

ТИПОВОЙ ПРОЕКТ
411-2-183.87

СПЕЦИАЛИЗИРОВАННЫЙ ЦЕХ ПО ПРОИЗВОДСТВУ
ТОВАРОВ НАРОДНОГО ПОТРЕБЛЕНИЯ ИЗ ОТ-
ХОДОВ, ДРОВ И НИЗКОСОРТНОЙ ДРЕВЕСИНЫ С
ГОДОВОЙ ПРОГРАММОЙ 0,5...0,7 МЛН. РУБ.

СТЕНЫ КИРПИЧНЫЕ
Альбом IV
СТРОИТЕЛЬНЫЕ ИЗДЕЛИЯ

КФ 929-04

КФ ЦИТ ЧНБ. № 929-04

					Привязан	
Изм. №						

ЦЕНТРАЛЬНЫЙ ИНСТИТУТ ТИПОВОГО ПРОЕКТИРОВАНИЯ
ГОССТРОЯ СССР
КИЕВСКИЙ ФИПИАП
г Киев 57 ул Эжена Потье № 12

53/15
Заказ № *8418р* Инв № *929-04* Тираж *50*
Сдано в печать *4/10* 1988 г. Цена *4.86*

ТИПОВОЙ ПРОЕКТ
411-2-183.87

СПЕЦИАЛИЗИРОВАННЫЙ ЦЕХ ПО ПРОИЗВОДСТВУ
ТОВАРОВ НАРОДНОГО ПОТРЕБЛЕНИЯ ИЗ ОТХО-
ДОВ, ДРОВ И НИЗКОСОРТНОЙ ДРЕВЕСИНЫ С ГО-
ДОВОЙ ПРОГРАММОЙ 0,5...0,7 МЛН. РУБ.

Стены кирпичные

Альбом IV

Состав проекта

- Альбом I - Пояснительная записка. Технологические чертежи
- Альбом II - Архитектурно-строительные решения. Конструкции железобетонные, металлические и деревянные
- Альбом III - Внутренние водопровод и канализация. Отопление и вентиляция. Электротехническая часть. Связь и сигнализация. Автоматизация
- Альбом IV - Строительные изделия
- Альбом V - Задание заводу-изготовителю на щиты и шкафы управления
- Альбом VI - Спецификации оборудования
- Альбом VII - Ведомости потребности в материалах
- Альбом VIII - Сметы
- Альбом IX - Проектная документация по переводу подвальных помещений на режим ПРУ

ПРИМЕНЁННЫЕ ТИПОВЫЕ ПРОЕКТЫ

Типовой проект 411-2-183.83 Специализированный цех по производству товаров народного потребления из отходов, дров и низкосортной древесины с годовой программой 0,5 млн. руб.
Альбом V - Нестандартизированное оборудование

Разработан Воронежским
филиалом института
"СОЮЗГИПРОЛЕСХОЗ"
Главный инженер филиала
Главный инженер проекта



Н.С.Тырченко
В.П.Чусталов

Утвержден Гослесхозом СССР
протокол № 11 от 15.05.87
Рабочие чертежи введены
в действие Гослесхозом СССР
приказ № 121 от 15.05.87

КФ 929-04

					Привязан	

Инв. №

929-04

Содержание альбома (начало)

Альбом №

Титуловый проект 411-2-183.87

Инженер-проектировщик В.А.М.Шибанов

Шифр	Наименование	Стр.
	Содержание альбома	2
411-2-183.87-КЖНТУ	Технические условия	4
411-2-183.87-КЖН-01.000	Колонна К66	5
-01.000С5	К66	6
-02.000	К25а-1-4-01	7
-02.000С5	К25а-1-4-01	8
-03.000	К26	9
-03.000С5	К26	10
-04.000	2К	11
-04.000С5	2К	12
-05.000	2К0	13
-05.000С5	2К0	14
-06.000	К54-7-01	15
-07.000	3К03.33-2.2-01	16
-08.000	1К	17
-08.000	1К	18
-09.000	Балка 2БСП12	19
-10.000	Ригель ИБ3-3-01	20
-11.000	Плита ПГ	21
-12.000	1П3	22
-12.000С5	1П3	23
-13.000	1П7	24
-14.000	1РС	25
-14.000С5	1РС	27

Шифр	Наименование	Стр.
-15.000	Опорная плита ОП	29
-15.000С5	ОП	30
-16.000	Лоток Л	31
-17.000	Перемышка 5ПБ30-37п-01	32
-18.000	Балка БМ1	33
-19.000	Щит металлический Щ1	34
-20.000	Решетка декоративная ДР1	35
-21.000	ДР2	36
-22.000	Решетка РР1	36
-23.000	Каркас КР1...КР8	37
-23.000С5	КР1...КР8	38
-24.000	КР9...КР25	39
-24.000С5	КР9...КР25	
-25.000	Сетка С4	42
-26.000	С5	42
-27.000	С8, С7, С13	43
-28.000	С8...С10	44
-29.000	С11, С12	45
-30.000	С14, С15	46
-31.000	Узлы закладные МН1	47
-32.000	МН2, МН3	47
-33.000	МН4	48
-34.000	МН5	48
-35.000	МН6, МН7	49

Альбом IV

Типовой проект 411-2-183.87

Уч. № 10224 / 02/02/03 / 21/02/03 / 03/02/03 / 04/02/03

Содержание альбома (окончание)

Шифр	Наименование	Стр.
- 36.000	МН8, МН9	50
- 37.000	МН 10	51
- 38.000	МН 11	51
- 39.000	МН 14	52
- 40.000	МН 15	52
- 41.000	Изделие соединительное УС1	53
- 42.000	УС2	53
411-2-183.87-КЖИ-02.100	Каркас пространственный ПК-1-4-01	54
- 03.100	ПК	55
- 10.100	ПК-22-01	56
- 02.110	Каркас плоский КР1	57
- 10.110	КР 2	57
- 15.100	Сетка С1...С3	58
- 10.120	Изделие арматурное СТ1	59
- 01.100	Изделие закладное МН12	59
- 03.200	МН13	60
- 20.100	Элемент декоративный ДЭ1	60
- 20.100СБ	ДЭ1	61
- 20.200	ДЭ2	61
- 21.100	ДЭ 3	62
- 37.001	Петля	62

1. При изготовлении сборных железобетонных изделий необходимо руководствоваться указаниями соответствующих серий, указанных в рабочих чертежах и СНиП III-16-80 «Бетонные и железобетонные конструкции сборные.»

2. Отклонения от номинальной толщины защитного слоя бетона не должны превышать ± 5 см в соответствии с ГОСТ 13015-73.

3. Поставку изделий потребителю производить после достижения бетоном отпускной прочности не менее 70% от проектного класса по прочности на сжатие.

4. Изготовление и методы испытаний изделий должны соответствовать ГОСТу 10922-75.

5. Сварку производить в соответствии с ГОСТ 19292-73 и СН 393-78 «Инструкция по сварке соединений арматуры и заклад-

Привязан

И.И.В. №

И.И.В. №

И.И.В. №

И.И.В. №

И.И.В. №

И.И.В. №

И.И.В. №

И.И.В. №

И.И.В. № 10014/80 (полное) и 10014/80 (св. св.)
 Нач. отд. Калужской обл.
 И.И.В. № 10014/80 (полное) и 10014/80 (св. св.)
 И.И.В. № 10014/80 (полное) и 10014/80 (св. св.)
 И.И.В. № 10014/80 (полное) и 10014/80 (св. св.)
 И.И.В. № 10014/80 (полное) и 10014/80 (св. св.)

ТП 411-2-183.87 - КЖИ - ТУ

Технические условия

И.И.В. №	И.И.В. №	И.И.В. №
1	2	3
Воронежский филиал СОЮЗГИПРОЛЕСХОЗ		

ных деталей железобетонных конструкций"

6. Для сварочных работ применять электроды типа Э42 по ГОСТу 9467-75.

7. Приварку элементов изделий выполнять:

а) при тавровом соединении - дуговой сваркой под слоем флюса на сварочных автоматах в соответствии с указаниями по сварке соединений в железобетонных конструкциях СН 393-78 и ГОСТ 19292-73.

При отсутствии оборудования для автоматической сварки допускается применение сварки под слоем флюса на оборудовании с ручным приводом.

б) для соединения арматуры каркасов и сеток - контактно-точечной сваркой по ГОСТ 14098-68 во всех пересечениях стержней.

8. Размеры сеток и каркасов ванны по осям и торцам стержней.

Привязан

И.И.В. №

ТП 411-2-183.87 - КЖИ - ТУ

929-04

Лист

2

Львов ДМ IV

Типовой проект 411-2-183.87

Имя, фамилия, отчество П. Ветер. А. В. Селева. А. В. Селева

Рис. 1
Остальное см. К66-4

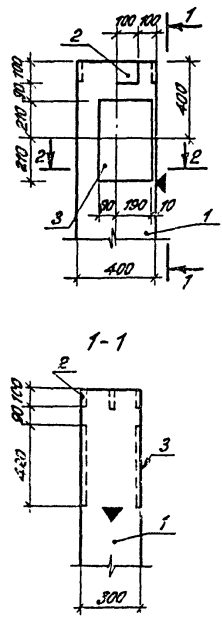


Рис. 2 2-2
Остальное см. К66-4

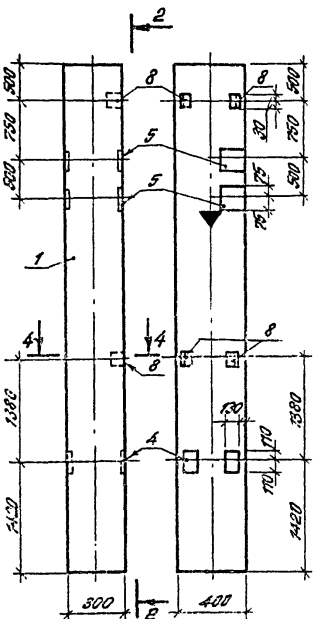
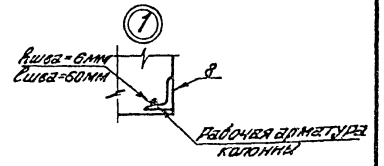
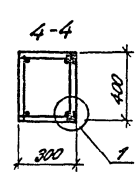
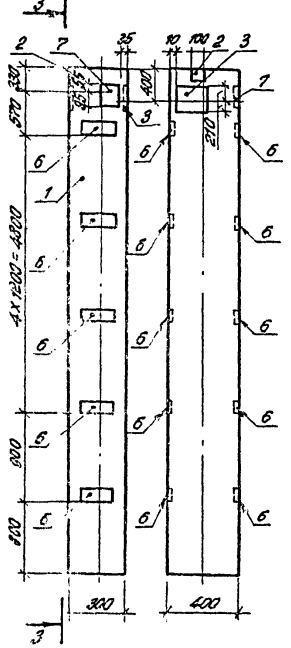


Рис. 3 3-3
Остальное см. К66-4



Обозначение	Марка	Рис.	Масса, кг
-КЖИ-01.000	К66-4-01	1	2238
-01	-02	2	2258
-02	-03	3	2244

Привязан

№46. №

Имя, отчество, фамилия
И. Кондр. Мачинский
Пл. спец. Нейбург
Т. И. П. Устатов
Сук. Г. Я. Федорова
И. И. М. Трунова

929-04			
ТП 411-2-183.87 - КЖИ-01.000 СБ			
Колонна К66	Станд. табл.	Класс	Масштаб
	РП	СМ	табл.
	Лист 1 из листов 2		
Воронежский филиал Союзгипролесхоз			

Альбом IV

Типовой проект 411-2-183.87

Ведомость расхода стали на дополнительные элементы, кг

Марка элемента	Изделия закладные					
	Арматура класса А III					
	ГОСТ 5781-82*					
	Ø8	Ø12	Ø16	Ø22	Итого	
К 66-4-01		0,72	0,64	5,1	6,46	
-02			3,6	3,6		
-03	4,0	1,84	0,32	5,1	11,23	

Продолжение ведомости

Марка элемента	Изделия закладные										Общий расход
	Прокат марки В ст 3 кл 2										
	ГОСТ 103-78* (СТ СЭВ 3900-82)										
	100х6	100х10	100х12	150х8	150х12	200х6	Итого	163х53х5	163х30х8	Итого	
К 66-4-01		1,58				29,6	31,2				37,7
-02			22		11,3	33,3	7,2	29,6	30,8		57,7
-03	11,3	0,78		1,41		29,6	43,09				44,32

Остальное см. серию 1.423-3, вып. 3

Привязан

Име.№:

ТП 411-2-183.87-КЖН-01.000 СБ

Лист 2

Альбом IV

Типовой проект 411-2-183.87

Формы	Зона	Поз.	Обозначение	Наименование	Кол.	Примечание
				<u>Документация</u>		
А3			411-2-183.87-КЖН-02.000 СБ	Сборочный чертеж		
А4			411-2-183.87-КЖН-ТУ	Технические условия		
				<u>Сборочные единицы</u>		
А3	1		411-2-183.87-КЖН-02.100	Пространственный каркас		
				ПК1-4-01	1	
				<u>Материал</u>		
				Бетон класса В15		0,58 м ³

Привязан

Име.№:

Исполн. Колдобухов
 Проверка Личинский
 Л. Спец. Неудбург
 ТИП Усталова
 Рук. гр. Федорова
 Инж. Боннова

929-04

ТП 411-2-183.87-КЖН-02.000

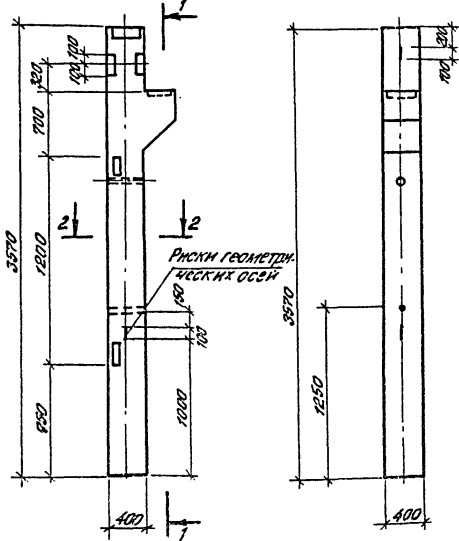
Колонна К25а-1-4-01

Студент Лист Цветов
 РП 7 1
 Воронежский филиал
 СЮНОЗГИПРОЛЕСХОЗ

Листов 14

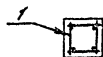
Типовой проект 411-2-183.87

Остальные см. К25а-1-4



1-1

2-2



Ведомость расхода стали на элемент, кг

Марка элемента	Изделия арматурные						Изделия закладные						
	Арматура класса А I						Арматура класса А II						
	ГОСТ 5781-82*			ГОСТ 5781-82*			ГОСТ 5782-82*						
	φ8	φ12	Итого	φ10	φ12	φ25	Итого	φ12	φ16	φ20	φ28	Итого	
	Всего						Всего						
К25а-1-4-01	12,6	1,98	14,58	9,2	4,3	54,88	68,34	82,92	6,8	6,8	0,9	5,8	20,3

Продолжение ведомости

Марка элемента	Изделия закладные						Общий расход					
	Прокат марки ВСтЗ кп2											
	ГОСТ 82-70*			ГОСТ 8510-86		ГОСТ 3262-75						
	30x10	100x10	150x12	30x10	40x8	150x10						
	Итого	Итого	Итого	Итого	Итого	Итого						
К25а-1-4-01	4,4	12,8	8,8	10,2	86,2	13,2	4,6	17,8	3,0	3,0	77,3	160,22

Колонну К25а-1-4-01 выполнять в опалубке колонны К25а-1-4 по серии 1.420-12, вып. 3 с укороченным последней на 1250 мм.

929-04

Привязан	И. котир.	И. котир.	И. котир.	И. котир.	ТЛ 411-2-183.87 - КЖИ - 02.000 СБ	Итого Масса	Масса нетто
	И. котир.	И. котир.	И. котир.	И. котир.			
	И. котир.	И. котир.	И. котир.	И. котир.			
	И. котир.	И. котир.	И. котир.	И. котир.			
	И. котир.	И. котир.	И. котир.	И. котир.	Колонна К25а-1-4-01	РП	1460
	И. котир.	И. котир.	И. котир.	И. котир.		Лист	Листов 1
И. кв. №						Воронежский филиал СОЮЗГИПРОЕКСОС	

Альбом IV

Типовой проект 411-2-183.87

Формат	Зона	Лист	Обозначение	Наименование	кол.	Примеч.
				<u>Документация</u>		
A3			411-2-183.87-КЖИ-03.000 СБ	Сборочный чертеж		
A4			411-2-183.87-КЖИ - ТУ	Технические условия		
			<u>Переменные</u>	<u>данные для исполнения</u>		
				<u>Колонна К26а-1-01</u>		
				<u>Сборочные единицы</u>		
A3	1		411-2-183.87-КЖИ-03.100	Пространственный каркас ПКЗ-01	1	
				<u>Детали</u>		
B4	2		411-2-183.87-КЖИ-03.001	Уголок 63х63х5 ГОСТ 8238-80 63х3х2 ГОСТ 8238-80	2	0,3 кв
				<u>Материал</u>		
				Бетон класса В25		0,7 м³
				<u>Колонна К26а-1-02</u>		
				<u>Сборочные единицы</u>		
A3	1		411-2-183.87-КЖИ-03.200	Пространственный каркас ПКЗ-02	1	

Альбом IV

Типовой проект 411-2-183.87

Формат	Зона	Лист	Обозначение	Наименование	кол.	Примеч.
				<u>Материал</u>		
				Бетон класса В25		0,7 м³
				<u>Колонна К26а-1-03</u>		
				<u>Сборочные единицы</u>		
A3	1		411-2-183.87-КЖИ-03.100-01	Пространственный каркас ПКЗ-02	1	
	3		1.020-1/83, Вып. 2-15	Изделие заводное ММЗ	4	
				<u>Материал</u>		
				Бетон класса В25		0,7 м³

Лист № табл. и дата

Привязки		
Лист №	Колонна	Лист
Лист №	Колонна	Лист
Лист №	Колонна	Лист
Лист №	Колонна	Лист
Лист №	Колонна	Лист
Лист №	Колонна	Лист
Лист №	Колонна	Лист
Лист №	Колонна	Лист

ТП 411-2-183.87-КЖИ-03.000

Колонна К26

Статья	Лист	Листов
РП	1	2

Водонепроницаемый флинал
СОЮЗГИПРОЛЕСХОЗ

Лист № табл. и дата

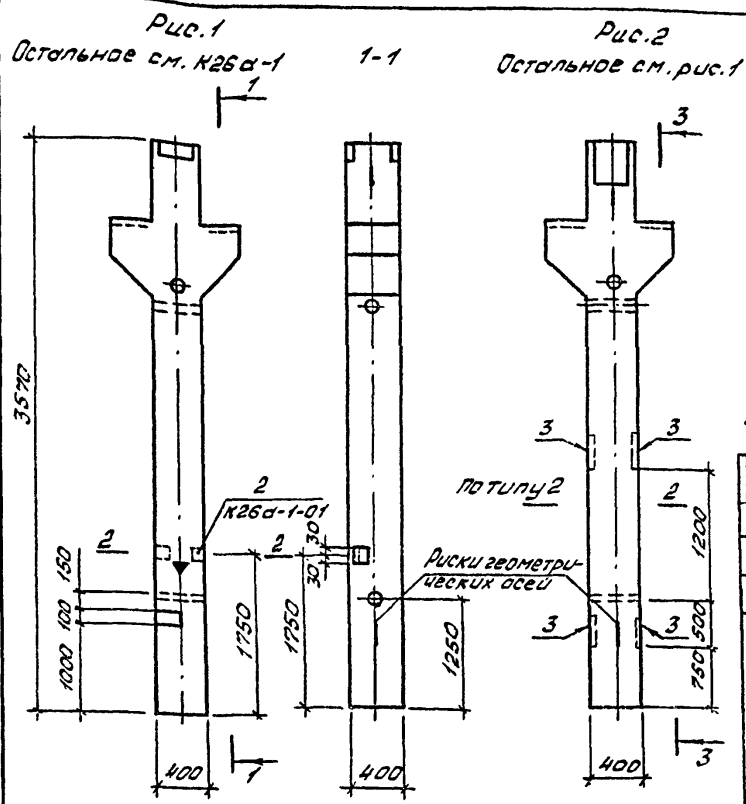
Привязки		
Лист №	Колонна	Лист
Лист №	Колонна	Лист
Лист №	Колонна	Лист
Лист №	Колонна	Лист
Лист №	Колонна	Лист
Лист №	Колонна	Лист
Лист №	Колонна	Лист
Лист №	Колонна	Лист

929-04

Лист 2

ТП 411-2-183.87-КЖИ-03.000

Альбом № 1
Типовой проект 411-2-183.87



Ведомость расхода стали на элемент, кг

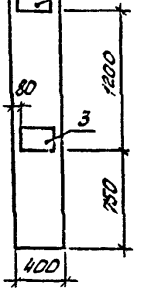
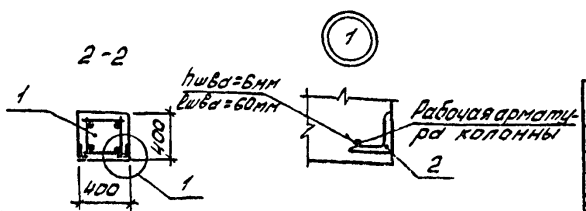
Марка элемента	Изделия арматурные						Изделия закладные							
	Арматура класса А I						Арматура класса А III							
	ГОСТ 5781-82*			ГОСТ 5781-82*			ГОСТ 5781-82*			ГОСТ 5781-82*				
	φ8	φ12	Итого	φ10	φ12	φ25	Итого	Итого	φ8	φ12	φ16	φ32	φ22	Итого
К26а -1-01	11,4	1,98	13,38	9,2	8,6	54,84	42,64	86,02		2,12	7,4	10,22		19,74
-02	11,4	1,98	13,38	9,2	8,6	54,84	72,64	86,02		2,12	7,4	10,22		19,74
-03	11,4	1,98	13,38	9,2	8,6	54,84	72,64	86,02	1,6	2,32	7,4	10,22	2,0	23,54

Продолжение ведомости

Марка элемента	Изделия закладные						Общий расход						
	Прокат марки												
	Сталь полосовая			В ст 3кп2									
	ГОСТ 82-70*			ГОСТ 8510-86									
	100x6	150x12	300x12	310x12	Итого	ГОСТ 8510-86	ГОСТ 3262-75	Итого					
К26а -1-01		8,76	20,97		29,73	13,16	0,6	13,76	2,88	2,88	65,51	152,1	
-02		8,76	20,97		29,73	13,16		13,16	2,88	2,88	64,91	151,5	
-03		4,52	-	20,97	14,80	40,26	13,20		13,20	2,88	2,88	79,92	155,9

Колонны К26 выполнять в опалубке колонны К26а-1 по серии 1.420-12, вып. 3 с укорочением последней на 1350 мм и в соответствии с данным чертежом.

Обозначение	Марка	Рис.	Масса, кг
411-2-183.87-КЖУ-03.000	К26а-1-01	1	1802
-01	02	1	1802
-02	03	2	1818



Нач. отв. Колдобина И.И.
Н. контр. Пачинский В.В.
Т. спец. Нейбург Л.В.
Г.И.П. Устимов Ч.В.
Рук. ар. Федорова И.И.
Инж. Тринова И.И.

ТП411-2-183.87-КЖУ-03.000 СБ

Привязки
УНБ.НБ

Колонна К26

Стадия М.С. М.С.С.
РП С.М. М.С.
Лист 1
Листов 1
Воронежский филиал
Спозгипролесхоз

929-04

Альбом ЛУ

Типовой проект 411-2-183.87

Формат	Зона	Лист	Обозначение	Наименование	Кол.	Примечание
				<u>Документация</u>		
А3			411-2-183.87-КЖИ-04.000 СБ	Сборочный чертёж		
А4			411-2-183.87-КЖИ-ТУ	Технические условия		
				<u>Сборочные единицы</u>		
	1		1.020-1/83, вып. 2-15	Изделие закладное МН19	1	
			<u>Переменные данные для исполнения</u>			
				<u>2КД 3.33-1.1-01</u>		
				<u>Сборочные единицы</u>		
	2		1.020-1/83, вып. 2-1	Колонна 2КД 3.33-1.1	1	
	3		1.020-1/83, вып. 2-15	Изделие закладное МН19	6	
	4			МН19	4	
				<u>2КД 3.33-1.1-02</u>		
				<u>Сборочные единицы</u>		
	2		1.020-1/83, вып. 2-1	Колонна 2КД 3.33-1.1	1	
	3		1.020-1/83, вып. 2-15	Изделие закладное МН33	4	
	4			МН38	1	
				<u>2КД 3.33-2.3-01</u>		
				<u>Сборочные единицы</u>		
	2		1.020-1/83, вып. 2-1	Колонна 2КД 3.33-2.3	1	

Привязан

И.И.В. №			
И.И.В. от	Калужский	И.И.В. №	
И.И.В. контр.	Калужский	И.И.В. №	
И.И.В. спец.	Калужский	И.И.В. №	
И.И.В. ГИП	Усть-Луга	И.И.В. №	
И.И.В. Рук. гр.	Федорова	И.И.В. №	
И.И.В. Инж.	Трунова	И.И.В. №	

ТП 411-2-183.87-КЖИ-04.000

Колонна 2К

Стадия	Лист	Листов
РП	1	2
Воронежский филиал СОНЭГИПРОЛЕСХОЗ		

Альбом ЛУ

Типовой проект 411-2-183.87

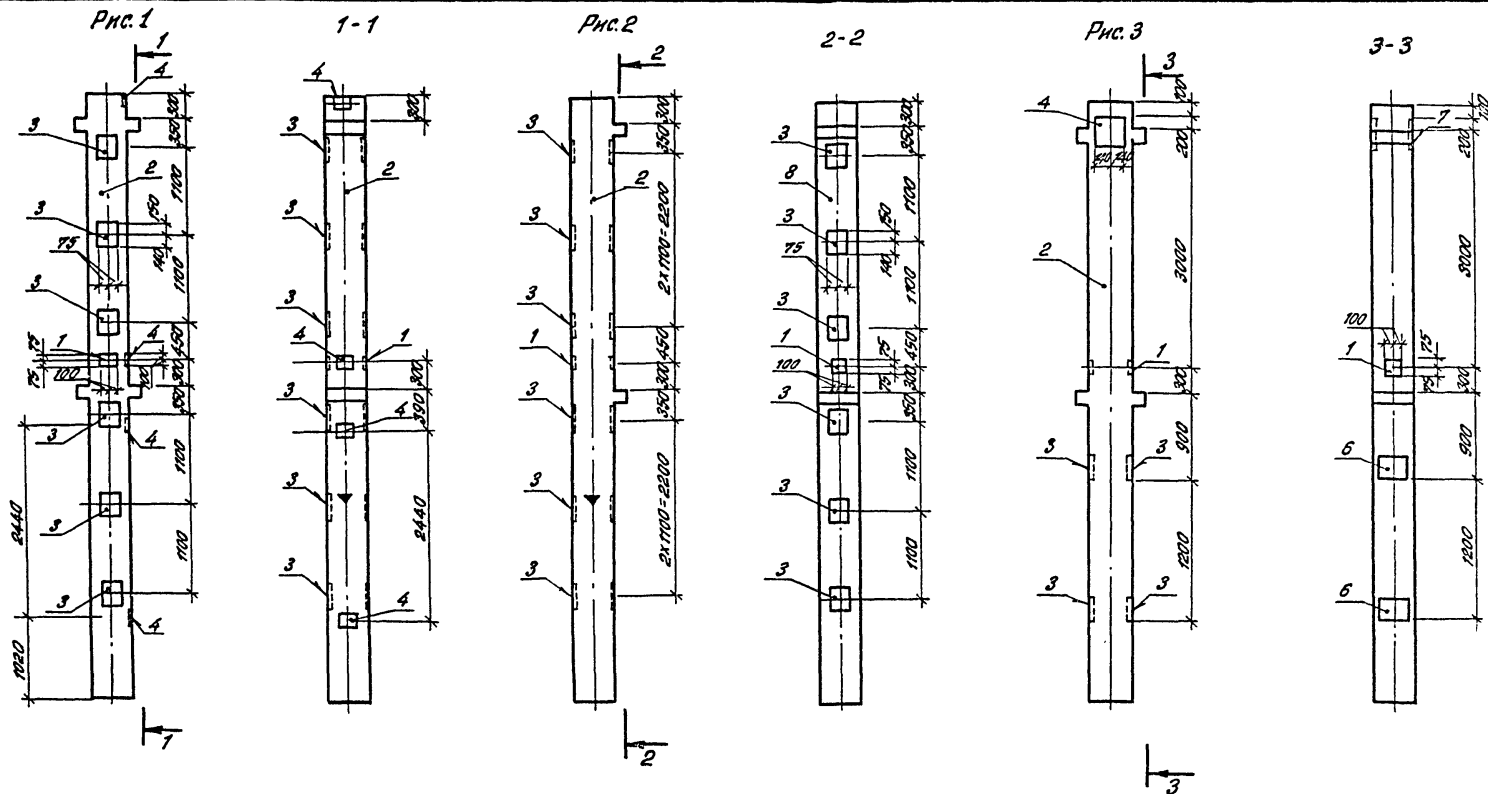
Формат	Зона	Лист	Обозначение	Наименование	Кол.	Примечание
		3	1.020-1/83, вып. 2-15	Изделие закладное МН14	6	
		4		МН19	4	
				<u>2КД 3.33-2.3-02</u>		
				<u>Сборочные единицы</u>		
	2		1.020-1/83, вып. 2-1	Колонна 2КД 3.33-2.3	1	
				<u>2КО 3.33-1.2-01</u>		
				<u>Сборочные единицы</u>		
	2		1.020-1/83, вып. 2-1	Колонна 2КО 3.33-1.2	1	
	3		1.020-1/83, вып. 2-15	Изделие закладное МН14	6	

И.И.В. №

Привязан		
И.И.В. №		

929-04

ТП 411-2-183.87-КЖИ-04.000



ИЗДАНИЕ ПОДГОТОВИЛИ И ВНЕСЛИ В СЕРИИ. АЛБОВОМЛ

929-04

411-2-183.87-КЖН-04.000 СБ

Имя	Фамилия	Дата	Подпись	Колонна 2к	Масштаб	Масштаб	Масштаб
Иванов	Иванов	2000	Иванов				
Петров	Петров	2000	Петров				
Сидоров	Сидоров	2000	Сидоров				
Усманов	Усманов	2000	Усманов				
Федоров	Федоров	2000	Федоров				
Трунов	Трунов	2000	Трунов				

Лист 1 Листов 2

Воронежский филиал
СОЮЗГИПРОЕСХОЗ

Альбом IV

Обозначение	Марка	Рис	Масса, кг
411-2-183.87-КЖН-04.000	2КД 3.33-1.1-01	1	1840
-01	2КД 3.33-1.1-02	3	1793
-02	2КД 3.33-2.3-01	1	1840
-03	2КД 3.33-2.3-02	1	1752
-04	2КО 3.33-1.2-01	2	1821

Вебюмость расхода стали на дополнительные элементы, кг

Марка элемента	Изделия закладные										Общий расход
	Арматура класса А III					Прокат марки В ст 3 кп 2					
	ГОСТ 5781-82					ГОСТ 103-76*					
	Ø8	Ø12	Ø16	Ø22	Итого	100%*	150%*	200%*	Итого		
2КД 3.33-1.1-01		3,12	26,76		29,88	66,18		66,18	96,10		
2КД 3.33-1.1-02	1,6	0,72	1,8	5,1	9,22	4,52	5,66	29,6	39,78	49,0	
2КД 3.33-2.3-01		3,12	26,76		29,88	66,18		66,18	96,10		
2КД 3.33-2.3-02			1,8		1,8	5,66		5,66	7,50		
2КО 3.33-1.2-01		3,12	14,6		21,72	54,96		54,96	76,58		

Остальное см. серию 1.020-1/83, вып. 2-1

Типовой проект 411-2-183.87

Имя, № подразделения, должность и дата	Взам. инж. В
Имя, №	2
ТП 411-2-183.87-КЖН-04.000 СБ	

Альбом IV

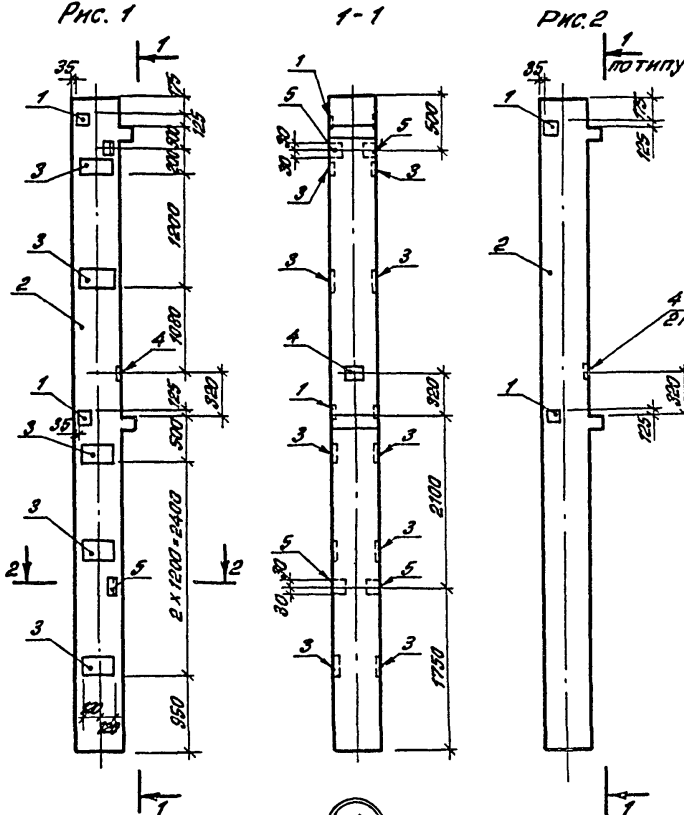
Формат	Лист	Обозначение	Наименование	Кол.	Примечание
A3		411-2-183.87-КЖН-05.000 СБ	Документация		
A4			Сборочный чертеж		
			Технические условия		
			Сборочные единицы		
	1	1.020-1/83, вып. 2-15	Изделие закладное МН40	2	
			Переменные данные для исполнения		
			2КО 3.33-2.1-01		
			Сборочные единицы		
	2	1.020-1/83, вып. 2-1	Колонна 2КО 3.33-2.1	1	
	3	1.020-1/83, вып. 2-15	Изделие закладное А1143	10	
	4		МН40	1	
			Детали		
B4	5	411-2-183.87-КЖН-05.001	Уголок В-32х5х0,85х98-85 Вст 3 кп 2 ГОСТ 103-76	4	0,3 кг
			2КО 3.33-2.1-02		
			Сборочные единицы		
	2	1.020-1/83, вып. 2-1	Колонна 2КО 3.33-2.1	1	
	4	1.020-1/83, вып. 2-15	Изделие закладное МН40	1	
			2КО 3.33-2.4-01		
			Сборочные единицы		
	2	1.020-1/83, вып. 2-1	Колонна 2КО 3.33-2.4	1	

Типовой проект 411-2-183.87

Имя, № подразделения, должность и дата	Взам. инж. В
Имя, №	929-04
411-2-183.87-КЖН-05.000	
Имя, № подразделения, должность и дата	Имя, № подразделения, должность и дата
Имя, №	Имя, №
Колонна 2КО	
Вологодский филиал СО-03 ГИПРОЕКСОЗ	

Альбом IV

Типовой проект 411-2-183.87



Рабочая арматура колонны
 r_{шв} = 6 мм
 r_{шв} = 60 мм

Ведомость расхода стали на дополнительные элементы, кг

Марка элемента	Изделия закладные						Общий расход		
	Арматура класса А III		Прокат марки ВСт 3 кп 2						
	ГОСТ 5781-82		ГОСТ 82-70*		ГОСТ 505-86				
	Ø8	Ø12	Итого	100x8	150x8	253x53x5		Итого	
2КО 3.33-2.1-01	4,00	3,20	7,20	11,30	7,05	18,35	1,2	1,2	25,55
2КО 3.33-2.1-02		3,20	3,20		7,05	7,05			10,25
2КО 3.33-2.4-01		2,08	2,08		5,64	5,64			7,72

Остальное см. серию 1.020-1/83, вып. 2-1

Обозначение	Марка	Рнс.	Масса, кг
411-2-183.87-КЖИ-05.000	2КО 3.33-2.1-01	1	1736
-01	-02	2	1720
-02	2КО 3.33-2.4-01	2	1718

929-04

ТП 411-2-183.87-КЖИ-05.000 СБ

Нач. отд.	Сальбулов	Иванов
Н. контр.	Лавинский	Кузнецов
Сп. спец.	Рейнберг	Иванов
ГИП	Усталов	Иванов
рук. гр.	Редоров	Редоров
инж.	Трунова	Иванов

Привязан					
Инд. №					

Колонна 2КО

Станд.	Масса	Масштаб
РП	см. табл.	
Лист	Листов 1	

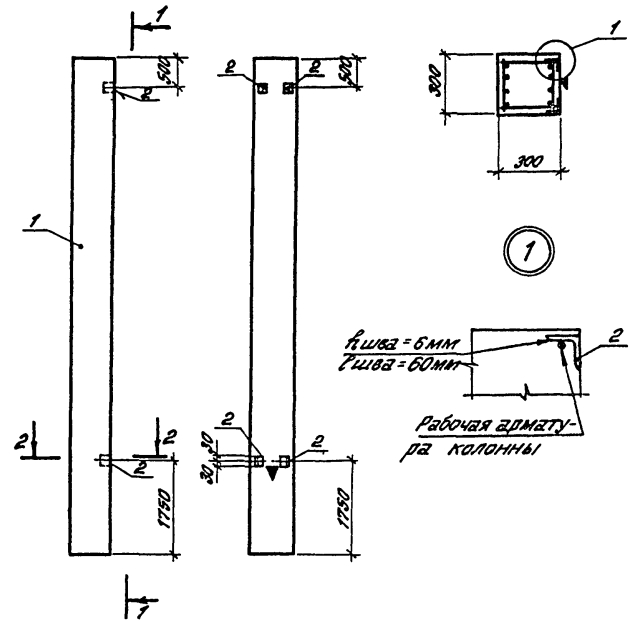
Воложский филиал
СОЮЗГИПРОЕКСОЗ

Альбом ЛУ

Типовой проект 411-2-183.87

Остальное см. К54-7 1-1

2-2



Профилет	Зона	Поз.	Обозначение	Наименование	Кол.	Примечание
ИД			411-2-183.87-КЖН-ТУ	Документация		
				Технические условия		
				Сборочные единицы		
		1	1.423-3, вып.1	Колонна К54-7	1	
				Детали		
БН		2	411-2-183.87-КЖН-06.001	Уголок 5-63x63x5 ГОСТ 8509-72 ^Б Встр. кл. 20x12x70 ^Б L=60	4	0,3 кг

Ведомость расхода стали на дополнительные элементы, кг

Марка элемента	Итого		
	Колонна	Прокал	Резьба
К54-7-01	1,2	1,2	1,2

Остальное см. серию 1.423-3, вып.1

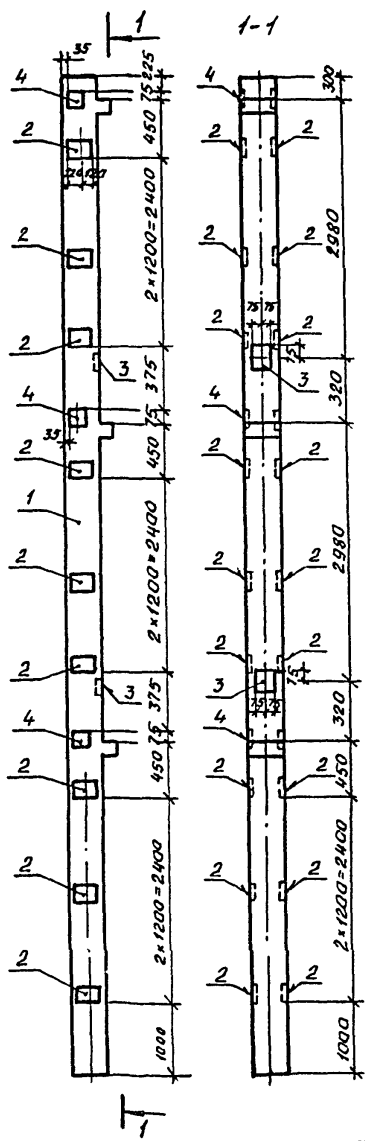
Инв. № табл. Подпись и дата

Инв. №			929-04		
Привязан			ТЛ 411-2-183.87 - КЖН-06.000		
Инж. Трунов			Колонна К54-7-01		
Инж. Трунов			Станд. Масса Металла		
Инж. Трунов			Лист 1 из 1		
Инж. Трунов			Воронежский филиал СО-05Г ИПРОТЕКОС		

Альбом LV

Тубовой проект 411-2-183.87

Остальное см. ЗКОЗ.33-2-2



Формат	Зона	Лист	Обозначение	Наименование	Кол.	Примеч.
				Документация		
A4			411-2-183.87-КЖИ-ТУ	Технические условия		
				Сборочные единицы		
		1	1.020-1/83, вып. 2-1	Колонна ЗКОЗ.33-2.2	1	
		2	1.020-1/83, вып. 2-15	Изделие закладное МН33	18	
		3		МН40	2	
		4		МН41	3	

ведомость расхода стали на дополнительные элементы, кг

Марка элемента	Изделия закладные						Общий расход
	Арматуры класса АШ			Прокат марки ВСтЗкп2			
	ГОСТ 5781-80			ГОСТ 103-76			
	φ8	φ12	Итого	100*6	150*8	Итого	
ЗКОЗ.33-2.2-01	7,2	5,66	12,86	20,39	11,28	31,62	44,48

Остальное см. серию 1.020-1/83, вып. 2-1

Инв. № подл. Подп. и дата Вн. инв. №

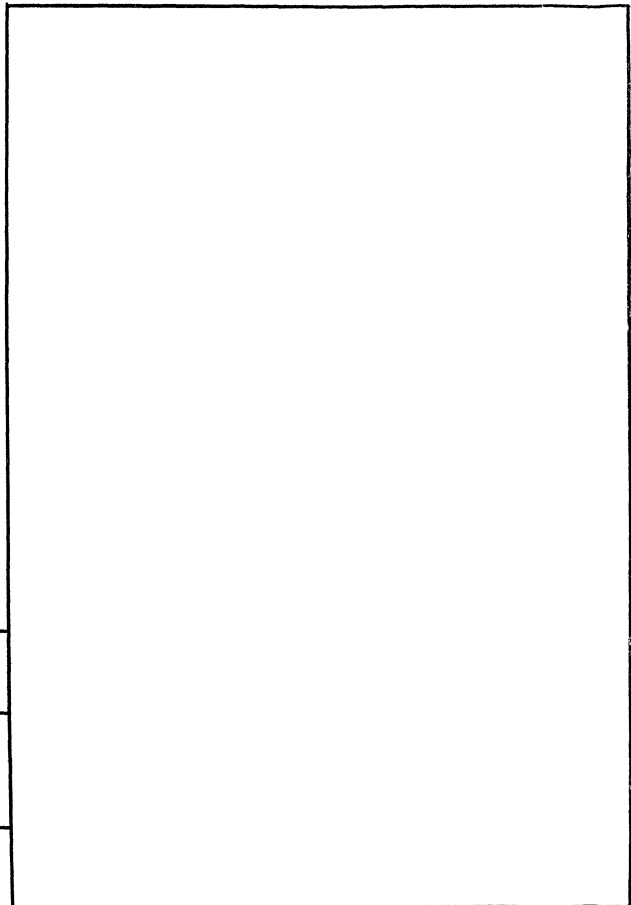
Нач. отд. Колобухов	Инж. Колесников	Инж. Колесников	ТП 411-2-183.87-КЖИ-07.000	Колонна ЗКОЗ.33-2.2-01	Ставка	Масса	Масшт.
Инж. Лочинский	Инж. Неубуев	Инж. Неубуев			РП	2514	
Инж. Усгалов	Инж. Федорова	Инж. Федорова			Лист	Листов 1	
Инж. Труновы					Воронежский филиал СОЮЗГИПРОАЭСХЭС		

Привязан

Инв. №

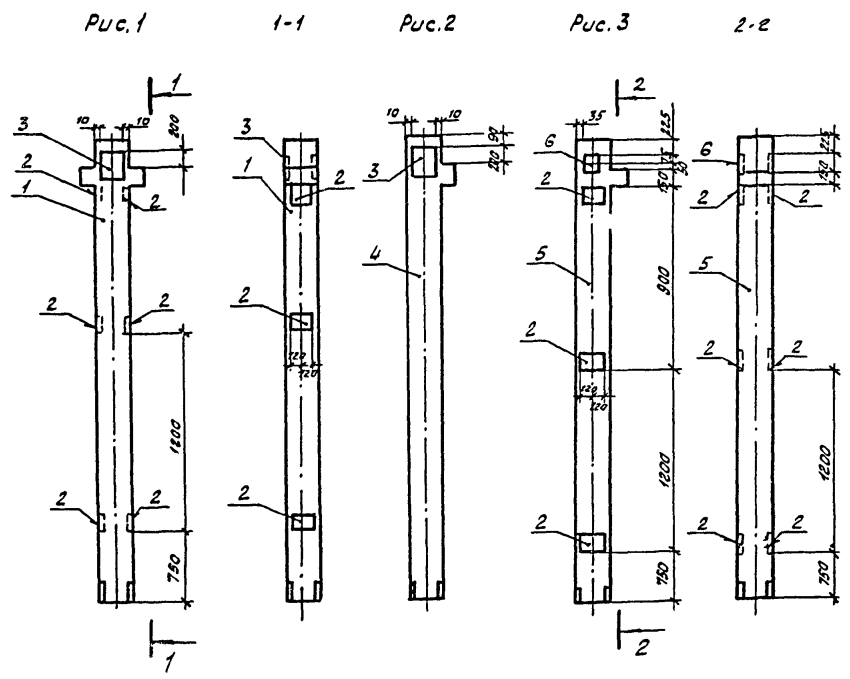
Копировал Решетило

Формат А3



Дополн. 5			Обозначение	Наименование	Кол.	Примечание
Формат	Этап	Лист				
				<u>Документация</u>		
А3			411-2-103.87-КЖИ-08.00 СБ	Сборочный чертеж		
А4			411-2-103.87-КЖИ-ТУ	Технические условия		
			<u>Переменные</u>	<u>данные для исполнения</u>		
				Колонна 1КД.3.33-2.1-01		
				<u>Сборочные единицы</u>		
	1	1.020-1/03, вып. 2-1		Колонна 1КД.3.33-2.1		
	2	1.020-1/03, вып. 2-15		Изделие закладное МН 33	6	
	3				МН 33	1
				Колонна 1КД.3.33-01		
				<u>Сборочные единицы</u>		
	1	1.020-1/03, вып. 2-1		Колонна 1КД.3.33	1	
	3	1.020-1/03, вып. 2-15		Изделие закладное МН 33	1	
				Колонна 1КВ.3.33-2.1-01		
				<u>Сборочные единицы</u>		
	1	1.020-1/03, вып. 2-1		Колонна 1КВ.3.33-2.1		
	2	1.020-1/03, вып. 2-15		Изделие закладное МН 33	6	
	5				МН 41	1
<u>Привязки</u>						
<div style="display: flex; justify-content: space-between;"> <div style="width: 60%;"> <p>Итого № 10004 / Подпись: А. Ветер / С.В.И.И.И.</p> </div> <div style="width: 35%; text-align: right;"> <p>929-04</p> <p>ТП 411-2-103.87-КЖИ-08.00</p> </div> </div>						
						Стадия Лист <u>Лист</u> Р/П <u>1</u> Воронежский филиал СОНЗГПРОЕКСКОЗ

Типовой проект 411-2-183.87 Альбом IV



Ведомость расхода стали на дополнительные элементы, кг

Марка элемента	Изделия закладные								Общий расход
	Арматура класса АIII				Прокат марки ВСтЗкп2				
	ГОСТ 5781-82*				ГОСТ 103-76*				
	φ 8	φ 12	φ 22	Уголок	100x6	150x8	280x6	Уголок	
1КВД 3.33-2.1-01	2,40	0,72	5,10	8,22	6,78		29,60	36,38	44,60
1КД 3.33-01		0,72	5,10	5,82			29,6	29,6	35,40
1КВ03.33-2.1-01	2,40	1,04		3,44	6,78	2,82		9,60	13,64

Остальное см. серию 1.020-1/83 вып. 2-1

Обозначение	Марка	Рис	Масса, кг
411-2-183.87-КЖИ-08.000	1КВД 3.33-2.1-01	1	821
-01	1КД 3.33-01	2	1002
-02	1КВ03.33-2.1-01	3	772

ИИВ, ИЭИИ, Подп. и.в.гавр. В.И.И.И.И.И.

929-04

ИИВ, ИЭИИ				Нач. отд. Калашников Н. контр. Починский Гл. спец. Невбурз ГИП. Устилов Рук. гр. Федоровы Инж. Трунова				ТП 411-2-183.87-КЖИ-08.000 СБ Колонна 1К Стадия: РП Масса: см. табл. Масштаб: Лист: Листов: 1			
ИНВ. №				Воронежский филиал СОЮЗГИПРОТЕСХОЗ				Копировал Решетина			

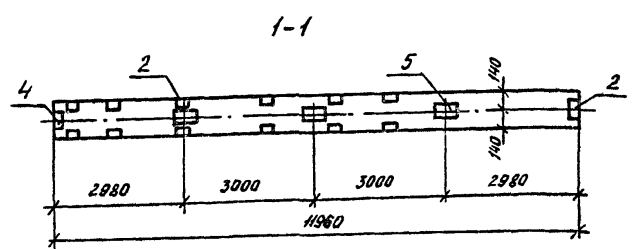
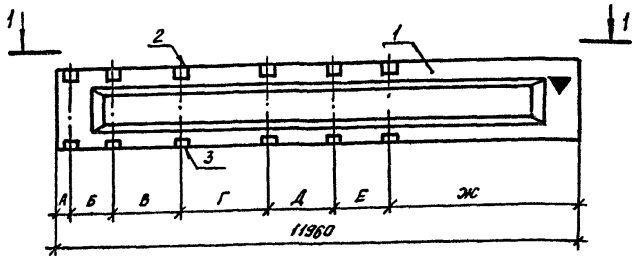
Копировал Решетина

Формат Ф.Р.

Альбом IV

Типовой проект 411-2-183.87

Инв. № прог. 411-2-183.87



Формат	Зона	Поз.	Обозначение	Наименование	Кол. на испол.				Примеч.
					-	01	02	03	
				Документация					
			411-2-183.87-КЖИ-ТУ	Технические условия					
				Сборочные единицы					
		1	1.462.1-1/81, вып.1	Балка 2БСП12-5АТ V	1	1	1	1	
		2	1.400-6/76, вып.1	Изделие закладные МЧ-22-2	6	4	1	4	
		3		МВ-6	6	4	1	4	
		4		МЧ-1	2	2	2	2	
		5		МЧ-3	3	3	3	3	

Ведомость расхода стали на дополнительные элементы, кг

Марка элемента	Изделия закладные									Общий расход	
	Арматура класса А III				Прокат марки Вст 3 кл 2						
	ГОСТ 5781-82*				ГОСТ 103-78* (ст. с. в. 3900-12)			ГОСТ 8510-72			
	φ 8	φ 10	φ 14	Итого	140x6	190x6	Итого	110x10x8	163x6		Итого
2БСП12-5АТ V-01	4,0	1,8	0,6	6,4	2,6	6,6	9,2	31,2	3,6	34,8	48,4
-02	2,8	1,2	0,4	4,4	2,6	6,6	9,2	20,8	2,4	23,2	36,8
-03	1,0	0,3	0,1	1,4	2,6	6,6	9,2	5,2	0,6	5,8	16,4
-04	2,8	1,2	0,4	4,4	2,6	6,6	9,2	20,8	2,4	23,2	39,0

Остальная см. серию 1.462.1-1/81, вып.1

Обозначение	Марка	Размеры, мм							Масса, кг
		А	Б	В	Г	Д	Е	Ж	
411-2-183.87-КЖИ-09.000	2БСП12-5АТ V-01	400	940	1540	2020	1900	1240	4360	4549
-01	02	1340	2660	2400	-	-	2000	3600	4537
-02	03	1340	-	-	-	-	-	10660	4516
-03	04	700	640	5800	-	-	5300	700	4539

Нач. отд. Калужков В.А.
 Ин. контр. Пачимский В.С.
 Гл. спец. Мейсбург В.В.
 ГИП Устолов В.
 Рук. гр. Федоров В.
 Инж. Трунова В.

Привязан:

Лин. №2

929-04

ТП 411-2-183.87-КЖИ-09.000

Балка 2БСП12

Статус	Масса	Масштаб
РП	см. табл.	
Лист	Листов 1	

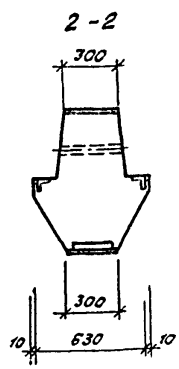
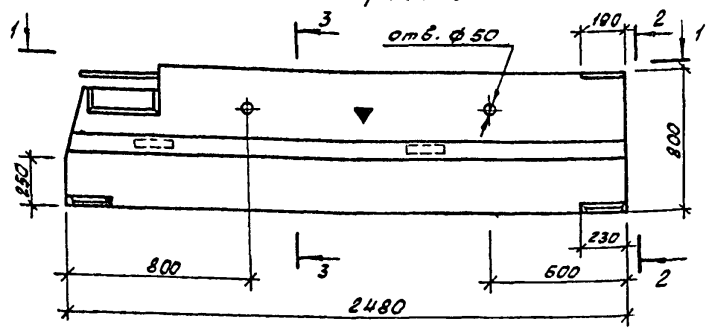
Воронежский филиал
 СОНЭГ ИПРОТЕКС

Альбом IV

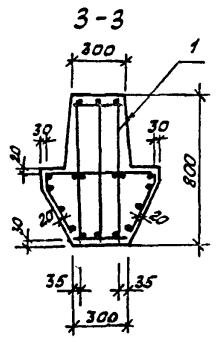
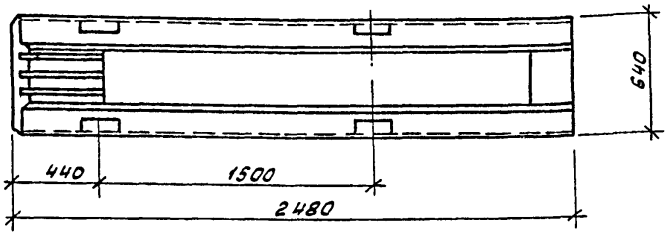
Титульный проект 411-2-183.87

Лист № 1
Подп. и дата 03.06.87

Остальное - см. ригель ЦБЗ-3



1-1



Ригель ЦБЗ-3-01 выполнять в опалубке ригеля ЦБЗ-3 по серии ЦУ 23-1/70 с укорочением последнего на 3000 мм.

Формат	Зона	Лист	Обозначение	Наименование	Кол.	Примеч.
				<u>Документация</u>		
A4			411-2-183.87-КЖИ-ТУ	Технические условия		
				<u>Сборочные единицы</u>		
A3	1		411-2-183.87-КЖИ-10.100	Коркас пространственный ПК22-01	1	
				<u>Материалы</u>		
				Бетон класса В25		0,8м ³

Ведомость расхода стали на элемент, кс

Марка элемента	Изделия арматурные										Всего	
	Арматура класса											
	В-I					AIII						Прокат марки В.Ст3 кп2
	ГОСТ 6727-80*					ГОСТ 5781-82*						
	Φ5	Утого	Φ12	Φ14	Φ25	Φ28	Φ35	Утого	60x8	Утого		
ЦБЗ-3-01	7,8	7,8	0,54	61,7	28,5	10,6	32,4	133,7	1,1	1,1	142,6	

Продолжение ведомости

Марка элемента	Изделия закладные										Всего	Общий расход					
	Прокат марки В ст 3 кп2					Арматура класса AIII											
	ГОСТ 103-76*(ст. сзб 3900-82)					ГОСТ 8510-86							ГОСТ 5781-82*				
	230x14	180x16	190x12	Утого	Утого	Утого	Φ6	Φ14	Утого	Φ6			Φ14	Утого			
ЦБЗ-3-01	15,2	10,2	5,4	30,8	7,8	7,8	0,2	12,5	12,7	51,3	193,9						

929.04

Меч.отв.	Колобухов	И.И.
Н.контр.	Починкин	И.И.
Гл. спец.	Нейбург	И.И.
Гип	Устолов	И.И.
Рук.гр.	Федорова	И.И.
Инж.	Фролов	И.И.

ТП 411-2-183.87-КЖИ-10.000

Привязан

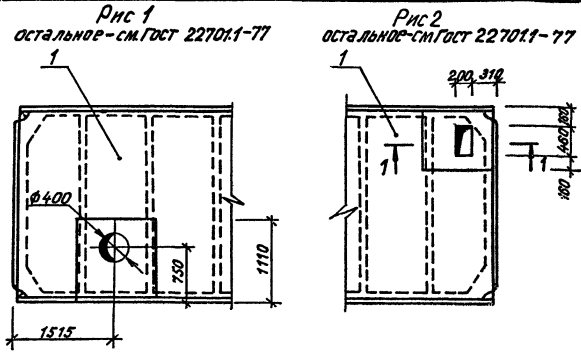
Лист	Листов
1	1

Ригель ЦБЗ-3-01

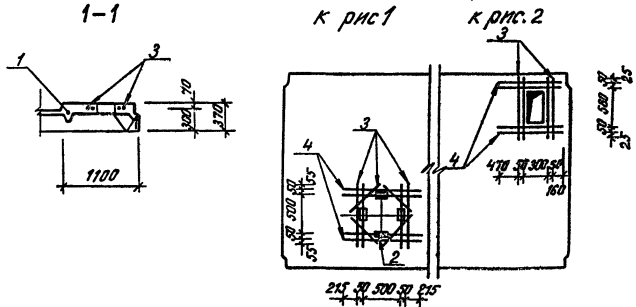
Стдия	Масст	Масит
РП	1991	
Лист	Листов	
1	1	

Воронежский филиал СОЮЗГИПРОСКОЗ

Тяговой проект 411-2-183.87 А.М.Бон Д



Фрагмент дополнительного армирования отверстия в плитах к рис 1 к рис 2



Формат	Зона	Пов.	Обозначение	Наименование	Кол. на мост		Примечание
					-	01	
				Документация			
А4			411-2-183.87 -КЖИ-ТУ	Технические условия			
				Сварочные единицы			
		1	Гост 22701.1-77	Плита ПГ-2Ат ПТ	1	1	
		2	Гост 22701.5-77	Деталь закладная М6		4	
				Детали			
Б4		3	411-2-183.87 -КЖИ-11.001	ФБА ПГост 5781-82* L=710	4	8	0,16 кг
Б4		4	-Н.002	Е-1030	4	4	0,23 кг
				Материалы			
				Бетон класса В 20	0,06	0,09	на бетон клад

Ведомость расхода стали на дополнительные элементы, кг

Марка элемента	Изделия арматурные				Изделия закладные				Общий расход
	Арматура класса А III		Всего	Арматура класса А III		Прокат марки В Ст3 кп2		Всего	
	Гост 5781-82*			Гост 5781-82*		Гост 103-76*			
	φ6	Итого	φ10	Итого	пояс	Итого			
ПГ-2Ат ПТ-01	1,6	1,6	1,6					1,6	
-02	2,2	2,2	2,2	2,2	0,5	0,5	2,7	4,9	

Остальное - см. серию 1.442.1-1, вып.3

989-04

Обозначение	Марка	Рис	Примечания
411-2-183.87-КЖИ-11.000	ПГ-2Ат ПТ-01	2	2802
-01	-02	1	2805

Привязан

Инв. №

Реч. отд. Калачевская
Н.Контр. Пачинский
Гл. спец. Нейбург
Г.И.П. Усталов
Бух. г. Фролова
Инж. Фролова

тп 411-2-183.87-КЖИ-11.000

Плита ПГ

Сталь	Масса	Масштаб
РП	см. табл.	
Лист	Листов 1	
Воронежский филиал Союзгипролесхоз		

Мин. путей сообщения и связи ВЗРМ. Инв. №

Альбом IV

Туповой проект 411-2-183.87

Формат	Зона	Поз.	Обозначение	Наименование	Кол.	Примеч.
				<u>Документация</u>		
A3			411-2-183.87-КЖЦ-12.000 СБ	Сборочный чертеж		
A4			411-2-183.87-КЖЦ-ТУ	Технические условия		
				<u>Сборочные единицы</u>		
		1	1.442.1-1 вып.1	Плита 1ПЗ-3-АIVт	1	
			<u>Переменные данные для исполнений:</u>			
				<u>1ПЗ-3АIVт - П1</u>		
				<u>Детали</u>		
B4	2		411-2-183.87-КЖЦ-12.001	Ф6АIII ГОСТ5781-82* $\rho=1400$	4	0,3кг
B4	3		-12.002	$\rho=440$	4	0,1кг
				<u>1ПЗ-3АIVт-02</u>		
				<u>Детали</u>		
B4	2		411-2-183.87-КЖЦ-12.001-01	Ф6АIII ГОСТ5781-82* $\rho=1400$	4	0,3кг
B4	3		-12.002-01	$\rho=540$	4	0,1кг
				<u>1ПЗ-3АIVт-03</u>		
				<u>Детали</u>		
B4	2		411-2-183.87-КЖЦ-12.001-02	Ф6АIII ГОСТ5781-82* $\rho=1400$	2	0,3кг
B4	3		-12.002-02	$\rho=430$	4	0,1кг

Привязан

ИНВ. №
 Нач. отд. Колобков И.И.
 И. контр. Лочинский И.
 Гл. спец. Нейбург И.
 ГУП Усталов И.
 Рук. гр. Федорова И.
 Инж. Фролова И.

ТП411-2-183.87-КЖЦ-12.000

Плита 1ПЗ

Стр. 1 лист 2
 Воронежский филиал
 Союзгипролесхоз

Альбом V

Туповой проект 411-2-183.87

Формат	Зона	Поз.	Обозначение	Наименование	Кол.	Примеч.
				<u>1ПЗ-3АIVт - 04</u>		
				<u>Детали</u>		
B4	2		411-2-183.87-КЖЦ-12.001-03	Ф6-АIII ГОСТ5781-82* $\rho=1400$	10	0,3кг
B4	3		-12.002-03	$\rho=440$	12	0,1кг
				<u>1ПЗ-3АIVт - 05</u>		
				<u>Детали</u>		
B4	2		411-2-183.87-КЖЦ-12.001-04	Ф6АIII ГОСТ5781-82* $\rho=1400$	8	0,3кг
B4	3		-12.002-04	$\rho=680$	10	0,2кг
				<u>1ПЗ-3АIVт-06</u>		
				<u>Детали</u>		
B4	2		411-2-183.87-КЖЦ-12.001-05	Ф6АIII ГОСТ5781-82* $\rho=1400$	4	0,3кг
B4	3		-12.002-05	$\rho=440$	4	0,1кг
				<u>1ПЗ-3АIVт-07</u>		
				<u>Детали</u>		
B4	2		411-2-183.87-КЖЦ-12.001-06	Ф6АIII ГОСТ5781-82* $\rho=1400$	4	0,3кг
B4	3		-12.002-06	$\rho=440$	4	0,1кг
				<u>1ПЗ-3АIVт-08</u>		
				<u>Детали</u>		
B4	2		411-2-183.87-КЖЦ-12.001-07	Ф6АIII ГОСТ5781-82* $\rho=1400$	4	0,3кг
B4	3		-12.002-07	$\rho=340$	4	0,1кг

Привязан

ИНВ. №

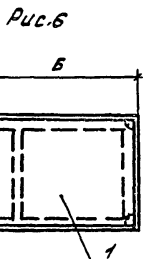
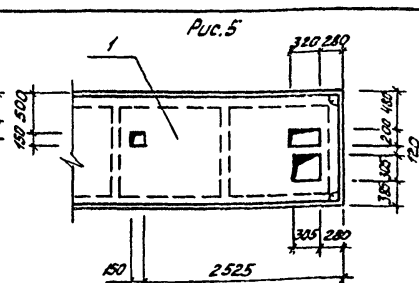
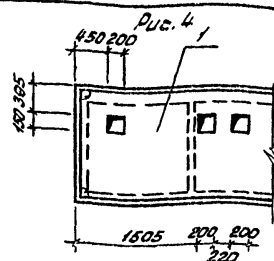
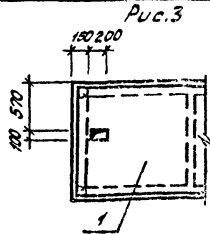
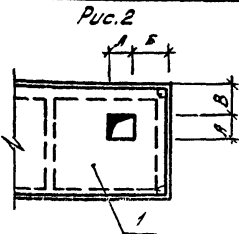
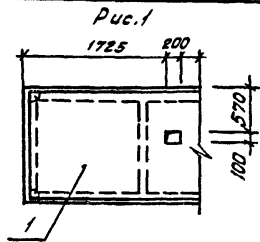
ТП411-2-183.87-КЖЦ-12.000

929-04

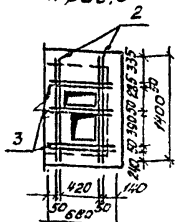
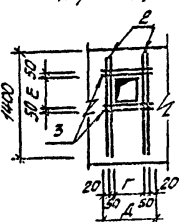
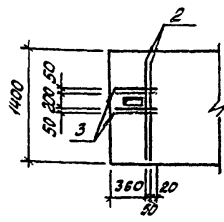
лист 2

Л.А.Бонд

Типовой проект 411-2-183.87



Фрагменты дополнительного армирования отверстий в плитах 1173 к рис. 1,3 к рис. 2,4 к рис. 5



Ведомость расхода стали на дополнительные элементы, кг

Марка элемента	Удельная арматурные		Общий расход
	Арматура класса А II		
	ГОСТ 5781-82*		
	φ6	11020	
1173-3.А.И.Т.-01	1,6	1,6	1,6
-02	1,6	1,6	1,6
-03	1,0	1,0	1,0
-04	4,2	4,2	4,2
-05	4,0	4,0	4,0
-06	1,6	1,6	1,6
-07	1,6	1,6	1,6
-08	1,6	1,6	1,6

Остальное см. серию 1.442.1-1, вып.1 929-04

Обозначение	Марка	Рис.*	Размеры, мм			Масса, кг
			А	Б	В	
411-2-183.87-КЖУ-12.000	1173-3.А.И.Т.-01	1	-	-	-	2202
-01	-02	2	300	450	410	2202
-02	-03	3	-	-	-	2201
-03	-04	4	-	-	-	2204
-04	-05	5	-	-	-	2204
-05	-06	6	200	1930	475	2202
-06	-07	6	200	1480	980	2202
-07	-08	2	150	280	830	2202

*Остальное см. серию 1.442.1-1, вып.1

Размеры отверстий, мм	Размеры, мм		
	Г	Д	Е
300 x 300	400	540	400
200 x 200	300	440	300
200 x 150	300	440	200
200 x 100	300	440	150
150 x 150	200	340	200

Привязан

И.В. №						
--------	--	--	--	--	--	--

Нач. отд. Калобин А.И.
И.компр. Лычинский А.И.
Гл. спец. Неубаев С.И.
Г.И.П. Устинов Ю.
Рук. гр. Федорова Г.С.
Инж. Фролова И.И.

1173-3.А.И.Т.-01

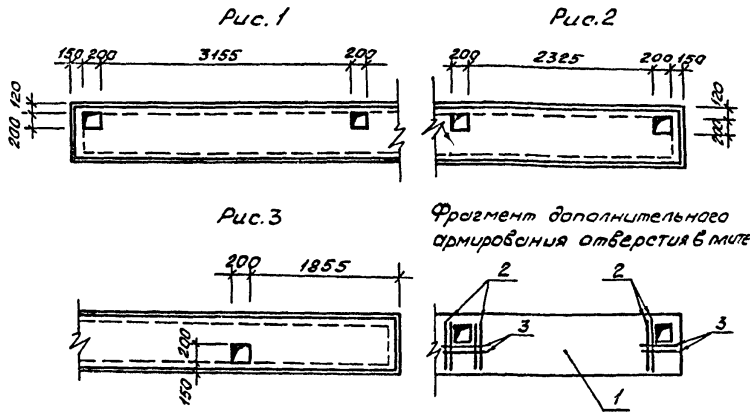
Плита 1173

Градус		Масса	Масшт.
РП	С.М.	табл.	
Лист	Листов		
Воронежский филиал Союзаграждан			

Копировал Решетило

Формат А3

Титуловый проект 411-2-183.87
 Альбом IV



Обозначение	Марка	Рис.	Масса, кг
411-2-183.87-КЖУ-13.000	1П7-2АIIIТ-01	1	1501
-01	-02	2	1501
-02	-03	3	1501

Формат	Зона	Лист	Обозначение	Наименование	Кол. на			Примечание
					-	01	02	
				Документация				
А4			411-2-183.87-КЖУ-ТУ	Технические условия				
				Сборочные единицы				
		1	1.442.1-1, вып.3	Плита 1П7-2АIIIТ	1	1	1	
				Детали				
Б4	2		411-2-183.87-КЖУ-13.001	Ф6АIII ГОСТ5781-82* l-650	6	6	4	0,14кг
Б4	3		-13.002	l-400	4	4	2	0,09кг

Ведомость расхода стали на дополнительные элементы, кг

Марка элемента	Итого арматурные		Общий расход
	Арматура класса АIII		
	Ф6	Итого	
1П7-2АIIIТ-01	1,2	1,2	1,2
1П7-2АIIIТ-02	1,2	1,2	1,2
1П7-2АIIIТ-03	0,7	0,7	0,7

Остальное см. серию 1.442.1-1, вып.3

929-04

Инв. №, Лист, и Ветвь, В.З. Ш. №

Исполнитель: Копылов К.И.
 И.контр. Починский
 Проект: Нейбург
 ГИП Уетенов
 Рук. впр. Федорова
 Инж. Фролова

Привязан

ТП 411-2-183.87-КЖУ-13.000

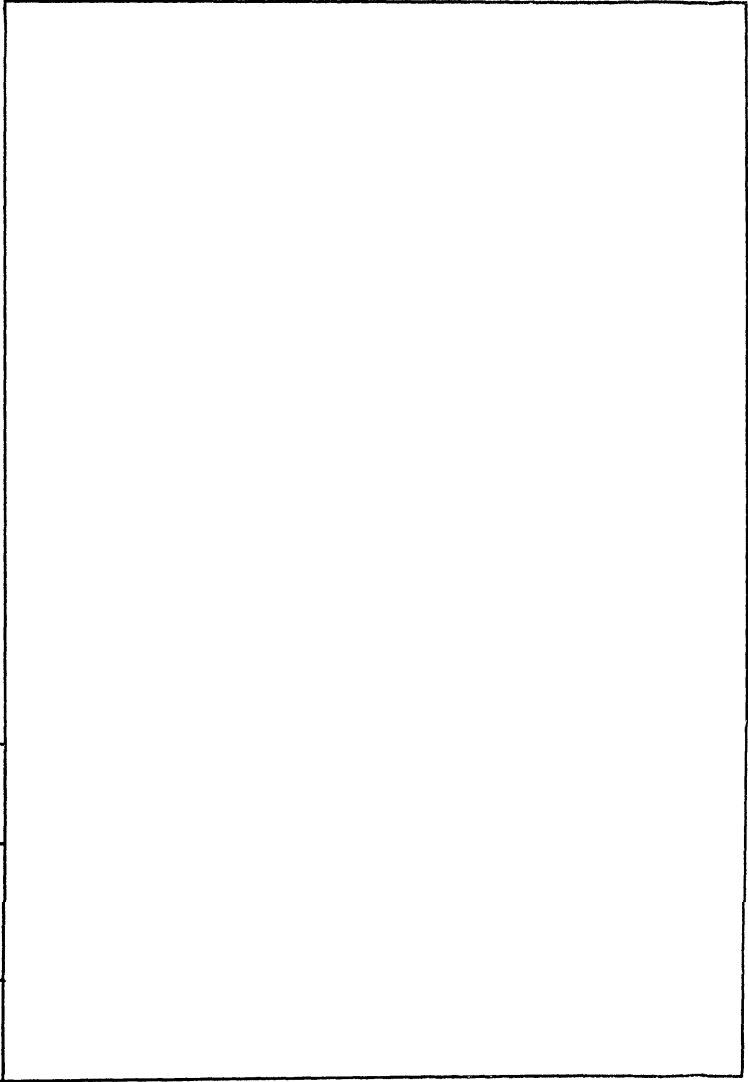
Плита 1П7

Станов	Масса	Листов
РП	ст. табл.	
Лист		Листов

Воронежский филиал СЮЗГИПРОДЕСХОЗ

ИВ. №

ИНБ. № 1024. Подп. дата 23.07.1986. №



Инв. №	Подп.	Дата	Лист	Листов	Примеч.	Информация				
						Возв.	Лист			
<p>И.А.Б.О.М. IV</p> <p>Обозначение</p> <p>Наименование</p> <p>Документация</p>						43	411-2-183.87-КЖЦ-14.000СБ	Сборочный чертеж		
						44	411-2-183.87-КЖЦ-ТУ	Технические условия		
<p>Сборочные единицы</p> <p>1.041-1-2, Вып.Б</p> <p>Листа ПРС 56.15-6.РТУТ</p>										
<p>Типовой проект 411-2-183.87</p> <p>Переменные данные для исполнения:</p> <p>ПРС 56.15-6.РТУТ-01</p> <p>Детали</p>						Б4	1 411-2-183.87-КЖЦ-14.001	Ф6.А.И ГОСТ 5781-82* L=1400	4	0,3ке
						Б4	2	-14.002	L=700	4
<p>ПРС 56.15-6.РТУТ-0.2</p> <p>Детали</p>						Б4	1 411-2-183.87-КЖЦ-14.001-01	Ф6.А.И ГОСТ 5781-82* L=1400	4	0,3ке
						Б4	2	-14.002-01	L=600	4
<p>ПРС 56.15-6.РТУТ-0.3</p> <p>Детали</p>						Б4	1 411-2-183.87-КЖЦ-14.001-02	Ф6.А.И ГОСТ 5781-82* L=1400	12	0,3ке
						Б4	2	-14.002-02	L=550	12
<p>Привязан</p>										
<p>ИНБ. №</p> <p>Нач. отд. Колобыхов</p> <p>Н.контр. Починский</p> <p>П.сл.ч. Неудин</p> <p>Г.сл.ч. Усталов</p> <p>Р.к.вр. Федорова</p> <p>Инж. Фролова</p>										
<p>923-04</p> <p>ТП 411-2-183.87-КЖЦ-14.000</p> <p>Листа ПРС</p>										
<p>Стр. 1</p> <p>Листов 3</p> <p>Воронежский филиал</p> <p>Согласителем: [подпись]</p>										

Альбом IV

Типовой проект 411-2-183.87

Рядная зона	Поз.	Обозначение	Наименование	Кол.	Примеч.
			<u>ПРС56.15-6АТ VТ - 04</u>		
			<u>Детали</u>		
Б4	1	411-2-183.87-КЖЦ-14.001-03	Ф6А III ГОСТ5781-82* l=1400	8	0,3 кг
Б4	2	-14.002-03	l=600	8	0,1 кг
			<u>ПРС56.15-6АТ VТ - 05</u>		
			<u>Детали</u>		
Б4	1	411-2-183.87-КЖЦ-14.001-04	Ф6А III ГОСТ5781-82* l=1400	4	0,3 кг
Б4	2	-14.002-04	l=600	4	0,1 кг
			<u>ПРС56.15-6АТ VТ - 06</u>		
			<u>Детали</u>		
Б4	1	411-2-183.87-КЖЦ-14.001-05	Ф6А III ГОСТ5781-82* l=1400	8	0,3 кг
Б4	2	-14.002-05	l=600	8	0,1 кг
			<u>ПРС56.15-6АТ VТ - 07</u>		
			<u>Детали</u>		
Б4	1	411-2-183.87-КЖЦ-14.001-06	Ф6А III ГОСТ5781-82* l=1400	4	0,3 кг
Б4	2	-14.002-06	l=600	4	0,1 кг
			<u>ПРС56.15-6АТ VТ - 08</u>		
			<u>Детали</u>		
Б4	1	411-2-183.87-КЖЦ-14.001-07	Ф6А III ГОСТ5781-82 l=1400	8	0,3 кг
Б4	2	-14.002-07	l=600	8	0,1 кг

Привязан

--	--	--	--	--

Лист 2

ТП 411-2-183.87-КЖЦ-14.000

Ш.Б. №

Альбом IV

Типовой проект 411-2-183.87

Рядная зона	Поз.	Обозначение	Наименование	Кол.	Примеч.
			<u>ПРС56.15-6АТ VТ - 09</u>		
			<u>Детали</u>		
Б4	1	411-2-183.87-КЖЦ-14.001-08	Ф12А III ГОСТ5781-82* l=1400	4	1,2 кг
			<u>ПРС56.15-6АТ VТ - 10</u>		
			<u>Детали</u>		
Б4	1	411-2-183.87-КЖЦ-14.001-09	Ф6А III ГОСТ5781-82* l=1400	4	0,3 кг
Б4	2	-14.002-09	l=600	4	0,1 кг
			<u>ПРС56.15-6АТ VТ - 11</u>		
			<u>Детали</u>		
Б4	1	411-2-183.87-КЖЦ-14.001-10	Ф6А III ГОСТ5781-82* l=1400	4	0,3 кг
Б4	2	-14.002-10	l=600	4	0,1 кг

Привязан

--	--	--	--	--

Лист 3

ТП 411-2-183.87-КЖЦ-14.000

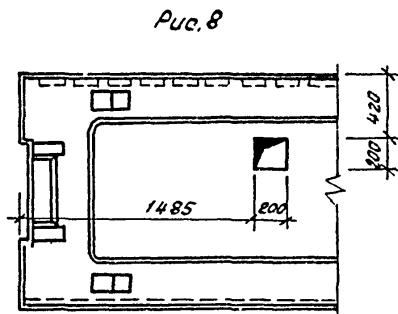
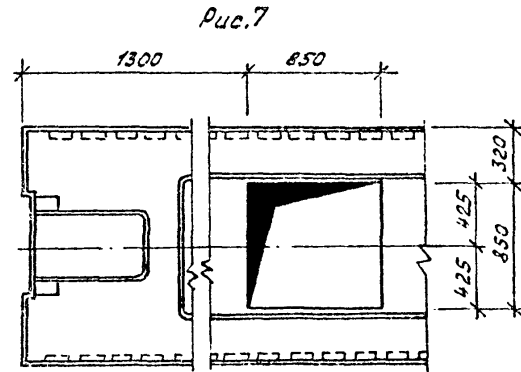
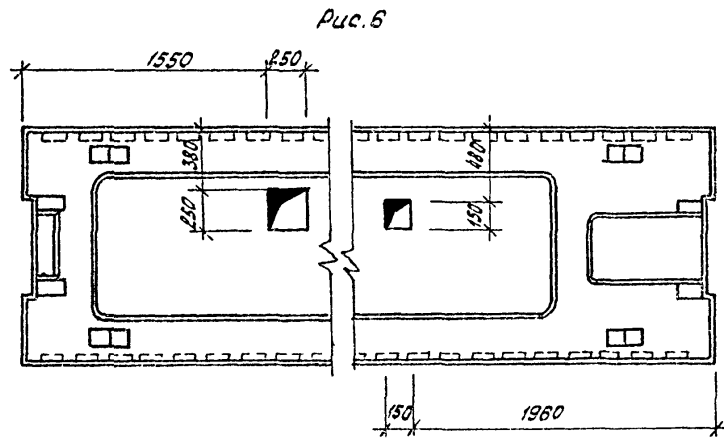
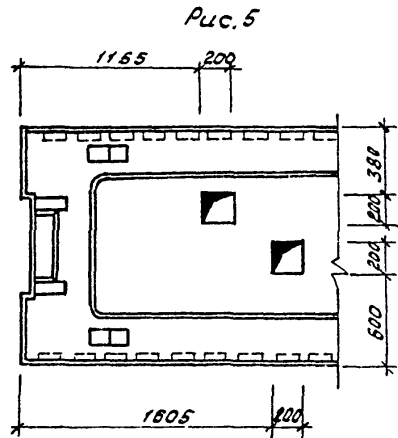
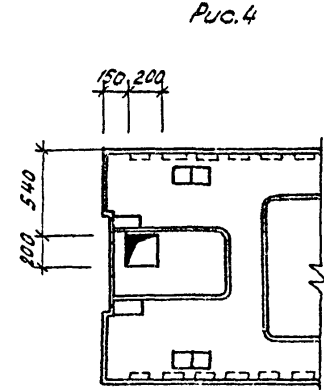
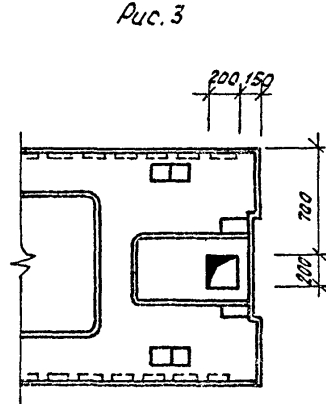
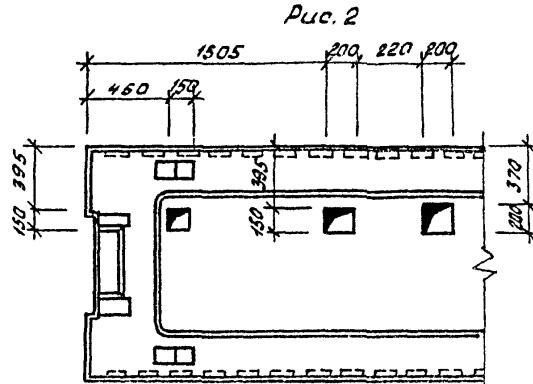
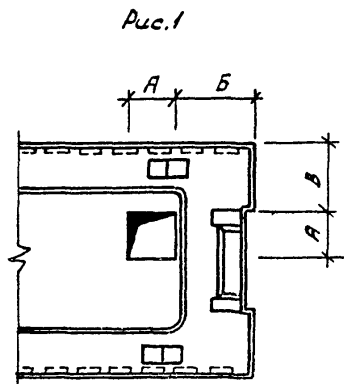
Ш.Б. №

929-04

ТП 411-2-183.87-КЖЦ-14.000

Альбом IV

Туполов проект 411-2-187.87



Привязки

Умб. №

Исполн.	Калобуков	Калин
И.констр.	Починский	Решетко
Гл. спец.	Неубург	Решетко
Гл. п.	Устилов	Устилов
Рук. гр.	Федорова	Решетко
И.экс.	Фралева	Решетко

929-04		
ТП 411-2-183.87-КЖН-14.000 СБ		
Плита ПРС		
Стадия	Масш	Масшт.
РП	см. табл.	
Лист 1	Листов 2	
Воронежский филиал СНХЗГИПРОЕКТОВ		

Колчурова Р. Решетко

Формат А3

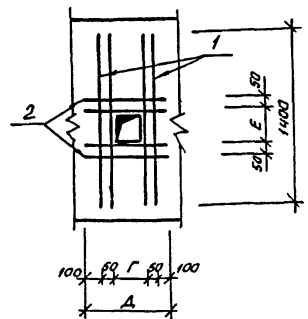
Умб. № по табл. Подп. и дата

Взам. Умб. №

Альбом IV

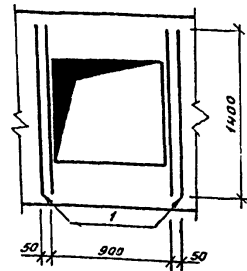
Типовой проект 411-2-183.87

Фрагмент дополнительного армирования отверстий в плитах



Размеры отверстий	Размеры, мм		
	Г	А	Е
300 x 300	400	700	400
200 x 200	300	600	300
150 x 150	250	550	250
150 x 200	300	600	250
250 x 250	350	650	350

Фрагмент дополнительного армирования отверстий в плите ПРС56.15-6АГ V-09



ведомость расхода стали на дополнительные элементы, кг

Марка элемента	Изделия арматурн.			Общий расход
	Арматура класса АIII			
	ГОСТ 5781-82*	Ø 6	Ø 12	
ПРС56.15-6АГ V-01	2,0		2,0	2,0
-02	1,6		1,6	1,6
-03	4,8		4,8	4,8
-04	1,6		1,6	1,6
-05	1,6		1,6	1,6
-06	3,2		3,2	3,2
-07	1,6		1,6	1,6
-08	3,2		3,2	3,2
-09		4,8	4,8	4,8
-10	1,6		1,6	1,6
-11	1,6		1,6	1,6

Остальное см. серию 1.041.1-2, б/л. 6

Обозначение	Марка	Рис	Размеры, мм			Масса, кг
			А	Б	В	
411-2-183.87-КЖИ-14000	ПРС56-15-6АГ V-01	1	300	450	410	2892
-01	-02	1	200	1480	980	2892
-02	-03	2	-	-	-	2895
-03	-04	1	200	1935	490	2892
-04	-05	3	-	-	-	2892
-05	-06	5	-	-	-	2893
-06	-07	4	-	-	-	2892
-07	-08	6	-	-	-	2893
-08	-09	7	-	-	-	2895
-09	-10	1	200	1660	420	2892
-10	-11	8	-	-	-	2892

Шрифты по ГОСТу. Привязки и даты в 1/3 листа А3

Привязан			
Лист №			

929-04

Т 11 411-2-183.87-КЖИ-14000 СБ

Копирован Решением

Формат А4

2

Т.И. Гоговой проект 411-2-183.87

Листов IV

Формат листа №3.	Обозначение	Наименование	Кол.	Примеч.
		<u>Документация</u>		
A3	411-2-183.87-КЖУ-15.000-СБ	Сборочный чертеж		
A4	411-2-183.87-КЖУ-ТУ	Технические условия		
		<u>Сборочные единицы</u>		
1	1.050.1-2, вып.1	Пятля ПЗ	2	
		<u>Переменные</u>		
		<u>Данные для исполнения</u>		
		<u>ОП1</u>		
		<u>Сборочные единицы</u>		
A3	2 411-2-183.87-КЖУ-15.100	Сетка С1	2	
	3 1.400-6/76, вып.1	Закладная деталь М1-5	1	
		<u>Материалы</u>		
		Бетон класса В15	0,08 м ³	
		<u>ОП2</u>		
		<u>Сборочные единицы</u>		
A2	2 411-2-183.87-КЖУ-15.100-01	Сетка С2	2	
	3 1.400-6/76, вып.1	Закладная деталь М1-4	1	
		<u>Материалы</u>		
		Бетон класса В15	0,02 м ³	

Привязан	
Лист №2	
Нач. отд. Колобунов	Колобунов
М.контр. Починский	Починский
Писпеч. Нерубцов	Нерубцов
Г.И.П. Устолов	Устолов
Рук. в. Федоров	Федоров
Инж. Фролова	Фролова

ТП 411-2-183.87-КЖУ-15.000

Опорная плита ОП

Стекло Лист Листов
РП 1 2

Воронежский филиал
Согюзгипролесхоз

Копировал Решетило Формат А4

Т.И. Гоговой проект 411-2-183.87

Листов IV

Формат листа №3.	Обозначение	Наименование	Кол.	Примеч.
		<u>ОП3</u>		
		<u>Сборочные единицы</u>		
A3	2 411-2-183.87-КЖУ-15.100-02	Сетка С3	2	
	3 1.400-6/76, вып.1	Закладная деталь М1-5	1	
		<u>Материалы</u>		
		Бетон класса В15	0,04 м ³	

Лист №2

Привязан	
Лист №2	
Нач. отд. Колобунов	Колобунов
М.контр. Починский	Починский
Писпеч. Нерубцов	Нерубцов
Г.И.П. Устолов	Устолов
Рук. в. Федоров	Федоров
Инж. Фролова	Фролова

ТП 411-2-183.87-КЖУ-15.000

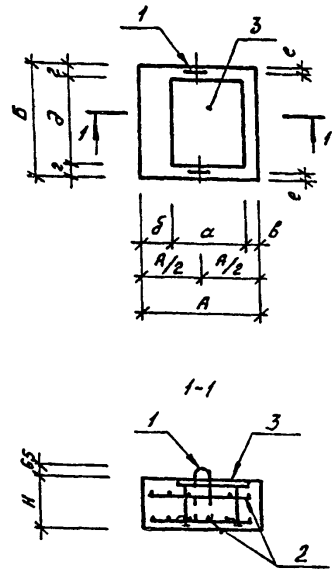
Стекло Лист Листов
РП 1 2

Воронежский филиал
Согюзгипролесхоз

Копировал Решетило Формат А4

Альбом IV

Туполов проект 411-2-183.87



Обозначение	Марка	Размеры, мм										Масса, кг
		A	B	a	б	б	z	д	e	H		
411-2-183.87-КЖИ-15.000	оп1	640	510	300	280	60	60	390	50	220	194,3	
	-01	оп2	250	380	180	25	25	75	230	60	140	37,2
	-02	оп3	380	510	300	40	40	60	390	50	220	119,9

Ведомость расхода стали на элемент, кг

Марка элемента	Изделия арматурн.			Изделия закладные										Общий расход	
	Арматура класса		всего	Арматура класса					Прокал марки						
	A III			A I		A III			в ст 3 кл 2						
	ГОСТ 5781-82		φ6	ГОСТ 5781-82 *		ГОСТ 5781-82 *			ГОСТ 103-76* (ст с в 3900-82)						
φ6		Угодо		φ8	Угодо	φ8	φ14	Угодо	300x10	50x10	180x6	Угодо			
оп1	2,4	2,4	2,4	0,8	0,8		1,2	1,2	9,2	1,2			10,4	12,4	14,8
оп2	0,9	0,9	0,9	0,8	0,8	0,2		0,2			2,0		2,0	3,0	3,9
оп3	0,8	0,8	0,8	0,8	0,8		1,2	1,2	9,2	1,2			10,4	12,4	13,2

Инв. № лист 183-УМВ №

929-04

Нач. отд.	Калабухов	И.К.		ТЛ 411-2-183.87-КЖИ-15.000 СБ	Опорная плита оп	Сталь	Масса	Масса	
Н.контр.	Личинский	И.К.				РП	ст. паба.		
Гл. спец.	Нейбург	И.К.				лист / листов			
Г.У.П.	Устенов	И.К.				Воронежский филиал			
Рук. гр.	Федорова	И.К.				СОЮЗГИПРОЛЕСХОЗ			
Инж.	Фролова	И.К.		Формат А3					
Приязом				Капиравал Решетило					
Инв. №									

Капиравал Решетило

Формат А3

Альбом IV

Типовой проект 411-2-183.87

Рис.1

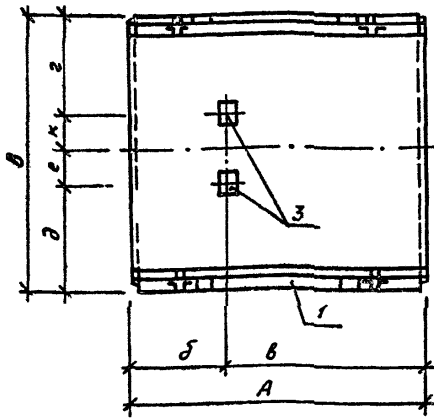
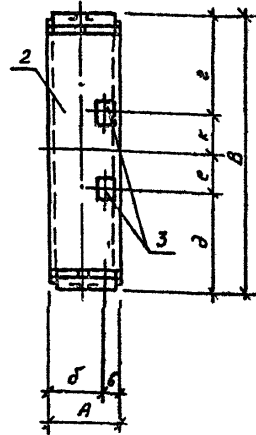


Рис.2



Ведомость расхода стали на дополнительные элементы, кг

Марка элемента	Изделия закладные						Общий расход	
	Арматура класса		Прокат марки		Всего	расход		
	А-III		В ст3 кп2					
	Øв	Шаг	-δ=8	-δ=6	Шаг			
Л28-8а-01	0,2	0,2	0,8	2,2	3,0	3,2	3,2	
Л28-8а-02	0,2	0,2	0,8	2,2	3,0	3,2	3,2	
Л28δ-8-01	0,2	0,2	0,8	2,2	3,0	3,2	3,2	
Л28δ-8-02	0,2	0,2	0,8	2,2	3,0	3,2	3,2	

Остальное см. серию 3.006.1-2/82, вып.1-1

Рисунки	Зона	Поз	Обозначение	Наименование	Кол. на исполнение				Примечание
					-	01	02	03	
				Документация					
А4			411-2-183.87-КЖИ-ТУ	Технические условия					
				Сборочные единицы					
		1	3.006.1-2/82, вып.1-1	Лоток Л28-8а	1	1			
		2	3.006.1-2/82, вып.1-1	Л28δ-8			1	1	
		3	1.400-15, вып.1	Изделие закладное МНН-6	2	2	2	2	

Обозначение	Марка	Рис.	Размеры, мм									Масса кг
			А	В	δ	б	ε	ζ	η	κ		
411-2-183.87-КЖИ-15.000	Л28-8а-01	1	2970	2780	1750	1220	1040	1040	350	350	5018	
-01	Л28-8а-02	1	2970	2780	2750	220	1040	1040	350	350	5018	
-02	Л28δ-8-01	2	720	2780	600	120	990	990	400	400	1308	
-03	Л28δ-8-02	2	720	2780	650	70	990	990	400	400	1308	

Инв. № табл. Подп. и дата

Нач. отд.	Колобухов	(подпись)
Н. контр.	Починский	(подпись)
Т. спец.	Нейбург	(подпись)
Г. и. п.	Устолов	(подпись)
Р. к. зр.	Поломарев	(подпись)
Ст. инж.	Нагорная	(подпись)
Инж.	Крыжова	(подпись)

929-04

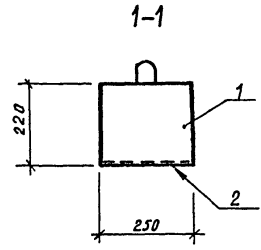
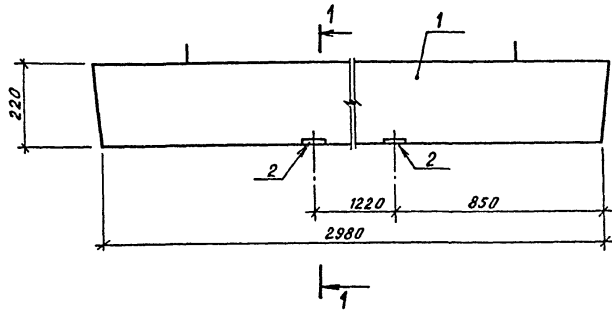
ТП 411-2-183.87-КЖИ-15.000

Лоток Л

Стр.	Лист	Листов
РП	Сл. табл.	
Лист	Листов	

Воронежский филиал
СОЮЗГИПРОЛЕСХОЗ

Типовой проект 411-2-183-87 Альбом IV



Формат	Зона	Поз.	Обозначение	Наименование	Кол.	Примечание
				<u>Документация</u>		
А4			411-2-183.87 - КЖИ-ТУ	Технические условия		
				<u>Сборочные единицы</u>		
		1	1.038.1-1.1, вып.1	Перемычка 5 ПБ30-37-п	1	
		2	1.400-15, вып.1	Изделие закладное МН146-5	2	

Ведомость расхода стали на дополнительные элементы, кг

Марка элемента	Изделия закладные						Общий расход	
	Арматура класса А III		Прокат марки ВСт 3кп2					
	ГОСТ 51459-72*		ГОСТ 82-70	ГОСТ 103-76				
	Ø14	Итого	-20мм	Итого	-50мм	Итого		
5ПБ30-37-п-01	3,4	3,4	9,8	9,8	3,2	3,2	16,4	

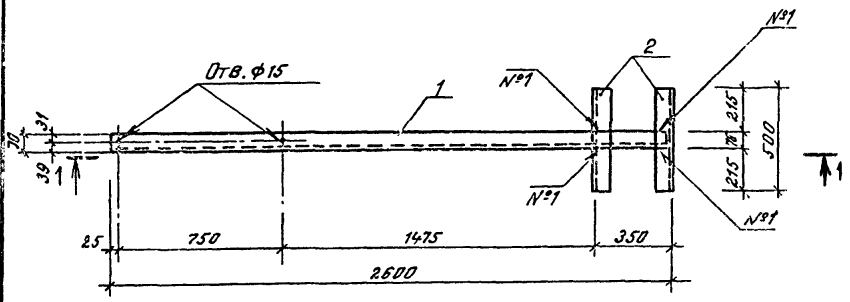
Остальное см. серию 1.038.1-1.1, вып.1.

Имя, № подл. Подпись и дата. Взам. инв. №

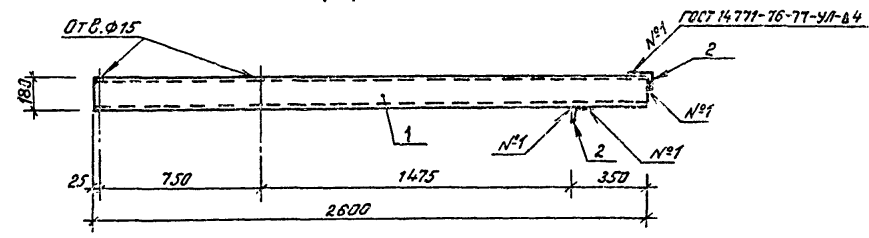
929-04

Привязан	Имя	Калабухов	Имя		ТП 411-2-183.87 - КЖИ-17.000	Стандия	Масса	Масса
	Н. контр.	Пачинский	Имя					
	Гл. спец.	Нейбург	Имя					
	Г.И.П.	Усталов	Имя		Перемычка 5ПБ30-37-п-01	РП	427	Лист
	Рук. гр.	Федорова	Имя					
	Инж.	Трунова	Имя					
Имя	№ подл.	Подпись	Дата	Взам. инв. №	Листов 1 Воронежский филиал СОЮЗГИПРОЛЕСХОЗ			

Альбом IV
Титловый проект 411-2-183-87



1-1



Формат	Зона	Пос.	Обозначение	Наименование	Кол.	Примечание
				<u>Документация</u>		
44			411-2-183,87 -КЖИ-ТУ	Технические условия		
				<u>Детали</u>		
54			411-2-183,87 -КЖИ-18.001	Швеллер с18 ГОСТ 8240-72* в ст 3 ПСБ-1ТУ14-13023-87		
				ℓ = 2600	1	43,7 кг
54			-КЖИ-18.002	Уголок 63x63x5 ГОСТ 8509-72** в ст 3 КЛ2 ГОСТ 380-71*		
				ℓ = 500	2	2,4 кг

Имя, № подл. Подпись и дата

Взам. инж. М.

Привязан				
Имя, №				

Нач. отд.	Калабухов	И.И.И.
Н. контр.	Лачинская	И.И.И.
Сп. спец.	Нейбург	И.И.И.
ГИП	Усталов	И.И.И.
Бух. гр.	Полоняева	И.И.И.
Ст. инж.	Нагорная	И.И.И.

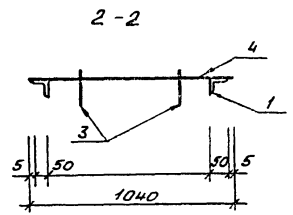
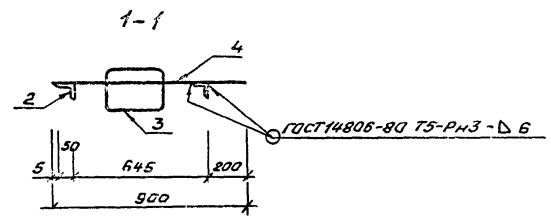
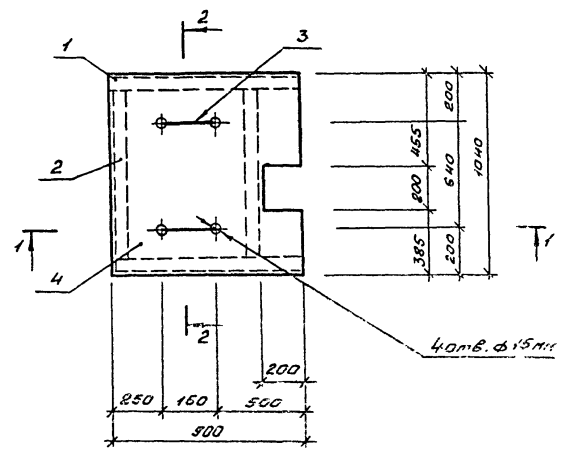
ТП 411-2-183.87 -КЖИ-18.000	
Балка БМ1	Стальная масса Угелл 180
РП 48,5	
Лист 1	Листов 1
Воданежский филиал СОЮЗГИПРОЛЕСХОЗ	

929.04

Альбом IV

Типовой проект 411-2-183.87

Лист № 1 из 13 листов



Формат	Зона	Лист	Обозначение	Наименование	Кол.	Прим.
				<u>Документация</u>		
А4			411-2-183.87-КЖУ-ТУ	Технические условия		
				<u>Детали</u>		
Б4	1	411-2-183.87-КЖУ-19.001	Узелок Б-50x50 ГОСТ 8509-86 Вс3 кг ГОСТ 380-71*	ℓ=900	2	3,40 кг
Б4	2	- 19.002		ℓ=930	2	3,50 кг
Б4	3	- 19.003		φ 12 А1 ГОСТ 5781-82* ℓ=500	2	0,40 кг
Б4	4	- 19.004		лист ромб. О-ПН-40 90x1040 Вс3 кг ГОСТ 6568-71*	1	3,8,10 кг

Привязан							
Лист №							

Исполн.	Копеев Ю.В.	Корол.	
Инженер	Полынский	Проф.	
Мастер	Нелинов		
ГЛП	Устинов		
Рис. в.р.	Полынский	Удир.	
Удир.	Валеев	Удир.	

929-04

ТП 411-2-183.87- КЖУ-19.000

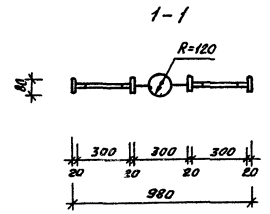
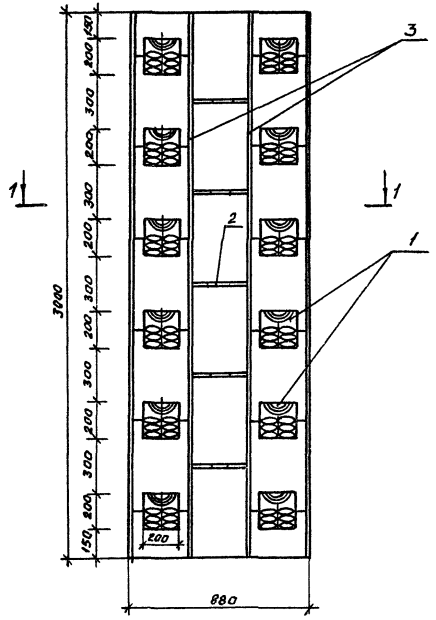
Щит металлический Щ1

Стан.	Масса	Мощность
РП	52,7	
Лист	Листов 1	

Волонский филиал
Союзгипролесхоз

Титулов проект 411-2-183.87

Альбом IV

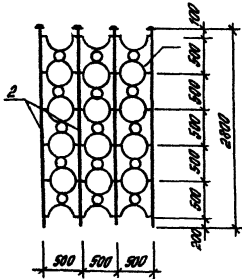


Формат листа	№	Обозначение	Наименование	кол.	Примеч
			<u>Документация</u>		
А4		411-2-183.87-КЖС-ТУ	Технические условия		
			<u>Сборочные единицы</u>		
А4	1	411-2-183.87-КЖС-20.100	Элементы декоративные		
			ДЭ1	12	
А4	2	411-2-183.87-КЖС-20.200	ДЭ2	5	
			<u>Детали</u>		
Б4	3	411-2-183.87-КЖС-20.001	Доска 80x20 ГОСТ 8416-66 2.300	4	0,02 м ³

1. Металлические детали покрасить черной масляной краской 2 раза.
2. Деревянные детали покрыть бесцветным лаком 2 раза.

Шифр изделий, годность и дата введения в действие

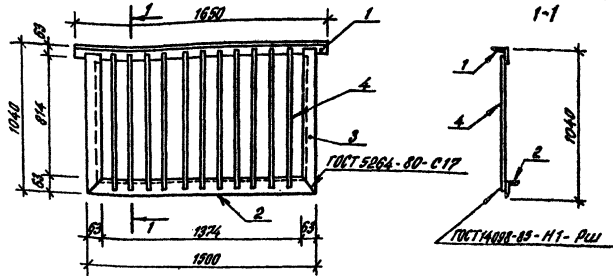
929-04	
ТТ 411-2-183.87-КЖС-20.000	
Нач. отд. Калужков С.И. Н. контр. Пачимский В.И. Пл. спец. Неубурз В.И. ГУП Устинов В.И. Рук. ср. Попоморевская Е.А. Ст. арх. Сокольников С.И.	ставил масса Мороз р/л 48,6 лист Листод 1 Воронежский филиал союзгипролесхоз
Привязан ЧИВ. №	Решетка декоративная ДР1



Формат	Шкала	Лист	Обозначение	Наименование	Кол.	Примечание
А4			411-2-183.87-КЖИ-ТУ	Технические условия		
				Сборочные единицы		
А4	1		411-2-183.87-КЖИ-21.100	Элемент декоративный ДР2	15	
				Детали		
Б4	2		411-2-183.87-КЖИ-21.001	Ø20 А1 ГОСТ 5781-82* L=2700	4	

Имя, №		Подпись	
Имя, №	Подпись	Имя, №	Подпись
Имя, №	Подпись	Имя, №	Подпись
Имя, №	Подпись	Имя, №	Подпись
Имя, №	Подпись	Имя, №	Подпись
Имя, №	Подпись	Имя, №	Подпись

ТП 411-2-183.87-КЖИ-21.000		
Решетка декоративная ДР2	Удельная масса	Масса шт/м²
	РП	43,2
	Лист	Листов
Воронежский филиал СОВЭГИПРОАЭСХОЗ		



Формат	Шкала	Лист	Обозначение	Наименование	Кол.	Примечание
А4			411-2-183.87-КЖИ-ТУ	Технические условия		
				Детали		
Б4	1		411-2-183.87-КЖИ-22.001	Уголок 5-63*63*5 ГОСТ 8709-86 ВСт3К12 ГОСТ 380-71*		
				L=1650	1	2,9 кг
Б4	2		411-2-183.87-КЖИ-22.002	L=1500	1	2,2 кг
Б4	3		-22.003	L=1020	2	4,9 кг
Б4	4		-22.004	Ø22 А1 ГОСТ 5781-82* L=1020	14	3,0 кг

Имя, №		Подпись	
Имя, №	Подпись	Имя, №	Подпись
Имя, №	Подпись	Имя, №	Подпись
Имя, №	Подпись	Имя, №	Подпись
Имя, №	Подпись	Имя, №	Подпись
Имя, №	Подпись	Имя, №	Подпись

923-04		
ТП 411-2-183.87-КЖИ-22.000		
Решетка МР1	Удельная масса	Масса шт/м²
	РП	66,9
	Лист	Листов
Воронежский филиал СОВЭГИПРОАЭСХОЗ		

Львов М.Г.

Титовой проект 411-2-183.87

Формат	Лист	Лист	Обозначение	Наименование	Кол.	Примечание
				<u>Документация</u>		
А4			411-2-183.87-КЖН-23.000 СБ	Сборочный чертеж		
А4			411-2-183.87-КЖН-ТУ	Технические условия		
			<u>Переменные</u>	<u>данные для исполнений</u>		
				<u>КР1</u>		
				<u>Детали:</u>		
Б4	1		411-2-183.87-КЖН-23.001	Ф12 А1 ГОСТ 5781-82* С-6570	3	5,83 кг
Б4	2		-23.002	Ф6 А1 ГОСТ 5781-82* С-410	34	0,09 кг
				<u>КР2</u>		
				<u>Детали:</u>		
Б4	1		411-2-183.87-КЖН-23.001-01	Ф12 А1 ГОСТ 5781-82* С-6150	3	5,46 кг
Б4	2		-23.002-01	Ф6 А1 ГОСТ 5781-82* С-410	31	0,09 кг
				<u>КР3</u>		
				<u>Детали:</u>		
Б4	1		411-2-183.87-КЖН-23.001-02	Ф12 А1 ГОСТ 5781-82* С-65	3	5,11 кг
Б4	2		-23.002-02	Ф6 А1 ГОСТ 5781-82* С-410	30	0,09 кг

Привязан

Инв. №	Лист	Лист
И.М.С.	И.М.С.	И.М.С.
И.М.С.	И.М.С.	И.М.С.
И.М.С.	И.М.С.	И.М.С.
И.М.С.	И.М.С.	И.М.С.
И.М.С.	И.М.С.	И.М.С.
И.М.С.	И.М.С.	И.М.С.
И.М.С.	И.М.С.	И.М.С.
И.М.С.	И.М.С.	И.М.С.
И.М.С.	И.М.С.	И.М.С.

ТП 411-2-183.87-КЖН-23.000

Каркас плоский
КР1... КР8

Лист	Листов
РП	1
Воронежский филиал СОНЭГИПРОЛЭСХОЗ	

Львов М.Г.

Титовой проект 411-2-183.87

Формат	Лист	Лист	Обозначение	Наименование	Кол.	Примечание
				<u>КР4</u>		
				<u>Детали:</u>		
Б4	1		411-2-183.87-КЖН-23.001-03	Ф12 А1 ГОСТ 5781-82* С-4770	3	4,24 кг
Б4	2		-23.002-03	Ф6 А1 ГОСТ 5781-82* С-410	25	0,09 кг
				<u>КР5</u>		
				<u>Детали:</u>		
Б4	1		411-2-183.87-КЖН-23.001-04	Ф12 А1 ГОСТ 5781-82* С-5450	3	4,84 кг
Б4	2		-23.002-04	Ф6 А1 ГОСТ 5781-82* С-410	29	0,09 кг
				<u>КР6</u>		
				<u>Детали:</u>		
Б4	1		411-2-183.87-КЖН-23.001-05	Ф12 А1 ГОСТ 5781-82* С-3050	2	2,71 кг
Б4	2		-23.002-05	Ф14 А1 ГОСТ 5781-82* С-3050	1	3,68 кг
Б4	3		-23.003-05	Ф6 А1 ГОСТ 5781-82* С-410	21	0,09 кг
				<u>КР7</u>		
				<u>Детали:</u>		
Б4	1		411-2-183.87-КЖН-23.001-06	Ф16 А1 ГОСТ 5781-82* С-6250	3	9,88 кг
Б4	2		-23.002-06	Ф6 А1 ГОСТ 5781-82* С-270	32	0,06 кг
				<u>КР8</u>		
				<u>Детали:</u>		
Б4	1		411-2-183.87-КЖН-23.001-07	Ф16 А1 ГОСТ 5781-82* С-4250	3	6,72 кг
Б4	2		-23.002-07	Ф6 А1 ГОСТ 5781-82* С-270	22	0,06 кг

Привязан

Инв. №

411-2-183.87-КЖН-23.000

929-04
Лист
2

Альбом ЛТ
Типовой проект 411-2-183.87

Рис. 1

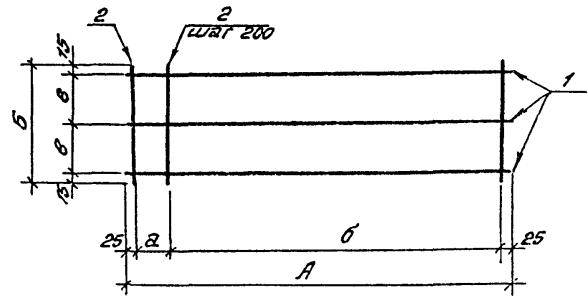
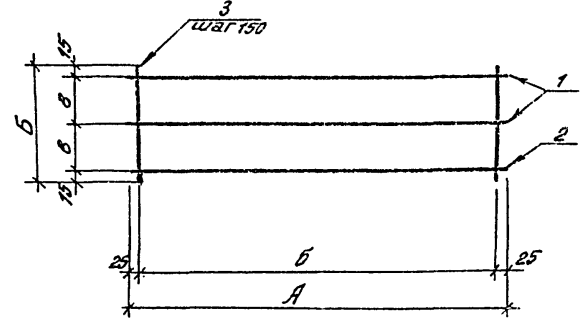


Рис. 2



Обозначение	Марка	Рис.	Размеры, мм					Масса, кг
			А	Б	а	б	в	
411-2-183.87-КЖИ-23000	Кр1	1	6570	410	120	6400	190	20,64
-01	Кр2		6150	410	100	6000	190	19,17
-02	Кр3		5750	410	100	5800	190	18,03
-03	Кр4		4770	410	120	4600	190	14,97
-04	Кр5		5450	410	-	5400	190	17,13
-06	Кр6	2	3050	410	-	3000	190	10,99
-06	Кр7	1	6250	270	-	6200	120	31,65
-07	Кр8		4250	270	-	4200	120	21,48

Имя Фамилия Подпись и Дата

929-04

ТЛ 411-2-183.87-КЖИ-23.000 СБ

Мен.отд. Малабухов Ю.И.
Н.контр. Лачинский Ж.
Гл.спец. Бендург М.
Г.И.П. Усталов Ю.
Фук.г.р. Ломарева Ю.
Ст.техн. Мецераков З.

Привязан				
Имя.Ф.И.				

Каркас плоский
Кр 1... Кр 8

Таблица	Масса	Кол-во
РП	С.М.	
Лист	Табл.	
Листов 1		
Воронежский филиал СОЮЗГИПРОЛЕСХОЗ		

Альбом ГИ
 Типовой проект 411-2-183.87

Формат	Зона	Лист	Обозначение	Наименование	Кол.	Примечание
				<u>Документация</u>		
А3			411-2-183.87-КЖИ-24.000 СБ	Оборочный чертеж		
А4			411-2-183.87-КЖИ-ТУ	Технические условия		
			<u>Переменные</u>	<u>Данные для исполнений</u>		
				<u>КР9</u>		
				<u>Детали</u>		
Б4	1		411-2-183.87-КЖИ-24.001	Ф10 АИ ГОСТ 5781-82* С-5520	1	3,4 кг
Б4	2		-24.002	Ф25 АИ ГОСТ 5781-82* С-5520	1	16,5 кг
Б4	3		-24.003	Ф6 АИ ГОСТ 5781-82* С-380	46	0,08 кг
				<u>КР10</u>		
				<u>Детали</u>		
Б4	1		411-2-183.87-КЖИ-24.001-01	Ф16 АИ ГОСТ 5781-82* С-2560	1	3,09 кг
Б4	2		-24.002-01	Ф10 АИ ГОСТ 5781-82* С-2560	1	1,57 кг
Б4	3		-24.003-01	Ф6 АИ ГОСТ 5781-82* С-190	23	0,03 кг
				<u>КР11</u>		
				<u>Детали</u>		
Б4	1		411-2-183.87-КЖИ-24.001-02	Ф12 АИ ГОСТ 5781-82* С-1800	1	1,60 кг
Б4	2		-24.002-02	Ф10 АИ ГОСТ 5781-82* С-1800	1	1,11 кг
Б4	3		-24.003-02	Ф6 АИ ГОСТ 5781-82* С-190	15	0,03 кг

Привязан

Инв. №
 Нач. отд. Колыбухов
 Н. контр. Лачинский
 Гл. спец. Нейбург
 ТИП Устапов
 Рук. гр. Лоповалов
 Ст. техн. Мочеряков

ТП 411-2-183.87-КЖИ-24.000

Каркас плоский
КР9... КР25

Листов
 рп 1 4
 Воронежский филиал
 СОУЗГИПРОЛЕСХОЗ

Альбом ГИ
 Типовой проект 411-2-183.87

Формат	Зона	Лист	Обозначение	Наименование	Кол.	Примечание
				<u>КР12</u>		
				<u>Детали</u>		
Б4	1		411-2-183.87-КЖИ-24.001-03	Ф16 АИ ГОСТ 5781-82* С-5530	1	3,38 кг
Б4	2		-24.002-03	Ф10 АИ ГОСТ 5781-82* С-5530	1	3,47 кг
Б4	3		-24.003-03	С-370	35	0,23 кг
				<u>КР13</u>		
				<u>Детали</u>		
Б4	1		411-2-183.87-КЖИ-24.001-04	Ф25 АИ ГОСТ 5781-82* С-6150	1	23,62 кг
Б4	2		-24.002-04	Ф10 АИ ГОСТ 5781-82* С-6150	1	3,8 кг
Б4	3		-24.003-04	С-370	37	0,23 кг
				<u>КР14</u>		
				<u>Детали</u>		
Б4	1		411-2-183.87-КЖИ-24.001-05	Ф6 АИ ГОСТ 5781-82* С-5530	2	1,23 кг
Б4	2		-24.002-05	Ф6 АИ ГОСТ 5781-82* С-220	37	0,05 кг
				<u>КР15</u>		
				<u>Детали</u>		
Б4	1		411-2-183.87-КЖИ-24.001-06	Ф6 АИ ГОСТ 5781-82* С-5090	2	1,13 кг
Б4	2		-24.002-06	Ф6 АИ ГОСТ 5781-82* С-220	34	0,05 кг
				<u>КР16</u>		
				<u>Детали</u>		
Б4	1		411-2-183.87-КЖИ-24.001-07	Ф6 АИ ГОСТ 5781-82* С-4950	2	1,1 кг
Б4	2		-24.002-07	Ф6 АИ ГОСТ 5781-82* С-220	33	0,05 кг

Привязан

Инв. №

ТП 411-2-183.87-КЖИ-24.000

929-04

Лист
2

Альбом ЛУ

Титульный проект 411-2-183.87

Формат	Лист	Лист	Обозначение	Наименование	Кол.	Примечание
				<u>КР 17</u>		
				<u>Детали</u>		
Б4	1	411-2-183.87-КЖН-24.001-08	Ф6АШ ГОСТ 5781-82* С-2780	2	0,62 кг	
Б4	2	-24.002-08	Ф6АШ ГОСТ 5781-82* С-220	19	0,05 кг	
				<u>КР 18</u>		
				<u>Детали</u>		
Б4	1	411-2-183.87-КЖН-24.001-09	Ф6АШ ГОСТ 5781-82* С-2080	2	0,46 кг	
Б4	2	-24.002-09	Ф6АШ ГОСТ 5781-82* С-220	14	0,05 кг	
				<u>КР 19</u>		
				<u>Детали</u>		
Б4	1	411-2-183.87-КЖН-24.001-10	Ф10АШ ГОСТ 5781-82* С-5620	1	3,5 кг	
Б4	2	-24.002-10	Ф32АШ ГОСТ 5781-82* С-5620	1	35,5 кг	
Б4	3	-24.003-10	Ф6АШ ГОСТ 5781-82* С-200	47	0,08 кг	
				<u>КР 20</u>		
				<u>Детали</u>		
Б4	1	411-2-183.87-КЖН-24.001-11	Ф6АШ ГОСТ 5781-82* С-1840	1	0,41 кг	
Б4	2	-24.002-11	Ф8АШ ГОСТ 5781-82* С-1840	1	0,74 кг	
Б4	3	-24.003-11	Ф6АШ ГОСТ 5781-82* С-200	12	0,05 кг	
				<u>КР 21</u>		
				<u>Детали</u>		
Б4	1	411-2-183.87-КЖН-24.001-12	Ф6АШ ГОСТ 5781-82* С-2970	1	0,7 кг	
Б4	2	-24.002-12	Ф8АШ ГОСТ 5781-82* С-2970	1	1,2 кг	
Б4	3	-24.003-12	Ф6АШ ГОСТ 5781-82* С-180	20	0,04 кг	
Привязки						
Имя.№ листа Видимых и скрытых элементов						ИМЕТ
Имя.№						3
ТП 411-2-183.87-КЖН-24.000						

Альбом ЛУ

Титульный проект 411-2-183.87

Имя.№ листа Видимых и скрытых элементов

Формат	Лист	Лист	Обозначение	Наименование	Кол.	Примечание
				<u>КР 22</u>		
				<u>Детали</u>		
Б4	1	411-2-183.87-КЖН-24.001-13	Ф6АШ ГОСТ 5781-82* С-1470	1	0,3 кг	
Б4	2	-24.002-13	Ф8АШ ГОСТ 5781-82* С-1470	1	0,6 кг	
Б4	3	-24.003-13	Ф6АШ ГОСТ 5781-82* С-180	10	0,04 кг	
				<u>КР 23</u>		
				<u>Детали</u>		
Б4	1	411-2-183.87-КЖН-24.001-14	Ф8АШ ГОСТ 5781-82* С-5620	1	2,3 кг	
Б4	2	-24.002-14	Ф12АШ ГОСТ 5781-82* С-5620	1	3,5 кг	
Б4	3	-24.003-14	Ф6АШ ГОСТ 5781-82* С-200	47	0,05 кг	
				<u>КР 24</u>		
				<u>Детали</u>		
Б4	1	411-2-183.87-КЖН-24.001-15	Ф10АШ ГОСТ 5781-82* С-2540	1	1,6 кг	
Б4	2	-24.002-15	Ф25АШ ГОСТ 5781-82* С-2540	1	3,8 кг	
Б4	3	-24.003-15	Ф8АШ ГОСТ 5781-82* С-180	21	0,07 кг	
				<u>КР 25</u>		
				<u>Детали</u>		
Б4	1	411-2-183.87-КЖН-24.001-16	Ф10АШ ГОСТ 5781-82* С-2540	1	1,57 кг	
Б4	2	-24.002-16	Ф25АШ ГОСТ 5781-82* С-2540	1	7,67 кг	
Б4	3	-24.003-16	Ф6АШ ГОСТ 5781-82* С-350	21	0,08 кг	
Привязки						
Имя.№ листа Видимых и скрытых элементов						ИМЕТ
Имя.№						929-04
ТП 411-2-183.87-КЖН-24.000						4

Типовой проект 411-2-183.87 Альбом ГУ

Рис. 1

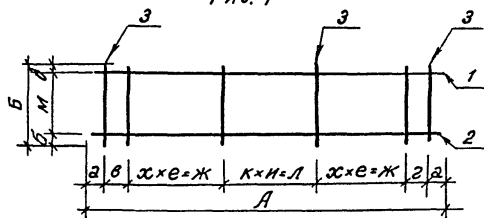


Рис. 2

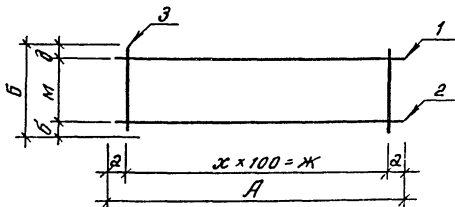
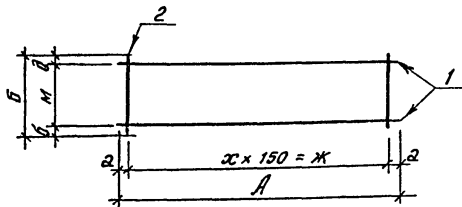


Рис. 3



Обозначение	Марка	Рис.	Размеры, мм													Кол. шт	Масса, кг
			А	Б	а	б	в	г	д	е	ж	и	л	м	к		
411-2-183.87-КЖИ-24.000	Кр9	1	5320	380	35	20			20	100	1300	150	2850	340	13	19	23,50
-01	Кр10	2	2560	180	180	10			10		2200			170	22		5,35
-02	Кр11		1800	180	200	10			10		1400			170	14		3,15
-03	Кр12	1	5630	370	20	15	95	95	15	150	1500	200	2400	340	10	12	15,81
-04	Кр13		6150	370	20	15	110		15	150	1300	200	3000	340	10	15	33,15
-05	Кр14		5530	220	65	10			10		5400			200	36		4,31
-06	Кр15		5080	220	65	10			10		4950			200	33		3,92
-07	Кр16	3	4950	220	75	10			10		4800			200	32		3,85
-08	Кр17		2780	220	40	10			10		2700			200	18		2,19
-09	Кр18		2080	220	65	10			10		1950			200	13		1,62
-10	Кр19		5620	200	60	30			15	100	1400	150	2700	155	14	18	42,76
-11	Кр20		1840	200	95	20			20			150	1650	160		11	1,75
-12	Кр21		2970	180	60	25			25			150	2950	130		19	2,80
-13	Кр22	1	4470	180	60	25			25			150	1350	130		9	1,30
-14	Кр23		5620	200	60	30			15	100	1400	150	2700	155	14	18	2,15
-15	Кр24		2540	180	70	25			25	100	600	150	1200	130	6	8	12,87
-16	Кр25		2540	350	70	25			25	100	600	150	1200	370	6	8	10,82

Исполн. А. Шолова, Проверен. И. Овца, Электр. Инженер

929-04

Нач. отд. Казымухов
И. контр. Лачинский
Пл. спец. Нейбург
Гип. Устапов
Инж. гр. Поповичев
Ст. техн. Мецержиков

ТП 411-2-183.87-КЖИ-24.000 СБ

Каркас плоский
Кр9... Кр25

Исполн. Мещеряков

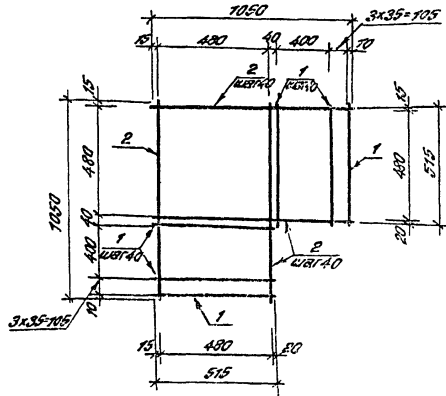
Лист 1
Водолажский филиал
СОЮЗГИПРОСПЕХОЗ

Привязан

Инд. №

Львов IV

Типовой проект 411-2-183.87



Контр-лист	Лист	Лист	Обозначение	Наименование	Кол.	Примечание
44			411-2-183.87-КЖН-ТУ	Технические условия		
<u>Детали</u>						
54	1		411-2-183.87-КЖН-25.001	Ф58П1ГОСТ6727-80 С-515	28	0,08 кг
54	2		-25.002	С-1050	26	0,16 кг

Привязан		
И.в. №	И.в. от	И.в. до
И.в. №	И.в. от	И.в. до
И.в. №	И.в. от	И.в. до
И.в. №	И.в. от	И.в. до
И.в. №	И.в. от	И.в. до
И.в. №	И.в. от	И.в. до
И.в. №	И.в. от	И.в. до
И.в. №	И.в. от	И.в. до

ТЛ 411-2-183.87-КЖН-25.000

Сетка С4

Итого масса: Вес сетки:

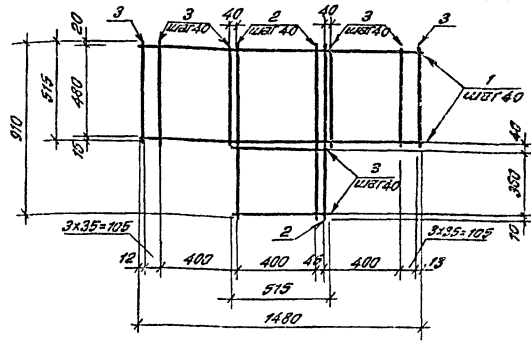
П/П 6,4

Лист Листов 1

Воложеский филиал
СОЮЗГИПРОЛЕСХОЗ

Львов IV

Типовой проект 411-2-183.87



Контр-лист	Лист	Лист	Обозначение	Наименование	Кол.	Примечание
<u>Документация</u>						
44			411-2-183.87-КЖН-ТУ	Технические условия		
<u>Детали</u>						
54	1		411-2-183.87-КЖН-26.001	Ф58П1ГОСТ6727-80 С-1480	13	0,23 кг
54	2		-26.002	С-910	12	0,14 кг
54	3		-26.003	С-515	36	0,08 кг

Привязан		
И.в. №	И.в. от	И.в. до
И.в. №	И.в. от	И.в. до
И.в. №	И.в. от	И.в. до
И.в. №	И.в. от	И.в. до
И.в. №	И.в. от	И.в. до
И.в. №	И.в. от	И.в. до
И.в. №	И.в. от	И.в. до
И.в. №	И.в. от	И.в. до

929-04

ТЛ 411-2-183.87-КЖН-25.000

Сетка С5

Итого масса: Вес сетки:

П/П 8,6

Лист Листов 1

Воложеский филиал
СОЮЗГИПРОЛЕСХОЗ

Львов Л.В.

Типовой проект 411-2-183.87

Рис. 1

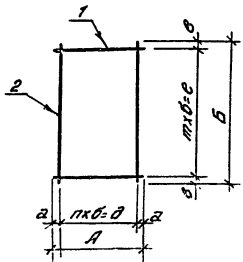
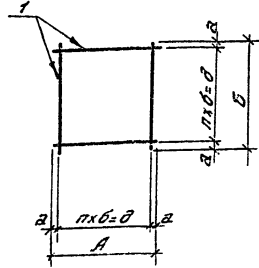


Рис. 2



Обозначение	Мар-ка	Дис.	Размеры, мм								Кол.шт	Масса, кг
			А	В	а	б	в	г	д	е		
411-2-183.87-КЖН-27.001	С6	1	380	640	15	50	20	350	800	7	12	1,8
-01	С7	2	570	570	30	50	-	450	-	9	-	1,6
-02	С13		750	750	25	100	-	700	-	7	-	2,9

Исполн.	Угол	Лист	Обозначение	Наименование	Кол.	Примечание
				<u>Документация</u>		
Л.В.			411-2-183.87-КЖН-ТУ	Технические условия		
				<u>Переменные данные для исполнения:</u>		
				<u>С6</u>		
				<u>Детали</u>		
Б.У.	1		411-2-183.87-КЖН-27.001	Ø5 Вр ГОСТ 6727-80* С-380	8	0,08 кг
Б.У.	2		-27.002	С-640	13	0,10 кг
				<u>С7</u>		
				<u>Детали</u>		
Б.У.	1		411-2-183.87-КЖН-27.001-01	Ø5 Вр ГОСТ 6727-80* С-510	20	0,08 кг
				<u>С13</u>		
				<u>Детали</u>		
Б.У.	1		411-2-183.87-КЖН-27.001-02	Ø6 Лр ГОСТ 3701-82* С-750	16	0,17 кг

Минск, Металлообработка, Производство и монтаж, Узел монтажный

Привязан

И.И.В. №

Нач. отд.	Калабухов	В.И.И.
И.д.онтд.	Личинский	Л.С.
И.д.спец.	Нейбург	Л.С.
Г.И.П.	Устапов	Л.С.
Рук. гр.	Федорова	Л.С.
Инж.	Трунова	Л.С.

929-04

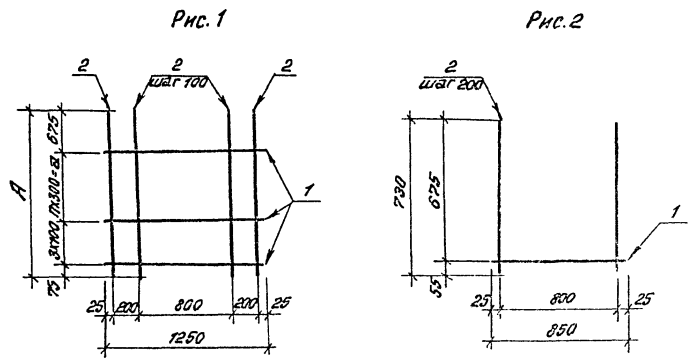
ТП 411-2-183.87-КЖН-27.002

Сетка
С6, С7, С13

Установленная масса	Масса шт.
Р.П. табл.	
Лист	Листов 1

Воронежский филиал
СОЮЗГИПРОТЕСХОЗ

Типовой проект 411-2-183.87
 Альбом IV



Обозначение	Марка	Рис.	Размеры, мм			Масса, кг
			А	а	шт. п	
411-2-183.87-КЖН-28.000	С8	1	2850	1800	6	30,7
-01	С9	2	—	—	—	3,4
-02	С10	1	2250	1200	4	24,2

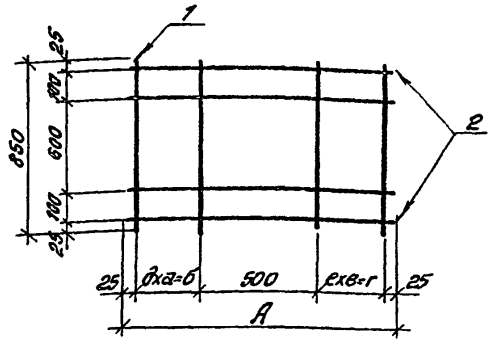
Код	Наименование	Кол.	Примечание
	<u>Документация</u>		
Б4	411-2-183.87-КЖН-ТУ		Технические условия
	<u>Переменные</u> данные для исполнения		
	<u>С8</u>		
	<u>Детали</u>		
Б4	1 411-2-183.87-КЖН-28.001	10	φ6 А1 ГОСТ 5781-82* С=1250
Б4	2 -28.002	11	φ12 А11 ГОСТ 5781-82* С=2850
	<u>С9</u>		
	<u>Детали</u>		
Б4	1 411-2-183.87-КЖН-28.001-01	1	φ6 А1 ГОСТ 5781-82* С=850
Б4	2 -28.002-01	5	φ12 А11 ГОСТ 5781-82* С=730
	<u>С10</u>		
	<u>Детали</u>		
Б4	1 411-2-183.87-КЖН-28.001-02	8	φ6 А1 ГОСТ 5781-82* С=1250
Б4	2 -28.002-02	11	φ12 А11 ГОСТ 5781-82* С=2250

Инженеры: Коваленко и другие
 Состав: И.А.

Нач. отд. К.А. Савельев И.А. Контр. В.А. Савельев Г.А. Степанов Г.И.П. Устапов Рук. гр. И.А. Савельев Ст. техн. И.А. Савельев		ТП 411-2-183.87-КЖН-28.000		929-04	
Привязан			Сетка С8... С10		Стабильность рп
					Масса см. табл.
					Лист 1 из 1
					Воронежский филиал СОНЭГИПРОТЕКСОС
Иное №					

Альбом №

Типовой проект 411-2-183.87



Обозначение	Марка	Размеры, мм					Кол., шт			Масса, кг
		А	а	б	в	г	д	е	ж	
411-2-183.87 - КЖИ-29.000	С11	1030	80	240	80	240	3	3	6,8	
-01	С12	1150	75	180	75	450	2	6	8,1	

Формат	Зона	Лист	Обозначение	Наименование	Кол.	Примечание
				<u>Документация</u>		
А4			411-2-183.87 - КЖИ-ТУ	Технические условия		
				<u>Переменные данные для исполнения</u>		
				<u>С11</u>		
				<u>Детали</u>		
Б4	1		411-2-183.87-КЖИ-29.001	Ø10 А1 ГОСТ 5781-82* С-1030	4	0,64 кг
Б4	2		- 29.002	С-850	8	0,53 кг
				<u>С12</u>		
				<u>Детали</u>		
Б4	1		411-2-183.87 - КЖИ-29.001-01	Ø10 А1 ГОСТ 5781-82* С-1150	4	0,71 кг
Б4	2		- 29.002-01	С-850	10	0,53 кг

Имя, Фамилия, Подпись и печать исполнителя

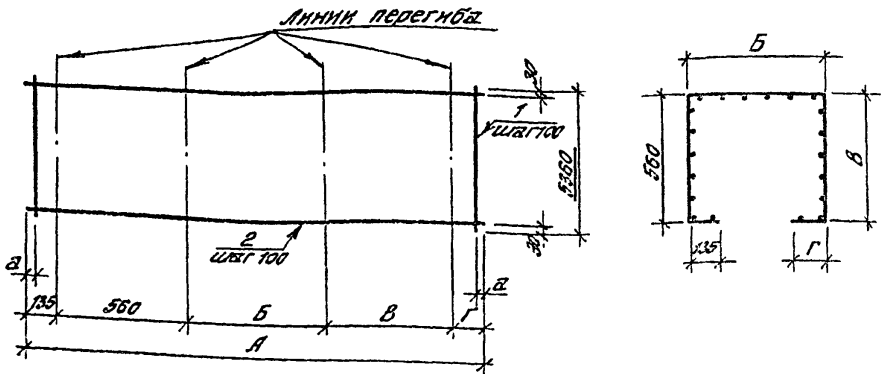
Имя №				
-------	--	--	--	--

Исч. отд.	Калабухов	Ильин
Исч. контр.	Лачинский	
Исч. спец.	Нейбург	
Исч. ГИП	Усталов	
Исч. Г.Д.	Монтегалева	Зюков
Исч. техн.	Мещеряков	Талан

929-04		
ТП 411-2-183.87-КЖИ-29.000		
Сетка С11, С12	Таблица	Масса
	Лист	Листов
	Баранецкий филиал СОЮЗГИПРОЛЕСХОЗ	

Альбом ГЧ

Типовой проект 411-2-183.87



Обозначение	Марка	Размеры, мм					Масса, кг
		А	а	Б	В	Г	
411-2-183.87-КЖИ-30.000	С14	2000	50	610	560	135	82,2
-01	С15	1270	35	305	260	110	21,2

Формат	Зона	Лист	Обозначение	Наименование	Кол.	Примечание
				<u>Документация</u>		
А4			411-2-183.87-КЖИ-ТУ	Технические условия		
				<u>Переменные</u>		
				ванные для исполнения		
				<u>С14</u>		
				<u>Детали</u>		
Б4	1		411-2-183.87-КЖИ-30.001	φ5Вр ГОСТ 6727-80 С-5360	20	0,8 кг
Б4	2		-30.002	С-2000	54	0,3 кг
				<u>С15</u>		
				<u>Детали</u>		
Б4	1		411-2-183.87-КЖИ-30.001-01	φ5Вр ГОСТ 6727-80 С-5360	13	0,8 кг
Б4	2		-30.002-01	С-1270	54	0,2 кг

Имя, Фамилия, Инициалы, Должность, Подпись, Дата

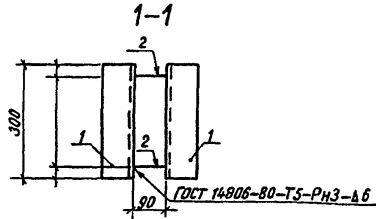
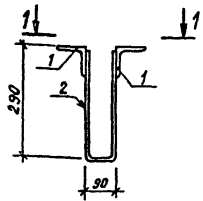
Привязан

Имя. N°				
---------	--	--	--	--

929-04

ТП 411-2-183.87-КЖИ-30.000

Сетки С14, С15	Контроль	Масса	Масштаб
	РП	см. табл.	
	Лист	Листов	1
Воронежский филиал Союзгипролеспхоз			



Формат	Зона	Поз.	Обозначение	Наименование	Кол.	Примечание
				<u>Документация</u>		
			4И-2-183.87-КЖИ-ТУ	Технические условия		
				<u>Детали</u>		
БЧ	1		4И-2-183.87-КЖИ-31.001	Уголок Б-80-80-6 ГОСТ 8509-86* $\rho=300$ Вет.3 по ГОСТ 380-79*	2	2,20 кг
БЧ	2		-31.002	$\phi 12$ АІ ГОСТ 5781-82* $\rho=670$	2	0,59 кг

Привязан

И.н.в. №

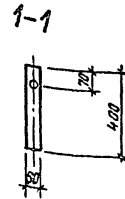
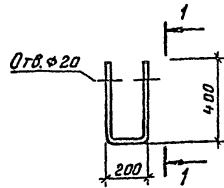
Нач. отд. Калабухов И.С.
 Н.контр. Левинский И.
 Гл.спец. Нейбург И.
 ГИП Усталов Д.
 Рук.гр. Понамерев С.
 Инж. Краюкова К.

4И-2-183.87-КЖИ-31.000

Изделие закладное МН1

Стадия Масса Весытаб

Лист Листов 7



Формат	Зона	Поз.	Обозначение	Наименование	Кол.	Примечание
				<u>Документация</u>		
			4И-2-183.87-КЖИ-32.000	Технические условия		
				<u>Детали</u>		
И.н.в. №						
Нач. отд.	Калабухов И.С.					
Н.контр.	Левинский И.					
Гл.спец.	Нейбург И.					
ГИП	Усталов Д.					
Рук.гр.	Понамерев С.					
Инж.	Краюкова К.					

Привязан

929-04

4И-2-183.87-КЖИ-32.000

Закладные изделия МН2

Стадия Масса Весытаб

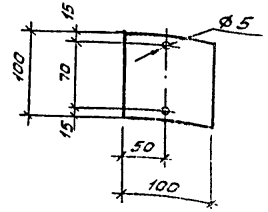
Лист Листов 7

6,0х6 ГОСТ 103-76*
 Полоса вет.3 по ГОСТ 5781-82-1-3023-80

 Воронежский филиал
 С.О. Сигирлес.Л.О.З

Альбом IV

Типовой проект 411-2-183.87



Инв. № Нач. отд. Н. контр. Инспект. Гл. инж. Рук. зр. Ст. техн.	Прибязон			
	Инв. №			
	Нач. отд.	Колобуков	Колуп	
	Н. контр.	Починский	Иль	
	Инспект.	Нейбург	Иль	
	Гл. инж.	Устолов	Иль	
Рук. зр.	Паномарев	Иль		
Ст. техн.	Мещеряков	Иль		

ТП 411-2-183.87-КЖЦ-33.000

Изделие закладное МН4

Стадия	Масса	Масштаб
РП	0,5	
Лист	Листов 1	

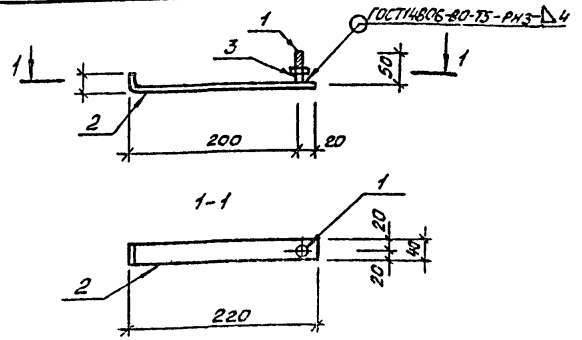
Полоса 100x6 ГОСТ 103-76* L=100
Встр. кн. 5 ГИИ-1-3023-80

Воронежский филиал
СОЮЗГИПРОЛЕСХОЗ

Копирован Решением Формат А4

Альбом IV

Типовой проект 411-2-183.87



Инв. № Нач. отд. Н. контр. Инспект. Гл. инж. Рук. зр. Ст. техн.	Прибязон			
	Инв. №			
	Нач. отд.	Колобуков	Колуп	
	Н. контр.	Починский	Иль	
	Инспект.	Нейбург	Иль	
	Гл. инж.	Устолов	Иль	
Рук. зр.	Паномарев	Иль		
Ст. техн.	Мещеряков	Иль		

929-04

ТП 411-2-183.87-КЖЦ-34.000

Изделие закладное МН5

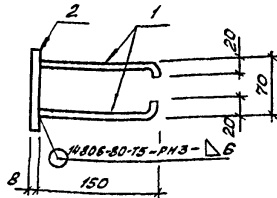
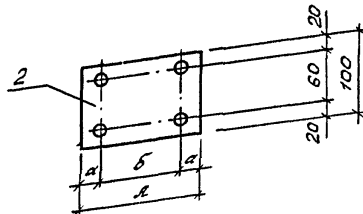
Стадия	Масса	Масштаб
РП	0,5	
Лист	Листов 1	

Воронежский филиал
СОЮЗГИПРОЛЕСХОЗ

Копирован Решением Формат А4

Львов ЛУ

Проект 411-2-183.87



Обозначение	Марка	Размеры, мм			Масса, кг
		л	а	б	
411-2-183.87-КЖЦ-35.000	МН6	150	25	100	1,4
-01	МН7	100	20	60	1,1

Формат	Экз.	Лист	Обозначение	Наименование	Кол.	Примеч.
				<u>Документация</u>		
А4			411-2-183.87-КЖЦ ТУ	Технические условия		
				<u>Детали</u>		
Б4	1		411-2-183.87-КЖЦ-35.001	ФЛАНЦ ГОСТ 5781-82* Р=180	4	0,11 кг
				<u>Переменные данные для исполнения:</u>		
				<u>МН6</u>		
				<u>Детали</u>		
Б4	2		411-2-183.87-КЖЦ-35.002	Полоса 100x8 ГОСТ 103-76* Р=180 ВСТ КЛ 2Т3/14-7-3023-80	1	0,94 кг
				<u>МН7</u>		
				<u>Детали</u>		
Б4	2		411-2-183.87-КЖЦ-35.002-01	Полоса 100x8 ГОСТ 103-76* Р=180 ВСТ КЛ 2Т3/14-1-3023-80	1	0,63 кг

Львов ЛУ

Привязка

Львов ЛУ

И.О.И.О. Колубович (И.О.И.О.)
 И.О.И.О. Личинский (И.О.И.О.)
 И.О.И.О. Нецбург (И.О.И.О.)
 Г.И.Т. Устатов (И.О.И.О.)
 Р.И.К.Г. Локанарева (И.О.И.О.)
 С.Т.Г.Е.М. Нецержикова (И.О.И.О.)

929-04

ТП 411-2-183.87-КЖЦ-35.000

Изделие закладное МН6, МН7	Стадия	Масса	Масштаб
	РП	см. таб.л.	
	Лист	Листов 1	
	Воронежский филиал Союзгипролесхоз		

Альбом ДУ

Типовой проект 411-2-183.87

Рис.1

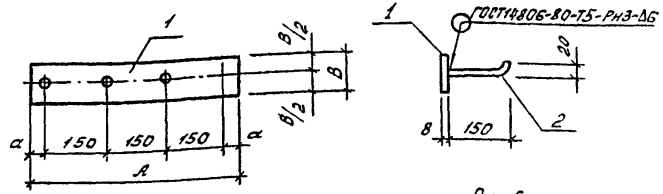
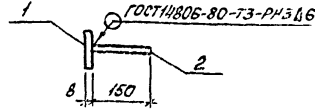


Рис.2



Обозначение	Марка	Рис.	Размеры, мм			Масса, кг
			L	B	α	
411-2-183.87-КЖИ-36.000	МНВ	1	520	100	35	3,7
-01	МНЗ	2	560	200	55	7,4

Формат	Зона	Лист	Обозначение	Наименование	Мат.	Примеч.
				<u>Документация</u>		
А4			411-2-183.87-КЖИ-ТУ	Технические условия		
				<u>Переменные</u>	<u>данные для исполнений:</u>	
				<u>МНВ</u>		
				<u>Детали</u>		
Б4	1		411-2-183.87-КЖИ-36.001	Полоса 100*8 ГОСТ103-76* Вст3 пп2744-13023-80	1	3,26кг
Б4	2		-36.002	ФЛЮАГ ГОСТ5781-82* φ=180	4	0,11кг
				<u>МНЗ</u>		
				<u>Детали</u>		
Б4	1		411-2-183.87-КЖИ-36.001-01	Полоса 200*8 ГОСТ103-76 Вст3 пп2744-13023-80	1	7,03кг
Б4	2		-36.002-01	ФЛЮАГ ГОСТ5781-82* φ=150	4	0,05кг

Ш.В.Мельникова, Л.В.Лавина, В.И.Мельникова

Привязка

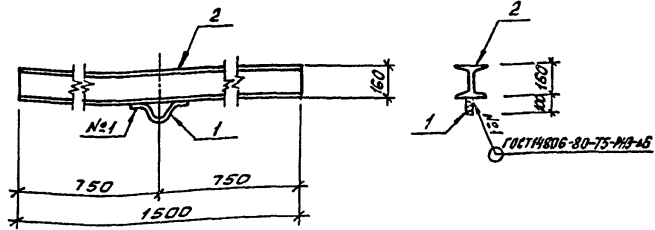
Ш.В.Мельникова

Нач. отд. Козлов В.И.
Н.контр. Личинский А.В.
Л.спец. Неудворе В.В.
Г.шт. Устинов Ю.И.
Р.чл. зр. Лопотарева А.В.
Ст. тех. Мещеряков В.И.

929-04		
ТП411-2-183.87-КЖИ-36.000		
Узделие закладное МНВ, МНЗ	табля	Масса
	РП	см. табля.
	лист	листов
Воронежский филиал Сотрудники лесхоз		

Альбом IV

Типовой проект 411-2-183.87



Код	Обозначение	Наименование	Мат.Примеч.
		<u>Документация</u>	
А4	411-2-183.87-КЖС-ТУ	Технические условия	
		<u>Детали</u>	
А4	1 411-2-183.87-КЖС-37.001	Петля	1
Б4	2 -37.002	Листов 16 ГОСТ 8239-72 L=1500 ВсгЗспС-1ТУ44-1.3023-86	1 23,9кг

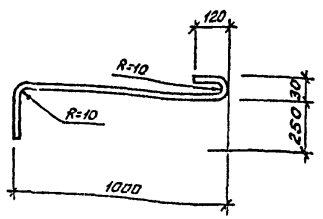
Уч. №	Имя	Подпись
	И.В. №	
	Нач. отд. Кап.обл.об.	
	Инж. Л.И. М.И.	
	Инж. В.И. Д.И.	
	Инж. С.И. У.И.	
	Инж. Р.И. З.И.	
	Инж. Г.И. П.И.	
	Инж. П.И. К.И.	
	Инж. М.И. Я.И.	

ТТ 411-2-183.87-КЖС-37.000		
Изделие закладное МН10		
Сталь	Масса	Максимум
РП	24,6	
Лист	Листов 1	
Воронежский филиал СЮЭТИПРОЛЕСХОЗ		

Копировал Решетило Формат А4

Альбом IV

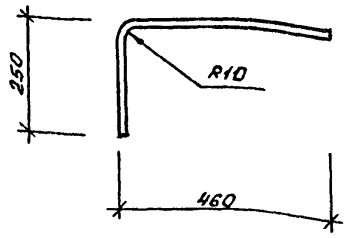
Типовой проект 411-2-183.87



Уч. №	Имя	Подпись
	И.В. №	
	Нач. отд. Кап.обл.об.	
	Инж. Л.И. М.И.	
	Инж. В.И. Д.И.	
	Инж. С.И. У.И.	
	Инж. Р.И. З.И.	
	Инж. Г.И. П.И.	
	Инж. П.И. К.И.	
	Инж. М.И. Я.И.	

929-04		
ТТ 411-2-183.87-КЖС-38.000		
Изделие закладное МН11		
Сталь	Масса	Максимум
РП	0,8	
Лист	Листов 1	
Ф.Ю.И. ГОСТ 5781-82*		
Воронежский филиал СЮЭТИПРОЛЕСХОЗ		

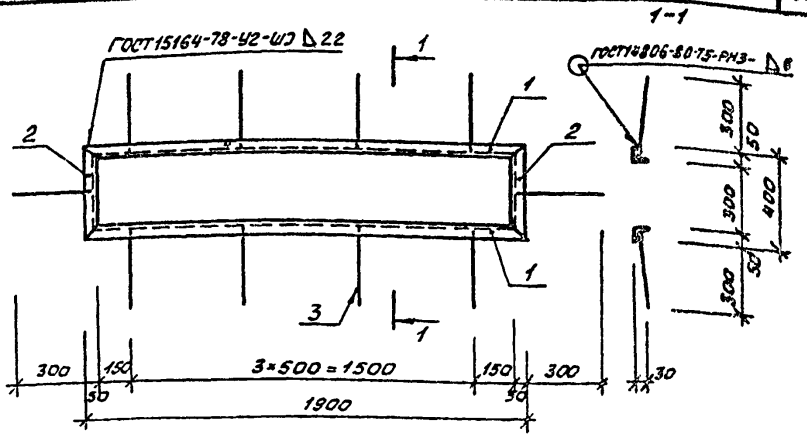
Копировал Решетило Формат С



Изм. №	Подп.	Дата	Вз. инв. №		
			Изм. №	Подп.	Дата
			Изм. №	Подп.	Дата
			Изм. №	Подп.	Дата
			Изм. №	Подп.	Дата
			Изм. №	Подп.	Дата
			Изм. №	Подп.	Дата
			Изм. №	Подп.	Дата
			Изм. №	Подп.	Дата
			Изм. №	Подп.	Дата

Привязан			
Изм. №			
Нач. отд.	Калобухов	Изм. №	
Н. контр.	Починский	Изм. №	
Гл. спец.	Нейбург	Изм. №	
Гип.	Устолов	Изм. №	
Рук. ер.	Федорова	Изм. №	
Инж.	Фролова	Изм. №	
ТП 411-2-183.87-КЖУ-39.000			
Изделие закладное МН 14			
Станд.	Масса	Масшт.	
РП	0,44		
Лист		Листов	
Лист		Листов	
Ф10 А II ГОСТ 5781-82*			
Воронежский филиал СОЮЗГИПРОЕСХОЗ			

Копировать чертежи Формат А4



		Обозначение	Наименование	Кол.	Примеч.
			<u>Документация</u>		
А4		411-2-183.87-КЖУ-ТУ	Технические условия		
			<u>Детали</u>		
Б4	1	411-2-183.87-КЖУ-40.001	Узелок Б-50х50х5 ГОСТ 8509-85 встзкпг ГОСТ 380-78	2	7,16кг
Б4	2	-40.002	Б-400	2	1,51кг
Б4	3	-40.003	Ф8 А II ГОСТ 5781-82* Б-340	10	0,13кг

Изм. №	Подп.	Дата	Вз. инв. №		
			Изм. №	Подп.	Дата
			Изм. №	Подп.	Дата
			Изм. №	Подп.	Дата
			Изм. №	Подп.	Дата
			Изм. №	Подп.	Дата
			Изм. №	Подп.	Дата
			Изм. №	Подп.	Дата
			Изм. №	Подп.	Дата
			Изм. №	Подп.	Дата

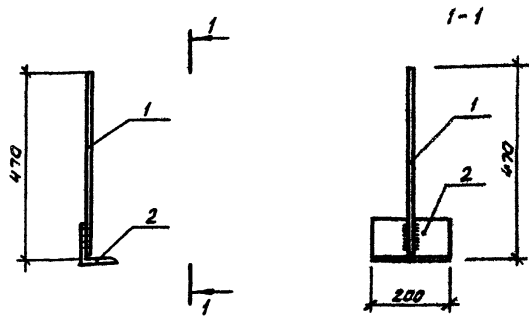
Привязан			
Изм. №			
Нач. отд.	Калобухов	Изм. №	
Н. контр.	Починский	Изм. №	
Гл. спец.	Нейбург	Изм. №	
Гип.	Устолов	Изм. №	
Рук. ер.	Федорова	Изм. №	
Инж.	Фролова	Изм. №	
929-04			
ТП 411-2-183.87-КЖУ-40.000			
Изделие закладное МН 15			
Станд.	Масса	Масшт.	
РП	18,6		
Лист		Листов	
Лист		Листов	
Воронежский филиал СОЮЗГИПРОЕСХОЗ			

Копировать чертежи Формат А4

Альбом IV

проект 411-2-183.87

Тубовой



Формат	Зона	Лист	Обозначение	Наименование	Кол.	Примеч.
				<u>Документация</u>		
А4			411-2-183.87-КЖЦ-7У	Технические условия		
				<u>Детали</u>		
Б4	1		411-2-183.87-КЖЦ-41.001	Фланц ГОСТ 5781-82* С=470	1	0,74кг
Б4	2		-41.002	Уплотн Б-90-90 ГОСТ 18303-74* ВстЗЛБ-17У4-1-183.87	1	1,90кг

1. Сварные швы с высотой катета 5мм.

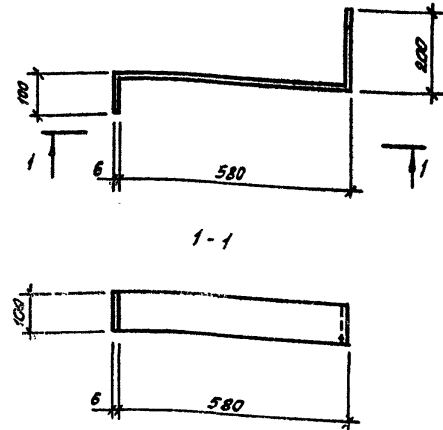
Привязан	
Шиб. №	
Начальн	Колесников
Инженер	Починский
Т. спец	Нейбург
Гип	Устинов
Рук. пр.	Паномаров
Ст. техн.	Мещеряков

ТП 411-2-183.87-КЖЦ-41.000		
Изделие соединительное ЦС1		
Сталь	Масса	Мокит.
РП	2,6	
Лист	Листов 1	
Воронежский филиал СООБЪЕДИНЕНСКОС		

Копировал Решетило Формат А4

Альбом IV

Тубовой проект 411-2-183.87



Привязан	
Шиб. №	
Нач. отв	Колесников
Инженер	Починский
Т. спец	Нейбург
Гип	Устинов
Рук. пр.	Паномаров
Ст. техн.	Новгородов

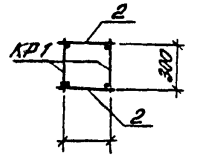
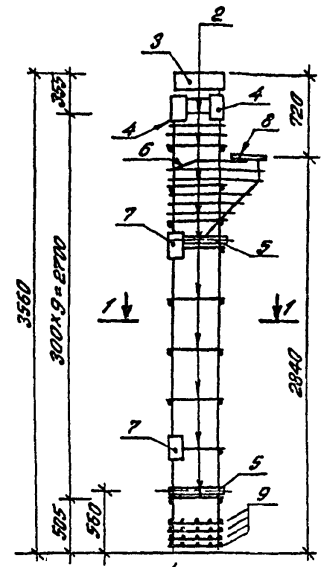
929-04		
ТП 411-2-183.87-КЖЦ-42.000		
Изделие соединительное ЦС1		
Сталь	Масса	Мокит.
РП	4,2	
Лист	Листов	
Лист Б-ПН-6-ГОСТ 18303-74* ВстЗЛБ ГОСТ 380-77		
Воронежский филиал СООБЪЕДИНЕНСКОС		

Копировал Решетило Формат А4

Альбом IV
 Типовой проект 411-2-183.87
 Инв. № подл. Проект и Сетка
 Взам. Инв. №

Остальное см. ПК 1-4

1-1



52
1.420-12, вып. 3, л. 78

Пространственный каркас ПК1-4-01 выполнять аналогично каркасу ПК1-4 по серии 1.420-12, вып. 3, ч. 1 и 2 с укорочением последнего на 1350 мм и в соответствии с данным чертежом.

Формат	Этап	Лист	Обозначение	Наименование	Кол.	Примечание
				<u>Документация</u>		
			1.420-12, вып. 3	Узлы		
			1.420-12, вып. 3	Пояснительная записка		
				<u>Сборочные единицы</u>		
И4	1		411-2-183.87-КЖИ-02.110	Каркас плоский КР1	2	
	3			Закладная деталь М1	1	
	4		1.420-12, вып. 5	М13	1	
	5			М16	2	
	6			М40	1	
	7			М42	8	
	8			М50	1	
	9		1.420-12, вып. 3	Сетка	С1	4
	2			Изделие арматурное поз. 2	28	
	58			поз. 58	6	
	66		1.420-12, вып. 3, л. 217	поз. 66	1	
	67			поз. 67	2	
	68			поз. 68	2	
	69			поз. 69	1	
	70			поз. 70	1	
	71			поз. 71	1	
	72			поз. 72	1	

929-04

Исполн.	Малабухов	Ильин		ТП 411-2-183.87-КЖИ-02.100	Стальная	Масса	Масштаб
Контр.	Пачистый	Ильин					
Сл. спец.	Мендурт	Ильин		Каркас пространственный ПК1-4-01	РП	160,2	
Гип.	Усталов	Ильин					
Рук. гр.	Федорильев	Ильин					
Инж.	Труновцев	Ильин					
Привязан					Лист	Листов	1
Инв. №					Воронежский филиал СОЮЗГИПРОЕКСОЗ		

Таблицы проекта 411-2-183.87 Альбом I

Рис. 1
Остальное см. ПК 3

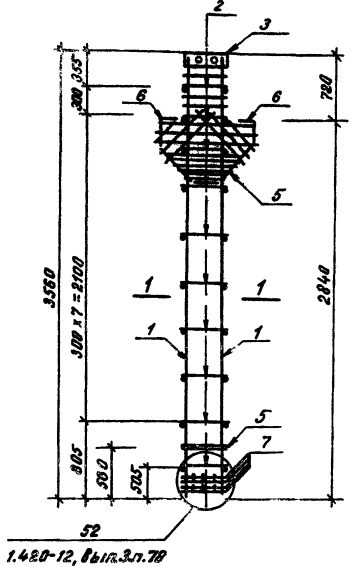
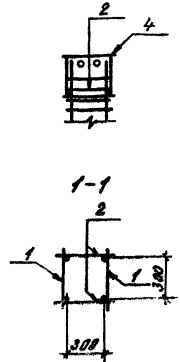


Рис. 2
Остальное см. рис. 1



Проект	Фонд	№	Обозначение	Наименование	На испол.	Примеч.
01	01					
				<u>Документация</u>		
			1.420-12, Вып.3	Узлы		
			1.420-12, Вып.3	Пояснительная записка		
				<u>Сводочные свданыи</u>		
А4	1	411-2-183.87-КЖИ-02.110	Каркас плоский Кр1.		2	2
	3	1.420-12, Вып.5	Изделие закладное М1		1	
	4	411-2-183.87-КЖИ-03.200	МН КЗ		1	
	5	1.420-12, Вып.5	М16		2	2
	6		М51		2	2
	7	1.420-12, Вып.3	Сетка С1		4	4
				<u>Детали</u>		
	2		Изделие арматурное поз.2		20	20
	58		поз.58		6	6
	66		поз.66		2	2
	67		поз.67		4	4
	72	1.420-12, Вып.3 л.217	поз.72		1	1
	79		поз.79		2	2
	80		поз.80		1	1
	81		поз.81		1	1
	82		поз.82		1	1

Обозначение	Марка	Рис	Масса, кг
411-2-183.87-КЖИ-03.100	ПКЗ-01	1	151,5
-01	-02	1	165,9

Пространственные каркасы ПК выполнять аналогично каркасу ПКЗ по серии 1.420-12 Вып.3. ч.1 и 2 с укорочением последнего на 1350 мм и в соответствии с данным чертежом.

Примечания

Изм. №									
--------	--	--	--	--	--	--	--	--	--

А.А.О.А.	К.А.А.А.А.	С.А.А.А.
А.А.А.А.	А.А.А.А.А.	А.А.А.А.
А.А.А.А.	А.А.А.А.	А.А.А.А.
А.А.А.А.	А.А.А.А.	А.А.А.А.
А.А.А.А.	А.А.А.А.	А.А.А.А.
А.А.А.А.	А.А.А.А.	А.А.А.А.
А.А.А.А.	А.А.А.А.	А.А.А.А.

929-04

ТП 411-2-183.87-КЖИ-03.100

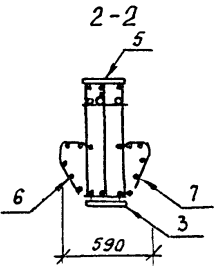
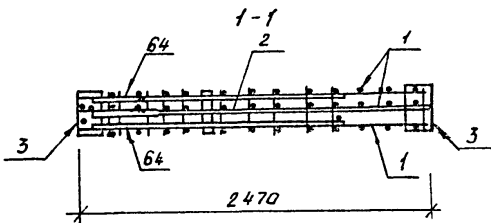
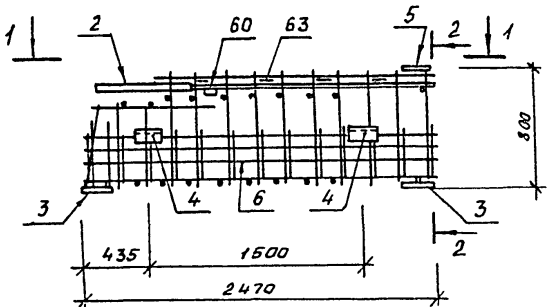
Каркас пространственный ПК

Стальной	Масса	Масштаб
ДП	С.М.	табл.
Лист	Листов 1	
Бараненский филиал СОНЮГИПРОЛЕСХОЗ		

Имя, № проекта, Условные обозначения, Дата, Автор, Инженер

Альбом IV

Тыловой проект 411-2-183.87



Формат	Зона	Поз	Обозначение	Наименование	кол.	Примеч.	
				<u>Документация</u>			
			ИИ23-1/70	Пояснительная записка			
				<u>Сборочные единицы</u>			
А4	1		411-2-183.87-КЖИ-10.110	Каркас плоский КР2	3		
А4	2		411-2-183.87-КЖИ-10.120	Изделие арматурное ст1	1		
	3		ИИ23-1/70	Изделие закладное М1	2		
	4			М3	4		
	5			1.400-8/76, вып.1	М3-1	1	
	6			ИИ23-1/70	Сетка	С3	1
	7				С3А	1	
				<u>Детали</u>			
		60	ИИ23-1/70	Изделие арматурное поз.60	1		
		62		поз.62	21		
		63		поз.63	6		
		64		поз.64	2		

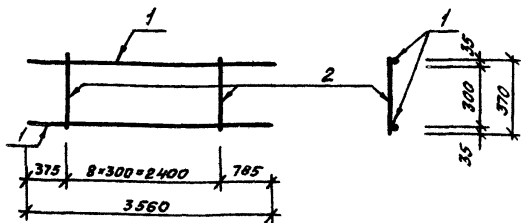
Пространственный каркас ПК22-01 выполнять аналогично каркасу ПК22 по серии ИИ23-1/70 с укорочением последнего на 3000мм в соответствии с данным чертежом.

929-04

Шифр проекта
Полн. и дата
Вз. инв. №

Привязки		Нач. отд. Калабухов Н.контр. Пачинский Гл. спец. Нейбург ГИП Устилов Рук. гр. Федоров Инж. Фролов		ТП 411-2-183.87-КЖИ-10.100 Каркас пространственный ПК22-01		Стабил. Масса РП 193,4	
				Лист 1 из 1		Воронежский филиал СОЮЗГИПРОТЕСКОБ	
Лин. №				Копировал Решетило		Формат А3	

Туполов проект 411-2-183.87



Обозначение	Наименование	Кол.	Примеч.
<u>Документация</u>			
411-2-183.87-КЖЦ-ТУ	Технические условия		
<u>Детали</u>			
1	411-2-183.87-КЖЦ-02.111	2	13,7кг
2	02.112	10	0,2кг

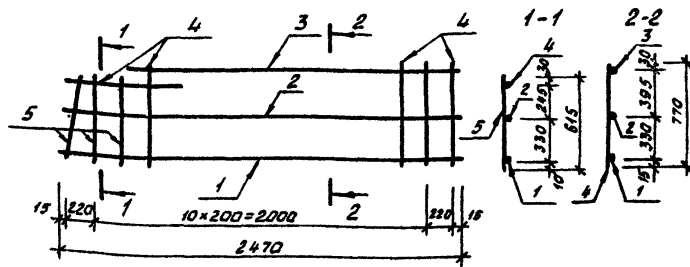
Привязки	
Лин. №	
Нач. отв.	Колобуков
Н.контр.	Починский
Гл. спец.	Нейбург
Гл.п.	Усталов
Рук.вр.	Федорова
Инж.	Фролова

ТП 411-2-183.87-КЖЦ-02.110		
Каркас плоский КР1	Сталь	Масса
	рп	29,4
Лист		Листов 1
Воронежский филиал СОЮЗГИПРОЛЕСХОЗ		

Копировал Решетилу

Формат А4

Туполов проект 411-2-183.87



Обозначение	Наименование	Кол.	Примеч.
<u>Документация</u>			
411-2-183.87-КЖЦ-ТУ	Технические условия		
<u>Детали</u>			
1	411-2-183.87-КЖЦ-10.111	1	9,5кг
2	10.112	4	2,9кг
3	10.113	4	2,4 кг
4	10.114	10	0,9кг
5	10.115	3	0,7кг

Привязки	
Лин. №	
Нач. отв.	Колобуков
Н.контр.	Починский
Гл. спец.	Нейбург
Гл.п.	Усталов
Рук.вр.	Федорова
Инж.	Фролова

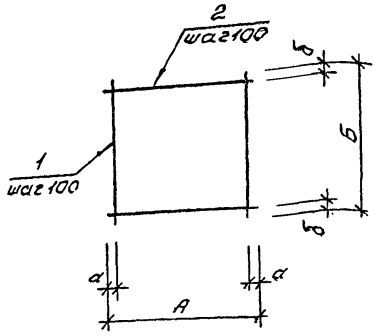
929-04		
ТП 411-2-183.87-КЖЦ-10.110		
Каркас плоский КР2	Сталь	Масса
	рп	27,7
Лист		Листов 1
Воронежский филиал СОЮЗГИПРОЛЕСХОЗ		

Копировал Решетилу

Формат А4

Алюминий

Типовой проект 411-2-183.87



Обозначение	Марка	размеры, мм				Масса, кг
		A	a	B	b	
411-2-183.87-КЖУ-15.100	C1	620	45	490	45	1,2
-01	C2	230	15	360	30	0,4
-02	C3	360	30	490	45	0,8

Формат листа	№	Обозначение	Наименование	кол.	Примеч.
			<u>Документация</u>		
A4		411-2-183.87-КЖУ-ТУ	Технические условия		
		Переменные	Значения для исполнения		
			<u>C1</u>		
			<u>Детали</u>		
B4	1	411-2-183.87-КЖУ-15.001	ФВА III ГОСТ 5781-82*		
			ℓ=490	5	0,11кг
B4	2	-15.002	ℓ=620	5	0,14кг
			<u>C2</u>		
			<u>Детали</u>		
B4	1	411-2-183.87-КЖУ-15.001-01	ФВА III ГОСТ 5781-82*		
			ℓ=360	3	0,03кг
B4	2	-15.002-01	ℓ=230	4	0,05кг
			<u>C3</u>		
			<u>Детали</u>		
B4	1	411-2-183.87-КЖУ-15.001-02	ФВА III ГОСТ 5781-82*		
			ℓ=490	4	0,11кг
B4	2	-15.002-02	ℓ=360	5	0,08кг

ИНВ. №

Прибыль				
ИНВ. №				

Исполнитель
 И.контр. Починский
 П.с.с. Небура
 ГУП Устьинск
 Рук.пр. Федоров
 Инж. Фролов

929-04

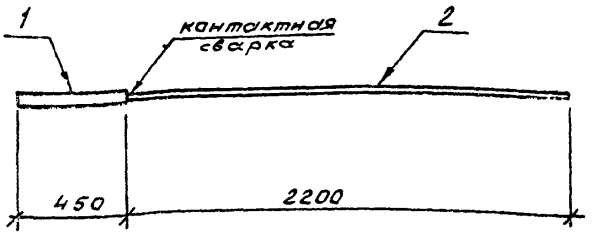
ТП 411-2-183.87-КЖУ-15.100

Сетка С1...С3

Сталь	Масса	Масса
РП	см. табл	
Лист	Листов	

Воронежский филиал
 СОУЗГИПРОЕСХОЗ

Альбом IV



Типовой проект 411-2-183.87

Формат	Зона	Лист	Обозначение	Наименование	Кол.	Примеч.
				<u>Документация</u>		
A4			411-2-183.87-КЖЦ-ТУ	Технические условия		
				<u>Детали</u>		
B4	1		411-2-183.87-КЖЦ-10.121	Ø36 АIII ГОСТ 5781-82* L=450	1	3,6 кг
B4	2		-10.122	Ø28 АIII ГОСТ 5781-82* L=2200	1	10,6 кг

Привязан				
Инв. №				
Нач. отд.	Калабухов	И.И.		
Н.контр.	Починский	И.И.		
Гл. спец.	Нейбурге	И.И.		
ГУП	Усталов	И.И.		
Рук. гр.	Федорова	И.И.		
Инж.	Фролова	И.И.		

ТП 411-2-183.87-КЖЦ-10.120

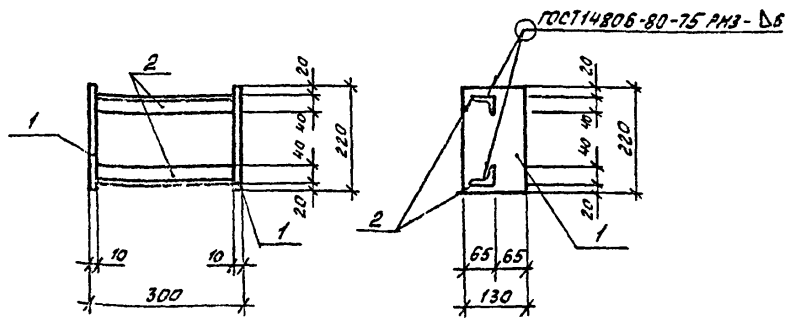
Изделие арматурное
СТ1

Станд.	Масса	Масшт.
РП	14,2	
Лист	Листов 1	

Воронежский филиал
СОЮЗГИПРОЛЕСХОЗ

Копировал Решетин Формат А4

Альбом IV



Типовой проект 411-2-183.87

Формат	Зона	Лист	Обозначение	Наименование	Кол.	Примеч.
				<u>Документация</u>		
A4			411-2-183.87-КЖЦ-ТУ	Технические условия		
				<u>Детали</u>		
B4	1		411-2-183.87-КЖЦ-01.110	Полоса 130x10 ГОСТ 103-76* ВСт3кп2 ГОСТ 380-71* L=220	2	5,5 кг
B4	2		411-2-183.87-КЖЦ-01.120	Уголок 63x40x8 ГОСТ 8510-86 ВСт3кп2 ГОСТ 380-71* L=280	2	7,4 кг

Привязан				
Инв. №				
Нач. отд.	Калабухов	И.И.		
Н.контр.	Починский	И.И.		
Гл. спец.	Нейбурге	И.И.		
ГУП	Усталов	И.И.		
Рук. гр.	Федорова	И.И.		
Инж.	Трунова	И.И.		

929-04

ТП 411-2-183.87-КЖЦ-01.100

Изделие вкладное
МН12

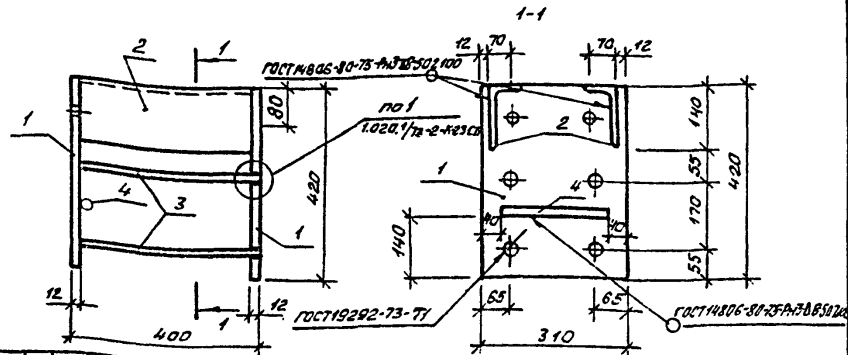
Станд.	Масса	Масшт.
РП	25,4	
Лист	Листов 1	

Воронежский филиал
СОЮЗГИПРОЛЕСХОЗ

Копировал Решетин Формат А4

Альбом IV

Типовой проект 411-2-183.87



Формат	Зона	Лист	Обозначение	Наименование	Кол.	Примеч.
A4			411-2-183.87-КЖУ-ТУ	Технические условия		
<u>Сборочные единицы</u>						
Б4	1		411-2-183.87-КЖУ-03.210	Латоса 310x12 ГОСТ 82-70* Всг3кп2 ГОСТ 380-71*	2	7,4 кг
Б4	2		-03.220	Уголок 140x90 ГОСТ 8510-86 Всг3кп2 ГОСТ 380-71*	2	6,6 кг
Б4	3		-03.230	φ22 АIII ГОСТ 5781-82* l=488	4	0,5 кг
Б4	4		-03.240	φ12 АIII ГОСТ 5781-82* l=200	1	0,2 кг

УИВ. №	И. контр.	П. спеч.	Г. И. П.	Р. к. з. р.	И. н. з. к.
Колобухов	Починский	Нейбурга	Устало	Федорова	Трунова

Привязки		
УИВ. №		
Т П 411-2-183.87 - КЖУ-03.200		
Изделие закладное		
Станд.	Масса	Масштаб
РП	30,2	
Лист	Листов	
Воронежский филиал СОЮЗГИПРОЛЕСХОЗ		

Копировать в альбом 10 Формат А4

Альбом IV

Типовой проект 411-2-183.87

Формат	Зона	Лист	Обозначение	Наименование	Кол.	Примеч.
<u>Документация</u>						
A4			411-2-183.87-КЖУ-20.100 СБ	Сборочный чертеж		
A4			411-2-183.87-КЖУ-ТУ	Технические условия		
<u>Детали</u>						
Б4	1		411-2-183.87-КЖУ-20.101	Полоса 20x4 ГОСТ 103-76* Всг3кп3 ТУ 14-1-3023-80	2	0,13 кг
Б4	2		-20.102	l=48	2	0,03 кг
Б4	3		-20.103	l=100	2	0,06 кг
Б4	4		-20.104	l=199	12	0,12 кг
Б4	5		-20.105	l=110	1	0,13 кг
Б4	6		-20.106	l=184	1	0,22 кг
Б4	7		-20.107	l=255	1	0,31 кг
Б4	8		-20.108	l=200	2	0,13 кг
Б4	9		-20.109	l=116	1	0,07 кг

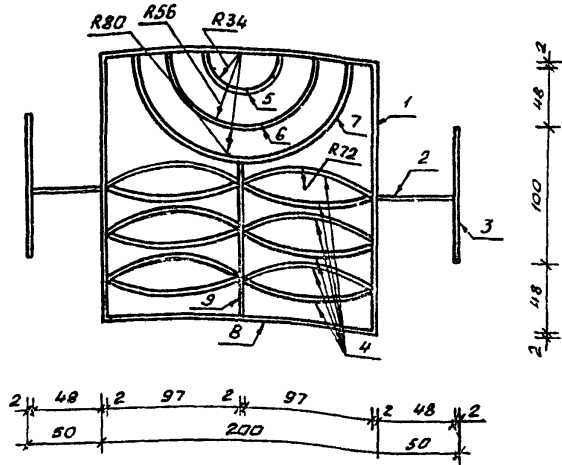
УИВ. №

Привязки		
УИВ. №		
Т П 411-2-183.87-КЖУ-20.100		
Элемент		
Станд.	Лист	Листов
РП		1
Воронежский филиал СОЮЗГИПРОЛЕСХОЗ		

Копировать в альбом 10 Формат А4

Яльбом IV

Типовой проект 411-2-183.87



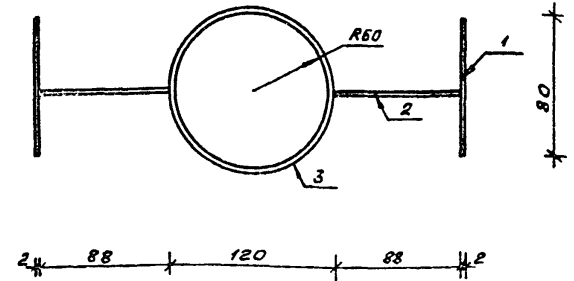
ЦНБ № подл. Подп. и дата. ВЗ. инв. №	Привязан	
	ЦНБ. №	
	Нач. отд. Колобухов	Молы
	Н. контр. Пачинский	Л
	Гл. спец. Нейбург	Л
	ГЛП Устолов	Л
Рук. гр. Паномарева	Земля	
Гл. арх. Сокольников	Семь	

ТП 411-2-183.87-КЖЦ-20.100 СБ		
Элемент		
декоративный ДЭ1		
Листов	Масса	Масшт.
РП	2,9	
Лист	Листов 1	
Воронежский филиал СОЮЗГИПРОЛЕСХОЗ		

Копировал Решетило Формат А4

Яльбом IV

Типовой проект 411-2-183.87



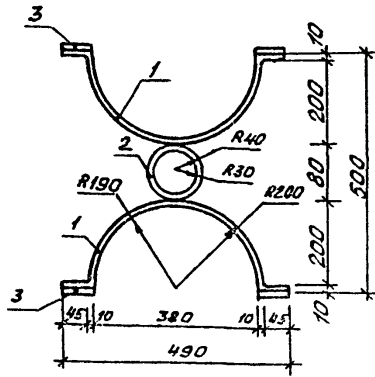
ЦНБ № подл. Подп. и дата. ВЗ. инв. №	Привязан	
	ЦНБ. №	
	Нач. отд. Колобухов	Молы
	Н. контр. Пачинский	Л
	Гл. спец. Нейбург	Л
	ГЛП Устолов	Л
Рук. гр. Паномарева	Земля	
Гл. арх. Сокольников	Семь	

929-04		
ТП 411-2-183.87-КЖЦ-20.200		
Элемент		
декоративный ДЭ2		
Листов	Масса	Масшт.
РП	0,44	
Лист	Листов 1	
Воронежский филиал СОЮЗГИПРОЛЕСХОЗ		

Копировал Решетило Формат А4

Альбом IV

Типовой проект 411-2-183.87



Строчка	Зона	Поз.	Обозначение	Наименование	Кол.	Примеч.
				<u>Документация</u>		
А4			411-2-183.87-КЖИ-ТУ	Технические условия		
				<u>Детали</u>		
Б4	1		411-2-183.87-КЖИ-21.101	φ10А-I ГОСТ 5781-82 * L=628	2	0,39 кг
Б4	2		-21.102	L=251	1	0,16 кг
Б4	3		-21.103	L=45	4	0,03 кг

Инв. №	Инв. №
Изд. отд. Колобуха	Изд. отд. Колобуха
Н. контр. Починский	Н. контр. Починский
Гл. спец. Нейбург	Гл. спец. Нейбург
ГЛП Усталов	ГЛП Усталов
Рук. эк. Ломомарева	Рук. эк. Ломомарева
Ст. техн. Сокольников	Ст. техн. Сокольников

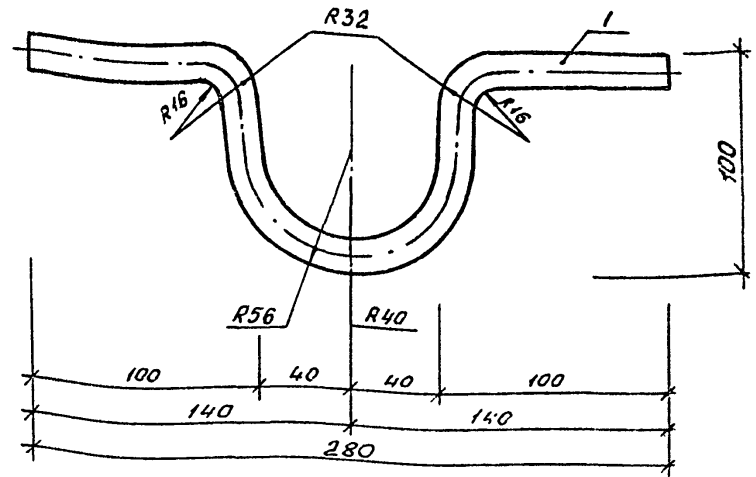
ТП 411-2-183.87 - КЖИ-21.100			
Элемент декоративный ДЗ	Станд.	Масса	Масштаб
	РП	1,1	
	Лист	Листов 1	
Воронежский филиал СОЮЗГИПРОЛЕСХОЗ			

Копировал Решетило

Формат А4

Альбом IV

Типовой проект 411-2-183.87



Длина развернутая - 450 мм.

Инв. №	Инв. №
Изд. отд. Колобуха	Изд. отд. Колобуха
Н. контр. Починский	Н. контр. Починский
Гл. спец. Нейбург	Гл. спец. Нейбург
ГЛП Усталов	ГЛП Усталов
Рук. эк. Ломомарева	Рук. эк. Ломомарева
Ст. техн. Мещеряков	Ст. техн. Мещеряков

929-04			
ТП 411-2-183.87-КЖИ-37.001			
Петля	Станд.	Масса	Масштаб
	РП	0,7	
	Лист	Листов 1	
φ16А I ГОСТ 5781-82 *			
Воронежский филиал СОЮЗГИПРОЛЕСХОЗ			

Копировал Решетило

Формат А4