

*Типовой проект  
411-2-183.87*

*Специализированный цех по производству  
товаров народного потребления из отходов,  
дров и низкосортной древесины с  
годовой программой 0,5... 0,7 млн. руб.  
Стены кирпичные*

*Альбом IX*

*Проектная документация по переводу  
подвальных помещений на режим ПРУ*

КФ929-10

				<i>Привязан</i>	
<i>Инв. №</i>					

ЦЕНТРАЛЬНЫЙ ИНСТИТУТ ТИПОВОГО ПРОЕКТИРОВАНИЯ  
ГОССТРОЯ СССР  
КИЕВСКИЙ ФИЛИАЛ  
г. Киев 57 ул. Эжена Потье № 12

*53/21*  
Заказ № *8424* / Инв. № *929-10* Тираж *50*  
Сдано в печать *4/10* 1988 г. Цена *1.68*

Типовой проект

411-2-183.87

Специализированный цех по производству товаров народного потребления из отходов, дров и низкосортной древесины с годовой программой 0,5...0,7 млн. руб.

Стены кирпичные

Альбом IX

Состав проекта

Альбом I - Пояснительная записка. Технологические чертежи

Альбом II - Архитектурно-строительные решения. Конструкции железобетонные, металлические и деревянные.

Альбом III - Внутренние водопровод и канализация. Отопление и вентиляция. Электротехническая часть. Связь и сигнализация. Автоматизация

Альбом IV - Строительные изделия

Альбом V - Задание заводу-изготовителю на щиты и шкафы управления

Альбом VI - Спецификации оборудования

Альбом VII - Ведомости потребности в материалах

Альбом VIII - Сметы

Альбом IX - Проектная документация по переводу подвальных помещений на режим ПРУ

Примененные типовые проекты

Типовой проект 411-2-150.83 Специализированный цех по производству товаров народного потребления из отходов, дров и низкосортной древесины с годовой программой 0,5 млн. руб.

Разработан Воронежским филиалом института "Союзгипролесхоз"

Утвержден  
Гослесхозом СССР  
протокол №11 от 15.05.87  
Рабочие чертежи введены  
в действие Гослесхозом СССР  
приказ №121 от 15.05.87

КФ929-10

Главный инженер филиала *СБ* Н.С. Тырченко

Главный инженер проекта *Уенг* В.П. Усталов

© КФ ЦИП Росстроя СССР, 1988 г

Привязан

Инв. №2

Альбом Д

Тиловой проект 411-2-183.87

Наименование	Марка, лист	Стр.
Содержание альбома		2
Пояснительная записка	ПЗ.ПЗ7	4
План подвала	АР-1	11
Экспликация помещений к листу АР1	АР-2	12
План 1 <sup>го</sup> этажа. Разрез 1-1	АР-3	13
План подвала, приспособленного под ПРУ	АР-4	14
Экспликация помещений к листу АР4	АР-5	15
Экран. Спецификация оборудования	АР-6	16
План ПРУ	ВК-1	17
Экспликация помещений к листу ВК-1	ВК-2	18
Схемы В1:К1	ВК-3	19
Спецификация (начало)	ВК-4	20
Спецификация (окончание)	ВК-5	21
План, схема системы П1	ОВ-1	22
Экспликация помещений к листу ОВ-1	ОВ-2	23
Установка системы П1. План	ОВ-3	24
Установка системы П1. Разрез 1-1	ОВ-4	25
Спецификация материалов (начало)	ОВ-5	26
Спецификация материалов (окончание)	ОВ-6	27
Рама для крепления вентиляторов ЭРВ-72-2	ОВ-7	28
Подставка под калорифер	ОВ-8	29
Переход	ОВ-9	30

Привязан

Ш.Н.В. №

929-10

И.КОНТРОЛЬЩИК

И.КОНТРОЛЬЩИК

И.КОНТРОЛЬЩИК

И.КОНТРОЛЬЩИК

И.КОНТРОЛЬЩИК

И.КОНТРОЛЬЩИК

И.КОНТРОЛЬЩИК

И.КОНТРОЛЬЩИК

ТП П-1(2,4)-100  
411-2-183.87Содержание  
альбома

Страница Лист Листов

РП 7 2

Воронежский филиал  
СОЮЗГИПРОЕКСОС

Альбом 17  
 Типовой проект 411-2-183.87

Наименование	Марка, лист	Стр.
Рама для крепления фильтра ФЯР из 2 <sup>х</sup> ячеек	0В-10	31
План электроосвещения противорадиационного укрытия	ЭО-1	32
Спецификация к листу ЭО-1	ЭО-2	33
План сетей телефонной связи и радио	СС-1	34
Экспликация помещений к листу СС-1	СС-2	35
Обнолинейная схема электроснабжения	ЭМ-1	36
План силового электрооборудования	ЭМ-2	37
Экспликация помещений к листу ЭМ-1	ЭМ-3	38
Ведомость материалов. Сметная стоимость для укрытия типа П-1 (начало)	ВМ-1	39
Ведомость материалов. Сметная стоимость для укрытия типа П-1 (продолжение)	ВМ-2	40
Ведомость материалов. Сметная стоимость для укрытия типа П-2,4 (начало)	ВМ-3	41
Ведомость материалов. Сметная стоимость для укрытия типа П-2,4 (продолжение)	ВМ-4	42

Имя № подл. Удобрисъ и Вста. Взам Лич. В.

Привязан

Имя. №

929-10

Т П П-1(2,4)-100  
411-2-183.87

Лист  
2

Копировал: *Селиванов* / *Елисейев*

Формат-А4

## Общая часть

Проектная документация на перевод помещений подвала цеха на режим ПРУ разработана в соответствии с заданием, утвержденным Гослесхозом СССР 23 апреля 1986 г. и согласованным со вторым управлением ГО СССР 17 марта 1986 г.

Проектная документация противорадиационного укрытия П-1(2,4), разработана в соответствии с требованиями СНиП II-11-77\* "Защитные сооружения гражданской обороны."

Вместимость укрытия принята в соответствии с заданием и составляет 100 человек, в том числе мужчин - 50, женщин - 50

Архитектурно-планировочные  
и строительные решения

Под укрытие используются помещения, расположенные

Проект разработан в соответствии с действующими нормами и правилами и предусматривает мероприятия, обеспечивающие взрывную, взрывопожарную и пожарную безопасность при эксплуатации здания.

Главный инженер проекта

/Усталов/

929-10

Привязан

Изм. №

Нач. отд.

И. контр.

Гл. спец.

ГИП

Рук. гр.

Ст. техн.

Калашников

Величинский

Нембурт

Усталов

Полонинская

Мещерякова

Сидор

Сидор

Сидор

Сидор

Сидор

Сидор

ТП П-1(2,4)-100 ПЗ  
411-2-183.87

Пояснительная  
записка

Листов

РП 1 7

Воронежский филиал  
СНУЗГИПРОСХОС

Альбом 1Х

Типовой проект 411-2-183.87

в подвале: красный уголок, комната общественных организаций, кладовая.

В состав укрытия входят помещения для укрываемых, для хранения загрязненной одежды, санузел, венткамера.

Помещения для укрываемых оборудованы 2<sup>х</sup> ярусными нарами. Нижний ярус нар предназначается для сидения, верхний - для лежания. Общее количество мест - 100, из них 20 мест для лежания и 80 мест для сидения.

Для эвакуации из укрытия предназначены две лестницы с выходами наружу.

Проект разработан для сухих грунтов. Гидроизоляция стен подвала принята горизонтальная из цементного раствора в уровне пола подвала.

Стены подвала - из сборных бетонных блоков. Перекрытие - из сборных железобетонных плит: из пустотных - для укрытия группы П-2 и П-4, из ребристых - для укрытия группы П-1.

#### Водоснабжение и канализация

В проекте помещений, приспособляемых под пр., предусмотрены системы водоснабжения и канализации, необходимые для эксплуатации помещений в мирное время.

Расчетные расходы воды и стоков: 2,5 м<sup>3</sup>/сут; 0,2 м<sup>3</sup>/ч

#### Отопление и вентиляция

При переводе помещений, приспособляемых

Привязан

Инд. № поил	Инд. № туал.	Инд. № душев.	Инд. № умывальн.
Инд. №			

929-10

Т П П-1 (2, 4) - 100 П 3  
411-2-183.87Лист  
2

под ПРУ, на особый режим работы система отопления и calorifer приточной системы П1 отключается вентилями на вводе в помещение. Во избежание замерзания из calorifера выпустить воду через тройник с пробкой. Электроручные вентиляторы вентиляционных систем П1 необходимо опробовать в режиме ручной работы.

На воздухозаборное устройство приточной системы П1 установить козырёк для предохранения от попадания в него радиоактивных осадков.

Работы по устройству систем вентиляции выполнять в период строительства цеха.

Расчет потребного количества воздуха для помещений противодиагностического укрытия

№№ п.п.	Наименование помещений	Зона	Кол. укрываемых чел.	Расчетный перепад температур воздуха	Норма по объему воздуха м <sup>3</sup> /ч чел.	Объем воздуха м <sup>3</sup> /ч	№№ вытяжных систем	№№ приточных систем
1	Помещение для укрываемых	3	100	25...30	11	1100	-	П1

Привязан

929-10

Т.П. П-1(2,4)-100 ПЗ  
411-2-133.87

Лист  
3



Характеристика отопительно-вентиляционных систем для помещений противорадиационного укрытия

Обозначение системы	П1
Тип установки	ЗРВ-72-2
Вентилятор	
тип	В.Ц4-75
№	3.15
$L, м^3/ч$ $t_n = 25...30^{\circ}C$	1100
$P_{пл}$ (кгс/м <sup>2</sup> )	240 (24)
Электродвигатель:	
тип	
$N$ , кВт	0,27
$n$ , об/мин	1400

Электротехническая часть

В режиме ПРУ приточная система включается кнопкой управления установленной по месту, в вент-камере.

В режиме ПРУ предусматривается освещение, запроектированное в мирное время, и местное предусмотренное от переносных аккумуляторных фонарей

Связь и сигнализация

На период особого режима руководство предприятия размещается в противорадиационном укрытии.

Привязки

Инв. №			

929-10

ТП П-1(2,4)-100 ПЗ  
411-2-18387

Лист  
4

Для распоряжений и команд руководства ПРУ предусматривается связь и сигнализация, запроектированные в мирное время.

### Противопожарные мероприятия

В проекте предусмотрены следующие противопожарные мероприятия:

- противопожарное укрытие расположено в здании II степени огнестойкости
- строительные конструкции приняты негорючими в соответствии с требованиями СНиП 2.01.02-85 "Противопожарные нормы"
- для внутренней отделки помещений применены негорючие материалы
- для эвакуации из укрытия предназначены лестницы с выходом наружу
- двери на путях эвакуации открываются по ходу эвакуации
- ввод средств пожаротушения предусматривается через входные проёмы
- входные двери снабжены специальными устройствами, позволяющими держать их открытыми.

Привязан

929-10

ТП П-7(2.4)-100 ПЗ  
411-2-183.87

Лист

5

Листом IX

Типовой проект 411-2-183.87

Имя и фамилия исполнителя

Имя №

Альбом ГХ

**График**  
перевода помещения подвала на режим ПРУ

Типовой проект 411-2-183.87

№ п/п	Мероприятия	Время, ч					Трудо- ём- кость чел.-ч
		1	2	3	4	5	
1	Установка нар	-----					8
2	Уплотнение дверей	-----					3
3	Устройство экранов	-----					8
4	Реконсервация вентиляции	-----					2

Общая трудоёмкость - 21 чел.-ч

Привязан

929-10

ТП П-1(2,4)-100 ПЗ  
411-2-183.87

Лист  
6

Имя, фамилия, должность и подпись исполнителя

Имя, №

**Технико-экономические показатели и  
качественные характеристики**

№ п/п	Наименование ТЭП, качественные показатели	Ед. изм.	Достижимые		Примечан.
			п1	п2, п4	
1	Численность укрываемых	чел.	100	100	
2	Численность работающих	чел.	77	77	
3	Общая площадь	м <sup>2</sup>	52,21	52,21	
4	То же, на одного укрываемого	"	0,522	0,522	
5	Строительный объем, общий	м <sup>3</sup>	156,63	156,63	
6	То же, на одного укрываемого	"	1,56	1,56	
7	Сметная стоимость	т.р.	1,59	1,41	
	в том числе				
	строительно-монтажных работ	"	1,58	1,4	
8	Глубоёмкость по переводу на режим ПРУ	ч/час		21	
9	Расход основных строительных материалов				
	стали	т		0,009	
	лесоматериалов	м <sup>3</sup>		1,824	

Общая площадь подсчитана без учёта площади санпоста и места складирования передвижного оборудования

**Условные обозначения**



места для сивення и лежання



дверной проем уплотнить, плотно пригнать оборудовать запором и приспособлением для удержания двери в открытом положении



оконный и дверной проёмы заложить мешками с грунтом

Привязки

Име. №			

929-10

т п П-1(2,4)-100 ПЗ  
411-2-183.87

Лист  
7

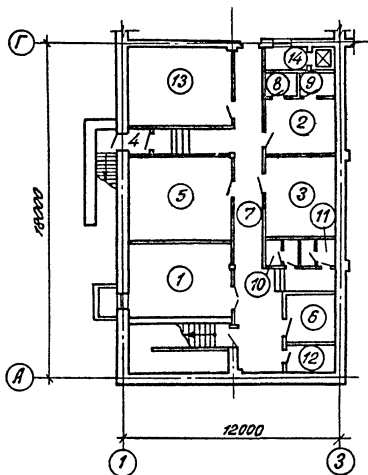
Альбом ГС

Типовой проект 411-2-183.87

Име. № лист (должен быть в дате безм. инв.)

Альбом 11

Типовой проект 411-2-183.87



Примечания

Лист №

929-10

Нач. отд. Калашников

Н. контр. Качинский

Тл. спец. Ненюбург

Г. и П. Усталов

Дук. гр. Ломоносов

С.т. техн. Мещеряков

ТП П-1(2,4)-100 АР  
411-2-183.87

План подвала

Станция	Лист	Листов
ДП	7	6

Воронежский филиал  
"СОЮЗГИПРОЛЕСХОЗ"

Альбом №

Типовой проект 411-2-18387

Но-мер	Наименование	Площадь, м <sup>2</sup>
1	Красный уголок	24,03
2	Комната общественных организаций	12,01
3	Кабинет по технике безопасности	16,17
4	Тамбур	1,68
5	Венткамера	18,80
6	Комната безурного сле-сая и электрика	8,79
7	Коридор	41,80
8	Кладовая спортивного инвентаря	2,66
9	Кладовая культурно-массо-вого инвентаря	2,70
10	Мужская уборная	2,63
11	Женская уборная	2,63
12	Хозяйственная кладовая	5,60
13	Тепловой пункт и вводомер-ный узел	25,82
14	Загрузочная лифта	2,83

12

Имя, отчество и должность  
Имя, отчество и должность  
Имя, отчество и должность  
Имя, отчество и должность  
Имя, отчество и должность

Привязан		
Имя, №		
Имя, отч.	Клибучков	(подп.)
Имя, отч.	Вачинский	З.В.
Имя, отч.	Нейбург	Л.В.
Имя, отч.	Усталов	Ч.З.
Имя, отч.	Иванов	В.В.
Имя, отч.	Мещеряков	Н.В.

929-10

ТП П-1(2,4)-100  
411-2-18387 ЛР

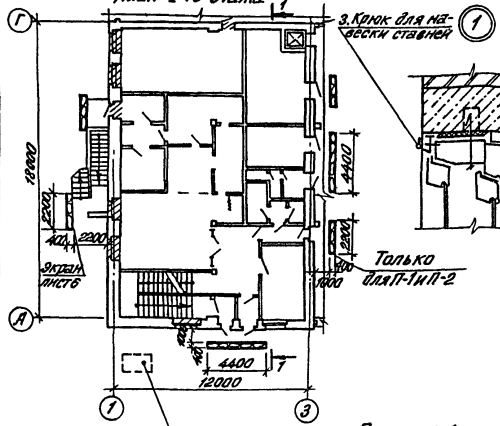
Экспликация  
помещений  
к листу ЛР-1

Лист	Лист	Листов
РП	2	
Воронежский филиал СОЮЗГИПРОТЕКОН		

Альбом №

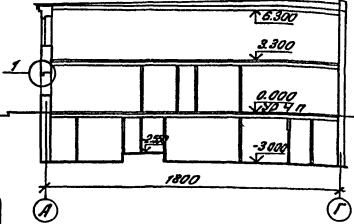
Типовой проект 411-2-183.87

План 1-го этажа



Площадка для безактивной одежды

Разрез 1-1



Привязан

929-10

ТП П-1 (2,4)-100 АД  
411-2-183.87

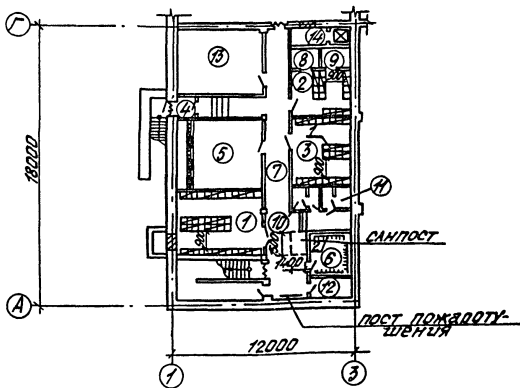
План 1-го этажа  
Разрез 1-1

Станция ЛНСТ	ЛНСТОВ
РП	3
Воронежский филиал СОНЗГИПРОЕСХОЗ	

И.№. №	И.№. №	И.№. №
Нач. отд.	Калабухов	И.№. №
Н.контр.	Вачинский	И.№. №
Н.спец.	Нейбург	И.№. №
Г.И.П.	Усталов	И.№. №
Рук. гр.	Полонерова	И.№. №
С.т.техн.	Мещеряков	И.№. №

Альбом Д

Типовой проект 411-2-183.87



Пост пожаротушения оборудовать первичными средствами пожаротушения:  
 огнетушители пенные ОХП-10(ОП-5) - 2 шт.  
 ящик с песком емк. 0.5 м<sup>3</sup> - 1 шт.  
 совковая лопата - 1 шт.

Привязан

Име. №

И.ч.отд.	КАМБУЗОВ	Григорьев
И.контр.	Ильинский	Иван
Т.спеч.	Необуд	Иван
Г.шт.	Усталов	Иван
Рук.гр.	Иванова	Иван
Ст.техн.	Иванова	Иван

929-10

ТП П-1(2,4)-100 АР  
 411-2-183.87

План подвала, приспособленного  
 под ПРУ

Студия	Ауст	Аустов
РП	4	
Воронежский филиал СОЮЗГИПРОЕКСОЗ		



Тиловой проект 411-2-183.87 Альбом 1

Но- мер	Наименование	Площадь м <sup>2</sup>
1...3	Помещение для укладываемых	52,21
4	Тамбур	1,68
5	Венткамера	18,80
6	Помещение для загрязнен- ной одежды	8,79
7	Коридор	41,80
8	Помещение для передви- гаемого оборудования	2,66
9	Помещение для передви- гаемого оборудования	2,70
10	Мужская уборная	2,63
11	Женская уборная	2,63
12	Хозяйственная кладовая	5,60
13	Тепловой пункт и водо- мерный узел	25,82
14	Загрузочная лифта	2,83

Привязан

И.Н.В. №		
Нач.отд.	Калабухов	Иван
Н.контр.	Личинский	Иван
Гл.спец.	Недобуд	Иван
ГЛП	Усталов	Иван
Рук.гр.	Пономарев	Иван
Ст.тех.	Мещеряков	Иван

929-10

ТП П-1(2,4)-100  
411-2-183.87 AP

Экспликация  
помещений к  
листу AP-4

Статус	Лист	Листов
РП	5	

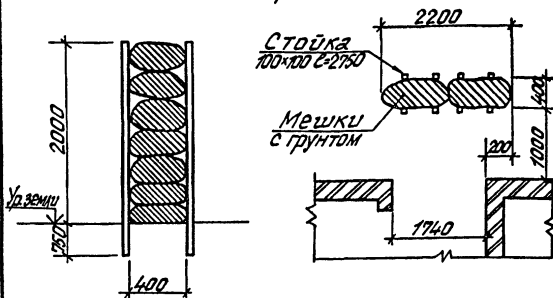
Воронежский филиал  
СОЮЗГИПРОТЕСКОЗ

И.Н.В. № 100 ПЛ.С. Д.М.А. В.З.А.М. П.Р.С.

Альбом №

Типовой проект 411-2-183.87

## Экран



## Спецификация оборудования

Марка поз.	Обозначение	Наименование	Кол.	Масса ед.к.	Примечание
1	У-02-03, вып.3	Нары 2 <sup>х</sup> ярусные деревянные	16		
2	Шифр 3-05-02-08	Вешалка гардеробная металлическая односторонняя			
3		Крюк ФГОСТ 5781-82* L-200	2	0,12	

Привязан

Изм. №

Исполн. Калабузов Ю.И.

Н.Контр. Вичайский В.С.

И.Спец. Неодур Ю.С.

Г.ИП. Усталов Ю.С.

Рук.гр. Пономарева И.И.

Ст.Техн. Мещеряков Ю.И.

92.9-10

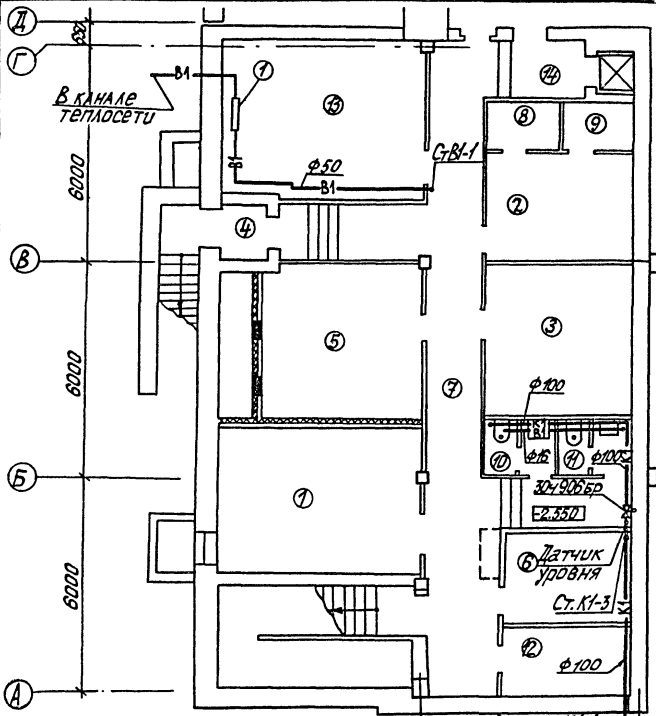
тп П-1(24)-100  
411-2-183.87 АРЭкран.  
Спецификация  
оборудования

Стр. 1 из 2

РП 6

Воронежский филиал  
СОЮЗГИПРОТЕСКОЗ

Типовой проект № 2-3387АЛЬБОМ №



Привязан

И.И.И.	Л.Л.Л.	М.М.М.	Н.Н.Н.	О.О.О.	П.П.П.	Р.Р.Р.	С.С.С.	Т.Т.Т.	У.У.У.	Ф.Ф.Ф.	Х.Х.Х.	Ц.Ц.Ц.	Ч.Ч.Ч.	Ш.Ш.Ш.	Щ.Щ.Щ.	Ъ.Ъ.Ъ.	Ы.Ы.Ы.	Э.Э.Э.	Ю.Ю.Ю.	Я.Я.Я.
И.И.И.	Л.Л.Л.	М.М.М.	Н.Н.Н.	О.О.О.	П.П.П.	Р.Р.Р.	С.С.С.	Т.Т.Т.	У.У.У.	Ф.Ф.Ф.	Х.Х.Х.	Ц.Ц.Ц.	Ч.Ч.Ч.	Ш.Ш.Ш.	Щ.Щ.Щ.	Ъ.Ъ.Ъ.	Ы.Ы.Ы.	Э.Э.Э.	Ю.Ю.Ю.	Я.Я.Я.
И.И.И.	Л.Л.Л.	М.М.М.	Н.Н.Н.	О.О.О.	П.П.П.	Р.Р.Р.	С.С.С.	Т.Т.Т.	У.У.У.	Ф.Ф.Ф.	Х.Х.Х.	Ц.Ц.Ц.	Ч.Ч.Ч.	Ш.Ш.Ш.	Щ.Щ.Щ.	Ъ.Ъ.Ъ.	Ы.Ы.Ы.	Э.Э.Э.	Ю.Ю.Ю.	Я.Я.Я.
И.И.И.	Л.Л.Л.	М.М.М.	Н.Н.Н.	О.О.О.	П.П.П.	Р.Р.Р.	С.С.С.	Т.Т.Т.	У.У.У.	Ф.Ф.Ф.	Х.Х.Х.	Ц.Ц.Ц.	Ч.Ч.Ч.	Ш.Ш.Ш.	Щ.Щ.Щ.	Ъ.Ъ.Ъ.	Ы.Ы.Ы.	Э.Э.Э.	Ю.Ю.Ю.	Я.Я.Я.

тп п-1(2,4)-100 ВК  
411-2-183.87

План ПРУ

Стр.	1	5
Воронежский филиал Союзгипролесхоз		

929-10

И.И.И. Л.Л.Л. М.М.М. Н.Н.Н. О.О.О. П.П.П. Р.Р.Р. С.С.С. Т.Т.Т. У.У.У. Ф.Ф.Ф. Х.Х.Х. Ц.Ц.Ц. Ч.Ч.Ч. Ш.Ш.Ш. Щ.Щ.Щ. Ъ.Ъ.Ъ. Ы.Ы.Ы. Э.Э.Э. Ю.Ю.Ю. Я.Я.Я.

Альбом 1А

Типовой проект 411-2-183.87

Но- мер	Наименование	Площадь, м <sup>2</sup>
1...3	Помещение для укрываемых	52,21
4	Тамбур	1,68
5	Венткамера	18,80
6	Помещение для загряз- нённой одежды	8,79
7	Коридор	41,80
8	Помещение для передви- гаемого оборудования	2,66
9	Помещение для передви- гаемого оборудования	2,70
10	Мужская уборная	2,63
11	Женская уборная	2,63
12	Хозяйственная кладовая	5,60
13	Тепловой пункт и водо- мерный узел	25,82
14	Загрузочная лифта	2,63

Имя, № листа, количество листов	Взаимные №
Имя №	Взаимные №
Нач. отд. Казыбухов	
Н. контр. Лычинский	
Гл. спец. Ненбург	
ГИП Усталов	
рук. гр. Занцева	

Привязан

929-10

ТП П-1(2,4)-100 ВК  
411-2-183.87Экспликация помеще-  
ний к листу ВК-1

Итого листов 2

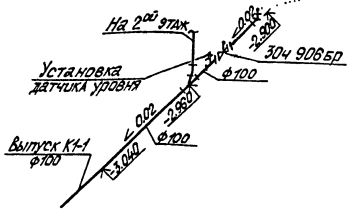
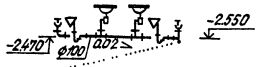
Воронежский филиал  
СОЮЗГИПРОТЕКОЗ

Альбомный  
Технический проект 411-2-183.87

B1



K1



Привязан

И.И.В. №	И.И.В. №	И.И.В. №	И.И.В. №
И.И.В. №	И.И.В. №	И.И.В. №	И.И.В. №
И.И.В. №	И.И.В. №	И.И.В. №	И.И.В. №
И.И.В. №	И.И.В. №	И.И.В. №	И.И.В. №
И.И.В. №	И.И.В. №	И.И.В. №	И.И.В. №
И.И.В. №	И.И.В. №	И.И.В. №	И.И.В. №

929-10

ТП П-1(2,4)-100 ВК  
411-2-183.87

Схемы B1;K1

СТАЛИЯ	ИУСТ	ИУСТОВ
РП	3	
Воронежский филиал СОЮЗГИПРОТЕСХОЗ		

И.И.В. №

Альбом №

Типовой проект 411-2-183.87

Марка поз.	Обозначение	Наименование	Кол.	Масса ед. кг	Примечание
		Водопровод			
	15кч 18р	Вентиль запорный			
		муфтовый $\phi 20$	1	0,9	шт
		$\phi 15$	2	0,7	шт
	ГОСТ 18599-83	Трубопровод из пластмассовых труб низ-			
		кой плотности $\phi 16$	5,0	0,10	
		$\phi 20$	4,0	0,11	
		Канализация			
	30ч 9060р	Задвижка параллельная с выдвигным шпинделем с электроприводом	1	69,9	шт
	ГОСТ 22847-85	Унитаз „Компакт“	2		компл.
	ГОСТ 21485.5-76	Бачок низкорасположенный	2		шт.

Привязки

Имя №

Нач. отс.	Калабухов	Левый
П. контр.	Пачинский	Влево
Пл. спец.	Нейбург	Влево
Г.И.П.	Усталов	Члч
рук. гр.	Земцова	Земл.

929-10

 ТП П-1(2,4)-100-8к  
 411-2-183.87

 Спецификация  
 (начало)

Стандарт	Лист	Листов
РП	4	

 Воронежский филиал  
 СОЮЗГИПРОЛЕСХОЗ

Альбом 1.Х

Типовой проект 411-2-183.87

Марка поз	Обозначение	Наименование	Кол.	Масса ед., кг	Примечание
	ГОСТ 23759-85	Умывальник	2	19,9	компл.
	ГОСТ 25809-83	Смеситель	2		шт
	ГОСТ 23412-79	Сифон пластмассовый бутылочный ф50	2	0,477	шт
	ГОСТ 22669.3-77	Трубопровод из пластмассовых канализационных труб ф 100	18,0	0,95	п. м

Примечания

Изм. №

Нач. отд.	Калесинков	Курь
Н. контр.	Качинский	С.Ф.
Ин. спец.	Нембург	У.В.
ГМП	Устатов	У.П.
Инж. гр.	Звицеев	Зам.

929-10

ТП П-1(2,4)-100 ВК  
411-2-183.87

Спецификация  
(окончание)

Стандарт	Лист	Листов
РП	5	

Воронежский филиал  
СОЮЗГИПРОЛЕСХОЗ

Изм. № по заданию заказчика

Типовой проект 411-2-183.87 Альбом II

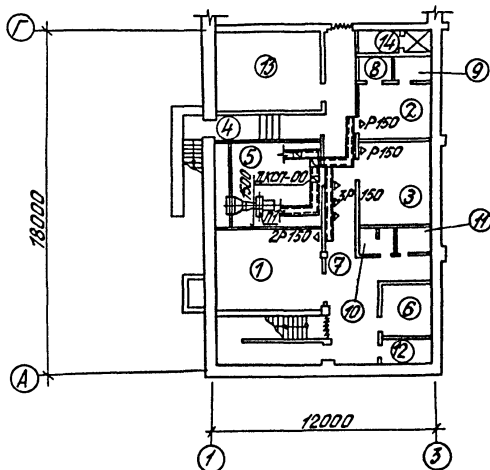
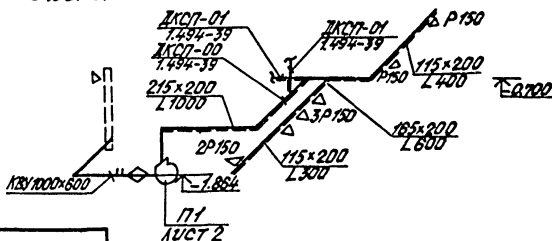


Схема системы П1



Привязан

ИВБ. №

929-10

НАЧ. ОТА КАМЫЗОВ

Н. КОНОП ЛАЧУНСКИЙ

Л. СПЕЦ НЕЙБУД

Г. П. УСТАЛОВ

РУК. ГР. КОРЬВА

ЭНЖ. ШВАРВА

П1 (2,4) - 100  
411-2-183.87

План.

Схема системы П1

СТАТУС ЛУСТ ЛУСТОВ  
Р.П. 7 10

Воронежский филиал  
СОЮЗГИПРОЛЕСХОЗ



Вальдам IX

Типовой проект 411-2-183.87

Но- мер	Наименование	Площадь м <sup>2</sup>
1...3	Помещение для укрываемых	52,21
4	Тамбур	1,68
5	Венткамера	18,80
6	Помещение для загряз- нённой одежды	8,79
7	Коридор	41,80
8	Помещение для передан- гаемого оборудования	2,66
9	Помещение для передан- гаемого оборудования	2,70
10	Мужская уборная	2,63
11	Женская уборная	2,63
12	Хозяйственная кладовая	8,60
13	Тепловой пункт и водо- мерный узел	25,82
14	Загрузочная лифта	2,83

Привязан

Имя.ф.о.

Имя.ф.о. Козловых Юрьев

И.контр. Пачинский

И.спец. Ченбург

И.п.п. Усталов

И.б.г.р. Курьеза

929-10

ТП П-1(2,4)-100  
411-2-183.87 ОВЭкспликация  
помещений  
к листу ОВ

Страница	Лист	Листов
РП	2	

Воронежский филиал  
СОЮЗГИПРОЛЕСХОЗ

Имя.ф.о. И.контр. И.спец. И.п.п. И.б.г.р.

И.контр. И.спец. И.п.п. И.б.г.р.

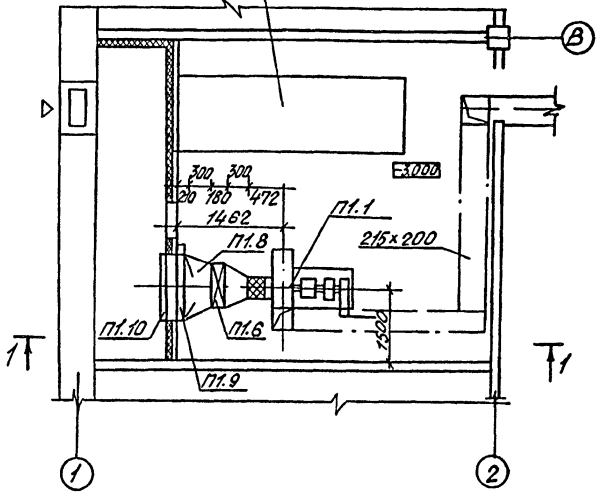
И.контр. И.спец. И.п.п. И.б.г.р.

И.контр. И.спец. И.п.п. И.б.г.р.

И.контр. И.спец. И.п.п. И.б.г.р.

Типовой проект № 2-183.87 Альбом № 1

Место установки вентилятора  
мгновенного времени



СОГЛАСОВАНО

Проект № 2-183.87  
Инженер А.С. Усманов  
Инженер А.С. Усманов

Привязан

Инв. №			
Нач. отд.	Калашников	Иванов	
Н. контр.	Павловский	Иванов	
Н. спец.	Чернов	Иванов	
Г.И.П.	Усталов	Иванов	
Рук. гр.	Нурова	Иванов	
Инж.	Уалева	Иванов	

929-10

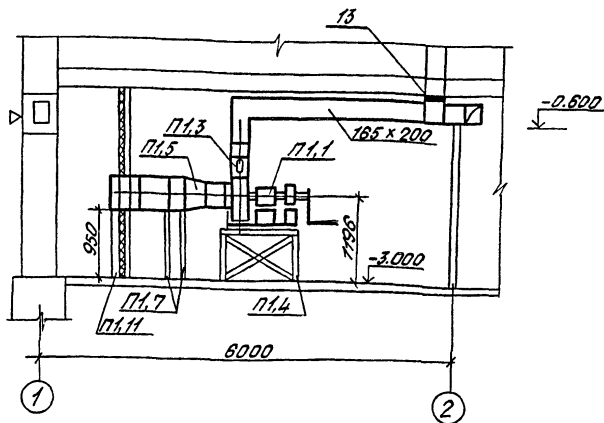
ТП П1 (2,4) - 100 08  
411-2-183.87

Установка  
системы П1  
План.

Станция	Иуст	Иустов
РП	3	
Воронежский филиал СОЮЗГИПРОТЕКСОЗ		

Альбом Д

Типовой проект 411-2-183.87



Привязан

Изм. №

Нач. отд. Калабузов И.И.

Н.контр. Пачинский

Л.спец. Нейбуог

Г.уп. Усталов

Рук.гр. Юльева

Инж. Ивлева

929-10

ТП П1 (2.4) - 100 ОВ  
411-2-183.87Установка системы  
П1  
Разрез 1-1

Статус Лист Листов

РП 4

Воронежский филиал  
СОЮЗГИПРОЛЕСХОЗ

Тыловой проект 411-2-183.87 Альбом №

Марка ноз.	Обозначение	Наименование	Кол.	Масса ед.кг.	Приме- чание
		П1			
П1.1		Установка вентиля- торная ЭРВ-72-2 ком.	1	90	
		а. Вентилятор регулиру- емый ВЦУ-75-3,15 с колесом 0,95 дном, исполнение 1 поло- жение 10°			
		б. Электродвигатель АДМ-21-4,1400 <sup>90</sup> <sub>11</sub> 0,27квт			
		в. Редуктор Ц 2У-100-40 21 V2			
П1.2	5.904-5	Вставка гибкая ВВ-18	1	5,13	
П1.3	07.904-2	Калпан-расходомер КРО-2	1		
П1.4	0В-6	Рама под вентиля- тор ЭРВ-72-2	1	73,5	
П1.5	1.494-26 в.1	Диффузор ДЗ	1	28,7	
П1.6	ТУ22-5757-84	Калорифер КСКЗ-6-02	1	33,9	
П1.7	0В-7	Подставка под ка- лорифер h=870	2	7,3	
П1.8	0В-8	переход ст. δ=1мм			с-600мм

Привязан

ИНВ. №		
Нач. отд.	Камбулов	И.С.
Н. контр.	Гичинский	Ж-5
Листец	Черновол	Ж-2
ГЛП	Усталов	Ж-7
Рук. гр.	Нурьева	Ж-7
Инж.	Увлева	Ж-5

929-10

тп П1 (2,4) - 100 0В  
411-2-183.87

Спецификация  
материалов  
(начало)

СТАДИЯ ИСТ ИУСТОВ  
РП 5

ВОРОНЕЖСКИЙ ОКРУГ  
СОЮЗГИПРОЛЕСХОЗ

Этот проект является частью альбома №

Марка поз.	Обозначение	Наименование	Кол.	Масса ед.кг.	Примечание
		553x503/1000 x570	1	22,2	
П1.9	ТУ 207 КАЗ.ССР 062-78	Защлонка воздушная утепленная 1600x1000 Э с исполнительным механизмом			
		МЭО-40/63-063-77	1	44	
П1.10	УС-319/56	Фильтр ячейко- вый ФЯР	2	8,39	
П1.11	ОВ-9	Рама для крепле- ния фильтра	1		
12		Уволяция плутами минераловатными мягкими на син- тетическом свя- зующем $\delta=60$ мм	005		МЗ
13		Отключающий шибер 300x300	1		
14	ЗКЧ-149-75	Закладная кон-	1		
	ЗКЧ-1-75	струкция	2		
15		Короб шлакоме- бастровый 165x200	10		М

Типовой проект 411-2-183.87

У.Н.В. НЕКОМ. ВОЗДУШ. УСТАН. В.З.В.М. У.Н.В.К.

Привязан

У.Н.В. №

Нач.отд. Калыбузов К.А.

Инж.г.р. Качинский А.С.

Гл. спец. Неодубог Д.А.

ГУП Усталов Г.

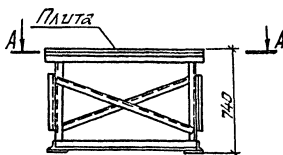
Рук.г.р. Юрьев В.И.

Инж. Увлева Г.

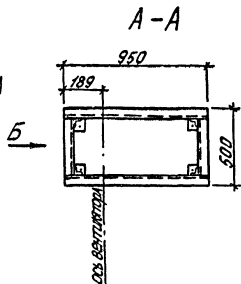
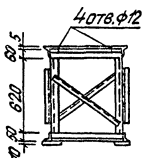
929-10

ТП П1(2.4)-100  
411-2-183.87 ОВСпецификация  
материалов  
(окончание)СТАДИЯ ЛУСТ ЛУСТОВ  
РП 6Воронежский филиал  
СОЮЗГИПРОВЛЕСКОЗ

Типовой проект 411-2-183.87 Альбом



Вид Б



Рама для крепления изготавливается из уголка равнополочного 50×50×5 по ГОСТ 8509-72\*.

Плита из стали листовой горячекатаной по ГОСТ 19903-74 толщиной 5 мм.

Привязан

ИВ. №

929-10

НАЧ. ОТД. МАЛАУЗОВ

Н. КОНТ. ПАЧИНСКИЙ

И. СПЕЦ. НЕДОВОД

ГИП УСТАЛОВ

РУК. ГР. ЮЛЬЕВА

ИНЖ. ЦВЛЕВА

ТП П1 (2,4)-100  
411-2-183.87

ОВ

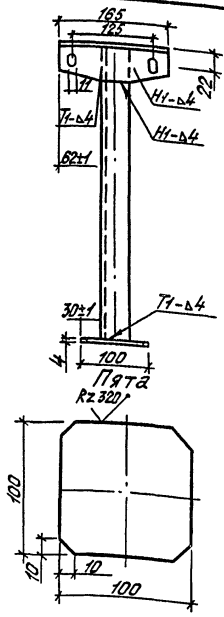
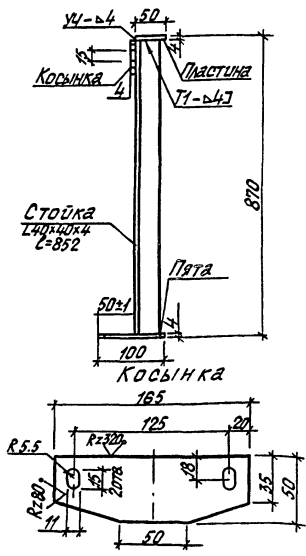
Рама для крепления  
вентиляторов  
ЭРВ-72-2 (поз. П1.4)

СТАЛИЯ	ЛИСТ	ЛИСТОВ
РП	7	

Воронежский филиал  
СЮЗГИПРОТЕСКОЗ

ИВ. № ПОДПИСЬ ДАТА ВЗЯТОК №

Тиловой проект 411-2-183.87 Альбом №



1. \* Размер для справок
2. Сварные швы по ГОСТ 5264-80

Привязан

ИНВ. №			
Исполн.	КАМБУЗОВ		
Н.Контр.	ПАЧИНСКИЙ		
ТЛ.Спец.	МЕЗЮРИТ		
Г.ИП	УСТАЛОВ		
Рук.гр.	КУЛЬБЕВА		
Инж.	ЦВЛЕВА		

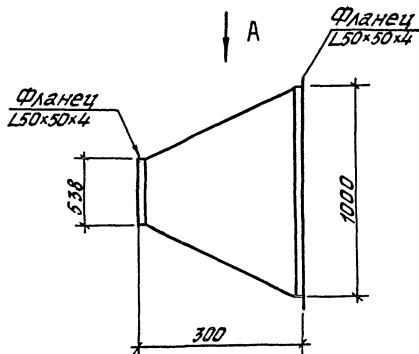
ТП П1 (2,4) - 100  
411-2-183.87 ОВ

Подставка под  
калорифер  
(поз. П1.7)

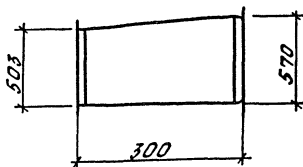
929-10

СТАДИЯ	МУСТ	МУСТОВ
РП	8	
ВОРОНЕЖСКИЙ ФИЛИАЛ СОЮЗГНПРОЕКТОЗ		

Типовой проект 411-2-183.87 Альбом 11



Вид А



Привязан

ИИВ. №

ИИВ. №

ИИВ. №

ИИВ. №

ИИВ. №

ИИВ. №

ИИВ. №

ИИВ. №

929-10

ТП П1 (2,4) - 100 ОВ  
411-2-183.87

Переход  
(поз П1.8)

СТАДИИ АУСТ АУСТОВ

П1 9

Воронежский филиал  
СОЮЗГИПРОТЕХОЗ

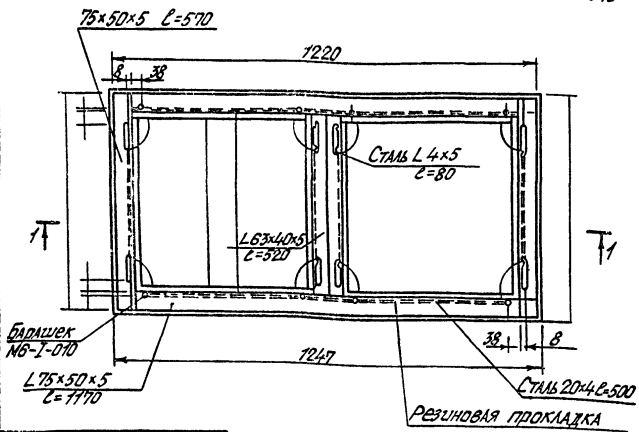
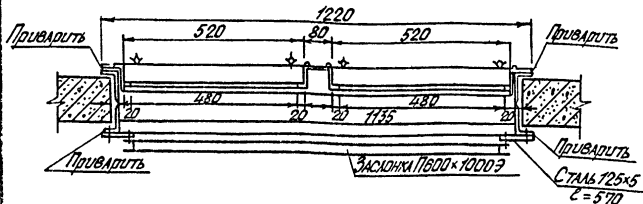
ИИВ. № ПЛАН УДАЛЕН ВЗАИМОВ. №



Альбом №

Титовой проект 411-2-183.87

1-1



Привязан

ИЗМ. №			
ИЗМ. ДТЗ	САЛБУЗОВ	Изм.	
ИЗМ. Контр.	ДАЧИНКОВ		
ИЗМ. СТЕЧ.	НЕВЗОРГ		
ИЗМ. ГИП	УСТАЛОВ		
ИЗМ. Рук. гр.	ИЛЬЕВА		
ИЗМ. Инж.	ИЛЬЕВА		

929-10

П-1(2,4)-100  
ТТ 411-2-183.87 0В

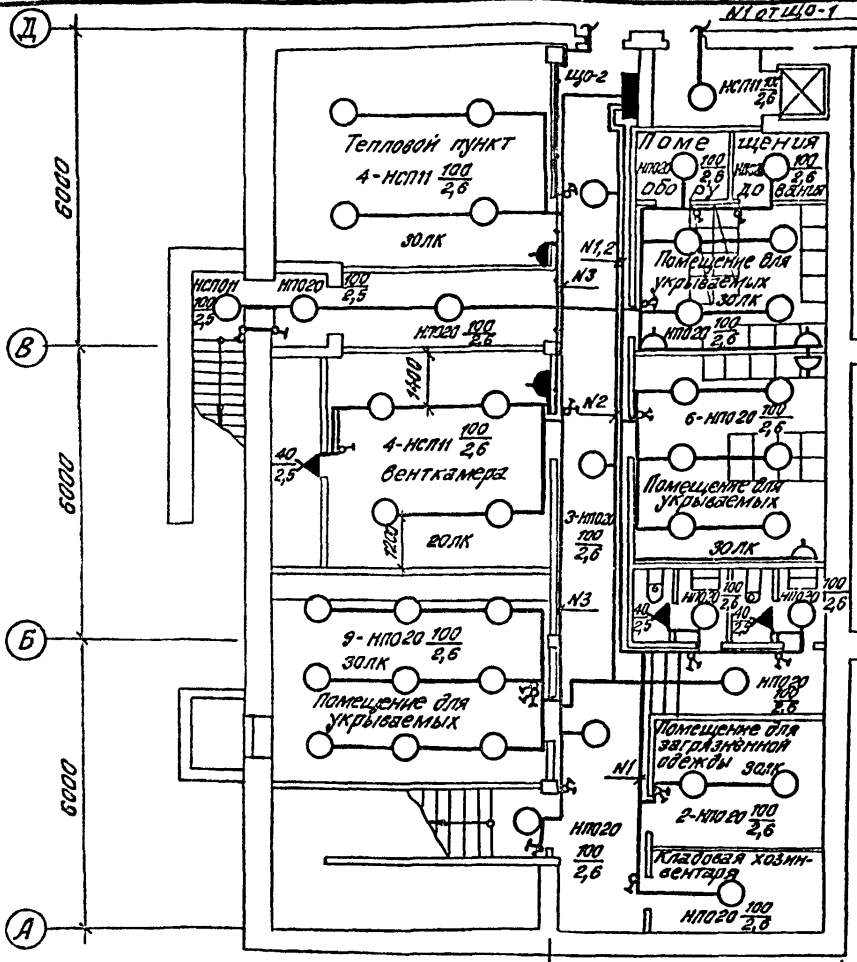
Рама для крепления  
фильтра ФЭР из 2х ячеек  
(поз. П1.11)

СТАЛИН	МУСТ	МУСТОВ
РП	10	
Воронежский филиал СОЮЗГИПРОТЕСКОЗ		

ИЗМ. ПОЗИЦИЯ И ДАТА ВВЕДЕНИЯ

Альбом 1

Типовой проект 411-2-183.87



Привязан

6000

929-10

ТП П-1(2,4)-100 ЭД  
411-2-183.87

И.И.В. № 101 В.В.И. № 101	И.И.В. №	
	И.И.В. №	
	И.И.В. №	
	И.И.В. №	
	И.И.В. №	

План электроосвещения  
противорадиационного  
укрытия

Страниц	Лист	Листов
РП	7	2
Воронежский филиал СНУЗГИПРОЛЕСХОЗ		

Листом 1/3

Типовой проект 411-2-183.87

Марка поз.	Обозначение	Наименование	Кол.	Масса ед, кг	Единица измерения
	НПО 20x100-Р00-01	Светильник с лампой			
		накаливания до 100вт	27		шт
		Лампы накаливания			
		общего назначения			
	Б220-230-100	220-230В до 100Вт	30		шт
		Крюк для подвески			
		светильников	27		шт

Привязан

Лист №

Исполн.	Калышкин	Крылов
Н.контр.	Вачинский	...
гл. спец.	Нейбуц	...
тип	Усталов	...
рук. г.д.	Ковалев	...
инж.	Бирюков	...

929-10

 ТП П-1(2-4)-100 30  
 411-2-183.87

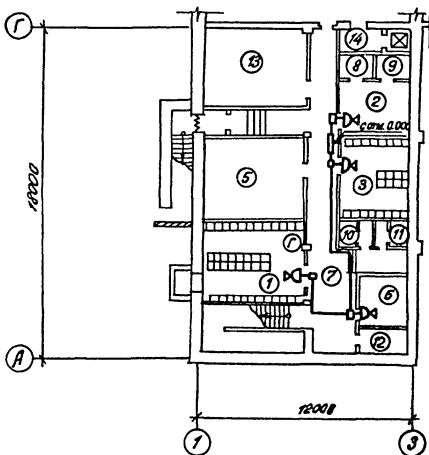
Спецификация

Стадия	Лист	Листов
РП	2	

 Воронежский филиал  
 СОЮЗГИПРОЕКСОЗ

Альбом ГЭ

Типовой проект А11-2-103.87



ПРИБАВЛЕНИЕ

Имя №

Мат. ота

И. контр

Ул. спец

ГМП

Рук. гр

Инж

Каладухов

Лечинский

Ченбург

Степанов

Иванов

Бирюков

Козы

Лещ

Ш

Ш

Ш

Ш

925-10

ТП П-1(2,4)-100 СС  
411-2-103.87План сетей телефонной  
связи и радио

Страница	Лист	Листов
17	1	2

Воронежский филиал  
СОЮЗГИПРОЭСКОЗ

Альбом И

Типовой проект 411-2-183,87

Но- мер	Наименование	Площадь м <sup>2</sup>
1,3	Помещение для укрываемых	52,21
4	Тамбур	1,68
5	Венткамера	18,80
6	Помещение для загрязнен- ной одежды	8,79
7	Коридор	41,80
8	Помещение для передви- гаемого оборудования	2,66
9	Помещение для передви- емого оборудования	2,70
10	Мужская уборная	2,63
11	Женская уборная	2,63
12	Хозяйственная кладовая	5,60
13	Тепловой пункт и обо- дочный узел	25,82
14	Загрузочная лифта	2,83

Примечание

Имя №

929-10

Лич. отв. Калабухов К.А.

И.контр. Ленинский

Гл. спец. Невбург

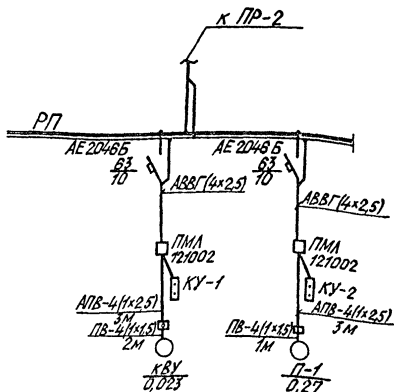
Г.И.П. Устывлов

Вук. гр. Иванов

И.и.ж. Бурдиков

Т П П-1(2,4)-100 СС  
411-2-183,87Экспликация помещений  
к листу СС-1Стандарт лист листов  
рп 2Воронежский филиал  
СЮЗГИПРОЕСХОЗ

Типовой проект 411-2-183.87 Альбом



Привязан

И.Н.В. №		
НАЧ. ОТД.	КАЛАДУЗОВ	И.И.И.
Н. КОНТ.	ПЯЧИНСКИЙ	И.И.И.
И. СПЕЦ.	НЕЙБОВ	И.И.И.
ГИП	УСТАЛОВ	И.И.И.
РУК. ГР.	ИВАНОВ	И.И.И.
СТ. ИНЖ.	АМАЗУНА	И.И.И.

929-10

ТП П-1(2,4)-100  
411-2-183.87 ЭМ

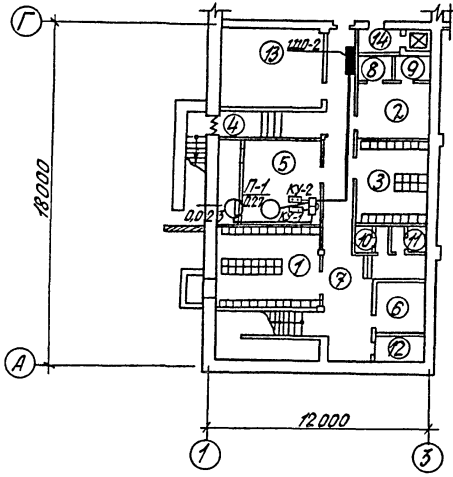
Однолинейная  
схема  
электропитания

СТАДИЯ	ЛИСТ	ЛИСТОВ
П/П	1	3

Воронежский филиал  
СОЮЗГИПРОЛЕСХОЗ

И.Н.В. № ПОЯС. ПОДРОБ. ДАТА ВВЕД. ИЗМЕН.

Туповой проект 411-2-183.87 Альбом 1



СОГЛАСОВАНО

Группа - АС	Ильинская
Группа - ОБ	Чирьева

Привязан

УНВ. №		
НАЧ.ОТД	СЛАВИЦЕВ	Ильин
НАЧ.ОТД	ПАЧУНСКИЙ	Ильин
П.СЛЕД	ПЕРЛОВИЧ	Ильин
ГУП	УСТАЛОВ	Ильин
РУК.ГР	ИВАНОВ	Ильин
СТ.ИНЖ	АМАЗУНА	Ильин

929-10

П-1 (2,4) - 100  
ТП 411-2-183.87 ЭМ

План силового  
электрооборудования

СТАДИЯ	МУСТ	МУСТОВ
РП	2	
Воронежский филиал СОЮЗГИПРОЕКСОЗ		

Альбом №

Типовой проект 411-2-183.87

Но- мер	Наименование	Площадь м <sup>2</sup>
1...3	Помещение для укладки	52,21
4	Тамбур	1,68
5	Венткамера	18,80
6	Помещение для загряз- нённой одежды	8,79
7	Коридор	41,80
8	Помещение для передан- гаемого оборудования	2,65
9	Помещение для передан- гаемого оборудования	2,70
10	Мужская уборная	2,63
11	Женская уборная	2,63
12	Хозяйственная кладовая	5,60
13	Тепловой пункт и водо- мерный узел	25,82
14	Загрузочная лифта	2,83

Привязан

Имя №

И.Ч.Отв. Калашников К.А.И.

И.Контр. Печнишкин

И.Спец. Ченбург

И.НП. Усталов

И.К.Гр. Мавлов

И.Т.ИИЖ. Базинин

929-10

ТП П-1(2,4)-100 ЭМ  
411-2-183.87Экспликация  
помещений  
к листу ЭМ-1Листов  
Лист 3Воронежский филиал  
Союзгипролесхоз



Топовой проект 411-2-183.87 Альбом №

№ строки	Наименование	Ед. измерения	Количество	Стоимость единицы руб.	Общая стоимость руб.
1	Пружинные запоры	к-т	1	6,29	6
2	Резина для уплотнения дверных коробок	кг	2,32	2,04	5
3	Металлоконструкции для над	т	0,009	526,6	5
4	Древесина для нар	м <sup>3</sup>	1,824	89,84	164
5	Клей козеиновый	кг	8	1,89	15
6	Вешалка гаддеробная	шт	2	81,78	164
7	Крючки для ставен	кг	0,24	0,46	—
8	Мешки для грунта	шт	154	1,26	194
9	Песчаный грунт	м <sup>3</sup>	15,4	6,04	93
10	Вентилятор ЭРВ-72-2	шт	1	248,18	248
11	Вставка ВВ-15	шт	1	3,33	3
12	Рама под вентилятор	100кг	0,9	44,17	40
13	Клапан-расходомер КРО-3	шт	1	9,73	10
14	Калорифер КСК 3-6-02	шт	1	68,52	69
15	Подставка под калорифер	100кг	0,15	44,17	7
16	Перезод из стали	м <sup>2</sup>	0,9	7,34	7
17	Заслонка воздушная	шт	1	127,26	127
18	Фильтр ячейковый	шт	2	66,69	133
19	Рама для фильтра	100кг	0,86	44,17	38
20	Диффузор	м <sup>2</sup>	0,81	6,17	5

Привязан

Инв. №

929-10

Нач. отд. Камбузова Ю.И.

Н. контр. Пачинский С.С.

И. спец. Недобитов И.С.

Г.И.П. Установ. И.Т.

Рук. гр. Именовал. И.И.

ТП П-1(2,4) - 100  
411-2-183.87 ВМВедомость материалов.  
Сметная стоимость для укруп-  
нения типа П-1 (начало)

Страниц	Лист	Листов
1/1	1	4

Воронежский филиал  
СОЮЗГИПРОЕКСОС

Инв. № 929-10, подпись и дата, В.Зам. Инженера

Типовой проект 411-2-183.87 Альбом IX

№ строки	Наименование	Единица измерения	Количество	Стоимость единицы руб.	Общая стоимость руб.
21	Шлибер 300x300	шт	1	6,17	6
22	Короб шлакогалебастровый	м <sup>2</sup>	7,3	6,39	47
23	Закладные конструкции	шт	3	8,22	25
24	Минватные плиты	м <sup>3</sup>	0,05	77,44	9
25	Древесина экранов	м <sup>3</sup>	1,76	89,84	158
26	Огнетушитель ОП-10	шт	2	3,15	8
27	Ящик с песком	шт	1	5	5
28	Лопата совковая	шт	1	1,44	1
Итого					1590

Привязан

Изм. №

Исполн. Колыбасов

Н.Контр. Дачинский

Л.Спец. Небунов

Г.Шт. Устадов

Рук.гр. Марченко

929-10

 ТП П-1(2,4) - 100  
 411-2-183.87 ВМ

 Ведомость материалов.  
 Сметная стоимость для укладки  
 типа П-1 (продолжение)

 СТАДИЯ Лист Листов  
 РП 2

 Воронежский филиал  
 Союзгипролесхоз



Альбом №

Типовой проект 41-2-183.87

№ стро- ки	Наименование	Ед. изме- рения	Колл- чест- во	Стоимо- сть едл- ницы руб	Общая стоимость руб.
21	Шпбер 300x300	шт	1	6,17	6
22	Короб шлакоалебастровый	м <sup>2</sup>	7,3	6,39	47
23	Закладные конструкции	шт	3	8,22	25
24	Минватные плиты	м <sup>3</sup>	0,05	77,44	9
25	Древесина экранов	м <sup>3</sup>	0,88	89,84	79
26	Огнетушитель ОХП-10	шт	2	3,15	6
27	Ящик с песком	шт	1	5	5
28	Лопата совковая	шт	1	1,44	1
Итого					1406

Привязан

929-10

ТП П-1(2,4)-100  
411-2-183.87-ВМ

Ведомость материалов.

Сметная стоимость для укры-  
тия типа П-24(продолжение)

Стадия	луст	лустов
РП	4	

Воронежский филиал  
СОЮЗГИПРОЕСКОЗ

Исполнители: ПОРТУГАЛЬСКИЙ В.В.М. ШИВАКОВ

Инв. №

НАЧ. ОТД. КАЛАДУЗОВ

И. КОНТ. ГАЧУШКО

И. СПЕЧ. НЕДОУГ

Г. И. П. УСТАЛОВ

РУК. ГР. ЦИМЕНОВА