

ТИПОВОЙ ПРОЕКТ
901-3-237.87

СГУСТИТЕЛИ ОСАДКА
ДИАМЕТРОМ 15 МЕТРОВ

ДЛЯ СТАНЦИЙ
ПОДГОТОВКИ ВОДЫ

АЛЬБОМ III
СТРОИТЕЛЬНЫЕ ИЗДЕЛИЯ

						привезен	

ТИПОВОЙ ПРОЕКТ

901-3-237.87

СГУСТИТЕЛИ ОСАДКА ДИАМЕТРОМ 15 МЕТРОВ ДЛЯ СТАНЦИЙ ПОДГОТОВКИ ВОДЫ АЛЬБОМ III

СОСТАВ ПРОЕКТА:

- Альбом I - Пояснительная записка. Технологические решения. Отопление и вентиляция.
- Альбом II - Архитектурно-строительные решения
- Альбом III - Строительные изделия
- Альбом IV - Электротехнические решения.
- Альбом V - Нестандартизованное оборудование.
- Альбом VI - Ведомости потребности в материалах
- Альбом VII - Спецификации оборудования
- Альбом VIII - Сметы.

22117-03

РАЗРАБОТАН:

Государственным проектным институтом

Сонзводоканалпроект

Главный инженер института *Лев А.Н. Михайлов*

Главный инженер проекта *Сидор З.В. Черная*

УТВЕРЖДЕН

Госстроем СССР

протокол № 44 от 20.08.1987

Введен в действие в/п

«Сонзводоканалпроект»

ПРИКАЗ № 09 от 20.08.1987

					пробязан

Альбом III

ЖУ-5-237.87

Обозначение	Наименование	стр.
ТП 901-3-237.87-К.Ж.И.С	Содержание альбома	2
ТТ	Технические требования	3
1.05	Сетка арматурная (С3, С4)	3
1.01	Каркас плоский (КР1)	4
1.02	Каркас плоский (КР2)	4
1.03	Сетка арматурная (С1)	5
1.04	Сетка арматурная (С2)	5
1.06	Каркас плоский (КР1, КР2)	6
1.07	Изделие закладное (М1)	6
2.01	Панель стеновая пс2-36-к1 ^а , пс2-36-к1 ^б , пс2-36-к1 ^в , пс2-36-к1 ^г , пс2-36-к1 ^д , пс2-36-к1 ^е , пс2-36-к1 ^ж , пс2-36-к1 ^з , пс2-36-к1 ^и	7 8
2.02	Панель (пс2-36-1а-1, пс2-36-1а-2)	9
3.01	Сетка арматурная (С1, С2)	9
4.01	Колонна (к36-2 ^а , к36-2 ^б)	10
4.02	Колонна (к60-7 ^а , к60-7 ^б , к60-7 ^в)	11
5.01	Балка (1БСТ6-3А III ВТ ^а)	12
6.01	Плита покрытия (пг-3А III бат, пг-3А III ББТ, пв4-3А III бат)	13
7.01	Гайка факверка (СФ1)	14
7.02	Деталь подводящего трубопровода	15

ИЗДАТЕЛЬСТВО ЦЕНТРАЛЬНЫХ ПРОЕКТИРОВАТЕЛЬСКИХ БУДОВАТЕЛЬСКИХ УЧРЕЖДЕНИЙ

Привязан

ИНС.К.2

И.Контр.	Козловичер	<i>[Signature]</i>
И.Иж.	Полякова	<i>[Signature]</i>
И.Иж.	Петробиловская	<i>[Signature]</i>
И.Иж.	Семенова	<i>[Signature]</i>
И.Иж.	Чирков	<i>[Signature]</i>
И.Иж.	Гл. спец. Козловичер	<i>[Signature]</i>
И.Иж.	Ильин	<i>[Signature]</i>

ТП 901-3-237.87-К Ж.И.С.

Содержание альбома

Статус	Лист	Листов
Р		1

ООО "ЗЕОДОКАНАЛПРОЕКТ"

Технические требования к изготовлению арматурных и закладных изделий

- Арматурные сетки и каркасы изготавливаются при помощи контактной точечной сварки. Сварку производить во всех точках пересечения стержней.
- Сварка сеток выполняется в соответствии с ГОСТ, ом 14098-68 "Соединения сварные арматуры железобетонных изделий и конструкций. Контактная и ванная сварка. Основные типы и конструктивные элементы" и "Инструкцией по сварке соединений арматуры и закладных деталей железобетонных конструкций" СН393-78.
- Размеры сеток даны по осям и торцам стержней.
- Сетки и каркасы изготавливаются в кондукторах.
- В изготовлении закладных изделий применяется контактная и автоматическая сварка по ГОСТ19293-73, а также ручная дуговая сварка.
- Высоту неогорожденных сварных швов принимать по наименьшей толщине свариваемых элементов.
- Металлоконструкции окрасить краской БТ 177 за 2 раза по огрунтовке ГФ-021.

Привязан.

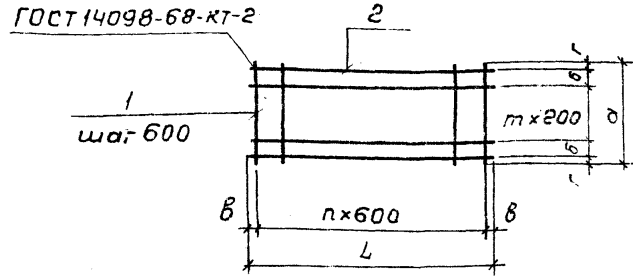
Инв. н.

ТП 901-3-237.87-КЖ.И.ТТ

Технические требования

Станд. Лист Листов
Р 1
СООЗВОДОКАНАЛПРОЕКТ

Н.контр.	Козловичер	<i>[Signature]</i>
Инжен.	Полякова	<i>[Signature]</i>
Инжен.	Цветкова	<i>[Signature]</i>
Рук.гр.	Семенова	<i>[Signature]</i>
ГИП	Чирков	<i>[Signature]</i>
Гл. спец.	Козловичер	<i>[Signature]</i>
Нач.отд.	Алтышчеллер	<i>[Signature]</i>



Формат	Дата	Поз.	Обозначение	Наименование	К-во на исп.		Примеч.
					1.05	01	
				Документация			
А4			ТП 901-3-237.87-КЖ.И.ТТ	Технические требования			
				Детали			
Б4		1	ТП 901-3-237.87-КЖ.И.1.05.1	А-III-6-ГОСТ5781-82* $\rho=2450$	10		0,5 кг
Б4				2 А-III-6-ГОСТ5781-82* $\rho=2550$	13		0,6 кг
Б4		2		3 А-III-8-ГОСТ5781-82* $\rho=5500$	13		2,2 кг
Б4				4 А-III-8-ГОСТ5781-82* $\rho=7500$	13		3,0 кг
					С3	С4	

Обозначение	Размеры в мм						К-во шт.	Масса ед.кг
	L	a	b	в	г	п		
ТП 901-3-237.87 КЖ.И.1.05	5500	2450	200	50	25	9	10	33,6
-01	7500	2550	200	150	75	12	10	46,8

Привязан			
Инв. н.			

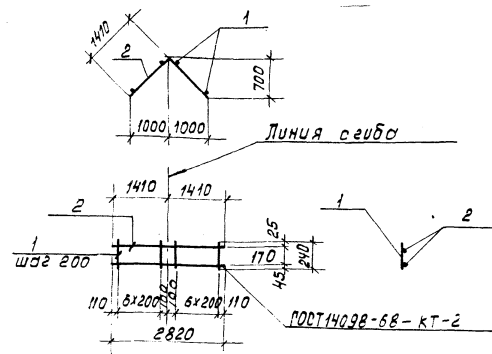
ТП 901-3-237.87-КЖ.И.1.05

Сетка арматурная (С3; С4)	Стадия	Масса	Масштаб
	Р	см. табл.	
	Лист	Листов	1
СООЗВОДОКАНАЛПРОЕКТ			

Инв. н. подл. Подпись и дата

Н.контр.	Козловичер	<i>[Signature]</i>
Инжен.	Полякова	<i>[Signature]</i>
Инжен.	Цветкова	<i>[Signature]</i>
Рук.гр.	Семенова	<i>[Signature]</i>
ГИП	Чирков	<i>[Signature]</i>
Гл. спец.	Козловичер	<i>[Signature]</i>
Нач.отд.	Алтышчеллер	<i>[Signature]</i>

901-3-237.87 - Альбом III



Формат	Зона	Поз.	Обозначение	Наименование	кол.	Примеч.
А4			ТП 901-3-237.87-КЖ.Ц.ТТ	Технические требования		
				<u>Документация</u>		
				<u>Детали</u>		
А4	1	1	ТП 901-3-237.87-КЖ.И.01.1	А-1-6-ГОСТ 5781-82*Е=240	14	0.05 кг
А4	2	2		А-1-6-ГОСТ 5781-82*Е=2820	2	0.6 кг

Прибыль			
ИИВ.№2			

ТП 901-3-237.87-КЖ.И.1.01

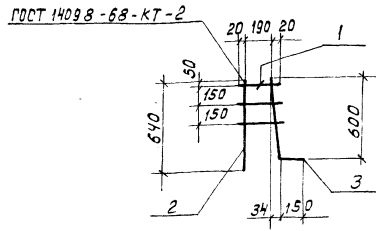
каркас плоский
(КР1)

Стандия		Масса	Масштаб
Р	1.9		
Лист		Листов 1	
СОЮЗВОПРОКАНАЛПРОЕКТ			

ФОРМАТ А4

ИИВ.№7882. Издается в составе 1330М. ИИВ.№7

Н.Контр. Козловичер
И.И.Ж. Полякова
И.И.Ж. Цветкова
Р.И.К.В.Р. Семеново
П.И.П. Чирков
П.А.С.П. Козловичер
Н.Ч.О.Г.В. Алтшцлер



Формат	Зона	Поз.	Обозначение	Наименование	кол.	Примеч.
				<u>Документация</u>		
А4			ТП 901-3-237.87-КЖ.И.ТТ	Технические требования		
				<u>Детали</u>		
Б4	1	1	ТП 901-3-237.87-КЖ.И.1.02.1	А-III-6-ГОСТ 5781-82*Е=230	3	0.07 кг
Б4	2	2		А-III-8-ГОСТ 5781-82*Е=640	1	0.2 кг
Б4	3	3		А-III-10-ГОСТ 5781-82*Е=760	1	0.5 кг

Прибыль			
ИИВ.№2			

ТП 901-3-237.87-КЖ.И.1.02

каркас плоский
(КР2)

Стандия		Масса	Масштаб
Р	0.9		
Лист		Листов 1	
СОЮЗВОПРОКАНАЛПРОЕКТ			

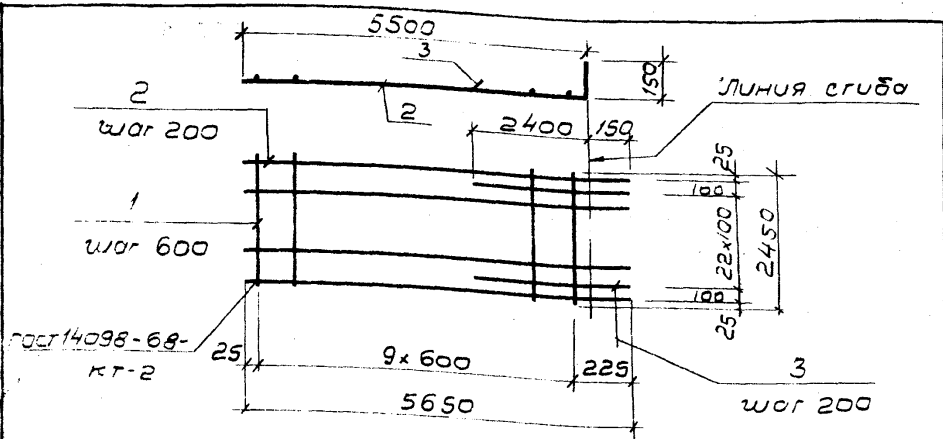
ИИВ.№7882. Издается в составе 1330М. ИИВ.№7

Н.Контр. Козловичер
И.И.Ж. Полякова
И.И.Ж. Цветкова
Р.И.К.В.Р. Семеново
П.И.П. Чирков
П.А.С.П. Козловичер
Н.Ч.О.Г.В. Алтшцлер

КОП. Д.О.И.Е.Н.К.О. -

Л-550М II

901-3-237.87

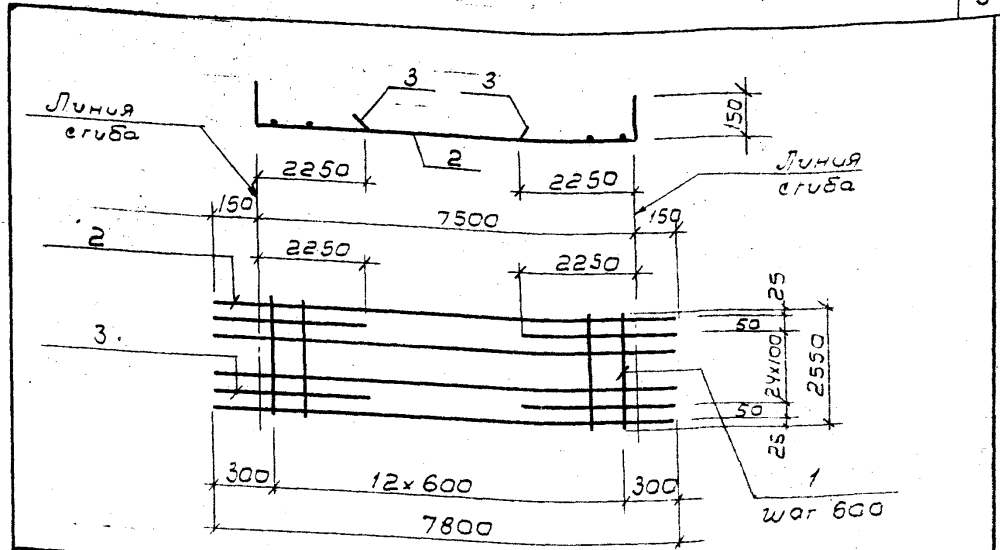


Вид	Зона	Поз.	Обозначение	Наименование	Кол.	Примеч.
				<u>Документация</u>		
АЧ			ТП 901-3-237.87-КЖ.И.ТТ	Технические требования		
				<u>Детали</u>		
БЧ		1	ТП 901-3-237.87-КЖ.И.1.03.1	А-III-6-ГОСТ 5781-82*P-2450	10	0,5 кг
БЧ		2	2	А-III-12-ГОСТ 5781-82*P-5650	13	5,0 кг
БЧ		3	3	А-III-12-ГОСТ 5781-82*P-2550	12	2,3 кг

Привязки			

И.В.Н. подл. Подпись и дата. З.З.И.И.И.И.

ТП 901-3-237.87-КЖ.И.1.03			
И.В.Н. подл.	Козловичер Татьяна	Л.И.И.	Сетка арматурная (с1)
И.В.Н. подл.	Цветкова Семёнова	И.В.И.	
Р.У.Г.Р.	Чирков	И.В.И.	Стация, масса, масштаб Р 97,6
Г.П.С.П.	Козловичер	И.В.И.	Лист / Листов 1
И.В.Н. подл.	Ильин	И.В.И.	СОЮЗВОДКАНАЛПРОЕКТ



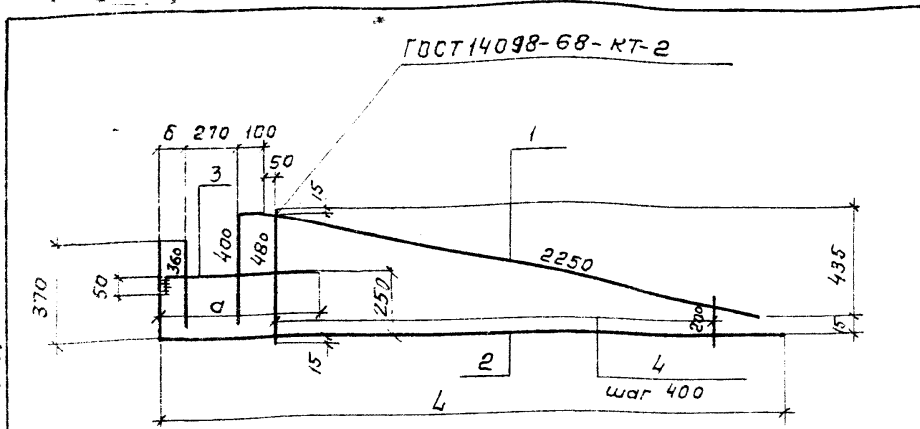
Вид	Зона	Поз.	Обозначение	Наименование	Кол.	Примеч.
				<u>Документация</u>		
АЧ			ТП 901-3-237.87-КЖ.И.ТТ	Технические требования		
				<u>Детали</u>		
БЧ		1	ТП 901-3-237.87-КЖ.И.1.04.1	А-III-6-ГОСТ 5781-82*P-2550	13	0,6 кг
БЧ		2	2	А-III-12-ГОСТ 5781-82*P-7800	14	6,9 кг
БЧ		3	3	А-III-12-ГОСТ 5781-82*P-2400	13	2,1 кг

И.В.Н. подл. Подпись и дата. З.З.И.И.И.И.

Привязки			

ТП 901-3-237.87-КЖ.И.1.04			
И.В.Н. подл.	Козловичер Татьяна	Л.И.И.	Сетка арматурная (с2)
И.В.Н. подл.	Цветкова Семёнова	И.В.И.	
Р.У.Г.Р.	Чирков	И.В.И.	Стация, масса, масштаб Р 121,7
Г.П.С.П.	Козловичер	И.В.И.	Лист / Листов
И.В.Н. подл.	Ильин	И.В.И.	СОЮЗВОДКАНАЛПРОЕКТ

КЖ-3-237.87 Альбом И

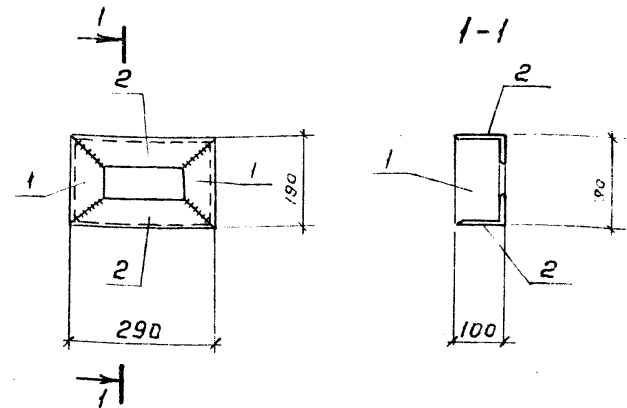


Формат	Зона	Лист	Обозначение	Наименование	Кол-во на исполн 1.06		Примечание
					—	01	
			<u>Документация</u>				
А3			ТП 901-3-237.87-КЖ.И.ТТ	Технические требования	×	×	
			<u>Детали</u>				
Б4	1		ТП 901-3-237.87-КЖ.И.1.06	1 А-III-10 ГОСТ 5781-82* r=2750	1	1	1,9 кг
Б4	2			2 А-III-10 ГОСТ 5781-82* r=3680	1		2,4 кг
Б4	3			3 А-III-10 ГОСТ 5781-82* r=4030		1	2,5 кг
Б4	4			4 А-III-10 ГОСТ 5781-82* r=750	1		0,5 кг
Б4	4			5 А-III-10 ГОСТ 5781-82* r=1100		1	0,7 кг
Б4	4			6 5В1 ГОСТ 6727-80* r _{ср} =340	6	6	0,05 кг

Обозначение	Размеры мм			Масса в д. кг
	а	б	л	
КЖ.И.1.06	700	100	2850	5,1
01	1050	450	3200	5,4

Привязан			
ИНВ. И.			

ТП 901-3-237.87-КЖ.И.1.06			Стадия	Масса	Масштаб	
И.контр. Инжен. Рук.бр. ГИП. Нач. спец. Нач. отд.	Козловичер Полякова Петропавловский Семеновы Чирков Козловичер Альшугалер	Каркас плоский (КР1, КР2)	Р	сч. табл.		
			Лист	Листов 1		
			СОЮЗВОДОКАНАЛПРОЕКТ			



Формат	Зона	Лист	Обозначение	Наименование	Кол.	Примечание
			<u>Документация</u>			
А4			ТП 901-3-237.87-КЖ.И.ТТ	Технические требования		
			<u>Детали</u>			
Б4	1		ТП 901-3-237.87-КЖ.И.1.07.1	Уголок 100x63x6 ГОСТ 8510-72* ВСтЗ кл 2 ГОСТ 535-79* r=190	2	1,4 кг
Б4	2			Уголок 100x63x6 ГОСТ 8510-72* ВСтЗ кл 2 ГОСТ 535-79* r=290	2	2,2 кг

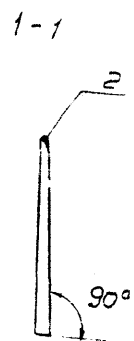
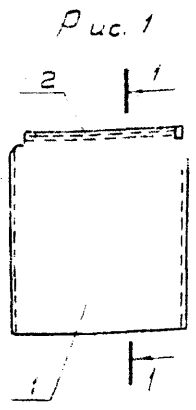
Толщина сварных швов h_ш = 5 мм

Привязан			
ИНВ. И.			

ТП 901-3-237.87-КЖ.И.1.07			Стадия	Масса	Масштаб	
И.контр. Инжен. Рук.бр. ГИП. Нач. спец. Нач. отд.	Козловичер Полякова Петропавловский Семеновы Чирков Козловичер Альшугалер	Узделие закладное (М1)	Р	7,2		
			Лист	Листов 1		
			СОЮЗВОДОКАНАЛПРОЕКТ			

КЖ-3-237.87-КЖ.И.1.06 и 1.07-КЖ.И.1.06 и 1.07

ИНВ. И. Подпись и дата



Формат	Зона	Поз.	Обозначение	Наименование	Количество на исполнение 2.01									Примечание		
					-	01	02	03	04	05	06	07	08			
				Документация												
			3.900-3 Вып.3.ч.1	Панель стеновая ПС2-36-К1												Во всем закладным изделиям.
				Оборочные единицы												
				Изделие закладное												
		2	1.400-15 Вып.0.1	МН546	п.м. 268					п.м. 2.68	п.м. 2.68					11,3 кг
		3	1.400-15 Вып.01	МН105-6												
Бетон класса В15																
					ПС1	ПС2	ПС3	ПС4	ПС5	ПС6	ПС7	ПС8	ПС9			

Рис. 2

2-2

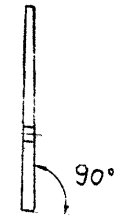
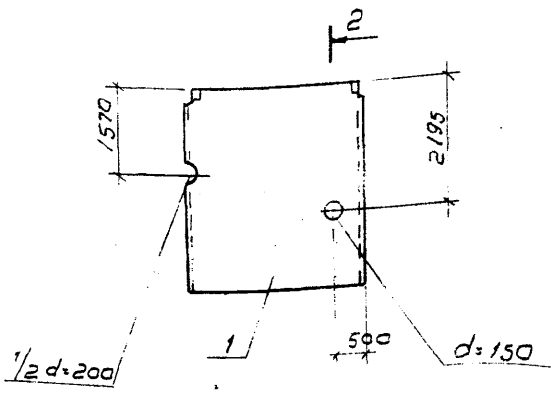
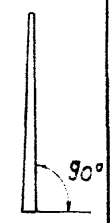
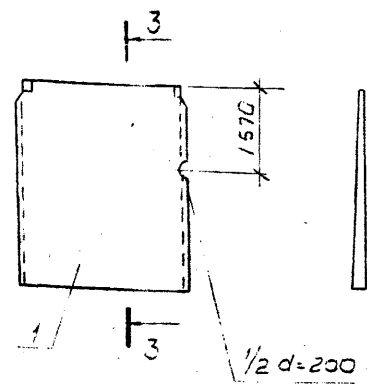


Рис. 3

3-3



Ведомость расхода стали на дополнительные элементы, кг

Марка элемента	Изделия закладные							Общий расход		
	Арматура класса А-III				Прокат					
	ГОСТ 5781-82*				ГОСТ 6509-78		ГОСТ 19903-74*			
	8				Итого	Л50*5	Л6*6		Л8*8	Итого
ПС2-36-К1 ^а	1,2				1,2	10,1			10,1	11,3
ПС2-36-К1 ^б	1,2				1,2	10,1			10,1	11,3
ПС2-36-К1 ^в	1,2				1,2	10,1			10,1	11,3
ПС2-36-К1 ^г	0,1				0,1		0,5	0,4	0,9	1,0

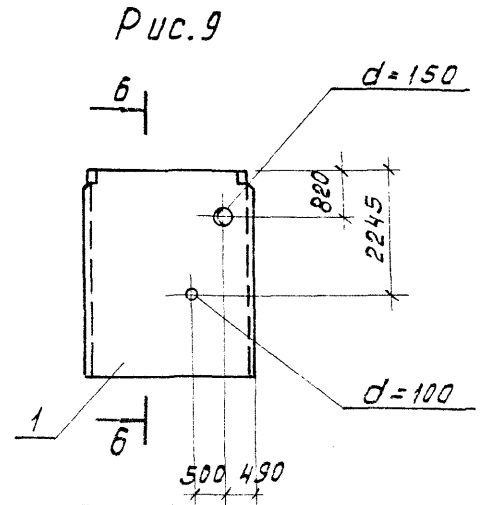
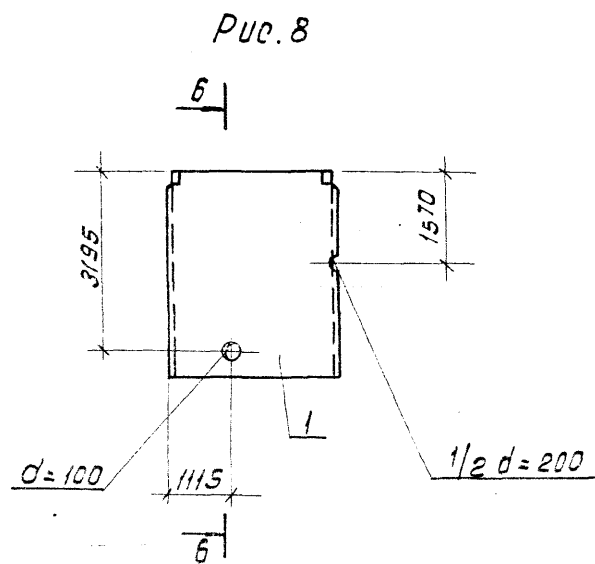
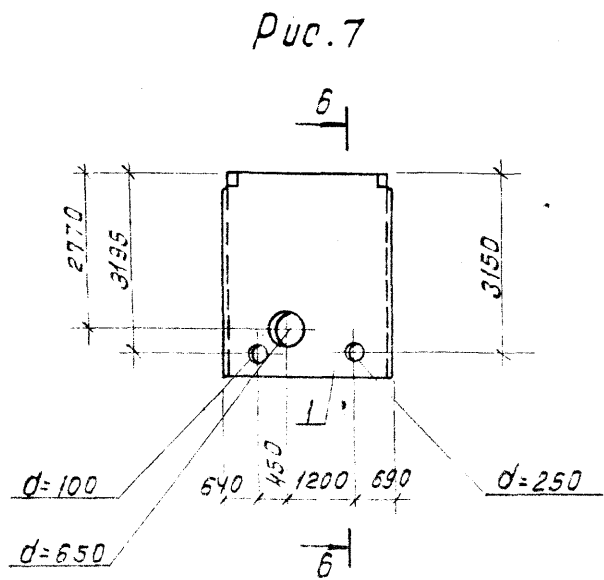
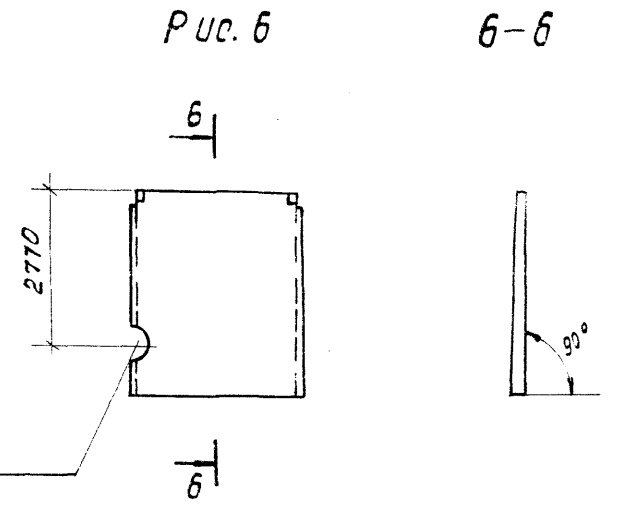
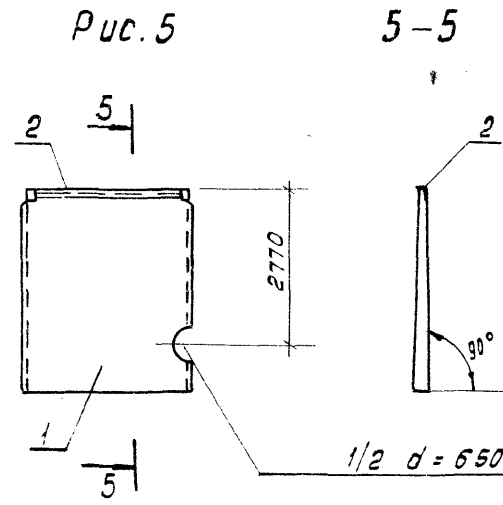
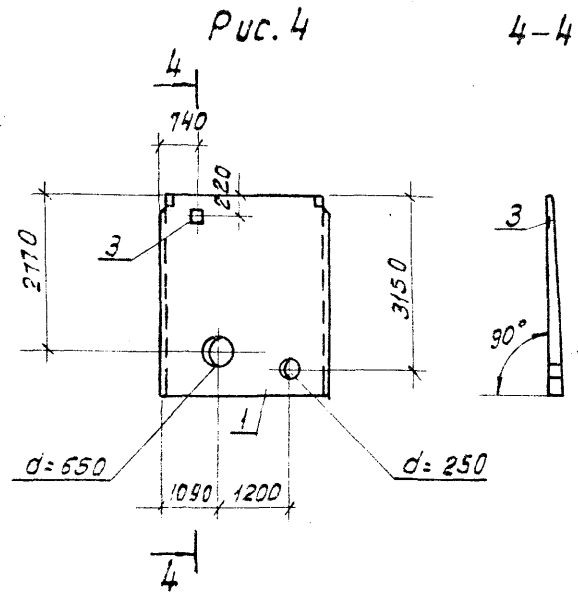
Обозначение	Марка эл-та	Рис.	Масса эл кг
ТП 901-3-237.87-КЖ.И.2.01	ПС2-36-К1 ^а	1	2100
-01	ПС2-36-К1 ^б	2	2100
-02	ПС2-36-К1 ^в	3	2100
-03	ПС2-36-К1 ^г	4	2100
-04	ПС2-36-К1 ^д	5	2100
-05	ПС2-36-К1 ^е	6	2100
-06	ПС2-36-К1 ^ж	7	2100
-07	ПС2-36-К1 ^з	8	2100
-08	ПС2-36-К1 ^и	9	2100

Подпись

М.п. инж. Козловичев	Инж. Дорлатова	Инж. Петровловская	Руч. в.р. Семенова	Г.уп. Чурков	Г.спец. Козловичев	Нач. отд. Альшумей
----------------------	----------------	--------------------	--------------------	--------------	--------------------	--------------------

ТП 901-3-237.87- КЖ. И 2. 01

Панель стеновая Б (ПС2-36-К1 ^а , ПС2-36-К1 ^б , ПС2-36-К1 ^в , ПС2-36-К1 ^г , ПС2-36-К1 ^д , ПС2-36-К1 ^е , ПС2-36-К1 ^ж , ПС2-36-К1 ^з , ПС2-36-К1 ^и)	Стандарт	Масса	Масштаб
	Р	см. модл.	
	Лист 1	Листов 2	
СОЮЗВОДОКАНАЛПРОЕКТ			

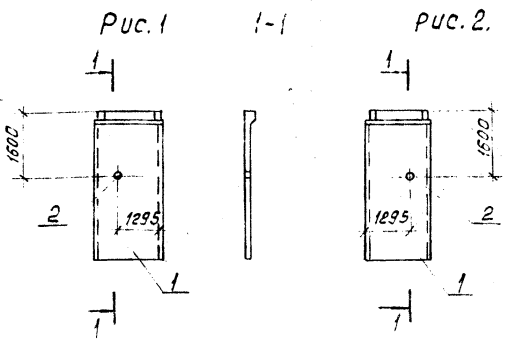


Привязка				

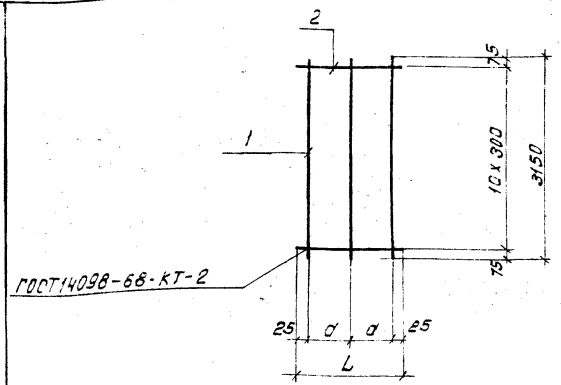
ТП 901-3-237.87-КЖН.2.01

Лист
2

ЭЛ-3-237.87 Альбом Ш



Формат	Зона	Поз	Обозначение	Наименование	КЭЛ-Вс на исполн. 2.02	Примечание
				Документация	- 01	
				Панель		
		1	3.900 - 3, б.п. 5, з.1	псц 2-36-1а		по 555 мм 300х300 мм шаг сетки
		2	5.900 - 2	Сальник ду 150 Ек=200	1 1	20.3 кг
Бетон класса В15, F100, W4.					пс11	пс12



Формат	Зона	Поз	Обозначение	Наименование	КЭЛ-Вс на исполн. 2.01	Примечание
				Документация	- 01	
				Технические требования		
				детали		
		43	ТП 901-3-237.87- К.Ж.И.ТТ	Технические требования		
		Б4	1 ТП 901-3-237.87- К.Ж.И.З.01.0	А-III-16 ГОСТ 5781-82* P=3150	3 3	50 кг
		Б4	2	А-1-6 ГОСТ 5781-82* P=550	10	0.1 кг
		Б4	2	3. А-1-6 ГОСТ 5781-82* P=750	10	0.17 кг
					с1	с2

Ш.к. № 1001. Подпись и дата: Взам инб. № 2

Обозначение	Марка элемента	Рис.	Масса ед. кг	Прибыль
К.Ж.И. 2.02	псц 2-36-1а-1	1	2100	
01. псц 2-36-1а-2		2	2100	

ТП 901-3-237.87- К.Ж.И. 2.02												
И.контр.	Ин.ж.	Рук.бр.	М.П.	Гл. спец.	Нач. отд.	Козлов И.С.	Чурков А.В.	Алтышуллер	Панель (псц 2-36-1а-1, псц 2-36-1а-2)	Стация	Масса	Масштаб
										Р	см. табл.	Масштаб
СОНЪЗВОДАКА НА ПРОЕКТ												

Формат 46

Обозначение	Размеры мм		Масса ед. кг	Прибыль
	Л	а		
К.Ж.И.З.01	550	250	16.0	
- 01	750	350	16.7	

ТП 901-3-237.87- К.Ж.И.З.01												
И.контр.	Ин.ж.	Рук.бр.	М.П.	Гл. спец.	Нач. отд.	Козлов И.С.	Чурков А.В.	Алтышуллер	Сетка арматурная (с1; с2)	Стация	Масса	Масштаб
										Р	см. табл.	Масштаб
СОНЪЗВОДАКА НА ПРОЕКТ												

Формат 46

Формат 46

Рис. 1

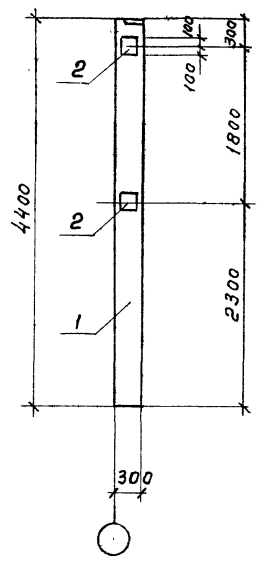
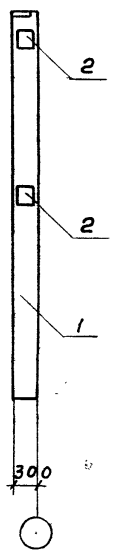


Рис. 2



Фармат. зона	Поз.	Обозначение	Наименование	Кол-во на испол. ч.а.и		Примечание
				-	01	
			<u>Документация</u>			
	1	1.423-3 вып.1	Колонна К36-2	×	×	со всеми закладными изделиями
			<u>Сборочные единицы</u>			
			<u>Изделие закладное</u>			
	2	1.423-3 вып.2	М1-12	2	2	6,0 кг
				К1	К2	

Ведомость расхода стали на дополнительные элементы, кг

Марка элемента	Изделие закладное						Общий расход
	Арматура класса А-III			Прокат ВСтЗ КП2			
	ГОСТ 5781-82*			ГОСТ 19903-74*			
	φ12		Итого	-5=10		Итого	
К36-2а	2,8		2,8	9,2		9,2	12,0
К36-2б	2,8		2,8	9,2		9,2	12,0

Обозначение	Марка эл-та	Рис.	Масса эл. кг
-КЖ.И. 4.01	К36-2а	1	1000
-01	К36-2б	2	1000

ТП 901-3-237.87-КЖ.И. 4.01

Привязан

Инв. н.

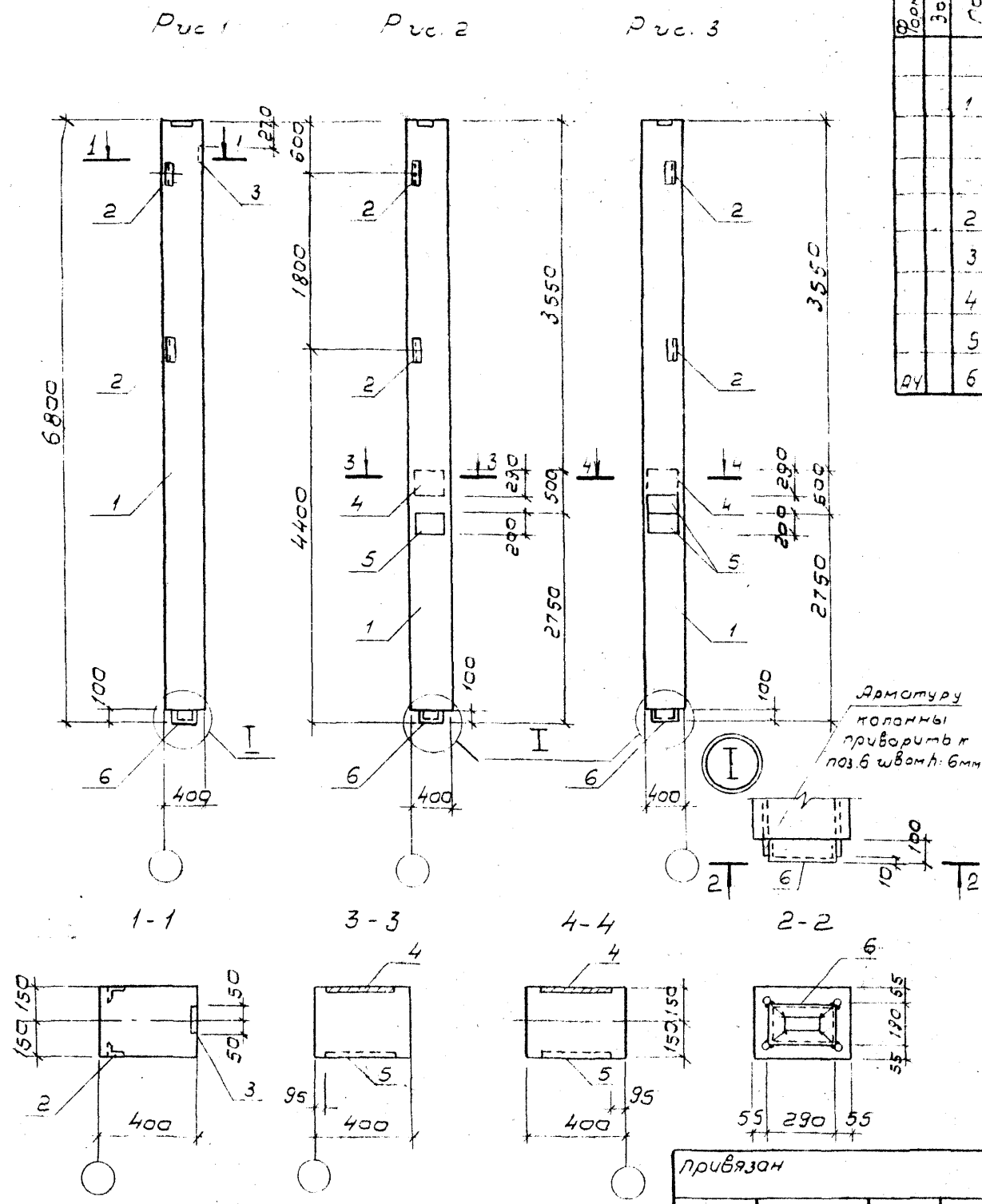
Н.контр. Козловичер
 Инжен. Полякова
 Инжен. Петропавловская
 Рук. бр. Семенова
 ГИП Чирков
 Гл. спец. Козловичер
 Нач. отд. Ялышвилиев

КОЛОННА
 (К36-2а
 К36-2б)

Станд.	Масса	Масштаб
Р	1000	
Лист		Листов 1
С О Б З В О Д О К А Н А Л П Р О Е К Т		

901-3-237.87

Лобов И.



Арматуру колонны приварить к поз. 6 швом А-6 мм

привязан

ИВН

№	Обозначение	Наименование	Количество по услов. 403			Примечание
			-	01	02	
<u>Документация</u>						
1	1.423-3 Вып.1	Колонна К 60-7	×	×	×	со всеми соответствующими изделиями
<u>Сборочные единицы</u>						
<u>Изделия закладные</u>						
2	1.423-3 Вып.2	М1-13	2	2	2	1,7 кг
3	1.400-15 Вып.0.1	МН105-2	1			0,9 кг
4	1.423-3 Вып.2	М2-14		1	1	91 кг
5	1.423-3 Вып.2	М1-12		1	2	6,0 кг
6	ТП 901-3-237.87 - КЖ.И.107	М1	1	1	1	5,6 кг
			К3	К4	К5	

Ведомость расхода стали на дополнительные элементы, кг

Марка элемента	Изделия закладные									Общий расход	
	Арматура класса А-III					Прокат					
	ГОСТ 5781-82*					ГОСТ 19903-74*		ГОСТ 8510-72	ГОСТ 8509-72		
	8	12	16		Итого	-5-10	-5-6	100x63x6	63x6		Итого
К 60-7 ^а	0,4	0,5			0,9		0,5	7,2	2,9	10,6	11,5
К 60-7 ^б		1,9	2,5		4,4		11,2	7,2	2,9	21,3	25,7
К 60-7 ^в			3,3	2,5	5,8		15,8	7,2	2,9	25,9	31,7

Обозначение	Марка эл.та	Рис.	Масса вкл. кг
-КЖ.И.4.02	К 60-7 ^а	1	2000
-01	К 60-7 ^б	2	2000
-02	К 60-7 ^в	3	2000

ТП 901-3-237.87- КЖ. И. 4. 02

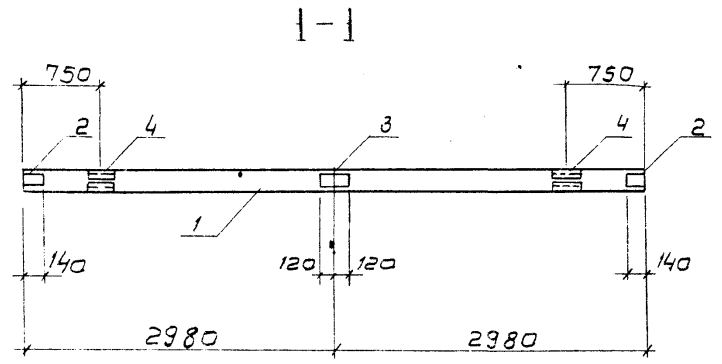
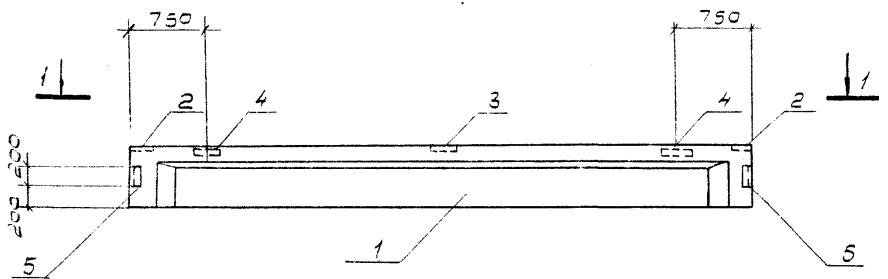
Исполнитель: Козловичев
 Инж. Полякава
 Инж. Петропавловская
 Рук. Бр. Семенова
 Гл. Инж. Чурков
 Гл. спец. Козловичев
 Нач. отд. Арбушнев

Колонна (К 60-7^а, К 60-7^б, К 60-7^в)

Старший инженер: М. С. Мясоедов
 М. С. Мясоедов
 Лист 1 из 1

СООБЩАЮЩИЙ ПРОЕКТ

901-3-237.87
 Архив



Вид	Зона	Поз.	Обозначение	Наименование	Кол.	Примеч.
				Документация		
		1	1.462.1-10/80 Вкл.1.2	Балка 1БСТ6-3А III ВТ		со всеми закладными изделиями
				Сборочные единицы		
				Изделия закладные		
		2	1.462.1-10/80.2-100.	М5	2	2,3 кг
		3	1.462.1-10/80.2-110.	М6	1	1,2 кг
		4	1.462.1-10/80.2-120-01	М8	2	4,1 кг
		5	1.030.1-1.0-3-2210	МД1	2	2,9 кг

Ведомость расхода стали на дополнительные элементы, кг

Марка элемента	Изделия закладные								Общий расход
	Арматура класса А-III				Прокат В ст 3 кп 2				
	ГОСТ 5781-82*				ГОСТ 8510-72*				
	Ø8	Ø10	Утого	Ø6	90x56x55	80x50x5	Утого	Утого	
1БСТ6-3А III ВТ	1,6	2,0	3,6	5,3	6,2	4,7	16,2	19,8	

Привязан

И.контр.	Козловичер	<i>[Signature]</i>
И.н.ж.	Полякова	<i>[Signature]</i>
Рук.вр.	Семенова	<i>[Signature]</i>
Г.п.	Чирков	<i>[Signature]</i>
Г.п.сл.	Козловичер	<i>[Signature]</i>
Нач.э.п.	Вальтер	<i>[Signature]</i>

ТП 901-3-237.87- КЖИ.5.01

Балка
(1БСТ6-3А III ВТ)

Стальная масса	Мощность
Р 1150	
Лист	Листов

СОЮЗВОДКАНАПРОЕКТ

Альбом III
ИЛ-3-237.87

Рис. 1

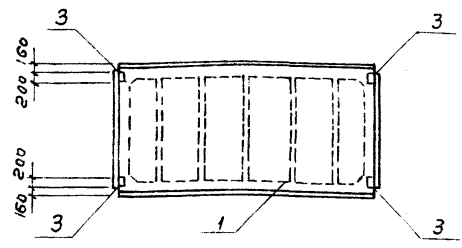


Рис. 2

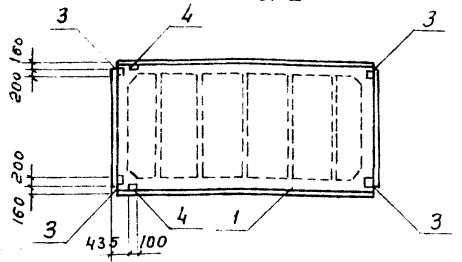
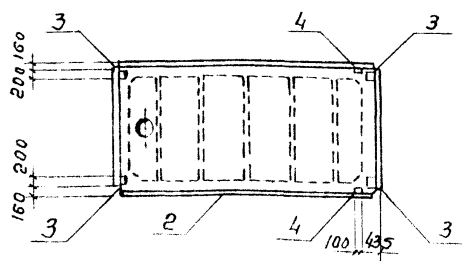


Рис. 3



Кол-во	Обозначение	Наименование	К-во на исполн. в.01			Примечание
			-01	-02		
		Документация				
1	ГОСТ 22701.1-77*	Плиты покрытия ПГ-3АШ 8Т				Со всеми закладными изделиями
2		ПВ4-3АШ 8Т				
		Сборочные единицы				
		Изделия закладные				
3	ГОСТ 22701.5-77*	М8	4	4	4	1,7 кг
4	ГОСТ 22701.5-77*	М9	2	2	2	1,25 кг

Пок1 Пок2 Пок3

Ведомость расхода стали на дополнительные элементы, кг

Марка элемента	Изделия закладные						Общий расход
	Арматура класса А-III			Прокат ВСт3кп2			
	ГОСТ 5781-82*			ГОСТ 10323-78 8509-78*			
	10	14	Утого	6-8	170*8	Утого	
ПГ-3АШ 8Т	1,6		1,6	5,2		5,2	6,8
ПГ-3АШ 8Т	2,2	0,2	2,4	5,2	1,7	6,9	9,3
ПВ4-3АШ 8Т	2,2	0,2	2,4	5,2	1,7	6,9	9,3

ИМС. А. ПОВЫЛЕНКО

Обозначение	Марка эл-та	Рис	Масса ед. кг
КЖС. И. Б. 01	ПГ-3АШ 8Т	1	2150
-01	ПГ-3АШ 8Т	2	2150
-02	ПВ4-3АШ 8Т	3	3300

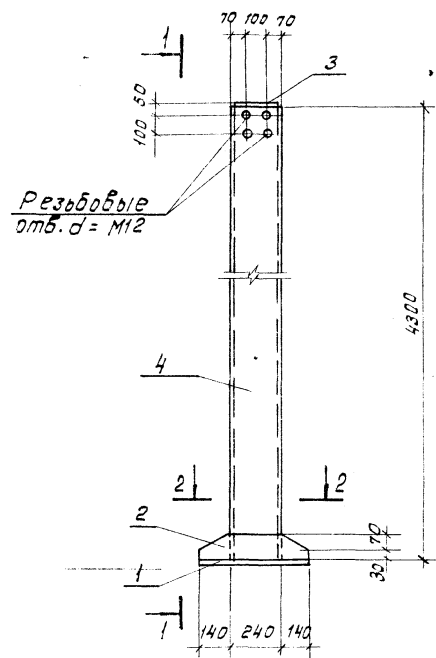
Привязки

И. контр.	Козловичер	
Инж.	Полыкова	
Инж.	Петраповская	
Рун. бр.	Семенова	
Гип.	Чирков	
Гл. спец.	Козловичер	
Мач. отд.	Алтышуплер	

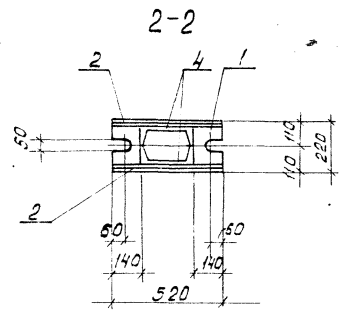
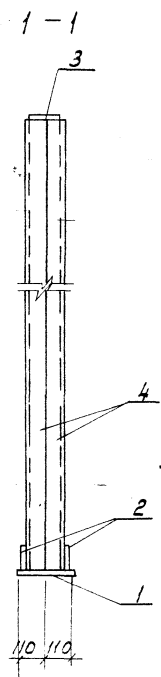
ТЛ 901-3-237.87-КЖ.И.Б.01		
Плиты покрытия (ПГ-3АШ 8Т, ПГ-3АШ 8Т, ПВ4-3АШ 8Т)		
Стади	Масса	Масштаб
Р	см. табл	
Лист	Листов /	
СОНЗВОДКАНАЛПРОЕКТ		

Альбом III

901-3-237.87



Резьбовые отб. d = M12



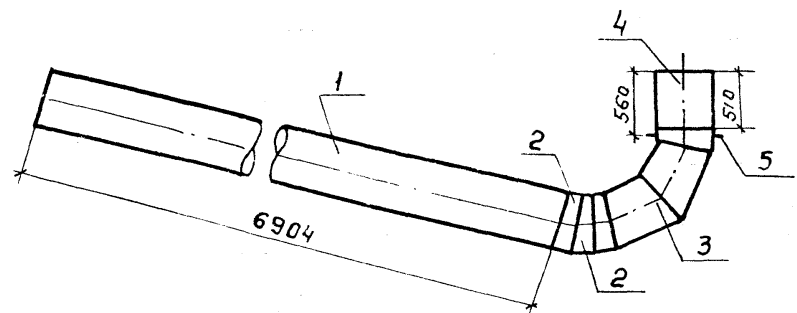
Формат	Зона	Лист	Обозначение	Наименование	Кол.	Примечание
				<u>Документация</u>		
A4			ТП 901-3-237.87- КЖ.И.ТТ	Технические требования		
				<u>Деталь</u>		
Б4	1	1	ТП 901-3-237.87- КЖ.И.7.01.1	Лист 20x220 ГОСТ 19903-74* ВСТЗ кл2 ГОСТ 535-79* P=520	1	18.0 кг
Б4	2	2	.2	Лист 8x100 ГОСТ 19903-74* ВСТЗ кл2 ГОСТ 535-79* P=520	2	3.3 кг
Б4	3	3	.3	Лист 8x170 ГОСТ 19903-74* ВСТЗ кл2 ГОСТ 535-79* P=230	1	2.5 кг
Б4	4	4	.4	Швеллер 24 ГОСТ 8240-72* ВСТЗ кл2 ГОСТ 535-79* P=4300	2	103.2 кг

Толщина сварных швов hш = 5 мм

Шв. № 1001.1. Дроблес. изгот. в зам. Шв. № 1

Привязки				ТП 901-3-237.87- КЖ.И.7.01				
И. контр. КОЗЛОВ ИЧЕР				Стелка фохберка (СФ1)		Стелка	Масса	Масштаб
И.И.Ж. ПОЛЯКОВА						P	233,5	
И.И.Ж. ПЕТРОВИЧЕВА						Лист	Листов 1	
Р.ч.к.б.р. СЕМЕНОВ						СОНЗВОДОКАНАЛПРОЕКТ		
Г.И.П. ЧУРКОВ								
Г.А.С.П. КОЗЛОВ ИЧЕР								
И.И.Б. №				Нач. отд. АЛЬТШУЛЕР			Кот. Ш.Оценко. ДС	

201-Б-237-87 Альбом III



Формат	Зона	Поз	Обозначение	Наименование	Кол.	Примеч.
				<u>Документация</u>		
				Технические требования		
				<u>Детали</u>		
		1		Труба К2-03-630x7 ГОСТ 10704-76 Б-БстЗ сп ГОСТ 10706-76 D=6904	1	742,5 кг
		2		Радиусектор 15° 630x78 ст3сп ОСТ-362-77	2	51,1 кг
		3		Отвод 90° 630x78 ст3сп ОСТ-36-21-77	1	185,9 кг
		4		Патрубок К2-03-630x7 ГОСТ 10704-76 Б-БстЗ сп ГОСТ 10706-76 D=540	1	58,1 кг
		5		Ребро ф 700xф 633x10 ст3 ГОСТ 380-77	1	5,0 кг

Сварку производить электродами
типа Э-42

Привязка			
Ивв. н			

ТП 901-3-237.87-КЖ.И. 7.02

Деталь подводящего трубопровода	Стандия	Масса	Масштаб
	Р	1042,5	
	Лист	Листов 1	
СОИЗВОДИТЕЛЬ ПРОЕКТ			

Инжен.	Бельшев	М.И.
Рук.б.	Комарова	Н.И.
Т.инж.пр.	Черная	Л.И.
Н.спец.	Мирончук	М.И.
Нач.отд.	Харина	М.И.

Ивв. н. подв. подписи и дата. Взам. инв. н.