

ПРОЕКТ ВЫПОЛНЕН В СООТВЕТСТВИИ С ДЕЙСТВУЮЩИМИ НОРМАМИ
ПРАВИЛАМИ И ДРУГИМИ НОРМАТИВНЫМИ ДОКУМЕНТАМИ (В ТОМ
ЧИСЛЕ ПО ВЗРЫВОО-ПОЖАРНОЙ БЕЗОПАСНОСТИ), ОБЯЗАТЕЛЬНЫМИ
ДЛЯ ПРИМЕНЕНИЯ В Г. МОСКВЕ

ГЛА. АРХ. ПРО-ТА *Л. С.* ГЛА. ИНЖЕНЕР ПРО-ТА *В. С.*

ГЛАВА ПУ
МНИИТЭП
МОСКВА

197

МОСКОВСКИЙ НАУЧНО-ИССЛЕДОВАТЕЛЬСКИЙ И ПРОЕКТНЫЙ ИНСТИТУТ ТИПОВОГО И ЭКСПЕРИМЕНТАЛЬНОГО ПРОЕКТИРОВАНИЯ

ТИПОВЫЕ
ПРОЕКТЫ
НА ОСНОВЕ
КАТАЛОГА
УНИФИЦИРОВАННЫХ
ИНДУСТРИАЛЬНЫХ
ИЗДЕЛИЙ ДЛЯ
СТРОИТЕЛЬСТВА
В г. МОСКВЕ

ТИПОВОЙ ПРОЕКТ

УНИВЕРСАЛЬНОГО ЗДАНИЯ ДЕТСКОГО
ДОШКОЛЬНОГО УЧРЕЖДЕНИЯ
НА 6 ГРУПП
С КРУГЛОСУТОЧНЫМ ПРЕБЫВАНИЕМ ДЕТЕЙ

VI-49

ВЫПУСК 1975 г.

ЧАСТЬ I
РАЗДЕЛ 1
АРХИТЕКТУРНО-СТРОИТЕЛЬНЫЕ
ЧЕРТЕЖИ НАДЗЕМНОЙ ЧАСТИ ЗДАНИЯ

ГЛАВНОЕ АРХИТЕКТУРНО-ПЛАНИРОВОЧНОЕ УПРАВЛЕНИЕ г. МОСКВЫ

МОСКОВСКИЙ НАУЧНО-ИССЛЕДОВАТЕЛЬСКИЙ И ПРОЕКТНЫЙ ИНСТИТУТ
ТИПОВОГО И ЭКСПЕРИМЕНТАЛЬНОГО ПРОЕКТИРОВАНИЯ

Проекты на основе каталога унифицированных
индустриальных изделий для строительства в г. Москве

ТИПОВОЙ ПРОЕКТ
УНИВЕРСАЛЬНОГО ЗДАНИЯ ДЕТСКОГО
ДОШКОЛЬНОГО УЧРЕЖДЕНИЯ НА 6 ГРУПП
С КРУГЛОСУТОЧНЫМ ПРЕБЫВАНИЕМ ДЕТЕЙ

VI-49
выпуск 1975 г.

ЧАСТЬ - I
РАЗДЕЛ - 1
АРХИТЕКТУРНО - СТРОИТЕЛЬНЫЕ
ЧЕРТЕЖИ НАДЗЕМНОЙ ЧАСТИ ЗДАНИЯ

СОСТАВ ПРОЕКТА

А. НАДЗЕМНОЙ ЧАСТИ ЗДАНИЯ

часть I, раздел 1. Архитектурно-строительные чертежи надземной части здания.

часть I, раздел 2. Архитектурно-строительные чертежи узлов и деталей.

часть II. Отопление и вентиляция

часть III. Водоснабжение, канализация, водостоки.

часть IV. Электрооборудование и автоматика.

часть V. Слаботочные устройства.

часть VI. Смета № 5713

Б. ПОДЗЕМНОЙ ЧАСТИ ЗДАНИЯ.

часть 1/0 архитектурно-строительные чертежи подземной части здания

К техн. инт. арт.
№ 102 от 30.01.79

Основной проект введен в действие приказом по МНИИЭП № 187 от 28.01.79

Проект откорректирован по замечаниям
экспертизы и подготовлен
для применения в строительстве

РУК. МАСТ.
ГЛА. АРХ. ПР.
ГЛА. ИНЖ. ПР.

ПАВЛОВ
АРНОЛЬДОВА
МЕЛЬНИКОВ

МНИИЭП

МАСТЕРСКАЯ № 4

Калькуляция

Дата

Шифр

АРХ. №

С О Д Е Р Ж А Н И Е

Пояснительная записки	стр. 1-12
Примерное решение генерального плана	АС-1Д2
План 1 этажа	АС-2Д2
План 2 этажа	АС-3Д2
Сводная спецификация по I и 2-ому этажам	АС-4Д2
Фасады по осям А- и I	АС-5
Фасады по оси К и Д	АС-6
Фасад по оси 5	АС-7
Вязрезы I-I, 2-2, 3-3	АС-8
Разрезы 4-4, 5-5. Эвакуационная лестница. Узлы	АС-9
Развертки наружных стен по осям А и I	АС-10
Развертки наружных стен по осям 5,7,10	АС-11
Развертки наружных стен по осям Д,К	АС-12
Развертки внутренних стен по осям 2+5,8+10	АС-13Д2
Развертки внутренних стен по осям 6,7,Г,Ж.	АС-14Д2
Спецификация	АС-15/1Д2
Перекрытие на отметке 3.00	АС-15/2
Перекрытие на отметке 3.00	АС-16/1
Перекрытие на отметке 6.30	АС-16/2Д2
Перекрытие на отметке 6.30	АС-16/3Д2
Монтажный план каркаса	АС-16/4
Узла I + 5	АС-16/5
Монтажные участки МЛ1 + МЛ6	АС-17Д2
План кровли	АС-18
Вход № I	АС-19
Козырек, монтажные схемы плит перекрытия	АС-20
Вход № I. Вариант облицовки деревянной рейкой	АС-21
Монтажные узлы перегородок и тамбуров	АС-22, АС-23
Примерная расстановка мебели по I и 2 этажам	АС-24
Детали санузлов	

Монтажный чертеж крепления вентотсосов в кухне	АС-25, 1Д2
план пищеблока и постирочной с расстановкой технологического оборудования. Спецификация технол. оборуд.	АС-25/2, 2
План пищеблока и постирочной с привязками подводов воды, канализации, электроэнергии, местных вентотсосов	АС-25/3, 2
Ограждение лоджий ОА-55, общий вид, разрез, детали	АС-26
Сводная спецификация сборных железобетонных изделий	АС-27Д, 2
Сводная спецификация сборных железобетонных изделий	АС-28
Сводная спецификация сборных железобетонных изделий	АС-29
Сводная спецификация гипсобетонных перегородок	АС-30
Сводная спецификация столярных изделий	АС-31
Сводная спецификация столярных изделий	АС-32Д, 2
Сводная спецификация металлических изделий	АС-33
Сводная спецификация металлических изделий	АС-34

Калькуляция 79-358/1
79-392/1

**ПЕРЕЧЕНЬ АЛЬБОМОВ РАБОЧИХ ЧЕРТЕЖЕЙ
ЗАВОДСКИХ ИЗДЕЛИЙ, ПРИМЕНЯЕМЫХ В ПРОЕКТЕ**

РС 2257-7I	-Колонны для этажа высотой 3,3 м, одно- этажные сечением 40х40
РС-235I	-Ригели таврового сечения с полкой вниз, п-450 мм
РС 5I5I	-Настилы
РС 5I53	-Панели перекрытий пустотелые "НРФ"
РС 5I82	-Панели перекрытий пустотелые "НРВ"
РС 5I55	.
РС 435I	-Плиты балконов
РС 4I5I	-Наружные керамзитобетонные панели
РС 4I57	- /В=34 см/ ленточные. Рабочие чертежи
РС 4I55	-Наружные керамзитобетонные панели /В=34 см/ простеночные и подоконные. Рабочие чертежи
НК-33-07	-Рабочие чертежи ж.б. изделий. Лестницы
НК-33-08	-Рабочие чертежи ж.б. изделий. Перемычки
НК-186	-Рабочие чертежи ж.б. ступеней и подокон- ных плит
НК-96-0I	-Крупные стеновые блоки для строительства лечебных зданий с высотой этажа 3,3 м в г.Москве
НК-152 часть 3	-Рабочие чертежи гипсобетонных прокатных панелей перегородок
НА-2I7	-Унифицированные металлические изделия
НА-90	-Металлические изделия для общественных зданий
НА-224	-Каталог унифицированных ограждений лест- ниц
НК-13I	-Трубостойка радиотрансляции и телеантен- ны для установки на железобетонных сов- мещенных кровлях и чердачных крышах
РС-8203	-Двери наружные деревянные общественных зданий

РС-8201	-Двери наружные деревянные
РС-8202	-Двери внутренние деревянные
РС-8110	-Окна и балконные двери деревянные спаренные для общественных зданий
НА-150-01 2 ред.	-Рабочие чертежи столярных изделий для жилых домов
НА-150-03	-Рабочие чертежи столярных изделий для гражданских зданий
РС- 9401-70	-Детали деревянные строганные погонажные
НК-58-01	-Рабочие чертежи плинтусных строительных панелей
НА-96-01	-Типовой проект встроенного оборудования для детских садов
НК-128 /3 ред./	-Альбом типовых конструкций полов

ТИПОВОЙ ПРОЕКТ УНИВЕРСАЛЬНОГО ДЕТСКОГО
ДОШКОЛЬНОГО УЧРЕЖДЕНИЯ НА 6 ГРУПП С
КРУГЛОСУТОЧНЫМ ПРЕБЫВАНИЕМ ДЕТЕЙ

тип УИ-49 выпуск 1975г.

Рабочие чертежи типового проекта универсального детского дошкольного учреждения на 6 групп с круглосуточным пребыванием детей тип УИ-49 выпуск 1975 г. разработан коллективом мастерской № 4 и отделами МНИИТЭП в составе:

Руководитель мастерской № 4	- Павлов П.П.
Гл.инженер мастерской № 4	- Тер-Минасян Р.Г.
Гл.конструктор	- Василевский Ю.М.
Архитекторы:	- Беккер В.В.
	- Арнольдова А.А.
	- Алешина С.Н.
Инженеры-конструкторы:	инж.Мельников В.И.
	- Виниченко Н.А.
	- Палатник М.И.
Инженер-технолог МТО	- Бурова С.

Отдел сантехоборудования

Начальник отдела	- Усенко И.Ф.
Гл.инженер	- Сорокин М.Е.
Инженеры	- Шестопалова З.А.
	- Будгакова В.
	- Лифшиц М.

Отдел электрооборудования

- Тульчин И.К.
- Шибазев В.И.
- Кабенкина Т.
- Бурова С.А.
- Черепольский С.Н.

Отдел Смет. и ПОР

Начальник отдела	- Воскресенский Л.М.
Зам.начальника	- Белостоцкий Л.С.
Инженеры:	- Фурганг З.К.
	- Демянчук Т.
	- Столяр Е.И.
	- Эктова М.Ф.

ПОЯСНИТЕЛЬНАЯ ЗАПИСКА

Типовой проект универсального здания детского дошкольного учреждения на 6 групп /с круглосуточным пребыванием детей тип УИ-49/ выпуск 1975 г. разработан в соответствии с техническим проектом, утвержденным решением Мосгорисполкома от 15 июня 1972 г. за № 23/49, на основе типового проекта УИ-49, выпущенного в 1972 г.

Универсальность здания заключается в возможности использования групповых помещений как для групп детского сада, так и для детских яслей.

Ясельные группы - по 20 детей в каждой группе дошкольного возраста до 2-х лет; группы детского сада - по 25 детей в каждой группе дошкольников от 2 до 7 лет.

Проектом предусматриваются варианты размещения: или 2-х ясельных групп /2х20 детей/ и 4-х групп детского сада /4х25 детей/, всего на 140 детей или 6 групп детского сада на 150 детей.

При "привязке" проекта с вариантом ясельных групп заменяется оборудование туалетных комнат на I и 2 этажах и наименование помещений "групповая" на "игральную столовую" и "раздевальная" на "приемную". Все остальные помещения и их планировка остаются без изменения. В приемной на оси "И" устанавливается умывальник.

АРХИТЕКТУРНО-СТРОИТЕЛЬНАЯ ЧАСТЬ

Здание детского дошкольного учреждения 2-х этажное, с размерами 48,0х31,89м в осях стен.

На I-ом этаже размещено: три детские группы, пищеблок, постирочная, изолятор для больных детей, кабинет врача, кабинет заведующего.

На 2 - ом этаже размещено: три детских группы, зал музыкальных и гимнастических занятий, методический кабинет и другие административно-хозяйственные помещения.

Размещение ясельных групп в проекте предусмотрено в средней части на I и 2 этажах в осях 5 - 7 и Ж - И.

Входы в детские группы запроектированы через лестничные клетки по две группы на лестницу.

Пищеблок и постирочная имеют свой самостоятельный выход.

Изолятор, расположенный в средней части здания имеет также свой самостоятельный выход.

Под всем зданием запроектированы техническое подполье и частичный подвал для теплового пункта, вентиляционной камеры и хозяйственной кладовой с самостоятельным выходом.

Рабочая площадь	1065,0 м ²
Общая площадь	1169,4 м ²
Площадь застройки	727,0 м ²
Строительный объем здания	4965,7 м ³
В том числе:	
надземный объем здания	4798,0 м ³
подземный объем здания	167,7 м ³
Объем на одно место	32,2 м ³

НАРУЖНАЯ ОТДЕЛКА ЗДАНИЯ

Применяемые в проекте блоки и панели наружных стен изготавливаются на заводе с поверхностью, подготовленной под окраску, краской ПХВ.

Возможны следующие варианты отделки наружных стен, выполненные в заводских условиях:

а/ Облицовка панелей цветной керамической глазурованной плиткой - 48x48мм.

б/ Облицовка панелей типа "Брекчия" из белой глазурованной плитки с вкраплениями цветной.

в/ Отделка лицевой поверхности блоков мраморной крошкой. Вид отделки фасада и цвет назначаются архитектором - автором привязки. Простенки по оси А, в осях 4-8 по I этажу выполняются в зависимости от вида отделки росписью или по рисунку из цветной плитки по усмотрению архитектора - автора привязки. Цокольные панели здания облицовываются керамической плиткой типа "Кабанчик" в заводских условиях.

Места заделки по фасаду отделяются в материал и цвет отделки здания. Все металлические детали фасада окрашиваются масляной краской за два раза по предварительно подготовленной поверхности.

Подоконные сливы и верх панелей и блоков/ парапеты/ накрываются кровельной оцинкованной сталью.

Оконные и дверные блоки окрашиваются масляной краской за два раза / первый раз на заводе /. Отделка козырька главного входа может быть выполнена в алюминии или дереве /АС-ОП,

АС-18, АС- 19 /. Вид отделки принимается архитектором - автором привязки.

ВНУТРЕННЯЯ ОТДЕЛКА ПОМЕЩЕНИЙ

Наименование помещений	Пол	Стены и перегородки	Потолок
I	2	3	4
1. Групповые, спальные /игральные-столовые, приемные, раздевальные/	линолеум на биостой- кой основе	масляная па- нель на высоту 2,0 м выше клеевая окрас- ка	клеевая окраска
2. Буфетные мойки	керамическ. плитка	панель глаз. плитка на высоту 1,5м	—"
3. Туалетные	линолеум на биостойк. основе	—" 1 1,8м	—"
4. Зал музыкальных занятий	линолеум на биостой- кой основе	улучшенная высококачест- венная масля- ная окраска на всю высоту	клеевая окраска
5. Кухня-заготовочная, раздаточная	керамич. плитка	панель глазуров. плитка на высоту 1,8 м выше маслян. окраска	масляная окраска
6. Кладовая овощей и сухих продуктов	—"	масляная окраска h=2м	клеевая окраска
7. Постирочная	—"	панель глазуров. плитка h=1,8 выше маслян. окраска	масляная окраска
8. Комнаты врача, заведую- щей, комната изолятора, приемной, методический кабинет и пр.	линолеум на биостой- кой тканевой основе	масляная панель на высоту 1,5 м выше клеев. окраска	клеевая окраска
9. Санузлы персонала	керамич. плитка	масляная панель на высоту 1,6м	—"
10. Душевые персонала	керамич. плитка	глазуров. плитка на высоту 1,8м	клеевая окраска
II. Электрощитовая	—"	маслян. па- нель 1,8	—"

кар. 336210

всего 10 шт.

I	2	3	4
		выше клеевая окраска	
I2. Лестничные клетки, тамбуры	керамич. плитка	"	клеевая окраска

Места стыков перегородок проклеиваются серпянкой. В помещениях пребывания детей стояки систем отопления на всю высоту отопительных плитусов закрываются по месту деревянными щитами. Канализационные стояки и ливнеотстоки зашиваются по месту древесно-стружечной плитой.

Ограждения лестниц окрашиваются масляной краской, поручни пластмассовые. Оконные и дверные приборы - никелированные.

Оконные и дверные блоки окрашиваются белилами.

Конструкции полов приняты по каталогу НК-128.

ТЕХНОЛОГИЧЕСКАЯ ЧАСТЬ ПИЩЕБЛОКА И ПОСТИРОЧНОЙ

Пищевый блок детского дошкольного учреждения рассчитан на обслуживание 150 детей. Предусматривается 4-х разовое питание

с 8,30 до 9,00 - завтрак
с 12,00 до 13,00 - обед
с 16,00 до 16,30 - полдник
с 19,00 до 19,30 - ужин

При расчете блока питания исходили из 7 блюд в день на одного ребенка с учетом, что детям дошкольного возраста первое блюдо составляет 300г, гарнир ко второму блюду - 100-130г, сладкое блюдо - 100-200 г.

Кроме того пищевой блок рассчитан для обслуживания персонала в количестве 40 чел.

Всего в сутки пищевой блок выпускает 1050 блюд для детей и 120 блюд для обслуживающего персонала. Пищевый блок работает с 7,30 до 19,30 часов.

В пищевом блоке предусмотрены следующие помещения: кухня, разделочная, кладовая сухих продуктов, овощей.

Складская группа пищевого блока рассчитана на 1-2-дневный запас продуктов.

В кухне производится варка бульонов, супов, соусов, приготовление вторых и сладких блюд.

Кухня оборудована двумя электроплитами, электродотом КПЭСМ-60, электрокипятильником КНЗ-50, холодильным шкафом ШХ-0,4, производственными столами, универсальным приводом ПУ-0,6.

В кухне барьером выделяется обработка мяса, овощей.

Предусматриваются моечные ванны, производственный стол.

Для мойки кухонной посуды предусмотрены две ванны и производственный стеллаж. Все приготовленные блюда через раздаточную отпускаются по группам. Немеханическое технологическое оборудование изготавливается в соответствии с типовыми чертежами, разработанными институтом "Гипроторг". Штат пищеблока - 4 чел.

Постирачная имеет три отделения. В одном отделении производится стирка белья, для чего предусмотрены бытовые стиральные машины, электродотел, ванна бытовая. В сушилках производится сушка белья с помощью каллифера. Гладильное помещение оборудуется гладильной доской, стеллажом для белья.

/Главный инженер проекта *Бурова* П.БУСАРОВА

КОНСТРУКТИВНАЯ ЧАСТЬ

Здание детского сада на 6 групп решено из керамзитобетонных несущих блоков и керамзитобетонных навесных панелей.

Жесткость здания обеспечивается:

- а) в поперечном направлении - внутренними и наружными несущими стенами.
- б) в продольном направлении - стенами лестничных клеток и внутренней стеной.

Жесткость перекрытия создается за счет замоноличивания швов.

1) Наружные торцевые несущие стены - керамзитобетонные блоки толщиной 50 мм по НК-96-01.

2) Наружные несущие стены - керамзитобетонные навесные панели толщиной 340 мм по каталогу КМС - IOI.

3) Внутренние несущие стены - силикатобетонные блоки толщиной 390 мм с вертикальными пустотами, используемые для вентиляции, по альбому НК-96-01.

4) Междустяжные перекрытия из многопустотных железобетонных настилов типа НВ, НРФ, НРД и НРС - в местах пропуска инженерных коммуникаций - по каталогу КМС - IOI.

5) Крыша совмещенная неветилируемая.

Утеплитель - керамзитобетон $U=400 \text{ кг/м}^3$ толщиной 150 мм

Уклон создается керамзитовым гравием $U=350 \text{ кг/м}^3$.

6) Кровля рулонная четырехслойная - верхний слой бронированный рубероид РМ -350, три следующих слоя - рубероид РП-250 на битумной мастике. Защитный слой рубероидного ковра - гравий размером 5 + 10 мм, втапливаемый в горячую антисептированную битумную мастику слоем 2 - 3 мм.

Водостоки внутренние

7) Лестницы - сборные железобетонные марши и площадки по НК - 33 - 07 и наборные ступени.

8) Перегородки гипсобетонные, панельные по альбому НК-152 часть 3.

УКАЗАНИЯ ПО МОНТАЖУ

1) Строительно-монтажные работы выполнять в соответствии с Указаниями по монтажу крупнопанельных зданий ВСН-19-60, ВСН-61 и СНиП.

2) Сварку узлов и соединений элементов выполнить в соответствии с проектом и временными техническими условиями по сварке узлов полносборных жилых и общественных зданий ВСН-393-69. Сварку конструкций вести поэтажно. Монтаж последующего этажа выполнять после сдачи по актам скрытых работ всех сварных работ предыдущего этажа. Для сварки применять электроды Э-46 с качественным покрытием.

3) Закладные детали, монтажные детали в узлах крепления самонесущих стеновых панелей и внутренним стенам покрываются антикоррозийным цинковым слоем, в соответствии с временными указаниями по антикоррозийной защите сварных закладных деталей и сварных соединений в крупнопанельных зданиях СН-206-62 3 ред. Покрытые металлические детали и связи должны быть очищены от ржавчины и покрыты антикоррозийным составом, а затем защищены раствором.

4) Поясные и перемычные блоки наружных (торцовых) внутренних стен соединяются между собой накладками, привариваемыми к закладным деталям блоков.

5) Горизонтальные, вертикальные стыки между наружными панелями и блоками выполнять по узлам "АСТ" часть I раздел 2. Альбому ДС 35.

Порядок монтажа стен

1) На перекрытие над подвалом и техническим подпольем монтируются внутренние и торцевые наружные блочные стены.

2) Затем устанавливаются наружные стеновые панели:

а) панели устанавливаются на клиньях и временно раскрепляются при помощи струбцин.

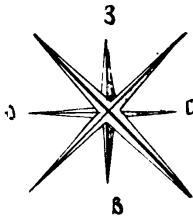
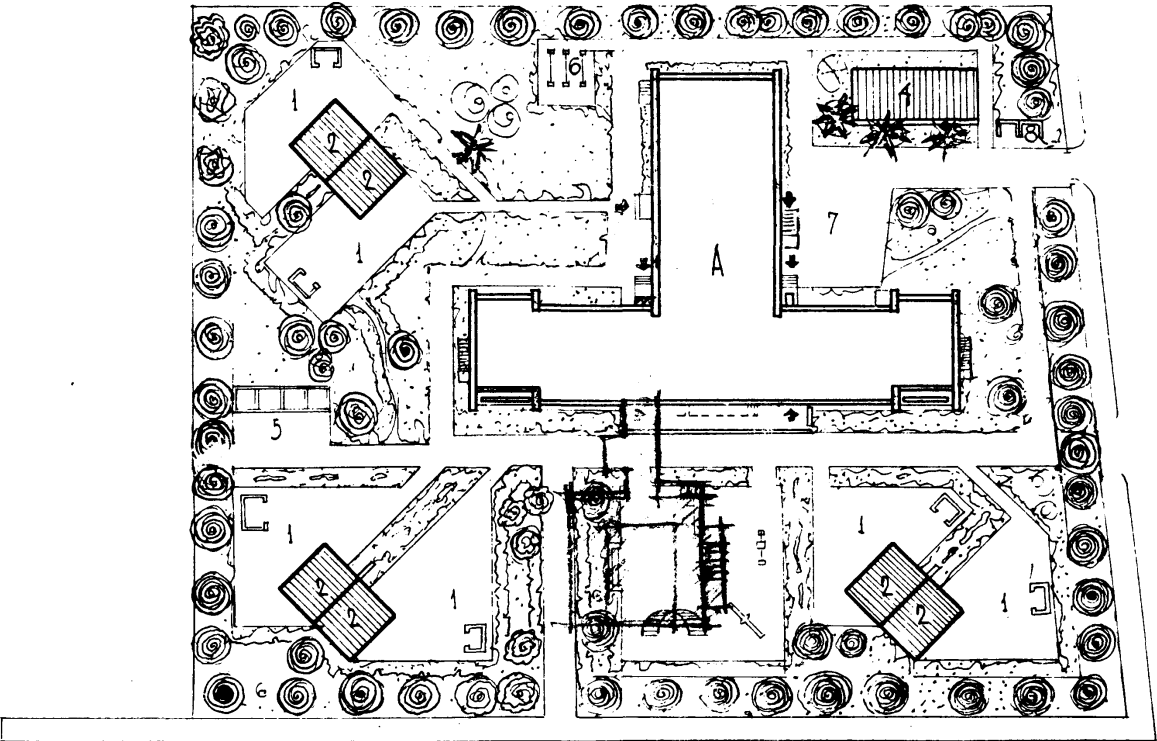
б) После выверки положения панелей в плане и по высоте накладываются постоянные связи и производится сварка узлов крепления.

в) Крепление панелей показаны в альбоме часть I раздел 2 / архитектурно-строительные чертежи узлов и деталей/ Производство работ в зимнее время выполнять по специальным указаниям.

Главный архитектор проекта *А.И.* /Ариольдова/

Главный инженер проекта *М.И.* /Мельников/

МНИИТЭП	12/73	РЭК. МАСТ.	МАВЛОВ	РЭК. ИНЖ.	ВАСИЛЕНКО
	М-5	ТА ИНЖ. П	ВАСИЛЕНКО	ВАСИЛЕНКО	АЛЕШКИНА
	1:500	ТА ИНЖ. П	ПРОХОРОВА	ПРОХОРОВА	АРНОЛЬДОВА
	МАСТЕРСКАЯ	ТА ИНЖ. П	МЕЛНИКОВ	КОПИЛОВ	ВАСИЛЕНКО



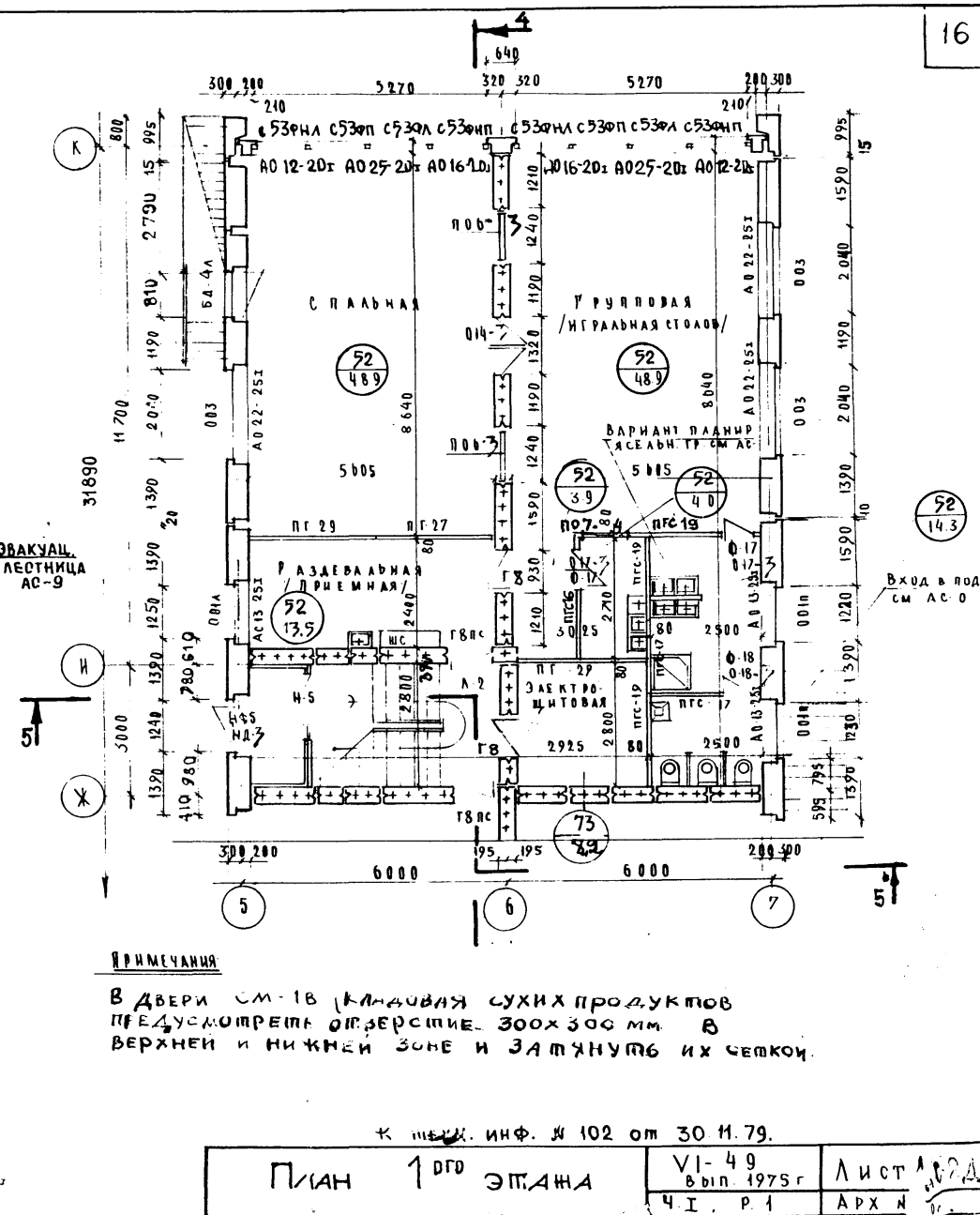
- ЭКСПЛИКАЦИЯ
- А - 2-эт. здание детского сада
 - 1 - игровая площадка
 - 2 - ТЕНЕВОЙ НАВЕС
 - 3 - ФИЗКУЛЬТУРНАЯ ПЛОЩАДКА
 - 4 - ОГОРОД - ЯГОДНИК
 - 5 - ВАДВЕРЬ Д/ЖИВОТНЫХ
 - 6 - ПЛОЩАДКА ДЛЯ СУШКИ БЕЛЬЯ
 - 7 - ХОЗ - ДВОР
 - 8 - МУСОРОСБОРНИК

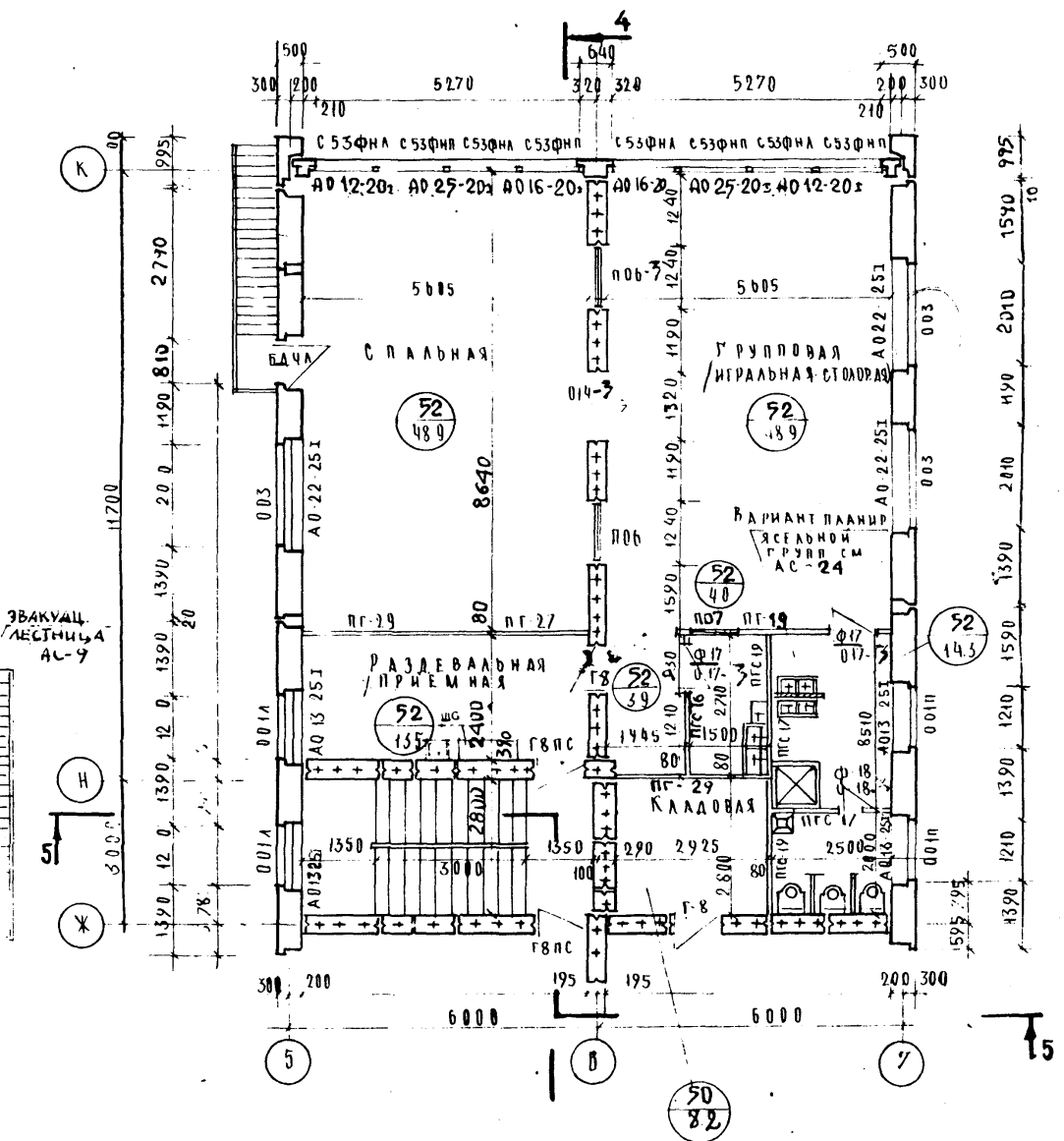
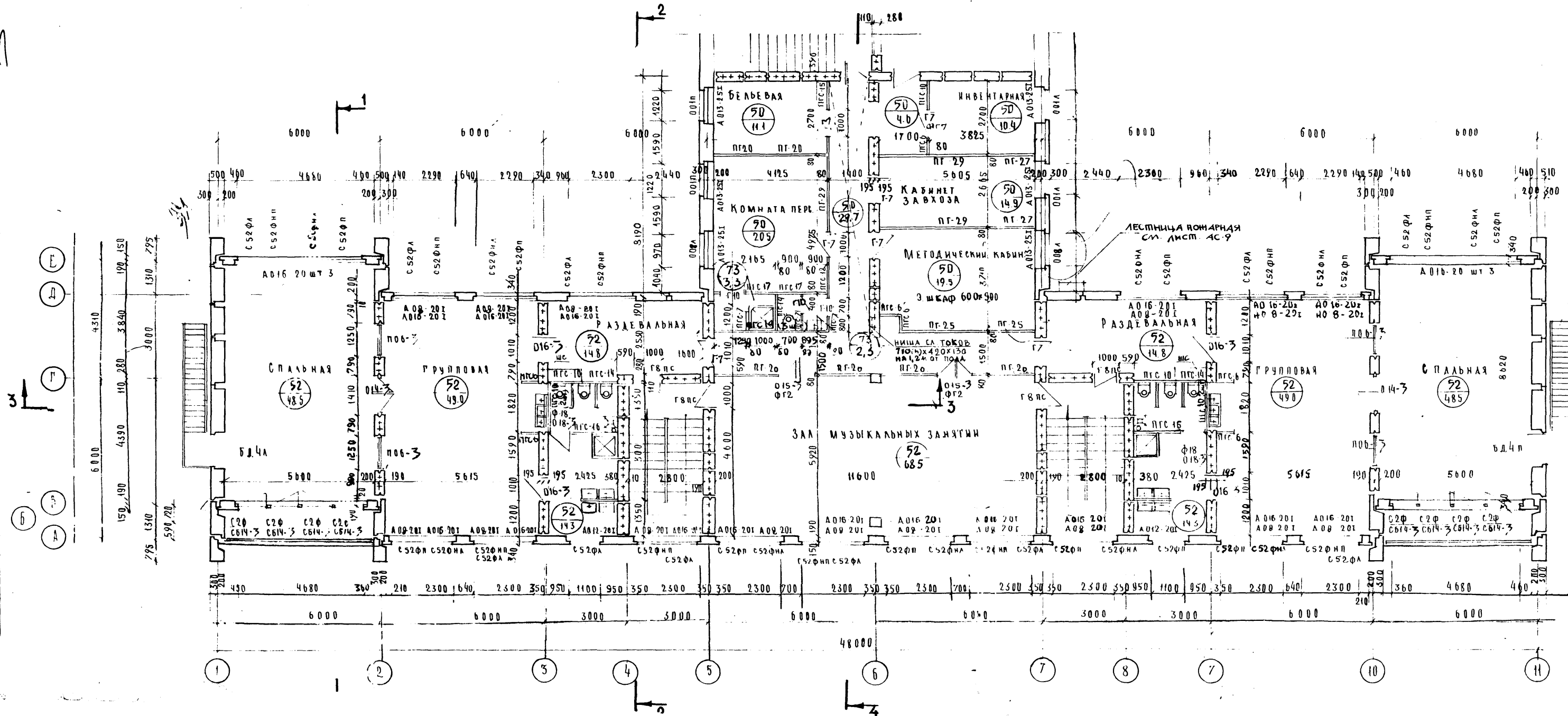
ПЛОЩАДЬ УЧАСТКА ~ 0,6-0,65 Га

ПРИМЕРНОЕ РЕШЕНИЕ ГЕНЕРАЛЬНОГО ПЛАНА	М-1:500		ТЕХН. ИНФ. № 102 от 30.11.79.
	VI-49 вып. 1975г		Лист АС-1Δ2
	ЧАСТЬ I РАЗД. I		Арх. №

АРХ. №

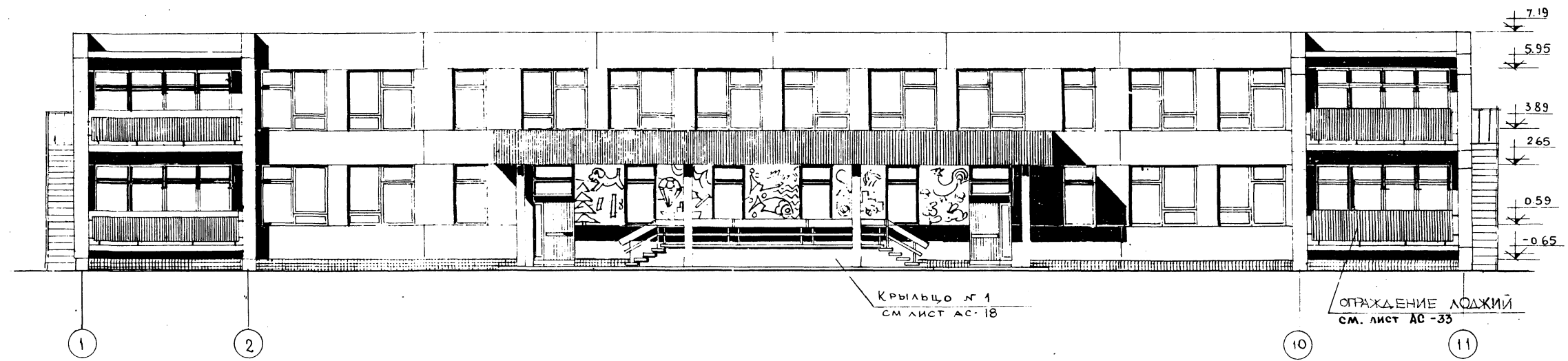
МНИИТЭП	МАСТЕРСКАЯ
---------	------------



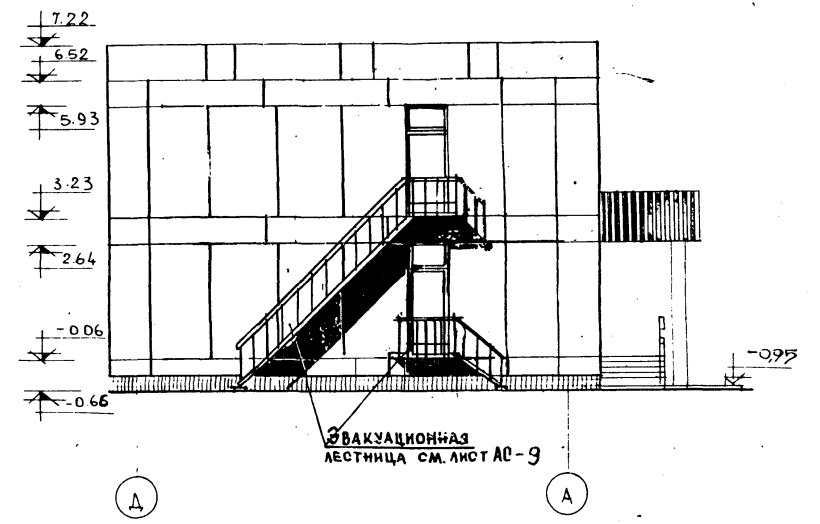


К техн инф. № 102 от 30.11.79.		
ПЛАН	2-ого ЭТАПА	VI-49
		Вып 1975
	Ч Т Д Т	ИСТ АС-342

Ф А С А Д П О О С И А



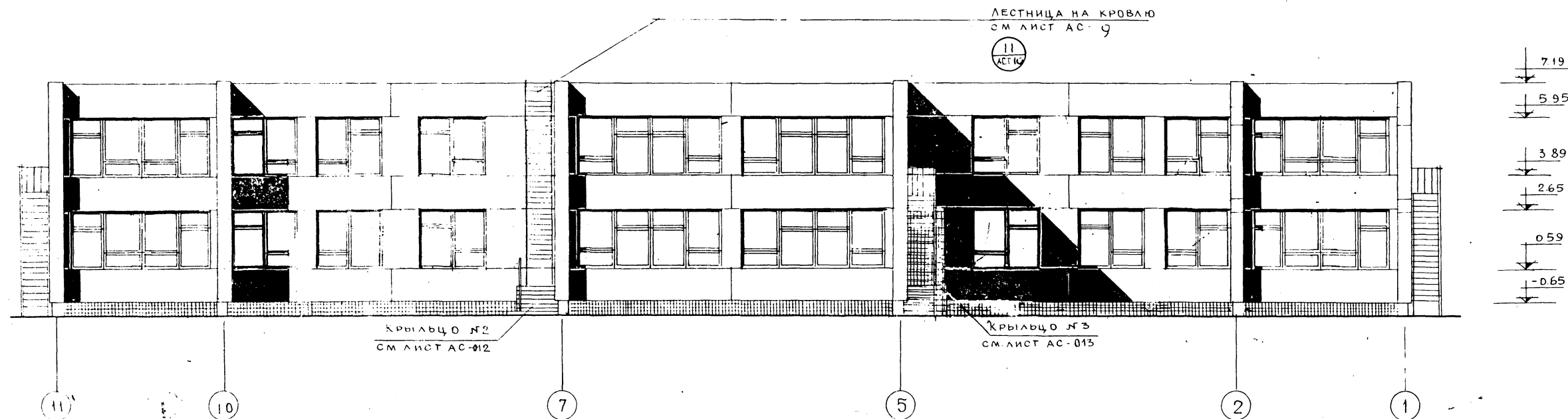
Ф А С А Д П О О С И 1
(П О 11 З Е Р К А Л Ь Н О)



МНИИ
МАСТЕРСКАЯ № 4

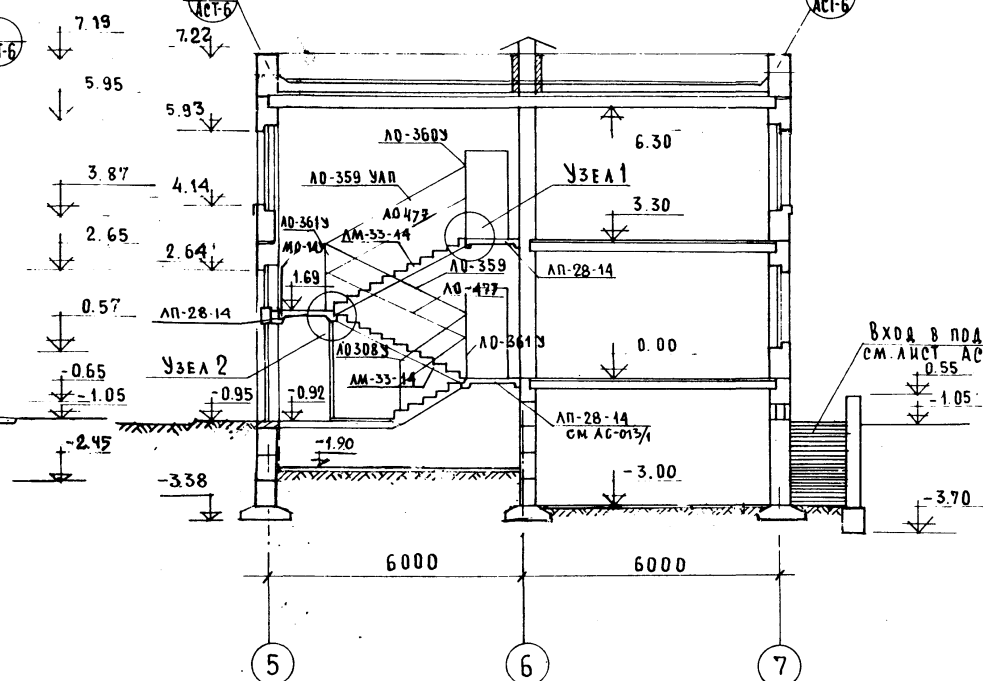
Ф А С А Д П О О С И К И Д

VI-49	Лист АС-6
Вып. 75г	
Часть I	Разд. I
	Арх. № 393610



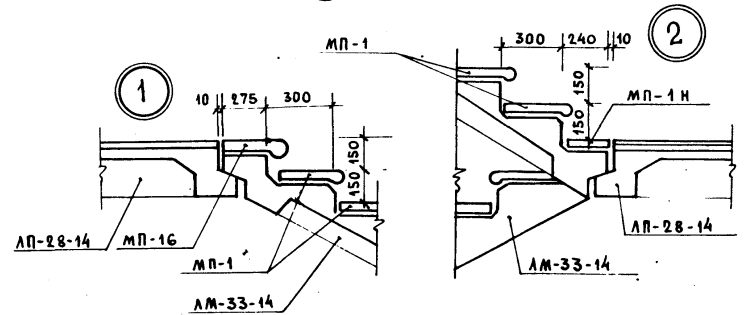
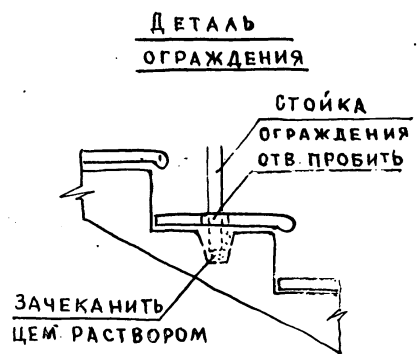
КРЫЛЬЦУ N 3
ЛИСТ АС-013

по 5-5



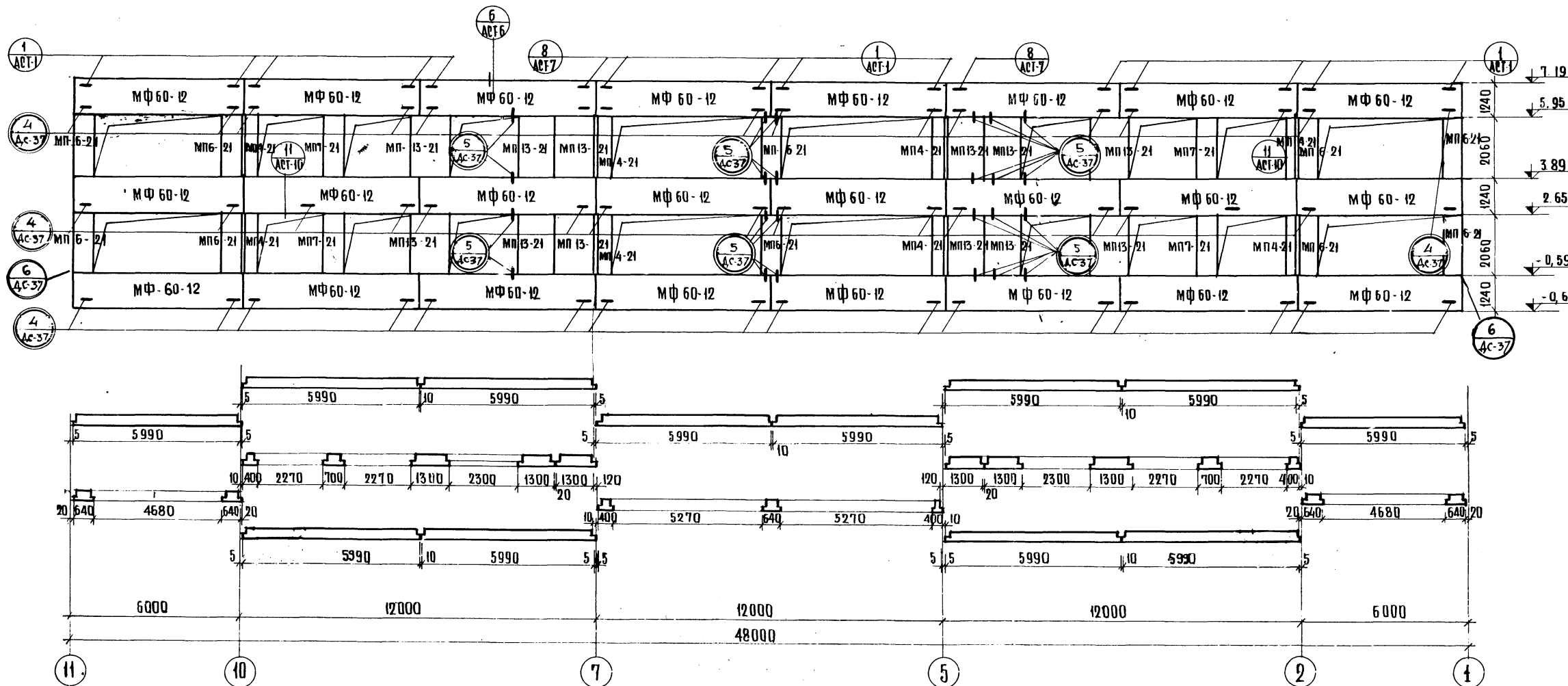
№ П/П	МАРКА ИЗДЕЛИЯ	НАИМЕНОВАНИЕ ИЗДЕЛИЯ	РАЗМЕРЫ мм			КОЛИЧЕСТВО ШТУК				ОБЩ. КОЛИЧ. ДЕВ. пр.
			ℓ	б	h	лестн. №1 (шт. 2)	лестн. №2	пожарн. лестн.	эвакуацион. лестн. (шт. 3)	
1	ЛО-359УАП	ОГРАЖДЕНИЕ	3300	-	1500	2п	2п	-	-	6п
2	ЛО-360У	" "	1300	-	1330	1	1	-	-	3
3	ЛО-361У	" "	2000		1330	2	2	-	-	6
4	ЛО-477	ПОРУЧЕНЬ				2	2	-	-	6
5	МАА-2	АНКЕР	135			2	2			6
6	LSOx50x6	УГОЛОК	1500			1	1	-	-	3
7	М-19	НАКЛАДКА	100	60	8	-	-	-	2	6
8	ЛЭ2628-2	ЭВАКУАЦИОННАЯ ЛЕСТНИЦА	2600	780	2800	-	-	-	1	3
9	ЛЭ2628-1	" "	2600	730	2800				1	3
10	МА-22	ПЛОЩАДКА	1400	850	136				1	6
11	МПА-30	ПОЖАРНАЯ ЛЕСТНИЦА	3000	800	-	-	-	2	-	2
12	МПА-15	ВЕРХН. ЗВЕНО ПОЖАРН. ЛЕСТНИЦЫ	1495	900	-	-	-	1	-	1
13	МПА-8 (LS6x6)	КРЕПЛЕНИЕ	500	-	-	-	-	4	-	8
14	МПА-3	"	160	-	30	-	-	4	-	8
15	ЛО-308У	ОГРАЖДЕНИЕ	1480	-	950	1	1			3
16	МО-14У	"	1670		720	1	1	-	-	3

МАРКА	НАИМЕНОВАНИЕ	РАЗМЕРЫ, мм			КОЛ-В. шт.
		l	b	h	
ЛП 28-14	ЛЕСТНИЧНАЯ ПЛЩ.	3000	1185	260	6
ЛМ-33-14	ЛЕСТНИЧНЫЙ МАРШ	3000	1340	1650	6
ФС 4-8	БЛОКИ БЕТОННЫЕ	780	400	580	12
МП-1	ПРОСТУПЬ	1370	335	40	60
МВ-1В	" ВЕРХНЯЯ	1430	275	35	6
МП-1Н	" НИЖНЯЯ	1340	240	35	6



РАЗРЕЗЫ 4-4, 5-5 ЭВАКУАЦИОННАЯ ЛЕСТНИЦА,	VI-49 вып. 75г	Лист АС-9
	Часть I раз I	Арх. № 3055/3

По оси "Д", "Е", "К"



СПЕЦИФИКАЦИЯ ПАНЕЛЕЙ И БЛОКОВ НАРУЖНЫХ СТЕН

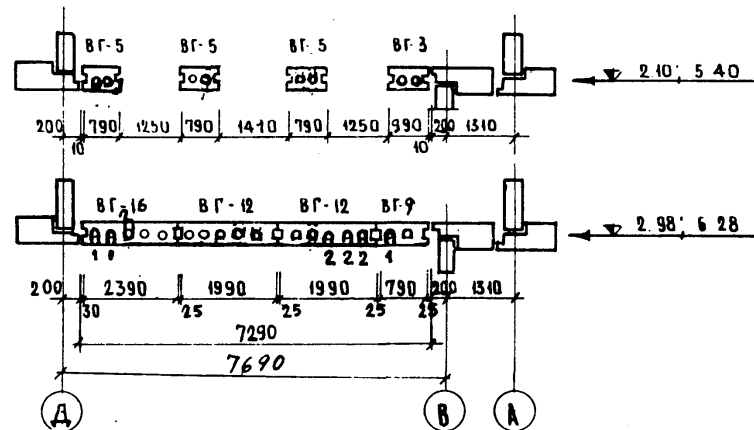
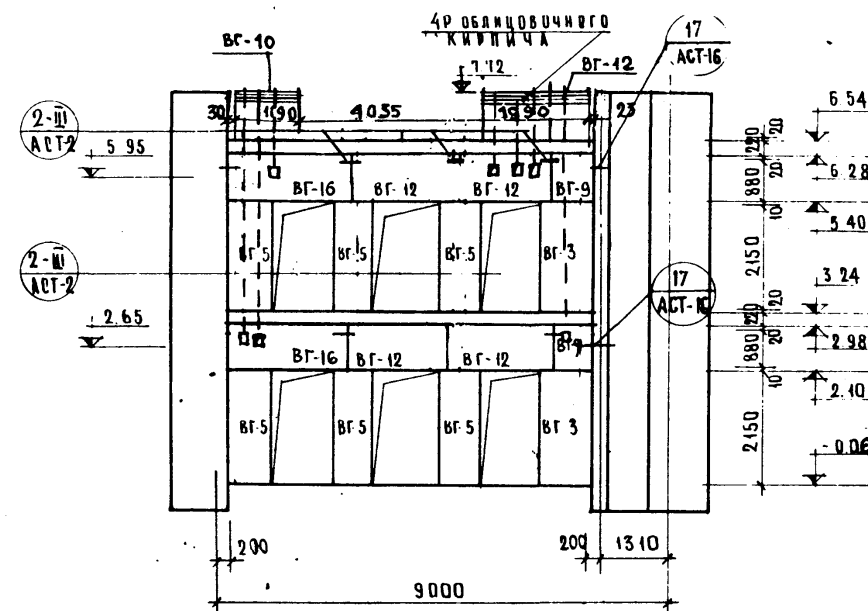
МАРКА	НАИМЕНОВАНИЕ	РАЗМЕРЫ			КОЛ-ВО ШТУК
		е	б	н	
МФ 60-12	ПОЛОСОВАЯ ПАНЕЛЬ	5990	340	1240	41
МФ 36-12	" "	3590	340	1240	3
МФИ-60	" "	5760	340	640	4
МФА-6	" "	640	340	580	8
МП 4-21	ПРОСТЕНОЧНАЯ ПАНЕЛЬ	400	340	2140	12
МП 6-21	" "	640	340	2140	24
МП 7-21	" "	700	340	2140	9
МП 13-21	" "	1300	340	2140	18
МП 19-21 тип 1	ПРОСТЕНОЧНЫЙ БЛОК	1400 995	340 500	2140 2690	5 20
тип 2	" "	995	500	580	24
тип 3	" "	1390	500	580	2
тип 3*	" "	1390	500	580	2
тип 4	" "	1390	500	580	4
тип 4*	" "	1390	500	580	4
тип 5	" "	1390	500	340	4
БП-2	" "	2420	250	700	12
БП-3	" "	2420	250	700	6
БП 1	ПАРАПЕТНЫЙ БЛОК	2580	250	700	6
БП *	" "	700	250	700	16
НГ 1 НГ-2	ПРОСТЕНОЧНЫЙ БЛОК	1190 1390	500 500	2690 2690	4 24
НГ-3	" "	1590	500	2690	26
НГ-8	" "	1380	400	840	15
НГ-10	" "	2180	400	840	6
НГ-12	ПОЯСНОЙ БЛОК	980	500	580	12
НГ-15	" "	2380	500	580	12
НГ-17	" "	3180	500	580	6
НГ-16	" "	2780	500	580	8
НГ-7	" "	1390	500	2690	16
НГ-18	" "	2980	500	580	14

ПРИ МОНТАЖЕ КРЕПИТЬ КАЖДУЮ ЛЕНТОЧНУЮ ПАНЕЛЬ
И КАЖДЫЙ ПРОСТЕНОК СОГЛАСНО УЗЛАМ ПО ДС-37-1-77

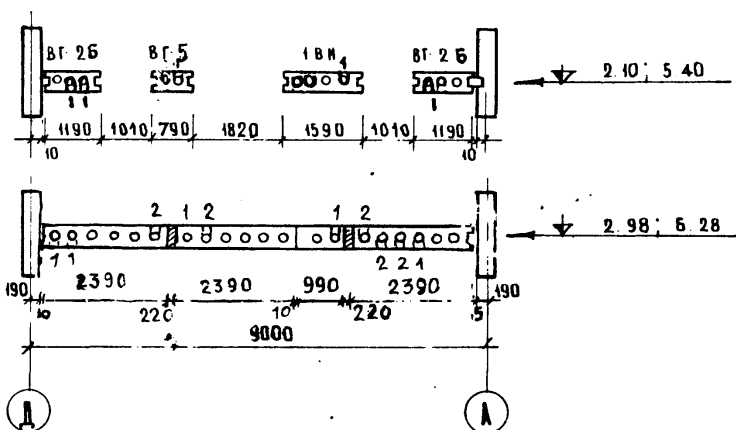
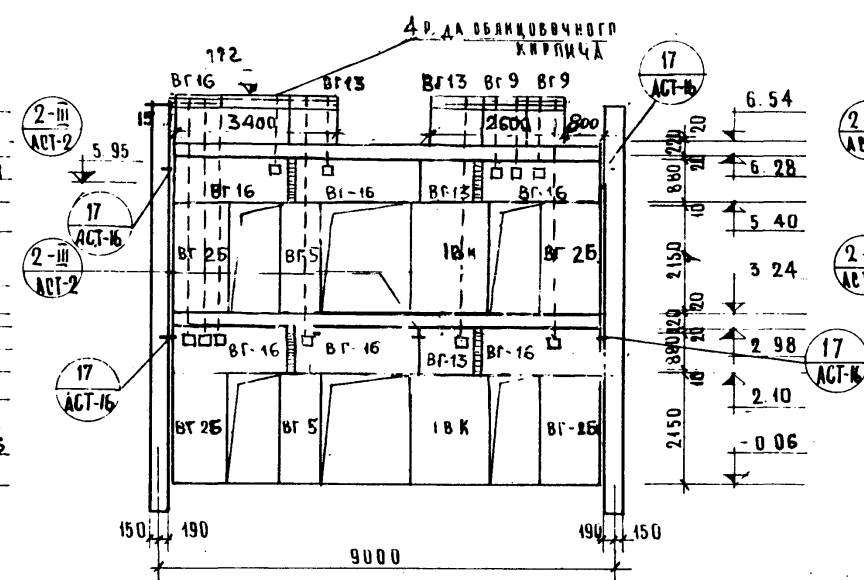
РАЗВЕРТКИ НАРУЖНЫХ СТЕН
ПО ОСЯМ Д, Е, К

VI-49 ВЫПУСК 1975г Ч I Р I	ЛИСТ AC-12 АРХ. N39361
----------------------------------	---------------------------

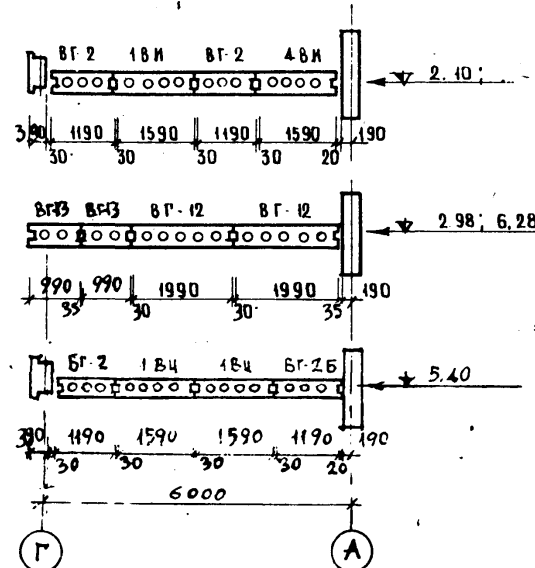
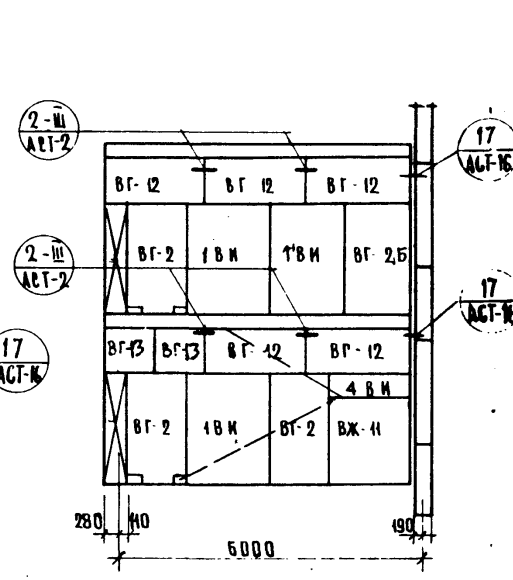
По оси 2 / по оси 10 зеркально /



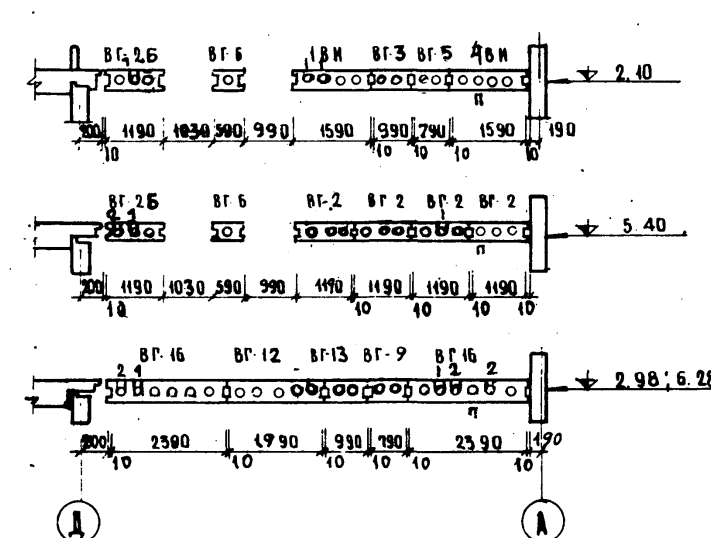
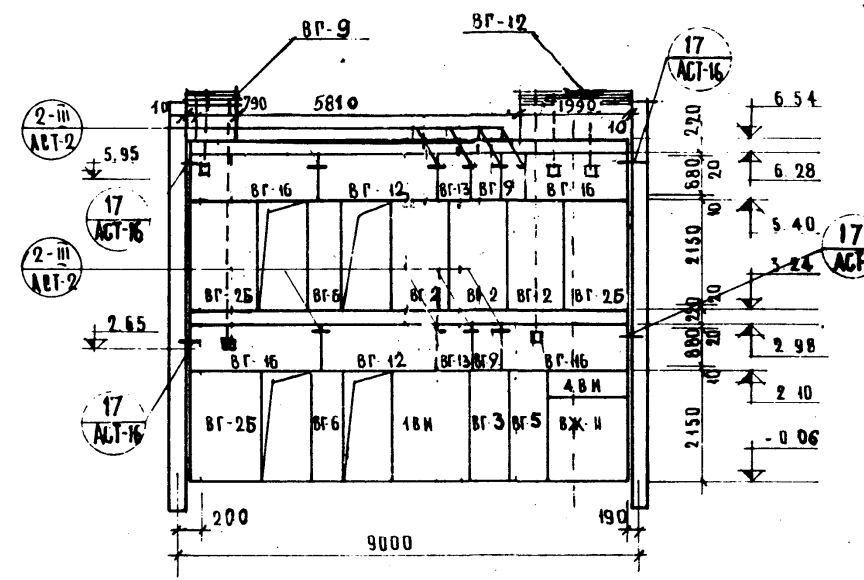
по оси 3 / по оси 9 зеркально /



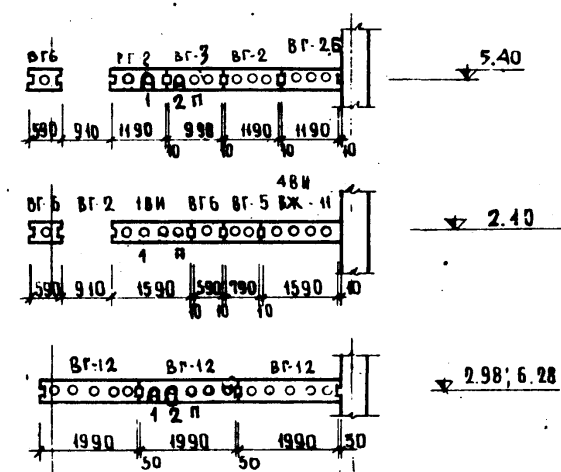
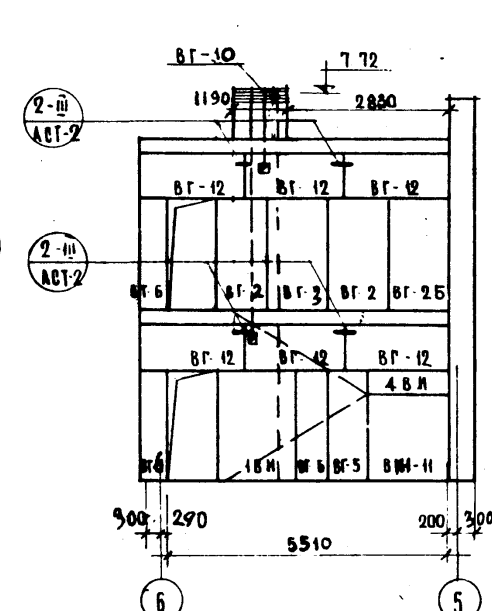
По оси 4 / по оси 8 зеркально /



Л О Д Е И 5



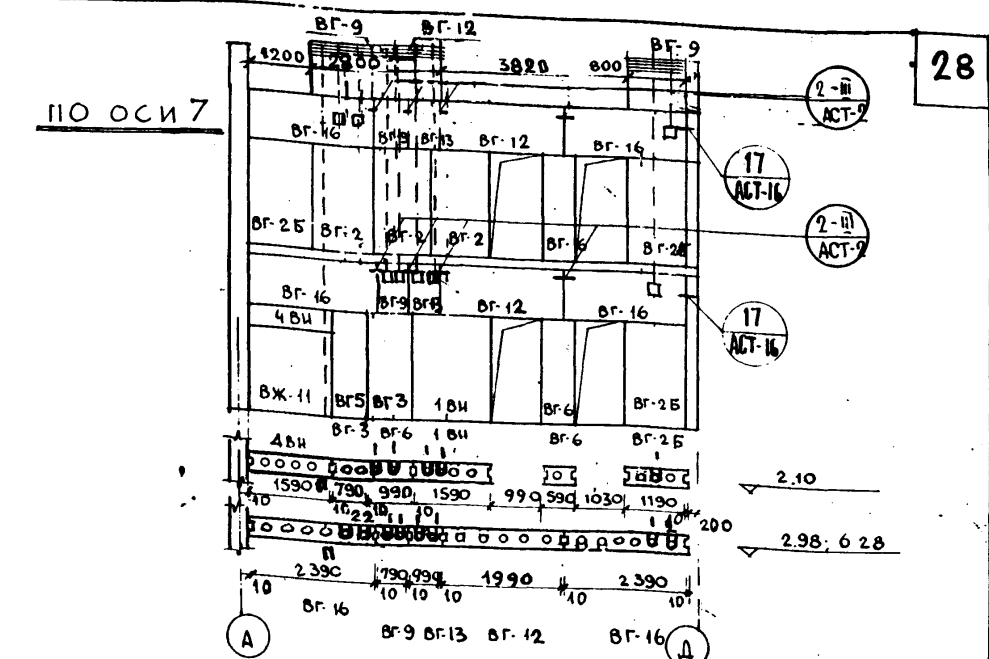
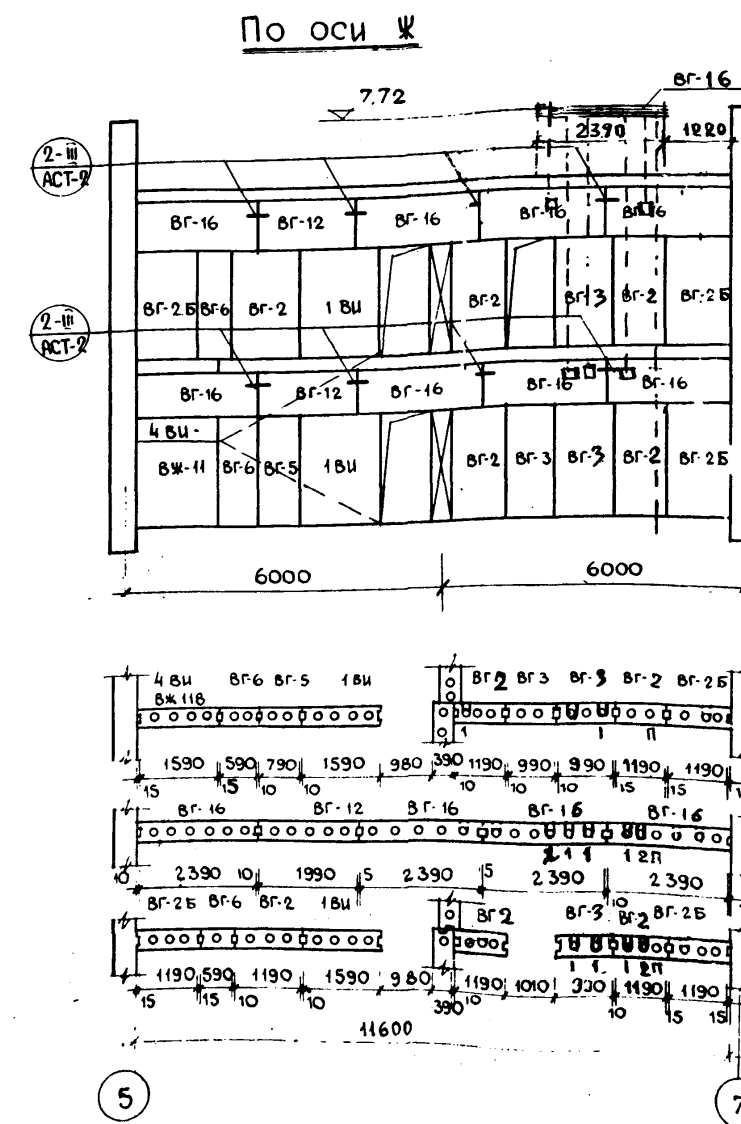
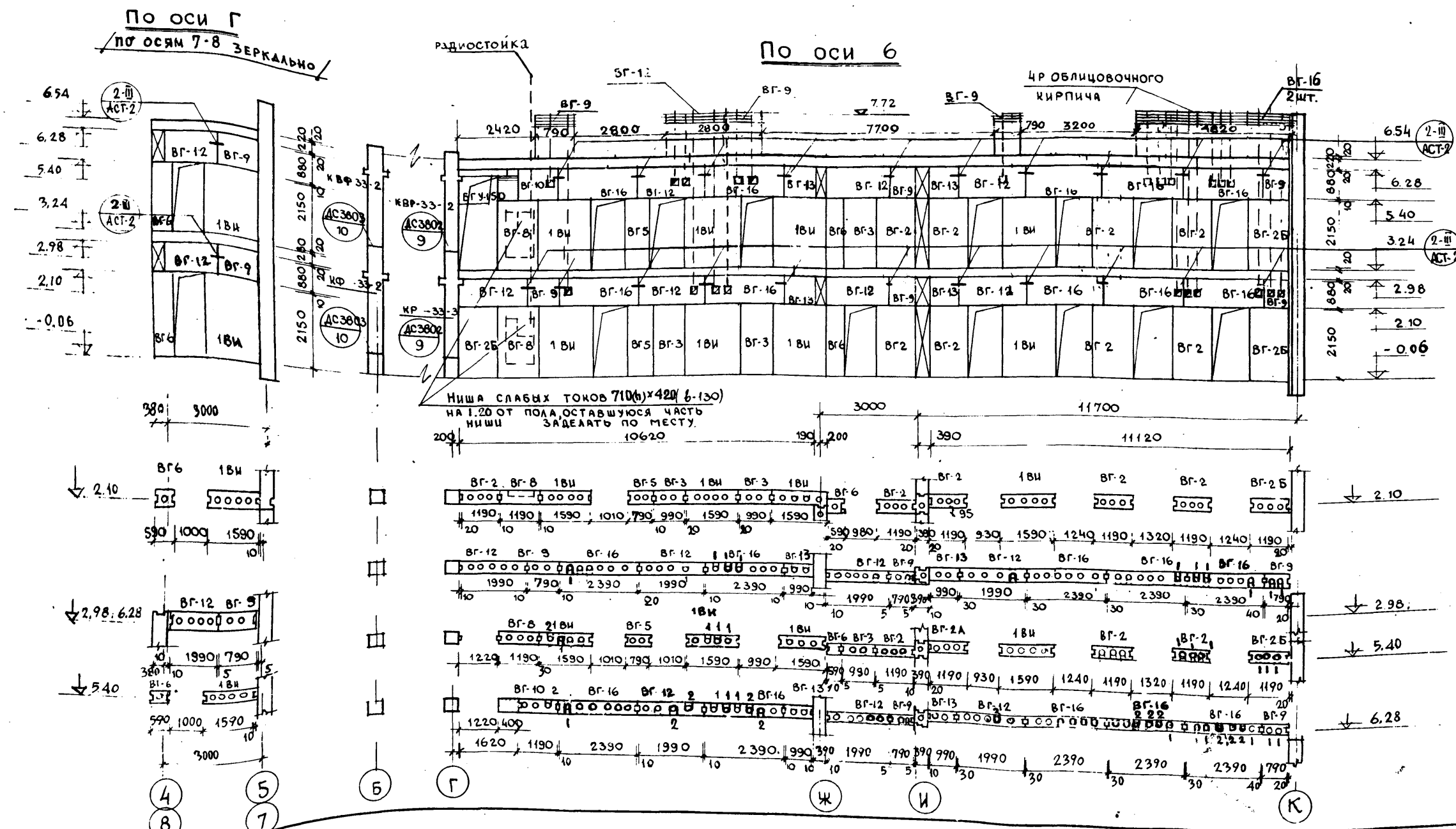
П о с и н



К ТЕХН. ИНФ. N 102 от 30.11.79.

РАЗВЕРТКИ ВНУТРЕННИХ СТЕН
ПО ОСЯМ 2÷5; 8÷10; И

VI-49 ВЫПУСК 79г.	ЛИСТ АР-1342
ЧАСТЬ 1 РАЗД 1	АРХ. № 573589



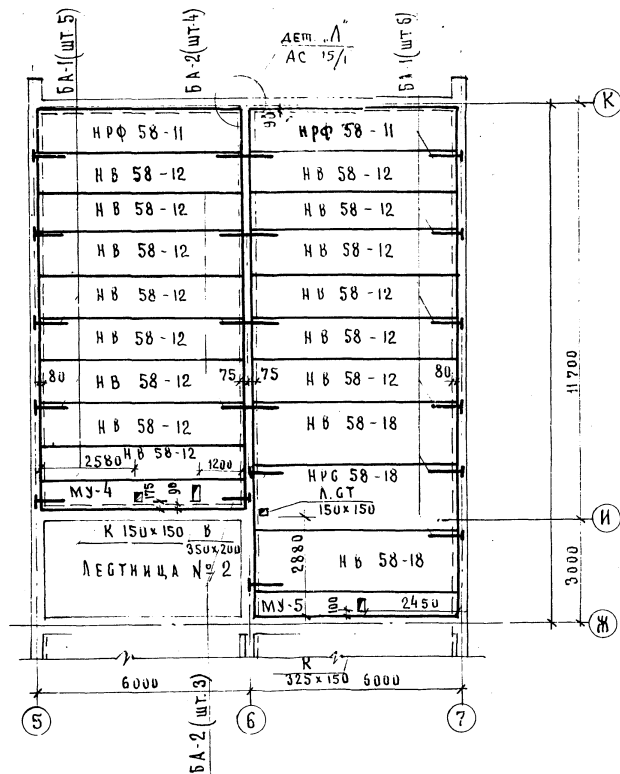
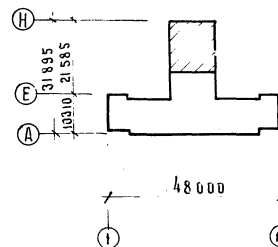
	МАРКА	НАИМЕНОВАНИЕ	РАЗМЕРЫ			КОЛ-ВО ШТУК
			д	б	г	
	ВГУ-150	ПЕРЕМЫЧКА	1500	220	120	3
1	ВГ-2	ВЕРТИКАЛЬНЫЙ БЛОК	1190	390	2150	27
2	ВГ-2Б	" "	1190	390	2150	23
3	ВГ-3	" "	990	390	2150	13
4	ВГ-5	" "	790	390	2150	22
5	ВГ-6	" "	590	390	2150	15
6	1-ВН	" "	1590	390	2150	27
7	ВЖ-11	БЛОК ЛЕСТНИЧНОЙ КЛЕТКИ	1590	390	1740	6
8	4 ВН	" " "	1590	390	880	6
9	ВГ-8	ВЕРТИКАЛЬН. БЛОК С НИШЕЙ	1190	390	2150	2
10	ВГ-9	ГОРИЗОНТАЛЬНЫЙ БЛОК	790	390	880	27
11	ВГ-10	" "	1190	390	880	4
12	ВГ-12	" "	1990	390	880	46
13	ВГ-13	" "	990	390	880	20
14	ВГ-16	" "	2390	390	880	47

к техн. инф. № 102 от 30.11.79.		
РАЗВЕРТКИ ВНУТРЕННИХ СТЕН ПО ОСЯМ 6; 7; Г; Ж СПЕЦИФИКАЦИЯ	VI-49 Выпуск 1975г.	ЛИСТ АС-1442
	Часть 1 Разд 1	Арх. № 4330

СПЕЦИФИКАЦИЯ ЖЕЛЕЗОБЕТОННЫХ ЭЛЕМЕНТОВ

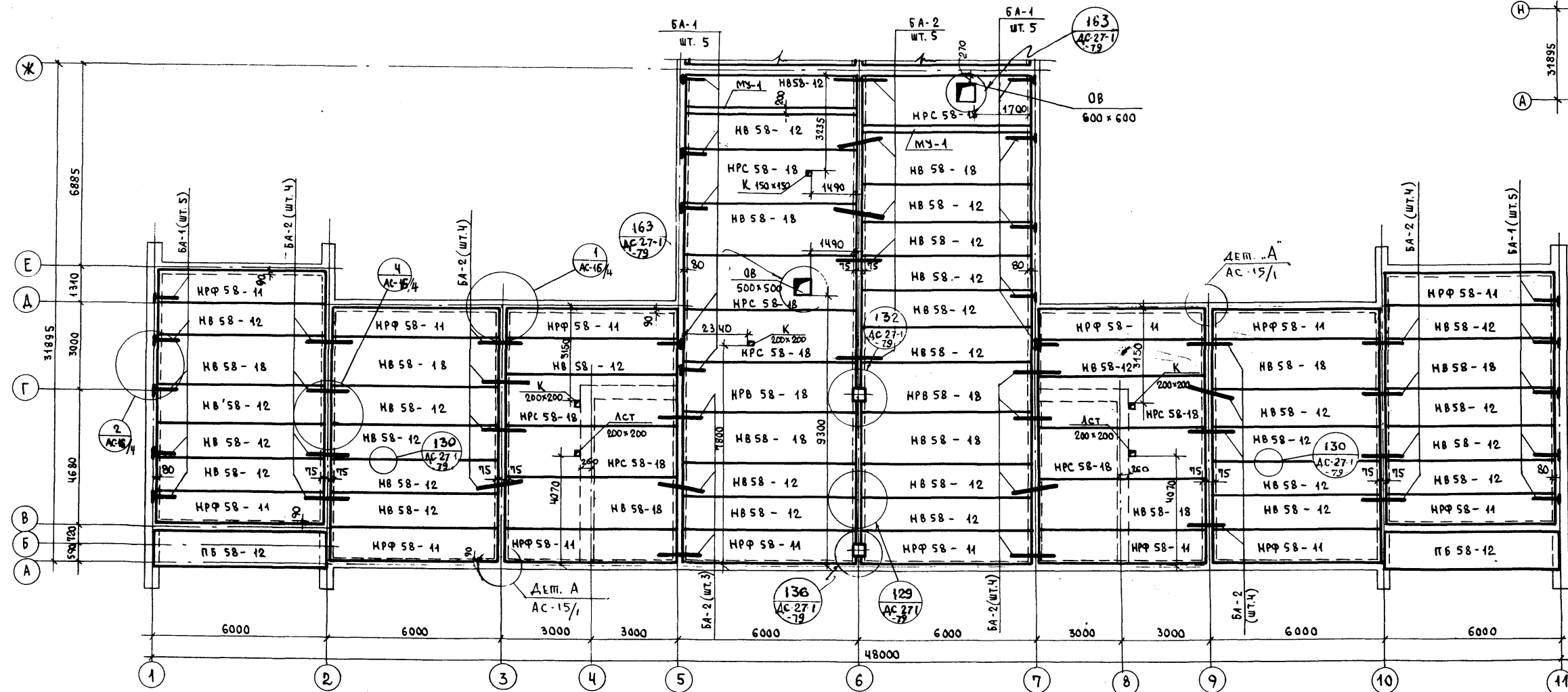
Марка	Наименован.	Размеры, мм.			Количество
		Д	Ш	В	
НРФ 58-11	распорки факадные	5760	1920	220	2
НРФ 58-18	распорки сантехн.	5760	1780	220	1
НВ 58-12	настилы перекрыт.	5760	1190	220	14
НВ 58-18	"	5760	1780	220	2

ПРИМЕЧАНИЕ:
1. СПЕЦИФИКАЦИЯ МЕТ. ИЗ-
ДЕЛИЙ БМ. ЛНСТ АС-15/1



ПЕРЕКРЫТИЕ НА ОТМЕТКЕ 3.00

VI 49 вкл. 1975 г. ЛНСТ АС-15/2
ЧАСТЬ 1, РАЗДЕЛ 1. Арх. № 33/1.21



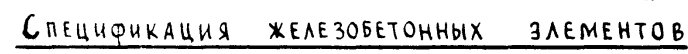
СПЕЦИФИКАЦИЯ ЖЕЛЕЗОБЕТ. ЭЛЕМЕНТОВ

МАРКА	НАИМЕНОВАНИЕ	РАЗМЕРЫ, ММ			КОЛИЧЕСТВО
		Д	Ш	В	
НВ 58-12	НАСТИЛЫ ПЕРЕКРЫТИЙ	5760	1190	220	29
НВ 58-18	"	5760	1790	220	10
НРФ 58-11	РАСПОРКИ ФАСАДНЫЕ	5760	1080	220	14
НПС 58-18	РАСПОРКИ САНТЕХНИЧ.	5760	1790	220	8
НРВ 58-18	РАСПОРКИ	5760	1790	220	2
ПВ 58-12	ПЛИТА БАЛКОНА	5760	1180	220	2

СПЕЦИФИКАЦИЯ МЕТАЛЛИЧЕСКИХ ИЗДЕЛИЙ

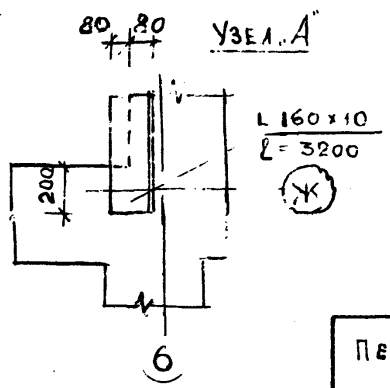
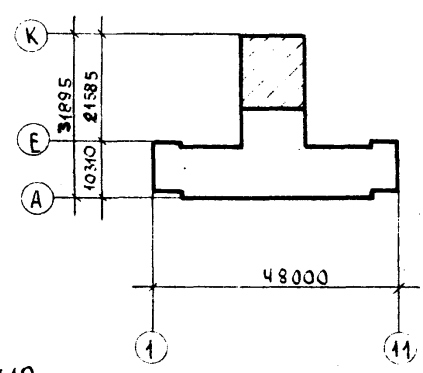
МАРКА	КОЛИЧЕСТВО	ВЕС, КГ		ГОСТ КАТАЛОГ ИЗГОТОВИТЕЛЬ ПРИМЕЧАНИЕ
		ИЗДЕ- ЛИЯ	ВСЕГО	
БА-1	33	4.08	45.76	НК-60-01
БА-2	33	1.14	38.76	"
L 80x6 l=1000	32	7.4	236.8	гост 8509-57

ПОКРЫТИЕ НА ОТМЕТКЕ 6.30



МАРКА	НАИМЕНОВАНИЕ	РАЗМЕРЫ, мм			КОЛИЧЕСТВО
		Д	Ш	В	
НРФ 58-11	РАСПОРКИ ФАСАДНЫЕ	5760	1080	220	2
НРС 58-18	РАСПОРКИ САНТЕХНИЧ.	5760	1790	220	1
НВ 58-12	НАСТИЛЫ ПЕРЕКРЫТИЯ	5760	1190	220	14
НВ-58-18	"	5760	1790	220	4

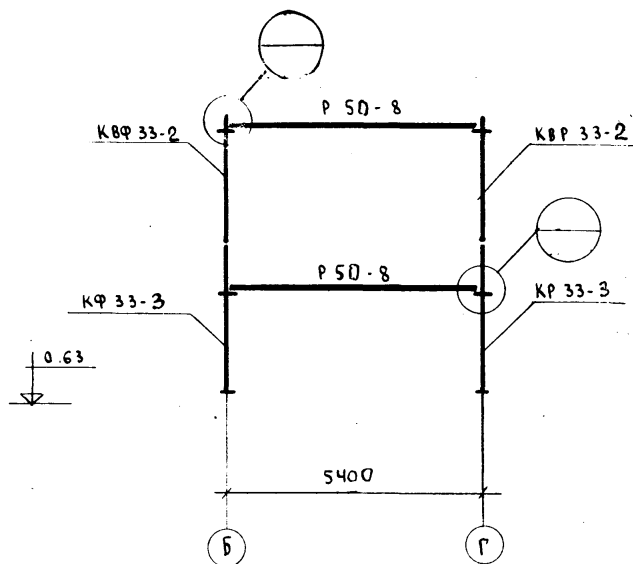
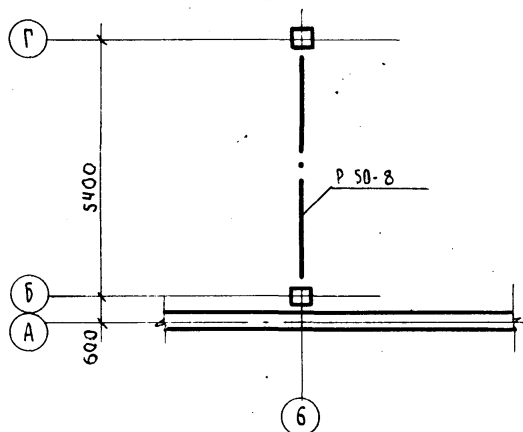
ПРИМЕЧАНИЕ.
СПЕЦИФИКАЦИЯ МЕТ. ИЗ-
ДЕЛИЙ СМ. ЛИСТ АС-16/1



ПЕРЕКРЫТИЕ НА ОТМЕТКЕ 6.30	VI-49 вып. 1975г	Лист 10 6/2А2
	Часть 1, раздел 1	Арх. № 413.397

СПЕЦИФИКАЦИЯ ЖЕЛЕЗОБЕТОННЫХ ЭЛЕМЕНТОВ

МАРКА	НАИМЕНОВАНИЕ	РАЗМЕРЫ, мм			КОЛИ- ЧЕСТВО
		Д	Ш	В	
КР 33-3	КОЛОННЫ	3300	400	400	1
КФ 33-3	"	3300	400	400	1
КВР 33-2	"	2560	400	400	1
КВФ 33-2	"	2560	400	400	1
Р 50-8	РИГЕЛЬ	4960	400	450	2



МНИИТЭП

МАСТЕРСКАЯ №

РСК. МАСТ.

ГЛА. ИНЖ. М.

ГЛА. АРХ. ПР.

ГЛА. ИНЖ. ПР.

ПАВЛОВ

САЩЕВСКИЙ

АРИОЛАОВА

МЕЛЬНИКОВ

СУХ. Г. И. КЖ

РАЗРАБОТ

ПРОВЕРКА

МЕЛЬНИКОВ

ВИНИЧЕН

ПАЛАТНИК

МЕЛЬНИКОВ

МЕЛЬНИКОВ

МОНТАЖНЫЙ ПЛАН КАРКАСА

VI-49 вып. 1975г

Лист АС 16/3Л2

Часть 1, Лист 1

Арх. № 423398

MY-1
шт. 4

MY-2

MY-3

MY-4

MY-5

MY-6

1-1

2-2

3-3

4-4

5-5

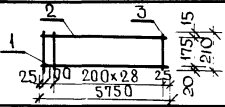
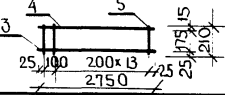
6-6

СЕТКА 100/100/3/3 $\delta=900$
 $\ell=3200$ РЕЗАТЬ ПО МЕСТУ

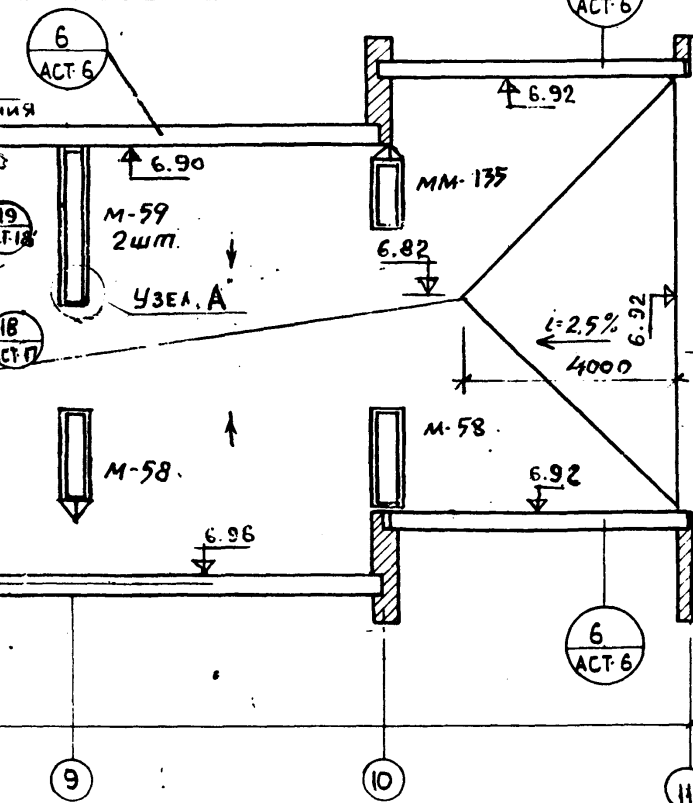
СЕТКА 100/100/3/3 $\delta=1300$
 $\ell=5750$ РЕЗАТЬ ПО МЕСТУ

СЕТКА 100/100/3/3 $\delta=1300$
 $\ell=5750$ РЕЗАТЬ ПО МЕСТУ

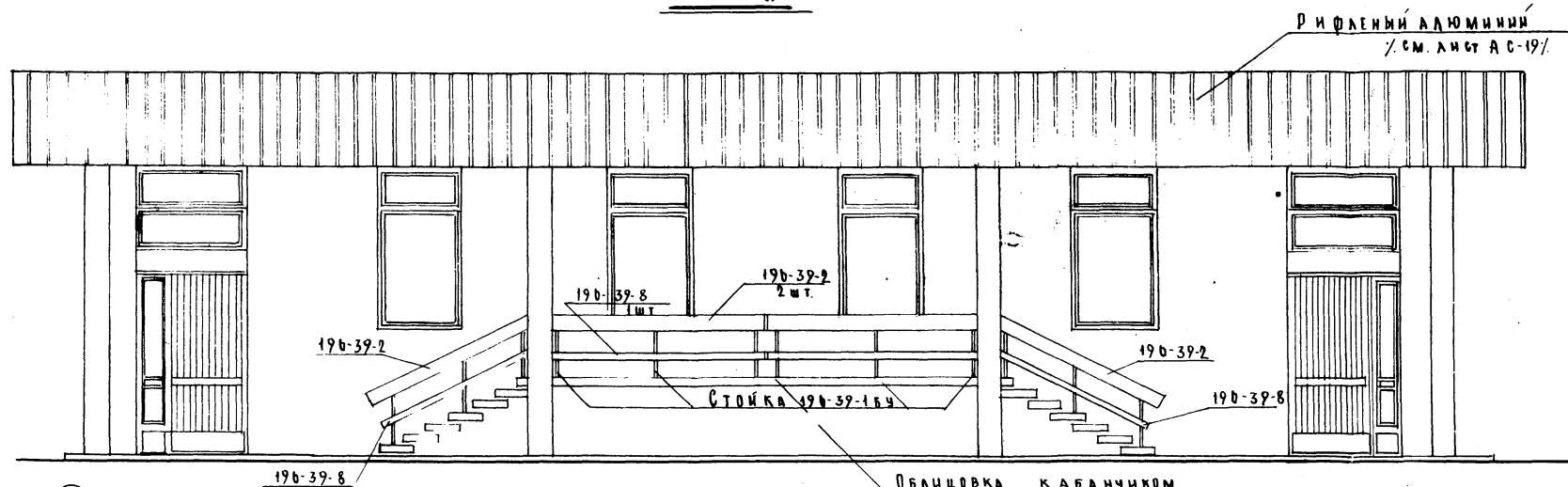
СПЕЦИФИКАЦИЯ МАТЕРИАЛОВ		
НАИМЕНОВАНИЕ	КОЛ. М3	ПРИМЕЧ.
БЕТОН М 200	5,21	—

АРМАТУРНЫЕ ИЗДЕЛИЯ								35
МАРКА	ЭСКИЗ	ПОЗ.	СЕЧЕН.	КОЛ. ШТ.	ДЛИН		МАССА, КГ	
					ДЕТ. ММ	ПОЗИЦ. М	ПОЗ.	ИЗДЕЛ
К-1		1	Φ16A II	1	5750	5.75	9.09	12.76
		2	Φ8A I	1	5750	5.75	2.27	
		3	Φ6A I	30	210	6.30	1.40	
К-2		3	Φ16A II	1	2750	2.75	4.35	6.14
		4	Φ8A I	1	2750	2.75	1.09	
		5	Φ6A I	45	210	3.15	0.70	
СПЕЦИФИКАЦИЯ НА МОНОЛИТНЫЕ УЧАСТКИ								
№ МУ	МАРКА ИЗДЕЛИЯ	Колич. шт.	ВЕС ИЗДЕЛ. КГ	Общий ВЕС КГ	ВЕС на УЧАСТОК КГ	МАРКА БЕТОНА	ОБЪЕМ БЕТОНА М³	
МУ-1 шт.4	К-1	2	12.76	25.52	25.52	200	0.25	
МУ-2	К-1	3	12.76	38.28	73.40	200	0.92	
	К-2	4	6.14	24.56				
	СЕТКА 100/100/3/3 B=300 C=3200	1	3.9	3.90				
	СЕТКА 100/100/3/3 B=1200 C=2750	2	3.33	6.66				
МУ-3	К-1	3	12.76	38.28	73.40	200	0.92	
	К-2	4	6.14	24.56				
	СЕТКА 100/100/3/3 B=900 C=3200	1	3.90	3.90				
	СЕТКА 100/100/3/3 B=1200 C=2750	2	3.33	6.66				
МУ-4	К-1	4	12.76	51.04	58.04	200	0.75	
	СЕТКА 100/100/3/3 B=1200 C=2750	1	7.00	7.00				
МУ-5	К-1	4	12.76	51.04	58.04	200	0.81	
МУ-6	СЕТКА 100/100/3/3 B=1200 C=2750	1	7.00	7.00				
ВЫБОРКА АРМАТУРНЫХ ИЗДЕЛИЙ								
МАРКА		КОЛИЧ. ШТ.	ВЕС, КГ		ГОСТ			
			ИЗД.	ВСЕГО				
К-1		26	12.76	331.76	5781-61			
К-2		8	6.14	49.12	5781-61			
СЕТКА 100/100/3/3 B=1200		7	—	34.32	8478-66			
СЕТКА 100/100/3/3 B=900		2	—	7.80	—			
Монолитные участки МУ4-МУ6					VI-49 выпукл 75	Лист № АС-16/5		
					часть I РАЗДЕЛ 10	Арх. № 31225		

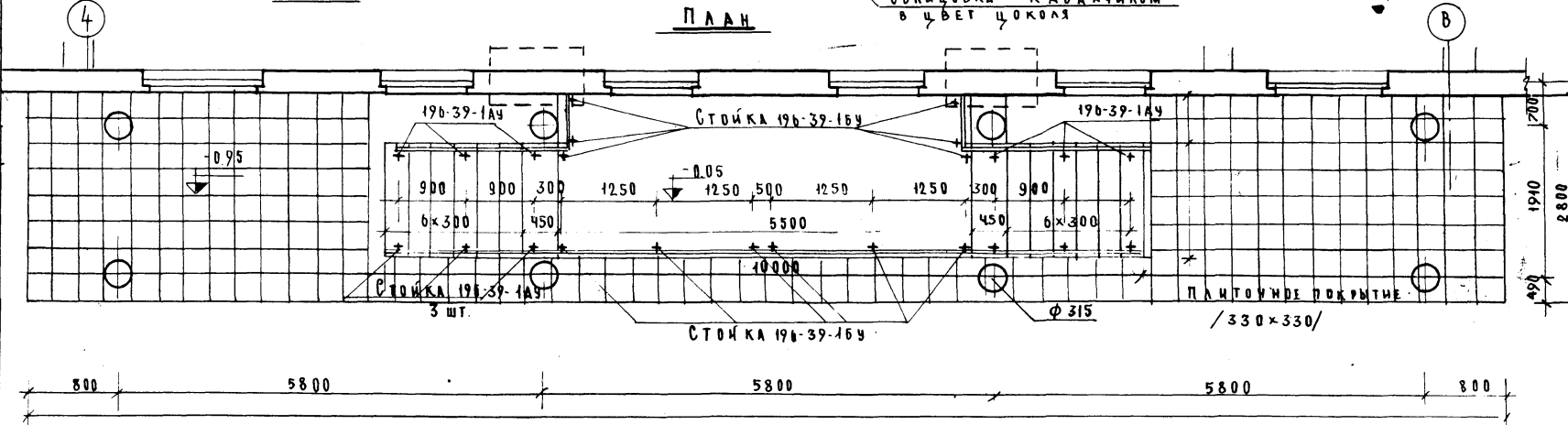
A free-body diagram of the beam. It shows a horizontal beam with a pin support at the left end. An upward arrow at the support is labeled 6.92. A downward arrow is shown at the right end of the beam, representing the weight of the beam.



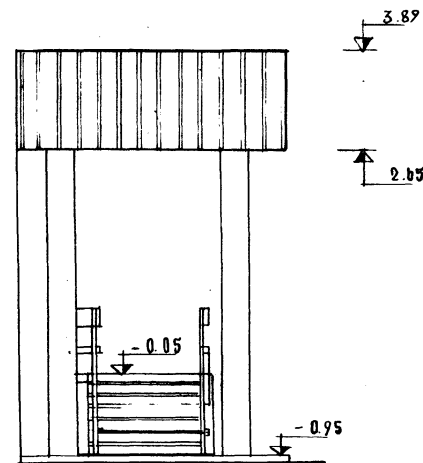
Ф А С А Д



П Л А Н



Б О К О В О Й В И Д



СПЕЦИФИКАЦИЯ ИЗДЕЛИЙ

МАРКА	НАИМЕНОВАНИЕ	КОЛ. ШТ
190-39-154	СТОЙКА	12
190-39-154	"	12
190-39-2	ДОСКА ДУБОВАЯ \varnothing : 3500	6
190-39-8	" " \varnothing : 3500	6
ПЛИТКА 33x33	ПЛИТКА ПОКРЫТИЯ	37 м ²

ВСЕ ДЕРЕВЯННЫЕ ПОРУЧНИ ПОКРЫТЬ НИТРОЛАКОМ ЗА 2 РАЗА

ПРИМЕЧАНИЯ. 1. ДАННЫЙ ЛИСТ СМ. СОВМЕСТНО С ЛИСТАМИ АС-19; АС-ВН
2. РИФЛЕННЫЙ АЛЮМИНИЙ МОЖЕТ БЫТЬ ЗАМЕНЕН ДЕРЕВЯННОЙ РЕЙКОЙ ЛИСТ АС-18

В Х О Д Н 1

У1- 49 ^{вып. 75} ЛИСТ АС-18
часть I. РАЗД. 1 АРХ. № 393617

[illegible]

1-1
1 СЛОЙ БРОНИРОВАН. РУБЕРОИДА РМ-350
3 СЛОЯ РУБЕРОИДА РМ-250 НА БИТУМН. МАСТИКЕ.
ЦЕМЕНТНАЯ ПТЯЖКА 20-30 ММ
ПЛИТА КД-28-63-1

[illegible]

УЗЕЛ 1
3.80
3.28
2.40

УЗЕЛ 3
3.00

30

8

310 1910 700

УЗЕЛ 2

СВАРКА h=8

УЗЕЛ 5

АЛЮМИН. ПОР. В СРЕДНЕЙ ЧАСТИ

МБ.1 (МБ.2) 4 5

3.28

МБ.2 (МБ.3) 5 6

БРУСОК 60x60 шаг 750 мм

ОБВЯЗКА 40x50

ДОСКА 94x16

ДОСКА 74x13

310 510 2.65 30 30 15.5mm

ОТВ. Ø 15.5mm

Technical drawing of a window frame assembly. Dimensions are indicated with arrows: 380 (top left), 389 (top right), 328 (middle left), and 500 (bottom left). Components are labeled: БОЛТ M12 & 50 мм (Bolt M12 & 50 mm), МБ-1 (MB-1), МБ-2 (MB-2), and МБ-58 (MB-58). Circled numbers 6, 7, 8, 11, and A indicate specific parts or points of interest.

1. ДАННЫМ ЛИСТ СМ. СОВМЕЩЕНО С ЛИСТАМИ АС-47; АС-48/1
2. СВАРКУ ПРОИЗВОДИТЬ ЭЛЕКТРОДАМИ Э-46Т. ВСЕ ШВЫ h=6мм
3. ВСЕ СТАЛЬНЫЕ ЭЛЕМЕНТЫ ПОКРАСИТЬ КУЗБАССАКОМ НАРУЖИ. ДЕРЕВЯННЫЕ ПОВЕРХН-ОЦИФ И НИТРОЛАКОМ ЗА 2 РАЗА.
4. ПРИ ФЛЕННЫЙ АЛЮМИНИЙ КРЕПИТЬ К ДОСКЕ ШУРУПАМИ ЧЕРЕЗ 6см.

СПЕЦИФИКАЦИЯ ИЗДЕЛИЙ								
НАИМЕНОВ.	№ ПОЗ.	СРЕДН. ДИАМ. ММ	ДЛИНА ММ	ВЕС КГ	КОЛ. ШТ.	ОБЩАЯ ДЛИНА ММ	ОБЩИЙ ВЕС КГ	ГОСТ
СТОЙКА ШТ. 8	1	18	5340	87.16	16	8544	1395.0	ГОСТ 8240-57
	2	200x10	250	3.93	8	2.00	31.44	ГОСТ 103-57
	3	160x10	200	2.53	8	1.60	20.24	ГОСТ 103-57
ГЛАВНАЯ РАМКА МБ-1 - ШТ. 4	4	18	2730	50.2	4	11.0	201.0	ГОСТ 8339-56
МБ-2 ШТ. 2	5	18	1910	34.0	2	38.4	622.0	ГОСТ 8240-56
МБ-3 ШТ. 2	6	18	2730	45.0	2	5.5	90.0	ГОСТ 8509-57
СОЕДИНИТЕЛЬНЫЙ УГОЛОК	7	150x5	130	0.49	20	26	-9.80	ГОСТ 103-57
НАПРАВЛЯЮЩАЯ ДЛЯ КРЕПЛЕНИЯ ГОФРА АЛЮМИНИЕВАЯ ГОФРА ПРЯМАЯ	8	50x25	1100	1.07	20	21.0	21.4	ГОСТ 103-57
ОЦИНКОВ. СЛЮД	10	—	—	—	—	26.0	100.0	КАРАЧАР. МЕХАНИЗМ
УГОЛОК	11	150x5	5000	—	4	20.00	85.0	ГОСТ 8509-57
ДЕРЕВ. ДОСКА	—	280x40	—	—	—	25.00	—	ГОСТ 82 42-56
"	—	94x16	2500	—	30	75.00	—	
ПОДШИВКА ПОТОЛ	—	74x15	3000	—	—	53.22	—	
ДЕРЕВ. ОБВЯЗКА	—	40x50	620	—	13	8.06	—	
ДЕРЕВ. БРУСЫ	—	60x60	2730	—	25	68.25	—	—
КП-28-63-1	—	ПЛИТА	6750	2.28	3	19.05	6.84	МК-85/2
РАСХОД АЛЮМИН. НА ОПРЕД. КОЛИЧ. БОИЛ ИЛИ С. 350м	—	—	—	—	—	24.0	95.0	ГОСТ 103-57
ЖЕЛЕЗА ПРЯМАЯ	—	—	—	—	64	—	—	ГОСТ 103-57

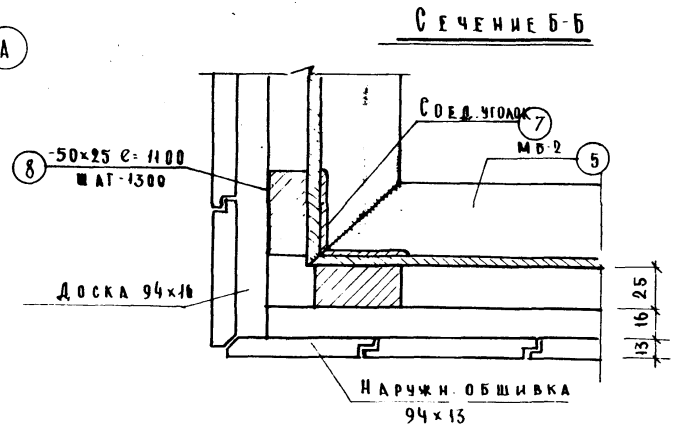
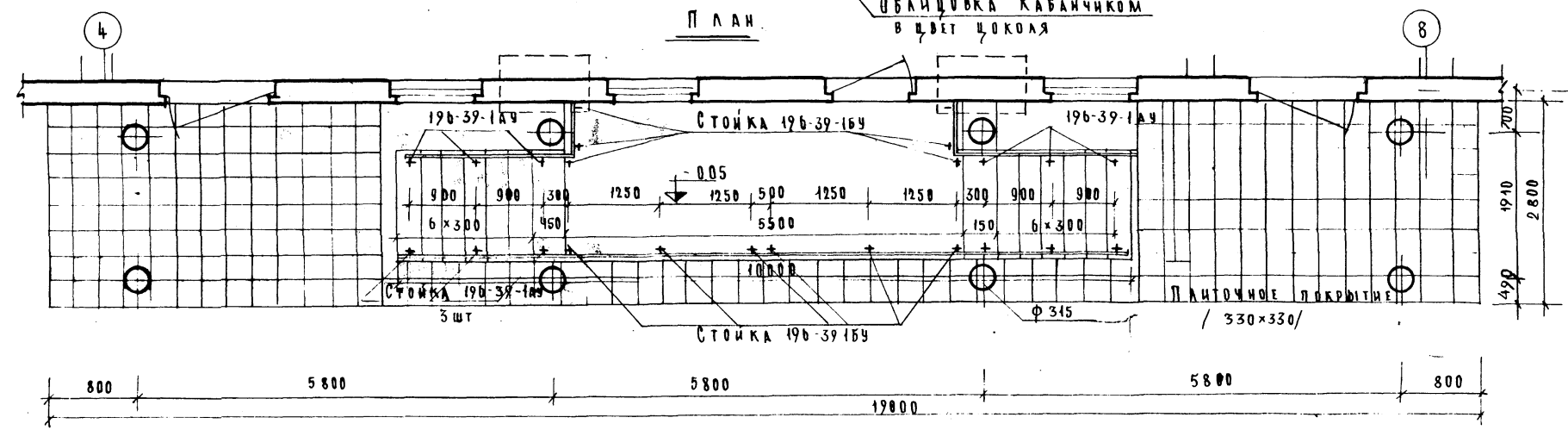
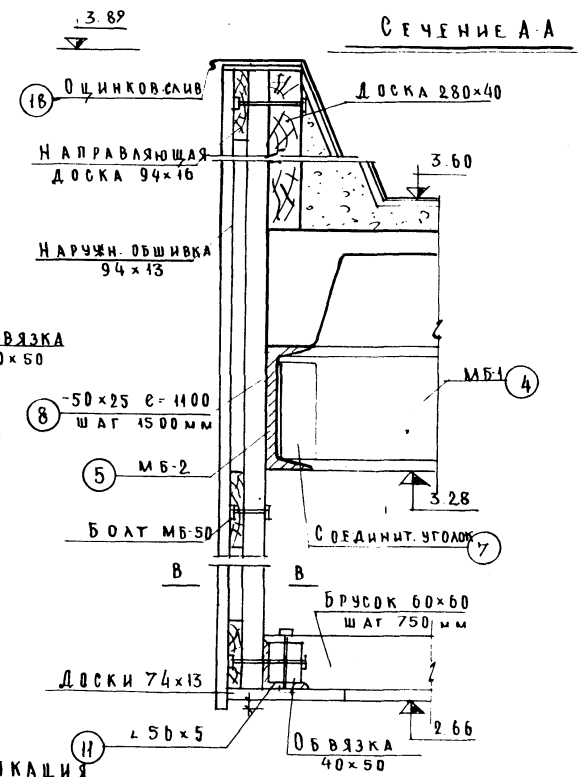
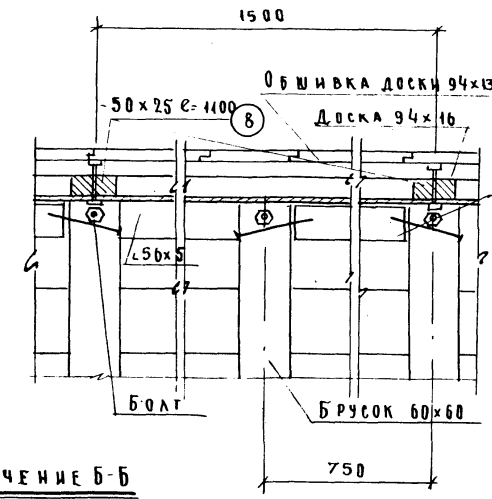
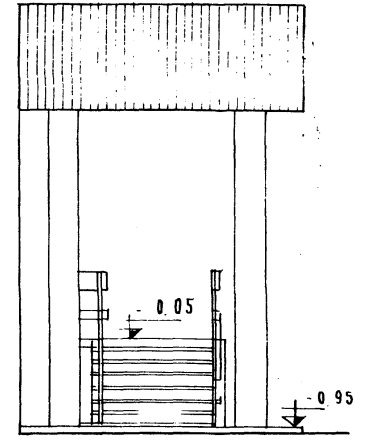
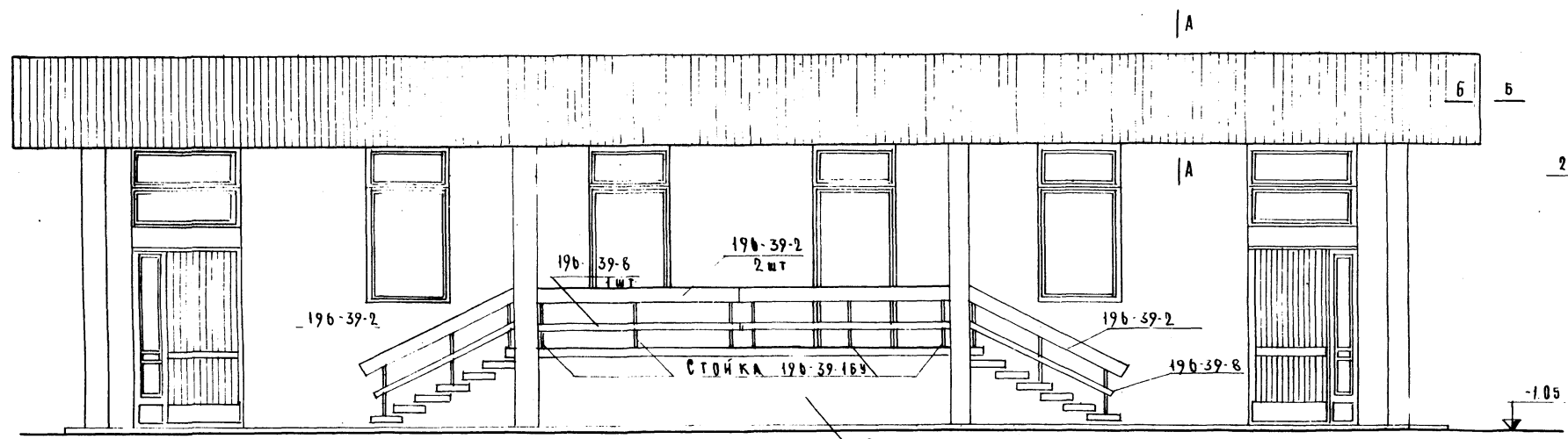
КЭЗЫРЕК.МОНТАЖНЫЕ СХЕМЫ ПЛАТ ПЕРЕ- КРЫТИЯ, СТВОК И БАЛОК. РАЗРЕЗЫ. ЧЗЛЫ	VI-49 выпуск 19155	лист АС-19
	часть I, разд. I	арх. № 303628

ФРАГМЕНТ ФАСАДА

Боковой вид

Сечение В-В

Сечение А-А



СПЕЦИФИКАЦИЯ
ДОПОЛНИТЕЛЬНЫХ МАТЕРИАЛОВ ПРИ
ОБЛИЦОВКЕ КОЗЫРЬКА ПИЛОМАТЕРИАЛАМИ

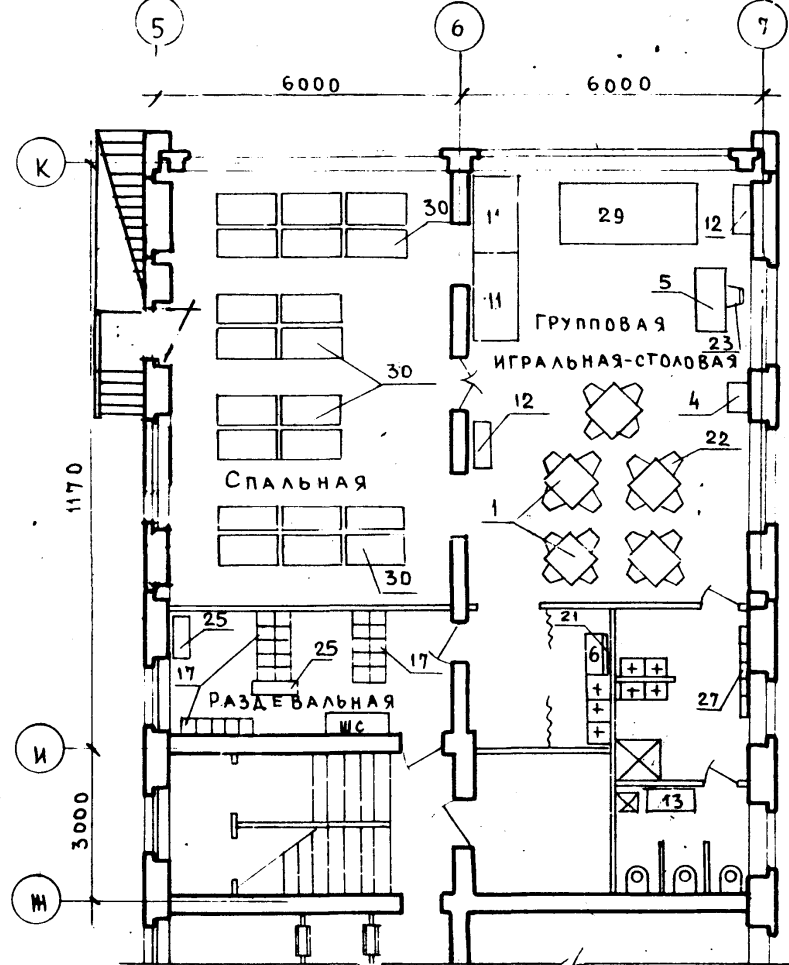
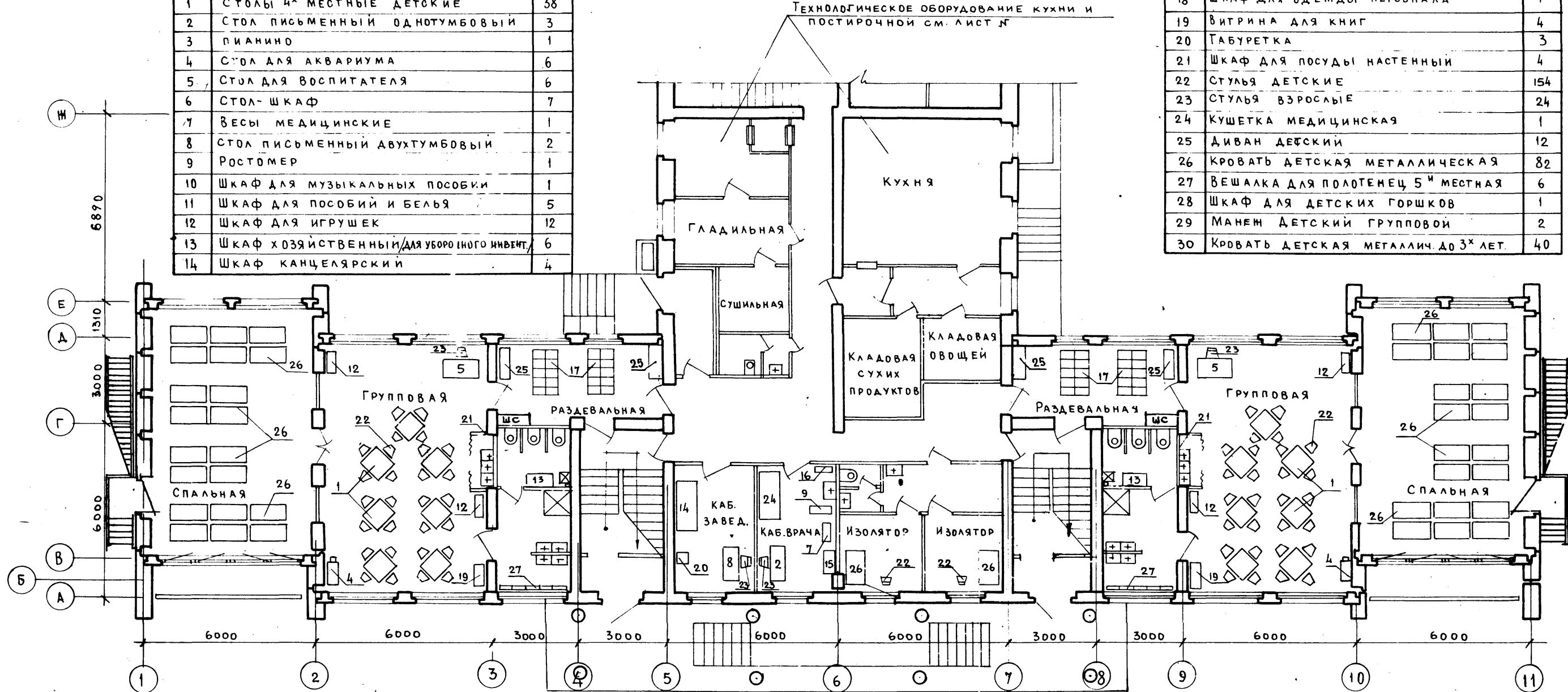
НАИМЕНОВАНИЕ	СЕЧЕНИЕ	КОЛ-ВО м ²	ГОСТ
НАРУЖН. ОБШИВКА	94x13	30.0	СНИП 4-8-85-62

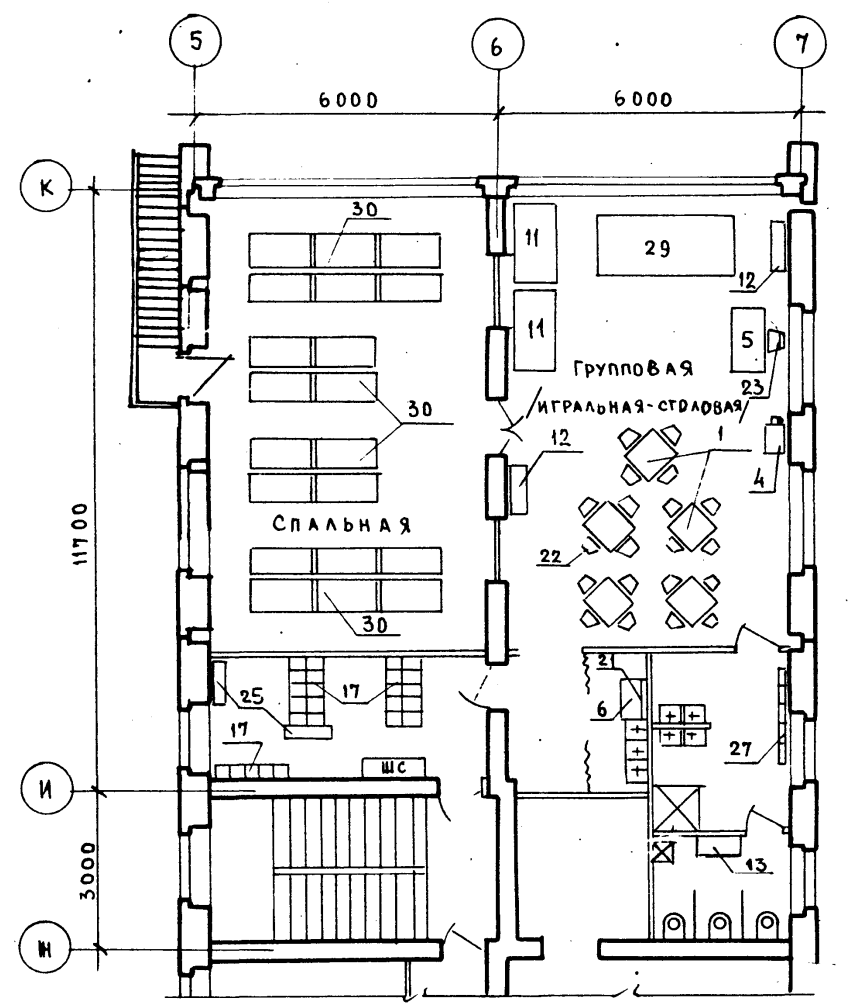
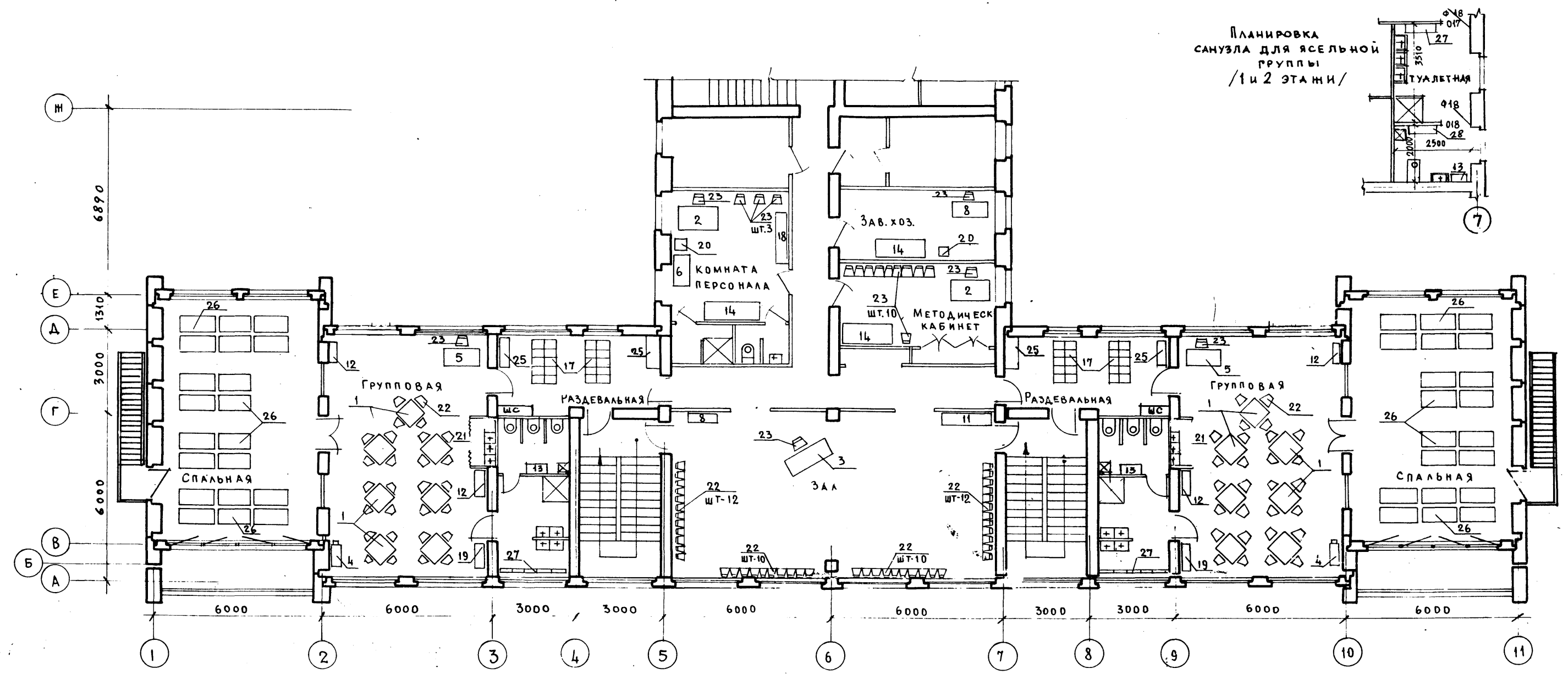
СПЕЦИФИКАЦИЯ ОБОРУДОВАНИЯ НА ЗДАНИЕ

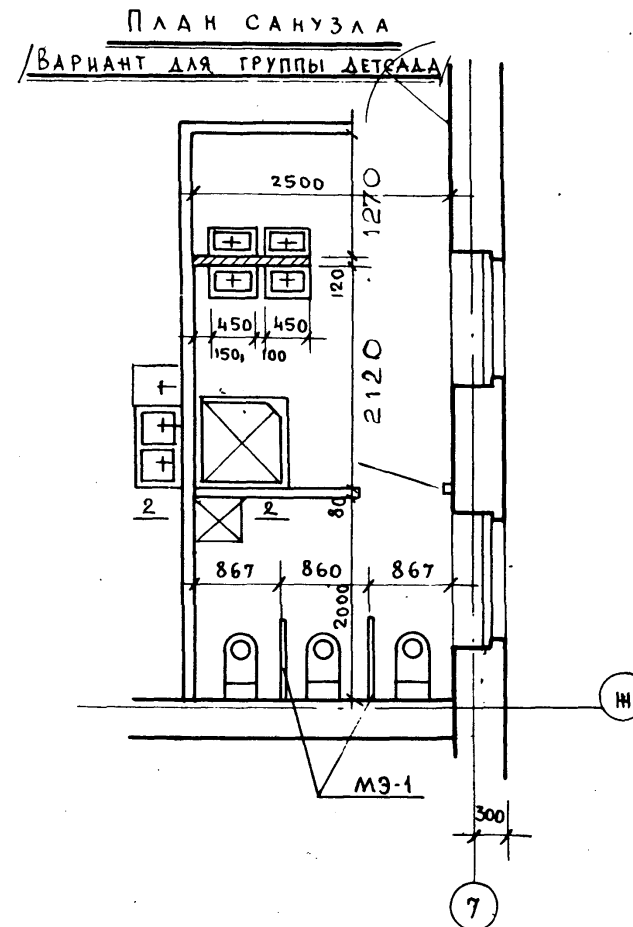
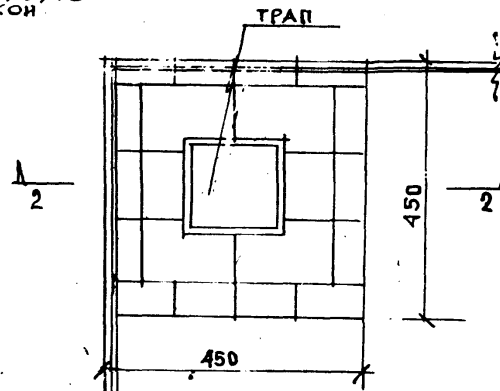
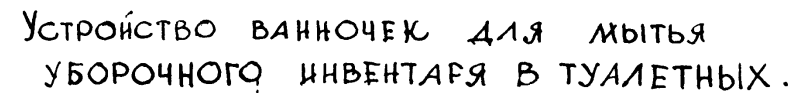
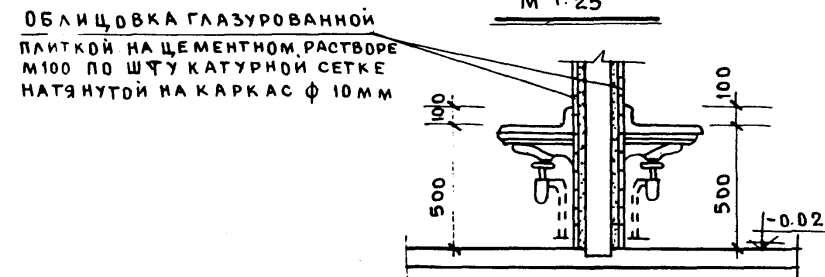
№ п/п	НАИМЕНОВАНИЕ ИЗДЕЛИЙ	КОЛ. ШТ.
1	Стол 4х местные детские	38
2	Стол письменный однотумбовый	3
3	ПИАНИНО	1
4	Стол для аквариума	6
5	Стол для воспитателя	6
6	Стол-шкаф	7
7	Весы медицинские	1
8	Стол письменный двухтумбовый	2
9	Ростомер	1
10	Шкаф для музыкальных пособий	1
11	Шкаф для пособий и белья	5
12	Шкаф для игрушек	12
13	Шкаф хозяйственный для уборного инвент.	6
14	Шкаф канцелярский	4

ТЕХНОЛОГИЧЕСКОЕ ОБОРУДОВАНИЕ КУХНИ И ПОСТИРОЧНОЙ СМ. ЛИСТ №

15	ШКАФ МЕДИЦИНСКИЙ	1
16	ВЕШАЛКА ДЛЯ ПОЛОТЕНЕЦ 5" МЕСТН./МЕД.КОМН./	1
17	ШКАФ ДЛЯ ДЕТСКОЙ ОДЕЖДЫ 5" МЕСТНЫЙ	26
18	ШКАФ ДЛЯ ОДЕЖДЫ ПЕРСОНАЛА	1
19	ВИТРИНА ДЛЯ КНИГ	4
20	ТАБУРЕТКА	3
21	ШКАФ ДЛЯ ПОСУДЫ НАСТЕННЫЙ	4
22	СТУЛЬЯ ДЕТСКИЕ	154
23	СТУЛЬЯ ВЗРОСЛЫЕ	24
24	КУШЕТКА МЕДИЦИНСКАЯ	1
25	ДИВАН ДЕТСКИЙ	12
26	КРОВАТЬ ДЕТСКАЯ МЕТАЛЛИЧЕСКАЯ	82
27	ВЕШАЛКА ДЛЯ ПОЛОТЕНЕЦ 5" МЕСТНАЯ	6
28	ШКАФ ДЛЯ ДЕТСКИХ ГОРШКОВ	1
29	МАНЕЖ ДЕТСКИЙ ГРУППОВОЙ	2
30	КРОВАТЬ ДЕТСКАЯ МЕТАЛЛИЧ. ДО 3х ЛЕТ.	40







ПРИВЯЗКА МЕСТНЫХ ВЕНТИЛЯЦИОННЫХ
ОТСОСОВ

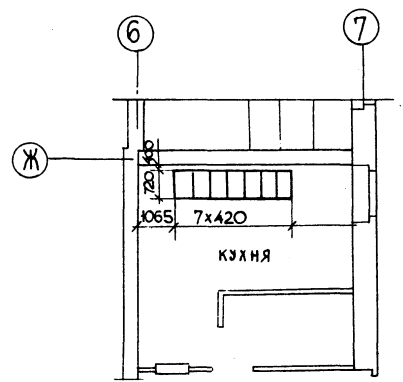
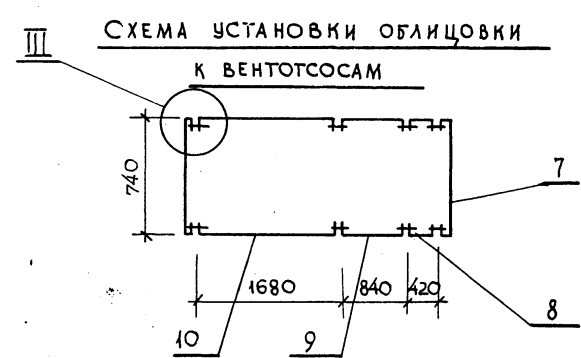
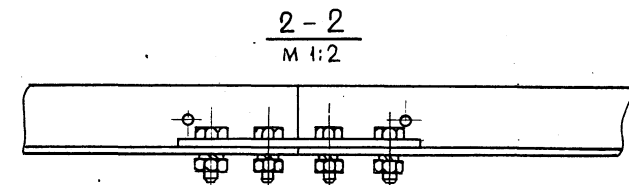
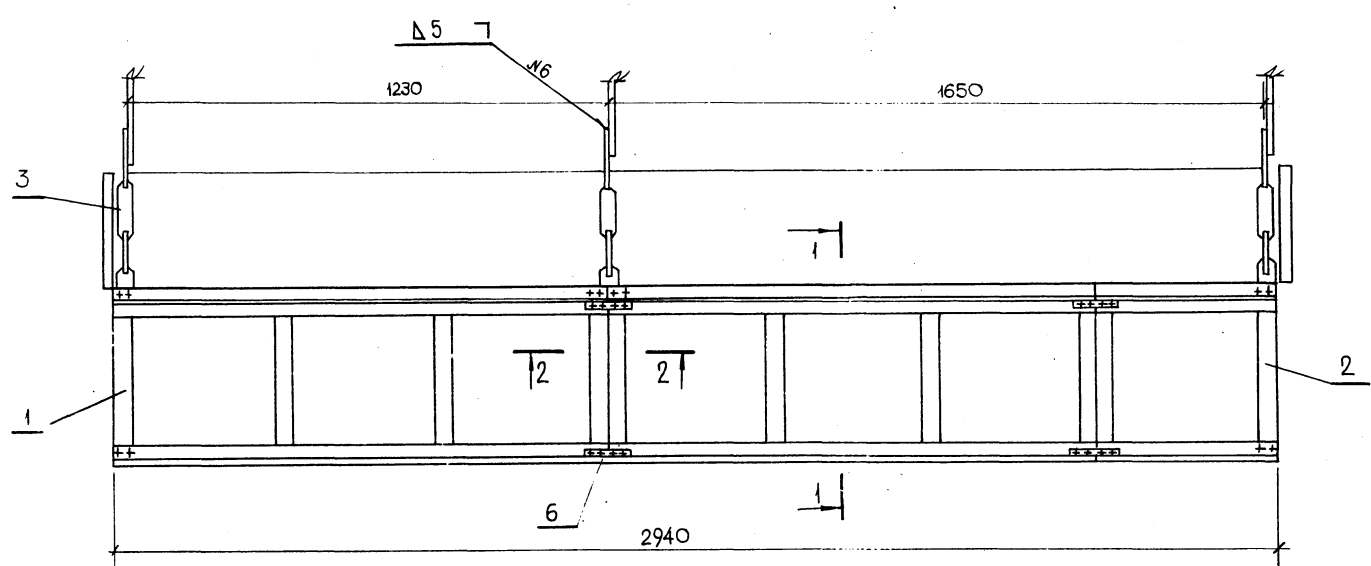
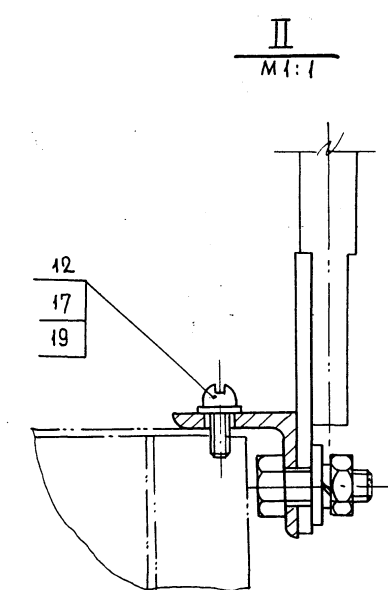
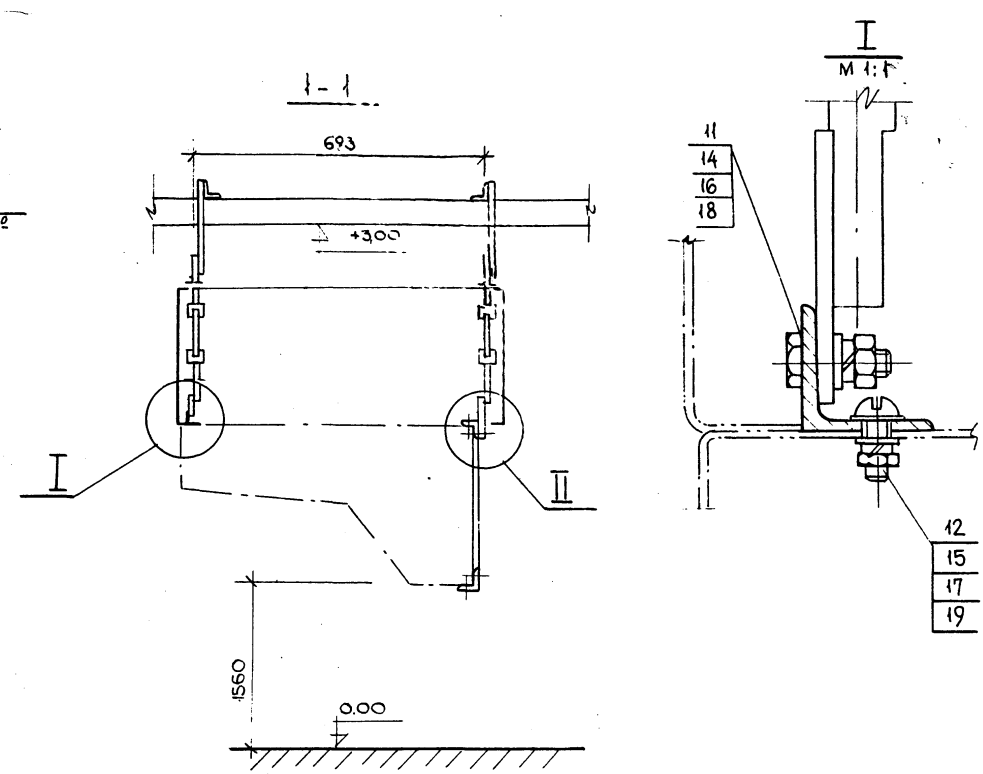
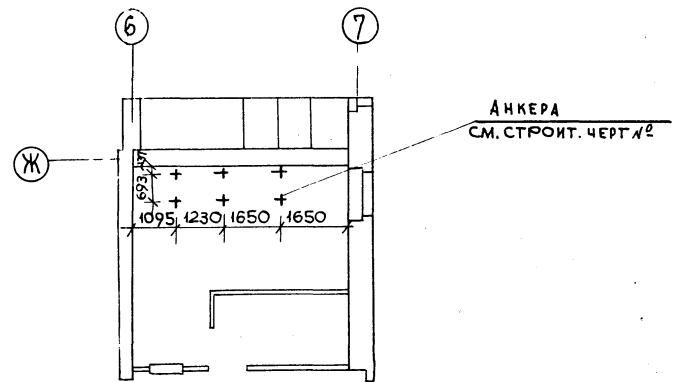
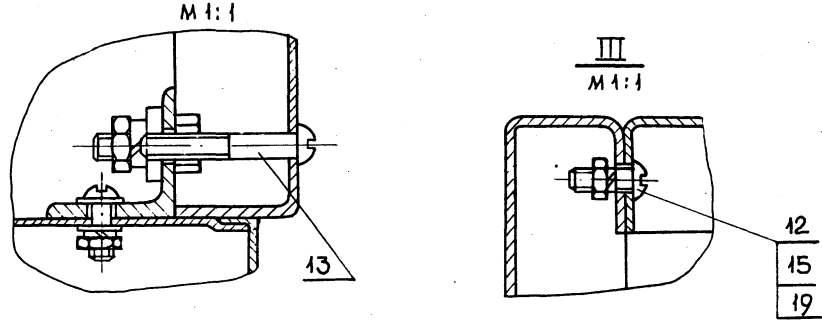


СХЕМА УСТАНОВКИ АНКЕРОВ
ДЛЯ КРЕПЛЕНИЯ ВЕНТОТ СОСОВ



УЗЛЫ КРЕПЛЕНИЯ ОБЛИЦОВКИ К РАМЕ



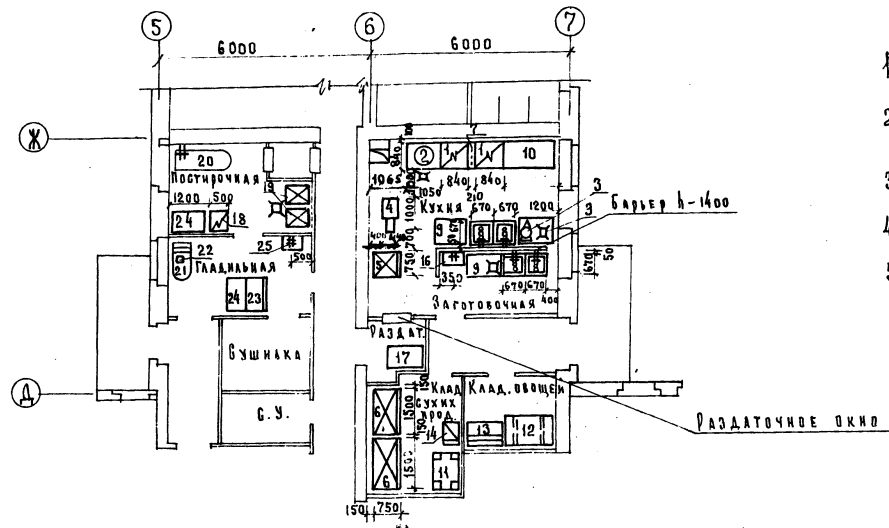
№ п/п	ОБОЗНАЧЕН.	НАИМЕНОВАНИЕ	КОЛ.	ВЕС В КГ ЕД. ОБЩ.	ПРИМЕЧ.
1	НМ-92.00.100	РАМА I	2	5 10	
2	НМ-92.00.300	РАМА II	1	19 19	
3	НМ-92.00.500	ПОДВЕСКА	6	241 446	
4	НМ-92.00.001	УГОЛОК	4	183 652	
5	НМ-92.00.003	УГОЛОК	2	06 1.2	
6	НМ-92.00.006	ПЛАНКА	6	0,11 0.66	
7	НМ-92.00.014	ОБЛИЦОВКА	2	3,7 7.4	
8	НМ-92.00.012	ОБЛИЦОВКА	2	20 40	
9	НМ-92.00.011	ОБЛИЦОВКА	2	3,95 7.9	
10	НМ-92.00.009	ОБЛИЦОВКА	2	7.9 15.8	
11	ПОСТ 7798-70	БОЛТ М8 x 22.56.05	36	0014 0.5	
12	ПОСТ 17473-72	ВИНТ М6 x 16.56.05	58	0004 0.232	
13	ПОСТ 17473-72	ВИНТ М6 x 40.56.05	6	0008 0.018	
14	ПОСТ 5915-70	ГАЙКА М8.5.05	36	0006 0.021	
15	ПОСТ 5915-70	ГАЙКА М6.5.05	30	0002 0.06	
16	ПОСТ 11371-68	ШАЙБА 8.5.05	12	0001 0.012	
17	ПОСТ 11371-68	ШАЙБА 6.5.05	56	0000 0.04	
18	ПОСТ 6402-70	ШАЙБА 8.65.05	36	0001 0.036	
19	ПОСТ 6402-70	ШАЙБА 6.65.05	58	0000 0.017	

Общий вес: 71 кг

1. Растяжку подвески поз.3 обрезать по месту.
2. Отверстия под винт поз.13 для крепления облицовки сверлить по месту.

Заказ № Контрольный СОГЛАСОВАНО
в части торгово-технологического оборудо-
вания с Московским ремонтно-монтажн.
комбинатом
28 декабря 1979г. Синицына
Срок согласования 1 год.

1978
М.Б.
1:00
ЦЕЛИНИН
ТЕХНОЛОГИЧЕСКОЕ ОБОРУДОВАНИЕ



П р и м е ч а н и я:

1. Над модульным оборудованием (поз. 1, 2, 7) установить местные вентиляционные отсосы МВУ-420 Ф.
2. Металлический каркас крепления вентиляционных отсосов см. архитектурно-строительные чертежи.
3. Низ каркаса устанавливается на высоте 1560 мм. от пола.
4. Моечные ванны (поз. 8) и раковины (поз. 16, 25) учитываются в смете к проекту ВК.
5. Вентиляция помещений пищеблока - приточно-вытяжная, отдельная от системы вентиляции здания.
6. Канализацию моечных ванн выполнить с разрывом струи.

Контрольный согласовано
с Московским ремонтно-монтажным
комбинатом
28 декабря 19 Силицына

22	Электроутюг	1		0.6	220	1	См. эскиз оборудования.
23	Шкаф для белья.	1	1000x570x1750				Эскиз оборудования.
24	Стол производственный	2	1000x750x900				Эскиз оборудования.
25	Раковина производствен.	1	500x400x370				Эскиз оборудования.

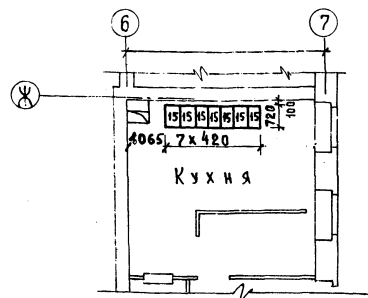
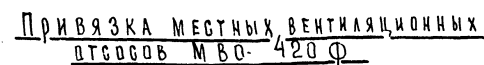
СПЕЦИФИКАЦИЯ ТЕХНОЛОГИЧЕСКОГО ОБОРУДОВАНИЯ

№ п/п	Наименование	Тип	К-во	Габариты, мм	Мощность, кВт	Напряжение	Фазность	Завод изготовитель
П и щ е б л о к								
1	Электроплита секционная модульная	ПЭСМ-406	2	840x840x860	17.04	220/380	3	Объединение "Техмаш"
2	Электрохотел секционный модульный	ХЭСМ-60	1	1050x840x860	3.45	220/380	3	Объединение "Техмаш"
3	Электрокипятильник	КНЗ-50	1	427x303x702	7.0	220/380	3	Калининградский завод торг. маш.
4	Привод универсальный	ПУ-06	1	1000x440x910	0.6	220/380	3	Пермский завод торг. маш.
5	Шкаф холодильный	ШХ-040м	1	750x750x1800	0.25	220	1	Объединение "Маршала"
6	Шкаф холодильный	ШХ-080м	2	1500x750x1820	0.43	220/380	3	"
7	Секция-вставка с крапом смесителем	ВКСМ	1	210x840x860				Объединение "Техмаш"
8	Ванна моечная	ВМУ-1	4	670x670x860				Калининградский завод торг. маш.
9	Стол производственный	С-2А	3	1000x750x900				Московское предприятие общественного питания "Тортехника"
10	Стол производственный	С-2	1	1300x750x900				"
11	Степелаж стационарный	СЖ-3	1	1000x600x1750				"
12	Подтоварник, металлический		1	1500x1000x350				Испытано, эксплуатация в торговом предприятии "Тортехника"
13	Ларь для овощей		1	1000x570x1500				"
14	Весы товарные передвижные	ВР-100ш3	1	620x530x185				Италинский весовой завод Башкирская АССР
15	Местный вентиляционный отсос		7	420x720x460				Комиссаровский завод торг. маш.
16	Раковина производствен.		1	500x400x370				Италинский завод торг. маш.
17	Стол производственный	С-3А	1	1000x600x900				Московское предприятие общественного питания "Тортехника"

П о с т и р о ч н а я

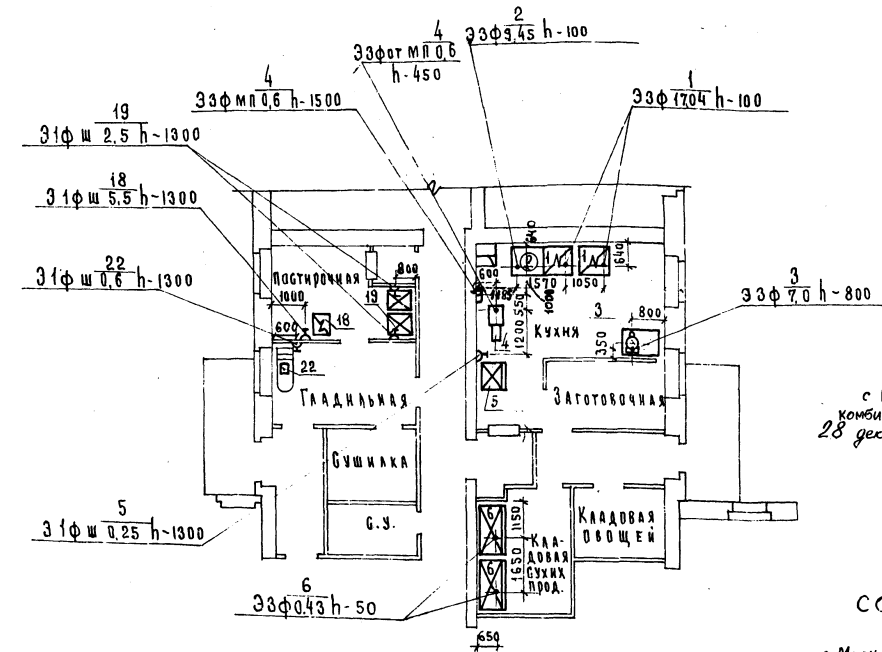
18	Электроплита бытовая	ПЭСБ-3/5	1	500x600x850	5.5	220	1	Металлургический завод "Гамсба"
19	Стиральная машина	Бытовая	2	600x640x960	2.5	220	1	Покупная
20	В а н н а	Бытовая	1	1700x750x640				Покупная
21	Гладильная доска стумбей		1	1200x400x800				Промышля изготовленне.

К техн. информ. № 102 от 30.11.79.
План пищеблока и постирочной
с установкой технологического оборудования
и спецификацией технологического оборудования
Выпуск - 4975
Лист: АС-25/2
Р.И. АРХ № 3334



УСЛОВНЫЕ ОБОЗНАЧЕНИЯ:

<u>Х. В. Г. В. d, h; т. п. К.</u>	<u>ЗФ/ш, м. п./</u>
Х. В. — подвод холодной воды.	Э — подвод электроснабжения.
Г. В. — подвод горячей воды.	Ф — фазность тока
d — диаметр подвода, мм.	Ш — розетка штепсельная.
h — высота подвода от уровня чистого пола	МП — магнитный пускатель.
т. п. — трап	мм.
К — выпуск в канализацию с разрывом струи через воронку.	



Контрольный СОГЛАСОВАНО
с Московским ремонтно-монтажным
комбинатом
28 декабря 1971 г. Синицына

648-79
СОГЛАСОВАНО

С МОСКОВСКИМ СПЕЦИАЛИЗИРОВАННЫМ
КОМБИНАТОМ ТРЕСТА РОСТОРГМОНТАЖ
27 ука 9 *Скофа*

К ТЕХНИЧ. информ. N 102 от 30.11.79

План ликвидации и восстановительных работ по поводов воды, канализации, электроснабже- ния, местных вентиляционных отбросов	VI-49 выпуск Ч. I	1975 г. I	Лист № АСЗ/36 Арх. № 473300
---	-------------------------	--------------	--------------------------------

№	п/п	МАРКА ИЗДЕЛИЯ	НАИМЕНОВАНИЕ ИЗДЕЛИЯ	РАЗМЕРЫ мм			ОБЪЕМ ИЗДЕЛ м³	ОБЪЕМ БЕТ. м³	ВЕС кг	КОД ШТ.	ОБЩИЙ ОБЪЕМ БЕТ.	АЛФА РАБ ЧЕРТЕЖ	48
				л	в	н							
	4	НВ 58-12	НАСТИЛ ПЕРЕКРЫТИЯ	5160	1190	220	1.48	0.95	2.6	86	81.70		
	2	НВ 58-18	"	5160	1790	220	2.27	1.44	3.90	27	33.12	РС 5151	
	3	НВ 28-12	"	2160	1190	220	0.71	0.47	1.30	4	1.88		
	4	НРФ 58-11	ПАНЕЛЬ ПЕРЕКРЫТИЯ	5160	1080	220	1.31	1.06	2.60	30	31.80	РС 5153	
	5	НРФ 28-11	"	2160	1080	220	0.60	0.51	1.20	2	1.02		
	6	НРВ 58-18	НАСТИЛ РАСПОРКА	5160	1790	220	2.15	0.99	3.90	4	3.96	РС 5182	
	7	НРС 58-18	"	5160	1790	220	1.04	0.99	2.60	15	14.35	РС 5167	
	8	НРС 28-18	"	2160	1790	220	0.49	0.48	1.20	2	0.96		
	9	КР 33-	КОЛОННА	3300	400	400	0.53	0.53	1.34	1	0.53	РС 2275	
	10	ПБ 58-12	ПАНТА БАЛКОНОВ	5760	1180	220	1.23	1.23	3.10	4	4.92	РС 4351	
	11	Р 5-8	РЯГЕЛЬ	4960	400	450	0.67	0.67	1.7	2	1.34	РС 2351	
	12	МВ-22	ЗАКЛАДНОЙ КАМЕНЬ	190	190	220	0.008	0.008	0.019	620	4.96	МН 2 РС	
	13	КФ 33-3	КОЛОННА	3300	400	400	0.53	0.53	1.36	1	0.536	РС 2275	
	14	МФ 60-12	ПОЛОСОВАЯ ПАНЕЛЬ	5990	340	1240	2.190	2.190	2.190	41	90.2	РС 4151	
	15	КВР 33-2	КОЛОННА	2560	400	400	0.42	0.42	1.07	1	0.42	РС 2269	
	16												
	17	МФ 36-12	ПОЛОСОВАЯ ПАНЕЛЬ	3590	340	1240	1.3	1.3	1.42	3	3.9	РС 4156	
	18	МФН 60	"	5760	340	640	0.94	0.94	1.06	4	3.70		
	19	МФА-6	"	640	340	580	0.10	0.10	0.11	8	0.88	РС 4154	
			"										
	20	МП 4-21	ПРОСТЕНОЧНАЯ ПАНЕЛЬ	400	340	2140	0.23	0.23	0.23	12	2.76		
	21	МП 6-21	"	640	340	2140	0.40	0.40	0.40	24	8.6		
	22	МП 7-21	"	700	340	2140	0.45	0.45	0.45	9	3.6	РС 4155	
	23	МП 13-21	"	1300	340	2140	0.67	0.67	0.67	18	12.1		
	24	КВР 33-2	КОЛОННА	2560	400	400	0.42	0.42	1.09	1	0.426	РС 2269	
	25	МП 19-21	ПРОСТЕНОЧНАЯ ПАН.	1900	340	2140	1.3	1.3	1.3	5	6.5	РС 4155	
	26	ТИП 1	ПРОСТЕНОЧНЫЙ БЛОК	995	500	2690	1.02	0.80	1.45	20	17.6		
	27	ТИП 2	ПЕРЕМЫЧЕЧНЫЙ БЛОК	995	500	580	0.22	0.19	0.29	24	4.56		
	28	ТИП 3	"	1390	500	580	0.19	0.17	0.25	2	3.4		
	29	ТИП 4	"	1390	500	580	0.17	0.15	0.22	4	0.26		
Сводная спецификация сборных							VI-40		Лист AC-2742				
ЖЕЛЕЗОБЕТОННЫХ ИЗДЕЛИЙ							36-1000		ЧАСТЬ 1 РАЗДЕЛ А				
									АРХ № 473 393				

				№ п/п	МАРКА ИЗДЕЛИЯ	НАИМЕНОВАНИЕ ИЗДЕЛИЯ	РАЗМЕРЫ			ОБЪЕМ ИЗДЕЛ. М ³	ОБЪЕМ БЕТ. М ³	ВЕС ИЗД. Т	КОЛ. ДО ШТ	ОБЩИЙ ОБЪЕМ БЕТ.	ПЛОЩ. РАБ. ЧЕРТЕЖЕЙ	49
			л				б	н								
МЕЛЬНИКОВ ВНИИЧЕНКО АЛЕШИНА	30	БП-1	ПАРАПЕТНЫЙ БЛОК	2580	250	700	0.43	0.36	0.57	6	2.16	МЮ"				
	31	БП-2	"	2420	"	"	0.41	0.34	0.53	12	4.08					
	32	БП-3	"	"	"	"	0.41	0.34	0.53	6	2.1					
	33	БП-4	"	700	"	"	0.41	0.105	0.16	16	1.68					
	34	НГ-1	ПРОСТЕНОЧН. БЛОК	1190	500	2690	1.39	1.39	1.93	4	5.55					
	35	НГ-2	"	1390	"	"	1.66	1.66	2.3	24	3.98					
	36	НГ-3	"	1590	"	"	1.91	1.91	2.69	26	4.99					
	37	НГ-7	"	1390	"	"	1.37	1.25	2.04	16	2.0					
	38	НГ-8	ПЕРЕМЫЧЕЧН. БЛОК	1380	400	840	0.43	0.37	0.65	15	5.55					
	39	НГ-10	"	2180	"	"	0.71	0.61	0.87	6	3.66					
40	НГ-12	"	980	500	580	0.24	0.22	0.34	12	2.64						
41	НГ-15	"	2380	"	"	0.51	0.46	0.73	12	5.52	НК-9601					
42	НГ-16	"	2780	"	"	0.39	0.53	0.9	8	4.25						
43	НГ-17	"	3180	"	"	0.60	0.61	0.98	6	3.66						
44	НГ-18	"	2980	"	"	0.62	0.56	0.89	14	7.85						
ПАВЛОВ ПЕРИНАСОН БАСИЛЕВСКИЙ АРНОЛЬДОВА	45	БНП-23	ПЛИНТУСНАЯ ОТОПИТЕЛЬНАЯ ПАНЕЛЬ	2300	380	650	0.05	0.05	0.145	22		НО-58				
	46	БНП-27	"	2700	"	"	0.07	0.06	0.17	9		01				
	47	ЧНП-23	"	2300	"	500	0.044	0.04	0.11	71						
	48	ЧНП-27	"	2700	"	"	0.05	0.05	0.128	8						
РУК. МАСТ. ГЛ. ИНЖ. М. ГЛ. КОНСТ. ГЛ. АРХ. ПР.		ФСЧ-8	БЛОКИ БЕТОННЫЕ	780	400	560	0.18	0.17	0.41	12	2.04					
		ТИП 3 *	ПОДС. БЛОК. ЗЕРКАЛ.	1390	"	"	0.19	0.17	0.25	2	0.34	НК-96.01				
	50	ТИП 4 *	"	"	"	"	"	"	"	4	0.68	доп 1				
	61	ТИП 5	"	"	"	340	0.17	0.15	0.22	4	0.30					
ДАТА 4975г. М-Б	52	АМ-33-14	ЛЕСТНИЧН. МАРШ	3000	1340	1650	0.59	0.59	1.48	6	3.54					
	53	АМ-28-14	" ПЛОЩАДКА	3000	1185	260	0.36	0.36	1.05	6	2.16					
	54	МП-1	ПРОСТУПЬ	1370	335	40	0.048	0.018	0.046	60	1.08	НК-3301				
	55	МП-1В	" ВЕРХНЯЯ	1430	275	35	0.044	0.04	0.035	6	0.08					
МНИИТЭП МАСТЕРСКАЯ №4	56	МП-1Н	" НИЖНЯЯ	1340	240	35	0.041	0.011	0.028	6	0.08					
	Сводная спецификация РБОРНЫХ ЖЕЛЕЗОБЕТОННЫХ ИЗДЕЛИЙ															
VI-49 вып. 75г. лист № АС 28																
часть 1, РАЗДЕЛ 1 АРХ. № 393636																

МЕЛНИКОВ
ЮНИЧЕНКО
АЛЕШИНА

ПАВЛОВ
ПЕРМИНОВ
ВАСИЛЕВИЧ
АРНОЛЬДОВА

РК. МАСТ.
ДАТА
1975г.
М. Б.

ГА. ИИИ. ПР.
ГА. ИИЖ. М.
ГА. КОНСТР.
ГА. АРХ. ПР.

ШП	МАРКА ИЗДЕЛИЯ	НАИМЕНОВАНИЕ ИЗДЕЛИЯ	РАЗМЕРЫ			ОБЪЕМ		ВЕС Т	КОЛ ШТ	ОБЩИЙ ОБЪЕМ БЕТОНА М ³	РАС ЧЕРТЕЖ	50
			L	b	h	ИЗД М ³	ОБЪЕМ М ³					
	ВГ-2	ВЕРТИКАЛЬН. БЛОК	1190	390	2150	1.00	0.81	1.47	27	21.8		
	ВГ-2Б	"	1190	390	2150	1.00	0.81	1.47	23	18.60		
	ВГ-3	"	990	390	2150	0.83	0.70	1.27	13	9.10		
	ВГ-5	"	790	390	2150	0.66	0.53	0.96	22	11.6		
	ВГ-6	"	590	390	2150	0.50	0.42	0.76	15	6.3		
	1-ВИ	"	1590	390	2150	1.33	1.10	1.99	27	29.7		
	ВЖ-11	БЛОК ЛЕСТН. КЛЕТКИ	1590	390	1740	1.00	0.83	1.50	6	4.98		
	4ВИ	"	1590	390	880	0.24	0.19	0.36	6	1.14		НК-96-01
	ВГ-8	ВЕРТИК БЛОК С НИШЕЙ	1190	390	2150	1.00	0.05	1.20	2	1.30		
	ВГ-9	ГОРИЗОНТ. БЛОК	790	390	880	0.27	0.22	0.40	27	5.94		
	ВГ-10	"	1190	390	880	0.41	0.33	0.61	4	1.32		
	ВГ-12	"	1990	390	880	0.68	0.56	1.01	46	25.76		
	ВГ-13	"	990	390	880	0.34	0.31	0.57	20	6.20		
	ВГ-16	"	2390	390	880	0.82	0.67	1.22	47	31.49		
	АО 8-20	ПОДОКОННИК АСБЕСТОЦЕМ.	820	200	20	-	-	0.0056	26	-		
	АО 12-20	"	1200	200	20	-	-	0.0082	11	-		
	АО 16-20	"	1600	200	20	-	-	0.0108	42	-		
	АО 25-20	"	2500	200	20	-	-	0.017	4	-		
	АО 13-25	"	1300	250	20	-	-	0.011	17	-		
	АО 22-25	"	2200	250	20	-	-	0.018	6	-		
	КП-2863-1	ПЛИТА ПОКРЫТИЯ	6350	270	-	0.91	-	2.28	3	2.73		ИЖ-85
	БГУ 150	ПЕРЕМЫЧКА	1500	120	220	0.04	0.04	0.1	6	0.24		НК 33

[illegible]

№ п/п	МАРКА ИЗДЕЛИЙ	НАИМЕНОВАНИЕ ИЗДЕЛИЙ	РАЗМЕРЫ		ПЛОЩАДЬ ИЗДЕЛ. М2	КОЛ-ВО ШТУК	ПЛОЩ. ИЗДЕЛ. НА ЗАД.	АЛБ. РАБОЧ. ЧЕРТЕЖИ	50
			Л	Ш					
30	ВГВ	ДВЕРНАЯ ВСТАВКА	870	616	0.54	1	0.54	РС 8202	
37	Ф18	ФРАМУГА ВНУТР.	770	2071	1.6	6	9.6	"	
38	Ф17	"	870	2071	1.8	6	10.8	"	
39	ПО7	ОСТЕКЛ. ПЕРЕГОР.	970	2071	2.0	2	4.0	"	
40	ФГВ	ФРАМУГА ВНУТР.	870	920	0.8	3	2.4	"	
41	ПО6	ПЕРЕГОРОДКА ОСТЕК.	1170	2071	2.4	12	2.88	"	
42	НФ5	ФРАМУГА НАРУЖН.	1330	835		1		НА 150-01	
43	ШС	ШКАФ СУШИЛ.Н.	1074	2463		6		НА-96-01	
44	НАЛИЧНИК I	НАЛИЧНИК ТИП I	74	13	-	590	-	РС 940-70	
45	РАСКЛАДКА А	РАСКЛАДКА Т. А	34	19	-	520	-		
46	ПЛИНТУС П	ПЛИНТУС Т. П	54	16	-	1000	-	"	
47	ФГ2	ФРАМУГА ВНУТР.	1472	920	1.35	2	2.7	РС 8202	
48	О13	ДВЕРНОЙ БЛОК	1472	2071	3.03	2	6.06	"	
49	СМ18	ДВЕРНОЙ БЛОК ПР.	890	1891	1.68	2	5.12	РС 8205	
50		ДЕРЕВЯН. БРУСОК	5450	50x50		2			
51	О16	ДВЕРН. БЛОК ПРАВ.	970	2071	2.01	4	8.04	РС 8202	
52	О16	ДВЕРН. БЛОК ЛЕВ.	970	2071	2.01	4	8.04	"	
53	О08	ОКОН. БЛОК РАЗДЕЛ.	1123	1383		2		НА 150-03	
54	АГ-1	ДВЕРЬ СЛУЖЕБНАЯ	424	714	0.24	2	0.48	РС 8206	
55	ФГ-7	ФРАМУГА ВНУТР.	970	920	0.87	4	3.56	РС 8202	

[illegible]

МАРКА ИЗДЕЛИЯ	НАИМЕНОВАНИЕ ИЗДЕЛИЯ	ЕД ИЗМ	ВЕС ИЗ- ДЕЛИЯ КГ	К-ВО ИЗД ШТ	ОБЩИЙ ВЕС КГ	АЛБОМ РАБОЧИХ ЧЕРТЕЖЕЙ
1 МК-19	ЗОНТ ВЕНТЕЛОКА	ШТ	14,14	8	115,2	НА-217
2 -	УГОЛОК L 80x6 L=1000 мм	ШТ	7,50	66	488,4	ГОСТ 8509 57
3 МПЛ-30	ПОЖАРНАЯ ЛЕСТН.	"	37,32	2	74,64	
4 М-59	ЗОНТ ВЕНТЕЛОКА	"	20,21	4	80,84	НА-217
5 М-58	"	"	26,98	4	107,92	
6 ММ-115	ФАРТУК	"	2,92	5	14,60	
7 ММ-134	ЗОНТ	"	14,16	9	127,44	
8 ММ-92	"	"	3,49	5	17,45	
9 БА-1	АНКЕР	"	1,08	77	83,16	НК-60-01
10 БА-2	"	"	1,14	58	66,12	
11						
12 МК-124	Г И Л Ъ З А		-	5	-	НА-228-01
13 МЛ-22	ПЛОЩАДКА		79,88	6	479,3	НА-217
14 ММ-135	ЗОНТ ВЕНТЕЛОКА		17,36	10	173,6	
15						
16 МПЛ-15	ВЕРХНЕЕ ЗВЕНО ПОЖАР- НОЙ ЛЕСТНИЦЫ	"	53,15	1	53,15	НА-217
17 МПЛ-2	КРЕПЛЕНИЕ L 65x6 L=500	"	2,96	6	17,9	НК-61
18 МПЛ-3	КРЕПЛЕНИЕ	"	1,43	8	28,6	
19 ЛО-359УЛП	ОГРАЖДЕНИЕ ЛЕСТН.	"	19,36	6	272,0	
20 ЛО-360У	"	"	26,16	3	78,5	НА-224
21 ЛО-361У	"	"	5,78	6	34,7	
22 ЛО-477	ПОРУЧЕНЬ	"	3,61	6	21,7	НА-224
23 МАЛ-2	АНКЕР	"	0,16	6	0,96	НК-61
24 МЭ-1	ЭКРАН САНУЗЛА	"	12,26	12	147,0	НА-90
25 ЛО-308У	ОГРАЖДЕНИЕ	"	17,35	3	51,9	НА-224
26 МО-14У	"	"	5,48	3	16,44	
27 L 50x5	СОЕДИНИТЕЛЬНЫЙ УГОЛОК	"	0,49	20	9,80	ГОСТ 8509 57
28 ОГРАЖДЕНИЕ ЛОДЖИИ		"	119,34	4	477,36	СМ АС-26

СТАЛЬНЫЕ ИЗДЕЛИЯ МАРКИ "М" НЕ ВОВЕДЕННЫХ В СВОДНУЮ СПЕ-
ЦИФИКАЦИЮ СМ В АЛБОМЕ РА-584 А С VI 44 ВЫПУСК 74г

СВОДНАЯ СПЕЦИФИКАЦИЯ МЕТАЛЛИ- ЧЕСКИХ ИЗДЕЛИЙ

VI-29
ВЫПУСК 1975г АНСТ АС-33
ЧАСТЬ I РАЗД I АДХ N 393 612

№ п.п.	МАРКА ИЗДЕЛИЯ	НАИМЕНОВАНИЕ ИЗДЕЛИЯ	ЕД. ИЗМ.	ВЕС	К-ВО ИЗД.	ОБЩИЙ ВЕС КР.	АЛЬБОМ РАБОЧНИХ ЧЕРТЕЖЕЙ
				ИЗДЕЛИЯ КР.			
29		АЛЮМИНИЕВАЯ ГОФРА "СРЕДНЯЯ"	мм.	17,5	4	70,0	СПА-1500
30		МЕТАЛЛИЧЕСКАЯ АРМАТУРА	мм.	0,44	8	3,52	ГОСТ 5787-58
31		" "	мм.	0,40	24	9,6	"
32		ТКАНАЯ СЕТКА	м ²	11,5	4	46,0	ГОСТ 12184-66
33		ЩУРУП 256×40 3.03.3	шт.	0,007	264	1,84	ГОСТ 145-70
34	196-39-15У	СТАЛЬНАЯ СТОЙКА	шт.	15,63	12	187,5	НА-224
35	96-39-1АУ	"	шт.	15,63	12	187,5	НА-224
36	Т-1	ВОДОСТОЧНАЯ ВОЛНКА	шт.	-	3	-	Альбом "Моспро-Ект" 1 объект 58/244
37	ЛЭ 2628-1	ЭВАКУАЦИОННАЯ ЛЕСТНИЦА	шт.	271,5	3	814,5	РС 6803
38	ЛЭ 2628-2	" "	шт.	267,2	3	801,6	РС 6803
39	ГРСС-1	ГИЛЬЗА РАДИОСТОЙКИ	шт.	30,35	1	30,35	НК-131
40	СТ-1	СТОЙКА	шт.	180,80	8	1446,70	Лист АС-19г, ГОСТ 8240-56, 103-57
41	МБ-1	БАЛКА	шт.	502,0	4	201,0	ГОСТ 8239-56
42	МБ-2	БАЛКА	шт.	311,0	2	622,0	ГОСТ 8240-56
43	МБ-3	БАЛКА	шт.	45,0	2	90,0	ГОСТ 8240-56
44	Л 96×5	УГОЛОК	шт.	21,25	4	85,0	ГОСТ 8509-57
45	-50×25	НАПРАВЛЯЮЩАЯ	шт.	1,07	20	21,40	ГОСТ 103-57
46	М-19	НАКЛАДКА	шт.	0,38	6	22,80	НА 217

ЛИНИИ ТЭП

МАСТЕРСКАЯ № 1

СВОДНАЯ СПЕЦИФИКАЦИЯ

МЕТАЛЛИЧЕСКИХ ИЗДЕЛИЙ

VI-49

часть 1. Разд. 1

Лист АС-34

Арх. № 3-36/13