

ГЛАВНОЕ АРХИТЕКТУРНО-ПЛАНИРОВОЧНОЕ УПРАВЛЕНИЕ ИСПОЛКОМА ЛЕНИНСОВЕТА  
ТИПОВЫЕ КОНСТРУКЦИИ И ДЕТАЛИ ЗДАНИЙ И СООРУЖЕНИЙ ДЛЯ СТРОИТЕЛЬСТВА В ЛЕНИНГРАДЕ

СЕРИЯ 3507 КЛ-10

ОПОРЫ НАРУЖНОГО ОСВЕЩЕНИЯ  
НЕНАПРЯЖЕННАЯ ЖЕЛЕЗОБЕТОННАЯ СТОЙКА СВ 95-2АШ

ВЫПУСК 1-7

РАЗРАБОТАНЫ  
ИНСТИТУТОМ ЛЕНИПРОИИЖПРОЕКТ

ВВЕДЕНЫ В ДЕЙСТВИЕ :

ЛЕНИНГРАД  
1993г

ЛЕНИНГРАДСКИЙ ГОСУДАРСТВЕННЫЙ УНИВЕРСИТЕТ  
ИЗДАТЕЛЬСТВО «ЛЕНИИЗДАТ»  
УДК 69.01.01.01  
СВ 95-2АШ  
1993г



## 1. ОБЩАЯ ЧАСТЬ

1.1. Рабочие чертежи ненапряженных железобетонных вибрированных стоек СВ 95-2А III разработаны для опор воздушных линий электропередачи напряжением 038 кВ. Железобетонные опоры ВЛ 038 кВ используются для воздушных электрических линий освещения сельских населенных пунктов и садоводческих участков.

1.2. Применение железобетонных стоек должно соответствовать указаниям серии В.401.1-136 (выпуски 0...5).

МАРКА СТОЙКИ	ОБЛАСТЬ ПРИМЕНЕНИЯ	
	РАЙОН ПО ВЕТРУ	РАЙОН ПО ГОЛЛЕДУ
СВ 95 - 2А III	I - III	I - II

1.3. Расчетные изгибающие моменты, стоек и вид их армирования.

МАРКА СТОЙКИ	ВАРИАНТ АРМИРОВАНИЯ	РАСЧЕТНЫЙ ИЗГИБАЮЩИЙ МОМЕНТ, кНм (тсм)	
		В ПЛОСКОСТИ БОЛЬШЕЙ ЖЕСТКОСТИ, Мх	В ПЛОСКОСТИ МЕНЬШЕЙ ЖЕСТКОСТИ, Му
СВ 95 - 2А III	4 Ø 14 А III	19,6 (2,0)	11,8 (1,2)

1.4. Стойки предназначены для применения в условиях газовой среды с неагрессивной степенью воздействия, в грунтах и грунтовых водах с неагрессивной, слабой и вреднеагрессивной степенью воздействия. В агрессивной среде стойки должны иметь защиту от коррозии покрытием в соответствии с требованиями СНиП 2.03.11-85.

1.5. Стойки обозначают маркой в соответствии с требованиями ГОСТ 23009-78. Марка стоек состоит из нескольких буквенно-цифровых групп разделенных дефисом.

Первая группа содержит буквенные обозначения типа конструкции (стойку) и ее длины в дециметрах, вторая группа - условное обозначение несущей способности.

'В' - вибрированная.

Пример условного обозначения (марки) вибрированной стойки длиной 9,5 м и с расчетным изгибающим моментом Мх, равным 2 тсм, армированной сталью класса А III.

СВ 95 - 2А III.

## 2. ТЕХНИЧЕСКИЕ ТРЕБОВАНИЯ.

2.1. Технические требования данного чертежа являются дополнением к изложенным в ТУ 3884341-588-92.

2.2. Железобетонные вибрированные стойки должны изготавливаться по настоящим чертежам и в соответствии с руководством по технологии изготовления железобетонных изделий.

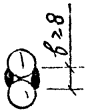
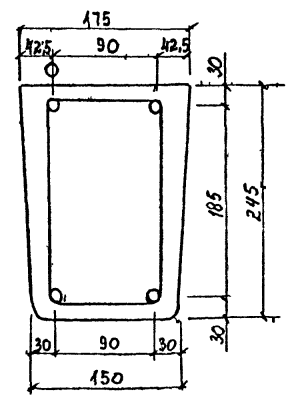
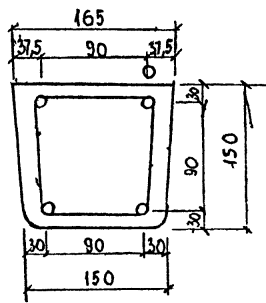
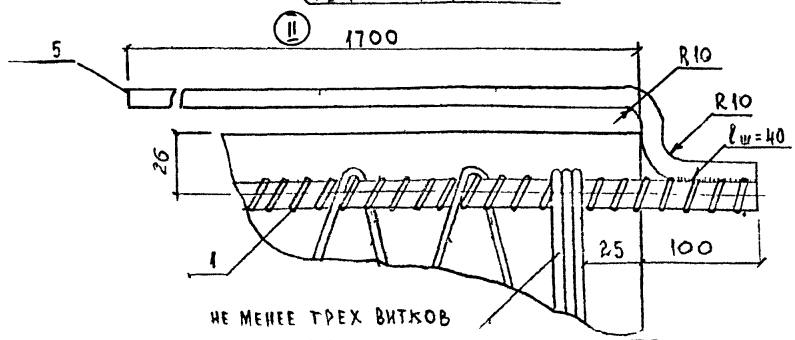
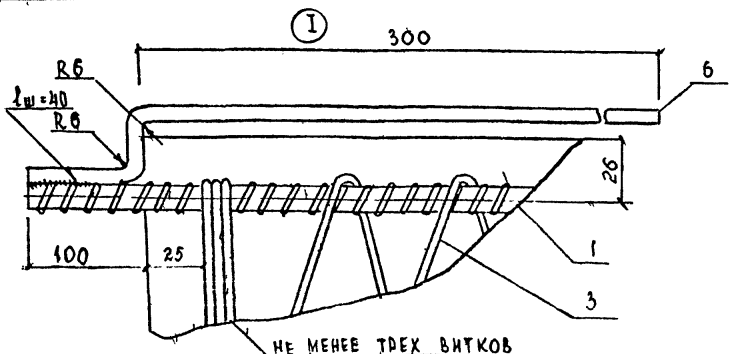
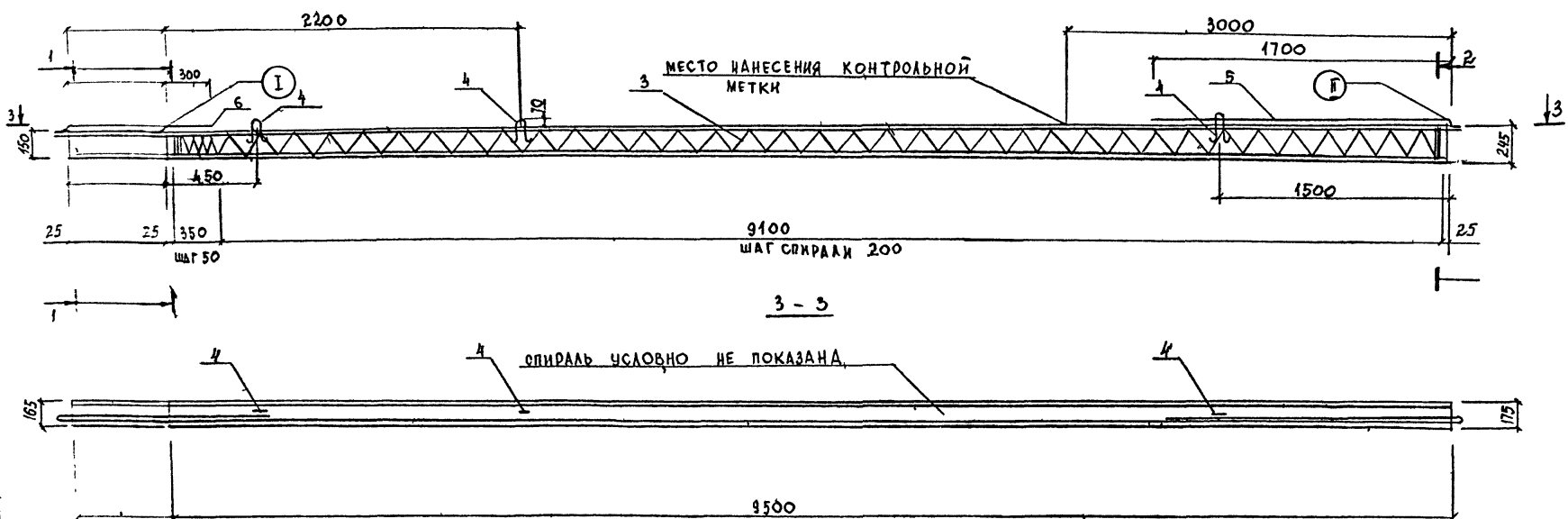
2.3. Стойки СВ 95-2А III следует изготавливать в соответствии с требованиями ТУ 3884341-588-92.

КАТЕГОРИЯ БЕТОННЫХ ПОВЕРХНОСТЕЙ СТОЕК 1Б.

МАРКА СТОЙКИ	КЛАСС БЕТОНА ПО ПРОЧНОСТИ НА СЖАТИЕ (МАРКА БЕТОНА)	ОТЛУСКНАЯ ПРОЧНОСТЬ БЕТОНА В ХОЛОДНЫЙ ПЕРИОД ГОДА ПРИ ЧОРМИРОВАНИИ	
		ПО КЛАССУ БЕТОНА МПа	ПО МАРКЕ БЕТОНА КГ/СМ <sup>2</sup>
СВ.95 - 2А III	В 30 (М 400)	27	360
		В ТЕПЛОМ ПЕРИОД ГОДА	
		22,5	300

КЛ 1993	ОПОРЫ НАРУЖНОГО ОСВЕЩЕНИЯ	серия 3.507 КЛ-10
	ЖЕЛЕЗОБЕТОННАЯ СТОЙКА СВ 95-2А ПОЯСИТЕЛЬНАЯ ЗАПИСКА	выпуск 1-7





КЛ	ОПОРЫ НАРУЖНОГО ОСВЕЩЕНИЯ	СЕРИЯ. 3.507 КЛ-10
1993г.	ЖЕЛЕЗОБЕТОННАЯ СТОЙКА СВ95 ± 2 АШ ОПАЛУБКА. АРМИРОВАНИЕ.	ВЫПУСК ЛИСТ 1:7   4

ОУЛАС МОСТОВ И ГЭС  
 НАЧ. ОТДЕЛА  
 ИВАНИКОВ И.В.  
 КОМАРОВА Е.О.  
 1993г.



