

ТИПОВАЯ ТЕХНОЛОГИЧЕСКАЯ КАРТА

РАЗДЕЛ 07

АЛЬБОМ 07.27

*Монтаж систем центрального отопления
и горячего водоснабжения, инструменты,
приспособления малой механизации и
вспомогательные работы.*

16967-27

ЦЕНА 2-76

ЦЕНТРАЛЬНЫЙ ИНСТИТУТ ТИПОВОГО ПРОЕКТИРОВАНИЯ
ГОССТРОЯ СССР

Москва, А-465, Сивильная ул., 23

Сдано в печать XI 1981 г.
Заклад № 12303 Тираж 550 экз.

Центральное отопление 7.04.01

Стр.

Установка радиаторов	ТТК 7.04.01.01	2
Установка ребристых труб	ТТК 7.04.01.02	20
Установка конвекторов	ТТК 7.04.01.03	29
Монтаж <i>элеваторных</i> узлов	ТТК 7.04.01.04	41
Монтаж систем отопления	ТТК 7.04.01.05	47
Гидравлическое испытание санитарно-технических систем	ТТК 7.04.01.06	70
Инструменты, приспособления и средств малой механиз- ации	ТТК 7.04.01.07	83
Вспомогательные работы	ТТК 7.04.01.08	114

Горячее водоснабжение 7.04.04

Установка водоводяных ско- ростных секционных водопо- догревателей	ТТК 7.04.04.01	125
Установка емкостных во- доподогревателей	ТТК 7.04.04.02	135

Монтаж внутренних санитарно-технических систем	ТТК 7.04.01.01
Содержание альбома	Альбом II Лист

07.27

ТТК 7.04.01 и 7.04.04

ТИПОВЫЕ ТЕХНОЛОГИЧЕСКИЕ КАРТЫ НА МОНТАЖ ВНУТРЕННИХ
САНИТАРНО-ТЕХНИЧЕСКИХ СИСТЕМ

СОДЕРЖАНИЕ ТТК

Альбом I. Монтаж систем водопровода и канализации

Альбом II. Монтаж систем центрального отопления и
горячего водоснабжения, а также инструменты,
приспособления, средства малой механизации
и вспомогательные работы

Альбом III. Монтаж воздушного отопления, газопровода и
отопительных котельных

Альбом

РАЗРАБОТАНЫ

УТВЕРЖДЕНЫ

ПИ "Проектпромвентили-
ция"

и введены в действие
Главпромвентиляцией
Минмонтажспецстроя СССР
приказ № 126
от 12.08.68 1968 г.

Центральный институт типовых проектов

16967-27 3

07.27.04

МОНТАЖ ЭЛЕВАТОРНЫХ УЗЛОВI. Область применения

Карта применяется при монтаже элеваторных узлов систем отопления.

II. Техничко-экономические показатели монтажного процесса

Монтаж элеваторного узла: *~1~2 ~3-5 ~6~7*

- | | | | |
|--|--------------|--------------|---------------|
| 1. Трудоемкость монтажа (в чел/час) | <i>13,5</i> | <i>16,0</i> | <i>19,0</i> |
| 2. Выработка на одного рабочего в смену: | | | |
| а) в физических величинах (штук) | <i>0,54</i> | <i>0,44</i> | <i>0,37</i> |
| б) в денежном выражении (в руб.) | <i>96-00</i> | <i>97-00</i> | <i>102-00</i> |

III. Организация и технология монтажного процесса

1. Элеваторный узел доставляют на объект в комплекте с кронштейнами, контрольно-измерительными приборами и арматурой.

2. К моменту монтажа должны быть выполнены все строительные работы в месте его установки.

IV. Организация и методы труда рабочих

1. Монтаж элеваторного узла производится звеном в составе:

- | | | |
|----------------------------|---|-----------|
| слесаря-сантехника | - | 6 разряда |
| " " | - | 4 " |
| и 2-х слесарей-сантехников | - | 3 " |

Монтаж элеваторных узлов

ГРК

7.04.01.04

1967

Пояснительная записка

Ильсон

Автом

II

16967-27 43

07.27.04

2. Подготовка рабочего места для установки элеваторного узла предусматривает:

а) освобождение места установки от посторонних предметов;

б) обеспечение освещением и возможности подключения электроинструмента.

3. Последовательность рабочих операций (см. лист I):

- разметка и пробивка отверстий для установки опор;
- установка опор и заделка их цементным раствором;
- установка элеваторного узла на опоры и постановка креплений;
- подсоединение узла к трубопроводам ввода, системам отопления, горячего водоснабжения и установка КИП.

4. Способ подачи элеваторного узла к месту установки указан на листе 2.

В случае невозможности подачи на место целиком элеваторный узел может быть доставлен отдельными укрупненными блоками.

5. График производства работ приведен на листе 3.

У. Материально-технические ресурсы

1. Металлические опоры под элеваторный узел - I комп.
2. Элеваторный узел с арматурой и контрольно-изверительными приборами - I "

Монтаж элеваторных узлов

ТТК

7.04. 01.04.

Алдобин Лист

II

1964.

Пояснительная записка

15967-27 44

07.27.04

VI. Набор инструмента и приспособлений

1. Ключ трубный рычажный 2 ОСТ НКТИМ 6913 - 2 шт.
2. То же, 3 -"- - 1 "
3. То же, гаечный 2-х сторонних М-6-8-10 м
ГОСТ 2839-62 - 2 "
4. То же, -"- М8-12-14 мм - 2 "
5. То же, разводной до 19 мм ГОСТ 7275-62 - 2 "
6. Молоток слесарный 800 гр. ГОСТ 2310-54 - 2 "
7. Зубило слесарное длиной 200 мм
ГОСТ 7211-54 - 2 "
8. Метр стальной складной ГОСТ 7253-54 - 1 "
9. Уровень металлический 300 мм
ГОСТ 9416-60 - 1 "
10. Отвес 0 - 200 ГОСТ 7948-63 - 1 "
11. Строп Ø 11мм длиной 4 м УПП Главмостроя - 2 "
12. Лебедка ручная рычажная до 1,5 т
(Туапсинского завода) - 2 "
13. Блок однорольный до 1,5 т - 2 "
14. Переносная электролампочка с проводом
20 м и трансформатором 127 х 220 х 36 в - 1 комп.
15. Ящик инструментальный - 1 "

УП. Техника безопасности

1. При работе электрифицированным и слесарным инструментом должны соблюдаться требования отделов 3 и 4 СНиП

Ш-А. II-62 "Техника безопасности в строительстве".

2. Подъем и перемещение оборудования должны производиться с соблюдением требований отдела 23 (п.п.23.3, 23.4, 23.5, 23.15) СНиП Ш-А. II-62.

Монтаж элеваторных узлов

ТТК

7 04.01.04

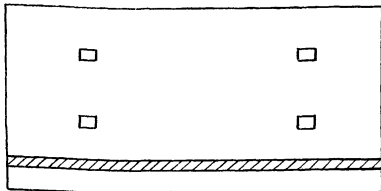
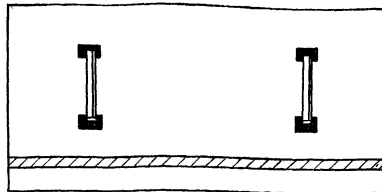
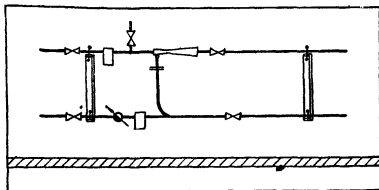
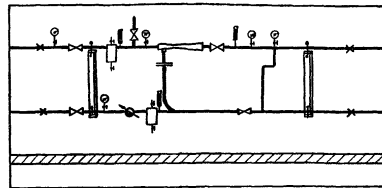
1967

Пояснительная записка

Модерн. Люм.
II

16967-27 45

1967

Монтаж элеваторного узла
последовательности монтажа7.04.01.04
II
1Разметка и пробивка отверстий
для установки опорУстановка опор и заделка
их цементным растворомУстановка элеваторного узла
на опоры и установка постоян-
ных крепленийПодсоединение узла к трубопро-
водам и установка кип

07.07.04

Ил. специалист ЖР

А. Гринев

Мещеряков

Федор

Л. Студенов

07.27.04

- 45 -

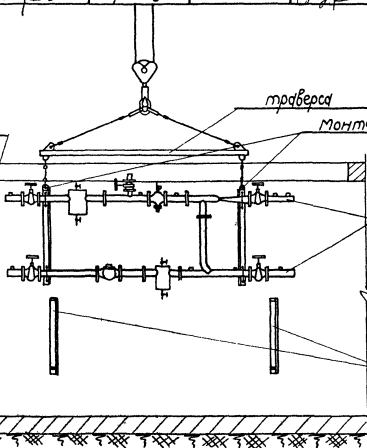
Монтажный проем

траверса

монтажные крепления

Элеваторный узел

Опоры для элеваторного узла



1967

Монтаж элеваторных узлов
Подъем элеваторного узла к
месту установки

ТТК
7.04.01.04
Наводка
2*

169 67-27 47

Гл. специал.

Л. П. Я.

Я. Грингауз

Инженер

Л. П. Я.

Я. Ширяева

07.27.04

1967

Монтаж элеваторных узлов

График производства работ

№ п/п	Операции	Время в чел./час															
		1	2	3	4	5	6	7	8	9	10	11	12	13	14	15	16
1	Монтаж элеваторного узла № 3								16								

Т. П.

7.04.01.04

Дальность

лист 3

16967-27 48