

ТИПОВЫЕ ПРОЕКТНЫЕ РЕШЕНИЯ

501-7-013.91

ПЛАТФОРМЫ ПАССАЖИРСКИЕ ВЫСОКИЕ ИЗ  
УКРУПНЕННЫХ ЭЛЕМЕНТОВ НА НЕЗАГЛУБЛЕННЫХ  
ФУНДАМЕНТАХ

АЛЬБОМ 3

ФОРМЫ СТАЛЬНЫЕ ДЛЯ ИЗГОТОВЛЕНИЯ  
ЖЕЛЕЗОБЕТОННЫХ ИЗДЕЛИЙ

501-7-013.91

ПЛАТФОРМЫ ПАССАЖИРСКИЕ ВЫСОКИЕ ИЗ  
УКРУПНЕННЫХ ЭЛЕМЕНТОВ НА НЕЗАГЛУБЛЕННЫХ  
ФУНДАМЕНТАХ

АЛЬБОМ 3

СОСТАВ ПРОЕКТА :


Альбом 1 ПЗ	Пояснительная записка
АС	Архитектурно-строительные решения
АСИ	Монтажные изделия
ВК	Полы вочный водопровод
Альбом 2 КЖИ	Строительные изделия
Альбом 3	Формы стальные для изготовления железобетонных изделий
Альбом 4 ВМ	Ведомости потребности в материалах
Альбом 5 С	Сметы

Примененные типовые материалы: ТИР 501-07-3.83 Альбом II  
„ПЛАТФОРМЫ ПАССАЖИРСКИЕ (ЖЕЛЕЗОБЕТОННЫЕ) ВЫСОКИЕ“  
Распространяет АП Сибтипроект

Разработан:  
институтом „Гипропротрансстрой“

Главный инженер института  
Главный инженер проекта  
СКБ ГКТУ Стройиндустрия  
Главный инженер

 С.А. Варанков  
 К.Г. Силаева

 Ю.В. Каратков

Утвержден и введен в  
действие Министерством  
путей сообщения СССР  
Указание № А7359 от 15.04.91г

Альбом 3

501-7-013.91

Наименование	Обозначение	Стр.
Описание работы	501-7-013.91-7617-00.0-00	3
	501-7-013.91-7627-00.0-00	3
	501-7-013.91-7637-00.0-00	3
Форма для элементов высоких платформ		
ЭВПП. Спецификация	501-7-013.91-7617-00.0-00	4
Захват	501-7-013.91-7617-00.0-01	4
Захват	501-7-013.91-7617-00.0-02	4
Форма для элементов высоких платформ ЭВПП	501-7-013.91-7617-00.0-00СБ	5-8
Скоба	501-7-013.91-7617-00.0-04	9
Накладка	501-7-013.91-7617-00.0-05	9
Платик	501-7-013.91-7617-00.0-06	9
Скоба	501-7-013.91-7617-00.0-07	9
Поддон. Спецификация	501-7-013.91-7617-01.0-00	10
Прошина. Спецификация	501-7-013.91-7617-01.1-00	10
Поддон	501-7-013.91-7617-01.0-00СБ	11-13
Ребро	501-7-013.91-7617-01.1-01	14
Петля	501-7-013.91-7617-01.1-02	14
Торец	501-7-013.91-7617-01.0-01	14
Профиль	501-7-013.91-7617-01.0-02	15
Торец	501-7-013.91-7617-01.0-04	15
Профиль	501-7-013.91-7617-01.0-03	16
Ребро	501-7-013.91-7617-01.0-15	16
Профиль	501-7-013.91-7617-01.0-05	16
Балка	501-7-013.91-7617-01.0-08	17
Стойка	501-7-013.91-7617-01.0-09	17
Укосина	501-7-013.91-7617-01.0-10	17
Связь	501-7-013.91-7617-01.0-11	17
Связь	501-7-013.91-7617-01.0-12	18
Стяжка	501-7-013.91-7617-01.0-13	18
Ребро	501-7-013.91-7617-01.0-14	18
Ребро	501-7-013.91-7617-01.0-16	18
Стенка	501-7-013.91-7617-01.0-19	19
Фиксатор	501-7-013.91-7617-01.0-21	19
Палец	501-7-013.91-7617-12.0-02	19
Прошина	501-7-013.91-7617-12.0-01	19
Борт продольный. Спецификация	501-7-013.91-7617-02.0-00	20
Борт продольный	501-7-013.91-7617-02.0-00СБ	20-21
Стенка	501-7-013.91-7617-02.0-01	22
Ребро	501-7-013.91-7617-02.0-02	22
Стенка	501-7-013.91-7617-02.0-03	22
Стенка	501-7-013.91-7617-02.0-04	22
Борт тарцовый. Спецификация	501-7-013.91-7617-03.0-00	23
Упор	501-7-013.91-7617-03.0-01	23
Балка	501-7-013.91-7617-03.0-07	23
Борт тарцовый	501-7-013.91-7617-03.0-00СБ	24
Ребро	501-7-013.91-7617-03.0-10	25
Ребро	501-7-013.91-7617-03.0-09	25
Стенка	501-7-013.91-7617-04.0-01	25
Борт тарцовый. Спецификация	501-7-013.91-7617-04.0-00	26
Стенка	501-7-013.91-7617-04.0-02	26
Ребро	501-7-013.91-7617-04.0-06	26
Ребро	501-7-013.91-7617-04.0-07	26
Борт тарцовый	501-7-013.91-7617-04.0-00СБ	27
Балка. Спецификация	501-7-013.91-7617-05.0-00	28
Борт тарцовый. Спецификация	501-7-013.91-7617-06.0-00	28
Ребро	501-7-013.91-7617-06.0-01	28
Ребро	501-7-013.91-7617-06.0-02	28
Балка	501-7-013.91-7617-05.0-00СБ	29
Борт тарцовый	501-7-013.91-7617-06.0-00СБ	29
Шарнир. Спецификация	501-7-013.91-7617-07.0-00	30
Кронштейн. Спецификация	501-7-013.91-7617-07.1-00	30
Палец	501-7-013.91-7617-07.0-01	30

Наименование	Обозначение	Стр.
Скоба	501-7-013.91-7617-07.1-01	30
Шарнир	501-7-013.91-7617-07.0-00СБ	31
Кронштейн	501-7-013.91-7617-07.1-00СБ	31
Серьга. Спецификация	501-7-013.91-7617-07.2-00	32
Плита	501-7-013.91-7617-07.1-02	32
Серьга	501-7-013.91-7617-07.2-00СБ	32
Щека	501-7-013.91-7617-07.2-03	33
Бобышка	501-7-013.91-7617-07.2-01	33
Втулка	501-7-013.91-7617-07.2-02	33
Шарнир. Спецификация	501-7-013.91-7617-08.0-00	34
Кронштейн. Спецификация	501-7-013.91-7617-08.1-00	34
Палец	501-7-013.91-7617-08.0-01	34
Скоба	501-7-013.91-7617-08.1-01	34
Шарнир	501-7-013.91-7617-08.0-00СБ	35
Кронштейн	501-7-013.91-7617-08.1-00СБ	35
Плита	501-7-013.91-7617-08.1-02	36
Серьга. Спецификация	501-7-013.91-7617-08.2-00	36
Серьга	501-7-013.91-7617-08.2-00СБ	36
Бобышка	501-7-013.91-7617-08.2-01	37
Втулка	501-7-013.91-7617-08.2-02	37
Щека	501-7-013.91-7617-08.2-03	37
Шарнир. Спецификация	501-7-013.91-7617-09.0-00	37
Шарнир	501-7-013.91-7617-09.0-00СБ	38
Серьга. Спецификация	501-7-013.91-7617-09.1-00	38
Щека	501-7-013.91-7617-09.1-01	38
Серьга	501-7-013.91-7617-09.1-00СБ	39
Шарнир. Спецификация	501-7-013.91-7617-10.0-00	39
Серьга. Спецификация	501-7-013.91-7617-10.1-00	39
Шарнир	501-7-013.91-7617-10.0-00СБ	40
Серьга	501-7-013.91-7617-10.1-00СБ	40
Щека	501-7-013.91-7617-10.1-01	41
Замок. Спецификация	501-7-013.91-7617-11.0-00	41
Замок	501-7-013.91-7617-11.0-00СБ	41
Палец	501-7-013.91-7617-11.0-01	42
Болт откидной	501-7-013.91-7617-11.0-02	42
Гайка	501-7-013.91-7617-11.0-03	42
Скоба	501-7-013.91-7617-11.0-04	42
Упор	501-7-013.91-7617-11.0-05	43
Ограничитель. Спецификация	501-7-013.91-7617-12.0-00	43
Ограничитель	501-7-013.91-7617-12.0-00СБ	43
Форма для элементов высоких платформ		
ЭВПП.30.8. Спецификация	501-7-013.91-7627-00.0-00	44
Захват	501-7-013.91-7627-00.0-01	44
Скоба	501-7-013.91-7627-00.0-03	44
Петля. Спецификация	501-7-013.91-7627-01.1-00	44
Форма для элементов высоких платформ		
ЭВПП. Ф.30.8	501-7-013.91-7627-00.0-00СБ	45,46
Поддон. Спецификация	501-7-013.91-7627-01.0-00	47
Петля	501-7-013.91-7627-01.1-00СБ	47
Прошина	501-7-013.91-7627-01.1-01	47
Поддон	501-7-013.91-7627-01.0-00СБ	48,49
Ребро	501-7-013.91-7627-01.1-02	50
Упор. Спецификация	501-7-013.91-7627-01.2-00	50
Упор	501-7-013.91-7627-01.2-00СБ	50
Кронштейн	501-7-013.91-7627-01.2-01	50
Балка	501-7-013.91-7627-01.0-01	51
Балка	501-7-013.91-7627-01.0-02	51
Связь	501-7-013.91-7627-01.0-03	51
Плита	501-7-013.91-7627-01.0-04	51
Плита	501-7-013.91-7627-01.0-05	52
Стенка	501-7-013.91-7627-01.0-10	52
Палец	501-7-013.91-7627-01.0-11	52
Ребро	501-7-013.91-7627-01.0-13	52
Борт продольный	501-7-013.91-7627-02.0-00СБ	53
Борт продольный. Спецификация	501-7-013.91-7627-02.0-00	53

Наименование	Обозначение	Стр.
Борт тарцевой	501-7-013.91-762Т-03.0-00СБ	54
Борт тарцевой		
Спецификация	501-7-013.91-762Т-03.0-00	54
Разделитель. Спецификация	501-7-013.91-762Т-04.0-00	54
Скоба	501-7-013.91-762Т-02.0-01	55
Ребро	501-7-013.91-762Т-02.0-03	55
Скоба	501-7-013.91-762Т-03.0-01	55
Ребро	501-7-013.91-762Т-03.0-02	55
Разделитель	501-7-013.91-762Т-04.0-00СБ	56
Крышка	501-7-013.91-762Т-04.0-01	57
Днище	501-7-013.91-762Т-04.0-02	57
Ребра	501-7-013.91-762Т-04.0-03	57
Петля	501-7-013.91-762Т-04.0-05	57
Разделитель. Спецификация	501-7-013.91-762Т-05.0-00	58
Стенка	501-7-013.91-762Т-05.0-01	58
Крышка	501-7-013.91-762Т-05.0-02	58
Разделитель	501-7-013.91-762Т-05.0-00СБ	59
Днище	501-7-013.91-762Т-05.0-03	60
Ребро	501-7-013.91-762Т-05.0-06	60
Шарнир. Спецификация	501-7-013.91-762Т-06.0-00	60
Шарнир	501-7-013.91-762Т-06.0-00СБ	60
Краништейн. Спецификация	501-7-013.91-762Т-06.1-00	61
Краништейн	501-7-013.91-762Т-06.1-00СБ	61
Скоба	501-7-013.91-762Т-06.1-01	61
Основание	501-7-013.91-762Т-06.1-02	61
Серьга. Спецификация	501-7-013.91-762Т-06.2-00	62
Серьга	501-7-013.91-762Т-06.2-00СБ	62
Щека	501-7-013.91-762Т-06.2-01	62
Замок. Спецификация	501-7-013.91-762Т-07.0-00	62
Замок	501-7-013.91-762Т-07.0-00СБ	63
Палец	501-7-013.91-762Т-07.0-01	63
Болт откидной	501-7-013.91-762Т-07.0-03	63
Гайка	501-7-013.91-762Т-07.0-04	63
Скоба	501-7-013.91-762Т-07.0-05	64
Упор	501-7-013.91-762Т-07.0-06	64
Форма для элементов высоких платформ		
ЭВЛФ. Спецификация	501-7-013.91-763Т-00.0-00	65
Болка	501-7-013.91-763Т-00.0-01	65
Болка	501-7-013.91-763Т-00.0-02	65
Форма для элементов высоких платформ		
ЭВЛФ	501-7-013.91-763Т-00.0-00СБ	65, 67
Петля. Спецификация	501-7-013.91-763Т-01.0-00	68
Петля	501-7-013.91-763Т-01.0-00СБ	68
Проушина	501-7-013.91-763Т-01.0-01	68
Ребро	501-7-013.91-763Т-01.0-02	68
Связь	501-7-013.91-763Т-00.0-05	69
Стенка	501-7-013.91-763Т-00.0-06	69
Ребро	501-7-013.91-763Т-00.0-07	69
Ребро	501-7-013.91-763Т-00.0-08	69
Днище	501-7-013.91-763Т-00.0-09	70

## Техническое описание.

1. Рабочие чертежи форм разработаны для изготовления элементов высокой пассажирской платформы на основании экспериментального проекта "Высокая пассажирская платформа из укрупненных элементов на незаглубленных фундаментах", разработанного Гипропротрансстроем по плану научно-исследовательских и опытно-экспериментальных работ Минтрансстроя СССР на 1985 год, результатов опытного строительства платформы в 1988 году в г. Киеве на станции Протасов Яр, опыта изготовления и испытаний элементов платформы на заводе-изготовителе железобетонных конструкций в г. Ильичевске Одесской области и приказа Минтрансстроя СССР № МО-124 от 17.02.89 года о массовом внедрении конструкции платформ в строительстве.

2. В состав альбома включены рабочие чертежи на 3 формы:

- для изготовления Г-образного элемента  $B = 1,5 \text{ м}$  и  $L = 6,0 \text{ м}$ ;

- для изготовления фундаментной плиты  $B = 1,5 \text{ м}$ .

- для изготовления фундаментной плиты  $B = 3,0 \text{ м}$ .

3. Изготовление изделий предусматривается на заводах железобетонных конструкций с агрегатно-поточной технологией производства.

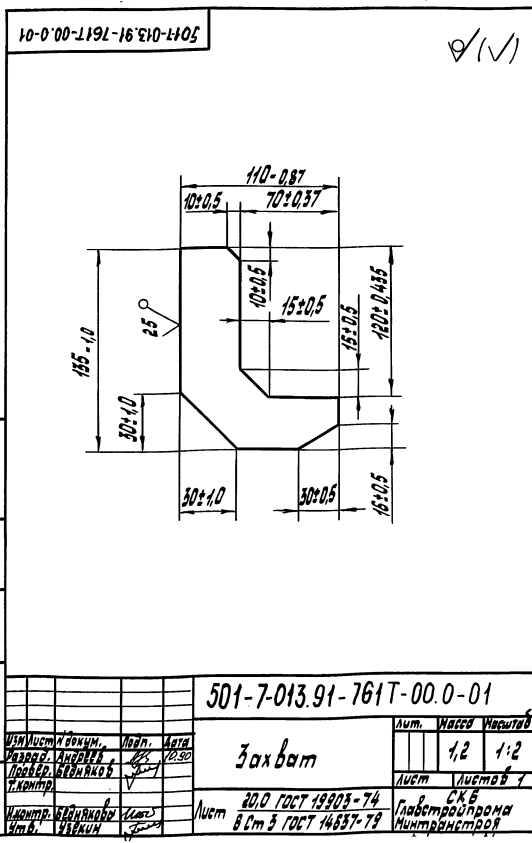
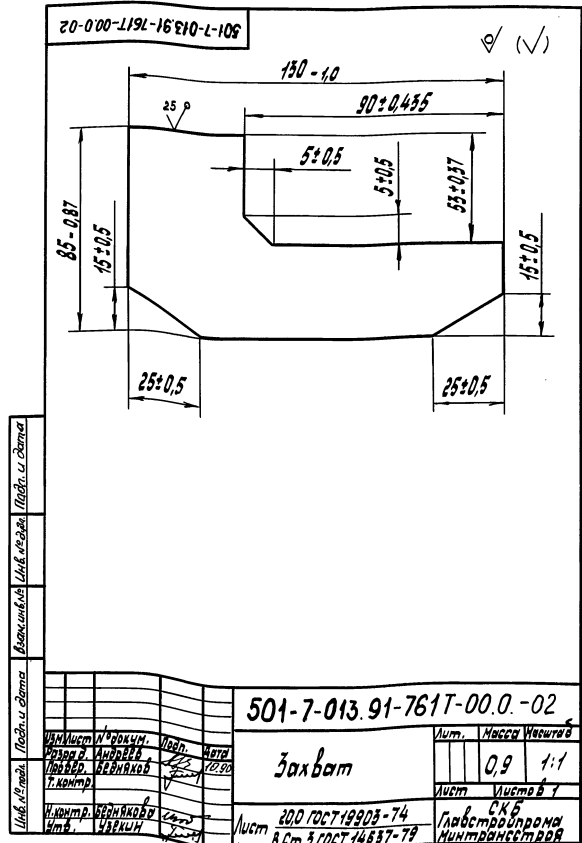
4. Транспортировка форм изделием в процессе производства осуществляется краном с грузоподъемностью не менее.

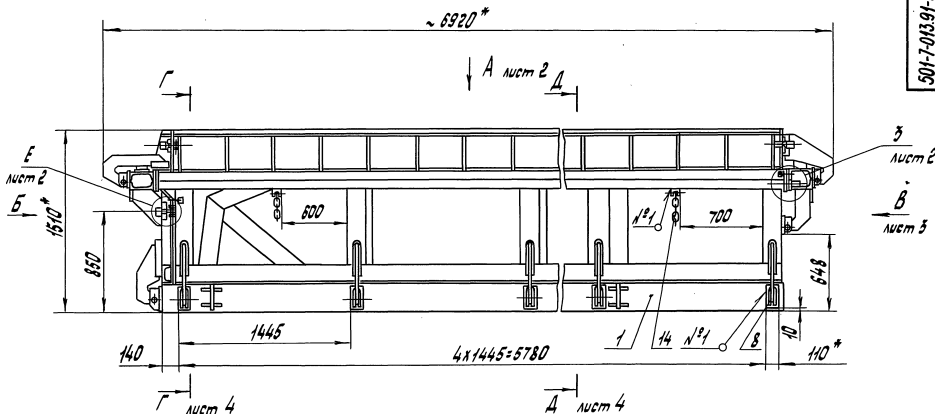
5. Запроектированные формы Г-образных элементов включают следующие основные узлы: поддан, продольные и тарцевые борта, разделители, вставки и упоры для напрягаемой арматуры. Формующие борта шарнирно соединены с подданом и запираются винтовыми замками.

Форма для изготовления фундаментной плиты представляет из себя матрицу, распалубка изделий из которой осуществляется за счет технологических уклонов.

6. Основные технические данные и требования к формам приведены в рабочих чертежах.

Элемент	Номер	Наименование	Кол.	Прим.
		<u>Документация</u>		
№		501-7-013.91-761T-00.0-00 СБ	Сборочный чертёж	Ч. АБ, АБ, АБ
		<u>Сборочные единицы</u>		
44	1	501-7-013.91-761T-01.0-00	Поддон	1
44	2	501-7-013.91-761T-02.0-00	Борт продольный	1
	3	-01	Борт продольный	1
44	4	501-7-013.91-761T-03.0-00	Борт торцовый	1
44	5	501-7-013.91-761T-04.0-00	Борт торцовый	1
44	6	501-7-013.91-761T-05.0-00	Балка	1
44	7	501-7-013.91-761T-06.0-00	Борт торцовый	1
44	8	501-7-013.91-761T-07.0-00	Шарнир	12
44	9	501-7-013.91-761T-08.0-00	Шарнир	2
44	10	501-7-013.91-761T-09.0-00	Шарнир	2
44	11	501-7-013.91-761T-10.0-00	Шарнир	2
44	12	501-7-013.91-761T-11.0-00	Элемент	2
	13	-01	Элемент	6
44	14	501-7-013.91-761T-12.0-00	Ограничитель	8
		<u>Детали</u>		
44	17	501-7-013.91-761T-00.0-01	Захват	2
44	18	501-7-013.91-761T-00.0-02	Захват	2
501-7-013.91-761T-00.0-00				
Инж. И. И. И.	Подп. И. И. И.	Дата 12.02.90	Форма для элементов	Лист 1
Инж. И. И. И.	Подп. И. И. И.	Дата 12.02.90	высоких платформ	Лист 2
Инж. И. И. И.	Подп. И. И. И.	Дата 12.02.90	ЗВП	Лист 3
Инж. И. И. И.	Подп. И. И. И.	Дата 12.02.90	СКБ	Лист 4
Инж. И. И. И.	Подп. И. И. И.	Дата 12.02.90	Лавстройпроект	Лист 5
Инж. И. И. И.	Подп. И. И. И.	Дата 12.02.90	Институт	Лист 6

[illegible]

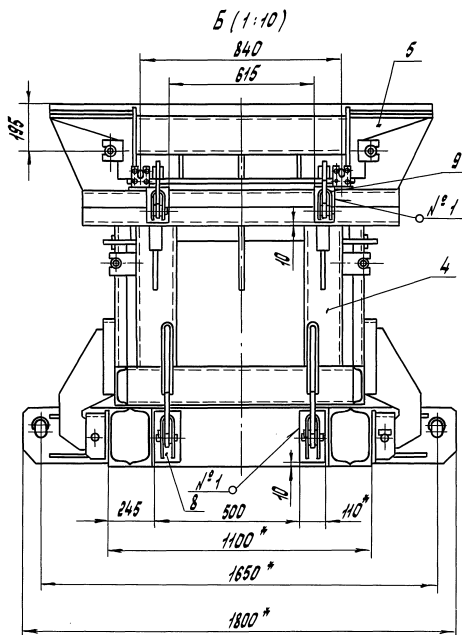


### Техническая характеристика

1. Форма предназначена для изготовления элементов высоких пассажирских платформ 38ПП 60.15.
2. Масса изделия, кг ~3200
3. Масса формы с изделием, кг ~7500
4. Уплотнение детонной смеси производится гидравлическим вибратором, на гидростанции или по технологии, принятой на заводе.
5. Усилие натяжения арматуры, тс, тс - 30.

### Технические требования.

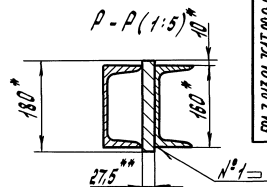
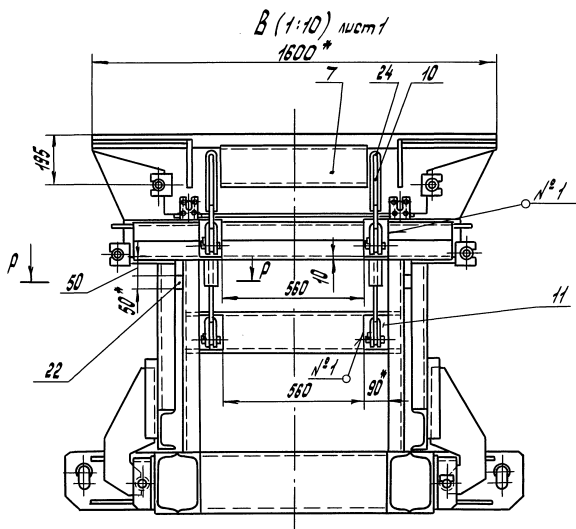
1. Форму изготовить в соответствии с требованиями ГОСТ 25781-83.
2. Борты формы должны плотно прилегать друг к другу и подбому. Зазоры в отдельных местах прилегания не должны превышать 1,5 мм, общая длина местных зазоров не должна превышать 0,25 длины прилегания.
3. Борты формы должны открываться и закрываться без перекосов и заеданий.
4. Ограничитель открывания бортов, поз. 14, приварить при монтаже по месту.
5. Покрытие нерабочих поверхностей: грунтотка ГФ-0119 ГОСТ 25345-78; эмаль ПФ-115 черная ГОСТ 6465-76 в 2 слоя, Ц, ЗО.
6. \* Размеры для справок.
7. \* Размер уточнить при монтаже.
8. Н 14; h 14;  $\pm \frac{7-14}{2}$ .



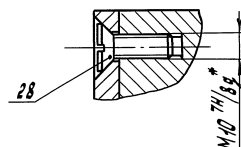
№ шва	Конструктивные элементы шва	Обозначение шва	Прим.
1	—	ГОСТ 5264-80-71-Д 6	—
2	—	ГОСТ 5264-80-73-Д 5	—
3	—	ГОСТ 5264-80-Н 1	—

501-7-013.91-7617-00.0-00 СБ			
Исполнитель	Проверен	Дата	Лист
Разработчик	Проверен	Дата	Лист
Конструктор	Проверен	Дата	Лист
Монтаж	Проверен	Дата	Лист
Эксп. Завод	Проверен	Дата	Лист
Форма для элементов высоких платформ 38ПП			
Сборочный чертеж			
Лист 1 из 2			
Минтрансстрой			

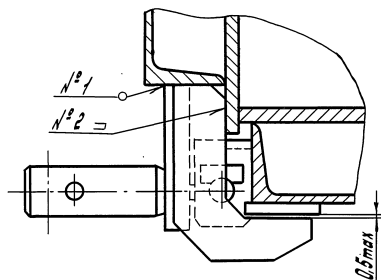




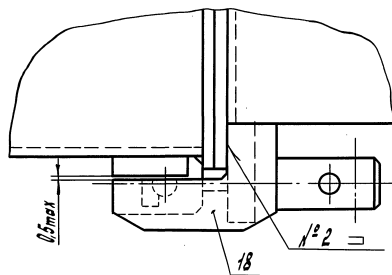
П-П (1:1)



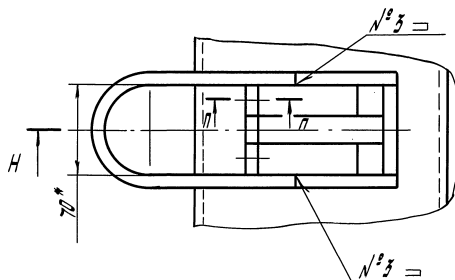
1-1 (1:2) лист 2



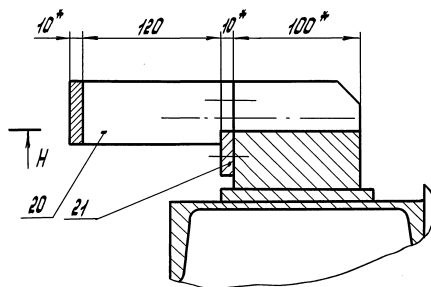
M (1:2) август 2



ЖС (1:2) лустин2



H-H (1:2)



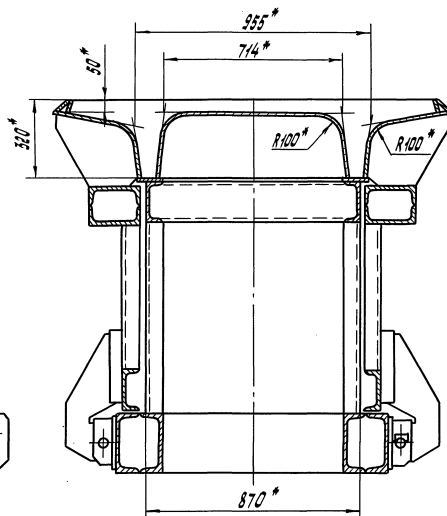
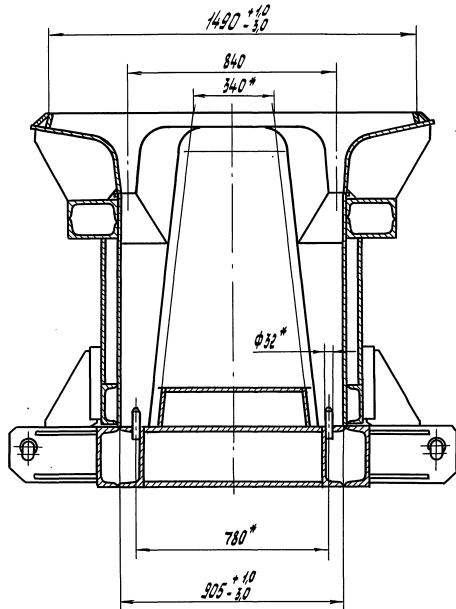
					501-7-013.91-761T-00.0-00 СБ	Мет
Уч.Метод.материал.	Доп.	Доп.	Доп.	Доп.		3



501-7-013.91-761T-000-0006

Г-Г (1:10) лист 1

*A - A (1:10) August 1*



Изм.	Лист	№ докум.	Подп.	Дата	501-7-013.91-761Т-00.0-00 С6	Лист
						4

PROGRAM A3

Алббм 3

ਪੰਜਾਬੀ-ਗਦੀ, ਗੋਰੀ, ਪੁਰਾਣ	ਪੰਜਾਬੀ-ਗਦੀ, ਗੋਰੀ, ਪੁਰਾਣ	ਪੰਜਾਬੀ-ਗਦੀ, ਗੋਰੀ, ਪੁਰਾਣ
-------------------------	-------------------------	-------------------------

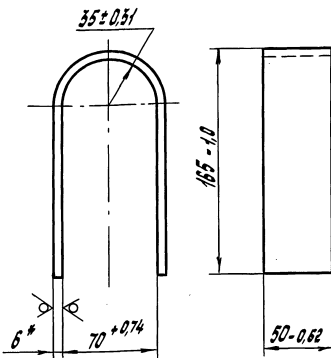
ԱՆՔՆԻՆՔԻ ԿՈՇԻԿ	ՊՇԵՒԻ. Կ. ՇԻՅԱՆԻ	ՋՅՈՒՄԱՆՈՒՆՔԻ ՍՄԱՆՔՆԵՐՆԵՐ	ՊՇԵՒԻ. Կ. ՇԻՅԱՆԻ
----------------	------------------	--------------------------	------------------

[illegible]

Альбом 3

50-000-119L-16-810-L-109

12,5 (✓)



501-7-013.91-761T-00.0-04

Скоба

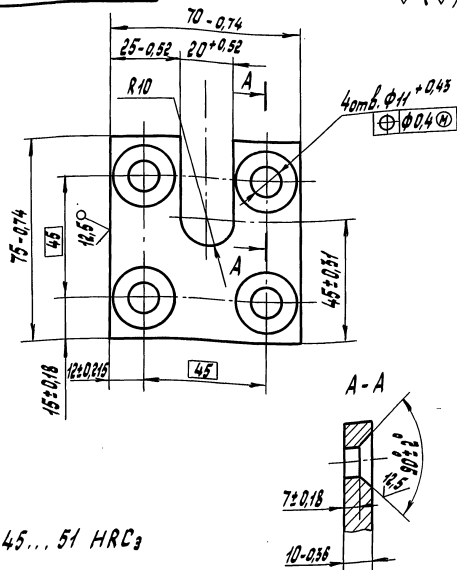
Лист 0,85 1:1

Лист 60 ГОСТ 19903-74

Лист 60 ГОСТ 14637-79

50-000-119L-16-810-L-109

25 (✓)



501-7-013.91-761T-00.0-05

Накладка

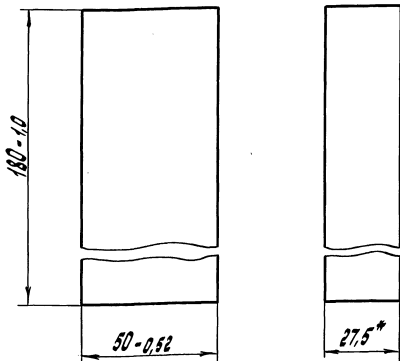
Лист 0,1 1:1

Лист 60 ГОСТ 1050-88

Лист 60 ГОСТ 14637-79

501-7-013.91-761T-00.0-06

25 (✓)



501-7-013.91-761T-00.0-06

Платик

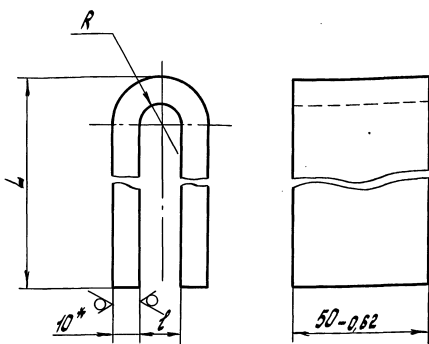
Лист 2,0 1:1

Лист 60 ГОСТ 380-88

Лист 60 ГОСТ 14637-79

50-000-119L-16-810-L-109

25 (✓)



Обозначение	L, мм	l, мм	R, мм	Масса, кг
761T-00.00.0-07	320-14	25 ± 0,52	12,5 ± 0,43	2,5
-01	250-115	16 ± 0,43	8 ± 0,36	2,0
-02	130-1,0	16 ± 0,43	8 ± 0,36	1,1

\* Размер для справок.

501-7-013.91-761T-00.0-07

Скоба

Лист 0,1 1:1

Лист 60 ГОСТ 19903-74

Лист 60 ГОСТ 14637-79

\* Размер уточнить при монтаже.

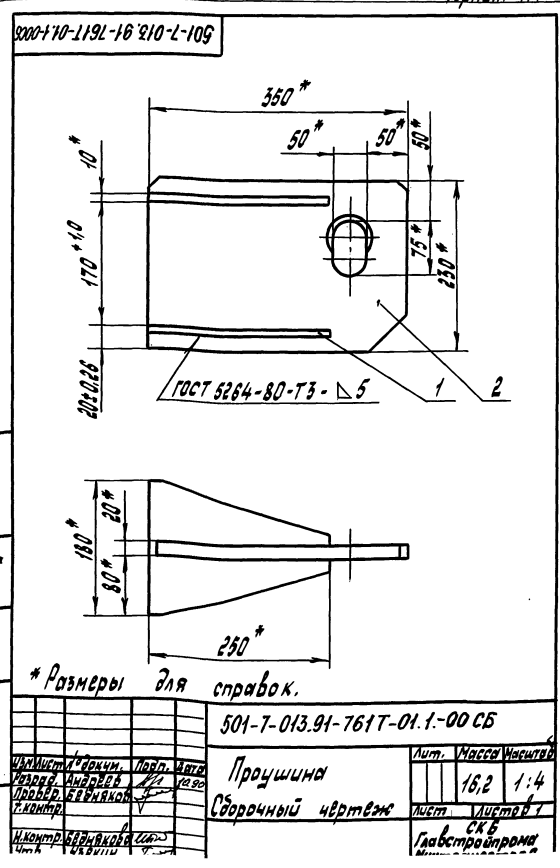
Форм. Знак	Код	Обозначение	Наименование	Кол.	Прим.
			<u>Документация</u>		
#		501-7-013.91-7617-010-0005	Сборочный чертеж		*A2; A2; A2.
			<u>Сборочные единицы</u>		
A4	1	501-7-013.91-7617-01.1-00	Прошина	4	
			<u>Детали</u>		
A3	2	501-7-013.91-7617-01.0-01	Торец	1	
A3	3	501-7-013.91-7617-01.0-02	Профиль	1	
A4	4	501-7-013.91-7617-01.0-03	Профиль	1	
A3	5	501-7-013.91-7617-01.0-04	Торец	1	
A3	6	501-7-013.91-7617-01.0-05	Профиль	1	
Б4	7	501-7-013.91-7617-01.0-06	Балка		Шерош. паверх. резь 25
			Швеллер 24 ГОСТ 8240-89 81х3/101535-88 L = 6088 - 3,8	4	14,6 кг
Б4	8	501-7-013.91-7617-01.0-07	Стык		Шерош. паверх. резь 25
			Швеллер 16 ГОСТ 8240-89 81х3/101535-88 L = 780 - 2,0	8	11 кг
A4	9	501-7-013.91-7617-01.0-08	Балка	1	
	10	-01	Балка	1	

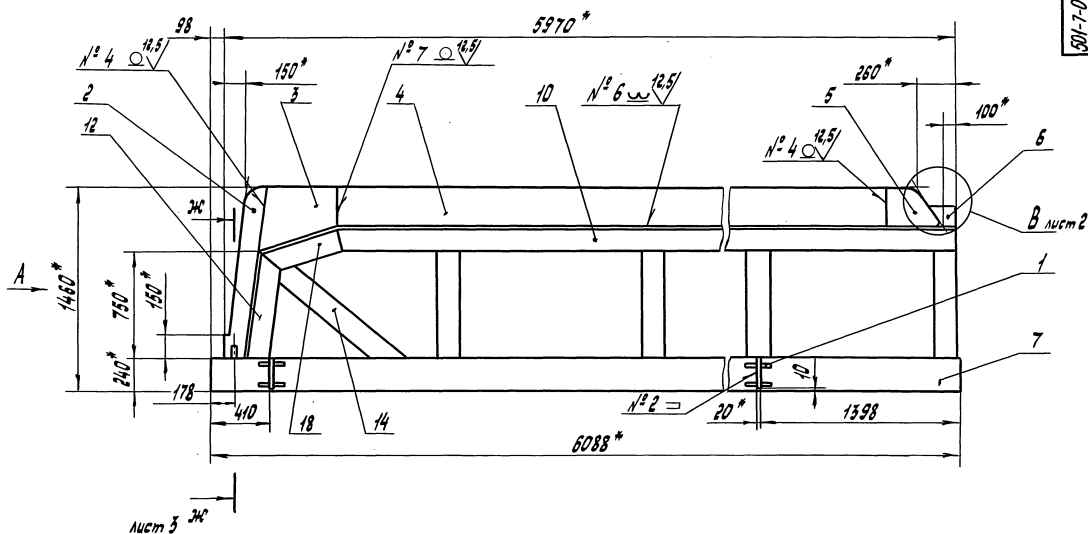
[illegible][illegible][illegible]

Инд.	Вид	№	Обозначение	Наименование	Кол.	Прим.
44	11	11	501-7-013.91-7617-010-09	Ступица	1	
	12	12	-01	Ступица	1	
44	13	13	501-7-013.91-7617-010-10	Шкоссина	1	
	14	14	-01	Шкоссина	1	
44	15	15	501-7-013.91-7617-010-11	Свьязь	4	
44	16	16	501-7-013.91-7617-010-12	Свьязь	2	
44	17	17	501-7-013.91-7617-010-13	Стяжка	1	
	18	18	-01	Стяжка	1	
44	19	19	501-7-013.91-7617-010-14	Редер	8	
44	20	20	501-7-013.91-7617-010-15	Редер	1	
44	21	21	501-7-013.91-7617-010-16	Редер	1	
44	22	22	501-7-013.91-7617-010-17	Свьязь		Шерош.
				Шермер 24 ГОСТ 8240-89		поверк.
				8шт 3 ГОСТ 535-88		резьб 25
				L = 740-20	9	17,8 кг
44	23	23	501-7-013.91-7617-010-18	Стенка		Шерош.
				Лист 10,0 ГОСТ 19903-74		поверк.
				8шт 3 ГОСТ 14637-79		резьб 25
				755-20 X 205-2,5	1	53,6 кг
44	24	24	501-7-013.91-7617-010-19	Стенка	2	
44	25	25	501-7-013.91-7617-010-20	Стенка		Шерош.
				Лист 10,0 ГОСТ 19903-74		поверк.
				8шт 3 ГОСТ 14637-79		резьб 25
				110-087 X 5190-2,8	2	44,8 кг
44	26	26	501-7-013.91-7617-010-21	Фиксатор	2	

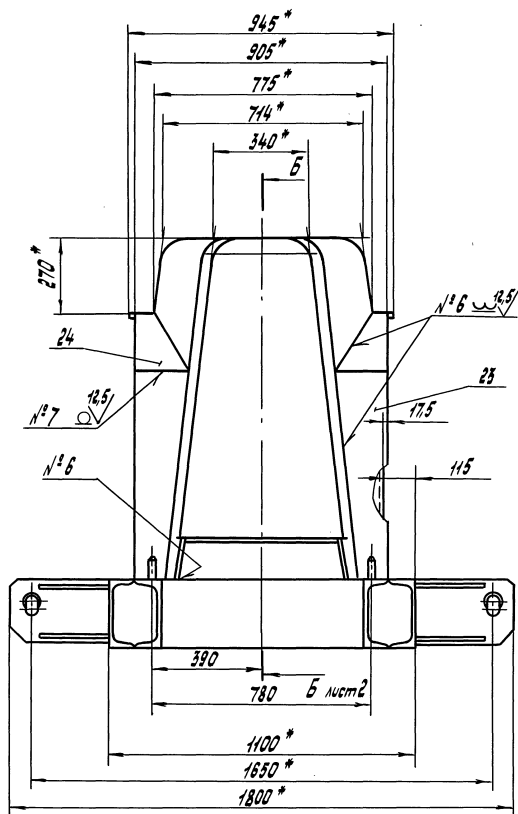
501-7-013.91-761T-01.0-00	Лист
УЗНАЛИЛИ № 2004 М. 10.08.04. 4000	2


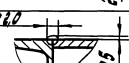
Формат А4





A (1:10)



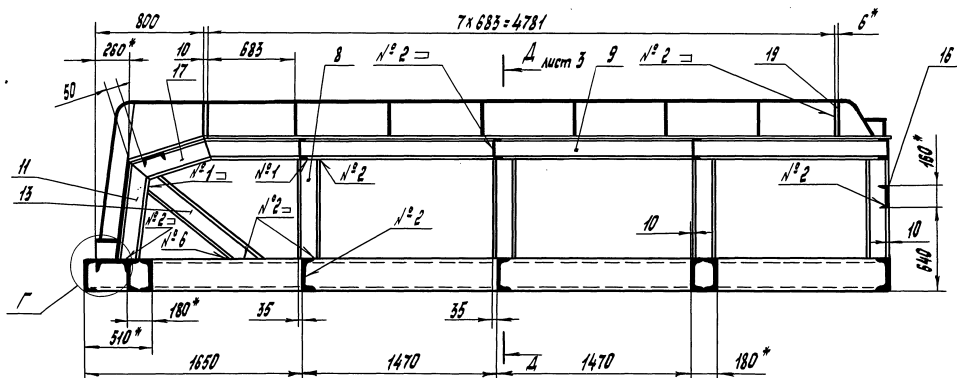
№ п/п шва	Конструктивные элементы шва	Обозначение шва	Примеч.
1	—	ГОСТ 5264-80-Т1-Д5	—
2	—	ГОСТ 5264-80-Т3-Д5	—
3	—	ГОСТ 5264-80-С2	—
4	—	ГОСТ 5264-80-С8	—
5	—	ГОСТ 5264-80-Н1	—
6	—	ГОСТ 11534-75-Т1	—
7	—	ГОСТ 11534-75-У1	—
8		Сварка ручная дуговая	—
9			—

$$1. \pm \frac{77.14}{2}$$

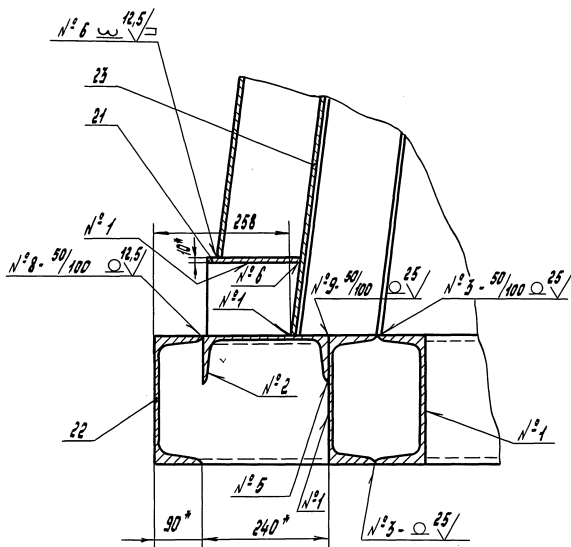
2. \* Размеры для справок.

				501-7-043.94-7647-01.0-00 СБ			
				Поддон			
				Сборочный чертеж			
Изм. Ист. № изм. Подп. Дата Подпр. Андреев 11.10.90 Подпр. Бедяков У. инж.				Лист 1 из 3 2000 1:20 Лист 1 из 3			
Александр Мельников У. инж.				Лист 1 из 3 2000 1:20 Лист 1 из 3			

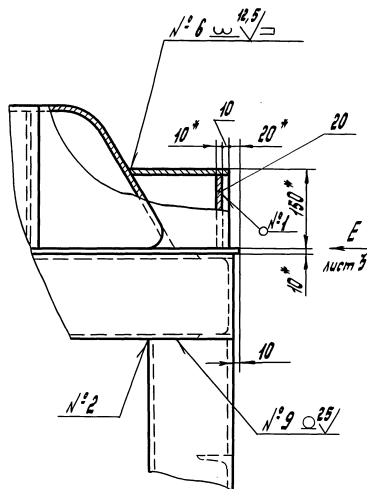
Б - Б (1:20) август



Г (1:5)



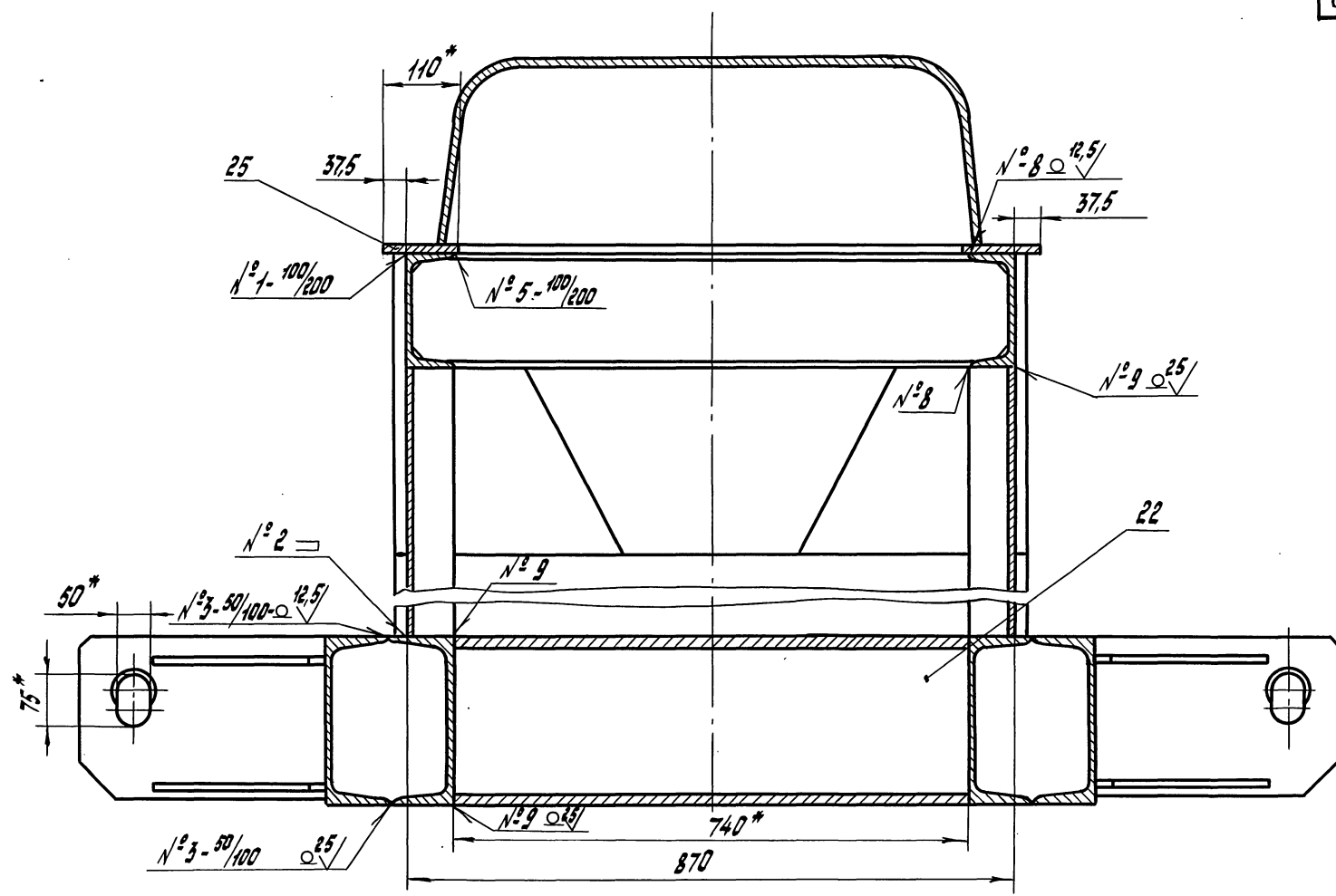
B (1:5) луст 1



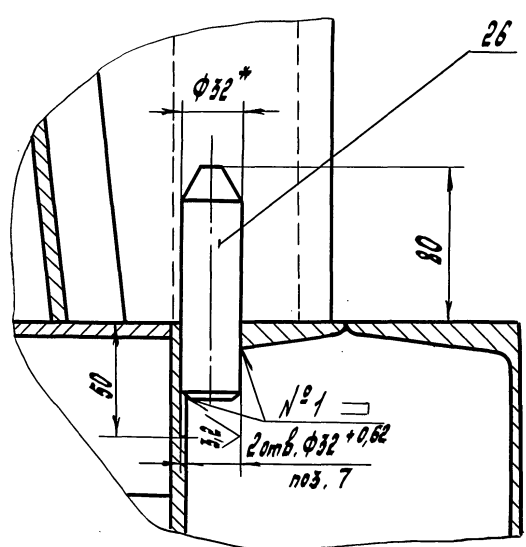
УЗН. ЛУСТ	А*ДОКУМ.	ПРЕД.	АВТО	

504-7-043.91-761T-01.0-00 C5

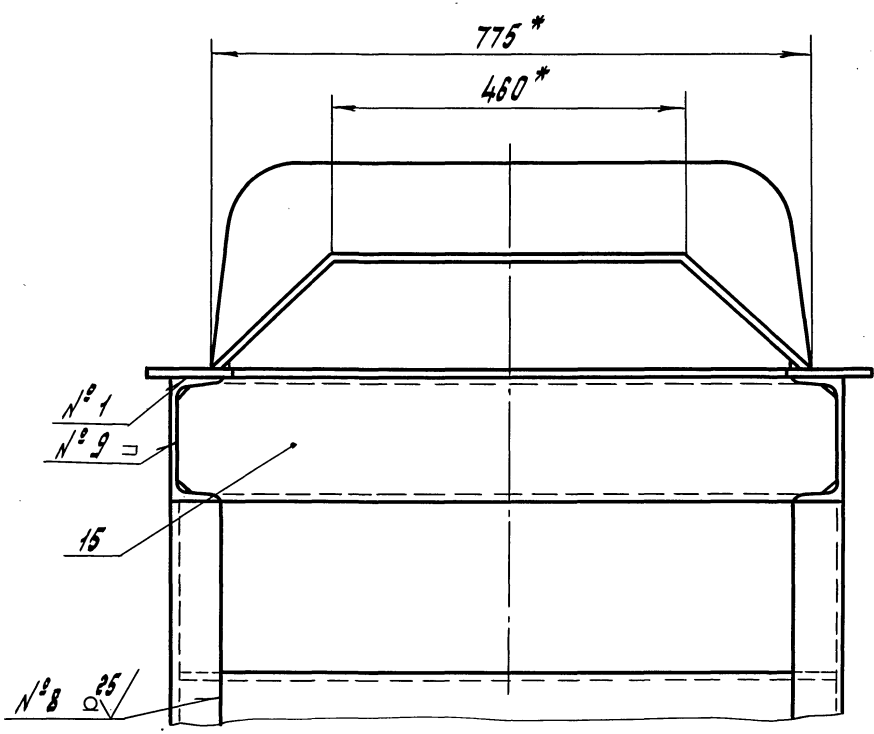
Д - Д (1:5) лист 2

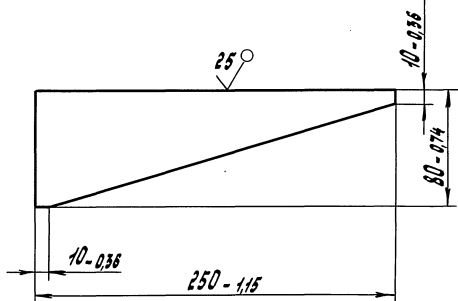
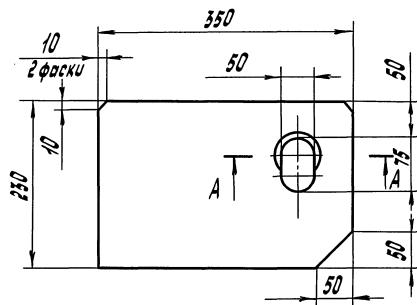


ЖС - ЖС (1:2) лист 1

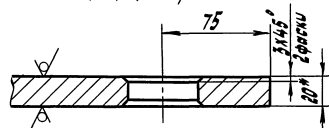


Е (1:5)

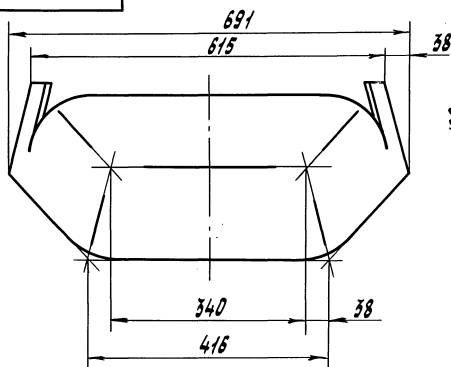


[illegible]

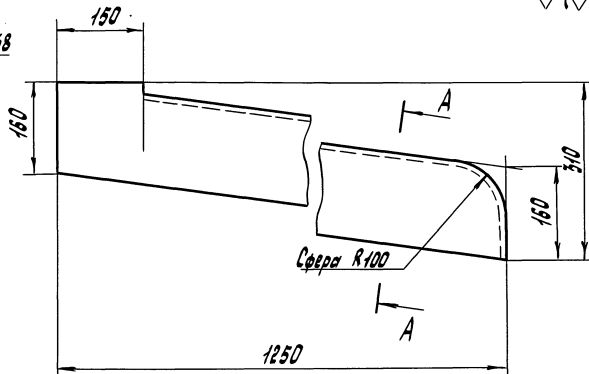
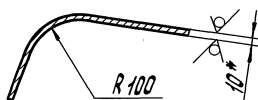
A-A (1:2)



1. H 14; h 14;  $\pm \frac{5T14}{2}$   
2. \* Размер для справок.

[illegible]

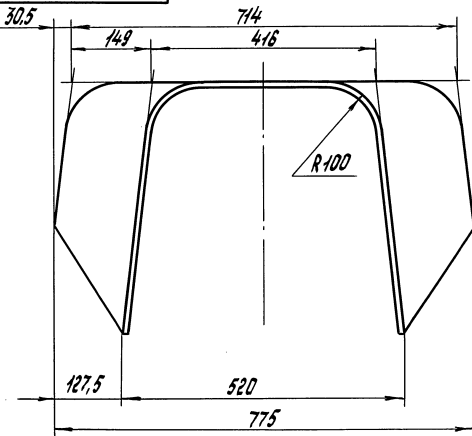
A - A



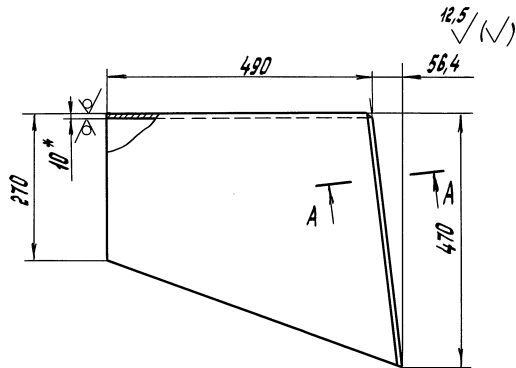
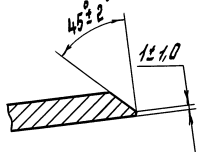
1. Допускается изготовление из частей сварной шов: ГОСТ 5264-80 - С 8 - 0  $\frac{1}{2}$  5
2. h 14 ;  $\pm \frac{3T14}{2}$
3. \* Размер для справок.

[illegible]

501-7-013.91-761T-01.0-02



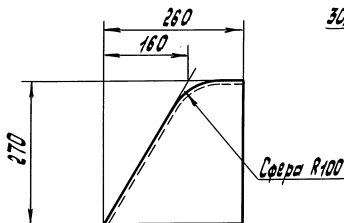
A - A (1:1)



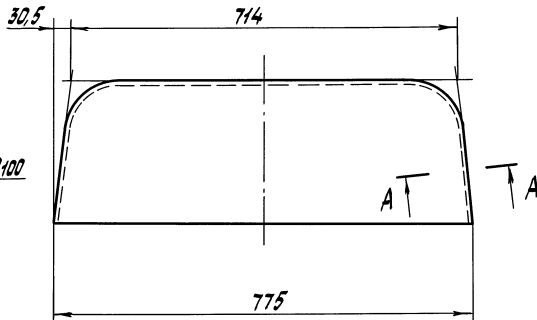
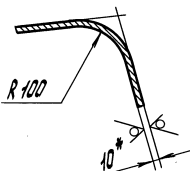
1. Допускается изготовление из частей, сварной шов: ГОСТ 5264-80 - С8  $\Delta \sqrt{12.5}$ .
2.  $h 14$ ;  $\pm \frac{37.14}{2}$
3. \* Размер для справок.

501-7-013.91-761T-01.0-02				Лист	Масштаб	Масштаб
Профиль				50,2	1:5	
Лист 10,0 ГОСТ 19903-74				Лист	Листов	1
Лист 8,5 ГОСТ 14637-79				Листов		
Лист 8,5 ГОСТ 14637-79				Листов		
Лист 8,5 ГОСТ 14637-79				Листов		
Лист 8,5 ГОСТ 14637-79				Листов		
Лист 8,5 ГОСТ 14637-79				Листов		
Лист 8,5 ГОСТ 14637-79				Листов		
Лист 8,5 ГОСТ 14637-79				Листов		

10-010-1191-15310-1-108



A - A



1. Допускается изготовление из частей, сварной шов: ГОСТ 5264-80 - С8  $\Delta \sqrt{12.5}$ .
2.  $h 14$ ;  $\pm \frac{37.14}{2}$
3. \* Размер для справок.

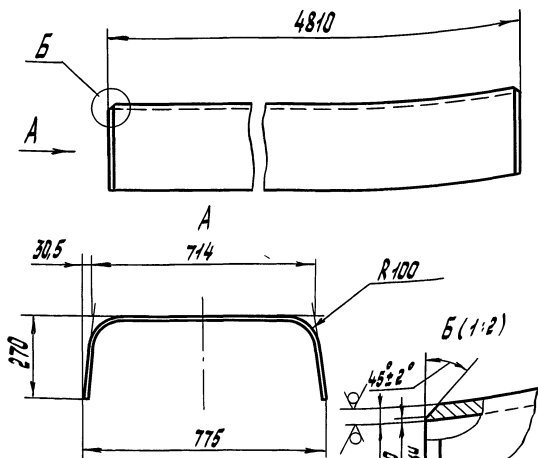
501-7-013.91-761T-01.0-04				Лист	Масштаб	Масштаб
Торец				25,0	1:5	
Лист 10,0 ГОСТ 19903-74				Лист	Листов	1
Лист 8,5 ГОСТ 14637-79				Листов		
Лист 8,5 ГОСТ 14637-79				Листов		
Лист 8,5 ГОСТ 14637-79				Листов		
Лист 8,5 ГОСТ 14637-79				Листов		
Лист 8,5 ГОСТ 14637-79				Листов		
Лист 8,5 ГОСТ 14637-79				Листов		



Альбом 3

50-010-1191-16810-1-105

12,5 (✓)



1. Допускается изготовление из частей, сварной шов: ГОСТ 5264-80  $\Delta 12,5$
2.  $h 14$ ;  $\pm \frac{7T14}{2}$
3. \* Размер для справок.

501-7-013.91-761T-01.0-03

Профиль

Лист 468,2 1:10

Лист 10,0 ГОСТ 19905-74

Лист 8См 3 ГОСТ 14637-79

Лист 10,0 ГОСТ 19905-74

Лист 8См 3 ГОСТ 14637-79

Лист 10,0 ГОСТ 19905-74

Лист 8См 3 ГОСТ 14637-79

Лист 10,0 ГОСТ 19905-74

Лист 8См 3 ГОСТ 14637-79

Лист 10,0 ГОСТ 19905-74

Лист 8См 3 ГОСТ 14637-79

Лист 10,0 ГОСТ 19905-74

Лист 8См 3 ГОСТ 14637-79

Лист 10,0 ГОСТ 19905-74

Лист 8См 3 ГОСТ 14637-79

Лист 10,0 ГОСТ 19905-74

Лист 8См 3 ГОСТ 14637-79

Лист 10,0 ГОСТ 19905-74

Лист 8См 3 ГОСТ 14637-79

Лист 10,0 ГОСТ 19905-74

Лист 8См 3 ГОСТ 14637-79

Лист 10,0 ГОСТ 19905-74

Лист 8См 3 ГОСТ 14637-79

Лист 10,0 ГОСТ 19905-74

Лист 8См 3 ГОСТ 14637-79

Лист 10,0 ГОСТ 19905-74

Лист 8См 3 ГОСТ 14637-79

Лист 10,0 ГОСТ 19905-74

Лист 8См 3 ГОСТ 14637-79

Лист 10,0 ГОСТ 19905-74

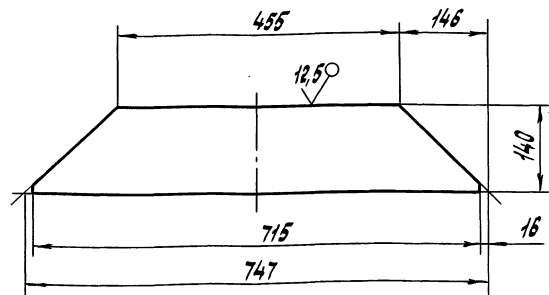
Лист 8См 3 ГОСТ 14637-79

Лист 10,0 ГОСТ 19905-74

Лист 8См 3 ГОСТ 14637-79

501-7-013.91-761T-01.0-15

12,5 (✓)



Неуказанные предельные отклонения размеров:  $h 14$ ;  $\pm \frac{7T14}{2}$

501-7-013.91-761T-01.0-15

Ребро

Лист 6,0 1:5

Лист 10,0 ГОСТ 19905-74

Лист 8См 3 ГОСТ 14637-79

Лист 10,0 ГОСТ 19905-74

Лист 8См 3 ГОСТ 14637-79

Лист 10,0 ГОСТ 19905-74

Лист 8См 3 ГОСТ 14637-79

Лист 10,0 ГОСТ 19905-74

Лист 8См 3 ГОСТ 14637-79

Лист 10,0 ГОСТ 19905-74

Лист 8См 3 ГОСТ 14637-79

Лист 10,0 ГОСТ 19905-74

Лист 8См 3 ГОСТ 14637-79

Лист 10,0 ГОСТ 19905-74

Лист 8См 3 ГОСТ 14637-79

Лист 10,0 ГОСТ 19905-74

Лист 8См 3 ГОСТ 14637-79

Лист 10,0 ГОСТ 19905-74

Лист 8См 3 ГОСТ 14637-79

Лист 10,0 ГОСТ 19905-74

Лист 8См 3 ГОСТ 14637-79

Лист 10,0 ГОСТ 19905-74

Лист 8См 3 ГОСТ 14637-79

Лист 10,0 ГОСТ 19905-74

Лист 8См 3 ГОСТ 14637-79

Лист 10,0 ГОСТ 19905-74

Лист 8См 3 ГОСТ 14637-79

Лист 10,0 ГОСТ 19905-74

Лист 8См 3 ГОСТ 14637-79

Лист 10,0 ГОСТ 19905-74

Лист 8См 3 ГОСТ 14637-79

Лист 10,0 ГОСТ 19905-74

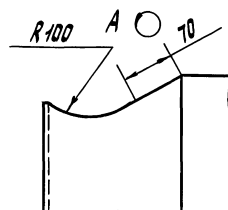
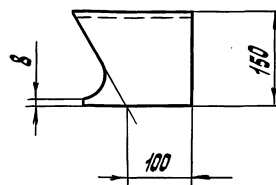
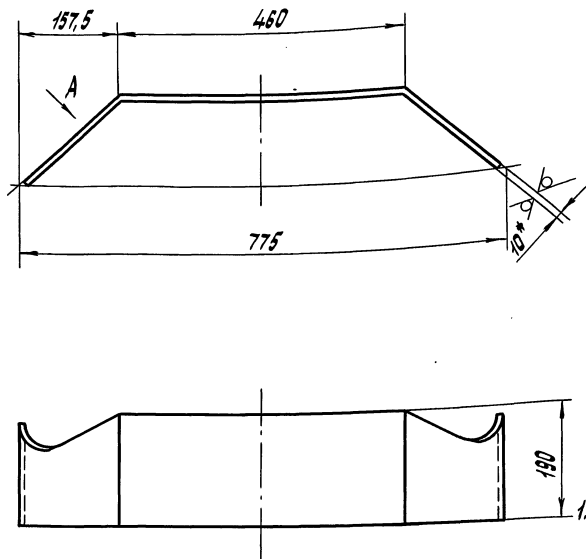
Лист 8См 3 ГОСТ 14637-79

Лист 10,0 ГОСТ 19905-74

Лист 8См 3 ГОСТ 14637-79

50-010-1191-16810-1-105

12,5 (✓)



1. Допускается изготовление из частей, сварной шов: ГОСТ 5264-80-С 8  $\Delta 12,5$
2.  $h 14$ ;  $\pm \frac{7T14}{2}$
3. \* Размер для справок.

501-7-013.91-761T-01.0-05

Профиль

Лист 1:5

Лист 10,0 ГОСТ 19905-74

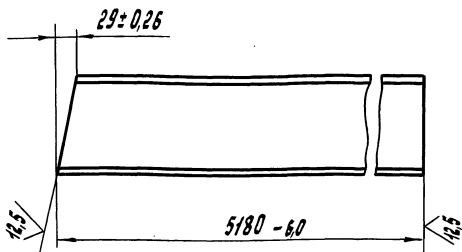
Лист 8См 3 ГОСТ 14637-79

Лист 10,0 ГОСТ 19905-74

Лист 8См 3 ГОСТ 14637-79

501-7-013.91-761Т-01.0-08

501-7-013.91-761Т-01.0-08 - изображено  
501-7-013.91-761Т-01.0-08-04-зеркальное отражение



501-7-013.91-761Т-01.0-08

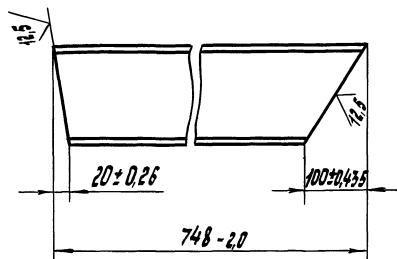
Балка

Лист 73 Масса 1:5

Швеллер 16 ГОСТ 8240-89  
в ст 3 ГОСТ 535-88  
Лист 1  
Листов 1  
СКБ  
Лавстройпрона  
Минтрансстрой  
Формат А4

501-7-013.91-761Т-01.0-09

501-7-013.91-761Т-01.0-09 - изображено  
501-7-013.91-761Т-01.0-09-04-зеркальное отражение



501-7-013.91-761Т-01.0-08

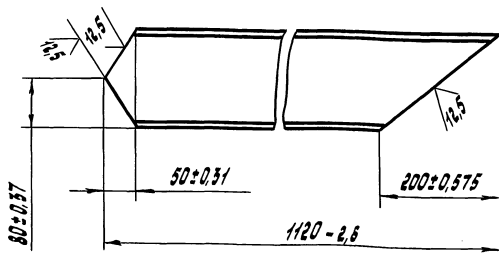
Стойка

Лист 10,0 Масса 1:5

Швеллер 16 ГОСТ 8240-89  
в ст 3 ГОСТ 535-88  
Лист 1  
Листов 1  
СКБ  
Лавстройпрона  
Минтрансстрой  
Формат А4

501-7-013.91-761Т-01.0-10

501-7-013.91-761Т-01.0-10 - изображено  
501-7-013.91-761Т-01.0-10-04-зеркальное отражение



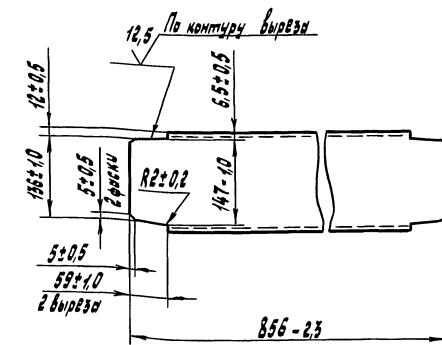
501-7-013.91-761Т-01.0-10

Укосина

Лист 14,3 Масса 1:5

Швеллер 16 ГОСТ 8240-89  
в ст 3 ГОСТ 535-88  
Лист 1  
Листов 1  
СКБ  
Лавстройпрона  
Минтрансстрой

501-7-013.91-761Т-01.0-11



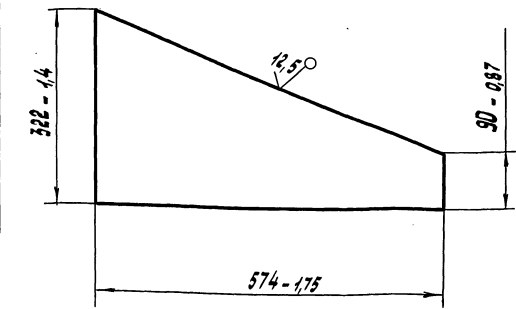
501-7-013.91-761Т-01.0-11

Связь

Лист 12,0 Масса 1:5

Швеллер 16 ГОСТ 8240-89  
в ст 3 ГОСТ 535-88  
Лист 1  
Листов 1  
СКБ  
Лавстройпрона  
Минтрансстрой





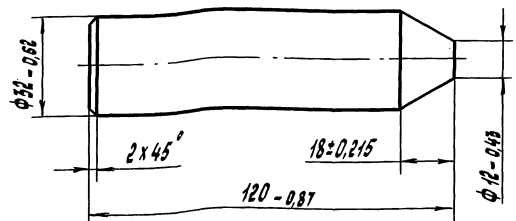
501-7-013.91-761T-01.0-19

Стенка

Лит. Масса Весовый  
93 1:5

Лист Листов 1  
СКБ  
Лист 10.0 ГОСТ 19903-74  
8 ст 3 ГОСТ 14637-79  
Лаб.строупрома  
Минтрансстрой  
Формат А4

501-7-013.91-761T-010-21



501-7-013.91-761T-010-21

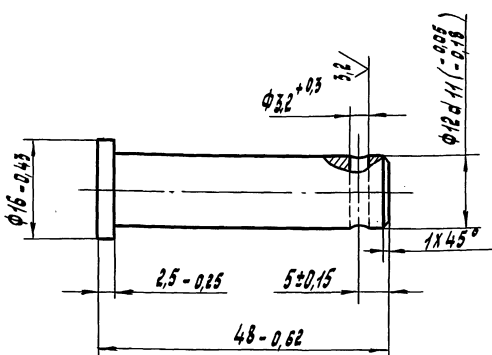
Фиксатор

Лит. Масса Весовый  
0.68 1:1

8 ст 3 ГОСТ 380-88

Лист Листов 1  
СКБ  
Лаб.строупрома  
Минтрансстрой  
Формат А4

501-7-013.91-761T-12.0-02



45... 51 HRC<sub>3</sub>

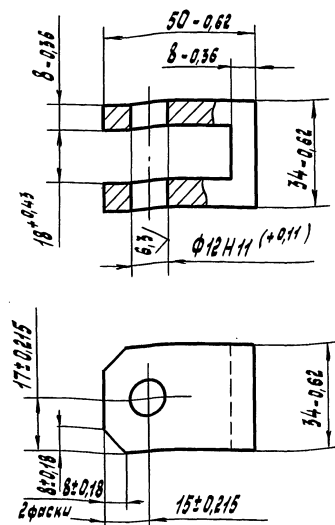
501-7-013.91-761T-12.0-02

Палец

Лит. Масса Весовый  
0.04 2:1

Лист Листов 1  
СКБ  
Лист 10.0 ГОСТ 1050-88  
Лаб.строупрома  
Минтрансстрой

501-7-013.91-761T-12.0-01



501-7-013.91-761T-12.0-01

Проушина

Лит. Масса Весовый  
0.2 1:1

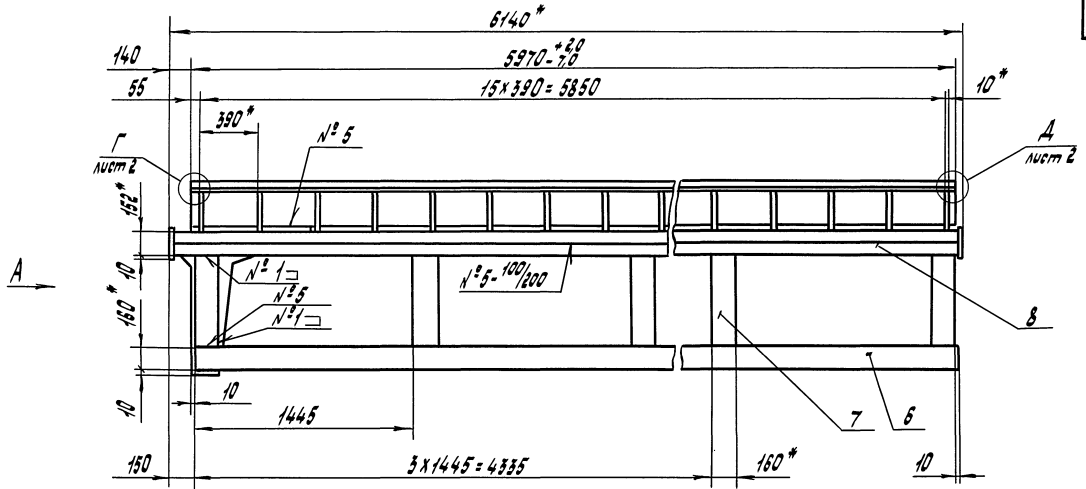
8 ст 3 ГОСТ 380-88

Лист Листов 1  
СКБ  
Лаб.строупрома  
Минтрансстрой

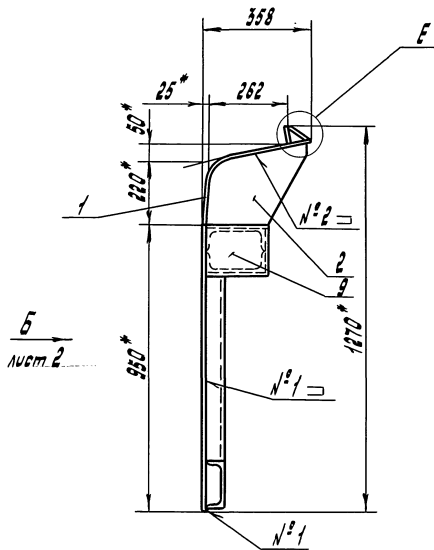
						501-7-013.91-7617-02.000 СБ	Лист
Удмуртская Республика,	Ижевск,	Ижевск,	Ижевск,	Ижевск,	Ижевск,		2

501-7-013.91-761T-02.0-00 - изобразжено  
501-7-013.91-761T-02.0-00-01 - зеркальное отражение

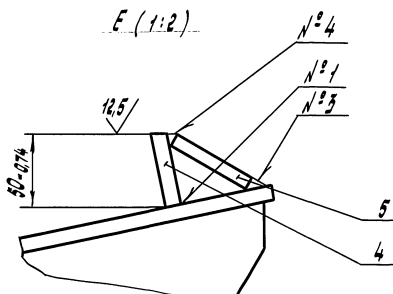
501-7-013.91-761T-02.0-00-01



Вид А  
М 1:10

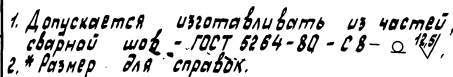


№ шва	Конструктивные элементы	Обозначение шва	Примеч.
1	—	ГОСТ 5264-80-71- Δ 5	—
2	—	ГОСТ 5264-80-73- Δ 5	—
3	—	ГОСТ 11534-75-71	—
4	—	ГОСТ 11534-75-41	—
5		Сварка ручная дуговая	—
6			

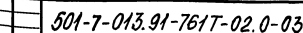
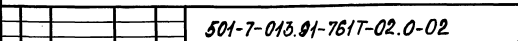


1. ± 37 14  
2  
2. \* Размеры для справок.

501-7-013.91-761T-02.0-00 СБ				Лист	Масса	Чисел
Борт продольный					740	1:20
Сборочный чертеж				лист 1	лист 2	
И. КОПЕР, БЕЛЕНКОВ				СКБ		
Л. КОПЕР, БЕЛЕНКОВ				Главстройпром		
Л. КОПЕР, БЕЛЕНКОВ				Минтрансстрой		

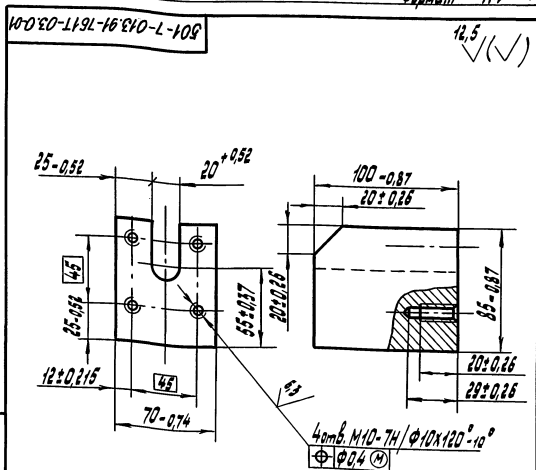
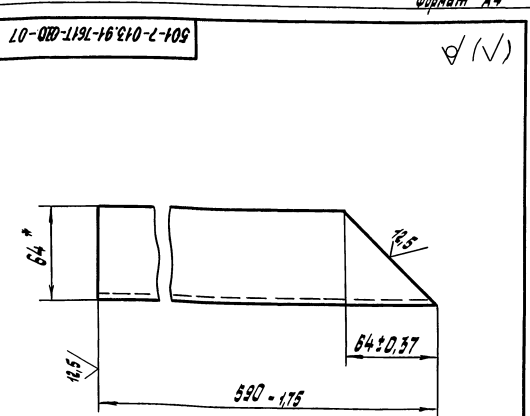


				501-7-013.91-7617-02.0-01							
Изм. лист	№ докум.	Лист	Дата	Стенка				Лист	Масса	Масштаб	
Выполн.	Авт.	10/92								271	1:5
Проект.	Б.Е.Н.Р.В.В.			Лист				Лист	Лист	Лист	
Т.Н.И.И.И.											
Изм. лист	№ докум.	Лист	Дата	Лист				Лист			
Выполн.	Авт.	10/92						Лист			
Проект.	Б.Е.Н.Р.В.В.			Лист				Лист			
Т.Н.И.И.И.								Лист			

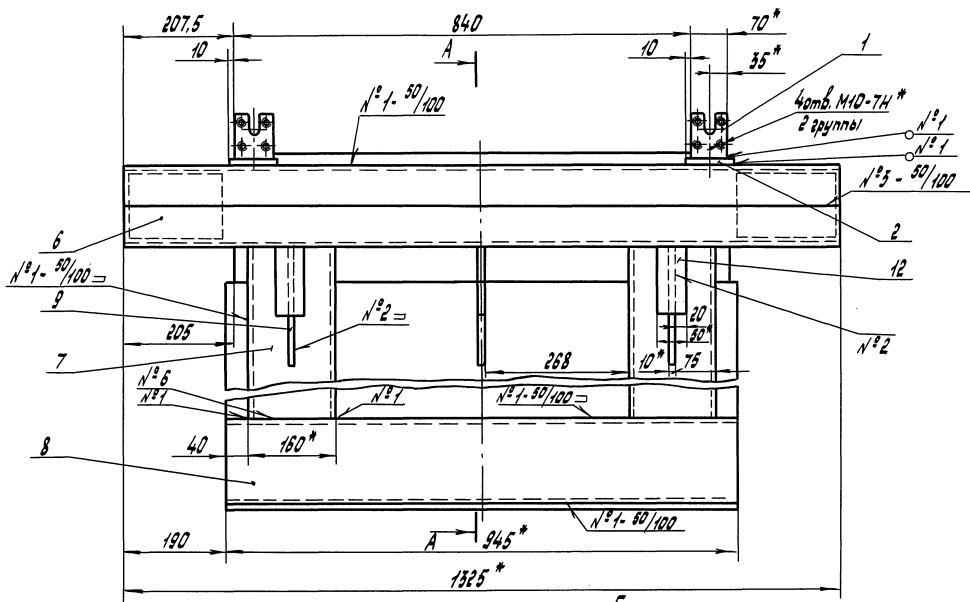
[illegible][illegible]

501-7-013.91-761T-02.0-04			
Стенка			
Исполн. И.Романов	Проп.	Авт.	Изм.
Лавров Александр			24.3
Продер. Мещанкин			1:1
Лавров			
Изм. 10.0 ГОСТ 19803-74		Изм. 1	
Изм. 4.0 ГОСТ 14637-79		Лавров	
		Мещанкин	

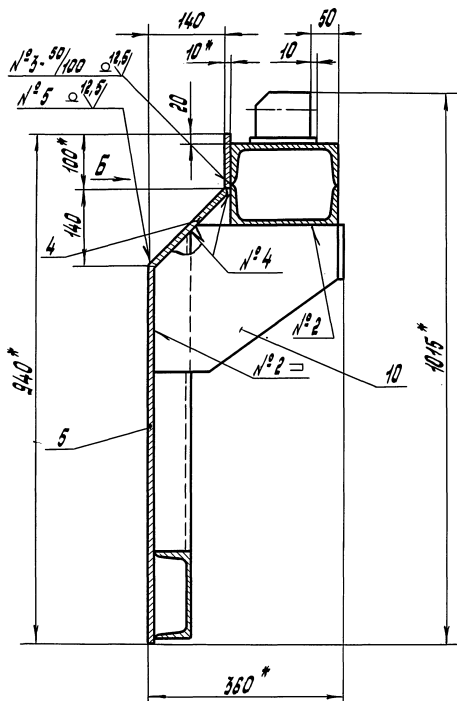
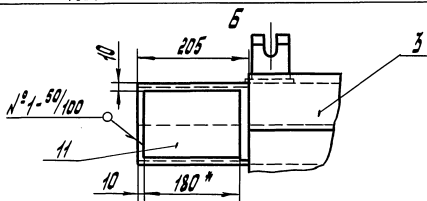
Код	Дет.	Матр.	Обозначение	Наименование	Ед.	Прим.
				<u>Документация</u>		
A2			501-7-013.91-7617-03.0-00СБ	Оборочный чертеж		
				<u>Детали</u>		
A4	1		501-7-013.91-7617-03.0-01	Упор		2
B4	2		501-7-013.91-7617-03.0-02	Накладная Лист 10.0 ГОСТ 19903-74 8 шт 3 ГОСТ 14637-79 90 - 0,87 x 120 - 0,87		Шерох. поверх. резьб 14,5 2 0,8 кг
B4	3		501-7-013.91-7617-03.0-03	Стенка Лист 10.0 ГОСТ 19903-74 8 шт 3 ГОСТ 14637-79 915 - 2,3 x 100 - 0,87		Шерох. поверх. резьб 14,5 1 7,3 кг
B4	4		501-7-013.91-7617-03.0-04	Стенка Лист 10.0 ГОСТ 19903-74 8 шт 3 ГОСТ 14637-79 190 - 1,15 x 915 - 2,3		Шерох. поверх. резьб 14,5 1 18,5 кг
B4	5		501-7-013.91-7617-03.0-05	Стенка Лист 10.0 ГОСТ 19903-74 8 шт 3 ГОСТ 14637-79 945 - 2,3 x 700 - 2,0		Шерох. поверх. резьб 14,5 1 30 кг
B4	6		501-7-013.91-7617-03.0-06	Башка Швеллер 20 ГОСТ 8240-89 8 шт 3 ГОСТ 14637-79 L = 1325 - 3,1		Шерох. поверх. резьб 22 2 25 кг
			501-7-013.91-7617-03.0-00СБ			
			Борт торцовый			
						шт. лист
						кг.
						шт. лист
						кг.

[illegible][illegible][illegible]





A - A



№ шва	Конструктивные элементы шва	Обозначение шва	Примеч.
1	—	ГОСТ 5264-80-Т1-Δ 5	—
2	—	ГОСТ 5264-80-Т3-Δ 5	—
3	—	ГОСТ 5264-80-С2	—
4	—	ГОСТ 11534-75-Т1	—
5	—	ГОСТ 11534-75-У1	—
6		Сварка ручная дуговая	—

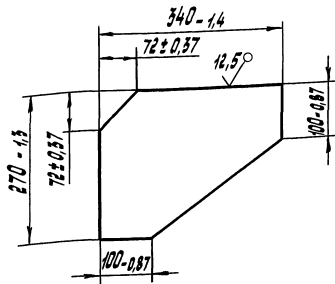
1. ± 7Т 14

2. \* Размеры для справок.

501-7-013.91-761Т-03.0-00 65				Борт торцовый		
Исполнитель	Провер.	Матр.	Дата	Лист	Масштаб	Всего листов
Разработ.	Л.И.И.И.И.	Л.И.И.И.И.	Л.И.И.И.И.	170	1:5	1
Проектир.	М.И.И.И.И.	Л.И.И.И.И.	Л.И.И.И.И.	Сварочный чертеж		
Т. констр.	Л.И.И.И.И.	Л.И.И.И.И.	Л.И.И.И.И.	Лист 1		
И. констр.	Л.И.И.И.И.	Л.И.И.И.И.	Л.И.И.И.И.	Свар.		
И. констр.	Л.И.И.И.И.	Л.И.И.И.И.	Л.И.И.И.И.	Глав. инж. проекта		
И. констр.	Л.И.И.И.И.	Л.И.И.И.И.	Л.И.И.И.И.	Министерства		

501-7-013.91-761T-03.0-10

(V/A)



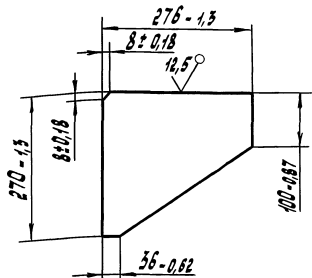
501-7-013.91-761T-03.0-10

Ребро

Лист	Масштаб	Масштаб
2,5	1:5	
Лист	Лист	Лист
10.0 ГОСТ 19903-74	СКБ	Лист
в Ст 3 ГОСТ 14637-79	Главстройпрома	Лист
	Минтрансстроя	Лист
	Формат А4	

501-7-013.91-761T-03.0-09

(V/A)



501-7-013.91-761T-03.0-09

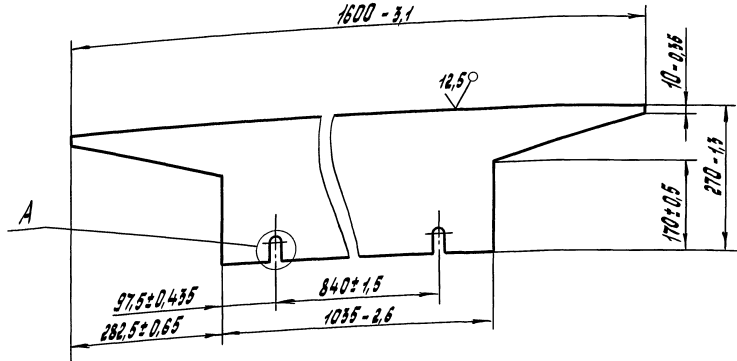
Ребро

Лист 10.0 ГОСТ 19903-74  
в Ст 3 ГОСТ 14637-79

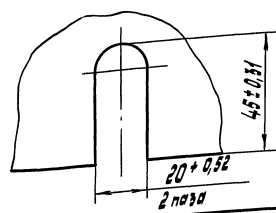
Лист	Масштаб	Масштаб
2,0	1:5	
Лист	Лист	Лист
10.0 ГОСТ 19903-74	СКБ	Лист
в Ст 3 ГОСТ 14637-79	Главстройпрома	Лист
	Минтрансстроя	Лист
	Формат А4	

501-7-013.91-761T-04.0-01

(V/A)



A (1:1)



501-7-013.91-761T-04.0-01

Стенка

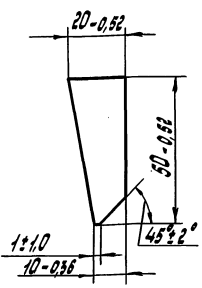
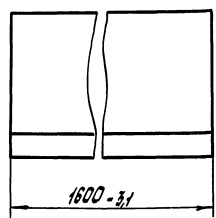
Лист 10.0 ГОСТ 19903-74  
в Ст 3 ГОСТ 14637-79

Лист	Масштаб	Масштаб
2,67	1:5	
Лист	Лист	Лист
10.0 ГОСТ 19903-74	СКБ	Лист
в Ст 3 ГОСТ 14637-79	Главстройпрома	Лист
	Минтрансстроя	Лист
	Формат А4	

Вариант	Изм. №	Подп.	Дата	Обозначение	Наименование	Кол.	Прим.
					<u>Документация</u>		
A2				501-7-013.91-7617-04.0-0005	Сборочный чертеж		
					<u>Детали</u>		
A3	1			501-7-013.91-7617-04.0-01	Стенка	1	
A4	2			501-7-013.91-7617-04.0-02	Стенка	1	
B4	3			501-7-013.91-7617-04.003	Полка	Шерош.	
					Лист 10.0 ГОСТ 19903-74	поверх.	
					80т 3 ГОСТ 14637-79	резьб. 1:1	
					42,5 - 0,66 x 160 - 1,0	2	0,5 кг
B4	4			501-7-013.91-7617-04.0-04	Полка	Шерош.	
					Лист 10.0 ГОСТ 19903-74	поверх.	
					80т 3 ГОСТ 14637-79	резьб. 1:1	
					160 - 1,0 x 820 - 2,3	1	10,5 кг
B4	5			501-7-013.91-7617-04.0-05	Балка	Шерош.	
					Швеллер 16 ГОСТ 8240-83	поверх.	
					80т 3 ГОСТ 555-88	резьб. 1:1	
					L = 877 - 2,3	1	12,5 кг
A4	6			501-7-013.91-7617-04.0-06	Резьба	2	
A4	7			501-7-013.91-7617-04.0-07	Резьба	2	
	8			-01	Резьба	3	
				501-7-013.91-7617-04.0-00			
				Борт торцовый			
				Лист 8.0 ГОСТ 19903-74			
				80т 3 ГОСТ 14637-79			
				С.К.Б. Листроупрора Минтрансстроя Формат А4			

501-7-013.91-7617-04.0-02

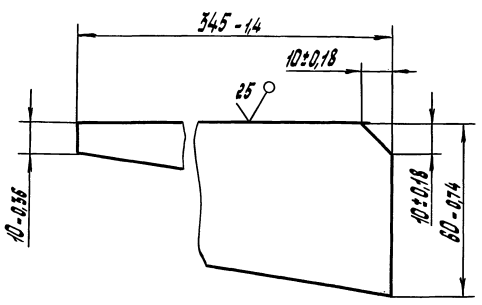
12,5



				501-7-013.91-7617-04.0-02			
				Стенка			
				Лист 8.0 ГОСТ 19903-74			
				80т 3 ГОСТ 14637-79			
				С.К.Б. Листроупрора Минтрансстроя Формат А4			

90-0170-1191-16310-1-105

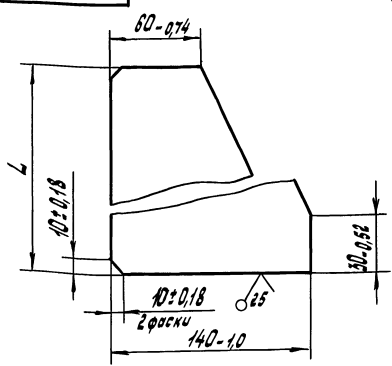
✓(✓)



				501-7-013.91-7617-04.006			
				Резьба			
				Лист 8.0 ГОСТ 19903-74			
				80т 3 ГОСТ 14637-79			
				С.К.Б. Листроупрора Минтрансстроя Формат А4			

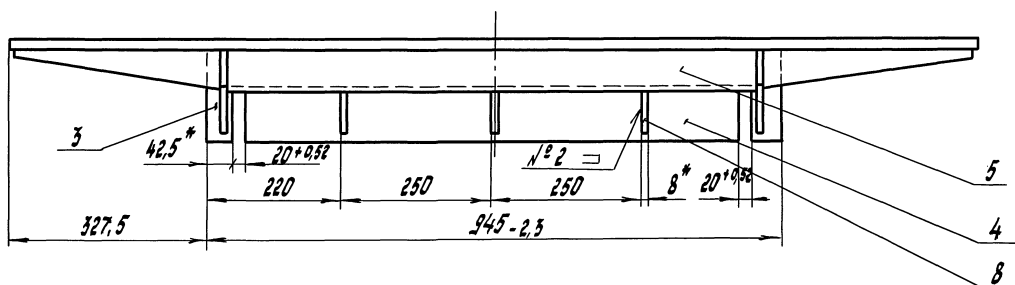
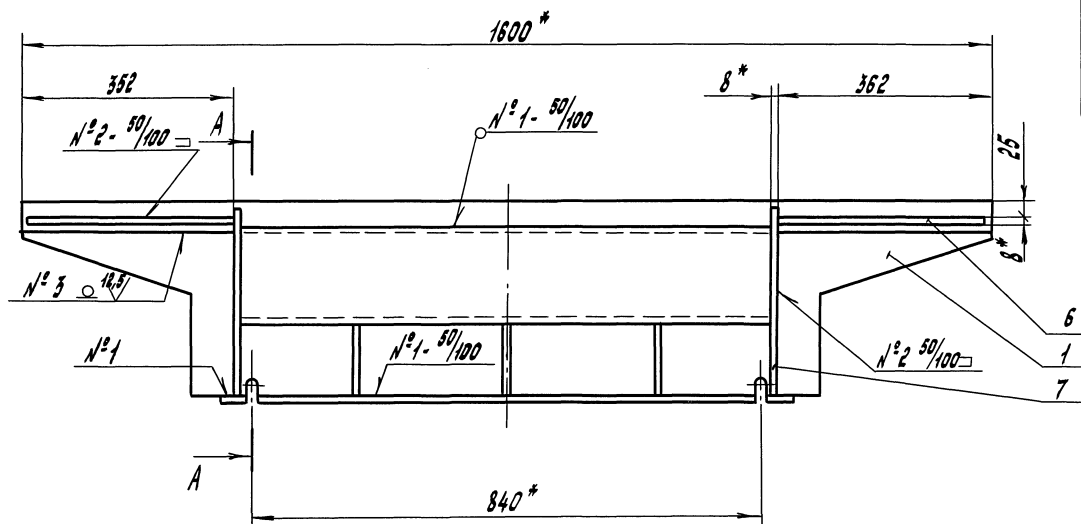
10-0170-1191-16310-1-105

✓(✓)

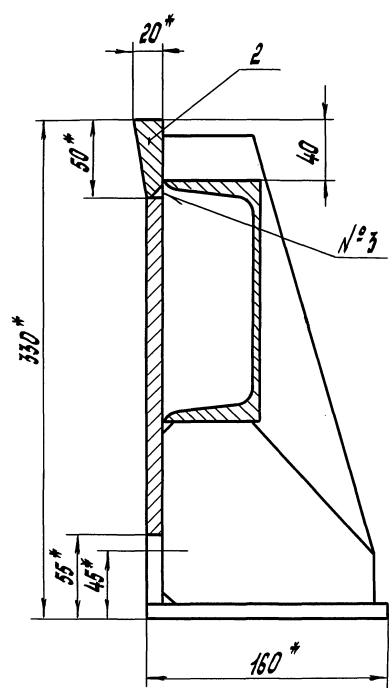


Обозначение	L, мм	Масса, кг.
501-7-013.91-7617-04.0-07	310 ± 1.3	1,6
-01	118 ± 0.87	0,75

				501-7-013.91-7617-04.007			
				Резьба			
				Лист 8.0 ГОСТ 19903-74			
				80т 3 ГОСТ 14637-79			
				С.К.Б. Листроупрора Минтрансстроя Формат А4			



A - A



№ шва	Конструктивные элементы шва	Обозначение шва	Примеч.
1	—	ГОСТ 5264-80-71-Δ 5	—
2	—	ГОСТ 5264-80-73-Δ 5	—
3	—	ГОСТ 5264-80-С8	—

1.  $\pm \frac{2714}{2}$ .
2. \* Размеры для справок.

					501-7-013.94-761T-04.0-00 СБ				
Исполн.	Уполном.	Прот.	Инст.				Лист	Всего	Масштаб
Павлов Андрей			1020		Борт торцовый			66	1:5
Григорьев Евгений					Сборочный чертеж		Лист	Масштаб	
Т.Новик									СБ
Исполн.	Уполном.	Прот.	Инст.				Известно прома лист 8		
Борисов Александр									

Форм. №	Лист	Дата	Обозначение	Наименование	Кол.	Прим.
				<u>Документация</u>		
A3			501-7-013.91-761T-05.0-0005	Сборочный чертеж		
				<u>Детали</u>		
A4	1		501-7-013.91-761T-03.0-01	Черт	2	
Б4	2		501-7-013.91-761T-05.0-01	Накладка		Шерош. по верх. рез 45°
				10,0 ГОСТ 19903-74		
				8 см 3 ГОСТ 14637-79		
				30-0,87 x 120-0,87	2	0,8 кг
Б4	3		501-7-013.91-761T-05.0-02	Накладка		Шерош. по верх. рез 45°
				10,0 ГОСТ 19903-74		
				8 см 3 ГОСТ 14637-79		
				130-1,0 x 180-1,0	2	1,8 кг
Б4	4		501-7-013.91-761T-05.0-03	Связь		Шерош. по верх. рез 45°
				20 ГОСТ 8240-72		
				Швеллер 8 см 3 ГОСТ 5355-88		
				L = 1671-3,1	2	23,4 кг

501-7-013.91-761T-05.0-00

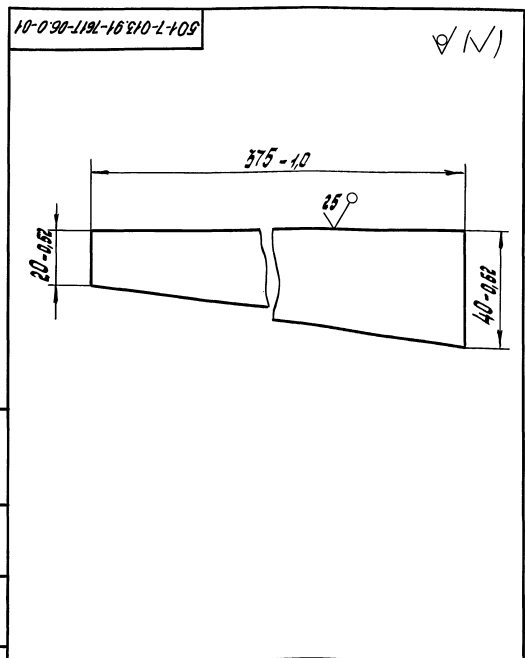
Балка

СКБ  
Лавстроупрона  
Минтрансстрой  
Варякт АЧ

Форм. №	Лист	Дата	Обозначение	Наименование	Кол.	Прим.
				<u>Документация</u>		
A3			501-7-013.91-761T-06.0-0005	Сборочный чертеж		
				<u>Детали</u>		
A3	1		501-7-013.91-761T-04.0-01	Стенка	1	
A4	2		501-7-013.91-761T-04.0-02	Стенка	1	
A4	3		501-7-013.91-761T-06.0-01	Ребро	2	
A4	4		501-7-013.91-761T-06.0-02	Ребро	2	
Б4	5		501-7-013.91-761T-06.0-03	Балка		Шерош. по верх. рез 45°
				Швеллер 16 ГОСТ 8240-72		
				8 см 3 ГОСТ 5355-88		
				L = 600-1,75	1	8,5 кг

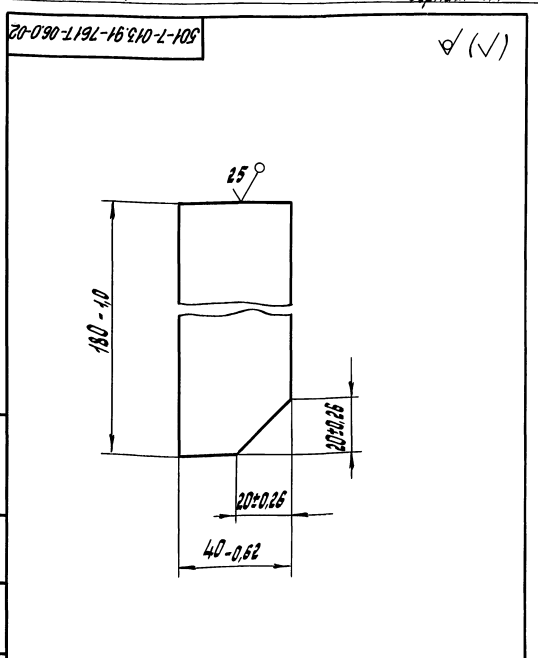
501-7-013.91-761T-06.0-00

Борт торцовый

СКБ  
Лавстроупрона  
Минтрансстрой  
Варякт АЧ

501-7-013.91-761T-06.0-01

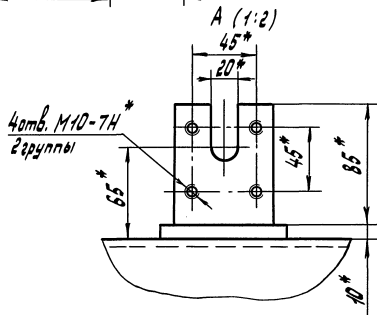
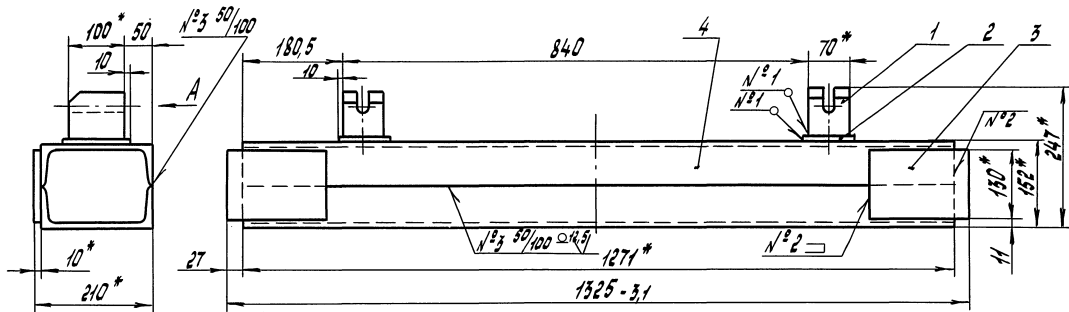
Ребро

Лист 10,0 ГОСТ 19903-74  
8 см 3 ГОСТ 14637-79  
СКБ  
Лавстроупрона  
Минтрансстрой

501-7-013.91-761T-06.0-02

Ребро

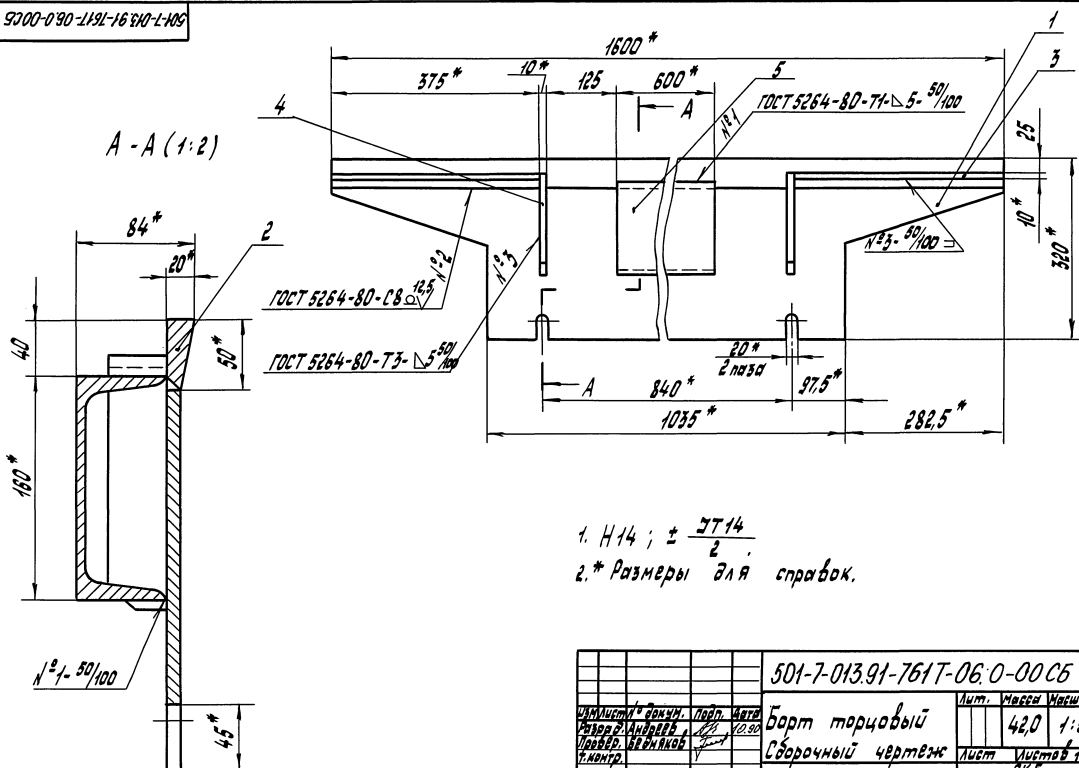
Лист 10,0 ГОСТ 19903-74  
8 см 3 ГОСТ 14637-79  
СКБ  
Лавстроупрона  
Минтрансстрой



№ шва	Конструктивные элементы	Обозначение шва	Примеч.
1	—	ГОСТ 5264-80-71-5	—
2	—	ГОСТ 5264-80-41	—
3	—	ГОСТ 5264-80-С2	—

1.  $\frac{27}{14}$

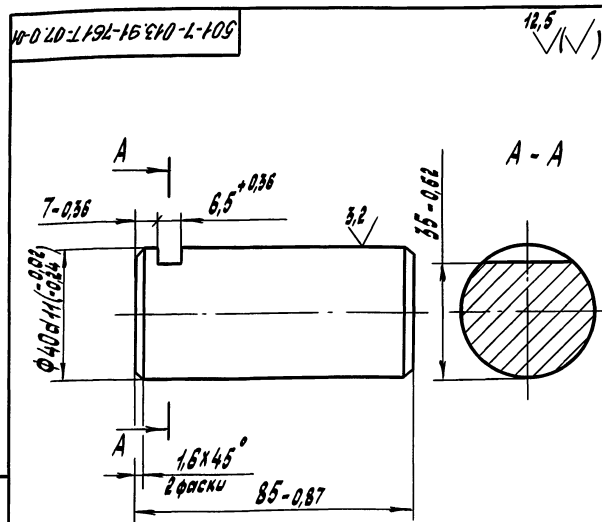
2. \* Размеры для справок.

[illegible]
$$1. H14 ; \pm \frac{7714}{2}$$

2.\* Размеры для справок.

				501-7-013.91-7617-06:0-00 СБ			
				Борт торцовый			
				Сборочный чертёж			
Изм. Исполн. / Дата 1. 10.08.06 2. 15.08.06 3. 15.08.06 4. 15.08.06				Лист. Всего листов 42,0 1:5			
Исполнитель 1. 10.08.06 2. 15.08.06 3. 15.08.06 4. 15.08.06				Лист. Всего листов 42,0 1:5			

Форм. зона	Прз.	Обозначение	Наименование	кол.	Прим.
			<u>Документация</u>		
A3		501-7-013.91-761T-07.0-0028	Сборочный чертеж		
			<u>Сборочные единицы</u>		
A4	1	501-7-013.91-761T-07.1-00	Кронштейн	1	
A4	2	501-7-013.91-761T-07.2-00	Сервиса	1	
			<u>Детали</u>		
A4	3	501-7-013.91-761T-07.0-01	Палец	1	
B4	4	501-7-013.91-761T-07.0-02	Оседержатель		Шерош.
			Лист 6.0 ГОСТ 19903-74		поверх.
			Вст 3 ГОСТ 14637-79		разд 25
			20-0.62 X 50-0.62	1	0.06 кг.

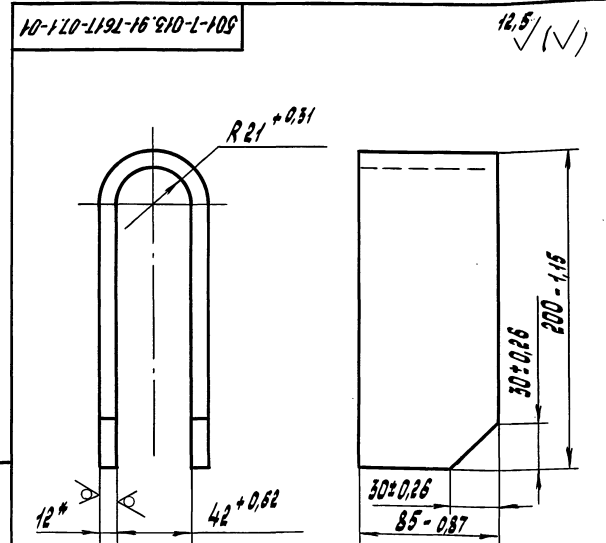
[illegible]

45...51 HRC;

				501-7-013.91-761Т-07.0-01			
МАШИСТ, И.С. ДОКНМ, ПРОП. АНТЯ ПРИВЛЕЧ. АНДРЕЕВ, А.И. (19.90) ПРОВЕР. БЕЗЯКОВ Г. КОНТР.				Палец			
				Лит. Масса Высота 0,8 1:1			
МАШИСТ, БЕЗЯКОВ И.С. БЕЗЯКОВ				Лист Метров 1			
				Стебель СКБ Сталь 45 ГОСТ 1050-88			
				Лавстобройпрома механизмостроя			

[illegible]

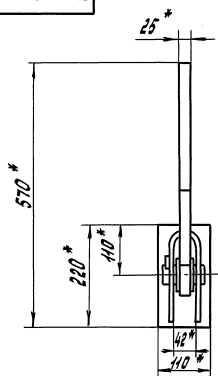
Имя	Фамилия	Пол	Дата	501-7-013.91-7617-07.1-00
Иванов	Иванов	М	12.92	Кронштвйн
Петров	Петров	М		
Сидоров	Сидоров	М		
Иванов	Иванов	М		СКБ
Иванов	Иванов	М		Главстропрора
Иванов	Иванов	М		Иванов



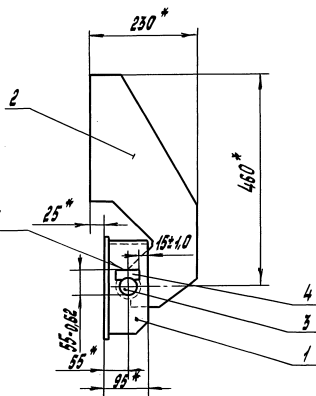
\* Размер для справок.

[illegible]

501-7-013.91-761T-07.0-00 С5



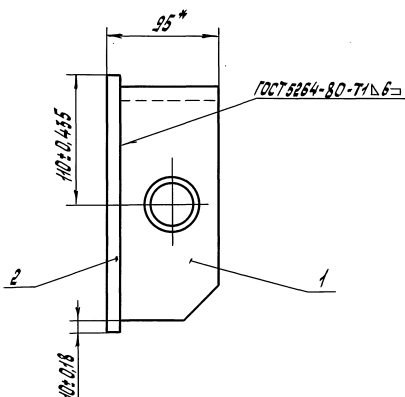
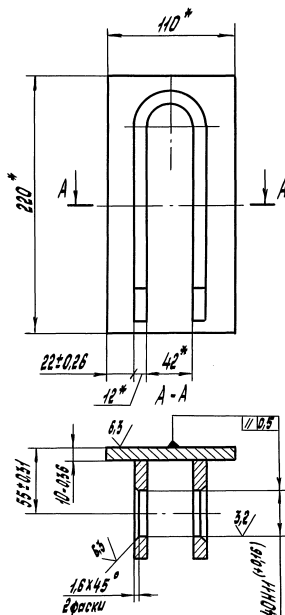
ГОСТ 5264-80-Н1



\* Размеры для справок.

501-7-013.91-761T-07.0-00 С5				Лист	Масса	Масштаб
Шарнир				20	1:5	
Сборочный чертёж				Лист	Масштаб	1
Исполнитель: В.И.И.И.				СКБ		
Проверил: В.И.И.И.				Листостройпроект		
Т.И.И.И.				Инженер-проектировщик		
И.И.И.И.				Формат А3		

501-7-013.91-761T-07.1-00 С5



\* Размеры для справок.

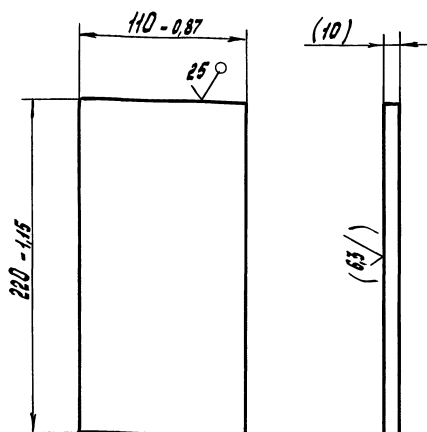
501-7-013.91-761T-07.1-00 С5				Лист	Масса	Масштаб
Кронштейн				52	1:2	
Сборочный чертёж				Лист	Масштаб	1
Исполнитель: В.И.И.И.				СКБ		
Проверил: В.И.И.И.				Листостройпроект		
Т.И.И.И.				Инженер-проектировщик		
И.И.И.И.				Формат А3		



[illegible][illegible]

504-7-043.94-761T-071-02

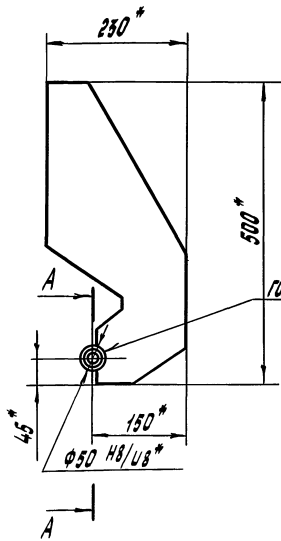
32



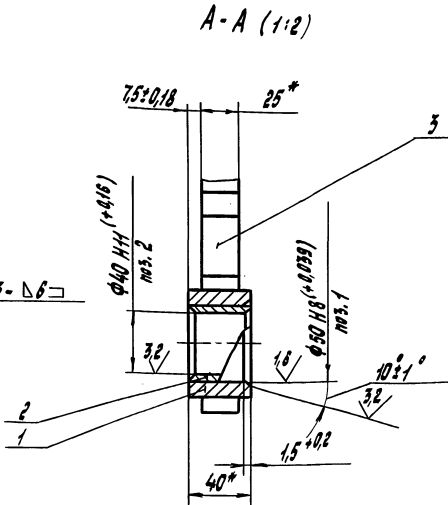
Размер в скобках после сборки

[illegible]

504-7-043.91-7615-07.2-0005



FOCT 5264-80-73- Δ6

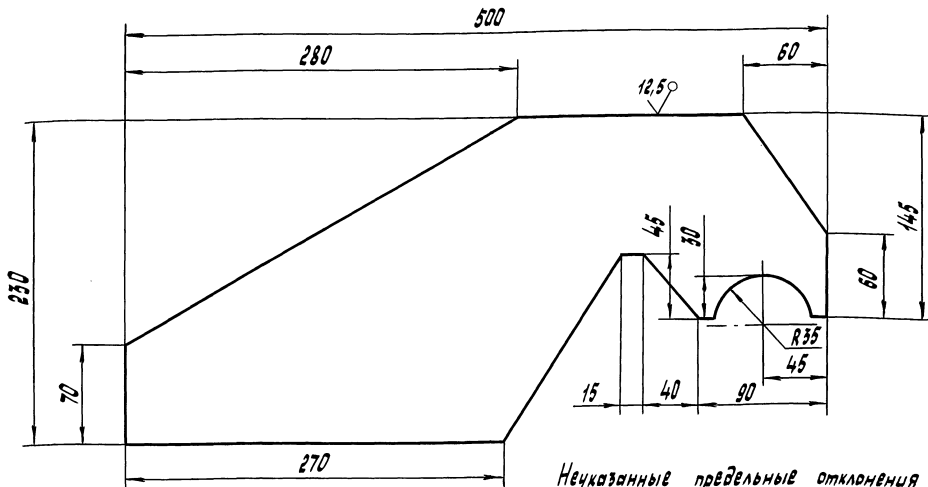


\* Размеры для справок.

[illegible]

501-7-013.91-7617-07.2-03

12.5/1

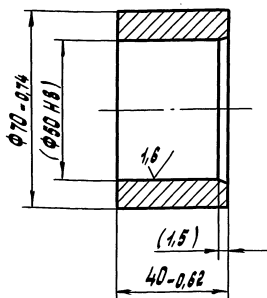


Неуказанные предельные отклонения размеров:  
H14; h14;  $\pm \frac{IT14}{2}$

501-7-013.91-7617-07.2-03				Лист		Масса	Масштаб
Щека						12.5	1:2
Лист 25.0 ГОСТ 19803-74				Лист		Листов 1	
Ст 3 ГОСТ 14637-79				Лист		Листов 1	
Материал				Лист		Листов 1	
Материал				Лист		Листов 1	
Материал				Лист		Листов 1	
Материал				Лист		Листов 1	
Материал				Лист		Листов 1	
Материал				Лист		Листов 1	

501-7-013.91-7617-07.2-01

12.5/1

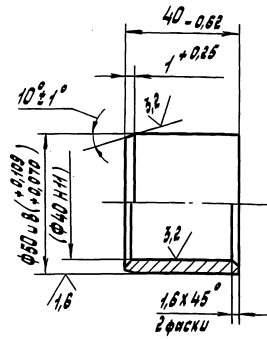


Размеры в скобках - после сборки.

501-7-013.91-7617-07.2-01				Лист		Масса	Масштаб
Бобышка						0.6	1:1
Лист				Лист		Листов 1	
Ст 3 ГОСТ 380-88				Лист		Листов 1	
Материал				Лист		Листов 1	
Материал				Лист		Листов 1	
Материал				Лист		Листов 1	
Материал				Лист		Листов 1	
Материал				Лист		Листов 1	
Материал				Лист		Листов 1	

501-7-013.91-7617-07.2-02

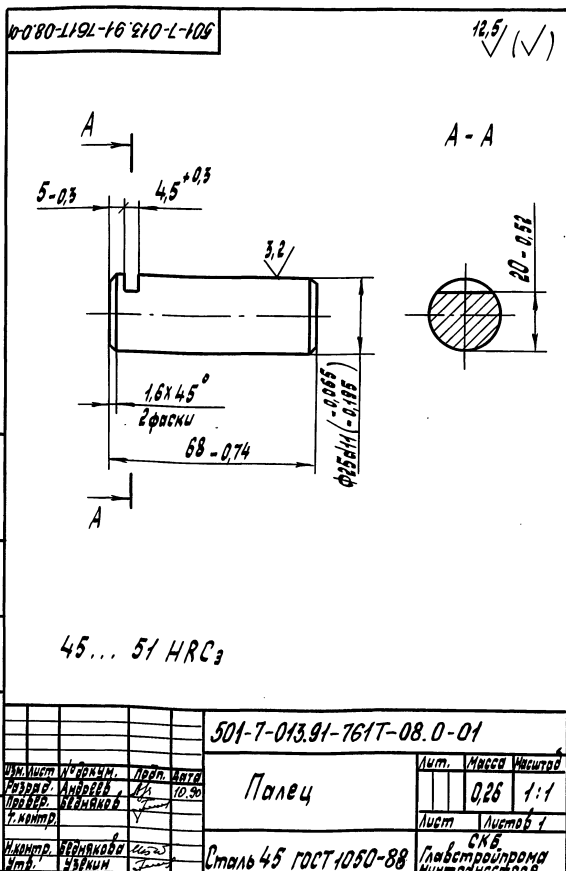
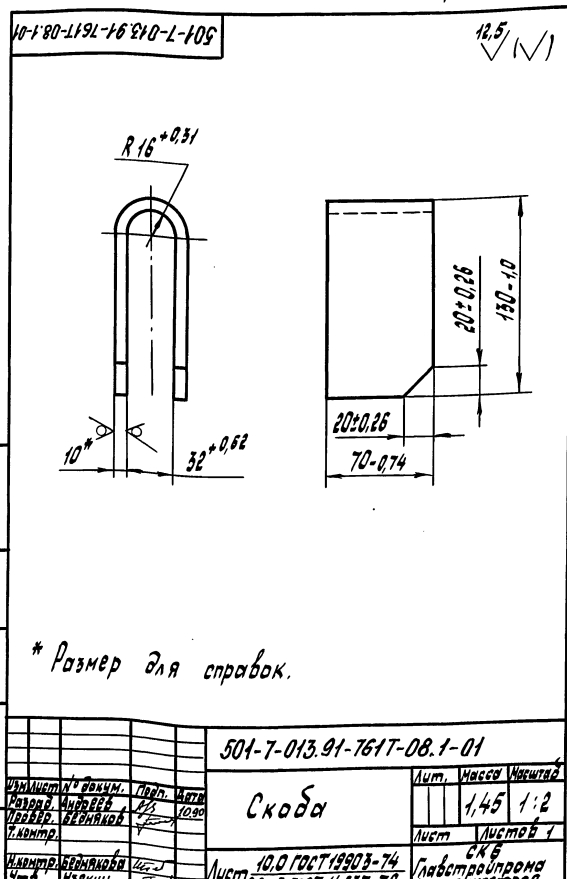
12.5/1



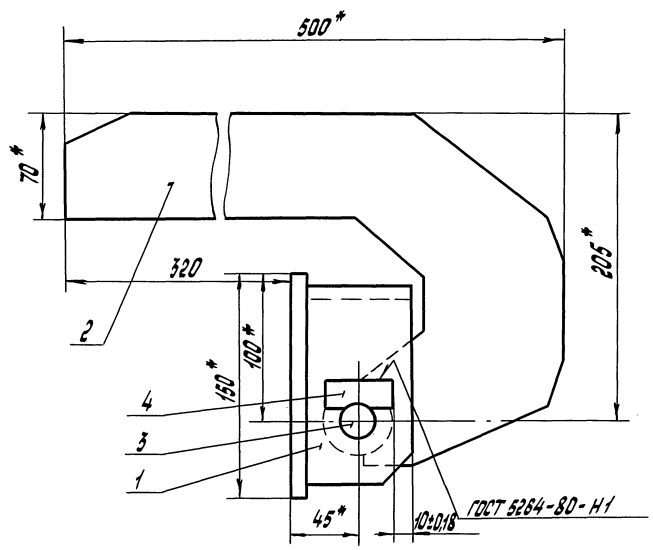
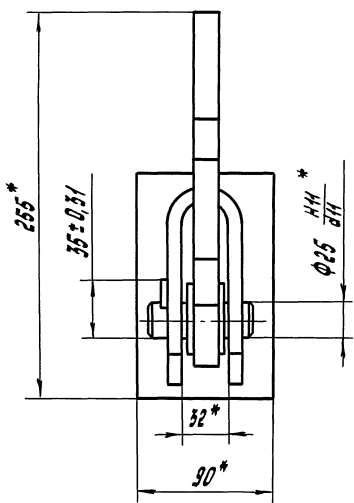
1. 49... 56 HRC<sub>2</sub>  
2. Размер в скобках - после сборки.

501-7-013.91-7617-07.2-02				Лист		Масса	Масштаб
Втулка						0.25	1:1
Лист				Лист		Листов 1	
Сталь 40X ГОСТ 4543-71				Лист		Листов 1	
Материал				Лист		Листов 1	
Материал				Лист		Листов 1	
Материал				Лист		Листов 1	
Материал				Лист		Листов 1	
Материал				Лист		Листов 1	
Материал				Лист		Листов 1	

Изм.	Лист	Дата	Изм.	Лист	Дата	Обозначение	Наименование	Кол.	Прим.
							<u>Документация</u>		
43						501-7-013.91-7617-08.0-0005	Сборочный чертёж		
							<u>Сборочные единицы</u>		
44	1					501-7-013.91-7617-08.1-00	Кронштейн	1	
44	2					501-7-013.91-7617-08.2-00	Серьга	1	
							<u>Детали</u>		
44	3					501-7-013.91-7617-08.0-01	Палец	1	
54	4					501-7-013.91-7617-08.0-02	Оседержатель		Шерош.
							Лист 4.0 ГОСТ 19903-74		поберх.
							ГОСТ 14637-79		разм 15
							15-0,43 X 50-0,62	1	0,03 кг
						501-7-013.91-7617-08.0-00			
						Шарнир			
						1 скв Листовстропрона мнтивместная			

[illegible]

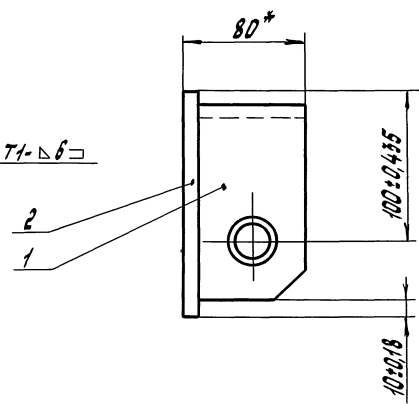
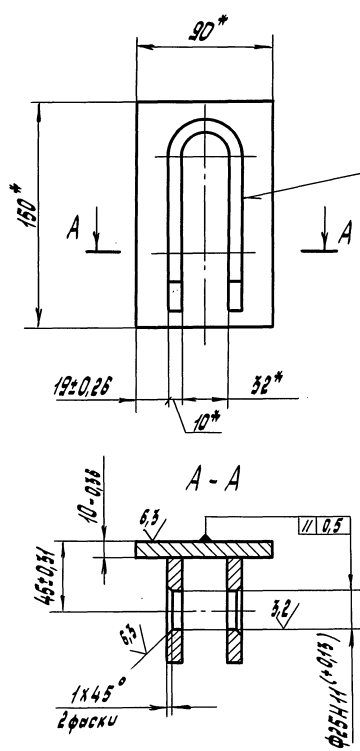
501-7-013.91-761Т-08.0-00СБ



\*Размеры для справок.

501-7-013.91-761Т-08.0-00 СБ				Лит. Масса Весов		
Умк. инж. и дата	Подп. инж.	Дата	Шорнир	8,9	1:2	
Разработ. Андреев	Провер. Берняков	10.20	Сборочный чертеж	Лист	Листов 1	
И.контр. Берняков	И.контр. Берняков	10.20	СХБ	Лист	Листов 1	
Умк. инж. и дата	Умк. инж. и дата	Умк. инж. и дата	Глав. инж. и дата	Лист	Листов 1	
			Формат А4			

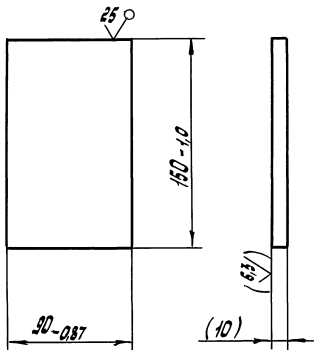
501-7-013.91-761Т-08.1-00СБ



\*Размеры для справок.

501-7-013.91-761Т-08.1-00 СБ				Лит. Масса Весов		
Умк. инж. и дата	Подп. инж.	Дата	Кронштейн	2,53	1:2	
Разработ. Андреев	Провер. Берняков	10.20	Сборочный чертеж	Лист	Листов 1	
И.контр. Берняков	И.контр. Берняков	10.20	СХБ	Лист	Листов 1	
Умк. инж. и дата	Умк. инж. и дата	Умк. инж. и дата	Глав. инж. и дата	Лист	Листов 1	
			Формат А4			

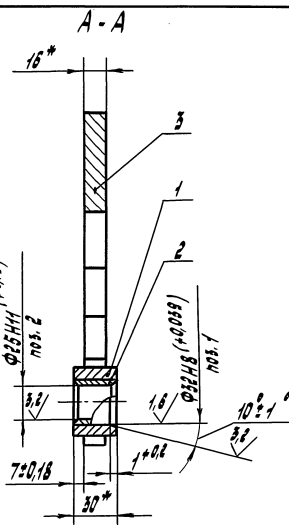
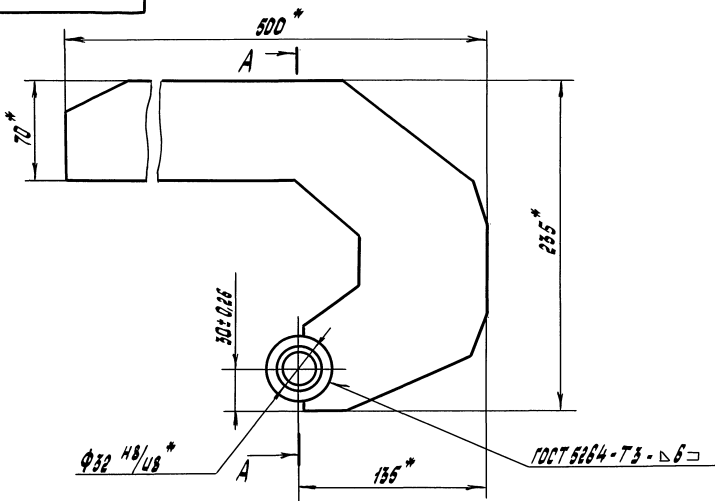
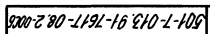
✓ (✓)



501-7-013.91-761T-08.1-02

[illegible]

№ п/п	Вид изм.	№з.	Обозначение	Наименование	кол.	Прим.
				<u>Документация</u>		
43			501-7-013.91-7617-08.2-0005	Сборочный чертёж		
				<u>Детали</u>		
44	1		501-7-013.91-7617-08.2-01	Бобышка	1	
44	2		501-7-013.91-7617-08.2-02	Втулка	1	
44	3		501-7-013.91-7617-08.2-03	Щёка	1	

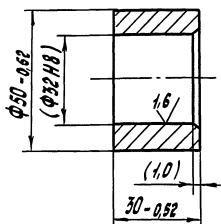
[illegible]

\*Размеры для справок.

				504-7-013.91-7617-082-00 СБ			
				Сергеев		Лист	Масштаб
						60	1:2
				Сборочный чертеж		Листы	Масштаб
						1	СБ
						Правительственная	

504-7-013.91-761T-08.2-01

12,5 / (✓)



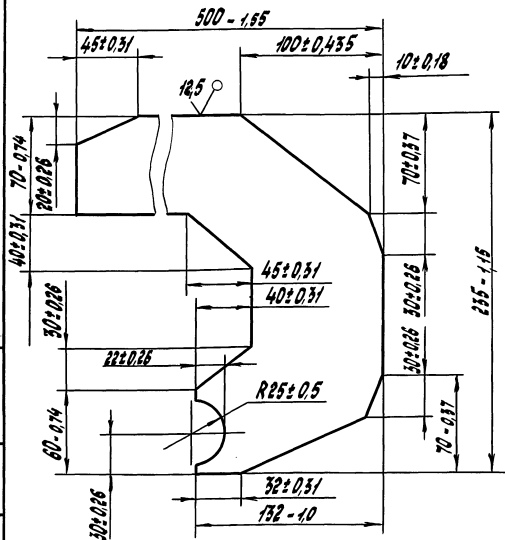
Размеры в скобках - после сборки

501-7-013.91-761T-08.2-01

[illegible]

504-7-013.91-7617-08.2-03

✓✓

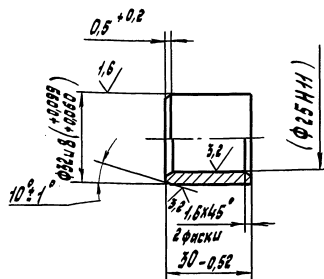


501-7-013 91-761 T-08.2-03

[illegible]

504-7-043.94-7617-08.2-02

12,5

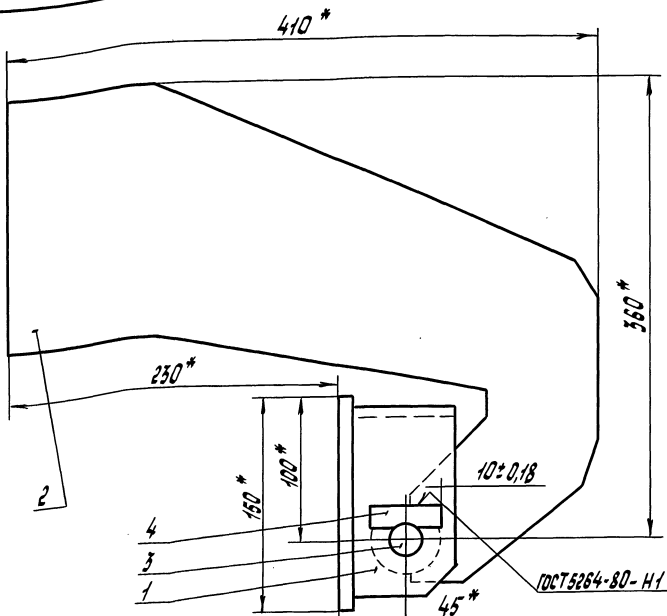
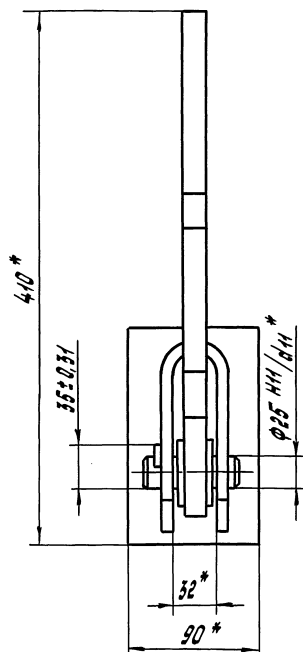


1. 49... 56 НРСэ.
2. Размеры в скобках - после сборки.

501-7-013.91-761T-08,2-02

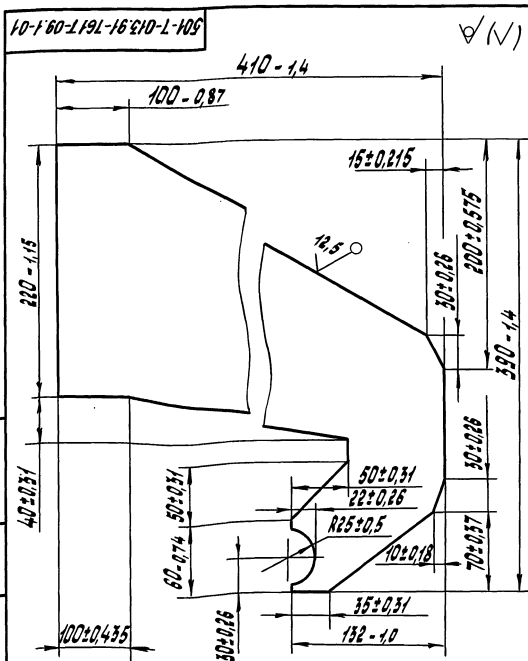
[illegible][illegible]

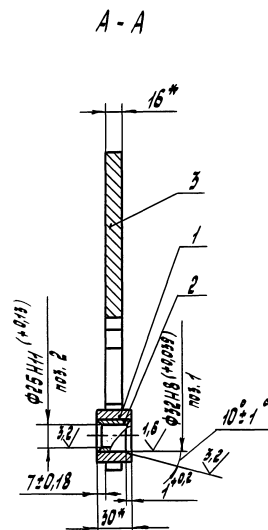
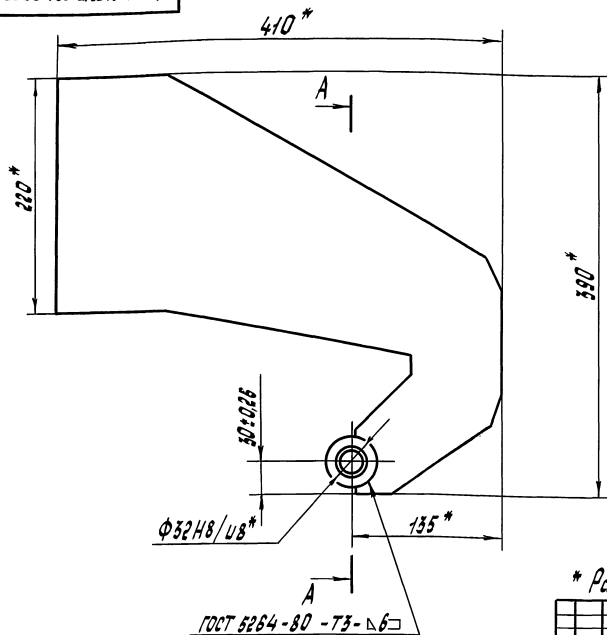
501-7-013.91-761T-09.0-0006



\* Размеры для справок.

					501-7-013.94-761T-09.0-00 СБ				
					Шарнир				
					Сборочный чертёж				
Изм.	Исполн.	Д.Кочетков	Проф.	Масло	Лист	Масштаб	Число листов		
1	Исполн.	Андреев	10.90		10.0	1:2			
Провер.	Кернандо				Лист	Лист 1			
Т.Криков					СБ				
Исполн.	Кочетков	6			Издательство				
Изм.	Кочетков	1			Издательство				

[illegible][illegible]



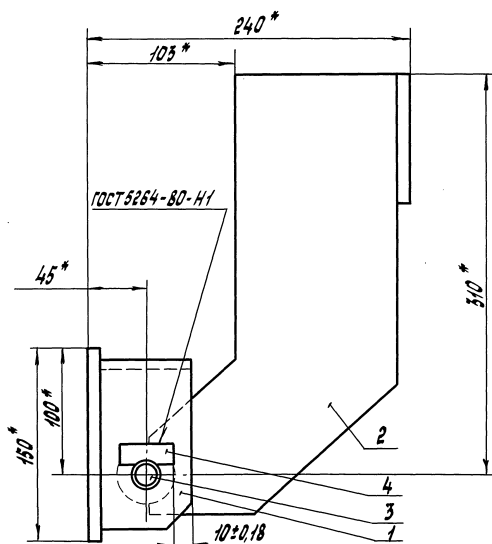
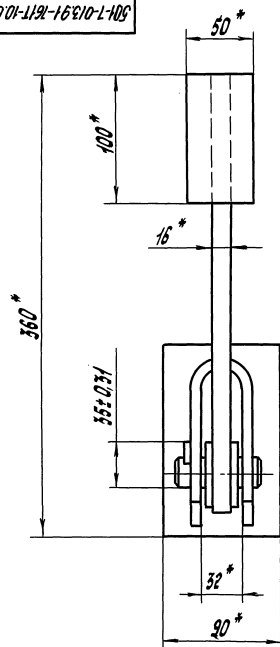
\* Размеры для справок.

				501-7-013.94-7617-09.1-00 C5			
				Сергей			
				Сборочный чертёж			
Им. Иуст. "Росин", Рязань, Андрей Полуд. Михайл Т. Иуст				Лист	Масса	Число	
					6.8	1:2.5	
				Лист	Число		
Им. Иуст. "Росин", Лист. 1256 мм				С. К. Им. Иуст. "Росин", Лист. 1256 мм			

[illegible][illegible]



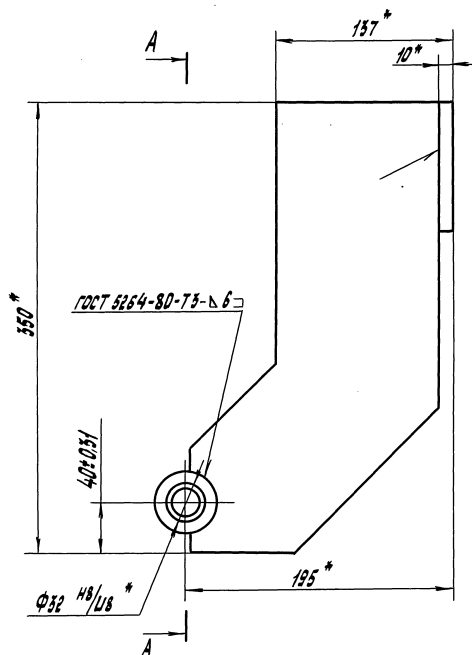
501-7-013.91-761T-10.0-0005



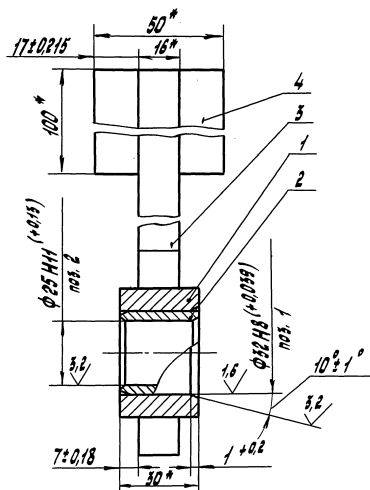
\* Размеры для справок.

[illegible]

501-7-043.91-7617-10.1-0005



A-A (1:1)



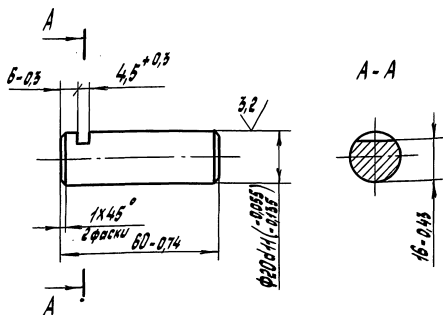
\* Размеры для справок.

[illegible]

44

501-7-013.91-7617-44.0-01

12,5 (✓)



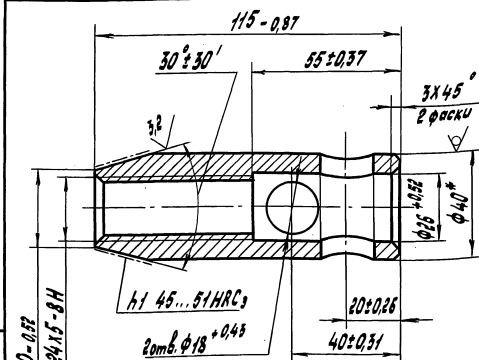
45... 51 HRC<sub>3</sub>

501-7-013.91-7617-11.0-01

Уч. лист № док-м.	Лист	Место		лист	Масса	Изготовлено
Инвент. № 000000	1/1	(10)	<b>Палец</b>		<b>0,15</b>	<b>1:1</b>
Подпись Инженера				лист	листок	1
Контр. № 000000	1/1		<b>Сталь 45 ГОСТ 1050-88</b>	СЧЗ Государственное Нитрогенное предприятие г.Васильев А4		
Этп. № 199100	V					

504-7-013.91-7617-11.0-03

12,5 (✓)



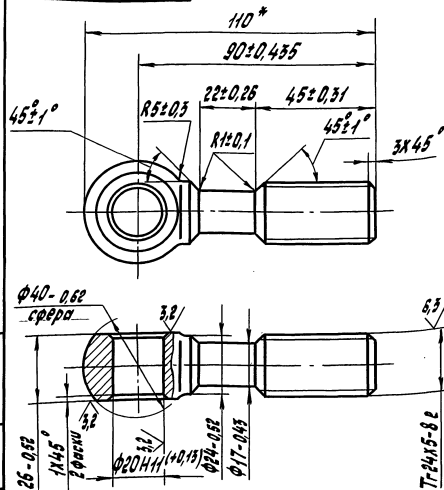
\*Размер для справок

501-7-013. 91-761T-11 0-03

[illegible]

504-7-043.94-767-11.0-02

12,5/ (✓)



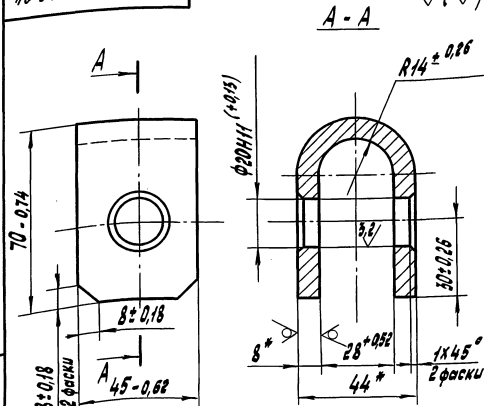
\* Размер для справок.

501-7-043 91-761T-11.0-02

[illegible]

5047-013.91-7617-11.0-04

12,5/ (✓)



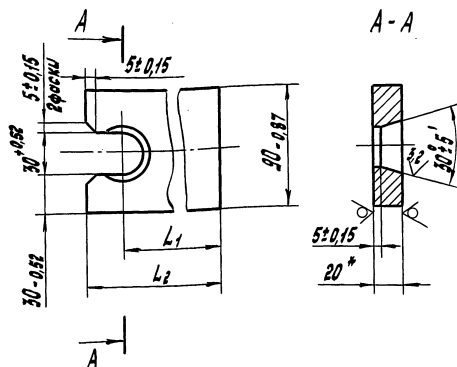
\* Размеры для справок.

501-7-013.91-761T-11.0-04

[illegible]

504-7-043.94-761T-11.0-05

12.5



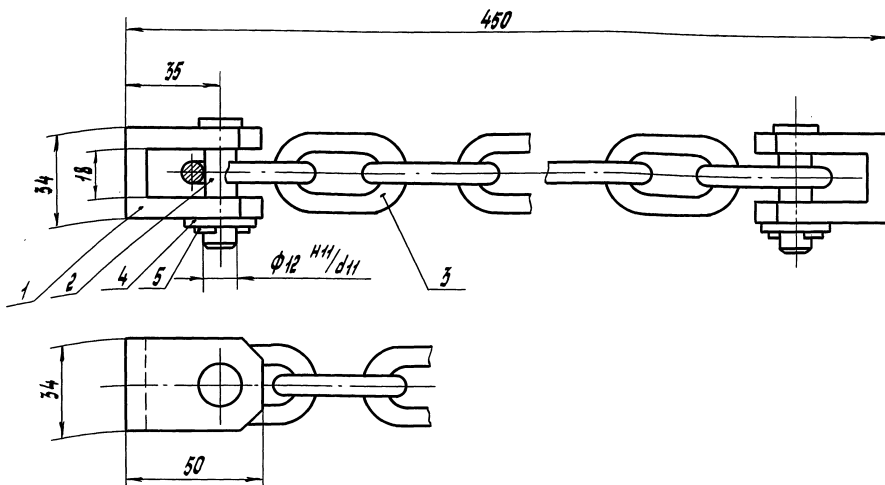
Обозначение	L <sub>1</sub> , мм	L <sub>2</sub> , мм	Масса, кг
501-7-013.91-161Т-Н.0-05	85±0,435	113-0,87	1,5
-01	50±0,31	78-0,74	1,0

\* Размер для справок

501-7-013.91-761T-11.0-05

[illegible]

501-7-013.91-7617-12.0-0000

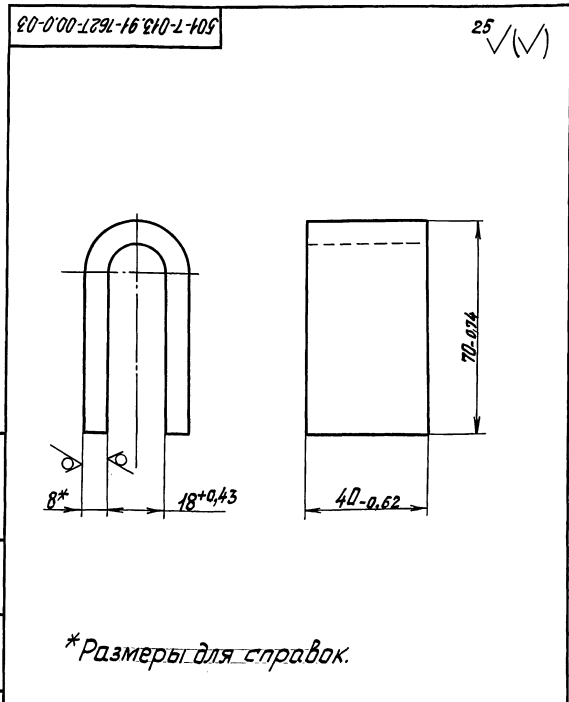


Размеры для справок.

				501-7-013.91-7617-12.0-00 СБ	
				Ограничитель	
				Лист 11 из 1	
				Сборочный чертеж	
				Лист 1 из 1	
				Лавстопирона	

Форм. Знач.	Лист.	Обозначение	Наименование	Кол.	Прим.
			<u>Документация</u>		
*		501-7-013.91-762Т-00.0-0025	Сборочный чертеж		№А2; А2
			<u>Сборочные единицы</u>		
44	1	501-7-013.91-762Т-01.0-00	Поддон	1	
44	2	501-7-013.91-762Т-02.0-00	Борт продольный	2	
44	3	501-7-013.91-762Т-03.0-00	Борт поперечный	2	
44	4	501-7-013.91-762Т-04.0-00	Разделитель	2	
44	5	501-7-013.91-762Т-05.0-00	Разделитель	1	
44	6	501-7-013.91-762Т-06.0-00	Шпатель	12	
44	7	501-7-013.91-762Т-07.0-00	Замок	4	
			<u>Детали</u>		
44	8	501-7-013.91-762Т-00.0-01	Захват	4	
54	9	501-7-013.91-762Т-00.0-02	Пластика		Шерош.
			Лист 8.01.05Т.19903-74		поверх.
			Вст.3 ГОСТ 4637-79		резд 25
			30. q52 x 40. q62	4	01.12
44	10	501-7-013.91-762Т-00.0-03	Скоба	12	

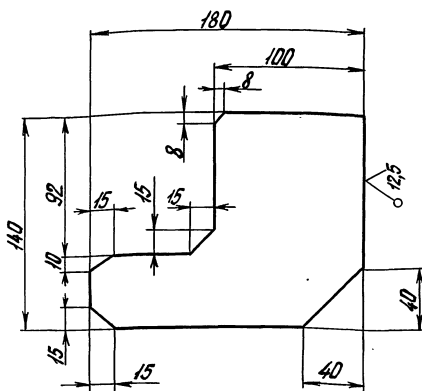
501-7-013.91-762Т-00. 0-00			
№ док.уч.	№ док.уч.	Дата	
10000	Андреев	2005	10.09
10000	Бенникоз	2005	10.09
Форма для элементов высоких платформ ЭВФ308			Инт. Внут. Иностран.
Б.Бондарь	Бенникоз		СКБ
31000	Зав.уч.		Удостоверения инструктора
Формат А4			



\*Размеры для справок.

[illegible]

504-7-013.91-7627-00.0-01



Неуказанные предельные отклонения  
размеров:  $h14; \pm \frac{IT14}{2}$ .

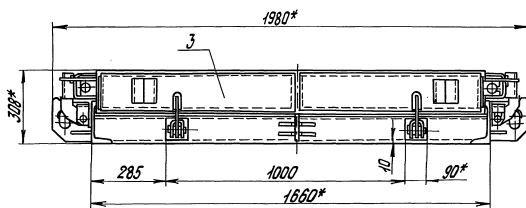
[illegible]

Формат листа	Лист	№ п.п.	Обозначение	Наименование	кол.	Прим.
				<u>Документация</u>		
А4			501-7-013.91-762Т-01.1-0006	Сборочный чертеж		
				<u>Детали</u>		
А4	1		501-7-013.91-762Т-01.1-01	Прошина	1	
А4	2		501-7-013.91-762Т-01.1-02	Ребра	4	

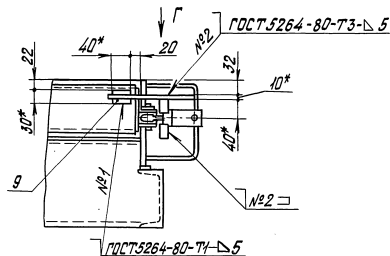
Имя	№ докум.	Подп.	Дата	501-7-013.91-762Т-01.1-00
Иванов	Иванов	Иванов	12.90	
Петров	Петров	Петров		
Сидоров	Сидоров	Сидоров		
Колесников	Колесников	Колесников		
Ильин	Ильин	Ильин		

Петля

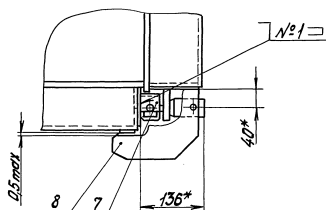
СКБ  
Иностранная  
интерпретация



B (1:5)



$\Gamma(1:5)$



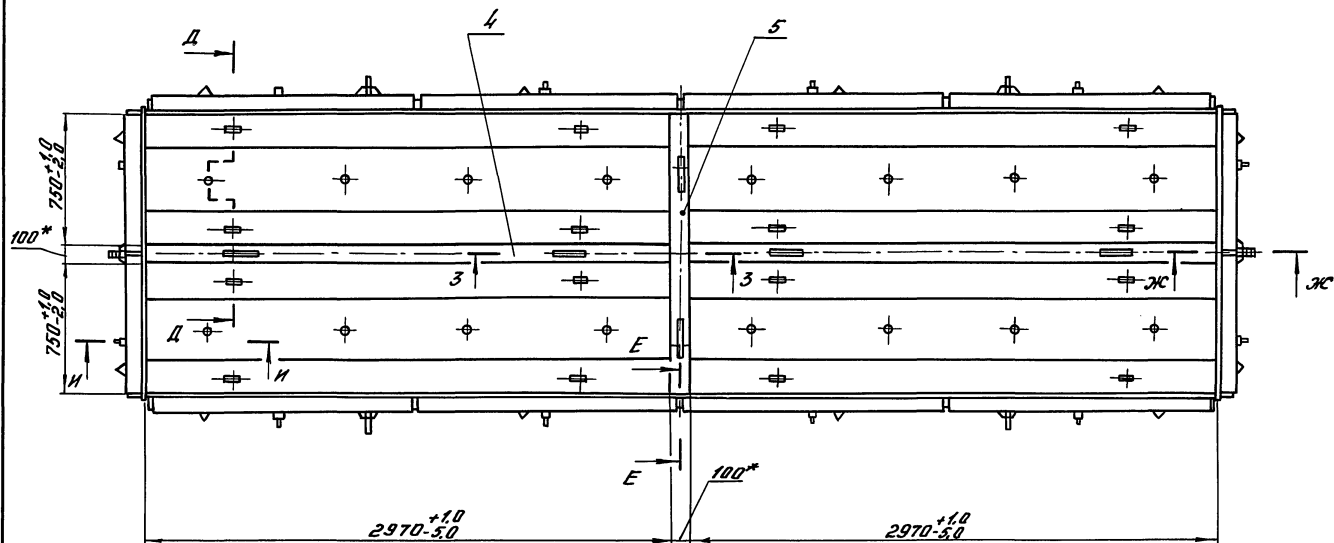
1. Форма предназначена для изготовления элементов высоких платформ ЭВПФ308.
2. Количество одновременно формируемых изделий, шт — 4.
3. Масса изделия, кг — 900.
4. Масса формы с изделиями, кг — 5650.

4. Форму изготовить в соответствии с требованиями ГОСТ 25781-73.  
Класс точности формы соответствует 6 классу точности изделия.
5. Борто́вые формы должны плотно примыкать друг к другу, подложку и разделителям.  
Зазоры в отдельных местах примыкания не более 1,5 мм, при этом общая длина местных зазоров не более 0,25 длины примыкания.
6. Покрытие нерабочих поверхностей форм:  
-грунтовка ГФ-0449 ГОСТ 23343-78;  
-эмаль ПФ-115 черная ГОСТ 6465-76 в 2 слоя,  
У. Ж.  
4 ± 0,14.  
5.\* Размеры для справок.

[illegible]

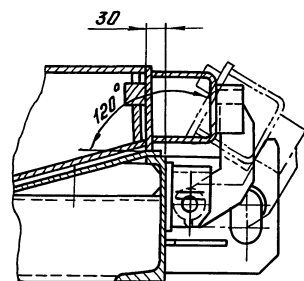
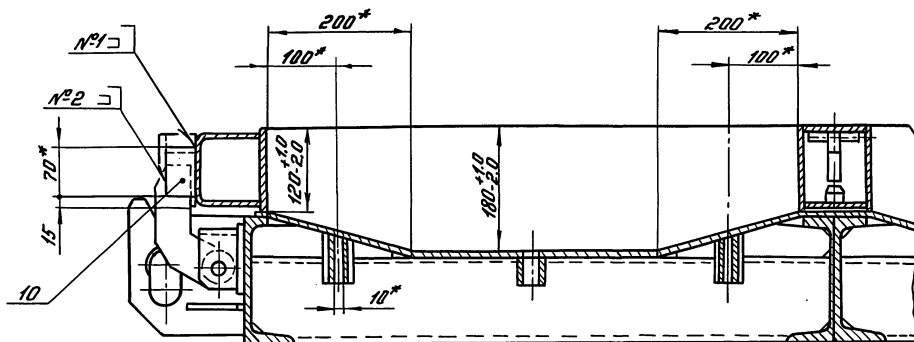
Б (1:20) лист 1

501-7-013.91-762T-00.0-0006



A-A (1:5)

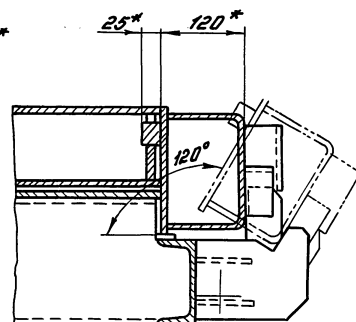
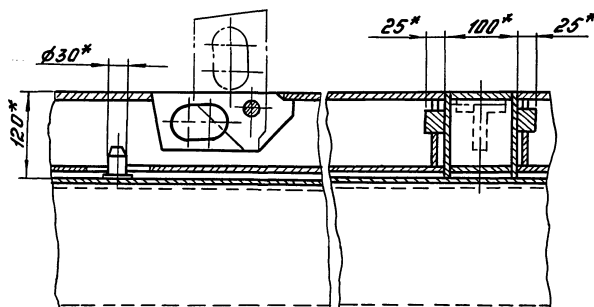
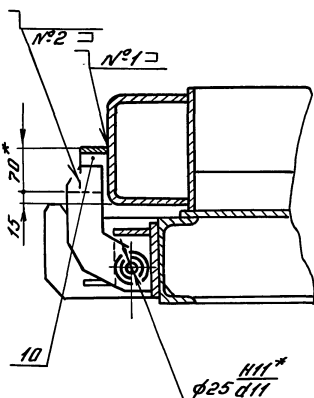
E-E (1:5)



H-H (1:5)

3-3 (1:5)

Ж-Ж (1:5)



Исполнитель: Подпись и дата: Проверщик: Подпись и дата: 501-7-013.91-762T-00.0-0006

Альбом 3

Лист 1 из 1

Лист 1 из 1

Альбом 3

Лист 1 из 1

Лист 1 из 1

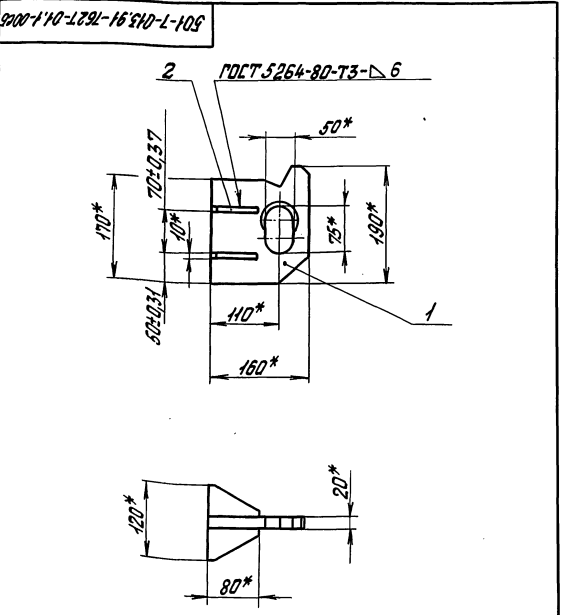
Лист 1 из 1

Обозначение	Наименование	Кол.	Прим.
	Документация		
* 501-7-013.91-762Т-01.0-0006	Сборочный чертеж	*1/2; А2	
	Сборочные единицы		
А4 1 501-7-013.91-762Т-01.1-00	Петля	4	
А4 2 501-7-013.91-762Т-01.2-00	Упор	2	
	Детали		
А4 4 501-7-013.91-762Т-01.0-01	Балка	2	
А4 5 501-7-013.91-762Т-01.0-02	Балка	2	
А4 6 501-7-013.91-762Т-01.0-03	Связь	2	
7	-01 Связь	20	
А4 8 501-7-013.91-762Т-01.0-04	Плита	2	
А4 9 501-7-013.91-762Т-01.0-05	Плита	4	
А4 10 501-7-013.91-762Т-01.0-06	Плита		Шерош.
	80 ГОСТ 19903-74		поверх.
	Лист 3 ГОСТ 14637-79		рез 25/
	100-0,87×604,0 h 12 (-4,0)	1	38 кг

501-7-013.91-762Т-01.0-00

Поддон

Лист 1 из 1  
Масса 4,7  
Масса 1,5  
СКБ  
Лавотройпром  
Минтрансстрой  
Формат А4



\* Размеры для справок.

501-7-013.91-762Т-01.1-00 СБ

Петля

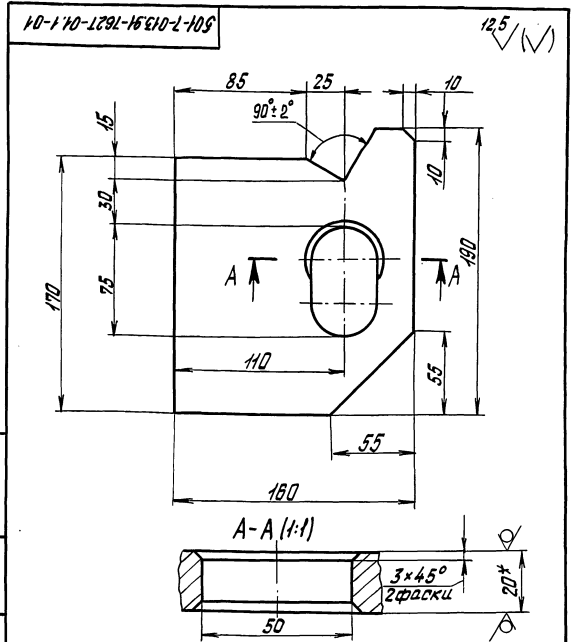
Сборочный чертеж

Лист 1 из 1  
Масса 4,7  
Масса 1,5  
СКБ  
Лавотройпром  
Минтрансстрой

Обозначение	Наименование	Кол.	Прим.
501-7-013.91-762Т-01.0-07	Плита		Шерош.
	80 ГОСТ 19903-74		поверх.
	Лист 3 ГОСТ 14637-79		рез 25/
501-7-013.91-762Т-01.0-08	Стенка	2	7,6 кг
	80 ГОСТ 19903-74		Шерош.
	Лист 3 ГОСТ 14637-79		поверх.
	60-0,74×75-0,74	16	0,3 кг
501-7-013.91-762Т-01.0-09	Стенка		Шерош.
	80 ГОСТ 19903-74		поверх.
	Лист 3 ГОСТ 14637-79		рез 25/
	60-0,74×70-0,74	16	0,3 кг
501-7-013.91-762Т-01.0-10	Стенка	32	
501-7-013.91-762Т-01.0-11	Палец	6	
501-7-013.91-762Т-01.0-12	Направляющая		Шерош.
	Труба 25×3,2		поверх.
	ГОСТ 3262-75		рез 25/
	ℓ=40-0,62	16	0,1 кг
501-7-013.91-762Т-01.0-13	Ребро	20	
-01 Ребро		20	

501-7-013.91-762Т-01.0-00

Формат А4



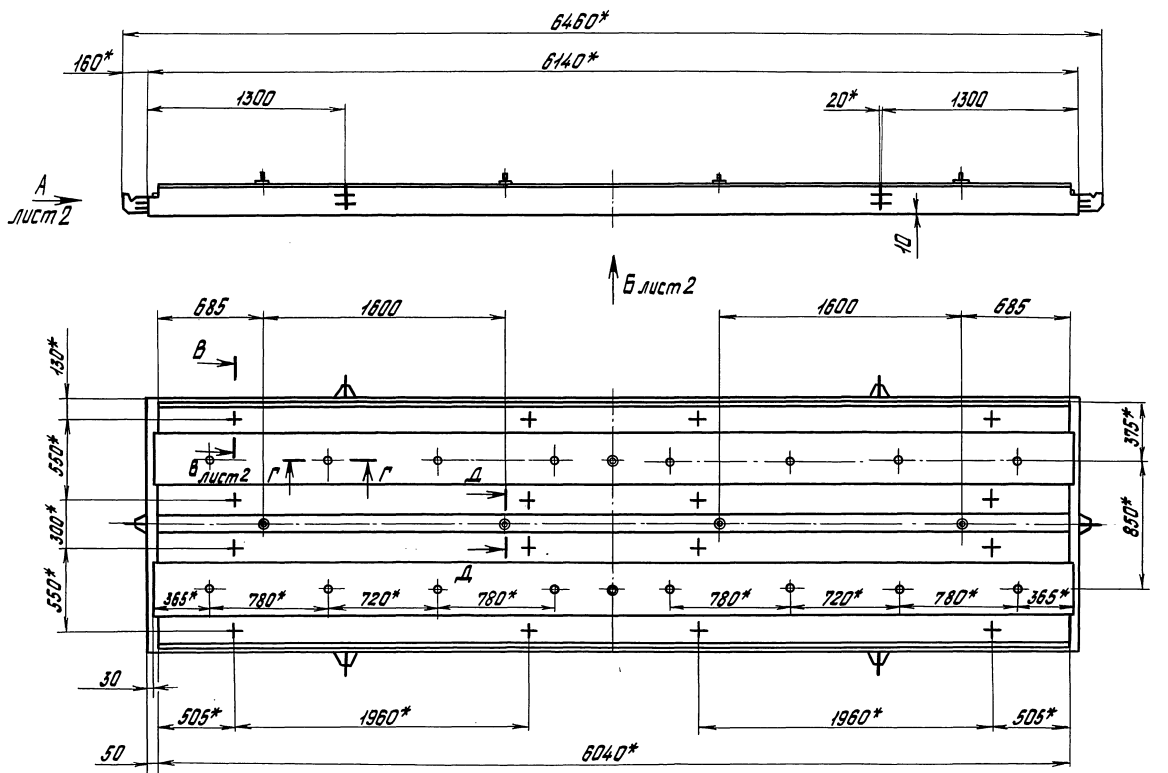
1. Н14; h 14; ±0,14  
2. \* Размеры для справок.

501-7-013.91-762Т-01.1-01

Проушина

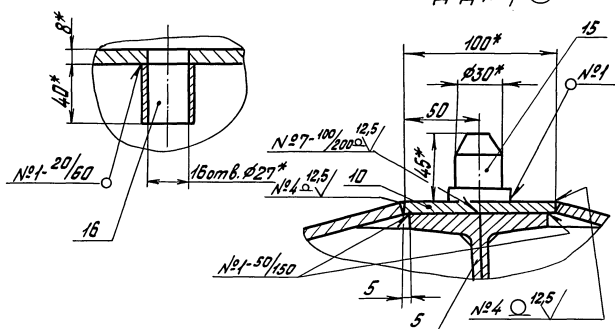
Лист 2 из 2  
Масса 3,8  
Масса 1,2  
СКБ  
Лавотройпром  
Минтрансстрой





Г-Г (1:2)

Д-Д (1:2)

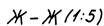
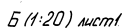
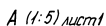


1.  $\pm \frac{IT14}{2}$

2. \* Размеры для справок.

№ шва	Конструктивные элементы шва	Обозначение шва	Прим.
1		ГОСТ 5264-80-Т1-Д5	—
2		ГОСТ 5264-80-Т3-Д5	—
3		ГОСТ 5264-80-У4	—
4		ГОСТ 11534-75-У1	—
5		ГОСТ 11534-75-Т1	—
6		Сварка ручная дуговая	—
7			—
8		Сварка ручная дуговая	—
9			—

5017-013.91-7627-01.0-00 СБ					Лист	Всего	Масштаб
Поддон						1300	1:20
Сборочный чертеж					Лист 1	Листов 2	
					СБ		
					Исполнитель		
					Минтрансстрой		

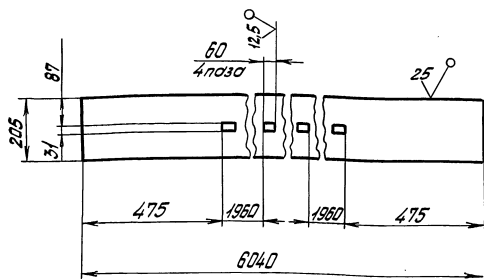






501-7-013.91-762Т-01.0-05

✓/Δ



Неуказанные предельные отклонения  
размеров: Н14; н14; ± 7/4

501-7-013.91-762Т-01.0-05

Плита

Лист	Масса	Масштаб
77,3	1:10	

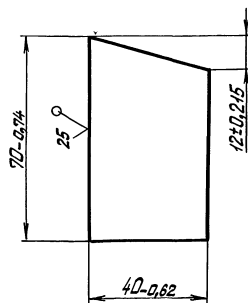
Лист 8,0 ГОСТ 19903-74  
ВСТ 3 ГОСТ 4637-79

Лист Листов 1  
СКБ  
Главотройпром  
Минтрансстрой  
Формат А4

И.И. Шайда  
Л.П. Шайда  
В.М. Шайда  
И.М. Шайда  
Л.М. Шайда  
П.М. Шайда  
Р.М. Шайда  
С.М. Шайда  
Т.М. Шайда  
У.М. Шайда  
Ф.М. Шайда  
Х.М. Шайда  
Ц.М. Шайда  
Ч.М. Шайда  
Ш.М. Шайда  
Щ.М. Шайда  
Ъ.М. Шайда  
Ы.М. Шайда  
Э.М. Шайда  
Ю.М. Шайда  
Я.М. Шайда

501-7-013.91-762Т-01.0-10

✓/Δ



501-7-013.91-762Т-01.0-10

Стенка

Лист	Масса	Масштаб
0,16	1:1	

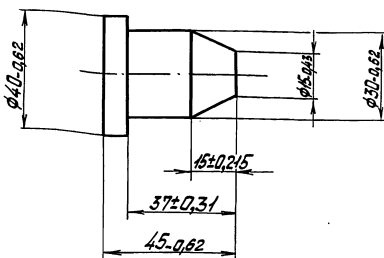
Лист 8,0 ГОСТ 19903-74  
ВСТ 3 ГОСТ 4637-79

Лист Листов 1  
СКБ  
Главотройпром  
Минтрансстрой  
Формат А4

И.И. Шайда  
Л.П. Шайда  
В.М. Шайда  
И.М. Шайда  
Л.М. Шайда  
П.М. Шайда  
Р.М. Шайда  
С.М. Шайда  
Т.М. Шайда  
У.М. Шайда  
Ф.М. Шайда  
Х.М. Шайда  
Ц.М. Шайда  
Ч.М. Шайда  
Ш.М. Шайда  
Щ.М. Шайда  
Ъ.М. Шайда  
Ы.М. Шайда  
Э.М. Шайда  
Ю.М. Шайда  
Я.М. Шайда

501-7-013.91-762Т-01.0-11

12,5/



501-7-013.91-762Т-01.0-11

Палец

Лист	Масса	Масштаб
0,25	1:1	

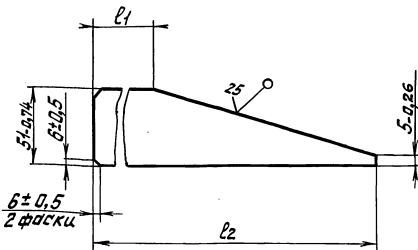
Лист 10 ГОСТ 1050-88

Лист Листов 1  
СКБ  
Главотройпром  
Минтрансстрой

И.И. Шайда  
Л.П. Шайда  
В.М. Шайда  
И.М. Шайда  
Л.М. Шайда  
П.М. Шайда  
Р.М. Шайда  
С.М. Шайда  
Т.М. Шайда  
У.М. Шайда  
Ф.М. Шайда  
Х.М. Шайда  
Ц.М. Шайда  
Ч.М. Шайда  
Ш.М. Шайда  
Щ.М. Шайда  
Ъ.М. Шайда  
Ы.М. Шайда  
Э.М. Шайда  
Ю.М. Шайда  
Я.М. Шайда

501-7-013.91-762Т-01.0-13

✓/Δ



Обозначение	L1, мм	L2, мм	Масса, кг
501-7-013.91-762Т-01.0-13	53-0,74	207-1,15	0,4
-01	73-0,74	227-1,15	0,45

501-7-013.91-762Т-01.0-013

Ребро

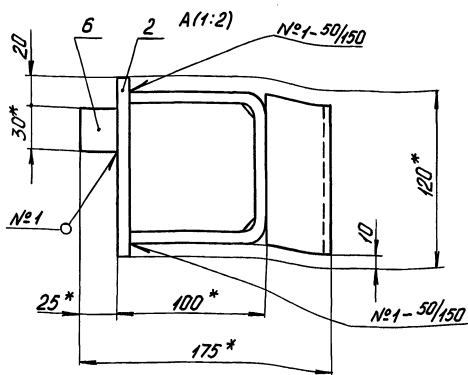
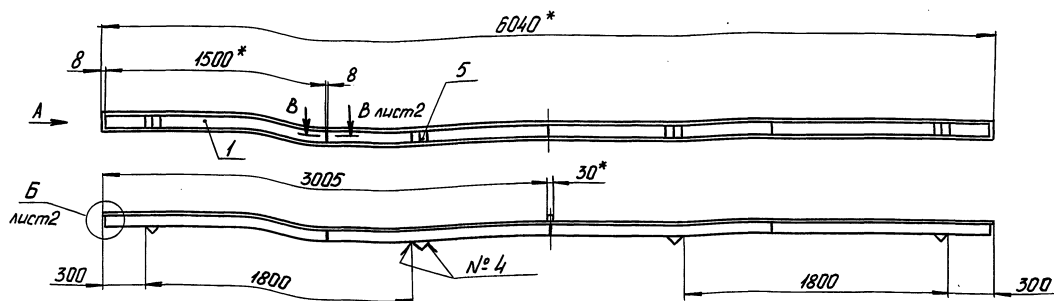
Лист	Масса	Масштаб
см. табл.	1:2	

Лист 8,0 ГОСТ 19903-74  
ВСТ 3 ГОСТ 4637-79

Лист Листов 1  
СКБ  
Главотройпром  
Минтрансстрой

И.И. Шайда  
Л.П. Шайда  
В.М. Шайда  
И.М. Шайда  
Л.М. Шайда  
П.М. Шайда  
Р.М. Шайда  
С.М. Шайда  
Т.М. Шайда  
У.М. Шайда  
Ф.М. Шайда  
Х.М. Шайда  
Ц.М. Шайда  
Ч.М. Шайда  
Ш.М. Шайда  
Щ.М. Шайда  
Ъ.М. Шайда  
Ы.М. Шайда  
Э.М. Шайда  
Ю.М. Шайда  
Я.М. Шайда

Альбом 3



№ шва	Конструктивные элементы шва	Обозначение шва	Прим.
1	—	ГОСТ 5264-80-Т4Д5	—
2	—	ГОСТ 5264-80-Т3Д5	—
3	—	ГОСТ 5264-80-У5-Д4	—
4	—	ГОСТ 11534-75-Т1	—

$$1. \pm \frac{JT14}{2}$$

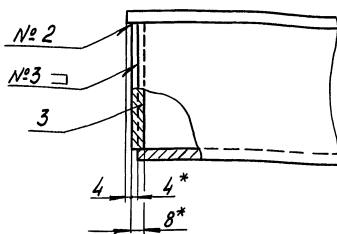
2. \*Размеры для справок.

				501-7-013.91-762T-02.0-00C5		
Черт. лист	№ докум.	Дата	Лист	Борт продольный		Лист
Продольный	102	10.90				Масса
Продольный						162
Т.контр.						1:20
				Сборочный чертёж		Лист
						Листов 2
						СБ
						Главстройпрома
						Минтрансстрой
						Формат А3

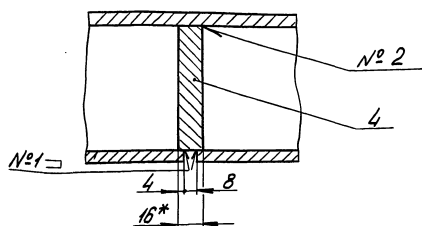
Альбом 3

504-701394-1627-02.0-00 C5

Б (1:2) листы



B-B (1:2) лист 1



Форм. Зона	Поз	Обозначение	Наименование	Кол.	Прим.
			<u>Документация</u>		
*		501-7-013.91-7627-02.0-005	Сборочный чертеж		№13; А4
			<u>Детали</u>		
А4	1	501-7-013.91-7627-02.0-01	Скоба	4	
Б4	2	501-7-013.91-7627-02.0-02	Плита Имет 80 ГОСТ 19903-74 ВСт 3 ГОСТ 14637-79		Шерох поверх. раз 25
			120-0,87 x 6040 (121 x 0)	1	45,5 кг
А4	3	501-7-013.91-7627-02.0-03	Ребро	2	
	4	-01 Ребро		3	
Б4	5	501-7-013.91-7627-02.0-04	Пята		Шерох. поверх. раз 25
			Имет 75 ГОСТ 19903-74 ВСт 3 ГОСТ 14637-79		
			ℓ = 100-0,87	4	0,9 кг
Б4	6	501-7-013.91-7627-02.0-05	Бодышка		Шерох.
			Имет 80 ГОСТ 19903-74 ВСт 3 ГОСТ 14637-79		поверх. раз 25
			25-0,52 x 30-0,52	1	0,2 кг

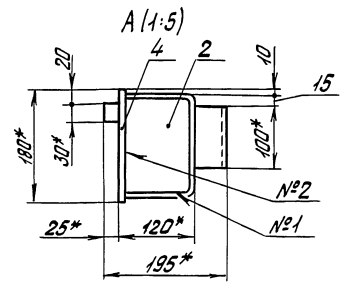
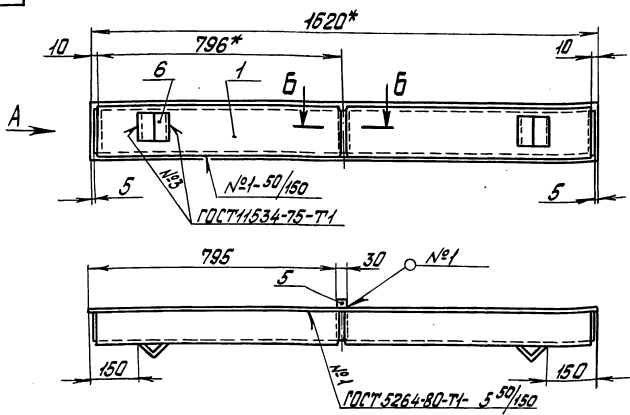
501-7-013.91-7627-02.0-00		
Проектант И.В.Васильев	Провер. А.С.Савин	Масштаб 1:50
Разработчик Андрейев	Провер. Бедняков	
Исполнитель Бедняков	Исполнитель Савин	
Борт продольный		Мит. Лист. Листов 1
		С/В
		пав.строительного
		монтажного

Инд.№ подл.	Подп. и дата	Взам.инициал.	Подп. и дата
		Взам.инициал.	Подп. и дата

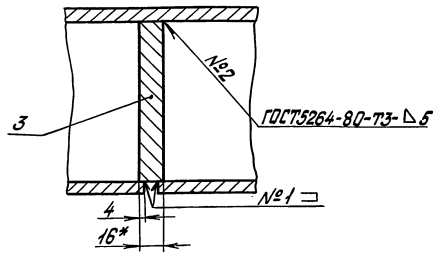
И.И.№ п/п	подпись	Взам.инв.№	И.И.№ д/з	подпись
-----------	---------	------------	-----------	---------

Альбом 3

501-7-013.91-762Т-03.0-00СБ



Б-Б (1:2)



1:2

2\* Размеры для справок.

501-7-013.91-762Т-03.0-00СБ				Лист. Масса. Масштаб.		
Борт торцевой				64	1:10	
Сборочный чертеж				Лист	Листов	
И.М. Мухом. Н.В. Доким. Подп. Дата 10.90				СКБ		
Разработ. Андреев				Лавстройпрома		
Провер. Бедняков				Минтрансстроя		
И.К. Контр. Беднякова				Формат А3		
Утв. Чижкин						

Альбом 3

Вариант	Лист	Обозначение	Наименование	Кол.	Прим.
			Документация		
43		501-7-013.91-762Т-03.0-00СБ	Сборочный чертеж		
			Детали		
44	1	501-7-013.91-762Т-03.0-01	Скоба	2	
44	2	501-7-013.91-762Т-03.0-02	Ребра	2	
	3	-01	Ребра	1	
44	4	501-7-013.91-762Т-03.0-03	Плита	Шероховатость поверхности рез 25	
			Лист 8.0 ГОСТ 19903-74		
			8См3 ГОСТ 14637-79		
44	5	501-7-013.91-762Т-03.0-04	Бобышка	Шероховатость поверхности рез 25	
			Лист 30.0 ГОСТ 19903-74		
			8См3 ГОСТ 14637-79		
44	6	501-7-013.91-762Т-03.0-05	Петля	Шероховатость поверхности рез 25	
			Уголок 75х75х8 ГОСТ 8509-80		
			8См3 ГОСТ 14637-79		
			l=100-0.87	2	0,2 кг

501-7-013.91-762Т-03.0-00

Борт торцевой

Лист	Листов	Листов
64	1	
СКБ		
Лавстройпрома		
Минтрансстроя		

Вариант	Лист	Обозначение	Наименования	Кол.	Прим.
			Документация		
42		501-7-013.91-762Т-04.0-00СБ	Сборочный чертеж		
			Детали		
44	1	501-7-013.91-762Т-04.0-01	Крышка	1	
44	2	501-7-013.91-762Т-04.0-02	Днище	1	
44	3	501-7-013.91-762Т-04.0-03	Ребра	2	
	4	-01	Ребра	2	
44	5	501-7-013.91-762Т-04.0-04	Стенка	Шероховатость поверхности рез 25	
			Лист 8.0 ГОСТ 19903-74		
			8См3 ГОСТ 14637-79		
44	6	501-7-013.91-762Т-04.0-05	Петля	Шероховатость поверхности рез 25	
44	7	501-7-013.91-762Т-04.0-06	Ось	Шероховатость поверхности рез 25	
			Крыш 820 ГОСТ 2590-88		
			Ст3 ГОСТ 535-88		
			l=70-0.74	2	0,2 кг

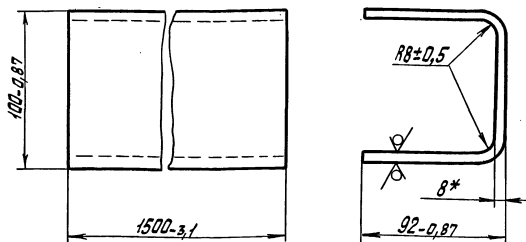
501-7-013.91-762Т-04.0-00

Разделитель

Лист	Листов	Листов
64	1	
СКБ		
Лавстройпрома		
Минтрансстроя		

501-7-013.91-762T-02.0-01

25 ✓(M)



\*Размер для справок.

501-7-013.91-762T-02.0-01

Скоба

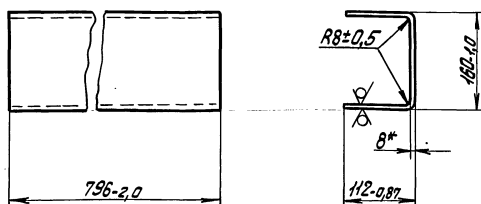
Лист. Масса. Материал

26,4 1:2

Лист 8.0 ГОСТ 19903-74  
ВСТЗ ГОСТ 4637-79Лист. Листов. СКБ  
Ижевский пром. минтрансстрой  
Формат А4

10-0-02-1291-16-010-1-105

25 ✓(M)



\*Размер для справок.

501-7-013.91-762T-03.0-01

Скоба

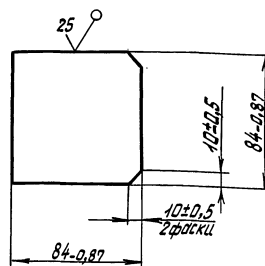
Лист. Масса. Материал

19 1:5

Лист 8.0 ГОСТ 19903-74  
ВСТЗ ГОСТ 4637-79Лист. Листов. СКБ  
Ижевский пром. минтрансстрой

501-7-013.91-762T-02.0-03

25 ✓(M)



Обозначение	Материал	Масса
Лист 8.0 ГОСТ 19903-74 ВСТЗ ГОСТ 4637-79	СКБ	0,44
Лист 16.0 ГОСТ 19903-74 ВСТЗ ГОСТ 4637-79	СКБ	0,88

501-7-013.91-762T-02.0-03

Ребра

Лист. Масса. Материал

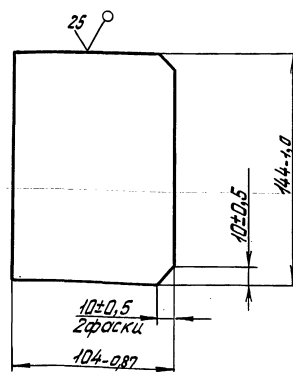
См. табл. 1:2

См. табл.

Лист. Листов. СКБ  
Ижевский пром. минтрансстрой  
Формат А4

501-7-013.91-762T-03.0-02

25 ✓(M)



Обозначение	Материал	Масса
Лист 8.0 ГОСТ 19903-74 ВСТЗ ГОСТ 4637-79	СКБ	0,95
Лист 16.0 ГОСТ 19903-74 ВСТЗ ГОСТ 4637-79	СКБ	1,9

501-7-013.91-762T-03.0-02

Ребра

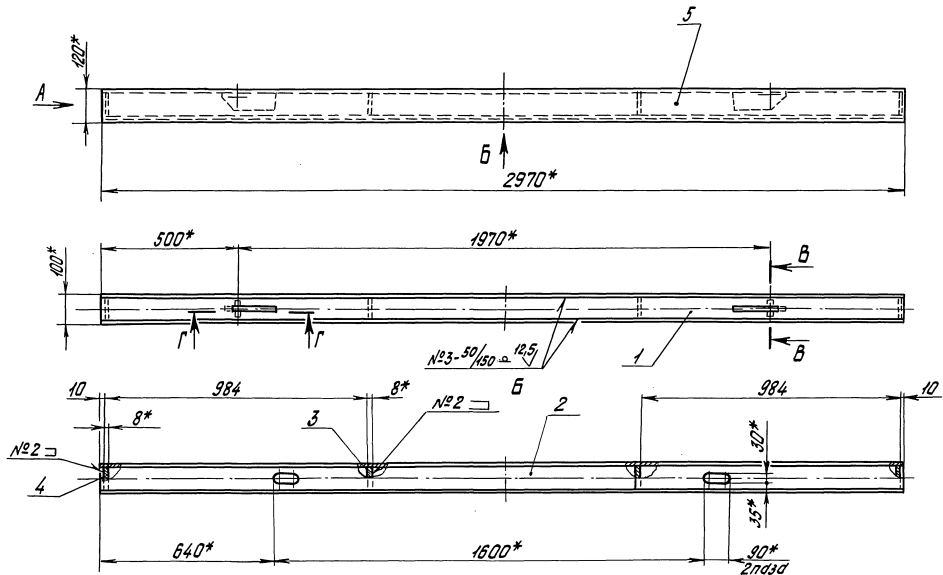
Лист. Масса. Материал

См. табл. 1:2

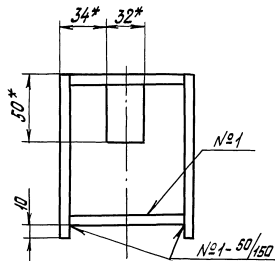
См. табл.

Лист. Листов. СКБ  
Ижевский пром. минтрансстрой

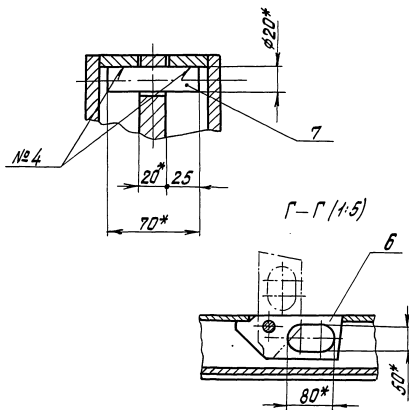




A (1:2)



B-B (1:2) ○



№ шва	Конструктивные элементы шва	Обозначение шва	Прим.
1	—	ГОСТ 5264-80-Т1- 5	—
2	—	ГОСТ 5264-80-Т3- 5	—
3		Сварка ручная дуговая	—
4			—

1. ± 0.14  
2

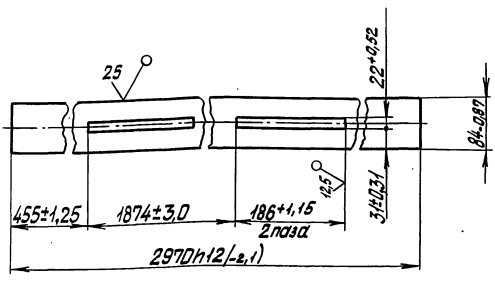
2.\* Размеры для справок.

501-013.91-762Т-04.0-0005				Лист	Масштаб	Масштаб
Разделитель				30	1:10	
Сборочный чертеж				Лист	Листов	
Исполнитель: [Signature]				СКС		
Исполнитель: [Signature]				Лавотрайгрома		
Исполнитель: [Signature]				Минтрансстрой		

Альбом 3

501-7-013.91-762Т-04.0-01

(✓) (✓)



501-7-013.91-762Т-04.0-01

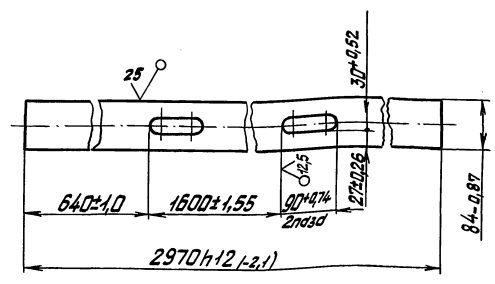
Крышка

Лист	Масса	Масштаб
15,2	1:5	
Лист	Листов	скб
Лист 8.0 ГОСТ 19903-74	Лист 8.0 ГОСТ 19903-74	Лист 8.0 ГОСТ 19903-74
Вст 3 ГОСТ 14637-79	Вст 3 ГОСТ 14637-79	Вст 3 ГОСТ 14637-79

Лист 8.0 ГОСТ 19903-74  
Вст 3 ГОСТ 14637-79  
Минтрансстроя  
Формат А4

501-7-013.91-762Т-04.0-02

(✓) (✓)



501-7-013.91-762Т-04.0-02

Днище

Лист	Масса	Масштаб
15,4	1:5	
Лист	Листов	скб
Лист 8.0 ГОСТ 19903-74	Лист 8.0 ГОСТ 19903-74	Лист 8.0 ГОСТ 19903-74
Вст 3 ГОСТ 14637-79	Вст 3 ГОСТ 14637-79	Вст 3 ГОСТ 14637-79

Лист 8.0 ГОСТ 19903-74  
Вст 3 ГОСТ 14637-79  
Минтрансстроя  
Формат А4

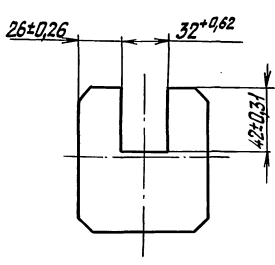
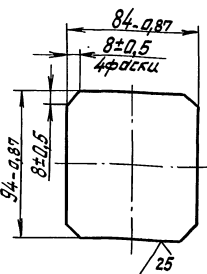
501-7-013.91-762Т-04.0-03

(✓) (✓)

Рис. 1

Рис. 2

(Остальное см. Рис. 1)



Обозначение	Рис.	Масса, кг
	1	0,50
	2	0,42

501-7-013.91-762Т-04.0-03

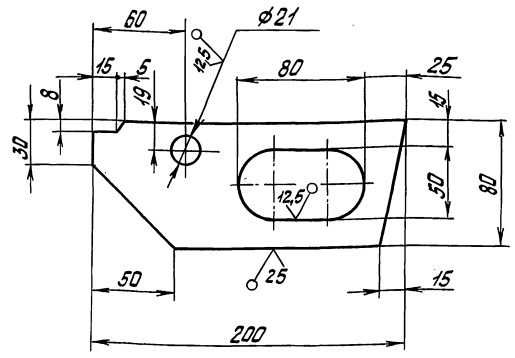
Ребро

Лист	Масса	Масштаб
см. табл.	1:2	
Лист	Листов	скб
Лист 8.0 ГОСТ 19903-74	Лист 8.0 ГОСТ 19903-74	Лист 8.0 ГОСТ 19903-74
Вст 3 ГОСТ 14637-79	Вст 3 ГОСТ 14637-79	Вст 3 ГОСТ 14637-79

Лист 8.0 ГОСТ 19903-74  
Вст 3 ГОСТ 14637-79  
Минтрансстроя

501-7-013.91-762Т-04.0-05

(✓) (✓)



Неуказанные предельные отклонения размеров: Н14; н14; ± 2.

501-7-013.91-762Т-04.0-05

Петля

Лист	Масса	Масштаб
1,6	1:2	
Лист	Листов	скб
Лист 20.0 ГОСТ 19903-74	Лист 20.0 ГОСТ 19903-74	Лист 20.0 ГОСТ 19903-74
Вст 3 ГОСТ 14637-79	Вст 3 ГОСТ 14637-79	Вст 3 ГОСТ 14637-79

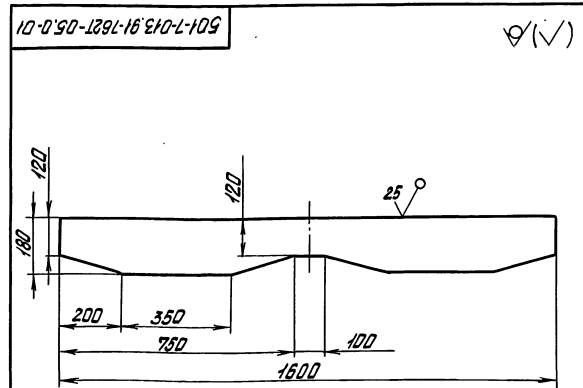
Лист 20.0 ГОСТ 19903-74  
Вст 3 ГОСТ 14637-79  
Минтрансстроя

Форм. лист	Поз.	Обозначение	Наименование	Кол.	Прим.
			<u>Документация</u>		
42		501-7-013.91-762T-05.0-00СБ	Сборочный чертеж		
			<u>Детали</u>		
44	1	501-7-013.91-762T-04.0-03-01	Ребро	2	
44	2	501-7-013.91-762T-04.0-05	Петля	2	
44	4	501-7-013.91-762T-05.0-01	Стенка	2	
44	5	501-7-013.91-762T-05.0-02	Крышка	1	
44	6	501-7-013.91-762T-05.0-03	Днище	2	
64	7	501-7-013.91-762T-05.0-04	Днище		Шерох.
			Лист 8.0 ГОСТ 19903-74		поверх.
			Всг 3 ГОСТ 14637-79		рез 25
64	8	501-7-013.91-762T-05.0-05	84-087 x 204-4,15	4	1,0 кг
			Днище		Шерох.
			Лист 8.0 ГОСТ 19903-74		поверх.
			Всг 3 ГОСТ 14637-79		рез 25
44	9	501-7-013.91-762T-05.0-06	84-087 x 100-0,87	1	0,5 кг
64	10	501-7-013.91-762T-05.0-07	Ребро	2	
			Бобышка		Шерох.
			Лист 30.0 ГОСТ 19903-74		поверх.
			Всг 3 ГОСТ 14637-79		рез 25
			25-052 x 30-0,52	2	0,2 кг

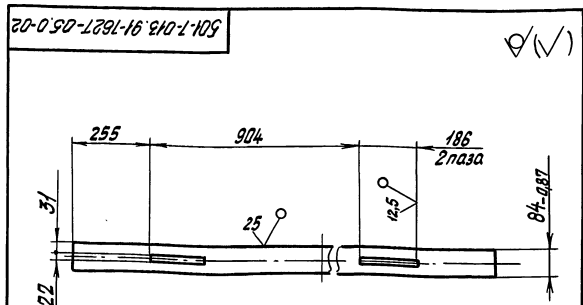
Изм. Лист	№	Доким.	Подп.	Дата	501-7-013.91-762T-05.0-00
Разработ.	Андреев	И.П.	И.П.	10.90	
Провер.	Белякова	И.П.	И.П.		
И. контр.	Белякова	И.П.	И.П.		
И. контр.	Узевкин	И.П.	И.П.		
Разделитель					Лист 1 Лист 2
					СКБ
					Мавстройпроект
					Микротрансстрой
					Формат А4

Форм. лист	Поз.	Обозначение	Наименование	Кол.	Прим.
64	11	501-7-013.91-762T-05.0-08	Осы		Шерох.
			Всг 20 ГОСТ 2590-88		поверх
			Круг Ст 3 ГОСТ 535-88		рез 25
			l = 70-0,74	2	0,2 кг

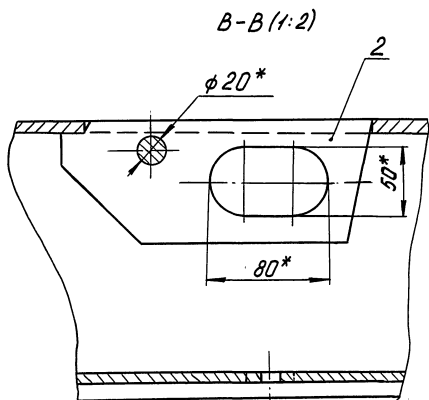
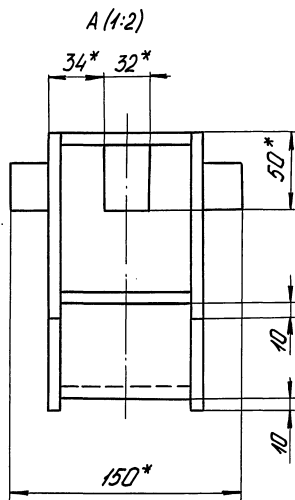
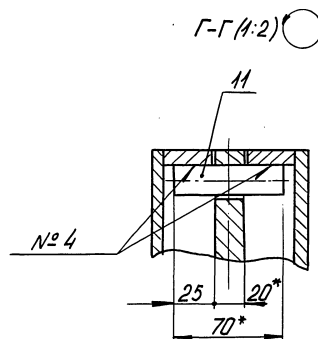
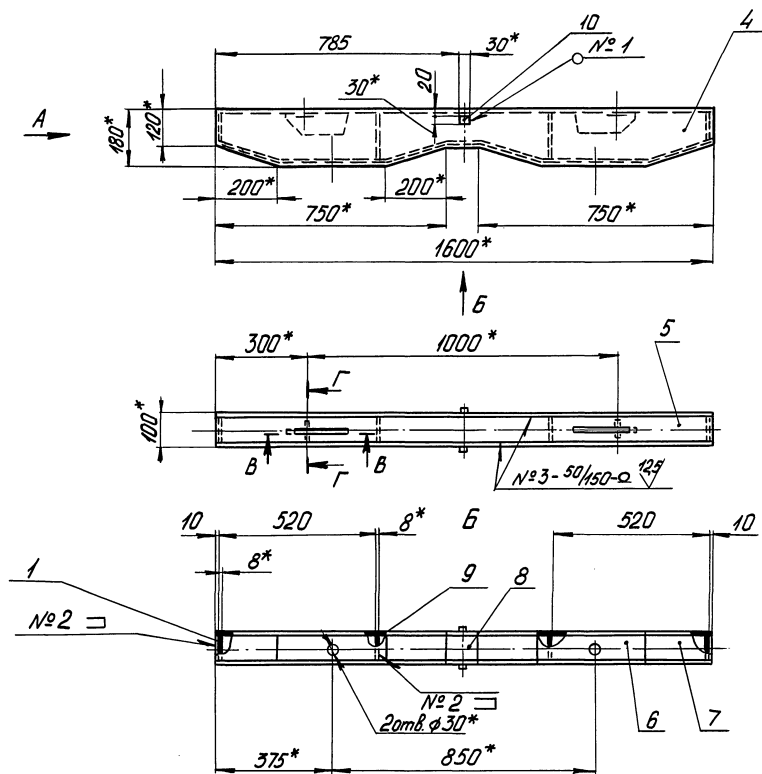
Изм. Лист	№	Доким.	Подп.	Дата	501-7-013.91-762T-05.0-00
					Лист 2
					Формат А4



Изм. Лист	№	Доким.	Подп.	Дата	501-7-013.91-762T-05.0-01
Разработ.	Андреев	И.П.	И.П.	10.90	
Провер.	Белякова	И.П.	И.П.		
И. контр.	Белякова	И.П.	И.П.		
И. контр.	Узевкин	И.П.	И.П.		
Стенка					Лист 1 Лист 2
					16,2 1:10
					Лист 8.0 ГОСТ 19903-74
					Всг 3 ГОСТ 14637-79
					СКБ
					Мавстройпроект
					Микротрансстрой



Изм. Лист	№	Доким.	Подп.	Дата	501-7-013.91-762T-05.0-02
Разработ.	Андреев	И.П.	И.П.	10.90	
Провер.	Белякова	И.П.	И.П.		
И. контр.	Белякова	И.П.	И.П.		
И. контр.	Узевкин	И.П.	И.П.		
Крышка					Лист 1 Лист 2
					7,9 1:10
					Лист 8.0 ГОСТ 19903-74
					Всг 3 ГОСТ 14637-79
					СКБ
					Мавстройпроект
					Микротрансстрой



№ шва	Конструктивные элементы шва	Обозначение шва	Прим.
1	—	ГОСТ 5264-80-Т4Δ5	—
2	—	ГОСТ 5264-80-Т3Δ5	—
3		Сварка ручная дуговая	—
4			—

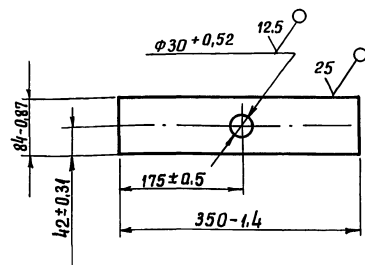
$$1. \pm \frac{JT14}{2}$$

2. \* Размеры для справок.

501-7-013.91-7627-05.0-0005			
Изм. Лист № 01	Исполн. Лист № 01	Проверка Лист № 01	Дата 10.09.05
Разработчик Лист № 01	Проверка Лист № 01	Исполн. Лист № 01	Дата 10.09.05
Разделитель		Лит. № 01	Масштаб 1:10
Сборочный чертеж		Лист № 01	Масштаб 1:10
Исполн. Лист № 01		Проверка Лист № 01	Дата 10.09.05
Исполн. Лист № 01		Проверка Лист № 01	Дата 10.09.05

501-7-013.91-762Т-05.0-03

ВМ



501-7-013.91-762Т-05.0-03

Изм. № подл.	Изм. № докум.	Подп.	Дата
Разраб. Андреев			
Провер. Бедняков			
И.контр.			
И.контр. Беднякова			
Утв. Узский			

Днище

Лист 8.0 ГОСТ 19903-74  
В Ст.3 ГОСТ 14537-79

Лист	Масса	Масштаб
1,8	1:5	
лист	лист	лист
СКБ		
Главстройпрома		
Минтрансстрой		
Формат А4		

Форм. зона	Поз.	Обозначение	Наименование	Кол.	Прим.
			Документация		
А4		501-7-013.91-762Т-06.0-00СБ	Сборочный чертень		
			Сборочные единицы		
А4	1	501-7-013.91-762Т-06.1-00	Кронштейн	1	
А4	2	501-7-013.91-762Т-06.2-00	Сервиза	1	
			Детали		
А4	3	501-7-013.91-762Т-08.0-01	Палец	1	
Б4	4	501-7-013.91-762Т-06.0-01	Оседернатель	шерах.	
			Лист 4.0 ГОСТ 19903-74	поверх.	
			В Ст.3 ГОСТ 14637-79	реза	25
			15-0.43х40-0.62	1	0,02 кг

501-7-013.91-762Т-06.0-00

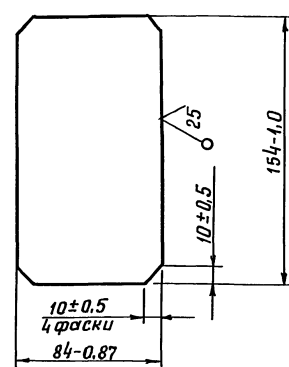
Изм. № подл.	Изм. № докум.	Подп.	Дата
Разраб. Андреев			
Провер. Бедняков			
И.контр.			
И.контр. Беднякова			
Утв. Узский			

Шарнир

Лист	Масса	Масштаб
3,5	1:2	
лист	лист	лист
СКБ		
Главстройпрома		
Минтрансстрой		

90-0-50-1762Т-05.0-00

ВМ



501-7-013.91-762Т-05.0-08

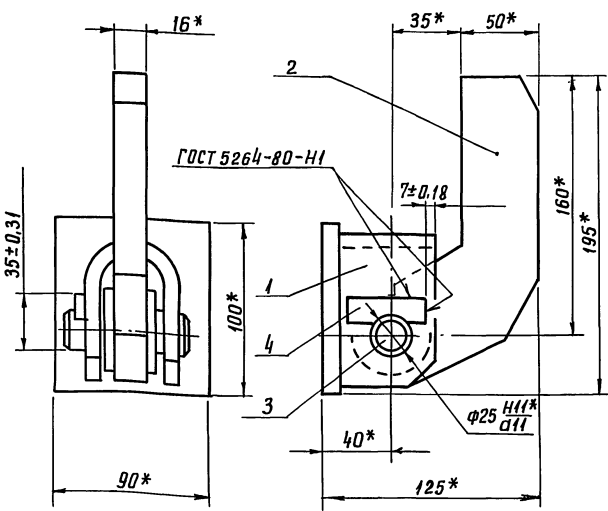
Изм. № подл.	Изм. № докум.	Подп.	Дата
Разраб. Андреев			
Провер. Бедняков			
И.контр.			
И.контр. Беднякова			
Утв. Узский			

Ребро

Лист 8.0 ГОСТ 19903-74  
В Ст.3 ГОСТ 14637-79

Лист	Масса	Масштаб
0,8	1:2	
лист	лист	лист
СКБ		
Главстройпрома		
Минтрансстрой		
Формат А4		

900-090-1762Т-16.0-105



\* Размеры для справок

501-7-013.91-762Т-06.0-00СБ

Изм. № подл.	Изм. № докум.	Подп.	Дата
Разраб. Андреев			
Провер. Бедняков			
И.контр.			
И.контр. Беднякова			
Утв. Узский			

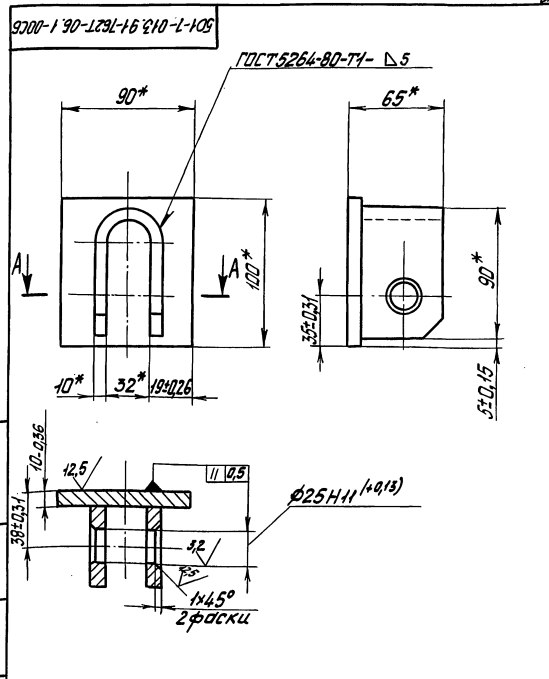
Шарнир  
Сборочный чертень

Лист	Масса	Масштаб
3,5	1:2	
лист	лист	лист
СКБ		
Главстройпрома		
Минтрансстрой		

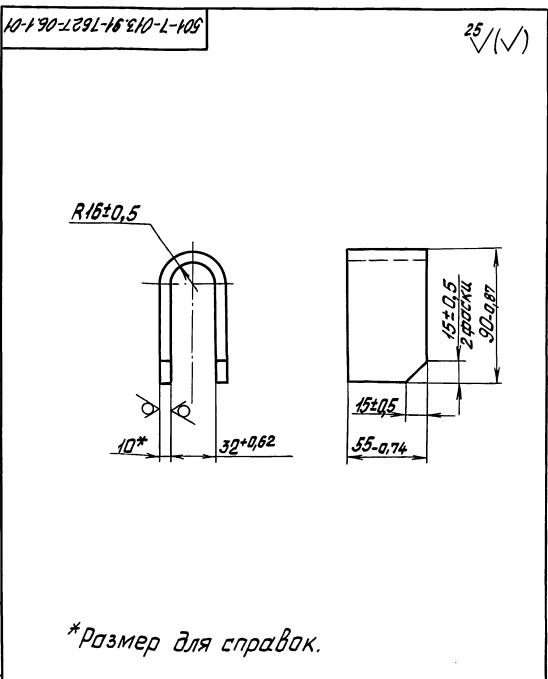
Альбом 3

Формат Зона	Лист	Обозначение	Наименование	Кол.	Прим.
			<u>Документация</u>		
А4		501-7-013.91-762Т-06.1-00	Сборочный чертеж		
			<u>Детали</u>		
А4	1	501-7-013.91-762Т-06.1-01	Скоба	1	
А4	2	501-7-013.91-762Т-06.1-02	Основание	1	

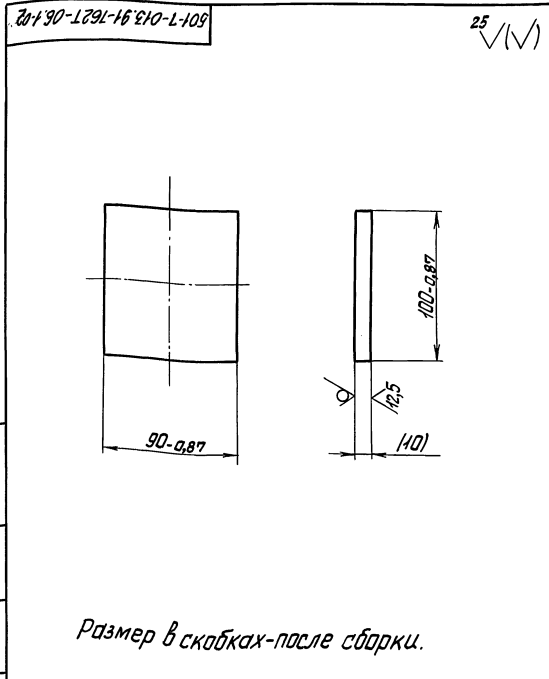
Ин. Мист. Н.С. Архип.	Подп.	Дата	501-7-013.91-762Т-06.1-00
И. Контр. Бедняков	И. Контр. Бедняков	И. Контр. Бедняков	Кронштейн
И. Контр. Бедняков	И. Контр. Бедняков	И. Контр. Бедняков	СКБ
И. Контр. Бедняков	И. Контр. Бедняков	И. Контр. Бедняков	Главстройпрома
И. Контр. Бедняков	И. Контр. Бедняков	И. Контр. Бедняков	Минтрансстрой
И. Контр. Бедняков	И. Контр. Бедняков	И. Контр. Бедняков	Формат А4



Ин. Мист. Н.С. Архип.	Подп.	Дата	501-7-013.91-762Т-06.1-00 СБ
И. Контр. Бедняков	И. Контр. Бедняков	И. Контр. Бедняков	Кронштейн
И. Контр. Бедняков	И. Контр. Бедняков	И. Контр. Бедняков	Сборочный чертеж
И. Контр. Бедняков	И. Контр. Бедняков	И. Контр. Бедняков	СКБ
И. Контр. Бедняков	И. Контр. Бедняков	И. Контр. Бедняков	Главстройпрома
И. Контр. Бедняков	И. Контр. Бедняков	И. Контр. Бедняков	Минтрансстрой
И. Контр. Бедняков	И. Контр. Бедняков	И. Контр. Бедняков	Формат А4



Ин. Мист. Н.С. Архип.	Подп.	Дата	501-7-013.91-762Т-06.1-01
И. Контр. Бедняков	И. Контр. Бедняков	И. Контр. Бедняков	Скоба
И. Контр. Бедняков	И. Контр. Бедняков	И. Контр. Бедняков	СКБ
И. Контр. Бедняков	И. Контр. Бедняков	И. Контр. Бедняков	Главстройпрома
И. Контр. Бедняков	И. Контр. Бедняков	И. Контр. Бедняков	Минтрансстрой
И. Контр. Бедняков	И. Контр. Бедняков	И. Контр. Бедняков	Формат А4



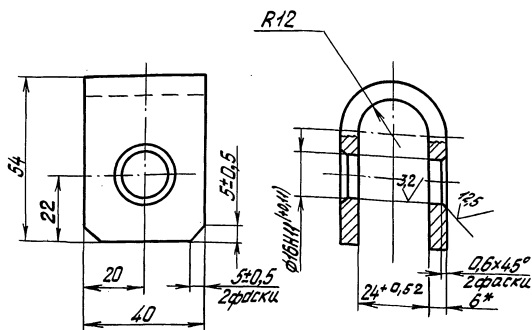
Ин. Мист. Н.С. Архип.	Подп.	Дата	501-7-013.91-762Т-06.1-02
И. Контр. Бедняков	И. Контр. Бедняков	И. Контр. Бедняков	Основание
И. Контр. Бедняков	И. Контр. Бедняков	И. Контр. Бедняков	СКБ
И. Контр. Бедняков	И. Контр. Бедняков	И. Контр. Бедняков	Главстройпрома
И. Контр. Бедняков	И. Контр. Бедняков	И. Контр. Бедняков	Минтрансстрой
И. Контр. Бедняков	И. Контр. Бедняков	И. Контр. Бедняков	Формат А4

[illegible]

Станд 35 ГОСТ 1050-88



# Альбом 3


$$1. h_{14}; \pm \frac{9714}{2}$$

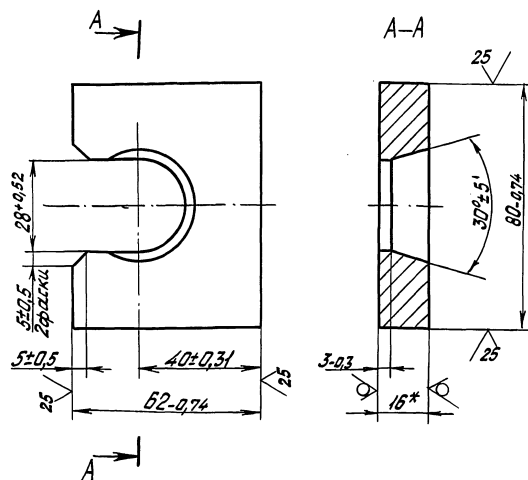
2.\*Размер для справок.

501-7-013.91-762T-07.0-05

[illegible]

504-7-043.94-7627-070-06

12,5 ✓ (✓)



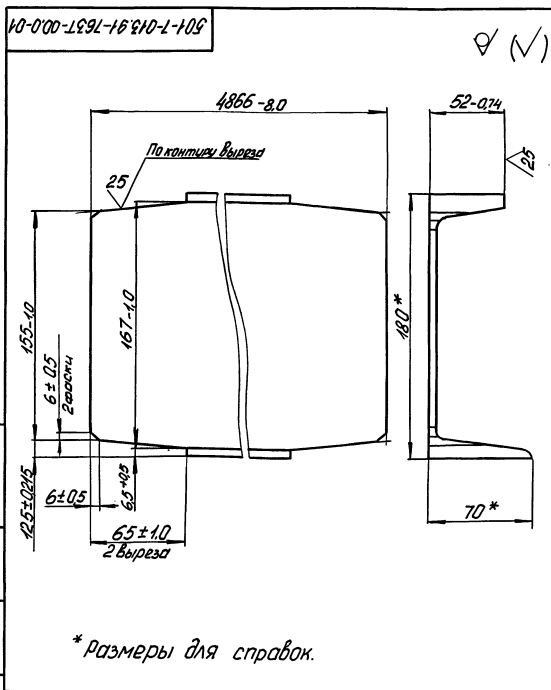
\*Размер для справок.

501-7-013.91-762T-07.0-06

[illegible]

Форм. Знач.	Поз.	Обозначение	Наименование	Кол.	Прим.
			<u>Документация</u>		
*		504-7-013.91-7637-00.0-00-СБ	Сборочный чертёж		*А2; А2
			<u>Сборочные единицы</u>		
А4	1	504-7-013.91-7637-01.0-00	Петля	4	
			<u>Детали</u>		
А4	2	504-7-013.91-7627-01.0-10	Стенка	48	
А4	3	504-7-013.91-7637-00.0-01	Балка	2	
А4	4	504-7-013.91-7637-00.0-02	Балка	2	
Б4	5	504-7-013.91-7637-00.0-03	Балка		Шерош.
			Шерош. 2 ГОСТ 8240-89 Всг 3 ГОСТ 535-88		поверх. рез 0,5
			L = 4860 - 8.0	4	50,5 мм
Б4	6	504-7-013.91-7637-00.0-04	Связь		Шерош.
			Шерош. 2 ГОСТ 8240-89 Всг 3 ГОСТ 535-88		поверх. рез 0,5 <sup>25</sup>
			L = 465 - 1.55	14	5 мм
А4	7	504-7-013.91-7637-00.0-05	Связь	7	
А4	8	504-7-013.91-7637-00.0-06	Стенка	2	
А4	9	504-7-013.91-7637-00.0-07	Ребро	8	
А4	10	504-7-013.91-7637-00.0-08	Ребро	8	
А3	11	504-7-013.91-7637-00.0-09	Днище	20	

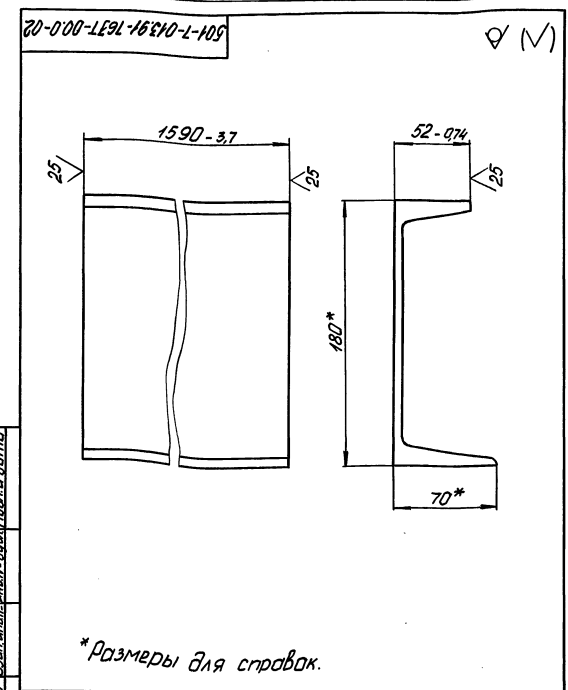
Исполнитель	И.С. Давыдов	Подпись	А.А. Давыдов	Дата	501-7-013.91-7637-00.0-00
Исполнитель	А.А. Давыдов	И.С. Давыдов	10.09		Форма для элементов высших платформ ЭВМ
Подпись	С.А. Давыдов	И.С. Давыдов			
Исполнитель	И.С. Давыдов	Подпись	А.А. Давыдов	Дата	



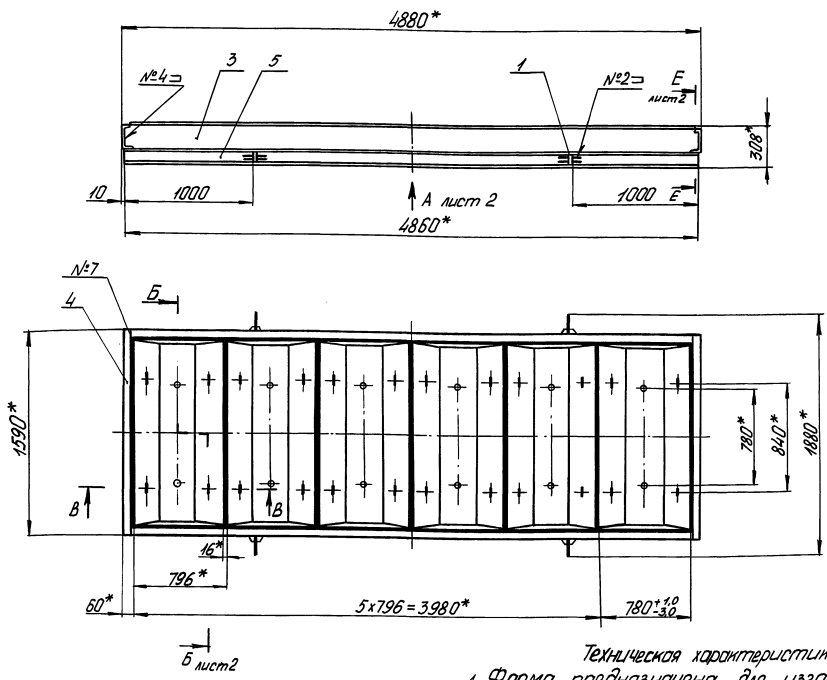
				5017-013.91-763T-00.0-01			
Исх. лист № докум.	Подп.	Дата		Балка	Лист	Масштаб	Масштаб
Вызван: Андрейев	17	10.30				75,0	1:2
Продан: Бейникова							
Л.И.Иванов					Лист	Листов	81
Исх. лист № докум.	Подп.	Дата		Швеллер	18 ГОСТ 8240-89 БСт 3 Г О С Т 5535-88		
Утв. Чадкин					СК Гидротройнорм Литература: 1099		

Этаж	Этаж	Пол	Обозначение	Наименование	Кол.	Прим.
50	42	501-7-013.01-1637-00.0-10	Стенка			Шерош
			Лист 80 ГОСТ 19903-74			поверх
			Всн 3 ГОСТ 4637-79			реза <sup>29</sup>
			60-074 x 75-074		20	0,3 кг
54	43	501-7-013.01-1637-00.0-11	Стенка			Шерош
			Лист 80 ГОСТ 19903-74			поверх
			Всн 3 ГОСТ 4637-79			реза <sup>29</sup>
			60-074 x 70-074		24	0,3 кг
54	44	501-7-013.01-1637-00.0-12	Направляющая			Шерош
			Труба 25 x 3,2			поверх
			ГОСТ 3262-75			реза <sup>29</sup>
			$\epsilon = 40-0,62$		12	0,1 кг

501-7-01391-7637-00.0-00



				501-7-013.91-763T-00.0-02			
Иванов	Иванов	Иванов	Иванов	Балка	Длина	Масса	Мощность
Иванов	Иванов	Иванов	Иванов		25,0	1,2	
Иванов	Иванов	Иванов	Иванов	Длина	Мощность		
Иванов	Иванов	Иванов	Иванов	Иванов	Иванов		



Техническая характеристика

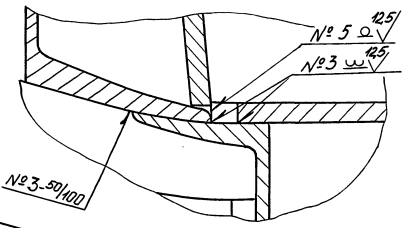
1. Форма предназначена для изготовления элементов высоких платформ - ЗВПФ.
2. Количество одновременно формируемых изделий, шт - 6.
3. Масса изделия, кг - 450.
4. Масса формы с изделиями, кг - 4430.

Технические требования

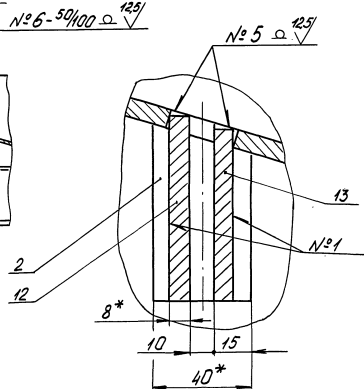
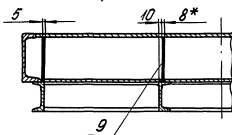
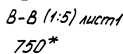
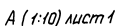
1. Форму изготовить в соответствии с требованиями ГОСТ 25781-73. Класс точности формы соответствует 6 классу точности изделия.
2. Покрытые неровных поверхностей формы:
  - грунтровка ГФ-ПНГ ГОСТ 23343-78;
  - эмаль ПФ-115 черная ГОСТ 6465-76 в 2 слоя, IV ж.
3. НН4; нН4; ± 0,14.
4. \* Размеры для справок

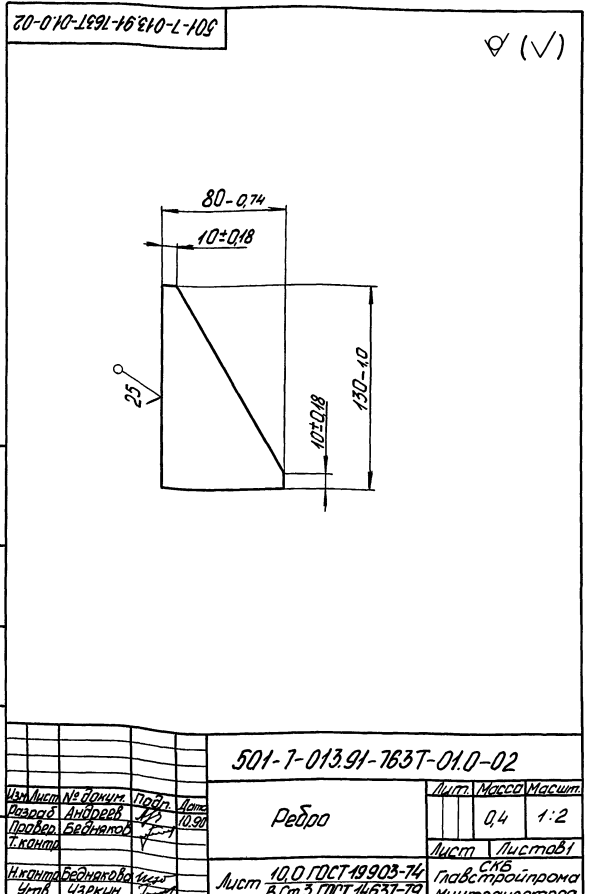
№ шва	Конструктивные элементы шва	Обозначение шва	Прим.
1		ГОСТ 5264-80-ТН-5	—
2		ГОСТ 5264-80-73-Б5	—
3		ГОСТ 5264-80-Н1	—
4		ГОСТ 5264-80-У4	—
5		ГОСТ 11534-75-У1	—
6		ГОСТ 11534-75-Т1	—
7		Сварка	—
8		ручная дуговая	—

Г (1:1) лист 2



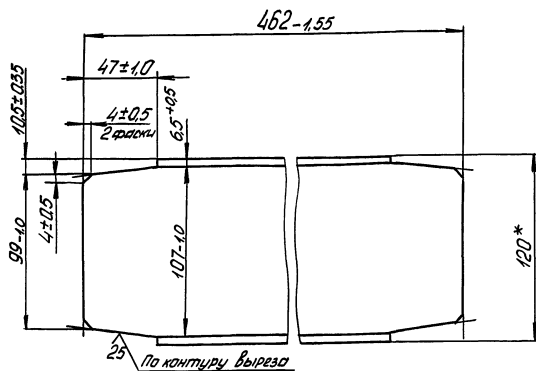
501-7-013.91-763Т-00.0-00 СБ			
Форма для элементов высоких платформ ЗВПФ			
Сварочный чертеж			
Лист	Масса	Масса	
1	1730	1:20	
Лист 1 Листов 2			
СБ			
Главный конструктор			
Минтрансстрой			





501-7-013.91-7637-00.0-07

✓(✓)



\*Размер для справок.

501-7-013.91-7637-00.0-05

Связь

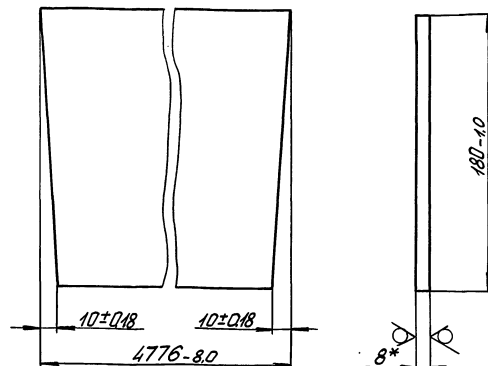
Лист 4,8 Масса 1:2

Лист 1/1

Швеллер 12 ГОСТ 8240-72 ВСт3 ГОСТ 535-88 СНБ Главстройпрома Минтрансстрой Формат А4

501-7-013.91-7637-00.0-06

25 ✓(✓)



\*Размер для справок.

501-7-013.91-7637-00.0-06

Стенка

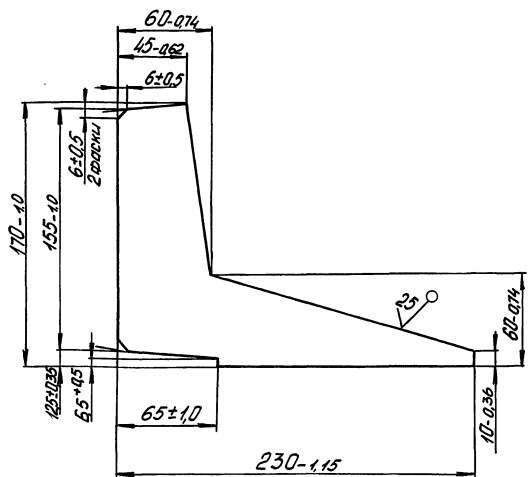
Лист 297 Масса 1:2

Лист 1/1

Лист 8,0 ГОСТ 19903-74 ВСт3 ГОСТ 14637-79 СНБ Главстройпрома Минтрансстрой Формат А4

501-7-013.91-7637-00.0-07

✓(✓)



501-7-013.91-7637-00.0-07

Ребро

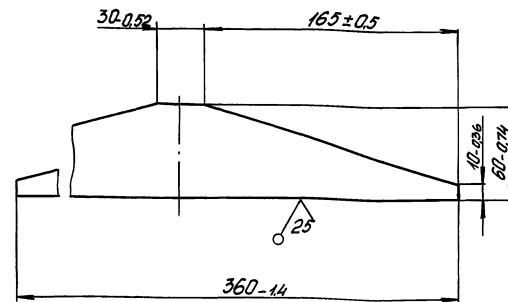
Лист 1,3 Масса 1:2

Лист 1/1

Лист 8,0 ГОСТ 19903-74 ВСт3 ГОСТ 14637-79 СНБ Главстройпрома Минтрансстрой

501-7-013.91-7637-00.0-08

✓(✓)



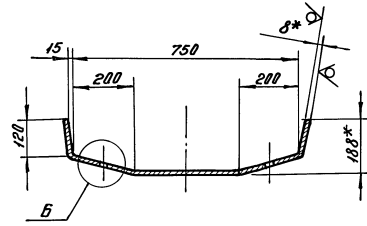
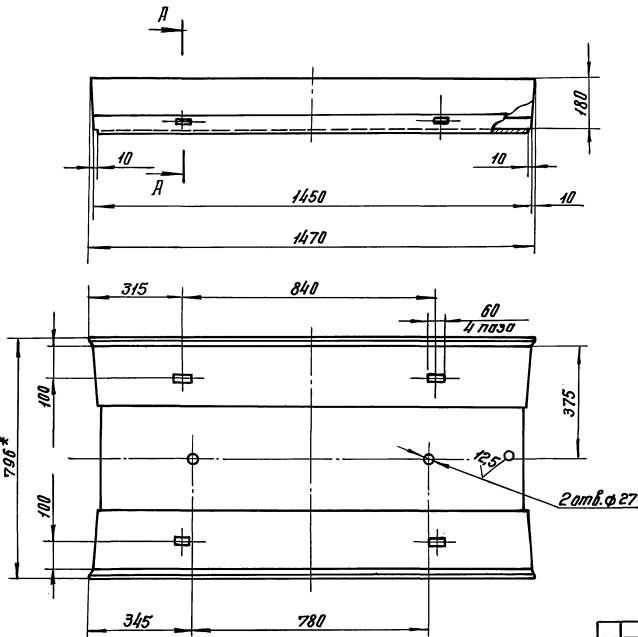
501-7-013.91-7637-00.0-08

Ребро

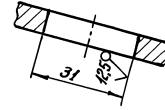
Лист 0,7 Масса 1:2

Лист 1/1

Лист 8,0 ГОСТ 19903-74 ВСт3 ГОСТ 14637-79 СНБ Главстройпрома Минтрансстрой



Б (1:1)



1. Допускается изготавливать из частей, сварной шов - ГОСТ 15334-75 - У1 - Q<sub>235</sub>
2. H14; h14;  $\pm \frac{IT14}{2}$
3. \* Размеры для справок.

501-7-013.91-7637-00.0-09					
Изм.	Лист	№	Док.з.м.	Подп.	Дат.
Дизайн	Андреев	4/3			
Проект	Бейняков				
Контр.					
И.контр.	Бейняков	4/3			
Утв.	Узбеки	4/3			
Копир. 2000					
Днище				Лист	Масса
				86,2	1:10
Лист 8.0 ГОСТ 19903-74				Лист	Листов 1
Всего 14637-79				86,2	1:10
				Глобальный проект	Минтрансстрой
				Формат А3	