

ТИПОВОЙ ПРОЕКТ
407-9-31.90.

ЗДАНИЕ ВСПОМОГАТЕЛЬНОГО НАЗНАЧЕНИЯ В КОНСТРУКЦИЯХ
БЫСТРОМОНТИРУЕМЫХ ЗДАНИЙ НА 15 ЧЕЛОВЕК
(ЗВН-12×18-БМЗ-15)
АЛЬБОМ 3

АСИ СТРОИТЕЛЬНЫЕ ИЗДЕЛИЯ

2718-03
цена 1-60

ТИПОВОЙ ПРОЕКТ
407-9-31.90

ЗДАНИЕ ВСПОМОГАТЕЛЬНОГО НАЗНАЧЕНИЯ В КОНСТРУКЦИЯХ
БЫСТРОМОНТИРУЕМЫХ ЗДАНИЙ НА 15 ЧЕЛОВЕК
(ЗВН-12×18-6МЗ-15)
АЛЬБОМ 3

АСИ СТРОИТЕЛЬНЫЕ ИЗДЕЛИЯ

РАЗРАБОТАН
СЕВЕРО-ЗАПАДНЫМ ОТДЕЛЕНИЕМ
ИНСТИТУТА „ЭНЕРГОСЕТЬПРОЕКТ“

УТВЕРЖДЕН И ВВЕДЕН В ДЕЙСТВИЕ
МИНЭНЕРГОСССР
ПРОТОКОЛ N 35 от 24.05.90

ГЛАВНЫЙ ИНЖЕНЕР ОТДЕЛЕНИЯ
ГЛАВНЫЙ ИНЖЕНЕР ПРОЕКТА

Е.И. Баранов
Ю.И. Ковалев
Е.И. БАРАНОВ
Ю.И. КОВАЛЕВ

© СЗО ЭНЕРГОСЕТЬПРОЕКТ, 1990

2718-03

Альбом 3

1. Материал стальных изделий сталь С235 по ГОСТ 21712-88.
2. Детали должны изготавливаться из выправленного проката.
3. Правка стали в холодном состоянии должна производиться на вальцах и прессах. Поверхность стали после правки не должна иметь вмятин, забоин и других повреждений.
4. Разметка деталей должна производиться любым методом, обеспечивающим требуемую точность работ и экономное расходование стали.
5. Кромки деталей после кислородной резки должны быть очищены от грат, шлака, брызг и наплывов металла и не иметь неровностей и шероховатостей, превышающих:
 при машинной резке - 0,3мм
 при ручной газовой резке - 1мм
6. Кромки деталей после резки на ножницах не должны иметь заусениц и завалов, превышающих 0,3мм, а также трещин.
7. Отверстия под болты должны образовываться сверлением или прокалыванием на меньший диаметр с последующей рассверловкой до проектного диаметра.
8. Сварку стальных изделий следует производить по разработанному и контролируемому технологическому процессу, который должен обеспечить требуемые геометрические размеры швов и механические свойства сварных соединений.

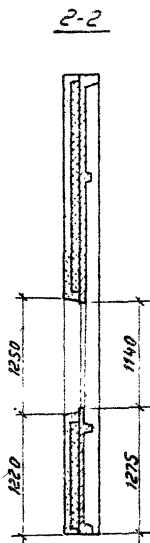
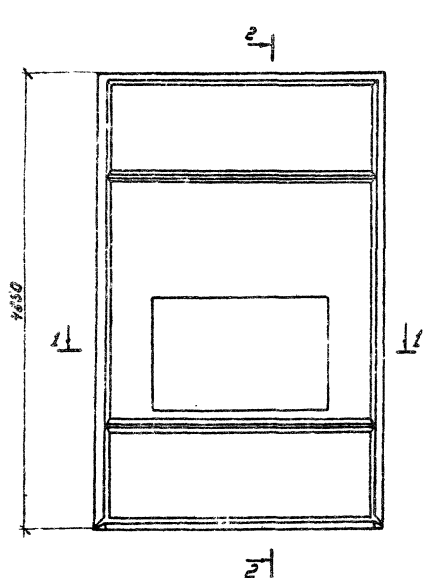
9. Подготовка под сварку, сварка и контроль качества сварки должны соответствовать требованиям ГОСТ 5264-80, ГОСТ 6996-66*, ГОСТ 14098-85 и СНиП IV-18-75 (в части изготовления)
10. Электроды для сварных швов применять типа Э42, ГОСТ 9467-75.
11. Антикоррозийная защита изделий назначается по СНиП 2.03.11-85 в зависимости от степени агрессивного воздействия среды конкретного района строительства.
12. Изготовление железобетонных строительных изделий производить по техническим требованиям серий, указанных на чертежах.

№ в заказе, чертежи и детали, количество

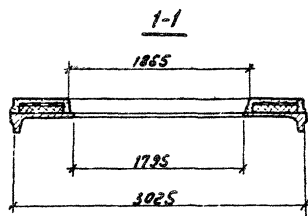
Приказ:	
Иль, №	

407-9-31.90 - АС.ч-ТТ			
Технические требования		Страниц	Лист
		10	1
ЭНЕРГОСЕТЬПРОЕКТ Кафедра Электротехническое отделение Ленинград			

Архив 3



Стеновую панель выполнить по чертежам серии 7009 В.1 с оконным проемом 1250 × 1865 мм.



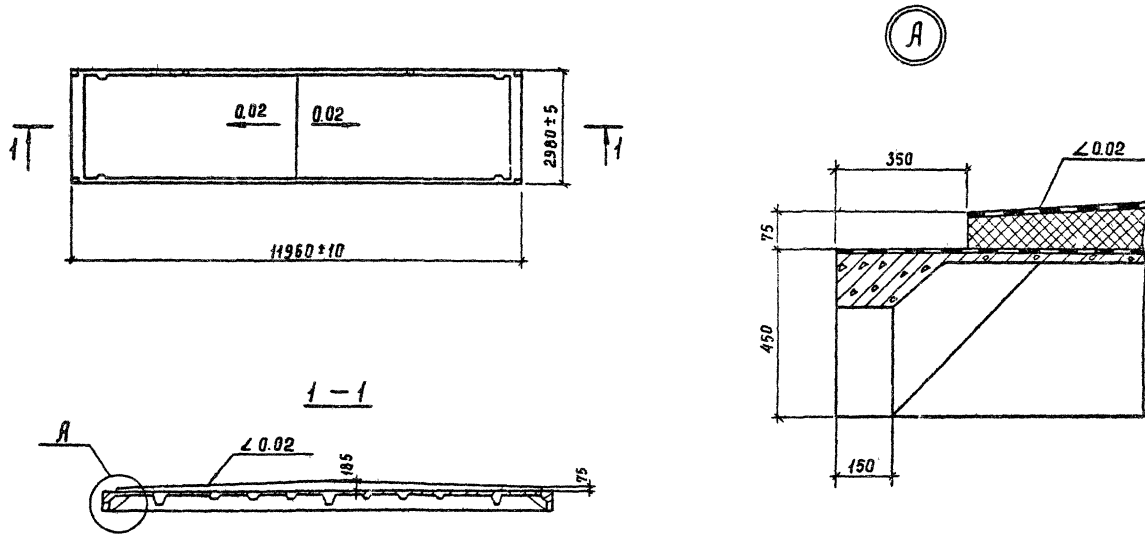
Привязка			
ЛИТ. N			

407-9-31.90-АС.У-1						
Панель				Листа	Масса	Площадь
тарцевая ПТО				РП		
Нач. отд.	Раменский	Солд.	Корп.	Лист		Листов 1
И. контр.	Солд.	Солд.	Корп.	ЭНЕРГОСЕТЬПРОЕКТ		
И.И.П.	Ковалев	Солд.	Корп.	Север-Западное отделение		
Нач. зр.	Солд.	Солд.	Корп.	Ленинград		
Техник	Козлова	Солд.	Корп.			

Копир: Салибаева 2718-03 Формат А3

№ 117/179-73
 Запись в дело № 117/179-73

Альбом 3



Плиты покрытия выполнять по серии 7009 в.1
с толщиной утеплителя по данному чертежу.
Дополнительный расход пенополистирола 1,72 м³.

Привязан			
Инв. №			

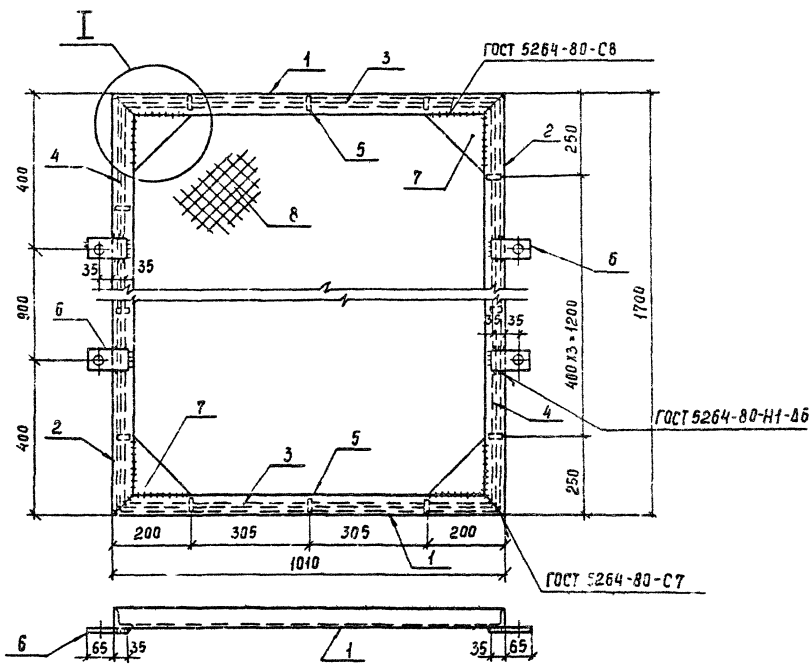
407-9-31.90-ЛС.И-2

Нач. отд.	Раменский	И	ИСТ-82							Ступня	Масса	Пластина
И. конст.	Сащак	С	ИИ-11	Плита покрытия ПУ	РП		1:100					
Гипст. И	Ковалева	И	ИСТ-33				1:10					
Нач. гр.	Сащак	С	ИСТ-33		Лист	Листов 1						
Инж. з.м.	И. ролев	С	ИИ-10		Энергосетьпроект		Листов 1					
					Свердловское отделение		Листов 1					
					Ленинград							

2718-03

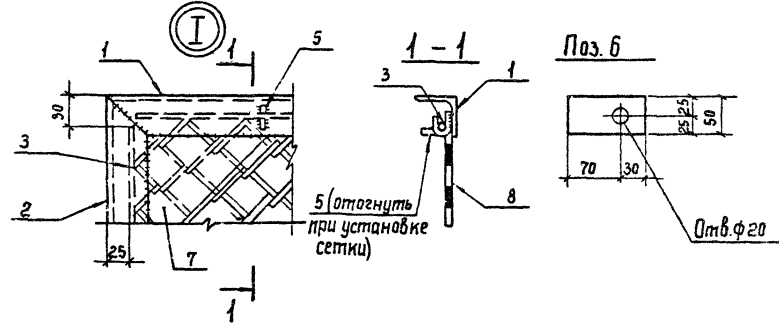
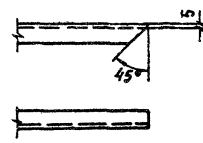
Инв. № лист 1
Дополнение к альбому 3
ЛС.И-2

Альбом Э



Марка	Поз.	Наименование	Кол. ед., кг	Масса, кг
С 1	1	Уголок 50x50x5-ГОСТ 8509-86, $\ell=1000$	2	3,8
	2	Уголок 50x50x5-ГОСТ 8509-86, $\ell=1690$	2	6,4
	3	Круг 6-ГОСТ 2530-88, $\ell=950$	2	0,2
	4	Круг 6-ГОСТ 2530-88, $\ell=1640$	2	0,4
	5	Круг 6-ГОСТ 2590-88, $\ell=50$	14	0,01
	6	Полоса 4x50-ГОСТ 103-76*, $\ell=100$	4	0,16
	7	Лист 6-ГОСТ 19903-74*, $S=150 \times 150$	4	1,06
	8	Сетка №50-3-ГОСТ 5336-80*, $S=960 \times 1650$	1	4,0
			30,6	

Рез. поз. 1, 2



Привязан			
Инв. №			

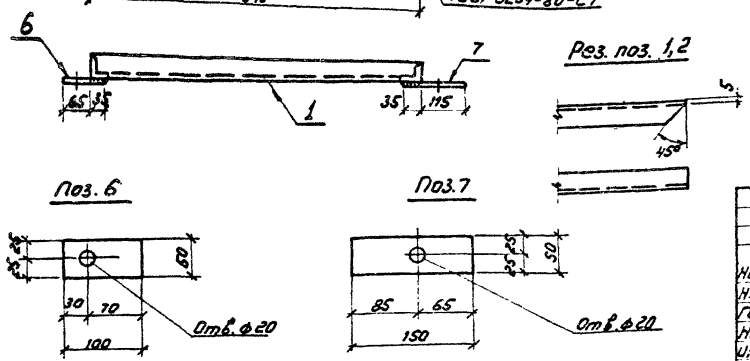
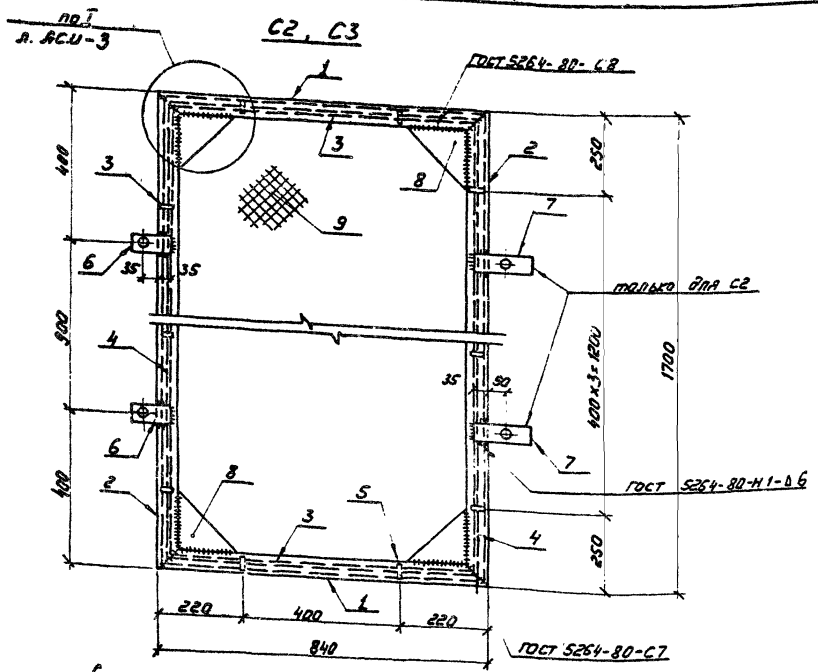
				407-9-31.90 - АС.И-3		
				Секция С1		
Нач. отд.	Юреницкий	К.И.	10/89	Студия	Масса	Масштаб
Н. контр.	Сацук	С.И.	11/89	РП	30,6	1:10 1:5
Г.П.	Ковалев	В.П.	12/89	Лист	Листов 3	
Нач. гр.	Сацук	С.И.	10/89	9 Энергосетьпроект		
Инженер	Бордыба	В.В.	10/89	Север-Западное отделение Ленинград		

Копир. Саш

2718-03

Фармат АЗ

Антенна 3



Материал	Поз.	Наименование	Кол.	Масса ед. кз	Масса кз
С2	1	Челнок 50x50x5-ГОСТ 8509-86 C=830	2	2,9	28,2
	2	Челнок 50x50x5-ГОСТ 8509-86 C=1690	2	6,4	
	3	Крызб-ГОСТ 2590-88, C=780	2	0,2	
	4	Крызб-ГОСТ 2590-88, C=1640	2	0,4	
	5	Крызб-ГОСТ 2590-88, C=50	12	0,01	
	6	Полоса 4x50-ГОСТ 103-76, C=100	2	0,16	
	7	Полоса 4x50-ГОСТ 103-76, C=150	2	0,2	
	8	Листб-ГОСТ 19903-74, S=150x150	4	1,06	
	9	Сетка N50-3-ГОСТ 5336-80* S=790x1650	1	3,3	
С3	1	Челнок 50x50x5-ГОСТ 8509-86, C=830	2	2,9	27,8
	2	Челнок 50x50x5-ГОСТ 8509-86, C=1690	2	6,4	
	3	Крызб-ГОСТ 2590-88, C=780	2	0,2	
	4	Крызб-ГОСТ 2590-88, C=1640	2	0,4	
	5	Крызб-ГОСТ 2590-88, C=50	12	0,01	
	6	Полоса 4x50-ГОСТ 103-76, C=100	2	0,16	
	8	Листб-ГОСТ 19903-74, S=150x150	4	1,06	
	9	Сетка N50-3-ГОСТ 5336-80* S=790x1650	1	3,3	

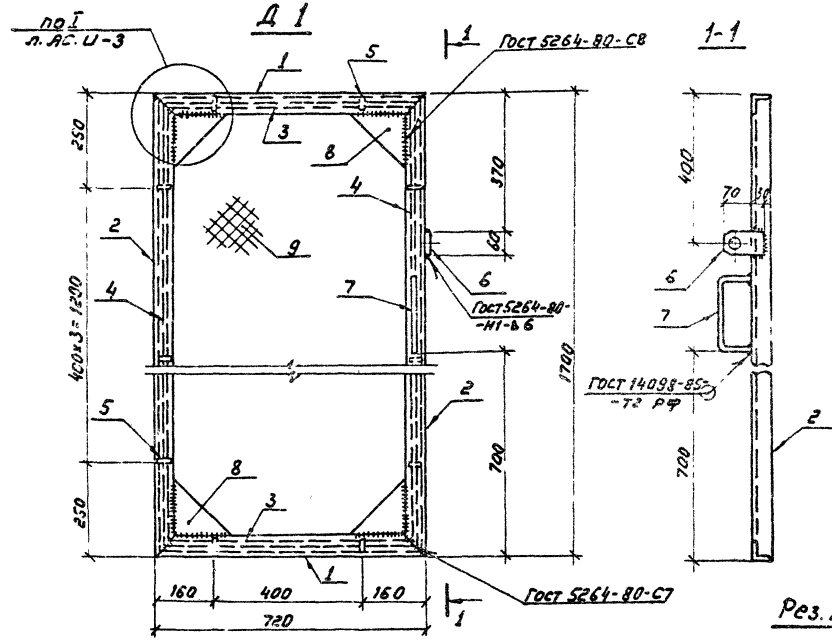
Привязан			
УНБ.Н			

407-9-31.90-АС.Ц-4			
Нач. отд.	Роменский	11.09.90	Секция С2, С3
Н. контр.	Сацук	11.09.90	
Глп	Ковалев	11.09.90	
Нач. зр.	Са Нос	11.09.90	
Инженер	Сухомеда	11.09.90	
Копир: Славовед	2718-03		Формат А3

Станд.	Масса	Масштаб
рп	см. табл.	1:10
Лист	Листов	1:5
ЭНЕРГОСЕТЬПРОЕКТ Северо-Западное отделение г. Ленинград		

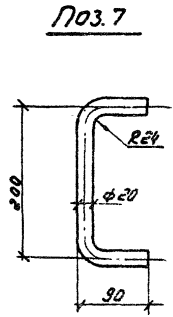
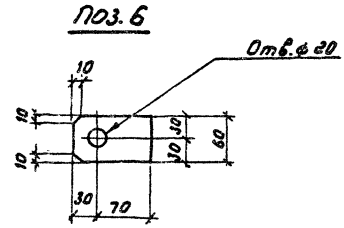
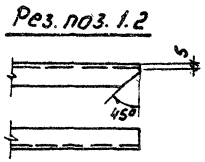
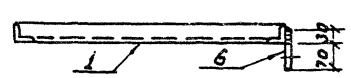
Э.В.В. 1977 г. 19-74

Аннотация



Марка	Паз.	Наименование	Кол.	Масса ед. к2	Масса, кг
D1	1	Углок 50x50x5-ГОСТ 8509-85 C=710	2	2,7	27,7
	2	Углок 50x50x5-ГОСТ 8509-85 C=1690	2	6,4	
	3	Крышб-ГОСТ 2590-88, C=660	2	0,15	
	4	Крышб-ГОСТ 2590-88, C=1640	2	0,4	
	5	Крышб-ГОСТ 2590-88, C=50	12	12,01	
	6	Палла 4x60-ГОСТ 103-76 L=100	1	0,2	
	7	Крышб-ГОСТ 2590-88, C=420	1	1,0	
	8	Лист 6-ГОСТ 19903-74*, S=150x150	4	1,06	
	9	Сетка №50-3-ГОСТ 5336-80 S=670x1650	1	2,8	

Лист 1 из 1
Исполн. С.И. Сидорова
Провер. А.В. Сидорова
18/11/93

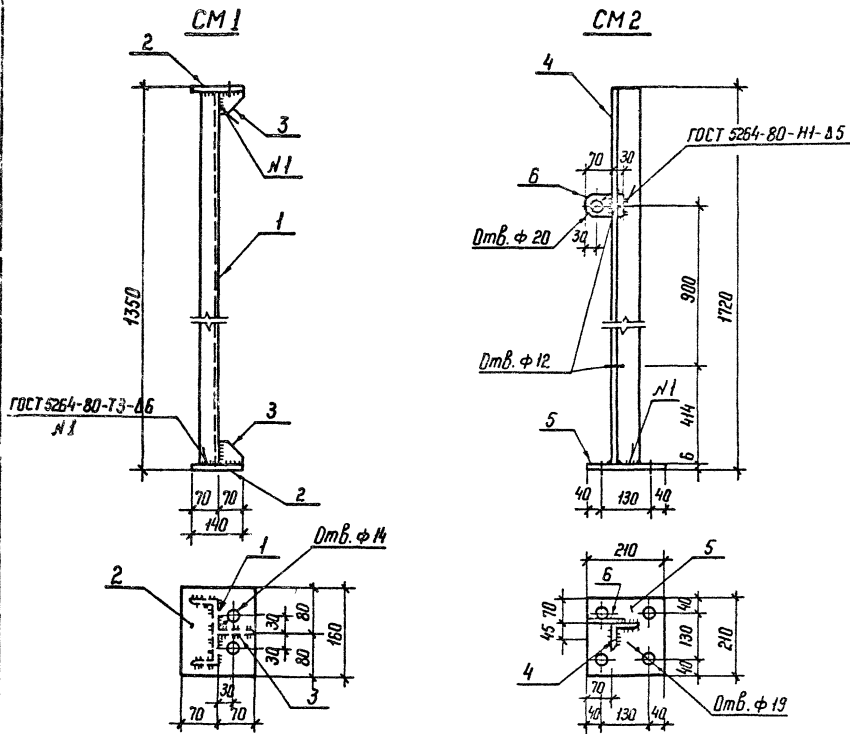


Привязки	

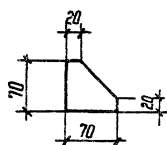
ИЛР. N

407-9.31.90 - АС.У-5		Станд. Масса	Масштаб
Дверь D1		PII	1:10
			1:5
Лист		Листов 1	
ЭНЕРГО СЕТЬПРОЕКТ			
Север-Западное отделение			
Ленинград			

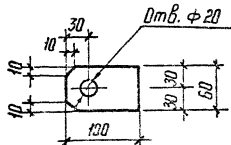
Листом 3



Поз. 3



Поз. 6



Марка	Поз	Наименование	Кол.	Масса ед., кг	Масса, кг
СМ 1	1	Швеллер 12-ГОСТ 8240-72* $L=1330$	1	13,8	17,8
	2	Лист 10-ГОСТ 19903-74* $S=140 \times 160$	2	1,8	
	3	Полоса 6*70-ГОСТ 103-76*, $L=70$	2	0,2	
СМ 2	4	Узелок 75*75*6-ГОСТ 850,9-86, $L=1714$	1	11,8	14,1
	5	Лист 6-ГОСТ 19903-74* $S=210 \times 210$	1	2,1	
	6	Полоса 4*60-ГОСТ 103-76*			
		$L=100$	1	0,2	

Привязан:	
Ичб.п°	

407-9-31.90 - АС.И-6

Нач. спб	Осмаченский				Стойки СМ1; СМ2	Студия	Масштаб
Н.Колл.	Самойлов					РП	СМ
ГНП	Киселев					Тобл	1:5
Нач. эр	Самойлов						1:10
							1:15
						Лист	Листов
						ЗНЕДГОСЕТЬПРОЕКТ	
						Северное отделение	
						Ленинград	

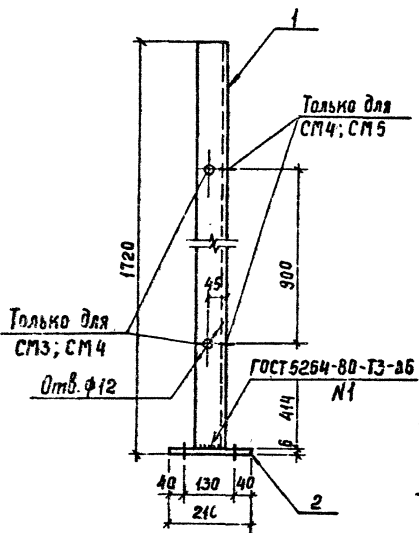
Копия №14 2718-03

Формат А3

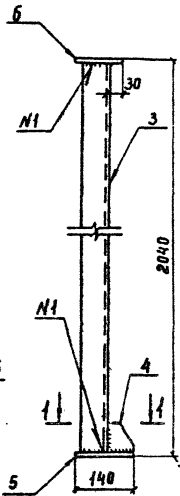
№ 1 листа (размеры и даты) в листе № 1
 1977 г. 11.13

Льбом 3

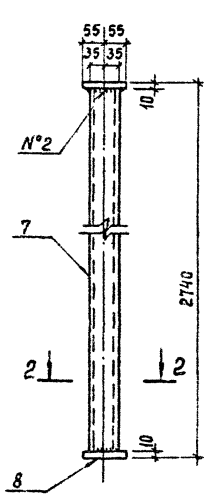
СМ3, СМ4, СМ5



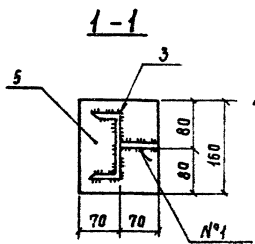
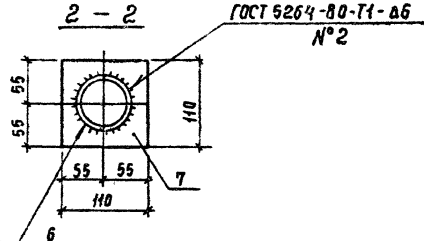
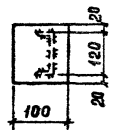
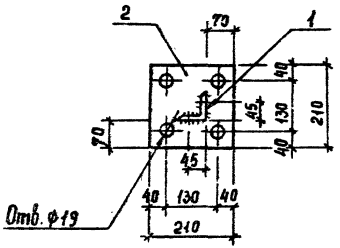
СМ6



СМ7



Марка	Поз.	Наименование	Кол	Масса ед., кг	Масса, кг
СМ3, СМ4, СМ5	1	Узелки 75x75x6-ГОСТ8609-86, Е-1714	1	11,8	13,9
	2	Лист 6-ГОСТ 19903-74* S=210x210	1	2,1	
	3	Швеллер 12-ГОСТ 8240-72* Е=2020	1	21,2	
СМ6	4	Полоса 6x70-ГОСТ 103-76* Е=70	1	0,2	24,5
	5	Лист 10-ГОСТ 19903-74* S=140x160	1	1,8	
	6	Полоса 10x100-ГОСТ 103-76* Е=160	1	1,3	
	7	Труба 70x4,0; ГОСТ 10704-76 Е=2720	1	17,7	
СМ7	8	Лист 10-ГОСТ 19903-74* S=110x110	2	0,9	19,5



407-9-31.90 - ЯС.Ц-7			Студия	Масса	Масштаб
Нач. отд.	Роменский	11.01.80	ЯП	см. табл.	1:10
Н. контр.	Сацник	11.04.80			
Гип.	Ковалев	11.04.80	Лист 1 Листов 1		
Нач. гр.	Сацник	11.04.80			
Техник	Сахарова	11.07.80	ЭНЕРГОСЕТЬПРОЕКТ Северо-Западное отделение Ленинград		

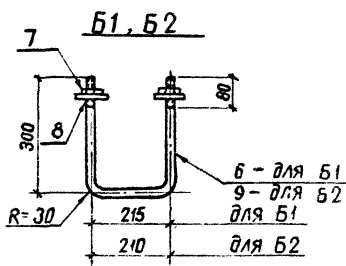
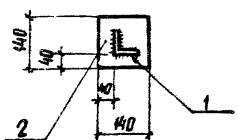
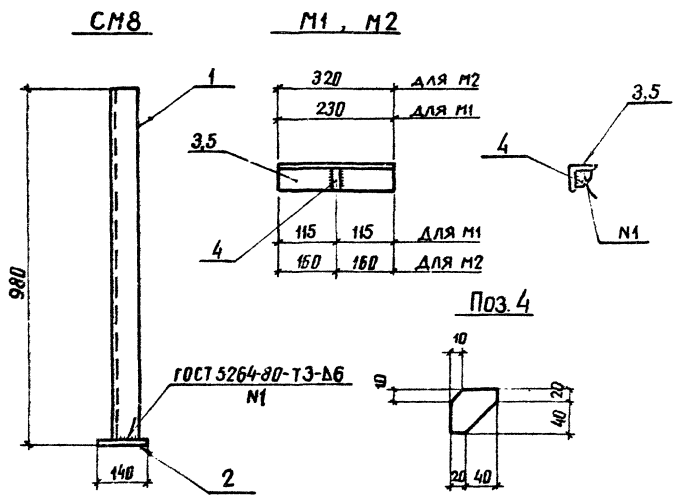
2718-03

Копир. Сох.

Формат А3

1317710-13

Габарит: 3



Марка	Поз	Наименование	Кол	Масса ед., кг	Масса кг
СМ 8	1	Узелок 75x75x6-ГОСТ 8509-86 ℓ=970	1	6,7	8,2
	2	Лист 10-ГОСТ 19903-74* S=140x140	1	1,5	
	3	Узелок 75x75x6-ГОСТ 8509-86 ℓ=230	1	1,6	
М1	4	Полоса 6x60-ГОСТ 103-76* ℓ=60	1	0,2	1,8
	4	Полоса 6x60-ГОСТ 103-76* ℓ=60	1	0,2	
М2	5	Узелок 75x75x6-ГОСТ 8509-86 ℓ=320	1	2,2	2,4
	6	А-1-12;ГОСТ 5781-82*, ℓ=849	1	0,75	
Б1	7	Гайка М12-ГОСТ 5915-70*	2	0,01	0,8
	8	Шайба 12-ГОСТ 11371-78*	2	0,01	
	8	Шайба 12-ГОСТ 11371-78*	2	0,01	
Б2	7	Гайка М12-ГОСТ 5915-70*	2	0,01	0,8
	8	Шайба 12-ГОСТ 11371-78*	2	0,01	
	9	А-1-12;ГОСТ 5781-82*, ℓ=944	1	0,74	

Привязки		
Инд. №		

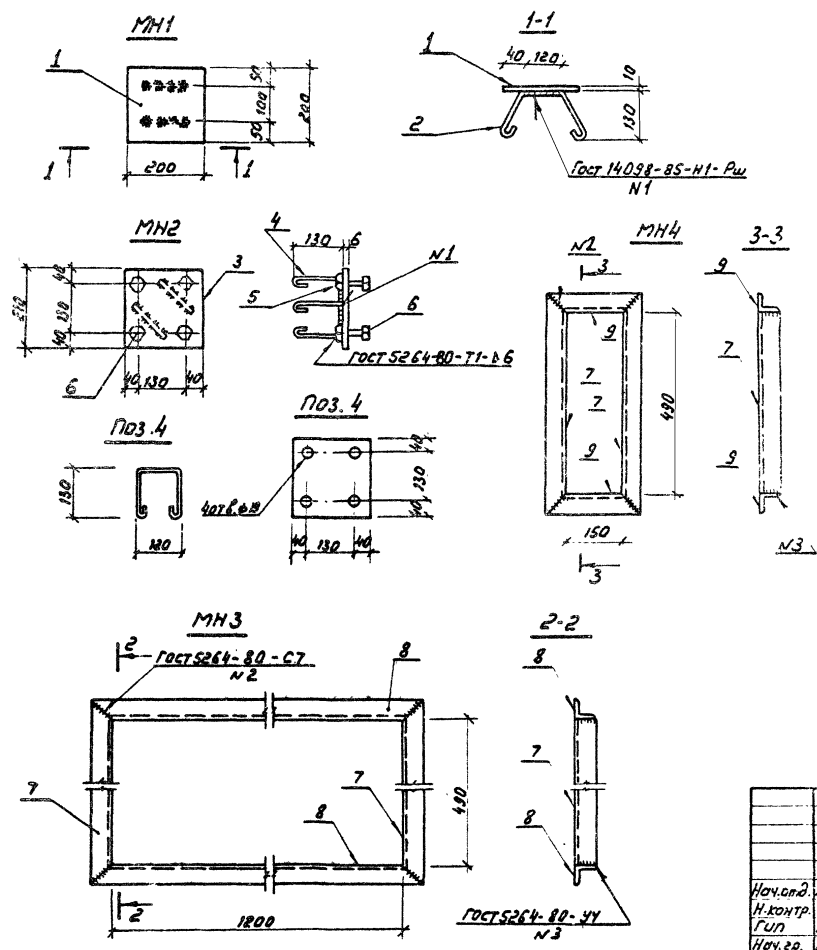
407-9-31.90 - АС.И-8

Наименование	Должность	Подпись	Дата	Страна	Масштаб
Нач. отд.	Доменицкий	<i>[Signature]</i>	2008.08.28	РФ	1:10
Н.конт.	Сацук	<i>[Signature]</i>	2008.08.28	РФ	1:10
Г.П.	Ковалев	<i>[Signature]</i>	2008.08.28	РФ	1:10
Нач. гр.	Сацук	<i>[Signature]</i>	2008.08.28	РФ	1:10
Инж. зк.	Бордовьева	<i>[Signature]</i>	2008.08.28	РФ	1:10

Стойка СМ8
Изделия опорные М1, М2
Изделия закладные Б1, Б2

Лист 1 из 1
Листов 1
ЗНЕРПРОЕКТОБЪЕКТ
Северодвинская область

Рис. 3



Марка	Поз.	Наименование	Кол.	Масса ед. ед.	Масса кг
МН1	1	Лист 10-ГОСТ 19903-74*			
		S = 200x200	1	3,1	3,3
	2	А-Т-6; ГОСТ 5781-82; L=420	2	0,1	
3	Лист 6-ГОСТ 19903-74*				
МН2		S = 210x210	1	2,1	2,7
	4	А-Т-6; ГОСТ 5781-82; L=480	2	0,1	
	5	Гайка М16-ГОСТ 5915-70*	4	0,03	
	6	Болт М16-ГОСТ 7798-70*	4	0,08	
МН3	7	Уголок 50x50x5-ГОСТ 8509-86 L=530	2	2,2	14,2
	8	Уголок 50x50x5-ГОСТ 8509-86 L=1300	2	4,9	
	7	Уголок 50x50x5-ГОСТ 8509-86 L=530	2	2,2	
МН4	9	Уголок 50x50x5-ГОСТ 8509-86 L=250	2	0,9	6,2

Привязан		
УИВ. N		

407-9-31.90 - АС.У-9

Исполн.	Роменский	Сл.	Проект	Узелки закладные МН1... МН4	Студия	Маска	Масштаб
Н.контр.	Сачук	Сл.	Монтаж		АП	см.	1:10
Гип	Кобальев	Сл.	Монтаж		Лист	Листов	4
Нач.гр.	Сачук	Сл.	Монтаж		ЭНЕРГОСЕТЬПРОЕКТ Северодонецкое отделение Ленинград		
Техник	Сухарова	Сл.	Монтаж				

Копир: Салобашев

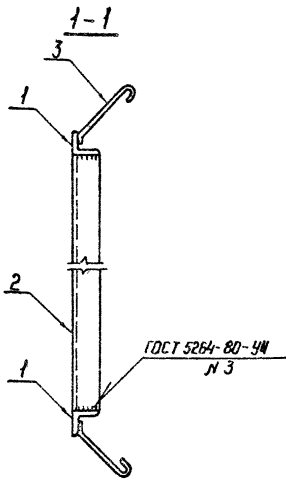
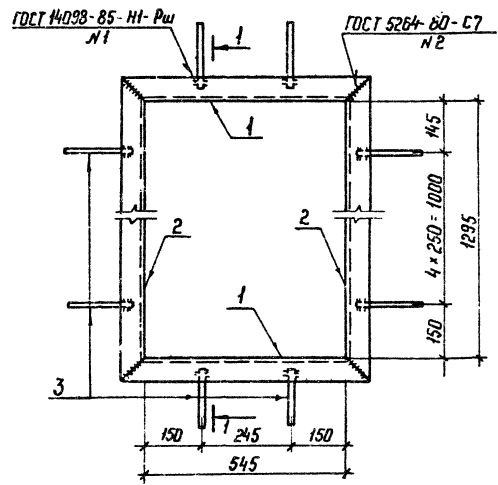
2718-03

Формат А3

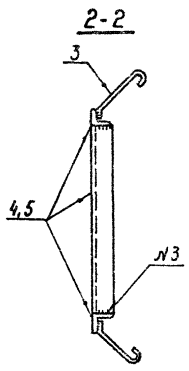
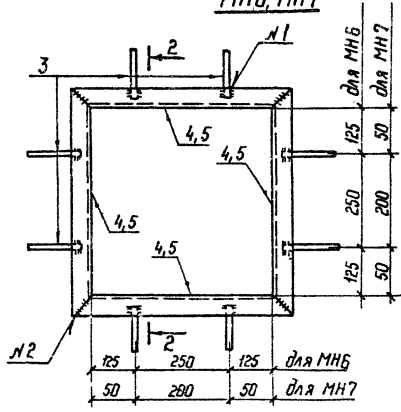
Илл. 2. Лист 3. Шкала в плане 1:100. ИВ. N 15177 ДИ-23

АНСУМ 3

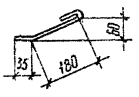
МН5



МН6, МН7



Поз. 3



Марка	Поз.	Наименование	Кол.	Масса ед., кг	Масса, кг
МН5	1	Уголок 63*63*5-ГОСТ 8509-86, L= 1421	2	5.8	20.8
	2	Уголок 63*63*5-ГОСТ 8509-86 L= 671	2	3.2	
	3	А-І-В-ГОСТ 5781-82*, L= 265	4	0.06	
МН6	4	Уголок 50*50*5-ГОСТ 8509-86, L= 600	4	2.3	9.7
	3	А-І-В-ГОСТ 5781-82*, L= 265	8	0.06	
МН7	5	Уголок 50*50*5-ГОСТ 8509-86, L= 400	4	1.5	6.5
	3	А-І-В-ГОСТ 5781-82*, L= 265	8	0.06	

Привязан			
Ив. №			

407-9-31.90 -- АС.У-10

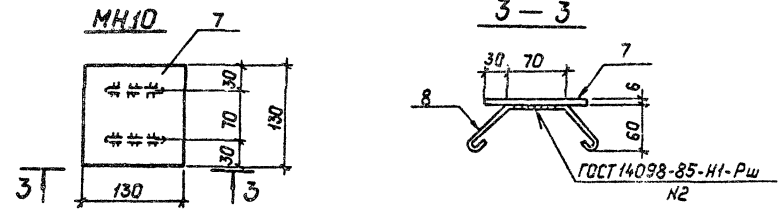
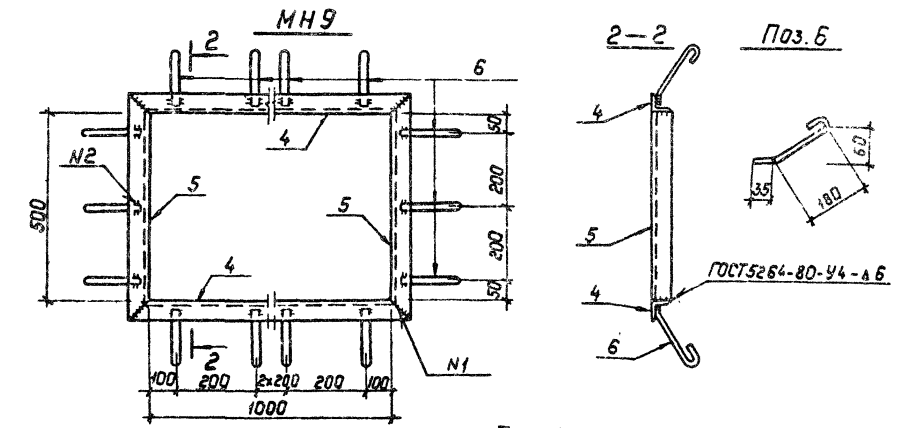
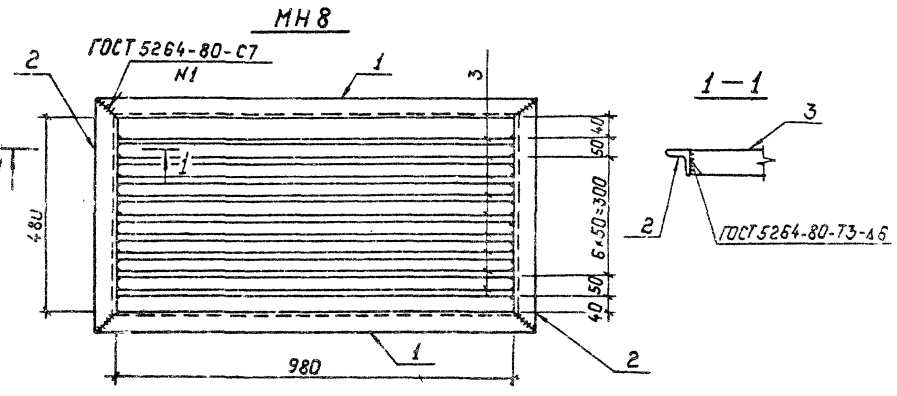
Изд. №	Исполн.	Дата	Масштаб
Нач. отд.	Роменский	24.02.83	1:10
Н.контр.	Соцук	24.02.83	
Т.ИП	Ковалев	24.02.83	
Нач. зр.	Соцук	24.02.83	
Техник	Соколова	24.02.83	

Изд. № 2718-03 Формат А3

Ив. № 1001
Изд. № 13

Лист 5

Лист 1 из 1, 15.11.1985



Марка	Поз.	Наименование	Кол.	Масса ед., кг	Масса, кг
МН8	1	Уголок 50x50x5-ГОСТ8509-86, $\rho=1080$	2	4.1	33,3
	2	Уголок 50x50x5-ГОСТ8509-86, $\rho=580$	2	2.2	
	3	Полоса 6x50-ГОСТ 103-76*, $\rho=975$	9	2.3	
МН9	4	Уголок 50x50x5-ГОСТ8509-86, $\rho=1100$	2	4.1	13.8
	5	Уголок 50x50x5-ГОСТ8509-86, $\rho=600$	2	2.3	
	6	А-I-6-ГОСТ 5781-82*, $\rho=265$	16	0.06	
МН10	7	Лист 5-ГОСТ 19903-74*, $S=130 \times 130$	1	0.8	0.9
	8	А-I-6-ГОСТ 5781-82*, $\rho=320$	2	0.07	

Привязан:

Шкв. №:

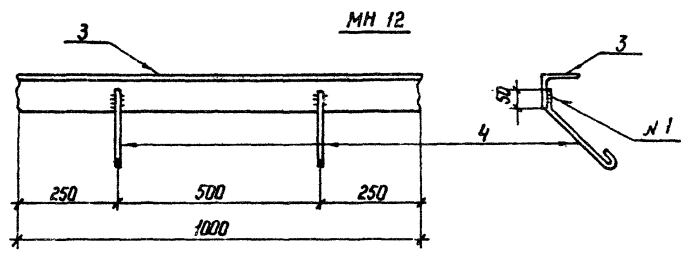
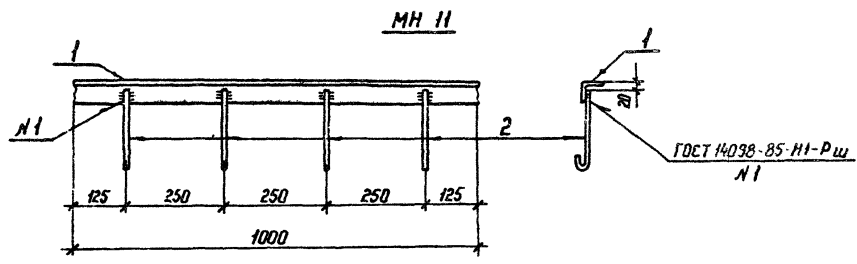
407-9-31.90-АС.У-11

Узеля закладные МН8... МН10.

Стация	Масса	Настштов
РЛ	см. табл.	1:10 1:5
Лист	Листов: 1	

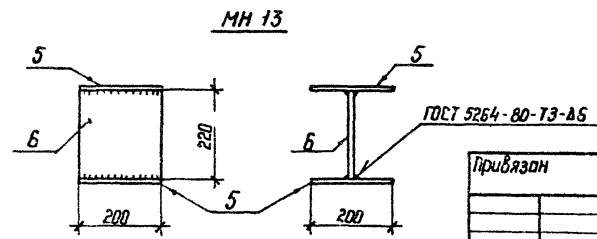
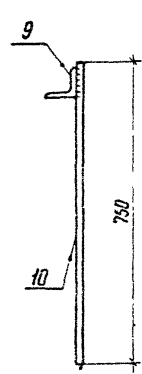
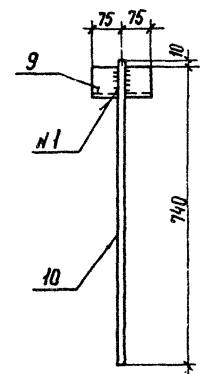
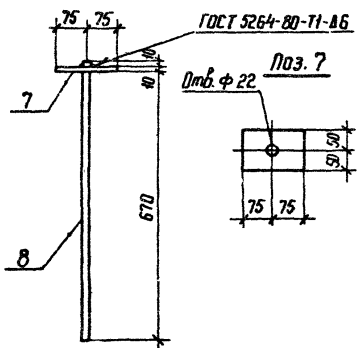
ЭНЕРГОСЕТЬПРОЕКТ
Сейсм.Золотное отделение
Ленинград

Вальсир 3



MH 14

MH 15



Марка	Поз.	Наименование	Кол.	Масса ед., кг	Масса кг
MH 11	1	Узелок 50*50*5-ГОСТ 8509-86, $l=1000$	1	3,77	4,0
	2	А-Г-6-ГОСТ 5781-82*, $l=250$	4	0,06	
MH 12	3	Узелок 90*90*7-ГОСТ 8509-86, $l=1000$	1	9,6	9,7
	4	А-Г-6-ГОСТ 5781-82*, $l=310$	2	0,07	
MH 13	5	Лист 10-ГОСТ 19903-74* $S=200 \times 200$	2	3,1	9,7
	6	Лист 10-ГОСТ 19903-74* $S=200 \times 220$	1	3,5	
MH 14	7	Полоса 10*100-ГОСТ 103-76*, $l=150$	1	1,2	2,9
	8	А-Г-20-ГОСТ 5781-82*, $l=690$	1	1,7	
MH 15	9	Узелок 75*75*6-ГОСТ 8509-86, $l=150$	1	1,0	2,9
	10	А-Г-20-ГОСТ 5781-82*, $l=750$	1	1,9	

Прибыль			
Изм. №			

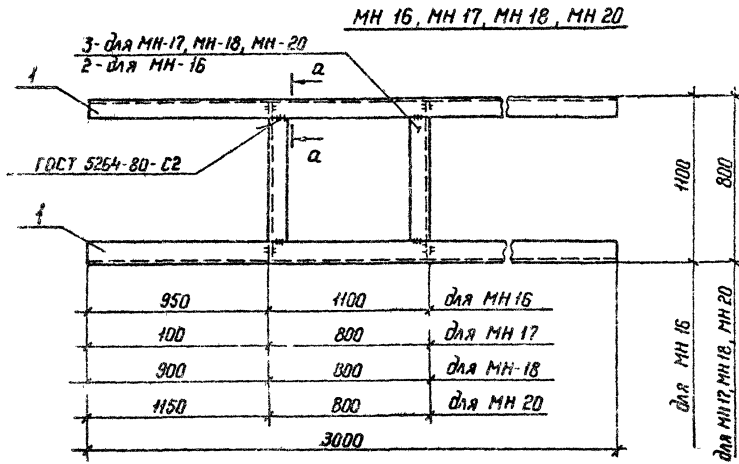
407-9-31.90 - АС.У-12

407-9-31.90 - АС.У-12				Стадия	Масштаб
Узелия закладные MH 11 ... MH 15				рп	1:10
				лист	лист № 1
Нач. отд. Рощенский Н. канц. Соцюз ГИП Кобольв Нач. гр. Соцюз Инж. З.К. Лизунова				ЭНЕРГОСЕТЬПРОЕКТ Центральный отдел Ленинград	

Копир № 2718-03 формат А3

1377711-73
 Подпись и дата 16.01.11 г. М.С.И.

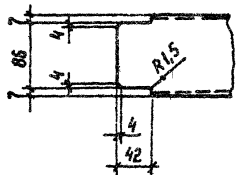
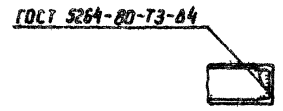
Лист 3



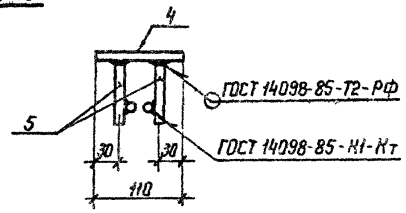
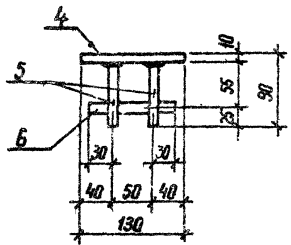
Марка	Поз	Наименование	Кол.	Масса, ед, кг	Масса, кг
МН 16	1	Швеллер 10-ГОСТ 8240-72*, L=3000	2	25,8	70,2
	2	Швеллер 10-ГОСТ 8240-72*, L=1088	2	9,3	
МН 17, МН 18, МН 20	1	Швеллер 10-ГОСТ 8240-72*, L=3000	2	25,8	65,2
	3	Швеллер 10-ГОСТ 8240-72*, L=788	2	6,8	
МН 19	4	Полоса 10x10-ГОСТ 103-76*, L=130	1	1,12	1,6
	5	А-П-12-ГОСТ 5781-82*, L=80	4	0,07	
	6	А-П-12-ГОСТ 5781-82*, L=110	2	0,1	

а — а

Рез. поз. 2, 3



МН 19



Приблизно			
Инв. №			

407-9-31.90-АС.И-13

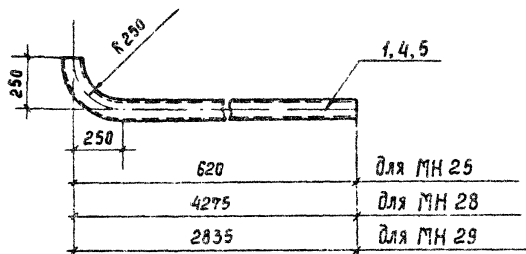
Изд. от	И.И.И.	И.И.И.	И.И.И.	Изделия закладные МН 16 ... МН 20	Стадия	Масса	Масштаб
И.И.И.	И.И.И.	И.И.И.	И.И.И.		РР	см. табл.	1:20 1:10 1:5
И.И.И.	И.И.И.	И.И.И.	И.И.И.		Лист	Листов 1	
И.И.И.	И.И.И.	И.И.И.	И.И.И.		ЭНЕРГОСЕТЬПРОЕКТ		
И.И.И.	И.И.И.	И.И.И.	И.И.И.		Левобережное отделение Ленинград		

Копия № 2718-03 формат А3

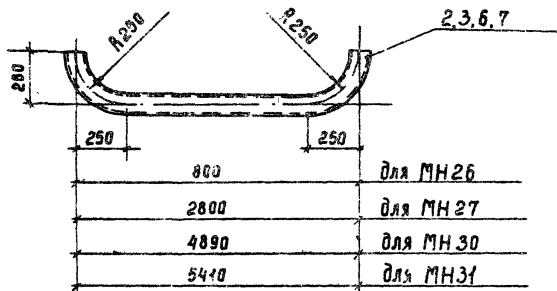
№ 1 под
13777М-73

Альбом 5

МН 25, МН 28, МН 29



МН 26, МН 27, МН 30, МН 31



Марка	Поз.	Наименование	Кол.	Масса ед, кг	Масса, кг
МН 25	1	Труба 100x3,5-ГОСТ 10704-76*			6,5
		ℓ=765	1	6,5	
МН 26	2	Труба 100x3,5-ГОСТ 10704-76*			9,3
		ℓ=1090	1	9,3	
МН 27	3	Труба 100x3,5-ГОСТ 10704-76*			26,3
		ℓ=3090	1	26,3	
МН 28	4	Труба 100x3,5-ГОСТ 10704-76*			37,6
		ℓ=4420	1	37,6	
МН 29	5	Труба 100x3,5-ГОСТ 10704-76*			25,3
		ℓ=2980	1	25,3	
МН 30	6	Труба 100x3,5-ГОСТ 10704-76*			44,0
		ℓ=5180	1	44,0	
МН 31	7	Труба 100x3,5-ГОСТ 10304-75*			48,5
		ℓ=5700	1	48,5	

Приблизан			
Шиб. №			

407-9-31.90 - АСУ-15

Нач. отд.	Роменский	Сашок	1/01/90	Изделия закладные МН 25 ... МН 31	Студия	Масса	Масштаб
Н. контр.	Сашок	Сашок	1/01/90		ЯП	ст.	1:20
ГЦП	Ильдеб	Ильдеб	1/01/90		Лист	табл.	
Нач. гр.	Сашок	Сашок	1/01/90		Листов 1		
Инж. з.к.	Лизунова	Лизунова	1/01/90		ЭНЕРГОСЕТЬПРОЕКТ Северо-Западное отделение Ленинград		

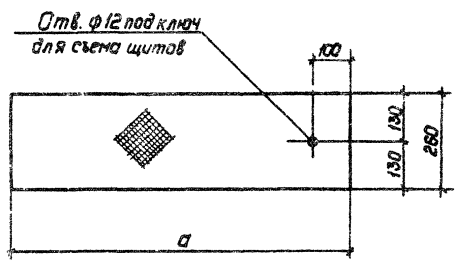
Копир. Соул

2718-03

Формат А3

Дата: 1/01/90
Лист: 1 из 1
Шиб. №: 1/01/90

А. 168 В. 3



Марка	a	Масса, кг
Щ 1	900	9.9
Щ 2	1860	20.5
Щ 3	1460	16.1
Щ 4	1260	13.9
Щ 5	500	5.5
Щ 6	1150	12.6

Привязки:

Шкв. №:

407-9-31.90 АС.У-16

Щиты Щ 1... Щ 6

Лист раб № 5-ГОСТ 8563-77*

Этадия	Масса	Масштаб
РП	см. табл.	1:10
Лист	Листов: 1	

ЭНЕРГОСЕТЬ ПРОЕКТ
Северо-Западное отделение
Ленинград

Копир. Польс

Формат: А 3

ИЗМЕНЕНИЯ

№	Изм.	Исполнитель	Дата

Исполнитель	Роменский	С.И.	22.10
Проверено	Савицкий	В.И.	22.10
СНП	Савицкий	В.И.	22.10
Исполнитель	Савицкий	В.И.	22.10
Исполнитель	Лузунова	В.И.	22.10

2718-03

Госстрой СССР
Центральный институт типового проектирования
МИНСКИЙ ФИЛИАЛ
220123, г. Минск, ул. В. Хоружей, 13/61

Сдано в печать *6.03* 1991 г.
Заказ № *10.11* Тир. *250* экз. *11*
Инв. № *2418/3*