

ТИПОВОЙ ПРОЕКТ
901-2-159.87

НАСОСНАЯ СТАНЦИЯ ОБОРОТНОГО ВОДОСНАБЖЕНИЯ
ПРОИЗВОДИТЕЛЬНОСТЬЮ 8000 м³/час С ДВУМЯ ГРУППАМИ НАСОСОВ

АЛЬБОМ III

СОСТАВ ПРОЕКТА

АЛЬБОМ I

АЛЬБОМ II

АЛЬБОМ III

АЛЬБОМ IV

АЛЬБОМ V

АЛЬБОМ VI

АЛЬБОМ VII

Пояснительная записка.
Технологические чертежи. Водопровод и канализация
Архитектурно-строительные чертежи.
Отопление и вентиляция.
Строительные изделия
Электротехническая часть
Задание заводу-изготовителю на крупноплочное электрооборудование.
Спецификации оборудования
Ведомости потребности в материалах
Сметы

Разработан:

Проектным институтом
Союзводоканалпроект

Главный инженер института *Михайлов* Д.Н. Михайлов
Главный инженер проекта *Т.Ф. Христов* Т.Н. Христофориди

Утвержден Госстрем СССР
от 18.08.87г. протокол №50
Введен в действие
в/о Союзводоканалпроект

22571-03

					Приложен	

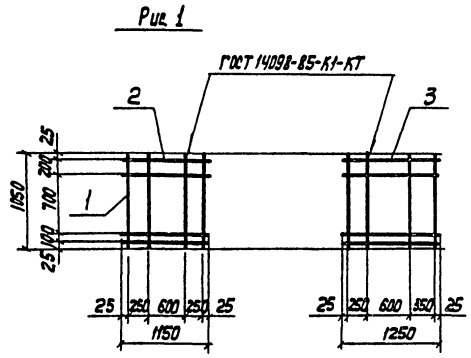
Альбом III

СОДЕРЖАНИЕ АЛЬБОМА

Обозначение	Наименование	Стр	Примечание
	Содержание альбома		
ГП 901-2-кни тт	Технические требования	3	
1010	Сетка арматурная	4	
1020	каркас плоский	5	
1180	каркас пространственный	6	
1110	каркас плоский	7	
2000	панель стеновая (пс 60-к2-1)		
	лист 1	8	
	лист 2	9	
	лист 3	10	
3000	панель стеновая (пс2-60-к2-20)		
	лист 1	11	
	лист 2	12	
	лист 3	13	
	лист 4	14	
3000 ВМС	ведомость расхода стали на эл-ткт		
	панель стеновая (пс2-60-12-21...32)	15	
3100	каркас пространственный лист1	16	
	лист2	17	
3110	сетка арматура	18	
3010	каркас плоский	19	
3020	сетка арматурная	20	
3020СБ	сборочный чертёж сетка арматурная	21	
3200	каркас пространственный	22	
3210	каркас плоский	23	
4100	щит стальной	24	
4200	решетка	25	

Обозначение	Наименование	Стр	Примечание
8010	Изделие соединительное	26	
4300	плита	28	
5000	плита покрытия лист1	27	
	лист2	28	
6000	панель стеновая	29	
7000	балка (1БСП12-2ЛВ1-Н1)		
	(2БСП12-6ЛВ1-Н1)	30	
8100	колонна (к36-2-1,2,3;к62-1)	31	
8200	колонна (к120-15-1,2)	32	
8300	колонна (к120-15-3...к120-15-10)		
	лист 1	33	
	лист 2	34	
	лист 3	35	
8400	колонна (к120-15-п; 12)	36	
8500	колонна (8кф27-1-1,2; 1кф43-1-1)	37	
9100	панель перегородочная (пг60.30+)	38	
9200	ворота лист 1	39	
	лист 2	40	
	лист 3	41	
	лист 4	42	
	лист 5	43	
	лист 6	44	
9300	дверь ДЭ-1 лист 1	45	
	лист 2	46	
	лист 3	47	
9400	утепленный клапан Ук-1	48	

Вид III



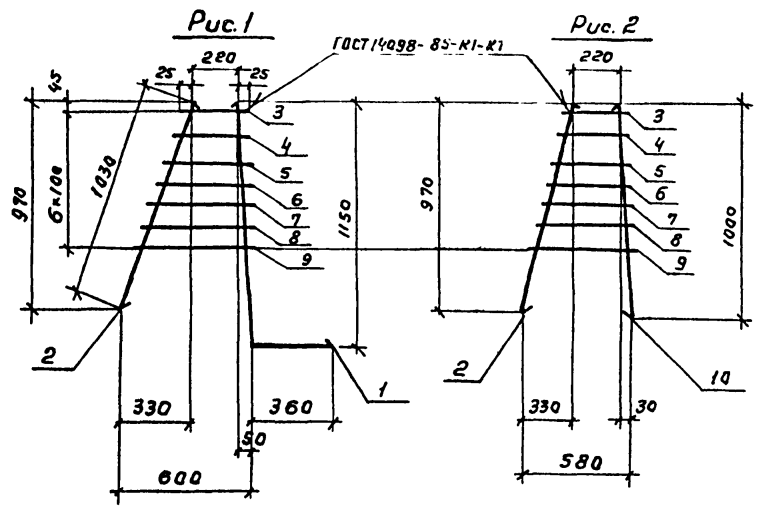
Формат	Зона	Г/В	Обозначение	Наименование	Кол. на кол.		Примечание
					- КН.И	1010	
				<u>Документация</u>			
			ТП 901-2-159.87 - КН.И ТТ	Технические требования	×	×	
				<u>Детали</u>			
				Стержень ГОСТ 5781-82			
Б4	1		ТП 901-2-159.87 - КН.И 1010.1	Ф В А IV e=1050	4	4	0,42 кг
Б4	2		2	Ф В А III e=1150	4		0,45
Б4	3		3	Ф В А III e=1250	4		0,50

Обозначение	Рис.	Масса ед. кг
ТП 901-2-159.87 - КН.И 1010	1	3,5
- 01	2	3,7

Иск. и техн. (Техничес. и фото)

Привязка			Иск. и техн. / Назначение М. Контр. / Назначение Р.И.П. / Назначение Рук. до / Назначение Ст. инж. / Назначение Инж. / Назначение			ТП 901-2-159.87 - КН.И 1010 Ветка арматурная	Стация / Масса / Момент Р / см. / тоби. / Лист / Листов /
ИЧВ. №:			Копия 105/10/10			Формат А3	

Альбом III



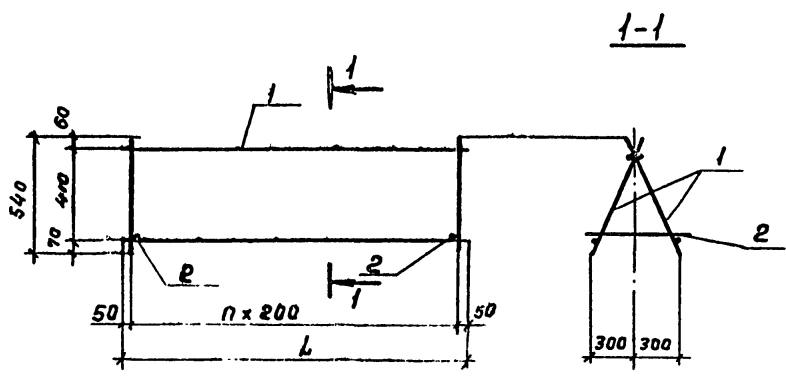
Формат	Лист	Лос.	Обозначение	Наименование	Код, индекс		Примечание
					-	-01	
				<u>Документация</u>			
			ТП. 901-2-15987-КЖ.И ТТ	Технические требования	×	×	
				<u>Детали</u>			
				Стержень ГОСТ 5781-82			
Б4	1		ТП. 901-2-159.87 - КЖ.И 1020. 1	φ 25А III L = 1510	1		5.80кг
Б4	2			φ 10А IV L = 1030	1	1	0,64
Б4	3			φ 8А IV L = 290	1	1	0,11
Б4	4			φ 8А IV L = 330	1	1	0,13
Б4	5			φ 8А IV L = 370	1	1	0,15
Б4	6			φ 8А IV L = 410	1	1	0,16
Б4	7			φ 8А III L = 450	1	1	0,28
Б4	8			φ 8А III L = 490	1	1	0,19
Б4	9			φ 8А III L = 530	1	1	0,21
Б4	10			φ 10А IV L = 1000		1	0,62

Обозначение	Рис	Масса ед. кг
ТП. 901-2- -КЖ.И 1020	1	7,6
-01	2	2,5

Инд. № подл. Подпись и дата Взам. инв. №

Привязан				ТП. 901-2-159.87- КЖ.И 1020			Стандарт	Масштаб
				И. контр. Козловичер	Каркас плоский	Р	1:20	
				Науч. сотр. Алтшуллер		Лист	Листов 1	
				Гл. спец. Козловичер		СОЗВОДАКАНАЛПРОЕКТ		
				ГНП Гальдина				
				Рук. бр. Станина				
				Ст. инж. Малахова				
				Инжен. Полубо				
Инд. №:								

Лист III



Формат	Зона	№	Обозначение	Наименование	Кол. на лист		Примечание
					-	-01	
				<u>Документация</u>			
			ТП.901-2-159.87-КЖ.И 77	Технические требования	×	×	
				<u>Сборочные единицы</u>			
				Каркас плоский			
А3	1		ТП.901-2-159.87-КЖ.И 110			2	
			-01			2	
				<u>Детали</u>			
				Стержень ГОСТ 5781-82			
Б4	2		ТП.901-2-159.87-КЖ.И 110 . 1	Ф8А III R=600	40	35	2,24 кг

Обозначение	L	n	Масса ед, кг
ТП.901-2-159.87-КЖ.И 1100	8000	39	42,2
-01	7000	34	37,0

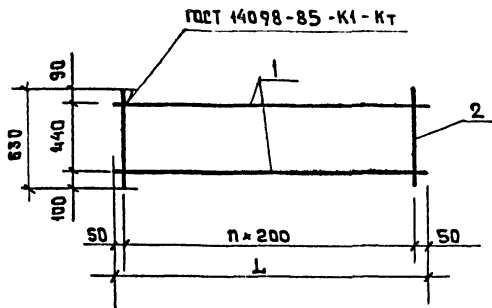
Ш.в. и под. Подпись и дата Взам. инв. н.

Приказ

И.контр.	Козловичер				
Нач. отд.	Альшиллер				
Гл. спец.	Козладичер				
ГИП	Горьдина				
Рук. бр.	Станины				
Ст. инж.	Наласкова				
Инженер	Палякова				
И.в. н.					

ТП.901-2-159-87-КЖ.И 1100		
Каркас пространственный	Р	—
Студия	Масса	Масштаб
Лист	См. табл.	Листов 1
СООБЪЕДИНЕНИЕ ПРОЕКТ		

Альбом П



ФОРМАТ ЗОНА	ПОР.	ОБОЗНАЧЕНИЕ	НАИМЕНОВАНИЕ	Кол на черте- жи ИГО		ПРИМЕ- ЧАНИЕ
				-	-01	
			<u>ДОКУМЕНТАЦИЯ</u>			
		ТП 901-2-159.87-КЖ.И ТТ	ТЕХНИЧЕСКИЕ ТРЕБОВАНИЯ			
			<u>ДЕТАЛИ</u>			
			СТЕРЖЕНЬ ГОСТ 5781-82			
Б4	1	ТП 901-2-159.87-КЖ.И ИГО.1	Ø 8 А Ш	ℓ=8000	2	3.16 кг
Б4		.2	Ø 8 А Ш	ℓ=7000	2	2.77
Б4	2	.3	Ø 8 А Ш	ℓ=630	40	35 0.25

ОБОЗНАЧЕНИЕ	Л	П	МАССА ЕД. КГ
ТП. 901-2-159.87-КЖ.И ИГО	8000	39	16.3
-01	7000	34	14.3

ИИС. № ПОДА. ПОДАНИЕ И АРХИВ. ЗАКАЗ. №

Привязан:

ТП 901-2-159.87 -КЖ.И 1110			СТАДИЯ	МАССА	МАСШТАБ
В.КОНТР.	КОВАЛОВИЧЕР	<i>[Signature]</i>	Р	СМ.	-
НАЧ.ОТД.	АВЪШУЛАЕР	<i>[Signature]</i>		ТАВЛ.	
ГЛ.СПЕЦ.	КОВАЛОВИЧЕР	<i>[Signature]</i>	ЛИСТ	ЛИСТОВ	1
СНП	ГОЛЬДИНА	<i>[Signature]</i>			
Р.К.БР.	СТАНИНА	<i>[Signature]</i>	СОЮЗВОДОКАНАЛПРОЕКТ		
Ст. инж.	МАЛАХОВА	<i>[Signature]</i>			
ИНЖЕНЕР	ПОЛЯКОВА	<i>[Signature]</i>			

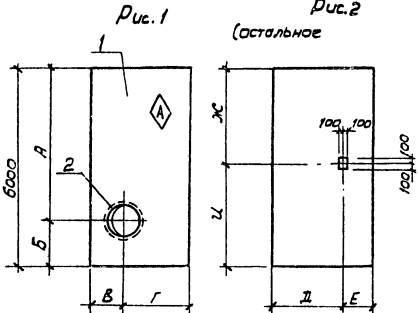
ИИС. №

Д.Лобанов

Код	Обозначение	Наименование	Кол. на исполн. - КЖ.У 2000																Примечание		
			-	-01	-02	-03	-04	-05	-06	-07	-08	-09	-10	-11	-12	-13	-14	-15		-16	-17
		Документация																			
-	3.900-3. Вып. 3/82 часть 1	Сборные железобетонные конструкции																			
А3	ТЛ.901-2-159.87-КЖ.У ТТ	Технические требования Сборочные единицы																			
-	1 3.900-3. Вып. 3/82, часть 1	Панель стеновая ПС2-60-К2	1	1	1	1	1	1	1	1	1	1	1	1	1	1	1	1	1	1	
-	2 5.900-2	Сальник Ду 300 Rком 300	1							1											
-	3 5.900-2	Сальник Ду 1000 R=300		1	1	1	1			1	1	1	1	1	1	1					
-	4 5.900-2	Сальник Ду 500 R=300																		1	
-	5 5.900-2	Сальник Ду 50 R=300							2												
-	6 5.900-2	Сальник Ду 200 R=300																	1		
-	7 1.400-15	Изделие закладное /56-6																		1	
-	8 1.400-15	Изделие закладное МН127-3																	5шт		29,7 кг см. примеч. пункт 3
-	9 1.400-15	Изделие закладное МН170-1						1	1												
		Итого																			
Б4	8	100У 2000 .1	Ф28А#ГОСТ 5781-82 R=2150																8		9,1
Б4	9	.2	Ф14У#ГОСТ 5781-82 R=2960																8		3,6
Б4	10	.3	Ф28А#ГОСТ 5781-82 R=5160																	12	21,8
Б4	11	.4	Ф12 А#ГОСТ 5781-82 R=2960																8		2,6

ПС2-60-К2-1	ПС2-60-К2-2	ПС2-60-К2-3	ПС2-60-К2-4	ПС2-60-К2-5	ПС2-60-К2-6	ПС2-60-К2-7	ПС2-60-К2-8	ПС2-60-К2-9	ПС2-60-К2-10	ПС2-60-К2-11	ПС2-60-К2-12	ПС2-60-К2-13	ПС2-60-К2-14	ПС2-60-К2-15	ПС2-60-К2-16	ПС2-60-К2-17	ПС2-60-К2-18	ПС2-60-К2-19
-------------	-------------	-------------	-------------	-------------	-------------	-------------	-------------	-------------	--------------	--------------	--------------	--------------	--------------	--------------	--------------	--------------	--------------	--------------

Указ. и лод. Подпись и дата Взам. инв. №



Привязан	Исполн. М.Котельничев	Исполн. М.Котельничев
	Провер. М.Котельничев	Провер. М.Котельничев
	Руч. Бр. Стомилко	Руч. Бр. Стомилко
	Инж. М.Котельничев	Инж. М.Котельничев
И.М.Н.	Инж. М.Котельничев	Инж. М.Котельничев

ТЛ 901-2-159.87 - КЖ.У 2000

Панель стеновая
(ПС2-60-К2-1... ПС2-60-К2-19)

Станция	Масштаб	Масштаб
Р	1:237	1:100
Лист 1	Листов 3	

СДООЗВОДЖАНА ПРОЕКТ

Добавить

Рис. 3

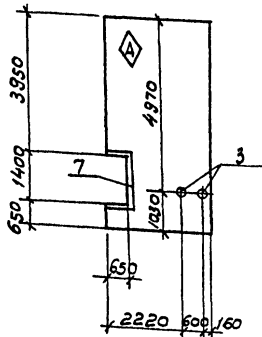


Рис. 4
(остальное см. рис. 1)

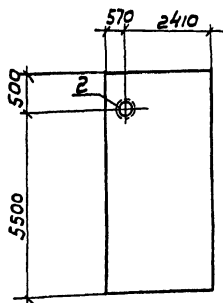
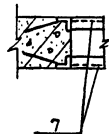
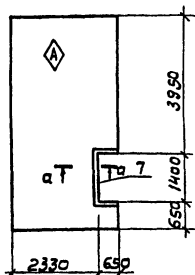


Рис. 5



- а-а
1. В местах установки сольников арматуру стеновых панелей вырезать по месту и концы приварить к корпусу сольника.
 2. Арматуру панели вырезать по месту, горизонтальные стержни каркаса МН10 приварить к поз. 10"
 3. Позицию 7" разрезать посередине.

Привязки			

ТЛ 901-2-159.87 - КЖИ 2000

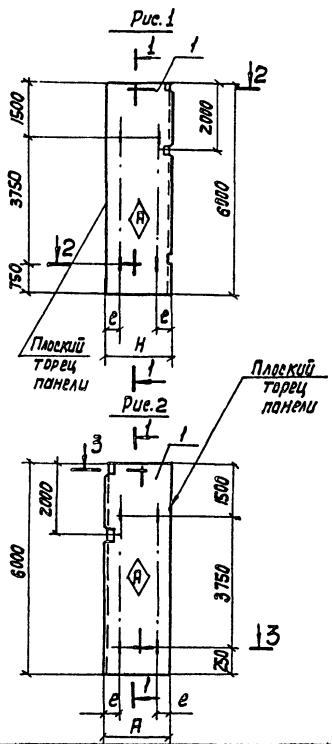
Лист 2

Обозначение	Наименование	Рис.	Размеры в мм								Примечание		
			А	Б	В	Г	Д	Е	Ж	И			
ТЛ 901-159.87-КЖИ 2000	ПС-60-К2-1	1	2170	3830	1520	1460							
	-01 ПС-60-К2-2	2	4578	1422	670	2310	1410	1570					
	-02 ПС-60-К2-3				1520	1460	2420	560	2986	3014			
	-03 ПС-60-К2-4	1	4670	1330	920	2060							
	-04 ПС-60-К2-5				2020	960							
	-05 ПС-60-К2-6	3											
	-06 ПС-60-К2-7	5											
	-07 ПС-60-К2-8	1	4670	1330	1120	1860							
	-08 ПС-60-К2-9	4	4620	1380	1120	1860							
	-09 ПС-60-К2-10	1	4620	1330	2020	960							
	-10 ПС-60-К2-11				920	2060							
	-11 ПС-60-К2-12	2	4490	1510	1520	1460	2420	560	3073	2925			
	-12 ПС-60-К2-13				670	2310	1410	1570	3075	2925			
	-13 ПС-60-К2-14	1	2970	3030	1720	1260							
	-14 ПС-60-К2-15				1320	1660							
	-15 ПС-60-К2-16	6											
	-16 ПС-60-К2-17	1	1770	4230	290	2690							
	-17 ПС-60-К2-18	7											
	-18 ПС-60-К2-19	1	2970	3030	390	2590							

Шифр и подзаголовок в штампе не указывать

Видом III

Формат Зона	Лист	Обозначение	Наименование	Кол. на испол.										Примечание			
				-	-01	-02	-03	-04	-05	-06	-07	-08	-09		-10		
			Документация														
		Э.900-3 Вып 3/82, часть I	Сборные железобетонные конструкции														
		ТЛ 901-2-159.87 - КЖ.И ТТ - КЖ.И 3000 ВМ	Технические требования Ведомость расхода стали Сварочные единицы														
		1 Э.900-3 Вып. 3/82 часть I	Панель ПС2-60-К2	1	1	1	1	1	1	1	1	1	1	1	1	1	1
А3		2 ТЛ 901-2-159.87 - КЖ.И 3100	Каркас пространственный	1	1	1	1	1									1
А3		-01						1									
А3		-02							1								
А3		-03								1							
А3		-04									1						
А3		-05										1					
А3	3	-КЖ.И 3200		1	1	1	1	1									1
А3		-01						1									
А3		-02							1								
А3		-03								1							
А3	4	-04		1	1	1	1	1									1
А3		-05							1								
А3		-06								1							
А3		-07															1
А3	5	-КЖ.И 3010	Каркас плоский	2	2	2	2	2									2
А3		-01							2								
А3		-02								2							
А3		-03															2



КЖ.И.И 3000 ВМ
Видом II
Лист 1 из 1

Привязан

Циф. н:

Исполн.	М.И.ШУВАЛОВ	К.И.
Н. Контр.	КОЗЛОВИЧЕР	К.И.
Гл. спец.	КОЗЛОВИЧЕР	К.И.
ПП	КОЗЛОВИЧЕР	К.И.
Рук. гр.	СТАНИЦКО	К.И.
Инж.	ПЛЯКОВО	К.И.
Инж.	МАЛОХОВА	К.И.

ТЛ 901-2-159.87 - КЖИ 3000

Панель стеновая
(ПС2-60-К2-20, ПС-60-К2-30)

Стация	Масео	Масштаб
Р	см. табл.	1:100
Лист 1	Листов 4	

СВЯЗЬВОДОКАНАЛПРОЕКТ

Копия. Авторизация

Аннотация

Рис. 5
(остальное см. рис. 2)

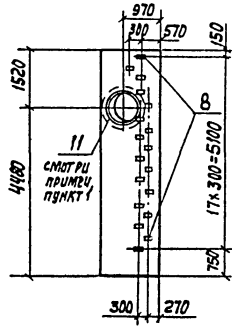


Рис. 8
(остальное см. рис. 2)

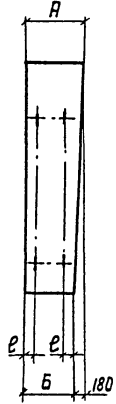


Рис. 10
(остальное см. рис. 1)

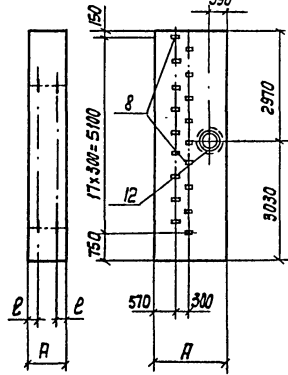
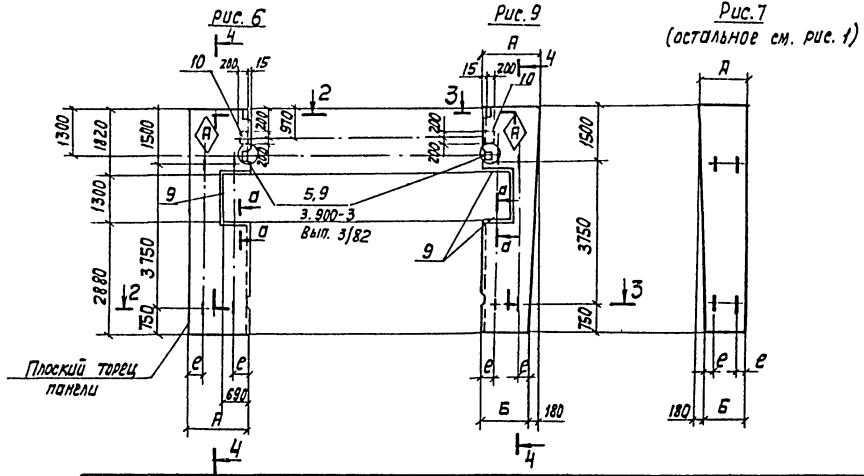


Рис. 11
(остальное см. рис.)



Обозначение	Наименование	Рис.	Размеры в мм			Масса ед.кг
			А	Б	Е	
ТП 901-2-159.87 -КН.И 3000	пс2-60-К2-20	1	1760		350	6075
-01	пс2-60-К2-21	2				
-02	пс2-60-К2-22	3				
-03	пс2-60-К2-23	4				
-04	пс2-60-К2-24	5				
-05	пс2-60-К2-25	6	1440		300	4475
-06	пс2-60-К2-26	7	1120	940	200	3550
-07	пс2-60-К2-27	8				
-08	пс2-60-К2-28	9	1440	1260	300	4175
-09	пс2-60-К2-29	10	920		200	3175
-10	пс2-60-К2-30	11	1760		350	6075

СНЧ.К.Пол. | Подпись и дата | Взам. инв. №-

1. Пространственный каркас поз. „3” в месте установки сальника обрезать и концы приварить к корпусу сальника.
2. сечение А-А см. лист 4

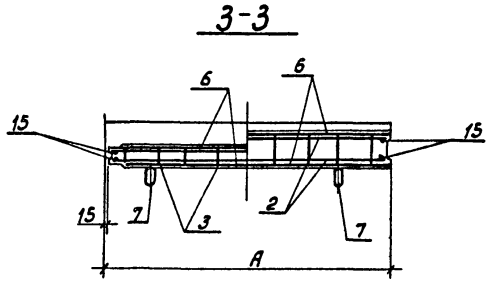
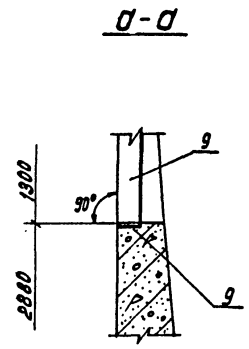
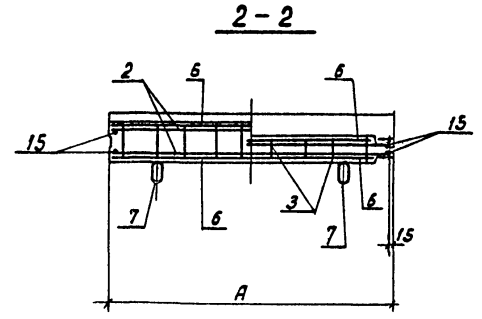
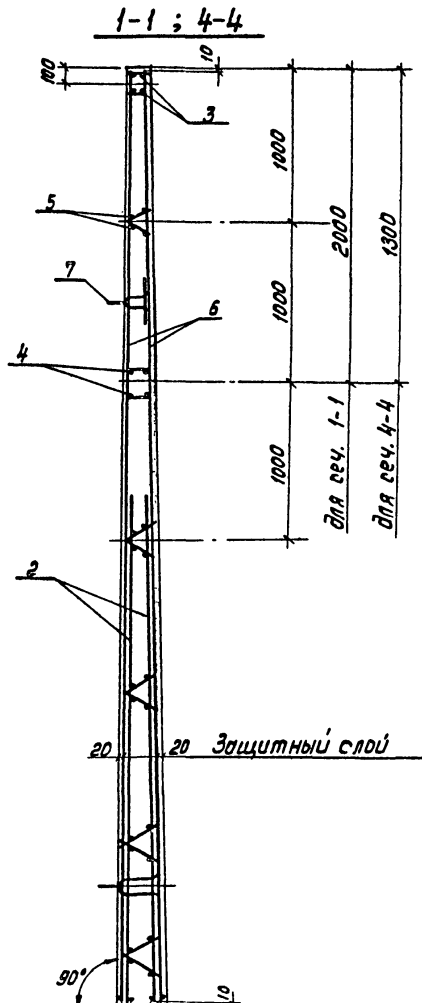
Приказы				
Име. №				

ТП 901-2-159.87-КН.И 3000 Лист 3

Коп. Лаврушина

Формат А3

Альбом III



Исполнитель: Владислав и Ольга Владимировичи

сетки установить анкерными стержнями к нижнему торцу панели

Прибавки			
Итого №			

ТН.901-2-159.87-КЖ.И 3000 лист 4

Формат А3

Арб.бам.ш.

Узделя арматурные																		
Арматура класса																		
Марка элемента	Вр I		А-I						А-II						Прокат марки			Всего
	ГОСТ 6727-80		ГОСТ 5761-82												ВСтЗ кл2-1			
	φ 5	Утого	φ 6	φ 8	φ 10	Утого	φ 10	φ 12	φ 14	φ 22	φ 215	φ 28	Утого	δ=5	Утого			
ПС2-60-К2-20, 21	8.24	8.24	0.59	42.0	9.0	51.59	14.8		173.0	128.7	38.4		354.9	1.96	1.96	416.69		
ПС2-60-К2-22, 23	8.24	8.24	0.59	42.0	9.0	51.59	14.8		173.0	128.7	38.4		354.9	1.96	1.96	416.69		
ПС2-60-К2-24	8.24	8.24	0.59	42.0	9.0	51.59	14.8		173.0	128.7	38.4		354.9	1.96	1.96	416.69		
ПС2-60-К2-25	6.52	6.52	0.37	29.5	9.0	38.87	14.8	37.8	138.36	99.0	38.4	101.2	429.56	1.96	1.96	476.91		
ПС2-60-К2-26, 27	5.24	5.24	0.45	29.5	9.0	38.95	14.8		103.8	69.3	38.4		226.3	2.03	2.03	272.52		
ПС2-60-К2-28	5.24	5.24	0.45	29.5	9.0	38.95	14.8	37.8	103.8	69.3	38.4		264.1	2.03	2.03	370.32		
ПС2-60-К2-29	4.23	4.23	0.4	22.5	9.0	31.9	14.8		101.0	49.5	38.4		226.3	2.0	2.0	264.43		
ПС2-60-К2-30	8.24	8.24	0.59	42.0	9.0	51.59	14.8		173.0	128.7	38.4		354.9	1.96	1.96	416.69		

Узделя закладные																
Арматура класса				Прокат марки											Всего	Общий расход
Круг А-I		А-III		ВСтЗ кл2-1												
ГОСТ 2590-71				ГОСТ 19903-74							Д ГОСТ 10706-76					
φ 15	Утого	φ 8	Утого	δ=6	δ=8	δ=10	Утого	Труба 630x7	Труба 920x8	Утого	Утого					
		1.8	1.8	16.2	72		23.4					416.69				
11.7	11.7	1.8	1.8		12.9		12.9		54.0	54.0	25.2	441.89				
		2.4	2.4	16.5	0.6		17.1				57.0	497.09				
		2.4	2.4	16.5	0.6		17.1				76.5	503.91				
												272.52				
												386.02				
7.8	7.8				8.2		8.2	32.3		32.3	264.43	464.99				

Инт.к.с.м.а.а. Подпись Удостоверен. инж.а.

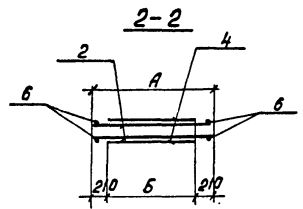
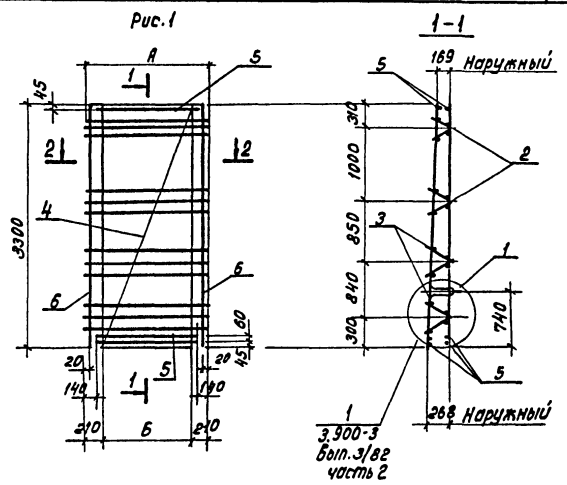
Пробазан	Инж. Д.В. Алышмар	ТН.901-2-159.87 -КЖ.И 3000ВМС
	Н.Контр. Каздобичер	Ведомость расхода стали на элемент, кг
	Инж. И.М. Каздобичер	
	Инж. Р.И. Родыгина	Панель стеновая (ПС2-60-К2-20, ПС2-60-К2-30)
	Инж. Б.Р. Станина	
Инв.№	Инж. И.М. Полякова	Стандия Лист Листов
		Р I
		СОЮЗБОДОКАНАЛПРОЕКТА

Коп. Доценко

Формат А3

Альбом III

Формат	Зона	Поз.	Обозначение	Наименование	Кол. на исполн. - К.Ж.Н3100				Примечание
					-	-01 -04	-02 -02	-05	
				<u>Документация</u>					
			Тп.901-2-159.87 -К.Ж.Н ТТ	Технические требования	×	×	×	×	
				<u>Сборочные единицы</u>					
		1	3.900-3 Вып.3/82 часть 2	Петли МН32	2	2	2	2	
				каркас плоский					
А3		2	Тп.901-2-159.87-К.Ж.Н3010-04		4				
А3			-05			4			
А3			-06				4		
А3			-07					4	
А3		3	-08		4				
А3			-09			4			
А3			-10				4		
А3			-11					4	
				<u>Сетка арматурная</u>					
А3		4	-К.Ж.Н3110		2				
А3			-01			1			
А3			-02				1		
А3			-03					2	
А3			-04						2



Учб. № подл. Подпись и дата Видм. инв. №

Привязан					Тп.901-2-159.87-К.Ж.Н 3100			
Нач. отд.	Альтшуллер				каркас пространственный.	Стандия	Масса	Масштаб
Н.контр.	Козловичер					Р	см. Табл.	1:50
Гл. спец.	Козловичер					Лист 1	Листов 2	
Гип	Голодино					СИЗВОДОКАНАЛПРОЕКТ		
Рук. бр.	Станько				Формат А3			
Инженер	Лопякова				22571-03			
Инженер	Молохост				Коп. Доценко			

Алюбом III

Формат листа	Лист	Поз.	Обозначение	Наименование	Кол по условн. кжж и з100				Приме- чание	
					-	-01 -04	-02 -03	-05		
				<u>Детали</u>						
				Стержень ГОСТ 5781-82						
Б4	5		Тп. 901-2-159.87-КЖ.У 3100	.1	φ 14 А II	ℓ = 1400	6		1,7 кг	
Б4				.2	φ 14 А II	ℓ = 1100		6	1,3	
Б4				.3	φ 14 А II	ℓ = 780		6	0,9	
Б4				.4	φ 14 А II	ℓ = 580		6	0,7	
Б4	6			.5	φ 14 А II	ℓ = 3300	4	4	4	4,0

Рис. 2
(остальное см. рис. 1)

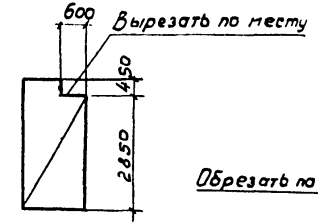


Рис. 3
(остальное см. рис. 1)

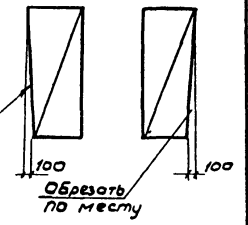
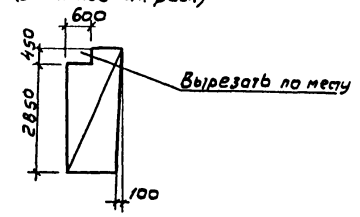


Рис. 5
(остальное см. рис. 1)



Обозначение	Рис	Размеры в мм		Масса ед. кг
		А	Б	
Тп. 901-2-КЖ.У 3100	1	1680	1260	188,66
	-01	1380	960	153,6
	-02	1060	640	116,28
	-03			
	-04	1380	960	153,6
	-05	860	420	93,42

Изм. и поправки. Подписать и датировать.

Прибыло			
Изм. N			

Тп 901-2-159,87-КЖИ 3100 Лист
2

«Альбом II»

Рис.1
ГОСТ 14098-85-К1-КТ

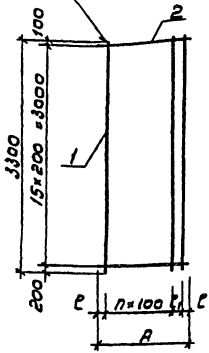


Рис.2
(остальное см. рис.1)

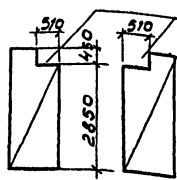


Рис.3
вырезать по месту

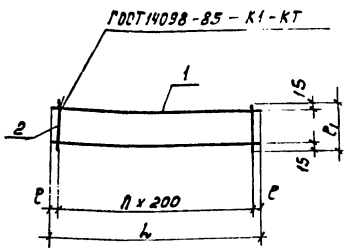
Код докум.	Лист	№	Обозначение	Наименование	Код. на усл. КЖ.У ЗИО				Приме.	
					-01	-02	-03	-04		
				Документация					Чаме	
			ТП. 901-2-159.87-КЖ.У ТТ	Технические требования	×	×	×	×		
				<u>Детали</u>						
				<u>Стержень ГОСТ 5781-82</u>						
БУ	1		ТП. 901-2-159.87-КЖ.У ЗИО .1	φ 22 А II	Р = 3300	13	10	7	5	9,9 кг
БУ	2		.2	φ 8 А I	Р = 1260	16				0,5
БУ			.3		Р = 960	16				0,4
БУ			.4		Р = 640		7			0,3
БУ			.5		Р = 420				5	0,2

Обозначение	Рис.	Размеры в мм			Кол. п.	Масса ед. кг
		А	Б	В ₁		
ТП. 901-2-159.87-КЖ.У ЗИО	1	1260	30	—	12	136,7
-01	2	960	30	—	9	105,4
-02	3					
-03	1	640	30	80	6	71,4
-04	1	420	30	60	4	50,5

Указ. и подл. Подпись и дата 8 1987 г. Указ.

Привязан				Наименование: Сетка арматурная		Статус: М.С.	
				Исполнитель: И.М.Т.		Лист 1 из 2	
				Материал: Сталь А I		Созводитель: И.М.Т.	
				Спецификация: М.С.		Проект: М.С.	
				Указ. М.С.		Молодова	

Альбом III



Формат	Зона	Поз.	Обозначение	Наименование	Кол. на исполн. - К.Ж.И.3010-											Примечание		
					-	-01	-02	-03	-04	-05	-06	-07	-08	-09	-10		-11	
				Документация														
			ТП. 901-2-159.87 -К.Ж.И.ТТ	Технические требования														
				Детали														
			1 ТП. 901-2-159.87-К.Ж.И.3010-1	Проболок ГОСТ 6727-80														
			.2	φ58p1	E=1680	2				2				2			0.24кг	
			.3	φ58p1	E=1380		2			2				2			0.19	
			.4	φ58p1	E=1060			2		2					2		0.15	
			.5	φ58p1	E=860				2		2					2	0.12	
			.6	φ58p1	E=140	9	7	6	5								0.02	
			.7	φ58p1	E=195					9	7	6	5				0.03	
					E=260									9	7	6	5	0.04

Обозначение	размеры в мм.			Кол. п	Масса ед., кг.
	l	e	e1		
ТП. 901-2-159.87 -К.Ж.И.3010	1680	40	140	8	0.66
-01	1380	90		6	0.52
-02	1060	30		5	0.42
-03	860	30		4	0.34
-04	1680	40		8	0.75
-05	1380	90	195	6	0.59
-06	1060	30		5	0.48
-07	860	30		4	0.39
-08	1680	40	260	8	0.84
-09	1380	90		6	0.66
-10	1060	30		5	0.54
-11	860	30		4	0.44

Ш.В. М.С.Л.В.Л. Подпись и дата Взам. инж.к.

Прибыл					
Инв. №					

ТП.901-2-159.87 -К.Ж.И.3010			
Каркас плоский	Стадия	Масса	Масштаб
	Р	см. табл.	-
	Лист	Листов 1	
СОЮЗВОДОКАНАЛПРОЕКТ			

Инж.отд. А.И.Ш.И.М.Е.Р.
 Н.Контр. Козловичер
 М.спец. Козловичер
 Р.уп. Рольдина
 Рук.бр. Станина
 Инженер Полякова
 Инженер Малахов

Коп. Доценко

Альбом III

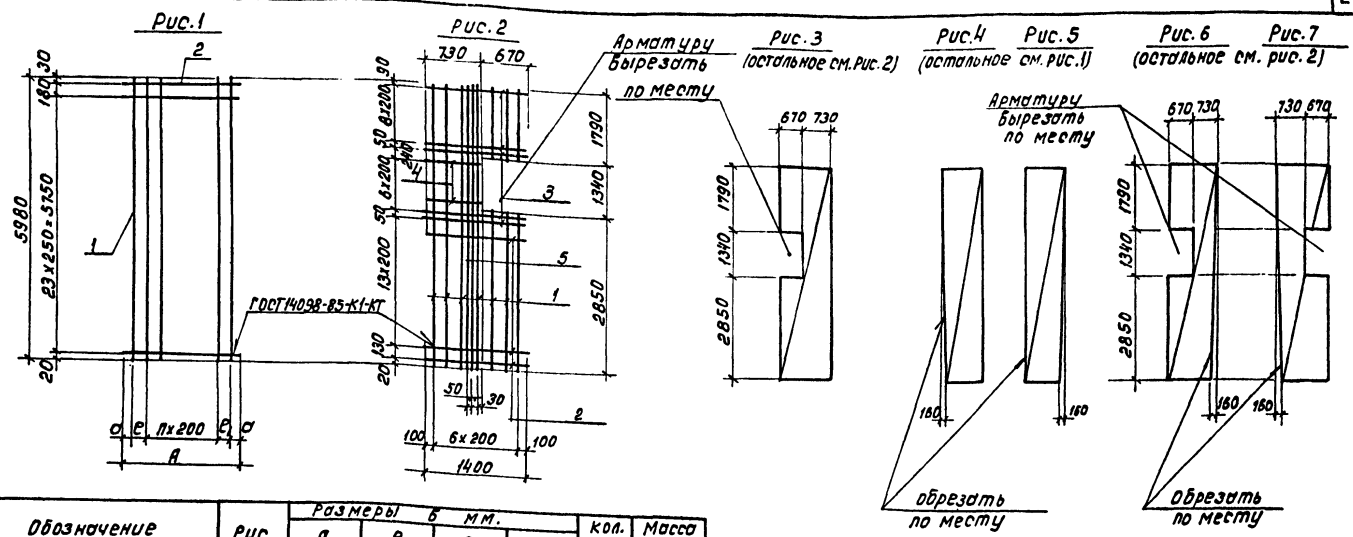
ФОРМАТ	ЭТАП	Лист	Обозначение	Наименование	Кол. на испол. кн.и 3020-							Примечание	
					-	-01	-02	-03	-04	-05	-06		-07
				<u>Документация</u>									
А3			ТП 901-2-159.87-кн.и 3020 сБ	сборочный чертёж	X	X	X	X	X	X	X	X	
			- кн.и ТТ	Технические требования	X	X	X	X	X	X	X	X	
				<u>Детали</u>									
				стержень ГОСТ 5781-82									
Б4	1		ТП 901-2-159.87-кн.и 3020 .1	φ14АIII e=5980	9	7	7	5	5	7	7	5	7,24 кг
Б4	2		.2	φ8АI e=1720	25								0,68
Б4			.3	φ8АI e=1400		14	14			14	14		0,55
Б4			.4	φ8АI e=1080				25	25			25	0,43
Б4			.5	φ8АI e=880		11	11			11	11		0,35
Б4	3		.6	φ12АIII e=1400		12	12			12	12		1,25
Б4	4		.7	φ12АIII e=730		6	6			6	6		0,65
Б4	5		.8	φ28АIII e=5980		2	2			2	2		25,3

Имя и фамилия
Подпись и дата
Взам. инв. №

Привязан	Моч. отд. Н. Кант.	Антисципер Козловичер	ТП901-2-159.87-кн.и 3020	Стандия	Лист	Листов	
	Гл. стпл.	Козловичер		Р		1	
	ГМП	Гольдина		СНЗВОДОКАНАЛПРОЕКТ			
	Руч. зр.	Стойко		ФОРМАТ А3			
Имя и фамилия	Имя	Морозова		22574-03			

Контр. Издучева

Листом III



Обозначение	Рис	Размеры в мм.				кол. п	Масса ед, кг.
		А	е	е ₁	σ		
ТП.901-2-159.87-К Ж.И 3020	1	1720	100	200	110	6	82.2
-01	2	1400	-	-	-	-	-
-02	3	1400	-	-	-	-	91.43
-03	4	1080	200	200	140	2	46.95
-04	5	1400	-	-	-	-	-
-05	6	1400	-	-	-	-	91.43
-06	7	-	-	-	-	-	-
-07	1	880	100	200	90	2	46.95

Шифр проекта, подпись и дата, лист, табл. №2

Прибылан

Нач. отд. Альшумер
Н. Кондр. Козловичер
Тл. спец. Козловичер
РИП Ровданиа
Рук. бр. Станина
Инженер Полякова
Инженер Попов

ТП.901-2-159.87-К Ж.И 3020. С6

Сборочный чертёж
Сетка арматурная

Стация	Масштаб	Масштаб
Р	см. табл.	-
Лист 1	Листов 6	

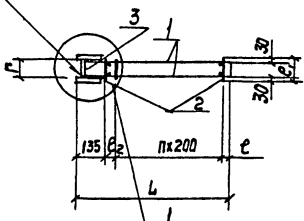
СОЗДАТЕЛИ ДОКУМЕНТА

Кол. Дюченко

Формат А3

Листом III

ГОСТ 5264-80-Т1-А5



3.900-3 Вып. 3/82
часть 2, лист 60

Формат Зона	102.	Обозначение	Наименование	Кол. на испан.							Примечание	
				-	-01	-02	-03	-04	-05	-06		-07
			Документация									
		ТП 901-2-159.87 - КЖ.И ТТ	Техническое требование									
			Сварочный чертеж									
А5	1	ТП901-2-159.87 - КЖ.И 3210	Каркас плоский	2								
			-01		2							
			-02			2						
			-03				2					
			-04					2				
			-05						2			
			-06							2		
			-07								2	
			Стержень ГОСТ 5781-82									
	2	ТП 901-2-159.87 - КЖ.И 3200 .1	φ 6Я1 e=102	9	7	5	4					0,02
		.2	φ 6Я1 e=150					7		5	4	0,03
		.3	φ 6Я1 e=140						7			0,03
			Лист 5-5x40 ГОСТ 19003-74									
			Вст 3 кп 2-1 ГОСТ 535-79									
	3	.4	e=52	1	1	1	1					0,08
		.5	e=98					1		1	1	0,15
		.6	e=78							1		0,12

Обозначение	Размеры в мм					Кол. п	Масса ед. кг
	L	Г	e	e ₁	e ₂		
ТП 901-2-159.87-КЖ.И 3200	1710				40	7	10,82
-01 1390					120	5	9,14
-02 1070	58	135	102		4	7,49	
-03 870					3	6,6	
-04 1660	98		150	190	5	10,45	
-05 1360	78	125	140	100	5	8,81	
-06 1020				150	3	7,14	
-07 820	98	135	150	150	2	6,36	

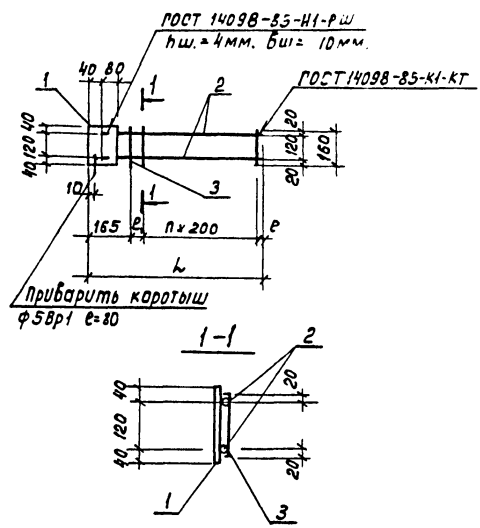
Им. л. табл. 1 Листов в сборе 18 Зона шк. А5

Проектировщик		Исполнитель		Проверка		ТП 901-2-159.87-КЖ.И-3200		Статус		Масштаб	
И.И.И.		И.И.И.		И.И.И.		Каркас пространственный		Р		СМ. табл. —	
И.И.И.		И.И.И.		И.И.И.				Лист 1		Листов	
И.И.И.		И.И.И.		И.И.И.				СОЗДАТЕЛЬ		ПРОЕКТОР	

Копир. Лобрукина

Формат А3

Альбом III



Обозначение	Размеры в мм			кол. п	Масса ед., кг.
	Л	Р	Е ₁		
ТП.901-2-159.87-КЖ.И.3210	1710	185	160	6	5.28
-01	1390	145	80	5	4.46
-02	1070		160	3	3.62
-03	870		160	2	3.2
-04	1660		150	6	5.08
-05	1360		60	5	4.26
-06	1020		110	3	3.42
-07	820		130	2	3.0

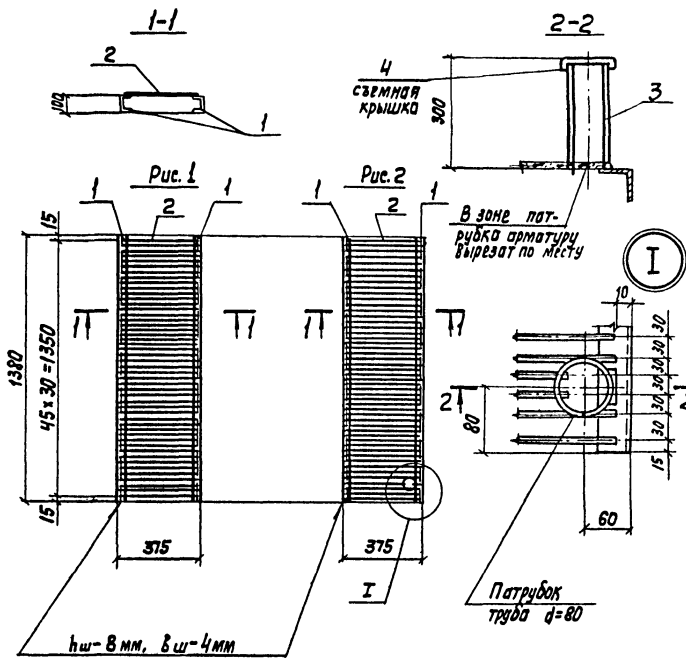
Формат	Зона	№3.	Обозначение	Наименование	Кол. на исполн. - КЖ.И.3210-							Примечание	
					-01	-02	-03	-04	-05	-06	-07		
				Документация									
			ТП.901-2-159.87 - КЖ.И.ТТ	Технические требования	X	X	X	X	X	X	X	X	X
				Детали									
Б4	1		ТП.901-2-159.87 - КЖ.И.3210.1	Лист Б-5x120 ГОСТ 19903-74 ВСТЗКП2-1 ГОСТ 535-79	1	1	1	1	1	1	1	1	0.94 кг.
				Р = 200									
				Стержень ГОСТ 5781-82									
Б4	2			.2 φ14 АIII Р = 1710	2								2.1
Б4				.3 φ14 АIII Р = 1390		2							1.7
Б4				.4 φ14 АIII Р = 1070			2						1.3
Б4				.5 φ14 АIII Р = 870				2					1.1
Б4				.6 φ14 АIII Р = 1660				2					2.0
Б4				.7 φ14 АIII Р = 1360					2				1.6
Б4				.8 φ14 АIII Р = 1020						2			1.2
Б4				.9 φ14 АIII Р = 820							2		1.0
				Пробопка ГОСТ 6727-80									
Б4	3			.10 φ5Вр1 Р = 160	7	6	4	3	7	6	4	3	0.02

Уч. № 1004 Подпись и дата вкл. № 29

Привязан				ТП.901-2-159.87-КЖ.И.3210				Каркас плоский			Студия	Масса	Масштаб
											Р	СМ. табл.	
											Лист	Листов	
ИНВ. №				Инж. М. Полякова				Инж. М. Полякова			СОЮЗВОДОКАНАЛПРОЕКТ		

Коп. Доценка

Ральби III



Формат	Зона	Поз.	Обозначение	Наименование	Кол. по исп.		Примечание
					- кн. и ч. 200	- 01	
				Документация			
			ТП 901-2-159.87 - кн. и ТТ	Технические требования			
				Детали			
				Швеллер 10 ГОСТ 8240-72 ВетЗк п 2-1 ГОСТ 535-79			
Б4	1		ТП 901-2-159.87 - кн. и 4200 .1	р=1380	1	1	16,8 кг
				Стержень ГОСТ 5781-82			
Б4	2		.2	φ 10 П I р=355	31	31	0,2 кг
				Труба ГОСТ 3262-75			
Б4	3		.3	65 x 3,2	1		2,0 кг
				ОН Б-0,5 ГОСТ 19904-74 01-1 ГОСТ 14918-80			
Б4	4		.4	S=0,02 м ²	1		0,1 кг

В зам. инж. №	Обозначение		Рис.	Масса ед. кг		
	ТП 901-2-159.87 - кн. и 4200				1	17,8
	-01				2	19,9

Име. н. подл. Подпись и дата

Приказан

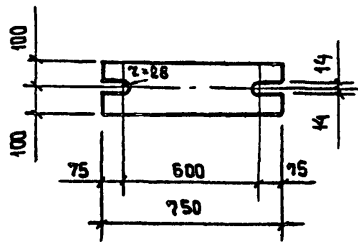
Име. н.:

ТП 901-2-159.87 - кн. и 4200			
Решетка	сталив Масса		Масштаб
	Р	См. табл.	
	Лист	Листов ?	
СОЮЗБЕЗОД КАНВАПРОЕКТ			

Исп. отд.	Исполнитель	
И. контр.	Контроль	
Р. инж.	Квалитет	
Гип	Половина	
Рук. бр.	Станция	
Ст. инж.	Цветкова	
И. инж.		

Копир. Инженер

Формат А3

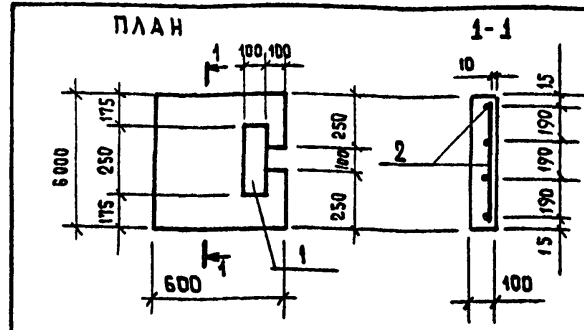


Изм. № подл. Подпись и дата Взам. инв. №

И. КОНТР.	КОЗЛОВИЧЕР	
НАЧ. ОТД.	АЛЬТШУАЕР	
ГЛ. СПЕЦ.	КОЗЛОВИЧЕР	
ГИП	ГОЛДИНА	<i>Коз</i>
РУК. БР.	СТАНИНА	<i>Стан</i>
ИНЖЕН.	ЮРЧЕНКО	<i>Юрч</i>
ИНЖЕН.	ПОЛЯКОВА	<i>Поля</i>

ТП. 901-2-159. 87 -КЖ.И 8010		
ИЗДЕЛИЕ СОЕДИНИТЕЛЬНОЕ	СТАДИЯ	МАССА
	Р	23.6кг
ПОЛОСА -20*200 ГОСТ 19903-74 Вст. 3 кл. 2-1 ГОСТ 535-79	МАШТАБ	1:20
	ЛИСТ	ЛИСТОВ 1
СОЮЗВОДОКАНАЛПРОЕКТ		

ПРИВЯЗАН:			
Изм. №			



Изм. № подл. Подпись и дата Взам. инв. №

МАРКА ЭЛЕМЕНТА	АРМАТУРНОЕ ИЗДЕЛИЕ		ЗАКЛАДНЫЕ ИЗДЕЛИЯ			ВСЕГО	ПРИВЯЗАН:	
	АРМАТУРА КЛАССА А-III		ПРОКАТ МАРКИ					
	ГОСТ 5781-82		ГОСТ 19903-74					
ПАИТА	3.2	3.2	0.1	1.2	0.4	1.7	4.9	Изм. №
ТП 901-2-159.87 -КЖ.И 4300								
И. КОНТР.	КОЗЛОВИЧЕР		СТАДИЯ	МАССА	МАШТАБ			
НАЧ. ОТД.	АЛЬТШУАЕР		Р	100	1:10			
ГЛ. СПЕЦ.	КОЗЛОВИЧЕР		ЛИСТ	ЛИСТОВ 1				
ГИП	ГОЛДИНА	<i>Коз</i>	СОЮЗВОДОКАНАЛПРОЕКТ					
РУК. БР.	СТАНИНА	<i>Стан</i>						
СТ. ИНЖ.	ЮРЧЕНКО	<i>Юрч</i>						
ИНЖЕНЕР	ЦЕПТКОВА	<i>Цепт</i>						

АЛЬБОМ III

Рис. 1

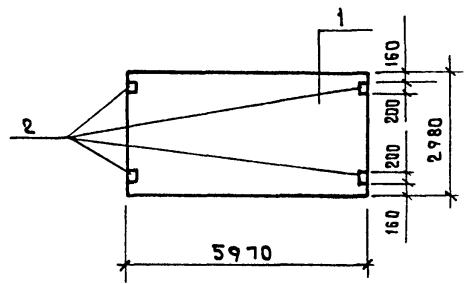
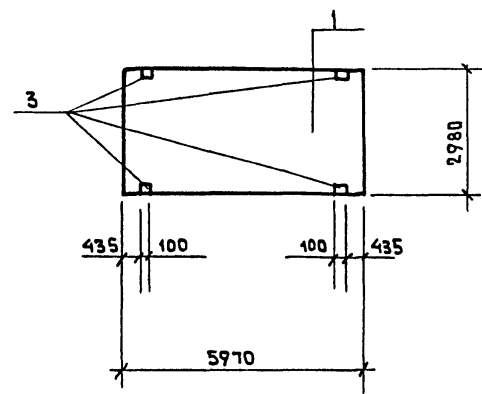


Рис. 2



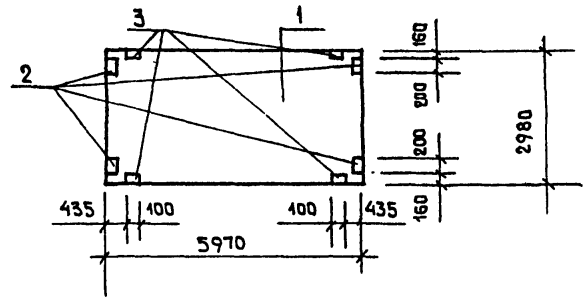
ФОРМАТ	ЭШКА	ПОЗ.	ОБОЗНАЧЕНИЕ	НАИМЕНОВАНИЕ	КОЛ. НА ИСПОЛ. - КЖИ. 500 -							
					-	01	02	03	04	05	06	07
				<u>ДОКУМЕНТАЦИЯ</u>								
			1. 465. 1 - 10/82	КОМПЛЕКСНЫЕ ЖЕЛЕЗОБЕТОННЫЕ ПЛИТЫ ПОКРЫТИЯ								
				<u>СБОРОЧНЫЕ ЕДИНИЦЫ</u>								
		1	1. 465. 1 - 10/82	1ПГ-3АТ VIТ-1-180 ЯН - 400 М	1							
				1ПГ-3АТ VIТ-2-180 ЯН - 400 М		1						
				1ПГ-3АТ VIТ-3-180 ЯН - 400 М			1					
				ПВ 10-5АТ VIТ-2-180 ЯН - 400 М				1				
				ПВ 7-3АТ VIТ-2-180 ЯН - 400 М					1			
				1ПГ-5АТ VIТ-3-180 ЯН - 400 М						1		
				1ПГ-5АТ VIТ-2-180 ЯН - 400 М							1	
				1ПВ7-3АТ VIТ-3-180 ЯН - 400 М								1
				<u>ИЗДЕЛИЕ ЗАКЛАДНОЕ</u>								
		2	ГОСТ 22 701.1 - 74	М 8	4	4			4	4		
		3	ГОСТ 22 701.1 - 74	М 9		4	4	4	4	4	4	4
				<u>МАТЕРИАЛЫ</u>								
				БЕТОН КЛАССА В 25	1.07	1.07	1.28	1.28	1.28	1.07	1.07	1.28
				1ПГ-3АТ VIТ-180 ЯН - 400 М								
				1ПГ-3АТ VIТ-2-180 ЯН - 400 М								
				1ПГ-3АТ VIТ-3-180 ЯН - 400 М								
				1ПВ5АТ VIТ-2-180 ЯН - 400 М								
				1ПВ3АТ VIТ-2-180 ЯН - 400 М								
				1ПВ5АТ VIТ-2-180 ЯН - 400 М								
				1ПВ7-3АТ VIТ-3-180 ЯН - 400 М								

ИВБ. № ПОДЛ. Подписи и дата. Взаимные до

				ТП 901-2-159. 87-		-КЖИ 5000		
И. КОНТР.	КОЗЛОВИЧЕР			Плита покрытия		СТАДИЯ	МАССА	МАСШТАБ
И. АЧ. ОЛА	АЛОТШУАЛЕР					Р	СИТАБА	1:100
И. СПЕЦ.	КОЗЛОВИЧЕР					Лист 1	Листов 2	
ГИП	ГОЛЬДАННА					СОЮЗВОДОКАНАЛПРОЕКТ		
ДУК. ГР.	СТАННИНА							
ТЕХНИК	ВЯНДРЕВА							

Альбом III

Рис 3



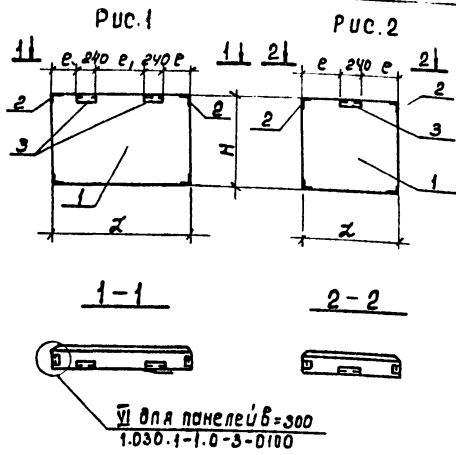
СПЕЦИФИКАЦИЯ И ВЫБОРКА СТАЛИ НА ДОПОЛНИТЕЛЬНЫЕ ЗАКЛАДНЫЕ ДЕТАЛИ

МАРКА ПЛИТЫ	КОЛ. НА ПЛИТУ	Арматура класса А III			Прокат марки					Общий расход
		ГОСТ 5781-82		Всего	ГОСТ 380-72			Всего		
		10	14		ГОСТ 10376		ГОСТ 8509-72			
						С=8	L70x8			
ТП 901-2-159.87 - КЖИ 5000	4	1.6	—	1.6	1.6	5.2	—	5.2	5.2	6.8
ТП 901-2-159.87-КЖИ 5000.01-03-04-06	8	2.4	0.8	3.2	3.2	—	6.8	6.8	6.8	9.0
ТП 901-2-159.87-КЖИ 5000.02.05.07	15	6.6	0.6	7.2	7.2	15.6	5.1	20.7	20.7	27.9

ОБОЗНАЧЕНИЕ	НАИМЕНОВАНИЕ	Р. ИС.	МАССА Т.С.
Т.П. 901-2-159.87-КЖИ 5000	1ПГ-3Ат VIT-1-180ЯИ-400М	1	2.65
-01	1ПГ-3Ат VIT-2-180ЯИ-400М	2	2.65
-02	1ПГ-3Ат VIT-3-180ЯИ-400М	3	2.65
-03	ПВ10-3Ат VIT-2-180ЯИ-400М	2	3.60
-04	ПВ7-3Ат VIT-2-180ЯИ-400М	2	3.20
-05	1ПГ-3Ат VIT-3-180ЯИ-400М	3	2.65
-06	1ПГ-5Ат VIT-2-180ЯИ-400М	2	2.65
-07	ПВ7-3Ат VIT-3-180ЯИ-400М	5	3.20

Имя, № подл. Подпись и дата. Вып. №, №

Альбом III



Формат	Зона	Поз.	Обозначение	Наименование	Кол. на исполнение-КЖ.И6000-					Примечание		
					-	-01	-02	-03	-04		-05	
			1.030.1-1 Вып.1-1ч.1	Стены наружные из однослойных панелей								
			1.030.1 Вып.1-1 ч.1	Сборочные единицы								
		1		Панель стеновая								
				2пс18.3.18.3.0-1	1							
				2пс18.3.12.3.0-1		1						
				2пс9.3.18.3.0-1			1					
				2пс9.3.12.3.0-1				1				
				2пс21.18.3.0-1					1			
				2пс21.12.3.0-1						1		
		2	1.030.1-1, 1-3 ЗС.СБ-01	Узелые закладные М11	4	4	4	4	4	4		
		3	30.СБ-01	М2	2	4	4	4	4	4		

Ведомость расхода стали на дополнительные закладные изделия на элемент, кг

Марка элемента	А-III ВстЗ кл 2-1			Общий вес
	ГОСТ 5781-82	ГОСТ 8209-12	ГОСТ 18903-14	
2пс18.3.18.3.0-1-100	2.56	9.16	2.24	13.96
2пс18.3.12.3.0-1-101	1.28	4.58	1.12	6.98
2пс9.3.18.3.0-1-102				
2пс9.3.12.3.0-1-103				
2пс18.18.3.0-1-104				
2пс18.12.3.0-1-105				

2пс18.3.18.3.0-1-100												
2пс18.3.12.3.0-1-101												
2пс9.3.18.3.0-1-102												
2пс9.3.12.3.0-1-103												
2пс18.18.3.0-1-104												
2пс18.12.3.0-1-105												

Обозначение	Рис	Размеры в мм.				Масса ед. кг
		Н	З	е	е1	
Тп 901-2-159.87-КЖ.И6000	1	1785		500	350	1480
01		1185	1830	795		990
02	2	1785				750
03		1185	930	345		500
04		1785				1680
05	1	1185	2080	500	600	1120

Прибыль	
И.Н.В. №2	

И.Н.В. №2
 Инж. П.А.КОВАЛЕВА
 Ст. инж. КОРНИЛОВА
 Р.И.П. РОЛЬДИНА
 Р.С.С. КОЗЛОВИЧЕВ
 М.К.К. КОЗЛОВИЧЕВ
 И.Н.В. №2

Тп. 901-2-159.87 - КЖ.И 6000

Панель стеновая

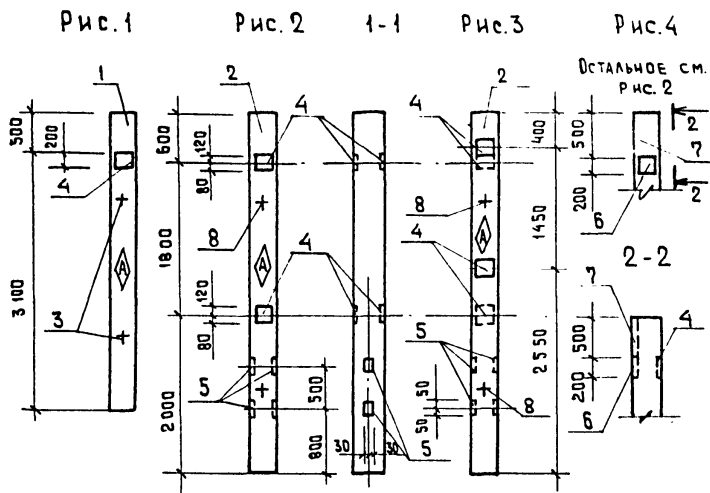
Студия	Масштаб	Масштаб
Р	см. табл.	-
Лист	Листов 1	

СОИЗБДО ОКНАПРОЕКТ

И.Н.В. №2

Коп. Доценко

Формат А3



Формат	Зона	Поз	Обозначение	Наименование	Кол. на исполне-ние КЖ.И. В. 100			Примечание
					01	02	03	
				Документация				
			1.423-3 вып.1	ЖЕЛЕЗОБЕТОННЫЕ КОЛОННЫ ПРЯМОУГОЛЬНОГО СЕЧЕНИЯ				
			1.030.9-2 вып.5	КОЛОННЫ ФАХВЕРКА ЖЕЛЕЗОБЕТОННЫЕ СБОРОЧНЫЕ ЕДИНИЦЫ				
		1	1.030.9-2 вып.5	КБ-2	1			
		2	1.423-3 вып.1	К36-2	1	1	1	
				ИЗДЕЛИЯ ЗАКЛАДНЫЕ				
		3	1.400-9 вып.1	УП2-2	2			
		4	1.423-3 вып.2	М1-12	1	4	4	3
		5	1.400-15	МН 101-3	4	4	4	
		6	1.423-3 вып.2	МН 1-3				1
		7	1.030.9-2 вып.7	МН 13				1
		8	1.423-3 вып.2	М10-150				
					КБ-2-1	2	2	2
					К36-2-1			
					К36-2-2			
					К36-2-3			

ВЕДОМОСТЬ РАСХОДА СТАЛИ НА ДОПОЛНИТЕЛЬНЫЕ ЗАКЛАДНЫЕ ИЗДЕЛИЯ, КГ

Марка элемента	Арматура класса						Прокат марки			Всего	
	А I			А III			Вст. Зкп 2-1				
	ГОСТ 5781-82						ГОСТ 19903-74				
	Ф6	Ф10		Ф8	Ф10	Ф12	Ф22	-6	-8		-10
КБ2-1	2.4				1.4					3.8	
К36-2-1	1.7		0.8		6.4		1.2		18.4	28.5	
К36-2-2	1.7		0.8		6.4		1.2		18.4	28.5	
К36-2-3	0.2	1.7		0.8	1.4	4.2	1.4	1.2	8.7	18.4	38.0

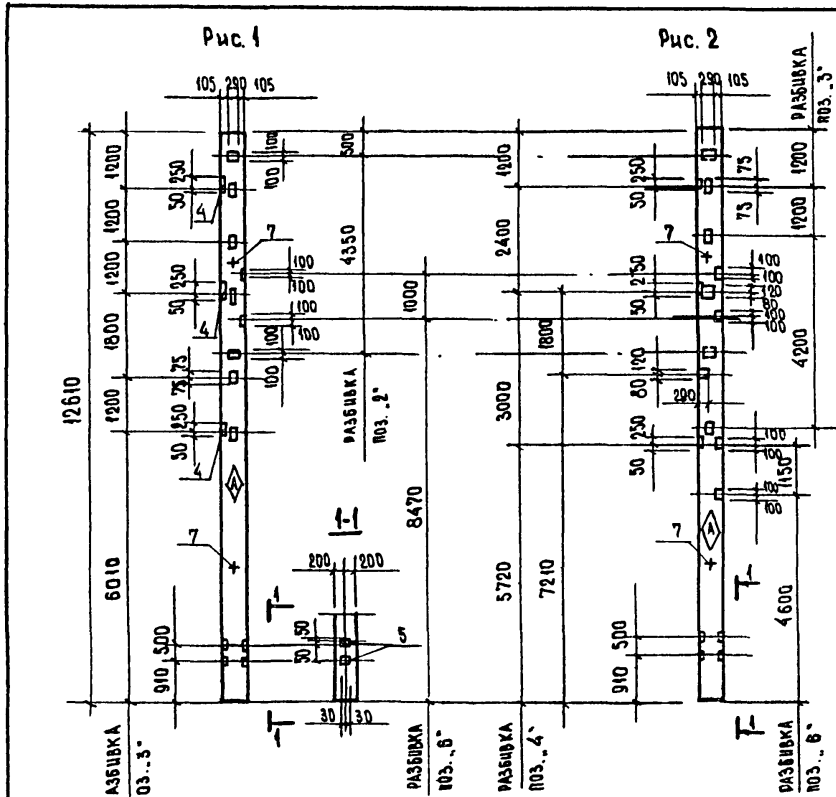
Обозначение	Рис.	Марка э-та
ТП 901-2-159.87 -КЖ.И.8100	1	КБ 2 - 1
-01	2	К36-2-1
-02	3	К36-2-2
-03	4	К36-2-3

Т П 901-2-159.87- КЖ.И.8100		
И.ОТД. АЛЬТУМЕР	И.КОНТ. КАЗОВИЧЕР	СТАДИИ МАССА
Г.С.С. КАЗОВИЧЕР	Г.С.С. ГОЛЬДИНА	МАСШТАБ
Р.У.Г.Р. СТАНИНА	С.Т.И.И.Ж. МАЛАХОВА	Р 1000 1:50
И.И.Ж. ПОЛЯКОВА		Лист 1
СОЮЗВОДОКАНАЛПРОЕКТ		

Привязан:

И.Н.В.Н.О.			
------------	--	--	--

АЛБГОМЗЗ



ВЕДОМОСТЬ РАСХОДА СТАЛИ НА ДОПОЛНИТЕЛЬНЫЕ ЗАКЛАДНЫЕ ИЗДЕЛИЯ, КГ

МАРКА ЭЛЕМЕНТА	АРМАТУРА КЛАССА				ПРОКАТ МАРКИ				ВСЕГО
	A I		A III		ВСТ ЗКП 2-1				
	ГОСТ 5781-82				ГОСТ 10903-74				
	φ6	φ18	φ8	φ12	δ6	δ8	δ10	δ63-5	
К 120-15-1	1.2	12.8	0.8	17.2	1.2	32.0	9.2	7.5	81.9
К 120-15-2	1.2	12.8	0.8	27.2	1.2	41.8	27.6	3.0	104.6

ПРИВЯЗКА

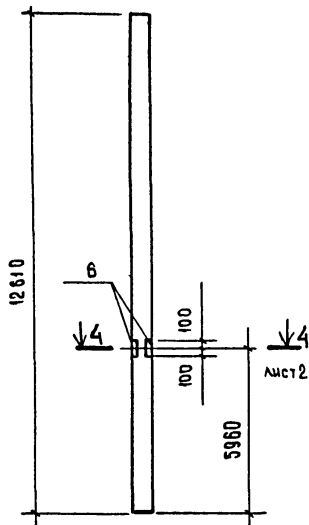
ИНВ. № ПОДА.	
ПОДПИСЬ И ДАТА	
ВЗЯК. ШИР. №	

ФОРМАТ	ЗОНА	ПОЗ.	ОБОЗНАЧЕНИЕ	НАИМЕНОВАНИЕ	КОЛ-ВО ШТ. КЖ. И ОБЪЕМ		ПРИМЕЧ.
					-	01	
				ДОКУМЕНТАЦИЯ			
			1.423-5 вып.1	ЖЕЛЕЗОБЕТОННЫЕ КОЛОННЫ ПРЯМОУГОЛЬНОГО СЕЧЕНИЯ			
				СБОРОЧНЫЕ ЕДИНИЦЫ			
		1	1.423-5 вып.1	КОЛОННА К120-15 (В-12610, ОБРЕЗАТЬ СНИЗУ)	1	1	
				ИЗДЕЛИЕ ЗАКЛАДНОЕ			
		2	1.423-5 вып.2	М1-12	2	6	
		3	1.423-5 вып.2	М1-14	3	2	
		4	1.423-5 вып.2	НМ-9	3	3	
		5	1.400-15	МН101-3	4	4	
		6	1.423-5 вып.2	НМ-7	2	4	
		7	1.423-5 вып.2	НМ-10	4	4	
					К120-15-1	К120-15-2	

ОБОЗНАЧЕНИЕ	РИС.	НАИМЕНОВАНИЕ
ТП 901-2-159.87 - КЖ.И. В200	1	К 120-15-1
-01	2	К 120-15-2

ТП 901-2-159.87 - КЖ.И. В200				
И КОНТР. КОЗЛОВИЧЕР	НАЧ. ОГА. АЛЬТШУЛЛЕР	СТАДИЯ	МАССА	МАСШТАБ
			Р	6270
ГЛ. СПЕЦ. КОЗЛОВИЧЕР	ДИП. ГО. ГОЛДИНА	КОЛОННА (К 120-15-1,2)		
ИНЖЕНЕР. ПИЧЕРКОВ		ЛИСТ	ЛИСТОВ 1	
ИНЖЕНЕР. ЦВЕТКОВА	ИНЖЕНЕР. ПОЛЯКОВА	ОГИБОВОДОКАНАЛПРОЕКТ		

Рис. 8
(ОСТАЛЬНОЕ СМ. РИС. 1)



ВЕДОМОСТЬ РАСХОДА СТАЛИ НА ДОПОЛНИТЕЛЬНЫЕ ЗАКЛАДНЫЕ ИЗДЕЛИЯ, КГ

МАРКА ЭЛЕМЕНТА	ИЗДЕЛИЯ ЗАКЛАДНЫЕ														ВСЕГО
	АРМАТУРА КЛАССА							ПРОКАТ МАРКИ							
	А I			А II				ВСТ 3КП 2-1							
	ГОСТ 5781-82							ГОСТ 19903-74				ГОСТ 8509-72			
	φ 6	φ 18	φ 8	φ 12				-δ=6	-δ=8	-δ=10	-δ=12	-δ=16	∠63*5		
К 120-15 - 3	0,6	12,8	0,8	9,20				1,2	22,2				7,5		54,30
К 120-15 - 4	1,0	12,8	0,8	14,00				1,2	31,8				7,5		69,10
К 120-15 - 5	0,6	12,8	0,8	12,40				1,2	22,2	9,20			7,5		56,70
К 120-15 - 6	0,6	12,8	0,8	9,20				1,2	22,2		53,7	45,3	7,5		153,30
К 120-15 - 7	0,6	12,8	0,8	9,20				1,2	22,2		53,7	45,3	7,5		153,30
К 120-15 - 8	0,6	12,8	0,8	12,40				1,2	22,2	9,20	53,7	45,3	7,5		163,70
К 120-15 - 9	0,6	12,8	0,8	12,40				1,2	22,2	9,20	53,7	45,3	7,5		163,70
К 120-15 - 10	0,6	12,8	0,8	12,40				1,2	22,2	9,20			7,5		66,70

№ ПОЯС. ПОЯСЫ И ДАТА

ВЗН. № Д. №

ТП 901-2-159,87 - КЖ.И. 8300

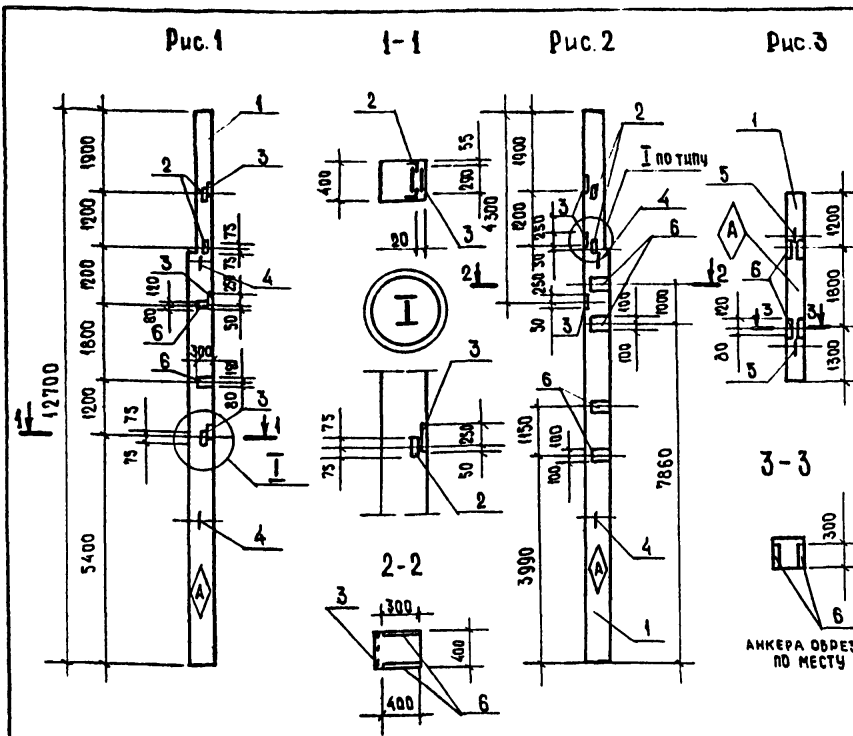
Лист

3

Формат А3

22571-03

ЛАБОР №



ФОРМАТ	ЗОНА	ПОЗ	ОБОЗНАЧЕНИЕ	НАИМЕНОВАНИЕ	К-ВО НА ИСП. КЖ. И. 8500	
					01	02
				ДОКУМЕНТАЦИЯ		
			1.427.1-3	КОЛОННЫ ЖЕЛЕЗОБЕТОННЫЕ ПРЯМОУГОЛЬНОГО СЕЧЕНИЯ		
				СБОРОЧНЫЕ ЕДИНИЦЫ		
		1	1.427.1-3 вып. 1	КОЛОННА 8КФ 127-1	1	1
				КОЛОННА 1КФ 43-1		1
				ИЗДЕЛИЯ ЗАКЛАДНОЕ		
		2	1.427.1-3 вып. 2	МН 29	3	2
		3	1.427.1-3 вып. 2	МН 27	3	3
		4	1.427.1-3 вып. 2	МН 36	2	2
		5	1.427.1-3 вып. 2	МН 32		2
		6	1.427.1-3 вып. 2	МН 2	2	6 4

8КФ 127-1-1	8КФ 127-1-2	1КФ 43-1-1
-------------	-------------	------------

ВЕДОМОСТЬ РАСХОДА СТАЛИ НА ДОПОЛНИТЕЛЬНЫЕ ЗАКЛАДНЫЕ ИЗДЕЛИЯ, КТ

МАРКА ЭЛЕМЕНТА	ИЗДЕЛИЯ ЗАКЛАДНЫЕ										ВСЕГО
	АРМАТУРА КЛАССА					ПРОКАТ МАРКИ					
	AI		AIII			ВСТ 3 КЛ 2-1					
	ГОСТ 5781-82					ГОСТ 19903-74		ГОСТ 8509-72			
	φ10	φ20	φ12	φ14		Б-40	∠63×5				
8КФ 127-1-1		8,4	0,9	16,94		23,8	4,20				54,24
8КФ 127-1-2		8,4	0,6	25,3		58,8	2,8				95,9
1КФ 43-1-1	1,2			8,3		29,6					39,1

ОБОЗНАЧЕНИЕ	РИС.	МАРКА ЗЛ-ТА	МАССА ЕД. КР
Тп 901-2-159.87 - КЖ.И. 8500	1	8КФ 127-1-1	5700
-01	2	8КФ 127-1-2	5700
-02	3	1КФ 43-1-1	1000

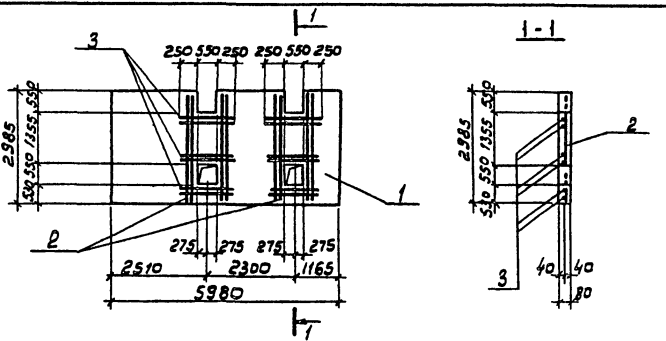
ТП 901-2-159.87 - КЖ.И. 8500		
КОЛОННА (8КФ 127-1-1,2; 1КФ 43-1-1)		
И. КОНТР КОЗЛОВИЧЕР		СТАДИЯ
НАЧ. ОТД. АЛТЫШЛАЛЕР		МАССА
ГЛ. СПЕЦ. КОЗЛОВИЧЕР		МАСШТАБ
Г.И.П. ГОЛЬДИНА		Р
РУК. ГР. СТАНИНА		СМ.
ИНЖЕНЕР ЮРЧЕНКО		ТАБЛ.
ИНЖЕНЕР ЦВЕТКОВА	ЛИСТ	1
ИНЖЕНЕР ПОЛЯКОВА	ЛИСТОВ	1
СОЮЗВОДОКАНАЛПРОЕКТ		

ПРИВЯЗАН

Инв. №	
--------	--

ФОРМАТ А3

Листов II



В. номер	Зона	Поз.	Обозначение	Наименование	Кол.	Примечание
				<u>Документация</u>		
			1.030.9-2.1	Панель перегарабочные зданий промышленных		
				<u>Сборочные единицы</u>		
				Панель перегарабочная		
-	1		1.030.9-2.1	ПГ 60.30-1-Т	1	
				<u>Металл</u>		
64	2			φ8 АІ ГОСТ 5781-82 Р-2970	8	1,2 кг
64	3			φ8 АІ ГОСТ 5781-82 Р-1050	12	0,4 кг

Привязка			
Им. в. н.			

Им. в. н. и подл. Подпись и дата. Взам. им. в. н.

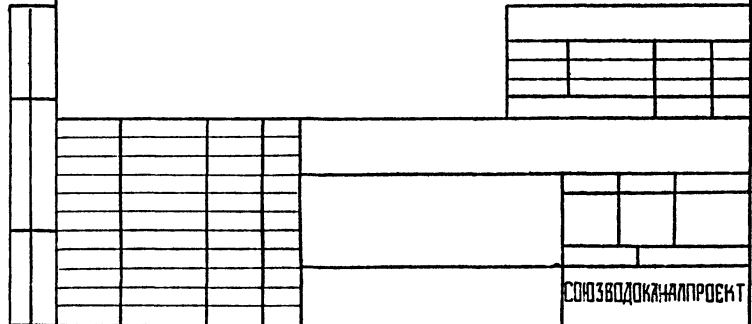
ТП 901 2-159.87-КЖ.И 91.00

Панель перегарабочная
ПГ 60.30-1-Т-1

Станд.	Масса	Масштаб
Р	3.43	1:100
Лист	Листов 1	

Исполн. Давыдов Д.
Н. контр. Козлов В.
П. спец. Козлов В.
Г. ил. Гольдино В.
Р. к. бр. Станина М.
Ст. в. н. Моложово Ю.

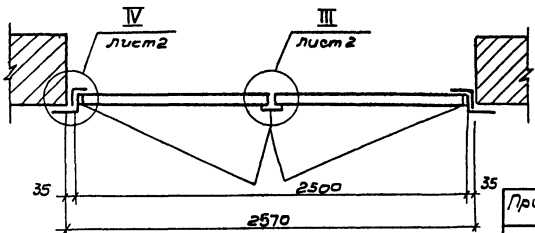
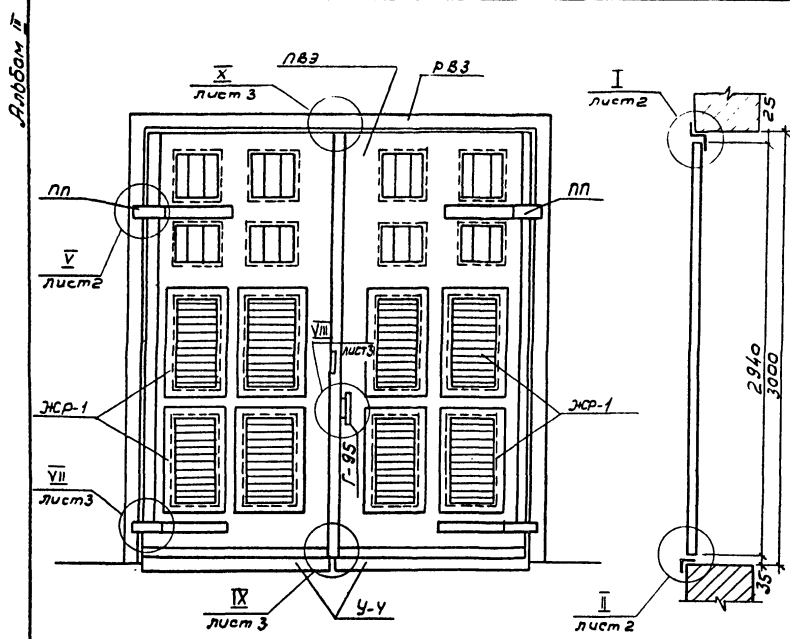
СООЗВОДОКОНПРОЕКТ



СООЗВОДОКОНПРОЕКТ

Спецификация элементов на врата

Марка	Обозначение	Наименование	Кол.	Масса ед. кг	Прим. замеч.
ПВЭ	ТП901-2-159.87 КЖ.И.9200.Л.4	Полотно врата ПВЭ	1	242,0	
РВЭ	ТП901-2-159.87 КЖ.И.9200.Л.5	Рама врата РВЭ	1	126,0	
ЖР-1	ТП901-2-159.87 КЖ.И.9200.Л.6	Жалюзийная решетка ЖР-1	8	92	
пп		10x80 ГОСТ 12903-79 Полоса вст3 кл2-ГОСТ534-79 2.750	4	4,7	
Г-95	ГОСТ 5087-72	Ручко Г-95	1		
Поз.1		Болт М10 ГОСТ 7798-70	6	0,1	
Поз.2		Гайка М10 ГОСТ 5915-70	36	0,01	
Поз.3		Шайба 10 ГОСТ 6958-68	36	0,02	
Поз.4		Гайка М18 ГОСТ 5915-70	6	0,1	
Поз.5		Шуруп 6x50 ГОСТ 1145-70	13	0,01	
Поз.6		Шуруп 5x40 ГОСТ 1145-70	120	0,005	



Провязан

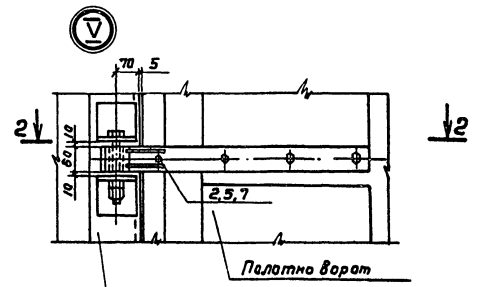
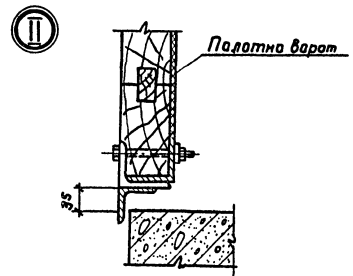
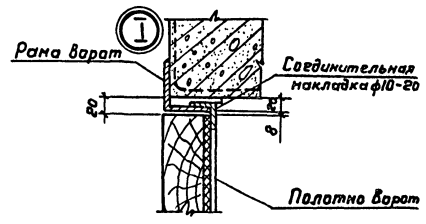
И.Н.Б.Н

Исполн	Вальтер			
Н. протр	Козловичев			
Пл. инж.	Козловичев			
Гл. инж.	Галдина			
Руч. гр.	Станина			
Ст. арх.	Кубальвич			
И.н.ж.				

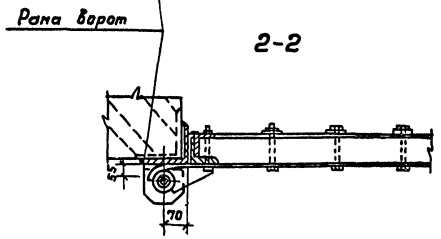
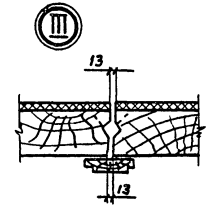
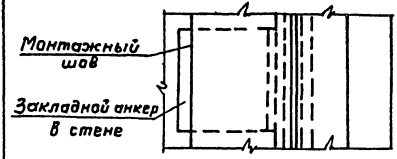
ТП 901-2-159.87	КЖ.И.9200		
Врата В	Стандарт	Масса	Масштаб
	Р		
		Лист 1	Листов 6
СОЗВОДОКОНПРОЕКТ			

Шп. и. протр. Козловичев в вратах КЖ.И.9200.Л.4, 5, 6

Яльбом III



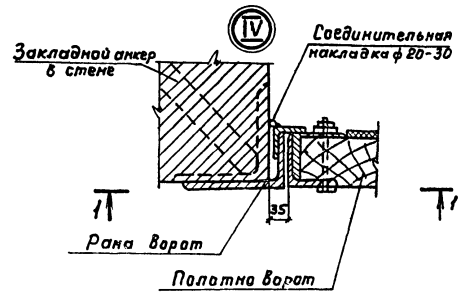
1-1



2-2

Совместно с данным см.л. 1

Унв. № подл.: Полотно и Рама Ворот см.л. 1



Приблизно				
Унв. №:				

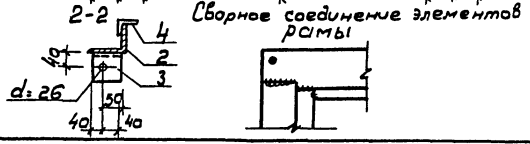
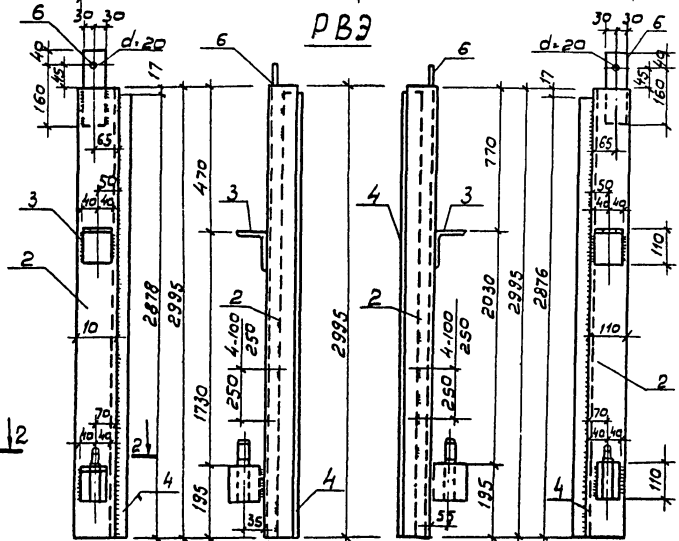
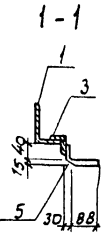
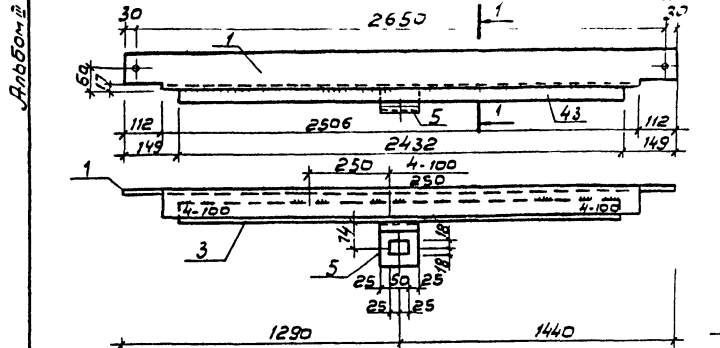
ТН 904-2-159.87 - КЖ.И 9200

Лист 2

Копировал Гольденбаум

Формат А3

22574-03



Рисунки Зона	Поз	Обозначение	Наименование	Кол.	Примечание
			<u>Документация</u>		
		ТП 901-2-159.87-КЖ.У-ТТ	Технические требования к изготовлению арматурных и закладных изделий		
			<u>Детали</u>		
	1		Уголок 110x70-8 ГОСТ 8510-72 8 ст 3 кл 2-1 ГОСТ 535-79 P=2310	1	29,4 кг
	2		Уголок 110x70-8 ГОСТ 8510-72 8 ст 3 кл 2-1 ГОСТ 535-79 P=2395	2	29,4 кг
	3		Уголок 50x5 ГОСТ 8509-72 8 ст 3 кл 2-1 ГОСТ 535-79 P=2032	1	9,2 кг
	4		Уголок 50x5 ГОСТ 8509-72 8 ст 3 кл 2-1 ГОСТ 535-79 P=2378	2	10,0 кг
	5		Полоса 8x100 ГОСТ 19903-79 8 ст 3 кл 2-1 ГОСТ 535-79 P=160	1	1,3
	6		Полоса 8x6 ГОСТ 19903-79 8 ст 3 кл 2-1 ГОСТ 535-79 P=200	2	1,0

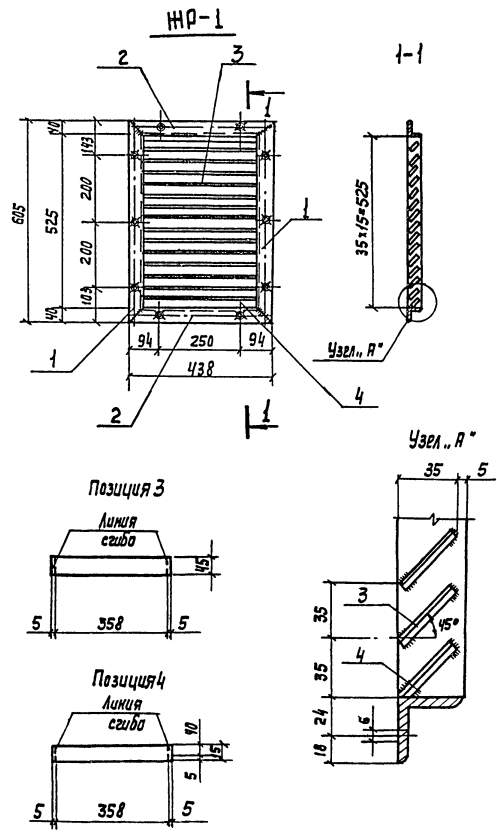
совместно с данным см. л. 1

Шифр, номер, название и дата вступления в силу

Привязан	
Шифр	

ТП 901-2-159.87-КЖИ 9200 Лист 5

Рис. 10



Кол.	Обозначение	Наименование	Кол.	Примечание
		<u>Документация</u>		
	ТН901-2-159.87 - кн.и-ТТ	Технические требования к изготовлению орматурных и закладных изделий		
		<u>Детали</u>		
1		Уголок 40x4 ГОСТ 8503-72 Вст.Экп2-1 ГОСТ535-79 e=605	2	1,8кг
2		Уголок 40x4 ГОСТ 8503-72 Вст.Экп2-1 ГОСТ535-79 e=348	2	1,3кг
3		Полоса 45x45 ГОСТ 19003-79 Вст.Экп2-1 ГОСТ535-79 e=268	14	0,2кг
4		Полоса 15x45 ГОСТ 19003-79 Вст.Экп2-1 ГОСТ 535-79 e=268	1	0,2кг

совместно с данными см. л.1

Привязка			
ИМВ.Н°			

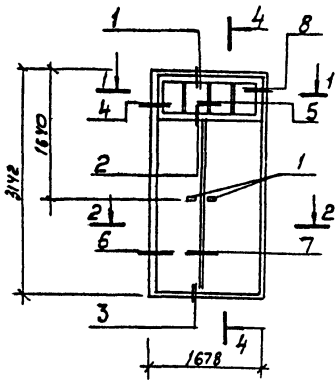
ТН901-2-159.87 - кн.и 8200 6

Копир. Вакрутина

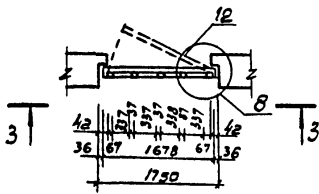
ИМВ. Н. ПАС. 1. Подпись и дата в зад. листе

Дробь И

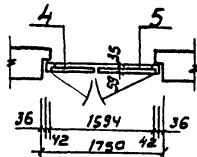
3-3



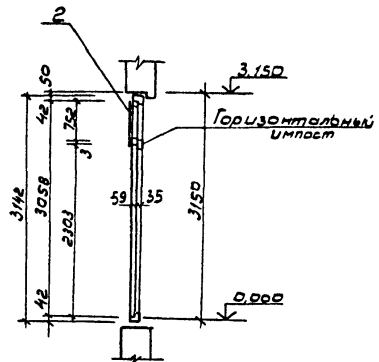
1-1



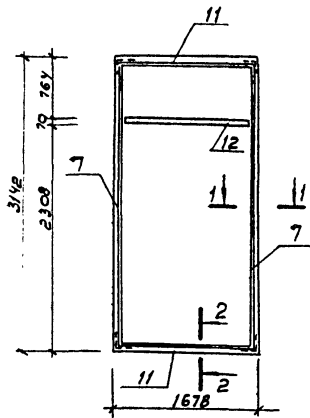
2-2



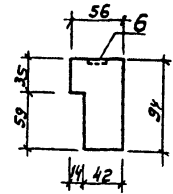
4-4



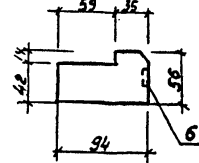
Коробка К-1



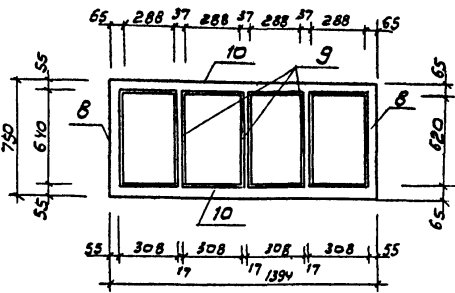
Поз. 7



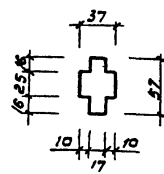
Поз. 11



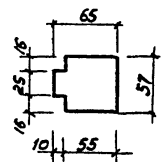
Фрамица Ф-1



Поз. 9



Поз. 8



Шифр подл. Подпись и дата, инж. С.В.И.

Приказов		Нав. отд.	Инструмент	Т П 901-2-159.87 КЖ.И 9300 Дбрь ИЭ-1	Старш	Место	Масштаб
		Н. контр.	Козловичер		р		
		Т. спец.	Козловичер		Лист 1	Листов 3	
		Гуп	Кольдичер		СОЮЗВОДОКАНАЛПРОЕКТ		
И.М.В.И.		Вед. ад.	Савишвич				

АЛСОН III

ФОРМАТ	ЗОНА	ПОЗ.	ОБОЗНАЧЕНИЕ	НАИМЕНОВАНИЕ	КОЛ.	ПРИМЕЧ.
				ДОКУМЕНТАЦИЯ		
			ТП901-2	-КЖ.И ТТ		
				ТЕХНИЧЕСКИЕ ТРЕБОВАНИЯ		
				СТАНДАРТНЫЕ ИЗДЕЛИЯ		
		1		ДВЕРНАЯ РУЧКА ГОСТ 5089-8	2	
				ЗАДВИЖКА НАТЯЖНАЯ		
		2		ЭТ (К.) ГОСТ 5090-79	2	
		3		ПЕТАИ НАКЛАДНЫЕ ГОСТ 5088-78		
				ПНЦ 70	1	
				ПНЦ 110	2	
				ПНЦ 130	6	
				ПОЛОТНА ДВЕРИ ГОСТ 14624-84		
		4		ДНГ 24-9	1	ℓ = 700 мм
		5		ДНГ 24-9	1	ℓ = 900 мм
		6		УГОЛЬНИКИ ГОСТ 5091-78	4	
				МАТЕРИАЛЫ		
				СТЕКЛО ОКОННОЕ δ=4 мм ГОСТ 111-78	1,70	м ²
				РЕШЕТКА СТАЛЬНАЯ П20 ГОСТ 5336-80	1.	м ²
				МИНЕРАЛЬНАЯ ВАТА ГОСТ 4640-80	14,7	кг
				ДРЕВЕСИНА ХВОЙНЫХ ПОРДА ГОСТ 24454-80		
		7		Брус 60 × 100 ℓ = 3150	2	
		8		Брус 60 × 70 ℓ = 750	2	
		9		Брус 40 × 60 ℓ = 650	3	
		10		Брус 60 × 70 ℓ = 1400	2	
		11		Брус 60 × 100 ℓ = 1700	2	
		12		Брус 40 × 70 ℓ = 1700	1	
		13		Брус 16 × 50 ℓ = 1700	2	
		14		Брус 16 × 50 ℓ = 2300	4	
		15		АСБЕСТОВЫЙ КАРТОН δ=5 мм		
				ГОСТ 2850 - 80	4	м ²
		16		Лист Б 0,6 × 710 × 1120 ГОСТ 1090574	32	кг
				СТ К - 1 ГОСТ 17715-72		

1. Дверные блоки изготавливать в соответствии с требованиями ГОСТ 14624-84.
2. Блоки должны поставляться с навешенными полотнами дверей и фрамуг комплектно со всеми установленными приборами.
3. Со стороны электропомещения полотна дверей обить кровельной сталью по асбестовому картону толщиной 5 мм.
4. Коробки дверей и фрамуг пропитать огнезащитным составом.

Инв. и подл. Платиль и дата

Инв. и подл. Платиль и дата

Инв. и подл. Платиль и дата

Привязан:

Инв. №

Т П 901-2-159.87 -КЖ.И 9300

Лист
3

