



















**ЛЕННИПРОЕКТ**  
 0 К 3  
 Печерский  
 Инженер  
 1980

ЕВАНКО  
 НОВАБА  
 Разработчик  
 Проектировщик  
 1980

Гл. инж. пр. ст.  
 Инж. группы  
 1980

Проверил  
 Нормоконтроль  
 1980

Проект  
 ВНЕСЕН И ЗАТВЕРЖЕН  
 Полностью  
 10.08.80  
 1980

(ИЗДАТЕЛЬСТВО)

№ п/п	№ черт	Эскиз изделия	Марка изделия			Габариты, мм			Масса, т	Площадь, м <sup>2</sup>		Бетон		Расход стали (натуральной), кг											Изделие		Монтаж								
			по каталогу	сокращенная	l	b	h	l <sub>к</sub>		l <sub>ш</sub>	вкл	марка	Объем, м <sup>3</sup>	Расход бетона, м <sup>3</sup>	Арматурная сталь											Шифр расценок или калькуляции	Ед. изм.	Стоимость	Шифр расценок	Ед. изм.					
															A I	A II	A III	A IV	A V	B I	B II	Итого	Закладные детали	Всего											
19	10а		НП1-8.18.35		960	350	1860	0.69	1.78	1.78	50	0.54	122	1.88	—	6.75	—	—	6.65	—	—	15.28	8.95	2463											
20	10а		НП1-8.12.35		960	350	1260	0.46	1.20	1.43	50	0.35	79	1.02	—	4.35	—	—	4.89	—	—	10.26	8.95	1921											
21	11а		НП1-7.27.35		810	350	2760	0.85	2.23	2.17	50	0.67	151	1.56	—	8.21	—	—	7.86	—	—	17.62	8.95	2657											
22	11а		НП1-7.21.35		810	350	2160	0.66	1.74	1.68	50	0.52	117	1.56	—	6.36	—	—	6.40	—	—	14.32	8.95	2527											
23	12а		НП1-7.18.35		810	350	1860	0.56	1.51	1.44	50	0.44	99	1.56	—	5.40	—	—	5.70	—	—	12.66	8.95	2161											
24	12а		НП1-7.12.35		810	350	1260	0.38	1.02	0.95	50	0.29	65	0.94	—	3.48	—	—	4.24	—	—	8.66	8.95	1701											
25	13а		НП1-6.21.35		740	350	2160	0.59	1.59	1.53	50	0.47	106	0.94	—	4.77	—	—	5.55	—	—	11.26	8.95	2021											
26	13а		НП1-6.27.35		740	350	2760	0.76	2.04	1.98	50	0.61	137	1.56	—	6.15	—	—	6.81	—	—	14.52	8.95	2587											
27	14а		НП1-6.12.35		740	350	1260	0.34	0.93	0.87	50	0.26	59	0.94	—	2.61	—	—	3.69	—	—	7.24	8.95	1619											
28	14а		НП1-6.18.35		740	350	1860	0.42	1.37	1.31	50	0.40	90	0.94	—	4.05	—	—	4.95	—	—	9.94	8.95	1899											
29	15а		НП1-5.27.35		660	350	2760	0.66	1.82	1.76	50	0.53	119	0.94	—	6.15	—	—	6.29	—	—	13.38	8.95	2233											
30	15а		НП1-5.21.35		660	350	2160	0.53	1.42	1.37	50	0.41	92	0.94	—	4.77	—	—	5.11	—	—	10.82	8.95	1937											
31	16а		НП1-5.18.35		660	350	1860	0.46	1.22	1.17	50	0.35	79	0.94	—	4.05	—	—	4.54	—	—	9.53	8.95	1827											
32	16а		НП1-5.12.35		660	350	1260	0.31	0.83	0.77	50	0.23	52	0.94	—	2.61	—	—	3.36	—	—	6.91	8.95	1586											
33	17а		НП1-4.27.35		510	350	2760	0.51	1.40	1.36	50	0.39	88	0.94	—	6.15	—	—	5.34	—	—	12.43	8.95	2136											
34	17а		НП1-4.21.35		510	350	2160	0.40	1.10	1.06	50	0.30	68	0.94	—	4.77	—	—	5.10	—	—	10.79	8.95	1934											
35	18а		НП1-4.18.35		510	350	1860	0.36	0.94	0.90	50	0.26	59	0.94	—	4.85	—	—	4.14	—	—	9.13	8.95	1808											
36	18а		НП1-4.12.35		510	350	1260	0.24	0.64	0.68	50	0.17	38	0.94	—	2.61	—	—	3.14	—	—	6.16	8.95	1531											

КЕРАМЗИТ БЕТОН γ = 0,9 т/м<sup>3</sup>

**КЛ ПАНЕЛИ ПРОСТЕНОЧНЫЕ И УГЛОВЫЕ**  
 серия 1232 КЛ-2  
 1980  
 Номенклатура  
 выпуск 4-2  
 г лист 12а



ЛЕННИПРОЕКТ  
 Исполнитель: *Б.С.*  
 Проверен: *Б.С.*  
 Согласовано: *Б.С.*  
 Дата: *1982*

№ п/п	№ черт.	Эскиз изделия
48	50	
49	51	
50	52	
51	52	
52	53	
53	54	
54	54	
55	55	
56	55	

Марка изделия	Габариты, мм			Масса, кг	Площадь изделия, м <sup>2</sup>			Бетон		Объем, м <sup>3</sup>	Расход бетона, м <sup>3</sup>	Расход стали (натуральной), кг										Изделие			Мосты				
	по каталогу	сокрещенная	l		b	h	МЗЛ	АНВ	ВАНВ			вкл	мере	Арматурная сталь										Шпур	Ед.	Станд.	Шпур	Ед.	
												A1	AII	AIII	AIV	AV	BpI	BII	Итого			Заказ	детей	Всего	режим	взм.	мощность	режим	взм.
НП1-18.15.35			1940	350	1560	1.15	5.0	2.88	50	0.95	214	6.2	-	-	-	-	8.5	-	14.7	8.95	23.65								
НП1-15.15.35			1640	350	1560	0.98	2.54	2.13	50	0.80	180	5.0	-	-	-	-	7.6	-	12.6	8.95	24.56								
НП1-12.15.35			1340	350	1560	0.82	2.09	1.98	50	0.65	146	5.0	-	-	-	-	6.4	-	11.4	8.95	20.35								
НП1-9.15.35			1040	350	1560	0.64	1.6	1.55	50	0.5	113	1.9	-	5.55	-	-	5.9	-	15.4	8.95	22.35								
НП1-8.15.35			960	350	1560	0.58	1.5	1.42	50	0.45	101	1.9	-	5.55	-	-	5.7	-	13.15	8.95	22.10								
НП1-7.15.35			810	350	1560	0.48	1.26	1.21	50	0.37	83	0.94	-	4.44	-	-	5.24	-	10.6	8.95	19.55								
НП1-5.15.35			660	350	1560	0.36	1.02	0.98	50	0.28	63	0.94	-	3.33	-	-	3.92	-	8.2	8.95	17.15								
НП1-6.15.35			740	350	1560	0.42	1.15	1.1	50	0.33	74	0.94	-	3.33	-	-	4.3	-	8.6	8.95	17.55								
НП1-4.15.35			510	350	1560	0.29	0.8	0.75	50	0.21	47	0.94	-	3.33	-	-	3.6	-	7.8	8.95	16.75								

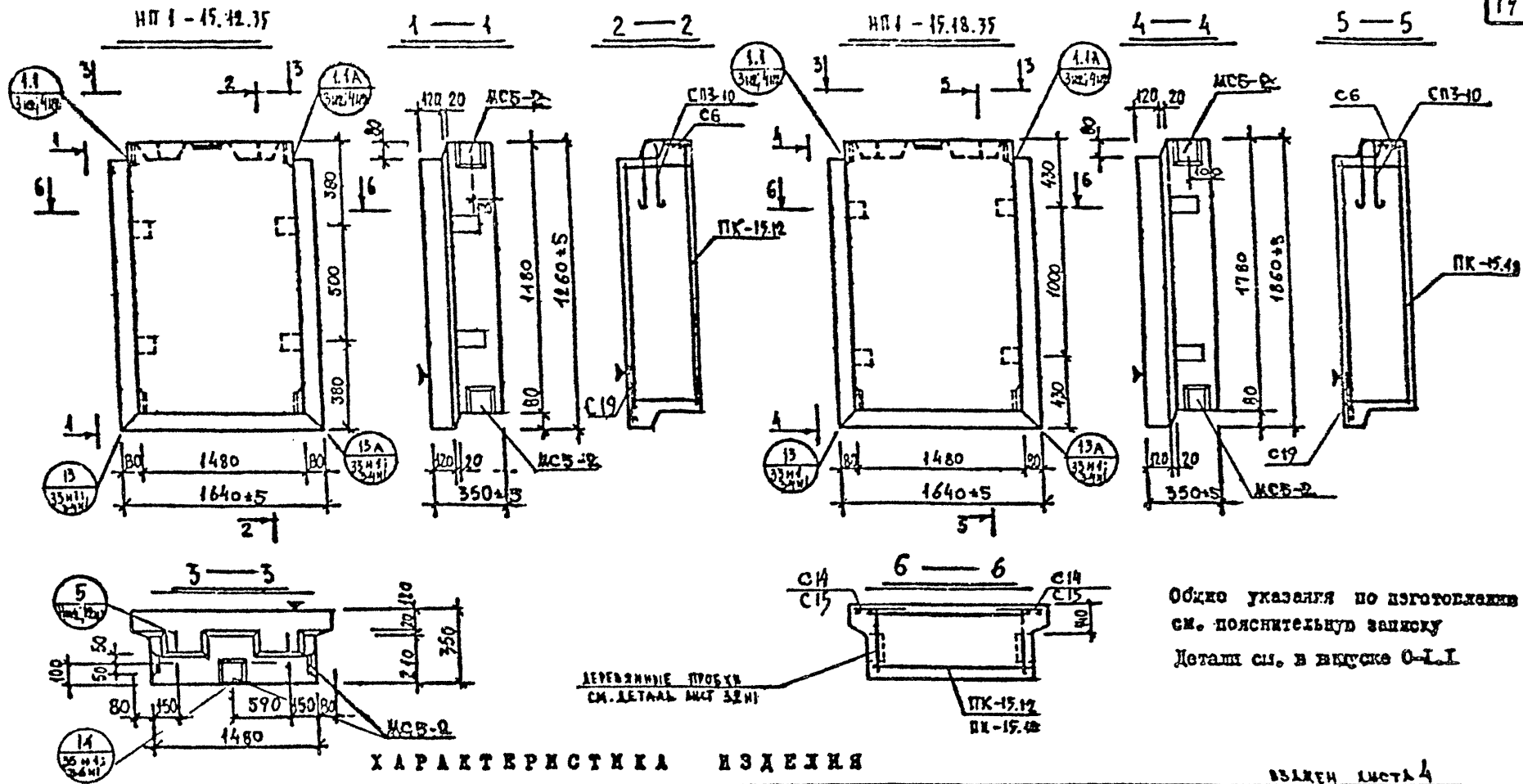
КЕРАЗИТ БЕТОН 8-0.0-1

КЛ	ПАКЕТЫ ПРОСТЕНОЧНЫЕ И УГЛОВЫЕ	СОРТ	1.252	КЛ-2
1982	НОМЕНКЛАТУРА	выпуск	1-2	лист
				К-4









Общие указания по изготовлению см. пояснительную записку  
 Детали см. в вилочке 0-1.1

ДЕРЕВЯННЫЕ ПРОБКИ  
 СМ. ДЕТАЛЬ ИЛЛ. 33И1

**ХАРАКТЕРИСТИКА ИЗДЕЛИЯ**

ВЗЛЕН ИЛЛА 4

Марка	Размеры, мм		Площадь, м <sup>2</sup>	Объем, м <sup>3</sup>				Масса, т	Расход стали, кг				Выборка стали, кг				Расход комплектующих деталей, шт						Дер. шт										
	л	в		h	вазале	облицовочного слоя	вазале		кранц-вазале	ком. ур	всего	в т.ч. на закладные детали				арматурные изделия		вазальные детали		вып. 2-1.1		вып. 2-1.1											
	л	в	h	вазале	облицовочного слоя	вазале	кранц-вазале	ком. ур	всего	арматурные изделия				вазальные детали		вып. 2-1.1		вып. 2-1.1															
	л	в	h	вазале	облицовочного слоя	вазале	кранц-вазале	ком. ур	всего	А I	Вр I	Вс I	Вк I	А II	А 77к2	А 78к2	Л131к1	С13-10	МСВ-2	С-14	С6	С19											
НП1-15.12.35	1640	350	1260	2.06	1.93	0.63	0.91	С12	0.78	19.80	8.95	-	-	-	2.50	1.88	1.71	1.76	10.85	3.75	2.00	3.20	8.95	1	-	2	5	2	-	1	1	1	0.004
НП1-15.18.35	1640	350	1860	3.05	2.91	0.96	0.80	С16	1.17	29.06	8.25	-	-	-	3.80	1.88	5.79	2.64	14.44	3.75	2.00	3.20	8.95	-	1	2	5	-	2	1	1	4	0.004
										КЛ ПАНЕЛИ ПРОСТЕНОЧНЫЕ И УГЛОВЫЕ										серия 1.232к1-2													
										1980 НП1-15.12.35; НП1-15.18.35										опалубка и армирование		выпуск лист I-2 4шт											

Исполнитель: [Blank]  
 Проверен: [Blank]  
 Проектант: [Blank]  
 Конструктор: [Blank]  
 Инженер: [Blank]  
 Механик: [Blank]  
 Электротехник: [Blank]  
 Теплотехник: [Blank]  
 Санитар: [Blank]  
 Строитель: [Blank]  
 Прочие: [Blank]



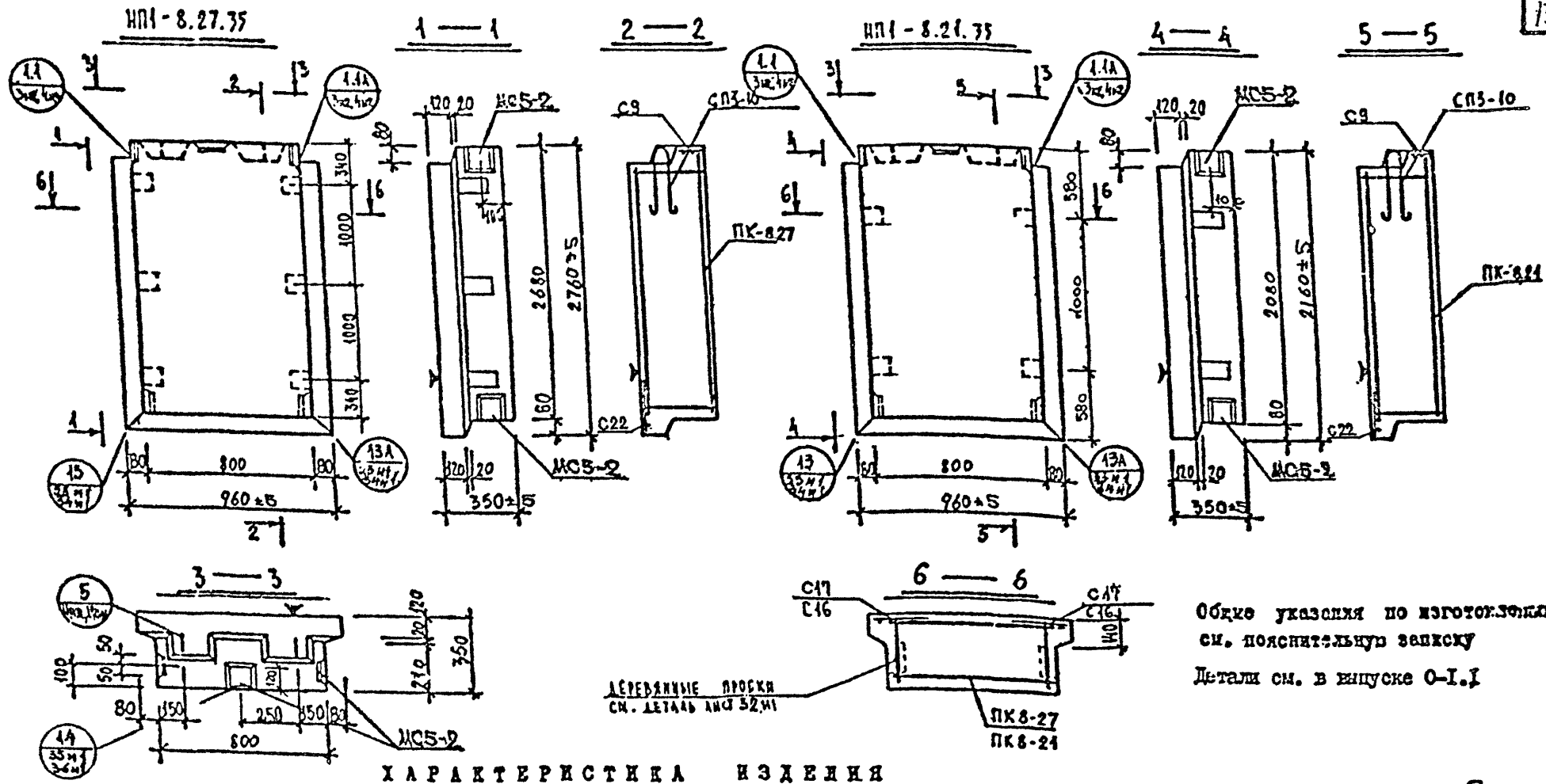












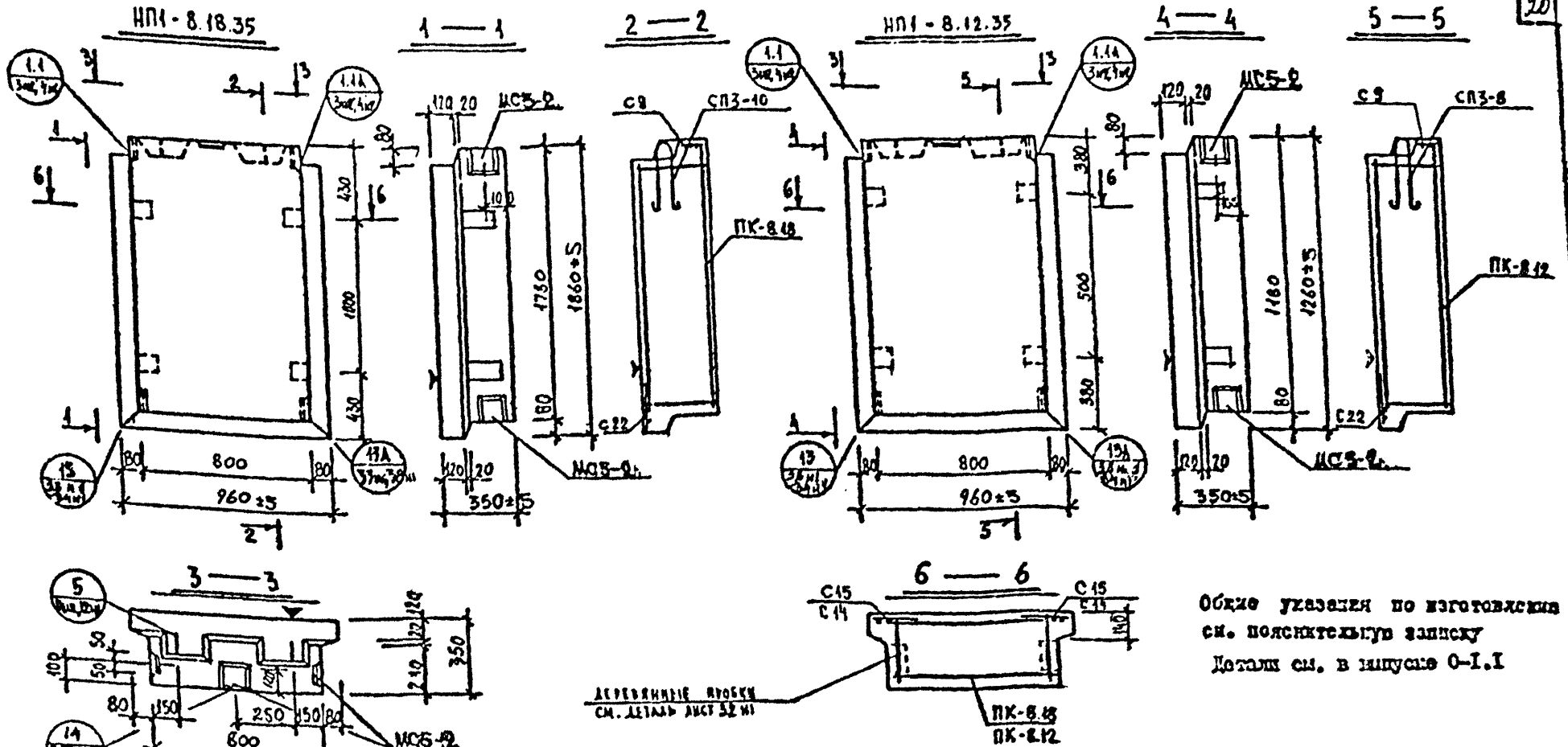
Объём указан по изготовленным см. пояснительную записку  
 Детали см. в выпуске 0-1.1

**ХАРАКТЕРИСТИКА ИЗДЕЛИЯ**

ВЗЯЩЕН АИСТА 9

Марка	Размеры, мм			Площадь, м <sup>2</sup>		Объём, м <sup>3</sup>			Масса, т	Расход стали, кг				Выборка стали, кг				Расход комплектующих деталей, шт														
	l	b	h	вставка	облицовочного слоя	вставка	вкладыш			всего	в т.ч. на закладные детали				арматурные изделия				Вып. 2-1.1		1.131кн		серия 1.131кн-2		вм. 2-1.1	Др. проект						
							металлический	созм. метал.			АВ	АТ	Б	В	Вст 3кн 2	АЕ	л 87м1	л 88м1	ВЫН 6-1.2	л 87к	л 170кн.111м1											
НП1 - 8.27.35	960	350	2760	2,64	2,57	0,81	0,67	0,14	1,00	30,04	8,95	—	—	—	10,25	1,88	4,30	4,66	24,09	3,75	2,80	3,20	8,95	4	—	2	5	2	—	1	1	6
НП1 - 8.21.35	960	350	2160	2,07	1,99	0,63	0,51	0,12	0,79	26,40	8,95	—	—	—	7,95	1,88	3,64	3,68	17,15	3,75	2,80	3,20	8,95	—	1	2	5	—	2	1	1	4

КЛ ПАНЕЛИ ПРОСТЕНОЧНЫЕ И УГЛОВЫЕ  
 1980 НП1-8.27.35; НП1-8.21.35 Опалубка и арматура  
 серия 1.232кн-2  
 лист Г-2  
 54



Объем указан по изготовленным см. пояснительную записку  
 Детали см. в выпуске 0-1.1

ДЕРЕВЯННЫЕ ВСТАВКИ  
 СМ. ДЕТАЛЬ ЛИСТ 32 И

**ХАРАКТЕРИСТИКА ИЗДЕЛИЯ**

ИЗДАНИЕ ЛИСТА 10

Марка	Размеры, мм			Площадь, м <sup>2</sup>		Объем, м <sup>3</sup>		Расход стали, кг		Выборка стали, кг					Расход комплектующих деталей, кг					Доп. изделия														
	l	b	h	внешняя	внутренняя	вкладыш	вкладыш	всего	в т.ч. на закрепление деталей					вып 2-11		1.13/КА-1		C15	C9		C22													
									пр. стале	линей	пр. стале	линей	пр. стале	линей	АВ	АГ	ВГ					вст 3 дн 2	АГ	л 89 м2	л 90 м2	л 170 м2	л 170 м2							
НП1-8.18.35	960	350	1860	1,78	1,70	0,54	0,43	0,41	0,69	21,83	8,95	-	-	-	675	-	188	334	331	1578	3,75	2,80	3,80	8,95	4	-	2	-	5	2	-	1	1	4
НП1-8.12.35	960	350	1860	1,20	1,13	0,35	0,27	0,08	0,46	18,21	8,95	-	-	-	435	1,02	-	2,68	2,21	10,26	3,75	2,80	3,80	8,95	-	4	-	2	5	-	2	1	1	4

КЛ	ПАНЕЛИ ПРОСТЕНОЧНЫЕ И УГЛОВЫЕ	серия 9.232 КА-2
1980	НП1-8.18.35; НП1-8.12.35	опалубка и ериррванке

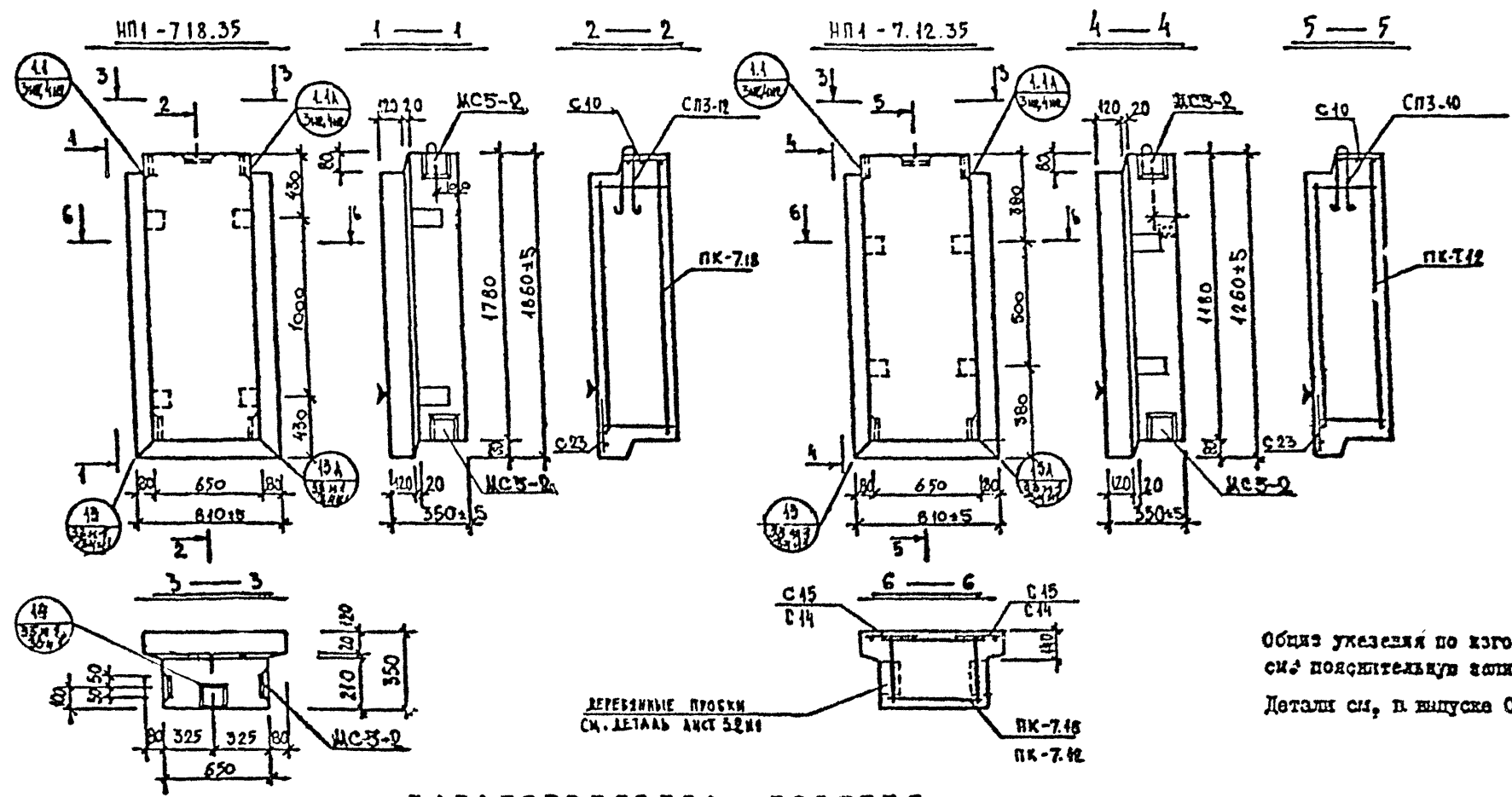
ЛЕНА  
 В.С.С.С.С.С.  
 В.С.С.С.С.С.  
 В.С.С.С.С.С.



СОГЛАСОВАНО

ПЕРИМЕТР ПРОЕКТА

Исполнитель: В. В. ...  
 Проверенный: В. М. ...  
 Утвержденный: В. М. ...



ДЕРЕВЯННЫЕ ПРОСКИ  
 СМ. ДЕТАЛЬ АИСТ 5281  
 ПК-7.18  
 ПК-7.12

Обяз указания по изготовлению  
 см. пояснительную записку  
 Детали см. в выпуске 0-Г.1

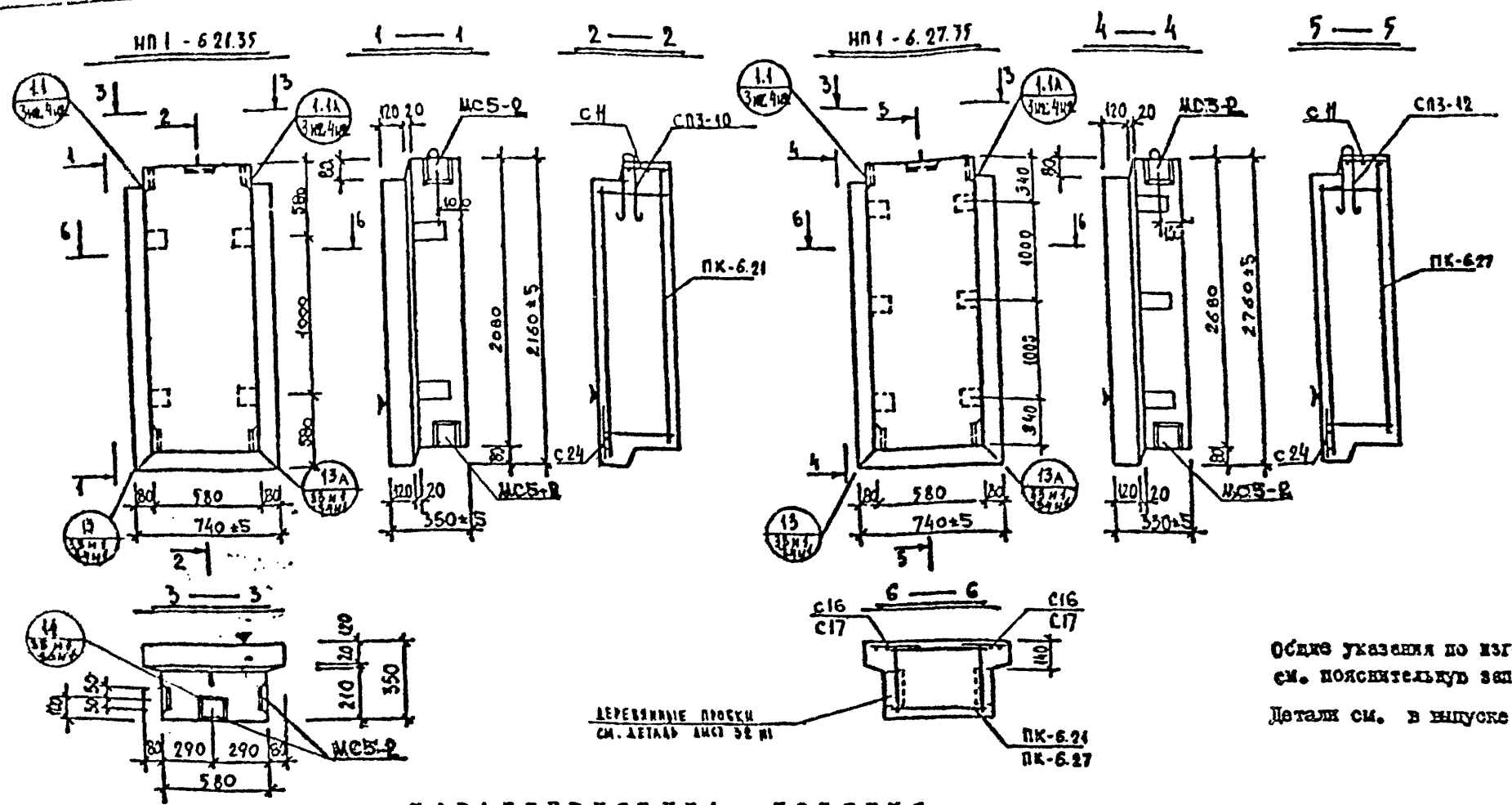
**ХАРАКТЕРИСТИКА ИЗДЕЛИЯ**

ВЗАМЕН АИСТ 12

Марка	Размеры, мм			Площадь, м <sup>2</sup>		Объем, м <sup>3</sup>			Масса, т	Расход стали, кг										Расход комплектующих деталей, кг														
	l	b	h	вкладыш	облицовочного слоя	вкладыш	деревянные проски			в т.ч. на закладные детали					выборка стали					вып. 2-11		вып. 2-11												
							м 50	м 89		м 140	сборные	сборные	сборные	сборные	сборные	сборные	сборные	сборные	сборные	сборные	сборные	сборные	сборные											
НП1-7.18.35	810	350	1860	1,50	1,44	0,44	0,35	0,09	0,56	21,61	8,95	-	-	-	540	-	156	3,40	2,60	12,66	3,75	2,00	3,20	8,95	1	-	1	5	-	2	-	1	1	1
НП1-7.12.35	810	350	1260	1,02	0,95	0,29	0,22	0,07	0,38	17,61	8,95	-	-	-	348	0,94	-	2,44	1,80	8,66	3,75	2,00	3,20	8,95	-	1	-	5	1	-	2	1	1	1

КЛ ПАНЕЛИ ПРОСТЕНОЧНЫЕ И УГЛОВЫЕ  
 1980 НП1-7.18.35; НП1-7.12.35 Спаялка в армированном  
 серия 1 232 К1-2  
 выпуск лист I-2 1/2





Объём указания по изготовлению см. пояснительную записку  
 Детали см. в выпуске О-И.И.

ДЕРЕВЯННЫЕ ПРОСКИ  
 СМ. ДЕТАЛЬ ЛИСТ 38 И

**ХАРАКТЕРИСТИКА ИЗДЕЛИЯ**

ВЗАМЕН ЛИСТА 13

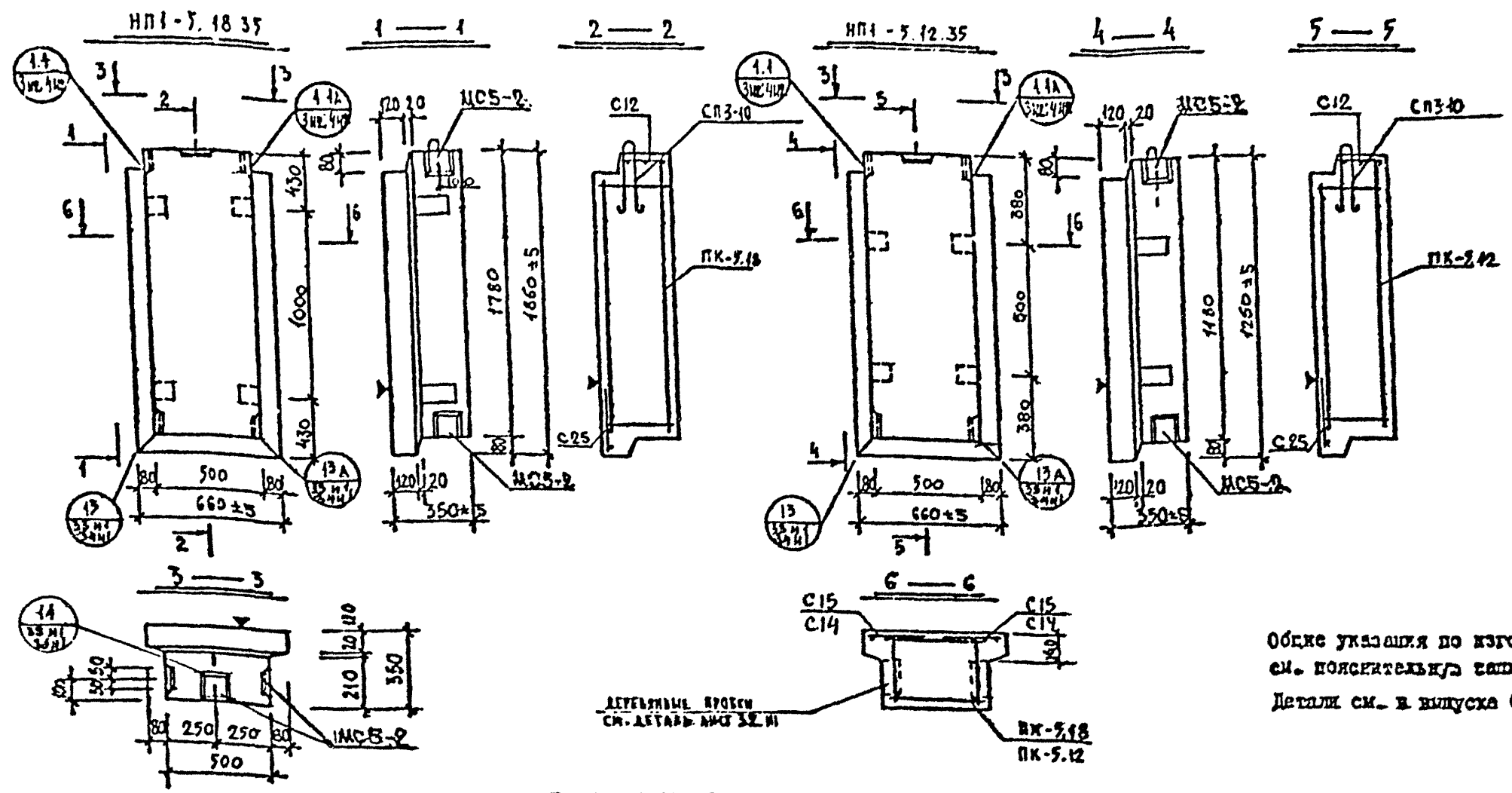
Марка	Размеры, мм			Площадь, м <sup>2</sup>		Объём, м <sup>3</sup>		Расход стали, кг		Выборка стали, кг			Расход комплектующих деталей, кг																			
	ℓ	в	h	вдоль	поперечного слага	вдоль	поперечного слага	и т.ч. на закладные детали		арматурные изделия			закладные детали			Вып. 2-1.1		1.131КА-1		1.131КА-2		1.131КА-1 Вып. 6-1.2		Вып. 2-1.1		Другие						
								всего	в т.ч. на закладные детали	АIII	АI	ВI	ВсI	ЗкI	АII	А95ИI	А96ИI	Б-1.2	В.1	6-1.2	А170иП1иI	А170иП1иI										
НП1-6.21.35	740	350	216	1.59	1.53	0.47	0.38	20.24	8.95	-	-	-	4.77	0.94	-	3.09	2.16	11.26	3.75	2.00	3.20	8.95	1	-	1	5	-	2	-	1	1	4
НП1-6.27.35	740	350	276	2.04	1.98	0.61	0.50	23.47	8.95	-	-	-	6.15	-	1.56	3.69	3.12	14.52	3.75	2.00	3.20	8.95	-	1	-	5	1	-	2	1	1	6

КЛ ПАНЕЛИ ПРОСТЕНОЧНЫЕ И УГЛОВЫЕ  
 1980 НП1-6.21.35 ; НП1-6.27.35 Опалубка и армирование









Объем указанный по изготовителю см. пояснительную записку  
 Детали см. в выпуске 0-1.1

ДЕТАЛИ ПРОСЕК  
 СМ. ДЕТАЛИ №32 И  
 ПК-5.18  
 ПК-5.12

**ХАРАКТЕРИСТИКА ИЗДЕЛИЯ**

ВЗАМЕН ЛИСТА 16

Марка	Размеры, мм			Площадь, м <sup>2</sup>		Объем, м <sup>3</sup>			Масса, т	Расход стали, кг				Выборка стали, кг				Расход комплектующих деталей, шт						Исп. проба								
	ℓ	b	h	площадь арматуры	площадь опалубочного слоя	всего	всего			в т.ч. на закладные детали	арматурные изделия				стальные детали		вып. 2-1.1		вып. 2-1.1		C40											
							φ8	φ10			φ4	φ5	φ8	φ10	φ4	φ5	φ10	φ10	ПК-5.18	ПК-5.12		СП3-10	МСБ-2		C15	C12	C25					
НП1-5.18.35	660	350	1860	1,22	1,17	0,35	0,27	0,06	0,45	18,48	8,95	-	-	-	4,05	0,94	2,65	1,89	9,53	3,75	2,80	3,20	8,95	4	-	1	5	2	-	1	1	4
НП1-5.12.35	660	350	1260	0,83	0,77	0,23	0,17	0,06	0,31	15,86	8,95	-	-	-	2,61	0,94	2,05	1,31	6,91	3,75	2,80	3,20	8,95	-	1	1	5	2	1	1	4	
										КП	ПАНЕЛИ ПРОСТЕНОЧНЫЕ И УГЛОВЫЕ										серия 1.232К1-2											
										1980	НП1-5.18.35; НП1-5.12.35 Опалубка и арматура										выпуск лист I-2		18шт									

ЛЕННИНПРОЕКТ  
 Проект №...  
 Инженер...  
 Проверен...  
 Главный...























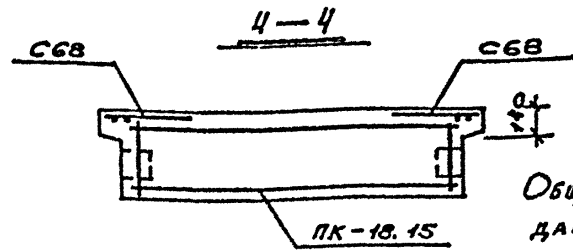
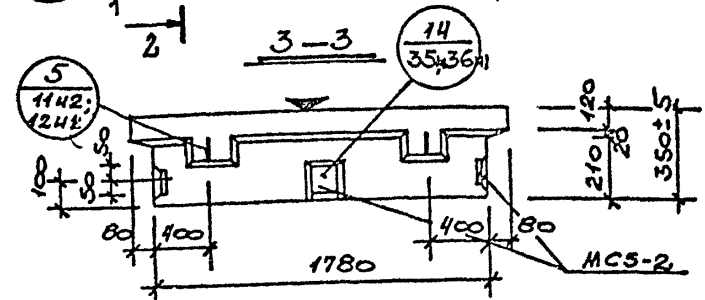
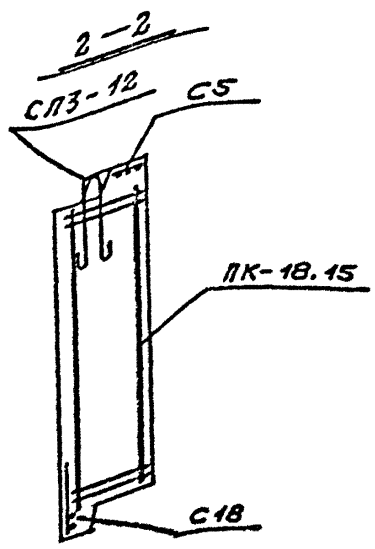
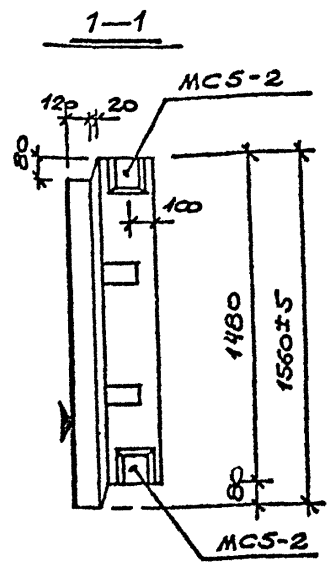
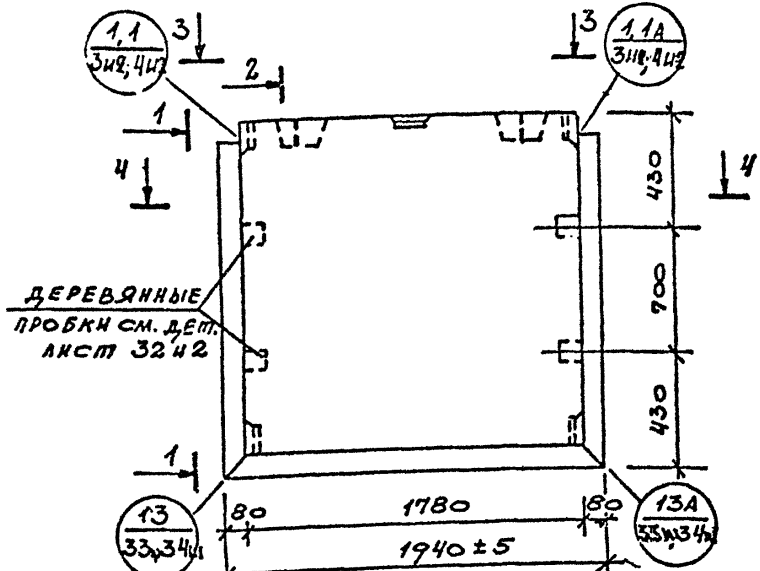








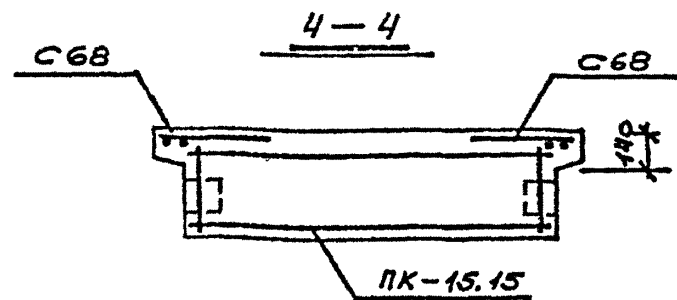
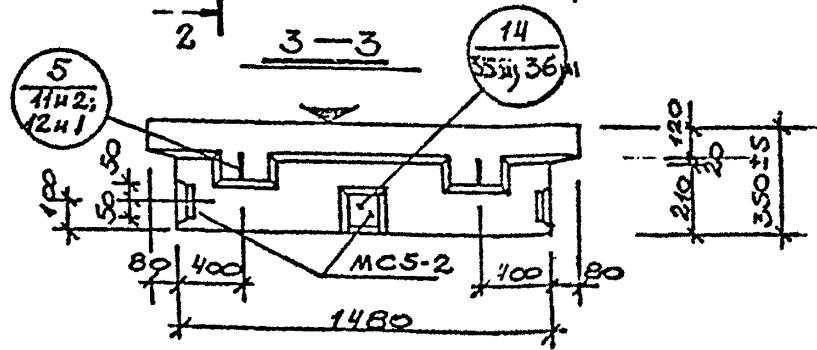
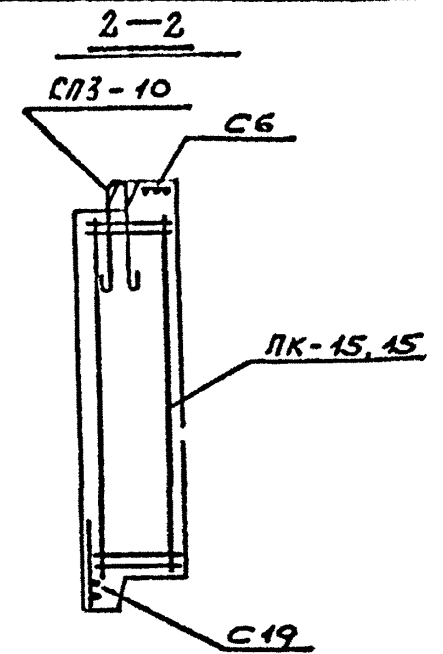
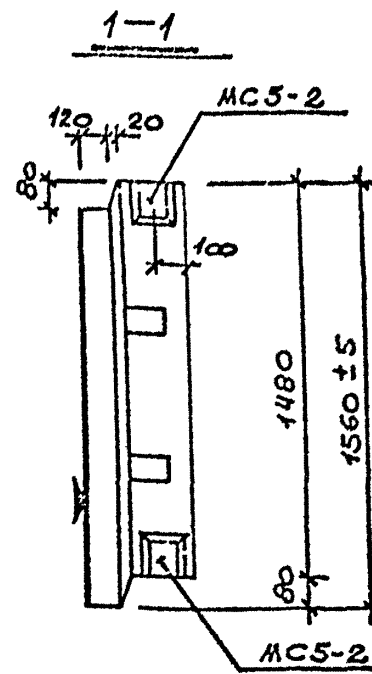
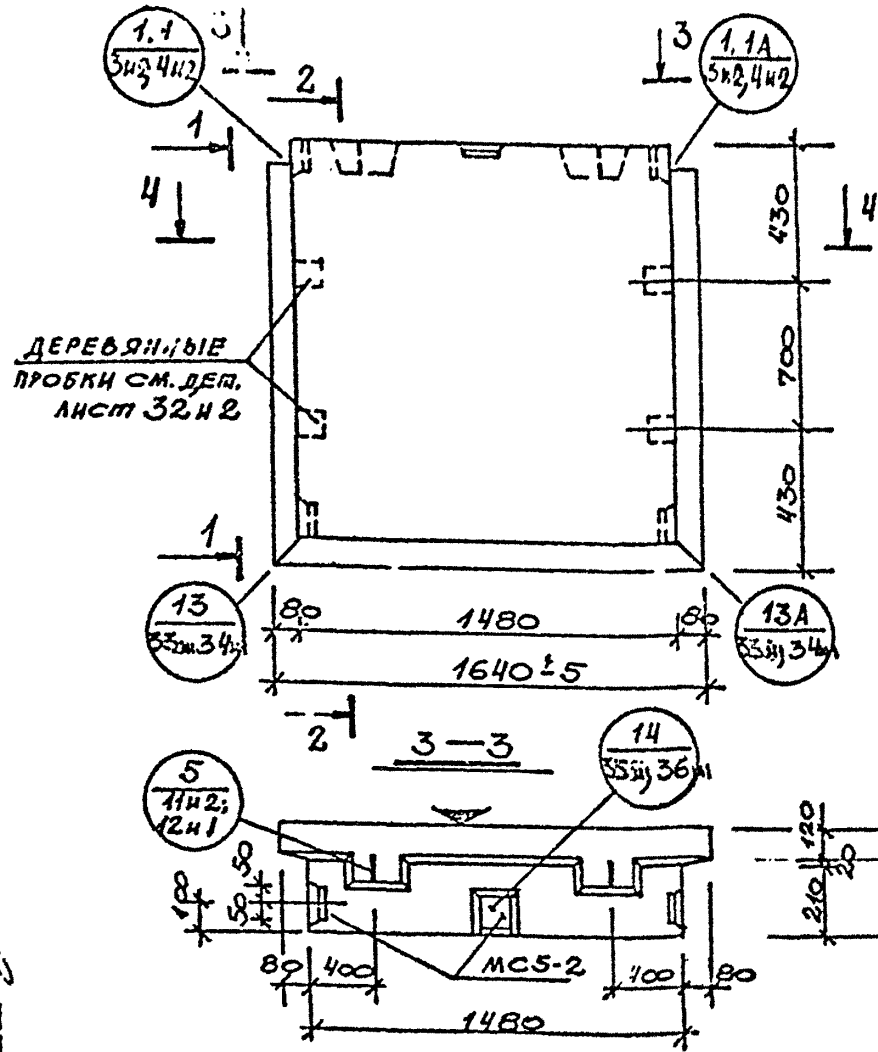




Общие указания по изготовлению даны в пояснительной записке

ЛЕННИНПРОЕКТ  
 ОКУ  
 Исполнитель: П. П. П. (подпись)  
 Проверено: П. П. П. (подпись)  
 Разработано: П. П. П. (подпись)  
 Руч. г.р. П. П. П. (подпись)  
 Согласовано: П. П. П. (подпись)  
 Дата: П. П. П.

Марка	Размеры, мм			Площадь, м <sup>2</sup>	Объем, м <sup>3</sup>				Масса, т	Расход стали, кг			Выборка стали, кг			Расход комплектующих деталей, шт.													
	l	b	h		V <sub>обл.</sub>	V <sub>гор.</sub>	V <sub>ст.</sub>	V <sub>арм.</sub>		V <sub>др.</sub>	в т.ч. на закладные детали			арматурные изделия			закладные детали			Вып. 2-1.1									
											металл	без металл	заванн	ГОСТ 6727-80	ГОСТ 5781-81	ГОСТ 103-76	170H1	171H1	113(ка-1) Вып. 6-1.2	серия 103К12 Вып. 1	дер. пробки								
НП1-18.15.35	1940	350	1560	3.0	2.88	0.95	0.8	-	0.15	1.15	236	58.95	-	-	-	8.5	6.2	14.7	3.2	3.75	2.0	3.95	1	1	1	2	2	5	4
КП															ПАНЕЛИ ПРОСТЕНОЧНЫЕ И УГЛОВЫЕ					серия 1.232 КА-2									
1982															НП1-18.15.35					ОПАЛУБКА И АРМИРОВАНИЕ		выпуск I-2		лист 50					

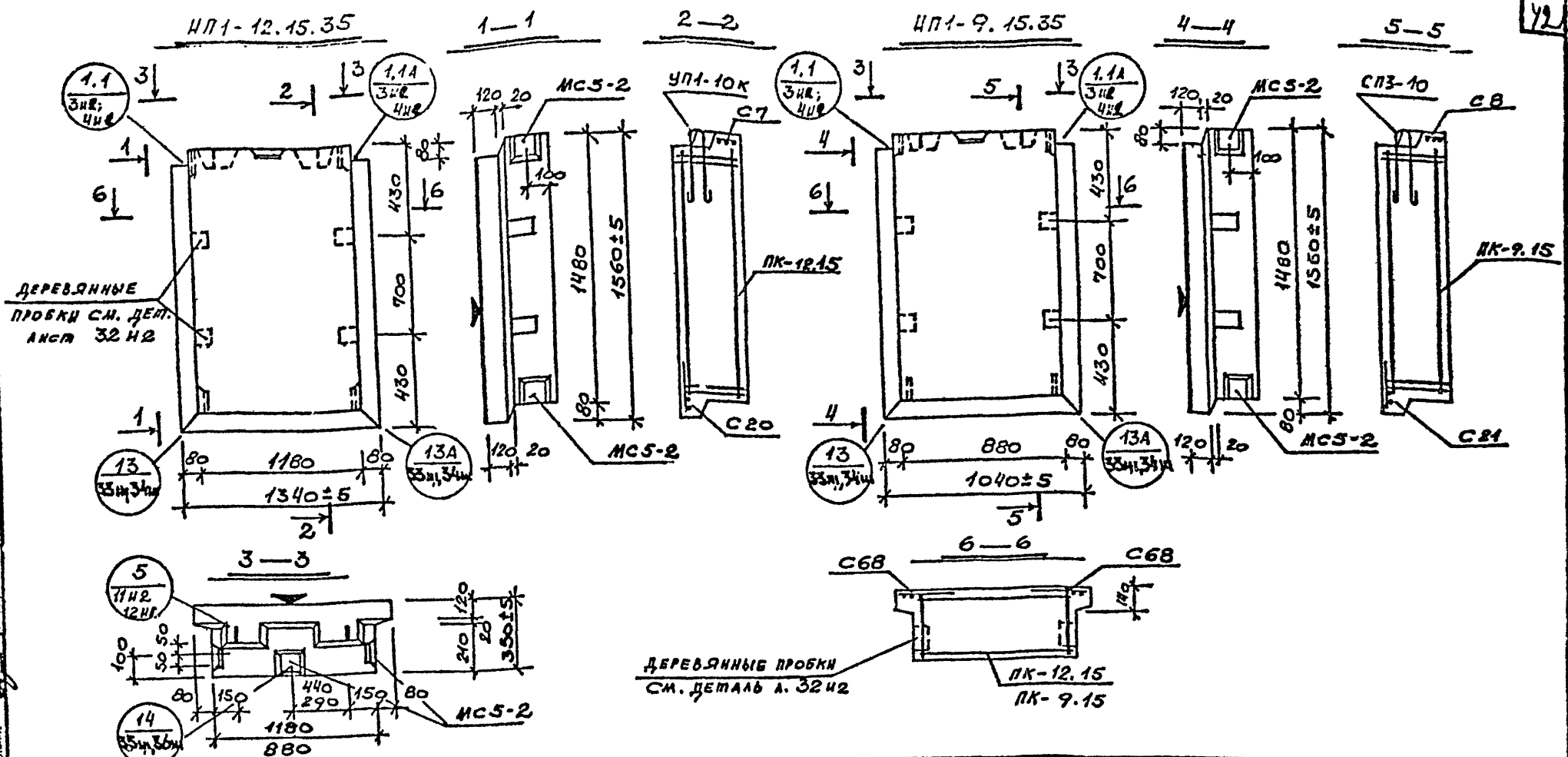


Общие указания по изготовлению даны в пояснительной записке

ХАРАКТЕРИСТИКА ИЗДЕЛИЯ

Марка	Размеры, мм			Площадь, м <sup>2</sup>		Объем, м <sup>3</sup>			Масса, т	Расход стали, кг				Выборка стали, кг				Расход комплектующих деталей, шт.												
	l	b	h	изделия	облицовочного слоя	изделия	керам.-яст. бетона			цемент. р-ра	в т.ч. на закладные детали		арматурные изделия		закладные детали		вып. 2-1-1		1.131 м <sup>2</sup> вып. 6-12	СБМЛ 1.031 м <sup>2</sup> вып. 6-12	ДЕР. ПРОБКИ									
							м	м			м	м	м	м	ГОСТ 6727-80	ГОСТ 5781-91	ГОСТ 103-76	170 шт				171 шт	ПК-15.15	С6	С19	С68	СПЗ-10			
НП1-15.15.35	1640	350	1560	2.54	2.43	0.80	0.66	-	0.14	0.98	21.5	58.05	-	-	-	7.6	5.0	12.6	3.2	3.75	2.0	8.95	1	1	1	2	2	5	4	0.004
										КЛ	ПАНЕЛИ ПРОСТЕНОЧНЫЕ И УГЛОВЫЕ										серия 1.232 КЛ-2									
										1982	НП1-15.15.35										ОПАКУБКА И АРМИРОВАНИЕ		выпуск I-2		лист 34					

ЦЕНТРИПРОЕКТ  
 ПЕРЕСКАКИ  
 БУНУ

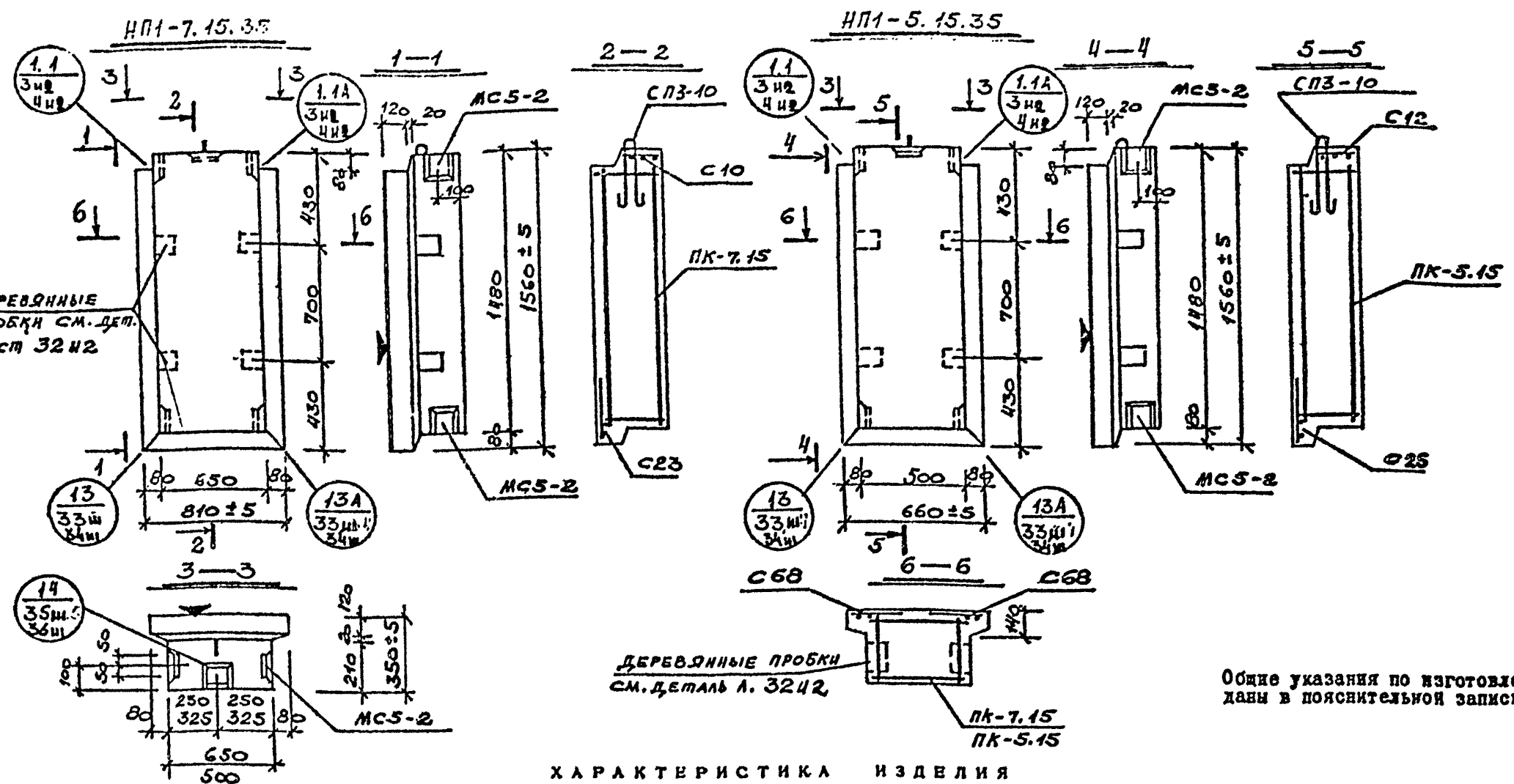


Марка	Размеры, мм			Площадь, м <sup>2</sup>		Объем, м <sup>3</sup>		Масса, т	Расход стали, кг		Выборка стали, кг		Расход комплектующих деталей, шт.						Дер. пробки													
	l	b	h	элементы	облицовочного слоя	элементы	хвостовик		Y-2.0	Y-2.0	всего	в т.ч. на закладные детали		арматурные изделия	закладные детали	Вып. 2-11		1131к-1 Вып. 1031кх 6-1.2		серия 1.031кх Вып. 1	Вып. 2-1.1		А.1704, А.1711	С68								
												про-ст	ст			МК-12.15	МК-9.15				СПЗ-6	МС5-2			С7	С20	С21	С68				
НП1-12.15.35	1340	350	1560	2.09	1.98	0.65	0.32	-	0.13	0.82	2.935	8.95	-	-	-	-	-	-	2	5	1	1	2	4	0.00							
НП1-9.15.35	1040	350	1560	1.6	1.55	0.5	0.39	-	0.11	0.64	22.35	8.95	-	-	-	5.55	3.1	2.8	13.4	3.75	2.0	3.2	8.95	-	1	2	5	1	1	2	4	0.00

КЛ ПАНЕЛИ ПРОСТЕНОЧНЫЕ И УГЛОВЫЕ серия 1.232 КЛ-2  
 1982 НП1-12.15.35; НП1-9.15.35 ОПАЛУБКА И АРМИРОВАНИЕ выпуск лист I-2 32

ЛЕННИПРОЕКТ  
 ОК У  
 Исполнитель: ГОРДЕЕВА  
 Проверил: ГОРДЕЕВА  
 Расчетчик: ГОРДЕЕВА  
 Инженер: ГОРДЕЕВА  
 Согласовано: [подпись]  
 Проект: [подпись]  
 Конструктор: [подпись]





Общие указания по изготовлению даны в пояснительной записке

ХАРАКТЕРИСТИКА ИЗДЕЛИЯ

Марка	Размеры, мм			Площадь, м <sup>2</sup>		Объем, м <sup>3</sup>			Масса, т	Расход стали, кг					Выборка стали, кг		Расход комплектующих деталей, шт.																			
	l	b	h	внутр.	внешн.	внутр.	внешн.	внутр.		внешн.	в т.ч. на закладные детали					арматурно изделие		закладные детали		Вып. 2-1.1		1.131Кл-1 Вып. 6-1.2		серия 1.05Кл Вып. 1 А.170ч, 171ч		дер. пробки										
											всего	сталь	сталь	сталь	сталь	сталь	сталь	сталь	сталь	сталь	сталь	сталь	сталь	сталь	сталь		сталь	сталь	сталь	сталь	сталь	сталь	сталь			
НП1-7.15.35	810	350	1560	1.26	1.21	0.37	0.29	—	0.08	0.48	19.55	8.95	—	—	—	4.14	0.94	2.74	2.5	10.6	3.75	2.0	3.2	8.95	1	—	1	5	2	1	—	1	—	—	—	—
НП1-5.15.35	660	350	1560	1.02	0.98	0.28	0.22	—	0.06	0.36	17.16	8.95	—	—	—	3.38	0.94	2.32	1.6	8.2	3.75	2.0	3.2	8.95	—	1	1	5	2	—	1	—	—	—	—	—

Кл ПАНЕЛИ ПРОСТЕНОЧНЫЕ И УГЛОВЫЕ  
 1982 НП1-7.15.35, НП1-5.15.35 ОПАЛУБКА И АРМИРОВАНИЕ  
 серия 1.232Кл-2  
 выпуск лист Г-2 3А

ЛЕННИПРОЕКТ  
 Проект: ЛЕННИПРОЕКТ  
 Инженеры: ЛЕННИКОВА, ЛЕННИКОВА, ЛЕННИКОВА, ЛЕННИКОВА  
 Проверены: ЛЕННИКОВА, ЛЕННИКОВА, ЛЕННИКОВА, ЛЕННИКОВА  
 Согласовано: ЛЕННИКОВА, ЛЕННИКОВА, ЛЕННИКОВА, ЛЕННИКОВА  
 Дата: ЛЕННИКОВА, ЛЕННИКОВА, ЛЕННИКОВА, ЛЕННИКОВА



ЦЕНТРАЛЬНЫЙ ИНСТИТУТ  
ТИПОВОГО ПРОЕКТИРОВАНИЯ ГОССТРОЯ СССР  
МИНСКИЙ ФИЛИАЛ

г. Минск 220600 ул. К. Маркса 32  
Сдано в печать *23.08* 1984г.  
Заказ *н.ф.* тираж *80* экз.  
Изм. *1-82* цена *1-82*  
*8.1-2*