



ЦЕНТРАЛЬНЫЙ ИНСТИТУТ ТИПОВОГО ПРОЕКТИРОВАНИЯ  
ГОССТРОЯ СССР

Москва, А-445, Смоленская ул., 22

Сдано в печать II 1989 года

Заказ № 1607 Тираж 400 экз

ТИПОВОЙ ПРОЕКТ  
902-5-49.88

# КОРПУС ОБЕЗВОЖИВАНИЯ ОСАДКА СТОЧНЫХ ВОД С 6 ЛЕНТОЧНЫМИ ФИЛЬТР-ПРЕССАМИ ТИПА ЛМП 10-1Г-01

## АЛЬБОМ IV СТРОИТЕЛЬНЫЕ ИЗДЕЛИЯ

УТВЕРЖДЕН ГОСГРАЖДАНСТРОЕМ  
ПРИКАЗ № 361 от 3 ноября 1986 г.

РАЗРАБОТАН ПРОЕКТНЫМ ИНСТИТУТОМ  
ЦНИИЭП ИНЖЕНЕРНОГО ОБОРУДОВАНИЯ

ГЛАВНЫЙ ИНЖЕНЕР ИНСТИТУТА

*Кетаев*

КЕТАОВ

ГЛАВНЫЙ ИНЖЕНЕР ПРОЕКТА

*Локтюшин*

ЛОКТЮШИН

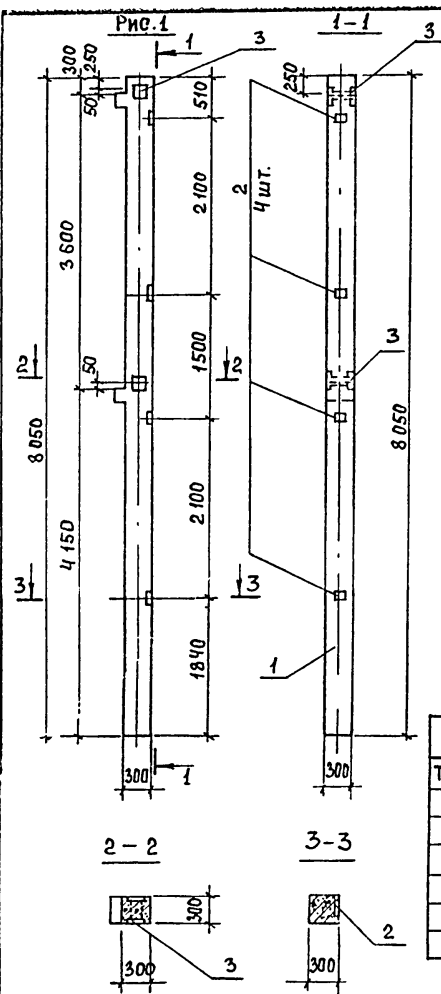
© ЦИП Госстроя СССР, 1989

|         |  |  |  |          |  |
|---------|--|--|--|----------|--|
|         |  |  |  | ПРИВЯЗАН |  |
|         |  |  |  |          |  |
|         |  |  |  |          |  |
|         |  |  |  |          |  |
|         |  |  |  |          |  |
| ИНВ. №: |  |  |  |          |  |

## Содержание альбума

| Обозначение               | Наименование  | Стр.  |
|---------------------------|---|-------|
|                           | Содержание альбума  | 2     |
| ТП 902-5-49.88 -ЖИИ 01.00 | Колонны (2К03.36-2.16; 2К03.36-2.16; 2К03.36-2.16;<br>2К03.36-2.16; 2К03.36-2.16; 2К03.36-2.16) | 3...5 |
| 02.00                     | Колонны (2КД3.36-2.16; 2КД3.36-2.16; 2КД3.36-2.16)  | 6,7   |
| 03.00                     | Колонны (1К03.36-2.16; 1К03.36-2.16)  | 8     |
| 04.00                     | Колонна (2К3.36-1)  | 9     |
| 05.00                     | Колонны (К72-5а; К72-5б)  | 10    |
| 06.00                     | Колонны (К72-5в; К72-5г; К72-5е)  | 11    |
| 07.00                     | Колонна (К72-5ж)  | 12    |
| 08.00                     | Колонны (Бкф85-Уа; Бкф85-Уб)  | 13    |
| 09.00                     | Колонна (Бкф85-Ув)  | 14    |
| 11.00                     | Балка (1БАР18-2А Ю-Т-1)   | 15    |
| 12.00                     | Балка (1БАР18-3А Ю-Т-1)   | 16    |
| 13.00                     | Плиты (1ПГ-2АУГ-100ЛН-300мб; 1ПГ-2АУГ-100ЛН-300мв;<br>1ПГ-2АУГ-100ЛН-300мб)                     | 17    |
| 14.00                     | Плита покрытия (1ПВГ-3АУГ-100ЛН-300мб)  | 18    |
| 20.00                     | Плита покрытия (ПРС56.15.УА ЮТ-а; ПРС56.15.УА ЮТ-б)   | 19    |
| 21.00                     | Плита покрытия (ПРС56.15.БА ЮТ-б; ПРС56.15.БА ЮТ-в)   | 20    |

| Обозначение              | Наименование                     | Стр. |
|--------------------------|----------------------------------|------|
| ТП 902-5-49.88-ЖИИ.22.00 | Ригель (Р3.57-а)                 | 21   |
| 25.00                    | Диафрагма жесткости (1АП26.36-а) | 22   |
| 100.00                   | Элемент соединительный МС1; МС2  | 23   |
| 110.00                   | Элемент соединительный МС3       | 23   |
| 120.00                   | Элемент соединительный МС4       | 24   |
| 130.00                   | Каркас Кр-1                      | 24   |
| 140.00                   | Каркас Кр-2                      | 25   |
| 150.00                   | Каркас Кр-3                      | 25   |
| 160.00                   | Щит металлический Щ2             | 26   |
| 170.00                   | Щит металлический Щ1             | 26   |
| 180.00                   | Решетка Р1                       | 27   |
| 190.00                   | Металлический щит Щ3             | 27   |
| 200.00                   | Изделие закладное МН1            | 28   |
| 210.00                   | Изделие закладное МН2            | 28   |
| 220.00                   | Решетка металлическая Р2; Р3     | 29   |
| 230.00                   | Рамка металлическая РМ1          | 30   |
| 240.00                   | Рамка металлическая РМ2          | 30   |



1. ПОКРЫТИЕ ЗАКЛАДНЫХ ДЕТАЛЕЙ - Гор. и 50-60.
2. РАБОЧИЕ УЗЛЫ ЗАКЛАДНЫХ ИЗДЕЛИЙ см. СЕРИЮ 1.020-1/83 2-15.

| Обозначение               | Марка       | Рис. |
|---------------------------|-------------|------|
| ТП902-5-49.88 - КЖИ.01.00 | 2К03.36-21а | 1    |
| -01                       | 2К03.36-21б | 2    |
| -02                       | 2К03.36-21в | 3    |
| -03                       | 2К03.36-21г | 4    |
| -04                       | 2К03.36-21е | 5    |
| -05                       | 2К03.36-21ж | 6    |

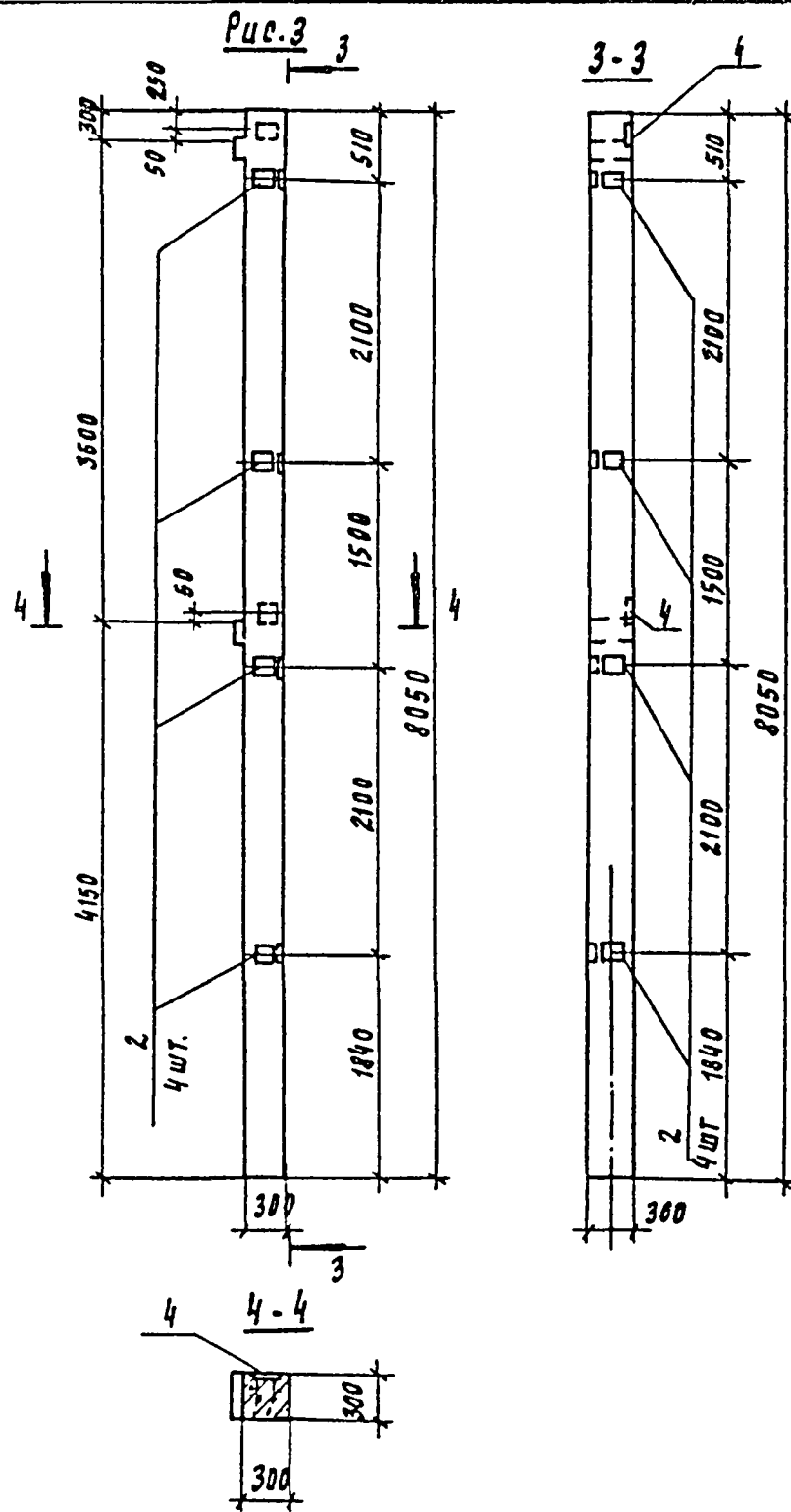
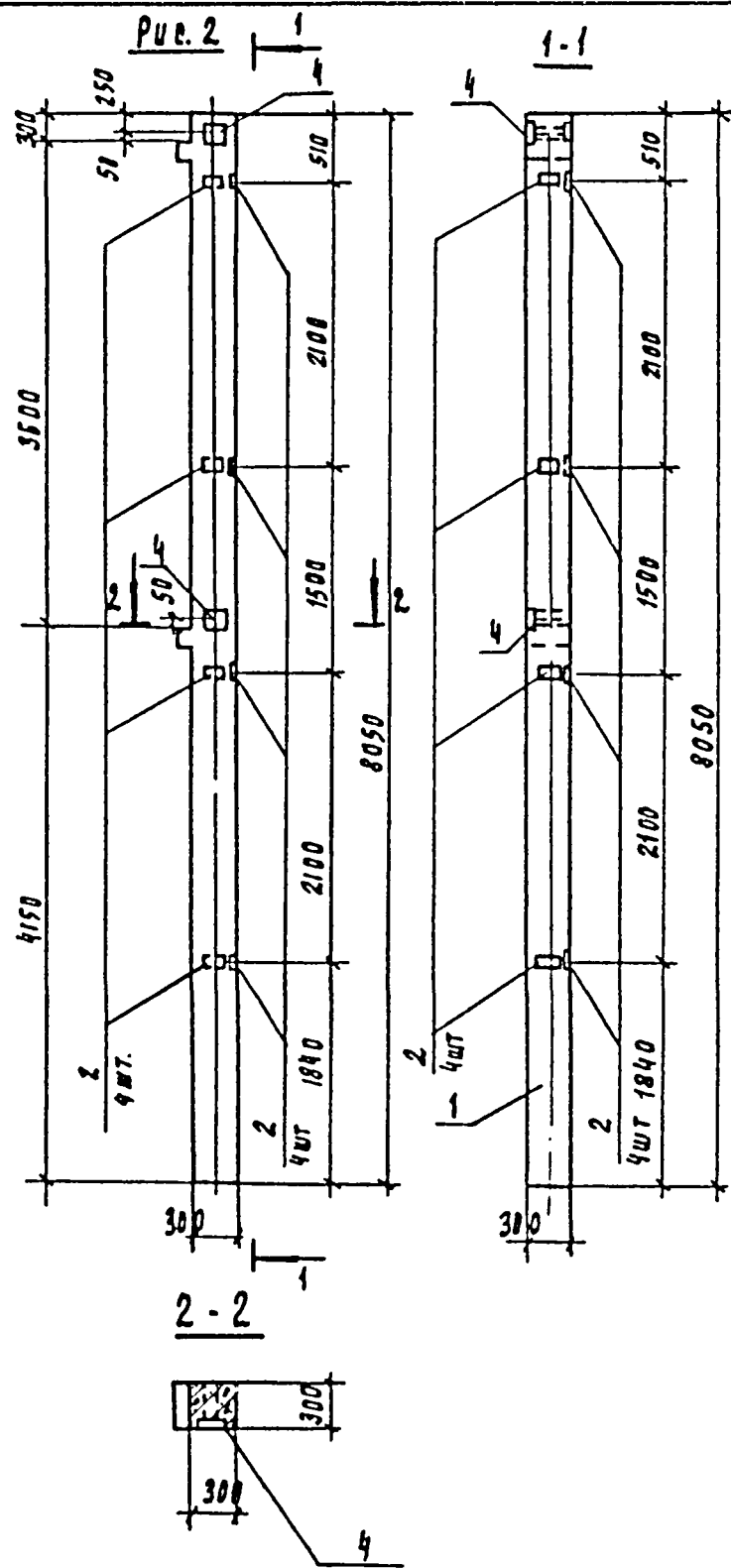
| ФОРМАТ                   | ЗОНА | Пос. | Обозначение           | Наименование            | Кол-во на исполнение |    |    |    |    |    |
|--------------------------|------|------|-----------------------|-------------------------|----------------------|----|----|----|----|----|
|                          |      |      |                       |                         | -                    | 01 | 02 | 03 | 04 | 05 |
| <b>СВОРОЧНЫЕ ЕДИНИЦЫ</b> |      |      |                       |                         |                      |    |    |    |    |    |
| АЧ                       | 1    |      | 1.020-1/83 2-1 08-02  | Колонна 2К03.36-21      | 1                    | 1  | 1  | 1  | 1  | 1  |
| АЧ                       | 2    |      | 1.020-1/83 2-15 24-06 | Изделие закладное МН-33 | 4                    | 8  | 8  | 8  | -  | 4  |
| АЧ                       | 3    |      | 1.020-1/83 2-15 24-09 | Изделие закладное МН-41 | 2                    |    |    |    | 2  | 2  |
| АЧ                       | 4    |      | 1.020-1/83 2-15 24-08 | Изделие закладное МН-40 |                      | 2  | 2  | 2  |    |    |
| АЧ                       | 5    |      | 1.020-1/83 2-15 26-01 | Изделие закладное МН-28 |                      |    |    | 1  |    |    |
| АЧ                       | 6    |      | 1.020-1/83 2-15 23    | Изделие закладное МН-13 |                      |    |    |    | 8  | 13 |
| АЧ                       | 7    |      | 1.020-1/83 2-15 26    | Изделие закладное МН-27 |                      |    |    | 2  |    |    |

Ведомость расхода стали на дополнительные закладные изделия на один элемент, кг.

| Марка элемента | Изделия закладные     |      |      |       |                        |       |      |      | Общий расход |       |       |
|----------------|-----------------------|------|------|-------|------------------------|-------|------|------|--------------|-------|-------|
|                | Арматура класса А-III |      |      |       | Прокат марки ВСтЗ кп 2 |       |      |      |              |       |       |
|                | ГОСТ 5781-82          |      |      |       | ГОСТ 19903-74          |       |      |      |              |       |       |
|                | φ8                    | φ12  | φ14  | φ18   | Шпир S=6               | S=8   | S=10 | S=12 |              | Итого |       |
| 2К03.36-21а    | 2.0                   | 2.08 |      |       | 4.08                   | 4.52  | 5.64 |      |              | 10.16 | 14.24 |
| 2К03.36-21б    | 8.0                   | 2.08 |      |       | 10.08                  | 18.08 | 2.82 |      |              | 20.96 | 31.04 |
| 2К03.36-21в    | 8.0                   | 2.08 |      |       | 10.08                  | 18.08 | 2.82 |      |              | 20.96 | 31.04 |
| 2К03.36-21г    |                       | 1.08 | 2.34 | 75.36 | 18.76                  |       | 5.64 | 8.81 | 35.80        | 44.61 | 63.37 |
| 2К03.36-21е    | 5.2                   | 2.08 |      |       | 7.28                   | 9.04  | 5.64 |      |              | 15.68 | 22.96 |
| 2К03.36-21ж    | 6.8                   | 2.08 |      |       | 8.88                   | 19.21 | 5.64 |      |              | 24.85 | 33.73 |

| ТП 902-5-49.88                                  |  | КЖИ.01.00   |       |
|---|--|-------------|-------|
| Колонны   | 2К03.36-21а;<br>2К03.36-21б; 2К03.36-21в;<br>2К03.36-21г; 2К03.36-21е;<br>2К03.36-21ж. | Стация      | Масса |
|   |  | Р           | 1845  |
|   |  | Масштаб     | 1:50  |
|   |  | Лист 1 из 3 |       |
| ЦНИИЭП<br>ИНЖЕНЕРНОГО ОБОРУДОВАНИЯ<br>Г. МОСКВА |  |             |       |

| Привязан | Провер    | Зайцева     | Киселева |
|----------|-----------|-------------|----------|
|          | Ст. инж.  | Зайцева     | Киселева |
|          | Рук. гр.  | Зайцева     | Киселева |
|          | Г. и П.   | Письман     | Киселева |
|          | Н. контр. | Данилевский | Киселева |
| Инв. №   | И. н. ота | Красавин    | Киселева |



|          |  |  |  |
|----------|--|--|--|
| Привязан |  |  |  |
|          |  |  |  |
|          |  |  |  |
| КНВ. №   |  |  |  |

ТЛ 902-5-49.88

КЖИ. 01.00

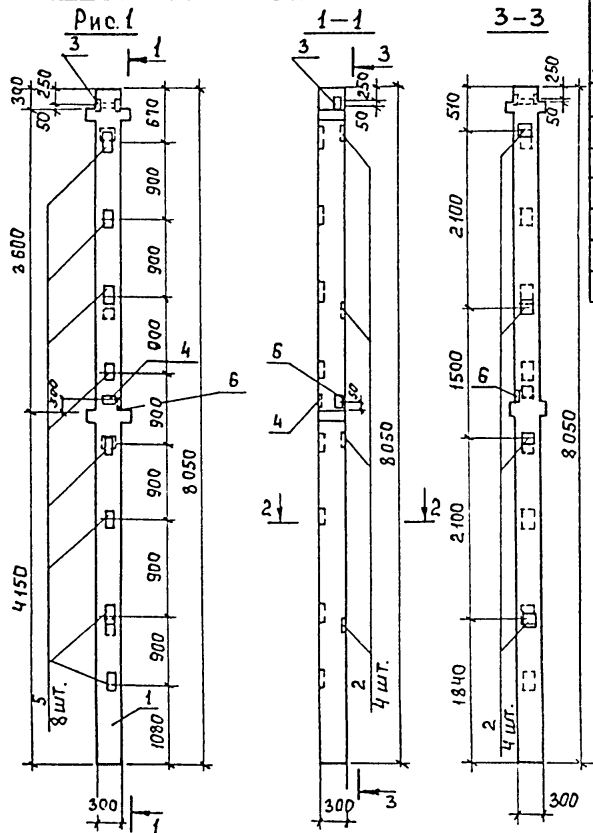
Лист  
2

22890-04 5

Копирова Подлевская

Формат А3



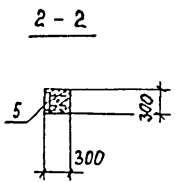


| ФОРМАТ                   | ЭЛЕМЕНТ | ПОЗ. | ОБОЗНАЧЕНИЕ           | НАИМЕНОВАНИЕ            | КОЛ-ВО НА ИСПОЛНЕНИЕ |    |    | ПРИМЕЧАНИЕ |
|--------------------------|---------|------|-----------------------|-------------------------|----------------------|----|----|------------|
|                          |         |      |                       |                         | -                    | 01 | 02 |            |
| <b>СБОРОЧНЫЕ ЕДИНИЦЫ</b> |         |      |                       |                         |                      |    |    |            |
| А4                       | 1       |      | 1.020-1/83 2-1 04-01  | Колонна 2КА 3.36-2,4    | 1                    | 1  | 1  |            |
| А4                       | 2       |      | 1.020-1/83 2-15 24-06 | ИЗДЕЛИЕ ЗАКЛАДНОЕ МН-33 | 4                    | -  | 4  |            |
| А4                       | 3       |      | 1.020-1/83 2-15 24-09 | ИЗДЕЛИЕ ЗАКЛАДНОЕ МН-41 | 1                    | 2  | 2  |            |
| А4                       | 4       |      | 1.020-1/83 2-15 24    | ИЗДЕЛИЕ ЗАКЛАДНОЕ МН-19 | 1                    | -  | -  |            |
| А4                       | 5       |      | 1.020-1/83 2-15 23    | ИЗДЕЛИЕ ЗАКЛАДНОЕ МН-13 | 8                    | 21 | -  |            |
| А4                       | 6       |      | 1.020-1/83 2-15       | ИЗДЕЛИЕ ЗАКЛАДНОЕ МН-40 | 1                    | -  | -  |            |

**ВЕДОМОСТЬ РАСХОДА СТАЛИ НА ДОПОЛНИТЕЛЬНЫЕ ИЗДЕЛИЯ НА ОДИН ЭЛЕМЕНТ, КГ.**

| МАРКА ЭЛЕМЕНТА | ИЗДЕЛИЯ ЗАКЛАДНЫЕ     |      |      |       |                       |      |      |       | Общий расход |
|----------------|-----------------------|------|------|-------|-----------------------|------|------|-------|--------------|
|                | АРМАТУРА КЛАССА А-III |      |      |       | ПРОКАТ МАРКИ ВСтЗ Кп2 |      |      |       |              |
|                | ГОСТ 5781-82          |      |      |       | ГОСТ 19903-74         |      |      |       |              |
|                | φ8                    | φ12  | φ16  | Итого | S=6                   | S=8  | S=12 | Итого |              |
| 2КА3.36-2,4а   | 4,8                   | 1,04 | 2,04 | 7,88  | 12,56                 | 2,82 | 2,83 | 18,21 | 26,09        |
| 2КА3.36-2,4б   | 8,4                   | 2,08 |      | 10,48 | 23,73                 | 5,64 |      | 29,37 | 35,85        |
| 2КА3.36-2,4в   | 1,6                   | 2,08 |      | 3,68  | 4,52                  | 5,64 |      | 10,16 | 13,84        |

1. ПОКРЫТИЕ ЗАКЛАДНЫХ ДЕТАЛЕЙ - ГОР. Ц 50-60.
2. РАБОЧИЕ УЗЛЫ ЗАКЛАДНЫХ ИЗДЕЛИЙ СМ СЕРИЮ 1.020-1/83 2-15.



| ОБОЗНАЧЕНИЕ             | МАРКА            | Рис. |
|-------------------------|------------------|------|
| ТП902-5-49.88-КЖИ 02.00 | 2КА3.36-2,4      | 1    |
|                         | -01 2КА3.36-2,4б | 2    |
|                         | -02 2КА3.36-2,4в | 3    |

|          |  |
|----------|--|
| ПРИВЯЗАН |  |
| ИНВ. №   |  |

|  |  |  |            |          |         |
|--|--|--|------------|----------|---------|
| ТП 902-5-49.88   |  |  | КЖИ. 02.00 |          |         |
| Колонны<br>2КА 3.36-2,4а; 2КА3.36-2,4б;<br>2КА3.36-2,4в. |  |  | СТАДИЯ     | МАССА    | МАСШТАБ |
|  |  |  | Р          | 1845     | 1:50    |
|  |  |  | Лист 1     | Листов 2 |         |
| ЦНИИЭП<br>ИНЖЕНЕРНОГО СБОРДОВАНА<br>Г. МОСКВА            |  |  |            |          |         |





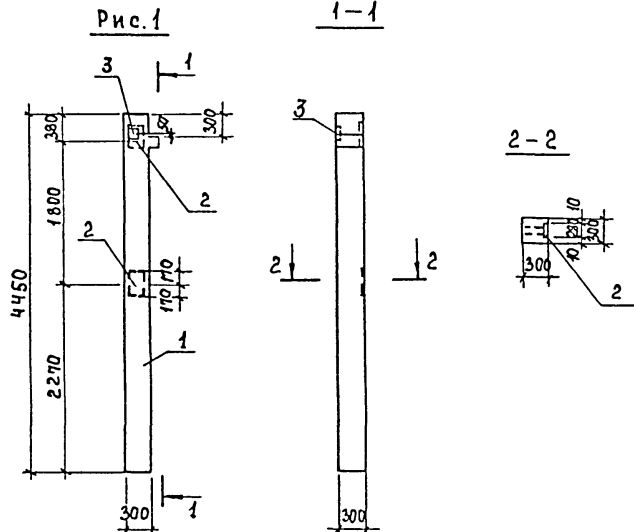


Рис. 1

1-1

2-2

2-2

4-4

3-3

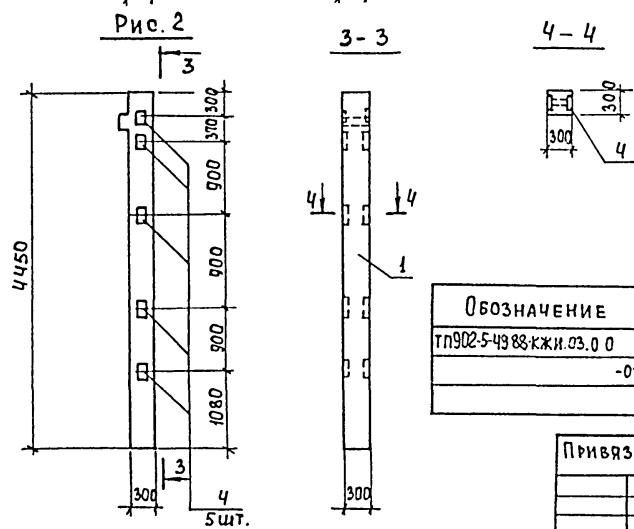


Рис. 2

3-3

4-4

4 шт.

| ФОРМАТ | ЗОНА | ПОЗ. | ОБОЗНАЧЕНИЕ           | НАИМЕНОВАНИЕ             | КОЛ-ВО НА ИСПОЛНЕНИЕ |    |  | ПРИМЕЧАН. |
|--------|------|------|-----------------------|--------------------------|----------------------|----|--|-----------|
|        |      |      |                       |                          | -                    | 01 |  |           |
|        |      |      |                       | <u>СБОРОЧНЫЕ ЕДИНИЦЫ</u> |                      |    |  |           |
| А4     |      | 1    | 1.020-1/83 2-1 04-01  | Колонна 1 КОЗ.36-2.1     | 1                    | 1  |  |           |
| А4     |      | 2    | 1.020-1/83 2-15 26    | ИЗДЕЛИЕ ЗАКЛАДНОЕ МН-27  | 1                    | -  |  |           |
| А4     |      | 3    | 1.020-1/83 2-15 24-08 | ИЗДЕЛИЕ ЗАКЛАДНОЕ МН-40  | 1                    | -  |  |           |
| А4     |      | 4    | 1.020-1/83 2-15 24-01 | ИЗДЕЛИЕ ЗАКЛАДНОЕ МН-20  | -                    | 5  |  |           |

ВЕДОМОСТЬ РАСХОДА СТАЛИ НА ДОПОЛНИТЕЛЬНЫЕ ИЗДЕЛИЯ НА ОДИН ЭЛЕМЕНТ, КГ.

| МАРКА ЭЛЕМЕНТА | ИЗДЕЛИЯ ЗАКЛАДНЫЕ     |      |  |       |                          |       |  |       | Общий расход |
|----------------|-----------------------|------|--|-------|--------------------------|-------|--|-------|--------------|
|                | АРМАТУРА КЛАССА А-III |      |  |       | ПРОКАТ МАРКИ В ст 3 кп 2 |       |  |       |              |
|                | ГОСТ 5781-82          |      |  |       | ГОСТ 19903-74            |       |  |       |              |
|                | φ12                   | φ18  |  | Итого | S=8                      | S=12  |  | Итого |              |
| 1 КОЗ.36-2.1а  | 1.48                  | 7.68 |  | 9.16  | 1.44                     | 17.90 |  | 19.35 | 28.51        |
| 1 КОЗ.36-2.1б  | 0.72                  | 6.06 |  | 7.68  | -                        | 17.94 |  | 17.94 | 26.62        |

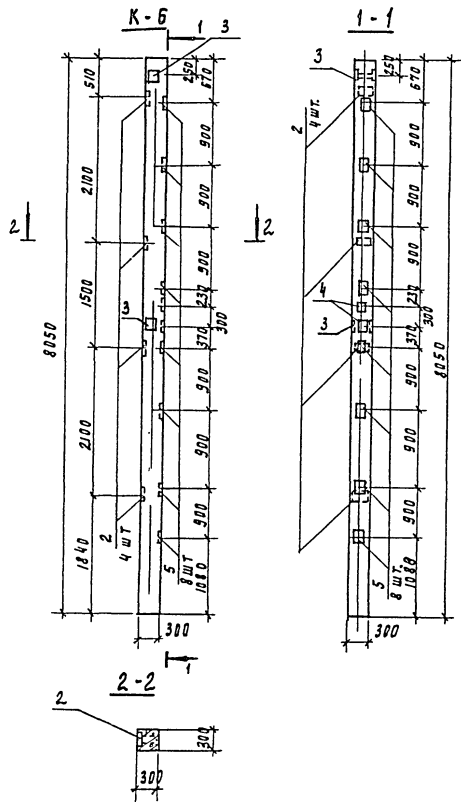
1. ПОКРЫТИЕ ЗАКЛАДНЫХ ДЕТАЛЕЙ : Гор.ц 50-60.
2. РАБОЧИЕ УЗЛЫ ЗАКЛАДНЫХ ИЗДЕЛИЙ см. СЕРИЮ 1.020-1/83 2-15.

| ОБОЗНАЧЕНИЕ               | МАРКА          | РИС. |
|---------------------------|----------------|------|
| ТП902-5-49.88.к.ж.и.03.00 | 1 КОЗ36-2.1а   | 1    |
|                           | -01 КОЗ36-2.1б | 2    |

ПРИВЯЗАН

|  |  |  |  |  |  |   |   |
|--|--|--|--|--|--|---|---|
|  |  |  |  |  |  | ТП 902-5-49.88                              | К.Ж.И.03.00                                     |
|  |  |  |  |  |  | Колонны<br>1 КОЗ.36-2.1 а<br>1 КОЗ.36-2.1 б | СТАЛИН МАССА МАСШТАБ<br>Р 1018 1:50             |
|  |  |  |  |  |  |   | Лист 1 / Листов 1                               |
|  |  |  |  |  |  |   | ЦНИИ ЭП<br>ИНЖЕНЕРНОГО СБОРОВОЗВАН<br>Г. МОСКВА |

|        |  |  |  |  |  |                      |                    |
|--------|--|--|--|--|--|----------------------|--------------------|
| ИНВ. № |  |  |  |  |  | ПРОВЕР ЗАЙЦЕВА       | <i>Зайцева</i>     |
|        |  |  |  |  |  | СТ.ИНЖ. КИСЕЛЕВА     | <i>Киселева</i>    |
|        |  |  |  |  |  | РУК. ГР. ЗАЙЦЕВА     | <i>Зайцева</i>     |
|        |  |  |  |  |  | Г И П ПИСЬМАН        | <i>Письман</i>     |
|        |  |  |  |  |  | И.КОНТР. ДАНИЛЕВСКИЙ | <i>Данилевский</i> |
|        |  |  |  |  |  | НАЧ.ОТД. КРАСАВИН    | <i>Красавин</i>    |



| Формат<br>Зона | №З | Обозначение           | Наименование            | Кол | Примеч. |
|----------------|----|-----------------------|-------------------------|-----|---------|
|                |    |                       | ОБОРОЧНЫЕ РИШЦЫ         |     |         |
| АЧ             | 1  | 1.020-1/83 2-1        | Колонна 2КЗ.36-1        | 1   |         |
| АЧ             | 2  | 1.020-1/83 2-15 24-06 | Изделие закладное ИИ-33 | 4   |         |
| АЧ             | 3  | 1.020-1/83 2-15 24-09 | Изделие закладное ИИ-41 | 2   |         |
| АЧ             | 4  | 1.020-1/83 2-15 24    | Изделие закладное ИИ-19 | 2   |         |
| АЧ             | 5  | 1.020-1/83 2-15 23    | Изделие закладное ИИ-13 | 8   |         |

Ведомость расхода стали на дополнительные изделия на один элемент, кг

| Марка<br>элемента | Изделия закладные     |      |      |       |                       |      |      |       | Общий<br>расход |
|-------------------|-----------------------|------|------|-------|-----------------------|------|------|-------|-----------------|
|                   | Арматура класса А-III |      |      |       | Прокат марки ВСтЗ кп2 |      |      |       |                 |
|                   | ГОСТ 5781-82          |      |      |       | ГОСТ 19903-74         |      |      |       |                 |
|                   | φ8                    | φ12  | φ16  | Итого | 5=6                   | 5=8  | 5=12 | Итого |                 |
| 2КЗ.36-1          | 4.8                   | 4.20 | 4.08 | 13.08 | 7.91                  | 4.84 | 5.66 | 28.41 | 41.49           |

1. Покрытке закладных деталей - пор. ц. 50-80.
2. Рабочие узлы закладных изделий см серию 1.020-1/83 2-15

|  |  |  |  |                  |   |
|--|--|--|--|------------------|---|
|  |  |  |  | ТА 902-5-49.88   | КЖИ. 04.00                                    |
|  |  |  |  | Колонна 2КЗ.36-1 | ИТАИИП МАССА МАСШТАБ                          |
|  |  |  |  |                  | Р 18И 1:50                                    |
|  |  |  |  |                  | Лист 1 из 20 4                                |
|  |  |  |  |                  | ИИИИИП<br>ИНЖЕНЕРНО-ОБОРУДОВАНИЯ<br>г. Москва |

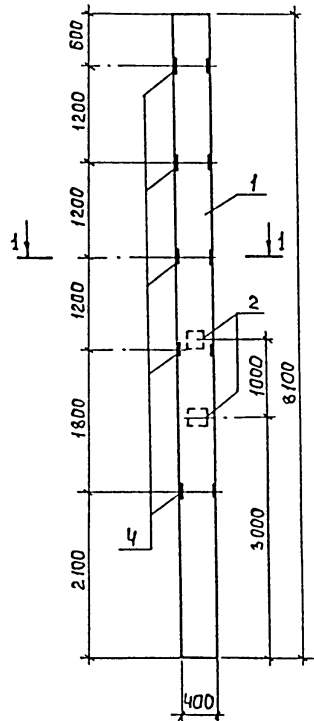
|          |                     |        |
|----------|---------------------|--------|
| Привязан | Провер. ЗАНЦЕВА     | Рисунг |
|          | Ст. ИИИ. КИРГАЕВА   | Рисунг |
|          | Р.В. ГР. ЗАНЦЕВА    | Рисунг |
|          | Р.И.П. ЛИСЬМАН      | Рисунг |
|          | Н. Контр. АННАТОВИЧ | Рисунг |
|          | Нач. Отд. КРАСОВИЧ  | Рисунг |

22890-04 10

Копировал Подлесевская

Формат А3

Рис. 2



1-1

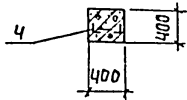
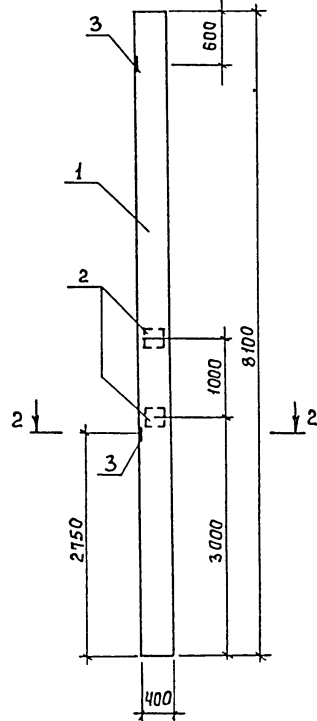
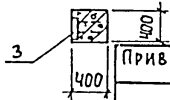


Рис. 1



2-2



| ФОРМАТ                   | ЗОНА | Поз. | ОБОЗНАЧЕНИЕ      | НАИМЕНОВАНИЕ              | Кол-во на исполнен. |    |  | ПРИМЕЧАН |
|--------------------------|------|------|------------------|---------------------------|---------------------|----|--|----------|
|                          |      |      |                  |                           | -                   | 01 |  |          |
| <u>СБОРОЧНЫЕ ЕДИНИЦЫ</u> |      |      |                  |                           |                     |    |  |          |
| АЧ                       | 1    |      | 1.423-3 вып. 0-1 | Колонна К72-5             | 1                   | 1  |  |          |
| АЧ                       | 2    |      | 1.423-3 вып. 3   | ИЗДЕЛИЕ ЗАКЛАДНОЕ ИМ-4    | 2                   | 2  |  |          |
| АЧ                       | 3    |      | 1.423-3 вып. 3   | ИЗДЕЛИЕ ЗАКЛАДНОЕ М1-12-1 | 2                   | -  |  |          |
| АЧ                       | 4    |      | 1.423-3 вып. 3   | ИЗДЕЛИЕ ЗАКЛАДНОЕ М1-14   | -                   | 5  |  |          |

| УСЛОВНОЕ ОБОЗНАЧЕНИЕ        | Марка      | Рис. |
|-----------------------------|------------|------|
| ТП 902-5-49.88 - КЖИ. 05.00 | К72-5а     | 1    |
|                             | -01 К72-5б | 2    |

ВЕДОМОСТЬ РАСХОДА СТАЛИ НА ДОПОЛНИТЕЛЬНЫЕ ЗАКЛАДНЫЕ ИЗДЕЛИЯ, КГ.

| МАРКА ЭЛЕМЕНТА | ИЗДЕЛИЯ ЗАКЛАДНЫЕ |     |       |     |                             |       |      |       | Общий расход |      |
|----------------|-------------------|-----|-------|-----|-----------------------------|-------|------|-------|--------------|------|
|                | АРМАТУРА КЛАССА   |     |       |     | ПРОКАТ МАРКИ                |       |      |       |              |      |
|                | А-I               |     | А-III |     | В ст 3 кл 2                 |       |      |       |              |      |
|                | ГОСТ 5781-82      |     |       |     | ГОСТ 8503-88 / ГОСТ 8504-87 |       |      |       |              |      |
| φ6             | Итого             | φ12 | φ14   | φ22 | Итого                       | LS3x5 | S-10 | Итого |              |      |
| К72-5а         | 0.4               | 0.4 | 2.8   | 5.6 | 2.8                         | 11.2  | -    | 22.8  | 22.8         | 36.8 |
| К72-5б         | 0.4               | 0.4 | 16.5  | 5.6 | 2.8                         | 24.9  | 7.2  | 13.6  | 20.8         | 45.7 |

1. ПОКРЫТИЕ ЗАКЛАДНЫХ ДЕТАЛЕЙ - ГОР. Ц 50-60.
2. РАБОЧИЕ УЗЛЫ ЗАКЛАДНЫХ ИЗДЕЛИЙ СМ. СЕРИЮ 1.423-3.

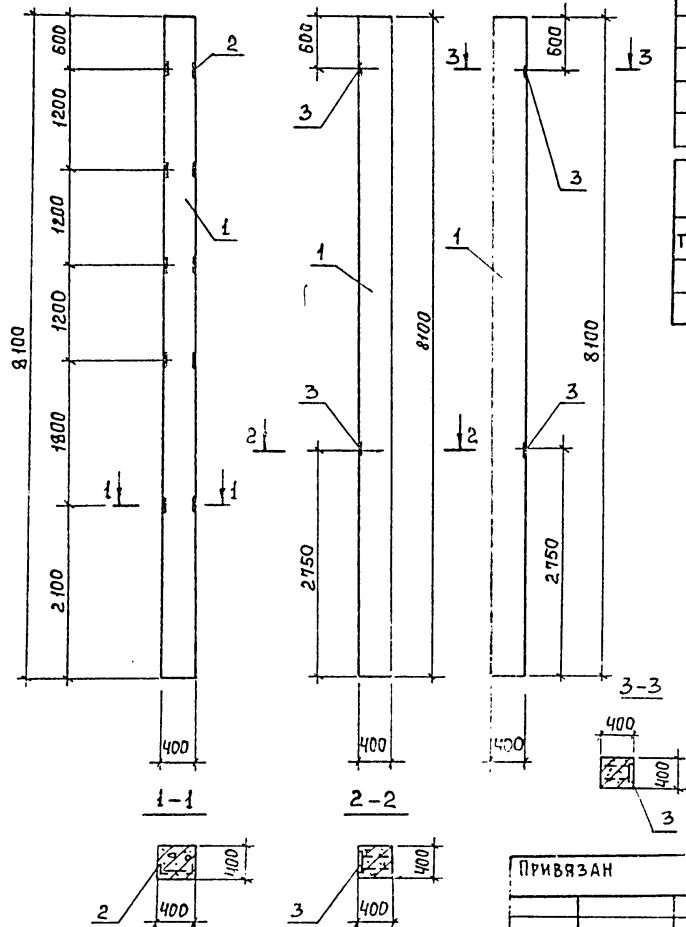
|                           |  |  |           |
|---------------------------|--|--|-----------|
| ТП 902-5-49.88            |  | КЖИ. 05.00                                       |           |
| Колонна (К-72-5а; К72-5б) |  | СТАДИЯ   | МАСШТАБ   |
|                           |  | Р  | 3300 1:50 |
| ИНВ. №                    |  | ЛИСТ 1   | ЛИСТОВ 1  |
|                           |  | ЦНИИ ЭП<br>ИНЖЕНЕРНОГО ОБОРУДОВАНИЯ<br>Г. МОСКВА |           |

|           |              |                     |
|-----------|--------------|---------------------|
| ПРОВЕР.   | ЗАЙЦЕВА      | <i>Зайцева</i>      |
| СТ. ИНЖ.  | КИСЕЛЕВА     | <i>Киселева</i>     |
| РУК. ГР.  | ЗАЙЦЕВА      | <i>Зайцева</i>      |
| Г И П     | ПИСЬМАН      | <i>Письман</i>      |
| Н. КОНТР. | ДАНИЛКОВСКИЙ | <i>Данилковский</i> |
| НАЧ. ОТД. | КРАСОВИЧ     | <i>Красович</i>     |

Рис. 1

Рис. 2

Рис. 3



| ФОРМАТ | ЗОНА | Поз. | ОБОЗНАЧЕНИЕ      | НАИМЕНОВАНИЕ             | Кол-во на исполнение |    |    | ПРИМЕЧАН. |
|--------|------|------|------------------|--------------------------|----------------------|----|----|-----------|
|        |      |      |                  |                          | -                    | 01 | 02 |           |
|        |      |      |                  | <u>СБОРОЧНЫЕ ЕДИНИЦЫ</u> |                      |    |    |           |
|        |      | 1    | 1.423-3 вып. 0-1 | Колонна К72-5            | 1                    | 1  | 1  |           |
|        |      | 2    | 1.423-3 вып. 3   | ИЗДЕЛИЕ ЗАКЛАДНОЕ М1-14  | 5                    | -  | -  |           |
|        |      | 3    | 1.423-3 вып. 3   | ИЗДЕЛИЕ ЗАКЛАДНОЕ М1-12  | -                    | 2  | 2  |           |

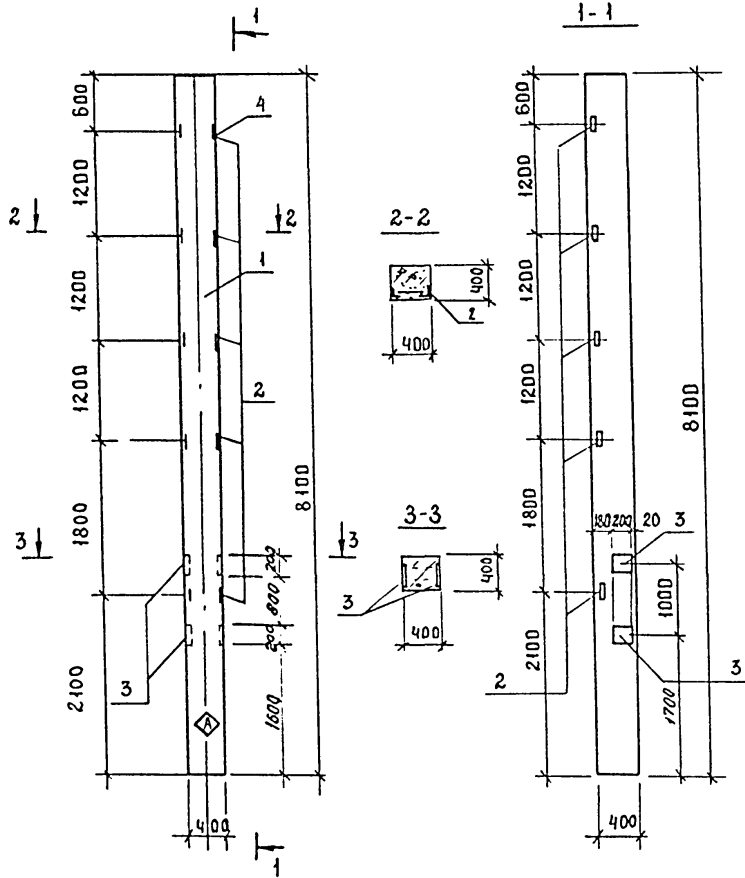
| Условное обозначение      | Марка      | Рис. |
|---------------------------|------------|------|
| ТП 902-5-49.88 -КЖИ.06.00 | К72-5а     | 1    |
|                           | -01 К72-5б | 2    |
|                           | -02 К72-5б | 3    |

ВЕДОМОСТЬ РАСХОДА СТАЛИ НА ДОПОЛНИТЕЛЬНЫЕ ЗАКЛАДНЫЕ ИЗДЕЛИЯ НА ОДИН ЭЛЕМЕНТ, КГ.

| Марка элемента | ИЗДЕЛИЯ ЗАКЛАДНЫЕ       |       |       |                        |       |       | Общий расход |
|----------------|-------------------------|-------|-------|------------------------|-------|-------|--------------|
|                | АРМАТУРА КЛАССА А - III |       |       | ПРОКАТ МАРКИ ВСт 3 кп2 |       |       |              |
|                | ГОСТ 5781-82            |       |       | ГОСТ 19903-74          |       |       |              |
|                | φ12                     | Итого | Итого | φ10                    | Итого | Итого |              |
| К 72-5 ;       | 1.65                    | 1.65  | 7.20  |                        | 7.20  | 3.35  |              |
| К 72-5б        | 2.8                     | 2.8   |       | 9.2                    | 9.2   | 12.00 |              |
| К 72-5в        | 2.8                     | 2.8   |       | 9.2                    | 9.2   | 12.00 |              |

1. ПОКРЫТИЕ ЗАКЛАДНЫХ ДЕТАЛЕЙ - ГОР. Ц 50-60.

|          |  |          |           |     |                                  |  |   |          |         |
|----------|--|----------|-----------|-----|----------------------------------|--|---|----------|---------|
| ПРИВЯЗАН |  | ПРОВЕР   | ЗАЙЦЕВА   | Мич | ТП 902-5-49.88                   |  | КЖИ. 06.00                                      |          |         |
|          |  | ОТМ.Х    | КУСЕЛОВА  | Кел | Колонна (К72-5б; К72-5в; К72-5е) |  | СТАЦИЯ  | МАССА    | МАСШТАБ |
|          |  | Рук. гр  | ЗАЙЦЕВА   | Мич |                                  |  | Р   | 3300     | 1:50    |
|          |  | Г И П    | ЧИСЬМАН   | Мич |                                  |  | Лист 1  | Листов 1 |         |
|          |  | И.КОНТР  | ДАНИЛЕРКИ | Мич |                                  |  | ЦНИИЭП<br>ИНЖЕНЕРНОГО ОБОРУДОВАНИЯ<br>Г. МОСКВА |          |         |
| ИНВ №    |  | НАЧ ОТД. | КРАСАРИН  | Мич |                                  |  |   |          |         |



| ФОРМАТ | ЗОНА | ПОЗ. | ОБОЗНАЧЕНИЕ   | НАИМЕНОВАНИЕ  | КОЛ. | ПРИМЕЧАН |
|--------|------|------|---------------|---|------|----------|
|        |      |      |               | <b>ДОКУМЕНТАЦИЯ</b>                                     |      |          |
|        |      |      | 1.423-3 Вып.1 | ЖЕЛЕЗОБЕТОННЫЕ КОЛОННЫ ПРЯМОУГОЛЬНОГО СЕЧЕНИЯ ДЛЯ       |      |          |
|        |      |      |               | ОДНОЭТАЖНЫХ ПРОИЗВОДСТВЕННЫХ ЗДАНИЙ БЕЗ МОСТОВЫХ КРАНОВ |      |          |
|        |      |      |               | ВЫСОТОЙ ДО 9,6М   |      |          |
|        |      |      |               | <b>СБОРОЧНЫЕ ЕДИНИЦЫ</b>                                |      |          |
|        |      | 1    | 1.423-3 Вып.1 | КОЛОННА К72-5   | 1    |          |
|        |      | 2    | 1.423-3 Вып.3 | ИЗДЕЛИЕ ЗАКЛАДНОЕ №4                                    | 5    |          |
|        |      | 3    | 1.423-3 Вып.3 | ИЗДЕЛИЕ ЗАКЛАДНОЕ №4                                    | 4    |          |

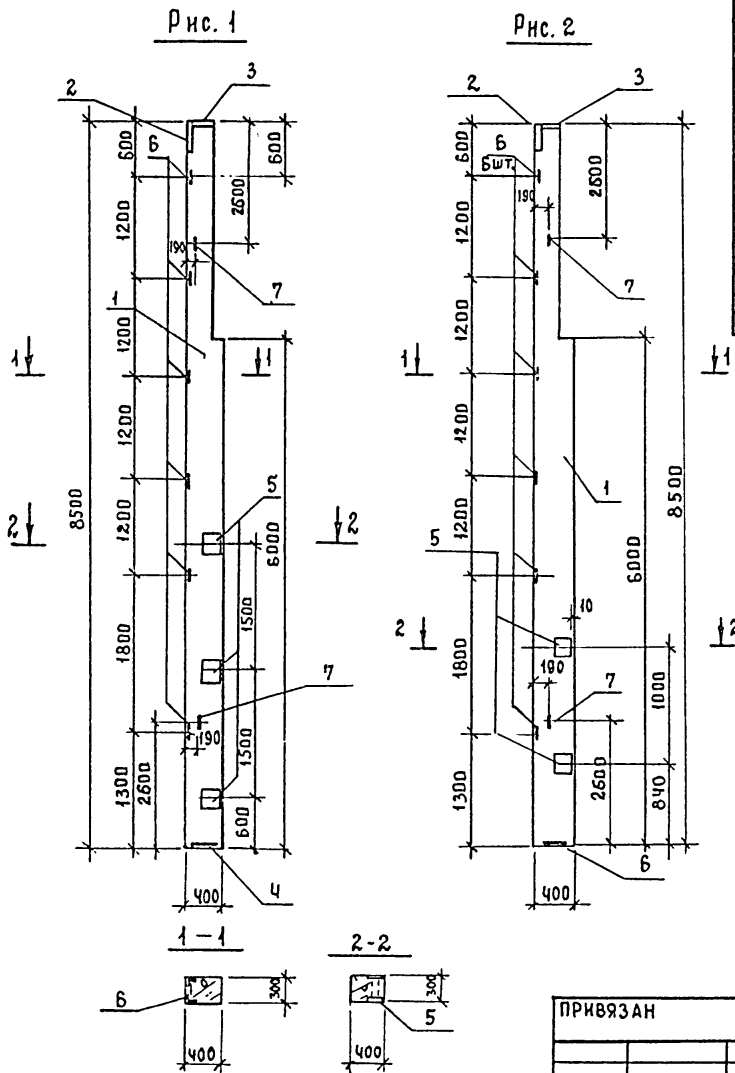
ВЕДОМОСТЬ РАСХОДА СТАЛИ НА ДОПОЛНИТЕЛЬНЫЕ ЗАКЛАДНЫЕ ИЗДЕЛИЯ НА ОДИН ЭЛЕМЕНТ, КГ

| МАРКА ЭЛЕМЕНТА | ИЗДЕЛИЯ ЗАКЛАДНЫЕ |               |              |              |               |              |              |               | ОБЩИЙ РАСХОД |       |
|----------------|-------------------|---------------|--------------|--------------|---------------|--------------|--------------|---------------|--------------|-------|
|                | АРМАТУРА КЛАССА   |               |              |              | ПРОКАТ МАРКИ  |              |              |               |              |       |
|                | А-I               |               | А-III        |              | ВСТ 3 КР2     |              |              |               |              |       |
|                | ГОСТ 5781-82      |               |              |              |               |              |              |               |              |       |
|                | ГОСТ 5509-86      | ГОСТ 19903-74 |              |              |               |              |              |               |              |       |
| ГОСТ 5781-82   | ГОСТ 5509-86      | ГОСТ 19903-74 | ГОСТ 5781-82 | ГОСТ 5509-86 | ГОСТ 19903-74 | ГОСТ 5781-82 | ГОСТ 5509-86 | ГОСТ 19903-74 | ГОСТ 5781-82 |       |
| Φ6             | ИТОГО             | Φ12           | Φ14          | Φ22          | ИТОГО         | 63x5         | 5-10         | ИТОГО         |              |       |
| К72-5 ж        | 0.8               | 0.8           | 4.65         | 11,2         | 5,6           | 18,45        | 7.2          | 27.2          | 34.4         | 53.65 |

1. Знак нанести несмываемой краской.
2. Покрытие закладных деталей - гор.ц.50-60.
3. Рабочие узлы закладных изделий см серию 1.423-3 вып.3.

| ОБОЗНАЧЕНИЕ                 | МАРКА  |
|-----------------------------|--------|
| ТП 902-5-49.88 - КНИ.И07.00 | К72-5ж |

|          |   |                  |                          |
|----------|---|------------------|--------------------------|
| ПРИВЯЗАН | ПРОВЕР. ЗАЙЦЕВА <i>Зайцев</i>             | ТП 902-5-49.88   | - КНИ.И07.00             |
|          | СТ.ИНЖ. АНАНЬЕВА <i>Ананьева</i>          | КОЛОННА (К72-5ж) | СТАДИЯ                   |
|          | РУК.ГР. ЗАЙЦЕВА <i>Зайцев</i>             |                  | МАССА                    |
|          | ГИП ПИСЬМАН <i>Письман</i>                |                  | МАСШТАБ                  |
|          | И.КОНТРОЛ. АННИЛЕВСКИХ <i>Аннилевских</i> |                  | Р                        |
|          | НАЧ.ОТД. КРАСАВИН <i>Красавин</i>         |                  | 3300                     |
| ИНВ. №   |   |                  | 1:50                     |
|          |   |                  | Лист 1                   |
|          |   |                  | Листов 1                 |
|          |   |                  | ЦНИИЭП                   |
|          |   |                  | ИНЖЕНЕРНОГО ОБОРУДОВАНИЯ |
|          |   |                  | Г. МОСКВА.               |



| ФОРМАТ | ЗДНА | ПОЗ | ОБОЗНАЧЕНИЕ          | НАИМЕНОВАНИЕ             | КОЛ-ВО НА ИСПОЛНЕНИЕ |    |
|--------|------|-----|----------------------|--------------------------|----------------------|----|
|        |      |     |                      |                          | -                    | 01 |
|        |      |     |                      | <u>СБОРОЧНЫЕ ЕДИНИЦЫ</u> |                      |    |
| АЧ     | 1    |     | 1.427.1-3            | КОЛОННА БКФ85-4          | 1                    | 1  |
| АЧ     | 2    |     | 1.427.1-3.2-0.06.0   | ИЗДЕЛИЕ ЗАКЛАДНОЕ МН1    | 1                    | 1  |
| АЧ     | 3    |     | 1.427.1-3.2-0.07.0   | ИЗДЕЛИЕ ЗАКЛАДНОЕ МН2    | 1                    | 1  |
| АЧ     | 4    |     | 1.427.1-3.2-0.12.0   | ИЗДЕЛИЕ ЗАКЛАДНОЕ МН7    | 1                    | 1  |
| АЧ     | 5    |     | 1.427.1-3.2-0.15.0   | ИЗДЕЛИЕ ЗАКЛАДНОЕ МН13   | 3                    | 2  |
| АЧ     | 6    |     | 1.427.1-3.2-0.20.0   | ИЗДЕЛИЕ ЗАКЛАДНОЕ МН30   | 6                    | 6  |
| АЧ     | 7    |     | 1.020-1.83 2-15 24СБ | ИЗДЕЛИЕ ЗАКЛАДНОЕ МН34   | 2                    | 2  |

| УСЛОВНОЕ ОБОЗНАЧЕНИЕ    | МАРКА    | РИС. |
|-------------------------|----------|------|
| ТП902-5-49.88-КНИ 08.00 | БКФ85-4а | 1    |
| -01                     | БКФ85-4б | 2    |

ВЕДОМОСТЬ РАСХОДА СТАЛИ НА ДОПОЛНИТЕЛЬНЫЕ ЗАКЛАДНЫЕ ИЗДЕЛИЯ НА ОДИН ЭЛЕМЕНТ, КГ.

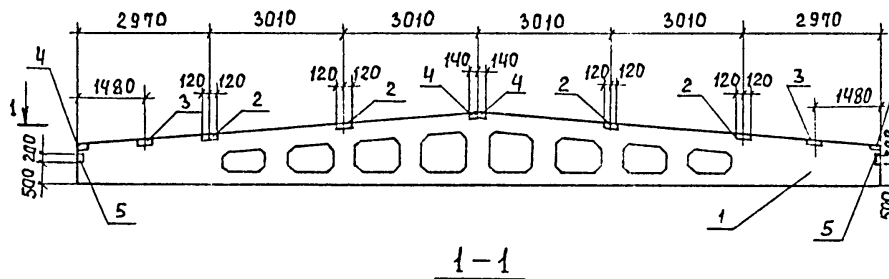
| МАРКА ЭЛЕМЕНТА | ИЗДЕЛИЯ ЗАКЛАДНЫЕ   |       |               |     |                       |      |      |        | ОБЩИЙ РАСХОД. |        |       |
|----------------|---------------------|-------|---------------|-----|-----------------------|------|------|--------|---------------|--------|-------|
|                | АРМАТУРА КЛАССА А-I |       |               |     | ПРОКАТ МАРКИ ВСТ 3КП2 |      |      |        |               |        |       |
|                | ГОСТ 5781-82        |       | ГОСТ 19903-74 |     | ГОСТ 8509-86          |      |      |        |               |        |       |
|                | φ14                 | ИТОГО | φ10           | φ12 | ИТОГО                 | S-8  | S-10 | (63x5) |               | (90x7) | ИТОГО |
| БКФ85-4а       | 3.2                 | 3.2   | 3.2           | 9.3 | 12.56                 | 24.9 | 4.7  | 11.4   | 4.2           | 45.2   | 61.0  |
| БКФ85-4б       | 3.2                 | 3.2   | 3.2           | 7.7 | 10.96                 | 18.5 | 4.7  | 11.4   | 4.2           | 38.8   | 53.0  |

1. ПОКРЫТИЕ ЗАКЛАДНЫХ ДЕТАЛЕЙ-ГОР. Ц. 50-60.
2. РАБОЧЕ ЧЕРТЕЖИ ЗАКЛАДНЫХ ИЗДЕЛИЙ СМ СЕРИЮ 1.427-3 ВЫП.1 СТР.23... 27.

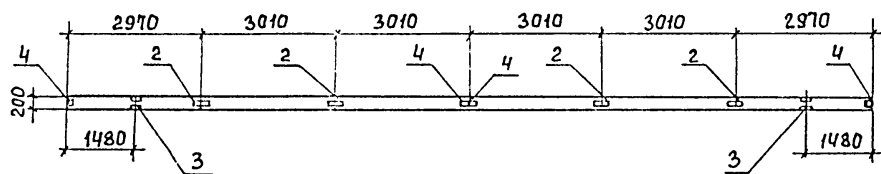
|                   |  |                                 |  |
|-------------------|--|---------------------------------|--|
| ПРИВЯЗАН          |  | ТП 902-5-49.88                  | - КНИ 08.00                                |
| ИНВ. N°           |  | КОЛОННЫ<br>(БКФ85-4а; БКФ85-4б) | СТАНДА. МАССА   МАСШТАБ<br>P   2400   1:50 |
| ПРОВЕР. ЗАЙЦЕВА   |  | ЛИСТ 1   ЛИСТОВ 1               |  |
| СТ.ИНИЖ. КИСЕЛЕВА |  | ЦНИИЭП                          |  |
| РУК.ГР. ЗАЙЦЕВА   |  | ИНЖЕНЕРНОГО ОБОРУДОВАНИЯ        |  |
| ГИП ПИСЬМАН       |  | Г. МОСКВА.                      |  |
| Н.КОНТ. ДАНИЛЕСКИ |  |                                 |  |
| НАЧ.ОТД. КРАСОВНИ |  |                                 |  |







1-1



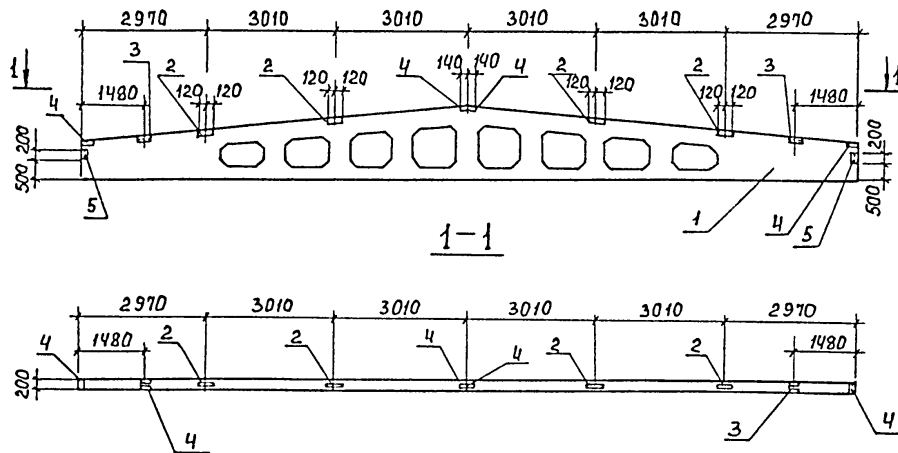
| ФОРМАТ | ЗОНА | ПОЗ. | ОБОЗНАЧЕНИЕ       | НАИМЕНОВАНИЕ  | КОЛ. | ПРИМеч. |
|--------|------|------|-------------------|---|------|---------|
|        |      |      |                   | <b>Документация</b>   |      |         |
|        |      |      | 1.462.1-3/80      | ЖЕЛЕЗОБЕТОННЫЕ ПРЕВАРИТЕЛЬНОВАПРЯЖЕННЫЕ ДВУСКОСЯТНЫЕ РЕШЕТЧАТЫЕ БАЛКИ ДЛЯ ПОКРЫТИЙ ПРОМЫШЛЕННЫХ ЗДАНИЙ. |      |         |
|        |      |      |                   | <b>СБОРОЧНЫЕ ЕДИНИЦЫ</b>  |      |         |
|        |      | 1    | 1.462.1-3/80-1-1  | БАЛКА 1БДР18-2А1У-Т   |      |         |
|        |      | 2    | 1.400-6/76 вып.1  | ИЗДЕЛИЕ ЗАКЛАДНОЕ МЧ-3-3  | 4    |         |
|        |      | 3    | 1.400-6/76 вып.1  | ИЗДЕЛИЕ ЗАКЛАДНОЕ МЧ-22   | 2    |         |
|        |      | 4    | 1.400-6/76 вып.1  | ИЗДЕЛИЕ ЗАКЛАДНОЕ МЧ-1-2  | 4    |         |
|        |      | 5    | 103Q1-1. 0-3 2210 | ИЗДЕЛИЕ ЗАКЛАДНОЕ МД-1  | 2    |         |

Ведомость расхода стали на дополнительные закладные изделия на элемент, кг.

| Марка элемента | ИЗДЕЛИЯ ЗАКЛАДНЫЕ |        |              |      |       |                 |     |     | Общий расход |       |
|----------------|-------------------|--------|--------------|------|-------|-----------------|-----|-----|--------------|-------|
|                | ПРОКАТ МАРКИ      |        |              |      | Итого | АРМАТУРА КЛАССА |     |     |              | Итого |
|                | В Ст 3 кп 2       |        | ГОСТ 103-Ж   |      |       | А - III         |     |     |              |       |
|                | ГОСТ 103-Ж        |        | ГОСТ 8510-86 |      |       | ГОСТ 5781-82    |     |     |              |       |
| Бх190          | Бх140             | 180х50 | 110х70 х8    | φ6   | φ10   | φ8              |     |     |              |       |
| 1БДР18-2А1У-Т  | 8.8               | 5.2    | 4.8          | 10.4 | 28.2  | 0.1             | 2.8 | 0.4 | 3.3          | 31.5  |

1. Балка 1БДР18-2А1У-Т отличается от серийной наличием дополнительных закладных деталей.
2. Покрытие закладных деталей - Гор.ц 50-60.

|          |          |            |             |                         |   |
|----------|----------|------------|-------------|-------------------------|---|
| ПРИВЯЗАН | ПРОВЕР   | ЗАЙЦЕВА    | <i>Зайц</i> | ТП 902-5-49.88          | КЖИ. 11.00                                      |
|          | СТ.ИИЖ   | КИСЕЛЕВА   | <i>Кис</i>  |                         |   |
|          | РУК.ГР   | ЗАЙЦЕВА    | <i>Зайц</i> |                         |   |
|          | ГИП      | ПИСЬМАН    | <i>Пис</i>  |                         |   |
| ИМВ. №   | Н.КОНТР. | ДВИЖАЛЕСКИ | <i>Дви</i>  | Балка (1БДР18-2А1У-Т-1) | СТАИЯ   МАСШ   МАСШТАБ                          |
|          | НАЧ.ОТД. | КРАСАВИН   | <i>Кра</i>  |                         |   |
|          |          |            |             |                         | Лист 1   Листов 1                               |
|          |          |            |             |                         | ЦНИИЭП<br>ИНЖЕНЕРНОГО ОБОРУДОВАНИЯ<br>Г. МОСКВА |



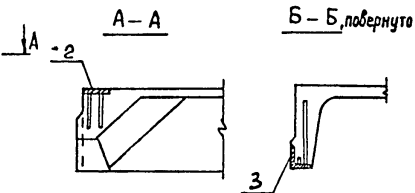
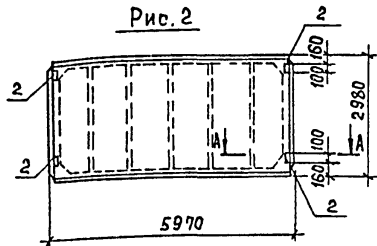
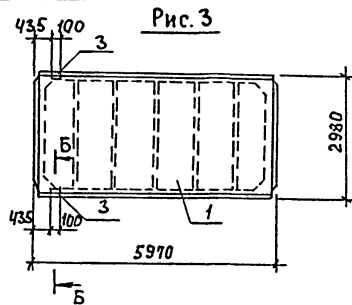
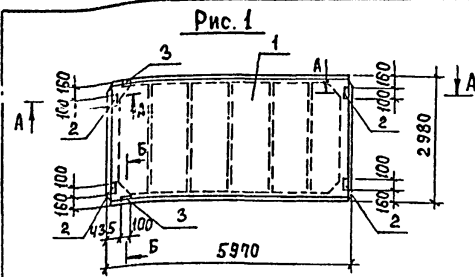
| ФОРМАТ | ЗОНА | ПОЗ. | ОБОЗНАЧЕНИЕ        | НАИМЕНОВАНИЕ  | КОЛ. | ПРИМеч. |
|--------|------|------|--------------------|---|------|---------|
|        |      |      |                    | <b>ДОКУМЕНТАЦИЯ</b>   |      |         |
|        |      |      | 1.462.1-3/80       | ЖЕЛЕЗОБЕТОННЫЕ ПРЕДВАРИТЕЛЬНО НАПРЯЖЕННЫЕ ДВУСКОБЯТЫЕ РЕШЕТЧАТЫЕ БАЛКИ ДЛЯ ПОКРЫТИЙ ПРОМЫШЛЕННЫХ ЗАНЦИ. |      |         |
|        |      |      |                    | <b>СБОРНЫЕ ЕДИНИЦЫ</b>  |      |         |
|        | 1    |      | 1.462.1-3/80.1-1   | БАЛКА 1БДР18-ЗАИУ-Т   | 1    |         |
|        | 2    |      | 1.400-6/76 вып.1   | ИЗДЕЛИЕ ЗАКЛАДНОЕ МЧ-3З   | 4    |         |
|        | 3    |      | 1.400-6/76 вып.1   | ИЗДЕЛИЕ ЗАКЛАДНОЕ МЧ-22   | 2    |         |
|        | 4    |      | 1.400-6/76 вып.1   | ИЗДЕЛИЕ ЗАКЛАДНОЕ Ч-1-2   | 4    |         |
|        | 5    |      | 1.030.1-1.0-3 2210 | ИЗДЕЛИЕ ЗАКЛАДНОЕ МД-1  | 2    |         |

ВЕДОМОСТЬ РАСХОДА СТАЛИ НА ДОПОЛНИТЕЛЬНЫЕ ЗАКЛАДНЫЕ ИЗДЕЛИЯ НА ЭЛЕМЕНТ, КГ

| МАРКА ЭЛЕМЕНТА  | ИЗДЕЛИЯ ЗАКЛАДНЫЕ       |       |              |          |       |                       |     |     | Общий РАСХОД |       |
|-----------------|-------------------------|-------|--------------|----------|-------|-----------------------|-----|-----|--------------|-------|
|                 | ПРОКАТ МАРКИ В СтЗ КП 2 |       |              |          | Итого | АРМАТУРА КЛАССА А-III |     |     |              | Итого |
|                 | ГОСТ 103-76             |       | ГОСТ 8510-86 |          |       | ГОСТ 5781-82          |     |     |              |       |
|                 | Бк190                   | Бк140 | 130x50x6     | 110x70x8 |       | φ6                    | φ8  | φ10 |              |       |
| 1БДР18-ЗАИУ-Т-1 | 8,8                     | 5,2   | 4,8          | 10,4     | 28,2  | 0,1                   | 2,8 | 0,4 | 3,3          | 31,5  |

1. Балка 1БДР18-ЗАИУ-Т-1 отличается от серийной наличием дополнительных закладных деталей.
2. Покрытие закладных деталей - Гор.ц 50-60.

|          |                               |                                   |                                |                                 |  |                                    |                       |  |          |       |         |
|----------|-------------------------------|-----------------------------------|--------------------------------|---------------------------------|--|------------------------------------|-----------------------|--|----------|-------|---------|
| ПРИБЯЗАН | ПРОВЕР. ЗАЙЦЕВА <i>Зайцев</i> | СТ. ИНЖ. КИСЕЛЕВА <i>Киселева</i> | РУК. ГР. ЗАЙЦЕВА <i>Зайцев</i> | Г. И. П. ПИСЬМАН <i>Письман</i> | Н. КОНТР. ДАНИЛЕВСКИЙ <i>Данилевский</i> | НАЧ. ОТА. КРАСАВИН <i>Красавин</i> | ТП 902-5-49.88        | К.Ж.И. 12.00:                                    | СТАДИЯ   | МАССА | МАСШТАБ |
|          |                               |                                   |                                |                                 |  |                                    | Балка (1БДР18-ЗАИУ-Т) | Р  | 8400     | 1:100 |         |
|          |                               |                                   |                                |                                 |  |                                    |                       | Лист 1   | Листов 1 |       |         |
|          |                               |                                   |                                |                                 |  |                                    |                       | ЦНИИ ЭП<br>ИНЖЕНЕРНОГО ОБОРУДОВАНИЯ<br>Г. МОСКВА |          |       |         |



ВЕДОМОСТЬ РАСХОДА СТАЛИ НА ДОПОЛНИТЕЛЬНЫЕ ЗАКЛАДНЫЕ ИЗДЕЛИЯ, КГ.

| Марка элемента       | ЗАКЛАДНЫЕ ИЗДЕЛИЯ     |     |       |                         |       |             |       | Общий расход |
|----------------------|-----------------------|-----|-------|-------------------------|-------|-------------|-------|--------------|
|                      | Арматура класса А-III |     |       | Прокат марки Вст 3 кл 2 |       |             |       |              |
|                      | ГОСТ 5781-82          |     |       | ГОСТ 850988             |       | ГОСТ 105-76 |       |              |
|                      | φ10                   | φ14 | Итого | 270x8                   | Итого | 8x100       | Итого |              |
| 1ПГ-2АУТ-100ЛН-300мА | 2.22                  | 0.2 | 2.42  | 1.68                    | 1.68  | 5.2         | 6.88  | 9.30         |
| 1ПГ-2АУТ-100ЛН-300мБ | 1.60                  | -   | 1.60  | -                       | -     | 5.2         | 5.20  | 6.80         |
| 1ПГ-2АУТ-100ЛН-300мВ | 0.82                  | 0.2 | 0.82  | 1.68                    | 1.68  |             | 1.68  | 2.50         |

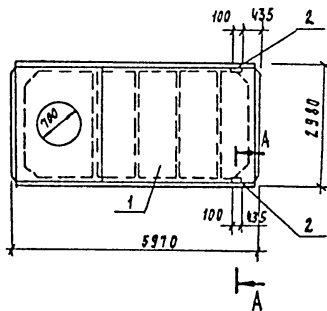
1. ПОКРЫТИЕ ЗАКЛАДНЫХ ДЕТАЛЕЙ - Гор. ц 50-60.

| ФОРМА | ЗОНА | Поз. | ОБОЗНАЧЕНИЕ           | НАИМЕНОВАНИЕ   | КОЛ. | ПРИМЧ. |
|-------|------|------|-----------------------|--|------|--------|
|       |      |      |                       | <u>Документация</u>  |      |        |
|       |      |      | 1.465.1-10/82         | КОМПЛЕКСНЫЕ ЖЕЛЕЗОБЕТОННЫЕ ПЛИТЫ ПОКРЫТИЙ ОДНОЭТАЖНЫХ ПРОМЫШЛЕННЫХ ЗДАНИЙ. |      |        |
|       |      |      |                       | <u>СБОРОЧНЫЕ ЕДИНИЦЫ</u>   |      |        |
|       |      | 1    | 1.465.1-10/82.1-01 СБ | ПЛИТА 1ПГ-2АУТ-100ЛН-300М  | 1    |        |
|       |      |      |                       | <u>ПЕРЕМЕННЫЕ ДАННЫЕ ДЛЯ ИСПОЛНЕНИЯ</u>                                    |      |        |
|       |      |      |                       | ТП 902-5-49.88 -КЖИ.13.00  |      |        |
|       |      |      |                       | <u>СБОРОЧНЫЕ ЕДИНИЦЫ</u>   |      |        |
|       |      | 2    | ГОСТ 22701.5-77       | ИЗДЕЛИЕ ЗАКЛАДНОЕ М8   | 4    |        |
|       |      | 3    | ГОСТ 22701.5-77       | ИЗДЕЛИЕ ЗАКЛАДНОЕ М9   | 2    |        |
|       |      |      |                       | ТП 902-5-49.88 -КЖИ.13.001   |      |        |
|       |      |      |                       | <u>СБОРОЧНЫЕ ЕДИНИЦЫ</u>   |      |        |
|       |      | 2    | ГОСТ 22701.5-77       | ИЗДЕЛИЕ ЗАКЛАДНОЕ М8   | 4    |        |
|       |      |      |                       | ТП 902-5-49.88 КЖИ.02  |      |        |
|       |      |      |                       | <u>СБОРОЧНЫЕ ЕДИНИЦЫ</u>   |      |        |
|       |      | 2    | ГОСТ 22701.5-77       | ИЗДЕЛИЕ ЗАКЛАДНОЕ М9   | 2    |        |

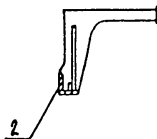
| Обозначение              | Марка                | Рис. | Масса ед., т |
|--------------------------|----------------------|------|--------------|
| ТП 902-5-49.88 КЖИ.13.00 | 1ПГ-2АУТ-100ЛН-300мА | 1    | 2.65         |
| -01                      | 1ПГ-2АУТ-100ЛН-300мБ | 2    | 2.65         |
| -02                      | 1ПГ-2АУТ-100ЛН-300мВ | 3    | 2.65         |

| ТП 902-5-49.88   |   | КЖИ.13.00 |         |
|--|---|-----------|---------|
| Плиты (1ПГ-2АУТ-100ЛН-300мА, 1ПГ-2АУТ-100ЛН-300мБ, 1ПГ-2АУТ-100ЛН-300мВ) | СТАДИЯ  | МАССА     | МАСШТАБ |
|  | Р   | СМ ТАБЛИЦ | 1:50    |
|  | Лист 1  | Листов 1  |         |
|  | ЦНИИ ЭП<br>ИНЖЕНЕРНОГО ОБРАЗОВАНИЯ<br>г. МОСКВА |           |         |

|           |  |
|-----------|--|
| ПРИБВЯЗАН | ПРОВЕР. ЗАЙЦЕВА <i>Зайцев</i>              |
|           | СТ. ИНЖ. КИСЕЛЕВА <i>Киселева</i>          |
|           | РЧК ГР. ЗАЙЦЕВА <i>Зайцев</i>              |
|           | ГИ П. ПИСЬМАН <i>Письман</i>               |
|           | Н. КОНТРОЛ. ДАНИЛЕНСКИЙ <i>Даниленский</i> |
| И.М.В. №  | НАЧ. ОТД. КРАСАВИН <i>Красавин</i>         |



А - А, повернуто



Покрытие закладных деталей -  
гор. ц. 50-60

| ФОРМАТ | ЗОНА | ПОЗ | Обозначение           | Наименование   | Кол | Примеч. |
|--------|------|-----|-----------------------|--|-----|---------|
|        |      |     |                       | <u>Документация</u>  |     |         |
|        |      |     | 1. 465.1-10/82        | КОМПЛЕКСНЫЕ ЖЕЛЕЗО-БЕТОННЫЕ ПЛАТЫ ПОКРЫТИЙ ОДНОЭТАЖНЫХ ПРОМЫШЛЕННЫХ ЗДАНИЙ |     |         |
|        |      |     |                       | <u>Сварочные единицы</u>   |     |         |
|        |      | 1   | 1.465.1-10/82.1-07 СБ | ПЛАТА 10В7-ЗАУТ-100АН-300М   | 1   |         |
|        |      | 2   | ГОСТ 22701.5-77       | Изделие закладное м 9  | 2   | 1.25 кг |

Покрытие закладных деталей - гор. ц. 50.60

Ведомость расхода стали на  
дополнительные закладные изделия, кг

| Марки<br>элементов   | Изделия закладные  |     |              |      |       | Общий<br>расход |
|----------------------|--------------------|-----|--------------|------|-------|-----------------|
|                      | Арматура<br>класса |     | Прокат марки |      |       |                 |
|                      | А-III              |     | ВСтЗкп2      |      |       |                 |
|                      | ГОСТ 5781-82       |     | ГОСТ 5781-82 |      |       |                 |
|                      | Ф10                | Ф14 | Итого        | Шп.г | Итого |                 |
| 10В7-ЗАУТ-100АН-300М | 0.62               | 0.2 | 0.82         | 1.68 | 1.68  | 2.50            |

|  |  |  |  |  |  |   |          |        |
|--|--|--|--|--|--|---|----------|--------|
|  |  |  |  |  | ТЛ 902-5-49.88                             | -КНИ.И.14. 00                               |          |        |
|  |  |  |  |  | Плата покрытия<br>(10В7-ЗАУТ-100АН-300М-а) | СТАДИЯ                                      | МАРСА    | МАШИНА |
|  |  |  |  |  |  | Р   | 3100     | 1:50   |
|  |  |  |  |  |  | Лист 1                                      | Листов 1 |        |
|  |  |  |  |  |  | ЦНИИЭП<br>ИНЖЕНЕРНОГО ВОЗРАЖДАНИЯ<br>МОСКВА |          |        |

ПРИБЯЗАН

СТ. ИНЖ.

РУК. ГР.

Р. И. П.

И. В. №

ПЕД. ГР. И. П.

СТ. ИНЖ.

РУК. ГР.

Р. И. П.

И. В. №

ЗАЙЦЕВА

КИСЕЛЕВА

ЗАЙЦЕВА

ПЯСЬМАН

АДНАМБЕРКОВ

В. И. П.

В. И. П.

В. И. П.

В. И. П.

В. И. П.

В. И. П.

В. И. П.

В. И. П.

В. И. П.

В. И. П.

В. И. П.

В. И. П.

В. И. П.

В. И. П.

В. И. П.

В. И. П.

В. И. П.

В. И. П.

В. И. П.

В. И. П.

В. И. П.

В. И. П.

В. И. П.

В. И. П.

В. И. П.

22890-04 19

Купцова Псаленская

ФОРМАТ А3

Рис. 1

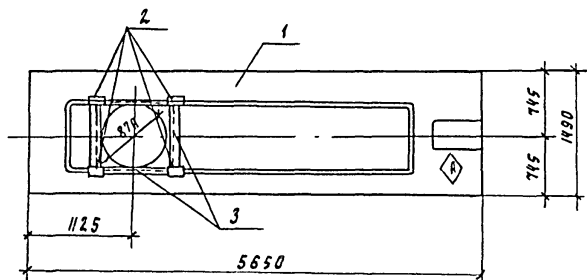
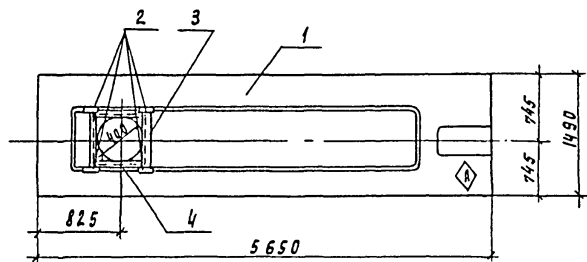


Рис. 2



| Обозначение               | Марка              | Рис |
|---------------------------|--------------------|-----|
| ТЛ902-5-49.88 -кж.м 20.00 | прс 56.15-4А IVт-а | 1   |
| -01                       | прс 56.15-4А IVт-б | 2   |

Привязан

И.В.М.№

| Формат | Зона | №3 | Обозначение               | Наименование  | Кол на исп |    | Примеч  |
|--------|------|----|---------------------------|---|------------|----|---------|
|        |      |    |                           |   | кж         | 01 |         |
|        |      |    |                           | СБОРОЧНЫЕ ЕДИНИЦЫ   |            |    |         |
| А4     |      | 1  | 1.041.1-16 2.0.0.0.0      | прс 56.15-4А IVт  | 1          | 1  |         |
| А4     |      | 2  | 3.400-6/76                | Изделие закладное мнч-43  | 4          | 4  |         |
| Б4     |      | 3  | ТЛ902-5-49.88 кж.м. 20.01 | Уголок 110x63x8 ГОСТ 8510-86<br>вст 3 пс 6 прст 535-79<br>с=870 | 4          | 2  | 8.6 кг  |
| Б4     |      | 4  | .02                       | Уголок 110x63x8 ГОСТ 8510-86<br>вст 3 пс 6 прст 535-79<br>с=400 | -          | 2  | 3.95 кг |

Ведомость расхода стали на дополнительные закладные изделия на один элемент, кг

| Марка<br>заемента  | Изделия закладные     |      |                         |        | Общий<br>расход |      |
|--------------------|-----------------------|------|-------------------------|--------|-----------------|------|
|                    | Арматура класса А-III |      | Прокат марки Вст 3 пс 6 |        |                 |      |
|                    | ГОСТ 5781-82          |      | ГОСТ 8510-86            |        |                 |      |
|                    | φ 8                   | φ 12 | Уголок                  | Уголок |                 |      |
| прс 56.15.4А IVт-а | 0.8                   | 4.0  | 4.8                     | 47.6   | 47.6            | 52.4 |
| прс 56.15.4А IVт-б | 0.8                   | 4.0  | 4.8                     | 38.3   | 38.3            | 43.1 |

1. Знак нанести несмываемой краской.
2. Покрытие поверхности закладных деталей: пор. ц. 50-60.

|  |  |  |  |   |  |
|--|--|--|--|---|--|
|  |  |  |  | ТЛ902-5-49.88   | кж.м. 20.00                                    |
|  |  |  |  | Плита перекрытия (прс 56.15.4А IVт-а; прс 56.15.4А IVт-б) | Стальная Масса Масштаб                         |
|  |  |  |  |   | р 2890 1:50                                    |
|  |  |  |  |   | Листов 1                                       |
|  |  |  |  |   | ЛИНИЭП<br>ИНЖЕНЕРНОЕ ОБОРУДОВАНИЕ<br>г. МОСКВА |

22890-04 20

Копирова Голдлевская

ФОРМАТ А3

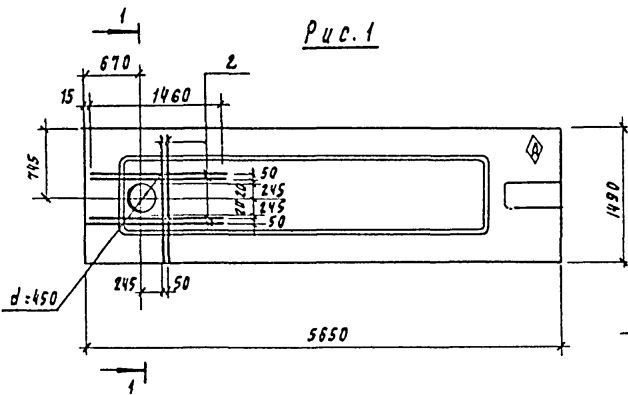


Рис. 1

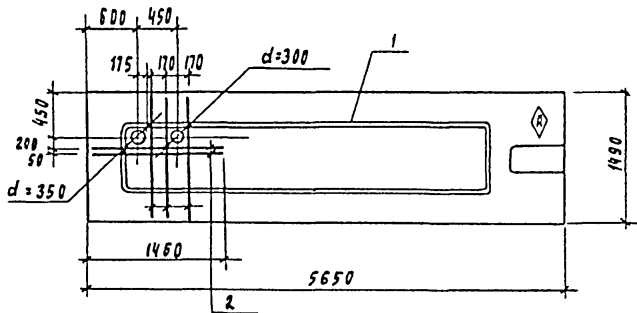
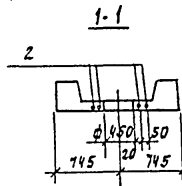


Рис. 2



| Формат | Зона | Поз. | Обозначение    | Наименование             | Кол. на чертеже      |    | Примечан. |
|--------|------|------|----------------|--------------------------|----------------------|----|-----------|
|        |      |      |                |                          | -                    | 01 |           |
|        |      |      |                | <u>Оборочные единицы</u> |                      |    |           |
|        |      | 1    | 1. 041.1-1     | ПРС 56.15-6АИТ           | 1                    | 1  |           |
|        |      |      |                | <u>Детали</u>            |                      |    |           |
|        |      | 2    | ТП 902-5-49.88 | -кжн. 21.01              | А-III-8-пост 5781-82 | 6  | 5         |

Ведомость расхода стали на дополнительные закладные детали на элемент, кг

| Марка элемента   | Изделия закладные |  |  | Всего |
|------------------|-------------------|--|--|-------|
|                  | Арматура класса   |  |  |       |
|                  | А-III             |  |  |       |
|                  | гост 5781-82      |  |  |       |
| ПРС 56.15-6АИТ-а | 3.5               |  |  | 3.5   |
| ПРС 56.15-6АИТ-б | 2.9               |  |  | 2.9   |

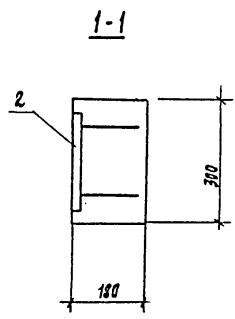
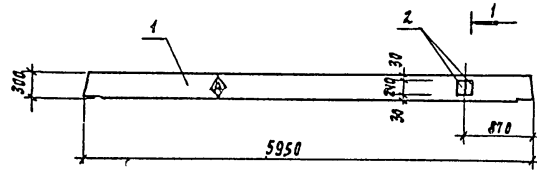
1. Знак нанести несмываемой краской
2. Покрытие поверхности закладных деталей гор. ч. 50-60.

| Обозначение                | Марка            | Рис |
|----------------------------|------------------|-----|
| ТП 902-5-49.88 -кжн. 21.00 | ПРС 56.15-6АИТ-б | 1   |
| -01                        | ПРС 56.15-6АИТ-б | 2   |

|   |  |  |                         |       |         |
|---|--|--|-------------------------|-------|---------|
| ТП 902-5-49.88  |  |  | кжн. 21.00              |       |         |
| Плита перекрытия (ПРС 56.15-6АИТ-б, ПРС 56.15-6АИТ-б) |  |  | Стальная                | Масса | Масштаб |
|   |  |  | Р                       | 2890  | 1:20    |
|   |  |  | Лист                    | 1     | Листов  |
|   |  |  | ЦНИИЭП                  |       |         |
|   |  |  | Инженерного образования |       |         |
|   |  |  | г. Москва               |       |         |

|          |             |              |                     |
|----------|-------------|--------------|---------------------|
| Привязан | Провер      | Зайцева      | <i>Зайцева</i>      |
|          | От инж      | Ананьева     | <i>Ананьева</i>     |
|          | Рис. пр     | Зайцева      | <i>Зайцева</i>      |
|          | Рис. пр     | Пирьман      | <i>Пирьман</i>      |
|          | И. контр    | Даннаверкина | <i>Даннаверкина</i> |
| И. в. м  | И. нач. ота | Красавин     | <i>Красавин</i>     |

22890-04 21



| Арматура | Зона | №з | Обозначение          | Наименование            | Кол | Примеч. |
|----------|------|----|----------------------|-------------------------|-----|---------|
|          |      |    |                      | Сборочные единицы       |     |         |
| А3       | 1    |    | 1.020-1/83.3-1 17-01 | р 3.57                  | 1   |         |
| А4       | 2    |    | 1.020-1/83.3.3 2.8   | Изделия закладные ИИ-33 | 2   |         |
|          |      |    |                      |                         |     |         |
|          |      |    |                      |                         |     |         |

Ведомость расхода стали на дополнительные закладные изделия на элемент, кг

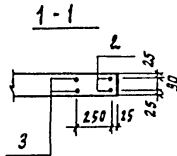
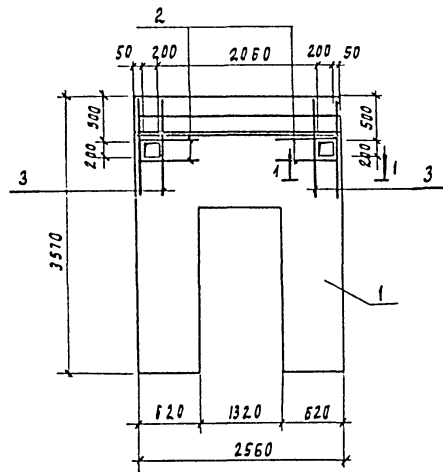
| Марка элемента | Изделия закладные |             |              |             | Всего |
|----------------|-------------------|-------------|--------------|-------------|-------|
|                | Арматура класса   |             | Прокат марки |             |       |
|                | А-III             | встэ кпз    | встэ кпз     | ГОСТ 103-76 |       |
|                | ГОСТ 5781-82      | ГОСТ 103-76 | ГОСТ 103-76  | ГОСТ 103-76 |       |
| р 3.57 - а     | φ 12              | Итого       | Итого        | Итого       | Итого |
|                | 1.75              | 1.76        | 3.06         | 3.06        | 4.82  |

1. Покрытие поверхности закладных деталей по р.ц. 50-60
2. Знак нанести несмываемой краской.

|       |  |  |  |                   |  |        |         |
|-------|--|--|--|-------------------|--|--------|---------|
|       |  |  |  | ТЛ 902-5-49.88    | кн.н. 22. 00                                   |        |         |
|       |  |  |  | Ригель (рз. 57-а) | Стадия   | Масса  | Масштаб |
|       |  |  |  |                   | р  | 770    | -       |
|       |  |  |  |                   | Листы  | Листов | 1       |
|       |  |  |  |                   | ЦИИЭП<br>ИНЖЕНЕРНОГО ОБОРУДОВАНИЯ<br>Г. МОСКВА |        |         |
| ИНВ N |  |  |  |                   |  |        |         |

|          |          |             |                     |
|----------|----------|-------------|---------------------|
| ПРИБАВАН | Провер   | ЗАНЦЕВА     | <i>Занцева</i>      |
|          | Ст. инж  | КИСЕЛЕВА    | <i>Киселева</i>     |
|          | Рук. гр  | ЗАНЦЕВА     | <i>Занцева</i>      |
|          | Гип      | ЛИСЬЯНИ     | <i>Лисьяни</i>      |
|          | И. контр | САМИЛОВСКИЙ | <i>Самилковский</i> |
|          | И.ч. ота | КРАСОВИЧ    | <i>Красович</i>     |

22890-04 22



| Формат | Зона | Лист | Обозначение                  | Наименование                    | Кол | Примеч. |
|--------|------|------|------------------------------|---------------------------------|-----|---------|
|        |      |      |                              | <u>Сборочные единицы</u>        |     |         |
|        |      | 1    | 1.020-1/83. 4-1 30           | Анафрагма жесткости 1АП26.36    | 1   |         |
|        |      |      |                              | <u>Детали</u>                   |     |         |
| Б4     |      | 2    | ТП902-5-49.88 - к.ж.и. 23.01 | А-III-8 - ГОСТ 5781-82 L = 1420 | 8   | 0.56 кг |
| Б4     |      | 3    | .02                          | А-III-8 - ГОСТ 5781-82 L = 1200 | 4   | 0.47 кг |

Ведомость деталей

| ИИ ПОЗ | Эскиз   |
|--------|---------|
| 2      | 710 710 |

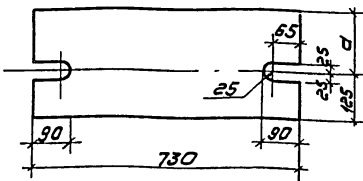
Ведомость расхода стали на дополнительные закладные детали, кг

| Марка элемента | Изделия закладные |  |       |       |
|----------------|-------------------|--|-------|-------|
|                | Арматура класса   |  |       |       |
|                | А-III             |  |       |       |
|                | ГОСТ 5781-82      |  |       |       |
| 1АП26.36-а     | Ф8                |  | Итого | Всего |
|                | 6.4               |  | 6.4   |       |

| Обозначение                   | Марка      |
|-------------------------------|------------|
| ТП 902-5-49.88 - к.ж.и. 23.00 | 1АП26.36-а |

| Привязан |          |      | ТП 902-5-49.88 - к.ж.и. 23.00                   |       |         |
|----------|----------|------|---|-------|---------|
| Проект   | Зайцева  | Винь | Склад   | Масса | Масштаб |
| С.И.И.И. | Ананьева | Винь | Р   | 2630  | 1:50    |
| Р.И.П.   | Зайцева  | Винь | Лист 1 из листов 1                              |       |         |
| Р.И.П.   | Львьян   | Винь | ЦНИИЭП<br>ИНЖЕНЕРНОГО ОБОРУДОВАНИЯ<br>Г. МОСКВА |       |         |
| И.К.О.П. | Андреев  | Винь |   |       |         |
| И.В.М.   | Красавин | Винь | 22890-04 23                                     |       |         |





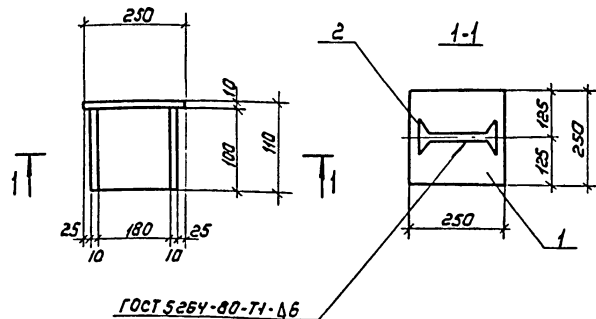
Покрытие - гар. Ц.50-60

| Обозначение                | Марка | Размеры |   | Масса<br>ед., кг |
|----------------------------|-------|---------|---|------------------|
|                            |       | а       | б |                  |
| ТП 902-5-49.88 -КЖИ 100.00 | МС1   | 125     |   | 28.6             |
| -01                        | МС2   | 205     |   | 37.8             |

|          |  |  |  |
|----------|--|--|--|
| Привязан |  |  |  |
|          |  |  |  |
|          |  |  |  |
| И№в.н?   |  |  |  |

|   |             |   |  |
|---|-------------|---|--|
| ТП 902-5-49.88                                      |             | КЖИ. 100.00                               |  |
| ЭЛЕМЕНТ СОЕДИНИТЕЛЬНЫЙ (МС1, МС2)                   |             |   |  |
| СТАЛИЯ  | МАССА       | МАШТАБ                                    |  |
| Р   | СМ. ТАБАНЦУ | 1:40                                      |  |
| Лист 1  |             | Листов 1                                  |  |
| Лист Б-20 ГОСТ 19903-74 в ст 3 кп 2-1 ГОСТ 14637-79 |             | ЦНИИЭП ИНЖЕНЕРНОГО ОБОРУДОВАНИЯ Г. МОСКВА |  |

ФОРМАТ: А4



| Формат | Зона | Лист           | Обозначение | Наименование  | Кол | Примечание |
|--------|------|----------------|-------------|---|-----|------------|
|        |      |                |             | <u>Детали</u>                                       |     |            |
| Б4     | 1    | ТП 902-5-49.88 | -КЖИ 100.00 | Лист Б-20 ГОСТ 19903-74 в ст 3 кп 2-1 ГОСТ 14637-79 | 1   | 4.9 кг     |
| Б4     | 2    |                | .01         | Автомат 20 ГОСТ 8239-72 в ст 3 кп 2-1 ГОСТ 14637-79 | 1   | 2.1 кг     |

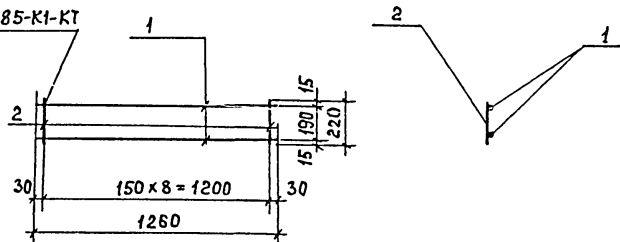
1. Покрытие - гар. Ц.50-60
2. Сварку производить электродами типа Э-42 ГОСТ 9467-75

|   |       |   |  |
|---|-------|---|--|
| ТП 902-5-49.88                                      |       | КЖИ. 100.00                               |  |
| ЭЛЕМЕНТ СОЕДИНИТЕЛЬНЫЙ МС3                          |       |   |  |
| СТАЛИЯ  | МАССА | МАШТАБ                                    |  |
| Р   | 7.0   | 1:40                                      |  |
| Лист 1  |       | Листов 1                                  |  |
| Лист Б-20 ГОСТ 19903-74 в ст 3 кп 2-1 ГОСТ 14637-79 |       | ЦНИИЭП ИНЖЕНЕРНОГО ОБОРУДОВАНИЯ Г. МОСКВА |  |

Копировал: Коршунова 22890-04 24 формат: А4



ГОСТ 14098-85-К1-КТ



| ФОРМАТ | ЗОНА | ПОЗ. | ОБОЗНАЧЕНИЕ    | НАИМЕНОВАНИЕ                               | КОЛ. | ПРИМЕЧ. |
|--------|------|------|----------------|--|------|---------|
|        |      |      | <u>ДЕТАЛИ</u>  |  |      |         |
| Б4     | 1    | 1    | ТП 902-5-49.88 | КЖИ. 140.-01 А-III-12-ГОСТ 5781-82; P=1260 | 2    | 1,12 КГ |
| Б4     | 2    |      |                | -02 А-I-6-ГОСТ 5781-82; P=220              | 9    | 0,05 КГ |

ПРИВЯЗАН

Инв. №

ТП 902-5-49.88

КЖИ. 140.00

КАРКАС Кр2

СТАДИЯ МАССА МАСШТАБ

Р 2,70 1:10

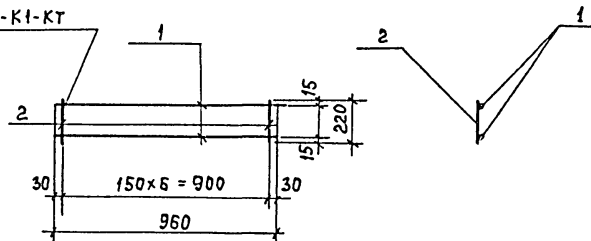
Лист 1 Листов 1

ЦНИИЭП  
ИНЖЕНЕРНОГО ОБОРУДОВАНИЯ  
г. Москва

ФОРМАТ А4

ПРОВЕР. ЗАИЦЕВА *АИЦ*  
 С.И.Н.Ж. КИСЕЛЕВА *Кис*  
 Р.У.К. Г.Р. ЗАИЦЕВА *АИЦ*  
 Г.И.П. ПИСЬМАН *Пис*  
 И.КОНТ.Р. ДАНИЛЕВСКИЙ *Дан*  
 И.А.У.О.А. КРАСАВИН *Кра*

ГОСТ 14098-К1-КТ



| ФОРМАТ | ЗОНА | ПОЗ. | ОБОЗНАЧЕНИЕ    | НАИМЕНОВАНИЕ                              | КОЛ. | ПРИМЕЧ. |
|--------|------|------|----------------|---|------|---------|
|        |      |      | <u>ДЕТАЛИ</u>  |   |      |         |
| Б4     | 1    | 1    | ТП 902-5-49.88 | КЖИ. 150.-01 А-III-12-ГОСТ 5781-82; P=960 | 2    | 0,85 КГ |
| Б4     | 2    |      |                | -02 А-I-6-ГОСТ 5781-82; P=220             | 7    | 0,05 КГ |

ПРИВЯЗАН

Инв. №

ТП 902-5-49.88

КЖИ. 150.00

КАРКАС Кр3

СТАДИЯ МАССА МАСШТАБ

Р 2,05 1:10

Лист 1 Листов 1

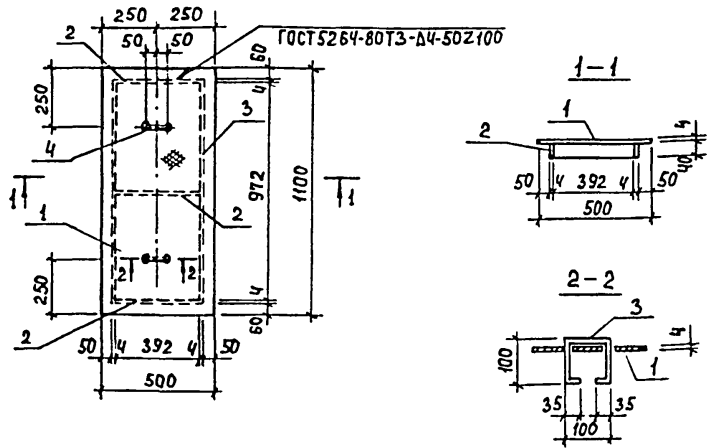
ЦНИИЭП  
ИНЖЕНЕРНОГО ОБОРУДОВАНИЯ  
г. Москва

Инв. № ПОДЛ. ПОДАТЬСЯ И ДАТА ВЗАИМ. ИВ. А

ПРОВЕР. ЗАИЦЕВА *АИЦ*  
 С.И.Н.Ж. КИСЕЛЕВА *Кис*  
 Р.У.К. Г.Р. ЗАИЦЕВА *АИЦ*  
 Г.И.П. ПИСЬМАН *Пис*  
 И.КОНТ.Р. ДАНИЛЕВСКИЙ *Дан*  
 И.А.У.О.А. КРАСАВИН *Кра*

22890-04 26

ФОРМАТ А4



| ФОРМАТ | ЗОНА | ПОЗ. | ОБОЗНАЧЕНИЕ                 | НАИМЕНОВАНИЕ   | КОЛ.                | ПРИМЕЧ. |
|--------|------|------|-----------------------------|--|---------------------|---------|
|        |      |      | <u>ДЕТАЛИ</u>               |  |                     |         |
| Б4     | 1    |      | ТП 902-5-49.88 -КЖИ. 160-01 | ЛИСТ РОМБ К-40x500x1000<br>ГОСТ 3568-77 БСТЗ КЛ 2      | 0,55 м <sup>2</sup> | 23,8 кг |
| Б4     | 2    |      | -02                         | ПОЛОСА Б-4x40 ГОСТ 103-76<br>БСТЗ КЛ 2-III ГОСТ 535-79 | 3                   | 0,5 кг  |
| Б4     | 3    |      | -03                         | ПОЛОСА Б-4x40 ГОСТ 103-76<br>БСТЗ КЛ 2-III ГОСТ 535-79 | 2                   | 1,24 кг |
| Б4     | 4    |      | -04                         | А-Т-10-ГОСТ 5781-82                                    | 2                   | 0,23 кг |

Изделие окрасить масляной краской (ГОСТ 8292-85)  
за 2 раза по грунту ГФ-021  
(ГОСТ 25129-82).

ПРИВЯЗАН

ИНВ. №

ТП 902-5-49.88 КЖИ. 160.00

Щит металлический  
Щ 2

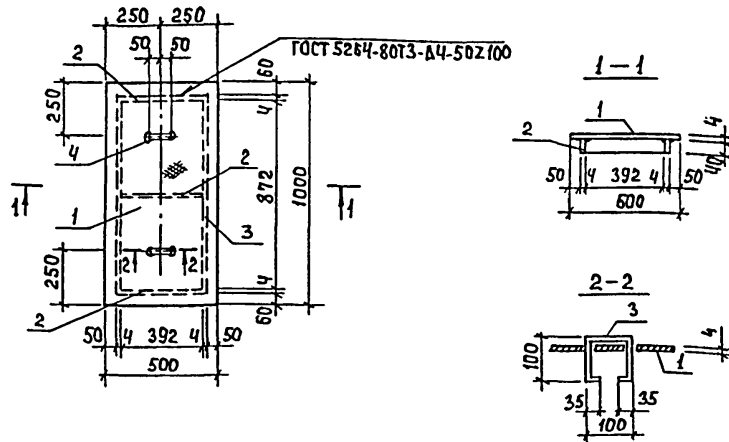
| СТАДИЯ | МАССА | МАСШТАБ |
|--------|-------|---------|
| Р      | 29,2  | 1:20    |

Лист 1 | Листов 1  
**ЦНИИ ЭП**  
ИНЖЕНЕРНОГО ОБОРУДОВАНИЯ  
Г. МОСКВА

ФОРМАТ А4

ПРОВЕР. ЗАЙЦЕВА *Защит*  
ТЕХНИК. ИСАЕВА *Исаева*  
РУК. ГР. ЗАЙЦЕВА *Защит*  
Г. И. П. ПИСЬМАН *Письман*  
Н. КОНТР. ДАНИЛЕВСКИЙ *Данилевский*  
НАЧ. ОТД. КРАСАВИН *Красавин*

Альбом



| ФОРМАТ | ЗОНА | ПОЗ. | ОБОЗНАЧЕНИЕ                 | НАИМЕНОВАНИЕ   | КОЛ.               | ПРИМЕЧ. |
|--------|------|------|-----------------------------|--|--------------------|---------|
|        |      |      | <u>ДЕТАЛИ</u>               |  |                    |         |
| Б4     | 1    |      | ТП 902-5-49.88 -КЖИ. 170.01 | ЛИСТ РОМБ К-40x500x1000<br>ГОСТ 3568-77 БСТЗ КЛ 2      | 0,5 м <sup>2</sup> | 21,6 кг |
| Б4     | 2    |      | 02                          | ПОЛОСА Б-4x40 ГОСТ 103-76<br>БСТЗ КЛ 2-III ГОСТ 535-79 | 3                  | 0,5 кг  |
| Б4     | 3    |      | 03                          | ПОЛОСА Б-4x40 ГОСТ 103-76<br>БСТЗ КЛ 2-III ГОСТ 535-79 | 2                  | 1,11 кг |
| Б4     | 4    |      | 04                          | А-Т-10-ГОСТ 5781-82                                    | 2                  | 0,23 кг |

Изделие окрасить масляной краской (ГОСТ 8292-85)  
за 2 раза по грунту ГФ-021  
(ГОСТ 25129-82).

ПРИВЯЗАН

ИНВ. №

ТП 902-5-49.88 КЖИ. 170.00

Щит металлический  
Щ 1

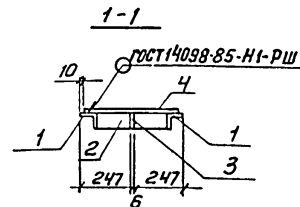
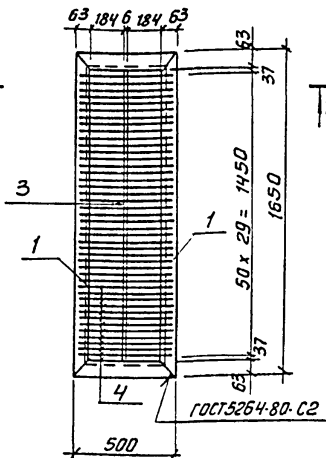
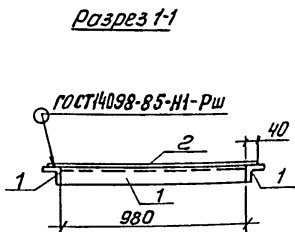
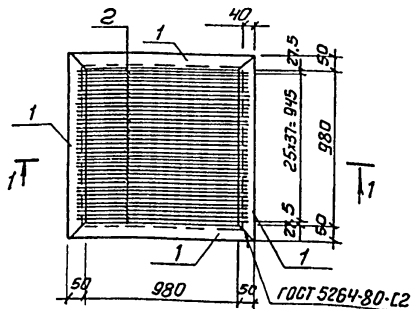
| СТАДИЯ | МАССА | МАСШТАБ |
|--------|-------|---------|
| Р      | 25,3  | 1:20    |

Лист 1 | Листов 1  
**ЦНИИ ЭП**  
ИНЖЕНЕРНОГО ОБОРУДОВАНИЯ  
Г. МОСКВА

ИНВ. № ПОДЛ. ПОДПИСЬ И ДАТА ВЗАИМ. №

ПРОВЕР. ЗАЙЦЕВА *Защит*  
ТЕХНИК. ИСАЕВА *Исаева*  
РУК. ГР. ЗАЙЦЕВА *Защит*  
Г. И. П. ПИСЬМАН *Письман*  
Н. КОНТР. ДАНИЛЕВСКИЙ *Данилевский*  
НАЧ. ОТД. КРАСАВИН *Красавин*

22890-04 27 ФОРМАТ А4



| Формат | Элемент | Поз. | Обозначение               | Наименование   | Кол. | Примеч. |
|--------|---------|------|---------------------------|--|------|---------|
|        |         |      |                           | <u>Детали</u>  |      |         |
| 64     | 1       |      | ТП 902-5-49.88 КЖИ.180.01 | Уголок 6-50x50-5 ГОСТ 8509-86 с-1080<br>вст 3 кл 2-1 ГОСТ 535-79 | 4    | 4.1 кг  |
| 64     | 2       |      | 02                        | Я-1-12-ГОСТ 5181-82 с-1060                                       | 38   | 0.9 кг  |

Металлическое изделие покрасить масляной краской (ГОСТ 8292-75) за 2 раза по грунту ГФ-021 (ГОСТ 25129-82).

|          |  |  |  |
|----------|--|--|--|
| Привязан |  |  |  |
|          |  |  |  |
|          |  |  |  |
| Ив.№.№   |  |  |  |

|          |             |         |  |                          |              |       |         |
|----------|-------------|---------|--|--------------------------|--------------|-------|---------|
|          |             |         |  | ТП 902-5-49.88           | - КЖИ.180.00 |       |         |
|          |             |         |  | Решетка Р1               | Стандарт     | Масса | масштаб |
|          |             |         |  |                          | Р            | 50.6  | 1:20    |
| Провер.  | Зайцева     | Иванчик |  | лист 1 / листов 1        |              |       |         |
| Тех.рук. | Исаева      | Иванчик |  | ЦНИИЭП                   |              |       |         |
| Рук.гр.  | Зайцева     | Иванчик |  | инженерного оборудования |              |       |         |
| ГИП      | Письман     | Иванчик |  | г. Москва                |              |       |         |
| И.контр. | Данилевский | Иванчик |  |                          |              |       |         |
| И.контр. | Красовин    | Иванчик |  |                          |              |       |         |

| Формат | Элемент | Поз. | Обозначение               | Наименование   | Кол. | Примеч. |
|--------|---------|------|---------------------------|--|------|---------|
|        |         |      |                           | <u>Детали</u>  |      |         |
|        | 1       |      | ТП 902-5-49.88 КЖИ.190.01 | Уголок 6-63x63x5 ГОСТ 8509-86<br>вст 3 кл 2-1 ГОСТ 535-79 с-1650 | 2    | 7.9 кг  |
|        | 2       |      | 02                        | Уголок 6-63x63x5 ГОСТ 8509-86<br>вст 3 кл 2-1 ГОСТ 535-79 с-500  | 2    | 2.4 кг  |
|        | 3       |      | 03                        | Полоса 6-6x60-ГОСТ 103-76<br>вст 3 кл 2-1 ГОСТ 535-79 с-1522     | 1    | 4.3 кг  |
|        | 4       |      | 04                        | Я-1-16-ГОСТ 5181-82 с-48 0                                       | 30   | 0.76 кг |

Металлические конструкции окрасить масляной краской (ГОСТ 8292-75) за 2 раза по грунту ГФ-021 (ГОСТ 25129-82).

|          |  |  |  |
|----------|--|--|--|
| Привязан |  |  |  |
|          |  |  |  |
|          |  |  |  |
| Ив.№.№   |  |  |  |

|          |             |         |  |                          |            |       |         |
|----------|-------------|---------|--|--------------------------|------------|-------|---------|
|          |             |         |  | ТП 902-5-49.88           | КЖИ.190.00 |       |         |
|          |             |         |  | Металлический щит Щ 3    | Стандарт   | Масса | масштаб |
|          |             |         |  |                          | Р          | 47.7  | 1:20    |
| Провер.  | Зайцева     | Иванчик |  | лист 1 / листов 1        |            |       |         |
| Тех.рук. | Исаева      | Иванчик |  | ЦНИИЭП                   |            |       |         |
| Рук.гр.  | Зайцева     | Иванчик |  | инженерного оборудования |            |       |         |
| ГИП      | Письман     | Иванчик |  | г. Москва                |            |       |         |
| И.контр. | Данилевский | Иванчик |  |                          |            |       |         |
| И.контр. | Красовин    | Иванчик |  |                          |            |       |         |



Рис. 1

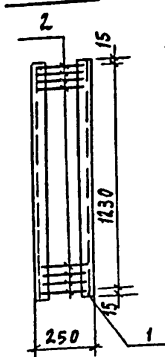
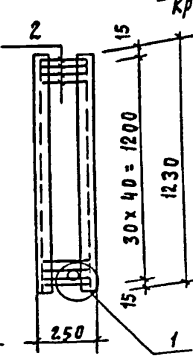
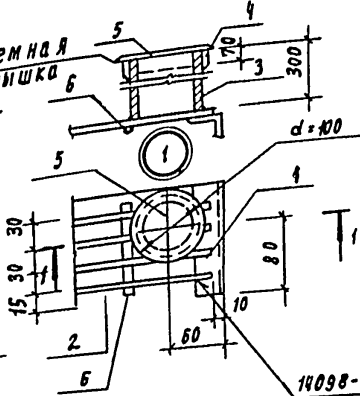


Рис. 2



Съемная крышка



Взречение 1-1

14098-85-Н1-Рш

| Обозначение                  | Марка | Рис | Масса кг |
|------------------------------|-------|-----|----------|
| ТП 902-5-49.88 - кжн. 220.00 | Р2    | 1   | 30.58    |
| - 01                         | Р3    | 2   | 33.52    |

Покрyтие: металлоконструкции покрыть эмалью (ТУ 6310-1052-75) за 2 раза по грунтовке ВЛ-02 (ГОСТ 12707-77)

Привязан

|        |  |  |  |
|--------|--|--|--|
| Изм. № |  |  |  |
|--------|--|--|--|

| ФОРМАТ | ЗОНА | ПОЗ | Обозначение                 | Наименование   | Кол | Примеч |
|--------|------|-----|-----------------------------|--|-----|--------|
|        |      |     |                             | <u>Детали</u>  |     |        |
|        |      | 1   |                             | ШВЕЛЕР $\frac{42 \text{ ГОСТ } 8248-72}{\text{ВСТ.ЗКП 2-1 ГОСТ } 535-79}$          |     |        |
|        |      | 2   |                             | А-Ш-8-ГОСТ 5781-82, $l = 240$  | 2   | 12.80  |
|        |      |     |                             | <u>ПЕРЕМЕННЫЕ ДАННЫЕ ДЛЯ ИСПОЛНЕНИЙ</u>  |     |        |
|        |      |     | ТП 902-5-49.88              | КЖН 220.00   |     |        |
|        |      |     |                             | отсутствуют  |     |        |
|        |      |     |                             | КЖН. 220.00-01   |     |        |
|        |      |     |                             | <u>Детали</u>  |     |        |
|        |      | 3   | ТП 902-5-49.88 -КЖН.220. 01 | Труба $\frac{70 \times 3 \text{ ГОСТ } 8732-78}{\text{ВСТ.ЗКП 2-1 ГОСТ } 535-79}$  |     |        |
|        |      |     |                             | $l = 300$  | 1   | 2.8    |
|        |      | 4   | 220. 02                     | Полоса $\frac{5 \times 70 \text{ ГОСТ } 103-76}{\text{ВСТ.ЗКП 2-1 ГОСТ } 535-79}$  |     |        |
|        |      |     |                             | $l = 260$  | 1   | 0.07   |
|        |      | 5   | 220. 03                     | Полоса $\frac{5 \times 100 \text{ ГОСТ } 103-76}{\text{ВСТ.ЗКП 2-1 ГОСТ } 535-79}$ |     |        |
|        |      |     |                             | $l = 100$  | 1   | 0.04   |
|        |      | 6   | 220. 04                     | А-Ш-8-ГОСТ 5781-82; $l = 90$   | 1   | 0.03   |

|  |  |  |  |                                |  |
|--|--|--|--|--------------------------------|--|
|  |  |  |  | ТП 902-5-49.88                 | КЖН. 220.00  |
|  |  |  |  | Решетка металлическая (Р2; Р3) | ИТАДИЯ   Масса   Масштаб                               |
|  |  |  |  |                                | Р   г.м.   ТАБЛИЦА   1:25                              |
|  |  |  |  |                                | Лист 1   Листов 1                                      |
|  |  |  |  |                                | <b>ЦНИИЭП</b><br>ИНЖЕНЕРНОГО ОБОРУДОВАНИЯ<br>г. Москва |

22890-04 30

Копировала РОДЕВСКАЯ

ФОРМАТ А3

