

ТИПОВОЙ ПРОЕКТ
901-1-85.87

ВОДОЗАБОРНЫЕ СООРУЖЕНИЯ ПРОИЗВОДИТЕЛЬНОСТЬЮ ОТ 0,02 ДО 1,5 м³/с
ДЛЯ АМПЛИТУД КОЛЕБАНИЙ УРОВНЕЙ ВОДЫ ДО 6 м

НАСОСНАЯ СТАНЦИЯ ПРОИЗВОДИТЕЛЬНОСТЬЮ ОТ 0,16 ДО 0,66 м³/с
С ЗАГЛУБЛЕНИЕМ МАШЗАЛА 3,6 м

АЛЬБОМ IV
ИНДУСТРИАЛЬНЫЕ ИЗДЕЛИЯ

СОСТАВ ПРОЕКТА:

альбом I Пояснительная записка (из тл 901-1-87.87)
альбом II Технологические решения, внутренние водопровод и канализация, отопление и вентиляция, нестандартизированное оборудование (из тл 901-1-87.87)
альбом III Архитектурно-строительные решения
альбом IV Индустриальные изделия.

альбом V Электротехническая часть (из тл 901-1-87.87)
альбом VI Задания заводам-изготовителям на комплектные электротехнические устройства (из тл 901-1-87.87)
альбом VII Спецификация оборудования (из тл 901-1-87.87)
альбом VIII Ведомости потребности в материалах.
альбом IX Сметы.

РАЗРАБОТАН ГПИ УКРВОДОКАНАЛПРОЕКТ

директор *Якименко* В.Н. ЯКИМЕНКО
главный инженер К.Т.Н. *Писанко* Н.В. ПИСАНКО
начальник отдела *Волошин* М.Я. ВОЛОШИН
главный инженер проекта *Новоминский* Н. НОВОМИНСКИЙ
9859/2

УТВЕРЖДЕН И ВВЕДЕН В ДЕЙСТВИЕ
ГЛАВНЫМ УПРАВЛЕНИЕМ ПРОЕКТИРОВАНИЯ
ГОССТРОЯ СССР ПРОТОКОЛ ОТ 28 АВГУСТА 1987Г. N57

					ПРИВЯЗАН:	

Альбом IV

Типовой проект 901-1-85.87

Имя, фамилия, должность и дата (Зак. инв.)

Формат	Обозначение	Наименование	Стр	Примечание
A4	901-1-85.87 - КЖИ-ТТ	Технические требования	4	
A4	901-1-85.87 - КЖИ-П20-3Б-1	Плита перекрытия П20-3Б-1; П14-3Б-1; П14Д-3Б-1	5	
A3	901-1-85.87 - КЖИ-П20-3Б-1СБ	Плита перекрытия П20-3Б-1; П14-3Б-1; П14Д-3Б-1. Сборочный чертёж	6	
A3	901-1-85.87 - КЖИ-ПГ-2Ат VII-1	Плита ПГ-2Ат VII-1	7	
A3	901-1-85.87 - КЖИ-ПВ4-2Ат VII-1	Плита ПВ4-2Ат VII-1 ПВ4-2Ат VII-2; ПВ10-2Ат VII-1	8	
A3	901-1-85.87 - КЖИ-ПЖ1-2-1	Плита ПЖ1-2-1; ПЖ1-2-2	9	
A3	901-1-85.87 - КЖИ-1БСД9-5АУТ-1	Балка 1БСД9-5АУТ-1	10	
A3	901-1-85.87 - КЖИ-1БСД9-5АУТ-2	Балка 1БСД9-5АУТ-2	11	
A4	901-1-85.87 - КЖИ-ПС60	Панель стеновая ПС (надземная часть)	12	
A3	901-1-85.87 - КЖИ-ПС60 СБ	Панель стеновая ПС (надземная часть). Сборочный чертёж.	13	
A4	901-1-85.87 - КЖИ-1К3.3Б-1	Колонна 1К3.3Б-1; 1К3.3Б-2; 1КФ43-1-1; 1КФ57-1-1; 2КВ4.3Б-1-1... 2КВ4.3Б-1-6	15	
A3	901-1-85.87 - КЖИ-1К3.3Б1СБ	Колонна 1К3.3Б-1; 1К3.3Б-2; 1КФ43-1-1; 1КФ57-1-1; 2КВ4.3Б-1-1... 2КВ4.3Б-1-6. Сборочный чертёж	16	
A3	901-1-85.87 - КЖИ-ПК30.6.5-А	Панель карнизная ПК30.6.5-А	19	
A3	901-1-85.87 - КЖИ-ПК5.6.5-А	Панель карнизная ПК 5.6.5-А	20	

Формат	Обозначение	Наименование	Стр	Примечание
A3	901-1-85.87 - КЖИ-2ПП25-8-1	Перемышка 2ПП25-8-1; 2ПП25-8-2	21	
A3	901-1-85.87 - КЖИ-ПС2-3Б-К5...	Панель стеновая ПС2-3Б-К5... ПС2-3Б-К7	22	
A3	901-1-85.87 - КЖИ-ПС2-3Б-К5СБ	Панель стеновая ПС2-3Б-К5... ПС2-3Б-К7. Сборочный чертёж.	23	
A3	901-1-85.87 - КЖИ-ПС2-3Б-К16	Панель стеновая ПС2-3Б-К16... ПС2-3Б-К17-1	25	
A3	901-1-85.87 - КЖИ-ПС2-3Б-К16СБ	Панель стеновая ПС2-3Б-К16... ПС2-3Б-К17-1 Сборочный чертёж	26	
A4	901-1-85.87 - КЖИ-ПС2-3Б	Панель стеновая ПС2-3Б с дополнительными закладными изделиями	28	
A3	901-1-85.87 - КЖИ-ПС2-3Б СБ	Панель стеновая ПС2-3Б с дополнительными закладными изделиями. Сборочный чертёж.	32	
A4	901-1-85.87 - КЖИ-КР1	Каркас плоский КР1... КР3	37	
A4	901-1-85.87 - КЖИ-КР1СБ	Каркас плоский КР1... КР3. Сборочный чертёж	37	
A4	901-1-85.87 - КЖИ-КР4	Каркас плоский КР4	38	
A4	901-1-85.87 - КЖИ-КР5	Каркас плоский КР5	38	
A4	901-1-85.87 - КЖИ-КР6	Каркас плоский КР6	39	
A4	901-1-85.87 - КЖИ-МН1	Изделие закладное МН1	39	

Привязан

тп 901-1-85.87 - КЖИ

Имв. №	
--------	--

ГИП Новомосковск
Н.контр. Айзенберг
Нач. отд. Волошин
Гл. спец. Айзенберг
Рук. эк. Ключица

Содержание

Листов	2
Р 1	2
Госстрой СССР	
Укравадоконспроект	
Киев	

Формат Ф3
9.859/2

Альбом IV

Типовой проект 901-1-85.87

Имя, Инициалы, Подпись и дата. Взам инв №

№ лист	Обозначение	Содержание	Стр	Примечание
A4	901-1-85.87 - КЖИ-МН2	Изделие закладное МН2	40	
A4	901-1-85.87 - КЖИ-МН3	Изделие закладное МН3	40	
A4	901-1-85.87 - КЖИ-МН4	Изделие закладное МН4	41	
A4	901-1-85.87 - КЖИ-МН5	Изделие закладное МН5	41	
A4	901-1-85.87 - КЖИ-МН6	Изделие закладное МН6	42	
A4	901-1-85.87 - КЖИ-МН7	Изделие закладное МН7	42	
A4	901-1-85.87 - КЖИ-МН8	Изделие закладное МН8	43	
A4	901-1-85.87 - КЖИ-МН9	Изделие закладное МН9	43	
A4	901-1-85.87 - КЖИ-МС1	Изделие соединительное МС1	44	
A4	901-1-85.87 - КЖИ-МС2	Изделие соединительное МС2	44	
A4	901-1-85.87 - КЖИ-МС3	Изделие соединительное МС3	45	
A4	901-1-85.87 - КЖИ-МС4	Изделие соединительное МС4	45	
A4	901-1-85.87 - КЖИ-МС8	Изделие соединительное МС8	46	
A4	901-1-85.87 - КЖИ-МС9	Изделие соединительное МС9	46	
A4	901-1-85.87 - КЖИ-МС10	Изделие соединительное МС7, МС10.	47	
A4	901-1-85.87 - КЖИ-МС10СВ	Изделие соединительное МС7; МС10.		
		Сборочный чертеж	47	
A4	901-1-85.87 - КЖИ-РМ1	Решетка РМ1	48	
A4	901-1-85.87 - КЖИ-РМ2	Решетка РМ2	48	
A4	901-1-85.87 - КЖИ-МС5	Изделие соединительное МС5, МС6	49	
A4	901-1-85.87 - КЖИ-МН10	Изделие закладное МН10	49	
		Привязан		
		ИИВ №		
		Лист	2	

ТП 901-1-85.87 - КЖИ

Формат Э4

1. Технические требования к изготовлению сборных железобетонных изделий.

1.1. Сборные железобетонные изделия запроектированы из тяжелого бетона и изготавливаются в заводских условиях в инвентарных стальных формах.

Изделия должны изготавливаться в точном соответствии с рабочими чертежами, а также требованиями ГОСТ 13015.0-83; ГОСТ 13015.1-81; ГОСТ 13015.2-81; ГОСТ 13015.4-84.

1.2. Стеновые панели подземной части изготавливать в опалубочных формах, разработанных для стеновых панелей серии 3.900-3 вып. 3/82. Маркировка панелей принята по серии 3.900-3 вып. 3/82

Технические требования к изготовлению панелей см пояснительную записку, раздел 3 серии 3.900-3 вып. 3/82, часть 1 "Панели стеновые консольные для прямоугольных сооружений."

1.3. На закладные изделия в колоннах и стеновых панелях, предназначенные для устройств в заземления, нанести масляной краской буквой "З."

Привязан

ИИВ №

ТП 901-1-85.87

- КЖИ-ТТ

Технические требования

Лист	Лист	
	1	2
Госстроя СССР		
Укрводоканалпроект		
Киев		

ИИВ № лист. Подпись и дата. Взам инв №

ГИП Новачинский И.И.
Н.Контр. Айзенберг Л.
Нач. отдела Шинин Л.
Гл. спец. Айзенберг Л.
Рук. гр. Клоцман И.

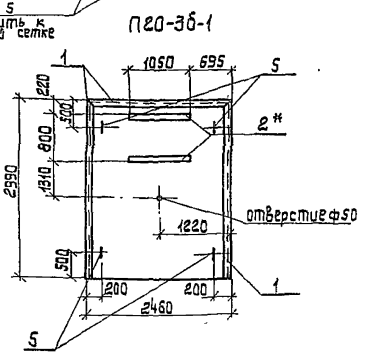
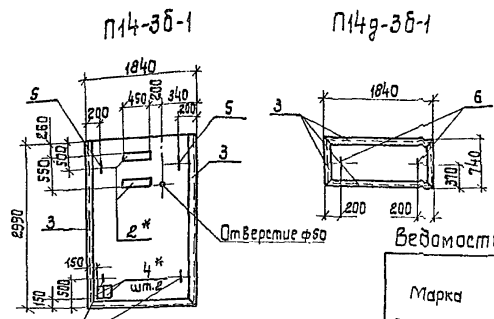
Формат Э4

9859/2

Альбом

Титуловый проект 901-1-85.87

ИЖУ и ПОБЛ. Подпись и штамп автора



Обозначение	Марка	Примечание
901-1-85,87-КЖУ-П20-ЗБ-1	П20-ЗБ-1	
	-01	П14-ЗБ-1
	-02	П14г-ЗБ-1

Ведомость расхода стали на дополнительные закладные изделия, кг

Марка элемента	Изделия закладные								Общий расход			
	Арматура класса				Прокат марки							
	А I		А II		В Ст 3 кп2							
	ГОСТ 5781-82*	ГОСТ 5781-82*	ГОСТ 8509-86	ГОСТ 8510-72*	ГОСТ 19903-74*	Всего						
Ф8	Ф12	Утого	Ф8	Утого	190x7	100x6	Утого	Ф6	Утого			
П20-ЗБ-1	3,9	3,9	9,3	9,3			63,8	63,8	5,9	5,9	82,9	82,9
П14-ЗБ-1	3,9	3,9	8,9	8,9	75,8	75,8			6,1	6,1	94,7	94,7
П14г-ЗБ-1	0,6		0,6	4,0	4,0	42,2	42,2				46,8	46,8

* В закладных изделиях позиций 2 и 4, устанавливаемых в плиты П14-ЗБ анкера отогнуть по месту и приварить к нижней арматуре сетки.

ИЖУ и ПОБЛ. Подпись и штамп автора

ПРИБАВЛЕН

гип Н.КОНТРАДИАНБЕРГ
ИЖУ. ОТД. ВОЛОШИН
ГЛАВСПЕЦ. ДИЗАНБЕРГ
РУК. СР. КЛОЦМАН

Плита перекрытия П20-ЗБ-1; П14-ЗБ-1; П14г-ЗБ-1. Сборочный чертеж.

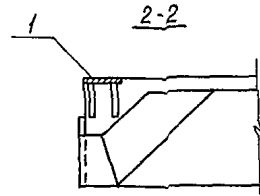
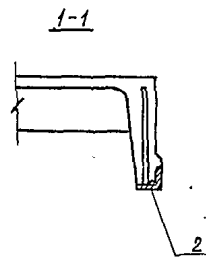
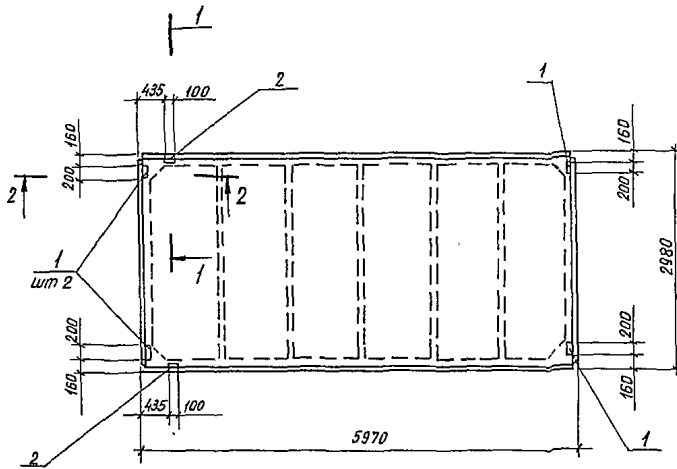
Лист 1 из 2

Госстрой СССР
Укроблвакнапроект Киев

ТЛ 901-1-85.87-КЖУ-П20-ЗБ-1-06

Альбом II

Титуловый проект 901-1-85.87



Формат	Этаж	Поз.	Обозначение	Наименование	Кол.	Примечание
				<u>Документация</u>		
A4			901-1-85.87 -КЖИ-ТТ	Технические требования		
				<u>Сварочные единицы</u>		
			ГОСТ 22701.1 -77	Плита ПГ-2Ат VII		Со всеми арматурными закладными изделиями
1			ГОСТ 22701.5 -77	Изделие закладное МВ	4	1,6 кг
2			ГОСТ 22701.5 -77	Изделие закладное М9	2	0,8 кг

Ведомость расхода стали на дополнительные закладные изделия, кг

Марка изделия	Изделия закладные						Всего	
	Арматура класса А-III			Прокат марки ВСтЗ кп 2				
	ГОСТ 5781-82*			ГОСТ 19003-74**		ГОСТ 8509-86		
	φ 10	φ 14	Уголок - δ-8	Уголок - δ-8	Уголок - δ-8	Уголок		
ПГ-2Ат VII-1	2,2	0,2	2,4	5,2	5,2	1,7	1,7	9,3

Инв. № таб. Подпись и дата. Взам. инв. №

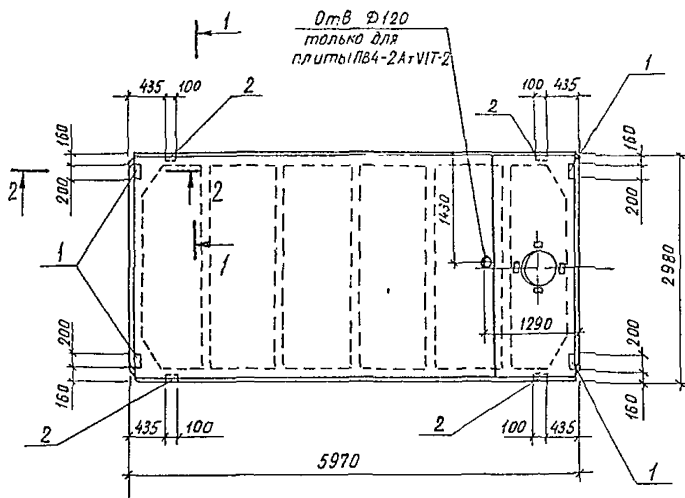
Прибыло

	ГИП	Новомихайвский	
	И контр.	Айзенберг	
	Нач. отд.	Волошин	
	Гл. спец.	Айзенберг	
	Вед. инж.	Слепак	
	Ст. инж.	Малинина	
Инв. №			

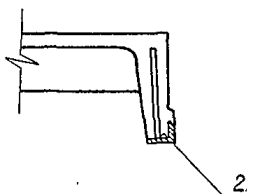
ТЛ 901-1-85.87 -КЖИ-ПГ-2Ат VII-1		
Плита ПГ-2Ат VII-1	Сталь	Насса
	Р	2650
	Лист	Листов 1
Госстрой СССР		
Укрвадокомпроект		
Киев		

Формат А3

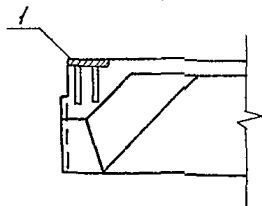
9859/2



1-1



2-2



Отв. Ø120
только для
плиты ПВ4-2АтVIT-2

Формат	30мм	703.	Обозначение	Наименование	Кол.	Примечание
				<u>Документация</u>		
A4			901-1-85.87 -КЖИ-ТТ	Технические требования		
				<u>Сборочные единицы</u>		
	1		ГОСТ 22701.5-77	Изделие закладное М8	4	0,4кг
	2		ГОСТ 22701.5-77	Изделие закладное М9	4	0,4кг
Переменные данные для испытаний						
<u>ПВ4-2Ат VIT-1, ПВ4-2АтVIT-2</u>						
			ГОСТ 22701.2-77	Плита ПВ4-2Ат VIT	1	со всеми арматурными и закладными изделиями
				ПВ10-2Ат VIT-1		
			ГОСТ 22701.2-77	Плита ПВ10-2Ат VIT	1	

Ведомость расхода стали на дополнительные закладные изделия, кг

Марка изделия	Изделия закладные						Всего	
	Арматура класса			Прокат марки				
	А-III			Вст3 кп2				
	ГОСТ 5781-82*			ГОСТ13903-74* ГОСТ8509-86				
φ10	φ14	Итого	δ=8	Итого	δ=8	Итого		
ПВ4-2Ат VIT-1	2,8	0,4	3,2	5,2	5,2	3,4	3,4	11,8
ПВ4-2АтVIT-2								
ПВ10-2АтVIT-1								

Привязан

	ГИП	Новоинский	<i>[Signature]</i>
	Н. КОНТ.	Айзенберг	<i>[Signature]</i>
	Нач. отд.	Валовин	<i>[Signature]</i>
	Гл. спец.	Айзенберг	<i>[Signature]</i>
	вед. инж.	Слепак	<i>[Signature]</i>
Ишв. №	Ст. инж.	Малинина	<i>[Signature]</i>

ТП 901-1-85.87 -КЖИ-ПВ4-2Ат VIT-1

Плита ПВ4-2Ат VIT-1;
ПВ4-2Ат VIT-2;
ПВ10-2Ат VIT-1

Стадия Масса Наситод

Р

Лист листов 1

Госстрой СССР
Укрводоканалпроект
Киев

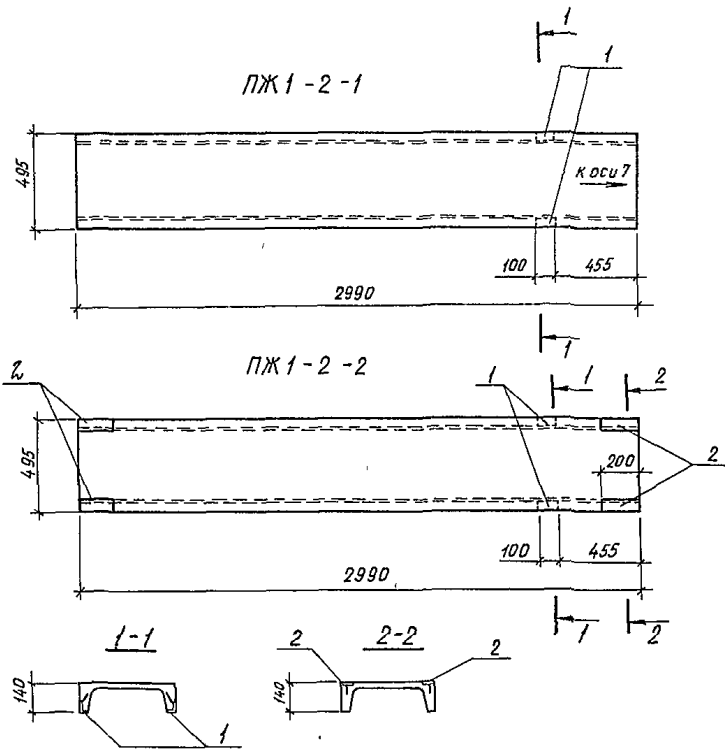
Формат А3

98.59 / 2

Альбом IV

Типовой проект 901-1-85.87

Шифр № подл. Подпись и дата



При изготовлении панели несмываемой краской нанести знак для ориентации панели при монтаже.

Привязан

ГИП	Новомицкий	И.С.
Н.контр.	Айзенберг	И.С.
Нач.отд.	Волошин	И.С.
Гл.спец.	Айзенберг	И.С.
Вед.инж.	Слепак	И.С.
Ст.инж.	Малинина	И.С.

Шифр №

Формат	Зона	Пос.	Обозначение	Наименование	К-во	Примечание
				<u>Документация</u>		
А4			901-1-85.87 -КЖИ-ТТ	Технические требования		
				<u>Плита ПЖ1-2-1</u>		
				<u>Сборочные единицы</u>		
			ПК-01-88	Плита ПЖ1-2		Со всеми арматурными закладными изделиями
А4	1		901-1-85.87 - КЖИ-МН2	Изделие закладное МН2	2	
				<u>Плита ПЖ1-2-2</u>		
				<u>Сборочные единицы</u>		
			ПК-01-88	Плита ПЖ1-2		Со всеми арматурными закладными изделиями
А4	1		901-1-85.87- КЖИ-МН2	Изделие закладное МН2	2	
А4	2		901-1-85.87- КЖИ-МН3	Изделие закладное МН3	4	

Ведомость расхода стали на дополнительные закладные изделия, кг

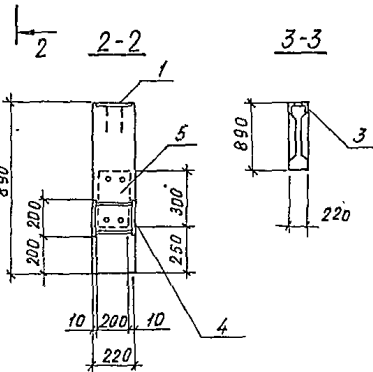
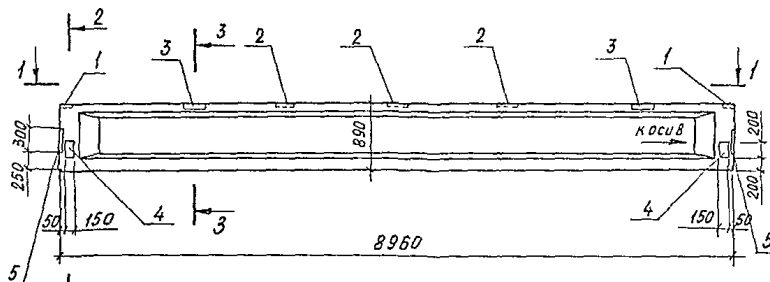
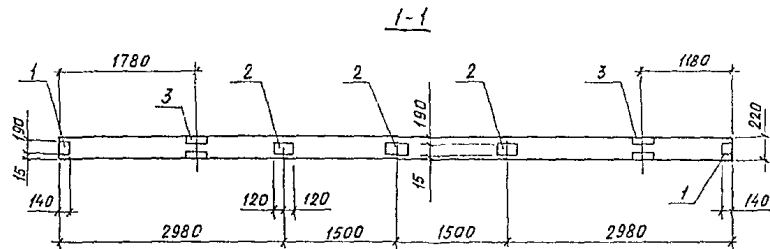
Марка изделия	Изделия закладные							Всего
	Арматура класса А-III		Прокат марки Вст3 кп 2					
	ГОСТ 5781-82*		ГОСТ 19003-74*	ГОСТ 8510-72*				
	φ10	Итого	-δ-8	Итого	Итого			
ПЖ1-2-1	0,4	0,4	-	-	0,8	0,8	1,2	
ПЖ1-2-2	1,0	1,0	3,2	3,2	0,8	0,8	5,0	

ТП 901-1-85.87 -КЖИ-ПЖ1-2-1		
Плита ПЖ1-2-1; ПЖ1-2-2		Сталий Масса Магнито
Р	178	
Лист	Листов	
Госстрой СССР Укрводоканалпроект Киев		

Альбом II

Типовой проект 901-1-85.87

Ив № 12104 Подпись и дата В.В.К. и И.В.М.



Формат	Зона	Пов	Обозначение	Наименование	К-во	Примечание
A4			901-1-85.87 -КЖН-ГТ	Документация		
				Технические требования		
				Сборочные единицы		
			1.462.1-10/80 вып.1	Балка 1БСД9-5А ВТ.		со всеми арматурными узлами и деталями к ним
			1 1.462.1-10/80.2-100	Изделие закладное М5	2	
			2 1.462.1-10/80.2-110	Изделие закладное М6	3	
			3 1.462.1-10/80.2-120-02	Изделие закладное М9	2	
			4 901-1-85.87 -КЖН-МН1	Изделие закладное МН1	2	
			5 1.400-15.В1.130-28	Изделие закладное МН121-5	2	

Ведомость расхода стали на дополнительные закладные изделия, кг

марка изделия	Изделия закладные								Всего	
	Арматура класса А-III				Прокат марки Вст3 кл2					
	ГОСТ 5781-82*				ГОСТ 19903-74*					
	φ8	φ10	φ12	Утолщ	δ=6	δ=8	δ=10	Утолщ		
1БСД9-5А ВТ-1	1,0	2,2	1,6	4,8	9,2	4,2	9,6	23,0	3,2	31,0

При изготовлении балки монести несмываемой краской стрелку „к осев“

Привязан

Ив №

ГИП Новоникский
Н.КОНТ. Айзенберг
Нач.отд. Волошин
Гл.спец. Айзенберг
Рук.гр. Клочман
Сг.инж. Малинина

ТП 901-1-85.87 -КЖН-1БСД9-5А ВТ-1

Балка 1БСД9-5А ВТ-1

стадия	Масса	Насиград
Р	2750	
Лист	Листов 1	
Госстрой СССР		
Укрвадоканалпроект Киев		

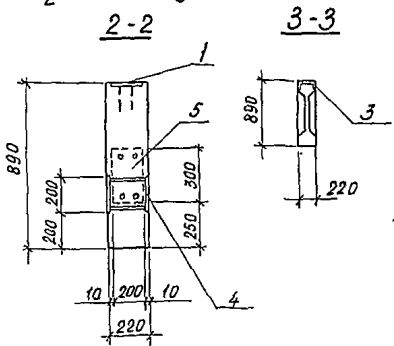
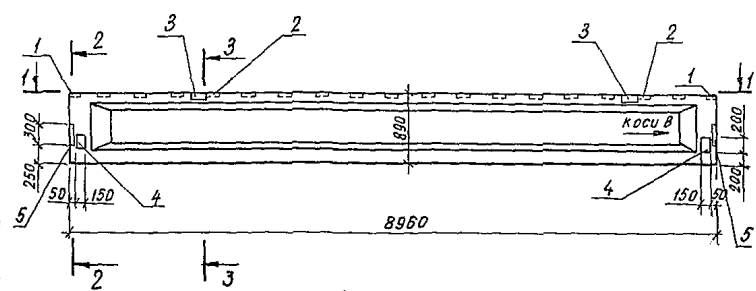
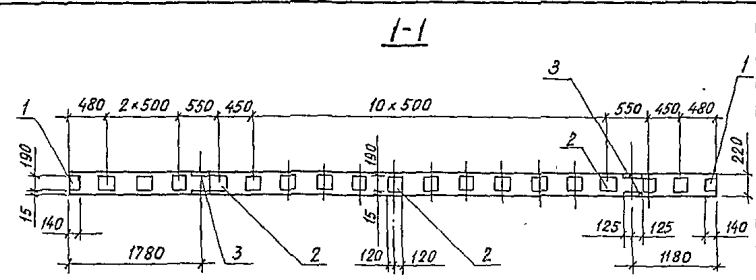
Формат А3

9859/2

Альбом II

Типовой проект 901-1-85.87

Шифр № подл. подается в датах. Взам инв. №



Формат 300х 150х	Обозначение	Наименование	К-во	Приме- чание
		<u>Документация</u>		
A4	901-1-85.87 -КЖИ-ТТ	Технические требования		
		<u>Сборочные единицы.</u>		
	1.462.1-10/80 Вып.1	Балка 1БСД9-5А VT		Со всеми арматурными и свароч- ными швами
	1	1.462.1-10/80.2-100	Изделие закладное М5	2
	2	1.462.1-10/80.2-110	Изделие закладное М6	17
	3	1.462.1-10/80.2-120-02	Изделие закладное М9	2
Я4	4	901-1-85.87- КЖИ-МН1	Изделие закладное МН1	2
	5	1.400-15.В1.130-28	Изделие закладное МН1215	2

Ведомость расхода стали на дополнительные закладные изделия, кг

Марка изделия	Изделия закладные						Всего			
	Арматура класса			Прокат марки						
	А-III			Вст3 кп2						
	ГОСТ 5781-82*			ГОСТ 19903-74*						
	φ 8	φ 10	φ 12	Утаза	δ=6	δ=8	δ=10	Утаза	ГОСТ 8516-72* 2,30 3,5-5,5	
1БСД9-5А VT-2	4,4	2,2	1,6	8,2	4,0	4,2	9,6	53,8	3,2	65,2

При изготовлении балки несываемой краской нанести стрелку «коси в»

Привязан

ГИП	Новомицкий	И.С.
Инж	Айзенберг	И.С.
Инж	Рябоволошин	И.С.
Т.слес	Айзенберг	И.С.
Рис	гр. Клоцман	И.С.
Ст.инж	Маликина	И.С.

ТП 901-1-85.87		-КЖИ-1БСД9-5А VT-2	
Статус	Масса	Масштаб	
Р	2750		
Лист	Листов 1		
Госстрой СССР			
Укрвадожпроект			
Киев			

ИНВ № подл. Подпись и дата. Взам инв №

Типовой проект 901-1-85.87

Альбом №

Формат Зона	Пов.	Обозначение	Наименование	Кол. на исполнение						КЖИ-ПС60		Примечание	
				-	01	02	03	04	05	06			
<u>Документация</u>													
A4		901-1-85.87 - КЖИ-ТТ	Технические требования	x	x	x	x	x	x	x			
			Сборочный чертеж	x	x	x	x	x	x	x			
		1.030.1-1.0-3-0100 л.9	Узел I	x	x	x	x	x	x	x			
		1.030.1-1.0-3-0100 л.9	Узел IV					x					
		1.030.1-1.0-3-0100 л.9	Узел V	x	x	x	x						
		1.030.1-1.0-3-0100 л.9	Узел VI							x	x		
<u>Сборочные единицы</u>													
			Панель стеновая										
		1.030.1-1.1-1 07	ПС 60.18.2.0-1.л	1									Со всеми орнаментами и закладными элементами
		1.030.1-1.1-1 04-05	ПС 60.9.2.0-2.л		1								
		1.030.1-1.1-1 15-06	ПС 62.5.18.2.0-1.л-1			1							
		1.030.1-1.1-1 15-03	ПС 62.5.12.2.0-2.л-1				1						

Формат А4

Привязан				ГИП Ньванинский	ТП 901-1-85.87	КЖИ-ПС60		
				И контр. Айзенберг	Панель стеновая ПС (надземная часть)	Стр. №	Лист	Листов
				Нач. отд. Волошин		Р	1	2
				Гл. спец. Айзенберг		Госстрой СССР		
				Рук. гр. Клоцман		Укрвадоканалпроект Киев		
ИНВ. №				Вед. инж. Слепак				

ИНВ № подл. Подпись и дата. Взам инв №

Формат Зона	Пов.	Обозначение	Наименование	Кол. на исполнение						КЖИ-ПС60		Примечание	
				-	01	02	03	04	05	06			
		1.030.1-1.1-1 01	ПС 30.6.2.5-6 л					1					Со всеми орнаментами и закладными элементами
		1.030.1-1.1-1 01-09	ПС 30.12.2.0-6.л						1				
		1.030.1-1.1-1 62	ПС 15.12.2.0-л							1			
<u>Изделия закладные</u>													
	1	1.030.1-1.1-3-30-01	M2	4	4	6	4	2	1	2			
	2	1.030.1-1.1-3-36-	M9	5	5	3	4						
	3	1.400-15.В1.120-11	MH 106-6	4									
	4	1.030-1-1.1-3-33-02	M15					3					
	5	1.030.1-1.1-3-35-01	M11						2	4			

Формат А4
9859/2

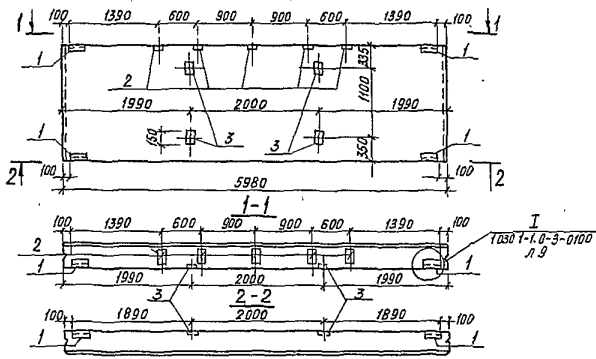
Привязан				ТП 901-1-85.87	КЖИ-ПС60			Лист
							2	
ИНВ. №								

Альбом IV

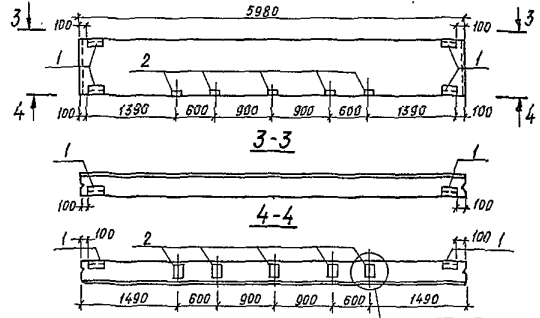
Типовой проект 901-1-85.87

Имб. № подл. Подпись и дата. Взам. инв. №

ПС 60.18.2.0-1.Л-А



ПС 60.9.2.0-2.Л-А

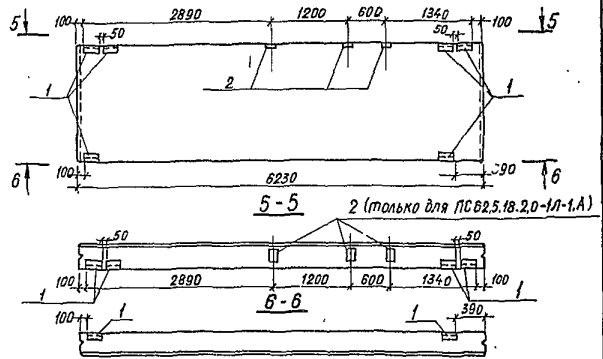


1.030.1-1.0-3-0100 Л.9

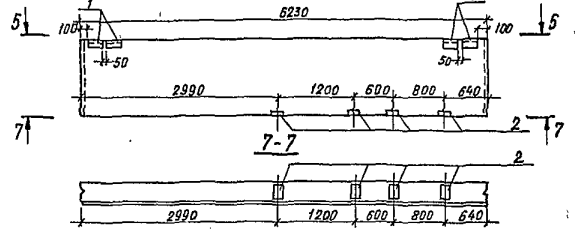
Привязан

Имб. №

ПС 62.5.18.2.0-1.Л-А



ПС 62.5.12.2.0-2.Л-А



Г.И.П.	Новоминский
Н. контр.	Айзенберг
Нач. отд.	Валашин
Гл. спец.	Айзенберг
Рук. гр.	Клоцман
Вед. инж.	Слепак

ТП 901-1-85.87-	КЖН-ПС 60 СБ	
Панель стеновая ПС (надземная часть) Сборочный чертеж.	Стальной	Носка
	Носитель	Носитель
	Лист 1	Листов 2
	Техстрой БССР	
	Укрводоканалпроект Киев	

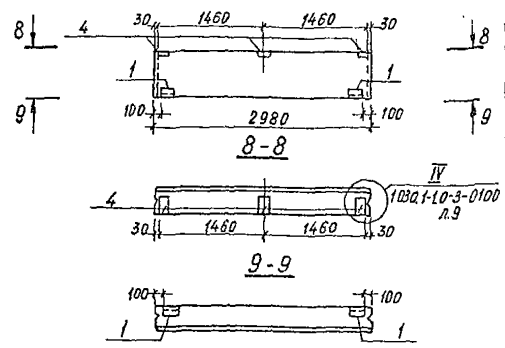
Формат А3
4:59/2

Альбом IV

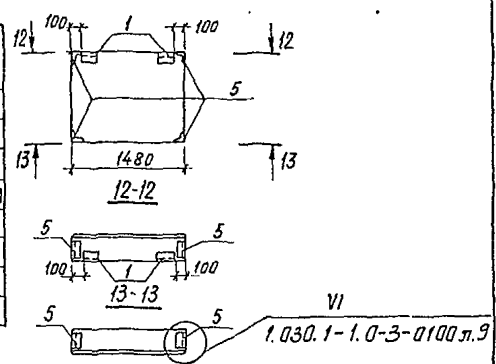
Типовой проект 901-1-85.87

Имя автора Подпись и дата выданы №

ПС 30.6.2,5-6.Л-А

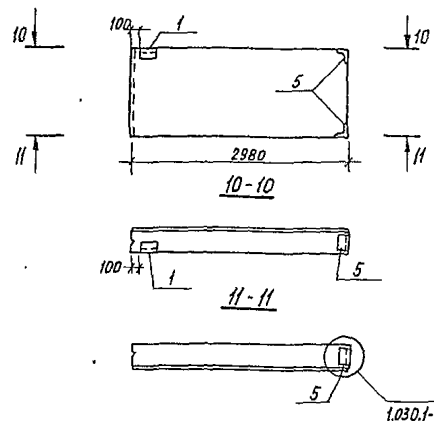


2ПС 15.12.2,0-Л-1



Обозначение	Марка
901-8587-КЖИ-ПС60	ПС 60.18.2,0-1.Л-А
-01	ПС 60.9.2,0-2.Л-А
-02	ПС 62,5.18.2,0-1.Л-1.А
-03	ПС 62,5.12.2,0-2.Л-1.А
-04	ПС 30.6.2,5-6.Л-А
-05	ПС 30.12.2,0-6.Л-А
-06	2ПС 15.12.2,0-Л-А

ПС 30.12.2,0-6.Л-А



Ведомость расхода стали на дополнительные закладные изделия, кг

Марка элемента	Изделия закладные								Всего	расход
	Арматура класса А-III				Прокат марки ВСтЗ кп2					
	ГОСТ 5781-82*		ГОСТ 8509-86		ГОСТ 19903-74*					
	φ 8	φ 10	Уголок	Л63х6	Уголок	-86	-88	Уголок		
ПС 60.18.2,0-1.Л-А	0,4	2,7	3,1	5,5	5,5	4,6	8,2	12,8	21,4	21,4
ПС 60.9.2,0-2.Л-А		2,7	2,7	5,5	5,5	2,2	5,0	7,2	15,4	15,4
ПС 62,5.18.2,0-1.Л-1.А		2,3	2,3	8,2	8,2	3,4	3,0	6,4	16,9	16,9
ПС 62,5.12.2,0-2.Л-1.А		2,3	2,3	5,5	5,5	2,2	4,0	6,4	14,2	14,2
ПС 30.6.2,5-6.Л-А		3,6	3,6	2,7	2,7	1,1	3,2	4,3	10,6	10,6
ПС 30.12.2,0-6.Л-А		1,1	1,1	3,2	3,2	0,6		0,6	4,9	4,9
2ПС 15.12.2,0-Л-А		2,2	2,2	6,4	6,4	1,1		1,1	9,7	9,7

Привязки

ТП 901-1-85.87-

КЖИ-ПС60СБ

Лист 2

Формат А3
9859/2

Инв № подл / Подпись и дата / Взам. инв. №

Типовой проект 901-1-85.87

Альбом IV

Формат	Зона	Лист	Обозначение	Наименование	Кал. на исполнение					КЖИ-1К3.36-1					Примечание	
					-	01	02	03	04	05	06	07	08	09		
				<u>Документация</u>												
44			901-1-85.87 -КЖИ-ТТ	Технические требования	X	X	X	X	X	X	X	X	X	X	X	
43			901-1-85.87 -КЖИ-1К3.36-1СБ	Сборочный чертеж	X	X	X	X	X	X	X	X	X	X	X	
				<u>Сборочные единицы</u>												
				Колонна												
			1.020-1/83.2-1 04	1К3.36	1	1										Со всеми арматурными и закладными изделиями, кроме МН-2 шт 4
			1.020-1/83.2-7 02-04	2КВ4.36-1			1	1	1	1	1	1				Со всеми арматурными и закладными изделиями
			1.427.1-3.1-1.00	1КФ43-1									1			
			1.427.1-3.1-1.00	1КФ57-1										1		

Формат А4

Привязан	ГИП Новомосковский	ТП 901-1-85.87	КЖИ-1К3.36-1
	Н. Кондр. Айзенберг	Колонна 1К3.36-1, 1К3.36-2	Стандарт Лист Листов
	М. Спещ. Айзенберг	1КФ43-1-1, 1КФ57-1-1,	Р 1
	Р. К. З. Клоцман	2КВ4.36-1-1.. 2КВ4.36-1-6	госстанд СССР
инв. №	Вед. инж. Слепак		Украинский проект Киев

Инв № подл / Подпись и дата / Взам. инв. №

Формат	Зона	Лист	Обозначение	Наименование	Кал. на исполнение					КЖИ-1К3.36-1					Примечание	
					-	01	02	03	04	05	06	07	08	09		
				сетка арматурная												
		1		СВА II-30 280-280 ¹² ГОСТ 8478-81	2	2										
		9	1.020-1/83.2-15 09	СКА-1			2	2	2	2		2				
				<u>Изделие закладное</u>												
		2	901-1-85.87 -КЖИ-МН5	МН5	1	1										
		3	1.020-1/83.2-15 31	МН-44	5	2	10	10	2	4	8	8				
		4	1.020-1/83.2-15 26-01	МН-28		2	2	2			2	1				
		5	1.427.1-3.2-0.11.0	МН6									1	1		
		6	1.427.1-3.2-0.20.0	МН28									2			
		7	1.427.1-3.2-0.12.0	МН7									1			
		8	Шифр 92-76/1 л.8	МН2-2			1	1	1	1		1				
		10	1.400-15.81.330-04	МН313-4			1	1				2				
		11	1.020-1/83.2-15 26-07	МН-37					1							
		12	1.020-1/83.2-15 26	МН-27					5	4						
		13	1.427.1-3.2-0.09.0	МН4							1					
		14	1.427.1-3.2-0.16.0	МН15									1			

9x59/2 Формат А4

Привязан	
инв. №	

ТП 901-1-85.87

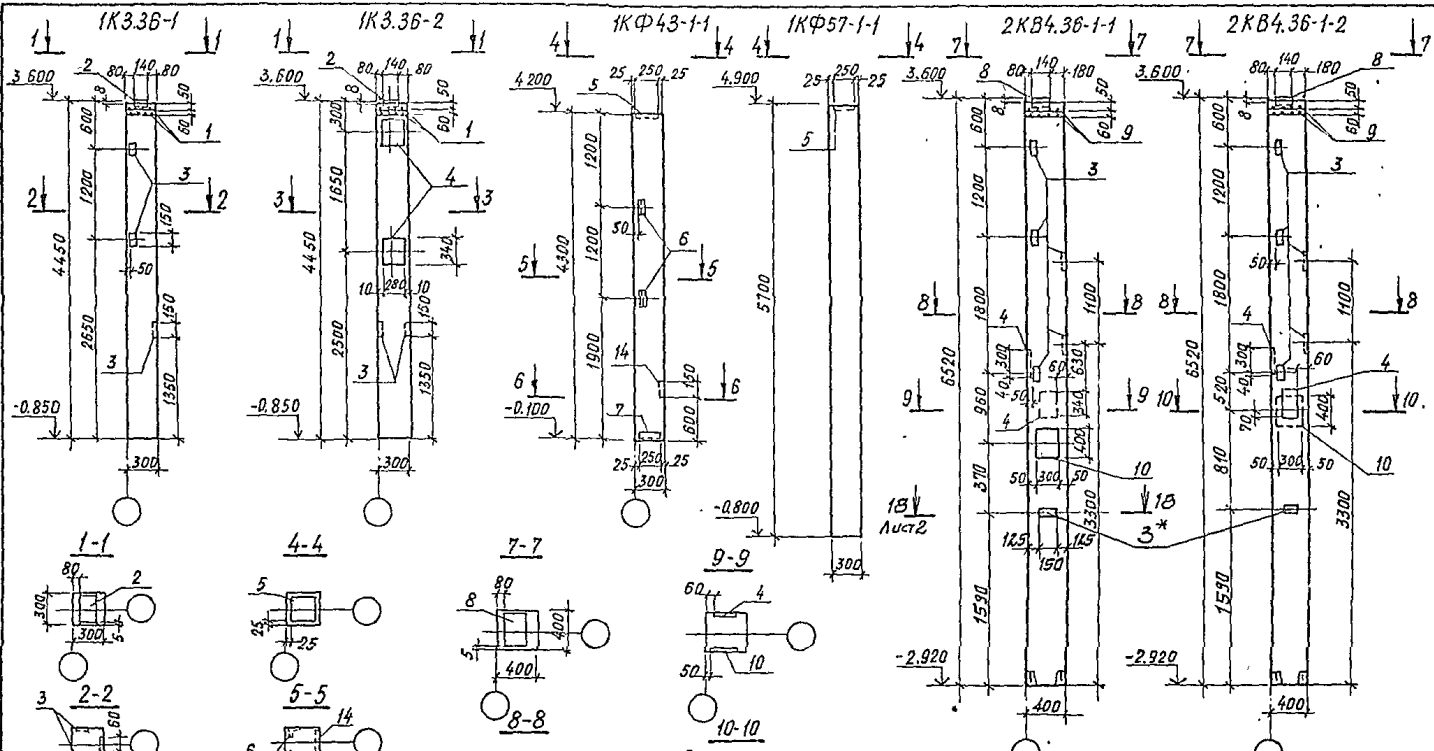
КЖИ-1К3.36-1

Лист 2

А.Л.Бондир

Типовой проект 901-1-85.87

Унв. № подл. Подпись и дата



* Указанные закладные изделия поз.3,11 приварить к рабочей арматуре каляны обозначить знаком "З"

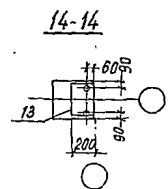
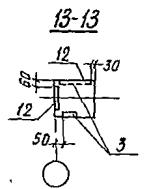
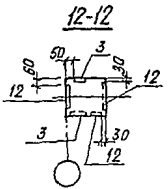
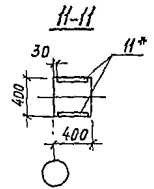
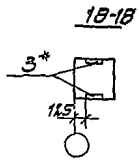
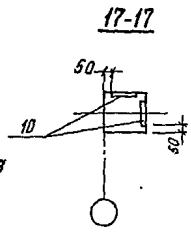
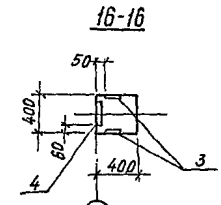
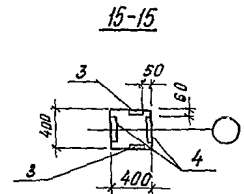
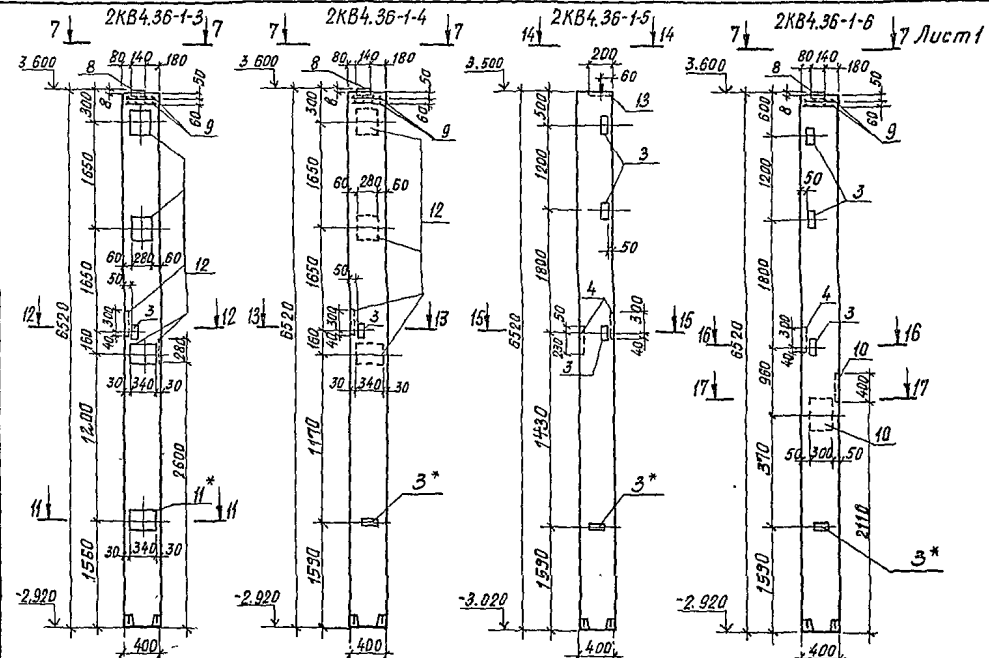
Привязан		ГИП Новоминский		ТП 901-1-85.87		КЖИ-1К3.36-1СБ	
		Н.контр. Айзенберг		Колонна 1К3.36-1; 1К3.36-1		Сталь	
		Ночать Волошин		1КФ43-1-1; 1КФ57-1-1;		Р	
		Гл. спец. Айзенберг		2КВ4.36-1-1... 2КВ4.36-1-6;		Масштаб	
		Рук. гр. Хлопачев		Сборочный чертеж		Лист 1	
		Вед. инж. Слепак				Листов 3	
Унв. №						Госстрой СССР	
						Украводокалптроект	
						Киев	

Формат А3
9859/2

Альбом IV

Типовой проект 901-1-85.87

Уч. № 10000. Подпись и дата. И.В.М.И.В.А.К.



Прибыль	

ТТ 901-1-85.87 КЖИ-1К3.36-1С

Лист 2

Формат А3
3859/4

Бедомость расхода стали на дополнительные закладные изделия, кг.
Изделия закладные

Альбом №

Типовой проект 901-1-85.87

Марка элемента	Арматура класса А-III															Всего	Общий расход		
	ГОСТ 5781-82*						ГОСТ 8509-86			ГОСТ 19903-74 *					Утого				
	φ 8	φ 10	φ 12	φ 14	φ 18	φ 20	Утого	L 63×5	L 90×6	Утого	-δ 6	-δ 8	-δ 10	-δ 12				-δ 20	Утого
1К3.36-1	3,6			2,0			5,6				2,1			6,4		8,5	14,1	14,1	
1К3.36-2	3,1		0,4	6,7			10,2				0,8		15,0	6,4		22,2	32,4	32,4	
2КВ4.36-1-1	6,1		0,4	9,2		4,4	20,1				4,2		25,0	8,6		37,8	57,9	57,9	
2КВ4.36-1-2	6,1		0,4	9,2		4,4	20,1				4,2		25,0	8,6		37,8	57,9	57,9	
2КВ4.36-1-3	4,7		1,3	2,0	23,9		31,9				0,8		63,0	8,6		72,4	104,3	104,3	
2КВ4.36-1-4	5,1		0,7	2,0	15,4		23,2				1,6		36,0	8,6		46,2	69,4	69,4	
2КВ4.36-1-5	1,1	0,9	0,4	4,6			7,0				3,3	3,8	15,0			22,1	29,1	29,1	
2КВ4.36-1-6	5,8		0,2	9,5		8,8	24,3				3,3		27,5	8,6		39,4	63,7	63,7	
1КФ43-1-1		2,5	0,4				2,9	2,8	4,2	7,0		6,5				6,5	16,4	16,4	
1КФ57-1-1		0,8					0,8				3,9					3,9	4,7	4,7	

Обозначение	Марка
901-1-85.87-КЖИ-1К3.36-1	1К3.36-1
-01	1К3.36-2
-02	2КВ4.36-1-1
-03	2КВ4.36-1-2
-04	2КВ4.36-1-3
-05	2КВ4.36-1-4
-06	2КВ4.36-1-5
-07	2КВ4.36-1-6
-08	1КФ43-1-1
-09	1КФ57-1-1

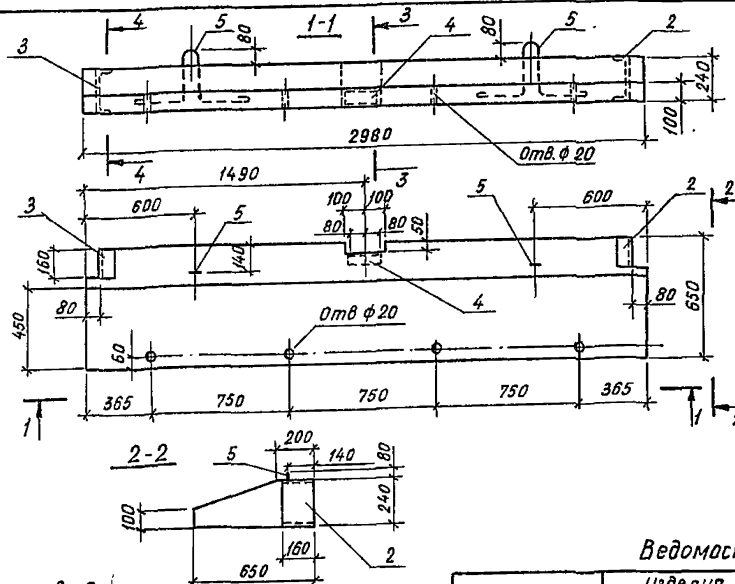
Привязан	
Инв. №	

ТП 901-1-85.87- КЖИ-1К3.36-1СБ И/ст
3

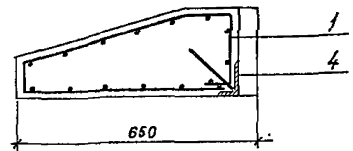
Альбом IV

Типовой проект 901-1-85.87

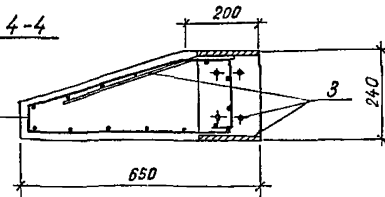
Указ. на табл. Подпись и дата/подпись члв.в.к.



3-3



4-4



Формат Зона	Лист	Обозначение	Наименование Документация	Кол.	Приме- чание
A3		1.030.1-1.2 - 10.00.010	Технические требования		
			<u>Сборочные единицы</u>		
B4	1		Сетка арматурная		
			4С 10A III-100 155x295 5Bp I-100	1	
			ГОСТ 23279-85		
			<u>Изделия закладные</u>		
A4	2	1.030.1-1.2-1 0.10.0-01	МН4	1	
A4	3	1.030.1-1.2-1 0.10.0	МН3	1	
A4	4	1.030.1-1.2-1 0.11.0	МН9	1	
			<u>Детали</u>		
A4	5	1.030.1-1.2-1 0.00.2	СП2	2	
			<u>Материалы</u>		
			Бетон класса B12,5	0,36	М ³

Ведомость расхода стали на элемент, кг

Марка элемента	Изделия арматурные				Всего	Изделия закладные						Общий расход		
	Арматура класса Вр-I		А-III			Арматура класса			Прокат марки					
	Гост 6727-80	Гост 5781-82*	А-I	А-III		Вст 3 кл 2			ГОСТ 8510-72 ГОСТ 8240-72					
	ф 5	Итого	ф 10	Итого		ф 20	ф 8	ф 10	Итого	С 24	Итого			
ПК 30.6,5-А	7,2	7,2	29,1	29,1	36,3	8,4	1,0	1,0	10,4	1,4	7,6	9,0	19,4	55,7

1. Защитный слой бетона - 15 мм
2. В местах отверстий арматуру сеток вырезать.

Привязан

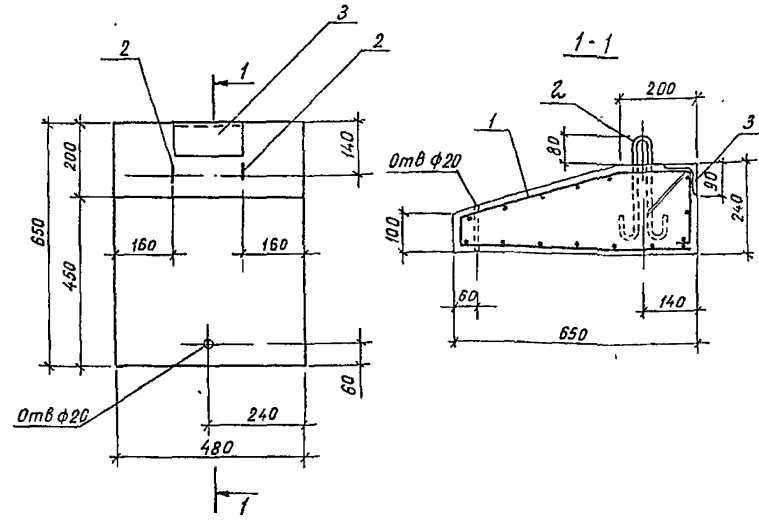
	ГИП Новоминский	
	И. Канта Айзенберг	
	Или отв Волошин	
	Гл. спец Айзенберг	
	Рук. гр Клоцман	
ИИВ №	Ст. инж. Калинин	

ТП 901-1-85.87		КЖИ-ПК 30.6,5-А	
Панель карнизная ПК 30.65-А		Стадия	Масштаб
		Р	570
		Лист	Листов 1
		Госстрой СССР Укроблкомнапроект Киев	

Формат 7:3
9859/2

Альбом IV

Типовой проект 901-1-85.87



Инв. №	Зона	Поз	Обозначение	Наименование	кол	Примечание
				<u>Документация</u>		
A3			1.030.1-1.2-10.00.070	Техническое описание		
				<u>Сборочные единицы</u>		
54	1			Сетка арматурная		
				С 58р-I-100 1540x480	1	2,3 кг
				58р-I-100	20	
				ГОСТ 8478-81		
A4	3		1.030.1-1.2-1 011.0	Изделие закладное МН9	1	
				<u>Детали</u>		
A4	2		1.400-9 Вып. 1 л.9	Изделие закладное МН-1	2	
				<u>Материалы</u>		
				Бетон класса В12,5	0,06	м ³

Ведомость расхода стали на элемент, кг

Марка элемента	Изделия арматурные			Изделия закладные						Общий расход	
	Арматура класса			Арматура класса		Прокат марки					
	Вр-I			A-I	A-III	Вст3кл2					
	ГОСТ 6727-80			ГОСТ 5781-82*		ГОСТ 8510-72*					
φ 5	Итого	Всего	φ 8	φ 10	Итого	∠ 90° 56*φ		Итого			
ПК 5.6.5-А	2,3	2,3	2,3	0,6	0,4	1,0	1,4		1,4	2,4	4,7

1. Защитный слой бетона - 15мм
2. Арматурную сетку поз.1 согнуть в соответствии с настоящим чертежом.

Инв. № табл. Подпись и дата (век. инв. №)

Привязан	ГИП Новоминский	Инж. [подпись]
	Н.контр. Айзенберг	Инж. [подпись]
	Нач. отд. Волошин	Инж. [подпись]
	Гл. спец. Айзенберг	Инж. [подпись]
	Рук. гр. Кляцман	Инж. [подпись]
ИМВ. №	Ст. инж. Малинина	Инж. [подпись]

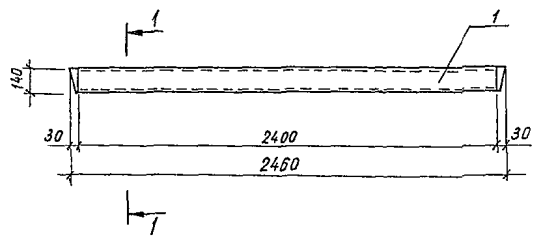
ТП 901-1-85.87-		КЖИ-ПК 5.6.5-А	
Панель карнизная		Студия Масса Мосстад	
ПК 5.6.5-А		Р	90
		Лист	Листов 1
Госстрой СССР			
Укробкомналадпроект Киев			

Алеван П

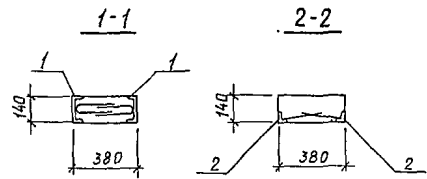
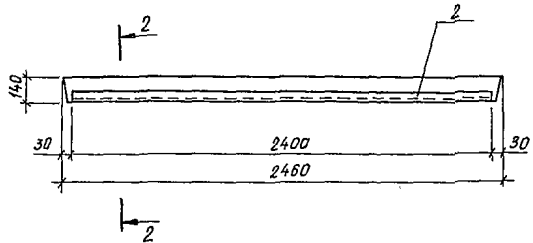
Типовой проект 901-1-85.87

Имя, И.П. Подпись и дата (визы) инж. №

2 ПП 25-8-1



2 ПП 25-8-2



Формат	Зона	Поз.	Обозначение	Наименование	К-во	Примечание
				<u>Документация</u>		
A4			901-1-85.87 -КЖН-ТТ	Технические требования		
				<u>Сборочные единицы</u>		
			Серия 1.038.1-1.2 20000СБ	Перемычка 2ПП25-8		со всеми арматурными узлами изоб. ливня
			Переменные данные для исполнений			
				<u>Перемычка 2ПП 25-8-1</u>		
	1		1.400-15.81.570 -05	изделие закладное МН57	2	L=2400мм
				<u>Перемычка 2ПП25-8-2</u>		
	2		1.400-15.81.540 -09	Изделие закладное МН548	2	L=2400мм

Ведомость расхода стали на дополнительные закладные изделия, кг

Марка изделия	Изделия закладные						Всего
	Арматура класса А-III		Прокат марки ВСтЗ кп2				
	ГОСТ 5781-82*		ГОСТ 8509-86		ГОСТ 8240-72*		
	φ8	Итого	φ50х3	Итого	С14	Итого	
2 ПП 25-8-1	3,8	3,8	—	—	59,0	59,0	62,8
2 ПП 25-8-2	1,9	1,9	18,2	18,2	—	—	20,1

Привязан

И.в. №			
--------	--	--	--

ГИП Ивановский
 Н. контр. Аузенберг
 Нач. отд. Волошин
 Ил. спец. Аузенберг
 Руч. зр. Клоцман
 Ст. инж. Малинина

ТП 901-1-85.87		-КЖН-2ПП25-8	
Перемычка 2ПП25-8-1		Сталь	Масса
2ПП25-8-2		ρ	Мощность
Лист	Листов 1		
Госстрой СССР			
УкрВодоканалпроект Киев			

Формат #3
 98,5/92

Альбом IV

Типовой проект 901-1-85.87

Услов. № табл. Подпись и дата Взам. инв. №

Формат	Зона	Поз.	Обозначение	Наименование	Кол.	Примечание
				<u>Документация</u>		
A4			901-1-85.87 -КЖИ-ТТ	Технические требования		
A3			901-1-85.87-КЖИ-ПС2-36-К5-01	Сборочный чертеж		
A3			3.900-3 Вып. 3/82 часть I лист 15	Узлы 1,3,4		
A3			901-1-85.87-КЖИ-ПС2-36-К5-01	Узлы 4,5		
				<u>Сборочные единицы</u>		
A4	1		3.900-3 Вып. 3/82 часть 2 л 24	Каркас плоский КР1	4	
A4	2		3.900-3 Вып. 3/82 часть 2 л 24	Каркас плоский КР2	2	
B4	3			Сетка арматурная		
				2С 12A III 6A I 295 x 355 75 175		
				ГОСТ 23279-85	1	57,1 кг
				Изделия закладные		
A4	6		3.900-3 Вып. 3/82 часть 2 л 66	МН23	2	
A4	8		901-1-85.87 -КЖИ-МНБ	МНБ	2	
	11		1.400-15.В.1. 110-02	МН101-Б	2	
			<u>Переменные данные для исполнения</u>			
			901-1-85.87-КЖИ-ПС2-36-К5			
			<u>Сборочные единицы</u>			
			Сетка арматурная			
			ГОСТ 23279-85			
B4	4			2С 12A III 6A I 295 x 355 75 175	1	57,1 кг
B4	5			2С 16A III 6A I 245 x 215 75 25	1	55,6 кг
B4	7		3.900-3 Вып. 3/82 часть 2 л 66	Изделие закладное МН23	2	
			<u>Детали</u>			
B4	10			A-III-12 ГОСТ 5781-82* L=3550	4	31 кг
B4	9			3-III-12 ГОСТ 5781-82* L=2950	3	2,6 кг

Формат	Зона	Поз.	Обозначение	Наименование	Кол.	Примечание
				901-1-85.87-КЖИ-ПС2-36-К5-01		
				<u>Сборочные единицы</u>		
				Сетка арматурная		
				ГОСТ 23279-85		
B4	4			2С 14A III 6A I 295 x 355 75 175	1	72,4 кг
B4	5			2С 14A III 6A I 245 x 215 75 25	1	39,8 кг
B4	7		3.900-3 Вып. 3/82 часть 2 л 66	Изделие закладное МН24	2	
			<u>Детали</u>			
B4	9			A-III-12 ГОСТ 5781-82* L=2950	4	2,6 кг
B4	10			A-III-14 ГОСТ 5781-82* L=3550	4	4,3 кг
				901-1-85.87-КЖИ-ПС2-36-К5-02		
			<u>Сборочные единицы</u>			
			Сетка арматурная			
			ГОСТ 23279-85			
B4	4			2С 16A III 6A I 295 x 355 75 175	1	111,7 кг
B4	5			2С 18A III 6A I 245 x 215 75 25	1	61,8 кг
B4	7		3.900-3 Вып. 3/82 часть 2 л 66	Изделие закладное МН24	2	
			<u>Детали</u>			
B4	9			A-III-12 ГОСТ 5781-82* L=2950	4	2,6 кг
B4	10			A-III-18 ГОСТ 5781-82* L=3550	4	7,1 кг
			<u>Материалы</u>			
				Бетон класса В22,5	177	м ³

Привязан

ИНВ №

Д. инж. Малинина
И. контр. Айзенберг
Нач. отд. Волошин
Гл. спец. Айзенберг
Инж. зр. Клоцман
Вед. инж. Слепак
Ст. инж. Малинина

ТП 901-1-85.87

Панель стеновая
ПС2-36-К5...
ПС2-36-К7.

КЖИ-ПС2-36-К5

Лист Листов
Р 1
Госстрой СССР
Укрводкааналпроект
Киев

Формат Ф3
9859/2

Альбом №

Типовой проект 901-1-85.87

Шифр на панели, подшивке и детали. Взам. инв. №

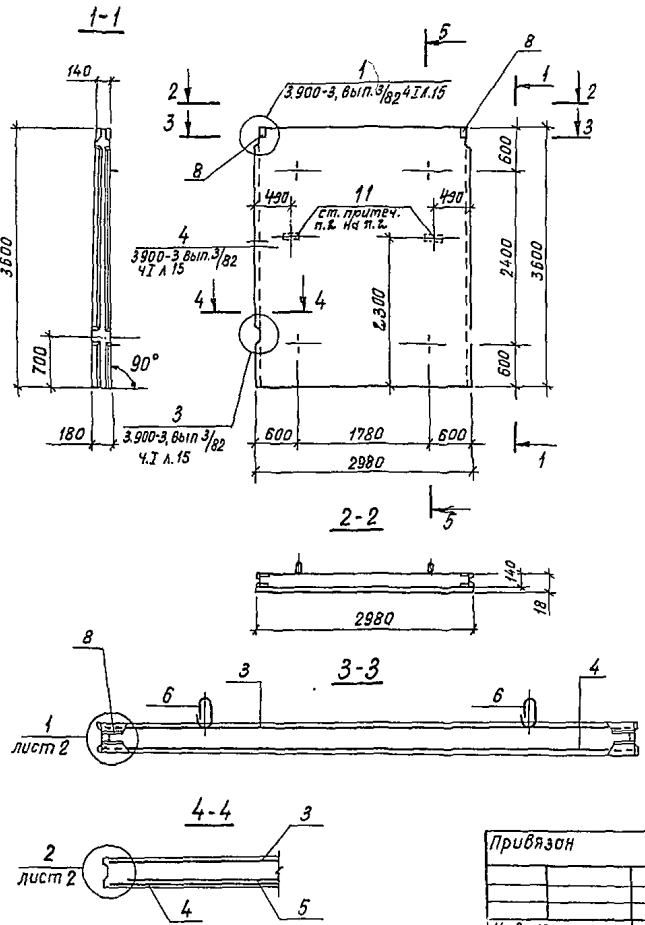


Рис.1

5-5

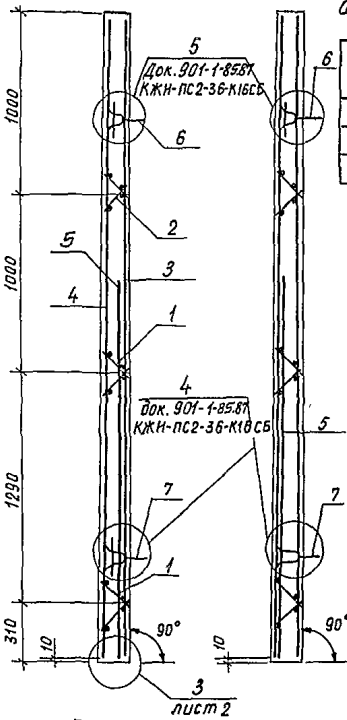


Рис.2

Остальное - см. рис.1

Обозначение	Марка	Рис.	
		по п. 5-5	по п. 2
901-1-85.87-КЖН-ПС2-36-К5	ПС2-36-К5	1	1
-01	ПС2-36-К6	2	2
-02	ПС2-36-К7	2	2

1. Концы поперечных стержней сетки, попадающие в гнезда закладных изделий обрезать.
2. Каркасы КР и изделия закладные МН привязать к сеткам.
3. При установке стеновой петель допускается перерезать поперечный стержень сетки.
4. Маркировку нанести на верхнем торце панели.
5. Анкерующие стержни паз.9 приварить во всех точках пересечения гост 14098-85-К1-кт.
6. Петли паз.6,7 приварить к горизонтальным стержням сетки паз.4.

Привязан

Г. инж. пр. Новоминский	Л. 1
Н. контр. Айзенберг	Л. 2
Нач. отд. Волошин	Л. 3
Л. спец. Айзенберг	Л. 4
Рук. гр. Клоачан	Л. 5
Вед. инж. Слепак	Л. 6
Ст. инж. Малинина	Л. 7

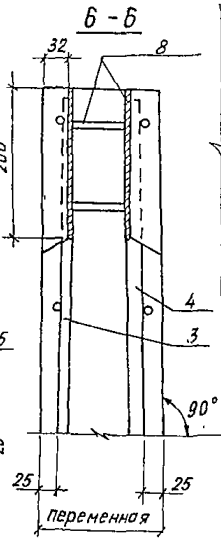
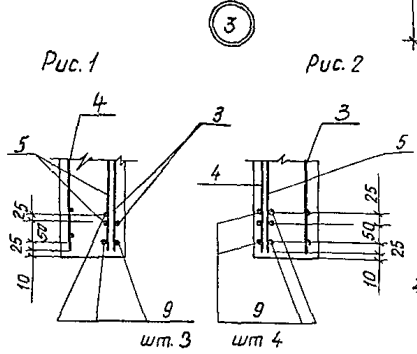
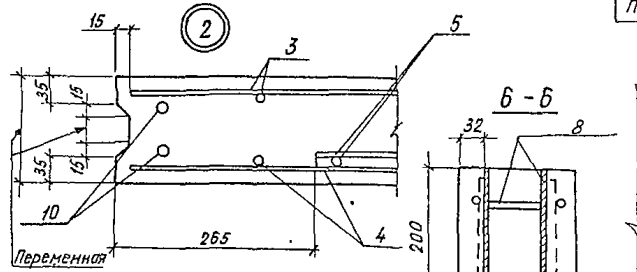
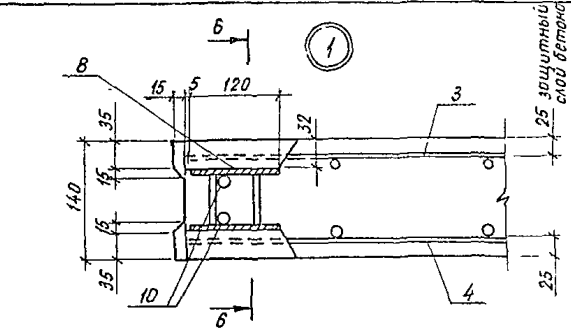
Инд. №

ТП 901-1-85.87- КЖН-ПС2-36-К5СБ	
Панель стеновая ПС2-36-К5... ПС2-36-К7	Сборочный чертеж
Стадия	Масса
Р	4,27т
Лист 1	Листов 2
Госстрой СССР	
Укрводоканалпроект Киев	
Формат А3	
98.53/2	

Альбом IV

Типовой проект 901-1-85.87

Имя, М.П. Подпись и дата Взам. инв. №



Ведомость расхода стали на элемент, кг

Марка элемента	Изделия арматурные										Всего
	Арматура класса										
	Вр-I		А-I		А-III						
	ГОСТ 6727-80		ГОСТ 5781-82*								
φ5	Итого	φ6	—	Итого	φ12	φ14	φ18	φ16	Итого		
ПС2-36-К5	6,2	6,2	28,9	—	28,9	101,8	—	—	50,3	152,1	187,2
ПС2-36-К6	6,2	6,2	29,6	—	29,6	49,3	111,0	—	—	160,3	196,1
ПС2-36-К7	6,2	6,2	29,6	—	29,6	54,5	—	183,5	—	238,0	275,8

Изделия закладные										Всего	Общий расход		
Арматура класса						Прокат марки							
Вр-I		А-I		А-II		А-III		Ст.3 кп2					
ГОСТ 6727-80		ГОСТ 5781-82*				ГОСТ 19003-74*							
φ5	Итого	φ10	φ16	φ10	φ8	Итого	δ8	δ6	Итого				
—	—	16,4	10,0	0,8	0,2	27,4	6,4	0,6	—	7,0	34,4	221,6	
0,2	0,2	8,2	10,0	0,8	0,2	19,2	6,4	0,6	—	7,0	26,4	222,5	
0,2	0,2	8,2	10,0	0,8	0,2	19,2	6,4	0,6	—	7,0	26,4	302,2	

1. Стержни поз.10 привязать скруткой к стержням сеток через прокладки.
2. Янкера закладного изделия поз.11 приварить к арматуре сетки обозначить знаком "з".

Привязан			
Инд. №			

ТЛ 901-1-85.87- КЖИ-ПС2-36-К5СБ Лист 2

Фармат ФЗ
— 98.59/2 —

Альбом №

Титуловый проект 901-1-85.87

Шифр № проекта, листы и дата, объем листов

Вид	Зона	Лист	Обозначение	Наименование	Кол	Примечание
				<u>Документация</u>		
A4			901-1-85.87 -КЖИ-ТТ	Технические требования		
A3			901-1-85.87-КЖИ-ПС2-36-К16-СБ	Сборочный чертёж		
			3.900-3 вып. 3/82 часть I лист 15	Узлы 1,3,4		
				<u>Сборочные единицы</u>		
A4	1		3.900-3 вып. 3/82 часть 2 л. 24	Каркас плоский КР1	4	
A4	2		3.900-3 вып. 3/82 часть 2 л. 24	Каркас плоский КР2	2	
B4	3			Сетка арматурная		
				2С 12A III 295 x 355 75 / 6A III 175		
				ГОСТ 23279-85	1	57,1 кг
				<u>Изделия закладные</u>		
A4	6		3.903-3 вып. 3/82 часть 2 л. 66	МН23	2	
A4	7		3.903-3 вып. 3/82 часть 2 л. 66	МН24	2	
A4	8		901-1-85.87 -КЖИ-МН6	МН6	1	
A4	9		901-1-85.87 -КЖИ-МН7	МН7	1	
	11		1.400-15.В.1. 110-02	МН101-Б	2	
			<u>Переменные данные для исполнения</u>			
				901-1-85.87-КЖИ-ПС2-36-К16		
				901-85.87-КЖИ-ПС2-36-К16-02		
				<u>Сборочные единицы</u>		
				Сетки арматурные		
B4	4			3С 12A III 290 x 355 75 / 14A III 150	1	107,1 кг
				ГОСТ 23279-85		

Привязан

ИВ №

Вид	Зона	Лист	Обозначение	Наименование	Кол	Примечание
B4	5			2С 12A III 245 x 215 75 / 6A I 25	1	30,8 кг
				ГОСТ 23279-85		
				<u>Детали</u>		
B4	10			A-III-12 ГОСТ 5781-82* L=2950	2	2,6 кг
				901-1-85.87-КЖИ-ПС2-36-К16-01		
				901-1-85.87-КЖИ-ПС2-36-К16-03		
				<u>Сборочные единицы</u>		
				Сетки арматурные		
				ГОСТ 23279-85		
B4	4			3С 14A III 290 x 355 75 / 14A III 150	1	123,0 кг
B4	5			2С 14A III 245 x 215 75 / 6A I 25	1	39,8 кг
				<u>Детали</u>		
B4	10			A-III-14 ГОСТ 5781-82* L=2950	2	3,7 кг
				<u>Материалы</u>		
				Бетон класса В22,5	1,71	м ³

Гл инж.р. Новомосковск
 Н.контр. А.Зенберг
 Нач. отд. Волошин
 Гл. спец. А.Зенберг
 Рук. гр. Клоцман
 Вед. инж. Слепак
 Ст. инж. Малинина

ТП 901-1-85.87
 КЖИ-ПС2-36-К16
 Панель стеновая
 ПС2-36-К16... ПС2-36-К17-1

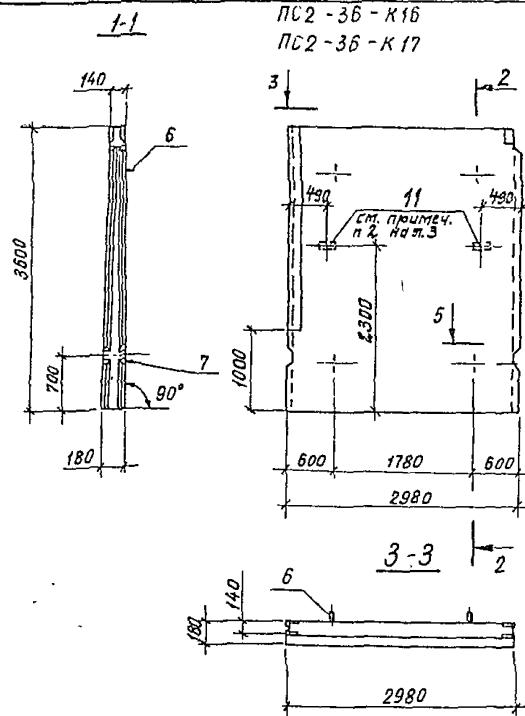
Лист 1
 Листов 1
 Госстрой СССР
 Укрводоканалпроект
 Киев

Формат А3
 3859/17

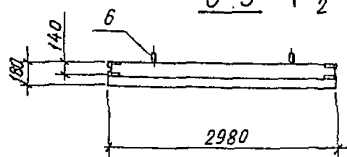
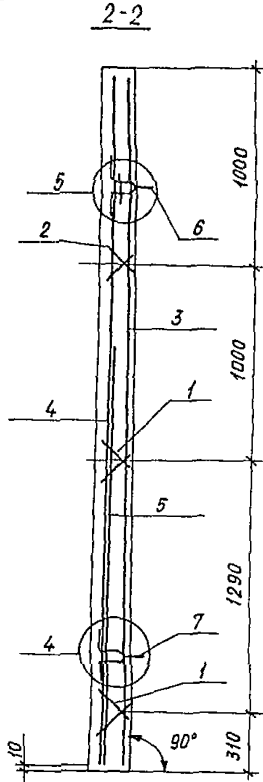
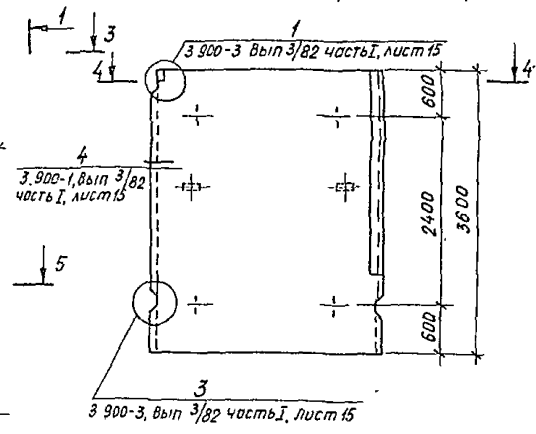
Альбом №

Титульный проект 901-1-8587

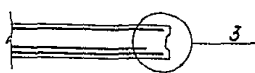
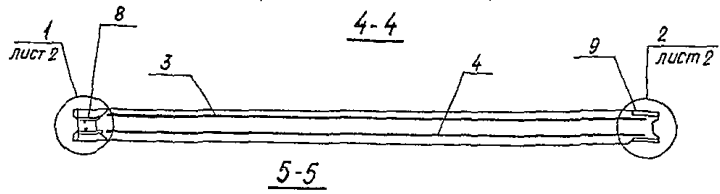
Шифр листов, Подпись и дата, Взам. инв. №



ПС2-36-К16
 ПС2-36-К17
 ПС2-36-К16-1 зеркальное отражение
 ПС2-36-К17-1 зеркальное отражение



Обозначение	Марка
901-18587-КЖН-ПС2-36-К16	ПС2-36-К16
-01	ПС2-36-К17
-02	ПС2-36-К16-1
-03	ПС2-36-К17-1



Привязан

Инв. №

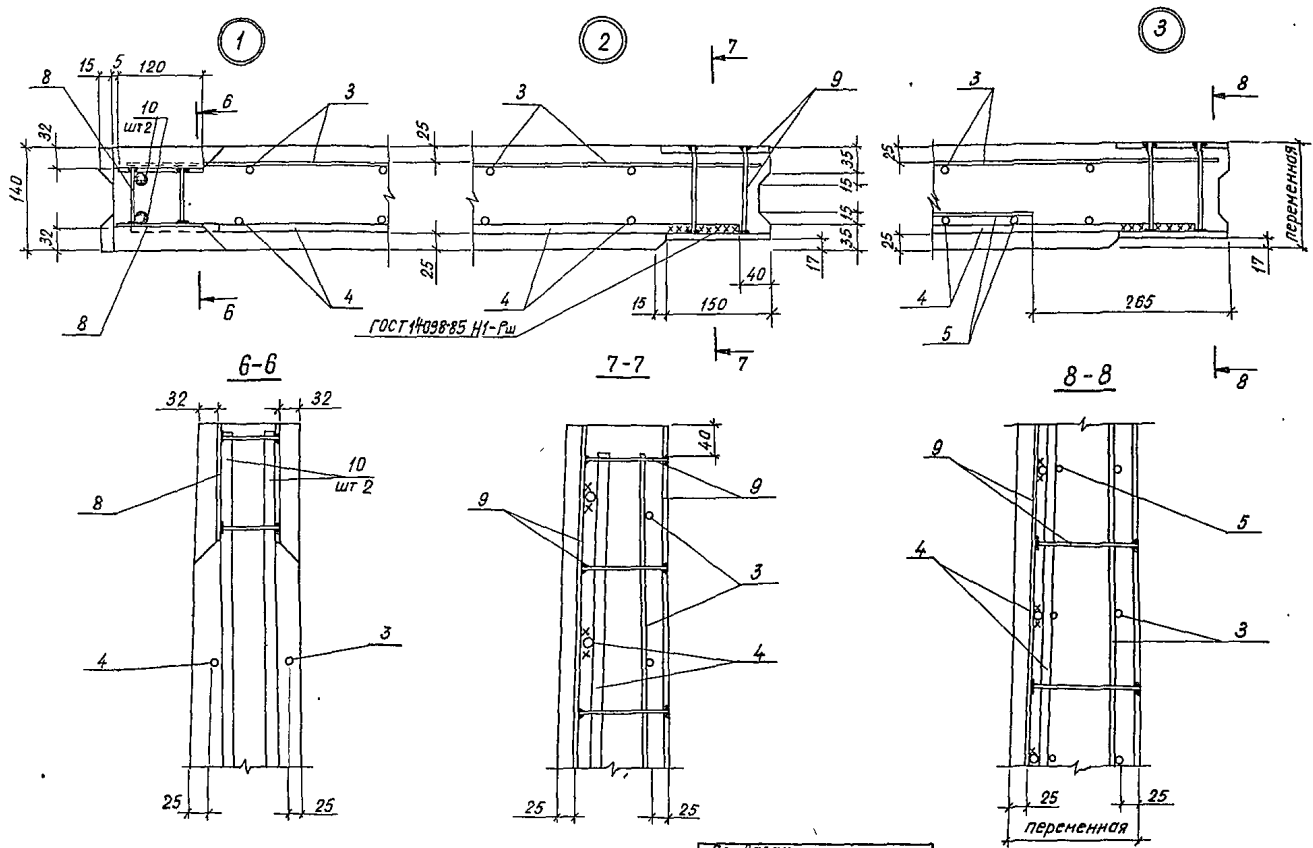
Гл. инж. пр.	Новоинский	И.И.
Н. контр.	Авдеев	В.В.
Нач. отд.	Валюшин	И.И.
Тл. спец.	Авдеев	В.В.
Рук. гр.	Клоцман	В.В.
Вед. инж.	Слепак	В.В.
Ст. инж.	Малинина	В.В.

ТП901-1-85.87 - КЖН-ПС2-36-К16СБ

Панель стеновая
 ПС2-36-К16...
 ПС2-36-К17-1
 Сборочный чертеж.

Стадия	Масса	Масштаб
Р	4,27т	
Лист 1	Листов 3	
Госстрой СССР Укрвайдоканалпроект Киев		

Формат А3
 9859/2



Привязан			
Имя №			

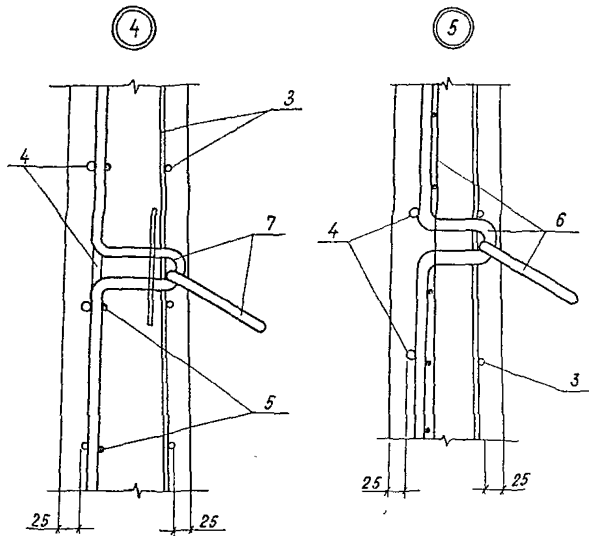
ТП 901-1-85.87 - КЖИ-ПС2-36-К16 СБ лист 2

Торчат Ф3
96.3.9/с

Альбом №

Типовой проект ВР1-1-85.87

Шифр листа Подпись и дата 3.30.87



Ведомость расхода стали на элемент

Марка элемента	Изделия арматурные								Всего,
	Арматура класса								
	Вр-1		А-I		А-III				
	ГОСТ 6727-80		ГОСТ 5781-82*						
φ5	Итого	φ6	Итого	φ6	φ12	φ14	Итого		
ПС 2-36-К16									
ПС 2-36-К16-1	6,2	6,2	6,0	6,0	11,8	118,2	66,6	196,6	208,8
ПС 2-36-К17									
ПС 2-36-К17-1	6,2	6,2	6,0	6,0	11,8	44,1	164,2	220,1	232,3

Изделия закладные										Общий расход
Арматура класса								Прокат марки		
Вр-I		А-I		А-II		А-III		Всг3 кл2		
ГОСТ 6727-80		ГОСТ 5781-82*						ГОСТ 19903-74*		
φ5	Итого	φ10	φ16	φ10	φ8	Итого	φ8	φ6	Итого	
0,2	0,2	8,2	10,0	3,2	0,2	21,6	52,4	0,6	53,0	74,8
0,2	0,2	8,2	10,0	3,2	0,2	21,6	52,4	0,6	53,0	74,8

1. Концы поперечных стержней сетки, попадающие в гнезда закладных изделий обрезать.
2. Петли поз. 6,7, приварить к горизонтальным стержням сетки поз.4.
3. Закладные изделия поз.11 приварить к арматуре сетки.

Привязан			
Шифр №			

ТП 901-1-85.87 КЖН-ПС2-36-К16СБ Лист 3

Формат Ф3 9859/2

И№, № подл. Подпись и дата Изм. И№, №

Типовой проект 901-1-85.87

Этажом IV

Формат Зона Лист	Обозначение	Наименование	Кол. на исполнение										Примечание
			-КЖУ-ПСЗ-ЗБ-										
		Документация	01	02	03	04	05	06	07	08	09		
А4	901-1-85.87-КЖУ-ТТ	Технические требования	×	×	×	×	×	×	×	×	×		
А3	901-1-85.87-КЖУ-ПСЗ-ЗБ-СБ	Сборочный чертеж	×	×	×	×	×	×	×	×	×		
		Сборочные единицы											
		Панель стеновая										Установка со всеми дополнительными материалами	
А3	901-1-85.87-КЖУ-ПСЗ-ЗБ-К16	ПСЗ-ЗБ-К <input type="checkbox"/>	1	1	1		1						
А3	901-1-85.87-КЖУ-ПСЗ-ЗБ-К16	ПСЗ-ЗБ-К <input type="checkbox"/> -1				1	1		1	1			
А3	901-1-85.87-КЖУ-ПСЗ-ЗБ-К5	ПСЗ-ЗБ-К <input type="checkbox"/>									1	1	
												Рядовая со всеми дополнительными материалами	
1	1.400-15.В1.110-02	Изделие закладное МН101-Б	6	6	6				6	6	12	6	
2	1.400-15.В1.120-11	Изделие закладное МН106-Б				3	3						
3	1.400-15.В1.130-47	Изделие закладное МН124-Б						2	2	2			

Формат А4

Привязан

И№, №

ТТ 901-1-85.87 - КЖУ-ПСЗ-ЗБ

Панель стеновая ПСЗ-ЗБ с дополнительными закладными изделиями

Статус: Лист 1 из 6

Госстрой СССР

Упроборостройпроект КИЭБ

И№, № подл. Подпись и дата Изм. И№, №

Формат Зона Лист	Обозначение	Наименование	Кол. на исполнение										Примечание
			-КЖУ-ПСЗ-ЗБ-										
			01	02	03	04	05	06	07	08	09		
7	5.900-2 ТМ90 - <input type="checkbox"/>	Сальник Ду <input type="checkbox"/> $\epsilon=300$	1	1									
8	5.900-2 ТМ90 - <input type="checkbox"/>	Сальник Ду <input type="checkbox"/> $\epsilon=300$						1	1				
9	5.900-2 ТМ89-01	Сальник Ду80 $\epsilon=200$			1							6,9кг	
		Детали											
Б4	12	А-17-18 ГОСТ 5781-82* L=1800	8					8				3,6кг	
		А-17-20 ГОСТ 5781-82* L=2100	8						8			6 53кг	
Б4	13	А-17-14 ГОСТ 5781-82* L=1680	8					8				4 2,0кг	
		А-17-16 ГОСТ 5781-82* L=1800	8						8			2,8кг	

Формат А4 9853/12

Привязан

И№, №

ТТ 901-1-85.87 - КЖУ-ПСЗ-ЗБ

Лист 2 из 2

И№, № подл. Подпись и дата. Взам. инв. №

Типовой проект 901-1-85.87

Альбом IV

Формат Зона	Поз.	Обозначение	Наименование	Кол. на исполнение										Примечание						
				10	11	12	13	14	15	16	17	18	19							
			Документация																	
И1		901-1-85.87-КЖУ-ТТ	Технические требования	×	×	×	×	×	×	×	×	×	×	×	×	×	×	×	×	
И3		901-1-85.87-КЖУ-ПЗ-36 СБ	Сборочный чертеж	×	×	×	×	×	×	×	×	×	×	×	×	×	×	×	×	
			Сборочные единицы																	
И3		901-1-85.87-КЖУ-ПЗ-36-К5	Панель стеновая ПЗ-36-К	1	1	1	1	1	1											сборка со всеми элементами
И3		901-1-85.87-КЖУ-ПЗ-36-К5	Панель стеновая ПЗ-36-К5										1	1	1	1				сборка со всеми элементами
	1	1.400-15.В1.110-02	Изделие закладное МН101-6	6			6	6				5	5	5	5					
	2	1.400-15.В1.120-11	Изделие закладное МН106-6		3	3						1	2	2	2					
	3	1.400-15.В1.130-47	Изделие закладное МН124-6									1								

Привязан

И№. №

ТП901-1-85.87-КЖУ-ПЗ-36 Лист 3

И№, № подл. Подпись и дата. Взам. инв. №

Формат Зона	Поз.	Обозначение	Наименование	Кол. на исполнение										Примечание						
				10	11	12	13	14	15	16	17	18	19							
	4	1.400-15.В1.550-04	Изделие закладное МН553				0,6т	0,6т			0,6т	0,3т	2,9т	1,1т	L=580					
	5	1.400-15.В1.120-53	Изделие закладное МН113-6	4	4							4	2	4	2					
	7	5.900-2 ТМ90-□	Сальник Ду □ Р=300												1	1				
	10	5.900-2 ТМ90-01	Сальник Ду80 Р=300									2								8,7кг
			Детали																	
Б4	12		А-III-20 ГОСТ 5781-82 ^а L=2160				10	6							16	16				5,3кг
			А-III-16 ГОСТ 5781-82 ^а L=1680				10													2,7кг
			А-III-28 ГОСТ 5781-82 ^а L=2160	6				6												10,4кг
			А-III-18 ГОСТ 5781-82 ^а L=1800												6					1,9кг
Б4	13		А-III-10 ГОСТ 5781-82 ^а L=1500				8	8												0,9кг
			А-III-14 ГОСТ 5781-82 ^а L=1580	4				4	4			16	4							2,0кг
Б1	6		А-III-10 ГОСТ 5781-82 ^а L=800									6	8							4,05кг

Привязан

И№. №

ТП901-1-85.87-КЖУ-ПЗ-36 Лист 4

4-й лист

9859/2

30

ИНВ № подл. Подпись и дата | Взам. инв. №

Типовой проект 901-1-85.87

Альбом IV

Формат	Зона	Поз.	Обозначение	Наименование	Кол. на исполнение		- КЖН-ПС2-36				Примечание
					20	21					
<u>Документация</u>											
			901-1-85.87-КЖН-ТТ	Технические требования	×	×					
			901-1-85.87-КЖН-ПС-36 СБ	Сборочный чертеж	×	×					
<u>Сборочные единицы</u>											
			901-1-85.87-КЖН-ПС2-36-К5	Панель стеновая ПС2 -36-К5	1						перегородочная с арматурными и закладными изделиями
			901-1-85.87-КЖН-ПС2-36-К16	Панель стеновая ПС2 -36-К	1						
		1	1.400-15.В1.110-02	Изделие закладное МН10-6	5	6					узеловая са всеми арматурными и закладными изделиями
		4	1.400-15.В1.550-04	Изделие закладное МН53	0,6						

Формат А4

Привязан			

ИНВ № _____ ТП 901-1-85.87- _____ КЖН-ПС2-36 _____ Лист 5

ИНВ № подл. Подпись и дата | Взам. инв. №

Формат	Зона	Поз.	Обозначение	Наименование	Кол. на исполнение		- КЖН-ПС2-36				Примечание
					20	21					
		2	1.400-15.В1.120-11	Изделие закладное МН10-6	2						
		7	5.300-2 ТМ30 -	Сальник Ду L=300	1						
		11	5.300-2 ТМ30-07	Сальник Ду300 L=300	1						
		5	1.400-15.В1.120-53	Изделие закладное МН13-6	4						
<u>Детали</u>											
		Б4	12	А-Ш-20 ГОСТ 5781-82 L=2160	3,2						5,3кг
		Б4	6	А-В-10 ГОСТ 5781-82 L=800	4						0,5кг

1. При привязке проекта в зависимости от типа грунта
принять наименование панели по таблице 2 док. 901-1-85.87
КЖ-9

Привязан			

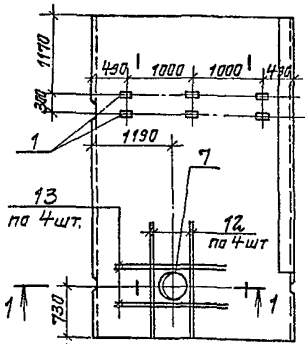
ИНВ № _____ ТП 901-1-85.87- _____ КЖН-ПС2-36 _____ Лист 6

Формат А4
9829/2

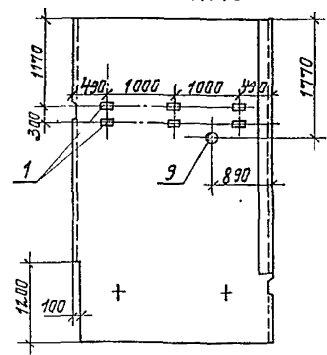
Тиловоу проект 901-1-85.87 Жильдом

Шифр, Марка, Типовый, Проектный, Эксплуатационный №

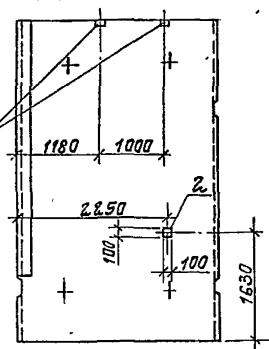
ПС2-36-К16а
ПС2-36-К17а



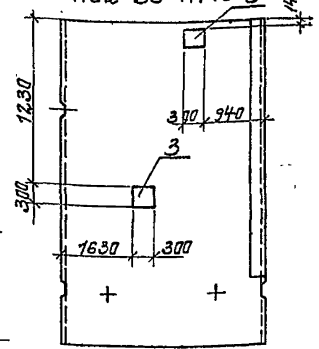
ПС2-36-К16б
ПС2-36-К17б



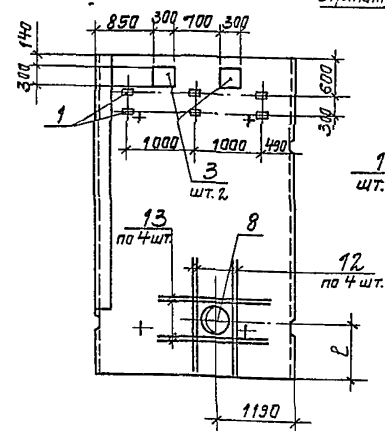
ПС2-36-К16-1а
ПС2-36-К17-1а



ПС2-36-К16в
ПС2-36-К17в



ПС2-36-К16-1б
ПС2-36-К17-1б



Арматура панели 1-1

Вертикальная грань панели

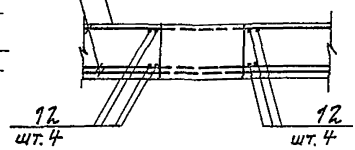


Таблица 1

Марка насадки	Сальник Ду, мм		"е" мм	Марка насадки	Сальник Ду, мм		"е" мм
	поз.7	поз.8			поз.7	поз.8	
Д 200-36	400	400	790	Д 500-65	500	500	770
Д 200-95			820	Д 630-90			780
Д 320-50			710	Д 800-57	750		
Д 320-70			790	Д 1250-85			

1. Арматуру стеновой панели в месте отверстий и в месте установки сальников обрезать по месту и приварить к корпусу сальника.
2. Диаметр сальников поз. 7, 8 и размер "е" см. таблицу 1.
3. Таблицу обозначений см. таблицу 2 на листе 3.
4. Панели изображены со стороны вертикальной грани.

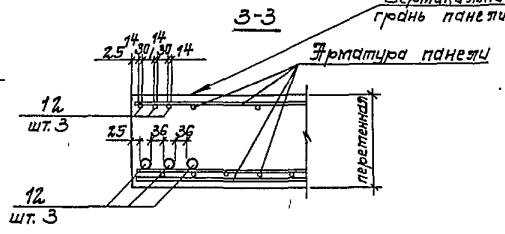
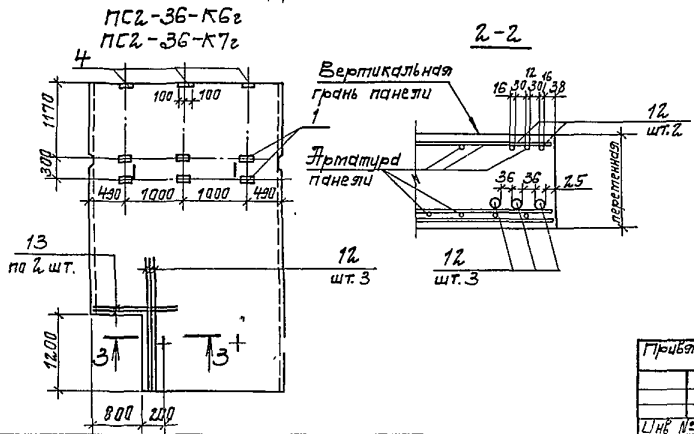
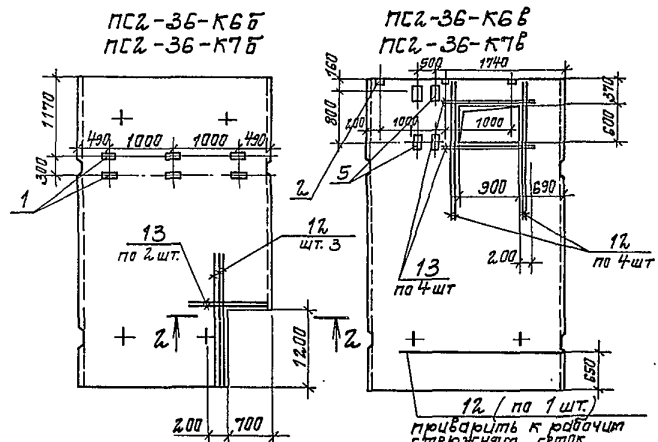
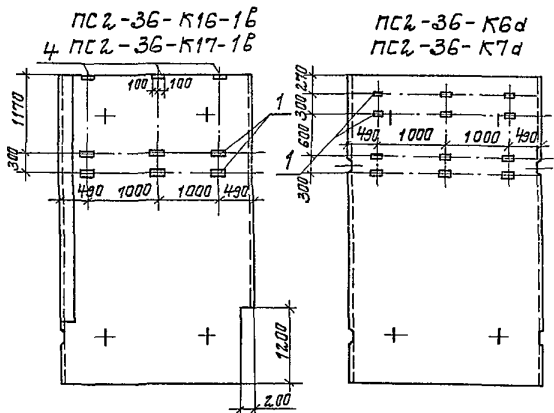
ТГ 901-1-85.87-КЖС-ПС2-36СБ

Прибылан	Гип	Новотомск	Панель стеновая ПС2-36 с дополнительными запорными изделиями сварочный чертеж.	Старая	Масса	Масса в
	Н. контр	Ижевск		Р		
	Нач. отд	Волоши		Лист 1	Листов 5	
	П. спец	Ижевск		Госстрой СССР		
	Рис. гр	Ижевск		Укроблкомпроект		
ЦНВ. №	Ст. инж	Ижевск		№6Б		

Формат А3
885/92

Титульный проект 901-1-85.87

Лист №-мезн. Подпись и дата: Востр. инв. №:



ГРИБОВЭДИ
Лист №

Т П 901-1-85.87-КЖСЛ-ПЦ2-36СБ 2

Формат 73
3859/2

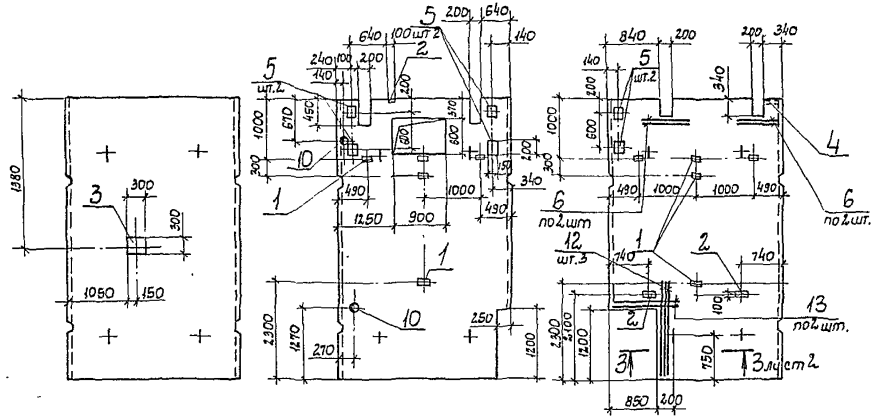
Типовой проект 901-1-85.87

Цикл: план, профиль и детали

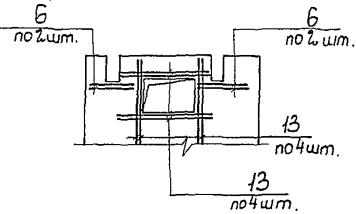
ПС2-36-К16а
ПС2-36-К17а

ПС2-36-К15а

ПС2-36-К15б



Деталь оформления вырезов и отверстий в панели ПС2-36-К15а



Обозначение	Марка
901-1-85.87-КЖУ-ПС2-36	ПС2-36-К16а
-01	ПС2-36-К17а
-02	ПС2-36-К16б
-02	ПС2-36-К17б
-03	ПС2-36-К16-1а
-04	ПС2-36-К17-1а

Таблица 2

Обозначение	Марка
901-1-85.87-КЖУ-ПС2-36-05	ПС2-36-К16в
-05	ПС2-36-К17в
-06	ПС2-36-К16-1б
-07	ПС2-36-К17-1б

Прибываю

Илб.н

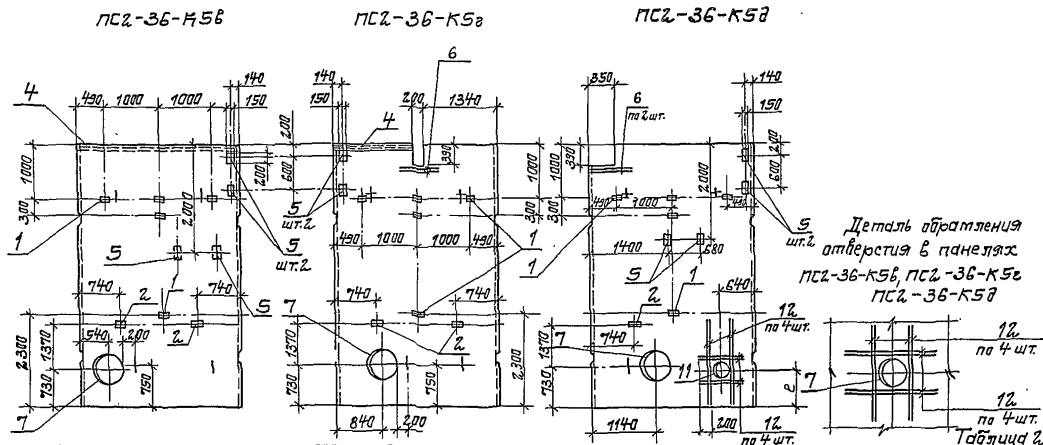
ТП 901-1-85.87-КЖУ-ПС2-36 СБ

Лист	3
------	---

Формат А3
9859/Р

Таблицы проекта 901-1-85.87

И.И. Мещеряков



Обозначение	Марка	Обозначение	Марка	Обозначение	Марка
901-1-85.87-КЖЦ-ПСЗ-36-08	ПСЗ-36-К6В	901-1-85.87-КЖЦ-ПСЗ#-48-13	ПСЗ-36-К6В	901-1-85.87-КЖЦ-ПСЗ#-48-18	ПСЗ-36-К5В
-08	ПСЗ-36-К7А	-14	ПСЗ-36-К7В	-19	ПСЗ-36-К5В
-09	ПСЗ-36-К6Б	-15	ПСЗ-36-К6В	-20	ПСЗ-36-К5Д
-10	ПСЗ-36-К7Б	-15	ПСЗ-36-К7В	-21	ПСЗ-36-К16-1В
-11	ПСЗ-36-К6В	-16	ПСЗ-36-К5Д	-21	ПСЗ-36-К17-1В
-12	ПСЗ-36-К7В	-17	ПСЗ-36-К5Б		

1. Диаметр сальников поз.7 и размер „е“
см. таблицу 1 на л.1

Привязан

Изм. №

Т 17 901-1-85.87-КЖЦ-ПСЗ-36СБ

Формат #4

4859/2

Ведомость расхода стали на дополнительные арматурные и закладные изделия, кг

Альбом IV
Типовой проект 901-1-85.87
УТВ. МОЛДИПРОЕКТ и ОРГТЕХПРОЕКТ

Марка элемента	Изделия арматурные										Изделия закладные										Общий расход							
	Арматура класса А-III										Арматура класса А-II					Прокат марки В ст 3 кл 2						Сальник Серия 5.900-2						
	ГОСТ 5781-82 *										ГОСТ 5781-82*					ГОСТ 19903-74						ГОСТ 6509-86						
	Ф10	Ф12	Ф16	Ф18	Ф20	Ф25	Ф28	Ф35	Ф44	Утого	Ф8	Ф12	Ф10	Утого	Ф-6	Ф-8	Ф-10	Утого	LS04	Утого		Ду50х1200х300	Ду80х1200х300	Ду100х1200х300	Ду125х1200х300	Ду150х1200х300	Утого	
ПС2-36-К16а				288				160	44,8	44,8	0,6		0,6	1,8	1,2		3,0								82,1	82,1	130,5	
ПС2-36-К17а			224		424				64,8	64,8	0,6		0,6	1,8	1,2		3,0								82,1	82,1	150,6	
ПС2-36-К16б											0,6		0,6	1,8	1,2		3,0			6,9					6,9	10,5	10,5	
ПС2-36-К16-И											0,3		0,3	2,1	1,2		3,3									3,6	3,6	
ПС2-36-К17-И											0,3		0,3	2,1	1,2		3,3									3,6	3,6	
ПС2-36-К16-Б												0,5	0,5		10,2		10,2									10,7	10,7	
ПС2-36-К16-В				288				160	44,8	44,8	0,6	1,2	1,8	1,8	12,6	1,6	16,0								70,9	70,9	88,7	133,5
ПС2-36-К17-В			224		424	64,8			64,8	64,8	0,6	1,2	1,8	1,8	12,6	1,6	16,0								70,9	70,9	88,7	153,5
ПС2-36-К16Г												1,2		1,2	3,6	2,4		6,0								7,2	7,2	
ПС2-36-К6Б					31,8				8,0	39,8	39,8	0,6		0,6	1,8	1,2		3,0								3,6	43,4	
ПС2-36-К7Б							624		8,0	70,4	70,4	0,6		0,6	1,8	1,2		3,0								3,6	74,0	
ПС2-36-К6В	7,2			270						34,2	34,2	0,9		0,9	7,7	2,8		10,5								11,4	45,6	
ПС2-36-К7В	7,2				53,0					60,2	60,2	0,9		0,9	7,7	2,8		10,5								11,4	71,6	
ПС2-36-К62						31,8			8,0	39,8	39,8	0,8		0,8	1,8	1,2		3,0	2,3		2,3					6,1	45,9	
ПС2-36-К72							624		8,0	70,4	70,4	0,8		0,8	1,8	1,2		3,0	2,3		2,3					6,1	76,5	
ПС2-36-К6З												0,3		0,3		5,1		5,1									5,4	5,4
ПС2-36-К5Д	4,0								32,0	36,0	36,0	1,5		1,5	4,4	3,4		11,8	2,2		2,2		8,7		8,7	22,0	58,0	
ПС2-36-К5Б	4,0			114					8,0	23,4	23,4	1,2		1,2	6,3	3,0		9,3	1,3		1,3					11,8	35,2	
ПС2-36-К5В					844					84,4	84,4	2,3		2,3	11,9	3,8		15,7	11,0		11,0				82,1	82,1	111,1	195,5
ПС2-36-К52	2,0				844					86,4	86,4	2,3		2,3	11,9	3,8		15,7							82,1	82,1	100,1	186,5
ПС2-36-К5Д						169,6				169,6	169,6	1,3		1,3	9,1	3,8		12,9						42,5	82,1	124,6	138,8	308,4
ПС2-36-К16-1Б												0,8		0,8	1,8	1,2		3,0	2,3		2,3					6,1	6,1	6,1

1. В ведомости расхода стали на дополнительные арматурные и закладные изделия поз.7 и 8 учтены по максимальному весу.

Привязки			
УИВ.№			

ТП 901-1-85.87-КЖУ-ПС2-36 СБ

Лист 5

Инв. № подл. Подпись и дата. Взам. инв. №

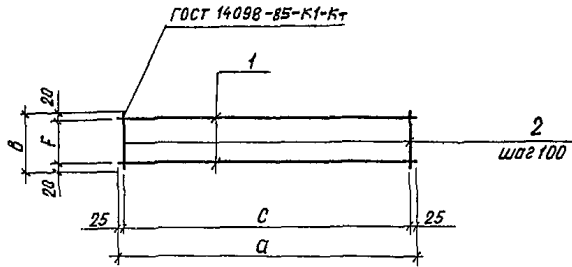
Типовой проект 901-1-85.87

Альбом IV

Инв. № подл.	Обозначение	Наименование	Кол. на исполнение		КЖИ - КР1	Примечание
			01	02		
44	901-1-85.87	-КЖИ-ТТ	×	×	×	
44	901-1-85.87	-КЖИ-КР1СБ	×	×	×	
54	1	А-1П-12 ГОСТ 5781-82* е=1950				1,1кг
		А-1П-12 ГОСТ 5781-82* е=2050	2			1,9кг
		А-1П-12 ГОСТ 5781-82* е=1650		2		1,5кг
54	2	А-1Г-6 ГОСТ 5781-82* е=300	13	21		0,1кг
		А-1Г-6 ГОСТ 5781-82* е=230		17		0,1кг

ТП 901-1-85.87		КЖИ - КР1
Каркас плоский		
КР1... КР3		
Гип	Новоинский	
Н. контр.	Авзенберг	
Нач. отд.	Волошин	
Сп. спец.	Авзенберг	
Рук. зр.	Моложко	
Ст. инж.	Моложко	

Формат 74



Обозначение	Марка	Размер, мм				Масса, кг
		a	b	c	F	
901-1-85.87 -КЖИ-КР1	КР1	1250	300	1200	260	3,5
- 01	КР2	2050		2000		5,7
- 02	КР3	1650	230	1600	190	4,7

Инв. № подл. Подпись и дата. Взам. инв. №

Привязан	
Инв. №	
Гип	Новоинский
Н. контр.	Авзенберг
Нач. отд.	Волошин
Сп. спец.	Авзенберг
Рук. зр.	Клюшман
Ст. инж.	Моложко

ТП 901-1-85.87 КЖИ - КР1СБ

Каркас плоский
КР1... КР3
Сборочный чертёж

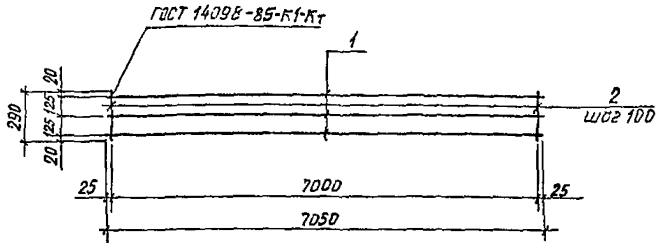
Лист	Листов	Масштаб
Р	см. табл.	
Госстрой СССР		
Укробдаканалпроект Киев		

Формат А4

98.85/2

Альбом 11

Типовой проект 901-1-85.87

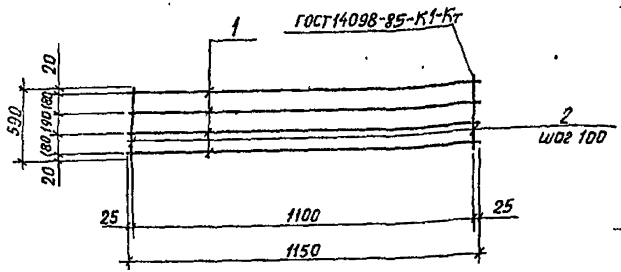


Формат Зона	Лист	Обозначение	Наименование	Кол.	Приме- чание
<u>Документация</u>					
A4		901-1-85.87 -КЖИ-ТТ	Технические требования		
<u>Детали</u>					
Б4	1		А-III-12 ГОСТ 5781-82* $\varnothing=7050$	3	6,3 кг
	2		А-I-6 ГОСТ 5781-82* $\varnothing=290$	71	0,1 кг

Имя и дата Подпись	Привязан
Имя и дата Подпись	Имя №
Имя и дата Подпись	Гип
	И контр.
	Нач. отд.
	Гл. спец.
	Рук. гр.

ТП 901-1-85.87	КЖИ-КР4
Каркас плоский КР4	Стадия
	Масса
	Масштаб
	Р 26,0
	Лист Листов 1
	Госстрой СССР
	Укрводоканалпроект
	Киев

Формат А4



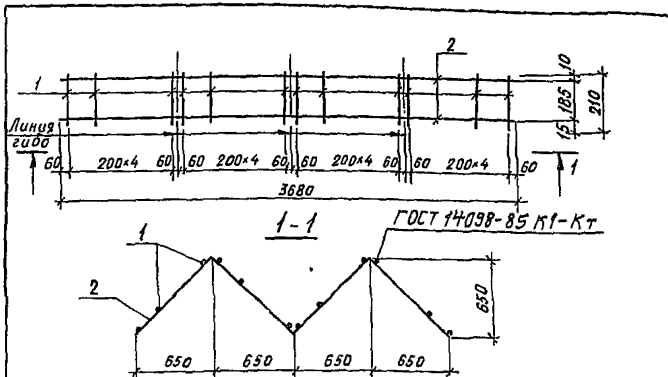
Формат Зона	Лист	Обозначение	Наименование	Кол.	Приме- чание
<u>Документация</u>					
A4		901-1-85.87 -КЖИ-ТТ	Технические требования		
<u>Детали</u>					
Б4	1		А-III-12 ГОСТ 5781-82* $\varnothing=1150$	4	3,2 кг
	2		А-I-6 ГОСТ 5781-82* $\varnothing=590$	12	0,1 кг

Имя и дата Подпись	Привязан
Имя и дата Подпись	Имя №
Имя и дата Подпись	Гип
	И контр.
	Нач. отд.
	Гл. спец.
	Рук. гр.

ТП 901-1-85.87	КЖИ-КР5
Каркас плоский КР5	Стадия
	Масса
	Масштаб
	Р 14,0
	Лист Листов 1
	Госстрой СССР
	Укрводоканалпроект
	Киев

Формат А4

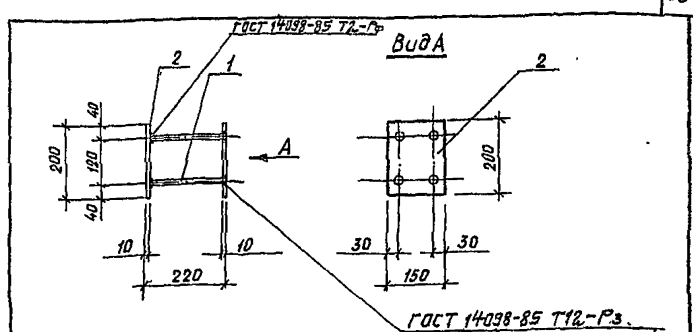
9859/2



Формат Зона	Поз.	Обозначение	Наименование	Кол.	Примеч.
			<u>Документация</u>		
		901-1-85.87 - КЖИ-ТТ	Технические требования		
			<u>Детали</u>		
Б4	1		А-Т-6 ГОСТ 5781-82* P=210	24	0,1 кг
Б4	2		А-Т-6 ГОСТ 5781-82* P=3680	2	0,8 кг

Инв. № подл. Подпись и дата Инв. № ГИП Нововинский Н. Кондр. Айзенберг Нач. отд. Волошин Гл. спец. Айзенберг Рук. гр. Клоцман Ст. инж. Дозорова	Привязан								
	ИНВ. №								
		ТП 901-1-85.87 -	КЖИ-КРБ						
		Каркас плоский КРБ	Станд. Масса	Масштаб					
			Р	4,0 кг	Лист	Листов 1	Госстрой СССР	Укрводоканалпроект	Киев

Формат А4



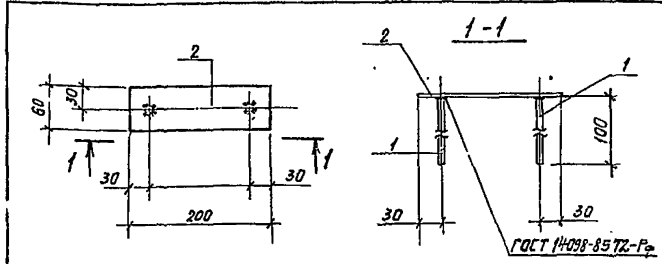
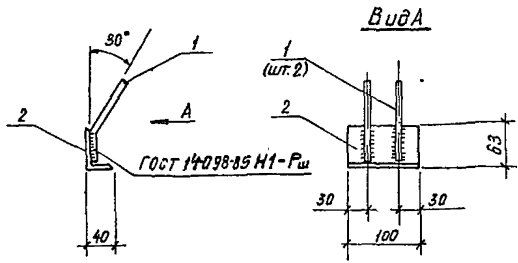
Формат Зона	Поз.	Обозначение	Наименование	Кол.	Примечание
			<u>Документация</u>		
		901-1-85.87 - КЖИ-Т-Т	Технические требования		
			<u>Детали</u>		
Б4	1		А-Ш-12 ГОСТ 5781-82* P=200	4	0,2 кг
Б4	2		Лист 10x200x150 ГОСТ 19003-74*	2	2,4 кг

Инв. № подл. Подпись и дата Инв. № ГИП Нововинский Н. Кондр. Айзенберг Нач. отд. Волошин Гл. спец. Айзенберг Рук. гр. Клоцман Ст. инж. Малинина	Привязан								
	ИНВ. №								
		ТП 901-1-85.87 -	КЖИ-МН1						
		Узловое закладное МН1	Станд. Масса	Масштаб					
			Р	5,6	Лист	Листов 1	Госстрой СССР	Укрводоканалпроект	Киев

Формат А4
965,9/2

Альбом IV

Типовой проект 901-1-85.87



Формат	Зона	Лист	Обозначение	Наименование	Кол.	Примечание
				<u>Документация</u>		
			901-1-85.87-КЖН-ТТ	Технические требования		
				<u>Детали</u>		
Б4	1			А-III-10 ГОСТ 5781-82* L=140	2	0,1кг
Б4	2			Л63x40x5 ГОСТ 8510-72* L=100	1	0,4кг

Формат	Зона	Лист	Обозначение	Наименование	Кол.	Примечание
				<u>Документация</u>		
			901-1-85.87-КЖН-ТТ	Технические требования		
				<u>Детали</u>		
Б4	1			А-III-10 ГОСТ 5781-82* L=100	2	0,1кг
Б4	2			Лист 8x60x200 ГОСТ 19903-74	1	0,8кг

Привязан	
Инв. №	
Гип	Новомицкий
Н. контр.	Айзенберг
Нач. отд.	Волошин
Гл. спец.	Айзенберг
Рук. зр.	Клошман
Ст. инж.	Напичина

ТП 901-1-85.87		-КЖН-МН2	
Изделие закладное МН2		Сталь	Масса
		Р	0,6
		Лист	Листов 1
		Госстрой СССР	
		Укрводоканалпроект Киев	

Формат А4

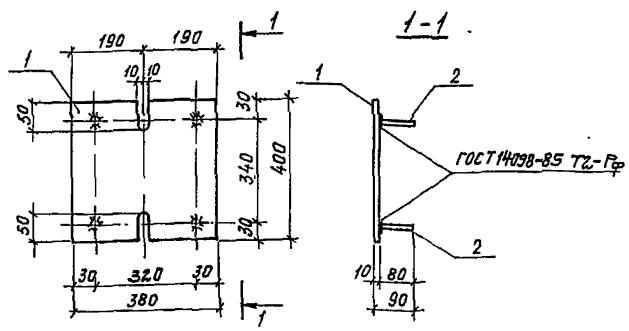
Привязан	
Инв. №	
Гип	Новомицкий
Н. контр.	Айзенберг
Нач. отд.	Волошин
Гл. спец.	Айзенберг
Рук. зр.	Клошман
Ст. инж.	Напичина

ТП 901-1-85.87		-КЖН-МН3	
Изделие закладное МН3		Сталь	Масса
		Р	1,0
		Лист	Листов 1
		Госстрой СССР	
		Укрводоканалпроект Киев	

Формат А4

Альбом П

Типовой проект 901-1-85.87

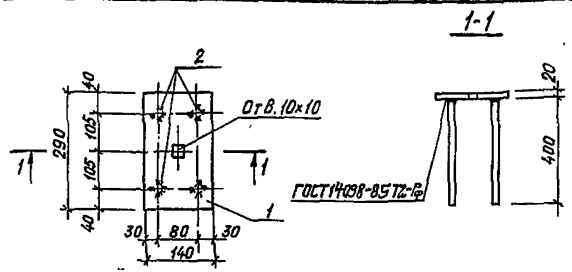


Формат	Зона	Лист	Обозначение	Наименование	Кол.	Примеч.
				<u>Документация</u>		
			901-1-85.87 -КЖН-ТТ	Технические требования		
				<u>Детали</u>		
Б4	1			Лист 10×380×400	1	11,3кг
				ГОСТ 19903-74*		
Б4	2			А-III-12 ГОСТ 5781-82*2=80	4	0,07кг

Инв. № табл.	Подпись и дата	Взам. инв. №	Привязан	
Инв. №			ТП 901-1-85.87	
			-КЖН-МН4	
			Изделие закладное МН4	
			ГИП Новинский	
			Н.контр. Аизенберг	
Нач.отд. Волошин				
Гл. спец. Аизенберг				
Рук. гр. Клоцман				
Ст. инж. Дзорова				

Стадия	Масса	Масштаб
Р	11,6	
Лист	Листов 1	
Госстрой СССР		
Укрводоканалпроект Киев		

Формат 34



Формат	Зона	Лист	Обозначение	Наименование	Кол.	Примечание
				<u>Документация</u>		
А4			901-1-85.87 -КЖН-ТТ	Технические требования		
				<u>Детали</u>		
Б4	1			Лист 20×140×290 ГОСТ 19903-74*	1	6,4кг
Б4	2			А-III-14-ГОСТ 5781-82, L=400	4	0,5 кг

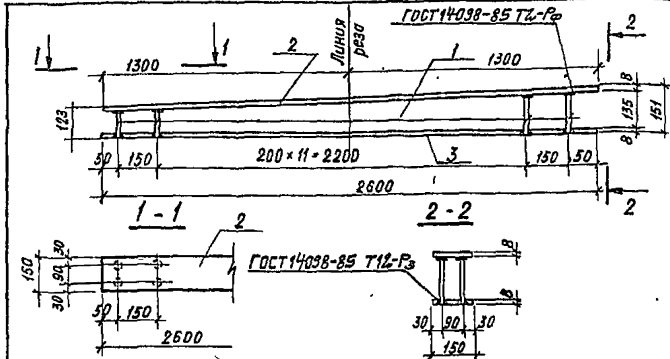
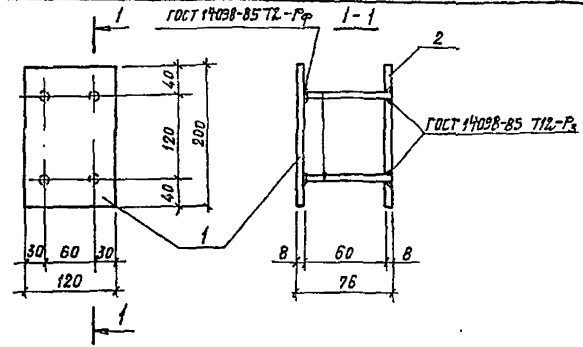
Инв. № табл.	Подпись и дата	Взам. инв. №	Привязан	
Инв. №			ТП 901-1-85.87	
			-КЖН-МН5	
			Изделие закладное МН5	
			ГИП Новинский	
			Н.контр. Аизенберг	
Нач.отд. Волошин				
Гл. спец. Аизенберг				
Рук. гр. Клоцман				
Вед. инж. Слепак				

Стадия	Масса	Масштаб
Р	84	
Лист	Листов 1	
Госстрой СССР		
Укрводоканалпроект Киев		

Формат 34

Альбом 11

Типовой проект 901-1-85.87



Формат	Зона	Поз.	Обозначение	Наименование	Кол.	Примечание
				<u>Документация</u>		
A4			901-1-85.87 -КЖИ-ТТ	Технические требования		
A4			901-1-85.87 -КЖИ-МНБ	Сборочный чертеж		
				<u>Детали</u>		
Б4	1			Лист 8x120x200 Гост 19903-74	1	1,5 кг
Б4	2			Лист 8x120x200 Гост 19903-74	1	1,5 кг
Б4	3			А-III-10 Гост 5781-82* е=68	4	0,1 кг

Формат	Зона	Поз.	Обозначение	Наименование	Кол.	Примеч.
				<u>Документация</u>		
A4			901-1-85.87 -КЖИ-ТТ	Технические требования		
				<u>Детали</u>		
Б4	1			А-III-10-Гост 5781-82* е _{ср} =121	28	0,1 кг
Б4	2			Лист 8x150x2600 Гост 19903-74	1	24,5 кг
Б4	3			Лист 8x15x2600 Гост 19903-74	1	24,5 кг

Шв. №-подл. Подпись и дата	Привязан				
	И.Н.В. №				
Шв. №-подл. Подпись и дата	Гл. инж. пр. Новоминский				
	И. контр. Айзенберг				
	Нач. отд. Волошин				
	Гл. спец. Айзенберг				
	Рук. гр. Клоцман				
	Вед. инж. Слепак				
Ст. инж. Дозорова					

ТП 901-1-85.87	КЖИ-МНБ			
Изделие закладное МНБ		Стадия	Масса	Масштаб
		Р	3,4	
		Лист	Листов 1	
		гостройд СССР		
		Укр.водоканалпроект		
		Киев		

Формат 34

Шв. №-подл. Подпись и дата	Привязан				
	И.Н.В. №				
Шв. №-подл. Подпись и дата	Гл. инж. пр. Новоминский				
	И. контр. Айзенберг				
	Нач. отд. Волошин				
	Гл. спец. Айзенберг				
	Рук. гр. Клоцман				
	Вед. инж. Слепак				
Ст. инж. Малинина					

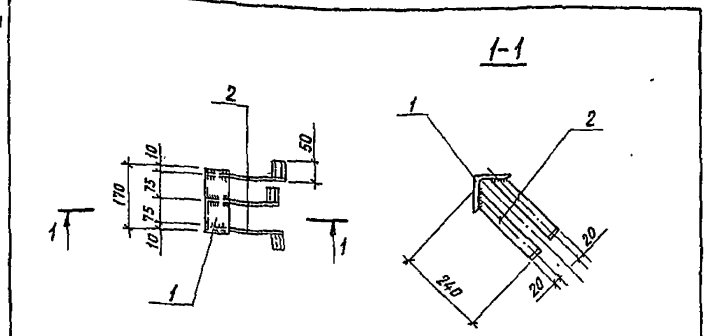
Для удобства изготовления установ- ки в опалубку паз. 2 из разрезать в указанном на чертеже месте.

ТП 901-1-85.87	-КЖИ-МН7			
Изделие закладное МН7		Стадия	Масса	Масштаб
		Р	51,8	
		Лист	Листов 1	
		Гостройд СССР		
		Укр.водоканалпроект		
		Киев		

Формат 34
9859/2

Альбом IV

Типовой проект 901-1-85.87

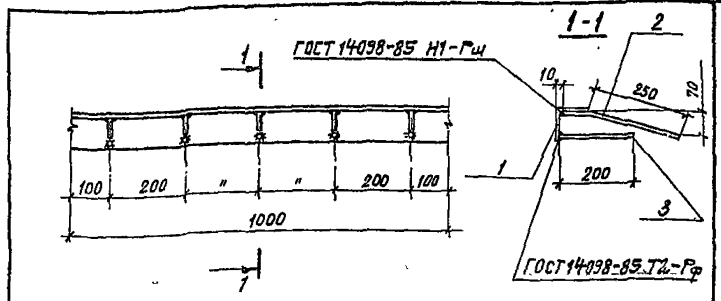


Формат	Зона	Лист	Обозначение	Наименование	Код	Примечание
				<u>Документация</u>		
			901-1-85.87-КЖИ-ТТ	Технические требования		
				<u>Детали</u>		
Б4	1			Л100*10 ГОСТ 8509-86 L=170	1	2,6 кг
Б4	2			Лист 5*40*290 ГОСТ 19903-74	3	0,5 кг

Формат	Зона	Лист	Обозначение	Наименование	Код	Примечание
				<u>Документация</u>		
			901-1-85.87-КЖИ-ТТ	Технические требования		
				<u>Детали</u>		
Б4	1			Л100*10 ГОСТ 8509-86 L=170	1	2,6 кг
Б4	2			Лист 5*40*290 ГОСТ 19903-74	3	0,5 кг

Привязан		ИЗДЕЛИЕ ЗАКЛАДНОЕ МНВ		Стадия	Масса	Масштаб
ИНВ. №		ТП 901-1-85.87	- КЖИ-МНВ	Р	4,1	1:4
Г.И.П.	Новомигурская			Лист	Листов 1	
Н.Контр.	Айзенберг			Госстрой СССР		
Нач. отд.	Волошин			Укрводоканалпроект Киев		
Гл. спец.	Айзенберг					
Рис. гр.	Клоцман					
Ст. инж.	Наличина					

Формат А4



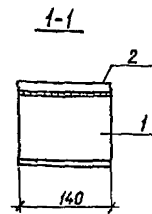
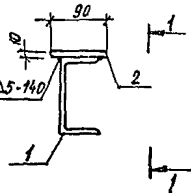
Формат	Зона	Лист	Обозначение	Наименование	Код	Примеч.
				<u>Документация</u>		
			901-1-85.87-КЖИ-ТТ	Технические требования		
				<u>Сборочные единицы</u>		
Б4	1			Шпалка 90*7 ГОСТ 8509-86, L=1000	1	9,6
Б4	2			А-IV-8-ГОСТ 5781-82*, L=330	5	0,1
Б4	3			А-III-8-ГОСТ 5781-82*, L=200	5	0,1

Привязан		ИЗДЕЛИЕ ЗАКЛАДНОЕ МНВ		Стадия	Масса	Масштаб
ИНВ. №		ТП 901-1-85.87	- КЖИ-МНВ	Р	14,8 кг	1:4
Г.И.П.	Новомигурская			Лист	Листов 1	
Н.Контр.	Айзенберг			Госстрой СССР		
Нач. отд.	Волошин			Укрводоканалпроект Киев		
Гл. спец.	Айзенберг					
Рис. гр.	Клоцман					
Ст. инж.	Наличина					

Привязан		ИЗДЕЛИЕ ЗАКЛАДНОЕ МНВ		Стадия	Масса	Масштаб
ИНВ. №		ТП 901-1-85.87	- КЖИ-МНВ	Р	14,8 кг	1:4
Г.И.П.	Новомигурская			Лист	Листов 1	
Н.Контр.	Айзенберг			Госстрой СССР		
Нач. отд.	Волошин			Укрводоканалпроект Киев		
Гл. спец.	Айзенберг					
Рис. гр.	Клоцман					
Ст. инж.	Наличина					

Формат А4
9859/2

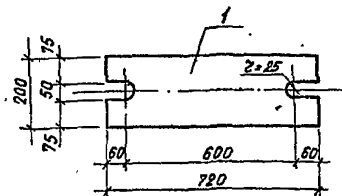
ГОСТ 5264-80 Д5-140



Формат	Зона	Лист	Обозначение	Наименование	Кол.	Примечание
				<u>Документация</u>		
A4			901-1-85.87-КЖИ-ТТ	Технические требования		
				<u>Детали</u>		
B4	1			Швеллер 16 ГОСТ 8240-72, L=140	1	2,0
B4	2			Лист 10x90x140 ГОСТ 19908-74	1	1,0

Привязан					
ИНВ. №					
		ТП 901-1-85.87	КЖИ-МС1		
		Узделие соединительное МС1	Стадия	Масса	Масштаб
			Р	30	
			Лист	Листов 1	
			Госстрой СССР		
			Укрводоканалпроект Киев		
Гип	Новоминский				
Н. контр.	Авзенберг				
Нач. отд.	Волошин				
Гл. спец.	Авзенберг				
Рук. гр.	Клочман				
Вед. инж.	Слепак				

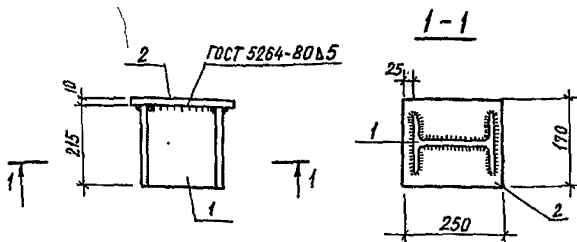
Формат Э4



Формат	Зона	Лист	Обозначение	Наименование	Кол.	Примечание
				<u>Документация</u>		
A4			901-1-85.87-КЖИ-ТТ	Технические требования		
				<u>Детали</u>		
B4	1			Лист 10x200x720 ГОСТ 19903-74	1	22,6 кг

Привязан					
ИНВ. №					
		ТП 901-1-85.87	КЖИ-МС2		
		Узделие соединительное МС2	Стадия	Масса	Масштаб
			Р	22,6	
			Лист	Листов 1	
			Госстрой СССР		
			Укрводоканалпроект Киев		
Гип	Новоминский				
Н. контр.	Авзенберг				
Нач. отд.	Волошин				
Гл. спец.	Авзенберг				
Рук. гр.	Клочман				
Вед. инж.	Слепак				

Формат Э4

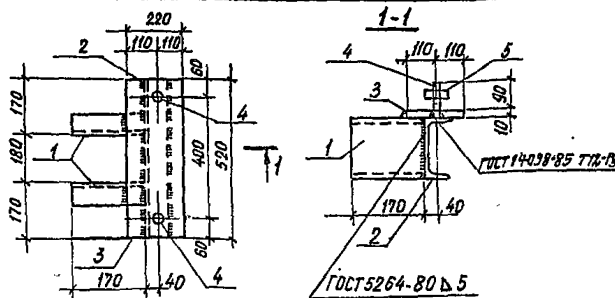


Формат	Зона	Лист	Обозначение	Наименование	Кол.	Примечание
				<u>Документация</u>		
A4			901-1-85.87-КЖИ-ТТ	Технические требования		
				<u>Детали</u>		
B4				Лист 20 ГОСТ 8239-72, $\rho=215$	1	4,5 кг
B4				Лист 10x170x230 ГОСТ 19903-74	1	3,3 кг

Привязан	
ИНВ. №	
Гип	Новомилинский
Н.контр.	Айзенберг
Нач.отд.	Волошин
Гл.спец.	Айзенберг
Рук.гр.	Клоцман
Вед.инж.	Слепак

ТП 901-1-85.87	КЖИ-МС3		
Изделие соединительное МС3	Стадия	Масса	Масштаб
	Р	7,8 кг	
	Лист	Листов 1	
	Госстрой СССР Укрвадоканалпроект Киев		

Формат А4



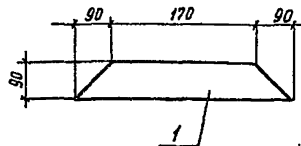
Формат	Зона	Лист	Обозначение	Наименование	Кол.	Примечание
				<u>Документация</u>		
A4			901-1-85.87-КЖИ-ТТ	Технические требования		
				<u>Детали</u>		
B4	1			Швеллер 16 ГОСТ 8240-72, L=170	2	2,4 кг
B4	2			Швеллер 16 ГОСТ 8240-72, L=520	1	7,4 кг
B4	3			Лист 10x220x520 ГОСТ 19903-74	1	9,0 кг
B4	4			Шпилька М24 ГОСТ 22034-76, L=100	2	0,4 кг
B4	5			Гайка М24 ГОСТ 5915-70*	2	0,05 кг

Привязан	
ИНВ. №	
Гип	Новомилинский
Н.контр.	Айзенберг
Нач.отд.	Волошин
Гл.спец.	Айзенберг
Рук.гр.	Клоцман
Вед.инж.	Слепак

ТП 901-1-85.87	КЖИ-МС4		
Изделие соединительное МС4	Стадия	Масса	Масштаб
	Р	22 кг	
	Лист	Листов 1	
	Госстрой СССР Укрвадоканалпроект Киев		

Формат А4

9652/2

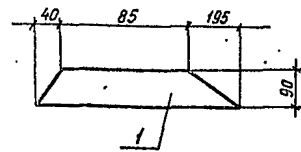


Формат	Зона	Лист	Обозначение	Наименование	кол	Примечание
				<u>Документация</u>		
A4			901-1-85.87 -КЖИ-ТТ	Технические требования		
				<u>Детали</u>		
B4	1			Лист 10×90×350 ГОСТ 19903-74	1	

Привязан			
Инв. №			

ТП 901-1-85.87		-КЖИ-МСВ	
Изделие соединительное МСВ			
Сталь	Масса	Масштаб	
Р	2,5кг		
Лист	Листов 1		
Госстрой СССР			
Укрвадоканалпроект Киев			

Формат А4



Формат	Зона	Лист	Обозначение	Наименование	кол	Примечание
				<u>Документация</u>		
A4			901-1-85.87 -КЖИ-ТТ	Технические требования		
				<u>Детали</u>		
B4	1			Лист 10×90×320 ГОСТ 19903-74	1	

Привязан			
Инв. №			

ТП 901-1-85.87		-КЖИ-МС9	
Изделие соединительное МС9			
Сталь	Масса	Масштаб	
Р	2,9кг		
Лист	Листов 1		
Госстрой СССР			
Укрвадоканалпроект Киев			

Формат А4

Формат 44

Типовой проект 901-1-85.87

Альбом IV

Формат	Зона	Лист	Обозначение	Наименование	Кол. на исполнение	Примечание
44	1	1	901-1-85.87 -КЖН-ТТ	Документация	1	
44	1	1	901-1-85.87-КЖН-МС10СБ	Технические требования	1	
44	1	1		Сборочный чертеж	1	
44	1	1		Детали	1	
44	1	1		А-14-ГОСТ 5781-82*, L-820	1	1,0 кг
44	1	1		А-14-ГОСТ 5781-82*, L-730	1	0,9 кг

Формат 44

Привязан	ТП 901-1-85.87	- КЖН - МС10
Изм. №	Узлы соединительные МС7; МС10	Станд. Лист Листов 1
		Госстрой СССР
		Укрводоканалпроект Киев

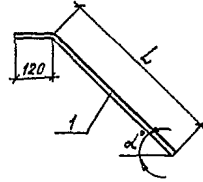
Формат 44

Тип	Новоминский
И. контр.	Авзенберг
Нач. отд.	Волошин
гл. спец.	Авзенберг
рук. гр.	Клюцман

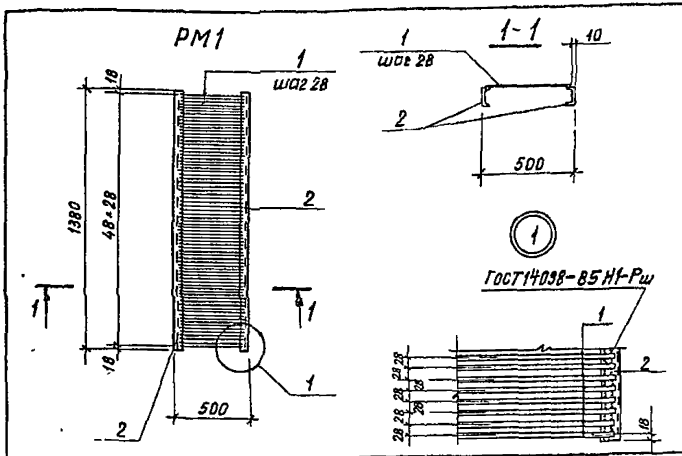
Привязан	
Изм. №	
ТП 901-1-85.87 -КЖН-МС10СБ	
Узлы соединительные МС7; МС10	Сборочный чертеж
Станд. Лист	Листов 1
Масса см. табл.	Госстрой СССР
Масса кг	Укрводоканалпроект Киев

Формат 44

9859/к



Обозначение	Марка	α°	L мм	Масса кг
901-1-85.87 -КЖН-МС10	МС10	45°	700	1,0
-01	МС7	55°	610	0,9

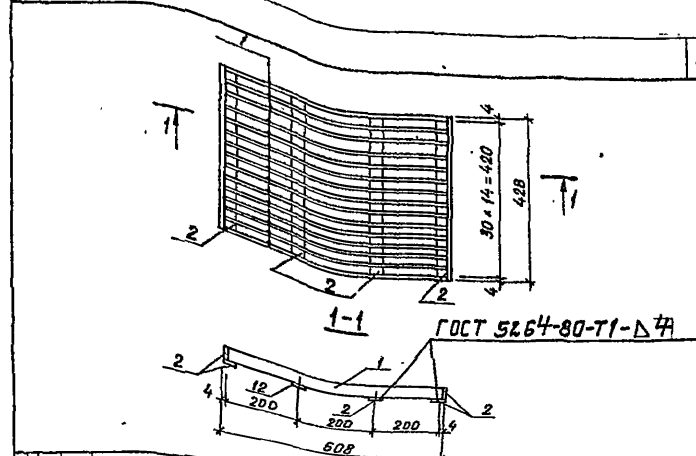


Формат	Зона	Лист	Обозначение	Наименование	Кол.	Примечание
				<u>Документация</u>		
			901-1-85.87 - КЖИ-ТТ	Технические требования		
				<u>Детали</u>		
Б4		1		А-Т ГОСТ 5781-82* $\varnothing = 480$	49	0,2 кг
Б4		2		ГОУ ГОСТ 8240-72* $\varnothing = 1380$	2	11,5 кг

Привязан	
Инв. №	
ТИП 901-1-85.87 - КЖИ-РМ1	
ГИП	Новокиевский
Н.контр.	Айзенберг
Нач. отд.	Волошин
гл. спец.	Айзенберг
рук. гр.	Клюцман
ст. инж.	Малинина

Решетка РМ1	Стадия	Масса	Масштаб
	Р	32,8	
	Лист	Листов 1	
	Госстрой СССР		
	Укрваодаканалпроект		
	Киев		

Формат А4



Формат	Зона	Лист	Обозначение	Наименование	Кол.	Примечание
				<u>Документация</u>		
			901-1-85.87 - КЖИ-ТТ	Технические требования		
				<u>Детали</u>		
Б4		1		Лист 4*30*60 ГОСТ 19903-74*	16	0,6
Б4		2		Лист 4*30*430 ГОСТ 19903-74*	6	0,4

Привязан	
Инв. №	
ТИП 901-1-85.87 - КЖИ-РМ2	
ГИП	Новокиевский
Н.контр.	Айзенберг
Нач. отд.	Волошин
гл. спец.	Айзенберг
рук. гр.	Клюцман
ст. инж.	Малинина

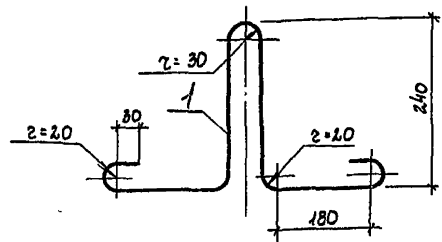
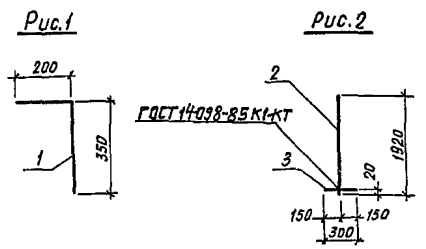
Решетка РМ2	Стадия	Масса	Масштаб
	Р	11,4	
	Лист	Листов 1	
	Госстрой СССР		
	Укрваодаканалпроект		
	Киев		

Формат А4
98.59/2

Альбом И

Типовой проект 901-1-85.87

Имя и фамилия Подпись и дата Взам.инв.№



Формат	Экз.	№	Обозначение	Наименование	Кол.	Примечание
				<u>Документация</u>		
A4			901-1-85.87-КЖИ-ТТ	Технические требования		
			Переменные данные для исполнений			
			<u>901-1-85.87-КЖИ-МС5</u>			
			<u>Детали</u>			
Б4	1		A-III-16-ГОСТ5781-82*, L=550	1	0,9кг	
			<u>901-1-85.87-КЖИ-МС5-01</u>			
			<u>Детали</u>			
Б4	2		A-III-16-ГОСТ5781-82*, L=1920	1	3,0кг	
Б4	3		A-III-16-ГОСТ5781-82*, L=300	1	0,5кг	

Формат	Экз.	№	Обозначение	Наименование	Кол.	Примечание
				<u>Документация</u>		
A4			901-1-85.87-КЖИ-ТТ	Технические требования		
			<u>Детали</u>			
Б4	1		A-I-12-ГОСТ5781-82*, L=1080	1	0,98кг	

Обозначение	Марка	Рис.	Масса кг
901-1-85.87-КЖИ-МС5	МС5	1	0,9
-01 МС6	МС6	2	3,5

Привязан

Привязан

Изделие	Станд. Масса	
	Р	Масса табл.
ТП 901-1-85.87 КЖИ-МС5		
Изделие соединительное МС5; МС6	Р	см. табл.
	Лист	Листов

Изделие	Станд. Масса	
	Р	Масса табл.
ТП 901-1-85.87-КЖИ-МН10		
Изделие закладное МН10	Р	0,98
	Лист	Листов

Гип. Наболинский И.А.
 И.контр. Аizenberg И.
 Нач. отд. Волошин И.
 Гл. спец. Аizenberg И.
 Рук. гр. Клочман И.
 Вед. инж. Слепак И.

Гип. Наболинский И.А.
 И.контр. Аizenberg И.
 Нач. отд. Волошин И.
 Гл. спец. Аizenberg И.
 Рук. гр. Клочман И.
 Ст. инж. Дворова И.

Формат А4

Формат А4