





Обозначение	Наименование	Стр.	Примеч.
	Содержание альбома	2,3	
	Технические требования к изготовлению металлических изделий	4	
ТП - КИ-К1-1 ÷ К3	Колонна К72-Б-1 ÷ К72-Б-5; К72-35-1 ÷ К72-35-4; К36-9-1	5,6	
ТП - КИ-К1-1	Колонна К72-Б-1	7	
ТП - КИ-К1-2	Колонна К72-Б-2	7	
ТП - КИ-К1-3	Колонна К72-Б-3	8	
ТП - КИ-К1-4	Колонна К72-Б-4	8	
ТП - КИ-К1-5	Колонна К72-Б-5	9	
ТП - КИ-К2-1	Колонна К72-35-1	9	
ТП - КИ-К2-2	Колонна К72-35-2	10	
ТП - КИ-К2-3	Колонна К72-35-3	10	
ТП - КИ-К2-4	Колонна К72-35-4	11	
ТП - КИ-К3	Колонна К36-9-1	11	
ТП - КИ-К4	Колонна ТКФ97-2-1	12	
ТП - КИ-К5-1, К5-1	Колонна К59, К511	13	
ТП - КИ-Ф1-1	Ферма подстропильная 1ФПС12-1А VII-1	14	
ТП - КИ-Ф3-1, Ф3-2, Ф3-3, Ф3-4, Ф4	Ферма ФБ18 I - 4 В-1 ÷ 4, ФБ18 II - 5 В-1 ÷ 4, ФБ18 II - 8 В-2	14	
ТП - КИ-Ф3-1	Ферма ФБ18 I - 4 В-1, ФБ18 II - 5 В-1	15	
ТП - КИ-Ф3-2, Ф4	Ферма ФБ18 I - 4 В-2, ФБ18 II - 5 В-2, ФБ18 II - 8 В-2,	15	
ТП - КИ-Ф3-3	Ферма ФБ18 I - 4 В-3, ФБ18 II - 5 В-3	16	
ТП - КИ-Ф3-4	Ферма ФБ18 I - 4 В-4, ФБ18 II - 5 В-4	16	
ТП - КИ-П9	Плита покрытия 2ПГ-1Ат VII Г - СЯН-350М	17	
ТП - КИ-П15	Плита покрытия 2ПГ-1Ат VII Г - СЯН-350М	17	
ТП - КИ-П16	Плита покрытия 2ПГ-1Ат VII Г - СЯН-350М	18	
ТП - КИ-П17	Плита покрытия 2ПГ4 - 1Ат VII Г - СЯН-350М	18	
ТП - КИ-СБ4	Стакан СБ4ч - 1	19	

Обозначение	Наименование	Стр.	Примеч.
ТП - КИ-СБ5	Стакан СБ7ч-1		
ТП - КИ-СБ6	Стакан СБ7ч-3	20	
ТП - КИ-СБ7	Стакан СБ10ч-1	21	
ТП - КИ-Б1-1 ÷ Б1-6	Ригель Б48-3-1, Б48-3-2, Б48-3-3, Б48-3-4, Б48-3-5, Б48-3-6	22	
ТП - КИ-Б1-1	Ригель Б48-3-1	23	
ТП - КИ-Б1-2	Ригель Б48-3-2	24	
ТП - КИ-Б1-3	Ригель Б48-3-3	24	
ТП - КИ-Б1-4	Ригель Б48-3-4	25	
ТП - КИ-Б1-5	Ригель Б48-3-5	25	
ТП - КИ-Б1-6	Ригель Б48-3-6	26	
ТП - КИ-П24, П25, П26	Плита перекрытия 2П1-2Ат VII Г - 2-а, 2П1-2Ат VII Г - 5-б, 2П1-2Ат VII Г - 2-б	26	
ТП - КИ-П11	Плита П11	27	
ТП - КИ-П17	Панель ПП-9 5,72 x 1,485 - 2	28	
ТП - КИ-П18	Панель ПП-9 5,72 x 1,485 - 1	29	
ТП - КИ-П28Б, 28	Панель ЦНТ 3Д. 21.3А, Ц3Д. 21.3А	29	
ТП - КИ-П15	Панель ПР6-60.15.А	30	
		30	

ГМП	ЮРИН	Зав. пр.	09.85
Нач. отдела	Катков	Зав. пр.	09.85
гл. констр.	Зильберберг	Зав. пр.	09.85
рук. пр.	Оружева	Зав. пр.	09.85
инженер	Холмогорова	Зав. пр.	09.85
Н.К.И.П.Р.	БСИНА	Зав. пр.	09.85

ТП- 503-1-49.86 - КИ-СА

Содержание альбома

Страниц	Лист	Листов
Р	1	2

ГИПРОПРОМСЕЛСТРОИ  
г. Саратов

Обозначение	Наименование	Стр.	Примеч.
ТП-	-КН-БМ1		
ТП-	-КН-БМ2	31	
ТП-	-КН-БМ3	31	
ТП-	-КН-БМ4	32	
ТП-	-КН-ТН1	32	
ТП-	-КН-ТН2	33	
ТП-	-КН-ТН3	33	
ТП-	-КН-СМ1	34	
ТП-	-КН-Р1	34	
ТП-	-КН-Р2	35	
ТП-	-КН-Р3	36	
ТП-	-КН-Р4	36	
ТП-	-КН-Р5	37	
ТП-	-КН-ОГ1	37	
ТП-	-КН-МС1	38	
ТП-	-КН-МС2	38	
ТП-	-КН-МС3,МС4	39	
ТП-	-КН-МС5	39	
ТП-	-КН-МС6	40	
ТП-	-КН-МС7	40	
ТП-	-КН-МС8	41	
ТП-	-КН-МС9	41	
ТП-	-КН-МС9	42	
ТП-	-КН-МН1	42	
ТП-	-КН-МН2	43	
ТП-	-КН-МН3	43	
ТП-	-КН-МН4	44	
ТП-	-КН-МН5	44	
ТП-	-КН-МН6	45	
ТП-	-КН-МН7	45	
ТП-	-КН-МН8	46	

Обозначение	Наименование	Стр.	Примеч.
ТП-	-КН-КП1		
ТП-	-КН-КР1, КР2	46	
ТП-	-КН-КР1, КР2	47	
ТП-	-КН-КР3	47	
ТП-	-КН-С1	48	
ТП-	-КН-С2	48	
ТП-	-КН-С3	49	
ТП-	-КН-С4	49	
ТП-	-КН-С5	50	
ТП-	-КН-С6	50	
ТП-	-КН-С7,С8	51	
ТП-	-КН-С9,С10	51	
ТП-	-КН-С11	52	
ТП-	-КН-С12	52	
ТП-	-КН-С13	53	
ТП-	-КН-С14	54	
ТП-	-КН-С15,С16	55	
ТП-	-КН-С17-С20	56	
ТП-	-КН-С21	57	
ТП-	-КН-С22	57	
ТП-	-КН-С23,С24	58	
ТП-	-КН-С25	59	
ТП-	-КН-С26	60	
ТП-	-КН-С27	60	
ТП-	-КН-С28	61	
ТП-	-КН-С29	61	
ТП-	-КН-МС10	62	

ТП- 503-1-49-86 -КН-СА 2

РАБОЧАЯ КНИЖКА  
 ТАБЛИЦА ПРОКЕТ 503-1-49-86  
 КОПИРОВАНО В 2011 ГОДУ

1. Плоские арматурные изделия следует изготавливать при помощи точечной сварки.

Сварку производить во всех точках пересечения стержней.

2. Размеры сеток и каркасов даны по осям и торцам стержней.

3. Сварку производить в соответствии с требованиями ГОСТ 14098-68.

4. Арматурные изделия должны отвечать требованиям ГОСТ 10922-75.

5. Изготовление блях, насадок и решеток производить в соответствии с СНиП II-22-81 и СН 393-78.

6. Все металлические изделия, кроме арматурных, должны быть защищены от коррозии антикоррозионным покрытием, получаемым горячим цинкованием толщиной 60-100 мкм. Качество очистки поверхности металлических конструкций должно соответствовать требованиям ГОСТ 9.402-90.

7. Сварку закладных изделий производить в соответствии с ГОСТ 19292-73, а также с "Инструкцией по сварке соединений арматуры и закладных деталей железобетонных конструкций" - СН 393-78.

СНП	МРОИ	Исполн.	02.92	ТП- 503-1-49.86	-КМ-ТТ
Иск. отдела	Княков	С.В.С.	02.92		
О.КОНТРО	Зильбертов	Исполн.	04.85	Технические требования к изготовлению металлических изделий.	стадия лист листов р / / 1 ГИПРОПРОМБЕЛЬСТРОЙ г. САРЯТОВ
С.И. ГР.	Орловская	С.И. Г.	02.89		
Инженер	Колмогорова	Исполн.	02.85		
И.КОНТРО	Есина	Исполн.	04.85	Копировал: Бабенко Т-2	Формат А3

Альбом №

Типовой проект 503-1-49-86

Вид работ	Единица изм.	Обозначение	Наименование	Количество на исполнение											Примечание	
				К1-1	К1-2	К1-3	К1-4	К1-5	К2-1	К2-2	К2-3	К2-4	К3			
			<u>Документация</u>													
		1.423-3 вып. 0-1	Пояснительная записка	×	×	×	×	×	×	×	×	×	×	×	×	
			<u>Сборочные единицы</u>													
		1.423-3 вып.1	Колонна К72-6	1	1	1	1	1								
			К72-35	-	-	-	-	-	1	1	1	1				
			К35-9	-	-	-	-	-	-	-	-	-	1			
1	1.423-3 вып.2		Изолирующее М1-14	5	-	-	4	6	-	-	-	-	-	-	-	
2	1.423-3 вып.2		То же М1-12-1	2	6	6	2	3	-	-	-	-	-	-	-	
3	1.423-3 вып.2		" М1-5	-	-	2	2	3	-	-	-	-	-	-	2	
4	1.400-6/76		" М04-4	-	-	-	1	2	-	-	-	-	1	-	-	
5	1.423-3 вып.2		" М1-12-2						4	7	4	6				
6	1.400-6/76		" М2-8										2	1		
7	1.400-6/76		" М4-35												2	1)
84	8		Переключатель Флюид Р-300	12	12	12	12	16	20	20	20	24				2)

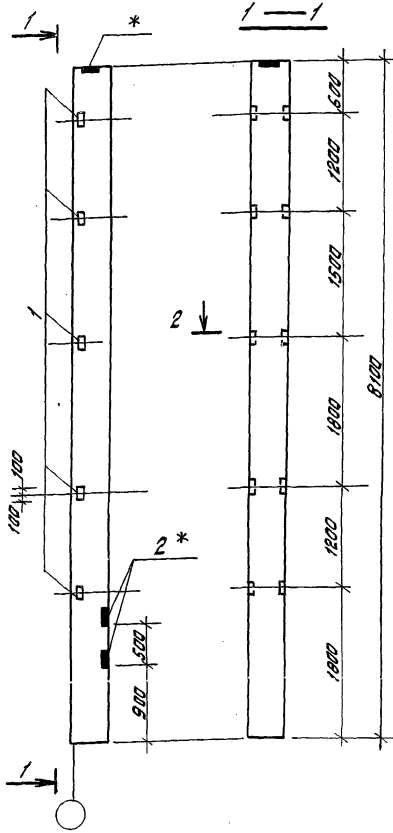
- 1) В закладном изделии М4-35 стержни паз. 264 (см. серию 1.400-6/76) делать длиной 250 мм.
2. Переключатель для образования сложного электрического контура при использовании арматуры колонны в качестве заземляющего устройства (на чертежах изделий не заштрихована).
- 3) Все закладные изделия, помеченные \* окрасить в желтый цвет.

Г/ИП	К/ИП	З/ИП	03.35	ТП - 503-1-49-86	-ЛН-К1-1 ÷ К3
Л/ИП	К/ИП	З/ИП	04.35		
Л/ИП	К/ИП	З/ИП	04.35		
С/ИП	К/ИП	З/ИП	04.35	Колонна (К72-6-1 ÷ К72-6-5; К72-35-1 ÷ К72-35-4; К35-9-1).	Г/ИП ПРОМСТРОЙ Г. САРНОВ
С/ИП	К/ИП	З/ИП	04.35		

Ведомость расхода стали на дополнительные закладные изделия, кг

МАРКА	УЗЕЛНЯ ЗАКЛАДНЫЕ												Всего
	АРМАТУРА КЛАССА						ПРОКАТ МАРКИ						
	А I		А II				Итого	8 ст.3 кл 2-1				Итого	
	ГОСТ 5781-82*		ГОСТ 5781-82*					ГОСТ 15903-74*		ГОСТ 8509-72*			
	φ6	Итого	φ10	φ12	φ14	φ22	φ16	-8	-10	Л 63x6	Итого		
К 72-6-1	—		2,2	4,9	—	—	7,1	—	9,2	7,2	16,4	23,5	
К 72-6-2			2,2	8,4	—	—	10,6		21,6		21,6	38,2	
К 72-6-3	0,4	0,4	2,2	8,4	5,6	2,8	19,4	—	39,0	—	39,0	58,4	
К 72-6-4	0,4	0,4	4,0	4,5	5,6	2,8	17,3	—	29,8	5,8	35,6	52,9	
К 72-6-5	0,6	0,6	7,6	6,7	8,4	4,2	27,5		49,3	8,6	57,9	85,4	
К 72-35-1			3,7	5,6			9,3		18,4		18,4	27,7	
К 72-35-2			3,7	9,8			13,5		32,2		32,2	45,7	
К 72-35-3			3,7	5,6			10,2	19,5	34,6	15,8	70,4	89,9	
К 72-35-4			3,7	8,4			10,2	22,3	45,7		45,7	68,0	
К 36-9-1			4,5	6,0			10,5		9,2	19,0	28,2	38,7	

Итого по проекту 1001-1000



Остальное по К72-6

\* Указанные закладные изделия приварить к основной рабочей арматуре колонны перемычками  $\phi 10$  А II, длина шва 60 мм, катет шва 6 мм.

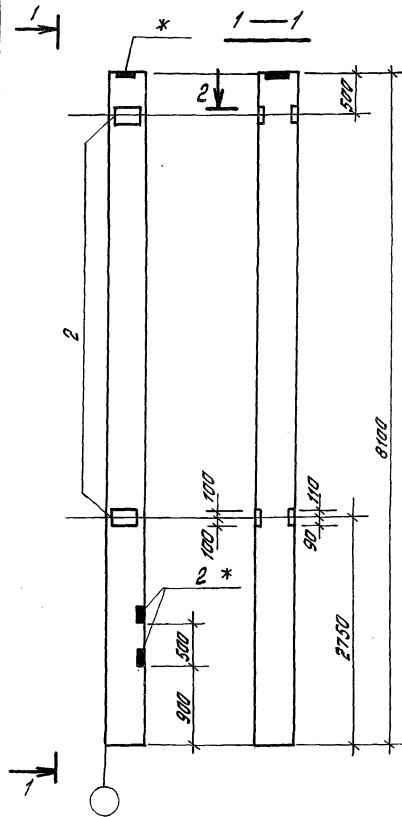
ГНП	ЮРИН	Золуца	07.85
ИИЧ. ОП	КЛЯТКОВА	Орех	08.85
ОЛ. КОНСТ.	Зильберштейн	Орех	09.85
РИК. ГР.	ПРИЖИЖЕВА	Орех	08.85
		Тру	08.85
И. КОНСТ.	ЕЛИНА	Орех	08.85

ТТ 503-1-49.86

-КН-К1-1

КОЛОННА: К72-6-1

СТРОИТЕЛЬ	МАССА	НАШИТА
Р		1:50
ЛИСТ		ЛИСТОВ 1
ГИПРОПРОМСБЫСТРОЙ Г. САРАТОВ		



Остальное по К72-6

\* Указанные закладные изделия приварить к основной рабочей арматуре колонны перемычками  $\phi 10$  А II, длина шва 60 мм, катет шва 4 мм.

ИМ. № 10-1004 ПРОИЗВЕД. И ЗАР. ВНЕШ. ИМПОРТ.

ГНП	ЮРИН	Золуца	07.85
ИИЧ. ОП	КЛЯТКОВА	Орех	08.85
ОЛ. КОНСТ.	Зильберштейн	Орех	09.85
РИК. ГР.	ПРИЖИЖЕВА	Орех	08.85
		Тру	08.85

ТТ 503-1-49.86

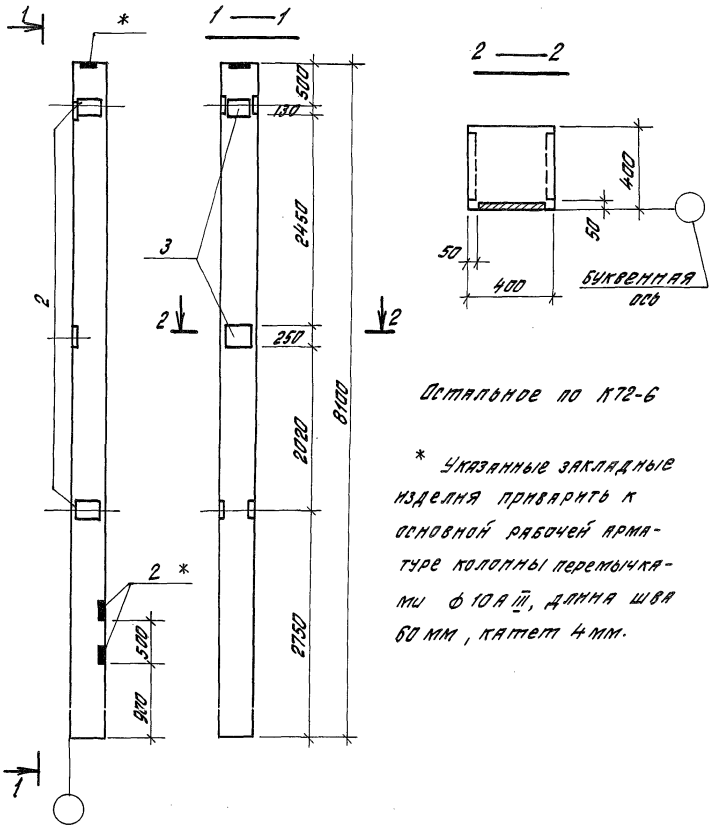
-КН-К1-2

КОЛОННА К72-6-2

СТРОИТЕЛЬ	МАССА	НАШИТА
Р		1:50
ЛИСТ		ЛИСТОВ 1
ГИПРОПРОМСБЫСТРОЙ		



ИЛЫСОН II  
ИЛЫСОН ПРОЕКТ 503-1-49.86



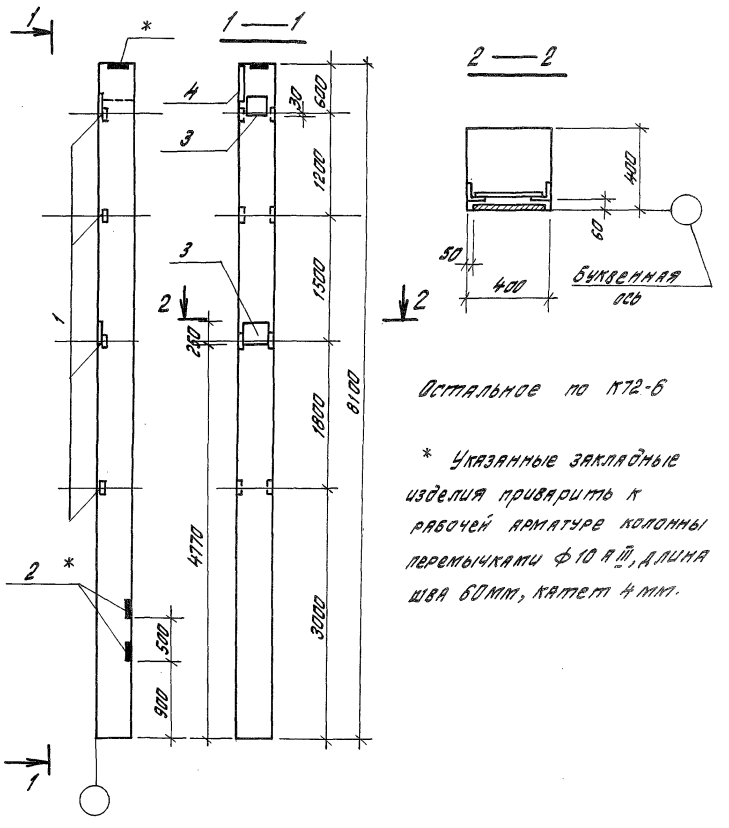
Остальное по К72-6

\* Указанные закладные изделия приварить к основной рабочей арматуре колонны перемычками  $\phi 10$  А II, длина шва 60 мм, катет 4 мм.

ГМП	И.С.И.И.	09.85
И.И.С.О.П.	К.А.Т.К.О.В.	09.85
С.П.К.О.Н.Т.	В.И.Л.ЬС.О.Н.	09.85
Р.И.К.Г.Р.	П.Р.О.Ш.К.О.В.А.	09.85
И.И.С.О.Н.Т.	Е.С.И.И.А.	09.85

ТП 503-1-49.86			-КН-К1-3		
СТРОИТ	МАССА	МАШИНА			
Р		1:50			
Лист	Листов 1				
ГИПРОПРОМСЕЛЬСТРОЙ г. САРАТОВ					

ИЛЫСОН II  
ИЛЫСОН ПРОЕКТ 503-1-49.86



Остальное по К72-6

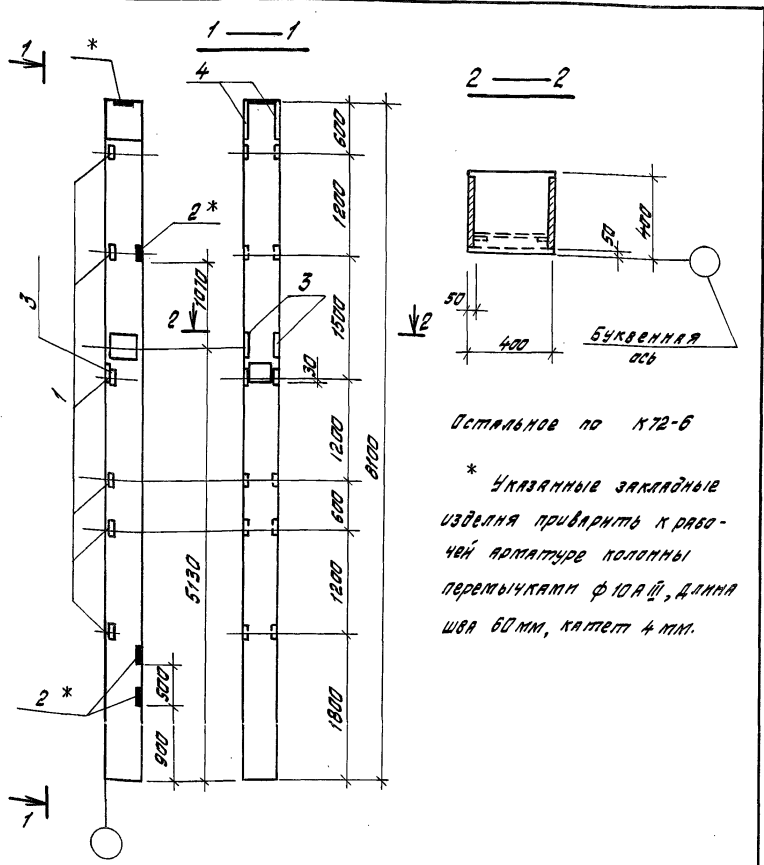
\* Указанные закладные изделия приварить к рабочей арматуре колонны перемычками  $\phi 10$  А II, длина шва 60 мм, катет 4 мм.

ИЛЫСОН II  
ИЛЫСОН ПРОЕКТ 503-1-49.86

ГМП	И.С.И.И.	09.85
И.И.С.О.П.	К.А.Т.К.О.В.	09.85
С.П.К.О.Н.Т.	В.И.Л.ЬС.О.Н.	09.85
Р.И.К.Г.Р.	П.Р.О.Ш.К.О.В.А.	09.85
И.И.С.О.Н.Т.	Е.С.И.И.А.	09.85

ТП 503-1-49.86			-КН-К1-4		
СТРОИТ	МАССА	МАШИНА			
Р		1:50			
Лист	Листов 1				
ГИПРОПРОМСЕЛЬСТРОЙ г. САРАТОВ					

Итого: 15.00

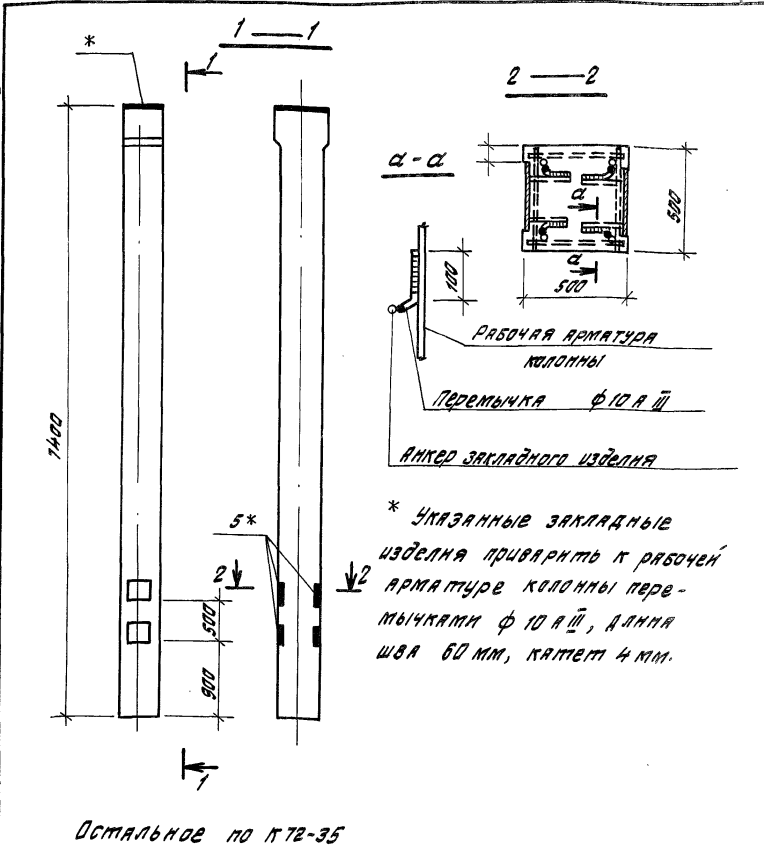


Остальное по КТ2-6

\* Указанные закладные изделия приварить к рабочей арматуре колонны перемычками  $\phi 10 \text{ A II}$ , длина шва 60 мм, катет 4 мм.

ГНП	ИОМН	Инженер	09.53	ТП 503-1-49.86	КМ-К1-5	СТАНДА	МАССА	МАСШТАБ
Нач. отд.	Клишков	Инж.	09.88					
Ир. констр.	Зильберберг	Инж.	09.85					
Рук. гр.	Орчужева	Инж.	09.53					
Колонна КТ2-6-5.								
				ЛИСТ		ЛИСТОВ 1		
				ГИПРОПРОМСЕЛЬСТРОЙ		г. Саратов		
И.К.Контр.	Есина	Инж.	09.85					

Итого: 15.00



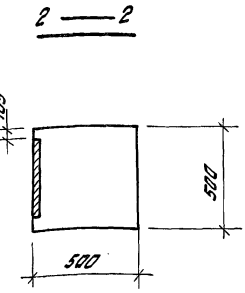
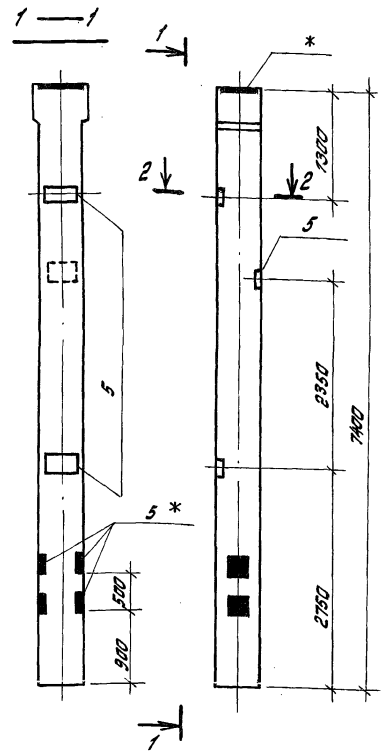
Остальное по КТ2-35

\* Указанные закладные изделия приварить к рабочей арматуре колонны перемычками  $\phi 10 \text{ A II}$ , длина шва 60 мм, катет 4 мм.

Итого: 15.00

ГНП	ИОМН	Инженер	09.53	ТП 503-1-49.86	КМ-К2А	СТАНДА	МАССА	МАСШТАБ
Нач. отд.	Клишков	Инж.	09.85					
Ир. констр.	Зильберберг	Инж.	09.85					
Рук. гр.	Орчужева	Инж.	09.85					
Колонна КТ2-35-1								
				ЛИСТ		ЛИСТОВ 1		
				ГИПРОПРОМСЕЛЬСТРОЙ		г. Саратов		
И.К.Контр.	Есина	Инж.	09.85					

Листовой проект 503-1-49.86



Остальное по К72-35

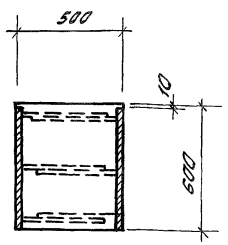
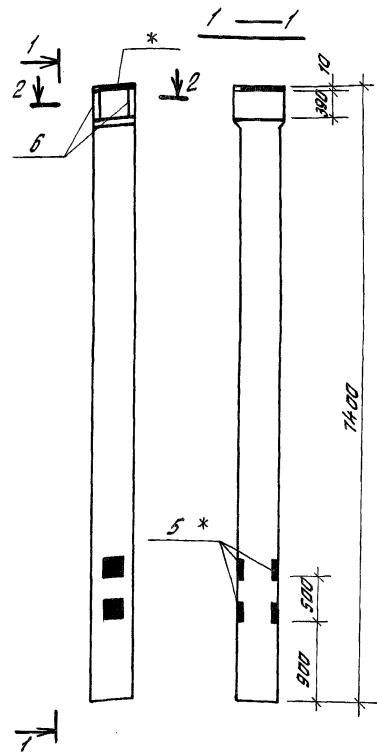
\* Указанные закладные изделия приварить к рабочей арматуре колонны перемычками ф10А II, длина шва 60 мм, катет 4 мм.

ГНП	НУДИН	Зубов	09.85
ИИЧ. СПД.	Каткова	09.85	09.85
П. КОНСТ.	Зильберштейн	09.85	09.85
Р.К. ГР.	Дружбина	09.85	09.85
И. КОНТР.	Есина	09.85	09.85

ТП 503-1-49.86			-КН-К2-2		
КОЛОННА К72-35-2			СТАВЛЯ	МАСШ	МАСШТАБ
			р		1:50
			Лист	Листов 1	
			ГИПРОПРОМСТРОЙ г. САРАТОВ		

Копирование: С.Б.ЕВНОВ

Листовой проект 503-1-49.86



Остальное по К72-35

\* Указанные закладные изделия приварить к рабочей арматуре колонны перемычками ф10А II, длина шва 60 мм катет 4 мм.

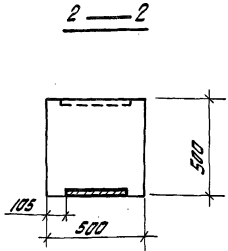
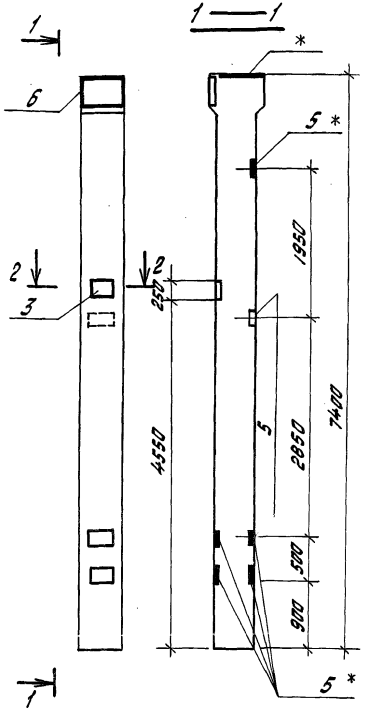
Листовой проект 503-1-49.86

ГНП	НУДИН	Зубов	09.85
ИИЧ. СПД.	Каткова	09.85	09.85
П. КОНСТ.	Зильберштейн	09.85	09.85
Р.К. ГР.	Дружбина	09.85	09.85
И. КОНТР.	Есина	09.85	09.85

ТП 503-1-49.86			-КН-К2-3		
КОЛОННА К72-35-3			СТАВЛЯ	МАСШ	МАСШТАБ
			р		1:50
			Лист	Листов 1	
			ГИПРОПРОМСТРОЙ г. САРАТОВ		

Колонна III

Исполн. проект 503-1-49.86



Остальное по К72-35

\* Указанные закладные изделия приварить к рабочей арматуре колонны перемычками  $\phi 10$  А II, длина шва 60 мм, катет 4 мм.

ГНП	ИДМН	СЗМ	09.85
И.М.О.Д.	Катков	Овд	09.85
И.М.О.Д.	Зильберберг	Овд	09.85
С.М.О.Д.	Орджеев	Овд	09.86
И.М.О.Д.	Есина	Овд	09.85

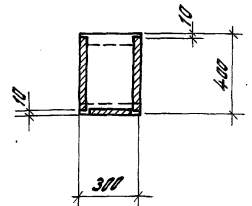
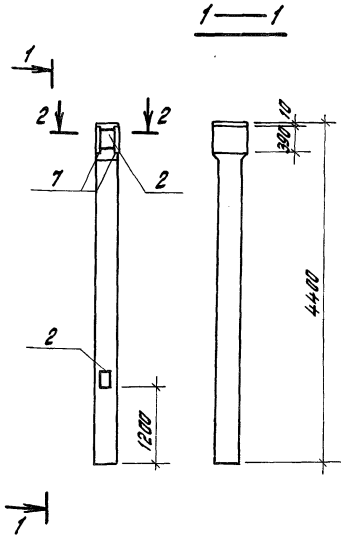
ТП-503-1-49.86 -КН-К2-4

КОЛОННА К72-35-4

СТАНДА	МАСШ	МАСШТАБ
Р		1:50
ЛИСТ	ЛИСТОВ 1	
ГИПРОПРОМСЕЛЬСТРОЙ г. САРАТОВ		

Колонна II

Типовой проект 503-1-49.86



Остальное по К 36-9

Исполн. проект 503-1-49.86

ГНП	ИДМН	СЗМ	09.85
И.М.О.Д.	Катков	Овд	09.85
И.М.О.Д.	Зильберберг	Овд	09.85
С.М.О.Д.	Орджеев	Овд	09.86
И.М.О.Д.	Есина	Овд	09.85

ТП-503-1-49.86 -КН-К3

КОЛОННА К36-9-1

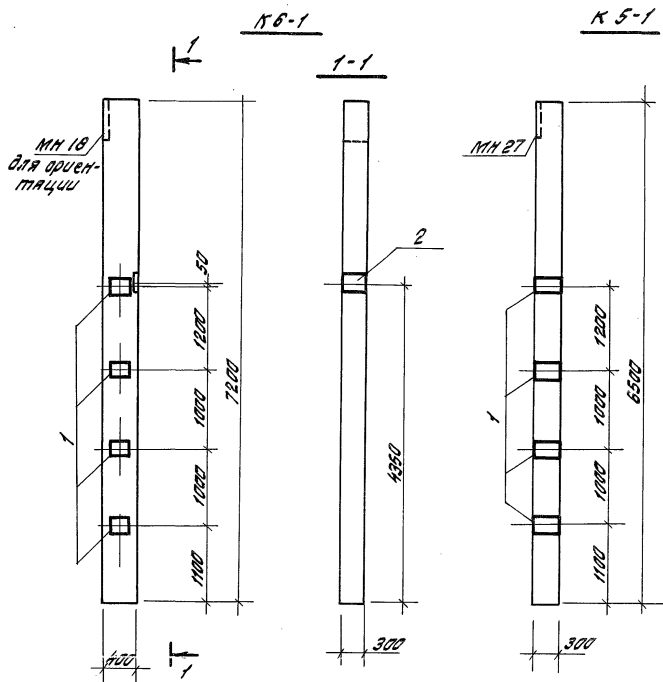
СТАНДА	МАСШ	МАСШТАБ
Р		1:50
ЛИСТ	ЛИСТОВ 1	
ГИПРОПРОМСЕЛЬСТРОЙ г. САРАТОВ		



Альбом №

Типовой проект 503-1-49.86

ИЗДАНИЕ 1985



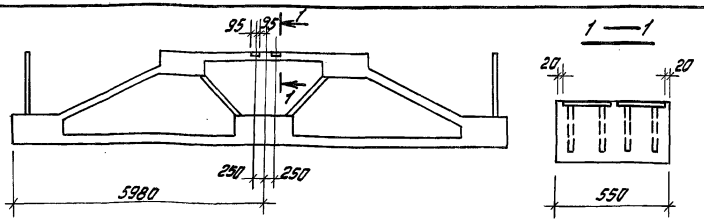
Формат	Время	Лист	Обозначение	Наименование	Кол-во на чертеже	Примечание
				<u>Документация</u>		
			1.431-20, 86лп.	Пояснительная записка		
				<u>Сборочные единицы</u>		
			1.431-20, 86лп. 5	Колонна КБ 9	1	
				КБ 11		1
1				Изделие закладное МН 22	4	4
2				МН 24	-	1

Марка	Закладные изделия						Всего
	Арматура класса			Прокат марки			
	А III			В.ст. 3Кл 2-1			
	ГОСТ 5761-82	Угол	ГОСТ 12903-74	Угол			
К 5-1	56		5,6	24,0		24,0	29,6
К 6-1	7,5		7,5	30,0		30,0	37,5

ГИП	ЮРИН	С.В.Ш	07.85	ТП - 503-1-49.86	- КН-К5-1, КБ-1	Колонна КБ 9, КБ 11	Листов	Масштаб
НАЧ. ОТО	КАТКОВ	С.В.Ш	09.85				Р	
ОТ. ПРОЕКТА	ШИБЕРТОН	С.В.Ш	09.85				Листов	1
РИС. ГР.	ПРЕДЖЕВ	С.В.Ш	09.85				ГИПРОПРОМСВЯСТРОЙ г. САРАТОВ	

КОПИДОВАЛ: БАБЕНКО Ф 2 - ФОРМАТ 1/3

Альбом №



Типовой проект 503-1-49.86

МАРКА ПО ПРОЕКТУ	ИЗДЕЛИЯ ЗАКЛАДНЫЕ		Всего по
	АРМАТУРА КЛАССА	ПРОДАТ МАРКИ	
	А II	В СТ. 3 МП.2	
	ГОСТ 5781-82*	ГОСТ 19903-74*	
Ф1-1	0,8	8,8	9,6

Формат листа	Знак	Изм.	Обозначение	Наименование	Кол	Примечание
				<u>Документация</u>		
			ПК-01-110/01	вып. 1		Пояснительная записка
			ПК-01-110/01	вып. 1,2		Сборочные единицы
					1	Ферма 1 флс 12-1А IV
						Изделия закладные
			1.400-6/76		4	М4-3

ГНП	Меня	Знач	0,35	ТП-503-1-49.86	-КН-Ф1-1
Нач. отд.	Катков	0,35	0,35		
Пр. констр.	Зильбертов	0,35	0,35	Ферма подстропильная 1 флс 12-1А IV-1	СТАЛЬНАЯ МАССА И МАСШТАБ
Рис. гр.	Продвжва	0,35	0,35		
				ГИПРОПРОМСЕЛЬСТРОЙ г. Саратов	
Н. контр.	Есина	0,35	0,35		

Альбом №

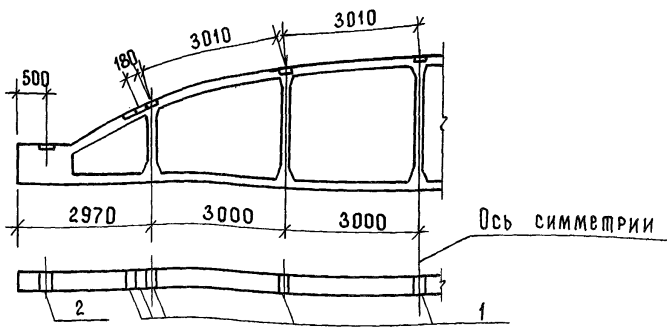
Ведомость расхода стали на дополнительные закладные изделия, кг

Типовой проект 503-1-49.86

МАРКА	ИЗДЕЛИЯ ЗАКЛАДНЫЕ						Всего
	АРМАТУРА КЛАССА			ПРОДАТ МАРКИ			
	А II			В СТ. 3 МС. 6			
	ГОСТ 5781-82*			ГОСТ 19903-74*			
ФВ	Ф10	Итого	Б	Итого	Итого	Итого	
Ф3-1	2,2		2,2	24,2	24,2		26,2
Ф3-2, Ф4	2,8	0,2	3,0	26,2	26,2	3,4	32,6
Ф3-3	4,0	0,2	4,2	39,3	39,3	3,4	46,9
Ф3-4	2,4	0,2	2,6	25,1	25,1	3,4	31,1

Изм. № таблица, выделенная и выделенная

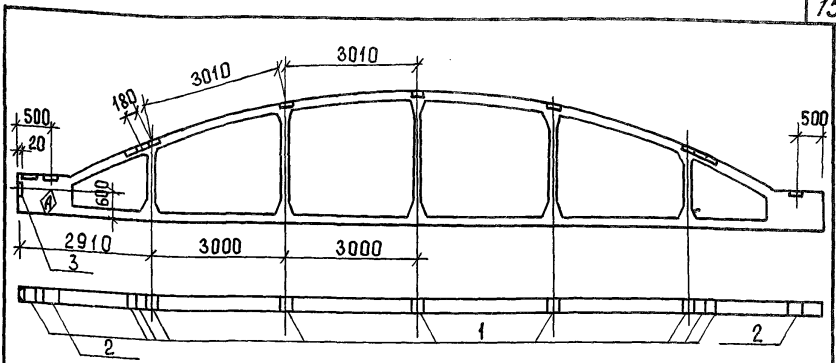
ГНП	Меня	Знач	0,35	ТП-503-1-49.86	-КН-Ф3-1, Ф3-2, Ф3-3, Ф3-4, Ф4
Нач. отд.	Катков	0,35	0,35		
Пр. констр.	Зильбертов	0,35	0,35	Ферма Ф5 18П-4 В -1,2,3,4 Ф5 18П-5 В -1,2,3,4 Ф5 18П-8 В -2	СТАЛЬНАЯ МАССА И МАСШТАБ
Рис. гр.	Продвжва	0,35	0,35		
				ГИПРОПРОМСЕЛЬСТРОЙ г. Саратов	
Н. контр.	Есина	0,35	0,35		



МАРКА ФЕРМЫ В ЗАВИСИМОСТИ ОТ ВЕСА СНЕГОВОГО ПОКРОВА	
Вес снегового покрова, кПа	Марка по серии 1.463-3
0.70	ФБ18 I - 4В
1.0; 1.50	ФБ18 II - 5В

ФОРМАТ	ЗОНА	ПОЗ.	Обозначение	Наименование	Кол.	Примечание
			1.463-3 Вып. I	Документация:		
				Пояснительная записка		
			1.463-3 Вып. II	Сборочные единицы:		
				Ферма (см. таблицу)	1	
				Изделие закладное:		
	1		1.400-6/76 Вып. I	М4-14	9	2,2кг
	2		1.400-6/76 Вып. I	М4-4	2	3,3кг

ГИП	Юрин	02.85	ТП 503-1-49.86	КИ-ФЗ-1
НАЧ. ОТА	Катков	02.85		
ГЛ. КОНСТР.	Зильбертов	02.85		
РУК. ГР.	Оруджева	02.85		
Ферма ФБ18 I - 4В - 1				
ФБ18 II - 5В - 1				
			Стадия	Масштаб
			Р	
			Лист	Листов 1
ГИПРОПРОМСЕЛЬСТРОЙ				
Н. КОНТР.	ЕСИНА	02.85		



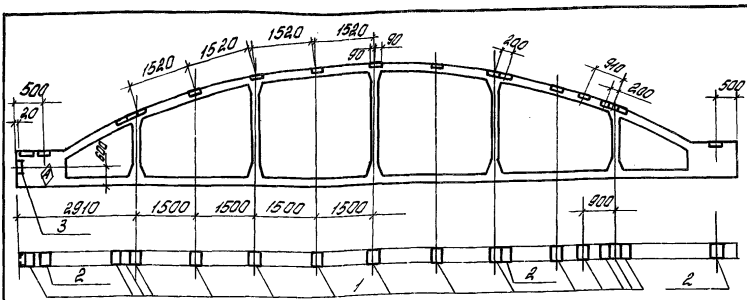
МАРКА ФЕРМЫ В ЗАВИСИМОСТИ ОТ ВЕСА СНЕГОВОГО ПОКРОВА		
Вес снегового покрова, кПа	Марка фермы по серии 1.463-3 для	
	ФЗ-2	ФЗ-4
0.70	ФБ18 I - 4В	ФБ18 II - 5В
1.0; 1.50	ФБ18 II - 5В	ФБ18 II - 8В

ФОРМАТ	ЗОНА	ПОЗ.	Обозначение	Наименование	Кол.	Примечание
				Переменные данные:		
				ФЗ-2		
			1.463-3 Вып. I, II	Ферма (см. таблицу)	1	
				ФЗ-4		
			1.463-3 Вып. I, II	Ферма (см. таблицу)	1	
				Постоянные данные		
	1		1.400-6/76 Вып. I	Изделие закладное М4-14	10	2,2кг
	2		1.400-6/76 Вып. I	М4-4	2	3,3кг
	3		1.400-6/76 Вып. I	М4-10	1	4,0кг

ГИП	Юрин	02.85	ТП 503-1-49.86	КИ-ФЗ, 2Ф4
НАЧ. ОТА	Катков	02.85		
ГЛ. КОНСТР.	Зильбертов	02.85		
РУК. ГР.	Оруджева	02.85		
Ферма ФБ18 I - 4В - 2,				
ФБ18 II - 5В - 2,				
ФБ18 II - 8В - 2				
			Стадия	Масштаб
			Р	
			Лист	Листов 1
ГИПРОПРОМСЕЛЬСТРОЙ				

Альбом II  
Типовой проект 503-1-49.86  
ВЗАМ. ИВ. 02.85  
НЕ. № ПОДА. Подпись и дата

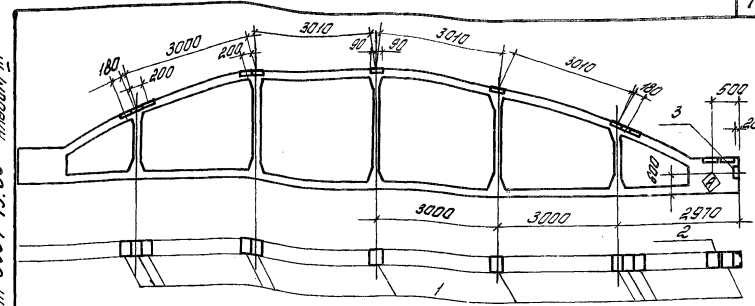




Марка фермы в зависимости от веса снегового покрова	
Вес снегового покрова $s_{II}$	Марка фермы по серии 1.463-3
0,70	ФБ 18I - 4B
1,0 ; 1,50	ФБ 18II - 5B

Ферма	Зона	№	Обозначение	Наименование	кол.	Примечание
				<u>Документация:</u>		
			1.463-3 Вып. I	Пояснительная записка		
				<u>Сборочные единицы:</u>		
			1.463-3 Вып. II	Ферма (см. таблицу)	1	
				<u>Изделие закладное</u>		
1			1.400 - 6/76 Вып. 1	МЧ-14	15	2,2 кг
2			1.400 - 6/76 Вып. 1	МЧ-4	3	3,3 кг
3			1.400 - 6/76 Вып. 1	МЧ-10-1	1	4,0 кг

ГИП Нач.отд. гл. конструктор Рук. гр.	Юрчи Катков	Зильберберг	08.85	07.86	09.87	ТП-503-1-49.86 - КИ-Ф3-3	Станд. Марка	Масштаб
Ферма	ФБ 18I - 4B - 3	ФБ 18II - 5B - 3	Р		1:100		Лист	Листов 1
						ГИПРОПРОМСТРОЙ г. Саратов		
Н.контр.	Едина	Мещеряков	08.85					

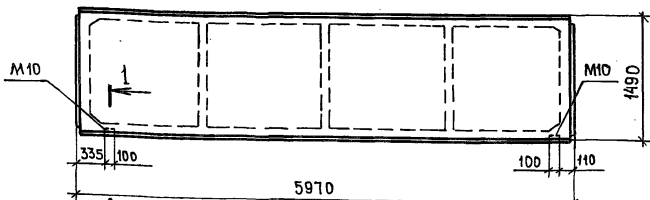


Марка фермы в зависимости от веса снегового покрова	
Вес снегового покрова $s_{II}$	Марка фермы по серии 1.463-3
0,70	ФБ 18I - 4B
1,0 ; 1,50	ФБ 18II - 5B

Ферма	Зона	№	Обозначение	Наименование	кол.	Примечание
				<u>Документация</u>		
			1.463-3 Вып. I	Пояснительная записка		
				<u>Сборочные единицы</u>		
			1.463-3 Вып. II	Ферма (см. таблицу)		
				<u>Изделие закладное</u>		
1			1.400 - 6/76 Вып. 1	МЧ-14	11	2,2 кг
2			1.400 - 6/76 Вып. 1	МЧ-4	1	3,3 кг
3			1.400 - 6/76 Вып. 1	МЧ-10-1	1	4,0 кг

Лист № 16 из 16

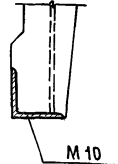
ГИП Нач.отд. гл. конструктор Рук. гр.	Юрчи Катков	Зильберберг	08.85	07.86	09.87	ТП-503-1-49.86 - КИ-Ф3-4	Станд. Марка	Масштаб
Ферма	ФБ 18I - 4B - 4	ФБ 18II - 5B - 4	Р		1:100		Лист	Листов 1
						ГИПРОПРОМСТРОЙ г. Саратов		
Н.контр.	Едина	Мещеряков	08.85					



Ведомость расхода стали на дополнительные закладные изделия, кг

Марка	Изделия закладные					Всего	Общий расход стали
	Арматура класса	Прокат марки		Всего	Общий расход		
	A III	ВСтЗ кп2					
	ГОСТ 5781-82*	ГОСТ 8509-82*		φ8	φ16		
П9	0,4	0,1	0,5	1,2	1,2	1,7	1,7

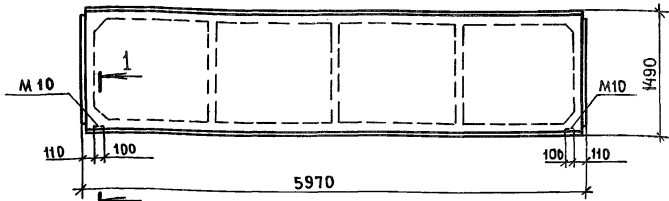
1-1



Формат	Зона	Поз.	Обозначение	Наименование	кол.	Примечание
				<u>Документация</u>		
			1.465.1-10/82.0-00 ПЗ	Пояснительная записка		
				<u>Сборочные единицы</u>		
			1.465.1-10/82.1-01-01	Плита 2ПГ-1АтVТ-□ЯН-350М	1	
			1.465-7, вып.3, часть 2	Изделие закладное М10	2	

В марке плиты толщину утеплителя проставить при привязке проекта.

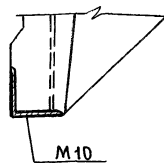
ГИП Юрин	Нач.отдела Катков	Гл.констр. Зильбертов	Рук.гр. Оруджева	Ст.инж. Хвостова	ТП-503-1-49-86	-ки-л9	Плита покрытия 2ПГ-1АтVТг-□ЯН-350М	Стадия	Масса	Масштаб
								Р	Лист	Листов 1
ГИПРОПРОМСЕЛЬСТРОЙ								г.Саратов		



Ведомость расхода стали на дополнительные закладные изделия, кг

Марка	Изделия закл					Всего	Общий расход стали
	Арматура класса	Прокат марки		Всего	Общий расход		
	A III	ВСтЗ кп2					
	ГОСТ 5781-82*	ГОСТ 8509-82*		φ8	φ16		
П15	0,4	0,1	0,5	1,2	1,2	1,7	1,7

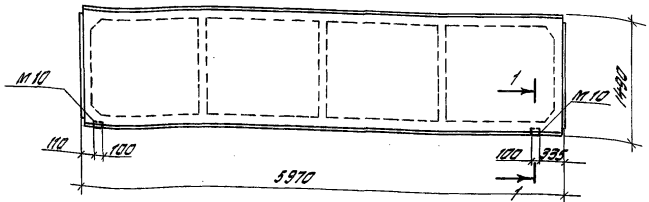
1-1



Формат	Зона	Поз.	Обозначение	Наименование	кол.	Примечание
				<u>Документация</u>		
			1.465.1-10/82.0-00 ПЗ	Пояснительная записка		
				<u>Сборочные единицы</u>		
			1.465.1-10/82.1-01-01	Плита 2ПГ-1АтVТ-□ЯН-350М	1	
			1.465.7, вып.3, часть 2	Изделие закладное М10	2	

В марке плиты толщину утеплителя проставить при привязке проекта.

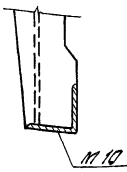
ГИП Юрин	Нач.отдела Катков	Гл.констр. Зильбертов	Рук.гр. Оруджева	Ст.инж. Хвостова	ТП-503-1-49-86	-ки-п15	Плита покрытия 2ПГ-1АтVТг-□ЯН-350М	Стадия	Масса	Масштаб
								Р	Лист	Листов 1
ГИПРОПРОМСЕЛЬСТРОЙ								г.Саратов		



Ведомость расхода стали на дополнительные закладные изделия, кг

Марка	Изделия закладные					Всего	Общий расход стали
	Размеры класса		Прокат марки		Всего		
	А-III	В Ст. 3 кл 2	ГОСТ 5781-82 *	ГОСТ 8509-72 *			
	Ф8	Ф16	Углов	ЛЗСХБ	Углов		
Л 16	0.4	0.1	0.5	1.2	1.2	1.7	1.7

1-1



Формат	Листы	№	Обозначение	Наименование	кол.	Примечание
			1.465.1-10/В.0-0013	пояснительная записка		
			1.465.1-10/В.1-01-01	плита 2ПГ-1А7 УГ - ЯН-350М	1	
			1.465-7, 8/П.3, часть 2	изделие закладное М-10	2	

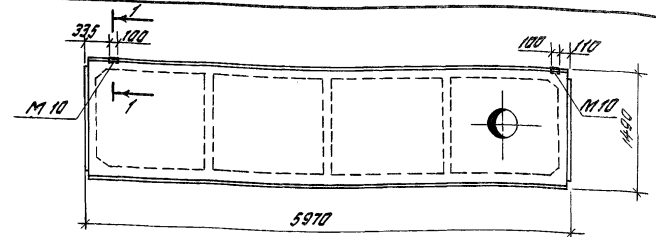
В марке плиты толщину утеплителя проставить при привязке проекта.

Гип	Юрн	Эксп	в.с.	7П-503-1-49-86	-КН-П16
Н.Контр.	Катков	Савин	09.85		
П.Контр.	Зильберштейн	Савин	09.85		
Р.Контр.	Продвигалин	Савин	09.85		
Ст.Контр.	Хлюстова	Савин	09.85		

Плита покрытия  
2ПГ-1А7 УГ - ЯН-350М

сталь	масса	масса
Р		
Лист	Листов 1	
ГИПРОПРОМСЕЛЬСТРОЙ г. Саратова		

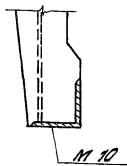
Калибрщик: Баканко Р. Формат А4



Ведомость расхода стали на дополнительные закладные изделия, кг

Марка	Изделия закладные					Всего	Общий расход стали
	Размеры класса		Прокат марки		Всего		
	А-III	В Ст. 3 кл 2	ГОСТ 5781-82 *	ГОСТ 8509-72 *			
	Ф8	Ф16	Углов	ЛЗСХБ	Углов		
Л 17	0.4	0.1	0.5	1.2	1.2	1.7	1.7

1-1



Формат	Листы	№	Обозначение	Наименование	кол.	Примечание
			1.465.1-10/В.0-0013	пояснительная записка		
			1.465.1-10/В.1-01-01	плита 2ПГ-1А7 УГ - ЯН-350М	1	
			1.465-7, 8/П.3, часть 2	изделие закладное М-10	2	

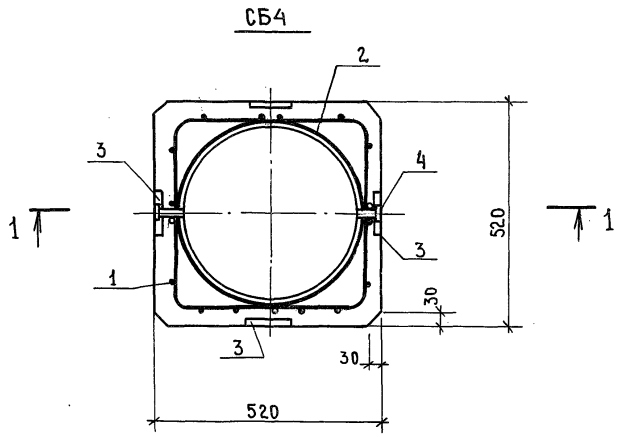
1. В марке плиты толщину утеплителя проставить при привязке проекта.  
2. Указанную комплексную плиту выполнить по тилу 2ПВ7 в соответствии с документом 1.465.1-10/В.1-01-01.

Гип	Юрн	Эксп	в.с.	7П-503-1-49-86	-КН-П17
Н.Контр.	Катков	Савин	09.85		
П.Контр.	Зильберштейн	Савин	09.85		
Р.Контр.	Продвигалин	Савин	09.85		
Ст.Контр.	Хлюстова	Савин	09.85		

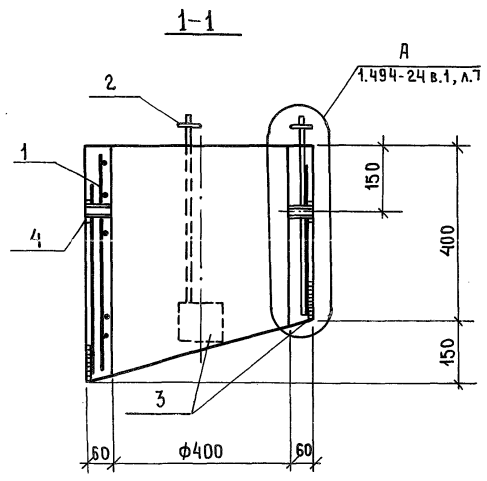
Плита покрытия  
2ПВ4-1А7 УГ - ЯН-350М

сталь	масса	масса
Р		
Лист	Листов 1	
ГИПРОПРОМСЕЛЬСТРОЙ г. Саратова		

Калибрщик: Козыря Г. Формат А4



Формат	Зона	Поз.	Обозначение	Наименование	Кол	Примечание
<u>Сборочные единицы</u>						
A3		1	ТП- -КН-С23, С24	Сетка С23	1	
		2	1.494 - 24 вып.1	» С10	1	
		3	1.494 - 24 вып.1	Изделие закладное М1	4	
		4	1.494 - 24 вып.1	По же М2	2	
<u>Материалы:</u>						
				Бетон М 200	0,07	м <sup>3</sup>

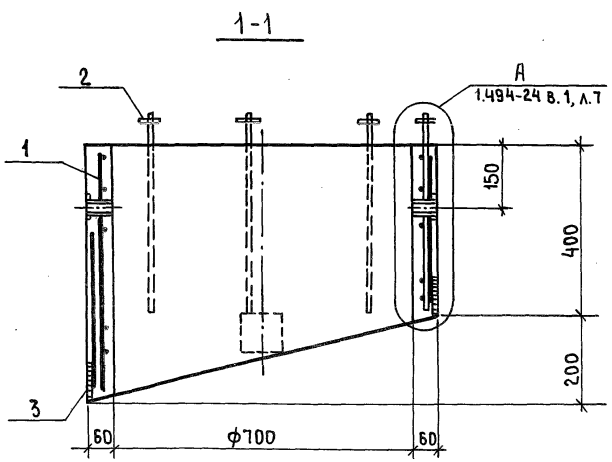
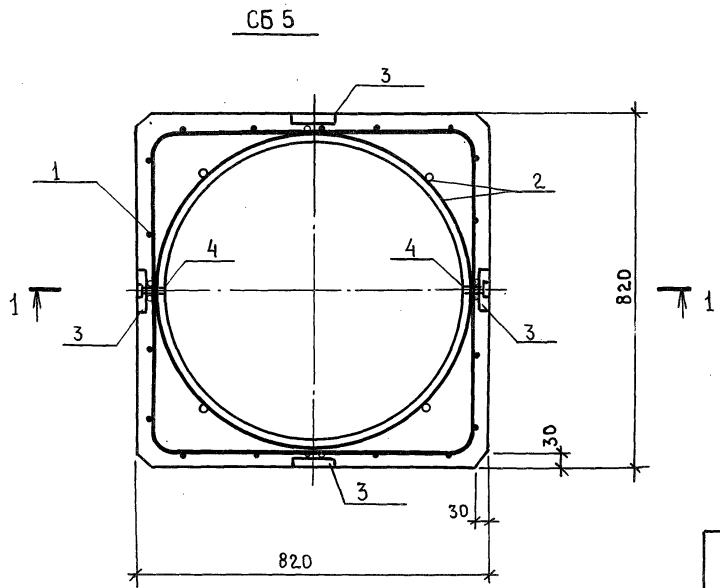


Ведомость расхода стали на один элемент, кг

Марка	Арматурные изделия						Закладные изделия						Общий расход стали		
	Проволока класса		Арматура класса				Прокат марки				Газовая трубка φ 1" ГОСТ 3262-15*				
	В I	А-I	A-II		Вст 3 кл 2		гайка М12 ГОСТ 5915-70*	Всего							
	ГОСТ 6171-80	ГОСТ 5781-82*	Всего	ГОСТ 5781-82*	ГОСТ 19903-74*	ГОСТ 5915-70*									
φ 5	Итого	φ 6	φ 12	Итого	φ 8	Итого	δ = 4	δ = 6	Итого	гайка М12 ГОСТ 5915-70*	Газовая трубка φ 1" ГОСТ 3262-15*	Всего			
СБ4	2,0	2,0	0,8	1,5	2,3	4,3	2,6	2,6	0,2	2,4	2,6	0,1	0,6	5,9	10,2

ГИП	Юрин	<i>Мур</i>	09.86	ТП 503-1-49.86	-КН-СБ4		
Нач. отдела	Катков	<i>Катков</i>	09.86				
Гл. констр.	Зильбертов	<i>Зильбертов</i>	09.86				
Рук. гр.	Оруйжева	<i>Оруйжева</i>	09.86				
Ст. инж.	Хвостова	<i>Хвостова</i>	09.86				
				Стакан СБ4и-1	Стадия	Масса	Масштаб
					Р	175	1:10
					Лист	Листов 1	
				ГИПРОПРОМСЕЛЬСТРОЙ			
				г. Саратов			

Типовой проект 503-1-49.86 Альбом Ш



форма	зона	поз.	Обозначение	Наименование	Кол.	Примечание
<b>Сборочные единицы</b>						
А3	1		ТП - -КИ-С23,С24	сетка С24	1	
	2		1.494-24 вып.1	" С11	1	
	3		1.494-24 вып.1	Изделие закладное М1	4	
	4		1.494-24 вып.1	То же М2	2	
<b>Материалы:</b>						
				Бетон М 200	0,14	м <sup>3</sup>

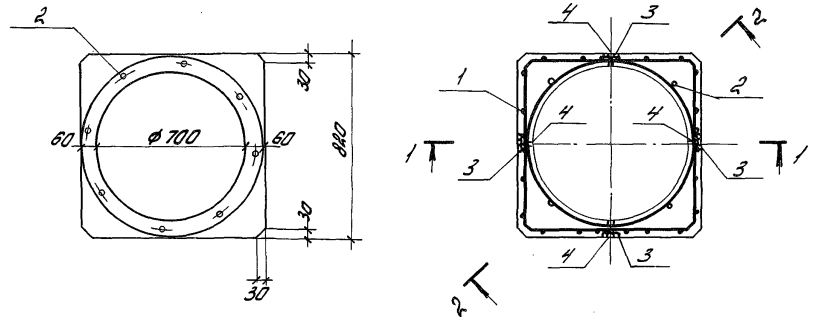
Ведомость расхода стали на один элемент, кг

Марка	Арматурные изделия						Закладные изделия						Общий расход стали		
	Проволока класса		Арматура класса				Прокат марки			Гайка М 12					
	ВІ	АІ	АІ		А-III		Вст 3 КП2			ГОСТ 5915-70*					
	ГОСТ 6127-80	ГОСТ 5781-82*	Всего		ГОСТ 5781-82*		ГОСТ 19903-74*			ГОСТ 28549-89					
φ5	Итого	φ5	φ12	Итого	φ8	Итого	δ=4	δ=6	Итого	ГОСТ 28549-89	ГОСТ 28549-89	Итого			
СБ5	3,3	3,3	1,2	3,1	4,3	7,6	2,6	2,6	0,2	2,4	2,6	0,2	0,6	6,0	13,6

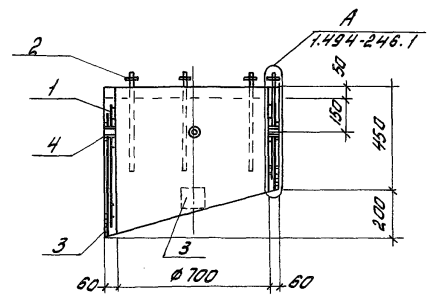
ГИП	Юрин	<i>Ю. Ю.</i>	09.85	ТП 503-1-49.86 - КИ - СБ 5
Нап.отдела	Катков	<i>К. К.</i>	09.85	
Гл.констр.	Зильбертов	<i>З. З.</i>	09.85	
Рук.гр.	Друбжева	<i>Д. Д.</i>	09.85	
Ст.инж.	Хвостова	<i>Х. Х.</i>	09.85	
Стакан СБ7и-1				
		Стадия	Масса	Масштаб
		Р	350	1:10
		Лист	Листов 1	
ГИПРОПРОМСЕЛЬСТРОИ г.Са.ра.тов				
И.контр.	Есина	<i>Е. Е.</i>	09.85	

Тылобой проект 503-1-49.80 Алюминий

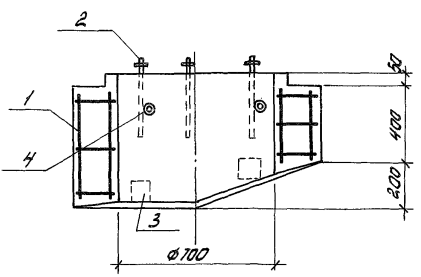
СБ6



1-1



2-2



Формат	Зона	Поз	Обозначение	Наименование	кол.	Примечание
				<u>Сборочные единицы</u>		
A3	1	ТП-	-КН-С23,С24	Детка	24	1
	2	1.494	-24 Вып.1	"	С11	1
	3	1.494	-24 Вып.1	изделие закладное М1		4
	4	1.494	-24 Вып.1	то же	М2	4
				<u>Материалы:</u>		
				Бетон М200	0,15	м <sup>3</sup>

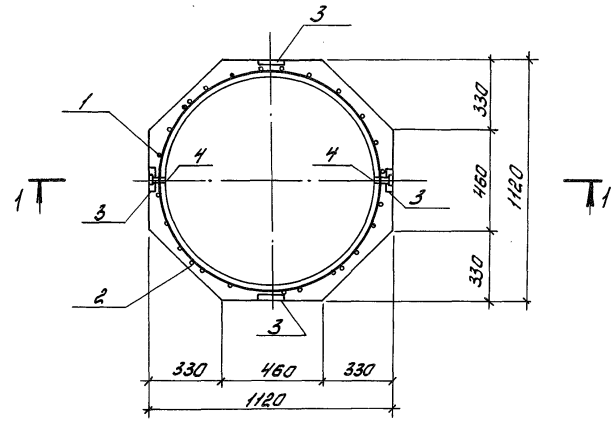
Ведомость расхода стали на один элемент, кг

Марка	Арматурные изделия						Закладные изделия						Общий расход стали		
	Проболока класса		Арматура класса				Прокат марки			Гайка М12 ГОСТ 5815-70*	Головка проволки φ 1" ГОСТ 3866-75*	Всего			
	ВТ	А I	Всего		ГОСТ 5781-82*		ГОСТ 19903-74*								
	ГОСТ 8727-80	ГОСТ 5781-82*	φ5	Итого	φ6	φ12	Итого	δ=4	δ=6	Итого					
СБ6	3.3	3.3	1.2	3.1	4.3	7.6	2.8	2.8	0.4	2.4	2.8	0.2	1.2	7.0	14.6

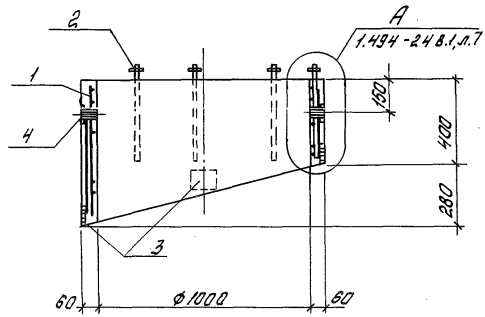
ТП	ЮРЧН	Кол.шт.	02.85	ТП-503-1-49.86 -КН-СБ6			
Нач.отдел	Катков	02.85					
Л.к.конкт	Зильбертов	02.85					
Рук.гр.	Пруцкева	02.85					
Ст.инж	Хвостова	02.85					
Отакан СБТН-3					Сталь	Марка	Масштаб
					р	315	1:20
					Лист	Листов /	
					ГИПРОПРОМСЕЛЬСТРОИ		
					г. Саратов		
Н.контр.	Ершова	02.85		Формат А3			

Альбом III  
Технический проект 503-1-44.86

СБ7



1-1



Арматура	Зона	Поз.	Обозначение	Наименование	Кол.	Примечание
<u>Сборочные единицы</u>						
A3		1	ТТ- - КИ-СБ5	Сетка СБ5	1	
		2	1.494 - 2.4 Вып.1	" С12	1	
		3	1.494 - 2.4 Вып.1	изделие закладное М1	4	
		4	1.494 - 2.4 Вып.1	то же М2	2	
<u>Материалы</u>						
				Бетон М200	0.12	м3

Ведомость расхода стали на один элемент, кг

Марка	Арматурные изделия					Закладные изделия							Общий расход стали		
	Предел класса	Арматура класса				Ткань марки									
	Б I	А- I		всего	А- III		Вот Зкп2								
	ГОСТ 6727-80	ГОСТ 5781-82*			ГОСТ 5781-82*		ГОСТ 19903-74*								
φ 5 Итого	φ 6	φ 12	Итого		φ 8	Итого	δ=4	δ=6	Итого	Ткань М12	ГОСТ 5915-70*	Газобетон марки φ 1	ГОСТ 3868-79*	всего	
СБ7	3.9	3.9	1.6	3.1	4.7	8.6	2.6	2.6	0.2	2.4	2.6	0.2	0.6	6.0	14.6

ГИП	КРЧН	30.04.86	09.85	ТТ-503-1-49.86	- КИ-СБ7						
Накладная	Катков	09.85	09.85								
Кл. констр.	Зильбертов	09.85	09.85								
Рук. гр.	Прядяев	09.85	09.85								
Ст. инж.	Квостова	09.85	09.85								
				Стакан СБ10У-1	р	300	1:20				
								лист		лист 1	
								ГИПРОПРОМСЕЛЬСТРОИ			
Н. контр. Едина				г. Саратов							

ФОРМАТ	ЗОНА	Поз.	Обозначение	Наименование	Кол. на исполнение						Приме- чание
					Б1-1	Б1-2	Б1-3	Б1-4	Б1-5	Б1-6	
				<u>Документация</u>							
			1.420-12, вып. 9	Пояснительная записка							
				<u>Сборочные единицы</u>							
			1.420-12, вып. 9	Ригель Б48-3	1	1	1	1	1	1	
	1		1.420-12, вып. 9	Изделие закладное МБ	4	4	4	4	4	4	
	2		1.400-6/76	То же М4-22	2	—	—	1	1	2	

Б48-3-1  
Б48-3-2  
Б48-3-3  
Б48-3-4  
Б48-3-5  
Б48-3-6

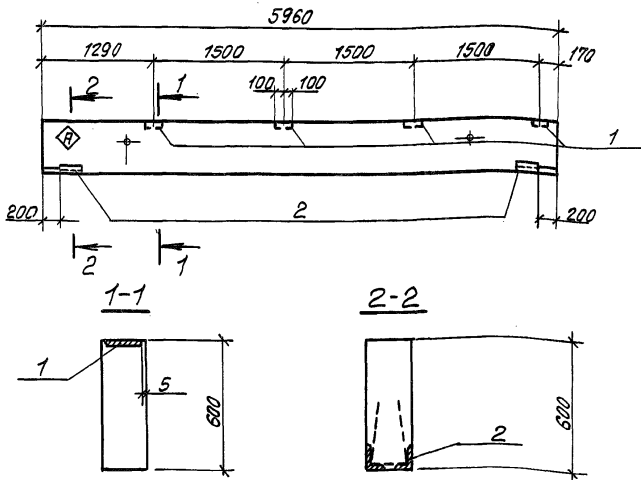
ГИП	ЮРИН	<i>Юрин</i>	01.85	ТП - 503-1-49.86	- КИ-Б1-1÷Б1-6		
НАЧ.ОТД.	КАТКОВ	<i>Катков</i>	01.85				
ГЛ.КОНСТР.	ЗИЛЬБЕРТОВ	<i>Зильбертов</i>	01.85				
РУК.ГР.	ОРУДЖЕВА	<i>Оруджева</i>	01.85	Ригель (Б48-3-1, Б48-3-2, Б48-3-3, Б48-3-4, Б48-3-5, Б48-3-6)	СТАДИЯ	ЛИСТ	ЛИСТОВ
ВЕД.ИНЖ.	ХВОСТОВА	<i>Хвостова</i>	01.85		Р		1
И.КОНТР.	ЕСИНА	<i>Есина</i>	01.85	ГИПРОПРОМСЕЛЬСТРОЙ Г. САРАТОВ			

ИШУВШИ ПРИБЕЖИ ШКОЛ 7-1-00

КЛЮЧЕВИШ



Типовой проект 5031-49.86 Альбом III



Ведомость расхода стали на дополнительные закладные изделия, кг

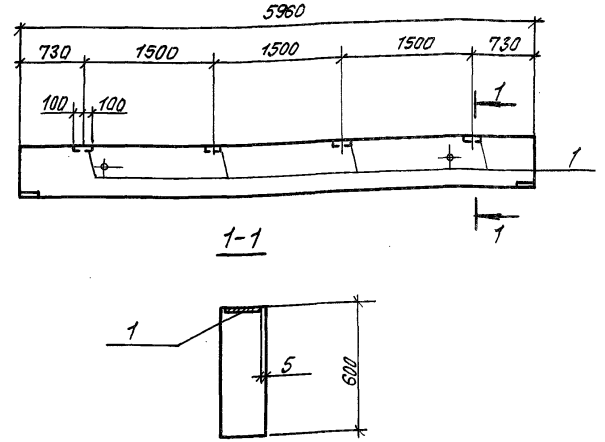
Марка	Изделия закладные								Всего
	Арматура класса АIII				Прокат марки ВСт3кп2				
	ГОСТ 5781-82*		ГОСТ 8810-72*		ГОСТ 19903-74*		ГОСТ 5915-70*		
	φ8	φ10	Итого	Итого	δ=8	Итого	ГОСТ 5915-70*		
Б1-1	2.38	0.4	2.78	10.4	10.4	9.56	9.56	0.06	22.8

Знак нанести несмываемой краской для ориентации

ГИП	Юрин	09.85	ТП-503-1-49.86	-ки-Б1-1	
Нач. отд.	Котков	09.85			
Гл. констр.	Зильбертов	09.85			
Рук. гр.	Оруднева	09.85			
Вед. инж.	Хвостова	09.85			
Ригель 548-3-1			Стадия	Масса	Масштаб
			Р		
			Лист	Листов 1	
			ГИПРОПРОМСЕЛЬСТРОЙ		
			г. Саратов		
Н. контр.	Есина	09.85			

Копировал: Педенева Л. Формат А4

Типовой проект 5031-49.86 Альбом III



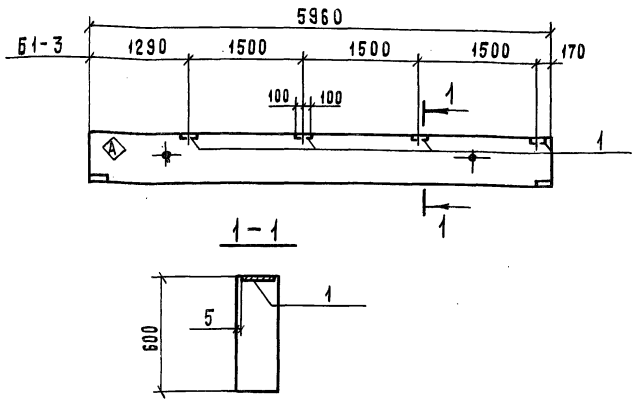
Ведомость расхода стали на дополнительные закладные изделия, кг

Марка	Изделия закладные								Всего
	Арматура класса АIII				Прокат марки ВСт3кп2				
	ГОСТ 5781-82*		ГОСТ 8810-72*		ГОСТ 19903-74*		ГОСТ 5915-70*		
	φ8	φ10	Итого	Итого	δ=8	Итого	ГОСТ 5915-70*		
Б1-2	1.58	0.4	2.02	9.56	9.56	9.56	9.56	0.06	11.2

Шифр листов, подшивки и дата

ГИП	Юрин	09.85	ТП-503-1-49.86	-ки-Б1-2	
Нач. отд.	Котков	09.85			
Гл. констр.	Зильбертов	09.85			
Рук. гр.	Оруднева	09.85			
Вед. инж.	Хвостова	09.85			
Ригель 548-3-2			Стадия	Масса	Масштаб
			Р		
			Лист	Листов 1	
			ГИПРОПРОМСЕЛЬСТРОЙ		
			г. Саратов		
Н. контр.	Есина	09.85			

Копировал: Педенева Л. Формат А4



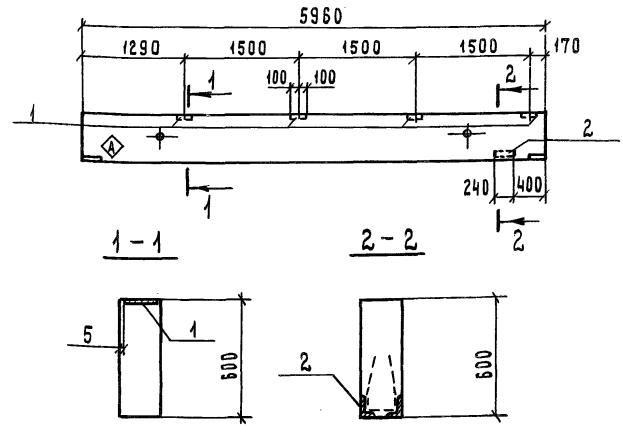
Ведомость расхода стали на дополнительные закладные изделия, кг

МАРКА	Изделия закладные				ГЛАВКА ИЗВЕСОЖИ ГОСТ 5915-70*	Всего
	Арматура класса	Прокат марки		Итого б=8		
	А III	ВСт 3 кп 2				
	ГОСТ 5781-82*	ГОСТ 19903-74*		Итого		
Б1-3	1.58	1.58	3.56	9.56	0.06	11.2

Знак  $\blacklozenge$  нанести несмываемой краской для ориентации

ГИП	Юрин	<i>Юрин</i>	09.85
НАЧ.ОТД.	Кашков	<i>Кашков</i>	09.85
ГЛ.КОНСТР.	Зильбертов	<i>Зильбертов</i>	09.85
РУК.ГР.	Орджеева	<i>Орджеева</i>	09.85
ВЕД.ИНЖ.	Хвостова	<i>Хвостова</i>	09.85
Н.КОНТР.	Есина	<i>Есина</i>	09.85

ТП-503-1-49.86			- ки-Б1-3
Ригель Б48-3-3			
СТАДИЯ	МАССА	МАСШТАБ	
Р			
Лист	Листов 1		
ГИПРОПРОМСЕЛСТРОЙ г. САРАТОВ			



Ведомость расхода стали на дополнительные закладные изделия, кг

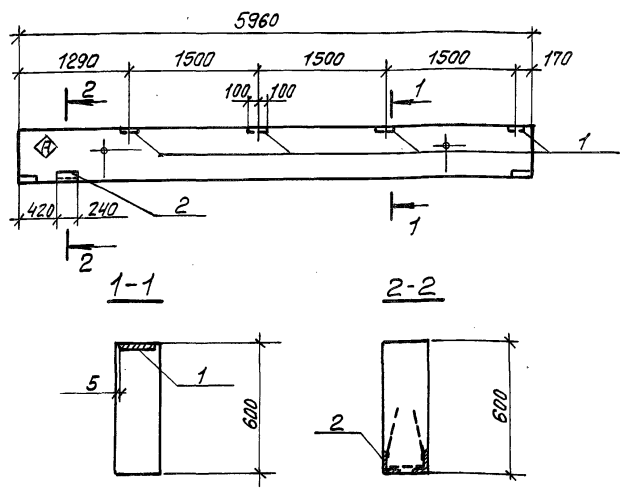
МАРКА	Изделия закладные				ГЛАВКА ИЗВЕСОЖИ ГОСТ 5915-70*	Всего			
	Арматура класса	Прокат марки		Итого б=8					
	А III	ВСт 3 кп 2							
	ГОСТ 5781-82*	ГОСТ 8510-72*	ГОСТ 19903-74*				Итого		
Б1-4	198	0.2	2.18	5.2	5.2	9.56	9.6	0.06	17.0

Знак  $\blacklozenge$  нанести несмываемой краской для ориентации

ГИП	Юрин	<i>Юрин</i>	09.85
НАЧ.ОТД.	Кашков	<i>Кашков</i>	09.85
ГЛ.КОНСТР.	Зильбертов	<i>Зильбертов</i>	09.85
РУК.ГР.	Орджеева	<i>Орджеева</i>	09.85
ВЕД.ИНЖ.	Хвостова	<i>Хвостова</i>	09.85
Н.КОНТР.	Есина	<i>Есина</i>	09.85

ТП-503-1-49.86			- ки-Б1-4
Ригель Б48-3-4			
СТАДИЯ	МАССА	МАСШТАБ	
Р			
Лист	Листов 1		
ГИПРОПРОМСЕЛСТРОЙ г. САРАТОВ			

Альбом III  
Типовой проект



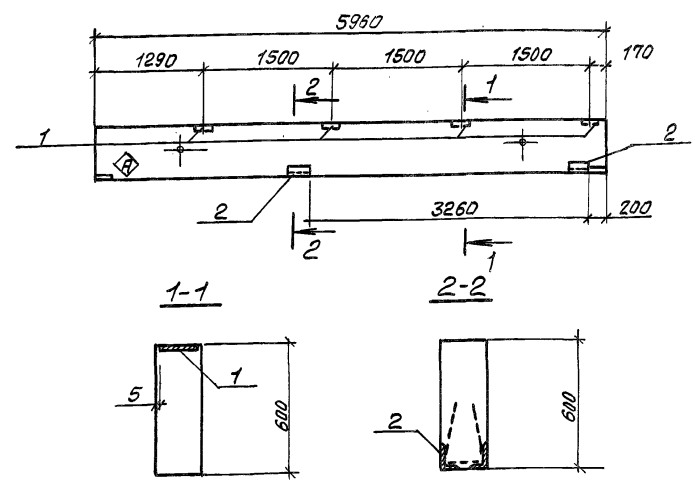
Ведомость расхода стали на дополнительные закладные изделия, кг

Марка	Изделия закладные								Всего
	Арматура класса АIII			Прокат марки ВСт 3кп2					
	ГОСТ 5781-82*			ГОСТ 8510-72*		ГОСТ 19903-74*			
	Ф8	Ф10	Углого	Углого	δ=8	Углого	Углого	Всего	
Б1-5	1.98	0.2	2.18	5.2	5.2	9.56	9.56	0.06	17.0

Знак нанести несмываемой краской для ориентации

ГМП	Юдин	Иванов	09.85	ТП-503-1-49.86	-КМ-Б1-5		
Нач.отд.	Катков	Сидоров	09.85				
Л.контр.	Зильбертов	Сидоров	09.85				
Рук.гр.	Ординец	Сидоров	09.85				
Вед.инж.	Хвостова	Сидоров	09.85				
				Ригель Б48-3-5	Р		
				Лист	Листов 1		
				ГИПРОПРОМСЕЛЬСТРОЙ г. Саратов			
Н.контр.	Есина	Сидоров	09.85				

Альбом III  
Типовой проект 503-1-49.86



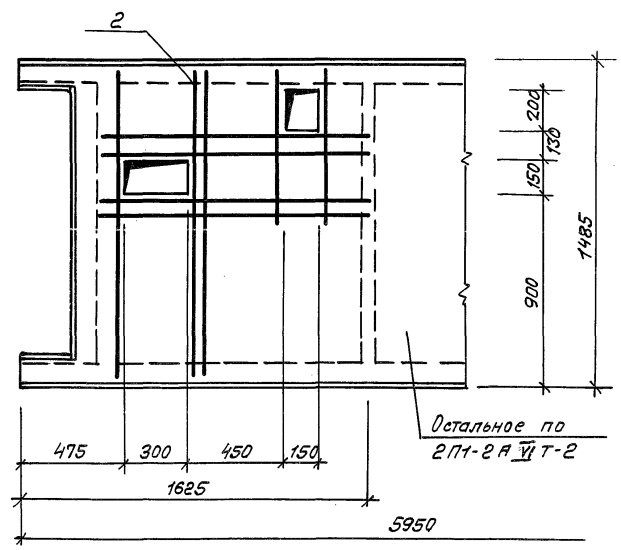
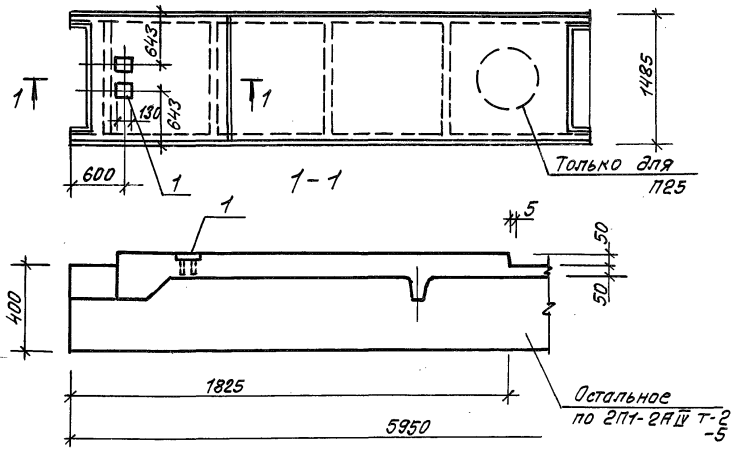
Ведомость расхода стали на дополнительные закладные изделия, кг

Марка	Изделия закладные								Всего
	Арматура класса АIII			Прокат марки ВСт 3кп2					
	ГОСТ 5781-82*			ГОСТ 8510-72*		ГОСТ 19903-74*			
	Ф8	Ф10	Углого	Углого	δ=8	Углого	Углого	Всего	
Б1-6	2.38	0.4	2.78	10.4	10.4	9.56	9.56	0.06	22.8

Знак нанести несмываемой краской для ориентации

ГМП	Юдин	Иванов	09.85	ТП-503-1-49.86	КМ-Б1-6		
Нач.отд.	Катков	Сидоров	09.85				
Л.контр.	Зильбертов	Сидоров	09.85				
Рук.гр.	Ординец	Сидоров	09.85				
Вед.инж.	Хвостова	Сидоров	09.85				
				Ригель Б48-3-6	Р		
				Лист	Листов 1		
				ГИПРОПРОМСЕЛЬСТРОЙ г. Саратов			
Н.контр.	Есина	Сидоров	09.85				

Тилобой проект 503-1-49.86 Альбом III



Обозначение	Наименование	Кол. на испитн.			Примечание
		П24	П25	П26	
<u>Документация</u>					
1.442.1-2.1 0.00. ОПЗ	Пояснительная записка	×	×	×	
<u>Сборочные единицы</u>					
1.442.1-2.1	Плита 2П1-2АТ V T-2	1	—	1	
1.442.1-2.1	2П1-2АТ V T-5	—	1	—	
1 1.442.1-2.2 0.12.0	Изделие закладное МНБ	1	1		
2 ПП-	-КН-С26 Сетка С26	—	—	1	

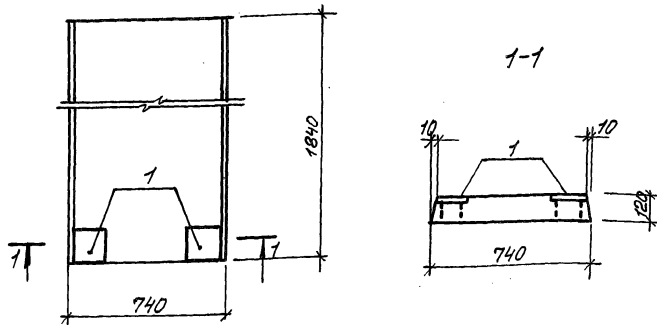
Ведомость расхода стали на дополнительные арматурные и закладные изделия, к

Марка элемента	Изделия арматурные		Изделия закладные				Всего	Листы расход
	Арматура класса		Арматура класса		Прокат марки			
	АШ		АШ		Вст 3 кл 2			
	ГОСТ 5781-82*		ГОСТ 5781-82*		ГОСТ 103-76*			
Ф6	Итого	Ф10	Итого	3x110	Итого			
П24, П25	—	—	0.6	0.6	1.8	1.8	2.4	2.4
П26	1.39	1.39	1.39					1.39

Марка по проекту	Марка элемента		
П24	2П1-2АТ V T-2а		
П25	2П1-2АТ V T-5Б		
П26	2П1-2АТ V T-2Б		
ГИП	Юрин	09.85	
Нач. отд.	Катков	09.85	
Гл. констр.	Зильбертов	09.85	
Рук. гр.	Оруднева	09.85	
		ТТ-503-1-49.86 -КН-П24, П25, П26	
		Плита перекрытия (2П1-2АТ V T-2-а, 2П1-2АТ V T-5-Б, 2П1-2АТ V T-2Б)	
		Студия	Масса
		Р	
		Лист	Листов 7
		ГИПРОПРОМСЕЛЬСТРОЙ г. Саратов	
Н. констр.	Есино	09.85	

Иль.М.Ильин. 1. Подпись и дата изготовления

Литовой Проект 2021-11-10 Альбом III

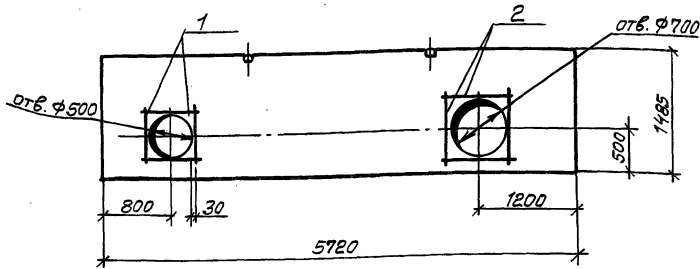


Ведомость расхода стали на дополнительные закладные изделия, кг

Марка элемента	Изделия закладные						Общий расход стали, кг
	Арматура класса		Прокат марки		Всего		
	А-III		В Ст3 кп2				
	ГОСТ 5781-82*	ГОСТ 103-76*					
φ8	Утого	δ-6	δ-8	Утого			
ПТ1	0.2	0.2	2.2	0.8	3.0	3.2	3.2

Формат	Зона	Поз.	Обозначение	Наименование	Кол.	Примечание
				<u>Документация</u>		
			3.006-1-2/82, вып. 1-2	Пояснительная записка		
				<u>Сборочные единицы</u>		
			3.006.1-2/82, вып. 1-2	Плита ПТ1В-8Б	1	
		1	1.400-15 вып. 1	Изделие закладное МНН-6	2	1.6 кг

Гип	Юрим	Член	0.15	ПТ-503-1-49.86	-КН-ПТ1		
Нач. отд.	Катков	Завед.	15.88				
Ин. констр.	Зильбертов	Инж.	0.15				
Рук. гр.	Орудьева	Инж.	0.3.83				
Инженер	Киреев	Инж.	0.283	Плита ПТ1	Студия	Масса	Масштаб
					P		1:20
					Лист	Листов 1	
					ГИПРОПРОМСЕЛЬСТРОЙ		
Н. контр.	Есина	Инж.	0.1.85				



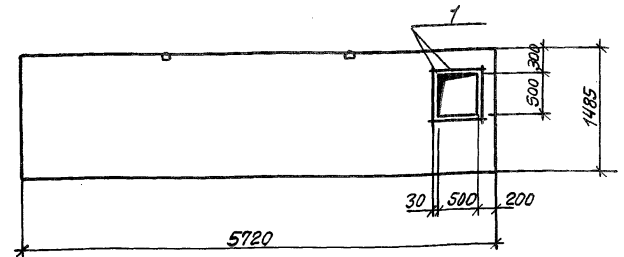
Ведомость расхода стали на дополнительные арматурные изделия, кг

Марка	Изделия арматурные		Всего
	Арматура класса		
	А III		
	ГОСТ 5781-82*		
	Ф8	Углов	
ПП16	2.24	2.24	2.24

Формат	Зона	Поз.	Обозначение	Наименование	Кол.	Примечание
				<u>Сборочные единицы</u>		
			1.431-20, вып.1	Панель ПП1-9 5.72x1.485	1	
				<u>Детали</u>		
Б4	1			Ф8 А III ГОСТ 5781-82*, с=610	4	0.24 кг
Б4	2			Ф8 А III ГОСТ 5781-82*, с=810	4	0.32 кг

Стержни поз.1 и 2 в местах пересечения сварить

ГИП	Горин	Зильбертов	09.85	ТП-503-1-49.86	-КН-ПП16	Станд.	Масса	Масштаб
Нач.отд.	Катков	Зильбертов	09.85					
Л.констр.	Зильбертов	Зильбертов	09.85					
Рук.гр.	Орджанова	Орджанова	09.85					
Вед.инж.	Хвостова	Хвостова	09.85					
				Панель ПП1-9 5.72x1.485 -1	Р		1:50	
					Лист	Листов 1		
				ГИПРОПРОМСЕЛЬСТРОЙ г. Саратов				
Н.контр.	Есина	Мис	09.85					



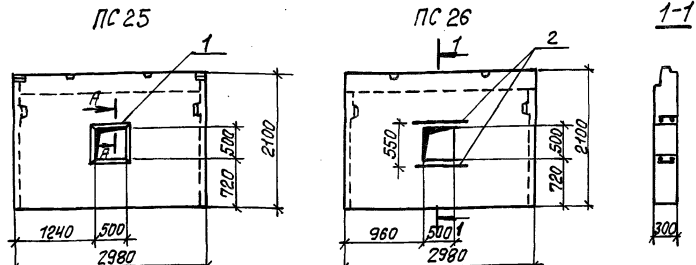
Ведомость расхода стали на дополнительные арматурные изделия, кг

Марка	Арматурные изделия		Всего
	Арматура класса		
	А III		
	ГОСТ 5781-82*		
	Ф8	Углов	
ПП 17	1.0	1.0	1.0

Формат	Зона	Поз.	Обозначение	Наименование	Кол.	Примечание
				<u>Сборочные единицы</u>		
			1.431-20, вып.1	Панель ПП1-9 5.72x1.485		
				<u>Детали</u>		
Б4	1			Ф8 А III ГОСТ 5781-82*, с=610	4	0.24 кг

Стержни поз.1 в местах пересечения сварить

ГИП	Горин	Зильбертов	09.85	ТП-503-1-49.86	-КН-ПП17	Станд.	Масса	Масштаб
Нач.отд.	Катков	Зильбертов	09.85					
Л.констр.	Зильбертов	Зильбертов	09.85					
Рук.гр.	Орджанова	Орджанова	09.85					
Вед.инж.	Хвостова	Хвостова	09.85					
				Панель ПП1-9 5.72x1.485 -2	Р		1:50	
					Лист	Листов 1		
				ГИПРОПРОМСЕЛЬСТРОЙ г. Саратов				
Н.контр.	Есина	Мис	09.85					

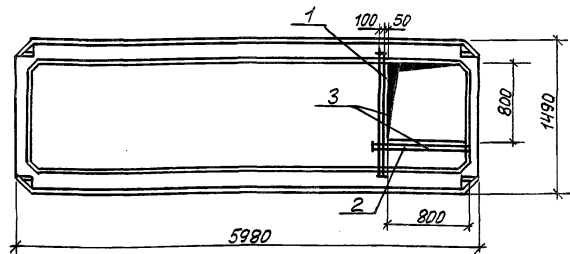


А-А Ведомость расхода стали на дополнительные арматурные и закладные изделия, кг

Марка изделия	Изделия арматурные			Изделия закладные						
	Арматура класса	Всего	Прокат марки	Армат. класса		Всего				
	АIII			Вст 3 кл 2	АIII					
	PC 25	ГОСТ 5781-82* Φ14		ГОСТ 8509-72* 150x5	ГОСТ 5781-82* Φ8		7.6	7.6	0.6	0.6
PC 26		7.2	7.2							

Формат	Зона	Поз.	Обозначение	Наименование	Кол.	Примечание
				<u>PC 25</u>		
				<u>Сборочные единицы</u>		
			182.82.1-4-8.0.0.0-02	Панель ЦНТ 30.21.3	1	
		1	1.400-15, Вып.1	МН 553, C = 2000		4.1 кг
				<u>PC 26</u>		
				<u>Сборочные единицы</u>		
			182.82.1-1-08.02	Панель Ц.30.21.3	1	
Б4		2		Φ14 АIII ГОСТ 5781-82*, e=1500	4	1.8 кг

Гип	Юрин	08.85	ТП-503-1-49.86	-ки- PC 25, 26	Сталь	Масса	Масштаб
Нач. отд.	Катков	08.85					
Пл. констр.	Зильбертов	08.85					
Рук. гр.	Ирдашева	08.85					
Инж.	Халмагарова	08.85					
Панель ЦНТ 30.21.3 А, Ц 30.21.3 А							
			Лист	Листов 1			
ГИПРОПРОМСЕЛЬСТРОЙ			г. Саратов				
Н. контр.	Есина	08.85					



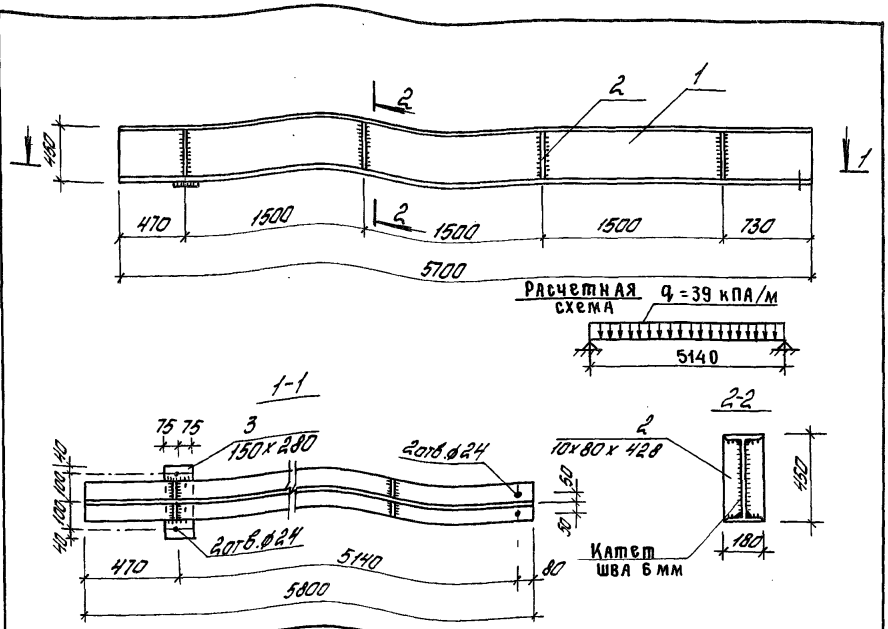
Формат	Зона	Поз.	Обозначение	Наименование	Кол.	Примечание
				<u>Сборочные единицы</u>		
			182.82.4-1-9.0.0.0-01	Панель ПР6-60.15	1	
Б4		1		Φ6 ГОСТ 5781-82* e=1450	2	0.32 кг
Б4		2		Φ6 ГОСТ 5781-82*, e=1150	2	0.25 кг
Б4		3		Φ6 ГОСТ 5781-82* e=140	2	0.03 кг

Ведомость расхода стали на дополнительные арматурные изделия, кг

Марка элемента	Изделия арматурные		
	Арматура класса		Всего
	АIII		
	ГОСТ 5781-82*	Φ6	Итого
П15	1.2	1.2	1.2

Гип	Юрин	08.85	ТП-503-1-49.86	-ки- П15	Сталь	Масса	Масштаб
Нач. отд.	Катков	08.85					
Пл. констр.	Зильбертов	08.85					
Рук. гр.	Ирдашева	08.85					
Инженер	Халмагарова	08.85					
Панель ПР6-60.15 А							
			Лист	Листов 1			
ГИПРОПРОМСЕЛЬСТРОЙ			г. Саратов				
Н. контр.	Есина	08.85					

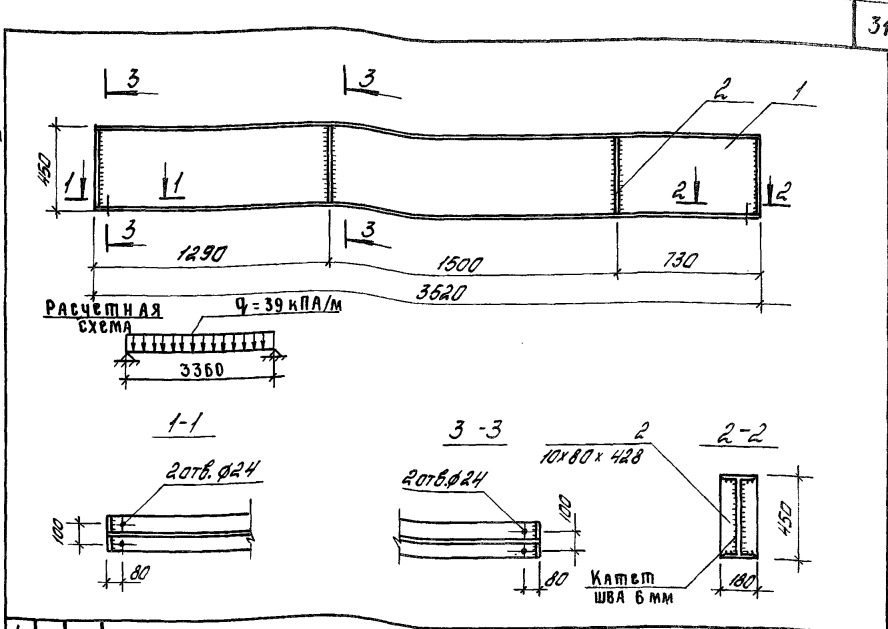
Таловый проект 503-1-49.86 Альбом II



Формат	Зона	Лист	Обозначение	Наименование	Кол.	Примечание
A3		ТП-	- КН-ТТ	<u>Документация</u>		
				Технические требования к изготовлению металлических изделий		
				<u>Детали</u>		
Б4	1			Балка 4561 ГОСТ 26020-83 L=5100	1	340,9 кг
Б4	2			Лист 8 ст 3 п 6-1 ГОСТ 14637-79	8	3,33
Б4	3			Лист 8 ст 3 п 6-1 ГОСТ 14637-79*	1	1,1

Г.И.П.	Юрчи	Зав.пр.	09.85	ТП-503-1-49.86 - КН-БМ1	Сталь	Масса	Мощ.
Нак.отв.	Калков	Холст	09.85				
Т.п. конста	Зильбертов	Вини	09.85				
Рук.пр.	Орчужева	Степ	09.85				
Инженер	Фиткуллин	Фиткуллин	07.85				
Балка БМ1							
Н.контр.	Есина	Чел	09.85	ГИПРОПРОМСЕЛЬСТРОЙ г. Давтаб			

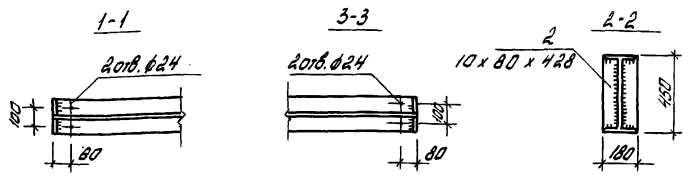
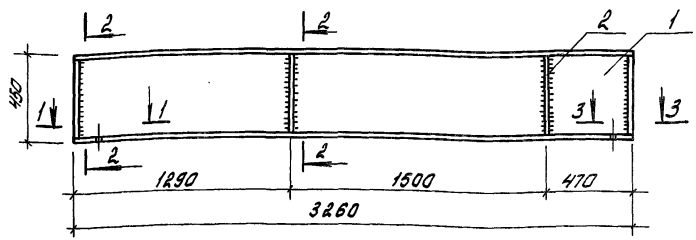
Таловый проект 503-1-49.86 Альбом II



Формат	Зона	Лист	Обозначение	Наименование	Кол.	Примечание
A3		ТП-	- КН-ТТ	<u>Документация</u>		
				Технические требования к изготовлению металлических изделий		
				<u>Детали</u>		
Б4	1			Балка 4561 ГОСТ 26020-83 L=3620	1	210,5 кг
Б4	2			Лист 8 ст 3 п 6-1 ГОСТ 14637-79*	8	3,33 кг

Г.И.П.	Юрчи	Зав.пр.	09.85	ТП-503-1-49.86 - КН-БМ2	Сталь	Масса	Мощ.
Нак.отв.	Калков	Холст	09.85				
Т.п. конста	Зильбертов	Вини	09.85				
Рук.пр.	Орчужева	Степ	09.85				
Инженер	Фиткуллин	Фиткуллин	07.85				
Балка БМ2							
Н.контр.	Есина	Чел	09.85	ГИПРОПРОМСЕЛЬСТРОЙ г. Давтаб			

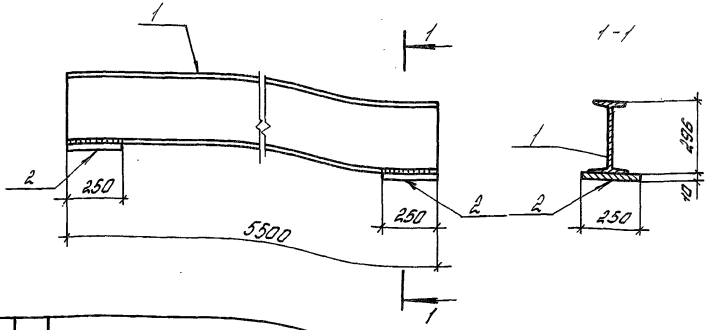




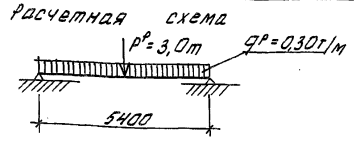
Формат	Зона	Лист	Обозначение	Наименование	Кол.	Примечание
				<u>Документация</u>		
А3		ТП-	-КИ-ТТ	Технические требования к изготовлению металлических изделий		
				<u>Детали</u>		
Б4	1		Балка	45.61 ГОСТ 26020-83 L=3260 ВСТЗЛСБ-1 Т 374-2-24-72	1	195 кг
Б4	2		Лист	6-ПН-10 ГОСТ 19403-74* ВСТЗЛСБ-1 ГОСТ 14637-79	8	3,33 кг

Г.И.П.	Юрчи	Зинченко	07.85	ТП - 503-1-49.86	- КИ - БМЗ
Нач. отд.	Катков	Сидор	08.85		
Гл. констр.	Зильбертов	Сидор	07.85	Балка БМЗ	Сталь
Рук. гр.	Орчужева	Сидор	09.85		
Инженер	Фиткулин	Фиткулин	07.85	222	Масса
				1	Масштаб
				Лист	Листов 1
				ГИПРОПРОМСТРОИ	
				г. Саратов	

Копировать в альбом II



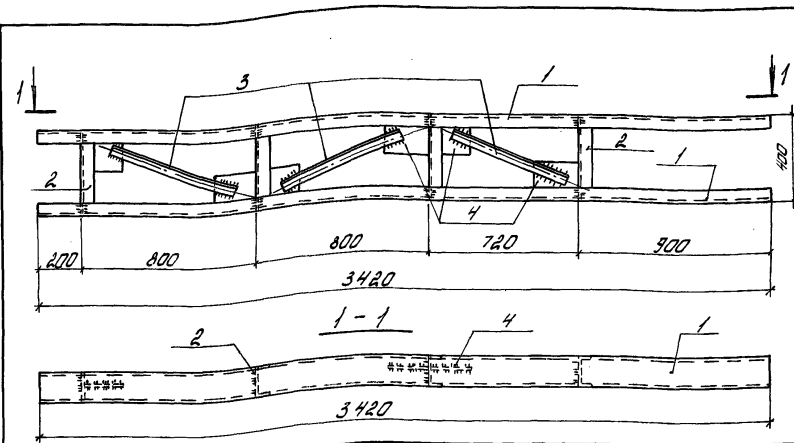
Формат	Зона	Лист	Обозначение	Наименование	Кол.	Примечание
А3		ТП	-КИ-ТТ	<u>Документация</u>		
				Технические требования к изготовлению металлических изделий		
				<u>Детали</u>		
Б4	1		Двутавр	30Б1 ГОСТ 26020-83 L=5500 ВСТЗЛСБ-1 ГОСТ 535-79*	1	200,0 кг
Б4	2		Лист	6-ПН-10 ГОСТ 19403-74* ВСТЗЛСБ-1 ГОСТ 14637-79	2	5,0 кг



Г.И.П.	Юрчи	Зинченко	07.85	ТП - 503-1-49.86	- КИ - БМ4
Нач. отд.	Катков	Сидор	08.85		
Гл. констр.	Зильбертов	Сидор	07.85	Балка БМ4	Сталь
Рук. гр.	Орчужева	Сидор	09.85		
Инж.	Кларев	Кларев	07.85	2100	Масса
				1:20	Масштаб
				Лист	Листов 1
				ГИПРОПРОМСТРОИ	
				г. Саратов	

Типовой проект 503-1-49.86 Альбом II

Титульный проект Амбон II

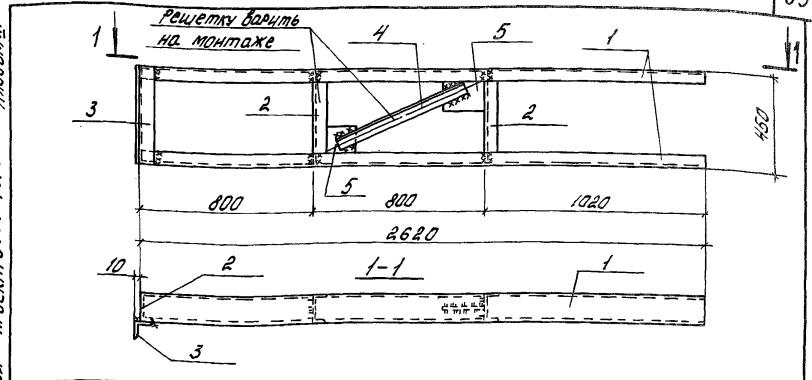


Формат	Зона	Лист	Обозначение	Наименование	Кол.	Примечание
				<u>Документация</u>		
A3			ТП -	- КИ-ТТ Технические требования к изготовлению металлических изделий		
				<u>Детали</u>		
B4	1			Швеллер 14 ГОСТ 8240-72* L=3420 BСт3 кп2 ГОСТ 535-79*	2	42.1
B4	2			Швеллер 14 ГОСТ 8240-72* L=400 BСт3 кп2 ГОСТ 535-79*	4	4.9
B4	3			Уголок 5-50x50x5 ГОСТ 8509-72* L=800 BСт3 кп2 ГОСТ 535-79*	3	2.3
B4	4			Лист 5-ПН-8 ГОСТ 19903-74* 100x100 BСт3 кп2 ГОСТ 14637-79	6	0.63

ГИП	Юрлин	Зона	01.85	ТП-503-1-49.86	- КИ-Тч1
Нач. отдела	Катков	Лист	01.85		
Гл. констр.	Зильбертаб	Лист	01.85		
Рук. гр.	Сружбева	Лист	01.85		
Ст. инж.	Хвостова	Лист	01.85		
Н. контр.	Есина	Лист	01.85		

Копировала Ланцева Мария Формат А4

Титульный проект 503-1-49.86 Амбон II



Формат	Зона	Лист	Обозначение	Наименование	Кол.	Примечание
				<u>Документация</u>		
A3			ТП	- КИ-ТТ Технические требования к изготовлению металлических изделий		
				<u>Детали</u>		
B4	1			Швеллер 14 ГОСТ 8240-72* L=2620 BСт3 кп2 ГОСТ 535-79*	2	32.2
B4	2			Швеллер 14 ГОСТ 8240-72* L=450 BСт3 кп2 ГОСТ 535-79*	3	5.5
B4	3			Уголок 5-75x75x5 ГОСТ 8509-72* L=450 BСт3 кп2 ГОСТ 535-79*	1	3.1
B4	4			Уголок 5-50x50x5 ГОСТ 8509-72* L=600 BСт3 кп2 ГОСТ 535-79*	1	2.5
B4	5			Лист 5-ПН-8 ГОСТ 19903-74* 100x100 BСт3 кп2 ГОСТ 14637-79	2	0.63

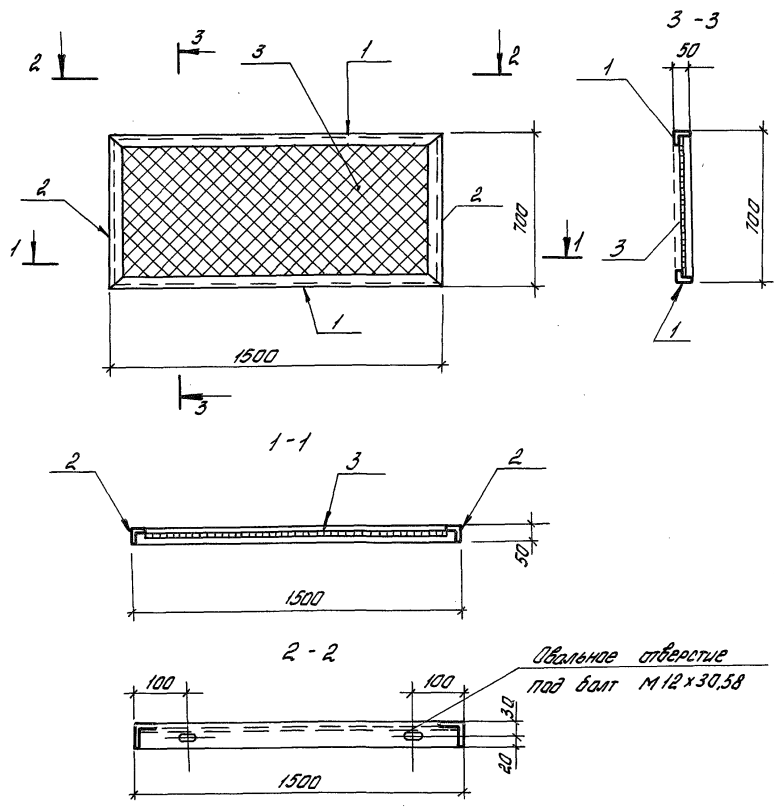
Лист № 01.85

ГИП	Юрлин	Зона	01.85	ТП-503-1-49.86	- КИ-Тч2
Нач. отдела	Катков	Лист	01.85		
Гл. констр.	Зильбертаб	Лист	01.85		
Рук. гр.	Сружбева	Лист	01.85		
Ст. инж.	Хвостова	Лист	01.85		
Н. контр.	Есина	Лист	01.85		

Копировала Ланцева Мария Формат А4



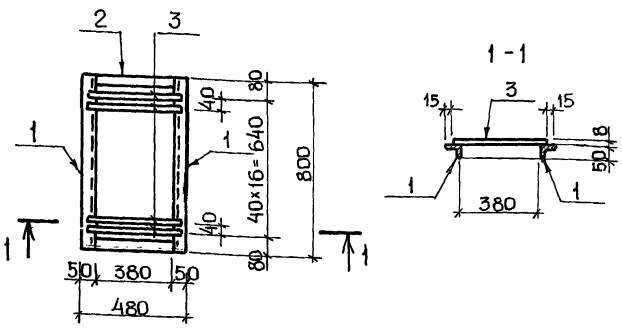
Тиллобай проект 503-1-49-86 Амьсан III



Формат	Зона	Лист	Обозначение	Наименование	кол	Примечание
				<u>Документация</u>		
A3		771	-КЧ-ПТ	Технические требования к изготовлению металлических изделий		
				<u>Детали</u>		
Б4	1			УГОЛОК 50x50x5 ГОСТ 8509-72 № 2-1500 ВЛТ 3кп 2 ГОСТ 535-79*	2	5,7 кг
Б4	2			50x50x5 ГОСТ 8509-72 № 2-700 УГОЛОК ВЛТ 3кп 2 ГОСТ 535-79*	2	2,5 кг
Б4	3	ГОСТ 5336-80		Сетка № 20x1,6	1	2,3 кг

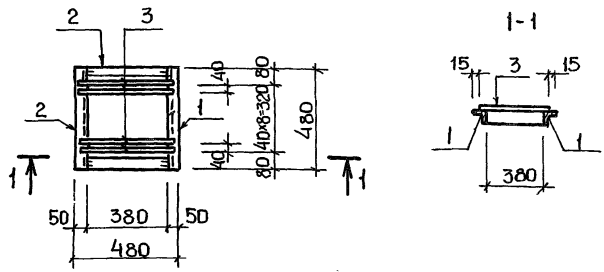
ГНП	Нурин	Инженер	09.85	ТП-503-1-49-86	-КЧ-Р1		
Над.инженер	Катков	Инженер	09.85				
Пл.констр.	Зильбертов	Инженер	09.85				
Рук.гр.	Проджеба	Инженер	09.85				
Инженер	Киреев	Инженер	07.85	Решетка Р1	Листов 1		
						Лист	Листов 1
						ГИПРОПРОМСЕЛЬСТРОИ г. Сургут	
Инженер	Едина	Инженер	09.85	Копировал: Ланцева Юлия			

Формат А3



ФОРМАТ	ЗОНА	ПОЗ.	Обозначение	Наименование	КОЛ	Примечание
				<u>Документация</u>		
A3			ТП- -КИ-ТТ	Технические требования к изготовлению металлических изделий		
				<u>Детали</u>		
Б4	1			Уголок 50x50x5 ГОСТ 8509-72* л=800 ВСт3кп2 ГОСТ 535-79*	2	3,0 кг
Б4	2			Уголок 50x50x5 ГОСТ 8509-72* л=380 ВСт3кп2 ГОСТ 535-79*	2	1,5 кг
Б4	3			Ø8А-I ГОСТ 5781-82* л=450	17	0,2 кг

ГИП	ЮРИН	<i>Юрин</i>	09.85	ТП 503-1-49.86	-КИ-Р2	Решетка Р2	СТАДИЯ	МАССА	МАСШТАБ
НАЧ.ОТД.	КАТКОВ	<i>Катков</i>	09.85						
ГЛ.КОНСТР.	ЗИЛЬБЕРТОВ	<i>Зильбертов</i>	09.85				Р	124	1:20
РУК.ГР.	ОРУДЖЕВА	<i>Оруджева</i>	09.85				ЛИСТ	ЛИСТОВ 1	
ИНЖ.	КИРЕЕВ	<i>Киреев</i>	02.85				ГИПРОПРОМСЕЛЬСТРОЙ Г. САРАТОВ		
И.КОНТР.	ЕСИНА	<i>Есина</i>	09.85						

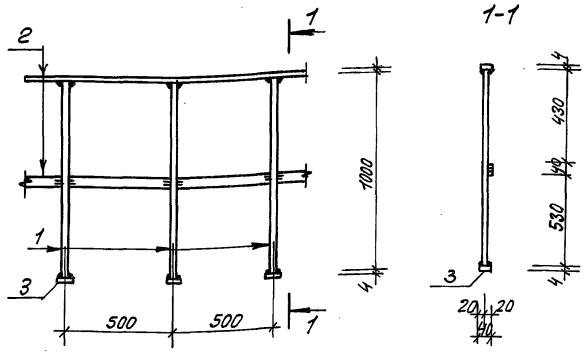


ФОРМАТ	ЗОНА	ПОЗ.	Обозначение	Наименование	КОЛ	Примечание
				<u>Документация</u>		
A3			ТП -КИ-ТТ	Технические требования к изготовлению металлических изделий		
				<u>Детали</u>		
Б4	1			Уголок 50x50x5 ГОСТ 8509-72* л=480 ВСт3кп2 ГОСТ 535-79*	2	1,8 кг
Б4	2			Уголок 50x50x5 ГОСТ 8509-72* л=380 ВСт3кп2 ГОСТ 535-79*	2	1,5 кг
Б4	3			Ø8А-I ГОСТ 5781-82* л=450	9	0,2 кг

ГИП	ЮРИН	<i>Юрин</i>	09.85	ТП-503-1-49.86	-КИ-Р3	Решетка Р3	СТАДИЯ	МАССА	МАСШТАБ
НАЧ.ОТД.	КАТКОВ	<i>Катков</i>	09.85						
ГЛ.КОНСТР.	ЗИЛЬБЕРТОВ	<i>Зильбертов</i>	09.85				Р	64	1:20
РУК.ГР.	ОРУДЖЕВА	<i>Оруджева</i>	09.85				ЛИСТ	ЛИСТОВ 1	
ИНЖ.	КИРЕЕВ	<i>Киреев</i>	02.85				ГИПРОПРОМСЕЛЬСТРОЙ Г. САРАТОВ		
И.КОНТР.	ЕСИНА	<i>Есина</i>	09.85						



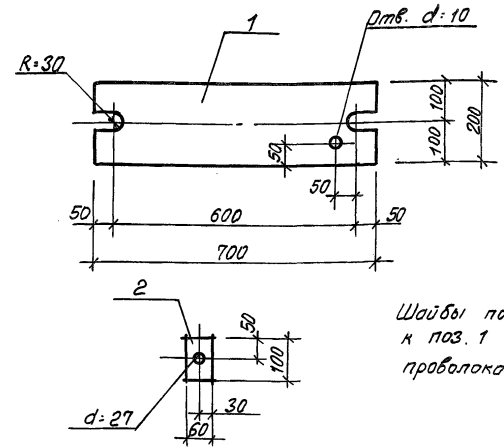
ИПЛОБОВ Проект 503-1-49.86 ИЛЮБОВ И



Формат Зона	Лос.	Обозначение	Наименование	Кол.	Примечание
			<u>Документация</u>		
Б3		ТП	-КИ-ТТ		Технические требования к изготовлению металлических изделий
			<u>Детали</u>		
Б4	1		Ф22А-I ГОСТ 5781-82*, e=1000	3	2.98 кг
Б4	2		-4x40 ГОСТ 103-76*, e=1000	2	1.26 кг
Б4	3		-4x40 ГОСТ 103-76*, e=40	3	0.05 кг

ТИП	Юрин	Дата	09.85	ТП 503-1-49.86	1-КИ-ОГ1	Стария	Масса	Масштаб	
Нач. отд.	Котков	Дата	09.85						
Пл. констр.	Зильбертов	Дата	09.85						
Рук. гр.	Оруднева	Дата	09.85						
Инж.	Киреев	Дата	09.85						
				Ограждение ОГ1		Р	11.6	1:20	
						Лист	Листов 1		
И.контр.	Есина	Дата	09.85	ГИПРОПРОМСЕЛЬСТРОЙ г. Саратов					

Типовой проект 503-1-49.86 Илюбов И

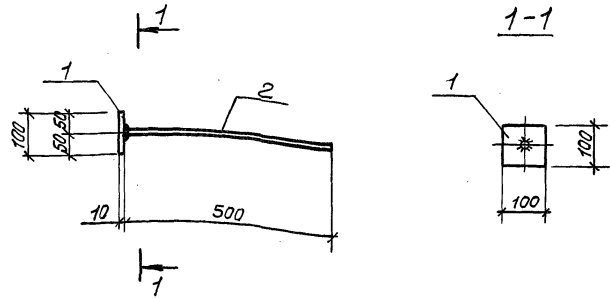


Шайбы поз.2 привязать к поз.1 вязальной проволокой

Формат Зона	Лос.	Обозначение	Наименование	Кол.	Примечание
Б4	1		Лист Б-ПН-20 ГОСТ 19903-79*		
			Вст3кл2 ГОСТ 14637-79	1	22.0кг
Б4	2		Полоса Б-2 6x60 ГОСТ103-76*		
			Вст3кл2 ГОСТ 535-79*	2	0.3кг

И.контр. Есина

ТИП	Юрин	Дата	09.85	ТП-503-1-49.86	-КИ-МС1	Стария	Масса	Масштаб	
Нач. отд.	Котков	Дата	09.85						
Пл. констр.	Зильбертов	Дата	09.85						
Рук. гр.	Оруднева	Дата	09.85						
И.контр.	Есина	Дата	09.85						
				Изделие соединительное МС1		Р	22.6	1:10	
						Лист	Листов 1		
И.контр.	Есина	Дата	09.85	ГИПРОПРОМСЕЛЬСТРОЙ г. Саратов					



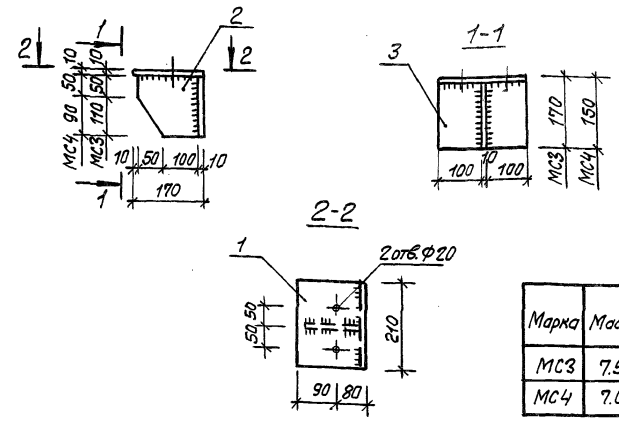
Форм. зона	Поз.	Обозначение	Наименование	Кол.	Примечание
А3		ТП- -КИ-ТТ	<u>Документация</u> Технические требования к изготовлению металлических изделий		
Б4	1		<u>Детали</u> Лист Б-ПН-10 ГОСТ 19903-74* ВСтЗ кп2 ГОСТ 14637-79	1	0.78кг
Б4	2		Круг В10 ГОСТ 2590-71* ВСтЗ кп2 ГОСТ 535-79*	1	0.31кг

ГИП	Юрин	09.85
Нач. отд.	Катков	09.85
Пл. констр.	Зильбертов	09.85
Рук. гр.	Пряднева	09.85
Ст. инж.	Хвостова	09.85

ТП-503-1-49.86 -КИ-МС2

Изделие соединительное МС2	Стадия	Масса	Масштаб
	Р	1.09	1:10
	Лист	Листов 1	
<b>ГИПРОПРОМСЕЛЬСТРОЙ</b> г. Саратов			

Н.контр.	Есина	09.85
----------	-------	-------



Форм. зона	Поз.	Обозначение	Наименование	Кол.	Примечание
А3		ТП- -КИ-ТТ	<u>Документация</u> Технические требования к изготовлению металлических изделий		
Б4	1		<u>Детали</u> Лист Б-ПН-10 ГОСТ 19903-74* 150x210 ВСтЗ кп2 ГОСТ 14637-79 МС3	1	2.8кг
Б4	2		Лист Б-ПН-10 ГОСТ 19903-74* 150x160 ВСтЗ кп2 ГОСТ 14637-79	1	1.9кг
Б4	3		Лист Б-ПН-10 ГОСТ 19903-74* 150x210 ВСтЗ кп2 ГОСТ 14637-79 МС4	1	2.7кг
Б4	2		Лист Б-ПН-10 ГОСТ 19903-74* 150x170 ВСтЗ кп2 ГОСТ 14637-79	1	1.7кг
Б4	3		Лист Б-ПН-10 ГОСТ 19903-74* 150x210 ВСтЗ кп2 ГОСТ 14637-79	1	2.3кг

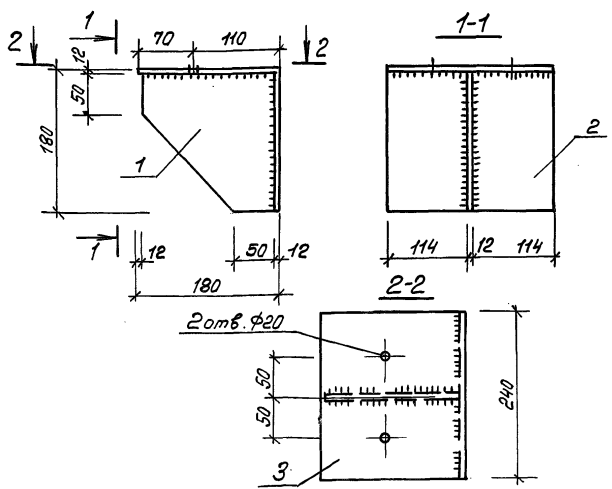
ГИП	Юрин	09.85
Нач. отд.	Катков	09.85
Пл. констр.	Зильбертов	09.85
Рук. гр.	Пряднева	09.85
Инженер	Фитклин	09.85

ТП-503-1-49.86 -КИ-МС3, МС4

Изделие соединительное МС3, МС4	Стадия	Масса	Масштаб
	Р	см. табл.	1:10
	Лист	Листов 1	
<b>ГИПРОПРОМСЕЛЬСТРОЙ</b> г. Саратов			

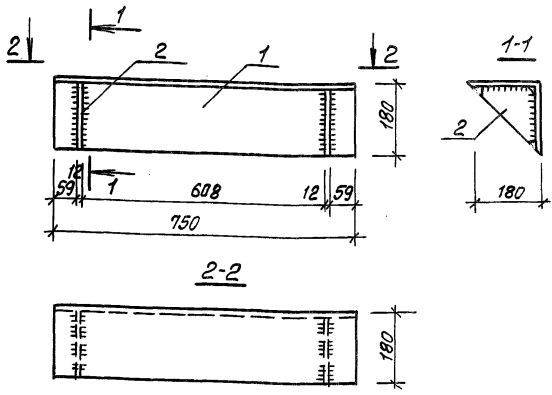
Н.контр.	Есина	09.85
----------	-------	-------





Формат	Зона	Лист	Обозначение	Наименование	Кол.	Примечание
				<u>Документация</u>		
A3			ТП- -КН-ТТ	Технические требования к изготовлению металлических изделий		
				<u>Детали</u>		
B4	1			Лист Б-ПН-12 ГОСТ 19903-74 и 156-168 в с т п с п с - 1 ТУ 14-1-3023-80	1	2.5 кг
B4	2			Лист Б-ПН-12 ГОСТ 19903-74 и 156-168 в с т п с п с - 1 ТУ 14-1-3023-80	1	3.8 кг
B4	3			Лист Б-ПН-12 ГОСТ 19903-74 и 156-168 в с т п с п с - 1 ТУ 14-1-3023-80	1	4.1 кг

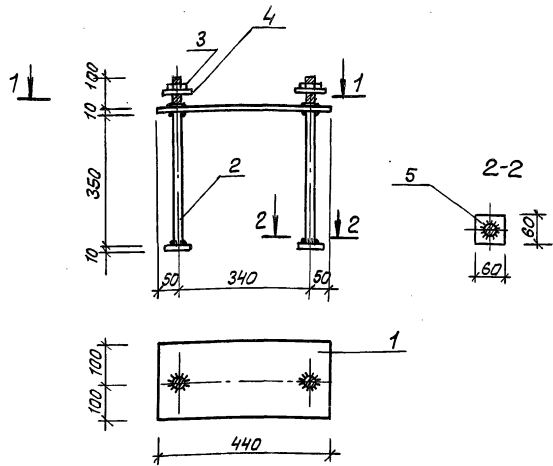
ГИП	Ирин	01.11.86		ТП- 503-1-49.86	-КН-МС5	Стадия	Масса	Масштаб
Нач. отд.	Катков	09.15.86						
Инженер	Зильбергоб	01.11.86		Изделие соединительное МС5	Р	10.4	1:5	
Инженер	Фиткульин	01.11.86						
				Лист	Листов 1			
				ГИПРОПРОМСЕЛЬСТРОЙ г. Саратов				



Формат	Зона	Лист	Обозначение	Наименование	Кол.	Примеч.
				<u>Документация</u>		
A3			ТП- -КН-ТТ	Технические требования к изготовлению металлических изделий		
				<u>Детали</u>		
B4	1			Уголок Б-ПН-12x10 ГОСТ 19903-74 и 156-168 в с т п с п с - 1 ТУ 14-1-3023-80	1	23 кг
B4	2			Лист Б-ПН-12 ГОСТ 19903-74 и 156-168 в с т п с п с - 1 ТУ 14-1-3023-80	2	2.7 кг

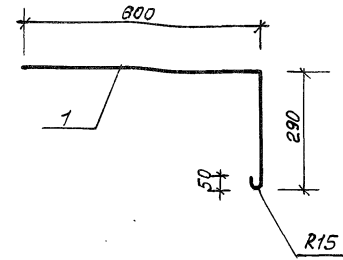
Имя и дата Взам. Инв. №

ГИП	Ирин	01.11.86		ТП- 503-1-49.86	-КН-МС6	Стадия	Масса	Масштаб
Нач. отд.	Катков	09.15.86						
Инженер	Зильбергоб	01.11.86		Изделие соединительное МС6	Р	28.4	1:10	
Инженер	Фиткульин	01.11.86						
				Лист	Листов 1			
				ГИПРОПРОМСЕЛЬСТРОЙ г. Саратов				



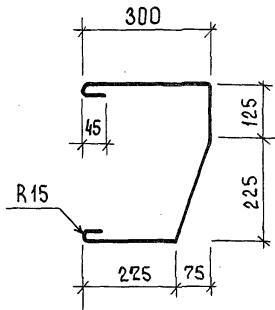
Формат	Зона	Пос.	Обозначение	Наименование	Кол.	Примечание
				<u>Документация</u>		
A3			ТП-	-КИ-ТТ Технические требования к изготовлению металлических изделий		
				<u>Детали</u>		
Б4	1		Лист	Б-ПН-10 ГОСТ 19903-74* 440x200 В.С.З. КЛ2 ГОСТ 14637-79	1	6.9
Б4	2		Лист	Ф20 А11 ГОСТ 5781-82* нарезатьной М20	2	1.2
Б4	3		Лист	Гайка М20 ВатЗ КЛ2 ГОСТ 5915-70*	2	0.07
Б4	4		Лист	Шайба М20 В.С.З. КЛ2 ГОСТ 11371-78	2	0.03
Б4	5		Лист	Б-ПН-10 ГОСТ 19903-74* 60x60 В.С.З. КЛ2 ГОСТ 14637-79	2	0.28

ГИП Юрин	Юрин	08.08.86	08.08.86	ТП- 503-1-49.86	-КИ-МС7	Стадия	Масса	Масштаб
Нач.отд. Катков	Катков	08.08.86	08.08.86					
Л.констр. Зильбертов	Зильбертов	08.08.86	08.08.86	Изделие соединительное МС7	10.06	1:10	Лист	Листов 7
Рук.гр. Оруднева	Оруднева	08.08.86	08.08.86					
Инженер Фиткэлин	Фиткэлин	08.08.86	08.08.86	ГИПРОПРОМСЕЛЬСТРОЙ г.Саратов				
Н.контр. Есина	Есина	08.08.86	08.08.86					



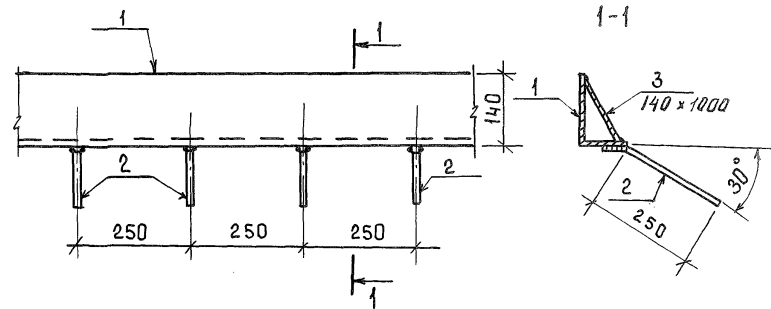
Формат	Зона	Пос.	Обозначение	Наименование	Кол.	Примечание
				<u>Документация</u>		
A3			ТП-	-КИ-ТТ Технические требования к изготовлению металлических изделий		
				<u>Детали</u>		
Б4	1		Лист	Ф8 А11 ГОСТ 5781-82* l=950	1	

ГИП Юрин	Юрин	08.08.86	08.08.86	ТП- 503-1-49.86	-КИ-МС8	Стадия	Масса	Масштаб
Нач.отд. Катков	Катков	08.08.86	08.08.86					
Л.констр. Зильбертов	Зильбертов	08.08.86	08.08.86	Изделие соединительное МС8	0.38	1:10	Лист	Листов 1
Рук.гр. Оруднева	Оруднева	08.08.86	08.08.86					
Инженер Фиткэлин	Фиткэлин	08.08.86	08.08.86	ГИПРОПРОМСЕЛЬСТРОЙ г.Саратов				
Н.контр. Есина	Есина	08.08.86	08.08.86					



ФОРМАТ	ЗОНА	ПОЗ.	ОБОЗНАЧЕНИЕ	НАИМЕНОВАНИЕ	КОЛ.	ПРИМЕЧАНИЕ
				Документация		
A3			ТП -	-КИ-ТТ		Технические требования к изготовлению металлических изделий
				Детали		
B4				φ8A III ГОСТ 5781-82* ℓ=1090		

ГИП	ЮРИН	<i>Юрин</i>	09.86	ТП 503-1-49.86	-КИ-МС9									
НАЧ.ОТД.	КАТКОВ	<i>Катков</i>	09.85											
ГЛ.КОНСТР.	ЗИЛЬБЕРТОВ	<i>Зильбертов</i>	09.85	Изделие соединительное МС9	<table border="1"> <tr> <td>СТАДИЯ</td> <td>МАССА</td> <td>МАШТАБ</td> </tr> <tr> <td>Р</td> <td>0.43</td> <td>1:10</td> </tr> <tr> <td>Лист</td> <td colspan="2">Листов 1</td> </tr> </table>	СТАДИЯ	МАССА	МАШТАБ	Р	0.43	1:10	Лист	Листов 1	
СТАДИЯ	МАССА	МАШТАБ												
Р	0.43	1:10												
Лист	Листов 1													
РУК. ГР.	ОРУДЖЕВА	<i>Оруджева</i>	09.85	ГИПРОПРОМСЕЛЬСТРОЙ г. САРАТОВ										
ИНЖЕНЕР	ФИТКУЛИН	<i>Фиткулин</i>	07.85											
Н.КОНТР.	ЕСИНА	<i>Есина</i>	09.85											

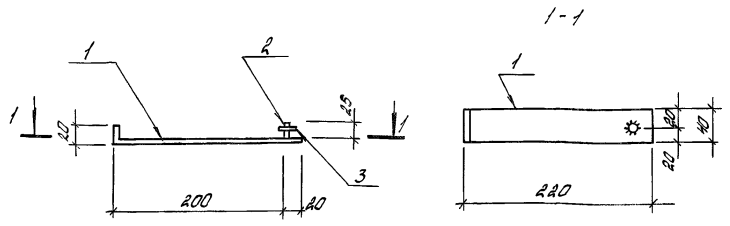


ФОРМАТ	ЗОНА	ПОЗ.	ОБОЗНАЧЕНИЕ	НАИМЕНОВАНИЕ	КОЛ.	ПРИМЕЧАНИЕ
				Документация		
A3			ТП -	-КИ-ТТ		Технические требования к изготовлению металлических изделий
				Детали		
B4	1			УГОЛОК		
				Б-140x90x8 ГОСТ 8510-72*		
				ВСтЗкп2 ГОСТ 535-79*		
				ℓ=1.0 м.	4	14.1 кг
B4	2			φ 8A-III ГОСТ 5781-82*, ℓ=300	4	0.12 кг
B4	3			Лист		
				Б-ПН-6 ГОСТ 19903-74*		
				ВСтЗкп2 ГОСТ 535-79*		6.6 кг

ИНВ. № ПОДАЛ. ПОДПИСЬ И ДАТА. ИВМ. №

ГИП	ЮРИН	<i>Юрин</i>	09.86	ТП - 503-1-49.86	-КИ-МН1									
НАЧ.ОТДЕЛА	КАТКОВ	<i>Катков</i>	09.85											
ГЛ.КОНСТР.	ЗИЛЬБЕРТОВ	<i>Зильбертов</i>	09.85	Изделие закладное МН1	<table border="1"> <tr> <td>СТАДИЯ</td> <td>МАССА</td> <td>МАШТАБ</td> </tr> <tr> <td>Р</td> <td>21.8</td> <td>1:10</td> </tr> <tr> <td>Лист</td> <td colspan="2">Листов 1</td> </tr> </table>	СТАДИЯ	МАССА	МАШТАБ	Р	21.8	1:10	Лист	Листов 1	
СТАДИЯ	МАССА	МАШТАБ												
Р	21.8	1:10												
Лист	Листов 1													
РУК. ГР.	ОРУДЖЕВА	<i>Оруджева</i>	09.85	ГИПРОПРОМСЕЛЬСТРОЙ г. САРАТОВ										
ИНЖ.	КИРЕЕВ	<i>Киреев</i>	02.85											
Н.КОНТР.	ЕСИНА	<i>Есина</i>	09.85											

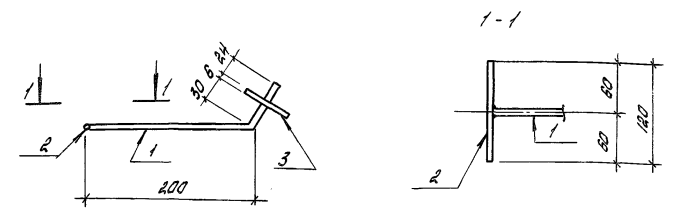
Титульный лист проекта 503-1-49.86 Альбом II



Формат листа	Лист	Обозначение	Наименование	Кол.	Примечание
			<u>Документация</u>		
A3		ТП-	- КИ-ТТ		Технические требования к изготовлению металлических изделий
			<u>Детали</u>		
Б4	1		Лист Б-ПН-В-ГОСТ 19903-74*	1	0,45 кг
Б4	2		Ф12А-Т ГОСТ 5781-82*, L=30	1	0,02 кг
Б4	3		Гайка М12,5 ГОСТ 5915-70*	1	0,02 кг

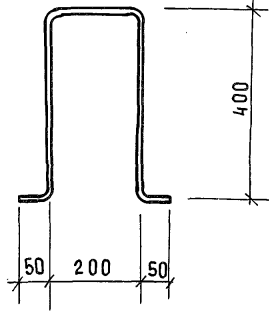
Г.И.П.	ЮРИН	Инж. отдел	08.85	ТП-503-1-49.86 - КИ-МН2 Изделие закладное МН2	Стадия	Масса	Масштаб
Нач. отд.	Катков	С.В.	08.85		Р	0,5 кг	1:5
С.В. констр.	Зильбертов	С.В.	08.85		Лист	Листов 1	
Р.К.Г.Р.	Орджоба	О.П.	08.85		ГИПРОПРОМСЕЛЬСТРОИ		
Инж.	Киреев	К.И.	08.85		г. Саратов		

Титульный лист проекта 503-1-49.86 Альбом II



Формат листа	Лист	Обозначение	Наименование	Кол.	Примечание
			<u>Документация</u>		
A3		ТП	- КИ-ТТ		Технические требования к изготовлению металлических изделий
			<u>Детали</u>		
Б4	1		Ф10А-Т с резьбой М10	1	0,16 кг
Б4	2		ГОСТ 5781-82*, L=260	1	0,07 кг
Б4	3		Лист Б-ПН-В ; ГОСТ 19903-74*	1	0,17 кг
			ВСТ 3 кл 2 ГОСТ 14637-79	1	0,17 кг

Г.И.П.	ЮРИН	Инж. отдел	08.85	ТП-503-1-49.86 - КИ-МН3 Изделие закладное МН3	Стадия	Масса	Масштаб
Нач. отд.	Катков	С.В.	08.85		Р	0,4 кг	1:5
С.В. констр.	Зильбертов	С.В.	08.85		Лист	Листов 1	
Р.К.Г.Р.	Орджоба	О.П.	08.85		ГИПРОПРОМСЕЛЬСТРОИ		
Инж.	Киреев	К.И.	08.85		г. Саратов		



ГИП	ЮРИН	<i>Юрин</i>	02.85
Нач.отдела	КАТКОВ	<i>Катков</i>	02.85
Гл.констр.	ЗИЛЬБЕРТОВ	<i>Зильбертов</i>	02.85
Рук.гр.	ДРУДЖЕВА	<i>Дружва</i>	02.85
Инж.	КИРРЕВ	<i>Киррев</i>	02.85
Н.контр.	ЕСИНА	<i>Есина</i>	02.85

ТП - 503-1-49.86

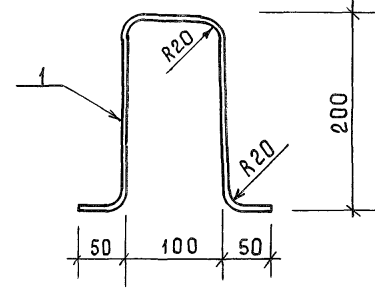
-КИ -МН4

Изделие закладное  
МН4

СТАДИЯ	МАССА	МАСШТАБ
Р	1.9кг	1:10
Лист	Листов 1	

Ф16А-I ГОСТ 5781-82\*,  $l=1200$

ГИПРОПРОМСЕЛЬСТРОЙ  
г.САРАТОВ



ИНВ.№ ПЛАН ПОДПИСЬ И ДАТА ВЗАМ.ИНВ.№

ГИП	ЮРИН	<i>Юрин</i>	02.85
Нач.отдела	КАТКОВ	<i>Катков</i>	02.85
Гл.констр.	ЗИЛЬБЕРТОВ	<i>Зильбертов</i>	02.85
Рук.гр.	ДРУДЖЕВА	<i>Дружва</i>	02.85
Инж.	КИРРЕВ	<i>Киррев</i>	02.85
Н.контр.	ЕСИНА	<i>Есина</i>	02.85

ТП - 503-1-49.86

-КИ -МН5

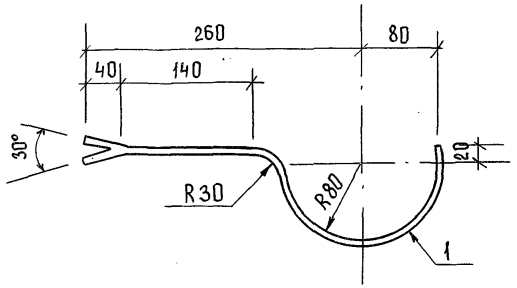
Изделие закладное  
МН5

СТАДИЯ	МАССА	МАСШТАБ
Р	0.13кг	1:5
Лист	Листов 1	

Ф6А-I ГОСТ 5781-82\*,  $l=600$

ГИПРОПРОМСЕЛЬСТРОЙ  
г.САРАТОВ

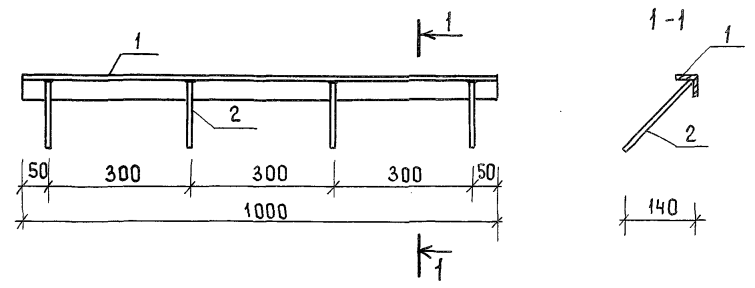
Альбом III  
 ПРОЕКТ 503-1-49.86  
 Типовой



Формат	Зона	Поз.	Обозначение	Наименование	Кол.	Примечание
				<u>Документация</u>		
A3			ТП - КИ - ТТ	Технические требования к изготовлению металлических изделий		
				<u>Детали</u>		
B4	1		φ14А - III ГОСТ 5781-82*	φ = 540	1	0.7 кг

ГИП ЮРИН	Нач. отдела КАТКОВ	Гл. констр. Зильбертов	Рук. гр. Оруджева	Инж. Киреев	Инв. № подл.	Дата подписи и дата	Взам. инв. №
09.85	09.85	09.85	09.85	07.85			
ТП - 503-1-49.86 - КИ - МН6							
Изделие закладное МН6							
Стадия	Масса	Масштаб					
Р	0.7	1:5					
Лист	Листов 1						
Гипропромсельстрой г. Саратов							
Н. контр. Есина							

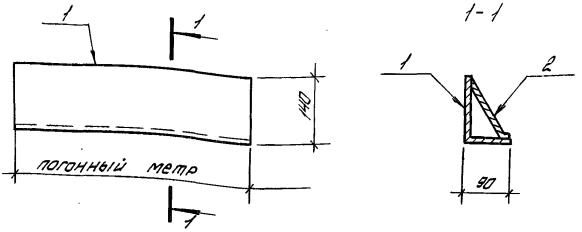
Альбом III  
 ПРОЕКТ 503-1-49.86  
 Типовой



Формат	Зона	Поз.	Обозначение	Наименование	Кол.	Примечание
				<u>Документация</u>		
A3			ТП - КИ - ТТ	Технические требования к изготовлению металлических изделий		
				<u>Детали</u>		
B4	1		Уголок Б-50x50x5 ГОСТ 8509-72* φ=1000	ВСт3 кп 2 ГОСТ 535-79*	1	3.8 кг
B4	2		φ 8 А - III ГОСТ 5781-82* φ = 200		4	0.1 кг

ГИП ЮРИН	Нач. отдела КАТКОВ	Гл. констр. Зильбертов	Рук. гр. Оруджева	Инж. Киреев	Инв. № подл.	Дата подписи и дата	Взам. инв. №
09.85	09.85	09.85	09.85	07.85			
ТП - 503-1-49.86 - КИ - МН7							
Изделие закладное МН7							
Стадия	Масса	Масштаб					
Р	4.2	1:10					
Лист	Листов 1						
Гипропромсельстрой г. Саратов							
Н. контр. Есина							

Технический проект  
Альбом III



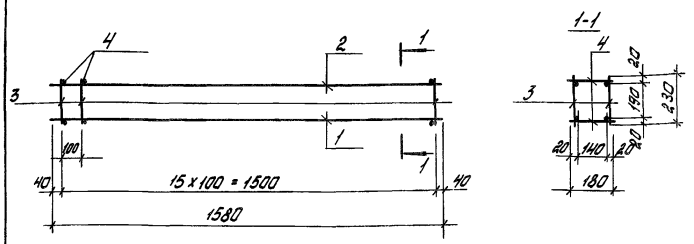
Формат листа	№	Обозначение	Наименование	Кол.	Примечание
А3		ТП	- КИ - ТТ		
			<u>Документация</u>		
			Технические требования к изготовлению металлических изделий		
			<u>Детали</u>		
Б4	1		Б-140x90 мм ГОСТ 8510-72 L=1000		
Б4	2		Уголок Ст 3 кл 2 ГОСТ 535-79*	1	14,1 кг
			Лист Б-11Н-Б ГОСТ 14903-77*		
			ВСт 3 кл 2 ГОСТ 14637-79	1	6,61 кг

Г.И.П.	И.Р.И.	Э.И.П.	М.Д.П.
Нач. отд.	Калкоб	09.85	09.85
Гл. констр.	Зиндвертов	09.85	09.85
Р.к. гр.	Олужева	09.85	09.85
Инж.	Киреев	09.85	09.85

ТП - 503-1-49.86			- КИ - МНБ		
Издание	Масштаб	Масштаб			
Р	9,07	1:10			
Лист	Листов 1				
ГИПРОПРОМСЕЛЬСТРОИ г. Саратов					

Копировать: Альбом III, Формат А3

Технический проект  
Альбом III



Формат листа	№	Обозначение	Наименование	Кол.	Примечание
А3		ТП	- КИ - ТТ		
			<u>Документация</u>		
			Технические требования к изготовлению металлических изделий		
			<u>Детали</u>		
Б4	1		Ф8А II ГОСТ 5781-82* L=1580	2	2,50 кг
Б4	2		Ф8А II ГОСТ 5781-82* L=1580	2	0,62 кг
Б4	3		Ф8А I ГОСТ 5781-82* L=230	32	0,05 кг
Б4	4		Ф8А I ГОСТ 5781-82* L=180	32	0,04 кг

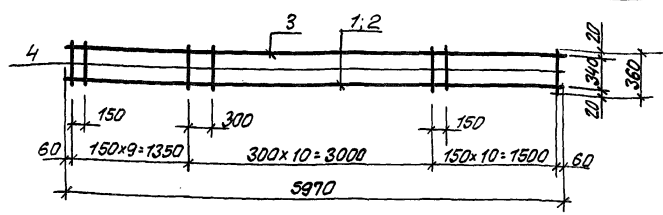
И.И.П. г. Сар. 1985

Г.И.П.	И.Р.И.	Э.И.П.	М.Д.П.
Нач. отд.	Калкоб	09.85	09.85
Гл. констр.	Зиндвертов	09.85	09.85
Р.к. гр.	Олужева	09.85	09.85
Инж.	Киреев	09.85	09.85

ТП - 503-1-49.86			- КИ - КП1		
Издание	Масштаб	Масштаб			
Р	9,12	1:10			
Лист	Листов 1				
ГИПРОПРОМСЕЛЬСТРОИ г. Саратов					

Копировать: Альбом III, Формат А3

Тилобой проект Альбом III

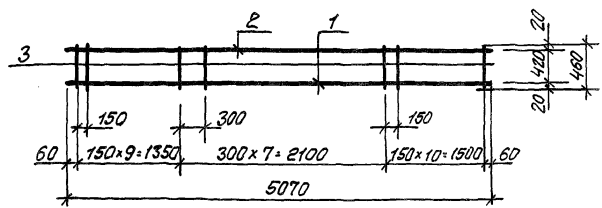


Формат	Зона	Пов.	Обозначение	Наименование	Кол. на исполн.		Примечание
					кр1	кр2	
<u>Документация</u>							
А3			ТП- -КИ-ТТ	Технические требования к изготовлению металлических изделий			
<u>Детали</u>							
Б4	1			Ф22 АШ ГОСТ 5781-82*, с=5970	1		17.8 кг
Б4	2			Ф16 АШ ГОСТ 5781-82*, с=5970	1		9.43 кг
Б4	3			Ф8 АШ ГОСТ 5781-82*, с=5970	1	1	2.36 кг
Б4	4			Ф8 АШ ГОСТ 5781-82*, с=380	30	30	0.15 кг

Привязан			

Инв. N	ГИП	ГОРИН	С.И.	09.85	ТП- 503-1-49.86	-КИ-КР1, КР2
Нач. отд.	Катков	О.В.	09.85			
Гл. констр.	Зильбертов	С.И.	09.85			
Рук. гр.	Орджмеба	С.И.	09.85			
Вед. инж.	Куприенко	П.А.	09.85			
Каркас плоский КР1, КР2						
Стадия		Масса	Масштаб			
Р		см. табл.	1:50			
Лист		Листов 1				
ГИПРОПРОМ ЕЛЬСТРОЙ г. Саратов						

Тилобой проект 503-1-49.86 Альбом III



Формат	Зона	Пов.	Обозначение	Наименование	Кол. на исполн.		Примечание
					Кол.	Примечание	
<u>Документация</u>							
А3			ТП- -КИ-ТТ	Технические требования к изготовлению металлических изделий			
<u>Детали</u>							
Б4	1			Ф20 АШ ГОСТ 5781-82* с=5070	1		12.52 кг
Б4	2			18 АШ ГОСТ 5781-82* с=5070	1		2.0 кг
Б4	3			Ф8 АШ ГОСТ 5781-82* с=460	27		0.78 кг

Привязан			

Инв. N	ГИП	ГОРИН	С.И.	09.85	ТП- 503-1-49.86	-КИ-КР3
Нач. отд.	Катков	О.В.	09.85			
Гл. констр.	Зильбертов	С.И.	09.85			
Рук. гр.	Орджмеба	С.И.	09.85			
Вед. инж.	Куприенко	П.А.	09.85			
Каркас плоский КР3						
Стадия		Масса	Масштаб			
Р		19.43	1:50			
Лист		Листов 1				
ГИПРОПРОМ ЕЛЬСТРОЙ						

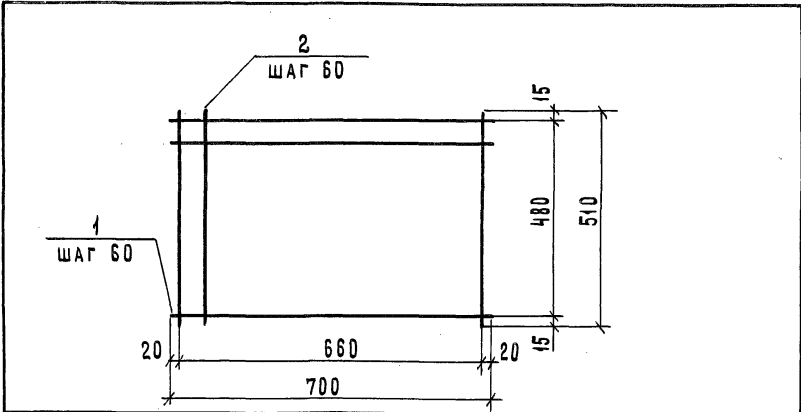


АЛББОМ III

ПРОЕКТ 503-1-49.86

ТИПОВОЙ ПРОЕКТ

ИЗВ. ПРОДА. ПОДПИСЬ И ДАТА (ВЗМ. ИМЬЕ)



ФОРМАТ	ЗОНА	ПОЗ.	Обозначение	Наименование	Кол.	Примечание
				<u>Документация</u>		
А3			ТП - -ки-тт	Технические требования к изготовлению металлических изделий		
				<u>Детали</u>		
Б4	1			φ 3 В I ГОСТ 6727-80, L=700	9	0.04 кг
Б4	2			φ 3 В I ГОСТ 6727-80, L=510	12	0.03 кг

ГИП	ЮРИН	<i>[Signature]</i>	02.85	ТП - 503-1-49.86	-ки-с1		
НАЧ. ОМД.	КАТКОВ	<i>[Signature]</i>	02.85				
ГЛ. КОНСТР.	ЗИЛЬБЕРТОВ	<i>[Signature]</i>	09.85	Сетка Арматурная	С		
РУК. ГР.	ОРУДЖЕВА	<i>[Signature]</i>	09.85			Р	0.72
ВЕД. ИНЖ.	ХВОСТОВА	<i>[Signature]</i>	09.85				
				ГИПРОПРОМСЕЛЬСТРОЙ			
				г. САРАТОВ			

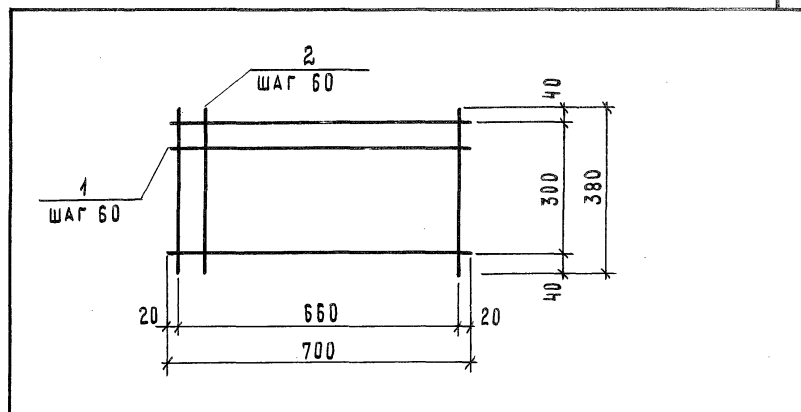
ИЗВ. ПРОДА. ПОДПИСЬ И ДАТА (ВЗМ. ИМЬЕ) ФОРМАТ А4

АЛББОМ III

ПРОЕКТ 503-1-49.86

ТИПОВОЙ ПРОЕКТ

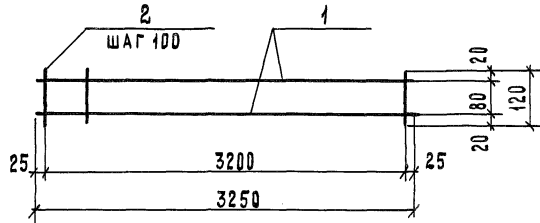
ИЗВ. ПРОДА. ПОДПИСЬ И ДАТА (ВЗМ. ИМЬЕ)



ФОРМАТ	ЗОНА	ПОЗ.	Обозначение	Наименование	Кол.	Примечание
				<u>Документация</u>		
А3			ТП - -ки-тт	Технические требования к изготовлению металлических изделий		
				<u>Детали</u>		
Б4	1			φ 3 В I ГОСТ 6727-80, L=700	6	0.04 кг
Б4	2			φ 3 В I ГОСТ 6727-80, L=380	12	0.02 кг

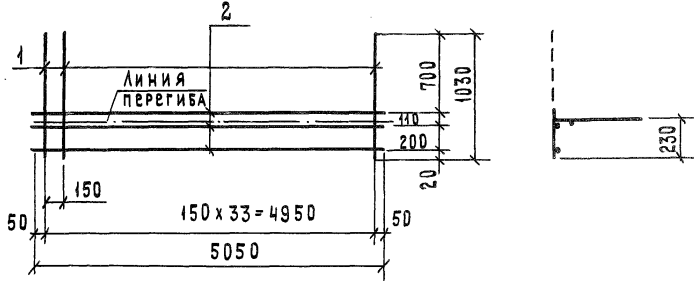
ГИП	ЮРИН	<i>[Signature]</i>	02.85	ТП - 503-1-49.86	-ки-с2		
НАЧ. ОМД.	КАТКОВ	<i>[Signature]</i>	02.85				
ГЛ. КОНСТР.	ЗИЛЬБЕРТОВ	<i>[Signature]</i>	09.85	Сетка Арматурная	С		
РУК. ГР.	ОРУДЖЕВА	<i>[Signature]</i>	09.85			Р	0.49
ВЕД. ИНЖ.	ХВОСТОВА	<i>[Signature]</i>	09.85				
				ГИПРОПРОМСЕЛЬСТРОЙ			
				г. САРАТОВ			

ИЗВ. ПРОДА. ПОДПИСЬ И ДАТА (ВЗМ. ИМЬЕ) ФОРМАТ А4



ФОРМАТ	ЗОНА	ПОЗ.	Обозначение	Наименование	Кол.	Примечание
А3			ТП -	- ки-тт		
				<u>Документация</u>		
				Технические требования к изготовлению металлических изделий		
				<u>Детали</u>		
Б4	1			φ3 В I ГОСТ 6727-80, L=3250	2	0.18 кг
Б4	2			φ3 В I ГОСТ 6727-80, L=120	33	0.007 кг

ГИП	ЮРИН	<i>Ю.И.Ю.</i>	09.80	ТП - 503-1-49.86	- ки-СЗ	
НАЧ.ОБД.	КАТКОВ	<i>В.С.К.</i>	09.83			
ГЛ.КОНСТР.	ЗНАЙБЕРТОВ	<i>В.С.З.</i>	09.83	Сетка арматурная СЗ	СТАДИЯ	
РЪК.ГР.	ОРУДЖЕВА	<i>О.И.О.</i>	09.83			МАССА
ВЕД.ИНЖ.	ХВОСТОВА	<i>В.И.Х.</i>	09.83			0.58
						Лист
				Листов	1	
Н.КОНТР.	ЕСИНА	<i>Н.С.Е.</i>	09.83	ГИПРОПРОМСЕЛЬСТРОЙ Г. САРАТОВ		



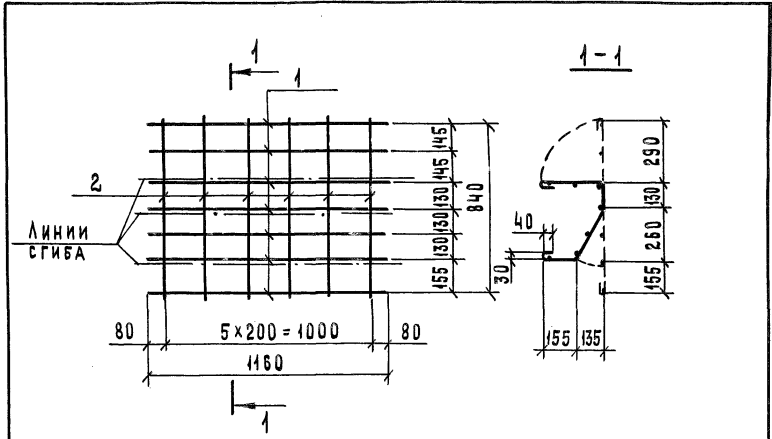
ФОРМАТ	ЗОНА	ПОЗ.	Обозначение	Наименование	Кол.	Примечание
А3			ТП -	- ки-тт		
				<u>Документация</u>		
				Технические требования к изготовлению металлических изделий		
				<u>Детали</u>		
Б4	1			ГОСТ 6727-80		
Б4	1			φ5 ВР I L=1050	34	0.16
Б4	2			φ5 ВР I L=5050	3	0.78

ИНВ.ЛЕ ПОДЛ. ПОДПИСЬ И ДАТА ВЗАМ.ИНВЕНТ.

ГИП	ЮРИН	<i>Ю.И.Ю.</i>	09.80	ТП - 503-1-49.86	- ки-С4	
НАЧ.ОБД.	КАТКОВ	<i>В.С.К.</i>	09.83			
ГЛ.КОНСТР.	ЗНАЙБЕРТОВ	<i>В.С.З.</i>	09.83	Сетка арматурная С4	СТАДИЯ	
РЪК.ГР.	ОРУДЖЕВА	<i>О.И.О.</i>	09.83			МАССА
ВЕД.ИНЖ.	КУПРИЕНКО	<i>В.И.К.</i>	09.83			7.78
						Лист
				Листов	1	
Н.КОНТР.	ЕСИНА	<i>Н.С.Е.</i>	09.83	ГИПРОПРОМСЕЛЬСТРОЙ Г. САРАТОВ		

ТИПОВОЙ ПРОЕКТ 503-1-49.86

ИНВ.№ ПОДПИСИ И ДАТА ИЗМ. ИНВ.№



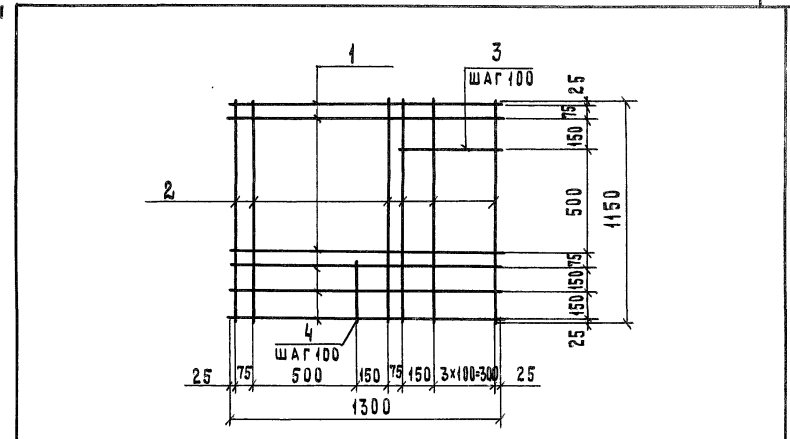
ФОРМАТ	ЗОНА	ПОЗ.	ОБОЗНАЧЕНИЕ	НАИМЕНОВАНИЕ	КОЛ.	ПРИМЕЧАНИЕ
				<u>Документация</u>		
А3			ТП -	- ки-тт		Технические требования к изготовлению металлических изделий
				<u>Детали</u>		
Б4	1			φ 8 А III ГОСТ 5781-82* ℓ=1160	7	0.46 кг
Б4	2			φ 8 А III ГОСТ 5781-82* ℓ=975	6	0.38 кг

ГИП	ЮРИН	<i>Юрин</i>	07.85	ТП - 503-1-49.86	- ки-с5
НАЧ.ОТД.	КАТКОВ	<i>Катков</i>	09.85		
ГЛ.КОНСТР.	ЗИЛЬБЕРТОВ	<i>Зильбертов</i>	09.85		
РУК.ГР.	ОРУДЖЕВА	<i>Оруджева</i>	09.85		
ИНЖЕНЕР	ФИТКУЛИН	<i>Фиткулин</i>	07.85		
Инв.№ подп. и дата				Инв.№ подп. и дата	
Н.КОНТР.	ЕСИНА	<i>Есина</i>	09.85		

СТАДИЯ	МАССА	МАШТАБ
Р	5.5	1:20
Лист		Листов 4
ГИПРОПРОМСЕЛЬСТРОЙ г. САРАТОВ		

ТИПОВОЙ ПРОЕКТ 503-1-49.86

ИНВ.№ ПОДПИСИ И ДАТА ИЗМ. ИНВ.№

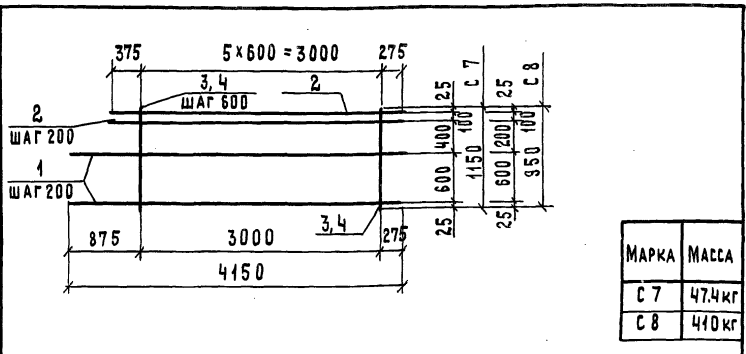


ФОРМАТ	ЗОНА	ПОЗ.	ОБОЗНАЧЕНИЕ	НАИМЕНОВАНИЕ	КОЛ.	ПРИМЕЧАНИЕ
				<u>Документация</u>		
А3			ТП -	- ки-тт		Технические требования к изготовлению металлических изделий
				<u>Детали</u>		
Б4	1			φ 10 А II ГОСТ 5781-82* ℓ=1300	6	0.8 кг
Б4	2			φ 10 А II ГОСТ 5781-82* ℓ=1150	8	0.71 кг
Б4	3			φ 10 А II ГОСТ 5781-82* ℓ=500	5	0.31 кг
Б4	4			φ 10 А II ГОСТ 5781-82* ℓ=350	5	0.22 кг

ГИП	ЮРИН	<i>Юрин</i>	07.85	ТП - 503-1-49.86	- ки-с6
НАЧ.ОТД.	КАТКОВ	<i>Катков</i>	09.85		
ГЛ.КОНСТР.	ЗИЛЬБЕРТОВ	<i>Зильбертов</i>	09.85		
РУК.ГР.	ОРУДЖЕВА	<i>Оруджева</i>	09.85		
СТ.ИНЖ.	ХВОСТОВА	<i>Хвостова</i>	09.85		
Инв.№ подп. и дата				Инв.№ подп. и дата	
Н.КОНТР.	ЕСИНА	<i>Есина</i>	09.85		

СТАДИЯ	МАССА	МАШТАБ
Р	13.13	1:20
Лист		Листов 4
ГИПРОПРОМСЕЛЬСТРОЙ г. САРАТОВ		

Альбом III  
Типовой проект 503-1-49.86



Марка	Масса
С 7	47,4 кг
С 8	41,0 кг

Формат	Зона	Поз.	Обозначение	Наименование	Кол.	Примечание
А3			ТП - - ки-тт	<u>Документация</u> Технические требования к изготовлению металлических изделий <u>Детали</u> С 7		
Б4	1			φ 16 А II ГОСТ 5781-82* L=4150	4	6,5 кг
Б4	2			φ 16 А II ГОСТ 5781-82* L=3650	3	5,7 кг
Б4	3			φ 10 А I ГОСТ 5781-82* L=1150	6	0,71 кг
				<u>С 8</u>		
Б4	1			φ 16 А II ГОСТ 5781-82* L=4150	4	6,5 кг
Б4	2			φ 16 А II ГОСТ 5781-82* L=3650	2	5,7 кг
Б4	4			φ 10 А I ГОСТ 5781-82* L=950	6	0,59 кг

Гип	Юрин	<i>Юрин</i> 09.87
Нач. отд.	Катков	<i>Катков</i> 09.85
Гл. констр.	Зильбертов	<i>Зильбертов</i> 09.81
Рук. гр.	Орджэва	<i>Орджэва</i> 09.85
Ст. инж.	Хвостова	<i>Хвостова</i> 09.85
Н. контр.	Есина	<i>Есина</i> 09.85

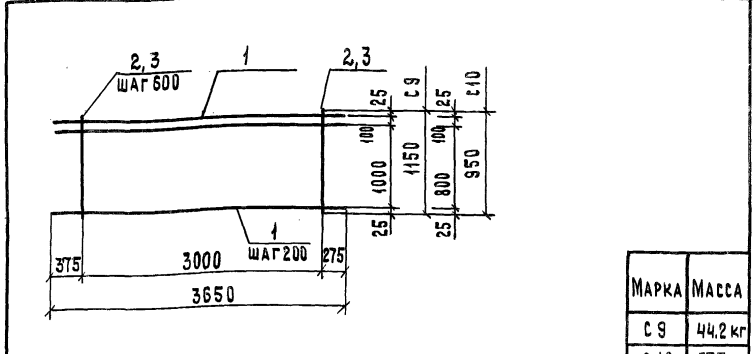
ТП - 503-1-49.86 - ки-С7, С8

Сетка арматурная С 7, С 8

Стадия	Масса	Масштаб
Р	см. табл.	1:50
Лист 1 из листов 1		
ГИПРОПРОМСЕЛЬСТРОЙ г. Саратов		

Копировала Мамвеева *Мамвеева* Формат А4

Альбом III  
Типовой проект 503-1-49.86



Марка	Масса
С 9	44,2 кг
С 10	37,7 кг

Формат	Зона	Поз.	Обозначение	Наименование	Кол.	Примечание
А3			ТП - - ки-тт	<u>Документация</u> Технические требования к изготовлению металлических изделий <u>Детали</u> С 9		
Б4	1			φ 16 А II ГОСТ 5781-82* L=3650	7	5,7 кг
Б4	2			φ 10 А I ГОСТ 5781-82* L=1150	6	0,71 кг
				<u>С 10</u>		
Б4	1			φ 16 А II ГОСТ 5781-82* L=3650	6	5,7 кг
Б4	3			φ 10 А I ГОСТ 5781-82* L=950	6	0,59 кг

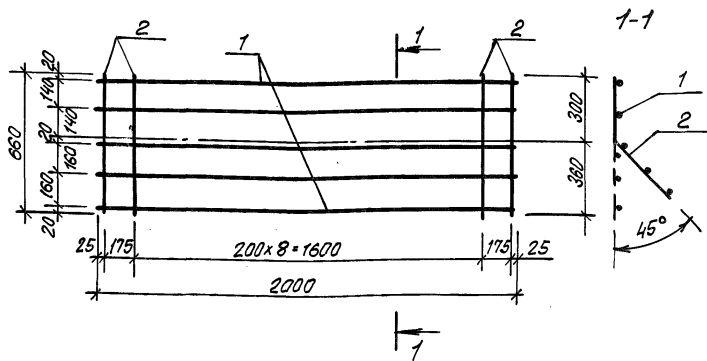
Гип	Юрин	<i>Юрин</i> 09.87
Нач. отд.	Катков	<i>Катков</i> 09.85
Гл. констр.	Зильбертов	<i>Зильбертов</i> 09.81
Рук. гр.	Орджэва	<i>Орджэва</i> 09.85
Ст. инж.	Хвостова	<i>Хвостова</i> 09.85
Н. контр.	Есина	<i>Есина</i> 09.85

ТП - 503-1-49.86 - ки-С9, С10

Сетка арматурная С 9, С 10

Стадия	Масса	Масштаб
Р	см. табл.	1:50
Лист 1 из листов 1		
ГИПРОПРОМСЕЛЬСТРОЙ г. Саратов		

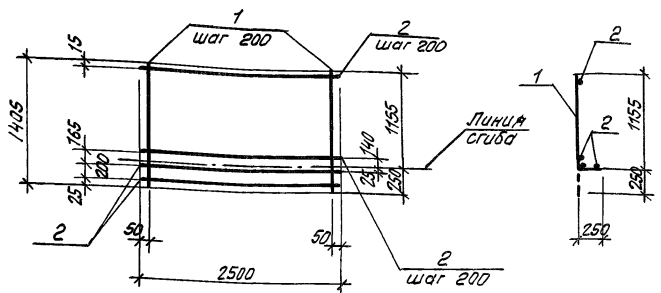
Инв. № подл. Подпись и дата Взам. ин. №



Формат	Возра	Лист	Обозначение	Наименование	Кол.	Примечание
				<u>Документация</u>		
A3			ТП -КИ-ТТ	Технические требования к изготовлению металлических изделий		
				<u>Детали</u>		
B4	1		Ф10А-III ГОСТ 5781-82*, e=2000		5	1.2 кг
B4	2		Ф6А-I ГОСТ 5781-82*, e=660		11	0.2 кг

ГИП	ЮРИН	Юр.инж.	02.85
Нач.отд.	Котков	Инж.	02.85
Л.контр.	Зильбертов	Инж.	02.85
Рук.гр.	Оруднев	Инж.	02.85
Инж.	Киреев	Инж.	02.85

ТП-503-1-49.86			-КИ-С11		
Студия	Масса	Масштаб			
Р	8.2	1:20			
Лист	Листов 1				
ГИПРОПРОМСЕЛЬСТРОЙ г. Саратов					



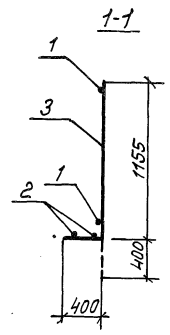
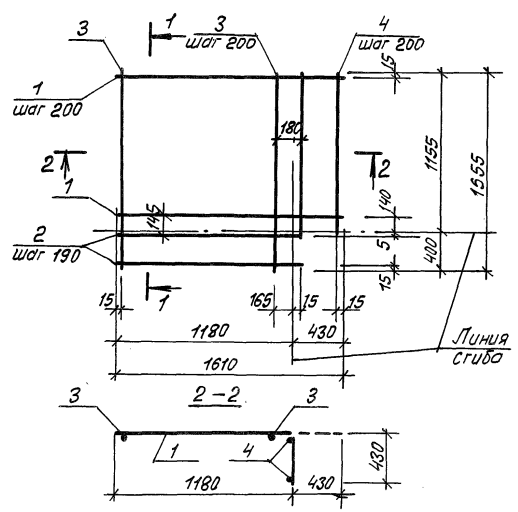
Формат	Возра	Лист	Обозначение	Наименование	Кол.	Примечание
				<u>Документация</u>		
A3			ТП -КИ-ТТ	Технические требования к изготовлению металлических изделий		
				<u>Детали</u>		
B4	1		Ф8АI ГОСТ 5781-82*, e=1405		13	0.6 кг
B4	2		Ф10А III ГОСТ 5781-82*, e=2500		8	1.5 кг

Инв. и табл. Подпись и дата. Взам.инв. №

ГИП	ЮРИН	Юр.инж.	02.85
Нач.отд.	Котков	Инж.	02.85
Л.контр.	Зильбертов	Инж.	02.85
Рук.гр.	Оруднев	Инж.	02.85
Инж.	Киреев	Инж.	02.85

ТП-503-1-49.86			-КИ-С12		
Студия	Масса	Масштаб			
Р	19.8	-			
Лист	Листов 1				
ГИПРОПРОМСЕЛЬСТРОЙ г. Саратов					

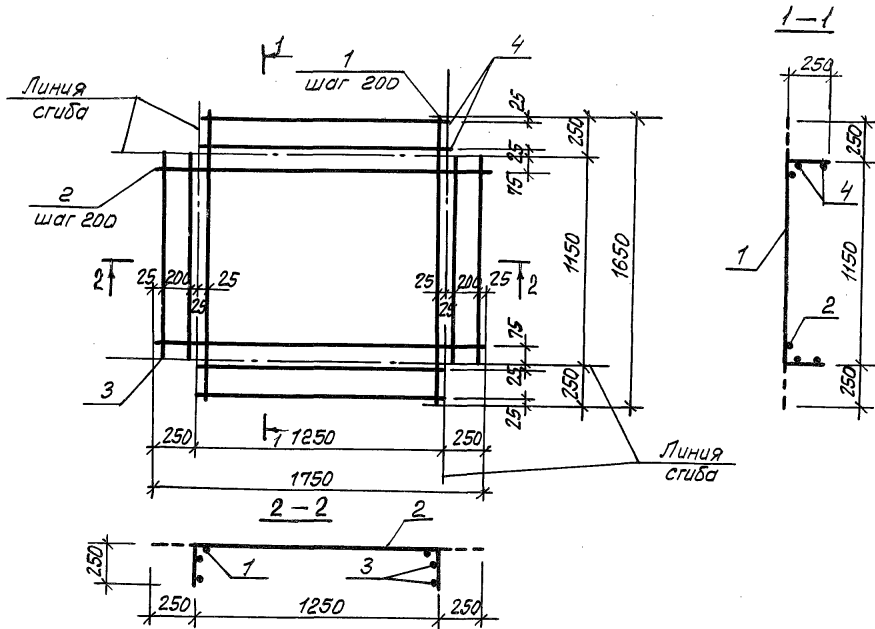
Тубовый проект  
Флебам III



Формат	Зона	№	Обозначение	Наименование	Кол.	Примечание
				<u>Документация</u>		
A3			ТП	-КИ-ТТ		Технические требования к изготовлению металлических изделий
				<u>Детали</u>		
B4	1			Ф10А-III ГОСТ 5781-82*, Е-1640	6	1,0 кг
B4	2			Ф10А-III ГОСТ 5781-82*, Е-1180	3	0,7 кг
B4	3			Ф8А-I ГОСТ 5781-82*, Е-1555	6	0,6 кг
B4	4			Ф8А-I ГОСТ 5781-82*, Е-1155	3	0,4 кг

ГИП	Юрин	М.И.И.	01.81	ТП-503-1-49.86	-КИ-С13		
Нач. отд.	Катков	В.И.К.	01.85				
Тл. констр.	Зильбертов	В.И.З.	01.85				
Рук. гр.	Оруднева	О.И.О.					
Инженер	Киреев	В.И.К.	01.85	Сетка арматурная С13	Стадия	Масса	Масштаб
					Р	1,29 кг	
					Лист	Листов 1	
				<b>ГИПРОПРОМСЕЛЬСТРОЙ</b>			
Н.КОНТР.	Есина	М.И.Е.	01.85	г. Саратов			

Титульный проект

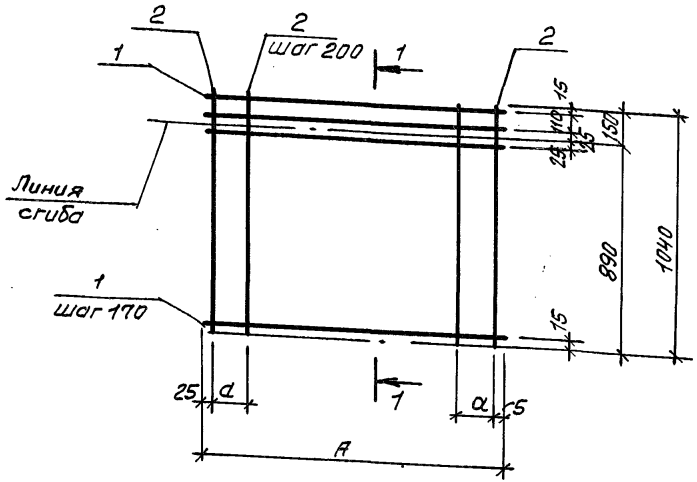


Формат	Зона	Лист	Обозначение	Наименование	Кол.	Примечание
				<u>Документация</u>		
A3			ТТ	КИ-ТТ		Технические требования к изготовлению металлических изделий
				<u>Детали</u>		
B4	1			Ф8А-I ГОСТ 5781-82*, e-1650	7	0.7кг
B4	2			Ф8А-I ГОСТ 5781-82*, e-1150	6	0.7кг
B4	3			Ф8А-I ГОСТ 5781-82*, e-1150	4	0.5кг
B4	4			Ф8А-I ГОСТ 5781-82*, e-1250	4	0.5кг

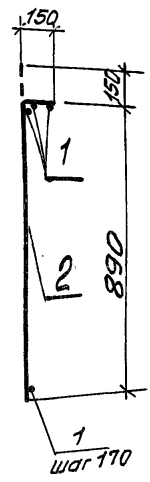
ГИАП	Юрин	Юрчук	07.85	ТТ-503-1-49.86	-КИ-С14		
Нач. отд.	Катков	Юрчук	07.85				
Гл. констр.	Зильбертов	Юрчук	07.85				
Рук. гр.	Оруднева	Юрчук	07.85				
Инж.	Киреев	Юрчук	07.85	Сетка арматурная С14	Стандия	Масса	Масштаб
					р	13,1	
					Лист	Листов	1
Н. КОНТР.	Есина	Юрчук	07.85	<b>ГИПРОПРОМСЕЛЬСТРОЙ</b> г. Саратов			

Корнилова Л. Педанова В. Давыдов Р. В.

Тиловой проект 503-1-49.86 Арбам III



1-1



Марка	Размеры, мм		Масса, кг
	A	a	
C15	1250	200	6.8
C16	1350	150	7.4

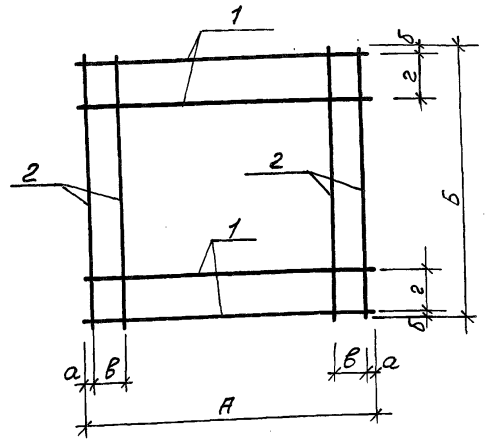
Формат	Зона	Пос.	Обозначение	Наименование	Кол. на исполн.		
					C15	C16	
<u>Документация</u>							
А3			ТП -КИ-ТТ	Технические требования к изготовлению металлических изделий	X	X	
<u>Детали</u>							
Б4	1			Ф8А-I ГОСТ 5781-82*, e-1250	8	-	0.5кг
				Ф8А-I ГОСТ 5781-82*, e-1350	-	8	0.53кг
Б4	2			Ф8А-I ГОСТ 5781-82*, e-1040	7	8	0.4кг

ГИП	Юрин	09.85	09.85	ТП- 503-1-49.86  Сетка арматурная C15, C16	-КИ-С15, С16		
Нач.отв.	Катков	09.85	09.85		Стадия Р	Масса см. табл.	Масштаб 1
Л.контр.	Зильбертов	09.85	09.85				
Рук.гр.	Оруднева	09.85	09.85				
Инж.	Куреев	09.85	09.85				
Н.контр.	Есина	09.85	09.85	ГИПРОПРОМСЕЛЬСТРОЙ г.Саратов			

5.М.100001.1.Итого в уч. 23.01.86



Титульный проект 503-1-49.86

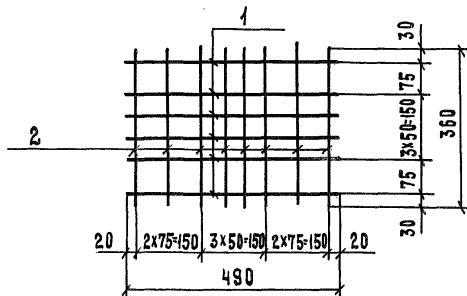


Формат	Зона	Поз.	Обозначение	Наименование	Кол. на исполнение				Примечание
					С17	С18	С19	С20	
				<u>Документация</u>					
А3			ТП- -КИ-ТТ	Технические требования к изготовлению металлических изделий					
				<u>Детали</u>					
Б4	1			Ф8А-I ГОСТ 5781-82*, С-1900	-	9	6	-	0.8кг
				Ф8А-I ГОСТ 5781-82*, С-1550	-	-	-	6	0.6кг
				Ф8А-I ГОСТ 5781-82*, С-1350	7	-	-	-	0.5кг
Б4	2			Ф8А-I ГОСТ 5781-82*, С-1550	-	11	-	-	0.6кг
				Ф8А-I ГОСТ 5781-82*, С-1250	8	-	-	-	0.5кг
				Ф8А-I ГОСТ 5781-82*, С-890	-	-	11	9	0.4кг

Марка	Размеры, мм						Масса кг
	А	Б	а	б	в	г	
С17	1350	1250	50	25	150	200	7.5
С18	1900	1550	25	25	125	150	13.8
С19	1900	890	25	20	125	170	9.2
С20	1350	890	25	20	150	170	7.2

ГИП Юрин	Инж. Ок.С.	ТП- 503-1-49.86 -КИ-С17+С20	Стр. Маса Масштаб
Нач. отд. Катков	09.85		
Ст. констр. Зильберштейн	09.85		
Рук. гр. Оруджева	09.85		
Инженер Киреев	09.85		
		Сетка арматурная С17+С20	Р см. табл. -
			Лист Листов 1
Н. контр. Есина	09.85		ГИПРОПРОМСТРОЙ г. Саратов

Копирован: Подпись 6 Дата: 89

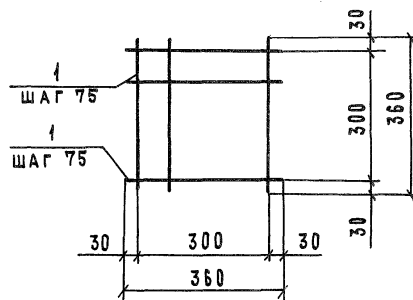


ФОРМАТ	ЗОНА	ПОЗ.	ОБОЗНАЧЕНИЕ	НАИМЕНОВАНИЕ	КОЛ.	ПРИМЕЧАНИЕ
				<u>Документация</u>		
А3			ТП- - ки-тт	Технические требования к изготовлению металлических изделий		
				<u>Детали</u>		
Б4		1		φ 8 А III ГОСТ 5781-82*, c=490	6	0.19 кг
Б4		2		φ 8 А III ГОСТ 5781-82*, c=360	8	0.14 кг

ГИП	ЮРИН	<i>Юрин</i>	09.85
НАЧ. ОМД.	КАТКОВ	<i>Катков</i>	09.85
ГЛ. КОНСТР.	ЗИЛЬБЕРТОВ	<i>Зильбертов</i>	09.85
РЧК. ГР.	ОРУДЖЕВА	<i>Оруджева</i>	09.85
ВЕД. ИНЖ.	ХВОСТОВА	<i>Хвостова</i>	09.85

ТП - 503-1-49.86 - ки-с21

СЕТКА АРМАТУРНАЯ	СТАДИЯ	МАССА	МАСШТАБ
С 21	Р	2.26	
	Лист	Листов 1	

ГИПРОПРОМСЕЛЬСТРОЙ  
Г. САРАТОВКОПИРОВАЛ МАТВЕЕВА *Матвеева* ФОРМАТ А4

ФОРМАТ	ЗОНА	ПОЗ.	ОБОЗНАЧЕНИЕ	НАИМЕНОВАНИЕ	КОЛ.	ПРИМЕЧАНИЕ
				<u>Документация</u>		
А3			ТП- - ки-тт	Технические требования к изготовлению металлических изделий		
				<u>Детали</u>		
Б4		1		φ 8 А III ГОСТ 5781-82*, c=360	10	0.14 кг

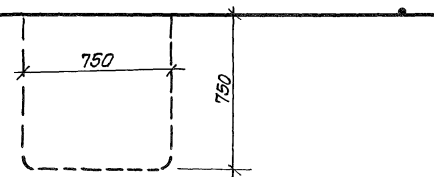
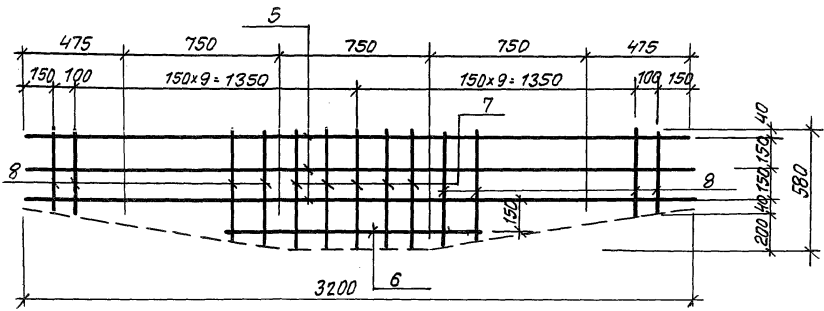
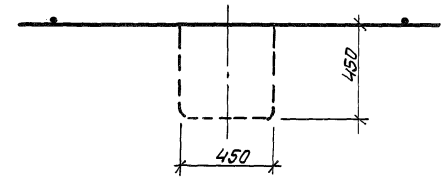
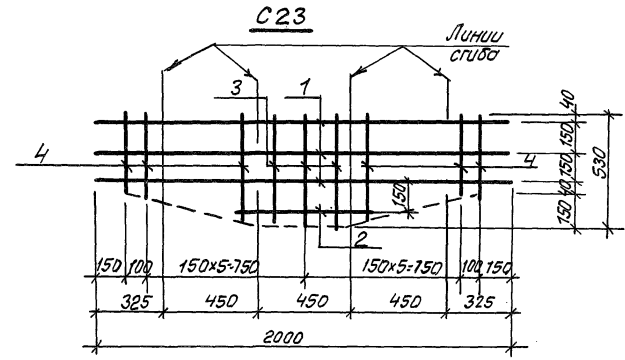
ГИП	ЮРИН	<i>Юрин</i>	09.85
НАЧ. ОМД.	КАТКОВ	<i>Катков</i>	09.85
ГЛ. КОНСТР.	ЗИЛЬБЕРТОВ	<i>Зильбертов</i>	09.85
РЧК. ГР.	ОРУДЖЕВА	<i>Оруджева</i>	09.85
ВЕД. ИНЖ.	ХВОСТОВА	<i>Хвостова</i>	09.85

ТП - 503-1-49.86 - ки-с22

СЕТКА АРМАТУРНАЯ	СТАДИЯ	МАССА	МАСШТАБ
С 22	Р	1.4	
	Лист	Листов 2	

ГИПРОПРОМСЕЛЬСТРОЙ  
Г. САРАТОВКОПИРОВАЛ МАТВЕЕВА *Матвеева* ФОРМАТ А4

Архив III  
Технический проект



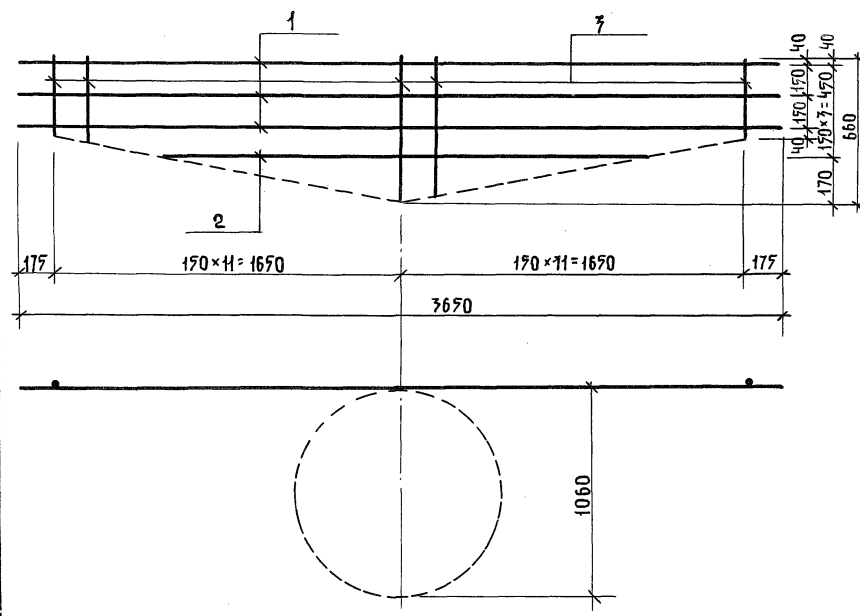
Формат	Зона	Прз.	Обозначение	Наименование	Кол.	Примечание
				<u>Документация</u>		
А3			ТП- -КН-ТТ	Технические требования к изготовлению металлических изделий		
				<u>C23</u>		
Б4	1			Ф58I ГОСТ 6727-80 e=2000	3	0.31кг
Б4	2			Ф58I ГОСТ 6727-80 e=680	1	0.11кг
Б4	3			Ф58I ГОСТ 6727-80 e=530	3	0.08кг
Б4	4			Ф58I ГОСТ 6727-80 e=380÷530	10	0.07кг
				<u>C24</u>		
Б4	5			Ф58I ГОСТ 6727-80 e=3200	3	0.5кг
Б4	6			Ф58I ГОСТ 6727-80 e=1300	1	0.2кг
Б4	7			Ф58I ГОСТ 6727-80 e=580	5	0.09кг
Б4	8			Ф58I ГОСТ 6727-80 e=380÷580	16	0.07кг

Марка	Масса
C23	1.98кг
C24	3.27кг

ГИП	Юрин	Формат	арх. л.	ТП- 503-1-49.96 -КН- C23, C24	Студия	Масса	Масштаб	
Нач. отд.	Катков	Стр.	08.88					
Гл. констр.	Зильбертов	Стр.	07.85					
Рук. гр.	Оруднева	Стр.	07.85					
Ст. инж.	Львостов	Стр.	07.85					
				Сетка арматурная C23, C24	Р	см. табл.	1:20	
					Лист	Листов 1		
					ГИПРОПРОМСЕЛЬСТРОЙ г. Саратов			
Н. констр.	Бесина	Стр.	08.85					

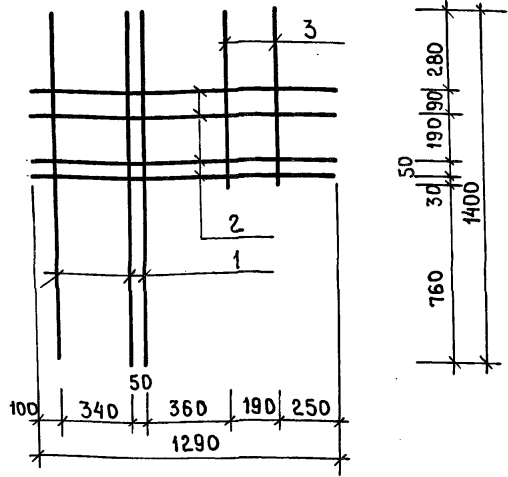
Типовой проект 503-1-49 86 Альбом III

С 25



ФОРМАТ	ЗОНА	ПОС.	ОБОЗНАЧЕНИЕ	НАИМЕНОВАНИЕ	КОЛ.	ПРИМЕЧАНИЕ
				<u>ДОКУМЕНТАЦИЯ</u>		
А7			ТП - КИ-ТТ	ТЕХНИЧЕСКИЕ ТРЕБОВАНИЯ		
				К ИЗГОТОВЛЕНИЮ		
				МЕТАЛЛИЧЕСКИХ		
				ИЗДАНИЙ		
				<u>С 25</u>		
Б4	1			Φ 9В I ГОСТ 6727-80 S=3670	3	0,96 КГ
Б4	2			Φ 9В I ГОСТ 6727-80 S=2100	1	0,72 КГ
Б4	3			Φ 9В I ГОСТ 6727-80 S=380-660	27	0,08 КГ

ГИП	ЮРИН	09.85	09.85	ТП-503-1-49 86 - КИ-С 25	СТАДИЯ	МАССА	МАСШТАБ
НАЧ. ОТДЕЛА	КАТКОВ	09.85	09.85				
ГЛАВ. КОНСТР.	ЗИЛЬБЕРТОВ	09.85	09.85	Сетка арматурная С 25	Р	7,84	1:20
РИС. ГР.	ОРУДЖЕВА	09.85	09.85		Лист	Листов	1
СП. ИНЖ.	ХВОСТОВА	09.85	09.85		ГИПРОПРОМСТРОЙ С. САРАТОВ		
Н. КОНТР.	ЕСИНА	09.85	09.85				



Формат	Зона	Поз.	Обозначение	Наименование	Кол.	Примечание
А3			ТП -	-ки-тт		
				<u>Документация</u>		
				к изготовлению металлических изделий		
				<u>Детали</u>		
Б4	1			ФБА III ГОСТ 5781-82*, l=1400	3	0,31 кг
Б4	2			ФБА III ГОСТ 5781-82*, l=1290	4	0,29 кг
Б4	3			ФБА III ГОСТ 5781-82*, l=640	2	0,14 кг

Гип	Юрин	<i>Юрин</i>	09.85
Нач. отд	Катков	<i>Катков</i>	09.85
Гл. констр	Зильбертов	<i>Зильбертов</i>	09.85
Рук. гр.	Дружинаева	<i>Дружинаева</i>	09.85
Инж.	Фиткулин	<i>Фиткулин</i>	07.85
Н. контр.	Есина	<i>Есина</i>	09.85

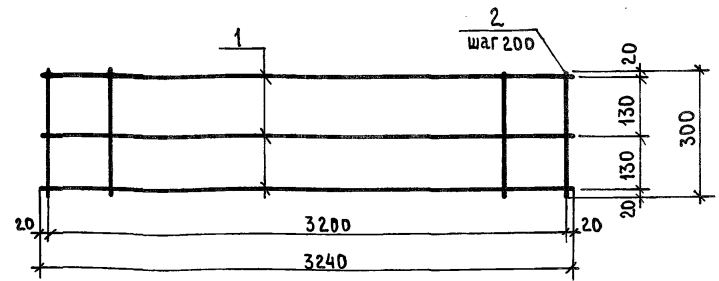
ТП - 503-1-49.86 -ки-С26

Сетка арматурная С26

Стадия	Масса	Масштаб
Р	2,4	
Лист	Листов 1	

ГИПРОПРОМСЕЛЬСТРОЙ г. Саратов

ИНВ. № ПОЯ И ПОДПИСЬ И ДАТА ПОЯВ. ИНВ. №



Формат	Зона	Поз.	Обозначение	Наименование	Кол.	Примеч.
А3			ТП -	-ки-тт		
				<u>Документация</u>		
				к изготовлению металлических изделий		
				<u>Детали</u>		
Б4	1			Ф 12 А III, ГОСТ 5781-82*, l=3240	3	2,88 кг
Б4	2			Ф 6 А I, ГОСТ 5781-82*, l=300	17	0,07 кг

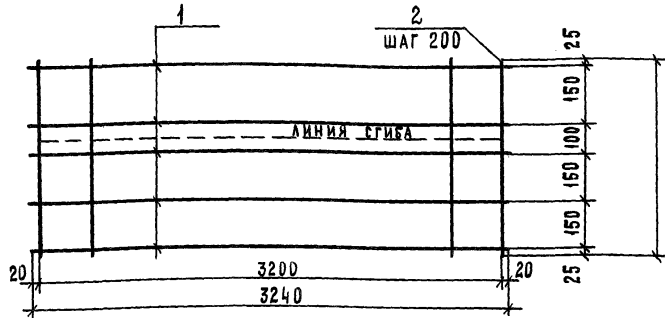
ИНВ. № ПОЯ И ПОДПИСЬ И ДАТА ПОЯВ. ИНВ. №

ТП - 503-1-49.86 -ки-С27

Сетка арматурная С27

Стадия	Масса	Масштаб
Р	9,83	
Лист	Листов 1	

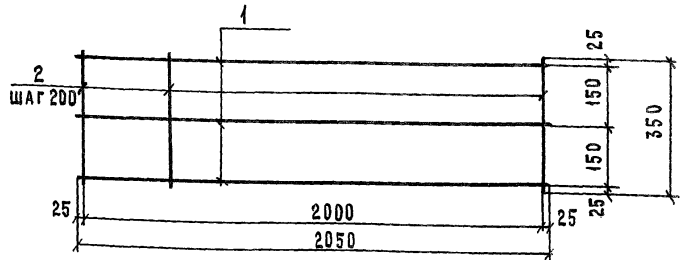
ГИПРОПРОМСЕЛЬСТРОЙ г. Саратов



ФОРМАТ	ЗОНА	ПОВ.	Обозначение	Наименование	Кол.	Примеч.
				<u>Документация</u>		
A3			ТП- -ки-тт	Технические требования к изготовлению металлических изделий		
				<u>Детали</u>		
B4	1			φ 12 А III, ГОСТ 5781-82*, L=3240	5	2.88 кг
B4	2			φ 6 А I, ГОСТ 5781-82*, L=600	17	0.13 кг

ГИП	Юрин	<i>Юрин</i>	02.85	ТП-503-1-49.86	-ки-с28	Стадия	Масса	Масштаб
Нач. отд.	Катков	<i>Катков</i>	09.85					
Гл. констр.	Зильбертов	<i>Зильбертов</i>	09.85	Сетка арматурная С 28	Р	16.6	Лист	Листов 1
Рук. гр.	Орджэва	<i>Орджэва</i>	02.85					
Инж.	Холмогорова	<i>Холмогорова</i>	02.85	ГИПРОПРОМСЕЛЬСТРОЙ г. Саратов				
Н. констр.	Бесна	<i>Бесна</i>	02.85					

Копировал Мамеева

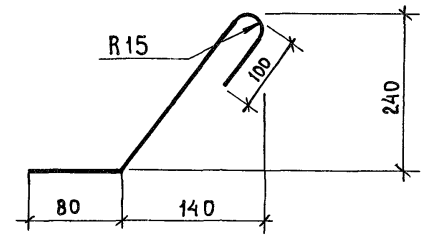


ФОРМАТ	ЗОНА	ПОВ.	Обозначение	Наименование	Кол.	Примеч.
				<u>Документация</u>		
A3			ТП- -ки-тт	Технические требования к изготовлению металлических изделий		
				<u>Детали</u>		
B4	1			φ 12 А III, ГОСТ 5781-82*, L=2050	3	1.82 кг
B4	2			φ 6 А I, ГОСТ 5781-82*, L=350	11	0.08 кг

ГИП	Юрин	<i>Юрин</i>	02.85	ТП-503-1-49.86	-ки-с29	Стадия	Масса	Масштаб
Нач. отд.	Катков	<i>Катков</i>	09.85					
Гл. констр.	Зильбертов	<i>Зильбертов</i>	09.85	Сетка арматурная С 29	Р	6.34	Лист	Листов 1
Рук. гр.	Орджэва	<i>Орджэва</i>	02.85					
Инж.	Холмогорова	<i>Холмогорова</i>	02.85	ГИПРОПРОМСЕЛЬСТРОЙ				
Н. констр.	Бесна	<i>Бесна</i>	02.85					

ИВ. МЕРОД. ПОДПИСЬ И ДАТА ВЗАМ. ИВ. И. В. З.

ИЛЮСТРАЦИИ  
ПРОЕКТА № 1/13.00



Формат	Зона	Поз.	Обозначение	Наименование	Кол.	Примеч.
				<u>Документация</u>		
А3			ТП- -КН-ТТ	Технические требования к изготовлению металлических изделий		
				<u>Детали</u>		
Б4				Круг В12 ГОСТ 2590-71* ст.3 ГОСТ 535-79* $\varnothing = 500$	1	0.44 кг

ГИП	Юрин	<i>Юрин</i>	09.85	ТП - 503-1-49.86	-КН - МС10		
Нач. отдела	Катков	<i>Катков</i>	09.85				
гл. констр.	Зильбертов	<i>Зильбертов</i>	09.85				
Рук. гр.	Оруджева	<i>Оруджева</i>	09.85	Изделие соединительное МС 10	Стадия	Масса	Масштаб
Инж.	Холмогорова	<i>Холмогорова</i>	09.85		Р	0.44	
					Лист	Листов 1	
И. контр.	Есина	<i>Есина</i>	09.85	<b>ГИПРОПРОМСЕЛЬСТРОЙ</b> г. Саратов			