

ТИПОВОЙ ПРОЕКТ

709-9-126.93

ОТКРЫТЫЙ ЦЕХ ПО ПЕРЕРАБОТКЕ СЫПУЧИХ НАВАЛОЧНЫХ ТРУЗОВ
ПРОМЫШЛЕННЫХ ПРЕДПРИЯТИЙ

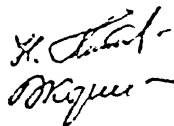
АЛЬБОМ 3

Строительные изделия

Разработан
АО Моспромтранспроект

Главный инженер института

Главный инженер проекта



Н.А. Пискунов

А.М. Короневский

1993 г.

Содержание альбома № 3

3

№ № лист/ов	Наименование листа	Стр.
	Титульный лист	1
	Содержание альбома	2
ТТ1	Технические требования	3,4
ВРС1	Ведомость расхода стали	5
01.00	Блок шпальный (Б.24.20.75)	6
02.00	Каркас плоский КР1	8
03.00	Каркас плоский КР2	8
04.00	Каркас пространственный КП1	9
05.00	Сетка арматурная С1	9
06.00	Сетка арматурная С2	10
07.00	Закладная деталь ЗД1	10
08.00	Закладная деталь ЗД2	11
09.00	Фланец	11
10.00	Петля строповочная	12
11.00	Плита фундаментная (ФЛ 10.24-3и)	12
12.00	Закладная деталь ЗД3	13
13.00	Плита фундаментная (ФЛ 10.12-3и)	13
14.00	Блок бетонный (ФБС 12.4.6-Т-И)	14
15.00	Блок бетонный (ФБС 24.4.6-Т-И)	14
16.00	Каркас КР3	15
17.00	Каркас КР4	15
18.00	Прокладка ПР1	16
19.00	Шайба ШК3	16
20.00	Сетка С3...С7	17
21.00	Балка псакрановая (БК 12-5АIV-С-И)	18
22.00	Каркас пространственный (КП 4и)	19
23.00	Сетка арматурная (С13и)	19

№ № лист/ов	Наименование листа	
24.00	Каркас плоский (КР 4и)	
25.00	Труба	
26.00	Закладная деталь ЗД4	
27.00	Закладная деталь ЗД5	
28.00	Диафрагма (Д1)	
28.00СВ	Диафрагма (Д1). Сборочный чертеж	
29.00	Сетка арматурная (С8)	
30.00	Закладная деталь ЗД7	
31.00	Закладная деталь ЗД6	
32.00	Шпилька	
33.00	Петля строповочная (ПС2)	
34.00	Насадка промежуточной опоры (НП1)	2
35.00	Сетка арматурная (С9)	
36.00	Сетка арматурная (С10)	
37.00	Хомут	
38.00	Петля строповочная (ПС3)	
39.00	Подферменник (ПФ1)	
40.00	Сетка арматурная (С11)	
41.00	Петля строповочная (ПС4)	
42.00	Шайба квадратная (ШК2)	
43.00	Прокладка клиновидная (ПР)	
44.00	Лист прокладки	
45.00	Упор	
46.00	Каркас (КП1...КП3)	
47.00	Шайба квадратная (ШК1)	

Лист № п/д. Подпись и дата. Взам инв. №

1. Общие требования

Изготовление, приемку, паспортизацию, транспортирование и складирование сборных ж.б. изделий, арматурных каркасов и сеток осуществлять в соответствии с требованиями СНиП 2.03.01-84* „Бетонные и железобетонные конструкции сборные“, СНиП 2.05.03-84 „Мосты и трубы“, ГОСТ 13015.0-83* „Конструкции и изделия бетонные и железобетонные. Общие технические требования“, ГОСТ 10922-90 „Арматурные изделия и закладные детали сварные для железобетонных конструкций. Технические требования и методы испытаний“.

2. Материалы.

2.4 Для изготовления типовых сборных элементов с индексом „И“ материалы даны в серии типовой проектной документации.

2.2 Для изготовления индивидуальных сборных железобетонных элементов приняты:

- Бетон класса В30; F100
- Бетон класса В25; F75

Марка бетона конструкции указана на чертеже.

Поставка сборных железобетонных изделий потребителю должна производиться после достижения бетоном отпускной прочности, которая назначается в соответствии с ГОСТ 13015.3-81*. При этом величина отпускной прочности бетона должна быть не менее 70% его проектной марки по прочности на сжатие.

Железобетонные элементы запроектированы с применением ненапрягаемой арматуры класса А III по ГОСТ 5781-82* марки стали 35ГС при температуре наружного воздуха до -30°C включительно и 25Г2С при $t^{\circ} = -40^{\circ}C$ включительно, класса А I по ГОСТ 5781-82* марки ВСтЗсп 2, В I по ГОСТ 6727-80*.

Для закладных деталей принята сталь углеродистая обыкновенного качества, для проката сортового по ТУ 14-1-3023-80 марки ВСтЗсп, для проката толстолистового

по ТУ 14-1-3023-80 марки ВСтЗсп, строповочные петли изготавливаются из арматуры класса А I по ГОСТ 5781-82* марки ВСтЗсп 5.

Сетки и каркасы изготавливаются с применением контактной точечной электросварки. Электродуговая сварка производится электродами Э42 по ГОСТ 3467-75*.

Все стальные закладные детали покрываются цинковым покрытием толщиной - 60 мкм.

При бетонировании особое внимание обращать на заполнение бетоном опорных зон элементов.

3. Методы контроля и испытаний.

Железобетонные элементы должны приниматься и проверяться техническим контролем предприятия-изготовителя и передаваться потребителю поштучно.

Контроль качества бетона по прочности выполнять по ГОСТ 18105-86*, по морозостойкости по ГОСТ 10060-87.

Испытание сборной арматуры, закладных деталей и оценку их качества проводить по ГОСТ 10922-90.

Испытание и оценку конструкций на прочность, жесткость и трещиностойкость выполнять в соответствии с ГОСТ 8829-85 по схемам испытаний приведенным на листе 2.

ГИП	Корневский			709-9-126.93	КЖИ-ТТИ		
Нач.отд.	Одинокоев			Технические требования.	Статья	Лист	Листов
Нач.гр.	Печниченко				Р	1	2
					АО Мосспрансстрой		

Схема испытания блока шпального Б24.20.7,5

Схема 1

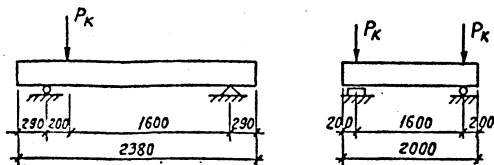
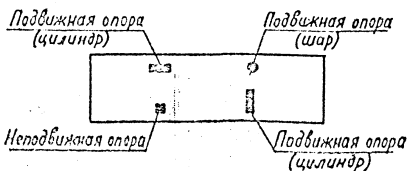
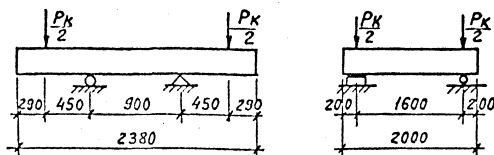


Схема 2



Контрольная нагрузка $P_k = 0,363 \cdot 10^4 \cdot c \cdot 37,0 \text{ тс}$. В величину контрольной нагрузки входит вес дамкратов, траверс и других приспособлений. Коэффициент c - принят для сосредоточенной нагрузки - 1,6 в соответствии с ГОСТ 8829-85.

Испытание на жесткость и трещиностойкость не производится. Для остальных конструкций испытания не проводятся.

Правила хранения и транспортирования. Изделия должны храниться и транспортироваться в рабочем положении с опиранием на деревянные прокладки. Прокладки должны быть толщиной не менее 40 мм, шириной не менее 100 мм и длиной не менее ширины опорной плоскости. При этом должно быть обеспечена возможность захвата и подъема каждого изделия для загрузки и монтажа.

Допускается хранение и транспортирование блока шпального Б24.20.7,5 в штабелях высотой не более 2,0 м. Транспортирование изделий должно производиться при надежном закреплении, исключающем возможность смещения и опрокидывания.

Загрузка, транспортирование, разгрузка и хранение должны производиться с соблюдением мер, исключающих возможность повреждения изделий.

Каркасы и сетки транспортируются с применением траверс и подкладок. Остаточные деформации в изделиях не допускаются. Металлические изделия укладываются на поддоны или выравненную сухую площадку под навесом в штабели высотой ≤ 2 м.

Для устойчивости штабелей устанавливаются опорные стойки.

Марка элемента	Изделия арматурные												Изделия закладные																		
	Арматура класса												Арматура класса					Прокат													
	А-III				А-IV				Вр-I				Всего	А-I					А-III					С255		С235					
	ГОСТ 5781-82*													ГОСТ 5781-82*												ГОСТ 19903-74*					ГОСТ 8509-86
	φ6	φ8	φ10	φ12	φ16	φ18	Итого	φ16	φ18	Итого	φ5	Итого	φ8	φ10	φ12	φ18	φ22	Итого	φ8	Итого	δ=12	5*16	Итого	145*5	Итого						
БК12-5АУ-СИ	4.8	80.1	252.0	4.6	16.6		358.1	75.6	525.8	601.4		959.5	0.96				0.96	1.56	1.56				42.6	42.6	30.54	30.54					
ПФ1			55.6				55.6					55.6	4.08				4.08														
Д1			36.28				36.28					36.28	0.60				3.56	4.16	0.48	0.48	4.0		4.0	9.84	9.84						
НП1				48.81	35.04	37.0	120.85				6.06	6.06	126.91				16.8	16.8													
ФЛ10-12-3И																0.73	0.73														
ФЛ10-24-3И																1.46	1.46														

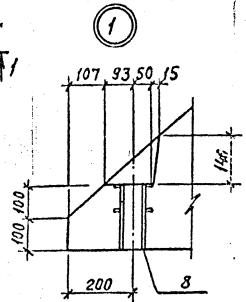
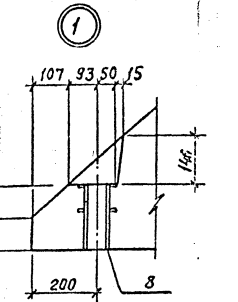
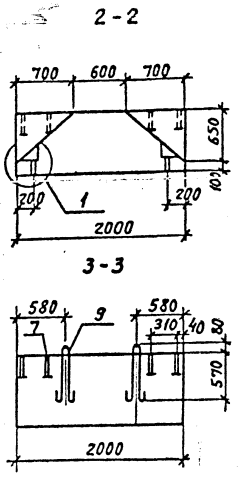
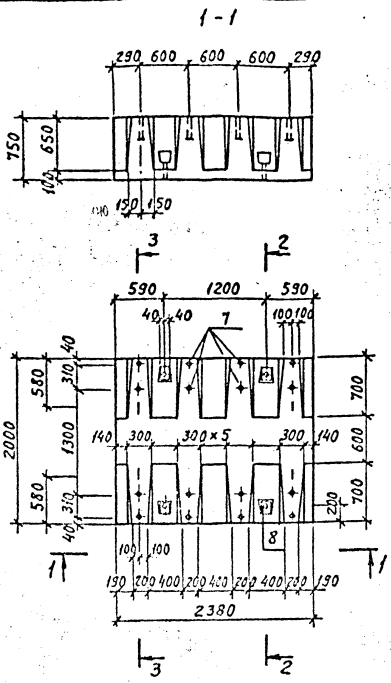
Продолжение

Марка элемента	Изделия закладные							Всего	Общий расход
	Труба		Крепежные изделия			Итого			
	ГОСТ 8734-78	ГОСТ 8732-75	ГОСТ 17081-81	ГОСТ 5915-70	ГОСТ 958-78				
	26x4	Итого	28x4	Итого	M22		22		
БК12-5АУ-СИ			4.9	4.9			130.56	1290.1	
ПФ1							4.08	59.63	
Д1	0.68	0.68			0.61	0.45	1.05	20.22	56.50
НП1							16.8	143.71	
ФЛ10-12-3И							0.73	0.73	
ФЛ10-24-3И							1.46	1.46	

Для ФЛ10-12-3И и ФЛ10-24-3И расход стали дан на дополнительные закладные детали.

Прибыль				709-9-126.93				КЖИ-ВРСИ			
				ГНП Кореневский							
				Чуч. отд. Одицаков				Свед. о расх. стали			
				Чуч. гр. Якушевская				Р			
Инв. №				Ильинская Лазарева				АО Моспромтранспроект			
Ведомость расхода стали											

Альбом 3



Характеристика изделия

Расход материалов		Масса Т
Бетон	Сталь класса (кг)	
Класс	Объем м ³	Утрачено
B30	2,71	18,6
	122,4	86,8
		18,6
		6,78

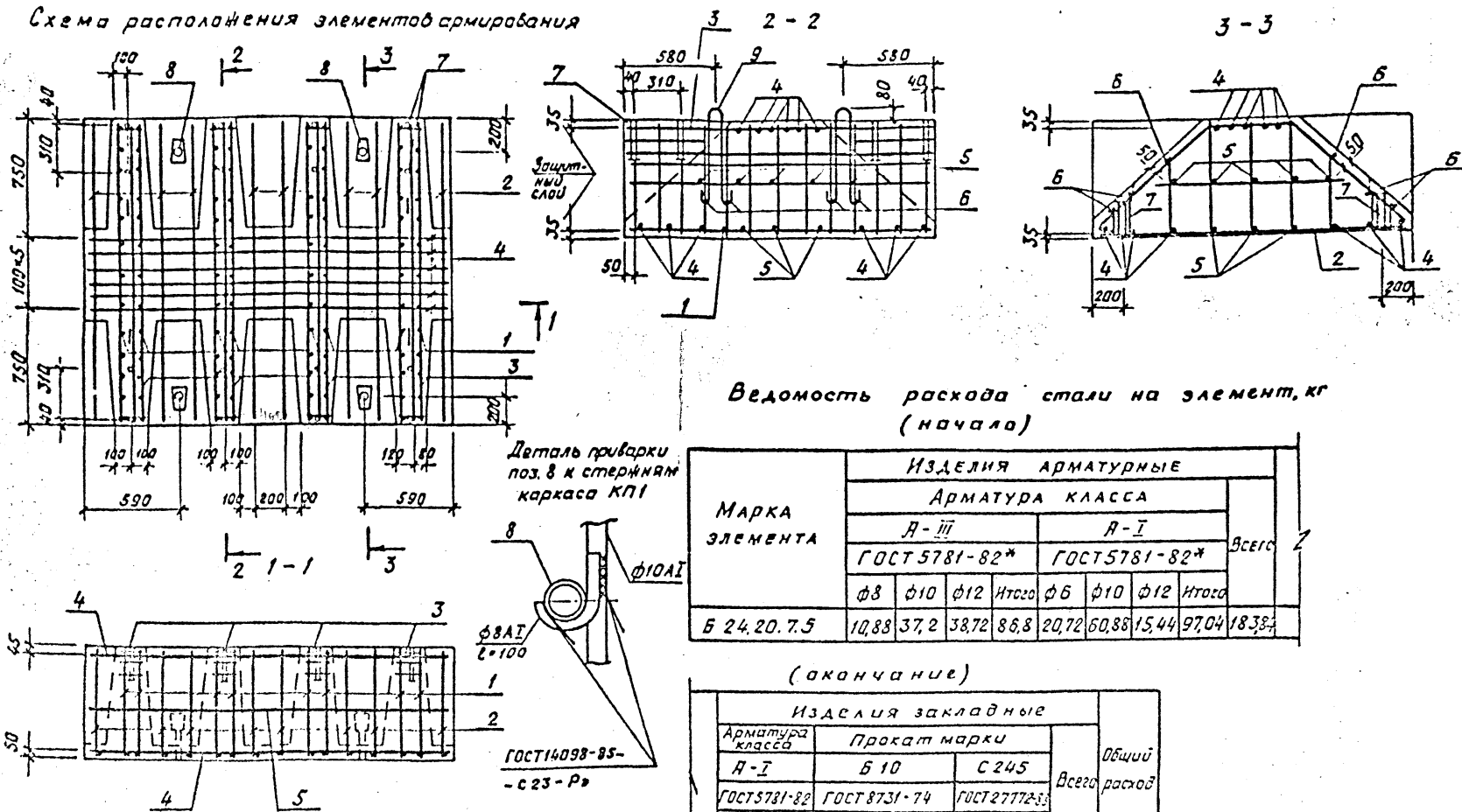
Спецификация элементов монолитного блока

Формат	Зона	Поз	Обозначение	Наименование	Кол	Примечан
				<u>Документация</u>		
A3			КЖИ-ТТ1	Технические требования		
				<u>Сборочные единицы</u>		
A4	1		КЖИ-02.00	Каркас плоский КР1	8	
A4	2		КЖИ-03.00	" " КР2	8	
A4	3		КЖИ-04.00	Каркас пространственный КР3	4	
				<u>Детали</u>		
B4		4	КЖИ-01.01	φ12AIII ГОСТ 5781-82, С-2340	12	2,08 кг
B4		5	КЖИ-01.02	φ8A I ГОСТ 5781-82, С-2340	8	0,52 кг
B4		6	КЖИ-01.03	φ10A I ГОСТ 5781-82, С-250	6	0,15 кг
A4		7	КЖИ-07.00	Закладная деталь ЗД1	16	0,68 кг
A4		8	КЖИ-08.00	Закладная деталь ЗД2	4	1,92 кг
A4		9	КЖИ-10.00	Петля ПС1	4	6,33 кг
				<u>Материалы</u>		
				Бетон В30	2,71	м ³

1. Армирование блока см. лист КЖИ-01.00.СБ.
2. Выемка конструкции из формы производится при помощи инвентарных петель, ввинчиваемых в закладную деталь ЗД1.
3. Прочность бетона на сжатие в момент первого подъема не менее 100 кгс/см².
4. При изготовлении отверстия в ЗД1 закрыть деревянными пробками.

709-9-126.93		КЖИ-01.00.СБ	
Блок шпальный (Б.24.20.7.5)		Стадия Масса Москва	
ГИП Корневский		Р	
Нач.отд. Одиноков		Лист 1	Листов 2
Нач.груп. Мечников		АО Моспротракспроект	
Вед.инж. Егорова			

Схема расположения элементов армирования



Ведомость расхода стали на элемент, кг (начало)

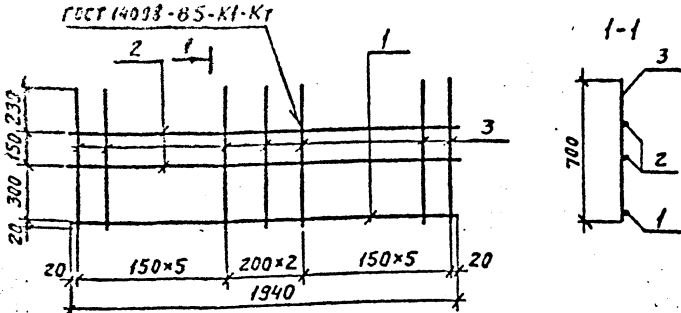
Марка элемента	Изделия арматурные								Всего
	Арматура класса								
	A-III				A-I				
	ГОСТ 5781-82*				ГОСТ 5781-82*				
	φ8	φ10	φ12	Итого	φ8	φ10	φ12	Итого	
Б 24.20.7.5	10,88	37,2	38,72	86,8	20,72	60,88	15,44	97,04	183,88

(окончание)

Арматура класса	Изделия закладные						Всего	Общий расход
	Прокат марки							
	A-I		C 245					
ГОСТ 5781-82	ГОСТ 8731-74	ГОСТ 27772-88						
φ18	Итого	Грубо φ8x4	Грубо φ8x8	Итого	Б*4	Итого		
25,32	25,32	9,44	6,4	15,84	2,72	2,72	43,88	227,72

1. Спецификацию арматурных элементов монолитного блока см. л. КЖИ-02.00 ÷ 10.00.
2. Фиксация закладных деталей ЗД2 (поз. 8) осуществляется на форме, после чего к ним привариваются стержни φ10A1 каркаса КП1 (поз. 3).

Альбом 3



Формат	Зона	Поз.	Обозначение	Наименование	Кол.	Примечание
				<u>Документация</u>		
А3			КЖИ-ТТ1	Технические требования		
				<u>Детали</u>		
Б4	1		КЖИ-02.01	φ12АГ ГОСТ 5781-82* <i>г</i> =1940	1	1,72кг
Б4	2		КЖИ-02.02	φ6АГ ГОСТ 5781-82* <i>г</i> =1940	2	0,43кг
Б4	3		КЖИ-02.03	φ10АГ ГОСТ 5781-82* <i>г</i> =700	13	0,43кг

709-9-126.93 КЖИ-02.00

Каркас плоский
КР1

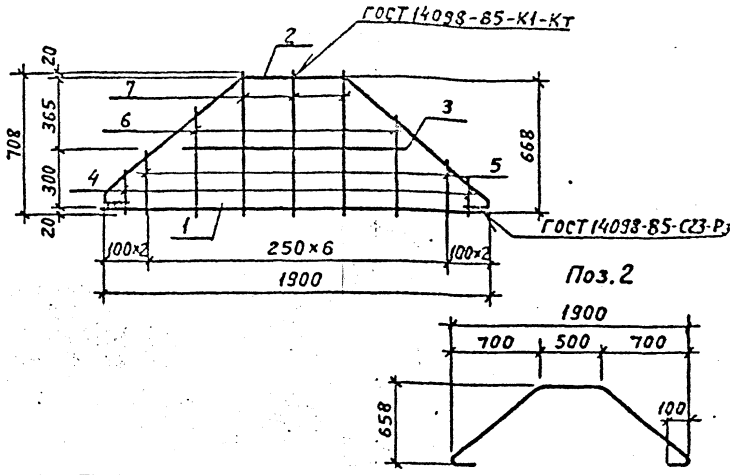
Стадия	Масса	Масштаб
Р	8,17кг	1:20
Лист		Листов

АО Маспромтранспроект

ГИП Каренбекулов
Нач. отд. Одинокоев
Нач. групп. Мичуренко
Вед. инж. Егорова

18

Альбом 3



Формат	Зона	Поз.	Обозначение	Наименование	Кол.	Примечание
				<u>Документация</u>		
А3			КЖИ-ТТ1	Технические требования		
				<u>Детали</u>		
Б4	1		КЖИ-03.01	φ12АГ ГОСТ 5781-82* <i>г</i> =1900	1	1,69кг
Б4	2		КЖИ-03.02	φ10АГ ГОСТ 5781-82* <i>г</i> =2620	1	1,62кг
Б4	3		КЖИ-03.03	φ6АГ ГОСТ 5781-82* <i>г</i> =1040	1	0,23кг
Б4	4		КЖИ-03.04	φ12АГ ГОСТ 5781-82* <i>г</i> =135	2	0,12кг
Б4	5		КЖИ-03.05	φ10АГ ГОСТ 5781-82* <i>г</i> =230	2	0,14кг
Б4	6		КЖИ-03.06	φ6АГ ГОСТ 5781-82* <i>г</i> =470	2	0,11кг
Б4	7		КЖИ-03.07	φ6АГ ГОСТ 5781-82* <i>г</i> =708	3	0,16кг

709-9-126.93 КЖИ-03.00

Каркас плоский
КР2

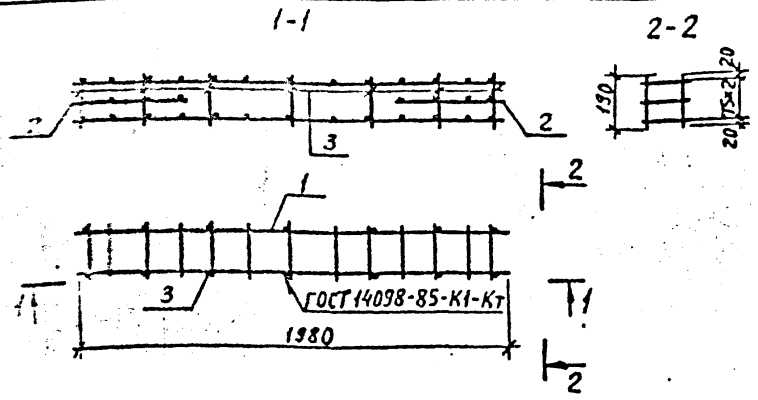
Стадия	Масса	Масштаб
Р	4,76кг	1:20
Лист		Листов

АО Маспромтранспроект

Инв. № подл. Подпись и дата, бланк, инв. №

ГИП Каренбекулов
Нач. отд. Одинокоев
Нач. групп. Мичуренко
Вед. инж. Егорова

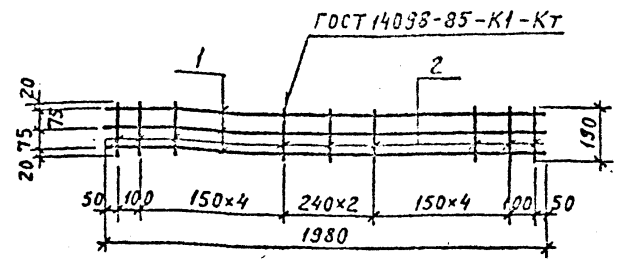
Альбом 3



Рисунки	Зона	Поз.	Обозначение	Наименование	Кол.	Примечание
				<u>Документация</u>		
А3			КЖИ-ТТ1	Технические требования		
				<u>Детали</u>		
Б4	1		КЖИ-05.00	Сетка С1	2	4,7 кг
Б4	2		КЖИ-06.00	" С2	2	1,31 кг
Б4	3		КЖИ-04.01	ФБА I ГОСТ 5781-82, r=190	14	0,04 кг

709-9-126.93			КЖИ-04.00		
Каркас пространственный КП1			Стадия	Масса	Масштаб
			Р	12,6 кг	1:20
			Лист	Листов 1	
			АО Моспромтранспроект		

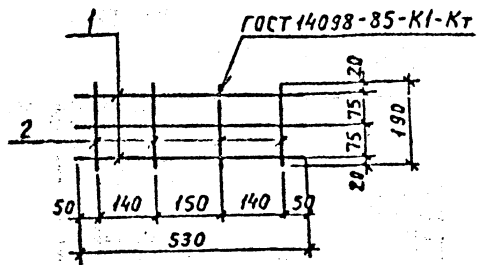
Альбом 3



Рисунки	Зона	Поз.	Обозначение	Наименование	Кол.	Примечание
				<u>Документация</u>		
А3			КЖИ-ТТ1	Технические требования		
				<u>Детали</u>		
Б4	1		КЖИ-05.01	Ф10А II ГОСТ 5781-82, r=1980	3	1,22 кг
Б4	2		КЖИ-05.02	Ф8А III ГОСТ 5781-82, r=190	13	0,08 кг

Подпись и дата, В.З.М. и т.д.

709-9-126.93			КЖИ-05.00		
Сетка арматурная С1			Стадия	Масса	Масштаб
			Р	4,7 кг	1:20
			Лист	Листов	
			АО Моспромтранспроект		



Формат	Зона	Поз.	Обозначение	Наименование	Код	Примечание
				<u>Документация</u>		
А3			КЖИ-ТТ1	Технические требования		
				<u>Детали</u>		
54	1		КЖИ-06.01	φ10А ГОСТ 5781-82, L=530	3	0,33кг
55	2		КЖИ-06.02	φ8А ГОСТ 5781-82, L=190	4	0,08кг

709-9-126.93 КЖИ-06.00

Сетка арматурная
С2

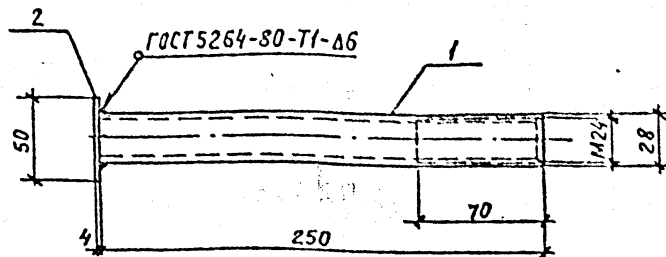
Стадия Масса Масштаб

Р 1,31кг 1:10

Лист Листов

АО Моспротрацепроект

ГИП Корнеевский
Нач. отд. Одн.ч.ков
Нач. гр.ч. Мечиславенко
Вед. инж. Егорова



Альбом 3

Формат	Зона	Поз.	Обозначение	Наименование	Код	Примечание
				<u>Документация</u>		
А3			КЖИ-ТТ1	Технические требования		
				<u>Детали</u>		
	1		КЖИ-07.01	Труба 28x4 ГОСТ 8732-78* БЮ ГОСТ 8731-74* L=250	1	0,59кг
	2		КЖИ-07.02	Б-ПН-4x50 ГОСТ 15933-74* Лист С245 ГОСТ 27772-88* L=530	1	0,09кг

709-9-126.93

КЖИ-07.00

Закладная деталь
ЗД1

Стадия Масса Масштаб

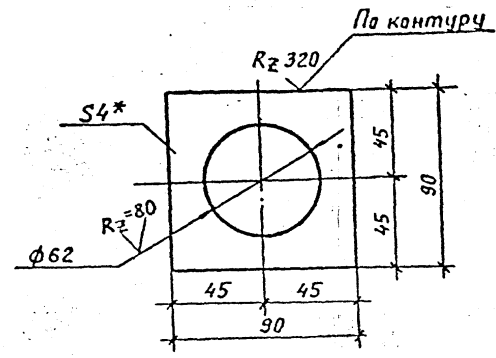
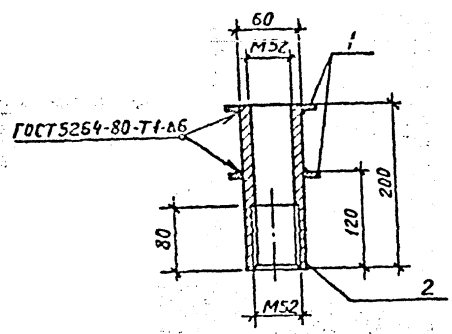
Р 0,68кг

Лист Листов

АО Моспротрацепроект

Лист N подл. Подпись и дата Взам. инв. N

ГИП Корнеевский
Нач. отд. Одн.ч.ков
Нач. гр.ч. Мечиславенко
Вед. инж. Егорова



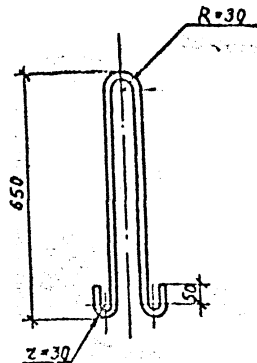
- 1* Размеры для справок.
- 2. Предельные отклонения размеров отверстий по Н14, валов по h14, остальные $\pm IT14$.

Лист	Листов	Обозначение	Наименование	Кол.	Примечание
			Документация		
А3		КЖИ-ТТ1	Технические требования		
			детали		
А4	1	КЖИ-09.00	Фланец	2	0,16кг
Б4	2	КЖИ-08.01	Труба 60x6 ГОСТ 8732-78* Б10 ГОСТ 8731-74* ¹⁻²⁰⁰	1	1,60кг

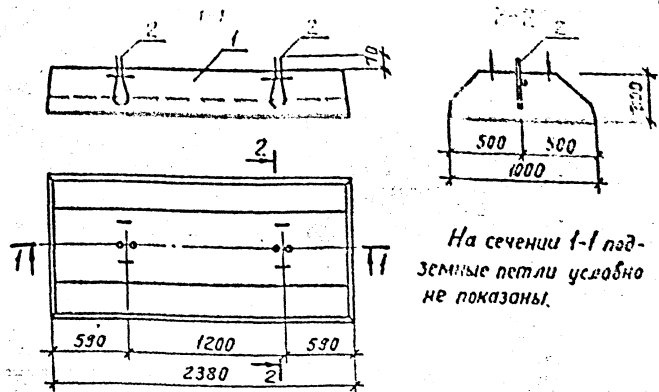
709-9-126.93		КЖИ-08.00	
Закладная деталь		Стадия	Масса
ЗД.2		Р	1,92кг
		Лист	Листов
		АО Моспромтранспроект	
Г.И.П.	Хореновский		
Нач. отд.	Идиныхов		
Нач. груп.	Исаченко		
Инж. инж.	Б.Сорокин		

Лист № 2 из 2

709-9-126.93		КЖИ-09.00	
Фланец		Стадия	Масса
		Р	0,16кг
		Лист	Листов
		АО Моспромтранспроект	
Г.И.П.	Хореновский		
Нач. отд.	Идиныхов		
Нач. груп.	Исаченко		
Инж. инж.	Б.Сорокин		
Лист		Б-П 1-4 ГОСТ 19903-74* С245 ГОСТ 21772-83*	



Альбом



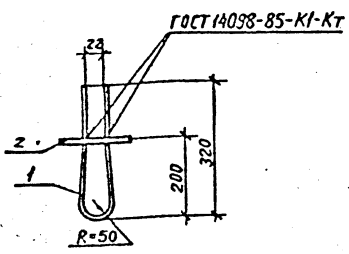
На сечениях 1-1 под-
земные петли условно
не показаны.

Формат	Зона	Поз	Обозначение	Наименование	Кол	Примечание
				Документация		
			ГОСТ 13580-85	Технические требования		
			КЖИ-ВРС1	Ведомость расхода стали		
				Сборочные единицы		
		1	ГОСТ 13580-85	Плита фундаментная ФЛ10.24.3Н	1	
				Детали		
		2	КЖИ-12.00	Закладная деталь ЗДЗ	2	0,73кг

				709-9-126.93	КЖИ-10,00
				Петля строповочная ПС1	Стадия Масса Масштаб
					Р 6,33кг
					Лист 1 Листов
ГИП	Кореньевский				
Изм. отд	Одинаков				
Изм. групп	Чечингарнико				
Исполн	Егоров				
				ФЛ10АГ ГОСТ 5781-82, r=1730	АО Моспромтранспроект

Лист №, год, Подпись и дата, Взлом ш. №

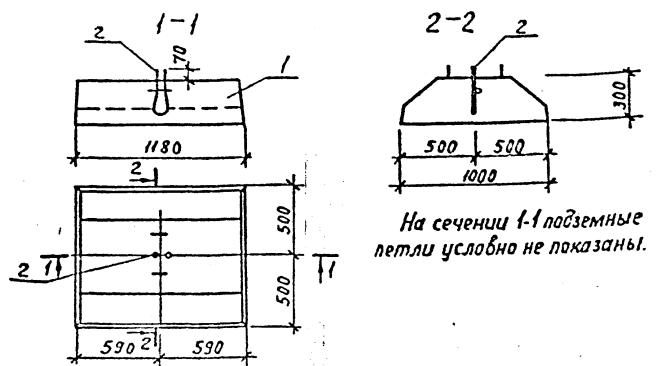
				709-9-126.93	КЖИ-11,00
				Плита фундаментная (ФЛ10.24-3Н)	Стадия Масса Масштаб
					Р -
					Лист Листов
ГИП	Кореньевский				
Изм. отд	Одинаков				
Изм. гр.	Чечингарнико				
Инженер	Чедобов				
					АО Моспромтранспроект



№	Зона	Поз.	Обозначение	Наименование	Кол.	Примечание
				<u>Документация</u>		
А3			КЖИ-ТТ1	<u>Технические требования</u>		
				<u>Детали</u>		
50	1		КЖИ-12.01	φ12А1 ГОСТ 5781-82, R=700	1	0,62 кг
51	2		КЖИ-12.01	" R=120	1	0,11 кг

		709-9-126.93	КЖИ-12.00		
		Закладная деталь (ЗДЗ)	Стадия	Масса	Масштаб
ГНП			Р	0,73	
Иванов			Лист	Листов	
Иванов		АО Моспромтранспроект			

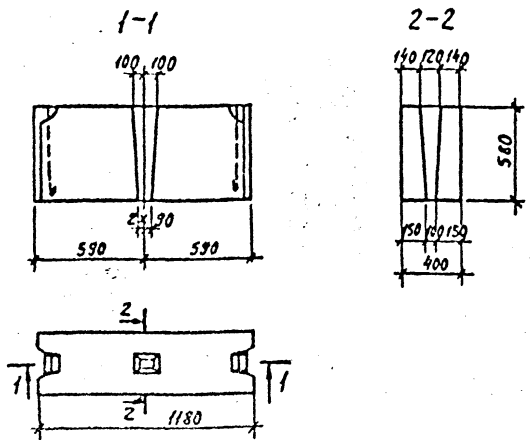
Альбом 3



№	Зона	Поз.	Обозначение	Наименование	Кол.	Примечание
				<u>Документация</u>		
			ГОСТ 13580-85	<u>Технические требования</u>		
А4			КЖИ-ВРС1	<u>Ведомость расхода стали</u>		
				<u>на дополнительные закладные изделия.</u>		
				<u>Сборочные единицы</u>		
	1		ГОСТ 13580-85	<u>Плита фундаментная φ11012-3</u>	1	
				<u>Детали</u>		
А4	2		КЖИ-12.00	<u>Закладная деталь ЗДЗ</u>	1	

№, класс, серия и дата изготовления

		709-9-126.93	КЖИ-13.00		
		Плита фундаментная (ФЛ 10.12-3и)	Стадия	Масса	Масштаб
ГНП			Р	-	
Иванов			Лист	Листов	
Иванов		АО Моспромтранспроект			

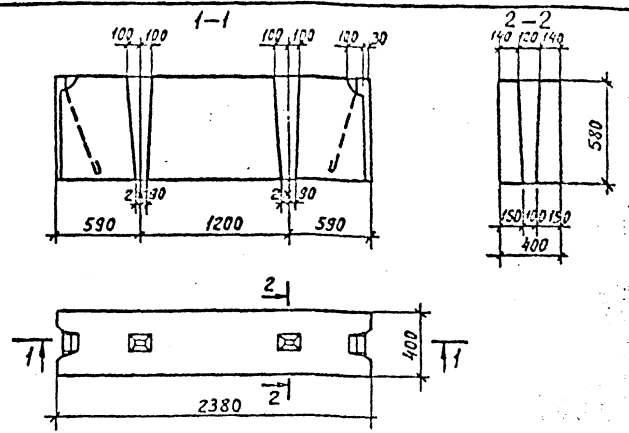


№ п/п	Обозначение	Наименование	Кол.	Примеч.
		<u>Документация</u>		
	ГОСТ 13579-78	Технические требования		
		Сборочные единицы		
	ГОСТ 13579-78	Блок ФБС 12.4.6-Т, ГОСТ 13579-78	1	
		<u>Материалы</u>		
		Бетон В15; F100	0,253	м ³

709-9-126.33	КЖИ-14.00	Стадия	Масса	Масштаб
Блок бетонный (ФБС 12.4.6-Т-И)	Р	607		
		Лист	Листов 1	
АО Моспротракторпроект				

ГИП Кореневский
Исполн. [подпись]
Нач. отд. [подпись]
Нач. зр. [подпись]

Альбом 3

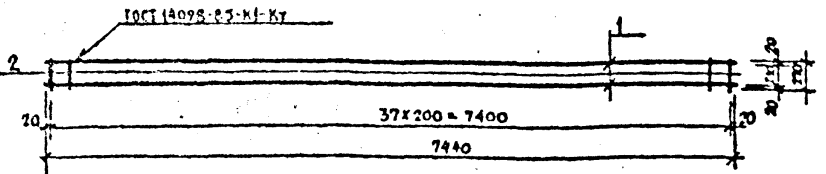


№ п/п	Обозначение	Наименование	Кол.	Примеч.
		<u>Документация</u>		
	ГОСТ 13579-78	Технические требования		
		Сборочные единицы		
	ГОСТ 13579-78	Блок ФБС 24.4.6-Т, ГОСТ 13579-78	1	
		<u>Материалы</u>		
		Бетон В15; F100	0,519	м ³

709-9-126.33	КЖИ-15.00	Стадия	Масса	Масштаб
Блок бетонный (ФБС 24.4.6-Т-И)	Р	1246		
		Лист	Листов 1	
АО Моспротракторпроект				

ГИП Кореневский
Исполн. [подпись]
Нач. отд. [подпись]
Нач. зр. [подпись]
Инженер [подпись]

Альбом 3



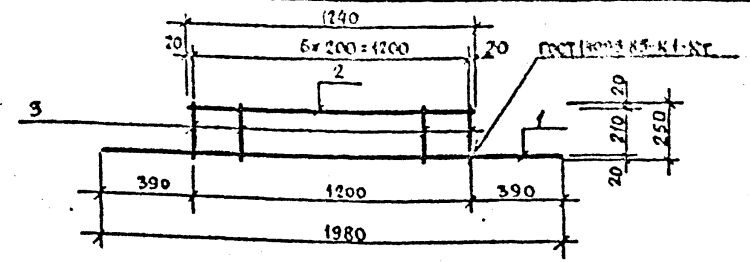
Формат	Зона	Поз.	ОБОЗНАЧЕНИЕ	НАИМЕНОВАНИЕ	Кол.	ПРИМЕЧАНИЕ
				Документация		
			КЖИ-ТТ1	Технические условия		
				Сборочные единицы		
Б4		1	КЖИ-16.01	Ф14А ГОСТ 5781-82 ^х , L=7440	2	9,0 кг
Б4		2	КЖИ-16.02	Ф6А ГОСТ 5781-82 ^х , L=270	38	0,06 кг

Привязан			
Инв. №			

709-9-126.93 КЖИ-16.00

ГНП	Корнеевский	<i>Корнеевский</i>	Стадия	Масса	Масштаб
			Р	20,28	1:50
			Лист	Листов	
АО МОСПРОМТРАНСПРОЕКТ					

Альбом 3

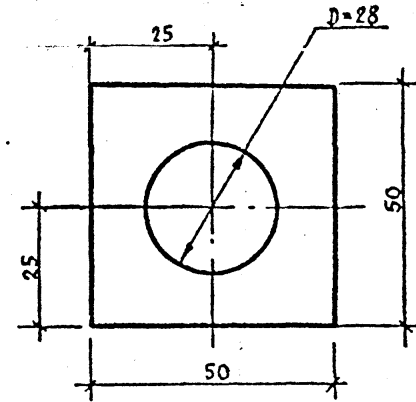
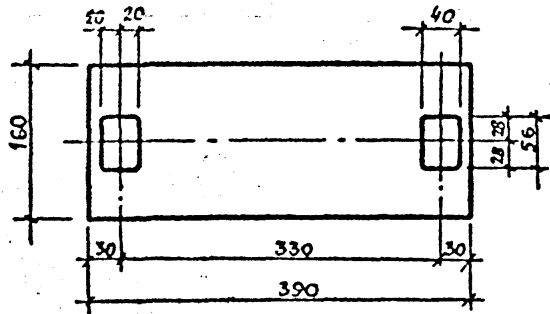


Формат	Зона	Поз.	ОБОЗНАЧЕНИЕ	НАИМЕНОВАНИЕ	Кол.	ПРИМЕЧАНИЕ
				Документация		
			КЖИ-ТТ1	Технические условия		
				Сборочные единицы		
Б4		1	КЖИ-17.01	Ф14А ГОСТ 5781-82 ^х , L=1980	1	2,4 кг
Б4		2	КЖИ-17.02	Ф14А ГОСТ 5781-82 ^х , L=1240	1	1,5 кг
Б4		3	КЖИ-17.03	Ф6А ГОСТ 5781-82 ^х , L=250	7	0,06 кг

Привязан			
Инв. №			

709-9-126.93 КЖИ-17.00

ГНП	Корнеевский	<i>Корнеевский</i>	Стадия	Масса	Масштаб
			Р	4,32	1:20
			Лист	Листов	
АО МОСПРОМТРАНСПРОЕКТ					



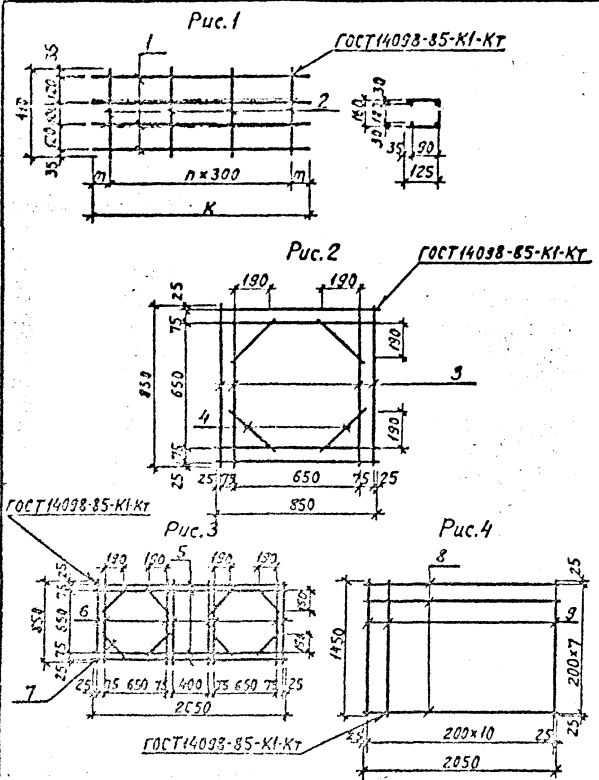
Привязан			
Инв. №			

					709-9-126.93	КЖИ-18.00		
					Прокладка Пр1	Стадия	Масса	Масштаб
						Р	9,4	1:5
						Лист	Листов	
ГНП	Кореневский							
Нач. отд.	Одиноков				Лист	Б-ПН-20 ГОСТ 19903-74 *		АО МОСПРОМТРАНСПРОЕКТ
Нач. гр.	Нечипоренко					С 255 ГОСТ 21772-88 *		
Инженер	Благовещ							

Привязан			
Инв. №			

					709-9-126.93	КЖИ-19.00		
					Шайба ШКЗ	Стадия	Масса	Масштаб
						Р	0,07	1:1
						Лист	Листов	
ГНП	Кореневский							
Нач. отд.	Одиноков				Лист	Б-ПН-5 ГОСТ 19903-74 *		АО МОСПРОМТРАНСПРОЕКТ
Нач. гр.	Нечипоренко					С 255 ГОСТ 21772-88 *		
Инженер	Благовещ							

М.Е.С.О.М.3



Кол. на исполн.	Обозначение	Наименование	Кол. на исполн.					Примечание
			-	01	02	03	04	
		Документация						
	КЖИ-ТТ1	Технические требования						
		Сетка С3						
		Детали						
Б4	1 КЖИ-20.01	ФБА ГОСТ 5781-82; r=4400	4					0,93 кг
Б4	2 КЖИ-20.02	ФБА ГОСТ 5781-82; r=410	15					0,09 кг
		Сетка С4						
		Детали						
Б4	1 КЖИ-20.03	ФБА ГОСТ 5781-82; r=820	4					0,18 кг
Б4	2 КЖИ-20.04	ФБА ГОСТ 5781-82; r=410	3					0,09 кг
		Сетка С5						
		Детали						
Б4	3 КЖИ-20.05	ФБА ГОСТ 5781-82; r=550			8			0,34 кг
Б4	4 КЖИ-20.06	ФБА ГОСТ 5781-82; r=310			4			0,12 кг
		Сетка С6						
		Детали						
Б4	5 КЖИ-20.07	ФБА ГОСТ 5781-82; r=2050				4		0,81 кг
Б4	6 КЖИ-20.08	ФБА ГОСТ 5781-82; r=850				8		0,34 кг
Б4	7 КЖИ-20.09	ФБА ГОСТ 5781-82; r=310				8		0,12 кг
		Сетка С7						
		Детали						
Б4	8 КЖИ-20.10	ФБА ГОСТ 5781-82; r=2050				8		1,26 кг
Б4	7 КЖИ-20.11	ФБА ГОСТ 5781-82; r=1450				11		0,83 кг

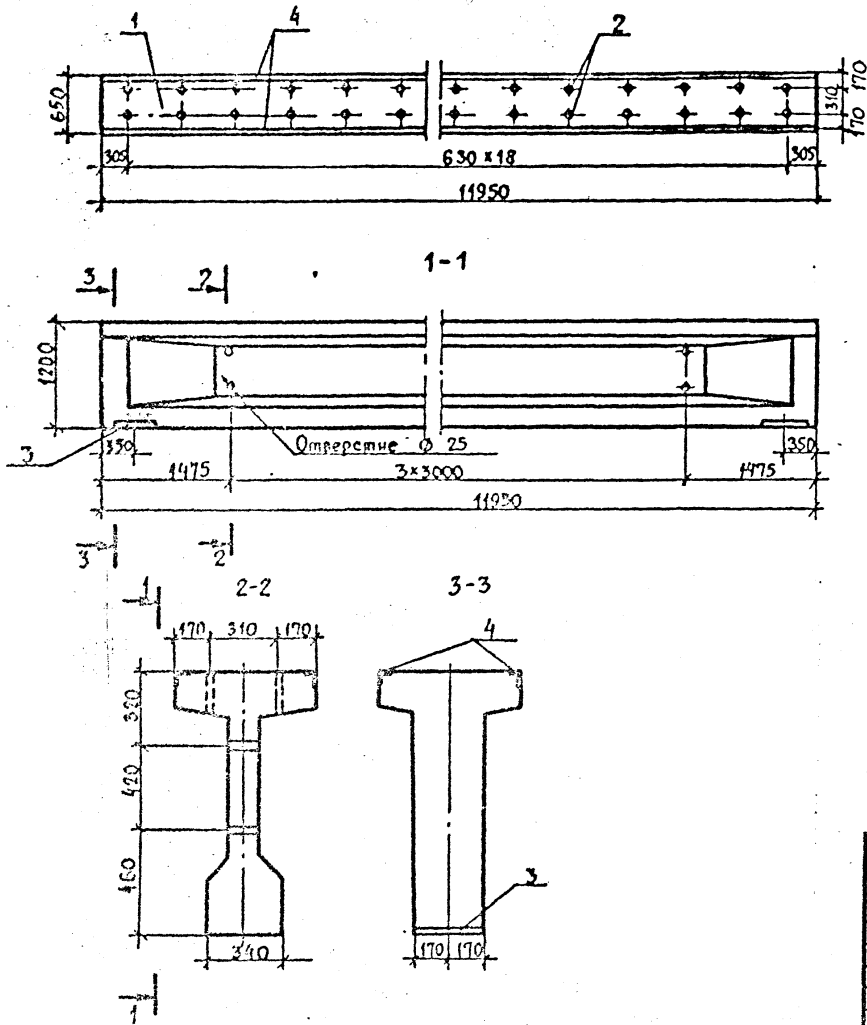
Обозначение	Марка	Рис.	т, мм	п.	к, мм	Масса, кг
КЖИ-20.00	Сетка С3	1	100	14	4400	5,27
-01	С4	1	110	2	820	0,99
-02	С5	2	—	—	—	3,2
-03	С6	3	—	—	—	6,92
-04	С7	4	—	—	—	19,81

Привязан		Гип		Кореневский		709-9-126.93		КЖИ-20.00	
		Лич. от.		Одиноков				Статус	
		Нач. пр.		Демченко		Сетка С3... С7		Р	
		Инженер		Тобедов				См. табл.	
								Лист	
								Листов	
								АО Моспромтрансстрой	

Листом 3

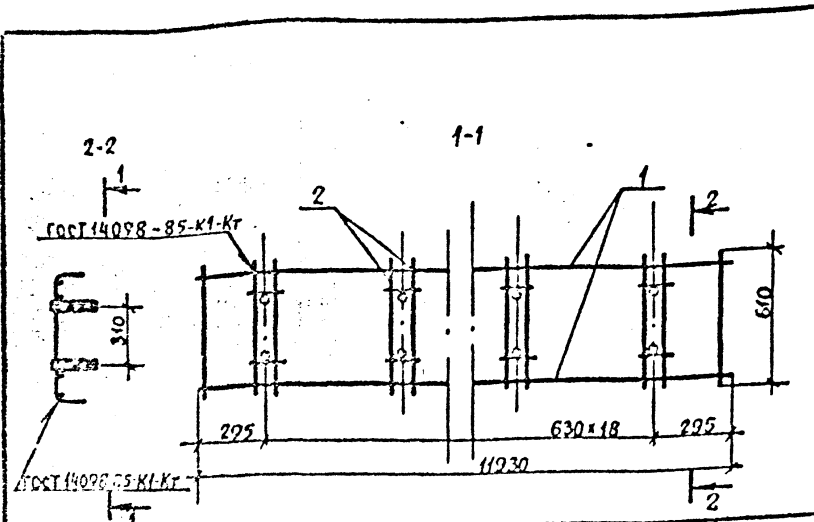
РАЗБИВКА ЗАКЛАДНЫХ ДЕТАЛЕЙ

М 1:50



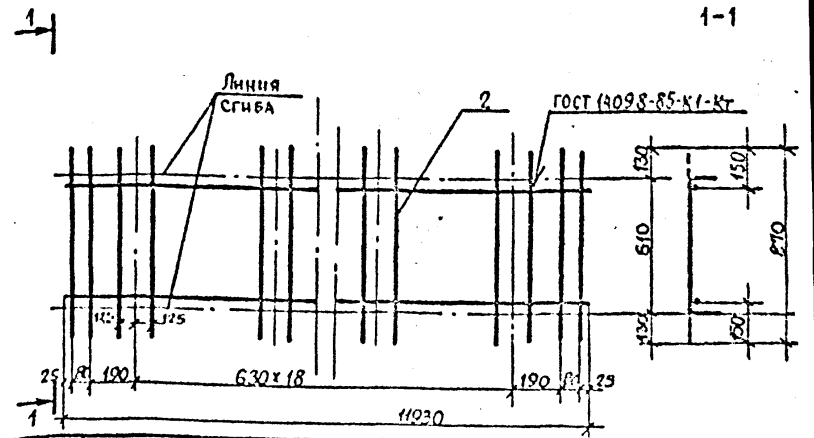
Формат	Зона	Пос.	ОБОЗНАЧЕНИЕ	НАИМЕНОВАНИЕ	Код	Прим.
				<u>Документация</u>		
			1.426.1-8	Пояснительная записка		✗
A3			КЖИ-ВРС 1	Ведомость расхода стали		✗
				<u>Сборочные единицы</u>		
		1	1.426.1-8	Балка БК12-5А У-С,К	1	
A4	2		КЖИ-22.00	Каркас КЛ4и	1	
A4	3		КЖИ-26.00	Закладная деталь ЗД-4	2	
A4	4		КЖИ-27.00	ЗД-5	2	

		709-9-126.93	КЖИ-21.00	
		Балка подкрановая (БК12-5А У-С,К)	Стадия	Масштаб
			Р	1:37
Гип	Корневский		Лист	Листов
Гип	Гордеев			
Инж. Л.к.	Ковальчук		АО МОСПРОМТРАНСПР.	
Инж. Л.к.	Иванникова			



Зона	Пос	Обозначение	Наименование	Кол.	Примечание
			<u>Документация</u>		
		1.426.1-8	Пояснительная записка	1	
			<u>Сборочные единицы</u>		
1		КЖИ - 23.00	Сетка арматурная С13Н	1	
2		КЖИ - 24.00	Каркас КР 4И	19	

		709-9-126.93	КЖИ - 22.00		
		Каркас пространственный (кп 4и)	Стадия	Масса	Масштаб
			Р		1:20
			Лист	Листов 1	
Гип	Корсаков	ЛОМОСПРОМТРАНСПРОЕКТ			
Гип	Гордеев				
Инж. В.к	Кордачук				
Инж. Т.к	Иванников				



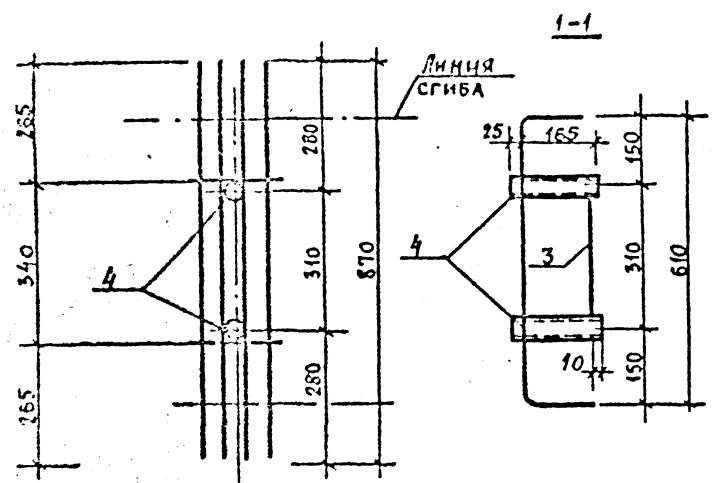
Зона	Пос	Обозначение	Наименование	Кол.	Примечание
			<u>Документация</u>		
		1.426.1-8	Пояснительная записка	1	
			<u>Сборочные единицы</u>		
		1.426.1-8	Сетка арматурная С13	1	
			<u>Детали</u>		
БЧ	2	КЖИ - 23.01	ФВА-III ГОСТ 5781-82 С-870	8	0.34 кг

В спецификацию включены дополнительные детали.

Шв. и под. Печать и дата. Шв. и под. Шв. и под.

		709-9-126.93	КЖИ - 23.00		
		Сетка арматурная (С13Н)	Стадия	Масса	Масштаб
			Р		1:20
			Лист	Листов 1	
Гип	Корсаков	ЛО МОСПРОМТРАНСПРОЕКТ			
Гип	Гордеев				
Инж. В.к	Кордачук				
Инж. Т.к	Иванников				

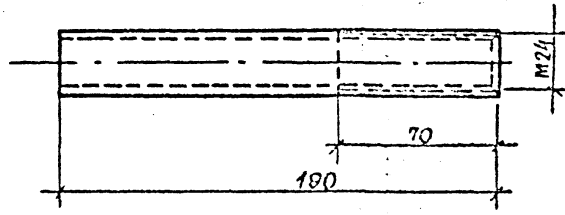
Альбом 3



Формы Зона	Баз	ОБОЗНАЧЕНИЕ	НАИМЕНОВАНИЕ	Кол.	ПРИМЕЧАНИЕ
			<u>Документация</u>		
		1.426.1-8	Пояснительная записка	×	
		1.426.1-8	Сборочные единицы		
			Каркас КР4		
			<u>Детали</u>		
БЧ	3	КЖИ - 24.01	ФВА-III ГОСТ 5731-82 8-340	1	0,13 кг
БЧ	4	КЖИ - 25.00	ТРУБА	2	

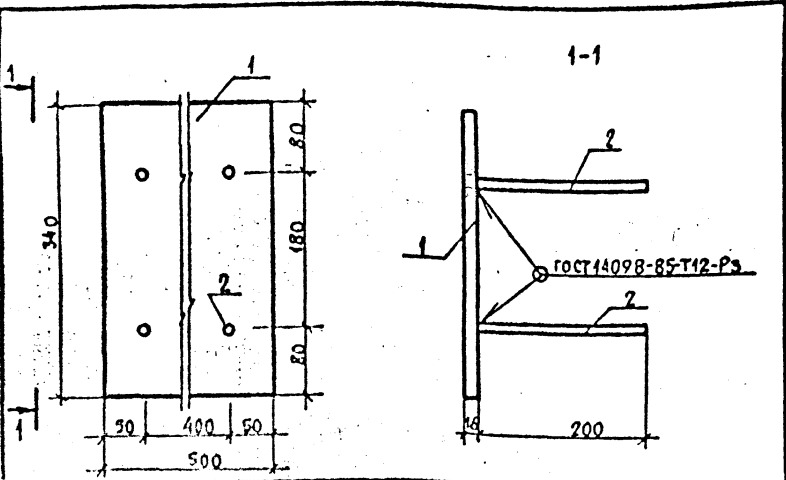
		709-9-126.93	КЖИ-24.00		
		Каркас плоский (КР4и)	Сталь	Масса	Масштаб
			Р	2,53	1:10
			Лист	Листов 1	
ГНП	Корнеевский				
ГНП	Гордеев				
ИИИ	Ковальчук				
ИИИ	Иванниченко				
АО МОСПРОМТРАНСПРОЕКТ					

Альбом 3



		709-9-126.93	КЖИ-25.00		
		ТРУБА	Сталь	Масса	Масштаб
			Р	0,45	1:2
			Лист	Листов 1	
ГНП	Корнеевский				
ГНП	Гордеев				
ИИИ	Ковальчук				
ИИИ	Иванниченко				
		Труба	28x4 ГОСТ 8732-78 *		
			Б-10 ГОСТ 8731-74 *	АО МОСПРОМТРАНСПРОЕКТ	

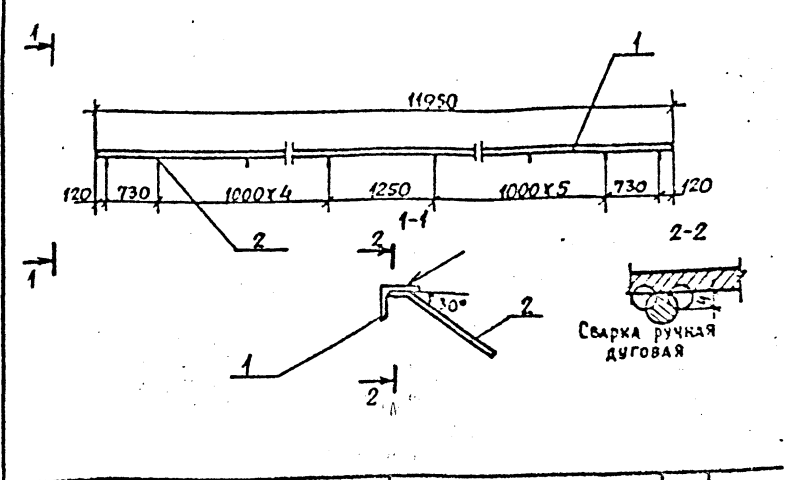
Альбом 3



Сорт	Зона	Поз.	Обозначение	Наименование	Кол.	Примечание
				<u>Документация</u>		
			КЖИ-ТТ1	Технические требования	×	
				<u>Детали</u>		
	1		КЖИ-26.01	Лист Б-ПН-16 ГОСТ 19903-74 С 235 ГОСТ 27772-88	1	21,3 кг
	2		КЖИ-26.02	Ф100А ГОСТ 5781-82; $\rho=200$	4	0,12 кг

709-9-126.93		КЖИ-26.00		
Закладная деталь (ЗД-4)				
Сталь	Масса	Масштаб		
Р	21.79	1:5		
Лист	Листов 1			
АО МОСПРОМТРАНСПРОЕКТ				

Альбом 3



Сорт	Зона	Поз.	Обозначение	Наименование	Кол.	Примечание
				<u>Документация</u>		
			КЖИ-ТТ1	Технические требования	×	
				<u>Детали</u>		
	54	1	КЖИ-27.01	Уголок 45x45x5 ГОСТ 8509-72 С 235 ГОСТ 27772-88	1	40,27 кг
	54	2	КЖИ-27.02	Ф84-III ГОСТ 5781-82; $\rho=150$	13	0,06 кг

709-9-126.93		КЖИ-27.00		
Закладная деталь (ЗД-5)				
Сталь	Масса	Масштаб		
Р	41.05	1:5		
Лист	Листов 1			
АО МОСПРОМТРАНСПРОЕКТ				

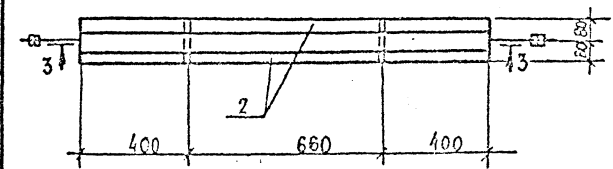
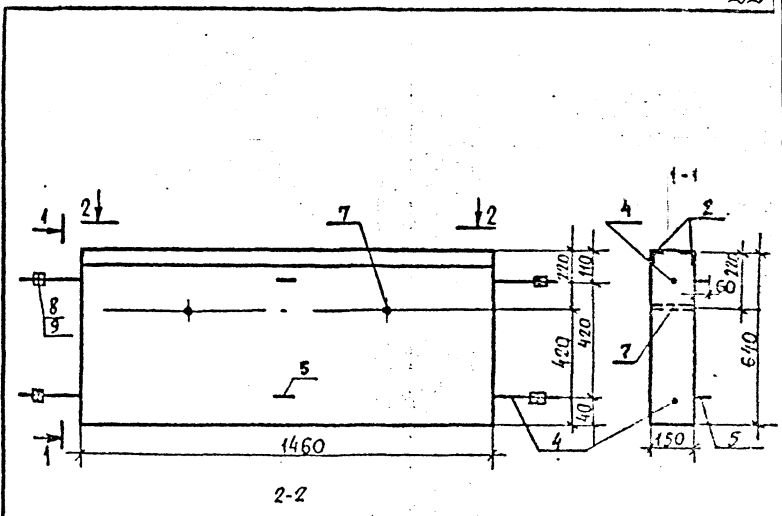
Альбом 3

Код	Поз.	Обозначение	Наименование	Кол.	Примеч.
			<u>Документация</u>		
А3		КЖИ - ТТ1	Технические требования	1	
А4		КЖИ - 28.00 СБ	Сборочный чертеж	1	
		КЖИ - ВРС1	Ведомость расхода стали	1	
			<u>Сборочные единицы</u>		
А4	1	КЖИ - 29.00	Сетка арматурная С-8	2	
А4	2	КЖИ - 31.00	Закладная деталь ЗД-6	2	
А4	3	КЖИ - 30.00	ЗД-7	4	
			<u>Детали</u>		
А4	4	КЖИ - 32.00	Шпилька	4	
А4	5	КЖИ - 33.00	Петля строповочная ПС-2	2	
Б4	6	КЖИ - 28.01	Юла по ГОСТ 5781-82; $\phi=140$	26	0,78 кг
Б4	7	КЖИ - 28.02	Трубка ПТВ-50-355-25х1,15		
			черная ГОСТ 19034-82; $\phi=160$	2	
			<u>Стандартные изделия</u>		
	3		Гайка М22		
			ГОСТ 5915-70*	8	
	9		Шайба 22		
			ГОСТ 6958-78*	4	
			<u>Материалы</u>		
			Бетон В25	0,15	м ³

Лист 1 из 1

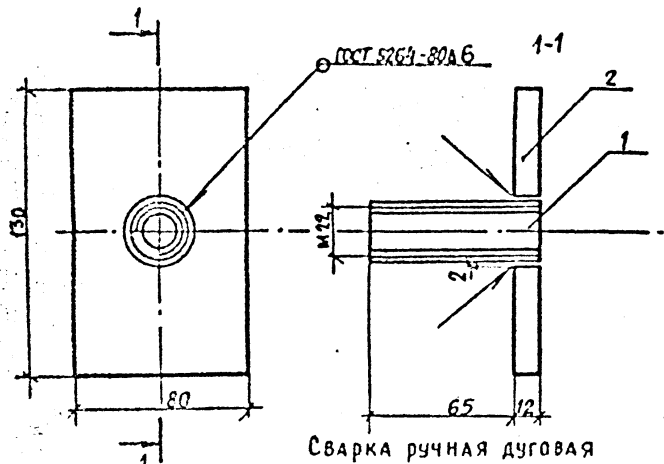
709-9-126.93		КЖИ - 28.00	
ДиАФРАГМА		Стандия Лист Листов	
(Д-1)		Р 1 1	
АО МОСПРОМТРАНСПРОЕКТ			

Альбом 3



709-9-126.93		КЖИ - 28.00 СБ	
ДиАФРАГМА		Стандия	Масса
(Д-1)		Р	375
Сборочный чертеж		Лист 1	Листов 2
АО МОСПРОМТРАНСПРОЕКТ			

АРБЕОМ 3



Сварка ручная дуговая

Код	Поз	Обозначение	Наименование	Кол.	Примечание
			<u>Документация</u>		
		КЖИ-ТТ1	Технические требования	1	×
			<u>Детали</u>		
53	1	КЖИ-30.01	Труба 24x4 ГОСТ 8734-75, С-77 ГОСТ 8733-74 *	1	0,17 кг
54	2	КЖИ-30.02	Лист Б-ПН-12 ГОСТ 19203-74 * С255 ГОСТ 27772-88 *	1	1,0 кг

709-9-126.93 КЖИ-30.00

Закладная деталь
(ЗД-7)

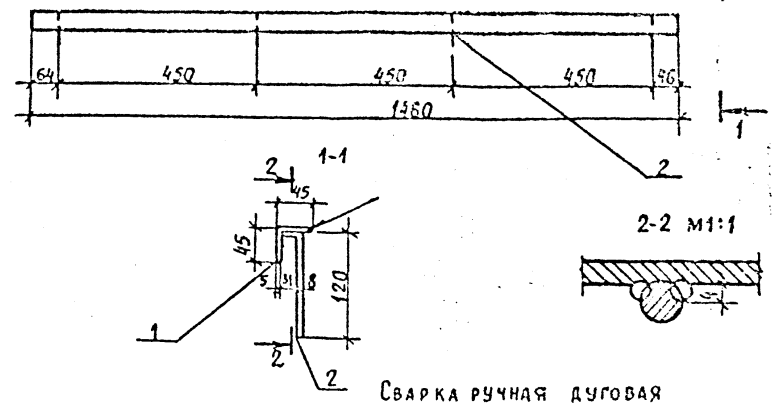
Стадия	Масса	Масштаб
Р	1,2	1:2
Лист	Листов 1	

АО МОСПРОМТРАНСПРОЕКТ

Гип	Корженевский	<i>[Signature]</i>
Гип	Гордеев	<i>[Signature]</i>
Инж. Д.К.	Човалычук	<i>[Signature]</i>
Инж. И.И.	Шадников	<i>[Signature]</i>

24 |

АРБЕОМ 3



Сварка ручная дуговая

Код	Поз	Обозначение	Наименование	Кол.	Примечание
			<u>Документация</u>		
		КЖИ-ТТ1	Технические требования	1	×
			<u>Детали</u>		
53	1	КЖИ-31.01	Уголок 45x45 ГОСТ 8059-72 * В-140С С235 ГОСТ 27772-88 *	1	4,92 кг
54	2	КЖИ-31.02	Лист Б-ПН-12 ГОСТ 19203-74 * С255 ГОСТ 27772-88 *	4	0,08 кг

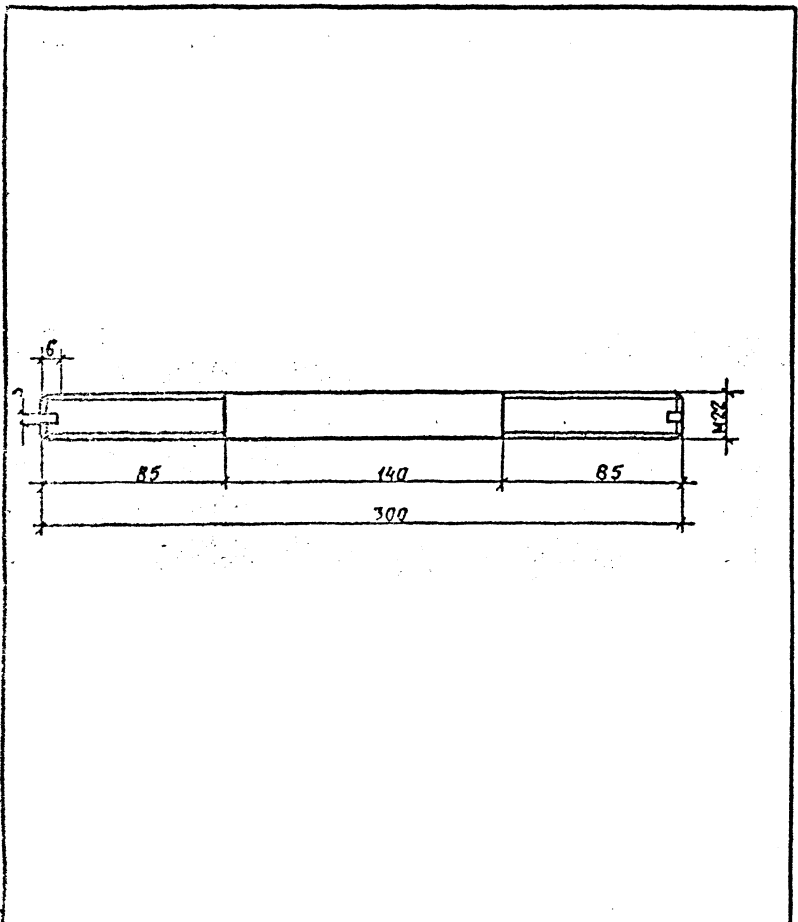
709-9-126.93 КЖИ-31.00

Закладная деталь
(ЗД-6)

Стадия	Масса	Масштаб
Р	5,46	1:10
Лист	Листов 1	

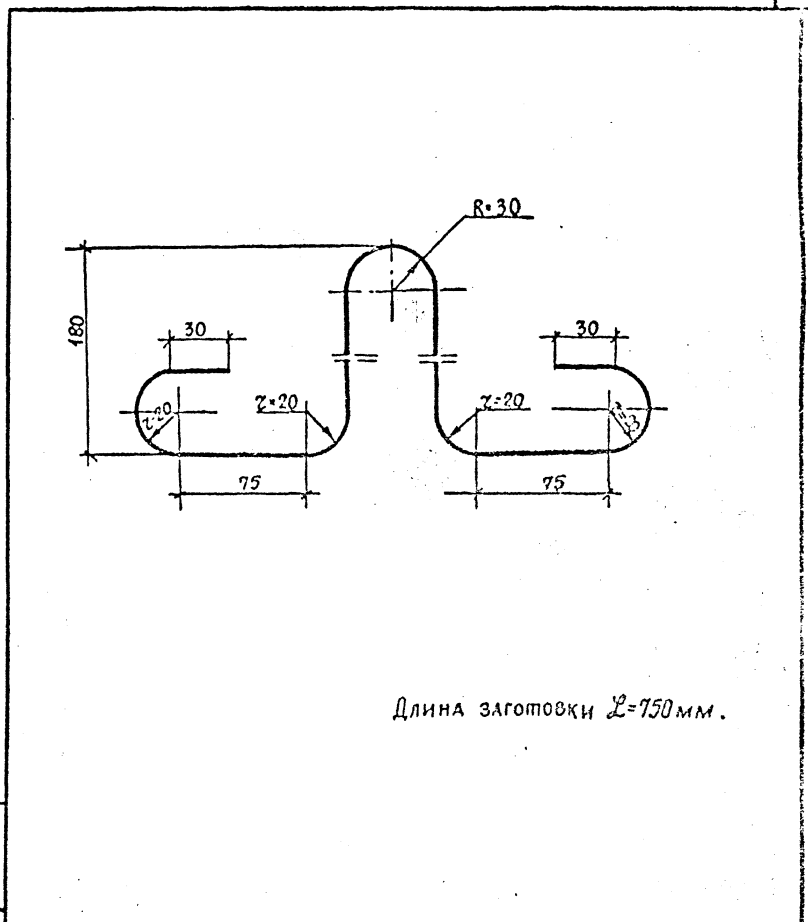
АО МОСПРОМТРАНСПРОЕКТ

Гип	Корженевский	<i>[Signature]</i>
Гип	Гордеев	<i>[Signature]</i>
Инж. Д.К.	Човалычук	<i>[Signature]</i>
Инж. И.И.	Шадников	<i>[Signature]</i>



		709-9-126.93		КЖИ-32.00	
		Шпилька		Стадия	Масса
				Р	0,89
				Масштаб	1:2
				Лист	Листов 1
Исполн	Кореневский	Провер		АІ ф22 ГОСТ 5781-82 *	
Исполн	Горалев	Провер		Ст 3СП ГОСТ 380-88 *	
Исполн	Коваларчук	Провер		АОМОСПРОМТРАНСПРОЕКТ	
Исполн	Шванников	Провер			

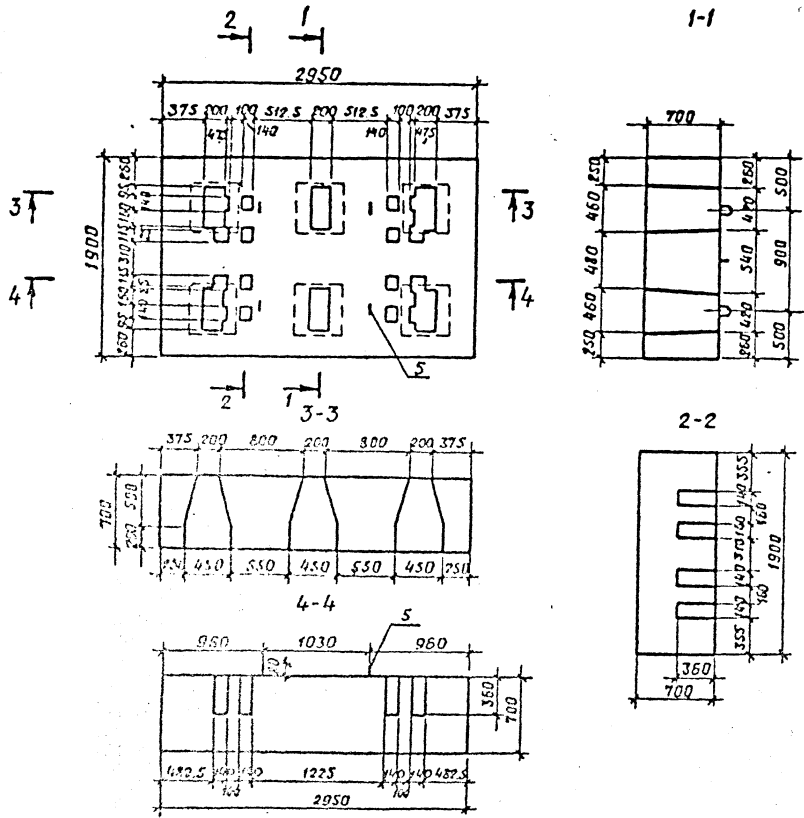
Альбом III



Длина заготовки L=150 мм.

		709-9-126.93		КЖИ-33.00	
		Петля строповочная (ПС-2)		Стадия	Масса
				Р	0,3
				Масштаб	1:25
				Лист	Листов 1
Исполн	Кореневский	Провер		АІ ф8 ГОСТ 5781-82 *	
Исполн	Горалев	Провер		АОМОСПРОМТРАНСПРОЕКТ	
Исполн	Коваларчук	Провер			
Исполн	Шванников	Провер			

АР-СДМ 3



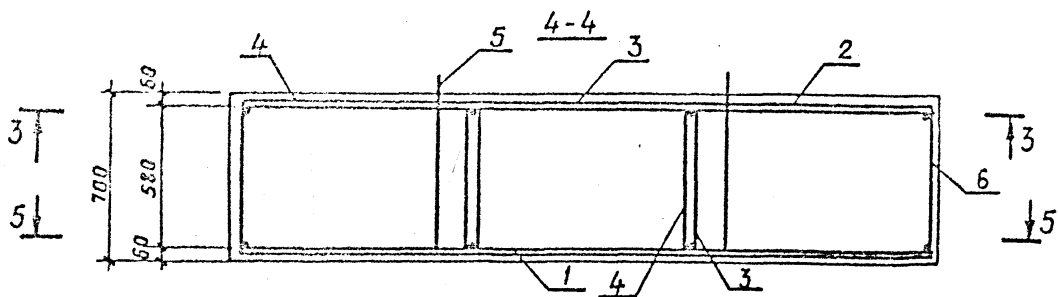
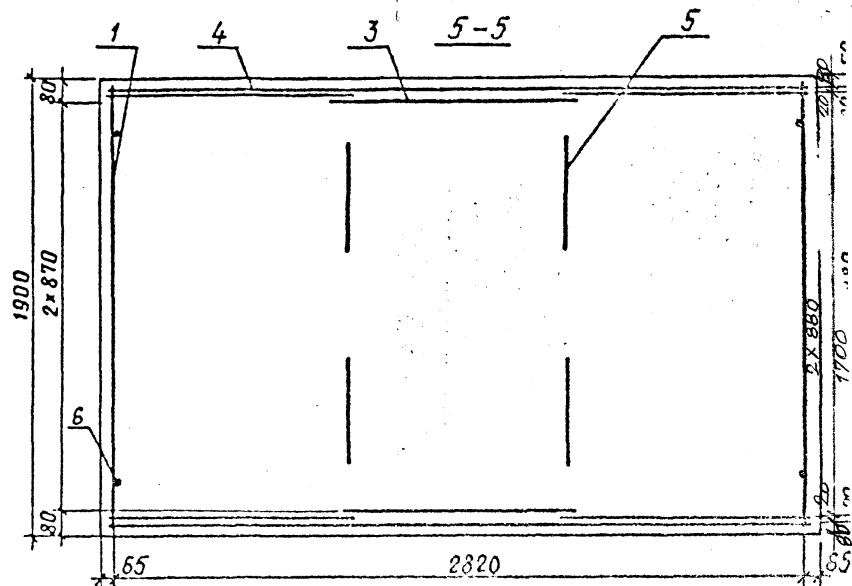
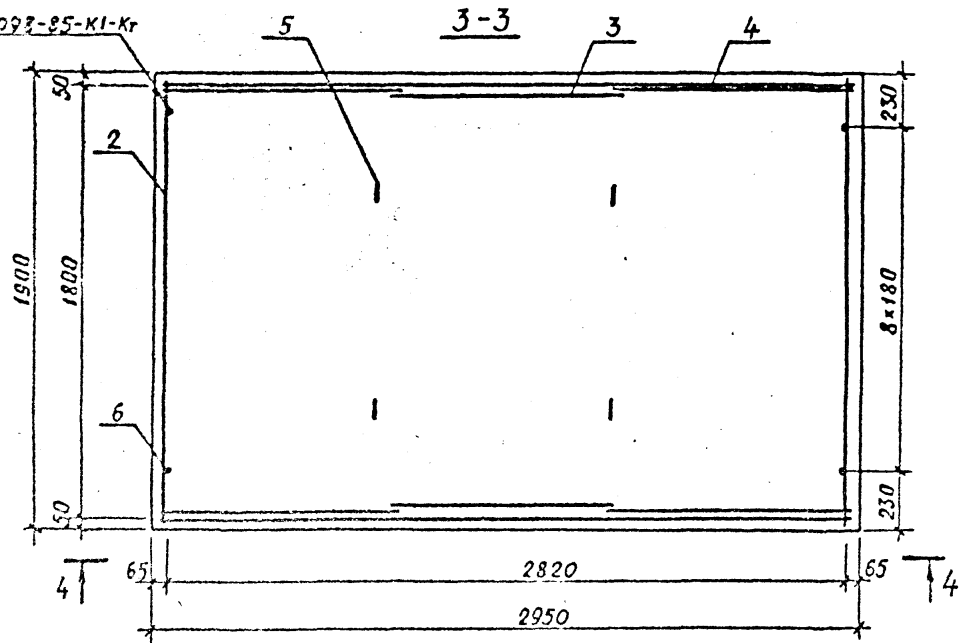
Формат	СЧЕТ	ПОЗ.	Обозначение	Наименование	Кол.	Прим.
				<u>Документация</u>		
		А3	КЖУ-ТТ1	Технические требования		X
		А3	КЖУ-ВРС1	Ведомость расхода стали		X
				<u>Сборочные единицы</u>		
		Я4	1	КЖУ-35.00	Сетка арматурная С-9	1
		Я4	2	КЖУ-36.00	С-10	1
				<u>Детали</u>		
		А4	3	КЖУ-37.00	Хомут	3
		А4	4	-01	Хомут	6
		А4	5	КЖУ-38.00	Строповочная петля ПС2	4
		Б4	6	КЖУ-34.01	55Вр1 Гост 6727-80, С-650	18 0,09к
				<u>Материалы</u>		
				Бетон В25		2,9 м ³

709-9-126.93		КЖУ-34.00 СБ	
Насадка промежуточной опоры (НП1)		Сталь	Масса
		Р	73
Лист 1		Листов 2	
Г.И.П.	Крамской	Инж. И.К.	Ковальчук
Г.И.П.	Горбеев	Инж. Т.К.	Шанинкова
		АО «МСП» Транспроект	

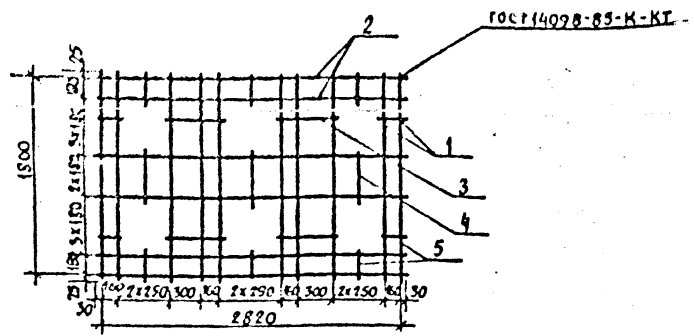
Схемы армирования

Р.с.б.ом.3

ГОСТ 14098-85-К1-Кг



Информация о документе



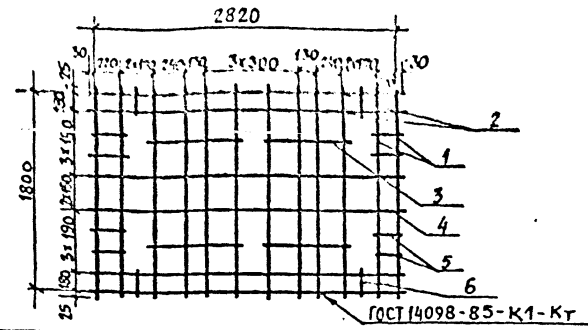
Формат	Зона	Поз.	Обозначение	Наименование	Кол.	Примечание
				Документация		
A3			КЖИ-ТТ1	Технические требования	1	
				Детали		
Б4	1		КЖИ-35.01	φ18AII, ГОСТ 5781-82, l=1850	10	3,70 кг
Б4	2		КЖИ-35.02	φ12AII, ГОСТ 5781-82, l=2880	7	2,56 кг
Б4	3		КЖИ-35.03	l=480	8	0,43 кг
Б4	4		КЖИ-35.04	l=400	3	0,35 кг
Б4	5		КЖИ-35.05	l=210	14	0,19 кг

709-9-126.93 КЖИ-35.00

Сетка арматурная (С-9)

Старая	Масса	Масштаб
Р	62,1	
Лист	Листов 1	

АОМСПРОМТРАНСПРОЕКТ



Формат	Зона	Поз.	Обозначение	Наименование	Кол.	Примечание
				Документация		
A3			КЖИ-ТТ1	Технические требования	1	
				Детали		
Б4	1		КЖИ-36.01	φ16AII, ГОСТ 5781-82, l=1550	12	2,92 кг
Б4	2		КЖИ-36.02	φ12AII, ГОСТ 5781-82, l=2380	7	2,56 кг
Б4	3		КЖИ-36.03	l=700	4	0,62 кг
Б4	4		КЖИ-36.04	l=530	2	0,25 кг
Б4	5		КЖИ-36.05	l=280	8	0,25 кг
Б4	6		КЖИ-36.06	l=210	4	0,19 кг

709-9-126.93

КЖИ-36.00

Сетка арматурная (С-10)

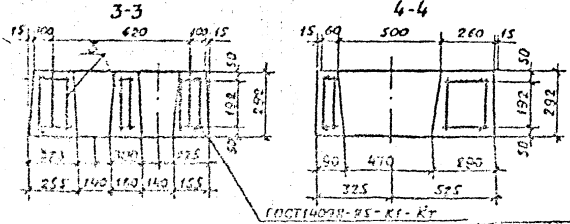
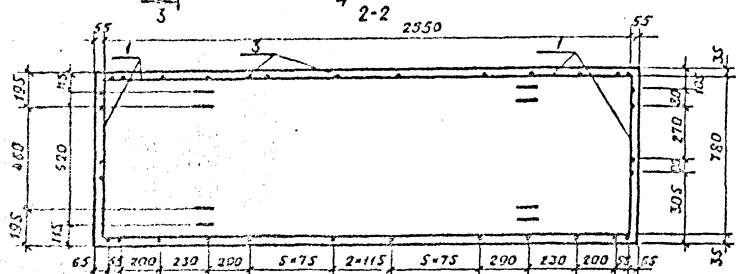
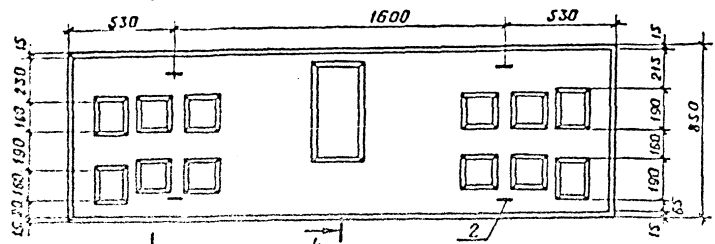
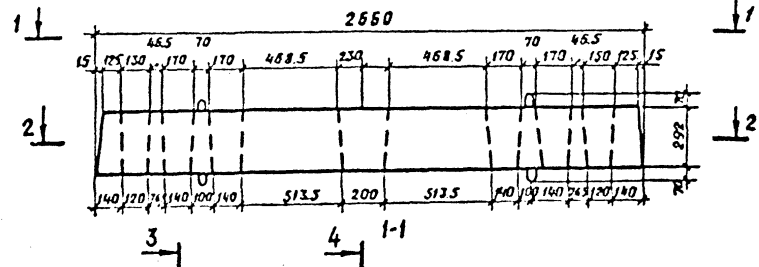
Старая	Масса	Масштаб
Р	58,8	
Лист	Листов 1	

АОМСПРОМТРАНС

И.в. К. П. П. Подпись и дата

И.в. К. П. П.	Королёвский	Гордеев	Корольчук	Иванова
И.в. К. П. П.	Гордеев	Корольчук	Иванова	
И.в. К. П. П.	Корольчук	Иванова		
И.в. К. П. П.	Иванова			

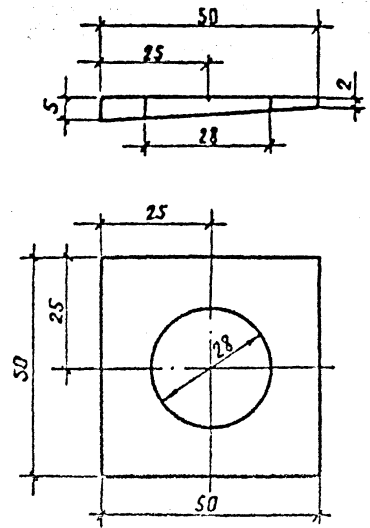
Лист 3



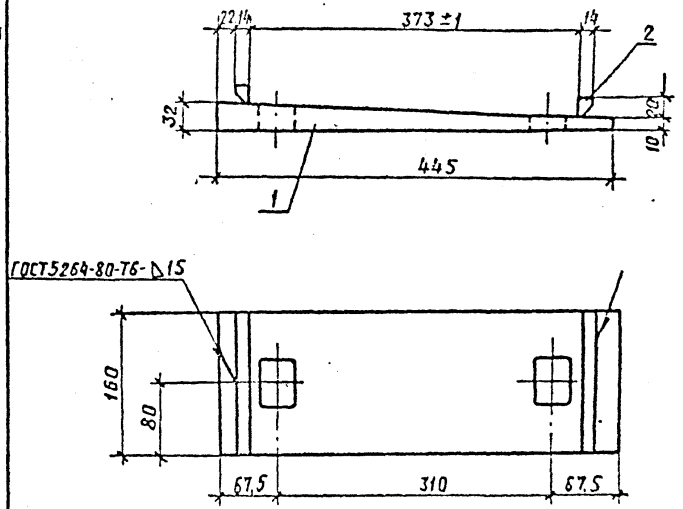
Диагн.	Зона	Поз.	Обозначение	Наименование	Кол.	Примечания
				<u>Документация</u>		
A3			КЖИ-ТТ1	Технические требования	1	
A3			КЖИ-ВРС1	Ведомость расхода стали	1	
				<u>Сборочные единицы</u>		
A4	1		КЖИ-40.00	Сетка арматурная С-11	2	
				<u>Детали</u>		
A4	2		КЖИ-41.00	Петля стержневая ПС-4	8	
B4	3		КЖИ-39.01	Ф10А III ГОСТ 3781-82; l=240	102	0,15 кг
				<u>Материалы</u>		
				Бетон В25	0,53	м ³

709-9-126.93		КЖИ-39.00 СБ	
Подчерменник (ПФ1)		Станция	Масса
		Р	1325
Г.И.П. Карсеновский Г.И.П. Гордеев Инж. И.К. Ковальчук Инж. И.К. Митинский		Лист	Листов 1
		АО Моспротпроект	

ЛР.00.01.3



ЛР.00.01.3



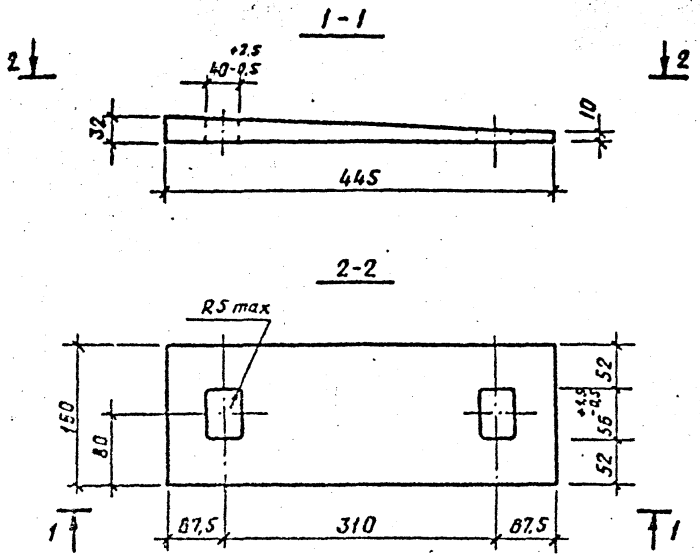
ЛР.00.01.3

709-9-126.93		КЖИ-42.00		
Шайба квадратная (ШК2)		Сталь	Масса	Масшт.
		Р	0,06	1:1
Лист		Листов 1		
ГНП	Кореньевский	АО Мосдромтрансразк		
ГНП	Гордеев			
Инж. ДК	Кореньевский			
Лист	Б.ПН-СГОСТ 19903-74*			
	С255 ГОСТ 27772-88*			

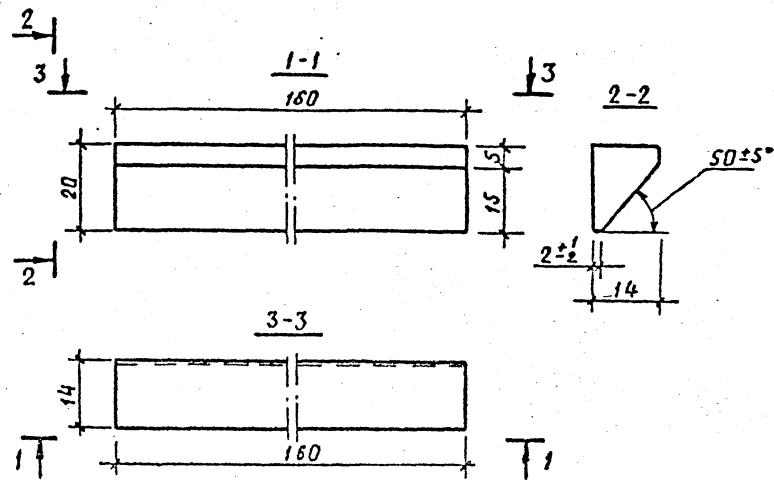
Код	Зона	Поз.	Обозначение	Наименование	Код	Примечание
A3			КЖИ-771	Технические требования		
				<u>Детали</u>		
A4	1		КЖИ-46.00	Лист прокладки	1	
A4	2		КЖИ-47.00	Упор	2	

709-9-126.93		КЖИ-43.00		
Прокладка клиновидная (Пр)		Сталь	Масса	Масшт.
		Р	10,48	1:5
Лист		Листов 1		
ГНП	Кореньевский	АО Мосдромтрансразк		
ГНП	Гордеев			
Инж. ДК	Кореньевский			
Лист	Б.ПН-СГОСТ 19903-74*			
	С255 ГОСТ 27772-88*			

Альбом 3



Альбом III



709-9-126.93 КЖИ - 44.00

Лист прокладки

Стадия Масса Масшт.

Р 10,0 1:5

Лист Листов 1

Лист Б-ПН-32 ГОСТ 19903-74*
С255 ГОСТ 27772-88 АО Миспромтрансресс

ГНП Корнеевский
ГНП Кордеев
Инж. Ик. Соболюк
Инж. Тк. Шереметев

709-9-126.93 КЖИ - 45.00

Упор

Стадия Масса Масшт.

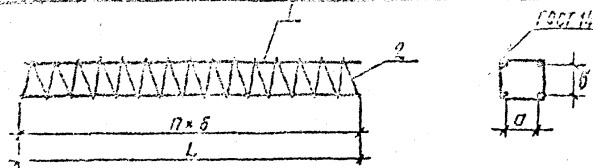
Р 0,24 1:1

Лист Листов 1

Лист Б-ПН-14 ГОСТ 19903-74*
С255 ГОСТ 27772-88 АО Миспромтрансресс

Инф. подл. Подп. и дата Взам. инв. №

ГНП Корнеевский
ГНП Кордеев
Инж. Ик. Соболюк
Инж. Тк. Шереметев



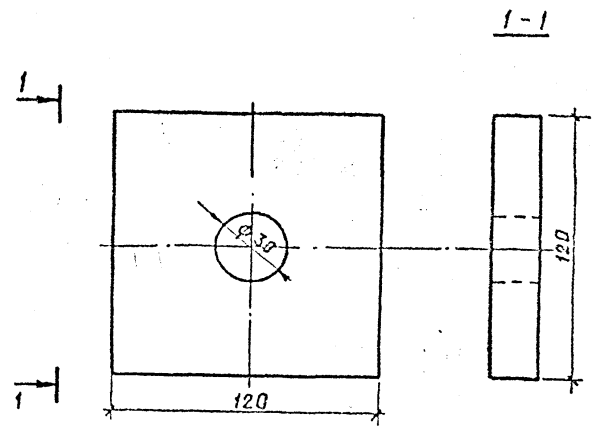
Код	Зона	Прз	Обозначение	Наименование	Кол.	Примечание
				<u>Документация</u>		
43			КЖИ-ТТ1	Технические требования	×	
<u>Переменные данные для исполнений</u>						
				КЖИ-48.00 (кп1)		
<u>Детали</u>						
54	1		КЖИ-48.01	φ10А-III ГОСТ 5781-82*, L=300	4	0,19 кг
54	2		КЖИ-48.02	φ8А-I ГОСТ 5781-82*, L=2900 -01(кп2)	1	1,15 кг
<u>Детали</u>						
54	1		КЖИ-48.03	φ10А-III ГОСТ 5781-82*, L=500	4	0,31 кг
54	2		КЖИ-48.04	φ8А-I ГОСТ 5781-82*, L=4800 -02(кп3)	1	1,90 кг
<u>Детали</u>						
54	1		КЖИ-48.05	φ10А-III ГОСТ 5781-82*, L=780	4	0,48 кг
54	2		КЖИ-48.06	φ8А-I ГОСТ 5781-82*, L=6530	1	2,60 кг

Обозначение	Марка	Размеры, мм				п	Масса кг
		а	б	с	Л		
КЖИ-48.00	кп1	30	30	30	300	10	1,91
-01	кп2	30	30	30	500	17	3,14
-02	кп3	100	228	50	980	20	4,52

709-9-126.93		КЖИ-46.00		
Каркас (кп1 ÷ кп3)		Стадия	Масса	Масшт.
		р	см. табл.	1:4
		Лист	Листов 1	
		АО Моспромтранспроект		

ГНП Корнеевский
ГНП Гордеев
ИИИ ДК Козловский
ИИИ ДК Уваровский

Альбом III



ИИИ ДК Козловский
ИИИ ДК Уваровский

709-9-126.93		КЖИ-47.00		
Шайба квадратная ШК1		Стадия	Масса	Масшт.
		р	2,2	1:2
		Лист	Листов 1	
		АО Моспромтранспроект		

ГНП Корнеевский
ГНП Гордеев
ИИИ ДК Козловский
ИИИ ДК Уваровский

Лист Б-ПН-20 ГОСТ 19903-74*
С 255 ГОСТ 27772-88