

Типовой проект
503-1-97.91

Производственный корпус
эксплуатационного филиала
ПАТО на 300 грузовых
автомобилей с комплексом
ЕО

Альбом 9

Проектная документация по переводу
помещений производственного корпу--
са на режим санитарной обработки
транспорта

Типовой проект
503-1-97.91

Производственный корпус
эксплуатационного филиа-
ла ПАТО на 300 грузовых
автомобилей с комплексом
ЕО

Альбом 9

Проектная документация по переводу
помещений производственного корпу-
са на режим санитарной обработки
транспорта

РАЗРАБОТАН
Новосибирским арендным
предприятием
ГИПРОАВТОТРАНС

УТВЕРЖДЕН
и введен в действие
концерном
РОСАВТОТРАНС
Протокол от 13.02.92 N1

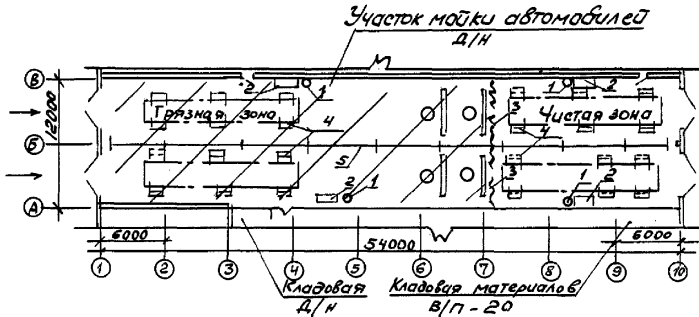
Главный инженер предприятия
Главный инженер проекта



Я.И.Вильбергер
В.Ф.Бетехтин

План на отг. 0.000

Львов 9



Экспликация технологического оборудования

Позн-ция по плану	Обозначение	Наименование	Кол-во	Примечание
1	—	Бочка металлическая емкость 250л	4	
2	—	Верстак слесарный	4	
3	—	Занавес брезентовый	1	
4	—	Подъемник - комплект		
		6-ти передвижных стоек	4	
5	—	Экран металлический	25	

Циб. №подл. / Подп. и дата / Взам. Циб. №

Привязан			
Циб. №			

Санитарно - техническая часть

Проект отопления, вентиляции, водопровода и канализация разработан в соответствии со СНиП 2.01.57-85 и архитектурно - строительными чертежами.

Подача воздуха осуществляется в "чистую зону" участка мойки автомобилей системами П7; П8; П11; П12 Удаляется - 2/3 части воздуха из "грязной зоны" системами В23; В24; В26; В27 и 1/3 - из "чистой зоны" системой В25

Очистные сооружения обратного водоснабжения от мойки машин должны быть переведены на прямоточную систему. В очистных сооружениях обратного водоснабжения трубопровод, идущий от фильтров в резервуар чистой воды перед задвижкой, дополнен отводящей трубой для сброса стока в канализацию. На отводящем трубопроводе установлена задвижка, опломбированная в обычном режиме

Подвод воды к моечным установкам М-129; М-136 предусмотрен технологическими насосами из резервуара чистой воды. Заполнение резервуара чистой воды предусматривается из водопровода.

Привязан			
Лист №			

503-1-97.91 ПЗ

Лист

3

Львов, 9

Характеристика отопительно-вентиляционных систем

Обозначение систем	П77	П78	ПН, П12	В23	В24 (В25, В27)	В25
Вентилятор:						
Тип	В-Ц4-70	В-Ц4-70	В-Ц4-75	В-Ц4-70	В-Ц4-70	В-Ц4-70
Номер	5	6,3	10	5	6,3	8
Исполнение	У1-01	У1-01	1	У1-01	У1-01	У1-01
L, м ³ /ч (для майки)	5660	10125	19710	5660	9610 (12500)	18240
P, Па (кгс/м ²)	700 (70)	800 (80)	650 (65)	400 (40)	400 (40)	500 (50)
Электродвигатель:						
Тип	В100S4	ВН2М4	4А160S8	В80В4	В100L6	В132S6
N, кВт	3	5,5	7,5	1,5	2,2	5,5
n, об/мин	1430	1440	730	1385	950	960
Исполнение по взрывозащ.	2Exd IIA T3	2Exd IIA T3	—	2Exd IIA T3	2Exd IIA T3	2Exd IIA T3
те						
Калорифер:						
Тип (t _н = -20°C)	ККх4-10-02	ККх3-10-02	ККх3-12-02	—	—	—
Количество	1	1	1	—	—	—
Тип (t _н = -30°C)	ККх3-10-02	ККх3-10-02	ККх3-12-02	—	—	—
Количество	2	1	1	—	—	—
Тип (t _н = -40°C)	ККх3-10-02	ККх4-10-02	ККх3-12-02	—	—	—
Количество	2	1	1	—	—	—

Системы В23 и В27 имеют резервные вентиляторы
 Применение вентиляторов в взрывозащищенном исполнении обусловлено тем, что двигатели автомобилей работают на газообразном топливе.

Инв.№ подл. / Подп. и дата / Взам. Инв.№

Привязан			
Инв.№			

 503 - 1 - 97. 91 ПЗ Искт
4

Расчет воздухообменов по кратности

АМБОН : 8

Наименование помещений	Строительный объем	Кратность		Объем воздуха м ³ /ч		Номер вентиляционных систем	
		вытяжки	притока	вытяжки	притока	вытяжки	притока
Участок майки «Грязная зона»	3648	10	—	36480	—	В23, В24 В25, В27	—
«Чистая зона»	1380	13,22	39,7	18240	54720	В25	П7, П8, ПН, П12

Цив. и подл. Подпись и дата Вок. Цив. и подл.

Привязан

Цив. №

503 - 1 - 97.91 ПЗ

Лист

5

Альбом 19

Данные по производственному водопотреблению и водоотведению

Начало

№ потребителя по плану	Наименование потребителя	Количество потребителей	Количество часов работы в сутки	Режим водопотребления	
				Требования к качеству воды	Потребный напор у потребителя
	Углубленная мойка				
3-56	Установка моечная для грузовых автомобилей			питьевая	непрерывный
	М-129	2	20	евая	10
2-78	Установки для мойки автомобилей снпзч			питьевая	непрерывный
	М-136	2	20	евая	5
4-9,10	Установка моечная для двигателей М-203	2	20	питьевая	непрерывный
5-112	Установка для шланговой мойки автомобилей				5
	М-217	2	20	евая	непрерывный
6-13,14	Щетка моечная М-906	2	20	питьевая	5
				евая	непрерывный
11-15,16, 17,18	Стол для обмывания деталей	4	20	питьевая	5
					непрерывный
	Всего:				

№ п/п Подпись и дата Взам. Шмбл

Привязан

Шмб. №

503 - 1 - 97.91 п3

лист

6

Львов 9

продолжение

Вода потребление							Характеристика сточных вод мг/л
Рабочая вода на одного потребителя МЭУ	Из водопровода			Из обратного водоснабжения			
	М ³ /сут	М ³ /ч	л/с	М ³ /сут	М ³ /ч	л/с	
							ТЭС 0,018
38	158,4	7,92	21,11				В.В. - 3280
				—	—	—	н.п.-60; р.п.-7
							В.В. - 3600
10	42,24	2,11	5,56	—	—	—	н.п.-12; б.п.-50
							В.В. - 1000;
0,24	3,17	0,158	0,044	—	—	—	н.п.-2000; р.п.-9
							В.В. - 12490
							н.п.-108; р.п.-9
3,0	39,60	1,98	0,55	—	—	—	
0,16	2,11	0,106	0,029	—	—	—	
0,54	43,20	2,16	0,60	—	—	—	
	288,72	14,43	27,89	—	—	—	

Лин. № 104. Подпись и дата. Взам. Лин. №

Привязан.

Лин. №

503-1-97.91 73

Лист

7

окончание

Альбом 9

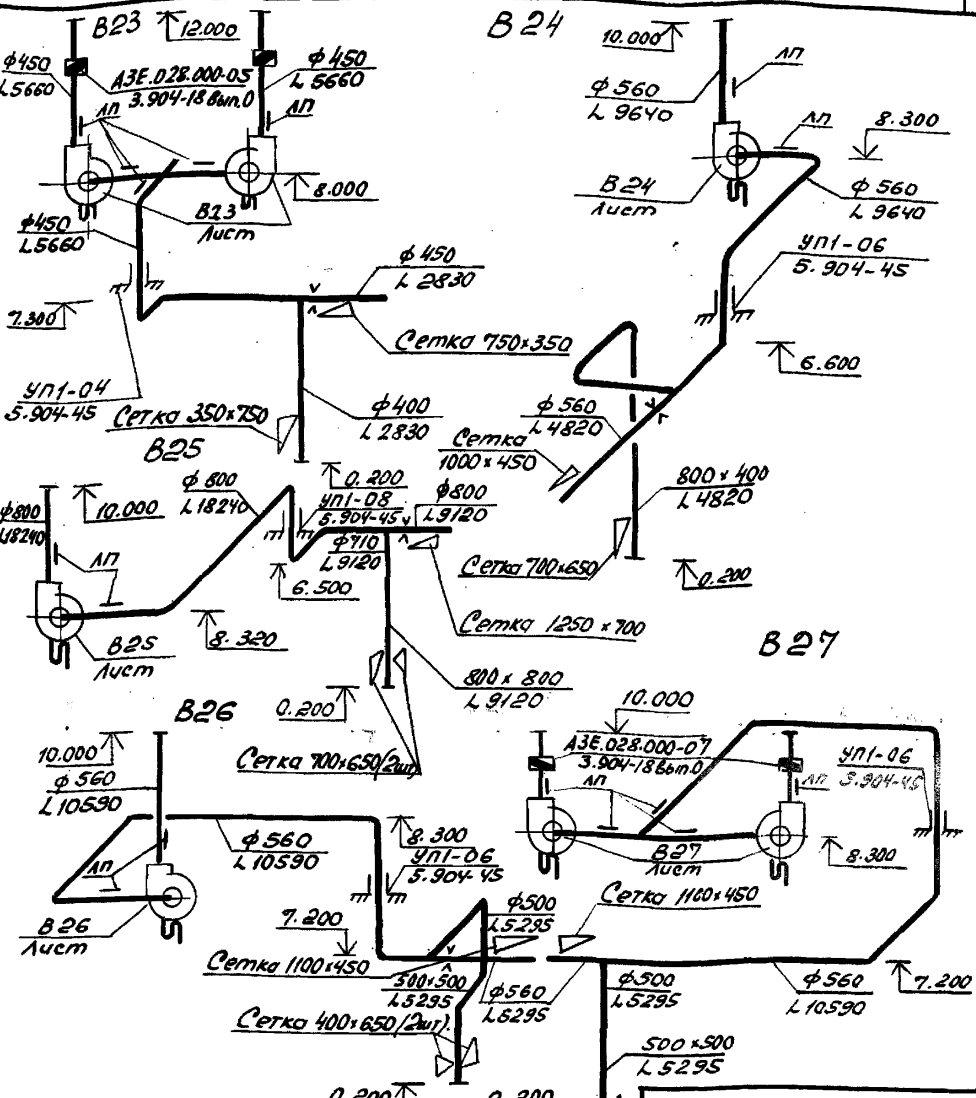
Водоотведение				Концентрация загрязнений в точках вод после локаль- ных сооруже- ний мг/л	Примеча- ние
Режим водоотве- дения	Сброс в канна- лизацию				
	м ³ / сут	м ³ / ч	л/ с		
непрерыв- ный	158,4	7,92	21,11	в.в. - 22; н.п. - 4,4; рн - 7;	
непрерыв- ный	42,24	2,11	5,56	тэс - 0,001 — " —	
непрерыв- ный	3,17	0,158	0,044	— " —	
непрерыв- ный					
	39,60	1,98	0,55	— " —	
непрерыв- ный	2,11	0,106	0,029	— " —	
непрерыв- ный	43,20	2,16	0,60	— " —	
	288,72	14,43	27,89		

Лист № 10001, 10002, 10003, 10004

Привязки			
Лист №			

503-1-97.91 ПЗ

Лист № 9



Диаметры шайб на воздуховодах определяются при монтажной регулировке Сетка 400x650(2шт) систем

Привязка			
Лист №			

Лист № 10
Лист № 11
Лист № 12
Лист № 13
Лист № 14
Лист № 15
Лист № 16
Лист № 17
Лист № 18
Лист № 19
Лист № 20

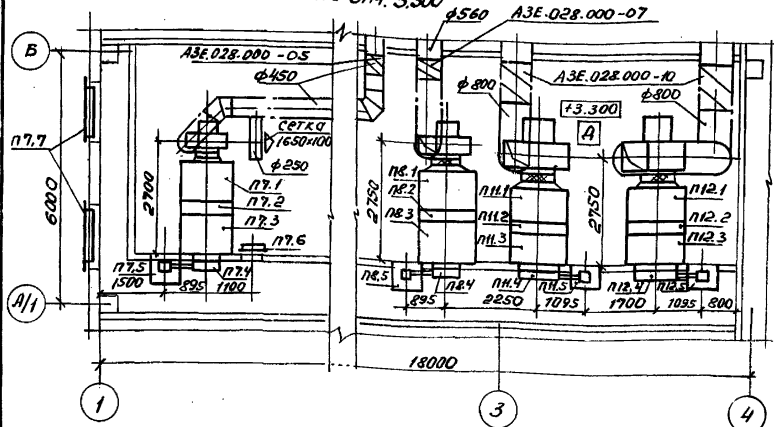
ГИП	Бетехтин	Инж. А.И. Бетехтин
Нач. отд.	Сидорова	Инж. А.И. Сидорова
Зав. сект.	Бульба	Инж. А.И. Бульба
Вед. инж.	Ус	Инж. А.И. Ус
Вед. инж.	Гавлова	Инж. А.И. Гавлова

503-1-97.91 ДВ

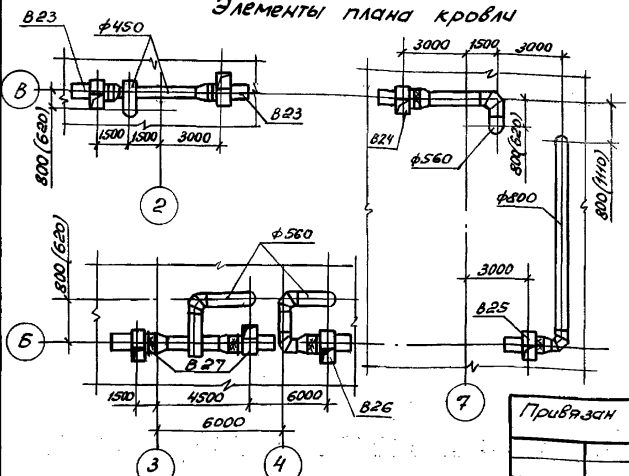
Схемы систем В23... В27

Станция	Лист	Листов
рп	2	
Новосибирское арендное предприятие ГИПРОАВТОТРАНС		

ПЛАН НА ОТМ. 3.300



ЭЛЕМЕНТЫ ПЛАНА КРОВЛИ



Привязки		

В скобках указаны привязки для tн = -30°С; -40°С

ГЦП	Бетехтин	<i>[Signature]</i>
Нач. отд.	Сидорова	<i>[Signature]</i>
Вед. инж.	Зс	<i>[Signature]</i>
Вед. инж.	Павлова	<i>[Signature]</i>

503-1-97.91 ОВ

Установки систем
П7; П8; П11; П12; Б23... Б27

Старый	Мет	Метов
РП	3	
Новосибирское арендное предприятие ГЦПРОАВТОТРАНС		

Львов 9

Спецификация отопительно-вентиляционных установок

Марка поз.	Обозначение	Наименование	кол.	Масса ед, кг	Примечание
		<u>П7(2ПК10, левое исполнение)</u>			
		<u>П8(2ПК10, правое исполнение)</u>			
П7.1	серия 5.904-12 вып. 1-1	Секция соединительная А1А.180.000 с вентилятором В44-70 N5	1	237	
П8.1	серия 5.904-12 вып. 1-1	Секция соединительная А1А.180.000-02 с вентилятором В, 44-70 N 6,3	1	388	
П7.2	серия 5.904-12 вып. 1-15	Секция калориферная А1А.188.000-03 с одним калорифером К0К4-10-02 (для $t_n = -20^\circ$)	1	262	
		А1А.188.000-02 с двумя калориферами К0К3-10-02 ($t_n = -30^\circ, -40^\circ$)	1	282	
П8.2	Серия 5.904-12, вып. 1-15	Секция калориферная А1А.188.000-02 с одним калорифером К0К3-10-02 (для $t_n = -20^\circ, -30^\circ$)	1	214	
		А1А.188.000-03 с одним калорифером К0К4-10-02 ($t_n = -40^\circ$)	1	262	
П7.3; П8.3	серия 5.904-12 вып. 1-28	Секция приемная А1А.223.000-01 (для $t_n = -20^\circ$)	2	132,9	
		А1А.223.000 ($t_n = -30^\circ, -40^\circ$)	2	130,5	

Привязан

Лист №

503-1-97.91 08

Гип Бетехин *Б.Б.Б.*
 Нач. отд. Сидорова *С.С.С.*
 Вед. инж. Ус *У.У.*
 Вед. инж. Павлова *П.П.П.*

Спецификация отопительно-вентиляционных установок П7; П8 (начало)

Страна Лист Листов
 РП 4
 Новосибирское
 арендное предприятие
 ГИПРОАВТОТРАНС

Льбов 19

продолжение

Марка поз.	Обозначение	Наименование	Кол.	Масса ед, кг	Приме- чание
П7.4; П8.4	серия 5.904-12 вып. 1-35	Установка клапана воздушного утепленного КВУ600х1000 АУ2 АНМ036.000 (tн = -30°C; -40°C) и заслонки П600х1000 Э АНМ036.000-01 (tн = -20°C)	2	79,3	
П7.5 П8.5	серия 5.904-12 вып. 1-35	Коробка привода утепленной заслонки АЗД. 121000	2	91,5	
П8.9	серия 5.904-4	Дверь герметическая утепленная ДУС1, 25х0,5	1	33,6	
П8.7	серия 1.494-27 вып. 3	Решетки жалюзийные неповоротные размером 150х300 П11, П12 (ЭПКЗ1, 5, правое исполнение)	48	1,13	
П11.1 П12.1	серия 5.904-12 вып. 1-3	Секция соединительная А1А. 182.000 с вентиля- торной установкой Е 10.100-1	2	103,5	
П11.2 П12.2	серия 5.904-12 вып. 1-17	Секция калориферная А1А 190.000-02 с одним калорифером ККЗ-1-02	2	5,20	

Привязки

Лист №

503-1-97.91 ОВ

ГЧП	Бетехтин	Иванов
Нач. орг.	Видорова	Сидорова
Вед. инж.	Зис	Зис
Вед. инж.	Павлова	Иванов

Спецификация отопительно-
вентиляционных установок
П7, П8 (окончание); П11, П12 (начало)

Стадия Лист Листов
РП 5
Новосибирское
арендное предприятие
ГИПРОАВТОТРАНС

Альбом 19

Марка, поз.	Обозначение	Наименование	Кол.	Масса ед. кг	Приме- чание
П11.3	серия 5.904-12 вып. 1-30	Секция приемная			
П12.3		А1А.227.000-01 (t _н = -20°C)	2	169	
		А1А.227.000 (t _н = 30°C, 40°C)	2	168,5	
П11.4	серия 5.904-12 вып. 1-35	Установка клапана воз-			
П12.4		душного утепленного			
		КВУ1600 x 1000 АУ2			
		А14М036.000-05 (t _н = 30°C, 40°C)	2	160,4	
		и эслонки П1600 x 1000 З			
		А14М036.000 - 03			
		(t _н = -20°C)	2	114,3	
П11.5	серия 5.904-12 вып. 1-35	Коробка привода			
П12.5		утепленной эслонки			
		А3Д. 121.000	2	91,5	

Привязан

Лин. №

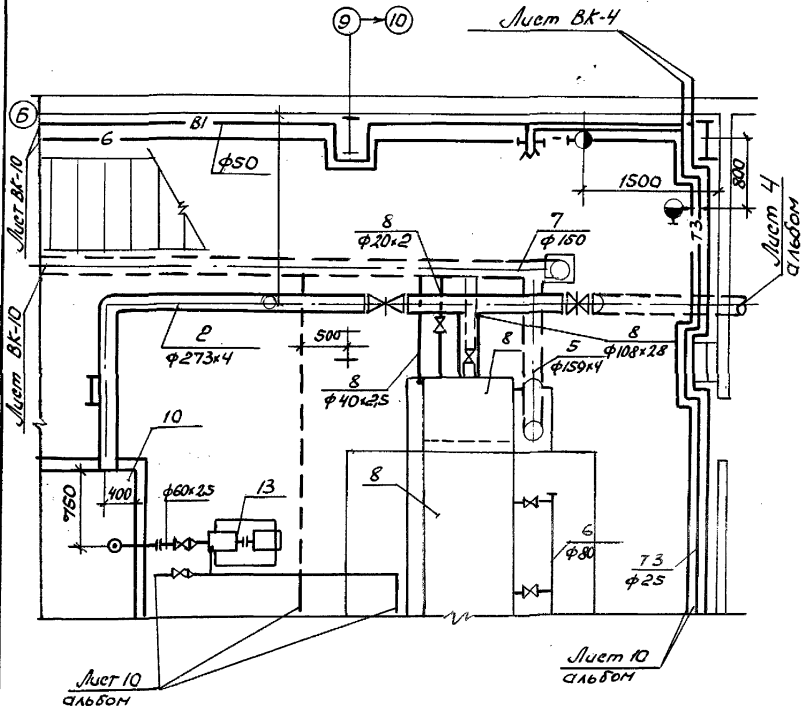
503-1-97. 91 ОВ

Г.П. Бетехин ~~И.И. Сидорова~~
 Нач. отд. Сидорова ~~И.И. Сидорова~~
 Вед. инж. Ус ~~И.И. Сидорова~~
 Вед. инж. Павлова ~~И.И. Сидорова~~

Спецификация отопитель-
 но-вентиляционных
 установок ПН; П12 (окончательная)

Стр. 6
 Новосибирское
 проектное предприятие
 ГИПРОАВТОТРАНС

Альбом 9



Привязки

УИВ. №

503.1-97.91-ВК

Фрагмент 1

План на отм. 0.000
в осях 9-10; А-Б.

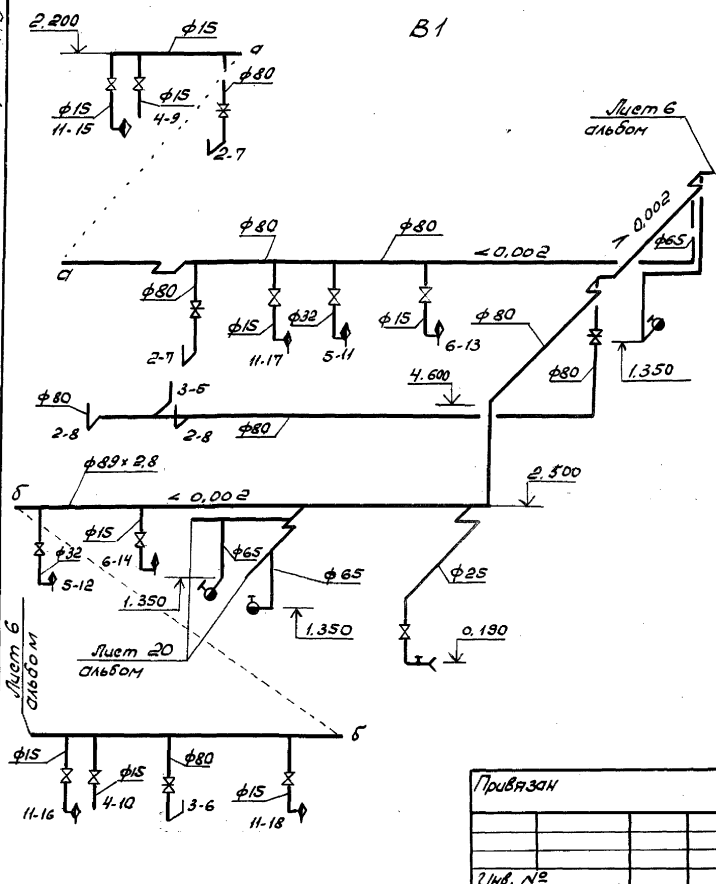
Стадия	Лист	Листов
рп	2	

Новосибирское
арендное предприятие
ГИПРОАВТОТРАНС

ГИП	Бетехтин	И.И.
Нач. отд.	Сидорова	Ю.С.
Зав. сект.	Бульба	И.И.
Инж.	Рохманова	Т.И.

Альбом 19

В1



Привязан		
Лист №		

ГУП	Бетехтин	ФСТ
Нач. отд.	Сидорова	ФСТ
Зав. сект.	Бульбо	МВУ
УИИ. И.к	Рахманова	Рахманова

503-1-97.91 - ВК

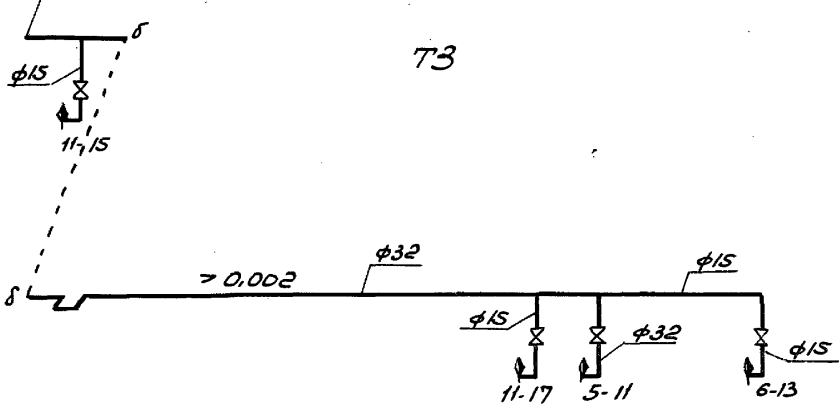
Схема В1

Стация	Лист	Листов
РП	3	
Новосибирское арендное предприятие ГЦПРОАВТОТРАНС		

Альбом 19

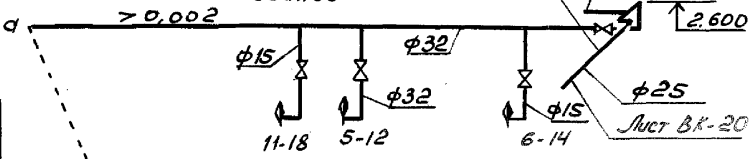
73

Лист ВК-7

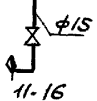


К очистным сооружениям обратного водоснабжения от майки автомобиля

Лист 20 альбом



Лист ВК-7



Привязан			
Линв. №			

503-1-97.91-ВК

Схема 73

Стация	Лист	Листов
рп	4	
Новосибирское арендное предприятие ГИПРОАВТОТРАНС		

ГИП	Бетехтин	Л.К.
Нач. отд	Сидорова	Л.К.
Зав. сект	Бульбова	Л.К.
Инж. И.К.	Рахмонова	Л.К.

