

СОДЕРЖАНИЕ АЛЬБОМА

№ пп.	НАИМЕНОВАНИЕ	Лист	Стр.
1	СОДЕРЖАНИЕ АЛЬБОМА.		2
2	ОБЩИЕ ДАННЫЕ (НАЧАЛО).	ТХ-1	3
3	ОБЩИЕ ДАННЫЕ (ОКОНЧАНИЕ).	ТХ-2	4
4	ТЕХНОЛОГИЧЕСКАЯ СХЕМА.	ТХ-3	5
5	ПЛАН.	ТХ-4	6
6	РАЗРЕЗЫ 1-1; 2-2; 3-3.	ТХ-5	7
7	СХЕМЫ ТРУБОПРОВОДОВ М1; М4.	ТХ-6	8
8	СХЕМЫ ТРУБОПРОВОДОВ М5; М9.	ТХ-7	9
9	СХЕМЫ ТРУБОПРОВОДОВ И2; И3; И16.	ТХ-8	10
10	СХЕМЫ ТРУБОПРОВОДОВ П2; А1; А2; К3; 2К3.	ТХ-9	11
11	СХЕМА ТРУБОПРОВОДОВ 1В3; 2В3; Т1; Т2; Х5; И9.	ТХ-10	12
12	ЕМКОСТНЫЕ СООРУЖЕНИЯ. ПЛАНЫ. РАЗРЕЗЫ.	ТХ-11	13




№ пп.	НАИМЕНОВАНИЕ	Лист	Стр.
13	ПЕСКОЛОВКА. Эскизный чертеж общего вида.	ТХН-1	14; 15
14	ПРИЕМНЫЙ РЕЗЕРВУАР очищенной воды 100-200 м ³ /сут.	ТХН-2	16
15	КАМЕРА ВХОДНАЯ. Эскизный чертеж общего вида.	ТХН-3	17
16	ФИЛЬТР ПЕСЧАНЫЙ. Эскизный чертеж общего вида.	ТХН-4	18; 19
17	ФОРСУНКА ЭРЛИФТА. Эскизный чертеж общего вида.	ТХН-5	20
18	ДЕГЕЛЬМИНТИЗАТОР. Эскизный чертеж общего вида.	ТХН-6	21
19	КАМЕРА ИЛОВАЯ. Эскизный чертеж общего вида.	ТХН-7	22

Альбом II

Ведомость основных комплектов.

Обозначение	Наименование комплекта	Примечание
ТХ	Технологическая часть	
АР	Архитектурная часть	
КЖ	Конструкции железобетонные	
КМ	Конструкции металлические	
ВК	Внутренний водопровод и канализация.	
ОВ	Отопление и вентиляция.	
ЭМ	Силовое электрооборудование	
ЭО	Электрическое освещение	
АТХ	Автоматизация.	
СС	Сигнализация и связь.	

1 Для прокладки стальных трубопроводов в производственно-вспомогательном здании применены следующие опоры и крепления.

- ✕ ✕ по серии 4.904-69 "Детали крепления санитарно-технических приборов и трубопроводов.
-  опора из трубы того же диаметра
-  опора из кирпича
- ✕ ✕ крепление по серии 4.900-9 "Узлы и изделия трубопроводов из пластмассовых труб для систем водоснабжения и канализации"
-  крепление трубопровода к перекрытию

- 2 Трубопроводы, прокладываемые на открытом воздухе изолировать минераловатой $\delta=50\text{мм}$ по ГОСТ 21880-86 с покрытием стальным листом $\delta=0,3\text{мм}$ по ГОСТ 19903-74
- 3 Трубопроводы, прокладываемые внутри здания, окрашиваются масляной краской олозонавательными цветами по ГОСТ 14202-69.
- 4 Трубопроводы, прокладываемые в земле, подлежат усиленной изоляции.
- 5 Трубопроводы, соприкасающиеся с водой в емкостях, окрашиваются лаком ХВ-784 по ГОСТ 7313-76.
- 6 Относительная отметка 0,000 соответствует абсолютной отметке

Ведомость прилагаемых и ссылочных документов

Обозначение	Наименование	Примечан.
Прилагаемые документы		
СО	Спецификации оборудования	
ВМ	Ведомости потребности в материалах.	
Ссылочные материалы.		
7.902-4	Бак разрыва струи вместимостью 180л	
4.904-69	Детали крепления	
4.900-9	Узлы и изделия	
выпуск 0-1	Трубопроводов.	

Ведомость чертежей основного комплекта.

Лист	Наименование	Примечан.
1	Общие данные (начало)	
2	Общие данные (окончание)	
3	Технологическая схема	
4	План	
5	Разрезы 1-1; 2-2; 3-3.	
6	Схемы трубопроводов М1; М4.	
7	Схемы трубопроводов М5; М9.	
8	Схемы трубопроводов И2; И3; И16	
9	Схемы трубопроводов П2; А1; А2; К1; К3.	
10	Схемы трубопроводов ИВ3; ИВ3; Т1; Т2; Х5; А3	
11	Емкостные сооружения. Планы. Разрезы.	

Проект разработан в соответствии с действующими нормами и правилами
 Главный инженер проекта
Сирота М. Сирота.

Привязан		
Инв. №		
Т.п. 902-3-83.88		ТХ
Провер: Машинская Инж. Михеев Р.к. гр. Левина Т.п. спец. Сирота Н.контр. Клаевер Нач. отд. Гольдман	Станция биологической очистки сточных вод производительностью 100 м ³ /сут с глубиной очистки	Станция АИСТ АИСТОВ Р 1 11
Общие данные (начало)		ЦНИИЭП ИНЖЕНЕРНОГО ОБОРУДОВАНИЯ г. Москва

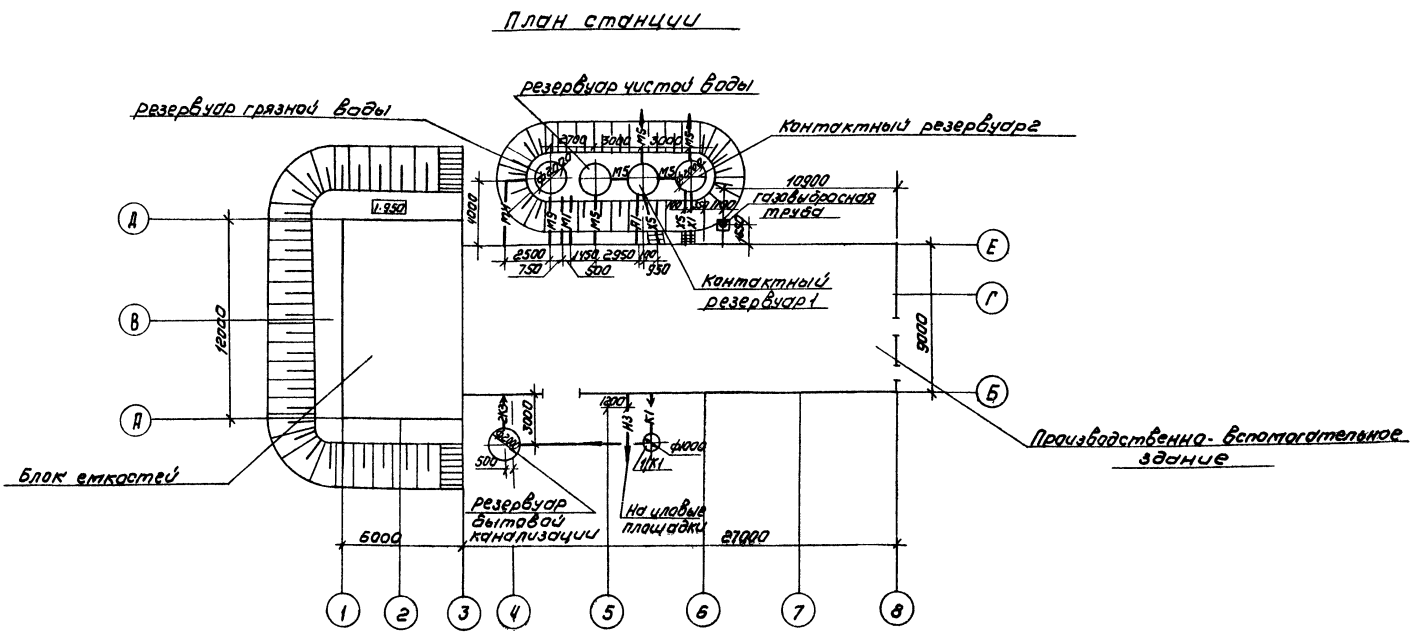
23127-01 4

Копировал Еремченко

Формат А2

ИНВ. № Подпись и дата Взам. инв. №

Альбом II



Условные обозначения

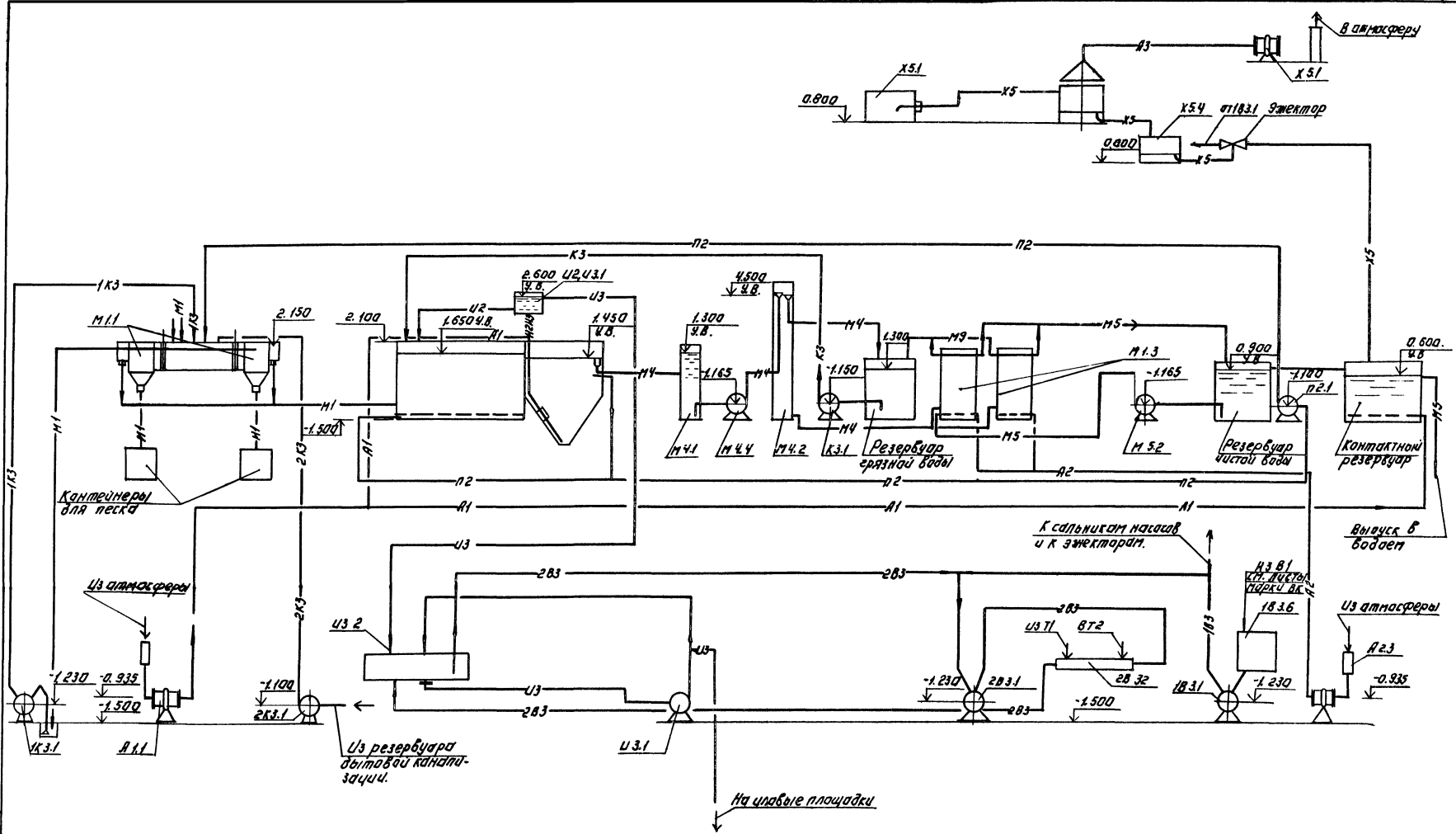
- м1 — поступающая сточная вода
- м4 — биологически очищенная сточная вода
- м5 — сточная вода после фильтров
- м9 — грязная промывная вода после фильтров
- н2 — циркулирующий активный ил
- н3 — изытомный активный ил
- н16 — Песчаная пульпа
- п2 — Опорожнение

- к3 — канализация производственная
- в3 — производственный водопровод
- в1 — воздухопровод на аэрацию
- в2 — воздухопровод для продувки фильтров
- в3 — воздухопровод из электролизной
- в5 — раствор гипохлорита натрия
- т1 — трубопровод горячей воды; подающий;
- т2 — трубопровод горячей воды обратный.

И.В.С.П.О.А. ПОДПИСЬ И ДАТА ВЗАИМНОСТЬ

		Тп 902-3-83.88		ТХ
ПРИВЯЗАН И.В.С.П.О.А.	ПРОВЕР. МЯШИНСКАЯ <i>Мяшина</i> И.И.Ж. МЯШИНСКАЯ <i>Мяшина</i> ДИ.Г.Р. ЛЕВИНА <i>Левина</i> Т.А.В.П.С. СМРОТА <i>Смрота</i> И.В.С.П.О.А. КРАЦЕР <i>Крацер</i> И.В.С.П.О.А. ГОЛДМАЯ <i>Голдая</i>	СТАНЦИЯ БИОЛОГИЧЕСКОЙ ОЧИСТКИ СТОКА ИМСТ (АМСТОЯ) СТОЧНЫХ ВОД ПРОИЗВОДИТЕЛЬНОСТЬ 100 м ³ /сут. с глубочайшей отметкой		
	ОБЩИЕ ДАННЫЕ (О КОНЧАНИИ)		Р 2	ЦНИИЭП ИИЖЕОБОТОВОБРАЗОВАНИИ Г. МОСКВА

Альбом II



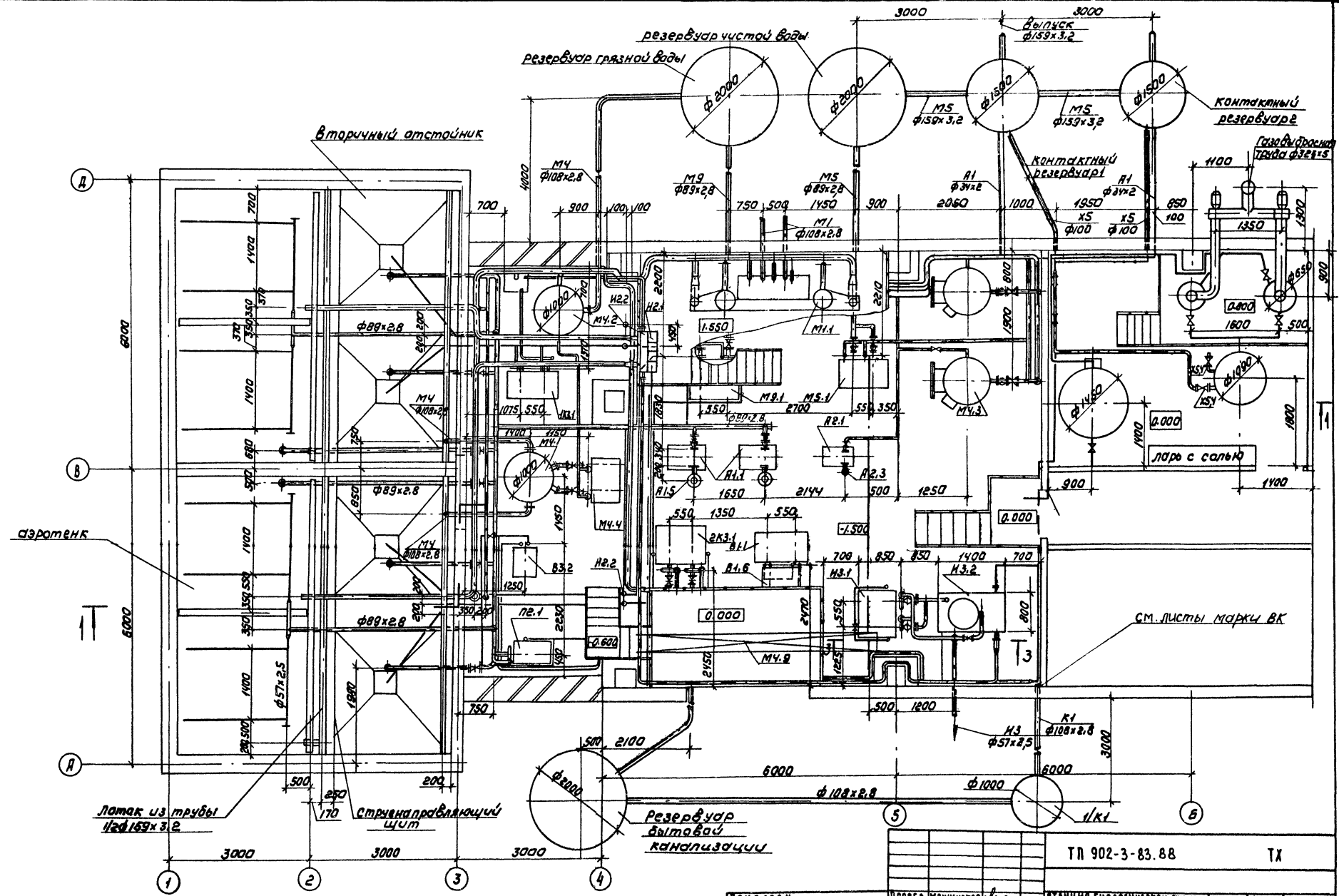
ИЗМЕНЕНИЯ ПОДАТЬ НА ДАТУ

На шлобы площадки

		Т.П. 902-3-83.88		ТХ	
ИЗМЕНЕНИЯ ПОДАТЬ НА ДАТУ		ПРОЕКТ МАШИНСКАЯ		СТАНЦИЯ ФИЗИКО-ТЕХНИЧЕСКОГО ОУЧЕНИЯ И СТАДИОН ДИТЕЙ	
		ИНЖЕНЕР БИРОВА		СТУЧЬИХ ВОД ПРОИЗВОДИТЕЛЬНЫХ	
		РИС. ГР. ЛЕВНА		100 ММ ЧИСТ. СЛУЖБ. ОЧИСТКИ	
		ТАСЛЕЩИ СИРОВА		ТЕХНОЛОГИЧЕСКАЯ	
		И. КОНТРИКЛЕВЕР		САХМА.	
		И. А. ОУ. ОЛЬГА МАИ		ЛИНИИ ЭП	
				ИНЖЕНЕРНО-ОБРАЗОВАНИЯ	
				Г. МОСКВА	

АЛБСОМ II

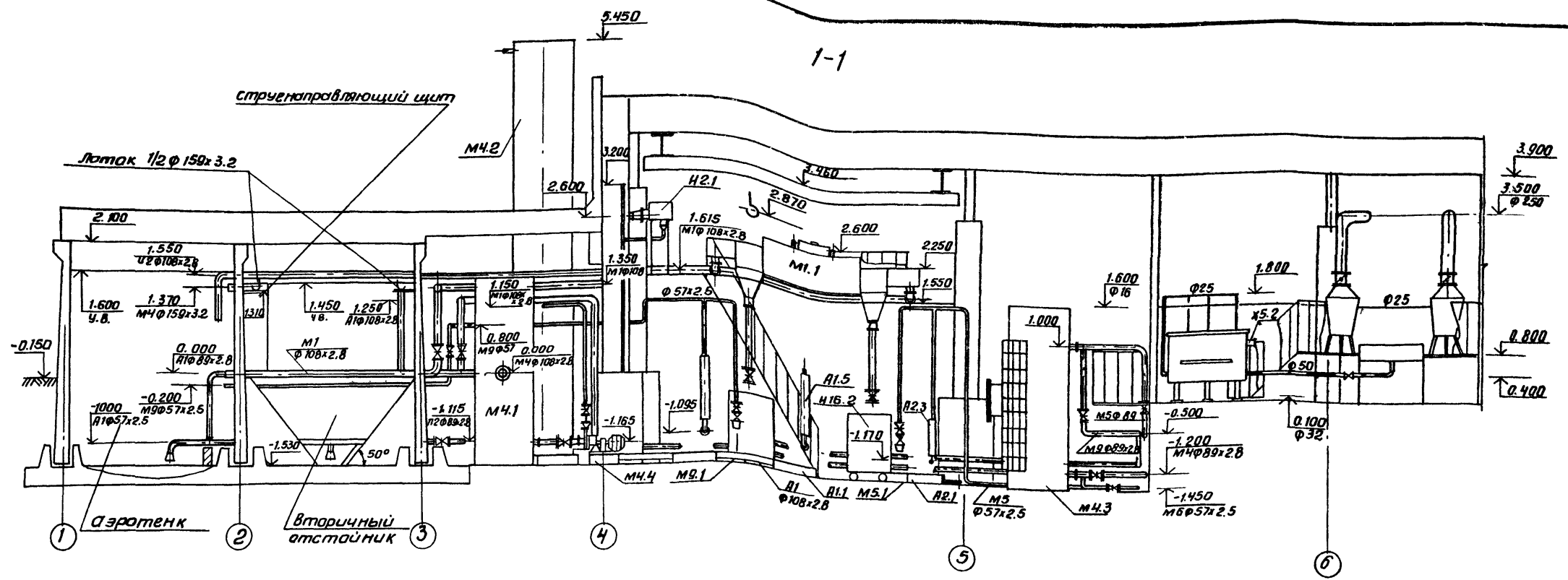
ИЗВ. ЧИСТАЯ ВОДА ИЛИ В САН. ИЛИ В.З.



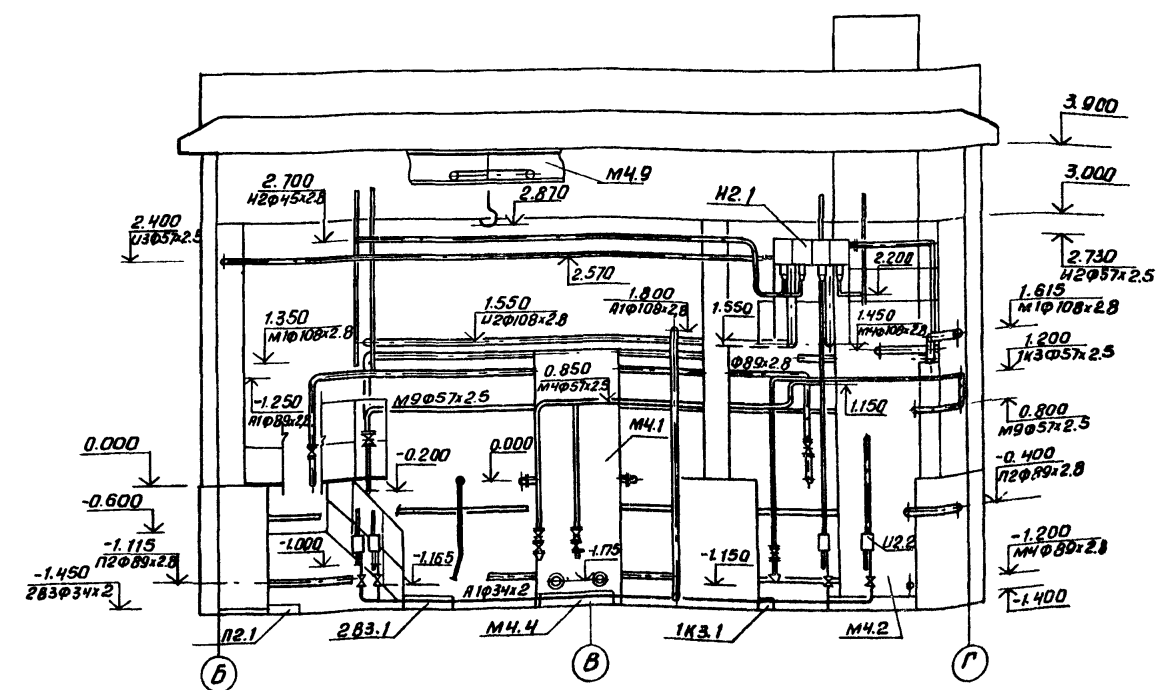
ТЛ 902-3-83.88		ТХ	
ПРОВЕР. МАШИНСКОЕ	И.И. БИРОВА	СТАНЦИЯ БИОЛОГИЧЕСКОЙ ОЧИСТКИ	СТАНЦИЯ АИСТ
Д.У.К. ТР. ЛЕВИНА	Г.А. СЛУСЬ	СТАНЦИЯ ВОД ПРОИЗВОДИТЕЛЬНОСТЬЮ 100 М3/СЕК. СТАНЦИОННОЙ ОЧИСТКОЙ	Л.И. СТОЯ
И.И. КОТЛ. КЛЕЩЕР	И.И. ГОЛЬДМАН	ПЛАН	П 4
ИНВ. №:		ИНЖЕНЕРНО-ОБОРУДОВАНИЕ	
		Г. М. ВОСКРА	

Копирова: Коршунова 23127-01 7 формат: А2

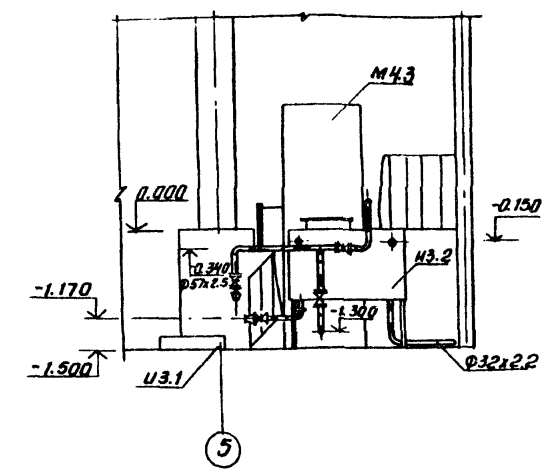
Альбом II



2-2



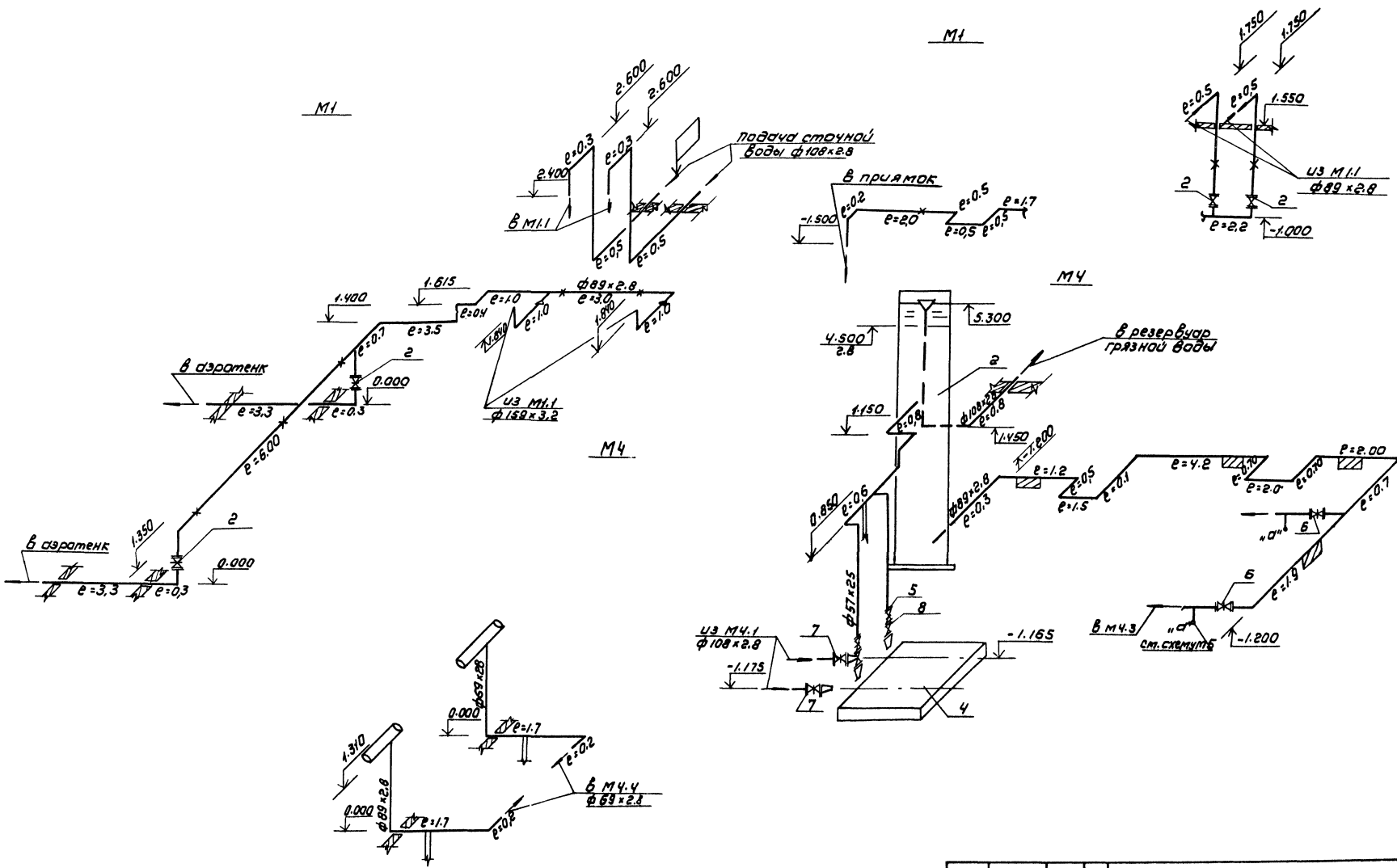
3-3



Инв. № подл. Подп. и дата. Взам. инв. №

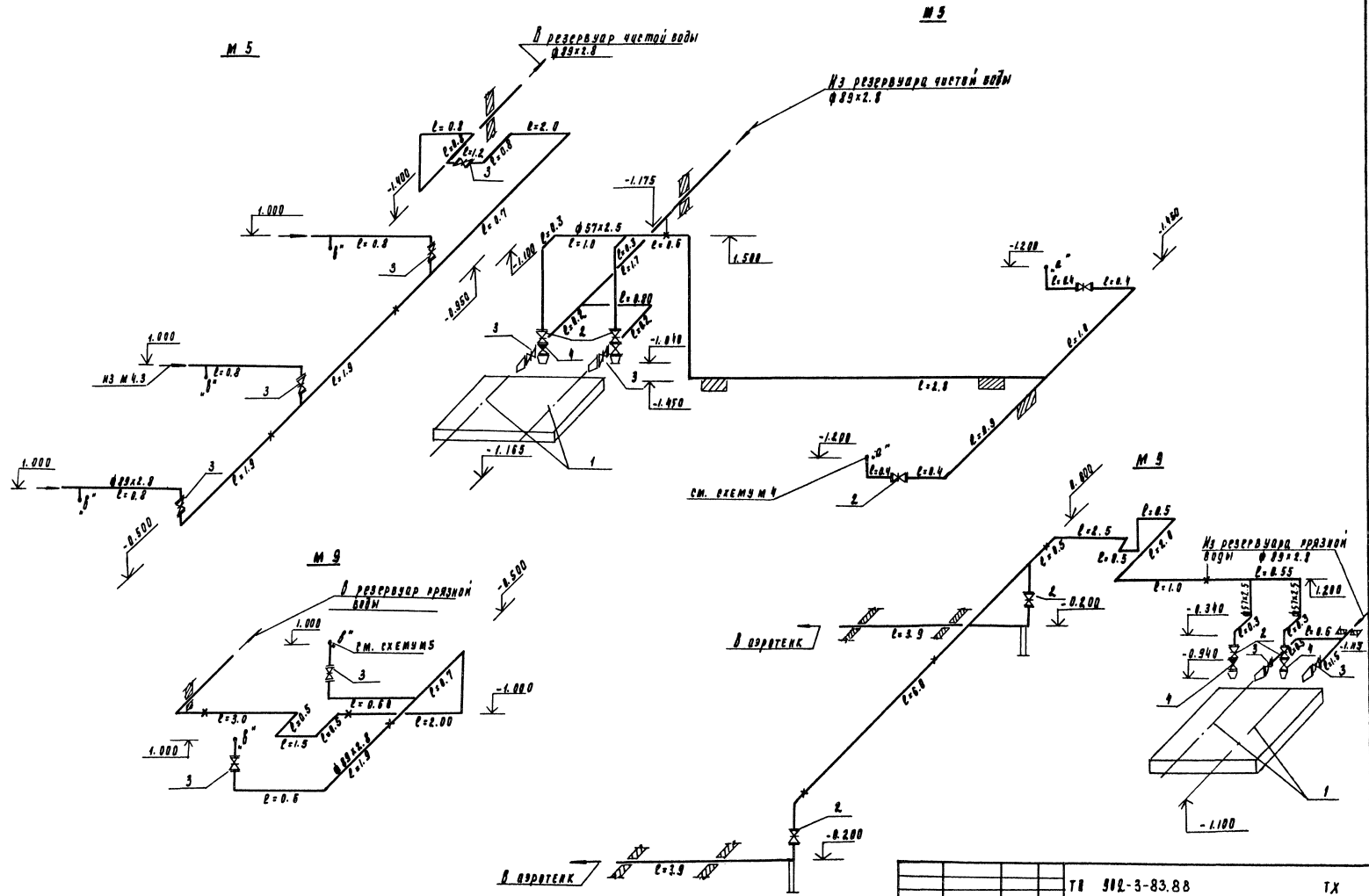
Привязан	
Инв. №	

ТП 902-3-83.88		ТХ	
Провер: Машинская	Станция биологической	Старая	Лист
Ц.М.Б. Бирова	очистки сточных вод	Р	5
Р.Ч.Г.Р. Левина	производительностью 100м³/сут.	С.Г.В.В.С. Сирота	
С.А.С.В.С. Сирота	сглаженной очистки	Н.К.М.Т.А. Клецер	
Н.К.М.Т.А. Клецер	Разрезы 1-1; 2-2; 3-3	Нач. отд. Гольдман	
Нач. отд. Гольдман		ЦНИИЭП	
		инженерного оборудования	
		г. Москва	



ИЗДАТЕЛЬСТВО ИЛЛЮСТРАЦИОННО-ТЕХНИЧЕСКОГО ЦЕНТРА

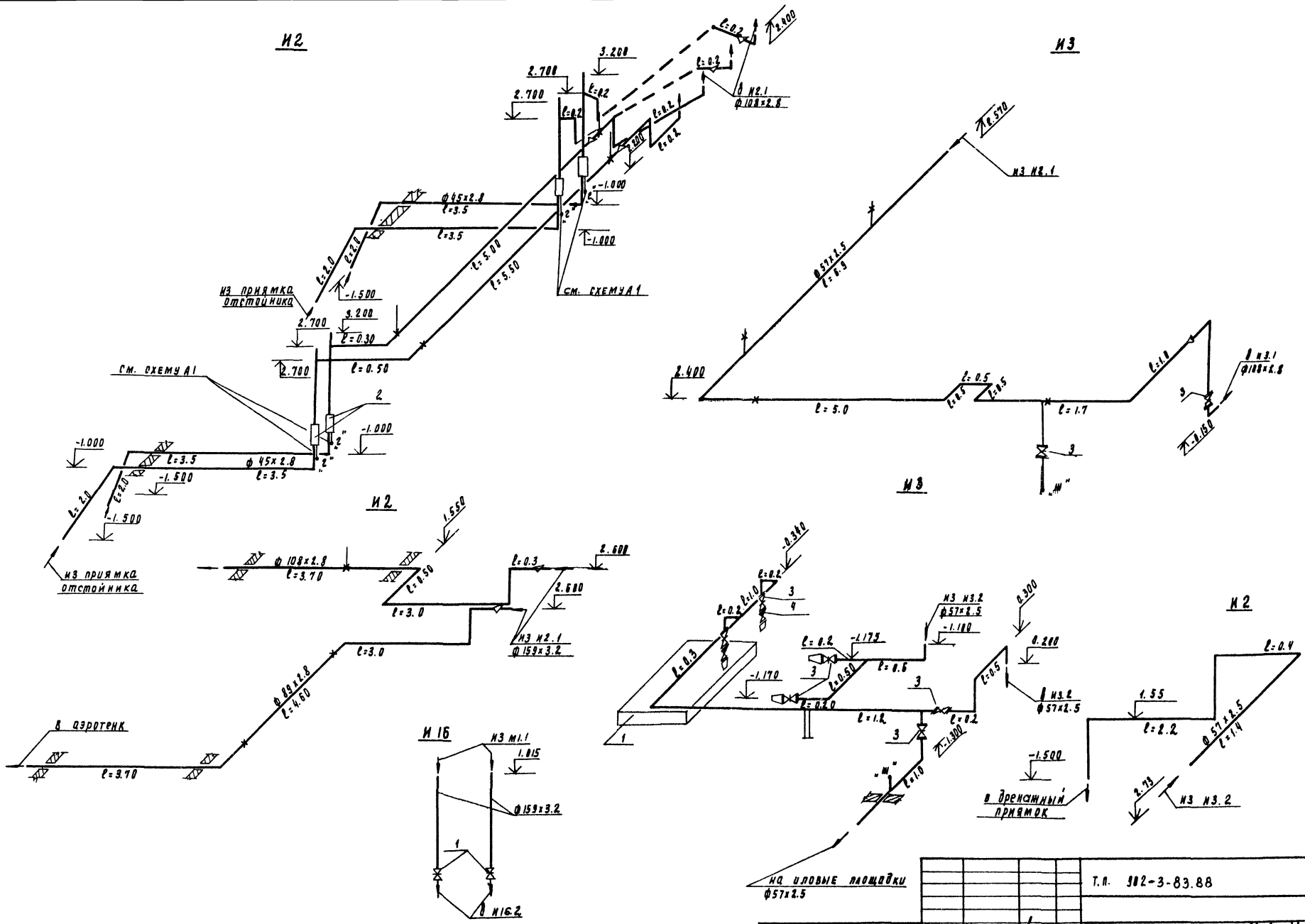
Привязан	ПРОФ. МАШИНИКАЯ ИНЖЕН. БИРОВА УКЕ-ГР. ЛЕРНА ТА СПЕЦИДИОТА И КОНТРОЛЕР НАУ. СТА. ГОЛЫЯМАН	ТЛ 902-3-83.88	ТХ
Изм. №		СТАНЦИЯ БИОЛОГИЧЕСКОЙ ОЧИСТКИ СТОЧНЫХ ВОД ПРОИЗВОДИТЕЛЬНОСТЬ 1000 М ³ В СЕЗОННОЙ ОЧИСТКОЙ	СТАНЦИЯ АМЕТ ЛАСТОВА Р Б
		М1; М4	ЦНИЭП ИНЖЕНЕРНОГО ОБОРУДОВАНИЯ Г. МОСКВА



		ТН 302-3-83.88	ТХ
--	--	----------------	----

Проектант	Провер. МАНУСКИНА	Станция биодермического очистки сточных вод промшантеза, выгнотом/м/ст. в развозной очереди	Классиф. Инст. Инст. в. Р 7
Исполн.	Литвиненко		
Изд. №	И. КОТЛЯР	СХЕМЫ ПРОСВЕРЛОВА	ЦНИИЭП
	И. КОТЛЯР	М 5; М 9;	ИМПЕРИЯ

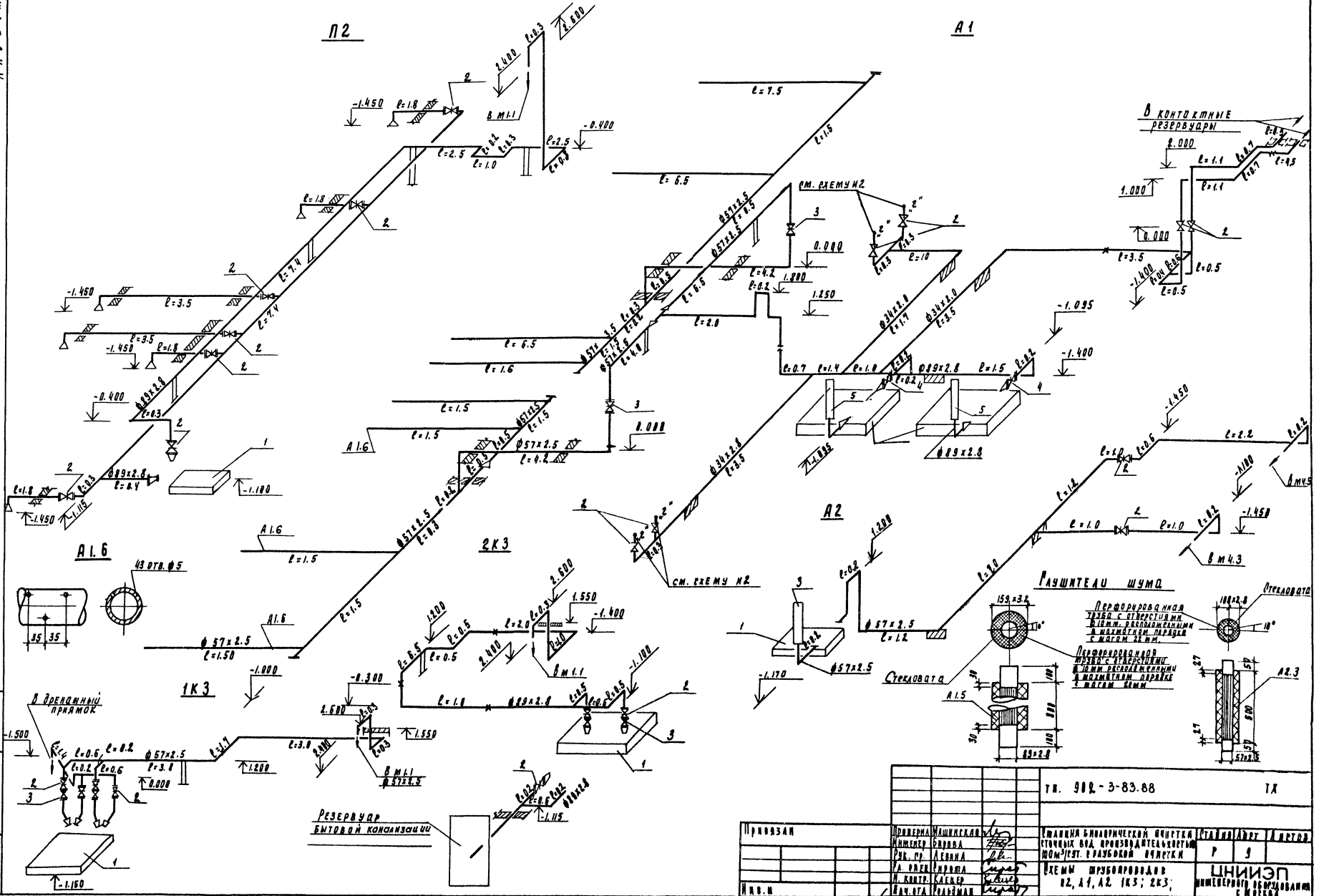
Инв. № подл. Издательский отдел



Прямая		Прямая	Т.п. 302-3-83.88	IX
Исполнитель	Проверен	Машинская		
	Измерен	Бердя		
	Рис. пр.	Левина		
	Сл. пр.	Скрябин		
	Контр.	Клинер		
	Нам. от.	Гольдман		
Станция биологической очистки сточных вод производственно-бытового назначения с разбавкой и четкой			Стр. 1	Лист 8
Схемы трубопровода №2; №3; №16;			ЦНИИЭП	
			Института водоснабжения и канализации	
			23427-01 11	

П2

А1



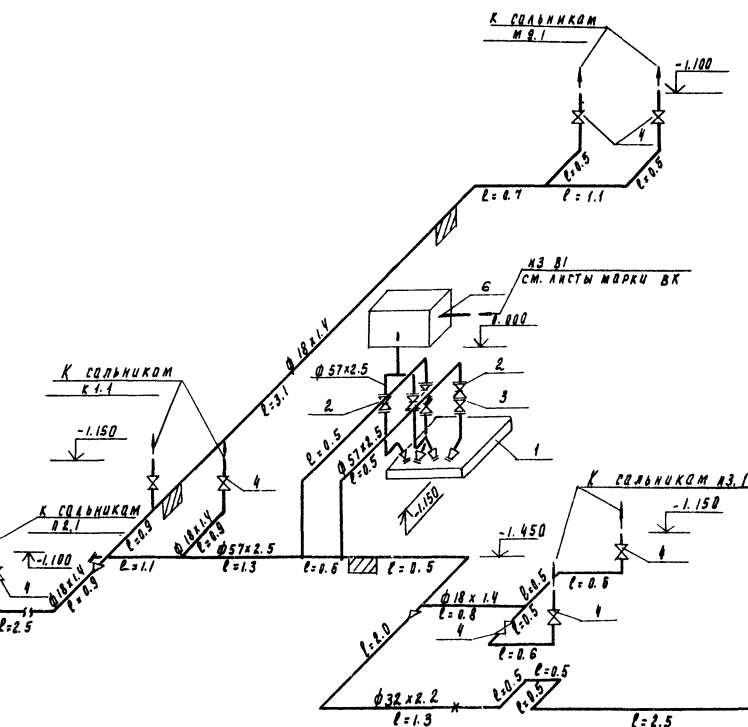
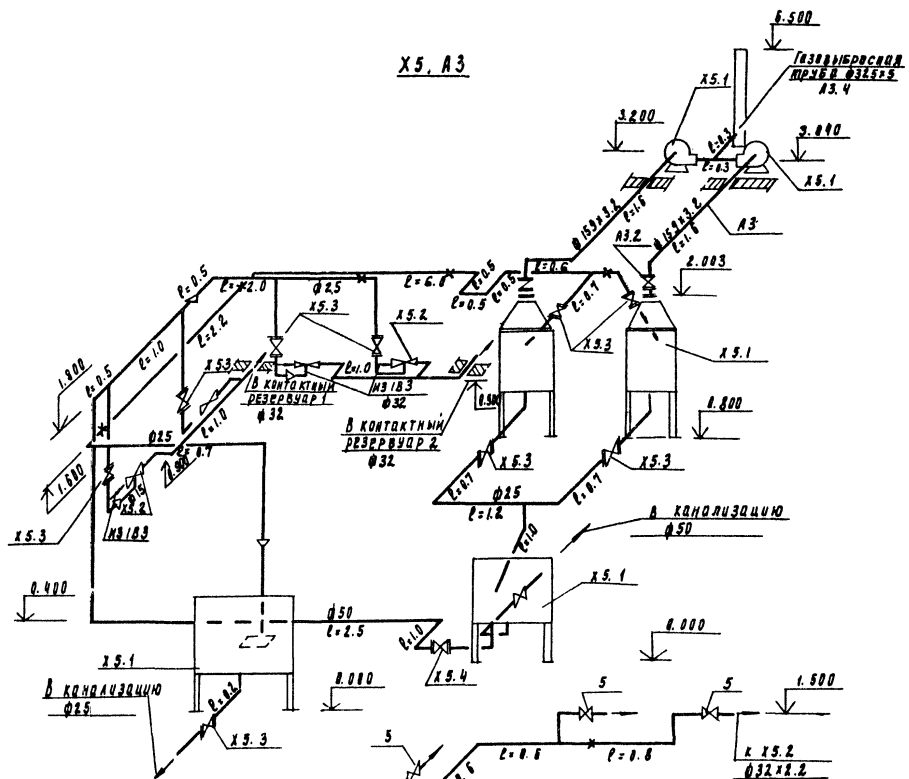
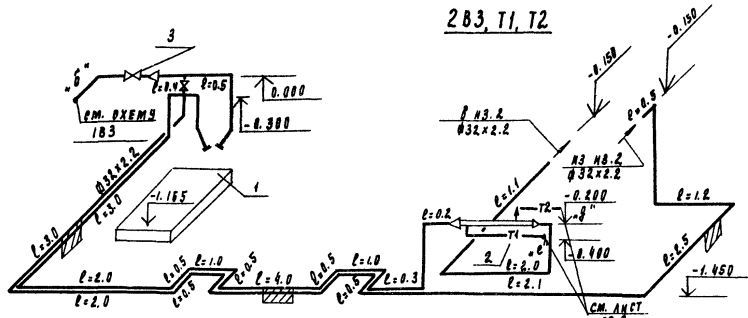
Имя, И. П. Фамилия, Подпись и дата. Имя, И. П. Фамилия

		ТН. 912-3-83.88		ТХ	
Исполсан	Проектировщик	Проверен	Министр	Исполнитель	Исполнитель
	№ проекта	№ листа	№ документа	№ документа	№ документа
	И. П. Фамилия	И. П. Фамилия	И. П. Фамилия	И. П. Фамилия	И. П. Фамилия
	И. П. Фамилия	И. П. Фамилия	И. П. Фамилия	И. П. Фамилия	И. П. Фамилия
	И. П. Фамилия	И. П. Фамилия	И. П. Фамилия	И. П. Фамилия	И. П. Фамилия
			ИЗДАНИЕ		
			№ 02, А1, А2, 1К3, 2К3;		
			ИЗДАНИЕ		

АЛБ ОМ II

283, T1, T2

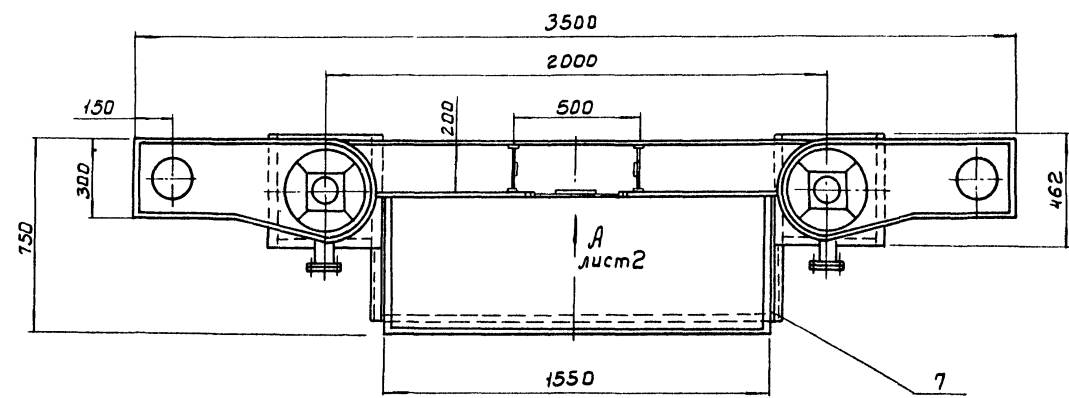
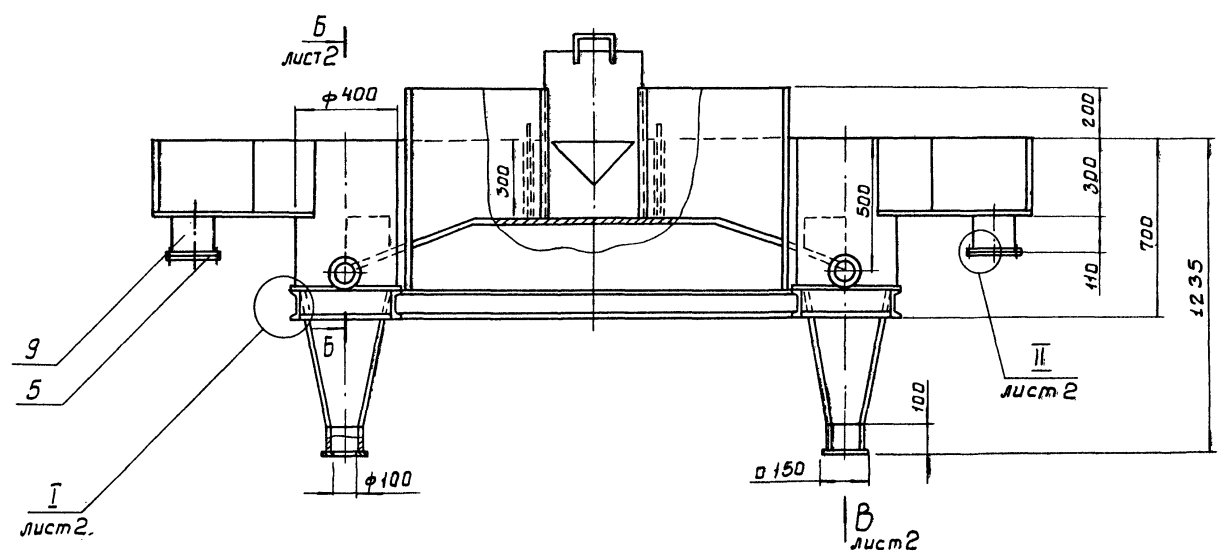
X5, A3



ИЗВ. И. ПОД. ПОДПИСЬ И ДАТА ВКЛ. ЛИСТ. II

Проектант	Инженер	И.О. 902-3-83.88	ТХ
Проверен	Инженер	Станция биологической очистки сточных вод пропускной способностью 100 м³/сут. с ручной очисткой	Листов
И.О. В.И.	Инженер	Схемы трубопроводов в 185, 283, T1, T2, X5, A3	Р 10
		ЦНИИЭП	
		Инженерное обследование	

А Л Б О М II



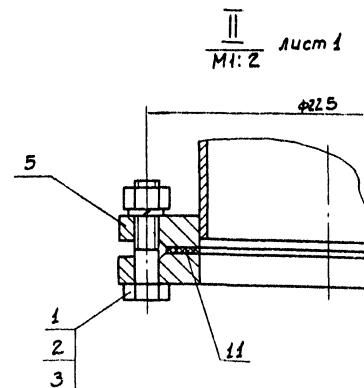
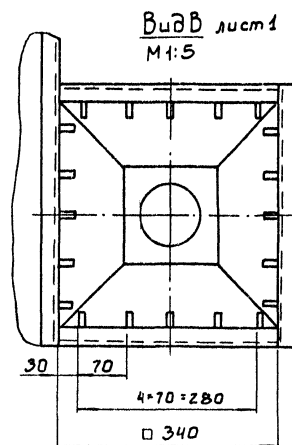
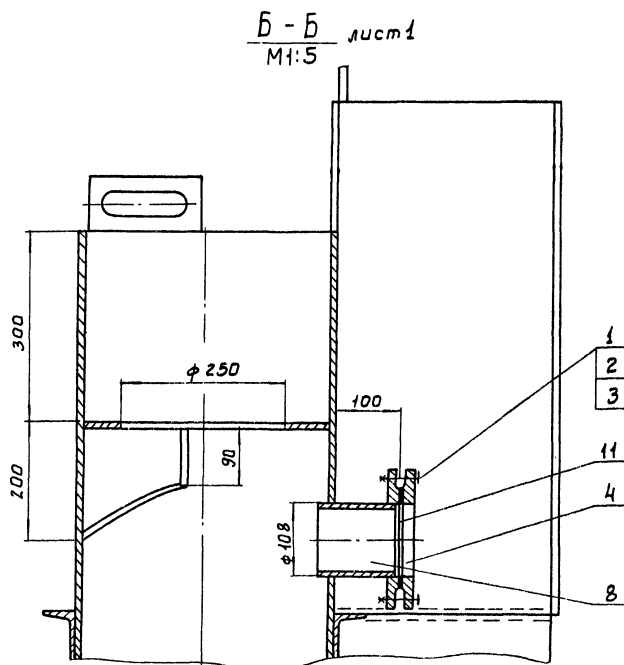
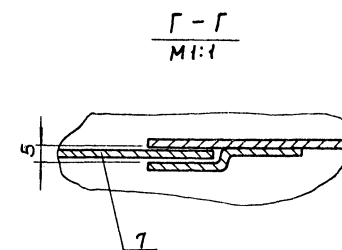
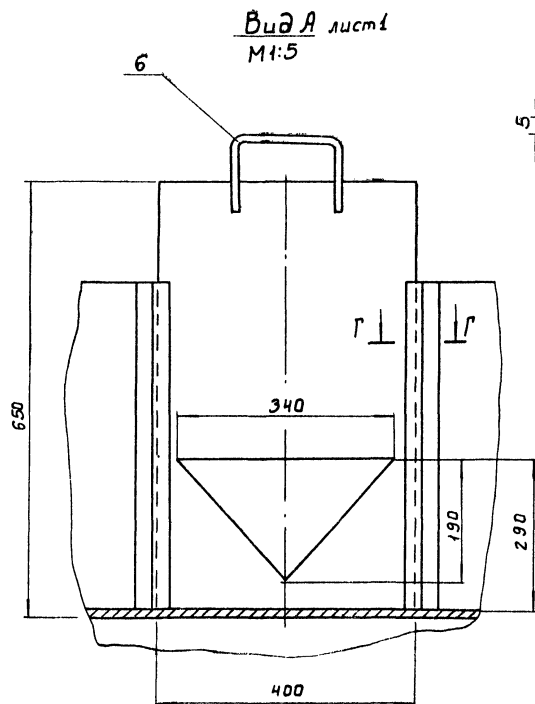
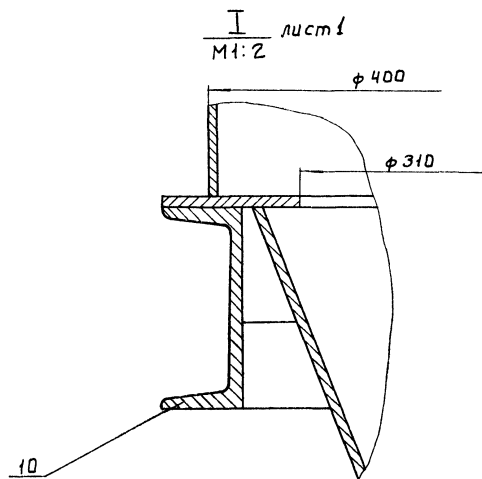
Поз.	Наименование	Кол.	Дополнительные указания
<u>Стандартные изделия</u>			
1	Болт М16-6g*70.58 ГОСТ 1198-70	24	
2	Гайка М16-6Н.5 ГОСТ 5915-70	24	
3	Шайба 16.65Г. ГОСТ 6402-70	24	
4	Фланец 1-100-2.5 ГОСТ 12820-80	4	2.14 кв
5	Фланец 1-150-2.5 ГОСТ 12820-80	4	3.43 кв
<u>Материалы</u>			
6	Круг Б-8 ГОСТ 2590-71 Ст. 3-II ГОСТ 535-79	0.5 м	0.11 кв
7	Лист Б-3 ГОСТ 19903-74 Ст. 3 ГОСТ 16523-70	9 м ²	212 кв
<u>Труба ГОСТ 10704-76 Д ГОСТ 10705-80</u>			
8	108*4	0.22 м	2.3 кв
9	159*4	0.22 м	3.4 кв
10	Швеллер 12 ГОСТ В240-72 Ст. 3 ГОСТ 535-79	5.3 м	55.1 кв
11	Пластина I, лист, ТМКЦ-С-3 ГОСТ 7338-77	0.1 м ²	0.5 кв

- Сварные швы по ГОСТ 5264-80, ГОСТ 16037-80 и ГОСТ 11534-75
- Покрытие внутренних поверхностей - лак БТ-5100 ГОСТ 312-79, наружных - эмаль ХВ-1100 темно-серая ГОСТ 6993-79 на грунт ГФ-0119 ГОСТ 23343-78

ИНВЕНТАРЬ ПОДЛ. И ДАТА ВЗАИМ. ИВЕН.

РАЗРАБ.	МОЖАРСКИЙ	ТП 902-3-83.88	ТХН-1
ПРОВ.	ШНПКОВ	ПЕСКОЛОВКА Эскизный чертёж ОБЩЕГО ВИДА	СТАДЧАЯ
Т.КОНТР.	КРЕМНЕВ		АНСТ 1
И.КОНТР.	ХРОМИХИНА	ЦНИИ ЭП им. ОБОРУДОВАНИЯ	АНСТОВ 2
УТВ.	ШНПКОВ		23127-01 15

АЛБ50М II



ИИС, КИПОЛ ПОД.П. МАТА БЗАН, ИИСМ

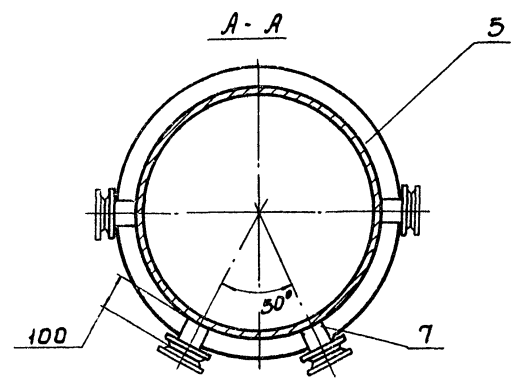
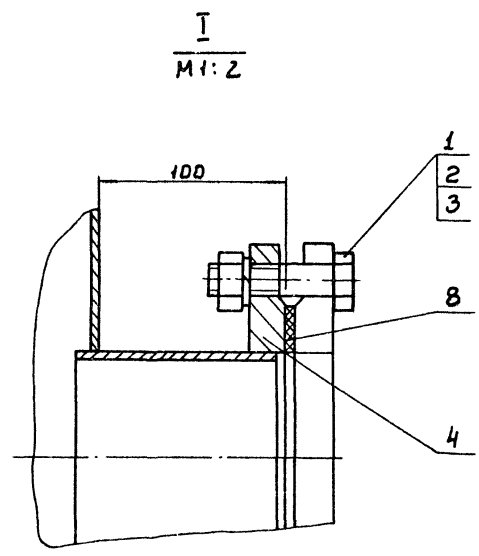
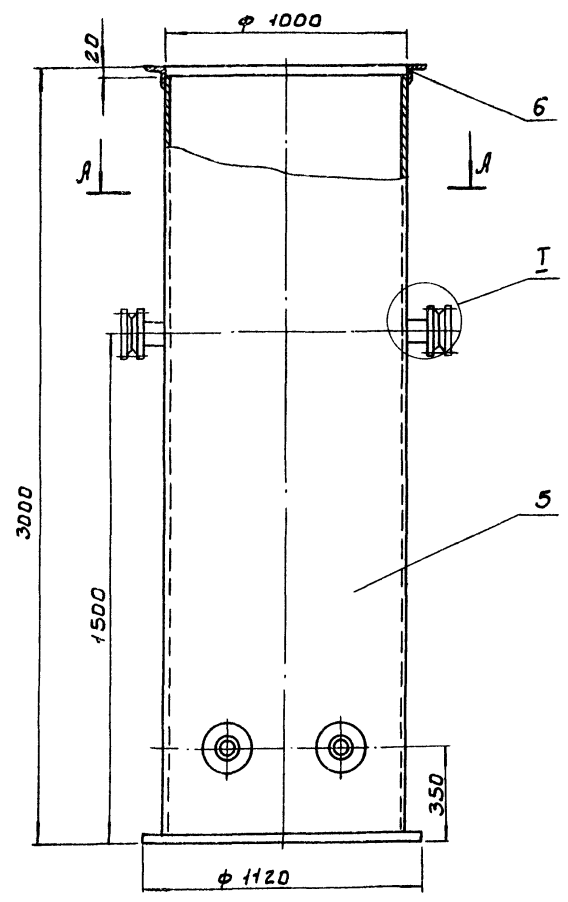
ТН 902-3-83.88 ТХН-1 ЛН6Т
2

23427-01 16

Копировал: Бодирова

Формат: А2

А 1650М II



Поз.	Наименование	Кол.	Дополнительные указания
	<u>Стандартные узеления</u>		
	Болт ГОСТ 7798-70		
1	М16 - 6g * 40.58	16	
	Гайка ГОСТ 5915-70		
2	М16-6Н.5	16	
	Шайба ГОСТ 6402-70		
3	16.65Г	16	
4	Фланец 1-150-6 ГОСТ 12820-80	8	22.8кг
	<u>Материалы</u>		
5	Лист Б-4 ГОСТ 19903-74 Ст. 3 ГОСТ 14637-79	10.4 м ²	327 кг
6	Угелок 50*50*4-Б ГОСТ 8509-72 Ст. 3-II ГОСТ 535-79	3.2 м	9.8 кг
7	Труба 108*4 ГОСТ 10704-76 Д ГОСТ 10705-80	0.4 м	4.1 кг
8	Пластина I, лист ТМКЦ-С-3 ГОСТ 7338-77	0.1 м ²	0.2 кг

1. Сварные швы по ГОСТ 5264-80 и ГОСТ 16037-80
2. Покрытие наружных поверхностей - комплексное двухслойное, внутренних - комплексное четырехслойное грунтом ХС-010, эмалью ХС-710, лаком ХС-76 по ГОСТ 9355-81.

ИВБ. № ПОДЛ. ПОДЛ. И. А. ДАТА. ВЗАМ. ИВБ. И. В. М.

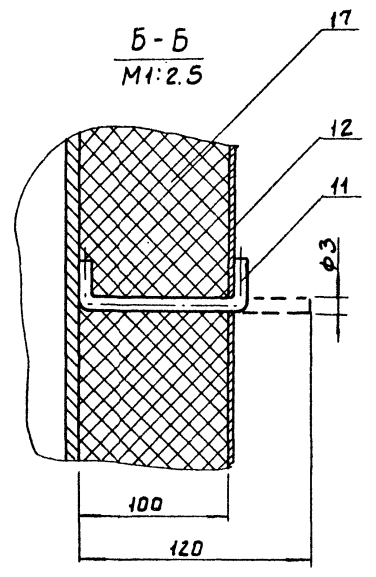
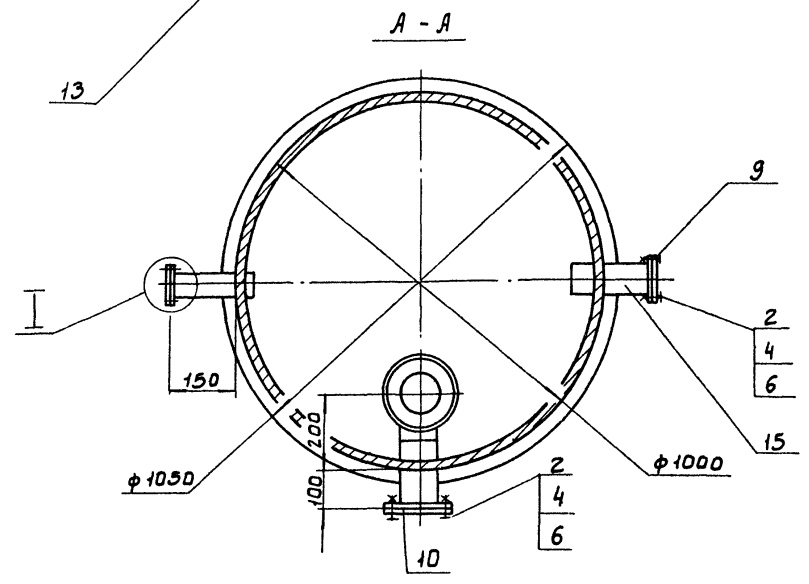
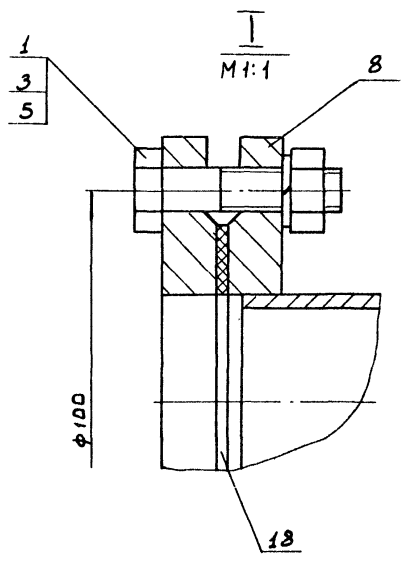
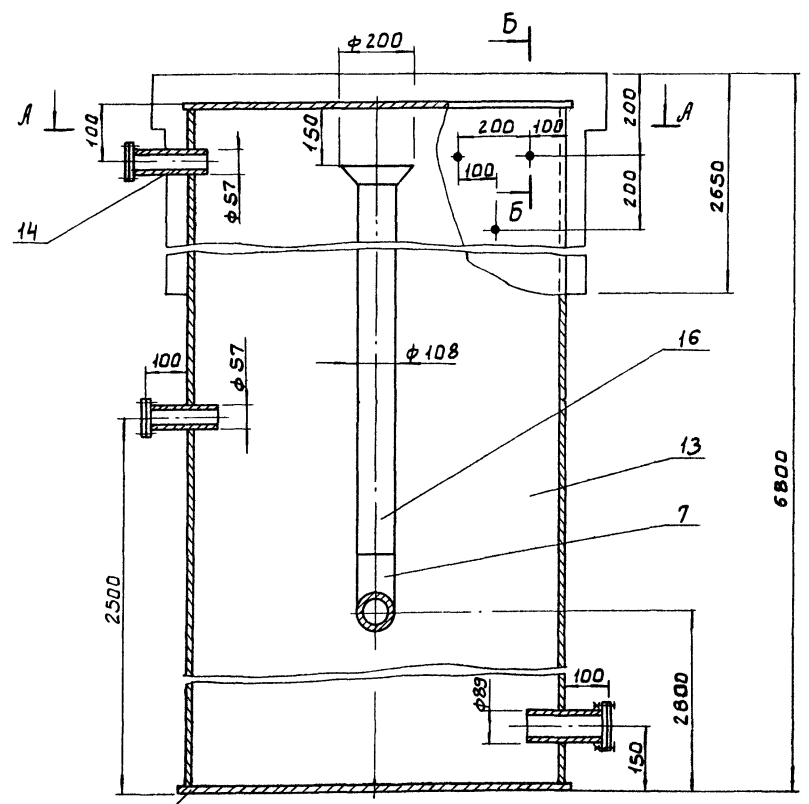
РАЗРАБ. ЩЕРБАКОВ	ТП 902-3-83.88	ТХН-2
ПРОВЕР. ШИПКОВ	ПРИЕМНЫЙ РЕЗЕРВУАР	СТАНДАРТ АНСТ (АНЕСТ)
Т. КОНТР. КРЕМНЕВ	ОЧИЩЕННОЙ ВОДЫ	1
И. КОНТР. ХРОМНИХНА	ЭСКИЗНЫЙ ЧЕРТЕЖ	ЦНИИ ЭП ИИИ
ЧТВ ШИПКОВ	ОБЩЕГО ВОДЫ	ОБОРУДОВАНИЯ

23127-01 17

Копировал: Боброва

Формат: А2

А 1660М II



Поз.	Наименование	Кол.	Дополнительные указания
Стандартные изделия			
1	Болт М12-Б9*60.58 ГОСТ 17798-70	4	
2	Болт М16-Б9*70.58 ГОСТ 17798-70	8	
3	Гайка М12-БН.5 ГОСТ 5915-70	4	
4	Гайка М16-БН.5 ГОСТ 5915-70	8	
5	Шайба 12.65 ГОСТ 6402-70	4	
6	Шайба 16.65 ГОСТ 6402-70	8	
7	Отвод 90° 108*4 ГОСТ 17375-83	1	
8	Фланец 1-50-2.5 ГОСТ 12820-80	4	4.08 кв
9	Фланец 1-80-2.5 ГОСТ 12820-80	2	3.58 кв
10	Фланец 1-100-2.5 ГОСТ 12820-80	2	3.98 кв
Материалы			
11	Круж 3-8 ГОСТ 2590-71 Ст.Зсп.ГОСТ 535-79	17.5 м	1 кв
12	Лист Б-0.3 ГОСТ 19903-74 Ст.Зсп.ГОСТ 16523-70	8.2 м ²	19.4 кв
13	Лист Б-3 ГОСТ 19903-74 Ст.Зсп.ГОСТ 16523-70	2.5 м ²	586.3 кв
Труба		ГОСТ 10704-76 Д ГОСТ 10705-80	
14	57*3	0.4 м	1.6 кв
15	89*3	0.2 м	1.3 кв
16	108*4	4.3 м	44.1 кв
17	М5А-100-1000-1000, 100		
		ГОСТ 21880-86	7.5 м ² 15 кв
18	Пластина I, лист, ГМКЩ-С-3 ГОСТ 7338-77	0.1 м ²	0.5 кв

1 Сварные швы по ГОСТ 5264-80 и ГОСТ 16037-80
 2 Покрытие внутренних поверхностей - лак БТ-5100
 ГОСТ 312-79, наружных - эмаль ХВ-1100 темно-серая
 ГОСТ 6993-79 по грунту ГФ-0119 ГОСТ 23343-78

ИЗМ. № ПОДА. ПОДАТ. И ДАТА
 ВЗАМ. ИЛИ В

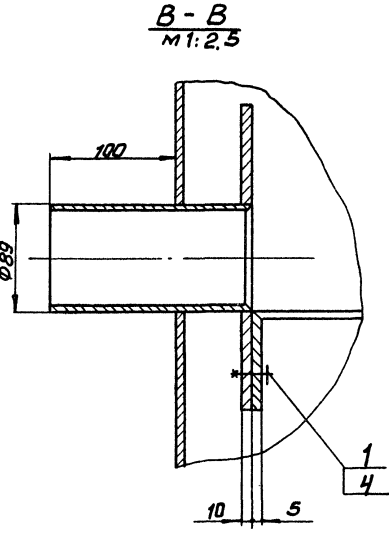
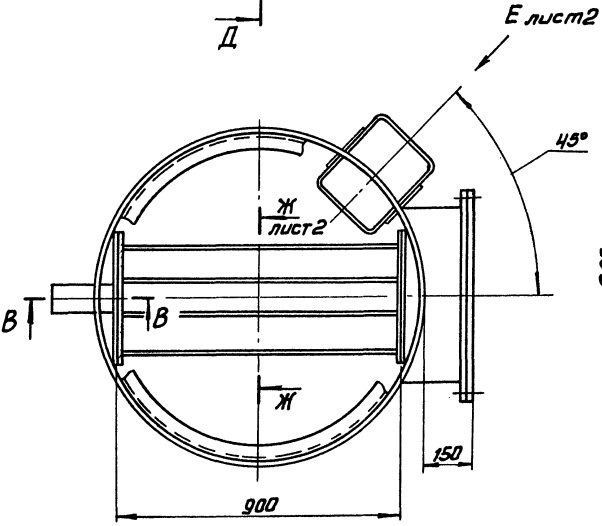
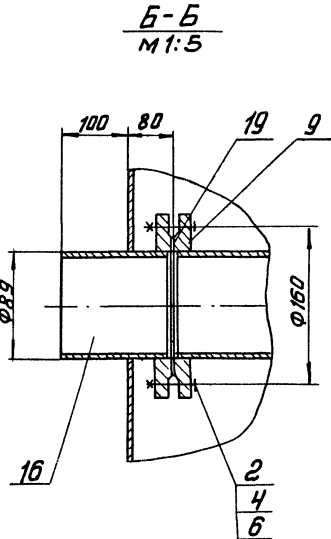
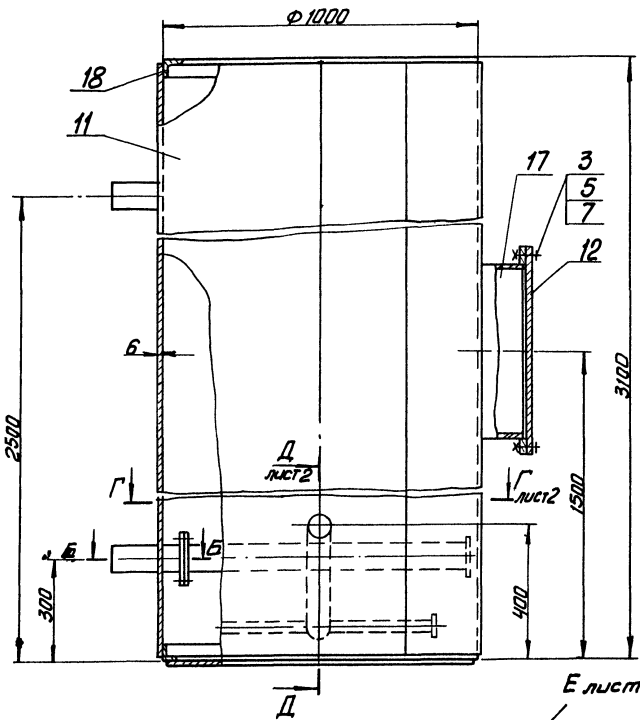
		ТП 902-3-83.88	ТХН-3	
РАЗРАБ.	МОНАРХИНИ	КАМЕРА ВХОДНАЯ ЭСКИЗНЫЙ ЧЕРТЕЖ ОБЩЕГО ВИДА	СТАДНЯ	ЛИСТ
ПРОВ.	ШИПКОВ		1	
И.КОНТР.	ХРОМИХИНА	ЦНИИ ЭПИМ ОБОРУДОВАНИЯ.		
ЧТВ.	ШИПКОВ			

23127-01 18

Копировал: Боброва

Формат: А2

А 650 М II

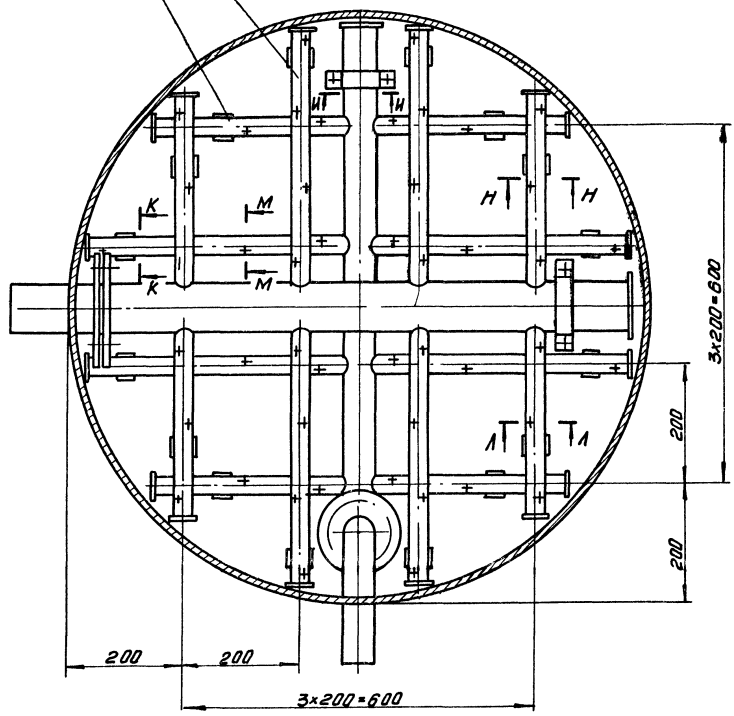


Поз.	Наименование	Кол.	Дополнительные указания
<i>Стандартные изделия</i>			
1	болт М16-6gх35.58 ГОСТ 7798-70	24	
2	болт М16-6gх70.58 ГОСТ 7798-70	12	
3	болт М20-6gх80.58. ГОСТ 7798-70	20	
4	гайка М16-6Н.5 ГОСТ 5915-70	16	
5	гайка М20-6Н.5 ГОСТ 5915-70	20	
6	шайба 16 65Г ГОСТ 6402-70	16	
7	шайба 20 65Г ГОСТ 6402-70	20	
8	фланец 1-50-10 ГОСТ 12820-80	2	
9	фланец 1-80-10 ГОСТ 12820-80	2	
<i>Материалы</i>			
10	лист Б-3 ГОСТ 19903-74 Ст.3 ГОСТ 16523-70	1.5 м ²	35.5 кг
11	лист Б-6 ГОСТ 19903-74 Ст.3 ГОСТ 14637-79	11 м ²	518 кг
12	Ст.3 ГОСТ 380-71	110 кг	
<i>Трубы</i> ГОСТ 10704-76 Д ГОСТ 10705-80			
13	25x2	3.5 м	4 кг
14	32x2	3.5 м	5.2 кг
15	57x 2.8	1.6 м	6 кг
16	89x 2.8	2.2 м	13 кг
17	530x 5	0.2 м	13 кг
18	Уголок 50x50x5-Б ГОСТ 8509-72 Ст.3-II ГОСТ 535-79	6.3 м	24 кг
19	Пластина I, лист, ТМКЦ С-3 ГОСТ 7338-77	0.5 м ²	2.4 кг

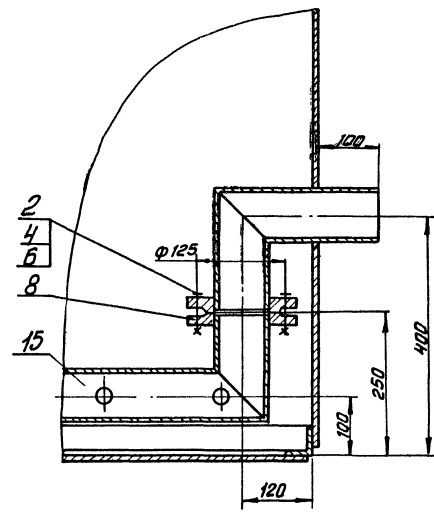
- Сварные швы по ГОСТ 5264-80 и ГОСТ 16037-80.
- Покрытие внутренних поверхностей - лакокрасочный ЛХВ-1100 ГОСТ 6993-79 по грунту ГФ-0119 ГОСТ 23343-78.

		ТП 902-3-83.88		ТХН-4	
Исполн.	Виданова	Структ.		Фильтр песчаный	Лист 1
Пров.	Горюнов	Тех. эк.			
Контр.	Кремнев	К. эк.		Эскизный чертеж общего вида.	Лист 2
И. контр.	Израйлик	Тех. эк.			
Чтв.	Шилков	Эксп.		ЦНИИЭП инж. оборудования	

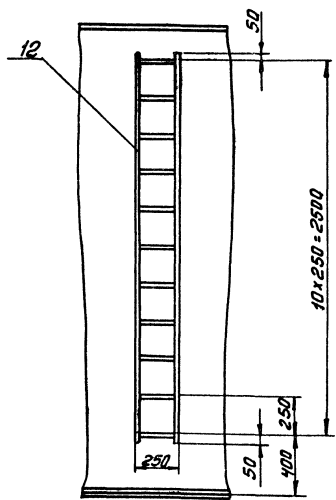
Г-Г лист 1
М 1:5



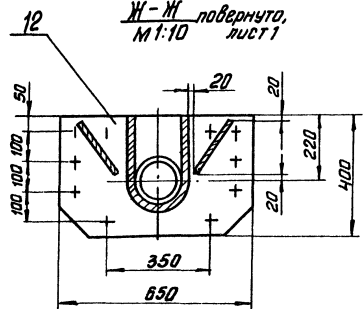
Д-Д лист 1
М 1:5



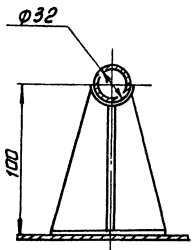
Вид Е повернуто
М 1:20



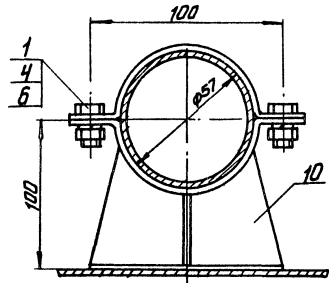
Ж-Ж повернуто,
М 1:10



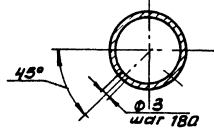
К-К повернуто
М 1:2



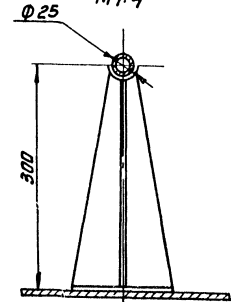
И-И
М 1:2



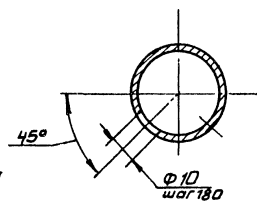
М-М повернуто
М 1:1

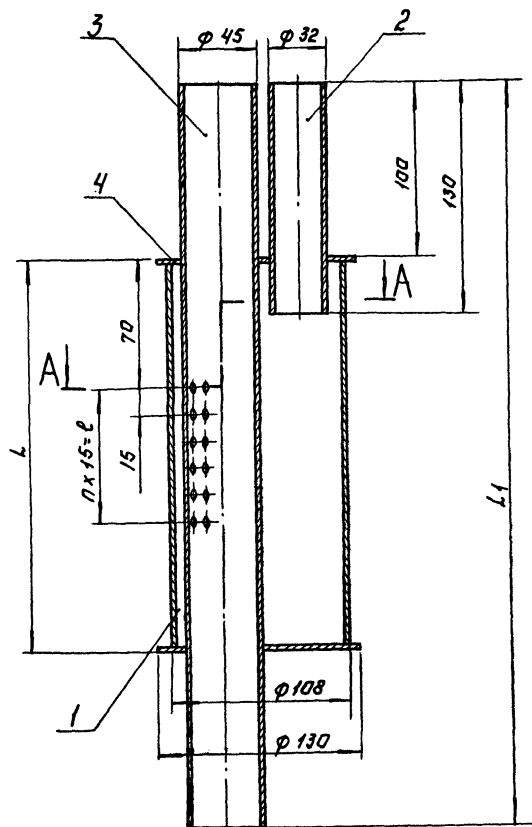


Н-Н
М 1:4

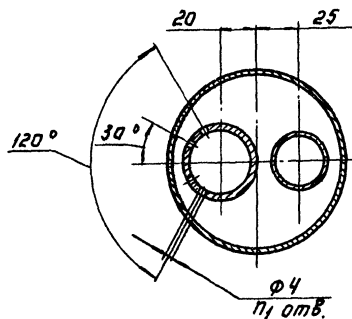


О-О
М 1:1





A-A



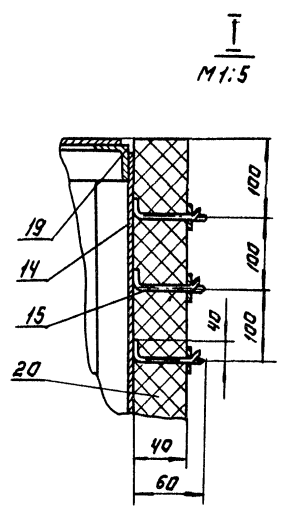
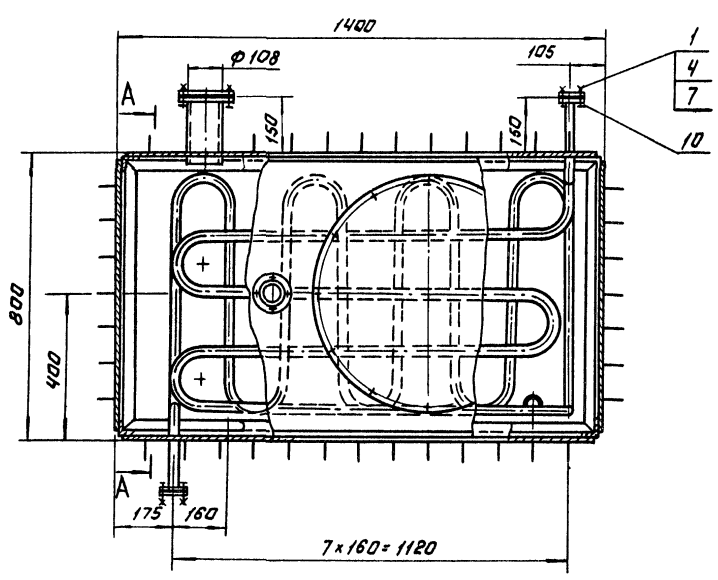
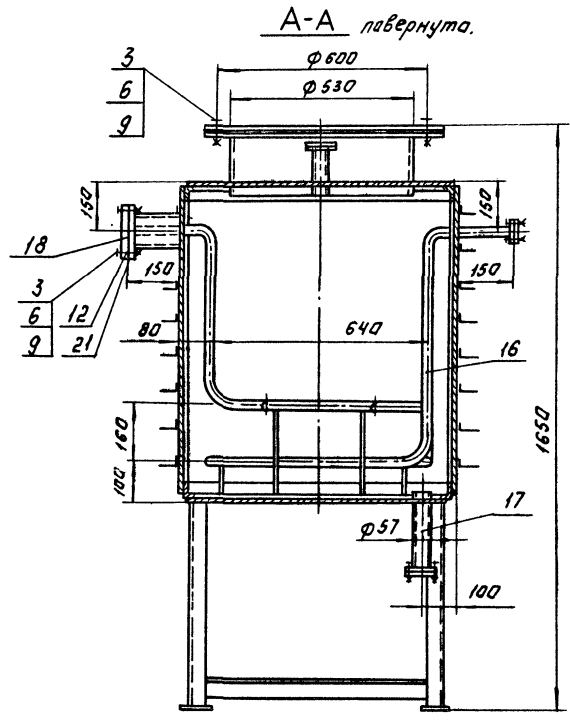
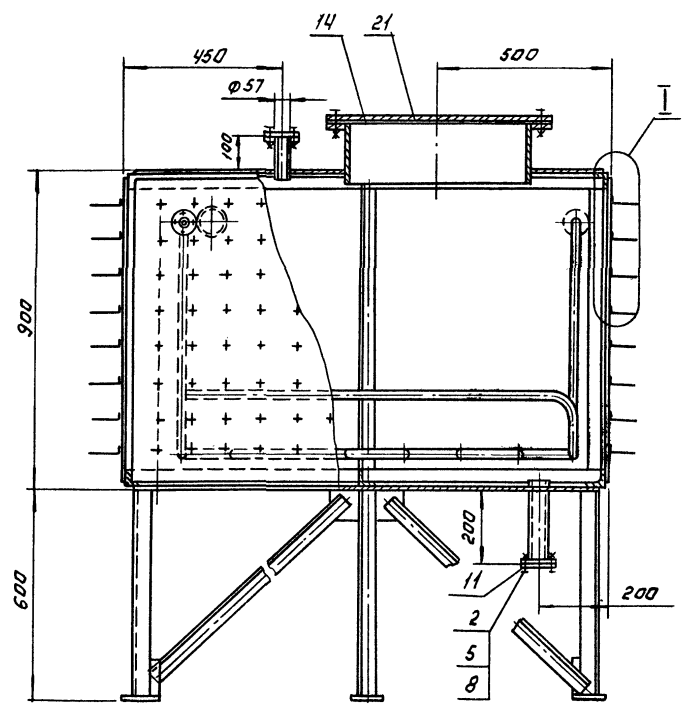
Обозначение	L	L ₁	ℓ	n	n ₁	Масса кг
ТХН-5	215	415	75	5	24	4
-01	305	505	165	11	48	5

Поз.	Наименование	Кол.	Дополнительные указания
<u>Материалы</u>			
1	Лист Б-3 гост 19903-74 Ст.3 Гост 18523-70	0.02м	0.45кг
2	Труба 32x2 гост 10704-76 Д гост 10705-80	0.13м	0.2кг
<u>Переменные данные для исполнения:</u>			
<u>ТХН-5</u>			
<u>Материалы:</u>			
3	Труба 45x2.8 гост 10704-76 Д гост 10705-80	0.42м	1.2кг
4	Труба 108x3 гост 10704-76 Д гост 10705-80	0.22м	1.7кг
<u>ТХН-5-01</u>			
<u>Материалы:</u>			
3	Труба 45x2.8 гост 10704-76 Д гост 10705-80	0.51м	1.5кг
4	Труба 108x3 гост 10704-76 Д гост 10705-80	0.31м	2.4кг

Сварные швы по гост 16037-80.

РАЗРАБ	БУДАНКОВ	Л.И.	ТП 902-3-83.88	ТХН-5
ПРОБ	ШИПКОВ	Л.И.	ЩОРСУНКА ЗРАНОТА. ЭКЗИЗНОМ ЧЕЛТЕЖ ОБЩЕГО ВИДА.	СТАДИИ ЛИСТ
С.КОНТ	КРЕМНЕВ	Л.И.		1
И.КОНТ	ПРОМИШЛЕНА	Л.И.	ЦНИИЗП ИИЖ ОБОРУДОВАНИЯ	1
ЭВ	ШИПКОВ	Л.И.		1

АЛББОМ II



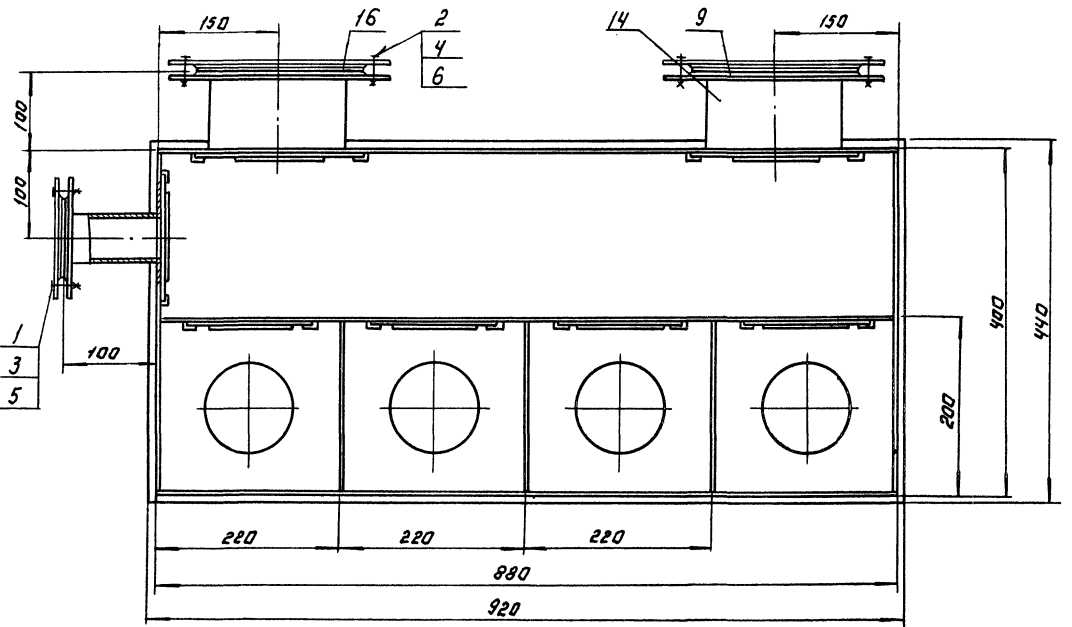
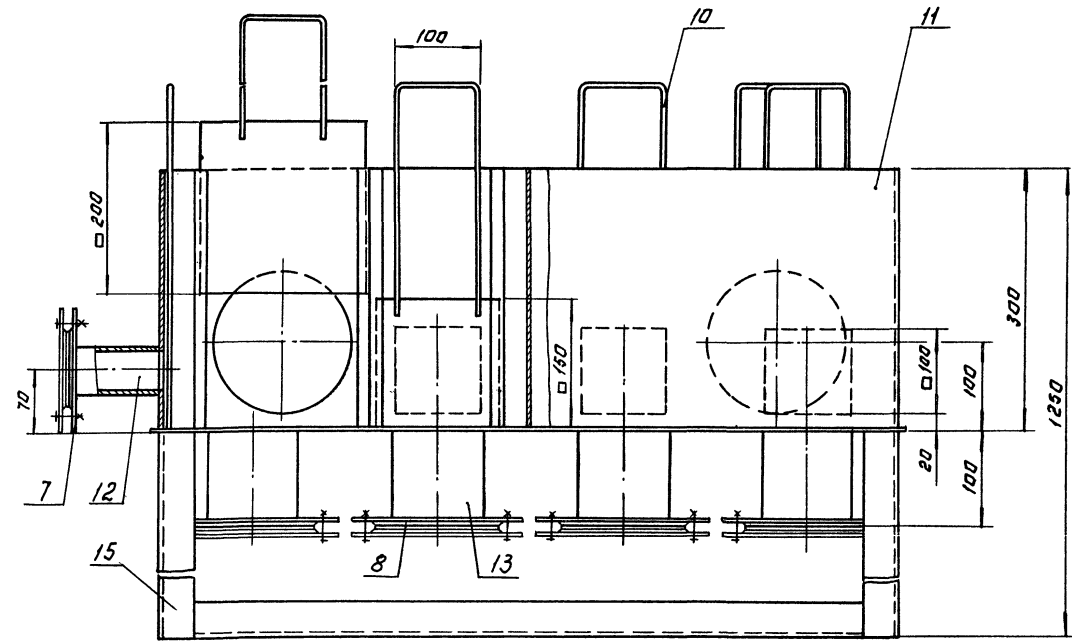
Поз.	Наименование.	кол.	Дополнительные указания
<u>Стандартные изделия</u>			
Болт гост 7798-70			
1	M10-69x40.58	8	
2	M12-69x40.58	8	
3	M16-69x45.58	16	
Гайка гост 5915-70			
4	M10-6H.5	8	
5	M12-6H.5	8	
6	M16-6H.5	16	
Шайба гост 6402-70			
7	10.65Г	8	
8	12.65Г	8	
9	16.65Г	16	
Фланец гост 12820-80			
10	1-25-10	4	0.89 кг
11	1-50-10	4	2.06 кг
12	1-100-10	2	3.96 кг
<u>Материалы</u>			
14	Лист Б-3 гост 19903-74 Ст. 3 гост 16523-70	7.7 м ²	182 кг
15	Проволока 2-20 гост 17305-71	32 м	
16	Труба 32x3.5 гост 8734-75 Б 20 гост 8733-74	12.5 м	32 кг
17	Труба 57x3.5 гост 8734-75 Б 20 гост 8733-74	0.34 м	1.6 кг
18	Труба 108x4 гост 8734-75 Б 20 гост 8733-74	0.34 м	3.4 кг
19	Уголок 60x60x4-Б гост 8508-72 Ст. 3 сл. гост 335-79	18.6 м	57 кг
20	Маты минераловатные М5А-100-40 гост 21880-86.	4.2 м ²	16.8 кг
21	Пластина I, лист ТМ КЦ - С-2 гост 7338-77.	0.8 м ²	0.3 кг

1. Сварные швы по гост 5264-80 и гост 16037-80.
2. Покрытие внутренних поверхностей - лак 67-5100 гост 312-79, наружных - эмаль ХВ-1100 темно-серая гост 6993-79 по грунту ГФ-0119 гост 23343-78.

ИЗРАБ. ПАРЫГИНА		Т.П.902-3-83.88	ТХН-6
КРОК. ШИЛКОВ	С.И.С.И.	ДЕГЕЛЬМИНИЗАТОР ЭСКИЗЫМ ЧЕРТЕЖ ОБЩЕГО ВИДА.	СТАДИИ ЛУСТ
Т.КОНТ. КРЕМЕНЬ	А.В.		ЛАНУС
И.КОНТ. ЧУВ. СКАРЕНА	С.И.С.И.		ЦНИИЭП ИИЖ ОБОРУДОВАНИЯ

ИЗР. № 0041 ПОДЛ. И ДАТА 03.04.1978

Альбом II



Поз.	Наименование	Кол.	Дополнительные указания
<u>Стандартные изделия</u>			
	Болт ГОСТ 7798-70		
1	M12-6g x 40.58	4	
2	M16-6g x 45.58.	32	
	Гайка ГОСТ 5915-70		
3	M12-6H.5	4	
4	M16-6H.5	32	
	Шайба ГОСТ 6402-70		
5	12 65Г	4	
6	16 65Г	32	
	Фланец ГОСТ 12820-80		
7	1-50-6	1	1.21 кг
8	1-100-6	4	2.44 кг
9	1-150-6	2	4.63 кг
<u>Материалы</u>			
10	Круг В-6 ГОСТ 2590-71 Б ст. 3-й ГОСТ 535-79	5м.	1.2 кг
11	Лист Б-3 ГОСТ 19903-74 Ст. 3 ГОСТ 16523-70	2м ²	47.1 кг.
	Труба ГОСТ 10704-76 Д ГОСТ 10705-80		
12	57x2.8	0.1м	0.38 кг
13	108x3	0.4м	3.1 кг
14	159x3	0.2м	2.3 кг
15	Уголок 50x50x5-Б ГОСТ 8509-72 Ст. 3-й ГОСТ 535-79	9м	34 кг
16	Пластина I, лист, ТМКЧ-С-3 ГОСТ 7339-77.	0,2м ²	0.9 кг

1. Сварные швы по ГОСТ 5264-80 и ГОСТ 16037-80.
2. Покрытие эмаль ХВ-1100 ГОСТ 6993-79 в два слоя по грунту ФЛ-03к ГОСТ 9103-81.

РАЗРАБ.	БУДАНКОВА	ЭЛ	ТН 902-3-83.88	ТХН-7
ПРОВ.	ШЯКОВ	ЭЛ	КАМЕРА ИЛОВАЯ Эскизный чертёж всего в.дд.	СТАДИИ ЛНУТ ЛНУТ
У.КОНТР.	КРЕМНЕВ	ЭЛ		
И.КОНТР.	КОРМИККИНА	ЭЛ	ЦНИИЭП ИЖ. ОБОРУДОВАНИЯ	ФОРМАТ. А2
УТВ.	ШЯКОВ	ЭЛ		

23127-01 (23)

КОПИРОВАЛ: ЛОГИНОВА

ФОРМАТ. А2

Цер

ИЗДАНИЕ ПОСЛЕДНЕЕ