

ТИПОВОЙ ПРОЕКТ
902-3-86.88

СТАНЦИЯ БИОЛОГИЧЕСКОЙ ОЧИСТКИ
СТОЧНЫХ ВОД С ПНЕВМАТИЧЕСКОЙ АЭРАЦИЕЙ
ПРОИЗВОДИТЕЛЬНОСТЬЮ 700 м³/СУТКИ (ДЛЯ РАСЧЕТНОЙ ЗИМНЕЙ ТЕМПЕРАТУРЫ -40°С)
С ГЛУБОКОЙ ОЧИСТКОЙ

АЛЬБОМ V
СТРОИТЕЛЬНЫЕ ИЗДЕЛИЯ

23130-05
ЦЕНА 3-34

				ПРИВЯЗАН	
ИНВ. П.					

ЦЕНТРАЛЬНЫЙ ИНСТИТУТ ТИПОВОГО ПРОЕКТИРОВАНИЯ
ГОССТРОЯ СССР

Москва, А-445, Смольная ул., 22

Сдано в печать III 1989 года

Заказ № 2567 Тираж 1300 экз.

ТИПОВОЙ ПРОЕКТ
902-3-86.88

СТАНЦИЯ БИОЛОГИЧЕСКОЙ ОЧИСТКИ СТОЧНЫХ ВОД С ПНЕВМАТИЧЕСКОЙ АЭРАЦИЕЙ

ПРОИЗВОДИТЕЛЬНОСТЬЮ **700** м³/сутки (для расчетной зимней температуры **-40°С**)
С ГЛУБОКОЙ ОЧИСТКОЙ

АЛЬБОМ V СТРОИТЕЛЬНЫЕ ИЗДЕЛИЯ

УТВЕРЖДЕН ГОСКОМАРХИТЕКТУРЫ
ПРИКАЗ № 38 ОТ 10 ФЕВРАЛЯ 1988 г.

РАЗРАБОТАН

ЦНИИЭП инженерного оборудования

ГЛАВНЫЙ ИНЖЕНЕР ИНСТИТУТА *Кето* А. Г. КЕТАОВ

ГЛАВНЫЙ ИНЖЕНЕР ПРОЕКТА *Сирот* М. Н. СИРОТА

© ЦИТП Госстроя СССР, 1988

				ПРИВЯЗАН	
ИНВ. №:					

СОДЕРЖАНИЕ АЛЬБОМА

ОБОЗНАЧЕНИЕ	НАИМЕНОВАНИЕ	СТР.
- КН.И ТЧ	ТЕХНИЧЕСКИЕ УСЛОВИЯ	3
01.00.00.00	КОЛОННА (К30-1а; К30-1б; К30-1в)	4
02.00.00.00	КОЛОННА (1 КФ 37-1-Н1-1)	5
03.00.00.00	КОЛОННА КФ1	6
10.00.00.00	БАЛКА СТРОПИЛЬНАЯ (1БСП12-3АIVТ-а; 1БСП12-3АIVТ-б)	8
20.00.00.00	БАЛКА ОБВЯЗОЧНАЯ БОП-2П-а	9
30.00.00.00	ПЛИТА ПОКРЫТИЯ (ПГ-2АIVТ-1; ПГ-2АIVТ-2; ПГ-2АIVТ-3)	10
31.00.00.00	ПЛИТА ПОКРЫТИЯ ПВ10-3АIVТ-1	11
40.00.00.00.	ПАНЕЛЬ СТЕНОВАЯ (ПС1-36-Б1а... ПС1-36-Б1у, ПС1-36-Б30 ... ПС1-36-Б3р)	12
40.00.00.00.СБ	ПАНЕЛЬ СТЕНОВАЯ (ПС1-36-Б1а... ПС1-36-Б1у; ПС1-36-Б3р) СБОРОЧНЫЙ ЧЕРТЕЖ	14
40.00.00.00.ВМС	ВЕДОМОСТЬ РАСХОДА СТАЛИ НА ДОПОЛНИТЕЛЬНЫЕ ЗАКЛАДНЫЕ ИЗДЕЛИЯ НА ЭЛЕМЕНТ	19
42.00.00.00	ПАНЕЛЬ СТЕНОВАЯ (ПС1-36-Б1Ф; ПС1-36-Б1Г)	21
42.00.00.00	ПАНЕЛЬ СТЕНОВАЯ (ПС1-36-Б3И; ПС1-36-Б3К)	22
43.00.00.00	ПАНЕЛЬ СТЕНОВАЯ (ПС1-36-Б3Л ÷ ПС1-36-Б3С)	23
44.00.00.00	ПАНЕЛЬ ПЕРЕГОРОДОЧНАЯ (ПГ-36-1а; ПГ-36-1б)	24
03.02.00.00	ИЗДЕЛИЕ ЗАКЛАДНОЕ МД1	25
40.04.00.00	ИЗДЕЛИЕ ЗАКЛАДНОЕ МН1	
00.01.00.00	РАМКА МЕТАЛЛИЧЕСКАЯ МР1	26
00.02.00.00	РАМКА МЕТАЛЛИЧЕСКАЯ МР2	
00.03.00.00	РАМКА МЕТАЛЛИЧЕСКАЯ МР3	
00.04.00.00	ЩИТ МЕТАЛЛИЧЕСКИЙ ЩМ1	27
00.05.00.00	ЛОТОК (ЛТ1; ЛТ2; ЛТ3; ЛТ4)	28

ОБОЗНАЧЕНИЕ	НАИМЕНОВАНИЕ	СТР.
- КН.И 00.06.00.00	ЛОТОК (ЛТ5; ЛТ6; ЛТ7; ЛТ8)	29
00.07.00.00	ЩИТ СТРУЕНА ПРАВЛЯЮЩИЙ Щ1	30
00.12.00.00	ЖАЛЮЗИЙНАЯ РЕШЕТКА ЖР1	31
03.01.00.00	КАРКАС ПРОСТРАНСТВЕННЫЙ КПК1	32
03.04.04.00	КАРКАС ПЛОСКИЙ КрК1	
00.09.00.00	КАРКАС ПРОСТРАНСТВЕННЫЙ (КП1; КП2)	33
00.09.04.00	КАРКАС ПЛОСКИЙ Кр1	
00.10.00.00	КАРКАС ПРОСТРАНСТВЕННЫЙ (КП3; КП4)	34
00.10.04.00	КАРКАС ПЛОСКИЙ КР2	
00.11.00.00	КАРКАС ПРОСТРАНСТВЕННЫЙ КП5	35
00.11.04.00	КАРКАС ПЛОСКИЙ Кр3	
00.00.04.00	КАРКАС ПЛОСКИЙ (Кр4; Кр5)	36
00.00.02.00	КАРКАС ПЛОСКИЙ Кр6	
00.00.03.00	СЕТКА АРМАТУРНАЯ С1	37
00.00.04.00	СЕТКА АРМАТУРНАЯ С2	
00.00.05.00	СЕТКА АРМАТУРНАЯ С3	
00.13.00.00	СОЕДИНИТЕЛЬНЫЙ ЭЛЕМЕНТ МС3	38
00.00.06.00	СЕТКА АРМАТУРНАЯ С4	
00.00.07.00	СЕТКА АРМАТУРНАЯ С5	39
00.00.08.00	СЕТКА АРМАТУРНАЯ С6	
00.00.09.00	СЕТКА АРМАТУРНАЯ С7	
00.00.00.04	СОЕДИНИТЕЛЬНЫЙ ЭЛЕМЕНТ МС2	41
00.00.00.02	СОЕДИНИТЕЛЬНЫЙ ЭЛЕМЕНТ МС1	
00.14.00.00	СОЕДИНИТЕЛЬНЫЙ ЭЛЕМЕНТ МС4	
		42

В альбоме даны железобетонные,
арматурные и закладные изделия.
Сборные железобетонные колонны приняты по
сериям 1.423-3, 1.427.1-3 с дополнениями по
данному альбому.

Сборные железобетонные балки покрытия приняты
по серии 1.462.1-1/81 вып.1 с дополнениями по
данному альбому.

Сборные железобетонные плиты покрытия приняты
по ГОСТ 22701.1-77 с дополнениями по данному альбому.

Сборные железобетонные конструкции емкостных
сооружений приняты по серии 3.900-3

Панели стеновые балочные - вып. 4/82;

Панели перегородочные - вып. 6;
с дополнениями по данному альбому бетон
сборных конструкций принят по морозостойкости:

F 150 - для стеновых панелей здания, стеновых
панелей емкосты и изделий для крутых колодезев.

F 100 - для колонн, балок и плит покрытия;
по водонепроницаемости:

W4 - для стеновых панелей емкосты.

W2 - для всех остальных железобетонных конструкций.

Бетон принят в соответствии с требованиями
ГОСТ 26633-85

"Бетон тяжелый. Технические условия"

Марка стали для арматуры:

класса А-III — 25Г2С

класса А-I — 8СтЗсп2

Марка стали для закладных деталей -
ВСтЗ Пс 6 по ГОСТ 380-71*.

На поверхность закладных деталей нанести
цинковое покрытие слоем 50 мкм в соответствии
с требованиями СНиП 3.04.03-85

"Защита строительных конструкций и сооружений
от коррозии" и СНиП 2.03.11-85 "Защита строительных
конструкций от коррозии"

Покрытие поверхностей монтируемых металлокон-
струкций (Мр1-Мр3; щ1; жр1) осуществляется масляной
краской (ГОСТ 8292-85) за 2 раза по грунтовке, ГФ0-021
ГОСТ 25129-82*.

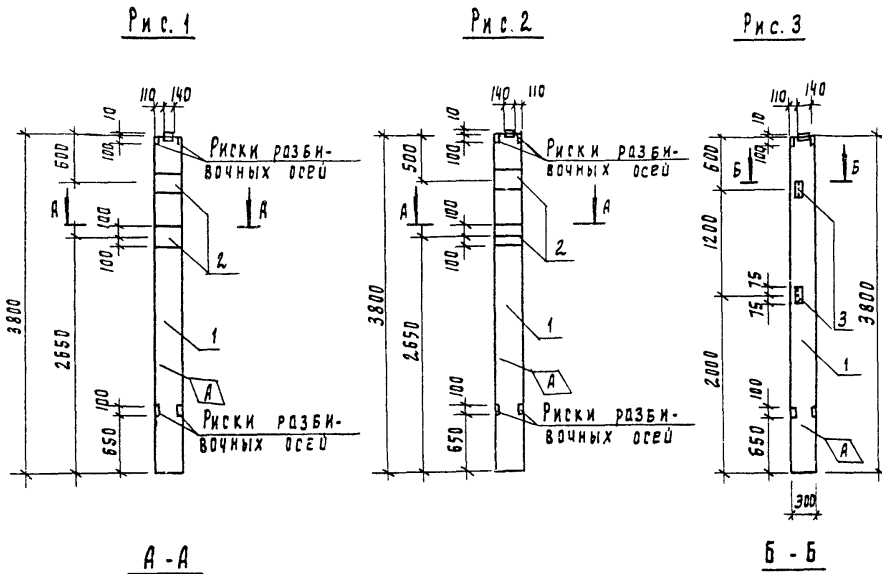
Покрытие поверхностей металлокон-
струкций в емкостях (Лт1-Лт8; щ1; щ2) осуществляется
окраской лаком ХВ-784 (ГОСТ 7313-75*) за три раза,
по грунтовке ХС-010 (ГОСТ 9355-81) за два раза.

Арматурные и закладные изделия должны изгото-
вляться в соответствии с ГОСТ 10922-75

"Арматурные изделия и закладные детали сварные
для железобетонных конструкций.

Технические требования и методы испытаний."

		ТП 902-3-85.88		КЖН ТУ	
ПРИВЯЗАН:		ПРОИЗВЕДИТЕЛЬ: НИИ ЖБИ		ИЗДАТЕЛЬ: НИИ ЖБИ	
		ТЕХНИЧЕСКИЕ УСЛОВИЯ		ЦНИИЭП	
ИНВ. №		23130-85 4		НИИ ЖБИ	



Обозначение	МБРКА	Рис
ГП302-3-86.88	КН.И 01.00.00.00	К30-1 а 1
	-01	К30-1 б 2
	-02	К30-1 в 3

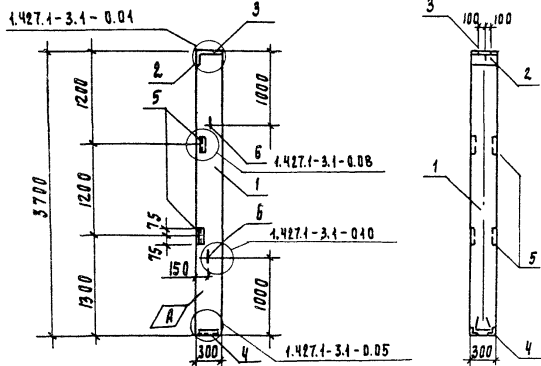
Привязан			

Формат	Зона	Поз	Обозначение	Наименование	Кол	Примеч
				<u>Документация</u>		
А3			ГП302-3-86.88	Кни. ТУ		Технические условия
			1.423-3, вып. 0-1; 1			Железобетонные колонны для прямоугольного сечения для одноэтажных производственных зданий без мостовых кранов высотой до 9.6 м
				<u>Сборочные единицы</u>		
		1	1.423-3	вып. 1	Колонна К30 - 1	1
				<u>Переменные данные для исполнений</u>		
				ТП	Кни. 01.00.00.00	
				ТП	Кни. 0100.00.00-01	
				<u>Сборочные единицы</u>		
		2	1.423-3	вып. 2	Изделие закладное М1-12	2
				ТП	Кни. 01.00.00.00-02	
				<u>Сборочные единицы</u>		
		3	1.423-3	вып. 2	Изделие закладное М1-13	2

Земкость расхода стали на дополнительные закладные изделия, кг								
Марка элемента	Изделия закладные							
	Арматура класса		Всего	Прокат марки		Всего	Общий расход	
	А-III	гост 5781-82		В Ст 3 кл 2	гост 103-76			
	φ 12	Итого	463x5	Итого	-200x10	Итого		
К30-1-1; К30-1-2	2.8	2.8	2.8		9.2	9.2	9.2	12.0
К30-1-3	0.48	0.48	0.48	2.88	2.88		2.88	3.36

			ТЛ 902-3-86.88	Кни. 01.00.00.00
			Колонна (К30-1а) (К30-1б)	Стандия Масса Масштаб
Провер.	Проходова	Родлевская		Р 850 1:50
Техн.	Исаева	Исаева		Листов 1
Вед. инж.	Проходова	Проходова		ЦНИИЭП
ЛИП	Лущер	Лущер		ИНЖЕНЕРНОГО ОБОРУДОВАНИЯ
Н.контр.	Смирнова	Смирнова		г. Москва
Нач. отд.	Красавин	Красавин		

23130-05 5



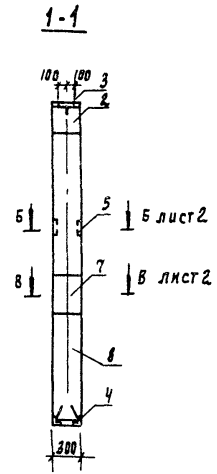
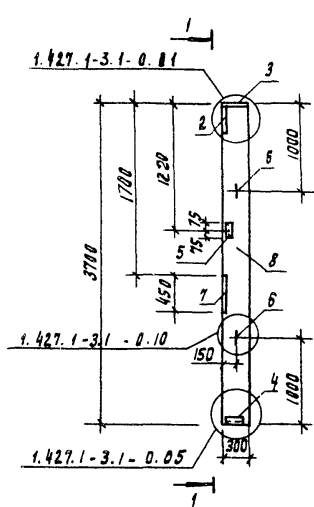
Формат	Зона	№	Обозначение	Наименование	Кол	Примеч
				<u>Документация</u>		
А3			ТП902-3-86.88	КНИ. ГУ		
				<u>Сварочные единицы</u>		
		1	1.427.1-3.1-1.00	Колонна 1кФ37-1-1	1	
		2	1.427.1-3.2-0.06.0	Изделие закладное мн1	1	
		3	- 0.07.0	Изделие закладное мн2	1	
		4	- 0.12.0	Изделие закладное мн7	1	
		5	- 0.20.0	Изделие закладное мн28	2	
		6	- 0.21.0	Изделие закладное мн32	2	

Ведомость расхода стали на дополнительные закладные изделия на элемент, кг

Марка элемента	Изделия закладные										Всего	Общий расход	
	Арматура класса					Прокат марки							
	А-I		А-III			В СтЗ кп2							
	гост 5781-82		гост 5781-82			гост 82-70		гост 8509-86					
φ 10	Итого	φ 10	φ 12	φ 14	Итого	8x300	10x300	163x5	190x6	Итого			
1кФ37-1-н1-1	1.2	1.2	3.18	0.48	2.04	5.7	5.7	4.7	2.8	4.2	17.4	24.3	24.3

				ТП 902-3-86.88		КНИ 02.00.00.00	
				Колонна (1кФ37-1-н1-1)		ИТАИИ/ИТАСА/ИТАШТАБ	
						Р 800 1:50	
						АНСТ/АНСТОВ I	
						ЦНИИЭП МИНЕПЕРНОГО ВОЗДУХОВОДА г. Москва	
Привязан	Провер	Проходова	Исаева	Исаева			
	Техн.	Исаева	Исаева	Исаева			
	Вед. инж.	Проходова	Исаева	Исаева			
	Р.И.П.	Лозцкер	Исаева	Исаева			
	Н.контр.	Смирнова	Исаева	Исаева			
И.в.в.н	Нач. отд.	Красавин	Исаева	Исаева			

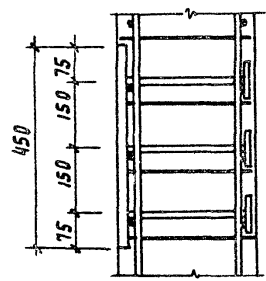
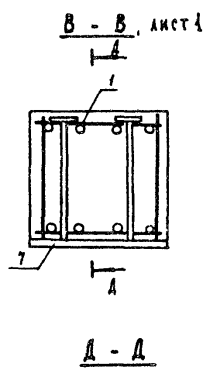
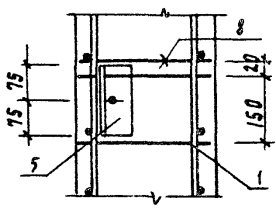
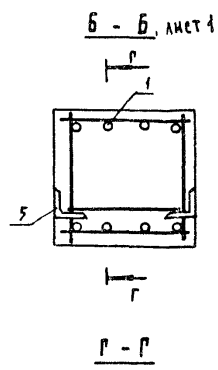
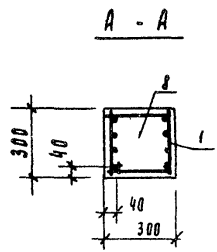
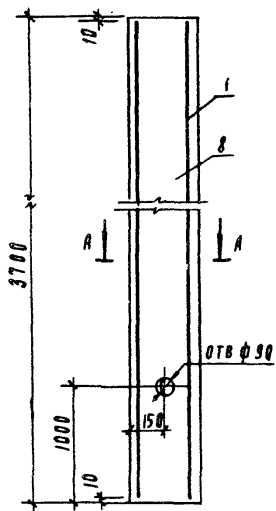
23130-05 6



ФОРМАТ	ЗНАЧ	КОД	Обозначение	Наименование	Кол.	Примечание
				<u>Документация</u>		
А3			Т 902-3-86.88 кн. и ту 1.427.1-3	Технические условия колонны железобетонные прямоугольного сечения для правального и торцового подверка одноэтажных производственных зданий высотой 3.0 - 14.4 м		
				<u>Сборочные единицы</u>		
А4	1		Т 902-3-86.88 кн. и оз. 01.00.00	Каркас пространственный кпк 1	1	
	2		1.427.1-3.2-0.06.0	Изделие закладное мн 1	1	
	3		- 0.07.0	Изделие закладное мн 2	1	
	4		- 0.12.0	Изделие закладное мн 7	1	
	5		- 0.20.0	Изделие закладное мн 28	1	
	6		- 0.21.0	Изделие закладное мн 32	2	
А3	7		Т 902-3-86.88 кн. и оз. 02.00.00	Изделие закладное мд 1	1	
				<u>Материалы</u>		
	8			Бетон в 15; F 50;	0.33	м ³

				Т 902-3-86.88		кн. и оз. 00.00.00		
				Колонна кФ1		Стая	Масса	Масштаб
						Р	800	1:50
						Лист 1	Листов 2	
						ЦНИИЭП ИНЖЕНЕРНОГО ОБОРУДОВАНИЯ Г. МОСКВА		
Привязан				Провер. ЛУЧКЕР				
				ВЕД. ИНЖ. ПРОХОРОВА				
				РИП. ЛУЧКЕР				
				И. КАНО. С. ИРКОЕ				
Инв. н				НАЧ. ОТД. КРАСАВИН				

23130-05 7



Ведомость расхода стали на элемент, кг

Марка элемента	Изделия арматурные								Изделия закладные												Общий расход						
	Арматура класса								Арматура класса				Прокат марки														
	А-I		А-III		Вр-I		Всего	Вр-I	А-I		А-III		ВСт3пс6-1														
	ГОСТ 5781-82		ГОСТ 5781-82		ГОСТ 6727-80				ГОСТ 6727-80		ГОСТ 5781-82		ГОСТ 5781-82		ГОСТ 8509-86				ГОСТ 19903-74								
	Ф6	Итого	Ф12	Ф14	Итого	Ф3	Итого	Ф4	Итого	Ф10	Итого	Ф10	Ф12	Ф14	Ф25	Итого	63x5	150x5	Итого	δ=8		δ=10	δ=20	Итого			
кФ1	1.8	1.8	13.1	17.8	30.9	1.4	1.4	34.1	0.8	0.8	1.4	1.4	2.5	0.2	2.1	5.9	10.7	12.9	1.4	4.2	5.6	5.7	4.7	27.2	37.6	43.2	90.2

ГП 902-3-86.88 КЖ.Н 43.00.00.00 Лист 2

23130-05 8

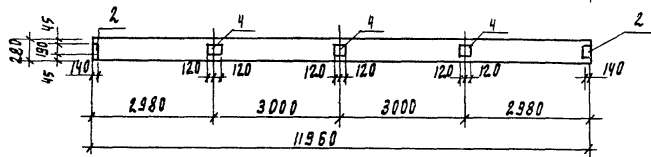
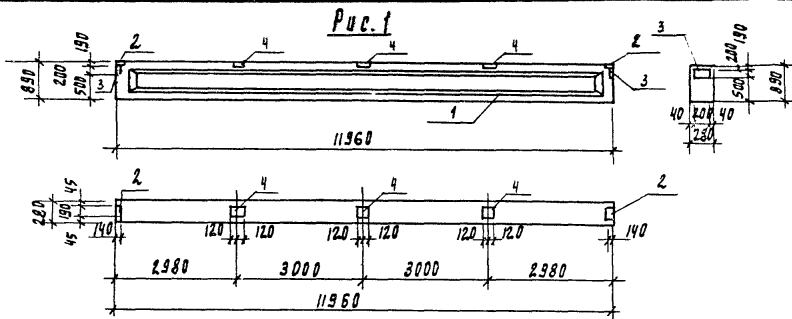
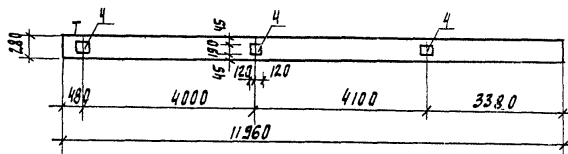
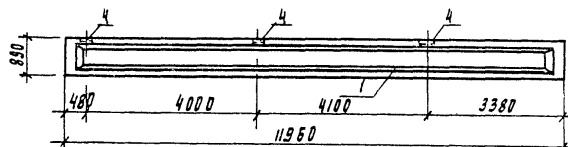


Рис. 2 (остальное по Рис. 1)



Обозначение	Марка	Рис.
Т 902-3-86.88 кн.и.о.о.о.о.	1БСП12-ЗАИТ-а	1
- 01	1БСП12-ЗАИТ-б	2

Формат	Зона	Поз	Обозначение	Наименование	Кол	Примечание
				<u>Документация</u>		
А3			Т 902-3-86.88 кн.и.т.у	ТЕХНИЧЕСКИЕ УСЛОВИЯ		
			1.462.1-1/81, вып.1	Балки стальные железобетонные для покрытий зданий с пролетом 12 м		
				<u>Сборочные единицы</u>		
	1		1.462.1-1/81-01-26	Блака 1БСП12-ЗАИТ	1	
	2		1.400-6/76 л.84	Изделие закладное М4-1	2	
	3		л.88	— " — М4-10-3	2	
			Переменные данные для исполнений			
			Т 902-3-86.88 - кн.и.о.о.о.о.	<u>Сборочные единицы</u>		
	4		1.400-6/76 л.85	Изделие закладное М4-3	3	
				Т 902-3-86.88 - кн.и.о.о.о.о.		
				<u>Сборочные единицы</u>		
	4		1.400-6/76 л.85	Изделие закладное М4-3	6	

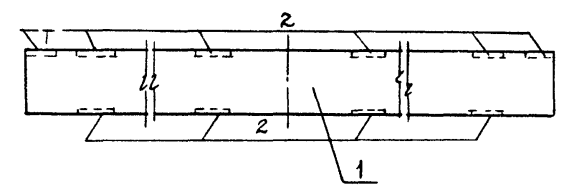
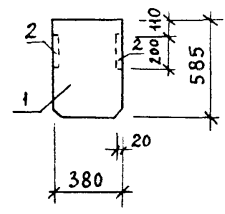
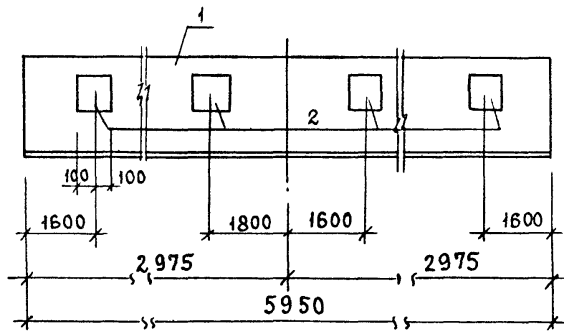
Ведомость расхода стали на дополнительные закладные изделия на элемент, кт

Марка элемента	Изделия закладные						Всего	Общий расход	
	Арматура класса А-III			Прокат марки В Ст 3 кп 2					
	ГОСТ 5781-82		Итого	ГОСТ 103-76		Итого			
	φ 8	φ 10		5-6	Л 80x7				
1БСП12-ЗАИТ-а	1.2	0.6	1.8	9.2	9.2	6.8	6.8	16.0	17.8
1БСП12-ЗАИТ-б	1.8	0.6	2.4	15.8	15.8	6.8	6.8	22.6	25.0

Привязан	Провер.	Продолжена	Техн. условия	Вед. инж. Прохорова	Пр. И. П. Лошкер	Инж. А. А. Мухоморова	И. В. М.
----------	---------	------------	---------------	---------------------	------------------	-----------------------	----------

Т 902-3-86.88			кн.и. о.о.о.о.		
Блака стальная (1БСП12-ЗАИТ-а; 1БСП12-ЗАИТ-б)	Сталь	Масса	Масштаб		
	Р	4500	1:100		
			Лист	Листов 1	
ЦНИИЭП инженерного оборудования г. Москва					

23190-05 9



ФОРМАТ	ЗОНА	ПОЗ.	ОБОЗНАЧЕНИЕ	НАИМЕНОВАНИЕ	КОЛ	ПРИМЕЧАНИЕ
				<u>ДОКУМЕНТАЦИЯ</u>		
А3			ТП902-3-86.88 КНИ ТУ	ТЕХНИЧЕСКИЕ УСЛОВИЯ		
			ГОСТ 24893.0-81	БАЛКИ ОБВЯЗОЧНЫЕ ЖЕЛЕЗОБЕТОННЫЕ ДЛЯ ЗДАНИЙ ПРОМЫШЛЕННЫХ ПРЕДПРИЯТИЙ		
				СБОРОЧНЫЕ ЕДИНИЦЫ		
		1	ГОСТ 24893.1-81. 1000-07	БОП 38 - 2П	1	
		2	1.400-15.81, 130-01	ИЗДЕЛИЕ ЗАКЛАДНОЕ ИИ 117-2	10	

ВЕДОМОСТЬ РАСХОДА СТАЛИ НА ДОПОЛНИТЕЛЬНЫЕ ЗАКЛАДНЫЕ ИЗДЕЛИЯ, КГ

МАРКА ЭЛЕМЕНТА	ИЗДЕЛИЯ ЗАКЛАДНЫЕ			ОБЩИЙ РАСХОД
	АРМАТУРА КЛАССА	ПРОКАТ МАРКИ		
	А - III	ВСТЗКП2		
	ГОСТ5781-82	ГОСТ103-76		
БОП 38-2П-а	4.0	19.0		23.0

ПРИВЯЗАН				ТП 902-3-86.88		КНИ . 20.00.00.00		
ПРОВЕР. ЛОУЦКЕР ВЕД. ИНИ. ПРОХОРОВ ГИП. ЛОУЦКЕР И. КОНТР. СМ. ИОЗОВА НАЧ. ОТА. КРАСАВИН				БАЛКА ОБВЯЗОЧНАЯ БОП 38-2П-а		СТАДИЯ	МАССА	МАСШТАБ
						Р	2650	—
ИНВ. №						ЛИСТ	ЛИСТОВ 1	
						ЦНИИЭП ИНЖЕНЕРНОГО ОБОРУДОВАНИЯ Г. МОСКВА.		

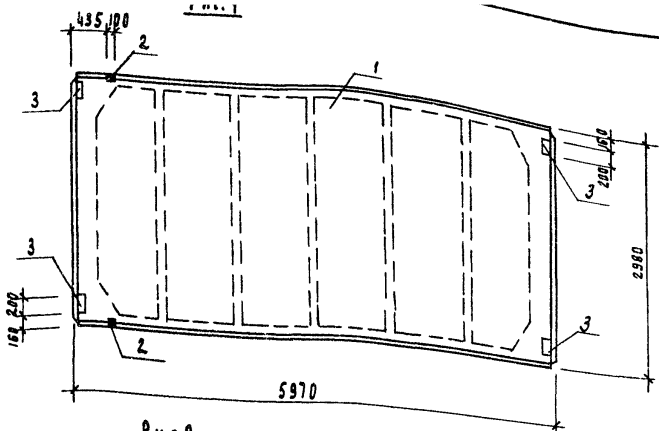


Рис. 2

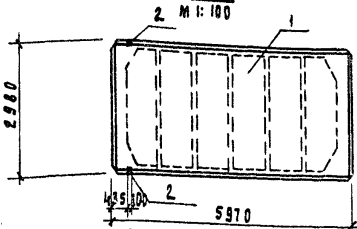
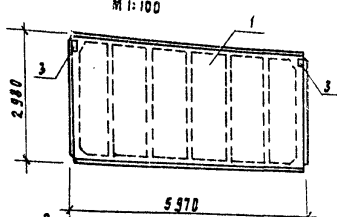


Рис. 3



Ведомость расхода стали на дополнительные закладные изделия, кг

Марка элемента	Изделия закладные								Общий расход
	Арматура класса				Прокат марки				
	А-III		Вст 3 кл 2		Вст 3 кл 2		Всего		
	гост 5781-82		гост 8509-86		гост 103-76				
φ10	φ14	Итого	Лт0=8	Итого	5=8	Итого	Бсего		
ЛГ-2АЦТ-1	2.22	0.20	2.42	1.68	1.68	5.2	5.2	6.88	3.30
ЛГ-2АЦТ-2	0.62	0.20	0.82	1.68	1.68			1.68	2.50
ЛГ-2АЦТ-3	0.80		0.80			2.60	2.60	2.60	3.40

Привязан

ИВ №				
------	--	--	--	--

Формат	Земл	№3	Обозначение	Наименование	Кол	Примеч
				<u>Документация</u>		
			ГОСТ 22701.0-77	Плиты ж. б. ребристые провариваемые напряженные размерами б/жм для покрытия производственных зданий, технические условия		
А3			ТП902-3-86.88 кн. и ту	Технические условия сборочные единицы		
	1		ГОСТ 22701.1-77	Плита ЛГ-2АЦТ	1	
			<u>Переменные данные для исполнения</u>			
				- кн.и. 30.00.00.00		
				<u>Сборочные единицы</u>		
	2		ГОСТ 22701.5-77	Изделие закладное м9	2	
	3		ГОСТ 22701.5-77	то же м8	4	
				- кн.и. 30.00.00.00-01		
				<u>Сборочные единицы</u>		
	2		ГОСТ 22701.5-77	Изделие закладное м9	2	
				- кн.и. 30.00.00.00-02		
				<u>Сборочные единицы</u>		
	3		ГОСТ 22701.5-77	Изделие закладное м8	2	

Обозначение	Марка	Рис
ТП902-3-86.88 - кн.и. 30.00.00.00	ЛГ-2АЦТ-1	1
- 01	ЛГ-2АЦТ-2	2
- 02	ЛГ-2АЦТ-3	3

1. Рабочие узлы закладных изделий м8 и м9 см гост 22701.1-77

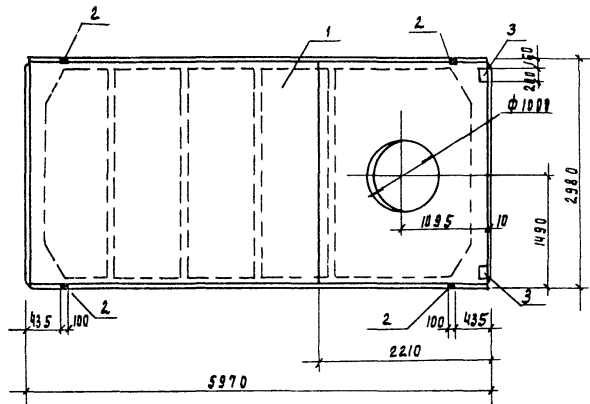
ТД 902-3-86.88	- кн.и. 30.00.00.00		
Плита покрытия (ЛГ-2АЦТ-1, ЛГ-2АЦТ-2; ЛГ-2АЦТ-3)	Лист 1	Листов 1	Масштаб
	Р 2650	1:50	
	Лист	Листов 1	
	ЦНИИЭП инженерного оборудования г. Москва		

Проверил Прохорова
 Ст. инж. Колядина
 Вед. инж. Прохорова
 Р.И.П. Лозуцкий
 Н.К.В.И.Т.Р. Смирнов
 Нач. отд. Красавин

23130-05 11

Ковалова Родлевская

Формат А5



Формат Зона	Лист	Обозначение	Наименование	Кол	Примеч
			<u>Документация</u>		
		ГОСТ 22701.0-77	Плиты железобетонные ребристые предварительно напряженные размерами 6x3 м для покрытий производственных зданий. Технические условия		
А3		ГП 902-3-86.88 КЖ.И ТУ	Технические условия <u>Сборочные единицы</u>		
	1	ГОСТ 22701.2-77	Плита пв10-3а пт	1	
	2	ГОСТ 22701.3-77	Изделие закладное м9	4	
	3	ГОСТ 22701.5-77	Изделие закладное м8	2	

Ведомость расхода стали на дополнительные закладные изделия, кг

Марка элемента	Изделия закладные						Общий расход	
	Арматура класса		Прокат марки					
	А-III		В ст 3 кл 2					
	ГОСТ 5701-82	ГОСТ 8503-86	ГОСТ 103-76					
φ10	φ14	Итого	70x8	Итого	5x8	Итого		
пв10-3а пт-1	1.24	8.40	1.64	3.36	3.36	2.60	2.60	7.60

1. Рабочие узлы закладных изделий м8 и м9 см. ГОСТ 22701.2-77.

Привязан		ГП 902-3-86.88		- КЖ.И 31.00. 00. 00	
Провер.	Ирохорова	Плита покрытия (пв10-3а пт-1)		Старая	Марка
Ст. инж.	Корсакина			Р	3600
Инж.	Ирохорова			Масштаб	1:50
Р.И.П.	Лозцкер			Лист	Листов 1
Н.кварт.	Смирнова			ЦНИИЭП Инженерного оборудования г. Москва	
Нач. отд.	Красавин				

23130-05 12

Корсакина Подлевская

Формат А3

Код	Знак	Поз.	Обозначение	Наименование	Количество на исполнении - кн.и 40.00.00.00																	Примечание			
					-	01	02	03	04	05	06	07	08	09	10	11	12	13	14	15	16		17		
				<u>Документация</u>																					
А9			ТП902-3-86.88 кн.и ту	Технические условия	×	×	×	×	×	×	×	×	×	×	×	×	×	×	×	×	×	×	×		
			3.900-3 вып. 4/82	Сборные железобетонные конструкции емкостных сооружений для водоснабжения и канализации	×	×	×	×	×	×	×	×	×	×	×	×	×	×	×	×	×	×	×		
А3			ТП902-3-86.88 кн.и 40.00.00.00.СБ	Сборочный чертеш	×	×	×	×	×	×	×	×	×	×	×	×	×	×	×	×	×	×	×		
А3			ТП902-3-86.88 кн.и 40.00.00.00.ВМС	Ведомость расхода стали на дополнительные закладные изделия на элемент	×	×	×	×	×	×	×	×	×	×	×	×	×	×	×	×	×	×	×		
				<u>Сборочные единицы</u>																					
			1 3.900-3 вып.4/82 часть 1	Панель стеновая																					
				ПС1-36-Б1			1	1	1				1	1	1		1	1			1	1			
				ПС1-36-Б3	1	1				1	1	1			1			1	1						
				Изделия закладные																					
			2 1.400-15. в.1.130-29	мн 121-С	2	2				2	2				2			2	2						
А4			3 ТП902-3-86.88 кн.и 40.01.00.00	мн 1			2			1	1				2	2			1	1					
				Сальники																					
			4 5.900-2 ТМ 89	д _у =50 ℓ=200														2	2						
			5 -01	д _у =80 ℓ=200				5	5				1	1			3	3			1	1			
			6 -02	д _у =100 ℓ=200													3	3	1	1	2	2			
			7 -04	д _у =150 ℓ=200				3	3	1	1	2	2	2											
				<u>Детали</u>																					
Б.Ч.			8 ТП902-3-86.88 кн.и 40.00.00.01	А-III-10-ГОСТ 5781-82; ℓ=2300			6	6						4	4								1.42 кг		
Б.Ч.			9 -02	А-III-10-ГОСТ 5781-82; ℓ=1000										8										0.62 кг	

Привязан

Провер. Лоуцкер
 БЕД.ИИИ ПРОХОРОВА
 Р.И.П. Лоуцкер
 И.КОНІР: Смирнова
 ЧАПОГА КОСАВИН

ТП 902-3-86.88 кн.и 40.00.00.00

Панель стеновая
 (ПС1-36-Б1а..., ПС1-36-Б1г;
 ПС1-36-Б3а..., ПС1-36-Б3р)

СТАВЛЯ ЛНСТ ЛНСТОВ
 Р 1 2

ЦНИИЭП
 ИНЖЕНЕРНОГО ОБОУДАВАННЯ
 Г. МОСКВА

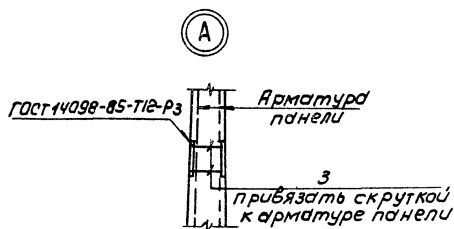
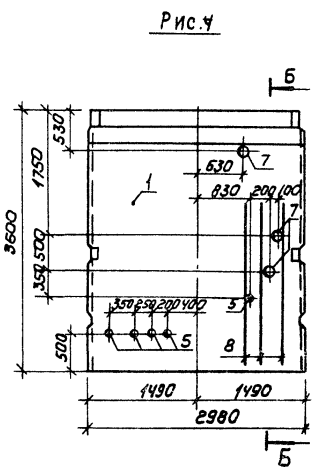
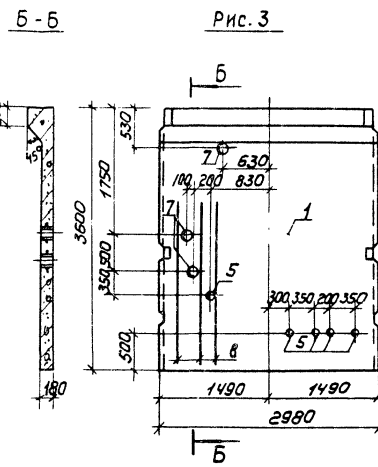
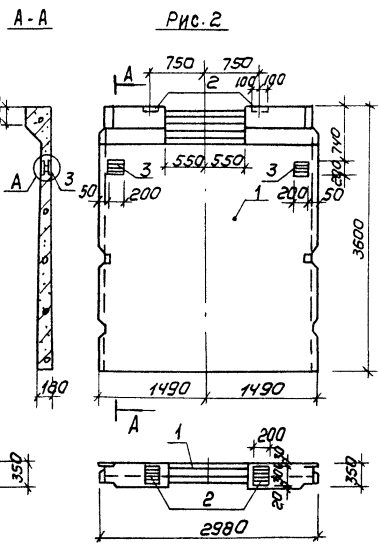
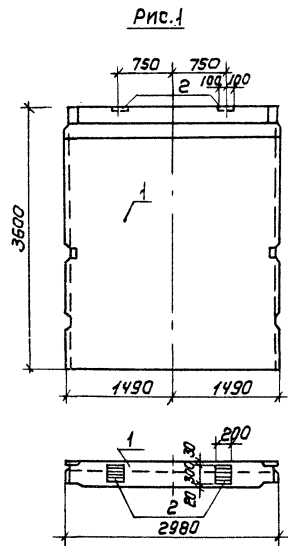
23130-05 13

КОЛЯРОВА ПОДЛЕВСКАЯ

ФОРМАТА

ФОРМАТ	ЗОНА	ПОЗ.	ОБОЗНАЧЕНИЕ	НАИМЕНОВАНИЕ	КОЛІЧЕСТВО НА ИСПОЛНЕНИЕ - КЖИ ЧО. 00. 00. 00																	ПРИМЕЧАНИЕ	
					20	21	22	23	24	25													
				<u>ДОКУМЕНТАЦИЯ</u>																			
A3			ТП902-3-86.88 КЖИ ТУ	ТЕХНИЧЕСКИЕ УСЛОВИЯ	×	×	×	×	×	×													
			3.900-3 Вып. 4/82	СБОРНЫЕ ЖЕЛЕЗОБЕТОННЫЕ																			
				КОНСТРУКЦИИ ЕМКОСТНЫХ																			
				СООРУЖЕНИЙ ДЛЯ ВОДОСНАБ-																			
				ЖЕНИЯ И КАНАЛИЗАЦИИ	×	×	×	×	×	×													
A3			ТП902-3-86.88 КЖИ ЧО. 00. 00. 00. СБ	СБОРОЧНЫЙ ЧЕРТЕН	×	×	×	×	×	×													
A3			ТП902-3-86.88 КЖИ ЧО. 00. 00. 00. ВМС	ВЕДОМОСТЬ РАСХОДА СТАЛИ																			
				НА ДОПОЛНИТЕЛЬНЫЕ ЗАКЛАД-																			
				НЫЕ ИЗДЕЛИЯ НА ЭЛЕМЕНТ.	×	×	×	×	×	×													
				СБОРОЧНЫЕ ЕДИНИЦЫ																			
		1	3.900-3 Вып. 4/82 часть 1	ПАНЕЛЬ СТЕНОВАЯ																			
				ПС1 - 3Б - Б1	1	1	1	1	1	1													
				ПС1 - 3Б - Б3																			
				ИЗДЕЛИЯ ЗАКЛАДНЫЕ																			
		2	1.400-15. В1. 130-29	МН 121-Б																			
A4		3	ТП902-3-86.88 КЖИ ЧО. 01. 00. 00	МН1																			
				САЛЬНИКИ																			
		4	5.900-2 ТМ 89	dy=50 l=200				2	2														
		5	-01	dy=80 l=200	1	1	1	2															
		6	-02	dy=100 l=200	2	2	2	2	2	2													
		7	-04	dy=150 l=200																			
				<u>ДЕТАЛИ</u>																			
Б4		8	ТП902-3-86.88 КЖИ ЧО. 00. 00. 01	A-III-10-ГОСТ5781-82 ; l=2300																		1.42 КГ	
Б4		9		02 A-III-10-ГОСТ5781-82 ; l=1000																		0.62 КГ	

ТП902-3-86.88 КЖИ ЧО. 00. 00. 00 ЛИСИ 2



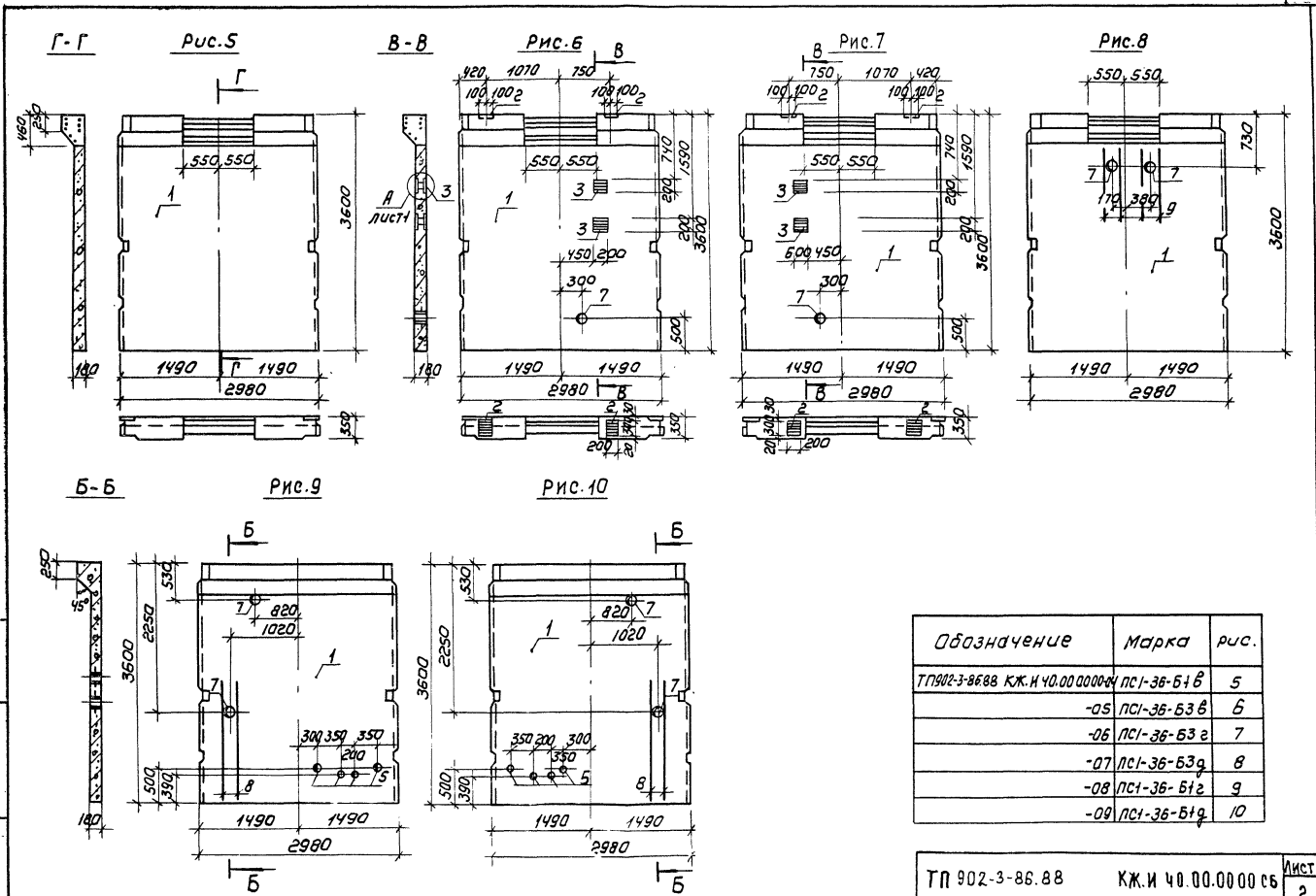
Обозначение	Марка	Рис.
ТП 902-3-86.88 КЖ.И 40.00.00.00 ПС1-36-Б3а		1
	-01 ПС1-36-Б3Б	2
	-02 ПС1-36-Б1а	3
	-03 ПС1-36-Б1Б	4

Привязан		ТП 902-3-86.88		КЖ.И 40.00.00.00 СБ	
ПРОВЕР. ЛОУЧЕК		Панель стеновая		СТАДИЯ МАССА	
ВЕД. ИНЖ. ПРОХОРОВА		(ПС1-36-Б1а; ПС1-36-Б1б; ПС1-36-Б3а; ПС1-36-Б3б)		МАШТАБ	
ГИП. ЛОУЧЕК		СБОРОЧНЫЙ ЧЕРТЕЖ.		Р 4830 1:50	
И. КОНТР. СМИРНОВА				Лист 1 Листов 5	
НАЧ. ОТД. КРАСЯВИН				ЦНИИЭП	
				ИНЖЕНЕРНО-ВОЗДУШНАЯ	
				Г. МОСКВА	

Копировал: Коршунова

23130-05 15

Формат: А5



Обозначение	Марка	рис.
ТП902-3-86.88 КЖ.Н 40.00.000004 ПС1-36-Б1 Б		5
-05 ПС1-36-Б3 Б		6
-06 ПС1-36-Б3 Б		7
-07 ПС1-36-Б3 Б		8
-08 ПС1-36-Б1 Б		9
-09 ПС1-36-Б1 Б		10

ТП 902-3-86.88	КЖ.Н 40.00.00000 Б	Лист 2
----------------	--------------------	-----------

Рис.11

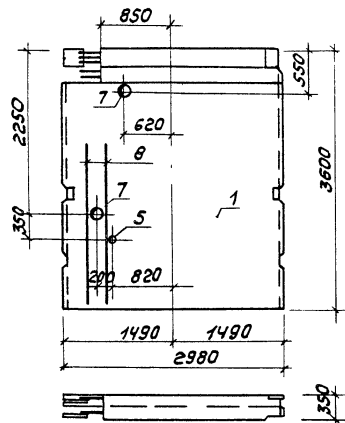
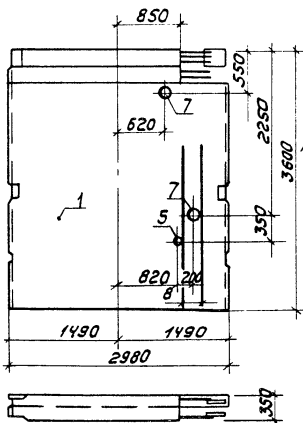


Рис.12



А - А

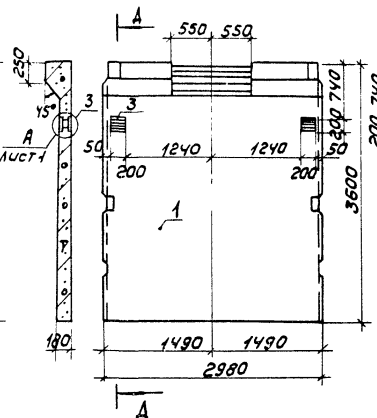


Рис.13

Рис.14

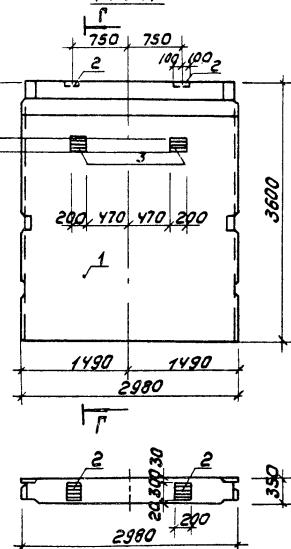


Рис.15

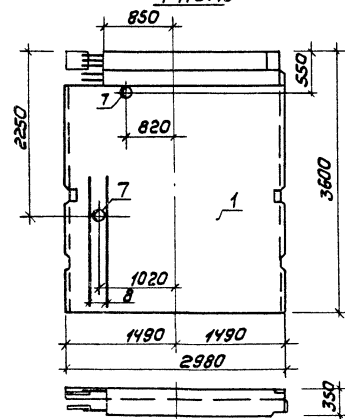
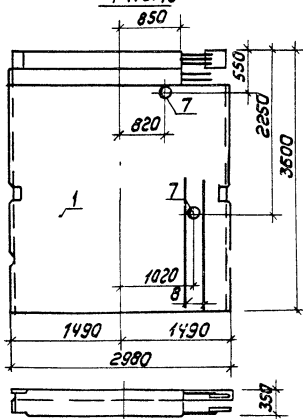


Рис.16



Обозначение	Марка	Рис
ТП902-3-86.88 КЖ.И 40.00.00.00.01	ПС1-36-Б1е	11
	-11 ПС1-36-Б1ж	12
	-12 ПС1-36-Б1з	13
	-13 ПС1-36-Б1е	14
	-14 ПС1-36-Б1и	15
	-15 ПС1-36-Б1к	16

ТП 902-3-86.88 КЖ.И 40.00.00.00.00.03

Лист 3

23130-05 17

Копировал: Коршунова

Формат: А3

Рис. 17

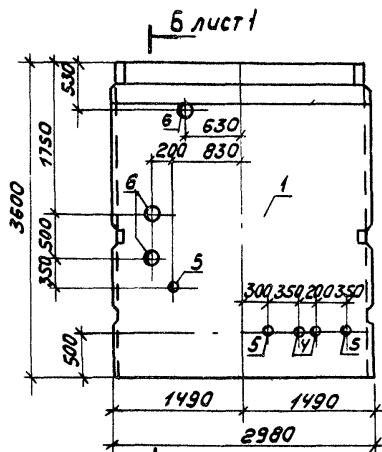


Рис. 18

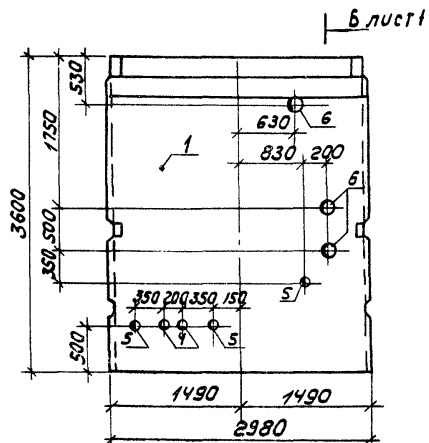


Рис. 19

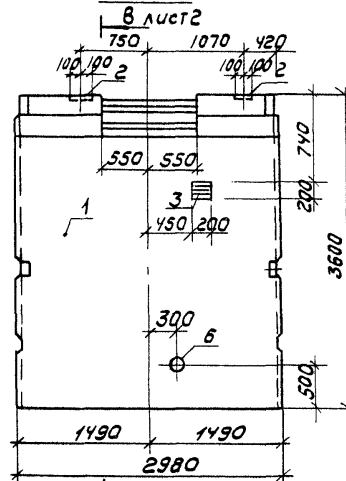


Рис. 20

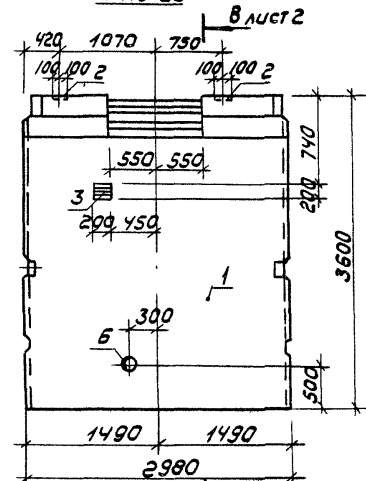


Рис. 21

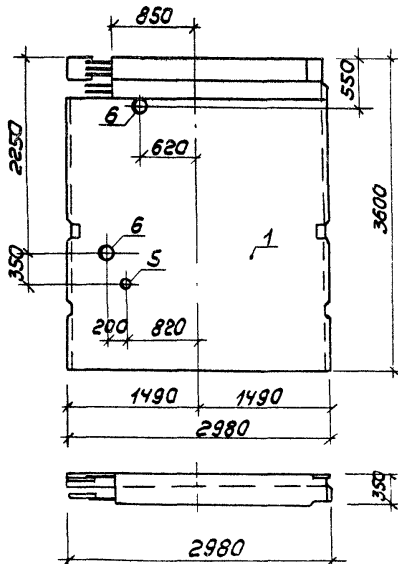
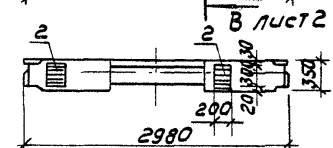
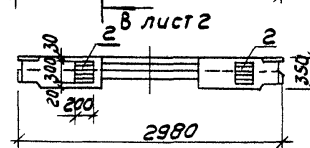
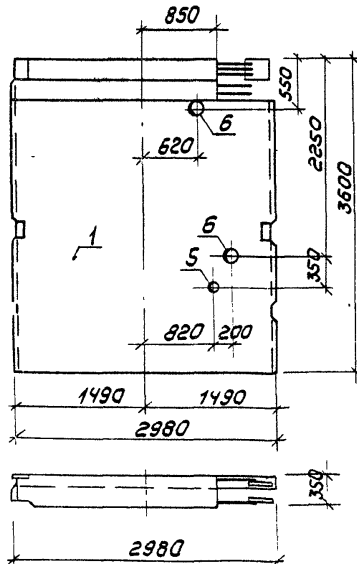


Рис. 22



Обозначение	Марка	рис
7П902-3-86.88 КЖ.Н Ч0.00.00.00-16	ПСІ-36-Б1Л	17
	-17 ПСІ-36-Б1М	18
	-18 ПСІ-36-Б3Ж	19
	-19 ПСІ-36-Б3З	20
	-20 ПСІ-36-Б1Н	21
	-21 ПСІ-36-Б1П	22

ТП 902-3-86.88 КЖ.Н Ч0.00.00.00С6 Лист 4

23130-05 18

Рис. 23

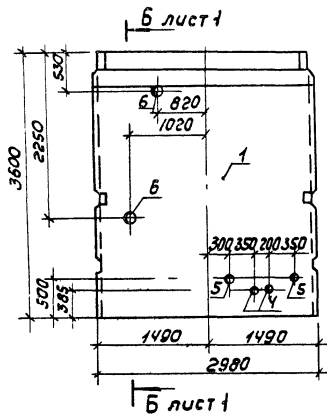


Рис. 24

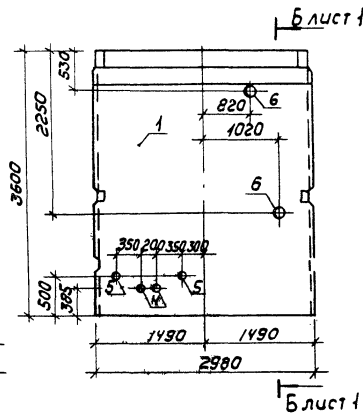


Рис. 25

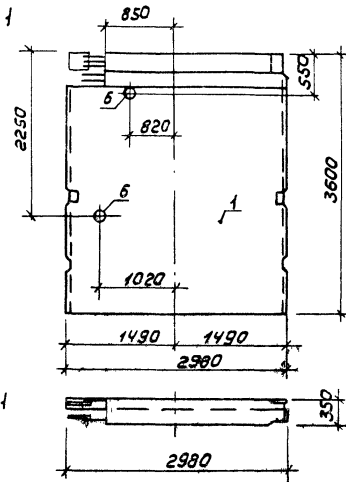
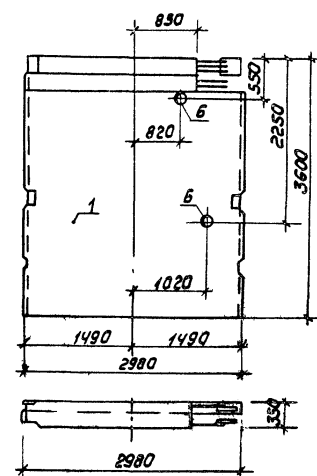


Рис. 26



Обозначение	Марка	Рис.
Т 902-3-86.88 КЖ.И 40.00.00.00-22	ПС1-36-Б1Р	23
	-23 ПС1-36-Б1С	24
	-24 ПС1-36-Б1Т	25
	-25 ПС1-36-Б1У	26

Т 902-3-86.88 КЖ.И 40.00.00.00 СБ

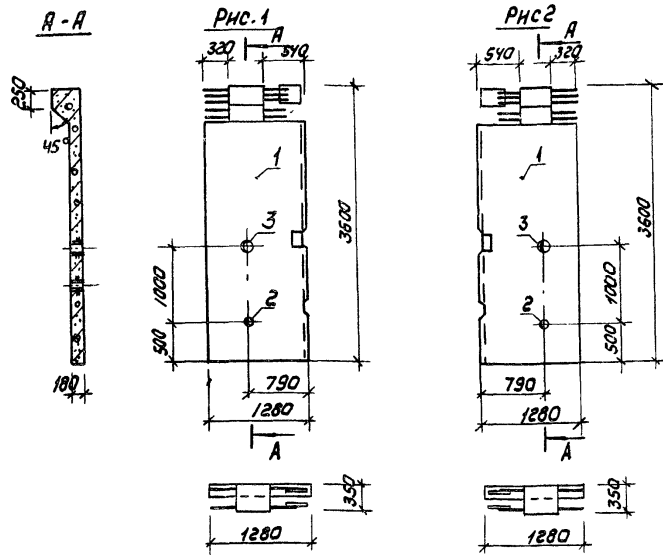
Лист
5

23130-05 19
Копировал: Коршунова
Формат: А3

МАРКА ЭЛЕМЕНТА	ИЗДЕЛИЯ АРМАТУРНЫЕ		ИЗДЕЛИЯ ЗАКЛАДНЫЕ											Всего	ОБЩИЙ РАСХОД			
	АРМАТУРА КЛАССА		АРМАТУРА КЛАССА			СТАЛЬ КРУГЛАЯ			ПРОКАТ МАРКИ									
	А - III		А - III			В ст 3 кп 2												
	ГОСТ 5781-82		ГОСТ 5781-82			ГОСТ 2590-71			ГОСТ 19903-74		ГОСТ 3262-75		ГОСТ 10704-76					
Ø10		Ø10		Итого	Ø7	Ø10	Итого	Ø=8	Ø=10	Итого	ТРУБА 100x4,5	ТРУБА 125x4,5	ТРУБА 150x4,5	Итого	ТРУБА 273x6	Итого		
ПС1-36-Б3а			0,60		0,60				8,40		8,40						9,00	9,00
ПС1-36-Б3б			1,48		1,48				8,40	12,40	20,80						22,28	22,28
ПС1-36-Б1а	8,52		8,52			1,80	4,23	6,03		16,1	16,1		15,00		23,70	23,70	60,83	69,35
ПС1-36-Б1б	8,52		8,52			1,80	4,23	6,03		16,1	16,1		15,00		23,70	23,70	60,83	69,35
ПС1-36-Б1в																		
ПС1-36-Б3в			1,44		1,44	1,41	1,41	2,82	8,40	15,14	23,54				7,90	7,90	34,29	34,29
ПС1-36-Б3г			1,44		1,44	1,41	1,41	2,82	8,40	15,14	23,54				7,90	7,90	34,29	34,29
ПС1-36-Б3д	4,96		4,96			2,82	2,82	5,64	5,40	5,40					15,80	15,80	24,02	28,98
ПС1-36-Б1г	4,92		4,92			1,44	2,82	4,26	11,80	11,80		12,00		12,00	15,80	15,80	43,86	48,78
ПС1-36-Б1д	4,92		4,92			1,44	2,82	4,26	11,80	11,80		12,00		12,00	15,80	15,80	43,86	48,78
ПС1-36-Б1е	5,6		5,68			0,36	2,82	3,18	7,00	7,00		3,00		15,80	15,80	21,98	27,66	
ПС1-36-Б1ж	5,68		5,68			0,36	2,82	3,18	7,00	7,00		3,00		15,80	15,80	21,98	27,66	
ПС1-36-Б1з			0,88		0,88				12,40	12,40							13,28	13,28

ПРИВЯЗАН		Т П 902-3-86.88		КЖ.И 40.00.00.00ВМС		
ПРОВЕР	ЛОУЦКЕР	ВЕД.ИНИ	ПРОХОРОВА	ВЕДОМОСТЬ РАСХОДА СТАЛИ		
ГИП	ЛОУЦКЕР			НА ДОПОЛНИТЕЛЬНЫЕ ЗАКЛАД		
И.ХОНТР.	В.МИРНОВА			НЫЕ ИЗДЕЛИЯ НА ЭЛЕМЕНТ,		
И.Н.В. №	НАЧ.ОТД.	КРАСАВИН			КР	
				СТАДИЯ	ЛИСТ	ЛИСТОВ
				Р	1	2
				ЦНИИЭП		
				ИНЖЕНЕРНОГО ОБОРУДОВАНИЯ		
				Г. МОСКВА.		

МАРКА ЭЛЕМЕНТА	ИЗДЕЛИЯ АРМАТУРНЫЕ		ИЗДЕЛИЯ ЗАКЛАДНЫЕ												Всего	ОБЩИЙ РАСХОД		
	АРМАТУРА КЛАССА		АРМАТУРА КЛАССА		СТАЛЬ КРУГЛАЯ			ПРОКАТ МАРКИ					Всего					
	А - III		А - III					В СТЗ КП 2										
	ГОСТ 5781-82		ГОСТ 5781-82		ГОСТ 2590-71			ГОСТ 19903-74			ГОСТ 3262-75		ГОСТ 10704-76					
	Ø10		Ø10	Итого	Ø7	Ø10	Итого	δ=8	δ=10	Итого	ТРУБА 100x4,5	ТРУБА 125x4,5	ТРУБА 150x4,5	Итого			ТРУБА 273x6	Итого
ПС1-36-Б3е			1,48	1,48				8,40	12,40	20,80						22,28	22,28	
ПС1-36-Б1и	5,68		5,68				2,82	2,82	5,40	5,40					15,80	15,80	24,02	29,70
ПС1-36-Б1к	5,68		5,68				2,82	2,82	5,40	5,40					15,80	15,80	24,02	29,70
ПС1-36-Б1л					1,68	1,17	2,85		12,80	12,80	4,80	9,00	10,80	24,60		40,25	40,25	
ПС1-36-Б1м					1,68	1,17	2,85		12,80	12,80	4,80	9,00	10,80	24,60		40,25	40,25	
ПС1-36-Б3ж			1,04	1,04	0,39		0,39	8,40	8,00	16,40			3,60	3,60		21,43	21,43	
ПС1-36-Б3з			1,04	1,04	0,39		0,39	8,40	8,00	16,40			3,60	3,60		21,43	21,43	
ПС1-36-Б1н					1,14		1,14		5,20	5,20		3,00	7,20	10,20		16,54	16,54	
ПС1-36-Б1п					1,14		1,14		5,20	5,20		3,00	7,20	10,20		16,54	16,54	
ПС1-36-Б1р					2,10		2,10		9,40	9,40	4,80	6,00	7,20	18,0		29,50	29,50	
ПС1-36-Б1с					2,10		2,10		9,40	9,40	4,80	6,00	7,20	18,0		29,50	29,50	
ПС1-36-Б1т					0,78		0,78		3,60	3,60			7,20	7,20		11,58	11,58	
ПС1-36-Б1ч					0,78		0,78		3,60	3,60			7,20	7,20		11,58	11,58	



Ведомость расхода стали на дополнительные закладные изделия на элемент, кг

Марка элемента	Изделия закладные					
	сталь	Прокат марки				всего
	Крпгля	в ст 3 кл 2				
	ГОСТ 2590-71	ГОСТ 1903-71	ГОСТ 3262-75			
	Ø7	Ø10	УР100 125x45	УР100 150x45		
ПС1-36-Б1Ф	0.75	3.40	3.00	3.60	10.75	
ПС1-36-Б1Х	0.72	3.20	6.00		9.92	
ПС1-36-Б1Ч	0.75	3.40	3.00	3.50	10.75	
ПС1-36-Б1Ц	0.72	3.20	6.00		9.92	

Панели ПС1-36-Б1Ф ± ПС1-36-Б1Ц изготавливаются в одной оребренной форме стеновой панели ПС1-36-Б1 по серии 3.900-3 Вып. 4/82 путем установки деревянного вкладыша. Арматура обвязочной балки, попадающая в отверстие, не вырезается.

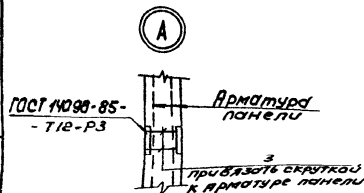
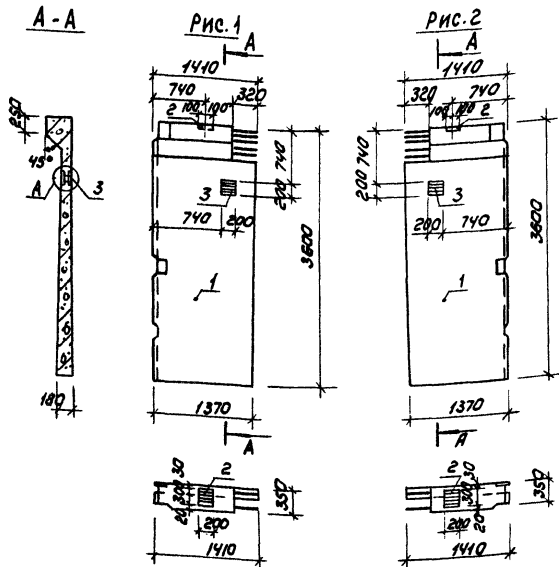
Привязан

ИНВ №

Формат	Зона	Поз.	Обозначение	Наименование	Кол	Примечание
				Документация		
43			ТП902-3-86.88 КЖ.И ТУ	Технические условия		
			3.900-3	Сборные железобетонные конструкции емкостных сооружений для водоснабжения и канализации		
				Сборочные единицы		
		1	3.900-3 Вып. 4/82 часть 1	Панель стеновая ПС1-36-Б1	1	
			Переменные данные для исполнений:			
			ТП902-3-86.88 КЖ.И Ч. 00.00.00.00			
			ТП902-3-86.88 КЖ.И Ч. 00.00.00.02			
				Сборочные единицы		
		2	5.900-2 ТМ 89 -01	Сальник Ду=80; е=200	1	
		3	-02	Сальник Ду=100; е=200	1	
			ТП902-3-86.88 КЖ.И Ч. 00.00.00.01			
			ТП902-3-86.88 КЖ.И Ч. 00.00.00.03			
				Сборочные единицы		
		2	5.900-2 ТМ 89 -01	Сальник Ду=80; е=200	2	

Обозначение	Марка	Рис.
ТП902-3-86.88 КЖ.И Ч. 00.00.00.00	ПС1-36-Б1Ф	
-01	ПС1-36-Б1Х	1
-02	ПС1-36-Б1Ч	
-03	ПС1-36-Б1Ц	2

Обозначение		Марка		Рис.	
ТП 902-3-86.88		КЖ.И Ч. 00.00.00.00			
ПАНЕЛЬ СТЕНОВАЯ (ПС1-36-Б1Ф ± ПС1-36-Б1Ц)				СТАДНЯ	МАССА
				р	2085
				МАСШТАБ	1:50
				ЛИСТ	Листов 1
				ЦНИИЭП	
				ИМЕНИННОГО ОБОРУДОВАНИЯ	
				Г. МОСКВА	



Обозначение	Марка	Рис.
ТЛ902-3-86.88 КЖ.И 42.00.00.00	ПС1-36-Б3И	2
-01 ПС1-36-Б3К	1	

ПРИВАЗАН

ПРОВЕР. ЛУЧКЕР	
ВЕД. ИНЖ. ПРОХОРОВА	
Т.И.В. ЛУЧКЕР	
И.КОНД. СМЫРНОВА	
НАЧ. ОТД. КРАСЯВИН	

Фронтальная зона	Поз.	Обозначение	Наименование	Кол.	Примечание
			<u>Документация</u>		
А3		ТЛ902-3-86.88 КЖ.И ТУ	Технические условия		
		3.900-3	Сварные железобетонные конструкции емкостных сооружений для водоснабжения и канализации сварочные единицы		
1		3.900-3 Вып. 4/82 часть 1	Панель стеновая ПС1-36-Б3	1	
2		1.400-15.81.130-29	Изделие закладное ИМН-6	1	
И4		ТЛ902-3-86.88 КЖ.И 40.01.00.00	Изделие закладное ИМ1	1	

Ведомость расхода стали на дополнительные закладные изделия на элемент, кг

Марка элемента	Изделия закладные				
	Арматура класса А-Ш		Прокат марки ВСтЗ кп 2		
	ГОСТ 5781-82		ГОСТ 19903-74		
	Ф10	Ф8	Ф10	Угата	Всего
ПС1-36-Б3И	0.74	4.20	6.20	10.40	И. 14
ПС1-36-Б3К	0.74	4.2	6.20	10.40	И. 14

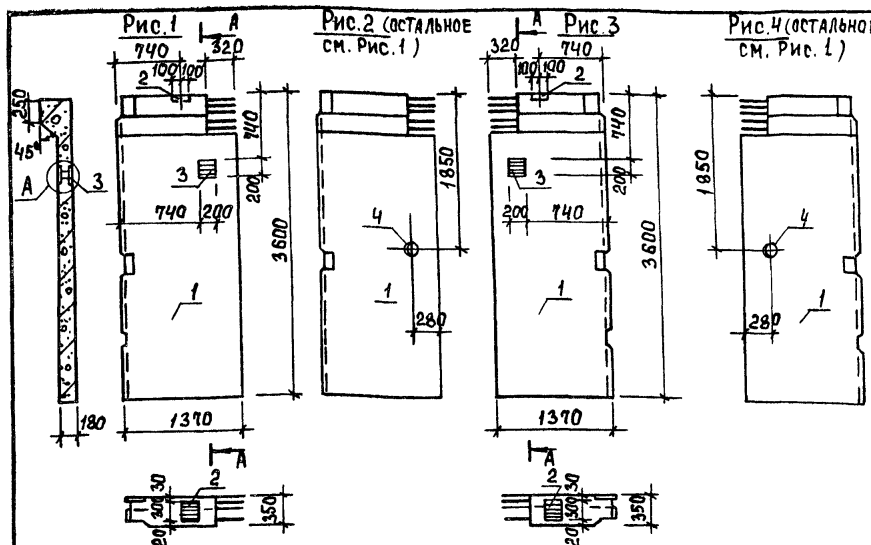
Панели стеновые ПС1-36-Б3ж, ПС1-36-Б3к изготавливаются в одной опалубочной форме стеновой панели ПС1-36-Б3 по серии 3.900-3 Вып. 4/82 путем установки деревянного вкладыша. Арматура обвязочной балки, попадающая в отверстие, не вырезается.

ТЛ 902-3-86.88	КЖ.И 42.00.00.00
ПАНЕЛЬ СТЕНОВАЯ (ПС1-36-Б3И; ПС1-36-Б3К)	СТАЛЬНАЯ МАССА МАСШТАБ р 2260 1:50
	ЛИСТ ЛИСТОВ 1
	ЦНИИЭП
	ИНЖЕНЕРНОГО ОБОРУДОВАНИЯ Г. МОСКВА

Копировала: Коршунова

23130-05 23

Формат: А3



ВЕДОМОСТЬ РАСХОДА СТАЛИ НА ДОПОЛНИТЕЛЬНЫЕ ЗАКЛАДНЫЕ ИЗДЕЛИЯ НА ЭЛЕМЕНТ, КГ.

МАРКА ЭЛЕМЕНТА	ИЗДЕЛИЯ ЗАКЛАДНЫЕ						Всего
	АРМАТУРА КЛАССА	ПРОКАТ МАРКИ		СТАЛЬ КРУГЛАЯ			
	A-III	ВСтЗ кп 2					
	ГОСТ 5781-82	ГОСТ 19903-74	ГОСТ 2262-71	ГОСТ 10704-76	ГОСТ 2590-77		
	φ 10	S=8	S=10	Итого	ГРУБА ТРУБА 150x4,3 213x8	φ 7 φ 10	
ПС1-36-Б3А	0,14	4,20	6,20	10,40			11,14
ПС1-36-Б3П	0,14	4,20	8,90	13,10	7,90	1,41	23,15
ПС1-36-Б3М	0,14	4,20	8,00	12,2	3,80	0,39	16,93

ОБОЗНАЧЕНИЕ	МАРКА	Рис.
ТП902-3-86.88	ПС1-36-Б3А	1
	ПС1-36-Б3М	2
	ПС1-36-Б3Н	3
	ПС1-36-Б3П	3
	ПС1-36-Б3Р	4
	ПС1-36-Б3С	



ПРИВЯЗАН

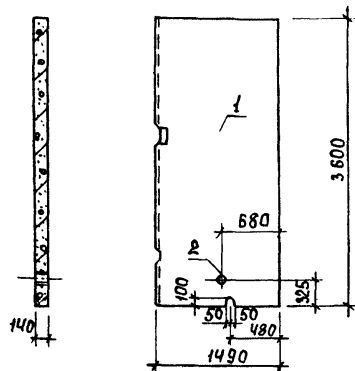
Имя	
-----	--

ФОРМА	ЗОНА	Поз.	ОБОЗНАЧЕНИЕ	НАИМЕНОВАНИЕ	Кол.	Примеч.
				Документация		
A3			ТП902-3-86.88	КЖ.И ТУ		Технические условия
			3.900-3			Сборные железобетонные конструкции емкостных сооружений для водоснабжения и канализации
						Сборочные единицы
		1	3.900-3 вып.4/82 часть 1			Панель стеновая ПС1-36-Б3
		2	1.400-15.81.130-29			Изделие закладное МН121-6
A4		3	ТП902-3-86.88	КЖ.И 40.01.00.00		Изделие закладное МН1
			Переменные данные для исполнения			
				ТП		КЖ.И 43.00.00.00-01
				ТП		КЖ.И 43.00.00.00-04
						Сборочные единицы
		4	5.900-2	ТМ 89-04		Сальник d _y =150, P=200
						ТП
						КЖ.И 43.00.00.00-02
						КЖ.И 43.00.00.00-05
						Сборочные единицы
		4	5.900-2	ТМ 89-02		Сальник d _y =100, P=200

Панели стеновые ПС1-36-Б3А ÷ ПС1-36-Б3С изготавливаются в одной опалубочной форме стеновой панели ПС1-36-Б3 по серии 3.900-3 вып.4/82 путем установки деревянного вкладыша. Арматура обвязочной балки, попадающая в отверстие, не вырезается.

			ТП 902-3-86.88	КЖ.И 43.00.00.00
			Панель стеновая (ПС1-36-Б3А ÷ ПС1-36-Б3С)	СТАДИЯ
				МАССА
				МАСШТАБ
			Р	2230
			Лист	Листов 1
			ЦНИИЭП	
			ИНЖЕНЕРНОГО ОБСЛУЖИВАНИЯ	
			Г.М.ОСКВА	

ПРОВЕР. ЛОУИКЕР
 ВЕД. ИНЖ. ПРОКОРОВА
 Г.И.П. ЛОУИКЕР
 И. КОНТРОЛ. МИРНОВА
 НАЧ. ОТД. КРАСАВИН



Ведомость расхода стали на дополнительные закладные изделия на элемент, кг.

Марка элемента	Изделия закладные				Всего
	Сталь круглая	Прокат марки		Всего	
		В СтЗ кп 2			
	ГОСТ 2590-74	ГОСТ 19903-74	ГОСТ 3262-75		
φ 7	δ=10	ТрУВА 150×4,3	ТрУВА 125×4,5		
ПГ-36-1а	0,39	1,90	3,6		5,79
ПГ-36-1б	0,36	1,60		3,0	4,96

Обозначение	Марка	Рис.
ТП902-3-86.88 КЖ.И 44.00.00.00	ПГ-36-1а	1
-01	ПГ-36-1б	

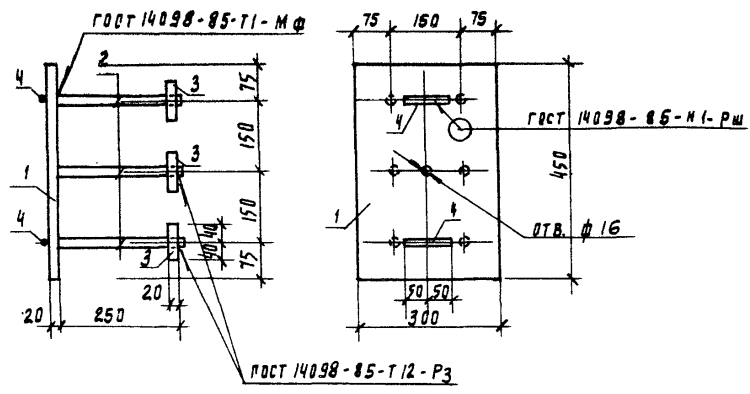
Привязан

Инв. №	Провер. ЛОУЧКЕР
	В.Е. ИЖ. ПРОХОРОВА
	Г.И. П. ЛОУЧКЕР
	И. КОНТР. С. МИРОВА
	НАЧ. ОТД. КРАСАВИНА

ФОРМАТ	ЗОНА	ПОЗ.	ОБОЗНАЧЕНИЕ	НАИМЕНОВАНИЕ	КОЛ.	ПРИМЕЧ.
				Документация		
А3			ТП902-3-86.88 КЖ.И ТУ	ТЕХНИЧЕСКИЕ УСЛОВИЯ		
			3.900-3	СБОРНЫЕ ЖЕЛЕЗОБЕТОННЫЕ КОНСТРУКЦИИ ЕМКОСТНЫХ СООРУЖЕНИЙ ДЛЯ ВОДОСНАБЖЕНИЯ И КАНАЛИЗАЦИИ		
				СБОРНЫЕ ЕДИНИЦЫ		
		1	3.900-3 вып. Б	ПАНЕЛЬ ПЕРЕГОРОДочная ПГ-36-1	1	
				ПЕРЕМЕННЫЕ ДАННЫЕ ДЛЯ ИСПОЛНЕНИЙ		
				ТП902-3-86.88 КЖ.И 44.00.00.00		
				СБОРНЫЕ ЕДИНИЦЫ		
		2	5.900-2 ТМ 89-02	Сальник dу=100, l=200	1	
				ТП902-3-86.88 КЖ.И 44.00.00.00-01		
				СБОРНЫЕ ЕДИНИЦЫ		
		2	5.900-2 ТМ 89-01	Сальник dу=80, l=200	1	

Панели ПГ-36-1а; ПГ-36-1б изготавливаются в одной опалубочной форме перегородочной панели ПГ-36-1 по серии 3.900-3 вып. Б путем установки деревянного вкладыша.

ТП 902-3-86.88	КЖ.И 44.00.00.00			
ПАНЕЛЬ ПЕРЕГОРОДочная (ПГ-36-1а ПГ-36-1б)	СТАДИИ	МАССА	МАСШТАБ	
	Р	1875	1:50	
	Лист	Листов 1		
	ЦНИИ ЭП			
	ИНЖЕНЕРНО-ОБОРУДОВАНИЯ			
	Г. МОСКВА			

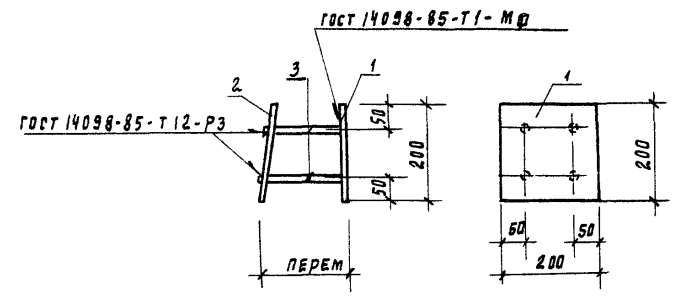


Формат	Зона	Поз	Обозначение	Наименование	Кол	Примечание
				<u>Документация</u>		
А3			ТП 902-3-86.88 КЖ.И ТУ	ТЕХНИЧЕСКИЕ УСЛОВИЯ		
				<u>Детали</u>		
Б4		1	КЖ.И 03.02.00.01	Лист Б 20x300 ГОСТ 19903-74 в ст 3 псб-1 ГОСТ 14637-79 l=450	1	21,2 кг
Б4		2	02	А-Ш-25-ГОСТ 5781-82; l=250	6	0,9 кг
Б4		3	03	Лист Б 20x80 ГОСТ 19903-74 в ст 3 псб-1 ГОСТ 14637-79; l=80	6	1,2 кг
Б4		4	04	А-І-10-ГОСТ 5781-82; l=100	2	0,1 кг

ПРИВЯЗАН

ИНВ. №

ТП 902-3-86.88			КЖ.И 03.02.00.00		
ИЗДЕЛИЕ ЗАКЛАДНОЕ МД 1			СТАДИЯ	МАССА	МАСШТАБ
			Р	33,1	1:10
ПРОВЕР. ЛОУЦКЕР			Лист		
ВЕД. ИНЖ. ПРОХОРОВА			Листов 1		
Г.И.П. ЛОУЦКЕР			ЦНИИЭП		
Н. Контр. Смирнова			ИНЖЕНЕРНОГО ОБОРУДОВАНИЯ		
НАЧ. ОТД. КРАСАВИН			г. Москва		



АЛЬБОМ

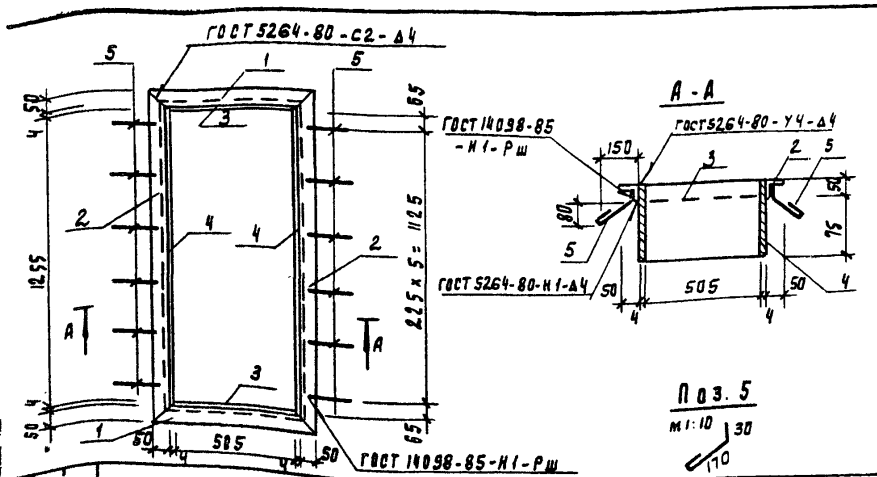
Формат	Зона	Поз	Обозначение	Наименование	Кол	Примеч.
				<u>Документация</u>		
А3			ТП 902-3-86.88 КЖ.И ТУ	ТЕХНИЧЕСКИЕ УСЛОВИЯ		
				<u>Детали</u>		
Б4		1	КЖ.И 40.01.00 01	Лист Б 10x200 ГОСТ 19903-74 в ст 3 псб-1 ГОСТ 14637-79 l=200	1	3,12 кг
Б4		2	02	Б 10x200 ГОСТ 19903-74 Лист в ст 3 псб-1 ГОСТ 14637-79 l=200	1	3,12 кг
Б4		3	03	А-Ш-10-ГОСТ 5781-82; l=170	4	0,10 кг

ПРИВЯЗАН

ИНВ. №

1. В пластине поз. 2 отверстия раззенковать.
2. Анкера поз. 3 приварить к поз. 2 после установки закладной детали в панель.
3. Расстояние между пластинами поз. 1 и 2 определяется по месту.

ТП 902-3-86.88			КЖ.И 40.01.00.00		
ИЗДЕЛИЕ ЗАКЛАДНОЕ МН 1			СТАДИЯ	МАССА	МАСШТАБ
			Р	6,64	1:10
ПРОВЕР. ЛОУЦКЕР			Лист		
ВЕД. ИНЖ. ПРОХОРОВА			Листов 1		
Г.И.П. ЛОУЦКЕР			ЦНИИЭП		
Н. Контр. Смирнова			ИНЖЕНЕРНОГО ОБОРУДОВАНИЯ		
НАЧ. ОТД. КРАСАВИН			г. Москва		



ФОРМАТ	30 ММ	Лист	Обозначение	Наименование	Кол.	Примечание
			<u>Документация</u>			
			Т 902-3-86.88	к.н.н т.у		Технические условия
			<u>Детали</u>			
Б4		1	- к.н.н. 00.01.00.0	Угловая 5-50x50x5 гост 9509-86 Вст 3 кп 2 гост 535-79 l=60	2	2,31 кг
Б4		2		5-50x90x9 гост 9509-86 l=1363 Вст 3 кп 2 гост 535-79	2	5,14 кг
Б4		3		Лист 5-2 4x125 гост 19903-74 Вст 3 кп 2 гост 14637-79 l=505	2	1,98 кг
Б4		4		Лист 5-2 4x125 гост 19903-74 Вст 3 кп 2 гост 14637-79 l=1263	2	4,96 кг
Б4		5		А-Г-6-гост 5781-82 l=250	12	0,05 кг

Привязан

Инв. н

тп 902-3-86.88

- к.н.н 00.04.00.00

Провер. Прохорова
Ст. инж. Коледанна
Вед. инж. Прохорова
Г.И.П. Лоуцкер
Н. контр. Смирнова
Нач. от. Красавин

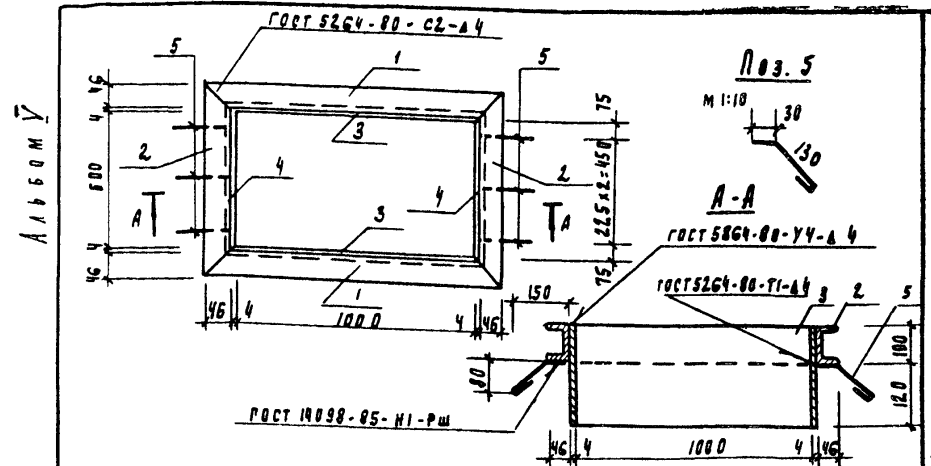
Рамка
металлическая
Мр 1

Стальная	Масса	Масштаб
Р	29,38	1:20
Лист	Листов 1	

ЦНИИЭП
ИНЖЕНЕРНОГО ОБОРУДОВАНИЯ
г. Москва

Кулирова Подлевская

формат А4



ФОРМАТ	30 ММ	Лист	Обозначение	Наименование	Кол.	Примечание
			<u>Документация</u>			
			Т 902-3-86.88	к.н.н т.у		Технические условия
			<u>Детали</u>			
Б4		1	- к.н.н. 00.02.00.01	Швеллер 10 гост 6240-72 Вст 3 кп 2 гост 535-79 l=100	2	9,45 кг
Б4		2		Швеллер 10 гост 6240-72 Вст 3 кп 2 гост 535-79 l=700	2	6,0 кг
Б4		3		Лист 5-2 4x220 гост 19903-74 Вст 3 кп 2 гост 14637-79 l=1000	2	6,91 кг
Б4		4		Лист 5-2 4x220 гост 19903-74 Вст 3 кп 2 гост 14637-79 l=608	2	4,20 кг
Б4		5		А-Г-6-гост 5781-82, l=200	6	0,04 кг

Привязан

Инв. н

тп 902-3-86.88

- к.н.н 00.02.00.00

Формат 30 мм

Провер. Прохорова
Ст. инж. Коледанна
Вед. инж. Прохорова
Г.И.П. Лоуцкер
Н. контр. Смирнова
Нач. от. Красавин

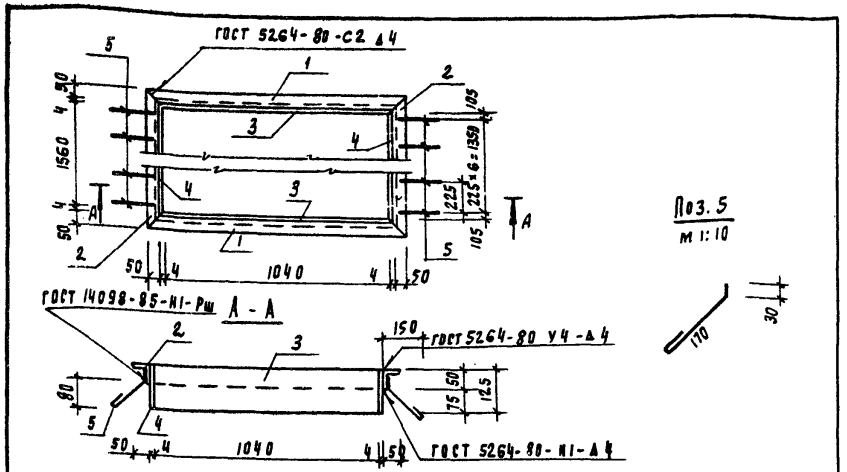
Рамка
металлическая
Мр 2

Стальная	Масса	Масштаб
Р	53,38	1:20
Лист	Листов 1	

ЦНИИЭП
ИНЖЕНЕРНОГО ОБОРУДОВАНИЯ
г. Москва

Кулирова Подлевская

формат А4

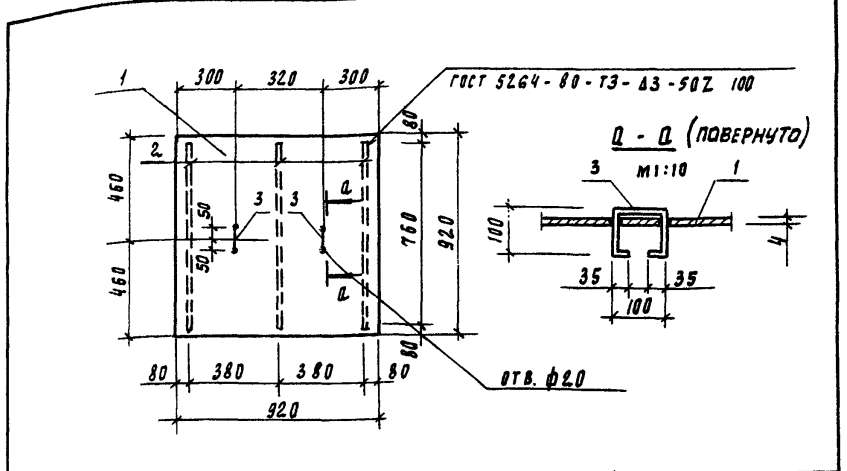


ФОРМАТ	КОЛ	ЛИСТ	ОБОЗНАЧЕНИЕ	НАИМЕНОВАНИЕ	КОЛ.	ПРИМЕЧАНИЕ
Документация						
А3			Т 902-3-86.88 КЖ.И ТУ	ТЕХНИЧЕСКИЕ УСЛОВИЯ		
Детали						
Б4	1		- КЖ.И 00.03.00.01	Уголок 6-70x50-гост 5264-80	2-1148	2 4.3 кг
Б4	2			Уголок 6-50x50-гост 5264-80	2-1668	2 6.2 кг
Б4	3			Лист 6-2.4x125-гост 19903-74	2-1040	2 4.1 кг
Б4	4			Лист 6-2.4x125-гост 19903-74	2-1560	2 6.1 кг
Б4	5			А-Г-6-гост 5781-82	2-250	14 0.05 кг
				ПРИБЯЗАН		
				И.Н.В. №		
				Т 902-3-86.88 КЖ.И 00.03.00.00		
				РАМКА МЕТАЛЛИЧЕСКАЯ МрЗ		
				СТАЛЬНАЯ МАССА	МАШТАБ	
				Р	ЧЕ, 1	1:20
				ЧЕТ	ЛИСТ	1
				ЦНИИЭП ИНЖЕНЕРНОГО ОБОРУДОВАНИЯ Г. МОСКВА		
ПРОВЕР.	ПРОХОРОВА	А.А.				
СТ. ИНЖ.	КОЛЕБИНА	М.В.				
ВЕД. ИНЖ.	ПРОХОРОВА	А.А.				
РИЛ	ДОУЦКЕР	В.В.				
И. КОНТР.	СМИРНОВА	В.В.				
НАЧ. ОТА	КРАСАВИН	В.В.				

Копировала Родлевская

ФОРМАТ А2

АЛБОМ



ФОРМАТ	КОЛ	ЛИСТ	ОБОЗНАЧЕНИЕ	НАИМЕНОВАНИЕ	КОЛ.	ПРИМЕЧАНИЕ
Документация						
А3			Т 902-3-86.88 КЖ.И ТУ	ТЕХНИЧЕСКИЕ УСЛОВИЯ		
Детали						
Б4	1		- КЖ.И 00.04.00.01	Лист рамб. К-4.0x920x920 БСт3кп2	1	26.6 кг
Б4	2			Полоса 6-40x4гост 103-76	3	1.0 кг
Б4	3			А-Г-10-гост 5781-82	2	0.23 кг
				ПРИБЯЗАН		
				И.Н.В. №		
				Т 902-3-86.88 КЖ.И 00.04.00.00		
				ЩИТ МЕТАЛЛИЧЕСКИЙ Ш М 1		
				СТАЛЬНАЯ МАССА	МАШТАБ	
				Р	30.1	1:50
				ЛИСТ	ЛИСТОВ	1
				ЦНИИЭП ИНЖЕНЕРНОГО ОБОРУДОВАНИЯ Г. МОСКВА		
ПРОВЕР.	ПРОХОРОВА	А.А.				
СТ. ИНЖ.	КОЛЕБИНА	М.В.				
ВЕД. ИНЖ.	ПРОХОРОВА	А.А.				
РИЛ	ДОУЦКЕР	В.В.				
И. КОНТР.	СМИРНОВА	В.В.				
НАЧ. ОТА	КРАСАВИН	В.В.				

Копировала Родлевская

ФОРМАТ А2

23130-05 28

Рис. 1

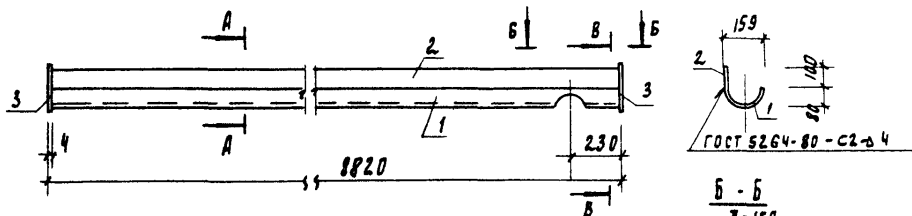


Рис. 2

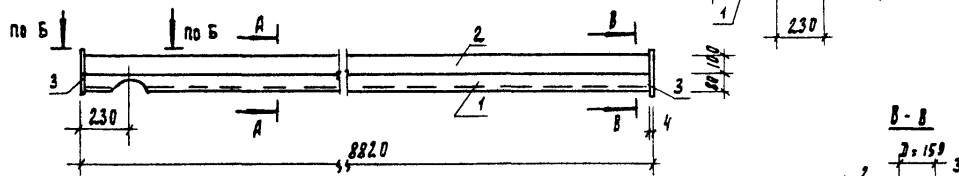


Рис. 3

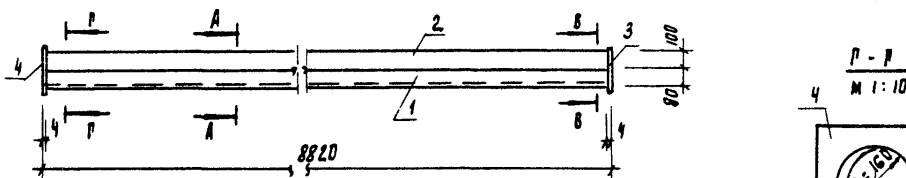
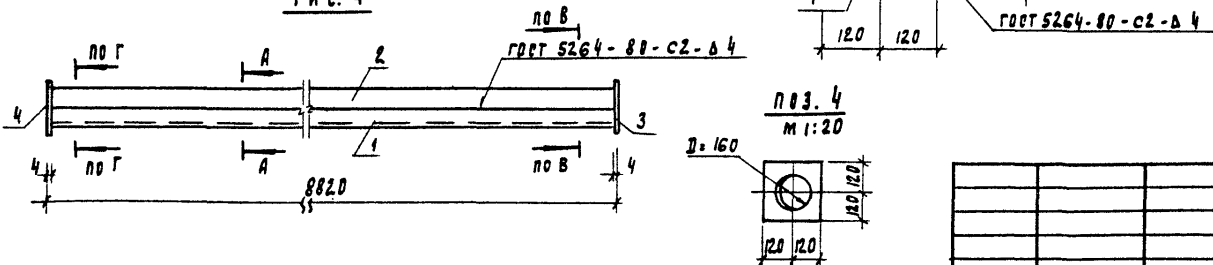


Рис. 4



ФОРМАТ	ЗНАК	ЛОЗ	Обозначение	Наименование	КОЛ	Примечания
				<u>Документация</u>		
			Т 902-3-86.88	КМ.И ТУ		
				<u>Детали</u>		
			КМ.И 00.05.00.01	Труба 159x3.2 ГОСТ 10704-76 2-8812	1	54,15 кг
			02	Полоса 6-4x100 ГОСТ 103-76 ВСТ3 кп2 ГОСТ 535-79 2-8812	1	27,67 кг
				<u>ПЕРЕМЕННЫЕ РАЗМЕРЫ ДЛЯ ИСПОЛНЕНИЯ</u>		
				Т 902-3-86.88 КМ.И 00.05.00.00		
				Т 902-3-86.88 КМ.И 00.05.00.00-01		
				<u>Детали</u>		
			КМ.И 00.05.00.03	Полоса 6-4x240 ГОСТ 82-70 ВСТ3 кп2 ГОСТ 14637-79 2-240	2	1,81 кг
				Т 902-3-86.88 КМ.И 00.05.00.00-02		
				Т 902-3-86.88 КМ.И 00.05.00.00-03		
				<u>Детали</u>		
			КМ.И 00.05.00.03	Полоса 6-4x240 ГОСТ 82-70 ВСТ3 кп2 ГОСТ 14637-79 2-240	1	1,81 кг
			04	Полоса 6-4x240 ГОСТ 82-70 ВСТ3 кп2 ГОСТ 14637-79 2-240	1	1,81 кг

Обозначение	Марка	Рис.	Масса, кг
Т 902-3-86.88 КМ.И 00.05.00.00	ЛТ1	1	85,4
-01	ЛТ2	2	85,4
-02	ЛТ3	3	83,6
-03	ЛТ4	4	83,6

ПРИВЯЗАН

ИНВ. №

ПРОВЕР. ЛОУЦКЕР
 ВЕД. ИНИ. ПРЯХОВА
 Р.И.П. ЛОУЦКЕР
 И КОНТР. СМЕРНОВА
 НАЧ. ОТД. КРАСАВИН

Т 902-3-86.88

КМ.И 00.05.00.00

ЛОТОК
 (ЛТ1; ЛТ2; ЛТ3; ЛТ4)

ТАБЛИЦА МАССА МАШТА В

Р см. ТАБЛ 1:25

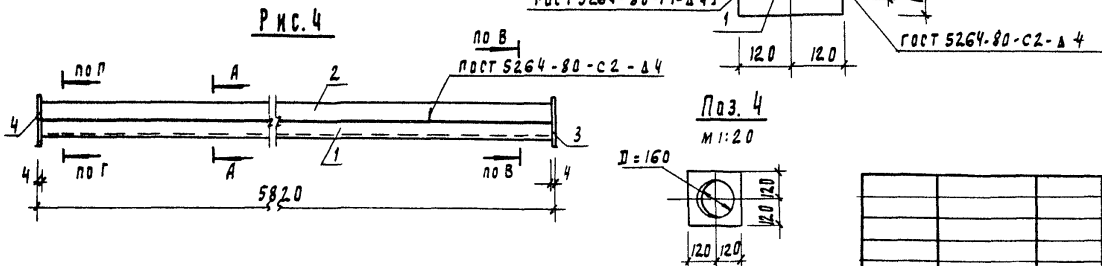
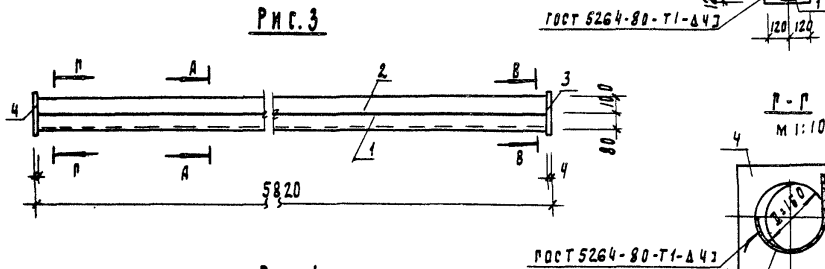
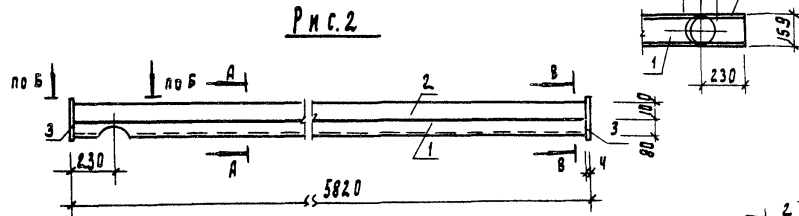
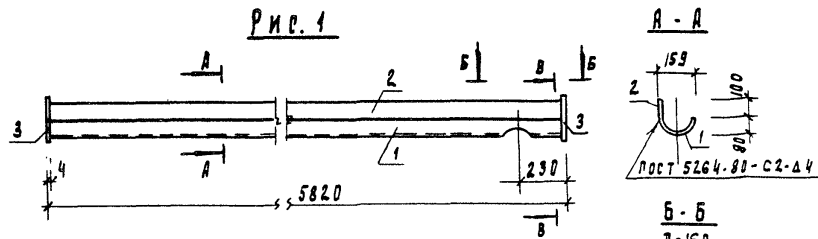
Лист Листов 1

ЦНИИЭП
 ИНЖЕНЕРНО-ОБОРУДОВАНИЯ
 Г. МОСКВА

23130-05 29

Корникова Родлевская

ФОРМАТ А3

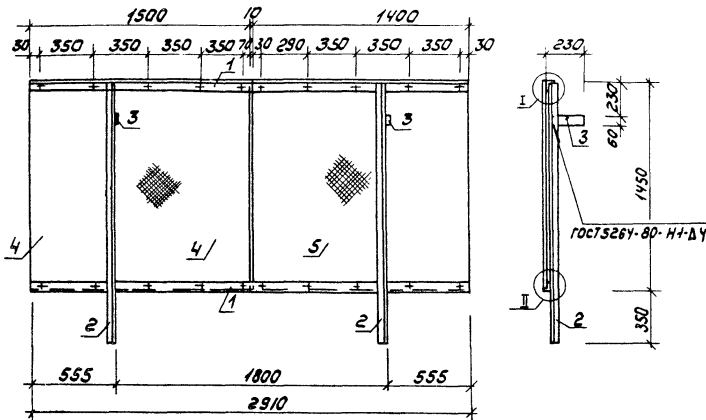


ФОРМАТ	ЗОНА	ПОЗ	Обозначение	Наименование	Кол.	Примечание
				Документация		
А3			ГП902-3-86.88	КН.И.ТУ		Технические условия
				Детали		
Б4	1		КН.И.ОД.06.00.01	Труба	1	35,7 кгс
Б4	2	02		Полоса	1	18,25 кгс
				Перемычки одинарные для исполнения		
				ГП902-3-86.88 КН.И.ОД.06.00.00		
				ГП902-3-86.88 КН.И.ОД.06.00.00-01		
				Детали		
Б4	3	03	КН.И.ОД.06.00.03	Полоса	2	1,81 кгс
				ГП902-3-86.88 КН.И.ОД.06.00.00-02		
				ГП902-3-86.88 КН.И.ОД.06.00.00-03		
				Детали		
Б4	3	03	КН.И.ОД.06.00.03	Полоса	1	1,81 кгс
Б4	4	04		Полоса	1	1,81 кгс

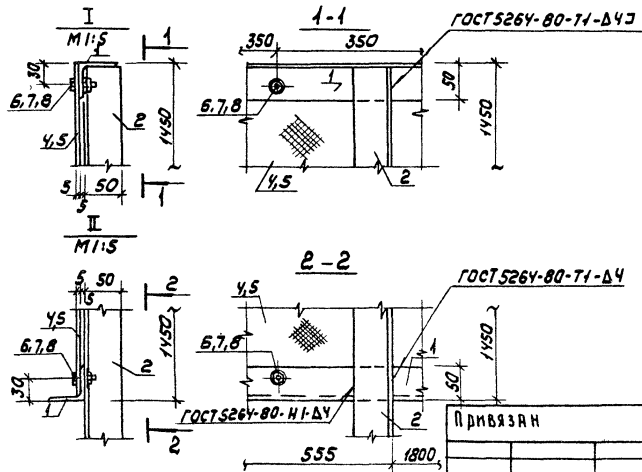
Обозначение	Марка	Рис	Масса, кг
ГП902-3-86.88 КН.И.ОД.06.00.00	ЛТ5	1	57.6
-01	ЛТ6	2	57.6
-02	ЛТ7	3	55.8
-03	ЛТ8	4	55.8

Привязан	Провер. ЛОУЦКЕР
	Вед. Инж. Прохорова
	Р.И.П. ЛОУЦКЕР
	И.Контр. Смирнов
Инв. №	Нач. Отд. Красавин

ГП 902-3-86.88		КН.И.ОД.06.00.00	
ЛОТОК (ЛТ5; ЛТ6; ЛТ7; ЛТ8)	СТАВЛЯ	Масштаб	Масштаб
	Р	см. табл	1:25
	Лист	Листов	1
ЦНИИЭП ИНЖЕНЕРНОГО ОБОРУДОВАНИЯ г. Москва			



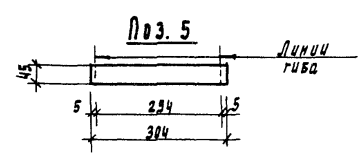
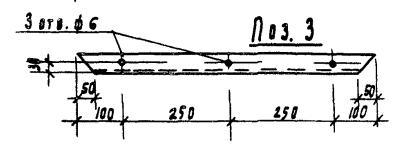
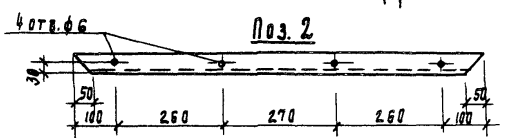
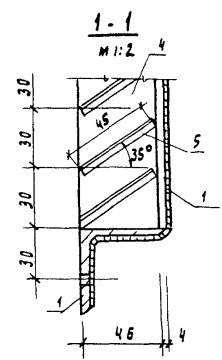
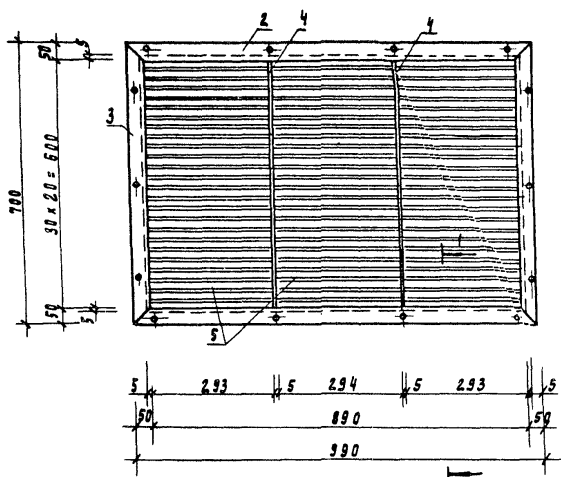
Формат Зона	703.	Обозначение	Наименование	Кол	Примечание
			<u>Документация</u>		
A3		ТП 902-3-86.88 К.Ж.И ТУ	Технические условия		
			<u>Детали</u>		
БУ	1	К.Ж.И 00.07.00-01	Угелок 50x50x5 ГОСТ 8509-88	2	11,05 кг
БУ	2	02	Угелок 50x50x5 ГОСТ 8509-86 $\rho=1800$	2	6,79 кг
БУ	3	03	Линол 6-6x60 ГОСТ 103-76	2	0,65 кг
БМ	4	04	Фанера фсф 1500x1450 $\delta=5$	1	14,96 кг
БУ	5	05	Фанера фсф 1400x1450 $\delta=5$	1	14,16 кг
			<u>стандартные изделия</u>		
	6		Болт М6x25.58 ГОСТ 7798-70	20	
	7		Гайка М6.5 ГОСТ 5915-70	20	
	8		Шайба 2.6x2.01 ГОСТ 1437-78	20	



1. Крепление фанерных листов выполняется без перетяжки болтов для обеспечения влажностных деформаций листа.

ТП 902-3-86.88		К.Ж.И 00.07.00.00	
ЩИТ СТРУЧЕНАПРАВЛЯЮЩИЙ		СТАЛЬНАЯ МАССА	МАШТАБ
Щ 1		ρ	1:25
		Лист	Листов 1
		ЦИНИЭП	
		ИНЖЕНЕРНОЕ ОБОРУДОВАНИЕ	
		г. Москва	

ПРОВЕР.	ЛОЦКЕР	
ВЕВ.ИЖ.	ПРОХОРОВА	
Г.ИП.	ЛОЦКЕР	
И.КОНТР.	СМИРНОВА	
НАЧ.ОТД.	КРАСЯВИН	
ИНВ.№		



ФОРМАТ	ВЛАС	КОД	ОБОЗНАЧЕНИЕ	НАИМЕНОВАНИЕ	КОЛ	ПРИМЕЧАНИЕ
				<u>Документация</u>		
А3			ГЛ902-3-86.88	КЖ.И ТУ		ТЕХНИЧЕСКИЕ УСЛОВИЯ
				<u>СБОРЧНЫЕ ЕДИНИЦЫ</u>		
		1		Решетка 10-1-1	0,9	м ²
				<u>ДЕТАЛИ</u>		
		2		Уголок 50x5-6	2	3,73 кг
		3		Уголок 50x5-6	2	2,64 кг
		4		Полоса 6 5x48	2	1,08 кг
		5		Лист 6 1,4x45	63	0,15 кг

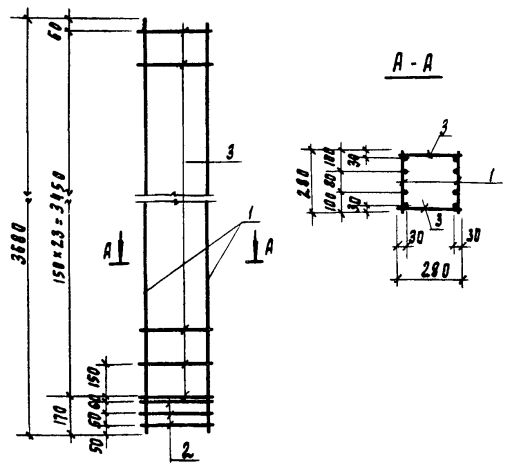
			ГЛ902-3-86.88	КЖ.И 00.12.00.00		
ПРИБЫТИЕ			ЖАЛЮЗИЙНАЯ РЕШЕТКА НР 1	СТАДИЯ	МАССА	МАСШТАБ
				Р	24,4	1:10
				Л ИСТ	Л ИСТОВ	1
ИДЕ №				ЦНИИЭП ИНЖЕНЕРНОГО ОБОРУДОВАНИЯ Г. МОСКВА		

ПРОВЕР	ЛОУЦКЕР	
ВЕД. ИНЖ.	ПРИХОРОВА	
РИП	ЛОУЦКЕР	
И КОНТР.	СМИРНОВА	
НАЧ. ОТД.	КРАСАВИН	

23130-05 32

КОПИРОВАА ЛЮБЕВСКАЯ

ФОРМАТ А3

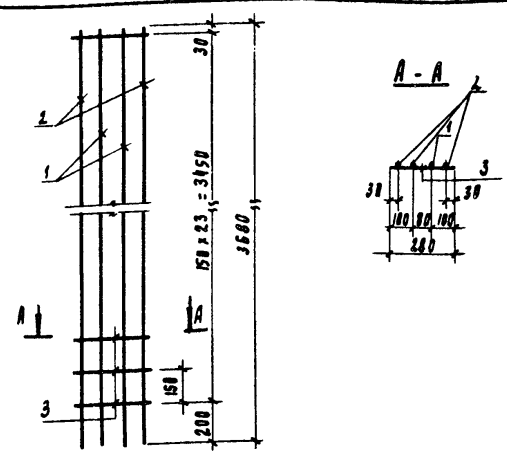


ФОРМАТ	ЗОНА	ПОЗ	Обозначение	Наименование	Кол	Примечание
				<u>Документация</u>		
А3			ТП 902-3-86.88 КМ.И ТУ	Технические условия		
				<u>Сборочные единицы</u>		
А4	1		ТП 902-3-86.88 КМ.И ОЗ. 01. 01. 00	Каркас плоский Крк 1	2	
	2		1.427.1-3.2-0.04. СБ	сетка С1	3	
				<u>Детали</u>		
Б4	3		КМ.И ОЗ. 01.00. 01	ЗВр I пост 6727-80; L=280	48	0.01кг
Привязан						
И н в н						
			ТП 902-3-86.88	КМ.И ОЗ. 01. 00. 00		
			Каркас пространственный крк 1	ПЛАТЯ	МАССА	МАСШТАБ
				Р	34.2	1:20
				ЛИСТ	ЛИСТОВ	1
			ЦНИИЭП ИНЖЕНЕРНОГО ОБОРУДОВАНИЯ Г. МОСКВА			
ПРОВЕР.	ДУЩКЕР					
ВЕД. ИНЖ.	ПРОХОРОВА					
Р. И. П.	ДУЩКЕР					
И. КОНТР.	СМИРНОВА					
НАЧ. ОТД.	КРАСАВИН					

КОДКРОВАА РАДАЕВСКАЯ

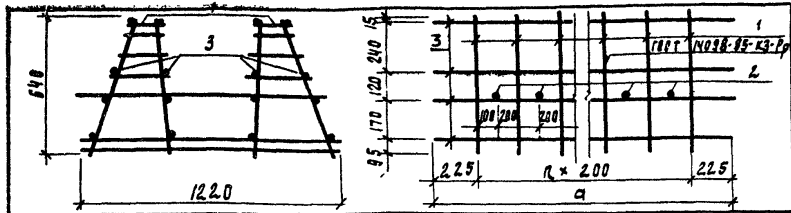
ФОРМАТ А 4

Альбом У



ФОРМАТ	ЗОНА	ПОЗ	Обозначение	Наименование	Кол	Примечание
				<u>Документация</u>		
А3			ТП 902-3-86.88 КМ.И ТУ	Технические условия		
				<u>Детали</u>		
Б4	1		КМ.И ОЗ. 01. 01. 01	А-Ш-14-пост 5781-82; L=3680	2	4.44кг
Б4	2			02 А-Ш-12-пост 5781-82; L=3680	2	3.27кг
Б4	3			03 ЗВр I пост 6727-80; L=280	24	0.01кг
Привязан						
И н в н						
			ТП 902-3-86.88	КМ.И ОЗ. 01. 01. 00		
			Каркас плоский Крк 1	ПЛАТЯ	МАССА	МАСШТАБ
				Р	15.8	1:20
				ЛИСТ	ЛИСТОВ	1
			ЦНИИЭП ИНЖЕНЕРНОГО ОБОРУДОВАНИЯ Г. МОСКВА			
ПРОВЕР.	ДУЩКЕР					
ВЕД. ИНЖ.	ПРОХОРОВА					
Р. И. П.	ДУЩКЕР					
И. КОНТР.	СМИРНОВА					
НАЧ. ОТД.	КРАСАВИН					

23130-05 33



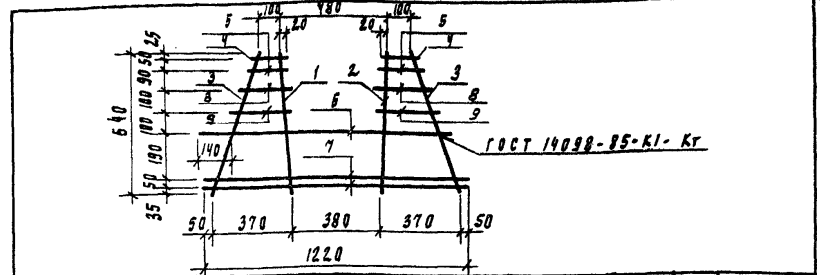
ФОРМАТ	ЗОНА	ПОЗИЦ.	Обозначение	Наименование	Кол.	Примеч.
				<u>Документация</u>		
А3			Т902-3-86.88 КЖ.И.ТУ	Технические условия		
				Т902-3-86.88 КЖ.И.ОО.09.00.00		
				<u>Сварочные единицы</u>		
А4	1		КЖ.И.ОО.09.01.00	Каркас плоский Кр1	15	
				<u>Детали</u>		
Б4	2		КЖ.И.ОО.09.00.01	А-III-10 - ГОСТ 5781-82, L=1120	14	0.69 кг
Б4	3		2	5Вр1 ГОСТ 6727-80, L=3250	16	0.50 кг
				Т902-3-86.88 КЖ.И.ОО.09.00.00-01		
				<u>Сварочные единицы</u>		
А4	1		КЖ.И.ОО.09.01.00	Каркас плоский Кр1	10	
				<u>Детали</u>		
Б4	2		КЖ.И.ОО.09.01.01	А-III-10 - ГОСТ 5781-82, L=1120	9	0.69 кг
Б4	3		3	5Вр1 ГОСТ 6727-80, L=2250	16	0.35 кг

Обозначение	Марка	а	л	Масса ед.кг	Привязан
Т902-3-86.88 КЖ.И.ОО.09.00.00	КП1	3250	14	79.61	
- 01	КП2	2250	9	53.11	

ТЛ 902-3-86.88		КЖ.И.ОО.09.00.00	
Каркас пространственный (КП1, КП2)		СТАВЛЯ	МАССА
		Р	ТАБЛ
		1:50	
		ЛНСТ	ЛНСТОВ 1
		ЦНИИЭП ИНЖЕНЕРНОГО ОБОРУДОВАНИЯ Г. МОСКВА	
ПРОВЕРИЛ	ПРОХОРОВА	ОТ ИЖ	СМИРНОВА
С.И.ИЖ.	СМИРНОВА	ДИП	ЛОУЦКЕР
И.КОНТР.	СМИРНОВА	НАЧ.ОТД.	КРАСАВИН

Копировал Подлеевская

ФОРМАТ А4



АЛБОМУ

ФОРМАТ	ЗОНА	ПОЗИЦ.	Обозначение	Наименование	Кол.	Примеч.
				<u>Документация</u>		
А3			Т902-3-86.88 КЖ.И.ТУ	Технические условия		
				<u>Детали</u>		
Б4	1		КЖ.И.ОО.09.01.01	А-III-12 - ГОСТ 5781-82, L=640	1	0.57 кг
Б4	2		2	А-III-14 - ГОСТ 5781-82, L=640	1	0.77 кг
Б4	3		3	А-III-8 - ГОСТ 5781-82, L=690	2	0.27 кг
Б4	4		4	А-III-8 - ГОСТ 5781-82, L=145	2	0.06 кг
Б4	5		5	А-III-8 - ГОСТ 5781-82, L=170	6	0.07 кг
Б4	6		6	А-III-10 - ГОСТ 5781-82, L=1120	1	0.69 кг
Б4	7		7	А-III-8 - ГОСТ 5781-82, L=1220	2	0.49 кг
Б4	8		8	А-III-8 - ГОСТ 5781-82, L=210	2	0.08 кг
Б4	9		9	А-III-8 - ГОСТ 5781-82, L=250	2	0.10 кг

ВЗМ. ЖВ.И. ИЖ.И.ОО.09.00.00

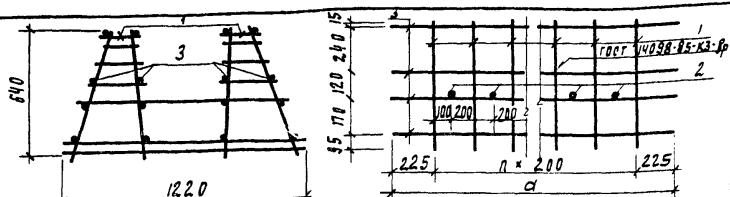
Привязан	
ИЖ.И.ОО.09.00.00	ИЖ.И.ОО.09.00.00

ТЛ 902-3-86.88		КЖ.И.ОО.09.01.00	
Каркас плоский Кр1		СТАВЛЯ	МАССА
		Р	ТАБЛ
		1:50	
		ЛНСТ	ЛНСТОВ 1
		ЦНИИЭП ИНЖЕНЕРНОГО ОБОРУДОВАНИЯ Г. МОСКВА	
ПРОВЕРИЛ	ПРОХОРОВА	ОТ ИЖ	СМИРНОВА
С.И.ИЖ.	СМИРНОВА	ДИП	ЛОУЦКЕР
И.КОНТР.	СМИРНОВА	НАЧ.ОТД.	КРАСАВИН

Копировал Подлеевская

23130-05 34

ФОРМАТ А4

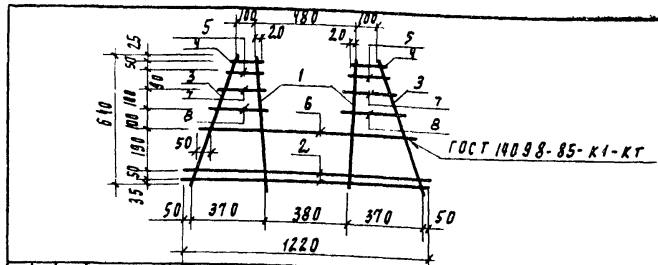


ФОРМАТ	ЗОНА	Позиц	Обозначение	Наименование	Кол	Прим.
				<u>Документация</u>		
А3			ТП902-3-86.88 КН. И ТУ	Технические условия		
				ТП902-3-86.88 КН. И ОД. 10.00.00		
				<u>Сборочные единицы</u>		
А4		1	КН. И ОД. 10.01.00	Каркас лоский Кр2	15	
				<u>Детали</u>		
Б4		2	КН. И ОД. 10.00.01	А-III-8 - пост 5781-82 $\ell=1040$	14	0.41 кг
Б4		3		2 5Вр1 гост 6727-80 $\ell=3250$	16	0.50 кг
				ТП902-3-86.88 КН. И ОД. 10.00.00-01		
				<u>Сборочные единицы</u>		
А4		1	КН. И ОД. 10.01.00	Каркас лоский Кр2	10	
				<u>Детали</u>		
Б4		2	КН. И ОД. 10.00.01	А-III-8 - пост 5781-82 $\ell=1040$	9	0.41 кг
Б4		3		3 5Вр1 гост 6727-80 $\ell=2250$	16	0.35 кг

Обозначение	Марка	а	л	Масса ед. кг	Привязан
ТП902-3-86.88 КН. И ОД. 10.00.00	КЛЗ	3250	14	64.44	
-01	КЛ4	2250	9	43.1	

Проверка	Ст. инж.	Инст.	Листов	Листов	Масштаб	ИТАДИЯ		
						Масса	Масштаб	Масштаб
						Р	СМ	ТАБЛ.
Проверка: ПОДКОРОВА	Ст. инж.: Смирнова	Инст.: [подпись]	Листов: [подпись]	Листов: [подпись]	Масштаб: 1:50	Масса: Р	Масштаб: СМ	Масштаб: ТАБЛ.
Ст. инж.: Асучкер	Инст.: [подпись]	Листов: [подпись]	Листов: [подпись]	Масштаб: 1:50	Масса: Р	Масштаб: СМ	Масштаб: ТАБЛ.	
Инст.: Смирнова	Инст.: [подпись]	Листов: [подпись]	Листов: [подпись]	Масштаб: 1:50	Масса: Р	Масштаб: СМ	Масштаб: ТАБЛ.	
Инст.: Красавин	Инст.: [подпись]	Листов: [подпись]	Листов: [подпись]	Масштаб: 1:50	Масса: Р	Масштаб: СМ	Масштаб: ТАБЛ.	

ФОРМАТ А4



ФОРМАТ	ЗОНА	Позиц	Обозначение	Наименование	Кол	Примеч.
				<u>Документация</u>		
А3			ТП902-3-86.88 КН. И ТУ	Технические условия		
				<u>Детали</u>		
Б4		1	КН. И ОД. 10.01.01	А-III-12 - пост 5781-82 $\ell=640$	2	0.57 кг
Б4		2		2 А-III-8 - пост 5781-82 $\ell=1220$	2	0.48 кг
Б4		3		3 А-III-6 - пост 5781-82 $\ell=690$	2	0.15 кг
Б4		4		4 А-III-6 - пост 5781-82 $\ell=145$	2	0.03 кг
Б4		5		5 А-III-6 - пост 5781-82 $\ell=170$	2	0.04 кг
Б4		6		6 А-III-10 - пост 5781-82 $\ell=1040$	1	0.62 кг
Б4		7		7 А-III-6 - пост 5781-82 $\ell=210$	2	0.05 кг
Б4		8		8 А-III-6 - пост 5781-82 $\ell=250$	2	0.06 кг

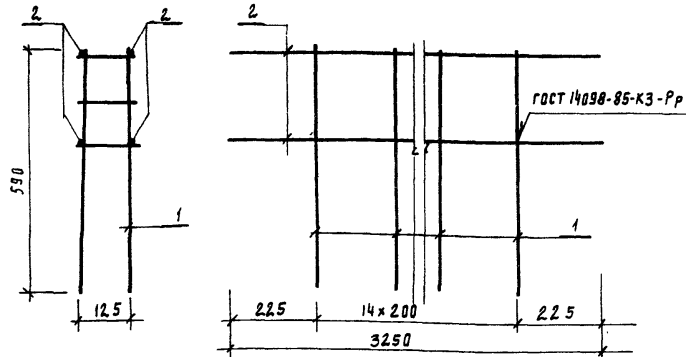
Обозначение	Марка	а	л	Масса ед. кг	Привязан
ТП902-3-86.88 КН. И ОД. 10.01.00	КЛЗ	3250	14	64.44	
-01	КЛ4	2250	9	43.1	

Проверка	Ст. инж.	Инст.	Листов	Листов	Масштаб	ИТАДИЯ		
						Масса	Масштаб	Масштаб
						Р	СМ	ТАБЛ.
Проверка: ПОДКОРОВА	Ст. инж.: Смирнова	Инст.: [подпись]	Листов: [подпись]	Листов: [подпись]	Масштаб: 1:50	Масса: Р	Масштаб: СМ	Масштаб: ТАБЛ.
Ст. инж.: Асучкер	Инст.: [подпись]	Листов: [подпись]	Листов: [подпись]	Масштаб: 1:50	Масса: Р	Масштаб: СМ	Масштаб: ТАБЛ.	
Инст.: Смирнова	Инст.: [подпись]	Листов: [подпись]	Листов: [подпись]	Масштаб: 1:50	Масса: Р	Масштаб: СМ	Масштаб: ТАБЛ.	
Инст.: Красавин	Инст.: [подпись]	Листов: [подпись]	Листов: [подпись]	Масштаб: 1:50	Масса: Р	Масштаб: СМ	Масштаб: ТАБЛ.	

Копирова: Подлевская

ФОРМАТ: А4

23130-05 35



ФОРМАТ	КОД	ПОЗИЦ	ОБОЗНАЧЕНИЕ	НАИМЕНОВАНИЕ	КОЛ.	ПРИМЕЧ.
А3			ТП902-3-86.88	Документация КН.И.ТУ		ТЕХНИЧЕСКИЕ УСЛОВИЯ
А4	1		КН.И.ОД.И.01.00	Каркас плоский КрЗ	15	
Б4	2		КН.И.ОД.И.00.01	Детали 58р1 пост 6727-80 L=3250	4	0.50 кг

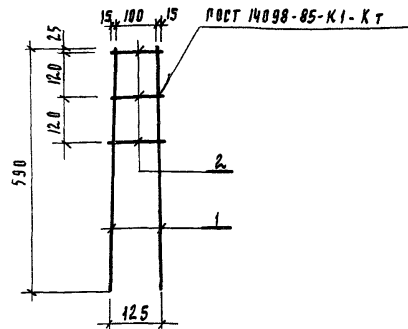
Привязан			
И.И.В.И.			

ТП 902-3-86.88		КН.И.ОД.И.00.00	
Каркас пространственный		СТАДИЯ	МАСШ
КЛ5		Р	1:10
		ЛИСТ	ЛИСТОВ 1
		ЦНИИЭП	
		ИНЖЕНЕРНОГО ОБОРУДОВАНИЯ	
		Г. МОСКВА	
ПРОВЕРКА	ПРОХОРОВА		
СТ. ИЖН.	СМИРНОВА		
Р.И.П.	ЛОЦКЕР		
И. КОНТР.	СМИРНОВА		
НАЧ. ОТД.	КРАСАВИН		

Красавина Подлевская

формат А4

Альбом



ФОРМАТ	КОД	ПОЗИЦ	ОБОЗНАЧЕНИЕ	НАИМЕНОВАНИЕ	КОЛ.	ПРИМЕЧ.
А3			ТП902-3-86.88	Документация КН.И.ТУ		ТЕХНИЧЕСКИЕ УСЛОВИЯ
Б4	1		КН.И.ОД.И.01.01	Детали А-Ш-10-пост 5781-82 L=590	2	0.36 кг
Б4	2			А-Ш-6 пост 5781-82 L=130	3	0.03 кг

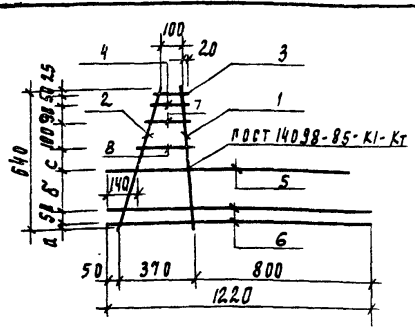
Привязан			
И.И.В.И.			

ТП 903-3-86.88		КН.И.ОД.И.01.00	
Каркас плоский		СТАДИЯ	МАСШ
КрЗ		Р	1:10
		ЛИСТ	ЛИСТОВ 1
		ЦНИИЭП	
		ИНЖЕНЕРНОГО ОБОРУДОВАНИЯ	
		Г. МОСКВА	
ПРОВЕРКА	ПРОХОРОВА		
СТ. ИЖН.	СМИРНОВА		
Р.И.П.	ЛОЦКЕР		
И. КОНТР.	СМИРНОВА		
НАЧ. ОТД.	КРАСАВИН		

Красавина Подлевская

формат А4

23130-05 36



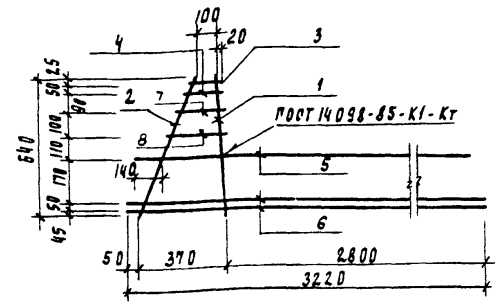
ФОРМАТ	Зона	Позиц.	Обозначение	Наименование	Кол.	Примеч.
				<u>Документация</u>		
A3			ТП902-3-86.88 КМ. И ТУ	Технические условия		
				<u>Детали</u>		
B4	1		КМ. ИОО. 00.04.01	А-Ш-12-пост 5781-82 $l=640$	1	0.57 кг
B4	2		2	А-Ш-8-пост 5781-82 $l=690$	1	0.27 кг
B4	3		3	А-Ш-8-пост 5781-82 $l=145$	1	0.06 кг
B4	4		4	А-Ш-8-пост 5781-82 $l=170$	1	0.07 кг
B4	5		5	А-Ш-10-пост 5781-82 $l=1120$	1	0.69 кг
B4	6		6	А-Ш-8-пост 5781-82 $l=1220$	2	0.48 кг
B4	7		7	А-Ш-8-пост 5781-82 $l=210$	1	0.08 кг
B4	8		8	А-Ш-8-пост 5781-82 $l=250$	1	0.10 кг

Обозначение	Марка	а	б	с	Привязан
ТП902-3-86.88 КМ. И 00.00.04.01	Кр 4	35	190	100	
-01	Кр 5	45	170	110	
					И н в. н°
ТЛ 902-3-86.88		КМ. И 00.00 01. 00			
Каркас плоский (Кр 4, Кр 5)		СТАЛЬ	МАССА	МАСШТАБ	
		Р	2.79	1:50	
		Лист	Листов 1		
		ЦНИИЭП			
		ИНЖЕНЕРНОГО ОБОРУДОВАНИЯ			
		г. Москва			
Проверка	Проходова				
Ст. инж.	Смирнова				
Л.П.	Лочкер				
И. контр.	Смирнова				
И. нач. ота	Красавин				

Кодировала Родлевская

ФОРМАТ А4

АЛЬБОМ



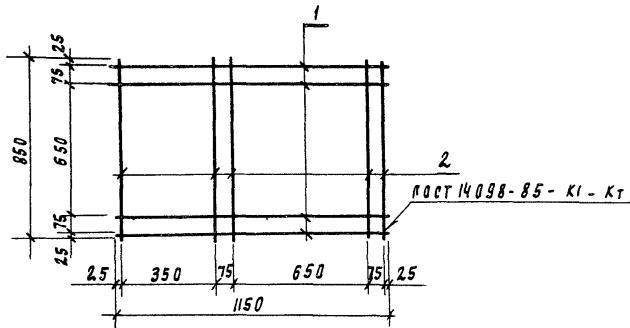
ФОРМАТ	Зона	Позиц.	Обозначение	Наименование	Кол.	Примеч.
				<u>Документация</u>		
A3			ТП902-3-86.88 КМ. И ТУ	Технические условия		
				<u>Детали</u>		
B4	1		КМ. ИОО. 00.05.01	А-Ш-12-пост 5781-82 $l=640$	1	0.57 кг
B4	2		2	А-Ш-8-пост 5781-82 $l=690$	1	0.27 кг
B4	3		3	А-Ш-8-пост 5781-82 $l=145$	1	0.06 кг
B4	4		4	А-Ш-8-пост 5781-82 $l=170$	1	0.07 кг
B4	5		5	А-Ш-10-пост 5781-82 $l=3120$	1	1.98 кг
B4	6		6	А-Ш-8-пост 5781-82 $l=3220$	2	1.31 кг
B4	7		7	А-Ш-8-пост 5781-82 $l=210$	1	0.08 кг
B4	8		8	А-Ш-8-пост 5781-82 $l=250$	1	0.10 кг

Обозначение	Марка	а	б	с	Привязан
ТП 902-3-86.88	Кр 4	35	190	100	
-01	Кр 5	45	170	110	
					И н в. н°
ТЛ 902-3-86.88		КМ. И 00.00 02 00			
Каркас плоский		СТАЛЬ	МАССА	МАСШТАБ	
		Р	5.74	1:50	
		Лист	Листов 1		
		ЦНИИЭП			
		ИНЖЕНЕРНОГО ОБОРУДОВАНИЯ			
		г. Москва			
Проверка	Проходова				
Ст. инж.	Смирнова				
Л.П.	Лочкер				
И. контр.	Смирнова				
И. нач. ота	Красавин				

Кодировала Родлевская

ФОРМАТ А2

23130-05 37



ФОРМАТ	ЗОНА	ПОЗ.	Обозначение	Наименование	Кол.	Примечание
				<u>Документация</u>		
А3			ТЛ 902-3-86.88	КЖ.И ТУ	Технические условия	
				<u>Детали</u>		
Б4	1		КЖ.И 00.00.01.01	А-I-8-лист 5781-82; l=1150	4	0.45 кг
Б4	2			2 А-I-8-лист 5781-82; l=850	5	0.33 кг

Привязан

Ив. №

ТЛ 902-3-86.88 КЖ.И 00.00.03.00

сетка
арматурная 01

Стальная масса Масштаб

Р 3.45 1:20

Лист Листов 1

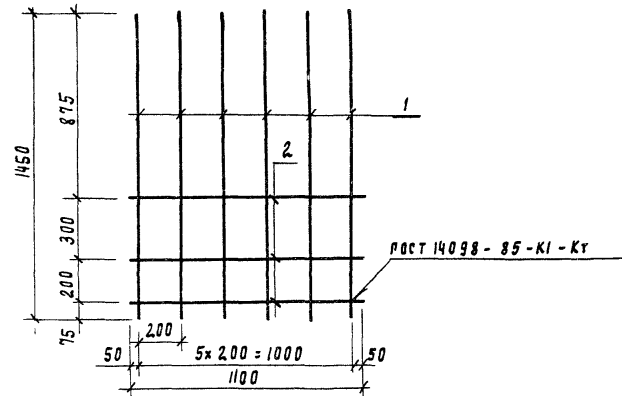
ЦНИИЭП
инженерного оборудования

Провер. Прохорова
Ст. инж. Коледина
Вед. инж. Прохорова
Л.И.П. Лущик
И.КОНТР. Смирнова
Нач. отд. Красавин

Кодировал Подлевская

ФОРМАТ А 4

А Л Б О М У



ФОРМАТ	ЗОНА	ПОЗ.	Обозначение	Наименование	Кол.	Примечание
				<u>Документация</u>		
А3			ТЛ 902-3-86.88	КЖ.И ТУ	Технические условия	
				<u>Детали</u>		
Б4	1		КЖ.И 00.00.02.01	А-III-12-ГОСТ 5781-82; l=1450	6	1.28 кг
Б4	2			2 А-I-8-лист 5781-82; l=1100	3	0.43 кг

Привязан

Ив. №

ТЛ 902-3-86.88 КЖ.И 00.00.04.00

сетка
арматурная 02

Стальная масса Масштаб

Р 9.0 1:20

Лист Листов 1

ЦНИИЭП
инженерного оборудования
г. Москва

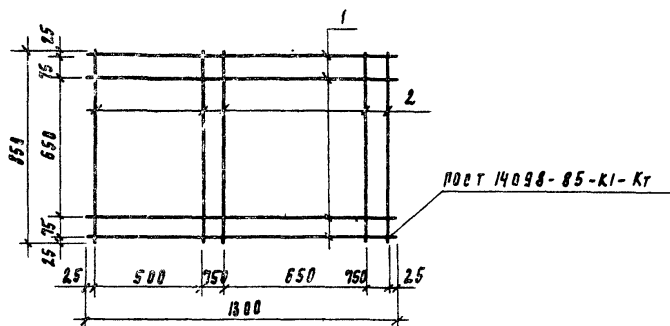
Ив. № ПОЛ. Подпись и дата. Ив. №

Провер. Прохорова
Ст. инж. Коледина
Вед. инж. Прохорова
Л.И.П. Лущик
И.КОНТР. Смирнова
Нач. отд. Красавин

23130-05 38

Кодировал Подлевская

ФОРМАТ А 4



ФОРМАТ	КОЛ-ВО	ПЕЗ	Обозначение	Наименование	Кол	Примечание
				<u>Документация</u>		
А3			ТП902-3-86.88 КН.И ТУ	ТЕХНИЧЕСКИЕ УСЛОВИЯ		
				<u>Детали</u>		
Б4	1		КН.И ОВ.ОД.ОЗ.О1	А-Т-8-пост 5781-82; L=1300	4	0.5 кг
Б4	2		2	А-Т-8-пост 5781-82; L=850	5	1.33 кг

Привязан			
И.н.в. №			

ТП 902-3-86.88 КН.И ОВ.ОД.ОЗ.О1

Сетка
арматурная 03

Стальная Масса Масштаб

Р 3.7 1:20

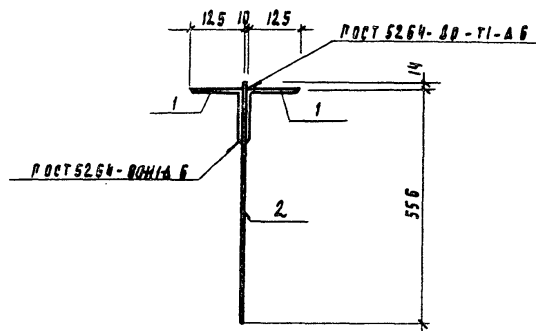
Лист 1 Листов 1

ЦНИИЭП
ИНЖЕНЕРНОГО ОБОРУДОВАНИЯ
г. Москва

Копирова Родлевская

Формат А2

Альбом У



ФОРМАТ	КОЛ-ВО	ПЕЗ	Обозначение	Наименование	Кол	Примеч.
				<u>Документация</u>		
А3			ТП902-3-86.88 КН.И ТУ	ТЕХНИЧЕСКИЕ УСЛОВИЯ		
				<u>Детали</u>		
Б4	1		КН.И ОВ.ОД.О1	Уголок Б.12.5x125x8 пост 8509-86 L=300	2	4.7 кг
Б4	2		2	Полоса 6-2.10x300 пост 82-70 L=570	1	14.5 кг

Привязан			
И.н.в. №			

ТП 902-3-86.88 КН.И ОВ.ОД.ОЗ.О1

Соединительный
элемент мр3

Стальная Масса Масштаб

Р 23.9 1:10

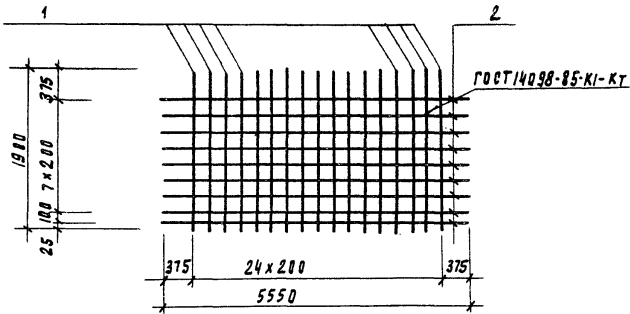
Лист 1 Листов 1

ЦНИИЭП
ИНЖЕНЕРНОГО ОБОРУДОВАНИЯ
г. Москва

И.н.в. № 00120000

Копирова Родлевская

Формат А2

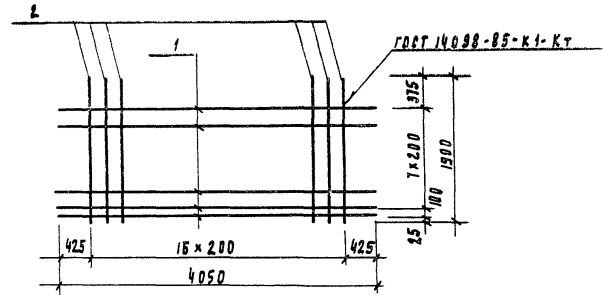


ФОРМАТ	ЗОНА	ПОВ.	ОБОЗНАЧЕНИЕ	НАИМЕНОВАНИЕ	КОЛ.	ПРИМеч.
			<u>Документация</u>			
А3			ТП 902-3-86.88 КН.И.ТУ	Технические условия		
			<u>Детали</u>			
Б4	1		КН.И.О.О.06.01	А-III-8-ГОСТ 5781-82 L=1900	25	0.75 кг
Б4	2		2	А-III-8-ГОСТ 5781-82 L=5550	9	2.15 кг

Привязан			
И.И.В.И.			

ТП 902-3-86.88		КН.И.О.О.06.00	
Решка Арматурная 04	СТАДИЯ	МАСШ	МАШТАБ
	Р	38.1	1:50
Лист		Листов 1	
ЦНИИЭП ИНЖЕНЕРНОГО ОБОРУДОВАНИЯ Г. МОСКВА			

Проверил Прохорова
 Ст. инж. Смирнова
 Р.И.П. Давыков
 И.КОНТ.Р. Смирнова
 Нач. отд. Красавин



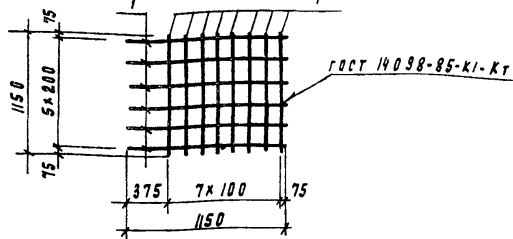
ФОРМАТ	ЗОНА	ПОВ.	ОБОЗНАЧЕНИЕ	НАИМЕНОВАНИЕ	КОЛ.	ПРИМеч.
			<u>Документация</u>			
А3			ТП 902-3-86.88 КН.И.ТУ	Технические условия		
			<u>Детали</u>			
Б4	1		КН.И.О.О.07.01	А-III-8-ГОСТ 5781-82 L=4050	9	1.56 кг
Б4	2		2	А-III-8-ГОСТ 5781-82 L=1900	17	0.75 кг

АЛБРОМ У

Привязан			
И.И.В.И.			

ТП 902-3-86.88		КН.И.О.О.07.00	
Решка Арматурная 05	СТАДИЯ	МАСШ	МАШТАБ
	Р	26.8	1:50
Лист		Листов 1	
ЦНИИЭП ИНЖЕНЕРНОГО ОБОРУДОВАНИЯ Г. МОСКВА			

Проверил Прохорова
 Ст. инж. Смирнова
 Р.И.П. Давыков
 И.КОНТ.Р. Смирнова
 Нач. отд. Красавин



ФОРМАТ	ЗОНА	ПОЗИЦ	Обозначение	Наименование	Кол	Примеч
				Документация		
А3			Т 902-3-86.88	КН. И ТУ		ТЕХНИЧЕСКИЕ УСЛОВИЯ
				Детали		
Б4	1		КН. И 00.00.08.01	А-Д-10 - ГОСТ 5781-82, $\ell = 1150$	14	в. 71 кг

Привязан

И.И.В.И.

ТЛ 902-3-86.88

КН. И 00.00.08.00

Сетка арматурная
с 6

СТАДИЯ Масса Масштаб

Р 9.94 1:50

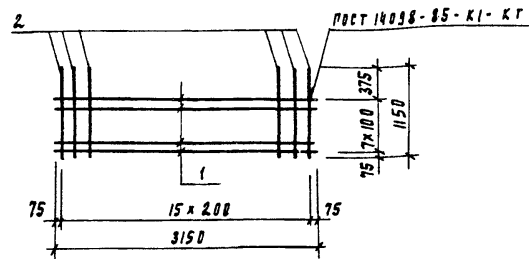
Лист Лист 1

ЦНИИЭП
ИНЖЕНЕРНОГО ОБОРУДОВАНИЯ
г. Москва

ПРОВЕР ПРОХОРОВА
С.И.И.И.Н. СМЯРНОВА
Р.И.П. ЛОУЦКЕР
И.К.К.О.П.Т.Р. СМЯРНОВА
НАЧ.О.Т.А. КРАВАЯН

Копирова Валерьяна

ФОРМАТ А4



АЛБому

ФОРМАТ	ЗОНА	ПОЗИЦ	Обозначение	Наименование	Кол	Примеч
				Документация		
А3			ТЛ 902-3-86.88	КН. И ТУ		ТЕХНИЧЕСКИЕ УСЛОВИЯ
				Детали		
Б4	1		КН. И 00.00.09.01	А-Ш-8 - ГОСТ 5781-82, $\ell = 3150$	8	1.28 кг
Б4	2			2 А-Ш-8 - ГОСТ 5781-82, $\ell = 850$	16	в. 45 кг

Привязан

И.И.В.И.

ТЛ 902-3-86.88

КН. И 00.00.09.00

Сетка арматурная
с 7

СТАДИЯ Масса Масштаб

Р 17.12 1:50

Лист Листов 1

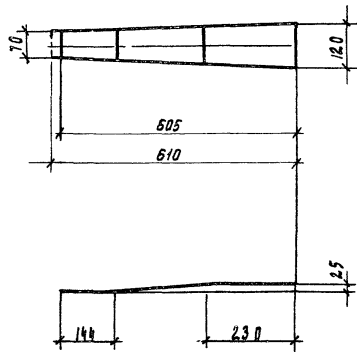
ЦНИИЭП
ИНЖЕНЕРНОГО ОБОРУДОВАНИЯ
г. Москва

ПРОВЕРКА ПРОХОРОВА
С.И.И.И.Н. СМЯРНОВА
Р.И.П. ЛОУЦКЕР
И.К.К.О.П.Т.Р. СМЯРНОВА
НАЧ.О.Т.А. КРАВАЯН

Копирова Валерьяна

23130-05 41

ФОРМАТ А3



Покрытие - пор. ц. 50-60.

Привязан			
Инв. №			

ТЛ 902-3-86.88

Кш. и до. до. до. 01

Соединительный элемент
МС2

Листов Масса Масштаб

Р 4.6 1:10

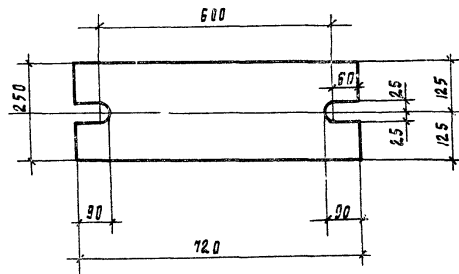
Лист Листов 1

Полоса - 120x8 ГОСТ 103-76 E=610
В Ст.3. кл 2. пост 555-79

ЦНИИЭП
ИНЖЕНЕРНОГО ОБОРУДОВАНИЯ
г. Москва

Провер.	Прохорова	<i>Handwritten signature</i>
Тех.н.	Исаева	<i>Handwritten signature</i>
Б.д. инж.	Прохорова	<i>Handwritten signature</i>
И.п.	Лущикер	<i>Handwritten signature</i>
И.контр.	Смирнова	<i>Handwritten signature</i>
Нач. отд.	Красавин	<i>Handwritten signature</i>

Альбом У



Покрытие - пор. ц. 50-60.

Привязан			
Инв. №			

ТЛ 902-3-86.88

Кш. и до. до. до. 02

Соединительный элемент
МС1

Листов Масса Масштаб

Р 28.3 1:10

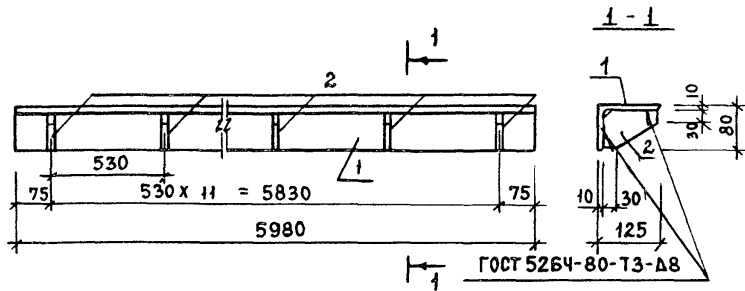
Лист Листов 1

Полоса Б-20x250 ГОСТ 82-70
В Ст.3. кл 2. пост 14637-79 E=720

ЦНИИЭП
ИНЖЕНЕРНОГО ОБОРУДОВАНИЯ
г. Москва

И.в. и до. до. до. и дата Взам. Инв. №

Провер.	Прохорова	<i>Handwritten signature</i>
Тех.н.	Исаева	<i>Handwritten signature</i>
Б.д. инж.	Прохорова	<i>Handwritten signature</i>
И.п.	Лущикер	<i>Handwritten signature</i>
И.контр.	Смирнова	<i>Handwritten signature</i>
Нач. отд.	Красавин	<i>Handwritten signature</i>



ФОРМАТ	ЗОНА	ПОВ.	ОБОЗНАЧЕНИЕ	НАИМЕНОВАНИЕ	КОЛ.	ПРИМЕЧАНИЕ
				<u>ДОКУМЕНТАЦИЯ</u>		
А3			ТП 902-3-86.88 КН.И ТУ	ТЕХНИЧЕСКИЕ УСЛОВИЯ		
				<u>ДЕТАЛИ</u>		
Б4	1		КН.И 0014.00.01	УГОЛОК 125x80x10-8 ГОСТ 8510-86 Л=5980	1	92,69 КГ
Б4	2			2 ПОЛОСА 6-8x80 ГОСТ 103-76 L=125	12	0,60 КГ

ПРИВЯЗАН			
ИНВ. №			

ТП 902-3-86.88 КН.И 00.14.00.00

СОЕДИНИТЕЛЬНЫЙ
ЭЛЕМЕНТ МС4

СТАД. ДИЯ | МАССА | МАСШТАБ

Р | 99,9 кг | 1

ЛИСТ | ЛИСТОВ 1

ЦНИИЭП
ИНЖЕНЕРНОГО ОБОРУДОВАНИЯ
Г. МОСКВА.

ПРОВЕР. ЛОУЦКЕР
ВЕД. ИНЖ. ПРОХОРОВА
ГИП. ЛОУЦКЕР
Н. КОНТ. СМИРНОВА
НАЧ. ОТД. КРАСАВИН