

ТИПОВОЙ ПРОЕКТ

902-5-50.88

УСТАНОВКА ДЛЯ СГУЩЕНИЯ ИЗБЫТОЧНОГО  
АКТИВНОГО ИЛА С 6 ЦЕНТРИФУГАМИ  
ОГШ 501К-10

Альбом IV  
СТРОИТЕЛЬНЫЕ ИЗДЕЛИЯ

					привязан	
Ив. №:						

ЦЕНТРАЛЬНЫЙ ИНСТИТУТ ТИПОВОГО ПРОЕКТИРОВАНИЯ  
ГОССТРОЯ СССР

Москва А-445. С. Копыная ул. 22

Сдано в печать ̄ 1983 года

Заказ № 4565 Тираж 250 экз

ТИПОВОЙ ПРОЕКТ

902-5-50.88

УСТАНОВКА ДЛЯ СГУЩЕНИЯ ИЗБЫТОЧНОГО  
АКТИВНОГО ИЛА С 6 ЦЕНТРИФУГАМИ  
ОГШ 501К-10

Альбом IV  
СТРОИТЕЛЬНЫЕ ИЗДЕЛИЯ

Разработан проектным институтом  
ЦНИИЭП инженерного оборудования

УТВЕРЖДЕН ГОСКОМАРХИТЕКТУРЫ  
приказ № 63 от 15 МАРТА 1988 г.

© ЦИТП Госстроя СССР, 1988

Главный инженер института  
Главный инженер проекта

*[Handwritten signatures]*

А. КЕТАОВ  
А БУДАЕВА

						Привязан	
Изм. №:							

## СОДЕРЖАНИЕ АЛЬБОМА

Обозначение	Наименование	Стр.
ТП902-5-50.88	СОДЕРЖАНИЕ АЛЬБОМА	2
КЖИИ.00.00	Колонна (КВЧ-80... КВЧ-8и)	3
01.0.0.00 СБ	Колонна (КВЧ-80... КВЧ-8и)	4,5
	СБОРОЧНЫЙ ЧЕРТЕЖ	
01.0.0.00 ВМС	ВЕДОМОСТЬ РАСХОДА СТАЛИ НА ДОПОЛНИТЕЛЬНЫЕ ЗАКЛАДНЫЕ ИЗДЕЛИЯ НА ЭЛЕМЕНТ, КР.	6
02.0.0.00	Колонна (7КФ97-1а, 7КФ97-1б)	7
03.0.0.00	Балка 1БДР12-3К77 <sup>а</sup>	8
04.0.0.00	Плита покрытия (1ПГ-2АУТ-80ЛН-300М <sup>а</sup> ... 1ПГ-2АУТ-80ЛН-300М <sup>б</sup> )	9
05.0.0.00	Плита покрытия 1ПВЧ-3АУТ-80ЛН-300М <sup>а</sup>	10
06.0.0.00	Панель стеновая ПС60.12.2,5-3А-34 <sup>а</sup>	11
00.1.0.00	Рамка металлическая РМ1	12
00.2.0.00	Рамка металлическая РМ2	
00.3.0.00	Решетка Р1	13
00.4.0.00	Решетка Р2	
00.50.00	Решетка металлическая (РМ3; РМ4)	14
00.0.1.00	Изделие закладное МН2	15
00.6.0.00	Щит Ш1	
00.0.2.00	Элемент соединения МС1	16
00.0.3.00	Элемент соединения МС2	
00.0.4.00	Элемент соединения МС3	17
00.0.5.00	Каркас КР2	
00.0.6.00	Каркас КР1	
00.0.7.00	Каркас КР3	18

ФОРМАТ	ЗОНА	Поз.	ОБОЗНАЧЕНИЕ	НАИМЕНОВАНИЕ	Кол. шт.	ПРИМЕЧ.
-			1.423-3	<u>Документация</u> ЖЕЛЕЗОБЕТОННЫЕ КОЛОННЫ ПРЯМОУГОЛЬНОГО СЕЧЕНИЯ ДЛЯ ОДНОЭТАЖНЫХ ПРОИЗВОДСТВЕННЫХ ЗАДАНИЙ БЕЗ МОСТОВЫХ КРАНОВ ВЫСОТОЙ ДО 9,6 м.		
A3			КЖ.И 01.0.0.00СБ	Колонна (К84-8а... К84-8и) СБОРОЧНЫЙ ЧЕРТЕЖ		
A3			01.0.0.00СБ	Ведомость расхода стали на дополнительные закладные изделия на элемент, ст.		
				<u>СБОРОЧНЫЕ ЕДИНИЦЫ</u>		
		1	1.423-3 вып.1	Колонна К84-Б	1	
<u>Переменные данные для исполнений</u>						
				КЖ.И 01.0.0.00		
				<u>СБОРОЧНЫЕ ЕДИНИЦЫ</u>		
		2	1.423-3 вып.2	Изделие закладное М1-14	6	
		3	1.423-3 вып.2	Изделие закладное М1-12-1	2	
				КЖ.И 01.0.0.00-01		
				<u>СБОРОЧНЫЕ ЕДИНИЦЫ</u>		
		2	1.423-3 вып.2	Изделие закладное М1-14	6	

ПРИВЯЗАН

ИМВ. №

ТП 902-5-50.88

КЖ.И 01.0.0.00

ПРОВЕР: КАПУСТИН *Капустин*  
 ИНЖЕН: БАЗАНОВ *Базанов*  
 ВЕД. ИМВ: КАПУСТИН *Капустин*  
 Г. И. П.: ПИСЬМАН *Письман*  
 И КОНТР.: ЧЕЗЕВСКИЙ *Чезевский*  
 НАЧ. ОТД.: ПРАСОВИИ *Прасовиин*

Колонна  
(К84-8а... К84-8и)

СТАДИЯ: Лист Листов

Р 1 2

ЦНИИ ЭП  
ИНЖЕНЕРНОГО ОБОРУДОВАНИЯ  
г. Москва

ФОРМАТ А4

Альбом IV

ФОРМАТ	ЗОНА	Поз.	ОБОЗНАЧЕНИЕ	НАИМЕНОВАНИЕ	Кол. шт.	ПРИМЕЧ.
		3	1.423-3 вып.2	Изделие закладное М1-12-1	2	
		4	1.423-3 вып.2	Изделие закладное М1-1	1	
				<u>КЖИ 01.0.0.00-02</u>		
				<u>СБОРОЧНЫЕ ЕДИНИЦЫ</u>		
		2	1.423-3 вып.2	Изделие закладное М1-14	6	
		3	1.423-3 вып.2	Изделие закладное М1-12-1	2	
		4	1.423-3 вып.2	Изделие закладное М1-1	2	
				<u>КЖИ 01.0.0.00-03</u>		
				<u>СБОРОЧНЫЕ ЕДИНИЦЫ</u>		
		2	1.423-3 вып.2	Изделие закладное М1-14	4	
		3	1.423-3 вып.2	Изделие закладное М1-12-1	2	
				<u>КЖИ 01.0.0.00-04</u>		
				<u>СБОРОЧНЫЕ ЕДИНИЦЫ</u>		
		2	1.423-3 вып.2	Изделие закладное М1-14	6	
				<u>КЖИ 01.0.0.00-05</u>		
				<u>СБОРОЧНЫЕ ЕДИНИЦЫ</u>		
		2	1.423-3 вып.2	Изделие закладное М1-14	6	
		4	1.423-3 вып.2	Изделие закладное М1-1	5	
				<u>КЖИ 01.0.0.00-06</u>		
				<u>СБОРОЧНЫЕ ЕДИНИЦЫ</u>		
		2	1.423-3 вып.2	Изделие закладное М1-14	6	
		4	1.423-3 вып.2	Изделие закладное М1-1	3	
				<u>КЖИ 01.0.0.00-07</u>		
				<u>СБОРОЧНЫЕ ЕДИНИЦЫ</u>		
		2	1.423-3 вып.2	Изделие закладное М1-14	6	
		4	1.423-3 вып.2	Изделие закладное М1-1	3	

ИМВ. № ПОДЛ. ПОДПИСЬ И АТЛАС ВЗАИМНО

ТП 902-5-50.88

КЖ.И 01.0.0.00

Лист

2

23091-04 4 ФОРМАТ А4

Рис.1

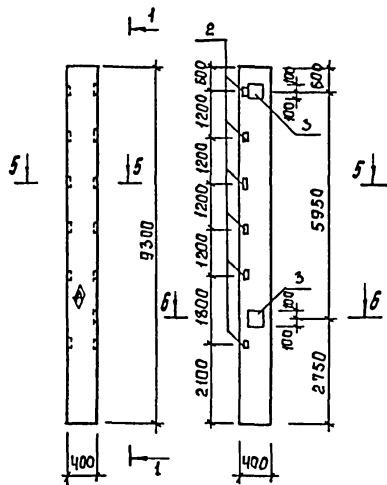


Рис.2

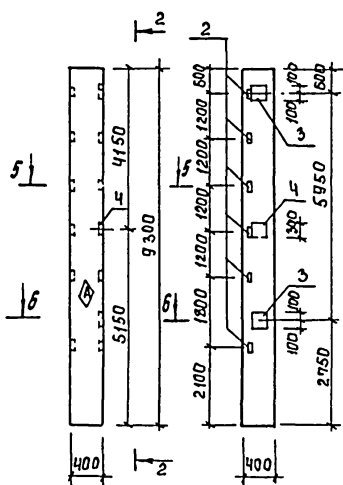


Рис.3

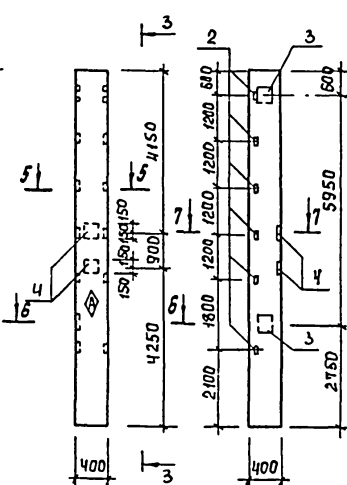
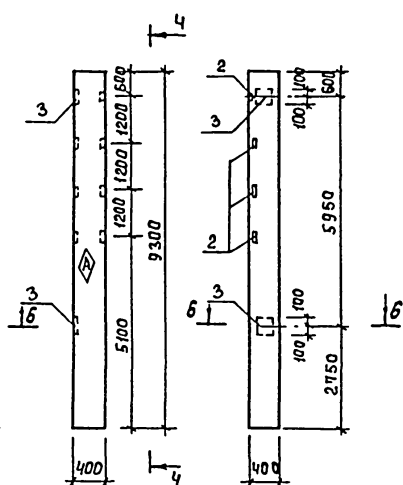
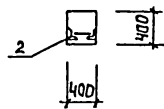


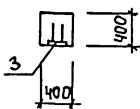
Рис.4



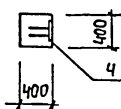
5-5



6-6



7-7

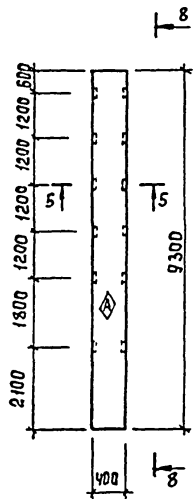


1. ПОКРЫТИЕ ЗАКЛАДНЫХ ДЕТАЛЕЙ - Гор.ц 50-60.
2. РАБОЧИЕ УЗЛЫ ЗАКЛАДНЫХ ИЗДЕЛИЙ СМ. СЕРИЮ 1.423-3.

ОБОЗНАЧЕНИЕ	МАРКА	РИС.
ТП902-5-50.88	КЖ.И Д1.0.0.00	К84-8а 1
		-01 К84-8б 2
		-02 К84-8в 3
		-03 К84-8г 4

ПРИВЯЗАН		ПРОВЕР. КОЛУСКИН		КЖ.И Д1.0.0.00 СБ	
		ИНЖ. ВАЗАНОВ		Колонна (К84-8а... К84-8г)	
		ВЕД. ИНЖ. КАПУСТИН		СБОРОЧНЫЙ ЧЕРТЕЖ.	
		ГИП ЛИСЬМАН		СТАДИЯ/МАССА/МАСШТАБ	
		И. КОНТР. ЧИЖИКОВ		Р 3700 1:50	
		НАЧ. ОТД. КОСАВИН		ЛИСТ 1 ЛИСТОВ 2	
ИНВ. №				ЦНИИЭП ИНЖЕНЕРНОЕ ОБОРУДОВАНИЕ Г. МОСКВА	

Рис. 5



8-8

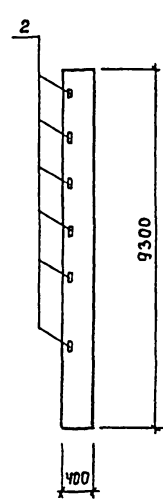
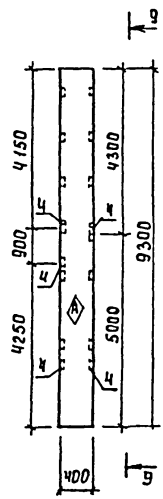


Рис. 6



9-9

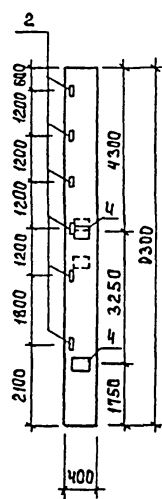
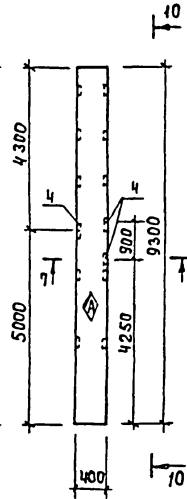


Рис. 7



10-10

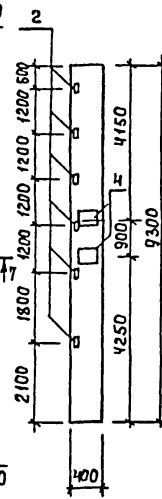
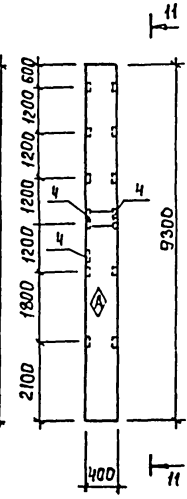
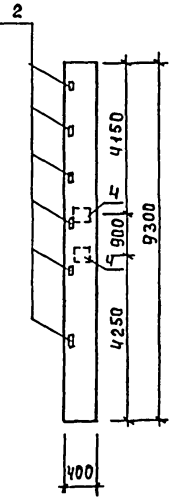


Рис. 8



11-11



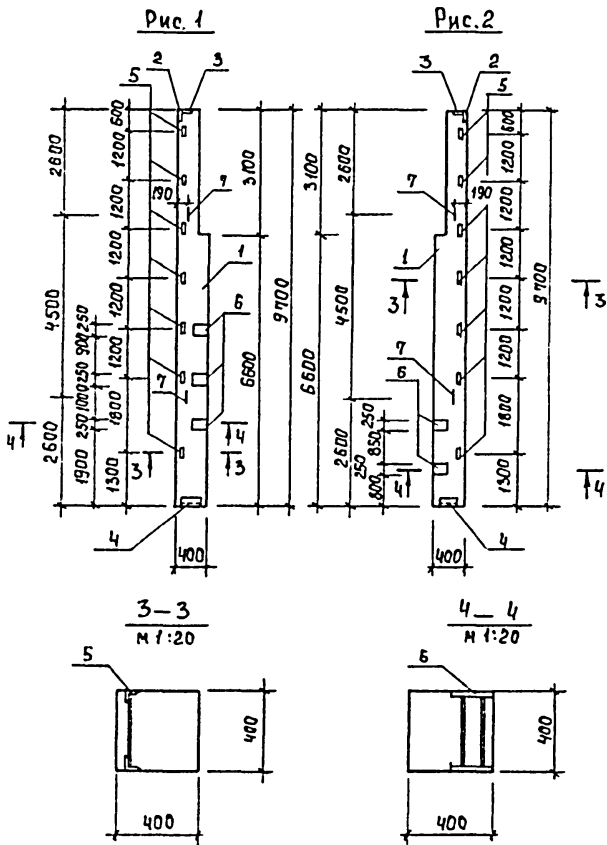
ОБОЗНАЧЕНИЕ	МАРКА	РИС.
ТП 902-5-50.88	КЖ.И 01.00.00-04	К 84-82 5
	- 05	К 84-82 6
	- 06	К 84-82 7
	- 07	К 84-82 8

ТП 902-5-50.88 КЖ.И 01.00.00.00.05 Лист 2

МАРКА ЭЛЕМЕНТА	ИЗДЕЛИЯ ЗАКЛАДНЫЕ															Всего	
	АРМАТУРА КЛАССА					ПРОКАТ МАРКИ											
	А-I			А-III		Вст 3 кп 2											
	ГОСТ 5781-82			ГОСТ 5781-82		ГОСТ 103-78					ГОСТ 8509-86						
	ФБ			Итого	Ф12	Ф14	Ф22	Итого	5 10					Итого	Л83x5		
К84-8а				4.78			4.78	9.20					9.20	8.64		8.64	22.62
К84-8б	0.2		0.2	4.78	2.0	1.4	8.18	-16.0					16.0	8.64		8.64	33.02
К84-8в	0.4		0.4	4.78	4.0	2.8	11.58	22.8					22.8	8.64		8.64	43.42
К84-8г	0.2		0.2	1.32	2.0	1.4	4.72	6.8					6.8	5.76		5.76	17.48
К84-8д				1.98			1.98							8.64		8.64	10.62
К84-8е	1.0		1.0	1.98	10.0	7.0	18.98	34.0					34.0	8.64		8.64	62.62
К84-8ж	0.5		0.6	1.98	6.0	4.2	12.18	20.4					20.4	8.64		8.64	41.82
К84-8и	0.5		0.6	1.98	6.0	4.2	12.18	20.4					20.4	8.64		8.64	41.82

ПРИВЯЗАН		ПРОВЕРКА	КАПУСТИН	ТН 902-5-5088	КЖИ.01.00.00 ВМС		
		ИНЖЕН	БАЗАНОВ	ВЕДОМОСТЬ РАСХОДА СТАЛИ НА ДОПОЛНИТЕЛЬНЫЕ ЗАКЛАДНЫЕ ИЗДЕЛИЯ НА ЭЛЕМЕНТ. КГ.	СТАДИЯ	Лист	Листов
		ВЕДИН	КАПУСТИН		Р	1	1
		ГИП	ЛИСЬМАН		ЦНИИ ЭП		
ИМВ №		И.КОНТРОЛЬ	АНДАНОВСКИЙ		ИНЖЕНЕРНОГО ОБОРУДОВАНИЯ г. МОСКВА		
		НАЧ. ОТД.	КРАСОВИЧ				





ФОРМАТ ЭЛКА	Поз.	ОБОЗНАЧЕНИЕ	НАИМЕНОВАНИЕ	КОЛ-ВО НА ИСПОЛНЕНИЕ		ПРИМЕЧАНИЕ
				-	01	
			СБОРОЧНЫЕ ЕДИНИЦЫ			
	1	1.427.1-3.1-2-046	Колонна 7КФ 97-1	1	1	
	2	1.427.1-3.2-0.06.0	ИЗДЕЛИЕ ЗАКЛАДНОЕ МН1	1	1	
	3	1.427.1-3.2-0.07.0	ИЗДЕЛИЕ ЗАКЛАДНОЕ МН2	1	1	
	4	1.427.1-3.2-0.12.0	ИЗДЕЛИЕ ЗАКЛАДНОЕ МН3	1	1	
	5	1.427.1-3.2-0.20.0	ИЗДЕЛИЕ ЗАКЛАДНОЕ МН31	7	7	
	6	1.427.1-3.2-0.15.0	ИЗДЕЛИЕ ЗАКЛАДНОЕ МН4	2	2	
	7	1.427.1-3.2-0.21.0	ИЗДЕЛИЕ ЗАКЛАДНОЕ МН35	2	2	

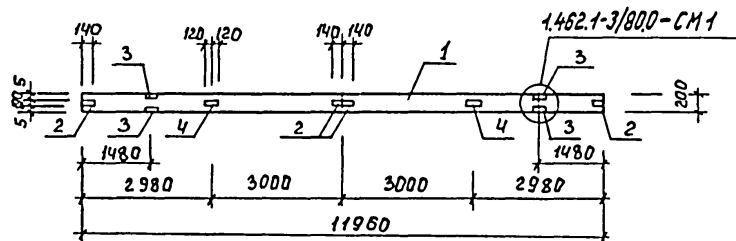
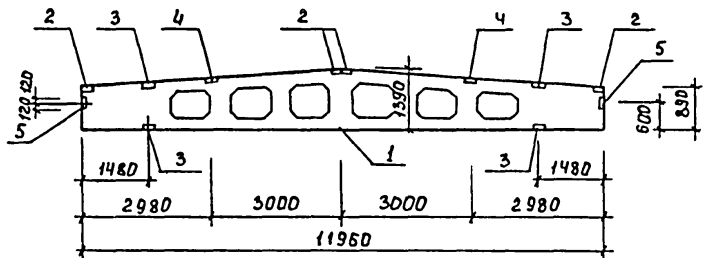
ВЕДОМОСТЬ РАСХОДА СТАЛИ НА ДОПОЛНИТЕЛЬНЫЕ ИЗДЕЛИЯ НА ОДИН ЭЛЕМЕНТ, КГ.

МАРКА ЭЛЕМЕНТА	ИЗДЕЛИЯ ЗАКЛАДНЫЕ										Общий РАСХОД
	АРМАТУРА КЛАССА А-III					ПРОКАТ МАРКУ ВСтЗ к02					
	ГОСТ 5781-82					ГОСТ 103-76; ГOST 8509-86					
	φ10	φ12	φ14	φ16	Итого	58	510	163x5	190x6	Итого	
7КФ 97-1 <sup>а</sup>	3.54	8.40	2.08	4.20	18.22	14.37	4.70	13.3	5.0	37.4	55.62
7КФ 97-1 <sup>б</sup>	3.54	8.40	2.08	4.20	18.22	14.37	4.70	13.3	5.0	37.4	55.62

1. ПОКРЫТИЕ ЗАКЛАДНЫХ ДЕТАЛЕЙ - ГОР. Ц. 50-60.
2. РАБОЧИЕ ЧЕРТЕЖИ ЗАКЛАДНЫХ ИЗДЕЛИЙ СМ. СЕРИЮ 1.427.1-3 ВЫП. 1 СТР 23-27.

УСЛОВНОЕ ОБОЗНАЧЕНИЕ	МАРКА	РИС.
ТП 902-5-50.88	КЖИ 02.00.00	7КФ 97-1 <sup>а</sup> 1
		-01 7КФ 97-1 <sup>б</sup> 2

ПРИВЯЗАН		ПРОВЕРКА КАПУСТИН		ТП 902-5-50.88		КЖИ 02.00.00	
		ИНЖЕН. БАЗАНОВ		Колонна (7КФ 97-1 <sup>а</sup> , 7КФ 97-1 <sup>б</sup> )		СТАДИЯ	МАССА
		ВЕДУЩИЙ КАПУСТИН		Р	3600	МАШТАБ	
		ГИП ПИГЬМАН				1:50	
		И КОНТРОЛЬЩИК ДАНИЛАВСКИЙ				Лист	Листов
		НАЧ. ОТД. КРАСАВИН				1	
ИНВ. №						ИНЖЕНЕРНОЕ ОБРАЗОВАНИЕ г. МОСКВА	



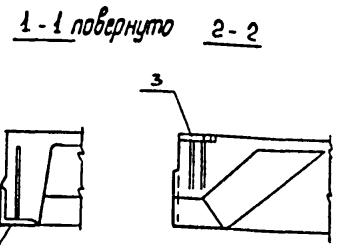
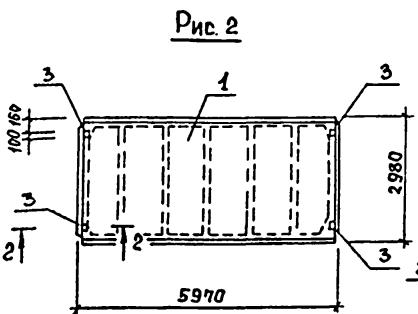
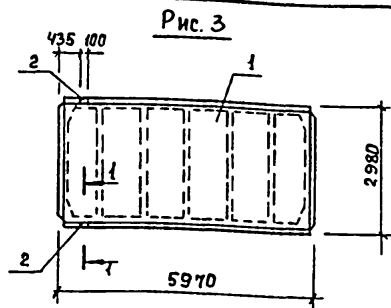
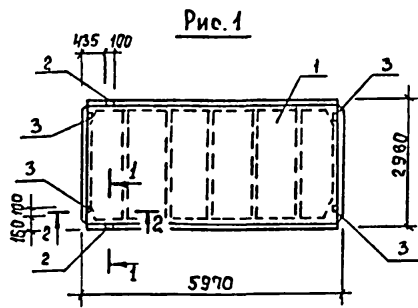
ФОРМАТ	ЗОНА	Поз.	ОБЪЕДИНЕНИЕ	НАИМЕНОВАНИЕ	КОД	ПРИМЕЧ.
				<b>Документация</b>		
			1.462.1-3/80 вып.1	ЖЕЛЕЗОБЕТОННЫЕ ПРЕДВАРИТЕЛЬНО НАПРЯЖЕННЫЕ ДВУСКАТНЫЕ РЕШЕТЧАТЫЕ БАЛКИ ДЛЯ ПОКРЫТИЙ ПРОМЫШЛЕННЫХ ЗДАНИЙ.		
				<b>Сборочные единицы</b>		
	1		1.462.1-3/80 вып.1	БАЛКА 1БДР-12-3К7Т	1	
	2		1.400-6/76 вып.1	ИЗДЕЛИЕ ЗАКЛАДНОЕ МЧ-12	4	
	3		1.400-6/76 вып.1	ИЗДЕЛИЕ ЗАКЛАДНОЕ МЧ-22	4	
	4		1.400-6/76 вып.1	ИЗДЕЛИЕ ЗАКЛАДНОЕ МЧ-33	2	
	5		2.432-1 вып.0	ИЗДЕЛИЕ ЗАКЛАДНОЕ МД-1	2	

ВЕДОМОСТЬ РАСХОДА СТАЛИ НА ДОПОЛНИТЕЛЬНЫЕ ЗАКЛАДНЫЕ ИЗДЕЛИЯ НА ЭЛЕМЕНТ, КГ.

МАРКА ЭЛЕМЕНТА	ИЗДЕЛИЯ ЗАКЛАДНЫЕ								Итого	Всего
	ПРОКАТ МАРКИ			АРМАТУРА КЛАССА						
	ВСТ 3 КЛ 2			А-III		А-I				
	ГОСТ 19023-74	ГОСТ 8510-86		ГОСТ 5781-82						
СБ	110x70x8	180x50x6	φ8	φ10	φ6					
1БДР12-3К7Т	7.0	20.8	4.8	32.6	2.3	0.8	0.2		3.3	35.9

1. ПОКРЫТИЕ ЗАКЛАДНЫХ ДЕТАЛЕЙ - Гор. Ц. 50-60.
2. Узлы установки закладных деталей см. серию 1.462.1-3/80.

				ТП902-5-5088	КЖ.И 03.0.0.00		
				БАЛКА 1БДР12-3К7Т	СТАДИЯ	МАССА	МАСШТАБ
					Р	4700	1:100
					ЛИСТ	ЛИСТОВ	1
					<b>ЦНИИЭП</b> ИНЖЕНЕРНОГО ОБОРУДОВАНИЯ Г. МОСКВА		
ПРИВЯЗАН	ПРОСВЕРА	КАПУСТИН	Инж.				
	ИНЖЕН.	БАЗАНОВ	Инж.				
	ВЕД. ИНЖ.	КАПУСТИН	Инж.				
	ГИП	ПИСЬМАН	Инж.				
	Н. КОНТР.	САВИВАРЧИК	Инж.				
ИНВ. №	НАЧ. ОТД.	КРАСАРИН	Инж.				



ВЕДОМОСТЬ РАСХОДА СТАЛИ НА ДОПОЛНИТЕЛЬНЫЕ ЗАКЛАДНЫЕ ИЗДЕЛИЯ, КГ.

МАРКА ЭЛЕМЕНТА	ЗАКЛАДНЫЕ ИЗДЕЛИЯ								Общий расход
	АРМАТУРА КЛАССА А-III				ПРОКАТ МАРКИ ВСт 3 кп 2				
	ГОСТ 5781-82				ГОСТ 8509-88		ГОСТ 103-76		
	φ 10	φ 14	Итого	Л70x8	Итого	8x100	Итого		
1ПГ-2АУТ-80ЛН-300М <sub>а</sub>	2.22	0.2	2.42	1.68	1.68	5.2	5.2	6.88	9.30
1ПГ-2АУТ-80ЛН-300М <sub>б</sub>	1.6		1.6			5.2	5.2	6.8	6.80
1ПГ-2АУТ-80ЛН-300М <sub>в</sub>	0.62	0.2	0.82	1.68	1.68			1.68	2.50

1. Покрытие закладных деталей - Гор. и. 50-60.
2. Рабочие узлы установки закладных изделий МВ, М9 см ГОСТ 22701.2-77.

ПРИБЫЗАМ

Проверил	КАПУСТИН	<i>[Signature]</i>
Инжен.	БАЗАНОВ	<i>[Signature]</i>
Вед. инж.	КАПУСТИН	<i>[Signature]</i>
Г.И.П.	ПИСЬМАК	<i>[Signature]</i>
Н.Контр.	АНДЕРСОН	<i>[Signature]</i>
Нав. Отд.	КРАСАВИН	<i>[Signature]</i>

Формат	Зона	Поз.	ОБОЗНАЧЕНИЕ	НАИМЕНОВАНИЕ	Код.	Примеч.
				<b>ДОКУМЕНТАЦИЯ</b>		
			1.465.1-10/82	КОМПЛЕКСНЫЕ ЖЕЛЕЗОБЕТОННЫЕ ПЛАТЫ ПОКРЫТИЙ ПРОМЫШЛЕННЫХ ЗДАНИЙ.		
				<b>СБОРОЧНЫЕ ЕДИНИЦЫ</b>		
		1	1.465.1-10/82.1-01	Плита 1ПГ-2АУТ-80ЛН-300М		
			<b>ПЕРЕМЕННЫЕ ДАННЫЕ ДЛЯ ИСПОЛНЕНИЯ</b>			
				Т.П.	КЖ.И.О.Д.00.00	
			<b>СБОРОЧНЫЕ ЕДИНИЦЫ</b>			
		2	ГОСТ 22701.5-77	ИЗДЕЛИЕ ЗАКЛАДНОЕ М9	2	
		3	ГОСТ 22701.5-77	ИЗДЕЛИЕ ЗАКЛАДНОЕ М8	4	
				Т.П.	КЖ.И.О.Д.00.00-01	
			<b>СБОРОЧНЫЕ ЕДИНИЦЫ</b>			
		3	ГОСТ 22701.5-77	ИЗДЕЛИЕ ЗАКЛАДНОЕ М8	4	
				Т.П.	КЖ.И.О.Д.00.00-02	
			<b>СБОРОЧНЫЕ ЕДИНИЦЫ</b>			
		2	ГОСТ 22701.5-77	ИЗДЕЛИЕ ЗАКЛАДНОЕ М9	2	

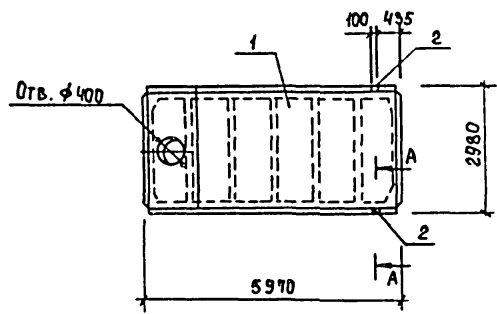
ОБОЗНАЧЕНИЕ	МАРКА	Рис.
1ПГ-2АУТ-80ЛН-300М <sub>а</sub>	КЖ.И.О.Д.00.00	1
1ПГ-2АУТ-80ЛН-300М <sub>б</sub>	-01	2
1ПГ-2АУТ-80ЛН-300М <sub>в</sub>	-02	3

Т.П. 902-5-50.88 КЖ.И.О.Д.00

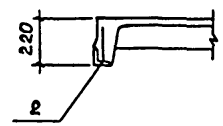
ПЛИТА ПОКРЫТИЯ (1ПГ-2АУТ-80ЛН-300М<sub>а</sub>) (1ПГ-2АУТ-80ЛН-300М<sub>б</sub>) (1ПГ-2АУТ-80ЛН-300М<sub>в</sub>)

СТАДИИ	МАССА	МАСШТАБ
Р	3520	1:50
Лист	Листов 1	

ЦНИИЭП  
ИНЖЕНЕРНОГО ОБОРУДОВАНИЯ  
г. МОСКВА



A — A ПОВЕРНУТО



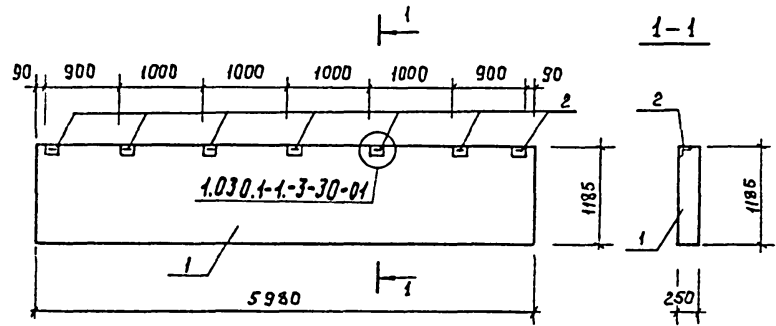
ФОРМА	ЭЛ. ПОЗ.	ОБОЗНАЧЕНИЕ	НАИМЕНОВАНИЕ	КОД.	ПРИМЕЧ.
			ДОКУМЕНТАЦИЯ		
		1.465.1-10/82	КОМПЛЕКСНЫЕ ЖЕЛЕЗО-БЕТОННЫЕ ПЛИТЫ ПОКРЫТИЙ ОДНОЭТАЖНЫХ ПРОМЫШЛЕННЫХ ЗДАНИЙ.		
			СБОРОЧНЫЕ ЕДИНИЦЫ		
	1	1.465.1-10/82.1	ПВЧ-ЗАУТ-80ЛН-300 ма	1	
	2	ГОСТ 22701.5-77	ИЗДЕЛИЕ ЗАКЛАДНОЕ М9	2	

ВЕДОМОСТЬ РАСХОДА СТАЛИ НА ДОПОЛНИТЕЛЬНЫЕ ЗАКЛАДНЫЕ ИЗДЕЛИЯ, КГ.

МАРКА ЭЛЕМЕНТА	ИЗДЕЛИЯ ЗАКЛАДНЫЕ				ОБЩИЙ РАСХОД
	АРМАТУРА КЛАССА		ПРОКАТ МАРКИ		
	А-III		ВстЗкп2		
	ГОСТ 5781-82		ГОСТ 18309-86		
	φ10	φ14		170x8	
ПВЧ-ЗАУТ-80ЛН-300 ма	0.62	0.2		1.68	2.5

1. Покрытие закладных деталей - Гор.ц 50-60.
2. Рабочие узлы установки закладных изделий М9 см. ГОСТ 22701.2-77.

				ТЛ902-5-50.88		КЖ.И 05.0.0.00		
				Плита покрытия		Станция	Масса	МАСШТАБ
				ПВЧ-ЗАУТ-80ЛН-300 ма		Р	3890	1:50
						Лист	Листов 1	
						ЦНИИЭП ИНЖЕНЕРНОГО ОБОРУДОВАНИЯ Г МОСКВА		
ПРИВЯЗАН	ПРОВЕРИЛ	КАЛУСТИН	<i>Иль</i>					
	ИНЖЕН	БАЗАНОВ	<i>Бз</i>					
	ВЕД.ИНЖ	КАЛУСТИН	<i>Иль</i>					
	Г.И.П.	ЛЮСЬМАН	<i>Лс</i>					
	И.КОНТР.	ДАНИЛЕРСКИЙ	<i>Дан</i>					
ИНВ.№	НАЧ.УТА	КРАСАРИН	<i>Крас</i>					



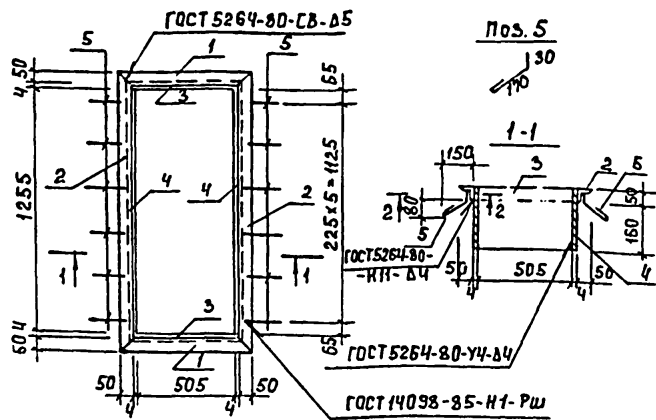
ФОРМАТ	ЗОНА	Поз.	ОБОЗНАЧЕНИЕ	НАИМЕНОВАНИЕ	Код.	ПРИМеч.
				<u>СБОРОЧНЫЕ ЕДИНИЦЫ</u>		
		1	1.030.1-1.1-1 05	ПС 60.12.2,5-3А-34	1	
		2	1.030.1-1.1-3 30-01	ИЗДЕЛИЕ ЗАКЛАДНОЕ М2	7	

ВЕДОМОСТЬ РАСХОДА СТАЛИ НА ДОПОЛНИТЕЛЬНЫЕ ЗАКЛАДНЫЕ ИЗДЕЛИЯ, КГ.

МАРКА ЭЛЕМЕНТА	ИЗДЕЛИЯ ЗАКЛАДНЫЕ						ОБЩИЙ РАСХОД
	АРМАТУРА КЛАССА		ПРОКАТ		МАРКИ		
	А-III		Вст 3		Кл 2		
	ГОСТ 5781-82	ГОСТ 8509-85	ГОСТ 103-76				
φ 10	Итого	163x6	Итого	5x60	Итого		
ПС 60.12.25-3А-34	1.4	1.4	9.56	9.56	3.92	3.92	14.83

1. Покрытие поверхности закладных изделий Гор. ц. 50-60.
2. Узлы установки закладных деталей см. серию 1.030.1-1.0-3.

			ТП 902-5-30.88		КЖИ ОБ.00.00	
			ПАНЕЛЬ СТЕНОВАЯ		СТАДИЯ	МАССА
			ПС 60.12.2,5-3А-34 а		Р	2710
					МАШТАБ	1:50
ПРОВЕРИЛ	КАПУСТИН	<i>Ан</i>	Лист 1 из 3			
ИНЖЕНЕР	БАЗАНОВ	<i>Бн</i>	ЦНИИ ЭП			
БЕЛЫЙ	КАПУСТИН	<i>Ан</i>	ИНЖЕНЕРНОГО ОБОРУДОВАНИЯ			
ГИП	ЛИСЬМАН	<i>Лс</i>	Г. МОСКВА			
И.КОНТРОЛЬ	АНДРИЯСОВ	<i>Ан</i>				
НАЧ.СТАВ	БРАСЛАВИН	<i>Бр</i>				



Формат	Зона	Поз.	Наименование	Обозначение	Кол.	Примеч.
			<u>ДЕТАЛИ</u>			
Б4	1	ТП 902-5-50.88	КЖ.И 00.10.01	УГОЛОК 50x50x5 ГОСТ 8509-86 ВСТЗКП2 ГОСТ 535-79	2	2,3 кг
Б4	2			УГОЛОК 50x50x5 ГОСТ 8509-86 ВСТЗКП2 ГОСТ 535-79	2	5,1 кг
Б4	3			ЛИСТ 5-24x30 ГОСТ 19903-74 ВСТЗКП2 ГОСТ 16523-70	2	4,8 кг
Б4	4			ЛИСТ 5-24x50 ГОСТ 19903-74 ВСТЗКП2 ГОСТ 16523-70	2	11,9 кг
		5		А-Т-6-ГОСТ 5781-82	12	0,05 кг

Изделие окрасить масляной краской (ГОСТ 8292-85) за 2 раза по грунту ГФ-021 (ГОСТ 25129-82), ПФ-020 (ТУ 6-10-1940-84).

ПРИВЯЗАН	
	ИМВ. №

ТП 902-5-50.88 КЖ.И 00.10.00

РАМКА МЕТАЛЛИЧЕСКАЯ РМ1

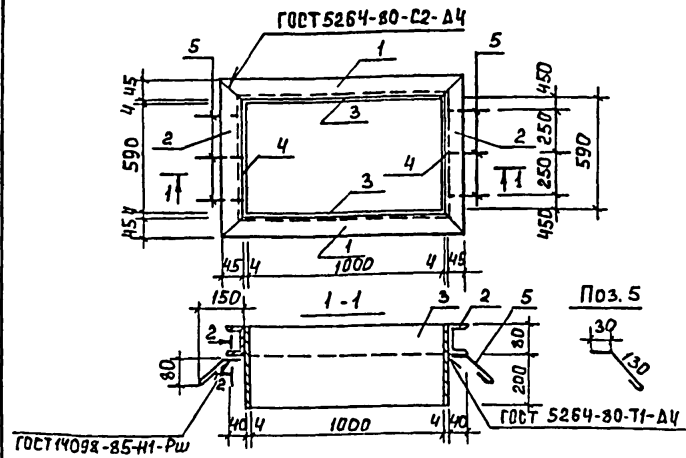
СТАДИА	МАССА	МАСШТАБ
Р	49,0	1:10

ПРОВЕР. КАПУСТИН  
СТ.ИИЖ. КИСЕЛЕВА  
ГИП. ПИСЬМАН  
Н.КОНТР. ИЛИНОВСКИЙ  
НАЧ.ОТД. КРАСАВИН

Лист Листов 1  
ЦНИИЭП  
ИНЖЕНЕРНОГО ОБОРУДОВАНИЯ  
Г. МОСКВА

ФОРМАТ Я4

Альбом IV



Формат	Зона	Поз.	Наименование	Обозначение	Кол.	Примеч.
			<u>ДЕТАЛИ</u>			
Б4	1	ТП 902-5-50.88	КЖ.И 00.20.01	ШВЕЛЕР 10 ГОСТ 8240-72 ВСТЗКП2 ГОСТ 535-79	2	9,45 кг
Б4	2			ШВЕЛЕР 10 ГОСТ 8240-72 ВСТЗКП2 ГОСТ 535-79	2	5,38 кг
Б4	3			ЛИСТ 5-24x20 ГОСТ 19903-74 ВСТЗКП2 ГОСТ 16523-70	2	6,33 кг
Б4	4			ЛИСТ 5-24x10 ГОСТ 19903-74 ВСТЗКП2 ГОСТ 16523-70	2	4,01 кг
		5		А-Т-6-ГОСТ 5781-82	6	0,05 кг

Изделие окрасить масляной краской (ГОСТ 8292-85) за 2 раза по грунту ГФ-021.

ПРИВЯЗАН	
	ИМВ. №

ТП 902-5-50.88 КЖ.И 00.20.00

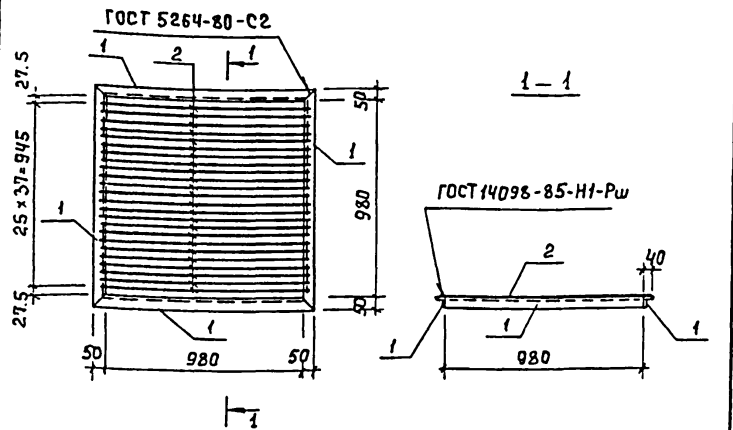
РАМКА МЕТАЛЛИЧЕСКАЯ РМ2

СТАДИА	МАССА	МАСШТАБ
Р	51,30	1:10

ПРОВЕР. КАПУСТИН  
СТ.ИИЖ. КИСЕЛЕВА  
ГИП. ПИСЬМАН  
Н.КОНТР. ИЛИНОВСКИЙ  
НАЧ.ОТД. КРАСАВИН

Лист Листов 1  
ЦНИИЭП  
ИНЖЕНЕРНОГО ОБОРУДОВАНИЯ  
Г. МОСКВА

ФОРМАТ Л4



ФОРМАТ	ЗОНА	Поз.	ОБОЗНАЧЕНИЕ	НАИМЕНОВАНИЕ	КОЛ.	ПРИМЕЧ.
<b>ДЕТАЛИ</b>						
Б4	1	ТП 902-5-50.88	К.Ж.И.00.3.0.01	Уголок 50x50x5-В ГОСТ 8509-86 ВСТ 3 СП 2 ГОСТ 535-79 С-1080	4	4,1 кг
Б4	2		2	А-Т-12-ГОСТ 5781-82 Р=1060	38	0,9 кг

МЕТАЛЛИЧЕСКОЕ ИЗДЕЛИЕ ПОКРАСИТЬ  
МАСЛЯНОЙ КРАСКОЙ (ГОСТ 8292-85) ЗА 2 РАЗА  
ПО ГРУНТУ ГФ-021 (ГОСТ 25129-82).

ПРИВЯЗАН			
ИНВ. №			

ТП 902-5-50.88 К.Ж.И.00.3.0.00

РЕШЕТКА Р1

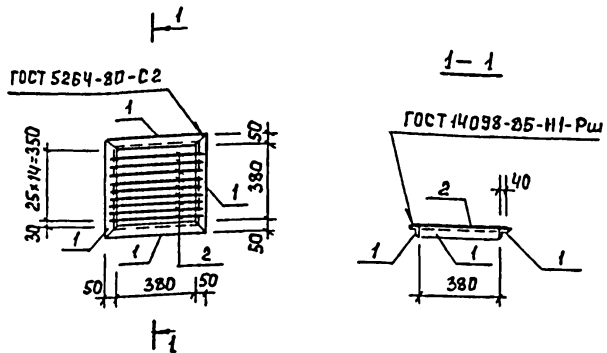
СТАДИА	МАССА	МАСШТАБ
Р	50,6	1:20

ЛИСТ 1 ЛИСТОВ 1  
**ЦНИИЭП**  
ИНЖЕНЕРНОГО ОБОРУДОВАНИЯ  
Г. МОСКВА

ФОРМАТ А4

ПРОБЕР. КАПУСТИН М.В.  
ИНЖЕН. БАЗАНОВ В.  
З.А.И.Н. КАПУСТИН  
Т.И.П. ПИСЬМАН  
Н.КОНТ. ЗИЗЕНКО  
НАЧ.ОТД. КРАСАВИН

Альбом IV



ФОРМАТ	ЗОНА	Поз.	ОБОЗНАЧЕНИЕ	НАИМЕНОВАНИЕ	КОЛ.	ПРИМЕЧ.
<b>ДЕТАЛИ</b>						
Б4	1	ТП 902-5-50.88	К.Ж.И.00.4.0.01	Уголок 50x50x5-В ГОСТ 8509-86 ВСТ 3 СП 2 ГОСТ 535-79 С-1080	4	4,0
Б4	2		2	А-Т-12-ГОСТ 5781-82 Р=460	14	0,4 кг

МЕТАЛЛИЧЕСКОЕ ИЗДЕЛИЕ ПОКРАСИТЬ  
МАСЛЯНОЙ КРАСКОЙ (ГОСТ 8292-85)  
ЗА 2 РАЗА ПО ГРУНТУ ГФ-021  
(ГОСТ 25129-82).

ПРИВЯЗАН			
ИНВ. №			

ТП 902-5-50.88 К.Ж.И.00.4.0.00

РЕШЕТКА Р2

СТАДИА	МАССА	МАСШТАБ
Р	21,6	1:20

ЛИСТ 1 ЛИСТОВ 1  
**ЦНИИЭП**  
ИНЖЕНЕРНОГО ОБОРУДОВАНИЯ  
Г. МОСКВА

ПРОБЕР. КАПУСТИН М.В.  
ИНЖЕН. БАЗАНОВ В.  
ВЕД.И.Н. КАПУСТИН  
Т.И.П. ПИСЬМАН  
Н.КОНТ. ЗИЗЕНКО  
НАЧ.ОТД. КРАСАВИН

23091-04 14

ФОРМАТ А4

Рис. 1

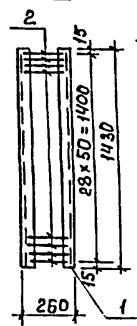
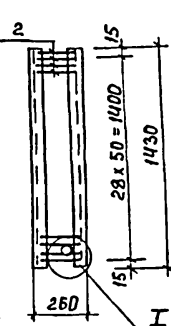
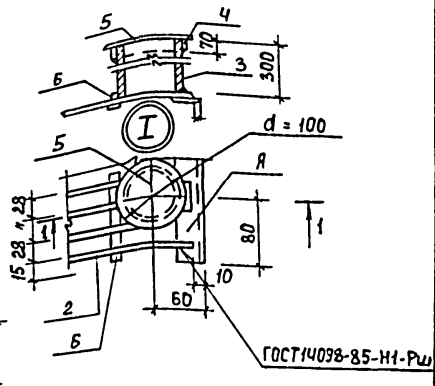


Рис. 2



1-1  
M1:20



Обозначение	Марка	Рис	Масса кг
ТП КЖ.И.00.5.000	РМ3	1	30.26
-01	РМ4	2	33.20

Покрyтие: металлоконструкции покрыть эмалью  
ВЛ-515 (ТУ 6-10-1052-75) за 2 раза по  
зрyнтовке ВЛ-02 (ГОСТ 12707-77).

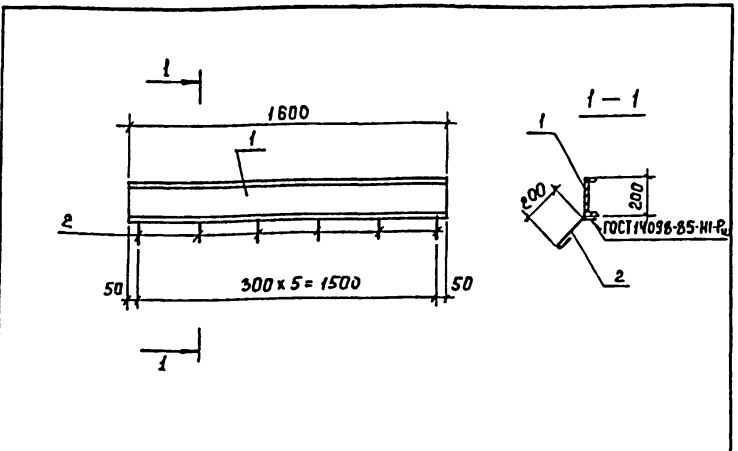
Привязан

Инв. №	И. Контр.	Нач. Отд.
--------	-----------	-----------

Формат	Зона	Поз.	Обозначение	Наименование	Кол.	Прим.
<b>ДЕТАЛИ</b>						
Б4		1		ШВЕЛЕР 12 ГОСТ 8240-72 ВСТ 3 КП 2-й ГОСТ 535-79 C = 1430	2	14.87 кг
Б4		2		А-Ш-8-ГОСТ 5781-82, C = 250	51	0.1 кг
<b>ПЕРЕМЕННЫЕ ДАННЫЕ ДЛЯ ИСПОЛНЕНИЯ</b>						
				ТП	КЖ.И.00.5.0.00	
				ОТСУТСТВУЮТ		
				ТП	КЖ.И.00.5.0.00-01	
<b>ДЕТАЛИ</b>						
Б4		3	ТП 902-5-50.88	КЖ.И.00.5.0.01		
				Труба 10х3 ГОСТ 8732-78 ВСТ 3 КП 2-й ГОСТ 8731-74 C = 300	1	2.8 кг
Б4		4		2 Полоса 5х70 ГОСТ 103-76 ВСТ 3 КП 2-й ГОСТ 535-79 C = 250	1	0.07 кг
Б4		5		3 Полоса 62 5х100 ГОСТ 103-76 ВСТ 3 КП 2-й ГОСТ 535-79 C = 100	1	0.04 кг
Б4		6		4 А-Ш-8-ГОСТ 5781-82; C = 90	1	0.03 кг

			ТП 902-5-50.88	КЖ.И.00.5.0.00		
			Решетка металлическая (РМ 1; РМ 4)	Станд.	Масса	Масштаб
				Р	СМ.	1:25
			Лист / Листов /			
			ЦНИИ ЭП ИНЖЕНЕРНОГО ОБОРУДОВАНИЯ Г. МОСКВА			





Форм.	ЗОНА	Поз.	ОБОЗНАЧЕНИЕ	НАИМЕНОВАНИЕ	КОЛ.	ПРИМЕЧ.
				<b>ДЕТАЛИ</b>		
Б4	1		ТП 902-5-50.08	КЖ.И ОО.О.1. 01	1	29,44 кг
Б4	2		2	А-Т-6-ГОСТ 5781-82 Р-300	6	0,07 кг

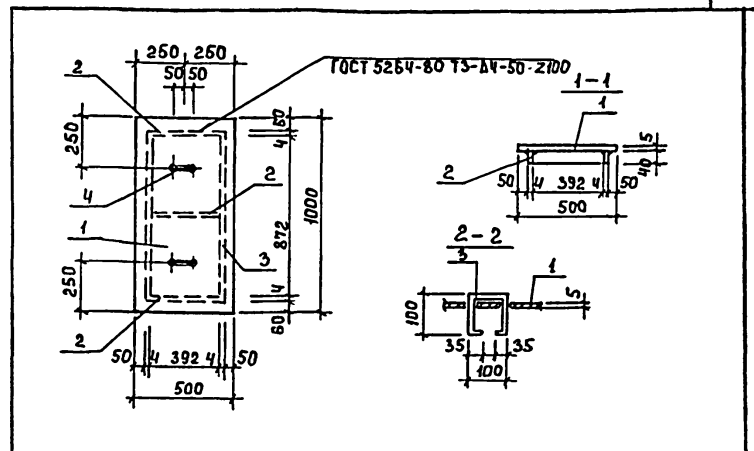
ИЗДЕЛИЕ ОКРАСИТЬ МАСЛЯНОЙ КРАСКОЙ (ГОСТ 8292-85) ЗА 2 РАЗА ПО ГРУНТУ ГФ-021 (ГОСТ 25129-82).

ПРИВЯЗАН	
ИМВ. №	

ТП 902-5-50.08		КЖ.И ОО.О.1.00	
ИЗДЕЛИЕ ЗАКЛАДНОЕ МН 2		СТАДИЯ	МАССА
		Р	29,86
		МАШШТАБ	1:20
		ЛИСТ	ЛИСТОВ 1
<b>ЦНИИЭП</b>			
ИНЖЕНЕРНОГО ОБОРУДОВАНИЯ			
Г. МОСКВА			

ПРОВЕР *Копытин*  
 СТ.ИНЖ. *Киселева*  
 ВЕД.ИНЖ. *Калустин*  
 Г.И.П. *Лисьман*  
 И.КОНТР. *Красавин*  
 НАЧ.ОТД. *Красавин*

Альбом №



Форм.	ЗОНА	Поз.	ОБОЗНАЧЕНИЕ	НАИМЕНОВАНИЕ	КОЛ.	ПРИМЕЧАНИЕ
				<b>ДЕТАЛИ</b>		
Б4	1		ТП 902-5-50.08	КЖ.И ОО.О.0.01	1	ЛИСТ РОМБ.К-ПУ-50x500x1000 Б ст 3 кп 2 ГОСТ 8568-77
Б4	2		2	Полоса Б-24x40 ГОСТ 103-76 Р-400 Б ст 3 кп 2 ГОСТ 535-79	3	0,5 кг
Б4	3		3	Полоса Б-24x40 ГОСТ 103-76 Р-880 Б ст 3 кп 2 ГОСТ 535-79	2	1,1 кг
Б4	4		4	А-Т-10-ГОСТ 5781-82 Р-370	2	0,23 кг

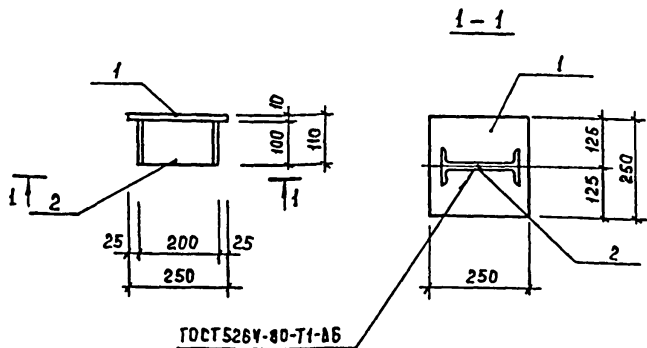
ИЗДЕЛИЕ ОКРАСИТЬ МАСЛЯНОЙ КРАСКОЙ (ГОСТ 8292-85) ЗА 2 РАЗА ПО ГРУНТУ ГФ-021 (ГОСТ 25129-82).

ПРИВЯЗАН	
ИМВ. №	

ИМВ. № ОТДА. ПОДПИСЬ И ДАТА ВЗАИМ.ИЩ.

ТП 902-5-50.08		КЖ.И ОО.О.0.00	
ЩИТ Щ 1		СТАДИЯ	МАССА
		Р	25,78
		МАШШТАБ	1:20
		ЛИСТ	ЛИСТОВ 1
<b>ЦНИИЭП</b>			
ИНЖЕНЕРНОГО ОБОРУДОВАНИЯ			
Г. МОСКВА			

ПРОВЕР *Копытин*  
 СТ.ИНЖ. *Киселева*  
 ВЕД.ИНЖ. *Калустин*  
 Г.И.П. *Лисьман*  
 И.КОНТР. *Красавин*  
 НАЧ.ОТД. *Красавин*



ГОСТ 5264-80-Т1-86

ФОРМАТ	ЗОНА	ПОЗ.	ОБОЗНАЧЕНИЕ	НАИМЕНОВАНИЕ	КОЛ. ШТ.	ПРИМЕЧ.
				ДЕТАЛИ		
Б4	1	ТП902-5-50.88	КЖ.И.00.0.2.01	ПОЛОСА Б-2 10x250 ГОСТ 103-76 R=250 Вст 3 кп 2-ГОСТ 333-79	1	4,9 кг
Б4	2		2	ДУШАВЕР 20 ГОСТ 2239-72 R=200 Вст 3 кп 2-ГОСТ 535-79	1	3,9 кг

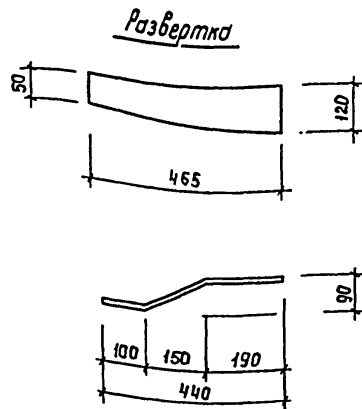
1. ПОКРЫТИЕ - ГОР. Ц. 50-60.
2. СВАРКУ ПРОИЗВОДИТЬ ЭЛЕКТРОДАМИ ТИПА Э42 ГОСТ 9467-75.

ПРИВЯЗАН		
ИНВ. №		

		ТП 902-5-50.88	КЖ.И.00.0.2.00
ПРОВЕРКА	КАПУСТИН	ЭЛЕМЕНТ СОЕДИНЕНИЯ МС1	СТАДИЯ   МАССА   МАСШТАБ
ИНЖЕН.	БАЗАНОВ		Р   8,8   1:10
ВЕД. ИНЖ.	КАПУСТИН		ЛИСТ   ЛИСТОВ   1
ГИП	ПИСЬМАН		ЦНИИ ЭП ИНЖЕНЕРНОГО ОБОРУДОВАНИЯ Г. МОСКВА
И. КОНТР.	ЛАНДЕРСКИЙ		
НАЧ. ОТД.	КРАСАВИН		

ФОРМАТ А4

Альбом IV



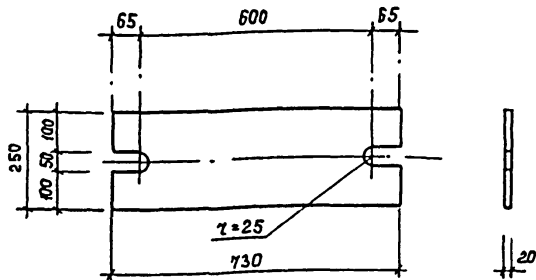
ПОКРЫТИЕ - ГОР. Ц. 50-60.

ПРИВЯЗАН		
ИНВ. №		

		ТП 902-5-50.88	КЖ.И.00.0.3.00
ПРОВЕРКА	КАПУСТИН	ЭЛЕМЕНТ СОЕДИНЕНИЯ МС2	СТАДИЯ   МАССА   МАСШТАБ
ИНЖЕН.	БАЗАНОВ		Р   3,4   1:10
ВЕД. ИНЖ.	КАПУСТИН		ЛИСТ   ЛИСТОВ   1
ГИП	ПИСЬМАН		ЦНИИ ЭП ИНЖЕНЕРНОГО ОБОРУДОВАНИЯ Г. МОСКВА
И. КОНТР.	ЛАНДЕРСКИЙ		
НАЧ. ОТД.	КРАСАВИН		

23091-04 17

ФОРМАТ А4



Покрытие - Гор. ц. 50-60.

ПРИВЯЗАН			
Инв. №			

77902-5-50.88 К.Ж.И.00.04.00

ЭЛЕМЕНТ СОЕДИНЕНИЯ  
МСЗ

СТАДИЯ	МАССА	МАСШТАБ
Р	28.7	1:10

Лист Листов 1

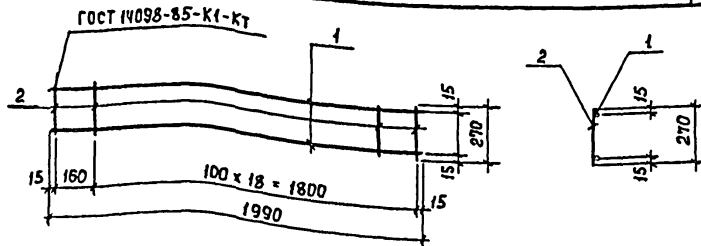
Лист Б-2 20х250 ГОСТ 19903-74  
Вст 3 кд-2 ГОСТ 14637-79 2-230

ЦНИИ ЭП  
ИНЖЕНЕРНОГО ОБОРУДОВАНИЯ  
Г. МОСКВА

ФОРМАТ А4

ПРОВЕРКА	КАПУСТИН	<i>AK</i>
ИНЖЕН.	БАЗАНОВ	<i>BA</i>
ВЕД. ИНЖ.	КАПУСТИН	<i>AK</i>
Г. И. П.	ПИРЬМАН	<i>PI</i>
И. КОНТР.	ЛАНКОВСКИЙ	<i>LA</i>
НАЧ. ДА.	КРАСАВИН	<i>KA</i>

Альбом IV



ФОРМ.	ЗОНА	ПОЗ.	ОБОЗНАЧЕНИЕ	НАИМЕНОВАНИЕ	КОД.	ПРИМЕЧ.
Б4	1	1	Тп302-5-50.88	К.Ж.И.00.05.01	А-IV-16-ГОСТ 5781-82, В-1990	2 3.12 кг
Б4	2	2	А-I-6-ГОСТ 5781-82, В-270		20	0.06 кг

Инв. № ПОДАТЬ ПОДПИСЬ И ДАТА ВЗАИМОВЕЩА

ПРИВЯЗАН			
Инв. №			

77902-5-50.88 К.Ж.И.00.05.00

Каркас Кр2

СТАДИЯ МАССА МАСШТАБ

Р 7.44 1:10

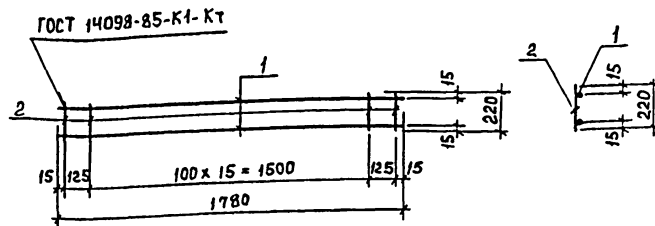
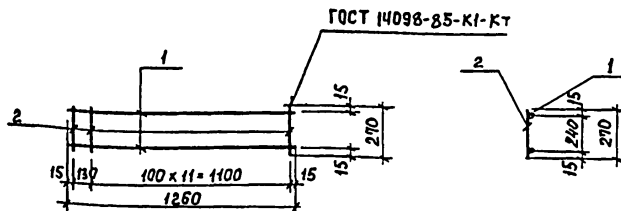
Лист Листов 1

ЦНИИ ЭП  
ИНЖЕНЕРНОГО ОБОРУДОВАНИЯ  
Г. МОСКВА

ПРОВЕРКА	КАПУСТИН	<i>AK</i>
Г. И. Н. Ж.	КИСЕЛЁВА	<i>KI</i>
ВЕДИНЖ.	КАПУСТИН	<i>AK</i>
Г. И. П.	ПИРЬМАН	<i>PI</i>
И. КОНТР.	ЛАНКОВСКИЙ	<i>LA</i>
НАЧ. ДА.	КРАСАВИН	<i>KA</i>

23091-04 18

ФОРМАТ А4



Альбом IV

Форма	Зона	Поз.	ОБОЗНАЧЕНИЕ	НАИМЕНОВАНИЕ	Кол.	Примеч.
				<u>ДЕТАЛИ</u>		
Б4	1	ТП902-5-50.00	КЖ.И 00.0Б.01	А-III-16-ГОСТ 5781-82, L=1260	2	1,99 кг
Б4	2			2 А-Т-6-ГОСТ 5781-82, L=270	14	0,06 кг

ПРИВЯЗАН

Инв. №

ТП 902-5-50.00

К Ж И 00.0.Б.00

КАРКАС Кр1

СТАДИЯ	МАССА	МАСШТАБ
Р	4,82	1:10

Лист Листов 1

ЦНИИЭП  
ИНЖЕНЕРНОГО ОБОРУДОВАНИЯ  
г. МОСКВА

ФОРМАТ А4

ПРОВЕР. КОЛУСКИН  
СТ.ИНЖ. КИСЕЛЕВА  
ВЕД.ИНЖ. КАПУСТИН  
Г.И.П. ПИСЬМАН  
И.КОНТ.Р. ЧЕРНЫШОВ  
НАЧ.ОТД. КРАСАВИН

Форма	Зона	Поз.	ОБОЗНАЧЕНИЕ	НАИМЕНОВАНИЕ	Кол.	Примеч.
				<u>ДЕТАЛИ</u>		
Б4	1	ТП902-5-50.00	КЖ.И 00.07.01	А-III-16-ГОСТ 5781-82, L=1780	2	2,81 кг
Б4	2			2 А-Т-6-ГОСТ 5781-82, L=220	12	0,05 кг

ПРИВЯЗАН

Инв. №

ТП 902-5-50.00

К Ж И 00.0.7.00

КАРКАС Кр3

СТАДИЯ	МАССА	МАСШТАБ
Р	5,47	1:10

Лист Листов 1

ЦНИИЭП  
ИНЖЕНЕРНОГО ОБОРУДОВАНИЯ  
г. МОСКВА

ПРОВЕР. КОЛУСКИН  
СТ.ИНЖ. КИСЕЛЕВА  
ВЕД.ИНЖ. КАПУСТИН  
Г.И.П. ПИСЬМАН  
И.КОНТ.Р. ЧЕРНЫШОВ  
НАЧ.ОТД. КРАСАВИН

23091-04

19

ФОРМАТ А4