

ТИПОВАЯ ДОКУМЕНТАЦИЯ НА СТРОИТЕЛЬНЫЕ
СИСТЕМЫ И ИЗДЕЛИЯ ЗДАНИЙ И СООРУЖЕНИЙ

СЕРИЯ 3.820.2-57

ЗАТВОРЫ ПОВЕРХНОСТНЫЕ КОЛЕСНЫЕ
ПК-85

ВЫПУСК 2

ЗАТВОР ПОВЕРХНОСТНЫЙ КОЛЕСНЫЙ
В-Н=4-2.5 м

ЦЕНТРАЛЬНЫЙ ИНСТИТУТ ТИПОВОГО ПРОЕКТИРОВАНИЯ ГОССТРОЯ СССР

КАЗАХСКИЙ ФИЛИАЛ

Заказ № 4481 Тираж 300 экз. Цена 156 Инв № 3.496.2.57 Сдано в печать

20.07.86.

ТИПОВАЯ ДОКУМЕНТАЦИЯ НА СТРОИТЕЛЬНЫЕ СИСТЕМЫ И ИЗДЕЛИЯ ЗДАНИЙ И СООРУЖЕНИЙ

СЕРИЯ 3.820.2-57

ЗАТВОРЫ ПОВЕРХНОСТНЫЕ КОЛЕСНЫЕ ПК-85

ВЫПУСК 2

ЗАТВОР ПОВЕРХНОСТНЫЙ КОЛЕСНЫЙ В-Н=4-2.5 м

СОСТАВ ПРОЕКТНОЙ ДОКУМЕНТАЦИИ:

Выпуск 1 - Затвор	ПОВЕРХНОСТНЫЙ	КОЛЕСНЫЙ	В-Н=4-2 м
Выпуск 2 - Затвор	ПОВЕРХНОСТНЫЙ	КОЛЕСНЫЙ	В-Н=4-2.5 м
Выпуск 3 - Затвор	ПОВЕРХНОСТНЫЙ	КОЛЕСНЫЙ	В-Н=5-2.5 м
Выпуск 4 - Затвор	ПОВЕРХНОСТНЫЙ	КОЛЕСНЫЙ	В-Н=3-3 м
Выпуск 5 - Затвор	ПОВЕРХНОСТНЫЙ	КОЛЕСНЫЙ	В-Н=4-3 м
Выпуск 6 - Затвор	ПОВЕРХНОСТНЫЙ	КОЛЕСНЫЙ	В-Н=5-3 м
Выпуск 7 - Затвор	ПОВЕРХНОСТНЫЙ	КОЛЕСНЫЙ	В-Н=6-3 м

ПРИМЕНЕННЫЕ ТИПОВЫЕ ПРОЕКТЫ:

Серия 3.820.2-44 „Подъемники винтовые для затворов гидротехнических сооружений
грузоподъемностью до 20 т.с. Модели В-83.

Выпуск 4 - Подъемник двухвинтовой с ручным приводом г.п. 2×2.5 т.с. Марки 5 ВД

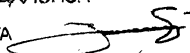
Выпуск 11 - Подъемник двухвинтовой с электроприводом г.п. 2×2.5 т.с. Марки 5 ЭВД


РАСПРОСТРАНЯЕТ КАЗАХСКИЙ ФИЛИАЛ ЦИТП.

РАЗРАБОТАН
ИНСТИТУТОМ „СРЕДАЗГИПРОВОДХЛОПОК“

Главный инженер института

Главный инженер проекта





Эйнгорн Ф.Я.

Мажугин Ю.И.

УТВЕРЖДЕН Минводхозом СССР
ПРОТОКОЛ № 459 ОТ 10.10.85 г.
ВВЕДЕН В ДЕЙСТВИЕ ИНСТИТУТОМ
„СРЕДАЗГИПРОВОДХЛОПОК“
ПРИКАЗ № 810 ОТ 25.12.85 г.

Наименование	Обозначение	Стр.
Затвор поверхностный колесный		
В-Н=4-2.5 м	425 ПК.000.00	4
Затвор поверхностный колесный		5
В-Н=4-2.5 м. Сборочный чертеж	425 ПК.000.00СБ	
Затвор поверхностный колесный		
В-Н=4-2.5 м. Ведомость		
покупных изделий	425 ПК.000.00 ВП	7
Закладные части	425 ПК.100.00	8
Закладные части. Сборочный		
чертеж.	425 ПК.100.00СБ	9
Стойка пазовая	425 ПК.110.00	11
Стойка пазовая. Сборочный		
чертеж	425 ПК.110.00СБ	12
Марка донная	425 ПК.120.00	13
Марка донная. Сборочный		
чертеж	425 ПК.120.00СБ	14
Уголок	425 ПК.100.01	15
Основание	425 ПК.100.02	15
Затвор	425.ПК.200.00	16
Затвор Сборочный чертеж	425 ПК.200.00СБ	17
Металлоконструкция	425 ПК.210.00	20
Металлоконструкция. Сборочный		
чертеж.	425 ПК.210.00СБ	21
Обшивки	425 ПК.210.01	25
Вертикаль крайняя	425 ПК.210.02	26
Вертикаль	425 ПК.210.03	26
Вертикаль	425 ПК.210.04	27
Вертикаль	425 ПК.210.05	27
Ригель	425 ПК.210.06	28
Полоса	425 ПК.210.07	28

Наименование	Обозначение	Стр.
Проушина	425 ПК.210.08	29
Накладка	425 ПК.210.09	29
Отбой торцовый	425 ПК.220.00	30
Отбой торцовый. Сборочный		
чертеж	425 ПК.220.00СБ	30
Полоса	425 ПК.200.01	31
Уерлок прижимной	425 ПК.200.02	32
Ось	425 ПК.200.03	33
Колесо	425 ПК.200.04	34
Втулка	425 ПК.200.05	34
Шайба торцовая	425 ПК.200.06	35
Шайба стопорная	425 ПК.200.07	35
Подшипник	425 ПК.200.08	36
Подшипник	425 ПК.200.09	36
Оседержатель	425 ПК.200.10	37
Пробка	425 ПК.200.11	37
Подъемник двухвинтовой с электроприводом г.п. 2х2.5 тс марки 5ЭВД		
Габаритный чертеж	26.058.ПВ.110.000 ГЧ	38
Подъемник двухвинтовой с ручным приводом г.п. 2х2.5 тс марки 5ЭД		
Габаритный чертеж	26.058.ПВ.040.000 ГЧ	39

				3.8202-57 425 ПК.000.00 ДС			
Изм.	Лист	№ докум.	Подп.	Дата			
Разработ		Яковлева	В.М.	2.09			
Проб.		Вержил	И.И.	9.09			
Г.И.П.		Мажуев	Ю.К.	16.09			
Н.контр.		Карамова	Л.С.	19.09			
Упр.		Филаненко	Л.С.	23.09			
					Лит.	Лист	Листов
					И	1	2

Копировал: Пужко

формат А3

Перечень

ГОСТ об, примененных в проекте

ГОСТ	9.073 — 77*	ГОСТ	8239 — 72*
ГОСТ	103 — 76*	ГОСТ	8240 — 72*
ГОСТ	535 — 79*	ГОСТ	8509 — 72*
ГОСТ	977 — 75*	ГОСТ	9466 — 75
ГОСТ	2009 — 55	ГОСТ	10906 — 78
ГОСТ	2246 — 70*	ГОСТ	14637 — 79
ГОСТ	2590 — 71*	ГОСТ	14771 — 76*
ГОСТ	3212 — 80*	ГОСТ	16523 — 70*
ГОСТ	5264 — 80*	ГОСТ	17711 — 80*
ГОСТ	5915 — 70*	ГОСТ	19853 — 74
ГОСТ	6402 — 70*	ГОСТ	19903 — 74*
ГОСТ	7338 — 77*		
ГОСТ	7798 — 70*		

Шифр докум. | Подл. и дата | Дата и время | Подл. и время | Шифр докум. | Шифр докум. | Шифр докум.

Серия 3.820.2-57

Выпуск 2

					3.820.2-57 425 ПК. 000. 00 ДС	Лист
Изм/лист	№ докум.	Подл.	Дата			2

Копировал: Пужжа

Формат А3

Формат	Взам. инв. №	Подл.	Дата	Обозначение	Наименование	Кол.	Примечание
				<u>Документация</u>			
A3				425 ПК. 000. 00 СБ	Сборочный чертеж		
A3				425 ПК. 000. 00 ВП	Ведомость покупных изделий		
				<u>Сборочные единицы</u>			
A4	1			425 ПК. 100. 00	Закладные части	1	695
A4	2			425 ПК. 200. 00	Затвор	1	934
				<u>Переменные данные для исполнения:</u>			
				<u>425 ПК. 000. 00</u>			
				<u>Документация</u>			
A3				26. 058. ПВ. 110. 000 ГЧ	Подъемник двухвинтовой с электроприводом г.п. 2х2,5 т.с. марки 5ЭВД. Габаритный чертеж.		

425 ПК. 000. 00

Затвор поверхностный колесный В-Н=4-2,5м

Лит. Лист Листов
Н 1 2

Копировал: Пужко

формат А4

Формат	Взам. инв. №	Подл.	Дата	Обозначение	Наименование	Кол.	Примечание
				<u>Сборочные единицы</u>			
A4	3			26. 058. ПВ. 110. 000	Подъемник двухвинтовой с электроприводом г.п. 2х2,5 т.с. марки 5ЭВД	1	271
				<u>425 ПК. 000. 00 - 01</u>			
				<u>Документация</u>			
A3				26. 058. ПВ. 040. 000 ГЧ	Подъемник двухвинтовой с ручным приводом г.п. 2х2,5 т.с. марки 5ВД. Габаритный чертеж.		
				<u>Сборочные единицы</u>			
A4	3			26. 058. ПВ. 040. 000	Подъемник двухвинтовой с ручным приводом г.п. 2х2,5 т.с. марки 5ВД	1	261
				<u>3.820.2-57</u>			
				<u>425 ПК. 000. 00</u>			

425 ПК. 000. 00

Копировал: Пужко

формат А4

425 ПК.000.00 СБ

Серия 3.820.2-57 Выпуск 2

Шифр по ГОСТ (Подп. и дата) / Взам. инв. № (Фаб. №) / Изм. № (Подп. и дата)

Рис. 1

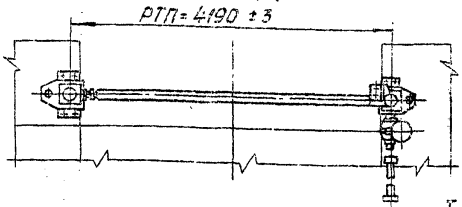
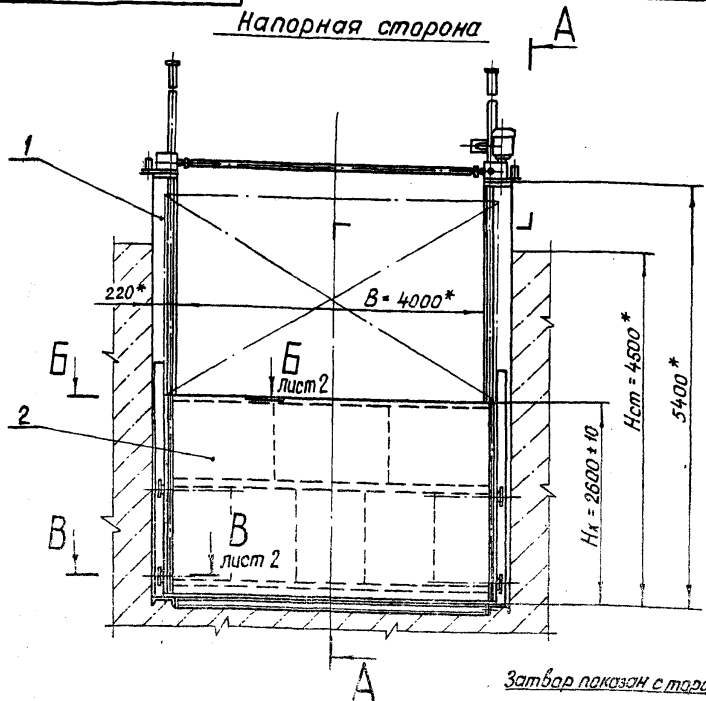
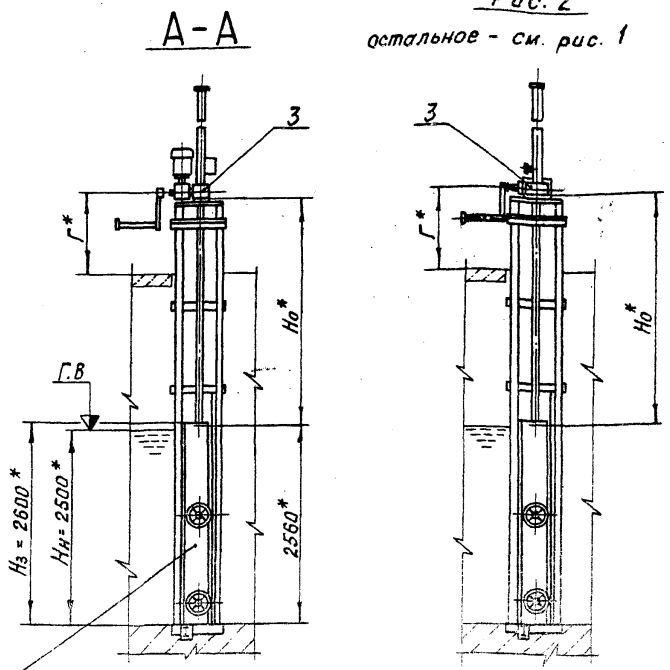


Таблица 1

Обозначение	Рис.	Н _а , мм	Г, мм	Масса, кг
425 ПК.000.00	1	2888	1028	1900
-01	2	2850	990	1890

Рис. 2

остальное - см. рис. 1



- * Размеры для справок
- Площадь окраски: затвора - 37 м², закладных частей - 9 м²
- Площадь очистки поверхности закладных частей, соприкасающейся с бетоном - 15 м².

3.820.2-57 425 ПК.000.00 СБ

Изм.	Лист	№ докум.	Подп.	Дата	Затвор поверхностный колесный В-Н=4-2,5М	Лит.	Масса см.	Масштаб
					Сборочный чертеж	Н	табл. 1	1:50
						Лист 1	Листов 2	

Копировал: Пужка

формат А3

425 ПК.000.00 СБ

Б-Б лист 1
М 1:5

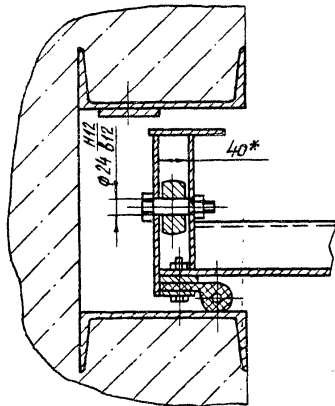
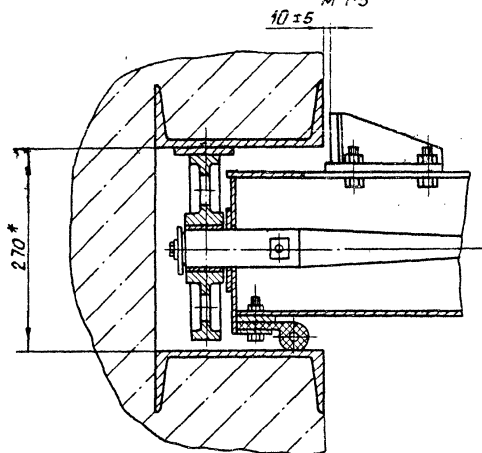


Таблица 2

Характеристика затвора

Тип затвора	колесный
Ширина отверстия в свету в м.	$B=4$
Расчетный напор в м.	$H_H=2.5$
Расстояние от подошвы подвемника до оси проушины опущенного затвора в м	Но см. табл. 1
Полный ход затвора в м.	$H_k=2.6$
Высота от парава до служебного мостика м	$H_{ст}=4.5$
Расстояние между точками подвеса в м	$ртп=4.19$
Расчетное усилие тяговое в тс	$T=2.6$
Расчетное усилие посадочное в тс	$P=0.4$

В-В лист 1
М 1:5



Выпуск 2

Серия 3.820.2-57

Шифр проекта Подп. и дата Введ. в действие Изм. № Дата вступления в силу

3.820.2-57 425 ПК.000.00 СБ

Изм	Лист	№ докум.	Подп.	Дата	Затвор поверхностный колесный В-Н=4-2.5 м Сборочный чертеж	Лит.	Масса	Масштаб
Разраб.	Яковлева	Я.м.		2.09		Лист 2	Листов	
Проб.	Вермил	В.м.		9.09				
Т.контр.	Карачикова	К.м.		13.09				
И.контр.	Мажулин	М.м.		16.09				
Утв.	Савенко	С.м.		19.09				
				23.09				

Копировал: Пужко

формат А3

№ строки	Наименование	Код ОКП	Обозначение документа на поставку	Поставщик	Куда входит (обозначение)	Количество				Примечание
						на изделие	в комплекты	на ре-гулир.	всего	
1										
2	Масленка 2,2 КД.6		ГОСТ 19853-74		425 ПК. 200. 00	4			4	
3										
4	Уплотнение тип IIa		ТУ 38-105417-77		425 ПК. 200. 00	5,2м			5,2м	
5										
6	<u>Крепежные изделия</u>									
7										
8										
9	Болт М10-8g x 25.36. 029		ГОСТ 7798 - 70 *		425. ПК. 200. 00	8			8	
10	М12-8g x 25.36. 029				425. ПК. 200. 00	18			18	
11	М12-8g x 35.36. 029				425 ПК. 200. 00	29			29	
12	М12-8g x 45.36. 029				425 ПК. 200. 00	44			44	
13	М12-8g x 60.36. 029				425 ПК. 200. 00	2			2	
14	М16-8g x 40.36. 029				425 ПК. 200. 00	8			8	
15	М16-8g x 50.36. 029				425. ПК. 100. 00	32			32	
16	Гайка М12-7Н.4. 029		ГОСТ 5915-70 *		425 ПК. 200. 00	85			85	
17	М16-7Н.4. 029				425. ПК. 200. 00	8			8	
18	М16-7Н.4. 029				425 ПК. 100. 00	32			32	
19	Шайба 12.65Г. 029		ГОСТ 6402 - 70 *		425 ПК. 200. 00	8			8	
20	Шайба 16.02.Ст 3. 029		ГОСТ 10906-78		425 ПК. 100. 00	24			24	
21										
22										
23										
24										

Ведомость покупных изделий на подъемник двухвинтовой с ручным приводом г.п. 2x2,5 тс марки 5ВД и подъемник двухвинтовой с электро-приводом г.п. 2x2,5 тс марки 5ЭВД приведена в соответствующих выпусках 4,11 серия 3.820.2-44

Изм. Лист	№ докум.	Подп.	Дата	3.820.2-57	425 ПК. 000. 00 ВП		
Разраб.	Яковлева	Вал.	2.09	Затвор поверхностный колесный В-Н-4-2,5 м.	Лит.	Лист	Листов
Проб.	Вермил	МН	9.09		Н		1
ГИП	Мажевин	ЖК	16.09				
Н.контр.	Корнилова	ЖК	19.09				
Утв.	Филоненко	ЖК	23.09	Ведомость покупных изделий			

Калирвала: Пушка

формат А3

Формат	Зона	Лист	Обозначение	Наименование	Кол.	Примечание
				<u>Документация</u>		
A3			425 ПК. 100. 00 СБ	Сборочный чертеж		
				<u>Оборочные единицы</u>		
A4	1		425 ПК. 110. 00	Стойка пазовая	1	285,5
	2		425 ПК. 110. 00 - 01	Стойка пазовая	1	
A4	3		425 ПК. 120. 00	Марка данная	1	62,6
				<u>Детали</u>		
A4	4		425 ПК. 100. 01	Уголок	10	2,1
A4	5		425 ПК. 100. 02	Основание	2	17,5
				<u>Стандартные изделия</u>		
	6			Болт М16-Врх.50.36.029		
				ГОСТ 7798-70*	32	
	7			Гайка М16-7Н.4.029		
				ГОСТ 5915-70*	32	
425 ПК. 100. 00						
Изм.	Лист	№ докум.	Подп.	Дата		
Разраб.	Яковлева	Дач	2.09		Лист	Листов
Проб.	Вермил	2024	2.09		1	2
Г.Н.П.	Мажулин	И.И.	16.09			
Н.контр.	Короненкова	И.И.	18.09			
Утв.	Филоменко	И.И.	23.09			
Закладные части						

Копировал: Пужко

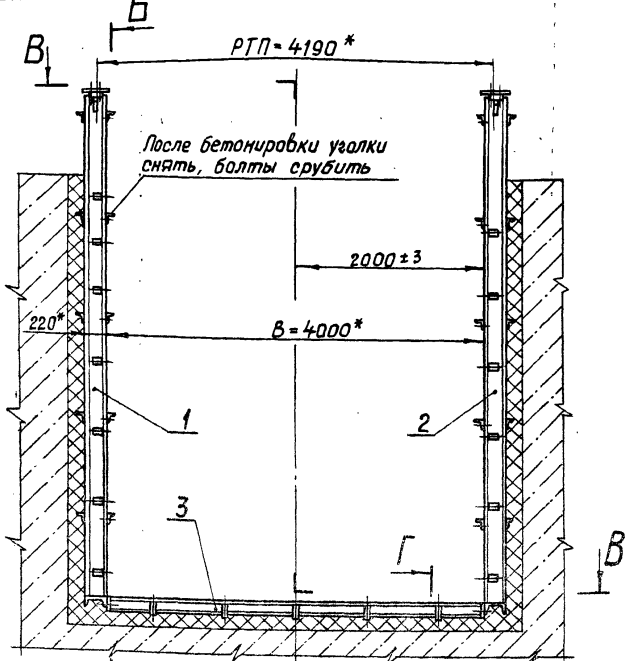
Формат А4

Формат	Зона	Лист	Обозначение	Наименование	Кол.	Примечание
		8		Шайба 16.02.Ст.3		
				029. ГОСТ 10906-78	24	
3.820.2-57 425 ПК. 100. 00						
Изм.	Лист	№ докум.	Подп.	Дата		
					Лист	2

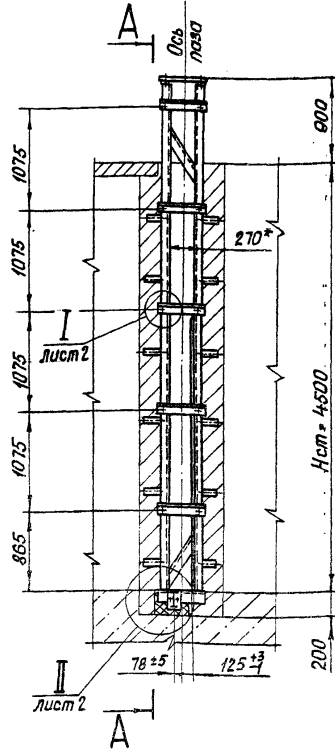
Копировал: Пужко

Формат А4

A-A



B-B

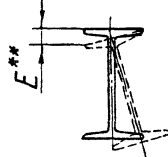


Вид на штрабной бетон

Штрабной бетон в разрезе

Г-Г
M1:5

Штрабной бетон не показан

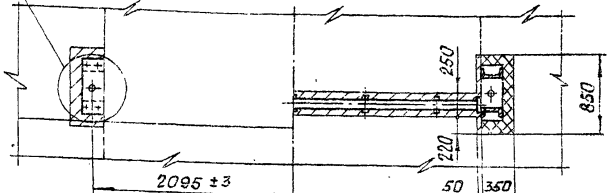


- 1.* Размеры для справок.
- 2.** Винтообразность данной марки E не более ± 3 мм.
- 3. Превышение одного конца данной марки над другим не более 1 мм.
- 4. Неуказанные предельные отклонения размеров ± $\frac{2T16}{2}$.
- 5. Электроды АНО-5-4.0-2 ГОСТ 5466-75.

лист 2

B-B

Г-Г

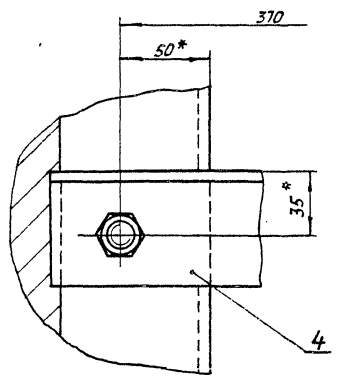


3.820.2-57 425 ПК.100.00 СБ

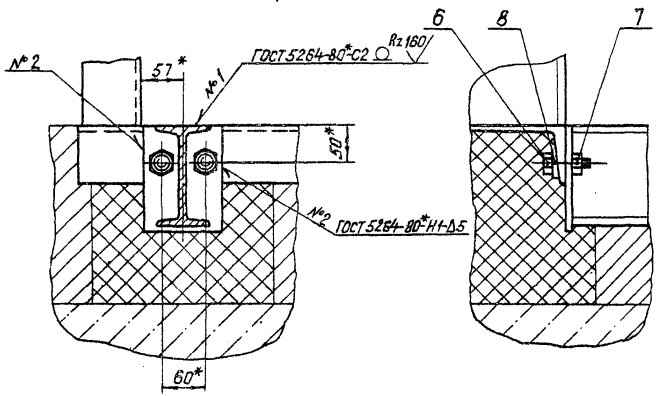
Изм.	Лист	№ докум.	Подп.	Дата	Лит.	Масса	Масштаб
						695	1:40
Разработчик	Яковлева	9-2		2.09			
Проектировщик	Васильев	2-4		9.09			
Инженер-проектировщик	Корчагина	3-1		12.09			
Инженер-проектировщик	Мажукин	30-1		16.09			
Инженер-проектировщик	Савенко	30-1		19.09			
Утв.	Сидорова			23.09			

425 ПК. 100. 00 СБ

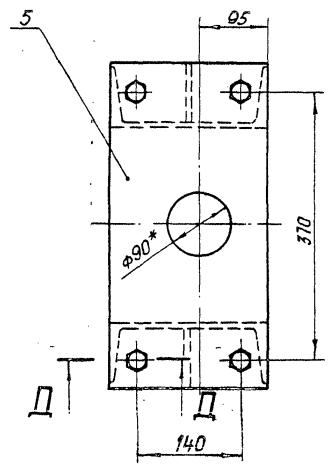
лист 1
М1:2



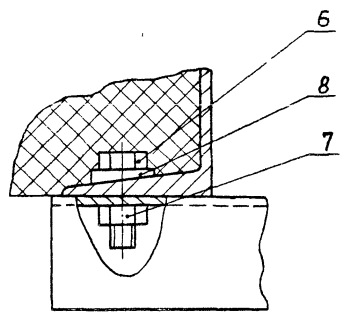
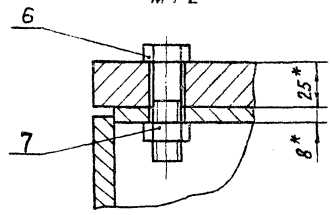
II лист 1
М1:5



III лист 1
М1:5



Д-Д
М1:2



				3.8202.57 425 ПК. 100. 00 СБ			
Изм.	Лист	№ докум.	Подп.	Дата	Закладные части	Лит.	Масштаб
			Яковлева	2.09			
		Разраб.	Вермил	2.09	Сборочный чертеж	Лист 2	Листов
		Проб.	Карачиба	13.09			
		Т.контр.	Мажукин	16.09			
		И.контр.	Савенко	19.09			
		Утв.	Филаненко	23.09			

Копировал: Лушко

формат А3

2027-02

Выпуск 2

Серия 3.8202-57

Имя, № подл. и дата / Имя, № докум. Подл. Дата / Имя, № подл. и дата / Имя, № докум. Подл. Дата

Формат	Зона	Лист	Обозначение	Наименование	Кол.	Примечание
				<u>Документация</u>		
A3			425 ПК. 110. 00 СБ	сборочный чертеж		
				<u>Детали</u>		
Б4	1		425 ПК. 110. 01	Стойка		
				Швеллер 22-ГОСТ 8240-72* ВСтЗпс5 ГОСТ 535-79*		
				L = 5370	2	112,8 кг
Б4	2		425 ПК. 110. 02	Порог		
				Швеллер 22-ГОСТ 8240-72* ВСтЗпс5 ГОСТ 535-79*		
				L = 450	1	9,5 кг
Б4	3		425 ПК. 110. 03	Раскос		
				Угловая 63*63*5-Б ГОСТ 8509-72* ВСтЗпс5 ГОСТ 535-79*		
				L = 800	1	3,8 кг
Б4	4		425 ПК. 110. 04	Распорка		
				Угловая 63*63*5-Б ГОСТ 8509-72* ВСтЗпс5 ГОСТ 535-79*		
				L = 450	5	2,2 кг
Б4	5		425 ПК. 110. 05	Усиление		
				Полоса Б-2-10*80 ГОСТ 103-76* ВСтЗпс5 ГОСТ 535-75*		
				L = 4100	1	25,6 кг

425 ПК. 110. 00

Имя	№ докум.	Подл.	Дата
Базаров	Акоблява	Яковл	2.09
Проб.	Вермил	Иван	9.09
ГНП	Мажузин	Иван	19.09
Н. контро	Равенко	Иван	19.09
Утв.	Филонович	Иван	23.09

Стойка пазовая

Лист	Лист	Листов
Н	1	2

Копировал: Пужко

Формат А4

11

Формат	Зона	Лист	Обозначение	Наименование	Кол.	Примечание
Б4	6		425 ПК. 110. 06	Полка		
				Лист Б-ПН-40-8 ГОСТ 19903-76* ВСтЗпс5 ГОСТ 14637-79		
				78 x 206	2	1,62
Б4	7		425 ПК. 110. 07	Ребро		
				Лист Б-ПН-40-8 ГОСТ 19903-76* ВСтЗпс5 ГОСТ 14637-79		
				75 x 130	2	0,4 кг
Б4	8		425 ПК. 110. 08	Янкер		
				Полоса Б-2-6*80 ГОСТ 103-76* ВСтЗпс5 ГОСТ 535-75*		
				L = 240	12	0,6 кг

Имя, № подл. и дата / Имя, № докум. Подл. Дата / Имя, № подл. и дата / Имя, № докум. Подл. Дата

3.8202-57

425 ПК. 110. 00

Лист
2

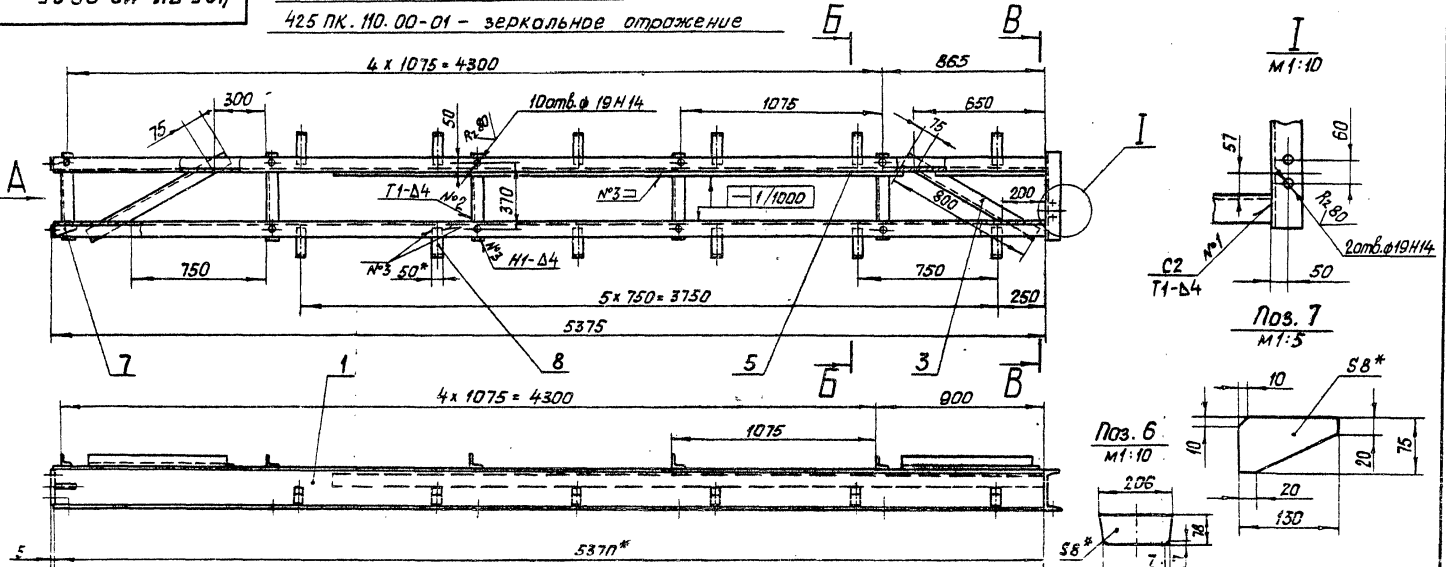
Копировал: Пужко

Формат А4

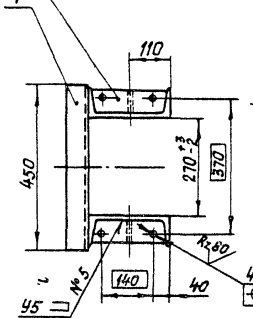
425 ПК. 110.00 СБ

425 ПК. 110.00 - изображено

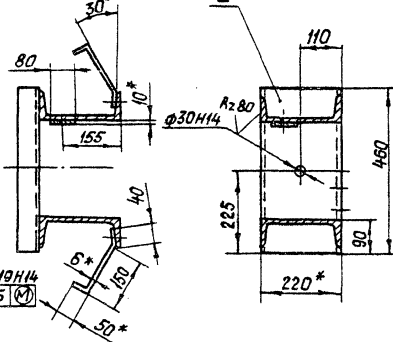
425 ПК. 110.00-01 - зеркальное отражение



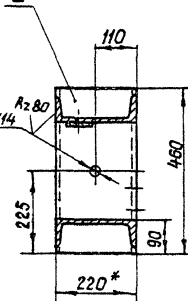
Вид А
M 1:10



Б-Б
M 1:10



В-В
M 1:10



- 1.* Размеры для справок
2. Винтовая стойка лозовой, измеряемая по концам, не более ± 2 мм.
3. Неуказанные предельные отклонения размеров: ± 0.16.
4. Сварка электродуговая в углекислом газе ГОСТ 14771-76.*
5. Сварку вести швом ТЗ-Δ4 по периметру прилегания свариваемых деталей кроме швов, указанных на чертеже.
6. Проболака зсб-08А по ГОСТ 2246-70.*

3 8202-57 425 ПК. 110.00 СБ

Изм.	Лист	№ докум.	Подп.	Дата	Стойка лозовая Сборочный чертеж	Лист	Масса	Масштаб
Разработ.	1	Яковлева	Смирн.	2.09		4	285.5	1:20
Прооб.		Вермил	28.2	2.09				
Т.контр.		Савенко	Савин	13.09				
Пр. инж.		Михайлич	ПШ	16.09				
Пр. инж.		Корюкочев	ПШ	19.09				
Утв.		Криланенко	ПШ	23.09				

Копировал: Лушко

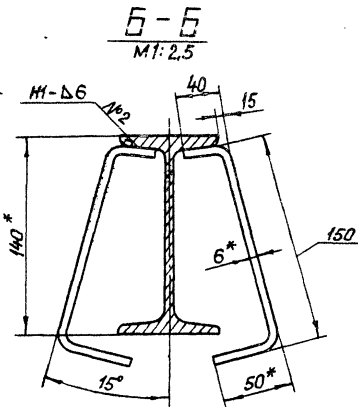
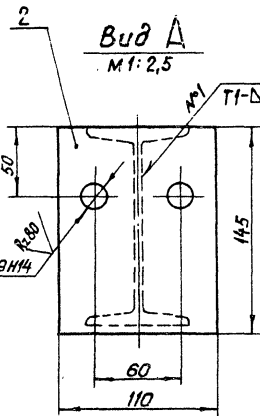
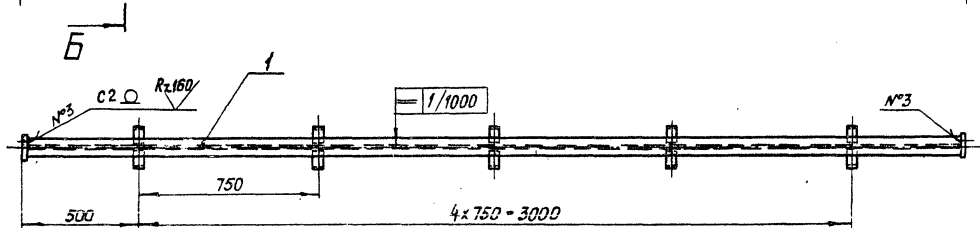
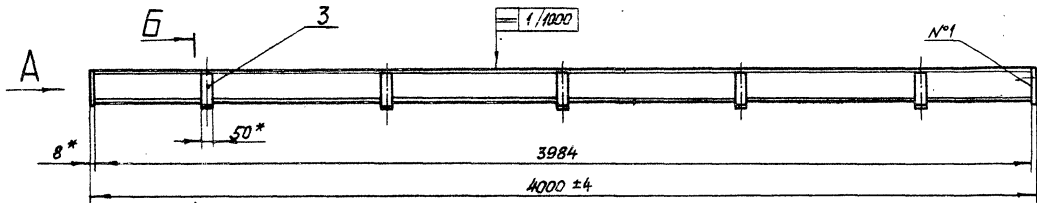
формат А3

Шиб. № подл. Подп. и дата Верн. шиб. № Шиб. № подл. Подп. и дата

425 ПК.200.00 СБ

выпуск 2

Серия 3.820.2-57



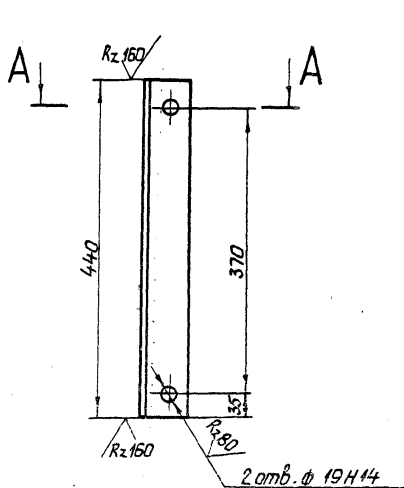
- 1.* Размеры для справок.
2. Винтообразность, измеренная по концам марки данной, не более 3 мм.
3. Неуказанные предельные отклонения размеров ± 0,16.
4. Сварка дуговая в углекислом газе ГОСТ 14771-76*.
5. Проволока ЗСВ-08А ГОСТ 2246-70*

Шифр № листа (слева и справа) Видом шифр № выпуска (сверху и снизу)

				3.820.2-57 425 ПК.120 00 СБ				
Изм	Лист	№ докум.	Подп.	Дата	Марка данная	Лит.	Масса	Масштаб
Разработ.	Савенко	Савенко	2.09			И	62,6	1:15
Проб.	Вермил	Жулу	9.09		Сборочный чертеж	Лист	Листов	1
Т.контр.	Хармакова	Жулу	13.09					
Т.цех	Мансукян	Жулу	16.09					
И.контр.	Мышкин	Жулу	19.09					
Утв.	Филиппова	Жулу	23.09					

425 ПК. 100. 01

(M) ✓



- 1.* Размер для справок
2. Неуказанные предельные отклонения размеров $\pm \frac{0.16}{2}$

425 ПК. 100. 01

Углок

Лит.	Масса	Масштаб
И	2.1	1:5
Листов 1		

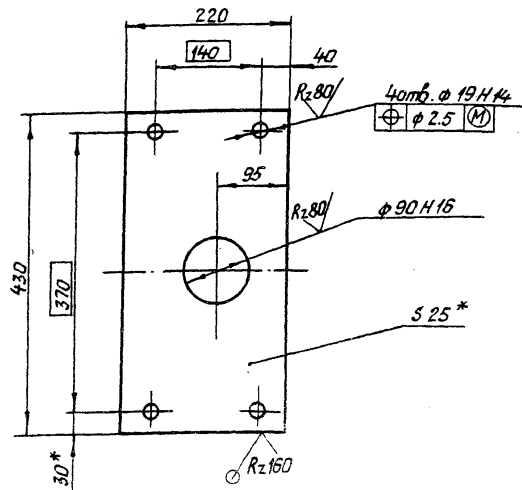
Углок 63x63x5-Б-ГОСТ 8509-72*
8Ст3пс ГОСТ 335-79*

Копировал: Луэжа

формат А4

425 ПК. 100. 02

(M) ✓



- 1.* Размеры для справок.
2. Неуказанные предельные отклонения размеров $\pm \frac{0.16}{2}$

3.820.2-57 425 ПК. 100. 02

Основание

Лит.	Масса	Масштаб
И	17.5	1:5
Листов 1		

Лист Б-ПН-НО-25 ГОСТ 19903-74*
8Ст3пс5 ГОСТ 14637-79

Копировал: Луэжа

формат А4

Шиф. № докум. Дата изм. и дата

Взам. шифр

Шиф. № докум.

Лист и дата

Шиф. № докум. Дата изм. и дата

Взам. шифр

Шиф. № докум.

Лист и дата

Формат Зона	Лист	Обозначение	Наименование	Кол.	Приме- чание
			<u>Документация</u>		
A3		425 ПК. 200. 00 СБ	Сборочный чертеж		
			<u>Сборочные единицы</u>		
A4	1	425 ПК. 210. 00	Металлоконструкция	1	790
A4	2	425 ПК. 220. 00	Отбой торцовый	2	3.5
			<u>Детали</u>		
A3	3	425 ПК. 200. 01	Полоса	1	4.8
	4	425 ПК. 200. 01-01	Полоса	1	4.8
A3	5	425 ПК. 200. 02	Уголок прижимной	1	20.1
A3	6	425 ПК. 200. 03	Ось	4	10.1
A4	7	425 ПК. 200. 04	Колеса	4	7.8
A4	8	425 ПК. 200. 05	Втулка	4	0.4
A4	9	425 ПК. 200. 06	Шайба торцовая	4	0.1
A4	10	425 ПК. 200. 07	Шайба стопорная	4	0.01
A4	11	425 ПК. 200. 08	Подшипник	4	0.65
A4	12	425 ПК. 200. 09	Подшипник	4	0.8
A4	13	425 ПК. 200. 10	Оседержатель	4	0.15
A4	14	425 ПК. 200. 11	Пробка	4	0.004
B4	15	425 ПК. 200. 12	Уплотнение боковое		
			Уплотнение тип I ^a		
			ТУЗ8 - 105417-77		

425 ПК. 200. 00

3 шт

Изм.	Лист	№ докум.	Подп.	Дата
Разраб.	Яковлева	2027	2.09	
Проф.	Вармил	2027	2.09	
ГЛП	Мажулин	2027	16.09	
Н. контр.	Савенко	2027	19.09	
Утв.	Филаненко	2027	23.09	

Лист	Лист	Листов
1	1	?

Формат Зона	Лист	Обозначение	Наименование	Кол.	Приме- чание
			L = 2600	2	4.8 кг
B4	16	425 ПК. 200. 13	Уплотнение боковое		
			Пластина I, лист.		
			ТМКЩ-С-10x80x4230		
			ГОСТ 7338-77*	1	5.8 кг
B4	17	425 ПК. 200. 14	Подкладко		
			Пластина I, лист.		
			ТМКЩ-С-10x45x2600		
			ГОСТ 7338-77*	2	2 кг
B4	18	425 ПК. 200. 15	Подкладко		
			Пластина I, лист.		
			ТМКЩ-С-5x45x70		
			ГОСТ 7338-77*	2	0.03 кг
			<u>Стандартные изделия</u>		
			Болты ГОСТ 7798-70*		
	19		M 10-8g x 25.36.029	8	
	20		M 12-8g x 25.36.029	18	
	21		M 12-8g x 35.36.029	29	
	22		M 12-8g x 45.36.029	44	
	23		M 12-8g x 60.36.029	2	
	24		M 16-8g x 40.36.029	8	
			Гайки ГОСТ 5915-70*		
	25		M 12-7H. 4. 029	85	
	26		M 16-7H. 4. 029	8	
	27		Шайба 12.65Г. 029		
			ГОСТ 6402-70*	8	
	28		Масленка 2.2.КВ. 6		
			ГОСТ 19853-74	4	

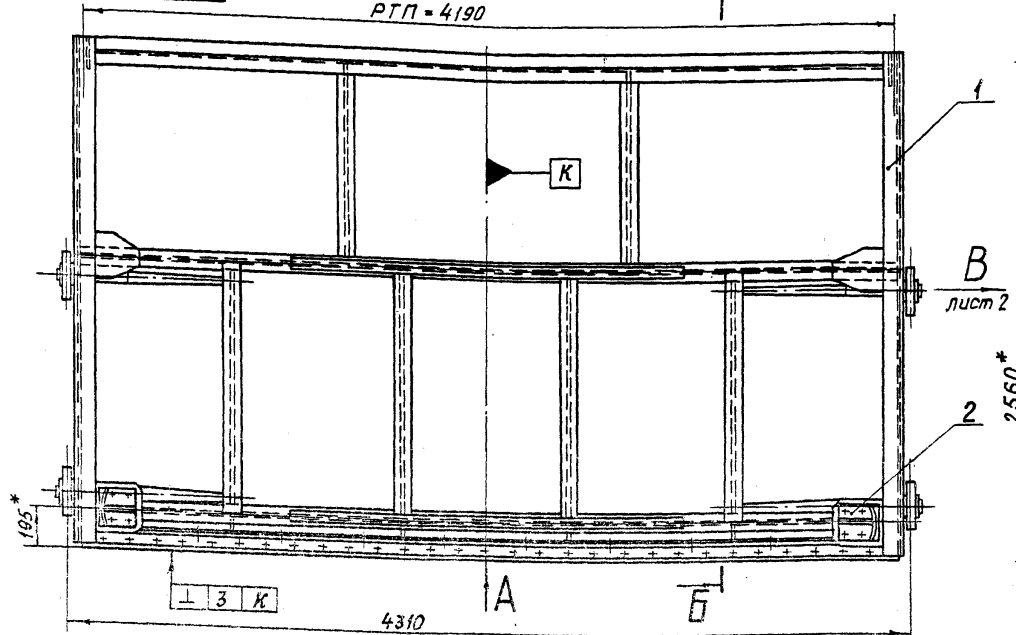
3.820.2-57 425 ПК. 200. 00

Лист
2

425 ПК. 200.00 СБ

Безнапорная сторона

РТП = 4190



В лист 2

2560*

1100 ± 3

285

20

φ 24 Н12*

Б-Б

70*

1280*

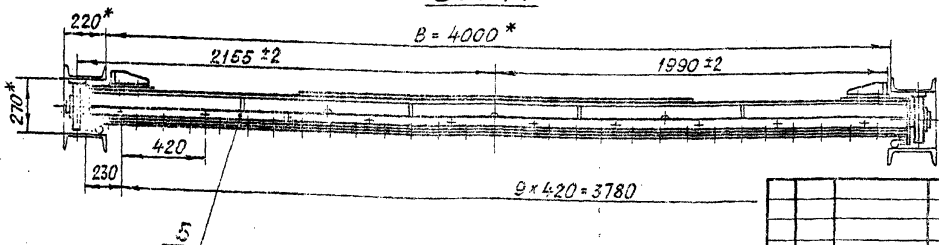
195*

5*

180*

Вид А

B = 4000*



- 1.* Размеры для справок.
- 2. Отклонение четвертого колеса от плоскости, касающейся трех других колес, не более 4 мм.
- 3. Тангенс угла геометрической оси вращения колец к горизонтальной оси затвора 0,003.
- 4. Неуказанные предельные отклонения размеров ± IT14/2.

5. Проволока 30В-08А ГОСТ 2246-70*

3.820.2-57

425 ПК. 200.00 СБ

Изм	Лист	№ докум	Подп.	Дата
Разраб.	Яковлева	31.02		2.09
Проб.	Варшум	27.04		9.09
Т.контр.	Корнаушова	30.05		12.09
И.И.С.С.	Моргушин	30.05		16.09
И.И.С.С.	Собенко	30.05		19.09
Утв.	Филантин	31.05		23.09

Затвор		Лит	Масса	Масштаб
Сборочный чертеж		Н	334	1:20
		Лист 1	Листов 3	

Копировал: Пужко

формат А3

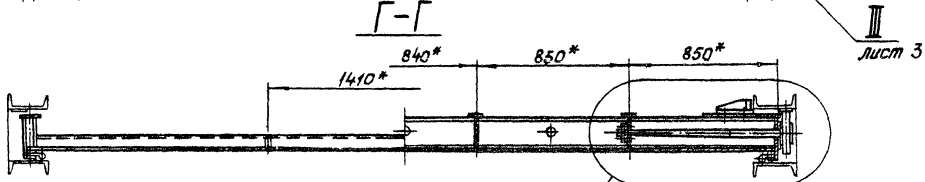
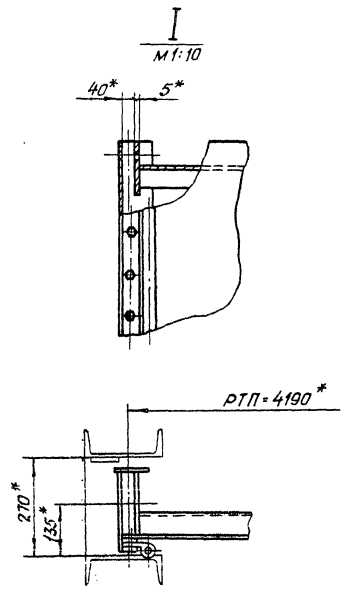
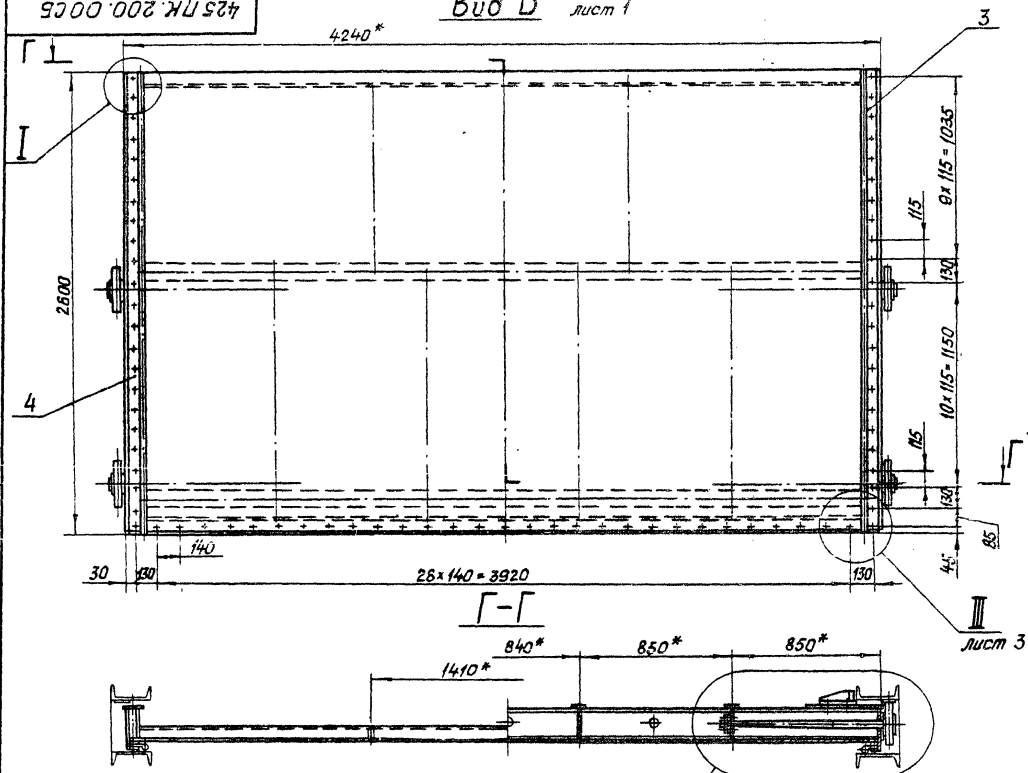
2027-02

Серия З-820-2-57 Выпуск 2

Имя и Фамилия Изобретателя
Имя и Фамилия Автор
Имя и Фамилия Разработчик
Имя и Фамилия Проверщик
Имя и Фамилия Конструктор
Имя и Фамилия Технолог

425 ПК.200.00СБ

Вид В лист 1



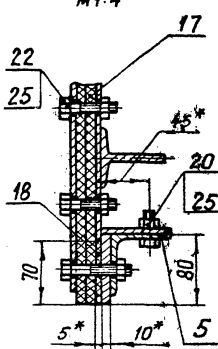
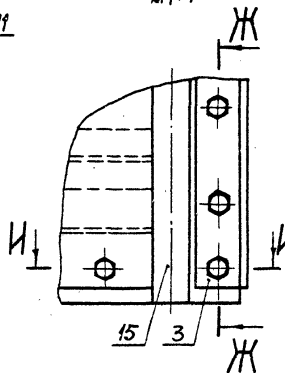
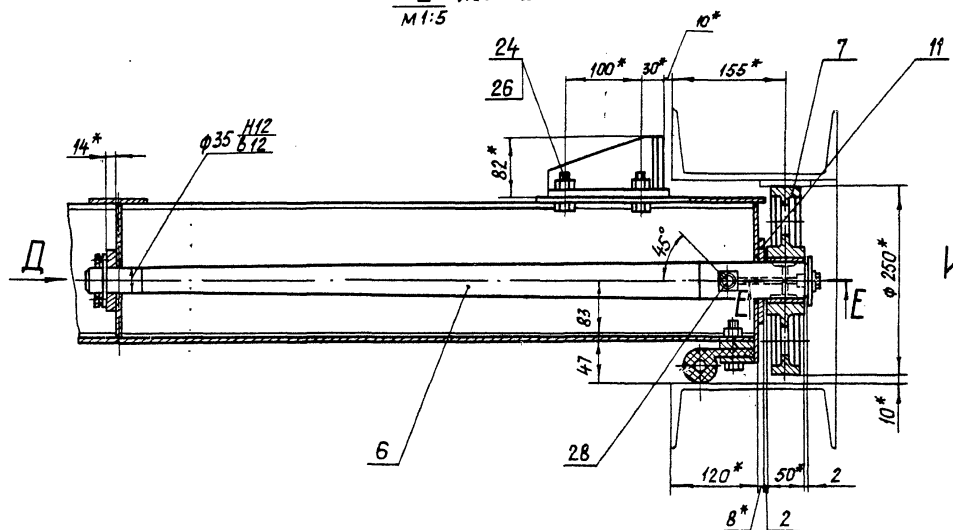
				З-820-2-57 425 ПК.200.00СБ					
Имя	Лист	№	Время	Лист	Дата	Затвор	Лит.	Масса	Масштаб
Разр.	Вклад.	Язык	2.09						
Проб.	Вермил	22/01	4.09			Сборочный чертёж	Лист 2		Листов
Т. контр.	Корнаухова	26/01	13.09						
Р. контр.	Можуев	28/01	16.09						
Н. контр.	Савенко	Седель	19.09						
Уль	Филонкина	28/01	23.09						

Шиф. № подл. | Подл. и дата. | Взам. инв. № | Инв. № докум. | Подп. и дата.

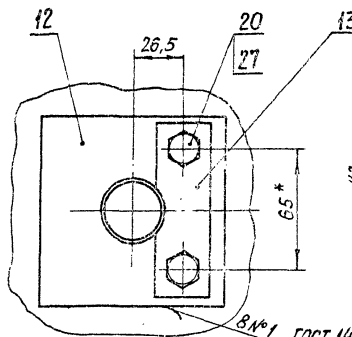
I лист 2
M1:5

II лист 2
M1:4

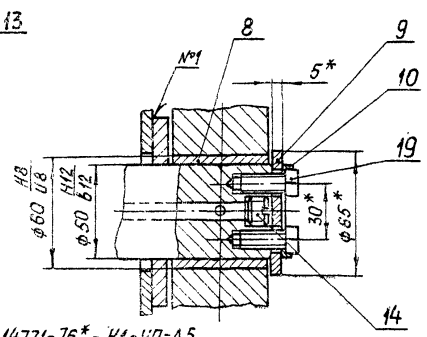
Ж-Ж
M1:4



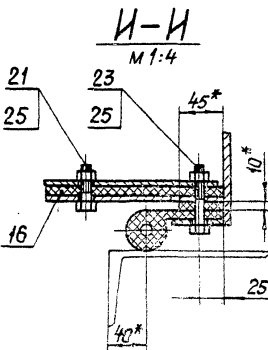
Вид Д
M1:2



E-E
M1:2



И-И
M1:4



				3.820.2-57 425 ПК. 200.00 СБ			
Изм.	Лист	№ докум.	Подп.	Дата	Затвор Сборочный чертёж	Лит.	Масса
Разраб.	Яковлева	Вед-2	Ред-2	2.09			
Проаб.	Вармул	2/8/81		3.09			
Т. контр.	Карамылова	2/8/81		13.09			
Уд. инж.	Макушев	2/8/81		16.09			
Н. контр.	Савенко	Савенко		19.09			
Утв.	Филпенко	Филпенко		23.09			

Серия 3.820.2-57
Выпуск 2

Формат	Зона	Лист	Обозначение	Наименование	Кол.	Примечание
				<u>Документация</u>		
A3			425 ПК.210.00 СБ	Оборочный чертеж		
				<u>Детали</u>		
A3	1		425 ПК.210.01	Обшивко	1	
A4	2		425 ПК.210.02	Вертикаль крайняя	2	
A4	3		425 ПК.210.03	Вертикаль	2	
A4	4		425 ПК.210.04	Вертикаль	2	
A4	5		425 ПК.210.05	Вертикаль	2	
A4	6		425 ПК.210.06	Решель	2	
A4	7		425 ПК.210.07	Паласа	1	
A4	8		425 ПК.210.08	Провушина	2	
A4	9		425 ПК.210.09	Накладко	2	
B4	10		425 ПК.210.10	Стрингер		
				Узелок $53 \times 63 \times 5$ ГОСТ 8509-72 К173 пс 5 ГОСТ 535-79*		
				L = 4140	1	19,9 кг
B4	11		425 ПК.210.11	Накладко		
				Лист $5-ПН-10-3$ ГОСТ 19903-78* Вст 3 пс 5 ГОСТ 14637-79		
				240 x 240	2	2,6 кг
B4	12		425 ПК.210.12	Ребро		
				Лист $5-ПН-10-5$ ГОСТ 19903-78* Вст 3 пс 5 ГОСТ 14637-79		

Изм. листы, дата
Изм. листы, дата
Изм. листы, дата
Изм. листы, дата

425.ПК.210.00			
Изм. листы	№ докум.	Лист	Дата
Ротарь	Яковлева	1 из 2	2.09
Лав	Вармил	1 из 2	2.09
ГНП	Мазуркин	1 из 2	16.09
А.Андр	Савенко	1 из 2	19.09
Утб.	Филиппова	1 из 2	23.09
Металлоконструкция			
Копировал: Пужко		формат А4	

Изм. листы, дата
Изм. листы, дата
Изм. листы, дата
Изм. листы, дата

Формат	Зона	Лист	Обозначение	Наименование	Кол.	Примечание
B4	13		425 ПК.210.13	Обвязка крайняя	4	0,6 кг
				Паласа $5-2-6 \times 100$ ГОСТ 103-76* Вст 3 пс 5 ГОСТ 535-79*		
				L = 2580	2	16,2 кг
B4	14		425 ПК.210.14	Усиление		
				Паласа $5-25 \times 80$ ГОСТ 103-76* Вст 3 пс 5 ГОСТ 535-79*		
				L = 2000	2	7,5 кг
B4	15		425 ПК.210.15	Обвязка		
				Паласа $5-2-6 \times 80$ ГОСТ 103-76* Вст 3 пс 5 ГОСТ 535-79*		
				L = 1280	2	4,8 кг
B4	16		425 ПК.210.16	Обвязка		
				Паласа $5-2-6 \times 80$ ГОСТ 103-76* Вст 3 пс 5 ГОСТ 535-79*		
				L = 1200	2	4,5 кг
B4	17		425 ПК.210.17	Обвязка		
				Паласа $5-2-6 \times 80$ ГОСТ 103-76* Вст 3 пс 5 ГОСТ 535-79*		
				L = 952	2	3,6 кг

425.ПК.210.00			
Изм. листы	№ докум.	Лист	Дата
3.820.2-57			
425 ПК.210.00			
Копировал: Пужко		формат А4	

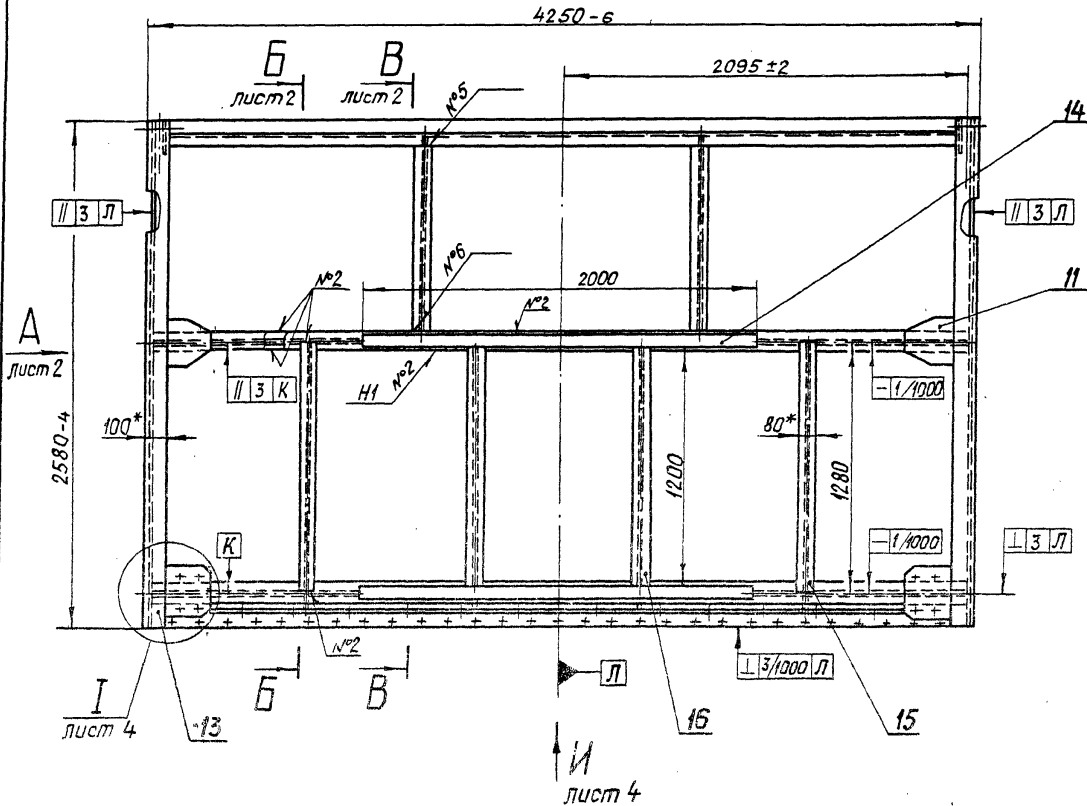
425 ПК. 210.00 СБ

Безнапорная сторона

Выпуск 2

Серия З.820.2-57

Изм. №, дата, лист и дата, вкл. инд. №, вкл. подл. и дата



- 1.* Размеры для справок
2. Разность длин диагоналей N не более 5 мм
3. Стрела кривизны обшивки и ригелей в горизонтальной плоскости (только в напорную сторону) 2,5 мм, в вертикальной плоскости - 2 мм.
4. Винтаобразность уплотняющего контура, измеряемая по центру отверстий под болты, крепления уплотнения, 4 мм.
5. Неуказанные предельные отклонения размеров $\pm 0,16$
6. Сварные швы выполнять электродуговой сваркой в углекислом газе гост 14771-76*, кроме швов № 5,6.
7. Сварку вести швом ТЗ-Д3 по периметру прилегания свариваемых деталей, кроме швов, указанных на чертеже.
8. Проволока ЗСВ-08А по гост 2246-70.*

З.820.2-57 425 ПК. 210.00 СБ

Изм.	Лист	№ докум.	Подп.	Дата	Металлоконструкция	Лит.	Масса	Масштаб
Разраб.		Яковлева	Знак	2.09		Сборочный чертеж	И	700
Проб.		Вермил	Ильин	9.09	Лист 1		Листов 4	
Т. контро.		Карнаухова	Жолин	13.09				
И. контро.		Мажугин	Ильин	16.09				
Утв.		Савенко	Савенко	19.09				
		Крипаненко	Ан	23.09				

Копировал: Пужко

формат А3

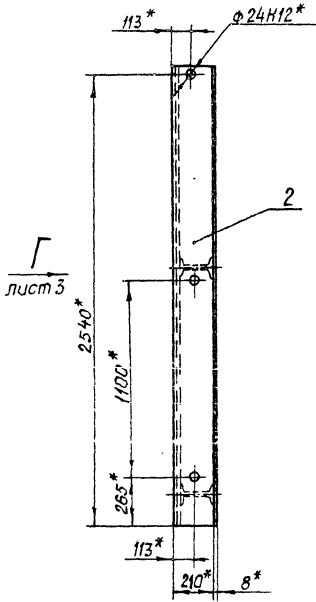
Шифр листа Лист и дата Вид и форма Вид и форма

Серия З. 820 2-57

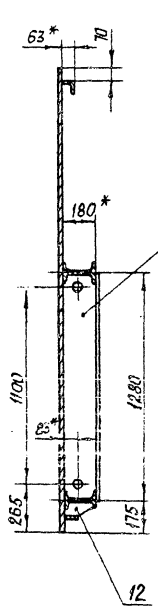
Выпуск 2

425 ПК. 210. 00 СБ

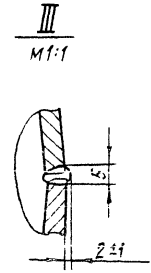
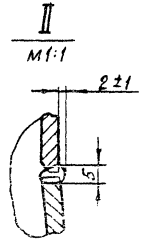
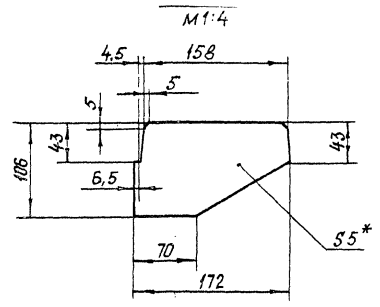
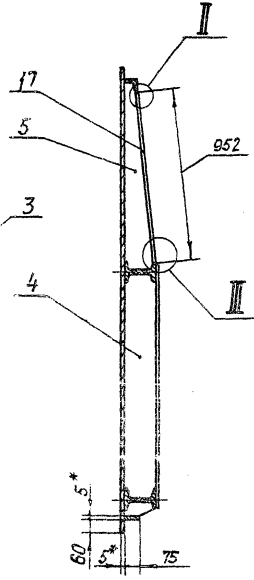
Вид А лист 1



Б-Б лист 1



В-В лист 1



				З. 820 2-57 425 ПК. 210. 00 СБ			
Изм.	Лист	№ докум.	Подп.	Дата	Металлоконструкция Сборочный чертёж		
Разраб.	Яковлева	Яковл	2.00				
Проб.	Вермил	22.02	9.00		Лист 2 Листов		
Г. контр.	Карачулова	Кар	13.00				
Н. контр.	Мажулин	Маж	16.00				
И. контр.	Рабенко	Раб	19.00				
Утв.	Филаненко	Фил	23.00				

Копировал: Луцко

формат А3

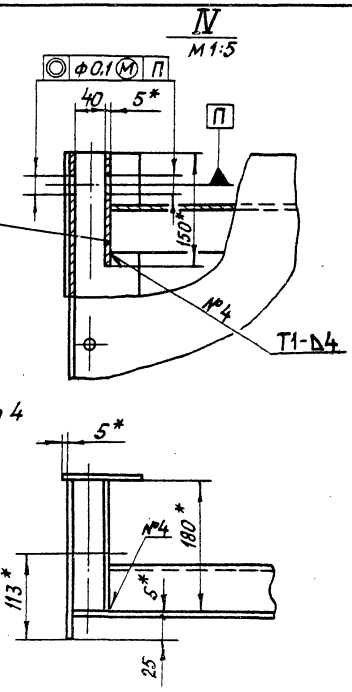
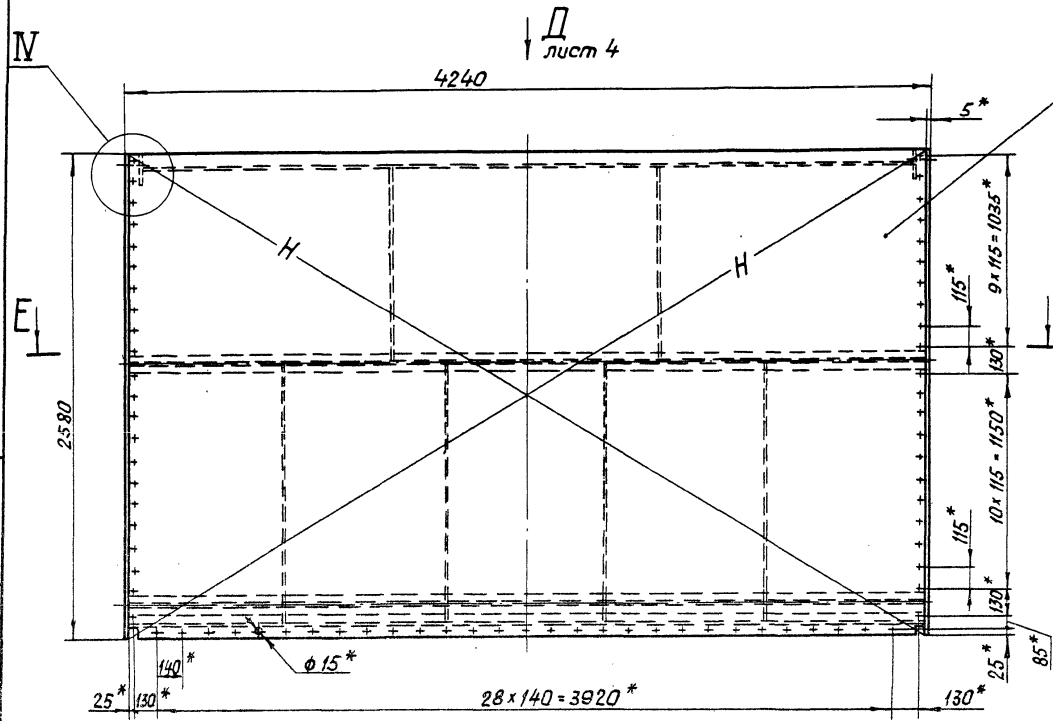
425 ПК. 210.00 СБ

Вид Г лист 2

Выпуск 2

Серия З. 820.2-57

Изд. № листа Лист и дата Изм. № и дата Изм. № и дата



				З. 820.2-57 425 ПК. 210.00 СБ	
Изм. Лист	№ докум.	Подп.	Дата	Металлоконструкция Сборочный чертеж	
Разраб.	Яковлева	Яковл	2.09		
Проаб.	Вермун	Мил	9.09	Лит.	Масштаб
Т. контр.	Карачулова	Желез	13.09	Лист 3	Листов
И. инж. проекта	Мажугин	Желез	16.09		
И. контр.	Савенко	Савен	19.09		
Утв.	Филоменко	Фило	23.09		

Копировал: Пужка

формат А3

425 НК 210.00 СБ

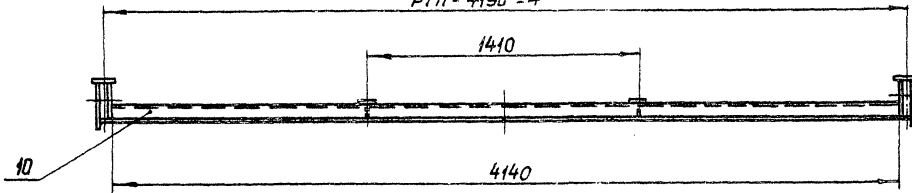
Вид Д лист 3

И лист 1
М 1:5

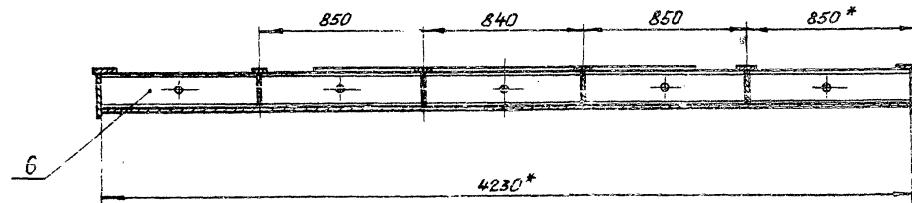
Выпуск 2

Серия 3.820.2-57

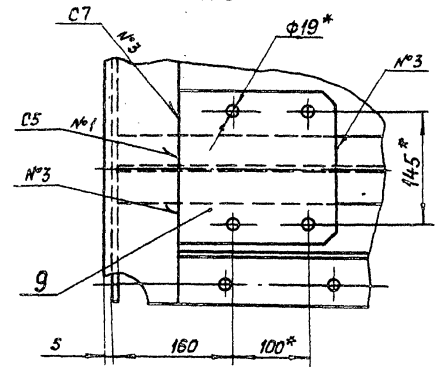
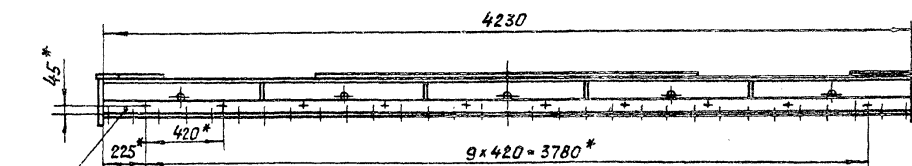
РГП = 4190 ± 4



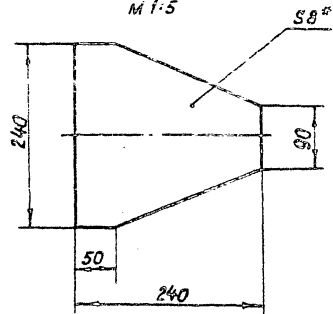
E-E лист 3



Вид И лист 1



Пос. 11
М 1:5



Имя, фамилия, Подп. и дата
Взам. инв. № Инв. № 01/01 Подп. и дата

3.820.2-57 425 НК 210.00 СБ

Изм.	Лист	№ Взам.	Подп.	Дата
		Яковлева	Я.А.	2.09
		Воронил	В.И.	9.09
		Кочмарова	К.И.	13.09
		Морискин	М.И.	18.09
		Савенко	С.И.	19.09
		Филиппов	Ф.И.	23.09

Металлоконструкция
Сборочный чертеж

Лит.	Масса	Масштаб
Лист 4	Листов	

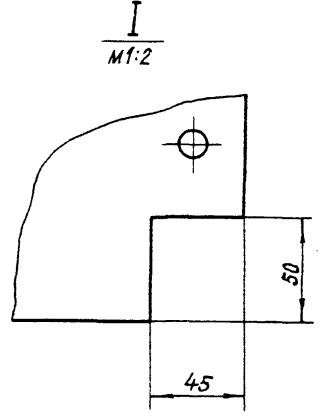
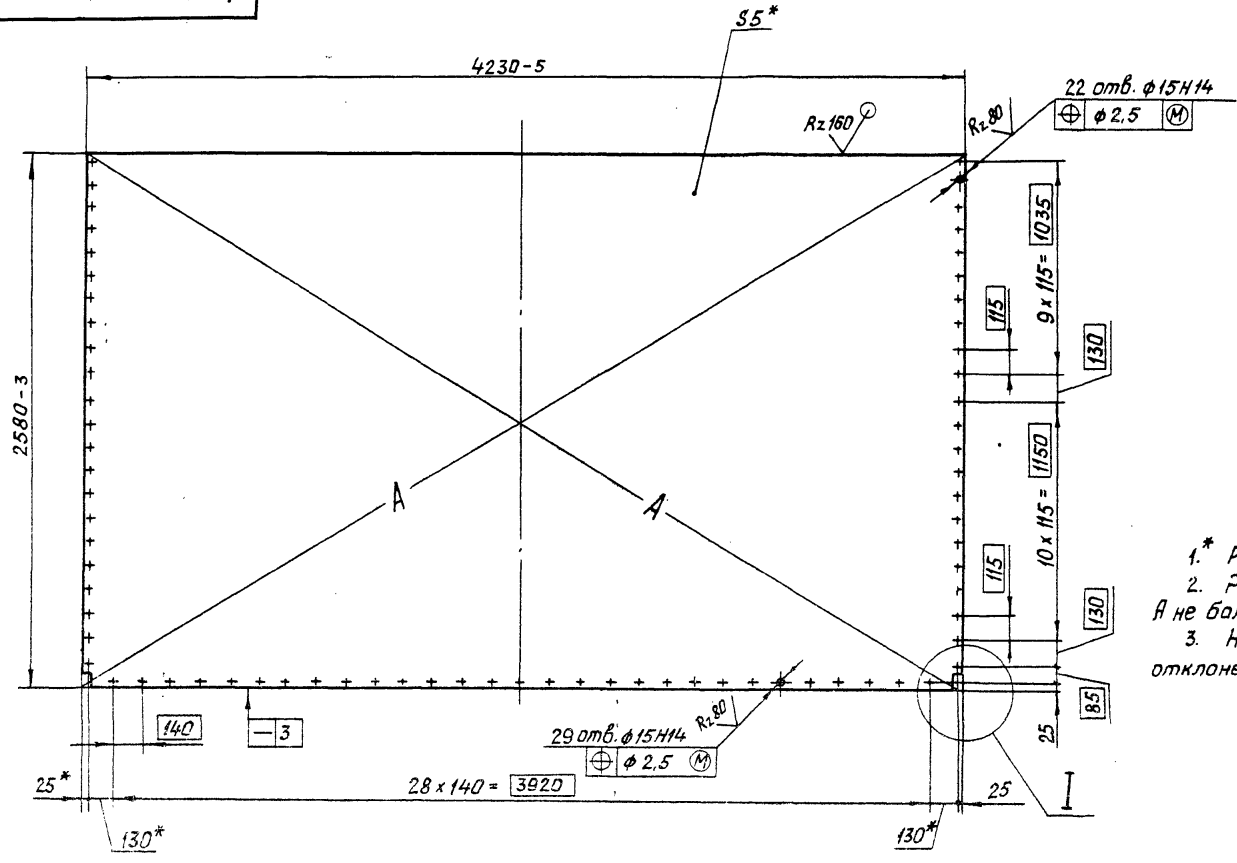
Копировал: Пушка

Формат А3

425 ПК. 210. 01

Серия 3 820.2-57 Выпуск 2

(V) A



- 1.* Размеры для справок.
- 2. Разность длин диагоналей А не более 4 мм.
- 3. Неуказанные предельные отклонения размеров $\pm \frac{IT16}{2}$.

Изм. №, дата, Подп. и дата, Изм. №, дата, Подп. и дата

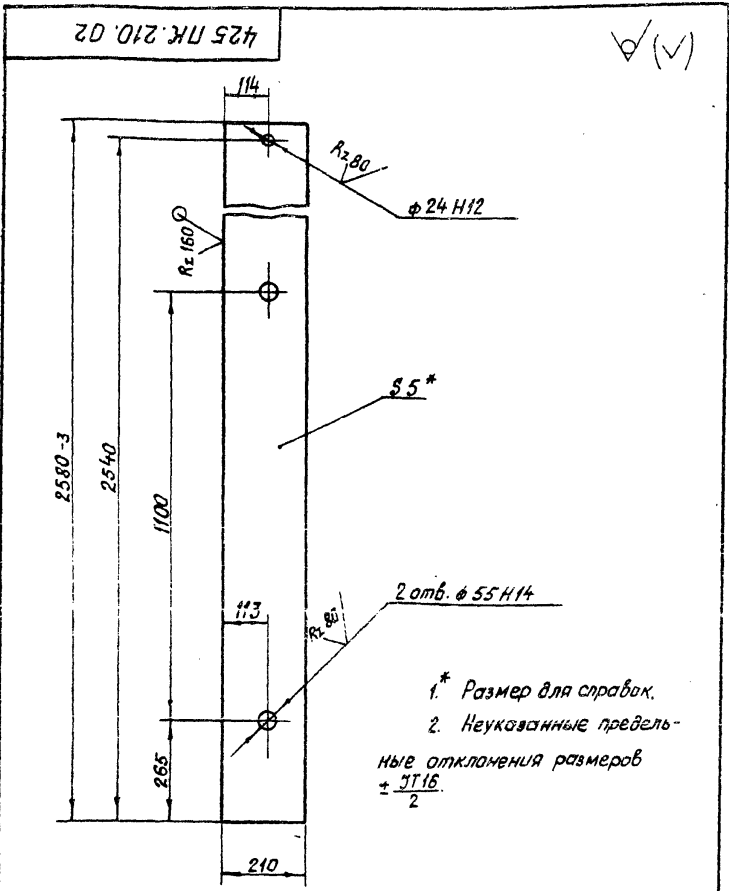
				3.820.2-57 425 ПК. 210. 01			
Изм	Лист	№ докум.	Подп.	Дата	Лист	Масса	Масштаб
			Яковлева	2.09	4	427,4	1:20
		Прооб.	Бермунт	20.09			
		Т.контр.	Корнатулова	13.09			
		ИЛ. инж.	Мажуев	16.09			
		Н.контр.	Савенко	19.09			
		Утв.	Савенко	23.09			
					Лист 5-ПН-40-5 ГОСТ 19903-74*		
					8 Ст 3 по 5 ГОСТ 14637-79		
					Копировал: Пужко		
					формат А3		

Обшивка

Лист 5-ПН-40-5 ГОСТ 19903-74*
8 Ст 3 по 5 ГОСТ 14637-79

Копировал: Пужко

формат А3

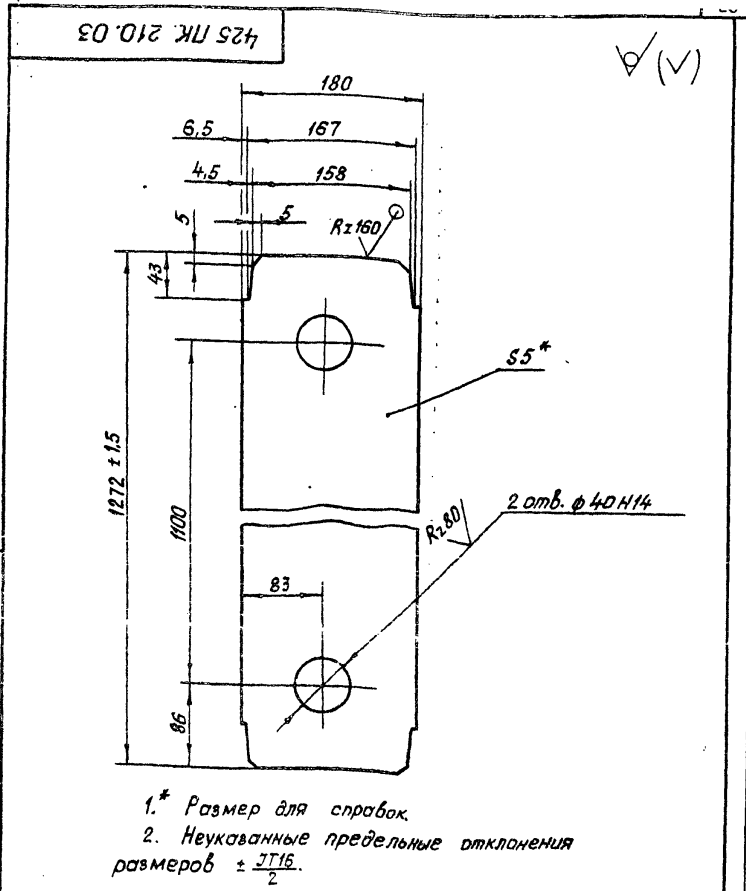


1.* Размер для справок.
2. Неуказанные предельные отклонения размеров $\pm \frac{IT16}{2}$

425 ПК. 210. 02

Изм.	Лист	№ докум.	Подп.	Дата	Вертикаль крайняя	Лит.	Масса	Масштаб
						И	21,2	1:10
						Лист	Листов /	
						Лист 5-ПК-НО-5 ГОСТ 19903-74*		
						Вст 3 п.5 ГОСТ 14637-79		

Копировал: Пушко формат А4



1.* Размер для справок.
2. Неуказанные предельные отклонения размеров $\pm \frac{IT16}{2}$

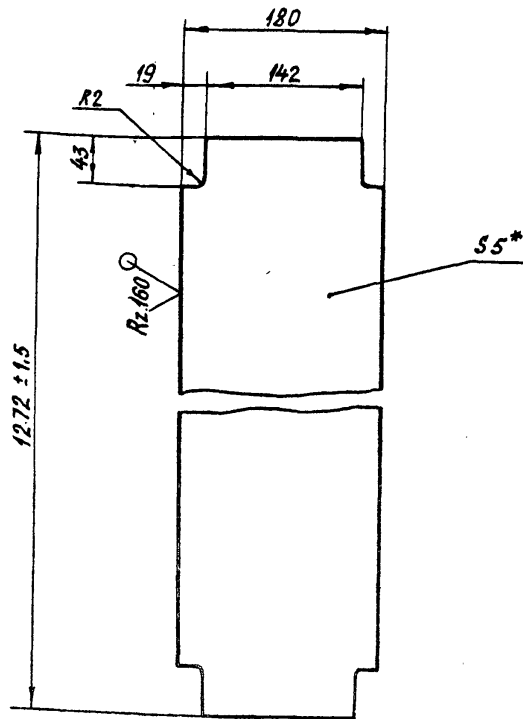
3.820.2-57 425 ПК. 210. 03

Изм.	Лист	№ докум.	Подп.	Дата	Вертикаль	Лит.	Масса	Масштаб
						И	8,9	1:4
						Лист	Листов /	
						Лист 5-ПК-НО-5 ГОСТ 19903-74*		
						Вст 3 п.5 ГОСТ 14637-79		

Копировал: Пушко формат А4

425 ПК. 210. 04

(V) A



- 1.* Размер для справок.
- 2. Неуказанные предельные отклонения размеров $\pm \frac{IT16}{2}$.

425 ПК. 210. 04

Изм	Лист	№ докум	Подп.	Дата	Лит.	Масса	Масштаб
Разраб.	Яковлева	2009	Яковл	2.09			
Проб.	Вермил	2009	Вермил	9.09			
Т. контр.	Карнаухова	13.09	Карна	13.09			
Пл. контр.	Мажукин	16.09	Мажу	16.09			
И. контр.	Савенко	19.09	Савен	19.09			
Утв.	Филоменко	23.09	Фило	23.09			

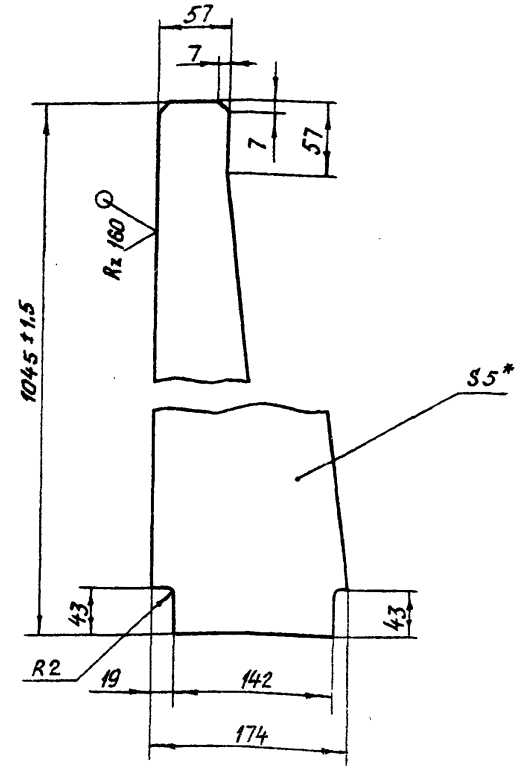
Лист 5-ПН-40-5 ГОСТ 19903-74*
8Ст3пс5 ГОСТ 14637-79

Копировал: Пужко

формат А4

425. ПК. 210. 05

(V) A



- 1.* Размеры для справок
- 2. Неуказанные предельные отклонения размеров $\pm \frac{IT16}{2}$.

3.820.2-57 425 ПК. 210. 05

Изм	Лист	№ докум	Подп.	Дата	Лит.	Масса	Масштаб
Разраб.	Яковлева	2009	Яковл	2.09			
Проб.	Вермил	2009	Вермил	9.09			
Т. контр.	Карнаухова	13.09	Карна	13.09			
Пл. контр.	Мажукин	16.09	Мажу	16.09			
И. контр.	Савенко	19.09	Савен	19.09			
Утв.	Филоменко	23.09	Фило	23.09			

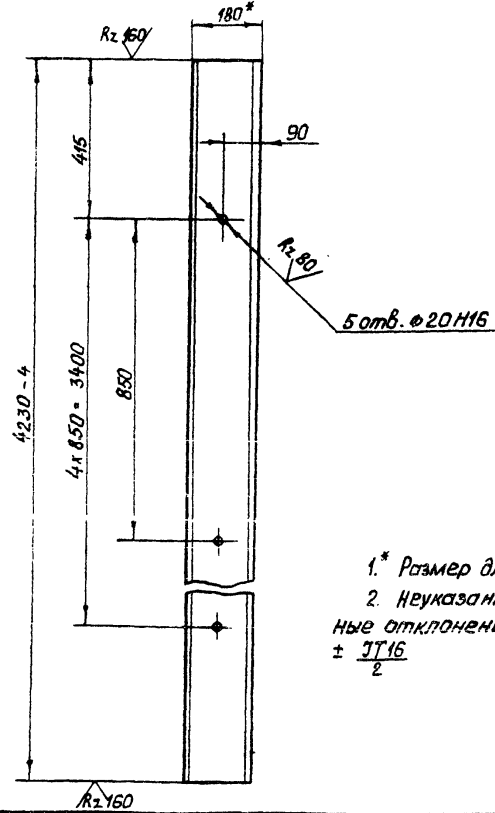
Лист 5-ПН-40-5 ГОСТ 19903-74*
8Ст3пс5 ГОСТ 14637-79

Копировал: Пужко

формат А4

425 НК. 210.06

(V)✓



1.* Размер для справок
2. Неуказанные предельные отклонения размеров $\pm \frac{IT16}{2}$

425 НК. 210.06

Изм.№	Лист	№ докум.	Подп.	Дата
	Разработ	Яковлева	Яковл	2.09
	Прооб.	Вермил	Верм	9.09
	Т.контр.	Карякина	Каря	13.09
	Н.контр.	Мажуев	Маж	16.09
	Удб.	Савенко	Савен	19.09
		Филоменко	Фило	23.09

Ригель

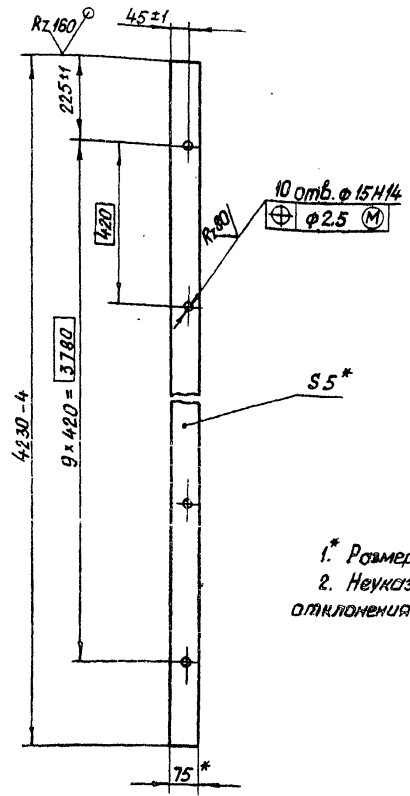
Лит.	Масса	Масштаб
H	77.8	1:10
Лист	Листов 1	

Июль 18-ГОСТ 8239-72*
Вст3 по ГОСТ 535-79*

Копировал: Пужко формат А4

425 НК. 210.07

(V)✓



1.* Размер для справок
2. Неуказанные предельные отклонения размеров $\pm \frac{IT16}{2}$

3.820.2-57 425 НК. 210.07

Изм.№	Лист	№ докум.	Подп.	Дата
	Разработ	Яковлева	Яковл	2.09
	Прооб.	Вермил	Верм	9.09
	Т.контр.	Карякина	Каря	13.09
	Н.контр.	Мажуев	Маж	16.09
	Удб.	Савенко	Савен	19.09
		Филоменко	Фило	23.09

Полоса

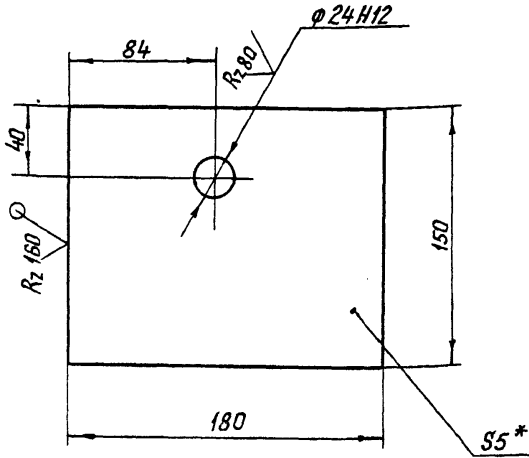
Лит.	Масса	Масштаб
H	12.3	1:10
Лист	Листов 1	

Июль 18-ГОСТ 8239-72*
Вст3 по ГОСТ 535-79*

Копировал: Пужко формат А4

Выпуск 2

Серия 3.820.2-57



- 1.* Размер для справок
- 2. Неуказанные предельные отклонения размеров $\pm \frac{IT16}{2}$

425 ПК. 210.08

Изм. №	Лист	№ докум.	Подп.	Дата
	Разраб.	Яковлева	Яковлева	2.09
	Проб.	Вермил	Вермил	9.09
	Т. контр.	Карачкова	Карачкова	13.09
	Н. контр.	Мажугин	Мажугин	16.09
	Утв.	Мышкин	Мышкин	19.09
	Утв.	Сидоренко	Сидоренко	23.09

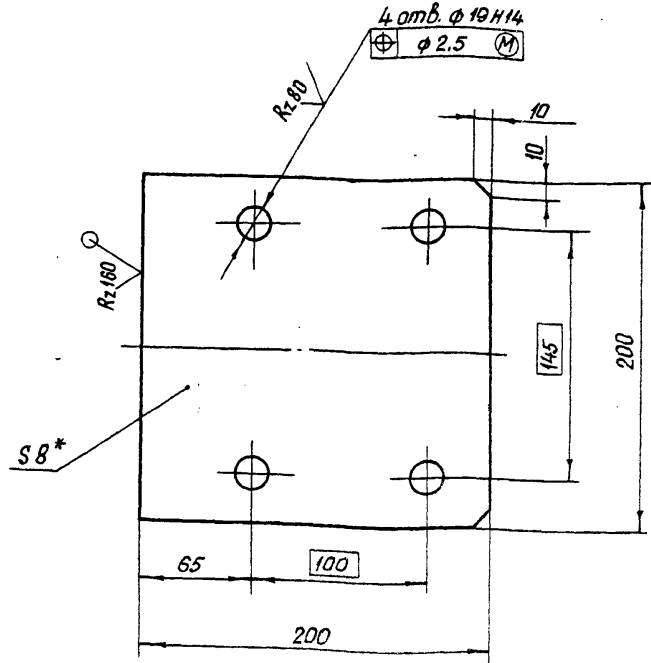
Прошина

Лит.	Масса	Масштаб
И	1	1:2.5
Лист		Листов 1

Лист Б-ЛН-НО-5 гост 19903-74*
ВСтЗ пс 5 гост 14637-79

Копировал: Пужко

формат А4



- 1.* Размер для справок
- 2. Неуказанные предельные отклонения размеров $\pm \frac{IT16}{2}$

3.820.2-57 425 ПК. 210.09

Изм. №	Лист	№ докум.	Подп.	Дата
	Разраб.	Яковлева	Яковлева	2.09
	Проб.	Вермил	Вермил	9.09
	Т. контр.	Карачкова	Карачкова	13.09
	Н. контр.	Мажугин	Мажугин	16.09
	Утв.	Мышкин	Мышкин	19.09
	Утв.	Сидоренко	Сидоренко	23.09

Накладка

Лит.	Масса	Масштаб
И	2.4	1:2.5
Лист		Листов 1

Лист Б-ЛН-НО-8 гост 19903-74*
ВСтЗ пс 5 гост 14637-79

Копировал: Пужко

Формат А4

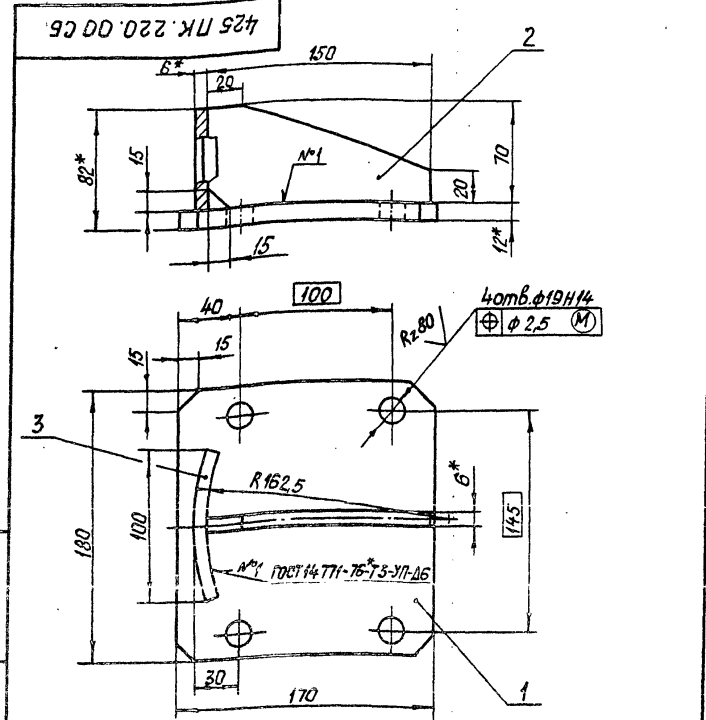
Имя, № листа	№ докум.	Подп.	Дата	Обозначение	Наименование	Кол.	Примечание
					<u>Документация</u>		
А4				425 ПК. 220.00СБ	Сборочный чертеж		
					<u>Детали</u>		
Б4	1			425 ПК. 220.01	Основание		
					Лист Б-ИИ-ИО-12 ГОСТ 19003-74*		
					ВСтЗпс 5 ГОСТ 14637-79		
					170 x 180	1	2,8 кг
Б4	2			425 ПК. 220.02	Ребра		
					Лист Б-ИИ-ИО-6 ГОСТ 19003-74*		
					ВСтЗпс 5 ГОСТ 14637-79		
					70 x 150	1	0,35 кг
Б4	3			425 ПК. 220.03	Упор		
					Лист Б-ИИ-ИО-6 ГОСТ 19003-74*		
					ВСтЗпс 5 ГОСТ 14637-79		
					70 x 100	1	0,35 кг

425 ПК. 220.00

Отбой торцовый

Копировал: Пужко

формат А4



- 1.* Размеры для справок
- 2. Неуказанные предельные отклонения размеров ± 0,1/16
- 3. Проволока ЗСВ-08А ГОСТ 2246-70*

З. 820.2-57 425 ПК. 220.00 СБ

Имя, № листа	№ докум.	Подп.	Дата	Лит.	Масса	Масштаб
Разраб.	Яковлева	Яковл	2.09			
Проб.	Вермил	Вермил	9.09			
Т.контр.	Карнаухова	Карнаух	18.09			
Проб.	Мажуев	Мажуев	16.09			
Н.контр.	Мышкин	Мышкин	19.09			
Утв.	Филоменко	Филомен	23.09			

Отбой торцовый
Сборочный чертеж

Лит.	Масса	Масштаб
И	3,5	1:2,5
Лист		Листов 1

Копировал: Пужко

формат А4

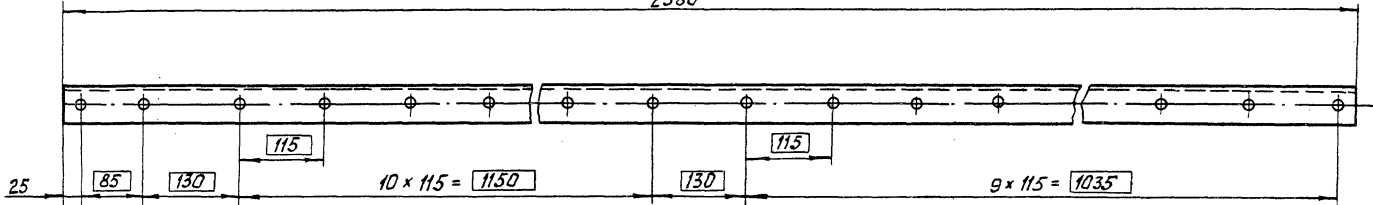
425 ПК. 200. 01

425 ПК. 200. 01

Rz 160 ✓(✓)

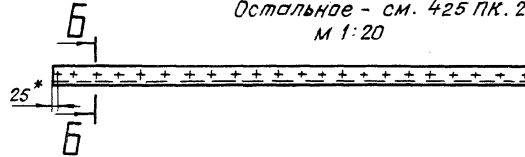
Выпуск 2

Серия 3.820.2-57

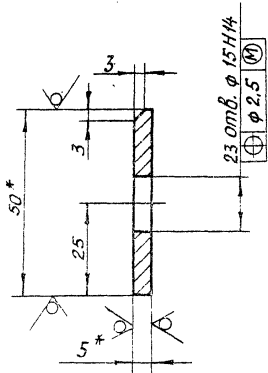


425 ПК. 200. 01-01 - зеркальное отражение

Остальное - см. 425 ПК. 200. 01
М 1:20



A-A
М 1:1



B-B
М 1:1



- 1.* Размеры для справок
2. Неуказанные предельные отклонения размеров $\pm \frac{T16}{2}$

Изд. № 1001/11/12/13/14/15/16/17/18/19/20/21/22/23/24/25/26/27/28/29/30/31/32/33/34/35/36/37/38/39/40/41/42/43/44/45/46/47/48/49/50/51/52/53/54/55/56/57/58/59/60/61/62/63/64/65/66/67/68/69/70/71/72/73/74/75/76/77/78/79/80/81/82/83/84/85/86/87/88/89/90/91/92/93/94/95/96/97/98/99/100

3.820.2-57 425 ПК. 200.01

Изм.	Лист	№ докум.	Подп.	Дата	Лист	Масса	Масштаб
Разраб.		Яковлева	Я.А.	2.09	Лист Листов 1		
Проф.		Вармил	В.В.	9.09			
Т.контр.		Жарнакова	Ж.А.	13.09			
М.И.Чех		Можжевель	М.И.	16.09			
Н.контр.		Савенко	С.В.	19.09			
Упр.		Филаненко	Ф.А.	23.09			
					Полоса Б-2-5х50 ГОСТ 103-75*		
					ВСт 3 пс 5 ГОСТ 535-79*		

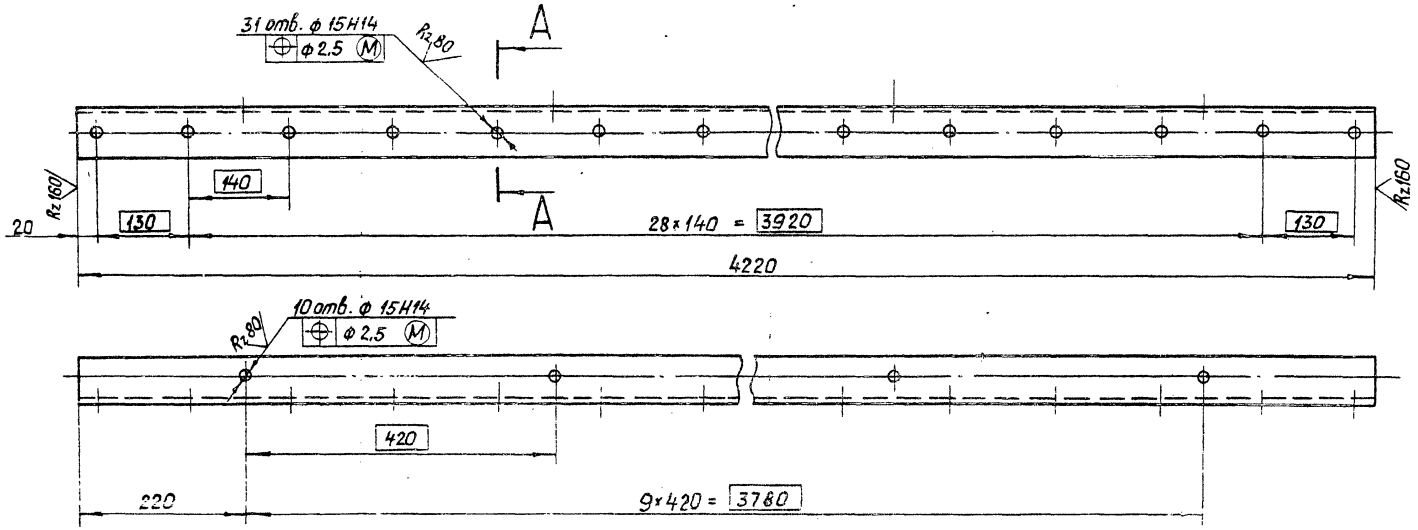
Копировал: Пужка

Формат А3

Выпуск 2

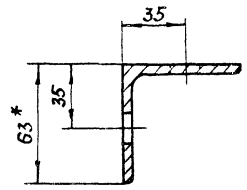
Серия 3.8202-57

Шиб. и отв. Лист и вкл. Вып. инж. №, № докум. Подп. и дата



- 1.* Размер для справок.
- 2. Неуказанные предельные отклонения размеров $\pm IT16$

A-A
M1:2



				3.8202-57 425 НК. 200.02		
Изм/Лист	№ докум.	Подп.	Дата	Уголок прижимной	Лит.	Масштаб
Разработ	Яковлева	З.И.	2.09		Н	20:1
Проб.	Вермил	И.И.	2.09	Уголок 63x63x5-Б ГОСТ 8509-72* всп3ис5 ГОСТ 535-79*	Лист	Листов 1
Т.контр.	Карианкова	Ж.С.	13.09			
И.контр.	Мажуев	И.И.	16.09			
И.контр.	Мышкин	И.И.	19.09			
Испол.	Криланенка	Л.И.	19.09			

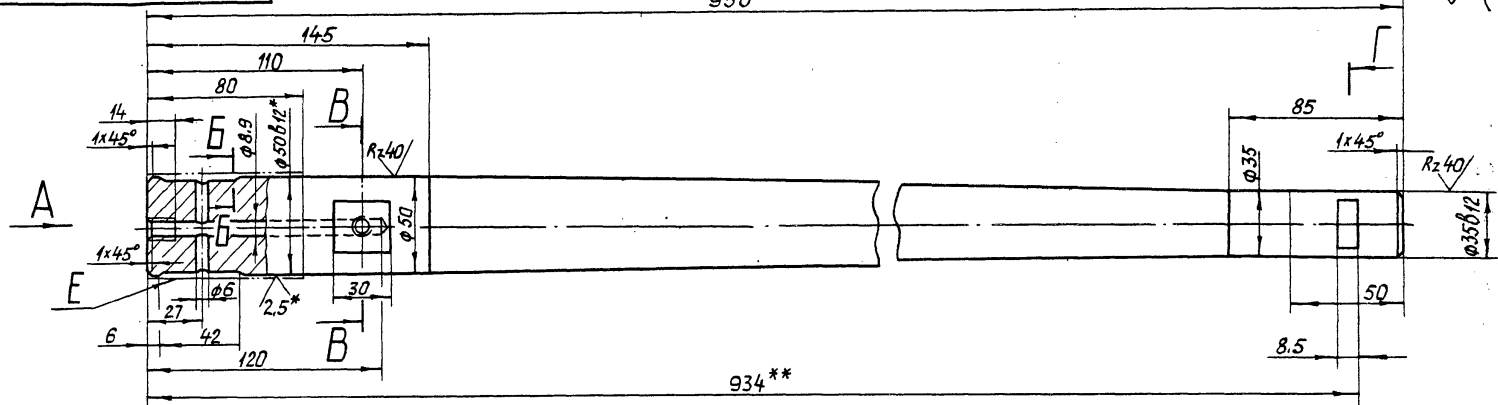
425 НК. 200.03

950

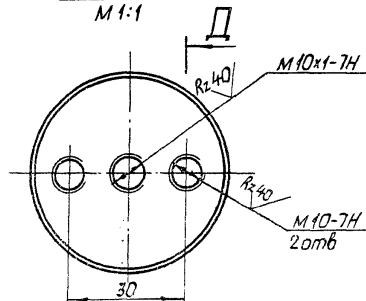
Rz 80 (✓)

Выпуск 2

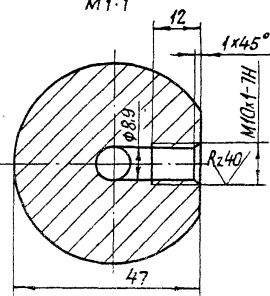
Серия 3.820.2-57



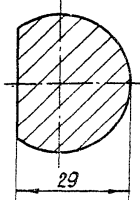
Вид А
M 1:1



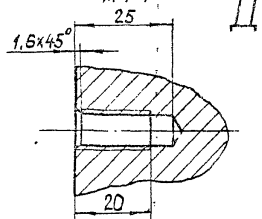
В-В
M 1:1



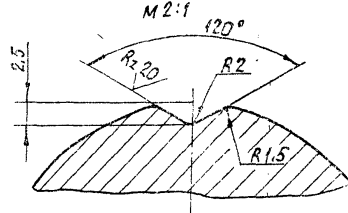
Г-Г
M 1:1



Д-Д
M 1:1



Б-Б
M 2:1



- 1.* Размеры и шероховатость поверхности после покрытия
- 2.** Обработать при сборке затвора
3. Неуказанные предельные отклонения размеров: диаметров H4, h14; прочих $\pm IT14/2$
4. Покрытие поверхности E X36. тв. ГОСТ 9.073-77.*

Изв. № 1, 2, 3, 4, 5, 6, 7, 8, 9, 10, 11, 12, 13, 14, 15, 16, 17, 18, 19, 20, 21, 22, 23, 24, 25, 26, 27, 28, 29, 30, 31, 32, 33, 34, 35, 36, 37, 38, 39, 40, 41, 42, 43, 44, 45, 46, 47, 48, 49, 50, 51, 52, 53, 54, 55, 56, 57, 58, 59, 60, 61, 62, 63, 64, 65, 66, 67, 68, 69, 70, 71, 72, 73, 74, 75, 76, 77, 78, 79, 80, 81, 82, 83, 84, 85, 86, 87, 88, 89, 90, 91, 92, 93, 94, 95, 96, 97, 98, 99, 100, 101, 102, 103, 104, 105, 106, 107, 108, 109, 110, 111, 112, 113, 114, 115, 116, 117, 118, 119, 120, 121, 122, 123, 124, 125, 126, 127, 128, 129, 130, 131, 132, 133, 134, 135, 136, 137, 138, 139, 140, 141, 142, 143, 144, 145, 146, 147, 148, 149, 150, 151, 152, 153, 154, 155, 156, 157, 158, 159, 160, 161, 162, 163, 164, 165, 166, 167, 168, 169, 170, 171, 172, 173, 174, 175, 176, 177, 178, 179, 180, 181, 182, 183, 184, 185, 186, 187, 188, 189, 190, 191, 192, 193, 194, 195, 196, 197, 198, 199, 200, 201, 202, 203, 204, 205, 206, 207, 208, 209, 210, 211, 212, 213, 214, 215, 216, 217, 218, 219, 220, 221, 222, 223, 224, 225, 226, 227, 228, 229, 230, 231, 232, 233, 234, 235, 236, 237, 238, 239, 240, 241, 242, 243, 244, 245, 246, 247, 248, 249, 250, 251, 252, 253, 254, 255, 256, 257, 258, 259, 260, 261, 262, 263, 264, 265, 266, 267, 268, 269, 270, 271, 272, 273, 274, 275, 276, 277, 278, 279, 280, 281, 282, 283, 284, 285, 286, 287, 288, 289, 290, 291, 292, 293, 294, 295, 296, 297, 298, 299, 300, 301, 302, 303, 304, 305, 306, 307, 308, 309, 310, 311, 312, 313, 314, 315, 316, 317, 318, 319, 320, 321, 322, 323, 324, 325, 326, 327, 328, 329, 330, 331, 332, 333, 334, 335, 336, 337, 338, 339, 340, 341, 342, 343, 344, 345, 346, 347, 348, 349, 350, 351, 352, 353, 354, 355, 356, 357, 358, 359, 360, 361, 362, 363, 364, 365, 366, 367, 368, 369, 370, 371, 372, 373, 374, 375, 376, 377, 378, 379, 380, 381, 382, 383, 384, 385, 386, 387, 388, 389, 390, 391, 392, 393, 394, 395, 396, 397, 398, 399, 400, 401, 402, 403, 404, 405, 406, 407, 408, 409, 410, 411, 412, 413, 414, 415, 416, 417, 418, 419, 420, 421, 422, 423, 424, 425, 426, 427, 428, 429, 430, 431, 432, 433, 434, 435, 436, 437, 438, 439, 440, 441, 442, 443, 444, 445, 446, 447, 448, 449, 450, 451, 452, 453, 454, 455, 456, 457, 458, 459, 460, 461, 462, 463, 464, 465, 466, 467, 468, 469, 470, 471, 472, 473, 474, 475, 476, 477, 478, 479, 480, 481, 482, 483, 484, 485, 486, 487, 488, 489, 490, 491, 492, 493, 494, 495, 496, 497, 498, 499, 500, 501, 502, 503, 504, 505, 506, 507, 508, 509, 510, 511, 512, 513, 514, 515, 516, 517, 518, 519, 520, 521, 522, 523, 524, 525, 526, 527, 528, 529, 530, 531, 532, 533, 534, 535, 536, 537, 538, 539, 540, 541, 542, 543, 544, 545, 546, 547, 548, 549, 550, 551, 552, 553, 554, 555, 556, 557, 558, 559, 560, 561, 562, 563, 564, 565, 566, 567, 568, 569, 570, 571, 572, 573, 574, 575, 576, 577, 578, 579, 580, 581, 582, 583, 584, 585, 586, 587, 588, 589, 590, 591, 592, 593, 594, 595, 596, 597, 598, 599, 600, 601, 602, 603, 604, 605, 606, 607, 608, 609, 610, 611, 612, 613, 614, 615, 616, 617, 618, 619, 620, 621, 622, 623, 624, 625, 626, 627, 628, 629, 630, 631, 632, 633, 634, 635, 636, 637, 638, 639, 640, 641, 642, 643, 644, 645, 646, 647, 648, 649, 650, 651, 652, 653, 654, 655, 656, 657, 658, 659, 660, 661, 662, 663, 664, 665, 666, 667, 668, 669, 670, 671, 672, 673, 674, 675, 676, 677, 678, 679, 680, 681, 682, 683, 684, 685, 686, 687, 688, 689, 690, 691, 692, 693, 694, 695, 696, 697, 698, 699, 700, 701, 702, 703, 704, 705, 706, 707, 708, 709, 710, 711, 712, 713, 714, 715, 716, 717, 718, 719, 720, 721, 722, 723, 724, 725, 726, 727, 728, 729, 730, 731, 732, 733, 734, 735, 736, 737, 738, 739, 740, 741, 742, 743, 744, 745, 746, 747, 748, 749, 750, 751, 752, 753, 754, 755, 756, 757, 758, 759, 760, 761, 762, 763, 764, 765, 766, 767, 768, 769, 770, 771, 772, 773, 774, 775, 776, 777, 778, 779, 780, 781, 782, 783, 784, 785, 786, 787, 788, 789, 790, 791, 792, 793, 794, 795, 796, 797, 798, 799, 800, 801, 802, 803, 804, 805, 806, 807, 808, 809, 810, 811, 812, 813, 814, 815, 816, 817, 818, 819, 820, 821, 822, 823, 824, 825, 826, 827, 828, 829, 830, 831, 832, 833, 834, 835, 836, 837, 838, 839, 840, 841, 842, 843, 844, 845, 846, 847, 848, 849, 850, 851, 852, 853, 854, 855, 856, 857, 858, 859, 860, 861, 862, 863, 864, 865, 866, 867, 868, 869, 870, 871, 872, 873, 874, 875, 876, 877, 878, 879, 880, 881, 882, 883, 884, 885, 886, 887, 888, 889, 890, 891, 892, 893, 894, 895, 896, 897, 898, 899, 900, 901, 902, 903, 904, 905, 906, 907, 908, 909, 910, 911, 912, 913, 914, 915, 916, 917, 918, 919, 920, 921, 922, 923, 924, 925, 926, 927, 928, 929, 930, 931, 932, 933, 934, 935, 936, 937, 938, 939, 940, 941, 942, 943, 944, 945, 946, 947, 948, 949, 950, 951, 952, 953, 954, 955, 956, 957, 958, 959, 960, 961, 962, 963, 964, 965, 966, 967, 968, 969, 970, 971, 972, 973, 974, 975, 976, 977, 978, 979, 980, 981, 982, 983, 984, 985, 986, 987, 988, 989, 990, 991, 992, 993, 994, 995, 996, 997, 998, 999, 1000

3.820.2-57 425 НК. 200.03

Изм.	Лист	№ докум.	Подп.	Дата	Лит.	Масса	Масштаб
Разраб.	Яковлева	Яковл	2.09				
Проб.	Вермил	Мыл	9.09				
Т. контр.	Карачинова	Жоб	13.09				
Пр. контр.	Мажулин	М.Иль	16.09				
Н. контр.	Мельник	М.Иль	19.09				
Исп.	Сидякович	Лав	23.09				

Ось

Круг 55-В-ГОСТ 2590-71 *
Ст 5 сп 2-2 ГОСТ 535-79 *

Копировал: Пужко

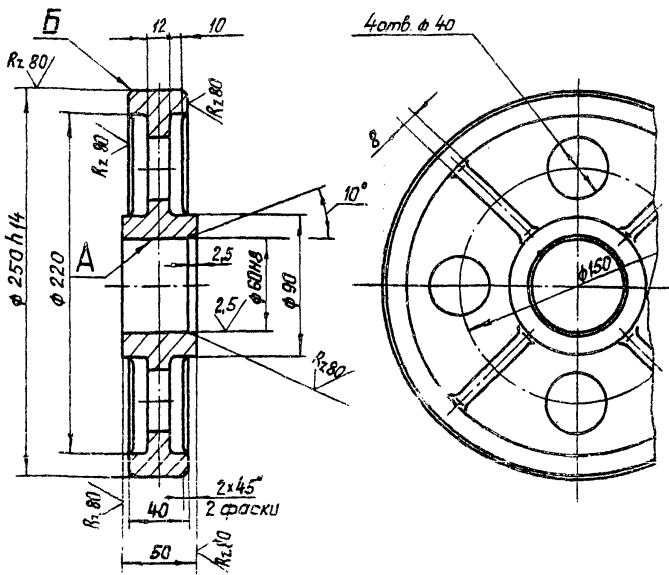
формат А3

2027-02

Серия Выход 2

425 ПК. 200.04

(V) A



1. Литые III класса точности по ГОСТ 2009-55.
2. Формовочные уклоны по ГОСТ 3212-80*.
3. Отливку отжечь.
4. Раковины и трещины на поверхности А и Б не допускаются.
5. Неуказанные предельные отклонения размеров ± 0.14 .
6. Неуказанные радиусы $R 5 \pm 10$ мм.

425 ПК. 200.04

Колеса

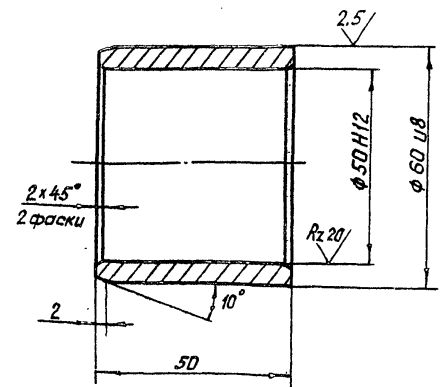
Отливка 35 Л-1
ГОСТ 977-75*

Копировал: Пужко формат А4

Изм. №	Лист	№ докум.	Подп.	Дата
Разработ.	Яковлева	2.09		
Проб.	Вермил	9.09		
Т. контр.	Кармаева	18.09		
Объект	Мажулин	16.09		
Н. контр.	Мышкин	19.09		
Утв.	Филоменко	23.09		

425 ПК. 200.05

Rz 80 (V)



Неуказанные предельные отклонения размеров ± 0.16 .

3 820.2-57

425 ПК. 200.05

Втулка

Литунья ЛЦ30Л3
ГОСТ 1771-80*

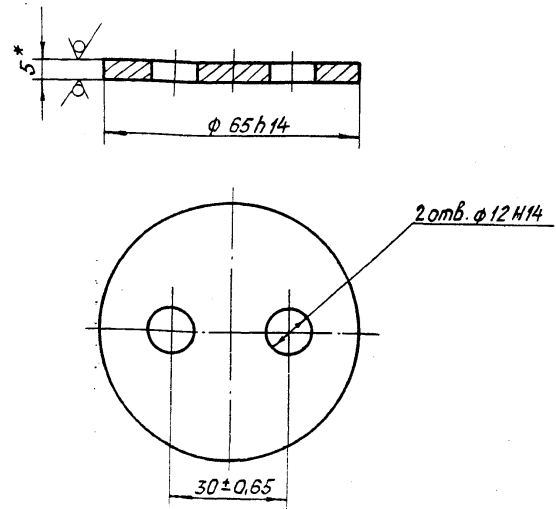
Копировал: Пужко формат А4

Изм. №	Лист	№ докум.	Подп.	Дата
Разработ.	Яковлева	2.09		
Проб.	Вермил	9.09		
Т. контр.	Кармаева	18.09		
Объект	Мажулин	16.09		
Н. контр.	Мышкин	19.09		
Утв.	Филоменко	23.09		

Лит.	Масса	Масштаб
Н	0,4	1:1
Лист	Листов 1	

425 ПК. 200. 06

Rz 80 (M)



* Размер для справок

425 ПК. 200. 06

Лист	№ докум.	Подп.	Дата
1	И.И.И.	И.И.И.	2.09
2	И.И.И.	И.И.И.	9.09
3	И.И.И.	И.И.И.	13.09
4	И.И.И.	И.И.И.	16.09
5	И.И.И.	И.И.И.	19.09
6	И.И.И.	И.И.И.	23.09

Шайба
торцевая

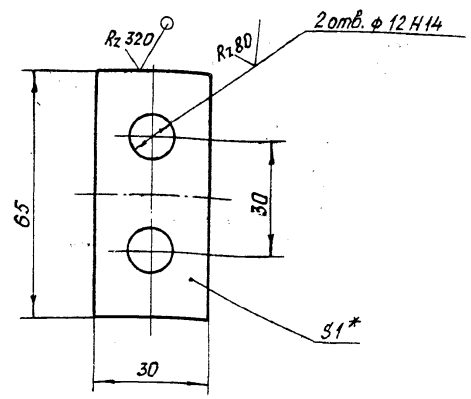
Лист 6-ПН-НО-5 ГОСТ 19903-74*
Всп 3 по 5 ГОСТ 14637-79

Лит.	Масса	Масштаб
И	0,1	1:1
Лист	Листов 1	

Копировал: Пужко Формат А4

425 ПК. 200. 07

(M)



1.* Размер для справок.
 2. Неуказанные предельные отклонения размеров ± IT16/2

3.8202-57 425 ПК. 200. 07

Лист	№ докум.	Подп.	Дата
1	И.И.И.	И.И.И.	2.09
2	И.И.И.	И.И.И.	9.09
3	И.И.И.	И.И.И.	13.09
4	И.И.И.	И.И.И.	16.09
5	И.И.И.	И.И.И.	19.09
6	И.И.И.	И.И.И.	23.09

Шайба
стопорная

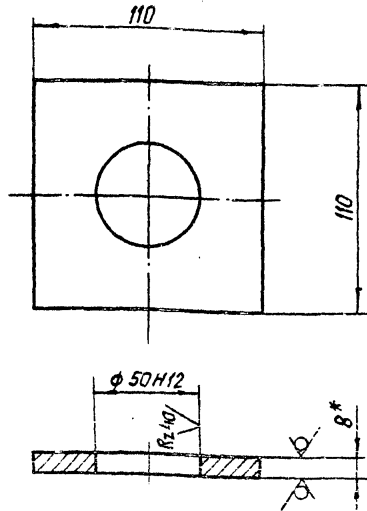
Лист 6-ПН-НО-10 ГОСТ 19903-74*
4-И-Н 3 Сп 3 по 5 ГОСТ 16523-70*

Лит.	Масса	Масштаб
И	0,01	1:1
Лист	Листов 1	

Копировал: Пужко Формат А4

425 ПК. 200.08

Rz 320/ (M)



- 1.* Размер для справок.
2. Неуказанные предельные отклонения размеров $\pm \frac{IT16}{2}$.

425 ПК. 200.08

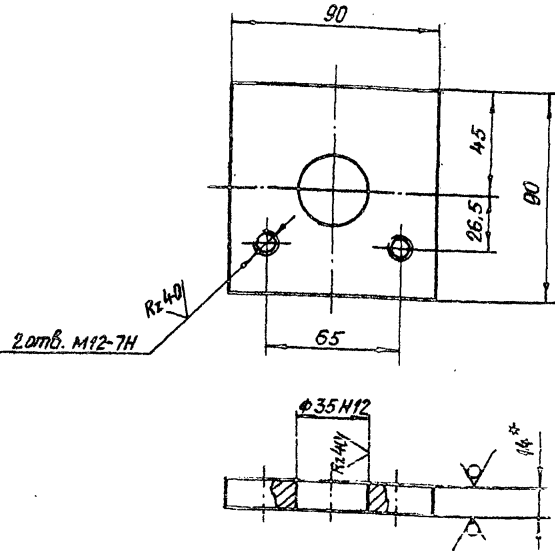
Изм.	Лист	№ докум.	Подп.	Дата	Лит.	Масса	Масштаб
					И	0,65	1:2
Изм. <td>Лист <td>№ докум. <td>Подп. <td>Дата <td colspan="3"></td> </td></td></td></td>	Лист <td>№ докум. <td>Подп. <td>Дата <td colspan="3"></td> </td></td></td>	№ докум. <td>Подп. <td>Дата <td colspan="3"></td> </td></td>	Подп. <td>Дата <td colspan="3"></td> </td>	Дата <td colspan="3"></td>			
Разраб.		Яковлева	Я.С.	2.09			
Проб.		Вермил	В.С.	9.09			
Г. контр.		Карнаухова	К.С.	13.09			
Проект.		Мажугин	М.С.	16.09			
Н. контр.		Мышкин	М.С.	16.09			
Утв.		Филоменко	Ф.С.	23.09			
Лист 5-ПК-НО-8 ГОСТ 19903-74*					Лист	Листов 1	
					ВСтЗпс 5 ГОСТ 14637-79		

Копировал: Пужко

формат А4

425 ПК. 200.09

Rz 320/ (M)



- 1.* Размер для справок.
2. Неуказанные предельные отклонения размеров $\pm \frac{IT16}{2}$.

З.820.2-57 425 ПК. 200.09

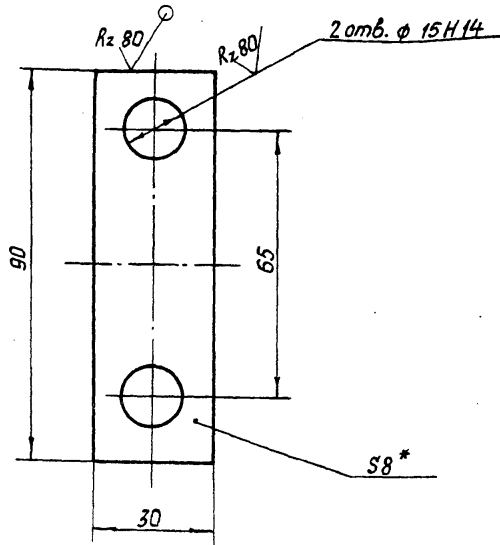
Изм.	Лист	№ докум.	Подп.	Дата	Лит.	Масса	Масштаб
					И	0,8	1:2
Изм. <td>Лист <td>№ докум. <td>Подп. <td>Дата <td colspan="3"></td> </td></td></td></td>	Лист <td>№ докум. <td>Подп. <td>Дата <td colspan="3"></td> </td></td></td>	№ докум. <td>Подп. <td>Дата <td colspan="3"></td> </td></td>	Подп. <td>Дата <td colspan="3"></td> </td>	Дата <td colspan="3"></td>			
Разраб.		Яковлева	Я.С.	2.09			
Проб.		Вермил	В.С.	9.09			
Г. контр.		Карнаухова	К.С.	13.09			
Проект.		Мажугин	М.С.	16.09			
Н. контр.		Мышкин	М.С.	19.09			
Утв.		Филоменко	Ф.С.	23.09			
Лист 5-ПК-НО-14 ГОСТ 19903-74*					Лист	Листов 1	
					ВСтЗпс 5 ГОСТ 14637-79		

Копировал: Пужко

формат А4

425 ПК. 200.10

(M) A



- 1.* Размер для справок.
- 2. Неуказанные предельные отклонения размеров $\pm \frac{IT16}{2}$

425 ПК. 200.10

Изм.	Лист	№ докум.	Подп.	Дата
	1	425 ПК. 200.10	Яковлева	2.09
	2	Вермил	Яковлева	2.09
	3	Карнаухова	Яковлева	2.09
	4	Мажуев	Яковлева	16.09
	5	Мышкин	Яковлева	18.09
	6	Филоменко	Яковлева	23.09

Оседержатель

Лит.	Масса	Масштаб
H	0.15	1:1
Лист		Листов 1

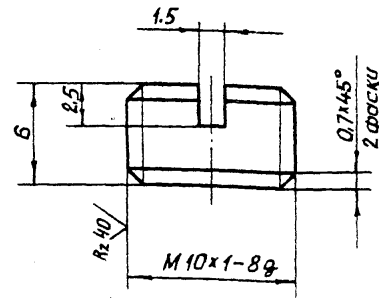
Лист 5ПН-НО-В ГОСТ 19903-74*
Встзпс 5 ГОСТ 14637-79

Копировал: Пужко

формат А4

425 ПК. 200.11

Rz 80 (M) A



Неуказанные предельные отклонения размеров $\pm \frac{IT14}{2}$

3.820.2-57

425 ПК. 200.11

Изм.	Лист	№ докум.	Подп.	Дата
	1	425 ПК. 200.11	Яковлева	2.09
	2	Вермил	Яковлева	2.09
	3	Карнаухова	Яковлева	16.09
	4	Мажуев	Яковлева	16.09
	5	Мышкин	Яковлева	18.09
	6	Филоменко	Яковлева	23.09

Пробка

Лит.	Масса	Масштаб
H	0.204	4:1
Лист		Листов 1

Круг 12-Б-ГОСТ 2590-71*
Ст 3-II ГОСТ 535-79*

Копировал: Пужко

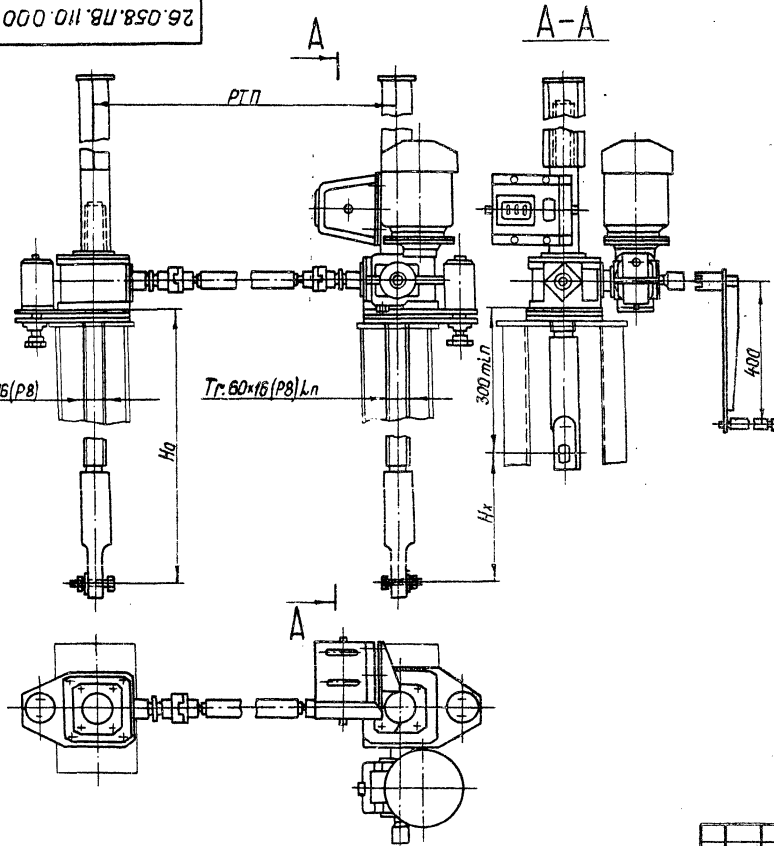
формат А4

Выпуск 2

Серия 3.820.2-57

Шифр проекта Подп. и дата Шифр изделия № Шифр детали Подп. и дата

26.058.ПВ.110.000 Г4



Регулировку грузового реле произвести по потребному посадочному усилию (см. табл. 2).

Таблица 1

Техническая характеристика подъемника

Резьба грузового винта	Усилие в тс		Но в м наиб.	Электрооб- рудование исп. м302	Станция управле- ния электропр.	Усилие на рукоятке рел. в кгс.	Время подь- ема затвора на 1 м в мин.
	Г	П					
Тг.60x16(Р8)	2x2,5	2x2,5	3,65	п-0600мкм №12 кгс.	РАА5401- 2674У1	30	8 9

Таблица 2

Данные на заказ по затвору

Усилие посадочное потребное в тс	Пс	0,4
Усилие регулировки грузового реле в тс	Р	0,15
Расстояние от подошвы подъемника до оси проушины опущенного затвора	Но	2,888
Полный ход затвора в м	Нх	2,6
Расстояние точек подвеса затвора в м.	РТП	4,19
Датчик ДПМ. Шаг эр. винта	Р	16 (Р8)
Теоретическая масса подъемников кг.	Q	271

Таблица 3

Теоретическая масса подъемников при РТП=3 м.

Нх, м	Нс, м				
	1,5	2,0	2,5	3,0	3,65
	Масса 1шт. без учета электроаппаратуры, кг				
1,0	209	239	269	299	337
1,5	—	225	255	287	323
2,0	—	—	245	275	311
2,5	—	—	—	269	298
3,2	—	—	—	—	283

3.820.2-57
26.058.ПВ.110.000 Г4

Шифр	Лист	№ докум.	Подп.	Дата
Разраб.	Сарнишев	Ф.301		2.09
Проб.	Цеханверов	И.301		9.09
Т. контр.	Грош	И.301		13.09
И. контр.	Натаев	И.301		16.09
И. контр.	Мышкин	И.301		18.09
Утв.	Филоненко	И.301		23.09

Подъемник двухвинтовой с электроприводом г.п. 2x2,5тс. марки 538Д
Габаритный чертеж

Лит. А
Масса см. табл.3
Масштаб 1:10
Лист 1 из 1

Копировал: Пушка

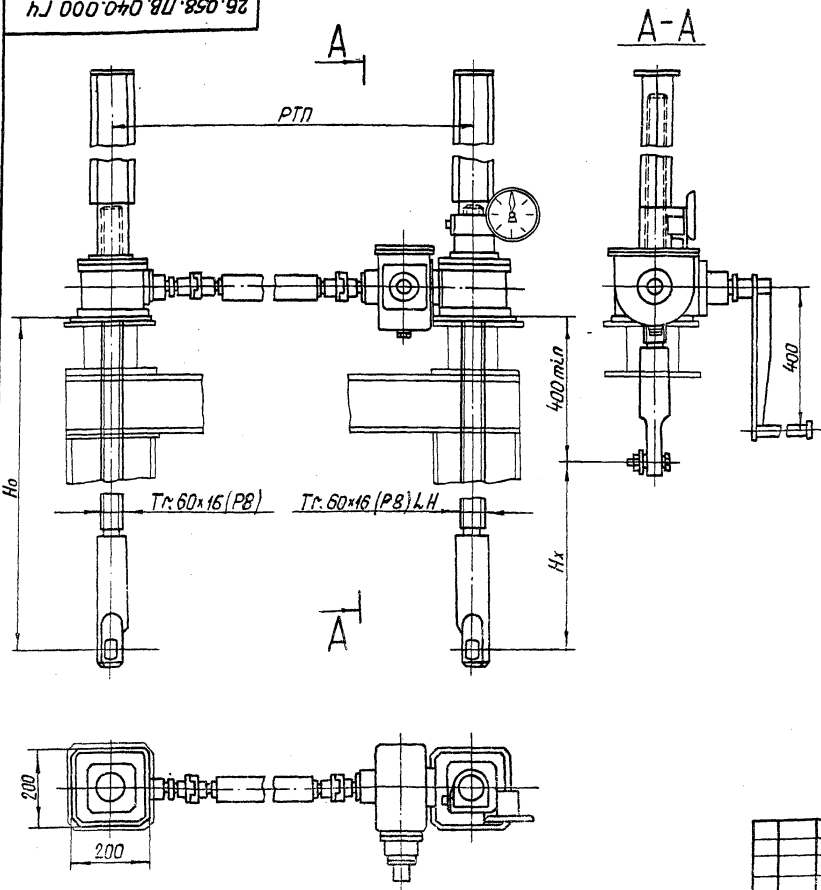
формат А3

26.058.ПВ.040.000 ГЧ

Выпуск 2

Серия 3.820.2-57

Изм. №, дата, вкл. и выкл. Имя, № докум. Подп. и дата
Изм. №, дата, вкл. и выкл. Имя, № докум. Подп. и дата



Указатель положения затвора выбирается в зависимости от H_x ; при $H_x \leq 2,5$ м установить УПР-258, при $2,5 < H_x < 6$ м установить УПР-508.

Таблица 1

Техническая характеристика подъемника

Размер грузовой винта	Усилие в т.с. наиб.		Но, м наиб.	Усилие на рукоятке при $T \leq 6$ кгс	Время подъема затвора на 1 м в мин.
	Тяговое Т	Посадочное П			
Тр: 60x16 (Р8)	2x2,5	2x2,5	3,65	12	18

Таблица 2

Данные на заказ по затвору

Усилие посадочное потребное в тс	Пз	0,4
Расстояние от подошвы подъемника до оси проушины опущенного затвора в м	Но	2,85
Полный ход затвора в м.	Нх	2,6
Расстояние точек подвеса затвора в м.	РТП	4,19
Указатель положения затвора	-	УПР...-508
Теоретическая масса подъемника в кг	Q	281

Таблица 3

Теоретическая масса подъемников при РТП-3 м

H_x , м	Но, м				
	1,5	2,0	2,5	3,0	3,65
Масса 1шт, без учета указателя положения затвора, кг					
1,0	193	223	253	285	325
1,5		214	246	276	316
2,0			237	269	309
2,5				262	302
3,2					292

3.820.2-57

26.058.ПВ.040.000 ГЧ

Изм. лист	№ докум.	Проект	Дата	Подъемник двухвинтовой с ручным приводом г.п. 2x2,5 т.с. марки 5ВД Габаритный чертеж	Лит.	Масса см. табл.3	Масштаб 1:10
Лист	Листов	1	1				
Разработ.	Морданов	Мельни	2.09		А		
Проб.	Искандеров	Ильин	9.09				
У.контр.	Грош	Ильин	18.09				
И.контр.	Назаров	Ильин	16.09				
И.контр.	Мышкин	Ильин	19.09				
Утв.	Филоменко	Ильин	22.09				

Копировал: Лужко

формат А3