

ТИПОВАЯ ДОКУМЕНТАЦИЯ НА СТРОИТЕЛЬНЫЕ
СИСТЕМЫ И ИЗДЕЛИЯ ЗДАНИЙ И СООРУЖЕНИЙ

СЕРИЯ 3.820.2-57

ЗАТВОРЫ ПОВЕРХНОСТНЫЕ КОЛЕСНЫЕ
ПК-85

ВЫПУСК 4

ЗАТВОР ПОВЕРХНОСТНЫЙ КОЛЕСНЫЙ
В-Н=3-3 м

ТИПОВАЯ ДОКУМЕНТАЦИЯ НА СТРОИТЕЛЬНЫЕ СИСТЕМЫ И ИЗДЕЛИЯ ЗДАНИЙ И СООРУЖЕНИЙ

СЕРИЯ 3.820-2-57

ЗАТВОРЫ ПОВЕРХНОСТНЫЕ КОЛЕСНЫЕ ПК-85

ВЫПУСК 4

ЗАТВОР ПОВЕРХНОСТНЫЙ КОЛЕСНЫЙ В-Н=3-3 м

СОСТАВ ПРОЕКТНОЙ ДОКУМЕНТАЦИИ:

Выпуск 1 - Затвор	ПОВЕРХНОСТНЫЙ	КОЛЕСНЫЙ	В-Н=4-2 м
Выпуск 2 - Затвор	ПОВЕРХНОСТНЫЙ	КОЛЕСНЫЙ	В-Н=4-2,5 м.
Выпуск 3 - Затвор	ПОВЕРХНОСТНЫЙ	КОЛЕСНЫЙ	В-Н=5-2,5 м.
Выпуск 4 - Затвор	ПОВЕРХНОСТНЫЙ	КОЛЕСНЫЙ	В-Н=3-3 м
Выпуск 5 - Затвор	ПОВЕРХНОСТНЫЙ	КОЛЕСНЫЙ	В-Н=4-3 м
Выпуск 6 - Затвор	ПОВЕРХНОСТНЫЙ	КОЛЕСНЫЙ	В-Н=5-3 м
Выпуск 7 - Затвор	ПОВЕРХНОСТНЫЙ	КОЛЕСНЫЙ	В-Н=6-3 м

ПРИМЕНЕННЫЕ ТИПОВЫЕ ПРОЕКТЫ:

Серия 3.820.2-44 „Подъемники винтовые для затворов гидротехнических сооружений грузоподъемностью до 20 тс. МОДЕЛИ В-83.

Выпуск 3 - Подъемник одновинтовой с ручным приводом г.п. 2,5 тс. Марки 2,5 В.

Выпуск 10 - Подъемник одновинтовой с электроприводом г.п. 2,5 тс. Марки 2,5 ЭВ

РАСПРОСТРАНЯЕТ КАЗАХСКИЙ ФИЛИАЛ ЦИТП.

РАЗРАБОТАН
ИНСТИТУТОМ „СРЕДАЗГИПРОВОДХЛОПОК“

ГЛАВНЫЙ ИНЖЕНЕР ИНСТИТУТА

ГЛАВНЫЙ ИНЖЕНЕР ПРОЕКТА

Зингорн Ф.Я.

Мажугин Ю.И.

УТВЕРЖДЕН Минвводхозом СССР
ПРОТОКОЛ № 4-59 ОТ 10.10.85 г.
ВВЕДЕН В ДЕЙСТВИЕ ИНСТИТУТОМ
„СРЕДАЗГИПРОВОДХЛОПОК“
ПРИКАЗ № 810. ОТ 25.12.85 г.

Выпуск 4

Серия 3-820.2-57

Изм. №, дата, лист в сборе, лист с обложки, лист с концовки, листы и детали

Наименование	Обозначение	Стр.
Затвор поверхностный колесный В-Н=3-3 м	33ПК.000.00	4
Затвор поверхностный колесный В-Н=3-3 м. Сборочный чертеж	33ПК.000.00 СБ	5
Затвор поверхностный колесный В-Н=3-3 м. Ведомость покупных изделий	33ПК.000.00 ВП	7
Закладные части	33ПК.100.01	8
Закладные части. Сборочный чертеж	33ПК.100.00 СБ	9
Стойка позавая	33ПК.110.00	11
Стойка позавая. Сборочный чертеж	33ПК.110.00 СБ	12
Марка данная	33ПК.120.00	13
Марка данная. Сборочный чертеж	33ПК.120.00 СБ	14
Ригель	33ПК.130.00	15
Ригель. Сборочный чертеж	33ПК.130.00 СБ	16
Палка	33ПК.130.01	17
Сталик	33ПК.130.02	17
Ребра	33ПК.130.03	18
Ребра	33ПК.130.04	18
Угелок	33ПК.100.01	8
Затвор	33ПК.200.00	19
Затвор. Сборочный чертеж	33ПК.200.00 СБ	20
Металлоконструкция	33ПК.210.00	23
Металлоконструкция. Сборочный чертеж.	33ПК.210.00 СБ	24
Обшивка	33ПК.210.01	28
Вертикаль крайняя	33ПК.210.02	29
Вертикаль	33ПК.210.03	29
Вертикаль	33ПК.210.04	30
Вертикаль	33ПК.210.05	30

Наименование	Обозначение	Стр.
Ригель	33ПК.210.06	31
Паласа	33ПК.210.07	
Проушина	33ПК.210.08	32
Накладка	33ПК.210.09	32
Обвязка	33ПК.210.10	33
Накладка	33ПК.210.11	33
Отбой тарный	33ПК.220.00	34
Отбой тарный. Сборочный чертеж	33ПК.220.00 СБ	34
Паласа	33ПК.200.01	35
Угелок прижимной	33ПК.200.02	36
Ось	33ПК.200.03	37
Колесо	33ПК.200.04	38
Втулка	33ПК.200.05	38
Шайба тарная	33ПК.200.06	39
Шайба стальная	33ПК.200.07	39
Подшипник	33ПК.200.08	40
Подшипник	33ПК.200.09	40
Оседержатель	33ПК.200.10	41
Пробка	33ПК.200.11	41
Подъемник одновинтовой с электроприводом г.п.2.5 тс марки 2.5 ЗВ.		
Габаритный чертеж	26.058. ПБ.100.0001 4	42
Подъемник одновинтовой с ручным приводом г.п.2.5 тс марки 2.5 В		
Габаритный чертеж	26.058. ПБ.030.0001 4	(43)

Изм.	Дата	№ докум.	Подп.	Долг.	3.820.2-57 33ПК.000.00 ДС		
Водосб.		Июль	Якушев	9.09	Затвор поверхностный колесный В-Н=3-3 м	Лист	Листов
Пров		Ведун	Андр.	9.09		и	1
ГНП		Махмедов	Иль.	16.09		2	
Н.вент.		Мухоморова	Люд.	19.09			
УПБ		Григоренко	Сав.	23.09			

Копировала: Липаткина О.Ю. 01.04.2011 А3

Выпуск 4

Серия 3.820.2-57

Учреждение: Проект и строительство объектов водоснабжения

Перечень

ГОСТов, примененных в проекте

- | | |
|----------------|----------------|
| ГОСТ 9.073-77* | ГОСТ 8239-72* |
| ГОСТ 103-76* | ГОСТ 8240-72* |
| ГОСТ 535-79* | ГОСТ 8509-72* |
| ГОСТ 977-75* | ГОСТ 9466-75 |
| ГОСТ 2009-55 | ГОСТ 10906-78 |
| ГОСТ 2246-70* | ГОСТ 14637-79 |
| ГОСТ 2590-71* | ГОСТ 14771-76* |
| ГОСТ 3212-80* | ГОСТ 16523-70* |
| ГОСТ 5264-80* | ГОСТ 17711-80* |
| ГОСТ 5915-70* | ГОСТ 19853-74 |
| ГОСТ 6402-70* | ГОСТ 19903-74* |
| ГОСТ 7338-77* | |
| ГОСТ 7798-70* | |

3.820.2-57

№ докум.	№ докум.	Дата	Дата	33ПК.000.00 ДС	Лист
					2

2027-04

Выпуск 4

Серия 3.820.2-57

Шифр докум. Подп. и дата Взам инв. № инв. № докум. Подп. и дата

Код докум.	Знак	Лист	Обозначение	Наименование	кол	Примечание
				<u>Документация</u>		
А3			33 ПК. 000. 00 СБ	Оборочный чертеж		
А3			33 ПК. 000. 00 ВП	Ведомость покупных изделий		
				<u>Оборочные единицы</u>		
А4	1		33 ПК. 100. 00	Закладные части	1	
А4	2		33 ПК. 200. 00	Затвор	1	
			<u>Переменные данные для исполнений:</u>			
			33 ПК. 000. 00			
			<u>Документация</u>			
А3			26.058. ПВ. 100.000Г4	Подъемник одноин- товой с электроприводом г.п. 2,5 тс марки 2.5ЗВ Габаритный чертеж		

33 ПК. 000. 00

Изм.	Лист	№ докум.	Подп.	Дата
Исполн.	Калимуллин	3	8.09	
Проф.	Васильев	3	8.09	
Г.И.П.	Морозов	1	16.09	
И.Контр.	Яковлев	1	19.09	
Итв.	Диманенко	1	23.09	

Затвор поверхностный
напесный В-Н=3-3 м

Копировала: Тимофеева Формат А4

Код докум.	Знак	Лист	Обозначение	Наименование	кол	Примечание
				<u>Оборочные единицы</u>		
А4			26.058. ПВ. 100. 000	Подъемник одноин- товой с электроприводом г.п. 2,5 тс марки 2.5ЗВ	1	
			33 ПК. 000. 00-01			
			<u>Документация</u>			
А3			26.058. ПВ. 030.000Г4	Подъемник одноин- товой с ручным приво- дом г.п. 2,5 тс. марки 2.5В Габаритный чертеж		
			<u>Оборочные единицы</u>			
А4			26.058. ПВ. 030. 000	Подъемник одноин- товой с ручным приводом г.п. 2,5 тс. марки 2.5В	1	

Шифр докум. Подп. и дата Взам инв. № инв. № докум. Подп. и дата

3.820.2-57

33 ПК. 000. 00

Лист
2

Копировала: Тимофеева Формат А4

Выпуск 4

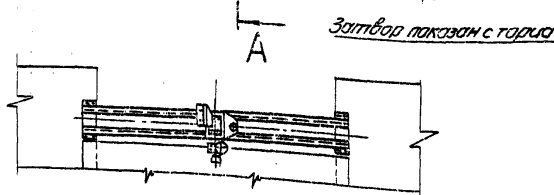
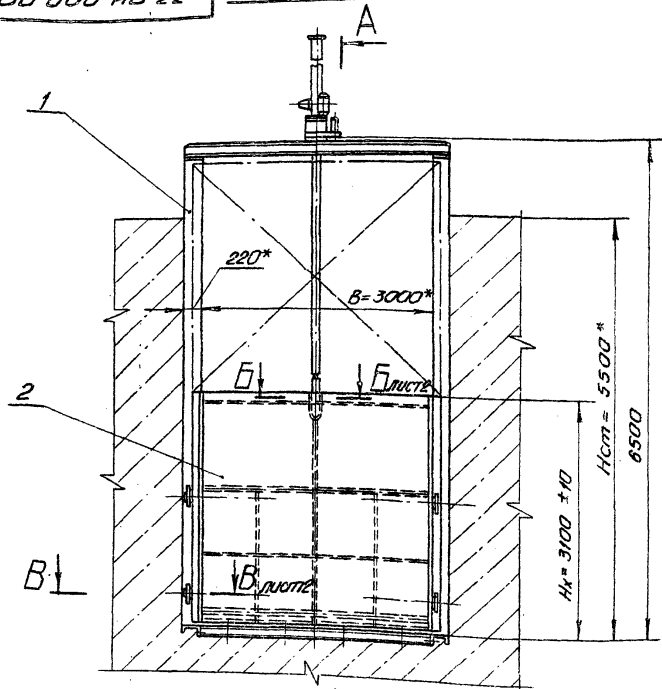
Серия 3 820.2-57

Изм. №1, 2, 3, 4, 5, 6, 7, 8, 9, 10, 11, 12, 13, 14, 15, 16, 17, 18, 19, 20, 21, 22, 23, 24, 25, 26, 27, 28, 29, 30, 31, 32, 33, 34, 35, 36, 37, 38, 39, 40, 41, 42, 43, 44, 45, 46, 47, 48, 49, 50, 51, 52, 53, 54, 55, 56, 57, 58, 59, 60, 61, 62, 63, 64, 65, 66, 67, 68, 69, 70, 71, 72, 73, 74, 75, 76, 77, 78, 79, 80, 81, 82, 83, 84, 85, 86, 87, 88, 89, 90, 91, 92, 93, 94, 95, 96, 97, 98, 99, 100, 101, 102, 103, 104, 105, 106, 107, 108, 109, 110, 111, 112, 113, 114, 115, 116, 117, 118, 119, 120, 121, 122, 123, 124, 125, 126, 127, 128, 129, 130, 131, 132, 133, 134, 135, 136, 137, 138, 139, 140, 141, 142, 143, 144, 145, 146, 147, 148, 149, 150, 151, 152, 153, 154, 155, 156, 157, 158, 159, 160, 161, 162, 163, 164, 165, 166, 167, 168, 169, 170, 171, 172, 173, 174, 175, 176, 177, 178, 179, 180, 181, 182, 183, 184, 185, 186, 187, 188, 189, 190, 191, 192, 193, 194, 195, 196, 197, 198, 199, 200, 201, 202, 203, 204, 205, 206, 207, 208, 209, 210, 211, 212, 213, 214, 215, 216, 217, 218, 219, 220, 221, 222, 223, 224, 225, 226, 227, 228, 229, 230, 231, 232, 233, 234, 235, 236, 237, 238, 239, 240, 241, 242, 243, 244, 245, 246, 247, 248, 249, 250, 251, 252, 253, 254, 255, 256, 257, 258, 259, 260, 261, 262, 263, 264, 265, 266, 267, 268, 269, 270, 271, 272, 273, 274, 275, 276, 277, 278, 279, 280, 281, 282, 283, 284, 285, 286, 287, 288, 289, 290, 291, 292, 293, 294, 295, 296, 297, 298, 299, 300, 301, 302, 303, 304, 305, 306, 307, 308, 309, 310, 311, 312, 313, 314, 315, 316, 317, 318, 319, 320, 321, 322, 323, 324, 325, 326, 327, 328, 329, 330, 331, 332, 333, 334, 335, 336, 337, 338, 339, 340, 341, 342, 343, 344, 345, 346, 347, 348, 349, 350, 351, 352, 353, 354, 355, 356, 357, 358, 359, 360, 361, 362, 363, 364, 365, 366, 367, 368, 369, 370, 371, 372, 373, 374, 375, 376, 377, 378, 379, 380, 381, 382, 383, 384, 385, 386, 387, 388, 389, 390, 391, 392, 393, 394, 395, 396, 397, 398, 399, 400, 401, 402, 403, 404, 405, 406, 407, 408, 409, 410, 411, 412, 413, 414, 415, 416, 417, 418, 419, 420, 421, 422, 423, 424, 425, 426, 427, 428, 429, 430, 431, 432, 433, 434, 435, 436, 437, 438, 439, 440, 441, 442, 443, 444, 445, 446, 447, 448, 449, 450, 451, 452, 453, 454, 455, 456, 457, 458, 459, 460, 461, 462, 463, 464, 465, 466, 467, 468, 469, 470, 471, 472, 473, 474, 475, 476, 477, 478, 479, 480, 481, 482, 483, 484, 485, 486, 487, 488, 489, 490, 491, 492, 493, 494, 495, 496, 497, 498, 499, 500, 501, 502, 503, 504, 505, 506, 507, 508, 509, 510, 511, 512, 513, 514, 515, 516, 517, 518, 519, 520, 521, 522, 523, 524, 525, 526, 527, 528, 529, 530, 531, 532, 533, 534, 535, 536, 537, 538, 539, 540, 541, 542, 543, 544, 545, 546, 547, 548, 549, 550, 551, 552, 553, 554, 555, 556, 557, 558, 559, 560, 561, 562, 563, 564, 565, 566, 567, 568, 569, 570, 571, 572, 573, 574, 575, 576, 577, 578, 579, 580, 581, 582, 583, 584, 585, 586, 587, 588, 589, 590, 591, 592, 593, 594, 595, 596, 597, 598, 599, 600, 601, 602, 603, 604, 605, 606, 607, 608, 609, 610, 611, 612, 613, 614, 615, 616, 617, 618, 619, 620, 621, 622, 623, 624, 625, 626, 627, 628, 629, 630, 631, 632, 633, 634, 635, 636, 637, 638, 639, 640, 641, 642, 643, 644, 645, 646, 647, 648, 649, 650, 651, 652, 653, 654, 655, 656, 657, 658, 659, 660, 661, 662, 663, 664, 665, 666, 667, 668, 669, 670, 671, 672, 673, 674, 675, 676, 677, 678, 679, 680, 681, 682, 683, 684, 685, 686, 687, 688, 689, 690, 691, 692, 693, 694, 695, 696, 697, 698, 699, 700, 701, 702, 703, 704, 705, 706, 707, 708, 709, 710, 711, 712, 713, 714, 715, 716, 717, 718, 719, 720, 721, 722, 723, 724, 725, 726, 727, 728, 729, 730, 731, 732, 733, 734, 735, 736, 737, 738, 739, 740, 741, 742, 743, 744, 745, 746, 747, 748, 749, 750, 751, 752, 753, 754, 755, 756, 757, 758, 759, 760, 761, 762, 763, 764, 765, 766, 767, 768, 769, 770, 771, 772, 773, 774, 775, 776, 777, 778, 779, 780, 781, 782, 783, 784, 785, 786, 787, 788, 789, 790, 791, 792, 793, 794, 795, 796, 797, 798, 799, 800, 801, 802, 803, 804, 805, 806, 807, 808, 809, 810, 811, 812, 813, 814, 815, 816, 817, 818, 819, 820, 821, 822, 823, 824, 825, 826, 827, 828, 829, 830, 831, 832, 833, 834, 835, 836, 837, 838, 839, 840, 841, 842, 843, 844, 845, 846, 847, 848, 849, 850, 851, 852, 853, 854, 855, 856, 857, 858, 859, 860, 861, 862, 863, 864, 865, 866, 867, 868, 869, 870, 871, 872, 873, 874, 875, 876, 877, 878, 879, 880, 881, 882, 883, 884, 885, 886, 887, 888, 889, 890, 891, 892, 893, 894, 895, 896, 897, 898, 899, 900, 901, 902, 903, 904, 905, 906, 907, 908, 909, 910, 911, 912, 913, 914, 915, 916, 917, 918, 919, 920, 921, 922, 923, 924, 925, 926, 927, 928, 929, 930, 931, 932, 933, 934, 935, 936, 937, 938, 939, 940, 941, 942, 943, 944, 945, 946, 947, 948, 949, 950, 951, 952, 953, 954, 955, 956, 957, 958, 959, 960, 961, 962, 963, 964, 965, 966, 967, 968, 969, 970, 971, 972, 973, 974, 975, 976, 977, 978, 979, 980, 981, 982, 983, 984, 985, 986, 987, 988, 989, 990, 991, 992, 993, 994, 995, 996, 997, 998, 999, 1000

33 ПК.000.00 СБ

Напорная сторона

Рис. 1



A-A

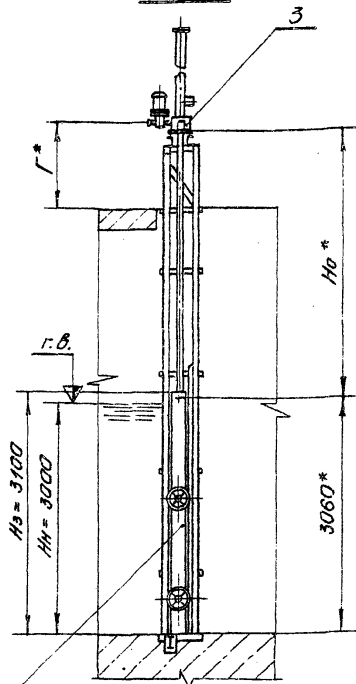
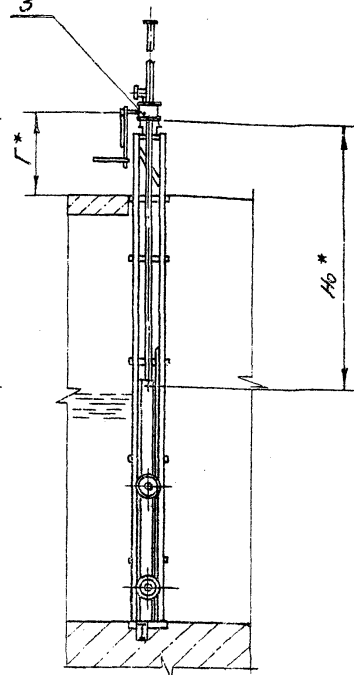


Рис. 2

Остаток - см. рис. 1



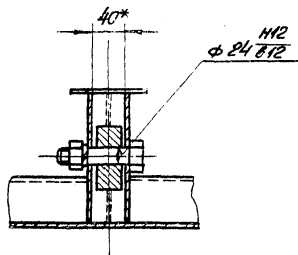
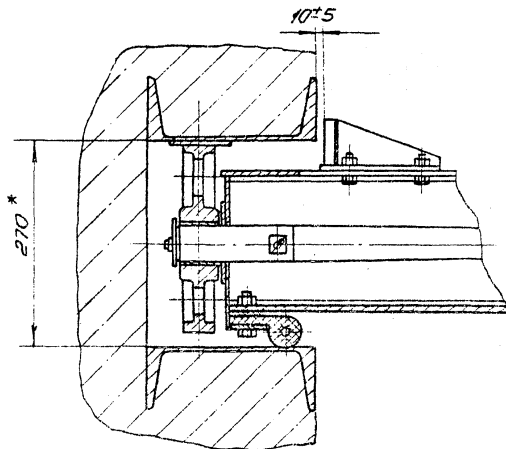
- 1 * Размеры для справок
- 2 Площадь окраски: затвора - 35 м², закладных частей - 10 м²
- 3 Площадь очистки поверхности закладных частей, соприкасающейся с беттоном - 20 м².

Таблица 1

Обозначение	Рис.	На, мм	Г, мм	Масса, кг
33.ПК.000.00	1	3488	1128	1910
33.ПК.000.00-01	2	3450	1090	1810

				3 820.2-57	33 ПК.000.00 СБ
Изм	Лист	№ докум.	Подп.	Дата	Затвор поверхностный калесный В-Н = 3-3 м. Сборочный чертеж.
Разраб	Исполнитель	Илл.	6.09		
Проб.	Ведущий	Илл.	9.09		Лист 1
Проект.	Собрано	Илл.	13.09		
Исполн.	Монтаж	Илл.	16.09		
Исполн.	Яковлева	Илл.	19.09		
Исполн.	Соломенко	Илл.	23.09		

33 НК 000 ПССБ

Б-Б лист 1
М 1:5В-В лист 1
М 1:5Таблица 2
Характеристика затвора

Тип затвора	Калесный
Ширина отверстия в свету, м	$B = 3$
Расчетный напор, м	$H_H = 3$
Расстояние от подошвы подъемника до оси пружины опущенного затвора, м	H_0 см. табл. 1
Полный ход затвора, м	$H_k = 3.1$
Высота порога до служебного мостика, м	$H_{сп} = 5.5$
Расчетное усилие тяговое, тс	$T = 2.5$
Расчетное усилие посадочное, тс	$L = 0.6$

Имя и фамилия автора и дата. Составитель чертежа. Проверка. Подпись и дата.

Серия А 820.2-57 Выпуск 4

3,820.2-57 33 НК 000 ПССБ

Имя	Лист	№ докум.	Лист	Дата	Затвор подвижной калесный В-Н=3-3 м Сборочный чертеж	Лист		Масса	Мощность
Имя	Лист	№ докум.	Лист	Дата		Лист 2	Листов		
Розраб	Матюкова	Лист	Лист	6.09					
Проф	Вертул	Лист	Лист	9.09					
Инж-р	Совенко	Лист	Лист	13.09					
Инж-р	Можжев	Лист	Лист	16.09					
Инж-р	Скоблев	Лист	Лист	19.09					
Инж-р	Солтанов	Лист	Лист	23.09					

Направлен: Тимоневу формат А3

Серия 3.820.2-57 Выпуск 4

Инв. № инв. № подл. и дата ввода в эксплуатацию № инв. № подл. № инв. № подл.

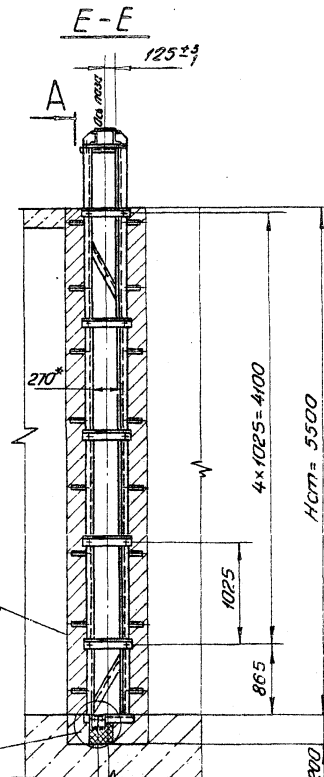
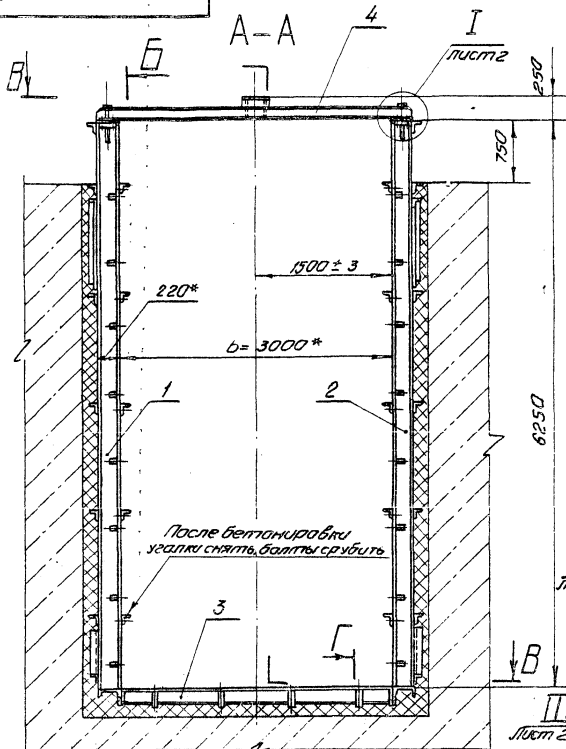
Место	Наименование	Код ОКП	Обозначение документа на поставку	Поставщик	Куда входит (обозначение)	Количество			Примечание
						на из-делие	включая детали	всего	
1									
2	Масленка 2.2 КД.6		ГОСТ 19253-74		33ПК.200.00	4		4	
3									
4	Уплотнение тип П		ТУ 38-105417-77		33ПК.200.00	6.2м		6.2м	
5									
6	<u>Крепежные</u>								
7	<u>изделия</u>								
8									
9	Болт М10-8g×25.36.029		ГОСТ 7798-70*		33ПК.200.00	8		8	
10	М12-8g×25.36.029				33ПК.200.00	16		16	
11	М12-8g×35.36.029				33ПК.200.00	21		21	
12	М12-8g×45.36.029				33ПК.200.00	58		58	
13	М12-8g×60.36.029				33ПК.200.00	2		2	
14	М16-8g×40.36.029				33ПК.200.00	16		16	
15	М16-8g×50.36.029				33ПК.100.00	32		32	
16	Гайка М12-7Н.4.029		ГОСТ 5915-70*		33ПК.200.00	89		89	
17	М16-7Н.4.029				33ПК.200.00	16		16	
18	М16-7Н.4.029				33ПК.100.00	32		32	
19	Шайба 12.65Г.029		ГОСТ 6402-70*		33ПК.200.00	8		8	
20	Шайба 16.02.0т3.029		ГОСТ 10906-78		33ПК.100.00	24		24	
21									
22									
23									
24									

Ведомость покупных изделий на подшипник одновинтовой с ручным приводом г.п. 2.5тс марки 2.5В и подшипник одновинтовой с электроприводом г.п.2.5тс марки 2.53В приведена в соответствии с ведомостями выпусков 3,10 серия 3.820.2-44

Изм.	Лист	№ докум.	Лист	Дата	3.820.2-57	33ПК.000.00 ВЛ
Исполн.	Провер.	Ген.пр.	Утв.	23.09	Золотор поверхностный	
Исполн.	Провер.	Ген.пр.	Утв.	16.09	калесный В-Н=3-3м.	
Исполн.	Провер.	Ген.пр.	Утв.	19.09	Ведомость покупных изделий	
Исполн.	Провер.	Ген.пр.	Утв.	23.09	Копировала Тиматиевич ООАртмт АЗ	

Серия 3.820.2-57 Выпуск 4

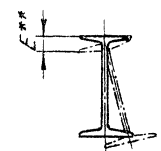
33 ПК. 100. 00СБ



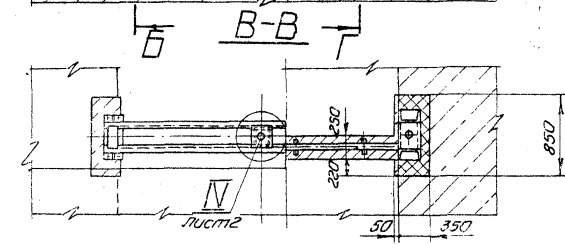
Видно штробной бетон

Штробной бетон в разрезе

М 1:5
Штробной бетон не показан



- 1* Размеры для справок.
- 2** Винтаобразность E марки данной не более ± 3 мм.
- 3. Превышение одного конца марки данной над другим не более 1 мм.
- 4. Неуказанные предельные отклонения размеров ± 1/15.
- 5. Электроды: ЯНО-5-4.0-2 ГОСТ 9466-75.



				3.820.2-57	33 ПК. 100. 00СБ
Исполн	№ докум	Подп	Дата	Закладные части	
Разраб	Козантала	К/м	6.09	Сборочный чертеж	
Проф	Ведугин	З/м	9.09	Лист	879 1:40
Контр	Совенко	С/м	13.09	Лист 1	Листов 2
Инж	Мажугин		16.09		
Контр	Яковлева		19.09		
Утв	Силанова		23.09		

Копировала: Кимтчиевч Формат: А3

2027-04

Выпуск 4

Серия 3.820.2-57

Изм. и допол. в соответствии с требованиями ГОСТ 10181-80

Код	Кол.	Примечание	Наименование	Обозначение	Лист	Листов
			<u>Документация</u>			
Б3			Сборочный чертеж	33 ПН. 110.00 СБ		
			<u>Детали</u>			
Б4	1		Стойка	33 ПН. 110.01		
			Швеллер 22-ГОСТ 8240-72* L=6245		2	131,1кг
Б4	2		Порог	33 ПН. 110.02		
			Швеллер 22-ГОСТ 8240-72* L=450		1	9,4кг
Б4	3		Раскос	33 ПН. 110.03		
			Уголок 63*63*5-Б-ГОСТ 8509-72* L=800		2	3,8кг
Б4	4		Распорка	33 ПН. 110.04		
			Уголок 63*63*5-Б-ГОСТ 8509-72* L=450		6	2,2кг
Б4	5		Усиление	33 ПН. 110.05		
			Полоса Б-2-10-80 ГОСТ 103-76* L=5000		1	31,4кг
33 ПН. 110.00						
Изм. и допол. в соответствии с требованиями ГОСТ 10181-80	Лист	Листов	Лист	Листов	Лист	Листов
Рисовый материал	6	09	Лист	1	2	
Текст	23	09				
Итого	29	09				
Итого	23	09				

Стойка пазовая

Калиграфия: Г.И.

2027-04-84

11

Код	Кол.	Примечание	Наименование	Обозначение	Лист	Листов
Б4	6		Палка	33 ПН. 110.06		
			Б-ПН-НО-81 ГОСТ 19903-74* Лист 78*206		2	1кг
Б4	7		Ребра	33 ПН. 110.07		
			Б-ПН-НО-81 ГОСТ 19903-74* Лист 75*130		2	0,4кг
Б4	8		Анкер	33 ПН. 110.08		
			Полоса Б-2-6-50 ГОСТ 103-76* L=240		14	0,6кг

Изм. и допол. в соответствии с требованиями ГОСТ 10181-80

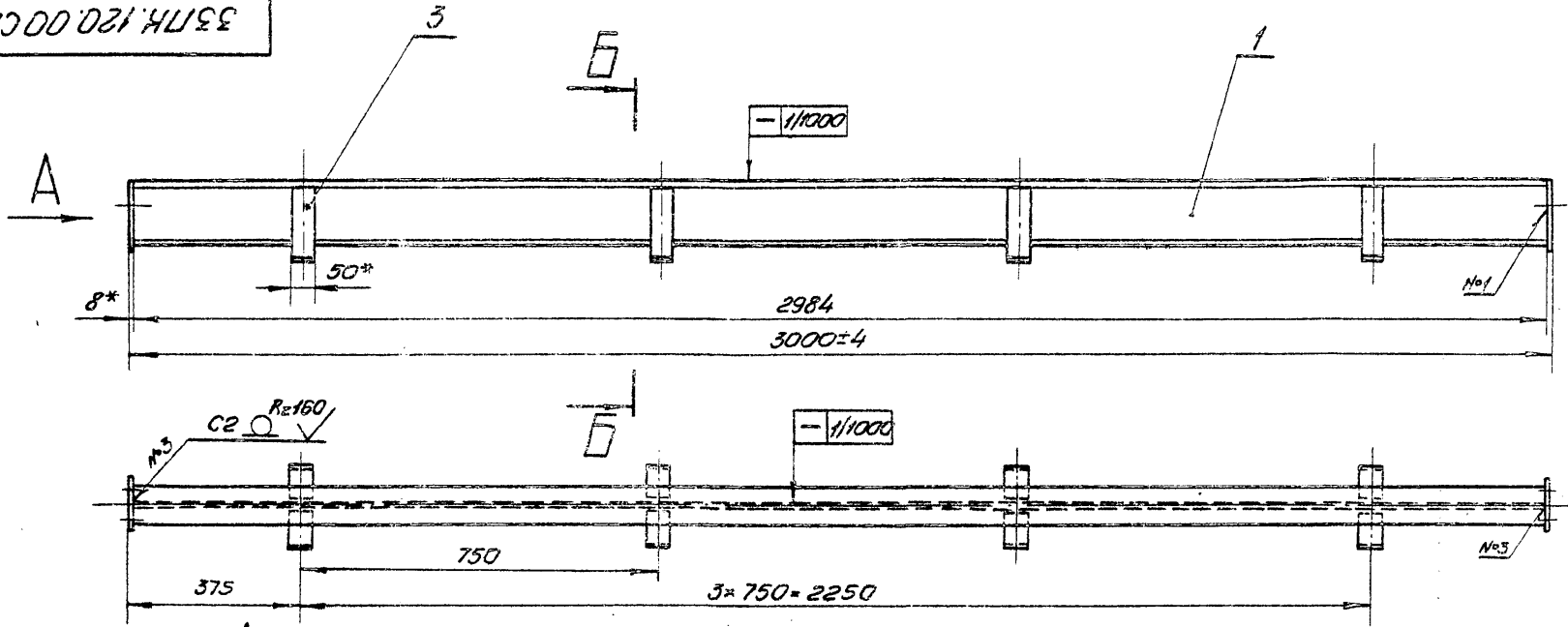
3.820.2-57

33 ПН. 110.00

Лист
2

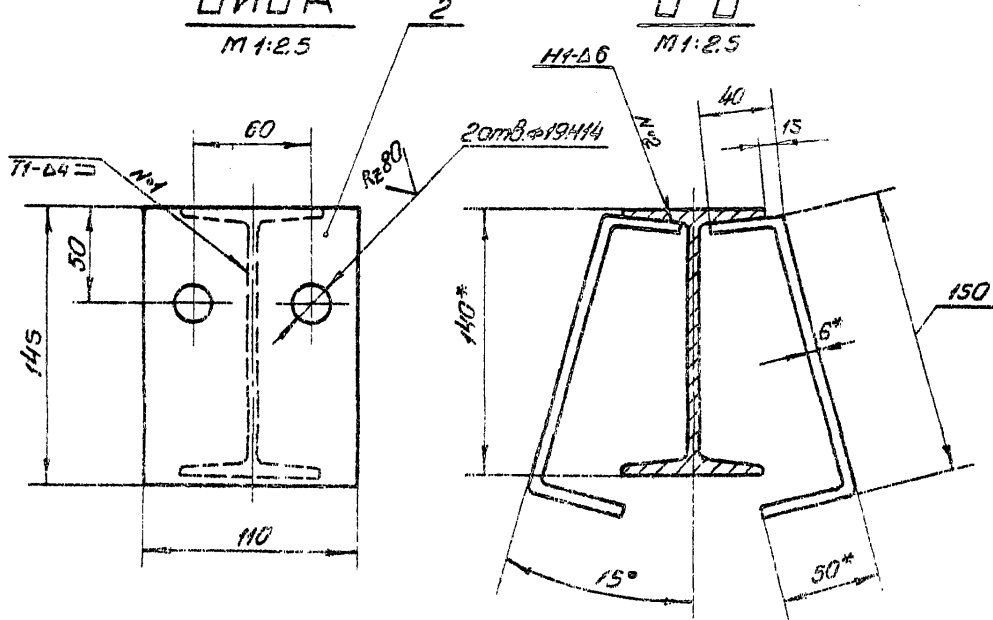
ГОСТ 10181-80

33ПК.120.00СБ



ВИД А
M 1:2.5

Б-Б
M 1:2.5



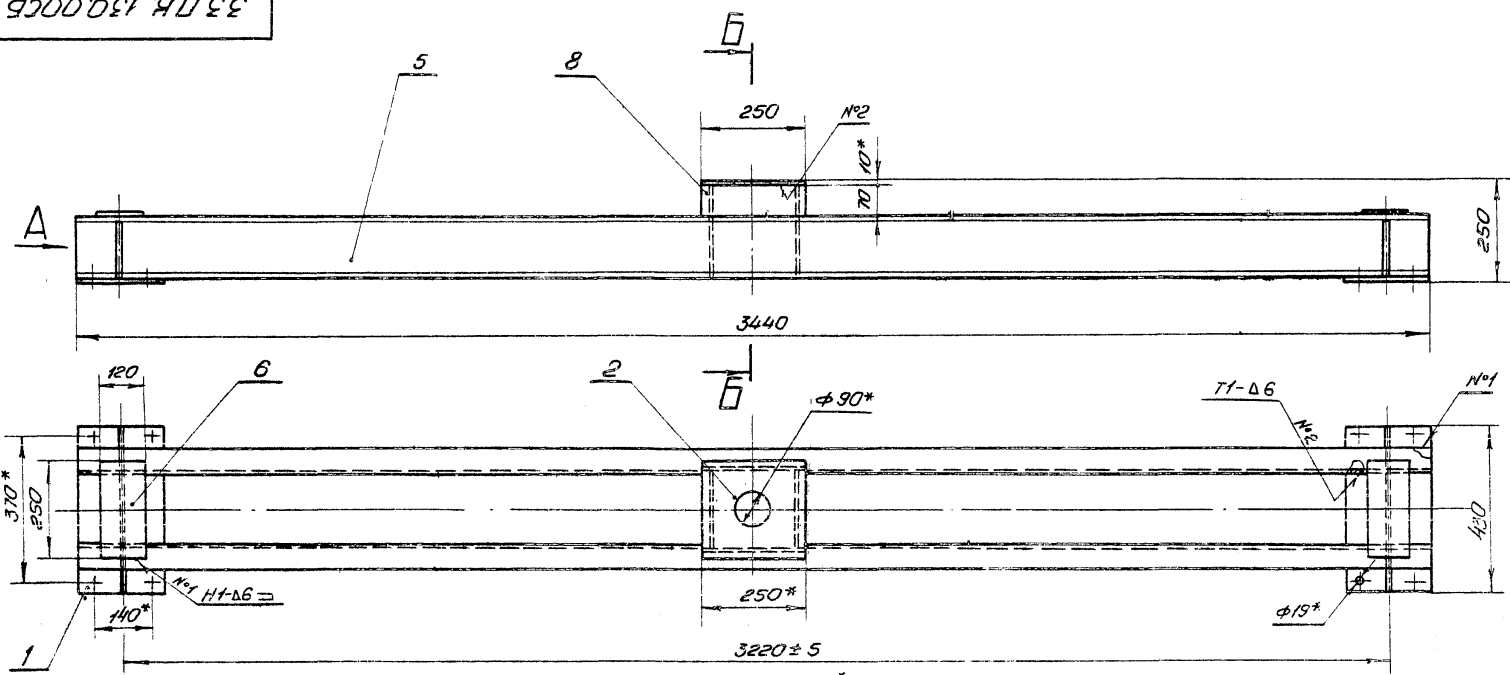
1. Размеры для справок.
2. Винтаобразность, измеряемая по концу марки данной, не более 2 мм.
3. Неуказанные предельные отклонения размеров $\pm \frac{2T16}{2}$.
4. Сварка швов в углекислом газе по ГОСТ 14771-76*.
5. Проволока 308-08А ГОСТ 2246-70*.

				3.820.2-57 33ПК.120.00СБ				
Изм.	Лист	№ докум.	подп.	Дата	Марка данная Сборочный чертеж	Лист	Масса	Масштаб
Кавраб.	Морозов	Морозов	Морозов	6.09		М	47.7	1:10
Проб.	Возмил	Возмил	Возмил	9.09		Лист	Листов 1	
Т.Ломта.	Савенко	Савенко	Савенко	13.09				
И.Савенко	Морозов	Морозов	Морозов	16.09				
И.Савенко	Яковлева	Яковлева	Яковлева	18.09				
Утв.	Сидорова	Сидорова	Сидорова	22.09				

Начертано: Тиматилов С.А. Доржипов А.З.

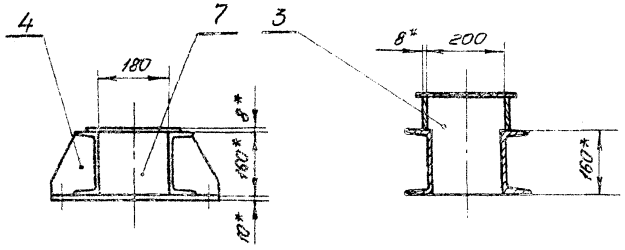
ЗЗ ПН 130.00СБ

Серия 3.820.2-57 Выпуск 4



Вид А

Б-Б

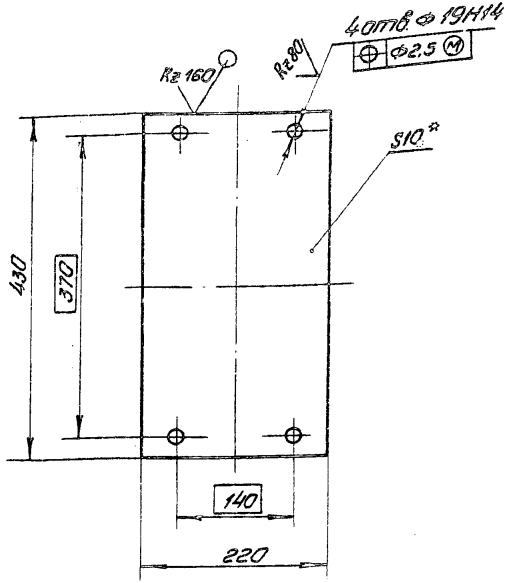


1. *Размеры для справок.
2. Неуказанные предельные отклонения размеров $\pm IT16$.
3. Сварка электродуговая в углекислом газе по ГОСТ 4771-76*.
4. Сварку вести швом ТЗ-Д6 по периметру прилегания свариваемых деталей, кроме швов, указанных на чертеже.
5. Проушина ЗСВ-08А по ГОСТ 2246-70*.

3820-57 ЗЗ ПН 130.00СБ				Пузель		Лист	Масса	Масштаб
Экз.	Лист	№ докум.	Лист	Дата	Сборочный чертеж	И	135.2	1:10
Дораб.	Исполн.	Инж.	6.09			Лист	Листов	
Проф.	Ведущий	Инж.	9.09					
Г.контр.	Робенко	Инж.	13.09					
Проект.	Макашин	Инж.	16.09					
Н.контр.	Яковлева	Инж.	19.09					
Утв.	Филиппова	Инж.	23.09					

33 ПК 130.01

(✓) (✓)



1. * Размер для справок.
2. Неуказанные предельные отклонения размеров ± 0.16 .

33 ПК 130.01

Основание

Лист	Масса	Масштаб
И	7,4	1:5

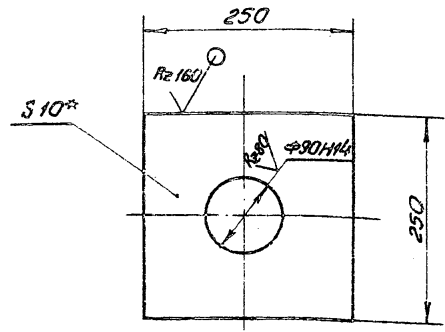
Лист 1 / Листов 1

Б-ПН-НО-10 ГОСТ 19903-74
ГОСТ 518 СГОСТ 4637-75

Копировать в заводской документации

33 ПК 130.02

(✓) (✓)



1. * Размер для справок.
2. Неуказанные предельные отклонения размеров ± 0.16 .

3.820.2-57

33 ПК 130.02

Столик

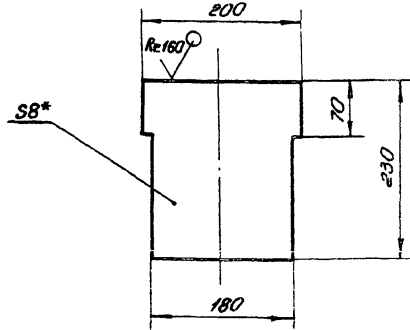
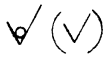
Изм.	Лист	№ докум.	Подп.	Дата
Левоб.	И	Морозов	И	6.09
Левоб.	И	Ведвил	И	9.09
Т. контр.	И	Собенко	И	13.09
Л. контр.	И	Мельников	И	16.09
И. контр.	И	Яковлева	И	19.09
Утв.	И	Филиппов	И	23.09

Лист	Масса	Масштаб
И	4,4	1:5

Лист 1 / Листов 1

Б-ПН-НО-10 ГОСТ 19903-74
ГОСТ 518 СГОСТ 4637-75

33 ПН. 130.03



1. *Размер для справок.
2. Неуказанные предельные отклонения размеров $\pm \frac{IT16}{2}$.

33 ПН. 130.03

Изм	Лист	№ докум	Подп	Дата
Разработ	Яковлева	3.820.2-57	16.09	
Провер	Безумил	3.820.2-57	9.09	
Т.контр	Савенко	3.820.2-57	13.09	
Н.контр	Мажуев	3.820.2-57	16.09	
Утв	Яковлева	3.820.2-57	19.09	
	Антомет	3.820.2-57	23.09	

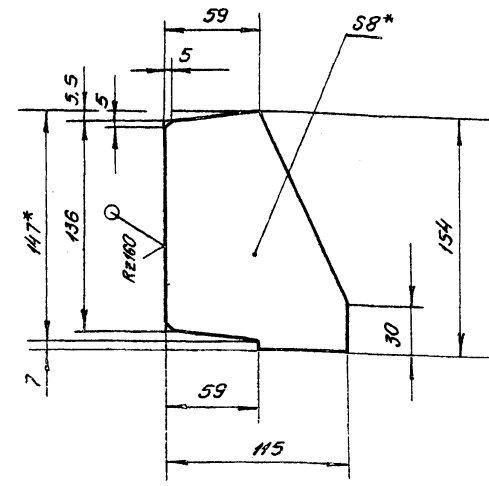
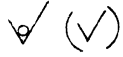
Ребра

Лист	Масса	Масштаб
1	2,7	1:5

Лист 5-ПН-НО-8 ГОСТ 19903-74*
В Ст.З.Л.С ГОСТ 4637-79
Копирава: Тимотисвич

Формат: А4

33 ПН. 130.04



1. *Размер для справок.
2. Неуказанные предельные отклонения размеров $\pm \frac{IT16}{2}$.

3.820.2-57 33 ПН. 130.04

Изм	Лист	№ докум	Подп	Дата
Разработ	Яковлева	3.820.2-57	16.09	
Провер	Безумил	3.820.2-57	9.09	
Т.контр	Савенко	3.820.2-57	13.09	
Н.контр	Мажуев	3.820.2-57	16.09	
Утв	Яковлева	3.820.2-57	19.09	
	Антомет	3.820.2-57	23.09	

Ребра

Лист	Масса	Масштаб
1	0,9	1:2,5

Лист 5-ПН-НО-8 ГОСТ 19903-74*
В Ст.З.Л.С ГОСТ 4637-79

Формат: А4

2027-04

Выпуск 4

Серия 3.820.2-57

Листы 1-15, 17-18, 20-21, 23-24, 26-27, 29-30, 32-33, 35-36, 38-39, 41-42, 44-45, 47-48, 50-51, 53-54, 56-57, 59-60, 62-63, 65-66, 68-69, 71-72, 74-75, 77-78, 80-81, 83-84, 86-87, 89-90, 92-93, 95-96, 98-99, 101-102, 104-105, 107-108, 110-111, 113-114, 116-117, 119-120, 122-123, 125-126, 128-129, 131-132, 134-135, 137-138, 140-141, 143-144, 146-147, 149-150, 152-153, 155-156, 158-159, 161-162, 164-165, 167-168, 170-171, 173-174, 176-177, 179-180, 182-183, 185-186, 188-189, 191-192, 194-195, 197-198, 200-201, 203-204, 206-207, 209-210, 212-213, 215-216, 218-219, 221-222, 224-225, 227-228, 230-231, 233-234, 236-237, 239-240, 242-243, 245-246, 248-249, 251-252, 254-255, 257-258, 260-261, 263-264, 266-267, 269-270, 272-273, 275-276, 278-279, 281-282, 284-285, 287-288, 290-291, 293-294, 296-297, 299-300, 302-303, 305-306, 308-309, 311-312, 314-315, 317-318, 320-321, 323-324, 326-327, 329-330, 332-333, 335-336, 338-339, 341-342, 344-345, 347-348, 350-351, 353-354, 356-357, 359-360, 362-363, 365-366, 368-369, 371-372, 374-375, 377-378, 380-381, 383-384, 386-387, 389-390, 392-393, 395-396, 398-399, 401-402, 404-405, 407-408, 410-411, 413-414, 416-417, 419-420, 422-423, 425-426, 428-429, 431-432, 434-435, 437-438, 440-441, 443-444, 446-447, 449-450, 452-453, 455-456, 458-459, 461-462, 464-465, 467-468, 470-471, 473-474, 476-477, 479-480, 482-483, 485-486, 488-489, 491-492, 494-495, 497-498, 500-501, 503-504, 506-507, 509-510, 512-513, 515-516, 518-519, 521-522, 524-525, 527-528, 530-531, 533-534, 536-537, 539-540, 542-543, 545-546, 548-549, 551-552, 554-555, 557-558, 560-561, 563-564, 566-567, 569-570, 572-573, 575-576, 578-579, 581-582, 584-585, 587-588, 590-591, 593-594, 596-597, 599-600, 602-603, 604-605, 607-608, 610-611, 613-614, 616-617, 619-620, 622-623, 625-626, 628-629, 631-632, 634-635, 637-638, 640-641, 643-644, 646-647, 649-650, 652-653, 655-656, 658-659, 661-662, 664-665, 667-668, 670-671, 673-674, 676-677, 679-680, 682-683, 685-686, 688-689, 691-692, 694-695, 697-698, 700-701, 703-704, 706-707, 709-710, 712-713, 715-716, 718-719, 721-722, 724-725, 727-728, 730-731, 733-734, 736-737, 739-740, 742-743, 745-746, 748-749, 751-752, 754-755, 757-758, 760-761, 763-764, 766-767, 769-770, 772-773, 775-776, 778-779, 781-782, 784-785, 787-788, 790-791, 793-794, 796-797, 799-800, 802-803, 804-805, 807-808, 810-811, 813-814, 816-817, 819-820, 822-823, 825-826, 828-829, 831-832, 834-835, 837-838, 840-841, 843-844, 846-847, 849-850, 852-853, 855-856, 858-859, 861-862, 864-865, 867-868, 870-871, 873-874, 876-877, 879-880, 882-883, 885-886, 888-889, 891-892, 894-895, 897-898, 900-901, 903-904, 906-907, 909-910, 912-913, 915-916, 918-919, 921-922, 924-925, 927-928, 930-931, 933-934, 936-937, 939-940, 942-943, 945-946, 948-949, 951-952, 954-955, 957-958, 960-961, 963-964, 966-967, 969-970, 972-973, 975-976, 978-979, 981-982, 984-985, 987-988, 990-991, 993-994, 996-997, 999-1000

Код	Лист	Листов	Обозначение	Наименование	Кол.	Примечание
				<u>Документация</u>		
A3			33 ПК. 200. 00 СБ	Сборочный чертеж		
				<u>Сборочные единицы</u>		
A4	1		33 ПК. 210. 00	Металлоконструкция	1	
A4	2		33 ПК. 220. 00	Отбой тарный	4	
				<u>Детали</u>		
A3	3		33 ПК. 200. 01	Полоса	1	
	4		33 ПК. 200. 01-01	Полоса	1	
A3	5		33 ПК. 200. 02	Узелок прижимной	1	
A4	6		33 ПК. 200. 03	Ось	4	
A4	7		33 ПК. 200. 04	Колесо	4	
A4	8		33 ПК. 200. 05	Втулка	4	
A4	9		33 ПК. 200. 06	Шайба тарная	4	
A4	10		33 ПК. 200. 07	Шайба стопорная	4	
A4	11		33 ПК. 200. 08	Подшипник	4	
A4	12		33 ПК. 200. 09	Подшипник	4	
A4	13		33 ПК. 200. 10	Оседержатель	4	
A4	14		33 ПК. 200. 11	Пробка	4	
B4	15		33 ПК. 200. 12	Уплотнение баковое		
				Уплотнение тип В		
				ТУ38-105 417-77		

33 ПК. 200. 00			
Исполн.	Провер.	Дата	
Корсаков	Вертин	16.09	
Митяев	Мажугин	19.09	
Митяев	Яковлева	23.09	
Митяев	Сидорова	23.09	

Затвар

Лист	Лист	Листов
1	1	2

Копировано

Листы 1-15, 17-18, 20-21, 23-24, 26-27, 29-30, 32-33, 35-36, 38-39, 41-42, 44-45, 47-48, 50-51, 53-54, 56-57, 59-60, 62-63, 65-66, 68-69, 71-72, 74-75, 77-78, 80-81, 83-84, 86-87, 89-90, 92-93, 95-96, 98-99, 101-102, 104-105, 107-108, 110-111, 113-114, 116-117, 119-120, 122-123, 125-126, 128-129, 131-132, 134-135, 137-138, 140-141, 143-144, 146-147, 149-150, 152-153, 155-156, 158-159, 161-162, 164-165, 167-168, 170-171, 173-174, 176-177, 179-180, 182-183, 185-186, 188-189, 191-192, 194-195, 197-198, 200-201, 203-204, 206-207, 209-210, 212-213, 215-216, 218-219, 221-222, 224-225, 227-228, 230-231, 233-234, 236-237, 239-240, 242-243, 245-246, 248-249, 251-252, 254-255, 257-258, 260-261, 263-264, 266-267, 269-270, 272-273, 275-276, 278-279, 281-282, 284-285, 287-288, 290-291, 293-294, 296-297, 299-300, 302-303, 304-305, 307-308, 310-311, 313-314, 316-317, 319-320, 322-323, 325-326, 328-329, 331-332, 334-335, 337-338, 340-341, 343-344, 346-347, 349-350, 352-353, 355-356, 358-359, 361-362, 364-365, 367-368, 370-371, 373-374, 376-377, 379-380, 382-383, 385-386, 388-389, 391-392, 394-395, 397-398, 400-401, 403-404, 406-407, 409-410, 412-413, 415-416, 418-419, 421-422, 424-425, 427-428, 430-431, 433-434, 436-437, 439-440, 442-443, 445-446, 448-449, 451-452, 454-455, 457-458, 460-461, 463-464, 466-467, 469-470, 472-473, 475-476, 478-479, 481-482, 484-485, 487-488, 490-491, 493-494, 496-497, 499-500, 502-503, 504-505, 507-508, 510-511, 513-514, 516-517, 519-520, 522-523, 524-525, 527-528, 530-531, 533-534, 536-537, 539-540, 542-543, 545-546, 548-549, 551-552, 554-555, 557-558, 560-561, 563-564, 566-567, 569-570, 572-573, 575-576, 578-579, 581-582, 584-585, 587-588, 590-591, 593-594, 596-597, 599-600, 602-603, 604-605, 607-608, 610-611, 613-614, 616-617, 619-620, 622-623, 625-626, 628-629, 631-632, 634-635, 637-638, 640-641, 643-644, 646-647, 649-650, 652-653, 655-656, 658-659, 661-662, 664-665, 667-668, 670-671, 673-674, 676-677, 679-680, 682-683, 685-686, 688-689, 691-692, 694-695, 697-698, 700-701, 703-704, 706-707, 709-710, 712-713, 715-716, 718-719, 721-722, 724-725, 727-728, 730-731, 733-734, 736-737, 739-740, 742-743, 745-746, 748-749, 751-752, 754-755, 757-758, 760-761, 763-764, 766-767, 769-770, 772-773, 775-776, 778-779, 781-782, 784-785, 787-788, 790-791, 793-794, 796-797, 799-800, 802-803, 804-805, 807-808, 810-811, 813-814, 816-817, 819-820, 822-823, 825-826, 828-829, 831-832, 834-835, 837-838, 840-841, 843-844, 846-847, 849-850, 852-853, 855-856, 858-859, 861-862, 864-865, 867-868, 870-871, 873-874, 876-877, 879-880, 882-883, 885-886, 888-889, 891-892, 894-895, 897-898, 900-901, 903-904, 906-907, 909-910, 912-913, 915-916, 918-919, 921-922, 924-925, 927-928, 930-931, 933-934, 936-937, 939-940, 942-943, 945-946, 948-949, 951-952, 954-955, 957-958, 960-961, 963-964, 966-967, 969-970, 972-973, 975-976, 978-979, 981-982, 984-985, 987-988, 990-991, 993-994, 996-997, 999-1000

Код	Лист	Листов	Обозначение	Наименование	Кол.	Примечание
				L = 3100	2	5.8 кг
B4	16		33 ПК. 200. 13	Уплотнение баковое		
				Пластина I, лист		
				ТМНЦ-С-10×80×3230		
				ГОСТ 7338-77*	1	4.4 кг
B4	17		33 ПК. 200. 14	Подкладка		
				Пластина I, лист		
				ТМНЦ-С-10×45×3100		
				ГОСТ 7338-77*	2	2.4 кг
B4	18		33 ПК. 200. 15	Подкладка		
				Пластина I, лист		
				ТМНЦ-С-5-45×70		
				ГОСТ 7338-77*	2	0.03 кг
				<u>Стандартные изделия</u>		
				Болты ГОСТ 7798-70*		
	19			M10-8g×25.36.029	8	
	20			M12-8g×25.36.029	16	
	21			M12-8g×35.36.029	21	
	22			M12-8g×45.36.029	58	
	23			M12-8g×60.36.029	2	
	24			M16-8g×40.36.029	16	
				Гайки ГОСТ 5915-70*		
	25			M12-7H.4.029	89	
	26			M16-7H.4.029	16	
	27			Шайба 12.65g.029		
				ГОСТ 6402-70*	8	
	28			Масленка 2.2.к.86		
				ГОСТ 19853-74	4	

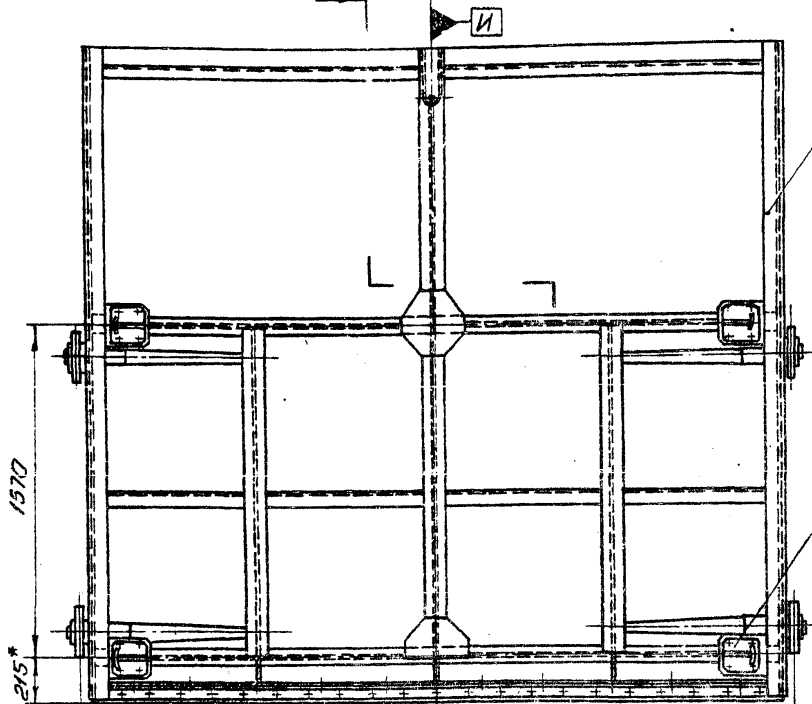
3.820.2-57				33 ПК. 200. 00	
Исполн.	Провер.	Дата			
Митяев	Вертин	16.09			
Митяев	Мажугин	19.09			
Митяев	Яковлева	23.09			
Митяев	Сидорова	23.09			

Копировано

Серия Э.820.2-57 Выпуск 4

ЭЗ ЛК 200.00СБ

Безопасная сторона

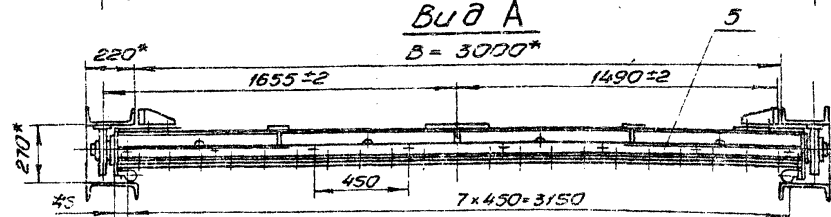


Л 3 И

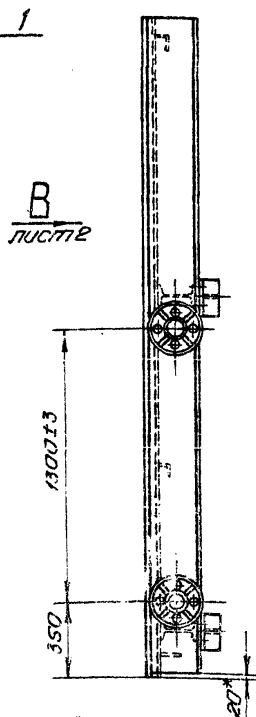
3310*

Вид А

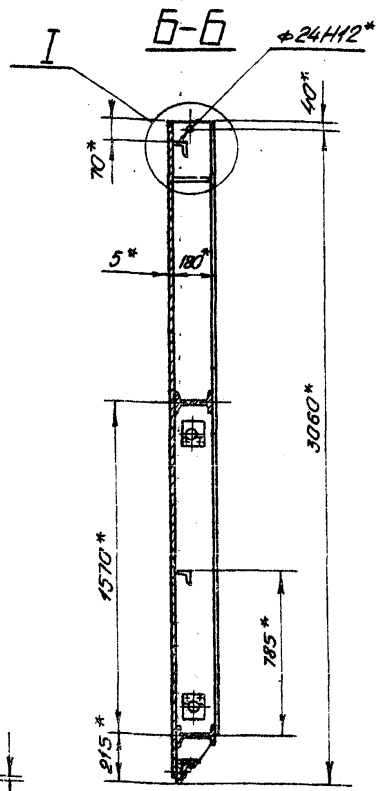
B = 3000*



4. Неуказанные предельные отклонения размеров ± 0,1/0,2
5. Пружина ЗСВ-08А ГОСТ 2246-70*



В
лист 2



1. * Размеры для справок.
2. Отклонения четвертого колеса от плоскости, касающейся трех других колес, не более 4 мм.
3. Тангенс угла геометрической оси вращения колеса к горизонтальной оси затвора ± 0,003.

				3.820.2-57		33ЛК.200.00СБ	
Изм/Лист	№ докум	Подп	Дата	Затвор			
Разраб	Модификац	Кол	Лист				
Лист	Вертм	Изм	Лист	Сборочный чертеж			
Л.Контр	Собенко	В.В.	13.09	Лист 1	Листов 3		
Л.И.И.	Молочухин		16.09				
Л.Контр	Лобалева	В.М.	19.09				
Итв.	Гришаненко		23.09				

Написано: Тимотееву формат: А3

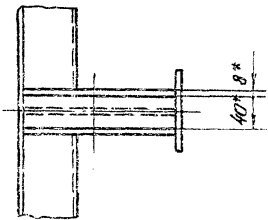
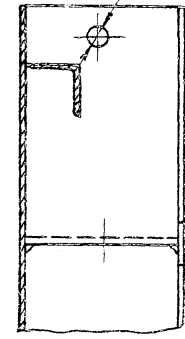
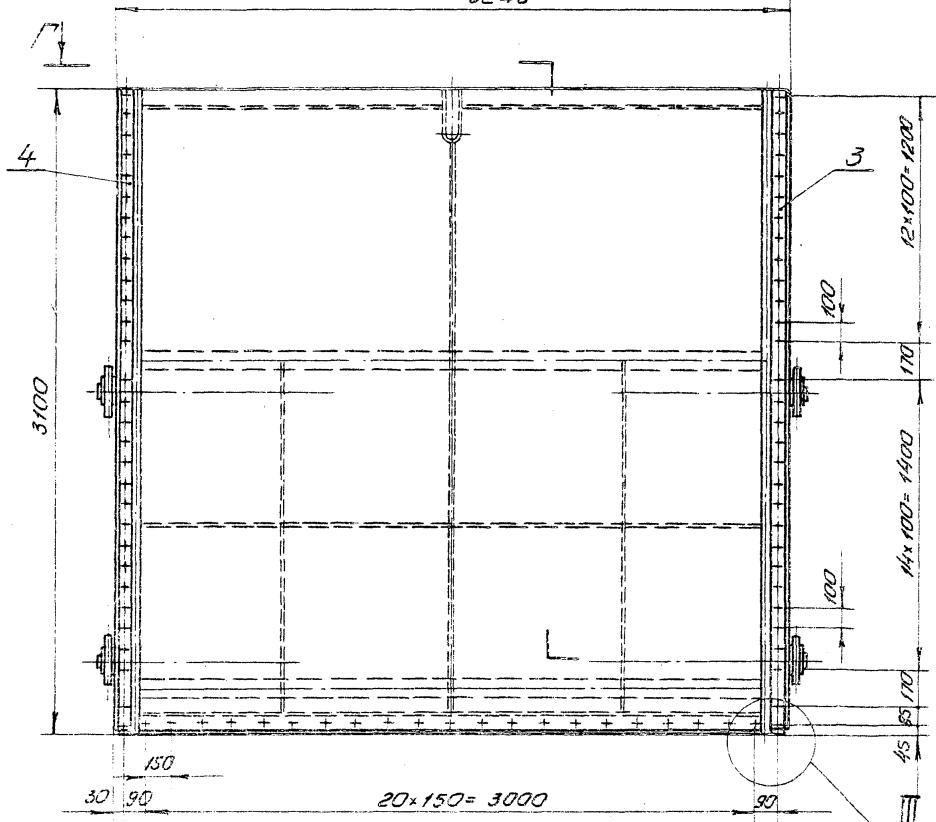
Серия 3820-2-57 Выпуск 4

33ПК.200.00СБ

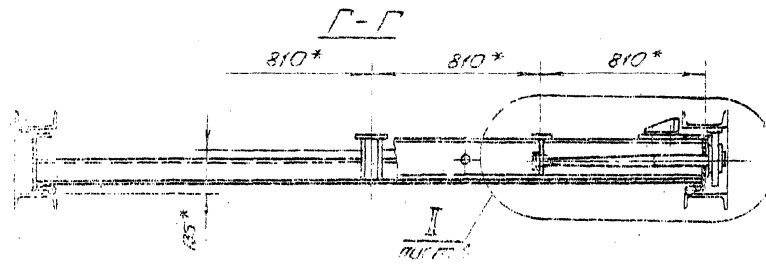
Вид В лист 1

3240*

I лист
M1.5



лист 3



				3820-2-57		33ПК.200.00СБ	
Вид	Лист	№ докум.	Подп.	Дата	Затвор Сборочный чертеж		
Разреш.	Исполнитель	Калин		6.09			
Проб.	Вертман	28.04		9.09	Лист	Масса	Масштаб
Л.Контр.	Собенко	Савен		13.09	Лист 2		
Проб.	Митусев	С.Л.		16.09	Листов		
И.Контр.	Савен	Сав		19.05			
Утв.	Савен	Сав		23.04			

Серия 3.820.2-57 Выпуск 4

Униформный лист и детали в деталях. Восточный и западный. Поверхности. Поверхности.

Код	Вид	№	Обозначение	Наименование	Мат.	Примечание
				<u>Документация</u>		
A3			33 ПН. 210. 00СБ	Сборочный чертеж		
				<u>Детали</u>		
A3	1		33 ПН. 210. 01	Обшивка	1	
A4	2		33 ПН. 210. 02	Вертикаль кроющая	2	
A4	3		33 ПН. 210. 03	Вертикаль	2	
A4	4		33 ПН. 210. 04	Вертикаль	1	
A4	5		33 ПН. 210. 05	Вертикаль	1	
A4	6		33 ПН. 210. 06	Ригель	2	
A4	7		33 ПН. 210. 07	Полоса	1	
A4	8		33 ПН. 210. 08	Прошина	1	
A4	9		33 ПН. 210. 09	Накладка	4	
A4	10		33 ПН. 210. 10	Обвязка	1	
A4	11		33 ПН. 210. 11	Накладка	1	
B4	12		33 ПН. 210. 12	Стрингер		
				Узелок 63x63x5-Б-ГОСТ8509-72* ВСТЗЛС.5ГОСТ535-79*		
				L=1587	2	7,6кг
B4	13		33 ПН. 210. 13	Стрингер		
				Узелок 63x63x5-Б-ГОСТ8509-72* ВСТЗЛС.5ГОСТ535-79*		
				L=800	2	3,8кг

33 ПН. 210. 00			
Вид	Лист	№	Дата
Состав	Материал	Материал	2.09
Проц.	Бетон	Железобетон	2.00
Гипс	Полосы	Железобетон	16.00
Н.контр.	Обвязка	Железобетон	19.00
ЗТВ	Полосы	Железобетон	23.00

Материалопостройка

Код	Вид	№	Обозначение	Наименование	Мат.	Примечание
B4	14		33 ПН. 210. 14	Стрингер		
				Узелок 63x63x5-Б-ГОСТ8509-72* ВСТЗЛС.5ГОСТ535-79*		
				L=807	2	3,8кг
B4	15		33 ПН. 210. 15	Накладка		
				Лист 5-ПН-10-5ГОСТ19903-74* ВСТЗЛС.5ГОСТ14637-79		
				300x200	1	3,1кг
B4	16		33 ПН. 210. 16	Регла		
				Лист 5-ПН-10-5ГОСТ19903-74* ВСТЗЛС.5ГОСТ14637-79		
				126x173	3	0,7
B4	17		33 ПН. 210. 17	Регла		
				Лист 5-ПН-10-5ГОСТ19903-74* ВСТЗЛС.5ГОСТ14637-79		
				90x117	2	0,4кг
B4	18		33 ПН. 210. 18	Обвязка кроющая		
				Лист 5-2-8x100ГОСТ103-76* ВСТЗЛС.5ГОСТ535-79*		
				L=3087	2	19,3кг
B4	19		33 ПН. 210. 18	Обвязка		
				Лист 5-2-8x100ГОСТ103-76* ВСТЗЛС.5ГОСТ535-79*		
				L=1570	2	9,9кг
B4	20		33 ПН. 210. 20	Обвязка		
				Лист 5-2-8x100ГОСТ103-76* ВСТЗЛС.5ГОСТ535-79*		
				L=1220	1	7,7кг

Униформный лист и детали в деталях. Восточный и западный. Поверхности. Поверхности.

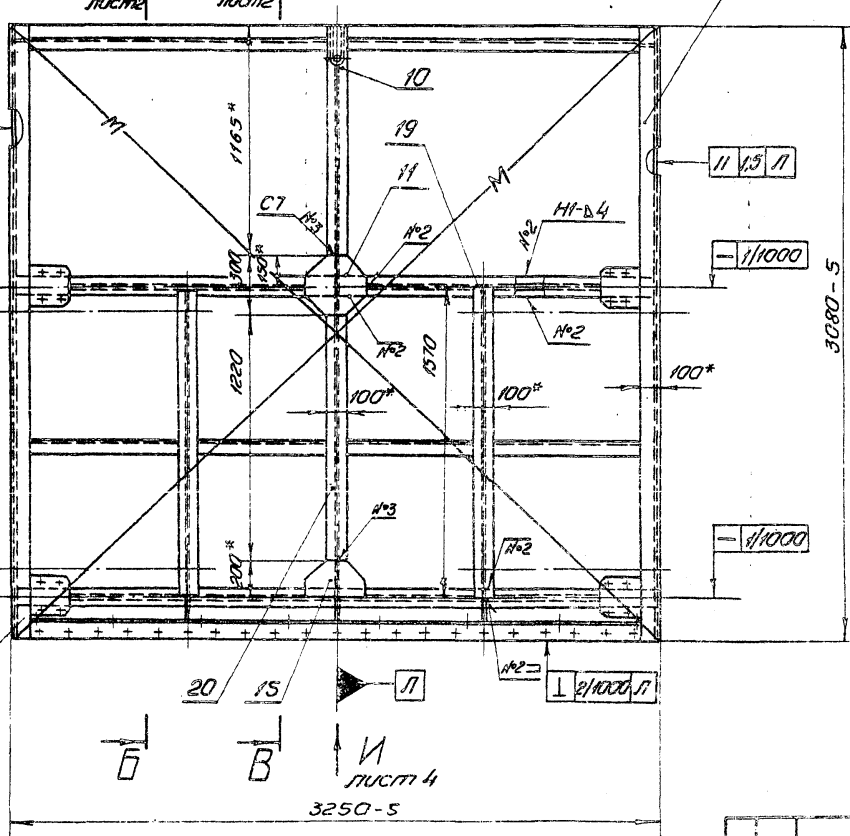
3.820.2-57 33 ПН. 210. 00

Материалопостройка

2027-04

33ПК.210.00СБ

Безнапорная сторона



1. *Размеры для справок.
2. Разность длин диагоналей m не более 5 мм.
3. Стрела кривизны обшивки и ригелей в горизонтальной плоскости (только в напорную сторону) 2 мм, в вертикальной плоскости 2 мм.
4. Винтообразность уплотняющего контура, измеряемая по центрам отверстий под болты, крепящие уплотнение 4 мм.
5. Неуказанные предельные отклонения размеров $\pm \frac{IT16}{2}$.
6. Сварные швы выполнять электродуговой сваркой в углекислом газе ГОСТ 14771-76*.
7. Сварку вести швом Т-Δ3 по периметру прилегания свариваемых деталей, кроме швов, указанных на чертеже.
8. Проволока ЭСВ-08А ГОСТ 2246-70*

Серия 3.820.2-57 Выпуск 4

Шкала: 1:1000. Подраз. и детали в соответствии с чертежом. Подраз. и детали в соответствии с чертежом.

1/15 Л

1/3 К

А лист 2

К

И лист 4

Б

В

И лист 4

20

15

Л

1/2000 Л

3250-5

		3.820.2-57		33ПК.210.00СБ	
Изм/Лист	№ докум	Лист	Дата	Металлоконструкция	Лист
Разработ	Корнилова	Кол	6.09		
Проб	Ведвил	Лин	9.09	Сборочный чертеж	Лист 1
Т.компр.	Собенко	Судил	13.09		
Н.проект	Мажулин	Судил	16.09		
Н.конст.	Яковлев	Судил	21.09		
Утв.	Смоленко	Судил	23.09		

Направлен: Тимашеву формат: А3

33 ПН. 210. 00СБ

Вид Г лист 2

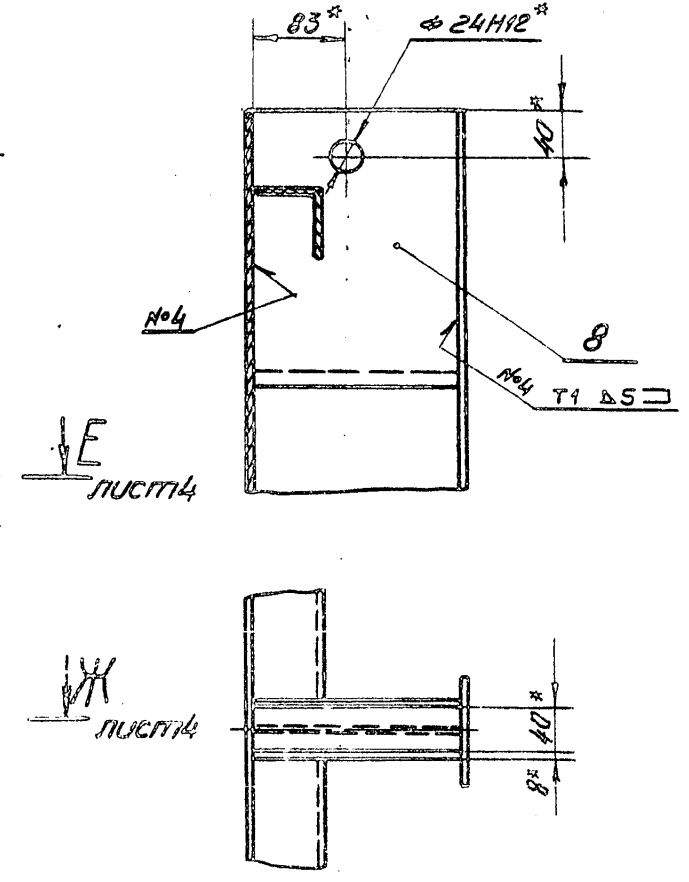
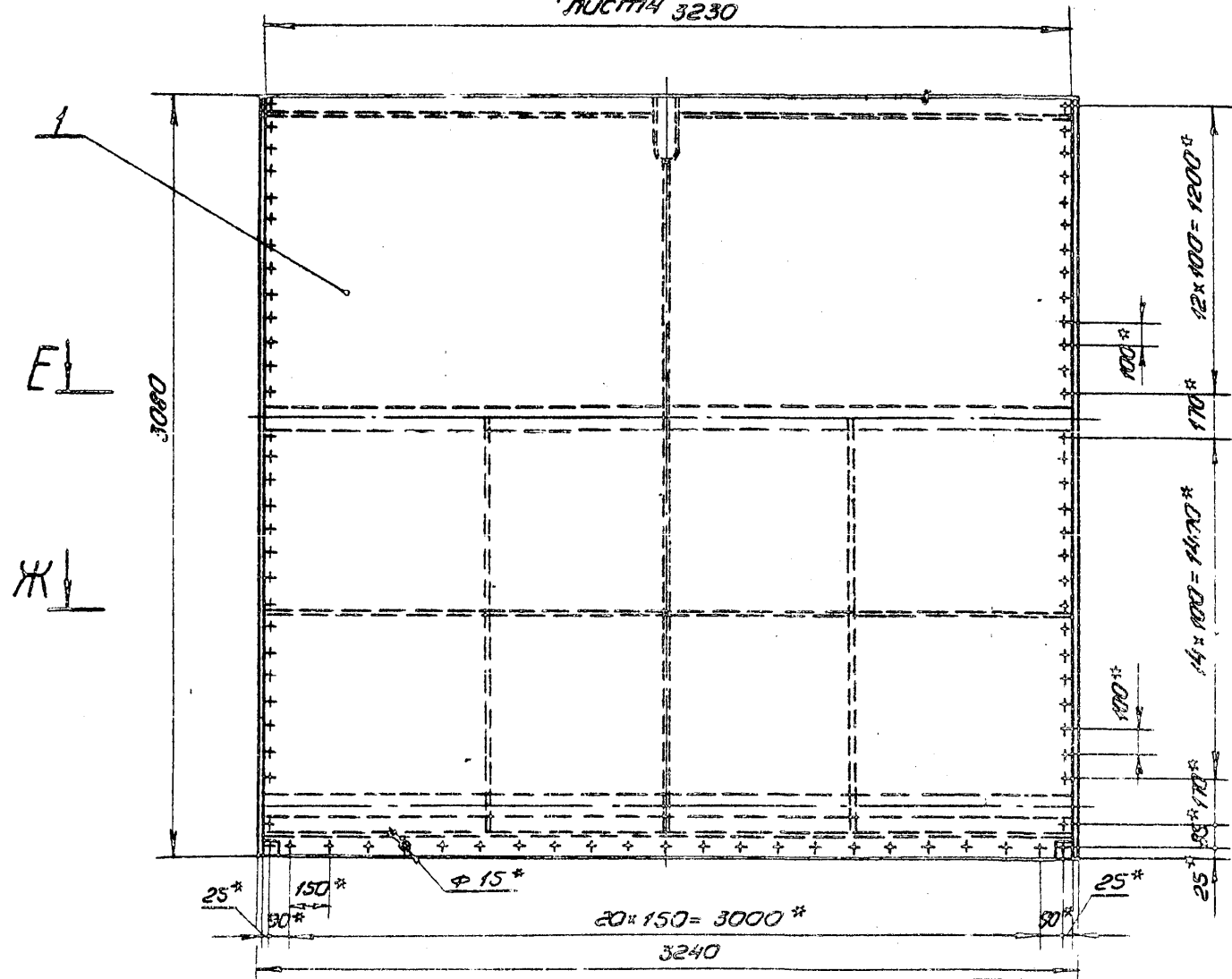
Лист 4 3230

II лист 2
М 1:5

Выпуск 4

Серия 3.820.2-57

Лист 4



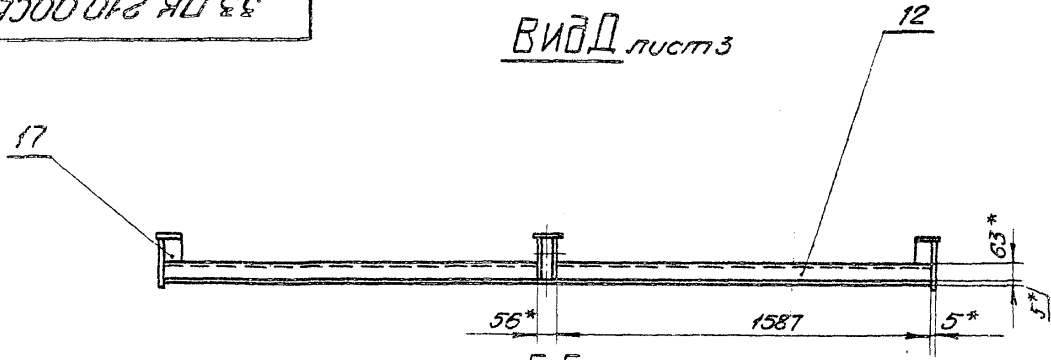
				3.820.2-57	33 ПН. 210. 00СБ
Лист	№ докум.	Подп.	Дата	Металлоконструкция Сборочный чертеж	
Давыд.	Нартова	М.М.	6.09		
Пров.	Вертул	В.В.	9.09	Лист 5 Листов	
Контр.	Савенко	С.В.	13.09		
Гр. инж.	Молочев	В.В.	16.09		
Инж.	Яковлева	В.В.	17.09		
Утв.	Сидорова	В.В.	23.09		

Направлен: Тимогееву формат: А3

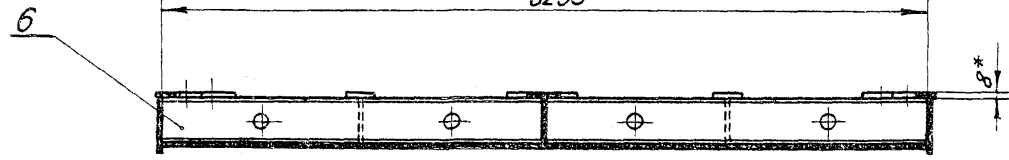
Серия 3.820.2-57 Выпуск 4

33 ПК. 210.00 СБ

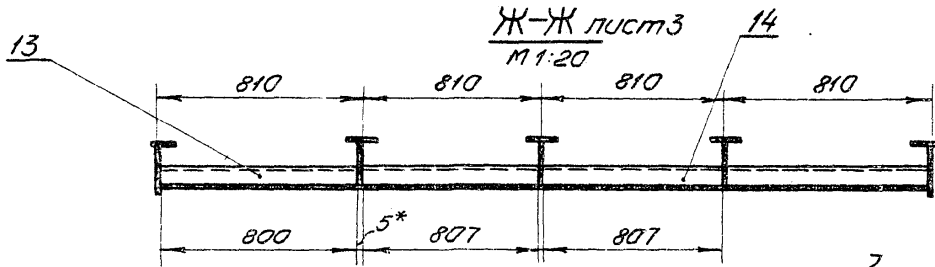
Вид Д лист 3



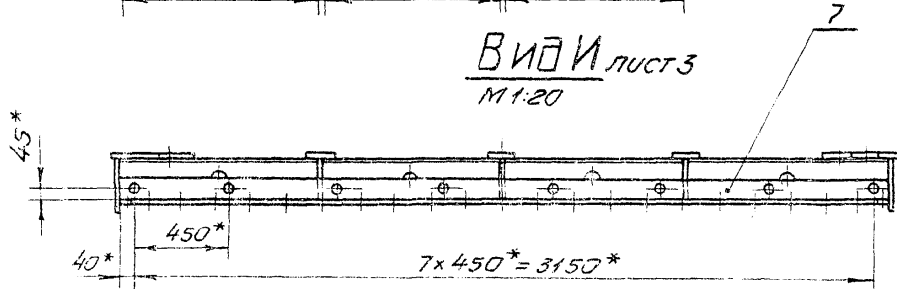
Е-Е лист 3
3230*



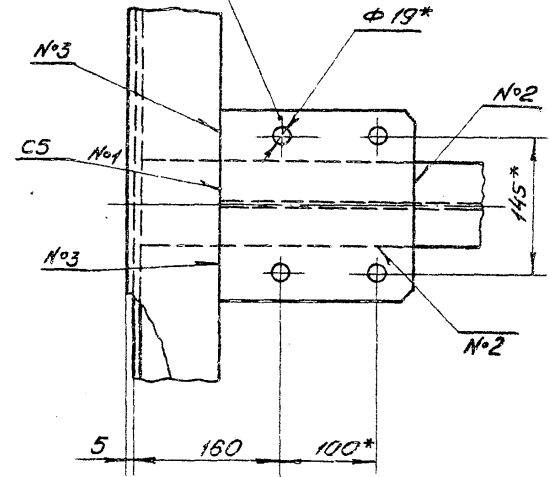
Ж-Ж лист 3
М 1:20



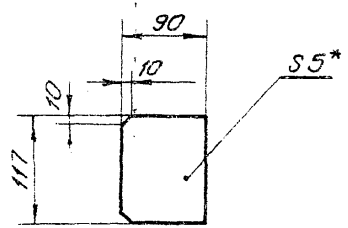
Вид И лист 3
М 1:20



II лист 1
М 1:5



Поз. 17
М 1:5



3.820.2-57 33 ПК. 210.00 СБ

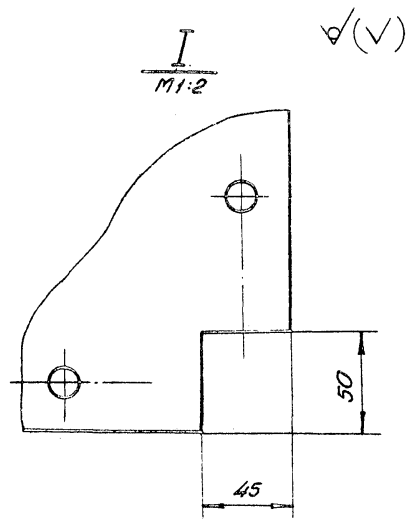
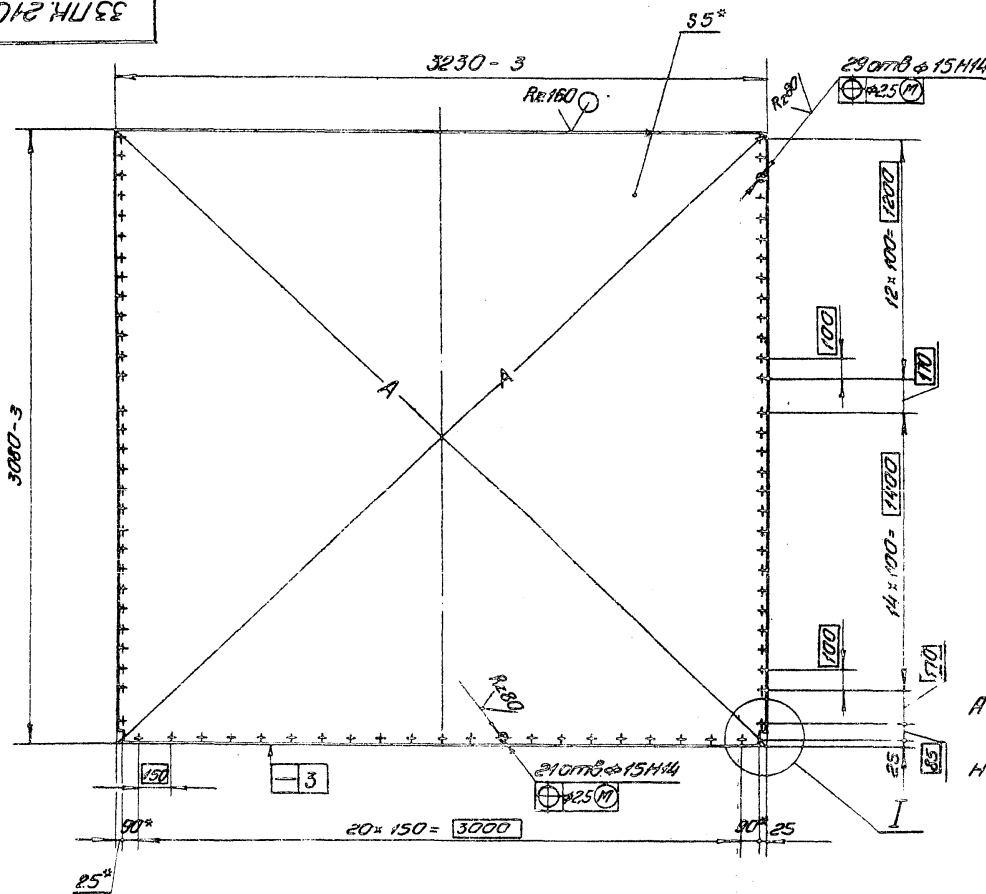
Изм.	Лист	№ докум.	Подп.	Дата	Металлоконструкция	Лист	Масса	Масштаб
					Сборочный чертеж			
Разраб.		Кочетухов	Лыткин	6.09				
Проб.		Вермил	Ильин	9.09				
Т.контр.		Савченко	Савен	13.09				
Гл. инж. проекта		Махсудов	Ильин	16.09				
И.контр.		Яковлева	Савен	19.09				
Итого		Филиппенко	Савен	23.09				

Копия в: Проектный отдел, А.З.

Серия 3.820.2-57 Вспука 4

Изм. в подл. подл. и обкл. Изм. в подл. подл. и обкл. Подл. и обкл.

33ПН.210.01



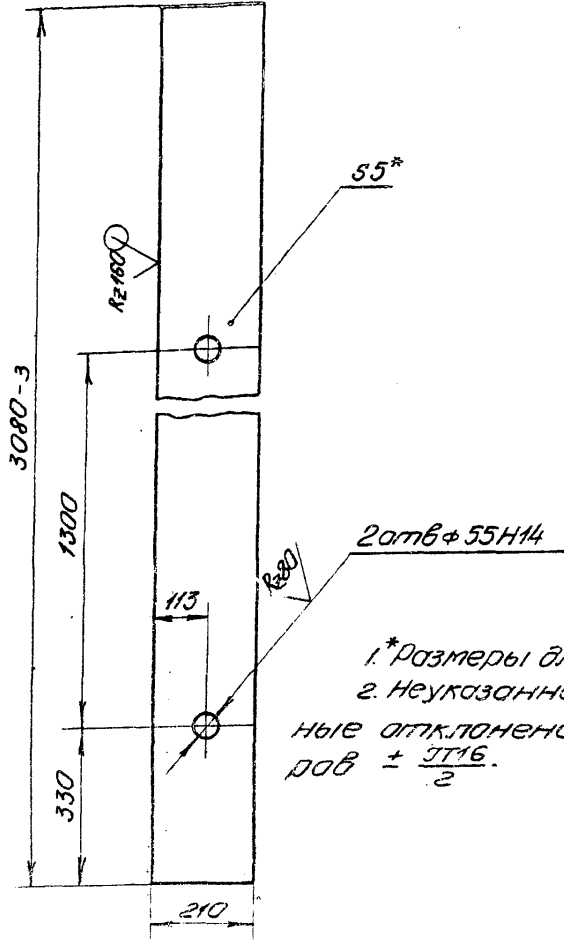
- 1. Размеры для справок.
- 2. Разность длин диагоналей А не более 4 мм.
- 3. Неуказанные предельные отклонения размеров $\pm IT/6$.

				3.820.2-57 33ПН.210.01			
Изм. Лист	№ докум.	Лист	Дата	Обшивки	Лист	Масса	Масштаб
Разработ	Норманова	И.И.	6.09		И	390	М 1:20
Проб.	Ведвил	И.И.	9.09		Лист Листов 1		
Т.конт.	Собенко	С.И.	13.09				
И.конт.	Мокшув	С.И.	16.09				
И.конт.	Яковлева	С.И.	19.09	Лист 5-ПН-НО-51ПСТ19903-14*			
Утв.	Колоткина	С.И.	23.09	Лист ВСТЭКСГОСТ#637-79			

Наименование: Климатическая камера. Формат: А3

33ПН.210.02

(V) (V)



1. *Размеры для справок.
2. Неуказанные предельные отклонения размеров $\pm \frac{IT16}{2}$.

33ПН.210.02

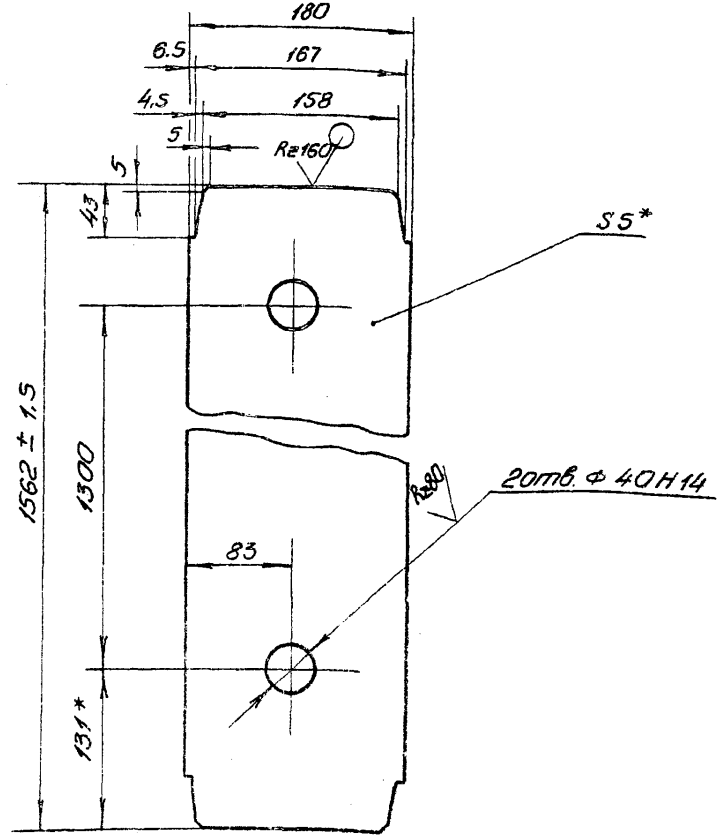
Вертикаль
Кривая

Лит.	Масса	Масштаб
И	25.2	1:10

Имя	Фамилия	Подп.	Дата
Иванов	Иванов	И.И.	6.09
Петров	Петров	П.П.	11.09
Сидоров	Сидоров	С.С.	13.09
Смирнов	Смирнов	С.С.	14.09
Ульянов	Ульянов	У.У.	17.09
Васильев	Васильев	В.В.	23.09

33ПН.210.03

(V) (V)



1. *Размеры для справок.
2. Неуказанные предельные отклонения размеров $\pm \frac{IT16}{2}$.

3.820.2-57

33ПН.210.03

Вертикаль

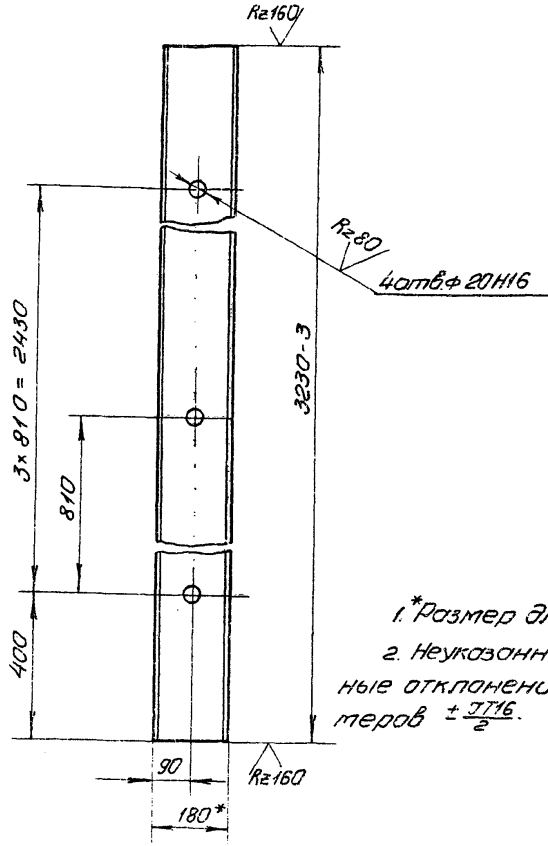
Имя	Фамилия	Подп.	Дата
Иванов	Иванов	И.И.	6.09
Петров	Петров	П.П.	9.09
Сидоров	Сидоров	С.С.	20.09
Смирнов	Смирнов	С.С.	16.09
Ульянов	Ульянов	У.У.	19.09
Васильев	Васильев	В.В.	23.09

Лит.	Масса	Масштаб
И	11	1:4

Б.П. 40-510119303-11
В.П. 40-510119303-12

33 ПК. 210.06

(✓) / A



1. *Размер для справок.
2. Неуказанные предельные отклонения размеров $\pm \frac{T}{2}$.

33 ПК. 210.06

Ригель

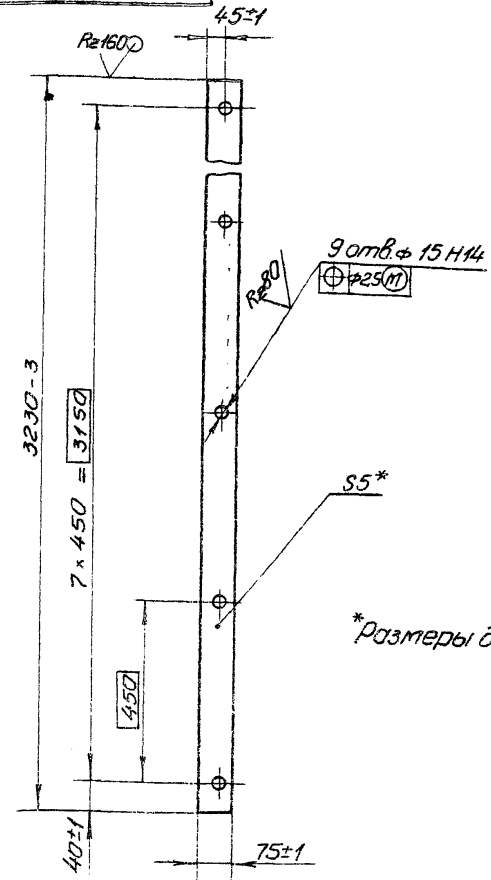
Лист	Масса	Материал
И	59,4	1-10

Другие 12-ГОСТ 2239-72
ВСт.Эт.5 ГОСТ 155-72

Изм.	Лист	№ докум.	Лист	Дата
1	1	3820.2-57	1	6.09
2	1	3820.2-57	1	9.09
3	1	3820.2-57	1	13.09
4	1	3820.2-57	1	16.09
5	1	3820.2-57	1	19.09
6	1	3820.2-57	1	23.09

33 ПК. 210.07

(✓) / A



*Размеры для справок

3.820.2-57

33 ПК. 210.07

Полоса

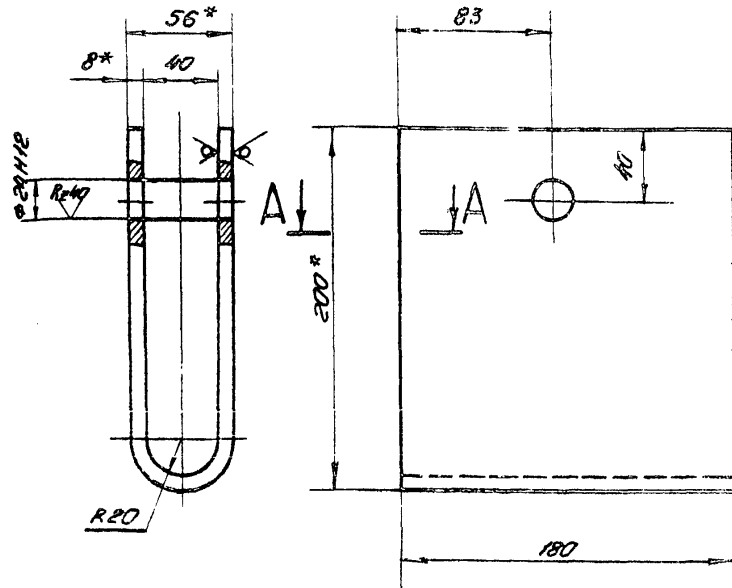
Изм.	Лист	№ докум.	Лист	Дата
1	1	3820.2-57	1	6.09
2	1	3820.2-57	1	9.09
3	1	3820.2-57	1	13.09
4	1	3820.2-57	1	16.09
5	1	3820.2-57	1	19.09
6	1	3820.2-57	1	23.09

Лист	Масса	Материал
И	9,5	1-10

Б-114-40-5 ГОСТ 19903-74*
ВСт.Эт.5 ГОСТ 155-72

33 ПК. 210.08

Rz160 (✓)



- 1. *Размеры для справок
- 2. Неуказанные предельные отклонения размеров $\pm \frac{IT16}{2}$
- 3. Длина развертки L=420мм

33 ПК. 210.08

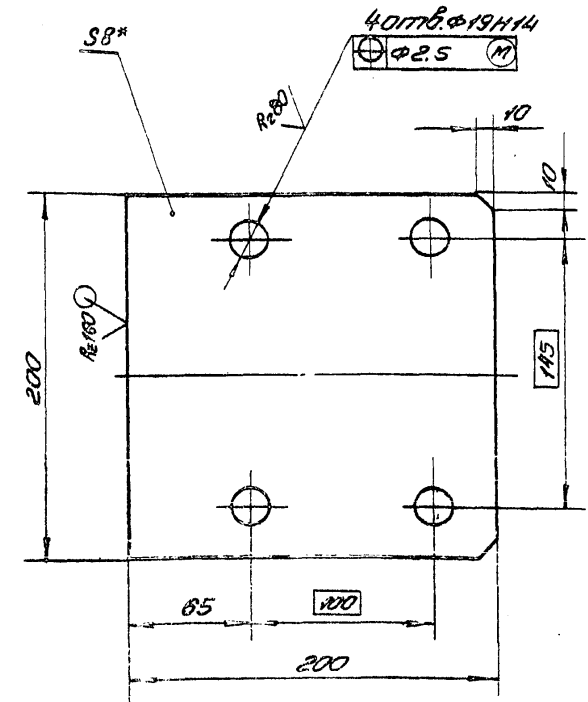
Изм.	Лист	№ докум.	Подп.	Дата
			Заб.	2.09
			СВ	9.09
			СВ	13.09
			СВ	16.09
			СВ	19.09
			СВ	23.09

Лист		Масса	Масшт.
И		4.7	1:2.5
Лист		Листов	
5-ПН-НО-8 ГОСТ 19903-74*			
ВСТЗПС 5/ГОСТ 14637-79			

Копировано: *Г. Г. Г.* формат А4

33 ПК. 210.09

(✓) (✓)



- 1. Размер для справок.
- 2. Неуказанные предельные отклонения размеров $\pm \frac{IT16}{2}$.

3.820.2-57 33 ПК. 210.09

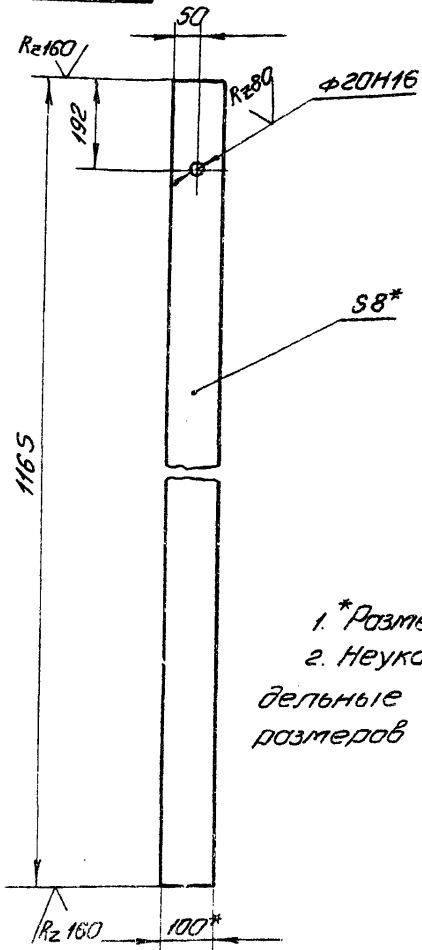
Изм.	Лист	№ докум.	Подп.	Дата
			Заб.	2.09
			СВ	9.09
			СВ	13.09
			СВ	16.09
			СВ	19.09
			СВ	23.09

Лист		Масса	Масшт.
И		2.4	1:2.5
Лист		Листов	
5-ПН-НО-8 ГОСТ 19903-74*			
ВСТЗПС 5/ГОСТ 14637-79			

формат А4

33 ПК 210.10

(✓) / A



1. *Размеры для справок.
2. Неуказанные предельные отклонения размеров $\pm \frac{IT16}{2}$.

33 ПК 210.10

Изм.	Лист	№ докум.	Подп.	Дата	Лит.	Масса	Масштаб
1	1	33 ПК 210.10	И	7.3			
Изм. <td>Лист <td>№ докум. <td>Подп. <td>Дата <td>Лист</td> <td>Листов</td> <td></td> </td></td></td></td>	Лист <td>№ докум. <td>Подп. <td>Дата <td>Лист</td> <td>Листов</td> <td></td> </td></td></td>	№ докум. <td>Подп. <td>Дата <td>Лист</td> <td>Листов</td> <td></td> </td></td>	Подп. <td>Дата <td>Лист</td> <td>Листов</td> <td></td> </td>	Дата <td>Лист</td> <td>Листов</td> <td></td>	Лист	Листов	
1	1	33 ПК 210.10	И	7.3	1	10	

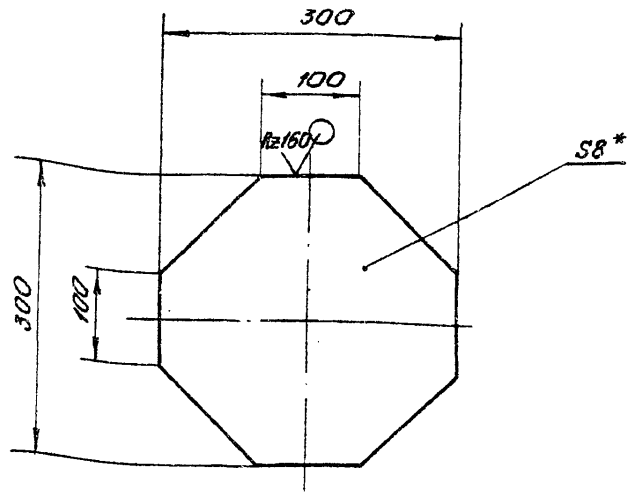
Обвязка

Б-2-81100 ГОСТ 1903-74

ВСТАН 5 ГОСТ 1903-74

33 ПК 210.11

(✓) / A



1. *Размер для справок.
2. Предельные отклонения размеров $\pm \frac{IT16}{2}$.

3820.2-57 33 ПК 210.11

Изм.	Лист	№ докум.	Подп.	Дата	Лит.	Масса	Масштаб
1	1	3820.2-57	И	4.4			
Изм. <td>Лист <td>№ докум. <td>Подп. <td>Дата <td>Лист <td>Листов</td> <td></td> </td></td></td></td></td>	Лист <td>№ докум. <td>Подп. <td>Дата <td>Лист <td>Листов</td> <td></td> </td></td></td></td>	№ докум. <td>Подп. <td>Дата <td>Лист <td>Листов</td> <td></td> </td></td></td>	Подп. <td>Дата <td>Лист <td>Листов</td> <td></td> </td></td>	Дата <td>Лист <td>Листов</td> <td></td> </td>	Лист <td>Листов</td> <td></td>	Листов	
1	1	3820.2-57	И	4.4	1	5	

Накладная

Б-ПН-10-81 ГОСТ 1903-74 *

5 СТЗЛС.5 ГОСТ 14657-79

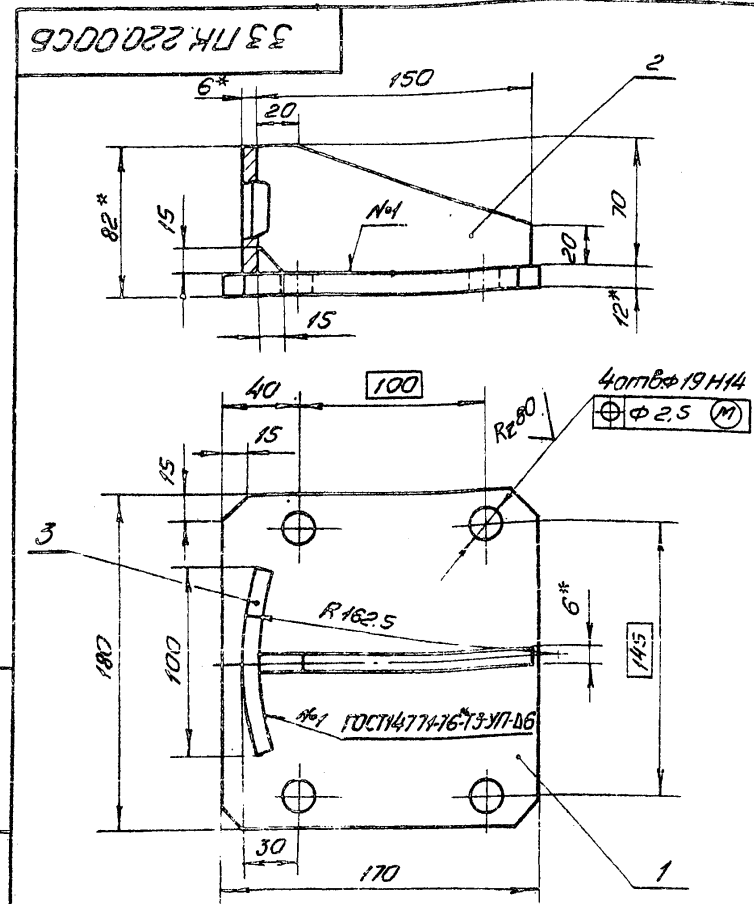
Серия 3.820.2-57 Выпуск 4

Размер	Зона	Лист	Обозначение	Наименование	Мат.	Примечание
				<u>Документация</u>		
A4			33ПН.220.00 СБ	Сборочный чертеж		
				<u>Детали</u>		
Б4	1		33ПН.220.01	Основание		
				Лист Б-ПН-НО-21 ГОСТ 19903-74* ВСтЗпс.5 ГОСТ 14637-79		
Б4	2		33ПН.220.02	Ребро		
				Лист Б-ПН-НО-6 ГОСТ 19903-74* ВСтЗпс.5 ГОСТ 14637-79		
Б4	3		33ПН.220.03	Угол		
				Лист Б-ПН-НО-6 ГОСТ 19903-74* ВСтЗпс.5 ГОСТ 14637-79		
				70x150	1	0.35кг
				70x100	1	0.35кг

Инд. № подл. / Подп. и дата Изгот. инд. № Инд. № подл. / Подп. и дата

Изм.	Лист	№ докум.	Подп.	Дата
Разраб.	Яковлева	В.А.		6.09
Проаб.	Вермилл	М.М.		9.09
ТНП	Можжугин			16.09
Н.контр.	Можжугин			19.09
Утв.	Филаненко			23.09

33ПН.220.00
Лист Лист Листов
И 1 1
Отбой тарцовый
Копировала: Тимофеевич Формат А4



- 1.* Размеры для справок.
- 2. Неуказанные предельные отклонения размеров $\pm \frac{IT16}{2}$.
- 3. Проволока ЗСВ-08 А ГОСТ 2246-70*

Инд. № подл. / Подп. и дата Изгот. инд. № Инд. № подл. / Подп. и дата

Изм.	Лист	№ докум.	Подп.	Дата	Лист	Масса	Масштаб
Разраб.	Яковлева	В.А.		6.09	И	3.5	1:2.5
Проаб.	Вермилл	М.М.		9.09			
ТНП	Можжугин			16.09			
Н.контр.	Можжугин			19.09			
Утв.	Филаненко			23.09	Лист	Листов 1	

3.820.2-57 33ПН.220.00 СБ

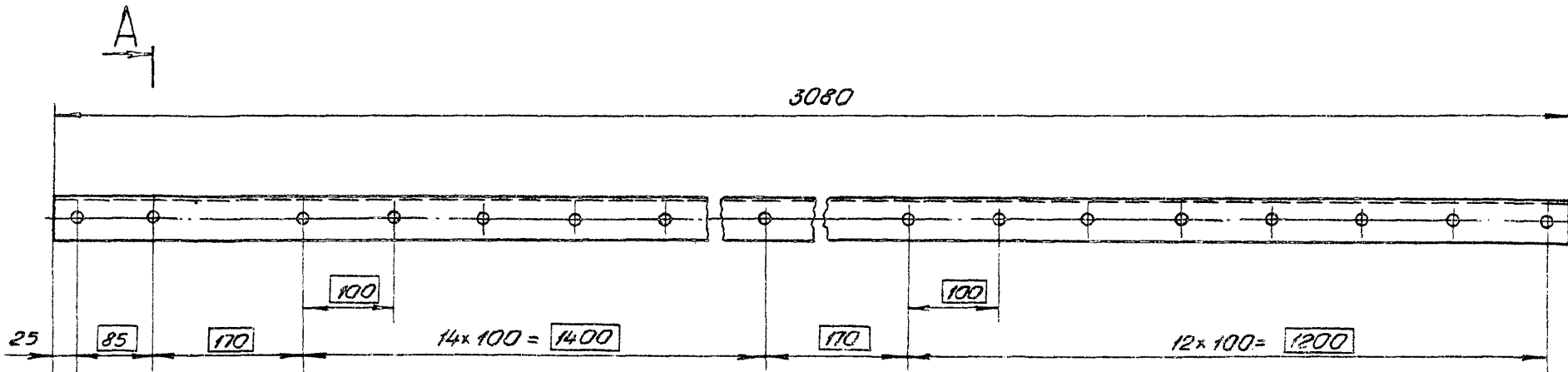
Отбой тарцовый
Сборочный чертеж

33ПК.200.01

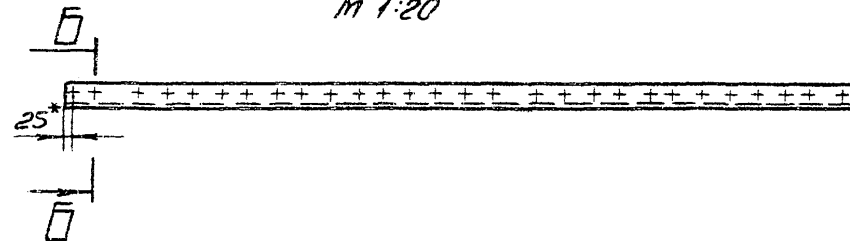
Rz 80 (✓)

33ПК.200.01

Серия 3.820.2-57 Выпуск 4

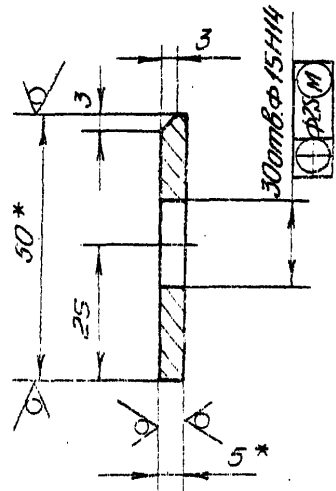


33ПК.200.01-01 - зеркальное отражение
Остальное - см. 33ПК.200.01
M 1:20



A-A
M 1:1

B-B
M 1:1



1. * Размеры для справок.
2. Неуказанные предельные отклонения размеров $\pm \frac{IT16}{2}$.

Имя, № листа, Исполн. и дата, Взлом шиф. № Шиф. № докум. Подп. и дата

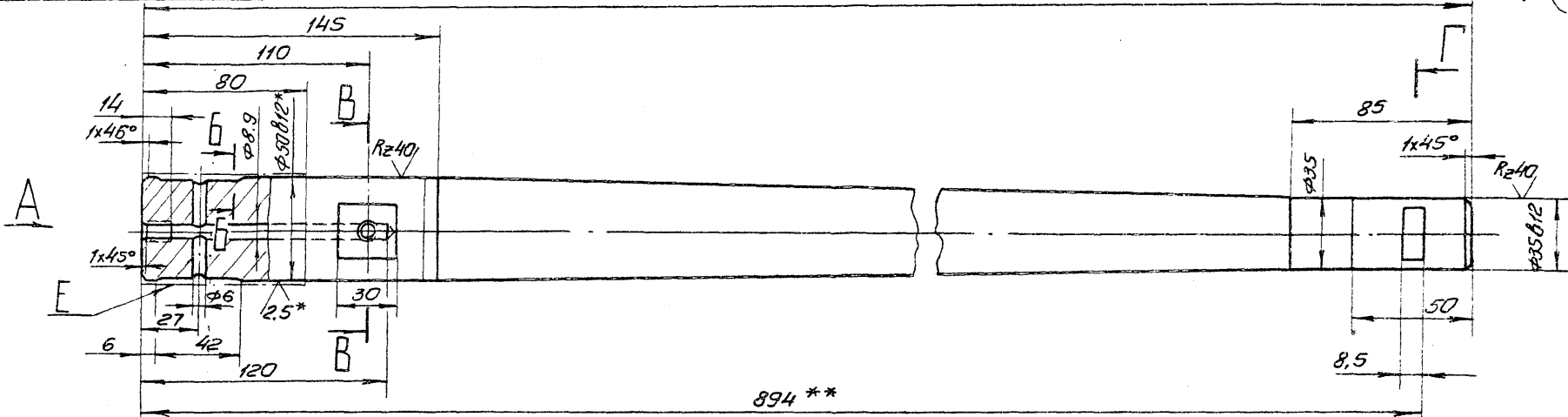
					3.820.2-57		33ПК.200.01	
Изм.	Лист	№ док.им.	Подп.	Дата	Полоса	Лист	Масса	Масштаб
						И	5.8	1:5
						Лист Листов 1		
						Полоса Б-2-5-50 ГОСТ 103-76* 80 мм 5 ГОСТ 535-79*		
Исполн.	Провер.	Инженер	Инженер	Инженер	Исполнитель: Тимошенко С.А. Формат А3			

ЭЗ ПН. 200. 03

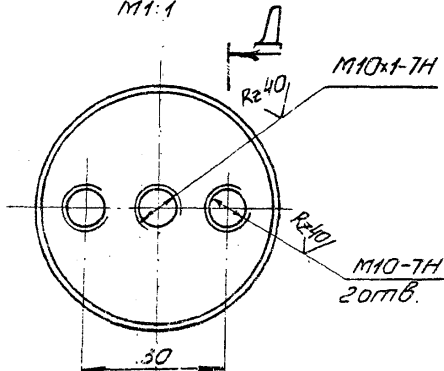
910

Rz80 (✓) (✓)

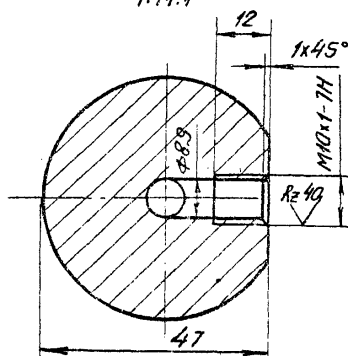
Сервис 3.820.2-57 Вспулка 4



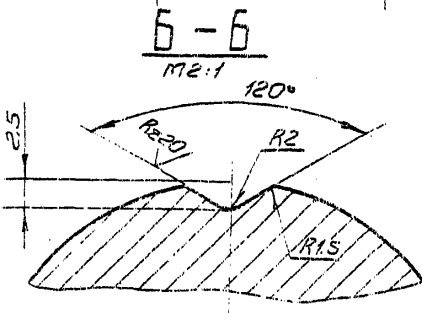
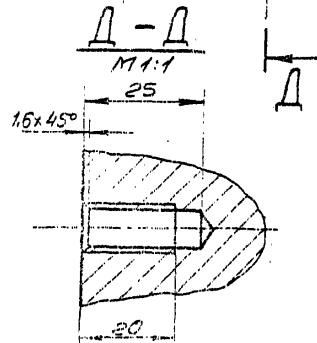
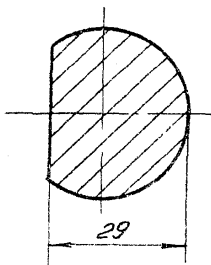
Вид А
М1:1



Б-Б
М1:1



Г-Г
М1:1

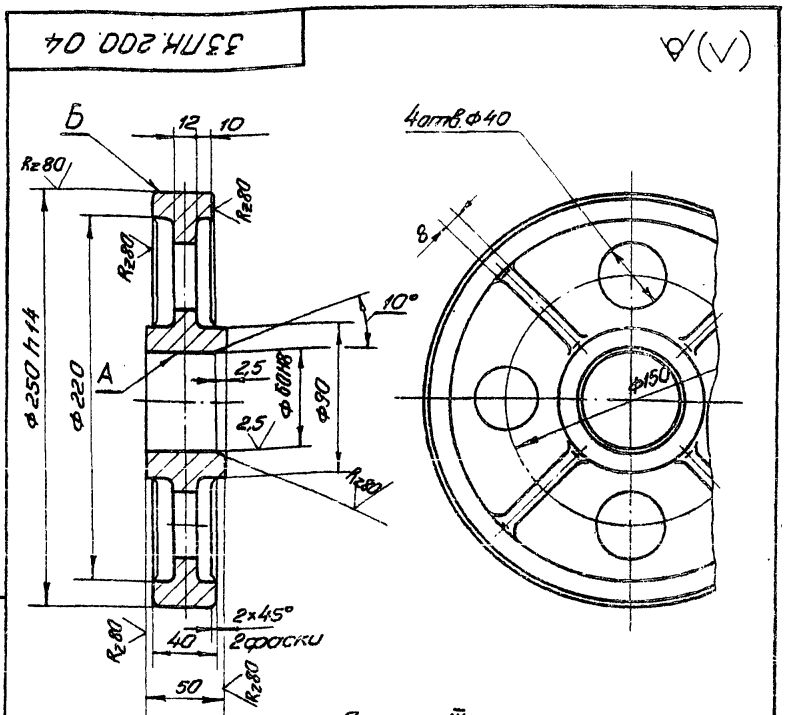


- 1* Размеры и шероховатость поверхности после покрытия
- 2** Обработать при сборке затвором
- 3. Неуказанные предельные отклонения размеров: диаметров H4, h14; прочих $\pm IT14$.
- 4. Покрытие поверхности E X36.гв ГОСТ 9.013-77*.

3.820.2-57				33ПН.200.03			
Изм/Лист	№ докум.	Подп.	Дата	Осб	Лист	Масса	Масштаб
Разраб.	Яковлева	Яковл	6.09		11	9.8	1:2
Проб.	Бердуга	Бердуг	9.09		Лист 1	Листов 1	
Т.контр.	Колосов	Колосов	13.09				
Н.контр.	Мельник	Мельник	16.09				
Утв.	Сидманенко	Сидманенко	23.09	Крыс	55-в-ГОСТ 2590-71*	Ст 5072-II ГОСТ 535-79*	

Копирователь: Тимофеевич Сидманенко А.5

Изм. вкл. в табл. и дата
Изм. вкл. в табл. и дата
Изм. вкл. в табл. и дата
Изм. вкл. в табл. и дата
Изм. вкл. в табл. и дата



1. Литье III класса точности по ГОСТ 2009-55.
2. Формовочные уклоны по ГОСТ 3212-80
3. Отливку отжечь.
4. Раковины и трещины на поверхности А и Б не допускаются.
5. Неуказанные предельные отклонения размеров ± 0.14 .
6. Неуказанные радиусы R 5+10мм

33ПН.200.04

Изм. лист	№ докум.	Подп.	Дата	Лит.	Масса	Масштаб
01	Яковлева	Я	6.09			
02	Ведугул	В	9.09			
03	Корноухова	К	13.09			
04	Мажукин	М	16.09			
05	Мельников	М	19.09			
06	Филоменко	Ф	23.09			

Лист 1 из 1

Колесо

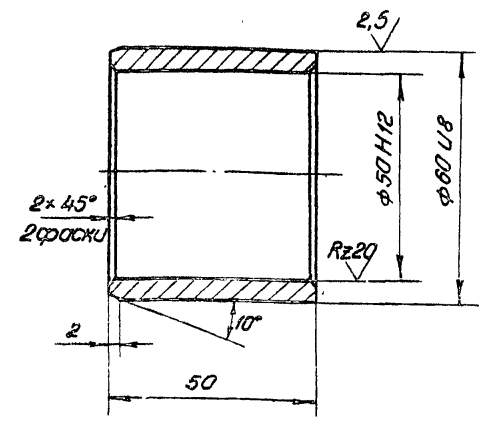
Отливка 35/1-1
ГОСТ 977-75*

Копировано по чертежу. Формат А4

33ПН.200.05

Rz80 (✓)

Изм. вкл. в табл. и дата
Изм. вкл. в табл. и дата
Изм. вкл. в табл. и дата
Изм. вкл. в табл. и дата
Изм. вкл. в табл. и дата



Неуказанные предельные отклонения размеров ± 0.16 .

3.820.2-57

33ПН.200.05

Изм. лист	№ докум.	Подп.	Дата	Лит.	Масса	Масштаб
01	Яковлева	Я	6.09			
02	Ведугул	В	9.09			
03	Корноухова	К	13.09			
04	Мажукин	М	16.09			
05	Мельников	М	19.09			
06	Филоменко	Ф	23.09			

Лист 1 из 1

Втулка

Латунь ЛЦ30А3
ГОСТ 1771-80*

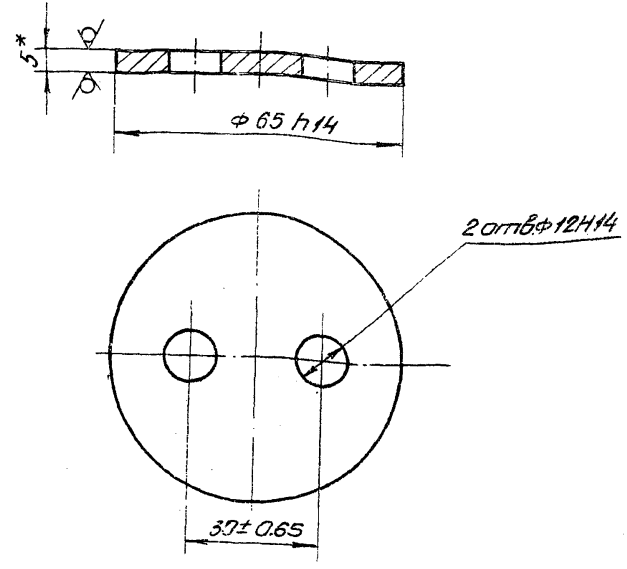
Копировано по Тумашеву. Формат А4

2027-04

Серия 3.820.2-57 Выпуск 4

33ПК.200.06

Rz80 (✓)



* Размер для справок

33ПК.200.06

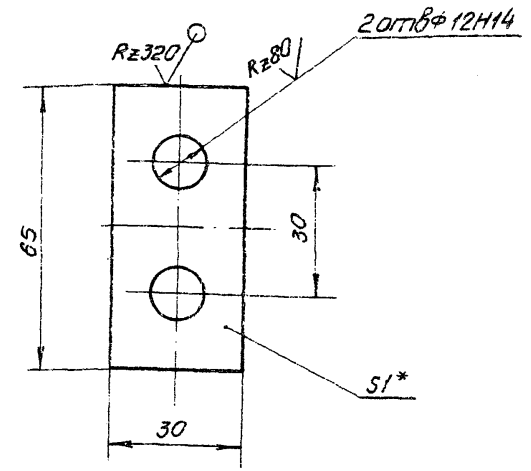
Шайба тарельчатая

Лист	Масса	Масштаб
И	0,1	1:1
Лист 1 из 1		

Б-ПК-НО-СТУСТ-1990-70*
 ГОСТ 6524-75

33ПК.200.07

(✓)



1. * Размер для справок.
 2. Неуказанные предельные отклонения размеров $\pm \frac{IT16}{2}$.

3.820.2-57

33ПК.200.07

Шайба стопорная

Лист	Масса	Масштаб
И	0,01	1:1
Лист 1 из 1		

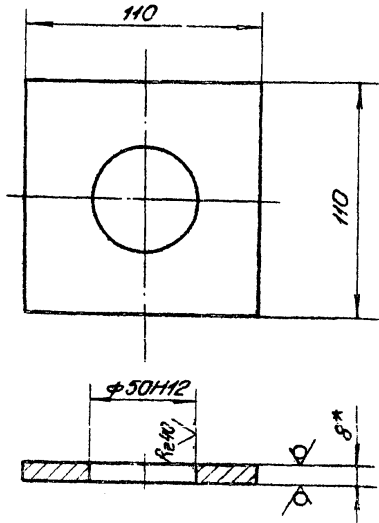
Б-ПК-НО-СТУСТ-1990-70*
 ГОСТ 6524-75

№ докум.	Исполн.	Дата
33ПК.200.06	И	16.09
33ПК.200.06	И	19.09
33ПК.200.06	И	12.09
33ПК.200.06	И	16.09
33ПК.200.06	И	17.09
33ПК.200.06	И	20.09

№ докум.	Исполн.	Дата
33ПК.200.07	И	16.09
33ПК.200.07	И	19.09
33ПК.200.07	И	12.09
33ПК.200.07	И	16.09
33ПК.200.07	И	17.09
33ПК.200.07	И	20.09

ЭЗПН 200.08

Rz 320 (✓)



- 1.* Размер для справок.
- 2. Неуказанные предельные отклонения размеров $\pm \frac{IT16}{2}$.

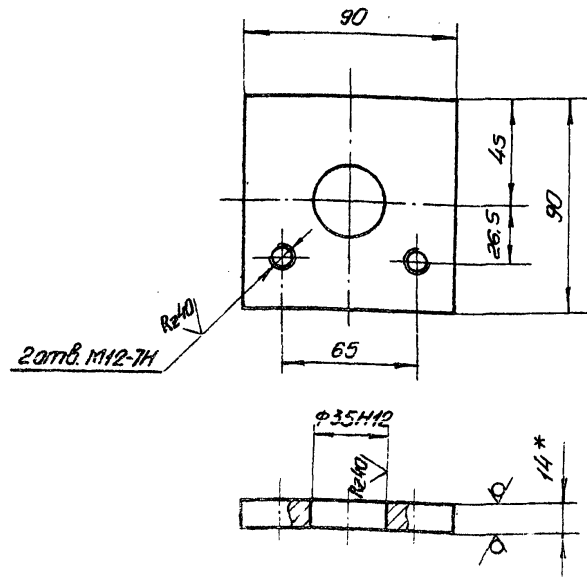
ЭЗПН 200.08

Изм	Лист	№ докум.	Подп.	Дата	Лист	Масса	Масштаб
Разраб	Яковлев	Э.м.		6.09	Подшипник БПН-НО-8 ГОСТ 19903-74* ВСЭЗПС 5 ГОСТ 14637-79		
Проф	Вермил	И.И.		9.09			
Т.контр	Карнажибо	И.И.		13.09			
Т.инж.	Молжужин	В.С.		16.09			
И.контр	Мелькин	В.И.		19.09			
Утв	Филаненко	А.И.		23.09	Лист 1 из 1		

Формат А4

ЭЗПН 200.09

Rz 320 (✓)



- 1.* Размер для справок
- 2. Неуказанные предельные отклонения размеров $\pm \frac{IT16}{2}$.

Э 820.2-57

ЭЗПН 200.09

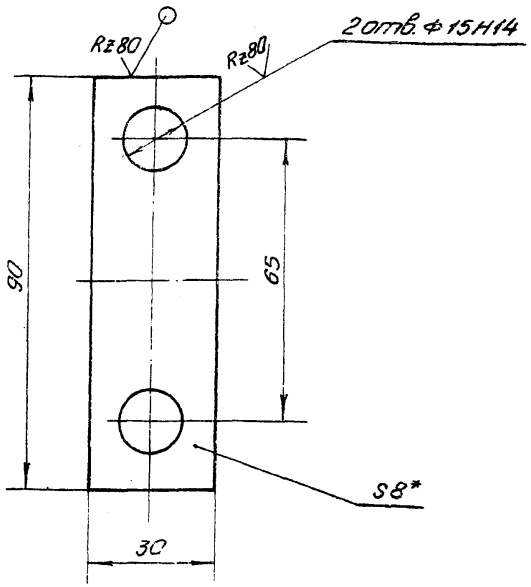
Изм	Лист	№ докум.	Подп.	Дата	Лист	Масса	Масштаб
Разраб	Яковлев	Э.м.		6.09	Подшипник БПН-НО-14 ГОСТ 19903-74* ВСЭЗПС 5 ГОСТ 14637-79		
Провер	Вермил	И.И.		9.09			
Т.контр	Карнажибо	И.И.		13.09			
Т.инж.	Молжужин	В.С.		16.09			
И.контр	Мелькин	В.И.		19.09			
Утв	Филаненко	А.И.		23.09	Лист 1 из 1		

Формат А4

Изм. и дата / Лист и дата / Взам. инв. № / Инв. № докум. / Подп. и дата

33 ПК. 200. 10

(✓) Д



1. * Размер для справок.
2. Неуказанные предельные отклонения размеров $\pm \frac{IT16}{2}$.

33 ПК. 200. 10

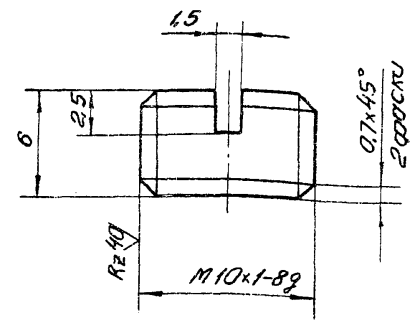
Изм.	Лист	№ докум.	Подп.	Дата	Лист	Масса	Масштаб
Исход.	1	33 ПК. 200. 10	Яковлев	6.09			
Проект.	1	Ведмупл	Ведмупл	9.09			
Т.контр.	1	Машукин	Машукин	13.09			
Т.контр.	1	Машукин	Машукин	16.09			
И.контр.	1	Машукин	Машукин	19.09			
Утв.	1	Соломенко	Соломенко	23.09			

Лист 5-ПНН-В ГОСТ 4903-74*
ВСтЗпс ГОСТ 14637-79

Копировал: Тимашеву Садарман АИ

33 ПК. 200. 11

(✓) Д R280



Неуказанные предельные отклонения размеров $\pm \frac{IT14}{2}$.

3.820.2-57 33 ПК. 200. 11

Изм. и дата / Лист и дата / Взам. инв. № / Инв. № докум. / Подп. и дата

Изм.	Лист	№ докум.	Подп.	Дата	Лист	Масса	Масштаб
Исход.	1	3.820.2-57	Яковлев	6.09			
Проект.	1	Ведмупл	Ведмупл	9.09			
Т.контр.	1	Машукин	Машукин	13.09			
Т.контр.	1	Машукин	Машукин	16.09			
И.контр.	1	Машукин	Машукин	19.09			
Утв.	1	Соломенко	Соломенко	23.09			

Лист Пробка

Крупн 12-В-ГОСТ 2590-71*
СтЗ-II ГОСТ 335-79*

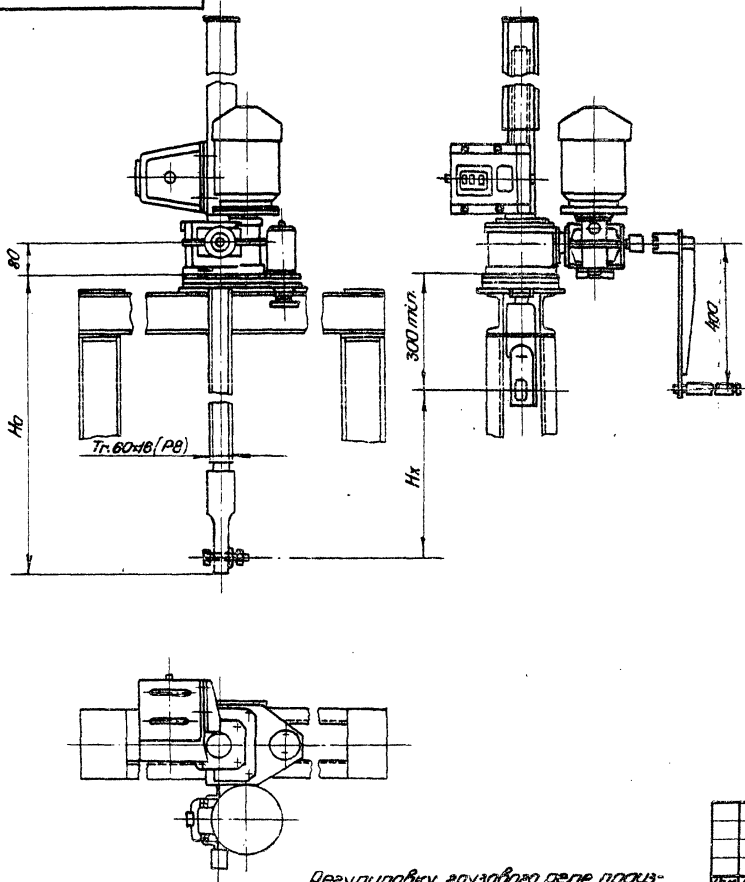
Садарман АИ

26.058.ПВ.100.000 ГЧ

Выпуск 4

Серия 3.820.2-57

Утверждено: [подпись] Дата: [дата]
 Проверено: [подпись] Дата: [дата]
 Разработано: [подпись] Дата: [дата]



Регулировку грузозащитного реле производить по потребному посадочному усилию (см. Тб.2)

Таблица 1

Техническая характеристика подвемника

Резьбы привода	Усилие в тс		Но м	Электр. привод	Станция управления	Усилие на сужающей пружине в кгс	Время подвеса затора на 1 м в мин
	T	II					
Tr. 60x8 (P8)	2,5	2,5	3,65	Электр. привод	Станция управления	15	8

Таблица 2

Данные на заказ по затору

Усилие посадочное потребное в тс.	Пз	0,6
Усилие регулировки грузозащитного реле в тс.	P	0,25
Расстояние от подшвы подвемника до оси пружины суженного затора в м	Но	3,488
Полный ход затора в м.	Hк	3,1
Датчик ДПМ шасси др. винта	P	16 (P8)
Теоретическая масса подвемника в кг	Q	143

Таблица 3

Теоретическая масса подвемников

Hк, м	Hо, м				
	1,5	2	2,5	3	3,65
	Масса кит. без учета электроаппаратуры, кг				
1,0	108	123	138	153	172
1,5	—	119	132	148	166
2,0	—	—	126	141	159
2,5	—	—	—	134	152
3,2	—	—	—	—	145

3.820.2-57

26.058.ПВ.100.000 ГЧ

Имя	Фамилия	Подп.	Дата	Подвемник одновинтовой с электроприводом г.п. 2,5 тс. марки 2.5ЭВ. Технологический чертеж	Лист 3	Масса	Масштаб 1:40
Резав	Саргасев	А. С.	2.10				
Проект	Искандеров	И. М.	9.09				
Т.контр.	Траш	И. М.	13.09				
Контр.	Ногоев	И. М.	16.09				
Исполн.	Молиткин	В. М.	19.09				
Утв.	Филиппов	Ф. М.	23.09				

Получено: [подпись]

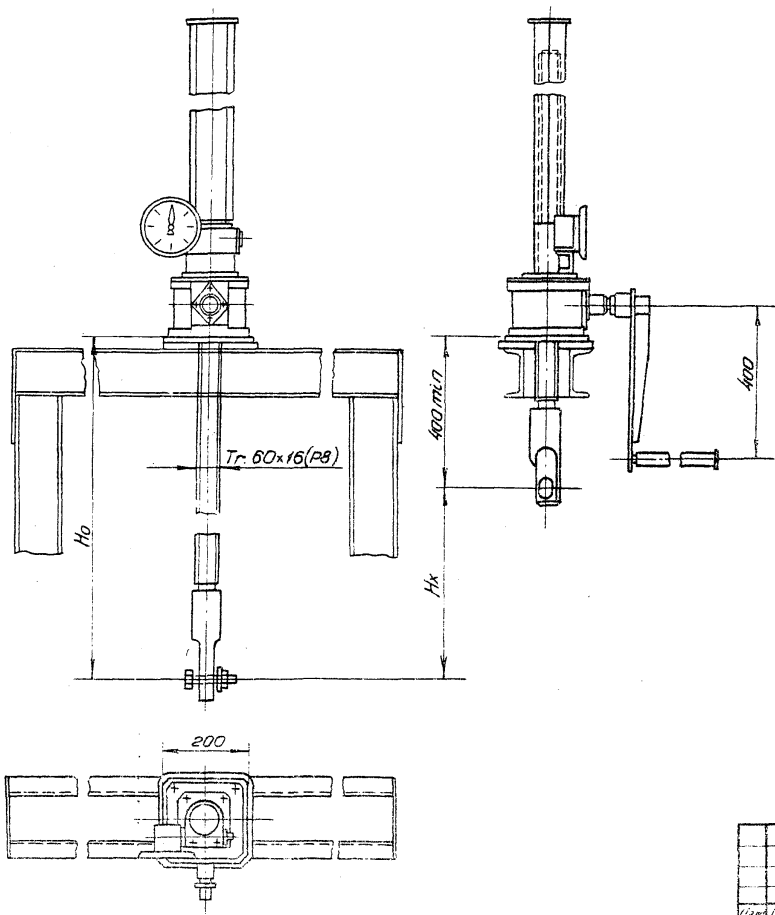
Формат А3

26.058 ПВ.030.000 ГЧ

Выпуск 4

Серия З 820.2-57

Изм. и подп. подл. и дата. Взам. инв. № инв. № подл. Подп. ответст.



Указатель положения затвора выбирается в зависимости от Нх при Нх ≠ 2,5 м. установить УПР-258, при 2,5 - Нх = 5 м. установить УПР-508.

Таблица 1

Техническая характеристика подъемника

Размер резьбы винта	Усилие в т.с. наиб.		На в.м. наиб.	Время на одну ятку при затворе Т в час	Время подъема затора на 1 м. в мин.
	Тяговое Т	Посадочное П			
Тр. 60x16(Р8)	2,5	2,5	3,65	16	7,5

Таблица 2

Данные на заказ по затвору

Усилие посадочное потребное в т.с.	Пз	0,6
Расстояние от подошвы подъемника до оси пружины опущенного затвора в м.	Нз	3,45
Полный ход затвора в м.	Нх	3,1
Указатель положения затвора	—	УПР.-508
Теоретическая масса подъемника в кг	Q	103

Таблица 3

Теоретическая масса подъемников

Нх. м	Н.м				
	1,5	2,0	2,5	3,0	3,5
	Масса шт. без учета указателя положения затвора, кг				
1,0	69	85	99	114	133
1,5	—	79	93	108	125
2,0	—	—	87	102	120
2,5	—	—	—	96	114
3,2	—	—	—	—	106

З 820.2-57

26.058 ПВ.030.000 ГЧ

Изм.	Исполн.	Подп.	Дата	Подъемник одностоповой с ручным приводом гп. 25 т.с. Масса 2,58 дваритный чертеж	Лист	Масса	Масштаб
№	Исполн.	Подп.	Дата		Ст.	Листов	1:10
Разработ	Майданов	Ш.М.	2.09		А		3
Проект	Искандеров	Ш.М.	9.09				
Т.контр.	Грош	Ш.М.	13.09				
Г.контр.	Насибе	Ш.М.	26.09				
Н.контр.	Мамыкин	Ш.М.	19.09				
Утв.	Салижанова	Ш.М.	23.09	Лист 1	Листов 1		

Копирована 24.09.2024

Формат А3