

ТИПОВАЯ ДОКУМЕНТАЦИЯ НА СТРОИТЕЛЬНЫЕ
СИСТЕМЫ И ИЗДЕЛИЯ ЗДАНИЙ И СООРУЖЕНИЙ

СЕРИЯ 3.820.2-57

ЗАТВОРЫ ПОВЕРХНОСТНЫЕ КОЛЕСНЫЕ
ПК-85

ВЫПУСК 5

ЗАТВОР ПОВЕРХНОСТНЫЙ КОЛЕСНЫЙ
В-Н=4-3 м

ТИПОВАЯ ДОКУМЕНТАЦИЯ НА СТРОИТЕЛЬНЫЕ СИСТЕМЫ И ИЗДЕЛИЯ ЗДАНИЙ И СООРУЖЕНИЙ

СЕРИЯ 3.820.2-57

ЗАТВОРЫ ПОВЕРХНОСТНЫЕ КОЛЕСНЫЕ ПК-85

ВЫПУСК 5

ЗАТВОР ПОВЕРХНОСТНЫЙ КОЛЕСНЫЙ В-Н=4-3М

СОСТАВ ПРОЕКТНОЙ ДОКУМЕНТАЦИИ:

Выпуск 1 - Затвор	ПОВЕРХНОСТНЫЙ	КОЛЕСНЫЙ	В-Н=4-2 м
Выпуск 2 - Затвор	ПОВЕРХНОСТНЫЙ	КОЛЕСНЫЙ	В-Н=4-25 м
Выпуск 3 - Затвор	ПОВЕРХНОСТНЫЙ	КОЛЕСНЫЙ	В-Н=5-25 м
Выпуск 4 - Затвор	ПОВЕРХНОСТНЫЙ	КОЛЕСНЫЙ	В-Н=3-3 м
Выпуск 5 - Затвор	ПОВЕРХНОСТНЫЙ	КОЛЕСНЫЙ	В-Н=4-3 м
Выпуск 6 - Затвор	ПОВЕРХНОСТНЫЙ	КОЛЕСНЫЙ	В-Н=5-3 м
Выпуск 7 - Затвор	ПОВЕРХНОСТНЫЙ	КОЛЕСНЫЙ	В-Н=6-3 м

ПРИМЕНЕННЫЕ ТИПОВЫЕ ПРОЕКТЫ:

Серия 3.8202-44 „Подъемники винтовые для затворов гидротехнических сооружений грузоподъемностью до 20 т.с. Модели В-83.


Выпуск 4 - Подъемник двухвинтовой с ручным приводом г.п. 2×2,5 т.с. марки 5 ВД


Выпуск 11 - Подъемник двухвинтовой с электроприводом г.п. 2×2,5 т.с. марки 5 ЭВД
РАСПРОСТРАНЯЕТ КАЗАХСКИЙ ФИЛИАЛ ЦИТП.

РАЗРАБОТАН
ИНСТИТУТОМ „СРЕДАЗГИПРОВОДХЛОПОК“

ГЛАВНЫЙ ИНЖЕНЕР ИНСТИТУТА

ГЛАВНЫЙ ИНЖЕНЕР ПРОЕКТА





Зингорн Ф.Я.

Мажугин Ю.И.

УТВЕРЖДЕН МИНВОДХОЗОМ СССР
ПРОТОКОЛ № 459 ОТ 10.10.85г.
ВВЕДЕН В ДЕЙСТВИЕ ИНСТИТУТОМ
„СРЕДАЗГИПРОВОДХЛОПОК“
ПРИКАЗ № 810 ОТ 25.12.85г.

Выпуск 5
Серия З 820.2-57

Удостоверение № Д-11/512/07
Исполнительная команда

Наименование	Обозначение	Стр.
Затвор поверхностный колесный В-Н-4-3 м.	43ПК. 000. 00	4
Затвор поверхностный колесный В-Н-4-3 м. Сборочный чертеж.	43ПК. 100. 00СБ	5
Затвор поверхностный колесный В-Н-4-3 м. Ведомость покупных изделий	43ПК. 000. 00ВЛ	7
Закладные части Закладные части. Сборочный чертеж.	43ПК. 100. 00СБ	9
Стайка пазовая	43ПК. 110. 00	11
Стайка пазовая. Сборочный чертеж	43ПК. 110. 00СБ	12
Марка долная	43ПК. 120. 00	13
Марка долная. Сборочный чертеж	43ПК. 120. 00СБ	14
Уголок	43ПК. 100. 01	15
Основание	43ПК. 100. 02	15
Затвор	43ПК. 200. 00	16
Затвор. Сборочный чертеж	43ПК. 200. 00СБ	17
Металлоконструкция	43ПК. 210. 00	20
Металлоконструкция. Сборочный чертеж.	43ПК. 210. 00СБ	21
Обшивки	43ПК. 210. 01	25
Вертикаль крайняя	43ПК. 210. 02	26
Вертикаль	43ПК. 210. 03	26
Вертикаль	43ПК. 210. 04	27
Вертикаль	43ПК. 210. 05	27
Руцель	43ПК. 210. 06	28
Полоса	43ПК. 210. 07	28

Наименование	Обозначение	Стр.
Проушина	43ПК. 210. 08	29
Накладка	43ПК. 210. 09	29
Отбой торцовый	43ПК. 220. 00	30
Отбой торцовый. Сборочный чертеж.	43ПК. 220. 00СБ	30
Полоса	43ПК. 200. 01	31
Уголок прижимной	43ПК. 200. 02	32
Ось	43ПК. 200. 03	33
Колесо	43ПК. 200. 04	34
Втулка	43ПК. 200. 05	34
Шайба торцовая	43ПК. 200. 06	35
Шайба стопорная	43ПК. 200. 07	35
Подшипник	43ПК. 200. 08	36
Подшипник	43ПК. 200. 09	36
Особержатель	43ПК. 200. 10	37
Гребка	43ПК. 200. 11	37
Подъемник двухвинтовой с электро- приводом г.п. 2x2.5тс марки 538Д		
Габаритный чертеж.	26.058. пв. 110. 000 гч	38
Подъемник двухвинтовой с ручным приводом г.п. 2x2.5тс марки 53Д		
Габаритный чертеж	26.058. пв. 010. 000 гч	39

З 820.2-57

43ПК. 000. 00 ДС

Имя	Фамилия	Должность	Подп.	Дата	Лист	Всего
					1	2
Затвор поверхностный колесный В-Н-4-3 м						
Содержание						

Перечень

ГОСТ ов, примененных в проекте

ГОСТ	9.073 — 77 *	ГОСТ	8239 — 72 *
ГОСТ	103 — 76 *	ГОСТ	8240 — 72 *
ГОСТ	535 — 79 *	ГОСТ	8509 — 72 *
ГОСТ	977 — 75 *	ГОСТ	9466 — 75
ГОСТ	2009 — 55	ГОСТ	10906 — 78
ГОСТ	2246 — 70 *	ГОСТ	14637 — 79
ГОСТ	2590 — 71 *	ГОСТ	14771 — 76 *
ГОСТ	3212 — 80 *	ГОСТ	15523 — 70 *
ГОСТ	5264 — 80 *	ГОСТ	17711 — 80 *
ГОСТ	5915 — 70 *	ГОСТ	19853 — 74
ГОСТ	6402 — 70 *	ГОСТ	19903 — 74 *
ГОСТ	7338 — 77 *		
ГОСТ	7798 — 70 *		

З.820.2-57

						43 ПК. 000. 00 ДС	Лист
Изд. №	Лист	№ докум.	Подп.	Дата			2

Имя, № листа, Дата, Взам. инв. №, № табл. № стр. и др. пр.

Формат	Этаж	Лист	Обозначение	Наименование	Кол.	Примечание
			<u>Документация</u>			
A3			43ПК. 000. 00 СБ	Сборочный чертеж		
A3			43ПК. 000. 00 ВП	Ведомость покупных изделий		
			<u>Сборочные единицы</u>			
A4	1		43ПК. 100. 00	Закладные части	1	948
A4	2		43ПК. 200. 00	Затвор	1	1458
			<u>Переменные данные для исполнений</u>			
			43ПК.000.00			
			<u>Документация</u>			
A3			26.058. ПВ. 110.000 ГЧ	Подъемник двухвинтовой с электроприводом г.п. 2x2,5 т.с. марки 5ВД		
			Габаритный чертеж			
			43ПК.000.00			
			<u>Документация</u>			
			43ПК.000.00			
			<u>Документация</u>			
			43ПК.000.00			
Имя	Лист	№ докум.	Подл.	Матр.		
Разраб.	Взам. инв. №	Дата	Изм.	Иуст.	Листов	
Проф.	Взам. инв. №	Дата	Изм.	Иуст.	Листов	
ГМП	Исполнен	Дата	Изм.	Иуст.	Листов	
И. Центр	Эксп. завод	Дата	Изм.	Иуст.	Листов	
У. пр.	Филиал	Дата	Изм.	Иуст.	Листов	

Копировал: Пужко формат А4

Формат	Этаж	Лист	Обозначение	Наименование	Кол.	Примечание
			<u>Сборочные единицы</u>			
A4	3		26.058. ПВ. 110.000	Подъемник двухвинтовой с электроприводом г.п. 2x2,5 т.с. марки 5ВД	1	281
			43ПК.000.00-01			
			<u>Документация</u>			
A3			26.058. ПВ. 040.000 ГЧ	Подъемник двухвинтовой с ручным приводом г.п. 2x2,5 т.с. марки 5ВД		
			Габаритный чертеж			
			<u>Сборочные единицы</u>			
A4	3		26.058. 118. 040. 000	Подъемник двухвинтовой с ручным приводом г.п. 2x2,5 т.с. марки 5ВД	1	271
Имя	Лист	№ докум.	Подл.	Матр.		
Разраб.	Взам. инв. №	Дата	Изм.	Иуст.	Листов	
Проф.	Взам. инв. №	Дата	Изм.	Иуст.	Листов	
ГМП	Исполнен	Дата	Изм.	Иуст.	Листов	
И. Центр	Эксп. завод	Дата	Изм.	Иуст.	Листов	
У. пр.	Филиал	Дата	Изм.	Иуст.	Листов	

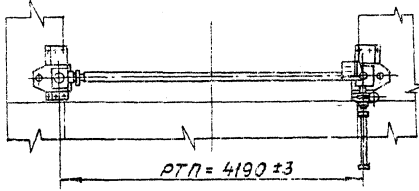
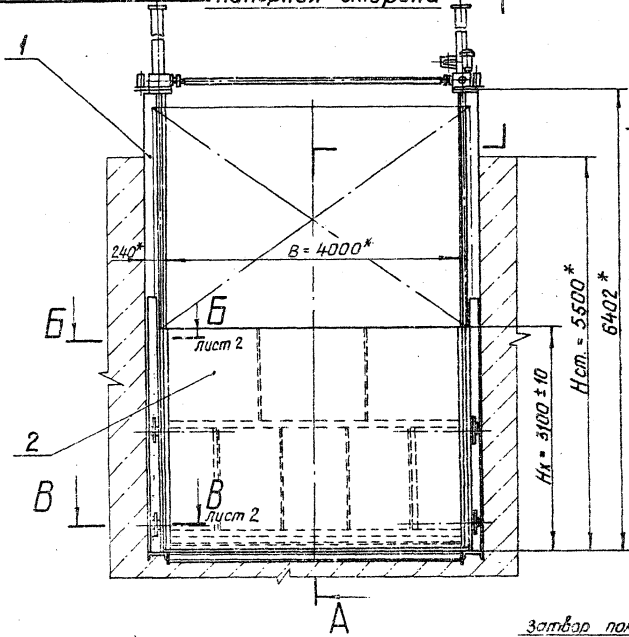
Имя, № листа, Дата, Взам. инв. №, № табл. № стр. и др. пр.

3820.2-57 43ПК.000.00

Копировал: Пужко формат А4

43 ПК. 000. 00 СБ

Напорная сторона



Затвор показан с торца

Рис. 1

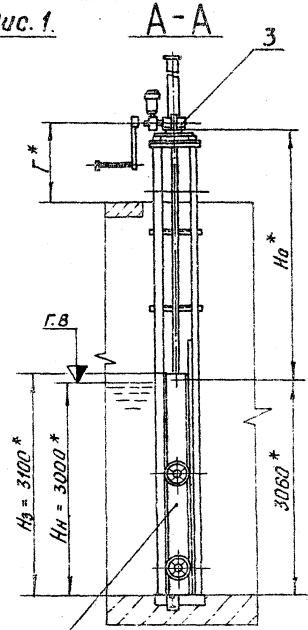
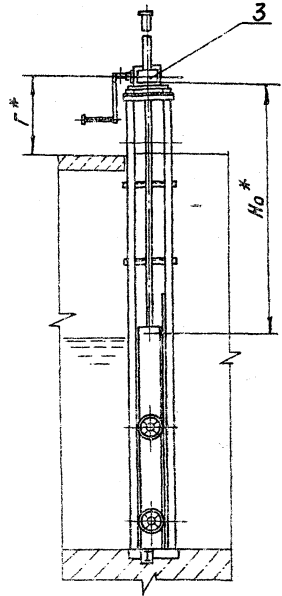


Рис. 2
Остальное - см. рис. 1



- 1. * Размеры для справок.
- 2. Площадь для окраски: затвора - 45 м²
закладных частей - 11 м²
- 3. Площадь очистки поверхности закладных частей, соприкасающейся с бетоном - 22 м²

Таблица 1

Обозначение	Рис	Но. мм	Г, мм	Масса, кг
43 ПК. 000. 00	1	3390	1030	2685
-01	2	3352	992	2675

38202-57 43 ПК. 000. 00 СБ

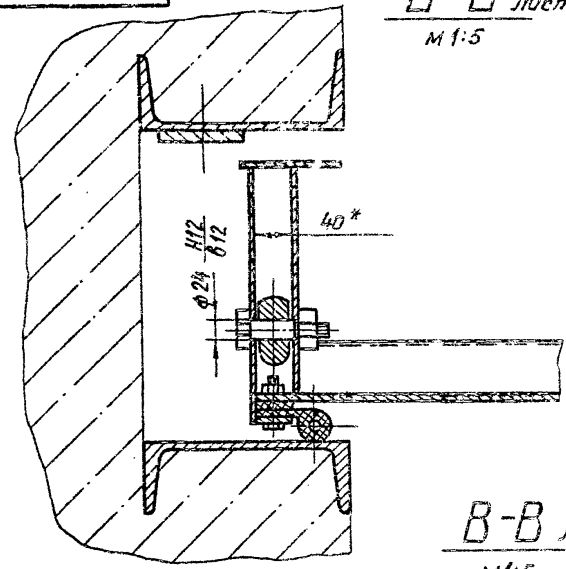
Изм/Лист	№ докум.	Доп.	Дата	Затвор поверхностный колонный В-Н=4-3 м оборочный четвеж	Лит.	Масса	Уточнение
И	И	И	И		см. табл.	1-57	Лист 1 Листов 2
Разработ.	Колпакова	74	2.05				
Проб.	Вармил	74	9.04				
И.контр.	Савенка	75	18.04				
И.контр.	Мажукин	75	16.04				
И.контр.	Яковлева	75	14.05				
Утв.	Филонович	75	23.05				

43 НК. 000. 00 СБ

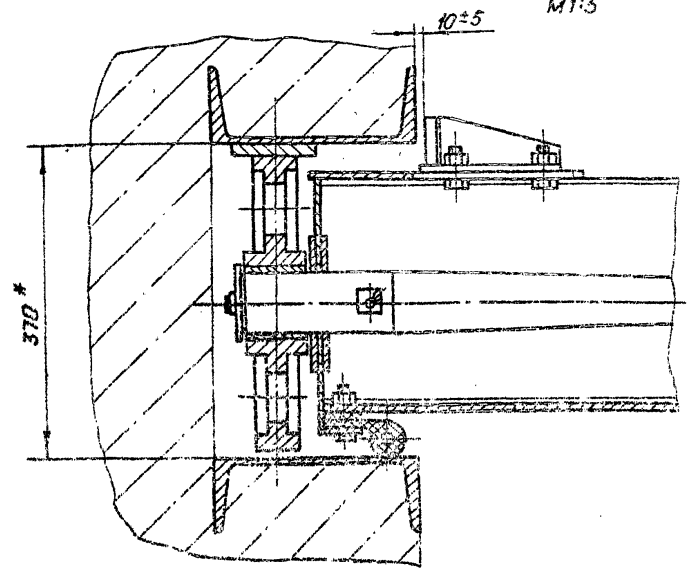
Б-Б лист 1
М 1:5

Таблица 2

Характеристика затвора



В-В лист 1
М 1:5



Тип затвора	колесный
Ширина отверстия в свету, м	B = 4
Расчетный напор, м	H _н = 3
Расстояние от подошвы подъемника до оси проушины опущенного затвора, м	H _о см. табл. 1
Полный ход затвора, м	H _х = 3,1
Высота от порога до служебного мостика, м	H _{ст} = 5,5
Расстояние между точками подвеса, м	РТП = 4,19
Расчетное усилие тяговое, тс	T = 3,6
Расчетное усилие посадочное, тс	П = 0,7

Исполнитель: [blank] и дата: [blank] Проверено: [blank] № 0000. Разр. и дата: [blank]

				3.820.2-57 43 НК. 000. 00 СБ					
Изм.	Исполн.	№ докум.	Подп.	Дата	Затвор поверхностный колесный В-Н = 4-3 м Сборочный чертеж	Лист	Масса	Масштаб	
1	Ртвора	Коржиков	М.А.	9.09		Лист 2 из 2			
	Проб	Вармун	Г.А.	9.09					
	П.Кант	Саванка	С.А.	13.09					
	И.Иван	Мажушич	И.И.	18.09					
	И.Корн	Яковлев	С.А.	18.09					
	Удов.	Султанов	А.А.	23.09					

2027-05

Выпуск
Серия 3.820.2-57

№ строки	Наименование	Код ОКП	Обозначение документа на поставку	Поставщик	Куда входит (обозначение)	Количество				Примечание
						на изделие	в комплект	на регулир.	Всего	
1										
2	Масленка 2,2Кд,6		ГОСТ 19853-74		43ПК. 200. 00	4			4	
3										
4	Уплотнение тип II ^а		TU38-105417-77		43ПК. 200. 00	6,2м			6,2м	
5										
6	Крепежные изделия									
7										
8										
9	Болт М12-8дх25.36.029		ГОСТ 7798-70*		43ПК. 200. 00	26			26	
10	М12-8дх35.36.029				43ПК. 200. 00	29			29	
11	М12-8дх45.36.029				43ПК. 200. 00	58			58	
12	М12-8дх60.36.029				43ПК. 200. 00	2			2	
13	М16-8дх40.36.029				43ПК. 200. 00	8			8	
14	М16-8дх45.36.029				43ПК. 100. 00	28			28	
15	М16-8дх60.36.029				43ПК. 100. 00	8			8	
16	Гайка М12-7Н.4.029		ГОСТ 5915-70*		43ПК. 200. 00	115			115	
17	М16-7Н.4.029				43ПК. 200. 00	8			8	
18	М16-7Н.4.029				43ПК. 100. 00	36			36	
19	Шайба 12.65Г.029		ГОСТ 6402-70*		43ПК. 200. 00	8			8	
20	Шайба 16.02.Ст3.029		ГОСТ 10906-78		43ПК. 100. 00	28			28	
21										
22										
23										
24										

Исполнители: Ивлев и Коптев
Разработчик: Циб. и др.
Листы: 1, 2, 3, 4, 5, 6, 7, 8, 9, 10, 11, 12, 13, 14, 15, 16, 17, 18, 19, 20, 21, 22, 23, 24

Ведомость покупных изделий на подъемник двухвинтовой с ручным приводом г.п. 2х2,5 тс марки 5ВД и подъемник двухвинтовой с электроприводом г.п. 2х2,5 тс марки 53ВД приведена в соответствующих впусках 4,11 серия 3.820.2-44

Цзп	Лист	№ докум	Пздп	Дата	3.820.2-57	43ПК. 000.005П		
Разработ	Яковлева	Вал	09		Затвор поверхностный колесный В-Н=4-3 м	Лист	Лист	Листов
Проб.	Вермил	23	09			И	1	1
ГНП	Мажулин	11	09		Ведомость покупных изделий			
И.контр.	Крыжовал	11	09					
Уплд	Крыжовал	11	09					
	Крыжовал	11	09					

Копировал: Пуржко
Формат А3

Серия 38202-57 Выпуск 5

Имя, Фамилия, Инициалы и Отчество
Подп. и Дата
Имя, Фамилия, Инициалы и Отчество
Подп. и Дата
Имя, Фамилия, Инициалы и Отчество
Подп. и Дата

Формат	Зона	Лист	Обозначение	Наименование	Мол.	Примечание
				Документация		
A3			43 П.К. 100. 00 СБ	Сборочный чертеж		
				Сборочные единицы		
A4	1		43 П.К. 110. 00	Стойка пазовая	1	306.2
	2		43 П.К. 110. 00-01	Стойка пазовая	1	306.2
A4	3		43 П.К. 120. 00	Марка ванная	1	62.6
				Детали		
A4	4		43 П.К. 100. 01	Уголок	12	2.6
A4	5		43 П.К. 100. 02	Основание	2	27.4
				Стандартные изделия		
				Болты ГОСТ 7798-70*		
	6		M16-8gx 50.35. 029		28	
	7		M15-8gx 60.35. 029		8	
	8		Гайки M16-7H 4. 029			
			ГОСТ 5915-70*		36	
43 П.К. 100 00						
		Лист		Лист		Лист
2027-05		1		1		2
Закладные части:						
Имя, Фамилия, Инициалы и Отчество Подп. и Дата						

Формат	Зона	Лист	Обозначение	Наименование	Мол.	Примечание
				Шайба 16.02 Ст3. 029		
				ГОСТ 10906-78	28	

Имя, Фамилия, Инициалы и Отчество
Подп. и Дата
Имя, Фамилия, Инициалы и Отчество
Подп. и Дата

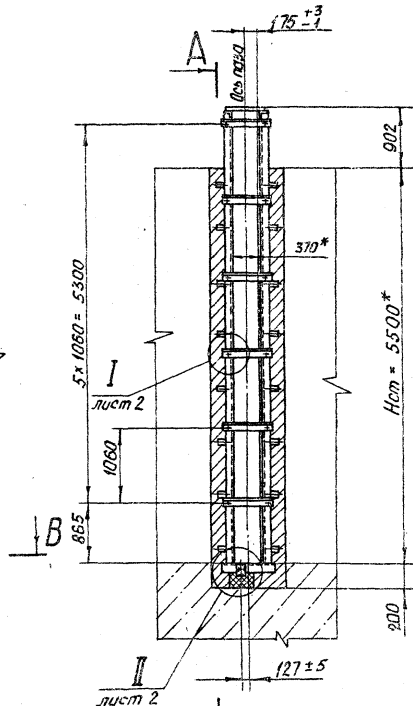
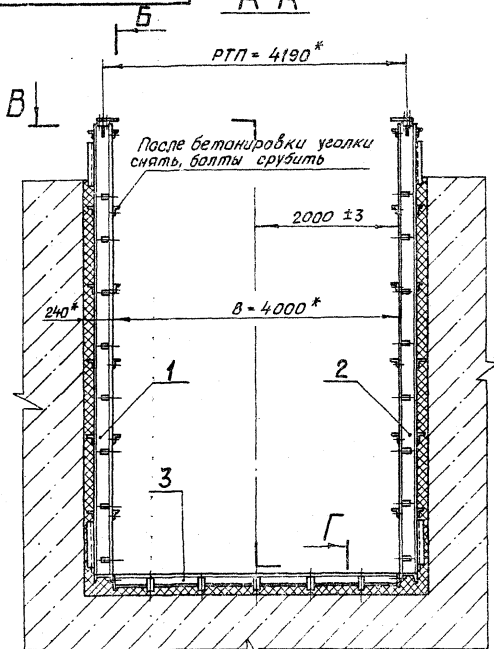
93 00'001'ЖПЗг

A-A

Б-Б

Выпуск 5

Серия э.820.2-57

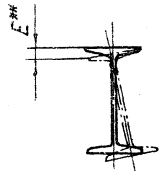


Вид на штробной бетон

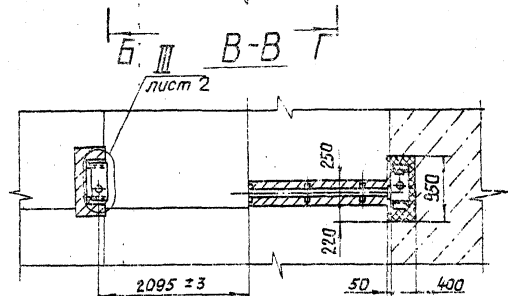
Штробной бетон в разрезе

Г-Г
М 1:5

Штробной бетон не показан



1. * Размеры для справок.
- 2.** Винтообразность Е марки донной не более ± 3 мм.
3. Превышение одного конца марки донной над другим не более 1 мм.
4. Неуказанные предельные отклонения размеров $\pm 0,16$.
5. электроды ЯНО-5-2, 4,0-2 ГОСТ 9466-75.



3.820.2-57 43ПК.100.00 СБ			
Изм	Лист	№ докум	Лист
Разработ	Корчагина	ЖК/км	2.09
Лист	Вермил	ЖК/км	9.09
Технол	Савенко	Соб/м	13.09
Утвер	Мажулин	ЖК/км	16.09
И контр	Яковлева	ЖК/км	19.09
Ипр	Филоненко	ЖК/км	22.09
Закладные части		Лист	Масса
Сборочный чертеж		И	948
		Лист 1	Листов 2
			1:50

Штробной бетон Вид на штробной бетон Штробной бетон в разрезе

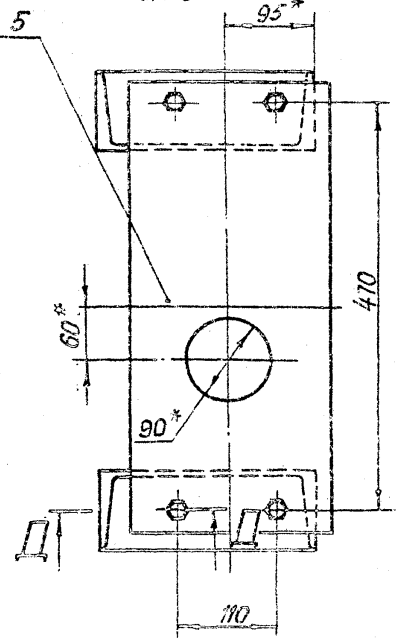
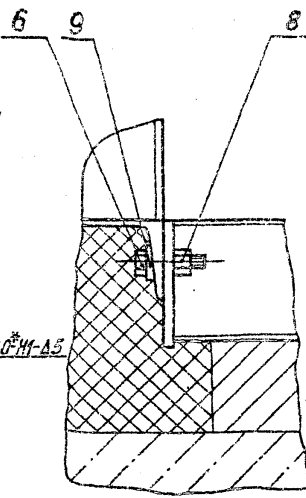
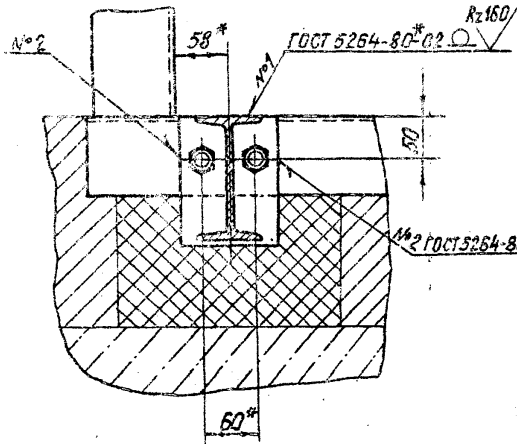
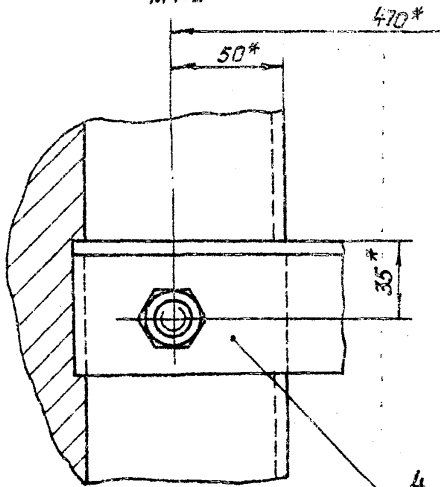
43ПК.100.00СБ

I лист 1
М1:2

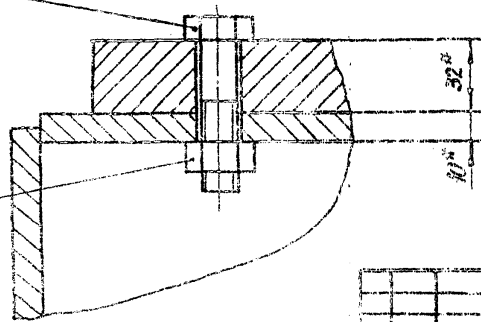
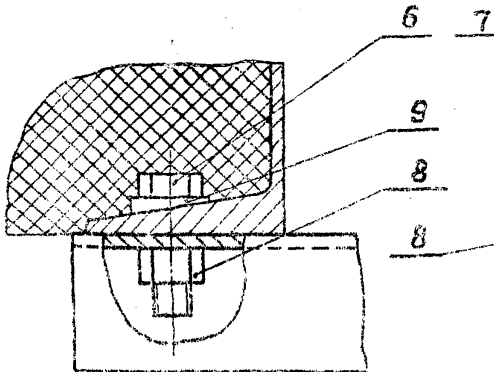
II лист 1
М1:5

III лист 1
М1:5

Серия А 820.2-57
Выпуск 5



II-II
М1:2



3.820.2-57

43ПК.100.00СБ

№	Лист	№ докум.	Добр.	Дата	Вкладные части	Лист	Масса	Масштаб
1	1	3.820.2-57	1	19.09	Вкладные части	1		
2	1	43ПК.100.00СБ	1	19.09	Оборочный чертеж	1		
3	1	43ПК.100.00СБ	1	19.09		Лист 1 из 1		

Копировала: Пужко

Формат А3

Изм. Лист № докум. Подп. и дата

Изм. Лист № докум. Подп. и дата

Изм. Лист № докум. Подп. и дата

Формат	Зона	Лист	Обозначение	Наименование	Кол.	Примечание
				<u>Документация</u>		
A3			43 ПК. 110. 00 СБ	Сборочный чертеж		
				<u>Детали</u>		
Б4	1	43 ПК. 110. 01	Стойка			
			Швеллер 24 ГОСТ 8240-72* ВСтЗпс5 ГОСТ 535-79			
			L = 5365	2	152,8 кг	
Б4	2	43 ПК. 110. 02	Порог			
			Швеллер 24 ГОСТ 8240-72* ВСтЗпс5 ГОСТ 535-79			
			L = 570	1	13,7 кг	
Б4	3	43 ПК. 110. 03	Раскос			
			Уголок 63x63x5-Б-ГОСТ 8509-78* ВСтЗпс5 ГОСТ 535-79*			
			L = 900	2	4,3 кг	
Б4	4	43 ПК. 110. 04	Поперечина			
			Уголок 63x63x5-Б-ГОСТ 8509-78* ВСтЗпс5 ГОСТ 535-79*			
			L = 570	6	2,8 кг	
Б4	5	43 ПК. 110. 05	Усиление			
			Полоса Б-2-6x50 ГОСТ 103-76* ВСтЗпс5 ГОСТ 535-79*			
			L = 4800	1	37,7 кг	

43 ПК. 110. 00

Изм.	Лист	№ докум.	Подп.	Дата
1	1		Копылова	8.09
1	1		Вермил	9.09
1	1		Мажукин	16.09
1	1		Копылова	19.09
1	1		Буденко	22.09

Стойка пазовая

Копылова П. Д.

Формат А4

Изм. Лист № докум. Подп. и дата

Изм. Лист № докум. Подп. и дата

Изм. Лист № докум. Подп. и дата

Формат	Зона	Лист	Обозначение	Наименование	Кол.	Примечание
Б4	6	43 ПК. 110. 06	Полка			
			Лист Б-ПН-НО-10 ГОСТ 19903-74* ВСтЗпс5 ГОСТ 14637-79			
			85 x 226	2	1,5 кг	
Б4	7	43 ПК. 110. 07	Резьба			
			Лист Б-ПН-НО-10 ГОСТ 19903-74* ВСтЗпс5 ГОСТ 14637-79			
			85 x 130	2	0,6 кг	
Б4	8	43 ПК. 110. 08	Якорь			
			Полоса Б-2-6x50 ГОСТ 103-76* ВСтЗпс5 ГОСТ 535-79*			
			L = 240	16	0,6 кг	

3820.2-57

43 ПК. 110. 00

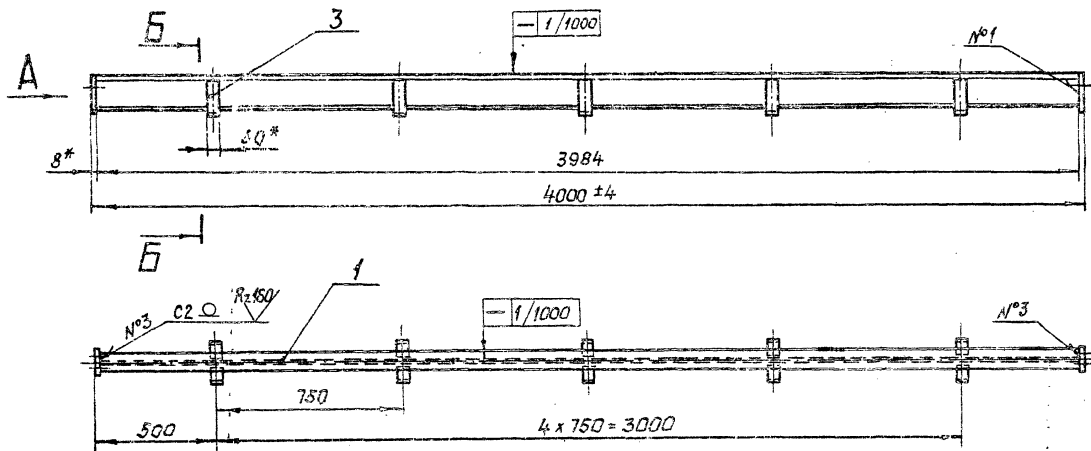
Копылова П. Д.

Формат А4

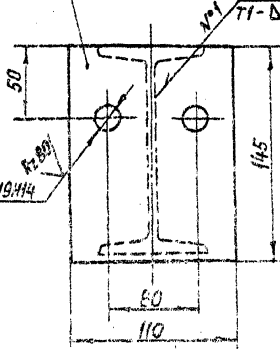
43 НК. 120. 00 СБ

Выпуск 5

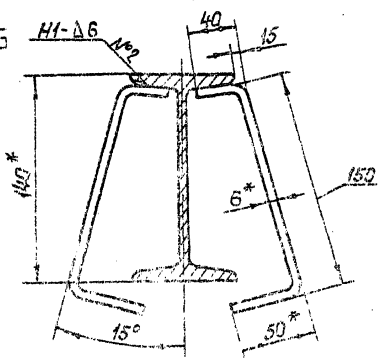
Серия 3 820.2-57



2 Вид А
М 1:2,5



Б-Б
М 1:2,5



- 1* Размеры для справок.
2. Выпуклость, измеренная по концам марки длиной, не более 3 мм.
3. Допущенные предельные отклонения размеров ± 0,16.
4. Сварка дуговая в углекислом газе ГОСТ 14771-76*
5. Проволока 308-08А ГОСТ 2246-70*

3 820.2-57 43 НК. 120. 00 СБ

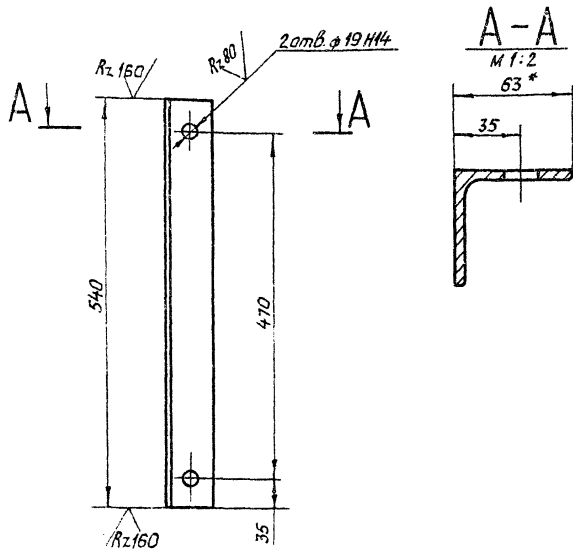
Исполн.	Провер.	Дата	Лист	Масса	Масштаб
Разработ.	Свертка	02.01.80	1	62,5	1:15
Лист	Версия	02.01.80	Марка данная		
Исполн.	Свертка	02.01.80	Сборочный чертеж		
Провер.	Исполн.	02.01.80	Лист	Листов 1	
Исполн.	Исполн.	02.01.80			
Исполн.	Исполн.	02.01.80			

Копировал: Лушко

Формат А3

43 ПК. 100. 01

(V) (V)



- 1. * Размер для справок.
- 2. Неуказанные предельные отклонения размеров $\pm \frac{IT16}{2}$

43 ПК. 100. 01

Уголок

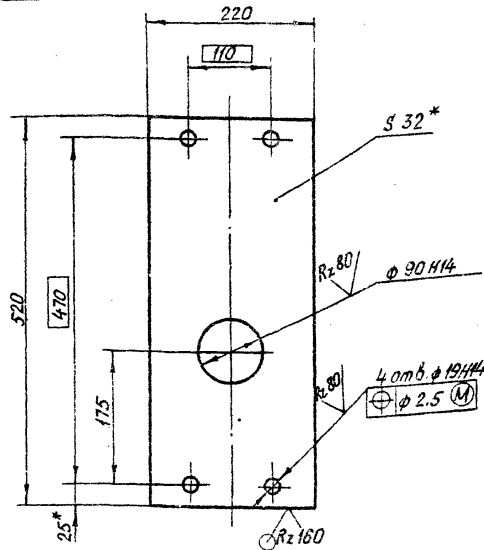
Лит.	Масса	Масштаб
Н	2,6	1:5
Лист	Листов 1	

Уголок 63x63x5-Б ГОСТ 8509-72 *
ВСт 3пс5

Контроль: Лурье А4

43 ПК. 100. 02

(V) (V)



- 1. * Размер для справок
- 2. Неуказанные предельные отклонения размеров $\pm \frac{IT16}{2}$

3.820.2-57

43 ПК. 100. 02

Основание

Лит.	Масса	Масштаб
Н	27,4	1:5
Лист	Листов 1	

Б-ПН-40-32 ГОСТ 19903-74 *
ВСт 3пс5 ГОСТ 14637-79

Контроль: Лурье

Изм. вкл. в 1979 г. Изд. в 1979 г. Кол-во экз. 1000

Идентификация	Вид	Пос.	Обозначение	Наименование	Кол.	Примечание
				<u>Документация</u>		
A3			43 ПК. 200. 00 СБ	Оборачный чертеж		
				<u>Оборачные единицы</u>		
A4	1		43 ПК. 210. 00	Металлоконструкция	1	1208.4
A4	2		43 ПК. 220. 00	Отбой тарчовый	2	3.5
				<u>Детали</u>		
A3	3		43 ПК. 200. 01	Полоса	1	5.8
	4		43 ПК. 200. 01-01	Полоса	1	5.8
A3	5		43 ПК. 200. 02	Углок proxимной	1	20.1
A3	6		43 ПК. 200. 03	Ось	4	22.3
A4	7		43 ПК. 200. 04	Колесо	4	18.2
A4	8		43 ПК. 200. 05	Штулка	4	0.7
A4	9		43 ПК. 200. 06	Шайба тарчовая	4	3.4
A4	10		43 ПК. 200. 07	Шайба старая	4	40.15
A4	11		43 ПК. 200. 08	Подшипник	8	1
A4	12		43 ПК. 200. 09	Подшипник	4	0.9
A4	13		43 ПК. 200. 10	Оседержатель	4	0.15
A4	14		43 ПК. 200. 11	Пробка	4	0.005
Б4	15		43 ПК. 200. 12	Уплотнение баковар Уплотнения тип I а ТУЗВ - 105417-77		

43 ПК. 200. 00

Изм.	Лист	№	Экз.	Действ.
1	1	1	1000	202
2	1	1	1000	909
3	1	1	1000	16.09
4	1	1	1000	19.09
5	1	1	1000	22.09

Затвар

Копировал: Пужко

Формат А4

Идентификация	Вид	Пос.	Обозначение	Наименование	Кол.	Примечание
				L = 3100	2	5.8 кг
Б4	16		43 ПК. 200. 13	Уплотнение вагонное Пластину I, лист ТМКЩ-С-10x80x4230		
				ГОСТ 7338 - 77*	1	5.8 кг
Б4	17		43 ПК. 200. 14	Подкладка Пластину I, лист, ТМКЩ-С-10x45x3100		
				ГОСТ 7338 - 77*	2	2.4 кг
Б4	18		43 ПК. 200. 15	Подкладка Пластину I, лист, ТМКЩ-С-6x45x70		
				ГОСТ 7338 - 77*	2	0.03 кг
				<u>Стандартные изделия</u>		
				Болты ГОСТ 7798 - 70*		
	19			M12-89 x 25.36. 029	26	
	20			M12-89 x 35.36. 029	29	
	21			M12-89 x 45.36. 029	58	
	22			M12-89 x 60.36. 029	2	
	23			M16-89 x 40.36. 029	8	
				Гайки ГОСТ 5915 - 70*		
	24			M12 - 7H. 4. 029	99	
	25			M16 - 7H. 4. 029	8	
	26			Шайба 12.65Г. 023		
				ГОСТ 6402 - 70*	8	
	27			Масленка 22 кв. 6		
				ГОСТ 19853 - 74	4	

Изм. вкл. в 1979 г. Изд. в 1979 г. Кол-во экз. 1000

38202-57 43 ПК. 200. 00

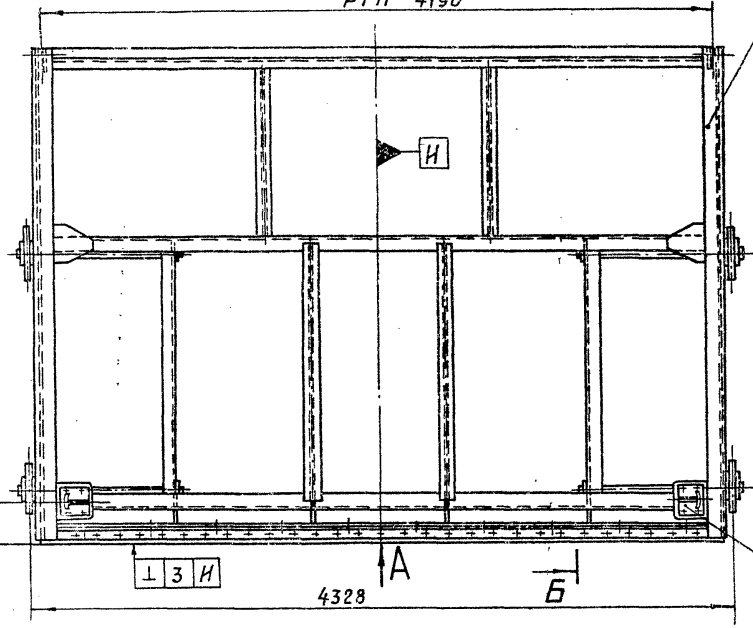
Изм. Лист № Экз. Действ. Копировал: Пужко Формат А4

43 ПК. 200. 00 СБ

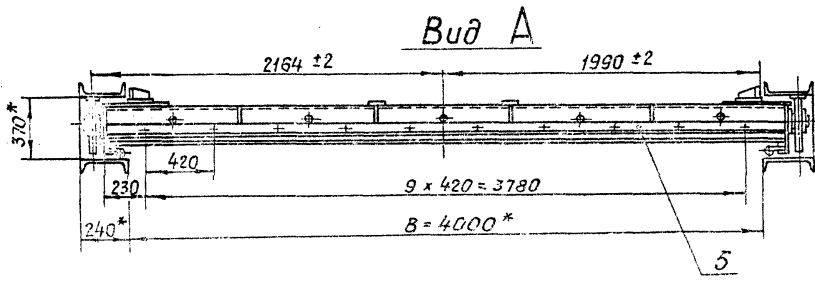
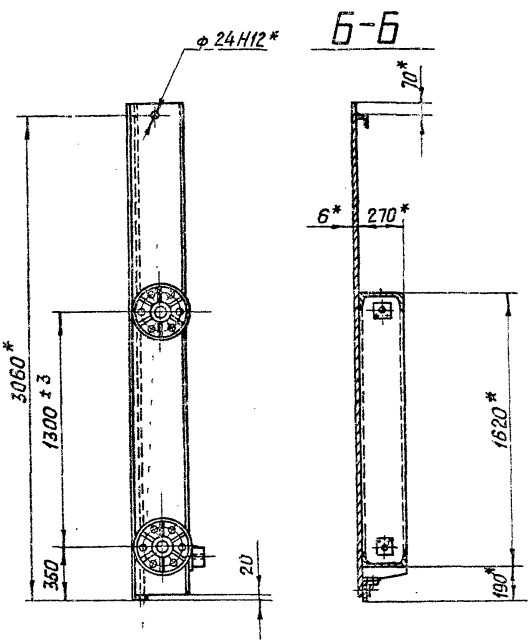
Безнапорная сторона Б

РГП = 4190

Серия З.820.2-57 Выпуск 5



В
лист 2



- 1.* Размеры для справок.
2. Отклонения четвертого колеса от плоскости, касающейся трех других колес, не более 4 мм.
3. Тангенса угла геометрической оси вращения колеса к горизонтальной оси затвора ± 0,003.
4. Неуказанные предельные отклонения

размеров ± $\frac{IT16}{2}$.

5. Проволока ЗСВ-08А ГОСТ 2246-70.*

З.820.2-57 43 ПК. 200. 00 СБ

Изм	Лист	№ док-м.	Повр	Дата	Лит.	Масса	Масштаб
Разработ	Корнигуло	Лит	2.09				
Проб.	Варшва	Лит	9.09				
Г. контр.	Савенко	Лит	13.09				
Г. контр.	Можугов	Лит	16.09				
Н. контр.	Яковлев	Лит	19.09				
Утв.	Филарет	Лит	23.09				

Копирован: Пужко

Формат А3

Изм. №, Лит. Повр. и. дата. Взамен. №, Лит. №. Повр. и. дата.

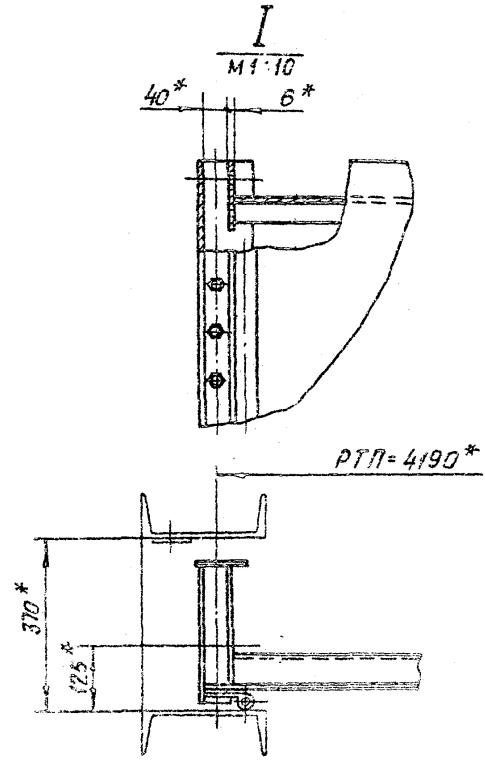
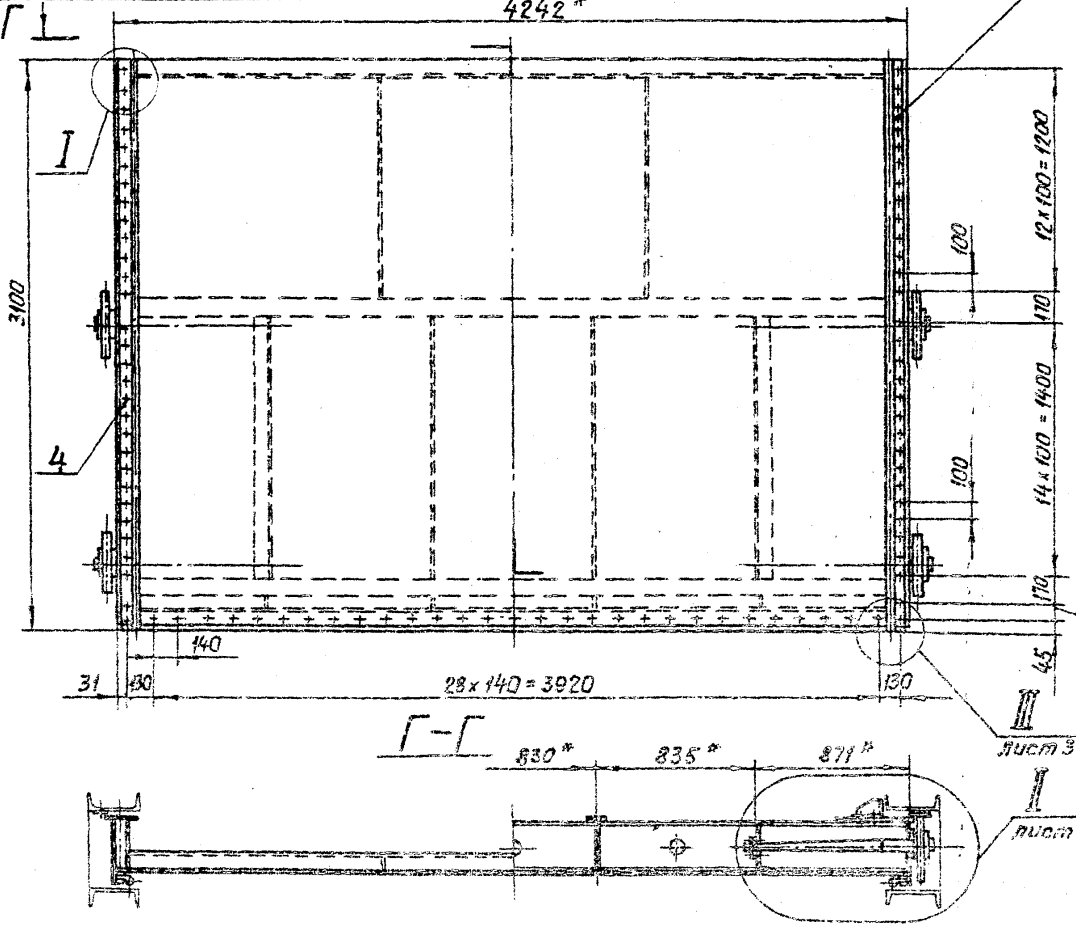
43 НК 200.00 СБ

Вид В лист 1

4242*

Серия 3820.2-57 Выпуск 5

Упр. № 101: Проект. И. Виноградов. Взам. инв. № 43 НК 200.00 СБ. Изд. № 1. 1987 г.



				3820.2-57 43 НК. 200. 00 СБ			
Исполн.	№ докум.	Подп.	Дата	Затвор Сборочный чертеж	Лист	Масштаб	Масштаб
Рисовал	Климов	Хв	2.09				
Пров.	Вермил	Хв	9.09		Лист 2	Листов	
Контр.	Савен	Хв	13.09				
Провер.	Масквич	Хв	16.09				
И.контр.	Жафаров	Хв	16.09				
Упр.	Филиппов	Хв	23.09				

Коллекция: Пуско

Формат А3

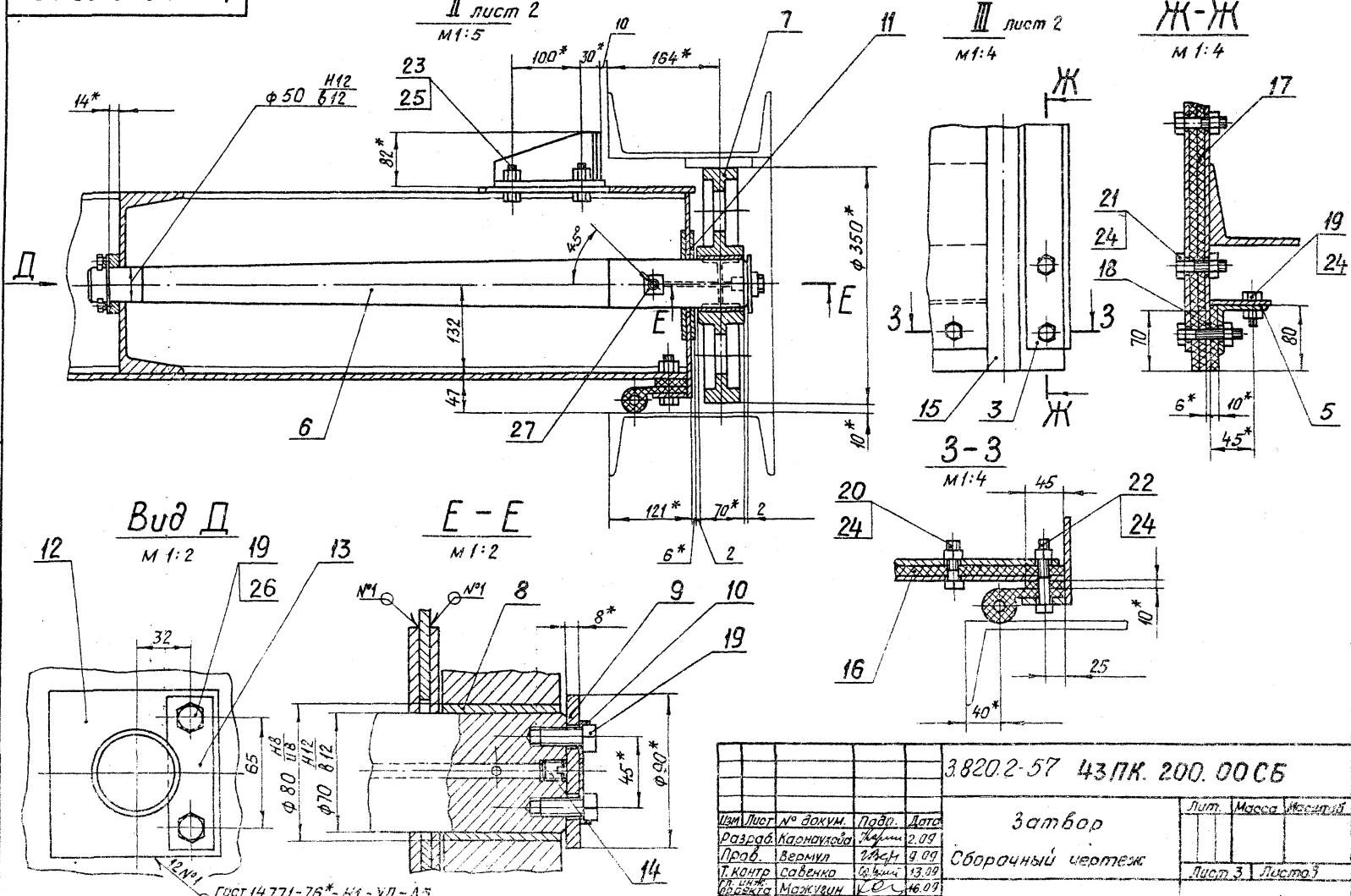
43ПК.200.00СБ

I лист 2
M1:5

III лист 2
M1:4

Ж-Ж
M1:4

Серия 3.820.2-57 Выпуск 5



Исполнитель: Подп. и дата: Взам.инв.№: Иск.№: Подп. и дата:

3.820.2-57 43ПК.200.00СБ				Лит.	Масса	Вес нетто
Изм	Лист	№ докум.	Подп.	Дата	Затвор	
Разраб.	Карнаухов	Иск.№	Иск.№	2.09	Сборочный чертеж	
Проб.	Верми	Иск.№	Иск.№	9.09	Лист 3 Листов	
Т.Контр.	Савенко	Иск.№	Иск.№	13.09		
Рв.Иск.№	Мажулин	Иск.№	Иск.№	16.09		
Н.Контр.	Яковлева	Иск.№	Иск.№	19.09		
Утв.	Сабланенко	Иск.№	Иск.№	23.09		

Формат	Лист	Поз.	Обозначение	Наименование	Кол.	Примечание
				<u>Документация</u>		
A3			43 ПК. 210. 00 СБ	Сборочный чертеж		
				<u>Детали</u>		
A3	1		43 ПК. 210. 01	Обшивки	1	
A4	2		43 ПК. 210. 02	Вертикаль крайняя	2	
A4	3		43 ПК. 210. 03	Вертикаль	2	
A4	4		43 ПК. 210. 04	Вертикаль	2	
A4	5		43 ПК. 210. 05	Вертикаль	2	
A4	6		43 ПК. 210. 06	Ригель	1	
A4	7		43 ПК. 210. 07	Полоса	1	
A4	8		43 ПК. 210. 08	Прошина	2	
A4	9		43 ПК. 210. 09	Накладка	2	
B4	10		43 ПК. 210. 10	Ригель		
				швеллер 27-ГОСТ 8240-72* ВСтЗпс5 ГОСТ 535-79*		
				L = 4230	1	17,2 кг
B4	11		43 ПК. 210. 11	Накладка		
				Лист Б-ПН-НО-8 ГОСТ 19903-74* ВСтЗпс5 ГОСТ 14637-79*		
				240 x 240	2	2,8 кг
B4	12		43 ПК. 210. 12	Ребра		
				Лист Б-ПН-НО-6 ГОСТ 19903-74* ВСтЗпс5 ГОСТ 14637-79*		

43 ПК. 210. 00

Имя	Роль	№ докум.	Лист	Дата
Разработчик	Инженер	3820.2-57	1	8.89
Проверен	Инженер	3820.2-57	1	8.89
Сверен	Инженер	3820.2-57	1	8.89
Сметчик	Инженер	3820.2-57	1	8.89
Копировщик	Инженер	3820.2-57	1	8.89

Металлоконструкция

Лист	Лист	Лист
1	1	2

Формат	Лист	Поз.	Обозначение	Наименование	Кол.	Примечание
				104 x 270	4	1 кг
B4	13		43 ПК. 210. 13	Обвязка КЕФОННАЯ		
				Полоса Б-2-8x120 ГОСТ 103-76* ВСтЗпс5 ГОСТ 535-79*		
				L = 3080	2	23,2 кг
B4	14		43 ПК. 210. 14	Обвязка		
				Полоса Б-2-8x100 ГОСТ 103-76* ВСтЗпс5 ГОСТ 535-79*		
				L = 1550	2	9,7 кг
B4	15		43 ПК. 210. 15	Обвязка		
				Полоса Б-2-8x100 ГОСТ 103-76* ВСтЗпс5 ГОСТ 535-79*		
				L = 1172	2	7,5 кг
B4	16		43 ПК. 210. 15	Стрингер		
				Уголок Б-3-6x5-5 ГОСТ 8509-76* ВСтЗпс5 ГОСТ 535-79*		
				L = 4133	1	19,9 кг

3820.2-57 43 ПК. 210. 00

Имя	Роль	№ докум.	Лист	Дата
Копировщик	Инженер	3820.2-57	1	8.89

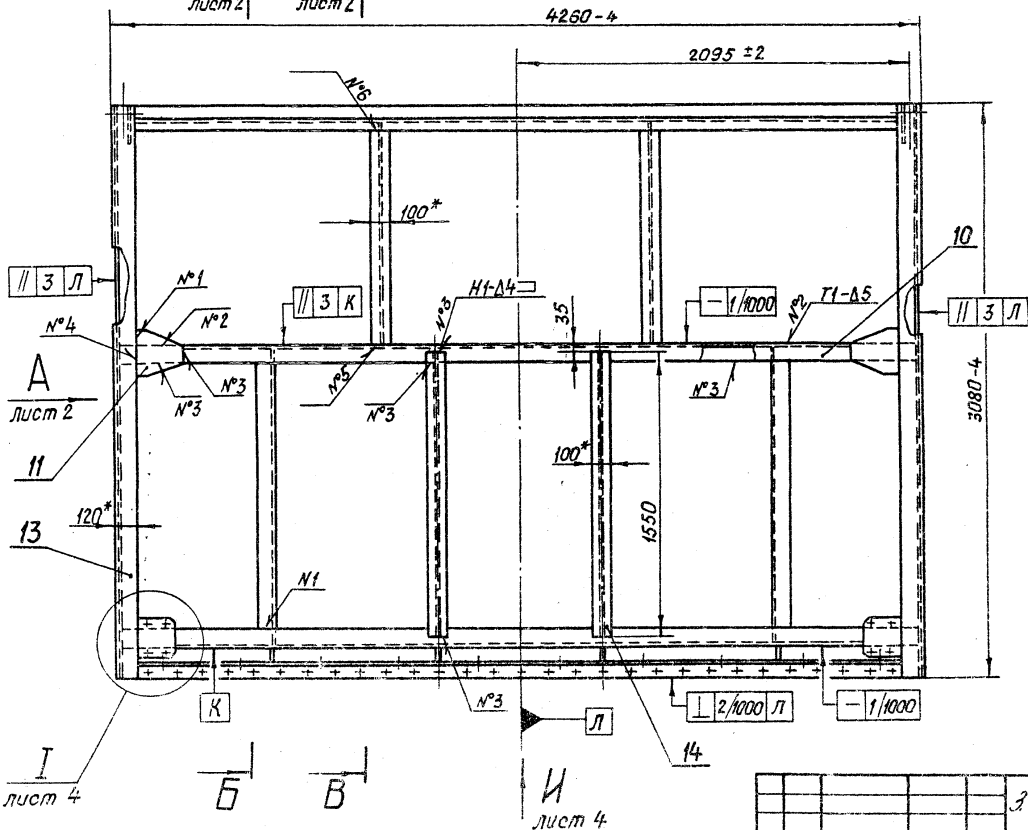
43 ПК. 210.00 СБ

Безнапорная сторона

Б лист 2 В лист 2

4260-4

2095 ± 2



1. * Размеры для справок.
2. Разность длин диагоналей H не более 5 мм.
3. Стрела кривизны обшивки и ригелей в горизонтальной плоскости (только в напорную сторону) 2,5 мм, в вертикальной плоскости 3 мм.
4. Винтообразность уплотняющего контура, измеряемая по центрам отверстий под болты, крепящие уплотнение 4 мм.
5. Неуказанные предельные отклонения размеров $\pm \frac{IT16}{2}$
6. Сварные швы выпалнять электродугой сваркой в углекислом газе по гост 14771-76.*
7. Сварку вести швом ТЗ-Д4 по периметру прилегания свариваемых деталей, кроме швов, указанных на чертеже.
8. Проволока 3СВ-08А по гост 2246-70.*

Выпуск 5

Серия 3-820.2-57

Шифр, наименование, Подл. и дата, Взам. инв. №, Шифр, наименование, Подл. и дата

I лист 4 Б В II лист 4

				3-820.2-57 43 ПК. 210.00 СБ	
Изм.	Лист	№	Взам. инв. №	Подп.	Дата
	Разработ.	Конструктор	Должн.	2.09	
	Проб.	Вермил	Маш	9.09	
	Т.контр.	Савелка	Маш	13.09	
	Н.контр.	Михайлин	Маш	16.09	
	И.контр.	Жакобс	Инж	19.09	
	Утв.	Филонов	Инж	23.09	
				Металлоконструкция	
				Сборочный чертеж	
		Лит.	Масса	Масштаб	
		И	1208,4	1:20	
		Лист I	Листов 3		

Копировать: Пущка

формат А3

43НК.210.00СБ

Вид А лист 1

Б-Б лист 1

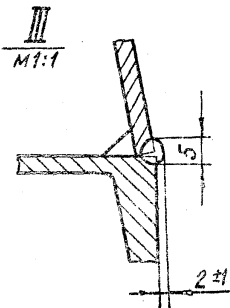
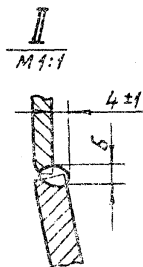
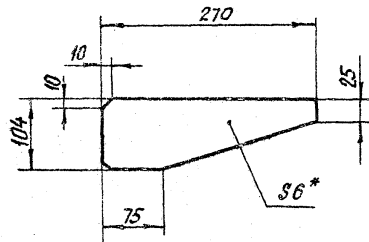
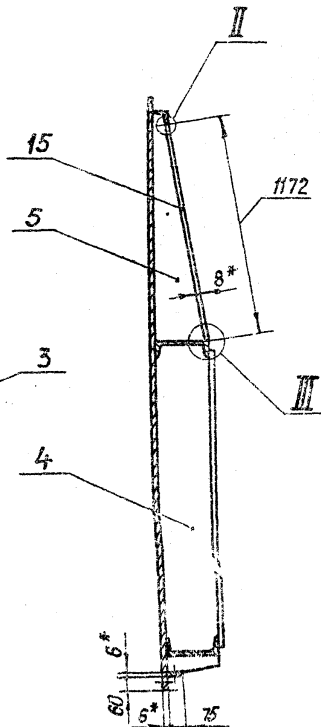
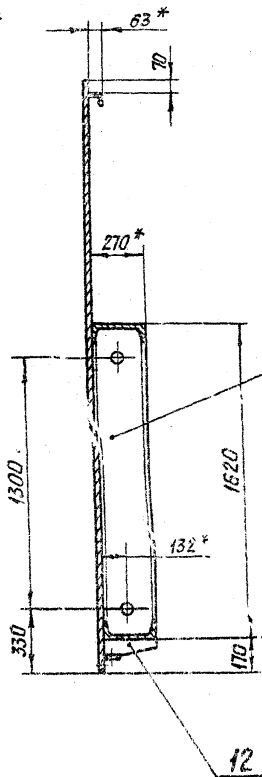
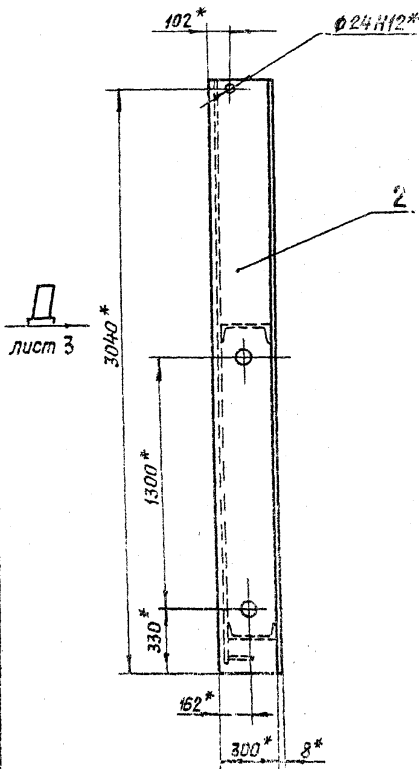
В-В лист 1

Поз. 12
М 1:5

Выпуск 5

Серия 3.820.2-57

Шифр чертежа: 3.820.2-57
 Вид: лист 1
 Дата: 1957 г.



				3.820.2-57 43НК.210.00СБ	
Исполн.	№ докум.	Подп.	Дата	Металлоконструкция Сборочный чертеж	
Разработ.	Иванович	Иван	2.07		
Провер.	Зверев	Иван	9.09		
Изготв.	Савенко	Савен	11.67		
Исполн.	Малыгина	И.А.	12.79		
Исполн.	Яковлев	С.А.	11.09	Лист 2 из 2	
Утв.	Филиппова	С.А.	11.09		

Копировал: Пужко

Формат: А3

Выпуск 5

Серия 3.820.2-57

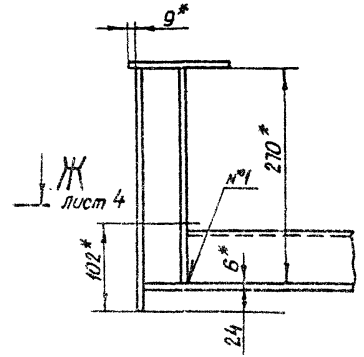
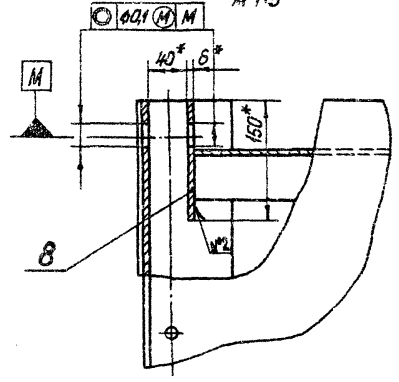
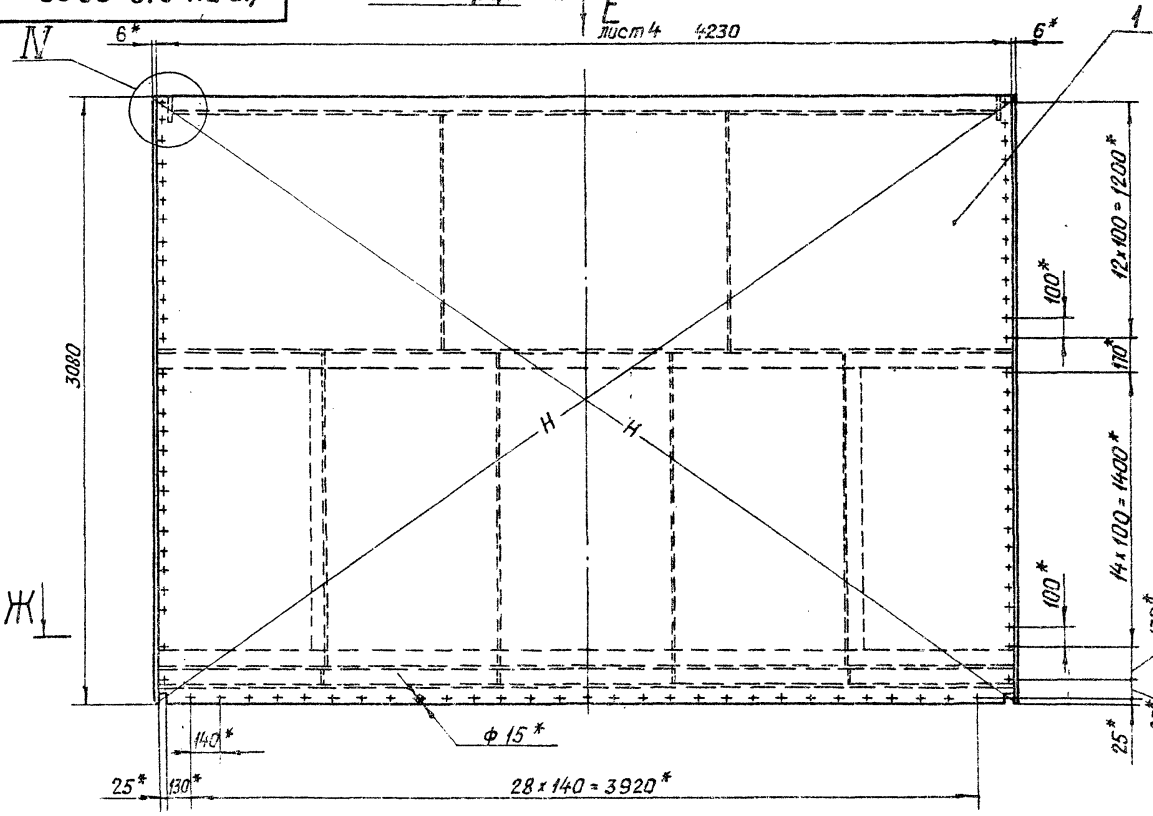
Изд. № 1/87 Изд. и Ветра
Изд. и Ветра
Изд. и Ветра

43 ПК. 210. 00 СБ

Вид Д лист 2

Е лист 4 4:230

N
M 1:5



				3.820.2-57 43 ПК. 210. 00 СБ			Лит.	Масштаб	Масштаб
Изм.	Лист	№ докум.	Подп.	Дата	Металлоконструкция Сборочный чертеж				
	Разраб.	Коронякова	Жуков	2.09					
	Прав.	Веремил	27.09	9.09					
	Т. контр.	Савенко	Сав	13.09					
	Пр. инж.	Мазуркин	Маз	16.09					
	И. контр.	Яковлева	Я	19.09					
	Упр.	Филоненко	Ф	23.09					

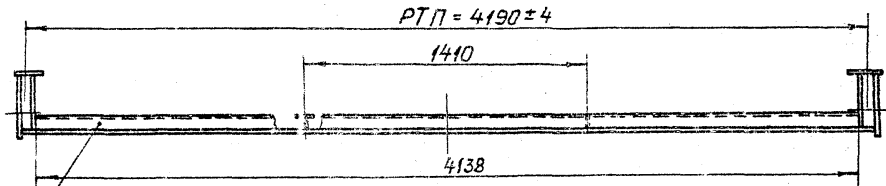
Копировал: Пужка

Формат А3

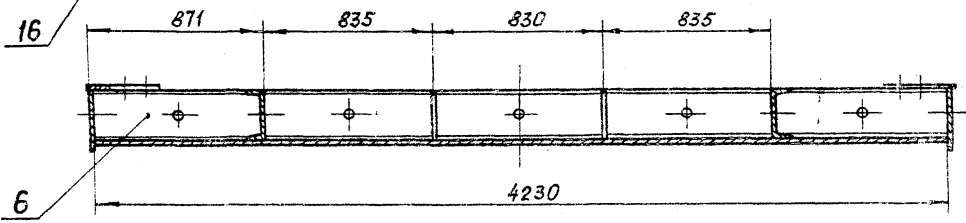
43 ПК. 210. 00 СБ

Вид E лист 3

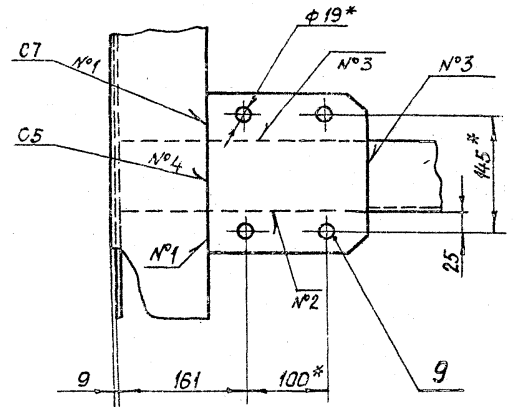
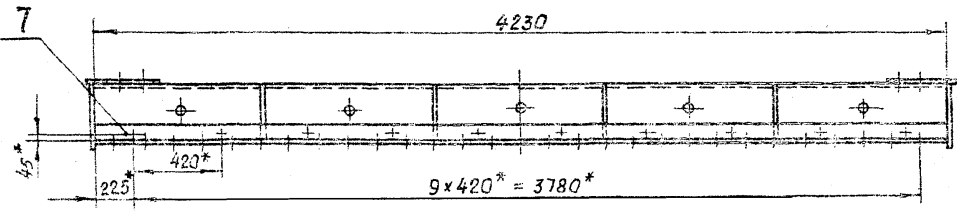
I лист 1
M 1:5



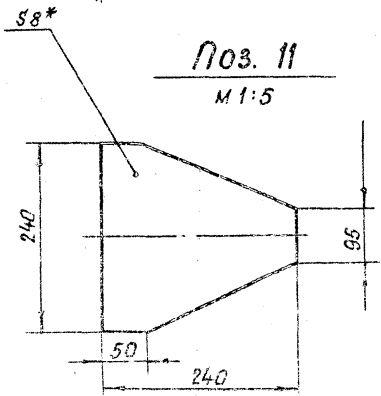
Ж-Ж лист 3



Вид И лист 1



Поз. 11
M 1:5



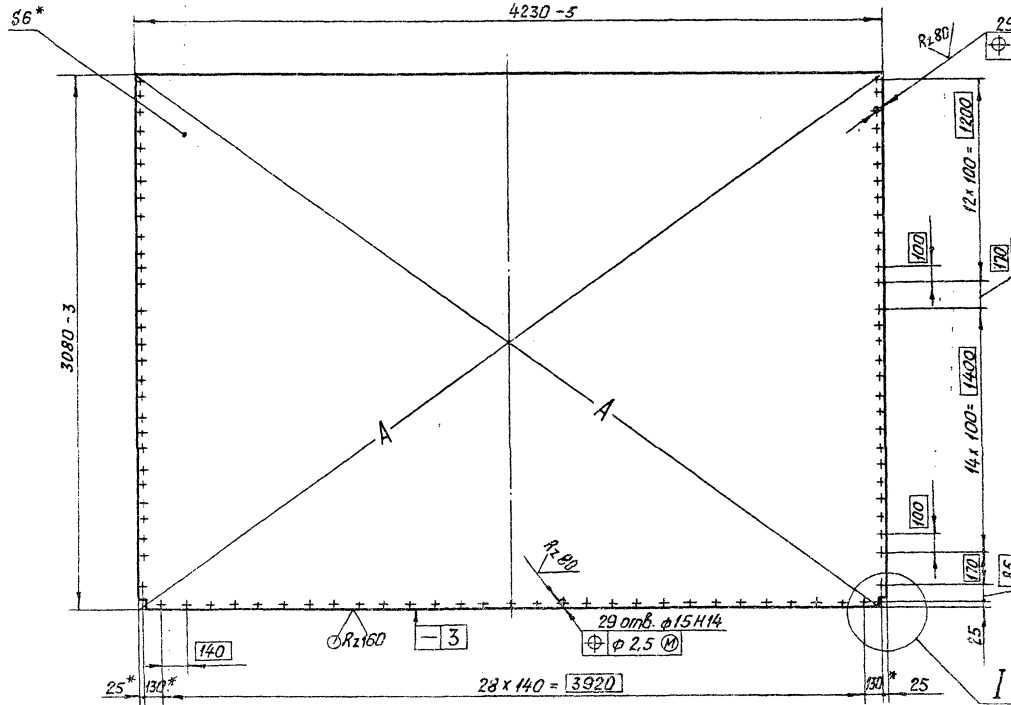
Серия 3.820.2-57 Выпуск 5

Исполн. и дата 13.01.81 13.01.81

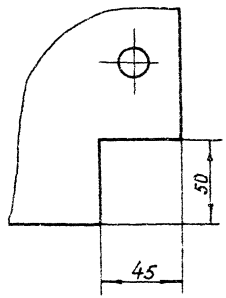
				3.820.2-57 43 ПК. 210. 00 СБ				
Имя	Лист	№ докум.	Добр.	Дата	Металлоконструкция.	Лист	Масса	Насыщен
Результ.	Исполн.	Исполн.	Исполн.	20.09.81				
Лаб.	Лаб.	Лаб.	Лаб.	13.09.81		Сборочный чертеж	Лист 4	Листов
И. Конст.	И. Конст.	И. Конст.	И. Конст.	13.09.81				
И. Конст.	И. Конст.	И. Конст.	И. Конст.	13.09.81				
И. Конст.	И. Конст.	И. Конст.	И. Конст.	13.09.81				

Серия 3.820.2-57 Выпуск 5

43ПК.210.01



I
M 1:2



1. * Размеры для справок.
2. Разность длин диагоналей А не более 4 мм.
3. Неуказанные предельные отклонения размеров ± 0.16 .

Имя и фамилия, Подпись и дата

3.820.2-57 43ПК.210.01

Имя	Лист	№ докум.	Подп.	Дата	Лит	Масса	Можно
Разработ	Козмакова	Лит	2.01				
Проб	Вармил	Лит	9.09				
Т. контр	Савенко	Лит	13.09				
Б. контр	Мажугин	Лит	16.09				
Н. контр	Яковлева	Лит	19.09				
Упр.	Филдерицкая	Лит	23.09				

Обшивка

Лист 6-ЛН-НД-5 ГОСТ 19903-74*
 ГОСТ 5 ГОСТ 14837-79

Капирова: Пужко

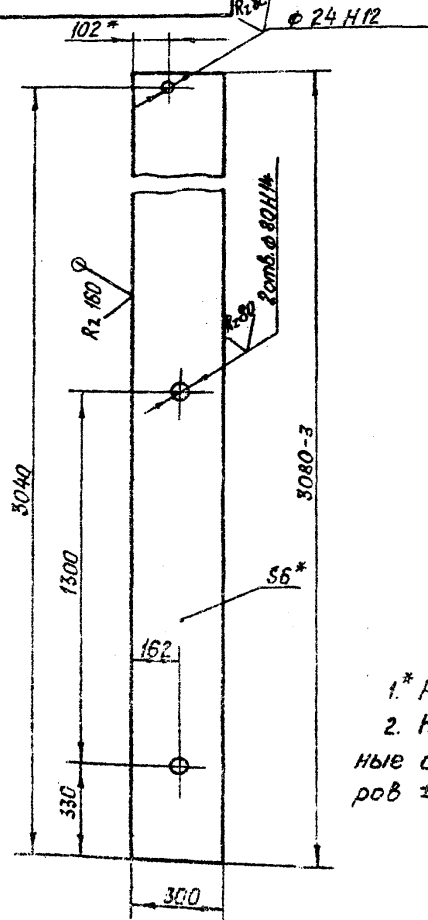
Лит Листов 1

Масса 613,5

Можно 1:20

Формат А3

43ПК.210.02



- 1.* Размер для справок.
- 2. Неуказанные предельные отклонения размеров $\pm \frac{IT16}{2}$

43ПК 210.02

Вертикаль
крайняя

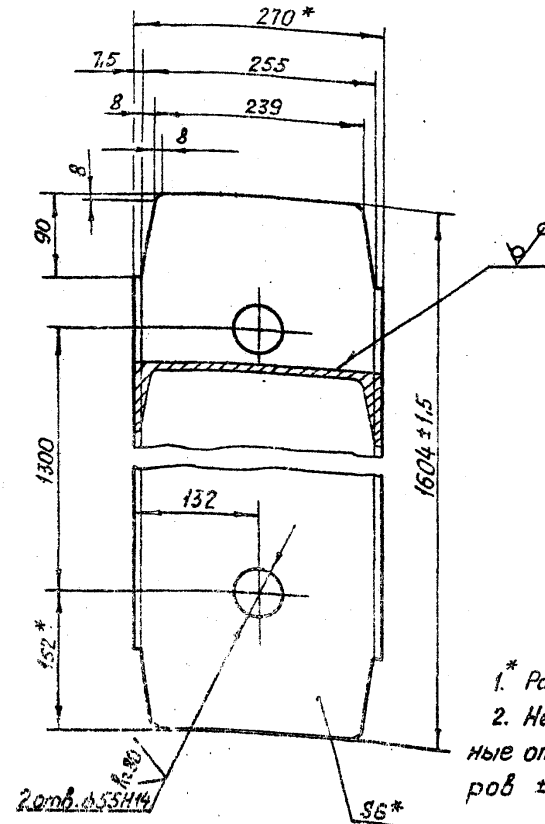
Лит.	Масса	Материал
И	43.3	1:20

Лист 1 из 1
 Е-ПН-НС-В ГОСТ 19003-74*
 ВСН 3 по ГОСТ 1:121-19

Коллектор: Пущки

Формат А4

43ПК.210.03



- 1.* Размер для справок.
- 2. Неуказанные предельные отклонения размеров $\pm \frac{IT16}{2}$

З.820.2-57 43ПК.210.03

Вертикаль

Лит.	Масса	Материал
И	41	1:15

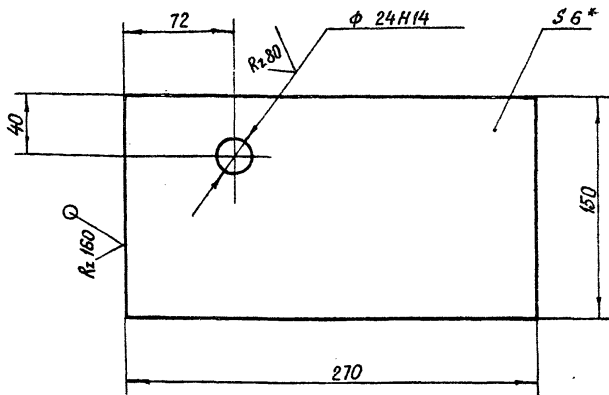
Лист 1 из 1
 ИБеллер ВТГОС 1240-72*
 ВСтЗ по ГОСТ 535-73*

Коллектор: Пущки

Формат А4

43ПК.210.08

(V) (V)



- 1.* Размер для справок.
- 2. Неуказанные предельные отклонения размеров $\pm \frac{IT16}{2}$

43ПК.210.08

Изм.	Лист	№ докум.	Подп.	Дата
Разработ.	Корчакова	1/84	1/84	2.09
Проб.	Вермилл	1/84	1/84	9.09
Т. контр.	Савенко	1/84	1/84	13.09
И. контр.	Моржухин	1/84	1/84	16.09
Н. контр.	Яковлева	1/84	1/84	19.09
Утв.	Филаленко	1/84	1/84	23.09

Проушина

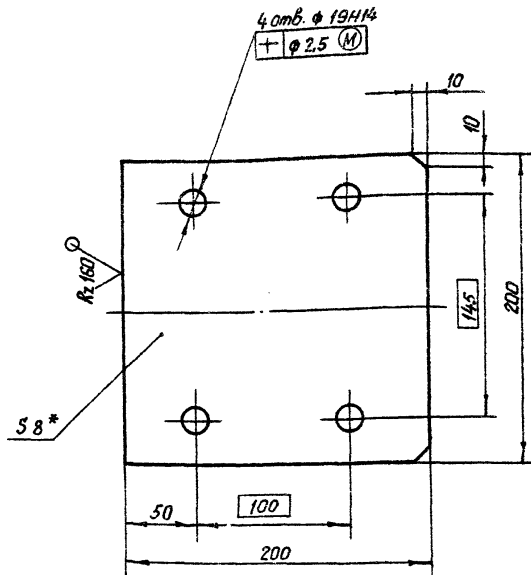
Лист 5-ПН-НО-6 ГОСТ 19903-74*
8Сл 3 пс 5 ГОСТ 14637-79

Копировал:

Формат А4

43ПК.210.09

(V) (V)



- 1.* Размер для справок.
- 2. Неуказанные предельные отклонения размеров $\pm \frac{IT16}{2}$

3.820.2-57 43ПК.210.09

Изм.	Лист	№ докум.	Подп.	Дата
Разработ.	Корчакова	1/84	1/84	2.09
Проб.	Вермилл	1/84	1/84	9.09
Т. контр.	Савенко	1/84	1/84	13.09
И. контр.	Моржухин	1/84	1/84	16.09
Н. контр.	Яковлева	1/84	1/84	19.09
Утв.	Филаленко	1/84	1/84	23.09

Накладка

Лист 5-ПН-НО-8 ГОСТ 19903-74*
8Сл 3 пс 5 ГОСТ 14637-79

Копировал: Пужко

Формат: А4

Серия 3820.2-57 Выпуск 5

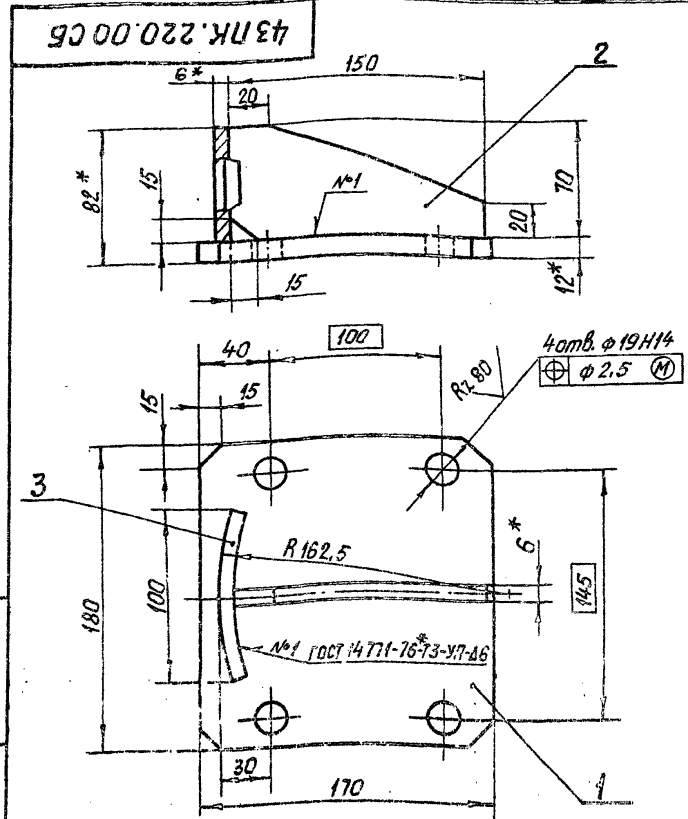
Формат Листа	Лист	Обозначение	Наименование	Кол.	Приме- чание
		Документация			
А4		43ПК. 220. 00 СБ	Оборочный чертеж		
		Детали			
Б4	1	43ПК. 220. 01	Основание		
		Лист Б-ПН-НО-12 ГОСТ 19903-74* 8 Ст 3пс 5 ГОСТ 14637-79			
			170 x 180	1	2,8 кг
Б4	2	43ПК. 220. 02	Ребра		
		Лист Б-ПН-НО-6 ГОСТ 19903-74* 8 Ст 3пс 5 ГОСТ 14637-79			
			70 x 150	1	0,35 кг
Б4	3	43ПК. 220. 03	Упор		
		Лист Б-ПН-НО-5 ГОСТ 19903-74* 8 Ст 3пс 5 ГОСТ 14637-79			
			70 x 100	1	0,35 кг

43ПК. 220. 00

Отбой торцовый

Копировал: Пушке

Формат А4



- 1.* Размеры для справок.
- 2. Неуказанные предельные отклонения размеров ± 0.16 .
- 3. Проволока ЗСВ-08А ГОСТ 2246-70.*

3820.2-57 43ПК. 220. 00 СБ

Имя	Лист	№ докум.	Лист	Дата	Лист	Масса	Масштаб
Резов	Яковлева	Э.м.2	2.09				
Резов	Яковлева	Э.м.2	2.09				
Резов	Яковлева	Э.м.2	2.09				
Резов	Яковлева	Э.м.2	2.09				
Резов	Яковлева	Э.м.2	2.09				
Резов	Яковлева	Э.м.2	2.09				
Резов	Яковлева	Э.м.2	2.09				
Резов	Яковлева	Э.м.2	2.09				
Резов	Яковлева	Э.м.2	2.09				
Резов	Яковлева	Э.м.2	2.09				

Отбой торцовый
Оборочный чертеж

Копировал: Пушке

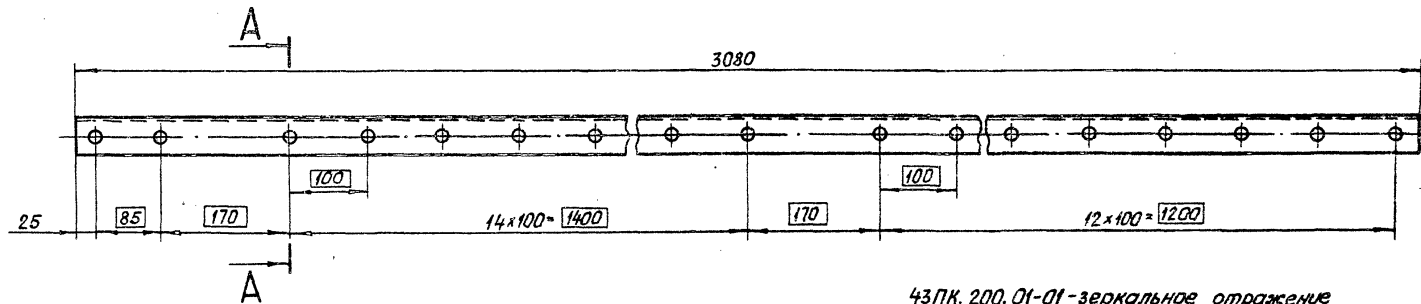
Формат А4

43 ПК. 200. 01

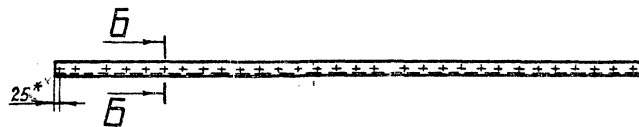
Rz 80 / (V)

43 ПК. 200. 01

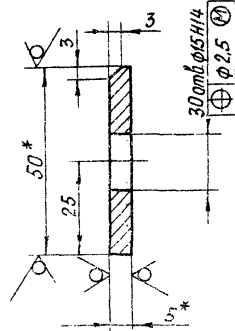
Серия 3.820.2-57 Выпуск 5



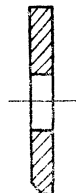
43 ПК. 200. 01-01-зеркальное отражение
Остальное-см. 43 ПК. 200. 01
М 1:20



A-A
М 1:1



B-B
М 1:1



- 1.* Размеры для справок.
2. Неуказанные предельные отклонения размеров $\pm \frac{IT16}{2}$.

Шиф. № чертежа, Подп. и дата, Взам. инв. №, Шиф. № изделия, Подп. и дата.

				3.820.2-57 43 ПК. 200. 01			Лит.		Масса	Масштаб
Изм	Лист	№ докум.	Подп.	Дата	Полоса			И	5.8	1:5
Разр.	Совенка	Секун	2.09					Лист	Листов	
Проф.	Васикул	22.5.4	9.09							
Т. контр.	Карнаухова	Жуков	13.09							
И. контр.	Мажугин	Жуков	16.09							
И. контр.	Яковлева	Жуков	19.09		Полоса 5-2-5x50 ГОСТ 103-76*					
Утв.	Филиппова	Жуков	23.09		8Ст3.пес ГОСТ 535-79*					

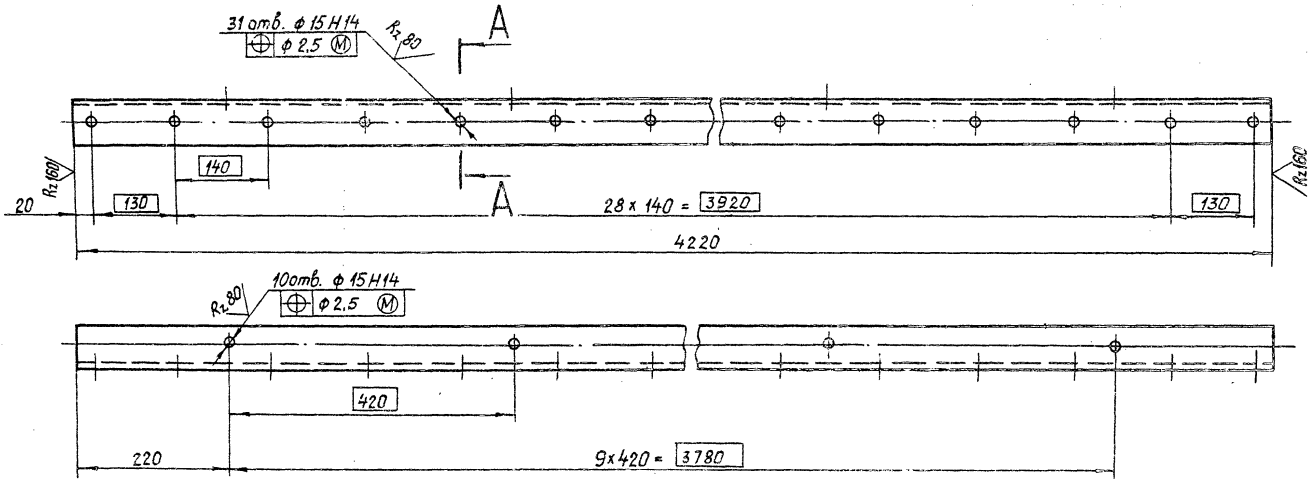
Копировал: Пужка

Формат А3

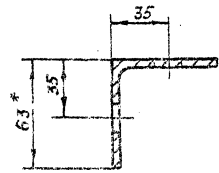
(V) (V)

Серия 3.820.2-57 Выпуск 5

43 ПК. 200.02



A-A
M 1:2



1. * Размер для справок.
2. Неуказанные поперечные отклонения размеров ± 0.15 .

3.820.2-57 43 ПК. 200.02

Изм.	№ докум.	Дата	Вид	Узелок	Лит.	Масштаб	Материал
Разработ.	Яковлева	2.09		Узелок примыкающий	4	20:1	1:5
Провер.	Вержил	3.09			Листы	1	Листов
Тех. контр.	Косыгина	22.11		Узелок РПЗ по 5 ГОСТ 835-79*			
Модель	Косыгина	28.11					
И. контр.	Мышкин	18.09					
Исп.	Филоменко	12.10					

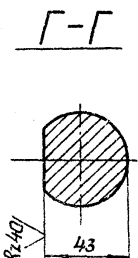
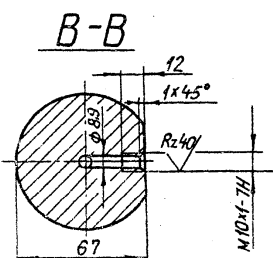
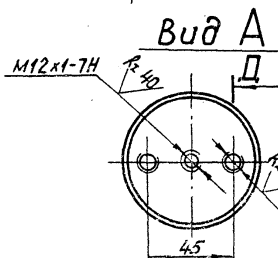
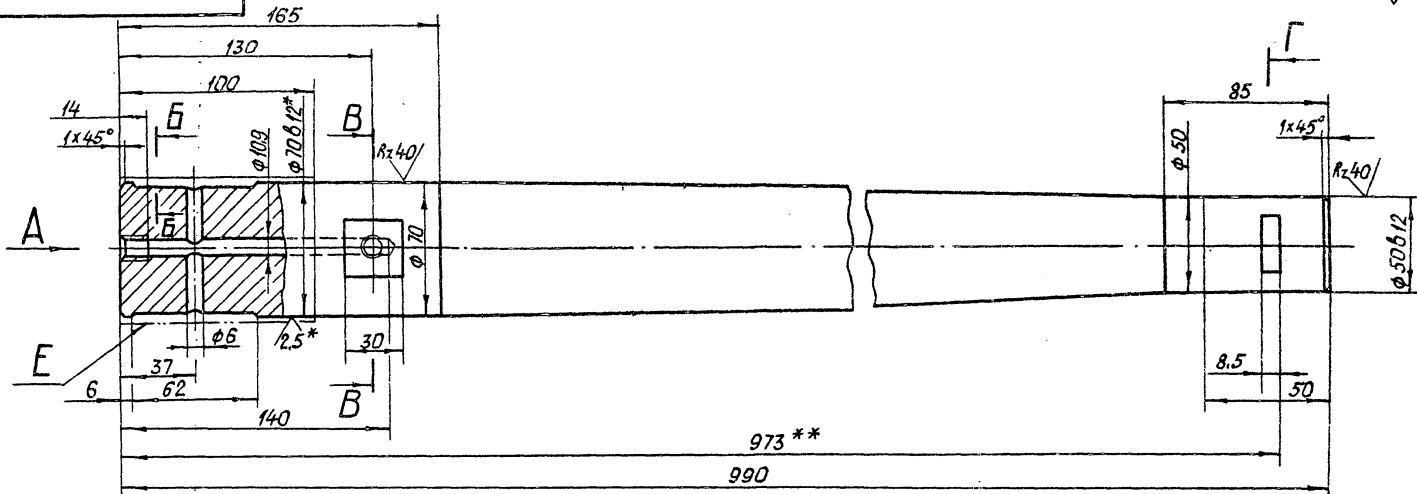
Копировал: Пужко

Формат А4

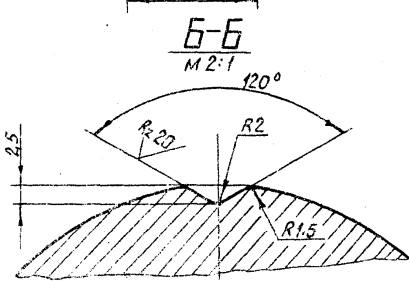
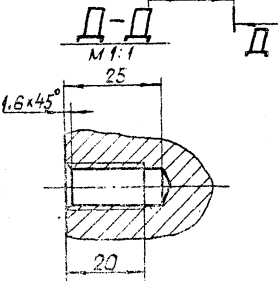
43 ПК.200.03

Rz 80/ (✓)

Серия 3.820.2-57 Выпуск 5



- 1.* Размеры и шероховатость поверхности после покрытия.
- 2.** Обработать при сборке затвора.
3. Неуказанные предельные отклонения размеров: диаметров H14; h14; прочих $\pm \frac{IT14}{2}$
4. Покрытие поверхности E X36. тв. гост 9.073-77.*

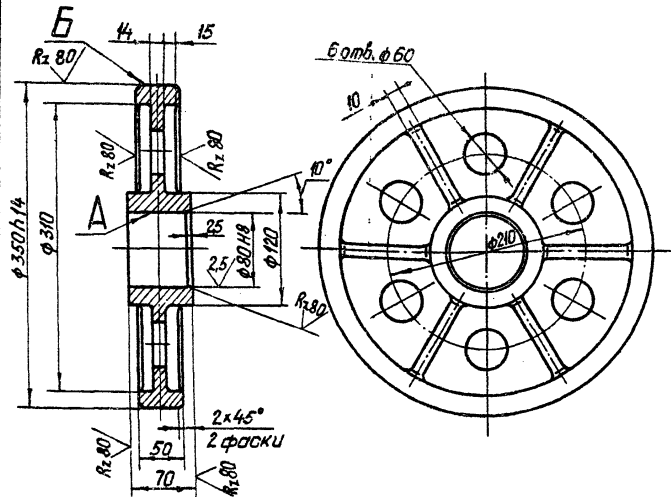


Шифр, № серии, ГОСТ, и дата / Шифр, № докум. / Подп. и дата / Шифр, № серии, ГОСТ, и дата / Шифр, № докум. / Подп. и дата

				3.820.2-57 43 ПК. 200.03				
Изм	Лист	№ докум.	Подп.	Дата	Ось	Лист	Масштаб	
Разработ	Карачаева	К/М	2.09			М	22.3	1:2
Пров.	Вермил	В/М	9.09			Лист	Листов 1	
Т.контр.	Саванка	С/М	13.09					
Т.инж.	Мажун	М/М	16.09					
Проект	Мажун	М/М	19.09		Круге 75-8-ГОСТ 2590-71*			
И.контр.	Яковлева	Я/М	23.09		Ст 5 от 2-ГОСТ 535-79*			
Утв.	Филиппенко	Ф/М	23.09		Копирован: Пуща		Формат А3	

43 ПК. 200. 04

(M) ✓



1. Литые III класса точности по ГОСТ 2009-55.
2. Формовочные уклоны по ГОСТ 3212-80.*
3. Отливку отжечь.
4. Раковины и трещины на поверхности А и Б не допускаются.
5. Неуказанные предельные отклонения размеров $\pm \frac{IT14}{2}$.
6. Неуказанные радиусы $R5 \div 10$ мм.

43 ПК. 200. 04

Изм/Лист	№ докум.	Подп.	Дата
Разраб.	Савенко	И.И.	2.05
Проб.	Вермид	В.В.	9.05
Т.контр.	Корыткова	Ж.А.	13.09
Объект	Макушин	В.А.	16.09
Н.контр.	Яковлева	В.В.	19.09
Утв.	Филипенко	В.В.	23.09

Колесо

Отливка 35Л-I
ГОСТ 977-75 *

Копировал: Пушка

Лит. Масса Масштаб

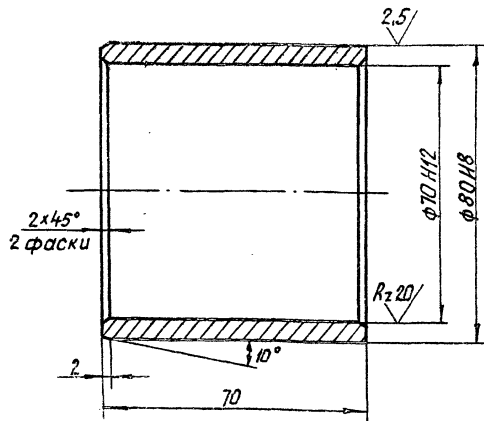
Н 12,2 1:4

Лист Листов 1

Формат А4

43 ПК. 200. 05

Rz 80 (M) ✓



Неуказанные предельные отклонения
размеров $\pm \frac{IT14}{2}$.

3.820.2-57

43 ПК. 200. 05

Изм/Лист	№ докум.	Подп.	Дата
Разраб.	Савенко	С.С.	2.09
Проб.	Вермид	В.В.	9.09
Т.контр.	Корыткова	Ж.А.	13.09
Объект	Макушин	В.А.	16.09
Н.контр.	Яковлева	В.В.	19.09
Утв.	Филипенко	В.В.	23.09

Втулка

Латунь ЛЦ 30 А3
ГОСТ 17711-80 *

Копировал: Пушка

Лит. Масса Масштаб

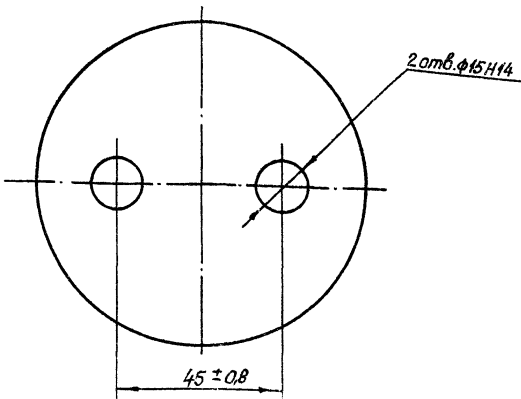
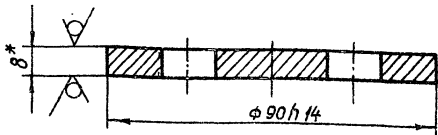
Н 0,7 1:1

Лист Листов 1

Формат А4

43ПК.200.06

Rz80 (✓) (✓)



*Размер для справок.

43ПК.200.06

Шайба
торцовая

Лит.	Масса	Масштаб
И	0,4	1:1
Лист		Листов 1

Лист 5-ПН-НО-8 ГОСТ 19907-74*
80 мм диаметр ГОСТ 16647-79

Копировал: [Signature]

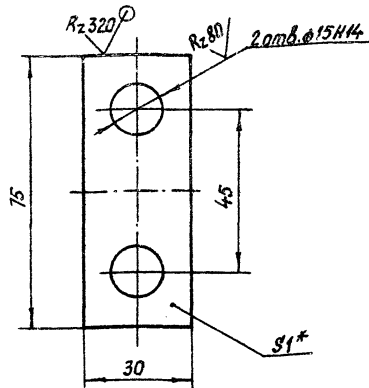
Формат А4

Изм. №, дата, Подп. и дата, Взам. инв. №, Инв. № докум., Подп. и дата

Изм. №	Дата	Подп.	Дата
Разработ.	Савенко	С.В.	2.09
Провер.	Вармил	В.И.	9.09
Т.контр.	Козырева	Ж.И.	13.09
Н.контр.	Мажулин	В.И.	13.09
И.контр.	Яковлева	Я.С.	19.09
Утв.	Филатов	В.В.	23.09

43ПК.200.07

Rz80 (✓) (✓)



1* Размер для справок.

2. Неуказанные предельные отклонения размеров $\pm \frac{IT16}{2}$.

3.820.2-57 43ПК.200.07

Шайба
столонная

Лит.	Масса	Масштаб
И	0,015	1:1
Лист		Листов 1

Лист 5-ПН-НО-1 ГОСТ 19907-74*
4-й-Н-80 мм ГОСТ 16523-70*
Копировал: [Signature]

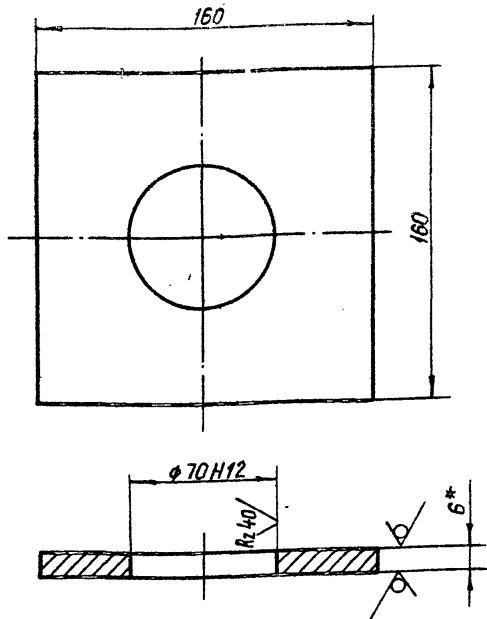
Формат А4

Изм. №, дата, Подп. и дата, Взам. инв. №, Инв. № докум., Подп. и дата

Изм. №	Дата	Подп.	Дата
Разработ.	Савенко	С.В.	2.09
Провер.	Вармил	В.И.	9.09
Т.контр.	Козырева	Ж.И.	13.09
Н.контр.	Мажулин	В.И.	16.09
И.контр.	Яковлева	Я.С.	19.09
Утв.	Филатов	В.В.	23.09

43 ПК. 200. 08

Rz 320/ (✓)



- 1.* Размер для справок.
- 2. Неуказанные предельные отклонения размеров $\pm \frac{IT16}{2}$.

43 ПК. 200. 08

Имя	Лист	№ докум.	Подп.	Дата
Разраб.	Савенко	Идем	2.09	
Проб	Вермил	ЭМ	9.09	
Т. контр.	Корнаухова	ЭМ	13.09	
Пр. техн.	Мажуев	ЭМ	16.09	
Н. контр.	Яковлева	ЭМ	19.09	
Утв.	Филаненко	ЭМ	23.09	

Подшипник

Лит. Масса Масштаб

Н 1 1:2

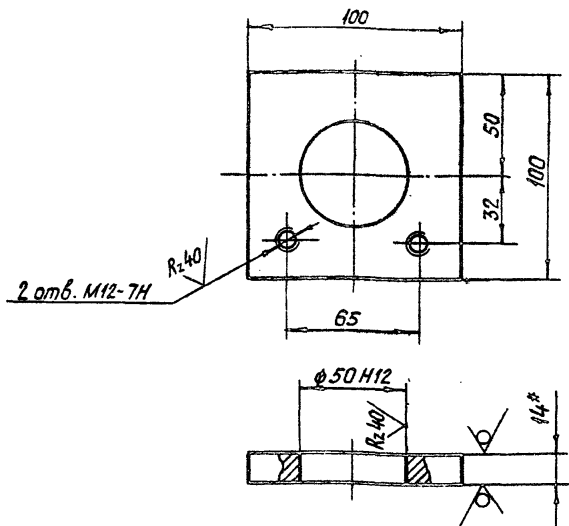
Лист Листов 1

Лист Б-ПН-НО-6 ГОСТ 19903-74*
8 Ст 3 пс 5 ГОСТ 14637-79

Копировал: Пужко формат А4

43 ПК. 200. 09

Rz 320/ (✓)



- 1.* Размер для справок.
- 2. Неуказанные предельные отклонения размеров $\pm \frac{IT16}{2}$.

З 820.2-57 43 ПК. 200. 09

Имя	Лист	№ докум.	Подп.	Дата
Разраб.	Савенко	Идем	2.09	
Проб	Вермил	ЭМ	9.09	
Т. контр.	Корнаухова	ЭМ	13.09	
Пр. техн.	Мажуев	ЭМ	16.09	
Н. контр.	Яковлева	ЭМ	19.09	
Утв.	Филаненко	ЭМ	23.09	

Подшипник

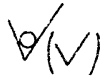
Лит. Масса Масштаб

Н 0,9 1:2

Лист Листов 1

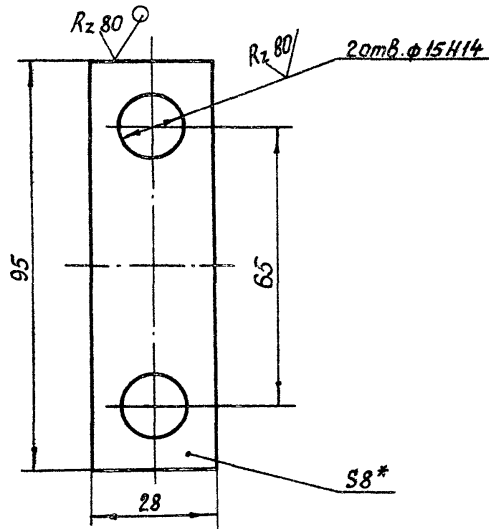
Лист Б-ПН-НО-14 ГОСТ 19903-74*
8 Ст 3 пс 5 ГОСТ 14637-79

Копировал: Пужко формат А4



Выпуск 5

Серия 3.820.2-57

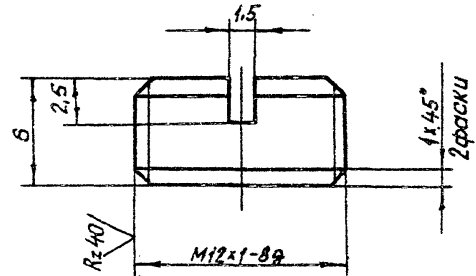


- 1.* Размер для справок
- 2. Неуказанные предельные отклонения размеров $\pm \frac{IT14}{2}$

43 ПК. 200.10

Изм.	Лист	№ докум.	Подп.	Дата	Лит.	Масса	Масштаб
Разработ.	Собенко	СО/М	СО/М	2.09	И	0,15	1:1
Проб.	Веронил	И/М	И/М	9.09			
Т.контр.	Корочухова	Ж/М	Ж/М	13.09	Лист		Листов 1
И.контр.	Мамукин	И/М	И/М	16.09			
Н.контр.	Яковлева	Я/С	Я/С	19.09	Лист		5-ПК-НО 8 ГОСТ 19903-74*
Упр.	Филоненко	С/Ф	С/Ф	23.09			Ст 3-И ГОСТ 14637-79

Калировал: Пужко Формат А4



- Неуказанные предельные отклонения размеров $\pm \frac{IT14}{2}$

3.820.2-57 43 ПК. 200.11

Изм.	Лист	№ докум.	Подп.	Дата	Лит.	Масса	Масштаб
Разработ.	Собенко	СО/М	СО/М	2.09	И	0,005	4:1
Проб.	Веронил	И/М	И/М	9.09			
Т.контр.	Корочухова	Ж/М	Ж/М	13.09	Лист		Листов 1
И.контр.	Мамукин	И/М	И/М	16.09			
Н.контр.	Яковлева	Я/С	Я/С	19.09	Круг		14-8-ГОСТ 2590-71*
Упр.	Филоненко	С/Ф	С/Ф	23.09			Ст 3-И ГОСТ 535-79*

Калировал: Пужко Формат А4

26.058.1B.110.000.72

Выпуск 5

Серия 3.820.2-57

Материалы, детали, сборка, испытания, хранение, транспортировка, монтаж, ремонт, обслуживание

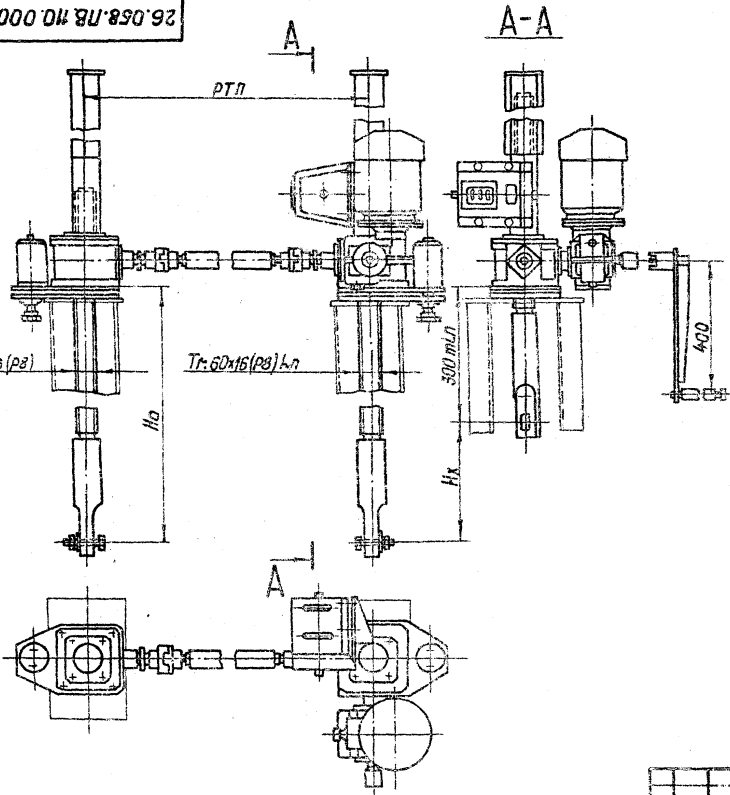


Таблица 1
Техническая характеристика подъемника

Резьба грузового винта	Усилие в т	Но в м	Электродвигатель	Станция управления	Усилие на рукоятке	Время подъема
2x2,5	2x2,5	3,65	МАСВОБВУИ исп. №302	для электродвигателя	при 7 в. кед.	на 1 м в мин.
Тр.60x16(Р8)			М-860ВМЖ ЯЭА 590-М=42 кВт 1-2674 У1			электр. ручная
					30	8 9

Таблица 2

Данные на заказ по затвору

Усилие посадочное латрибное в тс	Пз	0,7
Усилие регулировки грузового реле в тс	Р	0,25
Расстояние от подошвы подъемника до оси пружины опущенного затвора	Н0	3,39
Полный ход затвора в м	Нх	3,1
Расстояние точек подвеса затвора в м	РТП	4,19
Датчик ДПМ. Шаг гр. винта	Р	16(Р8)
Техническая масса подъемников кг	Q	281

Таблица 3

Техническая масса подъемников при РТП=3м

Нх, м	Н0, м				
	1,5	2,0	2,5	3,0	3,65
	Масса шт. без учета электротехники, кг				
1,0	209	239	269	299	337
1,5	—	225	255	287	323
2,0	—	—	245	275	311
2,5	—	—	—	269	298
3,2	—	—	—	—	283

3.820.2-57

26.058.1B.110.000.74

Регулировку грузового реле произвести по необходимому посадочному усилию (см. табл. 2)

Материал	М. детали	Подл.	Вста	Подъемник в сборе с электротехникой г.п. 2х2,5 тс. марки 598Д	Лит.	Масса	Масштаб
Резьба	Соединяет	Уплотн.	2,0				
Проб.	Соединяет	Уплотн.	0,01	Габаритный чертеж	Лист	Листов	1:10
Г. контр.	Глош	Уплотн.	2,00				
Г. контр.	Глош	Уплотн.	16,00				
М. контр.	М. шлицы	Уплотн.	16,00				
Упл.	Фидовые	Уплотн.	28,00				

Копировать: Пункто формат А3