

ТИПОВАЯ ДОКУМЕНТАЦИЯ НА СТРОИТЕЛЬНЫЕ
СИСТЕМЫ И ИЗДЕЛИЯ ЗДАНИЙ И СООРУЖЕНИЙ

СЕРИЯ 3.820.2-57

ЗАТВОРЫ ПОВЕРХНОСТНЫЕ КОЛЕСНЫЕ
ПК-85

ВЫПУСК 7

ЗАТВОР ПОВЕРХНОСТНЫЙ КОЛЕСНЫЙ
В-Н=6-3 м

ТИПОВАЯ ДОКУМЕНТАЦИЯ НА СТРОИТЕЛЬНЫЕ
СИСТЕМЫ И ИЗДЕЛИЯ ЗДАНИЙ И СООРУЖЕНИЙ

СЕРИЯ 3.820.2 - 57

ЗАТВОРЫ ПОВЕРХНОСТНЫЕ КОЛЕСНЫЕ
ПК-85

ВЫПУСК 7

ЗАТВОР ПОВЕРХНОСТНЫЙ КОЛЕСНЫЙ В-Н=6-3 м

СОСТАВ ПРОЕКТНОЙ ДОКУМЕНТАЦИИ:

Выпуск 1 - Затвор	поверхностный	колесный	В-Н=4-2 м
Выпуск 2 - Затвор	поверхностный	колесный	В-Н=4-2,5 м
Выпуск 3 - Затвор	поверхностный	колесный	В-Н=5-2,5 м
Выпуск 4 - Затвор	поверхностный	колесный	В-Н=3-3 м
Выпуск 5 - Затвор	поверхностный	колесный	В-Н=4-3 м
Выпуск 6 - Затвор	поверхностный	колесный	В-Н=5-3 м
Выпуск 7 - Затвор	поверхностный	колесный	В-Н=6-3 м.

ПРИМЕНЕННЫЕ ТИПОВЫЕ ПРОЕКТЫ:

Серия 3.820.2-44 „Подъемники винтовые для затворов гидротехнических сооружений
грузоподъемностью до 20 т.с. Модели В-83.

Выпуск 4 - Подъемник двухвинтовой с ручным приводом г.п. 2×2,5 т.с. Марки 5 ВД

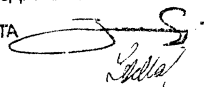
Выпуск 11 - Подъемник двухвинтовой с электроприводом г.п. 2×2,5 т.с. Марки 5 ЭВД

РАСПРОСТРАНЯЕТ КАЗАХСКИЙ ФИЛИАЛ ЦИТП.

РАЗРАБОТАН
ИНСТИТУТОМ „СРЕДАЗИПРОВОДХЛОПОК

ГЛАВНЫЙ ИНЖЕНЕР ИНСТИТУТА

ГЛАВНЫЙ ИНЖЕНЕР ПРОЕКТА



Зингорн Ф.Я.

Мажугин Ю.И.

УТВЕРЖДЕН Минводхозом СССР
ПРОТОКОЛ № 4-59 ОТ 10.10.85г.
ВВЕДЕН В ДЕЙСТВИЕ ИНСТИТУТОМ
„СРЕДАЗИПРОВОДХЛОПОК“
ПРИКАЗ № 810 ОТ 25.12.85 г.

2027-07

Выпуск 7

Серия 3.820.2-57

Листы, входящие в состав проекта, и дата их выпуска

Наименование	Обозначение	Стр.
Затвор поверхностный колесный		
В-Н-6-3 м	63 ПК. 000. 00	4
Затвор поверхностный колесный		
В-Н-6-3 м. Сборочный чертеж	63 ПК. 000. 00 СБ	5
Затвор поверхностный колесный		
В-Н-6-3 м. Ведомость покупных изделий	63 ПК. 000. 00 ВП	7
Закладные части	63 ПК. 100. 00	8
Закладные части. Сборочный чертеж	63 ПК. 100. 00 СБ	9
Стойка пазовая	63 ПК. 110. 00	11
Стойка пазовая. Сборочный чертеж	63 ПК. 110. 00 СБ	12
Марка донная	63 ПК. 120. 00	13
Марка донная. Сборочный чертеж	63 ПК. 120. 00 СБ	14
Уголок	63 ПК. 100. 01	15
Основание	63 ПК. 100. 02	15
Затвор	63 ПК. 200. 00	16
Затвор. Сборочный чертеж	63 ПК. 200. 00 СБ	17
Металлоконструкция	63 ПК. 210. 00	20
Металлоконструкция. Сборочный чертеж	63 ПК. 210. 00 СБ	21
Обшивка	63 ПК. 210. 01	25
Вертикаль крайняя	63 ПК. 210. 02	26
Вертикаль	63 ПК. 210. 03	26
Вертикаль	63 ПК. 210. 04	27
Вертикаль средняя	63 ПК. 210. 05	27
Вертикаль промежуточная	63 ПК. 210. 06	28
Вертикаль промежуточная	63 ПК. 210. 07	28
Ригель	63 ПК. 210. 08	29
Полесо	63 ПК. 210. 09	29

Наименование	Обозначение	Стр.
Проушина	63 ПК. 210. 10	30
Накладка	63 ПК. 210. 11	30
Отбой торцовый	63 ПК. 220. 00	31
Отбой торцовый. Сборочный чертеж	63 ПК. 220. 00 СБ	31
Полоса	63 ПК. 200. 01	32
Уголок прижимной	63 ПК. 200. 02	33
Ось	63 ПК. 200. 03	34
Колесо	63 ПК. 200. 04	35
Втулка	63 ПК. 200. 05	35
Шайба торцовая	63 ПК. 200. 06	36
Шайба стопорная	63 ПК. 200. 07	36
Подшипник	63 ПК. 200. 08	37
Подшипник	63 ПК. 200. 09	37
Оседерсатель	63 ПК. 200. 10	38
Пробка	63 ПК. 200. 11	38
Подъемник двухвинтовой с электроприводом г.п. 2х2,5 тс. марки 5992		
Габаритный чертеж	26. 056. ПБ. 110. 000 ГЧ	39
Подъемник двухвинтовой с ручным приводом г.п. 2х2,5 тс. марки 591		
Габаритный чертеж	26. 056. ПБ. 040. 000 ГЧ	40

3.820.2-57 63 ПК. 000. 00 ДС

№ п/п	№ докум	Дата	Испол
1	И. Яковлева	2.09	
2	В. Вернун	9.09	
3	Г.П. Промежуцкая	16.09	
4	Н. Хитро	18.09	
5	Улья	22.09	

Затвор поверхностный колесный В-Н-6-3 м
Содержание

Лист	Из всего	Листов
1	1	2

Формат А3

Выпуск 7

Серия 3.820.2-57

Имя, фамилия, личн. и болно. лист, инв. №, дата, подл. и дата

Перечень
ГОСТов примененных в проекте

ГОСТ 9.073 - 77*	ГОСТ 8239 - 72*
ГОСТ 103 - 76*	ГОСТ 8240 - 72*
ГОСТ 535 - 79*	ГОСТ 8509 - 72*
ГОСТ 977 - 75*	ГОСТ 8510 - 72*
ГОСТ 2009 - 55	ГОСТ 9466 - 75
ГОСТ 2246 - 70*	ГОСТ 10306 - 78
ГОСТ 2590 - 71*	ГОСТ 14637 - 79
ГОСТ 3212 - 80*	ГОСТ 14771 - 75*
ГОСТ 5264 - 80*	ГОСТ 16523 - 70*
ГОСТ 5915 - 70*	ГОСТ 17711 - 80*
ГОСТ 6402 - 70*	ГОСТ 19853 - 74
ГОСТ 7338 - 77*	ГОСТ 19903 - 74*
ГОСТ 7738 - 70*	

3.820.2-57

63 ПК 000.00 ДС

Имя	Фамилия	№ докум.	Подп.	Дата

ГОСТ
2

9000 000 жк €9

Б-Б лист 1
М 1:5

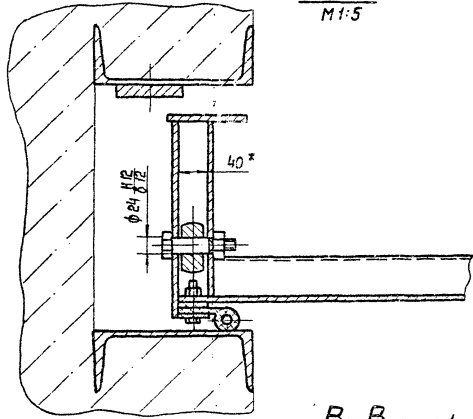
Таблица 2

Характеристика затвора

Тип затвора	Колесный
Ширина отверстия в свету в м	В=6
Расчетный напор в м	Нн=3
Расстояние от подошвы подвемника до оси проушины опущенного затвора в м	Но см. табл. 1
Полный ход затвора в м	Нх=3,1
Высота от порога до служебного мостика в м	Нст = 5,5
Расстояние между точками подвеса в м	ртп = 6,19
Расчетное усилие тяговое в тс	Т = 5,1
Расчетное усилие посадочное в тс	п = 0,9

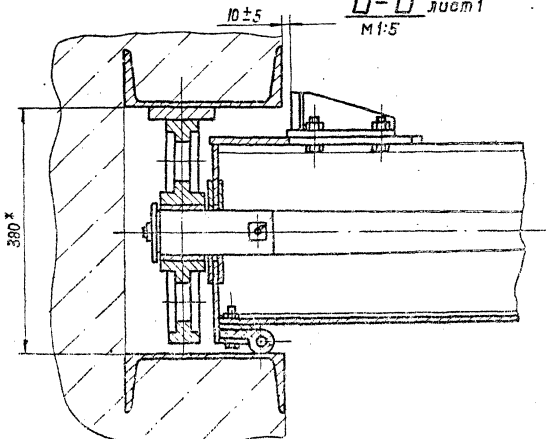
Выпуск 7

Серия 3.820.2-57



И.М.Мещеряков, И.В.Васильев, И.В.Мухоморов, И.В.Сидоров, И.В.Попов, И.В.Авдеев

В-В лист 1
М 1:5



3.820.2-57 63 ПК.000.00СБ

Изм.	Лист	№ док.м.	Подп.	Дата	Затвор поверхностный колесный В-Н= 6-3 м Сборочный чертёж	Лист 2	Листов
Разраб.	Забенко	601	2007				
Проб.	Бермул	2007	2007				
Т.контр.	Харлачуков	2007	2007				
И.контр.	Матвеев	2007	2007				
И.контр.	Акоблеба	2007	2007				
И.контр.	Дилоченко	2007	2007				

№ строки	Наименование	Код ОКП	Обозначение документа на поставку	Поставщик	Куда входит (обозначение)	Количество				Примечание
						на изделие	в комплекты	на ре-гулир.	всего	
1										
2	Масленка 2.2 кв.б		ГОСТ 19853-74		83 ПК. 200. 00	4			4	
3										
4	Уплотнение тип Д ^а		ТУ 36-105417-77		63 ПК. 200. 00	6.2 м			6.2 м	
5										
6	Крепежные									
7	изделия									
8										
9	Болт М12-89х25.36.029		ГОСТ 7798-70*		63 ПК. 200. 00	28			28	
10	М 12-89 х 35.36.029				63 ПК. 200. 00	43			43	
11	М 12-89 х 45.36.029				63 ПК. 200. 00	58			58	
12	М 12-89 х 60.36.029				63 ПК. 200. 00	2			2	
13	М 16-89 х 40.36.029				63 ПК. 200. 00	8			8	
14	М 16-89 х 45.36.029				63 ПК. 100. 00	28			28	
15	М 16-89 х 60.36.029				63 ПК. 100. 00	8			8	
16	Гайка М 12-ТН.4.029		ГОСТ 5915-70*		63 ПК. 200. 00	115			115	
17	М 16-ТН.4.029				63 ПК. 200. 00	8			8	
18	М 16-ТН.4.029				63 ПК. 100. 00	36			36	
19	Шайба 12.65Г.029		ГОСТ 6402-70*		63 ПК. 200. 00	8			8	
20	Шайба 16.02.Ст.3.029		ГОСТ 10305-78		63 ПК. 100. 00	28			28	
21										
22										
23										
24										

Ведомость покупных изделий на подземник двухвинтовой с ручным приводом г.п. 2х2.5 тс марки 5вд и подземник двухвинтовой с электро-приводом г.п. 2х2.5 тс марки 5вэд приведена в соответствующих выпусках 4, и серия 3.820.2-44.

Исполн.	Д.А.А.А.	Подп.	Дата
Разр.	А.А.А.А.	Подп.	Дата
Проф.	В.В.В.В.	Подп.	Дата
Тип	М.М.М.М.	Подп.	Дата
И.Х.И.И.	А.А.А.А.	Подп.	Дата
Уч.в.	В.В.В.В.	Подп.	Дата

3.820.2-57

63 ПК.000.008П

Забор поверхностный
калесный В-Н=5-3М
Ведомость покупных изделий

Лит. Лист Листов

Копировал: В.В.В.

Формат: А3

выпуск 7

Серия 3.820.2.57

Изд. № 0001, Подп. и дата: 1988 г. 12.09

Формат	Зона	Поз.	Обозначение	Наименование	Кол.	Примечание
				<u>Документация</u>		
A3			63 ПК. 100. 00 СБ	Сборочный чертеж		
				<u>Сборочные единицы</u>		
A4	1		63 ПК. 110. 00	Стойка лазовая	1	434
	2		63 ПК. 110. 00 - 01	Стойка лазовая	1	434
A4	3		63 ПК. 120. 00	Марка донная	1	94
				<u>Детали</u>		
A4	4		63 ПК. 100. 01	Угелок	12	Е.В
A4	5		63 ПК. 100. 02	Основание	2	278
				<u>Стандартные изделия</u>		
				Балты ГОСТ 7798-70*		
	6			М 16 - 8g x 50.36, 029	28	
	7			М 16 - 8g x 60.36, 029	8	

63 ПК. 100. 00

Изд.	Лист	№ докум.	Подп.	Дата
Разраб.	А	Акоблева	Я	2.09
Проф.	В	Вермун	В	9.09
Г.П.	М	Масаругин	М	16.09
И.констр.	С	Сабенко	С	19.09
Упр.	Ш	Щадиленко	Ш	23.09

Закладные части

Формат А4

Изд. № 0001, Подп. и дата: 1988 г. 12.09

Формат	Зона	Поз.	Обозначение	Наименование	Кол.	Примечание
		8		Гайка М 16 - 7 Н. 4. 029		
				Гост 5915 - 70 *	36	
		9		Шайба 16. 02. Ст 3, 029		
				Гост 10906 - 78 *	28	

3.820.2.57

63 ПК. 100. 00

Изд.	Лист	№ докум.	Подп.	Дата

Лист 2

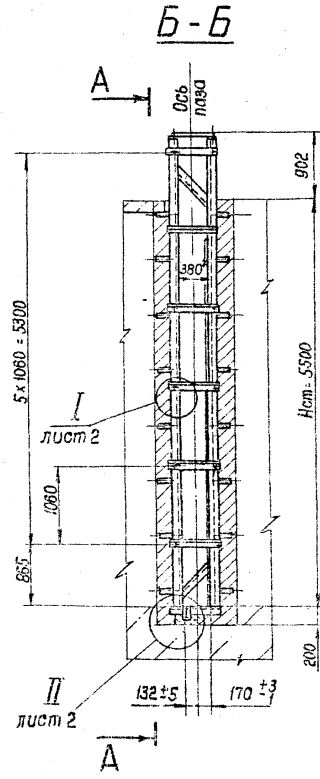
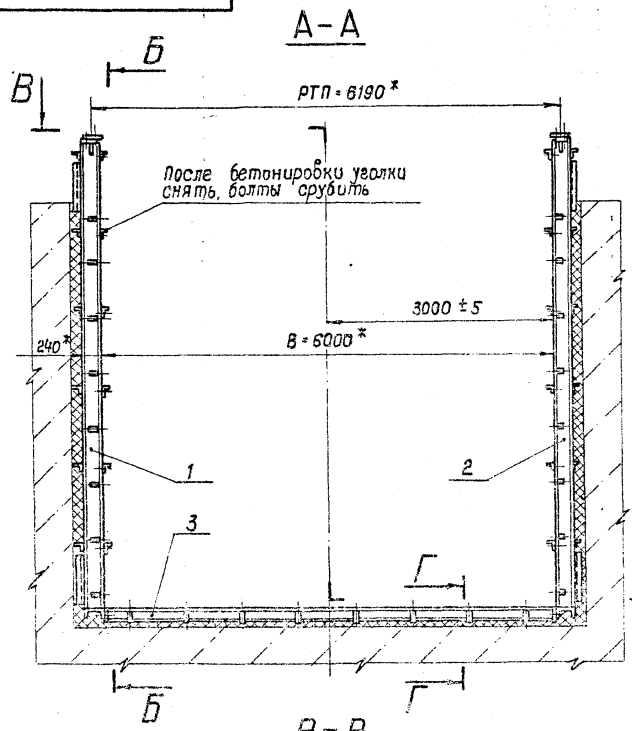
Формат А4

63 ПК 100 УСБ

Выпуск 7

Серия 3.820.2-57

Шрифт подл. проп. и вата. Взам. инв. № 000. Подп. и дата



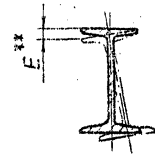
Вид на штральной бетон



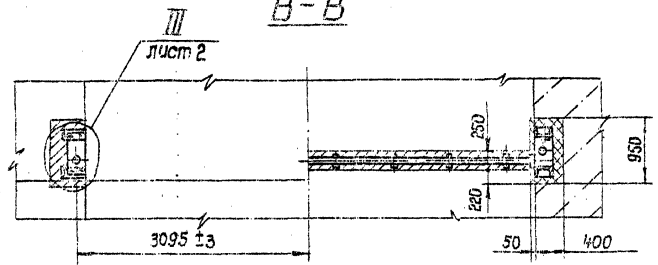
Штральной бетон в разрезе



Штральной бетон не показан



- 1* Размеры для справок.
- 2** Винтообразность данной марки E не более ± 5 мм.
3. Превышение одного конца донной марки над другим не более 1 мм.
4. Неуказанные предельные отклонения размеров ± 1/2 кл.
5. Электроды ЯНО-5-40-2 ГОСТ 9466-75.



				3.820.2-57		63 ПК 100 УСБ		
Изм.	Лист	№ докум.	Подп.	Дата	Закладные части Сборочный чертеж	Лит	Масса	Масштаб
						И	1057	1:50
						Лист 11 из 10		
Разработчик	Савенко	М.М.		2.09				
Проб.	Вермил	М.М.		3.09				
Контр.	Карнаухова	В.И.		13.09				
Инж.	Макушкин	В.И.		16.09				
Инж.	Яковлева	В.И.		19.09				
Упр.	Филиппова	В.И.		23.09				

Серия 3.820.2-57 Выпуск 7

Формат	Зона	Поз.	Обозначение	Наименование	Кол.	Примечание
				<u>Документация</u>		
А3			63 ПК. НО. 00 СБ	Сборочный чертеж		
				<u>Детали</u>		
Б4	1		63 ПК. НО. 01	Стойка		
				Швеллер 24-ГОСТ 8240-72* ВСтЗ пс 5 ГОСТ 535-79*		
				L = 6365	2	152,8 кг
Б4	2		63 ПК. НО. 02	Порог		
				Швеллер 24-ГОСТ 8240-72* ВСтЗ пс 5 ГОСТ 535-79*		
				L = 580	1	13,9 кг
Б4	3		63 ПК. НО. 03	Раскос		
				Уголок 63x63x5-Б-ГОСТ 8509-79* ВСтЗ пс 5 ГОСТ 535-79*		
				L = 900	2	4,3 кг
Б4	4		63 ПК. НО. 04	Распорка		
				Уголок 63x63x5-Б-ГОСТ 8509-79* ВСтЗ пс 5 ГОСТ 535-79*		
				L = 580	6	2,8 кг
Б4	5		63 ПК. НО. 05	Усиление		
				Полоса Б-2-20x100 ГОСТ 103-76* ВСтЗ пс 5 ГОСТ 535-79*		
				L = 4800	1	75,3 кг

Шиб. № подл. подп. и дата взамен инв. № докум. подл. и дата

63 ПК. НО. 00				
Изм.	Лист	№ докум.	Подп.	Дата
Разраб.	Сабенко			2.09
Г.И.П.	Морозов			9.09
Проб.	Вермун			16.09
Н.контр.	Яковлева			19.09
Утв.	Дилонина			23.09

Стойка пазовая

Лит.	Лист	Листов
И	1	2

Копировал:

Формат	Зона	Поз.	Обозначение	Наименование	Кол.	Примечание
Б4	6		63 ПК. НО. 06	Полка		
				Лист Б-ПН-НО-10 ГОСТ 13903-74* ВСтЗ пс 5 ГОСТ 14837-79		
				85 x 226	2	1,5 кг
Б4	7		63 ПК. НО. 07	Ребро		
				Лист Б-ПН-НО-10 ГОСТ 19903-74* ВСтЗ пс 5 ГОСТ 14837-79		
				85 x 130	2	0,6 кг
Б4	8		63 ПК. НО. 08	Янкер		
				Полоса Б-2-Бx50 ГОСТ 103-76* ВСтЗ пс 5 ГОСТ 535-79*		
				L = 240	16	0,6 кг

Шиб. № подл. подп. и дата взамен инв. № докум. подл. и дата

Изм.	Лист	№ докум.	Подп.	Дата

3.820.2-57 63 ПК. НО. 00

Лист 2

Копировал: Селф.

Формат №4

Шк. № табл. 1, дата изд. 1984 г. Шк. № 2, табл. 1, дата изд. 1984 г.

Формат	Зона	Поз.	Обозначение	Наименование	Кол.	Примечание
				Документация		
А3			63 ПК. 200.00 СБ	Сборочный чертеж		
				Сборочные единицы		
А4	1		63 ПК. 210.00	Металлоконструкция	1	1790
А4	2		63 ПК. 220.00	Отбой торцовый	2	3,5
				Детали		
А3	3		63 ПК. 200.01	Полоса	1	5,8
	4		63 ПК. 200.01-01	полоса	1	5,8
А3	5		63 ПК. 200.02	Уголок прижимной	1	29,9
А3	6		63 ПК. 200.03	Ось	4	22,3
А4	7		63 ПК. 200.04	Колесо	4	18,2
А4	8		63 ПК. 200.05	Втулка	4	0,7
А4	9		63 ПК. 200.06	Шайба торцовая	4	0,4
А4	10		63 ПК. 200.07	Шайба стопорная	4	0,015
А4	11		63 ПК. 200.08	Подшипник	2	1
А4	12		63 ПК. 200.09	Подшипник	4	0,9
А4	13		63 ПК. 200.10	Освержатель	4	0,15
А4	14		63 ПК. 200.11	Пробка	4	0,05
А4	15		63 ПК. 200.12	Уплотнение боковое		
				Уплотнение тип IIa		
				ТУ 38-105417-77		

63 ПК. 200.00

Затвор

Лист	Лист	Листов
1	1	2

Шк. № табл. 1, дата изд. 1984 г. Шк. № 2, табл. 1, дата изд. 1984 г.

Формат	Зона	Поз.	Обозначение	Наименование	Кол.	Примечание
				L-3100	2	5,8 кг
Б4	16		63 ПК. 200.13	Уплотнение донное		
				Пластина I, лист,		
				ТМКЩ-С-10х20х6230		
				ГОСТ 7338-77*	1	8,5 кг
Б4	17		63 ПК. 200.14	Подкладка		
				Пластина I, лист		
				ТМКЩ-С-10х45х3100		
				ГОСТ 7338-77*	2	2,4 кг
Б4	18		63 ПК. 200.15	Подкладка		
				Пластина I, лист,		
				ТМКЩ-С-6х45х70		
				ГОСТ 7338-77*	2	0,03 кг
				Стандартные изделия		
				Болты ГОСТ 7798-70*		
	19			М 12-8g x 25.36. 029	26	
	20			М 12-8g x 35.36. 029	43	
	21			М 12-8g x 45.36. 029	58	
	22			М 12-8g x 60.36. 029	2	
	23			М 16-8g x 60.36. 029	8	
				Гайки ГОСТ 5915-70*		
	24			М 12-7H. 4. 0.29	113	
	25			М 16-7H. 4. 0.29	8	
	26			Шайба 12.65г.029		
				ГОСТ.6402-70*	8	
	27			Масленка 2,2 КВ.6		
				ГОСТ. 19853-74	4	

3.820.2-57

63 ПК. 200.00

Лист
2

2027-07

Выпуск 7

Серия 3.820.2-57

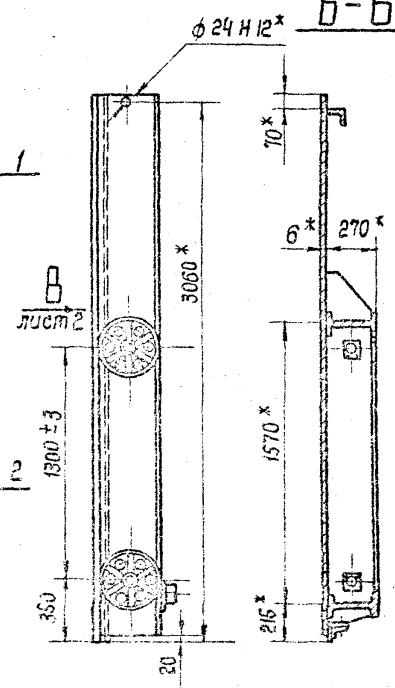
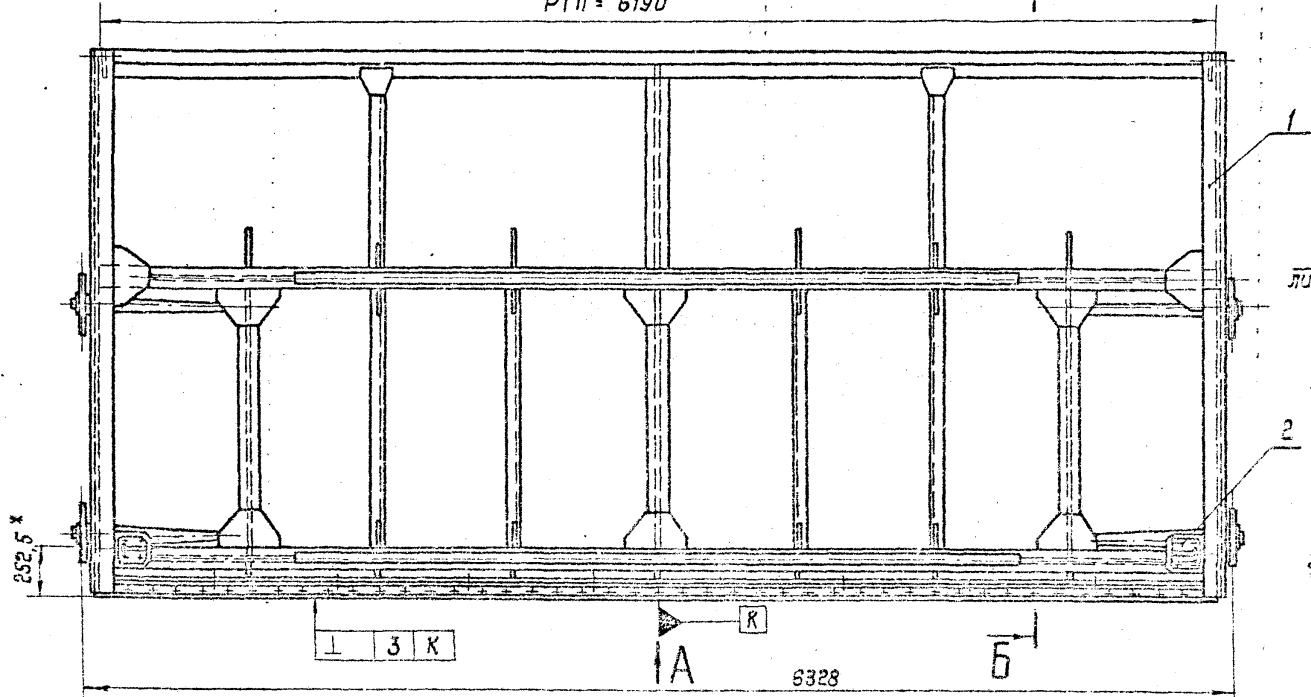
Имя и дата лист и дата
Имя и дата лист и дата
Имя и дата лист и дата

63 ПК. 200. 00СБ

безопорная сторона
РТП = 6190

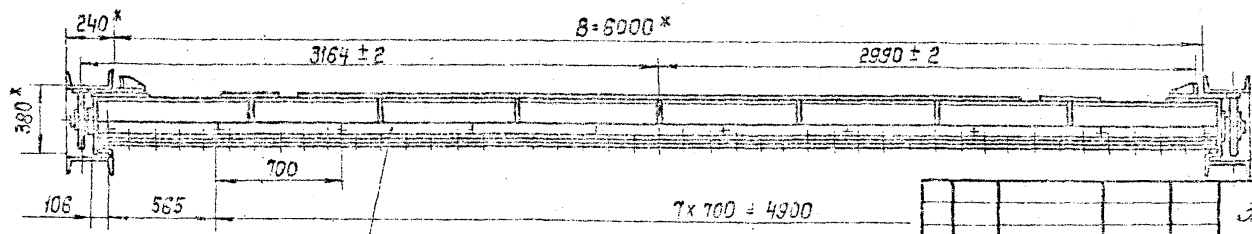
Б

Б-Б



Вид А

6328



5. Проболока ЗСВ-03Э ГОСТ 2245-70*

- 1.* Размеры для справок.
- 2. Отклонение четвертого колеса от плоскости, касающейся трех других колес, не более 5 мм.
- 3. Тангенс угла геометрической оси вращения колеса к горизонтальной оси затвора ± 0,003
- 4. Неуказанные предельные отклонения размеров ± IT11/2

Исполн.	№ докум.	Подп.	Дата
Разроб.	Яковлева	Якт.	2.09
Проб.	Вермил	28.11	9.09
Т. контр.	Корначук	13.09	
Проект.	Моргузин	28.11	16.09
И. контр.	Савенко	Сав.	13.09
Утв.	Юфлянская	13.09	

3.820.2-57 63 ПК. 200. 00СБ

Затвор
Сборочный чертеж

Лит.	Масса	Масштаб
И	2052	1:25
Лист 1	Листов 3	

Копировал: Скуг.

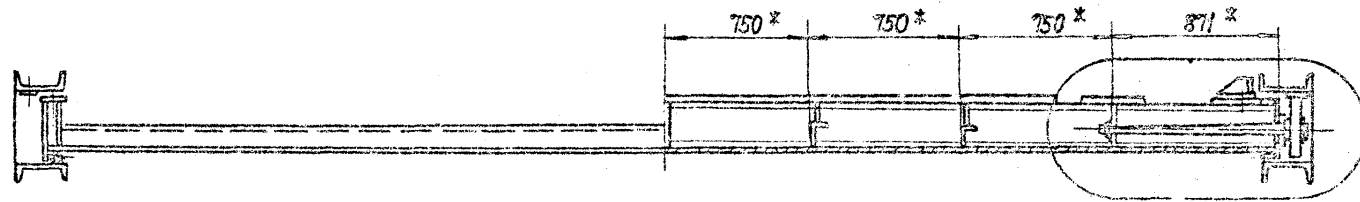
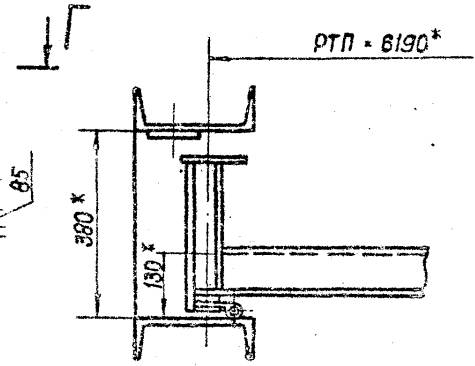
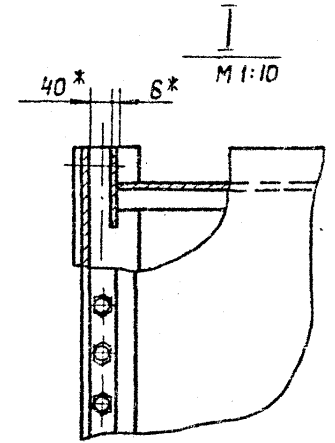
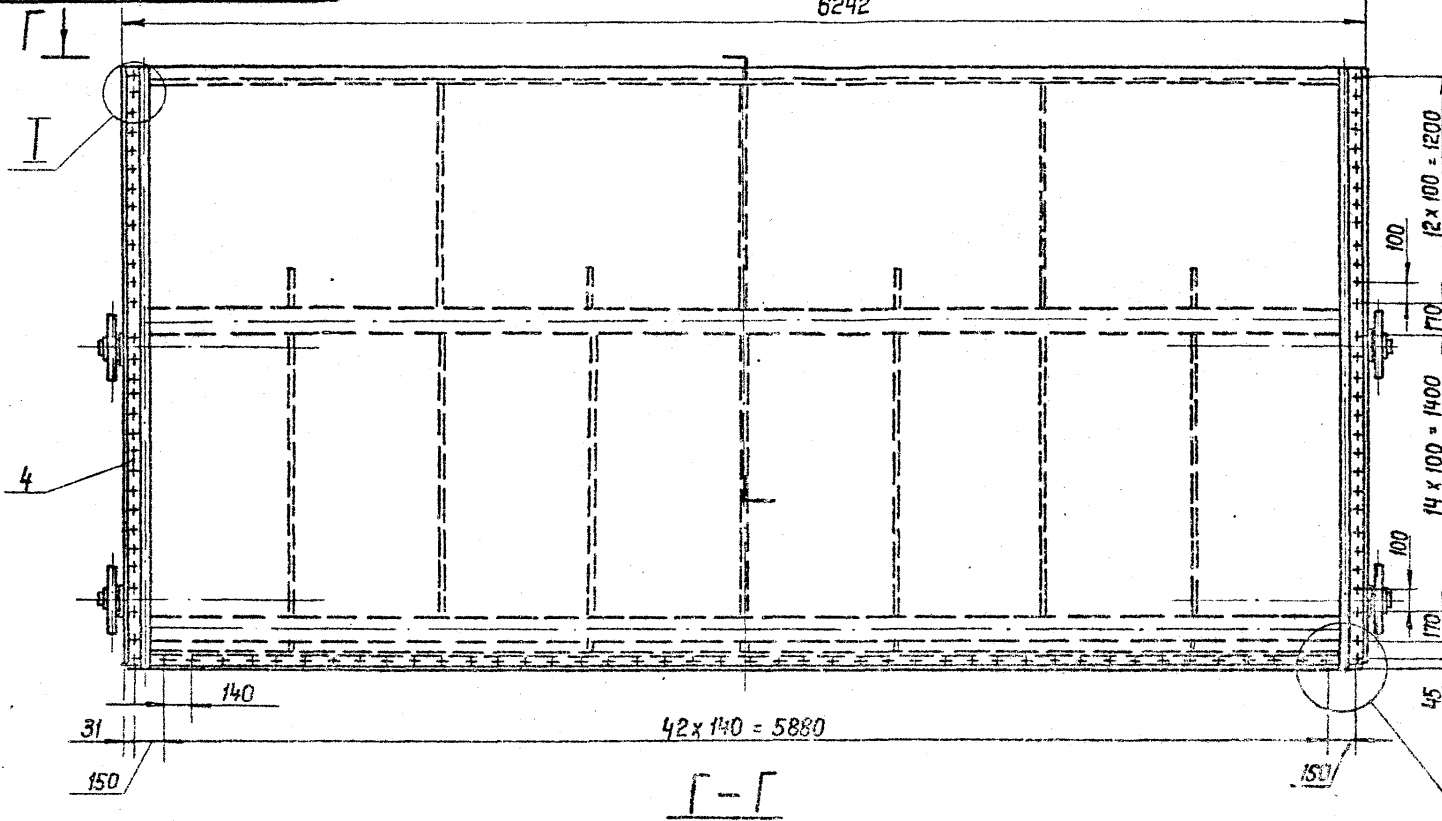
Формат А3

Серия 3.820.2-57 Выпуск 7

Изм. № 1, 2, 3, 4, 5, 6, 7, 8, 9, 10, 11, 12, 13, 14, 15, 16, 17, 18, 19, 20, 21, 22, 23, 24, 25, 26, 27, 28, 29, 30, 31, 32, 33, 34, 35, 36, 37, 38, 39, 40, 41, 42, 43, 44, 45, 46, 47, 48, 49, 50, 51, 52, 53, 54, 55, 56, 57, 58, 59, 60, 61, 62, 63, 64, 65, 66, 67, 68, 69, 70, 71, 72, 73, 74, 75, 76, 77, 78, 79, 80, 81, 82, 83, 84, 85, 86, 87, 88, 89, 90, 91, 92, 93, 94, 95, 96, 97, 98, 99, 100, 101, 102, 103, 104, 105, 106, 107, 108, 109, 110, 111, 112, 113, 114, 115, 116, 117, 118, 119, 120, 121, 122, 123, 124, 125, 126, 127, 128, 129, 130, 131, 132, 133, 134, 135, 136, 137, 138, 139, 140, 141, 142, 143, 144, 145, 146, 147, 148, 149, 150, 151, 152, 153, 154, 155, 156, 157, 158, 159, 160, 161, 162, 163, 164, 165, 166, 167, 168, 169, 170, 171, 172, 173, 174, 175, 176, 177, 178, 179, 180, 181, 182, 183, 184, 185, 186, 187, 188, 189, 190, 191, 192, 193, 194, 195, 196, 197, 198, 199, 200, 201, 202, 203, 204, 205, 206, 207, 208, 209, 210, 211, 212, 213, 214, 215, 216, 217, 218, 219, 220, 221, 222, 223, 224, 225, 226, 227, 228, 229, 230, 231, 232, 233, 234, 235, 236, 237, 238, 239, 240, 241, 242, 243, 244, 245, 246, 247, 248, 249, 250, 251, 252, 253, 254, 255, 256, 257, 258, 259, 260, 261, 262, 263, 264, 265, 266, 267, 268, 269, 270, 271, 272, 273, 274, 275, 276, 277, 278, 279, 280, 281, 282, 283, 284, 285, 286, 287, 288, 289, 290, 291, 292, 293, 294, 295, 296, 297, 298, 299, 300, 301, 302, 303, 304, 305, 306, 307, 308, 309, 310, 311, 312, 313, 314, 315, 316, 317, 318, 319, 320, 321, 322, 323, 324, 325, 326, 327, 328, 329, 330, 331, 332, 333, 334, 335, 336, 337, 338, 339, 340, 341, 342, 343, 344, 345, 346, 347, 348, 349, 350, 351, 352, 353, 354, 355, 356, 357, 358, 359, 360, 361, 362, 363, 364, 365, 366, 367, 368, 369, 370, 371, 372, 373, 374, 375, 376, 377, 378, 379, 380, 381, 382, 383, 384, 385, 386, 387, 388, 389, 390, 391, 392, 393, 394, 395, 396, 397, 398, 399, 400, 401, 402, 403, 404, 405, 406, 407, 408, 409, 410, 411, 412, 413, 414, 415, 416, 417, 418, 419, 420, 421, 422, 423, 424, 425, 426, 427, 428, 429, 430, 431, 432, 433, 434, 435, 436, 437, 438, 439, 440, 441, 442, 443, 444, 445, 446, 447, 448, 449, 450, 451, 452, 453, 454, 455, 456, 457, 458, 459, 460, 461, 462, 463, 464, 465, 466, 467, 468, 469, 470, 471, 472, 473, 474, 475, 476, 477, 478, 479, 480, 481, 482, 483, 484, 485, 486, 487, 488, 489, 490, 491, 492, 493, 494, 495, 496, 497, 498, 499, 500, 501, 502, 503, 504, 505, 506, 507, 508, 509, 510, 511, 512, 513, 514, 515, 516, 517, 518, 519, 520, 521, 522, 523, 524, 525, 526, 527, 528, 529, 530, 531, 532, 533, 534, 535, 536, 537, 538, 539, 540, 541, 542, 543, 544, 545, 546, 547, 548, 549, 550, 551, 552, 553, 554, 555, 556, 557, 558, 559, 560, 561, 562, 563, 564, 565, 566, 567, 568, 569, 570, 571, 572, 573, 574, 575, 576, 577, 578, 579, 580, 581, 582, 583, 584, 585, 586, 587, 588, 589, 590, 591, 592, 593, 594, 595, 596, 597, 598, 599, 600, 601, 602, 603, 604, 605, 606, 607, 608, 609, 610, 611, 612, 613, 614, 615, 616, 617, 618, 619, 620, 621, 622, 623, 624, 625, 626, 627, 628, 629, 630, 631, 632, 633, 634, 635, 636, 637, 638, 639, 640, 641, 642, 643, 644, 645, 646, 647, 648, 649, 650, 651, 652, 653, 654, 655, 656, 657, 658, 659, 660, 661, 662, 663, 664, 665, 666, 667, 668, 669, 670, 671, 672, 673, 674, 675, 676, 677, 678, 679, 680, 681, 682, 683, 684, 685, 686, 687, 688, 689, 690, 691, 692, 693, 694, 695, 696, 697, 698, 699, 700, 701, 702, 703, 704, 705, 706, 707, 708, 709, 710, 711, 712, 713, 714, 715, 716, 717, 718, 719, 720, 721, 722, 723, 724, 725, 726, 727, 728, 729, 730, 731, 732, 733, 734, 735, 736, 737, 738, 739, 740, 741, 742, 743, 744, 745, 746, 747, 748, 749, 750, 751, 752, 753, 754, 755, 756, 757, 758, 759, 760, 761, 762, 763, 764, 765, 766, 767, 768, 769, 770, 771, 772, 773, 774, 775, 776, 777, 778, 779, 780, 781, 782, 783, 784, 785, 786, 787, 788, 789, 790, 791, 792, 793, 794, 795, 796, 797, 798, 799, 800, 801, 802, 803, 804, 805, 806, 807, 808, 809, 810, 811, 812, 813, 814, 815, 816, 817, 818, 819, 820, 821, 822, 823, 824, 825, 826, 827, 828, 829, 830, 831, 832, 833, 834, 835, 836, 837, 838, 839, 840, 841, 842, 843, 844, 845, 846, 847, 848, 849, 850, 851, 852, 853, 854, 855, 856, 857, 858, 859, 860, 861, 862, 863, 864, 865, 866, 867, 868, 869, 870, 871, 872, 873, 874, 875, 876, 877, 878, 879, 880, 881, 882, 883, 884, 885, 886, 887, 888, 889, 890, 891, 892, 893, 894, 895, 896, 897, 898, 899, 900, 901, 902, 903, 904, 905, 906, 907, 908, 909, 910, 911, 912, 913, 914, 915, 916, 917, 918, 919, 920, 921, 922, 923, 924, 925, 926, 927, 928, 929, 930, 931, 932, 933, 934, 935, 936, 937, 938, 939, 940, 941, 942, 943, 944, 945, 946, 947, 948, 949, 950, 951, 952, 953, 954, 955, 956, 957, 958, 959, 960, 961, 962, 963, 964, 965, 966, 967, 968, 969, 970, 971, 972, 973, 974, 975, 976, 977, 978, 979, 980, 981, 982, 983, 984, 985, 986, 987, 988, 989, 990, 991, 992, 993, 994, 995, 996, 997, 998, 999, 1000

63 НК.200.00СБ

Вид В лист 1
6242



				3.820.2-57	63 НК.200.00СБ
Изм.	Лист	№ докум.	Подп.	Дата	Затвор Сборочный чертеж
Р.з.р.б.	Яковлева	В.с.	2009		
Проб.	Вермил	Э.т.	009		
Т.контр.	Карнаухова	К.а.	13.09		
Проект.	Мажугин	М.а.	15.09		
Н.контр.	Савенко	С.а.	10.09		Лист 1 из 1
Утв.	Филоненко	Ф.а.	23.09		Копировать строго

Формат А3

2027-07

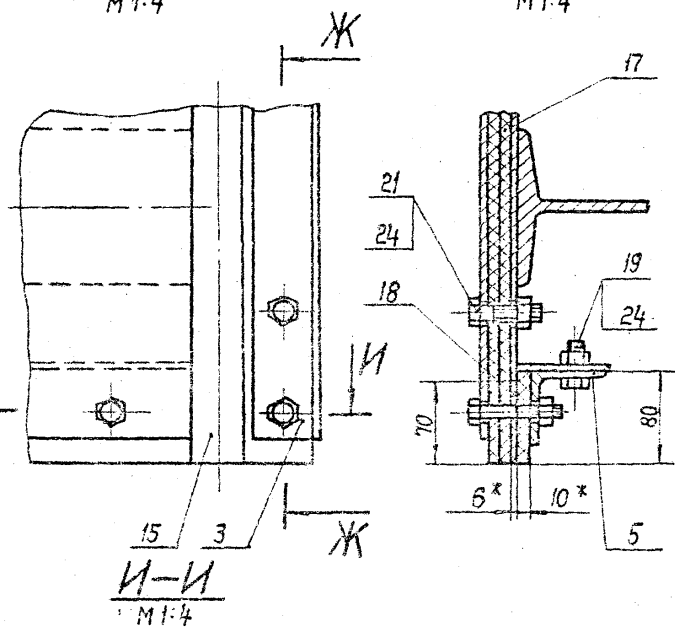
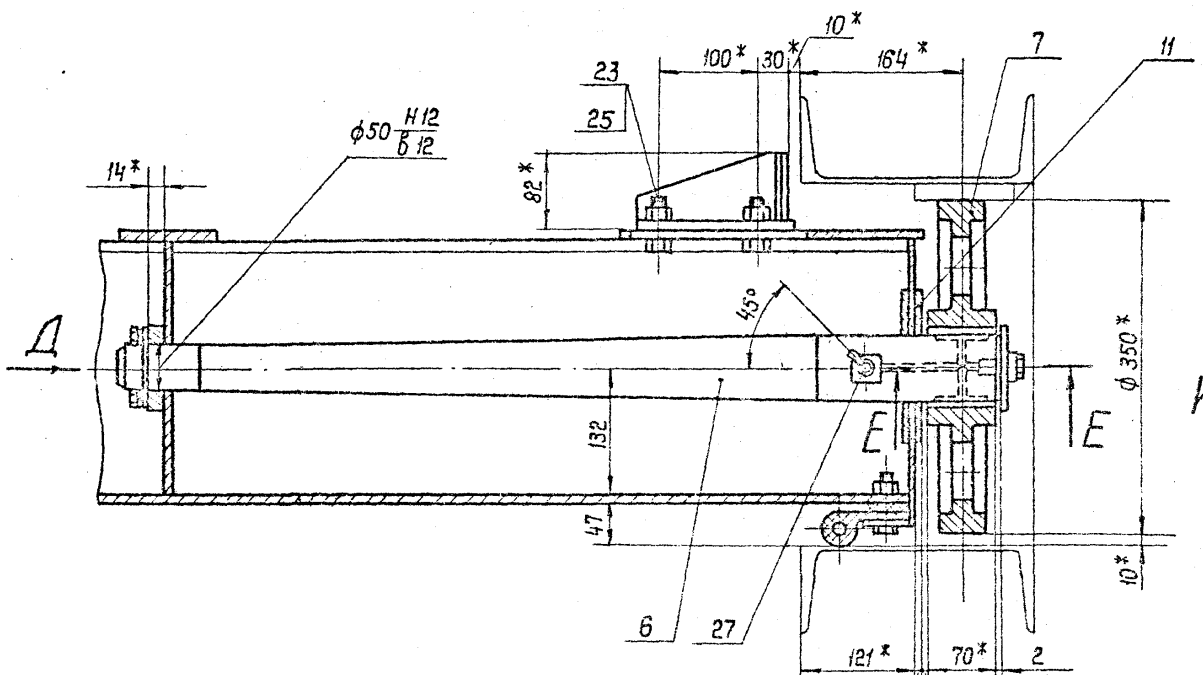
Серия З 820.2-57 выпуск 7

63 ПК 200.00СБ

II лист 2
М 1:5

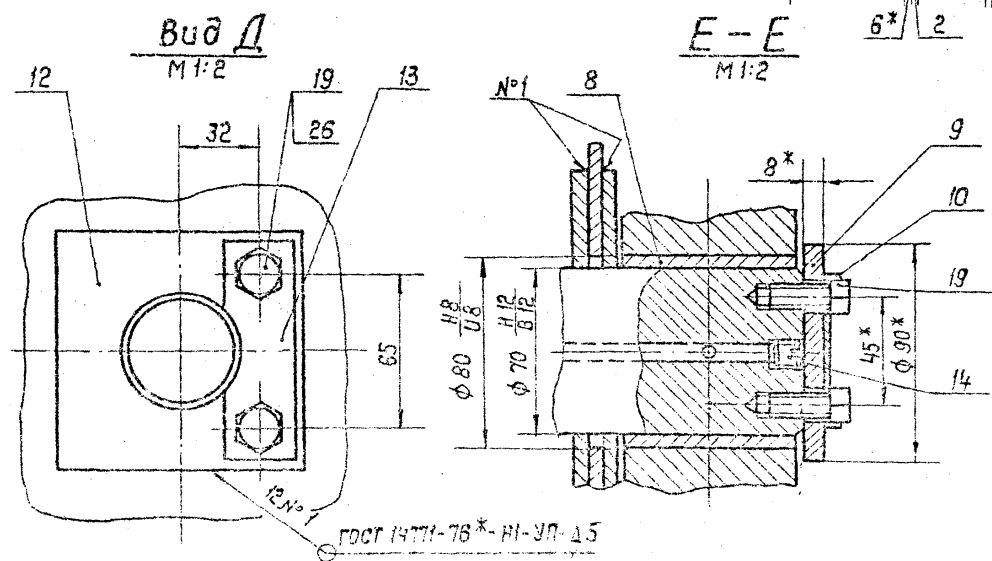
III лист 2
М 1:4

Ж-Ж
М 1:4



Вид Д
М 1:2

Е-Е
М 1:2



ГОСТ 14771-76* - И-УП-15

				3.820.2-57 63 ПК 200.00СБ			
Изм.	Лист	№ докум.	Подп.	Дата	Затвор Сборочный чертёж		
		Разраб.	Созданко	2.09			
		Проф.	Вегмул	22.07			
		Г. контр.	Харина/Хорова	13.09			
		И. контр.	Маслова	16.09			
		И. контр.	Яковлева	19.09			
		Утв.	Щульженко	23.09			
					Лит.	Масса	Масштаб
					Лист 3	Листов	

Копировал: Савиц. Формат: А3

Шифр изделия, наименование изделия, дата, лист и дата

Формат	Зона	Лист	Обозначение	Наименование	Кол.	Примечание
				Документация		
А3			63 ПК. 210. 00 СБ	Сборочный чертеж		
				Детали		
А3	1		63 ПК. 210. 01	Обшивка	1	
А4	2		63 ПК. 210. 02	Вертикаль крайняя	2	
А4	3		63 ПК. 210. 03	Вертикаль	2	
А4	4		63 ПК. 210. 04	Вертикаль	1	
А4	5		63 ПК. 210. 05	Вертикаль средняя	1	
А4	6		63 ПК. 210. 06	Вертикаль промежуточная	4	
А4	7		63 ПК. 210. 07	Вертикаль промежуточная	2	
А4	8		63 ПК. 210. 08	Ригель	2	
А4	9		63 ПК. 210. 09	Полоса	1	
А4	10		63 ПК. 210. 10	Проушина	2	
А4	11		63 ПК. 210. 11	Накладка	2	
Б4	12		63 ПК. 210. 12	Стрингер		
				Узелок $90 \times 36 \times 6$ -Б ГОСТ 8503-74*		
				ВСтЗ ПС5 ГОСТ 535-79*		
				L = 6138	1	
Б4	13		63 ПК. 210. 13	Накладка		
				Лист Б-ПН-НО-Б ГОСТ 19303-74*		
				ВСтЗ ПС5 ГОСТ 14637-79		
				350 x 200	8	
Б4	14		63 ПК. 210. 14	Накладка		

63 ПК. 210. 00

Металлоконструкция

Лит 1 Лист 1 Листов 2

Формат	Зона	Лист	Обозначение	Наименование	Кол.	Примечание
				Лист Б-ПН-НО-Б ГОСТ 19303-74*		
				ВСтЗ ПС5 ГОСТ 14637-79		
				150 x 200	2	
Б4	15		63 ПК. 210. 15	Ребро		
				Лист Б-ПН-НО-Б ГОСТ 19303-74*		
				ВСтЗ ПС5 ГОСТ 14637-79		
				270 x 262	4	
Б4	16		63 ПК. 210. 16	Ребро		
				Лист Б-ПН-НО-Б ГОСТ 19303-74*		
				ВСтЗ ПС5 ГОСТ 14637-79		
				150 x 172	10	
Б4	17		63 ПК. 210. 17	Ребро		
				Лист Б-ПН-НО-Б ГОСТ 19303-74*		
				ВСтЗ ПС5 ГОСТ 14637-79		
				124 x 262	7	
Б4	18		63 ПК. 210. 18	Обвязка крайняя		
				Полоса Б-2-Вх120 ГОСТ 103-76*		
				ВСтЗ ПС5 ГОСТ 535-79*		
				L = 3030	2	
Б4	19		63 ПК. 210. 19	Обвязка		
				Полоса Б-2-Вх120 ГОСТ 103-76*		
				ВСтЗ ПС5 ГОСТ 535-79*		
				L = 1045	3	
Б4	20		63 ПК. 210. 20	Обвязка		
				Полоса Б-2-Вх120 ГОСТ 103-76*		
				ВСтЗ ПС5 ГОСТ 535-79*		
				L = 1140	1	
Б4	21		63 ПК. 210. 21	Усиление		
				Полоса Б-2-12х100 ГОСТ 103-76*		
				ВСтЗ ПС5 ГОСТ 535-79*		
				L = 4000	2	

Шифр изделия, наименование изделия, дата, лист и дата

3.820.2-57

63 ПК. 210. 00

Лит 2

07-2027

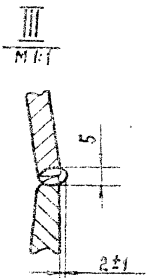
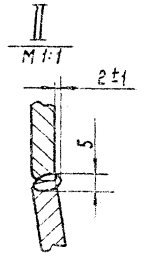
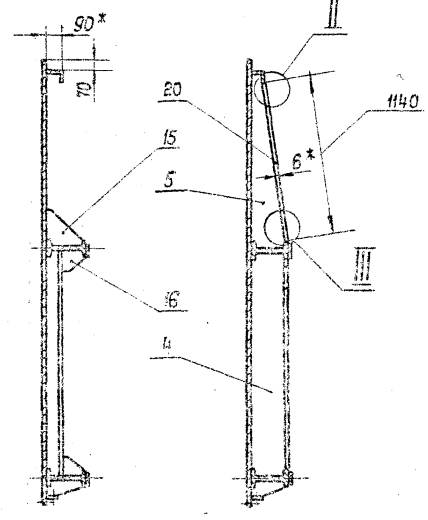
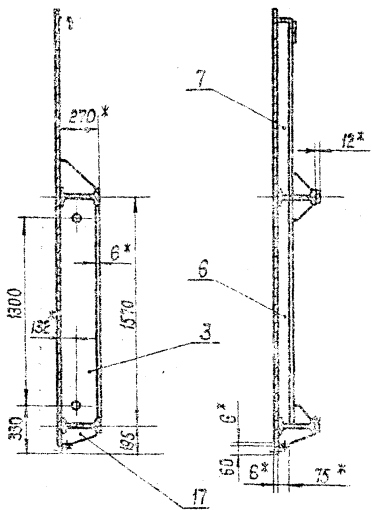
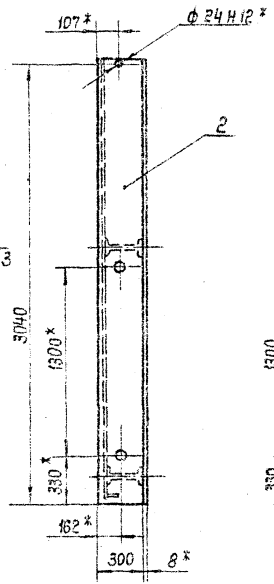
63 НК 210.00 СБ

Вид А лист 1 Б-Б лист 1 В-В лист 1 Г-Г лист 1 Д-Д лист 1

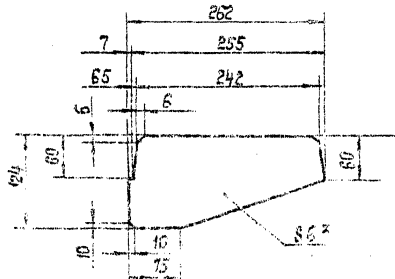
Выпуск 7

Серия 2-820 2-57

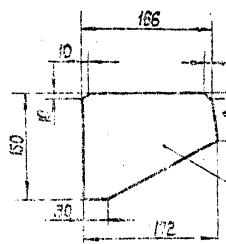
Ж
лист 3



Пос. 17
М 1:5



Пос. 16
М 1:5



2-820 2-57		63 НК 210.00 СБ	
Исполн:	№ докум.	Дата	Лист
Разроб:	Э. Колесов	28.09	2/29
Проф:	Берншт	19.09	
Г. котир:	Мон. Жуков	20.09	
Д. в. инж:	Морозов	20.09	
И. комп:	Савинко	16.09	
Упр:	Филаренко	17.09	
Металлоконструкция			
Сборочный чертеж			
Лист	Масштаб	Материал	Сортамент
Лист 1	1:1	Ст 3	А5

Копирост. Сост.

Сортамент: А5

выпуск 7

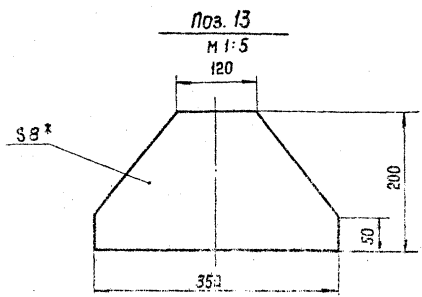
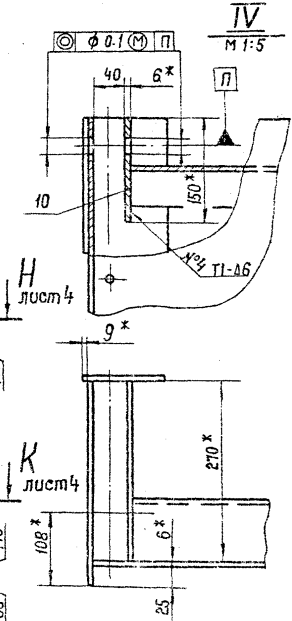
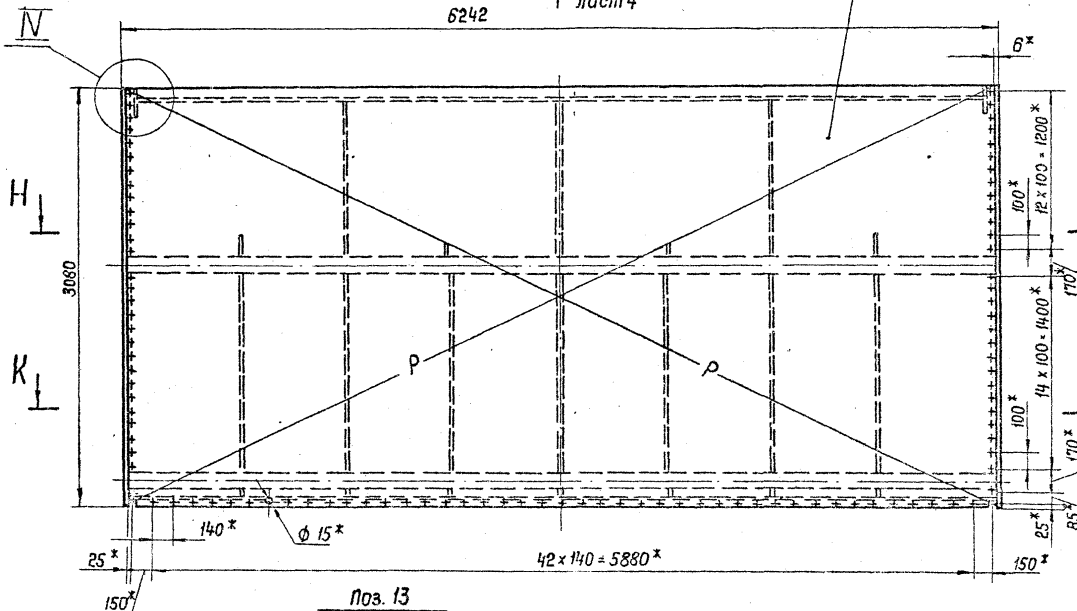
Серия 3.820.2-57

Взам. шиф. № 3.820.2-57/001. Подп. и дата

63 ПК 210.00С5

Вид Ж лист 2

И лист 4



№ лист	№ докум	Подп.	Дата	Металлоконструкция Сборочный чертеж	Лист	Маасса	Масштаб
Разраб	Акоблева	Уд	2.04				
Пров.	Вармул	Уд	2.09				
К.контр.	Морозова	Уд	13.07				
Д.контр.	Морозов	Уд	16.09				
И.контр.	Савинко	Уд	12.04				
Утв.	Курганникова	Уд	12.05				

3.820.2-57 63 ПК 210.00С5

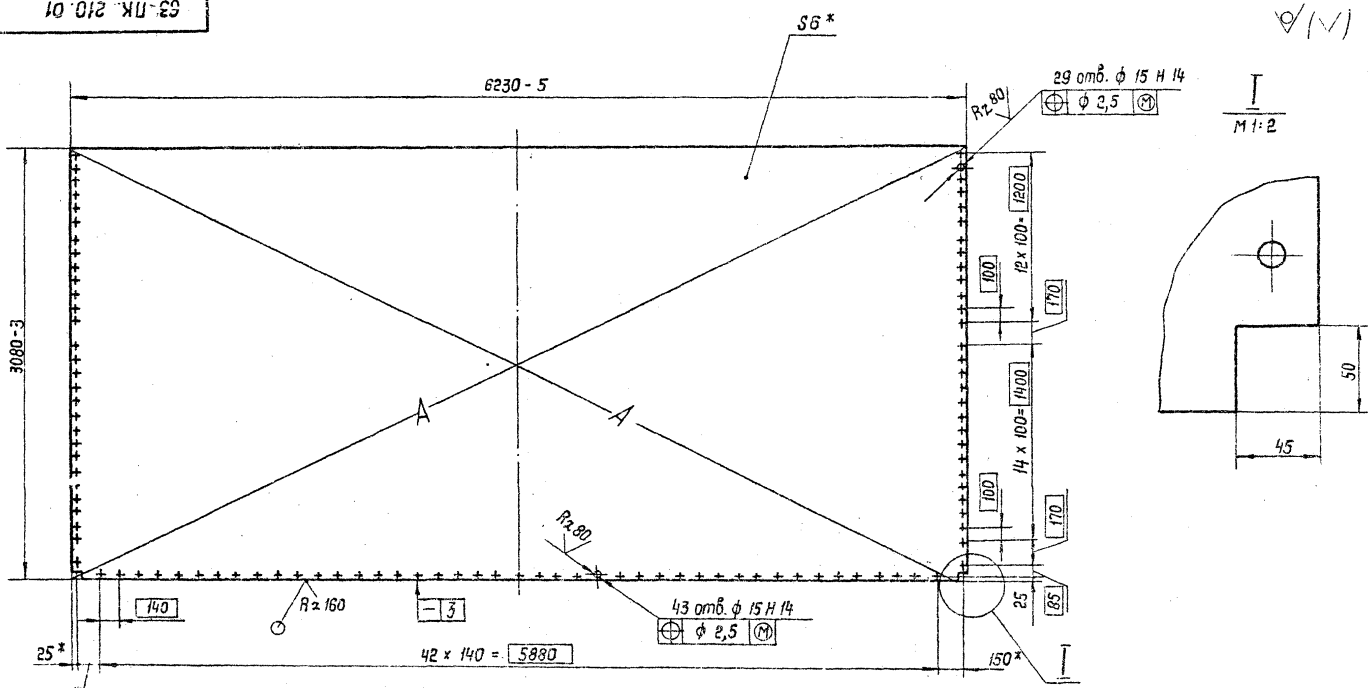
Лист 3	Листов 5
--------	----------

63-ПК. 210.01

Выпуск 7

Серия Э. 820.2-57

Имя и фамилия прораба, исполнителя работ и дата



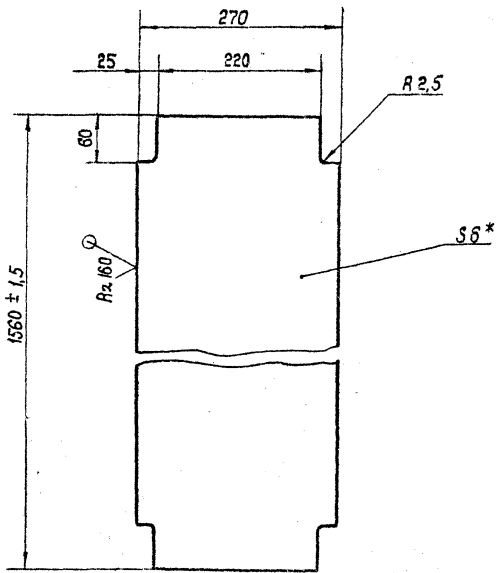
- 1.* Размер для справок.
- 2. Разность длин диагоналей А не более 5 мм.

3. Неуказанные предельные отклонения размеров $\pm \frac{116}{2}$

				Э. 820.2-57		63 ПК. 210.01	
Изм/Лист	№ докум.	Подп.	Дата	Обшивка	Лист	Масса	Масштаб
Разраб.	Яковлева	Я.е.	2.09		И	903	1:25
Проб.	Реомул	рт	9.09				
Пр.контр.	Карнаухова	К.о.	13.04		Лист		Листов
Исполн.	Морозкина	М.о.	16.09				
В.контр.	Савицкая	С.о.	19.09		Лист		Листов
Упр.	Филоменко	Ф.о.	23.09		Лист		Листов
				Лист 6-ПН-НО-6 ГОСТ 19903-74*		8 Ст.л. по 5 ГОСТ 14637-79	

63 ПК. 210. 04

(✓) А



- 1.* Размер для справок.
2. Предельные отклонения размеров $\pm \frac{IT16}{2}$

63 ПК. 210. 04

Изм.	Лист	№ докум.	Подп.	Дата
Разработ.	И.К.А.	2.09		
Провер.	В.А.М.	3.09		
Т. контрол.	М.А.С.	13.09		
С. контрол.	С.А.С.	15.09		
И. контрол.	С.А.С.	17.09		
Уточ.	С.А.С.	18.09		

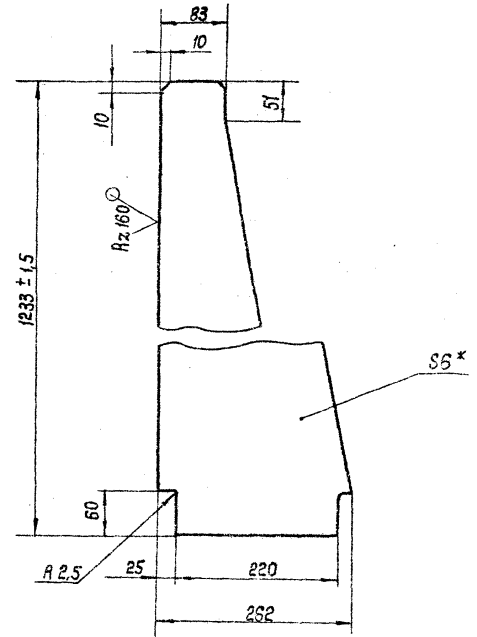
Вертикаль

Лист	Масса	Масштаб
И	19,5	1:5

Лист 6-ПН-НО-6 ГОСТ 19303-74*
 3 стл. по ГОСТ 19303-74*
 Колонт. № 11. Ссыл. © лист #4

63 ПК. 210. 05

(✓) А



- 1.* Размер для справок.
2. Предельные отклонения размеров $\pm \frac{IT16}{2}$

З. 820. 2-57

63 ПК. 210. 05

Изм.	Лист	№ докум.	Подп.	Дата
Разработ.	И.К.А.	2.09		
Провер.	В.А.М.	3.09		
Т. контрол.	М.А.С.	13.09		
С. контрол.	С.А.С.	15.09		
И. контрол.	С.А.С.	17.09		
Уточ.	С.А.С.	18.09		

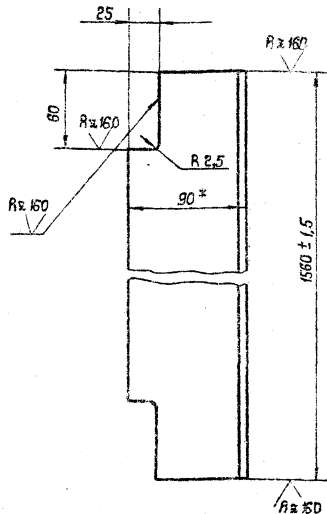
Вертикаль средняя

Лист	Масса	Масштаб
И	9,8	1:5

Лист 6-ПН-НО-6 ГОСТ 19303-74*
 3 стл. по ГОСТ 19303-74*
 Колонт. № 11. Ссыл. © лист #4

63 ПК 210.06

(✓)A



- 1* Размер для справок.
2 Предельные отклонения размеров $\pm \frac{0.16}{2}$.

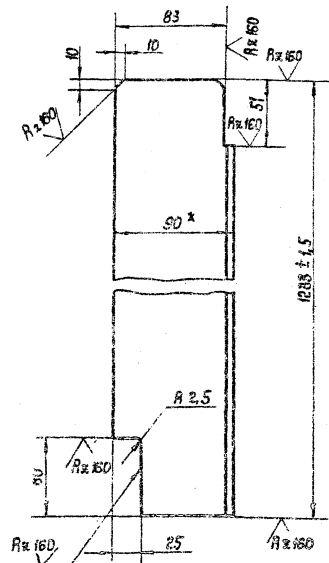
63 ПК 210.06

Исполн.		№ докум.		Дата		Вертикаль промежуточная	Лист И	Масса 10.4	Кол-во 1: 2.5
Дизайн	Конструктор	Исполнитель	Дата	Исполнитель	Дата				
И.И.И.	И.И.И.	И.И.И.	2.22	И.И.И.	2.22	Узелок 90x55x6-Б-ГОСТ 8510-72 ВСтЗ пс5 ГОСТ 535-79*	Лист 1	Листов 1	
И.И.И.	И.И.И.	И.И.И.	18.09	И.И.И.	18.09				
И.И.И.	И.И.И.	И.И.И.	18.09	И.И.И.	18.09				
И.И.И.	И.И.И.	И.И.И.	18.09	И.И.И.	18.09				
И.И.И.	И.И.И.	И.И.И.	18.09	И.И.И.	18.09				

Копировал: Селин Формат: А4

63 ПК 210.07

(✓)A

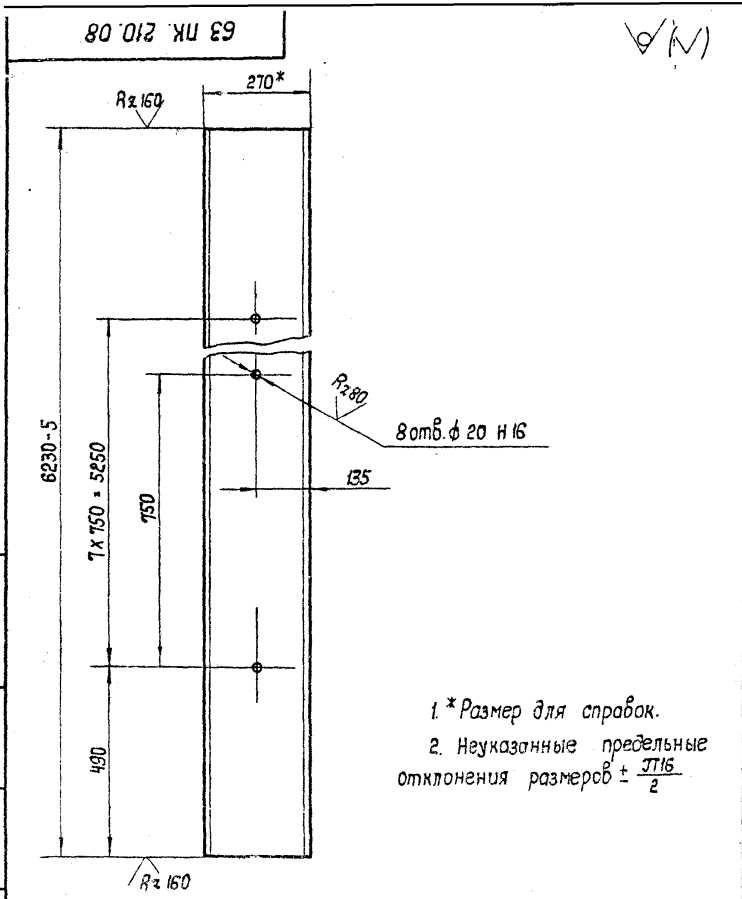


- 1* Размер для справок.
2. Предельные отклонения размеров $\pm \frac{0.16}{2}$.

3.820.2-57 63 ПК 210.07

Исполн.		№ докум.		Дата		Вертикаль промежуточная	Лист И	Масса 8.2	Кол-во 1: 2.5
Дизайн	Конструктор	Исполнитель	Дата	Исполнитель	Дата				
И.И.И.	И.И.И.	И.И.И.	2.22	И.И.И.	2.22	Узелок 90x55x6-Б-ГОСТ 8510-72 ВСтЗ пс5 ГОСТ 535-79*	Лист 1		
И.И.И.	И.И.И.	И.И.И.	18.09	И.И.И.	18.09				
И.И.И.	И.И.И.	И.И.И.	18.09	И.И.И.	18.09				
И.И.И.	И.И.И.	И.И.И.	18.09	И.И.И.	18.09				
И.И.И.	И.И.И.	И.И.И.	18.09	И.И.И.	18.09				

Формат: А4



63 ПК. 210.08

Ригель

Лист | Масса | Масштаб

И | | 136 | 1:10

Лист | Листов | 1

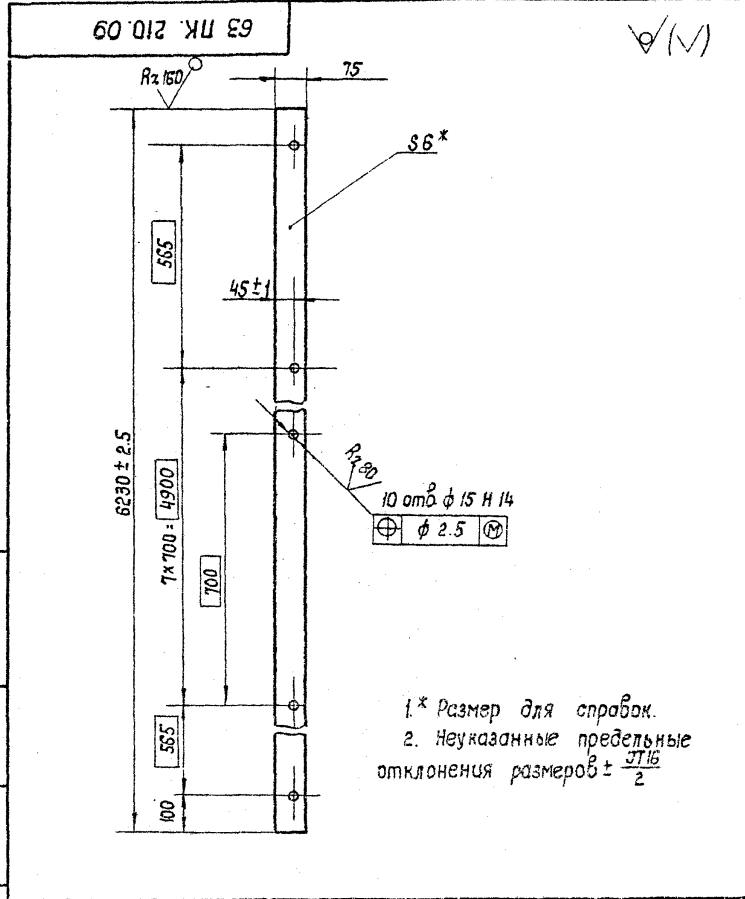
Июль 27 1972 г. ГОСТ 6239-72

8 Ст. 3 по 5 ГОСТ 535-79

Копирован С.И.И.

Формат А4

63 ПК. 210.09



3.820.2-57

63 ПК. 210.09

Полоса

Лист | Масса | Масштаб

И | | 22 | 1:10

Лист | Листов | 1

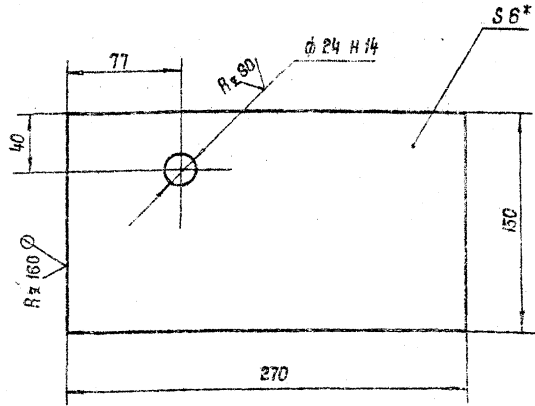
Июль 27 1972 г. ГОСТ 19903-74*

8 Ст. 3 по 5 ГОСТ 14637-79

Формат А4

✓/✓

Серия А820.2-57 Выпуск



- 1* Размер для справок
2. Неуказанные предельные отклонения размеров $\pm \frac{IT16}{2}$

63 ПК. 210.10

Проушина

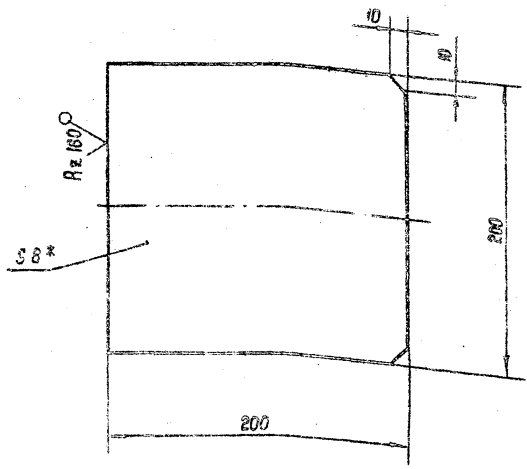
Лист	Масса	Масштаб
1	1,9	1:2,5

Лист 5-ПН-НО-6 ГОСТ 1903-74
В СтЗ ЛС 5 ГОСТ 14637-79

Копиробал: Селит формат А4

Изм.	№	Дата	Взам. инв.	№ инв.	№ докум.	Подп.	Дата
Исполн.	Провер.	Утверд.	Исполн.	Провер.	Утверд.	Исполн.	Провер.

✓/✓



- 1* Размер для справок
2. Неуказанные предельные отклонения размеров $\pm \frac{IT16}{2}$

А820.2-57

63 ПК. 210.11

Накладка

Лист	Масса	Масштаб
1	2,5	1:2,5

Лист 5-ПН-НО-6 ГОСТ 1903-74
В СтЗ ЛС 5 ГОСТ 14637-79

Формат А4

Изм.	№	Дата	Взам. инв.	№ инв.	№ докум.	Подп.	Дата
Исполн.	Провер.	Утверд.	Исполн.	Провер.	Утверд.	Исполн.	Провер.

2027-07

Выпуск 7

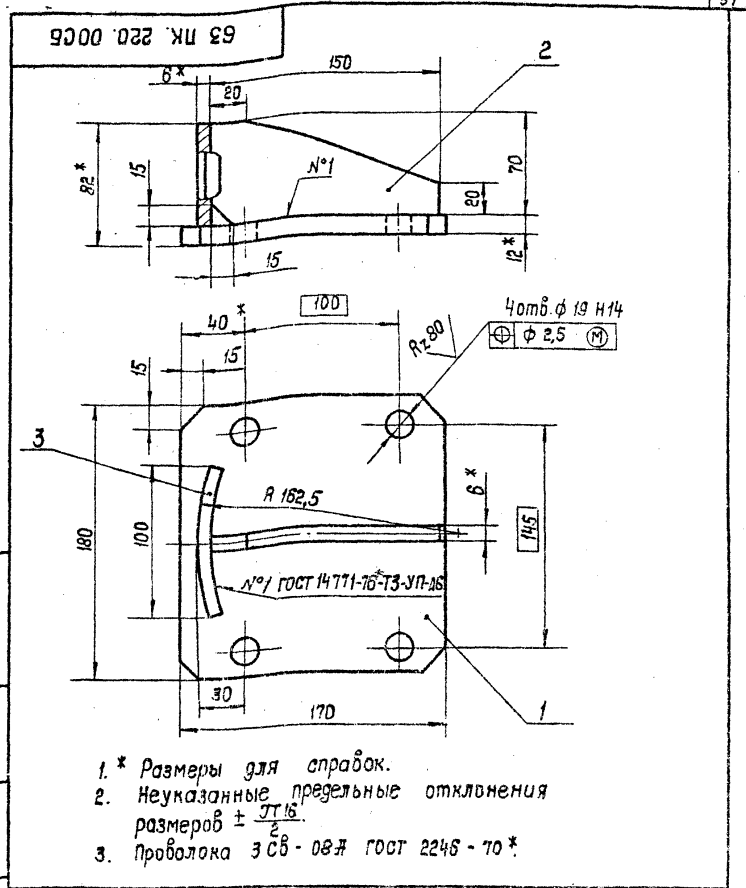
Серия 3.820.2-57

Лист, номер, дата, завод, марка, тип, № докум, подп. и дата

Формат Зона	Пов.	Обозначение	Наименование	Кол.	Примечание
			<u>Документация</u>		
A4		63 ПК. 220.00 СБ	Сборочный чертеж		
			<u>Детали</u>		
Б4	1	63 ПК. 220.01	Основание		
			Лист 6-ПН-НО-12 ГОСТ 19903-79 в СтЗ пс 5 ГОСТ 14637-79		
			170 x 180	1	2,8 кг
Б4	2	63 ПК. 220.02	Ребро		
			Лист 6-ПН-НО-6 ГОСТ 19903-79 в СтЗ пс 5 ГОСТ 14637-79		
			70 x 150	1	0,35 кг
Б4	3	63 ПК. 220.03	Упор		
			Лист 6-ПН-НО-6 ГОСТ 19903-79 в СтЗ пс 5 ГОСТ 14637-79		
			70 x 100	1	0,35 кг

63 ПК. 220.00			
Лит.	Лист	Листов	
И1	1	1	

Отбой торцовый



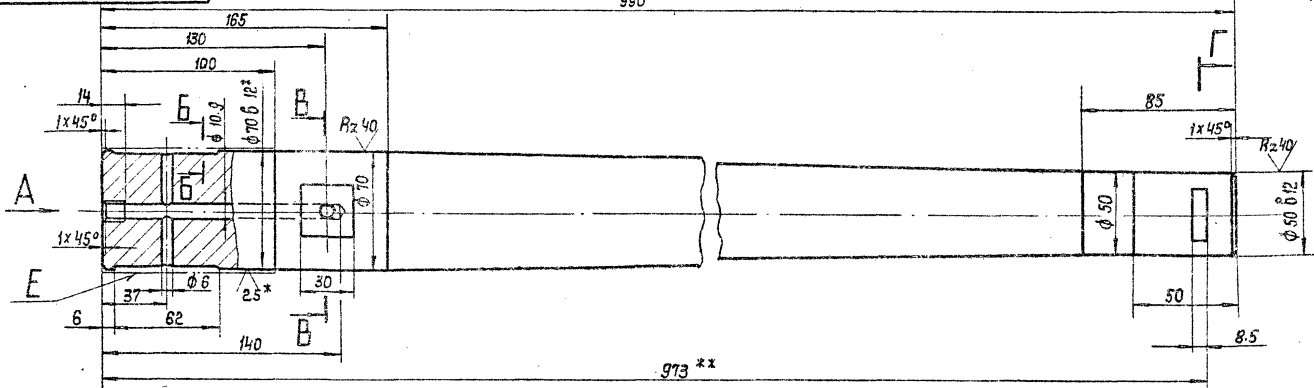
- 1.* Размеры для справок.
2. Неуказанные предельные отклонения размеров $\pm \frac{IT16}{2}$.
3. Проволока ЗСВ-06Ж ГОСТ 2248-70*.

Лист, номер, дата, завод, марка, тип, № докум, подп. и дата

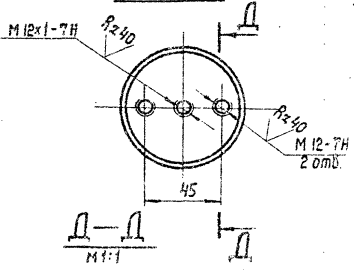
3.820.2-57				63 ПК. 220.00 СБ			
Лит.	Лист	Листов	Масса	Масштаб			
И1	1	1	3,5	1:2,5			
Отбой торцовый							
Сборочный чертеж							
Лит.	Лист	Листов					
И1	1	1					

Копировал: [Signature] Формат: #4

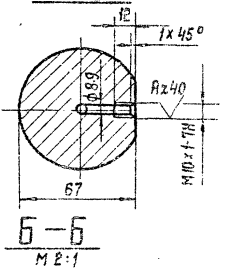
Серия 3.820.2-57 Выпуск 7



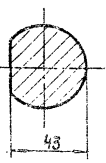
Вид А



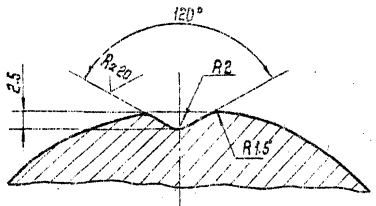
В-В



Г-Г



Б-Б



- 1.* Размеры и шероховатость поверхности после покрытия.
 - 2.** Обработать при сборке затора
 3. Неуказанные предельные отклонения размеров: диаметров НН; h14, прочих $\pm \frac{IT14}{2}$
 4. Покрытие поверхности Е
- х тб 36 ГОСТ 9.073-77*

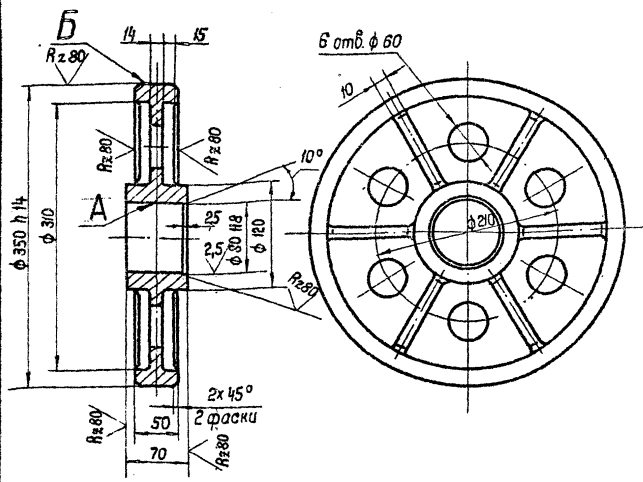
3.820.2-57 63 ПК. 200 03				Лист		Масса		Изменения	
Исполн	Л. Борухин	Подп.	Мата	Ось	И	22.3	1:2	Лист	Листов
Разраб	Яковлева	Чек	2.09						
Проб.	Вермил	Чек	2.09	Круж	75-В-Гост 2590-71*	Вот 5 по 5-И Гост 535-79*			
Г. контр.	Карачухова	Чек	13.00						
Дизайн	Морозов	Чек	16.00						
И. контр.	Рабенко	Чек	15.00						
Умб.	Филаненко	Чек	12.00						
Копирован: 604. Формат: А3									

2027-07

Серия 3.820.2-57 Выпуск 7

63 ПК. 200.04

(V)



1. Литые II класса точности по ГОСТ 2009-55.
2. Формовочные уклоны по ГОСТ 3212-80*
3. Отливку отжечь.
4. Раковины и трещины на поверхности литые не допускаются.
5. Неуказанные предельные отклонения размеров $\pm \frac{IT14}{2}$.
6. Неуказанные радиусы $R5 \pm 0,1$ мм.

63 ПК. 200.04

Лист	№ докум.	Подп.	Дата
Разработ	Савенко	Савенко	2.09
Провер	Вермил	Вермил	9.09
Т. контр.	Корнаукова	Корнаукова	13.09
Н. контр.	Исакович	Исакович	15.09
Разработ	Яковлева	Яковлева	19.09
Лит	Филоненко	Филоненко	23.09

Колесо

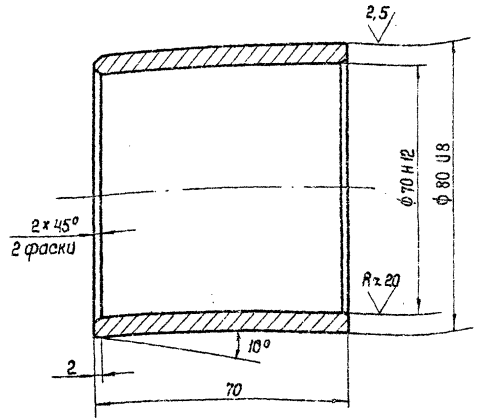
Отливка 35А-I
ГОСТ 977-75*

Лит	Масса	Масштаб
И	18,2	1:4
Лист	Листов	

R_t = 80 (V)

63 ПК. 200.05

Виды и листы, подп. и дата



Неуказанные предельные отклонения размеров $\pm \frac{IT14}{2}$.

3.820.2-57

63 ПК. 200.05

Лист	№ докум.	Подп.	Дата
Разработ	Савенко	Савенко	2.09
Провер	Вермил	Вермил	9.09
Т. контр.	Корнаукова	Корнаукова	13.09
Н. контр.	Исакович	Исакович	15.09
Разработ	Яковлева	Яковлева	19.09
Лит	Филоненко	Филоненко	23.09

Втулка

Латунь ЛЦ 30А3
ГОСТ 1771-80*

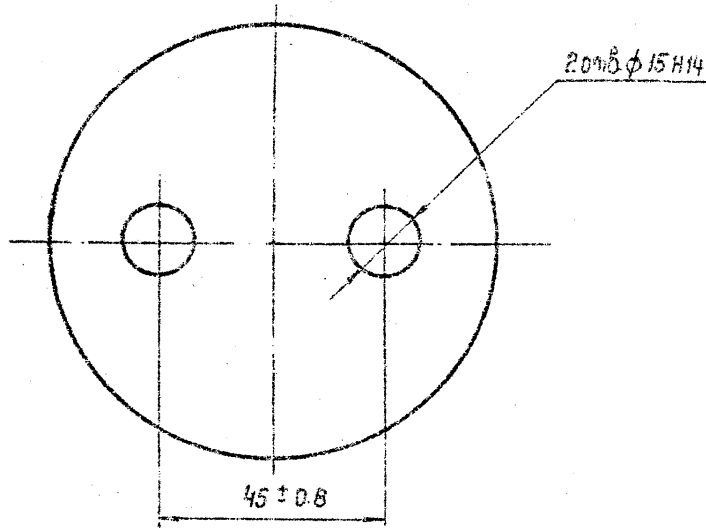
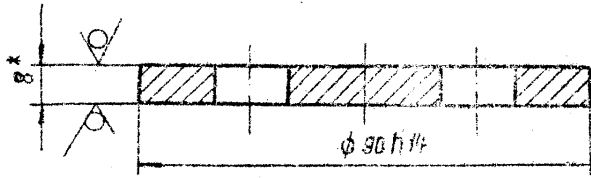
Лит	Масса	Масштаб
И	0,7	1:1
Лист	Листов	

Формат А4

Rz 80 (✓)

Выпуск 7

Серия 3.820.2-57



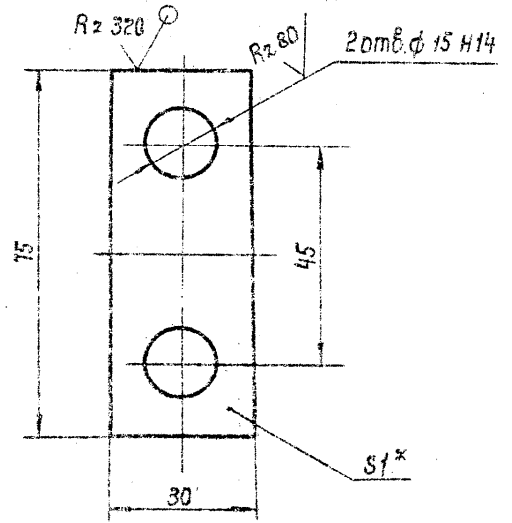
1* Размер для справок.

Имя, № прол. и даты
Имя, № прол. и даты
Имя, № прол. и даты
Имя, № прол. и даты
Имя, № прол. и даты
Имя, № прол. и даты
Имя, № прол. и даты

				63 ПК 200 06		
Имя	№ докум.	Подп.	Дата	Штибл	Масса	Масштаб
Разработ.	Сабенко	Саб.	2.09	И	0,4	1:1
Проб.	Вармул	Вар.	9.08	Лист 1 Листов 1		
И.контр.	Коржаукова	Кор.	13.09	Лист 5-ПК-НО-8 ГОСТ 19903-74*		
Мастер	Мозоускин	Моз.	15.09	5Ст 3 ПК ГОСТ 14837-79		
И.контр.	Яковлева	Як.	16.09	Умб		
Умб	Филоменко	Фил.	23.09	Копиробот Саша		

Формат А4

Rz 80 (✓)



1* Размер для справок.
2 Неуказанные предельные отклонения размеров ± $\frac{IT16}{2}$

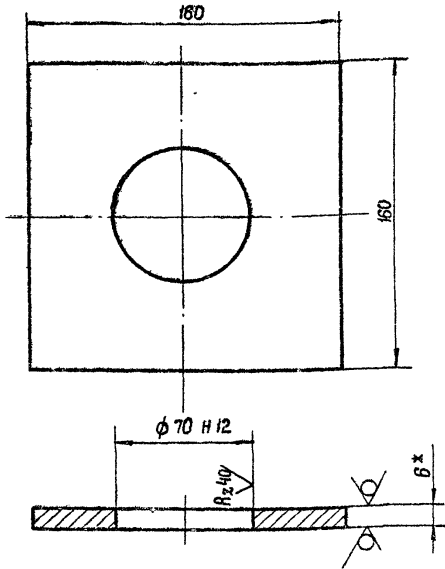
Имя, № прол. и даты
Имя, № прол. и даты
Имя, № прол. и даты
Имя, № прол. и даты
Имя, № прол. и даты
Имя, № прол. и даты
Имя, № прол. и даты

				3.820.2-57			63 ПК 200 07			
Имя	№ докум.	Подп.	Дата	Штибл	Масса	Масштаб	Имя	№ докум.	Подп.	Дата
Разработ.	Сабенко	Саб.	2.09	И	0,015	1:1	Имя	№ докум.	Подп.	Дата
Проб.	Вармул	Вар.	9.09	Лист 1 Листов 1			Имя	№ докум.	Подп.	Дата
И.контр.	Коржаукова	Кор.	13.09	Лист 5-ПК-НО-10 ГОСТ 19903-74*			Имя	№ докум.	Подп.	Дата
Мастер	Мозоускин	Моз.	16.09	4-IV-Н 3Ст3 ГОСТ 15523-70*			Имя	№ докум.	Подп.	Дата
И.контр.	Яковлева	Як.	16.09	Умб			Имя	№ докум.	Подп.	Дата
Умб	Филоменко	Фил.	23.09	Формат А4			Имя	№ докум.	Подп.	Дата

Формат А4

63 ПК. 200.08

Rz 320 \sqrt{M}



- 1.* Размер для справок.
2. Неуказанные предельные отклонения размеров $\pm \frac{T}{2}$.

63 ПК. 200.08

Изм.	Лист	Исполн.	Подп.	Дата
	Разраб.	Сабенко	Сабенко	2.09
	Проб.	Вермуд	Вермуд	9.09
	Т. контро.	Карнаухова	Карнаухова	13.09
	С. контро.	Мажузия	Мажузия	16.09
	И. контро.	Яковлева	Яковлева	19.09
	Удб.	Иригоненко	Иригоненко	23.09

Подшипник

Лист	Масса	Масштаб
Н	1	1:2
Лист	Листов	1

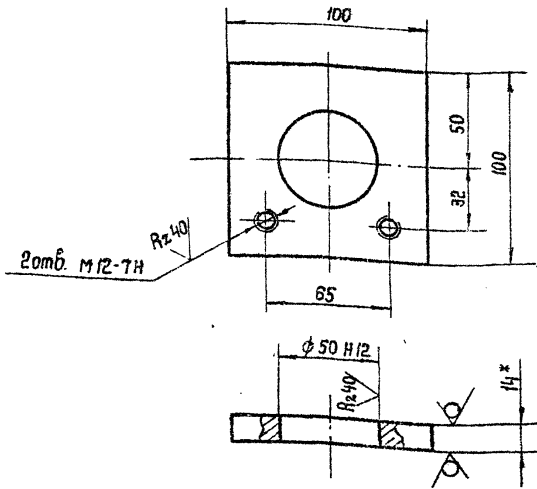
Б. ПН-НО-6 ГОСТ 1903-74
 6Ст3 пс5 ГОСТ 14637-79

Копировал: Сид.

Формат А4

60 002 ПИ 63

Rz 320 \sqrt{M}



- 1.* Размер для справок.
2. Неуказанные предельные отклонения размеров $\pm \frac{T}{2}$.

3.820.2-57

63 ПК 200.09

Изм.	Лист	Исполн.	Подп.	Дата
	Разраб.	Сабенко	Сабенко	2.09
	Проб.	Вермуд	Вермуд	9.09
	Т. контро.	Карнаухова	Карнаухова	13.09
	С. контро.	Мажузия	Мажузия	16.09
	И. контро.	Яковлева	Яковлева	19.09
	Удб.	Иригоненко	Иригоненко	23.09

Подшипник

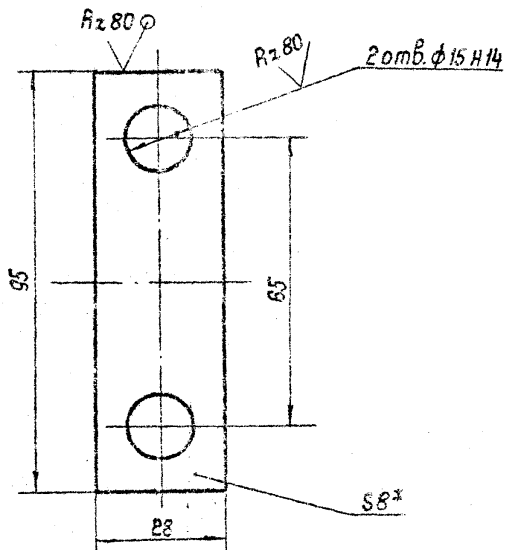
Лист	Масса	Масштаб
Н	0,9	1:2
Лист	Листов	1

Б. ПН-НО-14 ГОСТ 1903-74
 6Ст3 пс5 ГОСТ 14637-79

Формат А4

63 ПК. 200.10

(✓) A



- 1* Размер для справок.
2. Неуказанные предельные отклонения размер $\pm \frac{IT_{14}}{2}$

63 ПК. 200.10

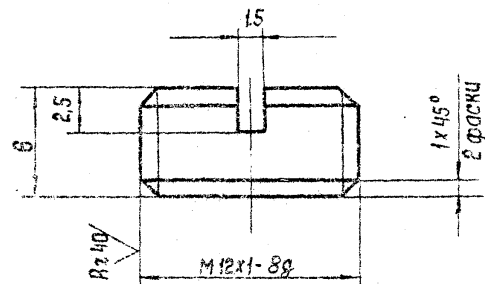
Изм.	Лист	№ докум.	Подп.	Дата	Описание	Лист	Масса	Масштаб
1	1	63 ПК. 200.10	Савенко	2.09		Оседержатель	1	0,15
Разработчик	Савенко	2.09						
Проверен	Вермил	2.09						
Т. лент	Корнаухова	2.09						
Н. кр. тр.	Яковлева	2.09						
Умб.	Филонович	2.09						

Лист 5-ПК-НО-8 ГОСТ 19903-74*
8 Ст3 по 5 ГОСТ 11657-79

Копирован. Шиф. Формат: #4

63 ПК. 200.11

Rz 80
(✓) M



Неуказанные предельные отклонения размер $\pm \frac{IT_{14}}{2}$

2.820.2-57

63 ПК. 200.11

Изм.	Лист	№ докум.	Подп.	Дата	Описание	Лист	Масса	Масштаб
1	1	63 ПК. 200.11	Савенко	2.09		Пробка	1	0,005
Разработчик	Савенко	2.09						
Проверен	Вермил	2.09						
Т. лент	Корнаухова	2.09						
Н. кр. тр.	Яковлева	2.09						
Умб.	Филонович	2.09						

Лист 1-6-ГОСТ 2590-71*
Ст3-II ГОСТ 7535-79*

Формат: #4

26 058. ПЗ. НО. 000 ГЧ

Таблица 1

Техническая характеристика подъемника

Разбортка грузового винта	Усилие в тс	№ в пасадки	№ б м	Электр. часовое исп.	Станция управления электр.	Усилие на рукоятке при T в кс.	Время развеса затора на 1 м в мин.
Гр. винта	Г	П	наиб.	м 302	ЯАА 3401-2674 У1	электр.	ручную
Гр. 60x16	2x2,5	2x2,5	3,65	п-8500 н-1,2 кгб.		30	8 9

Таблица 2

Данные на заказ по затору

Усилие посабочисе потребное в тс.	Пз	0,9
Усилие регулировки грузового реле в тс.	Р	0,32
Расстояние от подошвы подъемника до оси проушины опущенного затора, м	Но	3,39
Полный ход затора в м.	Нх	3,1
Расстояние точек подвеса затора в м.	РТП	6,19
Датчик ДПМ Шаг гр. винта	Р	16/Р8
Теоретическая масса подъемников кг	Q	301

Таблица 3

Теоретическая масса подъемников при РТП=3 м

Нх, м	Но, м				
	1,5	2,0	2,5	3,0	3,65
	Масса 1шт. без учета электроаппаратуры, кг				
1,0	209	239	269	299	337
1,5	—	225	255	297	323
2,0	—	—	245	275	311
2,5	—	—	—	269	298
3,2	—	—	—	—	283

3 820 2-57

26 058. ПЗ. НО. 000 ГЧ

№ лист	№ док.м.	подп.	дата	Подъемник двухвинтовой с электроприводом с л. 2x2,5 тс. марки 5432 Габаритный чертеж	Лит	Косос	Масштаб
1	Регулировка	Савицкий	15.05.62		А	Ст.Табл.3	1:10
2	Проб.	Ткачев	15.05.62				
3	Контр.	Грош	15.05.62				
4	Контр.	Наров	15.05.62				
5	Контр.	Михайлов	15.05.62				

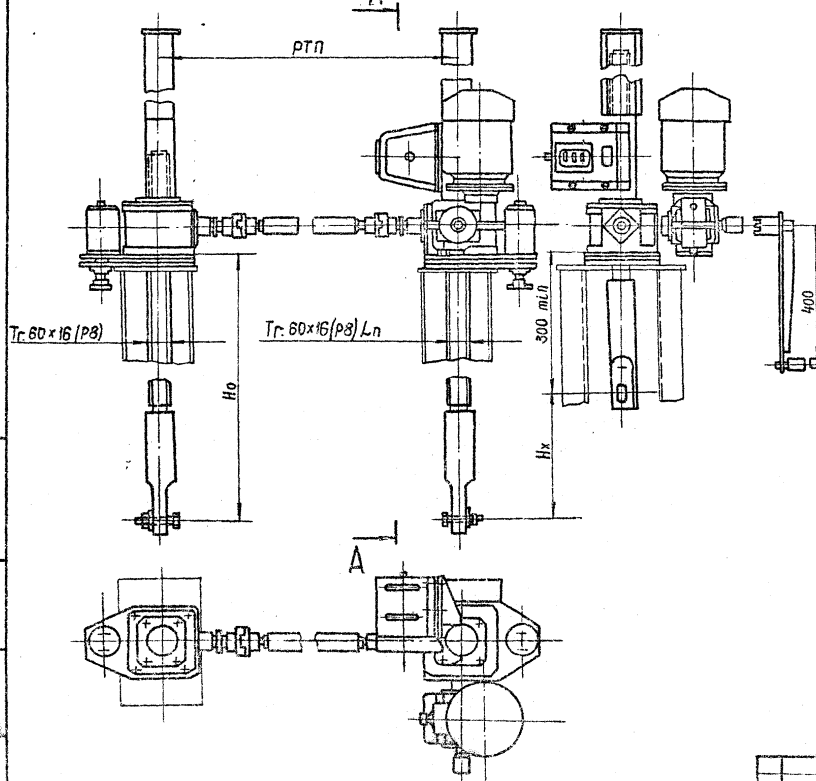
Копировал: Савицкий

Формат А3

Выпуск 7

Серия 3.820.2-57

Ш. № подл. Лист и дата. Объем. № инв. № 3/820. Подп. и дата.



Регулировку грузового реле произвести по потребному посабочисному усилию (см. таб. 2)

26.058.ПД.040.000 ГЧ

Выпуск 7

Серия 3.820.2.57

ВНИМАНИЕ! При заказе указывать наименование модели и даты

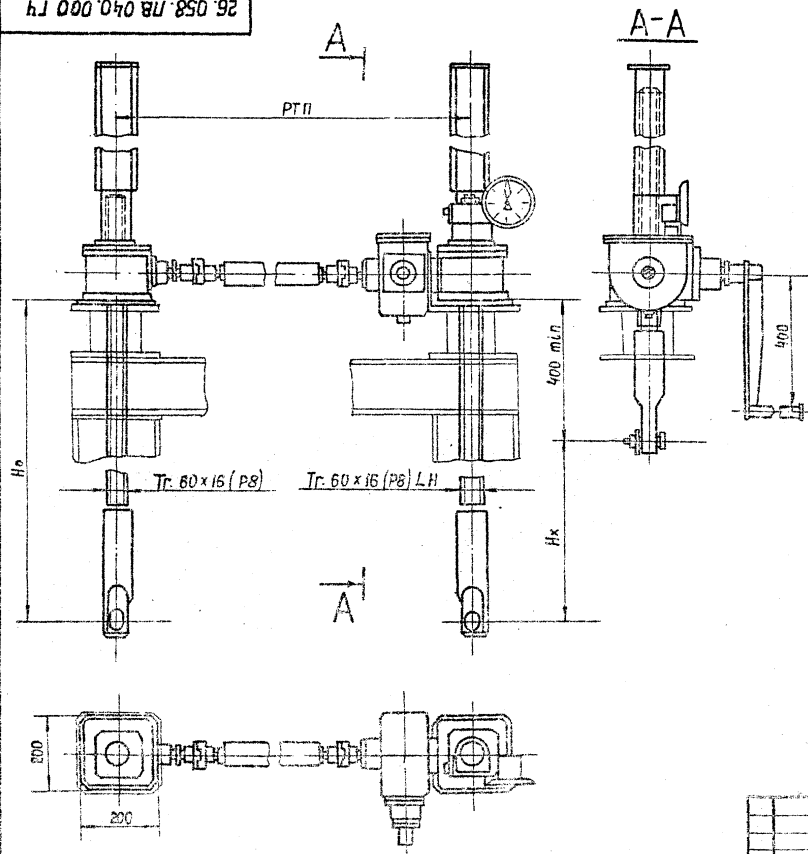


Таблица 1
Техническая характеристика подъемника

Разьба архива винта	Усилие в т.с. наиб.		Но. м наиб.	Усилие на руко- ятке притв.кас.	Время подъема затвора на 1м в мин.
	Тяговое Т	посадочное П			
Тр. 60x x16 (Р8)	2x2,5	2x2,5	3,65	12	18

Таблица 2
Данные на заказ по затвору

Усилие посадочное потребное в т.с.	Пз	0,9
Расстояние от подошвы подъемника до оси пружины опущенного затвора, м	Нз	3,352
Полный ход затвора в м.	Нх	3,1
Расстояние толчек подвеса затвора в м	РТП	6,19
Указатель положения затвора	-	УПР-508
Теоретическая масса подъемника в кг.	Q	291

Таблица 3
Теоретическая масса подъемников при РТП-3м

Нх, м	Но, м				
	1,5	2,0	2,5	3,0	3,65
	Масса шт, без учета указателя положения затвора, кг.				
1,0	193	225	253	285	325
1,5		214	246	278	315
2,0			237	269	308
2,5				262	302
3,2					292

Указатель положения затвора выбирается в зависимости от Нх; при Нх ≤ 2,5 м установить УПР-258, при 2,5 < Нх < 6 м установить УПР-508.

3.820.2.57

26.058.ПД.040.000 ГЧ

Изм.	Лист	№ док.	Подп.	Дата	Подъемник двухвинтовой с ручным приводом г.п. 2x2,5 т.с. марки 5вд	Лист	Класс	Масштаб
					Габаритный чертеж <td>А</td> <td>см. табл. 1</td> <td>1:10</td>	А	см. табл. 1	1:10
Исполн.	Мурманов	И.И.	И.И.	2.09				
Проб.	Иванов	И.И.	И.И.	2.09				
Контр.	Григорьев	И.И.	И.И.	2.09				
Исполн.	Наров	И.И.	И.И.	2.09				
Контр.	Иванов	И.И.	И.И.	2.09				
Исполн.	Иванов	И.И.	И.И.	2.09				
Исполн.	Иванов	И.И.	И.И.	2.09				

Копировал: Селин

Формат А3