

ТИПОВОЙ ПРОЕКТ

77503-4-42.86

СТАНЦИЯ
ОБСЛУЖИВАНИЯ
ЛЕГКОВЫХ
АВТОМОБИЛЕЙ
НА 3 ПОСТА
/ ДОРОЖНАЯ /

АЛЬБОМ III

СТАЛЬНЫЕ АРМАТУРНЫЕ
И ЗАКЛАДНЫЕ ИЗДЕЛИЯ

ИФ 1504/03

цена 0-49

ТИПОВОЙ ПРОЕКТ
ТП 503-4-42.86

СТАНЦИЯ
ОБСЛУЖИВАНИЯ
ЛЕГКОВЫХ
АВТОМОБИЛЕЙ
НА 3 ПОСТА
/ ДОРОЖНАЯ /

АЛЬБОМ III

СОСТАВ ПРОЕКТНОЙ ДОКУМЕНТАЦИИ.

- АЛЬБОМ I Пояснительная записка. Генеральный план и транспорт. Технология производства. Архитектурные решения. Конструкции железобетонные. Отопление и вентиляция. Водоснабжение и канализация. Электрическое освещение. Силовое электрооборудование. Связь и сигнализация. Автоматизация.
- АЛЬБОМ II Сборные железобетонные изделия
- АЛЬБОМ III Стальные арматурные и закладные изделия
- АЛЬБОМ IV Техническая документация для - изготовителей.
- АЛЬБОМ V Спецификации оборудования
- АЛЬБОМ VI Сметы

Книга 1

Книга 2

АЛЬБОМ VII Ведомости потребности в материалах.

~~Применённые типовые проекты:~~

Т. П.

~~Очистные сооружения для сточных вод
от мойки автомобилей производительностью 1,5 л/сек.~~

РАЗРАБОТАН

ЛЕНИНГРАДСКИМ ФИЛИАЛОМ ИНСТИТУТА "Липроавтотранс"
ГЛАВНЫЙ ИНЖЕНЕР *В.Ю. Павлович* В.Ю. ПАВЛОВИЧ
ГЛАВНЫЙ ИНЖЕНЕР ПРОЕКТА *Б.К. Чекимов* Б.К. ЧЕКИМОВ

УТВЕРЖДЕН И ВВЕДЕН

МИНАВТОТРАНС РСФСР
ПРОТОКОЛ от 18.07.86г
№ 16

Содержание альбома.

Обозначение	Наименование	Стр.	Примечание
	Содержание альбома	2	
ТП 503-4-42.86 КЖИ2-ТТ	Технические требования к изготовлению арматурных и закладных и соединительных изделий	3	
ТП " КЖИ2-001	Рама металлическая РМ1	4	
ТП " КЖИ2-002	Рама металлическая РМ2	5,6	
ТП " КЖИ2-003	Рама металлическая РМ3	7,8	
ТП " КЖИ2-004	Рама металлическая РМ4	9	
ТП " КЖИ2-005	Рама металлическая РМ5	10	
ТП " КЖИ2-006	Щит Щ1	11	
ТП " КЖИ2-007	Изделие соединительное МС2	12	
ТП " КЖИ2-008	Изделие соединительное МС3	13	
ТП " КЖИ2-009	Установочный чертеж стальной опоры ОП1	14	
ТП " КЖИ2-010	Стальная опора Т1	15,17	
ТП " КЖИ2-011	Связь СВ1	18,19	
ТП " КЖИ2-012	Стойка Ст1	20	
ТП " КЖИ2-013	Стойка Ст2	21	
ТП " КЖИ2-014	Стойка Ст3	22	
ТП " КЖИ2-015	Стойка Ст4	23	
ТП " КЖИ2-016	Изделие закладное МН1	24	

503-4-42.86

Содержание
альбома

Стадия	Лист	Листов
РП	1	1
ГИПРОАВТОТРАНС		
Ленинградский филиал		

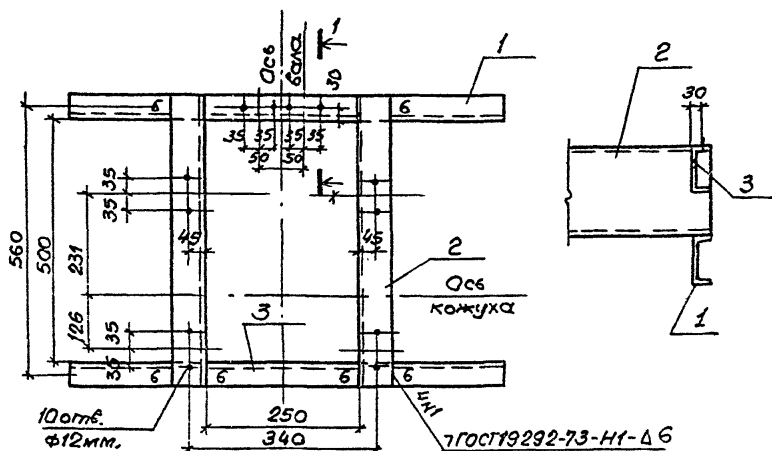
Инв. № подл. Подпись и дата

1298

ИЗДАНИЕ Ш

1. Архитектурные изделия и закладные детали должны изготавливаться в соответствии с требованиями: СН 393-78, "Указания по сварке соединений арматуры и закладных деталей железобетонных конструкций".

					ТП 503-4-42.86	КЖИ2-ТТ			
Н.контр.	Помазов	Л			Технические требования к изготовлению арматурных, закладных и соединительных изделий.	Склад	Лист	Листов	
Нах.св.	Цибанов	Л					Р7	1	1
И.контр.	Помазов	Л					ГИПРОАВТОТРАНС Ленинградский филиал		
Без.инж.	Накатана	Л							
Без.инж.	Полыкарпов	Л							



Формат	Зона	№	Обозначение	Наименование	кол.	Примечание
				<u>Документация</u>		
			кжи-2П	Технические требования к изготовлению арматурных и закладных изделий.		
				<u>Детали</u>		
		1	Швеллер	10 Гост 8240-72 ВСт3кп2 Гост 380-71		
				Е-990	2	8,6 кг
		2	Швеллер	20 Гост 8240-72 ВСт3кп2 Гост 380-71		
				Е-560	2	10,3 кг
		3	Швеллер	10 Гост 8240-72 ВСт3кп2 Гост 380-71		
				Е-340	2	2,92 кг

ТП 503-4-42.86 КЖИ2-001

Рама металлическая
РМ1

Стадия	Масса	Масштаб
РП	43,6	1:10

Лист 1 | Листов 1

ГИПРАВОТТРАНС
Ленинградский филиал

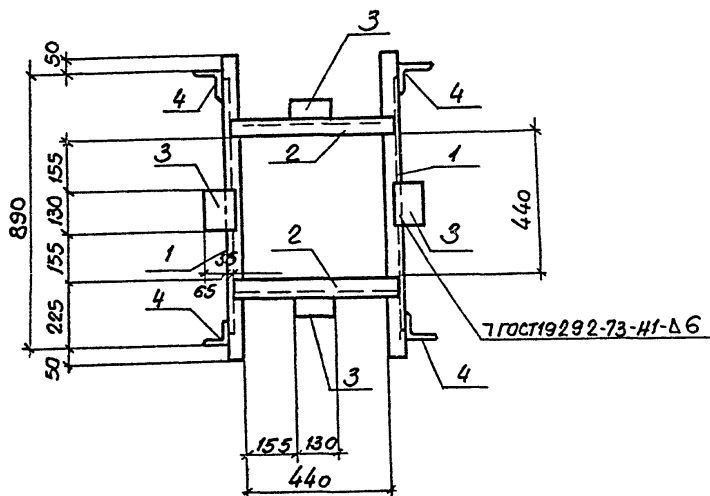
Н.контр. Помазов
Нач. отд. Иванов
Т.контр. Помазов
Вед. инж. Никитина
Вед. инж. Полоскатов

1298

Взам. инв. №

Подп. и дата

Инв. № подл.



И.контр.	Помазов		
Науч.отд.	Иванов		
Гл. конст.	Помазов		
Вед. инж.	Никитина		
Инженер	Помазов		

ТП 503-4-42.86

КЖИ2-002

Рама металлическая

PM2

Градия	Масса	Масштаб
Р/П	38.8	1:10

Р/П

38.8

1:10

Лист 1 Листов 2

ГИПРДВТТРАНС

Ленинградский филиал.

Формат Зона	Поз.	Обозначение	Наименование	Кол.	Приме- чание
			<u>Документация.</u>		
А4		ТП КЖИ2-ТТ	Технические требования к изготовлению арматурных и закладных изделий		
			<u>Детали.</u>		
Б4	1		Швеллер 10 ГОСТ 8240-72 ВСТЗ КП2 ГОСТ 380-71		
			ℓ=1000	2	8,6 кг
Б4	2		Швеллер 10 ГОСТ 8240-72 ВСТЗ КП2 ГОСТ 380-71		
			ℓ=520	2	4,5 кг
Б4	3		Полоса 10x100 ГОСТ 103-76 ВСТЗ КП2 ГОСТ 380-71		
			ℓ=130	4	1,0 кг
Б4	4		Уголок 75x75x8 ГОСТ 8509-72 ВСТЗ КП2 ГОСТ 380-71		
			ℓ=100	4	0,9 кг.

Инвентарь, Подпись и дата

Взам. инв. №

ТП 503-4-42.86

КЖИ2-002

Лист

2

[illegible]

Формат	Зона	Поз.	Обозначение	Наименование	Кол.	Примечание
				<u>Документация.</u>		
А4			ТП КЖИ2-ТТ	Технические требования		
				к изготовлению арматур-		
				ных и закладных изделий		
				<u>Деталей.</u>		
БУ	1			Швеллер 10 ГОСТ 8240-72 в ст 3 кл 2 ГОСТ 380-77		
				С=1150	2	10,3 кг
БУ	2			Швеллер 10 ГОСТ 8240-72 в ст 3 кл 2 ГОСТ 380-77		
				С=820	2	7,1 кг
БУ	3			Полоса 10x100 ГОСТ 103-76 в ст 3 кл 2 ГОСТ 380-77		
				С=130	4	1,0 кг
БУ	4			Полоса 10x240 ГОСТ 103-76 в ст 3 кл 2 ГОСТ 380-77		
				С=240	4	3,5 кг
БУ	5			Уголок 75x75x8 ГОСТ 8509-72 в ст 3 кл 2 ГОСТ 380-77		
				С=100	4	0,9 кг

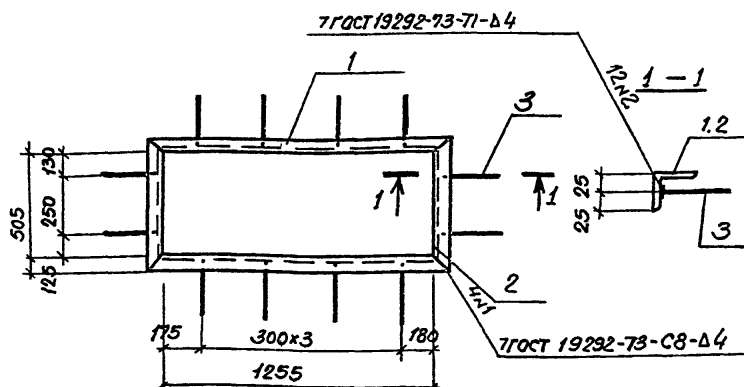
1298

Уч. 2. Исполн. Подпись и дата Взам. инв. 4

ТП 503-4-42.86

КЖИ2-003

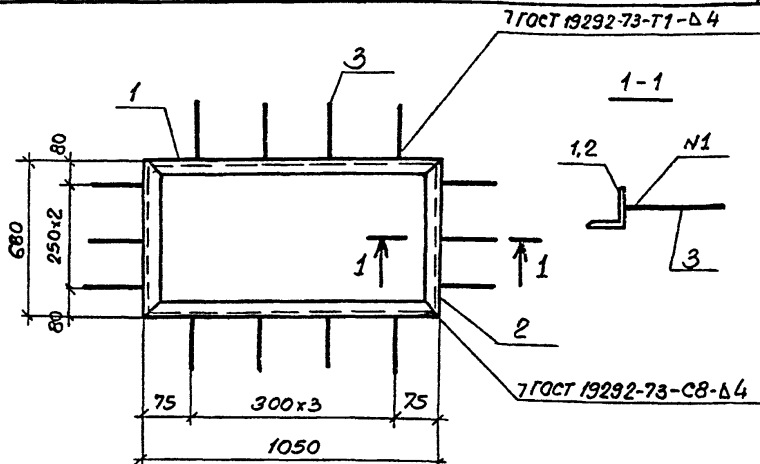
Лист
2



Формат Зона	Поз.	Обозначение	Наименование	Кол.	Примечание
			<u>Документация</u>		
		АСУ-ТТ	Технические требования к изготовлению арматурных и закладных изделий.		
			<u>Детали</u>		
5У	1		УГОЛОК 50x50x5 ГОСТ 8509-72 ВЕТЗ КНЗ ГОСТ 380-77		
			ℓ=1355	2	5.1
5У	2		УГОЛОК 50x50x5 ГОСТ 8509-72 ВЕТЗ КНЗ ГОСТ 380-77		
			ℓ=605	2	2.3
5У	3		ФВА III ГОСТ 5781-82, ℓ=240	12	0.1

						ТП 503-4-42.86	КЖИ2-004		
						Рама металлическая рм4	Стадия	Масса	Материал
							Р/П	16.0	
Н.контр.	Помазов						Лист	Листов 1	
Нач.отд.	Шванов						ГНПРОАВТОТРАНС Ленинградский филиал		
Зл.контст	Помазов								
Вед.инж.	Никитина								
Инж.	Либорова								

Н.контр. Помазов
 Нач. отд. Иванов
 Зл.контр. Помазов
 Вед. инж. Никитина
 Инж. Павлов



Формат	Зона	Поз	Обозначение	Наименование	Кол.	Примечание
				<u>Документация</u>		
			АСУ-ТТ	Технические требования к изготовлению арматур- ных и закладных изделий		
				<u>Детали</u>		
БУ		1		Уголок 63х63х5 ГОСТ 8509-72 в ст 3 кл 2 ГОСТ 380-71 в-1280	2	6,2 кг.
БУ		2		Уголок 63х63х5 ГОСТ 8509-72 в ст 3 кл 2 ГОСТ 380-71 в-680	2	3,3 кг
БУ		3		Ф8А III ГОСТ 5781-82, в-240	14	0,1 кг.

Шифр инв.	Подпись и дата	Возраст инв.
67		2
69		3
Н. Кондр. Помазов		
Нахотд. Иванюв		
Гл. констр. Помазов		
Вед. инж. Никитин		
Инж. Пиворова		

ТП 503-4-42.86

KJHH 2-005

Рама металлическая
PM5

Студия	Масса	Масштаб
--------	-------	---------

РЛ

20.4

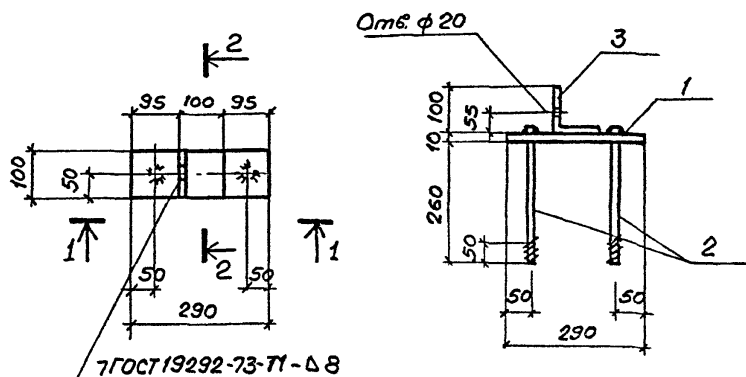
1

Лист

Листов 1

ГНПРОВАТОТРАНС

				ТП 503-4-42.86	КЖН2-006		
				Илим ыт	Старш	Масса	Масштаб
					Л7	27,6	1:20
					Лист	Листов	
					ГИПРОАВТОТРАНС		
					Ленинградский филиал		
Н.контр.	Помашов	И.					
Науч.отд.	Иванов	В.					
П.комет.	Помашов	И.					
Вед.инж.	Накутина	Л.					
Инж.	Пиворова	Т.					



Формат	Зона	Поз.	Обозначение	Наименование	Кол.	Примечание
				<u>Документация.</u>		
A4			КЖИ2П	Технические требования		
				изготовлению арматурных		
				и закладных изделий.		
				<u>Детали.</u>		
Б4	1		Полоса	10х100 ГОСТ 1037-76 Вст 3 кп 2 ГОСТ 380-71		
				ℓ=290	1	2,3 кг
Б4	2			Ф10 мм ГОСТ 5781-82, ℓ=280	2	0,16 кг
Б4	3			Уголок 100х100х3 ГОСТ 8509-72 Вст 3 кп 2 ГОСТ 380-71		
				ℓ=100	1	1,6 кг

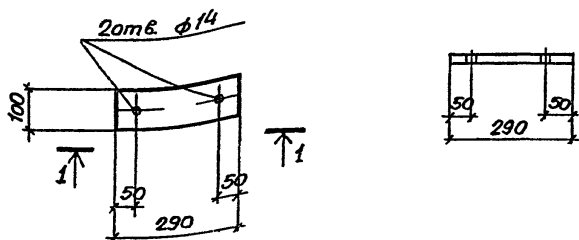
ТП 503-4-42.86 КЖИ2-007

Изделие соединительное
МС2

Градия	Масса	Масштаб
РП	4,2	1:10
Лист	Листов	

ГИПРОАВТОТРАНС
Ленинградский филиал

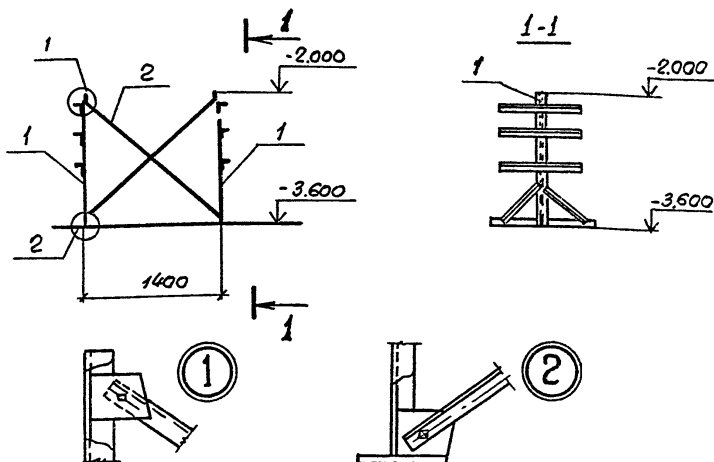
Шифр	И.подп.	Подпись	И.дата	Взам.инж.к
И.контр.	Помазов			
Нахотд.	Иванов			
Гл.констр.	Помазов			
Вед.инж.	Никитина			
Вед.инж.	Полкарпова			



Формат	Зона	Поз.	Обозначение	Наименование	Кол.	Примечание
				<u>Документация.</u>		
А4			КЖИ2-ТТ	Технические требования к		
				изготовлению арматурных		
				и закладных изделий		
				<u>Детали.</u>		
Б9	1		Полоса	10х100 ГОСТ 103-76 ВсгЗКП2 ГОСТ 380-77		
				ℓ=290	1	2,3 кг.

				ТГ 503-4-42.86	КЖИ2-008			
				Изделие соединительное		Стадия	Масса	Масштаб
				МСЗ		РП	2,3 кг	1:10
						Лист 1	Листов 1	
Н.контр.	Помазов					ГНПРОАВТОТРАНС Ленинградский филиал		
Нач. отд.	Иванов							
Гл. конст.	Помазов							
Вед. инж.	Никитан							
Вед. инж.	Подкарпов							

АЛБОН III



1298

Формат	Зона	Поз	Обозначение	Наименование	Кол.	Примечание
				<u>Документация</u>		
A4		ТП	КЖИ2-ТТ	Технические требования к изготовлению арматурных и закладных изделий		
				Сборочные единицы		
A4	1		КЖИ2-010	Стальная опора Т1	2	
A4	2		КЖИ2-011	Связь СВ1	1	

Взам. инв.

Исполн. Подп. и дата

ТП 503-4-42.86 КЖИ2-009С6

Установочный чертёж
стальной опоры ОП1

Стадия Масса Масштаб

Р7

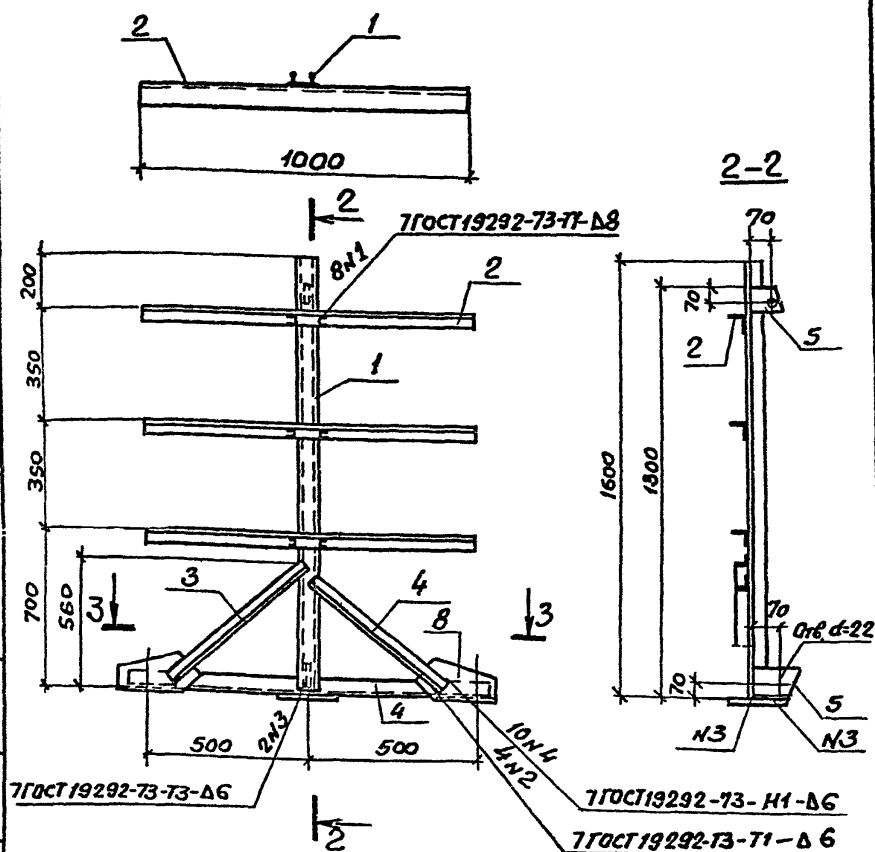
77.0

Лист 1 Листов 1

ГИПРОАВТОТРАНС

Ленинградский филиал

Н.контр. Помазов
Начерт. Иванов
П.контр. Помазов
Вед. инж. Никитина
Инженер Пыльцова



ТП 503-4-42.86 КЖИЗ-010

Стальная опора
Т1

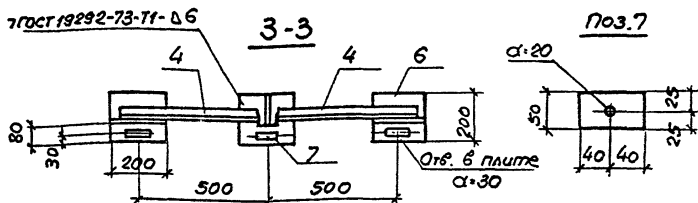
Стадия Масса Масштаб

Р/7

Лист 1 Листов 3

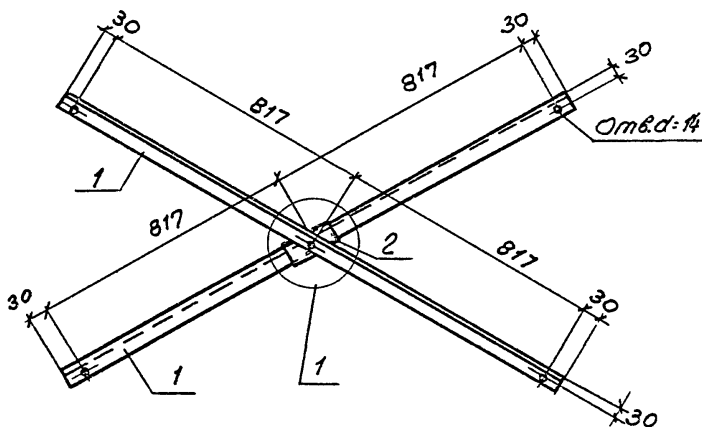
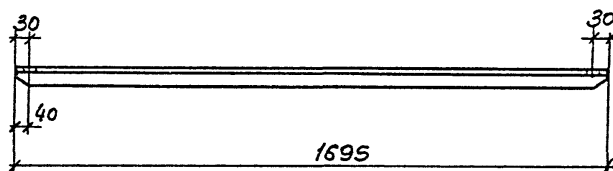
ГИПРОАВТОТРАНС
Ленинградский филиал

Н. контр. Полязов
Нач. отд. Цыганов
Гл. констр. Полязов
Вед. инж. Никитина
Инж. Риварова



1. Поз.2 приварить к поз.1 швом толщиной 8мм.
- Все остальные швы принимать равными 6мм.
3. Сварку производить электродами типа Э42.

Формат	Зона	Поз.	Обозначение	Наименование	кол.	Примечание
				Документация		
А4			ТП АСУ-ТТ	Технические требования		
				к изготовлению арматур-		
				ных и закладных изделий.		
				Детали.		
Б4	1			Швеллер 10 ГОСТ 8240-72 В ст 3 кп 2 ГОСТ 380-71		
				с=1600	1	13,8
Б4	2			Уголок 70x70x5 ГОСТ 8509-72 В ст 3 кп 2 ГОСТ 380-71		
				с=1000	3	5,4
Б4	3			Уголок 50x50x5 ГОСТ 8509-72 В ст 3 кп 2 ГОСТ 380-71		
				с=720	1	2,7
Б4	4			Уголок 50x50x5 ГОСТ 8509-72 В ст 3 кп 2 ГОСТ 380-71		
				с=640	3	2,4
Б4	5			Полоса 8x130 ГОСТ 19903-74 В ст 3 кп 2 ГОСТ 380-71		
				с=130	2	1,1
Б4	6			Полоса 12x200 ГОСТ 19903-74 В ст 3 кп 2 ГОСТ 380-74		
				с=200	3	3,8
Б4	7			Полоса 16x50 ГОСТ 19903-74 В ст 3 кп 2 ГОСТ 380-74		
				с=80	3	0,5
Б4	8			Полоса 8x130 ГОСТ 19903-74 В ст 3 кп 2 ГОСТ 380-74		
				с=230	2	1,9

Роз. 1

1298

Шифр подл.

Подпись и дата

Взам.инженер

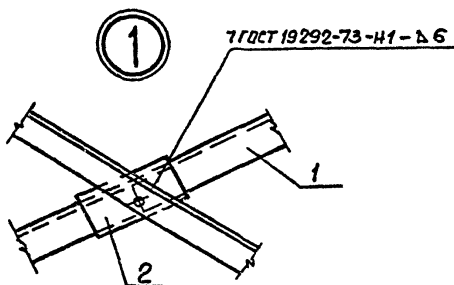
Н.контр.	Помазов	<i>Помазов</i>	
Нач.отд.	Иванов	<i>Иванов</i>	
Гл.конст.	Помазов	<i>Помазов</i>	
Вед.инж.	Никитина	<i>Никитина</i>	
Инж.	Павлова	<i>Павлова</i>	

ТП 503-4-42.86

КЖИЗ-011

Связь СВ1

Стадия	Масса	Масштаб
РП	13.8	
Лист 1	Листов 2	
ГИПРОАВТОТРАНС		
Ленинградский филиал		

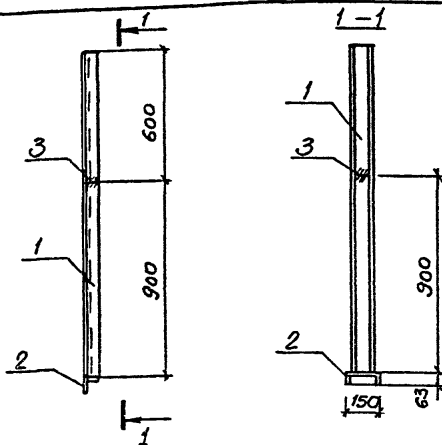


Формат Зона	Раз.	Обозначение	Наименование	кол.	Примечание
			<u>Документация</u>		
A4		ТП КЖИ2-ТТ	Технические требования к		
			изготовлению арматур -		
			ных и закладных изделий.		
			<u>Детали.</u>		
БУ	1		Уголок 50x50x5 ГОСТ 8509-72 в ст.3 кп2 ГОСТ 380-71		
			ℓ=1655	2	6,4 кг
БУ	2		Полоса 6x100 ГОСТ 19903-74 в ст.3 кп2 ГОСТ 380-71		
			ℓ=200	1	1,0 кг

1. Толщину швов принимать равной 6мм.
2. Монтаж производить на болтах диаметром 12мм.

ТП 503-4-42.86 КЖИ2-011

Лист
2

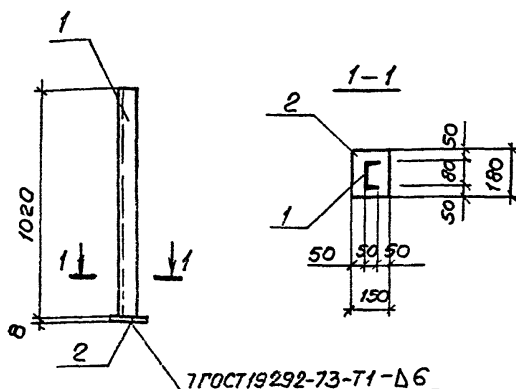


			Обозначение	Наименование	Кол.	Примечание
				<u>Документация</u>		
АЧ			КЖИ2-ТТ	Технические требования к изготовлению арматурных и закладных изделий		
				<u>Детали</u>		
БУ	1			Швеллер 80x54 ГОСТ 8278-75 ВСтЗ КП2 ГОСТ 380-77 L=1500	1	7,8 кг
БУ	2			Уголок 63x63x3 ГОСТ 8509-72 ВСтЗ КП2 ГОСТ 380-77 L=200	1	1,0 кг
БУ	3			Полоса 4x40 ГОСТ 103-76 ВСтЗ КП2 ГОСТ 380-77 L=70	1	0,9 кг

Взам. инв. №						В-200	1	1,0 кг
	Б/У	3				Полоса 4x40 ГОСТ 103-76 в ст. кн. ГОСТ 380-77		
						В-70	1	0,9 кг

Итого: № инв. Подп. и дата						ТП 503-4-42.86 КНИЗ-012			
						Стойка Ст 1	Стая	Масса	Масштаб
							Р/Т	9,7	1:50
							Лист	Листов	
							ГИПРОАВТОТРАНС Ленинградский филиал		

И. контр.	Помазов	
Нач. отд.	Иванов	
Гл. конст.	Помазов	
Вед. инж.	Накипина	
Сп. инж.	Павлорова	



Формат	Зона	Поз.	Обозначение	Наименование	Кол.	Примечание
				<u>Документация.</u>		
A4			ТП КЖИ2-ТТ	Технические требования		
				к изготовлению арматурных		
				и закладных изделий.		
				<u>Детали.</u>		
				Швеллер 80х50х4 ГОСТ 8278-75		
				ВсГЗКП2 ГОСТ 380-71		
Б4	1			ℓ=1020	1	5,3 кг
Б4	2			Полоса 6х150 ГОСТ 103-76		
				ВсГЗКП2 ГОСТ 380-71		
				ℓ=180	1	1,4 кг

ТП 503-4-42.86

КЖИ2 - 013

Стойка Ст2

Стадия Масса Масштаб

Р/П

6,7

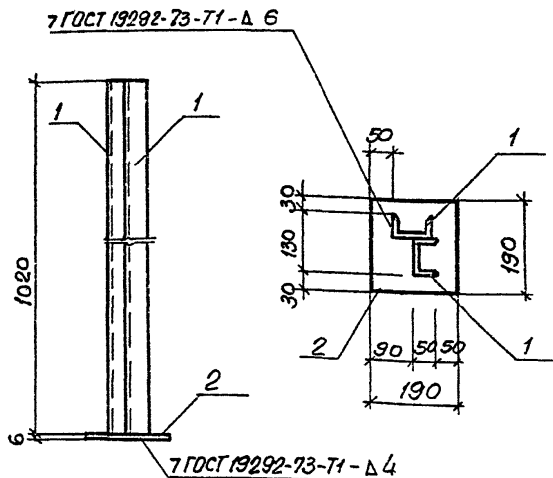
1:50

Лист

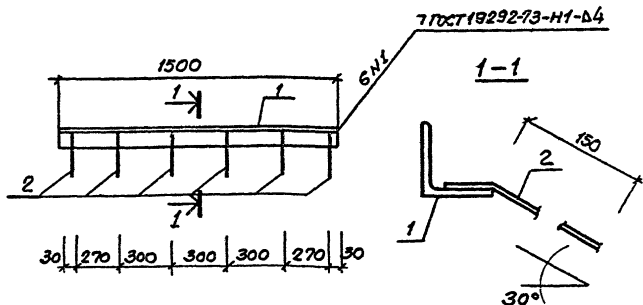
Листов

ГНПРОАВТОТРАНС
Ленинградский филиал

Н.контр. Помазов
Нач.отд. Цвасков
П.контр. Помазов
Вед.инж. Никитина
Инж. Писарева



Шифр подл.	Подпись и дата	Взам. шифр	1298	Формат	Зона	Поз.	Обозначение	Наименование	Кол.	Примечание
				А4			ТП	КЖИ2-ТТ	Документация.	
								Технические требования к		
								изготовлению арматурных		
								и закладных изделий		
								Детали.		
				Б4		1		Швеллер 80х50х4 ГОСТ 8278-75		
								ВСТЗ КПЗ ГОСТ 380-71		
				Б4		2		Полоса 6х190 ГОСТ 103-76	2	5,3 кг
								ВСТЗ КПЗ ГОСТ 380-71		
								Б-190	1	1,7 кг
ТП 503-4-42.86								КЖИ2-014		
Стойка Ст.3.								Стадия	Масса	Масштаб
								РП	12,3	1:10
								Лист	Листов	
								ГНПРДАВТОТРАНС		
								Ленинградский филиал		



Форма Зона	Поз.	Обозначение	Наименование	Кол.	Примечание
А4		ТП	<u>Документация</u>		
			КНИЗ-ТТ		
			Технические требова-		
			ния на изготовление		
			арм. изделий и закл. деталей		
			<u>Детали</u>		
Б4	1		Углок 50х50х5 ГОСТ 8509-72		
			Вст 3 кл 2 ГОСТ 380-91		
Б4	2		Е-1500	1	5,7 кг
			ФВА III ГОСТ 5781-82 С-200	6	0,04 кг

ТП 503-4-42.86 КНИЗ-016

Изделие закладное
МН1

Статус	Масса	Масштаб
Р/П	5,9	1:20 1:10

Лист 1 из 1

ГИПРОАВТОТРАНС
Ленинградский филиал

Н. контр. Помазов
Нач. отд. Иванов
Гл. тех. Помазов
Рук. сект. Самсонов
Инжен. Пивоврова

Отпечатано
в Новосибирском филиале ЦИТЛ
630064 г. Новосибирск пр. Карла Маркса 1

Выдано в печать 7 " II 1988 г.
Заказ - 71-401 Тираж 430