

ТИПОВОЙ ПРОЕКТ
503-4-57С.88

ПРОИЗВОДСТВЕННОЕ ЗДАНИЕ
СТАНЦИИ ТЕХНИЧЕСКОГО ОБСЛУЖИВАНИЯ
ЛЕГКОВЫХ АВТОМОБИЛЕЙ, ПРИНАДЛЕЖАЩИХ
ГРАЖДАНАМ, ДЛЯ СЕЙСМИЧЕСКИХ РАЙОНОВ
НА 10 ПОСТОВ

/В ЛМК КОМПЛЕКТНОЙ ПОСТАВКИ/

АЛЬБОМ 4

КЖ Конструкции железобетонные

СФ ЦИТИ 620062, г. Свердловск, ул. Чкалова, 4
Як. 3724 инв. 23366 - ОУ строк 120
Сдано в печать 5.07.1989 Цена 4-40

ТИПОВОЙ ПРОЕКТ
503-4-57С.88

ПРОИЗВОДСТВЕННОЕ ЗДАНИЕ
СТАНЦИИ ТЕХНИЧЕСКОГО ОБСЛУЖИВАНИЯ
ЛЕГКОВЫХ АВТОМОБИЛЕЙ, ПРИНАДЛЕЖАЩИХ
ГРАЖДАНАМ, ДЛЯ СЕЙСМИЧЕСКИХ РАЙОНОВ
НА 10 ПОСТОВ

/ В ЛМК КОМПЛЕКТНОЙ ПОСТАВКИ /
АЛЬБОМ 4

ПЕРЕЧЕНЬ АЛЬБОМОВ:

АЛЬБОМ 1	ПЗ	Пояснительная записка.
	ТХ	Технология производства.
АЛЬБОМ 2	ЯР	Архитектурные решения.
АЛЬБОМ 3	КМ	Конструкции металлические.
АЛЬБОМ 4	КЖ	Конструкции железобетонные.
АЛЬБОМ 5		Стальные арматурные и закладные изделия.
АЛЬБОМ 6	ОВ	Отопление и вентиляция.
	ВК	Внутренний водопровод и канализация.
АЛЬБОМ 7	ЭО	Электрическое освещение.
	ЭМ	Силовое электрооборудование.
	СС	Связь и сигнализация.
	ЯОВ	Автоматизация.
АЛЬБОМ 8		Техническая документация для заводов-изготовителей.
АЛЬБОМ 9		Автоматическое пожаротушение.
АЛЬБОМ 10	СО	Спецификации оборудования. Часть 1,2.
АЛЬБОМ 11	ВМ	Ведомости потребности в материалах.
АЛЬБОМ 12	С	Сметы. Часть 1,2.

23366-04

Рязань

Ленинградским филиалом
института "ГИПРОАВТОТРАНС"

Главный инженер *Краснов В.Г.* Краснов В.Г.
Главный инженер проекта *Мариничев А.Ю.* Мариничев А.Ю.

© СФ ЦИТП Госстроя СССР, 1988г

Утвержден и введен в действие
Минавтопромом СССР
протокол № 23 от 26.06.88г.

Содержание альбома

№ листов	Наименование и обозначение документов Наименование листов	Стр	№ листов	Наименование и обозначение документов Наименование листов	Стр.	№ листов	Наименование и обозначение документов Наименование листов	Стр
	Содержание альбома	2	КЖ-10	Фундамент ФМ 8	12	КЖ-20	Сечение 1-1-5-5. Трещинки ПР1 Фундамент ФМ 7	22
КЖ-1	Общие данные (начало)	3	КЖ-11	Фундаменты ФМ 4; ФМ 11; ФМ 12; ФМ 26; ФМ 27	13	КЖ-21	Фундамент ФМ 1	23
КЖ-2	Общие данные (окончание)	4	КЖ-12	Фундаменты ФМ 10; ФМ 14, ФМ 15, ФМ 30, ФМ 31	14	КЖ-22	Фундамент ФМ 1 Сечения 3-3; 4-4. Узлы А, Б, В	24
КЖ-3	Схема расположения фундаментов	5	КЖ-13	Фундамент ФМ 17	15	КЖ-23	Фундаменты ФМ 2; ФМ 5; ФМ 6; ФМ 8; ФМ 9	25
КЖ-4	Схема расположения фундаментов Узлы 1...7	6	КЖ-14	Фундамент ФМ 18	16	КЖ-24	Фундамент ФМ 3	26
КЖ-5	Схема расположения фундаментов Узлы 8...13	7	КЖ-15	Фундамент ФМ 19	17	КЖ-25	Фундамент ФМ 4	27
КЖ-6	Фундаменты ФМ 1, ФМ 2	8	КЖ-16	Фундамент ФМ 20	18	КЖ-26	Зерекрытие тамбура в осях 8-9 / П-А	28
КЖ-7	Фундаменты ФМ 3, ФМ 5, ФМ 9	9	КЖ-17	Фундаменты ФМ 21; ФМ 22; ФМ 13; ФМ 16	19			
КЖ-8	Фундамент ФМ 6	10	КЖ-18	Фундаменты ФМ 23; ФМ 24; ФМ 25; ФМ 28	20			
КЖ-9	Фундамент ФМ 7	11	КЖ-19	Схема расположения фундаментов под оборудование и каналы.	21			

Ведомость рабочих чертежей основного комплекта марки КЖ

Лист	Наименование	Примечание
1	Общие данные (начало)	
2	Общие данные (окончание)	
3	Схема расположения фундаментов	
4	Схема расположения фундаментов Узлы 1...7	
5	Схема расположения фундаментов Узлы 8...13	
6	Фундаменты ФМ1, ФМ2	
7	Фундаменты ФМ3, ФМ5, ФМ9	
8	Фундамент ФМ6	
9	Фундамент ФМ7	
10	Фундамент ФМ8	
11	Фундаменты ФМ4, ФМ11, ФМ12, ФМ26, ФМ27, ФМ29	
12	Фундаменты ФМ10, ФМ14, ФМ15, ФМ30, ФМ31	
13	Фундамент ФМ17	
14	Фундамент ФМ18	
15	Фундамент ФМ19	
16	Фундамент ФМ20	
17	Фундаменты ФМ21, ФМ22, ФМ13, ФМ16	
18	Фундаменты ФМ23, ФМ24, ФМ25, ФМ28	
19	Схема расположения фундаментов под оборудование и каналы	
20	Сечения 1-1 + 5-5. Тривязок ПР1, Фундамент ФМ7	
21	Фундамент ФМ1	
22	Фундамент ФМ1. Сечения 3-3, 4-4 Узлы А, Б, В	
23	Фундаменты ФМ2, ФМ5, ФМ6, ФМ8, ФМ9	
24	Фундамент ФМ3	
25	Фундамент ФМ4	
26	Перекрытия тамбура в осях В-В/Г-Г	

Ведомость ссылочных и прилагаемых документов (начало)

Обозначение	Наименование	Примечание
	Ссылочные документы	
	балки фундаментные железобетонные для наружных и внутренних стен производственных зданий промышленных предприятий.	1.415.1-2 вып.1
	балки для стен зданий с шагом колонн 6м. Указания по применению. Рабочие чертежи.	
1.020-1/83	Конструкции каркаса меж-видового применения для многостажных общественных и вспомогательных зданий промышленных предприятий.	выпуск 1-1
	фундаменты сборные железобетонные для колонн сечением 300х300 и 400х400	
	Рабочие чертежи	
ГОСТ 13579-78	Блоки бетонные для стен подвалов.	
3.005.1-2/82	Сборные железобетонные каналы и тоннели из лотковых элементов	выпуск 1-2
	Литы. Опорные подушки	
	Рабочие чертежи.	
1.400-15	Унифицированные закладные изделия железобетонных конструкций для крепления технологических коммуникаций и устройств.	выпуски 0 и 1

Ведомость ссылочных и прилагаемых документов (окончание)

Обозначение	Наименование	Примечание
	Ссылочные документы	
	Панели перекрытий железобетонные многослойные армированные стержнями из стали класса А-IV для строительства жилых и общественных зданий в районах сейсмичностью 7, 8 и 9 баллов.	1.141.1-24С выпуск 2
	Предварительно напряженные панели перекрытия с круглыми пустотами шириной 6280, 5980, 5680, 5380, 5080 и 4780, шириной 1790, 1490, 1190 и 490мм. для строительства в районах сейсмичностью 8 баллов. Метод натяжения электротермический. Рабочие чертежи.	
	Перекрытия железобетонные для зданий с кирпичными стенами.	1.038.1-1
	Перекрытия брусьбовые для жилых и общественных зданий.	выпуск 1
	Рабочие чертежи.	
	Тривязки	
ТП503-4-57С.88	Стальные арматурные и закладные изделия	Альбом

Объект 1320

Имя, Фамилия, Подпись, Дата, Визитер

«Рабочие чертежи основного комплекта марки КЖ выполнены в соответствии с действующими строительными нормами и правилами и предусматривают технические решения, обеспечивающие пожарную безопасность при соблюдении установленных правил безопасности эксплуатации здания»

главный инженер проекта *Ильин* (Мариничева.Ю.)

Тривязан

ИНВ.№

ТП 503-4-57С.88-КЖ

СТАНЦИЯ ТЕХНИЧЕСКОГО ОБСЛУЖИВАНИЯ ЛЕГКОВЫХ АВТОМАБИЛЕЙ ПРИНАДЛЕЖАЩИХ ГРАЖДАНИМ, ДЛЯ ВОССТАНОВЛЕНИЯ КОЛЕСОВ И/ИЛИ КОМПЛЕКТНОЙ ПОСЛЕДВИ/И ПОДАРОКОВ.

П/П	Мариничева	Ильин	Ильин	Ильин
И.контр	Памазов	Ильин	Ильин	Ильин
Нач.отд	Ильин	Ильин	Ильин	Ильин
Н.контр	Памазов	Ильин	Ильин	Ильин
Вед.инж	Ильин	Ильин	Ильин	Ильин
Инж.	Горюченко	Ильин	Ильин	Ильин

Производственное здание

Общие данные (начало)

Студия Лист Листов

РП 1 26

ГИПРОАВТОТРАНС Ленинградский филиал

Ведомость спецификации

Лист	Наименование	Примечание
3	Спецификация к схеме расположения фундаментов	
6	Спецификация фундаментов ФМ1; ФМ2	
7	Спецификация фундаментов ФМ3; ФМ5; ФМ9	
8	Спецификация фундамента ФМ6	
9	Спецификация фундамента ФМ7	
10	Спецификация фундамента ФМ8	
11	Спецификация фундаментов ФМ4, ФМ11; ФМ12; ФМ26; ФМ27	
12	Спецификация фундаментов ФМ10; ФМ14; ФМ15	
13	Спецификация фундамента ФМ17	
14	Спецификация фундамента ФМ18	
15	Спецификация фундамента ФМ19	
16	Спецификация фундамента ФМ20	
17	Спецификация фундаментов ФМ21; ФМ22; ФМ13; ФМ16	
18	Спецификация фундаментов ФМ23; ФМ24; ФМ25; ФМ28	
19	Спецификация к схеме расположения фундаментов под оборудование	
20	Спецификация каналов КН1, КН2, КН3, прямка ПР1.	
20	Спецификация фундамента ФМ7	
22	Спецификация фундамента ФМ1	
23	Спецификация фундаментов ФМ2; ФМ5; ФМ6; ФМ8; ФМ9	
24	Спецификация фундамента ФМ3	
25	Спецификация фундамента ФМ4	
26	Спецификация элементов к схеме расположения перекрытия тамбура	
26	Спецификация монолитных участков Ум1 и Ум2	

1320

Ведомость объемов сборных бетонных и железобетонных конструкций по рабочим чертежам основного комплекта марки КЖ

Наименование группы элементов конструкции	Код	Кол., м3	Примечание
1 Балки фундаментные	582400	10,14	
2 Блоки бетонные	581100	7,35	
3 Перекрытия	582800	0,48	
4 Плиты перекрытия каналов	585821	9,73	
5 Плиты перекрытия	584200	3,84	
Всего бетона и железобетона		31,60	

Материалы на изготовление сборных бетонных и железобетонных конструкций учтены в ведомости потребности в материалах и отдельно не учитываются.

Нормативные нагрузки на фундаменты.

Марка фундамента	Схема	Основное сочетание					Сводное сочетание						
		N Tc	Mx Tc	My Tcm	Qx Tc	Qy Tc	N Tc	Mx Tcm	My Tcm	Qx Tc	Qy Tc		
ФМ1; ФМ2		-214	±116	±28	1,2								
ФМ3		-635	±138		±21								
ФМ4		-400	±82	±45	±125	3,2							
ФМ5		-221	±116		±17								
ФМ6; ФМ7							-470	±15,1	±1,9	±20	±15,3		
ФМ8		-221	±116		±17	±18	-17	±8,1		±29	±22,8		
ФМ9; ФМ11; ФМ12 ФМ21... ФМ25		-635	±138		±21	±3,8	-17,6	-8,1		±29	±22,8		
ФМ10		-125	±1,1	-28	0,2								
ФМ13; ФМ16		-1,1				±0,5	±0,5						
ФМ14; ФМ15		-114	±21		2,1								
ФМ17... ФМ20													
ФМ26... ФМ28		-35				±0,2	±0,8	0,2					

Общие указания.

- За относительную отметку 0.000 принята отметка чистого пола производственного здания, соответствующая абсолютной отметке
- Проект разработан для применения в районах с расчетной земной температурой наружного воздуха минус 20°С, со скоростным напором ветра 0,38 кПа (38 кгс/м²), весом снегового покрова 0,7 кПа (70 кгс/м²). Сейсмичность в баллах повторяемость 2.
- Фундаменты разработаны для грунтов непучинистых и непросадочных при условии отсутствия грунтовых вод и вечномёрзлого грунта со следующими нормативными характеристиками: угол внутреннего трения φ^н = 0,49 рад, или 28°, удельное сцепление c^н = 2 кПа (202 кгс/см²); модуль деформации нескальных грунтов E = 14,7 мПа (150 кгс/см²); плотность грунта γ = 1,87/м³, коэффициент безопасности по грунту K_г = 1.

Указания по производству работ.

- При выполнении любого цикла работы вести согласно СНиП III-8-76 и СНиП 3.02.01-83.
- Монолитные бетонные и железобетонные конструкции выполнять в соответствии со СНиП II-15-75.
- Монтаж сборных бетонных и железобетонных конструкций выполнять в соответствии со СНиП III-16-80.

Указания по привязке проекта.

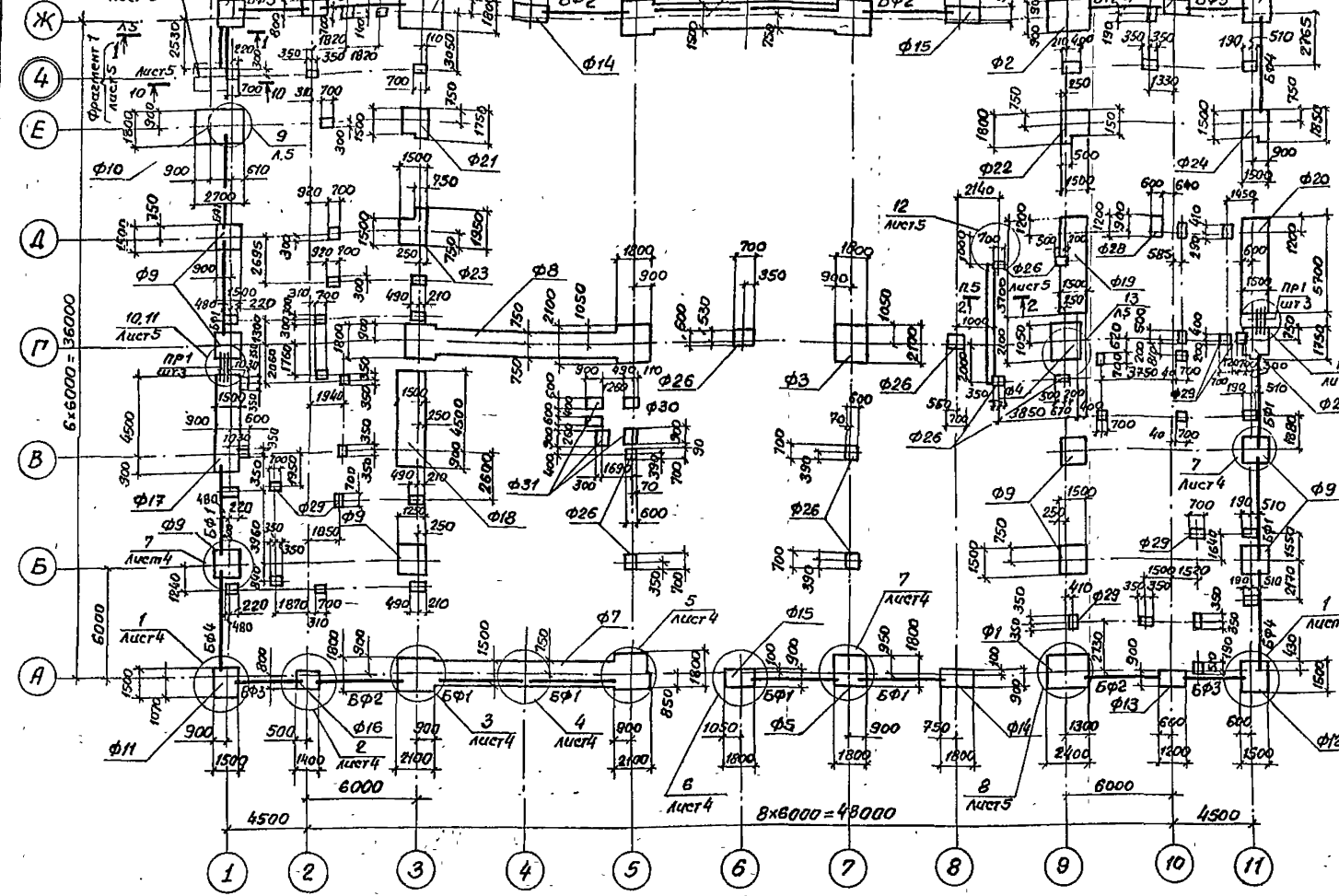
- При привязке проекта для строительства на конкретной площадке фундаменты должны быть переработаны с учетом местных геологических и гидрогеологических условий и данных настоящего комплекта чертежей.
- В случае наличия агрессивной среды предусмотреть защиту фундаментов и подземных конструкций от коррозии в соответствии с требованиями СНиП 2.03.11-85.

ТП 503-4-57С.88-КЖ			
Станция технического обслуживания легковых автомобилей, гаражно-заправочная площадка, для обслуживания районов (с полным комплектом поставки) на 10 постов.			
Ген.пр.	Маршак	Инж.	Судья
Н.контр.	Помазов	Инж.	Лист
Нач. отд.	Савань	Инж.	2
С.контр.	Помазов	Инж.	
Вед. инж.	Ильичкина	Инж.	
Инж.	Воробейко	Инж.	
Производственное здание		Общие данные (окончание)	
Гипроавтотранс		Ленинградский филиал	

Син. и черн. черт. и детали в цвете

Привязан
Син. №

Оси и фундамент
вспомогательного
здания (в сборных
железобетонных
конструкциях)
Примыкание здания
с кирпичными сте-
нами см. фрагмент 1
Лист 5



1. Характеристика грунтов и нагрузки на фундаменты даны на листе КЖ-2.
2. Под фундаментами выпалнить щебеночную подготовку толщиной 100 мм.
3. Гидроизоляцию стен от капиллярной влаги выполнять по обрезу фундаментов, фундаментным балкам из цементного раствора состава 1:2 толщиной 30 мм.
4. В скобках дано количество фундаментов при примыкании вспомогательного здания с кирпичными стенами. Фундамент Ф10 в этом случае отсутствует.
5. Отметка подошвы фундаментов Фм1: Фм25 - минус 1,700, фундаментов Фм26 ÷ Фм28 - 0,900.
6. Фундаменты, не замаркированные на схеме, марки Ф27.

Спецификация к схеме расположения фундаментов. Акончание

Марка поз.	Обозначение	Наименование	Кол.	Масса ед, кг	Примечание
С1	503-4-57С-КЖ-С1	Сетка арматурная С1	22	9,0	
Материалы.					
		Бетон В10			7,2 м ³
		Цементный раствор М100			0,25 м ³

7. Над стыками фундаментных блоков с фундаментами уложить симметрично относительно разбивочных осей здания сетки С1. (по узлу 4 на листе КЖ-4).

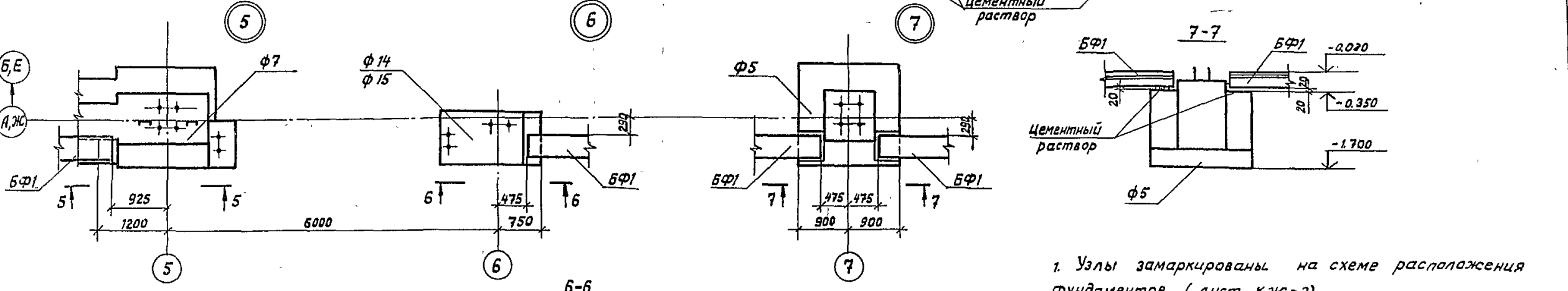
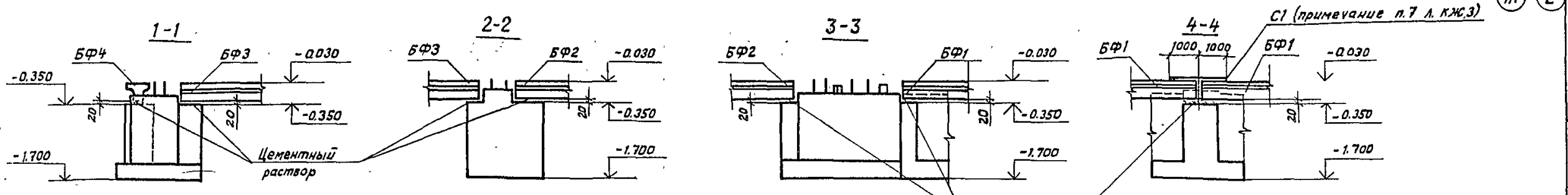
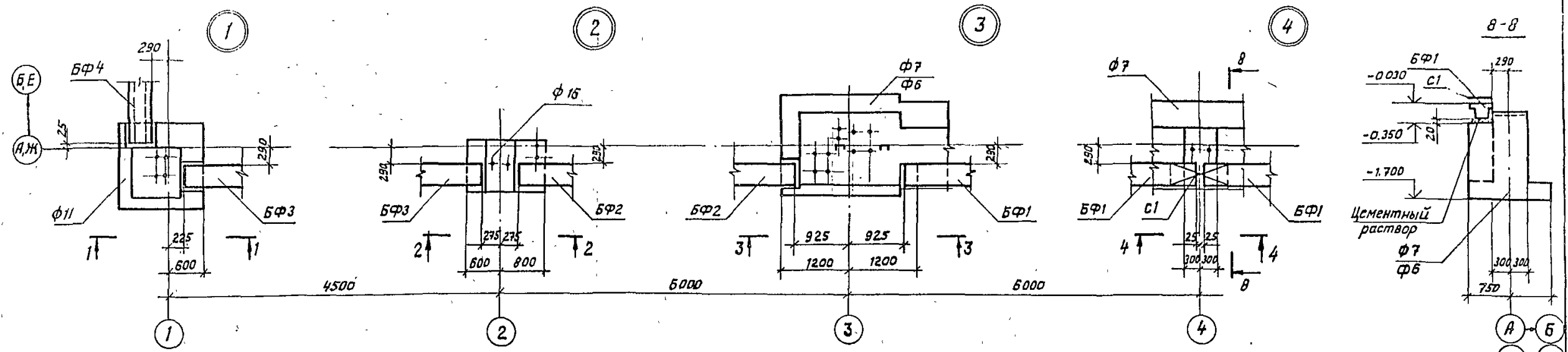
Спецификация к схеме расположения фундаментов Начало

Марка поз.	Обозначение	Наименование	Кол.	Масса ед, кг	Примечание
Балки фундаментные					
БФ1	1.415.1-2 вып 1	3БФ6 - 12А Ш В	11	1100	
БФ2	1.415.1-2 вып 1	3БФ6 - 17А Ш В	4	1000	
БФ3	1.415.1-2 вып 1	3БФ6 - 35А Ш В	4	870	
БФ4	1.415.1-2 вып 1	3БФ6 - 7А Ш В	3	1200	
ПР1	1.03В.1-1 вып 1	Перемычки ПРБ13-1	6	43	
1	ГОСТ 13579-78	Блоки бетонные ФБС 24 467	6		
Фундаменты монолитные					
Ф1	503-4-59С.8В-КЖ-6	ФМ1	2		
Ф2	-6	ФМ2	1		
Ф3	-7	ФМ3	1		
Ф4	-11	ФМ4	1		
Ф5	-7	ФМ5	1		
Ф6	-8	ФМ6	1		
Ф7	-9	ФМ7	1		
Ф8	-10	ФМ8	1		
Ф9	-7	ФМ9	8(9)		см. примечание
Ф10	-12	ФМ10	1		п.4
Ф11	-11	ФМ11	2		
Ф12	-11	ФМ12	2		
Ф13	-17	ФМ13	3		
Ф14	-12	ФМ14	2		
Ф15	-12	ФМ15	2		
Ф16	-17	ФМ16	1		
Ф17	-13	ФМ17	1		
Ф18	-14	ФМ18	1		
Ф19	-15	ФМ19	1		
Ф20	-16	ФМ20	1		
Ф21	-17	ФМ21	1		
Ф22	-17	ФМ22	1		
Ф23	-18	ФМ23	1		
Ф24	-18	ФМ24	1		
Ф25	-18	ФМ25	1		
Ф26	-11	ФМ26	10		
Ф27	-11	ФМ27	42		
Ф28	-18	ФМ28	1		
Ф29	-11	ФМ29	6		
Ф30	-12	ФМ30	1		
Ф31	-12	ФМ31	4		

ТП 503-4-57 С.8В-КЖ

Станция технического обслуживания легковых автомобилей, принадлежащих гражданам, для сейсмической району (5 АМК комплектной поставки) на 10 постов

ГЦП	Маринчев	Ф.се	Станд	Лист	Листов
И.конст	Ломозов	Ф.ин	Проектное здание	РП	3
Наход.	Иванов	Ф.ин	Схема расположения фундаментов.	ГИПРОАВТОТРАНС Ленинградский филиал	
Л.конст	Ломозов	Ф.ин			
Вед.инж.	Ильин	Ф.ин			
Инж.	Васильев	Ф.ин			

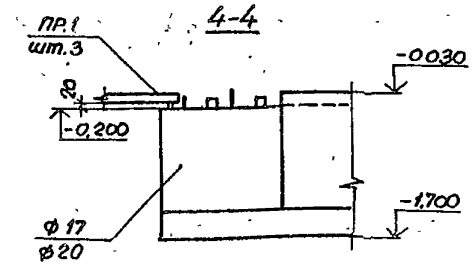
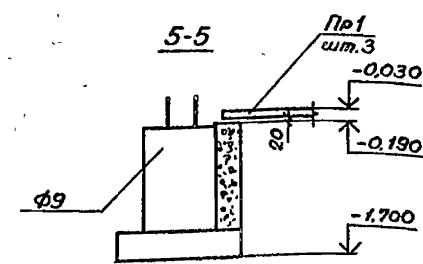
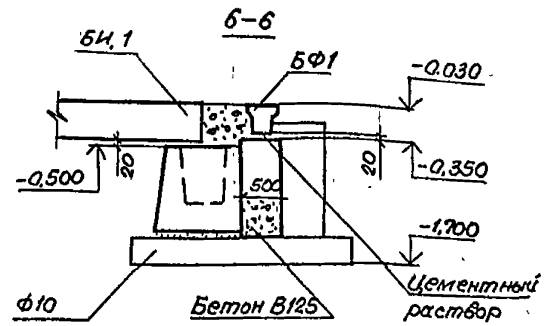
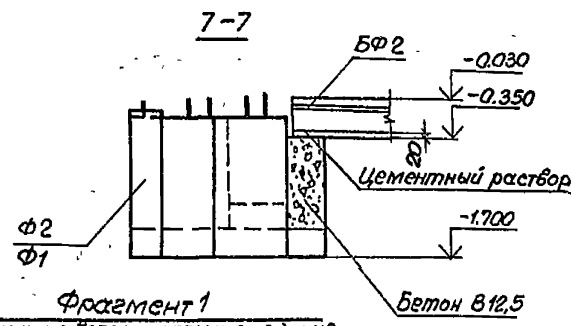
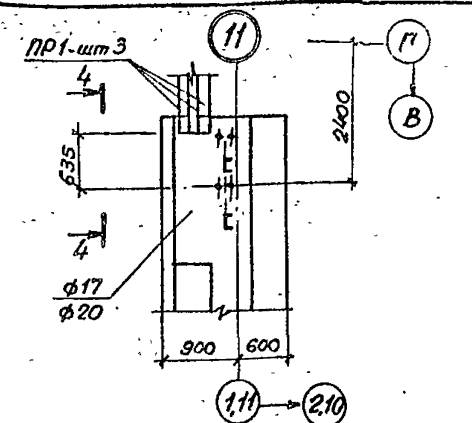
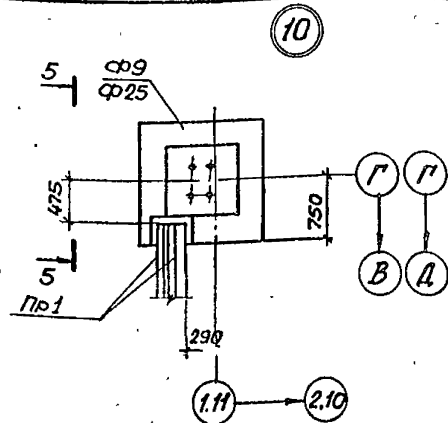
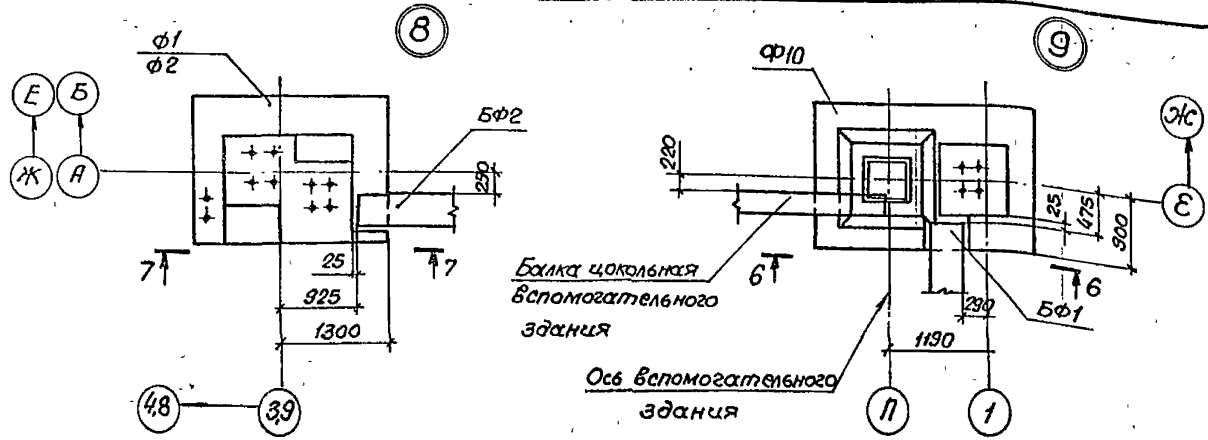


1. Узлы замаркированы на схеме расположения фундаментов (лист КЖ-3)

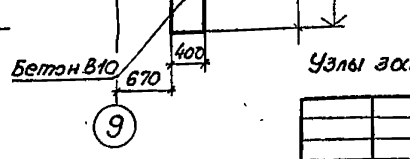
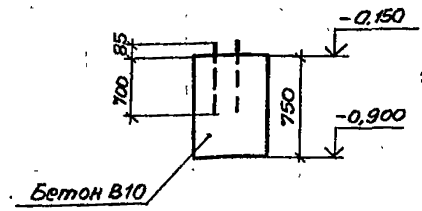
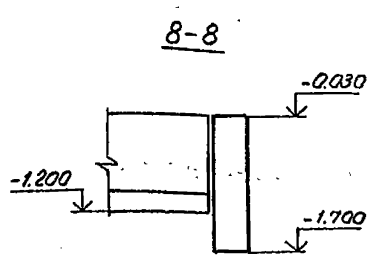
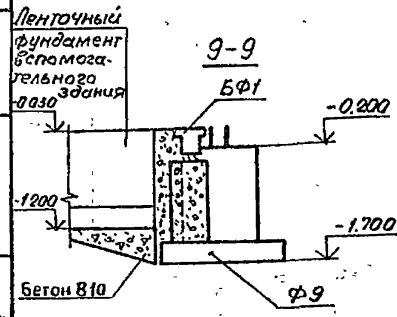
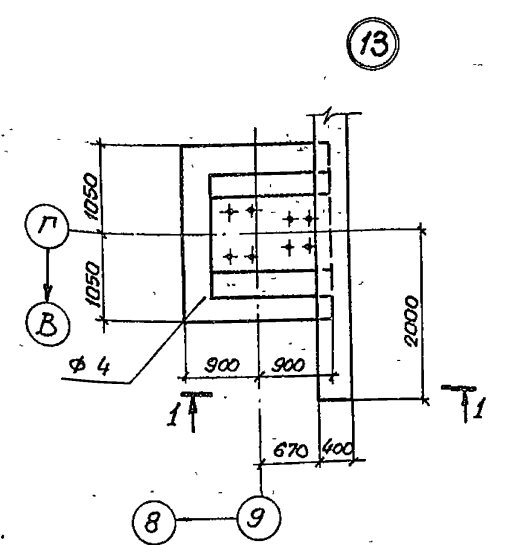
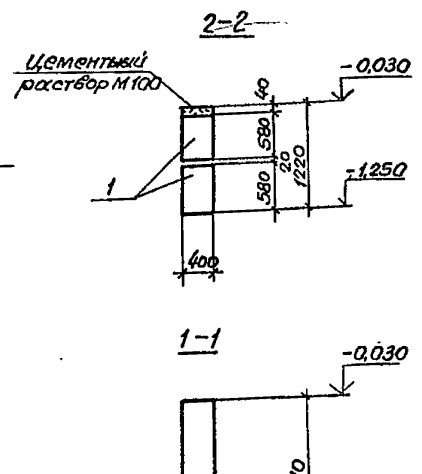
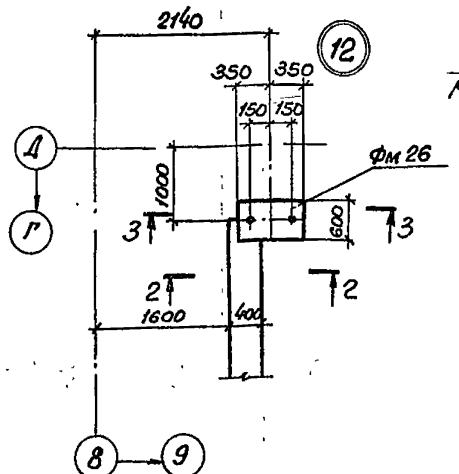
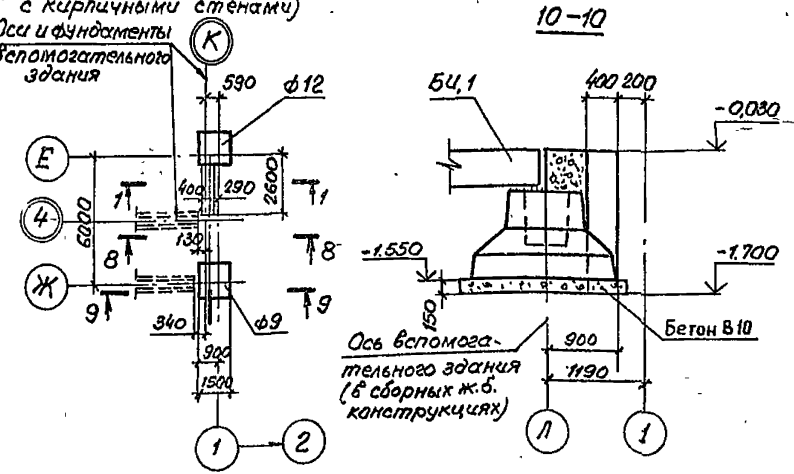
Объем 1320

Шифр № подл. | Подпись и дата | Блан №

Привязан		И.контр. Помазов		ТП 503-4-57С.8В-КЖ		Станция технического обслуживания легковых автомобилей, принадлежащих гражданам, для районных в ЛМЗ комплексов (поставки) № 10		Производственное здание.		Стадия Лист Листов	
			Нач.отд. Иванов								
			П.констр. Помазов								
			Вед.инж. Никитина								
			Инж. Горюченко								
Схема расположения фундаментов, Узлы 1... 7.								ГИПРОАВТОТРАНС Ленинградский филиал			



Фрагмент 1
(примыкание вспомогательного здания с кирпичными стенами)
Оси и фундаменты
вспомогательного
здания



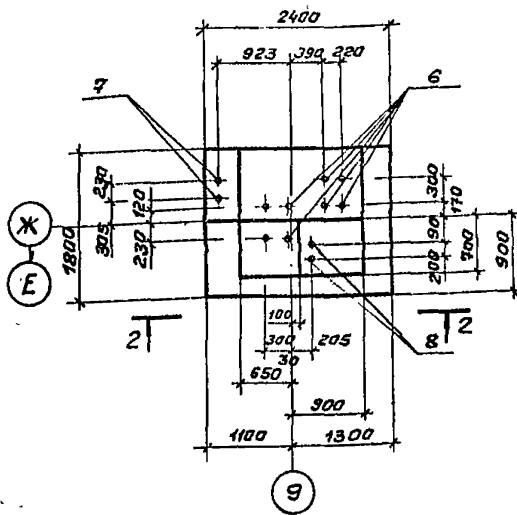
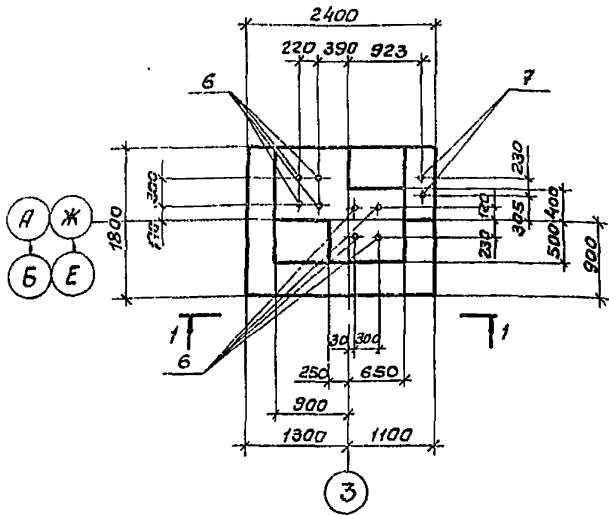
Узлы замаркированы на листе КЖ-3

ТП 503-4-57 С.ВВ-КЖ			Станция технического обслуживания легковых автомобилей Лео, принадлежащих гражданам для обслуживания районов (6 блок комплексной поставки ИАГО постоа)		
Производственное здание.	Стация	Лист	Листов		
	рп	5			
Схема расположения фундаментов. Узлы 8...13			ГИПРОАВТОТРАНСПОРТ Ленинградский филиал		

Объект: 1320
Лист: 5
Дата: 1980

Фм1

Фм2



1-1

2-2

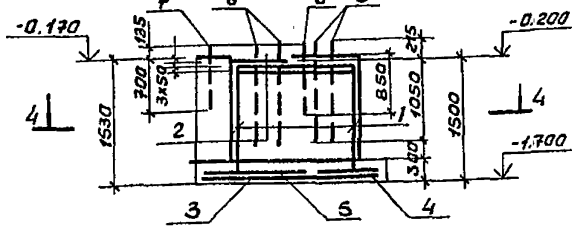
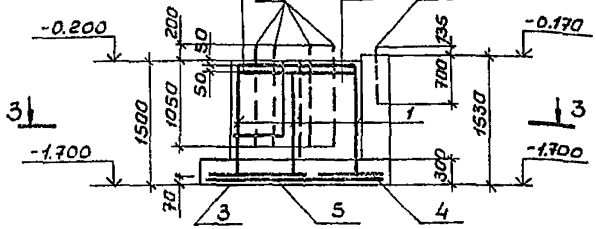
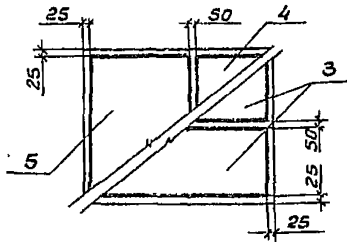
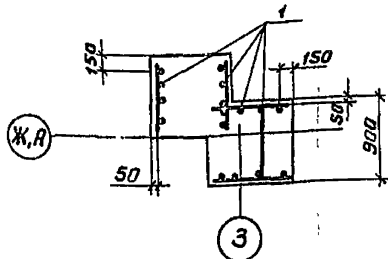


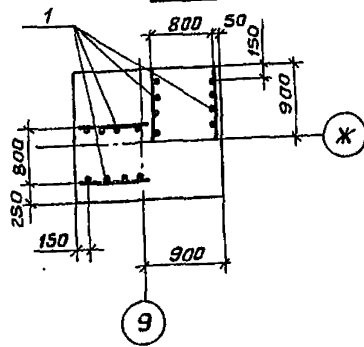
Схема раскладки сеток по подошвам фундаментов



3-3



4-4



Ведомость расхода стали на элемент, кг

Марка элемента	Изделия арматурные						Изделия закладные				Общий расход			
	Арматура класса А I						Трост марку Д9Г 2С-6							
	ГОСТ 5781-82													
	Ф6	Ф8	Углов Ф12	Углов Ф6	Ф10	Углов	Ф30	Ф20	Ф24	Углов				
Фм1	13.6	3.2	16.8	20.8	20.8	3.2	28.6	31.8	69.4	72.0	5.1	77.1	77.1	146.5
Фм2	13.6	3.2	16.8	20.8	20.8	3.2	28.6	31.8	69.4	72.0	5.1	86.2	86.2	155.6

Спецификация фундаментов Фм1, Фм2

Фундамент	Зона	Поз.	Обозначение	Наименование	кол	Примечание
				Фундамент Фм1-шт 2		
				Сборочные единицы		
				Сетки арматурные		
		1	1.412-1/77 Вып.3	СН12 А II - 6x15	4	6.0кг
		2	1.412-1/77 Вып.3	СА1-6 А I	4	3.4кг
		3	1.480-3 Выпуск1	1С 10/6 85x235	2	8.1кг
		4	1.410-3 Вып.1	1С 10/6 85x175	1	6.0кг
		5	1.410-3 Вып.1	1С 10/6 145x175	1	9.6кг
				Изделия закладные		
		6	ГОСТ 24379.1-80	Болт 1.1М30x1400	8	8.39кг
		7	ГОСТ 24379.1-80	Болт 1.1М20x900	2	2.55кг
				Материалы		
				Бетон В15		4.33м3
				Фундамент Фм2-шт 1		
				Сборочные единицы		
				Сетки арматурные		
		1	1.412-1/77 Вып.3	СН12 А II - 6x15	4	6.0кг
		2	1.412-1/77 Вып.3	СА1-6 А I	4	3.4кг
		3	1.410-3 Вып.1	1С 10/6 85x235	2	8.1кг
		4	1.410-3 Вып.1	1С 10/6 85x175	1	6.0кг
		5	1.410-3 Вып.1	1С 10/6 145x175	1	9.6кг
				Изделия закладные		
		6	ГОСТ 24379.1-80	Болт 1.1М30x1400	8	8.99кг
		8	ГОСТ 24379.1-80	Болт 1.1М24x1120	2	4.56кг
		7	ГОСТ 24379.1-80	Болт 1.1М20x900	2	2.56кг
				Материалы		
				Бетон В15		4.53м3

1. Схема расположения фундаментов для на листе КЖ-3

ТН503-4-57С.ВВ-КЖ			
Станция технического обслуживания легковых автомобилей, принадлежащих гражданам для семейных районов 1/8 АМК комплексной поставки на 10 постов			
Гипрвазган	Гипрвазган	Гипрвазган	Гипрвазган
И.контр. Никитин	Монтаж. Поляков	Судья. Иванов	Судья. Иванов
Вед. инж. Никитин	Монтаж. Поляков	Судья. Иванов	Судья. Иванов
Инж. Горюхино	Монтаж. Поляков	Судья. Иванов	Судья. Иванов
Производственное здание		Стаял. Лист. Листов.	
Фундаменты Фм1, Фм2		ЛР 6	
Фундаменты Фм1, Фм2		ГИПРОАВТОТРАНС	
Ленинградский филиал			

Спецификация фундаментов ФМ3; ФМ5; ФМ9

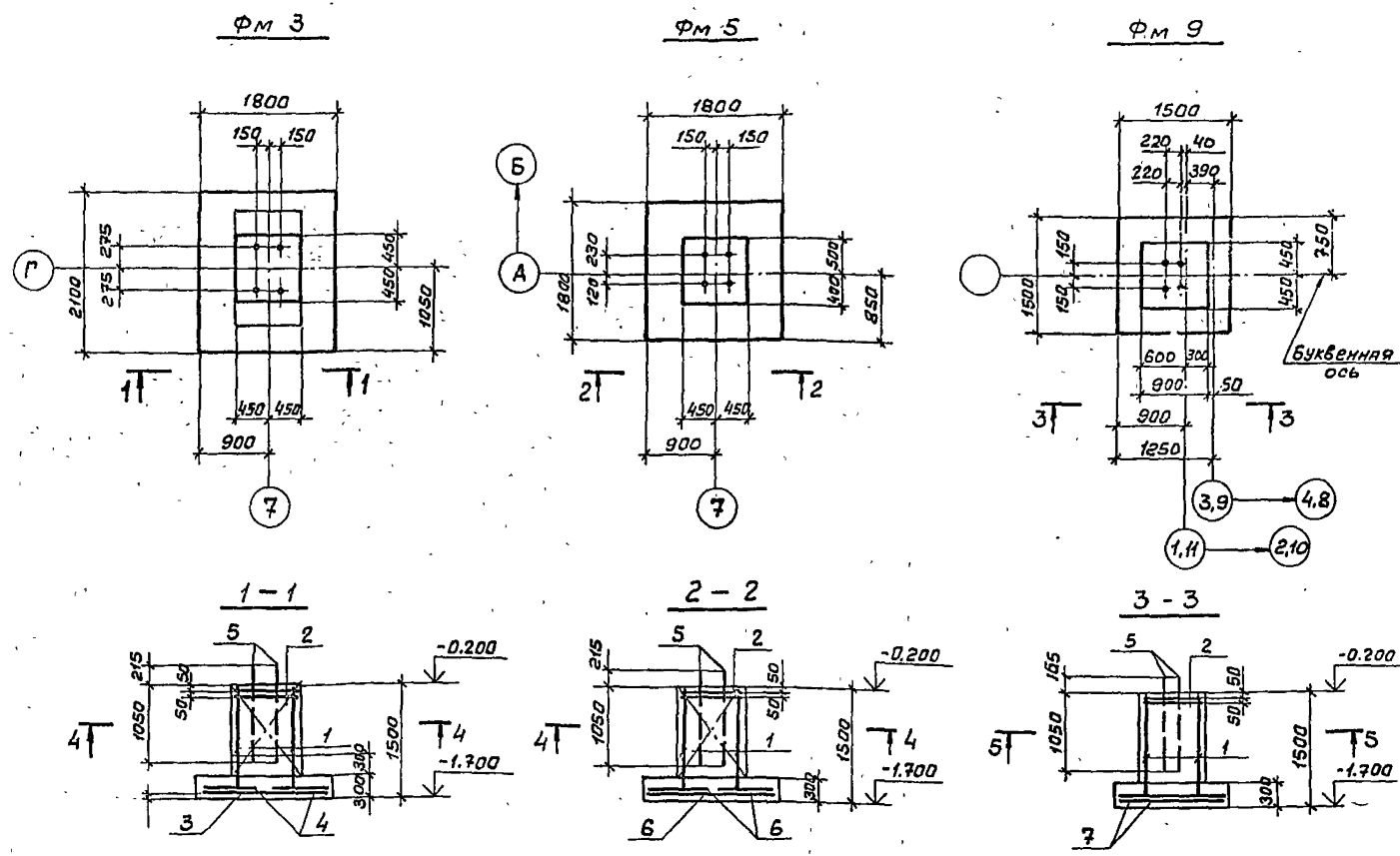
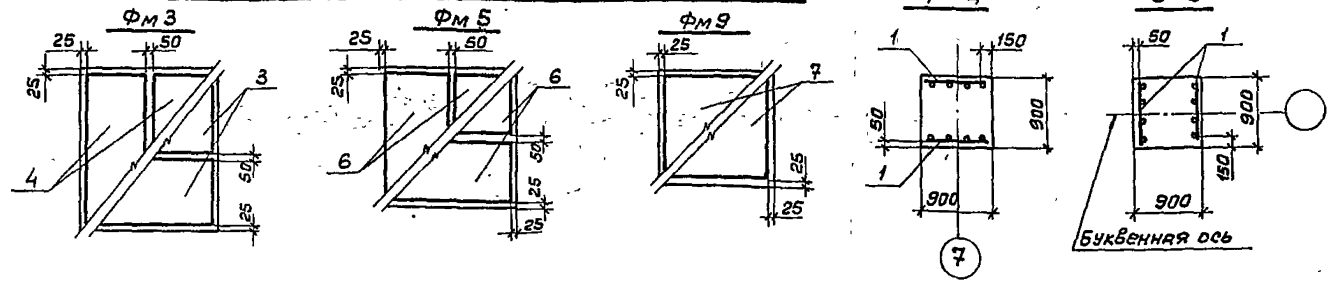


Схема раскладки сеток по подошве фундаментов



Ведомость расхода стали на элемент, кг

Марка элемента	Изделия арматурные							Изделия закладные			Общий расход		
	Арматура клеевая							Прокат марки					
	А I A II A III							09Г2С-6					
	ГОСТ 5781-82							ГОСТ 24379.1-80					
Ф6	Ф8	Итого	Ф12	Итого	Ф6	Ф10	Итого	Ф30	Итого	Ф30	Итого		
ФМ3	6,8	1,6	8,4	10,4	10,4	3,0	25,6	28,6	47,4	36,0	36,0	36,0	83,4
ФМ5	6,8	1,6	8,4	10,4	10,4	2,4	21,6	24,0	42,8	36,0	36,0	36,0	78,8
ФМ9	6,8	1,6	8,4	10,4	10,4	2,0	14,4	16,4	35,2	36,0	36,0	36,0	71,2

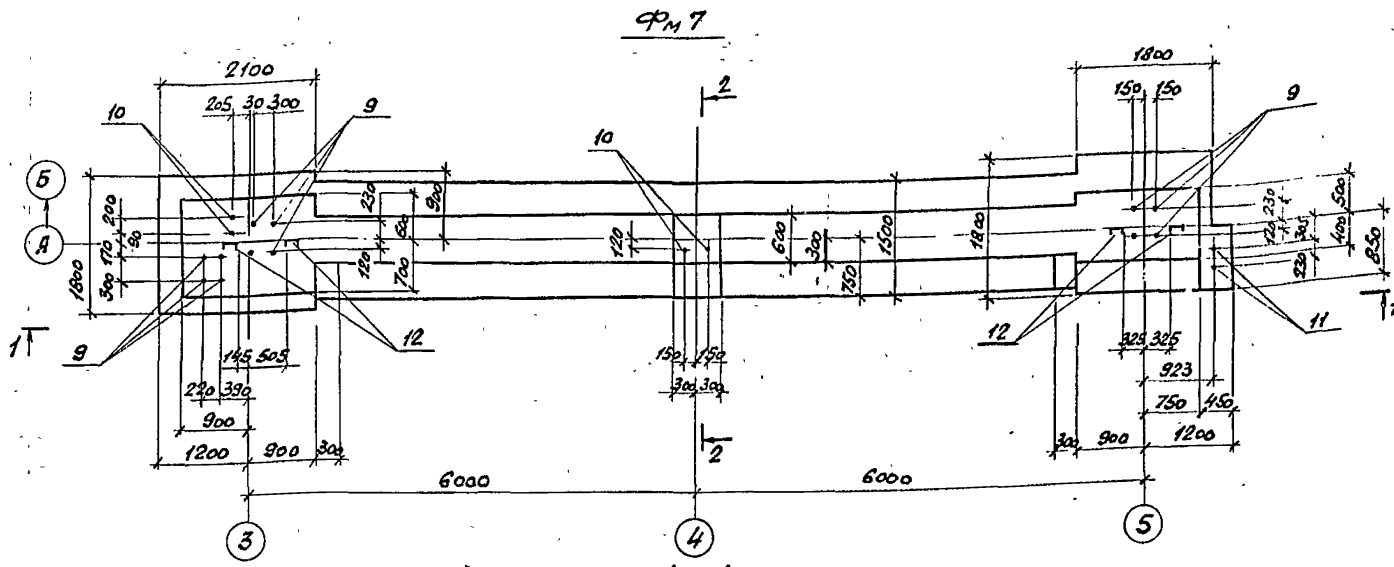
Формат	Зона	Поз	Обозначение	Наименование	Ком	Примечание
				Фундамент ФМ3-шт.1		
				Сборочные единицы		
				Сетки арматурные		
		1	1.412-1/77 Вып.3	СН12А II - 6x15	2	6,0кг
		2	1.412-1/77 Вып.3	СА1 - 6А I	2	3,4кг
		3	1.410-3 Вып.1	1С ¹⁰ / ₈ 105x175	2	7,2кг
		4	1.410-3 Вып.1	1С ¹⁰ / ₈ 85x205	2	7,1кг
				Изделия закладные		
		5	ГОСТ 24379.1-80	Болт 1.1М30x1400	4	8,99кг
				Материалы		
				Бетон В15		2,1м ³
				Фундамент ФМ5-шт.1		
				Сборочные единицы		
				Сетки арматурные		
		1	1.412-1/77 Вып.3	СН12А II - 6x15	2	6,0кг
		2	1.412-1/77 Вып.3	СА1 - 6А I	2	3,4кг
		6	1.410-3 Вып.1	1С ¹⁰ / ₈ 85x175	4	6,0кг
				Изделия закладные		
		5	ГОСТ 24379.1-80	Болт 1.1М30x1400	4	8,99кг
				Материалы		
				Бетон В15		1,94м ³
				Фундамент ФМ9-шт.1		
				Сборочные единицы		
				Сетки арматурные		
		1	1.412-1/77 Вып.3	СН12А II - 6x15	2	6,0кг
		2	1.412-1/77 Вып.3	СА1 - 6А I	2	3,4кг
		7	1.410-3 Вып.1	1С ¹⁰ / ₈ 145x145	2	8,2кг
				Изделия закладные		
		5	ГОСТ 24379.1-80	Болт 1.1М30x1400	4	8,99кг
				Материалы		
				Бетон В15		1,65м ³

ТП503-4-57 С.88-КЖ

Станция технического обслуживания легковых автомобилей, принадлежащих гражданам, для сейсмических районов / В АМК комплектной поставки / Люстов

Привязан	ГИП	Мариничев	И.КОНТ	Помазов	Иванов	Г.А.КОНС	Помазов	Вед.инж.	Никитина	Инж.	Горюченко	Производственные эскизы	Станд. лист	Листов
												РП	7	
												Фундаменты ФМ3, ФМ5, ФМ9	ГИПРОТРАНС Ленинградский филиал	

Спецификация фундамента ФМ 7



Кол-во	Зона	Лист	Обозначение	Наименование	Кол	Примеч.
				Фундамент ФМ 7 - шт. 1		
				Оборочные единицы		
				Сетки арматурные		
1			1.412-1/77 Вып. 3	СН 2 А В - 10x15	6	8,9 кг
2			1.412-1/77 Вып. 3	С В 1 - 6 А I	6	6,0 кг
3			1.410-3 Вып. 1	1С 12 105x175	2	7,2 кг
4			1.410-3 Вып. 1	1С 12 85x205	2	7,1 кг
5			1.410-3 Вып. 1	1С 12 85x175	4	6,0 кг
6			1.410-3 Вып. 1	1С 12 145x535	2	20,3 кг
7			1.410-3 Вып. 1	1С 12 105x145	8	6,1 кг
8			ГОСТ 23279-85	2С 10 А В 145x525	4	50,1 кг
				Изделия закладные		
9			ГОСТ 24379.1-80	Болт 1.1М30x140 09Г2С-6	12	8,99 кг
10			ГОСТ 24379.1-80	Болт 1.1М24x120 09Г2С-6	2	4,56 кг
11			ГОСТ 24379.1-80	Болт 1.1М20x90 09Г2С-6	2	2,55 кг
12			ТП503-4-57С.88 - КЖ-06	МН 1	4	10,2 кг
				Детали		
13				Ф6 А I ГОСТ 5781-82 С=760	20	0,2 кг
				Материалы		
				Бетон В 15		19,71 м ³

Поз. 13 - см. ведомость деталей на листе КЖ-16

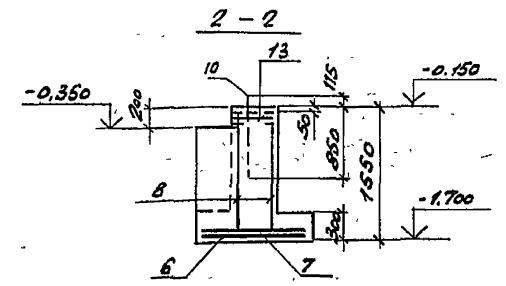
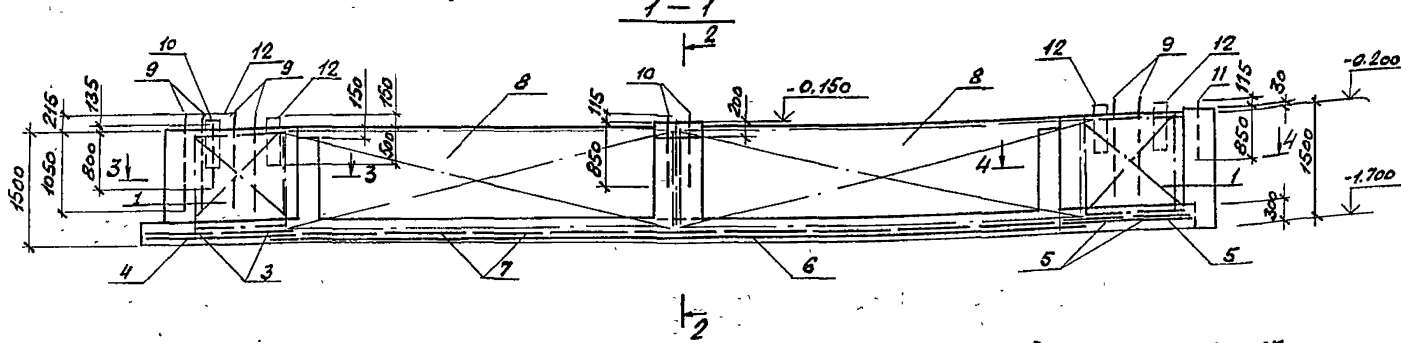
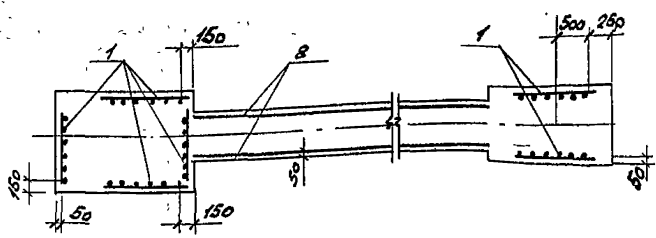
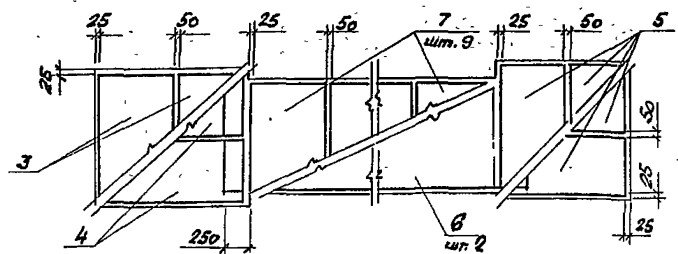


Схема раскладки сеток по подошве фундамента

Схема раскладки вертикальных сеток



Ведомость расхода стали на элемент, кг

Марка элемента	Изделия арматурные						Изделия закладные						Общий расход					
	Арматура класса						Прокат марки											
	ГОСТ 5781-82						09Г2С-6											
ФМ 7	Ф6	Ф8	Итого	Ф12	Итого	Ф6	Ф10	Итого	Ф30	Ф24	Ф20	Итого	С 16	Итого	С 10	Итого	Всего	
	42,0	7,2	49,2	46,2	46,2	17,5	342,0	366,5	459,9	107,9	9,1	5,1	122,1	9,2	9,2	1,0		1,0

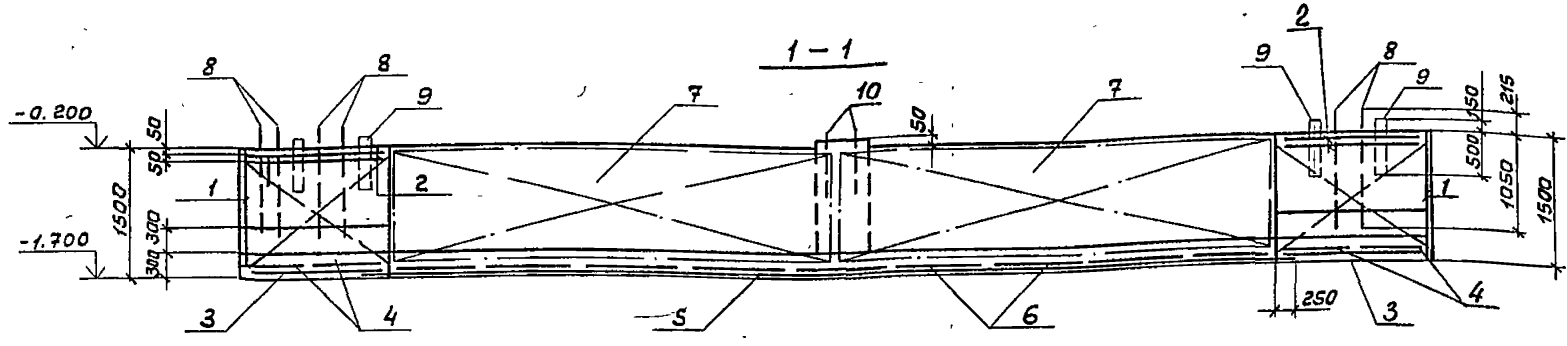
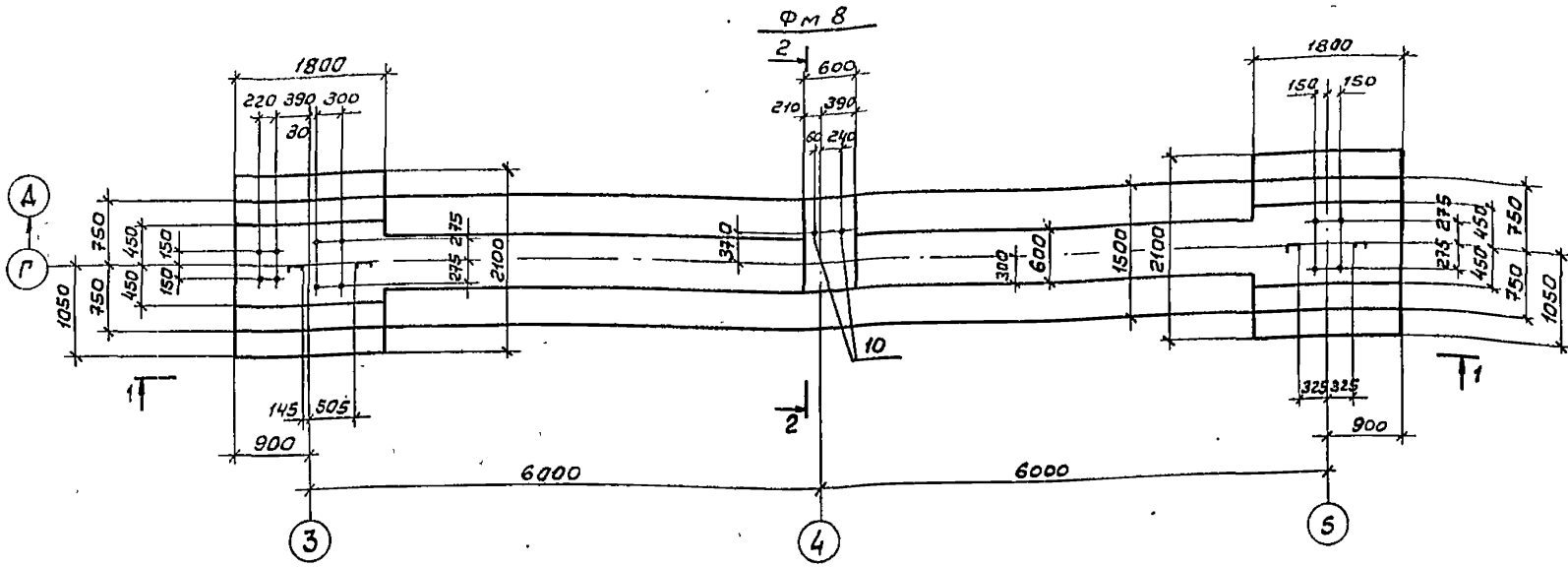
Прибыль

Ген. Маринчев	Инж. Борчененко
И. контр. Помазов	
Ноч. отв. Сиванов	
Л. контр. Помазов	
Вед. инж. Никитина	

ТП503-4-57С.88 - КЖ	
Италия Лист 9	
Производственное здание	Лист 9
Фундамент ФМ 7	Гипроавтотранс Ленинградский филиал

Лист 1320

Шифр проекта, вид плана и дата вставки



Спецификация фундамента Фм 8

Формат	Зона	Поз	Обозначение	Наименование	Кол	Примечание
				Фундамент Фм 8 - шт. 1		
				Сборочные единицы		
				Сетки арматурные		
		1	1.412-1/77 Вып.3	СН12А II - 10x15	4	8,9 кг
		2	1.412-1/77 Вып.3	СБ1 - 6 А I	4	6,0 кг
		3	1.410-3 Вып.1	1С $\frac{10}{8}$ 105x175	4	7,2 кг
		4	1.410-3 Вып.1	1С $\frac{10}{6}$ 85x205	4	7,1 кг
		5	1.410-3 Вып.1	1С $\frac{10}{8}$ 145x535	2	29,3 кг
		6	1.410-3 Вып.1	1С $\frac{10}{8}$ 105x145	9	6,1 кг
		7	ГОСТ 23279-85	2С $\frac{10A III}{70A II}$ 145x525	4	50,1 кг
				Изделия закладные		
		8	ГОСТ 24379.1-80	Болт 1,1 М30x1400	12	8,99 кг
		9	ТП 416-9-44С.8В-КЖ-06	МН 1	2	10,2 кг
		10	ГОСТ 24379.1-80	Болт 1,1 М24x1120	2	4,56 кг
				Детали		
		13		Ф6 А I ГОСТ 5781-82 P=580	20	
				Материалы		
				Бетон В15		18,83 м ³

* Поз. 13 - см. ведомость деталей на листе КЖ-16

Схема раскладки сеток по подошве фундамента

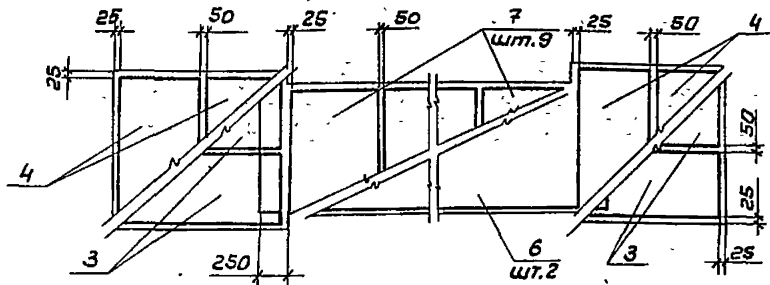


Схема раскладки вертикальных сеток

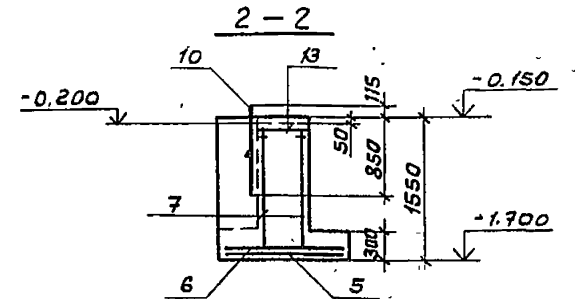
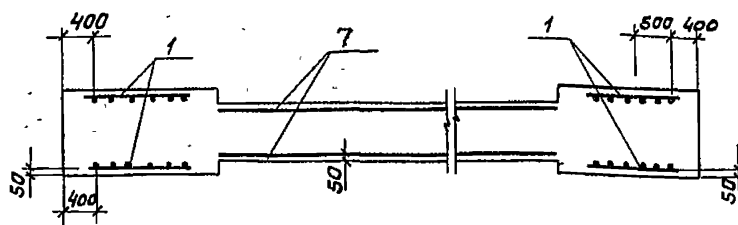


Схема расположения фундаментов дана на листе КЖ-3

Ведомость расхода стали на элемент, кг

Марка элемента	Изделия арматурные								Изделия закладные								Общий расход		
	Арматура класса								Прокат марки										
	A I			A II			A III		О9Г2С-6										
	ГОСТ 5781-82								ГОСТ 24379.1-80									ГОСТ 8240-72	
Ф6	Ф8	Утого	Ф12	Утого	Ф8	Ф10	Утого	Ф30	Ф24	Утого	С 16	Утого	С 10	Утого	Всего	Всего			
Фм 8	27,2	8,4	35,6	41,6	41,6	18,1	353,0	371,1	448,3	107,9	9,1	117,0	36,8	36,8	4,0	4,0	157,8	606,1	

ТП 503-4-57С.8В-КЖ

Станция технического обслуживания легковых автомобилей, принадлежащих гражданам, в/я экономических районов / в АМК комплектной постройки / на 10 постов

Вспомогательное здание с магазином (в сборных железобетонных конструкциях)

Фундамент Фм 8

Привязан

ГИП Мавиничев
Н.Колтв. Помазов
Никола. Иванов
М.Конст. Помазов
Вед.инж. Накипина
Инж. Горчененко

Стяжка Лист листов

РП 10
ГИПРОАВТОТРАНС
Ленинградский филиал

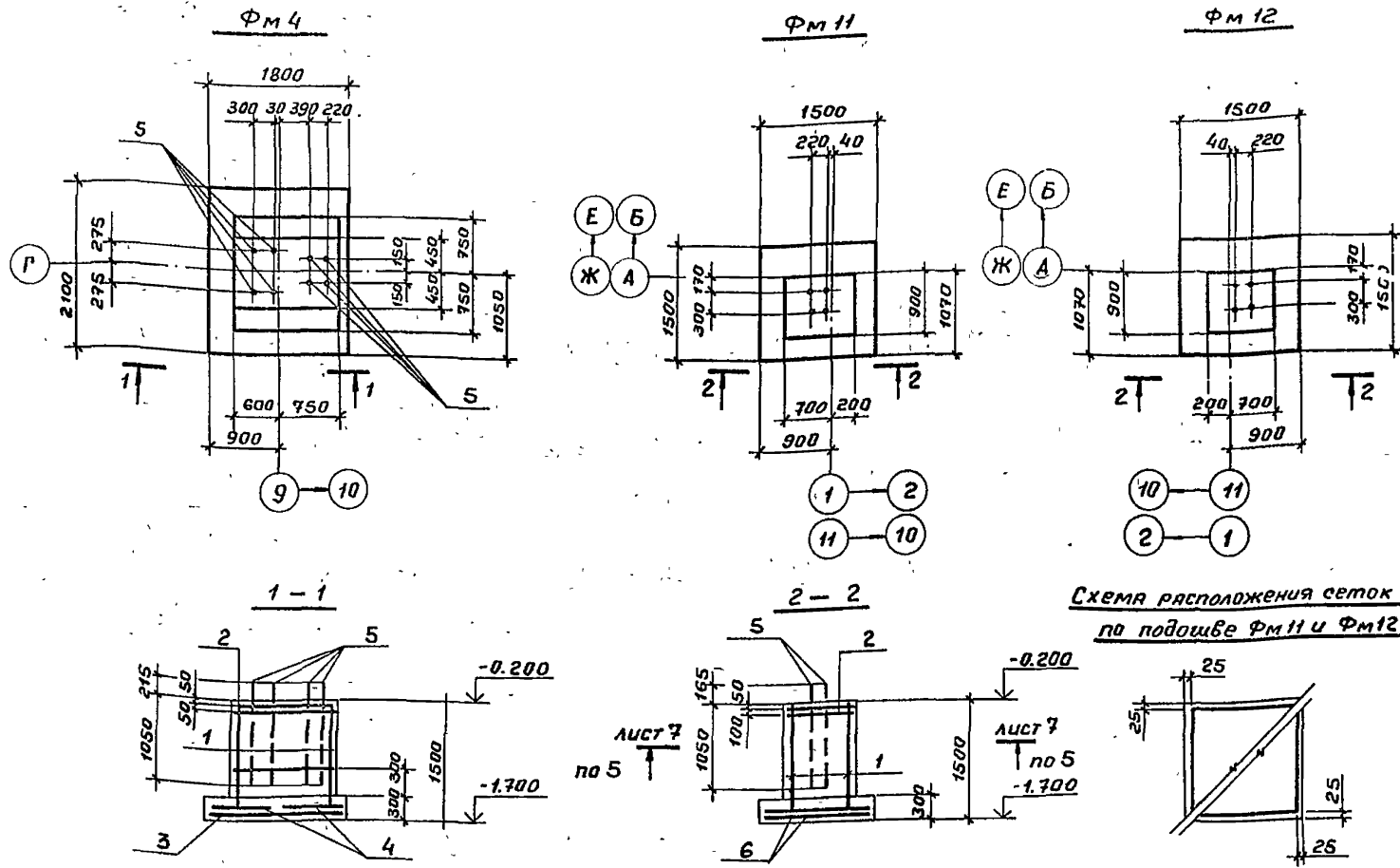
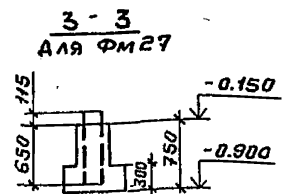
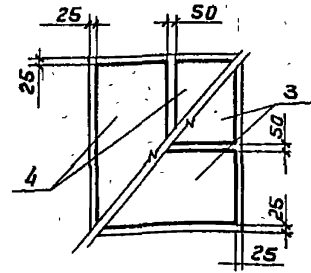
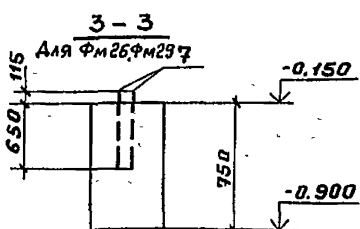
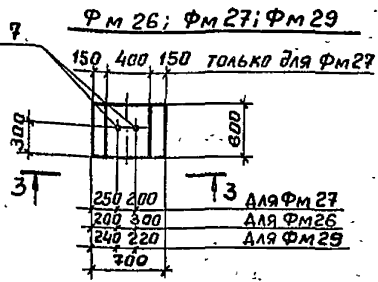


Схема расположения сеток по подошве ФМ 11 и ФМ 12

Схема раскладки сеток по подошве ФМ 4

Спецификация фундаментов ФМ 4; ФМ 11; ФМ 12; ФМ 26; ФМ 27

Кол.	Примечание	Именования	Обозначение	Паз	Зона	Формат
		ФМ 4 - шт 1				
		Сборочные единицы				
		Сетки арматурные				
1	6,0 кг	СН 12А II - 6x15	1.412-1/77 Вып. 3			
2	3,4 кг	СП 1 - 6x12	1.412-1/77 Вып. 3			
3	7,2 кг	1С 10/8 105x175	1.410-3 Вып. 1			
4	7,1 кг	1С 10/8 85x205	1.410-3 Вып. 1			
		Изделия закладные				
5	8,99 кг	Болт 1.1м30x1400 азггс-6	ГОСТ 24379.0-80			
		Материалы				
	3,03 м ³	Бетон В15				
		Фундамент ФМ 11 - шт 2				
		Фундамент ФМ 12 - шт 2				
		Сборочные единицы				
		Сетки арматурные				
1	6,0 кг	СН 12А II - 6x15	1.412-1/77 Вып. 3			
2	3,4 кг	СП 1 - 6x12	1.412-1/77 Вып. 3			
6	8,1 кг	1С 10/6 145x145	1.410-3 Вып. 1			
		Изделия закладные				
5	8,99 кг	Болт 1.1м30x1400 азггс-6	ГОСТ 24379.1-80			
		Материалы				
	1,65 м ³	Бетон В15				
		Фундамент ФМ 29 - шт 6				
		Фундамент ФМ 26 - шт 10				
		Фундамент ФМ 27 - шт 42				
		Сборочные единицы				
		Изделие закладное				
7	4,56 кг	Болт 1.1м24x1120 азггс-6	ГОСТ 24379.1-80			
		Материалы				
	0,42 м ³	Бетон В15				



Ведомость расхода стали на элемент, кг

Марка элемента	Изделия арматурные								Изделия закладные				Общий расход	
	Арматура класса								Прокат марки					
	А I								А II					
	ГОСТ 5781-82								А III					
Ф8	Ф8	Угоро	Ф12	Угоро	Ф6	Ф10	Угоро	Ф30	24	Угоро	Ф30	24	Угоро	
ФМ 4	13,6	3,2	16,8	20,8	20,8	3,0	25,5	28,6	66,2	72,0	72,0	72,0	72,0	138,2
ФМ 11; ФМ 12;	6,8	1,6	8,4	10,4	10,4	1,6	14,6	16,2	35,0	36,0	36,0	36,0	36,0	71,0
ФМ 26; ФМ 27; ФМ 29											9,12	9,12	9,12	9,12

Инв. №	Привязки

ТП 503-4-57С.88-КЖ			
Станция технического обслуживания легковых автомобилей, принадлежностей гражданам для обслуживания автомобилей/ВЛК комплектной постройки/ИД/02020			
ГЧП	Миринчев	Дарс	Старая
М.КОНТ	Помязов	Илья	Лист 11
Н.Ч.О.Д	Иванов	Илья	
Л.А.КОНТ	Помязов	Илья	
Вед. инж.	Никитина	Зина	
Инж.	Родченкова	Зина	
Производственное здание		ФМ 4; ФМ 11; ФМ 12; ФМ 26; ФМ 27; ФМ 29	
ГИПРОАВТОТРАНС		Ленинградский филиал	

Спецификация фундаментов Фм 10; Фм 14; Фм 15; Фм 30; Фм 31

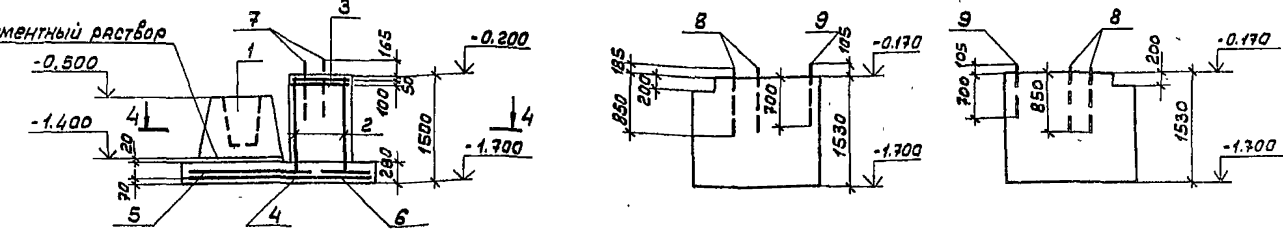
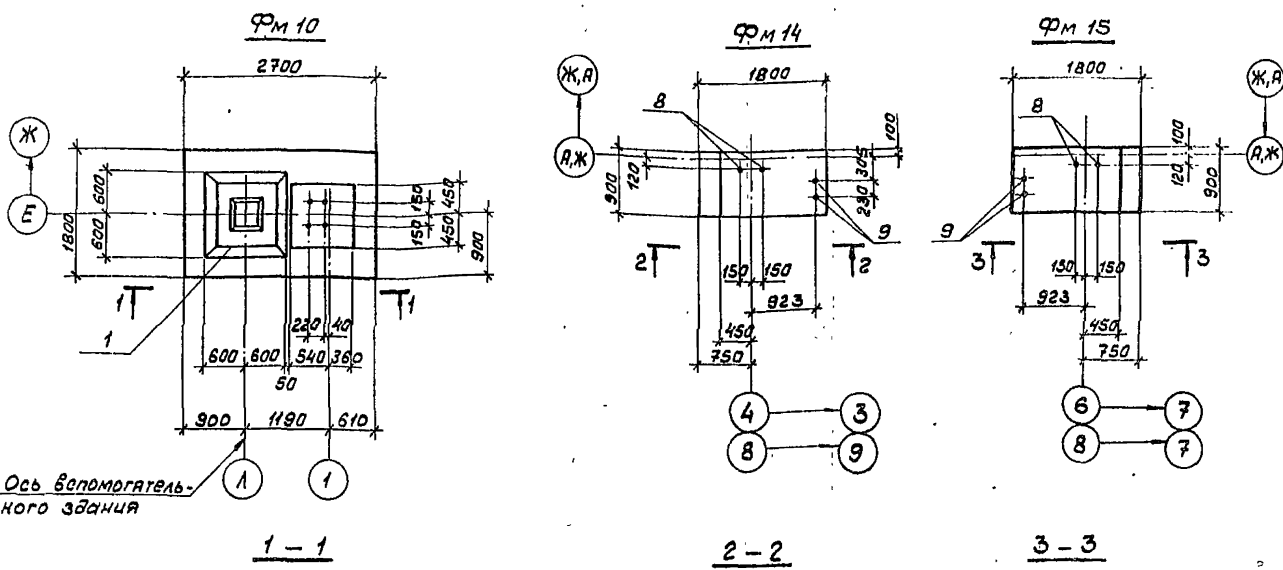
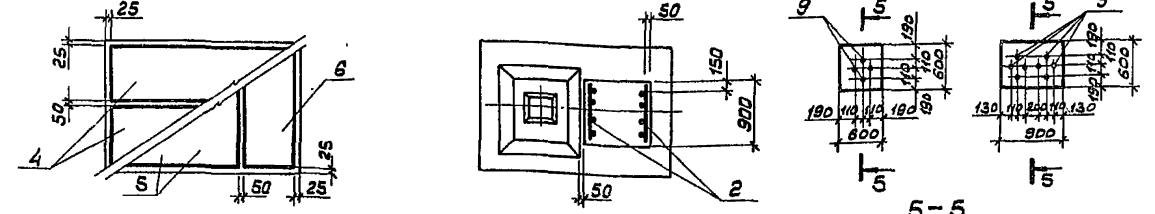


Схема раскладки сеток подошвы фундамента Фм 10



Ведомость расхода стали на элемент, кг

Марка элемента	Изделия арматурные						Изделия закладные				Общий расход			
	Арматура класса						Прокат марки							
	А I			А II			ОГРС-6							
	ГОСТ 5781-82						ГОСТ 24379.1-80							
	Ф6	Ф8	Итого	Ф12	Итого	Ф6	Ф10	Итого	Ф30	Ф24	Ф20	Итого	Всего	
Фм 10	6,8	1,6	8,4	10,4	10,4	2,8	23,3	25,9	44,3	36,0			36,0	80,7
Фм 14; Фм 15										9,12	5,1	14,22	14,22	14,22
Фм 30/Фм 31										10,2	10,2	10,2	10,2	20,4

Фунд. Элем.	Лист	Обозначение	Наименование	Кол-во	Примечание
			Фундамент Фм 10-шт 1		
			Сборочные единицы		
1		1.020-1/В3.1-1	Фундамент 2Ф16,9-1	1	
			Сетки арматурные		
2		1.412-1/77 Вып.3	СН 12А II - 6х15	2	6,0кг
3		1.412-1/77 Вып.3	СА1 - 6А I	2	3,4кг
4		1.410-3 Вып.1	1С ¹⁰ 85х265	2	9,1кг
5		1.410-3 Вып.1	1С ¹⁰ 145х175	1	9,6кг
6		1.410-3 Вып.1	1С ¹⁰ 105х175	1	7,2кг
			Изделия закладные		
7		ГОСТ 24379.1-80	Болт 1.1М30х1400	4	8,99кг
			Материалы		
			Бетон В15		2,43м ³
			Фундамент Фм 14-шт 2		
			Фундамент Фм 15-шт 2		
			Сборочные единицы		
			Изделия закладные		
8		ГОСТ 24379.1-80	Болт 1.1М24х1120	2	4,56кг
9		ГОСТ 24379.1-80	Болт 1.1М20х900	2	2,55кг
			Материалы		
			Бетон В15		2,1м ³
			Фундамент Фм 30-шт 1		
			Сборочные единицы		
			Изделия закладные		
9		ГОСТ 24379.1-80	Болт 1.1М20х900	4	2,55кг
			Материалы		
			Бетон В15		0,27м ³
			Фундамент Фм 31-шт 4		
			Сборочные единицы		
			Изделия закладные		
9		ГОСТ 24379.1-80	Болт 1.1М20х900	8	2,55кг
			Материалы		
			Бетон В15		0,41м ³

Схема расположения фундаментов здания на листе КЖ-3

ТН 503-4-57С.68-КЖ

СТАНЦИЯ Увеличительного оборудования (вспомогательная) для обслуживания мобильных, прицепных и стационарных станций для обслуживания районов в/лх комплектами поставки на 10 постов

ГРП	МАРИНЧЕВ	С	Станция	Лист	Листов
И.КОНТ	ПОМАЗОВ	В	Производственное здание	РП	12
НАУДЯ	ЦВАНОВ	В	Фундаменты		
И.КОМСТ	ПОМАЗОВ	В	Фм 10, Фм 14; Фм 15, Фм 30		
ВЕДУНЖ	НИКИТИНА	В			
КИЧК	ПРИВЯЗАН	В			

ГИПРОДРЕСТРАНС
Лейтенантский филиал

Лист 14 из 14

АЛБЭМ 4

Спецификация фундамента ФМ 17

Ряд	Обозначение	Наименование	Кол	Примечание
		Фундамент ФМ17-шт 1		
		Сборные единицы		
		Сетки арматурные		
1	1.412-1/77 Вып.3	СН12А II - 6x15	2	6,0 кг
2	1.412-1/77 Вып.3	СН12А II - 10x15	2	12,0 кг
3	1.412-1/77 Вып.3	СА1-6А I	2	3,4 кг
4	1.412-1/77 Вып.3	СВ1-6А I	2	6,8 кг
5	1.410-3 Вып.1	IC ¹⁰ / ₆ 145x535	1	29,3 кг
6	1.410-3 Вып.1	IC ¹⁰ / ₆ 105x145	5	6,1 кг
7	ГОСТ 23279-85	2С ^{10А II} / _{10А II} 145x225	2	21,8 кг
		Узлы закладные		
8	ГОСТ 24379.1-80	Болт 1.1 М30x1400	6	8,99 кг
9	ГОСТ 24379.1-80	Болт 1.1 М24x1120	2	4,56 кг
10	ТП 503-4-57С.88-КЖ-06	МН1	2	10,2 кг
		Детали		
12		Ф6А I ГОСТ 5781-82 В-940	10	0,2 кг
		Материалы		
		Бетон В15		7,95 м ³

* Поз.12-см. ведомость деталей на листе КЖ-16

Схема расположения фундаментов дана на листе КЖ-3.

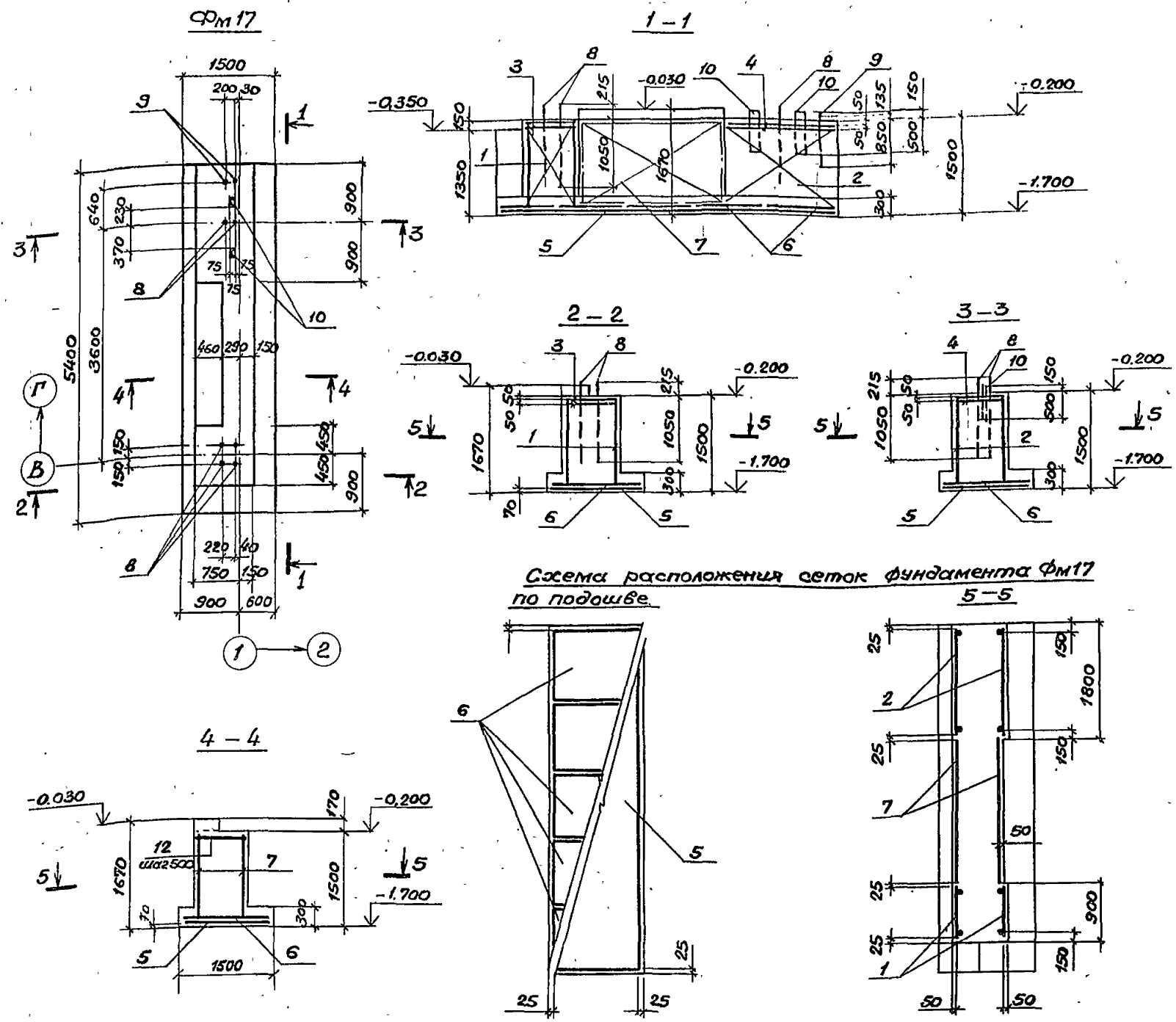


Схема расположения сеток фундамента ФМ17 по подошве

Ведомость расхода стали на элемент, кг

Марка элемента	Узлы арматурные							Узлы закладные							Общий расход			
	Арматура класса А I							Прокат марки 09Г2С-6										
	ГОСТ 5781-82							ГОСТ 24379.1-80										
	φ6	φ8	Итого	φ12	Итого	φ6	φ10	Итого	φ30	φ24	Итого	φ16	Итого	φ10		Итого		
ФМ17	224	4,8	272	31,2	31,2	6,4	97,0	103,4	161,8	54,0	9,1	63,1	18,4	18,4	2,0	2,0	83,5	245,3

ТП 503-4-57С.88-КЖ

Станция технического обслуживания легковых автомобилей, прицепов и тракторов для северо-западного района в Алик компьютерной парковка на 10 мест

Производственное здание

Фундамент ФМ17

ГИПРОАВТОТРАНС Ленинградский филиал

Приблизан

И.И. Мариничев
Н.И. Помазов
Начальд. Цибанов
И.И. Помазов
Ведущий Никитина
И.И. Вороненко

Статус Лист Листов

рп 13

ФМ 18.

1-1

Спецификация фундамента ФМ-18

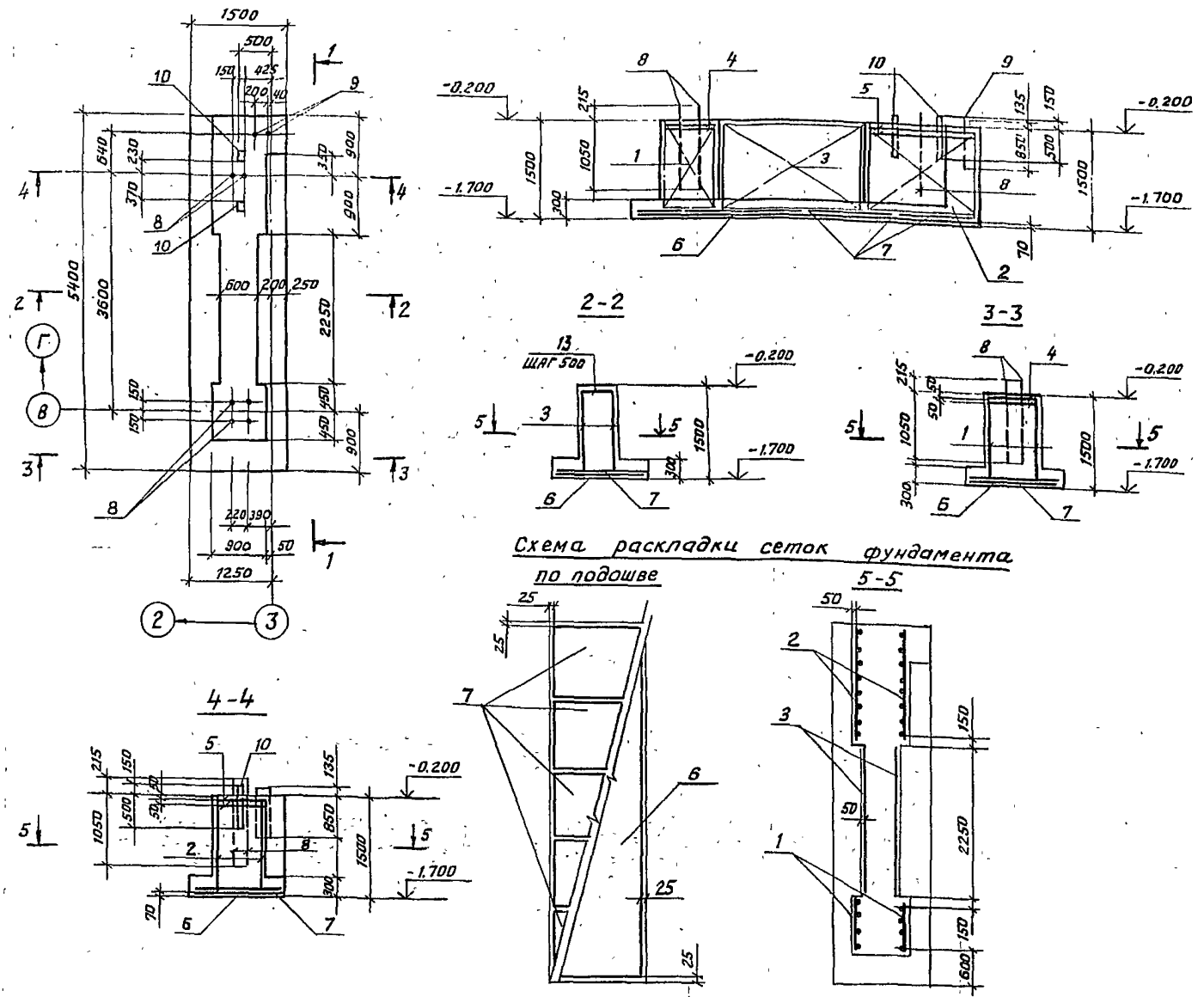


Схема раскладки сеток фундамента по подошве

Поз.	Обозначение	Наименование	Кол.	Примечание
		Фундамент ФМ18-ат1		
		Сборочные единицы		
		Сетки арматурные		
1	1.412-1/77 вып.3	СИ2А II - 6 × 15	2	60 кг
2	1.412-1/77 вып.3	СИ2А II - 10 × 15	2	12,0 кг
3	ГОСТ 23279-85	2С 10А II 145 × 225	2	21,8 кг
4	1.412-1/77 вып.3	СА1 - БА1	2	3,4 кг
5	1.412-1/77 вып.3	СБ1 - СА1	2	6,8 кг
6	1.410-3 вып.1	1С 10 145 × 535	1	29,3 кг
7	1.410-3 вып.1	1С 10 105 × 145	5	6,1 кг
		Изделия закладные		
8	ГОСТ 24379.1-80	Болт 11М30 × 1400	6	8,99 кг
9	ГОСТ 24379.1-80	Болт 11М24 × 1120	2	4,56 кг
10	ТП503-4-57С.88-КЖИ	МН1	2	10,2 кг
		Детали		
13		φ БА1 ГОСТ 5781-82	10	0,15 кг
		Е.640		
		Материалы		
		Бетон В15		7,95 м ³

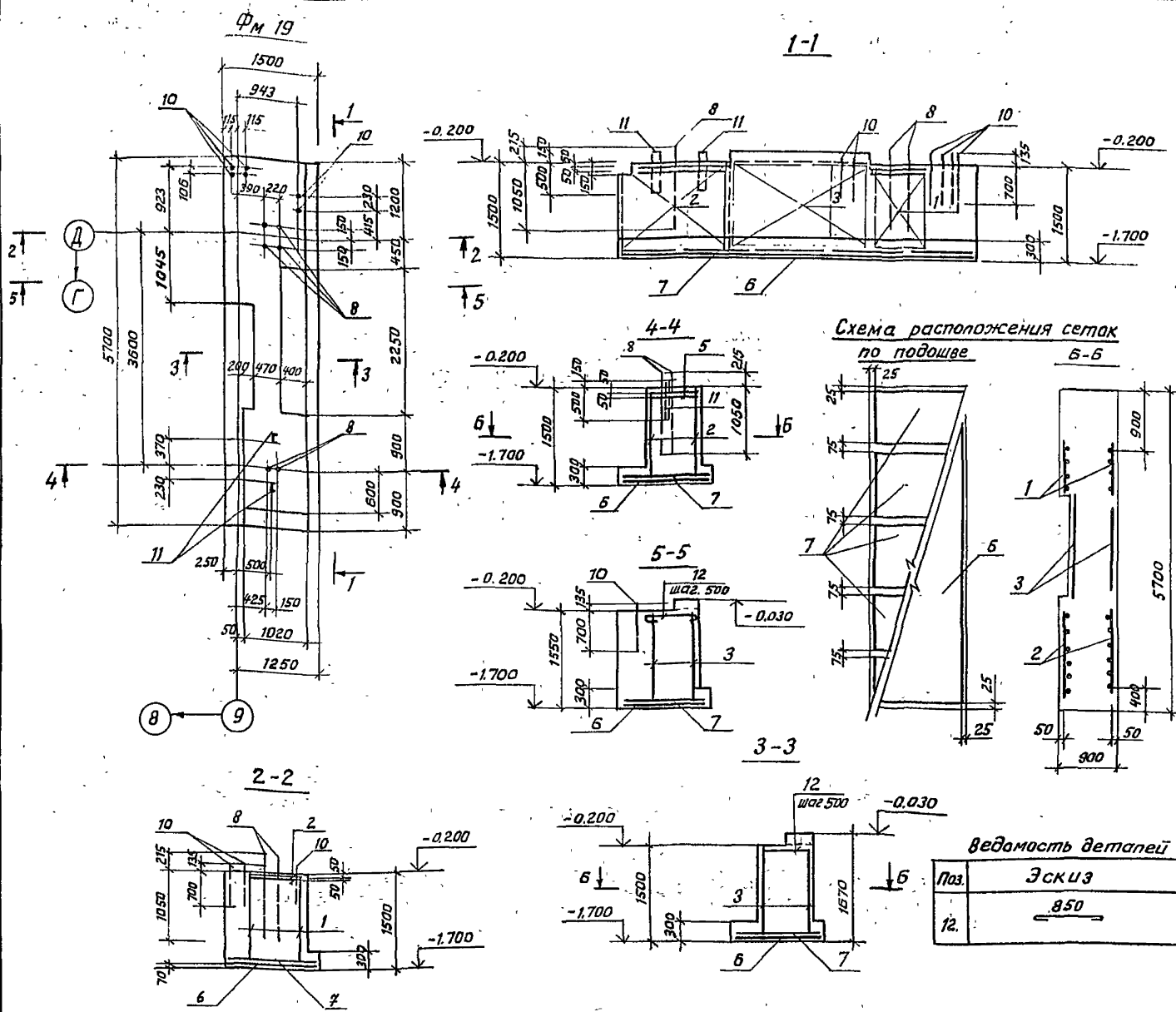
* Поз. 13 - см ведомость деталей на листе КЖ-16

Схема расположения фундаментов дана на листе КЖ-3.

Ведомость расхода стали на элемент, кг

Марка элемента	Изделия арматурные								Изделия закладные								Общий расход	
	Арматура класса								Прокат марки									
	А I				А II				09 Г2С-6				всего					
	φ6	φ8	Итого φ12	Итого φ6	φ10	Итого	φ30	φ24	Итого	С16	Итого	φ × л	Итого	всего				
ФМ 18	22,4	4,8	27,2	31,2	31,2	6,4	97,3	103,4	161,8	54,0	9,1	63,1	18,4	18,4	2,0	2,0	83,5	245,3

Привезан		ГНП	Мариничев	И.контр	Помазов	И.контр	Иванов	Гл.контр	Помазов	вед.инж.	Никитина	инж.	Горюченко
Производственное здание		РП	14	Лист		Листов		Фундамент ФМ 18		ГИПРОАВТОТРАНС Ленинградский филиал			



Спецификация фундамента ФМ 19

Поз.	Обозначение	Наименование	Кол.	Примечание
		Фундамент ФМ 19-шт 1		
		Сборочные единицы		
		Сетки арматурные		
1	1.412-1/77 вып.3	СН 12 А II - 6 × 15	2	6.0 кг
2	1.412-1/77 вып.3	СН 12 А II - 10 × 15	2	12.0 кг
3	ГОСТ 23279-85	2С ^{10А II} _{10А II} 145 × 225	2	21.8 кг
4	1.412-1/77 вып.3	СА I - БА I	2	3.4 кг
5	1.412-1/77 вып.3	СБ I - БА I	2	6.0 кг
6	1.410-3 вып.1	1С ¹⁰ ₈ 145 × 565	1	31.1 кг
7	1.410-3 вып.1	1С ¹⁰ ₈ 105 × 145	5	6.1 кг
		Изделия закладные		
8	ГОСТ 24379.1-80	Болт 1.1 М 30 × 1400	5	8.99 кг
10	ГОСТ 24379.1-80	Болт 1.1 М 20 × 900	8	2.55 кг
11	ТП 503-4-57СВВ - КЖ	МН I	2	10.2 кг
		Детали		
		ФБА I ГОСТ 5781-82		
12*		В = 940	10	0.2 кг
		Материалы		
		Бетон В 15		9.27 м ³

* Поз. 12 - см ведомость деталей на данном листе.

Схема расположения сеток по подошве

Ведомость деталей

Поз.	Эскиз
12.	

Схема расположения фундаментов дана на листе КЖ-3

Ведомость расхода стали на элемент, кг

Марка элемента	Изделия арматурные							Всего	Изделия закладные						Всего	Общий расход		
	Арматура класса								Прокат марки									
	А I			А II		А III			09Г2С-Б									
	ГОСТ 5781-82								ГОСТ 24379.1-80									
	φ6	φ8	Итого	φ12	Итого	φ6	φ10	Итого	φ30	φ20	Итого	С 15	Итого	810	Итого			
ФМ 19	22.4	4.8	27.2	31.2	31.2	6.7	98.5	105.2	163.6	54.0	20.4	74.4	18.4	18.4	2.0	2.0	99.8	258.4

ТП 503-4-57СВВ - КЖ

Станция технического обслуживания легковых автомобилей принадлежащих гражданам, для сейсмической районировки в ЛМК комплексной поставки на 10 постов

Привязан	ГРП Мариничев	И.Камар	Ломазов	Начальн	Львов	П.Климент	Ломазов	Вед.инж	Никитина	Инж.	Барченко	С.Иль	Производственное здание	Стация	Лист	Листов
													Фундамент ФМ 19	РП	15	
Имя, И.О.												ГИПРОАВТОТРАНС Ленинградский филиал				

Объект
1320

Шифр, подл. Подпись и дата Взам.инв. №

Фм 20

1-1

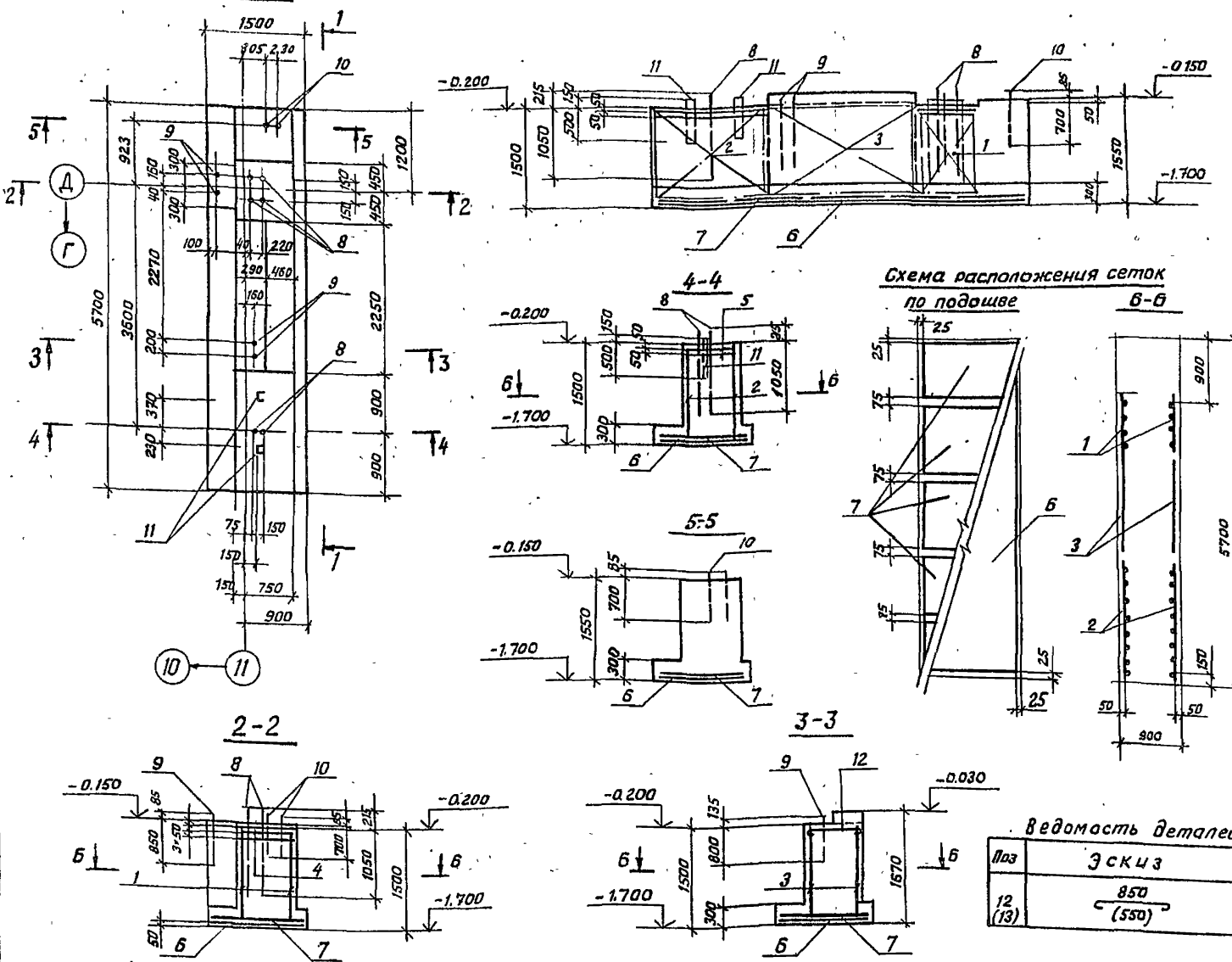


Схема расположения сеток по подошве 6-6

Ведомость деталей

Поз	Эскиз
12 (13)	850 (550)

Спецификация фундамента Фм 20

Формат	Знач	Лист	Обозначение	Наименование	Кол	Примечание
				Фундамент Фм 20-шк1		
				Сборочные единицы		
				Сетки арматурные		
1			1.412-1/77 вып.3	СН 12А II - 6*15	2	60 кг
2			1.412-1/77 вып.3	СН 12А II - 10*15	2	120 кг
3			ГОСТ 23279-85	2С 10А II 145*225	2	218 кг
4			1.412-1/77 вып.3	СА1 - БА1	2	3,4 кг
5			1.412-1/77 вып.3	СБ1 - БА1	2	6,0 кг
6			1.410-3 вып.1	1С 10А II 145*555	1	311 кг
7			1.410-3 вып.1	1С 10А II 105*145	5	61 кг
				Изделия закладные		
8			ГОСТ 24379.1-80	Болт 11 М30*1400	6	8,99 кг
9			ГОСТ 24379.1-80	Болт ММ 24*1120	4	4,56 кг
10			ГОСТ 24379.1-80	Болт 11 М20*900	2	2,55 кг
11			ТП503-4-57С.88 - КЖИ-06	МН1	2	10,2 кг
				Детали		
12 ^а				Ф БА1 ГОСТ 5781-82 В = 940	10	0,2 кг
				Материалы		
				Бетон В15		9,27 м ³

* Поз. 12 - см. ведомость деталей на данном листе

Схема расположения фундаментов дана на листе КЖС-3.

Ведомость расхода стали на элемент, кг

Марка элемента	Изделия арматурные							Изделия закладные						Общий расход				
	Арматура класса							Прокат марки										
	А I							О9Г2С-6										
	ГОСТ 5781-82							ГОСТ 24379.1-80										
Фм 20	Ф6	Ф8	Шпир	Ф12	Шпир	Ф6	Ф10	Шпир	Ф30	Ф24	Ф20	Шпир	С15	Шпир	Ф10	Шпир	15.С	
		22.4	4.8	27.2	31.2	31.2	6.7	98.5	105.2	153.6	54.0	36.5	5.1	15.5	19.4	18.4		2.2

Привязки

ГМП	Маричев	
И.контр	Помазов	
Нач. отд.	Цванов	
Гл. констр.	Помазов	
Вед. инж.	Никитина	
Инж.	Горюченко	

Производственное здание

Станица технического обслуживания легковых автомобилей, принадлежащих гражданам для сейсмических районов (ВАНК комплектной поставки) на 10 мест

Фундамент Фм 20

Стойка Лист Листов

РП 16

ГИПРОАВТОТРАНС Ленинградский филиал

Спецификация фундаментов Фм 21, Фм 22, Фм 13, Фм 16

Формат	Зона	Лист	Обозначение	Наименование	Кол	Примечание
				Фундамент Фм 21-шт.1		
				Фундамент Фм 22-шт.1		
				Сборочные единицы		
				Сетки арматурные		
			1 1.412-1/77 вым.3	СИГА II - Б - 15	2	6.0 кг
			2 1.412-1/77 вым.3	СА I - БА I	2	3.4 кг
			3 1.410-3 вым.1	ТС-18 145 x 145	2	8.2 кг
				Изделия закладные		
			4 ГОСТ 24379.1 - 80	Болт 11М30 x 1400 09ГЭС-Б	4	8.99 кг
			5 ГОСТ 24379.1 - 80	Болт 11М 20 x 900 09ГЭС-Б	4	2.55 кг
				Материалы		
				Бетон В 15		2.2 м³
				Фундамент Фм 13-шт.3		
				Сборочные единицы		
				Изделия закладные		
			6 ГОСТ 24379.1 - 80	Болт 11М24 x 1120 09ГЭС-Б	2	4.56 кг
				Материалы		
				Бетон В 15		1.28 м³
				Фундамент Фм 16-шт.1		
				Сборочные единицы		
				Изделия закладные		
			6 ГОСТ 24379.1 - 80	Болт 11М24 x 1120 09ГЭС-Б	4	4.56 кг
				Материалы		
				Бетон В 15		1.5 м³

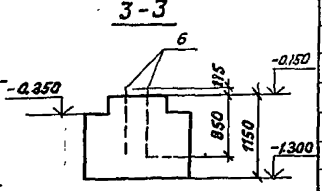
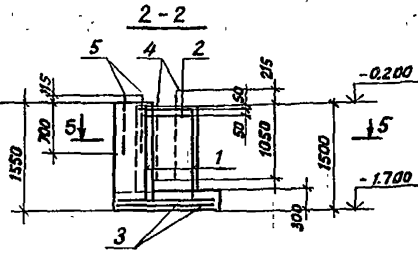
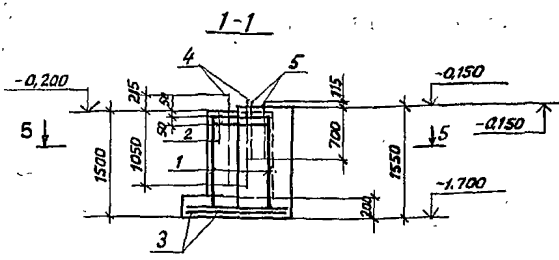
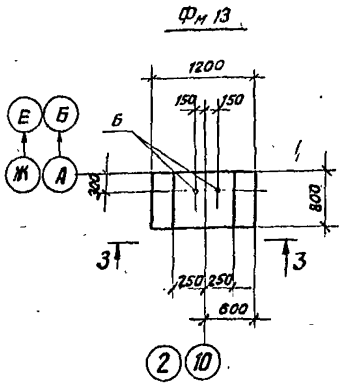
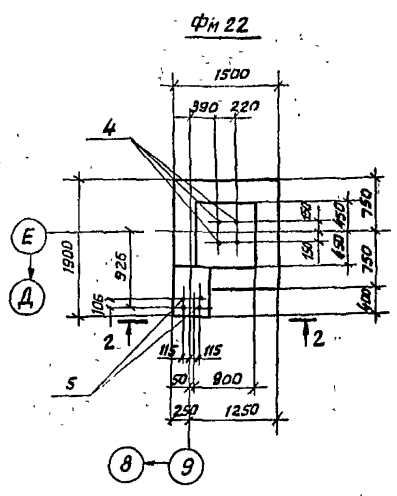
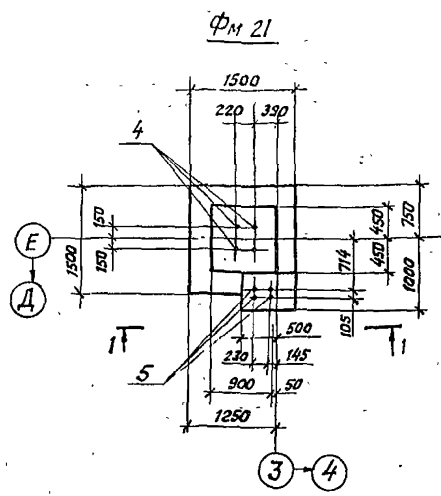
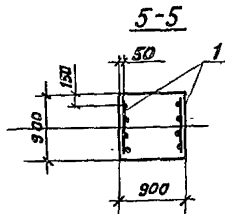
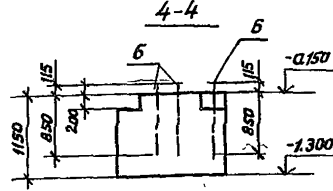
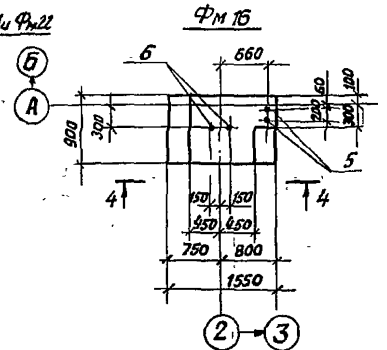
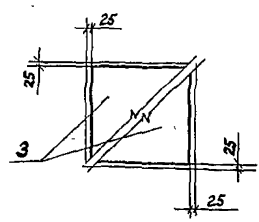


Схема раскладки сеток по подошвам Фм 21 и Фм 22



ведомость расхода стали на элемент, кг

Марка элемента	Изделия арматурные								Изделия закладные				Общий расход	
	Арматура класса								Прокат марки					
	А I								09ГЭС-Б					
	ГОСТ 5781-82													
	φ6	φ8	Итого	φ12	Итого	φ6	φ10	Итого	φ30	φ24	φ20	Итого	Всего	
Фм 21, Фм 22	6.0	7.6	8.4	10.4	10.4	2.0	14.4	16.4	35.2	36.0	10.2	46.2	46.2	81.4
Фм 13										9.12	9.12	9.12	9.12	
Фм 16										18.24	18.24	18.24	18.24	

ТП 503-4-57С.88 - КЖ

станция технического обслуживания легковых автомобилей, принадлежащих гражданам, для сейсмических районов (в/лнк капитальной постройки) на 10 мест

Привязан: ГИП Маричев Ф.А., И.Кочетков, Наумов, Цыганов, Г.Качера, Вед.инж. Илюктына, Инж. Горюничко

Производственное здание: Стадия Лист 17

Фундаменты Фм 21, Фм 22, Фм 13, Фм 16. ГИПРОАВТОТРАНС Ленинградский филиал

Спецификация фундаментов ФМ 23, ФМ 24, ФМ 25, ФМ 28

Фундамент	Значение	Итого	Обозначение	Наименование	Кол.	Примечание
				Фундамент ФМ 23-шт1		
				Фундамент ФМ 24-шт1		
				Сборочные единицы		
				Сетки арматурные		
1	1.412-1/77 вып.3		СН12А II - 6А I		2	6.0 кг
2	1.412-1/77 вып.3		СА1 - 6А I		2	3.4 кг
3	1.410-3 вып.1		1С 12 145*145		2	8.1 кг
				Изделия закладные		
4	ГОСТ 24379.1-80		Болт 1.1 м 30*1400		4	8.99 кг
6	ГОСТ 24379.1-80		Болт 1 м 20*900		2	2.55 кг
				Материалы		
				Бетон В15		2.45 м³
				Фундамент ФМ 25-шт1		
				Сборочные единицы		
				Сетки арматурные		
1	1.412-1/77 вып.3		СН12А II - 6*15		2	6.0 кг
2	1.412-1/77 вып.3		СА1 - 6А I		2	3.4 кг
3	1.410-3 вып.1		1С 12 145*145		2	8.1 кг
				Изделия закладные		
4	ГОСТ 24379.1-80		Болт 1.1 м 30*1400		4	8.99 кг
5	ГОСТ 24379.1-80		Болт 1.1 м 24*1120		2	4.56 кг
				Материалы		
				Бетон В15		2.34 м³
				Фундамент ФМ 28-шт1		
				Сборочные единицы		
				Изделия закладные		
5	ГОСТ 24379.1-80		Болт 1.1 м 24*1120		2	4.56 кг
6	ГОСТ 24379.1-80		Болт 1.1 м 20*900		2	2.55 кг
				Материалы		
				Бетон В15		0.97 м³

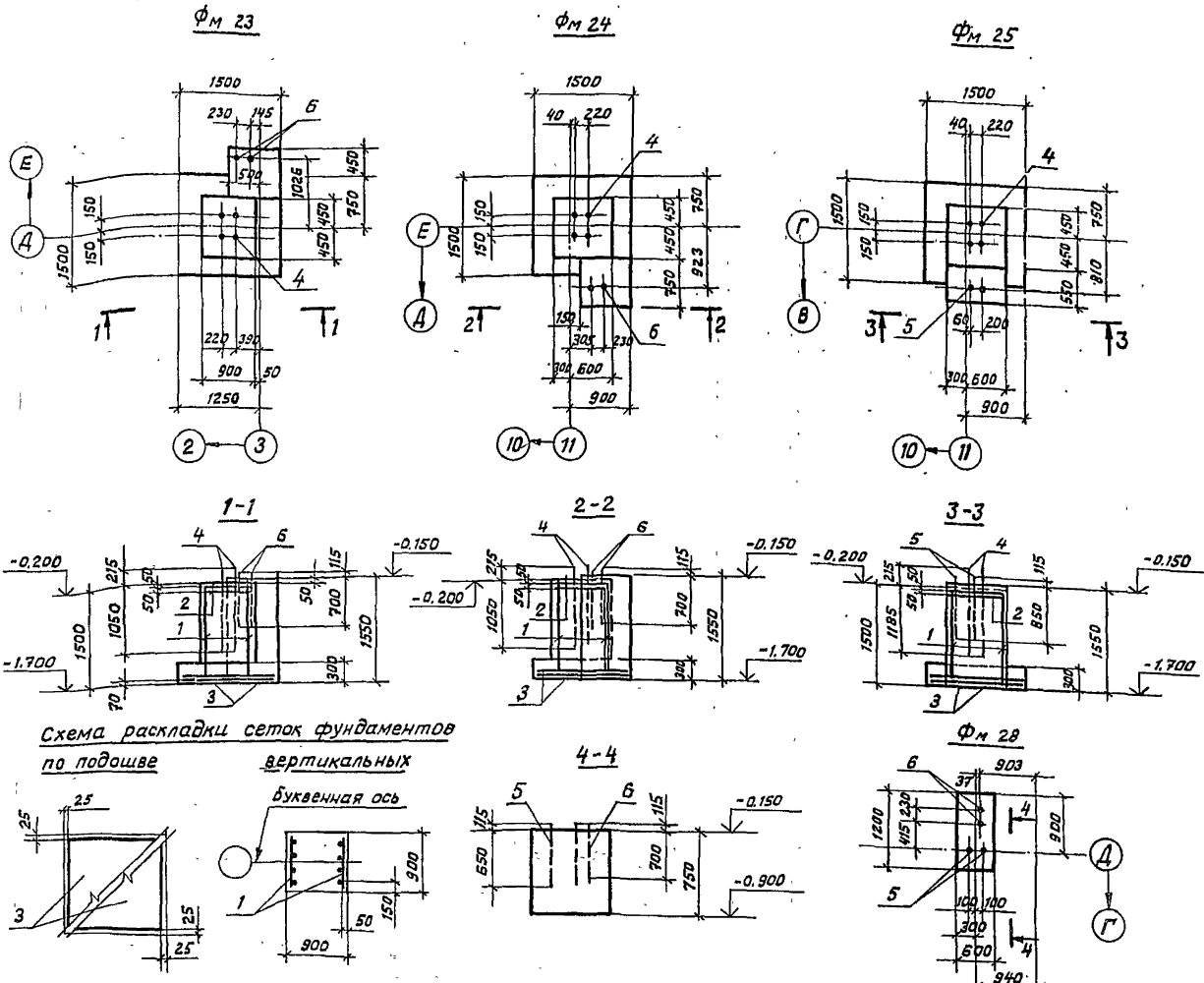


Схема раскладки сеток фундаментов по подошве вертикальных

Ведомость расхода стали на элемент, кг

Марка элемента	Изделия арматурные						Изделия закладные						Общий расход	
	Арматура класса						Прокат марки							
	А I			А II			09Г2С-Б			ГОСТ 24379.1-80				
	φ6	φ8	Шторл	φ12	Шторл	φ8	φ10	Шторл	φ30	φ24	φ20	Шторл		
ФМ 23, ФМ 24	6.8	1.6	8.4	10.4	10.4	1.6	14.6	16.2	35.0	36.0	5.1	41.1	41.1	76.1
ФМ 25	6.8	1.6	8.4	10.4	10.4	1.6	14.6	16.2	35.0	35.0	9.1	45.1	45.1	80.1
ФМ 28											9.1	5.1	14.2	14.2

ТП 503-4-57С.8В-КЖ

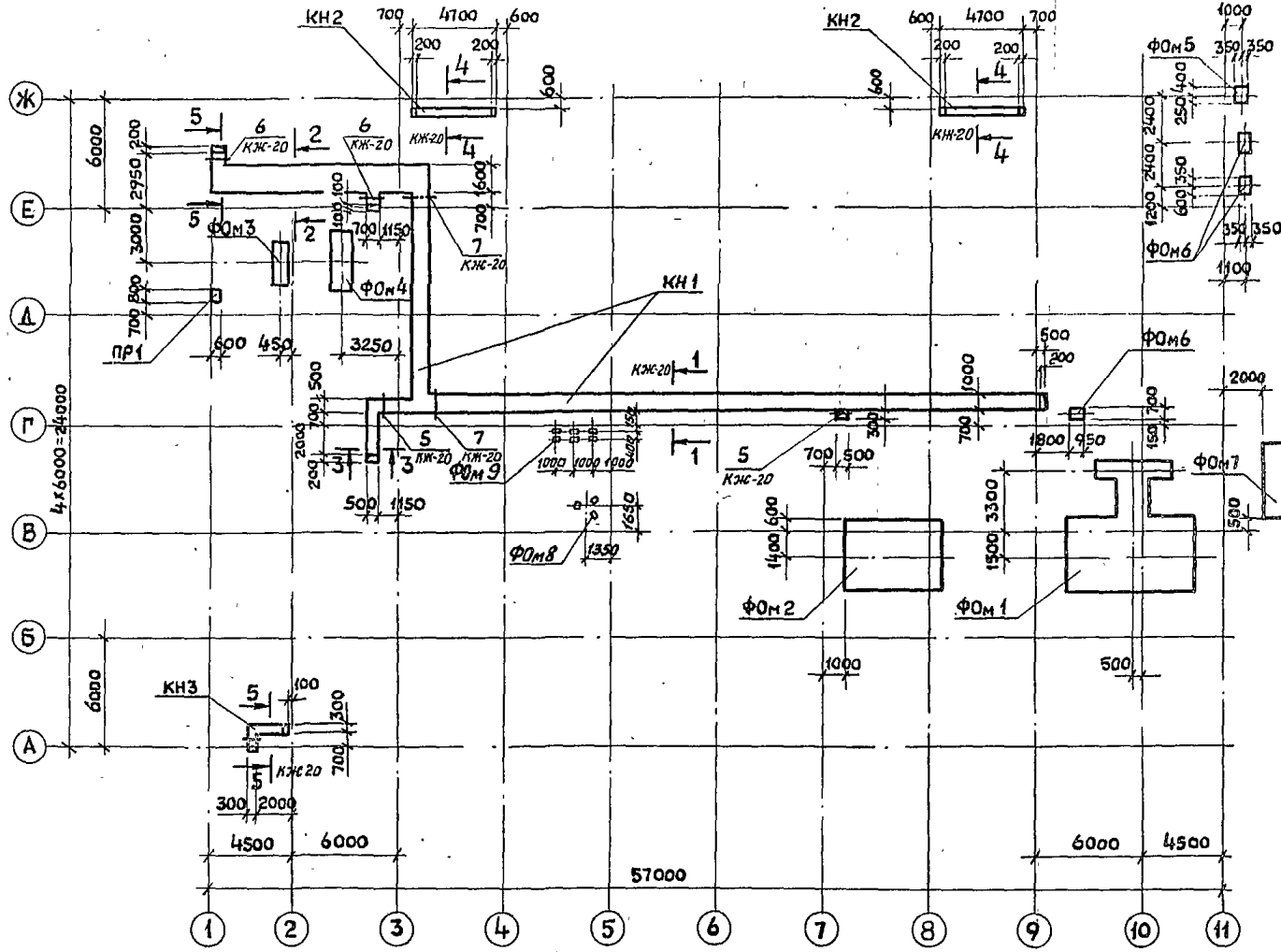
Станция технического обслуживания автотранспорта		Производственное здание	
Ген.проект	Инж. А.В. Иванов	Студия	Лист 18
Фундаменты ФМ 23, ФМ 24, ФМ 25, ФМ 28.		ГИАРФАВТТРАНС	

Привязан	Ген.проект	Мариничев
	Нач.проект	Паназов
	Инж.конст.	Ломозов
	Инж.конст.	Лихачева
	Инж.	Борисенко

Спецификация к схеме расположения фундаментов под оборудование

Марка поз	Обозначение	Наименование	кол	Масса ед. кг	Примеч
Фундаменты под оборудование					
Ф0М1	ТП503-4-57С.88-КЖ-21,22	Ф0М1	1		
Ф0М2	ТП503-4-57С.88-КЖ-23	Ф0М2	1		
Ф0М3	ТП503-4-57С.88-КЖ-24	Ф0М3	1		
Ф0М4	ТП503-4-57С.88-КЖ-26	Ф0М4	1		
Ф0М5	ТП503-4-57С.88-КЖ-23	Ф0М5	1		
Ф0М6	ТП503-4-57С.88-КЖ-23	Ф0М6	3		
Ф0М7	ТП503-4-57С.88-КЖ-20	Ф0М7	1		
Ф0М8	ТП503-4-57С.88-КЖ-23	Ф0М8	1		
Ф0М9	ТП503-4-57С.88-КЖ-23	Ф0М9	6		
Каналы					
КН1	ТП503-4-57С.88-КЖ-19	КН1	1		
КН2	ТП503-4-57С.88-КЖ-19	КН2	2		
КН3	ТП503-4-57С.88-КЖ-19	КН3	1		
Пр1	ТП503-4-57С.88-КЖ-20	Прямок Пр1	1		

Под фундаментами и каналами устраивается
щебеночная подготовка толщиной 100 мм.



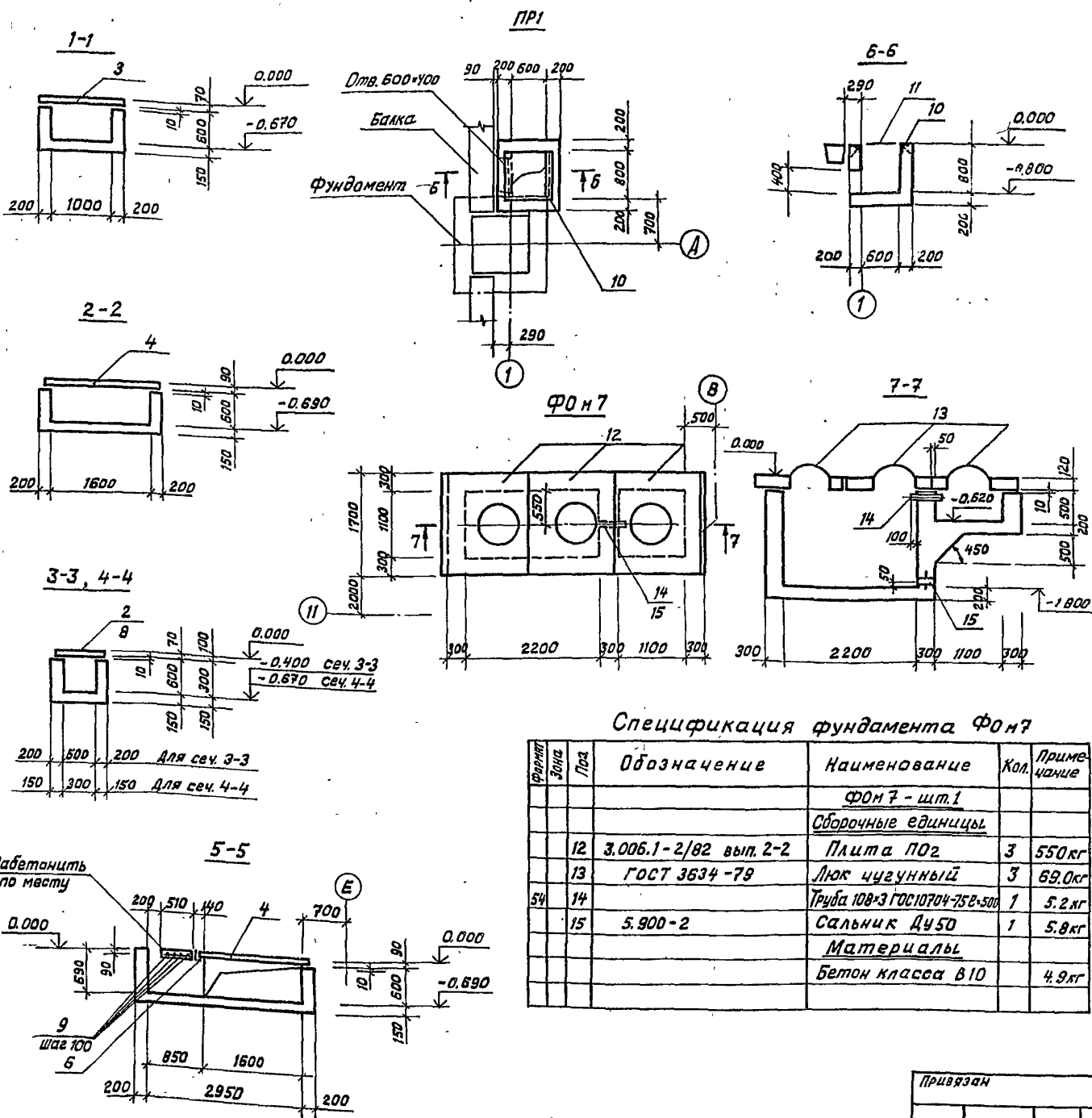
ТП 503-4-57С.88-КЖ			
Станция технического обслуживания легковых автомобилей принадлежащих гражданам для сейсмических районов с в ЛМК комплектной пастабы на юфтед			
Производственное Здание		Стация лист	Листов
рп		19	
Схема расположения фунда- ментов под оборудование и каналов		ГИПРОАВТОТРАНС Ленинградский филиал	
привязан			
	ГЛП	Мариничев	
	И контр	Помазов	
	нач.отд	Иванов	
	гл.конст	Помазов	
	вед.инж	Никитина	
	инжен.	Пиворова	

Объект
1320

Составлено:

нач.саптехотд Ставрич
нач.тех.отд. Алёнкин

ЦНБ Углед (подпись и дата, взог. инст)



Спецификация каналов КН1, КН2, КН3, прямка ПР1

Фурнит	Зона	Поз.	Обозначение	Наименование	Кол.	Примечание
				КН1 - шт.1		
				Сборочные единицы		
				Плита		
		1	3.006.1-2/82 вып.1-2	П5д-8б	3	100 кг
		2	3.006.1-2/82 вып.1-2	П7д-5б	1	150 кг
		3	3.006.1-2/82-вып.1-2	П10д-5б	63	190 кг
		4	3.006.1-2/82-вып.1-2	П14д-3б	16	310 кг
				Детали		
				Узелок 100x100x10 ГОСТ 380-71		
Б4		5		l = 900	2	13,6 кг
Б4		6		l = 1100	2	16,6 кг
Б4		7		l = 1400	2	21,1 кг
Б4		9		Ф8x11 ГОСТ 5781-82 l = 1100	4	0,44 кг
				Материалы		
				Бетон класса В10		27,0 м³
				КН2 - шт.2		
				Сборочные единицы		
		8	3.006.1-2/82 вып.1-2	Плита П2-15б	5	80 кг
				Материалы		
				Бетон класса В10		0,7 м³
				КН3 - шт.1		
				Сборочные единицы		
		8	3.006.1-2/82 вып.1-2	Плита П2-15б	6	80 кг
Б4		5		Узелок 100x100x10 ГОСТ 380-71		
				l = 900	1	13,6 кг
				Материалы		
				Бетон класса В10		0,47 м³
				ПР1 - шт.1		
				Сборочные единицы		
		10		Изделие закладное		
				МН 565 l = 800	2	4,2 кг
		11		Сталь рифленая 8x ГОСТ 8589-78	0,52	17,4 кг
				Материалы		
				Бетон класса В10		1,0 м³

Спецификация фундамента Фонд

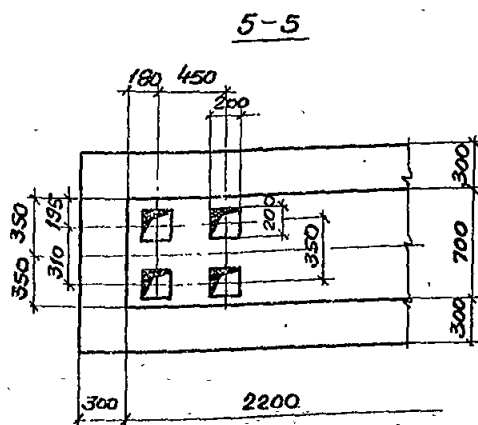
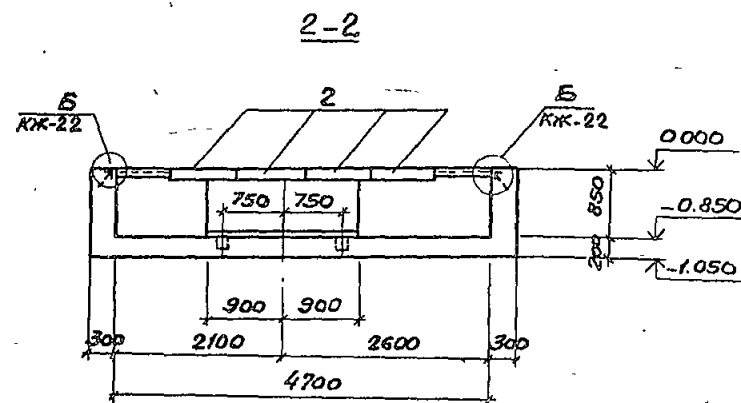
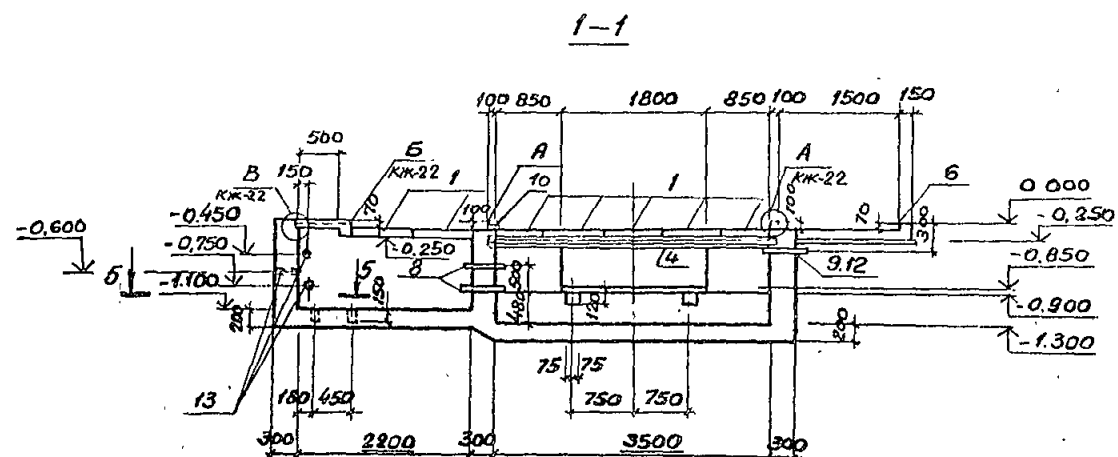
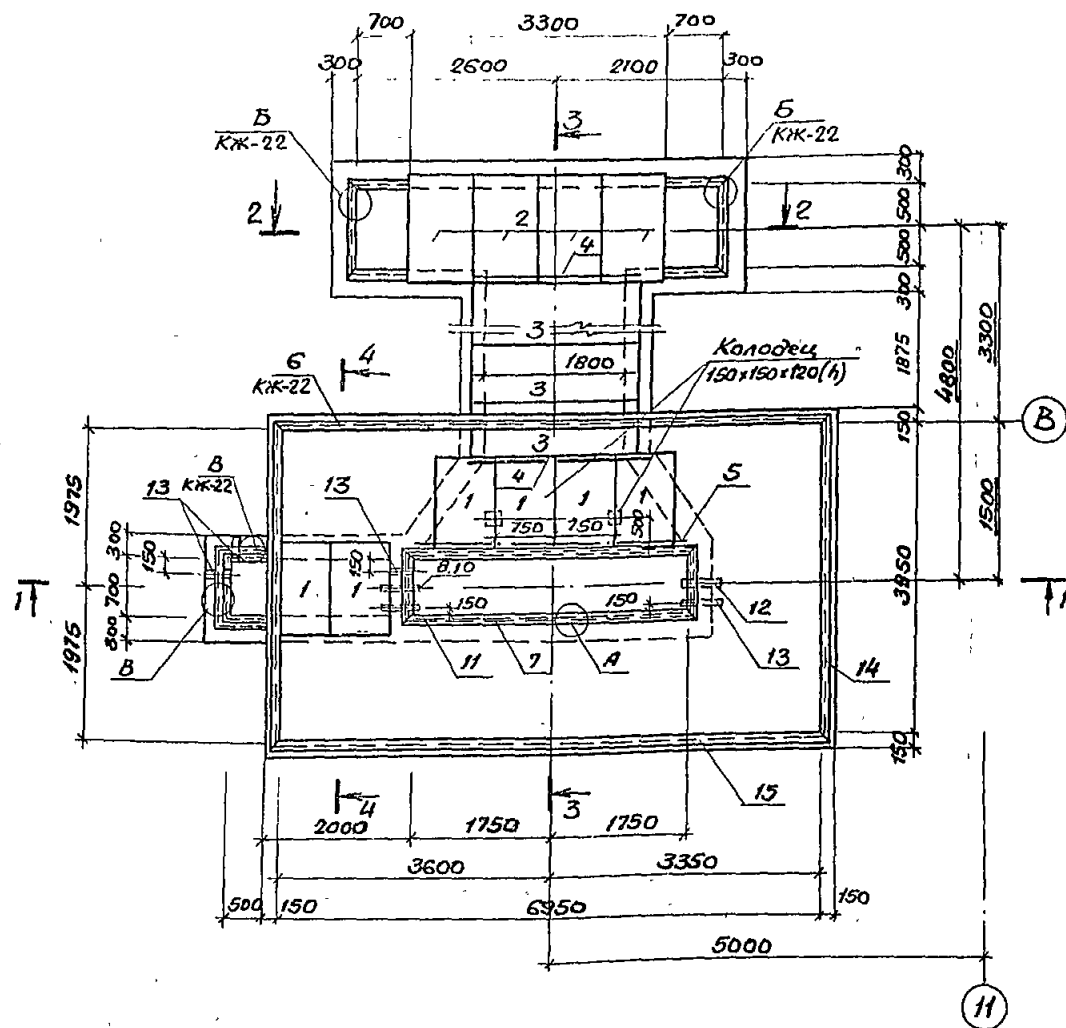
Фурнит	Зона	Поз.	Обозначение	Наименование	Кол.	Примечание
				Фонд 7 - шт.1		
				Сборочные единицы		
		12	3.006.1-2/82 вып.2-2	Плита П02	3	550 кг
		13	ГОСТ 3634-79	Люк чугунный	3	69,0 кг
Б4		14		Труба 108x3 ГОСТ 10704-75В-500	1	5,2 кг
		15	5.900-2	Сальник ДУ50	1	5,8 кг
				Материалы		
				Бетон класса В10		4,9 кг

ТП 503-4-57С.ВВ-КЖ

Станция технического обслуживания легковых автомобилей, принадлежащих гражданам для сезонных работ с 15 мая по 15 октября производимых на территории

Привязан	Г.ИЛ	Мариничев	Ф.И.	Производственное здание	Стая	Лист	Листов
	Н.КОНТР	Понязов	И.И.		РЛ	20	
	НАЧ.ОТД.	Иванов	И.И.				
	ГЛ.КОНСТ.	Помазов	И.И.				
	ВВОД.ИНЖ.	Никитина	И.И.				
Инв. н.	ИНЖ.	Павлова	И.И.				

Сеченье 1-1-5-5, прямка ПР1, Фундамент Фонд 7, ГИПРОАВТОТРАНС Ленинградский филиал

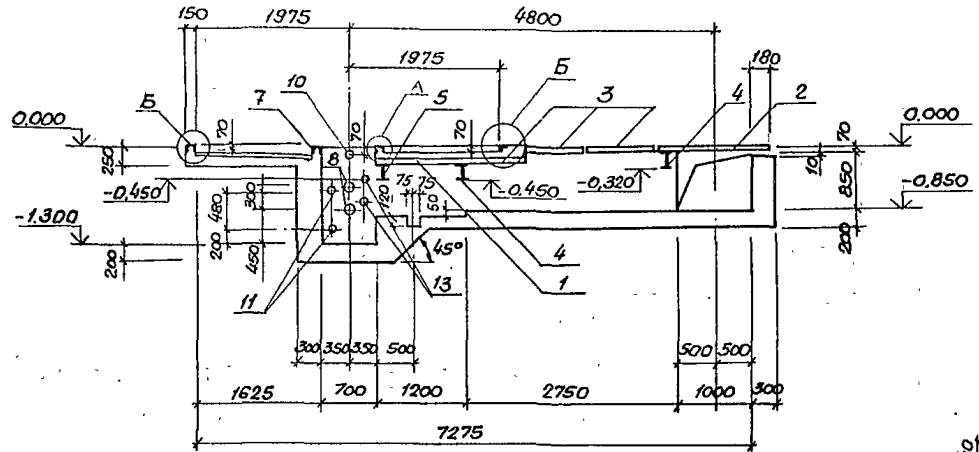


Объект 1320

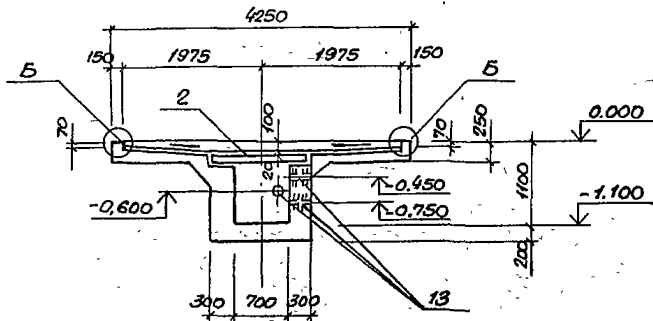
С.О.Б.У.С.О.В.А.И.С.
 И.В.У.Л.И.С.О.В.А.И.С.
 И.В.У.Л.И.С.О.В.А.И.С.
 И.В.У.Л.И.С.О.В.А.И.С.

		ТП 503-4-57С.88-КЖ		Станция технического обслуживания легковых автомобилей, принадлежащих арабским дипломатическим районам 15 ПМК комплектной поставки на 10 постов	
приказан		Г.И.П. Маричков	И.Контр. Помазов	Производственное здание	Стадия Лист Листов
		Нач. отд. Шabanov	Г.Л.Контр. Помазов	Фундамент ФФМ1	РН 21
Инв. №:		Вед. инж. Никитина	Инж. Либорова	ГНПРАВТОТРАНС Ачинградский филиал	

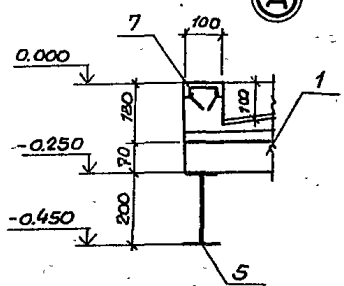
3-3



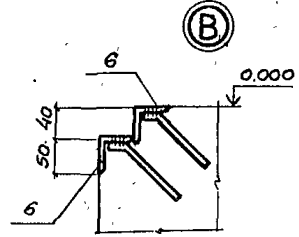
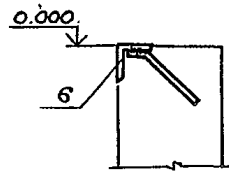
4-4



А



Б



Спецификация фундамента ФОМ 1

Фундамент	Сорта	Поз	Обозначение	Наименование	Кол	Примечание
ФОМ 1						
Сборочные единицы						
Плиты перекрытия						
	1		3.006.1-2/82 Вып 1-2	П79-58	6	150
	2		3.006.1-2/82 Вып 1-2	П13д-118	4	380
	3		3.006.1-2/82 Вып 1-2	П179-35	3	480
Изделия закладные						
<small>по гост 8239-72 Декабрь ВСтЗсп5-114-1-2023-80</small>						
Б.У.	4			ℓ=2300	2	47,6кг
Б.У.	5			ℓ=4000	1	82,8кг
	6		1.400-15 Вып.1	МН548	30,5 шт	4,2кг
	7		1.400-15 Вып.1	МН565	8,6 шт	9,2кг
Б.У.	8			Тр 76×3,5 Гост 10704-76 ℓ=500	8	3,2кг
Б.У.	9			Тр 57×3,5 Гост 10704-76 ℓ=600	1	2,6кг
Б.У.	10			Тр 32×2 Гост 10704-76 ℓ=200	2	0,3кг
Б.У.	11			Тр 25×2 Гост 10704-76 ℓ=400	2	0,5кг
Б.У.	12			Тр 25×2 Гост 10704-76 ℓ=600	1	0,7кг
	13		5 900-2	Сальник Ду50 ℓ=300	6	
Материалы						
Бетон класса В10						7,9 м ³

Ведомость расхода стали на элемент, кг

Марка элемента	Изделия закладные										Общий расход			
	Арматура класса А-III		Прокат марки В Ст.3кп 2											
	ГОСТ 5781-82		ГОСТ 8239-72		ГОСТ 8240-72		ГОСТ 8509-86		ГОСТ 10704-76					
	φ8	Итого	Итого	Л.Ю	Итого	Л.50х5	Итого	Труба 76х3,5	Труба 57х3,5	Труба 32х2		Труба 25х2	Итого	
ФОМ 1	17,4	17,4	178,0	178,0	88,0	88,0	110,2	110,2	6,4	2,6	0,6	1,7	11,3	404,9

ТП 503-4-570.88-КЖ

Станция технического обслуживания легковых автомобилей, прилегающих территорий, для обслуживания автомобилей (с ЛМК комплектной поставкой) на 100 мест

Проектировщик	Г.И.П. Маринин	Инженер	Лист	Листов
Проверен	Н.Кондр. Ломазов	Инженер	Лист	Листов
Лин. №	Нач. отд. Либуров	Инженер	Лист	Листов
	Г.Кондр. Ломазов	Инженер	Лист	Листов
	Вед. инж. Никитина	Инженер	Лист	Листов
	Инж. Либурова	Инженер	Лист	Листов

Производственное здание
Фундамент ФОМ 1
Сечения 3-3, 4-4, Узлы А, Б, В
ГИПРОАВТОТРАНС
Ленинградский филиал

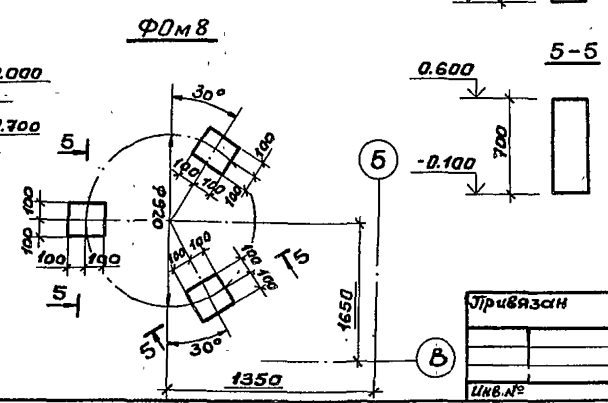
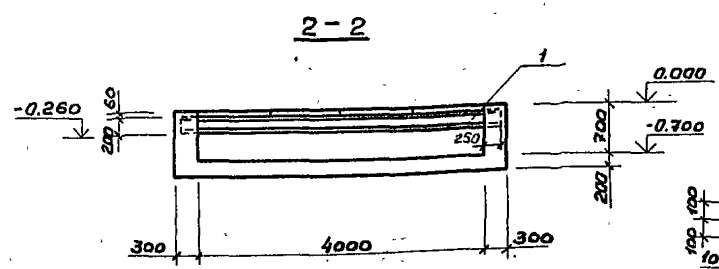
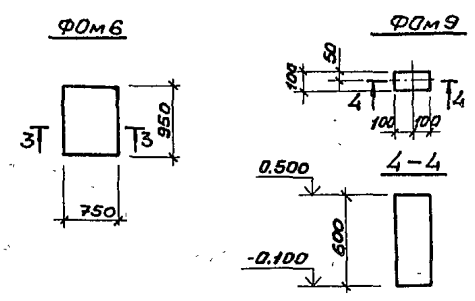
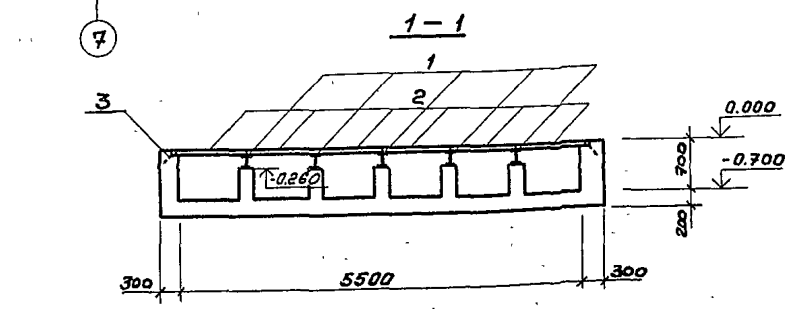
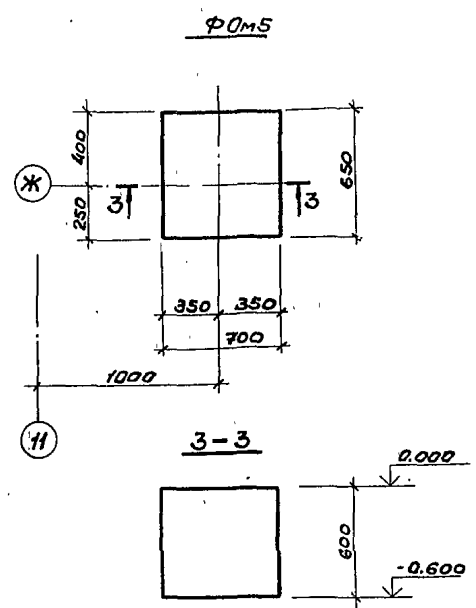
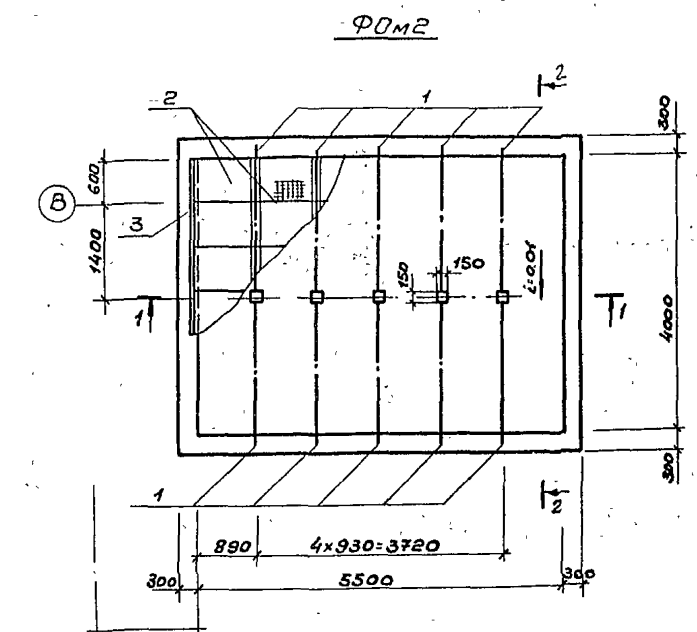
Объект 1320

Шкала: 1:50
Легенда: 1 - Плиты, 2 - Узлы, 3 - Фундамент, 4 - Лестница

АЛБ60М4

Объект 1320

Согласовано:
 Проектная организация
 Институт
 Проектирования
 и Строительства
 Энергетических
 и Тепловых
 Станций



Спецификация фундаментов Ф0М2, Ф0М5, Ф0М6, Ф0М8, Ф0М9

Формат	Зона	Лос.	Обозначение	Наименование	Кол.	Примечание
				<u>Ф0М2-шт.1</u>		
				Сборочные единицы		
				20 ГОСТ 9399-78		
				Двутавр ст.308-115/14 1-3/20 80		
				ρ=4500	5	94.5кг
				2 ТП 503-4-57С.88-КЖ	42	22.8кг
				3 1.400-16 Б.шт.1		
				Изделие заводное МКЖ		
				ρ=4000	2	33.6кг
				<u>Материалы</u>		
				Бетон класса В10	10.0м ³	
				<u>Ф0М5-шт.1</u>		
				<u>Материалы</u>		
				Бетон класса В10	0.3м ³	
				<u>Ф0М6-шт.3</u>		
				<u>Материалы</u>		
				Бетон класса В10	0.4м ³	
				<u>Ф0М8-шт.1</u>		
				<u>Материалы</u>		
				Бетон класса В10	0.09м ³	
				<u>Ф0М9-шт.6</u>		
				<u>Материалы</u>		
				Бетон класса В10	0.02м ³	

1. Отверстия для болтов в фундаментах Ф0М5, Ф0М6, Ф0М8, Ф0М9 просверливаются при установке оборудования согласно СНиП 2.09.03-85
2. Привязку фундаментов Ф0М6, Ф0М9 к осям см. КЖ-19

Привязан

Ген. Директор	М.И. Кошкин	Инженер	В.И. Помазов
Начальник	В.И. Помазов	Инженер	В.И. Помазов
Главный	В.И. Помазов	Инженер	В.И. Помазов
Ведущий	Н.И. Кошкин	Инженер	В.И. Помазов
Служ. №	В.И. Помазов	Инженер	В.И. Помазов

ТП 503-4-57С.88-КЖ

Если нет технической документации, то допускается использовать только при наличии технической документации на оборудование.

Производственное задание

Фундаменты Ф0М2, Ф0М5, Ф0М6, Ф0М8, Ф0М9

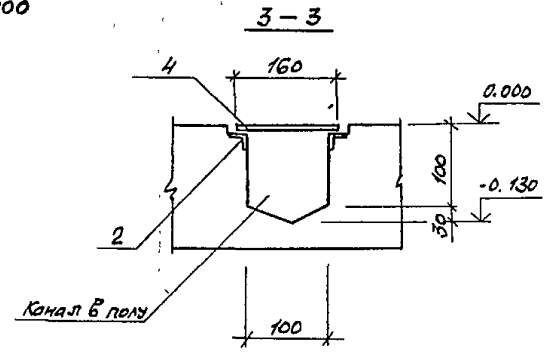
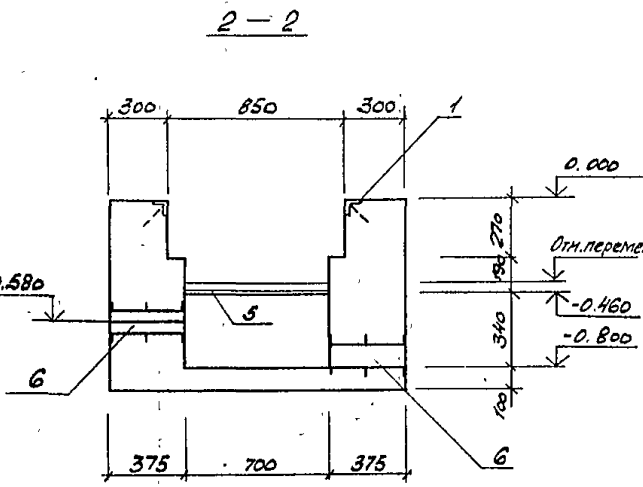
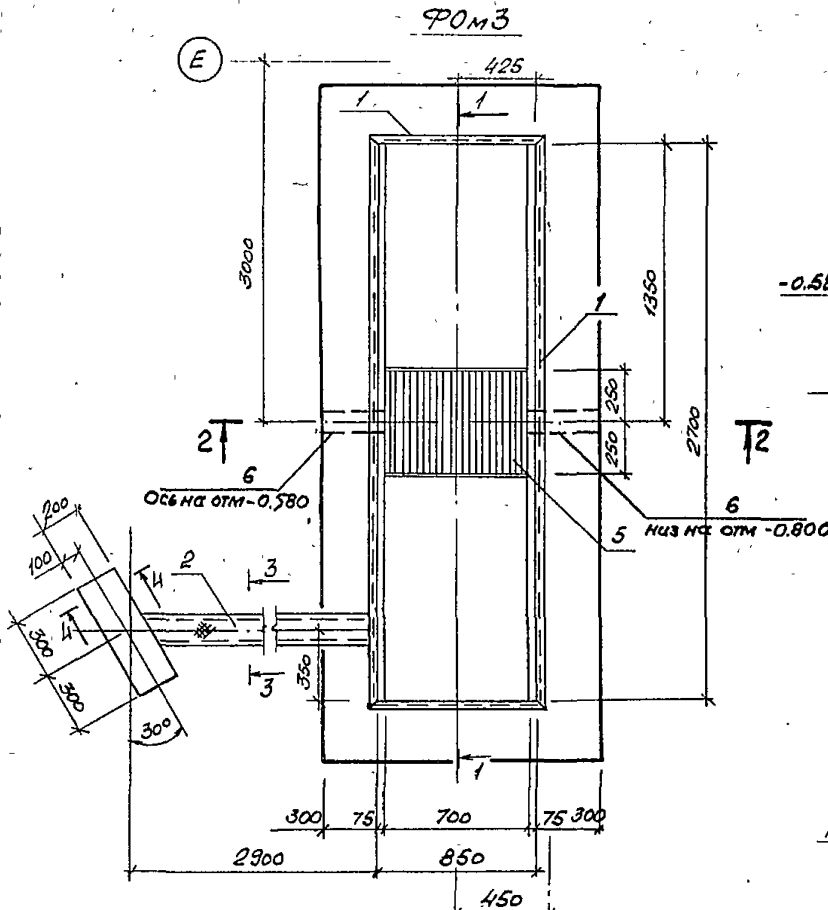
Лист 23

ГИПРОАВТОТРАНС

Ленинградский филиал

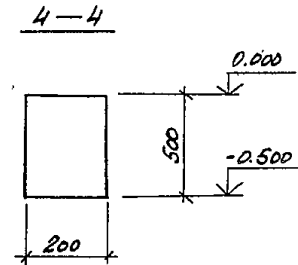
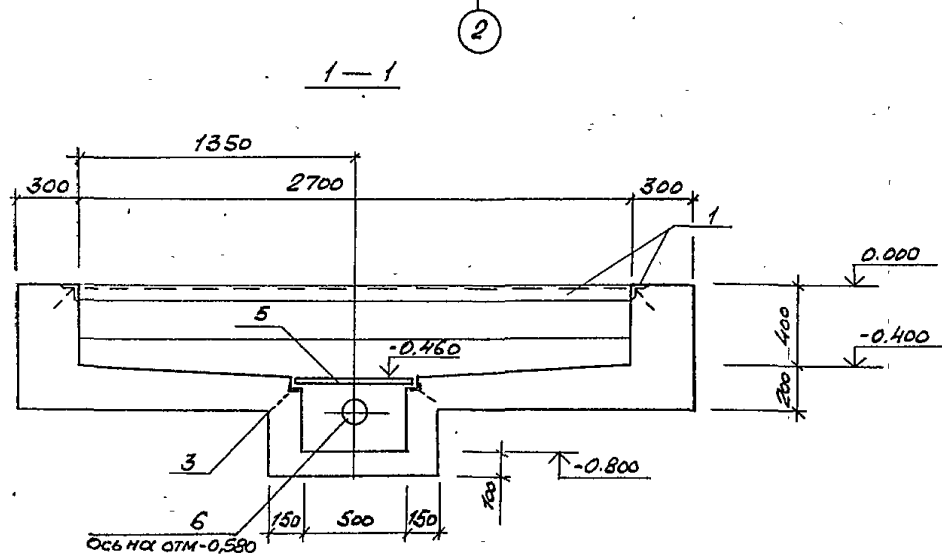
Спецификация фундамента ФОМЗ

№ п/п	Обозначение	Наименование	Кол	Прим
ФОМЗ				
<i>Сборочные единицы</i>				
<i>Изделия закладные</i>				
1	1.400-15 Вып.1	МН553 Ø=1000	7.5м	4.1кг
2	1.400-15 Вып.1	МН555 Ø=1000	5.6м	5.3кг
3	1.400-15 Вып.1	МН554 Ø=1000	1.4м	4.2кг
4		Сталь рифл. S=4 ГОСТ 8568-77		0.31м²
5	T7503-4-57С.88-КЖУ-501	Решетка РШ1	1	18.4кг
6	5.900-2	Сальник Ду100	2	
<i>Материалы</i>				
		Бетон класса В10		2.1м³



Ведомость расхода стали на элемент, кг.

Марка элемента	Изделия закладные									Общий расход		
	Прокатка класса А-I			Прокат марки ВСтЗ кл 2								
	ГОСТ 5781-82			ГОСТ 8509-86		ГОСТ 103-76		ГОСТ 8568-72				
	Ф6	Упогд	Ф8	Упогд	25х5	163х5	Упогд	4х40	Упогд		8х4	Упогд
ФОМЗ	1.1	1.1	4.3	4.3	38.2	27.1	55.3	13.0	13.0	10.0	10.0	93.7



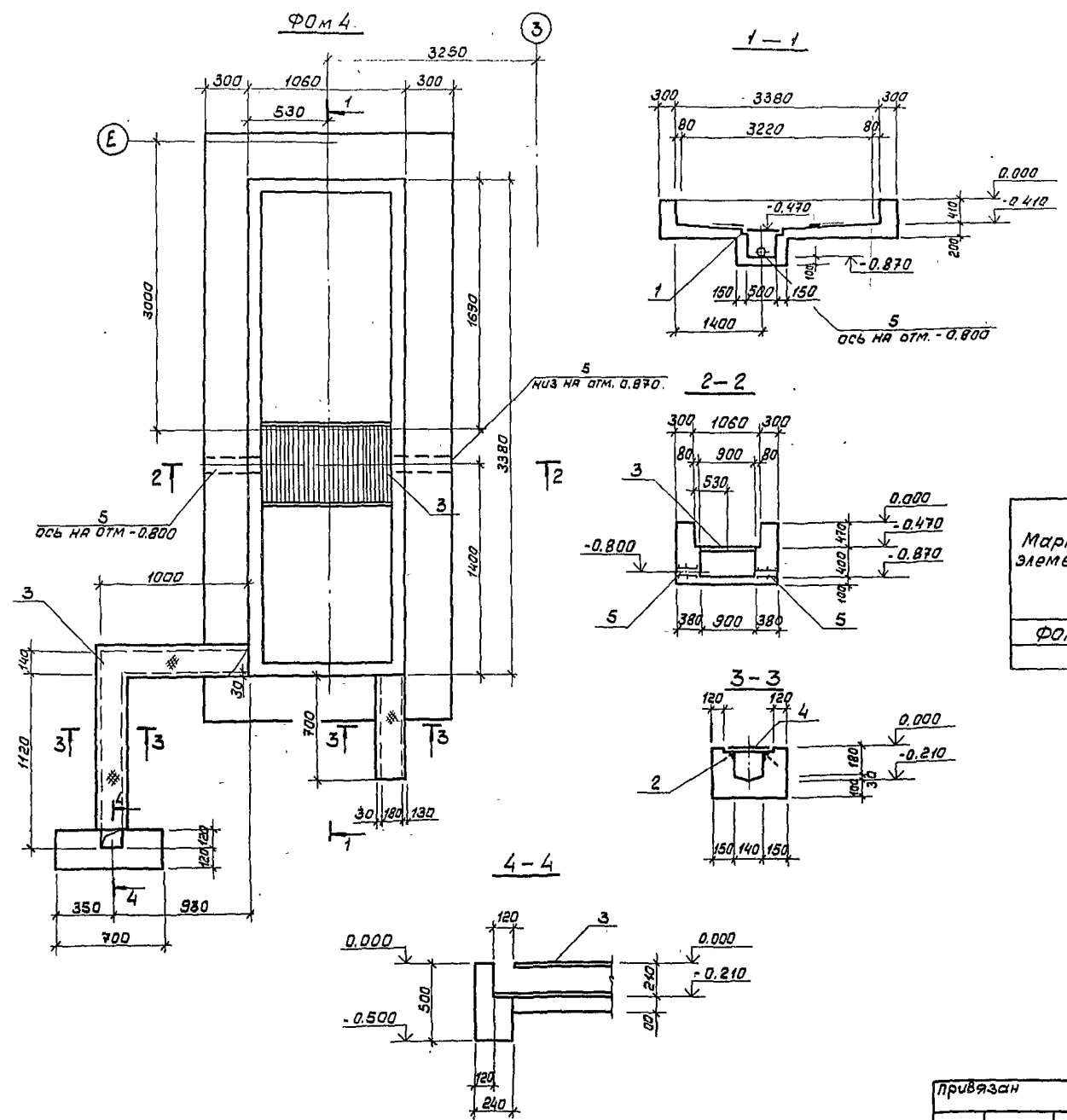
TП 503-4-57С.88-КЖ				
<small>Страница машиностроительного обозначения изделий автомобиль, принадлежащим гражданам, для обслуживания районов (в ЛМК комплектной поставки) на 10 листов</small>				
Привязан	Г.И.П. Мариничев	Н.Контр. Помазов	Исполн. Иванов	Инж. Лисовская
			Производственное здание	Стальной лист
			Фундамент ФОМЗ	лист 24
Инв. №				ГИПРОАВТОТРАНС Ленинградский филиал

Спецификация фундамента Ф0М4

Рисунки	Зав.	Лист	Обозначение	Наименование	Кол.	Примечание
				Ф0М4		
				Оборочные единицы		
				Изделие заводное		
1			1.400-15 Вып.1	МН554	1.8 м.п.	
2			1.400-15 Вып.1	МН555	5.4 м.п.	
3			ТН503-4-570.88-КЖ-501	Решетка РЩ2	1	
4				Сталь рифленая δ=4 ГОСТ 8568-77	0.9 м ²	
5			5.900-2	Сальник Ду100	2	
				Материалы		
				Бетон класса В10	2.1 м ³	

Ведомость расхода стали на элемент, кг

Марка элемента	Изделия заводные								Общий расход		
	Арматура класса				Прокат марки						
	А-I		А-III		В Ст 3 кп2						
	ГОСТ 5781-82	ГОСТ 103-76	ГОСТ 8509-86	ГОСТ 8568-77	ГОСТ 5781-82	ГОСТ 103-76	ГОСТ 8509-86	ГОСТ 8568-77			
	Ф6	Угоро	Ф8	Угоро	Ф10	Угоро	Угоро	δ=4	Угоро		
Ф0М4	1.1	1.1	2.0	2.0	16.0	16.0	6.8	25.9	32.7	28.1	79.9

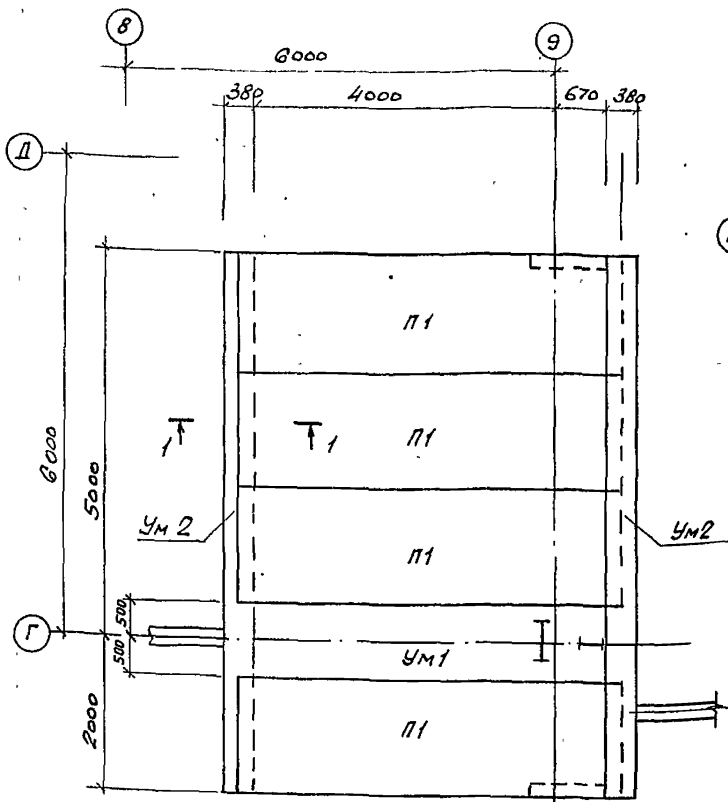


ТН 503-4-570.88-КЖ

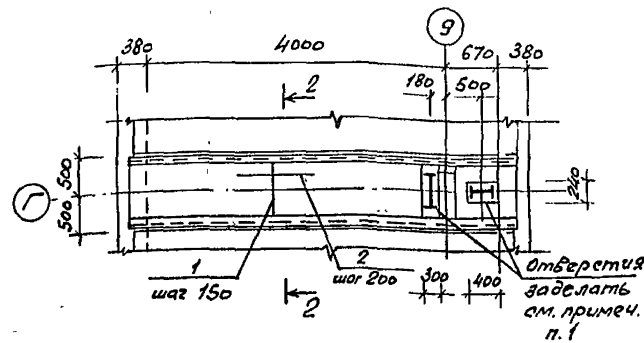
СТАНЦИЯ технического обслуживания легковых автомобилей, принадлежащих гражданам для сезонных районов / в/мк комплексной поставкой / на 10 листов

Привязан	Гип. Мариничев	Производственное звено	Сталь	Лист	Листов
	Н.контр. Помазов		РП	25	
Инв. №	Гип.контр. Помазов	Фундамент Ф0М4	ГИПРОАВТОТРАНС Ленинградский филиал		

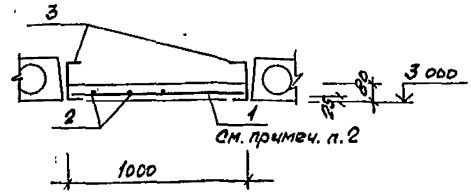
Схема расположения
перекрытия тамбура



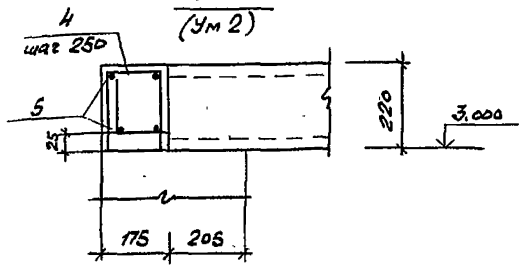
УМ1



2-2



1-1
(УМ2)



Ведомость стержней

Поз.	Эскиз
4	

Ведомость расхода стали на элемент, кг

Марка элемента	Заделка арматурные				Прокат марки		Всего
	Арматура класса А I		А II		Всг 3 кл 2		
	ГОСТ 5781-82		ГОСТ 8240-72		ГОСТ 8240-72		
	φ6	φ12	Утого	φ8	Утого	ГОСТ	
УМ1	4.8	4.8	12.3	12.3	191.3	191.3	208.4
УМ2		25.2	25.2	6.5	6.5		31.7

Спецификация элементов к схеме
расположения перекрытия тамбура

Марка поз.	Обозначение	Наименование	Кол.	Материал ед., кг	Прим.
п1	1.141.1-24с.2-40	Панели перекрытия ПК 51.15-3АБТ-СВ	4	2400	
УМ1		Монолитный участок УМ1	1		
УМ2		Монолитный пояс УМ2	2		

Спецификация монолитных участков
УМ1 и УМ2

Поз.	Обозначение	Наименование	Кол.	Прим.
		УМ1		
1	Стержень Ф8А II ГОСТ 5781-82	Стержень Ф8А II ГОСТ 5781-82	31	
2	Стержень Ф6А I ГОСТ 5781-82	Стержень Ф6А I ГОСТ 5781-82	216	н.п.
3	С 20 ГОСТ 8240-72	С 20 ГОСТ 8240-72	2	95.7 кг
		Материал		
		Бетон класса В15	0.4	м ³
		УМ2		
4	Стержень Ф8А II	Стержень Ф8А II	30	
5	Стержень Ф12А I ГОСТ 5781-82	Стержень Ф12А I ГОСТ 5781-82	4	
		Материал		
		Бетон класса В15	0.3	м ³

- Отверстия в УМ1 для пропычки мет. стоек заделать пастой, пропитанной глиняным раствором.
- Рабочую арматуру в УМ1 приварить к стальным балкам через 2 стержня.
- Швы между плитами замонолитить цементным раствором марки 100.

Поз. 4* - см ведомость деталей.

ТП 503-4-57С.88 - К Ж

Станция технического обслуживания легковых автомобилей, принимающая граждан для выполнения работ (в том числе комплексной поставки) на территории

Производственное здание

Перекрытие тамбура в осях В-З/Г-Д

Ген.проект. Лист № 26

ТИПРОАВТОГАНС Ленинградский филиал

Привязан: ГИП Мариничев, Н. контр. Помазов, Нач. отд. Шварнов, М. конст. Помазов, Вед. инж. Никиткина, Инж. Ключников

Сл. №

Объект 1320

Сл. Проект. Издательство и дата встав. ш. № 1