

ТИПОВОЙ ПРОЕКТ  
503-4-57С.88

ПРОИЗВОДСТВЕННОЕ ЗДАНИЕ  
СТАНЦИИ ТЕХНИЧЕСКОГО ОБСЛУЖИВАНИЯ ЛЕГКОВЫХ АВТОМОБИЛЕЙ,  
ПРИНАДЛЕЖАЩИХ ГРАЖДАНЯМ, ДЛЯ СЕЙСМИЧЕСКИХ РАЙОНОВ  
ня 10 постов  
/в ЛМК комплектной поставки/.

АЛЬБОМ 5  
Стальные арматурные и закладные изделия.

23366-05

СФ ЦИТП 620062, г.Свердловск, ул. Чебышева, 4  
Зак. 379/Уинв. 23366-05 тираж 150  
Сдано в печать 5.06.1989 Цена 0-68

ТИПОВОЙ ПРОЕКТ  
503-4-57С.88

ПРОИЗВОДСТВЕННОЕ ЗДАНИЕ  
СТЯЖИ ТЕХНИЧЕСКОГО ОБСЛУЖИВАНИЯ ЛЕГКОВЫХ АВТОМОБИЛЕЙ,  
ПРИНАДЛЕЖАЩИХ ГРАЖДЯНАМ, ДЛЯ СЕЙСМИЧЕСКИХ РАЙОНОВ  
НА 10 постов  
/В ЛМК комплектной поставки/

АЛЬБОМ 5

23366-05

РАЗРАБОТАН  
Ленинградским филиалом института

ГИПРОАВТОТРАНС  
Главный инженер *В.Г. Краснов* Краснов В.Г.  
Главный инженер проекта *А.Ю. Мариничев* Мариничев А.Ю.

© СФ ЦИТИ Госстрой СССР, 1988 г.  
УТВЕРЖДЁН И ВВЕДЁН В ДЕЙСТВИЕ  
Минявтопром СССР  
ПРОТОКОЛ №23 от 20.06.88 г.

АЛЬБОМ 5

Обозначение	Наименование	Кол.	Примечание
	Содержание	2	
ТП503-4-57С.88-КЖИТТ	Технические требования к изготовлению железобетонных арматурных соединительных и закладных изделий	2	
ТП503-4-57С.88-КЖИ-01	Решетки РШ1, РШ2	3	
-02	Рамы металлические РМ1, РМ4	4	
-03	Рамы металлические РМ2, РМ3	5	
-04	Рамы металлические РМ5, РМ6	6	
-05	Щит металлический ЩС1	7	
-06	Изделие закладное ИИ1	8	
-07	Сетка арматурная С1	8	

Объект 1320

Инв. № подл. Подпись и дата Взам. инв. №

И.контр.	Поназов	<i>[подпись]</i>
Нач.отд.	Цванов	<i>[подпись]</i>
Гл.констр.	Поназов	<i>[подпись]</i>
Вед.инж.	Никитина	<i>[подпись]</i>
Инж.	Пиворова	<i>[подпись]</i>

ТП-503-4-57С.88-КЖИ-ДО

Содержание листов выпуска

Стадия	Лист	Листов
РП	1	1
ГИПРОАВТОТРАНС Ленинградский филиал		

АЛЬБОМ 5

Арматурные изделия и закладные детали должны изготавливаться в соответствии с требованиями: СН393-78 «Указания по сварке соединений арматуры и закладных деталей железобетонных конструкций».

Объект 1320

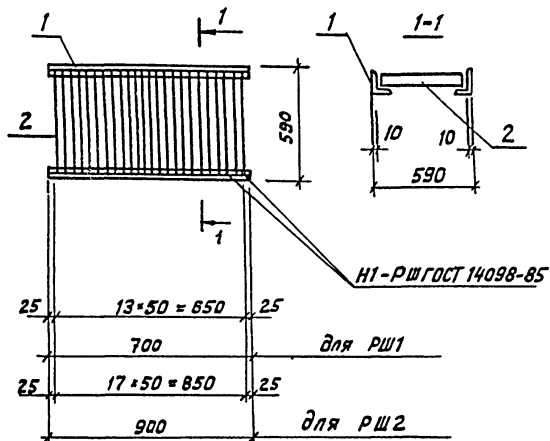
Инв. № подл. Подпись и дата Взам. инв. №

И.контр.	Поназов	<i>[подпись]</i>
Нач.отд.	Цванов	<i>[подпись]</i>
Гл.констр.	Поназов	<i>[подпись]</i>
Вед.инж.	Никитина	<i>[подпись]</i>
Инж.	Пиворова	<i>[подпись]</i>

ТП-503-4-57С.88-КЖИ-ТТ

Технические требования к изготовлению арматурных и закладных изделий.

Стадия	Лист	Листов
РП	1	1
ГИПРОАВТОТРАНС Ленинградский филиал		



Формат	Зона	Лист	Обозначение	Наименование	Кол.	Примечание
				<u>РШ 1</u>		
				<u>Документация</u>		
А3			ТП 503-4-57.88 - КЖИ-ТТ	Технические требования к изготовлению арматурных и закладных изделий		
				<u>Детали</u>		
БУ	1		Уголок 50*50*5 ГОСТ 8509-85 вст 3 кл 2 ГОСТ 380-71	с = 700	2	2.7 кг
БУ	2		Полоса 4*40 ГОСТ 103-76 вст 3 кл 2 ГОСТ 380-71	с = 570	14	0.72 кг
				<u>РШ 2</u>		
				<u>Документация</u>		
А3			ТП 503-4-57с 88 - КЖИ-ТТ	Технические требования к изготовлению арматурных и закладных изделий		
				<u>Детали</u>		
БУ	3		Уголок 50*50*5 ГОСТ 8509-85 вст 3 кл 2 ГОСТ 380-71	с = 900	2	3.4 кг
Б4	4		Полоса 4*40 ГОСТ 103-76 вст 3 кл 2 ГОСТ 380-71	с = 570	18	0.72 кг

объем 1320

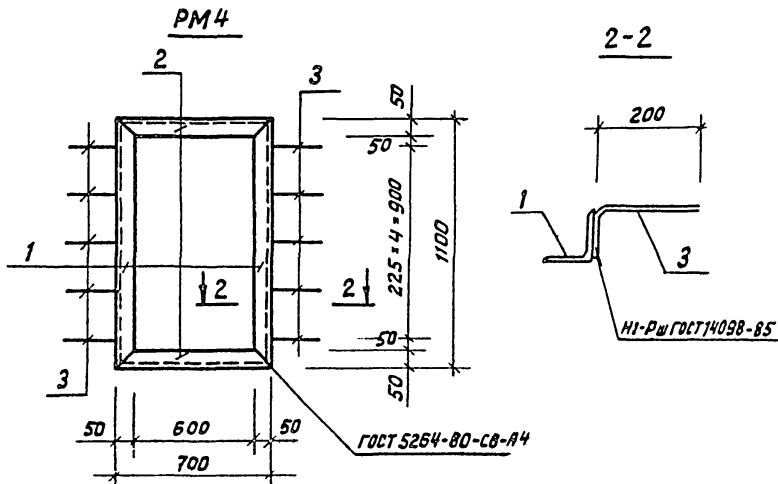
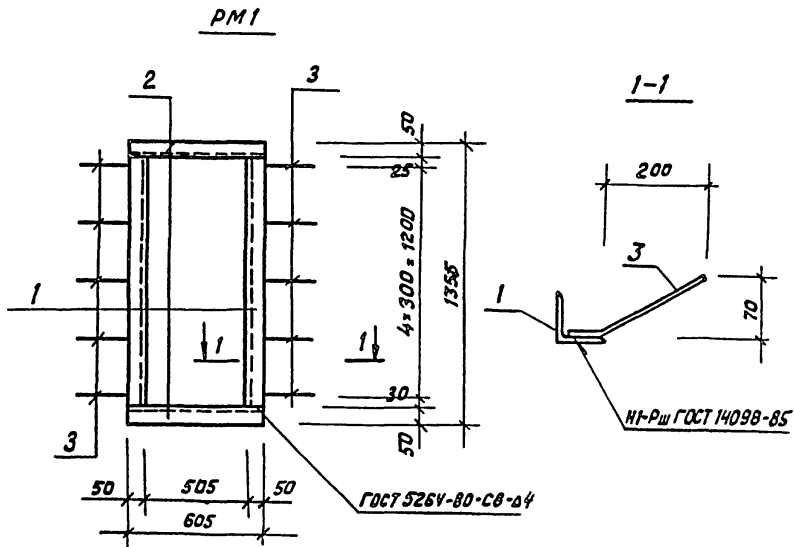
Шив и тп. Подпись и дата. Взам. инв. н.

ТП-503-4-57С.88-КЖИ-01			Стандия	Масса	Масштаб
И.контр	Помазов	<i>[Signature]</i>	РП	15.5	
Иач. отв.	Славов	<i>[Signature]</i>	Лист	19.8	Листов
П.контр	Помазов	<i>[Signature]</i>	ГИПРОАВТОТРАНС		
Вед. инж.	Никитина	<i>[Signature]</i>	Ленинградский филиал		
Инж.	Пигорова	<i>[Signature]</i>			

Решетки РШ1, РШ2

Объект  
1320

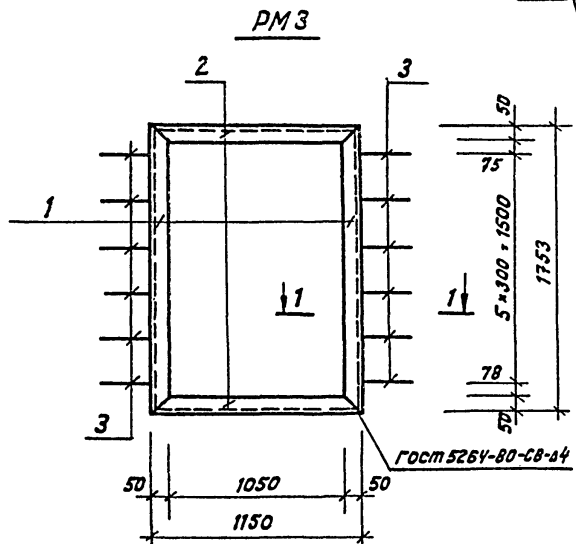
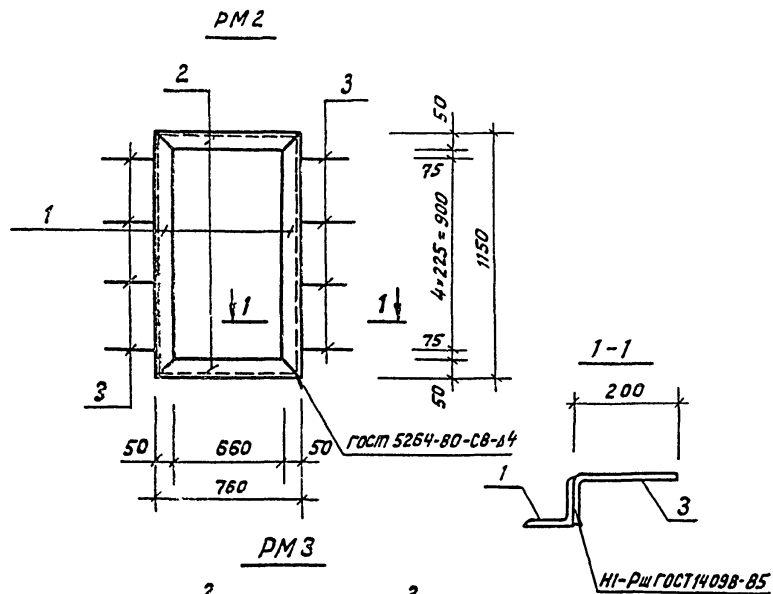
Шифр проекта  
Подпись и дата  
Зачин-инв. №



Формат	Зона	№з.	Обозначение	Наименование	Кол. шт.	Примечание
				<b>PM1</b>		
				<b>Документация</b>		
A3			ТП 503-4-57С-88-КЖИ-ТТ	Технические требования к изготовлению арматурных и закладных изделий		
				<b>Детали</b>		
Б4	1		Уголок 50x5 ГОСТ 8509-86, Аст 3 кл 2 ГОСТ 380-71	Уголок	2	4,8 кг
				ρ = 1255		
Б4	2		Уголок 50x5 ГОСТ 8509-86, Аст 3 кл 2 ГОСТ 380-71	Уголок	2	2,3 кг
				ρ = 605		
Б4	3		φ 8 АШ ГОСТ 5781-82, ρ = 250	φ 8 АШ	10	0,14 кг
				<b>PM4</b>		
				<b>Документация</b>		
A3			ТП 503-4-57С-88-КЖИ-ТТ	Технические требования к изготовлению арматурных и закладных изделий		
				<b>Детали</b>		
Б4	1		Уголок 50x5 ГОСТ 8509-86, Аст 3 кл 2 ГОСТ 380-71	Уголок	2	4,5 кг
				ρ = 1100		
Б4	2		Уголок 50x5 ГОСТ 8509-86, Аст 3 кл 2 ГОСТ 380-71	Уголок	2	3,0 кг
				ρ = 700		
Б4	3		φ 8 АШ ГОСТ 5781-82, ρ = 250	φ 8 АШ	10	0,14 кг

<b>ТП-503-4-57С.88-КЖИ-02</b>		
Рамы металлические PM1; PM4	Сталь	Масса
	Р	15,6
	Лист	Листов
	16,4	
ГИПРОАВТОТРАНС Ленинградский филиал		

И.контр. Ломазов  
Нач. отд. Цыганов  
Гл.контр. Ломазов  
Вед. инж. Лихитина  
Ст. инж. Фомичев

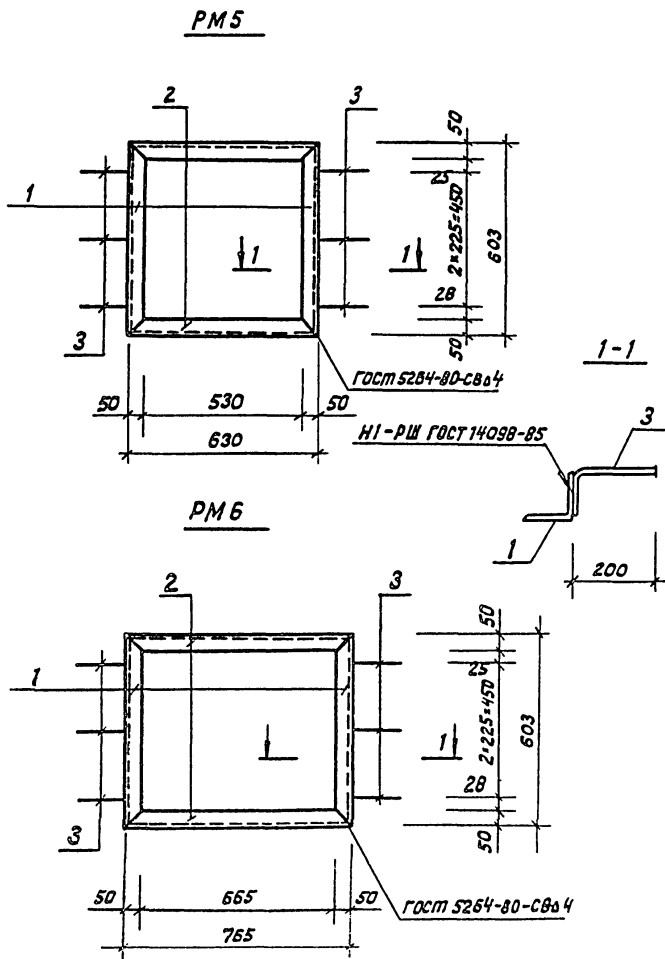


Формат	Зона	Лист	Обозначение	Наименование	Кол.	Примечание
				<u>PM2</u>		
				<u>Документация</u>		
А3		ТП	КЖИ-ТТ	Технические требования к изготовлению арматурных и закладных изделий		
				<u>Детали</u>		
Б4	1			Уголок 50x5 ГОСТ 8509-86 Вст 3 кп 2 ГОСТ 380-71 e = 1150	2	4,7кг
Б4	2			Уголок 50x5 ГОСТ 8509-86 Вст 3 кп 2 ГОСТ 380-71 e = 760	2	3,2кг
Б4	3			φ 8 А III, ГОСТ 5781-82, e = 250	8	0,14кг
				<u>PM3</u>		
				<u>Документация</u>		
А3		ТП	КЖИ-ТТ	Технические требования к изготовлению арматурных и закладных изделий		
				<u>Детали</u>		
Б4	1			Уголок 50x5 ГОСТ 8509-86 Вст 3 кп 2 ГОСТ 380-71 e = 1753	2	7,0кг
Б4	2			Уголок 50x5 ГОСТ 8509-86 Вст 3 кп 2 ГОСТ 380-71 e = 1150	2	4,7кг
Б4	3			φ 8 А III ГОСТ 5781-82, e = 250	12	0,14кг

Объект  
1320

Имя, № табл., Подпись и дата Выходная №

ТП-503-4-57С 88 - КЖИ-03			
Рама металлические PM2 ; PM3	Стандия	Масса	Масштаб
	РП	16,9 25,1	
		Лист	Листов
		ГИПРОАВТОТРАНС Ленинградский филиал	

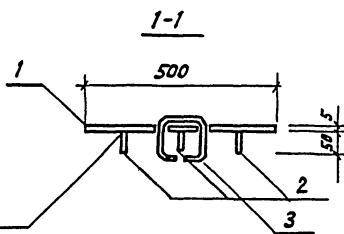
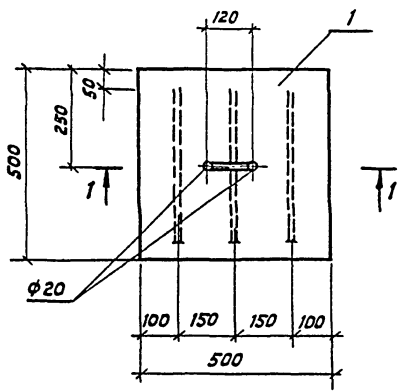


Фракц. зона	Лист	Обозначение	Наименование	Кол.	Прим.
			<b>PM5</b>		
			<u>Документация</u>		
13		ТП 503-4-57С.88-КЖИ-ТТ	Технические требования к изготовлению арматурных и закладных изделий.		
			<u>Детали</u>		
54	1		Уголок 50x5 ГОСТ 8509-85 Вст 3 кп 2 ГОСТ 380-71 C = 603	2	2.7 кг
54	2		Уголок 50x5 ГОСТ 8509-85 Вст 3 кп 2 ГОСТ 380-71 C = 630	2	2.8 кг
54	3		Ф8А III, ГОСТ 5781-82, C=250	6	0.14 кг
			<b>PM6</b>		
			<u>Документация</u>		
13		ТП 503-4-57С.88.-КЖИ-ТТ	Технические требования к изготовлению арматурных и закладных изделий.		
			<u>Детали</u>		
54	1		Уголок 50x5 ГОСТ 8509-85 Вст 3 кп 2 ГОСТ 380-71 C = 603	2	2.7 кг
54	2		Уголок 50x5 ГОСТ 8509-85 Вст 3 кп 2 ГОСТ 380-71 C = 765	2	3.3 кг
54	3		Ф8А II, ГОСТ 5781-82, C=250	6	0.14 кг

		<b>ТП-503-4-57С.88-КЖИ-04</b>			
		Рамы металлические PM5 ; PM6	Стандарт	Масса	Масса нетто
			РП	11.8	
				Лист	Листов
				<b>ГИПРОВЕСТСТРАНС</b>	
				Ленинградский филиал	

Объем 1320

Лист № 04 из 04 Подпись и дата Взам. инв. №



Н1-Рш ГОСТ 14098-85

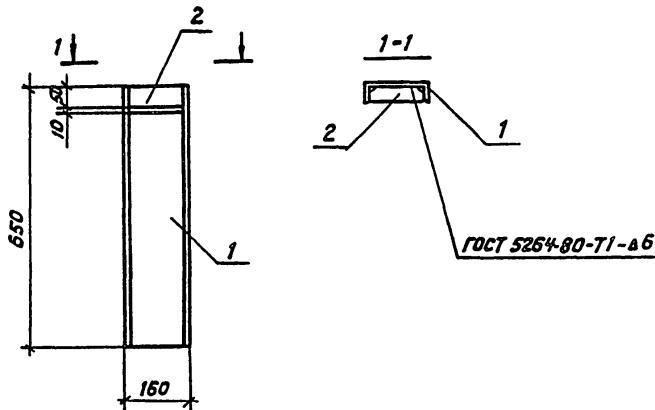
Формат Листа	№	Обозначение	Наименование	Кол.	Приме- чанье
			<u>Документация</u>		
А3		ТП 503-4-57С.88 - КЖСИ - ТТ	Технические требования к изготовлению арматур- ных и закладных изделий		
			<u>Детали</u>		
Б4	1		Сталь рифленая $\delta=4$ ГОСТ 8568-77	0,25	12,5 кг
Б4	2		Р <sup>с</sup> 40 ГОСТ 103-76 Полоса $\delta$ ст 3 по 2 ГОСТ 380-71 $\delta=400$	3	0,8 кг
Б4	3		$\phi 10A1$ ГОСТ 5781-82 $\delta=500$	1	0,3 кг.

Объект  
1320

Имя, № плав., Подпись и дата в л.к. инв. №

ТП 503-4-57С.88-КЖСИ-05			Щит металлический ЩС1		
Н.контр.	Помазов	<i>[Signature]</i>	Стадия	Масса	Максимум
Нач. отд.	Иванов	<i>[Signature]</i>	РП	15,2	
Гл.контр.	Помазов	<i>[Signature]</i>	Лист	Листов	
Вед. инж.	Никитина	<i>[Signature]</i>	ГИПРОАВТОТРАНС		
Инж.с.	Пиворова	<i>[Signature]</i>	Ленинградский филиал		





Объект	1320	Формат	Зона	Поз.	Обозначение	Наименование	Кол.	Примечание
						<u>Документация</u>		
					ТП 503-4-57с.88-КЖИ-ТТ	Технические требования к изготовлению арматурных и закладных изделий		
						<u>Детали</u>		
				Б4	1	Швеллер 16 ГОСТ 8250-72 вст. экз. 2 ГОСТ 380-71 с. 850	1	9.2 кг
				Б4	2	Полоса 60x10 ГОСТ 103-76 вст. экз. 2 ГОСТ 380-71 с. 143	1	1.0 кг

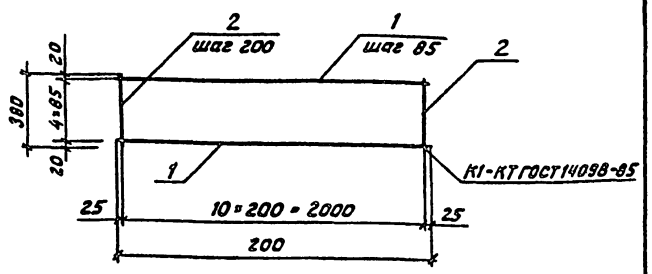
Шв. № табл. Подпись и дата Взам. инв. №

ТП-503-4-57с.88-КЖИ-06

Изделие закладное МН1	Сталь	Масса	Масштаб
	Р	10,2 кг	
	Лист	Листов	1
ГИПРОАВТОТРАНС Ленинградский филиал			

Н.контр. Начальн. Гл. конст. Взам. инв. ЦНХС. Горючевико

Помазов Иванова Помазов Никитина



Объект	1320	Формат	Зона	Поз.	Обозначение	Наименование	Кол.	Примечание
						<u>Документация</u>		
					ТП 503-4-57с.88-КЖИ-ТТ	Технические требования к изготовлению арматурных и закладных изделий.		
						<u>Детали</u>		
				Б4	1	Ф10А III ГОСТ 5781-82 с-2050	5	1.25 кг
				Б4	2	Ф10А II ГОСТ 5781-82 с-360	11	0.25 кг

Шв. № табл. Подпись и дата Взам. инв. №

ТП-503-4-57с.88-КЖИ-07

Сетка арматурная С1	Сталь	Масса	Масштаб
	Р	9,0 кг	
	Лист	Листов	1
ГИПРОАВТОТРАНС Ленинградский филиал			

Н.контр. Начальн. Гл. конст. Взам. инв. ЦНХС. Горючевико

Помазов Иванова Помазов Никитина