

АЛЬБОМ IV

Обозначение	Наименование	Стр	Примечание
ТП503-5-2386 КЖУ-100	Содержание альбома	234	
ТП503-5-23.86 КЖУ-101	Колонна 2К03.33-2.4-1	5	
ТП503-5-23.86 КЖУ-102	Колонна 2К03.33-2.4-1	6	
ТП503-5-23.86 КЖУ-103	Колонна 2К03.33-2.4-2	7	
ТП503-5-23.86 КЖУ-104	Колонны 2К03.33-2.4-3	8	
	2К03.33-2.4-4		
ТП503-5-23.86 КЖУ-105	Колонна 2К03.33-2.4-5	9	
ТП503-5-23.86 КЖУ-106	Колонна 2К03.33-2.4-6	10	
ТП503-5-23.86 КЖУ-107	Колонна 2К03.33-2.4-7	11	
ТП503-5-23.86 КЖУ-108	Колонны 2К03.33-2.4-8	12	
	2К03.33-2.4-9		
ТП503-5-23.86 КЖУ-109	Колонны 2К03.33-2.4-10	13	
	2К03.33-2.4-11		
ТП503-5-23.86 КЖУ-110	Колонна 2К03.33-2.4-12	14	
ТП503-5-23.86 КЖУ-111	Колонны 2К03.33-2.4-1	15	
	2К03.33-2.4-2		
ТП503-5-23.86 КЖУ-112	Колонны 2К03.33-2.4-3	16	
	2К03.33-2.4-4		
ТП503-5-23.86 КЖУ-113	Колонны 2К03.33-2.4-5	17	
	2К03.33-2.4-6		
ТП503-5-23.86 КЖУ-114	Колонны 2К03.33-2.4-7	18	
	2К03.33-2.4-8		

1259

Имя и фамилия заказчика и дата выдачи акта

ТП 503-5-23.86- КЖУ-100			
И.контр. И.контр. И.контр. Вед. инж. Инж.	Помазов Сиванов Помазов Ижикитана Либорова	Содержание альбома	Страниц Лист Листов РП 1 6 ГРПРАВТОТРАНС Ленинградский филиал

АЛЬБОМ IV

Обозначение	Наименование	Стр	Примечание
ТП503-5-2386 КЖУ-115	Колонны 2К03.33-2.4-9	19	
	2К03.33-2.4-10		
ТП503-5-23.86 КЖУ-116	Колонны 2К03.33-2.4-7	20	
	2К03.33-2.4-8		
	2К03.33-2.4-9		
	2К03.33-2.4-10		
	2К03.33-2.4-11		
	2К03.33-2.4-12		
ТП503-5-23.86 КЖУ-117	Колонны 2К03.33-2.4-1 ÷	20	
	÷ 2К03.33-2.4-1-10		
ТП503-5-23.86 КЖУ-118	Колонны 1К03.33-1	21	
	1К03.33-2		
ТП503-5-23.86 КЖУ-119	Колонна 1К03.33-1	22	
ТП503-5-23.86 КЖУ-201	Рузели РДП4.57-45-1;	23	
	РОП4.57-45-1		
	РОП4.27-45-1		
	РОП4.57-45-2		
ТП503-5-23.86 КЖУ-202	Рузели РОП4.57-45-3	24	
	РОП4.57-60АГV-2		
ТП503-5-23.86 КЖУ-203	Рузели РДП4.57-80АГV-1	25	
	РДП4.57-60АГV-1		
ТП503-5-23.86 КЖУ-301	Литы перекрытия ПРС56.15-10АГVПО	26	
	ПРС56.15-10АГV ПО2		

Объект 1259

Имя и фамилия заказчика и дата выдачи акта

ТП 503-5-23.86- КЖУ-100			
Лист	2		

Обозначение	Наименование	Стр.	Примечание
ТП503-5-23.86 КЖИТ-302	Плита перекрытия ПРС26.15-10Ж03	27	
ТП503-5-23.86 КЖИТ-303	Плита перекрытия ПРС56.15-6АГ-УП04 ПРС56.15-6АГ-УП08	28	
ТП503-5-23.86 КЖИТ-304	Плита перекрытия ПРС56.15-6АГ-УП05	29	
ТП503-5-23.86 КЖИТ-305	Плита перекрытия ПРС56.15-6АГ-УП06	30	
ТП503-5-23.86 КЖИТ-306	Плиты перекрытия ПРС56.15-6АГ-УП07 ПРС56.15-6АГ-УП09	31	
ТП503-5-23.86 КЖИТ-307	Плиты перекрытия ПРС26.15-10П010 ПРС26.15-10П011	32	
ТП503-5-23.86 КЖИТ-308	Плиты перекрытия ПРС26.15-10П012	33	
ТП503-5-23.86 КЖИТ-309	Плита перекрытия ПРС26.15-10П013	34	
ТП503-5-23.86 КЖИТ-310	Плита перекрытия ПРС30.15-8АГ-УП-014	35	
ТП503-5-23.86 КЖИТ-311	Плита перекрытия ПРС30.15-8АГ-УП-015	36	
ТП503-5-23.86 КЖИТ-312	Плита перекрытия ПК42.15-8Т-01	37	
ТП503-5-23.86 КЖИТ-401	Панели стеновые ПС60.9.3.0-6А-1 ПС60.18.3.0-6А-1 ПС60.9.2.5-4А-1 ПС60.18.2.5-4А-1	38	
ТП503-5-23.86 КЖИТ-402	Панели стеновые ПС30.9.3.0-6А-1 ПС30.18.3.0-6А-1 ПС30.9.2.5-6А-1 ПС30.18.2.5-6А-1	39	
ТП503-5-23.86 КЖИТ-403	Панели стеновые ПС60.15.3.0-3А-16 ПС30.15.3.0-6А-16 ПС60.15.2.5-5А-16 ПС30.15.2.5-6А-16	40	
ТП 503-5-23.86-КЖИТ-ДО			Лист 3

Обозначение	Наименование	Стр.	Примечание
ТП503-5-23.86 КЖИТ-404	Панели стеновые ПС60.15.3.0-3А-17 ПС60.15.2.5-6А-17 ПС30.15.3.0-6А-17 ПС30.15.2.5-6А-17	41	
ТП503-5-23.86 КЖИТ-405	Панели стеновые ПС60.15.3.0-3А-23 ПС60.15.2.5-5А-23	42	
ТП503-5-23.86 КЖИТ-406	Панели стеновые ПС60.15.3.0-3А-20 ПС60.15.2.5-5А-20	43	
ТП503-5-23.86 КЖИТ-407	Панели стеновые ПС60.15.3.0-3А-32 ПС60.15.2.5-5А-32	44	
ТП503-5-23.86 КЖИТ-408	Панели стеновые ПС60.9.3.0-6А-5 ПС60.9.3.0-6А-33 ПС60.9.2.5-4А-5 ПС60.9.2.5-4А-33	45	
ТП503-5-23.86 КЖИТ-409	Панели стеновые ПС57.5.15.3.0-3А-1.9 ПС57.5.15.2.5-5А-1.9	46	
ТП503-5-23.86 КЖИТ-410	Панели стеновые ПС57.5.15.3.0-3А-1.11 ПС57.5.15.2.5-5А-1.11	47	
ТП503-5-23.86 КЖИТ-411	Панели стеновые ПС57.5.9.3.0-6А-2.1 ПС57.5.18.3.0-6А-2.1	48	
ТП 503-5-23.86-КЖИТ-ДО			Лист 4

АЛБОН IV

Обозначение	Наименование	Стр.	Примечание
ТП503-5-2386 КЖИ-412	Панели стеновые	49	
	1ПС57.5.9.25-4А-1А; 1ПС57.5.9.25-4А-2А		
	1ПС57.5.18.25-4А-2А; 1ПС57.5.18.25-4А-1А		
ТП503-5-2386 КЖИ-413	Панели стеновые	50	
	1ПС57.5.3.0-3А-2.9		
	1ПС57.5.15.25-5А-2.9		
ТП503-5-2386 КЖИ-414	Панели стеновые	51	
	1ПС57.5.15.3.0-3А-2.Н		
	1ПС57.5.15.25-5А-2.Н		
ТП503-5-2386 КЖИ-415	Панели стеновые	52	
	1ПС27.5.15.3.0-6А-1.Н		
	1ПС27.5.5.25-6А-1.1А		
ТП503-5-2386 КЖИ-416	Панели стеновые	53	
	2ПС3.18.3.0-А-1		
	2ПС6.18.3.0-А-4		
	2ПС12.18.3.0-А-4		
ТП503-5-2386 КЖИ-417	Панели стеновые	54	
	3ПС46.90.30-А-1		
	3ПС46.150.30-А-1		
	3ПС46.180.30-А-1		
	3ПС46.150.30-А-2		
ТП503-5-2386 КЖИ-418	Панели стеновые	55	
	2ПС3.18.2.5-А-1		
	2ПС6.18.2.5-А-4		
	2ПС12.18.2.5-А-4		
ТП 503-5-23.86- КЖИ-ДО			Лист 5

1259

Шиф. № пров. Подпись и дата
Взам. инв. №

4

АЛБОН IV

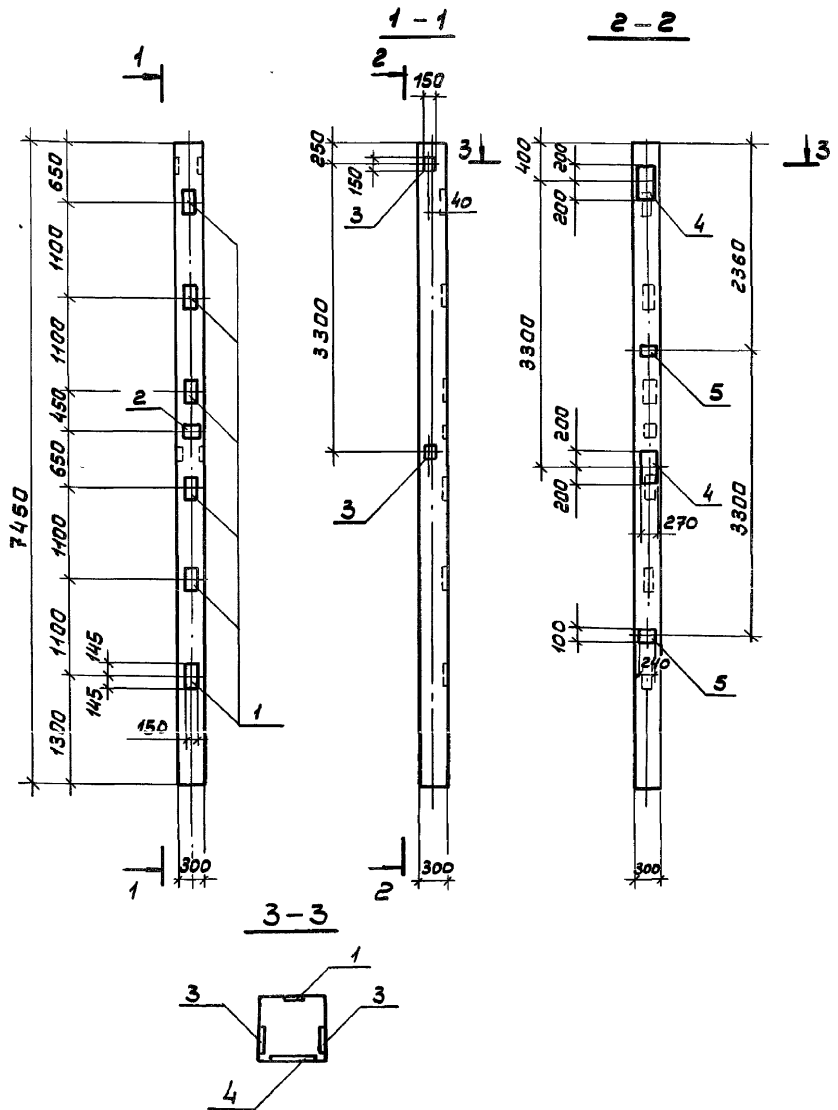
Обозначение	Наименование	Стр.	Примечание
ТП503-5-23.86 КЖИ-419	Панели стеновые	56	
	3ПС41.90.25-А-1		
	3ПС41.150.25-А-1		
	3ПС41.180.25-А-1		
ТП503-5-23.86 КЖИ-420	Панели стеновые	57	
	3ПС41.150.25-А-2		
	ПС30.9.3.0-6А-33		
ТП503-5-23.86 КЖИ-501	Блоки шахты лифтя	58	
	БШЛ 10гр-33-1-1		
	БШЛ 10гр-33-3-1		
ТП 503-5-23.86- КЖИ-ДО			Лист 6

Объект
1259Шиф. № пров. Подпись и дата
Взам. инв. №

АЛБЕОМ II

1259

Лист № подл. Подпись и дата ВЗНМ. ИВБЛ



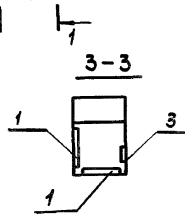
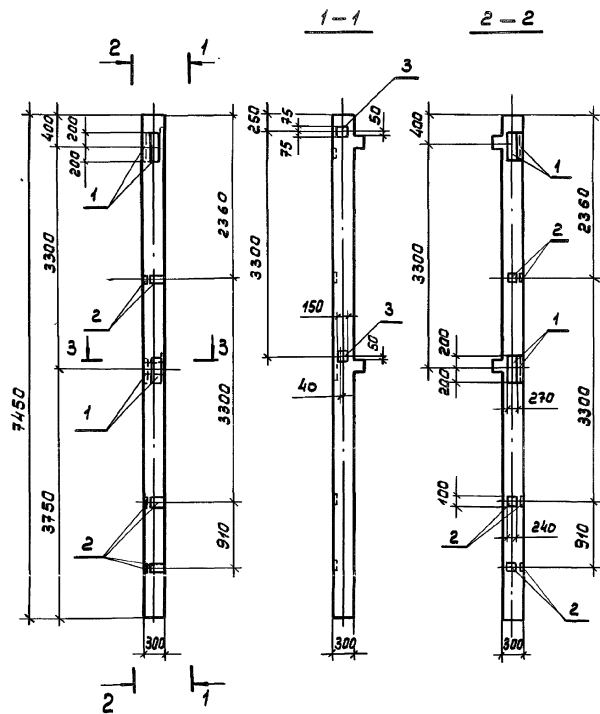
Спецификация дополнительных закладных изделий

Формат	Зона	Поз	Обозначение	Наименование	Кол.	Примечание
				КОЛОННА 2К3.33-2.4-1		
				СБОРОЧНЫЕ ЕДИНИЦЫ		
			1.020-1/ВЗ Вып. 2-1	КОЛОННА 2К3.33-2.4		
				ИЗДЕЛИЯ ЗАКЛАДНЫЕ		
1			1.020-1/ВЗ Вып. 2-15	МН-13	6	7,39кг
2			1.020-1/ВЗ Вып. 2-15	МН-19	1	4,85кг
3			1.020-1/ВЗ Вып. 2-15	МН-41	2	3,86кг
4			1.020-1/ВЗ Вып. 2-15	МН-25	2	14-89кг
5			1.020-1/ВЗ Вып. 2-15	МН-33	2	1,53кг

Ведомость расхода стали на дополнительные закладные изделия, кг

Марка элемента	Изделия закладные								Общий расход
	Арматура класса А-III				Прокат марки ВСт 3 кп2				
	ГОСТ 5781-82				ГОСТ 103-76				
	Ф8	Ф12	Ф16	Итого	S=12	S=8	S=6	Итого	
2К3.33-2.4-1	0,8	4,0	28,56	33,36	47,83	5,64	2,26	55,73	89,09

ТН 503-5-23.86 - КЖИИ-101			
КОЛОННА 2К 3.33-2.4-1		Стадия	Масштаб
		РЛ	1:50
И.КОНТР. ПОМАЗОВ		Лист 1 / Листов 1	
И.И.ОТД. ЦИВАНОВ			
Г.КОНСТР. ПОМАЗОВ			
Вед.инж. НИКИТИНА		ГИПРОАВТОТРАН	
И.И.ОТД. ГОРЧЕНКО		ЛЕНИНГРАДСКИЙ ФИЛИАЛ	



Спецификация дополнительных закладных изделий

Формат	Зона	Пос.	Обозначение	Наименование	Кол.	Примечание
				Колонна ЭКО 3.33-2.4-1		
				Сборочные единицы		
			1.020-1/183 вып. 2-1	Колонна ЭКО 3.33-2.4		
				Изделия закладные		
	1		1.020-1/183 вып. 2-15	МН-25	4	14,39 кг
	2		1.020-1/183 вып. 2-15	МН-33	6	1,53 кг
	3		1.020-1/183 вып. 2-15	МН-40	2	2,55 кг

Ведомость расхода стали на дополнительные закладные изделия, кг

МАРКА ЭЛЕМЕНТА	Изделия закладные										Общий расход	
	Арматура класса А-III					Прокат марки В Ст 3 к П2						
	ГОСТ 5781-82					ГОСТ 103-76						
	Ф8	Ф12	Ф16	Углов	Шп	С-6	С-8	С-12	Углов	Шп		
2 КОЭ.33-2.4-1	2,4	2,96	16,32			21,68	6,78	2,82	40,8		50,4	72,08

ТН 503-5-23.88-КЖИ1-102

КОЛОННА
ЭКО 3.33-2.4-1

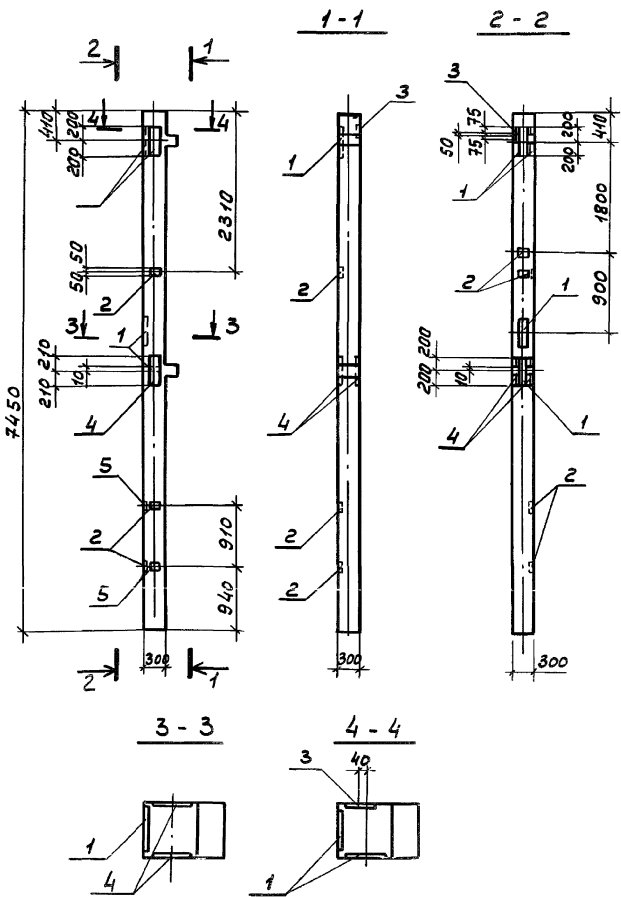
СТАВКА МАСШТАБ

РП	1:50
----	------

Лист 1 Листов 1

ГИПРОАВТОТРАНС
Ленинградский филиал

Н. КОНТ. ПОМАЗОВ
И. КОТ. ЦВЯНОВ
П. КОНТ. ПОМАЗОВ
Вед. инж. НИКУТИНА
Инж. ГОРЧЕНКО



Спецификация дополнительных закладных изделий

Формат	Зона	Поз	Обозначение	Наименование	Кол.	Примечание
				Колонна 2КОЗ.33-2.4-5		
				Сборочные единицы		
			1.020-1/83 Вып. 2-1	Колонна 2КОЗ.33-2.4		
				Изделия закладные		
			1 1.020-1/83 Вып. 2-15	МН-27	4	12.98кг
			2 1.020-1/83 Вып. 2-15	МН-34	4	1.53кг
			3 1.020-1/83 Вып. 2-15	МН-40	1	2.55кг
			4 1.020-1/83 Вып. 2-15	МН-38	1	35.33кг
			5 1.020-1/83 Вып. 2-15	МН-33	3	

Ведомость расхода стали на дополнительные закладные изделия, кг

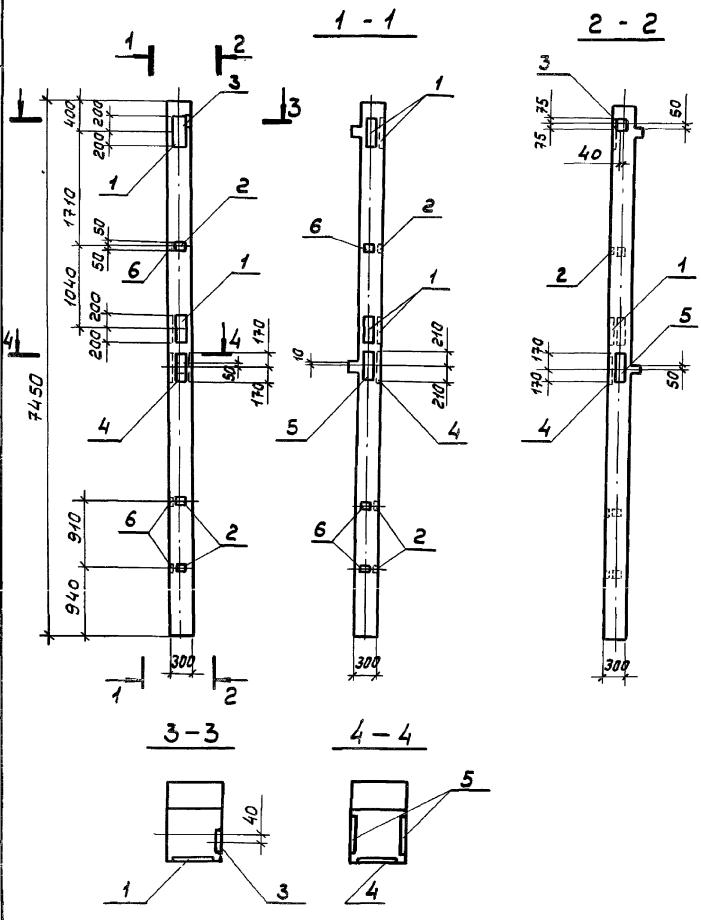
Марка элемента	Изделия закладные								Общий расход		
	Арматура класса А-III				Прокат марки ВСт 3кП2						
	гост 5781-82				гост 103-76						
	Ф8	Ф12	Ф18	Ф22	Угоро S=6	S=8	S=12	S=16		Угоро	
2КОЗ.33-2.4-5	1.6	2.56	15.36	5.1	24.68	1.41	1.41	35.88	29.57	71.38	96.00

		ТН 503-5-23.86 -		КЖИ1-105	
		КОЛОННА		Сталь	Масса
		2КОЗ.33-2.4-5		РП	1:50
				Лист 1	Листов 1
				ГИПРОАВТОТРАНС	
				Ленинградский филиал	

Н.КОНТЯ ЛОМАЗОВ
 Н.Ч.ОД. ИВАНОВ
 Г.КОНТЯ ЛОМАЗОВ
 ВЕД.ИНЖ. НИКУЛИНА
 ВЕД.ИНЖ. ПОЛЫКАРОВА
 ИНЖ. ГОРЧЕНКО

1259

Шиф. № проекта, Подпись и дата, Взам.инв.№

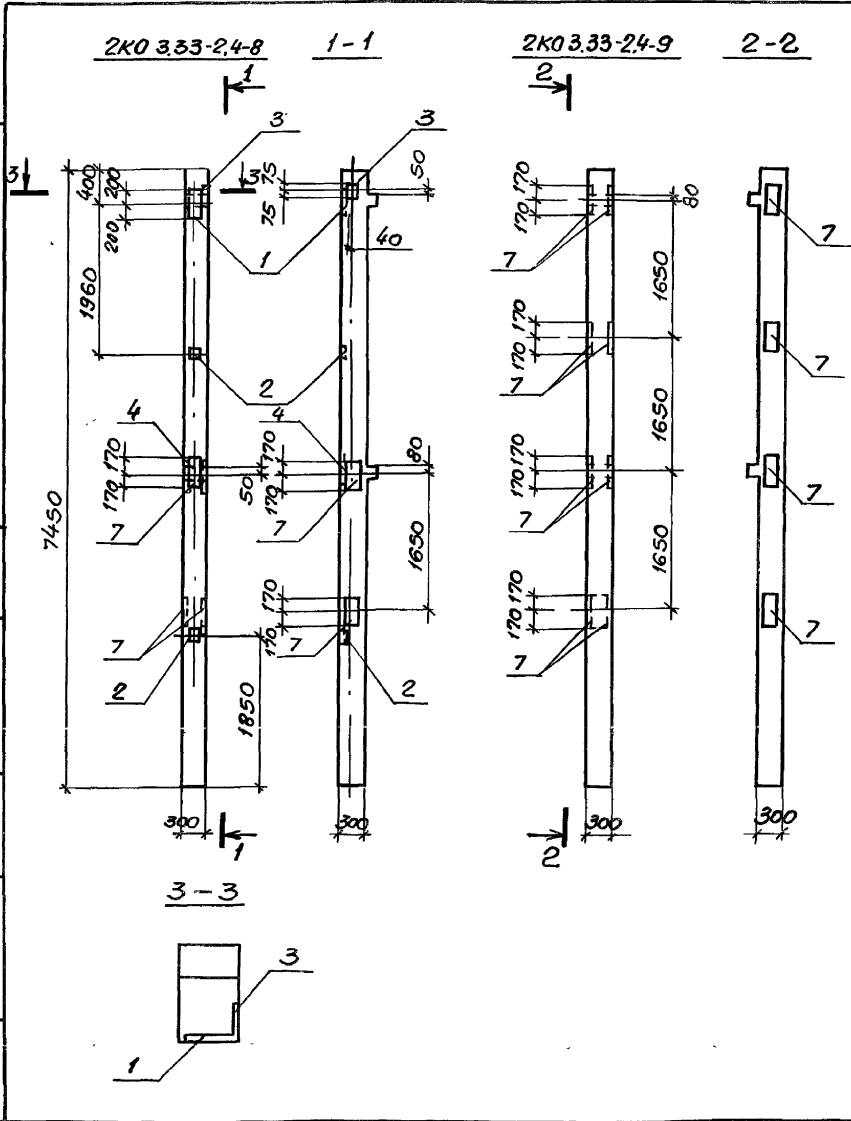


Ведомость расхода стали на дополнительные закладные изделия, кг

Марка элемента	Изделия закладные								Общий расход	
	Арматура класса А-III				Прокат марки В Ст 3 кп 2					
	ГОСТ 5781-82	ГОСТ 103-76			ГОСТ 103-76					
	Ф8	Ф12	Ф16	Ф18	Угоро	S=6	S=8	S=12	Угоро	
2КО 3.33-24-7	0,4	1,64	8,16	3,84	14,06	1,13	1,41	29,37	31,91	45,97

Спецификацию дополнительных закладных изделий см. КЖИ-116

		ТН 503-5-23.86 - КЖИ-107	
		Колонна 2КО 3.33-2.4-7	
		Става	Масса
		РП	1:50
		Лист 1 Местов 1	
		ГИПРОАВТОТРАНС Ленинградский филиал	
Н. КОКТЕ	ПОМАЗОВ		
Н.Ч. ОТО	УВАНОВ		
Н. КОКТЕ	ПОМАЗОВ		
Вед. инж.	НИКИТИНА		
Вед. инж.	ПОЛИКАРПОВ		
Инж.	ГОРЧЕНКО		



Ведомость расхода стали на дополнительные закладные изделия, кг

Марка элемента	Изделия закладные								Общий расход	
	Арматура класса А-III				Прокат марки В Ст.3 кп2					
	ГОСТ 5781-82				ГОСТ 103-76					
	φ8	φ12	φ16	φ18	Штос S=6	S=8	S=12	Штос		
2K0 3.33-2.4-8	0.4	2.02	4.08	6.96	13.96	1.13	1.41	46.08	48.62	62.08
2K0 3.33-2.4-9		1.44		13.92	15.36			71.76	71.76	87.12

Спецификацию дополнительных закладных изделий элемент см. КЖИ1-116.

Т 7503-5-23,86-КЖИ1-108		
Колонны		
2K0 3.33-2.4-8	Сталь	Масса
2K0 3.33-2.4-9	Р/П	1:50
Лист 1		Листов 1
ГИПРОАВТОТРАНС		
Ленинградский филиал		

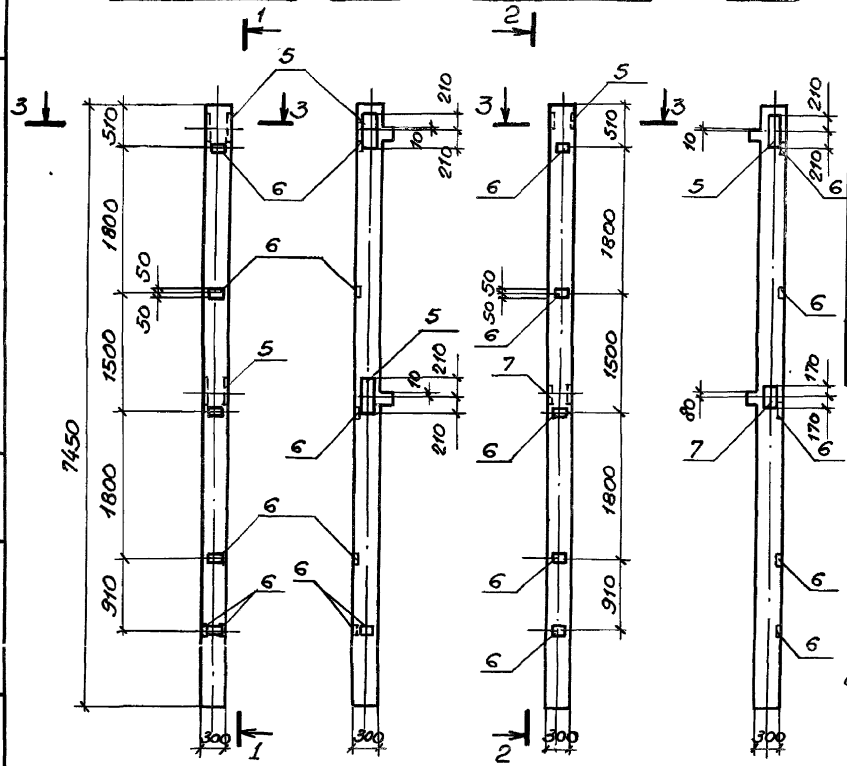
Н.контр. Помазов
Нач. отд. Иванов
Ин.контр. Помазов
Вед. инж. Поликарпов
Вед. инж. Мякутина
Инженер Гореленко

2КО 3.33-2.4-10

1-1

2КО 3.33-2.4-11

2-2



Ведомость расхода стали на дополнительные закладные изделия, кг.

Марка элемента	Изделия закладные								Общий расход	
	Арматура класса А-III				Прокат марки В ст 3 кП2					
	ГОСТ 5781-82				ГОСТ 103-76					
	φ8	φ12	φ18	φ22	Утого	S-6	S-12	S-16		Утого
2КО 3.33-2.4-10	0,24	1,44		10,2	11,88	6,78		59,14	65,92	77,8
2КО 3.33-2.4-11	2,0	1,08	3,48	5,1	11,66	5,65	17,94	22,57	53,16	64,82

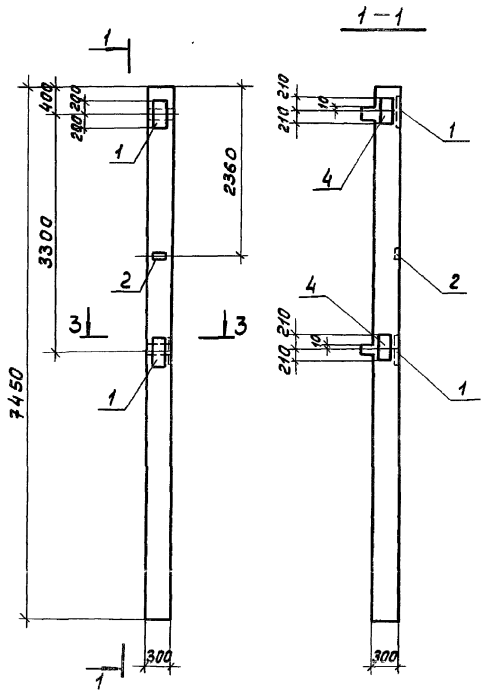
Спецификацию дополнительных закладных изделий на элемент см. КЖИ1-116

1259

Инв. № подл. Подпись и дата. Взаимопл. №

ТП 503-5-23.86-КЖИ1-109		
Колонны		
2КО 3.33-2.4-10	Студия	Масштаб
2КО 3.33-2.4-11	РП	1:50
		Лист 1 Листов 1
ГИПРОАВТОТРАНС Ленинградский филиал		

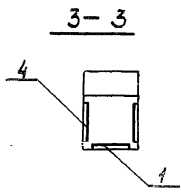
И.контр. Ломозов
Науч. отд. Иванов
Л.контр. Ломозов
Вед. инж. Полимерова
Вед. инж. Нахичитани
Инженер Воронченко



Ведомость расхода стали на дополнительные закладные изделия, кг

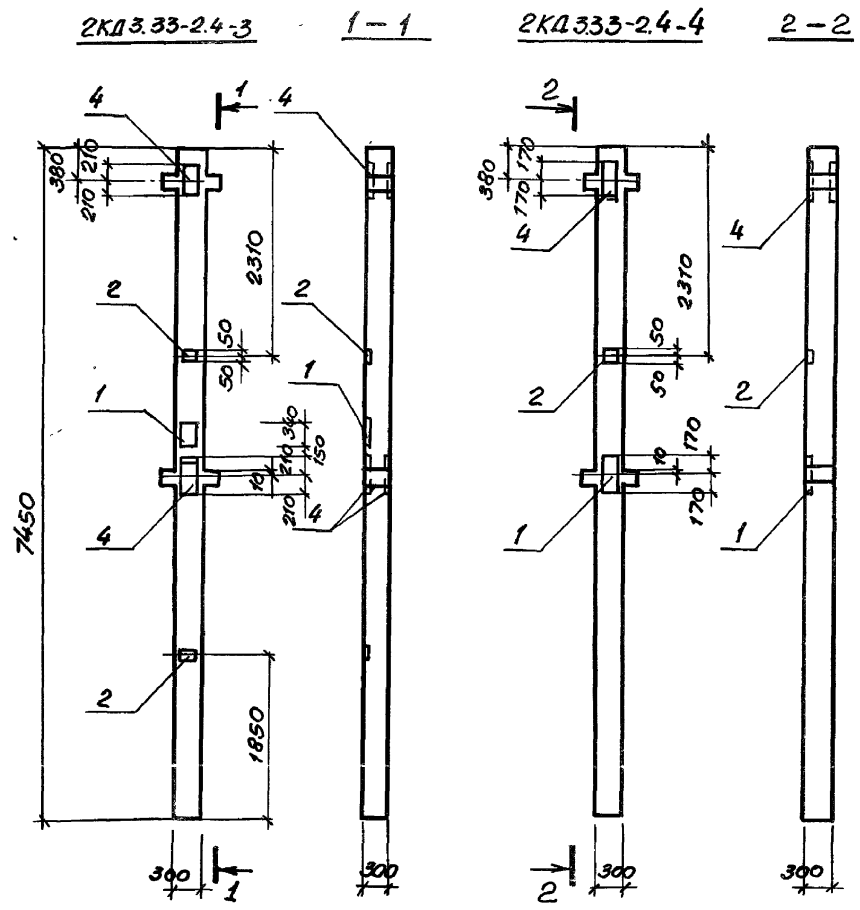
Марка элемента	Изделия закладные									Общий расход
	Арматура класса А-III					Прокат марки ВСтЗ к.П2				
	ГОСТ 5781-82					ГОСТ 103-76				
	Ф8	Ф12	Ф16	Ф22	Итого	S=6	S=12	S=16	Итого	
2КО 3.33-2.4-12	0,4	1,8	8,16	10,2	20,56	1,13	20,4	59,14	80,67	101,23

Спецификацию дополнительных закладных изделий см. на листе КЖИ 1-116



ТН 503-5-23.86-КЖИ 1-110			Сталь	МРССА	Масштаб
КОЛОННА			РП		1:50
2КО 3.33-2.4-12			Лист 1 Листов 1		
			ГИПРОАВТОТРАНС		
			Ленинградский филиал		

И.КОНТ. Полязов
 НАЧ.ОТД. Иванов
 Т.КОНСТ. Полязов
 В.ВЕД.И.Н. Искитина
 В.ВЕД.И.Н. Поликарпов
 И.И.Н. Горюченко



Ведомость расхода стали на дополнительные закладные изделия, кг

Марка элемента	Изделия закладные								Общий расход	
	Арматура класса А-III				Прокат марки ВСт3кп2					
	ГОСТ 5781-82				ГОСТ 103-76					
	φ8	φ12	φ18	φ22	Уголок S=6	S=12	S=16	Уголок		
2КД 3.33-2.4-3	0.4	0.90	0.64	10.2	12.14	1.13	8.97	59.14	69.24	81.38
2КД 3.33-2.4-4	0.4	0.9	3.84	5.1	10.24	1.13	8.97	29.57	39.67	49.91

Спецификацию дополнительных закладных изделий см. КЖИ 1-117.

ТП 503-5-23.86- КЖИ 1-112		
Колонны		
2КД 3.33-2.4-3	РП	1:50
2КД 3.33-2.4-4	Лист 1 / Листов 1	
ГИПРОАВТОТРАНС Ленинградский филиал		

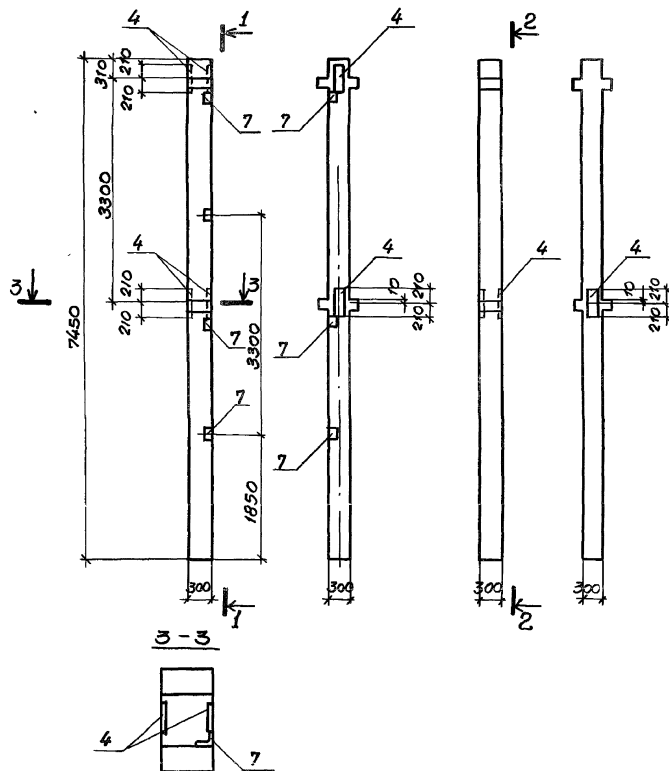
Н. контр. Помазов
Нач. отд. Иваноб
Гл. конст. Помазов
Вед. инж. Поликарпов
Вед. инж. Никитина
Инжен. Горюченка

2КД 3.33-2,4-7

1-1

2КД 3.33-2,4-8

2-2



Ведомость расхода стали на дополнительные закладные изделия, кг

Марка элемента	Изделия закладные					Общий расход		
	Форматера класса		Прокат марки					
	А-III		В ст 3 к П2					
	ГОСТ 5781-82	ГОСТ 103-76	ГОСТ 8509-72					
ФВ	Ф12	Ф22	Углов	С=16	Углов	к/П7	Углов	
2КД 3.33-2,4-7	1,92	1,44	10,2	13,56	59,14	5,16	5,16	77,86
2КД 3.33-2,4-8		0,72	5,10	5,82	28,57		28,57	33,33

Спецификацию дополнительных закладных изделий см. КЖИ1-117

ТП 503-5-23.86 - КЖИ1-114

		Колонны	Става	Масса	Масштаб
И.контр.	Ломасов	2КД 3.33-2,4-7	Р/П		1:50
Науч.отд.	Иванов	2КД 3.33-2,4-8			1:20
Гл.комит.	Полтисов		Лист 1	Листов 1	
Вед.цнтр.	Полтисов		ГИПРОАВТОТРАНС		
Вед.инж.	Никитина		Ленинградский филиал		
Синк.	Вороненко				

Формат	Зона	Лист	Обозначение	Наименование	Кол. на исполнение										Примечание		
					7	8	9	10	11	12							
			1.020-1/83 Вып. 2-1	Сборочные единицы													
				Колонна 2 КО 3.33-2.4													
				Изделия закладные													
1			1.020-1/83 Вып. 2-15	МН-25	4	1							2				
2			1.020-1/83 Вып. 2-15	МН-33	3	2							1				
3			1.020-1/83 Вып. 2-15	МН-40	1	1											
4			1.020-1/83 Вып. 2-15	МН-27	1												
5			1.020-1/83 Вып. 2-15	МН-38	1				2	1	2						
6			1.020-1/83 Вып. 2-15	МН-34	3				6	5							
7			1.020-1/83 Вып. 2-15	МН-36		2	4			1							

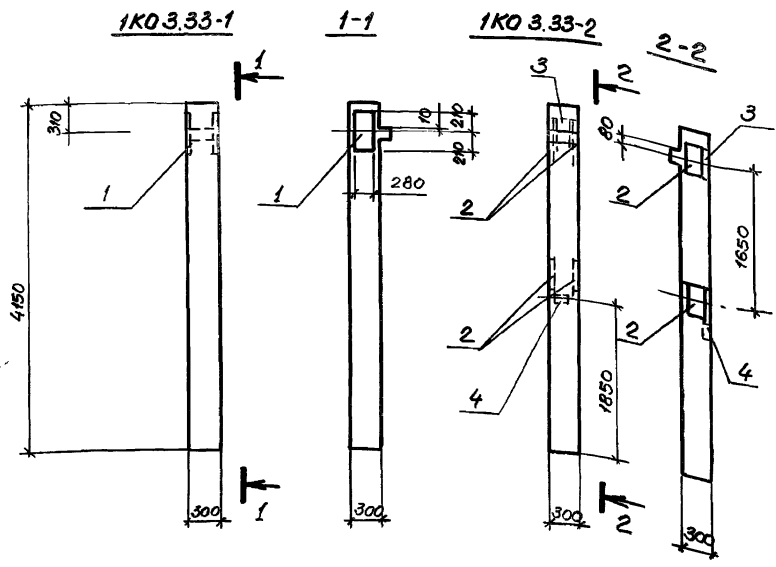
Н.контр. Помазов Нач. отд. Циванов Гл. конст. Помазов Вед. инж. Поликарпов Вед. инж. Никитина Инжен. Горюченко			ТП 503-5-23.86 - КЖИ1-116 Колонны 2КО 3.33-2.4-7 2КО 3.33-2.4-8 2КО 3.33-2.4-9 2КО 3.33-2.4-10 2КО 3.33-2.4-11 2КО 3.33-2.4-12			Страниц Лист Листов 2/7 1 1		
ГИПРОАВТОТРАНС Ленинградский филиал								

Формат	Зона	Лист	Обозначение	Наименование	Кол. на исполнение										Примечание		
					1	2	3	4	5	6	7	8	9	10			
			1.020-1/83 Вып. 2-1	Сборочные единицы													
				Колонна 2КД 3.33-2.4													
				Изделия закладные													
1			1.020-1/83 Вып. 2-15	МН-27	2		1	1									
2			1.020-1/83 Вып. 2-15	МН-34	3		2	1									
3			1.020-1/83 Вып. 2-15	МН-41	1												
4			1.020-1/83 Вып. 2-15	МН-38		2	2	1		2	2	1	2				
5			1.020-1/83 Вып. 2-15	МН-13						6	6						
6			1.020-1/83 Вып. 2-15	МН-19						1	1						
7			1.020-1/83 Вып. 2-15	МН-35		4					4	4		3			
8			1.020-1/83 Вып. 2-15	МН-36													1

Н.контр. Помазов Нач. отд. Циванов Гл. конст. Помазов Вед. инж. Поликарпов Вед. инж. Никитина Инжен. Горюченко			ТП 503-5-23.86 - КЖИ1-117 Колонны 2КД 3.33-2.4-1+2КД 3.33-2.4-1-10			Страниц Лист Листов 2/7 1 1		
ГИПРОАВТОТРАНС Ленинградский филиал								

АЛББОМ IV

1259



Спецификация дополнительных закладных изделий

Формат	Зона	№з.	Обозначение	Наименование	Кол.	Примечание
				<u>Колонна 1КО 3.33-1</u>		
				<u>Сборочные единицы</u>		
			1.020-1/83 Б. 2-1	Колонна 1КО 3.33		
				<u>Изделия закладные</u>		
	1		1.020-1/83 Вып. 2-15	МН-38	1	35.3 кг
				<u>Колонна 1КО 3.33-2</u>		
				<u>Сборочные единицы</u>		
			1.020-1/83 Б. 2-1	Колонна 1КО 3.33		
				<u>Изделия закладные</u>		
	2		1.020-1/83 Б. 2-15	МН-36	2	21.74 кг
	3		1.020-1/83 Б. 2-15	МН-27	1	
	4		1.020-1/83 Б. 2-15	МН-33	1	

Шифр по плану Подпись и дата Взам. инв. №

Ведомость расхода стали на дополнительные закладные изделия, кг

Марка элемента	Изделия закладные										Общий расход	Т П 503-5-23.86-КЖИ1-118	Страниц	Масса	Масштаб
	Арматура класса А-III					Прокат марки В Ст 3 к ПЭ									
	ГОСТ 5781-82	ГОСТ 103-76			Утрата										
1КО 3.33-1	0.75	5.10	5.82	29.57						29.57	35.33	Колонны 1КО 3.33-1 1КО 3.33-2	РП		1:50
1КО 3.33-2	0.72	6.96	7.68	35.88		35.88				35.88	43.36				ГИПРОАВТОТРАНС Ленинградский филиал

И. КОНТР. ПОМАЗОВ
 НАХ. АД. ЦЕБАНОВ
 И. КОНСТ. ПОМАЗОВ
 ВЕД. СЛЖ. ПАВЛОВА
 ВЕД. СЛЖ. НИКИТИНА
 ШИЖЕН. ГОРЧЕНКО

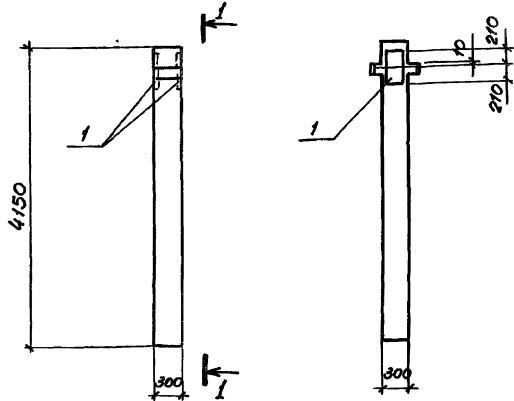
АЛБЕГОМ IV

1259

Лист № 0001
Лист № 0002
Лист № 0003
Лист № 0004
Лист № 0005
Лист № 0006
Лист № 0007
Лист № 0008
Лист № 0009
Лист № 0010
Лист № 0011
Лист № 0012
Лист № 0013
Лист № 0014
Лист № 0015
Лист № 0016
Лист № 0017
Лист № 0018
Лист № 0019
Лист № 0020

1КД 3.33-1

1-1



Спецификация дополнительных закладных изделий:

Фабрика	Завод	Поз.	Обозначение	Наименование	Кол.	Примечание
				Колонна 1КД3.33-1		
				Сборочные единицы.		
			1.020-1/ВЗ Вып. 2-1	Колонна 1КД3.33		
				Идетия закладные		
		1	1.020-1/ВЗ Вып. 2-15	МН-38	1	35.38

Ведомость расхода стали на дополнительные закладные изделия, кг

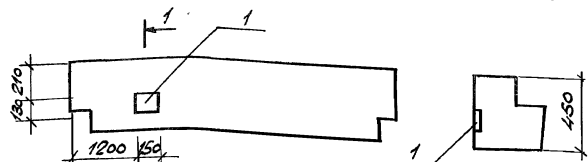
Марка элемента	Идетия закладные						Объем расход
	Арматура класса			Прокат марки			
	A-III			ВСт3кп2			
ГОСТ 5781-82			ГОСТ 103-76				
φ12	φ22	Итого	5-16	Итого			
1КД 3.33-1	0,72	5,10	5,82	29,57	29,57	35,33	

ТН 503-5-23.86-КНИИ - 119		Стадия	Масштаб	Масштаб
КОЛОННА 1КД 3.33-1		РП		1:50
		Лист 1	Листов 1	
		ГИПРОАВТОТРАНС Ленинградский филиал		

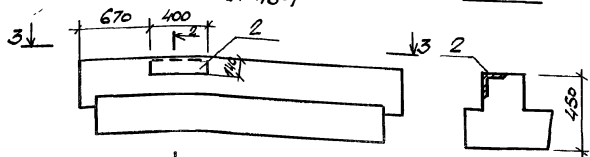
Н.КОНТР. Помазов
Нач. отд. Сиванов
Л.КОНС. Помазов
Вед. инж. Помазов
Вед. инж. Никитина
Инженер Горюченко

РПП 4.57-45-1

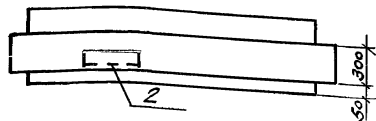
1-1

РПП 4.57-45-1
РПП 4.27-45-1

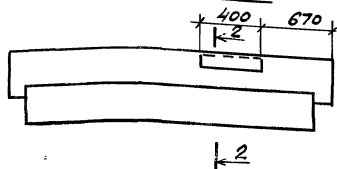
2-2



3-3



РПП 4.57-45-2



Рисунки	Зона	Лес.	Обозначение	Наименование	Кол.	Примечание
				Ригель РПП 4.57-45-1		
				Сборочные единицы		
			1.020-1/83 Б.3-1	Ригель РПП 4.57-45		
			1.020-1/83 Б.3-3	Изделия закладные МН-33	1	2.41
				Ригели ^{РПП 4.57-45-1} _{РПП 4.27-45-1} РПП 4.57-45-2		
				Сборочные единицы		
			1.020-1/83 Б.вп.3-1	Ригели РПП ^{4.57-45-1} _{4.27-45-1} РПП 4.57-45-2		
			1.020-1/83 Б.вп.3-3	Изделия закладные МН-35	1	10.10

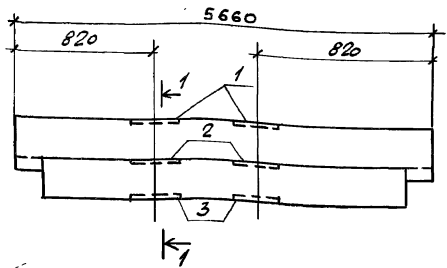
Ведомость расхода стали на дополнительные закладные изделия

Марка элемента	Изделия закладные						Общий расход
	Арматура класса			Прокат марки			
	А-III			В Ст 3 к П 2			
	ГОСТ 5781-82			ГОСТ 103-76		ГОСТ 8509-72	
	φ12	1/2020	5-10	1/2020	МН-33	1/2020	
РПП 4.57-45-1	0.88	0.88	153	1.53			2.41
РПП 4.27-45-1 РПП 4.57-45-2	1.50	1.50				860	8.60 10.10

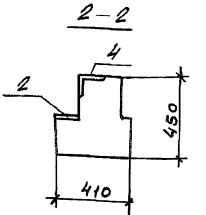
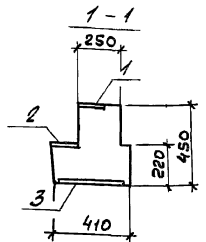
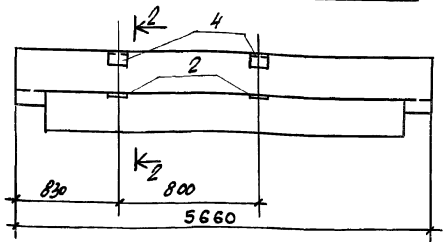
Т П-503-5-23.86 - КЖИИ-201

		Ригель	Сталь	Масса	Марка
		РПП 4.57-45-1	РП	1.20	1:20
		РПП 4.57-45-1			
		РПП 4.27-45-1			
		РПП 4.57-45-2			
И. КОЛОД. ПОМАЗОВ			Лист 1	Листов 1	
И. КОЛОД. УВАЛОВ			ГИПРАВТОТРАНС		
И. КОЛОД. ПОМАЗОВ			Ленинградский филиал		
Вед. инж. НЕКРУТИН					
Инж. ВОРОБЬЕВ					

Роп 4.57 - 45 - 3



Роп 4.57-60ATV-2



Вместе	Зане	Таб.	Обозначение	Наименование	Кол.	Примечание
				Ригель Роп457-45-3		
				Сборочные единицы		
			1020 - 1/83 в. 3-1	Ригель Роп 4.57-45		
				Изделия закладные		
			1 1.020 - 1/83 в. 3-3	МН-31	2	5,12кг
			2 ТП503-5-23.86 КЖИ2	МН-4	2	2,05кг
			3 ТП503-5-23.86 КЖИ2	МН-6	2	6,51кг
				Ригель Роп457-60ATV-2		
				Сборочные единицы		
			1020 - 1/83 в. 3-1	Ригель Роп 4.57-60ATV		
				Изделия закладные		
			2 ТП503-5-23.86 КЖИ2	МН-4	2	2,05кг
			4 ТП503-5-23.86 КЖИ2	МН-5	2	1,42кг

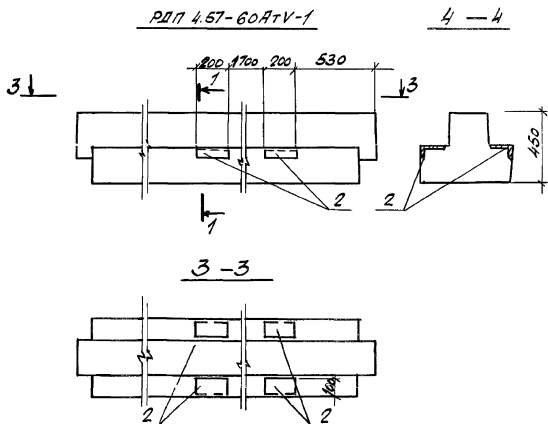
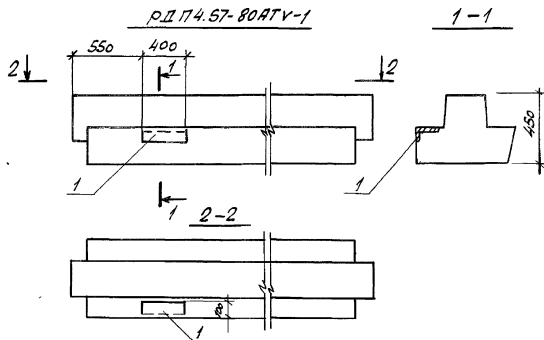
Ведомость расхода стали на дополнительные закладные изделия

Марка элемента	Изделия закладные						Общий расход		
	Арматура класса АIII		Прокат марки ВСт3 кп2						
	Гост 5781-82	Гост 5781-82	103-76	8509-72	8509-72				
	ФВ	Ф16		Итого	12-112-2х24	Итого	1100хФ	Итого	
Роп4.57-45-3	1.6	2.52		4.12	5.20	15.62		20.82	24.94
Роп4.57-60ATV-2	0.4			0.40				2.44	2.44
									2.84

		ТП- 503-5-23.86 - КЖИ1-202			
		Ригели Роп 4.57 - 45-3 Роп 4.57- 60ATV-2		Кол-во	Масса
				РП	1:20
				Лист 1	Листов 1
				ГНПРОВАТТРАНС Ленинградский филиал	

И.контр. Помазов
 Инж.отд. Шевцов
 Г.Л.КОНСТ. Помазов
 Вед.инж. Никитичко
 Вед.инж. Колычаров
 Е.И.И. Колычаров

Шифр по маши. / Подпись и дата / Весов. инст. 104

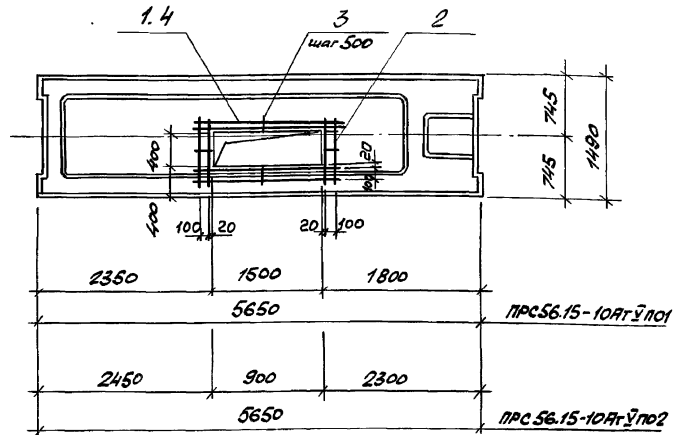


Рядовые Звенья	Поз.	Обозначение	Наименование	Кол.	Приме- чание
			Ригель РДП 4.57-80АУ-1		
			Сборочные единицы		
		1.020-1/83. В.3-1	Ригель РДП 4.57-80АУ		
			Изделие закладное		
		ТП 503-5-23.86-КЖИ-203	МНВ	1	7.5кг
			Ригель РДП 4.57-60АУ-1		
			Сборочные единицы		
		1.020-1/83. вып.3-1	Ригель РДП 4.57-60АУ		
			Изделие закладное		
		ТП 503-5-23.86-КЖИ-203	МНВ	4	4.02кг

Ведомость расхода стали на дополнительные закладные изделия:

Марка элемента	Изделия закладные						Общие расход
	Арматура класса			Прокат марки			
	А-III			ВСтЗп2			
	ГОСТ 5781-82			ГОСТ 8509-72			
Ф12		Итого	Итого		Итого		
РДП 4.57-80АУ-1	1.5		1.5	6.04		6.04	7.54
РДП 4.57-60АУ-1	4.0		4.0	12.08		12.08	16.08

						ТП-503-5-23.86 - КЖИ-203		
						Ригель	Станд. Масса	Масса
						РДП 4.57-80АУ-1	РП	1:20
						РДП 4.57-60АУ-1	Лист 1	Листов 1
А.КОНТ	ПОМАЗОВ						ГИПРОАВТОТРАНС	
И.КОЛОД	ИВАНОВ						Инженерский филиал	
С.П.КОЛОД	ПОМАЗОВ							
В.С.УХ	ИУКТИЧИН							
И.И.К.	БРОЧЕНКО							



Кол. элементов	Вид	№	Обозначение	Наименование	Кол.	Примечание
				Плита ПРС 56.15-10Ат УПО1		
				Сборочные единицы		
			1.041.1-2 Вып.6	Плита ПРС 56.15-10Ат УП		
				Детали		
54	1			φ10Ат ГОСТ 5781-82 с=1800	4	1.1кг
54	2			φ6Ат ГОСТ 5781-82 с=700	4	0.2кг
54	3			φ6Ат ГОСТ 5781-82 с=150	4	0.03кг
				Плита ПРС 56.15-10Ат УПО2		
				Сборочные единицы		
			1.041.1-2 Вып.6	Плита ПРС 56.15-10Ат УП		
				Детали		
54	2			φ6Ат ГОСТ 5781-82 с=700	4	0.2кг
54	3			φ6Ат ГОСТ 5781-82 с=150	4	0.03кг
	4			φ10Ат ГОСТ 5781-82 с=1200	4	0.75кг

Ведомость расхода стали на дополнительные арматурные изделия, кг

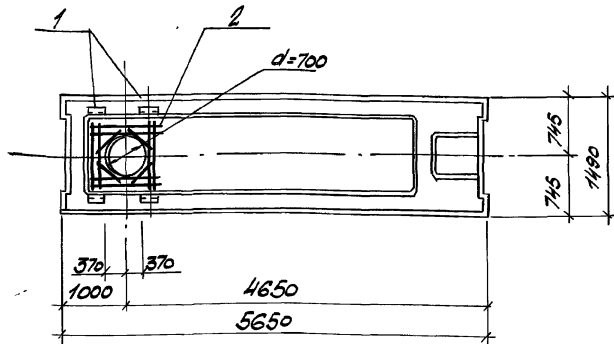
Марка элемента	Изделия арматурные					Общий расход
	Арматура класса					
	А-III					
	ГОСТ 5781-82					
	φ6	φ10			Итого	
ПРС 56.15-10Ат УПО1	0.12	5.2	-	-	5.62	5.62
ПРС 56.15-10Ат УПО2	0.12	3.0	-	-	3.12	3.12

Т П- 503-5-2386 -КЖИ 1-301				Литера		Масса	Масштаб
Плиты перекрытия ПРС 56.15-10Ат УПО1 ПРС 56.15-10Ат УПО2				РП	2210	1:50	
И.контр. Помазов				Лист 4		Листов 1	
И.проект. Помазов				ГИПРОДСТ ОТПРАС			
И.инж. Пыльцова				Ленинградский филиал			
И.инж. Боченкова							

Специально выделены и даны указания

ГОСТ

ГОСТ



Артикул	Зона	№3	Обозначение	Наименование	Кол	Примечание
				Литва ПРС56.15-6АТ-Р ПО5		
				Сварочные единицы		
			1.041-1-2 Вып. 6	Литва ПРС56.15-6АТ-Р П	1	4620кг
1			1.041.1-2 Вып. 6	Изделие закладное МНЧ	4	2.2кг
2			1.041-1-2 Вып. 6	Сетка арматурная С9	1	1.9кг

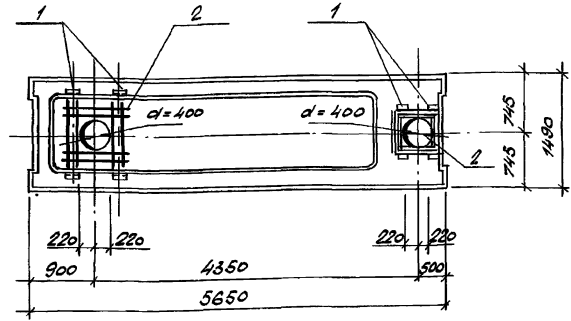
Бедность расхода стали на дополнительные закладные изделия, кг

Марка элемента	Изделия арматурные		Изделия закладные				Общие расход	
	Арматура класса		Арматура класса		Прокат марки			
	А-III		А-III		Вст 3 кл 2			
	Гост 5781-82		Гост 5781-82		Гост 8610-72			
	φ10		Утого φ10	Утого	Утого хв	Утого		
ПРС56.15-6АТ-Р ПО5	1.9		1.9	2.4	-	6.6	- 6.6	10.9

		ТП-503-5-23.86 -		НЖИ-304	
		Литва покрытия ПРС56.15-6АТ-Р ПО5		Стадия	Масштаб
				РП	1:50
				Лист 1	Из всего 1
				ГИПРОАВТОТРАНС	
				Лектинградский филиал	

ИЗМ. № 1 ПОСР (ВВЕДЕНО В СТОЛБЕ) 13.05.2014

АЛБУШІВІ



Кол.	Обозначение	Наименование	Кол.	Примечание
		Плита ПРС 56.15-6АТ-У П06		
		Сборочные единицы		
	1.041.1-2 Вып. 6	Плита ПРС 56.15-6АТ-У		
1	1.041-1-2 Вып. 6	Изделие закладные МНЧ	8	2.21к-
2	1.041-1-2 Вып. 6	Сетка арматурная СВ	2	1.32к-

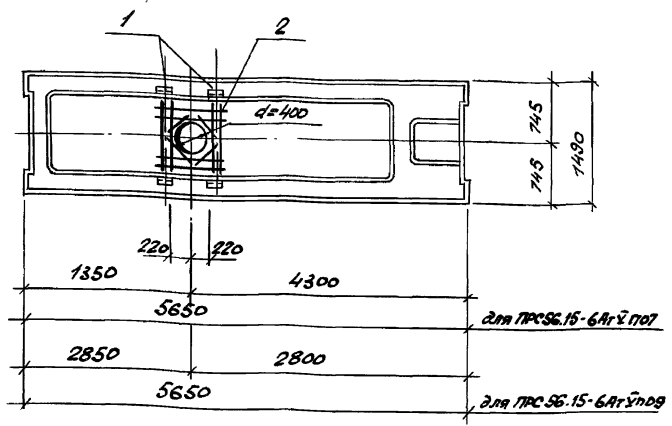
Ведомость расхода стали на дополнительные закладные изделия, кг.

Марка элемента	Изделия арматурные		Изделия закладные			Общий расход	
	Арматура класса А-III		Арматура класса А-III		Прокат марки В ст 3кл 2		
	Гост 5781-82	Гост 5781-82	Гост 5781-82	Гост 8510-72	Гост 8510-72		
ПРС 56.15-6АТ-У 06	2.64	2.64	2.4	2.4	13.12	13.12	13.2

ТП 503-5-23.86 - КЖИ-305		
Плита покрытия ПРС 56.15-6АТ-У П06	Сталь	Масса
	Р17	1:50
Лист 1	Листов 1	
ПИПРАВТОТРАНС Ленинградский филиал		

И. КОМП. ПОМАЗОВ
 И. КОМП. СЕВОНОВ
 И. КОМП. ПОМАЗОВ
 ВОЗ. МНЖ. АИКИГИМА
 ЧИЖ. БОРОЧЕНКО

Число листов, пронумерованных в соответствии с порядком, указанным в таблице



Фабрика	Зона	№об.	Обозначение	Наименование	Кол.	Примечание
				Плита ПРС 56.15-6АГУ ПОТ		
				Сборочные единицы		
			1.041.1-2 вып. 6	Плита ПРС 56.15-6АГУ П		
	1		1.041.1-1-2 вып. 6	Изделие закладное МНЧ	4	2.21кг
	2		1.041.1-1-2 вып. 6	Сетка арматурная СВ	1	1.32кг
				Плита ПРС 56.15-6АГУ ПОС		
				Сборочные единицы		
			1.041.1-2 вып. 6	Плита ПРС 56.15-6АГУ П		
	1		1.041.1-1-2 вып. 6	Изделие закладное МНЧ	4	2.21кг
	2		1.041.1-1-2 вып. 6	Сетка арматурная СВ	1	1.32кг

Необходимость расхода стали на дополнительные закладные изделия, кг

Марка элемента	Изделия арматурные		Изделия закладные				Общий расход
	Арматура класса А-III		Арматура класса А-III		Прокат марки Вст 3СП 2		
	ГОСТ 5781-82		ГОСТ 5781-82		ГОСТ 8510-72		
	φ10	Итого	φ10	Итого	φ10	Итого	
ПРС 56.15-6АГУ ПОТ	1.32	1.32	2.4	2.4	6.6	6.6	10.32
ПРС 56.15-6АГУ ПОС	1.32	1.32	2.4	2.4	6.6	6.6	10.32

ТН-503-5-23.86-КЖИ1-306

Плиты покрытия ПРС 56.15-6АГУ ПОТ ПРС 56.15-6АГУ ПОС

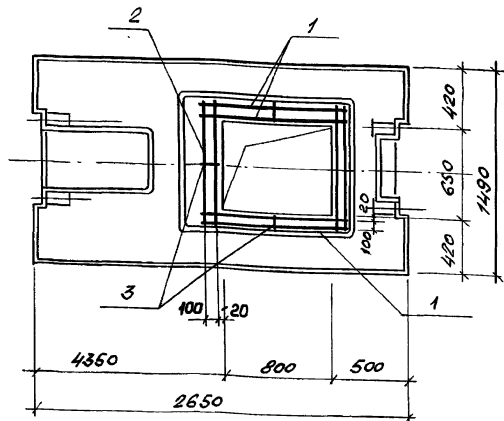
Станд	Масса	Масштаб
РП		1:50
Лист 1	Листов 1	

И. контр. Помазов
 Н.ч. от. Званов
 С. конст. Помазов
 Вед. инж. Никитина
 Инж. Пивоварова

ГИПРОАВТОТРАНС
 Ленинградский филиал

7207

Копия: 1 шт. в архив, 1 шт. в отдел, 1 шт. в проект



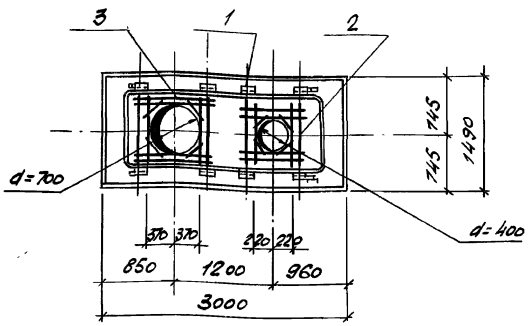
Рядовая зона	Поз.	Обозначение	Наименование	кол.	Примечание
			Плита ПРС 26.15-10П 013		
			Сборочные единицы		
		1.041.1-2 Вып. 6	Плита ПРС 26.15-10П		
			Детали		
54	1		Ø10A II ГОСТ 5781-82 L=1200	4	0.74 кг
54	2		Ø10A II ГОСТ 5781-82 L=1050	4	0.65 кг
54	3		Ø6A II ГОСТ 5781-82 L=150	4	0.03 кг

Ведомость расхода стали на дополнительные закладные изделия, кг

Марка элемента	Изделия арматурные				Общий расход
	Арматура класса				
	A-II				
	ГОСТ 5781-82				
	Ø6	Ø10		Итого	
ПРС 26.15-10П 013	0.12	5.6		5.72	5.72

Т П-503-5-23.86 -КЖИИ-309			Стадия	Масса	Масштаб
Плита перекрытия ПРС 26.15-10 П013			РП		1:20
И.контр. Помозов			Лист 1 / Листов 1		
Нач. отв. Иванов			ГИПРОАВТОТРАНС		
Гл. конст. Помозов			Ленинградский филиал		
Вед. инж. Никитина					
Инж. Горюченко					

АЛБЭМ IV



Вмест.	Запас	Проб.	Обозначение	Наименование	Кол.	Примечание
				Плита ПРЗО.15-ВЯИТ.014		
				Оборачивные единицы		
			1.242.1-3 Вып.1	ПРЗО.15-ВЯИТ.1		
		1	1.041-1-2 Вып.6	Изделия закладные МНЧ	8	2.21кг
				Сетка арматурная		
		2	1.041-1-2 Вып.6	сВ	1	1.32кг
		3	1.041-1-2 Вып.6	сГ	1	1.85кг

Ведомость расхода стали на дополнительные закладные изделия, кг

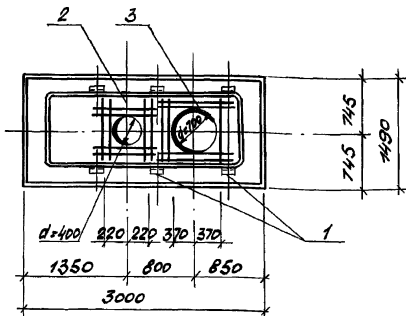
Марка элемента	Изделия арматурные		Изделия закладные				Общий расход
	Арматура класса А-III		Арматура класса А-III		Провол. марки В ст.3х12		
	ГОСТ 5781-82		ГОСТ 5781-82		ГОСТ 8510-72		
	φ10	φ12	φ10	φ12	φ10	φ12	
ПРЗО.15-ВЯИТ.014	3.2	3.2	2.4	2.4	13.12	13.12	18.72

Т П-503-5-23.86 - КЖИИ-310		
Литва покрытия ПРЗО.15-ВЯИТ.014	Стандарт	Масса
	РП	1:50
Лист 1		Листов 1
Н.ком.т. Помазов		Инж. Пиварова
Иж.отд. СЕАНОФ		Инж. Пиварова
Сл.ком.т. ПОМАЗОВ		Инж. Пиварова
Вед.инж. Никитина		Инж. Пиварова
Инж. Пиварова		Инж. Пиварова

ГИПРОВТРОТРАН
Ленинградской филиал

1259

Сл.отд. (Литва) Ведомость расхода стали на дополнительные закладные изделия



Формат	Вид	Лист	Обозначение	Наименование	кол.	Примечание
				Плита ПРЗ0.15-8ЛШТ 015		
				Сборочные единицы		
			1.242-1 Вып.1	Плита ПРЗ0.15-8АШТ-1		
		1	1.041-1-2 Вып.6	Изделие закладное МШ	8	2.21кг
				Сетка арматурная		
		2	1.041-1-2 Вып.6	СВ	1	1.32кг
		3	1.041-1-2 Вып.6	СД	1	1.85кг

Ведомость расхода стали на дополнительные закладные изделия, кг

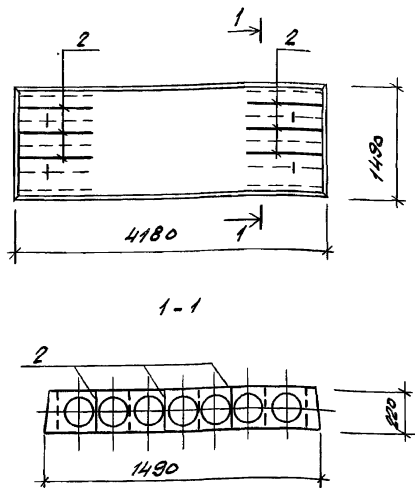
Марка элемента	Изделия арматурные		Изделия закладные				Общий расход
	Арматура класса А-II		Арматура класса А-III		Прокат марки ВСт3кп2		
	ГОСТ 5781-82		ГОСТ 5781-82		ГОСТ 5781-82		
	φ10	Итого	φ10	Итого	шпирты №8	Итого	
ПРЗ0.15-8АШТ 015	3.2	3.2	4.8	4.8	13.12	13.12	21.13

Т П-503-5 2.3.86 -КЖИИ-311				
И.контр. Нач.отд. Тр.контр. Вед.инж. Инж.	Помазов Иванов Помазов Чукоткина Павлова	Метод	Масса	Масштаб
		РП		1:50
		Лист 1	Листов 1	
ГИПРОДВОТРАНС Ленинградский филиал				

АННОТАЦИЯ

1259

Лист 1 из 1. Внесено в архив



Рядов	Зона	Поз.	Обозначение	Наименование	Кол.	Примечание
				Панель ПК-42.15-8т-01		
1			1.141 - 1 Вып. 60	Сборочные единицы		
				Панель ПК 42.15-8т		
2			1.141-1 Вып 60	Каркас плоский Кр1	6	0,21кг

Ведомость расхода стали на дополнительные изделия, кг.

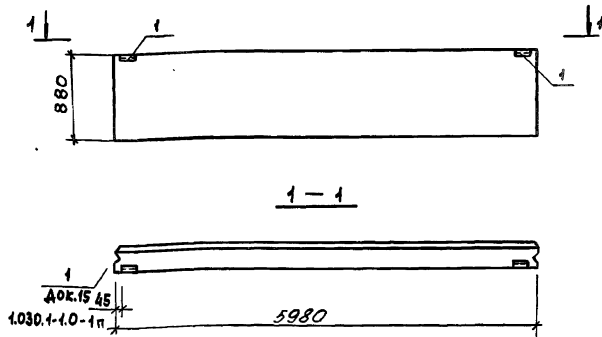
Марка элемента	изделия арматурные		Общий расход
	Арматура класса		
	Вр I		
	ГОСТ 6727-80		
	φ3	Итого	
ПК 42.15-8т-01	1.26	1.26	1.26

ТП-503-5-23.88 - -КЖИ1-312		
Плита перекрытия		
ПК 42.15-8т-01		
Стдия	Масштаб	Исчисл
РП		1:50
Лист 1	Листов 1	
ГИПРАВТОТРАНС		
Ленинградский филиал		

МАШТАБ

1:25

Конт. 1-1, 2-2, 3-3, 4-4, 5-5, 6-6, 7-7, 8-8, 9-9, 10-10, 11-11, 12-12, 13-13, 14-14, 15-15, 16-16, 17-17, 18-18, 19-19, 20-20, 21-21, 22-22, 23-23, 24-24, 25-25, 26-26, 27-27, 28-28, 29-29, 30-30, 31-31, 32-32, 33-33, 34-34, 35-35, 36-36, 37-37, 38-38, 39-39, 40-40, 41-41, 42-42, 43-43, 44-44, 45-45, 46-46, 47-47, 48-48, 49-49, 50-50, 51-51, 52-52, 53-53, 54-54, 55-55, 56-56, 57-57, 58-58, 59-59, 60-60, 61-61, 62-62, 63-63, 64-64, 65-65, 66-66, 67-67, 68-68, 69-69, 70-70, 71-71, 72-72, 73-73, 74-74, 75-75, 76-76, 77-77, 78-78, 79-79, 80-80, 81-81, 82-82, 83-83, 84-84, 85-85, 86-86, 87-87, 88-88, 89-89, 90-90, 91-91, 92-92, 93-93, 94-94, 95-95, 96-96, 97-97, 98-98, 99-99, 100-100, 101-101, 102-102, 103-103, 104-104, 105-105, 106-106, 107-107, 108-108, 109-109, 110-110, 111-111, 112-112, 113-113, 114-114, 115-115, 116-116, 117-117, 118-118, 119-119, 120-120, 121-121, 122-122, 123-123, 124-124, 125-125, 126-126, 127-127, 128-128, 129-129, 130-130, 131-131, 132-132, 133-133, 134-134, 135-135, 136-136, 137-137, 138-138, 139-139, 140-140, 141-141, 142-142, 143-143, 144-144, 145-145, 146-146, 147-147, 148-148, 149-149, 150-150, 151-151, 152-152, 153-153, 154-154, 155-155, 156-156, 157-157, 158-158, 159-159, 160-160, 161-161, 162-162, 163-163, 164-164, 165-165, 166-166, 167-167, 168-168, 169-169, 170-170, 171-171, 172-172, 173-173, 174-174, 175-175, 176-176, 177-177, 178-178, 179-179, 180-180, 181-181, 182-182, 183-183, 184-184, 185-185, 186-186, 187-187, 188-188, 189-189, 190-190, 191-191, 192-192, 193-193, 194-194, 195-195, 196-196, 197-197, 198-198, 199-199, 200-200, 201-201, 202-202, 203-203, 204-204, 205-205, 206-206, 207-207, 208-208, 209-209, 210-210, 211-211, 212-212, 213-213, 214-214, 215-215, 216-216, 217-217, 218-218, 219-219, 220-220, 221-221, 222-222, 223-223, 224-224, 225-225, 226-226, 227-227, 228-228, 229-229, 230-230, 231-231, 232-232, 233-233, 234-234, 235-235, 236-236, 237-237, 238-238, 239-239, 240-240, 241-241, 242-242, 243-243, 244-244, 245-245, 246-246, 247-247, 248-248, 249-249, 250-250, 251-251, 252-252, 253-253, 254-254, 255-255, 256-256, 257-257, 258-258, 259-259, 260-260, 261-261, 262-262, 263-263, 264-264, 265-265, 266-266, 267-267, 268-268, 269-269, 270-270, 271-271, 272-272, 273-273, 274-274, 275-275, 276-276, 277-277, 278-278, 279-279, 280-280, 281-281, 282-282, 283-283, 284-284, 285-285, 286-286, 287-287, 288-288, 289-289, 290-290, 291-291, 292-292, 293-293, 294-294, 295-295, 296-296, 297-297, 298-298, 299-299, 300-300, 301-301, 302-302, 303-303, 304-304, 305-305, 306-306, 307-307, 308-308, 309-309, 310-310, 311-311, 312-312, 313-313, 314-314, 315-315, 316-316, 317-317, 318-318, 319-319, 320-320, 321-321, 322-322, 323-323, 324-324, 325-325, 326-326, 327-327, 328-328, 329-329, 330-330, 331-331, 332-332, 333-333, 334-334, 335-335, 336-336, 337-337, 338-338, 339-339, 340-340, 341-341, 342-342, 343-343, 344-344, 345-345, 346-346, 347-347, 348-348, 349-349, 350-350, 351-351, 352-352, 353-353, 354-354, 355-355, 356-356, 357-357, 358-358, 359-359, 360-360, 361-361, 362-362, 363-363, 364-364, 365-365, 366-366, 367-367, 368-368, 369-369, 370-370, 371-371, 372-372, 373-373, 374-374, 375-375, 376-376, 377-377, 378-378, 379-379, 380-380, 381-381, 382-382, 383-383, 384-384, 385-385, 386-386, 387-387, 388-388, 389-389, 390-390, 391-391, 392-392, 393-393, 394-394, 395-395, 396-396, 397-397, 398-398, 399-399, 400-400, 401-401, 402-402, 403-403, 404-404, 405-405, 406-406, 407-407, 408-408, 409-409, 410-410, 411-411, 412-412, 413-413, 414-414, 415-415, 416-416, 417-417, 418-418, 419-419, 420-420, 421-421, 422-422, 423-423, 424-424, 425-425, 426-426, 427-427, 428-428, 429-429, 430-430, 431-431, 432-432, 433-433, 434-434, 435-435, 436-436, 437-437, 438-438, 439-439, 440-440, 441-441, 442-442, 443-443, 444-444, 445-445, 446-446, 447-447, 448-448, 449-449, 450-450, 451-451, 452-452, 453-453, 454-454, 455-455, 456-456, 457-457, 458-458, 459-459, 460-460, 461-461, 462-462, 463-463, 464-464, 465-465, 466-466, 467-467, 468-468, 469-469, 470-470, 471-471, 472-472, 473-473, 474-474, 475-475, 476-476, 477-477, 478-478, 479-479, 480-480, 481-481, 482-482, 483-483, 484-484, 485-485, 486-486, 487-487, 488-488, 489-489, 490-490, 491-491, 492-492, 493-493, 494-494, 495-495, 496-496, 497-497, 498-498, 499-499, 500-500, 501-501, 502-502, 503-503, 504-504, 505-505, 506-506, 507-507, 508-508, 509-509, 510-510, 511-511, 512-512, 513-513, 514-514, 515-515, 516-516, 517-517, 518-518, 519-519, 520-520, 521-521, 522-522, 523-523, 524-524, 525-525, 526-526, 527-527, 528-528, 529-529, 530-530, 531-531, 532-532, 533-533, 534-534, 535-535, 536-536, 537-537, 538-538, 539-539, 540-540, 541-541, 542-542, 543-543, 544-544, 545-545, 546-546, 547-547, 548-548, 549-549, 550-550, 551-551, 552-552, 553-553, 554-554, 555-555, 556-556, 557-557, 558-558, 559-559, 560-560, 561-561, 562-562, 563-563, 564-564, 565-565, 566-566, 567-567, 568-568, 569-569, 570-570, 571-571, 572-572, 573-573, 574-574, 575-575, 576-576, 577-577, 578-578, 579-579, 580-580, 581-581, 582-582, 583-583, 584-584, 585-585, 586-586, 587-587, 588-588, 589-589, 590-590, 591-591, 592-592, 593-593, 594-594, 595-595, 596-596, 597-597, 598-598, 599-599, 600-600, 601-601, 602-602, 603-603, 604-604, 605-605, 606-606, 607-607, 608-608, 609-609, 610-610, 611-611, 612-612, 613-613, 614-614, 615-615, 616-616, 617-617, 618-618, 619-619, 620-620, 621-621, 622-622, 623-623, 624-624, 625-625, 626-626, 627-627, 628-628, 629-629, 630-630, 631-631, 632-632, 633-633, 634-634, 635-635, 636-636, 637-637, 638-638, 639-639, 640-640, 641-641, 642-642, 643-643, 644-644, 645-645, 646-646, 647-647, 648-648, 649-649, 650-650, 651-651, 652-652, 653-653, 654-654, 655-655, 656-656, 657-657, 658-658, 659-659, 660-660, 661-661, 662-662, 663-663, 664-664, 665-665, 666-666, 667-667, 668-668, 669-669, 670-670, 671-671, 672-672, 673-673, 674-674, 675-675, 676-676, 677-677, 678-678, 679-679, 680-680, 681-681, 682-682, 683-683, 684-684, 685-685, 686-686, 687-687, 688-688, 689-689, 690-690, 691-691, 692-692, 693-693, 694-694, 695-695, 696-696, 697-697, 698-698, 699-699, 700-700, 701-701, 702-702, 703-703, 704-704, 705-705, 706-706, 707-707, 708-708, 709-709, 710-710, 711-711, 712-712, 713-713, 714-714, 715-715, 716-716, 717-717, 718-718, 719-719, 720-720, 721-721, 722-722, 723-723, 724-724, 725-725, 726-726, 727-727, 728-728, 729-729, 730-730, 731-731, 732-732, 733-733, 734-734, 735-735, 736-736, 737-737, 738-738, 739-739, 740-740, 741-741, 742-742, 743-743, 744-744, 745-745, 746-746, 747-747, 748-748, 749-749, 750-750, 751-751, 752-752, 753-753, 754-754, 755-755, 756-756, 757-757, 758-758, 759-759, 760-760, 761-761, 762-762, 763-763, 764-764, 765-765, 766-766, 767-767, 768-768, 769-769, 770-770, 771-771, 772-772, 773-773, 774-774, 775-775, 776-776, 777-777, 778-778, 779-779, 780-780, 781-781, 782-782, 783-783, 784-784, 785-785, 786-786, 787-787, 788-788, 789-789, 790-790, 791-791, 792-792, 793-793, 794-794, 795-795, 796-796, 797-797, 798-798, 799-799, 800-800, 801-801, 802-802, 803-803, 804-804, 805-805, 806-806, 807-807, 808-808, 809-809, 810-810, 811-811, 812-812, 813-813, 814-814, 815-815, 816-816, 817-817, 818-818, 819-819, 820-820, 821-821, 822-822, 823-823, 824-824, 825-825, 826-826, 827-827, 828-828, 829-829, 830-830, 831-831, 832-832, 833-833, 834-834, 835-835, 836-836, 837-837, 838-838, 839-839, 840-840, 841-841, 842-842, 843-843, 844-844, 845-845, 846-846, 847-847, 848-848, 849-849, 850-850, 851-851, 852-852, 853-853, 854-854, 855-855, 856-856, 857-857, 858-858, 859-859, 860-860, 861-861, 862-862, 863-863, 864-864, 865-865, 866-866, 867-867, 868-868, 869-869, 870-870, 871-871, 872-872, 873-873, 874-874, 875-875, 876-876, 877-877, 878-878, 879-879, 880-880, 881-881, 882-882, 883-883, 884-884, 885-885, 886-886, 887-887, 888-888, 889-889, 890-890, 891-891, 892-892, 893-893, 894-894, 895-895, 896-896, 897-897, 898-898, 899-899, 900-900, 901-901, 902-902, 903-903, 904-904, 905-905, 906-906, 907-907, 908-908, 909-909, 910-910, 911-911, 912-912, 913-913, 914-914, 915-915, 916-916, 917-917, 918-918, 919-919, 920-920, 921-921, 922-922, 923-923, 924-924, 925-925, 926-926, 927-927, 928-928, 929-929, 930-930, 931-931, 932-932, 933-933, 934-934, 935-935, 936-936, 937-937, 938-938, 939-939, 940-940, 941-941, 942-942, 943-943, 944-944, 945-945, 946-946, 947-947, 948-948, 949-949, 950-950, 951-951, 952-952, 953-953, 954-954, 955-955, 956-956, 957-957, 958-958, 959-959, 960-960, 961-961, 962-962, 963-963, 964-964, 965-965, 966-966, 967-967, 968-968, 969-969, 970-970, 971-971, 972-972, 973-973, 974-974, 975-975, 976-976, 977-977, 978-978, 979-979, 980-980, 981-981, 982-982, 983-983, 984-984, 985-985, 986-986, 987-987, 988-988, 989-989, 990-990, 991-991, 992-992, 993-993, 994-994, 995-995, 996-996, 997-997, 998-998, 999-999, 1000-1000



Ведомость расхода стали на дополнительные закладные изделия, кг

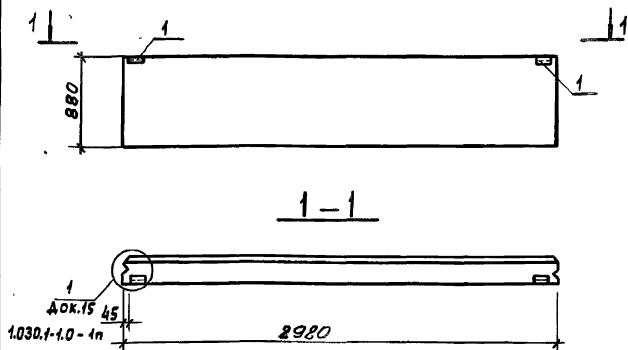
МАРКА ЭЛЕМЕНТА	ИЗДЕЛИЯ ЗАКЛАДНЫЕ						Общий расход
	АРМАТУРА КЛАССА А-III		ПРОКАТ МАРКИ ВСтЗк П2				
	ГОСТ 5781-82	ГОСТ 19303-74	ГОСТ 19303-74	ГОСТ 8509-72			
Ф10	Итого	60х6	Итого	163х6	Итого		
ПС60.9.3.0-6А-1							
ПС60.18.3.0-6А-1	0,52	0,52	1,12	1,12	2,06	2,06	3,70
ПС60.9.2.5-4А-1							
ПС60.18.2.5-4А-1							

ФОРМА	ЗОНА	ПОЗ.	Обозначение	Наименование	КОЛ.	Примечание
				Панель стеновая ПС60.9.3.0-6А-1		
				Сборочные единицы		
			1.030.1-1 Вып. 1-1	Панель стеновая ПС60.9.3.0-6А-1	1	
				Изделие закладное		
			1 1.030.1-1 Вып. 1-3	М1	2	1,86 кг
				Панель стеновая ПС60.18.3.0-6А-1		
				Сборочные единицы		
			1.030.1-1 Вып. 1-1	Панель стеновая ПС60.18.3.0-6А-1	1	
				Изделие закладное		
			1 1.030.1-1 Вып. 1-3	М1	2	1,86 кг
				Панель ПС60.9.2.5-4А-1		
				Сборочные единицы		
			1.030.1-1 Вып. 1-1	Панель ПС60.9.2.5-4А-1	1	
				Изделие закладное		
			1 1.030.1-1 Вып. 1-3	М1	2	1,86 кг
				Панель ПС60.18.2.5-4А-1		
				Сборочные единицы		
			1.030.1-1 Вып. 1-1	Панель ПС60.18.2.5-4А-1	1	
				Изделие закладное		
			1 1.030.1-1 Вып. 1-3	М1	2	1,86 кг

ТП 503-5-23.86 - КЖИ-401

Панели стеновые		Сталь	Масса	Масса/шт
Н.КОНТР	ПОМАЗОВ			
НАБОТЪ	УВАНОВ	РП		1:50
Г.А.КОНЕР	ПОМАЗОВ			
ВЕР.ЛИМ	НИКУТИНА			
ВЕР.ЛИМ	ЛОМОВЕРОВ			
ЛИМ.	ГОРЧИКОВ			

Лист / Листов 1
ГИПРОАВТОТРАНС
Ленинградский филиал



ФОРМАТ	ЗОНА	№	Обозначение	Наименование	кол.	Примечание
				Панель стеновая ПС30.9.20-6А-1		
				Сборочные единицы		
			1.030.1-1 Вып. 1-1	Панель стеновая ПС30.9.30-6А-1	1	
				Изделие закладное		
		1	1.030.1-1 Вып. 1-3	М1	2	1.86кг
				Панель стеновая ПС30.18.30-6А-1		
				Сборочные единицы		
			1.030.1-1 Вып. 1-1	Панель стеновая ПС30.18.30-6А-1	1	
				Изделие закладное		
		1	1.030.1-1 Вып. 1-3	М1	2	1.86кг
				Панель ПС30.9.25-6А-1		
				Сборочные единицы		
			1.030.1-1 Вып. 1-1	Панель ПС30.9.25-6А-1	1	
				Изделие закладное		
		1	1.030.1-1 Вып. 1-3	М1	2	1.86кг
				Панель ПС30.18.25-6А-1		
				Сборочные единицы		
			1.030.1-1 Вып. 1-1	Панель ПС30.18.25-6А-1	1	
				Изделие закладное		
		1	1.030.1-1 Вып. 1-3	М1	2	1.86кг
				Панель ПС30.18.25-6А-1		
				Сборочные единицы		
			1.030.1-1 Вып. 1-1	Панель ПС30.18.25-6А-1	1	
				Изделие закладное		
		1	1.030.1-1 Вып. 1-3	М1	2	1.86кг

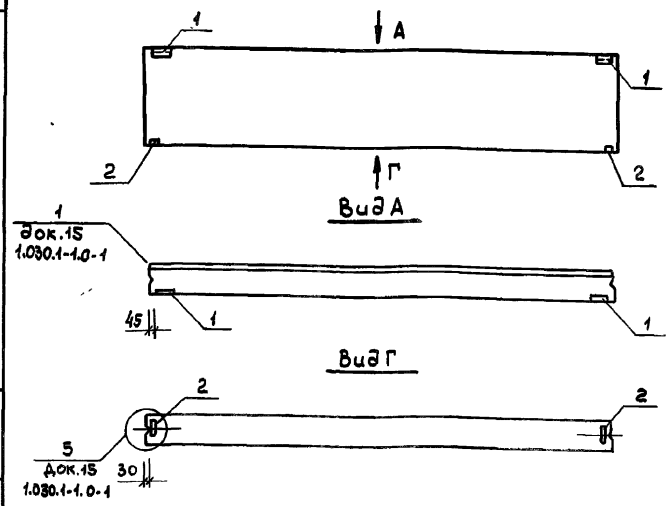
Ведомость расхода стали на дополнительные закладные изделия кг

Марка элемента	Изделия закладные						Общий расход
	Арматура класса А-III			Прокат марки ВСтЗ кП2			
	ГОСТ 5781-82			ГОСТ 19903-74		ГОСТ 8509-72	
	φ10	Утого	60x6	Утого	63x6	Утого	
ПС30.9.30-6А-1							
ПС30.18.30-6А-1	0,52	0,52	1,12	1,12	2,06	2,06	3,70
ПС30.9.25-6А-1							
ПС30.18.25-6А-1							

ТНС03-5-23.8В-КНИИ-402			
Панели стеновые		Стандарт	Масштаб
ПС30.9.30-6А-1			
ПС30.18.30-6А-1			
ПС30.9.25-6А-1			
ПС30.18.25-6А-1			
И.В.КНТР ПОМАЗОВ		РП	1:50
И.В.ОТД. ИВАНОВ			
Г.А.КОСОВ ПОМАЗОВ			
В.В.УЛИН ИСАКИНА			
И.И.И. ГРОМОВИЧ			
		Лист 1	Листов 1
ГИПРОАВТОТРАНС Ленинградский филиал			

1259

Ліст № п/ліст, Пошл. ч. дата, ВЗЯМЛІК №



Ведомость расхода стали на дополнительные закладные изделия, кг

Марка элемента	Изделия закладные							Общий расход
	Арматура класса		Прокат марки					
	A-II		B C T 3 K П 2					
	ГОСТ 5781-82	ГОСТ 19903-74	ГОСТ 8509-72					
φ10	Итого	S=6	S=8	Итого	163x6	Итого		
ПС60.15.3.0-3А-16								
ПС30.15.3.0-6А-16								
ПС60.15.2.5-5А-16	1.52	1.52	1.12	1.28	2.40	2.06	2.06	5.98
ПС30.15.2.5-6А-16								

Формат	Зона	Поз.	Обозначение	Наименование	Код	Примечание
				Панель стеновая ПС60.15.3.0-3А-16		
				Оборочные единицы		
			1.030.1-1 В.1-1	Панель ПС60.15.3.0-3А	1	
				Изделия закладные		
		1	1.030.1-1 В.1-3	М1	2	1.86кг
		2	1.030.1-1 В.1-3	М6	2	1.14кг
				Панель ПС30.15.3.0-6А-16		
				Оборочные единицы		
			1.030.1-1 В.1-1	Панель ПС30.15.3.0-6А	1	
		1	1.030.1-1 В.1-3	Изделия закладные М1	2	1.86кг
		2	1.030.1-1 В.1-3	М6	2	1.14кг
				Панель ПС60.15.2.5-5А-16		
				Оборочные единицы		
			1.030.1-1 В.1-1	Панель ПС60.15.2.5-5А	1	
				Изделия закладные		
		1	1.030.1-1 В.1-3	М1	2	1.86кг
		2	1.030.1-1 В.1-3	М6	2	1.14кг
				Панель ПС30.15.2.5-6А-16		
				Оборочные единицы		
			1.030.1-1 В.1-1	Панель ПС30.15.2.5-6А	1	
		1	1.030.1-1 В.1-3	Изделия закладные М1	2	1.86кг
		2	1.030.1-1 В.1-3	М6	2	1.14кг

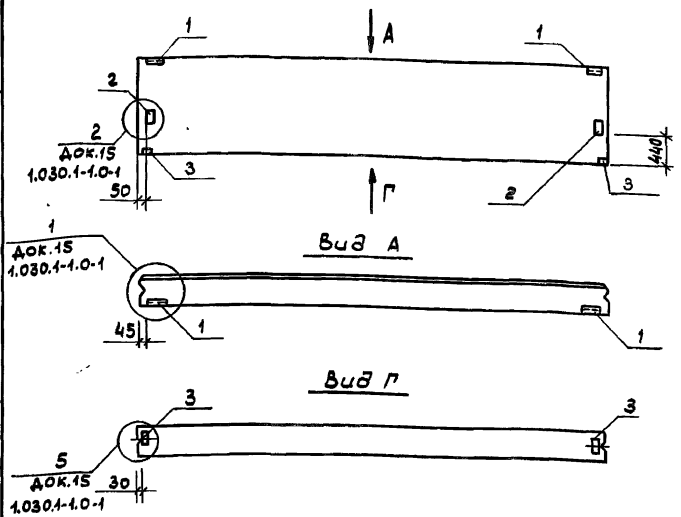
ТН 503-5-23.86 КНИИ-403		
Стандия	Масса	Масштаб
РП		1:50
Лист / Листов /		
ГИПРОАВТОТРАНС		
Ленинградский филиал		

Н.КОНТР ПОМАЗОВ
 И.Ч.ОТБ ЦИВАНОВ
 П.Л.КАКТО ПОМЯЗОВ
 В.Е.И.ИТ НУКИТИНА
 И.И.И.И. ГОРЧЕНЕНКО

АЛБЕДИМ

1259

ВЗНУСНЕ
По ш. и Вата
Шиб. №тедн.



Ведомость расхода стали на дополнительные закладные изделия, кг

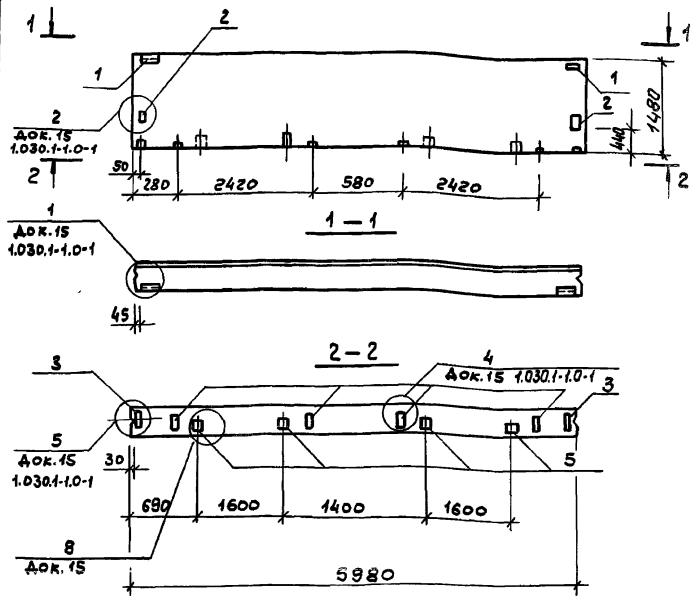
Марка элемента	Изделия закладные										Общий расход
	Арматура класса		Прокат марки								
	А-III		В Ст 3 к П 2								
	ГОСТ 5781-82		ГОСТ 19903-74				ГОСТ 8503-72				
φ10	Утара	S=6	S=8	S=10	S=12	Утара	L63x6	Утара			
ПС 60.15.3.0-3А-17											
ПС 30.15.3.0-6А-17	2,4	2,4	1,12	1,28	6,32	7,58	16,30	2,06	2,06	20,76	
ПС 30.15.2.5-6А-17											
ПС 60.15.2.5-6А-17	2,44	2,44	1,12	1,28	6,32	7,58	16,30	2,06	2,06	20,76	

Формат	Зона	Лос.	Обозначение	Наименование	Кол.	Примечание
				Панель стеновая ПС60.15.3.0-3А-17		
				Сборочные единицы		
			1.030.1-1 Вып. 1-1	Панель ПС 60. 15.30-3А	1	
		1	1.030.1-1 Вып. 1-3	Изделия закладные М1	2	1,86 кг
		2	1.030.1-1 Вып. 1-3	М5	2	7,38 кг
		3	1.030.1-1 Вып. 1-3	М6	2	1,14 кг
				Панель стеновая ПС60.15.2.5-6А	17	
				Сборочные единицы		
			1.030.1-1 Вып. 1-1	Панель ПС 60. 15.2.5-5А	1	
		1	1.030.1-1 Вып. 1-3	Изделия закладные М1	2	1,86 кг
		2	1.030.1-1 Вып. 1-3	М5	2	7,38 кг
		3	1.020.1-1 Вып. 1-3	М6	2	1,14 кг
				Панель стеновая ПС30.15.30-6А		
				Сборочные единицы		
			1.030.1-1 Вып. 1-1	Панель ПС 30. 15.3.0-6А	1	
		1	1.030.1-1 Вып. 1-3	Изделия закладные М1	2	1,86 кг
		2	1.030.1-1 Вып. 1-3	М5	2	7,38 кг
		3	1.030.1-1 Вып. 1-3	М6	2	1,14 кг
				Панель ПС30.15.2.5-6А-17		
				Сборочные единицы		
			1.030.1-1 Вып. 1-1	Панель ПС 30. 15.2.5-6А	1	
		1	1.030.1-1 Вып. 1-3	Изделия закладные М1	2	1,86 кг
		2	1.030.1-1 Вып. 1-3	М5	2	7,38 кг
		3	1.030.1-1 Вып. 1-3	М6	2	1,14 кг

ТП 503-5-23.86 КНИИ-404

		Панели стеновые			Сталь	Масса	Масштаб	
		ПС 60. 15.30-3А-17			РП		1:50	
		ПС 60. 15.2.5-6А-17						
		ПС 30. 15.3.0-6А-17						
		ПС 30. 15.2.5-6А-17			Лист 1	Листов 1		
Н.контр.	Помязов						ГИПРОАВТОТРАНС	
Нач.отд.	Шванов						Ленинградский филиал	
Т.контр.	Помязов							
Вед.инж.	Никитина							
Вед.инж.	Паликатова							
Инж.	Горюченко							

АЛБЕГОМ



Формат	Зона	Поз.	Обозначение	Наименование	Кол.	Примечание
				Панель стеновая ПС 60.15.3.0-3А-23		
				Сборочные единицы		
			1.030.1-1 Вып. 1-1	Панель ПС 60.15.3.0-3А	1	
		1	1.030.1-1 Вып. 1-3	Изделия закладные М1	2	1.86кг
		2	1.030.1-1 Вып. 1-3		М5	7.38кг
		3	1.030.1-1 Вып. 1-3		М6	1.14кг
		4	1.030.1-1 Вып. 1-3		М9	1.38кг
		5	8486-66	Брус деревянный	4	
				Панель стеновая ПС 60.15.25-5А-23		
				Сборочные единицы		
			1.030.1-1 Вып. 1-1	Панель ПС 60.15.25-5А	1	
				Изделия закладные		
		1	1.030.1-1 Вып. 1-3	М1	2	1.86кг
		2	1.030.1-1 Вып. 1-3	М5	2	7.38кг
		3	1.030.1-1 Вып. 1-3	М6	2	1.14кг
		4	1.030.1-1 Вып. 1-3	М9	4	1.38кг
		5	8486-66	Брус деревянный	4	

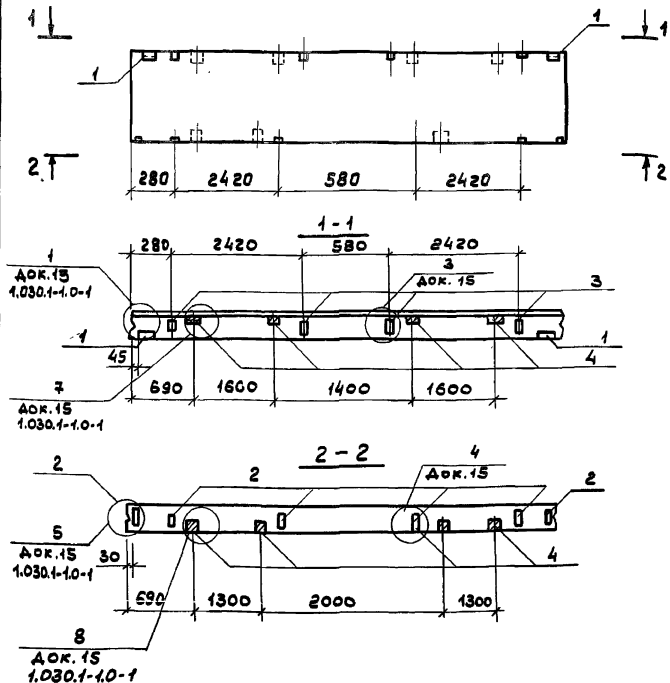
1259

Шифр материала, Показ. и дата Взам.инвент.

Ведомость расхода стали на дополнительные закладные изделия, кг

МАРКА ЭЛЕМЕНТА	Изделия закладные									Общий расход
	АРМАТУРА КЛАССА		ПОСЯТ МАРКИ							
	А-III		ВСт. 3КП2							
	ГОСТ 5781-82		ГОСТ 19903-74			ГОСТ 8509-72				
Ф10	Утол	S=6	S=8	S=10	S=12	Утол	Л6316	Утол		
ПС 60.15.3.0-3А-23	3,92	3,92	1,12	5,28	6,32	7,58	20,30	2,06	2,06	26,28
ПС 60.15.25-5А-23	3,92	3,92	1,12	5,28	6,32	7,58	20,36	2,06	2,06	26,28

ТН 503-5-23.86 КЖИ-405			
Панели стеновые ПС 60.15.3.0-3А-23		Стадия	Масштаб
ПС 60.15.25-5А-23		РП	1:50
Л. КОНСТ. ПОМАЗОВ		Лист /	Листов /
ВЕД. ИНЖ. НИКИТИНА		ГИПРОАВТОТРАНС	
ИНЖ. ГОРЧЕНЧЕНКО		ЛЕНИНГРАДСКОЕ ФИЛИАЛ	



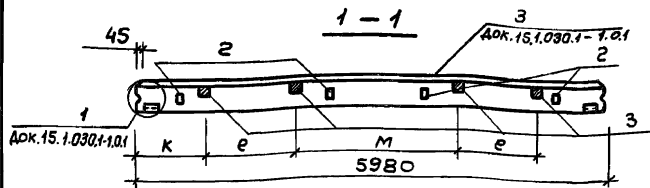
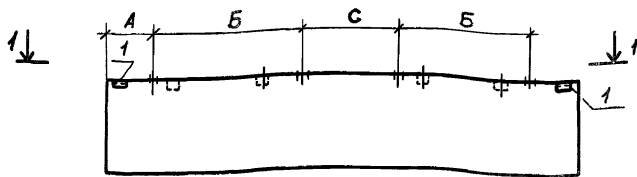
ФОРМАТ	ЗОНА	ПОР.	Обозначение	Наименование	Кол	Примечание
				Панель ПС60.15.3.0-3А-32		
				Сборочные единицы		
			1.030.1-1 Вып. 1-1	Панель ПС60.15.3.0-3А	1	
				Изделия закладные		
		1	1.030.1-1 Вып. 1-3	М1	2	1.86кг
		2	1.030.1-1 Вып. 1-3	М6	2	1.14кг
		3	1.030.1-1 Вып. 1-3	М9	8	1.38кг
		4	8486-66	Брус деревянный	8	
				Панель ПС60.15.2.5-5А-32		
				Сборочные единицы		
			1.030.1-1 Вып. 1-1	Панель ПС60.15.2.5-5А	1	
				Изделия закладные		
		1	1.030.1-1 Вып. 1-3	М1	2	1.86кг
		2	1.030.1-1 Вып. 1-3	М6	2	1.14кг
		3	1.030.1-1 Вып. 1-3	М9	8	1.38кг
		4	8486-66	Брус деревянный	8	

В данных панелях двенадцатипояная разбивка дополнительных закладных изделий

Ведомость расхода стали на дополнительные закладные изделия, кг

Марка элемента	Изделия закладные							Общий расход	ТП 503-5-23.86 - КЖИИ - 407	Панели стеновые ПС60.15.3.0-3А-32 ПС60.15.2.5-5А-32	Сталь		Масса	Масштаб 1:50	
	Арматура класса А-III		Прокат марки В Ст 3 Кп2			Углеродистый прокат					РП	Лист 1			Листов 7
	ГОСТ 5781-82	ГОСТ 19903-74	ГОСТ 8509-72	Углерод	Углерод	Лист 1	Листов 7								
ПС60.15.3.0-3А-32	4,56	4,56	1,12	9,28		10,40	2,06	2,06	17,02						
ПС60.15.2.5-5А-32	4,56	4,56	1,12	9,28		10,40	2,06	2,06	17,02						

КОНТРОЛЬ ПОМАЗОВ
НАКОН. ЦИВИЛОВ
ВЗМ. СМ. ПОМАЗОВ
ВЗМ. СМ. НИКИТИНА
ИНВ. ГОРЧЕНКО



МАРКА ПАНЕЛИ	А	Б	С	К	Е	М
ПС60.9.3.0-6А-5						
ПС60.9.2.5-4А-5	280	2420	580	690	1600	1400
ПС60.9.3.0-6А-33						
ПС60.9.2.5-4А-33	280	2120	1180	360	1300	1340

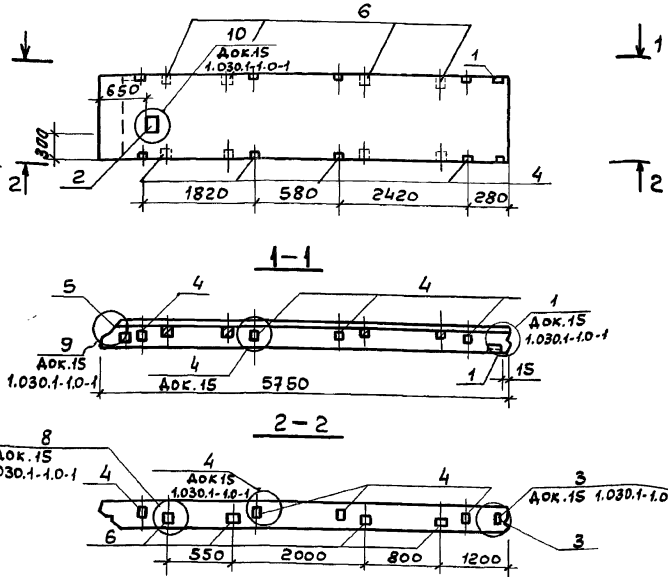
Ведомость расхода стали на дополнительные закладные изделия, кг

Марка элемента	Изделия закладные						Общий расход
	АРМАТУРА КЛАССА			ПРОКАТ МАРКИ			
	А - III			В Ст 3 к П2			
	ГОСТ 5781-82		ГОСТ 19903-74		ГОСТ 8509-72		
φ10	Итого	S=6	S=8	Итого	СЗжб	Итого	
ПС60.9.3.0-6А-5							
ПС60.9.3.0-6А-33	2,04	2,04	1,52	4,0	5,52	2,06	9,62
ПС60.9.2.5-4А-5							
ПС60.9.2.5-4А-33	2,04	2,04	1,52	4,0	5,52	2,06	9,62

Формат	Зона	№з.	Обозначение	Наименование	Кол	Примечание
				Панель ПС60.9.3.0-6А-5		
				Сборочные единицы		
			1.030.1-1 Вып. 1-1	Панель ПС60.9.3.0-6А	1	
		1	1.030.1-1 Вып. 1-3	Изделия закладные М1	2	1,86кг
		2	1.030.1-1 Вып. 1-3	М9	4	1,38кг
		3	8486-66	Брус деревянный	4	
				Панель ПС60.9.3.0-6А-33		Итого на разработку деталей
				Сборочные единицы		
			1.030.1-1 Вып. 1-1	Панель ПС60.9.3.0-6А	1	
		1	1.030.1-1 Вып. 1-3	Изделия закладные М1	2	1,86кг
				М9	4	1,38кг
		3	8486-66	Брус деревянный	4	
				Панель ПС60.9.2.5-4А-5		
				Сборочные единицы		
			1.030.1-1 Вып. 1-1	Панель ПС60.9.2.5-4А	1	
		1	1.030.1-1 Вып. 1-3	Изделия закладные М1	2	1,86кг
		2	1.030.1-1 Вып. 1-3	М9	4	1,38кг
		3	8486-66	Брус деревянный	4	
				Панель ПС60.9.2.5-4А-33		Итого на разработку деталей
				Сборочные единицы		
			1.030.1-1 Вып. 1-1	ПС60.9.2.5-4А	1	
		1	1.030.1-1 Вып. 1-3	Изделия закладные М1	2	1,86кг
		2	1.030.1-1 Вып. 1-3	М9	4	1,38кг
		3	8486-66	Брус деревянный	4	

ТП 503-5-23.86 - КЖИМ-408

		Панели стеновые		Сталь	Масса	Масштаб
И.КОНТР.	Помязов	ПС60.9.3.0-6А-5		рп		1:50
И.КОТЛ.	Иванов	ПС60.9.3.0-6А-33				
Г.КОНСТ.	Помязов	ПС60.9.2.5-4А-5				
Вед.инж.	Куркина	ПС60.9.2.5-4А-33		Лист 1	Листов 1	
Вед.инж.	Полкацкий			ГИПРОАВТОТРАНС		
Инж.	Горюхино			Ленинградский филиал		



Ведомость расхода стали на дополнительные закладные изделия, кг

МАРКА элемента	ИЗДЕЛИЯ ЗАКЛАДНЫЕ						Общий расход		
	АРМАТУРА КЛАССА		ПРОКАТ МАРКИ						
	А - III		В ст. 3к/12						
	ГОСТ 5781-82		ГОСТ 19903-74		ГОСТ 8509-72				
	Φ10	Φ14	Угел	S-8	S-10	Угел	Л63	Угел	
1ПС 57.5.15.30-3А-1.9	4,92	2,64	7,56	10,05	16,54	26,59	1,03	1,03	35,18
1ПС 57.5.15.25-5А-1.9	4,92	2,64	7,56	10,05	16,54	26,59	1,03	1,03	35,18

Формы	Поз.	Обозначение	Наименование	Кол.	Примечание
			Панель стеновая 1ПС 57.5.15.30-3А-1.9		
			Сборочные единицы		
		1.030.1-1 Вып. 1-1	Панель 1ПС 57.5.15.30-3А	1	
	1	1.030.1-1 Вып. 1-3	Изделия закладные М1	1	1,86 кг
	3	1.030.1-1 Вып. 1-3		М6	1 1,14 кг
	4	1.030.1-1 Вып. 1-3		М9	8 1,38 кг
	5	1.030.1-1 Вып. 1-3		М8	1 2,53 кг
	2	1.030.1-1 Вып. 1-3		М12	1 19,18 кг
	6	8486-66	Брус деревянный	8	
			Панель 1ПС 57.5.15.25-5А-1.9		
			Сборочные единицы		
		1.030.1-1 Вып. 1-1	Панель 1ПС 57.5.15.25-5А	1	
			Изделия закладные		
	1	1.030.1-1 Вып. 1-3		М1	1 1,86 кг
	2	1.030.1-1 Вып. 1-3		М12	1 19,18 кг
	3	1.030.1-1 Вып. 1-3		М6	1 1,14 кг
	4	1.030.1-1 Вып. 1-3		М9	8 1,38 кг
	5	1.030.1-1 Вып. 1-3		М8	1 2,53 кг
	6	8486-66	Брус деревянный	8	

1. Закладное изделие М12 (поз.2) устанавливается отогнутыми анкерами вниз.

И. КОНТР. ПОМАЗОВ		Т П 503-5-23.88- КЖИ-409	Панели стеновые 1ПС 57.5.15.30-3А-1.9 1ПС 57.5.15.25-5А-1.9	Сталь	Масса	Масштаб
М. КОТЛ. ШВАКОВ						
Л. КОТЛ. ПОМАЗОВ						
В. Ш. НИКИТИНА						
В. Ш. НИКОЛАЕВА						
И. Ш. ГОРБАЧЕНКО		Лист 1 / Листов 1	1:50			

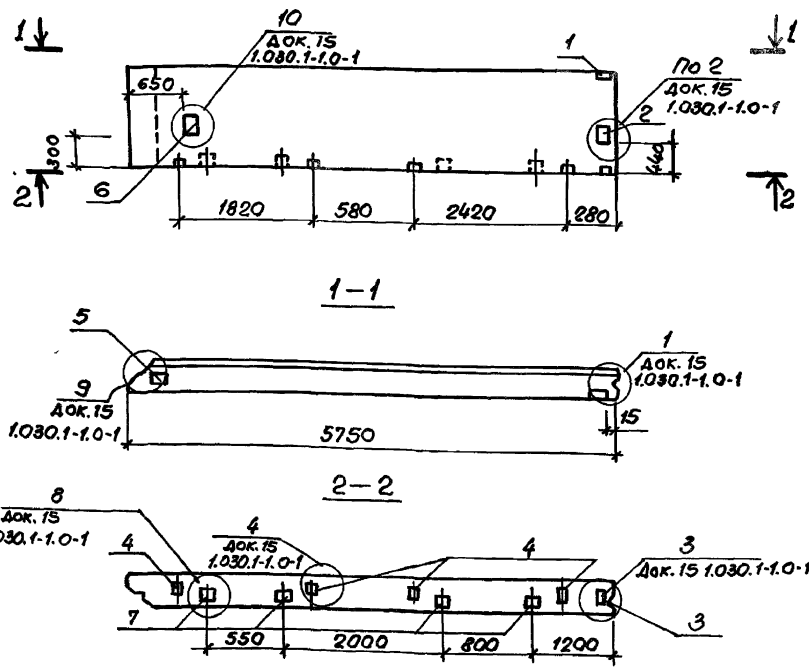
И. Ш. ГОРБАЧЕНКО

1259

АЛБЕОМ IV

1259

Шифр и дата
Издательство
Взаим. связь



Ведомость расхода стали на дополнительные закладные изделия, кг.

Марка элемента	Изделия закладные										Общий расход
	Арматура класса		Прокат марки								
	A-III		В.Ст. 3 кП2								
	ГОСТ 5781-82		ГОСТ 19903-74				ГОСТ 8509-72				
Ø10	Итого	S=6	S=8	S=10	S=12	Итого	Ø6x6	Итого			
ПС575.15.30-3Л-11	4.04	4.04	1.2	6.05	3.16	3.79		14.20	1.03	1.03	19.27
ПС575.15.25-5Л-11	4.04	4.04	1.2	6.05	3.16	3.79		14.20	1.03	1.03	19.27

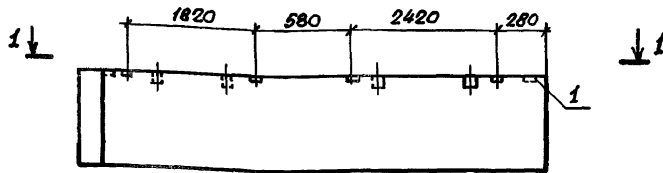
Исполн.	Зона	Лес.	Обозначение	Наименование	Кол	Примечание
				Панель стеновая ПС575.15.30-3Л-11		
				Сборочные единицы		
			1.030.1-1 вып. 1-1	Панель ПС575.15.30-3Л	1	
1			1.030.1-1 вып. 1-3	Изделия закладные М1	1	1.86кг
2			1.030.1-1 вып. 1-3	М5	1	7.38кг
3			1.030.1-1 вып. 1-3	М6	1	1.14кг
4			1.030.1-1 вып. 1-3	М9	4	1.38кг
5			1.030.1-1 вып. 1-3	М8	1	2.53кг
6			1.030.1-1 вып. 1-3	М12	1	19.18кг
7			8486-66	Брус деревянный	4	
				Панель ПС575.15.25-5Л-11		
				Сборочные единицы		
			1.030.1-1 вып. 1-1	Панель ПС575.15.25-5Л	1	
				Изделия закладные		
1			1.030.1-1 вып. 1-3	М1	1	1.86кг
2			1.030.1-1 вып. 1-3	М5	1	7.38кг
3			1.030.1-1 вып. 1-3	М6	1	1.14кг
4			1.030.1-1 вып. 1-3	М9	4	1.38кг
5			1.030.1-1 вып. 1-3	М8	1	2.53кг
6			1.030.1-1 вып. 1-3	М12	1	19.18кг
7			8486-66	Брус деревянный	4	

Закладное изделие М12 (поз. 6) устанавливается отогнутыми анкерами вниз.

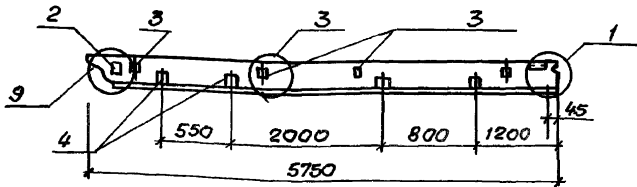
Т П 503-5-23.86-КНИИ-410		
И.контр.	Помазов	И.контр.
Н.к.отд.	И.Гаров	И.контр.
П.контр.	Помазов	И.контр.
Бед.инж.	Паликардов	И.контр.
Бед.инж.	Накутана	И.контр.
Штукер	Горюхино	И.контр.

Сталь	Масса	Масштаб
РП		1:50
Лист 1		Листов 1

ГРПРАВТОТРАНС
Ленинградский филиал



1-1



Марка	Зона	Пов.	Обозначение	Наименование	Кол.	Примечание
				Панель ПС575.9.3.0-6А-2,1		
				<u>Сборочные единицы:</u>		
			1.030.1-1 вып.1-1	Панель ПС575.9.3.0-6А	1	
				Изделия закладные		
1			1.030.1-1.1-3 30	М1	1	1,86кг
2			1.030.1-1.1-3 36-01	МВ	1	2,53кг
3			1.030.1-1.1-3 36	М9	4	1,38кг
4			8430-66	Брус деревянный	4	
				Панель ПС575.18.3.0-6А-2,1		
				<u>Сборочные единицы:</u>		
			1.030.1-1 вып.1-1	Панель ПС575.18.3.0-6А	1	
				Изделия закладные		
1			1.030.1-1.1-3 30	М1	1	1,86кг
2			1.030.1-1.1-3 36-01	МВ	1	2,53кг
3			1.030.1-1.1-3 36	М9	4	1,38кг
4			8486-66	Брус деревянный	4	

1259

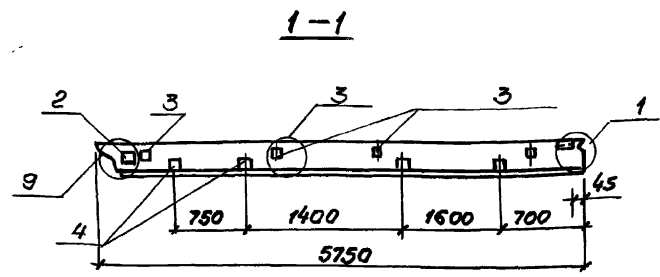
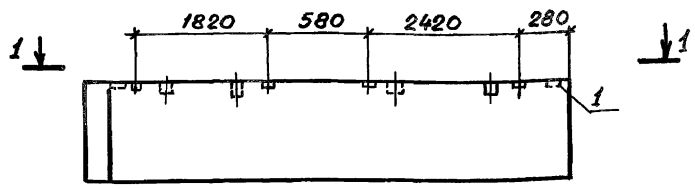
Ведомость расхода стали на дополнительные закладные изделия кг

Марка элемента	Изделия закладные						Общий расход
	Арматура класса		Прокат марки				
	А-III		В Ст 3 кП2				
	ГОСТ 5781-82		ГОСТ 19903-74		ГОСТ 8509-72		
φ10	Сталь	δ-8	Сталь	δ5х6	Сталь		
ПС575.9.3.0-6А-2,1							
ПС575.18.3.0-6А-2,1	2,9	2,9	5,41	5,41	1,03	1,03	9,34

Узлы приняты по серии 1.030.1-1 вып. 0-1 документ 15.

Т П 503-5-23.86-КНИ1-411		
Панели стеновые	Стадия	Масштаб
ПС575.9.3.0-6А-2,1	РП	1:50
ПС575.18.3.0-6А-2,1		
	Лист /	Листов /
ГНПРОВАТТРАНС Ленинградский филиал		

Шкала по ГОСТ 13080-81



Обозначение	Наименование	Кол.	Примечание
	Панель ПС57.5.9.2.5-4Л-1.1 ПС57.5.9.2.5-4Л-2.1 <u>Сборочные единицы.</u>		
1.030.1-1 Вып.1-1	Панель ПС57.5.9.2.5-4Л <u>Изделия закладные</u>	1	
1 1.030.1-1.1-3 30	М1	1	1,86кг
2 1.030.1-1.1-3 36-01	М8	1	2,53кг
3 1.030.1-1.1-3 36	М9	4	1,38кг
4 8486-66	Брус деревянный	4	
	Панель ПС57.5.18.2.5-4Л-1.1 ПС57.5.18.2.5-4Л-2.1 <u>Сборочные единицы.</u>		
1.030.1-1 Вып.1-1	Панель ПС57.5.18.2.5-4Л <u>Изделия закладные</u>	1	
1 1.030.1-1.1-3 30	М1	1	1,86кг
2 1.030.1-1.1-3 36-01	М8	1	2,53кг
3 1.030.1-1.1-3 36	М9	4	1,38кг
4 8486-66	Брус деревянный	4	

Ведомость расхода стали на дополнительные закладные изделия, кг

Марка элемента	Изделия закладные									Общий расход
	Арматура класса А-III			Прокат марки В Ст3 кп2						
	ГОСТ 5781-82		ГОСТ 19903-74			ГОСТ 8509-72				
	φ10	Угоро	S=8	Угоро	Л63-6	Угоро				
ПС57.5.9.2.5-4Л-1.1										0,34
ПС57.5.18.2.5-4Л-2.1	2,9	2,9	5,41	5,41	1,03			1,03		
ПС57.5.9.2.5-4Л-1.1										
ПС57.5.18.2.5-4Л-2.1										

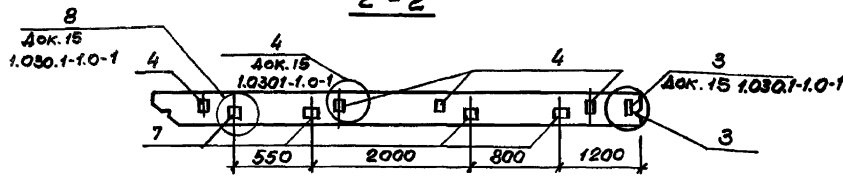
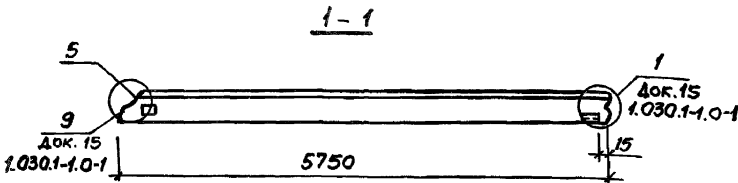
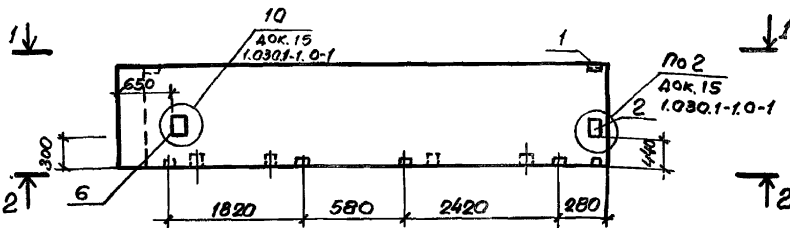
Узлы приняты по серии 1.030.1-1 Вып.0-1 документ 15.

Т П503-5-23.86-КЖИ-412		
Станция	Масса	Масштаб
РЛ		1:50
Лист /	Листов /	
Гипроравтотранс Ленинградский филиал		

И.контр. Потапов
Начальн. Цванков
Ил.констр. Потапов
Вед.инж. Волынский
Вед.инж. Никитина
Инжен. Горюченко

Панели стеновые
ПС57.5.9.2.5-4Л-1.1
ПС57.5.9.2.5-4Л-2.1
ПС57.5.18.2.5-4Л-1.1
ПС57.5.18.2.5-4Л-2.1

АЛБЕОМ IV



Ведомость расхода стали на дополнительные закладные изделия, кг.

Марка элемента	Изделия закладные										Общий расход
	Арматура класса		Прокат марки								
	А-III		В Ст. 3 кПЭ								
	ГОСТ 5781-82		ГОСТ 1903-74				ГОСТ 8509-72				
φ10	Углов	5-6	5-8	5-10	5-12	Углов	163-16	Углов	1927		
ПС575.15.3.0-3А-2.11	4.04	4.04	1.2	6.05	3.16	3.79	14.20	1.03	1.03	1927	
ПС575.15.2.5-5А-2.11	4.04	4.04	1.2	6.05	3.16	3.79	14.20	1.03	1.03	1927	

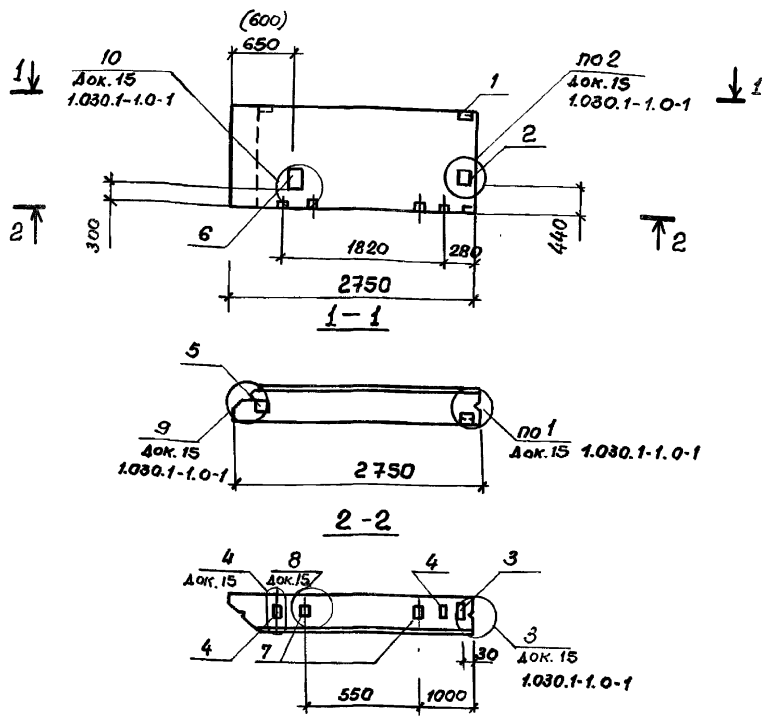
Фирма	Зона	Поз.	Обозначение	Наименование	Кол.	Примечание
				Панель стеновая ПС575.15.3.0-3А-2.11		
				Сборочные единицы		
			1.030.1-1 Вып.1-1	Панель ПС575.15.3.0-3А	1	
		1	1.030.1-1 Вып.1-3	Изделия закладные М1	1	1.86 кг
		2	1.030.1-1 Вып.1-3	М5	1	7.38 кг
		3	1.030.1-1 Вып.1-3	М6	1	1.14 кг
		4	1.030.1-1 Вып.1-3	М9	4	1.38 кг
		5	1.030.1-1 Вып.1-3	М8	1	2.53 кг
		6	1.030.1-1 Вып.1-3	М12	1	19.18 кг
		7	8486-66	Брус деревянный	4	
				Панель ПС575.15.2.5-5А-2.11		
				Сборочные единицы		
			1.030.1-1 Вып.1-1	Панель ПС575.15.2.5-5А	1	
				Изделия закладные		
		1	1.030.1-1 Вып.1-3	М1	1	1.86 кг
		2	1.030.1-1 Вып.1-3	М5	1	7.38 кг
		3	1.030.1-1 Вып.1-3	М6	1	1.14 кг
		4	1.030.1-1 Вып.1-3	М9	4	1.38 кг
		5	1.030.1-1 Вып.1-3	М8	1	2.53 кг
		6	1.030.1-1 Вып.1-3	М12	1	19.18 кг
		7	8486-66	Брус деревянный	4	

1. Закладное изделие М12 (поз.6) устанавливается отогнутыми анкерами в низ.

ТП 503-5-23.86 - КНИ1-414		
Панели стеновые ПС575.15.3.0-3А-2.11 ПС575.15.2.5-5А-2.11		Строй Массов Массштаб
Н.контр. Помалов	И.контр. Помалов	РП 1:50
Н.у.отв. Ушаков	И.у.отв. Помалов	Лист / Мискоб /
Вед.инж. Полицарова	Вед.инж. Никитина	ГИПРОАВТОТРАНС
Инженер Горюченко		Ленинградский филиал

1259

Шп. № подл. Подпись и дата. В 5 см. шаг 1



Формат	Зона	Поз.	Обозначение	Наименование	Кол.	Примечание
				Панель ПС 27,5.15.30-6А-1.11		
				Сборочные единицы		
			1.030.1-1 Вып. 1-1	Панель ПС 27,5.15.3.0-6А	1	
				Изделия закладные		
		1	1.030.1-1.1-3 30	М1	1	1,86 кг
		2	1.030.1-1.1-3 31	М5	1	7,38 кг
		3	1.030.1-1.1-3 33	М6	1	1,14 кг
		4	1.030.1-1.1-3 36	М9	2	1,38 кг
		5	1.030.1-1.1-3 36-01	М8	1	2,53 кг
		6	1.030.1-1.1-3 32	М12	1	19,18 кг
		7	8486-66	Брус деревянный	2	
				Панель ПС 27,5.15.2.5-6А-1.11		
				Сборочные единицы		
			1.030.1-1 Вып. 1-1	Панель ПС 27,5.15.2.5-6А	1	
				Изделия закладные		
		1	1.030.1-1.1-3 30	М1	1	1,86 кг
		2	1.030.1-1.1-3 31	М5	1	7,38 кг
		3	1.030.1-1.1-3 33-01	М6	1	1,14 кг
		4	1.030.1-1.1-3 36	М9	2	1,38 кг
		5	1.030.1-1.1-3 36-01	М8	1	2,53 кг
		6	1.030.1-1.1-3 32	М12	1	19,18 кг
		7	8486-66	Брус деревянный	2	

1259

Инв. № подл. Подписи и дата

Ведомость расхода стали на дополнительные закладные изделия, кг

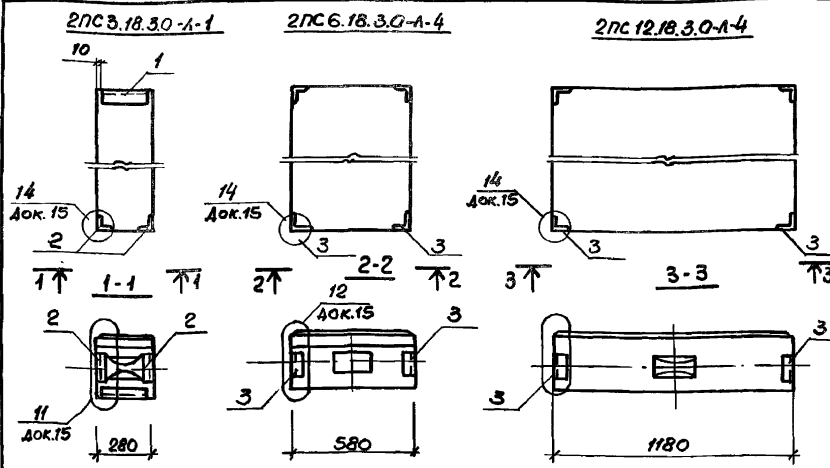
Марка элемента	Изделия закладные										Общий расход
	Арматура класса А-III					Прокат марки В Ст 3 к П 2					
	ГОСТ 5781-82		ГОСТ 19903-74			ГОСТ 8509-72					
	6-10	4-14	Цтара	S-8	S-10	S-12	Цтара	163x6	Цтара		
ПС 27,5.15.3.0-6А-1.11	3,08	2,64	5,72	4,05	19,7	3,79	27,54	1,03	1,03	34,29	
ПС 27,5.15.2.5-6А-1.11	3,08	2,64	5,72	4,05	19,7	3,79	27,54	1,03	1,03	34,29	

Закладное изделие М12 (поз. 6) устанавливается отогнутыми анкерами вниз

ТП 503-5-23.86-КЖИИ-415			Стрелка	Масса	Масштаб
Н. контрол. Помазов	Исполн. Цыбанов	1ПС 27,5.15.3.0-6А-1.11	Р/Л		1:50
Нач. отд. Помазов	Исполн. Помазов	1ПС 27,5.15.2.5-6А-1.11			
Ил. контрол. Помазов	Исполн. Помазов		Лист 1	Листов 1	
Вед. инж. Поликарпов	Исполн. Поликарпов		ГРПРОАВТОТРАНС		
Вед. инж. Никитина	Исполн. Никитина		Ленинградский филиал		
Инженер Горюченко	Исполн. Горюченко				

АЛБОМ IV

1259



Формат	Зона	Лос.	Обозначение	Наименование	Кол.	Примечание
				Панель 2ПС3.18.3.0-А-1		
				Сборочные единицы		
			1.030.1-1. 1-1	Панель 2ПС3.18.3.0-А	1	
				Изделия закладные		
		1	1.030.1-1. 1-3 30-02	М3	1	2,32кг
		2	1.030.1-1. 1-3 35-02	М17	2	0,82кг
				Панель 2ПС6.18.3.0-А-4		
				Сборочные единицы		
			1.030.1-1. 1-1	Панель 2ПС6.18.3.0-А	1	
		3	1.030.1-1. 1-3	Изделие закладное М11	4	11,36кг
				Панель 2ПС12.18.3.0-А-4		
				Сборочные единицы		
			1.030.1-1. 1-1	Панель 2ПС12.18.3.0-А	1	
		3	1.030.1-1. 1-3	Изделие закладное М11	4	11,36кг

Ведомость расхода стали на дополнительные закладные изделия, кг

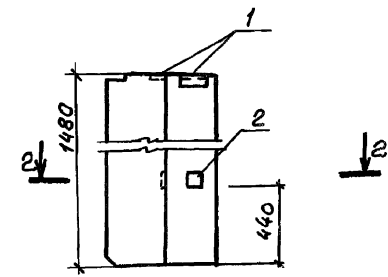
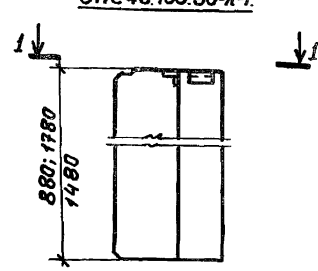
Марка элемента	Изделия закладные						Объем расхода
	Арматура класса А-III			Прокат марки В ст 3 к П2			
	ГОСТ 5781-82			ГОСТ 8509-72			
	φ10	Итого	50x5	63x6		Итого	
2ПС3.18.3.0-А-1	0,26	0,26	0,76			0,76	1,02
2ПС6.18.3.0-А-4				3,68		3,68	3,68
2ПС12.18.3.0-А-4				3,68		3,68	3,68

Спецификация, подписи и дата

			ТП 503-5-23.86- КЖИ1-416		
			Панели стеновые		
			2ПС 3.18.3.0-А-1		
			2ПС 6.18.3.0-А-4		
			2ПС 12.18.3.0-А 4		
Н.контр.	Помазов	<i>[Signature]</i>	Сталь	Масса	Масштаб
Наклад.	Иванов	<i>[Signature]</i>	РП		1:50
Гл. констр.	Помазов	<i>[Signature]</i>	Лист 1	Листов 1	
Вед. инж.	Подикарлов	<i>[Signature]</i>	ГИПРОАВТОТРАНС		
Вед. инж.	Никитина	<i>[Signature]</i>	Ленинградский филиал		
Инженер	Горюченко	<i>[Signature]</i>			

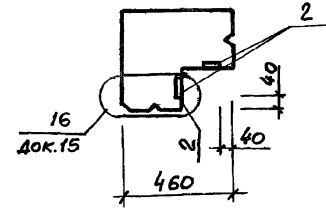
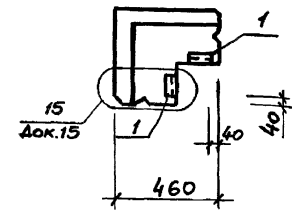
ЗПС 46.90.30-А-1.
ЗПС 46.180.30-А-1.
ЗПС 46.150.30-А-1.

ЗПС 46.150.30-А-2.



1-1

2-2



Фермат	Зона	Поз.	Обозначение	Наименование	Кол.	Примечание
				Панель ЗПС.46.90.30-А-1		
				Сборочные единицы.		
			1.030.1-1.1-1	Панель ЗПС46.90.30-А	1	
		1	1.030.1-1.1-3 30-04	Изделие закладное М18	2	1,40кг
				Панель ЗПС46.180.30-А-1		
				Сборочные единицы.		
			1.030.1-1.1-1	Панель ЗПС 46.180.30-А	1	
		1	1.030.1-1.1-3 30-04	Изделие закладное М18	2	1,40кг
				Панель ЗПС46.150-30-А-1		
				Сборочные единицы		
			1.030.1-1.1-1	Панель ЗПС46.150.30-А	1	
		1	1.030.1-1.1-3 30-04	Изделие закладное М18	2	1,40кг
				Панель ЗПС 46.150.30-А-2		
				Сборочные единицы		
			1.030.1-1.1-1	Панель ЗПС46.150.30-А	1	
				Изделие закладное		
		1	1.030.1-1.1-3 30-04	М18	2	1,40кг
		2	1.030.1-1.1-3 34-02	М19	2	1,78кг

Марка элемента	Изделия закладные								Общий расход
	Арматура класса А-III			Прокат марки В Ст 3кП 2					
	ГОСТ 5781-82			ГОСТ 19903-74		ГОСТ 8509-72			
	φ8	φ10	Итого	S=6	S=8	Итого	163x6	Итого	
ЗПС46.90.30-А-1		0.4	0.4				1.38	1.38	1.78
ЗПС46.150.30-А-1		0.4	0.4				1.38	1.38	1.78
ЗПС46.180.30-А-1		0.4	0.4				1.38	1.38	1.78
ЗПС46.150.30-А-2	0.36	0.4	0.76	0.68	2.52	3.20	1.38	1.38	5.34

ТП 503-5-23.86 КНИИ-417

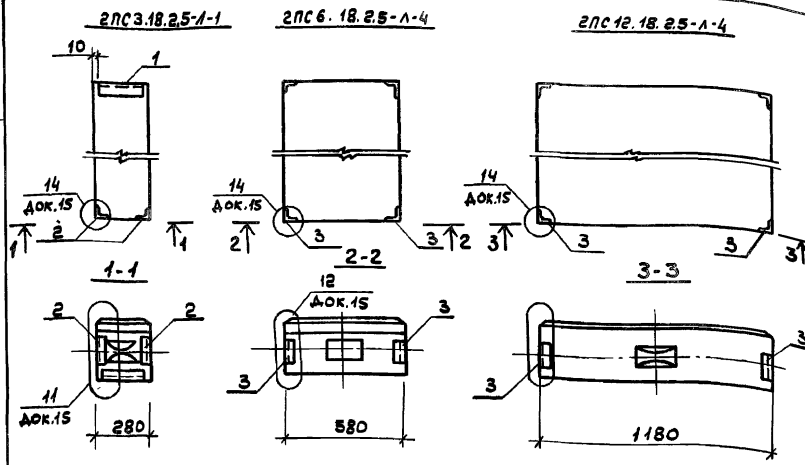
Панели стеновые
 ЗПС46.90.30-А-1
 ЗПС46.150.30-А-1
 ЗПС46.180.30-А-1
 ЗПС46.150.30-А-2

Студия Масса Масштаб
 РП 1:50

Лист / Листов /

Гипроавтотранс
 Ленинградский филиал

Н.Контр. Помазов
 Науч.од. Цванов
 Гл.инж. Помазов
 Вед.инж. Поликарпов
 Вед.инж. Никитина
 Инжен. Горюченко



Формат	Зона	Поз.	Обозначение	Наименование	Кол	Примечание
				Панель 2ПСЗ.18.25-А-1		
				Сборочные единицы		
			1.030.1-1, 1-1	Панель 2ПСЗ.18.25-А	1	
				Изделия закладные		
		1	1.030.1-1, 1-3 30-02	МЗ	1	2,32кг
		2	1.030.1-1, 1-3 35-02	М17	2	0,82кг
				Панель 2ПС6.18.25-А-4		
				Сборочные единицы		
			1.030.1-1, 1-1	Панель 2ПС6.18.25-А	1	
		3	1.030.1-1, 1-3	Изделие закладное М11	4	11,36кг
				Панель 2ПС12.18.25-А-4		
				Сборочные единицы		
			1.030.1-1, 1-1	Панель 2ПС12.18.25-А	1	
		3	1.030.1-1, 1-3	Изделие закладное М11	4	11,36кг

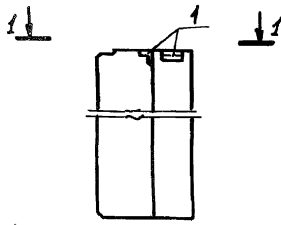
Ведомость расхода стали на дополнительные закладные изделия, кг

МАРКА ЭЛЕМЕНТА	ИЗДЕЛИЯ ЗАКЛАДНЫЕ						Общий расход
	Арматура класса А-III		ПРОКАТ МАРКИ В Ст 3 кп 2				
	ГОСТ 5781-82		ГОСТ 8509-72				
	Ф10	Углов	150x5	153x6		Углов	
2ПСЗ.18.25-А-1	0,26	0,26	0,76			0,76	1,02
2ПС6.18.25-А-4				3,68		3,68	3,68
2ПС12.18.25-А-4				3,68		3,68	3,68

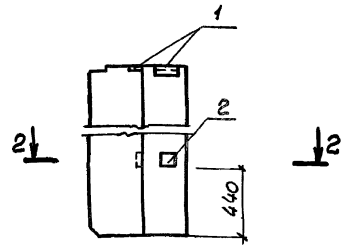
ТП 503-5-23.86		КЖИ1-4 18	
Панели стеновые		Сталь Масса Масштаб	
2ПСЗ.18.25-А-1		Р/И	
2ПС6.18.25-А-4		1 50	
2ПС12.18.25-А-4		Лист / Листов /	
И. Конст. Помазов		ГИПРОАВТОТРАНС	
Нач. отд. Иванов		Ленинградский филиал	
Тл. конст. Помазов			
Вед. инж. Никитина			
Вед. инж. Подкаряев			
Инж. Горчененко			

ЗПС41.90.25-А-1
ЗПС41.180.25-А-1
ЗПС41.150.25-А-1

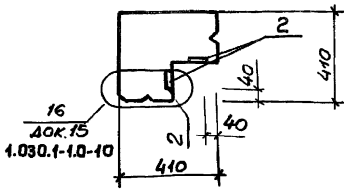
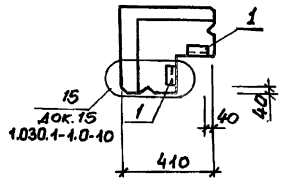
ЗПС41.150.5-А-2



1-1



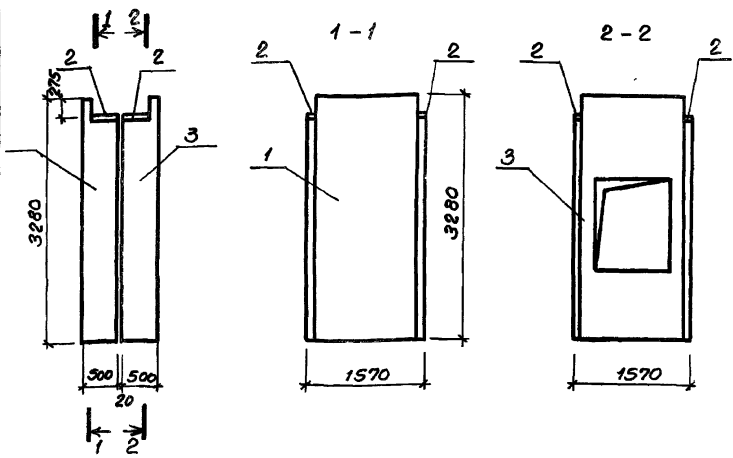
2-2



Марка элемента	Изделия закладные										Общий расход
	Арматура класса А-III			Прокат марки ВстЗкП2							
	ГОСТ 5781-82			ГОСТ 19303-74			ГОСТ 8509-72				
	φ8	φ10	Итого	S=6	S=8	Итого	Л63к6		Итого		
ЗПС41.90.25-А-1	0.4	0.4					1.38			1.38	1.78
ЗПС41.150.25-А-1	0.4	0.4					1.38			1.38	1.78
ЗПС41.180.25-А-1	0.4	0.4					1.38			1.38	1.78
ЗПС41.150.25-А-2	0.36	0.4	0.76	0.68	2.52	3.20	1.38			1.38	5.34

Формат	Этаж	Пов.	Обозначение	Наименование	Кол.	Примечание
				Панель ЗПС 41.90.25-А-1		
				Сборочные единицы		
			1.030.1-1. 1-1	Панель ЗПС41.90.25-А	1	
		1	1.030.1-1. 1-3 30-04	Изделие закладное М18	2	1.40кг
				Панель ЗПС41.180.25-А-1		
				Сборочные единицы		
			1.030.1-1. 1-1	Панель ЗПС 41.180.25-А	1	
		1	1.030.1-1. 1-3 30-04	Изделие закладное М18	2	1.40кг
				Панель ЗПС 41.150.25-А-1		
				Сборочные единицы		
			1.030.1-1. 1-1	Панель ЗПС 41.150.25А	1	
		1	1.030.1-1. 1-3 30-04	Изделие закладное М18	2	1.40кг
				Панель ЗПС 41.150.25-А-2		
				Сборочные единицы		
			1.030.1-1. 1-1	Панель ЗПС41.150.25-А	1	
				Изделие закладное		
		1	1.030.1-1. 1-3 30-04	М18	2	1.40кг
		2	1.030.1-1. 1-3 34-02	М19	2	1.78кг

ТП 503-5-23.86 КЖИ1-419					
Панели стеновые			Сталь	Масса	Масса ст.
ЗПС 41.90.25-А-1			Р7	1	50
ЗПС 41.150.25-А-1					
ЗПС 41.180.25-А-1					
ЗПС 41.150.25-А-2.					
Контр.	Помазов		Лист 1	Листов 1	
Нач. отд.	Шванов		ГИПРОАВТОТРАНС		
Н.д. констр.	Помазов		Ленинградский филиал		
Вед. инж.	Полыкарпов				
Вед. инж.	Николаева				
Инженер	Борученко				



Арматура	Заклад	Габ	Обозначение	Наименование	Кол.	Масса ед. кг	Приме- чание
				Блок шахты лифта			
				БШЛ 10Гр-33-1-1			
				<u>Сборочные единицы</u>			
	1		1.289.1-3.2.05	Блок шахты лифта			
				БШЛ 10 Гр-33-1	1	1940	
				<u>Изделие закладное</u>			
	2		1.289.1-3.4.0069.0-01	МН-25	2	2,9	
				Блок шахты лифта			
				БШЛ 10Гр-33-3-1	1		
				<u>Сборочные единицы</u>			
	3		1.289.1-3.2.01	Блок шахты лифта			
				БШЛ 10Гр-33-3	1	2340	
				<u>Изделие закладное</u>			
	2		1.289.1-3.4.00.69.0-01	МН 25	2	2,9	

Ведомость расхода стали на дополнительные закладные изделия, кг

Марка элемента	Изделия закладные								Общий расход	
	Арматура класса				Прокат марки					
	А-III				В СтЗ псб					
	ГОСТ 5781-82				ГОСТ 103-76					
φ10				Итого	100кг			Итого		
БШЛ 10Гр-33-3-1	10				10	4.8			4.8	5.8
БШЛ 10Гр-33-1-1	10				10	4.8			4.8	5.8

Т П 503-5-23.86-КЖИИ-501			Станд.	Масштаб	Масштаб
Н.контр. <i>Потомозов</i>	Исполн. <i>М.И.И.</i>				
Нач. отд. <i>Афанасьев</i>	Контр. <i>М.И.И.</i>		07		1:50
Л.контр. <i>Потомозов</i>	Исполн. <i>М.И.И.</i>		Лист	Из листов	1
Вед. инж. <i>Никитина</i>			ГИПРОАВТОТРАН		
Вед. инж. <i>Романов</i>			Ленинградский филиал		
Архит. <i>Евменов</i>					

1259

Ш.С.К.Л.Ф.И.Л.П.Л.П.Л. и Ф.С.Т.С. 13.3.С.Л.С.И.С.С.