

ТИПОВОЙ ПРОЕКТ

503-5-23.86

**АВТОВОКЗАЛ  
ВМЕСТИМОСТЬЮ  
300 ЧЕЛОВЕК**

**АЛЬБОМ V**

СПАЛЬНЫЕ АРМАТУРНЫЕ И  
ЗАКЛАДНЫЕ ИЗДЕЛИЯ

				Привязан	
Инв. №					

ТИПОВОЙ ПРОЕКТ

503-5-23.86

# АВТОВОКЗАЛ ВМЕСТИМОСТЬЮ 300 ЧЕЛОВЕК

## АЛЬБОМ V

### СОСТАВ ПРОЕКТНОЙ ДОКУМЕНТАЦИИ

- АЛЬБОМ I Пояснительная записка. Генеральный план и транспорт. Архитектурные решения.
- АЛЬБОМ II Конструкции железобетонные. Конструкции металлические.
- АЛЬБОМ III Отопление и вентиляция. Водоснабжение и канализация. Электрическое освещение. Символическое электрооборудование. Связь и сигнализация. Автоматизация.
- АЛЬБОМ IV Сборные железобетонные изделия.
- АЛЬБОМ V Стальные арматурные и закладные изделия.
- АЛЬБОМ VI Техническая документация для заводов-изготовителей.
- АЛЬБОМ VII Проектная документация по переводу помещений камеры хранения на режим укрытия.
- АЛЬБОМ VIII Спецификации оборудования.
- АЛЬБОМ IX Сметы: книга 1  
книга 2
- АЛЬБОМ X Ведомости потребности в материалах.

### ПРИМЕНЁННЫЕ ТИПОВЫЕ ПРОЕКТЫ:

- ТИП. ПР. 503-4-17 - Устройство для ремонта и осмотра грузовых автомобилей и автобусов / РАСПРОСТРАНЯЕТ  
АЛЬБОМ II Новосибирский филиал ЦИТП/.

РАЗРАБОТАН

ЛЕНИНГРАДСКИМ ФИЛИАЛОМ ИНСТИТУТА „ГИПРОАВТОТРАНС“  
ГЛАВНЫЙ ИНЖЕНЕР *В.Ю. Павлович* В.Ю. ПАВЛОВИЧ  
ГЛАВНЫЙ ИНЖЕНЕР ПРОЕКТА *Б.К. Чекалов* Б.К. ЧЕКАЛОВ

УТВЕРЖДЁН И ВВЕДЁН  
В ДЕЙСТВИЕ  
МИНВАТТРАНСОМ РСФСР  
ПРОТОКОЛОМ ОТ 12.09.86 г.  
№ 20

АЛБУМУ

1259

ВЗРАСТ. ИК.Н.

Имя и фамилия. Подпись и дата

Обозначение	Наименование	Стр.	Примечание		
	Содержание	2,3			
ТП503-5-23.86 КЖИ2-ТТ	Технические требования к изготовлению арматурных и закладных изделий	4			
ТП503-5-23.86 КЖИ2-001	Изделие закладное МН1.	5			
ТП503-5-23.86 КЖИ2-002	Изделие закладное МН2.	6			
ТП503-5-23.86 КЖИ2-003	Изделие закладное МН3.	7			
ТП503-5-23.86 КЖИ2-004	Изделие закладное МН4.	8			
ТП503-5-23.86 КЖИ2-005	Изделие закладное МН5.	9			
ТП503-5-23.86 КЖИ2-006	Изделие закладное МН6.	10			
ТП503-5-23.86 КЖИ2-007	Изделие закладное МН7.	11			
ТП503-5-23.86 КЖИ2-008	Изделие закладное МН8.	12			
ТП503-5-23.86 КЖИ2-009	Изделие закладное МН9.	13			
ТП503-5-23.86 КЖИ2-010	Изделие соединительное МС1.	14			
ТП503-5-23.86 КЖИ2-011	Изделие соединительное МС2.	15			
ТП503-5-23.86 КЖИ2-012	Изделие соединительное МС3.	16			
ТП503-5-23.86 КЖИ2-013	Каркас плоский КР1.	17			
ТП503-5-23.86 КЖИ2-014	Каркас плоский КР2.	18			
ТП503-5-23.86 КЖИ2-015	Каркас плоский КР3.	19			
ТП503-5-23.86 КЖИ2-016	Каркас плоский КР4.	20			
ТП503-5-23.86 КЖИ2-017	Каркас плоский КР5.	21			
ТП503-5-23.86 КЖИ2-018	Каркас плоский КР6.	22			
ТП503-5-23.86 КЖИ2-019	Каркас плоский КР7.	23			
ТП503-5-23.86 КЖИ2-020	Рама металлическая РМ1.	24			
ТП503-5-23.86 КЖИ2-021	Рама металлическая РМ2.	25			
ТП503-5-23.86 КЖИ2-022	Рама металлическая РМ3.	26			
<b>ТП 503-5-23.86-КЖИ2-ДО</b>					
Н.контр.	Помазов		Содержание листов выпуска		
Науч.отд.	Иванов				
Гл.спец.	Помазов				
вед.инж.	Политаров				
вед.инж.	Никитина				
инженер	Пиборов				
			Страниц	Лист	Листов
			РП	1	2
			<b>ГИПРОАВТОТРАНС</b> Ленинградский филиал		

Обозначение	Наименование	Стр.	Примечание
ТП503-5-23.86 КЖИ2-023	Рама металлическая РМ4.	27	
ТП503-5-23.86 КЖИ2-024	Рама металлическая РМ5	28	
ТП503-5-23.86 КЖИ2-025	Стойка Ст1.	29	
ТП503-5-23.86 КЖИ2-026	Стойка Ст2.	30	
ТП503-5-23.86 КЖИ2-027	Стойка Ст3.	31	
ТП503-5-23.86 КЖИ2-028	Стойка Ст4.	32	
ТП503-5-23.86 КЖИ2-029	Стойка Ст5.	33	
ТП503-5-23.86 КЖИ2-030	Стойка Ст6.	34	
ТП503-5-23.86 КЖИ2-031	Стойка Ст7.	35	
ТП503-5-23.86 КЖИ2-032	Стойка Ст8.	36	
ТП503-5-23.86 КЖИ2-033	Стойка Ст9.	37	
ТП503-5-23.86 КЖИ2-034	Стойка Ст10.	38	
ТП503-5-23.86 КЖИ2-035	Установочный чертеж стальной опоры ОП	39, 40	
ТП503-5-23.86 КЖИ2-036	Стальная опора Т1.	41	
ТП503-5-23.86 КЖИ2-037	Связь СВ1	42, 43	
ТП503-5-23.86 КЖИ2-038	Труба металлическая ТМ.	44	
ТП503-5-23.86 КЖИ2-039	Металлическое деление часов МД41	45	
ТП503-5-23.86 КЖИ2-040	Металлическое деление часов МД42	46	
ТП503-5-23.86 КЖИ2-041	Металлическое деление часов МД43	47	
ТП503-5-23.86 КЖИ2-042	Буква А	48	
ТП503-5-23.86 КЖИ2-043	Буква В	49	
ТП503-5-23.86 КЖИ2-044	Буква З	50	
ТП503-5-23.86 КЖИ2-045	Буква К	51	
ТП503-5-23.86 КЖИ2-046	Буква Л	52	
ТП503-5-23.86 КЖИ2-047	Буква О	53	
ТП503-5-23.86 КЖИ2-048	Буква П	54	
ТП503-5-23.86 КЖИ2-049	Изделие закладное МН10	55	

АЛЮМИН

Арматурные изделия и закладные детали должны изготавливаться в соответствии с требованиями СН 393-78 „Инструкция по сварке соединений арматуры и закладных деталей железобетонных конструкций“.

Для сварки металлоконструкций применять электроды типа Э 42 Гост 9467-75

1259

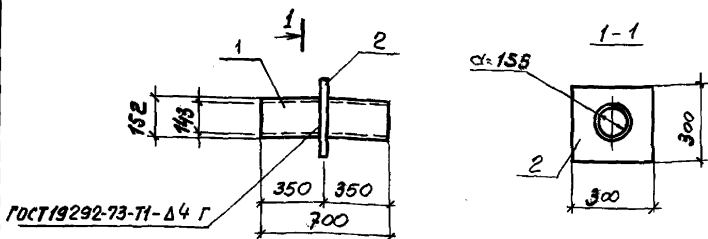
Шифр года Подпись и дата Взам. инв. №

ТП 503-5-23.86 - КЖИ 2-ТТ

Н.контр.	Помазов	<i>[Signature]</i>
Нач. отд.	Шваков	<i>[Signature]</i>
Гл. конст.	Помазов	<i>[Signature]</i>
Вед. инж.	Полицарова	<i>[Signature]</i>
Вед. инж.	Никитина	<i>[Signature]</i>
Инженер	Пиворова	<i>[Signature]</i>

Технические требования к изготовлению арматурных и закладных изделий

Стадия	Лист	Листов
РП	1	1
ГИПРОАВТОТРАНС Ленинградская филиал		



ГОСТ 19292-73-Т1-Δ4 Г

Формат	Листа	№№	Обозначение	Наименование	Кол.	Примечание
				<u>Документация</u>		
A4			ТП 503-5-23.86 КЖИ - ТТ	Технические требования к изготовлению арматурных и закладных изделий.		
				<u>Детали</u>		
Б4	1		Труба 182 ГОСТ 8732-78 ВстЗкП2 ГОСТ 380-71	е-700	1	9,6 кг
Б4	2		Полоса 6x300 ГОСТ 103-76 ВстЗкП2 ГОСТ 380-71	е-300	1	2,8 кг

1259

САДМ. ШИБ.М

Лист в альбоме в цвет

ТП 503-5-23.86- КЖИ2-001

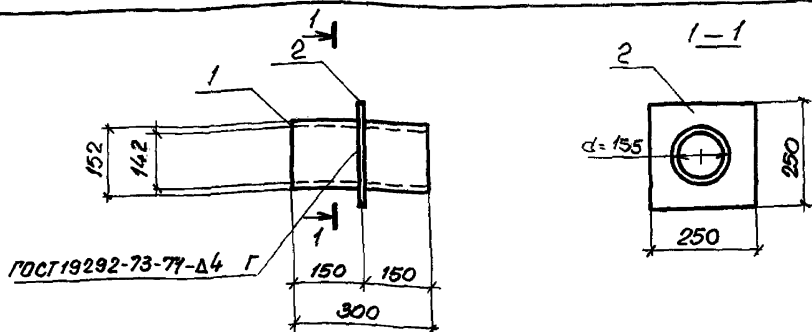
Изделие закладное  
МНТ

Статья	Масса	Масштаб
П1	12,6 кг	1:10

Лист 1 | Листов 1  
ГИПРОАВТОТРАНС  
Ленинградский филиал

Н. контр. Помазов  
Маш. орд. Иванов  
Гл. констр. Помазов  
Вед. инж. Поликарпов  
Вед. инж. Накитина  
Инженер Ливорова

АЛЬБОМ V



Формат	Зона	Лист	Обозначение	Наименование	кол.	примечание
				<u>Документация.</u>		
А4			ТП503-5-23.86 КЖИ2-ТТ	Технические требования к изготовлению арматурных и закладных изделий		
				<u>Детали.</u>		
Б4	1			Труба 152 ГОСТ 732-78 (S=5mm) в ст 3 кп 2 ГОСТ 380-77	1	4,9 кг
Б4	2			Полоса 6x250 ГОСТ 103-76 в ст 3 кп 2 ГОСТ 380-77	1	2,9 кг

1259

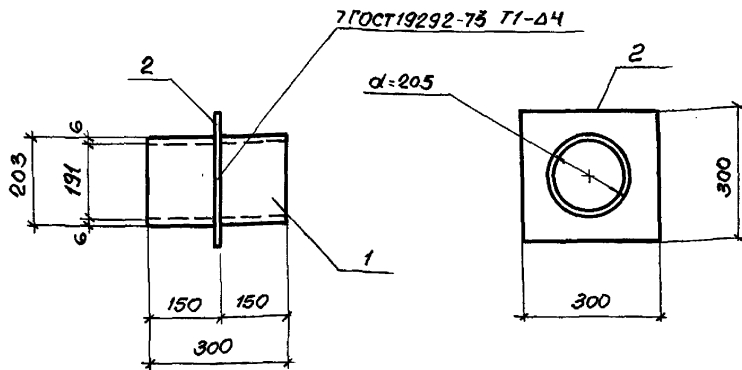
Шифр проекта: 1/60 Лист 2/Дата: 05.04.01. Шифр:

ТП503-5-23.86 КЖИ2-002

Изделие закладное  
МЖ2

Стандия	Масса	Масштаб
РП	7,8 кг	1:10
Лист 1		Листов 1
ГИПРОВАТТРАНС Ленинградский филиал		

Н.контр. Помазов  
Нах. отд. Цибанов  
Гл. констр. Помазов  
Вед. инж. Помакоров  
Вед. инж. Никитина  
Инженер Пиворова



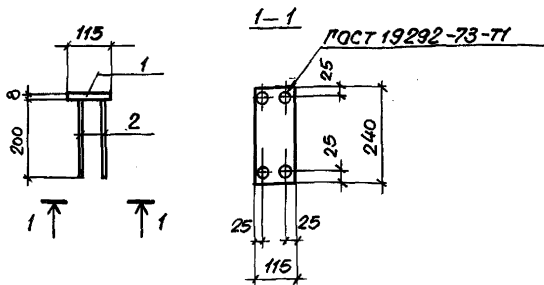
Формат до мм	Поз.	Обозначение	Наименование	Кол.	Примечание
			<u>Документация</u>		
А4		ТП503-5-23.86 КЖИ2-ТТ	Технические требования к изготовлению арматурных и закладных изделий		
			<u>Детали</u>		
Б4	1		Труба $\frac{203 \text{ ГОСТ } \Phi 732-78 (S=6 \text{ мм})}{\text{ВстЗ КП } \text{ГОСТ } 380-71}$		
			$\varnothing=300$	1	8,7 кг
Б4	2		Полоса $\frac{6 \times 300 \text{ ГОСТ } 103-76}{\text{ВстЗ КП } \text{ГОСТ } 380-71}$	1	2,8 кг

ТП503-5-23.86- КЖИ2-003

			Стандия	Масса	Масштаб
И.контр.	Помазов	<i>[Signature]</i>	РП	11,5 кг	1:10
Нач. отд.	Сиванов	<i>[Signature]</i>	Лист 1 из листов 1		
Гл. констр.	Помазов	<i>[Signature]</i>	ГИПРОАВТОТРАНС Ленинградский филиал		
Вед. инж.	Полкаровка	<i>[Signature]</i>			
Вед. инж.	Никифорова	<i>[Signature]</i>			
Инженер	Лаворова	<i>[Signature]</i>			



АННОТАЦИЯ



ТЗУ

Формат листа	Поз.	Обозначение	Наименование	Кол.	Приме- чание
			<u>Документация</u>		
		ТП503-5-23.86 КЖИ2-ТТ	Технические требования к изготовлению арматур- ных и закладных изделий		
			<u>Детали</u>		
БУ	1		Полоса ВЛ15 ГОСТ 103-76 ВсГЗКЛ2 ГОСТ 38071 С-240	1	1,73 кг
БУ	2		Ф8 А III ГОСТ 5781-82 С-200	4	0,08 кг

УТВЕРЖДЕНО

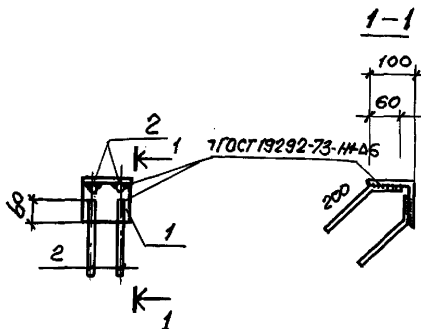
УТВЕРЖДЕНО

ТП503-5-23.86-КЖИ2-004

Изделие закладное  
МН4

Стадия	Масса	Масштаб
РП	2,05 <sub>н</sub>	1:10
Лист 1 / Листов 1		
ГИПРОАВТОТРАНС Ленинградский филиал		

Н.контр.	Помазов	<i>[Signature]</i>
Нач. отд.	Сиванов	<i>[Signature]</i>
Гл. конст.	Помазов	<i>[Signature]</i>
Вед. инж.	Никитина	<i>[Signature]</i>
Вед. инж.	Полосин	<i>[Signature]</i>
Инжен.	Горюченко	<i>[Signature]</i>



Формат	Зона	Поз.	Обозначение	Наименование	Кол.	Примечание
				<u>Документация</u>		
А4			ТП503-5-23.86 КЖИ2-ТТ	Технические требования к изготовлению арматурных и закладных изделий.		
				<u>Детали.</u>		
Б4	1			Уголок $100 \times 8$ ГОСТ 8509-72 в ст. кл. 2 ГОСТ 3807-71 с-100	1	1,22 кг
Б4	2			Ф8А ГОСТ 5781-82 в-270	4	0,10 кг.

ТП503-5-23.86- КЖИ2-005

Изделие закладное  
МНБ

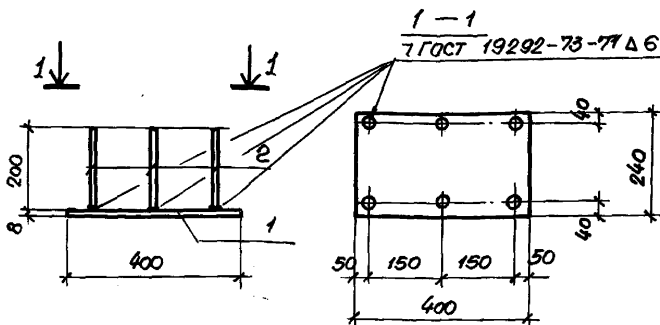
Стадия Масса Масштаб

РП 1,62 кг 1:10

Лист 1 Листов 1

ТИПРАВТОТРАНС  
Ленинградский филиал

И. КОНТР. Помазов  
Нах. отд. Цванов  
И. КОНСТ. Помазов  
Вед. инж. Никитанца  
Вед. инж. Полцкартов  
И. И. И. Ключников



Формат	Зона	Поз.	Обозначение	Наименование	Кол	Примечание
				<u>Документация</u>		
А4			ТП503-5-23.86 КЖИ2-ТТ	Технические требования к изготовлению арматурных и закладных изделий		
				<u>Детали</u>		
Б4	1			Полоса В-240ГОСТ 103-76 ВСтЗ кр2ГОСТ 380-71		
				В-400	1	6,03кг
Б4	2			Ф10А ГОСТ 5781-82 В-200	6	0,08 кг

ТП 503-5-23.86-КЖИ2-006

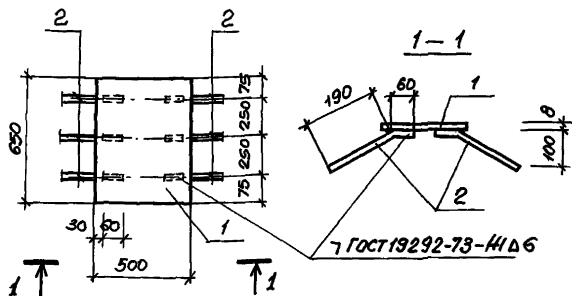
Изделие закладное  
МН 6

Стадия	Масса	Масштаб
РП	6,51кг	1:10

Лист 1 Листов 1

ГИПРОАВТОТРАНС  
Ленинградский филиал

Н.контр.	Помазов	
Нач. отд.	Сиванов	
Гл. конст.	Помазов	
Вед. инж.	Никитина	
Вед. инж.	Полыкарпов	
Инж.	Ключникова	



Рядовая Зона	Лев.	Обозначение	Наименование	Кол.	Приме- чанье
			<u>Документация</u>		
А4		ТП503-5-23.86 КЖИ2-ТТ	Технические требования к изготовлению арматурных и закладных изделий.		
			<u>Детали.</u>		
Б4	1		500кг ГОСТ 103-76 Полоса Вст3кп2ГОСТ380-71 В-650	1	20.41кг
Б4	2		Ф8АШ ГОСТ5781-82 В-250	6	0.10кг

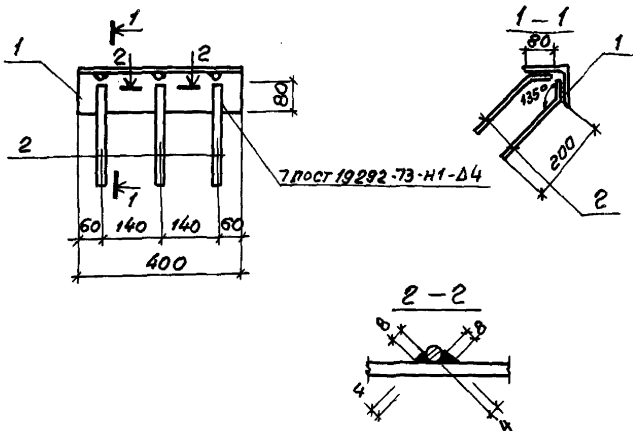
ТП503-5-23.86 - КЖИ2-007

Изделие закладное  
МН7

Стадия	Масса	Масштаб
РП	21.0кг	1:20
Лист 1	Листов -1	
ГИПРОАВТОТРАНС Ленинградский филиал		

И.контр.	Помазов	<i>[Signature]</i>
Нач. отд.	Цванов	<i>[Signature]</i>
Гл. конст.	Помазов	<i>[Signature]</i>
Вед. инж.	Никитина	<i>[Signature]</i>
Вед. инж.	Полыкарпов	<i>[Signature]</i>
Инж.	Ключников	<i>[Signature]</i>

АЛЬБОМ V



1259

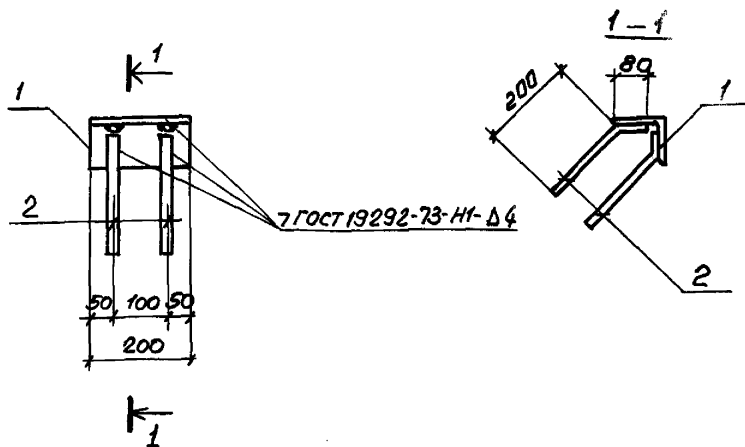
Формат	Возра	Поз.	Обозначение	Наименование	Кол.	Примечание
				<u>Документация</u>		
А4			ТТ503-5-23.86 КЖИ2-ТТ	Технические требования к изготовлению арматурных и закладных изделий		
Б4	1			10 шт по ГОСТ 8509-72 Сталок 8573 по ГОСТ 380-П 2-400	1	6,0 кг
А4	2		1.020-1/83.3-3 35	Стержень гнутый СТ-19 L=280	6	0,25 кг

ТП 503-5-23.86 - КЖИ2-008

		Стадия	Масса	Масштаб
Н.контр.	Поманов	РП	7,54 кг	1:10
Нач.отв.	Цванов			
Гл. констр.	Поманов	Лист 1	Листов 1	ГИПРОАВТОТРАНС Ленинградский филиал
Вед. инж.	Даникарпов			
Вед. инж.	Никитина			
Инжен.	Бороченко			

Изделие закладное  
МНВ

АЛЬБОМУ



1259

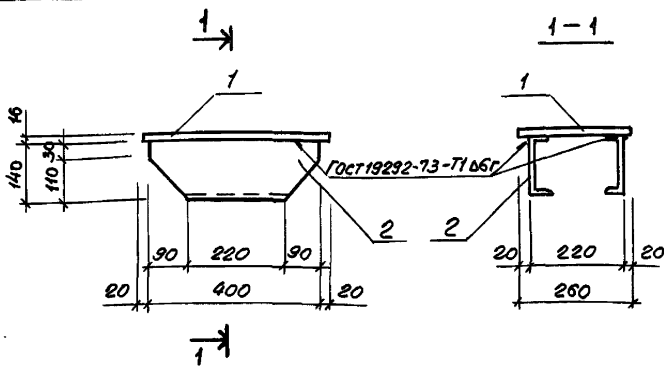
Формат	Зона	№ п/п	Обозначение	Наименование	Кол	Прим-чание
				<u>Документация</u>		
44			ТП 503-5-23.86 КЖИ2-ТТ	Технические требования к изготовлению арматурных и закладных изделий.		
64	1			100%ГО ГОСТ 8509-72 Уголок в ст. клз ГОСТ 386-71 С=200	1	3.02кг
64	2		1.020-1/83. 3-3 35	Стержень гнутый СТ-19 l=280	4	0.25кг

Цикль по плану / по чертежам и деталям / в соответствии с ГОСТ 19292-73

ТП 503-5-23.86-КЖИ2-009			Стандия	Масса	Масштаб
Изделие закладное МН9			Р/П	4.02кг	
			Лист 1	Листов 1	
			ГНПРОВАТТРАНС Ленинградский филиал		

Н.контр.	Помазов	<i>[Signature]</i>
Науч.отд.	Цвалнов	<i>[Signature]</i>
Гл.конст.	Помазов	<i>[Signature]</i>
Вед.инж.	Полкарпов	<i>[Signature]</i>
Вед.инж.	Накитина	<i>[Signature]</i>
Инженер	Горчененко	<i>[Signature]</i>

АЛФАВИТ



КС.21

Формат	Зона	Поз.	Обозначение	Наименование	Кол.	Примечание
				<u>Документация</u>		
А4			ТП 503-5-23.86 КЖИ2-ТТ	Технические требования к изготовлению арматурных и закладных изделий.		
				<u>Детали.</u>		
БУ		1		Полоса 260x16 Гост 103-76 ВСт3КП2 Гост 380-71 С-440	1	14.37 кг
БУ		2		Швеллер 14 Гост 8240-72 ВСт3КП2 Гост 380-71 С-400	2	4.92 кг

ИЗМ. № 1. Подпись и дата. Исполн.

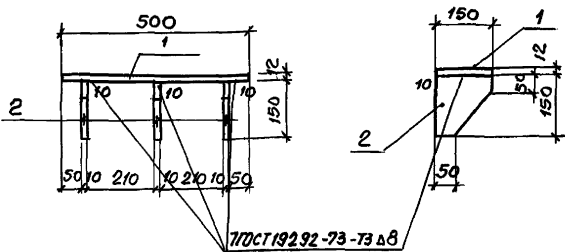
ТП 503-5-23.86- КЖИ2-010

Н.контр. Помазов  
 Нач. отд. Цванов  
 Л. спец. Помазов  
 Вед. инж. Подлитаров  
 Вед. инж. Никитина  
 Инженер Горюченко

Изделие соединительное МС1

Стадия	Масса	Масштаб
РП	24,21 кг	1:10
Лист 1		Листов 1
ГИПРОАВТОТРАНС Ленинградский филиал		

АЛЮМИН



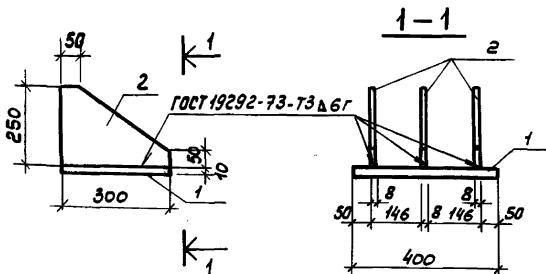
1259

Формат	Зона	Поз.	Обозначение	Наименование	Кол.	Примечание
				<u>Документация</u>		
А4			ТП503-5-23.86 КЖИ2-ТТ	Технические требования к изготовлению арматурных и закладных изделий.		
				<u>Детали</u>		
Б4	1			Полоса 12х150 ГОСТ 103-76 ВстЗКП2 ГОСТ 380-71 С-500	1	7,06 кг
Б4	2			Полоса 10х150 ГОСТ 103-76 ВстЗКП2 ГОСТ 380-71 С-150	3	5,4 кг

ИЭС-П. 1980А. У/обл. и дата. Издательство

ТП 503-5-23.86- КЖИ2-011		
Изделие соединительное МС2		
Н.контр.	Помазов	Стадия / Масса / Масшт. РП / 23,26 / 1:10 КГ Лист / Листов / ГИПРОАВТОТРАНС Ленинградский филиал
Нач. отд.	Сиванов	
Гл. констр.	Помазов	
Вед. инж.	Полыкарпова	
Вед. инж.	Никитина	

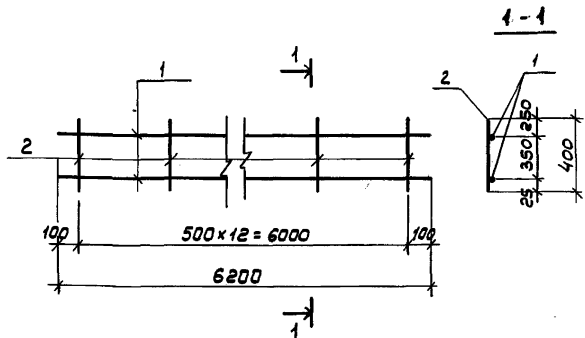




ФОРМАТ ЗОНА	Поз.	Обозначение	Наименование	кол	Приме- чание
А4			Документация		
		ТП 503-5-23.86 КЖИ2-ТТ	Технические требования		
			к изготовлению арматурных		
			и закладных изделий		
			Детали		
	1		Полоса 300x10 ГОСТ 103-76 в ст 3 кл 2 ГОСТ 380-71	1	9,42
	2		Полоса 250x8 ГОСТ 103-76 в ст 3 кл 2 ГОСТ 380-71	3	4,71

ТП 503-5-23.86-КЖИ2-012

		Издалия	Масса	Масштаб	
И. КОНТР.	ПОМАЗОВ	Изделие закладное МС 3	РП 23,55 кг	1:10	
НАЧ. ОТД.	ИВАНОВ				
ГЛ. КОНСТ.	ПОМАЗОВ		Лист 1 / Листов 1		
Вед. инж.	НИКИТИНА		ГИПРОАВТОТРАНС		
Вед. инж.	ПОДЦУКОВА		Ленинградский филиал		
Инж.	КЛОДНИКОВА				



Формат	Зона	Поз.	Обозначение	Наименование	Кол	Примечание
				<u>Документация</u>		
A4			ТП503-5-23.86 КЖИ2-ТТ	Технические требования к изготовлению арматурных и закладных изделий		
				<u>Детали</u>		
БУ		1		Ф10А III гост 5781-82 <sup>н</sup> L=6200	2	3,82 кг
БУ		2		Ф6 А I гост 5781-82 <sup>н</sup> L=400	13	0,09 кг

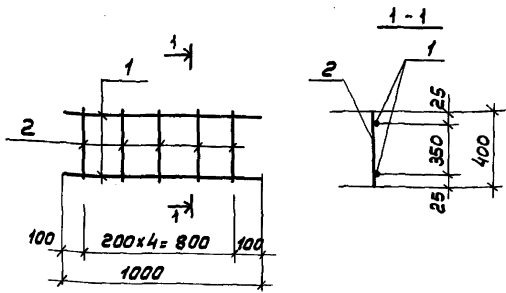
ТП 503-5-23.86- КЖИ2-013

НАРКАС плоский  
КР1

Стадия	Масса	Масштаб
РП	8,94 кг	1:20
Лист 1		Листов 1
ГИПРОАВТОТРАНС ЛЕНИНГРАДСКИЙ ФИЛИАЛ		

И. КОНСТ. ПОМАЗОВ  
И. КОТЛ. ЦВАНОВ  
ГЛ. КОНСТ. ПОМАЗОВ  
ВЕД. ИНЖ. НИКИТИНА  
ВЕД. ИНЖ. ПОЛИКРАДОВА  
ИНЖ. КЛОЧНИКОВА

АЛЬБОМ V



1259

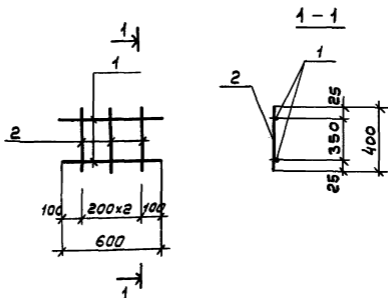
ФОРМА	ЗОНА	ПОЗ.	Обозначение	Наименование	кол	Примечание
				<u>Документация</u>		
	A4		ТП503-5-23.86 КЖИ2-ТТ	Технические требования к изготовлению арматурных и закладных изделий		
				<u>Детали</u>		
	БЧ	1		Ф8A2 ГОСТ 5781-82* P=1000	2	0,39кг
	БЧ	2		Ф6A2 ГОСТ 5781-82* P=400	5	0,09кг

ТП 503-5-23.86- КЖИ2-014

Картас плоский КР2	Стандарт	Масса	Масштаб
	Р7	1,23 кг	1:20
Лист 1		Листов 1	
ГИПРОАВТОТРАНС Ленинградский филиал			

И. КОНТР. ПОМАЗОВ  
 НАЧ. ОТД. ИВАНОВ  
 ГЛ. КИНОСТ. ПОМАЗОВ  
 ВРХ. УМН. ПОЛУКАРПОВА  
 ВЕРХ. УМН. КИКУТИНА  
 ИНЖ. КИЛОУНИКОВА

ИЗМЕР. Р. - ИВАНОВ. ПОВТОРИТЕЛЬ И ДИНА. ВОЛЖИНСКИЙ



Формат листа	Поз.	Обозначение	Наименование	Кол	Приме- чание
			Документация		
A4		ТП503-5-23.86 КЖИ2-ТТ	Технические требования к изготовлению арматур- ных и закладных изделий		
			Детали		
Б4	1		Ф8АГОСТ5781-82* R=600	2	0,24кг
Б4	2		Ф6АГОСТ5781-82* R=400	3	0,09кг

ТП 503-5-23.86- КЖИ2-015

Каркас плоский  
НРЗ

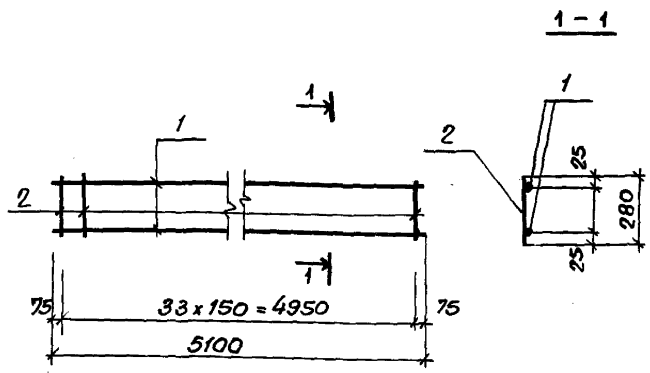
СТАДИЯ МАСШ. МАСШТАБ

РП 0,75  
КГ 1:20

Лист / Листов /

ГИПРОАВТОТРАНС  
ЛЕНИНГРАДСКИЙ ФИЛИАЛ

Н. КОНТР. ПОМАЗОВ  
НАЧ. ОТД. ЦВАНОВ  
Л. КОНТР. ПОМАЗОВ  
ВЕД. ИНЖ. ПОЛИКАРПОВ  
ВЕД. ИНЖ. НИКИТИНА  
И. И. И. КИРИЛОВА



1259

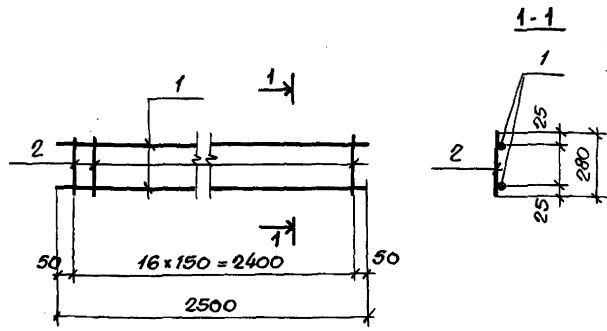
Формат	Зона	Лист	Обозначение	Наименование	Кол.	Примечание
				<u>Документация</u>		
А4			ТП503-5-23.86 КЖИ2-ТТ	Технические требования к изготовлению арматурных и закладных изделий		
				<u>Детали</u>		
БУ	1			Ф18А II ГОСТ 5781-82 D=5100	2	10,2 кг
БУ	2			Ф8А I ГОСТ 5781-82 D=280	34	0,11 кг

ТП 503-5-23.86- КЖИ2-016

Каркас плоский  
Кр 4.

Склад	Масса	Масштаб
РП	24,14 кг	1:20
Лист /		Листов /
ГНПРОАВТОТРАНС Ленинградский филиал		

Н. КОНТР. Помазов  
Науч. стд. Иванов  
Пл. КОНСТ. Помазов  
Вед. инж. Волынец  
Вед. инж. Кукутина  
СНММН. Ключников



1209

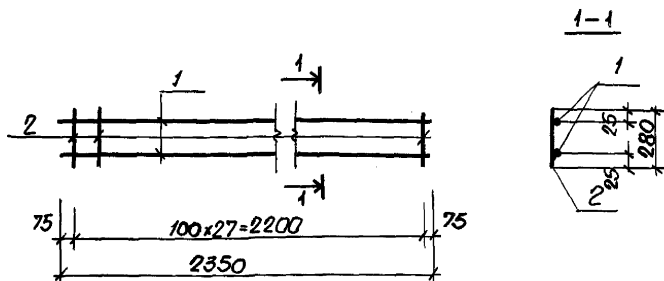
Формат Зона	Поз.	Обозначение	Наименование	Кол.	Приме- чание
			<u>Документация.</u>		
4У		ТП 503-5-23.86	КЖИ2-ТТ		
			Технические требования к изготовлению арматур- ных и закладных изделий		
			<u>Детали.</u>		
БУ	1		Ф14 АШ ГОСТ 5781-82 <sup>р</sup> е-2500	2	3.02 кг
БУ	2		Ф8 АШ ГОСТ 5781-82 <sup>р</sup> е-280	17	0.11 кг.

ТП 503-5-23.86 - К ЖИ2-017

Каркас плоский  
КР5

Студия	Масса	Машинов
РП	791 кг	1:20
Лист 1	Листов 1	
Гипрорабтранс Ленинградский филиал		

Н.контр. Помазов  
Науч.отд. ЦБЭИ  
Гл.контр. Помазов  
Вед.инж. Полцкарлов  
Вед.инж. Никитина  
Инженер Калюцкий



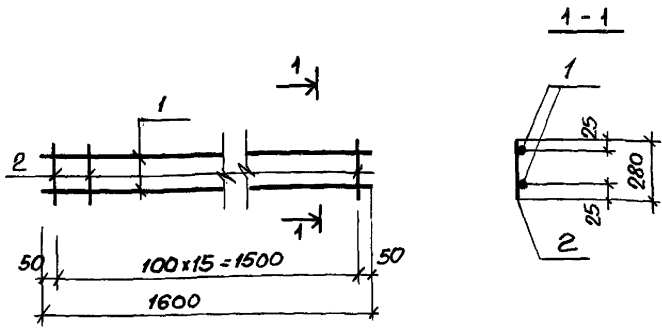
Форма	Зона	Поз.	Обозначение	Наименование	Кол.	Примечание
				<u>Документация.</u>		
АУ			ТП503-5-23.86 КЖИ2-ТТ	Технические требования к изготовлению арматурных и закладных изделий.		
				<u>Детали.</u>		
БУ	1			φ14ШГОСТ5781-82 с-2350	2	2.84 кг
БУ	2			φ8АШГОСТ5781-82 с-280	23	0.11 кг

ТП503-5-23.86-КЖИ2-018

Каркас плоский  
КР 6

Стадия	Масса	Масштаб
РП	8.23	1:20
Лист 1	Листов 1	
ГИПРОАВТОТРАНС Ленинградской филиал		

Н.контр.	Помазов	<i>[Signature]</i>
Нач. отд.	Светлов	<i>[Signature]</i>
Т.контр.	Помазов	<i>[Signature]</i>
Вед. инж.	Коллекторов	<i>[Signature]</i>
Вед. инж.	Никитина	<i>[Signature]</i>
Инженер	Ключников	<i>[Signature]</i>



Формат	Возв	Лист	Обозначение	Наименование	Кол.	Примечание
				<u>Документация</u>		
А4			Т П 503-5-23.86 КЖУ2-ТТ	Технические требования к изготовлению арматурных и закладных изделий.		
				<u>Детали</u>		
Б4	1			φ14 III ГОСТ 5781-82 L=1500	2	1.94 кг
Б4	2			φ8 A I ГОСТ 5781-82 L=280	16	0.11 кг

Т П 503-5-23.86-КЖУ2-019

Каркас плоский  
КР7

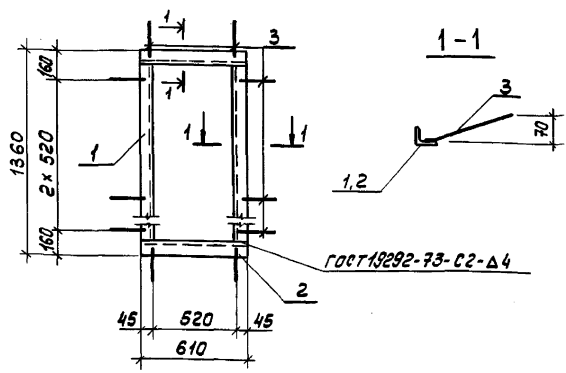
Стадия	Масса	Масштаб
рп	5.64 кг	1:20
Лист / Листов /		
ГНПРОВАТТРАНС Ленинградский филиал		

Н.контр. Помазов  
Науч.отд. Ивлев  
Гл.контр. Помазов  
Вед.инж. Поликарпов  
Вед.инж. Никитина  
Инженер. Карачников

1259

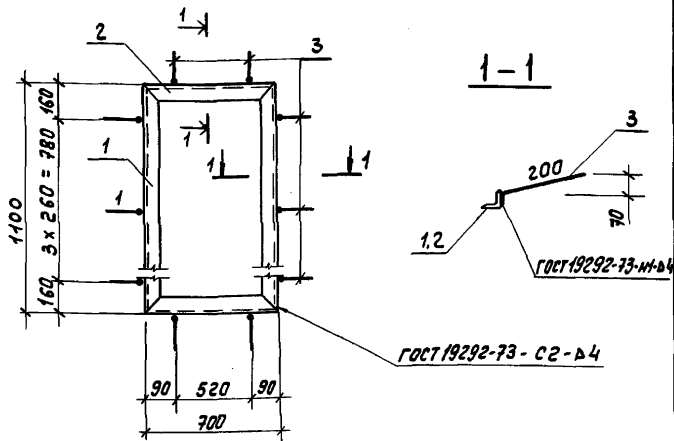
ИЗДАНИЕ 1986





Формат Зона	Поз.	Обозначение	Наименование	Кол	Примечание
			<u>Документация</u>		
А4		ТП503-5-23.86 КЖИ2 - ТТ	Технические требования к изготовлению арматурных и закладных изделий		
			<u>Детали</u>		
Б4	1		Уголок 50x50 ГОСТ 8509-72 R=1260	2	4,71 кг
Б4	2		ГОСТ 19292-73 R=610	2	2,26 кг
Б4	3		Ф8А-III ГОСТ 5781-82 R=240	10	0,10 кг

ТП 503-5-23.86- КЖИ2- 020			СТАДИЯ	МАССА	МАСШТАБ
РАМА МЕТАЛЛИЧЕСКАЯ			РП	15,0 кг	1:20
РМ1			Лист 1 / Листов 1		
И. КОМП. ПОМАЗОВ НАЧ. ОТД. ЦИВАНОВ ГЛ. СПЕЦ. ПОМАЗОВ ВЕД. ИНЖ. НИКИТИНА ВЕД. ИНЖ. ПОЛИКАРПОВА ИНЖ. ГОРЧЕНКО			ГИПРОАВТОТРАНС Ленинградский филиал		



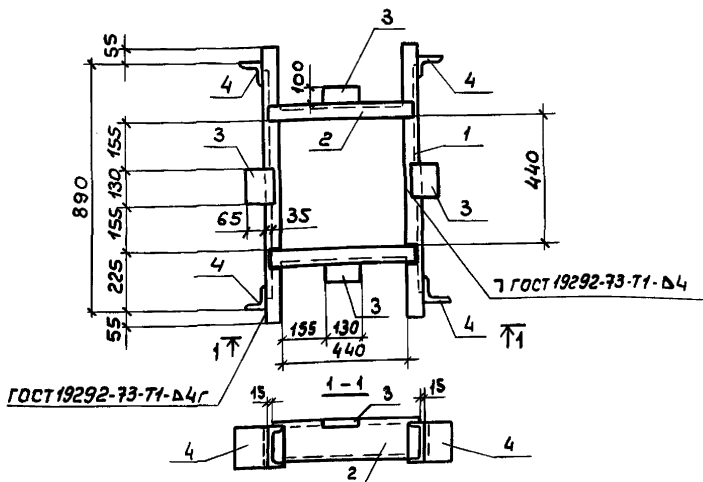
Формат	Зона	Поз.	Обозначение	Наименование	Кол	Примечание
				<u>Документация</u>		
Б4			ТП503-5-23.86 КЖИ2-ТТ	Технические требования к изготовлению арматурных и закладных изделий		
				<u>Детали</u>		
Б4	1			Уголок 50x50x5 ГОСТ 8509-72 $r=100$	2	4,15кг
Б4	2			ГОСТ 3112 ГОСТ 380-71 $r=700$	2	2,64кг
Б4	3			ФВА-Ш ГОСТ 5781-82 $r=240$	12	0,1кг

ТП 503-5-23.86- КЖИ2 - 021

РАМА МЕТАЛЛИЧЕСКАЯ  
PM2

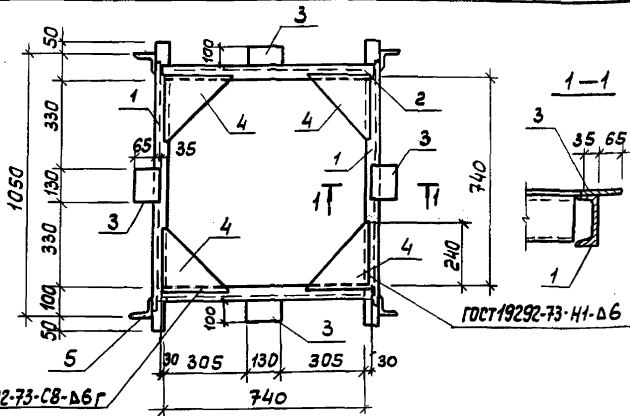
Стр.	МАСА	МАСШТАБ
РП	14,78 КГ	1:20
Лист 1 / Листов 1		
ГИПРОАВТОТРАНС ЛЕНИНГРАДСКИЙ ФИЛИАЛ		

И. КОНТР. ПОДМАЗОВ  
 И. А. ОТЗ. ИВАНОВ  
 ГЛ. СПЕЦ. ПОДМАЗОВ  
 ВЕД. ЧИМ. НИКУТИНА  
 ВЕД. ЧИМ. ПОЛКАРДОВА  
 И. И. И. ГОРЧЕНКО



Формат	Зона	Поз	Обозначение	Наименование	Кол.	Примечание
				<u>Документация</u>		
A4			ТП503-5-23.86 КЖИ2-ТТ	Технические требования к изготовлению арматурных и закладных изделий		
				<u>Детали</u>		
Б4	1			Швеллер ВстЗ кл2 ГОСТ 380-71 P-1000	2	8,6 кг
Б4	2			Швеллер ВстЗ кл2 ГОСТ 380-71 P-520	2	4,5 кг
Б4	3			Полоса ВстЗ кл2 ГОСТ 380-71 P-130	4	1,0 кг
Б4	4			Уголок ВстЗ кл2 ГОСТ 380-71 P-100	4	0,9 кг
			<b>ТП 503-5-23.86- КЖИ2 - 022</b>			
<b>РАМА МЕТАЛЛИЧЕСКАЯ РМЗ</b>				Стадия	Масса	Масштаб
				РП	33,8 кг	1:20
Ч.КОНТР. ПОМАЗОВ (под) НАУ.ОТД. ЦВАНОВ (под) Г.КОНТР. ПОМАЗОВ (под) ВЕДИНЖ НИКИТИНА (под) ВЕДИНЖ ПАЛКАРОВА (под) ИНЖ. ПИВОРОВА (под)				Лист 1	Листов 1	
				<b>ГИПРОАВТОТРАНС ЛЕНИНГРАДСКИЙ ФИЛИАЛ</b>		

АЛБЭДМУ



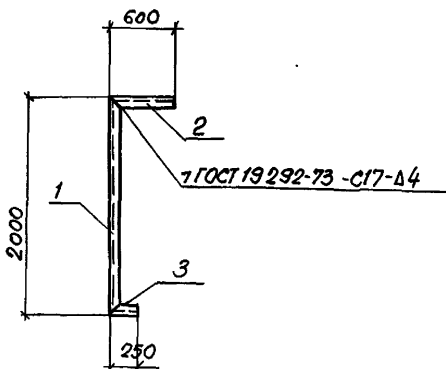
Формат	Зона	Поз.	Обозначение	Наименование	кол.	Примеч.
<u>Документация</u>						
A4			ТП503-5-23.86 КЖИЗ-ТТ	Технические требования к изготовлению арматурных и закладных изделий		
<u>Детали</u>						
Б4	1			Швеллер 10ГОСТ 8240-72 Вст3кп2ГОСТ 380-71 s=1150	2	10,3кг
Б4	2			Швеллер 10ГОСТ 8240-72 Вст3кп2ГОСТ 380-71 s=820	2	7,1кг
Б4	3			Полоса 10х100ГОСТ 103-76 Вст3кп2ГОСТ 380-71 s=130	4	1,0кг
Б4	4			Полоса 10х240ГОСТ 103-76 Вст3кп2ГОСТ 380-71 s=240	4	3,5кг
Б4	5			Уголок 75х75х8ГОСТ 8509-72 s=100 Вст3кп2ГОСТ 380-71	4	0,9кг

ТП 503-5-23.86 - КЖИЗ - 023

		Стандия	Масса	Масштаб
РАМА МЕТАЛЛИЧЕСКАЯ		РП	56,4 кг	1:20
РМ4		Лист 1 / Листов 1		
Н.КОНТР. ПОМАЗОВ НАЧ.ОТД. ЦВЯКОВ ГЛА.КОНСТР. ПОМАЗОВ ВЕД.ИНЖ. НИКУТИНА ВЕД.ИНЖ. ПОЛЦАРКОВА ИНЖ. ПИВОВАЯ		ГИПРОАВТОТРАНС ЛЕНИНГРАДСКИЙ ФИЛИАЛ		

1259

УТВ. РАБОТНИК. ПРОЕКТА. Ч. ДИ. К. (ОБМТ. УМД. П. А.)



Формат	Зона	Поз.	Обозначение	Наименование	Кол.	Примечание
				<u>Документация</u>		
A4			ТП503-5-23.86 КЖИ2-ТТ	Технические требования к изготовлению арматурных и закладных изделий.		
				<u>Детали.</u>		
Б4	1			14 ГОСТ 8240-72 Швеллер Вст3кп2ГОСТ380-71 С-2000	1	24.6 кг
Б4	2			14 ГОСТ 8240-72 Швеллер Вст3кп2ГОСТ380-71 С-600	1	7.44 кг
Б4	3			14 ГОСТ 8240-72 Швеллер Вст3кп2ГОСТ380-71 С-250	1	3.73 кг

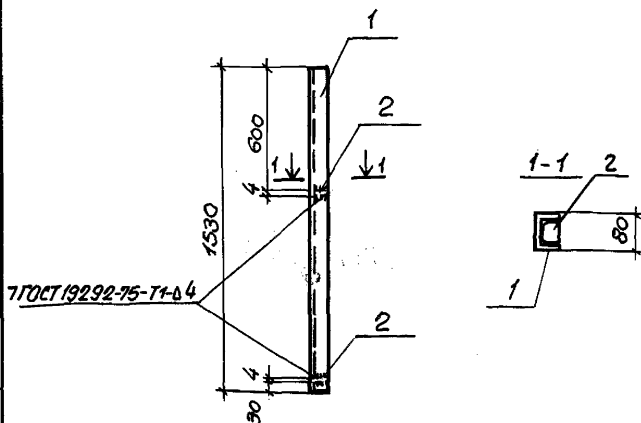
ТП 503-5-23.86-КЖИ 2-024

Рамка металлическая  
РМ5

Стадия	Масса	Масштаб
РП	34,77 кг	1:50
Лист 1	Листов 1	
ГНПРОВАТТРАНС Ленинградский филиал		

Н.контр. Помазов  
Науч.орг. Иванов  
Л.с.пец. Помазов  
Вед. инж. Даликаргов  
Вед. инж. Никитина  
Инженер Пиварова

КАЛЬКОМ V



ГОСТ 19292-75-Т1-04

Формат	Зона	Лист	Обозначение	Наименование	Кол.	Примечание
				<u>Документация</u>		
A4			ТП503-5-23.86 КЖИ2-ТТ	Технические требования к изготовлению арматурных и закладных изделий		
				<u>Детали.</u>		
Б4	1			Швеллер 80x30x4 ГОСТ 8278-75 ВетЗКП2 ГОСТ 390-71 l=1530	1	7.95 кг
Б4	2			Полоса 6x40 ГОСТ 103-76 ВетЗКП2 ГОСТ 390-71 l=70	2	0.13 кг

ТП503-5-23.86- КЖИ2-025

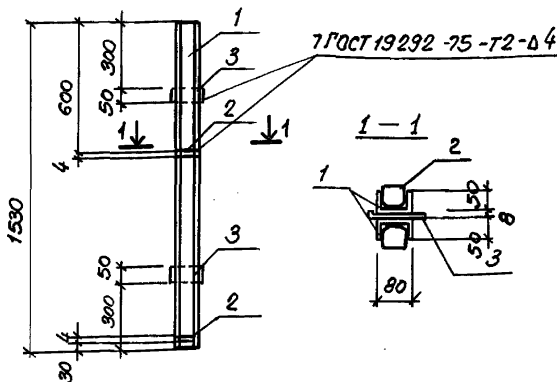
Стойка Ст 1

Стандия	Масса	Масштаб
РП	8,21 кг	1:20
Лист 1 Листов 1		
ГИПРОАВТОТРАНС Ленинградский филиал		

Н. КОНТ. Помазов  
Нач. отд. Шванов  
Гл. конст. Помазов  
Вед. инж. Никитина  
Вед. инж. Поликарпов  
Инженер Ключников

1259

УГОЛ 110°/120°/135°/150°/165°/180°/210°/225°/270°/315°/360°



Вариант	Зона	Поз.	Обозначение	Наименование	Кол.	Примечание
				<u>Документация.</u>		
A4			ТП503-5-23.86 КЖИ2-ГТ	Технические требования к изготовлению арматурных и закладных изделий.		
				<u>Детали.</u>		
Б4	1			Швеллер $\varnothing 150 \times 4$ ГОСТ 8278-75 вст 3 кп 2 ГОСТ 380-71 $\ell = 1530$	2	7.95 кг
Б4	2			Полоса $\varnothing 50$ ГОСТ 103-76 вст 3 кп 2 ГОСТ 380-71 $\ell = 70$	2	0.13 кг
Б4	3			Полоса $\varnothing 50$ ГОСТ 103-76 вст 3 кп 2 ГОСТ 380-71 $\ell = 130$	2	0.41 кг

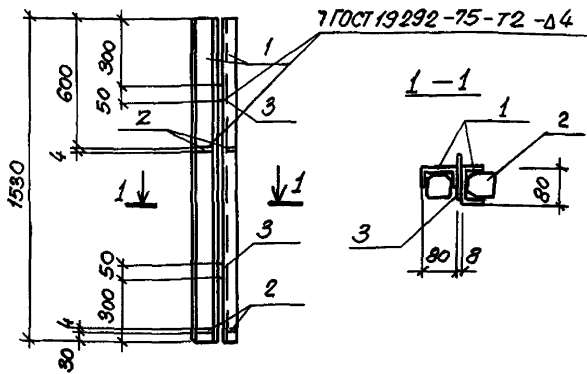
ТП503-5-23.86- КЖИ2-02В

Стойка СТ 2.

Стадия	Масса	Масштаб
РП	17.0 КГ	1:20
Лист 1 из листов 1		
<b>ГИПРОАВТОТРАНС</b> Ленинградский филиал		

Н.контр.	Ромазов	<i>[Signature]</i>
Науч. отд.	Иванов	<i>[Signature]</i>
Н.контр.	Ромазов	<i>[Signature]</i>
Вед. инж.	Никитина	<i>[Signature]</i>
Вед. инж.	Политаров	<i>[Signature]</i>
Инжен.	Ключников	<i>[Signature]</i>

АЛЬБОМ V



1259

Формат	Занес	Лист	Обозначение	Наименование	Кол.	Примечание
				<u>Документация</u>		
A4			ТП 503-5-23.86 КЖИ2-ТТ	Технические требования к изготовлению арматурных и закладных изделий.		
				<u>Детали</u>		
Б4	1			Швеллер 80x50x4 ГОСТ 8278-75 Встз кп2 ГОСТ 380-71 L-1530	2	7,95 кг
Б4	2			Полоса 6x40 ГОСТ 103-76 Встз кп2 ГОСТ 380-71 L=70	4	0,13 кг
Б4	3			Полоса 8x50 ГОСТ 103-76 Встз кп2 ГОСТ 380-71 L=130	2	0,41 кг

ЮЗСАМ.ЛНБ.Л

ЦНБ и пром. стандартов и ост. стандартов

ТП 503-5-23.86- КЖИ2-027

Стойка Ст.З.

Студия	Масса	Масштаб
рп	17,26 кг	1:20

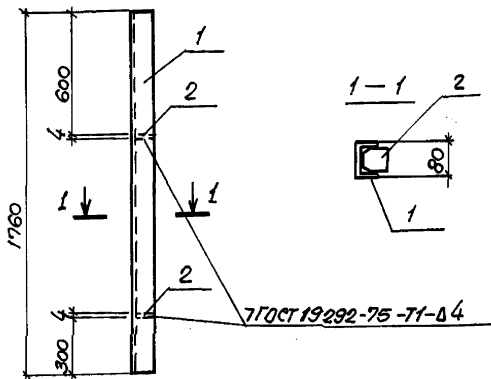
Лист 4 из листов 1

**ГИПРОАВТОТРАНС**  
Ленинградский филиал

Н.КОНТР. *Помазов*  
Науч. отд. *Цвельнов*  
Д.КОНСТ. *Помазов*  
Вед. инж. *Накиткина*  
Вед. инж. *Раликарпов*  
Инженер *Клюшников*



АЛФАВИТ



Формат Зона	Поз.	Обозначение	Наименование	Кол.	Приме- чание
			<u>Документация.</u>		
А4		ТП503-5-23.86 КЖИ2-ТТ	Технические требования к изготовлению арматурных и закладных изделий		
			<u>Детали.</u>		
Б4	1		Швеллер <u>ГОСТ 8278-75</u> <u>ВсГЗ КП2 ГОСТ 380-71</u> Р-1760	1	9,15 кг
Б4	2		Полоса <u>ГОСТ 103-76</u> <u>ВсГЗ КП2 ГОСТ 380-71</u>	2	0,13 кг

ТП 503-5-23.86-КЖИ2-028

Стойка Ст4

Стадия	Масса	Масштаб
РП	9,40 кг	1:20
Лист 1	Листов 1	
ГИПРОАВТОТРАНС Ленинградский филиал		

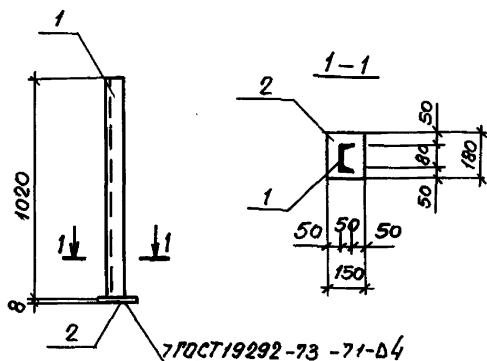
БС 21

Лист 1 из 1

Имя и фамилия разработчика

Имя и фамилия

Н. конст. Помазов  
Науч. орг. Иванов  
Гл. конст. Помазов  
Вед. инж. Никитина  
Вед. инж. Поликарпов  
Инжен. Калитин



Формат	Зона	Поз.	Обозначение	Наименование	Кол.	Примечание
				<u>Документация</u>		
А4			ТП503-5-23.86 КЖИ2-ТТ	Технические требования к изготовлению арматурных и закладных изделий.		
				<u>Детали.</u>		
Б4	1			Вол50x4 ГОСТ 8278-75 Швеллер Вст3кп2 ГОСТ 380-71	1	5,3 кг
Б4	2			Полоса 6x150 ГОСТ 103-76 Вст3кп2 ГОСТ 380-71	1	1,4 кг

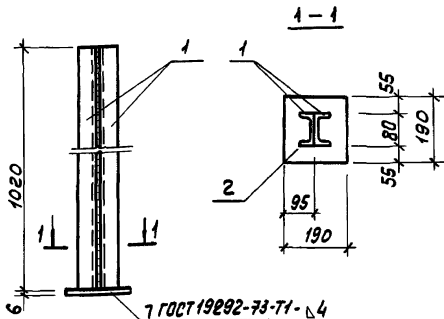
ТП 503-5-23.86-КЖИ2-029

Стойка Ст5

Сталь	Масса	Масштаб
Р7	6,7 кг	1:50
Лист 1	Листов 1	
ГИПРОАВТОТРАНС Ленинградский филиал		

Н.контр. Помазов  
Нач. отд. Иванов  
П.контр. Помазов  
Вед. инж. Никитина  
Вед. инж. Поликарпова  
Инженер Ливорова

АЛЬБОМУ



ФОРМАТ	Зона	Поз	Обозначение	Наименование	Кол	Примечание
				<u>Документация</u>		
А4			ТП503-5-23.86	КЖИТТ		
				Технические требования		
				к изготовлению		
				арматурных и заклад-		
				ных изделий		
				<u>Металл</u>		
Б4	1			Швеллер $\phi$ 1020 ГОСТ 380-71	2	5,3 кг
Б4	2			Полоса $\phi$ 190 ГОСТ 103-76	1	1,7 кг

ТП 503-5-23.86-

КЖИ2-030

Н.КОНТ. ПОМАЗОВ  
 НАЧ.ОТД. ИВЯНОВ  
 ГЛ.КОНСТ. ПОМАЗОВ  
 ВЕД.ИНЖ. МИКЛУЧЕНКО  
 ВЕД.ИНЖ. ПОЛУКАРОВА  
 ИНЖ. ПИВРОВА

Стойка ст 6

СТАЛЬ МАССА МРСУСТАВ

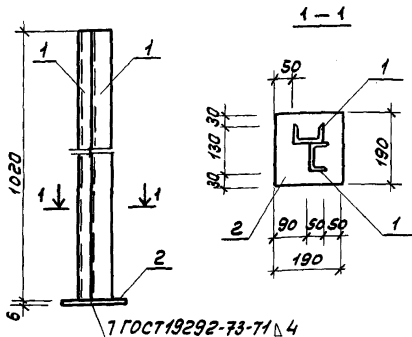
РП 12,3 1:10  
КГ

Лист 1 Листов 1

ГИПРОАВТОТРАНС  
Ленинградский филиал

1259

ИЖ.М.П.О.Р.А.Ц.О.Р.О.Л.С.Е.И.О.Р.Т.О.Р.А.М.И.С.Е.Н.Е.



Формат	Зона	Лист	Обозначение	Наименование	Ком.	Примечание
				<u>Документация</u>		
A4			ТП 503-5-23.86 КЖИЗ-77	Технические требования к изготовлению арматурных и закладных изделий		
				<u>Детали</u>		
Б4	1			Швеллер в ст. кл. ГОСТ 380-71 $\rho=1020$	2	5,3 кг
Б4	2			Полоса в ст. кл. ГОСТ 103-76 $\rho=190$	1	1,7 кг

ТП 503-5-23.86- КЖИЗ-031

Стойка СТ7

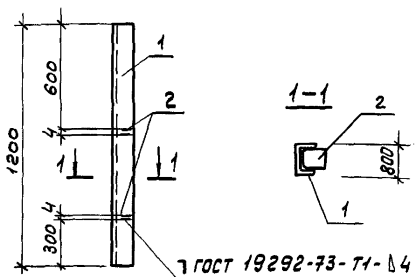
Стадия Месяц Масштаб

РП 12,3 1:10  
кг

Лист 1 Листов 1

ГИПРОАВТОТРАНС  
Ленинградский филиал

И.КОНСТ. Помазов  
НАЧ.ОТД. ИВАНОВ  
Л.КОНСТ. Помазов  
Вед.инж. Никитина  
Вед.инж. Полякова  
Инж. Пиворова



Формат	Зона	Поз.	Обозначение	Наименование	Кол.	Примечание
				<u>Документация</u>		
А4		1	ТП503-5-23.86 КЖИ2-ТТ	Технические требования к изготовлению арматурных и закладных изделий		
				<u>Детали</u>		
Б4		1		Швеллер 80x50x4 ГОСТ 8278-83 вст 3 кл 2 ГОСТ 380-71		
				ℓ=1200	1	6,24 кг
Б4		2		Полоса 6х40 ГОСТ 103-76 вст 3 кл 2 ГОСТ 380-71	2	0,13 кг

ТП 503-5-23.86- КЖИ2 - 032

Стойка СТ 8

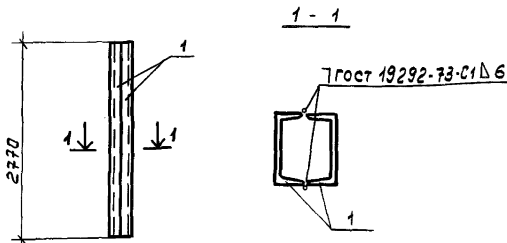
Станд. МАССА МАСШТАБ

РП 6,50 1:20  
КГ

Лист 1 Листов 4

ГИПРОАВТОТРАНС  
Ленинградский филиал

И. КОНТР. ПОМАЗОВ  
НАЧ. ОТД. ИВАНОВ  
ГЛ. КОНСТ. ПОМАЗОВ  
ВЕД. ИНЖ. НИКУТИНА  
ВЕД. ИНЖ. ПОЛИКАРПОВ  
ИНЖ. КЛОУНИКОВ



Формат листа	Лист	Обозначение	Наименование	кол.	Приме- чание
			<u>Документация</u>		
А4		ТП 503-5-23.86 КЖИ2-ТТ	Технические требования к изготовлению арматурных и закладных изделий		
			<u>Астали</u>		
Б4	1		Швеллер 20 гост 8240-72 встакпз гост 380-71 P = 2770	2	102,0 кг

ТП 503-5-23.86 - КЖИ2-033

Стойка Ст 9

Стандия Масса Масштаб

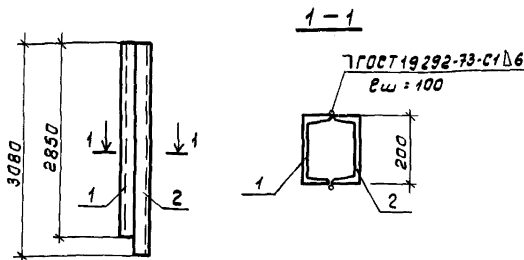
РЛ 102,0  
кг 1:20

Лист 1 Листов 1

ГИПРОАВТОТРАНС  
Ленинградский филиал

Н. КОНСТ. Помязов  
НАЧ. ОТД. ИВАНОВ  
ГЛ. КОНСТР. Помязов  
Вед. инж. Никитина  
Вед. инж. Полукарпова  
И. инж. Ключникова

АЛЬБОМ V



Формат	Зона	Лист	Обозначение	Наименование	Кол	Примечание
				<u>Документация</u>		
А4			ТП 503-5-23.86 КЖИЗ-77	Технические требования к изготовлению арматурных и закладных изделий		
				<u>Детали</u>		
				Швеллер 20 ГОСТ 8240-72 вст 3 кп 2 ГОСТ 380-71		
Б4	1			р = 2850	1	52,44 кг
Б4	2			р = 3080	1	56,70 кг

ТП 503-5-23.86 - КЖИЗ - Д34

Стойка  
СТ 10

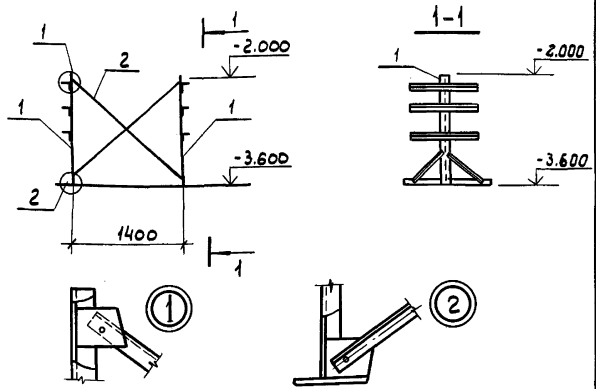
Стадия	Масса	Масштаб
РП	109,14 кг	1:20
Лист 1 / Листов 1		
ГИПРОАВТОТРАНС Ленинградский филиал		

Н.контр.	Помязов	<i>[Signature]</i>
Нач.отд.	Иванов	<i>[Signature]</i>
Н.контр.	Помязов	<i>[Signature]</i>
Вед.инж.	Никитчина	<i>[Signature]</i>
Вед.инж.	Полыкарпов	<i>[Signature]</i>
Инж.	Ключникова	<i>[Signature]</i>

1259

ВНИМАНИЕ! ВНИМАНИЕ! ВНИМАНИЕ! ВНИМАНИЕ! ВНИМАНИЕ!

АЛЬБОМ V



Формат	Зона	Лист	Обозначение	Наименование	Кол	Примечание
				<u>Документация</u>		
A4			ТП503-5-23.86 КЖИ2-ТТ	Технические требования к изготовлению арматурных и закладных изделий		
				Сборочные единицы		
Б4	1		Т1	Стальная опора Т1	2	
Б4	2		СВ1	Связь СВ1	1	

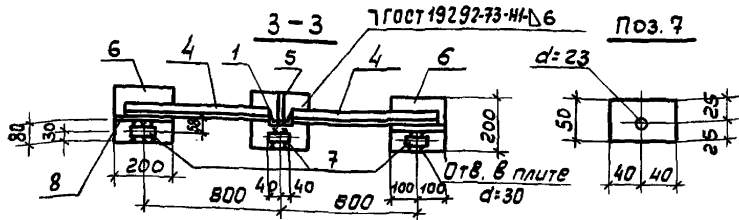
ЭЛЕМЕНТЫ ВЪЕЗДА И ВЫЕЗДА ПОДЪЕЗДА

ТП 503-5-23.86- КЖИ2-035

Установочный чертеж стальной опоры ОП1	СТАДИЯ	МАССА	МАСШТАБ
	РП		
	Лист 1	Листов 1	
ГИПРОДАВТОТРАНС Ленинградский филиал			

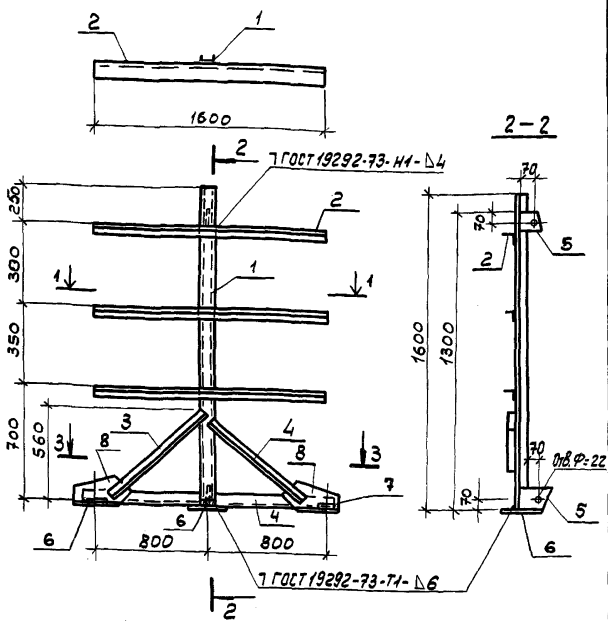
Н. КОНСТ. ПОМАЗОВ  
 НАЧ. ОТД. ЦВАНКОВ  
 ИЛ. КОНСТ. ПОМАЗОВ  
 ВЕД. ИНЖ. НИКУТИНА  
 ВЕД. ИНЖ. ПОЛИКАРПОВА  
 ИНЖ. ПИВОРОВА





Форма	Зона	Поз.	Обозначение	Наименование	Кол.	Примечание
<u>Документация</u>						
14			ТП503-5-23.86	КЖИЗ-ТТ Технические требования к изготовлению арматурных изкладных изделий		
<u>ДЕТАЛИ</u>						
64		1		Швеллер 10 ГОСТ 8240-72 В ст 3 кп2 ГОСТ 380-71 $\sigma=1600$	1	13,8 кг
64		2		Уголок 75x75x5 ГОСТ 8509-72 В ст 3 кп2 ГОСТ 380-71 $\sigma=1000$	3	5,4 кг
64		3		Уголок 50x50x5 ГОСТ 8509-72 В ст 3 кп2 ГОСТ 380-71 $\sigma=720$	1	2,7 кг
64		4		Уголок 50x50x5 ГОСТ 8509-72 В ст 3 кп2 ГОСТ 380-71 $\sigma=640$	3	2,4 кг
64		5		Полоса 8x130 ГОСТ 103-76 В ст 3 кп2 ГОСТ 380-71 $\sigma=130$	2	1,1 кг
64		6		Полоса 12x200 ГОСТ 103-76 В ст 3 кп2 ГОСТ 380-71 $\sigma=200$	3	3,8 кг
64		7		Полоса 16x50 ГОСТ 103-76 В ст 3 кп2 ГОСТ 380-71 $\sigma=80$	3	0,5 кг
64		8		Полоса 8x130 ГОСТ 103-76 В ст 3 кп2 ГОСТ 380-71 $\sigma=250$	2	1,9 кг

- Поз.2 приварить к поз.1 швом толщиной 8мм, все остальные швы принимать равными 6мм.
- Сварку производить электродами Э42



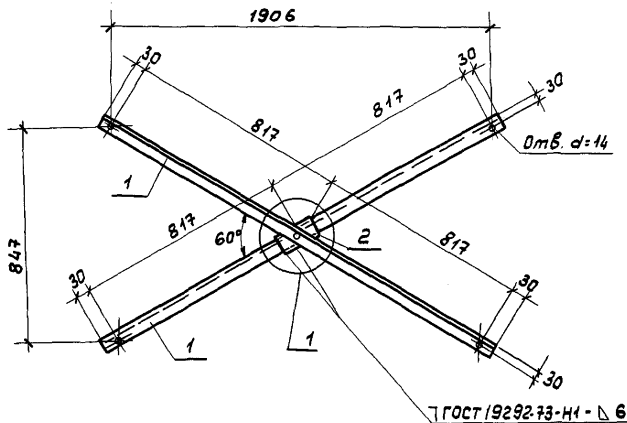
ТП 503-5-23.86-

КНИЗ-036

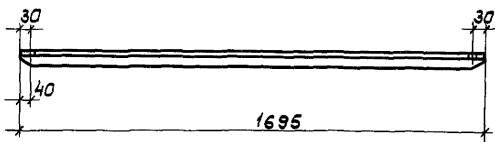
Стальная опора  
Т 1

СТАЛЬ	МАССА	МАСШТАБ
РП	68.8 кг	1:20
Лист 1		Листов 2
ГИПРОАВТОТРАНС		
ЛЕНИНГРАДСКИЙ ФИЛИАЛ		

И.КОНТР. ПОМАЗОВ  
 НАЧ.ОТД. ИВАНОВ  
 Л.КОКСТА ПОМАЗОВ  
 ВЕР.ИНЖ.НИКИТИНА  
 ВЕР.ИНЖ.ПАЛКАРОВА  
 ИНЖ. ПИВОВАЯ



Поз.1



ТП 503-5-23.86

КЖИЗ-037

СВЯЗЬ СВ1

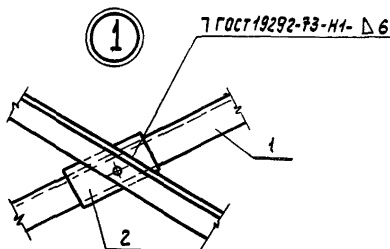
СТАЛЬ МАССА МАСШТАБ

РЛ 13,8  
КГ 1:20

Лист 1 Листов 2

ГИПРОАВТОТРАНС  
ЛЕНИНГРАДСКИЙ ФИЛИАЛ

Н.КОНТР. ПОМАЗОВ  
НАЧ.ОТД. ИВАНОВ  
ГЛ.КОНСТ. ПОМАЗОВ  
ВРД.ЦИНН. НИКУТИНА  
ВРД.ЦИНН. ПОЛИКАРПОВА  
ИНЖ. ПИВЕРОВА



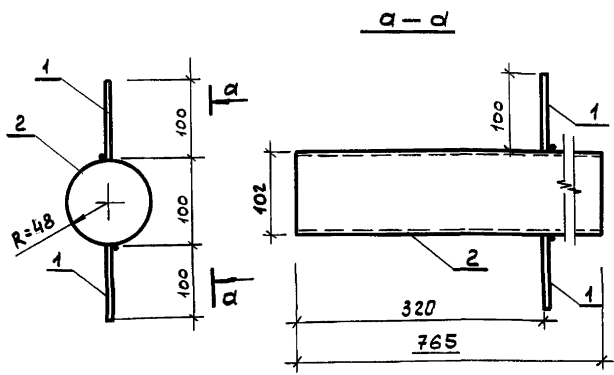
Формат	Зона	Поз	Обозначение	Наименование	кол.	приме- чание
				<u>Документация</u>		
А4			ТП503-5-23.86 КЖИ2-ТТ	Технические требования к изготовлению арматурных и закладных изделий		
				<u>Детали</u>		
Б4		1		Уголок 50x50x8 ГОСТ 8509-72 ВСТЗКП2 ГОСТ 380-71	2	6,4кг
Б4		2		Полоса 6x100 ГОСТ 19903-74 ВСТЗКП2 ГОСТ 380-71	1	1,0кг

1. Толщину швов принимать равной 6мм
2. Монтаж производить на болтах диаметром 12мм

ТП 503-5-23.86- КЖИ2-037

Лист  
2

АЛББОМ



1259

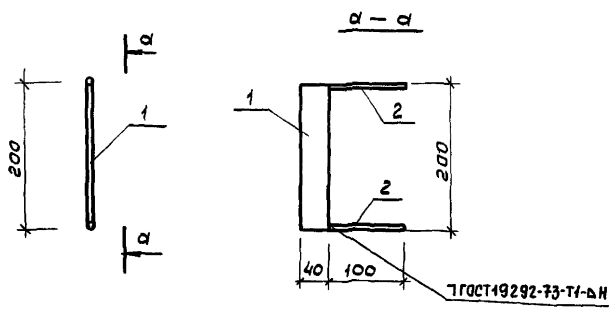
Формат	Зона	Лист	Обозначение	Наименование	кол.	Примечания
				<u>Документация</u>		
A4			ТП503-5-23.86 КЖИ2-ТТ	Технические требования к изготовлению арматурных и закладных изделий		
				<u>Детали</u>		
Б4	1			φ 8 АІ, Гост 5781-82, с=100	2	0,0395кг
Б4	2			Труба $\phi 102 \times 3,5$ Гост 7792-78 $\delta = 3 \text{ мм}$ в ст 3кп2 Гост 380-71 с=765	1	6,50 кг

ИВ. ЛЕ. ГОБЛ. / Водопольс и ВЛТЗ ФЭММ. УМБ. АЛТ

ТП 503-5-23.86 - КЖИ2- 03В		
Труба металлическая	СТАЦИЯ	МАССА
ТМ	РП	6,58
		кг
	Лист 1	Листов 1
ГИПРОАВТОТРАНС		
Ленинградский филиал		

Н. КОНТР.	Энтеллис	<i>[Signature]</i>
НАЧ. ОТД.	Иванов	<i>[Signature]</i>
ГЛ. АРХ.	Энтеллис	<i>[Signature]</i>
РУК. СЕК.	Самсонова	<i>[Signature]</i>
СТ. АРХ.	Никитина	<i>[Signature]</i>
ВЕД. ЦИП.	Полицарова	<i>[Signature]</i>
АРХ.	Иванов	<i>[Signature]</i>

АЛБ50МV



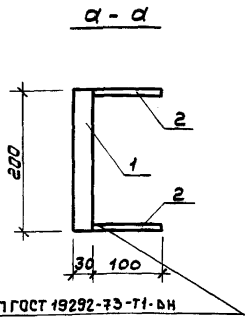
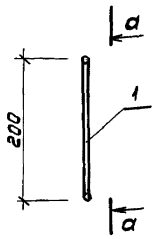
1259

Формат	Зона	Поз.	Обозначение	Наименование	Кол	Примечания
				<u>Документация</u>		
A4			ТП503-5-23.86-кжиз-тт	Технические требования к изготовлению арматурных и закладных изделий		
				<u>Детали</u>		
Б4	1			Полоса <sup>вкл. ГОСТ 103-76</sup> <sub>в ст. 3 кп 2 ГОСТ 380-71</sub> $\rho=200$	1	0,3768 кг
Б4	2			$\rho 8 A I$ гост 5781-82 $\rho=100$	2	0,0222 кг

ОБЩАЯ ЧАСТЬ

ТП 503-5-23.86- КЖИЗ-039		
И.КОНТР. ЭНТЕЛАС НАЧ.ОТД. ЦВАНОВ ГЛ.АРХ. ЭНТЕЛАС РУК.СЕКТ. САМСОНОВА СТ.АРХ. НИКИТИНА ВЕД.ИНЖ. ПОЛИКАРПОВ АРХ. ЕФРЕМОВ	Металлическое деление часов МД 4 1	Стадия: МАСШ Масса: 0,421 кг Масштаб: 1:5
		Лист 1 из 1
		ГИПРОАВТОТРАНС Ленинградский филиал

АЛБЕДИ V

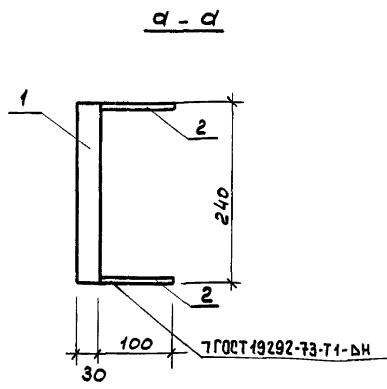
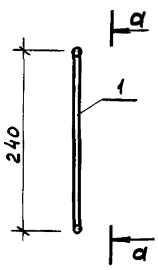


1259

Формат	Зона	Пос.	Обозначение	Наименование	Кол.	Примечания
				<u>Документация</u>		
А4			ТП503-5-23.86	КЖИЗ-ТТ Технические требования к изготовлению арматурных и закладных изделий		
				<u>Детали</u>		
Б4		1		Полоса <sup>6х30 ГОСТ 103-76</sup> Встэжпгост380-74 $R=200$	1	0,2826кг
Б4		2		ФВАГ гост5781-82 $R=100$	2	0,0222кг

ИДР. № 11001, 11001/01 и др. в соответствии с...

ТП 503-5-23.86 - КЖИЗ-040		
И.КОНТ. ЭНГЕЛИС НАЧ.ОТД. ИВАНОВ ГЛА.АРХ. ЭНГЕЛИС РУК.СЕКТ. САМСОНОВА СТ.АРХ. НИКИТИНА СТ.АРХ. ПОЛИКАРПОВА АРХ. ЕФРЕМОВ	Металлическое деление ЧАСОВ МДЧ 2	СТАЛЬ
		МРССА
		МРСШТАБ
		РП 0,327 1=5
		Лист 1 Листов 1
		ГИПРОАВТОТРАНС Ленинградский филиал



ФОРМАТ	ЗОНА	Поз.	Обозначение	Наименование	Кол.	Примечания
				<u>Документация</u>		
				<u>Технические требования</u>		
				<u>к изготовлению арматурных и закладных изделий</u>		
				<u>детали</u>		
Б4		1	Полоса	6х30 ГОСТ 103-76 вст. экз. ГОСТ 380-71	1	0,339
Б4		2	ФВА I,	ГОСТ 5781-82, $\nu=100$	2	0,0222

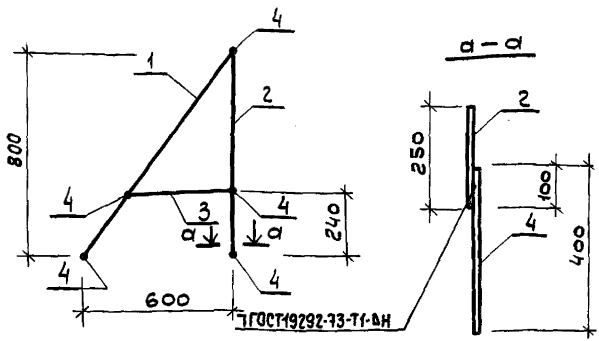
1259

ИЗДАНИЕ ПОСЛЕ ПРОВЕРКИ И ПРИНЯТИЯ

ТН 503-5-23.86- КЖИ2-041				
Н. КОНТР. ЭНТЕЛАС НАЧ. ОТД. ИВАНОВ ГЛ. АРХ. ЭНТЕЛАС РУК. СЕК. САМСОНОВА СТ. АРХ. НИКИТИНА СТ. АРХ. ПОЛИКАРПОВ АРХ. ЕФРЕМОВ	Металлическое деление часов МДЧ 3	СТАВКА РП	МАССА 0,384 КГ	МАСШТАБ 1:5
		Лист 1	Листов 1	
		ГИПРОАВТОТРАНС Ленинградский филиал		



АЛБОВУ



1259

Формат	Зона	Поз	Обозначение	Наименование	Кол	Примечание
				<u>Документация</u>		
A4			ТП503-5-23.86 КЖИ2 - ТТ	Технические требования к изготовлению Арматурных и закладных изделий		
				<u>Детали</u>		
Б4		1		Полоса 6x250 ГОСТ 103-76 $r=992$ встз клз ГОСТ 380-71	1	11,67
Б4		2		Полоса 6x250 ГОСТ 103-76 $r=800$ встз клз ГОСТ 380-71	1	9,42
Б4		3		Полоса 6x250 ГОСТ 103-76 $r=416$ встз клз ГОСТ 380-71	1	4,9
Б4		4		Ф 10 А I ГОСТ 5781-82 $r=400$	5	0,246

ВЕРСИОННОСТЬ

ИЗМЕНЕНИЯ

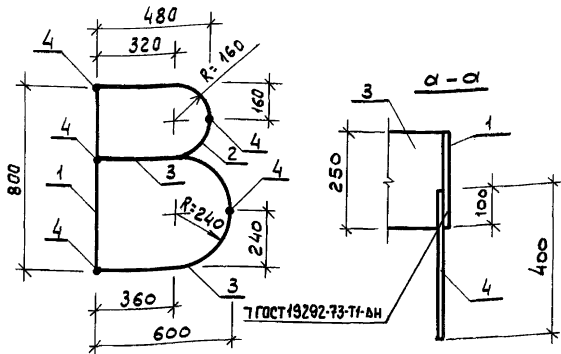
ТП 503-5-23.86- КЖИ2-042

И. КОНТР.	ЭНТЕЛИС	<i>Э. Энтелис</i>
НАЧ. ОТД.	ИВАНОВ	<i>И. Иванов</i>
ГЛ. АРХ.	ЭНТЕЛИС	<i>Э. Энтелис</i>
РУК. СЕК.	САМСОНОВА	<i>С. Самсонова</i>
СТ. АРХ.	НИКИТИНА	<i>Н. Никитина</i>
ВЕД. ИНЖ.	ШАКАРПОВА	<i>Т. Шакарпова</i>
АРХ.	ЕФРЕМОВ	<i>В. Ефремов</i>

Буква А

Стадия	МАССА	МАСШТАБ
РП	27,22 кг	1:20 1:10
Лист 1 из 1 листов 1		
ГИПРОАВТОТРАН Ленинградский филиал		

АЛБ60МУ



1259

АЛБ60МУ

ФОРМАТ	ЗОНА	№03	Обозначение	Наименование	кол.	Примечание
				<u>Документация</u>		
А4			ТП503-5-23.86 КЖИ2-ТТ	Технические требования к изготовлению арматурных и закладных изделий		
				<u>Металл</u>		
Б4	1			Полоса 6x250 ГОСТ 103-76 Вст3 кп2 ГОСТ 380-71 R=800	1	9,42
Б4	2			Полоса 6x250 ГОСТ 103-76 Вст3 кп2 ГОСТ 380-71 R=822	1	9,67
Б4	3			Полоса 6x250 ГОСТ 103-76 Вст3 кп2 ГОСТ 380-71 R=1473	1	17,36
Б4	4			φ 10 АІ ГОСТ 5781-82, R=400	5	0,246

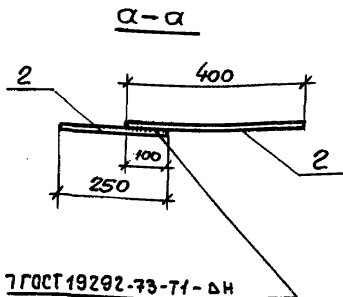
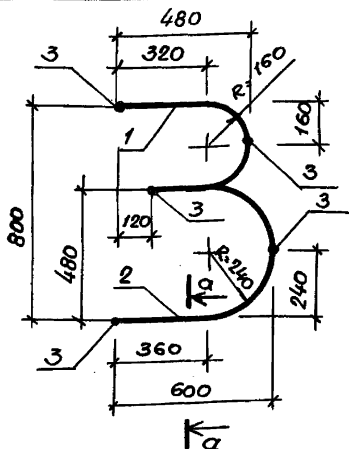
ТП 503-5-23.86 КЖИ2-043

Буква В

Стандия	Масса	Мрештаб
РП	37,68 кг	1:20 1:10
Лист 1		Листов 1
ГИПРОАВТОТРАНС Ленинградский филиал		

Н. КОНТР. ЭНТЕЛИС *Е.Д.*  
 НАЧ. ОТД. ИВАНОВ *Иванов*  
 ГЛ. АРХ. ЭНТЕЛИС *Э.*  
 РУК. СЕКТ. САМСОНОВА *С.*  
 СТ. АРХ. НИКИТИНА *Н.*  
 ВЕД. ИНЖ. ПОЛЦКАРПОВА *П.*  
 АРХ. ЕФРЕМОВ *Е.*

АЛЬБОМ V



ГОСТ 19292-73-Т1-ДН

1200

Сборный чертёж

Исполнители и даты

Исполнители

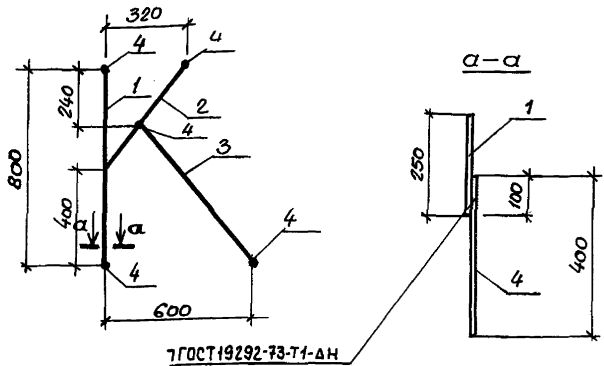
Формат	Зона	Поз.	Обозначение	Наименование	Кол.	Примечание
				<u>Документация</u>		
A4			ТП503-5-23.86КЖИ2-ТТ	Технические требования к изготовлению арматурных и закладных изделий		
				<u>Детали</u>		
Б4	1			Полоса 6x250 ГОСТ103-76 Вет3кп2 ГОСТ380-71 e-822	1	9.69
Б4	2			Полоса 6x250 ГОСТ103-76 Вет3кп2 ГОСТ380-71 e-1354	1	15.94
Б4	3			Ø10 А1 ГОСТ 5781-82, e-400	5	0.246

ТП 503-5-23.86- КЖИ2-044

Н.контр.	Энтелмс	Энтелмс
Нач. отд.	Сиванов	Сиванов
Гл. арх.	Энтелмс	Энтелмс
Рук. сек.	Самсонова	Самсонова
Ст. арх.	Накитина	Накитина
Арх.	Ефремов	Ефремов

Буква З

Стадия	Масса	Масштаб
РП	26.86 кг	1:20 1:10
Лист 1		Листов 1
ГИПРОАВТОТРАНС Ленинградский филиал		



1:20

ИВЪ. И. КОСЛ. ВЕРНИСЬ И ОДИНЪ КОМП. ЧЕРТ.

Код	Зона	Лист	Обозначение	Наименование	Кол	Примечание
				<u>Документация</u>		
A4			ТП 503-5-23.86 КЖИ2-ТТ	Технические требования к изготовлению арматурных и закладных изделий		
				<u>Детали</u>		
БУ	1			Полоса Бх250 ГОСТ 103-76 Встр3кп2 ГОСТ 380-71 е-800	1	9.42
БУ	2			Полоса Бх250 ГОСТ 103-76 Встр3кп2 ГОСТ 380-71 е-560	1	6.6
БУ	3			Полоса Бх250 ГОСТ 103-76 Встр3кп2 ГОСТ 380-71 е-720	1	8.48
БУ	4			Ф10А1 ГОСТ 5781-82, е-400	5	0.246

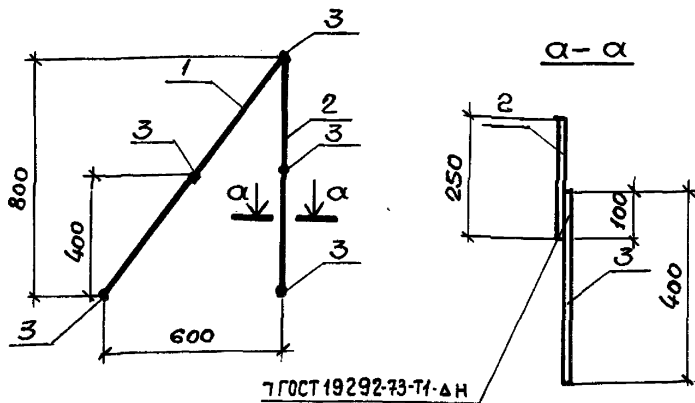
ТП 503-5-23.86 - КЖИ2-045

Буква К.

Стандия	Масса	Масштаб
РП	25,73 кг	1:20 1:10
Лист 1		Листов 1
Гипроавтотранс Ленинградский филиал		

И.контр. Энтелмс  
 Нач. отд. Иванов  
 Гл. арх. Энтелмс  
 Рук. сект. Самсонова  
 Ст. арх. Никитина  
 Арх. Евремов

АЛБЕДИ V



ГОСТ 19292-73-ТИ-АН

Формат	Зона	Лист	Обозначение	Наименование	Кол.	Примечание
				<u>Документация</u>		
А4			ТП503-5-23.86 КЖИ2-ТТ	Технические требования к изготовлению арматурных и закладных изделий		
				<u>Детали</u>		
Б4	1			Полоса 6x250 ГОСТ 103-76 Вст3 кп2 ГОСТ 380-71 е-992	1	11.69
Б4	2			Полоса 6x250 ГОСТ 103-76 Вст3 кп2 ГОСТ 380-71 е-800	1	9.42
Б4	3			Ф10 А1 ГОСТ 5781-82 е-400	5	0.246

КСЗ 1

ИЗДАНИЕ В СООТВЕТСТВИИ С ГОСТ 19292-73-ТИ-АН

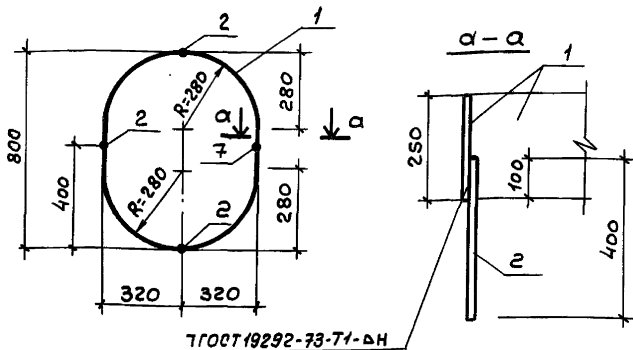
ТП 503-5-23.86- КЖИ2-046

Буква Л

Стадия	Масса	Масшт.
РП	2234 КГ	1:20 1:10
Лист 1	Листов 1	
ГИПРОАВТОТРАНС Ленинградский филиал		

И.контр.	Энтелец	<i>[Signature]</i>
Нач. отд.	Саванов	<i>[Signature]</i>
Гл. арх.	Энтелец	<i>[Signature]</i>
Рук. сек.	Сатсонова	<i>[Signature]</i>
Ст. арх.	Никитина	<i>[Signature]</i>
Арх.	Ефремов	<i>[Signature]</i>

АЛБ60М V



Формат	Зона	Поз.	Обозначение	Наименование	Кол	Примечание
				<u>Документация</u>		
А4			ТП503-5-23.86 КЖИ2-7Т	Технические требования к изготовлению арматурных и закладных изделий		
				<u>Детали</u>		
Б4	1			Полоса 6x250 ГОСТ 103-76 Вст3 кл2 ГОСТ 380-77 R=2170	1	25,56
Б4	2			Ф10А1 ГОСТ 5781-82 R=400	4	0,246

ТП 503-5-23.86 КЖИ2-047

Буква 0

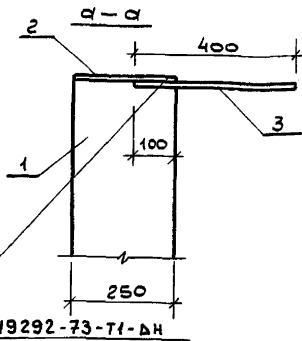
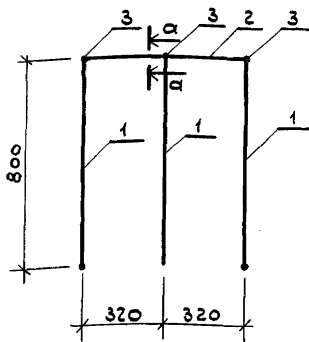
СТАВКА	МАССА	МАСШТАБ
РП	26,54 кг	1:20 1:10
Лист 1		Листов 1
ГИПРОАВТОТРАНС Ленинградский филиал		

И.контр. Энтелус Б.Д.  
 Нач.отд. Цванов В.В.  
 Гл. арх. Энтелус Б.Д.  
 Рук.сект. Самсонов В.  
 Ст. арх. Никитина Л.  
 Арх. Ефремов В.

1259

ШЕЛ Н ПОВЛ ПИРАЛЕСО И ФАТЯ ДЭМТ. ШЕЛ. ШЕЛ

АЛБЭДМУ



ГОСТ 19292-73-ТИ-ДН

Формат	Зона	Поз.	Обозначение	Наименование	Кол	Примечание
				<u>Документация</u>		
А4			ТП503-5-23.86 КЖИ2-ТТ	Технические требования к изготовлению арматурных и закладных изделий		
				<u>Астала</u>		
Б4	1		Полоса 6x250 ГОСТ 103-76 ВСт3кп2 ГОСТ 380-71	$\ell=800$	3	9.42
Б4	2		Полоса 6x250 ГОСТ 103-76 ВСт3кп2 ГОСТ 380-71	$\ell=640$	1	7.54
Б4	3		Ф 10 А1 ГОСТ 5781-82	$\ell=400$	5	0.246

ТП 503-5-23.86 - КЖИ2-04В

Буква т

Стандия Масса Масштаб

Р/Л 37,03 1:20

кг 1:10

Лист / Листов 1

ГИПРОАВТОТРАНС  
Ленинградский филиал

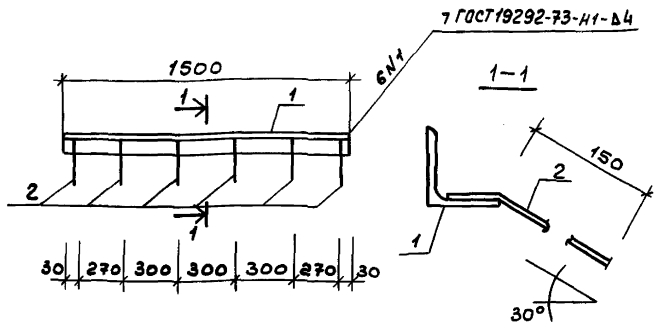
И. КОНТР.	ЭНТЕЛЕС	<i>[Signature]</i>
НАЧ. ОТД.	ИВАНОВ	<i>[Signature]</i>
ГЛ. АРХ.	ЭНТЕЛЕС	<i>[Signature]</i>
РУК. СЕКТ.	САМСОНОВА	<i>[Signature]</i>
СТ. АРХ.	НИКШИНА	<i>[Signature]</i>
ВЕД. ЧИП.	ПОЛКАРЬОВА	<i>[Signature]</i>
АРХ.	ЕФРЕМОВ	<i>[Signature]</i>

1259

153 ЯМ. Ш. Б. Я. Я

Ш. Б. Я. Я. Ш. Б. Я. Я. Ш. Б. Я. Я.

НАИМЕНОВАНИЕ



1259

Формат	Зона	Поз.	Обозначение	Наименование	Кол.	Примечание
				Документация		
А4			ТП 503-5-23.86 КЖИ2-77	Технические требования на изготовление армизделий и закладных		
				Детали		
Б4	1			Уголок 50x50 ГОСТ 8509-72 Бездкн ГОСТ 380-71		
				Р=1500	1	5,7 кг
Б4	2			Ф8А ГОСТ 5781-82 Р=200	6	0,04 кг

ИЗМ. № 1. ГОТОВИТЕЛЬ: С. В. ДИКАРЕВА. ПРОЕКТИРОВЩИК: А. В. ДИКАРЕВ.

ТП 503-5-23.86 КЖИ2-049		
И.КОНТР. ПОМАЗОВ НАЧ.ОТД. ЦВАНОВ ГЛ.АРХ. ПОМАЗОВ БУХ.СЕК. САМСОНОВА ИСП. ПИВАНОВА	Изделие закладное МН10	
	Сталь	Масса
	РП	5,9
	Масштаб	
	1:20	
	1:10	
	Лист 1	Листов 1
ГИПРОАВТОТРАНС ЛЕНИНГРАДСКИЙ ФИЛИАЛ		