

ТИПОВОЙ ПРОЕКТ

503-2-37.88

ГАРАЖ ДЛЯ ОПЕРАТИВНО-СЛУЖЕБНЫХ АВТОМОБИЛЕЙ И
МОТОЦИКЛОВ ОРГАНОВ ВНУТРЕННИХ ДЕЛ, ВМЕСТИМОСТЬЮ
50 ЕДИНИЦ

Альбом II

ИНДУСТРИАЛЬНЫЕ СТРОИТЕЛЬНЫЕ КОНСТРУКЦИИ

						Привязан	

ИНВ. N°

ТИПОВОЙ ПРОЕКТ

503-2-37.88

ГАРАЖ ДЛЯ ОПЕРАТИВНО-СЛУЖЕБНЫХ АВТОМОБИЛЕЙ
И МОТОЦИКЛОВ ОРГАНОВ ВНУТРЕННИХ ДЕЛ,
ВМЕСТИМОСТЬЮ 50 ЕДИНИЦ

Альбом II

ИНДУСТРИАЛЬНЫЕ СТРОИТЕЛЬНЫЕ КОНСТРУКЦИИ

РАЗРАБОТАН РОСТОВСКИМ
ФИЛИАЛОМ „ГИПРОАВТОТРАНС“

ГЛАВНЫЙ ИНЖЕНЕР ИНСТИТУТА *Левин Э.Я.*
ГЛАВНЫЙ ИНЖЕНЕР ПРОЕКТА *Молчанов А.В.* ЛЕВИН Э.Я.
МОЛЧАНОВ А.В.

РАБОЧИЙ ПРОЕКТ УТВЕРЖДЕН
МИНИСТЕРСТВОМ
ВНУТРЕННИХ ДЕЛ СССР
ПРОТОКОЛ № 100-880ТН.Н.88г.
И ВВЕДЕН В ДЕЙСТВИЕ

				Прибыл 3-ан	
ИНВ. №					

Содержание альбома

Обозначение	Наименование	Стр.	Примеч.
	Содержание альбома	2	
	Технические требования по изготовлению изделий	3	
503-2-37.88 кжи-к1, к2 сб	Колонны К1; К2	4	
503-2-37.88 кжи-к3, к4 сб	Колонны К3, К4	5	
503-2-37.88 кжи-к5+к7 сб	Колонны К5+К7	6	
503-2-37.88 кжи-Б1 сб	Балка Б1	7	
503-2-37.88 кжи-п1+п4	Плиты покрытия п1+ п4	8	
503-2-37.88 кжи-п5+п7 сб	Плиты покрытия п5+ п7	9	
503-2-37.88 кжи-п1+п7	Спецификация и ведомость расхода дополнительной стали на плиты п1+п7	10	
503-2-37.88 кжи-п12 сб	Плита п12	11	
503-2-37.88 кжи-пс7, пс8 сб	Панели стен пс7; пс8	12	
503-2-37.88 кжи-пс9, пс10 сб	Панели стен пс9; пс10	13	
503-2-37.88 кжи-пс11, пс12 сб	Панели стен пс11; пс12	14	
503-2-37.88 кжи-пс13, пс14 сб	Панели стен пс13; пс14	15	
503-2-37.88 кжи-пс15, пс16 сб	Панели стен пс15; пс16	16	
503-2-37.88 кжи-пс17, пс18 сб	Панели стен пс17; пс18	17	
503-2-37.88 кжи-сф1	Стойка сф1	18	
503-2-37.88 кжи-мс1	Изделие соединительное мс1	19	
503-2-37.88 кжи-мс2	Изделие соединительное мс2	19	
503-2-37.88 кжи-мс3	Изделие соединительное мс3	20	
503-2-37.88 кжи-с1	Сетка с1	20	
503-2-37.88 кжи-мн1	Изделие соединительное мн1	21	
503-2-37.88 кжи-мн2	Изделие соединительное мн2	21	
503-2-37.88 кжи-Дк1	Дверца поливочного крана Дк1	22	
503-2-37.88 кжи-мн3	Изделие соединительное мн3	22	
503-2-37.88 кжи-с2	Сетка арматурная с2	23	

Продолжение

Обозначение	Наименование	Стр.	Примеч.
503-2-37.88 кжи-с3	Сетка с3	23	
503-2-37.88 кжи-кР1	Каркас плоский кР1	24	
503-2-37.88 кжи-кР2	Каркас плоский кР2	24	
503-2-37.88 кжи-мн1	Изделие закладное мн1	25	
503-2-37.88 кжи-мн2	Изделие закладное мн2	25	
503-2-37.88 кжи-мн3	Изделие закладное мн3	26	
503-2-37.88 кжи-мн4	Изделие закладное мн4	26	
503-2-37.88 кжи-мн5	Изделие закладное мн5	27	
503-2-37.88 кжи-мн6	Изделие закладное мн6	27	
503-2-37.88 кжи-А1	Анкер А1	28	
503-2-37.88 кжи-А2	Анкер А2	28	
503-2-37.88 кжи-А3	Анкер А3	29	
503-2-37.88 кжи-А4	Анкер А4	29	
503-2-37.88 кжи-Р1	Рамка Р1	30	
503-2-37.88 кжи-Р2	Рамка Р2	30	
503-2-37.88 кжи-Р3	Рамка Р3	31	
503-2-37.88 кжи-Р4	Рамка Р4	31	
503-2-37.88 кжи-Р5	Рамка Р5	32	
503-2-37.88 кжи-Р6	Рамка Р6	32	
503-2-37.88 кжи-ВРЗ6+36Т*	Ворота ВРЗ6+36Т*	33	

503-2-37.88 кжи-пс19, пс20 сб

Привезен			
ИВБ №			
		503-2-37.88 КЖИ	
И.П. Малюков	И.П. Сахаров	Брак для оперативно-служебных автомобилей и мотоциклов ОБВ вместимостью 50 единиц.	
И.П. Кривоноз	И.П. Шильдин		
И.П. Кривоноз	И.П. Шильдин	Здание гаража в застывшей	Страниц Листов
И.П. Кривоноз	И.П. Шильдин		Р/П /
И.П. Кривоноз	И.П. Шильдин	Содержание альбома	Минавтотранс Рязанской области
И.П. Кривоноз	И.П. Шильдин		ГИПРОАВТОТРАНС
И.П. Кривоноз	И.П. Шильдин		Рязанский филиал

Все изделия должны отвечать требованиям и рекомендациям соответствующих серий.

В маркировке сборных железобетонных изделий в числителе дана рабочая марка изделия по соответствующей серии, в знаменателе - условная марка, принятая по схемам расположения элементов сборных конструкций.

Арматурные и закладные изделия должны отвечать требованиям ГОСТ 10922-75 „Арматурные изделия и закладные детали сборные для железобетонных конструкций. Технические требования и методы испытаний.“

Плоские каркасы и сетки следует изготовить при помощи контактной точечной сварки по ГОСТ 14098-85. Сварку каркасов и сеток производить во всех точках пересечения стержней.

Размеры сеток и каркасов даны по осям и торцам стержней.

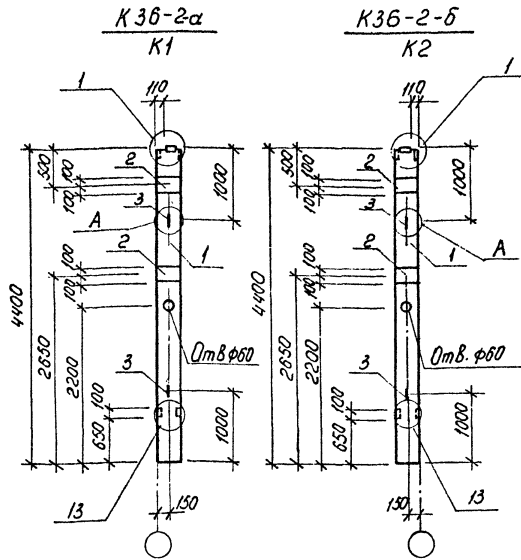
Закладные и соединительные изделия изготовить в соответствии с ГОСТ 14098-85 „Соединения сварные арматур железобетонных изделий и конструкций.“

Контактная и ванная сварка. Основные типы и конструктивные элементы" и с „Инструкцией по сварке соединений арматур и закладных деталей железобетонных конструкций" СН 393-78.

Для сварки применять электроды типа Э42А-Ф и Э46-Т. Все закладные изделия стеновых панелей, закладные изделия колонн для крепления стеновых панелей, стойки и насадки фахверка защитить цинковым покрытием толщиной 120±10 мкм. Анkers перечисленных закладных изделий защищаются цинковым покрытием на участке длиной 50 мм от наружной поверхности закладного изделия.

Необетонируемые поверхности остальных закладных изделий и соединительные элементы защитить лакокрасочным покрытием группы I по СНиП 2.03.11-85 „Защита строительных конструкций от коррозии.“

Т.И.П.	Молчанов	И		Т.П.	503-2-37.88	КЖИ
И.КОНТР.	Сотниковская	И				
Уч. бр-2	Щеголин	И				
И.КОНТР.	Рубан	И		Технические требования		Стандарт Лист Листов
Ил. спец.	Боинд В	И		по изготовлению изделий.		1
Уч. гр.	Лавренко	И				Минздравтранс РСФСР
Ст. инж.	Горова	И				ГИПРОАВТОТРАНС
						Ростовский филиал



Спецификация колонн К1, К2

Колонна	Высота	Пос.	Обозначение	Наименование	Лол. на сталь		Примечание
					К1	К2	
				<u>Дакументация</u>			
				Колонна			
А3	1	1.423-3, вып.1	К36-2	К36-2	×	×	
			ТП 503-2-37.88 КЖИ-К1,К2.СБ	Ведомость расхода			
				дополнительной стали	×	×	
				Дополнительные сва-			
				рочные единицы			
				Изделия закладные			
А1	2	1.423-3, Вып.2	М1-12	М1-12	2	2	
А4	3	1.423-3, вып.2	М10-150	М10-150	2	2	

Узлы замаркированы по серии 1.423-3, вып.1

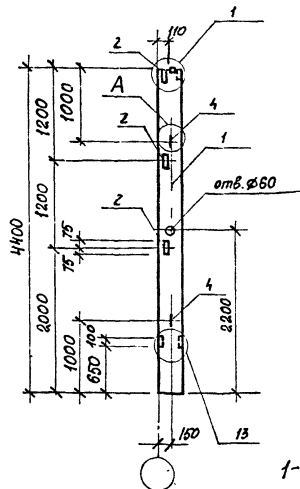
Ведомость расхода дополнительной стали на элемент, кг

Марка элемента	Изделия закладные						Общий расход	
	Арматура класса		Прокат марки		Всего			
	А I	А III	ВСтЗ кп2	Всего				
	ГОСТ 5781-82*	ГОСТ 5781-82*	ГОСТ 19903-74*	ГОСТ 19903-74*				
	Ф10	Углов Ф12	Углов Ф12	Углов Ф12	Углов Ф12			
К1	0,86	0,86	2,8	2,8	9,2	9,2	12,86	12,86
К2	0,86	0,86	2,8	2,8	9,2	9,2	12,86	12,86

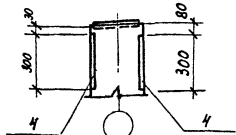
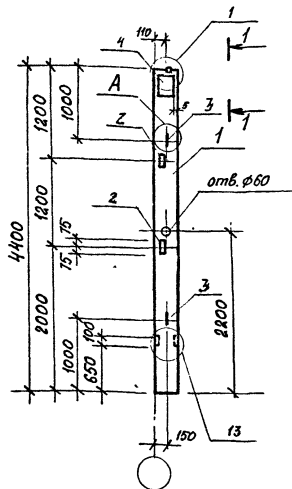
				ТП 503-2-37.88	КЖИ-К1,К2.СБ
				Колонны К1, К2	Сталь Масса Массов
					РП 1000 1:50
					Лист Листов
					Минздравтранс РФСР
					ГИПРОАВТОТРАНС
					Ростовский филиал

Указ. н. подл. Подпись и дата. 31.01.82 г. инж. А.В.А.

К36-2-6
К3



К36-2-2
К4



Спецификация колонн К3, К4

Формат	Зона	Поз.	Обозначение	Наименование	Кол. на исполн.		Примечание
					К3	К4	
				<u>Документация</u>			
				Колонна			
А3		1	1.423-3, вып.1	К36-2	×	×	
А3			ТП 503-2-37.88 КЖИ-К3,К4.СБ	ведомость расхода			
				дополнительной стали	×	×	
				<u>Дополнительные</u>			
				<u>сборочные единицы</u>			
				<u>изделия закладные</u>			
А4	2		1.423-3, вып.2	М1-13	3	2	
А4	3		1.423-3, вып.2	М10-150	2	2	
А4	4		1.400-6/76, вып.1	М1-8-4	-	2	

Узлы замаркированы по серии 1.423-3, вып.1

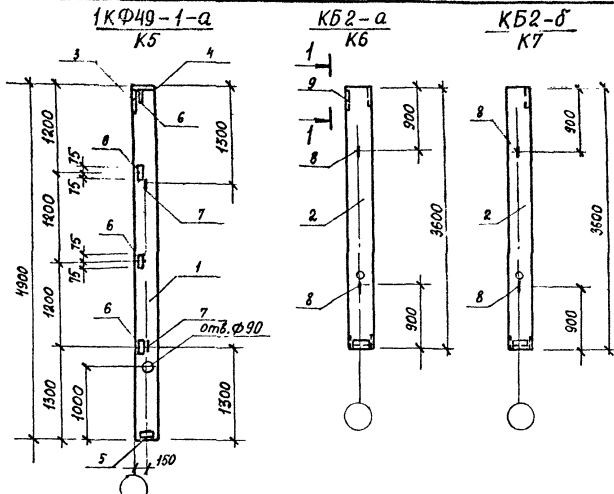
Ведомость расхода дополнительной стали на элемент, кг

Марка элемента	Изделия закладные										Общий расход	
	Арматура класса А I					Прокат марки В Ст 3 кл 2						всего
	ГОСТ 5781-82		ГОСТ 5781-82*			ГОСТ 19903-74*		ГОСТ 18509-86				
	φ10	Итого	φ12	φ14	Итого	10x50	10x23x1	Итого	163x5	Итого		
К3	0,86	0,86	0,72	-	0,72	-	-	-	4,32	4,32	5,9	5,9
К4	0,86	0,86	0,48	2,6	3,08	1,6	13,6	15,2	2,88	2,88	22,02	22,02

ТП 503-2-37.88			КЖИ-К3, К4. СБ		
Колонны			К3, К4		
ГИП	Молчанов		Стация	Масса	Масштаб
Н.кон.тр.	Сахновская		РП	1000	1:50
Рук.бр.2	Шильгин		Лист	Листов 1	
Гл.констр.	Рубан		Минавтотранс РСФСР		
Гл.слес.	Войнов		ГИПРОАВТОТРАНС		
Рук.вр.	Лабренко		Ростовский филиал		
Ст.инж.	Морова				

Илв. № в подл. | Подпись и дата | Вып. инв. №

АЛБЕОМ II



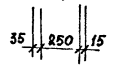
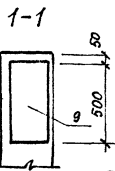
ведомость расхода дополнительной стали на элемент, кг

Марка элемента	Изделия закладные							
	Арматура класса							
	A I		A III			Bp I		
	ГОСТ 5781-82*		ГОСТ 5781-82*			ТУ-14-4-659-75		
φ10	Итого	φ10	φ12	φ14	Итого	φ4	Итого	
K5	1,2	1,2	2,4	0,8	2,08	5,28	0,8	0,8
K6	1,18	1,18	1,4	—	—	1,4	—	—
K7	1,18	1,18	—	—	—	—	—	—

Изделия закладные										Общий расход
Прокат марки										
B Ст3 кп2										
ГОСТ 19003-74*					ГОСТ 8509-86					
8x300	10x300	8x50	8x250	Итого	163x5	190x6	Итого			
5,7	4,7	—	—	10,4	5,6	4,2	9,8			27,3
—	—	0,8	7,9	8,6	—	—	—			11,18
—	—	—	—	—	—	—	—			1,18

Спецификация колонн К5÷К7

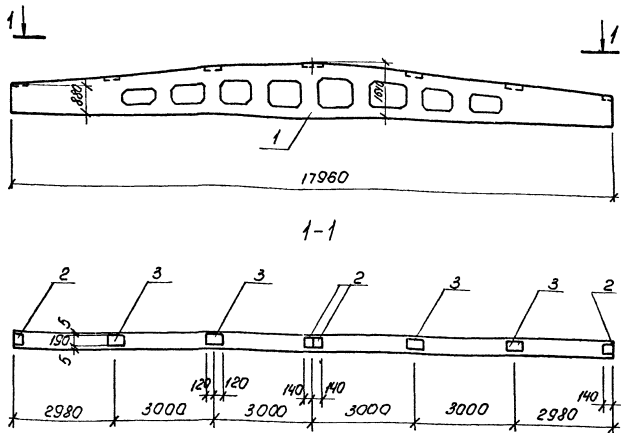
Формат	Зона	Пов.	Обозначение	Наименование	Кол. на исполн.			Примечание
					К5	К6	К7	
<u>Документация</u>								
<u>Колонны</u>								
A3	1		1.427.1-3, вып.1	1КФ49-1				
A4	2		1.030.9-2, вып.5	КБ2				
A3			тп 503-2-3788 КЖИ-К5÷К7.сб	ведомость расхода дополнительной стали				
<u>Дополнительные сборочные единицы</u>								
<u>Изделия закладные</u>								
A4	3		1.427.1-3, вып.2	МН1	1	—	—	
A4	4		1.427.1-3, вып.2	МН2	1	—	—	
A4	5		1.427.1-3, вып.2	МН7	1	—	—	
A4	6		1.427.1-3, вып.2	МН28	4	—	—	
A4	7		1.427.1-3, вып.2	МН32	2	—	—	
A4	8		1.400-9, вып.1	УП2-2	—	2	2	
A4	9		1.030.9-2, вып.7, ч.2	МН13	—	1	—	



		Т П 503-2-37.88		КЖИ- К5÷К7.сб	
ГИП	Молчанов			СТАДИЯ	МАССА
Н.контр.	Сохновская			РП	1100
Рук.пр.	Шильбин				810
Л.контр.	Рудан			ЛИСТ	Листов 1
Л.спец.	Воинов			ГИПРОАВТОТРАНС	
Рук.ер.	Лавренко			РОСТОВСКИЙ ФИЛИАЛ	
Ст.ннн.	Морова				
		Колонны		1:50	
		К5÷К7			

1БДР18-2К7Т-а, 1БДР18-3К7Т-а, 1БДР18-4К7Т-а

Б1



Спецификация Балки Б1

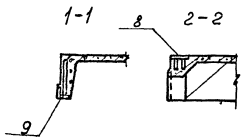
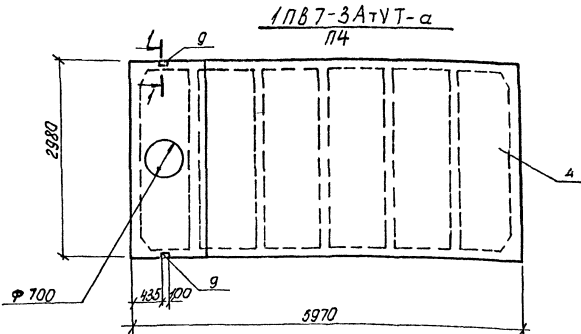
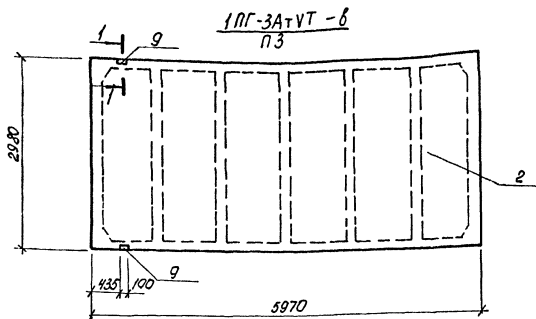
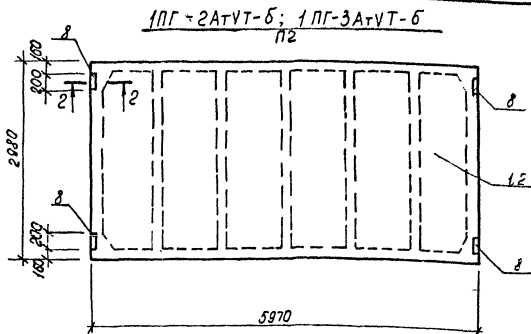
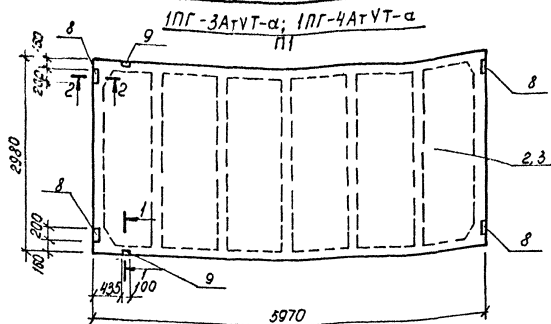
Код	Вариант	Поз.	Обозначение	Наименование	Кол.накл		Примечание
					Б1		
				Документация			
				Балка			
А3		1	1.462.1-3/80, вып.1	1БДР18-2К7Т			
А3		1	1.462.1-3/80, вып.1	1БДР18-3К7Т			
А3		1	1.462.1-3/80, вып.1	1БДР18-4К7Т			
			ТП 503-2-37.88 кжи-Б1.СБ	ведомость расхода			
				дополнительной стали			
				дополнительные			
				сборочные единицы			
				изделия закладные			
А4		2	1.400-6/76, вып.1	М4-1-2		4	
А4		3	1.400-6/76, вып.1	М4-3-3		4	

Ведомость расхода дополнительной стали на элемент, кг

Марка элемента	Изделия закладные						Общий расход
	Арматура класса А III			Прокат марки В СтЗ кл 2			
	ГОСТ 5781-82*			ГОСТ 19903-74*			
	Ф3		Углов	6х140	6х190	Углов	
Б1	1,2		1,2	5,2	8,8	14,0	15,2

ТП 503-2-37.88		КЖИ-Б1.СБ	
Балка Б1		Сталь	Масса
		РП	8400
		Масштаб	1:100
		Лист	Листов 1
		Титановый транс. ресфр	
		ГИПРОАВТОТРАНС	
		Ростовский филиал	

Г.И.П. Молчанов
Н.Контр. Сидорова
Рук. БРД Шильгин
Инженер Рудан
И. спец. Кошаров
Рук. гр. Лавренко
Ст. тех. Лаврова

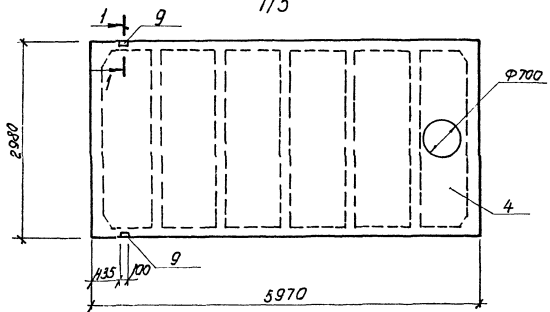


В маркировке плит в числителе дана марка плиты по ГОСТ без дополнительных индексов, принятых по серии 1465-1-10/182 вып.1, в знаменателе — условная марка, принятая на схеме расположения элементов.

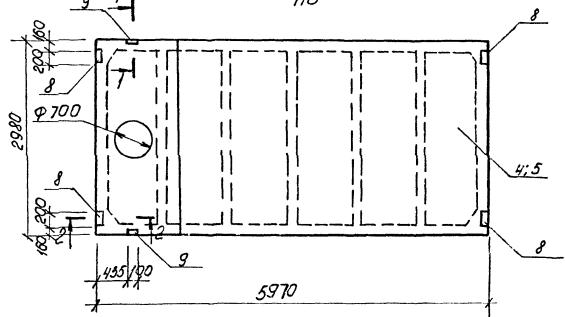
		ТП 503-2-37.88		КЖИ-П1÷П4. с6	
		Плиты покрытия		Станд. 1:50	
		П1÷П4		1:50	
Г.Н.П.	Моисеева	Л.П.КОНТ.	Самойлова	РП	2350
Р.К.Бр-2	Шельгин	Л.П.КОНТ.	Дубин	РП	2300
Л.П.КОНТ.	Дубин	Л.П.КОНТ.	Дубин	Лист	1 из 10
Л.П.КОНТ.	Дубин	Л.П.КОНТ.	Дубин	Монтаж	1 из 10
Л.П.КОНТ.	Дубин	Л.П.КОНТ.	Дубин	Гиперэлектрон	
Л.П.КОНТ.	Дубин	Л.П.КОНТ.	Дубин	Ростов	фил. 1

Указ. №: по плану, масштабу и дате

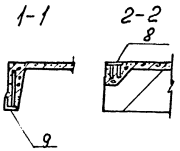
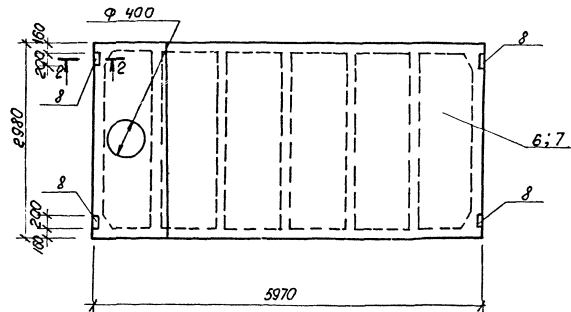
1ПВ7-3А+VТ-б
П5



1ПВ7-3А+VТ-б; 1ПВ7-4А+VТ-б
П6



1ПВ4-2А+VТ-а; 1ПВ4-3А+VТ-а
П7



В маркировке плит б числителе дана марка плиты по гост без дополнительных индексов, принятых по серии 1ПВ5-1-П/2 вып.1. В знаменателе - условная марка, принятая на схеме расположения элементов.

Шкала: 1:1

				ТП 503-2-37.88		КЖИ-П5+П7, св		
				Плиты покрытия		Лист 3	Касса	Масштаб
				П5+П7		РП	3200	1:50
						Лист	Место 81	
						Минск-транс КФР		
						ГИПРОАВТОТРАНС		
						Ростовский филиал		

ГНП Молчанов
Н.КОНТ. Соловьев
Дир.Б.С. Шулгин
Л.КОНСТ. Рубан
Л.СПЕЦ. Б.ОИЛОВ
Дир.ГР. Давиденко
Ст.инж. Мороза

Спецификация плит П1÷П7

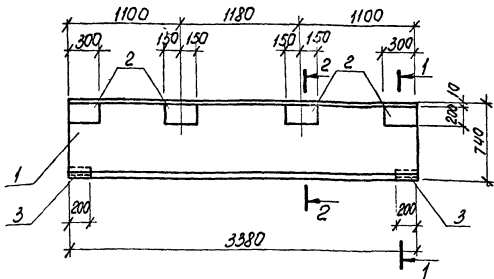
Формат	Зона	Пов.	Обозначение	Наименование	Кол. на исполнение							Примечание	
					П1	П2	П3	П4	П5	П6	П7		
					<u>Документация</u>								
					Плиты								
А4		1	ГОСТ 22701.1-77*	ПГ-2АгVT									
А4		2	ГОСТ 22701.1-77*	ПГ-3АгVT									
А4		3	ГОСТ 22701.1-77*	ПГ-4АгVT									
А4		4	ГОСТ 22701.2-77*	ПВ7-3АгVT									
А4		5	ГОСТ 22701.2-77*	ПВ7-4АгVT									
А4		6	ГОСТ 22701.2-77*	ПВ4-2АгVT									
А4		7	ГОСТ 22701.2-77*	ПВ4-3АгVT									
			503-2-37.88 КЖИ-П1÷П7	ведомость расхода									
				дополнительной стали									
				<u>Дополнительные</u>									
				<u>сборочные единицы</u>									
				<u>Изделия закладные</u>									
А4		8	ГОСТ 22701.5-77*	М8	4	4	-	-	-	4	4		
А4		9	ГОСТ 22701.5-77*	М9	2	-	2	2	2	2	-		

Ведомость расхода дополнительной стали на элемент, кг

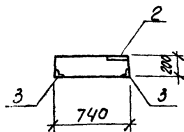
Марка элемента	Изделия закладные									Общий расход
	Арматура класса А III			Прокат марки В Ст3кп2			всего			
	ГОСТ 5781-82*			ГОСТ 103-76*		ГОСТ 8509-86				
	φ10	φ14	Итого	φ100	Итого	170*8				
П1, П6	2,2	0,2	2,4	5,2	5,2	1,7	1,7	9,3	9,3	
П2, П7	1,6	-	1,6	5,2	-	-	-	5,2	6,8	
П3, П4, П5	0,6	0,2	0,8	-	-	1,7	1,7	2,5	2,5	

ГНП	Молчанов				Т П 503-2-37.88	КЖИ-П1÷П7
И.контр.	Сахновская					
Рук.бр.2	Шульгин				Спецификация и ведомость расхода дополнительной стали на плиты П1÷П7	Стадия РП
Гл.контр.	Рубан					Лист 1
Пл.спец	Воинов					Минавтотранс РСФСР
Рук.вр.	Лавренко					ГИПРОАВТОТРАНС
Ст.инж	Морова					Ростовский филиал

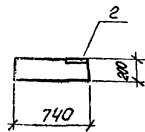
П 26 г-5-а
П12



1-1



2-2



Спецификация плит П12

Прокат	Бетон	Плз.	Обозначение	Наименование	Кол.	Примечание
				<u>Документация</u>		
				Плита		
A3	1	3.006.1-2/82, Внп.1-2		П 26 г-5		
A3			ТП 503-2-37.88 КЖИ-П12.СБ	Ведомость расхода		
				дополнительной стали		
				Дополнительные		
				сборочные единицы		
				Изделия закладные		
A4	2	3.400-6/76		МН 1-29	4	
A4	3	3.400-6/76		МН 4-27	4	

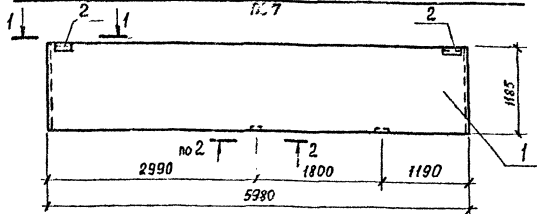
Ведомость расхода дополнительной стали на элемент, кг

Марка элемента	Изделия закладные							Общий расход	
	Арматура класса А-III		Прокат марки ВСт3 кп2			Итого	Итого		
	ГОСТ 5781-82*	ГОСТ 103-76*	ГОСТ 103-76*	ГОСТ 8509-86	ГОСТ 8509-86				
П12	φ 8	φ 10	Итого 3*200	Итого 1.63*6	Итого	Итого	Итого	Итого	
	1,60	2,80	4,40	14,20	14,20	4,40	4,40	23,00	23,00

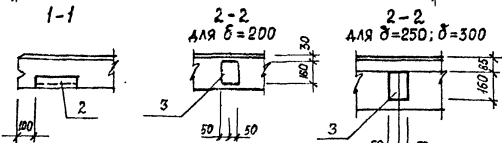
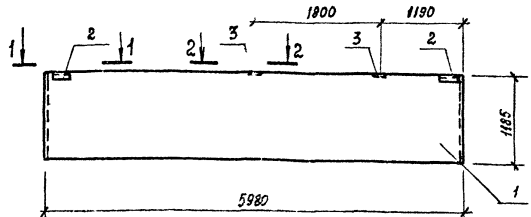
ТП 503-2-37.88		КЖИ-П12.СБ	
Плита П12	Сталь	Масса	Площадь
	рп	1250	б/м
	Лист	Листов	Листов
	Плита в кот. доме № 1		
	ГИПРОАВТОТРАНС		
	Ростовский филиал		

И.В. Мещеряков Подпись и дата Взам. инв. №

ПС 60.12.2.0-2.Л-а; ПС 60.12.2.5-3.Л-а; ПС 60.12.3.0-3.Л-а



ПС 60.12.2.0-2.Л-б, ПС 60.12.2.5-3.Л-б, ПС 60.12.3.0-3.Л-б



ведомость расхода дополнительной стали на элемент, кг

Спецификация панелей стен ПС 7, ПС 8

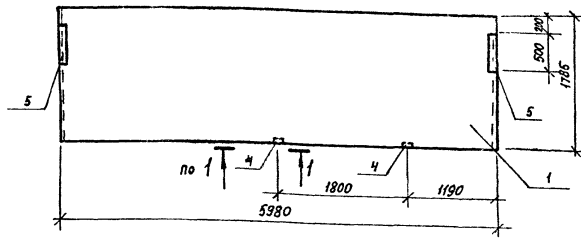
Феррит	Зона	Поз.	Обозначение	Наименование	Кол. на исполн.		Примечание
					ПС7	ПС8	
				ДОКУМЕНТАЦИЯ			
				ПАНЕЛИ СТЕН			
A3	1	1.030.1-1, вып. 1-1, ч. I	ПС 60.12.2.0-2.Л				
A3	1	1.030.1-1, вып. 1-1, ч. I	ПС 60.12.2.5-3.Л				
A3	1	1.030.1-1, вып. 1-1, ч. I	ПС 60.12.3.0-3.Л				
A3		тп 503-2-37.88 кжи-пс7, пс8.сб	ведомость расхода				
			дополнительной стали				
			дополнительные				
			сборочные единицы				
			изделия закладные				
A4	2	1.030.1-1, вып. 1-3	M2		2	2	
A4	3	1.030.1-1, вып. 1-3	M9		2	2	

Дата и № подл. Подпись и дата Взам. инв. №

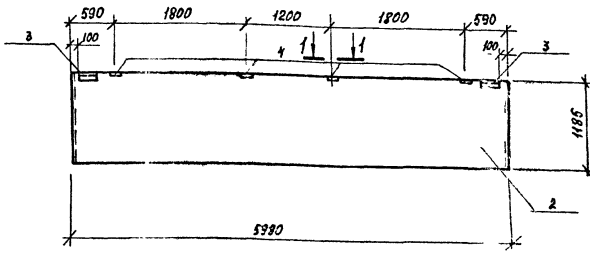
МАРКА ЭЛЕМЕНТА	Изделия закладные							ВСЕГО	Общий РАСХОД
	Арматура		Прокат			МАРКИ			
	КЛАССА А III		ЗСтЗПС			ВСтЗКП2			
	ГОСТ 5781-82*		ГОСТ 19903-74*			ГОСТ 8509-86			
φ10	итого	5x50	3x100	итого	153x6	итого			
ПС 7	1.16	1.16	1.12	2.0	3.12	2.74	2.74	7.02	7.02
ПС 8	1.16	1.16	1.12	2.0	3.12	2.74	2.74	7.02	7.02

Т П 503-2-37.88		КЖИ-ПС7, ПС8.СБ	
ГИП	МОЛЧАНОВ	САХНОВСКАЯ	
Н.КОНТР.	САХНОВСКАЯ	ШУЛЬГИН	
Рук.бр.2	ШУЛЬГИН	РУБАН	
Гл.констр	РУБАН	ВОИНОВ	
И.д.спец	ВОИНОВ	ЛАВРЕНКО	
Рук.вд.	ЛАВРЕНКО	МОРОВА	
Ст.инжн	МОРОВА		
ПАНЕЛИ СТЕН ПС 7, ПС 8			
СТАНЦИЯ	МАССА	МАСШТАБ	
РП	1740 2120 2510	1:50	
Лист	Листов 1		
МИНАВТОТРАНС РСФСР ГИПРОАВТОТРАНС РОСТОВСКИЙ ФИЛИАЛ			

ПС 60.18.2,0-1.А-а; ПС 60.12.2,5-2.А-а; ПС 60.18.3,0-2.А-а
ПС9



ПС 60.12.2,0-2.А-в; ПС 60.12.2,5-3.А-в; ПС 60.12.3,0-3.А-в
ПС10



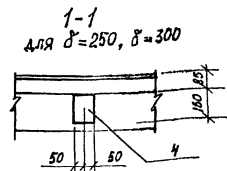
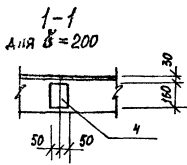
Спецификация панелей стен ПС9, ПС10

Формат	Зона	Поз.	Обозначение	Наименование	Кол. на исполн.		Примечание
					пс9	пс10	
				<u>Документация</u>			
				Панели стен			
А3	1	1.030.1-1, вып. 1-1, ч. I		ПС 60.18.2,0-1.А	×		
А3	1	1.030.1-1, вып. 1-1, ч. I		ПС 60.18.2,5-2.А	×		
А3	1	1.030.1-1, вып. 1-1, ч. I		ПС 60.18.3,0-2.А	×		
А3	2	1.030.1-1, вып. 1-1, ч. I		ПС 60.12.2,0-2.А		×	
А3	2	1.030.1-1, вып. 1-1, ч. I		ПС 60.12.2,5-3.А		×	
А3	2	1.030.1-1, вып. 1-1, ч. I		ПС 60.12.3,0-3.А		×	
А3			тп 503-2-37.88 КЖИ-ПС9, ПС10.св	Ведомость расхода дополнительной стали	×	×	
				<u>Дополнительные сборочные единицы</u>			
				<u>Изделия закладные</u>			
А4	3	1.030.1-1, вып. 1-3		М2		2	
А4	4	1.030.1-1, вып. 1-3		М9	2	4	
А4	5	1.030.1-1, вып. 1-3		М14	2		

Имя, фамилия, Подпись и Дата Вып. инв. №9

Ведомость расхода дополнительной стали на элемент, кг

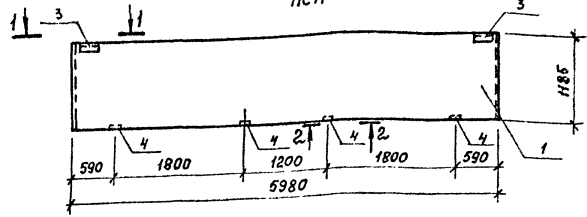
Марка элемента	Изделия закладные								Общий расход
	Арматура		Прокат марки				всего		
	класса А III		ВСтЗпс		ВСтЗкп2				
	ГОСТ 5781-82 ^а	ГОСТ 19903-74 ^а	ГОСТ 19903-74 ^а	ГОСТ 8509-86	ГОСТ 19903-74 ^а	ГОСТ 8509-86			
	φ10	Итого	6×60	8×100	Итого	Л53×6	Итого		
ПС9	1,48	1,48	1,36	8,28	9,64	—	—	11,12	11,12
ПС10	1,92	1,92	1,12	4,0	5,12	2,74	2,74	9,78	9,78



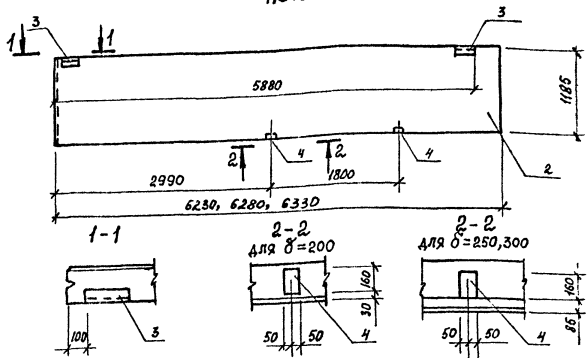
Т П 503-2-37.88 КЖИ- ПС9, ПС10.св			СТАДИЯ	МАССА	МАСШТАБ
Панели стен ПС9, ПС10			РП	—	1:50
ГИП Молчанов И.контр. Сахаровская Рук.бр.2 Шувальгин Т.х.констр. Рыбан Т.л.спец. Воинов Рук.гр. Лавренко Ст.инж. Морозова			Лист	Листов 1	
			Минвоттранс РСФСР ГИПРДВАВТРАНС Ростовский филиал		

АЛЬБОМ 1

ПС 60.12.2.0-2.Л-2; ПС 60.12.2.5-3.Л-2; ПС 60.12.3.0-3.Л-2
ПС11



ПС 62,5.12.2.0-2.Л-1.а; ПС 63.12.2.5-3.Л-1.а; ПС 63,5.12.3.0-3.Л-1.а
ПС12



Ведомость расхода дополнительной стали на элемент, кг

Спецификация панелей стен ПС11, ПС12

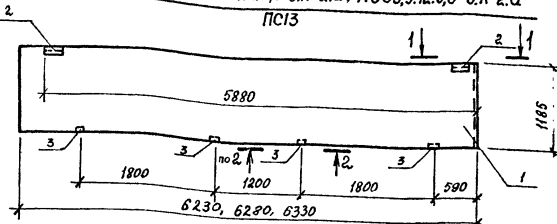
Формы	Элемент	Поз.	Обозначение	Наименование	Кол. на исполн.		Примечание
					ПС11	ПС12	
				Документация			
				Панели стен			
А3	1	1030.1-1, вып.1-1, ч.1	ПС 60.12.2.0-2Л				
А3	1	1030.1-1, вып.1-1, ч.1	ПС 60.12.2.5-3Л				
А3	1	1030.1-1, вып.1-1, ч.1	ПС 60.12.3.0-3Л				
А3	2	1030.1-1, вып.1-1, ч.1	ПС 62,5.12.2.0-2.Л-1				
А3	2	1030.1-1, вып.1-1, ч.1	ПС 63.12.2.5-3Л-1				
А3	2	1030.1-1, вып.1-1, ч.1	ПС 63,5.12.3.0-3.Л-1				
А3			тл 503-2-3788 КЖИ-ПС11,ПС12.сб	ведомость расхода дополнительной стали			
				Дополнительные сборочные единицы			
				Изделия закладные			
А4	3	1030.1-1, вып.1-3	М2			2	2
А4	4	1030.1-1, вып.1-3	М9			4	2

Име. в альбоме: Подпись и дата

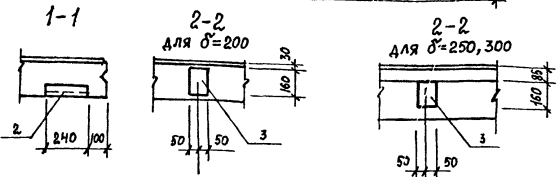
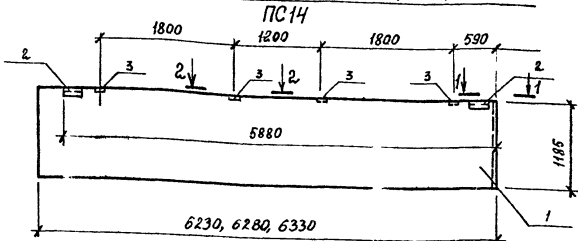
Марка элемента	Изделия закладные							Общий расход	
	Арматура		Прокат марки			всего			
	класса А III		ВСт3пс		ВСт3кп2				
	ГОСТ 5781-82*		ГОСТ 19903-74*		ГОСТ 8509-86				
φ10	Итого	6x50	8x100	Итого	Л63x6	Итого			
ПС11	1,92	1,92	1,12	4,0	5,12	2,74	2,74	9,78	9,78
ПС12	1,16	1,16	1,12	2,0	3,12	2,74	2,74	7,02	7,02

ТП 503-2-37.88		КЖИ-ПС11, ПС12. СБ	
Панели стен ПС11, ПС12.		Стадия	Масштаб
		РП	1:50
		Лист	Листов 1
		МИНБАУТРАНС РСФСР ГИПРОАВТОТРАНС Ростовский филиал	

ПС62,5.12.2,0-2.Л-2.а; ПС63,12.2,5-3.Л-2.а; ПС63,5.12.3,0-3.Л-2.а



ПС62,5.12.2,0-2.Л-2.Б; ПС63,12.2,5-3.Л-2.Б; ПС63,5.12.3,0-3.Л-2.Б



Спецификация панелей стен ПС13, ПС14

Формат	Зона	Поз.	Обозначение	Наименование	Кол. на исполн.		Примечание
					ПС13	ПС14	
<u>Документация</u>							
<u>Панели стен</u>							
A3	1	1.030.1-1, вып. 1-1, ч. I		ПС62,5.12.2,0-2.Л-2			
A3	1	1.030.1-1, вып. 1-1, ч. I		ПС63,12.2,5-3.Л-2			
A3	1	1.030.1-1, вып. 1-1, ч. I		ПС63,5.12.3,0-3.Л-2			
A3		тп 503-2-37.88 КЖИ-ПС13, ПС14Б		Ведомость расхода дополнительной стали			
<u>Дополнительные сборочные единицы</u>							
<u>Изделия закладные</u>							
A4	2	1.030.1-1, вып. 1-3		М2	2	2	
A4	3	1.030.1-1, вып. 1-3		М9	4	4	

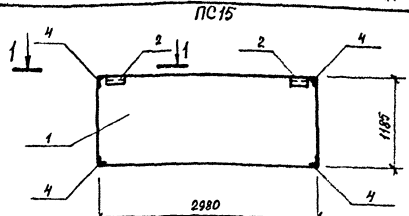
Ведомость расхода дополнительной стали на элемент, кг

Марка элемента	Изделия закладные								Общий расход
	Арматура класса АIII		Прокат марки				Всего		
	ГОСТ 5781-82*		ГОСТ 19903-74*		ГОСТ 8509-86				
	Ø10	Итого	6×60	8×100	Итого	163×6	Итого		
ПС13	1,92	1,92	1,12	4,0	5,12	2,74	2,74	9,78	9,78
ПС14	1,92	1,92	1,12	4,0	5,12	2,74	2,74	9,78	9,78

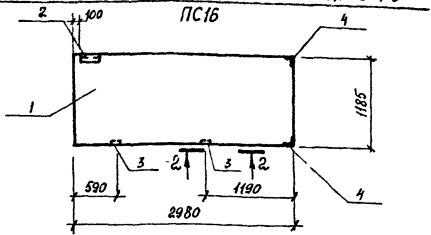
ТП 503-2-37.88		КЖИ- ПС13, ПС14Б	
Панели стен ПС13, ПС14		Стандия	Масса
		РП	1810 2230 2660
		Листов	1
МИНБАВТОГРЭС РСФСР ГИПРОБАВТОГРЭС Ростовский филиал			

Инв. № подл. Подпись и дата Взам. инв. №

ПС30.12.2.0-6.Л-а; ПС30.12.2.5-6.Л-а; ПС30.12.3.0-6.Л-а

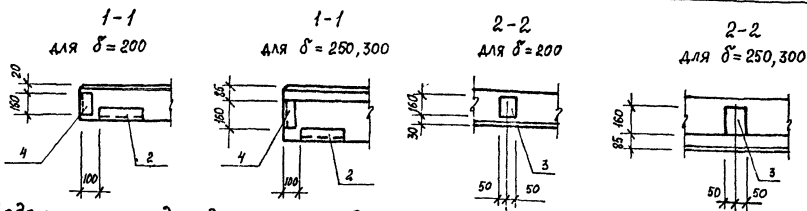


ПС30.12.2.0-6.Л-б; ПС30.12.2.5-6.Л-б; ПС30.12.3.0-6.Л-б



Спецификация панелей стен ПС15, ПС16

Рисунки	Зона	Поз.	Обозначение	Наименование	Кол на испол.		Примечание
					ПС15	ПС16	
				<u>Документация</u>			
				<u>Панели стен</u>			
A5	1		1.030.1-1, вып.1-1, ч. I	ПС30.12.2.5-6.Л	×	×	
A3	1		1.030.1-1, вып.1-1, ч. I	ПС30.12.2.5-6.Л	×	×	
A3	1		1.030.1-1, вып.1-1, ч. I	ПС30.12.3.0-6.Л	×	×	
A3			тп 503-2-37.88 КЖИ-ПС15, ПС16.св	<u>Ведомость расхода</u> <u>дополнительной стали</u>	×	×	
				<u>Дополнительные</u> <u>сборочные единицы</u>			
				<u>Изделия закладные</u>			
A4	2		1.030.1-1, вып.1-3	м2	2	1	
A4	3		1.030.1-1, вып.1-3	м9	-	2	
A4	4		1.030.1-1, вып.1-3	м11	4	2	



Ведомость расхода дополнительной стали на элемент, кг

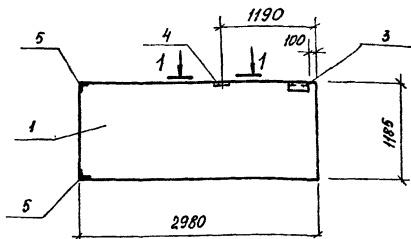
Марка элемента	Изделия закладные						Всего	Общий расход
	Арматура		Прокат марки		Всего			
	класса А III		ВСтЗпс		ВСтЗкп2			
	ГОСТ 5781-82*		ГОСТ 13903-74*		ГОСТ 8509-86			
φ10	Итого	6*60	8*100	Итого	163*6	Итого		
ПС15	2,16*	2,16	1,12	-	1,12	6,42	6,42	9,70
ПС16	1,84	1,84	0,56	2,0	2,56	3,21	3,21	7,61

Т П 503-2-37.88		КЖИ-ПС15, ПС16.гв	
Панели стен ПС15, ПС16		Площадь	Масштаб
		870	1:50
		1060	
		1250	
		Лист	Листов 1
		Минавтотранс РСФСР	
		ГИПРОАВТОТРАНС	
		Ростовский филиал	

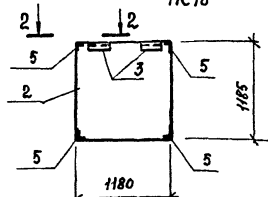
Имя, № подл. Периодич. и дата. Влаж. инв. №

Гип Моканов
И.контр. Соколовская
Рук. гр.в Шильев
Л.контр. Рубан
Л.спец. Воинов
Рук. вр. Лавренко
Ст. инж. Торова

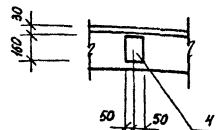
ПС30.12.2,0-6.Л-В; ПС30.12.2,5-6.Л-В; ПС30.12.3,0-6.Л-В
ПС17



2ПС12.12.2,0-Л-а; 2ПС12.12.2,5-Л-а; 2ПС12.12.3,0-Л-а
ПС18



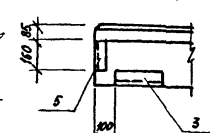
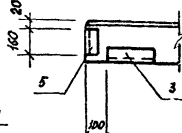
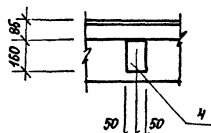
1-1
для $\delta = 200$



1-1
для $\delta = 250,300$

2-2
для $\delta = 200$

2-2
для $\delta = 250,300$



Ведомость расхода дополнительной стали на элемент, кг

Изделия закладные

Марка элемента	Арматура		Прокат марки				Всего	Общий расход	
	класса А III		ВСтЗпс		ВСтЗкп2				
	ГОСТ 5781-82*	ГОСТ 19903-74*	ГОСТ 8509-86						
Ø10	итого	6x60	8x100	итого	163x6	итого			
ПС17	1,46	1,46	0,56	1,0	1,56	3,21	3,21	6,23	6,23
ПС18	2,16	2,16	1,12	—	1,12	6,42	6,42	9,7	9,7

Спецификация панелей стен ПС17, ПС18

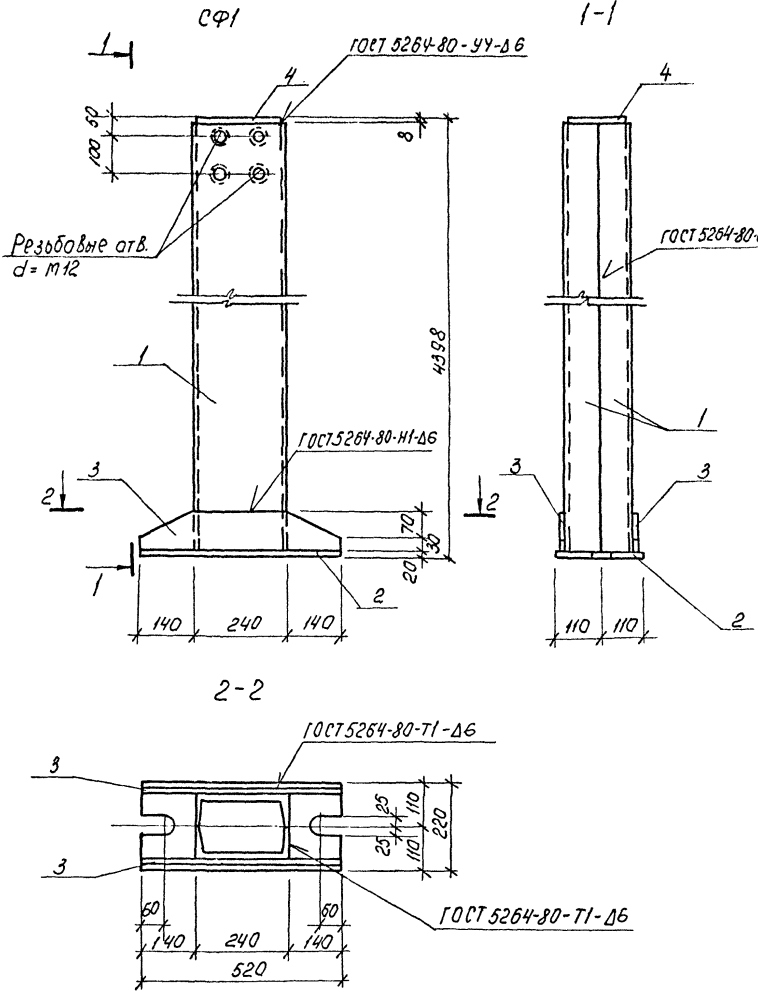
Формат	Зона	Поз.	Обозначение	Наименование	Кол. на исполн.		Примечание
					ПС17	ПС18	
				Документация			
				Панели стен			
A5	1	1.030.1-1, вып. 1-1, ч. I	ПС30.12.2,0-6.Л				
A5	1	1.030.1-1, вып. 1-1, ч. I	ПС30.12.2,5-6.Л				
A3	1	1.030.1-1, вып. 1-1, ч. I	ПС30.12.3,0-6.Л				
A3	2	1.030.1-1, вып. 1-1, ч. II	2 ПС12.12.2,0-Л				
A3	2	1.030.1-1, вып. 1-1, ч. II	2 ПС12.12.2,5-Л				
A3	2	1.030.1-1, вып. 1-1, ч. II	2 ПС12.12.3,0-Л				
A3		ти 503-2-37.88 КЖИ-ПС17, ПС18.сб	ведомость расхода дополнительной стали				
			Дополнительные сборочные единицы				
			Изделия закладные				
A4	3	1.030.1-1, вып. 1-3	M2		1	2	
A4	4	1.030.1-1, вып. 1-3	M9		1		
A4	5	1.030.1-1, вып. 1-3	M11		2	4	

Имя, № подл., Подпись и дата Взам инв. №

ТП 503-2-37.88 КЖИ-ПС17, ПС18.СБ

Панели стен
ПС17, ПС18

Студия	МАСА	МАСШТАБ
РП	—	1:50
Лист	Листов 1	
ТММавтотранс РСФСР ГИПРОАВТОТРАНС Ростовский филиал		



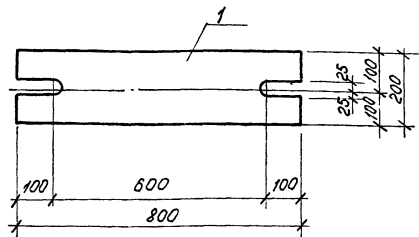
Спецификация стойки СФ1

Кол-во	Зона	Поз.	Обозначение	Наименование	Кол.	Примечание
				<u>Детали</u>		
				Швеллер 24 ГОСТ 8240-72*		
				ГОСТ 5264-80-УЧ-ДБ		
64	1		КЖИ-СФ1	l = 4370	2	105,0 кг
64	2		КЖИ-СФ1	Полоса 620x220 ГОСТ 19903-74* l = 520	1	18,0 кг
				ГОСТ 5264-80-Т1-ДБ		
64	3		КЖИ-СФ1	Полоса 68x101 ГОСТ 19903-74* l = 520	2	3,3 кг
				ГОСТ 5264-80-Т1-ДБ		
64	4		КЖИ-СФ1	Полоса 68x170 ГОСТ 19903-74* l = 220	1	2,5 кг
				ГОСТ 5264-80-Т1-ДБ		

Ч. 1. 1-е изд. Подпись и дата: _____

Т П 503-2-37.88		КЖИ- СФ1	
Стойка СФ1		Стандарт	Масштаб
		РП	237,1 1:10
		Лист	Листов 1
		Минвоттранс РСФСР	
		ГИПРОАВТОТРАНС	
		Ростовский филиал	

Г.И.П. Молчанов
 Н.К.О.В. Сидоровская
 Р.У.К. Б.А.С. Гуперман
 Г.Л.К.И.С.А. Дубин
 Г.Л.С.Л.Е.В. Кононов
 Р.У.К. Г.Р. Лобренко
 С.Т.И.Н.И. Морозва



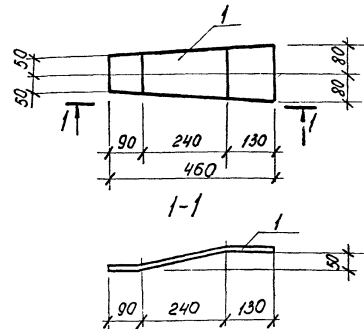
Формат	Зона	Поз.	Обозначение	Наименование	кол.	Примечание
БУ	1		ТП 503-2-37.88 КЖИ-МС1	Детали		
				Ломоса 620x200 ГОСТ103-76* ВГЗ-МП2 ГОСТ380-71#	1	25,12кг

Шифр, номер, подпись и дата

ТП 503-2-37.88 КЖИ-МС1			Студия	Масса	Масштаб
ГНП	Молчанов		РП	25,12	1:10
Н.контр.	Салнавская		Узделие соединительное МС1		
Рук. бр-2	Шульгин		Лист		
Л.контр.	Рудачи		Листов		
Л. спец.	Воинов		Миниатранс РФСР		
Рук. гр.	Лабренко		ГИПРОАВТОТРАНС		
Ст. инж.	Тарова		Ростовский филиал		

Копировал М.В.Ф.

Формат А4



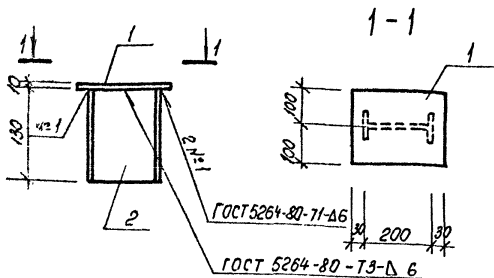
Формат	Зона	Поз.	Обозначение	Наименование	кол.	Примечание
БУ	1		ТП 503-2-37.88 КЖИ-МС2	Детали		
				Ломоса 620x200 ГОСТ103-76* ВГЗ-МП2 ГОСТ380-71#	1	4,72

Шифр, номер, подпись и дата

ТП 503-2-37.88 КЖИ-МС2			Студия	Масса	Масштаб
ГНП	Молчанов		РП	4,72	1:10
Н.контр.	Салнавская		Узделие соединительное МС2		
Рук. бр-2	Шульгин		Лист		
Л.контр.	Рудачи		Листов		
Л. спец.	Воинов		Миниатранс РФСР		
Рук. гр.	Лабренко		ГИПРОАВТОТРАНС		
Ст. инж.	Тарова		Ростовский филиал		

Копировал М.В.Ф.

Формат А4



Формат Зона	Лист	Обозначение	Наименование	Кол.	Приме- чание
			<u>Детали</u>		
Б4	1	ТП 503-2-37.88 КЖУ-МСЗ	Деталь Линза Ø100 ГОСТ 19303-74* ВЭЗ кл.5 1714-1-3023-30 l=260	1	4,1 кг
Б4	2	ТП 503-2-37.88 КЖУ-МСЗ	Деталь Ø130 ГОСТ 8239-72* ВЭЗ кл.5 1714-1-3023-30	1	2,73 кг

ТП 503-2-37.88 КЖИ-МСЗ

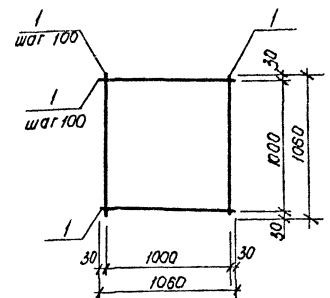
Изделие соединительное
МСЗ

Станд. Масса Масштаб
РП 6,83 1:10

Лист Листов 1
Минавтотранс РСФСР
ГИПРОАВТОТРАНС
Ростовский филиал

Имя, № табл. Подпись и дата

Г.Н.П. Молчанов
Н.КОНТР. Соловьев
Рук. БРЗ. Шулгин
И.КОНСТР. Рыбан
И.спец. Волков
Рук. ГР. Лавренко
Ст.инж. Морозов



Формат Зона	Лист	Обозначение	Наименование	Кол.	Приме- чание
			<u>Детали</u>		
Б4	1	ТП 503-2-37.88 КЖУ-С1	Ф8А1 ГОСТ 5781-82* l = 1060	22	0,42 кг

ТП 503-2-37.88 КЖИ-С1

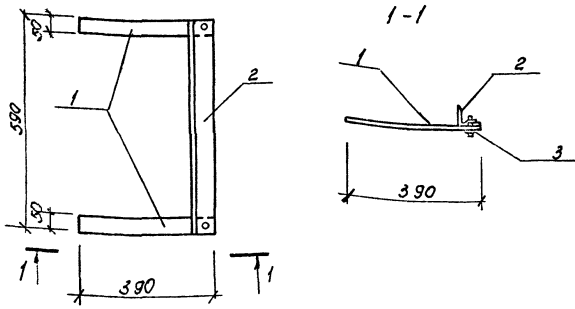
Сетка
С1

Станд. Масса Масштаб
РП 9,24 5/м

Лист Листов 1
Минавтотранс РСФСР
ГИПРОАВТОТРАНС
Ростовский филиал

Имя, № табл. Подпись и дата

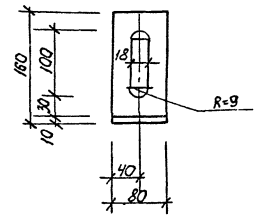
Г.Н.П. Молчанов
Н.КОНТР. Соловьев
Рук. БРЗ. Шулгин
И.КОНСТР. Рыбан
И.спец. Волков
Рук. ГР. Лавренко
Ст.инж. Морозов



Вид	Этаж	Обозначение	Наименование	кол.	Примеч.
<u>Детали</u>					
БУ	1	503-2-37.88	КЖИ-МИ1	2	1.26
		Деталь 50Н ГОСТ 19903-74* L=360 БСЭ3 КПГ ГОСТ 330-74* L=360			
БУ	2	503-2-37.88	КЖИ-МИ1	1	2.9
		Уголок 63x3 ГОСТ 809-86 БСЭ3 КПГ ГОСТ 330-74* L=590			
БУ	3	503-2-37.88	КЖИ-МИ1	2	0.11
		Болт М16x60 ГОСТ 7783-81*			

Шиф. № плана, Подпись и дата, Виза инж.

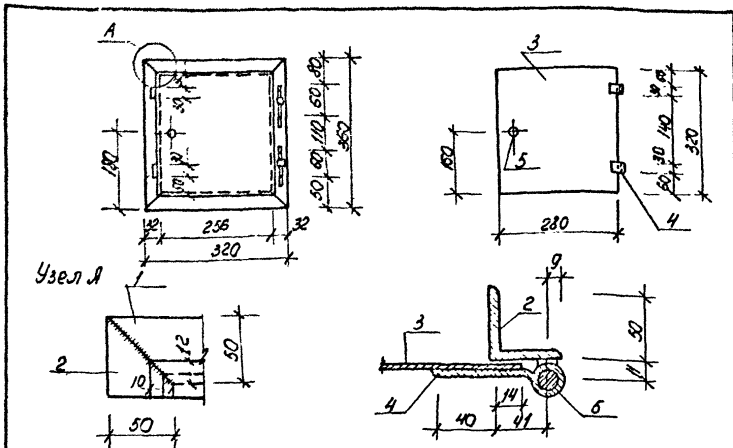
503-2-37.88		КЖИ-МИ1	
Станд.	Масса	Масштаб	
рп	4.3	1:10	
Узелное соединительное МИ1		Лист	Листов
		Мингазотранс Рост.	
		ГИПРОАВТОТРАНС	
		Ростовский филиал	



Вид	Этаж	Обозначение	Наименование	кол.	Примеч.
А4	1	503-2-37.88	КЖИ-МИ2	1	2.0
		Уголок 160x160x10 ГОСТ 809-86 БСЭ3 КПГ ГОСТ 330-74* L=360			

Шиф. № плана, Подпись и дата, Виза инж.

503-2-37.88		КЖИ-МИ2	
Станд.	Масса	Масштаб	
рп	2.0	1:5	
Узелное соединительное МИ2		Лист	Листов
		Мингазотранс Рост.	
		ГИПРОАВТОТРАНС	
		Ростовский филиал	



Формат	Зона	Лист	Обозначение	Наименование	Кол.	Примеч.
БУ		1	503-2-37.88 КЖИ-ДК1	Уголок 650x5 ГОСТ 8509-86 ВСТЗКПЗ ГОСТ 330-71* P=320	2	0.61
БУ		2	503-2-37.88 КЖИ-ДК1	Уголок 650x5 ГОСТ 8509-86 ВСТЗКПЗ ГОСТ 330-71* P=320	2	0.63
БУ		3	503-2-37.88 КЖИ-ДК1	Полоса Б-28МЗ ГОСТ 19903-74* ВСТЗКПЗ ГОСТ 330-71* P=320	1	2, 11
БУ		4	503-2-37.88 КЖИ-ДК1	Полоса Б-30x3 ГОСТ 19903-74* ВСТЗКПЗ ГОСТ 330-71* P=110	2	0.078
БУ		5	503-2-37.88 КЖИ-ДК1	КРПГ ВСТЗКПЗ ГОСТ 2590-71 ВСТЗКПЗ ГОСТ 330-71* P=100	2	0.089

503-2-37.88 КЖИ-ДК1

Дверца полуочного
крана ДК1

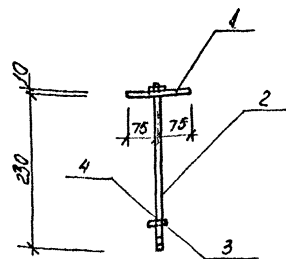
Стандарт Масса Масштаб

РП 5.04 1:10

Лист Листов
Минавтотранс РСФСР
ГИПРАВТОТРАНС
Ростовский филиал

ДКЖ № 104/81 Подпись и дата В.И.М.М.

АЛЬБОМ



Формат	Зона	Лист	Обозначение	Наименование	Кол.	Примеч.
				<u>Детали</u>		
БУ		1	503-2-37.88 КЖИ-МНЗ	Полоса -10x100 ГОСТ 19903-74* ВСТЗКПЗ ГОСТ 330-71* P=150	1	1.18
БУ		2	503-2-37.88 КЖИ-МНЗ	Болт М16x300, 48 ГОСТ 7798-70*	1	0.05
БУ		3	503-2-37.88 КЖИ-МНЗ	Гайка М16,5 ГОСТ 5975-70*	1	0.03
БУ		4	503-2-37.88 КЖИ-МНЗ	Шайба 16,65, ГОСТ 6402-70*	1	0.01

503-2-37.88 КЖИ-МНЗ

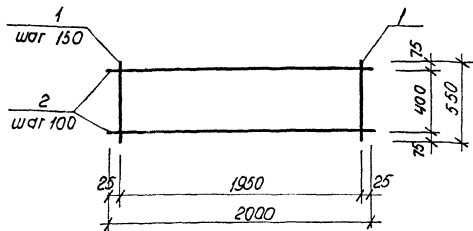
Узелие соединительное МНЗ

Стандарт Масса Масштаб

РП 1.27 1:5

Лист Листов
Минавтотранс РСФСР
ГИПРАВТОТРАНС
Ростовский филиал

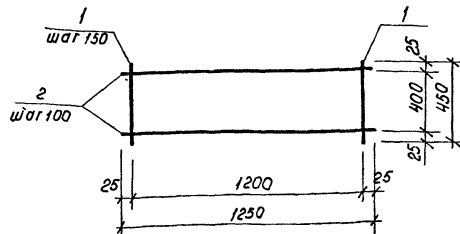
ДКЖ № 104/81 Подпись и дата В.И.М.М.



Формат Зона	Лист	Обозначение	Наименование	кол.	Примечание
			<u>Детали</u>		
			Ф12А III ГОСТ 5781-82*		
БУ	1	ТП 503-2-37.88	КЖИ-С2	14	0,49кг
БУ	2	ТП 503-2-37.88	КЖИ-С2	5	1,8кг

Шифр листа, Подпись и дата

ТП 503-2-37.88		КЖИ-С2		
Сетка арматурная С2	Стандарт	Масса	Масштаб	
	РП	15,9	8/м	
	Лист	Листов		
	Миниавторанс Респ			
	ГИПРОАВТОТРАНС			
	Ростовский филиал			

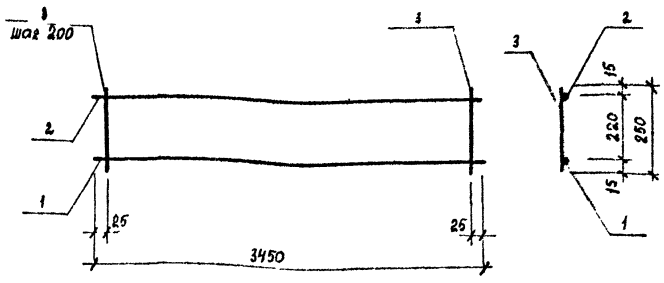


Формат Зона	Лист	Обозначение	Наименование	кол.	Примечание
			<u>Детали</u>		
			Ф12 А III ГОСТ 5781-82*		
БУ	1	ТП 503-2-37.88	КЖИ-С3	9	0,4
БУ	2	ТП 503-2-37.88	КЖИ-С3	5	1,11

Шифр листа, Подпись и дата

ТП 503-2-37.88		КЖИ-С3		
Сетка арматурная С3	Стандарт	Масса	Масштаб	
	РП	9,15	8/м	
	Лист	Листов		
	Миниавторанс Респ			
	ГИПРОАВТОТРАНС			
	Ростовский филиал			

Альбом II



Формат	Зона	Поз.	Обозначение	Наименование	Кол.	Примечание
<u>Детали</u>						
Б4		1	тп 503-2-37.88 КЖИ-КР1	Ф14А III ГОСТ 5781-82* L=3450	1	4,2 кг
Б4		2	тп 503-2-37.88 КЖИ-КР1	Ф10А III ГОСТ 5781-82* L=3450	1	2,14 кг
Б4		3	тп 503-2-37.88 КЖИ-КР1	Ф6А I ГОСТ 5781-82* L=250	18	0,06 кг

ТП 503-2-37.88 КЖИ-КР1

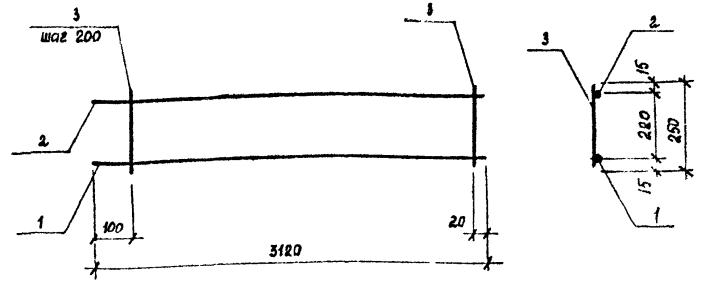
КАРКАС ПЛОСКИЙ
КР1

СТАДИЯ	МАССА	МАСШТАБ
РП	7,67	Б/М

Лист Листов 1
МИНАВТОТРАНС РСФСР
ГИПРОАВТОТРАНС
РОСТОВСКИЙ ФИЛИАЛ

Имя, № подл.	Подпись и дата	ЭЗЛП, инв. №
ГИП	Молчанов	
Н.контр.	Сахновская	
Рук.бр.2	Шульгин	
Гл.констр.	Рубан	
Гл.спец.	Воинов	
Рук.гр.	Лавренко	
Ст.инж.	Морова	

Альбом I



Формат	Зона	Поз.	Обозначение	Наименование	Кол.	Примечание
<u>Детали</u>						
Б4		1	тп 503-2-37.88 КЖИ-КР2	Ф14А III ГОСТ 5781-82* L=3120	1	3,8 кг
Б4		2	тп 503-2-37.88 КЖИ-КР2	Ф10А III ГОСТ 5781-82* L=3120	1	1,93 кг
Б4		3	тп 503-2-37.88 КЖИ-КР2	Ф6А I ГОСТ 5781-82* L=250	16	0,06 кг

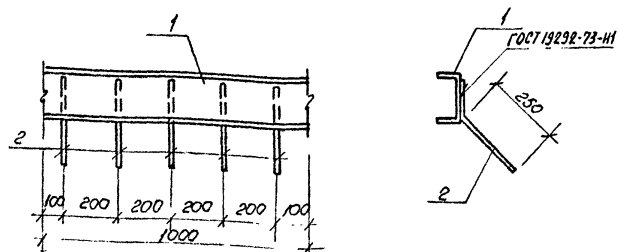
ТП 503-2-37.88 КЖИ-КР2

КАРКАС ПЛОСКИЙ
КР2

СТАДИЯ	МАССА	МАСШТАБ
РП	6,69	Б/М

Лист Листов 1
МИНАВТОТРАНС РСФСР
ГИПРОАВТОТРАНС
РОСТОВСКИЙ ФИЛИАЛ

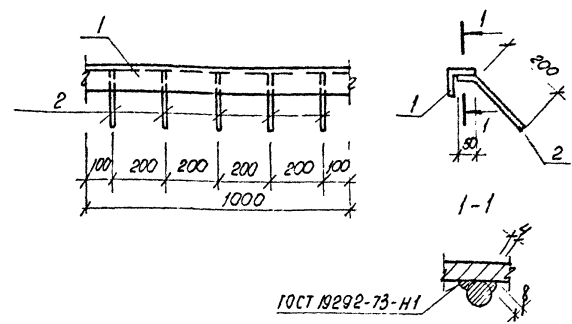
Имя, № подл.	Подпись и дата	ЭЗЛП, инв. №
ГИП	Молчанов	
Н.контр.	Сахновская	
Рук.бр.2	Шульгин	
Гл.констр.	Рубан	
Гл.спец.	Воинов	
Рук.гр.	Лавренко	
Ст.инж.	Морова	



Формат	Зона	Поз.	Обозначение	Наименование	Кол.	Примечание
				<u>Детали</u>		
БУ	1	ТП 503-2-37.88 КЖИ-МН1	Швеллер №14 ГОСТ 8240-72* В-3 кг/2 ГОСТ 380-71* L=1000	1	12,3 кг	
БУ	2	ТП 503-2-37.88 КЖИ-МН1	ФЛАНЦЬ ГОСТ 5781-82* L=350	5	0,22 кг	

УИВ. М.Т.Мороз. Подпись и дата. 13.08.87

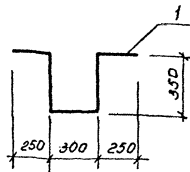
ТП 503-2-37.88		КЖИ-МН1		Стандия	Масса	Масштаб	
Узледе закладное		МН1		РП	13,4	б/м	
Г.И.П.	Молчанов	Узледе закладное МН1		Лист	Листов		
И.КОНТР.	Кохновская			Гиправоттранс		Ростовский филиал	
Р.К.Б.Р.	Шульгин			Ростовский филиал			
И.КОНСТ.	Рубан						
И.спеч.	Козно В						
Р.К.ГР.	Лавренко						
Ст.инж.	Мороз						



Формат	Зона	Поз.	Обозначение	Наименование	Кол.	Примечание
				<u>Детали</u>		
БУ	1	ТП 503-2-37.88 КЖИ-МН2	Швеллер №14 ГОСТ 8240-72* В-3 кг/2 ГОСТ 380-71* L=1000	1	3,77 кг	
БУ	2	ТП 503-2-37.88 КЖИ-МН2	ФЛАНЦЬ ГОСТ 5781-82* L=250	5	0,16 кг	

УИВ. М.Т.Мороз. Подпись и дата. 13.08.87

ТП 503-2-37.88		КЖИ - МН2		Стандия	Масса	Масштаб	
Узледе закладное		МН2		РП	4,6	б/м	
Г.И.П.	Молчанов	Узледе закладное МН2		Лист	Листов		
И.КОНТР.	Кохновская			Гиправоттранс		Ростовский филиал	
Р.К.Б.Р.	Шульгин			Ростовский филиал			
И.КОНСТ.	Рубан						
И.спеч.	Козно В						
Р.К.ГР.	Лавренко						
Ст.инж.	Мороз						



Формат	Этаж	Лист	Обозначение	Наименование	Кол.	Примечание
				<u>Детали</u>		
Б4	1		ТП 503-2-37.88 КЖИ-МН3	Ф18А1 ГОСТ 5781-82*	1	2,3 кг
				$R = 1500$		

ТП 503-2-37.88 КЖИ-МН3

Узвеле закладное
МН3

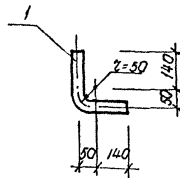
Станд.	Масса	Масштаб
рп	2,3	б/м

Лист	Листов
1	1

Минавтотранс РСФСР
ГИПРАВТОТРАНС
Ростовский филиал

Шк. № 1044, Подпись и дата

Г.Н.П. Молчанов
И.КОНТР. Сидорова
Руч. Б.Р. Шильгин
И.КОНСТ. Рубан
И.СПЕЦ. Ваинов
Руч. Г.Р. Лавренко
Ст. инж. Мороза



Формат	Этаж	Лист	Обозначение	Наименование	Кол.	Примечание
				<u>Детали</u>		
Б4	1		ТП 503-2-37.88 КЖИ-МН4	Труба 25 ГОСТ 3262-75*	1	0,77 кг
				$R = 360$		

ТП 503-2-37.88 КЖИ-МН4

Узвеле закладное
МН4

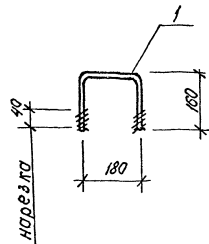
Станд.	Масса	Масштаб
рп	0,77	б/м

Лист	Листов
1	1

Минавтотранс РСФСР
ГИПРАВТОТРАНС
Ростовский филиал

Шк. № 1044, Подпись и дата

Г.Н.П. Молчанов
И.КОНТР. Сидорова
Руч. Б.Р. Шильгин
И.КОНСТ. Рубан
И.СПЕЦ. Ваинов
Руч. Г.Р. Лавренко
Ст. инж. Мороза



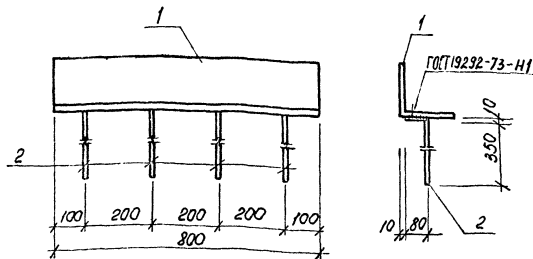
Формат	Этаж	№	Обозначение	Наименование	кол.	Примечание
Б4	1	ТП 503-2-37.88	КЖИ-МНБ	Детали Ф16 А1 ГОСТ 5781-82*	1	0,78 кг
				ℓ = 500		

ТП 503-2-37.88 КЖИ-МНБ

Узделие закладное
МНБСтандия Масса Маштаб
РП 0,78 6/мЛист Листов 1
Минавтотранс РСФСР
ГИПРДВАВТРАНС
Ростовский филиал

Копировал М.К.

ФОРМАТ А4



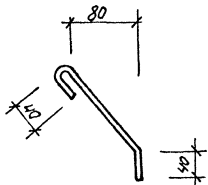
Формат	Этаж	№	Обозначение	Наименование	кол.	Примечание
Б4	1	ТП 503-2-37.88	КЖИ-МНБ	Детали Уголок 160-160-10 ГОСТ 8509-86 80х3 мм ГОСТ 330-74 ℓ = 800	1	19,76 кг
Б4	2	ТП 503-2-37.88	КЖИ-МНБ	Ф10 А1 ГОСТ 5781-82*	4	0,27 кг
				ℓ = 430		

ТП 503-2-37.88 КЖИ-МНБ

Узделие закладное
МНБСтандия Масса Маштаб
РП 20,84 6/мЛист Листов 1
Минавтотранс РСФСР
ГИПРДВАВТРАНС
Ростовский филиал

Копировал М.К.

ФОРМАТ А4

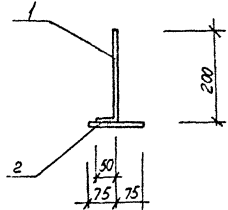


Формат	Зона	Лист	Обозначение	Наименование	Кол.	Примечание
				<u>Детали</u>		
				Ф 8 А I ГОСТ 15781-82*	1	0.1
БУ	1		503-2-37. 88 КЖИ-А1	ℓ = 250		

Лист № 1 из 1
Исполн. и дата
Взам. инв. №

503-2-37. 88			КЖИ-А1		
Янкер А1			Сталь	Масса	Масштаб
			Р.П	0.1	1:5
			Лист	Листов 1	
			Министерство РФ		
			ГИПРОАВТОТРАНС		
			Ростовский филиал		

ГНП Малчонов
Н.Кочур
Рук. бр. Шологин
Л.Степ. Рубан
Рук. гр. Верещагин
Ст. арх. Шапиро

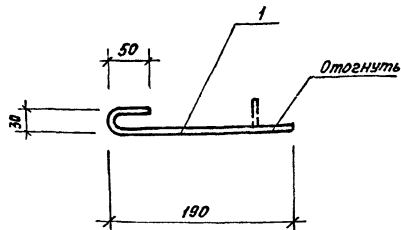


Формат	Зона	Лист	Обозначение	Наименование	Кол.	Примеч.
				<u>Детали</u>		
				Ф 8 А I ГОСТ 15781-82*		
БУ	1		503-2-37. 88 КЖИ-А2	ℓ = 250	1	0.09
БУ	2		503-2-37. 88 КЖИ-А2	ℓ = 150	1	0.6

Лист № 2 из 2
Исполн. и дата
Взам. инв. №

503-2-37. 88			КЖИ-А2		
Янкер А2			Сталь	Масса	Масштаб
			Р.П	0.15	1:10
			Лист	Листов 1	
			Министерство РФ		
			ГИПРОАВТОТРАНС		
			Ростовский филиал		

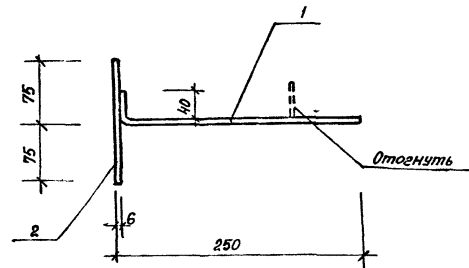
ГНП Малчонов
Н.Кочур
Рук. бр. Шологин
Л.Степ. Рубан
Рук. гр. Верещагин
Ст. арх. Шапиро



Формат	Зона	Поз.	Обозначение	Наименование	Кол.	Примечание
				<u>Детали</u>		
				ФБАГ ГОСТ 5781-82*		
Б4	1	503-2-37.88	КНИ-А3	ℓ=290	1	0,06

Инв. № подл. Подпись и дата Взам. инв. №

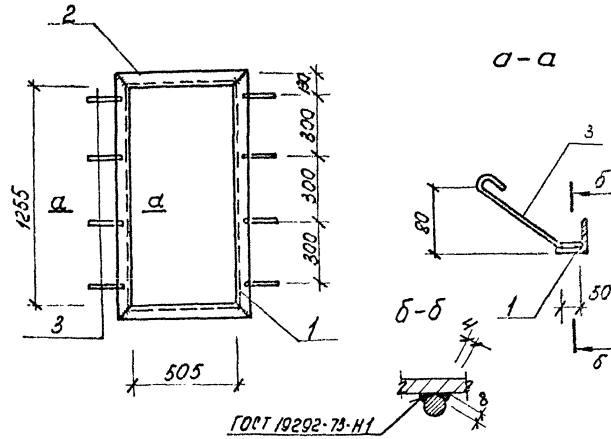
				503-2-37.88	КЖИ-А3		
ГНП	Молчанов			Анкер А3	Стадия	Масса	Масштаб
Н.контр.	Сахновская				РП	0,06	1:5
Рук.бр.2	Шульгин				Лист	Листов	
Гл. спец.	Рубан				Минавтотранс РСФСР ГИПРОАВТОТРАНС Ростовский филиал		
Рук.гр.	Верховская						
Ст. арх.	Шапиро						



Формат	Зона	Поз.	Обозначение	Наименование	Кол.	Примечание
				<u>Детали</u>		
				ФБАГ ГОСТ 5781-82*		
Б4	1	503-2-37.88	КНИ-А1	ℓ=290	1	0,06
Б4	2	503-2-37.88	КНИ-А1	ℓ=150	1	0,03

Инв. № подл. Подпись и дата Взам. инв. №

				503-2-37.88	КЖИ-А4		
ГНП	Молчанов			Анкер А4	Стадия	Масса	Масштаб
Н.контр.	Сахновская				РП	0,09	1:5
Рук.бр.2	Шульгин				Лист	Листов	
Гл. спец.	Рубан				Минавтотранс РСФСР ГИПРОАВТОТРАНС Ростовский филиал		
Рук.гр.	Верховская						
Ст. арх.	Шапиро						



Формат	Зона	Лист	Обозначение	Наименование	Кол.	Примечание
				<u>Детали</u>		
				Угол 670x5 ГОСТ 8509-86 85x3 ГОСТ 380-71*		
БУ	1	503-2-37.88	КЖИ-Р1	ℓ=645	2	3.47
БУ	2	503-2-37.88	КЖИ-Р1	ℓ=1395	2	7.51
БУ	3	503-2-37.88	КЖИ-Р1	Ф8А1 ГОСТ 5781-82* ℓ=250	8	0.1

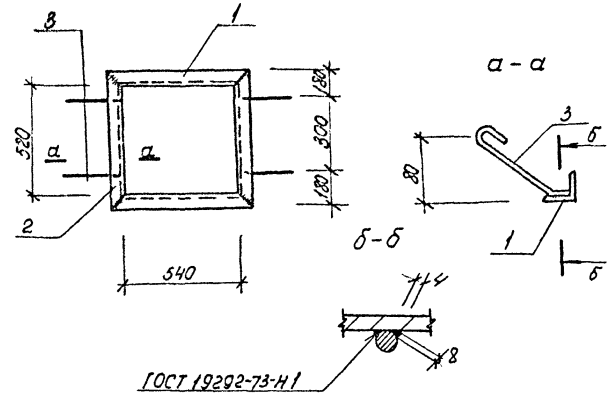
503-2-37.88 КЖИ-Р1

Рамка Р1

Станд.	Масса	Масштаб
РП	22,76	1:20
Лист	Листов	
Минавтотранс-РФФР ГИПРАВТОТРАНС Ростовский филиал		

Инд. № подл. Подпись и дата Взам. инв. №

Ген. Молчанов А.
Н. контр. Сидорова М.
Рук. бр. Шологин В.
И. спец. Рубан В.
Рук. гр. Беркошанко В.
И. спец. Шарипов В.



Формат	Зона	Лист	Обозначение	Наименование	Кол.	Примечание
				<u>Детали</u>		
				Угол 670x5 ГОСТ 8509-86 85x3 ГОСТ 380-71*		
БУ	1	503-2-37.88	КЖИ-Р2	ℓ=680	2	3.65
БУ	2	503-2-37.88	КЖИ-Р2	ℓ=660	2	3.53
БУ	3	503-2-37.88	КЖИ-Р2	Ф8А1 ГОСТ 5781-82* ℓ=250	4	0.1

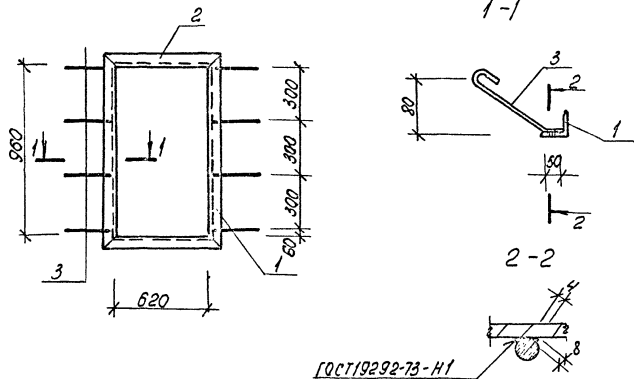
503-2-37.88 КЖИ-Р2

Рамка Р2

Станд.	Масса	Масштаб
РП	14,80	1:20
Лист	Листов	
Минавтотранс-РФФР ГИПРАВТОТРАНС Ростовский филиал		

Инд. № подл. Подпись и дата Взам. инв. №

Ген. Молчанов А.
Н. контр. Сидорова М.
Рук. бр. Шологин В.
И. спец. Рубан В.
Рук. гр. Беркошанко В.
И. спец. Шарипов В.

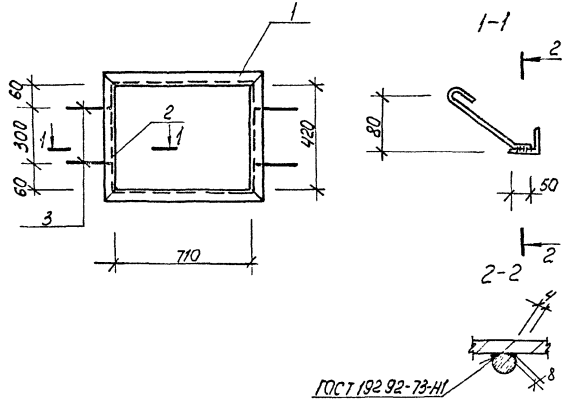


Формат	Зона	Лист	Обозначение	Наименование	Кол.	Примечание
				<u>Детали</u>		
				Уголок 670x5 ГОСТ 8309-86 8x3x12 ГОСТ 380-71*		
Б4	1	503-2-37. 88	КЖИ-РЗ	ℓ = 1100	2	5.92
Б4	2	503-2-37. 88	КЖИ-РЗ	ℓ = 780	2	4.09
				Ф8А1 ГОСТ 5781-82*		
Б4	3	503-2-37. 88	КЖИ-РЗ	ℓ = 250	8	0.1

СНБ № 104-01. Подпись и дата. М.гр. инж. М.

			503-2-37. 88	КЖИ-РЗ	
			Рамка РЗ	Сваря	Масса
				РП	20.8
				Лист	Листов
				Минздравтранс РСФСР	1:20
				ГИПРОАВТОТРАНС	
				Ростовский филиал	

Копировал М.ж. - формат А4

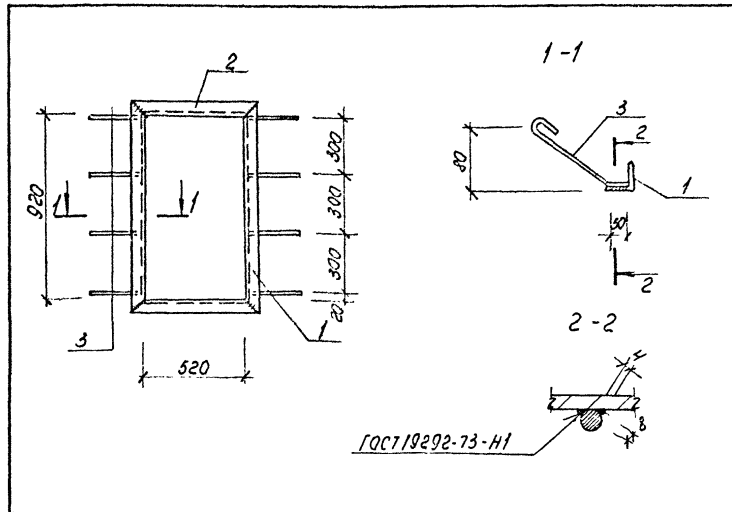


Формат	Зона	Лист	Обозначение	Наименование	Кол.	Примечание
				<u>Детали</u>		
				Уголок 670x5 ГОСТ 8309-86 8x3x12 ГОСТ 380-71*		
Б4	1	503-2-37. 88	КЖИ-Р4	ℓ = 850	2	4.57
Б4	2	503-2-37. 88	КЖИ-Р4	ℓ = 560	2	3.01
Б4	3	503-2-37. 88	КЖИ-Р4	Ф8А1 ГОСТ 5781-82*	6	0.1
				ℓ = 250		

СНБ № 104-01. Подпись и дата. М.гр. инж. М.

			503-2-37. 88	КЖИ-Р4	
			Рамка Р4	Сваря	Масса
				РП	15.8
				Лист	Листов
				Минздравтранс РСФСР	1:20
				ГИПРОАВТОТРАНС	
				Ростовский филиал	

Копировал М.ж. - формат А4



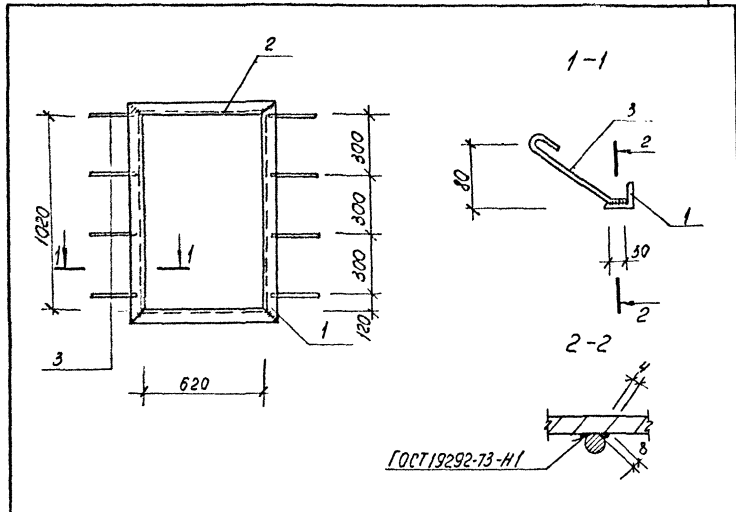
Формат	Зона	Лист	Обозначение	Наименование	Кол.	Примечание
				<u>Детали</u>		
				Уголок 570x5 ГОСТ 8509-86 вместе с ГОСТ 330-71*		
Б4	1	503-2-37.88	КЖИ-Р5	$\ell = 1080$	2	5,70
Б4	2	503-2-37.88	КЖИ-Р5	$\ell = 660$	2	3,55
				$\varnothing 8 А I$ ГОСТ 5701-82*		
Б4	3	503-2-37.88	КЖИ-Р5	$\ell = 250$	8	0,1

503-2-37.88 КЖИ-Р5

Стандарт	Масса	Масштаб
РП		1:20
Лист	Листов	
Минвольтранс РСФСР		
ГИПРОАВТОТРАНС		

ГНП = Молчанов
Н.Контр. Сидорова
Рук. бр. Шваргин
Ин. спец. Рубан
Рук. гр. Верещагин

Таб. № листа Подпись и дата Изгот. Инж. П.



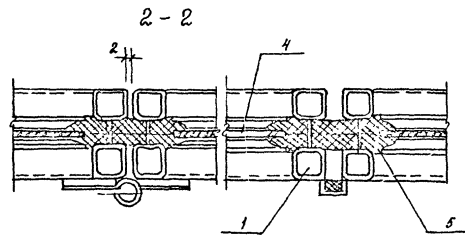
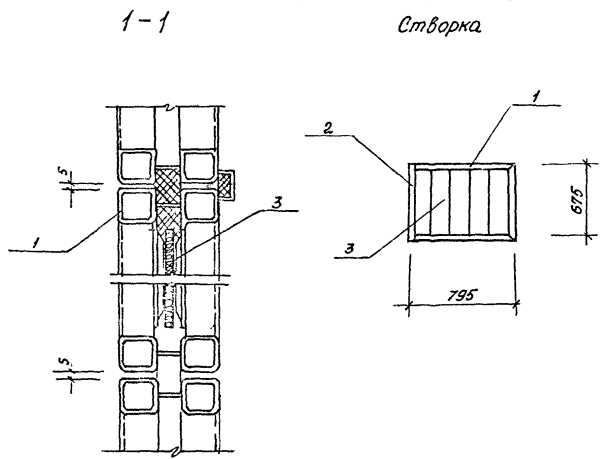
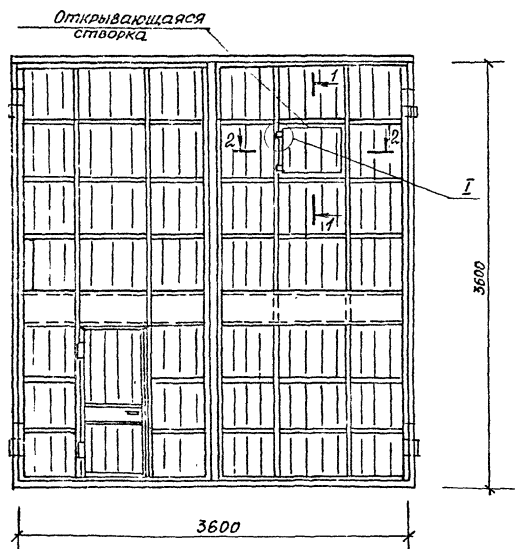
Формат	Зона	Лист	Обозначение	Наименование	Кол.	Примечание
				<u>Детали</u>		
				Уголок 570x5 ГОСТ 8509-86 вместе с ГОСТ 330-71*		
Б4	1	503-2-37.88	КЖИ-Р6	$\ell = 1160$	2	6,24
Б4	2	503-2-37.88	КЖИ-Р6	$\ell = 760$	2	4,08
				$\varnothing 8 А I$ ГОСТ 5701-82*		
Б4	3	503-2-37.88	КЖИ-Р6	$\ell = 250$	8	0,1

503-2-37.88 КЖИ-Р6

Стандарт	Масса	Масштаб
РП	21,44	1:20
Лист	Листов	
Минвольтранс РСФСР		
ГИПРОАВТОТРАНС		

ГНП Молчанов
Н.Контр. Сидорова
Рук. бр. Шваргин
Ин. спец. Рубан
Рук. гр. Верещагин

Таб. № листа Подпись и дата Изгот. Инж. П.



Спецификация

Формат	Зона	Поз.	Обозначение	Наименование	Кол.	Примечание
		1	503-2-37.88 КЖИ ВР36х36т*	Профиль трубчатый ПТ1 ℓ=800	2	2,4
		2	503-2-37.88 КЖИ ВР36х36т*	ℓ=675	2	2,2
		3	503-2-37.88 КЖИ ВР36х36т*	Лист Б-ПН-20 ГОСТ 19003-74* 3-И ст.зис ГОСТ 16523-70*	0,54	м ²
		4	ТУ 17-657-71	Ткань прокладная толщ.б (646х747) № 14	1	0,09
		5	ТУ 38.005.204-71	Уплотнение Профиль резиновый Р1	2,8	м

Инв. № г/кв., Подпись и дата, Взам. инв. №

503-2-37.88 КЖИ - ВР 36х36т*		
ГНП Молчанов	Стадия	Масса
Н.контр. Сажновская	РП	9,3
	Лист	Листов
	Масштаб 1:30	
Ворота ВР36х36т*		
Минавтотранс РСФСР ГИПРОАВТОТРАНС Ростовский филиал		