

Типовой проект
707-2-21.85

ГАЗГОЛЬДЕР МОКРЫЙ СТАЛЬНОЙ
ВМЕСТИМОСТЬЮ 1000 м³
С ВЕРТИКАЛЬНЫМИ НАПРАВЛЯЮЩИМИ И
БОКОВЫМ ВВОДОМ ДЛЯ ХРАНЕНИЯ ГАЗОВ
ПОД ДАВЛЕНИЕМ ДО 4000 Па
(400 мм ВОДЯНОГО СТОЛБА)

СОСТАВ ПРОЕКТА:

- Альбом I Технологическая часть. Системы объемоуказания.
Электротехнические устройства.
Альбом II Конструкции металлические.
Альбом III Нестандартизированное оборудование.
Системы объемоуказания.
Альбом IV Архитектурно-строительные решения.
Конструкции железобетонные. Отопление и вентиляция.
Альбом V Тепловая изоляция. Проект производства работ.
Альбом VI Антикоррозионная защита металлоконструкций.
Альбом VII Проект производства работ.
Технология монтажа и сварки.
Альбом VIII Спецификации на оборудование.
Альбом IX Ведомости потребности в материалах.
Альбом X Сметы.

ПРИМЕНЕННЫЕ ТИПОВЫЕ ПРОЕКТЫ:

- Типовой проект "Газгольдер мокрый стальной вместимостью 100 м³
с вертикальными направляющими и боковым вводом для хранения газов
под давлением до 4000 Па (400 мм водяного столба)."
Альбом I "Пояснительная записка".
Альбом IV "Нестандартизированное оборудование."
Технологическая часть".
Альбом X "Проект производства работ. Приспособления".
Альбом XIV "Ролики. Рабочие чертежи".

Альбом III

РАЗРАБОТАН
ПРОЕКТНЫМ ИНСТИТУТОМ ГИАП
МИНИСТЕРСТВА ПО ПРОИЗВОДСТВУ
МИНЕРАЛЬНЫХ УДОБРЕНИЙ

ГЛАВНЫЙ ИНЖЕНЕР ИНСТИТУТА *В.В. Харламов*
ГЛАВНЫЙ ИНЖЕНЕР ПРОЕКТА *А.К. Упадышев*

УТВЕРЖДЕН И ВВЕДЕН В ДЕЙСТВИЕ
МИНИСТЕРСТВОМ ПО ПРОИЗВОДСТВУ
МИНЕРАЛЬНЫХ УДОБРЕНИЙ

ПРОТОКОЛ № 25-89 от 17 мая 1984 г.

СОДЕРЖАНИЕ АЛЬБОМА

Альбом III

Типовой проект

№ № п/п	Обозначение	Наименование	№ № стр.
1		Содержание альбома	2-3
2	КИП-0100000В0	Блок верхний. Чертеж общего вида	4
3	КИП-0100000Г4	Блок верхний. Габаритный чертеж	
4	КИП-0101000СБ	Кожух защитный. Сборочная единица	5
5	КИП-0100001	Ролик Φ 350	
6	КИП-0100002	Ось	6
7	КИП-0100003	Крышка	
8	КИП-0100004	Плита	
9	КИП-0101001	Стенка кожуха	
10	КИП-0102000СБ	Кронштейн. Сборочная единица	7
11	КИП-0100000	Блок верхний	8
12	1 КИП-0200000В0	Водило. Чертеж общего вида	9
13	1 КИП-0200001	Скоба	
14	1 КИП-0200002	Серьга	
15	1 КИП-0200003	Штифт	10
16	1 КИП-0200004	Скоба направляющая	
17	1 КИП-0200000Г4	Водило. Габаритный чертеж	
18	1 КИП-0200005	Подвеска	11
19	1 КИП-0200006	Предохранитель	
20	1 КИП-0200000	Водило	12
21	1 КИП-0300000В0	Блок средний. Чертеж общего вида	
22	1 КИП-0300000Г4	Блок средний. Габаритный чертеж	13
23	1 КИП-0301000СБ	Кронштейн I. Сборочная единица	
24	1 КИП-0302000СБ	Кронштейн II. Сборочная единица	
25	1 КИП-0300001	Ось	14
26	1 КИП-0301001	Плита	
27	1 КИП-0300000	Блок средний	15
28	1 КИП-0400000В0	Блок натяжной. Чертеж общего вида	
29	1 КИП-0400002	Груз	16
30	1 КИП-0400003	Щека рычага правая	
31	1 КИП-0400000Г4	Блок натяжной. Габаритный чертеж	
32	1 КИП-0401000СБ	Кронштейн. Сборочная единица	
33	1 КИП-0400001	Ось $\varnothing=145$	17
34	1 КИП-0400004	Ось $\varnothing=110$	
35	1 КИП-0400000	Блок натяжной	18
36	КИП-0500000В0	Блок прямка №1. Чертеж общего вида	
37	КИП-0500000Г4	Блок прямка №1. Габаритный чертеж	19
38	КИП-0500002	Ось	
39	КИП-0500001	Плита	
40	КИП-0501000СБ	Кронштейн. Сборочная единица	20
41	КИП-0501001	Плита	
42	КИП-0500000	Блок прямка №1	21
43	КИП-0600000В0	Блок прямка №2. Чертеж общего вида	22
44	КИП-0601000СБ	Кронштейн. Сборочная единица	
45	КИП-0600001	Ролик Φ 200	23
46	КИП-0600000Г4	Блок прямка №2. Габаритный чертеж	
47	КИП-0601001	Плита	
48	КИП-0600002	Крышка	24
49	КИП-0600003	Ось	
50	КИП-0600000	Блок прямка №2	25
51	1 КИП-0700000В0	Щит датчиков шкафной. Чертеж общего вида	26
52	1 КИП-0700001	Шайба косая 12	
53	1 КИП-0700000	Щит датчиков шкафной	27
54	КИП-0800000В0	Корпус щита. Чертеж общего вида	28
55	КИП-0801000СБ	Каркас щита. Сборочная единица	29
56	КИП-0801001	Петля	
57	КИП-0800001	Ручка	
58	КИП-0800002	Банка (заготовка)	30
59	КИП-0800003	Петля	
60	КИП-0800000Г4	Корпус щита. Габаритный чертеж	31
61	КИП-0800004	Дверь 2020*720*30 (Развертка).	
62	КИП-0800005	Палец	32
63	КИП-0800000	Корпус щита	32-33
64	1 КИП-0900000В0	Лебедка. Чертеж общего вида	34

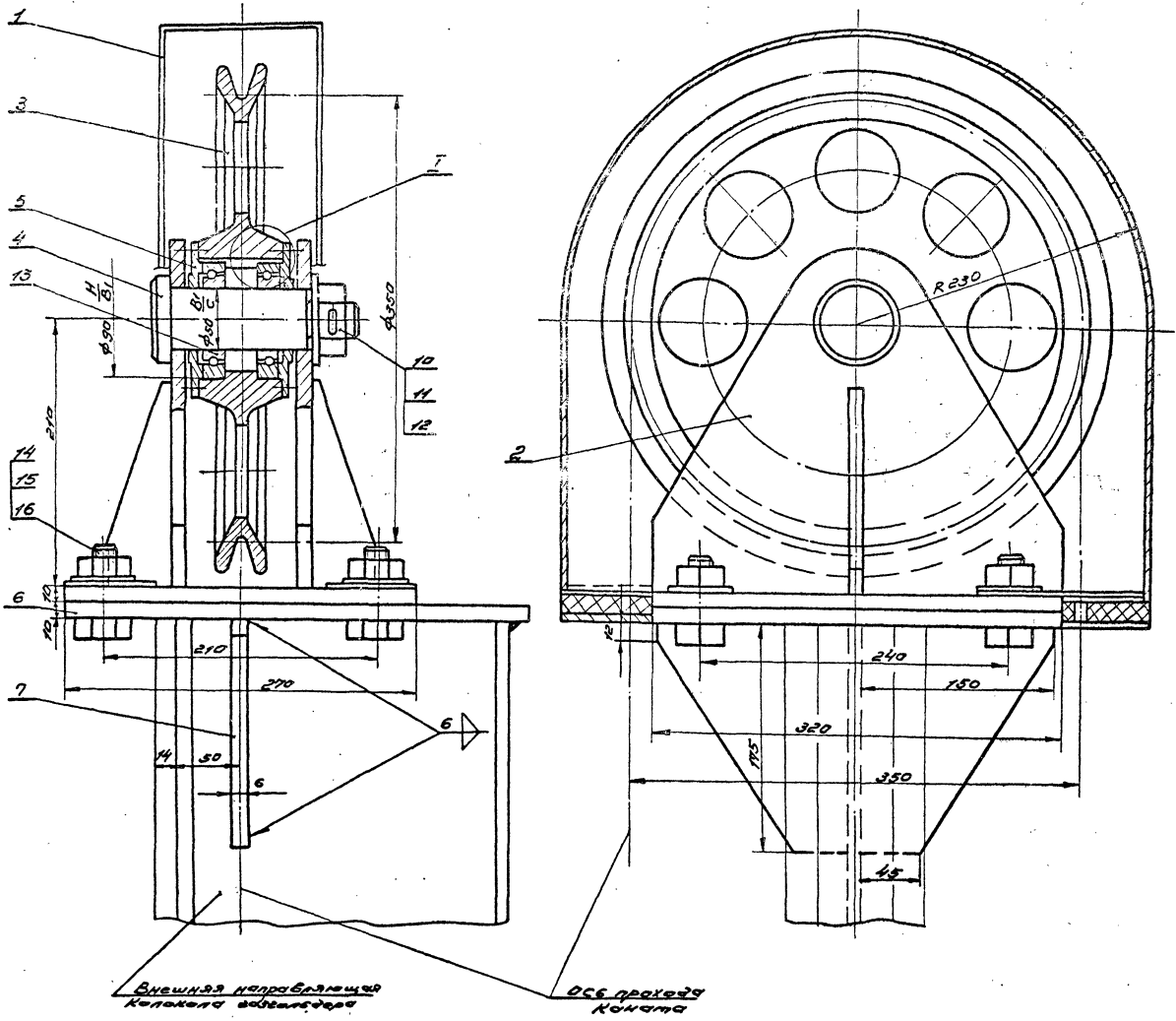
Итого в альбоме 34 листа, в том числе 2 листа вложения

Альбом III

Типовой проект

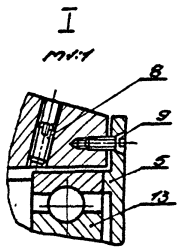
№ № п/п	Обозначение	Наименование	№ № стр.
63	1 кип-0901000СБ	Барaban. Сборочная единица	
65	1 кип-0902000СБ	Рама лебедки. Сборочная единица	35
67	1 кип-09 01 001	Диск	
68	1 кип-0900003	Войлочное уплотнение Ф31/19	
69	1 кип-0900004	Войлочное уплотнение Ф43/29	36
70	1 кип-0900001	Шайба косая	
71	1 кип-0900002	Кольцо 62/54 $\delta=9$	37
72	1 кип-0900005	Вал	
73	1 кип-0900000Г4	Лебедка. Габаритный чертеж	38
74	1 кип-0900000	Лебедка	39
75	кип-1000000В0	Установка сельсина-датчика БД-1501. Чертеж общего вида	
76	кип-1001000СБ	Корпус. Сборочная единица	40
77	кип-1000001	Палец	
78	кип-1000002	Валик	
79	кип-1000003	Скоба	41
80	кип-1000004	Полумуфта	
81	кип-1000005	Полумуфта	
82	кип-1000006	Гайка специальная М4	
83	кип-1000000Г4	Установка сельсина-датчика БД-1501. Габаритный чертеж	42
84	кип-1000000	Установка сельсина-датчика БД-1501.	43
85	1 кип-1100000В0	Сельсин-приемник. Чертеж общего вида	44
86	1 кип-1101000СБ	Кронштейн. Сборочная единица	45
87	1 кип-1102000СБ	Стрелка. Сборочная единица	
88	1 кип-1100001	Циферблат	46
89	1 кип-1100002	Пережидник	
90	1 кип-1100003	Стойка	
91	1 кип-1100004	Гайка специальная	
92	1 кип-1100005	Скоба	
93	1 кип-1100000Г4	Сельсин-приемник. Габаритный чертеж	48
94	1 кип-1100000	Сельсин-приемник	48-49
95	1 кип-1200000В0	Установка датчиков в утепленной будке. Чертеж общего вида	50
96	1 кип-1201000СБ	Опора под аппараты. Сборочная единица	51
97	1 кип-1200000Г4	Опора под аппараты. Габаритный чертеж	52
98	1 кип-1200001	Шайба косая 12	53
99	1 кип-1200000	Установка датчиков в утепленной будке	
100	1 кип-1300000В0	Установка ртутного термометра. Чертеж общего вида	
101	1 кип-1300000	Установка ртутного термометра	54
102	1 кип-1400000	Сигнализация и объемоуказание. Вариант с утепленной будкой	
103	1 кип-1400000В0	Сигнализация и объемоуказание. Вариант с утепленной будкой Чертеж общего вида	55

Шифр, № чертежа, Листы, и детали. Внесены изменения, подписаны и введены



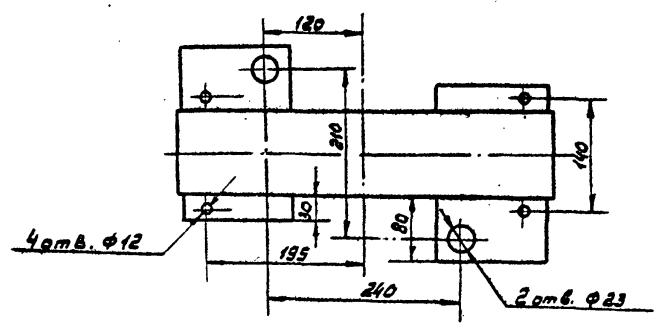
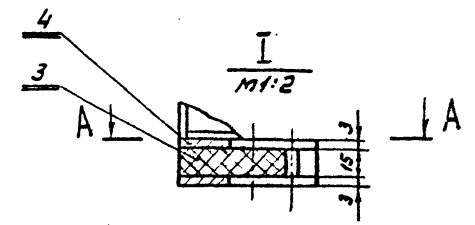
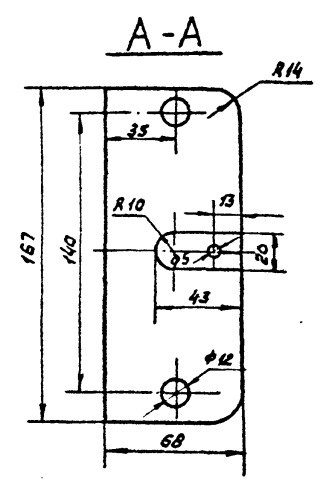
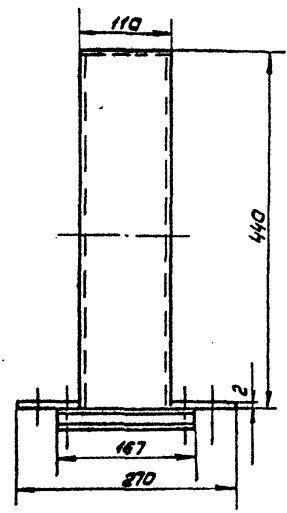
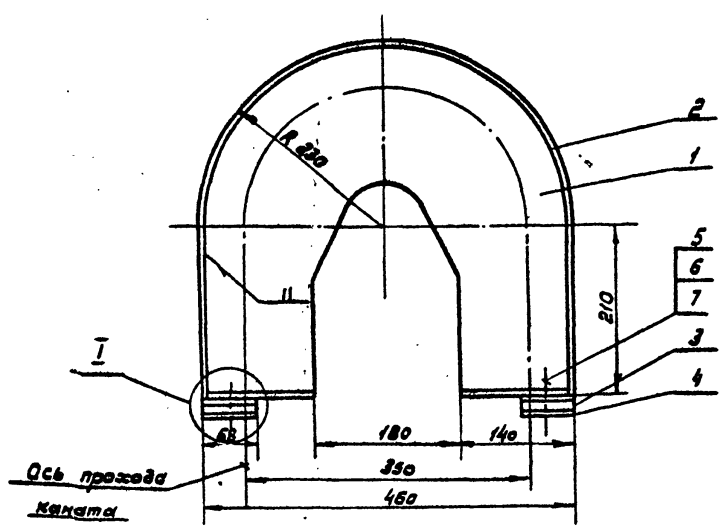
Внешняя направляющая
Катанка водопровода

Ось прохода
Контра

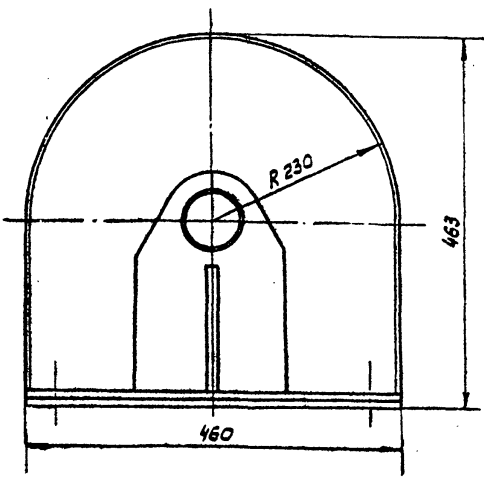
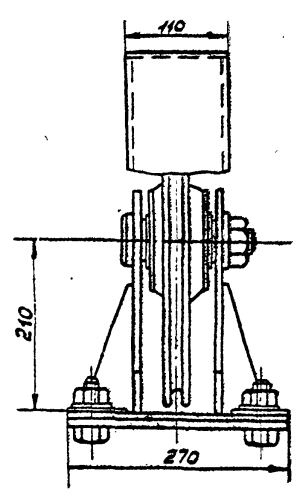


Исполнитель: [blank] Проверка и утверждение: [blank]

				Куп-010000080	
Исполнитель	Исполнитель	Подпись	Дата	Блок верхний Чертеж общего вида	
Разработчик	Коллеж	Подпись	Дата		
Проверка	Подпись	Подпись	Дата		
Исполнитель	Исполнитель	Исполнитель	Исполнитель	Исполнитель	Исполнитель
Умб.	Контракт	И.В.	К.Ю.	И.В.	К.Ю.
				Лист 1 из 2,5	
				Итого листов	
				ГИАП	
				1607-03	



				КИП-0101000СБ				
Изм	Лист	№ докум.	Подпись	Дата	Кожух защитный Сборочная единица	Лист	Масса	Масштаб
Разраб.	Паньшин	Харьков	Харьков	02.73		8,4	1:5	
Провер.	Фадеев	Харьков	Харьков	02.73		Лист	Листов	
Т.контр.						ГИАП МОСКВА		
И.контр.	Лебедев	М		12.9.83				
Итв.	Конавлов	ИЭС		12.9.83				
				Копировал		Формат 12		

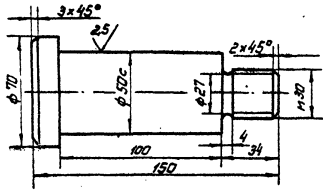


				КИП-0100000Г4				
Изм	Лист	№ докум.	Подпись	Дата	Блок верхний Габаритный чертеж	Лист	Масса	Масштаб
Разраб.	Паньшин	Харьков	Харьков	02.73		1:5		
Провер.	Фадеев	Харьков	Харьков	02.73		Лист	Листов	
Т.контр.						ГИАП МОСКВА		
И.контр.	Лебедев	М		12.9.83				
Итв.	Конавлов	ИЭС		12.9.83				
				Копировал 1607-03		Формат 12		

Изв. № 10/83 от 10.10.83
 Подпись и дата
 Копировано

И.П. № табл. / Подпись и дата / Взам. инв. № / И.П. № табл. / Подпись и дата

Rz 80 (✓)(✓)



КИП-01.00.002

Ось

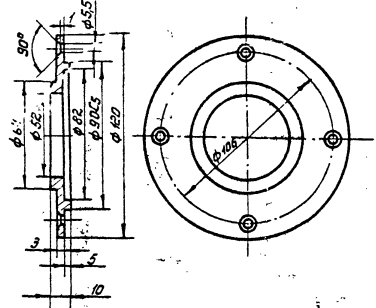
Лист	Масса	Максимум
	1,98	1:2
Лист		Листов
Лист		Листов

70 ГОСТ 2590-74
35 ГОСТ 1050-74

ГИАП
Москва 1974

Формат И

Rz 80 (✓)(✓)



КИП-01.00.003

Крышка

И.П. № табл. / Подпись и дата / Взам. инв. № / И.П. № табл. / Подпись и дата

Лист	Масса	Максимум
	0,26	1:2
Лист		Листов
Лист		Листов

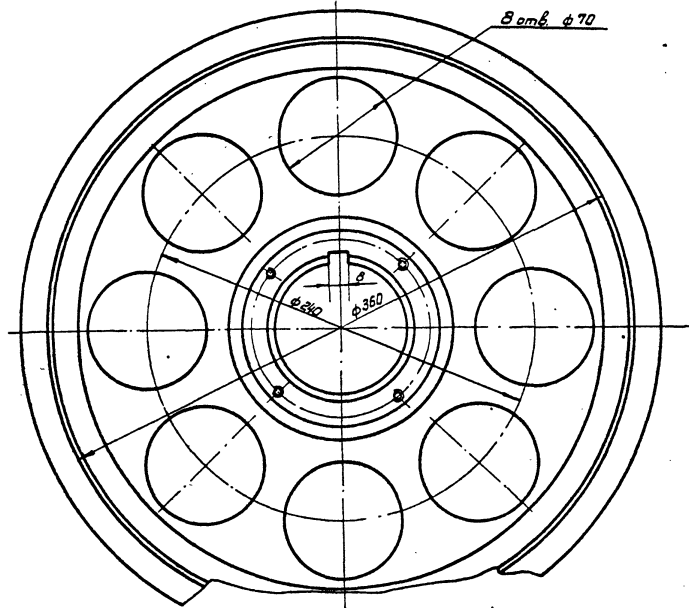
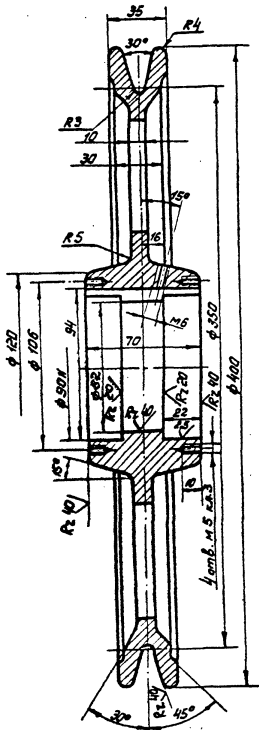
10 ГОСТ 19903-74
ВСН 501-510СТ 14637-79

ГИАП
Москва

Формат И

И.П. № табл. / Подпись и дата / Взам. инв. № / И.П. № табл. / Подпись и дата

Rz 320 (✓)(✓)



КИП-01.00.004

Ролик φ350

Лист	Масса	Максимум
	11	1:2
Лист		Листов
Лист		Листов

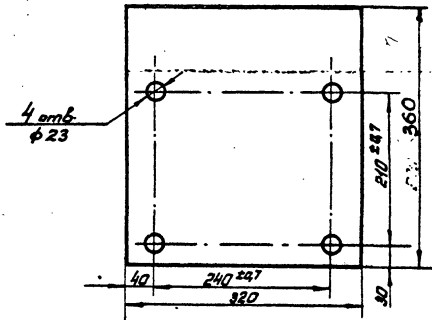
Сч 28-48 ГОСТ 1412-79

ГИАП
Москва

160P-03

Формат И

Rz80(✓)



КИП-01.00.004

Плита

Лист	Масса	Масштаб
	6,75	1:5

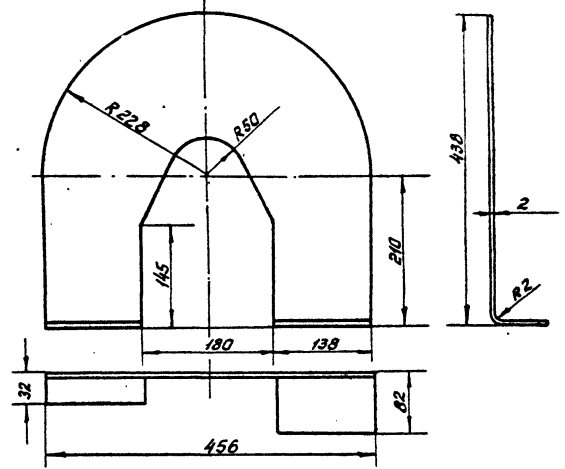
Лист Листов

10 ГОСТ 19903-74*
ВСНЗ-СН5 ГОСТ 4637-79

ГИАП
МОСКВА

Формат И

Rz80(✓)



КИП-01.01.001

Стенка кожуха

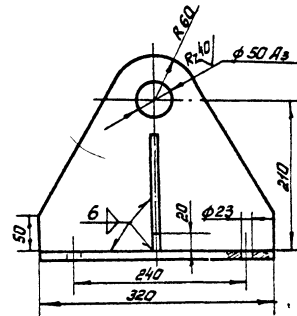
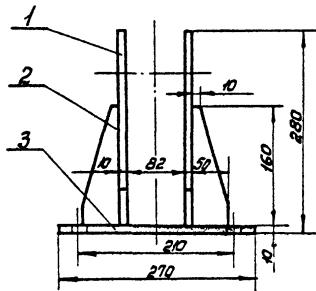
Лист	Масса	Масштаб
	2,5	1:5

Лист Листов

2 ГОСТ 19904-74*
ВСНЗ-СН5 ГОСТ 535-79

ГИАП
МОСКВА

Формат И



КИП-01.02.000 СБ

Кронштейн
Сборочная единица

Лист	Масса	Масштаб
	12,62	1:5

Лист Листов

ГИАП
МОСКВА

1607-03 Формат И2

Формат Зона	Лист	Обозначение	Наименование	Кол.	Примечание
			<u>Документация</u>		
12		КИП-01 01 000СБ	Кожух защитный Сборочная единица	1	
			<u>Детали</u>		
11	1	КИП-01 01 001	Стенка кожуха	2	
Б4	2		Кожух Лист 2 ГОСТ 19904-74* ВСтЗсп 5 ГОСТ 535-79	1	
Б4	3		Прокладка - резина Пластина 1 лист ОБМ-М7/6 ГОСТ 7338-71*	2	
Б4	4		Направляющая каната Лист 3 ГОСТ 19004-74* ВСтЗсп 5 ГОСТ 535-79	4	
			<u>Стандартные изделия</u>		
	5		Болт М10×35, 5Б ГОСТ 7798-70*	4	
	6		Гайка М10,5 ГОСТ 5915-70*	4	
	7		Шайба 10 ГОСТ 11371-78**	4	
Изм Лист № докум. Подпись Дата					Лист 3
КИП-01 00 000					
Копировал Кондратьева Формат II					

Изм. № 01, 02, 03, 04, 05, 06, 07, 08, 09, 10, 11, 12, 13, 14, 15, 16, 17, 18, 19, 20, 21, 22, 23, 24, 25, 26, 27, 28, 29, 30, 31, 32, 33, 34, 35, 36, 37, 38, 39, 40, 41, 42, 43, 44, 45, 46, 47, 48, 49, 50, 51, 52, 53, 54, 55, 56, 57, 58, 59, 60, 61, 62, 63, 64, 65, 66, 67, 68, 69, 70, 71, 72, 73, 74, 75, 76, 77, 78, 79, 80, 81, 82, 83, 84, 85, 86, 87, 88, 89, 90, 91, 92, 93, 94, 95, 96, 97, 98, 99, 100

Формат Зона	Лист	Обозначение	Наименование	Кол.	Примечание
			<u>Документация</u>		
12		КИП-01 02 000СБ	Кронштейн Сборочная единица	1	
			<u>Детали</u>		
Б4	1		Стойка Лист 10 ГОСТ 19903-74* ВСтЗсп 5 ГОСТ 14637-79	2	
Б4	2		Косынка Лист 6 ГОСТ 19903-74* ВСтЗсп 5 ГОСТ 14637-79	2	
Б4	3		Плита Лист 10 ГОСТ 19903-74* ВСтЗсп 5 ГОСТ 14637-79	1	
Изм Лист № докум. Подпись Дата					Лист 4
КИП-01 00 000					
Копировал Кондратьева Формат II					

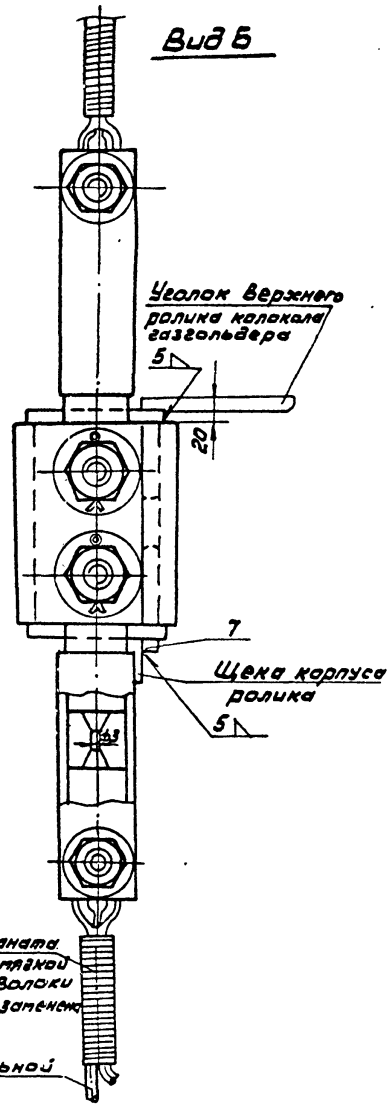
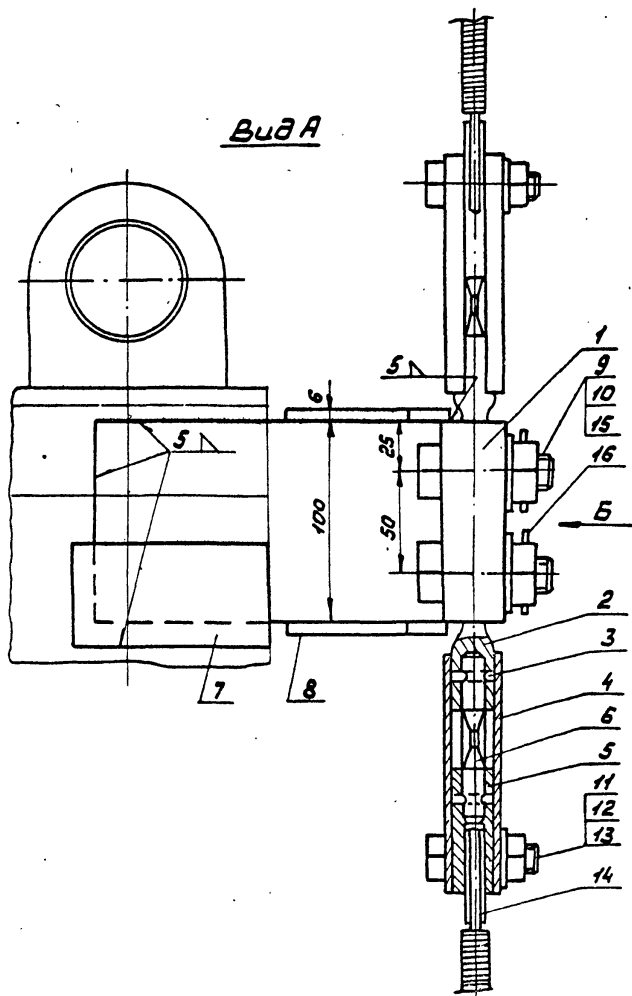
Изм. № 01, 02, 03, 04, 05, 06, 07, 08, 09, 10, 11, 12, 13, 14, 15, 16, 17, 18, 19, 20, 21, 22, 23, 24, 25, 26, 27, 28, 29, 30, 31, 32, 33, 34, 35, 36, 37, 38, 39, 40, 41, 42, 43, 44, 45, 46, 47, 48, 49, 50, 51, 52, 53, 54, 55, 56, 57, 58, 59, 60, 61, 62, 63, 64, 65, 66, 67, 68, 69, 70, 71, 72, 73, 74, 75, 76, 77, 78, 79, 80, 81, 82, 83, 84, 85, 86, 87, 88, 89, 90, 91, 92, 93, 94, 95, 96, 97, 98, 99, 100

Формат Зона	Лист	Обозначение	Наименование	Кол.	Примечание
11	6	КИП-01 00 004	Плита	1	
Б4	7		Косынка Лист 6 ГОСТ 19903-74* ВСтЗсп 5 ГОСТ 14637-79	2	
			<u>Стандартные изделия</u>		
	8		Винт М6×10 ГОСТ 14171-76*	1	
	9		Винт М5×10 ГОСТ 11475-80	8	
	10		Шайба 30 ГОСТ 11371-78**	1	
	11		Гайка М30,5 ГОСТ 5915-70*	1	
	12		Шплинт Ф3×60 ГОСТ 397-75*	1	
	13		Шарикоподшипник № 210 Ф50 ГОСТ 8338-75	2	
	14		Болт М20×50, 5Б ГОСТ 7798-70*	4	
	15		Гайка М20,5 ГОСТ 5915-70*	4	
	16		Шайба 20 ГОСТ 11371-78**	4	
Изм Лист № докум. Подпись Дата					Лист 2
КИП-01 00 000					
Копировал Кондратьева Формат II					

Изм. № 01, 02, 03, 04, 05, 06, 07, 08, 09, 10, 11, 12, 13, 14, 15, 16, 17, 18, 19, 20, 21, 22, 23, 24, 25, 26, 27, 28, 29, 30, 31, 32, 33, 34, 35, 36, 37, 38, 39, 40, 41, 42, 43, 44, 45, 46, 47, 48, 49, 50, 51, 52, 53, 54, 55, 56, 57, 58, 59, 60, 61, 62, 63, 64, 65, 66, 67, 68, 69, 70, 71, 72, 73, 74, 75, 76, 77, 78, 79, 80, 81, 82, 83, 84, 85, 86, 87, 88, 89, 90, 91, 92, 93, 94, 95, 96, 97, 98, 99, 100

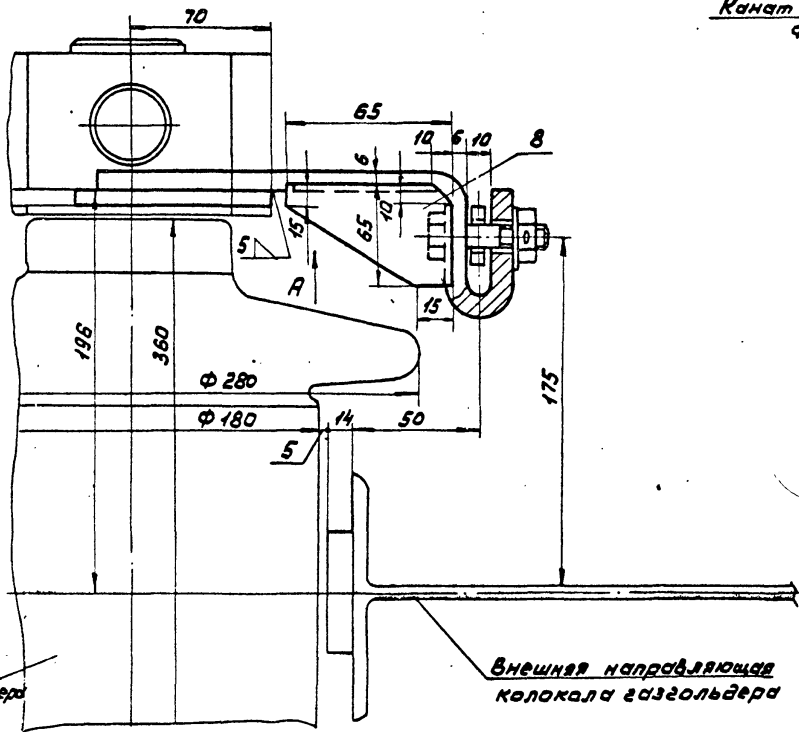
Формат Зона	Лист	Обозначение	Наименование	Кол.	Примечание
			<u>Документация</u>		
22		КИП-01 00 00000	Блок верхний Чертеж общего вида	1	
12		КИП-01 00 0000Г4	Блок верхний Габаритный чертеж	1	
			<u>Сборочные единицы</u>		
12	1	КИП-01 01 000СБ	Кожух защитный	1	
12	2	КИП-01 02 000СБ	Кронштейн	1	
			<u>Детали</u>		
12	3	КИП-01 00 001	Ролик Ф350	1	
11	4	КИП-01 00 002	Ось	1	
11	5	КИП-01 00 003	Крышка	2	
Изм Лист № докум. Подпись Дата					Лист 5
КИП-01 00 000					
Копировал Кондратьева Формат II					

Изм. № 01, 02, 03, 04, 05, 06, 07, 08, 09, 10, 11, 12, 13, 14, 15, 16, 17, 18, 19, 20, 21, 22, 23, 24, 25, 26, 27, 28, 29, 30, 31, 32, 33, 34, 35, 36, 37, 38, 39, 40, 41, 42, 43, 44, 45, 46, 47, 48, 49, 50, 51, 52, 53, 54, 55, 56, 57, 58, 59, 60, 61, 62, 63, 64, 65, 66, 67, 68, 69, 70, 71, 72, 73, 74, 75, 76, 77, 78, 79, 80, 81, 82, 83, 84, 85, 86, 87, 88, 89, 90, 91, 92, 93, 94, 95, 96, 97, 98, 99, 100



Сращивание каната с оплеткой из мягкой стальной проволоки может быть заменено зажимами

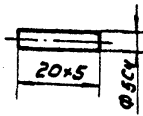
Канат стальной $\phi 4.8$



Шиб. № 2021 / Ссылка и дата / Вит. шиб. № / Шиб. № 2021 / Подпись и дата

		1 КИП-02 00 000 80	
Изм. Лист № 001		Ладислав	
Разработ. Камнов		Лист	
Провер. Фадеев		Масса	
Т. контр.		Масштаб	
		5.1 1:2	
		Лист	
		Листов	
И. контр. Лебедев		ГИАП	
Итв. Коновалов		1607-03	

Rz 20
√(V)



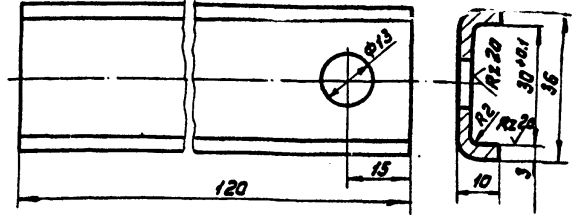
1 КИП-02 00 003

Изм.	Лист	№ докум.	Подпись	Дата	Лист	Масса	Масштаб
Разр.	Каннов				Штифт	0,002	1:1
Пров.	Фадеев				Лист		Листов
Т.контр.							
И.контр.	Лебедев				Круг 6 ГОСТ 2590-71		ГИАП
Ч.тв.	Коновалов				45 ГОСТ 1050-74 **		

Копировал

Формат А1

Rz 80
√(V)



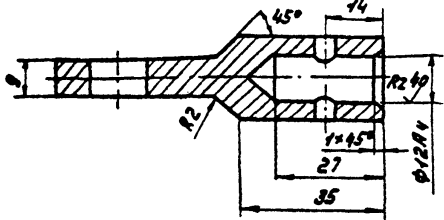
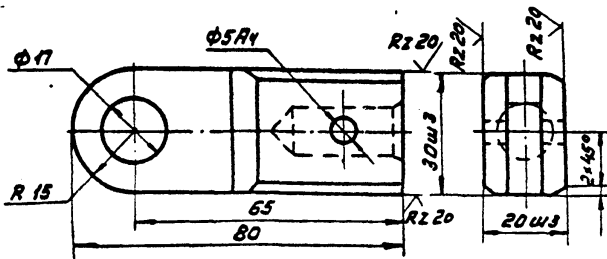
1 КИП-02 00 004

Изм.	Лист	№ докум.	Подпись	Дата	Лист	Масса	Масштаб
Разр.	Каннов				Скоба направляющая	0,09	1:2
Пров.	Фадеев				Лист		Листов
Т.контр.							
И.контр.	Лебедев				Лист 3 ГОСТ 19004-74*		ГИАП
Ч.тв.	Коновалов				В Ст 3 сл 5 ГОСТ 535-79		

Копировал

Формат А1

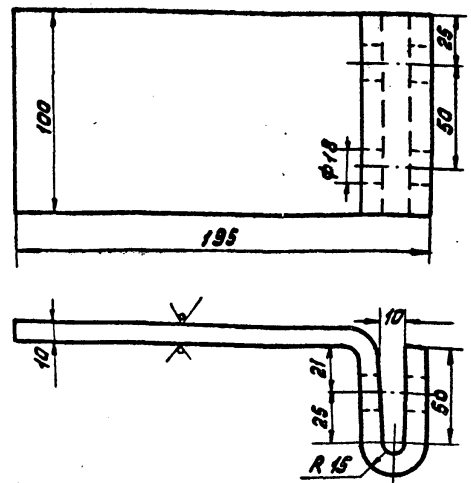
Rz 80
√(V)



1 КИП-02 00 002

Изм.	Лист	№ докум.	Подпись	Дата	Лист	Масса	Масштаб
Разр.	Каннов				Серьга	0,185	1:1
Пров.	Фадеев				Лист		Листов
Т.контр.							
И.контр.	Лебедев				Лист 21 ГОСТ 19903-74*		ГИАП
Ч.тв.	Коновалов				В Ст 3 сл 5 ГОСТ 4637-79		

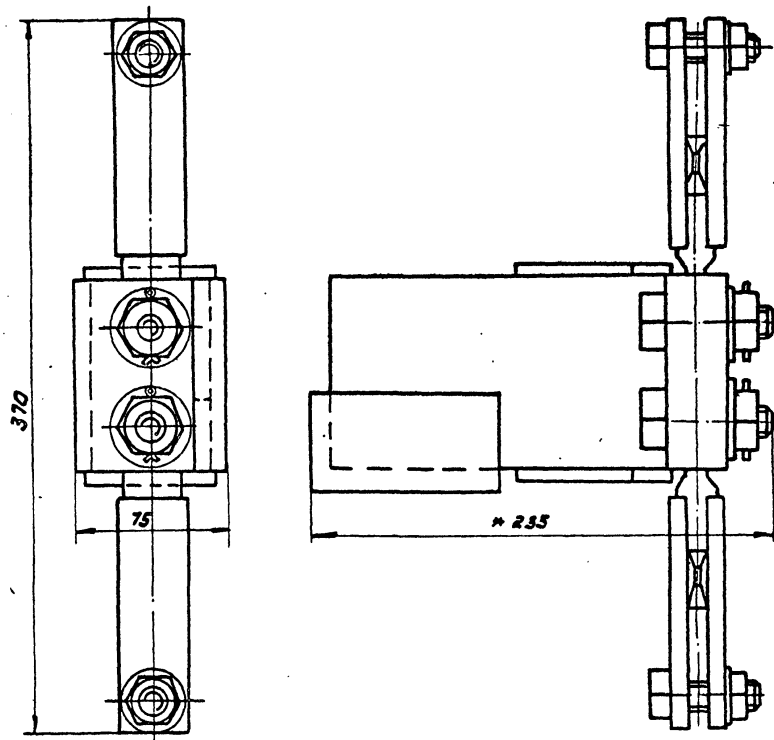
Rz 80
√(V)



1 КИП-02 00 001

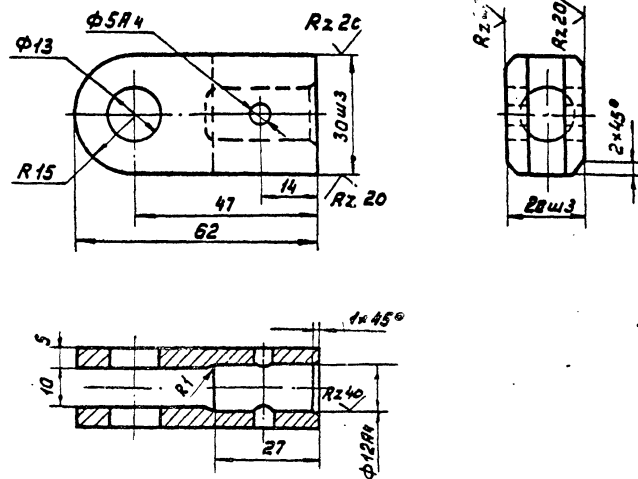
Изм.	Лист	№ докум.	Подпись	Дата	Лист	Масса	Масштаб
Разр.	Каннов				Скоба	2,6	1:2
Пров.	Фадеев				Лист		Листов
Т.контр.							
И.контр.	Лебедев				Лист 10 - 100 ГОСТ 103-76		ГИАП
Ч.тв.	Коновалов				В Ст 3 сл 5 ГОСТ 535-79		

1607-03



* Размер для справок

				1 КИП-02 00 000 Г4			
Изм.	Лист	№ докум.	Подпись	Дата	Лит	Масса	Масштаб
Разр.	Каннов						1:2
Пров.	Фадеев				Габаритный чертеж		Лист
Т. контр.							Листов
И. контр.	Лебедев				ГИАП		
Утв.	Коновалов				Копировал		Формат И



Rz 80
✓(✓)

				1 КИП-02 00 000 С5			
Изм.	Лист	№ докум.	Подпись	Дата	Лит	Масса	Масштаб
Разр.	Каннов					0.22	1:1
Пров.	Фадеев				Лист 21 ГОСТ 19903-74*		Лист
Т. контр.					ВС 3 сл 5 ГОСТ 4637-79		Листов
И. контр.	Лебедев				ГИАП		
Утв.	Коновалов				Копировал 1607-02		Формат И

Формат Листа	Лист	Обозначение	Наименование	Кол.	Примечание
Б4	7		Накладка Полоса 8х55 ГОСТ 103-Р-1977 В СтЗел ГОСТ 14637-79	1	
Б4	8		Косынка Лист В ГОСТ 19903-74 * В СтЗел ГОСТ 14637-79	2	
1 КИП-02 00 000					Лист 2
Изм Лист № докум. Подп. Дата					Копировал Фармак И

Формат Листа	Лист	Обозначение	Наименование	Кол.	Примечание
			Стандартные изделия		
	9		Болт М16х50,5В ГОСТ 798-70 *		
	10		Гайка М16,5 ГОСТ 5915-70 *	2	
	11		Болт М12х40,5В ГОСТ 798-70 *	2	
	12		Гайка М12,5 ГОСТ 5915-70 *	2	
	13		Шайба 12 ГОСТ 11371-78	2	
	14		Кожух 20 ГОСТ 2224-72 *	2	
	15		Шайба 16 ГОСТ 11371-78	2	
	16		Шпилька Ф2х40 ГОСТ 391-79 *	2	
1 КИП-02 00 000					Лист 3
Изм Лист № докум. Подп. Дата					Копировал Фармак И

Формат Листа	Лист	Обозначение	Наименование	Кол.	Примечание
<u>Документация</u>					
12	1	1 КИП-02 00 000 00	Водило		
			Чертеж общего вида	1	
12	2	1 КИП-02 00 000 04	Водило		
			Габаритный чертеж	1	
<u>Детали</u>					
11	1	1 КИП-02 00 000 01	Скоба	1	
11	2	1 КИП-02 00 000 02	Серьга	2	
11	3	1 КИП-02 00 000 03	Штифт	2	
11	4	1 КИП-02 00 000 04	Скоба направляющая	4	
12	5	1 КИП-02 00 000 05	Подвеска	2	
11	6	1 КИП-02 00 000 06	Предохранитель	2	
1 КИП-02 00 000					
Изм Лист № докум. Подпись Дата					
Разраб. Коннов					
Пров. Фадеев					
Т.контр.					
Н.контр. Лебедев					
Чтв. Кондратов					
Водило					
Спецификация					
ГИАП					

Rz 20 ✓

1 КИП-02 00 006

Изм Лист № докум. Подпись Дата

Разраб. Коннов

Пров. Фадеев

Т.контр.

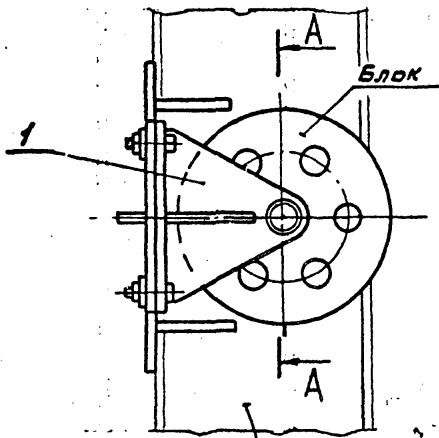
Н.контр. Лебедев

Чтв. Кондратов

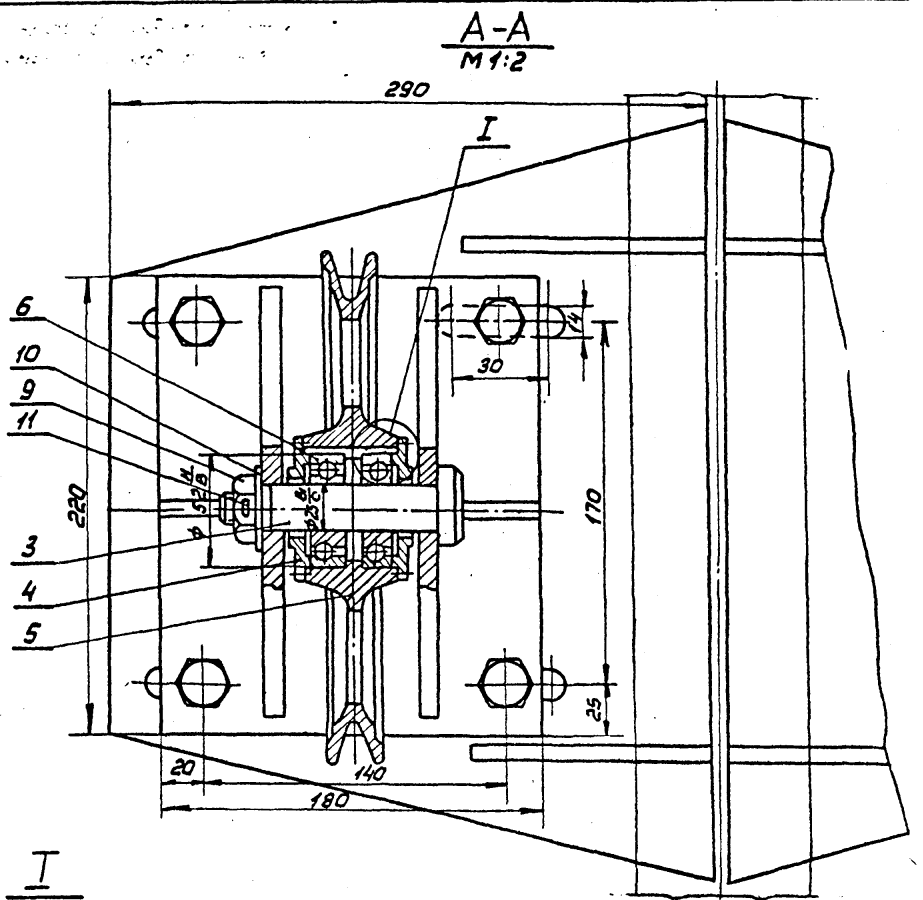
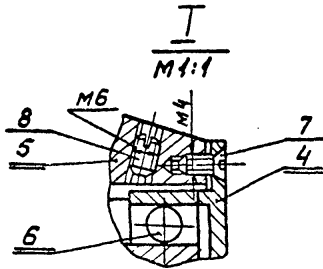
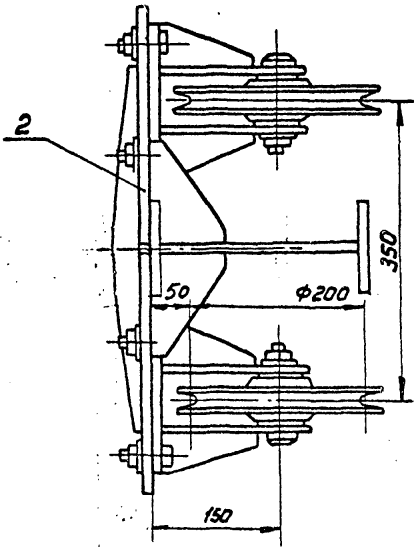
Предохранитель

13 ГОСТ 2590-71 *
10 ГОСТ 1050-74 *
ГИАП

Шифр листа, Подпись и дата, Взам. инв. №, Шифр, № докум., Подпись и дата



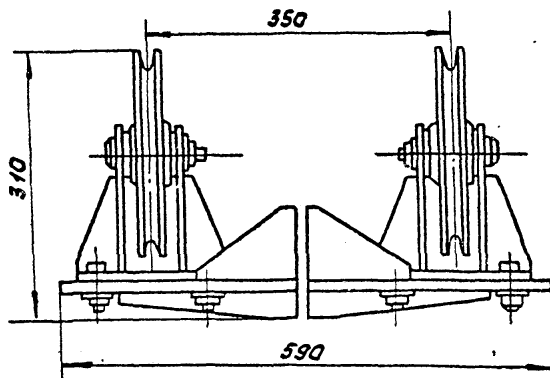
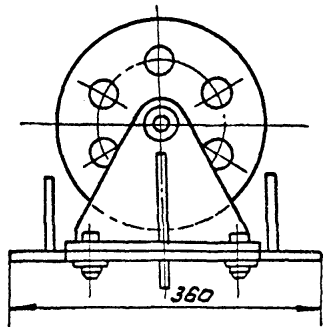
Направляющая коло-
кола газгольдера
внешняя



				1 КИП-03 00000 В0			
Цм. лист	№ докум.	Подпись	Дата	Блок средний	Лит	Масса	Масштаб
Разр. Фадеев	Фадеев	Фадеев	31.08.80	Чертеж общего вида		35,4	1:5
Пров. Фадеев	Фадеев	Фадеев	31.08.80		Лист	Листов	
Т. контр.							
Н. контр. Лебедев					ГИАП Москва		
Чтв. Коновалов							Формат 12.

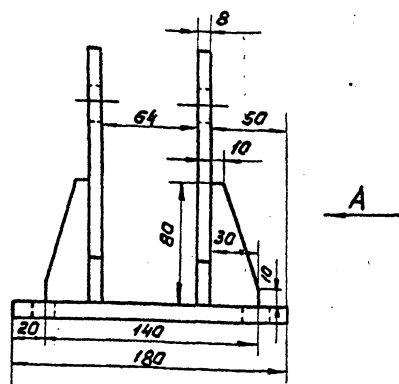
Копировал:

Шифр листа, Подпись и дата, Взам. инв. №, Шифр, № докум., Подпись и дата

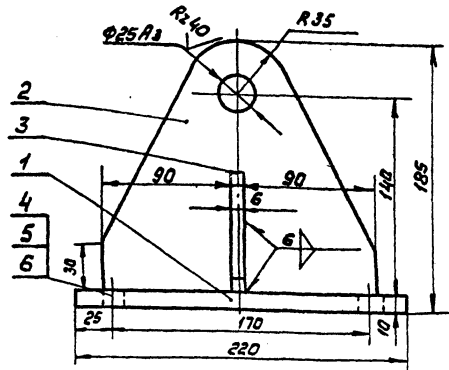


				1 КИП-03 00000 Г4			
Цм. лист	№ докум.	Подпись	Дата	Блок средний	Лит	Масса	Масштаб
Разр. Фадеев	Фадеев	Фадеев	31.08.80	Габаритный чертеж			1:5
Пров. Фадеев	Фадеев	Фадеев	31.08.80		Лист	Листов	
Т. контр.							
Н. контр. Лебедев					ГИАП Москва		
Чтв. Коновалов							Формат 12.

Копировал: 1607-03



Вид А



1КИП-03.01.0000Б

Кронштейн I
Сборочная единица

Лист	Масса	Масштаб
1	15,6	1:2,5
Лист		Листов
		1

ГИАП
МОСКВА

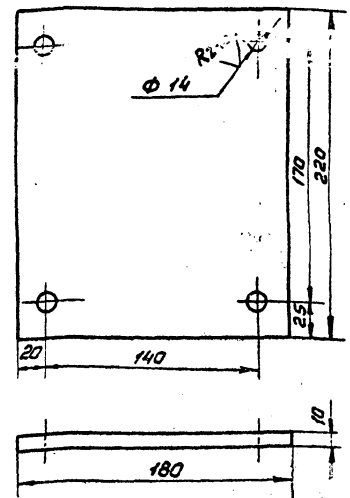
Копировал:

Формат И.

Изм. №, подл., Подпись и дата

Изм.	Лист	№ докум.	Подпись	Дата
Разраб.	Фадеев	Фадеев	Фадеев	20.12.77
Проб.	Фадеев	Фадеев	Фадеев	
Т.контр.				
И.контр.	Лебедев			
Утв.	Коновалов	И.К.	Фадеев	

✓(✓)



1КИП-03.01.001

Плита

Лист	Масса	Масштаб
1	3,088	1:2,5
Лист		Листов
		1

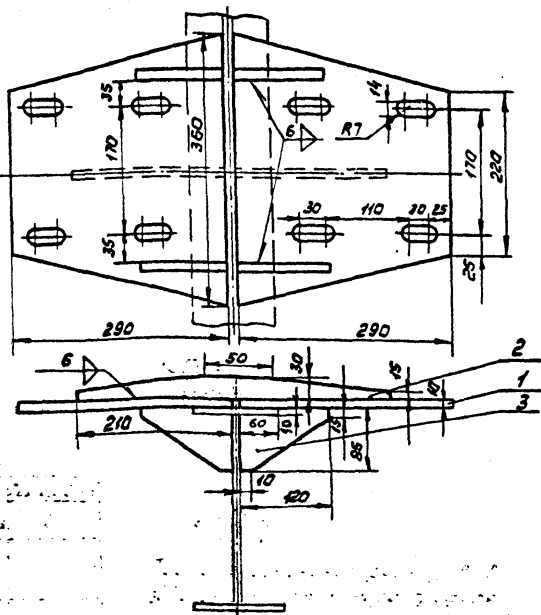
ГИАП
МОСКВА

Копировал:

Формат И.

Изм. №, подл., Подпись и дата

Изм.	Лист	№ докум.	Подпись	Дата
Разраб.	Фадеев	Фадеев	Фадеев	20.12.77
Проб.	Фадеев	Фадеев	Фадеев	
Т.контр.				
И.контр.	Лебедев			
Утв.	Коновалов	И.К.	Фадеев	



1КИП-03.02.0000Б

Кронштейн II
Сборочная единица

Лист	Масса	Масштаб
1	12,6	1:5
Лист		Листов
		1

ГИАП
МОСКВА

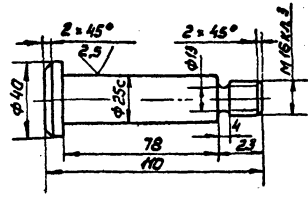
Копировал:

Формат И.

Изм. №, подл., Подпись и дата

Изм.	Лист	№ докум.	Подпись	Дата
Разраб.	Фадеев	Фадеев	Фадеев	20.12.77
Проб.	Фадеев	Фадеев	Фадеев	
Т.контр.				
И.контр.	Лебедев			
Утв.	Коновалов	И.К.	Фадеев	

Rz 80 ✓(✓)



1КИП-03.00.001

Ось

Лист	Масса	Масштаб
1	0,46	1:2
Лист		Листов
		1

ГИАП
МОСКВА

Копировал:

1607-03 Формат И.

Изм. №, подл., Подпись и дата

Изм.	Лист	№ докум.	Подпись	Дата
Разраб.	Фадеев	Фадеев	Фадеев	20.12.77
Проб.	Фадеев	Фадеев	Фадеев	
Т.контр.				
И.контр.	Лебедев			
Утв.	Коновалов	И.К.	Фадеев	

Формат Зона Лист	Обозначение	Наименование	Кол.	Приме- чание
		<u>Документация</u>		
И	1 КИП-03 01 000 СБ	Кронштейн I Сборочная единица	2	
		<u>Детали</u>		
И	1 КИП-03 01 001	Плита	2	
Б4	2	Стойка Лист 8 ГОСТ 19903-74* ВСтЗсп 5 ГОСТ 14637-79	4	
Б4	3	Косынка Лист 6 ГОСТ 19903-74* ВСтЗсп 5 ГОСТ 14637-79	4	
		<u>Стандартные изделия</u>		
4		Болт М 12 × 35,58 ГОСТ 7798-70*	8	
5		Гайка М 125 ГОСТ 5915-70*	8	
6		Шайба 12 ГОСТ 11371-78	8	
Итого	1 КИП-03 00 000		Лист 3	

Копировал Формат И

Формат Зона Лист	Обозначение	Наименование	Кол.	Приме- чание
		<u>Документация</u>		
И	1 КИП-03 02 000 СБ	Кронштейн II Сборочная единица	2	
		<u>Детали</u>		
Б4	1	Плита Лист 10 ГОСТ 19903-74* ВСтЗсп 5 ГОСТ 14637-79	2	
Б4	2	Косынка Лист 6 ГОСТ 19903-74* ВСтЗсп 5 ГОСТ 14637-79	1	
Б4	3	Косынка Лист 6 ГОСТ 19903-74* ВСтЗсп 5 ГОСТ 14637-79	2	
Итого	1 КИП-03 00 000		Лист 4	

Копировал Формат И

Формат Зона Лист	Обозначение	Наименование	Кол.	Приме- чание
		<u>Стандартные изделия</u>		
6		Шарикаподшипник И 205 φ 25 ГОСТ 8338-75	4	
7		Винт М 4 × 10 ГОСТ 17475-80	16	
8		Винт М 6 × 10 ГОСТ 1477-75*	2	
9		Гайка М 16,5 ГОСТ 5915-70*	2	
10		Шайба 16 ГОСТ 11371-78	2	
11		Шплинт φ 2 × 40 ГОСТ 397-79*	2	
Итого	КИП-03 00 000		Лист 2	

Копировал Формат И

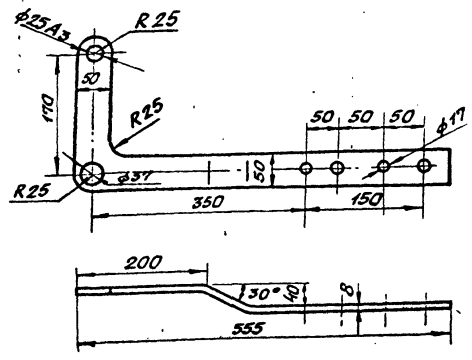
Формат Зона Лист	Обозначение	Наименование	Кол.	Приме- чание
		<u>Документация</u>		
12	1 КИП-03 00 000 00	Блок средний Чертеж общего вида	1	
12	1 КИП-03 00 000 04	Блок средний Габаритный чертеж	1	
		<u>Сборочные единицы</u>		
И	1 1 КИП-03 01 000 СБ	Кронштейн I	2	
И	2 1 КИП-03 02 000 СБ	Кронштейн II	1	
		<u>Детали</u>		
И	3 1 КИП-03 00 001	Ось	2	
И	4 КИП-06 00 002	Крышка	4	
12	5 КИП-06 00 001	Ролик φ 200	2	
Итого	1 КИП-03 00 000		Лит 1 Лист 1 Листов 4	

Копировал 1602-03 Формат И

Блок средний
Спецификация
Итого 1 лист 4 листа
ГИАП

Лист №, год, Подпись и дата в бланке, Имя, Фамилия, Подпись и дата

Rz 80 (✓/✓)



1 КИП-04 С.Д. 003.

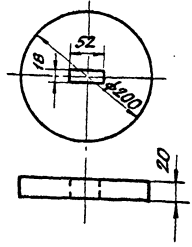
Щека рычага
гравая.

Лист	Масса	Масштаб
	2,22	1:5
Лист	Листов	

Лист 8 ГОСТ 19903-74*
8СтЗенГОСТ14637-79

ГИАП
Формат И

Rz 80 (✓/✓)



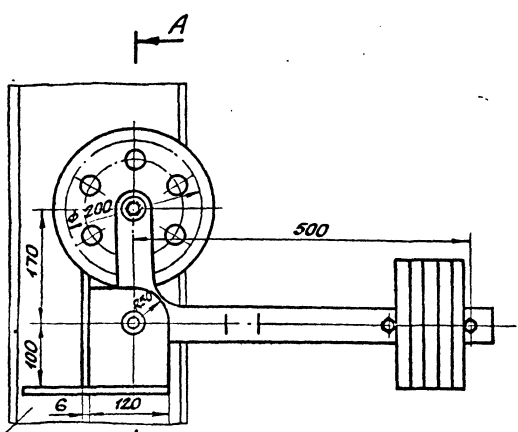
1 КИП-04 00 002

Груз

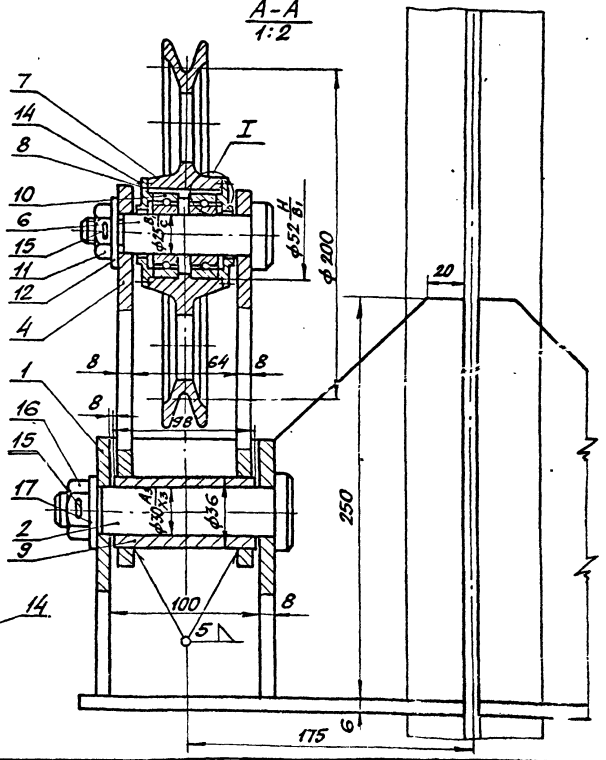
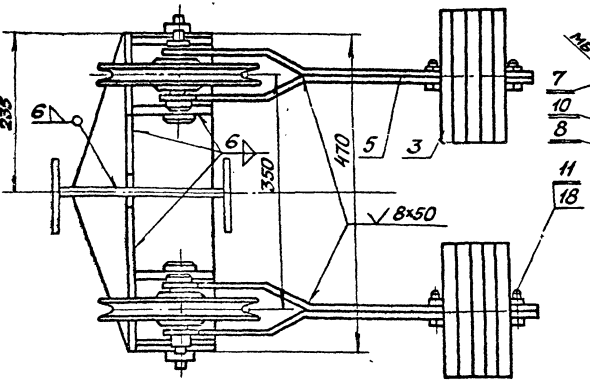
Лист	Масса	Масштаб
	4,836	1:5
Лист	Листов	

Круг 200 ГОСТ 2590-71*
СтГОСТ 380-71*

ГИАП
Формат И



Внешняя нап-
рабляющая колокола
газгольдера.



1 КИП-04 00 0000В.

Блок - натяжной.
Чертеж 0° этого вида.

Лист	Масса	Масштаб
	79,0	1:5
Лист	Листов	

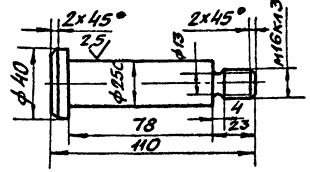
ГИАП
Формат И

160P-03

Лист №, год, Подпись и дата в бланке, Имя, Фамилия, Подпись и дата

Лист №, год, Подпись и дата в бланке, Имя, Фамилия, Подпись и дата

Rz80 (✓)



1 КИП-04 00 0004.

Ось $e=110$

Лист	Масса	Масштаб
046		1:2
Лист	Листов	

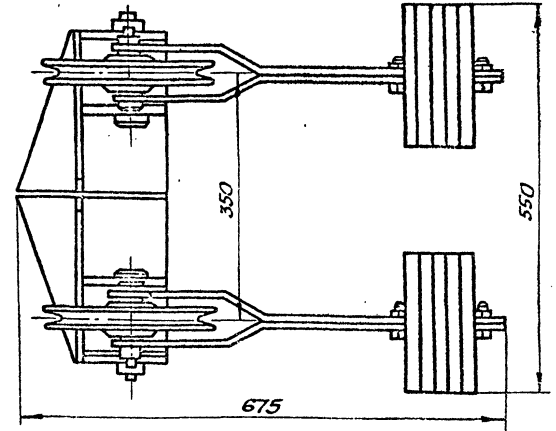
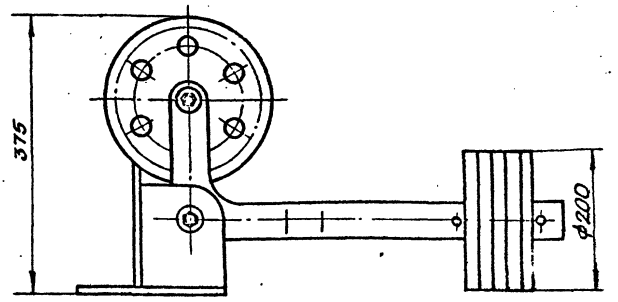
ГИАП

Круг 42 ГОСТ 2590-71**
35 ГОСТ 1050-74**

Формат 7

Шифр листа, Подпись и дата, Взам. инв. №, Шифр экз., Подпись и дата

Исполн.	И.В.К.	Провер.	Ф.А.Р.
Лист	046	Листов	1
Материал	Ст. 40	Сечение	Ø40
Изобр.	Левин	Изм.	1
Утв.	Канов	И.Р.	21.12.74



1 КИП-04 00 0004Г

Блок натяжной.
Габаритный чертеж.

Лист	Масса	Масштаб
80,5		1:5
Лист	Листов	

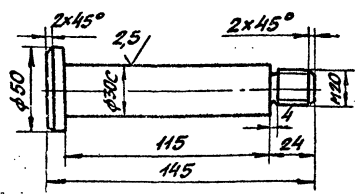
ГИАП

Формат 11

Шифр листа, Подпись и дата, Взам. инв. №, Шифр экз., Подпись и дата

Исполн.	И.В.К.	Провер.	Ф.А.Р.
Лист	80,5	Листов	1
Материал	Ст. 40	Сечение	Ø200
Изобр.	Левин	Изм.	1
Утв.	Канов	И.Р.	21.12.74

Rz80 (✓)



1 КИП-04 000001.

Ось $e=145$

Лист	Масса	Масштаб
0758		1:2
Лист	Листов	

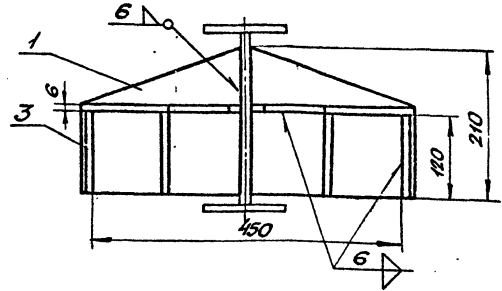
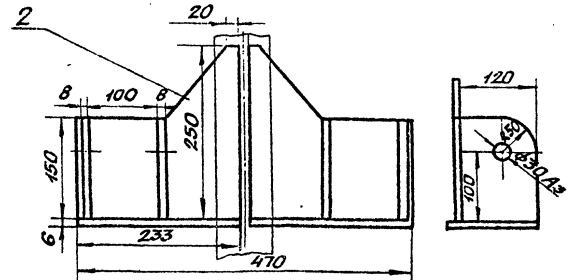
ГИАП

Круг 53 ГОСТ 2590-71**
35 ГОСТ 1050-74**

Формат 11

Шифр листа, Подпись и дата, Взам. инв. №, Шифр экз., Подпись и дата

Исполн.	И.В.К.	Провер.	Ф.А.Р.
Лист	0758	Листов	1
Материал	Ст. 40	Сечение	Ø50
Изобр.	Левин	Изм.	1
Утв.	Канов	И.Р.	21.12.74



1 КИП-04.01 0000СБ

Кронштейн.
Сборочная единица

Лист	Масса	Масштаб
11,6		1:5
Лист	Листов	

ГИАП

1607-03 Формат 11

Шифр листа, Подпись и дата, Взам. инв. №, Шифр экз., Подпись и дата

Исполн.	И.В.К.	Провер.	Ф.А.Р.
Лист	11,6	Листов	1
Материал	Ст. 40	Сечение	Ø120
Изобр.	Левин	Изм.	1
Утв.	Канов	И.Р.	21.12.74

Кол.	Примечание	Наименование	Обозначение	Лист
2		Винт М6х10 ГОСТ 1477-75*		
16		Винт М4х10 ГОСТ 17475-80		
4		Шплинт 2х40 ГОСТ 397-79*		
2		Гайка М 20,5 ГОСТ 5915-70*		
2		Шайба 20 ГОСТ 11371-78		
4		Болт М 16х35,58 ГОСТ 7798-70*		
1 КИП-04.00.000				Лист 3

Кол.	Примечание	Наименование	Обозначение	Лист
2		Щека рычага левая Лист 6 ГОСТ 19903-74* 8СтЗсп5ГОСТ14637-79		
2		Ось $\varnothing=110$ 1 КИП-04.00.004		
2		Ролик $\varnothing 200$ КИП-06.00.001		
4		Крышка КИП-06.00.002		
2		Втулка $\varnothing 30/36; \varrho=98$ Круг 58 ГОСТ 2590-71* 8СтЗсп5ГОСТ535-79		
Стандартные изделия				
4		Шарикоподшипник № 205 $\varnothing 25$ ГОСТ 8338-75		
6		Гайка М 16,5 ГОСТ 5915-70*		
2		Шайба 16 ГОСТ 11371-78		
1 КИП-04.00.000				Лист 2

Кол.	Примечание	Наименование	Обозначение	Лист
Документация				
1		Кронштейн Сборочная единица	1 КИП-04.01.000 СБ	
Детали				
2		Плита Лист 6 ГОСТ 19903-74* 8СтЗсп5ГОСТ14637-79	54 1	
2		Косынка Лист 6 ГОСТ 19903-74* 8СтЗсп5ГОСТ14637-79	54 2	
4		Стойка Лист 8 ГОСТ 19903-74* 8СтЗсп5ГОСТ14637-79	54 3	
1 КИП-04.00.000				Лист 3

Кол.	Примечание	Наименование	Обозначение	Лист
Документация				
1		Блок натяжной Чертеж общего вида	1 КИП-04.00.000 В0	
1		Блок натяжной Габаритный чертеж	1 КИП-04.00.000 Г4	
Сборочные единицы				
1		Кронштейн	1 КИП-04.01.000 СБ	
Детали				
2		Ось $\varrho=145$	1 КИП-04.00.001	
10		Груз	1 КИП-04.00.002	
2		Щека рычага правая	1 КИП-04.00.003	
1 КИП-04.00.000				Лист 4

Изм. Листов в докум. Подпись, дата

Разраб. Конноб
Провер. Радеев

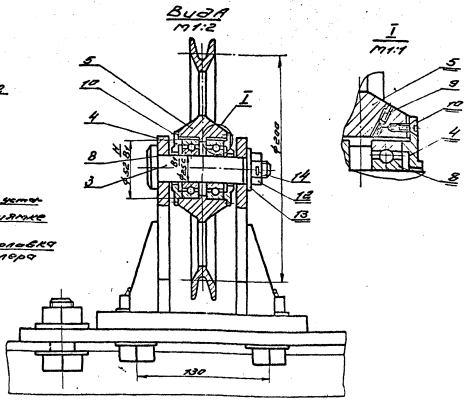
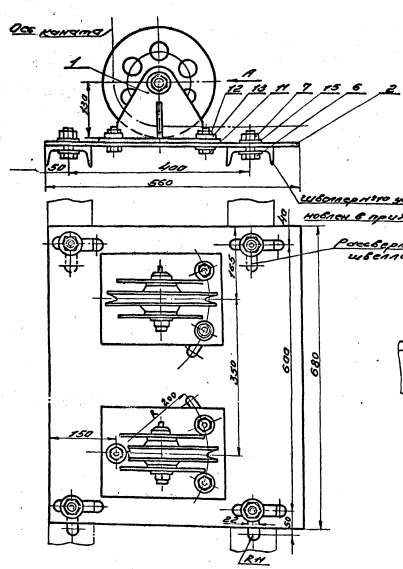
Исполн. Лебедев
Итб. Конс. товн. КС

Блок натяжной.
Спецификация

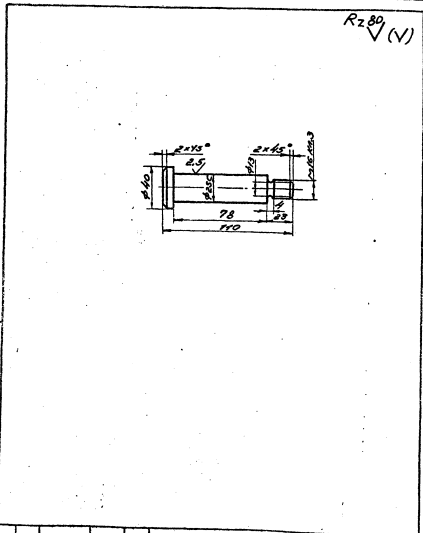
Лист 4

ГИАП

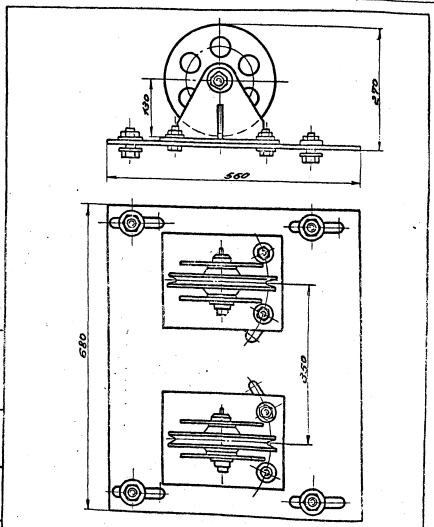
1602-03 Формат 11



				КУП-05.00.000.80	
Исполн	В.И.Смирнов	Проверен	В.И.Смирнов	Блок привода насоса	Лист
Разработчик	В.И.Смирнов	Проверен	В.И.Смирнов	Чертеж обычного вида	55.5 1.5
Исполн	В.И.Смирнов	Проверен	В.И.Смирнов	Лист	Листов
Исполн	В.И.Смирнов	Проверен	В.И.Смирнов	ГИАП	
				Копирован	
				Формат А2	



				КУП-05.00.002	
Исполн	В.И.Смирнов	Проверен	В.И.Смирнов	ОС	Лист
Разработчик	В.И.Смирнов	Проверен	В.И.Смирнов	Лист	Листов
Исполн	В.И.Смирнов	Проверен	В.И.Смирнов	ГИАП	
				Копирован	
				Формат А4	

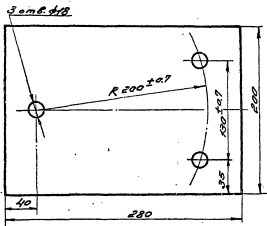


				КУП-05.00.000Г4	
Исполн	В.И.Смирнов	Проверен	В.И.Смирнов	Блок привода насоса	Лист
Разработчик	В.И.Смирнов	Проверен	В.И.Смирнов	Обратный чертеж	1.5
Исполн	В.И.Смирнов	Проверен	В.И.Смирнов	Лист	Листов
Исполн	В.И.Смирнов	Проверен	В.И.Смирнов	ГИАП	
				Копирован	
				Формат А4	

Этот альбом типовых проектов предназначен для использования в качестве основы при проектировании объектов, аналогичных по назначению и условиям эксплуатации. При изменении параметров объектов, указанных в проекте, необходимо согласовать это с проектной организацией.

Этот альбом типовых проектов предназначен для использования в качестве основы при проектировании объектов, аналогичных по назначению и условиям эксплуатации. При изменении параметров объектов, указанных в проекте, необходимо согласовать это с проектной организацией.

R280
√(N)



КУП-05.01.001

ПЛУМЧ

Конт. Прессор. Прессор

4:24 1:25

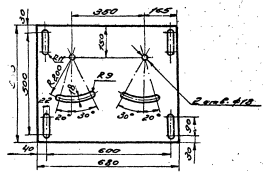
Мет. Листов

ГИАП

Лит. 10 БСР 12.000.24¹⁰
Ø 3 см 3 см 5 БСР 14.001.25

Комп. 004 Формат А1

R280
√(N)



КУП-05.00.001

ПЛУМЧ

Конт. Прессор. Прессор

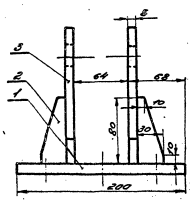
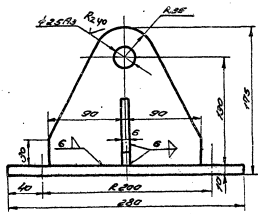
22.7 1:10

Мет. Листов

ГИАП

Лит. 10 БСР 12.000.24¹⁰
Ø 3 см 3 см 5 БСР 14.001.25

Комп. 004 Формат А1



КУП-05.01.00005

Коронштейн

для крепления антенны

Конт. Прессор. Прессор

16 1:1.5

Мет. Листов

ГИАП

Комп. 004 1602-03 Формат А1

АЛБОМ III

ТИПОВОЙ ПРОЕКТ

Шифр докум. Показ. в строке: Вспомогат. указ. Показ. в строке

Кол. экз.	Обозначение	Наименование	Кол.	Примечание
		<u>Стандартные изделия</u>		
6		Болт М20х50,38 Гост 7798-70*	4	
7		Гайка М20,5 Гост 5915-70*	4	
8		Шарикоподшипник № 205 425 Гост 8338-75	4	
9		Винт М6х70 Гост 1477-75*	2	
10		Винт М4х10 Гост 17475-80	15	
11		Болт М16х50,38 Гост 7798-70*	6	
12		Гайка М16,5 Гост 5915-70*	8	
13		Шайба 16 Гост 1477-75	12	
14		Шпилька ф8х70 Гост 397-79*	2	
15		Шайба 20 Гост 1477-75	8	

КУП-05.00000

Копирован формат И

Кол. экз.	Обозначение	Наименование	Кол.	Примечание
		<u>Документация</u>		
12	КУП-0501.00005	Кранштейн Сборочная единица	2	
		<u>детали</u>		
11	1 КУП-05.01.001	Пластина	2	
64	2	Косынка Лист 10 Гост 19903-74* В Ст. 301.5 Гост 16827-79	4	
64	3	Сталь Лист 10 Гост 19903-74* В Ст. 301.5 Гост 16827-79	4	

КУП-05.00.000

Копирован формат И

Кол. экз.	Обозначение	Наименование	Кол.	Примечание
		<u>детали</u>		
11	2 КУП-0500001	Пластина	1	
11	3 КУП-05.00.002	Ось	2	
11	4 КУП-0500002	Крышка	4	
12	5 КУП-06.00001	Ролик ф200	2	

КУП-05.00.000

Копирован формат И

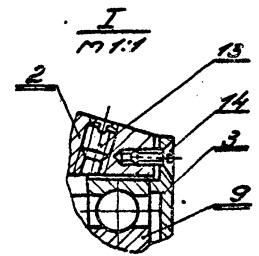
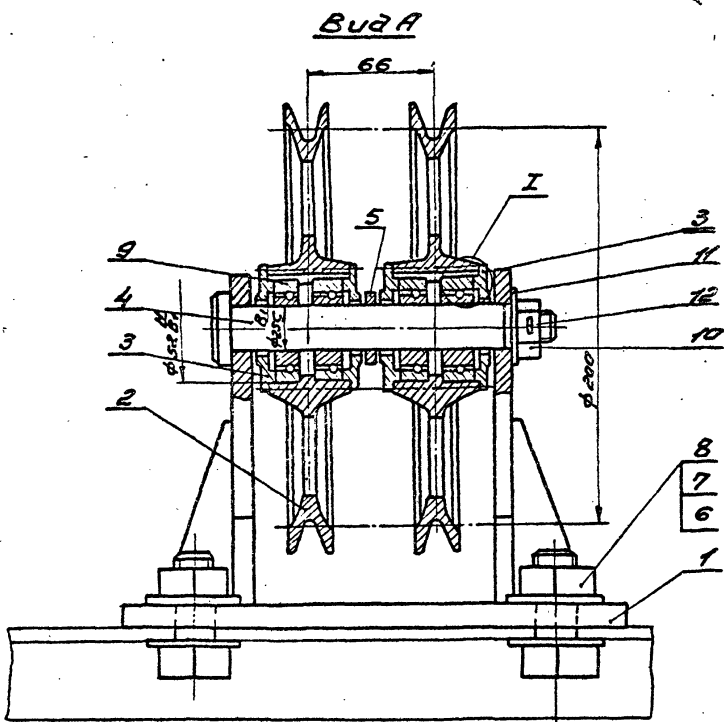
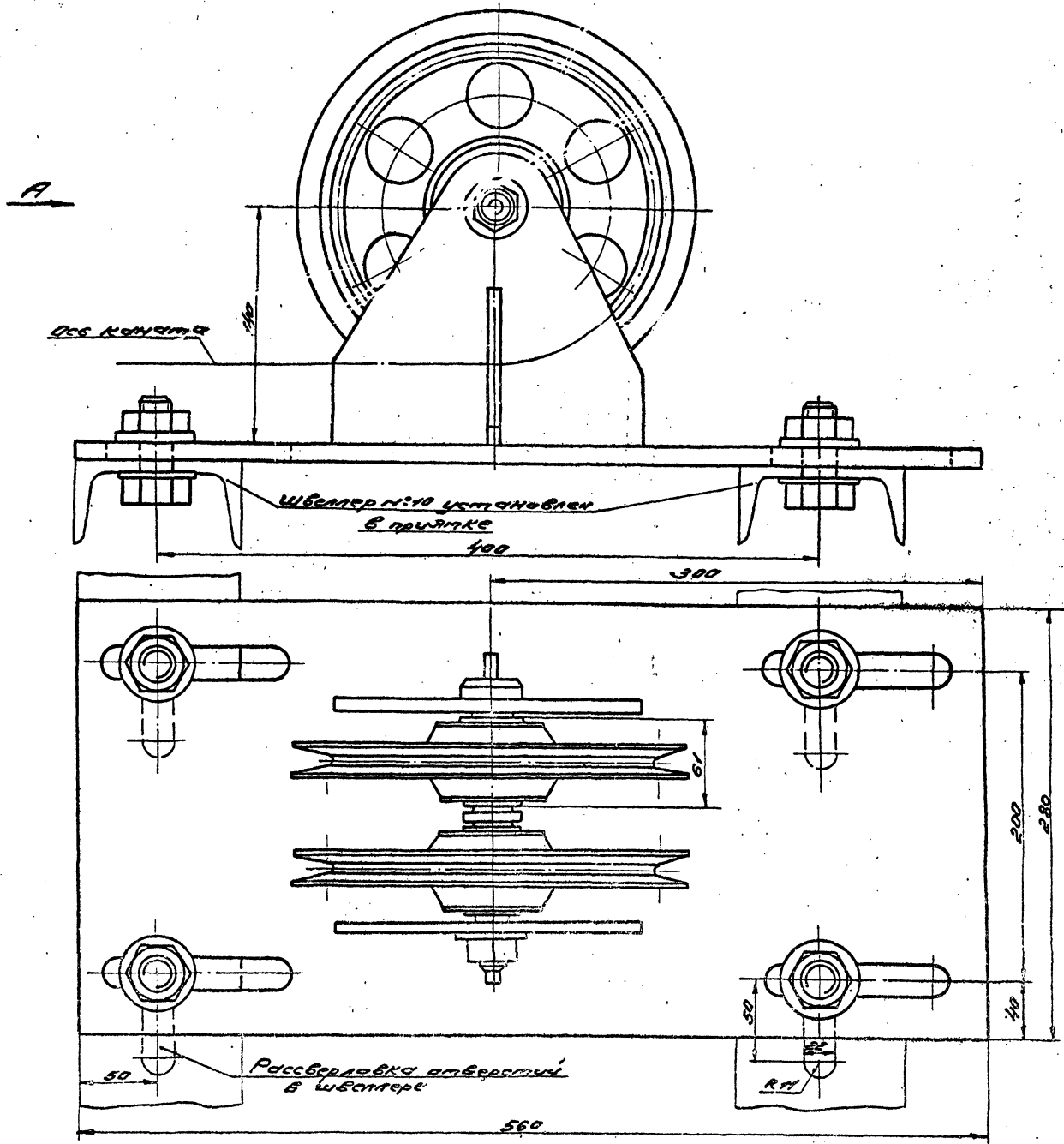
Кол. экз.	Обозначение	Наименование	Кол.	Примечание
		<u>Документация</u>		
12	КУП-05.000008.0	Блок прямка №1 Чертеж общего вида	1	
11	КУП-05.0000014	Блок прямка №1 Разрешительный чертеж	1	
		<u>Сборочные единицы</u>		
12	1 КУП-05.01.00005	Кранштейн	2	

КУП-05.00.000

Им. лист № докум. Показ. в строке
 Издатель: Копирован
 Проектировщик: Федосов
 И. Копылов
 И. С. Копылов

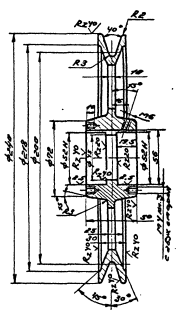
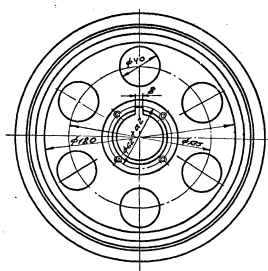
Блок прямка №1
 Спецификация
 ГИАП

Копирован 1607-03 Формат И

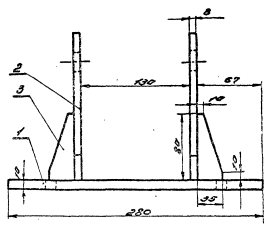
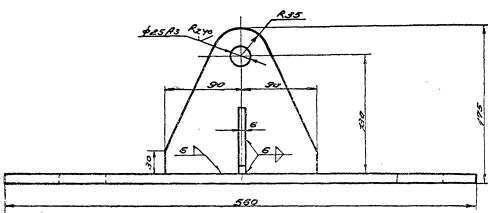


				КУП-06.00.00080	
Исполнитель: <i>Видаль Коннов</i>	Проверил: <i>Т. Конно</i>	Дата: <i>18.10</i>	Лист: <i>1</i>	Масштаб: <i>1:2</i>	Кол-во листов: <i>2</i>
Блок пружинки №2				Лист 1 из 2	
Чертеж общего вида.				ГИАП	
Н. Конно	Л. Конно	18.10			
Ум. Конно	К. Конно	18.10			

Проект: 1607-03, 1607-04, 1607-05, 1607-06, 1607-07, 1607-08, 1607-09, 1607-10, 1607-11, 1607-12, 1607-13, 1607-14, 1607-15, 1607-16, 1607-17, 1607-18, 1607-19, 1607-20, 1607-21, 1607-22, 1607-23, 1607-24, 1607-25, 1607-26, 1607-27, 1607-28, 1607-29, 1607-30, 1607-31, 1607-32, 1607-33, 1607-34, 1607-35, 1607-36, 1607-37, 1607-38, 1607-39, 1607-40, 1607-41, 1607-42, 1607-43, 1607-44, 1607-45, 1607-46, 1607-47, 1607-48, 1607-49, 1607-50, 1607-51, 1607-52, 1607-53, 1607-54, 1607-55, 1607-56, 1607-57, 1607-58, 1607-59, 1607-60, 1607-61, 1607-62, 1607-63, 1607-64, 1607-65, 1607-66, 1607-67, 1607-68, 1607-69, 1607-70, 1607-71, 1607-72, 1607-73, 1607-74, 1607-75, 1607-76, 1607-77, 1607-78, 1607-79, 1607-80, 1607-81, 1607-82, 1607-83, 1607-84, 1607-85, 1607-86, 1607-87, 1607-88, 1607-89, 1607-90, 1607-91, 1607-92, 1607-93, 1607-94, 1607-95, 1607-96, 1607-97, 1607-98, 1607-99, 1607-100



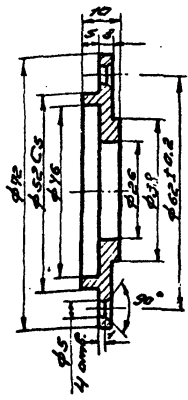
				КУП-06.00.001		
Исполнитель	Проверен	Утвержден	Дата	РАДУК ф200	Лист	Из всего
И.И.И.	И.И.И.	И.И.И.	И.И.И.		28	12
				Ст. 28-У8	ГИАП	
				<i>Компьютер: Формат 1110</i>		



				КУП-06.01.000СВ		
Исполнитель	Проверен	Утвержден	Дата	КРОНИТЕЙН СБОРУНЧЗ СДНУЧЗ	Лист	Из всего
И.И.И.	И.И.И.	И.И.И.	И.И.И.		15.05	12.5
				Ст. 15.05	ГИАП	
				<i>Компьютер: 1607-03 Формат 1110</i>		

Информация: Поэта и этажа, Взам.инст.№, Шифр, Дата, у. дата

Rz 40 (V)



КУП-06.00.002

Крышка

Лист	Масса	Материал
0,087	1,1	

ГИАП

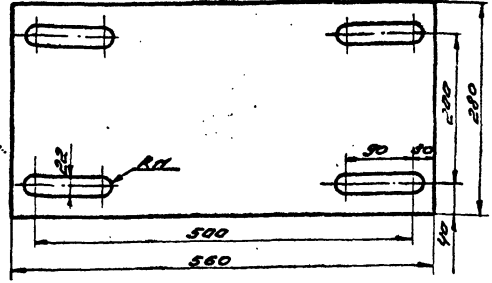
75 ГОСТ 2590-71**
Крпз ВСтЗен5ГСТ 535-79

Конструктор:

Формат А1

Имя	Лист	№ докум.	Разраб.	Контр.	Дата
И.Контр	Левенев	И.В.	21.10		
Ум.В.	Коновалов	И.В.	21.10		

Rz 80 (V)



КУП-06.01.001

Плата

Лист	Масса	Материал
12,3	1,5	

ГИАП

75 ГОСТ 19903-74**
ВСтЗен5ГСТ М687-79

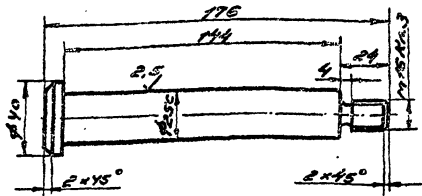
Конструктор:

Формат А1

Информация: Поэта и этажа, Взам.инст.№, Шифр, Дата, у. дата

Имя	Лист	№ докум.	Разраб.	Контр.	Дата
И.Контр	Левенев	И.В.	21.10		
Ум.В.	Коновалов	И.В.	21.10		

Rz 80 (V)



КУП-06.000003

Осб

Лист	Масса	Материал
0,681	1,2	

ГИАП

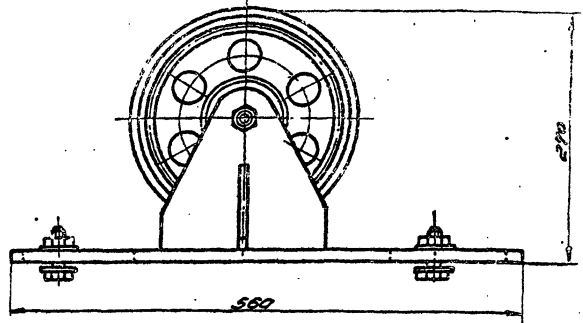
42 ГОСТ 2590-71**
Крпз 35ГСТ 1050-74**

Конструктор:

Формат А1

Информация: Поэта и этажа, Взам.инст.№, Шифр, Дата, у. дата

Имя	Лист	№ докум.	Разраб.	Контр.	Дата
И.Контр	Левенев	И.В.	21.10		
Ум.В.	Коновалов	И.В.	21.10		



КУП-06.0000014

Блок прямка на Габаритный чертёж

Лист	Масса	Материал
1,4		

ГИАП

Конструктор: 1607-03

Формат А1

Информация: Поэта и этажа, Взам.инст.№, Шифр, Дата, у. дата

Имя	Лист	№ докум.	Разраб.	Контр.	Дата
И.Контр	Левенев	И.В.	21.10		
Ум.В.	Коновалов	И.В.	21.10		

Этот проект, чертежи и детали являются частью проекта, и их использование без разрешения автора проекта не допускается.

№	Кол-во	Обозначение	Наименование	Мат. часть	Примечание
			<u>Спецификации изделий:</u>		
6			Блок № 20150.08 ГОСТ 1778-70 ^н	4	
7			Гайка М 20.5 ГОСТ 5915-70 ^н	4	
8			Шайба 20 ГОСТ 1177-78	8	
9			Шпатель-подшипник № 205 Ф.85 ГОСТ 8338-75	4	
10			Гайка М16 ГОСТ 5915-70	1	
11			Шайба 16 ГОСТ 1177-78	1	
12			Шайба Ф.210 ГОСТ 837-70 ^н	1	
13			ВУММ		
14			М.210 ГОСТ 1177-78 ^н	2	
15			ВУММ М.410 ГОСТ 1177-80	16	
КУП-06.00.000					Итого 3

№	Кол-во	Обозначение	Наименование	Мат. часть	Примечание
			<u>Документация:</u>		
			Кронштейн		
16		КУП-06.01.0005	Сборочные единицы	1	
			<u>Детали:</u>		
17	1	КУП-06.01.001	Пластина	1	
18	2		Стойка Лист 8 ГОСТ 1590-79 В соответствии с ГОСТ 1177-78	2	
19	3		Корзина Лист 8 ГОСТ 1590-79 ^н В соответствии с ГОСТ 1177-78	2	
КУП-06.00.000					Итого 4

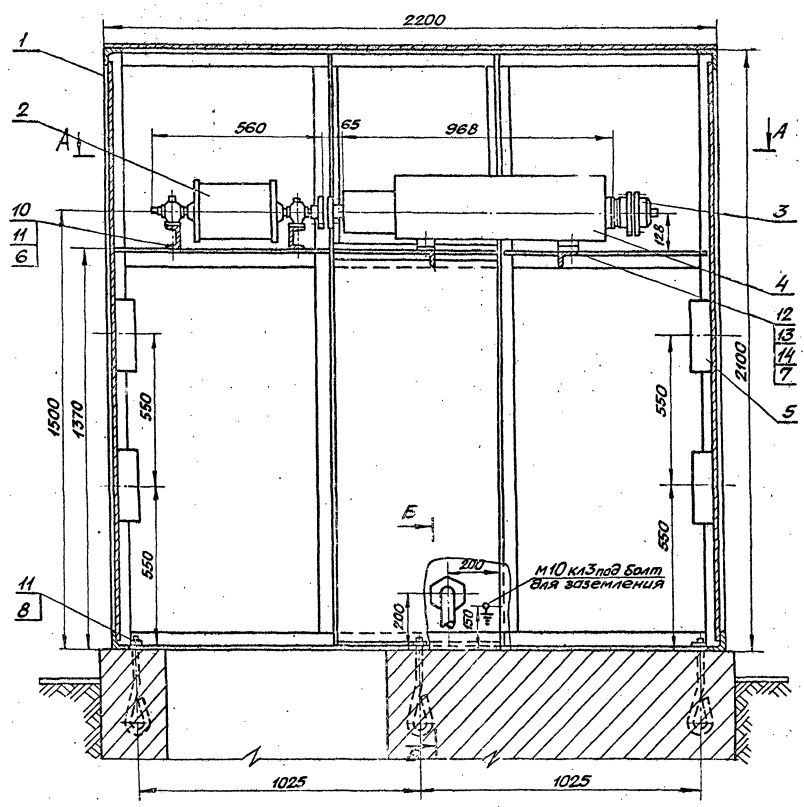
Этот проект, чертежи и детали являются частью проекта, и их использование без разрешения автора проекта не допускается.

№	Кол-во	Обозначение	Наименование	Мат. часть	Примечание
			<u>Детали:</u>		
20	2	КУП-06.00.001	Резак Ф.200	2	
21	3	КУП-06.00.002	Крепёжка	4	
22	4	КУП-06.00.003	Ось	1	
23	5		Шайба Ф.85/Ф.83 Лист 33 ГОСТ 2520-71 ^н В соответствии с ГОСТ 535-79	1	
КУП-06.00.000					Итого 2

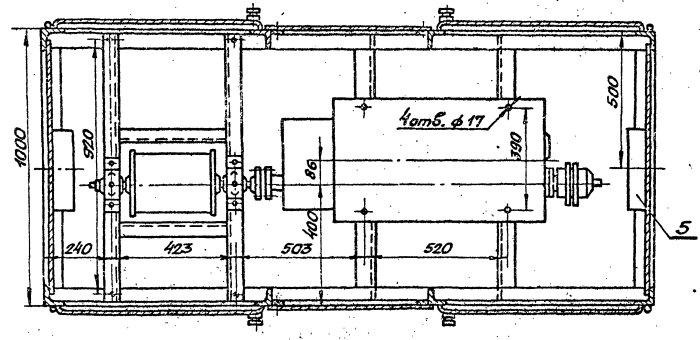
Этот проект, чертежи и детали являются частью проекта, и их использование без разрешения автора проекта не допускается.

№	Кол-во	Обозначение	Наименование	Мат. часть	Примечание
			<u>Документация:</u>		
24		КУП-06.00.000.00	Блок привода №2		
25		КУП-06.00.000.01	Чертёж «Блок №2»	1	
26		КУП-06.00.000.02	Блок привода №2		
			Габаритный чертёж	1	
			<u>Сборочные единицы:</u>		
27	1	КУП-06.01.0005	Кронштейн	1	
КУП-06.00.000					Итого 4

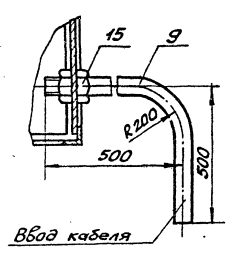
Этот проект, чертежи и детали являются частью проекта, и их использование без разрешения автора проекта не допускается.



A-A



B-B



Шкала, таблица, вставки, листы, детали, чертежи и детали

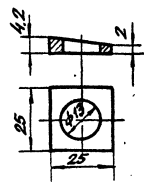
1 КИП-07.000.00 ВО			
Изм.	Лист	Масштаб	Корпус
Исполн.	Короб.	Контраб.	634,0
Проб.	Рубеж	С.З.	1:1
Л.Контр.	Л.Контр.	Л.Контр.	Лист
И.Контр.	Л.Контр.	Л.Контр.	Лист
С.Контр.	Л.Контр.	Л.Контр.	Лист
Щит датчиков шкарной.			Лист
Чертеж общего вида.			Лист
ГИАП			
1607-03 Формат 22			

Вид	Значение	Лист	Обозначение	Наименование	Кол.	Примечание
				Детали.		
11	6		1 КИП-07.00.001	Шайба косая 12	4	
54	7			Подкладка 60x60 б=3 3 ГОСТ 19903-74* Лист 80пЗсп5ГОСТ 14637-79	4	
54	8			Болт анкерный ф 12 Сз=160 12 ГОСТ 2530-71* ВопЗсп5ГОСТ 38071	6	
54	9			Колено 2" С-920 Труба 2" ГОСТ 3262-75	2	
1 КИП-07.00.000						Лист 2
Имя Инициалы, Подпись и дата						Формат А1

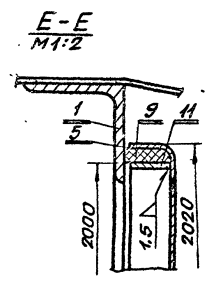
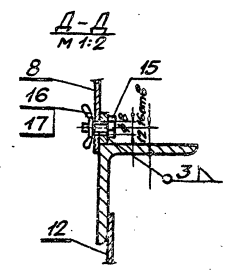
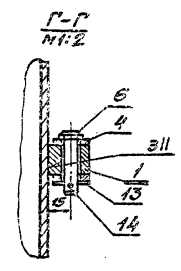
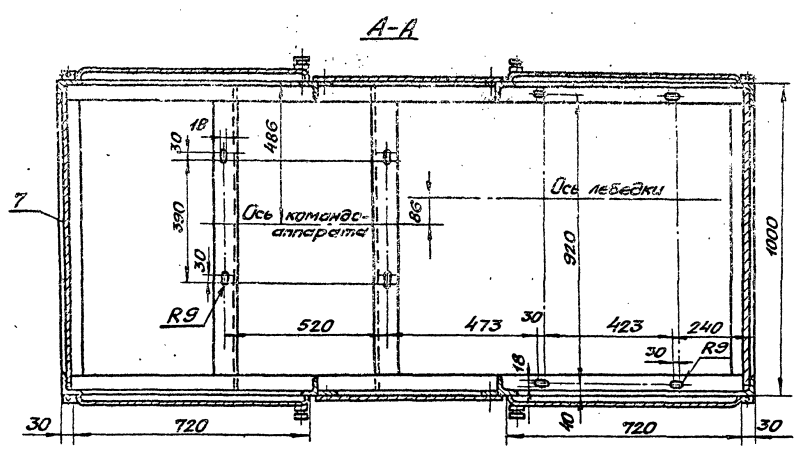
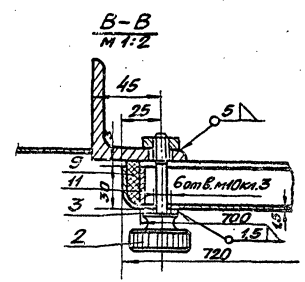
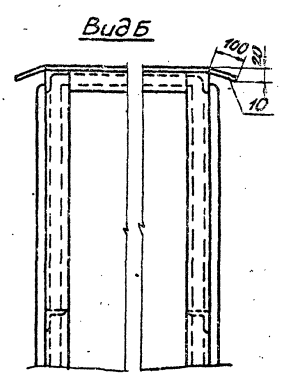
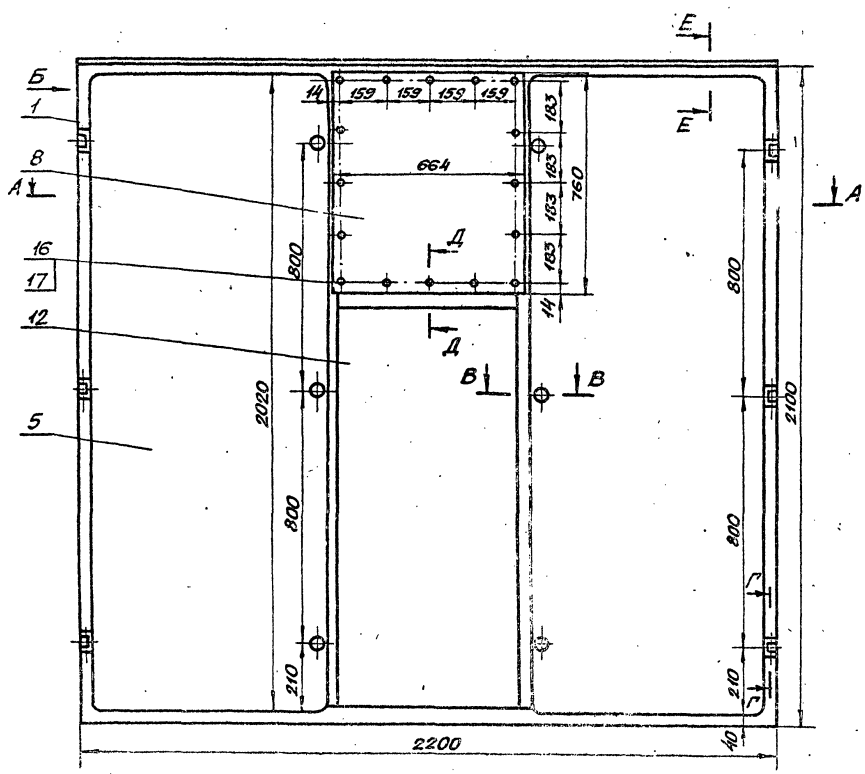
Вид	Значение	Лист	Обозначение	Наименование	Кол.	Примечание
				Стандартные изделия		
	10			Болт М 12x35.58 ГОСТ 7798-70*	4	
	11			Гайка М 12.5 ГОСТ 5915-70*	10	
	12			Болт М 16x48.58 ГОСТ 7798-70*	4	
	13			Гайка М 16.5 ГОСТ 5915-70*	4	
	14			Шайба 16 ГОСТ 11371-78	4	
	15			Контргайка 50 ГОСТ 8968-75.	2	
1 КИП-07.00.000						Лист 3
Имя Инициалы, Подпись и дата						Формат А1

Вид	Значение	Лист	Обозначение	Наименование	Кол.	Примечание
				Документация.		
22			1 КИП-07.00.000.80	Щит датчиков шкафной. Чертеж общего вида	1	
				Сборочные единицы.		
22	1		КИП-08.00.000.80	Корпус щита	1	
22	2		КИП-09.00.000.80	Лебедка	1	
12	3		КИП-10.00.000.80	Установка сельсин-датчика БД-1501	1	
54	4		Тип КА-4138-4	Командоаппарат	1	
54	5		Тип КСК-32	Коробка соединительная	4	
1 КИП-07.00.000						Лист 3
Имя Инициалы, Подпись и дата						Формат А1

Rz 80
√(N)



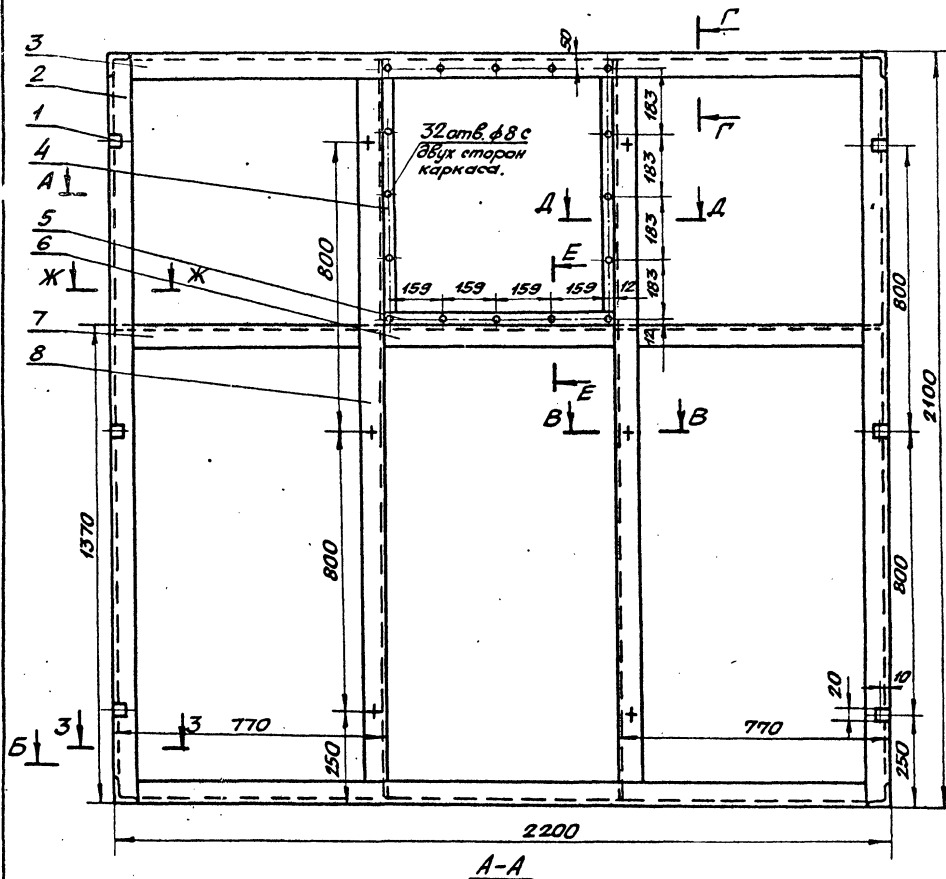
1 КИП-07.00.001						Лист 1
Имя Инициалы, Подпись и дата						Формат А1
Шайба косая 12						Лист 1
Имя Инициалы, Подпись и дата						Формат А1



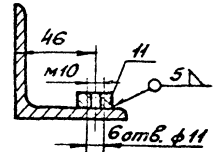
Уплотнение поз. 9 клеить термопленочным клеем.

Исполнитель: И.В. Давыдов. Проверил: И.В. Давыдов. Утвердил: И.В. Давыдов.

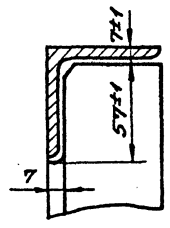
		КИП-08.00 000 В0	
Исполнитель: Давыдов И.В.	Подпись: Давыдов И.В.	Корпус щита. Чертеж общего вида.	Лист 4530
Разработчик: Комнов	Подпись: Комнов		Листов 1-10
Проектировщик: Радеев	Подпись: Радеев		
Проверил: Комнов	Подпись: Комнов		
Утвердил: Комнов	Подпись: Комнов		
		ГИАП	
		1602-03 Формат 22	



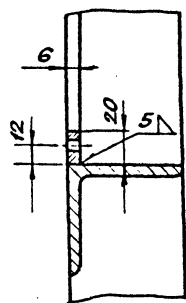
B-B
M 1:2



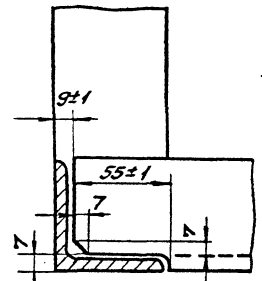
Г-Г
M 1:2



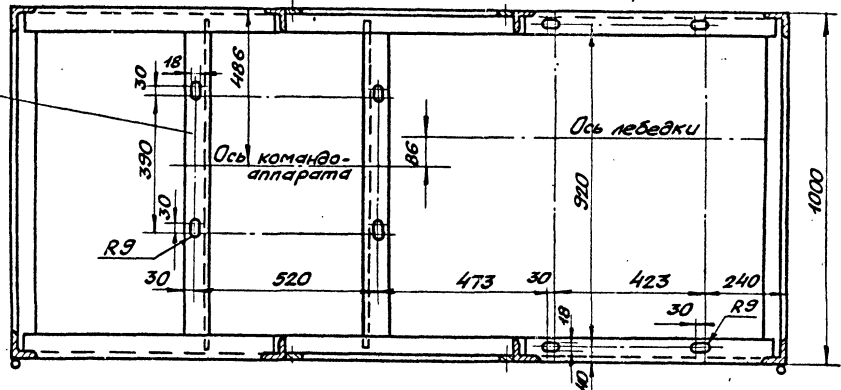
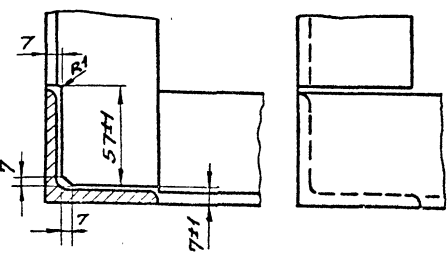
E-E
M 1:2



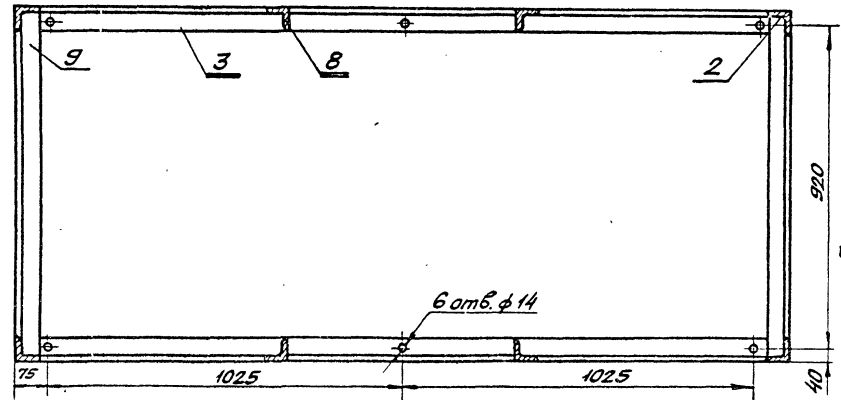
Ж-Ж
M 1:2



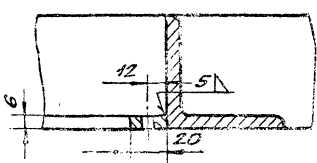
3-3
M 1:2



B-B



A-A
M 1:2



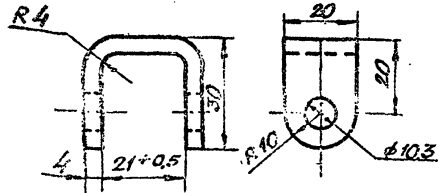
КИП-08.04.000.СБ				Лист	Класс	Касим.
Изм/Ист	№ докум	Вер. эл. рис	Дата	Каркас щита.	187	1:10
Разраб	Каннов		04.10.70	Сборочная		
Пробир	Фадеев	Ф.С.	30	единица.	Лист	Листов
И. контр.						
И. контр. лебедки						
Штб.	А. Комаров	В.С.				

ГИАП

Шифр проекта, Дата, в каком и в каком виде, в каком и в каком виде, в каком и в каком виде

Имя и фамилия, Подпись и дата, Место работы, Имя и фамилия, Подпись и дата

Rz 80 (✓)



КИП-08.00.003

Петля.

Лит	Масса	Масштаб
	0,055	1:1
Лист	Листов	

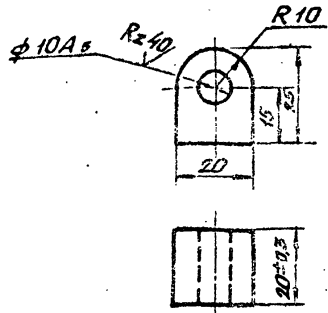
И.контр. Лебедев 25.10
И.тв. Коновалов 25.10

Полоса 4х20 ГОСТ 103-76
в Ст 3сп5 ГОСТ 535-79

ГИАП

Формат 11

Rz 80 (✓)



КИП-08.04.001

Петля

Лит	Масса	Масштаб
	0,12	1:1
Лист	Листов	

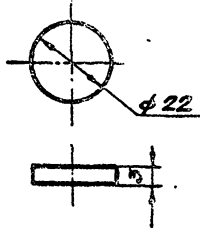
И.контр. Лебедев 25.10
И.тв. Коновалов 25.10

Квадрат 21 ГОСТ 2551-71
в Ст 3сп5 ГОСТ 535-79

ГИАП

Формат 11

Rz 80 (✓)



КИП-08.00.002

Банка (заготовка)

Лит	Масса	Масштаб
	0,009	1:1
Лист	Листов	

И.контр. Лебедев 25.10
И.тв. Коновалов 25.10

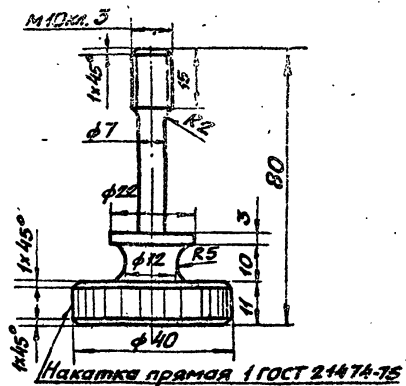
Круг 22 ГОСТ 2590-71*
в Ст 3сп5 ГОСТ 535-79

ГИАП

Формат 11

Имя и фамилия, Подпись и дата, Место работы, Имя и фамилия, Подпись и дата

Rz 40 (✓)



КИП-08.00.001

Рукоятка

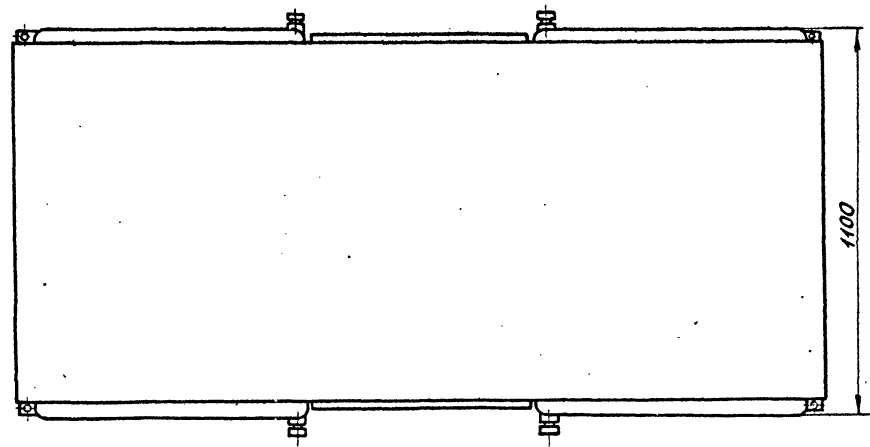
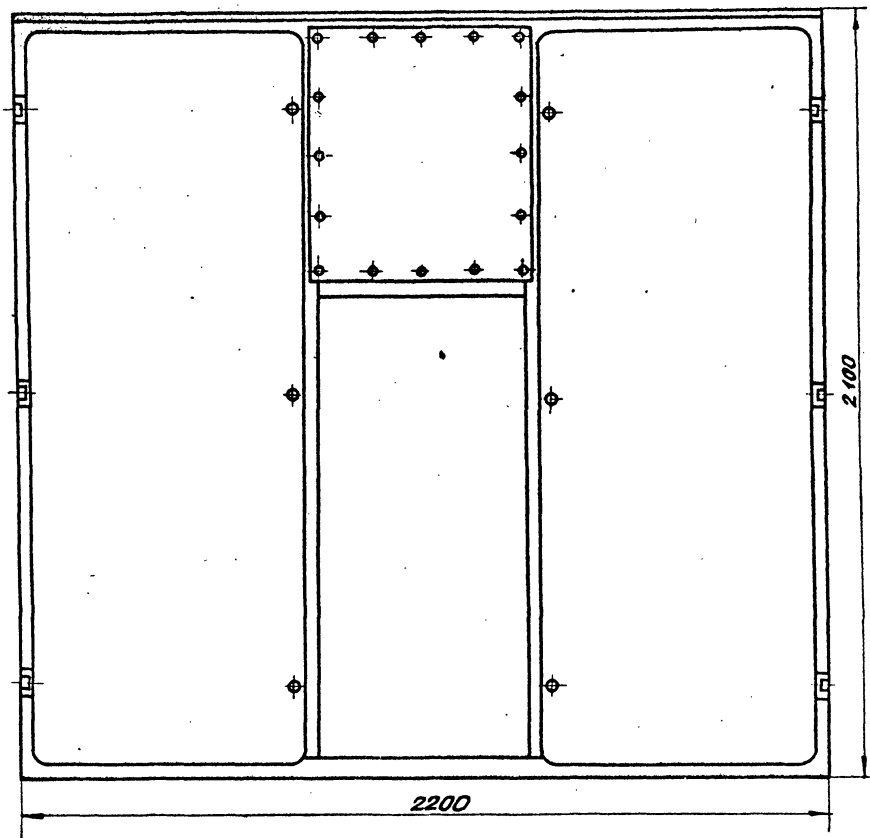
Лит	Масса	Масштаб
	0,06	1:1
Лист	Листов	

И.контр. Лебедев 25.10
И.тв. Коновалов 25.10

Круг 42 ГОСТ 2590-71*
в Ст 3сп5 ГОСТ 535-79

ГИАП

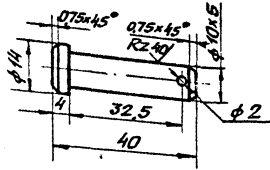
1607-03 Формат 11



Исполн.: Левин Александр Владимирович Шифр экз. 1 Подпись и дата

				КИП-08.000.00Г4		
Изм.	Лист	И докум.	Изд.	Исполн.	Лист	Масштаб
				Разраб. Коннов		1:10
				Проект. Гадеев		
				Т. контр.		
				Корпус щита.		
				Габаритный чертеж.		
И. контр.	Леведев		35.10	Лист	Листов	
Чтв.	Коновалов		21.10			

Rz 80



КИП-08.00.005

Палец

Лист	Масса	Масштаб
0,03	1:1	
Лист	Листов	

Круг 16 ГОСТ 2590-71*
35 ГОСТ 1050-74**

ГИАП

Формат А1

Исполн.	Лист	И.В.Кочум	Подпись	Дата
Разраб.	Коннов			
Проб.	Фадеев			
И.контр.	Лебедев			
Утв.	Коновалов			

Формат	Зона	Лист	Обозначение	Наименование	Кол.	Примечание
				Документация		
22			КИП-08.00.000В0	Корпус щита Чертеж общего вида	1	
22			КИП-08.00.000Г4	Корпус щита Габаритный чертеж	1	
				Сборочные единицы		
22	1		КИП-08.01.000СБ	Каркас щита	1	

Шифр листа, Лист и дата, Страницы альбома, Листы и даты, Шифр листа, Листы и даты

КИП-08.00.000

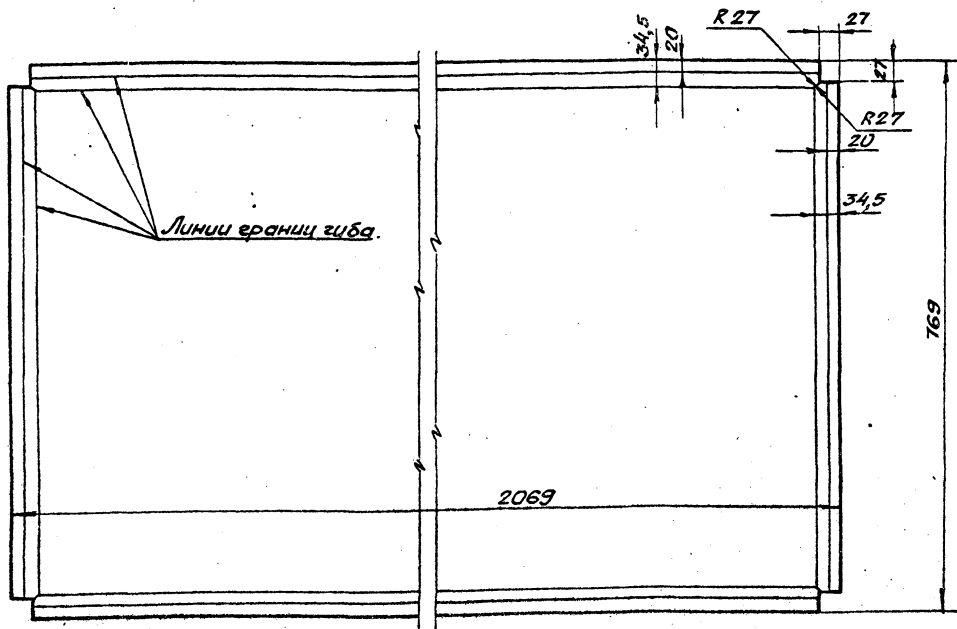
Корпус щита.
Спецификация

Лист	Лист	Листов
1	1	5

ГИАП

Формат А1

Исполн.	Лист	И.В.Кочум	Подпись	Дата
Разраб.	Коннов			
Проб.	Фадеев			
И.контр.	Лебедев			
Утв.	Коновалов			



Линии граниги заба

2069

769

КИП-08.00.004

Дверь 2020*720*30
(Развертка)

Исполн.	Лист	И.В.Кочум	Подпись	Дата
Разраб.	Коннов			
Проб.	Фадеев			
И.контр.	Лебедев			
Утв.	Коновалов			

Лист	Масса	Масштаб
187	1:5	
Лист	Листов	

Лист 1.5 ГОСТ 19904-74*
В Ст 3 с 5 ГОСТ 535-79

ГИАП

1607-03 Формат А2

Альбом III
Типовой проект

Иль. М. Илья. Подпись и дата. Взам. инвент. ИЛБ. Инв. №. Подпись и дата.

Формат Зона Поз.	Обозначение	Наименование	Кол.	Приме- чание
		Документация		
22	КИП-08.01.000 СБ	Каркас щита Сборочная единица	1	
		Детали		
11	1 КИП-08.01.001	Петля	12	
64	2	Стойка e=2100 Уголок 63x63x6 ГОСТ 8509-72* ВСт.Зсп.5 ГОСТ 535-79	4	
64	3	Поперечина e=2074 Уголок 63x63x6 ГОСТ 8509-72* ВСт.Зсп.5 ГОСТ 535-79	4	
64	4	Планка e=647. Полоса 6x20 ГОСТ 103-76 ВСт.Зсп.5 ГОСТ 535-79	4	
64	5	Планка e=660 Полоса 6x20 ГОСТ 103-76 ВСт.Зсп.5 ГОСТ 535-79	2	
64	6	Поперечина e=660 Уголок 63x63x6 ГОСТ 8509-72* ВСт.Зсп.5 ГОСТ 535-79.	2	
КИП-08.00.000			Лист	4

Формат 11

Иль. М. Илья. Подпись и дата. Взам. инвент. ИЛБ. Инв. №. Подпись и дата.

Формат Зона Поз.	Обозначение	Наименование	Кол.	Приме- чание
64	7	Поперечина e=755 Уголок 63x63x6 ГОСТ 8509-72* ВСт.Зсп.5 ГОСТ 535-79	4	
64	8	Стойка e=2086 Уголок 63x63x6 ГОСТ 8509-72* ВСт.Зсп.5 ГОСТ 535-79	4	
64	9	Поперечина e=986 Уголок 63x63x6 ГОСТ 8509-72* ВСт.Зсп.5 ГОСТ 535-79	4	
64	10	Поперечина e=982 Уголок 63x63x6 ГОСТ 8509-72* ВСт.Зсп.5 ГОСТ 535-79	2	
		Стандартные изделия		
	11	Гайка м 10.5 ГОСТ 5915-70*	12	
КИП-08.00.000			Лист	5

Формат 11

Иль. М. Илья. Подпись и дата. Взам. инвент. ИЛБ. Инв. №. Подпись и дата.

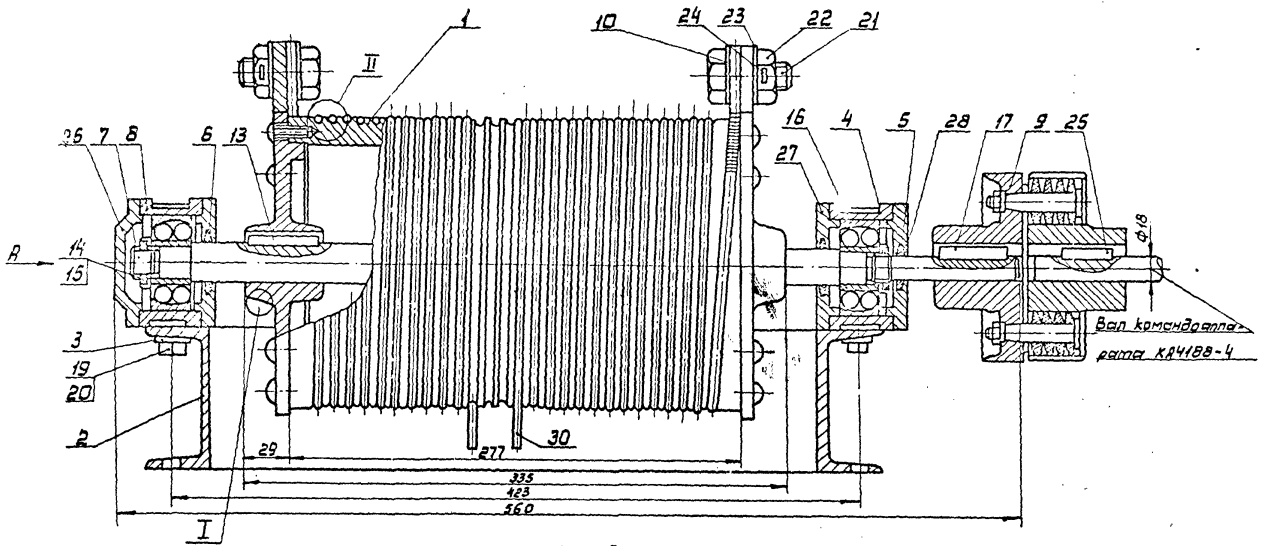
Формат Зона Поз.	Обозначение	Наименование	Кол.	Приме- чание
64	9	Полоса 8x35; e=5480 Резина рулонная 8 м - м ГОСТ 7338-77*	4	
64	10	Крышка 1200x2200x3 Лист 3 ГОСТ 19904-74* ВСт.Зсп.5 ГОСТ 535-79	1	
64	11	Рама уплотнения 2000x700x28 Лист 2 ГОСТ 19904-74* ВСт.Зсп.5 ГОСТ 535-79	4	
64	12	Стенка 1284x660x2 Лист 2 ГОСТ 19904-74* ВСт.Зсп.5 ГОСТ 535-79	2	
		Стандартные изделия		
	13	Шайба 10 ГОСТ 11371-78	12	
	14	Шплинт ф. 2 x 15 ГОСТ 397-79*	12	
	15	Болт м 6x18.58 ГОСТ 7805-70*	32	
	16	Гайка-барашек м 6x1 ГОСТ 3032-76	32	
	17	Шайба 6 ГОСТ 11371-78	32	
КИП-08.00.000			Лист	3

Формат 11

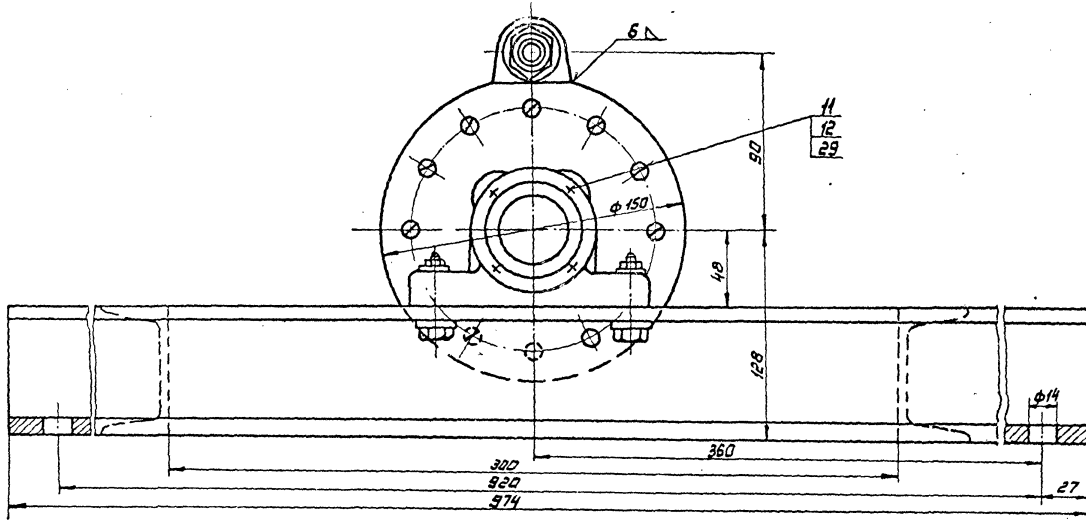
Иль. М. Илья. Подпись и дата. Взам. инвент. ИЛБ. Инв. №. Подпись и дата.

Формат Зона Поз.	Обозначение	Наименование	Кол.	Приме- чание
		Детали		
11	2 КИП-08.00.001	Рукоятка	12	
11	3 КИП-08.00.002	Банка (заготовка)	12	
11	4 КИП-08.00.003	Петля	12	
12	5 КИП-08.00.004	Дверь 2020x720x30	4	
11	6 КИП-08.00.005	Палец	12	
64	7	Стенка 2014x914x2 Лист 2 ГОСТ 19904-74* ВСт.Зсп.5 ГОСТ 535-79	2	
64	8	Лист 760x664x3 Лист 3 ГОСТ 19904-74* ВСт.Зсп.5 ГОСТ 535-79	2	
КИП-08.00.000			Лист	2

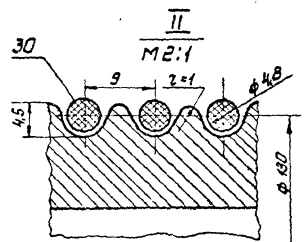
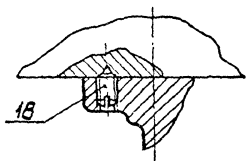
1602-03 Формат 11



Вид А

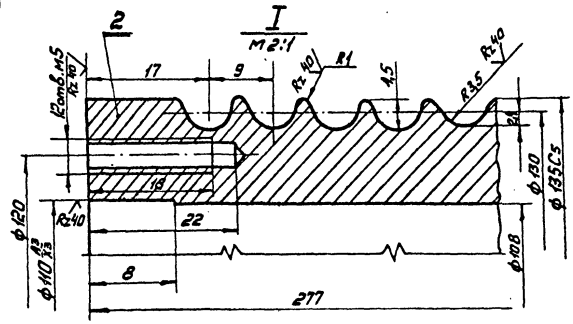
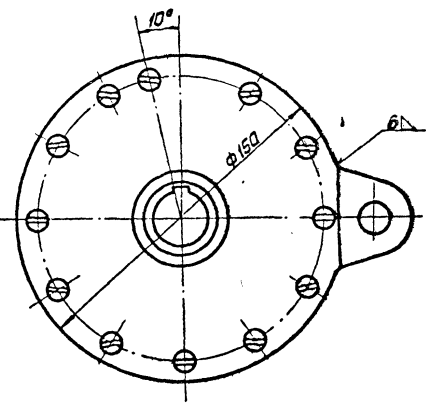
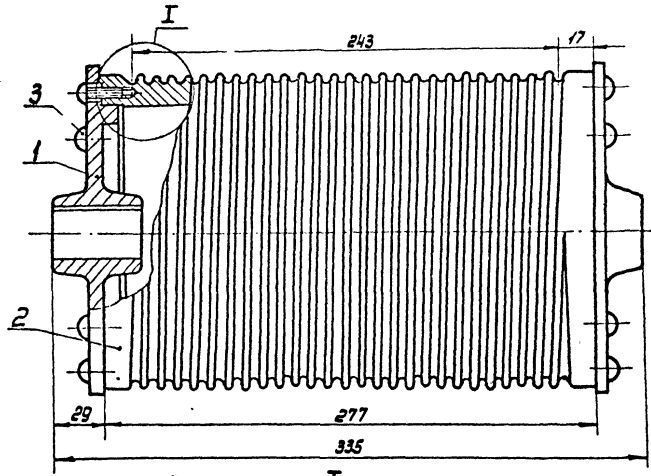


I
M 1:1



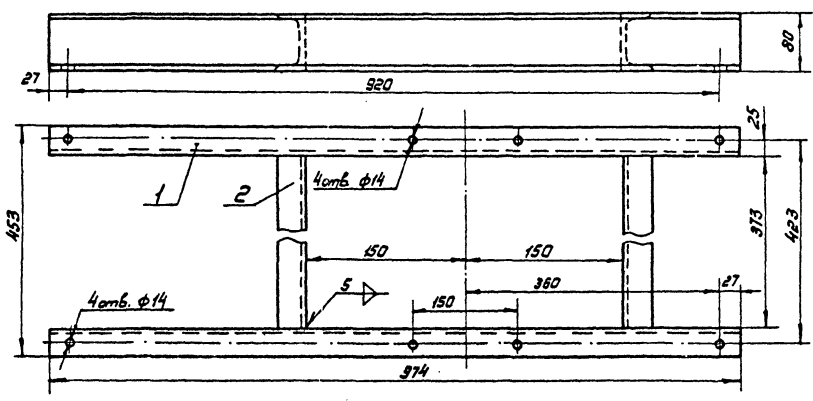
Примечание.
 1. Всего витков на барабане 27.
 2. На барабан один канат наматывается полностью (2 запасных витка, затем 17 рабочих), второй канат в это время полностью разматан, т.е. на барабане намотано только 2 запасных витка.

1КИП-0900 000 80				Лист	Масса	масшт.
Лебедка					54,3	1:2
Чертеж общего вида.				Лист	Листов	
И.контр. Лебедев				ГИАП		
Чтб. Канавалов				МОСКВА		



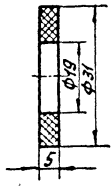
Примечание
Число витков на барабане 27.

				1КИП-09.01.000.СБ		
				Барабан		
				Сборочная единица		
Изм.	Лист	№ докум.	Подпись	Дата	Лист	Масса
Разраб.	Каннаб				16	1:2
Проб	Фадеев				Лист	Листов
Т.контр.					ГИАП Москва	
И.контр.	Лебедев					
Этб.	Коновалов					



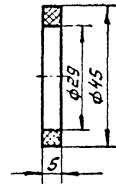
				1КИП-09.02.000.СБ		
				Рама лебедки		
				Сборочная единица.		
Изм.	Лист	№ докум.	Подпись	Дата	Лист	Масса
Разраб.	Каннаб				19	1:5
Проб	Фадеев				Лист	Листов
Т.контр.					ГИАП Москва	
И.контр.	Лебедев					
Этб.	Коновалов					

Изм. № 1 (подп.) Подпись и дата: _____
Изм. № 2 (подп.) Подпись и дата: _____
Изм. № 3 (подп.) Подпись и дата: _____
Изм. № 4 (подп.) Подпись и дата: _____



1КИП-09.00.003.

Изм.	Лист	№ докум.	Подпись	Дата	Войлочное уплотнение φ 31/19	Лист	Масса	Масшт.
Разраб.	Каннов					0,0008	1:1	
Проб.	Фадеев				Лист	Листов		
Т.контр.					ГИАП Москва			
И.контр.	Лебедев				Войлок ГОСТ 6308-71*			
Утв.	Коновалов				Копировал Формат И			

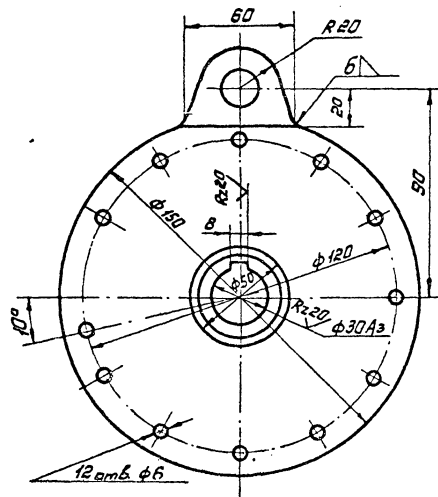
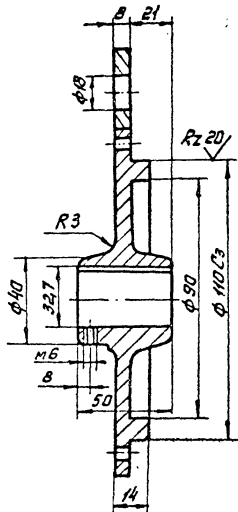


1КИП-09.00.004

Изм.	Лист	№ докум.	Подпись	Дата	Войлочное уплотнение φ 43/29	Лист	Масса	Масшт.
Разраб.	Каннов					0,0006	1:1	
Проб.	Фадеев				Лист	Листов		
Т.контр.					ГИАП Москва			
И.контр.	Лебедев				Войлок ГОСТ 6308-71*			
Утв.	Коновалов				Копировал Формат И			

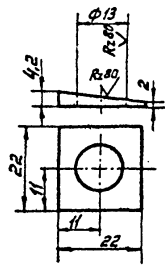
Изм. № 1 (подп.) Подпись и дата: _____
Изм. № 2 (подп.) Подпись и дата: _____
Изм. № 3 (подп.) Подпись и дата: _____
Изм. № 4 (подп.) Подпись и дата: _____

Rz 40
√(V)



1КИП-09.01.001.

Изм.	Лист	№ докум.	Подпись	Дата	Диск	Лист	Масса	Масшт.
Разраб.	Каннов					1,22	1:2	
Проб.	Фадеев				Лист	Листов		
Т.контр.					ГИАП Москва			
И.контр.	Лебедев				Круг ВСт 3сп5 ГОСТ 535-79			
Утв.	Коновалов				Копировал: Мешкова 1607-03 Формат И2			



✓(✓)

Изм. № 1
Изм. № 2
Изм. № 3
Изм. № 4
Изм. № 5
Изм. № 6
Изм. № 7
Изм. № 8
Изм. № 9
Изм. № 10
Изм. № 11
Изм. № 12
Изм. № 13
Изм. № 14
Изм. № 15
Изм. № 16
Изм. № 17
Изм. № 18
Изм. № 19
Изм. № 20

ИКИП-09.00.001

Изм.	Лист	№ Докум.	Подпись	Дата	Шайба конусная	Лит.	Масса	Масштаб
Разр.	Коннов					0,006	1:1	
Проб.	Фадеев							
Т.контр.								
И.контр.	Лебедев							
И.уб.	Кановалов							

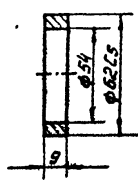
Листов: 1
Листов: 1

6x22 ГОСТ 103-76
Палоса В Ст 3 сп 5 ГОСТ 535-79

ГИАП
МОСКВА

Копировал: Формат И1

Rz 40 ✓(✓)



Изм. № 1
Изм. № 2
Изм. № 3
Изм. № 4
Изм. № 5
Изм. № 6
Изм. № 7
Изм. № 8
Изм. № 9
Изм. № 10
Изм. № 11
Изм. № 12
Изм. № 13
Изм. № 14
Изм. № 15
Изм. № 16
Изм. № 17
Изм. № 18
Изм. № 19
Изм. № 20

ИКИП-09.00.002

Изм.	Лист	№ Докум.	Подпись	Дата	Кольцо 62/54 δ=9	Лит.	Масса	Масштаб
Разр.	Коннов					0,08	1:2	
Проб.	Фадеев							
Т.контр.								
И.контр.	Лебедев							
И.уб.	Кановалов							

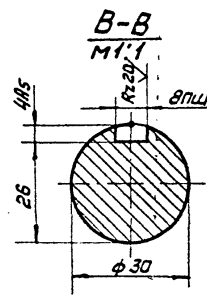
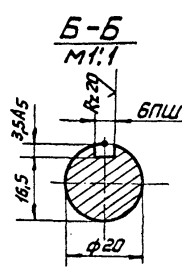
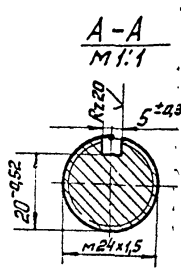
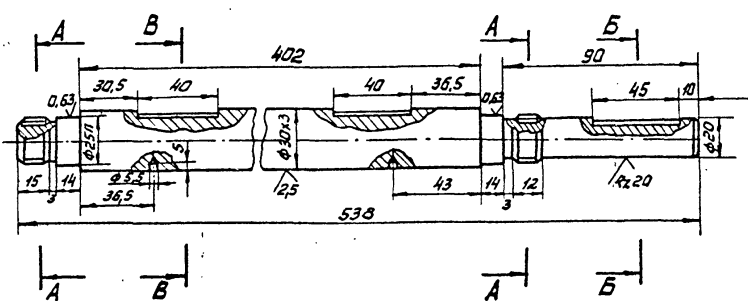
Листов: 1
Листов: 1

Круг 65 ГОСТ 2590-71*
В Ст 3 сп 5 ГОСТ 535-79

ГИАП
МОСКВА

Копировал: Мешкова Формат И1

Rz 40 ✓(✓)



Изм. № 1
Изм. № 2
Изм. № 3
Изм. № 4
Изм. № 5
Изм. № 6
Изм. № 7
Изм. № 8
Изм. № 9
Изм. № 10
Изм. № 11
Изм. № 12
Изм. № 13
Изм. № 14
Изм. № 15
Изм. № 16
Изм. № 17
Изм. № 18
Изм. № 19
Изм. № 20

ИКИП-09.00.005

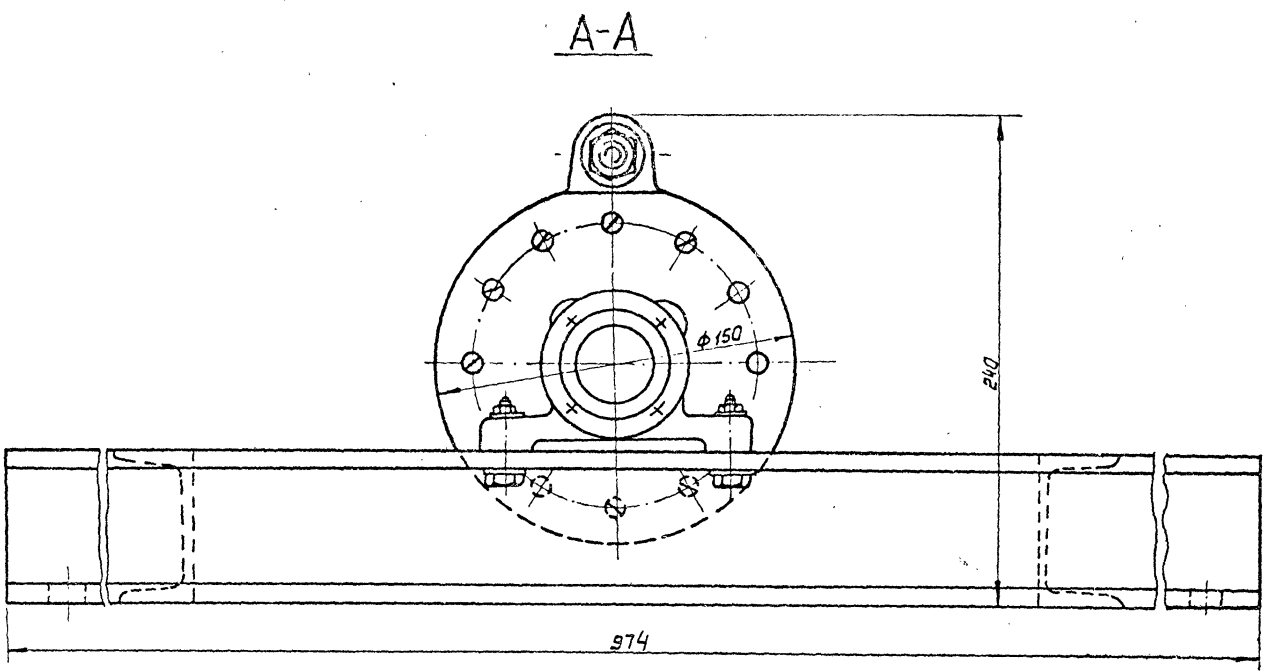
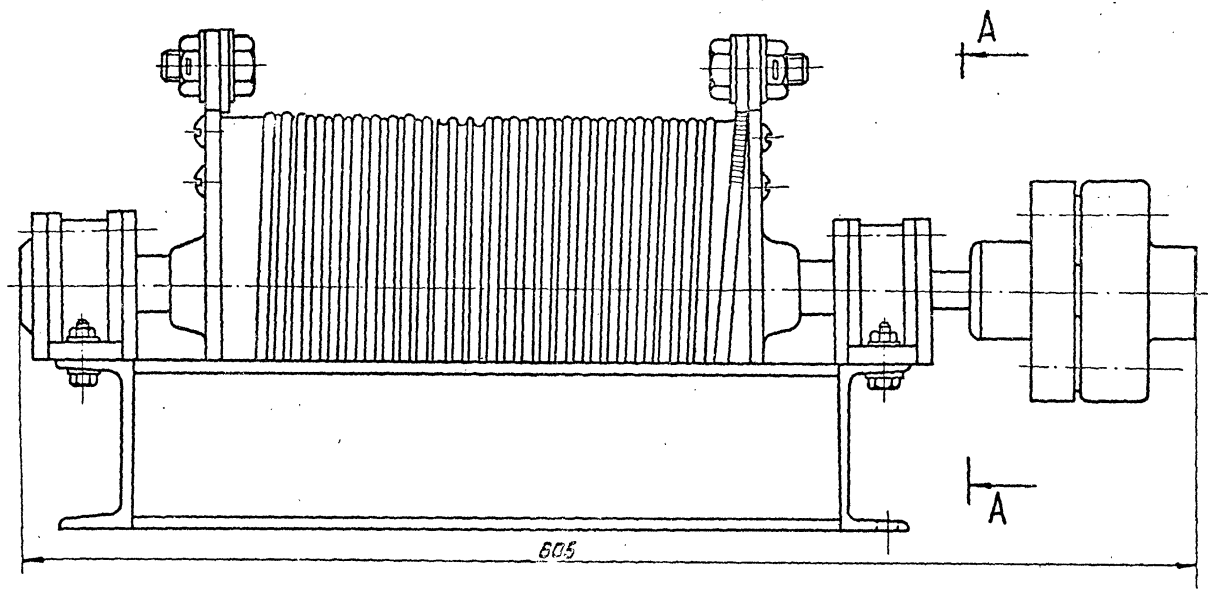
Изм.	Лист	№ Докум.	Подпись	Дата	Вал	Лит.	Масса	Масштаб
Разр.	Коннов					4,5	1:2	
Проб.	Фадеев							
Т.контр.								
И.контр.	Лебедев							
И.уб.	Кановалов							

Листов: 1
Листов: 1

Круг 34 ГОСТ 2590-71*
45 ГОСТ 1050-74**

ГИАП
МОСКВА

1607-03



Лист 1 из 1
 Дата: 1972 г.
 Исполнитель: М.И. Лебедев
 Проверено: И.В. Кошаров

				1КИП-0900 000Г4		
				Лебедка		
Изм.	Лист	№ докум.	Подпись	Дата	Лист	Масса
				Габаритный чертеж		
				Лист Листов		
				1:2		
				ГИАП		
				МОСКВА		
				Капучинская, Мешкова 1602-03, Формат А2		

Шифр № подл. Подпись и дата
Взам. шифр № Шифр № докум. Подпись и дата

Формат Зона Лист	Обозначение	Наименование	Кол.	Приме- чание
21		Болт М16 х 35, 58 ГОСТ 7798-70*	2	
22		Гайка М16,5 ГОСТ 5915-70*	2	
23		Шайба 16 ГОСТ 11371-78	4	
24		Шплинт ф2х40 ГОСТ 397-79*	2	
25		Шпанка призматическая 6х6, Р=32 ГОСТ 23360-78	1	
26		Крышка 32-62 ГОСТ 18511-73*	1	
27		Крышка 2-62х31 ГОСТ 11641-73*	2	
28		Крышка 2-62х21 ГОСТ 11641-73*	1	
29		Шайба 6, 65 ГОСТ 9 ГОСТ 6402-70*	8	
<u>Материалы.</u>				
30		Канат 4,8-В-П-О-Н-220 ГОСТ 3070-74	75м	
ИКИП-09 00 000				Лист 3

Копировал: Мешкова Формат II

Шифр № подл. Подпись и дата
Взам. шифр № Шифр № докум. Подпись и дата

Формат Зона Лист	Обозначение	Наименование	Кол.	Приме- чание
<u>Стандартные изделия</u>				
8		Корпус ШМ62 ГОСТ 13218.1-80	2	
9		Муфта управляя втяжно- -пальцевая БЗ-20-1,1-УЗ ГОСТ 21424-75	1	
10		Корш 22 ГОСТ 22 24-72*	2	
11		Болт М5х65,58 ГОСТ 7798-70*	8	
12		Гайка М6,5 ГОСТ 5915-70*	8	
13		Шпанка призматическая 8х7 Р=40 ГОСТ 23360-78	2	
14		Гайка М24х1,5 6,05 ГОСТ 11871-80	2	
15		Стальная шайба 24,01,05 ГОСТ 11872-80	2	
16		Подшипник 1305 ГОСТ 5720-75	2	
17		Шпанка призматическая 8х6 Р=45 ГОСТ 23360-78	1	
18		Винт М6 х 10 ГОСТ 1477-75*	2	
19		Болт М12х45,58 ГОСТ 7798-70*	4	
20		Гайка М12,5 ГОСТ 5915-70*	4	
ИКИП-09 00 000				Лист 2

Копировал: Мешкова Формат II

Формат Зона Лист	Обозначение	Наименование	Кол.	Приме- чание
<u>Документация</u>				
12	ИКИП-09.01.000 СБ	Барaban Сборочные единицы	1	
<u>Детали</u>				
12	1 ИКИП-09.01.001.	Диск	2	
64	2	Корпус ф135х16 140х16 ГОСТ 8732-78 Труба ВСт3сп5 ГОСТ 8731-74	4	
<u>Стандартные изделия</u>				
3		Винт М5х22 ГОСТ 17473-80	24	
<u>Документация</u>				
12	ИКИП-09.02.000 СБ	Рама Сборочный чертеж	1	
<u>Детали</u>				
64	1	Балка Р=974 Швеллер 8 ГОСТ 8240-72 ВСт3сп5 ГОСТ 535-79	2	
64	2	Балка Р=373 Швеллер 8 ГОСТ 8240-72 ВСт3сп5 ГОСТ 535-79	2	
ИКИП-09 00 000				Лист 4

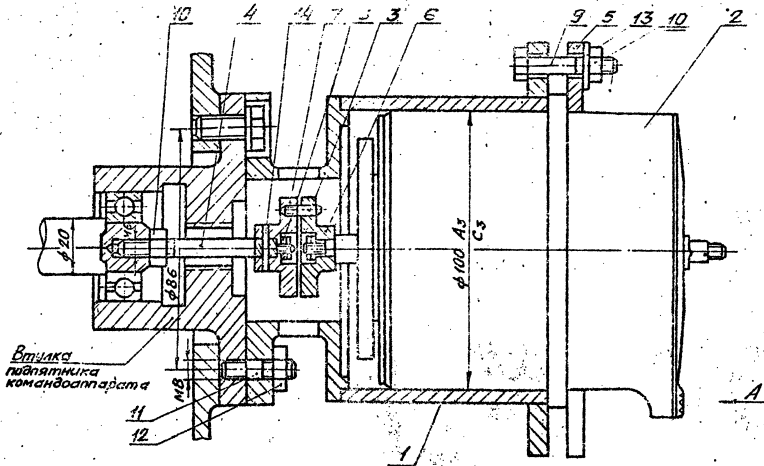
Шифр № подл. Подпись и дата
Взам. шифр № Шифр № докум. Подпись и дата

Копировал. Формат II

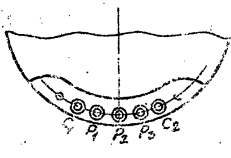
Шифр № подл. Подпись и дата
Взам. шифр № Шифр № докум. Подпись и дата

Формат Зона Лист	Обозначение	Наименование	Кол.	Приме- чание
<u>Документация</u>				
22	ИКИП-09 00 000 В0	Лебедка Чертеж общего вида	1	
22	ИКИП-09 00 000 Г4	Лебедка Габаритный чертеж	1	
<u>Сборочные единицы</u>				
12	1 ИКИП-09 01 000 СБ	Барaban	1	
12	2 ИКИП-09 02 000 СБ	Рама	1	
<u>Детали</u>				
11	3 ИКИП-09 00 001	Шайба 12,01,05	4	
11	4 ИКИП-09 00 002	Кольцо ф62/54 δ=9	1	
11	5 ИКИП-09 00 003	Войлочное уплотнение ф 31/19	1	
11	6 ИКИП-09 00 004	Войлочное уплотнение ф 43/29	2	
12	7 ИКИП-09 00 005	Вал	1	
ИКИП-09 00 000				Лист 1
Изм. Лист № докум. Подпись Дата		Разраб. Комнов. Проф. Радеев		Листов 1
И.контр. Лебедев		И.ав. Мандалов		Листов 1
Лебедка Спецификация			ГИАП МОСКВА	

Копировал: Мешкова. 160Р-03. Формат II



Вид А
М 1:1

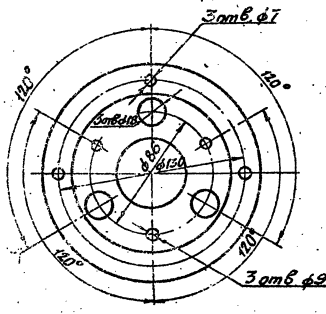
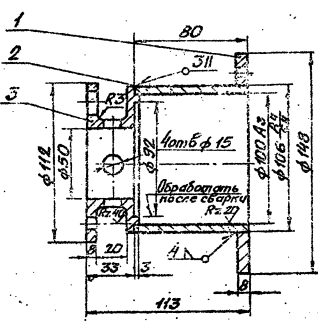


Примечание.

В деталях поз. 4 и 7 отверстия под штифты поз. 14 просверлить при сборке.

КИП-10.00.000.00		Лист	Масса	Масштаб
Установка сельсина - датчика БД - 1501		7,0	1:1	
Чертеж общего вида		Лист Металл		
Исполнитель: Лебедев И.И., Шиб. Каноньяв В.И.		ГИАП		
		сборщик		

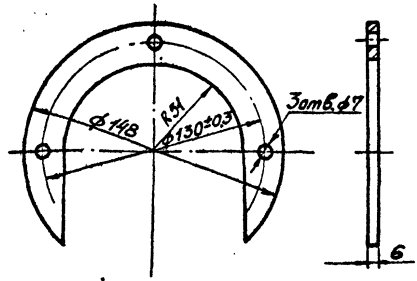
Rz80
✓(1)



КИП-10.01.000.05		Лист	Масса	Масштаб
Корпус. Сборочная единица.		2,58	1:2	
Исполнитель: Лебедев И.И., Шиб. Каноньяв В.И.		ГИАП		
		сборщик		

Имя, фамилия, дата, место, подпись, дата

Rz40 (✓)



КИП-10.00.003

Скоба

Лист	Масса	Масштаб
	0,35	1:2

Лист	Листов

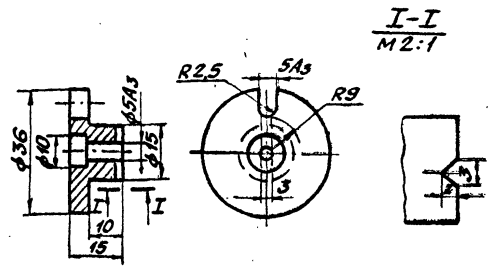
Лист 6 ГОСТ 19903-74*
ВСт 3 сп 5 ГОСТ 535-79

ГИАП

Формат 11

Имя	Лист	№ докум.	Подпись	Дата
Разраб.	Коннов			
Проб.	Фадеев			
Т. контр.				
И. контр.	Лебедев			
Утв.	Конавлов			

Rz80 (✓)



КИП-10.00.004

Полумуфта

Лист	Масса	Масштаб
	0,5	1:1

Лист	Листов

Лист 38 ГОСТ 2590-71*
ВСт 3 сп 5 ГОСТ 535-79

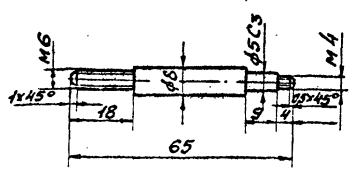
ГИАП

Формат 11

Имя, фамилия, дата, место, подпись, дата

Имя	Лист	№ докум.	Подпись	Дата
Разраб.	Коннов			
Проб.	Фадеев			
Т. контр.				
И. контр.	Лебедев			
Утв.	Конавлов			

Rz20 (✓)



КИП-10.00.002

Валик

Лист	Масса	Масштаб
	0,013	1:1

Лист	Листов

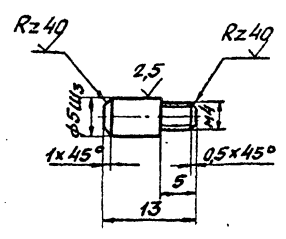
Лист 10 ГОСТ 2590-71*
ВСт 3 сп 5 ГОСТ 535-79

ГИАП

Формат 11

Имя	Лист	№ докум.	Подпись	Дата
Разраб.	Коннов			
Проб.	Фадеев			
Т. контр.				
И. контр.	Лебедев			
Утв.	Конавлов			

Rz20 (✓)



КИП-10.00.001

Палец

Лист	Масса	Масштаб
	0,002	2:1

Лист	Листов

Лист 8 ГОСТ 2590-71*
ВСт 3 сп 5 ГОСТ 535-79

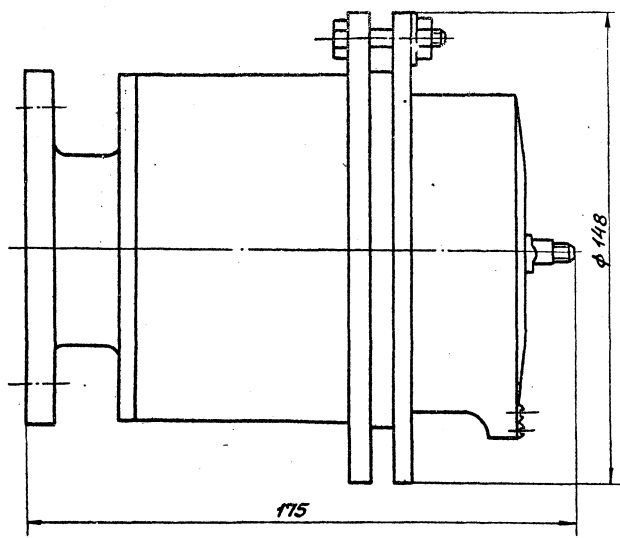
ГИАП

160 P-03 Формат 11

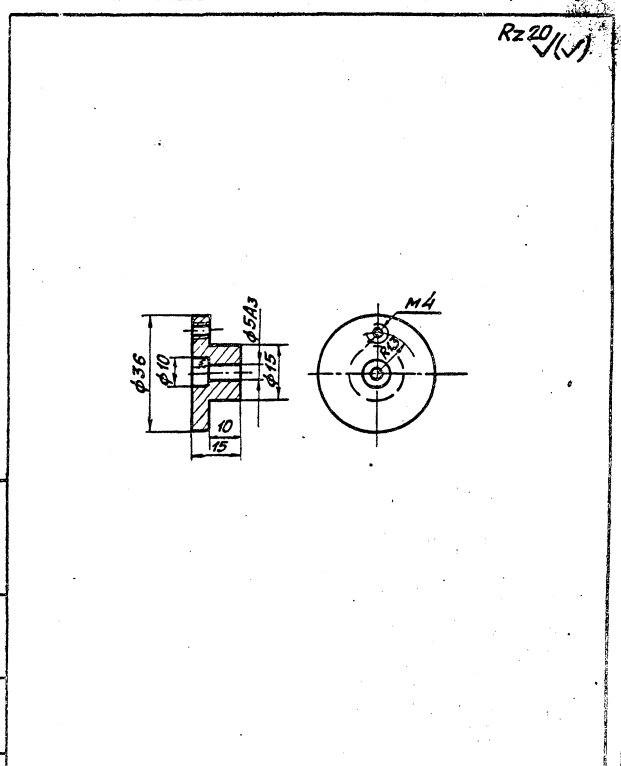
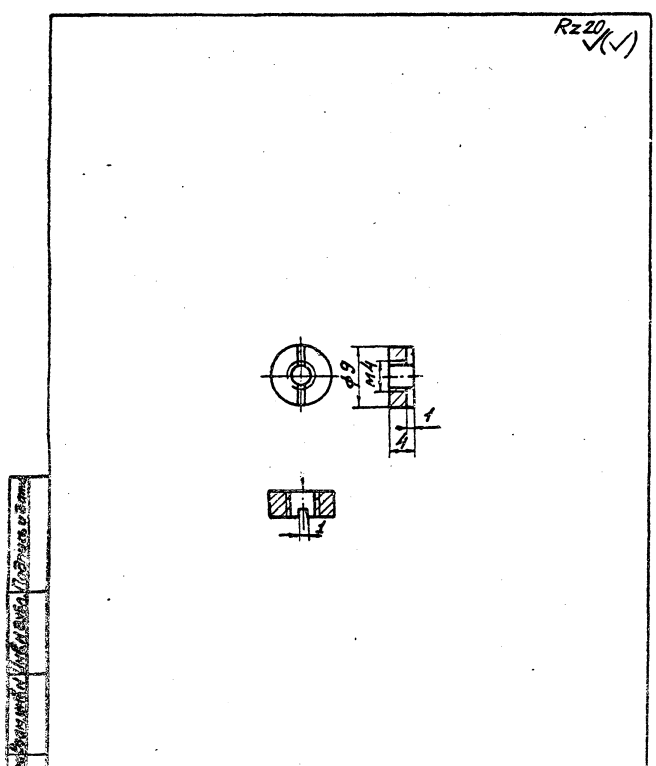
Имя, фамилия, дата, место, подпись, дата

Имя	Лист	№ докум.	Подпись	Дата
Разраб.	Коннов			
Проб.	Фадеев			
Т. контр.				
И. контр.	Лебедев			
Утв.	Конавлов			

Листовой проект
Исполнитель: [Blank]
Проверил: [Blank]
Утвердил: [Blank]



				КИП-10.00.000Г4.		
Изм/Лист	Изм/Лист	Изм/Лист	Изм/Лист	Установка сельсина датчика БД - 1501.	Лист	Масса/Масштаб
Разраб	Коннов	Проф	Фадеев	Габаритный чертеж	7	4:1
				Лист	Листов	
				ГИАП		
				Формат 12		



				КИП-10.00.006		
Изм/Лист	Изм/Лист	Изм/Лист	Изм/Лист	Гайка специальная М4	Лист	Масса/Масштаб
Разраб	Коннов	Проф	Фадеев	0002	2:1	
				Лист	Листов	
				ГИАП		
				Формат 11		

				КИП-10.00.005		
Изм/Лист	Изм/Лист	Изм/Лист	Изм/Лист	Полумуфта	Лист	Масса/Масштаб
Разраб	Коннов	Проф	Фадеев	0,5	4:1	
				Лист	Листов	
				ГИАП		
				Формат 11		

Кол.	Примечание	Наименование	Обозначение
<u>Стандартные изделия</u>			
9	3	Болт м 6х25.58 ГОСТ 7798-70*	
10	4	Гайка м 6.5 ГОСТ 5915-70*	
11	3	Шпилька м 8-69х20.58 ГОСТ 22036-76*	
12	3	Гайка м 8.5 ГОСТ 5915-70*	
13	3	Шайба пружинная 6.65Г ГОСТ 6402-70*	
14	1	Штифт конический φ 2х1.5 l=15 ГОСТ 3129-70	
			КИП-10.00.000
			Лист 3

Кол.	Примечание	Наименование	Обозначение
<u>Документация</u>			
12	1	Корпус Сборочная единица	КИП-10.01.000СБ
<u>Детали</u>			
54	1	Фланец Круг 150 ГОСТ 2590-71* 35 ГОСТ 1050-74**	
54	2	Стакан φ 106х3 Труба 108х6 ГОСТ 8732-78 120 ГОСТ 8731-74* φ 80	
54	3	Фланец Круг 120 ГОСТ 2590-71* 35 ГОСТ 1050-74**	
			КИП-10.00.000
			Лист 4

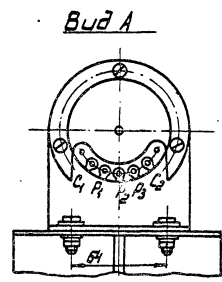
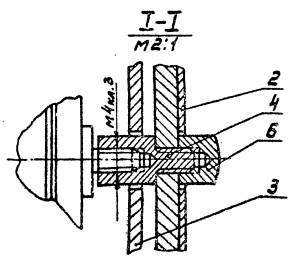
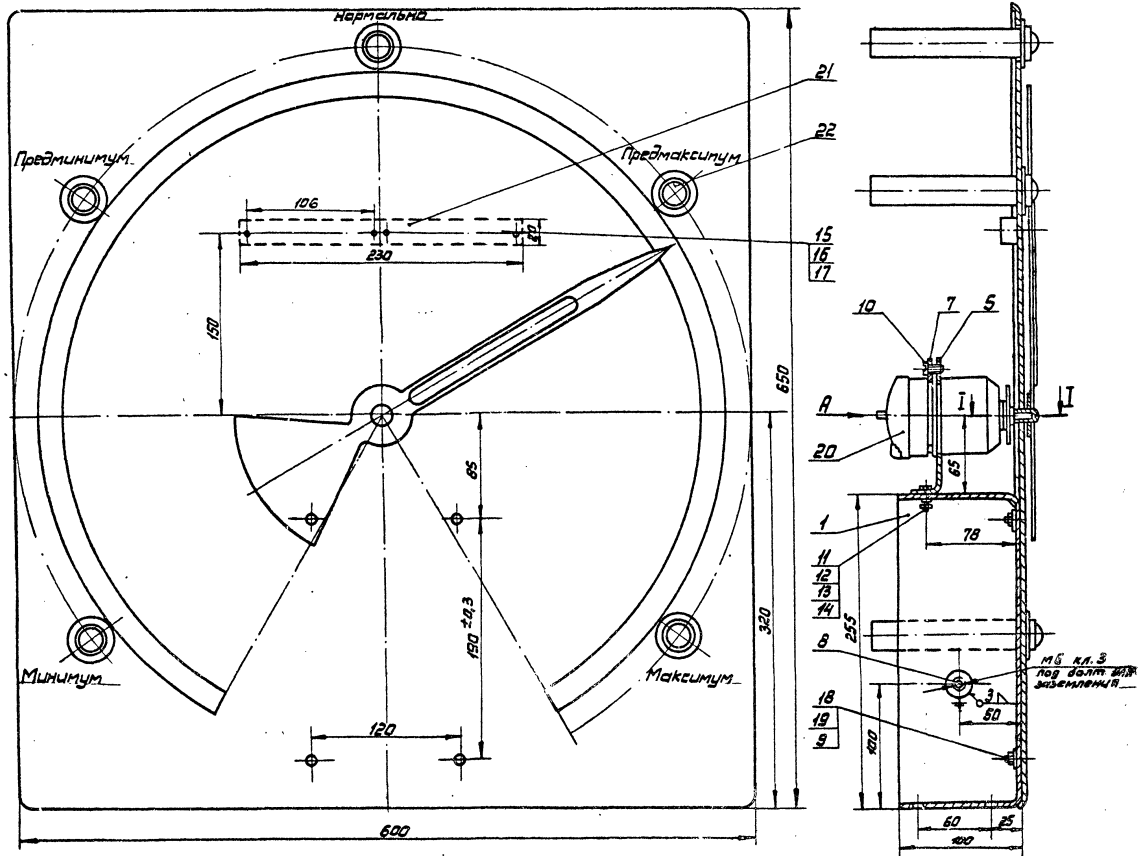
Кол.	Примечание	Наименование	Обозначение
<u>Детали</u>			
11	1	Палец	КИП-10.00.001
11	1	Валик	КИП-10.00.002
11	1	Скоба	КИП-10.00.003
11	1	Полумуфта	КИП-10.00.004
11	1	Полумуфта	КИП-10.00.005
11	2	Гайка специальная М4	КИП-10.00.006
			КИП-10.00.000
			Лист 2

Кол.	Примечание	Наименование	Обозначение
<u>Документация</u>			
12	1	Установка сельсина-датчика БД-1501 Чертеж общего вида	КИП-10.00.000 В0
12	1	Установка сельсина-датчика БД-1501 Габаритный чертеж	КИП-10.00.000 Г4
<u>Сборочные единицы</u>			
12	1	Корпус	КИП-10.01.000СБ
54	1	Сельсин-датчик	Тип БД-1501
			КИП-10.00.000
			Лист 4

Итого

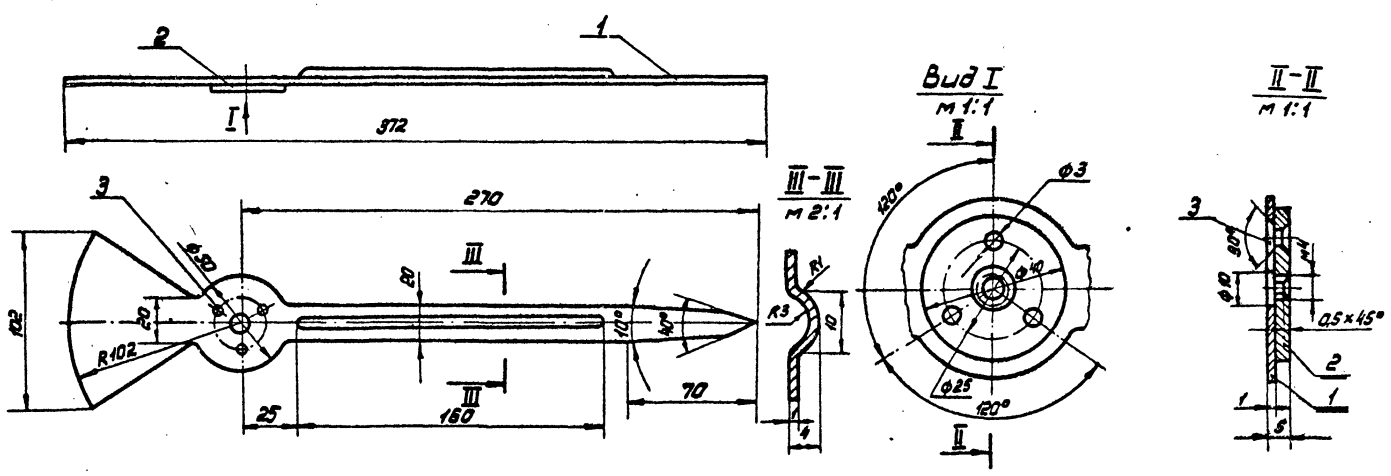
Итого

Установка сельсина-датчика БД-1501. Спецификация. ГИАП

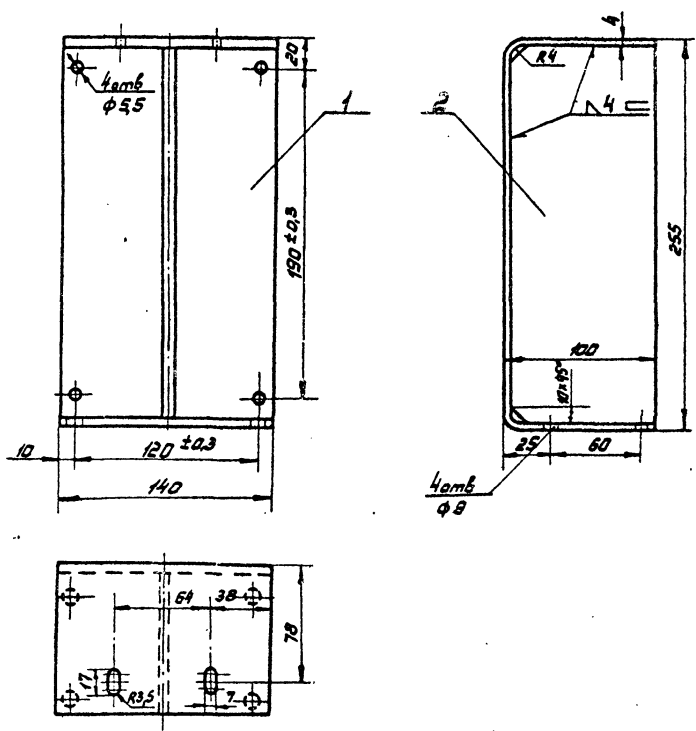


				1КИП-100 000 80		
Исполн	№ докум	Подпись	Дата	Сельсин-приемник	Лист	Из всего
Чертеж	Копеев	<i>[Signature]</i>	22.02.52		8,5	12
Лист	Фадеев	<i>[Signature]</i>	22.02.52	Чертеж общего вида	Лист	Из всего
1. Констр						
И. Констр	Левинзон	И	22.02.52	ГИАП МОСКВА		
Черт.	Копеев	нов	24.12.52	Копировал Мешков 1607-С		

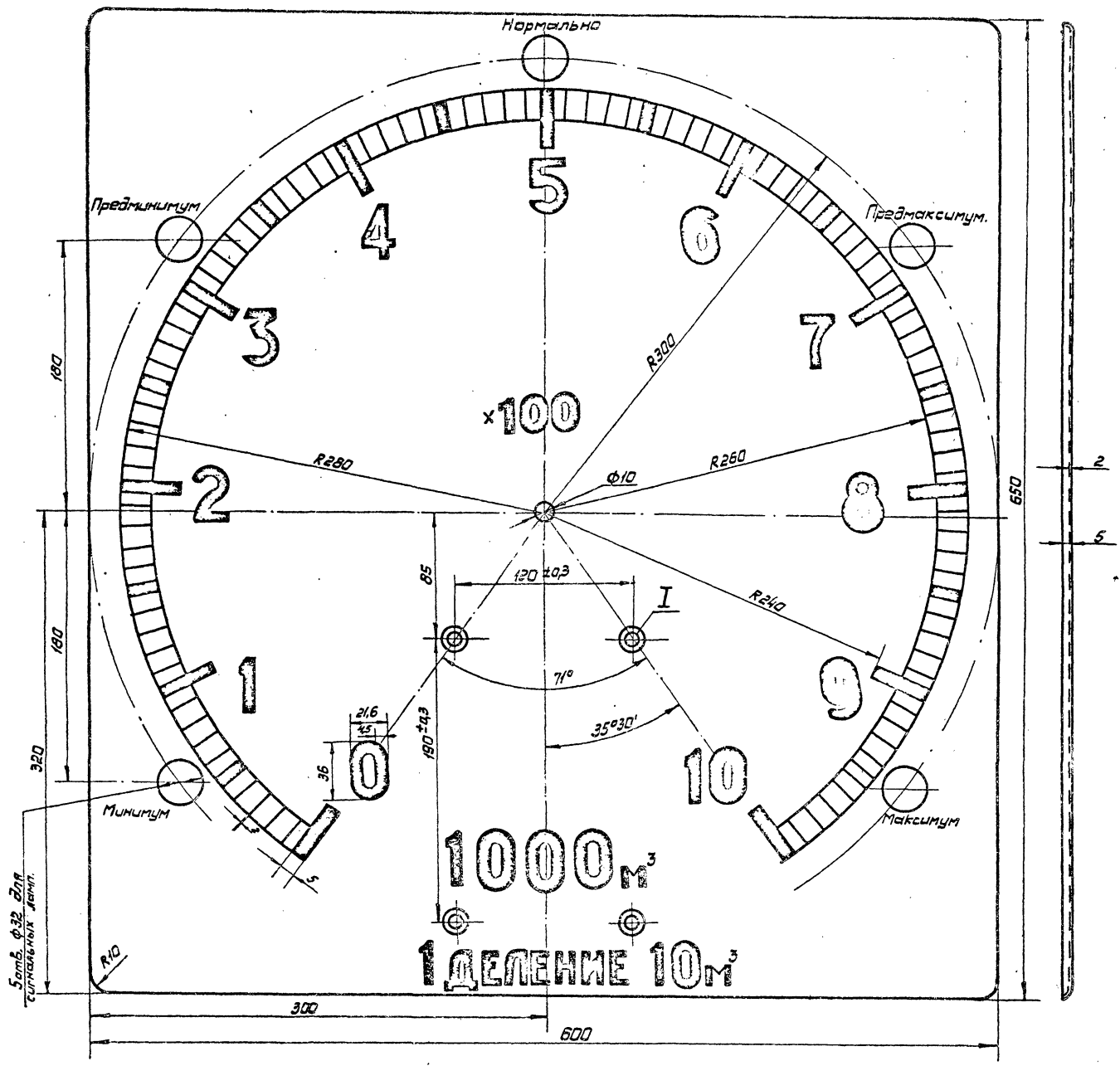
Уд. свид. № 1549 от 12.02.52 г. № 1549 от 12.02.52 г. Подпись и дата



				1КИП-11.02.000.СБ				
Изм	Лист	№ докум.	Подпись	Дата	Стрелка Сварочная единица	Лист	Масса	Масштаб
Разраб.	Каннов					0,05	1:2	
Проб.	Фадеев					Лист	Листов	
Инж.компр.						ГИАП МОСКВА		
Инж.компр.	Лебедев							
Утв.	Каннов	А.К.		12.98				

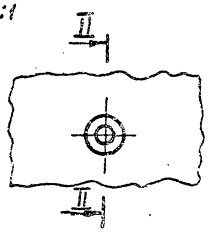
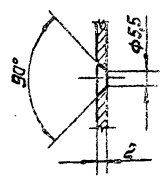


				1КИП-11.01.000.СБ				
Изм	Лист	№ докум.	Подпись	Дата	Кронштейн Сварочная единица	Лист	Масса	Масштаб
Разраб.	Каннов					3,3	1:2,5	
Проб.	Фадеев					Лист	Листов	
Инж.компр.						ГИАП МОСКВА		
Инж.компр.	Лебедев							
Утв.	Каннов	А.К.		12.98				



II-II

I
M 1:1

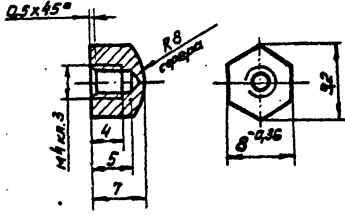


Примечание.

1. Шкалу разметить как указано на данной чертеже.
2. Шрифт цифр №18 таблица 1 коэффициентам X2 по ГОСТ 2930-62*.
3. Деления и цифры гравировать и покрыть черной эмалью.
4. Циферблат покрыть светложелтой краской.

				ИКИП-100,001		
Исполн	№ докум.	Подпись	Дата	Масса	Листы	
Разраб.	Колмоб			2,1	1,2	
Проб.	Федеев			Циферблат		
У.контр.				ИКИП-100,001		
И.контр.	Ледяев			АА1-2 ГОСТ 21631-76		ГИИП
Утв.	Колмолов	И.И.	12.9.88	АД1 ГОСТ 4184-74*		МОСКВА

25 (✓)



1КИП-11.00.004

Гайка специальная

Лист	Масса	Масшт
	0,004	2:1

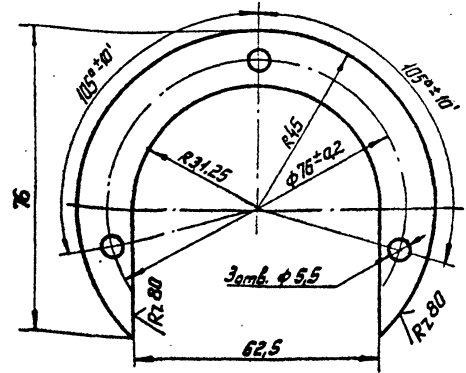
Шестигр. 8 ГОСТ 2879-69
ВСтЗ ст5 ГОСТ 335-79

ГИАП
Москва

Копировал Мешкова

Формат И

Изм. №	Лист	№ докум.	Подпись	Дата
	Разраб.	Каннов		
	Проб.	Фадеев		
	И.контр.	Лебедев		
	Утв.	Коновалов		



1КИП-11.00.005

Скоба

Лист	Масса	Масшт
	0,07	1:1

Лист 4 ГОСТ 19904-74*
ВСтЗ ст5 ГОСТ 335-79

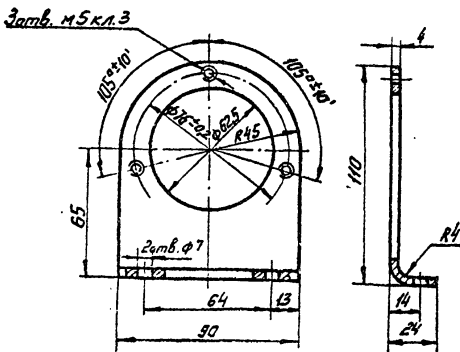
ГИАП
Москва

Копировал Мешкова

Формат И

Изм. №	Лист	№ докум.	Подпись	Дата
	Разраб.	Каннов		
	Проб.	Фадеев		
	И.контр.	Лебедев		
	Утв.	Коновалов		

R2.80 (✓)



1КИП-11.00.003

Стойка

Лист	Масса	Масшт
	0,16	1:2

Лист 4 ГОСТ 19904-74*
ВСтЗ ст5 ГОСТ 335-79

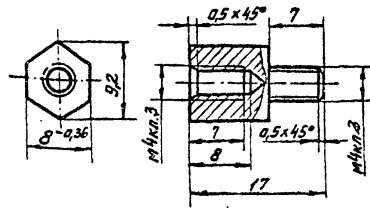
ГИАП
Москва

Копировал Мешкова

Формат И

Изм. №	Лист	№ докум.	Подпись	Дата
	Разраб.	Каннов		
	Проб.	Фадеев		
	И.контр.	Лебедев		
	Утв.	Коновалов		

25 (✓)



1КИП-11.00.002

Переходник

Лист	Масса	Масшт
	0,005	2:1

Шестигр. 8 ГОСТ 2879-69
ВСтЗ ст5 ГОСТ 335-79

ГИАП
Москва

Копировал Мешкова

1602-03 Формат И

Изм. №	Лист	№ докум.	Подпись	Дата
	Разраб.	Каннов		
	Проб.	Фадеев		
	И.контр.	Лебедев		
	Утв.	Коновалов		

№	Обозначение	Наименование	Кол.	Примечание
<u>Документация</u>				
22	ИКИП-И.00.000.00	Сельсин-приемник		
		Чертеж общего вида	1	
23	ИКИП-И.00.000.04	Сельсин-приемник		
		Габаритный чертеж	1	
<u>Сборочные единицы</u>				
1	ИКИП-И.01.000.05	Кронштейн	1	
2	ИКИП-И.02.000.06	Стрелка	1	

№	Обозначение	Наименование	Кол.	Примечание
<u>Детали</u>				
22	ИКИП-И.00.001	Циферблат	1	
И	ИКИП-И.00.002	Переходник	1	
И	ИКИП-И.00.003	Стойка	1	
И	ИКИП-И.00.004	Гайка специальная	1	
И	ИКИП-И.00.005	Скоба	1	

И.И. № 1000. Проверка и дата: Капурава, Мещкова. И.И. № 1000. Проверка и дата: Капурава, Мещкова.

И.И. № 1000. Проверка и дата: Капурава, Мещкова. И.И. № 1000. Проверка и дата: Капурава, Мещкова.

ИКИП-И.00.000.

И.И. № 1000	И.И. № 1000	И.И. № 1000	И.И. № 1000	И.И. № 1000	И.И. № 1000
И.И. № 1000	И.И. № 1000	И.И. № 1000	И.И. № 1000	И.И. № 1000	И.И. № 1000

Сельсин-приемник.
Спецификация

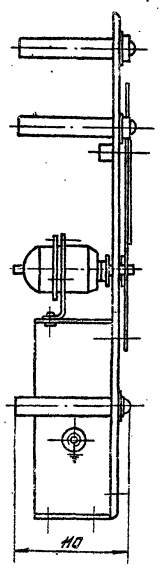
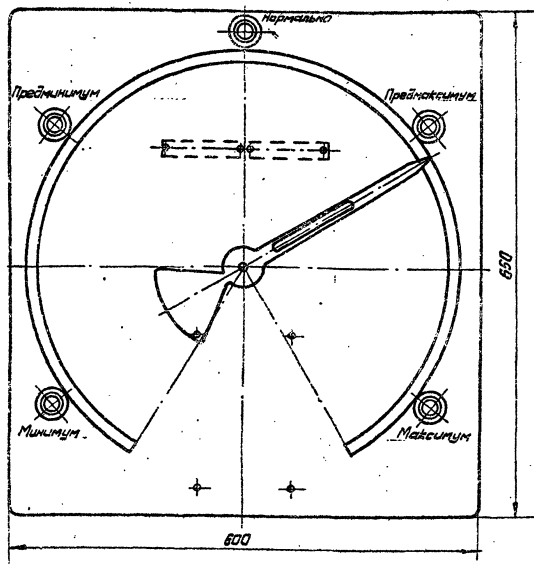
ГИАП
МОСКВА

Капурава, Мещкова Формат: И

ИКИП-И.00.000

И.И. № 1000	И.И. № 1000	И.И. № 1000	И.И. № 1000
-------------	-------------	-------------	-------------

Капурава, Мещкова Формат: И



И.И. № 1000. Проверка и дата: Капурава, Мещкова. И.И. № 1000. Проверка и дата: Капурава, Мещкова.

ИКИП-И.00.000.04

И.И. № 1000	И.И. № 1000	И.И. № 1000	И.И. № 1000
-------------	-------------	-------------	-------------

Сельсин-приемник
Габаритный чертеж

ГИАП
МОСКВА

Капурава, Мещкова 1607-02 Формат: И

Формат	Зона	Поз.	Обозначение	Наименование	Кол.	Примечание
				<u>Документация</u>		
12			1КИП-11.01.000.СБ	Кронштейн Сборочная единица	1	
				<u>Детали</u>		
64	1			Скоба 255x100 Лист 4ГОСТ 19904-74* Р=455 ВСтЗеп5ГОСТ 535-79	1	
64	2			Косынка 96x4 Лист 4ГОСТ 19904-74* Р=247 ВСтЗеп5ГОСТ 535-79	1	
1КИП-11.00.000.						Лист 5

Шифр, зона, поз., наименование, количество, примечание, дата

Копировал: Мешкова Формат 11

Формат	Зона	Поз.	Обозначение	Наименование	Кол.	Примечание
				<u>Документация</u>		
12			1КИП-11.02.000.СБ	Стрелка Сборочная единица	1	
				<u>Детали</u>		
64	1			Стрелка Лист 1ГОСТ 21631-76 АД.ГОСТ 4784-74*	1	
64	2			Гайка специальная ф40 Лист 4ГОСТ 19904-74* ВСтЗеп5ГОСТ 535-79	1	
64	3			Закладка 3x8-АД1 ГОСТ 10300-80	3	
1КИП-11.00.000.						Лист 6

Шифр, зона, поз., наименование, количество, примечание, дата

Копировал: Мешкова Формат 11

Формат	Зона	Поз.	Обозначение	Наименование	Кол.	Примечание
		17		Шайба 3x1.02 ГОСТ 11371-78	4	
		18		Винт М5x14 ГОСТ 17475-80	4	
		19		Шайба пружинная 6,65Г ГОСТ 6402-70*		
		20		Сельсин-приемник тип БС-404А	4	
		21		Вводное устройство на 10 клемм. Тип ВУ10 НА-54-12СБ	2	
		22		Арматура сигнальной лампы Тип АС-220	5	
1КИП-11.00.000.						Лист 4

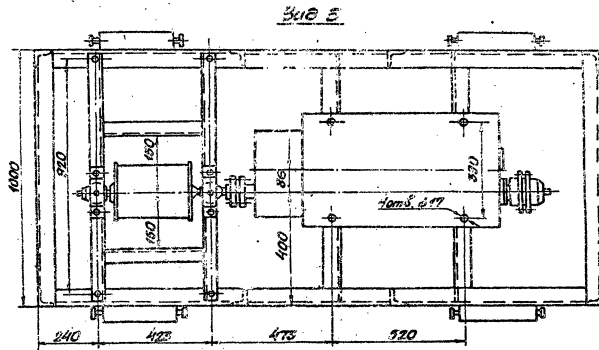
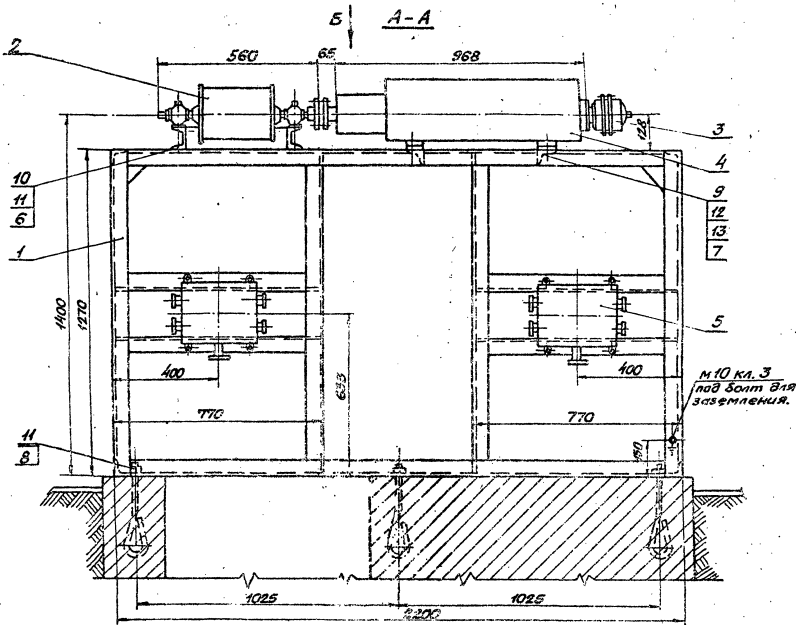
Шифр, зона, поз., наименование, количество, примечание, дата

Копировал: Мешкова Формат 11

Формат	Зона	Поз.	Обозначение	Наименование	Кол.	Примечание
64	8			Банка ф20 8=6 Крыз 20ГОСТ 2590-71* ВСтЗеп5ГОСТ 535-79	1	
				<u>Стандартные изделия</u>		
		9		Гайка М5,5 ГОСТ 5915-70*	4	
		10		Винт М5x14 ГОСТ 17475-80	3	
		11		Болт М6x20,5В ГОСТ 7798-70*	2	
		12		Шайба 6x1,6.02 ГОСТ 11371-78	2	
		13		Шайба пружинная 6,65Г ГОСТ 6402-70*	2	
		14		Гайка М6,5 ГОСТ 5915-70*	2	
		15		Винт М3x16 ГОСТ 17475-80	4	
		16		Гайка М3,5 ГОСТ 5915-70*	4	
1КИП-11.00.000.						Лист 3

Шифр, зона, поз., наименование, количество, примечание, дата

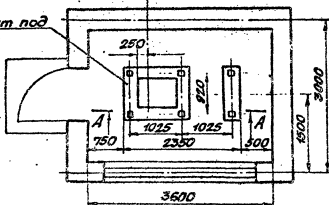
Копировал: Мешкова Формат 11



Ось направляющей газосборера.

Будка датчиков

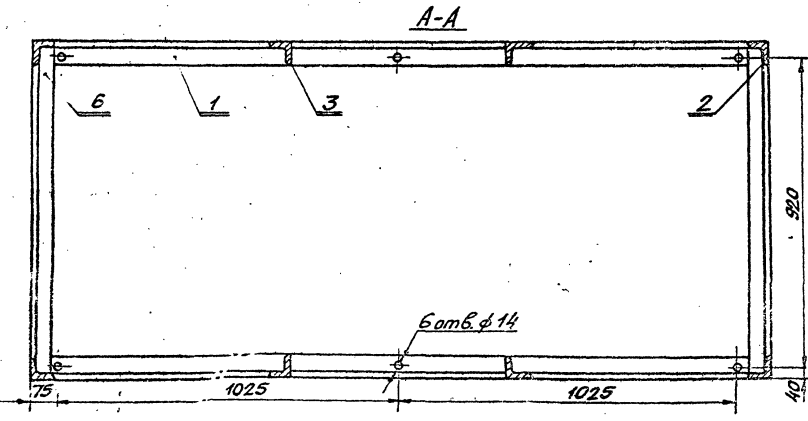
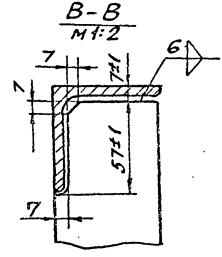
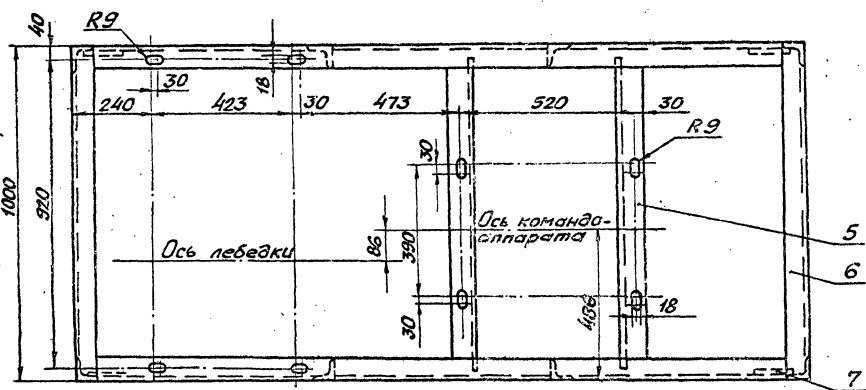
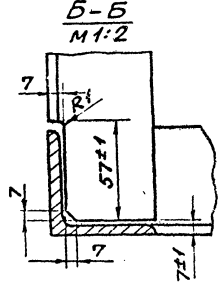
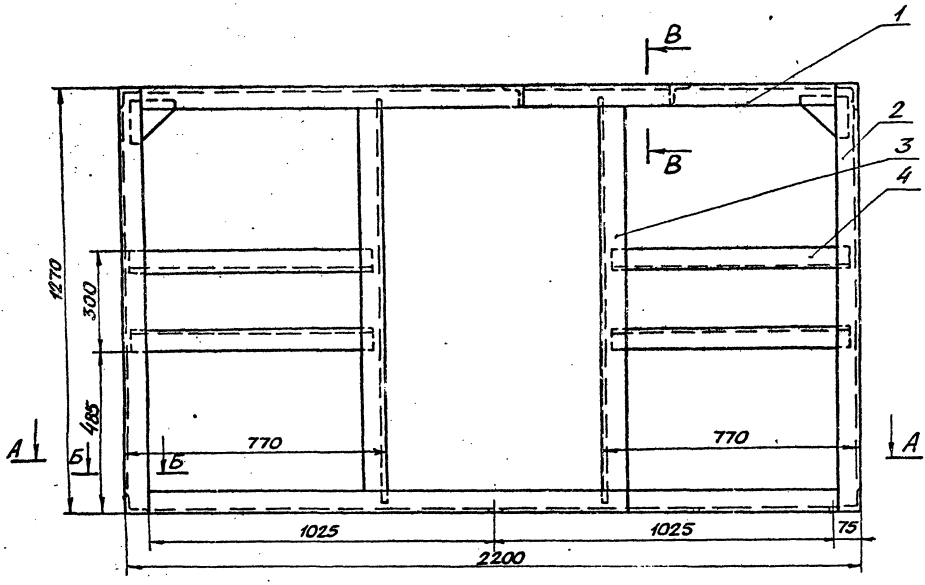
Фундамент под датчики.



Места и детали крепления кабеля в будке устанавливаются при монтаже по месту.

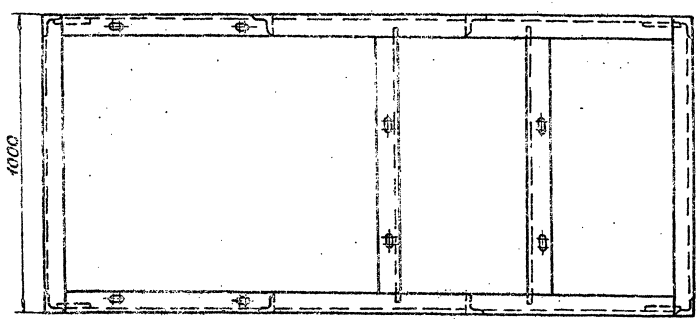
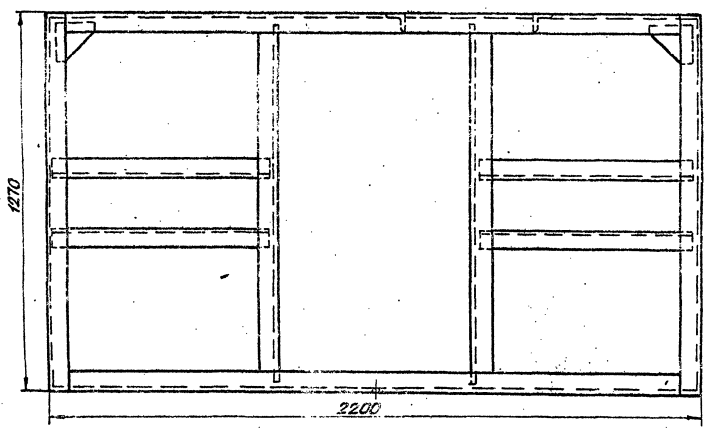
1 КИП-12. 00.000 ВО

Исполн.	Провер.	Утверд.	Цели	Мат.	Масса	Масштаб
Разработчик	Провер.	Утверд.	Установка датчиков в утепленной будке.	368,0	1:10	
Чертеж	Чертеж	Чертеж	Чертеж общего вида			
				ГИАП		



Шт. М. 1961г. Подписи и даты: Копировать не разрешается. Издатель: М. В. 1970г.

			1 КИП-12.01.000 СБ	
Исполн. <i>Мухоморов</i>	Инженер <i>Кочнов</i>	Проверил <i>Фадеев</i>	Огора под аппараты. Сборочная единица.	Лист <i>175</i> из <i>1-10</i>
Нач. <i>Мухоморов</i>	Инж. <i>Кочнов</i>	Инж. <i>Фадеев</i>		Лист <i>Листов</i>
				ГИАП
				1607-03 Формат 22



Шиб. и кисти, Лобинский и Ботин, Островский Шиб. и кисти, Лобинский и Ботин

				1 КИП-12.00.000 Г4.		Мат	Масса	Максимум
Исполн	Иванов	Иванов	Иванов	Опора под аппараты.				4-10
Разработ	Канюков	Канюков	Канюков	Габаритный чертеж.				
Провер	Радеев	Радеев	Радеев					
И. кистр								
И. контр	Лебедев	Лебедев	Лебедев					
Удт	Канюков	Канюков	Канюков					
						ГИАП		
						1607-03 Формат 22		

Формат Зона Лист	Обозначение	Наименование	Кол.	Приме- чание
		Детали		
11 6	1КИП-12.00.001	Шайба косая 12	4	
54 7		Подкладка 60x60; δ=3 Лист ГОСТ 19903-74* ВСтЗсп5 ГОСТ 535-79	4	
54 8		Болт анкерный ф12; Lз=160 Крыж 12 ГОСТ 2590-71* ВСтЗсп5 ГОСТ 535-79	6	
		Стандартные изделия		
9		Болт М16x45.58 ГОСТ 7798-70*	4	
10		Болт М12x35.58 ГОСТ 7798-70*	4	
11		Гайка М12.5 ГОСТ 5915-70*	10	
12		Гайка М16.5 ГОСТ 5915-70**	4	
13		Шайба 16x4.02 ГОСТ 11371-78	4	
1КИП-12.00.000				Лист 2

Ум Лист Н док. Лист Лист

Формат 11

Формат Зона Лист	Обозначение	Наименование	Кол.	Приме- чание
22	1КИП-12.01.000 СБ	Документация Опора под аппараты Сборочная единица	1	
54 1		Детали Поперечина С=2074 Уголок 63x63x6 ГОСТ 8509-72* ВСтЗсп5 ГОСТ 535-79	4	
54 2		Стойка С=1270 Уголок 63x63x6 ГОСТ 8509-72* ВСтЗсп5 ГОСТ 535-79	4	
54 3		Стойка С=1256 Уголок 63x63x6 ГОСТ 8509-72* ВСтЗсп5 ГОСТ 535-79	4	
54 4		Поперечина С=750 Уголок 63x63x6 ГОСТ 8509-72* ВСтЗсп5 ГОСТ 535-79	8	
54 5		Поперечина С=982 Уголок 63x63x6 ГОСТ 8509-72* ВСтЗсп5 ГОСТ 535-79	2	
54 6		Поперечина С=986 Уголок 63x63x6 ГОСТ 8509-72* ВСтЗсп5 ГОСТ 535-79	4	
54 7		Косынка 130x130x6 Лист 6 ГОСТ 19903-74* ВСтЗсп5 ГОСТ 14637-79	4	
1КИП-12.00.000				Лист 3

Ум Лист Н док. Лист Лист

Формат 11

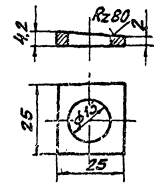
Формат Зона Лист	Обозначение	Наименование	Кол.	Приме- чание
		Документация		
22	1КИП-12.00.000 В0	Установка датчиков в утепленной будке. Чертеж общего вида	1	
22	1КИП-12.00.000 Г4	Опора под аппараты. Габаритный чертеж	1	
		Сборочные единицы		
22 1	1КИП-12.01.000 СБ	Опора под аппараты	1	
22 2	1КИП-09.00.000 В0	Лебедка	1	
12 3	КИП-10.00.000 В0	Установка сельсина- датчика БД-1501А	1	
54 4	Тип КА 4188-4	Командоаппарат	1	
54 5	Тип КСК-32	Коробка соединительная	4	
1КИП-12.00.000				Лист 1

Ум Лист Н док. Лист Лист

Формат 11

Формат Зона Лист	Обозначение	Наименование	Кол.	Приме- чание
1КИП-12.00.001				Лист 1
Шайба косая 12				1:1
Полоса 6x25 ГОСТ 103-76 ВСтЗсп5 ГОСТ 535-79				Лист 1

Ум Лист Н док. Лист Лист



Установка датчиков в утепленной будке. Спецификация.

Лист 1 из 3

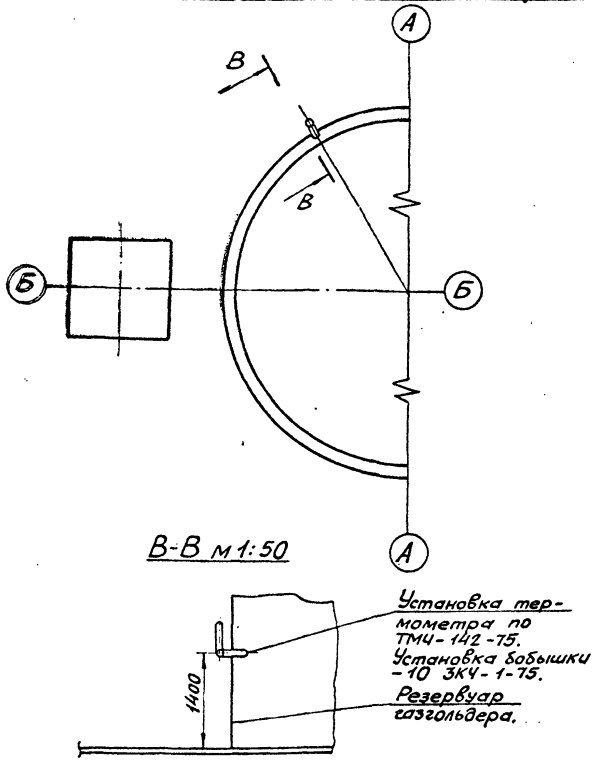
ГИАП

Ум Лист Н док. Лист Лист

Проект Лебедев

Лист 1 из 1

ГИАП



1 КИП-13 00 000 В0

Изм.	Лист	И. док.	Подпись	Дата
	Разраб.	Каннов		
	Проб.	Фадеев		
	И. контр.			
	И. контр.	Лебедев		
	Утв.	Канналов	И.К.	11.11.73

Установка ртутного
термометра.
Чертеж общего вида.

Лист	Масса	Масштаб
Лист 1		1:50
ГИАП		
Формат И1		

Формат	Лист	Обозначение	Наименование	Кол.	Примечание
			Документация		
И1		1 КИП-13.00.000 В0	Установка ртутного термометра. Чертеж общего вида.	1	

Цикл по ЭД, Подпись и дата, Взам. инв. №, Инв. №, Фамилия, Имя, Отчество, Подпись и дата.

1 КИП-13 00 000

Изм.	Лист	И. док.	Подпись	Дата
	Разраб.	Каннов		
	Проб.	Фадеев		
	И. контр.			
	И. контр.	Лебедев		
	Утв.	Канналов	И.К.	11.11.73

Установка ртутного
термометра.
Спецификация.

Лист	Лист	Листов
Лист 1		1
ГИАП		
Формат И1		

Формат	Лист	Обозначение	Наименование	Кол.	Примечание
			Сборочные единицы		
И1	1	КИП-01.00.000 В0	Блок верхний	1	
И1	2	1 КИП-02.00.000 В0	Водило	1	
И1	3	1 КИП-03.00.000 В0	Блок средний	1	
И1	4	1 КИП-04.00.000 В0	Блок натяжной	1	
И1	5	КИП-05.00.000 В0	Блок прямка №1	1	
И1	6	КИП-06.00.000 В0	Блок прямка №2	1	
И1	7	1 КИП-12.00.000 В0	Установка датчиков в утепленной будке	1	
И1	8	1 КИП-13.00.000 В0	Установка ртутного термометра	1	

1 КИП-14 00 000

Изм.	Лист	И. док.	Подпись	Дата
------	------	---------	---------	------

Формат И1

Формат	Лист	Обозначение	Наименование	Кол.	Примечание
			Документация		
И1		1 КИП-14.00.000 В0	Сигнализация и объемоуказание. Вариант с утепленной будкой. Чертеж общего вида	1	

1 КИП-14 00 000

Изм.	Лист	И. док.	Подпись	Дата
	Разраб.	Каннов		
	Проб.	Фадеев		
	И. контр.			
	И. контр.	Лебедев		
	Утв.	Канналов	И.К.	11.11.73

Сигнализация и объемоуказание. Вариант с утепленной будкой.
Спецификация.

Лист	Лист	Листов
Лист 1		1
ГИАП		
Формат И1		

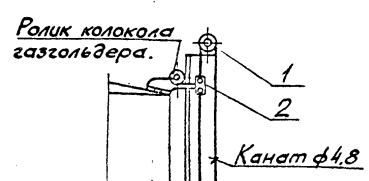
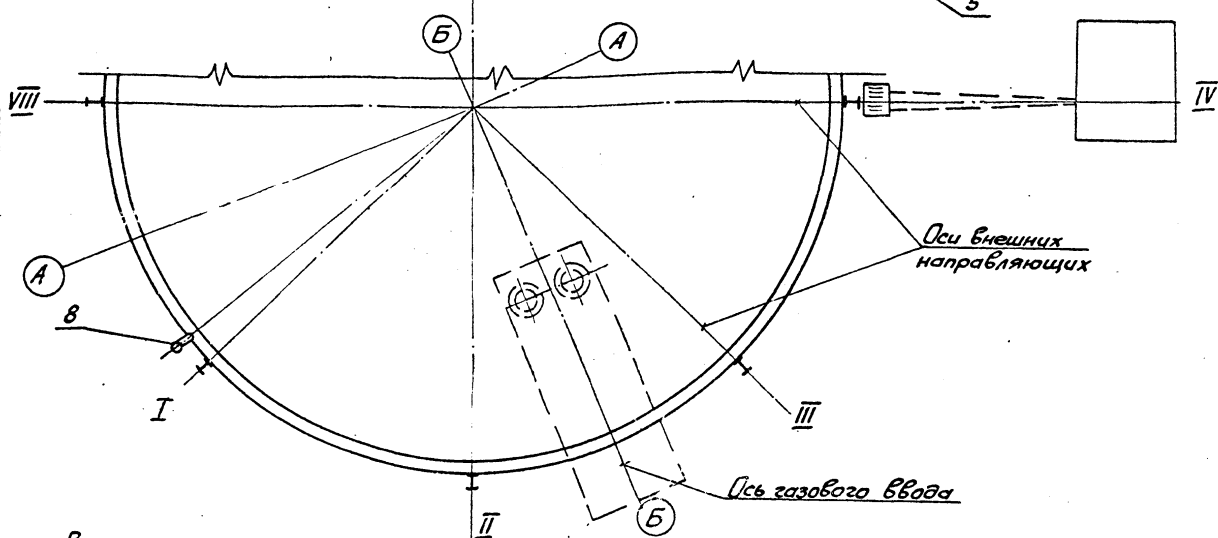
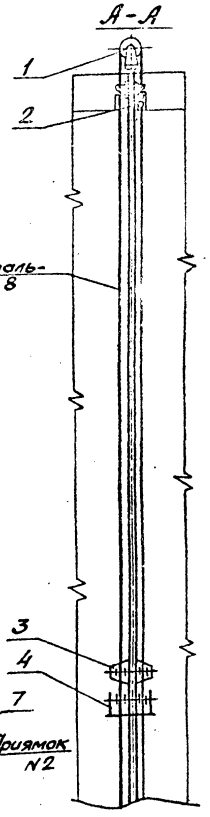
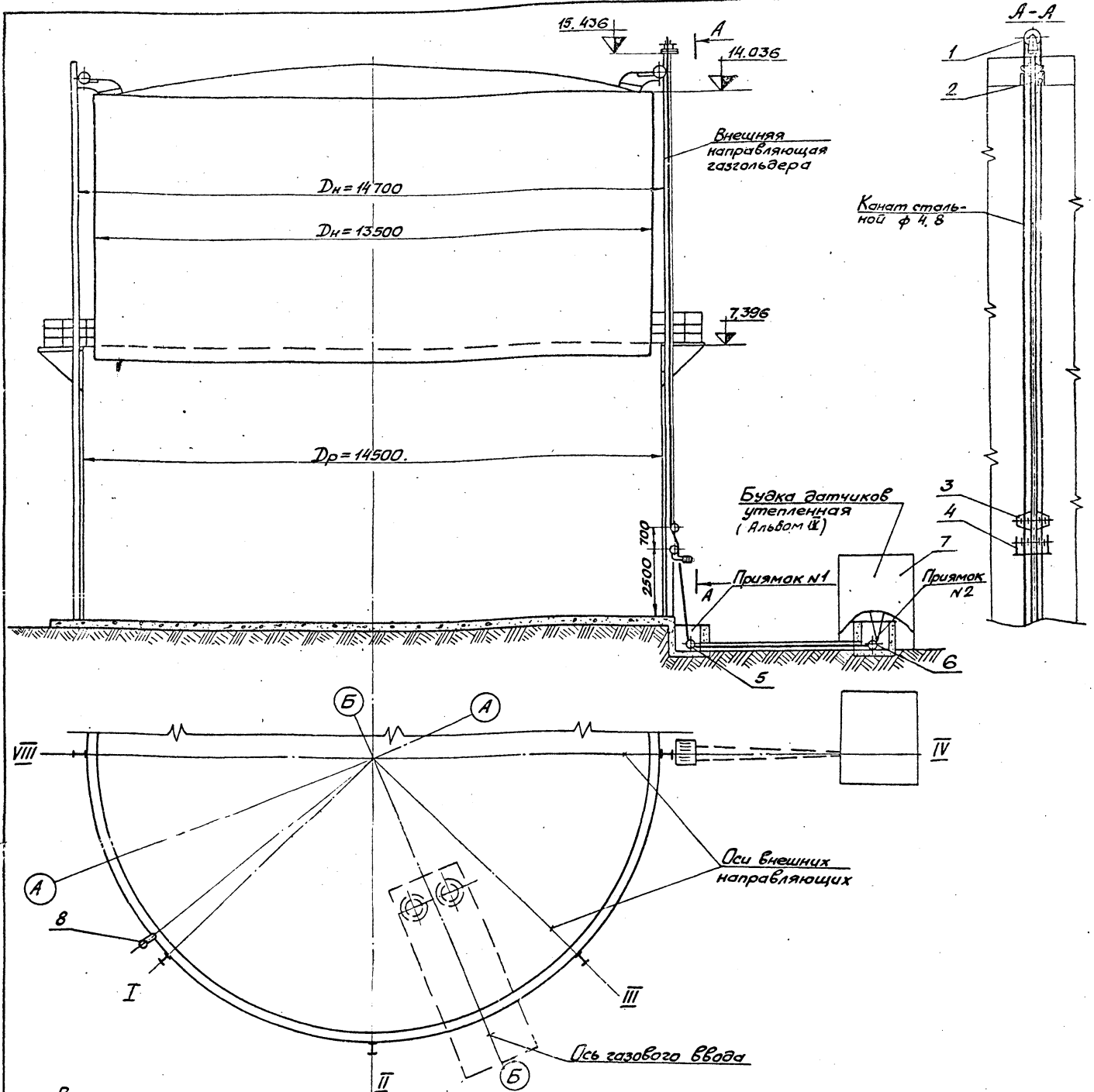
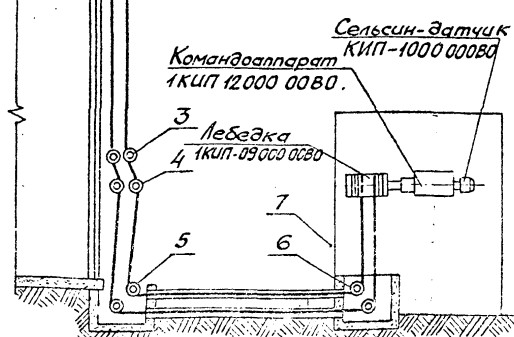


Схема установки датчиков объемауказания и ступенчатой сигнализации.



1. Ход колокола газгольдера 6640.
2. Прямаяки, фундаменты под щиты и будку датчиков смотреть альбомы.

1 КИП-14 00 00000	
Исполн. И. Давыдов	Проверен. И. Давыдов
Разработ. Конин	Проект. Радецкий
Инженер	Инженер
Н. Копылов	И. Давыдов
И. Давыдов	И. Давыдов
Сигнализация и объемауказание. Вариант с утепленной будкой. Чертеж общего вида.	
ГИАП	

См. альбом I, таблицы и схемы, стр. 1, 2, 3, 4, 5, 6, 7, 8, 9, 10, 11, 12, 13, 14, 15, 16, 17, 18, 19, 20, 21, 22, 23, 24, 25, 26, 27, 28, 29, 30, 31, 32, 33, 34, 35, 36, 37, 38, 39, 40, 41, 42, 43, 44, 45, 46, 47, 48, 49, 50, 51, 52, 53, 54, 55, 56, 57, 58, 59, 60, 61, 62, 63, 64, 65, 66, 67, 68, 69, 70, 71, 72, 73, 74, 75, 76, 77, 78, 79, 80, 81, 82, 83, 84, 85, 86, 87, 88, 89, 90, 91, 92, 93, 94, 95, 96, 97, 98, 99, 100.