

**ТИПОВЫЕ КОНСТРУКЦИИ И ДЕТАЛИ ЗДАНИЙ И СООРУЖЕНИЙ**

**УНИФИЦИРОВАННЫЕ СБОРНЫЕ ЖЕЛЕЗОБЕТОННЫЕ КОНСТРУКЦИИ  
ДЛЯ ВОДОХОЗЯЙСТВЕННОГО СТРОИТЕЛЬСТВА**

**СЕРИЯ 3.820.1.-34с.**

**ЛОТКИ И ОПОРЫ**

**ВЫПУСК 1**

**ПАРАБОЛИЧЕСКИЕ ЛОТКИ И ОПОРЫ**

1474  
ЦЕНА: 1-75

Госстрой СССР

Томский филиал  
ЦНТИ

Типовой проект /серия/

№ 3-820-1-34с

Заказ № 354

Цена 1 руб 75 коп

Тираж 1000

Дата "18 V 1983г

# ТИПОВЫЕ КОНСТРУКЦИИ И ДЕТАЛИ ЗДАНИЙ И СООРУЖЕНИЙ

## УНИФИЦИРОВАННЫЕ СБОРНЫЕ ЖЕЛЕЗОБЕТОННЫЕ КОНСТРУКЦИИ ДЛЯ ВОДОХОЗЯЙСТВЕННОГО СТРОИТЕЛЬСТВА

СЕРИЯ № 3.820.1.-34с.

ЛОТКИ И ОПОРЫ

ВЫПУСК № 1

ПАРАБОЛИЧЕСКИЕ ЛОТКИ И ОПОРЫ

Разработаны институтом  
Грузгипроводхоз" Уо "Союзводпроект"  
Министерства мелиорации и  
водного хозяйства СССР

Директор института *J. Kobyly* Г.С. Кобулия  
Гл. инженер института *h. Gamschidze* З.Д. Гамбашидзе  
Гл. инженер. проекта *sh. Agababov* З.А. Агабабов

Утвержден Минводхозом СССР  
Протокол №1387 от 22 апреля 1980г.  
Введен в действие институтом  
"ГРУЗГИПРОВОДХОЗ"  
Приказ № 164 от 17.05.82 г.

Обозначение	Наименование	стр.
	Содержание	2
3.820.I-34c.I.000070	Техническое описание	3-10
3.820.I-34c.I.0100	Лотки ЛР-4; ЛРГ-4; ЛР-6; ЛРГ-6; ЛР-8; ЛРГ-8; Спецификация	11
3.820.I-34c.I.0100	Опалубочный чертёж (формуемое положение)	12
3.820.I-34c.I.0100СБ	Сборочный чертёж ЛР-4; ЛР-6; ЛР-8.	13
3.820.I-34c.I.0100СБ	Сборочный чертёж ЛРГ-4; ЛРГ-6; ЛРГ-8.	14
3.820.I-34c.I.0100	Таблицы геометрических размеров и координат	15
3.820.I-34c.I.0100	Лотки ЛР-10; ЛРГ-10. Спецификация	16
3.820.I-34c.I.0100	Опалубочный чертёж (формуемое положение)	17
3.820.I-34c.I.0100СБ	ЛР-10. Сборочный чертёж	18
3.820.I-34c.I.0100СБ	ЛРГ-10. Сборочный чертёж	19
3.820.I-34c.I.0200	Свая СИ 40-2; СИ 60-2; СИ 40-2.5; СИ 60-2.5; Спецификация	20
3.820.I-34c.I.0200СБ	Свая СИ 40-2; СИ 60-2; СИ 40-2.5; СИ 60-2.5; Сборочный чертёж	21
3.820.I-34c.I.0300	Столбы СТ 7,5; СТ 12,5; СТ 17,5; СТ 27,5; СТ 37,5; СТ 47,5; СТ 11,5; СТ 16,5; СТ 26,5; СТ 36,5; СТ 46,5. Спецификация	22-23
3.820.I-34c.I.0300СБ	Столбы СТ 7,5; СТ 12,5; СТ 17,5; СТ 27,5; СТ 37,5; СТ 47,5; СТ 11,5; СТ 16,5; СТ 26,5; СТ 36,5; СТ 46,5. Сборочный чертёж	24
3.820.I-34c.I.0300	Таблица геометрических размеров	25
3.820.I-34c.I.0400	Фундаменты Ф 12-6; Ф 15-9; Ф 18-9; Ф 21-12. Спецификация	26
3.820.I-34c.I.0400СБ	Фундаменты Ф 12-6; Ф 15-9; Ф 18-9; Ф 21-12. Сборочный чертёж	27
3.820.I-34c.I.0500	Опорная планка П 6-4,5 П 9-6. Спецификация	28
3.820.I-34c.I.0500СБ	Опорная планка П 6-4,5; П 9-6. Сборочный чертёж	29
3.820.I-34c.I.0110	Арматурная сетка С-1	30
3.820.I-34c.I.0120	Арматурная сетка С-2	31

Обозначение	Наименование	стр.
3.820.I-34c.I.0130	Арматурная сетка С-3	32
3.820.I-34c.I.0140	Петля П-1	32
3.820.I-34c.I.0150	Закладная деталь Д-1	33
3.820.I-34c.I.0101	Хомут Х-1	33
3.820.I-34c.I.0210	Арматурная сетка С-4	34
3.820.I-34c.I.0220	Арматурная сетка С-5	34
3.820.I-34c.I.0230	Арматурная сетка С-6	35
3.820.I-34c.I.0201	Петля П-2	35
3.820.I-34c.I.0202	Скварль	36
3.820.I-34c.I.0310	Арматурная сетка С-7	37
3.820.I-34c.I.0320	Арматурная сетка С-8	38
3.820.I-34c.I.0301	Петля П-3	39
3.820.I-34c.I.0410	Арматурная сетка С-9	40
3.820.I-34c.I.0420	Арматурная сетка С-10	40
3.820.I-34c.I.0420-01	Арматурная сетка С-10-1	41
3.820.I-34c.I.0420-02	Арматурная сетка С-10-2	41
3.820.I-34c.I.0420-03	Арматурная сетка С-10-3	42
3.820.I-34c.I.0401	Петля П-4	42
3.820.I-34c.I.0510	Арматурная сетка С-11	43
3.820.I-34c.I.0501	Петля П-5	43
3.820.I-34c.I.0000СБ	Выборка образ	44

Проверено: [подпись]  
 Нач. отд. [подпись]  
 Сл. инж. [подпись]  
 Рук. зр. [подпись]  
 Проверено: [подпись]  
 И. инж. [подпись]

3.820.I-34c.I.0000

Содержание альбома

Страницы: [ ]

 "Грузинские"  
 В/О "Совзедпроект"

Формат 12

### 1. ОБЩАЯ ЧАСТЬ

Настоящий альбом (выпуск I) "Параболические лотки и опоры являющиеся составной частью серии З.820 "У унифицированные сборные железобетонные конструкции для водохозяйственного строительства" разработан институтом "Грузгипрорхоз" В/О "Совхозпроект" в соответствии с планом типового проектирования на 1979 г (раздел У1 и.162) утвержденным постановлением Госстроя СССР №425 от 18.12.1978г.

Настоящая серия типовых конструкций З.820-3/79 состоит из следующих выпусков:

- Выпуск I - Параболические лотки и опоры.
- Выпуск I-1 - Стальные формы для изготовления параболических лотков
- Выпуск I-2 - Стальные формы для изготовления опор параболических лотков

В настоящем альбоме включены конструкции параболических раструбных лотков для укладки на опоры и в грунт, а также конструкции опор в виде связи, стоек с фундаментами и опорных плит, используемые в типовом проекте 820- "Оросительные каналы на параболических лотках на опорах и укладываемые в грунт".

Все вышеназванные конструкции приняты в соответствии с "Каталогом унифицированных железобетонных конструкций для водохозяйственного строительства" и с ГОСТ 518:

ЛР-4, ЛР-6, ЛР-8, ЛР-10 - параболические раструбные лотки, длиной 6 м, для укладки на опоры, глубинами 40,60,80 и 100 см  
 ЛРТ-4, ЛРТ-6, ЛРТ-8, ЛРТ-10 - параболические раструбные лотки, длиной 6 м, для укладки в грунт, глубинами 40,60,80 и 100 см  
 СЛ 40-2, СЛ 60-2 - связи соответственно длиной 4 и 6 м, сечением 200x200 мм под лотки ЛР-4, ЛР-6 и ЛР-8.

СЛ 40-2,5; СЛ 60-2,5 - связи, соответственно длиной 4 и 6 м, сечением 250x200 мм, под лотки ЛР-10.

СТ-7,5; СТ-12,5; СТ-17,5; СТ-27,5; СТ-37,5; СТ-47,5 - стойки соответственно высотами 0,75, 1,25, 1,75, 2,75, 3,75 и 4,75 м под лотки ЛР-4, ЛР-6 и ЛР-8.

СТ-11,5; СТ-16,5; СТ-26,5; СТ-36,5; СТ-46,5 - стойки соответственно высотами 1.15м, 1.65м, 2.65м, 3.65м, и 4.65м под лотки ЛР-10.

- Ф 12-6 - фундаменты под стойки СТ-7,5, СТ-12,5 и СТ-17,5.
- Ф 18-9 - фундамент под стойки СТ-27,5, СТ-37,5 и СТ-47,5.
- Ф 15-9 - фундамент под стойки СТ-11,5 и СТ-16,5.
- Ф 21-12 - фундамент под стойки СТ-26,5, СТ-36,5 и СТ-46,5.
- П 6-4,5 - опорная плита под лотки ЛР-4 и ЛР-6.
- П 9-6 - опорная плита под лотки ЛР-8 и ЛР-10

Лист 3 из 4. Вып. I. Взам. Инв.

Исполн. / Инж. отд. / Инст. / Проверил / И контр.	№ документа / 820.01.34с.1.000010	Подпись /	Дата / 1979
Техническое описание			Стадия / Лист / Листор / Р / I / 8
			"Грузгипрорхоз" В/О "Совхозпроект"

Габаритные размеры конструкций и технические данные приведены на соответствующих чертежах.

Статический расчет лотков производится по методу предельных состояний в соответствии со СНиП II-56-77

Лоток в рабочем положении в продольном и поперечном направлениях рассчитывался по несущей способности на прочность (предельное состояние первой группы) с проверкой стенки у дна лотка на образование трещин (предельное состояние второй группы)

Кроме расчета на эксплуатационные нагрузки лотки рассчитаны на усилия, возникающие при распушке, складировании и транспортировании и монтаже, с учетом соответствующих динамических коэффициентов перегрузки в необходимых случаях сочетания нагрузок.

Свайные и стоечные опоры рассчитаны на центральное и эксцентральное сжатие с учетом ветровой нагрузки принятой по СНиП II-A, II-69.

Размеры опорных плит и фундаментов под стоечные опоры были определены из условия опрокидывания лотков и давления на грунт не более 1,5 кг/см<sup>2</sup>.

Расчет железобетонных конструкций на сейсмостойкость по 8 баллам включительно был выполнен в полном соответствии с требованиями норм сейсмического строительства.

СНиП-А.12-69\*

В соответствии с требованиями "Конструкции из железобетона проектирование" СН 227-70, грунты под основание приняты непучинистые, непроводящие со следующими параметрами:

$\varphi = 28^\circ, C = 0,02 \text{ кг/см}^2, E = 150 \text{ кг/см}^2, \gamma = 1,8 \text{ т/м}^3$

2. КОНСТРУКТИВНЫЕ ДАННЫЕ

Лотки марок ЛР и ЛРТ запроектированы распушными из неармированного железобетона длиной 6110 мм. Все лотки имеют параболическое сечение, с внутренней поверхностью, описываемой уравнением  $X^2 = 2 \text{ ру}$ .

Глубины лотков обеих марок одинаковы и равны 40,60,80 и 100 см. Для лотков ЛР-4, ЛР-6, ЛР-8, ЛРТ-4, ЛРТ-6 и ЛРТ-8 параметр Р для внутренней поверхности лотка равен 0,20, а для лотков ЛР-10 и ЛРТ-10 - Р=0,35.

Координаты внутренней и наружной поверхностей лотков и распушек приведены на соответствующих чертежах.

Толщина стенок лотков изменяется по высоте сечения и в днах равна для:

- ЛР-4 (ЛРТ-4) - 50 мм
- ЛР-6 (ЛРТ-6) - 50 мм
- ЛР-8 (ЛРТ-8) - 60 мм
- ЛР-10 (ЛРТ-10) - 75 мм

Инж. В.Ю. ШОЛ. и Лотк. В.Ю. ШОЛ.

3.820.1-34к.1.00000

Л.ИС  
2

Внешняя поверхность котлов в днах выполнена прямолинейной и уширенной. Это сделано с целью облегчения условий формирования котла, исключения образования наплывов бетона у дна котла вызывающего перерасход материала, для лучшей анкеровки подъемных петель заделанных в днах конструкции, а также для укладки котлов на грунт.

Бетонирование котлов производится в неразобном положении (дном вверх). Котлы изготавливаются из бетона марки БТТ-300. Марка по водонепроницаемости - В > 6, по морозостойкости - Мрз > 150. Армирование котлов предусмотрено производить сварными сетками, выполняемыми из арматуры классов А-I, А-II и В-I. Сетки изготавливаются целиком на весь пролет для котлов всех типов размеров.

Армирование в раструбной части выполняется в виде пространственного каркаса образуемого из согнутых плоских сеток, подвизываемых в внутренней арматурной сетке. Для усиления торцевых участков котлов марки ДР арматурные сетки выпускаются с учащенным по концам шагом поперечных стержней.

В котлах марки ДРГ закладные детали фиксатора привариваются к арматурной сетке раструбной части.

Опоры котлов запроектированы в виде свай, стоящих с фундаментами сталебетонного типа и опорных плит, укладываемых

на грунт.

Стопки опор запроектированы сечением 150x200 мм и 200x250 мм, в зависимости от места опоры и габаритов котла. Стопки замоноличиваются в фундаментах сталебетонного типа. Размеры фундаментов в плане составляют 1200x600, 1800x900 и 1500x900 мм.

Высота сталебетон в фундаментах принята соответственно 370 мм и 400 мм. Высота стоечных опор от I до 5 м.

Низкие опоры представляют собой плиты, укладываемые на грунт. Плиты приняты двух размеров: 600x450 мм под котлы ДР-4 и ДР-6 и 900x600 мм под котлы ДР-8 и ДР-10

Сваи, стояки, фундамента и плиты выполняются из бетона марки БТТ-200, В > 6, Мрз > 150 и армируются арматурой классов А-I и А-III.

При бетонировании конструкций во время подбора материалов, следует руководствоваться соответствующими документами (ГОСТ 4795-68, ГОСТ 4797-69, ГОСТ 5781-75, ГОСТ 8269-76, ГОСТ 8735-75, ГОСТ 10178-76 СН 386-74). Производство железобетонных конструкций принято по агрегатно-поточной технологии.

**3. КОНТРОЛЬ КАЧЕСТВА ГОТОВЫХ ИЗДЕЛИЙ, ЗАВОДСКИЕ ИСПЫТАНИЯ И МАРКIROВКА КОНСТРУКЦИЙ.**

Испытание готовых элементов производится заводской и ОТК предприятия-изготовителя. Испытание проводится

ИЗДАНИЕ КОМП. В ЭТОМ МАСШ. НЕВ

1% изделий на каждой партии, но не менее 2 шт (если размер партии составляет менее 200 шт).

Испытания готовых котлов производится на сейсмичку и на водонепроницаемость, а также, внешним осмотром на отсутствие видимых невооруженным глазом дефектов. Испытания должны проводиться согласно существующих нормативных документов (ГОСТ 4800-59, ГОСТ 8829-77, ГОСТ 10180-74, ГОСТ 19804-74, ГОСТ 21509-76, ГОСТ 23899 ) и "Методике испытания котлов на сейсмичность"

Изделия, выдержавшие испытания маркируются согласно вышеприведенным (см.разд.1"Общая часть" настоящей пояснительной записки) маркам конструкции и номенклатурного листа. Черной несмываемой краской на изделия наносится его марка, дата изготовления, масса в кг, наименование завода-изготовителя и штамп ОТК. Лотки маркируются с наружной стороны стенок, ближе к гладкому концу; стойки и сваи - на расширенной части лицевой поверхности изделия, а фундаменты и опорные плиты - на верхней лицевой стороне.

ИВ. РИОЛ. ПОДЛ. И ДАТА ВЗЛМ. ИИИР

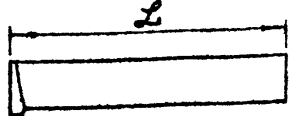



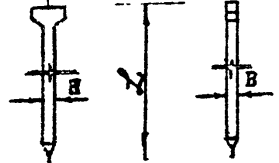
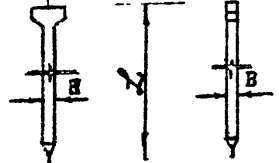
3.820.1-346.1.000010

ИРСТ

4



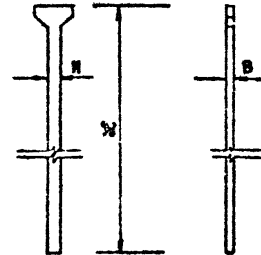
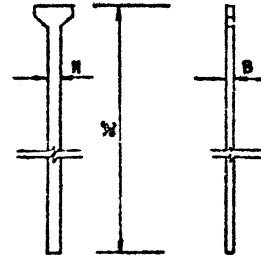
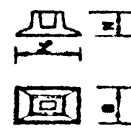
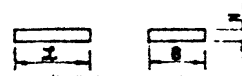
Номенклатурный лист

РРПп	Наименование конструкции	Марка конструкции	РР отразит	Эскиз	Размеры в мм			Расход материалов		Масса Т	Марка бетона	Содержание арматуры в 1м <sup>3</sup> бетона кг/м <sup>3</sup>	
					Длина L	Ширина В	Высота Н	Бетон м <sup>3</sup>	Сталь кг				
1	2	3	4	5	6	7	8	9	10	11	12	13	
1	Лотки из канализационного железобетона	ЛР-4	121114		6110	1058	540	0,43	26,89	1,07	300	63	
2		ЛРГ-4	121516						14,99			25	
3		ЛР-6	171819			6110	1228	755	0,568	34,10	1,42	300	60
4		ЛРГ-6	172021							23,43			42
5		ЛР-8	222324			6110	1396	965	0,765	43,10	1,92	300	51
6		ЛРГ-8	222526							33,15			43
7		ЛР-10	27282930			6110	1994	1210	1,32	66,11	3,30	300	50
8		ЛРГ-10	27293132							61,04			45
9	Связь для лотков ЛР-4,6,8	СН40-2	33,34		4000	200	200	0,164	19,01	0,40	200	118	
10		СН60-2	35,36		6000	200	200	0,244	48,77	0,60	200	133	
11	Связь для лотков ЛР-10	СН40-2,5	37,38		4000	250	250	0,268	24,98	0,67	200	93	
12		СН60-2,5	39,40		6000	250	250	0,394	54,75	0,98	200	97	

Им. ФПО. Подп. в дату Взам. ЛМВ

3820.4-34с.1.000070

изм. лист № документа	подпись автора	Техническое описание	Сталь	Масса	Масштаб
нач. отд. Агабабов З.			Р	-	-
Ген. инж. Агабабов З.			Лист 5 / Листов 8		
Рук. гр. Зерафия МАСУ З.			"Грузаппроводхоз"		
Исполн. Фализе В. В. Фоз			В/О "Совзводпроект"		
Проверил Магличин И.		формат 12			
И. контр. Матажерия А.					

1	2	3	4	5	6	7	8	9	10	11	12	13
13	Стойки опор для лотков ЛР-4,6,8	СТ-7,5	41,42		750	150	200	0,031	4,97	0,078	200	160
14		СТ-12,5	45,46		1250	150	200	0,046	6,56	0,115	200	142
15		СТ-17,5	49,50		1750	150	200	0,060	8,33	0,150	200	135
16		СТ-27,5	53,54		2750	200	250	0,146	15,11	0,365	200	103
17		СТ-37,5	57,58		3750	200	250	0,196	24,18	0,490	200	123
18		СТ-47,5	61,62		4750	200	250	0,246	36,81	0,615	200	149
19	Стойки опор для лотков ЛР-10	СТ-11,5	43,44		1150	200	250	0,081	10,86	0,203	200	133
20		СТ-16,5	47,48		1650	200	250	0,106	12,40	0,265	200	116
21		СТ-26,5	51,52		2650	250	300	0,224	22,37	0,560	200	101
22		СТ-36,5	55,56		3650	250	300	0,299	33,75	0,748	200	123
23		СТ-46,5	59,60		4650	250	300	0,374	48,81	0,935	200	131
24	Фундаменты опор для лотков ЛР-4,6,8	Ф12-6	63,64		1200	600	370	0,111	7,99	0,280	200	72
26		Ф18-9	67,68		1800	900	470	0,266	20,92	0,665	200	78
25	Фундаменты опор для лотков ЛР-10	Ф15-9	65,66		1500	900	400	0,231	13,99	0,378	200	60
27		Ф21-12	69,70		2100	1200	500	0,458	29,60	1,150	200	65
28	Плиты опорные	П6-4,5	71,73			600	450	100	0,027	1,41	0,068	150
29		П9-6	72,73	900		600	100	0,054	2,26	0,135	150	42

Инв. Подл. Подл. и дата Издм. КДР

**Сметная стоимость**

I	Наименование конструкции	Марка конструкции	Объем бетона м³	Марка бетона	Расход металла на I конструкции в кг					Сметная стоимость в руб.		89 позиции	
					Арматура			Сталь холоднокатаная	Всего	На конструкции	На I м³ бетона	По прейскуранту 06-06 Издания 1976г.	По ценнику для государственных предприятий
					A-I	A-III	B-I						
2	3	4	5	6	7	8	9	10	11	12	13	14	
1	Лотки №3 ненапряженного железобетона	ЛР-4	0,43	300	3,08	19,67	11,14	-	26,94	38,5	89,51		
2		ЛРГ-4			3,58	2,07	8,84	0,5	14,99	36,1	83,96	в.1108	н.4471
3		ЛР-6	0,568	300	3,08	15,71	15,51	-	34,10	50,6	89,0		
4		ЛРГ-6			3,58	2,46	16,89	0,5	23,43	48,41	85,23	в.1108	н.4471
5		ЛР-8	0,767	300	3,08	18,57	17,98	-	39,63	66,74	87,01		
6		ЛРГ-8			3,58	21,22	7,85	0,5	33,15	65,34	85,19	в.1108	н.4471
7		ЛР-10	1,32	300	3,08	27,94	33,3	-	64,35	114,65	86,9	в.1108	н.4471
8		ЛРГ-10			3,87	42,5	19,28	0,63	59,27	113,23	85,79	в.1108	н.4471
9	Свая для лотков ЛР - 4, 6, 8	СИ 40-2	0,164	200	8,06	10,95	-	-	19,01	11,75	71,64	в.1131	н.4476
10		СИ 60-2	0,244	200	9,9	30,87	-	-	40,77	21,5	88,12	в.1131	н.4477
11	Свая для лотков ЛР - 10	СИ 40-2,5	0,269	200	19,07	13,41	-	-	24,98	17,08	63,52	в.1131	н.4477
12		СИ 60-2,5	0,394	200	13,42	41,33	-	-	54,75	28,63	72,68	в.1131	н.4477

Имя, Фамилия, Подпись, Дата, ВЗН, МНДР

3.820.1-34с.1.000070		
Изменил: М. В. Давыдов Проверил: З. М. Зерогин Исп. гр.: М. М. Магладим Проверил: М. М. Магладим Н. контр: М. М. Магладим	М. Документ: Давыдов З. Дата: 1976 г. М. М. Зерогин М. М. Магладим М. М. Магладим	Техническое описание Стадия: Масса Масштаб: 1:1 Лист 7 из 8 "Грузопроводхоз" В/О "Совзнавпроект" формат 12



Форм.	Возв.	№	Обозначение	Наименование	Кол.	Примечания
				Документация		
			3.820.I-34c.I.0100	Опалубочные чертежи		
			3.820.I-34c.I.0000CB	Сборочные чертежи		
			3.820.I-34c.I.0000TO	Техническое описание		
			3.820.I-34c.I.0000CB	Выборка стали		
				Сборочные единицы		
II		4	3.820.I-34c.I.0140	Петля Б-I	4	
				Детали		
II		5	3.820.I-34c.I.0101	Хомут X-I	2	
				Переменные данные для исполнения		
				3.820.I-34c.I.0100		
				Сборочные единицы		
II		1	3.820.I-34c.I.0110	Арматурная сетка С-I	I	
II		2	3.820.I-34c.I.0120	Арматурная сетка С-2	I	
II		3	3.820.I-34c.I.0130	Арматурная сетка С-3	I	
				Материалы		
				Бетон марки 300	0.43	м <sup>3</sup>
				3.820.I-34c.I.0100-01		
II		1	3.820.I-34c.I.0110	Арматурная сетка С-I	I	
II		2	3.820.I-34c.I.0120	Арматурная сетка С-2	I	
II		3	3.820.I-34c.I.0130	Арматурная сетка С-3	I	
II		4	3.820.I-34c.I.0150	Закладная деталь	2	
				Материалы		
				Бетон марки 300	0.43	м <sup>3</sup>
				3.820.I-34c.I.0100-02		
II		1	3.820.I-34c.I.0110	Арматурная сетка С-I	I	
II		2	3.820.I-34c.I.0120	Арматурная сетка С-2	I	
				3.820.I-34c.I.0100		
				Лотки ЛР-4, ЛР-4, ЛР-6, ЛР-6, ЛР-8, ЛР-8.		
				Спецификация		
				Стандия Лист Листов		
				Р I 2		
				"Грузгипроводхоз" В/0"Совхозпроект"		

формат II

Форм.	Возв.	№	Обозначение	Наименование	Кол.	Примеч.
II		3	3.820.I-34c.I.0130	Арматурная сетка С-3	I	
				Материалы		
				Бетон марки 300	0.568	м <sup>3</sup>
				3.820.I-34c.I.0100-03		
II		1	3.820.I-34c.I.0110	Арматурная сетка С-I	I	
II		2	3.820.I-34c.I.0120	Арматурная сетка С-2	I	
II		3	3.820.I-34c.I.0130	Арматурная сетка С-3	I	
II		6	3.820.I-34c.I.0150	Закладная деталь	2	
				Материалы		
				Бетон марки 300	0.568	м <sup>3</sup>
				3.820.I-34c.I.0100-04		
II		1	3.820.I-34c.I.0110	Арматурная сетка С-I	I	
II		2	3.820.I-34c.I.0120	Арматурная сетка С-2	I	
II		3	3.820.I-34c.I.0130	Арматурная сетка С-3	I	
				Материалы		
				Бетон в Марки 300	0.767	м <sup>3</sup>
				3.820.I-34c.I.0100-05		
II		1	3.820.I-34c.I.0110	Арматурная сетка С-I	I	
II		2	3.820.I-34c.I.0120	Арматурная сетка С-2	I	
II		3	3.820.I-34c.I.0130	Арматурная сетка С-3	I	
II		6	3.820.I-34c.I.0150	Закладная деталь	2	
				Материалы		
				Бетон марки 300	0.767	м <sup>3</sup>
				3.820.I-34c.I.0100		
				Лист		
				2		

формат II

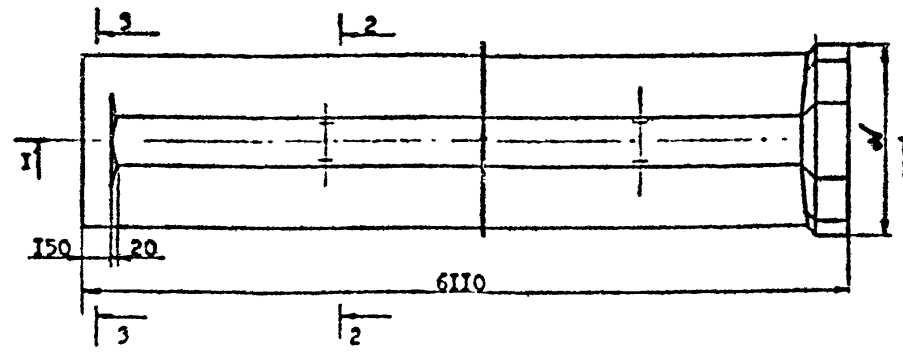
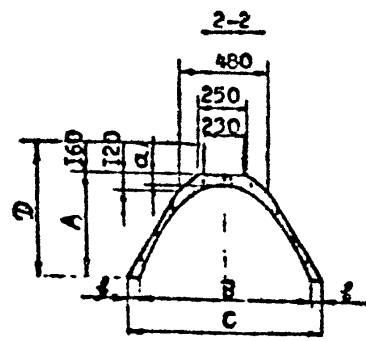
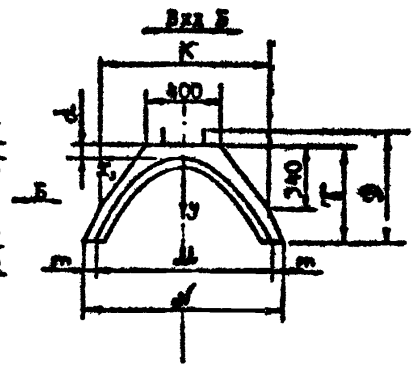
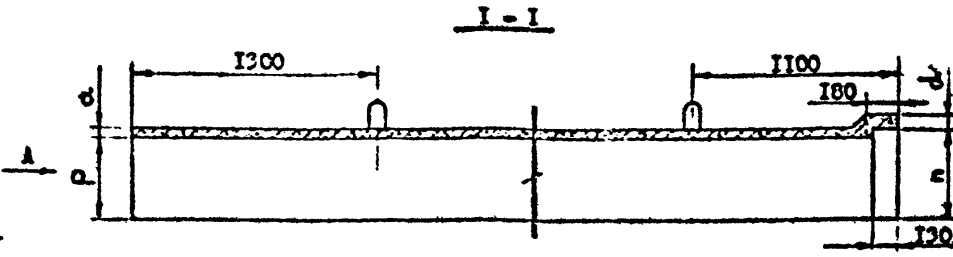
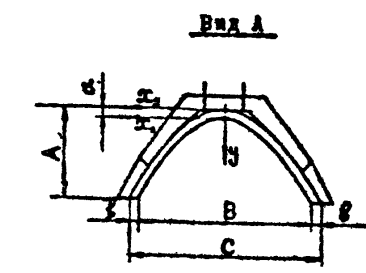


Таблица координат.

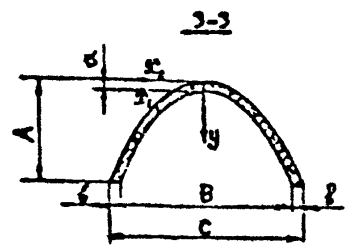
Внутренняя поверхность лотка		Внешняя поверхность лотка		Внутренняя поверхность расфуфа	
У, м	X, м	У, м	X, м	У, м	X, м
0.00	0.000	0.00	0.000	0.00	0.000
0.10	0.200	0.10	0.220	0.10	0.226
0.20	0.263	0.20	0.307	0.20	0.315
0.30	0.346	0.30	0.374	0.30	0.381
0.40	0.400	0.40	0.429	0.40	0.437
		0.45	0.454	0.455	0.470

Характеристика поперечного сечения

- Кривые поверхностей лотка и внутренней поверхности расфуфа описаны по параболе с уравнением  $x^2 = 2ry$   
 (для внутренней поверхности лотка  $n=2, r=0.20m$   
 для внешней поверхности лотка  $n=2.075, r=0.216m$   
 для внутренней поверхности расфуфа  $n=2.1, r=0.22m$ )
- Переход от днуевой части к внешней поверхности лотка выполнен по касательным

Примечания:

- Величины отклонения от проектных размеров должны соответствовать требованиям: Указания по технологии изготовления и транспортирования железобетонных элементов канальных лотков
- Прочность бетона к моменту съема лотка с формы должна быть не ниже 0.7 проектной прочности
- Настоящий чертёк составлен для исполнения 3.8201-4с.1.01.00, -01, -02, -03, -04, -05

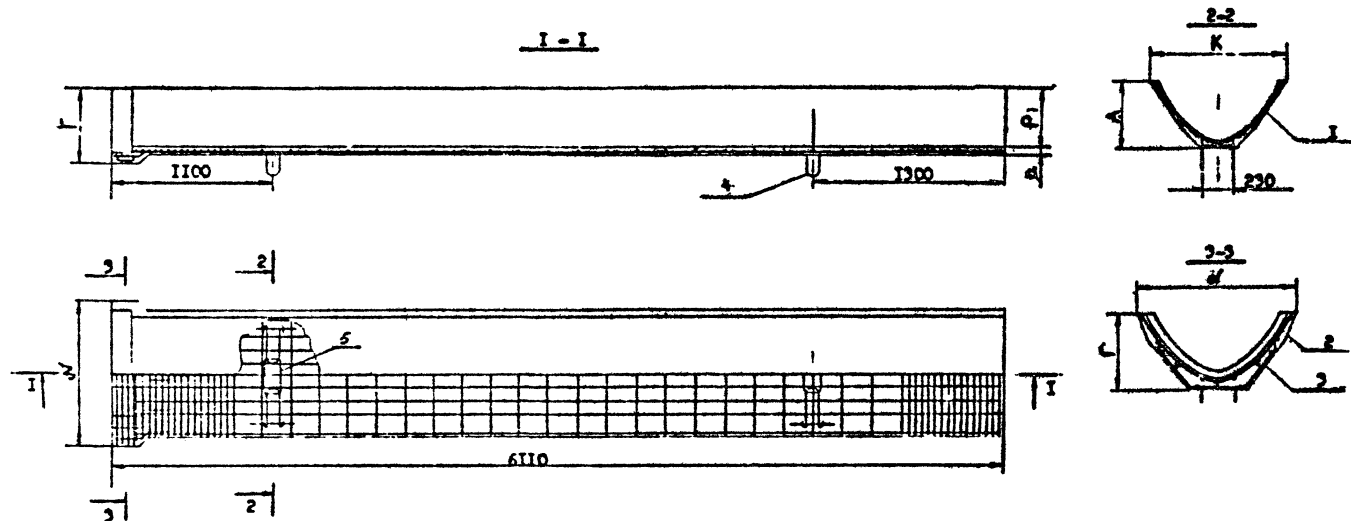


ТВ. ИОМЛ ПОДПИСЬ ЗАДАЧА (ЗДАЧ.ИМЛ)

3.8201-4с.1.01.00

Опалубочный чертёж (формуемое положение)

Стандартная	Масштаб
Р	1:25
Лист 1	Листов 4
Грузопроводков	
1/0"Совзнавпроект"	



Настоящая чертёж составлен для исполнения  
 58201-34. I. 0100.-02.-04

38201-34. I. 0100С

Исполнитель: [Signature]  
 Проверенный: [Signature]  
 Главный конструктор: [Signature]  
 Инженер-проектировщик: [Signature]  
 Инженер-технолог: [Signature]

ИР-4; ИР-6; ИР-8  
 Сборочный чертёж

Сталь: А356

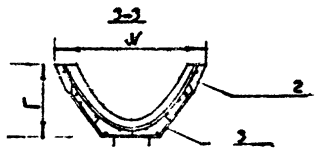
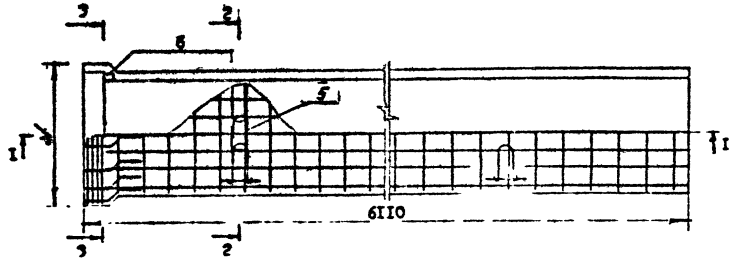
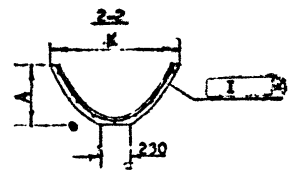
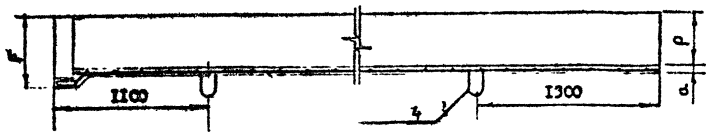
Р 26.94: I:25  
 кг 1

Лист 2 из 4

"Грузопроводка"  
 В/0 "Созвездие"

Формат А2

I-I



ИЗВ. ПОСЛ. ПОДПИСАНИЕ ИСХ. ЧЕРТ.

Настоящий чертёж составлен для исполнения  
3.8201-34ч. I. 0100-01, -02, -05

Изм. Листы: 1, 2, 3, 4, 5, 6, 7, 8, 9, 10, 11, 12, 13, 14, 15, 16, 17, 18, 19, 20, 21, 22, 23, 24, 25, 26, 27, 28, 29, 30, 31, 32, 33, 34, 35, 36, 37, 38, 39, 40, 41, 42, 43, 44, 45, 46, 47, 48, 49, 50  
 Нач. отд. Чертежей З. И. И. И.  
 Инж. зр. Зарина М. А. З. И. И.  
 Инж. зр. Степанов В. С. З. И. И.  
 Инж. зр. Степанов В. С. З. И. И.  
 Инж. зр. Степанов В. С. З. И. И.

3.8201-34ч. I. 0100СБ

ИРГ-4; ИРГ-6; ИРГ-8  
Сборочный чертёж

Станд.	Масса	Листов	
		Р	Л
		1439	125
Лист 3		Листов 4	
"Грузинпромакс" В/О "Совзнавирект"			

формат А2



Табл. 1

Обозначение	Марка констр.	A	a	b	B	C	X	P	d	n	m	K	W	Г	K	Примечание
3.820.1-37с.1 0100	IP-4	150	50	54	800	908	670	400	75	465	59	940	1058	540	900	1080 кг
	-01															
	IP-6	650	50	52	980	1084	810	600	90	665	57	1114	1229	755	800	1480 кг
	-02															
	IP-8	860	60	54	1132	1240	1020	800	90	875	63	1270	1396	965	900	1920 кг
	-04															

Табл. 2

Обозначение	Марка констр.	К о о р д и н а т ы															
		y	0.00	0.10	0.20	0.30	0.40	0.45	0.465	0.50	0.60	0.65	0.665	0.70	0.80	0.86	0.875
3.820.1-37с.1 0100	IP-4	x <sub>1</sub>	0.000	0.200	0.283	0.346	0.400	-	-	-	-	-	-	-	-	-	-
		x <sub>2</sub>	0.000	0.220	0.307	0.374	0.429	0.454	-	-	-	-	-	-	-	-	-
		x <sub>3</sub>	0.000	0.226	0.315	0.381	0.437	-	0.470	-	-	-	-	-	-	-	-
	IP-6	x <sub>1</sub>	0.000	0.200	0.283	0.346	0.400	-	-	0.447	0.490	-	-	-	-	-	-
		x <sub>2</sub>	0.000	0.220	0.307	0.374	0.429	-	-	0.478	0.522	0.542	-	-	-	-	-
		x <sub>3</sub>	0.000	0.226	0.315	0.381	0.437	-	-	0.486	0.531	-	0.557	-	-	-	-
	IP-8	x <sub>1</sub>	0.000	0.200	0.283	0.346	0.400	-	-	0.447	0.490	-	-	0.529	0.565	-	-
		x <sub>2</sub>	0.000	0.220	0.307	0.374	0.429	-	-	0.478	0.522	-	-	0.561	0.599	0.620	-
		x <sub>3</sub>	0.000	0.226	0.315	0.381	0.437	-	-	0.486	0.531	-	-	0.571	0.608	-	0.635

Имя, Подпись, и дата. Взам. инв.

3.820.1-37с.1 0100 лист 4

ФОР	Зона	Номер	Обозначение	Наименование	Кол.	Прим.
				Документация		
12			3.820.I-34с.I.0100	Опалубочный чертёж		
12			3.820.I-34с.I.0100сб	Сборочный чертёж		
12			3.820.I-34с.I.0000ТО	Техническое описание		
12			3.820.I-34с.I.0000ВС	Выборка стали		
				Сборочные единицы		
11		4	3.820.I-34с.I.0140	Пята П-I	4	
				Детали		
11		5	3.820.I-34с.I.0101	Хомут Х-I	2	
				Переменные данные для исполнения		
				3.820.I-34с.I.0100-06		
				Сборочные единицы		
11		1	3.820.I-34с.I.0110	Арматурная сетка С-1	1	
11		2	3.820.I-34с.I.0120	Арматурная сетка С-2	1	
11		3	3.820.I-34с.I.0130	Арматурная сетка С-3	1	
				Материалы		
				Бетон марки 300	1,32	н <sup>в</sup>
				3.820.I-34с.I.0100-07		
				Сборочные единицы		
11		1	3.820.I-34с.I.0110	Арматурная сетка С-1	1	
11		2	3.820.I-34с.I.0120	Арматурная сетка С-2	1	
11		3	3.820.I-34с.I.0130	Арматурная сетка С-3	1	
11		6	3.820.I-34с.I.0150	Защитная деталь	2	
				Материалы		
				Бетон марки 300	1,32	н <sup>в</sup>

Исполн. Подп. в дата Взам. Инв. №

3.820.I-34с.I.0100  
 Назв. и инв. документа Подп. Инв. №  
 Инв. № 123456789  
 Сл. инв. № 123456789  
 Провер. № 123456789  
 Исполн. Материалы (И)

Лотки ЛР-10, ЛРГ-10  
 Спецификация

Страниц Лист Листов  
 1 1 1  
 "Грузгипроизводкоз"  
 В/О "Совхозпроект"

формат II

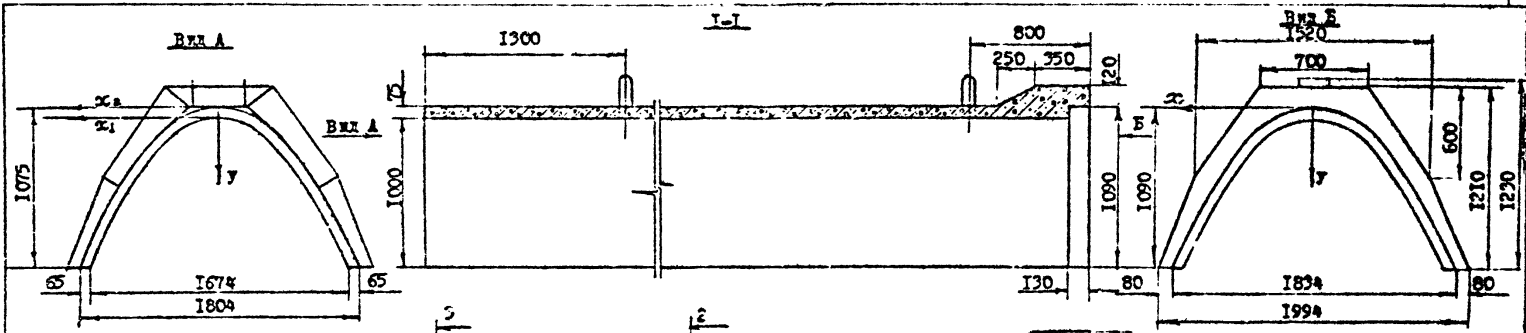


Таблица координат

Внутренней поверхности лотка		Внешней поверхности лотка		Внутренней поверхности свода	
У, м	Х, м	У, м	Х, м	У, м	Х, м
0.00	0.000	0.00	0.000	0.00	0.000
0.10	0.263	0.10	0.278	0.10	0.278
0.20	0.574	0.20	0.389	0.20	0.353
0.30	0.848	0.30	0.478	0.30	0.481
0.40	1.079	0.40	0.550	0.40	0.578
0.50	1.268	0.50	0.618	0.50	0.681
0.60	1.418	0.60	0.674	0.60	0.801
0.70	1.530	0.70	0.717	0.70	0.938
0.80	1.604	0.80	0.748	0.80	1.081
0.90	1.641	0.90	0.765	0.90	1.234
1.00	1.641	1.00	0.760	1.00	1.398
		1.075	0.502	1.080	0.577

**Характеристика поперечного сечения**  
 Кривые поверхности лотка и внутренней поверхности свода описаны уравнениями по перебору с уравнением  $x^2 + y^2 = R^2$  для внутренней поверхности лотка  $R=0.378$  для внешней поверхности лотка  $R=0.386$  в переход от дельцевой части к внешней поверхности лотка заданы по касательным

**Примечание** Настоящий чертеж составлен для исполнения 3.820.1-34С 1000-СС-07

Имя	И.Болонин
Место	Иркутск
Дата	1953
Лист	1
Рис.	1
Масштаб	1:1
Проверка	И.Болонин
И.П.И.	И.Болонин

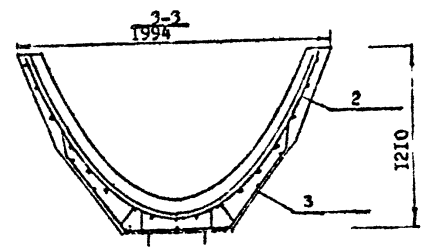
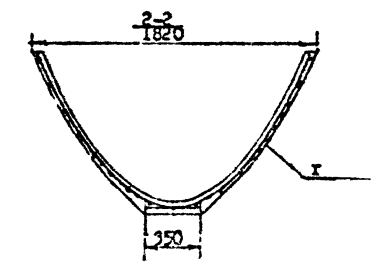
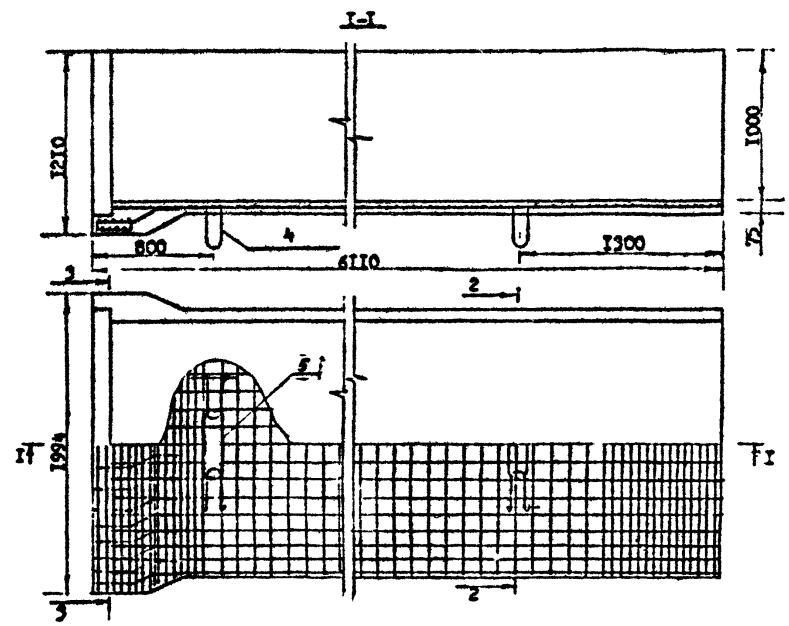
3.820.1-34С.1.0100

ЭГ-10, ЭГ-10  
 Опалусочный чертёж  
 (формульное положение)

Станция	Часс	Квартал
Р	У308	У:25
Лист	1	Листов 2
"Грузипроводхоз" 3/0"Совзнадпроект"		

формат 1:2

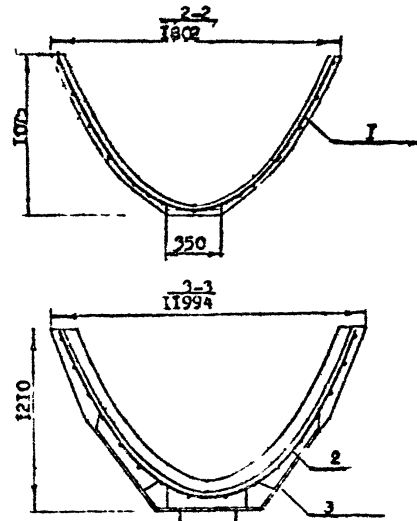
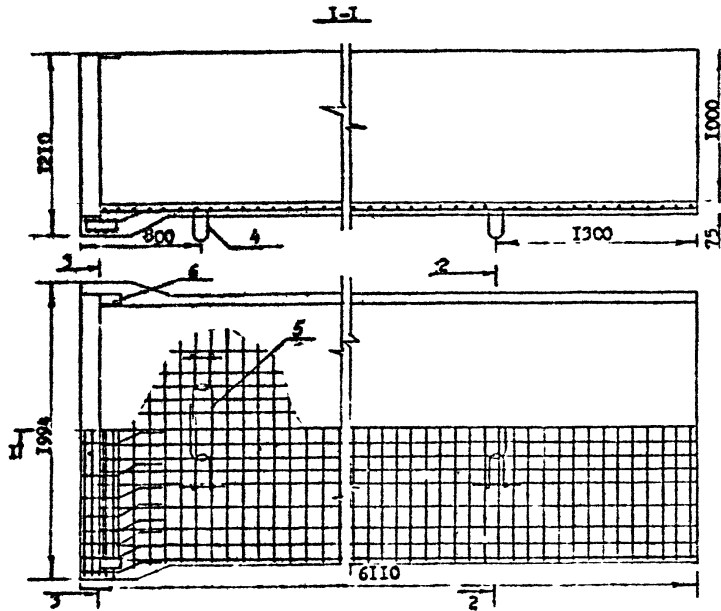
Масштаб: 1:1



ИЗВ. ПРОИЗ. ПОДПИСАНАТА (ЗАМ. ИЛИ)

Настоящие чертёж составлен для исполнения  
3.820-3.1.0100-06

		3.820-3.1.0100-06	
Изд. лист (по количеству листов) Имя автор (подпись) Силка (подпись) Дата (Зарисовка) Имя (Составитель) Подпись (составитель) И.в. (Материал)	ИР-10 Сборочный чертёж	Стадия Имя Назв. Масштаб	
		P	64,35 I 25 кг
		Лист 2	Листов 3
		"Грузкипроектос" В/б "Совзодпроект"	



Инв. Рубом. Подпись и дата Взам. инв.

Настоящий чертёж оставлен для исполнения  
 3.820-34.1.0100-07

				3.820-34.1.0100СБ		
Исполнитель: Подпись / Подпись Инв. Рубом. / Инв. Рубом. Колонт. от. / Колонт. от. Рук. пр. / Рук. пр. Утверждаю: / Проверил: / Исполн. /				ИРГ-10		Стация
				Сборочный чертёж		Р
					59.27	1:25
				Лист 3		Из листов 3
				"Грузопроводхоз" В/О "Совхозпроект"		

формат А2

№п/п	Дом	Лит	Обозначение	Наименование	Кол.	Примечание
12			3.820.1-34с.1.0200СБ	Документация		
				Сборочный чертеж		
12			3.820.1-34с.1.0000ТО	Техническое описание		
12			3.820.1-34с.1.0000ВС	Выборка стали		
Переменные данные для исполнения						
3.820.1-34с.1.0200						
Сборочные единицы						
II	I		3.820.1-34с.1.0210	Арматурная сетка С-4	1	
II	2		3.820.1-34с.1.0220	Арматурная сетка С-5	3	
II	3		3.820.1-34с.1.0230	Арматурная сетка С-6	1	
Детали						
II	4		3.820.1-34с.1.0201	Петля П-2	2	
II	5		3.820.1-34с.1.0202	Спираль	1	
Материалы						
				Бетон марки 200	0.164	м <sup>3</sup>
3.820.1-34с.1.0200-01						
Сборочные единицы						
I	I		3.820.1-34с.1.0210	Арматурная сетка С-4	1	
II	2		3.820.1-34с.1.0220	Арматурная сетка С-5	3	
II	3		3.820.1-34с.1.0230	Арматурная сетка С-6	1	
Детали						
II	4		3.820.1-34с.1.0201	Петля П-2	2	
II	5		3.820.1-34с.1.0202	Спираль	1	
Материалы						
				Бетон марки 200	0.244	м <sup>3</sup>
3.820.1-34с.1.0200-02						
Сборочные единицы						
II	I		3.820.1-34с.1.0210	Арматурная сетка С-4	1	
II	2		3.820.1-34с.1.0220	Арматурная сетка С-5	3	
3.820.1-34с.1.0200						
				Сталья листы листов		
				Свая СЛ 40-2, СЛ 60-2		
				СЛ 40-2.5, СЛ 60-2.5.		
				Спецификация		
				"Грузгидропроект"		
				В/ОСБСовхозароент"		

№ п/п. Дом. Лит. Конт. в докум. инв.

Исполнитель: *(подпись)*  
 Главный инженер: *(подпись)*  
 Проект: *(подпись)*  
 Дата: *(подпись)*

Формат II

№п/п	Дом	Лит	Обозначение	Наименование	Кол.	Примеч.
II	3		3.820.1-34с.1.0230	Арматурная сетка С-6	1	
Детали						
II	4		3.820.1-34с.1.0201	Петля П-2	2	
II	5		3.820.1-34с.1.0202	Спираль	1	
Материалы						
				Бетон марки 200	0.269	м <sup>3</sup>
3.820.1-34с.1.0200-03						
Сборочные единицы						
II	I		3.820.1-34с.1.0210	Арматурная сетка С-4	1	
II	2		3.820.1-34с.1.0220	Арматурная сетка С-5	3	
II	3		3.820.1-34с.0230	Арматурная сетка С-6	1	
Детали						
II	4		3.820.1-34с.1.0201	Петля П-2	2	
II	5		3.820.1-34с.1.0202	Спираль	1	
Материалы						
				Бетон марки 200	0.394	м <sup>3</sup>
3.820.1-34с.1.0200						
				Сталья листы листов		
				Свая СЛ 40-2, СЛ 60-2		
				СЛ 40-2.5, СЛ 60-2.5.		
				Спецификация		
				"Грузгидропроект"		
				В/ОСБСовхозароент"		

№ п/п. Дом. Лит. Конт. в докум. инв.

3.820.1-34с.1.0200

лист 2

Формат II

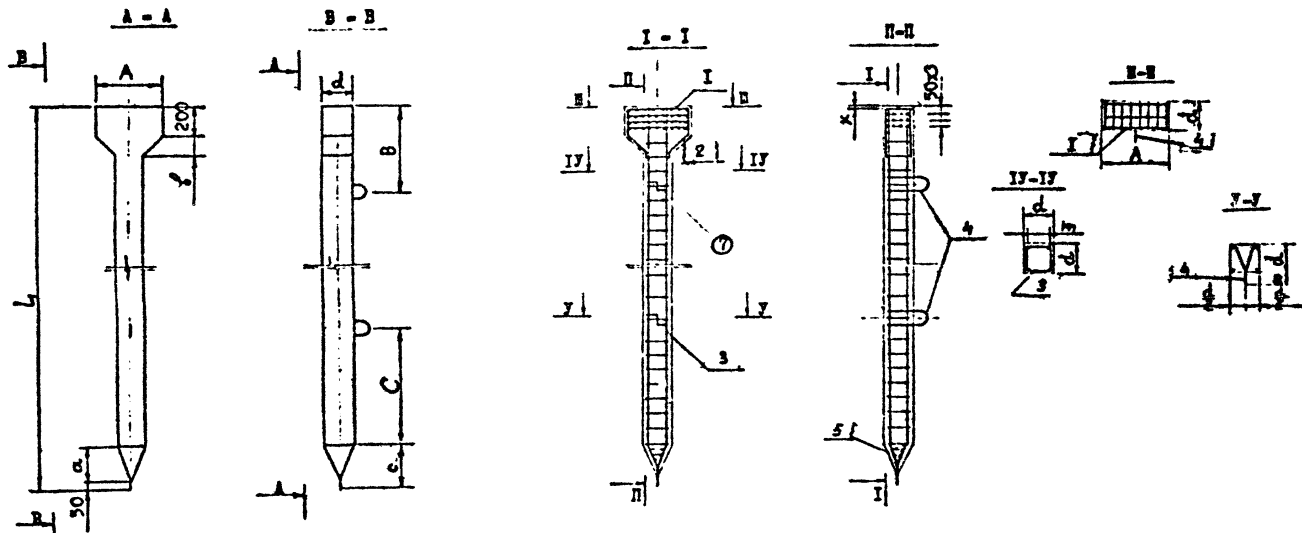


Табл. 3

Обозначение	Марка констр.	1	a	z	B	C	с	d	L <sub>1</sub>	K	γ	Примечание
1220-1-34-10020 с.6	СИ 40-2				600	800			4000			410
	СИ 60-2	450	250	125	900	1200	300	200	6000	10	198	610
	СИ 40-2,5				600	800			4000			673
	СИ 60-2,5	700	325	225	900	1200	375	250	6000	10	198	925

3.820-1.5% I. 020005			
СИ 40-2, СИ 60-2, СИ 40-2,5	таблица	Масса	Настраб
Сборочный чертёж	Р	410 кг	I:28
	Лист 7	Листов 1	
	"Грузгидроаэхов" В/О "Совзнадпроект"		

Форм	Кол-во	Поз.	Обозначение	Наименование	Кол.	Примеч.																
				Документация																		
12			3.820.1-34с.1.0300СБ	Сборочный чертёж																		
12			3.820.1-34с.1.0000ТО	Техническое описание																		
12			3.820.1-34с.1.0000СВ	Выборка стали																		
Переменные данные для исполнения																						
			3.820.1-34с.1.0300																			
Сборочные единицы																						
II	1		3.820.1-34с.1.0310	Арматурная сетка С-7	1																	
II	2		3.820.1-34с.1.0320	Арматурная сетка С-8	1																	
Детали																						
II	4		3.820.1-34с.1.0301	Петля П-3	2																	
Отдельные стержни																						
БЧ	7		3.820.1-34с.1.0302	Ø8 А-В l=420 ГОСТ5781-75	2	0.33 кг																
БЧ	8		3.820.1-34с.1.0303	Ø6 А-1 l=130 ГОСТ5781-75	2	0.06 кг																
Материалы																						
				Бетон марки 200	0.031	м³																
			3.820.1-34с.1.0300-01																			
Сборочные единицы																						
II	1		3.820.1-34с.1.0310	Арматурная сетка С-7	1																	
II	2		3.820.1-34с.1.0320	Арматурная сетка С-8	1																	
Детали																						
II	4		3.820.1-34с.1.0301	Петля П-3	2																	
Отдельные стержни																						
БЧ	7		3.820.1-34с.1.0302	Ø8 А-В l=420 ГОСТ5781-75	2	0.33 кг																
БЧ	8		3.820.1-34с.1.0303	Ø6 А-1 l=130 ГОСТ5781-75	2	0.06 кг																
Материалы																						
				Бетон марки 200	0.046	м³																
			3.820.1-34с.1.0300-02																			
Сборочные единицы																						
II	1		3.820.1-34с.1.0310	Арматурная сетка С-7	1																	
II	2		3.820.1-34с.1.0320	Арматурная сетка С-8	1																	
Детали																						
			3.820.1-34с.1.0300																			
Использование документа: Подпись, Дата, Номер, Владелец																						
<table border="0"> <tr> <td>Стойки СТ 7.5:СТ 12.5:</td> <td>Сталь</td> <td>Лист</td> <td>Листов</td> </tr> <tr> <td>СТ 17.5:СТ 27.5:СТ 37.5:</td> <td>Р</td> <td>И</td> <td>4</td> </tr> <tr> <td>СТ 47.5:СТ 11.5:СТ 16.5:</td> <td colspan="3">"Грузопроводхоз"</td> </tr> <tr> <td>СТ 26.5:СТ 36.5:СТ 46.5:</td> <td colspan="3">В/О "Совзводпроект"</td> </tr> </table>							Стойки СТ 7.5:СТ 12.5:	Сталь	Лист	Листов	СТ 17.5:СТ 27.5:СТ 37.5:	Р	И	4	СТ 47.5:СТ 11.5:СТ 16.5:	"Грузопроводхоз"			СТ 26.5:СТ 36.5:СТ 46.5:	В/О "Совзводпроект"		
Стойки СТ 7.5:СТ 12.5:	Сталь	Лист	Листов																			
СТ 17.5:СТ 27.5:СТ 37.5:	Р	И	4																			
СТ 47.5:СТ 11.5:СТ 16.5:	"Грузопроводхоз"																					
СТ 26.5:СТ 36.5:СТ 46.5:	В/О "Совзводпроект"																					
Спецификация																						
Формат II																						

МВ. РПОД. ПОДП. В ДАТА ВЗЛ. ИВЗМ.

Форм	Кол-во	Поз.	Обозначение	Наименование	Кол.	Прим.
II	4		3.820.1-34с.1.0301	Петля П-3	2	
Отдельные стержни						
БЧ	7		3.820.1-34с.1.0302	Ø8 А-В l=420 ГОСТ5781-75	2	0.33 кг
БЧ	8		3.820.1-34с.1.0303	Ø6 А-1 l=130 ГОСТ5781-75	2	0.06 кг
Материалы						
				Бетон марки 200	0.06	м³
			3.820.1-34с.1.0300-03			
Сборочные единицы						
II	1		3.820.1-34с.1.0310	Арматурная сетка С-7	1	
II	2		3.820.1-34с.1.0320	Арматурная сетка С-8	1	
Детали						
II	4		3.820.1-34с.1.0301	Петля П-3	2	
Отдельные стержни						
БЧ	7		3.820.1-34с.1.0302	Ø8 А-В l=420 ГОСТ5781-75	2	0.33 кг
БЧ	8		3.820.1-34с.1.0303	Ø6 А-1 l=180 ГОСТ5781-75	2	0.08 кг
Материалы						
				Бетон марки 200	0.146	м³
			3.820.1-34с.1.0300-04			
Сборочные единицы						
II	1		3.820.1-34с.1.0310	Арматурная сетка С-7	1	
II	2		3.820.1-34с.1.0320	Арматурная сетка С-8	1	
Детали						
II	4		3.820.1-34с.1.0301	Петля П-3	2	
Отдельные стержни						
БЧ	7		3.820.1-34с.1.0302	Ø8 А-В l=420 ГОСТ5781-75	2	0.33 кг
БЧ	8		3.820.1-34с.1.0303	Ø6 А-1 l=180 ГОСТ5781-75	2	0.08 кг
Материалы						
				Бетон марки 200	0.196	м³
			3.820.1-34с.1.0300-05			
Сборочные единицы						
II	1		3.820.1-34с.1.0310	Арматурная сетка С-7	1	
II	2		3.820.1-34с.1.0320	Арматурная сетка С-8	1	
Детали						
II	4		3.820.1-34с.1.0301	Петля П-3	2	
						Лист
						2
3.820.1-34с.1.0300						
Формат II						

МВ. РПОД. ПОДП. В ДАТА ВЗЛ. ИВЗМ.



Фур.	Зона	Поз.	Обозначение	Наименование	Кол.	Примеч.
				Отдельные стержни		
БЧ	7	3.820.1-34с.1.0302	Ø8 А-И l=20 ГОСТ5781-75	2	0,33кг	
БЧ	8	3.820.1-34с.1.0303	Ø6 А-И l=180 ГОСТ5781-75	2	0,08кг	
			Материалы			
			Бетон марки 200	0,246	м <sup>3</sup>	
			3.820.1-34с.1.0300-06			
			Сборочные единицы			
II	1	3.820.1-34с.1.0310	Арматурная сетка С-7	1		
II	2	3.820.1-34с.1.0320	Арматурная сетка С-8	1		
			Детали			
II	4	3.820.1-34с.1.0301	Пята П-3	2		
			Отдельные стержни			
БЧ	7	3.820.1-34с.1.0302	Ø12 А-И l=660 ГОСТ5781-75	2	1,17кг	
БЧ	8	3.820.1-34с.1.0303	Ø6 А-И l=180 ГОСТ5781-75	2	0,08кг	
			Материалы			
			Бетон марки 200	0,081	м <sup>3</sup>	
			3.820.1-34с.1.0300-07			
			Сборочные единицы			
II	1	3.820.1-34с.1.0310	Арматурная сетка С-7	1		
II	2	3.820.1-34с.1.0320	Арматурная сетка С-8	1		
			Детали			
II	4	3.820.1-34с.1.0301	Пята П-3	2		
			Отдельные стержни			
БЧ	7	3.820.1-34с.1.0302	Ø12 А-И l=660 ГОСТ5781-75	2	1,17кг	
БЧ	8	3.820.1-34с.1.0303	Ø6 А-И l=180 ГОСТ5781-75	2	0,08кг	
			Материалы			
			Бетон марки 200	0,106	м <sup>3</sup>	
			3.820.1-34с.1.0300-08			
			Сборочные единицы			
II	1	3.820.1-34с.1.0310	Арматурная сетка С-7	1		
II	2	3.820.1-34с.1.0320	Арматурная сетка С-8	1		
			3.820.1-34с.1.0300	3	Лист	

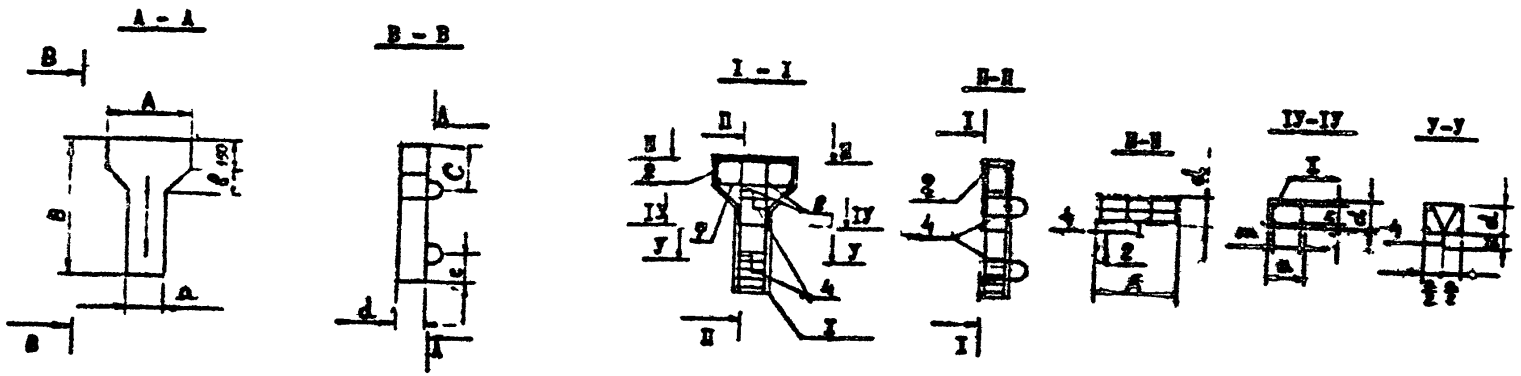
форма II

Фур.	Зона	Поз.	Обозначение	Наименование	Кол.	Примеч.
				Детали		
II	4	3.820.1-34с.1.0301	Пята П-3	2		
			Отдельные стержни			
БЧ	7	3.820.1-34с.1.0302	Ø12 А-И l=660 ГОСТ5781-75	2	1,17кг	
БЧ	8	3.820.1-34с.1.0303	Ø6 А-И l=230 ГОСТ5781-75	2	0,10кг	
			Материалы			
			Бетон марки 200	0,224	м <sup>3</sup>	
			3.820.1-34с.1.0300-09			
			Сборочные единицы			
II	1	3.820.1-34с.1.0310	Арматурная сетка С-7	1		
II	2	3.820.1-34с.1.0320	Арматурная сетка С-8	1		
			Детали			
II	4	3.820.1-34с.1.0301	Пята П-3	2		
			Отдельные стержни			
БЧ	7	3.820.1-34с.1.0302	Ø12 А-И l=660 ГОСТ5781-75	2	1,17кг	
БЧ	8	3.820.1-34с.1.0303	Ø6 А-И l=230 ГОСТ5781-75	2	0,10кг	
			Материалы			
			Бетон марки 200	0,299	м <sup>3</sup>	
			3.820.1-34с.1.0300-10			
			Сборочные единицы			
II	1	3.820.1-34с.1.0310	Арматурная сетка С-7	1		
II	2	3.820.1-34с.1.0320	Арматурная сетка С-8	1		
			Детали			
II	4	3.820.1-34с.1.0301	Пята П-3	2		
			Отдельные стержни			
БЧ	7	3.820.1-34с.1.0302	Ø12 l=660 ГОСТ5781-75	2	1,17кг	
БЧ	8	3.820.1-34с.1.0303	Ø6 l=230 ГОСТ5781-75	2	0,10кг	
			Материалы			
			Бетон марки 200	0,374	м <sup>3</sup>	
			3.820.1-34с.1.0300	4	Лист	

форма II

Изм. Единиц. Изм. в Дале. Изм. Изм.

Изм. Единиц. Изм. в Дале. Изм. Изм.



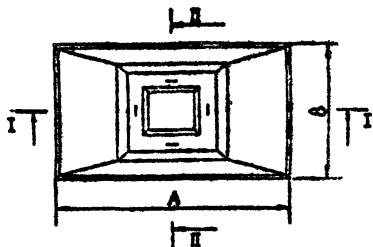
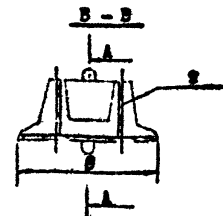
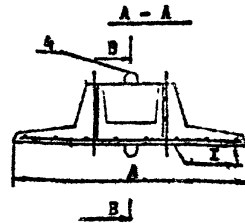
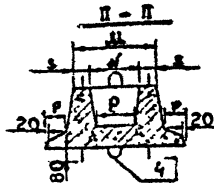
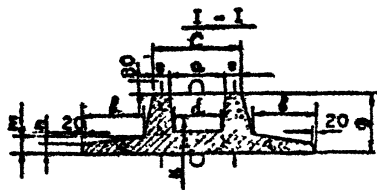
Лист 2 из 2  
 Дата: 19.08.2005  
 Взам. Инв. №

3-820.4-5% I. 050005		
Инв. №: 123456789 Дата: 19.08.2005 Проект: 388/10 Автор: М.И. Сидоров Проверка: В.И. Петров Инженер: М.И. Сидоров	СТ-7,5; СТ 12,5; СТ 17,5; СТ 21,5; СТ 27,5; СТ 47,5; СТ 11,5; СТ 16,5; СТ 26,5; СТ 36,5; СТ 46,5; Сборочный чертеж	Стажа: 78 лет Инстаб: I:25 Лист I / Листов 2 "Трумпроводхоз" В/О "Совхозпроект" формат А2

Таб. 4

Обозначение	Марка конструкции	A	a	B	б	с	с	d	m	n	Вместимость
3.820-4-34ч. / 0300	CT-7,5	450	200	750	125	270	150	150	146	96	78 кг
-01	CT-12,5			1250		400	250				115 кг
-02	CT-17,5			1750		400	350				150 кг
-03	CT-27,5		250	100	2750	410	550	200	196	146	260 кг
-04	CT-37,5				3750	560	750				490 кг
-05	CT-47,5				4750	710	950				615 кг
-06	CT-11 5	700			250	1150	400				250
-07	CT-16,5		1650	400		330	263 кг				
-08	CT-26,5		300	200	2650	498	530	250	246	196	560 кг
-09	CT-36,5				3650	546	730				740 кг
-10	CT-46,5				4650	698	930				955 кг





Примечания:

Обозначение	Марка констр	a	b	c	d	e	f	g	h	И	К	А	В	Н	М	С	Р	При меча ние
1220	Ø 12-6	320	80	480	300	260	100	60	370	120	1200	600	430	270	80	-	210	280
-01	Ø 15-9	370	100	570	400	310	120	70	400	150	1500	800	520	320	100	125	260	378
-02	Ø 18-9	370	120	610	525	310	120	70	470	120	1800	900	520	320	100	120	260	565
-03	Ø 21-12	420	120	660	630	360	130	80	500	130	2100	1200	610	370	120	205	310	1150

1. Бетон гидротехнический Н-200,  $M_{рз}$ -150,  $B \geq 6$
2. Отпускная прочность фундамента должна быть не менее 70%
3. Армирование производится сварными сетками по ГОСТ 10922-75
4. Защитный слой 30мм

		3.8201-34. I. 040006	
Исполн. / Проверен / Подпись / Дата	Ø 12-6, Ø 15-9, Ø 18-9, Ø 21-12	Стальная	Масса
Сметчик / Ведущий / Проект	Сборочный чертёж	Р.	378
Исполн. / Проверен / Подпись / Дата		Мг	1:25
Проектировщик / Проект		Лист	1
Исполн. / Проверен / Подпись / Дата		"Грузопроводхоз" В/У "Сос. лодирект"	

Дир. Уполн. Полн. М. Ю. А. (Иван. М. М. М.)

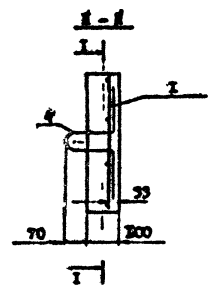
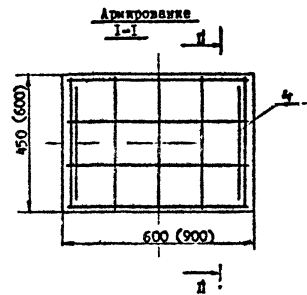
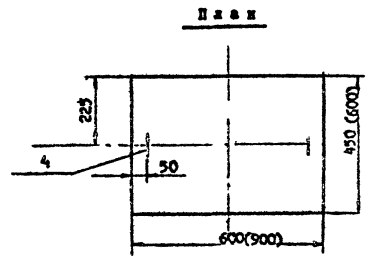
Форм.	Дет.	Пол.	Обозначение	Наименование	Кол.	Прим.
				Документация		
И2			3.820.1-34с.1.0500СБ	Сборочный чертёж		
И2			3.820.1-34с.1.0000ТО	Техническое описание		
И2			3.820.1-34с.1.0000ВС	Выборка стали		
				Детали		
И1	4		3.820.1-34с.1.0501	Печи П-5	2	
				Переменные данные для исполнения		
				3.820.1-34с.1.0700		
И1	I		3.820.1-34с.1.0510	Арматурная сетка С-II	I	
				Материалы		
				Бетон марки 200	0,027	г <sup>3</sup>
				3.820.1-34с.1.0500-01		
				Сборочные единицы		
И1	I		3.820.1-34с.1.0510	Арматурная сетка С-II	I	
				Материалы		
				Бетон марки 200	0,024	г <sup>3</sup>

М.В. ПЛОД. ПОДП. И ДАТУ ВЗН. ИИИР

3.820.1-34с.1.0500-  
 Нач. отд. издательств  
 Инженер  
 Проведено  
 д. инж. Плотников А. И.

Опорная карта П 6-4,5  
 П 9-6.  
 Спецификация

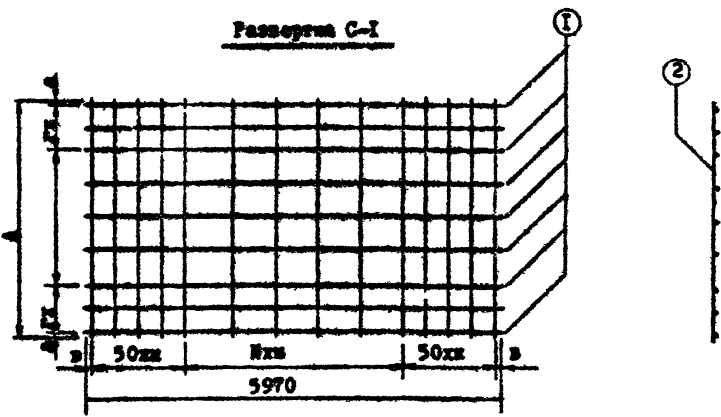
Стали Инст Инст  
 "Грузопроводков"  
 В/О "Совзводпроект"



УТВЕРЖДЕНО ПОДПИСЬ ДАТА И ИМЯ ПРОЕКТИРОВАТЕЛЯ

3.8.211-94.1.050008			
Изм. Ист. в. Кол-во Ист. Подпись Дата Норматив. Изданий 3.1.1.1.1.1.1.1. Кол-во Ист. Изданий 3.1.1.1.1.1.1.1. Вып. пр. Изданий 3.1.1.1.1.1.1.1. Дополнение к чертежу 3.1.1.1.1.1.1.1. Проверка на соответствие 3.1.1.1.1.1.1.1. Исполн. Пашаев А. И.	II 6-4,5; II 9-6 Сборочный чертеж	Сталь	Класс
		II ГОСТ 1353	III ГОСТ 1353
		утка I II "Трубопроводос" В/О "Совхозпроект"	

Размер С-1



Обозначение	Марка	а	б	с	д	е	ж	з	и	к	л	м	н	Примечание
3.820.I-34c.I.0110	C-I-1	150	3	200	-	35	1220	35	15	200	22			20.56 кг
-01	C-I-2	150	4	260	-	50	1220	85	-	200	29			7.70 кг
-02	C-I-3	180	9	-	-	25	1670	35	-	180	25			27.23 кг
-03	C-I-4	150	7	290	-	20	1670	25	-	160	37			15.62 кг
-04	C-I-5	200	10	-	-	60	2120	60	13	130	35			31.80 кг
-05	C-I-6	150	6	290	2	30	2120	25	-	160	37			24.32 кг
-06	C-I-7	170	16	-	-	35	2790	35	14	90	50			53.61 кг
-07	C-I-8	100	8	240	24	35	2790	35	-	100	59			47.11 кг

ИВР. РУСДМ. ПОДП. И ДАТА ВВЕД. В ИСП.

3.820.I-34c.I.0112	
Сетка С-1	Стадия
	Масса
Сетка С-1	Масштаб
	Лист 1 из 2
"Грузгипроэкспоз"	
В/О "Совзнадпроект"	

форма II

Код	Знач	Код	Обозначение	Наименование	Кол.	Примечание
				3.820.I-34c.I.0110		для С-1-1
Детали						
БЧ	1		3.820.I-34c.I.0111	Ø6 А-И ℓ=5970 ГОСТ5781-75	8	10.60 кг
БЧ	2		3.820.I-34c.I.0112	Ø5 В-И ℓ=1220 ГОСТ6727-53	53	9.96 кг
3.820.I-34c.I.0110-01						
						для С-1-2
БЧ	1		3.820.I-34c.I.0111	Ø4 В-И ℓ=5970 ГОСТ5727-53	7	4.10 кг
БЧ	2		3.820.I-34c.I.0112	Ø4 В-И ℓ=1220 ГОСТ6727-53	30	3.60 кг
3.820.I-34c.I.0110-02						
						для С-1-3
БЧ	1		3.820.I-34c.I.0111	Ø А-И ℓ=5970 ГОСТ5781-75	10	13.25 кг
БЧ	2		3.820.I-34c.I.0112	Ø5 В-И ℓ=1670 ГОСТ6727-53	54	14.04 кг
3.820.I-34c.I.0110-03						
						для С-1-4
БЧ	1		3.820.I-34c.I.0111	Ø4 В-И ℓ=5970 ГОСТ6727-53	10	5.85 кг
БЧ	2		3.820.I-34c.I.0112	Ø5 В-И ℓ=1670 ГОСТ6727-53	38	9.77 кг
3.820.I-34c.I.0110-04						
						для С-1-5
БЧ	1		3.820.I-34c.I.0111	Ø6 А-И ℓ=5970 ГОСТ5781-75	11	14.64 кг
БЧ	2		3.820.I-34c.I.0112	Ø5 В-И ℓ=2120 ГОСТ6727-53	62	20.63 кг
3.820.I-34c.I.0110-05						
						для С-1-6
БЧ	1		3.820.I-34c.I.0111	Ø4 В-И ℓ=5970 ГОСТ6727-53	11	6.44 кг
БЧ	2		3.820.I-34c.I.0112	Ø6 А-И ℓ=2120 ГОСТ5781-75	38	17.88 кг
3.820.I-34c.I.0110-06						
						для С-1-7
БЧ	1		3.820.I-34c.I.0111	Ø6 А-И ℓ=5970 ГОСТ5781-75	17	22.61 кг
БЧ	2		3.820.I-34c.I.0112	Ø5 В-И ℓ=2790 ГОСТ6727-53	18	31.0 кг
3.820.I-34c.I.0110-07						
						для С-1-8
БЧ	1		3.820.I-34c.I.0111	Ø4 В-И ℓ=5970 ГОСТ5727-53	17	9.95 кг
БЧ	2		3.820.I-34c.I.0112	Ø6 А-И ℓ=2790 ГОСТ5781-75	9	37.16 кг

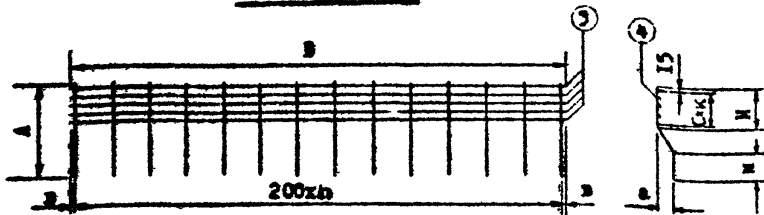
ИВР. РУСДМ. ПОДП. И ДАТА ВВЕД. В ИСП.

3.820.I-34c.I.0110	Лист
	2

форма II



Развертка С-2



Обозначение	Марка	з	л	А	В	а	с	к	М	м	Примечание
3.820.І-34с.І.0120	С-І-1	10	7	400	1420	60	45	3	170	170	1,78 кг
-01	С-І-2	10	7	400	1420	60	45	3	170	170	1,78 кг
-02	С-І-3	30	9	400	1860	60	45	3	170	170	2,30 кг
-03	С-І-4	30	9	400	1860	60	45	3	170	170	2,30 кг
-04	С-І-5	40	11	400	2280	60	35	4	170	170	3,32 кг
-05	С-І-6	40	11	400	2280	60	35	4	170	170	3,32 кг
-06	С-І-7	20	15	540	3040	75	50	4	240	150	4,75 кг
-07	С-І-8	20	15	540	3040	75	50	4	240	150	4,75 кг

3.820.І-34с.І.0120

Сетка С-2

Стадия: ЧАСС НА СЧЕТ 0

Р сч. табл.  
Лист 1 Листов 2

"Грузинпроект"  
В/О "Совсводпроект"

формат II

Имя, Фамилия Подп. и дата Взам. инв.

Имя, Фамилия Подп. и дата Взам. инв.  
Имя, Фамилия Подп. и дата Взам. инв.  
Имя, Фамилия Подп. и дата Взам. инв.  
Имя, Фамилия Подп. и дата Взам. инв.  
Имя, Фамилия Подп. и дата Взам. инв.  
Имя, Фамилия Подп. и дата Взам. инв.

Фол.	Зона	Поз.	Обозначение	Наименование	Кол.	Примеч.
				3.820.І-34с.І.0120		для С-2МІ
				Детали		
БЧ	3		3.820.І-34с.І.0121	Ø6 А-Ш ℓ=1420 ГОСТ5781-75	4	1,26 кг
БЧ	4		3.820.І-34с.І.0122	Ø5 В-І ℓ=425 ГОСТ6727-53*	8	0,56 кг
				3.820.І-34с.І.0120-01		для С-2-2
БЧ	3		3.820.І-34с.І.0121	Ø6 А-Ш ℓ=1420 ГОСТ5781-75	4	1,26 кг
БЧ	4		3.820.І-34с.І.0122	Ø5 А-І ℓ=425 ГОСТ6727-53*	8	0,56 кг
				3.820.І-34с.І.0120-02		для С-2-3
БЧ	3		3.820.І-34с.І.0121	Ø6 А-Ш ℓ=1860 ГОСТ5781-75	4	1,65 кг
БЧ	4		3.820.І-34с.І.0122	Ø5 В-І ℓ=425 ГОСТ6727-53*	10	0,65 кг
				3.820.І-34с.І.0120-03		для С-2-4
БЧ	3		3.820.І-34с.І.0121	Ø6 А-Ш ℓ=1860 ГОСТ5781-75	4	1,65 кг
БЧ	4		3.820.І-34с.І.0122	Ø5 В-І ℓ=425 ГОСТ6727-53*	10	0,65 кг
				3.820.І-34с.І.0120-04		для С-2-5
БЧ	3		3.820.І-34с.І.0121	Ø6 А-Ш ℓ=2280 ГОСТ5781-75	5	2,53 кг
БЧ	4		3.820.І-34с.І.0122	Ø5 В-І ℓ=425 ГОСТ6727-53*	12	0,79 кг
				3.820.І-34с.І.0120-05		для С-2-6
БЧ	3		3.820.І-34с.І.0121	Ø6 А-Ш ℓ=2280 ГОСТ5781-75	5	2,53 кг
БЧ	4		3.820.І-34с.І.0122	Ø5 В-І ℓ=425 ГОСТ6727-53*	12	0,79 кг
				3.820.І-34с.І.0120-06		для С-2-7
БЧ	3		3.820.І-34с.І.0121	Ø6 А-Ш ℓ=3040 ГОСТ5781-75	5	3,37 кг
БЧ	4		3.820.І-34с.І.0122	Ø5 В-І ℓ=560* ГОСТ6727-53*	1	1,38 кг
				3.820.І-34с.І.0120-07		для С-2-8
БЧ	3		3.820.І-34с.І.0121	Ø6 А-Ш ℓ=3040 ГОСТ5781-75	5	3,37 кг
БЧ	4		3.820.І-34с.І.0122	Ø5 В-І ℓ=560 ГОСТ6727-53*	1	1,38 кг

Имя, Фамилия Подп. и дата Взам. инв.

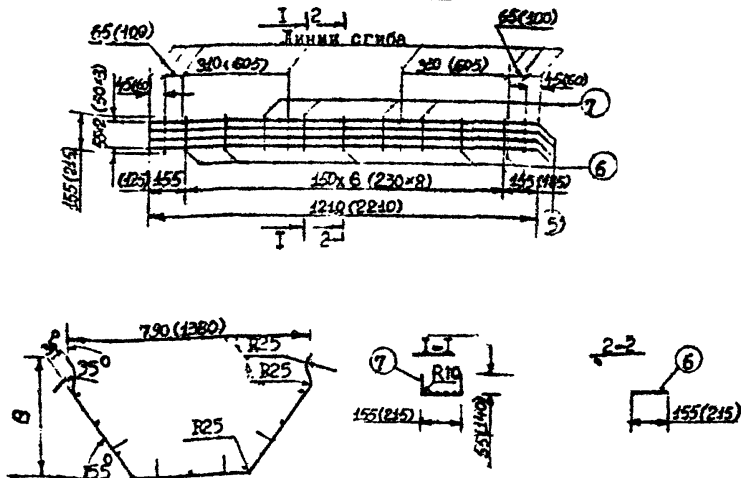
3.820.І-34с.І.0120

Лист

2

формат II

Развертка С-3



№ п/п	Знач	Поз	Обозначение	Наименование	Кол.	Примечание
				3.820-3.1.0130		для С-3-1, С-3-2, С-3-3, С-3-5, С-3-6
				-01, -02, -03, -04, -05		
				Детали		
54	5	3.820.1.-34с.1.0131	Ø6 А-В	ℓ=1210 ГОСТ5781-75	3	0.61кг
54	6	3.820.1.-34с.1.0132	Ø5 В-1	ℓ=155 ГОСТ6727-53°	4	0.10 кг
54	7	3.820.1.-34с.1.0133	Ø5 В-1	ℓ=265 ГОСТ6727-53°	3	0.12 кг
				3.820-3.1.0130, -06, -07		для С-3-7 С-3-8
54	5	3.820.1.-34с.1.0131	Ø6 А-В	ℓ=2210 ГОСТ5781-75	4	1.96кг
54	6	3.820.1.-34с.1.0131	Ø2 В-1	ℓ=215 ГОСТ6727-53°	5	С.17кг
54	7	3.820.1.-34с.1.0133	Ø5 В-1	ℓ=195 ГОСТ6727-53°	4	0.30кг

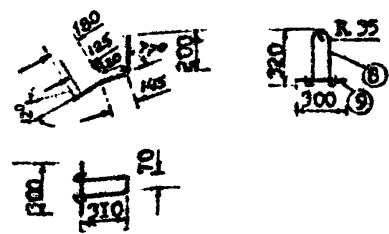
Размеры в скобках даны для исполнения 3.820-3.1.0100, -06, -07 (лотки марок ДР-10 и ДРГ-10)

3.820.1.-34с.1.0130

Исполнитель: [подпись]  
 Проверка: [подпись]  
 [подпись]  
 [подпись]

Сетка С-3

Стая	Масса	Масштаб
Р	1,03 (2,43) кг	-
Лист I	Листов I	
"Грузопроводхоз" В/О "Совхозпроект"		



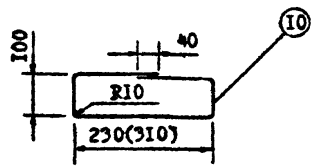
№ п/п	Знач	Поз	Обозначение	Наименование	Кол.	Примечание
				3.820-3.1.0140		для П-1-1, П-1-2, П-1-3, П-1-4, П-1-5, П-1-6
				-01, -02, -03, -04		
				Детали		
54	8	3.820.1.-34с.1.0141	Ø10 А-1	ℓ=1250 ГОСТ5781-75	4	3.08
54	9	3.820.1.-34с.1.0142	Ø5 В-1	ℓ=300 ГОСТ6727-53°	4	0.18
				3.820-3.1.0140		
				-06, -07		
				Детали		
						для П-1-7, П-1-8
54	8	3.820.1.-34с.1.0141	Ø10 А-1	ℓ=1250 ГОСТ5781-75	4	4.84
54	9	3.820.1.-34с.1.0142	Ø5 В-1	ℓ=300 ГОСТ6727-53°	4	0.18

3.820.1.-34с.1.0140

Исполнитель: [подпись]  
 Проверка: [подпись]  
 [подпись]  
 [подпись]

Печка П-1

Стая	Масса	Масштаб
Р	9,25 (2,02) кг	-
Лист I	Листов I	
"Грузопроводхоз" В/О "Совхозпроект"		



ФОР	ЗОНА	ПОЗ.	Обозначение	Наименование	Кол	Примечание
				3.820.1-34с.1.0150, -01, -02, -03, -04, -05		для X-I-1 X-I-2 X-I-3 X-I-4 X-I-5 X-I-6
БЧ		10	3.820.1-34с.1.0151	Ø5 В-1 ℓ=700 ГОСТ6727-53"	2	0.22 кг
				3.820.1-34с.1.0150, -06, -07		для X-I-7 X-I-8
БЧ		10	3.820.1-34с.1.0152	Ø5 В-1 ℓ=960 ГОСТ6727-53"	2	0.30 кг

Размеры в скобках даны для исполнения 3.820.1-34с.1.0100, -06, -07, (лоток марок ЛР-10 и ЛРГ-10)

Изм. вкл. в дату Взам. инв.

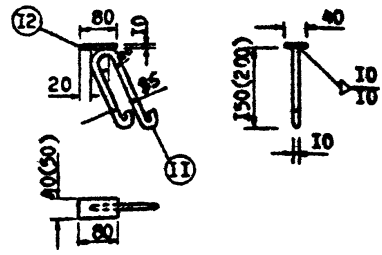
3.820.1-34с.1.0101		
Изм.	Исполн.	Подпись
Изм. от 10.01.80	Исполн. [подпись]	Подпись [подпись]
Лист 1 из 1		
Вкл. пр. [подпись]		
Исполн. [подпись]		
Провер. [подпись]		
Контроль [подпись]		

Хомут X-I

Стадия	Масса	Насчит
Р	0,22 (0,30) кг	
Лист 1 из 1 листов 1		

"Грузопроводное"  
В/О "Совхозпроект"

Формат II



ФОР	ЗОНА	ПОЗ.	Обозначение	Наименование	Кол	Примечание
				3.820.1-34с.1.0160, -01, -03, -05		для X-I-1 X-I-3 X-I-6
БЧ		11	3.820.1-34с.1.0161	Ø10 А-1 ℓ=400 ГОСТ5781-75	2	0.50 кг
БЧ		12	3.820.1-34с.1.0162	- ℓ=80 ГОСТ103-76	2	0.50 кг
				3.820.1-34с.1.0160 -02		для X-I-7
БЧ		11	3.820.1-34с.1.0161	Ø10 А-1 ℓ=640 ГОСТ5781-75	2	0.79 кг
БЧ		12	3.820.1-34с.1.0162	- ℓ=80 ГОСТ103-76	2	0.63 кг

Размеры в скобках даны для исполнения 3.820.1-34с.1.0100, -07, (лоток марки ЛРГ-10)

Изм. вкл. в дату Взам. инв.

3.820.1-34с.1.0150		
Изм.	Исполн.	Подпись
Изм. от 10.01.80	Исполн. [подпись]	Подпись [подпись]
Лист 1 из 1		
Вкл. пр. [подпись]		
Исполн. [подпись]		
Провер. [подпись]		
Контроль [подпись]		

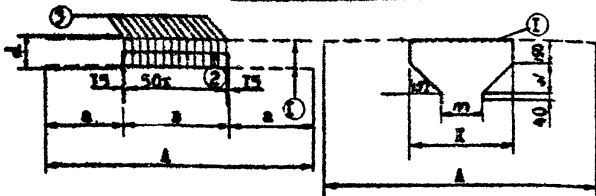
Защелочная деталь  
X-I

Стадия	Масса	Насчит
Р	1,00 (1,42) кг	
Лист 1 из 1 листов 1		

"Грузопроводное"  
В/О "Совхозпроект"

Формат II

Разрушка сетки 4



Обозначение	Марка	a	b	n	m	K	л	Примеч.
3.820.I-34c.I.0210	C-4-1	395	380	120	7	1170	120	1,37 кг
-01	C-4-2							
-02	C-4-3	520	630	220	12	1670	170	4,16 кг
-03	C-4-4							

Форм	Знач	Обозначение	Наименование	Кол.	Примеч.
			3.820.I-34c.I.0210-05		для C-4-1
			Детали		C-4-2
БЧ	1	3.820.I-34c.I.0211	Ø8 А-И l=1170 ГОСТ5781-75	2	0,92 кг
БЧ	2	3.820.I-34c.I.0212	Ø8 А-И l=380 ГОСТ5781-75	1	0,15 кг
БЧ	3	3.820.I-34c.I.0213	Ø6 А-И l=170 ГОСТ5781-75	8	0,30 кг
			3.820.I-34c.I.0210-02 -03		Ø4 С-4-3
БЧ	1	3.820.I-34c.I.0211	Ø12 А-И l=1670 ГОСТ5781-75	2	2,97 кг
БЧ	2	3.820.I-34c.I.0212	Ø12 А-И l=630 ГОСТ5781-75	1	0,56 кг
БЧ	3	3.820.I-34c.I.0213	Ø6 А-И l=220 ГОСТ5781-75	13	0,63 кг

3.820.I-34c.I.0210

Сетка С-4

Стадия

Масса

Числота

Р

см.

табл.

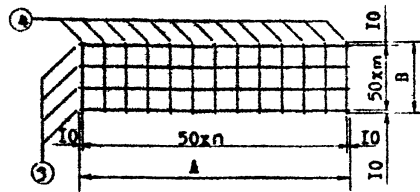
Лист I

Листов I

"Грузопроводхоз"

В/О "Совхозпроект"

формат II



Обозначение	Марка	n	m	A	B	Примечание
3.820.I-34c.I.0220	C-5-1					
-01	C-5-2	8	3	420	170	2,13 кг
-02	C-5-3					
-03	C-5-4	13	4	670	220	4,26 кг

Форм	Знач	Обозначение	Наименование	Кол.	Примечание
			3.820.I-34c.I.0220-01		для C-5-1
			Детали		C-5-2
БЧ	3	3.820.I-34c.I.0221	Ø6 А-И l=170 ГОСТ5781-75	9	0,34 кг
БЧ	4	3.820.I-34c.I.0222	Ø6 А-И l=420 ГОСТ5781-75	4	0,37 кг
			3.820.I-34c.I.0210 -02 -03		
БЧ	3	3.820.I-34c.I.0221	Ø6 А-И l=280 ГОСТ5781-75	14	0,61 кг
БЧ	4	3.820.I-34c.I.0222	Ø6 А-И l=670 ГОСТ5781-75	6	0,74 кг

3.820.I-34c.I.0220

Сетка С-5

Стадия

Масса

Числота

Р

см.

табл.

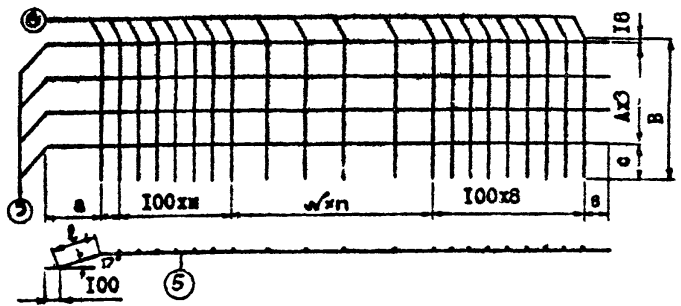
Лист I

Листов I

"Грузопроводхоз"

В/О "Совхозпроект"

формат II



Обозначение	Марка	a	г	h	и	к	л	м	н	о	п	q	r	s	t	u	v	w	x	y	z	Примечание
3.820.1-34c.1.0230	C-6-1	300	7	150	19	180	168	270	148	630												13,94 кг
-01	C-6-2				26	230																43,70 кг
-02	C-6-3				10				148													14,67 кг
-03	C-6-4	375	6	200	20	135	218	290	218	830												44,44 кг

№	А	В	Обозначение	Наименование	Кол.	Примечание
			3.820.1-34c.1.0230			для С-6-1
				Детали		
БЧ	5		3.820.1-34c.1.0231	Ø10 А-Н l=4000 ГОСТ5781-75	4	9,88 кг
БЧ	6		3.820.1-34c.1.0232	Ø6 А-1 l=630 ГОСТ5781-75	29	4,06 кг
			3.820.1-34c.1.0230-01			для С-6-2
БЧ	5		3.820.1-34c.1.0231	Ø16 А-Н l=6000 ГОСТ5781-75	4	37,8 кг
БЧ	6		3.820.1-34c.1.0232	Ø6 А-1 l=630 ГОСТ5781-75	42	5,9 кг
			3.820.1-34c.1.0230-02			для С-6-3
БЧ	5		3.820.1-34c.1.0231	Ø10 А-Н l=4000 ГОСТ5781-75	4	9,88 кг
БЧ	6		3.820.1-34c.1.0232	Ø6 А-1 l=630 ГОСТ5781-75	26	4,79 кг
			3.820.1-34c.1.0230-03			для С-6-4
БЧ	5		3.820.1-34c.1.0231	Ø16 А-Н l=6000 ГОСТ5781-75	4	37,8 кг
БЧ	6		3.820.1-34c.1.0232	Ø6 А-1 l=630 ГОСТ5781-75	36	6,64 кг

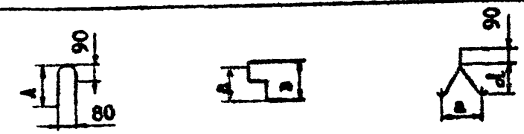
ИВ. ПРОД. ПОДЛ. И ДАТА ВСТАВ. ИВЕР

Исп. листы/Документы Подпись Дата  
 Нач. отд. Азодобов  
 Гл. инж. Азодобов  
 Рук. пр. Серафия  
 Мастер Лавренко  
 Провер. Метельник  
 Исполнитель: Метельник

Сетка С-6

Стадия	Масса	Начисл
Р	см. табл.	
Лист I	Листов I	

"Грузгипроводхоз"  
 В/О "Совзводпроект"  
 формат II



Обозначение	Марка констр.	a	b	d	l	Примечание
3.820.1-34c.1.0201	СН 40-2	125	175	180	270	0,9 кг
-01	СН 60-2					43,70 кг
-02	СН 40-2.5	175	225	230	320	1,05 кг
-03	СН 60-2.5					44,44 кг

Обозначение	Марка	β, мм	Длина стерж. мм	Масса кг
3.820.1-34c.1.0201	П-2	10 А-1	730	0,9
-01			850	1,05
-02	П-2	10 А-1		
-03				

ИВ. ПРОД. ПОДЛ. И ДАТА ВСТАВ. ИВЕР

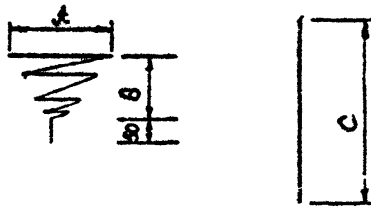
Исп. листы/Документы Подпись Дата  
 Нач. отд. Азодобов  
 Гл. инж. Азодобов  
 Рук. пр. Серафия  
 Мастер Лавренко  
 Провер. Метельник  
 Исполнитель: Метельник

Петля П-2

Стадия	Масса	Начисл
Р	1,95 кг	
Лист I	Листов I	

"Грузгипроводхоз"  
 В/О "Совзводпроект"  
 формат II

формат II



Обозначение	Карка констр.	A	B	с	Примеч.
3.820.1.0202	СА 40-2	148	250	300	0.67 кг
-01	СА 60-2				
-02	СА 40-2.5	198	325	380	0.84 кг
-03	СА 60-2.5				

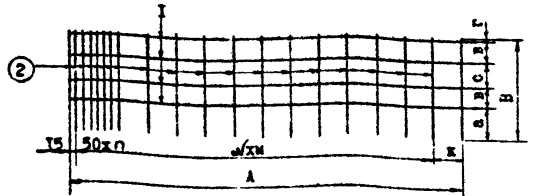
Обозначение	В, мм	Длина стерж. мм	Масса, кг
3.820.1.0202	6 А-I	300	0.67
-01			
-02	6 А-I	380	0.84
-03			

Имя, Фамилия, Подпись, Дата, Изобр. №

3.820.1 - 34с.1.0202			
20-01-01 Нач. отд. констр. В. П. 14 Ин. отд. констр. В. П. 14 Р. П. С. П. 300 Р. П. С. П. 300 Р. П. С. П. 300 Р. П. С. П. 300	Спираль	Сталь	Масса
		Р	1.51 кг
		Лист I	Листов I
		"Грузопроводков" В/0 "Соезводпроект"	

Формат 16

Формат 11



Обозначение	Марка	n	√	к	к	А	а	в	с	г	з	Примечание
3.820.1-34с.1.0310	С-7-1	4	150	2	195	750						2,56 кг
-01	С-7-2	5	245	1250	166	96	146				520	4,15 кг
-02	С-7-3	9	145	1750						16		5,92 кг
-03	С-7-4	10		2750								12,51 кг
-04	С-7-5	16	195	3750								21,58 кг
-05	С-7-6	21		4750	216	146	196			17	720	34,21 кг
-06	С-7-7	3	185	1150						15		4,32 кг
-07	С-7-8	5	285	1650						16		5,86 кг
-08	С-7-9	10		2650								16,04 кг
-09	С-7-10	15	300	3650	265	196	246			17	920	27,22 кг
-10	С-7-11	20		4650								42,28 кг

ИЗМ. ПОСЛЕ ПОДП. И ДАТЫ ВЗН. НУВ

Исполнитель: *И.И.И.*  
 Проверил: *И.И.И.*  
 Дата: *И.И.И.*  
 Место: *И.И.И.*  
 Подпись: *И.И.И.*

3.820.1-34с.1.0310			
Сетка С-7		СТАДИИ МАССЫ МАСЛОВО	
р	см.		
		табл.	
Лист 1		Листов 2	
"Грузово-автомобильный" В/О "Совзнавтомобиль"			

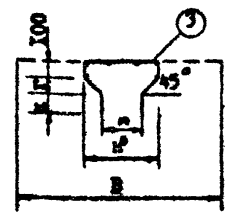
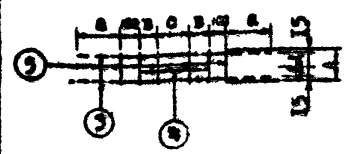
Формат II

№	Вид	№	Обозначение	Наименование	Код	Примечание
				3.820.1-34с.1.0310		для С-7-1
				Детали		
				3.820.1-34с.1.0310-01		
Б4	1		3.820.1-34с.1.0311	Ø10 А-В L=1710 ГОСТ5781-75	4	1,75 кг
Б4	2		3.820.1-34с.1.0312	Ø6 А-1 L=220 ГОСТ5781-75	7	0,81 кг
				3.820.1-34с.1.0310-02		для С-7-2
Б4	1		3.820.1-34с.1.0311	Ø10 А-В L=1210 ГОСТ5781-75	8	3,00 кг
Б4	2		3.820.1-34с.1.0312	Ø6 А-1 L=220 ГОСТ5781-75	10	1,15 кг
				3.820.1-34с.1.0310-03		для С-7-3
Б4	1		3.820.1-34с.1.0311	Ø10 А-В L=1710 ГОСТ5781-75	4	4,24 кг
Б4	2		3.820.1-34с.1.0312	Ø6 А-1 L=220 ГОСТ5781-75	14	1,68 кг
				3.820.1-34с.1.0310-04		для С-7-4
Б4	1		3.820.1-34с.1.0311	Ø12 А-В L=2710 ГОСТ5781-75	4	9,63 кг
Б4	2		3.820.1-34с.1.0312	Ø6 А-1 L=720 ГОСТ5781-75	18	2,88 кг
				3.820.1-34с.1.0310-05		для С-7-5
Б4	1		3.820.1-34с.1.0311	Ø14 А-В L=3710 ГОСТ5781-75	4	17,9 кг
Б4	2		3.820.1-34с.1.0312	Ø6 А-1 L=720 ГОСТ5781-75	23	3,68 кг
				3.820.1-34с.1.0310-06		для С-7-6
Б4	1		3.820.1-34с.1.0311	Ø16 А-В L=4710 ГОСТ5781-75	4	29,75 кг
Б4	2		3.820.1-34с.1.0312	Ø6 А-1 L=720 ГОСТ5781-75	28	4,48 кг
				3.820.1-34с.1.0310-07		для С-7-7
Б4	1		3.820.1-34с.1.0311	Ø10 А-В L=1100 ГОСТ5781-75	4	2,72 кг
Б4	2		3.820.1-34с.1.0312	Ø6 А-1 L=720 ГОСТ5781-75	10	1,60 кг
				3.820.1-34с.1.0310-08		для С-7-8
Б4	1		3.820.1-34с.1.0311	Ø10 А-В L=1600 ГОСТ5781-75	4	3,95 кг
Б4	2		3.820.1-34с.1.0312	Ø6 А-1 L=720 ГОСТ5781-75	12	1,91 кг
				3.820.1-34с.1.0310-09		для С-7-9
Б4	1		3.820.1-34с.1.0311	Ø14 А-В L=2615 ГОСТ5781-75	4	12,64 кг
Б4	2		3.820.1-34с.1.0312	Ø6 А-1 L=920 ГОСТ5781-75	17	3,40 кг
				3.820.1-34с.1.0310-10		для С-7-10
Б4	1		3.820.1-34с.1.0311	Ø16 А-В L=3615 ГОСТ5781-75	4	22,82 кг
Б4	2		3.820.1-34с.1.0312	Ø6 А-1 L=920 ГОСТ5781-75	22	4,40 кг
				3.820.1-34с.0310-11		для С-7-11
Б4	1		3.820.1-34с.1.0311	Ø16 А-В L=4615 ГОСТ5781-75	4	36,88 кг
Б4	2		3.820.1-34с.1.0312	Ø6 А-1 L=920 ГОСТ5781-75	27	5,40 кг

ИЗМ. ПОСЛЕ ПОДП. И ДАТЫ ВЗН. НУВ

3.820.1-34с.1.0310		Лист 2
--------------------	--	-----------

Формат II



Обозначение	Марка	a	b	c	d	A	h	и	г	к	B	Прим.
3.820.I-34c.I.0320	C-8-I											
-01	C-8-2	270	119	150	50	130	150	380	114	110	1120	1.22 кг
-02	C-8-3									40		
-03	C-8-4									110		
-04	C-8-5	230	90					400	85	•	1040	
-05	C-8-6			200	75	180	200			100		
-06	C-8-7										1740	3.92 кг
-07	C-8-8	455	215						225	135		
-08	C-8-9							630				
-09	C-8-10	385	190	250	100	230	250		200	100	1600	3.73 кг
-10	C-8-11											

ИЗМ. ПРОЕКТ ПОДП. И ДАТА ВЗЛ. ИЗМ.

Исполнитель: [Signature]  
 Проверено: [Signature]  
 [Signature]  
 [Signature]  
 [Signature]

3.820.I-34c.I.0320

Сетка С-8

Стади	Масса	Масштаб
Р	см. табл.	
Лист 1	Листов 2	
"Грузопроводхоз" В/О "Совзнадириент"		

формат II

Код	Вид	Поз.	Обозначение	Наименование	Кол.	Примечание
				3.820.I-34c.I.0320		для С-8-1, С-8-2, С-8-3
				Детали		
				3.820.I-34c.I.0320.-01 -02 -03		
БЧ	3		3.820.I-34c.I.0321	Ø8 А-В L=1120 ГОСТ5781-75	2	0.88 кг
БЧ	4		3.820.I-34c.I.0322	Ø8 А-В L=420 ГОСТ5781-75	1	0.17 кг
БЧ	5		3.820.I-34c.I.0333	Ø6 А-В L=130 ГОСТ5781-75	6	0.17 кг
				3.820.I-34c.I.0320.-04, -05, -06		для С-8-4, С-8-5, С-8-6
БЧ	3		3.820.I-34c.I.0321	Ø8 А-В L=1040 ГОСТ5.81-75	2	0.82 кг
БЧ	4		3.820.I-34c.I.0322	Ø8 А-В L=420 ГОСТ5781-75	1	0.17 кг
БЧ	5		3.820.I-34c.I.0333	Ø6 А-В L=180 ГОСТ5781-75	6	0.24 кг
				3.820.I-34c.I.0320 -07 -08		для С-8-7, С-8-8
БЧ	3		3.820.I-34c.I.0321	Ø12 А-В L=1740 ГОСТ5781-75	2	3.10 кг
БЧ	4		3.820.I-34c.I.0322	Ø12 А-В L=660 ГОСТ5781-75	1	0.58 кг
БЧ	5		3.820.I-34c.I.0333	Ø6 А-В L=180 ГОСТ5781-75	6	0.24 кг
				3.820.I-34c.I.0320.-09, -10, -11		для С-8-9, С-8-10С-8-11
БЧ	3		3.820.I-34c.I.0321	Ø12 А-В L=1600 ГОСТ5781-75	2	2.84 кг
БЧ	4		3.820.I-34c.I.0322	Ø12 А-В L=660 ГОСТ5781-75	1	0.58 кг
БЧ	5		3.820.I-34c.I.0333	Ø6 А-В L=230 ГОСТ5781-75	6	0.30 кг

ИЗМ. ПРОЕКТ ПОДП. И ДАТА ВЗЛ. ИЗМ.

3.820.I-34c.I.0320

Лист 2

формат I'





Обозначение	Марка констр.	a	b	d	Примечание
3820-1-34с.1.0301	СТ-7.5	150	150	200	0.96 кг
-01	СТ-12.5				
-02	СТ-17.5				
-03	СТ-27.5	200	200	200	0.96 кг
-04	СТ-37.5				
-05	СТ-47.5				
-06	СТ-11.5	180	180	180	1.52 кг
-07	СТ-16.5			220	
-08	СТ-26.5				
-09	СТ-36.5	230	250	250	1.52 кг
-10	СТ-46.5				

3.8201-34с.1.0301

Печка  
П-3

Стандия	Масса	Масштаб
Р	см. табл.	

Лист 1	Листов 2
"Грузопроводок"	
В/О "Совхозпроект"	

форма 11

Обозначение	марка	φ . мм	Длина стержня мм	Масса кг
3820-1-34с.1.0301, -01, -02, -03, -04, -05, -06	П-3	10 А-1	780	0.96
3820-1-34с.1.0301, -07, -08, -09, -10, -11	П-3	12 А-1	860	1.52

Инв. Рисунок Подп. и дата 23.04.1958

3.8201-34с.1.0301

Лист  
2

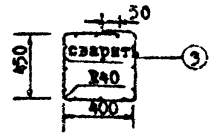
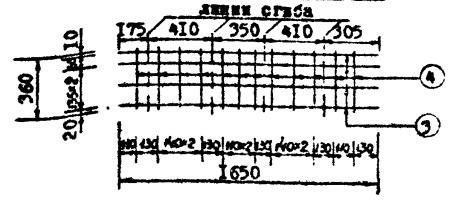
форма 11

Инв. Рисунок Подп. и дата 23.04.1958

Инв. Рисунок Подп. и дата 23.04.1958  
 Конструктор: [подпись]  
 Проверил: [подпись]  
 В/О "Совхозпроект"



Развертка сетки 2



Код	Вид	Поз.	Обозначение	Наименование	Кол.	Примечание
				3.820.1-34с.1.0420-01		
				Детали		
БВ	3		3.820.1-34с.1.0421-01	Ø8 А-В l=1650 ГОСТ5781-75	4	2,61 кг
БЧ	4		3.820.1-34с.1.0422-01	Ø6 А-В l=360 ГОСТ5781-75	12	0,96 кг

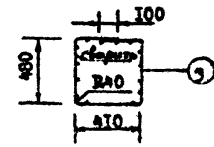
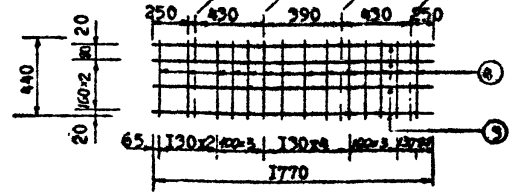
Имя, Подпись, Дата, Взам.инв.

Имя, Подпись, Дата, Взам.инв.  
 Проверено: [подпись]  
 Дата: [дата]

3.820.1-34с.1.0420-01		
Сетка С-10-1	Стандия	Масса
	Р	3,57 кг
	Лист I	Листов I
"Грузопроводхоз" В/О "Совхозпроект"		

формат II

Развертка сетки 2



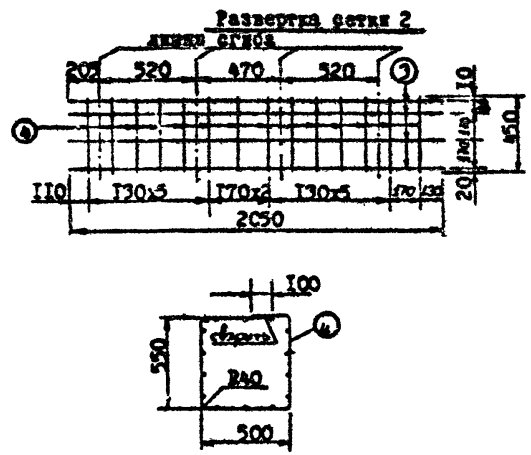
Код	Вид	Поз.	Обозначение	Наименование	Кол.	Примечание
				3.820.1-34с.1.0420-02		
				Детали		
БВ	3		3.820.1-34с.1.0421-02	Ø12 А-В l=1770 ГОСТ5781-75	4	6,29 кг
БЧ	4		3.820.1-34с.1.0422-02	Ø6 А-В l=440 ГОСТ5781-75	14	1,97 кг

Имя, Подпись, Дата, Взам.инв.

Имя, Подпись, Дата, Взам.инв.  
 Проверено: [подпись]  
 Дата: [дата]

3.820.1-34с.1.0420-02		
Сетка С-10-2	Стандия	Масса
	Р	7,60 кг
	Лист I	Листов I
"Грузопроводхоз" В/О "Совхозпроект"		

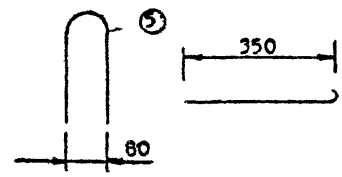
формат II



Обозначение	Наименование	Кол.	Примечание
	3.820-3.1.0420-03		
Детали			
№	3.820.1.-34с.1.0421-03	Ø10 А-Н 6-2050 ГОСТ5781-75	II 13.91кг
№	3.820.1.-34с.1.0422-03	Ø6 А-Н 6-1150 ГОСТ5781-75	II 2.81кг

Имя, Подп., Дата	3.820.1.-34с.1.0420-03			
	Имя, Подп., Дата М.И.О. Зара М.И.О. М.И.О. М.И.О. М.И.О. М.И.О. М.И.О. М.И.О.	Сетка С-10-3	Стадия 16.72 кг	Масса Масштаб
			Лист I   Листов I	
		"Грузопроводхоз" В/О "Совзводпроект"		

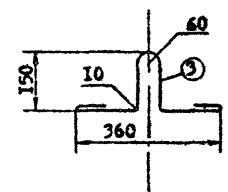
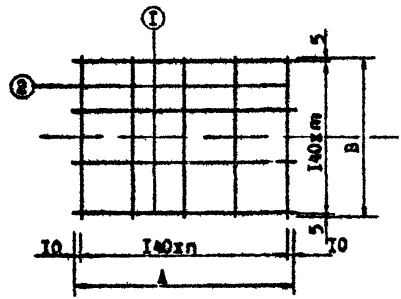
форма 11



Обозначение	Марка	Ø, мм	Длина стержня, мм	Масса, кг
3.820.1.-34с.1.0401	П-4	8 А-Г	850	I.35
-01				2.69
-02				4.20
-03		10 А-Г		

Имя, Подп., Дата	3.820.1.-34с.1.0401			
	Имя, Подп., Дата М.И.О. Зара М.И.О. М.И.О. М.И.О. М.И.О. М.И.О.	Петля П-4	Стадия Р	Масса см. табл
			Лист I   Листов I	
		"Грузопроводхоз" В/О "Совзводпроект"		

форма 11



Обозначение	Марка	п	А	В	В
3.820.1-34с.1.0510	С-II-I	4	580	3	430
401	С-II-3	6	860	4	580

Обозначение	Марка	φ, мм	Длина стержня мм	Масса кг
3.820.1-34с.1.0501	П-5	8 А-I	520	0.41
3.820.1-34с.1.0501-01				

п	к	Обозначение	Наименование	Кол	Примечание
			3.820.1-34с.1.0510		для С-II-I
Детали					
БЧ	1	3.820.1-34с.1.0511	86 А-В L=580 ГОСТ5781-75	4	0.52 кг
БЧ	2	3.820.1-34с.1.0512	86 А-В L=430 ГОСТ5781-75	5	0.48 кг
			3.820.1-34с.1.0510-01		для С-II-2
БЧ	1	3.820.1-34с.1.0511	86 А-В L=860 ГОСТ5781-75	5	0.95 кг
БЧ	2	3.820.1-34с.1.0512	86 А-В L=580 ГОСТ5781-75	7	0.90 кг

Имя, Фамила, Подп.	Дата	Взам. Инв.	3.820.1-34с.1.0501	Стадия	Масса	Масштаб
<i>Иванов И.И.</i>				Р	0.41 кг	
<i>Петров П.П.</i>				Лист I	Листов I	
<i>Сидоров С.С.</i>				"Грузопроводхоз" В/О "Совзнавпроект"		
<i>Кузнецов К.К.</i>				формат 11		

Имя, Фамила, Подп.	Дата	Взам. Инв.	3.820.1-34с.1.0510	Стадия	Масса	Масштаб
<i>Иванов И.И.</i>				Р	0.41 кг	
<i>Петров П.П.</i>				Лист I	Листов I	
<i>Сидоров С.С.</i>				"Грузопроводхоз" В/О "Совзнавпроект"		
<i>Кузнецов К.К.</i>				формат 11		

Имя, Фамила, Подп. и дата Взам. Инв.

Имя, Фамила, Подп. и дата Взам. Инв.

*Иванов И.И.*  
*Петров П.П.*  
*Сидоров С.С.*  
*Кузнецов К.К.*

*Иванов И.И.*  
*Петров П.П.*  
*Сидоров С.С.*  
*Кузнецов К.К.*

Шифр изделия	Арматурная сталь ГОСТ 5781-75, кг													Арм. сталь ГОСТ 6727-53, кг			Закладные изделия			Всего			
	класса А-III, Ø мм					класса А-III, Ø мм								класс В-1, Ø мм	Итого	Итого	Итого						
	6	8	10	12	14	Итого	6	8	10	12	14	16	18					Итого	4		5	Итого	
ЛР-4			3.08			12.67										11.14							26.89
ЛРГ-4			3.08			2.07									7.7	1.14	8.84	0.5	0.5	1.0			14.99
ЛР-6			3.08			15.71										15.31							34.10
ЛРГ-6			3.08			2.46									5.85	11.04	16.89	0.5	0.5	1.0			23.43
ЛР-8			3.08			17.98										22.04							43.10
ЛРГ-8			3.08			21.22									6.44	1.41	7.85	0.5	0.5	1.0			33.15
ЛР-10				4.84		27.94										33.33							66.11
ЛРГ-10				4.84		42.50									9.95	2.33	12.28	0.63	0.79	1.42			61.04
СЛ 40-2	7.16		0.90			18.06		1.07	9.88														19.01
СЛ 60-2	9.00		0.90			9.90		1.07				37.8											48.77
СЛ 40-2.5	10.52		1.05			11.57			9.88	3.53													24.98
СЛ 60-2.5	12.37		1.05			13.42				3.53		37.8											54.75
СТ-7.5	1.04		0.80			1.84		1.38	1.75														4.97
СТ-12.5	1.38		0.80			2.18		1.38	3.00														6.56
СТ-17.5	1.91		0.80			2.71		1.38	4.24														8.33
СТ-27.5	3.20		0.96			4.16		1.32		9.63													15.11
СТ-37.5	4.00		0.96			4.96		1.32			17.9												24.18
СТ-47.5	4.80		0.96			5.76		1.32				29.73											36.81
СТ-11.5	1.92			1.37		3.29			2.72	4.85													10.86
СТ-16.5	2.23			1.37		3.60			3.95	4.85													12.40
СТ-26.5	3.80			1.52		5.32				4.61	12.64												22.57
СТ-36.5	4.80			1.52		6.32				4.61	22.82												33.75
СТ-46.5	5.80			1.52		7.32				4.61													48.81
Ø 12-6		1.35				1.73	4.91																7.99
Ø 15-9		2.69				2.43	2.61	6.26															13.99
Ø 18-9		2.69				3.24		8.7	6.29														20.92
Ø 21-12			4.20			4.21		13.91	7.28														29.60
II 6-4.5		0.41				1.00																	1.41
II 9-6		0.41				1.85																	2.26

К.И.В. ПОДЛ. м.Дата Взам. ИВФ

Изм. лист в документе Подпись  
 Г.И.В. 19.04.86  
 Р.И.В. 20.04.86  
 М.И.В. 21.04.86  
 Проверка: М.И.В. 22.04.86  
 И.И.В. 23.04.86

3.820.1-34.1.00008С

Выборка стали

Стадия	Лист	Итого
Р	И	У

"Грузипроводхоз"  
В/0"Совзводирект"