

ГОСУДАРСТВЕННЫЙ КОМИТЕТ СОВЕТА МИНИСТРОВ СССР ПО ДЕЛАМ СТРОИТЕЛЬСТВА

ТИПОВЫЕ КОНСТРУКЦИИ И ДЕТАЛИ ЗДАНИЙ И СООРУЖЕНИЙ

СЕРИЯ ПК-01-27

**СБОРНЫЕ ЖЕЛЕЗОБЕТОННЫЕ
ПРЕДВАРИТЕЛЬНО НАПРЯЖЕННЫЕ СЕГМЕНТНЫЕ ФЕРМЫ
ДЛЯ ПОКРЫТИЯ ЗДАНИЙ ПРОЛЕТАМИ 18, 24 и 30 м
С ШАГОМ ФЕРМ 6 м**

Дополнение к выпуску IX

**Рабочие чертежи
ферм пролетом 18 м
с натяжением арматуры нижнего пояса
на упоры**

РАЗРАБОТАНЫ

Центральным научно-исследовательским и
проектно-экспериментальным институтом
промышленных зданий и сооружений

ЦНИИПромзданий,

Государственным проектным институтом
ЛЕНИНГРАДСКИЙ ПРОМСТРОЙПРОЕКТ
и НИИИИВ Госстроя СССР на основании
письма Госстроя СССР № 21-69 от 4 янва-
ря 1988 г.

ЦЕНТРАЛЬНЫЙ ИНСТИТУТ ТИПОВЫХ ПРОЕКТОВ

МОСКВА

СОДЕРЖАНИЕ

Илуст.	Наименование рисунка	Стр.
		2
1	Фермы ФСУ6-18-Ив, Iам, 2 и 2Ам, 3и, 3Ам, 4и, 4Ам, 5и, 5Ам, ФСУД6-18-Ив, Iам, 2и, 2Ам, 3и, 3Ам, 4и, 4Ам, 5и, 5Ам. Перечень арматурных изделий	3
2	Фермы пролетом 18 м. Каркасы НК-18и, НК-17и, Ив ₁ . Спецификация	4

ПОЯСНИТЕЛЬНАЯ ЗАПИСКА

1. В настоящем альбоме помещены чертежи дополнения к выпуску IX серии НК-01-27, выполненные на основании письма Управления типового проектирования Госстроя СССР от " " января 1968 г.

2. Чертежи настоящего альбома следует рассматривать совместно с чертежами выпуска IX серии НК-01-27, в которых должны быть учтены следующие изменения:

- а) увеличивается диаметр арматуры в каркасе столбика опорного узла.
- б) изменяются каркасы отдельных элементов решетки с тем, чтобы напряжения в арматуре решетки не превышали при расчетных нагрузках величины $\sigma = 2400 \text{ кг/см}^2$, что обеспечивает ширину раскрытия трещин в решетке 0,3 мм.

3. Марки ферм, соответствующие маркам помещенным в выпуске IX серии НК-01-27 и отличающиеся от них указанными в п.2 изменениями, дополняются индексом "И"; с индексом "И" вводятся в настоящих дополнениях также недостающие изменения каркасов.

4. Условное обозначение арматуры отличается от принятого в серии НК-01-27 и соответствует СНиП I-B.4-62.

5. Чертежи предназначены для использования на заводах-изготовителях в тех случаях, когда не имеется существующих на местах опалубочных форм, изготовление ферм будет разрешено Госстроем СССР.

Перечень измененных арматурных изделий

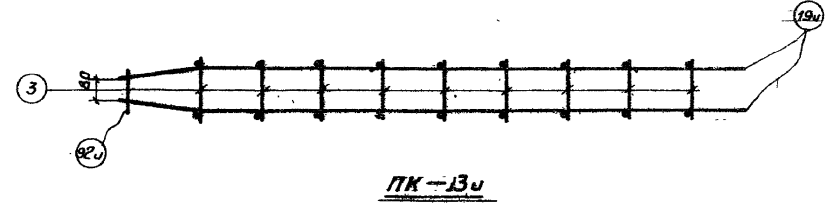
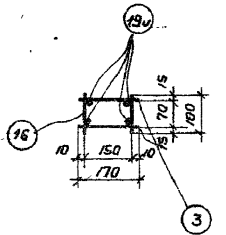
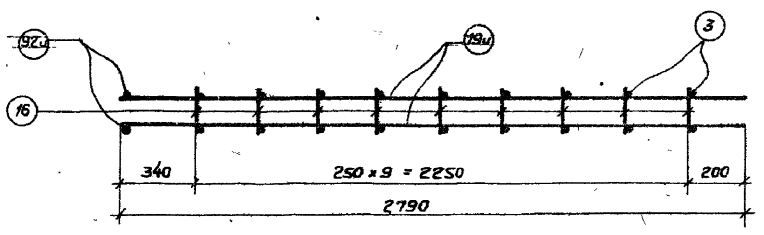
Выпуск IX серии ПК-01-27			Дополнение к выпуску IX серии ПК-01-27				
марка фермы	марка арматурного изделия	№ листа	измененная марка фермы	измененная марка арматурного изделия	№ листа выпуска IX серии ПК-01-27	№ листа дополнения к вып. IX сер. ПК-01-27	дополнительный расход стали на ферму в кг
ФСУ6-18-1,1А ФСУД6-18-1,1А	ПК-17	17	ФСУ6-18-1,1А ФСУД6-18-1,1А	ПК-17И	—	2	3,8
ФСУ6-18-2,2А ФСУД6-18-2,2А	ПК-12	16	ФСУ6-18-2,2А ФСУД6-18-2,2А	ПК-15	16	—	13,2
	ПК-17	17		ПК-17И	—	2	
	К-2 ^{1/4}	17		К-2И ^{1/4}	—	2	
ФСУ6-18-3,3А ФСУД6-18-3,3А	ПК-17	17	ФСУ6-18-3,3А ФСУД6-18-3,3А	ПК-17И	—	2	3,8
ФСУ6-18-4,4А ФСУД6-18-4,4А	ПК-15	16	ФСУ6-18-4,4А ФСУД6-18-4,4А	ПК-14	16	—	13,0
	ПК-17	17		ПК-17И	—	2	
ФСУ6-18-5,5А ФСУД6-18-5,5А	ПК-13	16	ФСУ6-18-5,5А ФСУД6-18-5,5А	ПК-13И	—	2	11,2
	ПК-17	17		ПК-17И	—	2	

ПРИМЕЧАНИЯ:

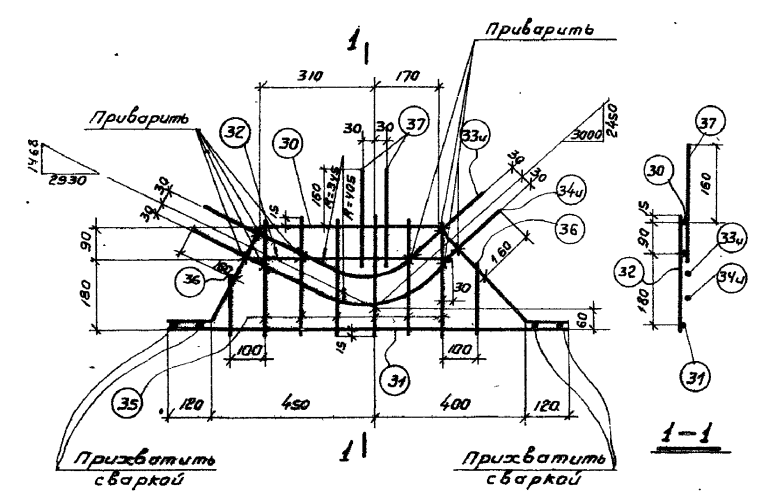
- Перечень измененных арматурных изделий, помещенных на данном листе следует смотреть совместно с выборками арматурных изделий, помещенных на листах 4, 6, 11, 13 выпуска IX серии ПК-01-27.
- На данном листе приведен расход стали дополнительных к указанному на листах 2 и 6 выпуска IX серии ПК-01-27.

Спецификация и выборка арматуры на один каркас.

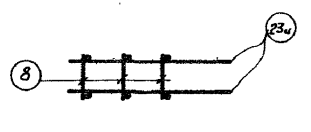
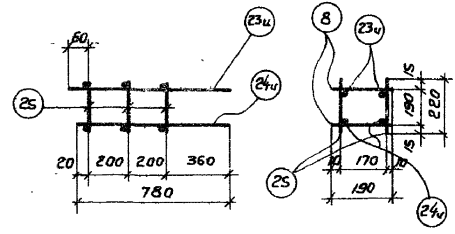
Марка и № каркаса по эв.	Эскиз	φ мм	длина мм	кол. шт.	общая длина м.	Выборка арматуры			
						φ мм	общая длина м.	вс. кг.	
ПК-13и	19и	2450	14АИ	2790	4	11,2	14АИ	11,4	13,8
							5В1	5,4	0,8
	3	170	5В1	170	20	3,4	Уголок		14,6
	16		5В1	100	20	2,0			
92и			14АИ	100	2	0,2			
К-2и	30		10АИ	1370	1	1,4	12АИ	1,8	1,6
							6А1	2,1	0,5
	31	1090	10АИ	1090	1	1,1	Уголок		4,3
	32	560	10АИ	560	1	0,6			
	33и		12АИ	880	1	0,9			
	34и		12АИ	940	1	0,9			
	35	300	6А1	300	6	1,8			
	36	160	6А1	160	2	0,3			
	37	270	10АИ	270	2	0,5			
	ПК-17и	23и	820	14АИ	820	2	1,6	14АИ	3,2
24и		780	14АИ	780	2	1,6	5В1	2,4	0,4
25		220	5В1	220	6	1,3	Уголок		4,3
8		190	5В1	190	6	1,1			



ПК-13и



К-2и



ПК-17и

Примечание:

Общие примечания по сварке каркасов см. на листе 17 альбома серии ПК-01-27, выпуск II



Фермы пролетом 18 м.
Каркасы ПК-13и, ПК-17и, К-2и. Спецификация.

Исполнитель: К. Вольский
Серия ПК-01-27
2

Проектировщик: В.И.С. Проверил: В.И.С. Конструктор: В.И.С.