

МО СССР
ВОЙСКОВАЯ ЧАСТЬ
54034

Объект Т - 8044

Шифр Б - 111 - 87

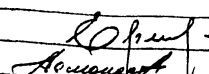
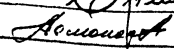
ТИПОВОЙ ПРОЕКТ

НАВИГАЦИОННЫЕ ЗНАКИ С ТРЕХГРАННОЙ БАШНЕЙ ИЗ СТАЛЬНЫХ ТРУБ ВЫСОТОЙ 10, 15, 20, 25, 30, 35, 40, 50 МЕТРОВ
--

Альбом № 6

Инв. № 272052

НЕСТАНДАРТИЗИРОВАННОЕ ОБОРУДОВАНИЕ

Главный инженер войсковой части		Б.Н. Ермаченков
Главный инженер проекта		А.С. Ломоносов
„Согласовано“ Войсковая часть 25106		

Ю.Г. Шухин

Приказом командира войсковой части

от „1“ СЕНТЯБРЯ 1989 г. № 707

срок введения установлен с 1 СЕНТЯБРЯ 1989 г.

СОСТАВ ПРОЕКТА

№№ АЛЬБОМОВ И ИХ НАИМЕНОВАНИЕ	ИНВ. №	ПРИМЕЧАНИЯ
АЛЬБОМ 1 ГЕНЕРАЛЬНЫЙ ПЛАН ФУНДАМЕНТЫ БАШЕН	272050	
АЛЬБОМ 2 ОСНОВНЫЕ КОНСТРУКЦИИ БАШЕН	5168	РАЗРАБОТЧИК — ГПИ ЛЕНПРОЕКТАЛЬ- КОНСТРУКЦИЯ
АЛЬБОМ 3 ЩИТЫ ДНЕВНОЙ ВИДИМОСТИ СПОЗНОВАТЕЛЬНЫХ И СТВОРНЫХ ЗНАКОВ		
АЛЬБОМ 4 ЛЕСТНИЦЫ И ПЛОЩАДКИ		
АЛЬБОМ 5 ЭЛЕКТРОТЕХНИЧЕСКАЯ ЧАСТЬ ГАЗОСНАБЖЕНИЕ НЕСТАНДАРТИЗИРОВАННОЕ ОБОРУДОВАНИЕ МОНТАЖНЫЕ ЧЕРТЕЖИ	272051	
АЛЬБОМ 6 НЕСТАНДАРТИЗИРОВАННОЕ ОБОРУДОВАНИЕ	272052	
АЛЬБОМ 7 ВСПОМОГАТЕЛЬНЫЕ ЗДАНИЯ И СООРУЖЕНИЯ	272053	
АЛЬБОМ 8 СБОРНИК СПЕЦИФИКАЦИЙ ОБОРУДОВАНИЯ	272054	
АЛЬБОМ 9 СМЕТЫ	23682	

СОДЕРЖАНИЕ АЛЬБОМА

НАИМЕНОВАНИЕ	№ стр.	№ листа	инв. №	Примечание
Титульный лист	1			
Состав проекта	2			
Содержание альбома	3			
Шкаф управления ШУ. Технические данные аппаратов	4, 5	1, 2	272024 (ШУ.000)	К поз. I раздела
То же. Общий вид	6	1	272025 (ШУ.000.В0)	"Нестандар-
То же. Схема электрическая соединений	7	1	272026 (ШУ.000.ЭЧ)	тизированное оборудова-
То же. Таблица перечня надписей	8	1	272027 (ШУ.000.ТБ)	ние Б-III/87-00-Э0.00.
Приложения				
Фонарное осоружение			МЭС 4.0000	Воё по МЭС 4.0000СД
Кран-укоина Q=0,5тс			КА13.000	Воё по КА13.000СД

Всего в альбоме 8 листов

Инв. № подл.	Подпись и дата	Взам. инв. №	Инв. № оц. и дата
272024	10.07.2024		

[illegible]

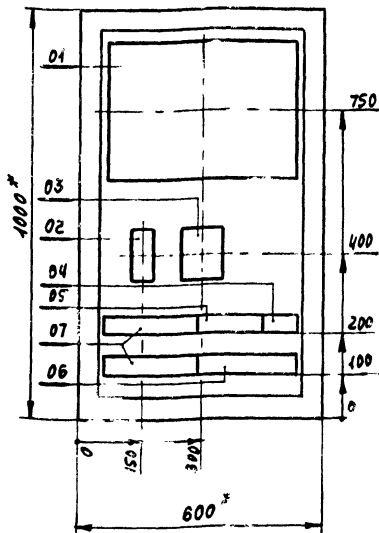
Келүгүзү

Thompson A4

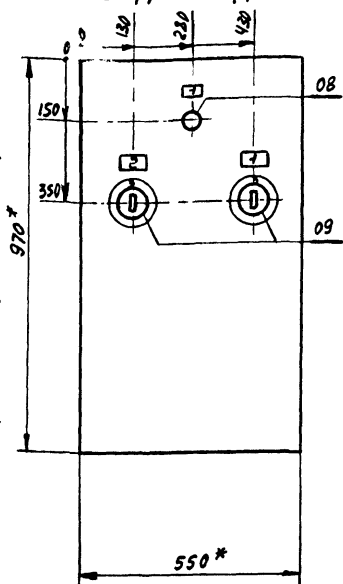
Инв. № подл.	Подпись и дата	Взам. инв. №	Инв. № дубл.	Печень и дата
272024	10.07.2024			

[illegible]

ВИД СПЕРЕДИ ДВЕРЦА НЕ ПОКАЗАНА



ДВЕРЦА ВИД СЗАДИ



1. * Размеры для справок.
2. В контуре табличек и колец указаны номера надписей по перечню надписей.
3. Металлоконструкция шкафа принята типа ПУЭН-Н. Глубина шкафа - 350 мм.
4. Шкаф выполнить в закрытом исполнении с уплотнением.

ШУ.00080

Изм	Лист	№ докум.	Подпись	Дата
Разработ.	Тамарин	И.И.	10.87	
Проект.	Тамарин	И.И.	10.87	
Проверил	Гурвич	М.И.	10.87	
Рук.гр.	Эккер	О.И.	10.87	
Гл. спец.	Хрусталева	В.И.	10.87	
Нач.отд.	Горячев	А.И.	10.87	

Шкаф управления
ШУ. Общ. вид

Листов	Масса	Масштаб
1	—	1:10
Лист 1	Листов 1	
ВОЙСКОВАЯ ЧАСТЬ 5 4 0 3 4		

Шифр Б-111/87

Подпись и дата

Подпись и дата

Шифр Б-141/87

НЕОДОО Б М

ВНД СПЕРЕДИ
ДВЕРЦА НЕ ПОКАЗАНА

ДВЕРЦА
ВНД СЗАДИ

7

К фоторезистору

К БАРСМ

К РАМО

от БПСМ

от Выпрямителя-128

от Выпрямителя-248

К ИП СТУ СНО

от ШЗ ЩА АВЭС

от ШЗ ЩА АВЭС

от ШЗ ЩА АВЭС

3~50 Гц, 380/220 В

К светильнику освещения территории

К прожектору

1~50 Гц, 220 В

от ШД

Изм.	Лист	Уд. докум.	Подпись	Дата
Разраб.	Тамарин	10.87		
Проект.	Тамарин	10.87		
Проверил	Гурвич	10.87		
Руч. гр.	ЭКСЕЛ	10.87		
Нач. отд.	Горбачев	10.87		

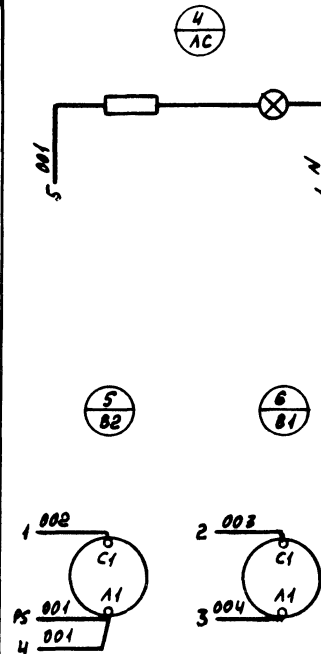
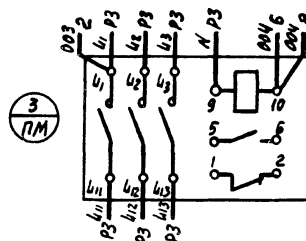
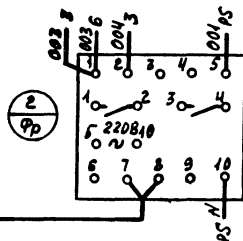
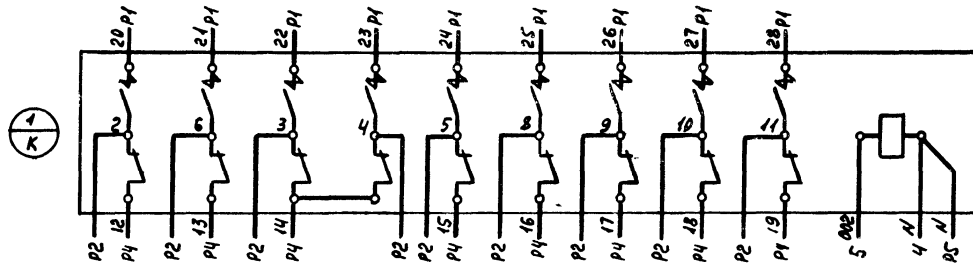
ШУ. 00034.

Шкаф управления
ШУ. Схема электрическая соединений

Лист	1	Листов	1
Войсковая часть	54034		

Копировал

Формат А3



Wupp B-111/87

[illegible]