

ТИПОВОЙ ПРОЕКТ  
**901-3-120**

**ХЛОРАТОРНАЯ**  
ДЛЯ ОБЕЗЗАРАЖИВАНИЯ ПИТЬЕВЫХ И СТОЧНЫХ ВОД  
ПРОИЗВОДИТЕЛЬНОСТЬЮ **50** КГ ТОВАРНОГО ХЛОРА В ЧАС

СОСТАВ ПРОЕКТА :

- Альбом I — Пояснительная записка
- Альбом II — Технологическая часть  
Вариант обеззараживания питьевых вод
- Альбом III — Технологическая часть  
Вариант обеззараживания сточных вод
- Альбом IV — Санитарно-техническая и электротехническая части
- Альбом V — Строительная часть
- Альбом VI — Нестандартизированное оборудование  
Задание заводу изготовителю
- Альбом VII — Заказные спецификации
- Альбом VIII — С м е т ы

**Альбом VI**

**РАЗРАБОТАН**

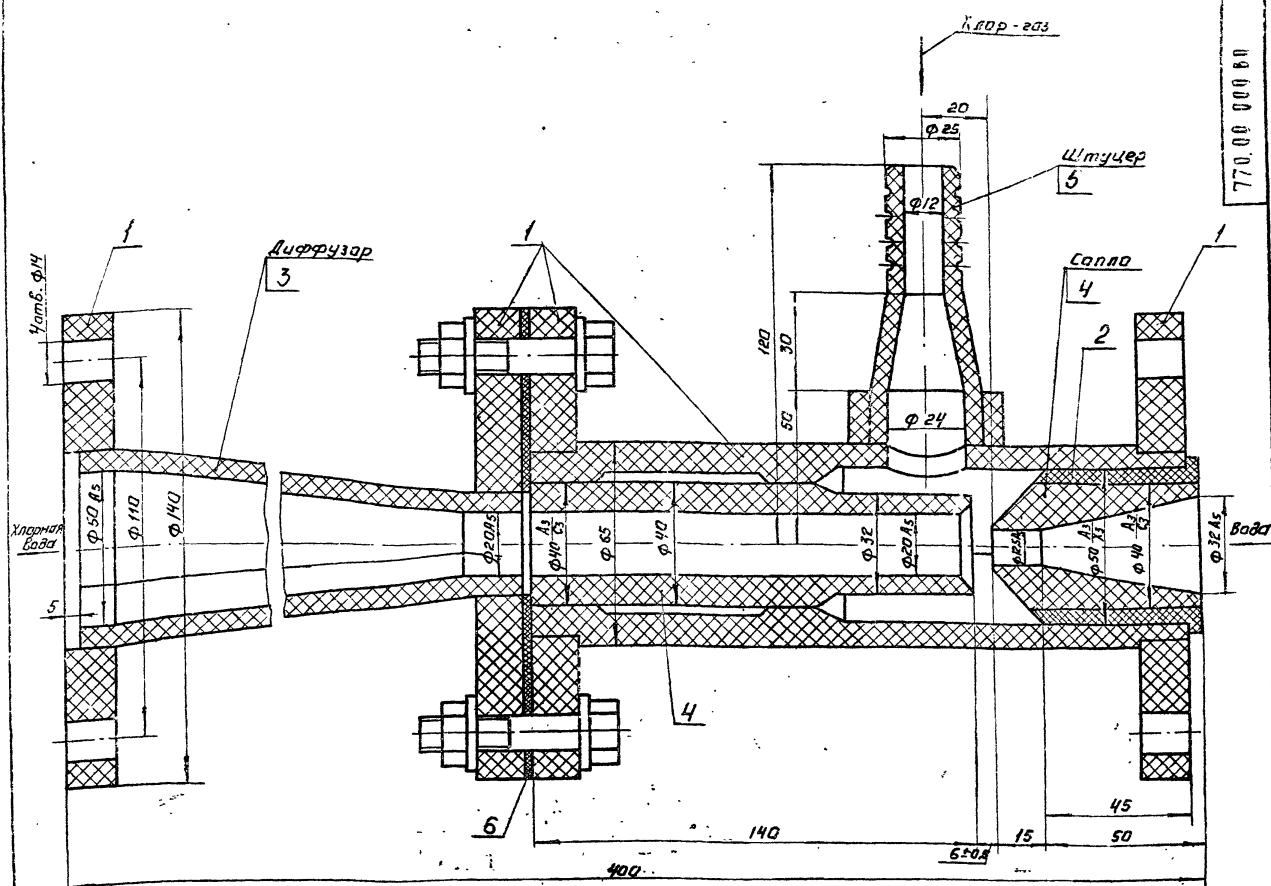
ПРОЕКТИВНЫМ ИНСТИТУТОМ  
ЦНИИЭП ИНЖЕНЕРНОГО ОБОРУДОВАНИЯ  
ГЛАВНЫЙ ИНЖЕНЕР ИНСТИТУТА  
ГЛАВНЫЙ ИНЖЕНЕР ПРОЕКТА

*А. Кетаов* / А. КЕТАОВ /  
*М. Сирота* / М. СИРОТА /

УТВЕРЖДЕН ГОССТРОИТЕЛЕМ  
ПРИКАЗ № 56 от 12 марта 1979 г.  
ВВЕДЕН В ДЕЙСТВИЕ  
ЦНИИЭП ИНЖЕНЕРНОГО ОБОРУДОВАНИЯ  
ПРИКАЗ № 46 от 30 мая 1979 г.

<i>Обозначение</i>	<i>Наименование</i>	<i>Стр.</i>
	<i>Обложка</i>	
	<i>Титульный лист</i>	<i>1</i>
	<i>Содержание альбома</i>	<i>2</i>
<i>770 00 000 80</i>	<i>Эжектор Чертеж общего вида</i>	<i>3</i>
<i>857 00 000 80</i>	<i>Грязевик Чертеж общего вида</i>	<i>4</i>
<i>856 00 000 80</i>	<i>Фильтр Чертеж общего вида</i>	<i>5</i>
<i>858 00 000 80</i>	<i>Влагоотделитель Чертеж общего вида</i>	<i>6</i>
<i>855 00 000 80</i>	<i>Бак разрыва струи Чертеж общего вида</i>	<i>7</i>
<i>774 00 000 80</i>	<i>Бак затворный Чертеж общего вида</i>	<i>8</i>
<i>773 00 000 80</i>	<i>Испаритель хлора с поверхностью теплообмена 5,6 м<sup>2</sup> Чертеж общего вида</i>	<i>9</i>
<i>772 00 000 80</i>	<i>Испаритель хлора с поверхностью теплообмена 2,8 м<sup>2</sup> Чертеж общего вида</i>	<i>10</i>
	<i>Задание заводу-изготовителю</i>	
	<i>Опросный лист. Памельная спецификация на аппаратуру шкафов шифр ШР 1107-67 ШР2-210 ШР116-69</i>	<i>11</i>

1  
2  
3  
4  
5  
6  
7  
8  
9  
10  
11



**Техническая характеристика.**

1. Производительность по хлору - кг/ч - 12,5
2. Расход рабочей воды - м<sup>3</sup>/ч - 8,0
3. Давление рабочей воды перед соплом - МПа - 0,5
4. Давление эжектируемого хлор-газа - МПа - 0,02
5. Давление хлорной воды при выходе из диффузора - МПа - 0,16

№ поз	Наименование	Кол.	Дополнительные указания
<u>Материалы</u>			
1	Листы винилпласта ВН15 ГОСТ 9639-71	22кв	Фланцев - 6шт (ответных)
2	Листы винилпласта ВН10 ГОСТ 9639-71	0,2кв	
3	Листы винилпласта ВН7 ГОСТ 9639-71	0,88кв	
4	Стержень винилпластовый Ф45, ТУ 6-05-1573-77	0,44кв	150 м
5	Стержень винилпластовый Ф36 ТУ 6-05-1573-77	0,14кв	90 м
6	Ф-4, сорт 1, ГОСТ 10007-72	0,02кв	

**Технические требования**

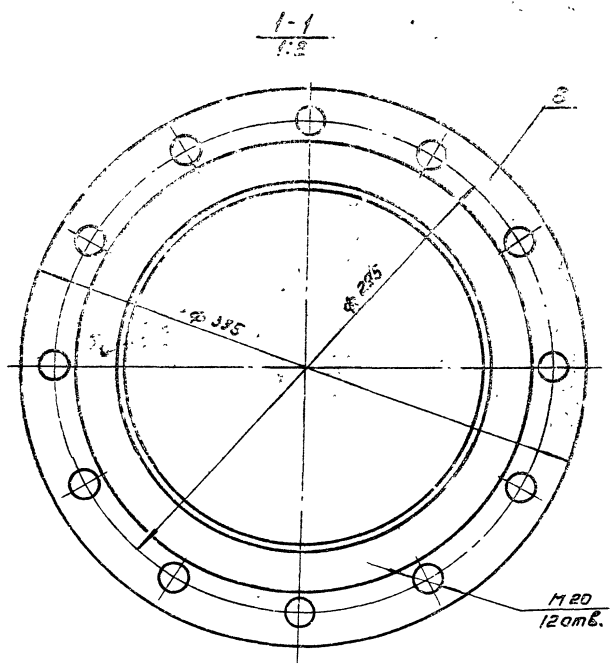
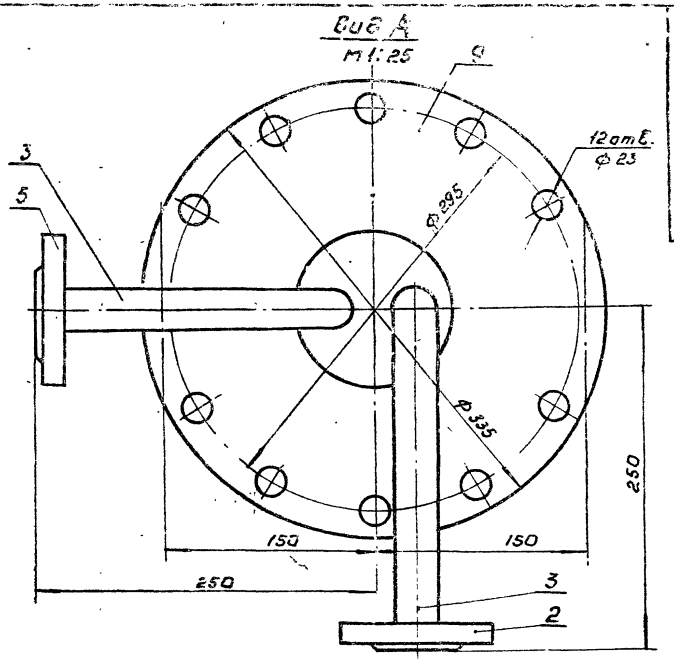
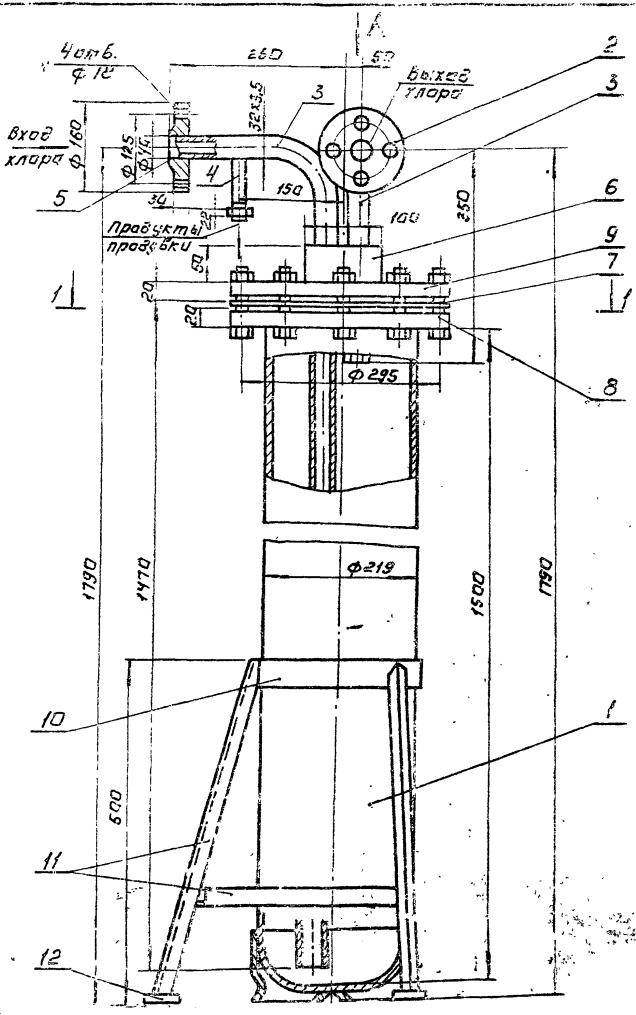
1. Сварные швы по ГОСТ 16310-70.
2. Размер 6±0,5 обеспечить при сварке.

ИЗМ. № ПОСЛ. ПОДП. И ДАТА ИЗМ. ИЛИ ИСПРАВЛЕНИЯ ПОСЛ. И ДАТА

				770.00.000.60				АНУ	МАССА	РАСЧЕТЫ
ИЗМ.	АНУ	№ ДОКУМ.	ПОДП.	ДАТА	ЭЖЕКТОР.				АНУ	ЛИСТОВ
РАЗРАБ.	ИЗВЕЩАЮЩИЙ	ПРОБ.	ИЗВЕЩАЮЩИЙ	СВЯЗЬ	ЧЕРТЕЖ ОБЩЕГО ВНАА				АНУ	ЛИСТОВ
УТВ.	САДЕВИЧ	УТВ.	САДЕВИЧ	05.79					АНУ	ЛИСТОВ
УТВ.	САДЕВИЧ	УТВ.	САДЕВИЧ	05.79					АНУ	ЛИСТОВ
								ЦНИИЭП НИИ СБОРУДОВАНИЯ		КО
								УБРМАТ 22		

857.00.000.80

ТИПОВЫЙ ПРОЕКТ 901-3-120 АЛЬБОМ VI



Валлонрезать на высоте 1500 мм.

Поз.	Наименование	Кол.	Дополнительные указания
<b>Стандартные изделия</b>			
1	Баллон 50-200 ГОСТ 943-73	1	для хлора
2	Фланец Ду 32 ГОСТ 1255-67	2	3 ответный
<b>Материалы</b>			
3	Труба 32x3.5 ГОСТ 8732-76	6,15 м	2,5 м
4	Труба 14x2 ГОСТ 8734-75		
4	Д ГОСТ 8733-75	0,14 м	0,2 м
5	Лист 5-20 ГОСТ 19903-74	4,5 кг	0,03 м <sup>2</sup>
5	Ст.3 ГОСТ 14637-65		
6	Крые 8-100 ГОСТ 2550-71	6 кг	0,1 м
7	Фторопласт φ4 сорт 1	0,6 м	0,12 м <sup>2</sup>
7	ГОСТ 12007-72		
8	Лист 5-20 ГОСТ 19903-74	26 кг	0,12 м <sup>2</sup>
8	Ст.3 ГОСТ 14637-65		
9	Лист 5-20 ГОСТ 19903-74	20 кг	0,12 м <sup>2</sup>
9	Ст.3 ГОСТ 14637-65		
10	Полоса 5-4x50 ГОСТ 103-76	1,1 м	0,7 м
10	Ст.3 ГОСТ 535-58		
11	Угелар 5-50x50x5-ГОСТ 8709-72	13,2 кг	3,5 м
11	Ст.3 ГОСТ 535-58		
12	Полоса 5-4x50 ГОСТ 103-76	0,24 кг	0,15 м
12	Ст.3 ГОСТ 535-58		

**Техническая характеристика.**

1. Вместимость аппарата - 45 л.

2. Давление в аппарате - 1,6 мпа

3. Среда - хлор.

**Технические требования.**

1. Покрытие наружных поверхностей грунт ХС-010, красно-коричневый 2 слоя, эмаль ХС-710, серая гост 9355-60.

2. Аппарат подвергается гидравлическому испытанию согласно правилам устройства и безопасной эксплуатации сосудов работающих под давлением.

3. Сварные швы по гост 16037-70.

4. Муфту наклонную Ду 10 после монтажа приварить.

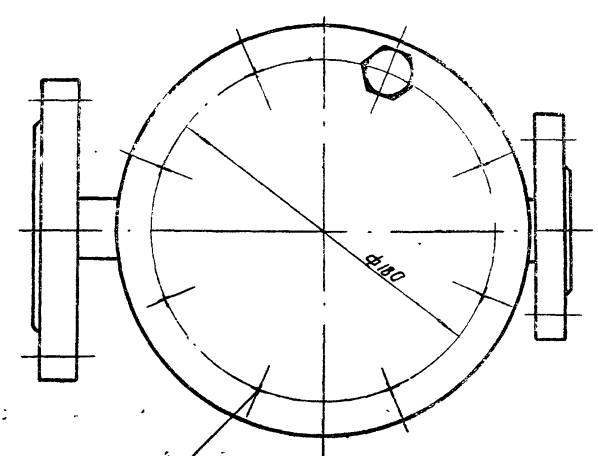
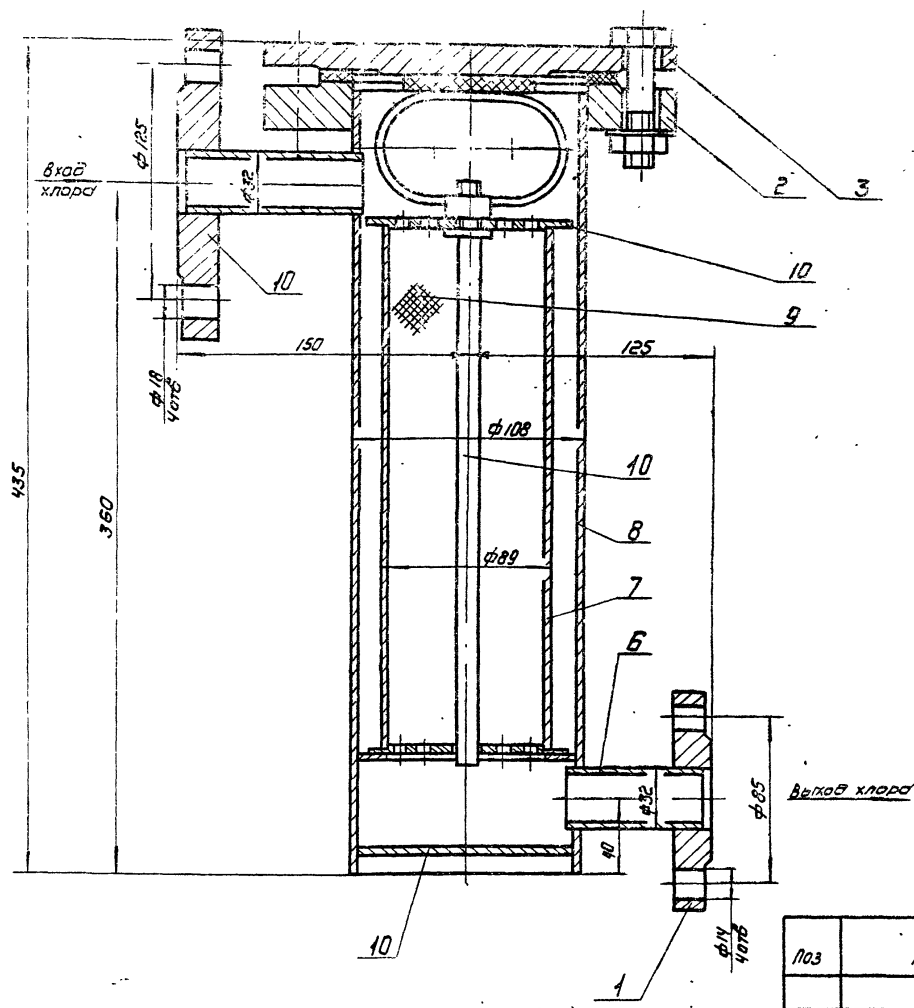
СНОВА ПОДГОТОВЛЕНА П.С. ПЕТРОВИЧЕВ

		857.00.000.80	
		ГРЯЗЕВИК.	
		ЧЕРТЕЖ ОБЩЕГО ВИДА.	
ИЗМ. ЛИСТ № ДОК. ПРОДВИЖАЮЩАЯСЯ		ЛИТЕРАТУРА	МАСШТАБ
ПРОВ. КАЩЕР			124 1:50
Т.КОНТ. МАШИНЕНКО		ЛИСТ	ЛИСТОВ 1
Г.КО. СИРОВА		ЦЕНТРАЛЬНЫЙ ИНЖЕНЕРНО-ТЕХНИЧЕСКИЙ ЦЕНТР	
И.КОНТ. СИРОВА		ОБОРУДОВАНИЯ	
УТВ. ГОЛОВАЧ			

16340-06

856.00.000.80

ТИПОВОЙ ПРОЕКТ 901-3-120 А 660 М VI



M16 x 65  
в болтах

Поз	Наименование	Кол	Дополнительные указания
<u>Стандартные изделия</u>			
1	Фланец 25-16 ГОСТ 1255-67	2	1-ответный
2	Фланец 100-16 ГОСТ 1255-67	1	
3	Заглушка 100-16 ГОСТ 1255-67	1	
<u>Материалы</u>			
6	Труба 32x4 ГОСТ 8734-75 Д ГОСТ 8733-74	0,42кг	0,17м
7	Труба 89x4 ГОСТ 10704-76 Д ГОСТ 10706-76	2,3кг	0,27м
8	Труба 108x4 ГОСТ 10704-76 Д ГОСТ 10706-76	4,2кг	0,41м
9	Вата минеральная ГОСТ 4640-76	0,4кг	
10	Ст 3 ГОСТ 380-71	6,0кг	

**Техническая характеристика**

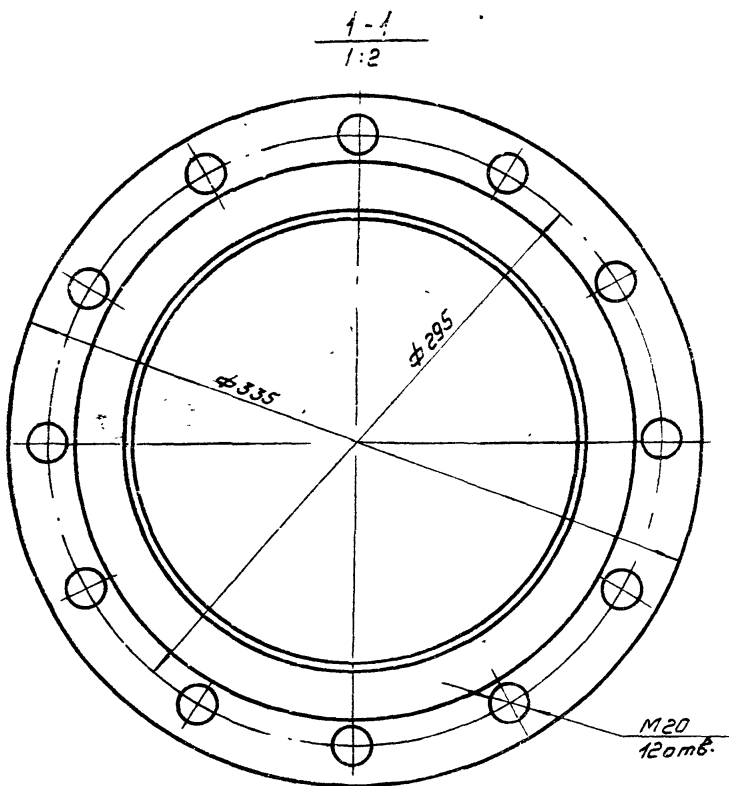
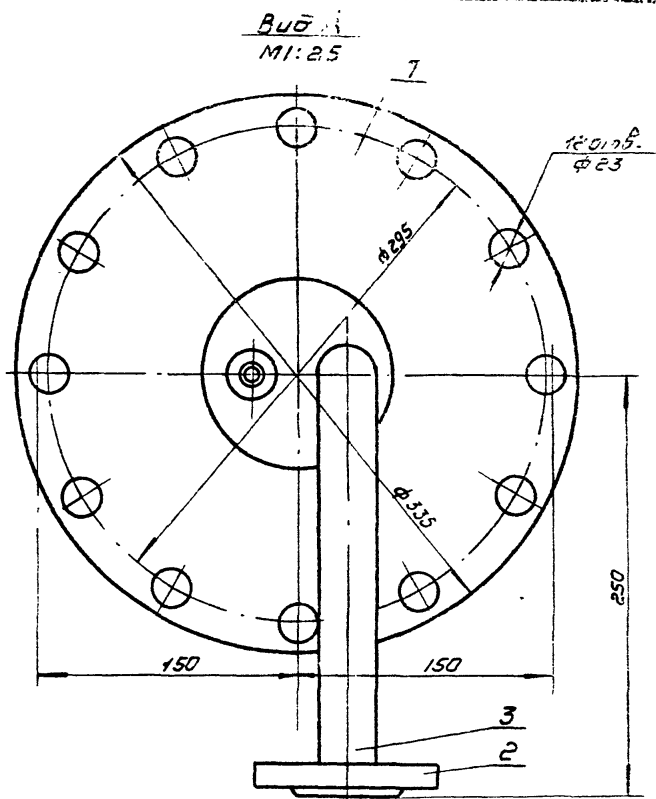
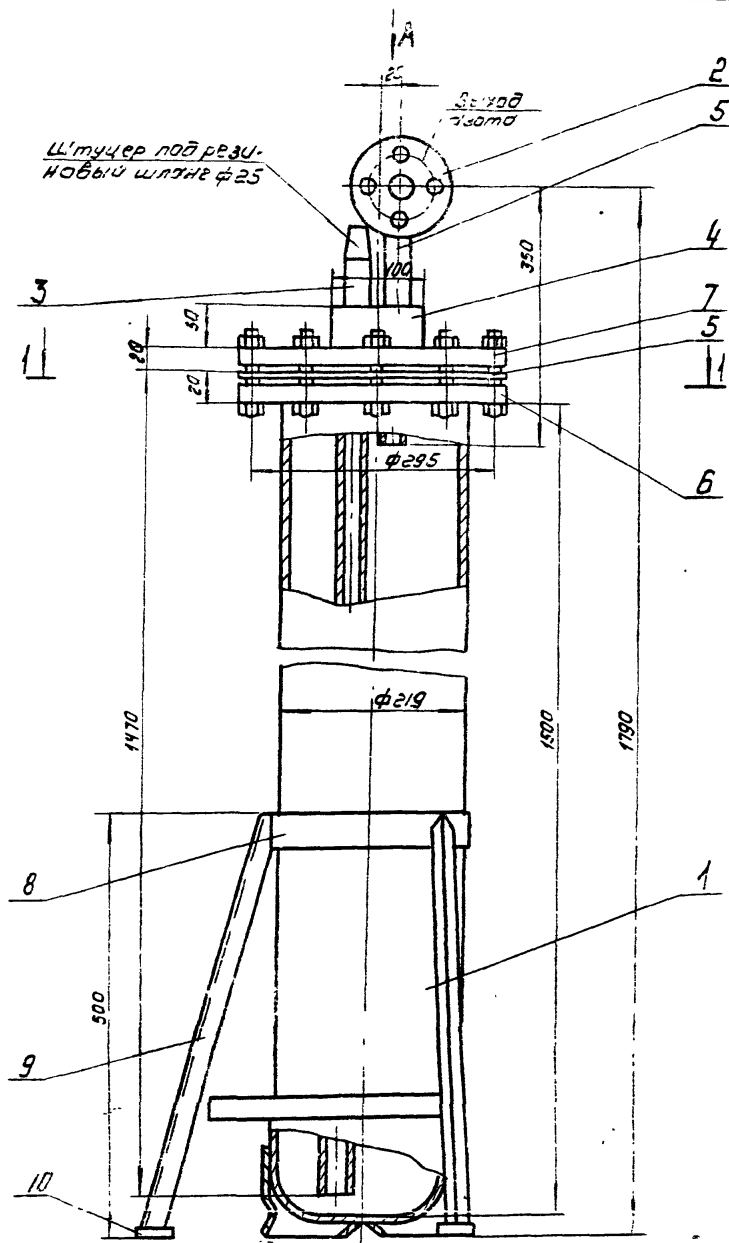
1. Емкость аппарата - м<sup>3</sup> - 0,003
2. Давление в аппарате - МПа - 1,6
3. Среда - газообразный хлор

**Технические требования**

1. Покрытие - эмаль ХС-710 ГОСТ 9355-60, по грунтовке ХС-010 ГОСТ 9355-60.
2. Испытать на герметичность согласно „Правил устройства и безопасной эксплуатации сосудов, работающих под давлением“ п 4-7
3. Размеры для справок.

ИЗМЕНЕНИЯ ПОДАТЬ В ДАТА ИСХ. ИЛИ В ИНЖЕНЕРНОЙ ПОДПИСИ

856.00.000.80			
ИЗМ. Лист	№ докум.	Подп.	Дата
РАЗРАБ. ЛЕВИНА			
ПОБ. КАЦЕР			
Т. КОНТ. МАШИНСКАЯ			
Г. КО. ВИДОТА			
Н. КОНТ. ВИДОТА			
УТВ. ГОЛЬДМАН			
ФИЛЬТР		ЧЕРТЕЖ ОБЩЕГО ВИДА	
Лист	Масса	Масштаб	
	24	1:2	
Листов 1		ЦНИИЭП ИИЭС	
ОБОРУДОВАНИЯ			



Баллон срезать на высоте 1500 мм

Поз	Наименование	Кол.	Дополнительные указания
<b>Стандартные изделия</b>			
1	Баллон 50-200 ГОСТ 949-73	1	Для хлора
2	Фланец Ду32 Ру16 ГОСТ 1255-67	2	1 ответный
<b>Материалы</b>			
3	Труба 32x3.5 ГОСТ 8732-78 Д - ГОСТ 8733-74	6,15кг	2,5м
4	Круг В-100 ГОСТ 2590-71 СТЗ ГОСТ 535-58	5кг	0,1м
5	Пластина Т, лист ТМКЦ-С-3 ГОСТ 7338-77	0,90кг	0,73 м <sup>2</sup>
5	Лист Б-20 ГОСТ 19903-74 СТЗ ГОСТ 14637-69	20кг	0,12 м <sup>2</sup>
7	Лист Б-20 ГОСТ 19903-74 СТЗ ГОСТ 14637-69	20кг	0,12 м <sup>2</sup>
8	Полоса Б-4x50 ГОСТ 103-76 СТЗ ГОСТ 535-58	1,1кг	0,7 м
9	Уголок Б-50x50x5 ГОСТ 8709-72 СТЗ ГОСТ 535-58	13,2кг	3,5 м
10	Полоса Б-4x50 ГОСТ 103-76 СТЗ ГОСТ 535-58	0,24кг	0,15 м

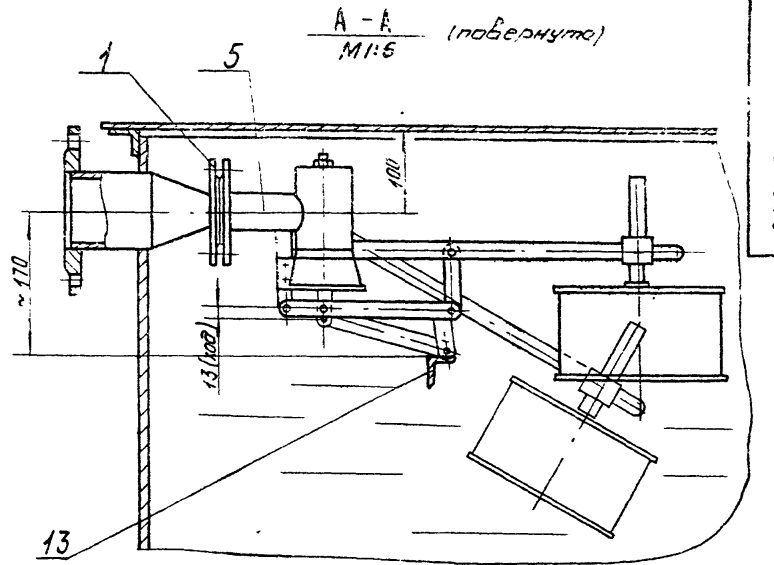
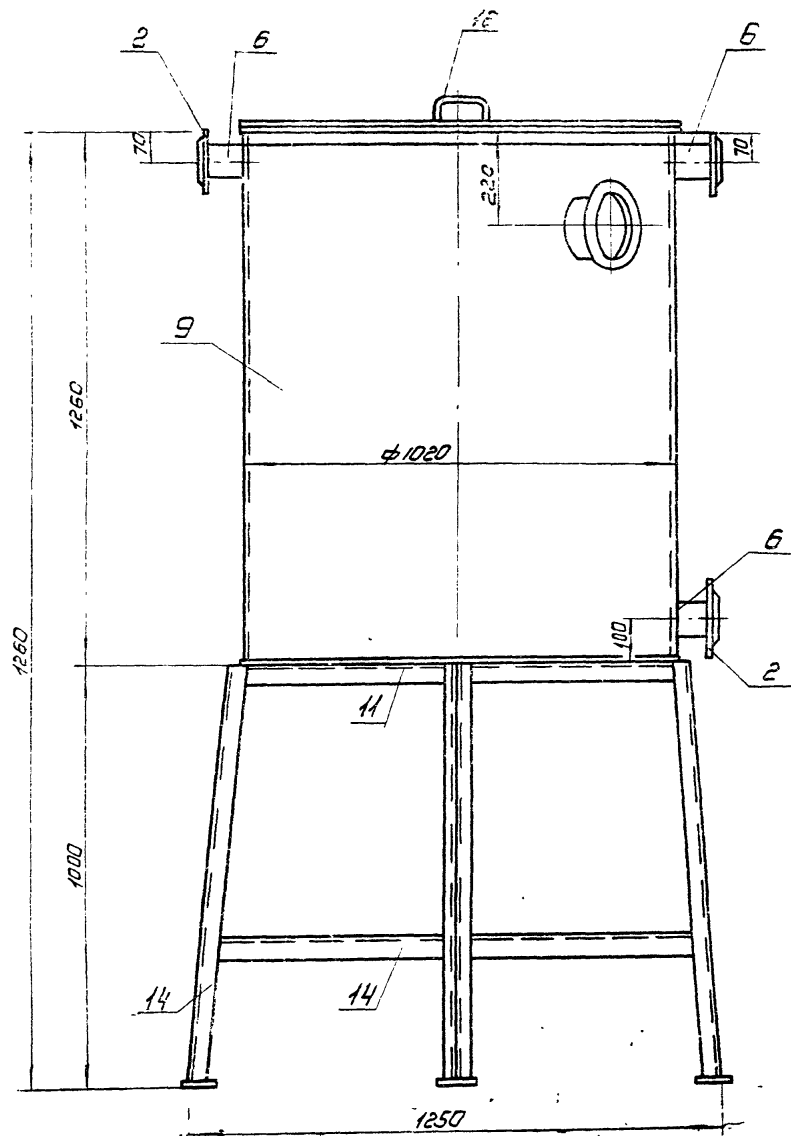
**Техническая характеристика**

1. Вместимость аппарата - 45л
2. Давление в аппарате - 0,2 МПа
3. Среда - азот

**Технические требования**

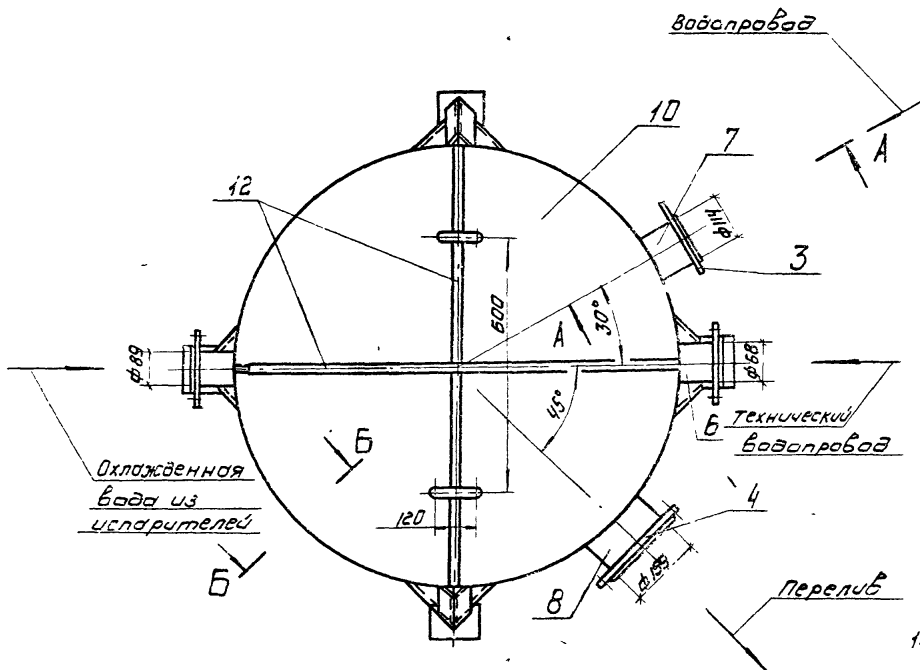
1. Покрытие наружных поверхностей грунт ХС-010, красно-коричневый 2 слоя, эмаль ХС-710, серая, ГОСТ 3355-60
2. Аппарат подвергается гидравлическому испытанию согласно правилам устройства и безопасной эксплуатации сосудов работающих под давлением.
3. Сварные швы по ГОСТ 16037-70.

				858.00.000.00		ВС		
ИЗМ.	ЛИСТ	И.А.А.А.	ПОДП.	ДАТА	ВАГОУДАЕЛИТЕЛЬ	АНТЕР	МАССА	МАШТАБ
РАЗРАБ.	АЕВИНА				ЧЕРТЕЖ ОБЩЕГО ВИДА		121	1:50
ПРОВ.	КАЩЕР					ЛИСТ	ЛИСТОВ 1	
Т.КОНТР.	МАШИНСКАЯ					ШНИЭП КНИГ.		
ГКО	САВГА					ОБОРУДОВАНИЯ		
И.КОНТР.	И.А.А.А.							
ЭТБ	ГОЛОВА МАК							

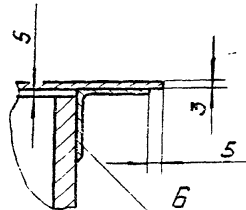


855.00.000 80

Поз	Наименование	Кол	Дополнительные указания
<b>Стандартные изделия</b>			
1	Фланец 40-6 ГОСТ 1255-67	1	
2	Фланец 80-6 ГОСТ 1255-67	6	3 ответных
3	Фланец 100-6 ГОСТ 1255-67	2	1 ответный
4	Фланец 150-2.5 ГОСТ 1255-67	2	1 ответный
<b>Прочие изделия</b>			
5	Клапан поплавковый Ду 40 РуБ	1	
<b>Материалы</b>			
6	Труба 89x4 ГОСТ 10704-76 Д ГОСТ 10705-63	2,52кг	0,3м
7	Труба 114x35 ГОСТ 10704-76 Д ГОСТ 10705-63	1,09кг	0,1м
8	Труба 159x4 ГОСТ 10704-76 Д ГОСТ 10705-63	1,53кг	0,1м
9	Труба 1020x10 ГОСТ 10704-76 Д ГОСТ 10705-63	324кг	1,245м
10	Лист Б-3 ГОСТ 19904-74 Ст 3 ГОСТ 16523-70	25кг	1,08 м <sup>2</sup>
11	Лист Б-10 ГОСТ 19903-74 Ст 3 ГОСТ 14637-70	70кг	0,9 м <sup>2</sup>
12	Круг В-10 ГОСТ 2590-70 Ст 3 ГОСТ 535-58	2,4кг	3м
13	Уголок Б-32x32x3 ГОСТ 7798-70 Ст 3 ГОСТ 535-58	6,7кг	4,5м
14	Уголок Б-50x50x5 ГОСТ 7798-70 Ст 3 ГОСТ 535-58	45,2кг	12м



Б-Б (повернута)  
М 1:2



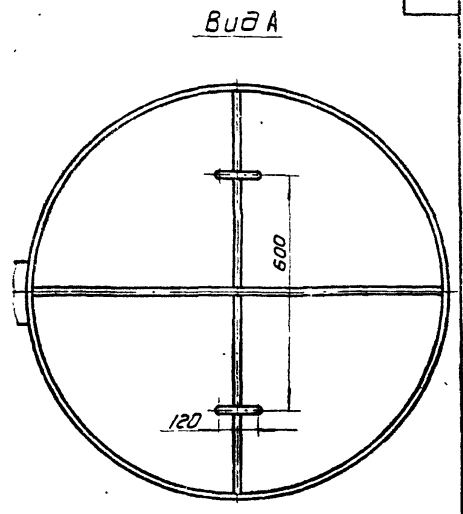
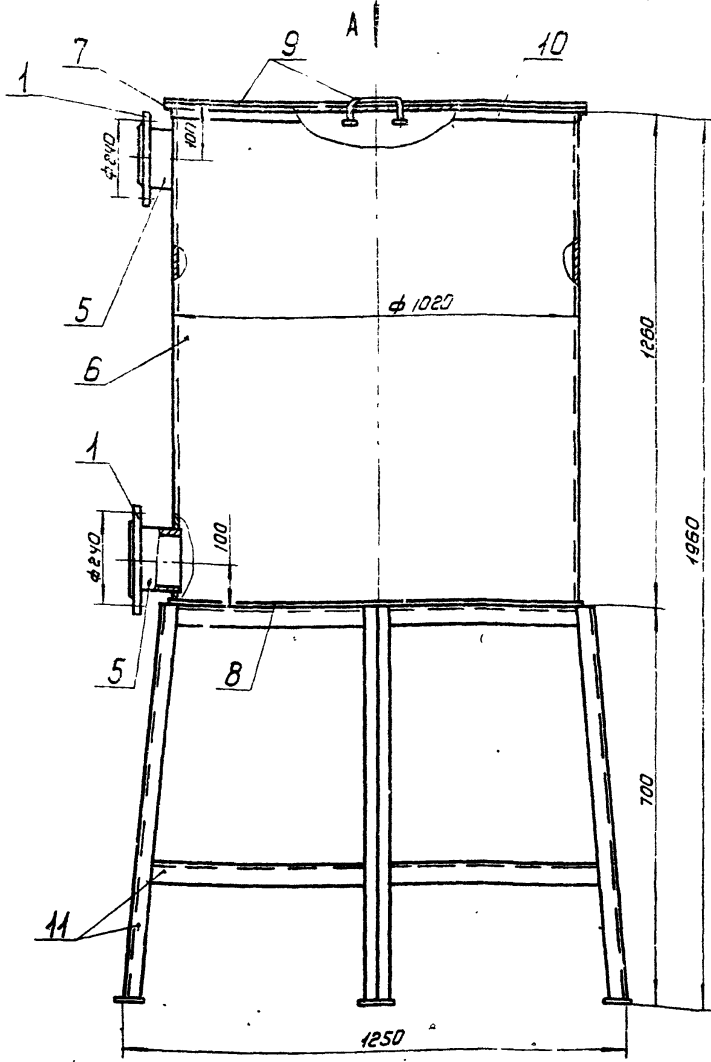
**Технические требования**

1. Покрытие наружных поверхностей - эмаль ХС-710 серая ГОСТ 9355-60 по грунтовке ХС-010 ГОСТ 9355-60
2. Сварные швы по ГОСТ 5264-69
3. Предельные отклонения размеров: отверстий - по А7; вала - по В1; остальных - по СМ7

				855.00.000 80				
ИЗМ	Лист	№ док-м	ПОЛ	ДАТА	БАК РАЗРЫВА СТРУИ ЧЕРТЕЖ ОБЩЕГО ВИДА	Лист	МАССА	МАСШТАБ
РАЗРАБ	АЕВИНА	Иван				Т	512	1:10
ПРОЕ	КАЕЦЕР	Иван				Лист		
Т КОНТР	МАШИНСКАЯ	Иван				Лист		
Г КО	СИБИТА	Иван						
И КО	СИРОТА	Иван						
ЧТ	ИЛЬЯМИН	Иван						

774.00.000.80

Т И П О В О Й П Р О Е К Т 9 0 1 - 3 - 1 2 0 А 4 6 5 0 М У



ТЕХНИЧЕСКАЯ ХАРАКТЕРИСТИКА

1. Вместимость, м<sup>3</sup> 0,9  
2. Среды едкий натр.

ТЕХНИЧЕСКИЕ ТРЕБОВАНИЯ

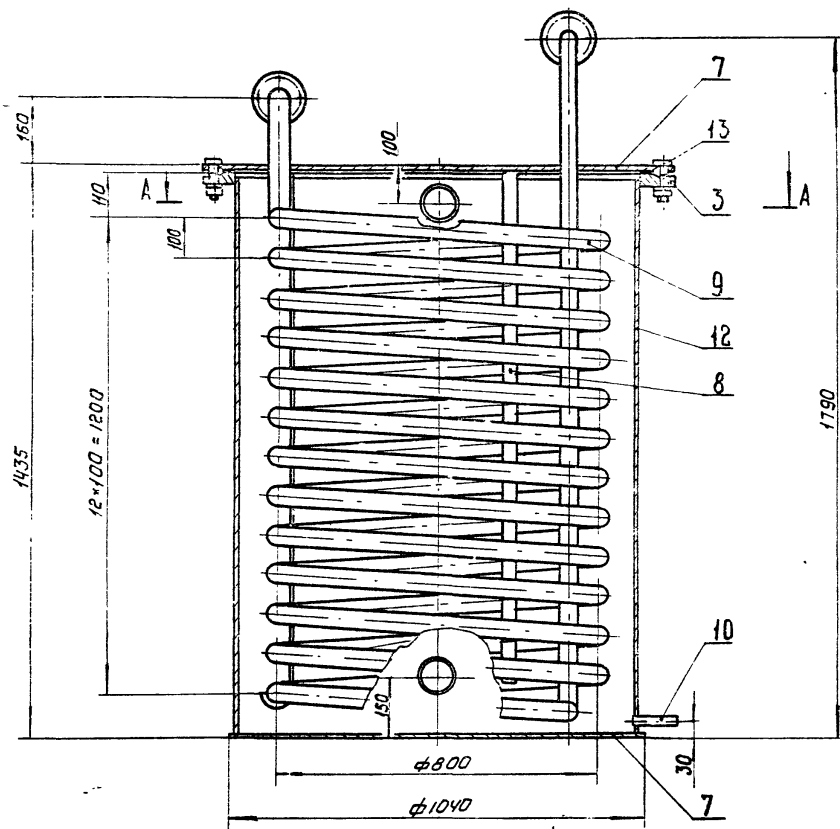
1. Покрытие наружных поверхностей - грунт ХС-010 красно-коричневый, 2 слоя, эмаль ХС-710, серая ГОСТ 9355-60.
2. Сварные швы по ГОСТ 5264-69.

Поз.	Наименование	Кол.	Дополнительные указания
<i>Стандартные изделия</i>			
1	Фланец 150-10 ГОСТ 1255-67	4	2 ответных
<i>Материалы</i>			
5	Труба 159×4,5 ГОСТ 10704-76 Б-6 ст3 сп ГОСТ 10706-76	0,4 м	6,8 кг
6	Труба 1020×8 ГОСТ 10704-76 Б-6 ст3 сп ГОСТ 10706-76	1,3 м	260 кг
7	Лист Б-3 ГОСТ 19903-74 ст3 ГОСТ 16523-70		20 кг
8	Лист Б-10 ГОСТ 19903-74 ст3 ГОСТ 14637-69		54 кг
9	Круг Б-10 ГОСТ 2590-71 ст3 ГОСТ 535-58	3 м	1,8 кг
10	Уголок Б-32×32×3 ГОСТ 8509-72 ст3 ГОСТ 535-58	3,5 м	51 кг
11	Уголок Б-50×50×5 ГОСТ 8509-72 ст3 ГОСТ 535-58	12 м	46 кг

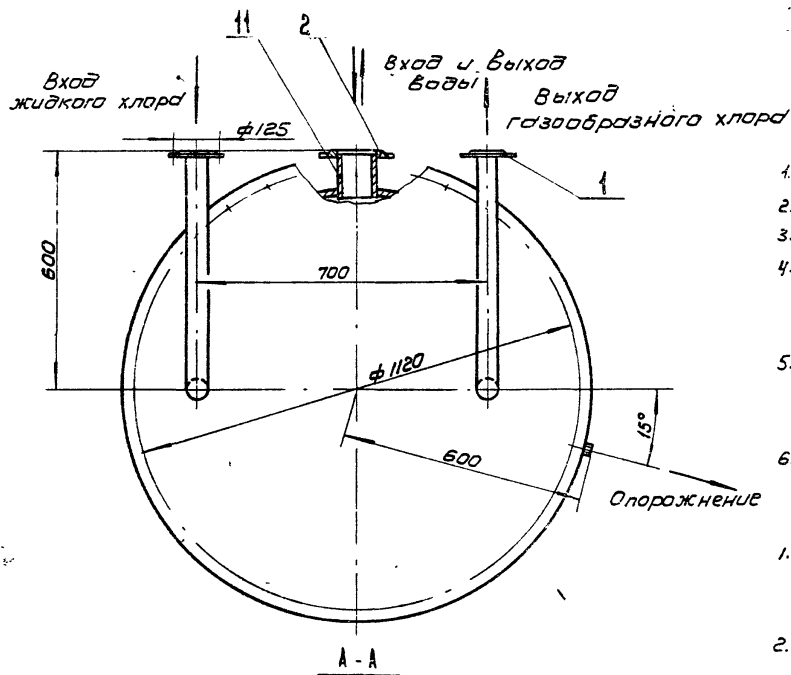
В И Д А Н О В А П О Д П И С А Н И Е М О Д Е Л И П Р О Е К Т А

774.00.000.80				Лист	Масса	Масштаб
Б А К ЗАТВОРНЫЙ				≈ 436	1:10	
Чертеж общего вида.				Лист	Листов	1
И. КОТЛ. ХРОМЫХИНА 05.79				ИНИЭП инженерного		
УТВ. СУХАВЕНКО				оборудования К9		
КОПИРОВА 10340-05				ФОРМАТ 22		





Поз	Наименование	Кол	Дополнительные указания
Стандартные изделия			
1	Фланец 50-16 ГОСТ 1255-67	4	2 ответных
2	Фланец 80-1 ГОСТ 1255-67	4	2 ответных
3	Фланец 100-1 ГОСТ 1255-67	1	
Материалы:			
7	Лист Б-10 ГОСТ 19903-74 Ст 3 ГОСТ 14637-69	150 кв	
8	Лопасть Б-4х50 ГОСТ 103-76 Ст 3 ГОСТ 535-58	4 м	6,4 кг
9	Труба 57х3 ГОСТ 8732-78 Г-10 Г2 ГОСТ 8731-74	35 м	140 кг
10	Труба 25х2 ГОСТ 10704-76 Б-5 Ст 3 СП ГОСТ 10705-76	0,12 м	0,13 кг
11	Труба 89х3 ГОСТ 10704-76 Б-5 Ст 3 СП ГОСТ 10705-76	0,25 м	1,6 кг
12	Труба 1020х8 ГОСТ 10704-76 Б-5 Ст 3 СП ГОСТ 10705-76	1,4 м	280 кг
13	Пластина 7 лист ТМКУ- С-5-9,9 ГОСТ 7338-77	0,5 кг	

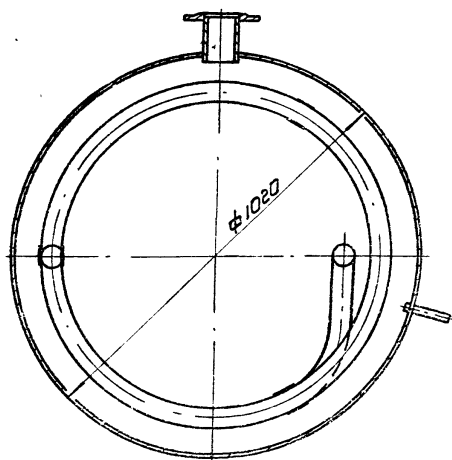


ТЕХНИЧЕСКАЯ ХАРАКТЕРИСТИКА

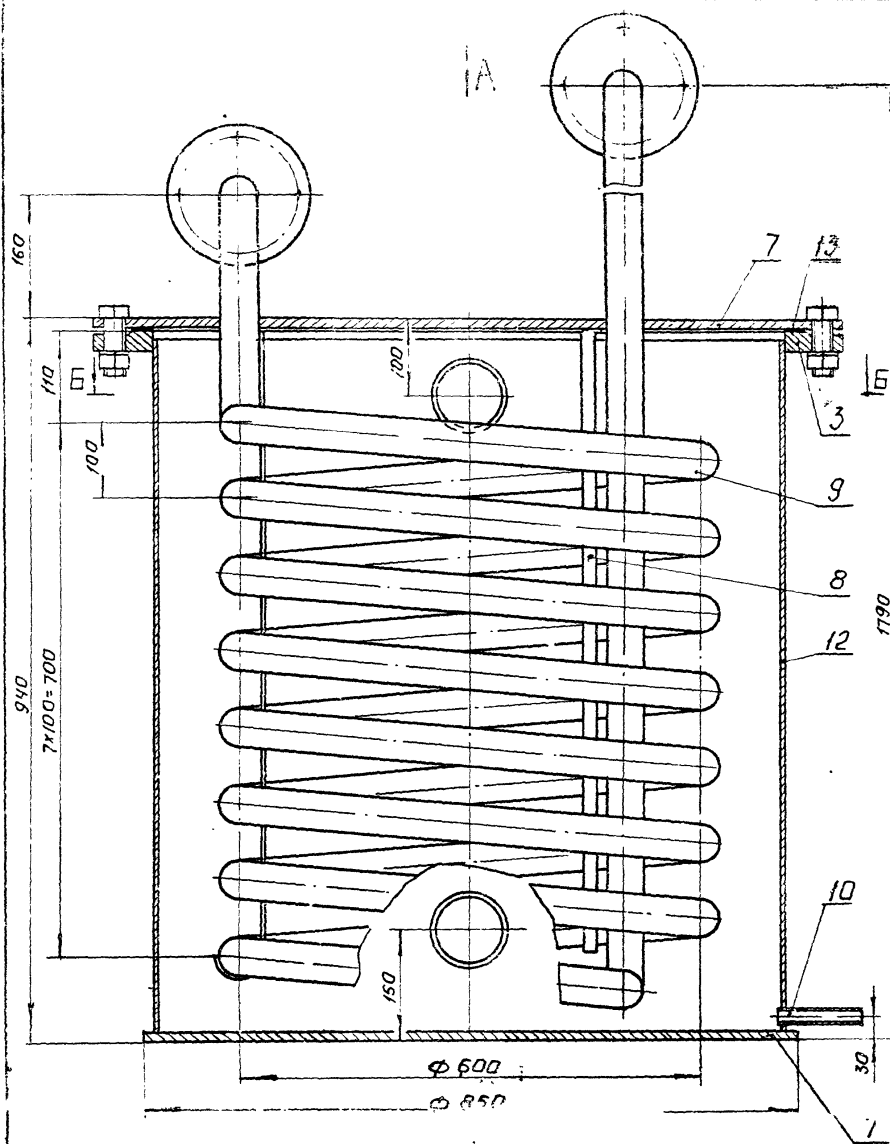
1. Вместимость, м<sup>3</sup> 1,14
2. Температура воды, °С 10
3. Расход воды, м<sup>3</sup>/ч 20
4. Среды  
в аппарате вода  
в змеевике хлор
5. Давление (рабочее)  
в аппарате, МПа 0,04  
в змеевике, МПа 1,6
6. Производительность (по хлору), кг/ч до 50

ТЕХНИЧЕСКИЕ ТРЕБОВАНИЯ

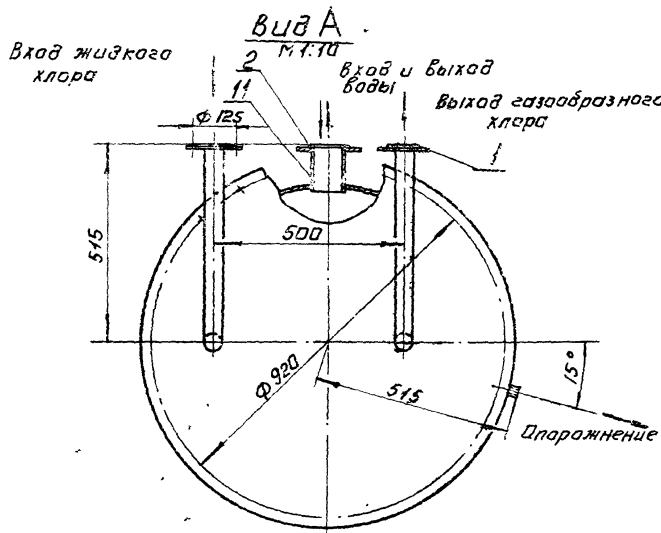
1. Покрытие наружных поверхностей - грунт ХС-010, красно-коричневый слой, эмаль ХС-710, серая, ГОСТ 9355-60.
2. Змеевик испарителя подвергается гидравлическому испытанию согласно "Правилам устройства и безопасной эксплуатации сосудов, работающих под давлением."
3. Сварные швы - по ГОСТ 16037-70.



				773.00.000 80				
ИЗМ	ЛИСТ	И. ДОКУМ.	ПОДП.	ДАТА	ИСПАРЯТЕЛЬ ХЛОРА С ПОВЕРХНОСТЬЮ ТЕПЛООБМЕНА 5,6 м <sup>2</sup>	ЛИТ	МАССА	МАСШТАБ
ПРЗР	АБ	МЫШКОВСКИЙ	В.В.	05.78	ЧЕРТЕЖ ОБЩЕГО ВИДА		≈ 58%	1:10
ПРОВ		ШИФРИНА	И.И.			ЛИСТ	МАССА	МАСШТАБ
Т. КОНТР.		БАСЕВИЧ	И.И.			1		
ГКО		ГРАФСКИЙ	И.И.			ЛИНИЭПТИЖ		
И. КОНТР.		ХРОМИХИНА	И.И.	05.78		ОБОРУДОВАНИЯ КБ		
УТВ.		РУХАВЕНКО	И.И.					



Поз.	Наименование	Кол.	Заполнитель
Стандартные изделия			
1	Фланец 50-16 ГОСТ 1255-67	4	Заполнитель
2	Фланец 80-1 ГОСТ 1255-67	4	Заполнитель
3	Фланец 80-1 ГОСТ 1255-67	1	
Материалы			
7	Лист Б-10 ГОСТ 19903-74 СТ 3 ГОСТ 14637-69	93 кг	
8	Полоса Б-4х50 ГОСТ 103-76 СТ 3 ГОСТ 535-58	2,4 м	3,8 кг
9	Труба 57х3 ГОСТ 8732-78 Г-10 Г2 ГОСТ 8731-74	18 м	72 кг
10	Труба 25х2 ГОСТ 10704-76 Б-В ст 3п ГОСТ 10706-76	0,12 м	0,13 кг
11	Труба 89х3 ГОСТ 10704-76 Б-В ст 3п ГОСТ 10706-76	0,25 м	1,6 кг
12	Труба 82х9 ГОСТ 10704-76 Б-В ст 3п ГОСТ 10706-76	0,9 м	1,62 кг
13	Пластина Т лист 7жц-С 3-99 ГОСТ 7338-77	0,3 кг	



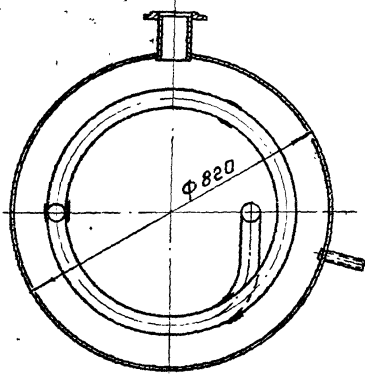
Техническая характеристика

1. Вместимость, м <sup>3</sup>	0,47
2. Температура воды, °С	10
3. Расход воды, м <sup>3</sup> /ч	10
4. Среды	
в аппарате	вода
в змеевике	хлор
5. Давление (рабочее)	
в аппарате, МПа	0,04
в змеевике, МПа	1,6

Технические требования

1. Покрытие наружных поверхностей - грунт ХС-010 красно-коричневый, 2-й слой, эмаль ХС-710, серая ГОСТ 9355-60
2. Змеевик испарителя подвергается гидравлическому испытанию согласно Правилам устройства и безопасной эксплуатации сосудов, работающих под давлением.
3. Сварные швы по ГОСТ 16337-70.

Б-Б  
М 1:10



ИЗМЕН. ПОДА. ПОДА. И ДАТА. ВЗАМ. ИЛИ ПОДА. ПОДА. ПОДА. И ДАТА.

ИЗМ.	ЛИСТ	№ ДОКУМ.	ПОДП.	ДАТА	ИСПАРЯТЕЛЬ ХЛОРА С ПОВЕРХНОСТЬЮ ТЕПЛО- ОБМЕНА 2,6 м <sup>2</sup>	ИМ. МАССА/МАШТАБ
					ЧЕРТЕЖ ОБЩЕГО ВИДА	≈ 389 1:5
РАЗРАБ.	ШИФРОВА	ИЗМ.				Листов
ИСП.	ИСП.	ИСП.				ЦНИИЭП НИИЖ
И КОТР.	И КОТР.	И КОТР.				ОБОРУДОВАНИЯ КВ
И КОТР.	И КОТР.	И КОТР.				ФОРМАТ 22

Опросный лист на шкафы: ШР 1107-67, ШР 2-210, ШР 1116-69

Номер шкафа		1	2	3
Тип шкафа		ШР 1107-67	ШР 2-210	ШР 1116-69
Наименование монтажной единицы				
Перечень и техническая характеристика аппаратуры устанавливаемой в шкафу.	лп, 2 лп			ППТ-10 пл. Вст. ВТФ-10
	П	ППТ-10 пл. Вст. ВТФ-10		
	РП	РП-25 Ук ~ 220 В		
	РПВ, РПТ			ПМЕ-11143 ~ 220 В РВП-2121 ~ 220 В
РВ				
РСС	РП 25 Ук ~ 220 В			
РИС	РИС-33М ~ 220 В			
ДК1-ДК8	Д-226 Б			
ИРП, ИРТ				
РБ		РП-25 Ук ~ 220 В	РП-25; Ук ~ 220 В	
ИРБ, ИРВ				
ПМ			ПМЕ-112-43 ~ 220 В, н.э 10А	
Перечень аппаратуры на двери шкафа	ПР			УП 5313-Л368
	КОЗ	УП 5312-А45		
	ПВ			ПВ1-10 исп.1
	КОС	УП 5312-С45		
	ККЛ, ККС			ПКЕ-112-2
	ТС1-ТС8	ТСБ ~ 220 В		
	ТС9	ТСМ ~ 220 В с лампой РИЦ-220-10		
ПБ		ПМОФ 45-112556/ГД5		
ЛС			АС-220 с лампой РИЦ-220-10	
ЗВ	РВ П-220			
Принципиальная схема шкафа или разбивка щитовой панели		3 ШС. 606.288-0130	3 ШС. 677.141-0130	3 ШС. 606.431-0130
Наименование монтажной единицы		Сигнализация	Управление аварийным вентилятором, насосом нейтрализующего раствора, задвижкой	Управление приточным вентилятором
Количество шкафов		1	1	1

Панельная спецификация на аппаратуру шкафов ШР 1107-67, ШР 2-210, ШР 1116-69

Идентификационный номер	М. П. П.	Наименование	Тип	Технические данные	Комплекующие изделия установленные на панели			Примечание			
					ШР 1107-67	ШР 2-210	ШР 1116-69				
1	2	3	4	5	6	1	1	1	Номер панели количество	Комплект общего назначения	
1	1	Реле промежуточное	РП-25	~ 220 В	7						
2	1	Реле времени	РВП-2121	~ 220 В	1	2	5		2		
3	1	Реле импульсной сигнализации	РИС-33М		1	1			1		
4	1	Искатель магнитный	ПМЕ-112-43	~ 220 В н.э	1				1		
5	1	Искатель магнитный	ПМЕ-111-43	~ 220 В	2				2		
6	1	Амперзональная сигнальная	АС-220		1				1		
7	1	Переключатель универсальный	УП5313-Л368		1				1		
8	1	Переключатель универсальный	УП5312-А45		1	1					
9	1	Переключатель универсальный	УП5312-С45		1	1					
10	1	Переключатель	ПМОФ 45-112556/ГД5		1		1				
11	1	Выключатель пакетный	ПВ1-10	исп.1	1				1		
12	1	Кнопка	ПКЕ-112-2	исп.2	1				1		
13	1	Предохранитель	ППТ-10	пл. Вст. ВТФ-10	3	1			2		
14	1	Табла световая	ТСБ	~ 220 В	8	8					
15	1	Табла световая	ТСМ	~ 220 В	1	1					
16	1	Лампа сигнальная	РИЦ-220-10		18	17			1		
17	1	Выпрямитель полупроводниковый	Д-226 Б		8	8					
18	1	Резун	РВ П-220		1	1					

Указание по привязке

— заполняется при привязке проекта в соответствии с таблицей - лист ЭЛ-6 Альбом IV

3А

ИЗДАНИЕ	ЧИСЛО КОМП. ПОДП.	ДАТА	ОПРОСНЫЙ ЛИСТ ДОПАНЕЛЬ-	ЛИТ	МАССА	МАСОТЪ
ПОВЕР.	СТАНКЕВН		НАЯ СПЕЦИФИКАЦИЯ НА			
СТ. ИЖ	СМЕРКОВ		АППАРАТУРУ ШКАФОВ			
СТ. ИЖ	ВОРБА		ШР 1107; ШР 2-210; ШР 1116-69			
И.В.	САМУВА			ИЖ	ЧЕТОВ:	1
КА СЛЕД	СВЕДАНЕН			ЦНИИЭП ИЖ БЕВРУДОВАНИЯ		
ИЖ ОТА	ПОВЫШЕН					

Альбом VI

901-3 - 120

Типовой проект

ИЗДАНИЕ, ЧИСЛО КОМП. ПОДП., ДАТА

Госстрой СССР  
ЦЕНТРАЛЬНЫЙ ИНСТИТУТ ТИПОВОГО ПРОЕКТИРОВАНИЯ  
620062, г.Свердловск-62, ул.Генеральская,3а  
Заказ № 1723 Инв.№ 16340-06 тираж 1000  
Сдано в печать 21.05. 1980г цена 0-90