

Типовой проект
503-1-65.87

ВСПОМОГАТЕЛЬНЫЙ КОРПУС АВТОТРАНСПОРТНОГО
ПРЕДПРИЯТИЯ НА 300 ГРУЗОВЫХ АВТОМОБИЛЕЙ
(ЖЕЛЕЗОБЕТОННЫЕ КОНСТРУКЦИИ)

Альбом V

Чертежи промышленных строительных конструкций и изделий

					Привязан:	
Изм. №						

ТИПОВОЙ ПРОЕКТ
503-1-65.87

ВСПОМОГАТЕЛЬНЫЙ КОРПУС АВТОТРАНСПОРТНОГО
ПРЕДПРИЯТИЯ НА 300 ГРУЗОВЫХ АВТОМОБИЛЕЙ
(ЖЕЛЕЗОБЕТОННЫЕ КОНСТРУКЦИИ)

Альбом V

Чертежи промышленных строительных конструкций и изделий

РАЗРАБОТАН:

проектным институтом
„Гипропромсельстрой“

Главный инженер института *Шестернев* / Шестернев /
Главный инженер проекта *Сланский* / Сланский /

Проект **УТВЕРЖДЕН** и введен в действие
Госкомсельхозтехникой СССР
Протокол № 43-85 от 12.09.1985 г.
Рабочая документация введена
в действие Госагропромом СССР
Приказ № 733 от 29.09.1987 г.

				Привязан:	
Изм. №					

Альбом У

Милова проект 503-1-65.87

Обозначение	Наименование	Примечание (стр.)
ТП-КИ-СА	Содержание альбома	2
ТП-КИ-ТТ	Технические требования	3
ТП-КИ-01000	Колонна К1	4
ТП-КИ-01000-01	Колонна К2	5
ТП-КИ-01000-02	Колонна К3	6
ТП-КИ-01000-03	Колонна К4	7
ТП-КИ-01000-04	Колонна К5	8
ТП-КИ-02000	Панель стеновая ПС1	9
ТП-КИ-02000-01	Панель стеновая ПС2	10
ТП-КИ-02000-02	Панель стеновая ПС3	11
ТП-КИ-02000-03	Панель стеновая ПС4	12
ТП-КИ-03000	Плита П2	13
ТП-КИ-03000-01	Плита П3	14
ТП-КИ-03000-02	Плита П4	15
ТП-КИ-03000-03	Плита П5	16
ТП-КИ-03000-04	Плита П6	17
ТП-КИ-03000-05	Плита П7	18
ТП-КИ-03000-06	Плита П9	19
ТП-КИ-03000-07	Плита П11	20
ТП-КИ-03000-08	Плита П12	21
ТП-КИ-03000-09	Плита П13	22
ТП-КИ-03000-10	Плита П15	23
ТП-КИ-03000-11	Плита П16	24
ТП-КИ-04000	Плита П19	25
ТП-КИ-04000-01	Плита П20	26
ТП-КИ-04000-02	Плита П21	27
ТП-КИ-04000-03	Плита П22	28
ТП-КИ-04000-04	Плита перекрытия ПТ1	29
ТП-КИ-04000-05	Плита перекрытия ПТ2	30
ТП-КИ-05000	Балка БС1	31

Обозначение	Наименование	Примечание (стр.)
ТП-КИ-08000-01	Решетка Р1	
	Решетка Р2	32
ТП-КИ-08000-02;03	Съемные щиты Щ1, Щ2	33
ТП-КИ-08000-04;05	Съемные щиты Щ3, Щ4	34
ТП-КИ-08000-06;07	Съемные щиты Щ5, Щ6	35
ТП-КИ-08000-08;09	Щит 7. Щит 8	36
ТП-КИ-08000-10	Жалюзийная решетка ВЭН-3	37
ТП-КИ-08000-11	Жалюзийная решетка ВЭН-5	38
ТП-КИ-08000-12	Жалюзийная решетка ВЭН-6	39
ТП-КИ-08000-13	Рамка металлическая РМ1	40
ТП-КИ-08000-14	Рамка металлическая РМ2	41
ТП-КИ-08000-15	Рамка металлическая РМ3	42
ТП-КИ-08000-16	Рамка металлическая РМ4	43
ТП-КИ-08000-17	Рамка металлическая РМ5	44
ТП-КИ-08000-18	Рамки металлические РМ6, РМ8	45
ТП-КИ-08000-19	Рамка металлическая РМ7	46
ТП-КИ-09000-01	Узелок соединительное МС1	
	Узелок соединительное МС2	47
ТП-КИ-10000-01	Узелок закладной МН1	
	Узелок закладной МН2	48
ТП-КИ-11000-01	Каркас пространственный КП1. Каркас пространственный КП2.	49
ТП-КИ-11000-02,03	Сетка арматурная С1. Сетка арматурная С2.	50

Гип	Сланский	19/0	08-87
Нач. отд.	Зимвертов	Вин	08-87
Гл. констр.	Чупачкин	Вин	08-87
Рук. гр.	Маралев	Вин	08-87
Инженер	Миронова	Вин	08-87
Н. констр.	Полмачева	Вин	08-87

ТП-503-1-65.87 КИ-СА

Содержание альбома

Страниц	Лист	Листов
Р	1	1

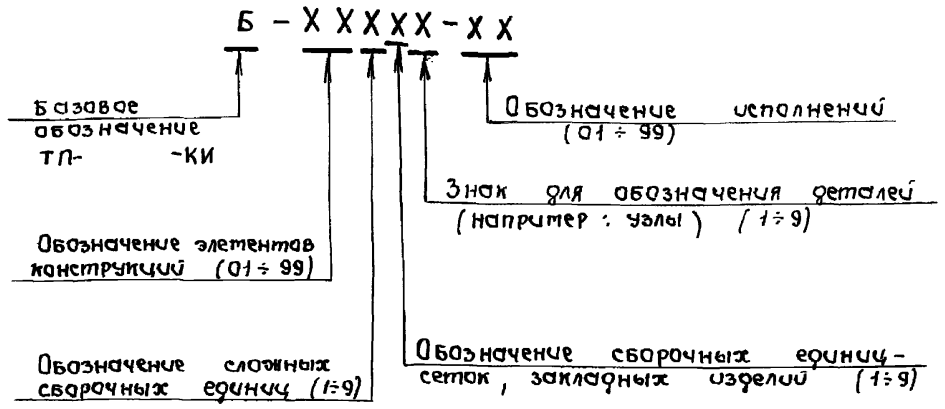
ГИПРОПРОМСТРОЙ
г. Саратов

Альбом

проект 503-1-65.87
Пилово

1. Плоские арматурные изделия следует изготавливать при помощи точечной сварки. Сварку производить во всех точках пересечения стержней.
2. Размеры сеток и каркасов даны по осям и торцам стержней.
3. Сварку производить в соответствии с требованиями ГОСТ 14098-85 „Соединения сварные арматуры железобетонных изделий и конструкций. Контактная и ванная сварка“.
4. Изготовление металлических конструкций и изделий производить в соответствии со СНиП III-18-75 „Металлические конструкции“, а также СН 393-78 „Инструкция по сварке соединений арматуры и закладных деталей железобетонных конструкций“.
5. Арматурные и закладные изделия должны отвечать требованиям ГОСТ 10922-75 „Арматурные изделия и закладные детали сварные для железобетонных конструкций. Технические требования и методы испытания.“
6. При расположении закладных деталей на верхней грани бетонируемого элемента в пластинах этих деталей размером свыше 200x200 мм предусмотреть отверстия $d=50$ мм для выхода воздуха и контроля качества бетонирования.

Маркировка конструкций дана следующим образом:



Принятое в проекте обозначение элементов конструкций	Обозначение элементов конструкций
Колонны	КИ- 01 000
Панели стеновые	- 02 000
Плиты покрытия	- 03 000
Плиты перекрытия	- 04 000
Балки	- 05 000
Металлические конструкции	- 08 000
Изделия соединительные	- 09 000
Изделия закладные	- 10 000
Изделия арматурные	- 11 000

ГИП	Славский	08-87
Нач. отд.	Зильбертов	08-87
П. контрол.	Чупакин	08-87
Рук. ср.	Морозов	08-87
Инженер	Миранова	08-87
И. контрол.	Полмачева	08-87

ТП- 503-1-65.87

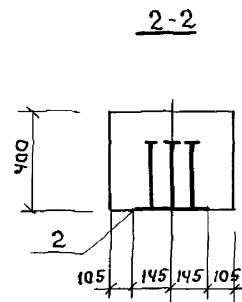
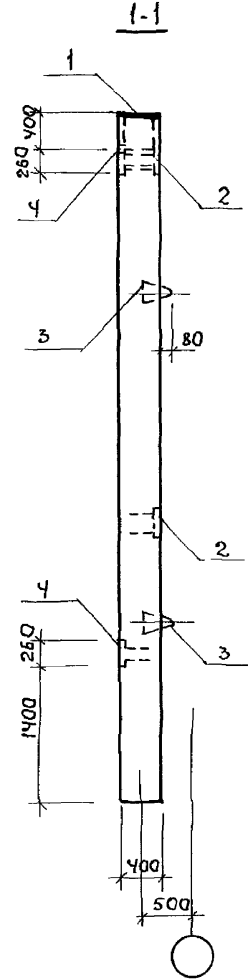
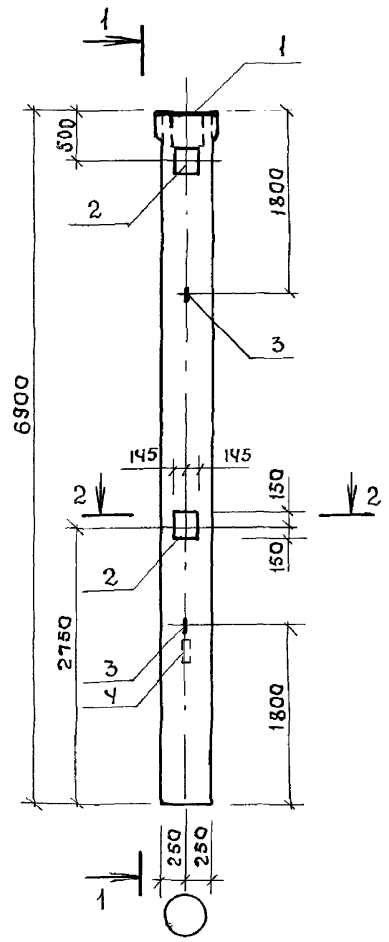
-КИ - ТТ

Технические требования

Страница	Лист	Листов
Р	1	
ГИПРОПРОМСЕЛЬСТРОЙ		
г. Саратов		

Альбом V

Милова проект 503-1-65.87



Ведомость расхода стали на элемент, кг

Марка элемента	Узлы закладные								Всего	
	Арматура класса				Прокат марки					
	A I		A III		BСт3 кп 2					
	ГОСТ 5781-82*				ГОСТ 103-76*		ГОСТ 82-70**			
φ6	φ16	φ10	φ12	Утого	-8x60	-8x300	-8x390	Утого		
12К69-7AIV M5-01	0.2	2.8	0.6	6.1	9.7	2.0	11.0	14.4	27.4	37.1

Формат	Зона	Пор.	Обозначение	Наименование	Кол.	Примечание
				<u>Документация</u>		
			1.423.1-7, вып. 0	Пояснительная записка		
				<u>Сборочные единицы</u>		
			1.423.1-7, вып. 1	Колонна 12к69-7IV M5	1	
				<u>Детали</u>		
		1	1.423.1-7, вып. 2	Узле закладное МН 17	1	16.5 кг
		2	1.423.1-7, вып. 2	МН 41	2	7.6 кг
		3	3.400-7, вып. 1	М16-200	2	1.4 кг
		4	1.423.1-7, вып. 2	МН 43	2	1.3 кг

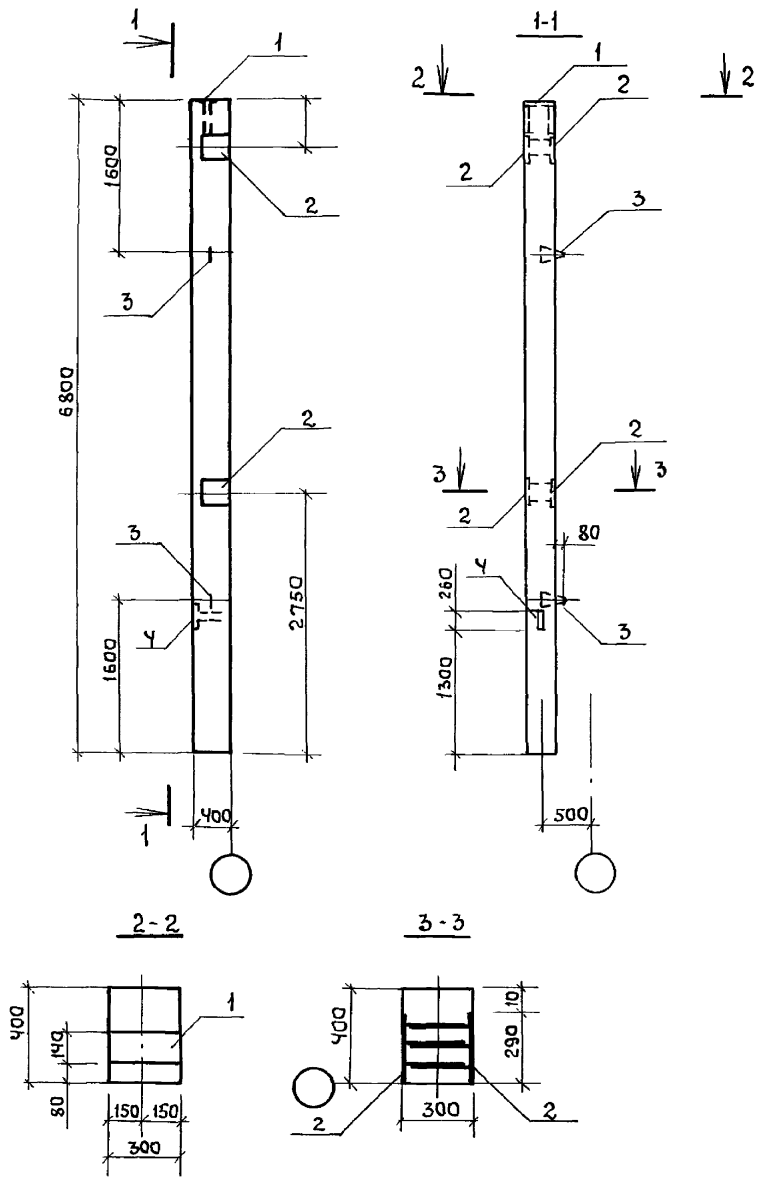
ГИП	Сланский	<i>Сланский</i>	08-87
Нач. отд.	Зильбертов	<i>Зильбертов</i>	08-87
Гл. констр.	Чупракин	<i>Чупракин</i>	08-87
Рук. гр.	Маралев	<i>Маралев</i>	08-87
Инженер	Миронова	<i>Миронова</i>	08-87
Н. констр.	Толмачева	<i>Толмачева</i>	08-87

ТП-503-1-65.87 -КИ-01000

Колонна К1

Старая	Масса	Максимум
Р		
Лист	Листов 1	
ГИПРОПРОМСЕЛЬСТРОЙ		
г. Саратов		

Милова проект 503-1-65.87 Альбом V



Ведомость расхода стали на элемент, кг

Марка элемента	Узлы закладные								Всего		
	Арматура класса				Прокат марки						
	А I		А III		ВСт 3 кп 2						
	ГОСТ 5781-82*				ГОСТ 82-70*		ГОСТ 103-76*				
	φ 6	φ 12	φ 10	φ 12	Уточ	-8*300	-14*190	-8*60		Уточ	
2К 68-ЗА IV м3-01	0,4	1,26	0,3	9,2	И.16	22,0		4,6	1,0	27,6	38,76

Формат	Заня	Поз.	Обозначение	Наименование	Кол.	Примечание
				<u>Документация</u>		
			1.423.1-7, вып.0	Пояснительная записка		
				<u>Сварочные единицы</u>		
			1.423.1-7, вып.1	Колонна 2к 68-ЗА IV м3	1	
				<u>Детали</u>		
		1	1.423.1-7, вып.2	Узел закладной МН1	1	5,8 кг
		2	1.423.1-7, вып.2	МН 41	4	7,6 кг
		3	3.400-7, вып.1	М 12-150	2	0,63 кг
		4	1.423.1-7, вып.2	МН-43	1	1,3 кг

Гип	Слесари	<i>[Signature]</i>	08-87
Нач.отр.	Зильбертов	<i>[Signature]</i>	08-87
Тех.контр.	Чупалин	<i>[Signature]</i>	08-87
Рук.тр.	Моралев	<i>[Signature]</i>	08-87
Инженер	Мирнова	<i>[Signature]</i>	08-87
Тех.контр.	Молочачева	<i>[Signature]</i>	08-87

ТП-503-1-65.87 -КИ-01000-01

Колонна К2

Старая	Масса	Масштаб
Р		
Лист	Листов 1	

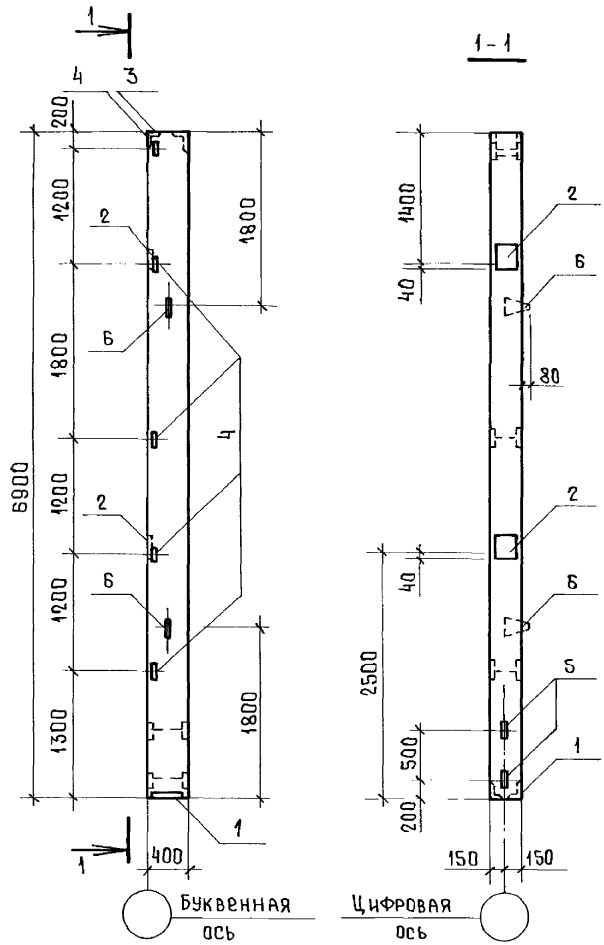
ГИПРОПРОМСТРОЙ
г. Саратов

Ведомость расхода стали на элемент, кг

Марка элемента	Изделия закладные												Всего
	Арматура класса						Прокат марки						
	A I			A II			B ст 3 кп 2						
	ГОСТ 5781-82*						ГОСТ 82-70**		ГОСТ 8509-86		ГОСТ 8510-86		
	φ14	Итого	φ10	φ12	Итого	10×200	Итого	Л63×5	Л90×6	Итого	Л180× 110×10	Итого	
2КФ 69-2-01	1,8	1,8	1,7	10,0	11,7	7,8	7,8	9,8	4,2	14,0	6,0	6,0	41,3

Типовой проект 503-1-65.87

Альбом V

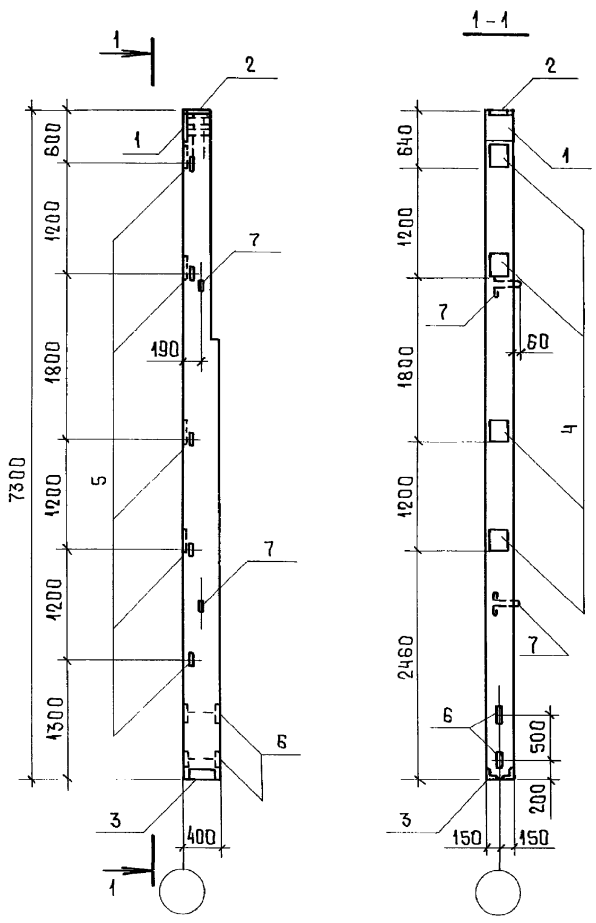


Формат	Зона	Поз.	Обозначение	Наименование	Кол.	Примечание
				<u>Документация</u>		
			1.427.1-3, вып.0	Пояснительная записка		
				<u>Сборочные единицы</u>		
			1.427.1-3, вып.1	Колонна 2КФ 69-2-01	1	
				<u>Детали</u>		
		1	1.427.1-3, вып.2	Изделие закладное МН7	1	5,34 кг
		2	1.427.1-3, вып.2	МН23	2	6,5 кг
		3	1.427.1-3, вып.2	МН9	1	9,6 кг
		4	1.427.1-3, вып.2	МН28	5	1,64 кг
		5	1.427.1-3, вып.2	МН29	2	1,7 кг
		6	3.400-7, вып.1	МН4-150	2	0,9 кг

Г.И.П.	Сланский	<i>Slav</i>	08-87	ТП-503-1-65.87	-КН-01000-02		
Нач. отд.	Зильбертов	<i>Zilber</i>	08-87				
Т.к. констр.	Чупахин	<i>Chup</i>	08-87				
Рук. гр.	Моралев	<i>Mora</i>	08-87				
Инж.	Миранова	<i>Mira</i>	08-87	Колонна К3	Стандия	Масса	Масштаб
					Р		
					Лист	Листов 1	
Н.контр.	Полмачева	<i>Pol</i>	08-87	ГИПРОПРОМСЕЛЬСТРОЙ г. Саратов			

АЛЬБОМ V

Типовой проект 503-1-65.87



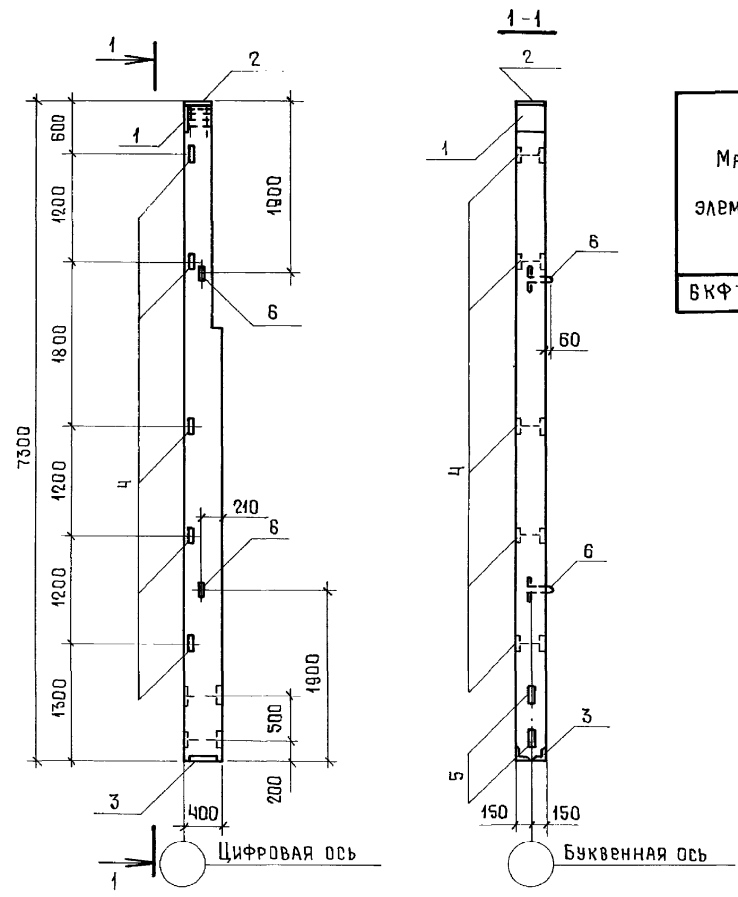
ВЕДОМОСТЬ РАСХОДА СТАЛИ НА ЭЛЕМЕНТ, КГ

МАРКА ЭЛЕМЕНТА	ИЗДЕЛИЯ ЗАКЛАДНЫЕ												Всего	
	АРМАТУРА КЛАССА						ПРОКАТ МАРКИ							
	A I			A II			B Ст 3 кп 2							
	ГОСТ 5781-82*						ГОСТ 82-70**			ГОСТ 8509-86				
	∅10	Итого ∅10	∅12	∅14	Итого	8x300	10x290	10x300	Итого	163x5	190x6	Итого		
БКФ72-2-01	1.6	1.6	3.3	12.2	2.1	20.2	5.7	15.6	4.7	29.9	9.8	4.2	14.0	59.2

ФОРМАТ	ЗОНА	ПОР.	Обозначение	Наименование	Кол.	Примечание
				<u>Документация</u>		
			1.427.1-3, вып.0	Пояснительная записка		
				<u>Сборочные единицы</u>		
			1.427.1-3, вып.1	Колонна БКФ73-2-01	1	
				<u>Детали</u>		
		1	1.427.1-3, вып.2	Изделие закладное МН1	1	7,9 кг
		2	1.427.1-3, вып.2	МН2	1	6,8 кг
		3	1.427.1-3, вып.2	МН7	1	5,3 кг
		4	1.427.1-3, вып.2	МН23	4	6,5 кг
		5	1.427.1-3, вып.1	МН28	5	1,64 кг
		6	1.427.1-3, вып.1	МН29	2	1,7 кг
		7	1.427.1-3, вып.1	МН33	2	0,8 кг

Гип	Сланский	<i>Сланский</i>	08-87	ТП-503-1-65.87	-КН-01000-03		
Нач.отд.	Зильбертов	<i>Зильбертов</i>	08-87				
Т.контр.	Чупахин	<i>Чупахин</i>	08-87				
Рук.гр.	Моралев	<i>Моралев</i>	08-87				
Инж.	Миронова	<i>Миронова</i>	08-87	Колонна К4	Страница	Масса	Масштаб
					Р		1:50
					Лист	Листов 1	
					ГИПРОПРОМСЕЛСТРОЙ г.САРАТОВ		

Альбом V
Милатов проект 503-1-65.87



Ведомость расхода стали на элемент, кг

МАРКА ЭЛЕМЕНТА	Изделия закладные														Всего
	Арматура класса							Прокат марки							
	A I			A II				B ст 3 кп 2							
	ГОСТ 5781-82*							ГОСТ 82-70**		ГОСТ 8509-86*					
	φ10		Итого	φ10	φ12	φ14	Итого	8x300	10x300	Итого	Л63x5	Л90x6	Итого		
БКФ 73-2-02	16		1.6	3.3	1.9	2.1	7.3	5.7	4.7	10.4	9.8	4.2	14.0	33.3	

ФОРМАТ	ЗОНА	ПОС.	ОБОЗНАЧЕНИЕ	НАИМЕНОВАНИЕ	КОЛ.	ПРИМЕЧАНИЕ
				<u>Документация</u>		
			1.427.1-3, вып. 0	Пояснительная записка		
				<u>Сборочные единицы</u>		
			1.427.1-3, вып. 1	Колонна БКФ73-2-02	1	
				<u>Детали</u>		
	1		1.427.1-3, вып. 2	Изделие закладное МН1	1	7,9 кг
	2		1.427.1-3, вып. 2	МН2	1	8,8 кг
	3		1.427.1-3, вып. 2	МН7	1	5,34 кг
	4		1.427.1-3, вып. 2	МН28	5	1,64 кг
	5		1.427.1-3, вып. 2	МН29	2	1,73 кг
	6		1.427.1-3, вып. 2	МН33	2	0,8 кг

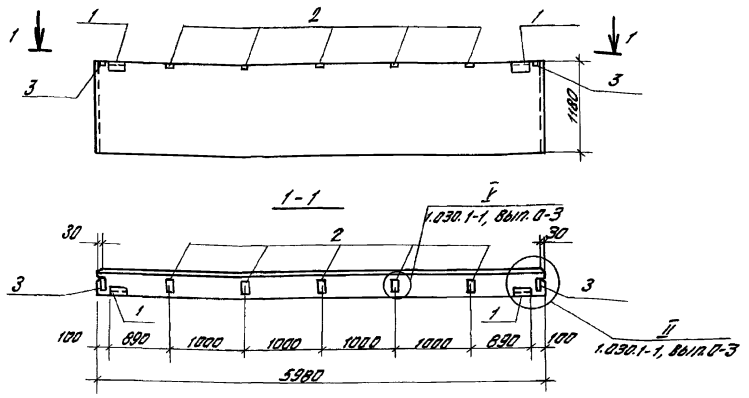
ГИП	Сланский	<i>Сла</i>	08-87	МП-503-1-65.87	- КИ-01000-04	
Нач. отд.	Эвальбертов	<i>Эвал</i>	08-87			
Гл. констр.	Чупахин	<i>Чуп</i>	08-87			
Рук. тр.	Моралев	<i>Мор</i>	08-87			
Инж.	Миронова	<i>Мир</i>	08-87			
Колонна К5				СТАДИЯ	МАСШ	МАСШТАБ
				Р		
				Лист	Листов 1	
				ГИПРОПРОМСЕЛЬСТРОЙ Г. САРАТОВ		

Кодировка: Окруж. 9001

Формат А3

Листов №

Технический паспорт 503-1-66.87



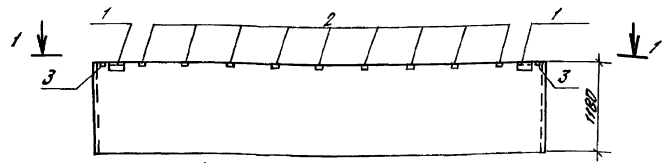
Ведомость расхода стали на один элемент, кг

МАРКА	Закладные изделия						Σ всего		
	Формула класса		Профильная сталь						
	А II		8 ст 3 ПС		8 ст 3 КП2				
	ГОСТ 5781-82		ГОСТ 19903-74*		ГОСТ 8509-72*				
φ10		Шпирб-6	Б-8	Шпир	Шпир	Шпир			
ПС 60.12.25-50-I	3,3		3,3	1,12	6,28	7,4	2,74	2,74	13,44

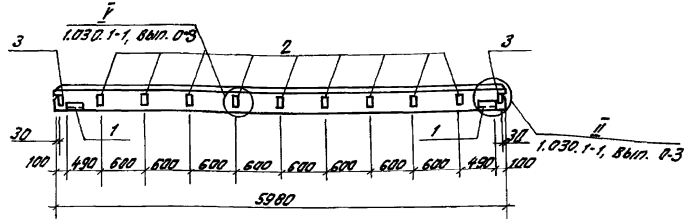
Формат	Возраст	Обозначение	Наименование	Код	Примечание
			<u>Документация</u>		
		1.030.1-1, выш. 0-3	Пояснительная записка		
			<u>Изделия</u>		
		1.030.1-1, выш. 1-1	Панель ПС 60.12.25-50-I	1	
			<u>Детали</u>		
1		1.030.1-1, выш. 1-3	Изделие закладное № 2	2	2,14 кг
2		1.030-1-1, выш. 1-3		М9	5 1,30 кг
3		1.030-1-1, выш. 1-3		М6	2 1,14 кг

ТПП	Сидячих	А.В.И.	08-87	77-503-1-66.87 - КН-02 000	Панель стеновая ПС1	Объем	Масса	Масштаб
Исполнитель	Билибин	С.И.	08-87			Р		
Сектор	Чуракин	В.И.	08-87			Лист	Листов 1	
Сек. гр.	Морозов	В.И.	08-87			ГИПРОПРОМСТРОЙ		
И.И.	Иванова	Т.И.	08-87	г. Саратов				

Л.А.В.С.В.З.



1-1



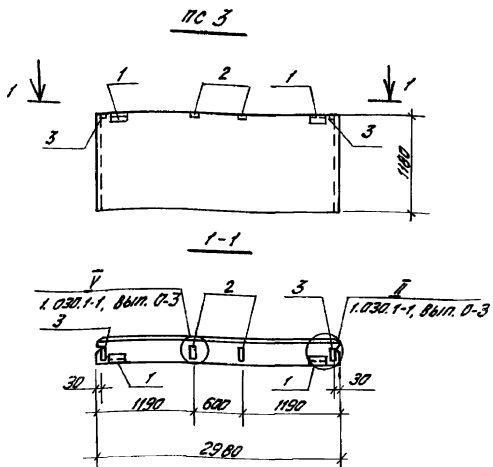
Т.П.В.С.В.З. 503-1-65.87

Формат	Этаж	Лист	Обозначение	Наименование	Кол.	Примечание
				<u>Документация</u>		
			1.030.1-1, 80лп. 0-3	Пояснительная записка		
				<u>Сборочные единицы</u>		
			1.030.1-1, 80лп. 1-1	Панель ПС 60.12.2,5-5.1-И		
				<u>Детали</u>		
		1	1.030.1-1, 80лп. 1-3	Изделие закладное М2	2	2,14 кг
		2	1.030.1-1, 80лп. 1-3	М9	9	1,38 кг
		3	1.030.1-1, 80лп. 1-3	М6	2	1,14 кг

Ведомость расхода стали на один элемент, кг

Марка	Закладные изделия							Итого
	Арматура класса		Профильная сталь					
	А III		8 ст 3 пс		8 ст 3 кл 2			
	ГОСТ 5781-82		ГОСТ 19 903-74 *		ГОСТ 8509-72 *			
φ 10	Итого	Б-6	Б-8	Итого	Итого	Итого	18,96	
ПС 60.12.2,5-5.1-И	4,82	4,82	1,12	10,28	11,4	2,74		2,74

ГМП	Саянский	И.И.	01-87	7П-503-1-65.87	— КИ-02 000-01
И.А.В.С.В.З.	Зильберман	С.С.	02-87		
И.А.В.С.В.З.	Сидоркин	С.С.	02-87	Панель стеновая ПС2	Листов
И.А.В.С.В.З.	Морозов	С.С.	02-87		
И.А.В.С.В.З.	Морозова	Т.П.	02-87	Листов	Макс
И.А.В.С.В.З.				Лист	Макс
И.А.В.С.В.З.				Листов	Макс
И.А.В.С.В.З.				ГИПРОПРОМСЕЛСТРОЙ	
И.А.В.С.В.З.				г. Саратов	



Ведомость расхода стали на один элемент, кг

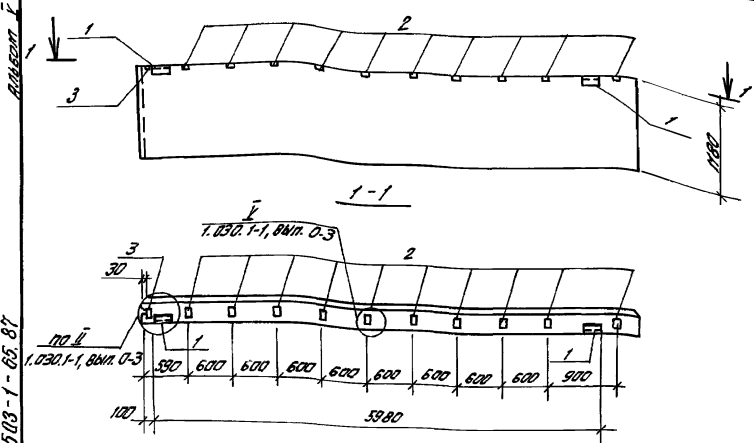
МАРКА	ЗАКЛАДНЫЕ ИЗДЕЛИЯ								Итого
	Нормативная классификация				Профильная сталь				
	I II		8 ст 3 ПС		8 ст 3 кл 2		8 ст 3 кл 2		
	ГОСТ 5781-82		ГОСТ 19903-74*		ГОСТ 8509-72*		ГОСТ 8509-72*		
φ10	Итого	Б-6	Б-8	Итого	Б-6	Б-8	Итого		
ПС 30.12.2.5-6.Л-I	2,16	2,16	1,12	3,28	4,4	2,74	2,74	9,3	

Вариант	Вопрос	Поз.	ОБОЗНАЧЕНИЕ	НАИМЕНОВАНИЕ	Кол.	Примечание
				<u>Документы</u>		
			1.030.1-1, Вып. 0-3	Моясительная записка		
				<u>Сборочные единицы</u>		
			1.030.1-1, Вып. 1-1	Панель ПС 30.12.2.5-6.Л-I	1	
				<u>Детали</u>		
1			1.030.1-1, Вып. 1-3	Изделие закладное П2	2	2,14 кг
2			1.030.1-1, Вып. 1-3		П9	2 1,38 кг
3			1.030.1-1, Вып. 1-3		П5	2 1,14 кг

ИИТ	МАНУСКИ	ИИИ	02-87	777-503-1-65.87 - КМ-02000-02	Панель стеновая ПС 3	Стр.	Листов	Листов
ИИИ	ИИИ	02-87	Р					
ИИИ	ИИИ	02-87	Лист			Листов	?	
ИИИ	ИИИ	02-87	ГИПРОПРОМСЕЛЬСТРОИ г. Саратов					

Вопрос 1

Технический рисунок 503-1-65.87



Код	Обозначение	Наименование	Кол.	Примечание
		<u>Документация</u>		
	1.030.1-1, вып. 0-3	Пояснительная записка		
		<u>Сборочные единицы</u>		
	1.030.1-1, вып. 1-1	Панель 65,5.12.2,5-5.Л.2-Т	1	
		<u>Астляли</u>		
1	1.030.1-1, вып. 1-3	Изделие закладное №2	2	2,14 кг
2	1.030.1-1, вып. 1-3		М9	10
3	1.030.1-1, вып. 1-3		М6	1

Ведомость расхода стали на один элемент, кг

Марка	Закладные изделия							
	Арматура класса		Профильная сталь					
	А II	8 ст 3 лс	8 ст 3 кл 2					
	ГОСТ 5701-82	ГОСТ 19903-74 *	ГОСТ 8509-72 *		Всего			
φ10	Уголок б=б	б=б	Уголок	швеллер	Уголок			
Л 65,5.12.2,5-5.Л.2.Т	4,7	4,7	1,12	10,64	11,76	2,74	2,74	19,2

ГИП
 Инж. студ. Зильберман
 Инж. студ. Чулькин
 Инж. студ. Мухомов
 Инж. студ. Мухомов

77-503-1-65.87 — КН-02000-03

Панель стеновая ЛС 4

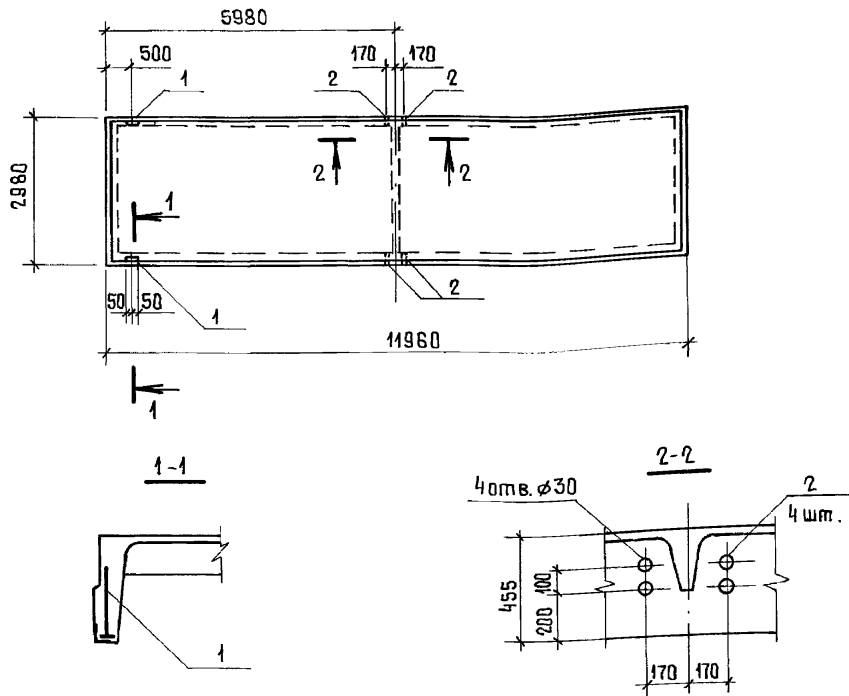
Страна	Россия	Материал	
Лист	Листов 1		

ГИПРОПРОМСЕЛЬСТРОЙ
 г. Саратов

Архив № 503-1-65.87
 Титульный лист

АЛЬБОМ У

Шиповок проект 503-1-65.87



ФОРМАТ	ЭОНА	ПОЗ.	ОБОЗНАЧЕНИЕ	НАИМЕНОВАНИЕ	КОЛ.	ПРИМЕЧАНИЕ
				<u>Документация</u>		
			1.465.1-3/80, вып.1	Пояснительная записка		
				<u>Сборочные единицы</u>		
			1.465.1-3/80, вып.5	Плита 2ПГ12-1АУТ-01	1	
				<u>Детали</u>		
		1	1.465.1-3/80, вып. 8	Изделие закладное М6	2	1,54кг
		2	ГОСТ 10704-76**	Труба $\varnothing 25$, $l=140$	8	0,20кг

Остальное смотри серию 1.465.1-3/80, выпуск 1 и 5.

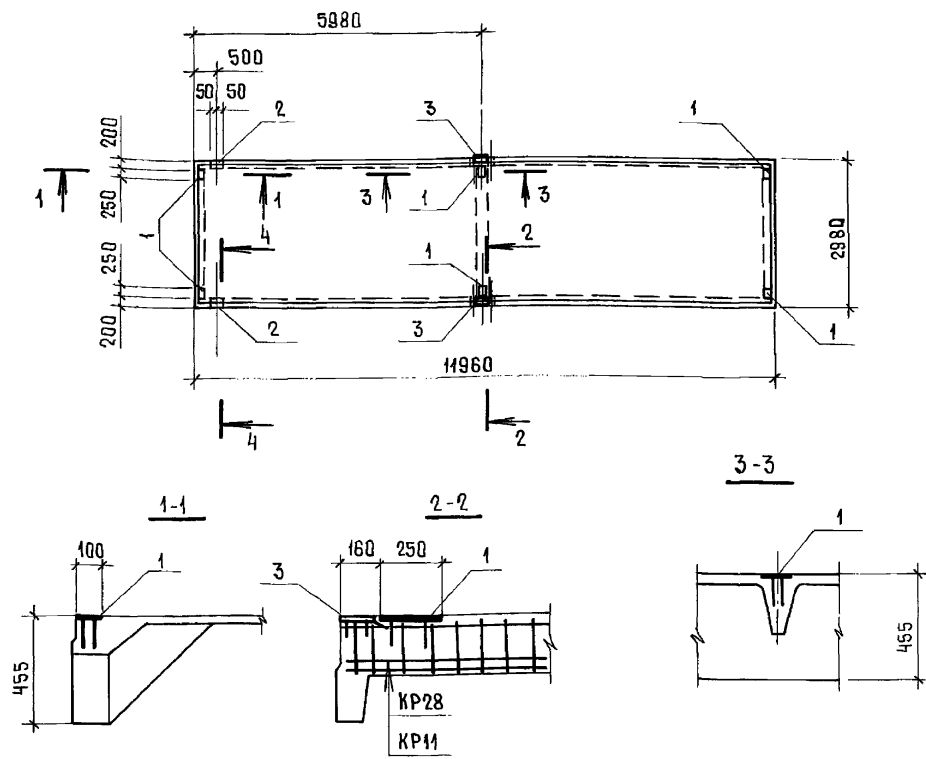
1. Марка плиты дана для несущей основы комплексной плиты П2

ВЕДОМОСТЬ РАСХОДА СТАЛИ НА ЭЛЕМЕНТ, КГ

Марка элемента	Изделия закладные								Всего
	Арматура класса А III				Прокат марки Вст 3 кл 2				
	ГОСТ 5781-82*				ГОСТ 8509-86		ГОСТ 10704-76**		
	$\varnothing 10$			Итого	190×8	Итого	$25 \times 2,5$	Итого	
	2ПГ 12-1АУТ-01	0,88			0,88	2,2	2,2	1,6	

ГИП	Сланский	1.10.87	08-87	МП-503-1-65.87	-КН-03000						
Нач.отд.	Зильбертов	1.10.87	08-87								
Гл.констр.	Чупакин	1.10.87	08-87								
Рук.гр.	Моралев	1.10.87	08-87								
Инж.	Миранова	1.10.87	08-87	Плита П2	<table border="1"> <tr> <th>Стадия</th> <th>Масса</th> <th>Масштаб</th> </tr> <tr> <td>Р</td> <td></td> <td></td> </tr> </table>	Стадия	Масса	Масштаб	Р		
Стадия	Масса	Масштаб									
Р											
				Лист	Листов 1						
Н.контр.	Толмачева	1.10.87	08-87	ГИПРОПРОМСЕЛЬСТРОЙ г.Саратов							

Альбом № 503-1-65.87



ФОРМАТ	ЗОНА	ПОВ.	Обозначение	Наименование	Кол.	Примечание
				<u>Документация</u>		
			1.465.1-3/80, вып.1	Пояснительная записка		
				<u>Сборочные единицы</u>		
			1.465.1-3/80, вып.5	Плита 2ПГ12-1АУТ-02	1	
				<u>Детали</u>		
	1		1.465.1-3/80, вып.8	Изделие закладное М5	6	1,56 кг
	2		1.465.1-3/80, вып.8	М6	2	1,54 кг
	3		1.465.1-3/80, вып.8	М9	2	2,8 кг

Ведомость расхода стали на элемент, кг

МАРКА элемента	Изделия закладные								Всего
	Арматура класса АIII				Прокат марки В ст 3 кл 2				
	ГОСТ 5781-82*		ГОСТ 103-76*		ГОСТ 8509-86				
	φ10	φ12	Итого	6×100	Итого	190×8	Итого		
2ПГ12-1АУТ-02	4,24	1,6	5,84	10,0	10,0	2,2	2,2	18,04	

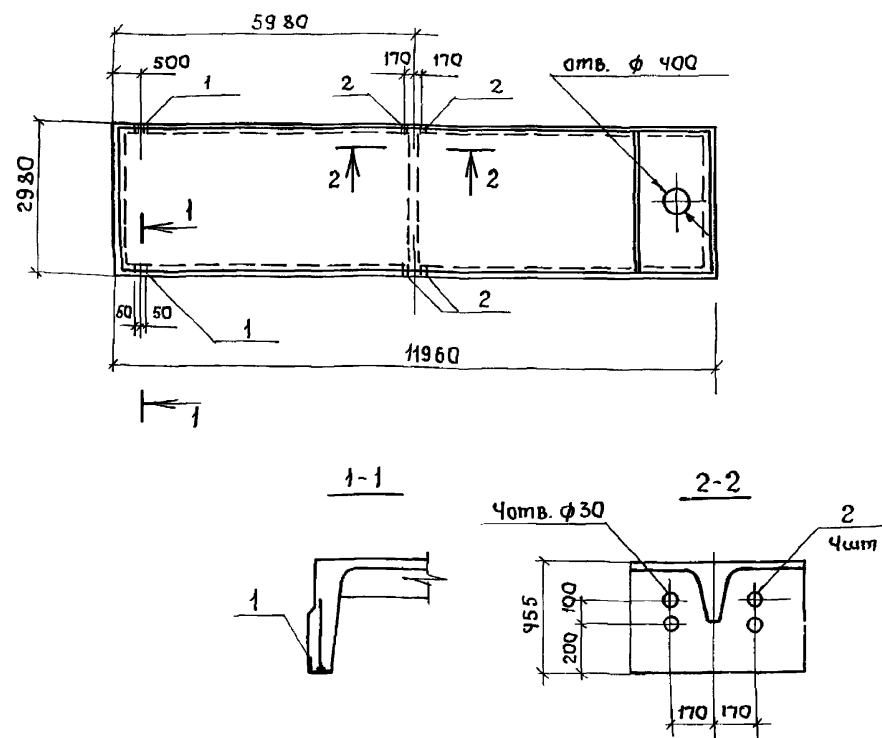
Остальное смотри серию 1.465.1-3/80, вып. 1 и 5
 1. Марка плиты дана для несущей основы комплексной плиты ПЗ.
 2. Сечение 4-4 см. лист КИ-03000-02 по разрезу 1-1

ГИП	Сланский	<i>И.И.А.</i>	08-87	ПП-503-1-65.87	-КИ-03000-01
Нач. отд.	Зильбертов	<i>Сильбертов</i>	08-87		
П.констр.	Чухахин	<i>Чухахин</i>	08-87		
Рук. гр.	Моралев	<i>Моралев</i>	08-87		
Инж.	Мирнова	<i>Мирнова</i>	08-87	Плита ПЗ	Стадия Р Масштаб Лист Листов 1
Н.контр.	Полмачева	<i>Полмачева</i>	08-87	ГИПРОПРОМСЕЛЬСТРОЙ г. Саратов	

Альбом V

проект 503-1-65.87

Плывов



верность расхода стали на элемент, кг

Марка элемента	Узелия закладные							Всего
	Арматура класса А III			Прокат марки В Ст 3 кл 2				
	Гост 5181-82*			Гост 8509-86		Гост 10704-76**		
	ф 10		Уточ	Уточ	Уточ	Уточ	Уточ	
2ПВ 12-1А IV Т-4-01	0.38		0.38	2.2	2.2	1.6	1.6	4.18

Формат	Зона	Поз.	Обозначение	Наименование	Кол.	Примечание
				<u>Документация</u>		
			1.465.1-3/80, вып. 1	Пояснительная записка		
				<u>Сборочные единицы</u>		
			1.465.1-3/80, вып. 5	Плита 2ПВ 12-1А IV Т-4-01	1	
				<u>Детали</u>		
		1	1.465.1-3/80, вып. 8	Узелия закладные М6	2	1.54кг
		2	Гост 10704-76**	Труба ф 25, Р=140	8	0.20кг

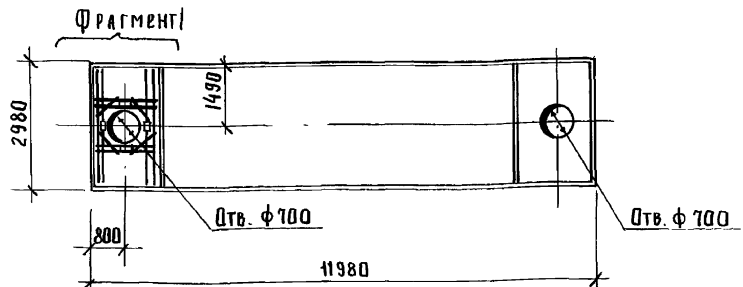
Остальное см. серия 1.465.1-3/80, вып. 1 и 5.
 1. Марка плиты дана для несущей основы комплексной плиты ПЧ.

ГИП	Сланский	<i>[Signature]</i>	08-87
Исч. отд.	Зильбертов	<i>[Signature]</i>	08-87
П.констр.	Чупачин	<i>[Signature]</i>	08-87
Рук. пр.	Маралев	<i>[Signature]</i>	08-87
Инж.	Миронова	<i>[Signature]</i>	08-87
И.контр.	Молчанова	<i>[Signature]</i>	08-87

ТП-503-1-65.87 - КИ-03000-02

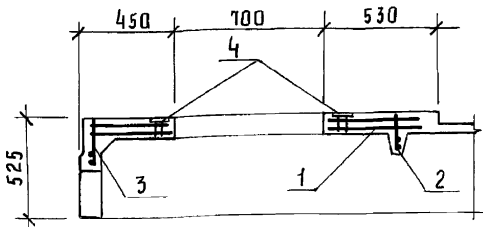
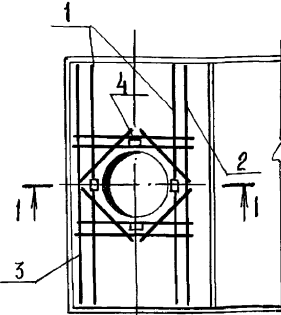
Плита ПЧ	Страниц	Масса	Максимум
	р		
	Лист	Листов 1	
ГИПРОПРОМСЕ ЛЬСТРОЙ г. Саратов			

Альбом 1 ИЛОВОК ПРОЕКТ 503-1-03.87



Фрагмент 1

1-1



Ведомость расхода стали на элемент, кг

Марка элемента	Изделия арматурные						Изделия закладные				Всего	
	Арматура класса						Арматура класса		Прокат марки			
	А III			ВР I			А III		ВСтЗкп2			
	ГОСТ 5781-82*			ГОСТ 6727-80			ГОСТ 5781-82*		ГОСТ 103-76*			
Ф10	Ф12	Ф14	Итого	Ф5	Итого	Всего	Ф10	Итого	Ф-6	Итого		
2ПВ12-2А1УГ-7-01	3,2	25,5	14,0	42,7	1,0	1,0	43,7	1,28	1,28	2,44	2,44	47,42

*) УКАЗАН ДОПОЛНИТЕЛЬНЫЙ РАСХОД БЕТОНА НА ПЛАНТУ

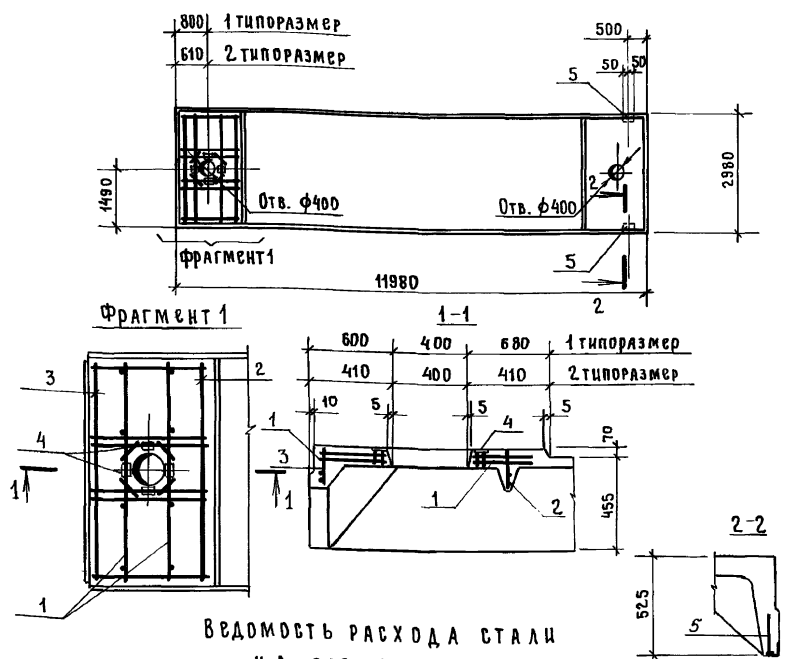
1. Маркировка планты дана для несущей основы П5

Шпират	Зона	Поз.	Обозначение	Наименование	Кол.	Примечание
				<u>Документация</u>		
			1.465.1-3/80, вып.1	Пояснительная записка		
				<u>Сборочные единицы</u>		
			1.465.1-3/80, вып.5	Плита 2ПВ12-2А1УГ-7-01	1	
				<u>Детали</u>		
		1	1.465.1-3/80, вып.8	Каркас пространств. КП1	1	25,6 кг
		23	1.465.1-3/80, вып.8	Каркас плоский КР20; КР27.	2	4,4; 9,1 кг
		4	1.465.1-3/80, вып.8	Изделие закладное М8	4	0,93 кг
				<u>Материалы</u>		
				Бетон класса В30	0,35	м ³

Остальное см. серию 1.465.1-3/80, вып. 1 и 5

Г.И.П.	СЛАНСКИЙ	<i>Slav</i>	08-87	Т П - 503-1-65.87	-КН-03000-03		
Нач.ОГА.	ЗНАМБРГОВ	<i>Znambrgov</i>	08-87				
Т.А.КОНСТ.	ЧУПАКИН	<i>Chupakin</i>	08-87				
Рук.Г.Р.	МЕРАДЕВ	<i>Meradev</i>	08-87				
ИНЖ.	МИРЯНОВА	<i>Miryanova</i>	08-87	Плита П5	СТАНЦИЯ МАССА МАСШТАБ		
						Р	
						Лист	Листов
						ГИПРОПРОМСЕЛЬСТРОЙ Г. САРАТОВ	
И.КОНТР.	ЕСКНА	<i>Eskena</i>	02.87				

Альбому
Типовой проект 503-1-65.87



ВЕДОМОСТЬ РАСХОДА СТАЛИ
НА ЭЛЕМЕНТ, кг

МАРКА ЭЛЕМЕНТА	Изделия арматурные					Всего	Изделия закладные					Всего	
	Арматура класса						Арматура класса						
	А III			Вр I			А III			ВСтЗ кп 2			
	ГОСТ 5781-82*	ГОСТ 6727-86*	ГОСТ 5781-82*	ГОСТ 6727-86*	ГОСТ 103-76*		ГОСТ 8509-86	ГОСТ 5781-82*	ГОСТ 103-76*	ГОСТ 8509-86	ГОСТ 5781-82*		ГОСТ 103-76*
φ10	φ12	φ4	φ5	Итого	φ10	Итого	100x6	Итого	L90x8	Итого			
2.ПВ12-3А IVт-4-03	3,2	25,50	14,0	1,0	1,0	43,7	1,36	1,36	2,44	2,44	2,20	2,20	49,7

*) Указан дополнительный расход бетона на палту.
1. В спецификации на палту в скобках указаны каркасы, подлежащие замене.
2. Маркировка палты дана для несущей основы ПБ.

ФОРМАТ ЗОНА	ПОС.	Обозначение	Наименование	Кол.	Примечание
		1.465.1-3/80, вып.1	<u>Документация</u>		
		1.465.1-3/80, вып.5	<u>СБОРОЧНЫЕ ЕДИНЦЫ</u>		
			Плита 2ПВ 12-3А IVт-4-03	1	
			<u>ДЕТАЛИ</u>		
1		1.465.1-3/80, вып.8	Каркас пространственный КР1	1	25,5кг
2		1.465.1-3/80, вып.8	Каркас плоский КР2(КР20, КР25)	2	9,1кг
3		1.465.1-3/80, вып.8	Изделие закладное МВ	4	0,93кг
4		1.465.1-3/80, вып.8	МБ	2	1,54кг
			<u>Материалы</u>		
			Бетон класса В25	0,24	м ³

Остальное см. серию 1.465.1-3/80, вып. 1 и 5.

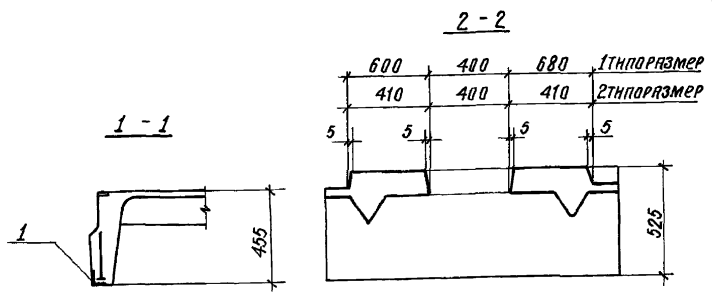
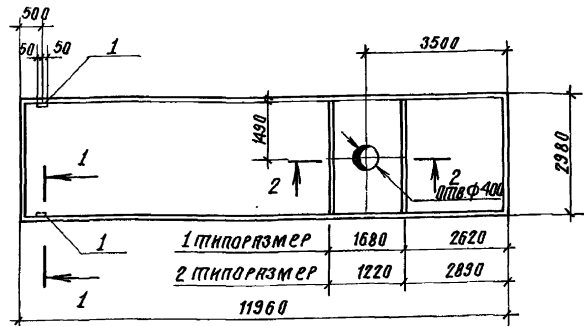
ГИП	САМСКИЙ	<i>М.С.</i>	08.87
Нач.опт.	Зильбертов	<i>В.И.</i>	08.87
Пл.констр.	Чупахин	<i>В.И.</i>	08.87
Рук.гр.	Мордари	<i>В.И.</i>	08.87
Инж.	Миронова	<i>Л.И.</i>	08.87
И.контр.	Толмачева	<i>Л.И.</i>	08.87

ТП-503-1-65.87 -КН-03000-04

Плита ПБ

СТАНДА	МАССА	МАСШТАБ
Р		
Лист	Листов 1	
ГИПРОПРОМСАБСТРОЙ г. САРАТОВ		

Типовой проект 503-1-65.87



Формат	Зона	Поз.	Обозначение	Наименование	Код.	Примечание
				<u>Документация</u>		
			1.465.1-3/80, вып. 1	Пояснительная записка		
				<u>Сборочные единицы</u>		
			1.465.1-3/80, вып. 5	Плита 2ПВ12-1А1УТ-4-04	1	
				<u>детали</u>		
			1 1.465.1-3/80, вып. 8	Изделие закладное МБ	2	1,54 кг

Остальное см. серию 1.465.1-3/80, вып. 1 и 5.
1. Марка плиты дна для несущей основы комплексной плиты П7.

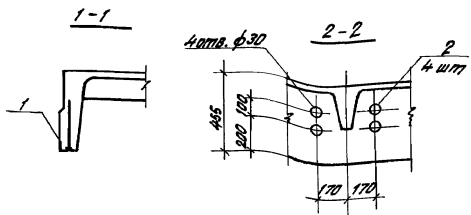
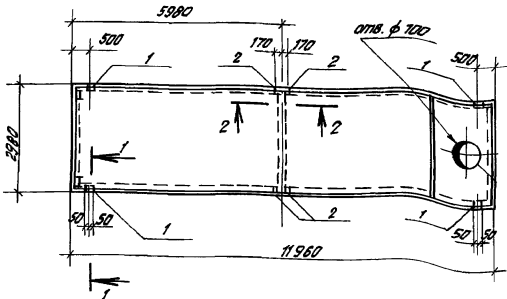
Ведомость расхода стали на элемент П7

Марка элемента	Изделия				Всего
	Арматура класса		Прокат марки		
	А III	В Ст 3 кп. 2	Гост 5781-82*	Гост 8509-86	
2ПВ12-1А1УТ-4-04	Ф 10	Итого	290x8	Итого	3,08
	0,88	0,88	2,20	2,20	

ГНП	Саянский	Л.В.	08.87	ТП-503-1-65.87	-КН-03000-05	
Нач. отд.	Зильберштейн	В.И.	08.87			
Пр. констр.	Чупахин	В.И.	08.87			
Рук. гр.	Мордасев	В.И.	08.87	Плита П7	Стальная масса	
Инж.	Мирная	Л.И.	08.87			Р
						Лист
					Листов 1	
					ГИПРОПРОМСЕЛЬСТРОЙ	
					г. Саратов	

Н. Консте Талмачева 08.87

Арматура



Формат	Возраст	Лист	Обозначение	Наименование	Кол.	Примечание
				Документация		
			1.465.1-3/80, вып. 1	Пояснительная записка		
				Измерочные единицы		
			1.465.1-3/80, вып. 5	Плита 2ПВ12-2А ИТ-7-01	1	
				Детали		
1			1.465.1-3/80, вып. 8	Узделье закладное №16	4	1,54 кг
2			ГОСТ 10704-76 **	Трещина ф 25, L = 140	8	0,20 кг

Детальное см. серия 1.465.1-3/80, вып. 1 и 5.
 1. Марка плиты дана для насыщей основы комплексной плиты П9.

Ведомость расхода стали на элемент, кг

МАРКА элемента	Узделья закладные						Всего
	Арматура класса А II			Проволока марки 8 ст 3 кл 2			
	ГОСТ 5781-82 *		ГОСТ 8802-86	ГОСТ 10704-76 **		Итого	
	ф 10	Итого	ф 6,5	ф 8	ф 10		
2ПВ12-2А ИТ-7-01	1,76	1,76	4,40	4,40	1,6	1,6	7,76

Лист	Листов	Всего	№ лист	№ листов	Всего
08.87	08.87	08.87	08.87	08.87	08.87
08.87	08.87	08.87	08.87	08.87	08.87
08.87	08.87	08.87	08.87	08.87	08.87
08.87	08.87	08.87	08.87	08.87	08.87

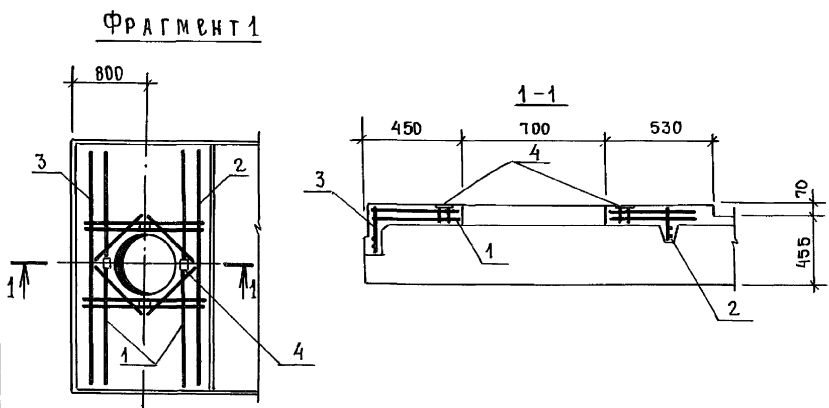
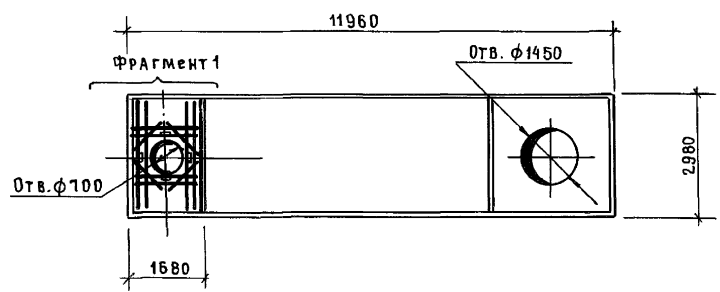
7П-503-1-65.87 - КМ-03000-06

Плита П9

ГИПРОПРОМСЕЛЬСТРОЙ г. Саратов

Титульный лист 503-1-65.87

ТИПОВОЙ ПРОЕКТ 503-1-65.87 АЛЬБОМЪ



ВЕДОМОСТЬ РАСХОДА СТАЛИ НА ЭЛЕМЕНТ, КГ

Марка элемента	Изделия Арматурные						Изделия закладные				Всего	
	Арматура класса						Арматура класса		Прокат марки			
	А III			Вр I			А III		В Ст 3 кп 2			
	ГОСТ 5781-82*			ГОСТ 6727-80*			ГОСТ 5781-82*		ГОСТ 103-76*			
φ10	φ12	φ14	Итого			φ10	Итого	б-б	Итого			
2.ПВ12-ЗА IVт-14-03	3.2	25.5	14.0	42.7	1.0	1.0	43.7	1.28	1.28	2.44	2.44	47.42

Формат	Зона	Поз.	Обозначение	Наименование	Кол.	Примечание
				<u>Документация</u>		
			1.465.1-3/80, вып. 1	Пояснительная записка		
				<u>Сборочные единицы</u>		
			1.465.1-3/80, вып. 5	Плита 2.ПВ12-ЗА IVт-14-03	1	
				<u>Детали</u>		
	1		1.465.1-3/80, вып. 8	Каркас пространств. КП1	1	25,5 кг
	2,3		1.465.1-3/80, вып. 8	Каркас плоский КР20, КР25	2	4,4; 9,1 кг
	4		1.465.1-3/80, вып. 8	Изделие закладное МВ	4	0,93 кг
				<u>Материалы</u>		
	*			Бетон класса В30	0,35	м³

Остальное см. серию 1.465.1-3/80, вып. 1 и 5.
1. Марка плиты дана для несущей основы комплексной плиты П11.

Г.И.П.	Сланский	08.87
Нач. отд.	Зильбертов	08.87
Гл. констр.	Чупахин	08.87
Рук. гр.	Моралев	08.87
Инж.	Миронова	08.87
Н. констр.	Толмачева	08.87

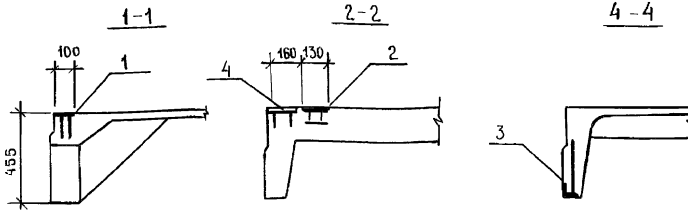
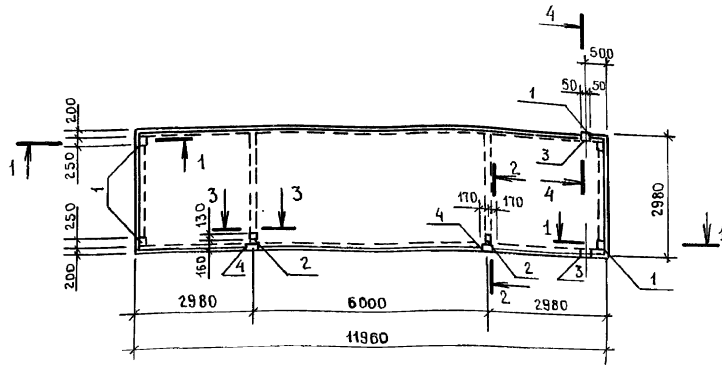
ТП-503-1-65.87 - КИ - 03000-07

Плита П11

Станд.	Масса	Масштаб
Р		
Лист	Листов 1	
ГИПРОПРОМСЛЬСТРОЙ г. Саратов		

Альбом V

Типовой проект 503-1-65.87



Ведомость расхода стали на элемент, кг

Марка элемента	Изделия								Всего
	Арматура класса А III			Прокат марки В ст 3 кп 2					
	ГОСТ 5781-82*			ГОСТ 103-76*		ГОСТ 8509-86			
	φ 10	φ 12	Итого	-6x100	Итого	Л90x6		Итого	
2ПГ-12-1А VIT-03	4.16	1.6	4.96	8.83	8.83	2.2		2.2	16.0

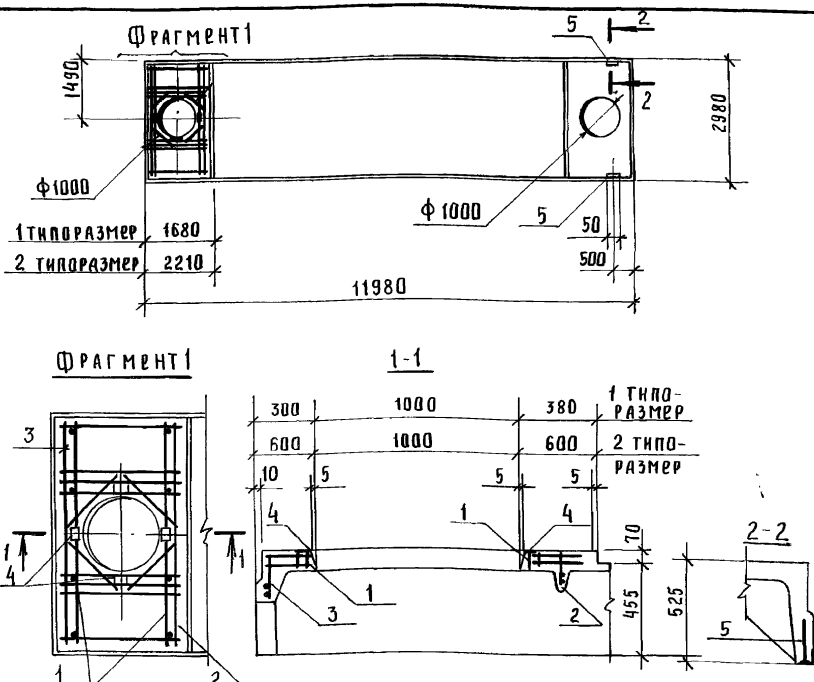
ФОРМАТ	ЗНАК	ПОЗ.	Обозначение	Наименование	КОЛ.	Примечание
				<u>Документация</u>		
			1.465.1-3/80, вып.1	Пояснительная записка		
				<u>Сборочные единицы</u>		
			1.465.1-3/80, вып.5	Плита 2 ПГ12-1А VIT-03	1	
				<u>Детали</u>		
		1	1.465.1-3/80, вып.8	Изделие закладное М5	4	1.56 кг
		2	1.465.1-3/80, вып.8	М8	2	0.93 кг
		3	1.465.1-3/80, вып.8	М6	2	1.54 кг
		4	1.465.1-3/80, вып.8	М9	2	2.8 кг

Остальное см. серию 1.465.1-3/80, вып.1 и 5.
 1. Марка плиты дана для несущей основы комплексной плиты П12.
 2. Разрез 3-3 см. КИ-03000-01 (позиция 4 соответствует позиция 2).

Г.И.П.	Славский	<i>И.И.</i>	08.87
Нач. отд.	Зильбертов	<i>В.И.</i>	08.87
Т.А. констр.	Чупахин	<i>В.И.</i>	08.87
Р.К. гр.	Моралев	<i>В.И.</i>	08.87
Инж.	Миронова	<i>И.И.</i>	08.87
Н. констр.	Есина	<i>И.И.</i>	08.87

Т П-503-1-65.87 - КИ-03000-08		
Плита П12	Сталь	Масса
	Р	Масштаб
	Лист	Листов в 1
ГИПРОПРОМСЕЛЬСТРОЙ г. Саратов		

АЛЬБОМУ
ИПОВИК ПРОЕКТ 503-1-65.87



Ведомость расхода стали на элемент, кг

МАРКА ЭЛЕМЕНТА	Изделия арматурные							Изделия закладные							ВСЕГО
	Арматура класса							Арматура класса		Прокат марки					
	А III				Вр I			А III		ВСт 3 кп 2					
	ГОСТ 5781-82*				ГОСТ 6727-80			ГОСТ 5781-82*		ГОСТ 103-76*		ГОСТ 8509-66			
	Ф10	Ф12	Ф14	Ф16	Ф5	Итого	Ф10	Ф12	400x6	Итого	190x8	Итого	Итого		
2ПВ12-3АГ-10-01	3,2	56,3	14,0		1,0	1,0	74,5	1,56	1,6	2,44	2,44	2,2	2,2	82,3	

* Указан дополнительный расход бетона на плиту

1. Маркировка плиты дана для основы плиты П13

ФОРМАТ	ЗОНА	ПОЗ.	Обозначение	Наименование	Кол.	Примечание
				<u>Документация</u>		
			1.465.1-3/80, вып. 1	Пояснительная записка		
				<u>Сборочные единицы</u>		
			1.465.1-3/80, вып. 5	Плита 2 ПВ12-3АГ-10-01	1	
				<u>Детали</u>		
		1	1.465.1-3/80, вып. 8	Каркас пространственный КРЗ	1	56,3 кг
		23	1.465.1-3/80, вып. 8	Каркас плоский КР20, КР25	2	4,4; 9,1 кг
		4	1.465.1-3/80, вып. 8	Изделие закладное М8	4	0,93 кг
		5	1.465.1-3/80, вып. 8	М6	2	1,56 кг
				<u>Материалы</u>		
		*		Бетон класса В30	0,35	м ³

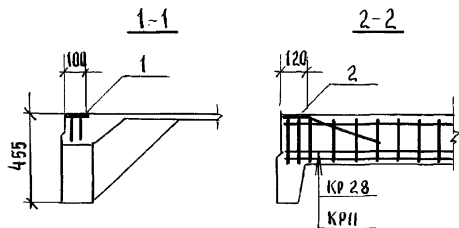
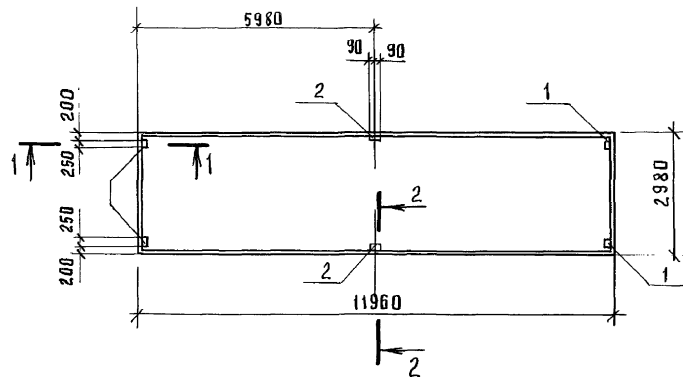
Остальное см. серию 1.465.1-3/80, вып. 1 и 5

ГИП	САЛСКИЙ	<i>Салский</i>	08-87
НАЧ. ОТД.	ЗНАМБЕРТОВ	<i>Знаменбертов</i>	08-87
ГЛ. КОНСТР.	ЧУПАХИН	<i>Чупахин</i>	08-87
РУК. ГР.	МОРАЛЕВ	<i>Моралев</i>	08-87
ИНЖ.	МИРОНОВА	<i>Миронова</i>	08-87
ГЛ. КОНСТР.	ГОЛАНЧЕВА	<i>Голанчева</i>	08-87

ТП-503-1-65.87 -КН-03000-09

Плита П13

СТАЛЬНАЯ МАССА	МАСШТАБ
Р	
ЛИСТЫ	ЛИСТОВ 1
ГИПРОПРОМСЕЛЬСТРОЙ Г. САРАТОВ	



Ведомость расхода стали на элемент кг

Марка элемента	Изделия закладные						всего
	Арматура класса А III			Прокат марки ВСт3кп2			
	ГОСТ 5781-82*			ГОСТ 103-76*			
	Ф10	Ф12	Итого	6x100	6x120	Итого	
2ПГ12-1А1УТ-01	2.64	1.60	4.24	4.80	2.80	6.80	11.04

ФОРМАТ	ЗОНА	Поз.	Обозначение	Наименование	Кол.	Примечание
				<u>Документ</u>		
			1.465.1-3/80, вып.1	Ияснительная записка		
				<u>Сборочные единицы</u>		
			1.465.1-3/80, вып.5	Плита 2ПГ12-1А1УТ-01	1	
				<u>Детали</u>		
		1	1.465.1-3/80, вып.8	Изделие закладное М5	4	1.56 кг
		2	1.465.1-3/80, вып.8		М9	2 2.8 кг

Остальное см. серию 1.465.1-3/80, вып.1 и 5
1. Марка плиты дана для несущей основы комплексной плиты П15.

ГНП	СЛАНСКИЙ	ИЛЛ	08-87
НАЧ.ОТ.	ЗНАБЕРТОВ	ИЛЛ	08-87
ЛА.КОНСТР.	ЧУЛАХИН	ИЛЛ	08-87
РУК.ГР.	МОРАЛЕВ	ИЛЛ	08-87
ИНЖ.	МИРОНОВА	ИЛЛ	08-87
И.КОНТР.	ГОЛМАЧЕВА	ИЛЛ	08-87

Т П-503-1-65.87

-КН-03000-10

Плита П15

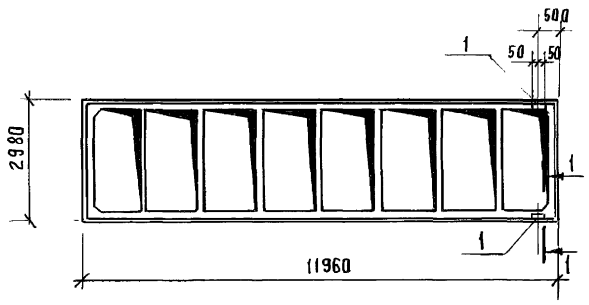
СТАЛЬНАЯ МАССА МАСШТАБ

P

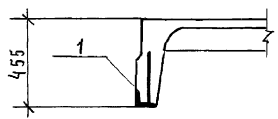
Лист 1 / Листов 1

ГИПРОПРОМСТРОЙ
Г. САРАТОВ

АЛБЕРТЫ У
ТИПОВОМ ПРОЕКТЕ 503-1-65.87



1-1



ФОРМАТ	ЗНАЧ	ПОЗ.	Обозначение	Наименование	Кол	Приме- чание
				<u>Документация</u>		
			1.465.1-3/80, вып.1	Пояснительная записка		
				<u>Сборочные единицы</u>		
			1.465.1-3/80, вып.6	Плита 2 ПЛ12-4А IVт-01	1	
				<u>Детали</u>		
		1	1.465.1-3/80, вып.8	Изделие закладное МБ	2	1,54кг

Остальное см. серию 1.465.1-3/80, вып.1 и 5

Ведомость расхода стали на элемент, кг

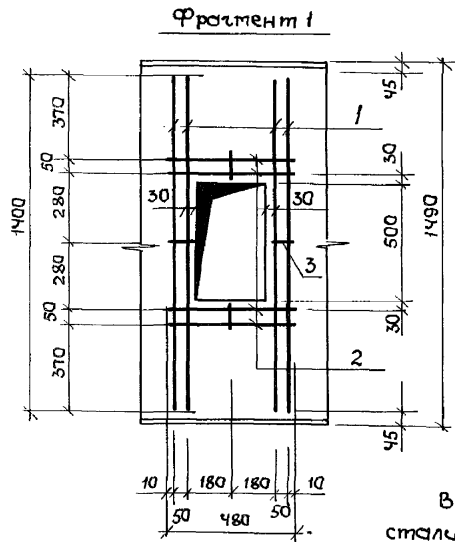
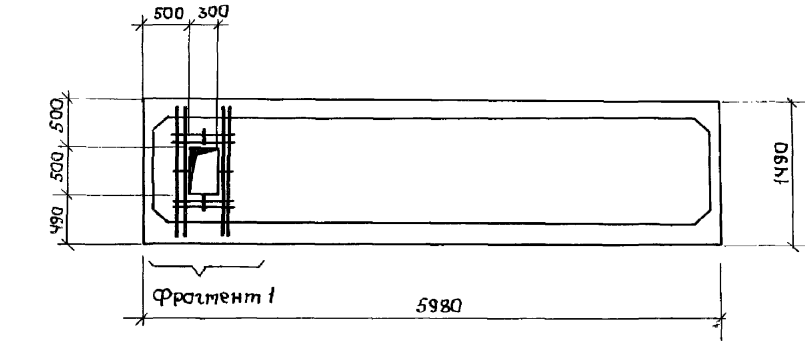
Марка элемента	Изделия закладные						Всего
	Арматура класса		Прокат марки		Итого	Итого	
	А III		В.Ст 3. Кп2				
	ГОСТ 5781-82*		ГОСТ 8509-86				
Ф10		Итого	Л90x8	Итого			
2 ПЛ12-4А IVт-01	0.88		0.88	2.20	2.20	3.08	

Г.И.П.	СЛАНСКИЙ	08-87
НАЧ.ОТД.	ЗНАЙБЕРТОВ	08-87
ТА.КОНСТР.	ЧУПАКИН	08-87
РУК.ГР.	МОРАЛОВ	08-87
ИНЖ.	МИРОНОВА	08-87
И.КОНТР.	ГОДАМЧЕВА	08-87

ТП-503-1-65.87 -КН-03000-II

ПЛИТА П16

СТАДИЯ	МАССА	МАСШТАБ
Р		
ЛИСТ	ЛИСТОВ 1	
ГИПРОПРОМСЕЛЬСТРОЙ Г.САРАТОВ		



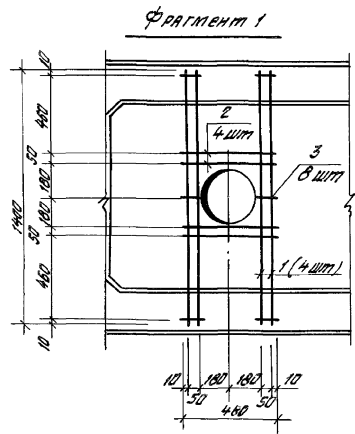
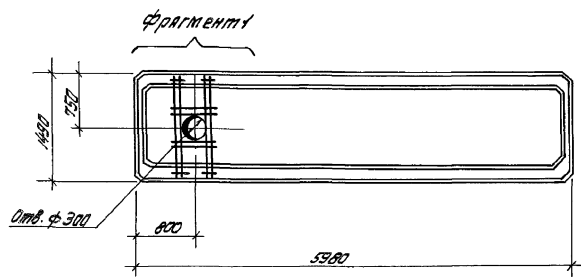
Ведомость расхода стали на элемент, кг

Марка элемента	Изделия арматурные				Всего
	Арматура класса				
	A III				
	ГОСТ 5781-82*				
	φ 6	φ 10	Итого		
ПР 8-60.15-01	0,08	4,6	4,68	4,68	

Формат	Зона	Поз.	Обозначение	Наименование	Кол.	Примечание
				<u>Документация</u>		
			182-82, вып. 0-1	Пояснительная записка		
				<u>Сборочные единицы</u>		
			182-82, вып. 4-1	Плита ПР 8-60.15-01	1	
				<u>Детали</u>		
				φ 10 A III ГОСТ 5781-82*		
		1		ℓ = 1400	4	0,86 кг
		2		ℓ = 480	4	0,29 кг
		3		φ 6 A III, ГОСТ 5781-82*, ℓ = 70	4	0,02 кг

ГИП	Сланский	08-87	ТП-503-1-65.87 - КИ-04000	Плита П19	Старая	Новая	Масштаб
Нач. отс.	Зильвертов	08-87			Р		
Т.п. констр.	Чупраскин	08-87			Лист	Листов 1	
Рук. пр.	Маралев	08-87			ГИПРОПРОМСТРОЙ		
Инженер	Миронова	08-87					
Н.контр.	Молочеева	08-87					

АВАНСОМ I



Турецкий паспорт 503-1-65.87

Код	Элемент	Поз.	Обозначение	Наименование	Кол.	Примечание
				<u>Документация</u>		
			182-82, выр. 0-1	Порочительная записка		
				<u>Сборочные единицы</u>		
			182-82, выр. 4-1	Плита ПР 8-60.15-02	1	
				<u>Вет.пл.</u>		
				ф10 и ф12 ПСТ 5781-82 *		
1				Ø = 1400	4	0,86 кг
2				Ø = 480	4	0,30 кг
3				ф6 А и ПСТ 5781-82 *, Ø=70	6	0,15 кг

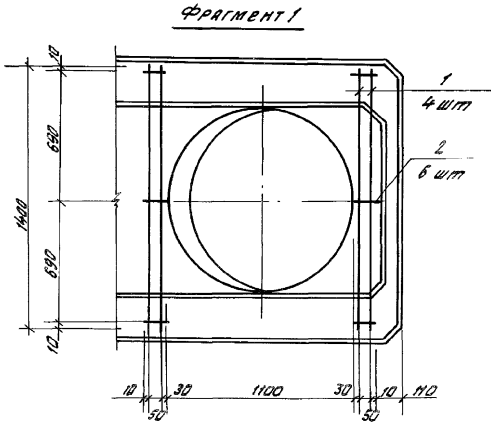
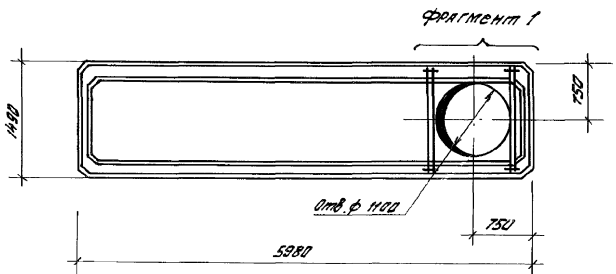
Ведомость расхода стали на элемент, кг

Марка элемента	Узелов арматурные			
	Арматура класса			
	А III			
	ПСТ 5781-82 *			
	ф6	ф10	ф12	Итого
ПР8-60-15-02	1,20	4,64	5,84	5,84

Ген. пр.	Спанский	И.И.	08-87	77-503-1-65.87	-МН-04000-01	Стяжка	Плита	Пластины	
Исп. пр.	Зильбершта	В.И.	08-87			Плита ПР8	Р		
Тех. пр.	Чиряшин	В.И.	08-87						
Инж. пр.	Морозов	В.И.	08-87						
Инж.	Мирная	В.И.	08-87			Лист	Листов 1		
						ГИПРОПРОМСЕЛСТРОЙ г. Саратов			

кампания Саратовская 1987

Рисунки 1



Код	Имя	№	Обозначение	Наименование	Кол.	Примечание
				<u>Документация</u>		
			182-82, вып. 0-1	Пояснительная записка		
				<u>Сборочные единицы</u>		
			182-82, вып. 4-1	Плита по 0-60.15-03		
				<u>Детали</u>		
		1		Фланец густ 5781-82*, L=1400	4	0,86 кг
		2		Фланец густ 5781-82*, L=70	6	0,15 кг

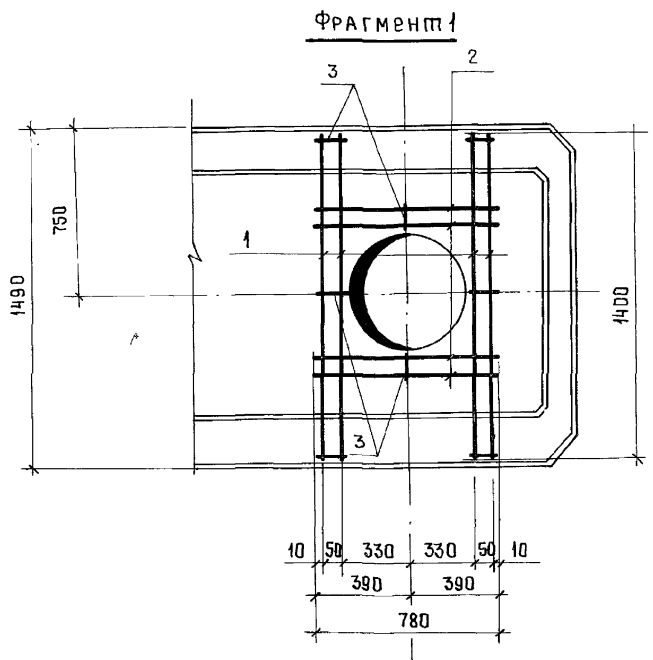
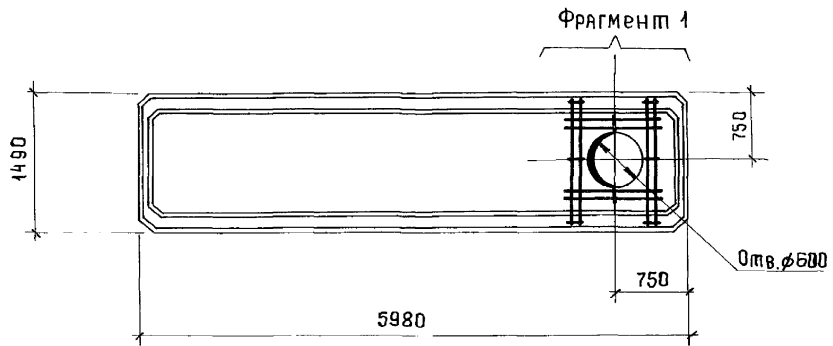
Ведомость расхода стали на элемент, кг

Марка элемента	Изделия арматурные				Всего
	Арматура класса А III			шт	
	φ6	φ10	φ12		
ПРВ-60.15-03	0,90	3,44	4,34	4,34	4,34

Гипрострой	Сидорова	И.И.	08-87	77-503-1-65.87	-КМ-04.000-02					
Иркутск	Зильберберг	В.И.	08-87							
Иркутск	Мухомин	Ю.И.	08-87							
Иркутск	Морозов	С.И.	08-87							
Иркутск	Миронцова	С.Ю.	08-87							
				Плита П21	Сталь	Масса	Масштаб			
								ρ		
								Лист	Листов 1	
						Гипропромсельстрой				
						г. Саратов				

Титульный лист 503-1-65.87

ЛИСТЫ ПРОЕКТА 00.01



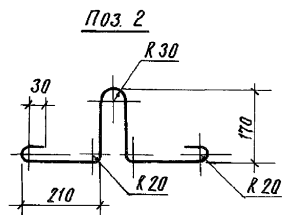
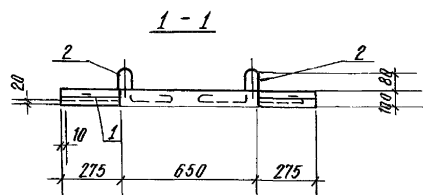
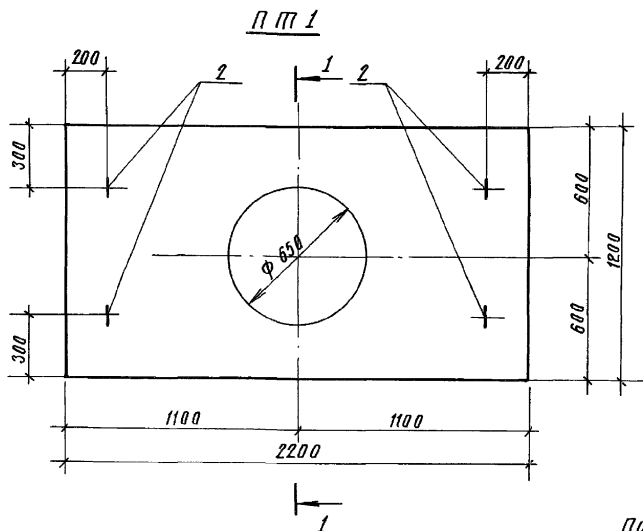
ФОРМАТ	ЗОНА	ПОВ.	ОБОЗНАЧЕНИЕ	НАИМЕНОВАНИЕ	КОЛ.	ПРИМЕЧАНИЕ
				<u>Документация</u>		
			182-82, вып. 0-1	Пояснительная записка		
				<u>СБОРОЧНЫЕ ЕДИНИЦЫ</u>		
			182-82, вып. 4-1	Плита ПР8-60.15-04	1	
				<u>Детали</u>		
				$\phi 10 \text{ A III}$ ГОСТ 5781-82*		
	1			$\ell = 1400$	4	0,86 кг
	2			$\ell = 780$	4	0,49 кг
	3			$\phi 6 \text{ A III}$ ГОСТ 5781-82*, $\ell = 70$	8	0,15 кг

Ведомость расхода стали на элемент, кг

МАРКА ЭЛЕМЕНТА	ИЗДЕЛИЯ АРМАТУРНЫЕ				
	АРМАТУРА КЛАССА				Всего
	A III				
	ГОСТ 5781-82*				
	$\phi 6$	$\phi 10$		Итого	
ПР8-60.15-04	1,20	2,70		3,90	3,90

ГИП	СЛАНЕКИЙ	<i>slan</i>	08-87	МП-503-1-65.87	-КН-04000-03		
НАЧ.ОТД.	ЗНАБЕРТОВ	<i>znab</i>	08-87				
П.КОНСТР.	ЧУПАКИН	<i>chup</i>	08-87				
РУК.ГР.	МОРАЛЕВ	<i>mor</i>	08-87	Плита П22	СТАЛИЯ	МАССА	МАШТАБ
ИНЖ.	МИРОНОВА	<i>mir</i>	08-87		Р		
					Лист	Листов 1	
И.КОНСТР.	ПОЛМАЧЕВА	<i>pol</i>	08-87	ГИПРОПРОМСЕЛЬСТРОЙ г. ВАРШОВ			

Титульный проект 503-1-65.87 Альбом I



ФОРМАТ	ЗОНА	ПОЗ	ОБОЗНАЧЕНИЕ	НАИМЕНОВАНИЕ	КОЛ.	ПРИМЕЧАНИЕ
				<u>Сварочные единицы</u>		
А4	1	ТП-	-КН-1000-03	Сетка С1	1	
А3	2			Ф10А1 ГОСТ 5781-82 [*] = 1000	4	
				<u>Материалы</u>		
				Бетон класса В 20	0,2	м ³

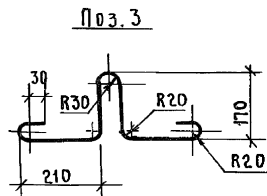
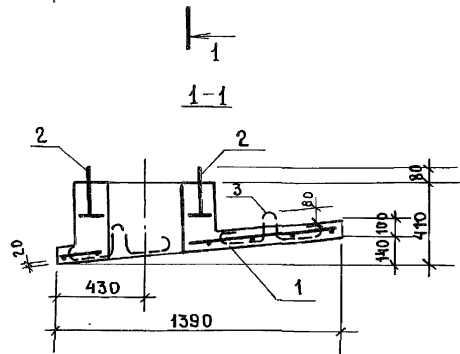
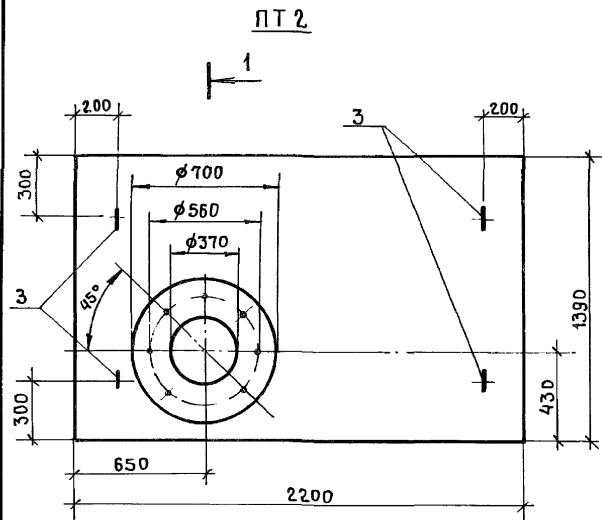
Ведомость расхода стали на элемент, кг

Марка элемента	Изделия арматурные			Изделия закладные			Общий расход стали
	Арматура класса А I			Арматура класса А I			
	ГОСТ 5781-82*			ГОСТ 5781-82*			
	Ф6	Ф12	Итого	Ф10	Итого	Итого	
ПП 1	2,84	14,12	16,96	16,96	2,48	2,48	19,44

Петли завестки для рабочую арматуру.

ГНП	Славский	08-87	ТП-503-1-65.87	-КН-04000-04			
Нач. отд.	Зильбертор	08-87					
Инж. констр.	Чупахин	08-87					
Рук. гр.	Моралев	08-87					
Инж.	Миронова	08-87	Плита перекрытия ПТ 1				
					Стандия	Масса	Масштаб
					Р	480кг	1:20
			Листов 1				
			ГИПРОПРОМСЕЛЬСТРОЙ				
			г. САРАТОВ				

Инж. Кондратьева



ФОРМАТ	КОДА	ПОЗ.	ОБЪЕДИНЕНИЕ	НАИМЕНОВАНИЕ	КОЛ.	ПРИМЕЧАНИЕ
				<u>СБОРОЧНЫЕ ЕДИНИЦЫ</u>		
A4	1	ТП -	-КН-11000-04	Сетка С 2	1	
A4	2		4-402-9 вып. 5	Болт М20х370 тип 3	8	
A3	3			Ø10A I ГОСТ 5781-82*, l=1000	4	
				<u>МАТЕРИАЛЫ:</u>		
				Бетон класса В20	0.44	м ³

Ведомость расхода стали на элемент, кг

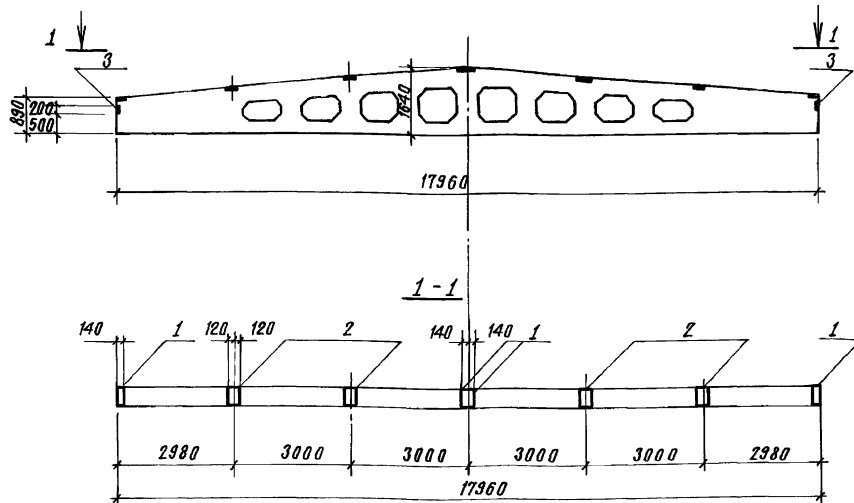
Марка элемента	Изделия арматурные			Изделия закладные							
	Арматура класса			Арматура класса		Прокат марки		Всего			
	A I			A I		В ст 3 кл 2					
	ГОСТ 5781-82*			ГОСТ 5781-82*		ГОСТ 103-76*					
Ø6	Ø12	Итого	Ø10	Ø20	Итого	Итого					
ПТ 2	3	15.52	18.52	18.52	2.48	15.40	17.88	6.40	6.40	24.28	42.8

Петли завесты за рабочую арматуру

ГИП	СААНСКИЙ	08-87	Т П-503-1-65.87	-КН-04000-05	СТАЦИЯ	МАССА	МАСШТАБ		
НАЧ. ОТА	ЗНАЙБЕРТОВА	08-87							
ГЛАВ. КОНСТ.	ЧУПАХИН	08-87							
РУК. ГР.	МОРАЛЕВ	08-87							
ИНЖ.	МИРОНОВА	08-87	Плита перекрытия ПТ 2	Р	1056	1:20			
И. КОНТР.	ТОЛМАЧЕВА	08-87					Лист	Листов 1	
							ГИПРОПРОМСАЛЬСТРОЙ		
							г. Саратов		

Ведомость расхода стали на дополни-
тельные закладные изделия, кг

Марка элемента	Изделия закладные						всего	
	Арматура класса			Прокат марки				
	А I	А III		В Ст 3		КП 2		
	ГОСТ 5781 - 82 *			ГОСТ 8509-86		ГОСТ 19903-74 *		
Ф 6		Ф 8	Итого	Л 80-6	δ=6	Итого		
БДР 18-ЗЛ УТ-01	0,2		2,0	2,2	4,8	14,0	18,8	21,0



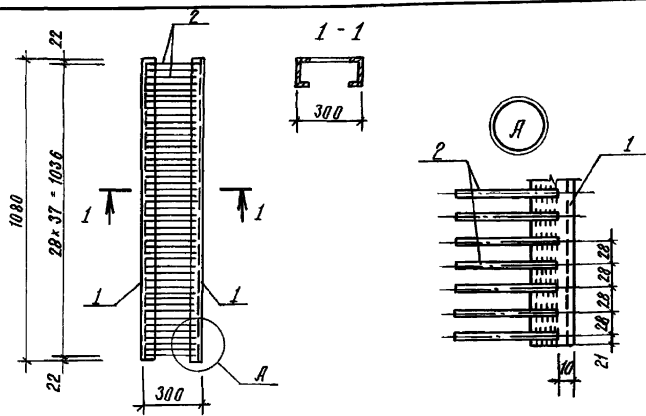
Формат	Зона	Поз	Обозначение	Наименование	Код	Примечание
				<u>Документация</u>		
			1.462.1-3/80, вып. 1	Пояснительная записка		
				<u>Сборочные единицы</u>		
			1.462.1-3/80, вып. 1	Балка БДР 18-ЗЛ УТ	1	
				<u>Детали</u>		
1			1.400-6/76	Изделие закладное МЧ-1-2	4	1,4 кг
2			1.400-6/76	МЧ-3-3	4	2,4 кг
3			2.432-1	МД 1	2	2,9 кг

Г.ИП	Сланский	И.И.И.	08-87	ТП - 503-1-65.87	-КН - 05000	
Нач. отд.	Зильберт	И.И.И.	08-87			
Л.контр.	Чупакин	И.И.И.	08-87			
Рук. гр.	Моравев	И.И.И.	08-87			
Инж.	Миронова	И.И.И.	08-87	Балка БС-1	Сталь	
						Масса
						Масштаб
				Лист	Листов 1	
				ГИПРОПРОМСЕЛЬСТРОЙ		
				г. Саратов		

Копировал: Ремизова Р.В. Дата: 02-87

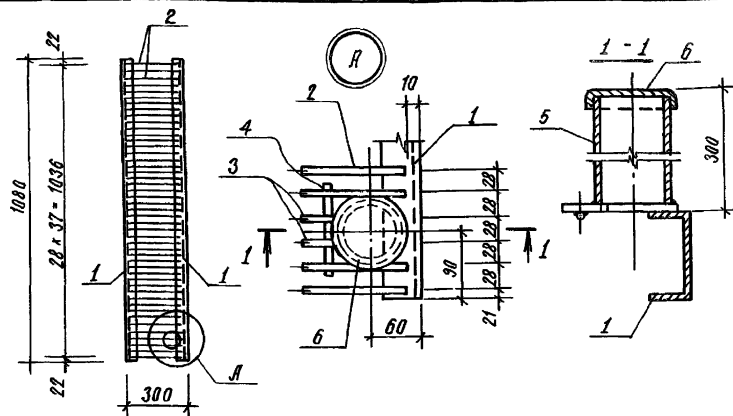
Типовой проект 503-1-65.87

Дальневосточный край



Формат	Зона	Поз.	Обозначение	Наименование	Кол.	Примечание
				<u>Документация</u>		
А3			ТП - - КН - ТТ	Технические требования		
				<u>Детали</u>		
Б4	1		Швеллер	И-ГОСТ 8240 - 72* вст.зкл.г.ГОСТ 535-79*	2	3,30 кг
	2		Ф8А-I	ГОСТ 5781-82* C=280	38	0,1 кг

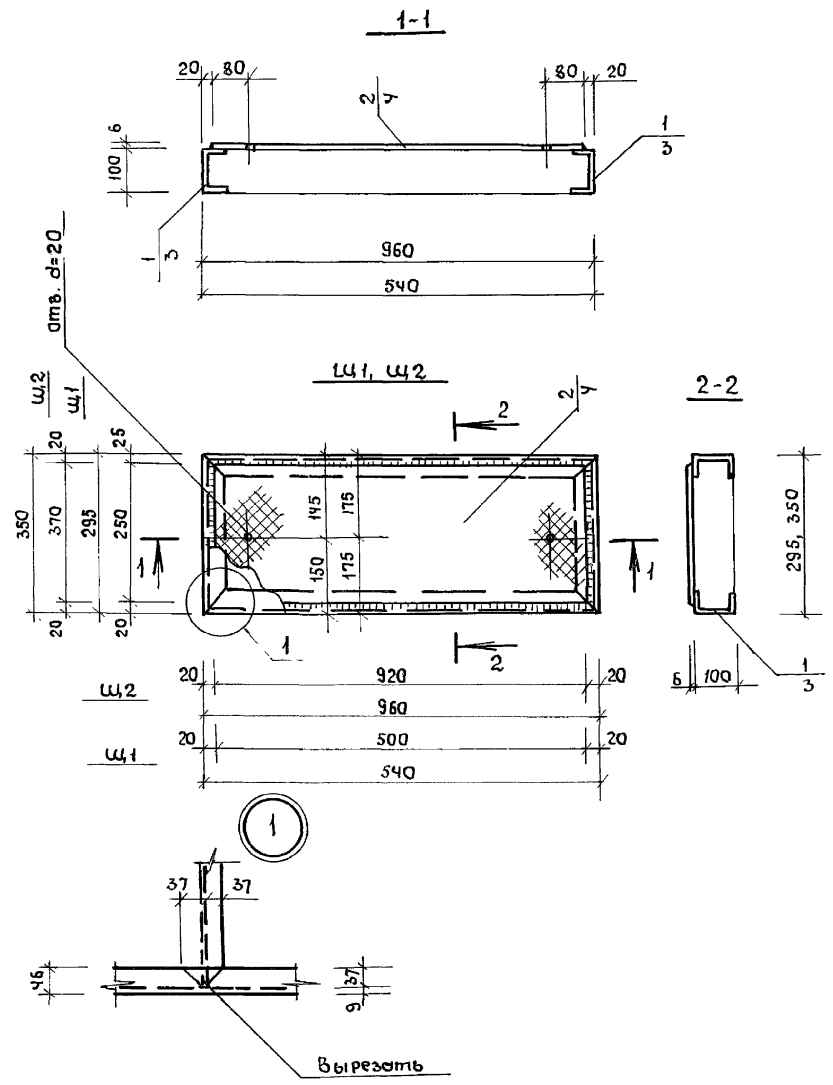
Г.И.П.	Слянский	08-87	ТП-503-1-65.87	-КН-08000	Сталь	Масса	Масштаб
Нач. отд.	Зильберт	08-87					
Инж. констр.	Чупакин	08-87	решетка Р1		Р	22,4т	1:20
Рук. гр.	Моряков	08-87					
Инж.	Мирнова	08-87					
				Лист		Листов	
				ГИПРОПРОМСЕЛЬСТРОЙ			
				г. Саратов			
Инж. констр.	Толмачева	08-87					



Формат	Зона	Поз.	Обозначение	Наименование	Кол.	Примечание
				<u>Документация</u>		
			ТП - - КН - ТТ	Технические требования		
				<u>Детали</u>		
Б4	1		Швеллер	И-ГОСТ 8240 - 72* вст.зкл.г.ГОСТ 535-79* C=1080	2	3,3
	2		Ф8А-I	ГОСТ 5781-82* C=280	38	0,1 кг
	3			C=180	2	0,07 кг
	4			C=120	1	0,05 кг
	5			Труба Ф80 ГОСТ 3262-75* C=300	1	2,2 кг
	6			Крышка-Б-05 ГОСТ 19903-74*	1	0,1 кг

Г.И.П.	Слянский	08-87	ТП-503-1-65.87	-КН-08000-01	Сталь	Масса	Масштаб
Нач. отд.	Зильберт	08-87					
Инж. констр.	Чупакин	08-87	решетка Р2		Р	24,9т	
Рук. гр.	Моряков	08-87					
Инж.	Мирнова	08-87					
				Лист		Листов	
				ГИПРОПРОМСЕЛЬСТРОЙ			
				г. Саратов			
Инж. констр.	Толмачева	08-87					

АЛБУМ 1
 ПЕРЕКРЫТИЕ КОС / КОС 01



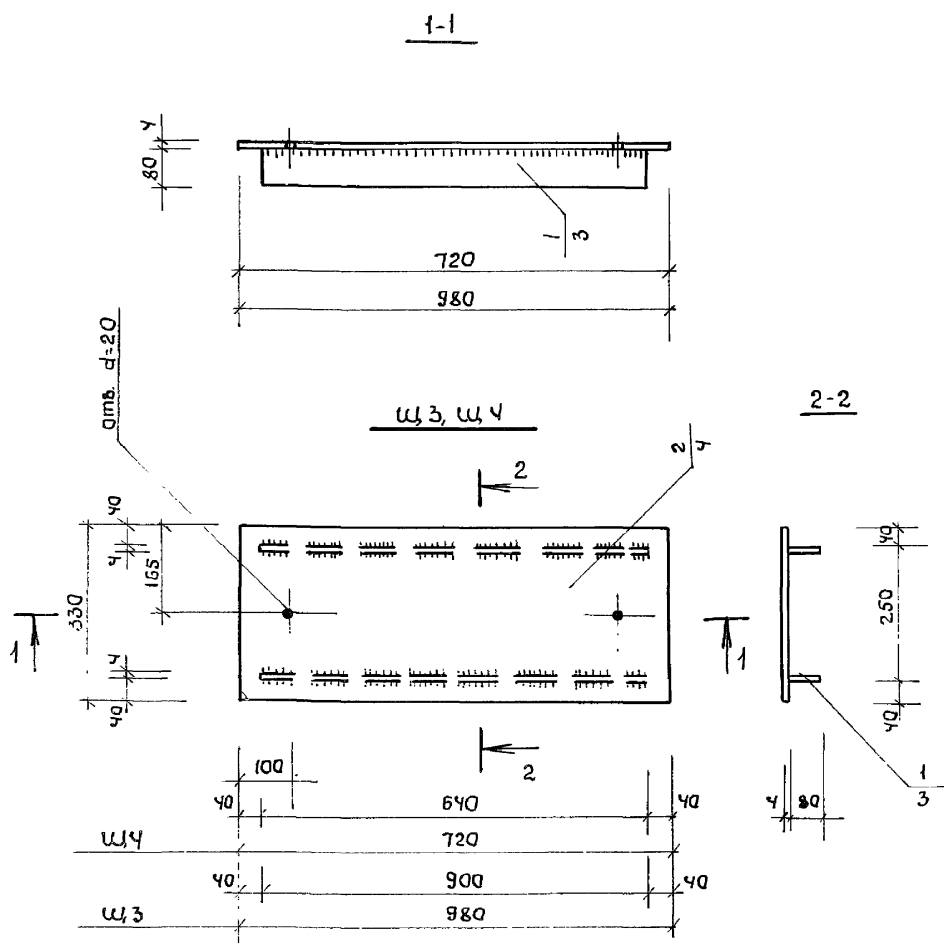
Формат	Зона	Поз.	Обозначение	Наименование	Кол.		Примечание
					щ1	щ2	
				Документация			
			ТП- -КИ-ТТ	Технические требования	—	—	
				Детали			
				Швеллер Г10 ГОСТ 8240-72* Вст 3 ил2 ГОСТ 535-79*			
		1		Р- 2150	1		78.5 кг
		3		Р- 1420		1	12.2 кг
				Рчф ст 8-6 ГОСТ 8568-77*			
		2		250 x 920	1		11.5 кг
		4		310 x 500		1	7.8 кг

1. Сварку проводить электродами Э42 по ГОСТ 9467-75
2. Высота сварных швов Δ 4 мм.

ГИП	Слесенко	<i>Л.П.С.</i>	08-87	ТП-503-1-65.87 -КИ-08000-02.03
Нач. отд.	Зильбертов	<i>Л.П.С.</i>	08-87	
Гл.инж.	Чупахин	<i>Л.П.С.</i>	08-87	
Рук. ср.	Морозов	<i>Л.П.С.</i>	08-87	
Инж.	Миронова	<i>Л.П.С.</i>	08-87	
Н. контр.	Палмачева	<i>Л.П.С.</i>	07-87	

Счетные щиты: щ1, щ2			Старая	Маска	Масштаб
Р	СМ. табл.	1:10			
Лист		Листов 1			
Вст 3 ил 2 по ГОСТ 380-71*			ГИПРОПРОМСЕЛЬСТРОЙ		
			1. Саратов		

Исполнен проект 503-1-65.87 Альбом V



Формат	Зона	Пов.	Обозначение	Наименование	Кол.		Примечание
					щз	щч	
				<u>Документация</u>			
			ТП- - КИ-ТТ	Технические требования		-	-
				<u>Детали</u>			
				Рис ст 8-6 ГОСТ 8568-77*			
		1		80 x 900	2		3,5 кг
		2		330 x 980	1		16,0 кг
		3		80 x 640	2		2,5 кг
		4		330 x 720	1		12,0 кг

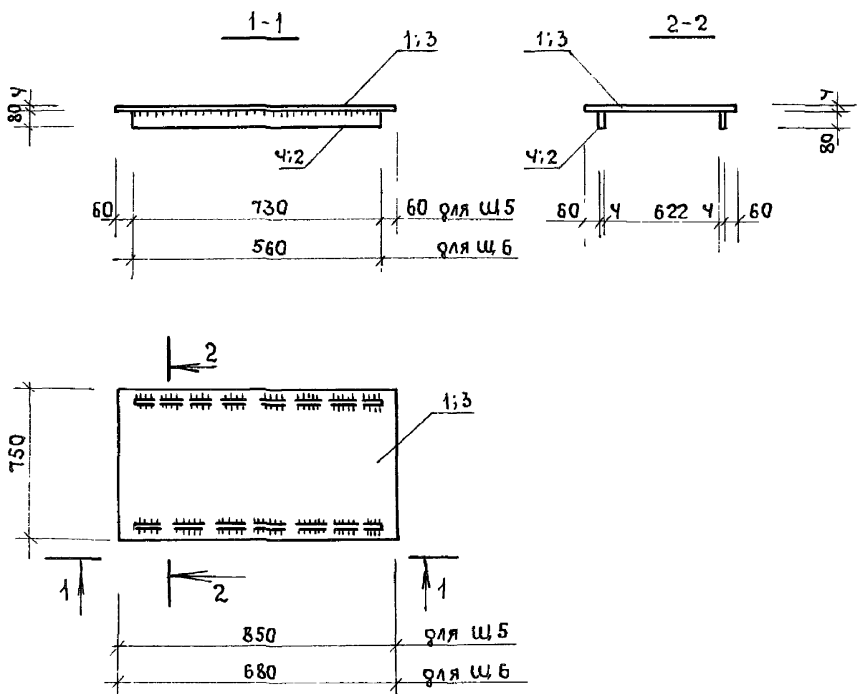
1. Сварку проводить электродами Э42 по ГОСТ 9467-75.
2. Высота сварных швов Δ 4 мм.

ГИП	Сланский	<i>Slanski</i>	08-87	ТП-503-1-65.87 - КИ-08000-04.05	Старая табл.	Масштаб
Нач. отд.	Зильбертов	<i>Zilbertov</i>	08-87			
Гл. констр.	Чупакин	<i>Chupakin</i>	08-87			
Рук. гр.	Маралев	<i>Maralov</i>	08-87			
Инженер	Миранова	<i>Miranova</i>	08-87	Счетные щиты: Щ3, Щ4		1:10
					Лист	Листов 1
				в ст 3 кп 2 по ГОСТ 380-71*		ГИПРОПРОМСЕЛЬСТРОЙ г. Саратов
Н.контр.	Молмачева	<i>Molmacheva</i>	08-87			

Альбом I

проект 503-1-65.87

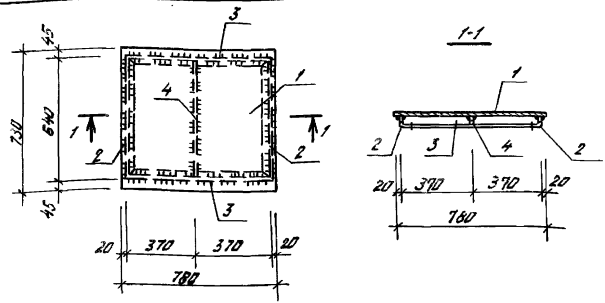
Минова



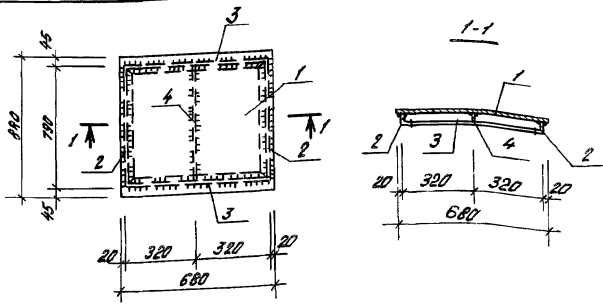
Формат	Зона	Поз.	Обозначение	Наименование	Кол.		Примечание
					щ 5	щ 6	
			ТП- - КИ-ТТ	Документация			
				Технические требования			
				Детали			
				Риф. ст. 8-6 ГОСТ 8568-77*			
		1		750 x 850	1		30.5 кг
		2		60 x 730	2		3.0 кг
		3		750 x 680		1	25, 6 кг
		4		80 x 560		2	2,0 кг

ГИП	Сланский	<i>A.P.B.</i>	08-87	ТП-503-1-65.87 - КИ-08000-06.07	Старая	Масса	Мехштаб	
Нач. отд.	Зильбертов	<i>Зильбертов</i>	08-87		Р	см. ведом.		
Гл. констр.	Чупракин	<i>Чупракин</i>	08-87					
Рук. тр.	Моралев	<i>Моралев</i>	08-87					
Инж.	Миранова	<i>Миранова</i>	08-87	Съемные щиты Щ 5, Щ 6			Лист	Листов 1
				В ст 3 кп 2 по ГОСТ 380-71*			ГИПРОПРОМСТРОЙ	
Н. констр.	Молмачев	<i>Молмачев</i>	05-87				г. Саратов	

размер V



размер V



Технический проект 503-1-65.87

Формат листа	№	Обозначение	Наименование	Кол.	Примечание
A3		ТП- -КН-ТТ	Технические требования <u>Детали</u>		
64	1		Рифл. ст. Б-6, ГОСТ 8568-77*		0,58 м ²
64	2		Угловой 8 ст. 3 мм ГОСТ 380-77* Б = 640	2	2,90 м
64	3		Б = 740	2	2,60 м
64	4		Лист Б-ПН-6 ГОСТ 19073-74* 8 ст. 3 мм 6-173 14-1-3323-80	1	1,07 м

Технический проект 503-1-65.87

Формат листа	№	Обозначение	Наименование	Кол.	Примечание
A3		ТП- -КН-ТТ	Технические требования <u>Детали</u>		
64	1		Рифл. ст. Б-6, ГОСТ 8568-77*		0,58 м ²
64	2		Угловой 8 ст. 3 мм ГОСТ 380-77* Б = 700	2	2,98 м
64	3		Б = 640	2	2,41 м
64	4		Лист Б-ПН-6 ГОСТ 19073-74* 8 ст. 3 мм 6-173 14-1-3323-80	1	1,07 м

Ген. пр.	Свирицкий	И.П.О.	08-87
Инж. отв.	Зубовертлов	С.И.	08-87
Инж. контр.	Чупакин	В.И.	08-87
Инж. пр.	Муромов	В.И.	08-87
Инж.	Муромова	М.И.	08-87

77-503-1-65.87		КН-08000-08	
лист	номер	листов	
Р	40/11	1:20	
лист	листов		
ГИПРОПРОМСЕЛЬСТРОЙ г. Саратов			

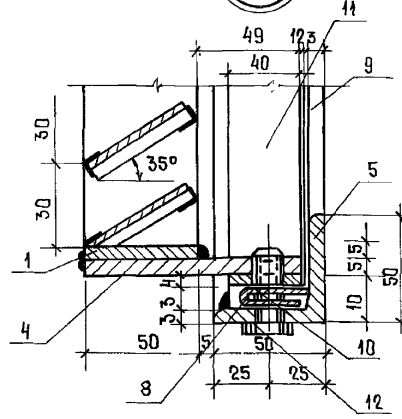
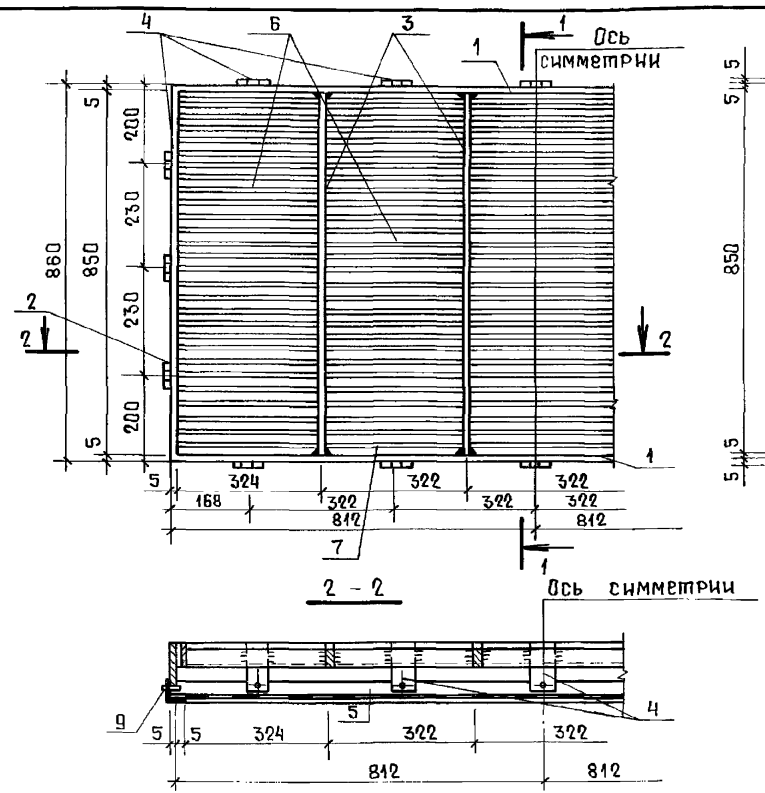
Узна № тех. док. 1-26/108

Ген. пр.	Свирицкий	И.П.О.	08-87
Инж. отв.	Зубовертлов	С.И.	08-87
Инж. контр.	Чупакин	В.И.	08-87
Инж. пр.	Муромов	В.И.	08-87
Инж.	Муромова	М.И.	08-87

77-503-1-65.87		КН-08000-08	
лист	номер	листов	
Р	41/11	1:20	
лист	листов		
ГИПРОПРОМСЕЛЬСТРОЙ г. Саратов			

Альбом V

Шпандов проект 503-1-65.87

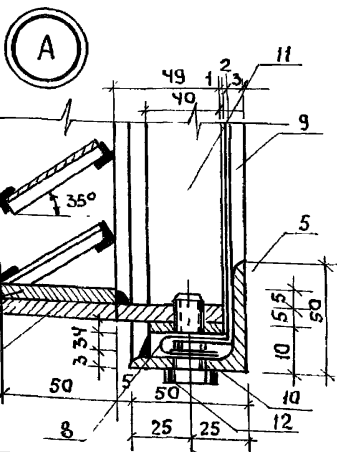
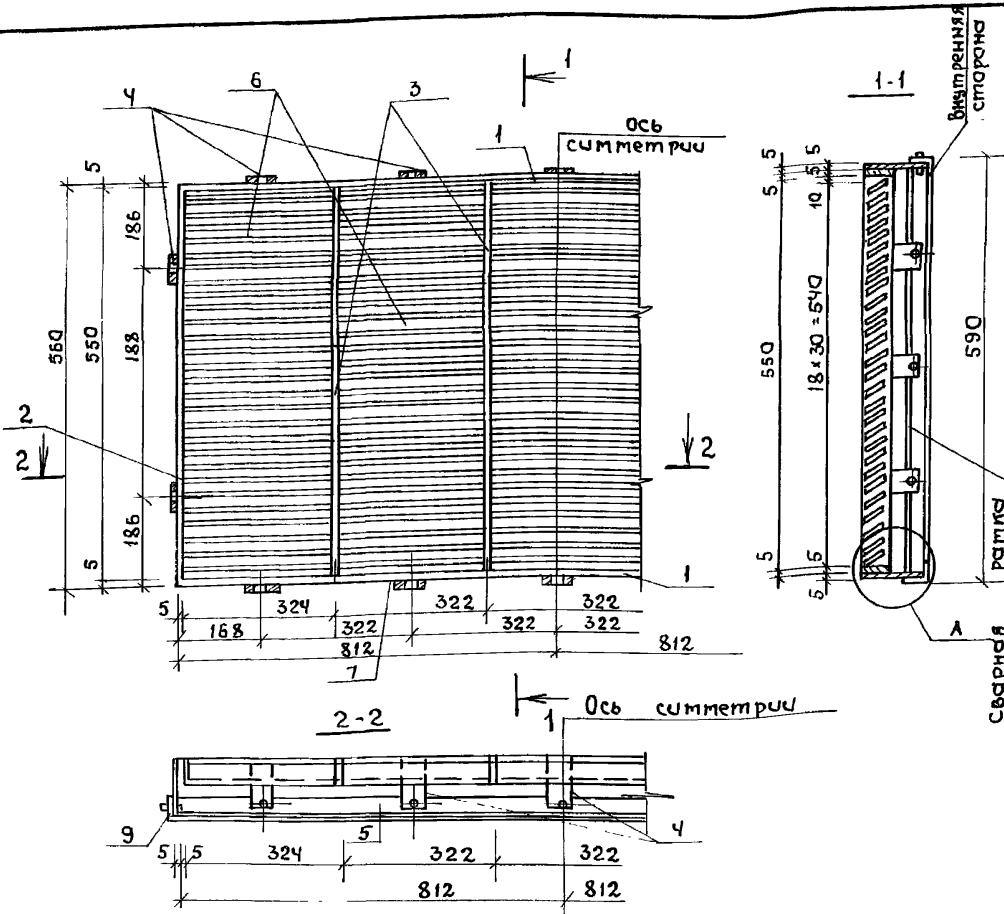


- 1. Отверстия под винты М5 с нарезкой
- 2. Сварные швы толщиной 5 мм, за исключением перьев, которые привариваются швом 2 мм.
- 3. Вся поверхность вентиляционной жалюзийной решетки зачищается, грунтуется и окрашивается пентафталевыми эмалью за 2 раза.

ФОРМАТ	ВОНА	ПОЗ.	ОБОЗНАЧЕНИЕ	НАИМЕНОВАНИЕ	КОЛ.	ПРИМЕЧАНИЕ
				<u>Документация</u>		
			МП- КИ-МП	Технические требования		
				<u>Детали</u>		
				Лист Б-ПН5 ГОСТ 19903-74* ВСт.ЗпсБ-1 ТУ14-1-3223-80		
		1		50x1624	2	3,2 кг
		2		50x860	2	1,8 кг
		3		50x850	4	1,7 кг
		4		50x100	16	0,15 кг
				Уголок Б-50x50x5 ГОСТ 8503-80 ВСт.Зкп2 ГОСТ 380-71*		
		5		Л=1645	2	3,7 кг
		9		Л=890	2	2,0 кг
		6,7		Лист Б-ПН4 ГОСТ 19903-74* (60x300) ВСт.ЗпсБ-1 ТУ14-1-3223-80	140	0,28 кг
				Лист Б-ПН4 ГОСТ 19903-74* ВСт.ЗпсБ-1 ТУ14-1-3223-80		
		10		40x1640	2	2,00 кг
		11		40x870	2	1,15 кг
		8	ГОСТ 5336-80	Сетка №10-11 (1,8 м ²)	1	7,7 кг
		12	ГОСТ 20700-75*	Винт М5x22	16	0,05 кг

ГИП	СЛАНСКИЙ	<i>Л.В.</i>	08.87
НАЧ.ОП.	ЗИЛБЕРТОВ	<i>В.В.</i>	08.87
П.КОНСТР.	ЧУПАКИН	<i>В.В.</i>	08.87
РУК.ГР.	МОРАЛЕВ	<i>В.В.</i>	08.87
ИНЖ.	МИРОНОВА	<i>М.В.</i>	08.87
И.КОНТР.	ТОЛМАЧЕВА	<i>Л.В.</i>	08.87

МП-503-1-65.87 -КИ-08000-10			
Жалюзийная решетка ВЖ-3	СТАДИЯ	МАССА	МАШТАБ
	Р	86,0 кг	1:10
	Лист	Листов	
ГИПРОПРОМСЕЛЬСТРОЙ г. САРАТОВ			



1. Отверстия под винты М5с нарезкой
2. Сварные швы толщиной 5мм, за исключением перьев, которые привариваются швом 2мм.
3. Вся поверхность вентиляционной эластичной решетки зачищается, грунтуется и окрашивается пентафталевыми эмалями.

Формат	Этаж	Лист	Обозначение	Наименование	Кол.	Примечание
				Документация		
			ТП- -КИ-ТТ	Технические требования		
				Детали		
				Лист Б-ПН5 ГОСТ 19903-74*		
				Вст.З пс 6-1 ту 14-1-3223-80		
	1			50 x 1624	2	3,2 кг
	2			50 x 560	2	1,1 кг
	3			50 x 550	4	1,08 кг
	4			50 x 100	16	0,15 кг
				Уголок Б-50x50x5 ГОСТ 8509-86		
				Вст.З кп.2 ГОСТ 380-71*		
	5			Р = 1645	2	3,7 кг
	9			Р = 590	2	1,4 кг
				Лист Б-ПН4 ГОСТ 19903-74*		
				Вст.З пс 6-1 ту 14-1-3223-80		
	10			40 x 1640	2	2,0 кг
	11			40 x 570	2	0,7 кг
				Лист Б-ПН5 ГОСТ 19904-74*		
				Вст.З пс 6-1 ту 14-1-3223-80		
	6,7			60 x 326	90	0,28 кг
	8	ГОСТ 5336-80		Сетка N 10-11 (1,8 м²)	1	7,7 кг
	12	ГОСТ 20700-75*		Винт М5 x 22	16	0,05 кг

ГИП	Сажский	08.86
Нач. отд.	Зильберт	08.86
Т.А. констр.	Чупахин	08.86
Рук. гр.	Мордлев	08.86
Инженер	Мирнова	08.86
И-контр.	Поддубцова	08.86

ТП-503-1-65.87 -КИ-08000-11

Жалюзийная решетка ВЖ-5

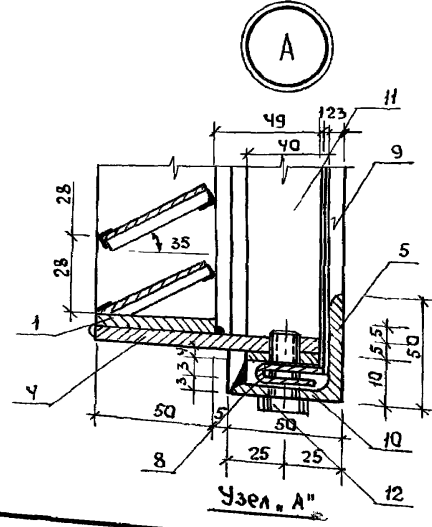
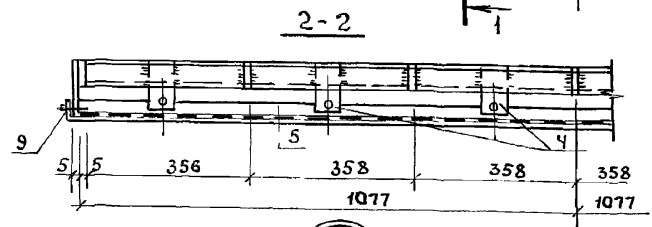
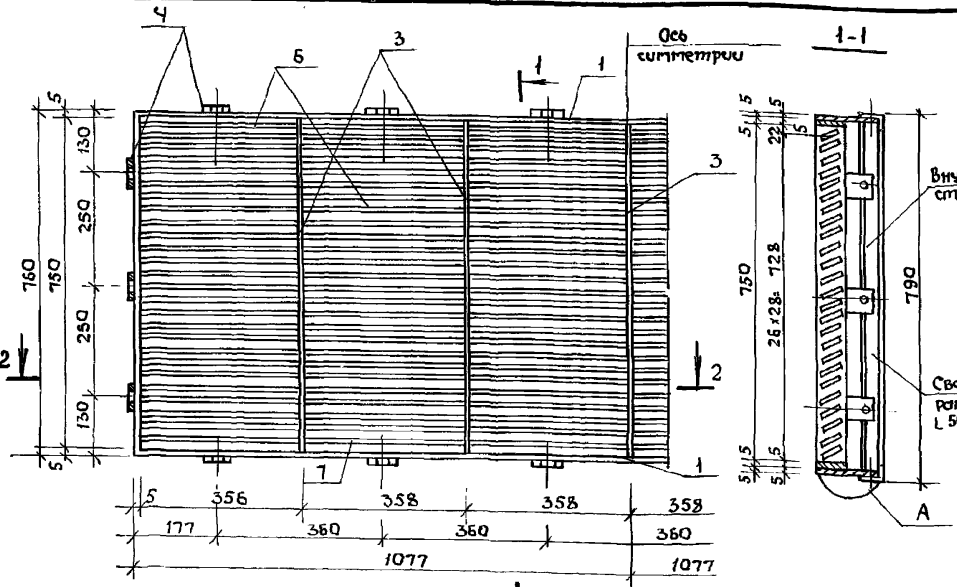
Старая масса	Новая масса	Масштаб
Р	66,0кг	1:10
Лист		Листов

ГИПРОПРОМСЕЛЬСТРОЙ
г. Саратов

Альбом V

проект 503-1-65.87

Милашов



1. Две пор. винты М5 с нарезкой.
2. Сварные швы толщиной 5 мм, за исключением перьев, которые привариваются швом 2 мм.
3. Вся поверхность радиаторной алюминиевой решетки зачищается, грунтуется и окрашивается пентафталевыми эмалью.

Формат	Зона	Лист	Обозначение	Наименование	Кол.	Примечание
				<u>Документация</u>		
			ТП- -КИ -ТТ	Технические требования		
				<u>Детали</u>		
				Б-ПН5 ГОСТ 19903-74 *		
				Лист Вст 3 пс 6-1 ту 14-1-3223-80		
		1		50 x 2155	2	4.3 кг
		2		50 x 760	2	1.5 кг
		3		50 x 750	5	1.5 кг
		4		50 x 100	18	0.2 кг
				Б-50x50x5 ГОСТ 8509-86		
				Удалок Вст 3 кп 2 ГОСТ 380-71 *		
		5		φ = 2175	2	5.0 кг
		9		φ = 790	2	1.85 кг
				Б-ПН15 ГОСТ 19904-74 (60x362)		
				Лист Вст 3 пс 6-1 ту 14-1-3223-80	156	0.3 кг
				Б-ПН4 ГОСТ 19903-74 *		
				Лист Вст 3 пс 6-1 ту 14-1-3223-80		
		10		40 x 2165	2	2.7 кг
		11		40 x 770	2	1.0 кг
		8	ГОСТ 5336-80	Сетка № 10-11 (2.2 м²)	1	9.0 кг
		12	ГОСТ 20700-75*	Винт М5 x 22	18	0.05 кг

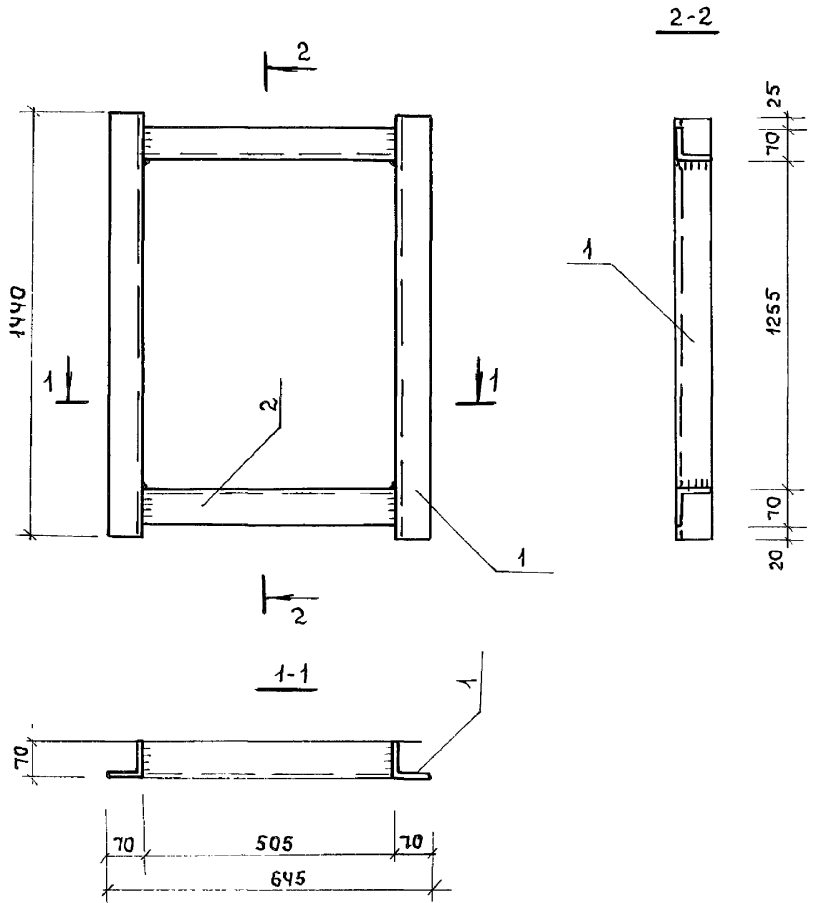
ГИП	Сиданский	<i>Сиданский</i>	08.87
Нач. отд.	Зильбертас	<i>Зильбертас</i>	08.87
Тех. консульт.	Чупакин	<i>Чупакин</i>	08.87
Рук. гр.	Моралев	<i>Моралев</i>	08.87
Инженер	Миранов	<i>Миранов</i>	08.87
Н. инж.	Молочачев	<i>Молочачев</i>	08.87

ТП-503-1-65.87 -КИ-08000-12

Алюминиевая решетка ВАН-6	Старая	Масса	Масштаб
	Р	93.0 кг	1:10
	Лист	Листов	
ГИПРОПРОМСТРОЙ			
г. Саратов			

Альбом У

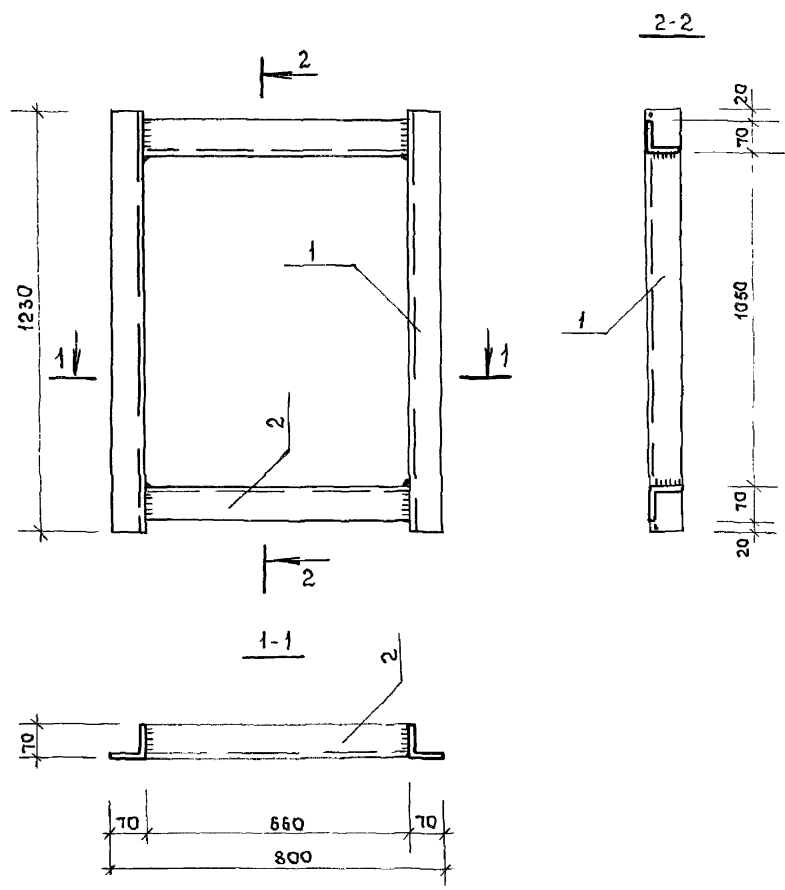
Миловой проект 503-1-65.87



Формат	Зона	Поз.	Обозначение	Наименование	кол.	Примечание
				<u>Документация</u>		
A3			ТП- -КИ-ТТ	Технические требования		
				<u>Детали</u>		
				Уголок Б-70x70x5 ГОСТ 8509-86		
				ВСт 3п2 ГОСТ 380-71*		
Б4	1			Л=1440	2	7,80кг
Б4	2			Л=500	2	2,70кг

1. Сварку править электродами Э42 по ГОСТ 9467-75
2. Высота сварных швов - Δ 5мм.

Гип	Сланский	<i>Сланский</i>	08-87	ТП-503-1-65.87 -КИ-08000-13	Рамка металлическая РМ1	Старая	Масса	Масштаб
Нач. отд.	Зильбертов	<i>Зильбертов</i>	08-87			Р	21.0кг	1:10
Гл. констр.	Чупакин	<i>Чупакин</i>	08-87			Лист	Листов 1	
Рук. ср.	Маралев	<i>Маралев</i>	08-87			ГИПРОПРОМСЕЛЬСТРОЙ		
И.н.ж.	Миронова	<i>Миронова</i>	08-87			г. Саратов		
И.контр.	Молмачева	<i>Молмачева</i>	08-87					

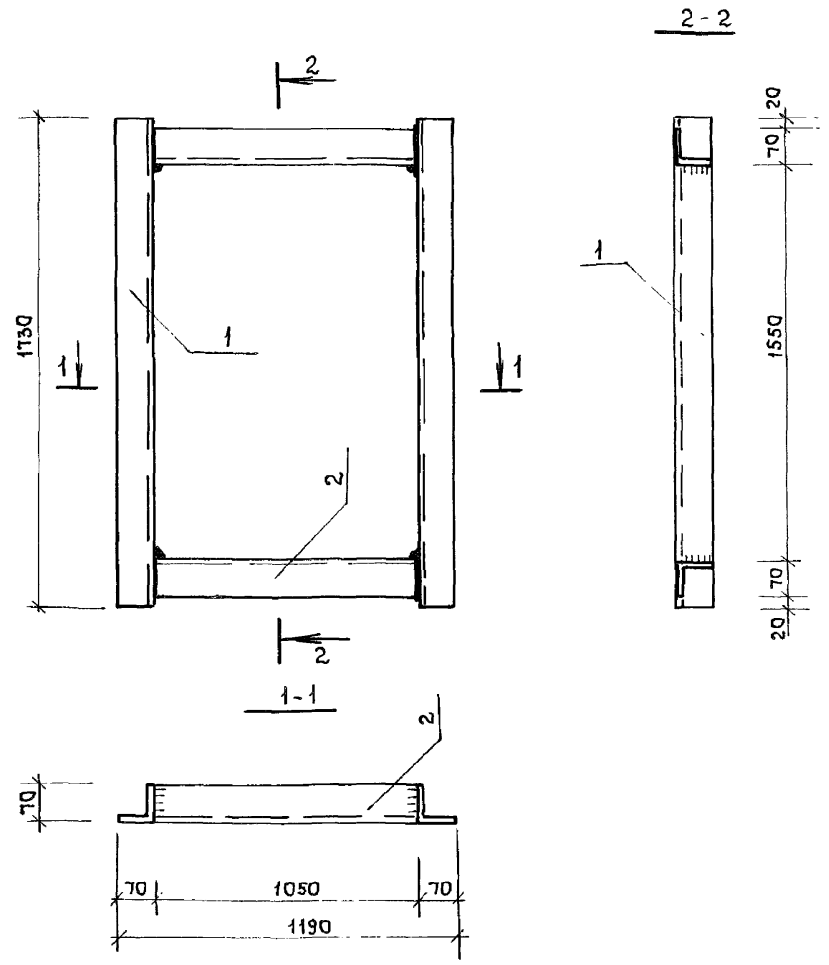


Формат	Зона	Лоз.	Обозначение	Наименование	Кол.	Примечание
				<u>Документация</u>		
A3			ТП- -КИ-ТТ	Технические требования		
				<u>Детали</u>		
				Б-70x70x5 ГОСТ 8509-86 Уголок Вст 3 кл 2 ГОСТ 380-71*		
Б4	1			ℓ = 1230	2	6,67кг
Б4	2			ℓ = 650	2	3,52кг

1. Сварку производите электродами Э42 по ГОСТ 9467-75.
2. Высота сварных швов Δ 5мм.

ГИП	Сланский	<i>С.С.А.</i>	08-87	ТП-503-1-65.87 - КИ-08000-14 Рамка металлическая РМ2	Старая	Масса	Масштаб
Нач.отр.	Зильберман	<i>С.С.А.</i>	08-87		Р	20,4кг	1:10
Гл.инж.	Чупакин	<i>С.С.А.</i>	08-87		Лист	Листов 1	
Рук.чр.	Моралев	<i>С.С.А.</i>	08-87		ГИПРОПРОМСЕЛЬСТРОЙ г. Саратов		
Инж.	Миронова	<i>С.С.А.</i>	08-87				
Н.контр.	Молмачева	<i>С.С.А.</i>	08-87				

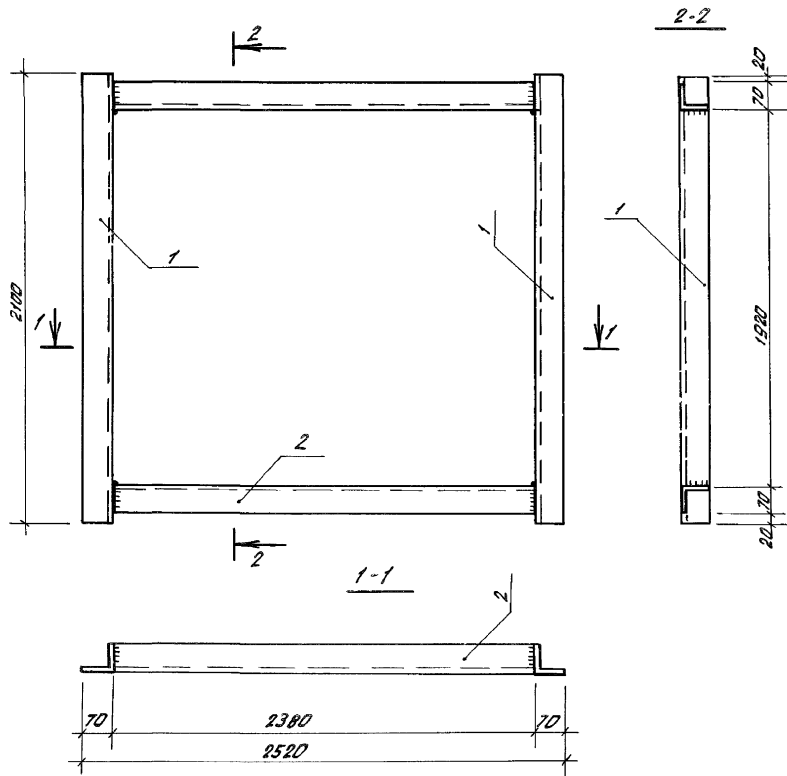
Альбом У
Мушавой проект 503-1-65.87



Формат	Зона	Лист	Обозначение	Наименование	Кол.	Примечание
				<u>Документация</u>		
A3			ТП -	-КИ-ТТ Технические требования		
				<u>Детали</u>		
				Уголок Б-75*75*6 ГОСТ 8509-86 8шт3 по ГОСТ 380-71*		
Б4	1			Р= 1730	2	9.36 кг
Б4	2			Р= 1090	2	5.72 кг

1. Сварку проводить электродами Э42 по ГОСТ 9467-75.
2. Высота сварных швов Δ 5мм.

ГИП	Сланский	<i>Мла</i>	08-87	ТП-503-1-65.87 -КИ-08000 - 15	Рамка металлическая РМЗ	Старая	Масса	Масштаб
Нач. отд.	Зильбертов	<i>Зильбертов</i>	08-87			Р	30.2кг	1:10
Т.а. констр.	Чупахин	<i>Чупахин</i>	08-87			Лист	Листов 1	
Рук. чр.	Моралев	<i>Моралев</i>	08-87			ГИПРОПРОМСЕЛЬСТРОЙ		
Ц.инн.	Миронова	<i>Миронова</i>	08-87			г. Саратов		
Н.контр.	Толмачева	<i>Толмачева</i>	08-87					



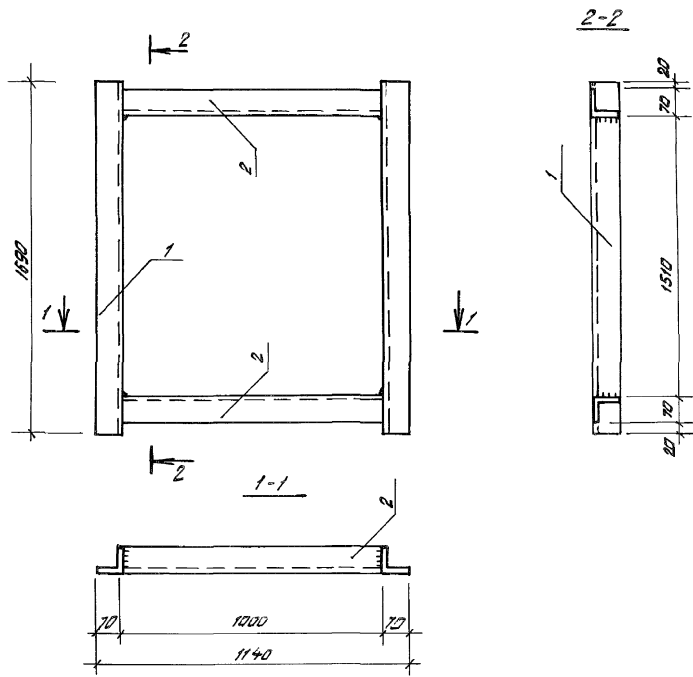
Исполн.	Этаж	Л/Э	ОБОЗНАЧЕНИЕ	Наименование	кол.	Примечание
				<u>Документация</u>		
АБ			ТТ - -КН-ТТ	Технические требования		
				<u>Детали</u>		
				Б-75x75x6 ГОСТ 8504-86		
				Уголок 80x3 по ГОСТ 380-71*		
Б4	1			ℓ = 2100	2	11,30 кг
Б4	2			ℓ = 2370	2	13,40 кг

1. СВАРКУ проводить электродами Э42 по ГОСТ 9457-75.
2. Высота сварных швов Δ 5 мм.

ГМП	Спасский	А/Р/С	08-87	ТТ 503-1-65.87	-КН-08000-16	ЭТАЖ	МАССА	МАШТАБ
И.И.П.	Зимин	С/П	08-87					
И.И.П.	Ушакин	С/П	08-87	РАМКА МЕТАЛЛИЧЕСКАЯ РМЧ	Р	49,4 кг	1:10	
С.И.П.	Морозов	С/П	08-87					
И.И.П.	Миронова	С/П	08-87					
И.И.П.	Толмачева	С/П	01.87					

ГИПРОПРОМСЕЛЬСТРОЙ
Г. СЛАДКОВ

Технический паспорт 503-1-65.87



Формат	Зона	Пос.	Обозначение	Наименование	Мат. ч.	Примечание
				<u>Документация</u>		
A3			ТТ - КН-ТТ	Технические требования		
				<u>Материалы</u>		
				Углерод		В-75КХ26 ГОСТ 8528-86 В ст. 3 ЛС 6 ГОСТ 380-71*
54	1			е = 1600	2	8,36 кг
54	2			е = 995	2	14,30 кг

1. Сварку проводят электродом Э42 по ГОСТ 9487-75.
2. Высота сварных швов Δ 5 мм.

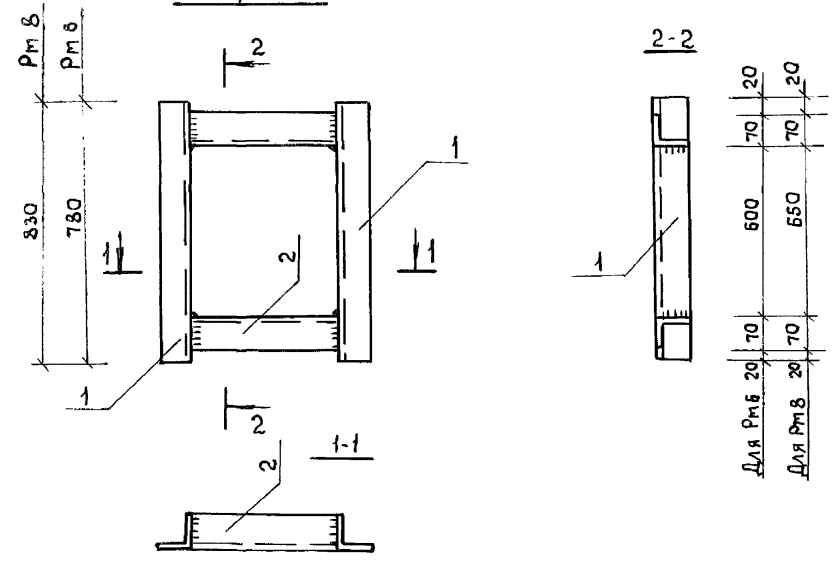
ГМП	Стамбуль	И.С.А.	08-87	ТТ - 503-1-65.87 - КН-09.000 - 17	Рамка металлическая РМ 5	Страна	Масштаб	Миллиметров
И.И.С.	Зильберман	В.И.С.	08-87			Р	48,60 кг	1:10
И.И.С.	Зильберман	В.И.С.	08-87			Лист	Листов 1	
И.И.С.	Зильберман	В.И.С.	08-87			ГИПРОПРОМСТРОЙ г. Саратов		
И.И.С.	Зильберман	В.И.С.	08-87					

Альбом V

проект 503-1-66.87

Милова

Рм 6, Рм 8



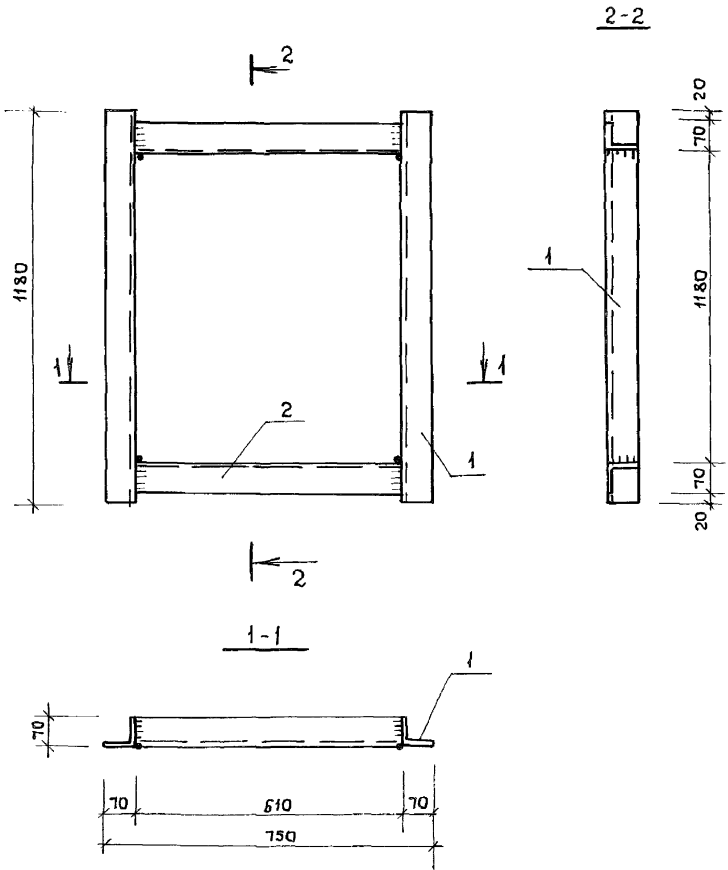
70	530	70	
	670		Для Рм 6
70	490	70	
	530		Для Рм 8

Марка изделия	Масса, кг
Рм 6	14,0
Рм 8	14,64

Формат	Зона	Поз.	Обозначение	Наименование	Кол.	Примечание
				<u>Документация</u>		
А3			ТП - -КИ-ТТ	технические требования		
				<u>Детали</u>		
				<u>Рм 6</u>		
				Уголок Б-70x10x5 ГОСТ 8509-86		
				ВСт 3кп 2 ГОСТ 380-71 ^а		
Б4	1			ℓ = 780	2	4,20 кг
Б4	2			ℓ = 520	2	2,80 кг
				<u>Рм 8</u>		
				Уголок Б-70x10x5 ГОСТ 8509-86		
				ВСт 3кп 2 ГОСТ 380-71 ^а		
Б4	1			ℓ = 830	2	4,47 кг
Б4	2			ℓ = 530	2	2,85 кг

1. Сварку проводить электродами Э42 по ГОСТ 9467-75.
2. Высота сварных швов, кроме оговаренных - Ч.

ГИП	Сиданский	<i>[Signature]</i>	08-87	ТП-503-1-66.87 -КИ-08000-18	Старая	Масса	Масштаб
Нач. отд.	Зильбертов	<i>[Signature]</i>	08-87				
Гл. констр.	Чупакин	<i>[Signature]</i>	08-87	Рамки металлические Рм 6, Рм 8.	Р	см табл.	1:10
Рук. гр.	Моралев	<i>[Signature]</i>	08-87				
Инж.	Миронова	<i>[Signature]</i>	08-87		Лист	Листов 1	
					ГИПРОПРОМСЕЛЬСТРОЙ г. Саратов		
Н. контр.	Молочаева	<i>[Signature]</i>	08-87				

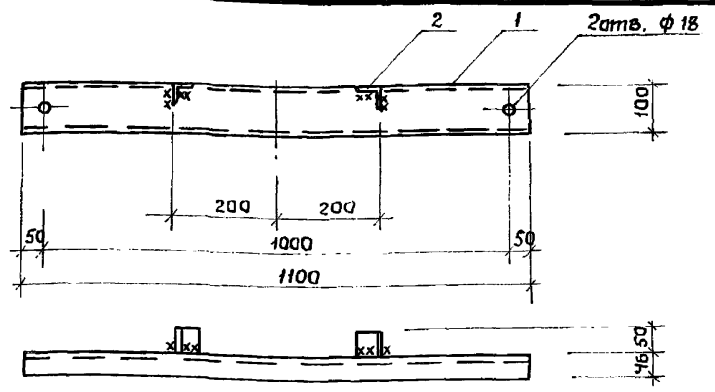


Формат	Зона	Пос.	Обозначение	Наименование	Кол.	Примечание
				<u>Документация</u>		
A3			ТП- -КИ-ТТ	Технические требования		
				<u>Детали</u>		
				Б-70x70x5, ГОСТ 850988 Уголок ВСт3сп2 ГОСТ 380-71*		
Б4	1			ℓ = 1180	2	6,35кг
Б4	2			ℓ = 605	2	4,00кг

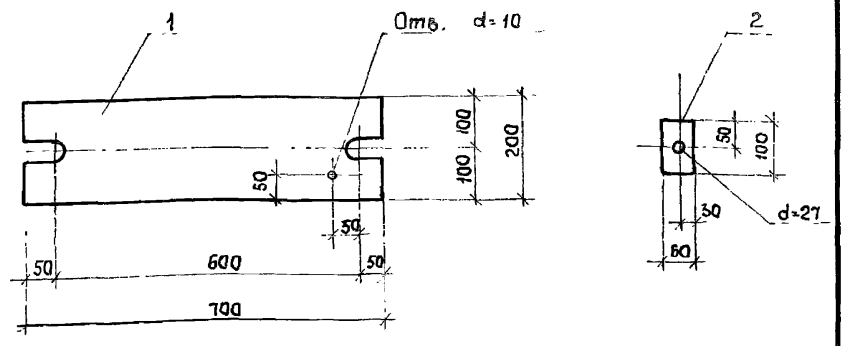
1. Сварку проводить электродами Э42 по ГОСТ 9467-75.
2. Высота сварных швов Δ 5 мм

ГИП	Сланский	<i>А.П.П.</i>	08-87	ТП-503-1-65-87 - КИ-08000-19	Старая	Масса	Максимум	
Нач. отпр.	Зильбертав	<i>В.И.В.</i>	08-87		Рамка металлическая РМ7	Р	20,7кг	1:10
Гл. констр.	Чупракин	<i>В.И.Ч.</i>	08-87			Лист	Листов 1	
Рук. гр.	Маралев	<i>А.И.М.</i>	08-87		ГИПРОПРОМСЕЛЬСТРОИ г. Саратов			
Вер. инж.	Курьева	<i>Е.И.К.</i>	08-87					
Н. констр.	Молмачева	<i>Л.И.М.</i>	08-87					

Альбом V
проект 503-1-65.87



Альбом V
проект 503-1-65.87



Шайбы поз. 2 привязать к поз. 1 вязальной проволокой.

Формат	Зона	Поз.	Обозначение	Наименование	Кол.	Примечание
A3			ТП- - КИ-ТТ	Технические требования Сборочные единицы		
				Швеллер 10 ГОСТ 8240-72* 8Ст3кп2 ГОСТ 380-71*		
B4	1		В-1100	Уголок 6-50x50x5 ГОСТ 8509-86 8Ст3кп2 ГОСТ 380-71*	1	9,45 кг
B4	2		В-50		2	0,2 кг

Высота сварного шва Δ 6 мм

ГИП	Сланский	<i>Сланский</i>	08-87	ТП-503-1-65.87	- КИ-09000
Нач. отд.	Зильбертов	<i>Зильбертов</i>	08-87		
Гл. констр.	Чупахин	<i>Чупахин</i>	08-87	Изделие соединительное МС1	Старая масса масштабы Р 9,85 кг 1:10 Лист Листов 1
Рук. зр.	Маралев	<i>Маралев</i>	08-87		
Инж.	Шаталова	<i>Шаталова</i>	08-87		
И.контр.	Толмачева	<i>Толмачева</i>	08-87	ГИПРОПРОМСЕЛЬСТРОЙ г. Саратов	

Альбом V
проект 503-1-65.87

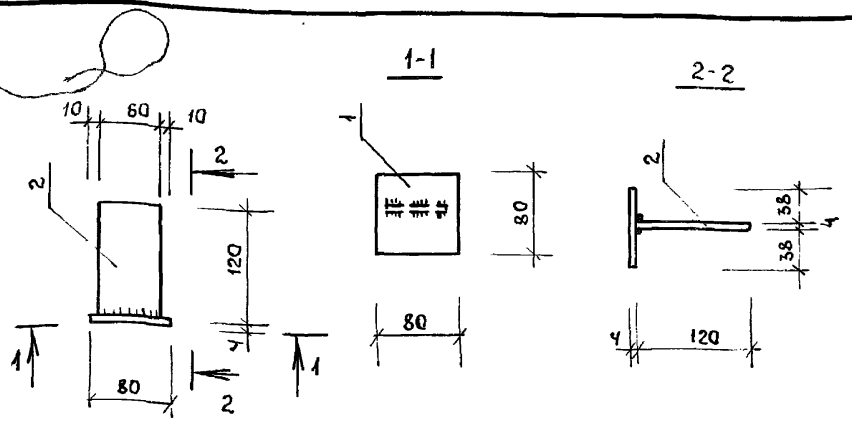
Формат	Зона	Поз.	Обозначение	Наименование	Кол.	Примечание
A3			ТП- - КИ-ТТ	Технические требования Детали		
B4	1		Лист В-ПН-20 ГОСТ 19903-74*, 200x700 8Ст3кп 6-1 ТУ 14-1-3023-80		1	22,0 кг
B4	2		Лист В-ПН-25 ГОСТ 19903-74*, 60x100 8Ст3кп 6 ГОСТ 380-71*		2	0,3 кг

ГИП	Сланский	<i>Сланский</i>	08-87	ТП-503-1-65.87	- КИ-09000-01
Нач. отд.	Зильбертов	<i>Зильбертов</i>	08-87		
Гл. констр.	Чупахин	<i>Чупахин</i>	08-87	Изделие соединительное МС2	Старая масса масштабы Р 22,6 кг 1:10 Лист Листов 1
Рук. зр.	Маралев	<i>Маралев</i>	08-87		
Вед. инж.	Власова	<i>Власова</i>	08-87		
И.контр.	Толмачева	<i>Толмачева</i>	08-87	ГИПРОПРОМСЕЛЬСТРОЙ г. Саратов	

Альбом V

проект 503-1-65.87

Миловой



Формат	Зона	Поз.	Обозначение	Наименование	Кол.	Примечание
А3			ТП - КИ-ТТ	Документация		
Б4	1			Лист БЛНЧ ГОСТ 19903-74* (80x80) Вст 3 кп 2 ГОСТ 380-71*	1	0,20
Б4	2			Лист БЛНЧ ГОСТ 19903-74* (60x20) Вст 3 кп 2 ГОСТ 380-71*	1	0,23

ГИП	Сланский	<i>[Signature]</i>	08-87
Науч. отор.	Зильбертов	<i>[Signature]</i>	08-87
Тех. констр.	Чупахин	<i>[Signature]</i>	08-87
Рук. гр.	Моралев	<i>[Signature]</i>	08-87
Инж.	Миринова	<i>[Signature]</i>	08-87
Н. контр.	Молмачева	<i>[Signature]</i>	08-87

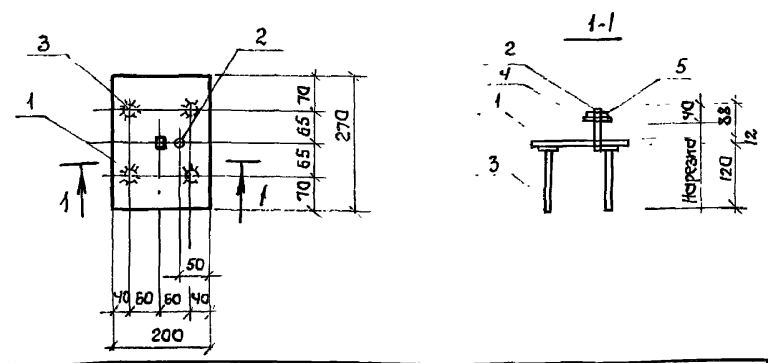
ТП-503-1-65.87 - КИ-10000		
Старший	Масса	Масштаб
Р	0,43 кг	1:20
Лист	Листов 1	
ГИПРОПРОМСЕЛЬСТРОЙ г. Саратов		

Изм. № 1 по заданию заказчика

Альбом V

проект 503-1-65.87

Миловой



Формат	Зона	Поз.	Обозначение	Наименование	Кол.	Примечание
А3			ТП - КИ-ТТ	Документация		
Б4	1			Лист БЛНЧ ГОСТ 19903-74* Вст 3 кп 1 ту 14.1-3023-80	1	5,09 кг
Б4	2			φ 16 АIII ГОСТ 5781-82* P=100	1	0,16 кг
Б4	3			φ 8 АIII ГОСТ 5781-82* P=120	4	0,05 кг
Б4	4			ГОСТ 11371-78 *	1	0,03 кг
Б4	5			ГОСТ 5915-70*	1	0,07 кг

ГИП	Сланский	<i>[Signature]</i>	08-87
Науч. отор.	Зильбертов	<i>[Signature]</i>	08-87
Тех. констр.	Чупахин	<i>[Signature]</i>	08-87
Рук. гр.	Моралев	<i>[Signature]</i>	08-87
Инж.	Шаталина	<i>[Signature]</i>	08-87
Н. контр.	Молмачева	<i>[Signature]</i>	08-87

ТП-503-1-65.87 - КИ-10000-01		
Старший	Масса	Масштаб
Р	5,6 кг	1:20
Лист	Листов 1	
ГИПРОПРОМСЕЛЬСТРОЙ г. Саратов		

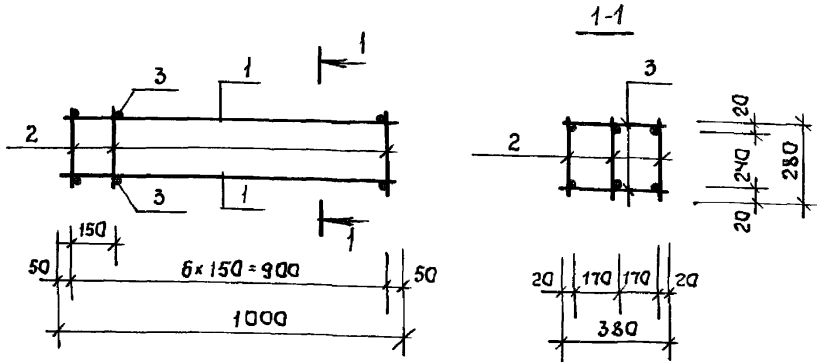
Изм. № 1 по заданию заказчика

Стержень с нарезкой пропускается через отверстие в пластине и приваривается с внутренней стороны закладной детали дуговой сваркой кольцевыми швами электродом ЭЦУ 2 высотой шва 4 мм

Альбом У

проект 503-1-02.87

Шильцов



Формат	Зона	Поз.	Обозначение	Наименование	Кол.	Примечание
				<u>Документация</u>		
A3			ТП - - КИ-ТТ	Технические требования		
				<u>Детали</u>		
Б4		1		Ф 8 А I ГОСТ 5781-82* \varnothing : 1280	6	0,40 кг
Б4		2		6 А I ГОСТ 5781-82* \varnothing : 280	21	0,06 кг
Б4		3		\varnothing : 380	14	0,08 кг

ГИП	Сланский	<i>Шильцов</i>	08-87
Нач. отр.	Зильбертов	<i>Шильцов</i>	08-87
Гл. констр.	Чупакин	<i>Шильцов</i>	08-87
Рук. пр.	Марзалев	<i>Шильцов</i>	08-87
Инженер	Миронова	<i>Шильцов</i>	08-87
Н. контр.	Полмачева	<i>Шильцов</i>	08-87

ТП-503-1-02.87 -КИ-11000

Каркас пространственный КР1

Старая	Масса	Масштаб
Р	4,78 кг	1:20
Лист	Листов	

ГИПРОПРОМСЕЛЬСТРОЙ
г. Саратов

Копировал Морозова *Морозова* формат А4

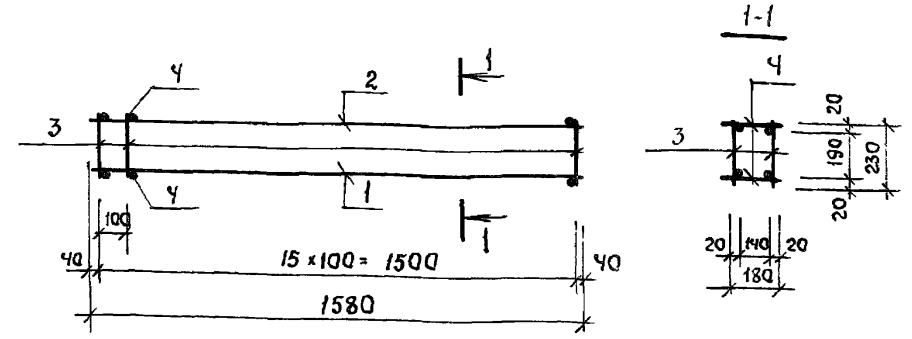
Альбом У

Типовой проект 503-1-02.87

Вязиткин, И.В. №

Полмачева, И.В. №

И.В. №



Формат	Зона	Поз.	Обозначение	Наименование	Кол.	Примечание
				<u>Документация</u>		
A3			ТП - - КИ-ТТ	Технические требования		
				<u>Детали</u>		
Б4		1		Ф 16 А III ГОСТ 5781-82* \varnothing : 1580	2	2,4 кг
Б4		2		Ф 8 А III ГОСТ 5781-82* \varnothing : 1580	2	0,62 кг
Б4		3		Ф 6 А I ГОСТ 5781-82* \varnothing : 230	38	0,05 кг
Б4		4		\varnothing : 180	38	0,04 кг

ГИП	Сланский	<i>Шильцов</i>	08-87
Нач. отр.	Зильбертов	<i>Шильцов</i>	08-87
Гл. констр.	Чупакин	<i>Шильцов</i>	08-87
Рук. пр.	Марзалев	<i>Шильцов</i>	08-87
Инженер	Миронова	<i>Шильцов</i>	08-87
Н. контр.	Полмачева	<i>Шильцов</i>	08-87

ТП-503-1-02.87 -КИ-11000-01

Каркас пространственный КР2

Старая	Масса	Масштаб
Р	8,9 кг	1:20
Лист	Листов	

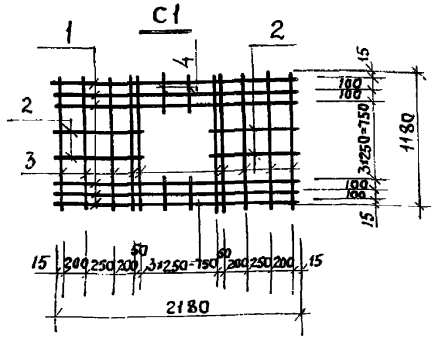
ГИПРОПРОМСЕЛЬСТРОЙ
г. Саратов

Копировал Морозова *Морозова* формат А4

Альбом У

проект 503-1-65.87

Типовой

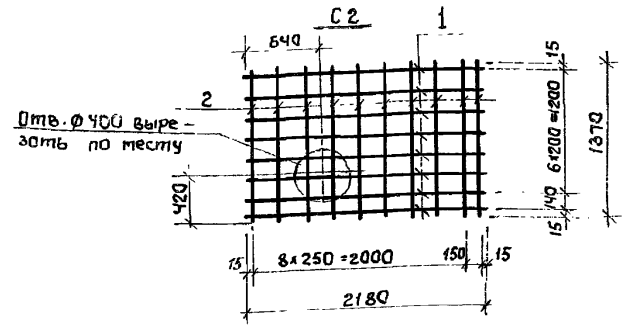


Формат	Зона	Поз.	Обозначение	Наименование	Кол.	Примечание
				<u>Документация</u>		
A3			ТП- -КИ-ТТ	Месячные требования		
				<u>Детали</u>		
Б4	1			Ф12АІ ГОСТ 5781-82* l=2180	6	1,94 кг
Б4	2			Ф12АІ ГОСТ 5781-82* l=750	4	0,67 кг
Б4	3			Ф6АІ ГОСТ 5781-82* l=1180	10	0,26 кг
Б4	4			Ф6АІ ГОСТ 5781-82* l=250	4	0,06 кг

ГИП	Сладский	<i>Сладский</i>	08-87	ТП-503-1-65.87	-КИ-11000-02	
Нач.отр.	Зильбертов	<i>Зильбертов</i>	08-87			
Гл.констр.	Чупакин	<i>Чупакин</i>	08-87			
Рук.тр.	Моралев	<i>Моралев</i>	08-87			
Инж.	Киреев	<i>Киреев</i>	08-87			
				Сетка арматурная		
				Старая	Масса	Масштаб
				Р	16,9кг	1:50
				Лист	Листов 1	
				ГИПРОПРОМСЕЛЬСТРОЙ		
				г. Саратов		
Н.контр.	Молмачева	<i>Молмачева</i>	08-87			

Альбом У

Типовой проект 503-1-65.87



Формат	Зона	Поз.	Обозначение	Наименование	Кол.	Примечание
				<u>Документация</u>		
A3			ТП- -КИ-ТТ	Технические требования		
				<u>Детали</u>		
Б4	1			Ф12АІ ГОСТ 5781-82* l=2180	8	1,94 кг
Б4	2			Ф8АІ ГОСТ 5781-82* l=1370	10	0,3 кг

ГИП	Сладский	<i>Сладский</i>	08-87	ТП-503-1-65.87	-КИ-11000-02	
Нач.отр.	Зильбертов	<i>Зильбертов</i>	08-87			
Гл.констр.	Чупакин	<i>Чупакин</i>	08-87			
Рук.тр.	Моралев	<i>Моралев</i>	08-87			
Инж.	Киреев	<i>Киреев</i>	08-87			
				Сетка арматурная		
				Старая	Масса	Масштаб
				Р	18,5кг	1:50
				Лист	Листов 1	
				ГИПРОПРОМСЕЛЬСТРОЙ		
				г. Саратов		
Н.контр.	Молмачева	<i>Молмачева</i>	08-87			