

ТИПОВОЙ ПРОЕКТ

705-5-11с83

РЕЗЕРВУАРЫ ВЕРТИКАЛЬНЫЕ ДЛЯ
АГРЕССИВНЫХ ХИМИЧЕСКИХ ПРОДУКТОВ
ПОДЛЕЖАЩИЕ ФУТЕРОВКЕ,
ЕМКОСТЬЮ 50, 80, 125, 200, 320, 500 м³

Альбом III

ПРОЕКТ ПРОИЗВОДСТВА РАБОТ.

ПРИСПОСОБЛЕНИЯ ДЛЯ МОНТАЖА
РЕЗЕРВУАРОВ ЕМКОСТЬЮ 50, 80, 125, 200, 320, 500 м³

ЦЕНТРАЛЬНЫЙ ИНСТИТУТ ТИПОВОГО ПРОЕКТИРОВАНИЯ ГОССТРОЯ СССР
КАЗАХСКИЙ ФИЛИАЛ

Заказ № 3006 Тираж 100 экз. Цена 4-84 Инв № 205-5-11.11 Сдано в печать 4/11-84г
2.3

ТИПОВОЙ ПРОЕКТ
705-5-11с83

РЕЗЕРВУАРЫ ВЕРТИКАЛЬНЫЕ ДЛЯ
АГРЕССИВНЫХ ХИМИЧЕСКИХ ПРОДУКТОВ,
ПОДЛЕЖАЩИЕ ФУТЕРОВКЕ,
ЕМКОСТЬЮ 50, 80, 125, 200, 320, 500 м³

Альбом III

СОСТАВ ПРОЕКТА:

- Альбом I КОНСТРУКЦИИ МЕТАЛЛИЧЕСКИЕ
Альбом II ПРОЕКТ ПРОИЗВОДСТВА РАБОТ НА МОНТАЖ
РЕЗЕРВУАРОВ ЕМКОСТЬЮ 50, 80, 125, 200, 320, 500 м³
ТЕХНОЛОГИЯ МОНТАЖА И СВАРКИ
Альбом III ПРОЕКТ ПРОИЗВОДСТВА РАБОТ. ПРИСПОСОБЛЕНИЯ
ДЛЯ МОНТАЖА РЕЗЕРВУАРОВ ЕМКОСТЬЮ 50,
80, 125, 200, 320, 500 м³
Альбом IV СМЕТЫ

РАЗРАБОТАН
Ордена Трудового Красного Знамени
ИНСТИТУТОМ
ЦНИИПРОЕКТСТАЛЬКОНСТРУКЦИЯ-Альбомы I, IV
ГОССТРОЙ СССР
ГИПРОНЕФТЬ СПЕЦМОНТАЖ - Альбомы II, III
МИНМОНТАЖСПЕЦСТРОЙ СССР

УТВЕРЖДЕН И ВВЕДЕН
В ДЕЙСТВИЕ МИНИСТЕРСТВОМ
ЧЕРНОЙ МЕТАЛЛУРГИИ СССР
Приказ № 978 от 1.11.82 г

ГЛАВНЫЙ ИНЖЕНЕР ИНСТИТУТА

И.С. Гольденберг

ГЛАВНЫЙ ИНЖЕНЕР ПРОЕКТА

Шитиков А.И.

Содержание альбома

Обозначение	Наименование	Кол. листов	Стр.
П82.04.00.00	Приспособление для разметки аница	5	3-7
П85К.10.00.00	Щарнир для подъема рукояков	3	8-10
П810.10.00.00	Траверса для подъема рукояка стенки	4	11-14
П89.7А-0-0	Лестница навесная		
П85А-3-0-0	Скоба для установки навесной лестницы		
П812.02.00.00	Поддон	1	15
П812.01.00.00	Отвес		
П881.04.00.00	Кронштейн для расчалок	3	16-18
П831.02.00.00	Скоба для развертывания рукояка		
П88.05.00.00	Клиновой упор	2	19,20
П87.11.00.00	Клин	1	21
П85.52.00.00	Скоба для навешивания блока	1	22
П865.07.00.00	Приспособление для замыкания вертикального монтажного стыка	8	23-30
П85.07.00.00	Приспособление для замыкания вертикального монтажного стыка	9	31-39
П810.07.00.00	Строп 3-х ветвевой	1	40
П86.04.00.00	Приспособление для фартмаобразования	4	41-44
П85.64.00.00	Кронштейн	1	45
П851.64.00.00	Настил		
П852.64.00.00	Ограждение жесткое	1	46
П84.05.00.00	Приспособление стяжное	2	47-48
П87.84.00.00	Опора роликовая паворотная	3	49-51
П85.22.00.00	Штуцер для отводного блока	1	52
П861.13.00.00	Подмасти	4	53-56
П87.70.00.00	Упор скользящий	2	57-58
П87.71.00.00	Направляющая	1	(59)

Т.П. 705-5-11с.83 Альбом II

Альбом 15-1684-6

Л.П. 705-5-11с.83

Материал	Лист	№	Обозначение	Наименование	Кол/Примеч.
				ПВ2.04.00.00-03 см.СБ	
				Сборочные единицы	
И	8	8	ПВ2.04.03.00-03	Штанга	1
И	9	9	ПВ2.04.04.00	Двигжок	1
				ПВ2.04.00.00-04 см.СБ	
				Сборочные единицы	
И	8	8	ПВ2.04.03.00-04	Штанга	1
И	9	9	ПВ2.04.04.00	Двигжок	1
				ПВ2.04.00.00-05 см.СБ	
				Сборочные единицы	
И	8	8	ПВ2.04.03.00-05	Штанга	1
И	9	9	ПВ2.04.04.00	Двигжок	1
				ПВ2.04.00.00-06 см.СБ	
				Сборочные единицы	
И	8	8	ПВ2.04.03.00-06	Штанга	1
И	9	9	ПВ2.04.04.00-01	Двигжок	1
				ПВ2.04.00.00-07 см.СБ	
				Сборочные единицы	
И	8	8	ПВ2.04.03.00-07	Штанга	1
И	9	9	ПВ2.04.04.00-01	Двигжок	1
				ПВ2.04.00.00-08 см.СБ	
				Сборочные единицы	
И	8	8	ПВ2.04.03.00-08	Штанга	1
И	9	9	ПВ2.04.04.00-01	Двигжок	1
				ПВ2.04.00.00-09 см.СБ	
				Сборочные единицы	
И	8	8	ПВ2.04.03.00-09	Штанга	1
И	9	9	ПВ2.04.04.00-02	Двигжок	1

ПВ2.04.00.00

Лист 2

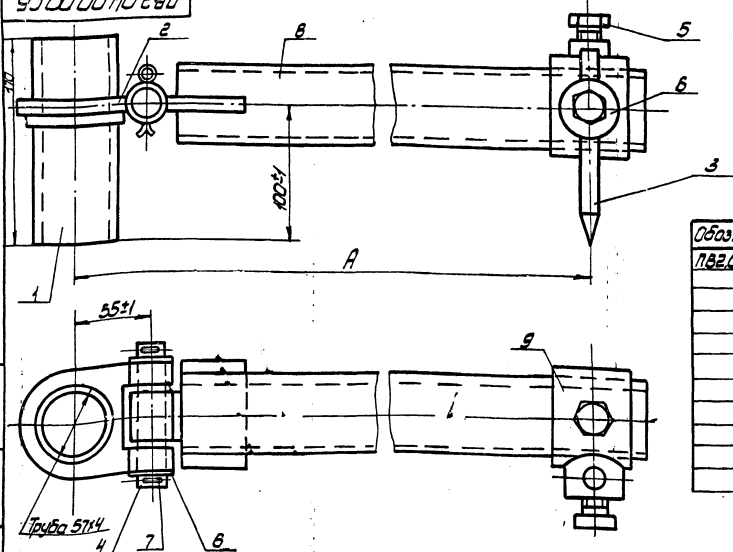
Формат И

Материал	Лист	№	Обозначение	Наименование	Кол/Примеч.
		12	ПВ2.04.00.00СБ	Документация	
				Сборочный чертеж	
				Сборочные единицы	
И	1	1	ПВ2.04.01.00	АБ	1
И	2	2	ПВ2.04.02.00	Кронштейн	1
				Детали	
И	3	3	ПВ2.04.04.01	Чертилка	1
И	4	4	ПВ2.04.04.02	АБ	1
				Стандартные изделия	
		5		Болт М4х25,5х0,13	2
		6		ГОСТ 7798-70	
		7		Шайба 20х16х0,3 ГОСТ 1132-002	2
				ГОСТ 397-79	
			Переменные данные для испытаний		
				ПВ2.04.00.00 см.СБ	
				Сборочные единицы	
И	8	8	ПВ2.04.03.00	Штанга	1
И	9	9	ПВ2.04.04.00	Двигжок	1
				ПВ2.04.00.00-01 см.СБ	
				Сборочные единицы	
И	8	8	ПВ2.04.03.00-01	Штанга	1
И	9	9	ПВ2.04.04.00	Двигжок	1
				ПВ2.04.00.00-02 см.СБ	
				Сборочные единицы	
И	8	8	ПВ2.04.03.00-02	Штанга	1
И	9	9	ПВ2.04.04.00	Двигжок	1
				ПВ2.04.00.00	

Приспособление для разметки единица

Лист 1 Метр Листов 1 Исполнитель: И.И.И. г.Москва

90 00 00 10 290



Обозначение	l, мм	масса, кг
ПВ2.04.00.00	2400	38,7
-01	3000	43,2
-02	3400	45,6
-03	3800	48,7
-04	4300	52,1
-05	5300	59,9
-06	6185	61,9
-07	6850	63,5
-08	7890	68,5
-09	9490	120

Л.П. 705-5-11с.83

8485/3

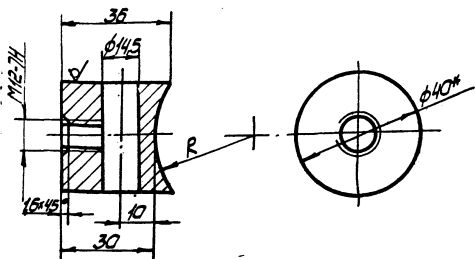
ПВ2.04.00.00СБ

Материал	Лист	№	Обозначение	Наименование	Кол/Примеч.
				Приспособление для разметки	
				Сборочный чертеж	
				Сборочные единицы	
И				Лист 1	
				Масса	
				Стр.	
				табл.	
				Лист 1	
				Листов 1	
				Исполнитель: И.И.И.	
				г.Москва	
				Формат И	

т.п. 705-5-Ис.83. Альбом III

2070707029U

25 (V)



Обозначение	R, мм	Масса, кг
ПВ2.04.06.03	35	0,25
-01	45	0,245
-02	58	0,24

1. Неуказанные предельные отклонения размеров: отверстий - Н16, валов - h16, остальных - $\pm 2/16$.
- 2.* Размер для справок.

ПВ2.04.04.03

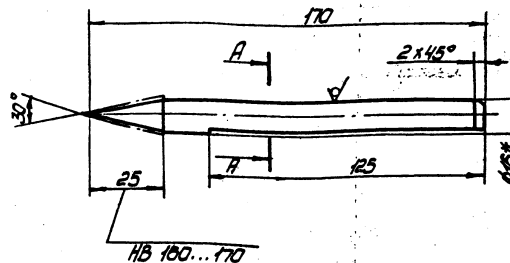
Бобышка

Лист Масса Масса
И 1 1 табл. 1:1
Лист Листов
Испровертительная
г. Москва

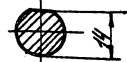
В 40 ГОСТ 2590-74
Ст. 3 ГОСТ 535-79

1070707029U

25 (V)



A-A повернуто



1. Предельные отклонения размеров: валов - h16, остальных - $\pm 2/16$.
- 2.* Размеры для справок.

ПВ2.04.00.01

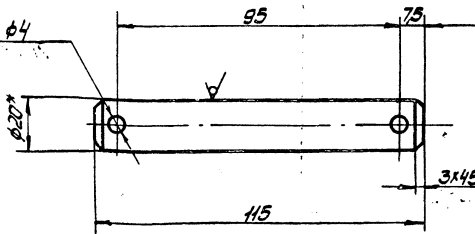
Чертилка

Лист Масса Масса
И 1 1 табл. 1:1
Лист Листов
Испровертительная
г. Москва

В 16 ГОСТ 2590-74
45 ГОСТ 1050-74

2070707029U

25 (V)



- Неуказанные предельные отклонения размеров: отверстий - H16, валов - h16, остальных - $\pm 2/16$.

ПВ2.04.00.02

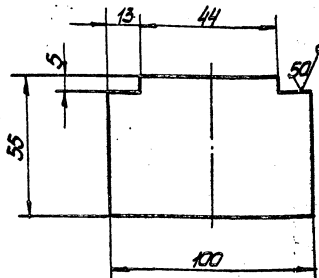
Ось

Лист Масса Масса
И 1 1 табл. 1:1
Лист Листов
Испровертительная
г. Москва

В 20 ГОСТ 2590-74
Ст. 3 ГОСТ 535-79

1070707029U

25 (V)



- Неуказанные предельные отклонения размеров: валов - h16, остальных - $\pm 2/16$.

т.п. 705-5-Ис.83

8485/3

ПВ2.04.03.01

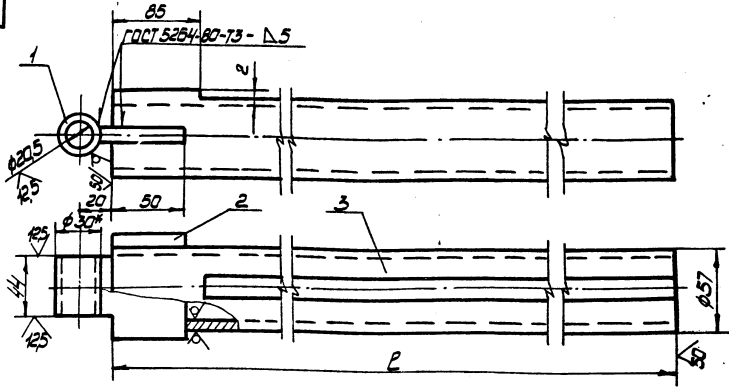
Пластина

Лист Масса Масса
И 1 1 табл. 1:2
Лист Листов
Испровертительная
г. Москва

Б-10 ГОСТ 19903-74
Лист Ст. 3 ГОСТ 11637-79

т.п. 705-5-Ис.83. Альбом III

ПВ2.04.03.00СБ



Обозначение	l, мм	Масса, кг
ПВ2.04.03.00	2355	18,6
-01	2855	23,3
-02	3355	25,7
-03	3755	28,8
-04	4255	32,5
-05	5255	40,1
-06	6120	51,0
-07	6605	58,2
-08	7545	65,5
-09	9445	93,3

1. Электроды сварочные типа Э42А ГОСТ 9487-75.
2. Неуказанные отклонения размеров: отверстий - Н16, валов - h16, остальных - ± 0,1 мм.
- 3* Размер для справок.

ПВ2.04.03.00СБ			
Штапел		Сборочный чертеж	
Ил. лист	Масса	Ил. лист	Масса
1	18,6	1	-
Ил. лист	Масса	Ил. лист	Масса
1	18,6	1	-
Ил. лист	Масса	Ил. лист	Масса
1	18,6	1	-
Ил. лист	Масса	Ил. лист	Масса
1	18,6	1	-

Кол.	Лист	Обозначение	Наименование	Комп.Примеч.
12		ПВ2.04.03.00СБ	Документация Сборочный чертеж	
			Детали	
41	1	ПВ2.04.03.01	Пластик	
64	2	ПВ2.04.03.02	Втулка Ø30 ГОСТ 2590-71 Ст.3 ГОСТ 5355-79 L=44±1	1 0,1 кг
			Переменные данные для исполнения	
			ПВ2.04.03.00СБ	
			Детали	
64	3	ПВ2.04.03.03	Труба Ø57,6 ГОСТ 8732-78 Труба Ø10 ГОСТ 8731-74 L=2355±5	1 18,2 кг
			ПВ2.04.03.00-01СБ	
			Детали	
64	3	ПВ2.04.03.03-01	Труба Ø57,6 ГОСТ 8732-78 Труба Ø10 ГОСТ 8731-74 L=2855±5	1 22,9 кг

Кол.	Лист	Обозначение	Наименование	Комп.Примеч.
			ПВ2.04.03.00СБ	
			Детали	
64	3	ПВ2.04.03.03-02	Труба Ø57,6 ГОСТ 8732-78 Труба Ø10 ГОСТ 8731-74 L=3355±5	1 25,3 кг
			ПВ2.04.03.00-03СБ	
			Детали	
64	3	ПВ2.04.03.03-03	Труба Ø57,6 ГОСТ 8732-78 Труба Ø10 ГОСТ 8731-74 L=3755±5	1 28,4 кг
			ПВ2.04.03.00-04СБ	
			Детали	
64	3	ПВ2.04.03.03-04	Труба Ø57,6 ГОСТ 8732-78 Труба Ø10 ГОСТ 8731-74 L=4255±5	1 32,1 кг
			ПВ2.04.03.00-05СБ	
			Детали	
64	3	ПВ2.04.03.03-05	Труба Ø57,6 ГОСТ 8732-78 Труба Ø10 ГОСТ 8731-74 L=5255±5	1 39,7 кг

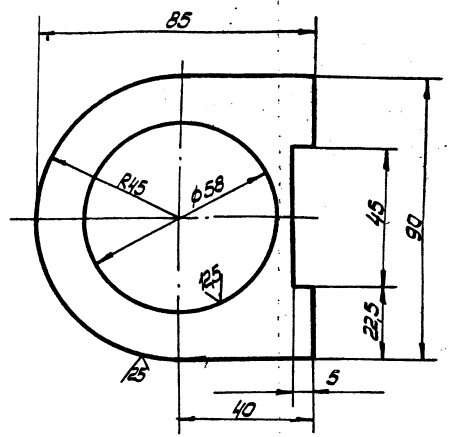
ПВ2.04.03.00			
Штапел		Ил. лист	
Ил. лист	Масса	Ил. лист	Масса
1	18,6	1	-
Ил. лист	Масса	Ил. лист	Масса
1	18,6	1	-
Ил. лист	Масса	Ил. лист	Масса
1	18,6	1	-
Ил. лист	Масса	Ил. лист	Масса
1	18,6	1	-

ПВ2.04.03.00			
Штапел		Ил. лист	
Ил. лист	Масса	Ил. лист	Масса
1	18,6	1	-
Ил. лист	Масса	Ил. лист	Масса
1	18,6	1	-
Ил. лист	Масса	Ил. лист	Масса
1	18,6	1	-
Ил. лист	Масса	Ил. лист	Масса
1	18,6	1	-

Лист 705-5-11с.83 Альбом III

№	Обозначение	Наименование	кол/примеч.
		П82.04.03.00.06 см.СБ Детали	
54	3 П82.04.03.03-06	Труба 70х6 ГОСТ 8732-78 Труба 810 ГОСТ 8731-74 L=5120 ± 7	1 53,6кг
		П82.04.03.00-07 см.СБ Детали	
54	3 П82.04.03.03-07	Труба 70х6 ГОСТ 8732-78 Труба 810 ГОСТ 8731-74 L=6605 ± 7	1 57,8кг
		П82.04.03.00-08 см.СБ Детали	
54	3 П82.04.03.03-08	Труба 70х6 ГОСТ 8732-78 Труба 810 ГОСТ 8731-74 L=7545 ± 7	1 65,1кг
		П82.04.03.00-09 см.СБ Детали	
54	3 П82.04.03.03-09	Труба 89х6 ГОСТ 8732-78 Труба 810 ГОСТ 8731-74 L=9445 ± 8	1 97,9кг
П82.04.03.00			Лист 3

П82.04.02.01

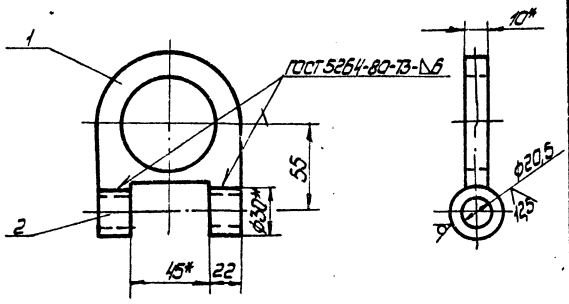


Предельные отклонения размеров:
отверстий - Н16; валов Н16, остальных ± 0,16/2

Лист 705-5-11с.83 Альбом III

П82.04.02.01		Лист	Масса	Масштаб
Пластина		И	03	1:1
Лист 6-10 ГОСТ 19903-74 Ст. 3 ГОСТ 14637-79		Лист	Листов	Листов
г. Москва		г. Москва		

П82.04.02.00



1. Электроды сварочные ЭИ2А ГОСТ 19467-75
2. Предельные отклонения размеров:
валов - Н16, остальных - ± 0,16/2
- 3* Размер для справок.

П82.04.02.00.СБ

Кронштейн		Лист	Масса	Масштаб
Сборочный чертеж		И	035	1:2
Лист 705-5-11с.83		Лист	Листов	Листов
г. Москва		г. Москва		

Лист 705-5-11с.83 Альбом III

№	Обозначение	Наименование	кол/примеч.
		Документация	
И	П82.04.02.00.СБ	Сборочный чертеж	
		Детали	
И	1 П82.04.02.01	Пластина	1
54	2 П82.04.02.02	Втулка В30 ГОСТ 2590-71 Круг Ст.3 ГОСТ 535-79 L=22 ± 1	2 0,05кг
П82.04.02.00			Лист 7

Лист 705-5-11с.83 Альбом III

П82.04.02.00

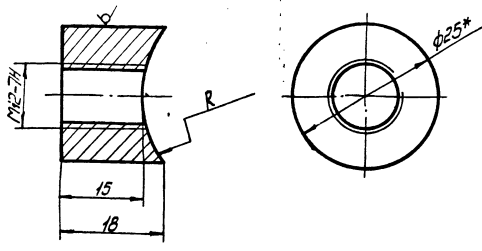
Кронштейн		Лист	Масса	Масштаб
Сборочный чертеж		И	035	1:2
Лист 705-5-11с.83		Лист	Листов	Листов
г. Москва		г. Москва		

Т.П. 705-5-11с.83

Лист 1 из 2

104014029U

25/√



Обозначение	R, мм	Масса, кг
ПВ2.04.04.01	35	0,03
-01	45	0,045
-02	55	0,4

1. Неуказанные предельные отклонения размеров: валов - h6, отверстий - +H7/h6.
2* Размер для справок.

ПВ2.04.04.01

Бобышка

Ил. Масс. Масса	Ил. Масс. Масса
См. табл. 2.1	См. табл. 2.1
Ил. Масс. Масса	Ил. Масс. Масса
См. табл. 2.1	См. табл. 2.1

Ил. Масс. Масса	Ил. Масс. Масса
См. табл. 2.1	См. табл. 2.1
Ил. Масс. Масса	Ил. Масс. Масса
См. табл. 2.1	См. табл. 2.1

ПВ2.04.04.00

Лист 2

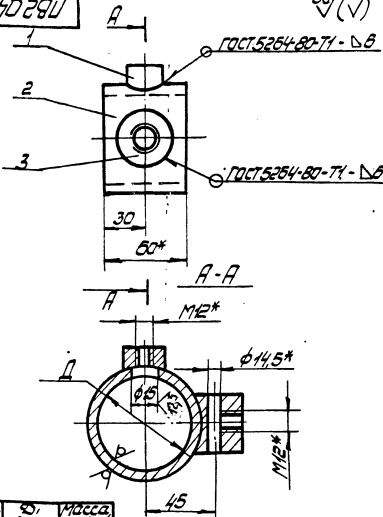
Лист 1 из 2

Ил. Масс. Масса	Ил. Масс. Масса
См. табл. 2.1	См. табл. 2.1
Ил. Масс. Масса	Ил. Масс. Масса
См. табл. 2.1	См. табл. 2.1

Лист 1 из 2

900014029U

50/√



Обозначение	R, мм	Масса, кг
ПВ2.04.04.00	0,9	
-01	1,1	
-02	1,2	

1. Электроды сварочные типа Э-42А ГОСТ 9467-75
2* Размер для справок.

ПВ2.04.04.00 СБ

Двигжок

Ил. Масс. Масса	Ил. Масс. Масса
См. табл. 2.1	См. табл. 2.1
Ил. Масс. Масса	Ил. Масс. Масса
См. табл. 2.1	См. табл. 2.1

Ил. Масс. Масса	Ил. Масс. Масса
См. табл. 2.1	См. табл. 2.1
Ил. Масс. Масса	Ил. Масс. Масса
См. табл. 2.1	См. табл. 2.1

ПВ2.04.04.00 Т.П. 705-5-11с.83

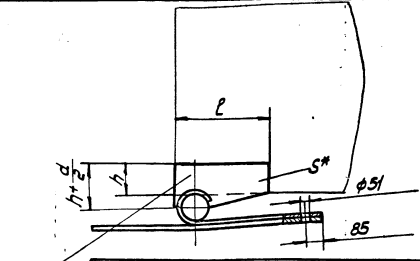
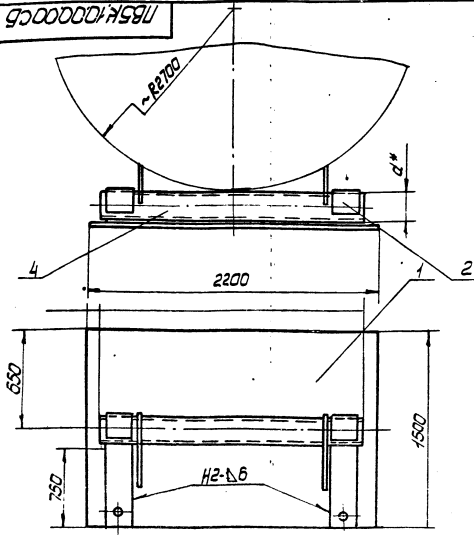
Лист 2

Лист 1 из 2

Ил. Масс. Масса	Ил. Масс. Масса
См. табл. 2.1	См. табл. 2.1
Ил. Масс. Масса	Ил. Масс. Масса
См. табл. 2.1	См. табл. 2.1

7.П. 705-5-11с. 83

Лист 2 из 2



Обозначение	Размеры, мм		Масса, кг	
	з*	п	з*	п
ПБ5К.10.00.03	10	180	150	2,87
-01	12	240	150	4,9
-02	12	240	150	4,9
-03	12	300	150	6,2
-04	14	350	180	10
-05	14	350	200	11,8

1. Сварные швы по ГОСТ 5264-80. Электроды сварочные типа Э42 по ГОСТ 9467-75.
2. Неуказанные предельные отклонения размеров: отверстий - H16, валов - h16, остальных ± 0,15.
3. Шероховатость поверхностей реза для дет. ВУ.
- 4* Размеры для справок.

Обозначение	d* мм	Масса подним. рукоя, кг	√резерв, м³	Масса, кг
ПБ5К.10.00.00	108x5	2000	50	1902
-01	133x6	4250	80	203
-02	133x6	5820	165	203
-03	133x6	7200	200	208
-04	159x8	14800	320	236
-05	219x8	25650	500	253

ПБ5К.10.00.00СБ			
Шарнир для подъема рукоя	Шарнир для сварочного чепека	Лист	Масса/Масса ст, табл. 1:20
		Лист	Масса/Масса ст, табл. 1:20

№	Лист	Обозначение	Наименование	кол	Примеч.
64	3	ПБ5К.10.00.03-01	Косынка Лист Б-12 по ГОСТ 19903-74 Ст. 3 по ГОСТ 14637-79 (240x220) ± 2	2	4,9 кг
64	4	ПБ5К.10.00.04-01	Труба Труба 133x6 по ГОСТ 8732-78 Ст. 3 по ГОСТ 8731-74 L = 2000 ± 5	1	37,6 кг
64	2	ПБ5К.10.00.02-02	Полоса Полоса Б-120 по ГОСТ 103-75 Ст. 3 по ГОСТ 535-79 L = 1200 ± 4	2	9,68 кг
64	3	ПБ5К.10.00.03-02	Косынка Лист Б-12 по ГОСТ 19903-74 Ст. 3 по ГОСТ 14637-79 (240x220) ± 2	2	4,9 кг
64	4	ПБ5К.10.00.04-02	Труба Труба 133x6 по ГОСТ 8732-78 Ст. 3 по ГОСТ 8731-74 L = 2000 ± 5	1	37,6 кг
64	2	ПБ5К.10.00.02-03	Полоса Полоса Б-120 по ГОСТ 103-75 Ст. 3 по ГОСТ 535-79 L = 1200 ± 4	2	9,68 кг
64	3	ПБ5К.10.00.03-03	Косынка Лист Б-12 по ГОСТ 19903-74 Ст. 3 по ГОСТ 14637-79 (300x220) ± 3	2	6,2 кг
ПБ5К.10.00.00				Лист	2

№	Лист	Обозначение	Наименование	кол	Примеч.
64	12	ПБ5К.10.00.00СБ	Документация Сварочный чепека		
64	1	ПБ5К.10.00.01	Детали Подкладной лист Лист Б-6 по ГОСТ 19903-74 Ст. 3 по ГОСТ 14637-79 (2200x1500) ± 4	1	154 кг
64	2	ПБ5К.10.00.02	Полоса Полоса Б-120 по ГОСТ 103-75 Ст. 3 по ГОСТ 535-79 L = 1100 ± 3	2	9,6 кг
64	3	ПБ5К.10.00.03	Косынка Лист Б-10 по ГОСТ 19903-74 Ст. 3 по ГОСТ 14637-79 (180x205) ± 3	2	2,87 кг
64	4	ПБ5К.10.00.04	Труба Труба 108x5 по ГОСТ 8732-78 Ст. 3 по ГОСТ 8731-74 L = 2000 ± 4	1	30 кг
64	2	ПБ5К.10.00.02-01	Полоса Полоса Б-120 по ГОСТ 103-75 Ст. 3 по ГОСТ 535-79 L = 1200 ± 3	2	9,68 кг
ПБ5К.10.00.00				Лист	2

Лист 2 из 2

Лист 2 из 2

Л.П. 705-5-11-83
Январь II

Код	Обозначение	Наименование	Кол	Примеч.
		Лист Б-110 ГОСТ 19903-74 Ст.3 ГОСТ 14637-79 (200 ± 255) ± 2	2	2,7 кг
6		Стандартные изделия Отвод 90°-2310 ГОСТ 13735-77	4	18,8 кг
7		Защит ЗК-217436 1839-75	16	0,61 кг
		Материалы		
8		Канат 2-Г-Г-1764(180) ГОСТ 7668-80 L=7000 ± 20	2	19,6 кг
		Канат 2-Г-Г-1764(180) ГОСТ 7668-80 L=12000 ± 20	1	34 кг
9		L=20000 ± 20	1	56 кг
10				
Итого				4
Итого				4

Л.П. 705-5-11-83
Январь II

Код	Обозначение	Наименование	Кол	Примеч.
		L=1800 ± 20 L=1800 ± 20	1	10 кг 18 кг
64	18.10.10.00.02-01	Труба Труба 630 ГОСТ 8732-78 810 ГОСТ 8731-74		
		L=3160 ± 5	1	80 кг
91	18.10.10.00.03-01	Заглушка Лист Б-110 ГОСТ 19903-74 Ст.3 ГОСТ 14637-79 (800 ± 235) ± 2	2	3,3 кг
		Стандартные изделия		
6		Отвод 90°-3000 ГОСТ 13735-77	4	15 кг
7		Защит ЗК-237436 1839-75	16	0,32
		Материалы		
8		Канат 2-Г-Г-1764(180) ГОСТ 7668-80 L=6800 ± 20	2	12,5 кг
		Канат 2-Г-Г-1764(180) ГОСТ 7668-80 L=1800 ± 20 L=1800 ± 20	1	8,5 кг
		18.10.10.00.00-03 Сл.СБ		
		Детали		
64	18.10.10.00.02-02	Труба Труба 630 ГОСТ 8732-78 810 ГОСТ 8731-74		
		L=3160 ± 5	1	95 кг
64	18.10.10.00.03-02	Заглушка		
Итого				3
Итого				3

Л.П. 705-5-11-83
Январь II

3485/3

Код	Обозначение	Наименование	Кол	Примеч.
64	185K.10.00.04-03	Труба Труба 630 ГОСТ 8732-78 810 ГОСТ 8731-74 L=2000	1	37,6 кг
		185K.10.00.00-01 Сл.СБ		
		Детали		
64	185K.10.00.02-04	Палоса Палоса 6120 ГОСТ 103-76 Ст.3 ГОСТ 1535-79 L=1230 ± 3	2	0,7 кг
64	185K.10.00.03-04	Косынка Лист Б-110 ГОСТ 19903-74 Ст.3 ГОСТ 14637-79 (350 ± 80) ± 2	2	10 кг
64	185K.10.00.04-04	Труба Труба 630 ГОСТ 8732-78 810 ГОСТ 8731-74 L=2000 ± 3	1	60 кг
		185K.10.00.00-05 Сл.СБ		
		Детали		
64	185K.10.00.02-05	Палоса Палоса 6120 ГОСТ 103-76 Ст.3 ГОСТ 1535-79 L=1565 ± 3	2	0,9 кг
64	185K.10.00.03-05	Косынка Лист Б-110 ГОСТ 19903-74 Ст.3 ГОСТ 14637-79 (350 ± 310) ± 2	2	11,8 кг
64	185K.10.00.04-05	Труба Труба 630 ГОСТ 8732-78 810 ГОСТ 8731-74 L=2000 ± 5	1	83 кг
Итого				3
Итого				3

Л.П. 705-5-11-83
Январь II

Л.П. 705-5-11-83
185K.10.00.00

3485/3

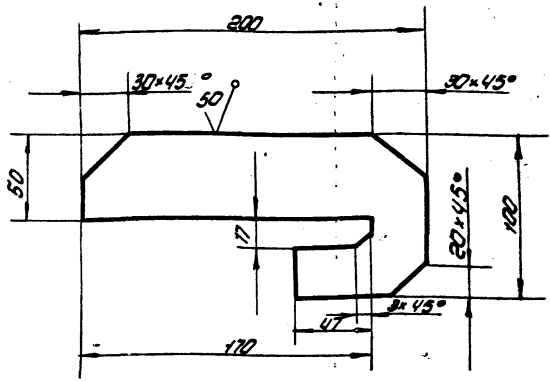
Листов 11
Т.П. 705-5-11с.83

№ п/п	Обозначение	Наименование	Примечание
		Документация	
12	ПВ9.7А.0-0СБ	Сборочный чертеж	
		Сборочные единицы	
17	1 ПВ9.7А.1-0	Лестница - I	1
11	2 ПВ9.7А.2-0	Лестница II	1
11	3 ПВ9.7А.3-0	Лестница III	1
		Детали	
64	4 ПВ9.7А.01	Уголок	
		Уголок 50*50*4 ГОСТ 8007	
		Ст.3 ГОСТ 535-79	
		l = 370±2	2 2,63 кг
64	5 ПВ9.7А.02	Уголок	
		Уголок 50*50*5 ГОСТ 8007	
		Ст.3 ГОСТ 535-79	
		l = 110±2	2 0,78 кг
		Стандартные изделия	
6		болт М12*35.58.013	16 0,8 кг
		ГОСТ 7798-70	
7		гайка М12.4.013	16 0,2 кг
		ГОСТ 5915-70	

ПВ9.7А.0-0				Лестница навесная			
Изм.	Лист	Исполн.	Проф.	Дата	Лист	Листов	
Разраб.	Кузьмина	К.2	6.82		И	7	
Провер.	Чистова	И.1	6.82		Илланергоспроектинст г. Москва		
СНП	Шушкова	И.1	6.82				
Н.контр.	Панова	И.1	6.82				
Утв.	Синякова	Е.2	6.82				

ПВ5А.3-0-2

(V)A

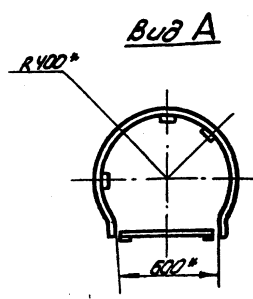
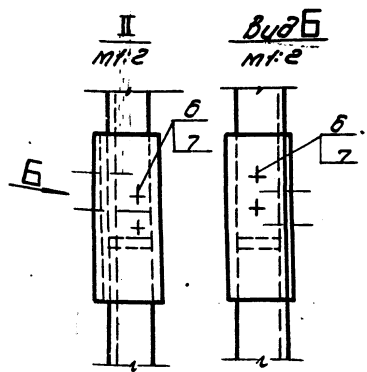
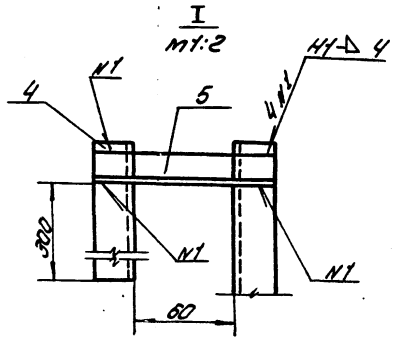
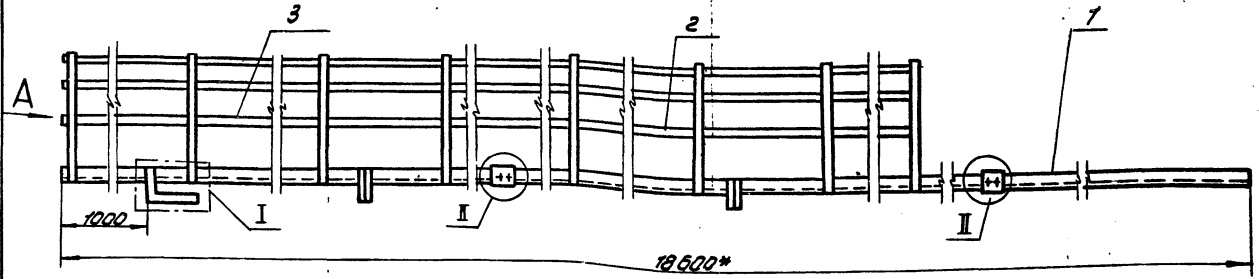


Предельные отклонения размеров:
отверстий - H16; валов - h16; остальных ± IT16/2

Лист 1 из 1
Илланергоспроектинст г. Москва

ПВ5А.3-0-2				Пластина			
Изм.	Лист	Исполн.	Проф.	Дата	Лист	Листов	
Разраб.	Кузьмина	К.2	6.82		И	1	
Провер.	Чистова	И.1	6.82		Илланергоспроектинст г. Москва		
СНП	Шушкова	И.1	6.82				
Н.контр.	Панова	И.1	6.82				
Утв.	Синякова	Е.2	6.82				

ПВ9.7А.0-0СБ



1. Электроды сварочные типа Э42А ГОСТ 9467-75
2. Сварные швы выпалнять по ГОСТ 5264-80.
3. Шероховатость поверхностей реза для дет. 54-25
4. * Размер для сборки.

Работа 15-1894-6
Лист 1 из 1
Илланергоспроектинст г. Москва

ПВ9.7А.0-0СБ				Лестница навесная			
Изм.	Лист	Исполн.	Проф.	Дата	Лист	Листов	
Разраб.	Кузьмина	К.2	6.82		И	25.5	
Провер.	Чистова	И.1	6.82		Илланергоспроектинст г. Москва		
СНП	Шушкова	И.1	6.82				
Н.контр.	Панова	И.1	6.82				
Утв.	Синякова	Е.2	6.82				

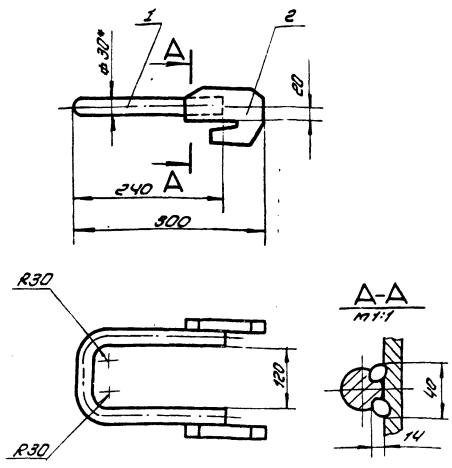
Т.П. 705-5-11с.83

8485/3

Корректировка: Дико - формат А4

Т.П. 705-5-11с.83 Альбом III

185А3-0-0СБ



1. Сварка ручная электроугловая. Электроуглы сварочные З-4ЕА ГОСТ 9467-75.
2. Неуказанные предельные отклонения размеров: отверстий - Н16; валов - h16; остальные - ± 0.16 .
3. * Размеры для справок.

185А3-0-0СБ

Скоба для установки листов навесной лестницы.

Сварочный чертёж

Исполн.	М.В.С.	Провер.	С.И.С.
Доработ.	С.И.С.	Утвержд.	С.И.С.
Проект.	С.И.С.	Дата	1989.07.15
Техн. рис.	С.И.С.	Лист	1 из 1
И.Контр.	С.И.С.	И.Контр.	С.И.С.
И.Об.	С.И.С.	И.Об.	С.И.С.

Лист	1	Масштаб	1:5
И.Контр.	С.И.С.	И.Об.	С.И.С.
И.Об.	С.И.С.	И.Об.	С.И.С.

Исполн. М.В.С. Провер. С.И.С. Утвержд. С.И.С. Дата 1989.07.15 Лист 1 из 1

№	Дата	Изм.	Обозначение	Наименование	Кол-во	Примечание
				Документация		
10			189.7А-3-0СБ	Сварочный чертеж Детали		
64	1		1897А-3-1	Уголок		6-50-50-4 ГОСТ 8509-75 Ст.3 ГОСТ 535-79
				L = 7800 ± 8	2	86 кг
64	2		189.7А-3-2	Полоса		6-40-20 ГОСТ 102-75 Ст.3 ГОСТ 535-79
				L = 7600 ± 8	3	14.4 кг
64	3		189.7А-3-3	Полоса		6-40-20 ГОСТ 102-75 Ст.3 ГОСТ 535-79
				L зае. = 2200 ± 6	11	13.3 кг
64	4		189.7А-3-4	Уголок		6-50-50-4 ГОСТ 8509-75 Ст.3 ГОСТ 535-79
				L = 180 ± 2	2	1.28 кг
64	5		189.7А-3-5	Круг		8-18 ГОСТ 2500-71 Ст.3 ГОСТ 535-79
				L = 570 ± 3	20	22.8 кг

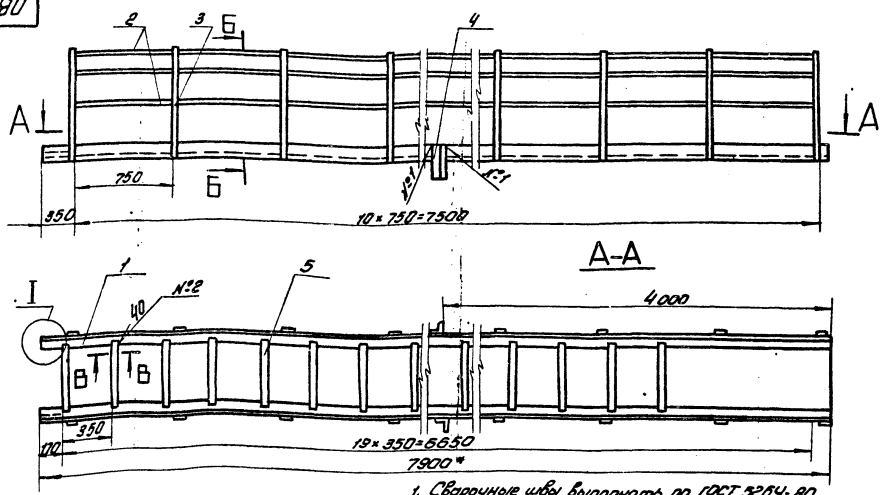
189.7А-3-0

Лестница III

Исполн.	М.В.С.	Провер.	С.И.С.
Доработ.	С.И.С.	Утвержд.	С.И.С.
Проект.	С.И.С.	Дата	1989.07.15
Техн. рис.	С.И.С.	Лист	1 из 1
И.Контр.	С.И.С.	И.Контр.	С.И.С.
И.Об.	С.И.С.	И.Об.	С.И.С.

Лист	1	Масштаб	1:20
И.Контр.	С.И.С.	И.Об.	С.И.С.
И.Об.	С.И.С.	И.Об.	С.И.С.

1897А-3-0СБ



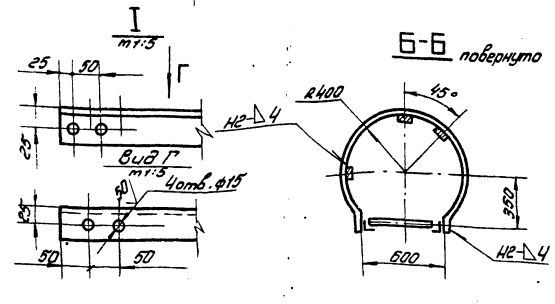
1. Сварочные швы выполнять по ГОСТ 2304-80. Электроуглы сварочные типа З4ЕА ГОСТ 9467-75. Шов №2. Сварка ручная электроугловая.
2. Сохраняемые отверстия в дет. поз.1, сверлить совместно с отверстиями в дет. 189.7А-2-5 и 189.7А-2-5-01.
3. Неуказанные предельные отклонения размеров: отверстий - Н16; валов - h16; остальные - ± 0.16 .
4. Шероховатость поверхности реза для дет. 64 - 25.
5. * Размер для справок.

Т.П. 705-5-11с.83 189.7А-3-0СБ

Лестница III

Сварочный чертёж

Исполн. М.В.С. Провер. С.И.С. Утвержд. С.И.С. Дата 1989.07.15 Лист 1 из 1



Исполн.	М.В.С.	Провер.	С.И.С.
Доработ.	С.И.С.	Утвержд.	С.И.С.
Проект.	С.И.С.	Дата	1989.07.15
Техн. рис.	С.И.С.	Лист	1 из 1
И.Контр.	С.И.С.	И.Контр.	С.И.С.
И.Об.	С.И.С.	И.Об.	С.И.С.

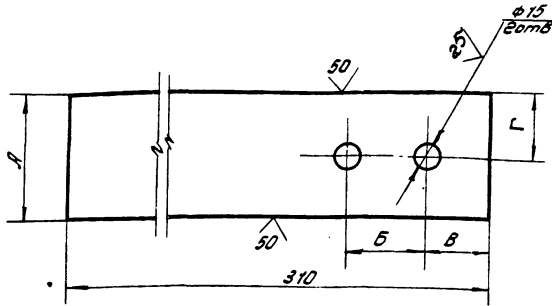
Лист	1	Масштаб	1:20
И.Контр.	С.И.С.	И.Об.	С.И.С.
И.Об.	С.И.С.	И.Об.	С.И.С.

И.Контр.	С.И.С.	И.Об.	С.И.С.
И.Об.	С.И.С.	И.Об.	С.И.С.

Т.П. 705-5-11с.83 Листов 11

189.7A-2-5

✓(✓)



Обозначение	Размеры, мм				Масса кг
	A	B	C	D	
189.7A-2-5	65	50	40	40	0,92
189.7A-2-5-01	80	65	50	40	0,92

Неуказанные предельные отклонения размеров: отверстий - Н16; валов - h16; остальных ± IT16/2

189.7A-2-5

				Лит.	Масса	Масштаб
Имя	Дата	Проверено	Дата			
И. Контр.	Штанов	18.12	1978	И	0,92	1:2
Н. Контр.	Танова	18.12	1978			
Утв.	Кузнецов	18.12	1978			

Лист Листов: 1/2
Исполнитель: Штанов И.
г. Москва

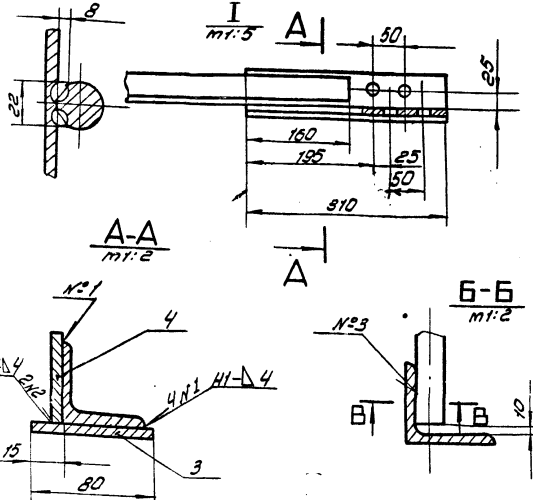
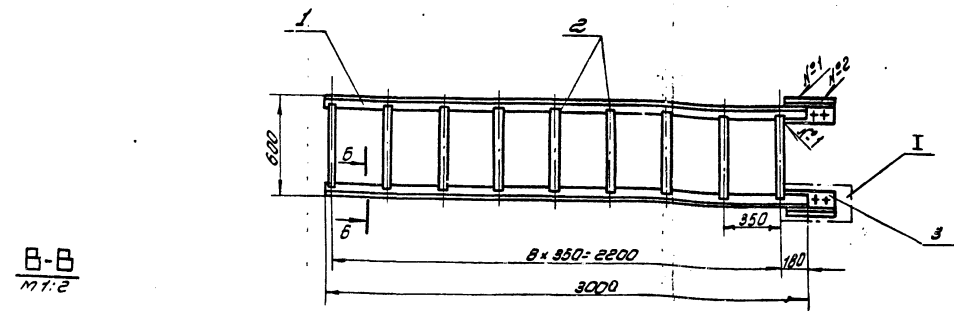
Порядк. номер	Обозначение	Наименование	Лист	Процент
12	189.7A-1-0	Документация Сборочный чертеж		
Детали				
64	1	189.7A-1-1 Уголок Уголок 65x50x4 ГОСТ 8590-72 Ст.3 ГОСТ 335-79		
64	2	189.7A-1-2 Рыча Рыча 6-18 ГОСТ 2590-71 Ст.3 ГОСТ 335-79	2	21,3%
44	3	189.7A-2-5-01 Пластина 4 = 570±0,2	9	10,3%
44	4	189.7A-2-5 Пластина	2	

189.7A-1-0

				Лит.	Масса	Масштаб
Имя	Дата	Проверено	Дата			
И. Контр.	Штанов	18.12	1978	И	95,84	1:20
Н. Контр.	Танова	18.12	1978			
Утв.	Кузнецов	18.12	1978			

Лист Листов: 1/2
Исполнитель: Штанов И.
г. Москва

189.7A-1-0C6



- Сварные швы выполнять по ГОСТ 5264-80. Электроды сварочные типа Э42А ГОСТ 9467-75. Сварка ручная электродуговая - шов №3.
 - Отверстия в деталях поз. 3 и 4 (189.7A-2-5 и 189.7A-2-5-01) сверлить в сборе с отверстиями в детали 189.7A-2-4.
 - Неуказанные предельные отклонения размеров: отверстий - Н16; валов - h16; остальных ± IT16/2
 - Шероховатость поверхностей реза для дет. 64 - 2,5/√.
- Т.П. 705-5-11с.83 8485/3

189.7A-1-0C6

				Лит.	Масса	Масштаб
Имя	Дата	Проверено	Дата			
И. Контр.	Штанов	18.12	1978	И	95,84	1:20
Н. Контр.	Танова	18.12	1978			
Утв.	Кузнецов	18.12	1978			

Лист Листов: 1/2
Исполнитель: Штанов И.
г. Москва

Т.П. 705-5-11с-83 Альбом II

Имя и фамилия инженера, составившего проект: Шихов В.И.

№ документа	№ листа	Обозначение	Наименование	кол	Примечание
			Документация		
11		ПБ 5А.3-0-0СБ	Сборочный чертеж		
			Детали		
64	1	ПБ 5А.3-0-1	Скоба		
			В-30 ГОСТ 2500-71 Кр. Ст. 3 ГОСТ 535-79		
			l = 700 ± 2	1	3,9 кг
11	2	ПБ 5А.3-0-2	Пластина	1	

ПБ 5А.3-0-0

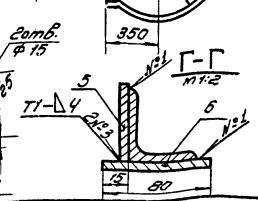
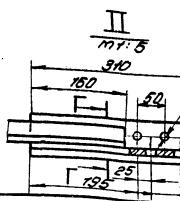
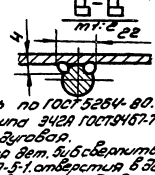
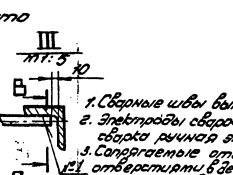
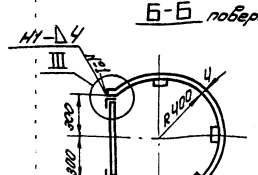
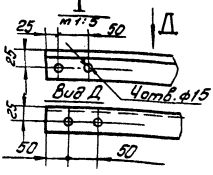
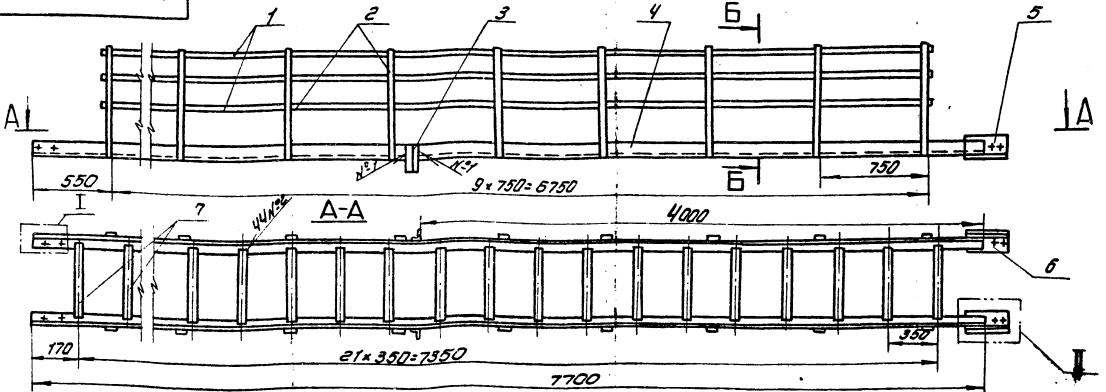
Скоба для установки навесной лестницы.
Исполнитель: Шихов В.И.
г. Москва

№ документа	№ листа	Обозначение	Наименование	кол	Примечание
			Документация		
12		ПБ 9.7А-2-0	Сборочный чертеж		
			Детали		
64	1	ПБ 9.7А-2-1	Полоса		
			Полоса В-40 ГОСТ 101-75 Ст. 3 ГОСТ 535-79		
			l = 6800 ± 7	3	12,9 кг
64	2	ПБ 9.7А-2-2	Полоса		
			Полоса В-40 ГОСТ 101-75 Ст. 3 ГОСТ 535-79		
			l = 2200 ± 4	10	12,9 кг
64	3	ПБ 9.7А-2-3	Уголок		
			Уголок В-50-50 ГОСТ 801-76 Ст. 3 ГОСТ 535-79		
			l = 180 ± 2	2	1,28 кг
64	4	ПБ 9.7А-2-4	Уголок		
			Уголок В-50-50 ГОСТ 801-76 Ст. 3 ГОСТ 535-79		
			l = 7700 ± 7	2	54,7 кг
11	5	ПБ 9.7А-2-5	Пластина	2	
-	6	- 01	Пластина	2	
64	7	ПБ 9.7А-2-6	Кр. Ст.		
			В-18 ГОСТ 2500-71 Кр. Ст. 3 ГОСТ 535-79		
			l = 570 ± 3	22	25,1 кг

ПБ 9.7А-2-0

Лестница II
Исполнитель: Шихов В.И.
г. Москва

ПБ 9.7А-2-0-СБ



- Сварные швы выкатать по ГОСТ 5254-80.
- Электроды сварочные типа ЭИ29 ГОСТ 3467-75. Шлиф № 40.
- Сварочные аппараты типа В-30 сварить совместно с аппаратами В-18. В-18 в 1 аппарате в 2-м. поз. 4 совместно с аппаратами в 2-м. поз. 5 и 6.
- Неуказанные порезные отклонения размеров: отбороты - 1/16, валов - 1/16, остальных ± 0,1.
- Шероховатость поверхности: реза для деталей 64 25/80.

ПБ 9.7А-2-0СБ

Лестница II
Сборочный чертеж
Исполнитель: Шихов В.И.
г. Москва

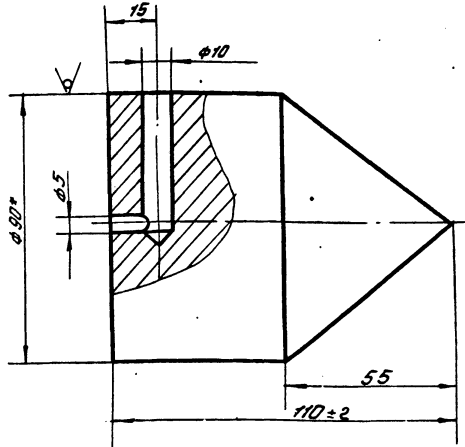
№ документа	№ листа	Обозначение	Наименование	кол	Примечание
			Документация		
11		ПБ 9.7А-2-0СБ	Сборочный чертеж		
			Детали		
64	1	ПБ 9.7А-2-1	Полоса		
			Полоса В-40 ГОСТ 101-75 Ст. 3 ГОСТ 535-79		
			l = 6800 ± 7	3	12,9 кг
64	2	ПБ 9.7А-2-2	Полоса		
			Полоса В-40 ГОСТ 101-75 Ст. 3 ГОСТ 535-79		
			l = 2200 ± 4	10	12,9 кг
64	3	ПБ 9.7А-2-3	Уголок		
			Уголок В-50-50 ГОСТ 801-76 Ст. 3 ГОСТ 535-79		
			l = 180 ± 2	2	1,28 кг
64	4	ПБ 9.7А-2-4	Уголок		
			Уголок В-50-50 ГОСТ 801-76 Ст. 3 ГОСТ 535-79		
			l = 7700 ± 7	2	54,7 кг
11	5	ПБ 9.7А-2-5	Пластина	2	
-	6	- 01	Пластина	2	
64	7	ПБ 9.7А-2-6	Кр. Ст.		
			В-18 ГОСТ 2500-71 Кр. Ст. 3 ГОСТ 535-79		
			l = 570 ± 3	22	25,1 кг

Исполнитель: Шихов В.И. Дата: 1983 г.

Т.П. 705-5-11с.83 Альбом III

18.12.01.00.00

25 (V)



1. Неуказанные предельные отклонения размеров: отверстий - Н10; остальных - $\pm \frac{IT16}{2}$.
2. * Размер для справок.

18.12.01.00.00

Отвес.

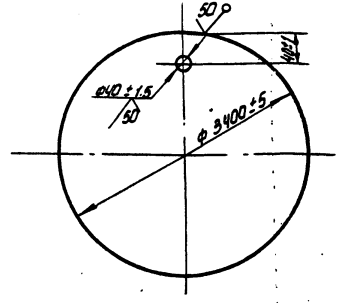
Лист	Масса	Максимум
И	4.0	1:1
Лист	Листов	
ИПРОНТЕСТСПЕЦИАЛТАН		
г. Москва		

8-50 ГОСТ 2490-71
Ст. 3 ГОСТ 535-79

Формат: А1

18.12.02.00.00

(V)



18.12.02.00.00

Поддон

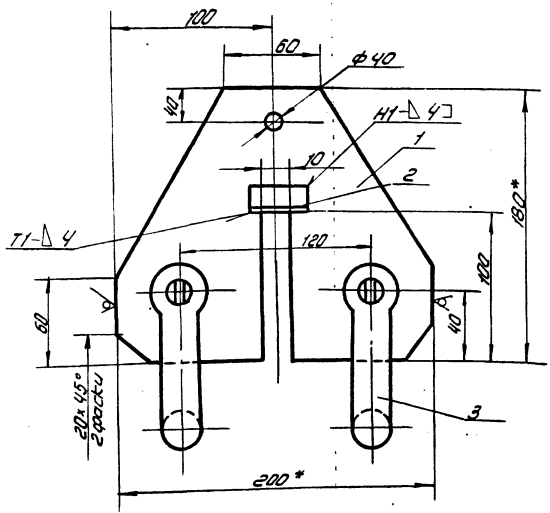
Лист	Масса	Максимум
И	570	1:20
Лист	Листов	1
ИПРОНТЕСТСПЕЦИАЛТАН		
г. Москва		

Лист 6-31007 19.905-74
Ст. 3 ГОСТ 14037-79

Формат: А1

93-0-0-4-890

50 (V)



1. Сварные швы по ГОСТ 3254-80. Электроды сборочные типа Э42А ГОСТ 3467-75.
2. Неуказанные предельные отклонения размеров: отверстий - Н15; валов - h15; остальных - $\pm \frac{IT16}{2}$.
3. * Размеры для справок.

18.81.04.00.00 СБ

Транзитер
для расчетов
Сборочный чертеж.

Лист	Масса	Максимум
И	4.14	1:2
Лист	Листов	1
ИПРОНТЕСТСПЕЦИАЛТАН		
г. Москва		

8-50 ГОСТ 2490-71
Ст. 3 ГОСТ 535-79

Формат: А1

№	Обозначение	Наименование	Кол-во	Примечание
		Документация		
11	18.81.04.00.00 СБ	Сборочный чертеж		
		Детали		
64	1 18.81.04.00.01	Пластина 6-10 ГОСТ 18905-74 Лист Ст. 3 ГОСТ 14037-79	1	3кг
64	2 18.81.04.00.02	Опора 6-15 ГОСТ 18905-74 Углок Ст. 3 ГОСТ 535-79	2	0.1кг
		Стандартные изделия		
3		Скоба СР-21 ОСТ 5.2312-79	2	

Т.П. 705-5-11с.83

8485/3

18.81.04.00.00

Транзитер
для расчетов

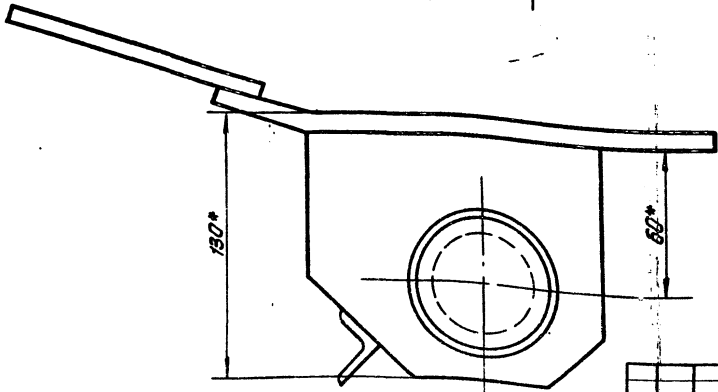
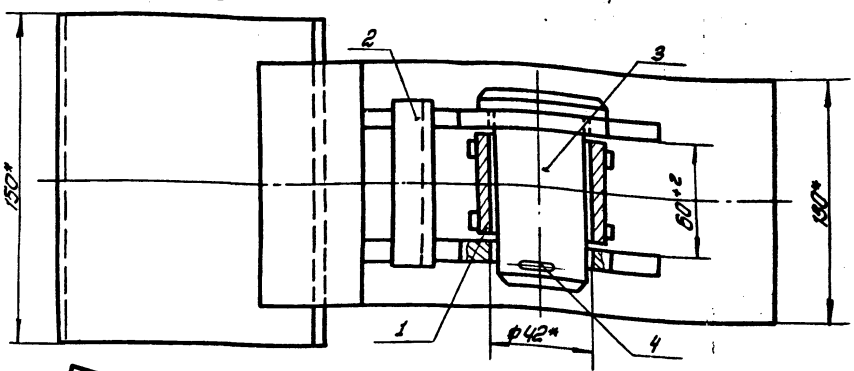
Лист	Листов	1
ИПРОНТЕСТСПЕЦИАЛТАН		
г. Москва		

8-50 ГОСТ 2490-71
Ст. 3 ГОСТ 535-79

Формат: А1

1831.02.00.00.05

г.п. 705-5-11с.83 Альбом III



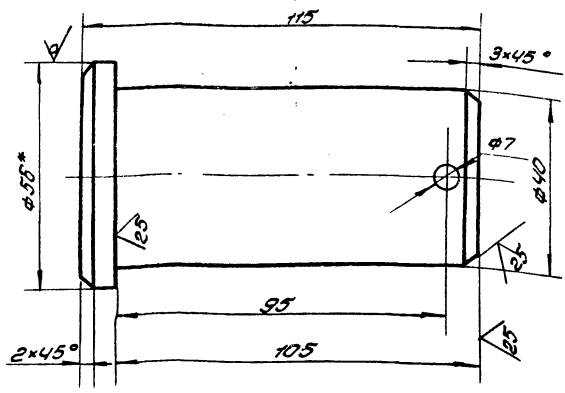
* Размеры для справок.

Лист 1 из 1. Проверено и одобрено: [Signature]

1831.02.00.00.05				Скоба для развертывания рупона			Лист	Масштаб	Масштаб
Изм.	Лист	Исполн.	Подп.	Дата	И	1:2			
Разраб.	Числа	№	№	№	Сварочный чертёж				
Т.Контр.	Штук	№	№	№	Лист	Листов	1		
Н.Контр.	Полная	№	№	№	Испролетгосстандарты				
Чтб.	Качество	№	№	№	г. Москва				

Копировал: [Signature] Формат: А2

1831.02.00.01



1. Неуказанные предельные отклонения размеров: отверстий - H15; валов - h15; остальных ± IT16
2. * Размер для справок.

Лист 1 из 1. Проверено и одобрено: [Signature]

Изм.	Лист	Исполн.	Подп.	Дата	Обозначение	Наименование	Лист	Примечание
					Документация			
12					1831.02.00.00.05	Сварочный чертёж		
					Сварочные единицы			
11	1				1831.02.01.00	Втулка		1
11	2				1831.02.02.00	Корпус		1
					Детали			
11	3				1831.02.08.01	Палец		1
					Стандартные сведения			
4						Шпунт 63*80-002		
						ГОСТ 397-79	1	0.02кг

г.п. 705-5-11с.83 8485/3

1831.02.00.01

Палец

Б-56 ГОСТ 2590-71
Ст 5 ГОСТ 595-79

Лист	Масштаб	Масштаб
И	1:2	1:1
Лист		Листов
		1
Испролетгосстандарты		
г. Москва		
Формат А1		

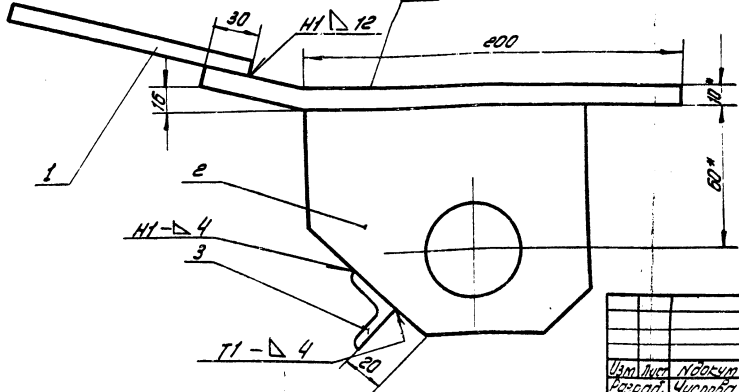
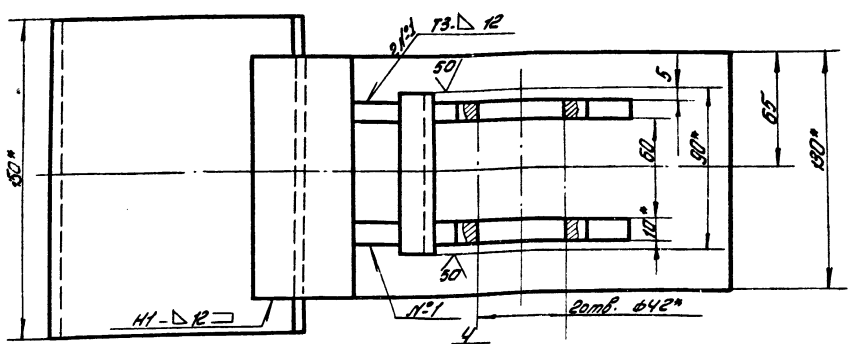
Лист 1 из 1. Проверено и одобрено: [Signature]

1831.02.00.00				Скоба для развертывания рупона			Лист	Лист	Листов
Изм.	Лист	Исполн.	Подп.	Дата	И	1			
Разраб.	Числа	№	№	№	Испролетгосстандарты				
Т.Контр.	Штук	№	№	№	г. Москва				
Н.Контр.	Полная	№	№	№					
Чтб.	Качество	№	№	№					

Копировал: [Signature] Формат: А2

И.П. 705-5-11с.83 Альбом II

ПВ31.02.02.00СБ



1. Сварные швы по ГОСТ 5254-80. Электроды типа Э42 А ГОСТ 9487-75.
2. Неуказанные предельные отклонения размеров: отверстий - H16; впадов - h16; остальных $\pm \frac{IT16}{2}$.
3. Шероховатость поверхностей риса для дет. 54 - $\sqrt{1}$.

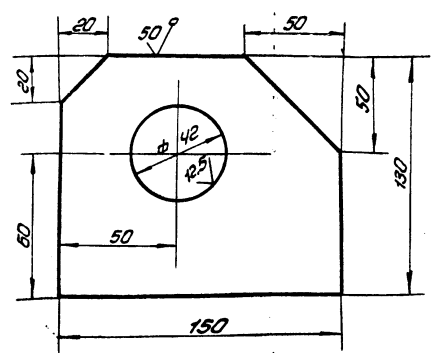
ПВ31.02.00.00СБ

Изм. Лист	Исполн.	Проф.	Дата	Лист	Масштаб	Листов
Разраб.	Числа	Имя	6.82			
Проф.				Изм.	Листов	1
Т.Колпач	Шипилов	И.П.	2.82	Исполнительский монтаж		
Н.Колпач	Шипилов	И.П.	2.82	г. Москва		
Ч.Колпач	Колесов	С.С.	2.82			

Копирован: Шипилов

Лист 12

ПВ31.02.02.02



Неуказанные предельные отклонения размеров: отверстий - H16; впадов - h16; остальных $\pm \frac{IT16}{2}$.

ПВ31.02.02.02

Изм. Лист	Исполн.	Проф.	Дата	Лист	Масштаб	Листов
Разраб.	Числа	Имя	6.82			
Проф.				Изм.	Листов	1
Т.Колпач	Шипилов	И.П.	2.82	Исполнительский монтаж		
Н.Колпач	Шипилов	И.П.	2.82	г. Москва		
Ч.Колпач	Колесов	С.С.	2.82			

Полоса 12-150 ГОСТ 102-76 Ст 3 ГОСТ 535-79

Копирован: Шипилов

Изм. Лист	Дата	Обозначение	Наименование	Лист	Примечание
			Документация		
12		ПВ 31.02.02.00 СБ	Сборочный чертеж		
			Детали		
64	1	ПВ31.02.02.01	Пластина 10-150 ГОСТ 102-76 Полоса Ст 3 ГОСТ 535-79 L= 200 ± 2	1	3,0кг
11	2	ПВ31.02.02.02	Шека	2	
64	3	ПВ31.02.02.03	Переключатель 5-25-25-110 ГОСТ 8500-76 Уплотн. Ст 3 ГОСТ 535-79 L= 100 ± 2	1	0,20кг
64	4	ПВ31.02.02.04	Пластина 10-150 ГОСТ 102-76 Полоса Ст 3 ГОСТ 535-79 L= 270 ± 2	1	4,20кг

И.П. 705-5-11с.83

8485/3

ПВ31.02.02.00

Изм. Лист	Исполн.	Проф.	Дата	Лист	Масштаб	Листов
Разраб.	Числа	Имя	6.82			
Проф.				Изм.	Листов	1
Т.Колпач	Шипилов	И.П.	2.82	Исполнительский монтаж		
Н.Колпач	Шипилов	И.П.	2.82	г. Москва		
Ч.Колпач	Колесов	С.С.	2.82			

Лист 1

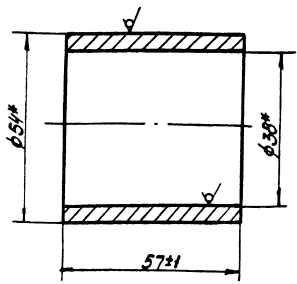
Копирован: Шипилов

Лист 1

Л.П. 705-5-11с.83 Львовом III

12.10.2019.01

50 (✓)



* Размеры для справок

12.10.2019.01

Втулка

Лит. Масса/Кусит

И 1 07 1:1

Лист Листов

Литронтермострой-такс г. Москва

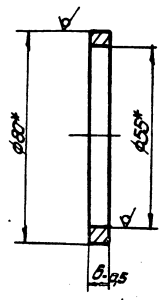
Труба 80х6 ГОСТ 8732-78

Труба 810 ГОСТ 8731-74

Формат А1

20.10.2019.01

50 (✓)



* Размеры для справок

12.10.2019.02

Кольцо

Лит. Масса/Кусит

И 02 1:1

Лит Листов

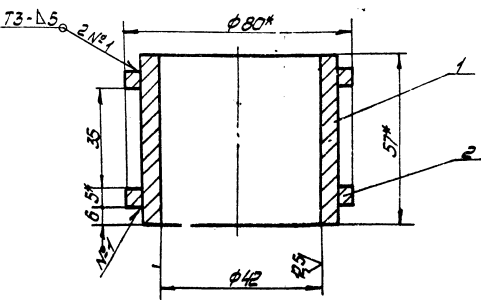
Литронтермострой-такс г. Москва

Труба 80х6 ГОСТ 8732-78

Труба 810 ГОСТ 8731-74

Формат А1

9.00.10.2019.01



1. Сварные швы по ГОСТ 5264-80
Электроды типа Э421 ГОСТ 9467-75
2. Неуказанные предельные отклонения
размеров: отверстий - Н16, остальных - 2/116
- 3* Размеры для справок.

12.10.2019.00СБ

Втулка

Сборочный чертеж

Лит. Масса/Кусит

И 12 1:1

Лит Листов

Литронтермострой-такс г. Москва

№ документа	№ листа	№ рис.	Обозначение	Наименование	Кол-во/примеч.
				Документация	
			12.10.2019.00СБ	Сборочный чертеж	
				Детали	
И	1		12.10.2019.01	Втулка	1
И	2		12.10.2019.02	Кольцо	2

Л.П. 705-5-11с.83

8485/3

12.10.2019.00

Втулка

Лит. Масса/Кусит

И 12 1:1

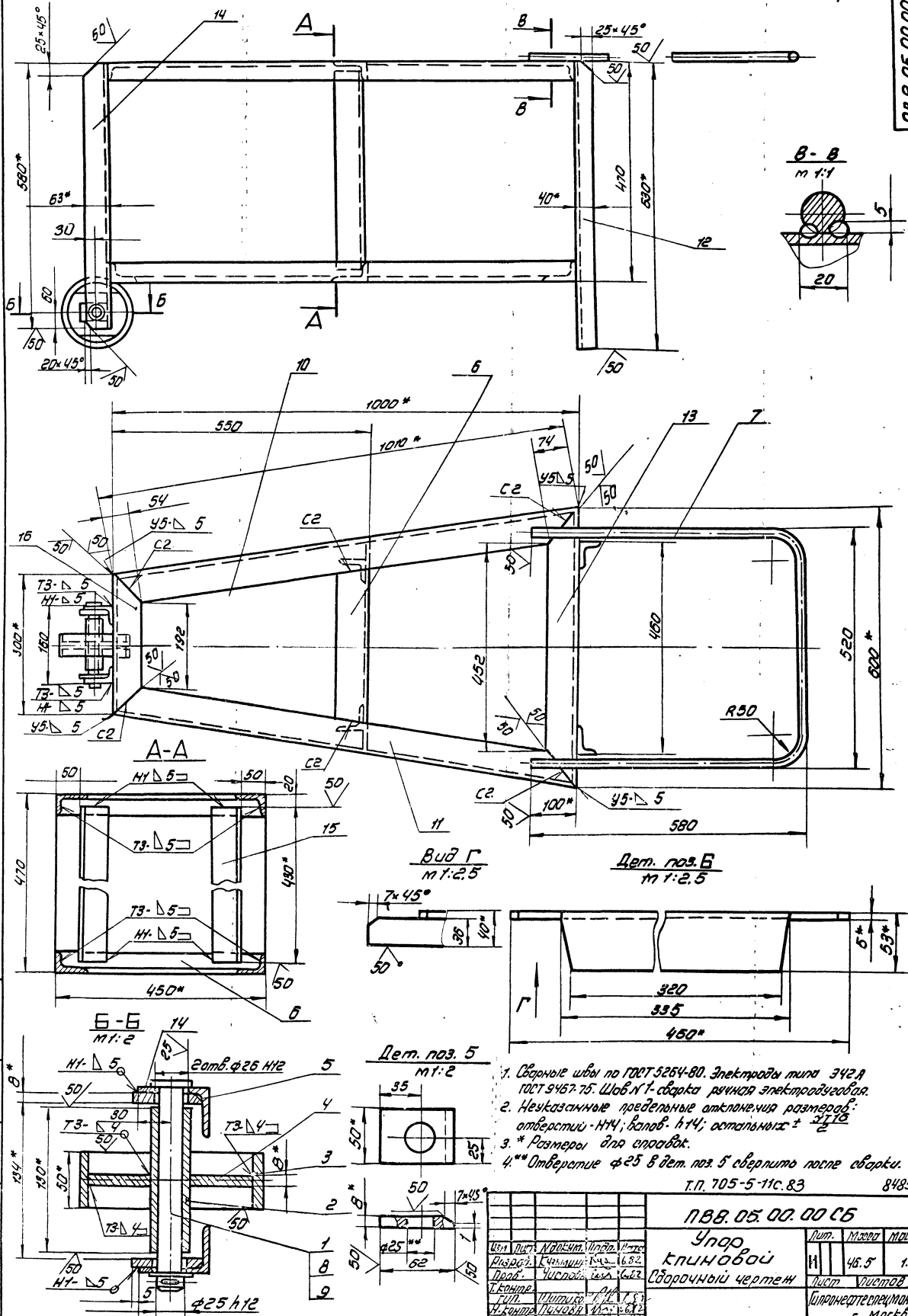
Лит Листов

Литронтермострой-такс г. Москва

Л.П. 15-1694-6

Т.П. 705-5-11с.83 Альбом II

ПВ.05.00.00.СБ



1. Сварные швы по ГОСТ 5264-80. Электроды типа Э42.1 ГОСТ 9457-75. Шаб.Н1-сборка ручная электрододержат.
2. Неуказанные предельные отклонения размеров: отверстий - Н14; валов - h14; остальных ± 0,2.
3. * Размеры для справок.
4. ** Отверстие $\phi 25$ в дет. поз. 5 сверлить после сварки.

Т.П. 705-5-11с.83

8485/3

ПВ.05.00.00.СБ

Упор
Клиновой
Сборочный чертёж

Лист	Масштаб	Масштаб
И	4:5	1:5
Лист		Листов 7
Исполнение спецификации		
г. Москва		

Изм.	Лист	Исполн.	Провер.	Дата
1	1	С.М.И.	В.С.С.	1982
2	1	С.М.И.	В.С.С.	1982
3	1	С.М.И.	В.С.С.	1982
4	1	С.М.И.	В.С.С.	1982

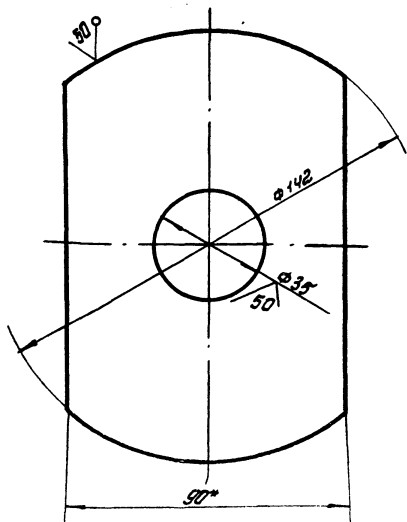
Копировать: Имя

Дата: 22

г.п. 705-5-11с.83 Яльбом III

10 00 50 00 01

(✓) (✓) A



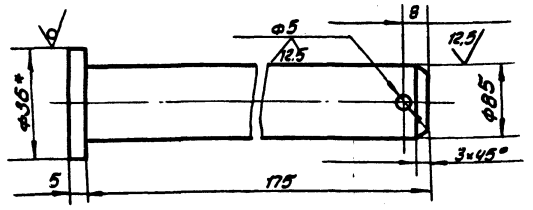
1. Неуказанные предельные отклонения размеров: отверстий - Н16; валов - h16; ...
 2. * Размер для справок.

10 00 50 00 04

Изм/Испр	№ докум	Подп.	Дата	Лист	Листов
1	10 00 50 00 04	И.И.И.	10.10.79	1	1
Диaphragма				Лист	Листов 1
Материал: Ст.3 ГОСТ 535-79				Изготовление: г. Москва	

10 00 50 00 01

(✓) (✓) B



1. Неуказанные предельные отклонения размеров: отверстий - Н16; валов - h16; остальные ± 0.1/IT8
 2. * Размер для справок.

10 00 50 00 01

Изм/Испр	№ докум	Подп.	Дата	Лист	Листов
1	10 00 50 00 01	И.И.И.	10.10.79	1	1
Ось				Лист	Листов 1
Материал: Ст.3 ГОСТ 535-79				Изготовление: г. Москва	

Формат	Лист	Поз.	Обозначение	Наименование	Кол.	Примечание
Б4	11		10 00 50 00 09	Уголок 6-63-40-5 ГОСТ 8510-72 Уголок Ст.3 ГОСТ 535-79 L= 70±0.3	2	3.95кг
Б4	12		10 00 50 00 10	Уголок 6-63-40-5 ГОСТ 8510-72 Уголок Ст.3 ГОСТ 535-79 L= 630±3	2	2.46кг
Б4	13		10 00 50 00 11	Уголок 6-63-40-5 ГОСТ 8510-72 Уголок Ст.3 ГОСТ 535-79 L= 600±3	2	2.35кг
Б4	14		10 00 50 00 12	Уголок 6-63-40-5 ГОСТ 8510-72 Уголок Ст.3 ГОСТ 535-79 L= 580±3	2	2.27кг
Б4	15		10 00 50 00 13	Уголок 6-63-40-5 ГОСТ 8510-72 Уголок Ст.3 ГОСТ 535-79 L= 480±2	2	1.68кг
Б4	16		10 00 50 00 14	Уголок 6-63-40-5 ГОСТ 8510-72 Уголок Ст.3 ГОСТ 535-79 L= 300±2	2	1.17кг
8				Стандартные изделия Шайба 25.04.016 ГОСТ 11371-78	1	0.02кг
9				Шайбы 5х5.0.002 ГОСТ 397-79	1	0.01кг
			10 00 50 00 00	Упор клиновой	2	

Формат	Лист	Поз.	Обозначение	Наименование	Кол.	Примечание
Документация						
Б4			10 00 50 00 00 С6	Сторонний чертеж		
Детали						
11	1		10 00 50 00 01	Ось	1	
Б4	2		10 00 50 00 02	Ступица Труба 25-3.2 ГОСТ 8732-78 L= 150±1	1	0.38кг
Б4	3		10 00 50 00 03	Обод 6-63-40-5 ГОСТ 8510-72 Труба 810 ГОСТ 8731-79 L= 50±1	1	1.50кг
11	4		10 00 50 00 04	Диaphragма	1	
Б4	5		10 00 50 00 05	Накладка Лист 6-3-50 ГОСТ 8510-72 Ст.3 ГОСТ 535-79 L= 62±1	2	0.16кг
Б4	6		10 00 50 00 06	Переключник Уголок 6-63-40-5 ГОСТ 8510-72 Ст.3 ГОСТ 535-79 L= 450±2	2	1.52кг
Б4	7		10 00 50 00 07	Ручка Круг 8-16 ГОСТ 2530-71 Ст.3 ГОСТ 535-79 L= 1600±4	1	2.50кг
Б4	10		10 00 50 00 08	Уголок L= 1010±3 Уголок 6-63-40-5 ГОСТ 8510-72 Ст.3 ГОСТ 535-79	2	3.95кг 8.165/5
			10 00 50 00 00	Упор клиновой	2	

Т.П. 705-5-11с.83 Яльбом III

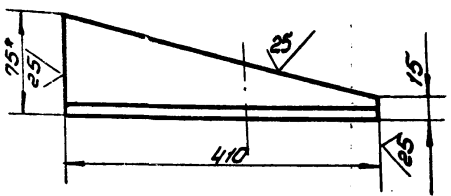
Шифр и дата выдачи листа и всего яльбома Шифр и дата выдачи листа и всего яльбома

№ листа	Лист	Обозначение	Наименование	кол.	Примеч.
			Документация		
12		П87.11.00.00 СБ	Сборочный чертеж		
			Детали		
11	1	П87.11.00.01	Уголок	2	

П87.11.00.00					
Исполн	Начисл.чт.	Провер.	Дата	Лист	Листов
ЖЛИН				1	1
Испроиндетестационный г. Москва					

П87.11.00.01

1/1

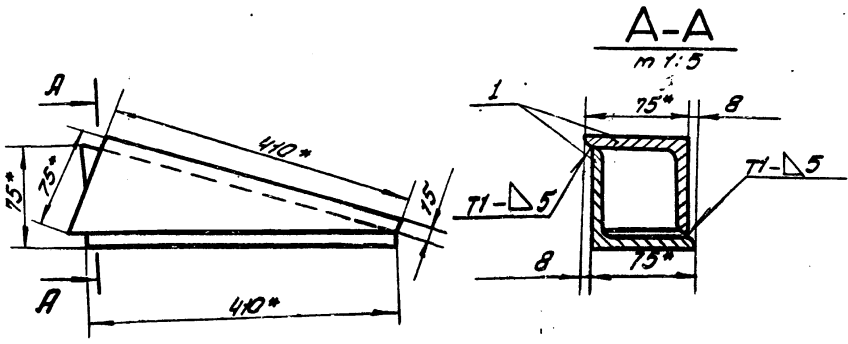


1. Неуказанные предельные отклонения размеров: валов - ± 10 .
2. * Размер для справок.

Шифр и дата выдачи листа и всего яльбома Шифр и дата выдачи листа и всего яльбома

П87.11.00.01					
Исполн	Начисл.чт.	Провер.	Дата	Лист	Листов
ЖЛИН				1	1
Испроиндетестационный г. Москва					

П87.11.00.00 СБ



1. Сварные швы по ГОСТ 5264-80. Электроды сборочные типа Э42А ГОСТ 9467-75.
2. Неуказанные предельные отклонения размеров: остальных ± 10 .
3. * Размеры для справок.

Т.П. 705-5-11с.83

8425/3

Шифр и дата выдачи листа и всего яльбома Шифр и дата выдачи листа и всего яльбома

П87.11.00.00 СБ					
Исполн	Начисл.чт.	Провер.	Дата	Лист	Листов
ЖЛИН				4.0	1:5
Испроиндетестационный г. Москва					

Копировал: Михаил

Формат: 12

Л.П. 705-5-11с.83 Альбом III

Шифр проекта, листы в сборе, материалы, шифр, номер, дата, подпись, инициалы

Лист	Зона	№	Обозначение	Наименование	кол	Примечание
11	11		П865.07.02.11	Уголок	3	
54	12		П865.07.02.12	Опора		
				Лист 6-20 ГОСТ 19003-74 Ст.3 ГОСТ 14637-79		
				(200 x 410) ±3	1	12,5 кг
54	13		П865.07.02.13	Швеллер		
				10 ГОСТ 8240-72 Швеллер Ст.3 ГОСТ 535-79		
				h = 770 ± 2,7	1	6,7 кг
54	14		П865.07.02.14	Уголок		
				Уголок 6-32x32x3 ГОСТ 19003-74 Ст.3 ГОСТ 535-79		
				h = 145 ± 1,5	1	0,3 кг
				Стандартные из дерева		
		15		ГОСТ 7798-70	6	
				ГОСТ 5915-70	6	
				Переменные данные для исполнений		
				П865.07.02.00 Ст. СБ.		
				Детали		
54	17		П865.07.02.00	банка		
				Двухствор 20 ГОСТ 8239-72 Ст.3 ГОСТ 535-79		
				h = 3350 ± 5	1	70,35 кг
				П865.07.02.00-01 Ст. СБ.		
				Детали		
54	17		П865.07.02.00-01	банка		
				Двухствор 20 ГОСТ 8239-72 Ст.3 ГОСТ 535-79		
				h = 4840 ± 6	1	101,64 кг
				П865.07.02.00		
				Лист № 2		

Шифр проекта, листы в сборе, материалы, шифр, номер, дата, подпись, инициалы

Лист	Зона	№	Обозначение	Наименование	кол	Примечание
				Документация		
22			П865.07.02.00 СБ	Сборочный чертеж		
				Детали		
54	1		П865.07.02.01	Пластина		
				Лист 6-20 ГОСТ 19003-74 Ст.3 ГОСТ 14637-79		
				h = 570 ± 2	1	4,9 кг
11	2		П865.07.02.02	Уголок	2	1,6 кг
54	3		П865.07.02.03	Труба		
				Труба 57x4 ГОСТ 8732-78 ГОСТ 8731-79		
				h = 125 ± 1,2	1	0,7 кг
54	4		П865.07.02.04	Редюс		
				Логоло 14x100 ГОСТ 102-75 Ст.3 ГОСТ 535-79		
				h = 200 ± 1,5	1	22 кг
11	5		П865.07.02.05	Лобикель	1	
11	6		П865.07.02.06	Гайка	6	
11	7		П865.07.02.07	Винт	6	
11	8		П865.07.02.08	Уголок	3	
11	9		П865.07.02.09	Уголок	3	
54	10		П865.07.02.10	Пластина		
				Лист 6-20 ГОСТ 19003-74 Ст.3 ГОСТ 14637-79		
				(110 x 50) ± 2	3	0,9 кг
				П865.07.02.00		
				банка		
				Лист № 2		

Шифр проекта, листы в сборе, материалы, шифр, номер, дата, подпись, инициалы

Лист	Зона	№	Обозначение	Наименование	кол	Примечание
				Уголок 6-32x32x3 ГОСТ 19003-74 Ст.3 ГОСТ 535-79		
54	6		П865.07.00.05	h = 200 ± 1,5	1	0,8 кг
54	9		П865.07.00.06	h = 800 ± 3	1	3,0 кг
				Переменные данные для исполнений		
				П865.07.00.00 Ст. СБ.		
				Сборочные единицы		
11	7		П865.07.02.00	банка	1	
11	8		П865.07.03.00	Лестница	1	
				П865.07.00.00-01 Ст. СБ.		
				Сборочные единицы		
11	7		П865.07.02.00-01	банка	1	
11	8		П865.07.03.00-01	Лестница	1	
				П865.07.00.00		
				Лист № 2		

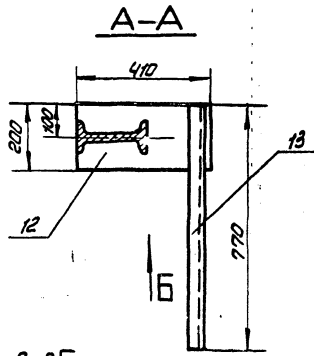
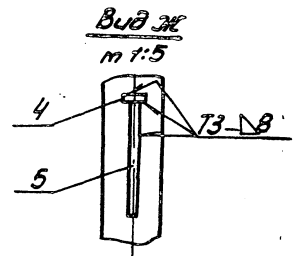
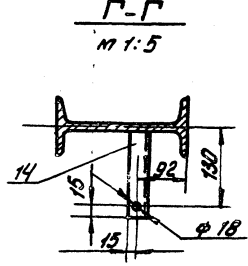
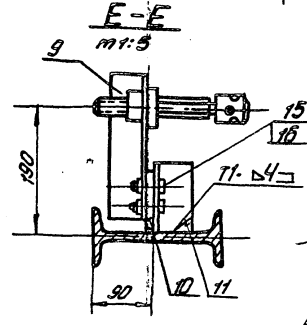
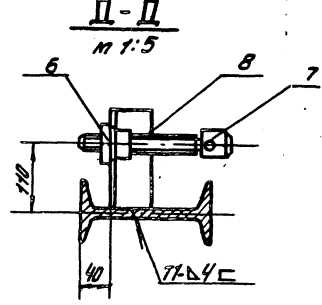
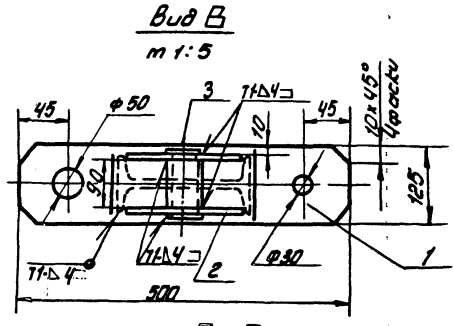
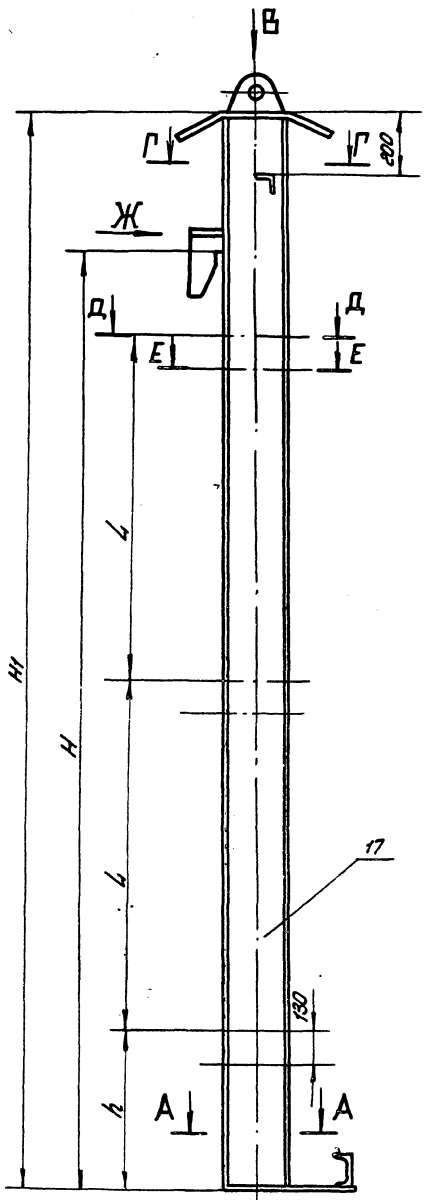
Шифр проекта, листы в сборе, материалы, шифр, номер, дата, подпись, инициалы

Лист	Зона	№	Обозначение	Наименование	кол	Примечание
				Документация		
22			П865.07.00.00 СБ	Сборочный чертеж		
				Сборочные единицы		
11	1		П865.07.01.00	Площадка	1	
				Детали		
54	2		П865.07.00.01	Опора		
				10 ГОСТ 8240-72 Швеллер Ст.3 ГОСТ 535-79		
				h = 1100 ± 3	1	9,5 кг
54	3		П865.07.00.02	Редюс		
				Уголок 6-32x32x3 ГОСТ 19003-74 Ст.3 ГОСТ 535-79		
				h = 1250 ± 3	1	4,7 кг
54	3		П865.07.00.03	Пластина		
				Лист 6-20 ГОСТ 19003-74 Ст.3 ГОСТ 14637-79		
				(150 x 100) ± 1	1	0,9 кг
54	5		П865.07.00.04	Швеллер		
				10 ГОСТ 8240-72 Швеллер Ст.3 ГОСТ 535-79		
				h = 150 ± 1,2	1	1,3 кг
54	6		П865.07.00.06	Уголок		
				Л.П. 705-5-11с.83		8485/3
				П865.07.00.00		
				Лист № 2		

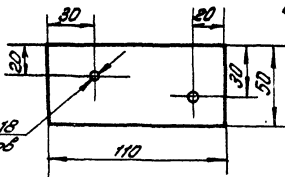
Копирован. ШКАЛ Формат: 11

1865.07.02.00.05

Т.П. 705-5-11с.83 Альбом II



Дет. поз. 4
m 1:2



Обозначение	Размеры, мм				Масса кг	Примечание
	H	H1	h	L		
1865.07.02.00	2980	3380	350	1215	228,0	P.p V=50m³
- 01	4470	4870	600	1035	158,0	P.p V=80m³

- Сварные швы по ГОСТ 5264-80. Электроды сварочные типа Э42А ГОСТ 9467-75.
- Неуказанные предельные отклонения размеров: отверстий - H16; валов - h 16; ± 0.16 остальные ± 0.2 .
- Шероховатость поверхностей рез и для деталей - 54 $\sqrt{}$ 25.
- * Размеры для справок.

Т.П. 705-5-11с.83

8485/3

1865.07.02.00.05

Банка
Сварочный чертеж

Изм. №	Исполн.	Провер.	Подп.	Дата	Лист	Масштаб
1	С.И.С.	С.И.С.	С.И.С.	6.82	1	1:10
2	С.И.С.	С.И.С.	С.И.С.	6.82	1	1:10
3	С.И.С.	С.И.С.	С.И.С.	6.82	1	1:10
4	С.И.С.	С.И.С.	С.И.С.	6.82	1	1:10

Копирован: ШИД

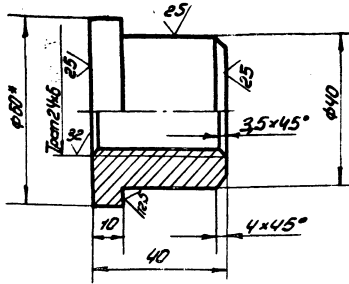
Лист 1 из 1

Работы 15-1594-5
Сварочный чертеж и детали

1865.07.02.06

(V)A

Т.П. 705-5-11с.83 Альбом II



1. Неуказанные предельные отклонения размеров: отверстий - Н16; валов - h16; остальных $\pm \frac{IT15}{2}$
2. * Размер для справок.

1865.07.02.06

Гайка

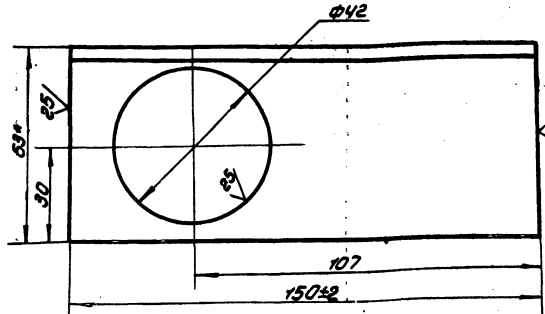
Лист	Масса	Масштаб
И	0,4	1:1
Лист		Листов 1
Исполнитель: И.И.И.		
г. Москва		

Лист 1
 В.60 ГОСТ 2590-71
 Ст.3 ГОСТ 535-79

Формат: И

1865.07.02.08

(V)A



1. Неуказанные предельные отклонения размеров: отверстий - Н16; остальных $\pm \frac{IT15}{2}$
2. * Размер для справок.

1865.07.02.08

Уголок

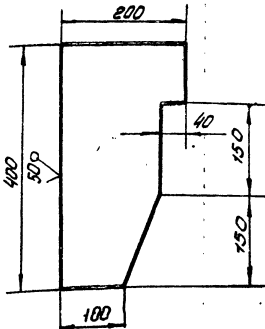
Лист	Масса	Масштаб
И	0,6	1:1
Лист		Листов 1
Исполнитель: И.И.И.		
г. Москва		

Уголок Б.63x63x4 ГОСТ 800-72
 Ст.3 ГОСТ 535-79

Формат: И

1865.07.02.05

(V)A



1. Неуказанные предельные отклонения размеров: валов - h16; остальных $\pm \frac{IT15}{2}$

1865.07.02.05

Шпунт

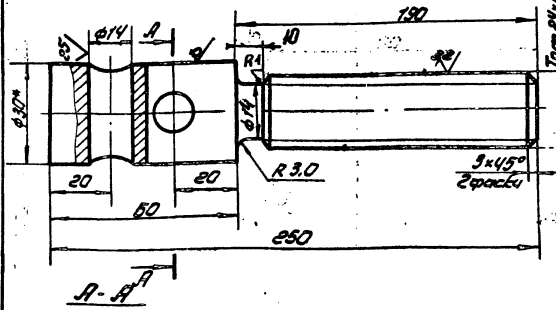
Лист	Масса	Масштаб
И	8,0	1:5
Лист		Листов 1
Исполнитель: И.И.И.		
г. Москва		

Лист 1
 Б.14 ГОСТ 13903-74
 Ст.3 ГОСТ 11537-79

Формат: И

1865.07.02.07

(V)A



1. Неуказанные предельные отклонения размеров: отверстий - Н16; валов - h16; остальных - $\pm \frac{IT15}{2}$
2. * Размер для справок.

Т.П. 705-5-11с.83 8185/3

1865.07.02.07

Валит

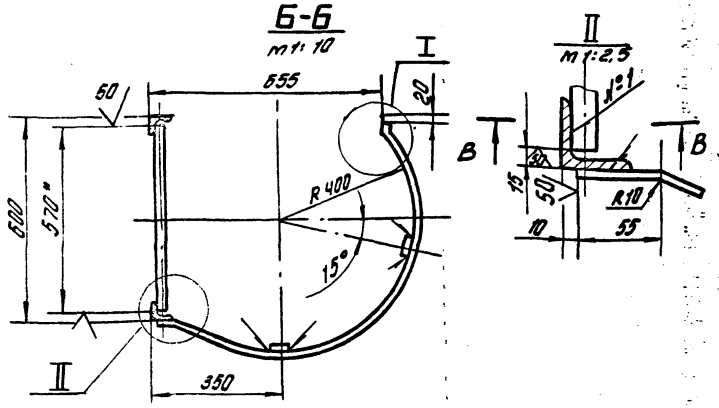
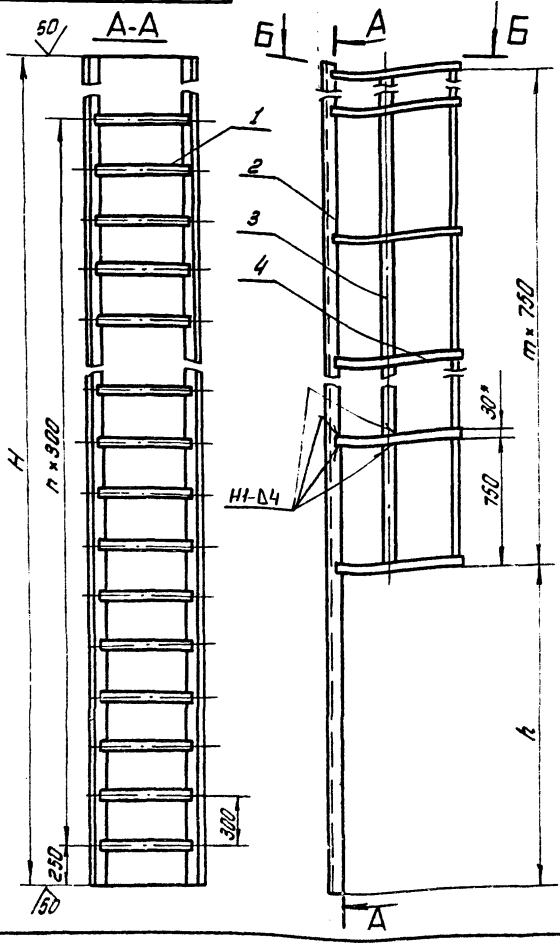
Лист	Масса	Масштаб
И	11	1:1
Лист		Листов 1
Исполнитель: И.И.И.		
г. Москва		

Лист 1
 Б.32 ГОСТ 2590-71
 Ст.3 ГОСТ 535-79

Формат: И

1865.07.03.00 CS

Т.П. 705-5-11с. 83 Альбом III



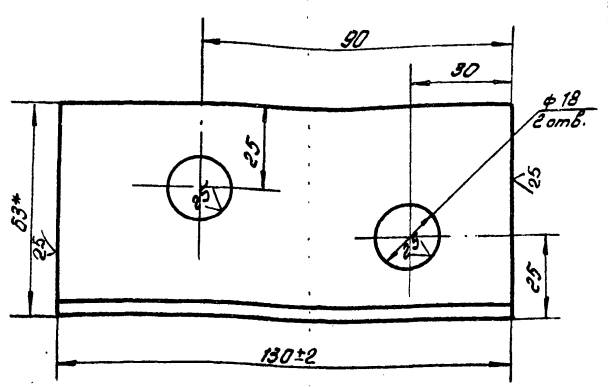
Обозначение	H, мм	h, мм	h ₁	т	Масса, кг	Примечание
1865.07.03.00	2600	1750	7	1	35.0	Высота ступени 2980
-01	3250	2450	10	1	44.0	— — 4470

- Шов №1 - сварка ручная электроугловая. Сварку производите электродами типа Э42 по ГОСТ 9457-75. Сварные швы по ГОСТ 5264-80.
- Неуказанные предельные отклонения размеров: отверстий - Н16; валов - h16; остальных ± 0.1/0.2.
- * Размеры для справок.

1865.07.03.00CS				Лестница			Лист	Масса	Масштаб
И	М	С	Т	И	С	М	М	М	
				И	С	М	М	М	
				Сборочной чертеж			Лист	Листов	1:20
							Исполнитель: ТЯИ г. Москва		

Лист №1865.07.03.00CS (общий) Листы 1 и 2

1865.07.02.11

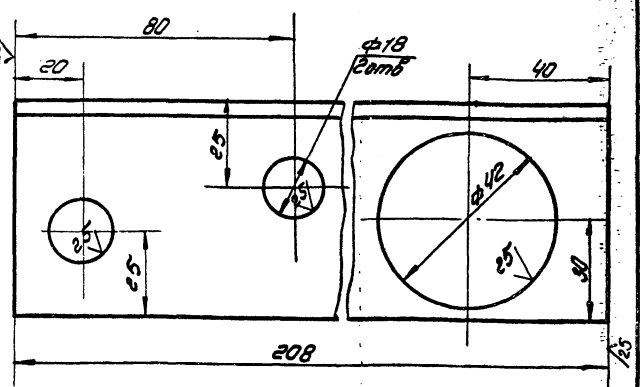


Неуказанные предельные отклонения размеров: отверстий - H16; остальных ± 0.1/0.2

1865.07.02.11				Уголок			Лист	Масса	Масштаб
И	М	С	Т	И	С	М	М	М	
				И	С	М	М	М	
				Уголок			Лист	Листов	1:1
							Исполнитель: ТЯИ г. Москва		

Лист №1865.07.02.11 (общий) Листы 1 и 2

1865.07.02.09



Неуказанные предельные отклонения размеров: отверстий - H16; остальных ± 0.1/0.2

1865.07.02.09				Уголок			Лист	Масса	Масштаб
И	М	С	Т	И	С	М	М	М	
				И	С	М	М	М	
				Уголок			Лист	Листов	1:1
							Исполнитель: ТЯИ г. Москва		

Лист №1865.07.02.09 (общий) Листы 1 и 2

Т.П. 705-5-11с.83 848513

Кол-во	Этаж	№об.	Обозначение	Наименование	Мат.	Примечание
				1865.07.03.00-01 см.6		
				<u>Детали</u>		
64	1	1865.07.03.01		Круг Ø 20 ГОСТ 2590-71 Исх.3 Ст.3 ГОСТ 535-79		
64	2	1865.07.03.02.01		Угол Угол 6-30 ГОСТ 103-76 Ст.3 ГОСТ 535-79	11	14 кг.
64	3	1865.07.03.03		Полоса Угол 6-30 ГОСТ 103-76 Ст.3 ГОСТ 535-79	2	12,3 кг.
64	4	1865.07.03.04		Полоса Угол 6-30 ГОСТ 103-76 Ст.3 ГОСТ 535-79	2	0,7 кг.
64				Полоса Угол 6-30 ГОСТ 103-76 Ст.3 ГОСТ 535-79	2	1,3 кг.

Подомо 18.10.84
 Шиб и пача Пача и Варах (Ветина) Шиб и пача Пача и Варах

1865.07.03.00
 Ветина
 Дата: 11

Кол-во	Этаж	№об.	Обозначение	Наименование	Мат.	Примечание
				<u>Детали</u>		
22		1865.07.03.00 СБ		Сводочный чертёж Переменные данные для исполнения 1865.07.03.00 см. СБ		
				<u>Детали</u>		
64	1	1865.07.03.01		Круг Ø 20 ГОСТ 2590-71 Исх.3 Ст.3 ГОСТ 535-79		
64	2	1865.07.03.02		Угол Угол 6-30 ГОСТ 103-76 Ст.3 ГОСТ 535-79	8	14 кг.
64	3	1865.07.03.03		Полоса Угол 6-30 ГОСТ 103-76 Ст.3 ГОСТ 535-79	2	9,8 кг.
64	4	1865.07.03.04		Полоса Угол 6-30 ГОСТ 103-76 Ст.3 ГОСТ 535-79	2	0,7 кг.
64				Полоса Угол 6-30 ГОСТ 103-76 Ст.3 ГОСТ 535-79	2	1,3 кг.

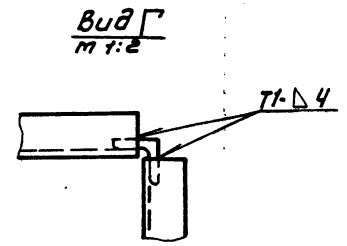
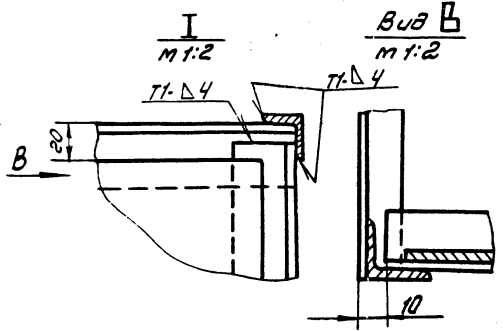
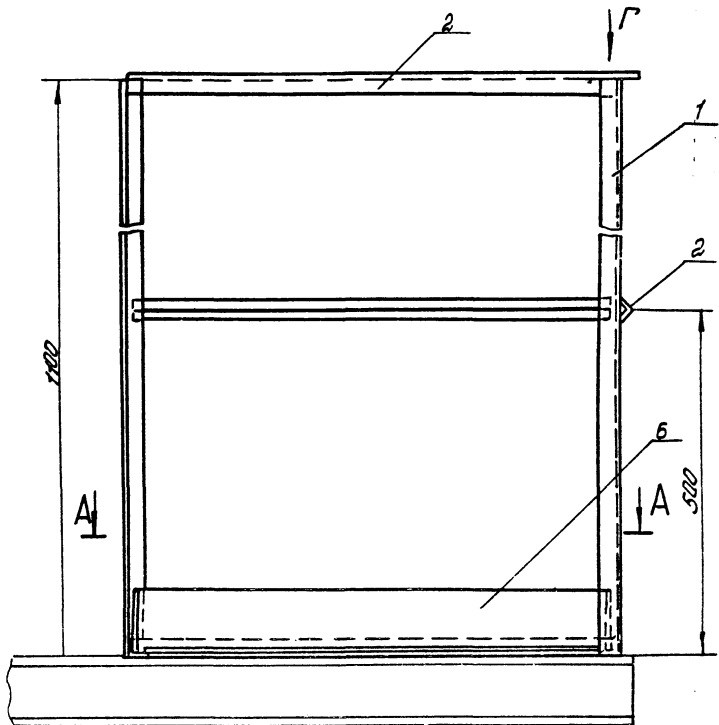
Шиб и пача Пача и Варах (Ветина) Шиб и пача Пача и Варах

Т.П. 705-5-11с.83

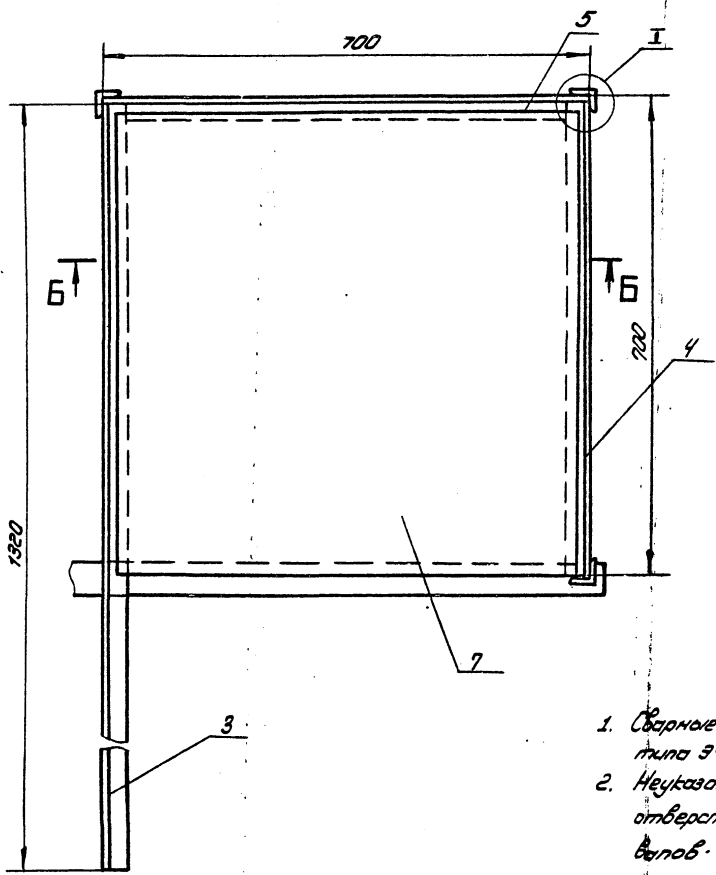
1865.07.03.00
 Лестница
 Шиб и пача Пача и Варах (Ветина) Шиб и пача Пача и Варах
 г. Москва
 Дата: 11

Т.П. 705-5-11с.83 Альбом III

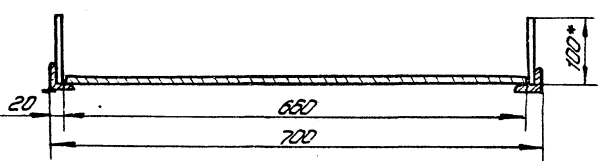
1865.07.01.00СБ



A-A



Б-Б



1. Сварные швы по ГОСТ 6254-80. Electroды сварочные типа Э42А ГОСТ 9467-75.
2. Неуказанные предельные отклонения размеров:
 - отверстий - Н16;
 - вылов - h 16;
 - остальные : $\frac{IT15}{2}$.
3. Шероховатость поверхностей реза для дет. 64-25
4. *Размеры для справок.

Т.П. 705-5-11с.83

8485/3

1865.07.01.00СБ

Исполнитель		М. до свид. листа		М. дата	
Дизайнер	С. Савицкий	К. С.	6.82		
Проект	С. Савицкий	К. С.	6.82		
Инженер	М. М.	М. М.	6.82		
Н. С.	М. М.	М. М.	6.82		
Упр.	К. Савицкий	К. С.	6.82		
Площадка					
Сборочный чертеж					
Лист	Масштаб	Масштаб			
4	270	1:5			
Лист	Листов				
1	1				
Гиперинтерпретация					
ТНН г. Москва					

Копировать: Лично

Вол. мат 22

Шифр листа: Листы в альбоме. Шифр листа: Листы в альбоме. Листы в альбоме.

Лист 705-5-11с.83

Лист 705-5-11с.83

Код	Лист	Обозначение	Наименование	Тол.	Примечание
БУ	5	П865.07.01.06	Лист Лист Б-10 ГОСТ 19.903-74 Стр. 3 ГОСТ 19.903-74		
БУ	7	П865.07.01.07	Настил Лист П8 600±600-680 ГОСТ 8708-78	1 1	1.6 кг 70 кг
П865.07.01.00					

Код	Лист	Обозначение	Наименование	Тол.	Примечание
			Документация		
БУ		П865.07.01.00.05	Плоский штекер		
			Детали		
БУ	1	П865.07.01.01	Углок Углок Б-36-36-УГОСТ8708-78 Стр. 3 ГОСТ 8708-78		
			l = 1100 ± 3	3	2.3 кг
БУ	2	П865.07.01.02	Углок Углок Б-36-36-УГОСТ8708-78 Стр. 3 ГОСТ 8708-78		
			l = 600 ± 2,5	4	2.0 кг
БУ	3	П865.07.01.03	Углок Углок Б-36-36-УГОСТ8708-78 Стр. 3 ГОСТ 8708-78		
			l = 1920 ± 3	1	2.85 кг
БУ	4	П865.07.01.04	Углок Углок Б-36-36-УГОСТ8708-78 Стр. 3 ГОСТ 8708-78		
			l = 600 ± 2,5	1	1.5 кг
БУ	5	П865.07.01.05	Углок Углок Б-36-36-УГОСТ8708-78 Стр. 3 ГОСТ 8708-78		
			l = 700 ± 2,5	1	1.52 кг
П865.07.01.00.05					
Площадка					

Лист 705-5-11с.83

П865.07.02.02

Невысотное предельное отклонение равное: встав. h 16; отверстий - H 16; остальных ± 0.15

П865.07.02.02			
Уго		Тол.	Масса
		Н	1.6 1.2
		Лист	Листов
		1	1
Б-10 ГОСТ 19.903-74 Лист Стр. 3 ГОСТ 19.903-74 Исполнительский отдел г. Москва			

П865.07.01.00.05

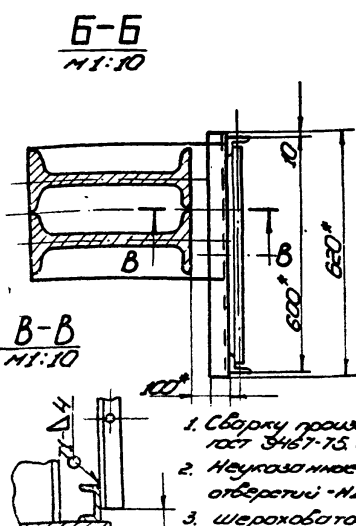
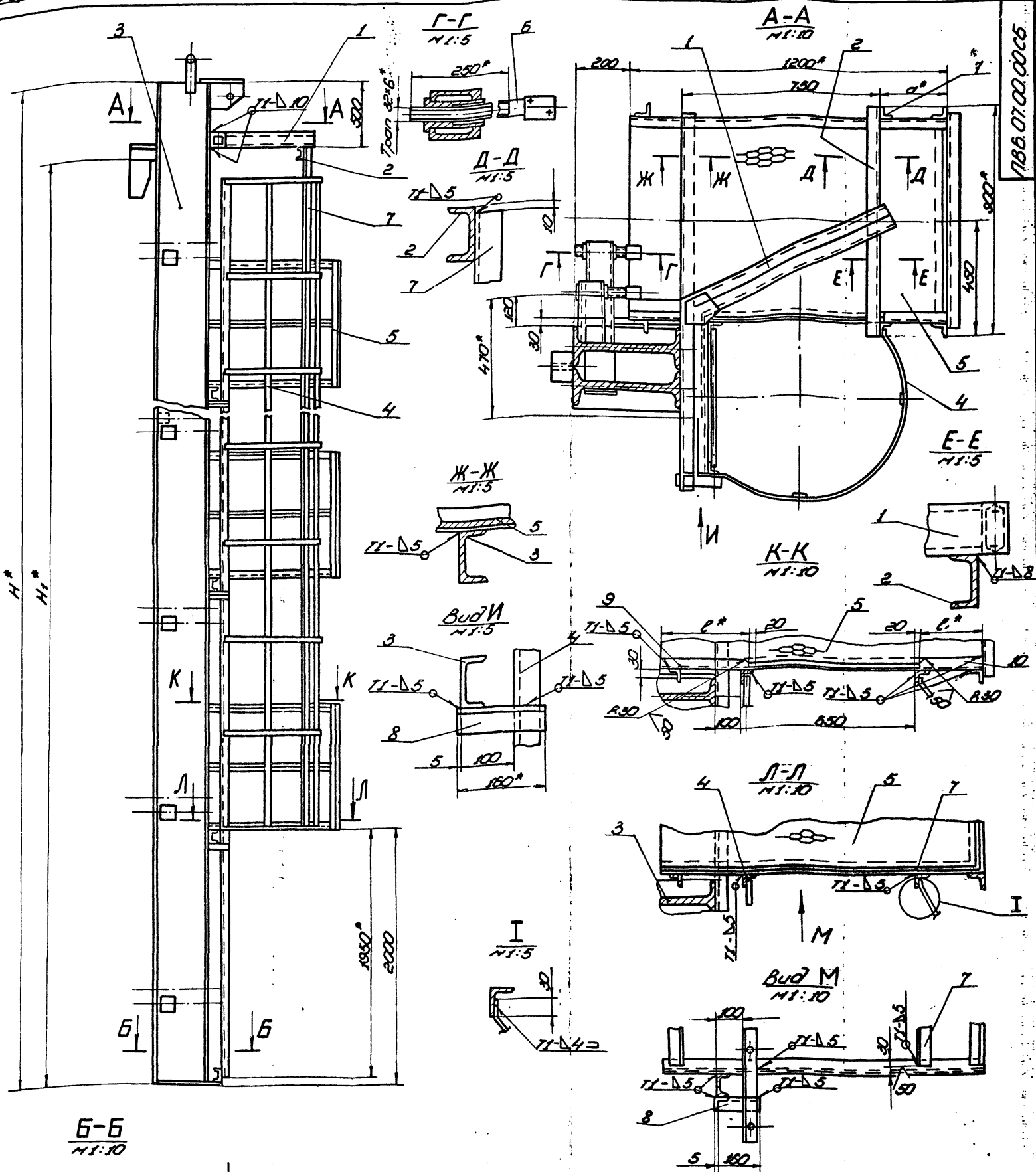
Площадка

Колур. УЛЛ

г. Москва

Лист 705-5-11с.83

8485/3



1. Сборку производить электродом типа Э42А по ГОСТ 3467-75. Сварные швы по ГОСТ 5264-80.
2. Неуказанные предельные отклонения размеров: отверстий - Н18; валов - h18; остальных - ±1/2.
3. Шероховатость поверхностей реза для деталей 64.
4. Размеры для справок.

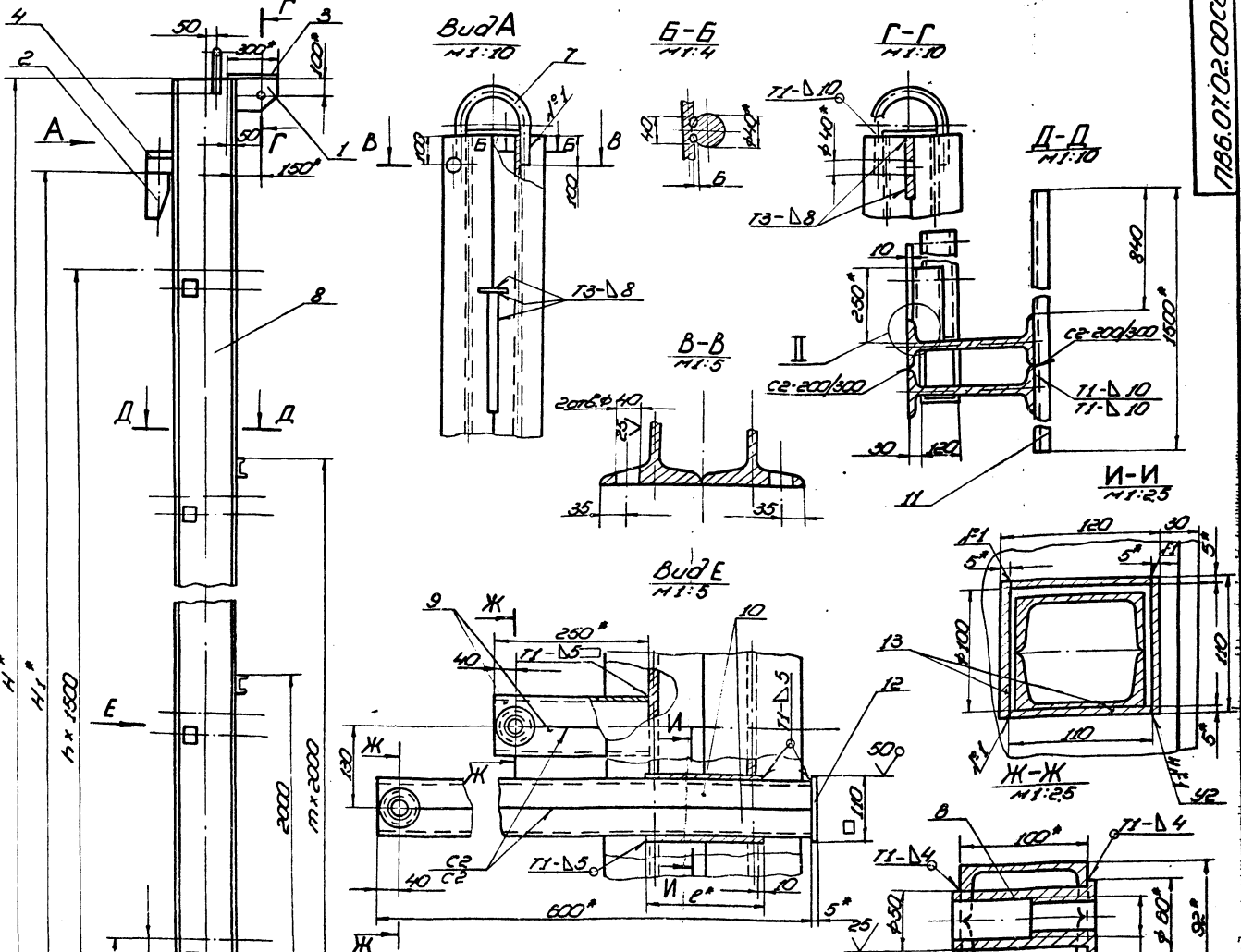
8485/3

Обозначение	Размеры, мм					Масса, кг	Примечание
	H	H1	α	ρ	β		
1786.07.00.00	18520	17880	150	430	130	4587,0	Для РВС с высотой стенок 18 м
01	12520	11920	290	290	270	2200,0	" 12 м
02	10520	8940	350	230	330	1530,0	" 9 м
03	8520	7450	410	170	390	1100,0	" 7,5 м
04	6520	5960	410	170	390	830,0	" 6 м

1786.07.00.0005 Т.П. 705-5-Ис.83

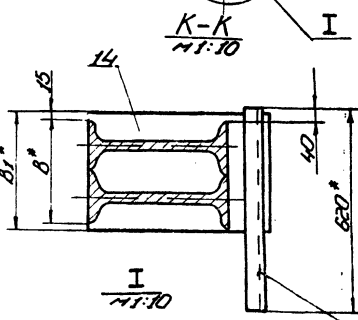
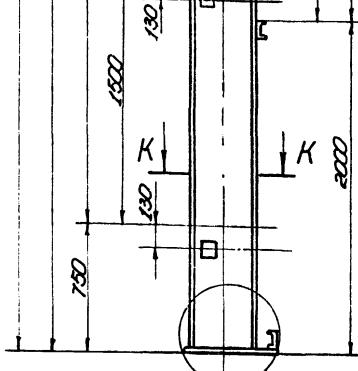
Утверждено				Приспособление для				Лист		Масштаб	
Исполнитель	Проверено	Утверждено	Дата	монтирования вертикального монтажного стана				№	Масштаб	№	Масштаб
И.И.И.	И.И.И.	И.И.И.	01.01.83	Сборочный чертеж				И.И.И.	1:20	И.И.И.	1:20
И.И.И.	И.И.И.	И.И.И.	01.01.83					И.И.И.		И.И.И.	

Гипроинформационный институт
г. Москва

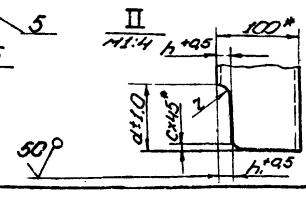
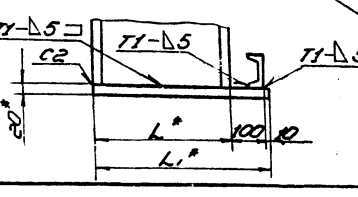


1. Сварку производить электродом типа Э420 пост. ток 54х7-75. Сварные швы по пост. 5254 80 швб. №1-оборота ручная электродуговой.
2. Неуклонное предельное отклонения размеров: отфрезер. №16; баллаб. №16; остальных ± 0,25.
3. Сборку балки выполнять в следующем порядке:
 - а) собрать между собой две дет. поз. 8;
 - б) из изготовленного элемента прорезать окно (см. И-И);
 - в) детали поз. 13 собрать в коробку (см. И-И);
 - г) коробки установить в подготовленные окна и приверить (см. Bud E);
 - д) собрать между собой попарно детали поз. 10 (см. Bud E) березать отв. ф50 вставить и приверить поилку дет. поз. 13 (ж-ж);
 - е) заготовки готовые элементы (поз. 6) коробки установить и приверить пластинку дет. поз. 12;
 - ж) собрать между собой попарно детали поз. 9 (см. Bud E), вырезать отв. ф50, вставить и приверить поилку дет. 6 (см. ж-ж).
4. Готовые элементы обработать по контуру сопрягаемой детали (см. И). Установить их и приверить.
5. Произвести установку и приверку всех остальных деталей балки.
6. Шероховатость поверхностей реза для дет. 64-25.
7. * Размеры для справок.

Примечания:
 1. При сборке обеспечить меры исключительные - сварочную деформацию углаб. Балки.
 2. После окончания сборки тщательно проверены поверхности углаб. Сделать калибровку.



Обозначение	Размеры, мм											n	m	Масса кг	Примечание	
	H	H1	B	B1	L	L1	L2	σ	h	h1	σ					ε
1756.01.02.00	18520	17820	310	370	500	670	220	80	12	205	12	3,5	11	7	3437,0	Для ПСС в сборке с пластиной 1820
-01	12520	11820	280	320	330	470	175	63	10	17	8	3	7	4	1483,0	— — — 1820
-02	10520	8940	270	300	300	410	165	54	7,5	14,5	7	2,5	5	3	987,0	— — — 920
-03	8520	7450	50	250	240	320	140	55	7,5	13,5	6	2	4	2	645,0	— — — 750
-04	6520	5360	250	260	210	350	140	55	7,5	13,5	6	2	3	1	505,0	— — — 620



ТТ. 705-5-11с. 83
1756.01.02.0006

Балка
Сборочный чертеж

Лист 1 из 2
Масштаб 1:20

Исполнитель: [Blank]
Проверщик: [Blank]
Инженер: [Blank]

848575

Т.П. 705-5-11с.83 Альбом II

Лист № 15 - 1694-6
Листы в сборе
Вместе с листом № 15-1694-6
Листы в сборе

Код	Обозначение	Наименование	Лист	Примечание
54	1786.07.01.06	Уголок		
		Уголок 50x50x5 ГОСТ 8007-78 Ст. 3 ГОСТ 535-79		
		L = 320 ± 2	3	1,5 кг
	1786.07.00.00.01.06	Сборочные болтики		
11	3	1786.07.02.00-04	Балка	1
11	4	1786.07.03.00-03	Лестница	1
11	5	1786.07.04.00	Платформа	2
		Детали		
11	6	1786.07.00.02	Винт	
54	7	1786.07.00.03	Уголок	
		Уголок 50x50x5 ГОСТ 8007-78 Ст. 3 ГОСТ 535-79		
		L = 4000 ± 6	2	15,1 кг
54	8	1786.07.00.04	Уголок	
		Уголок 50x50x5 ГОСТ 8007-78 Ст. 3 ГОСТ 535-79		
		L = 160 ± 2	4	0,6 кг
54	9	1786.07.00.05	Уголок	
		Уголок 50x50x5 ГОСТ 8007-78 Ст. 3 ГОСТ 535-79		
		L = 170 ± 2	2	0,64 кг
54	10	1786.07.00.06	Уголок	
		Уголок 50x50x5 ГОСТ 8007-78 Ст. 3 ГОСТ 535-79		
		L = 320 ± 2	2	1,5 кг
1786.07.00.00				Лист 5

Копировать формат II

1786.07.02.02

Неуказанные предельные отклонения размеров: балоб - h/16, остальных - ± IT/2

1786.07.02.02		Лист	Масса	Масштаб
Лоботель		И	30	1:5
Лист 5 из 14 пост. 14633-74 Ст. 3 ГОСТ 14637-79		Лист Лоботель / Лист трансформации монтаж / г. Москва / формат II		

Копировать

Листы в сборе
Вместе с листом № 15-1694-6
Листы в сборе

1786.07.02.01

1. Неуказанные предельные отклонения размеров: отверстий - h/16, балоб - h/16, остальных - ± IT/2
2. Острые края отв. 40 сгруглить радиусом 5 мм
3. Размеры для справок.

1786.07.02.01		Лист	Масса	Масштаб
Кронштейн		И	48	1:5
Лист 1 из 2 пост. 14633-74 Ст. 3 ГОСТ 14637-79		Лист Кронштейн / Лист трансформации монтаж / г. Москва / формат II		

Копировать формат II

1786.07.02.03

Неуказанные предельные отклонения размеров: балоб - h/16, остальных - ± IT/2

1786.07.02.03		Лист	Масса	Масштаб
Пластина		И	60	1:5
Лист 5 из 14 пост. 14633-74 Ст. 3 ГОСТ 14637-79		Лист Пластина / Лист трансформации монтаж / г. Москва / формат II		

Копировать в 306мм

Р.П. 705-5-11с.83 Альбом II

Указ. № докум. Дата в доработке

№ докум.	№ докум.	№ докум.	Обозначение	Наименование	кол.	Примечание	
54	2	186.07.03.02		УГОЛОК Б-2010072590-71 УГОЛОК Ст.3 1007 535-79			
				L = 9500 ± 10	2	360 кг	
54	3	186.07.03.03		ПЛОСКОСТЬ Л-301007103-76 ПЛОСКОСТЬ Ст.3 1007 535-79			
				L = 7520 ± 10	2	70 кг	
54	4	186.07.03.04		ПЛОСКОСТЬ Л-301007103-76 ПЛОСКОСТЬ Ст.3 1007 535-79			
				L = 1350 ± 5	11	13 кг	
			186.07.03.0003 см.05				
			ДЕТАЛИ				
54	1	186.07.03.01		КРУГ Б-2010072590-71 КРУГ Ст.3 1007 535-79			
				L = 570 ± 2	22	1,95 кг	
54	2	186.07.03.02		УГОЛОК Б-2010072590-71 УГОЛОК Ст.3 1007 535-79			
				L = 7250 ± 8	2	273 кг	
54	3	186.07.03.03		ПЛОСКОСТЬ Л-301007103-76 ПЛОСКОСТЬ Ст.3 1007 535-79			
				L = 5270 ± 7	2	50 кг	
			186.07.03.00			лист	3

Копировать

Указ. № докум. Дата в доработке

№ докум.	№ докум.	№ докум.	Обозначение	Наименование	кол.	Примечание	
				186.07.03.0001 см.05			
			ДЕТАЛИ				
54	1	186.07.03.01		КРУГ Б-2010072590-71 КРУГ Ст.3 1007 535-79			
				L = 570 ± 2	37	1,95 кг	
54	2	186.07.03.02		УГОЛОК Б-2010072590-71 УГОЛОК Ст.3 1007 535-79			
				L = 11750 ± 10	2	443 кг	
54	3	186.07.03.03		ПЛОСКОСТЬ Л-301007103-76 ПЛОСКОСТЬ Ст.3 1007 535-79			
				L = 9770 ± 10	2	92 кг	
54	4	186.07.03.04		ПЛОСКОСТЬ Л-301007103-76 ПЛОСКОСТЬ Ст.3 1007 535-79			
				L = 1350 ± 5	14	13 кг	
			186.07.03.0002 см.05				
			ДЕТАЛИ				
54	1	186.07.03.01		КРУГ Б-2010072590-71 КРУГ Ст.3 1007 535-79			
				L = 570 ± 2	30	1,95 кг	
			186.07.03.00			лист	2

Копировать

Работа 15-1694-6

Указ. № докум. Дата в доработке

№ докум.	№ докум.	№ докум.	Обозначение	Наименование	кол.	Примечание	
54	4	186.07.03.04		ПЛОСКОСТЬ Л-301007103-76 ПЛОСКОСТЬ Ст.3 1007 535-79			
				L = 1350 ± 5	8	7,3 кг	
			186.07.03.0004 см.05				
			ДЕТАЛИ				
54	1	186.07.03.01		КРУГ Б-2010072590-71 КРУГ Ст.3 1007 535-79			
				L = 570 ± 2	17	1,95 кг	
54	2	186.07.03.02		УГОЛОК Б-2010072590-71 УГОЛОК Ст.3 1007 535-79			
				L = 5150 ± 7	2	220 кг	
54	3	186.07.03.03		ПЛОСКОСТЬ Л-301007103-76 ПЛОСКОСТЬ Ст.3 1007 535-79			
				L = 3770 ± 5	2	3,5 кг	
54	4	186.07.03.04		ПЛОСКОСТЬ Л-301007103-76 ПЛОСКОСТЬ Ст.3 1007 535-79			
				L = 1350 ± 5	6	1,3 кг	
			186.07.03.00			лист	4

Копировать

Указ. № докум. Дата в доработке

№ докум.	№ докум.	№ докум.	Обозначение	Наименование	кол.	Примечание	
				186.07.03.0005			
			ПРОСЧЕТАНЫЕ ДАННЫЕ ДЛЯ ИЗМЕНЕНИЙ 186.07.03.00 см.05				
			ДЕТАЛИ				
54	1	186.07.03.01		КРУГ Б-2010072590-71 КРУГ Ст.3 1007 535-79			
				L = 570 ± 2	57	1,95 кг	
54	2	186.07.03.02		УГОЛОК Б-2010072590-71 УГОЛОК Ст.3 1007 535-79			
				L = 11750 ± 10	2	670 кг	
54	3	186.07.03.03		ПЛОСКОСТЬ Л-301007103-76 ПЛОСКОСТЬ Ст.3 1007 535-79			
				L = 15770 ± 10	2	15,0 кг	
54	4	186.07.03.04		ПЛОСКОСТЬ Л-301007103-76 ПЛОСКОСТЬ Ст.3 1007 535-79			
				L = 1350 ± 5	22	1,3 кг	
			Р.П. 705-5-11с.83			лист	8485/3
			186.07.03.00				
			ЛЕСТНИЦА				
			№ докум.	№ докум.	Дата	Лист	
			186.07.03.01	186.07.03.02	6.82	3	
			186.07.03.03	186.07.03.04	6.82	4	
			186.07.03.05	186.07.03.06	7.15		
			186.07.03.07	186.07.03.08	7.92		
			186.07.03.09	186.07.03.10	8.34		
			Копировать				

Копировать

Альбом II
Т.п. 705-5-11с.83

Имя, фамилия, отчество, должность, дата

№ докум.	№ докум.	Обозначение	Наименование	кол.	Примечание
64	7	П86.07.02.07-02	Скоба	1	
64	8	П86.07.02.08	Стойка		
			Двухств. 30 ГОСТ 8239-72 Ст.3 ГОСТ 535-79		
64	9	П86.07.02.09	Швеллер	2	383,0 кг
			Швеллер 10 ГОСТ 8240-72 Ст.3 ГОСТ 535-79		
64	10	П86.07.02.10	Швеллер	12	2,15 кг
			Швеллер 10 ГОСТ 8240-72 Ст.3 ГОСТ 535-79		
64	11	П86.07.02.11	Швеллер	12	6,20 кг
			Швеллер 10 ГОСТ 8240-72 Ст.3 ГОСТ 535-79		
64	12	П86.07.02.12	Полоса	4	12,85 кг
			Полоса 5x110 ГОСТ 103-76 Ст.3 ГОСТ 535-79		
64	13	П86.07.02.13	Полоса	6	0,5 кг
			Полоса 5x110 ГОСТ 103-76 Ст.3 ГОСТ 535-79		
64	14	П86.07.02.14	Косынка	24	0,7 кг
			Лист 6x20 ГОСТ 19903-74 Ст.3 ГОСТ 14637-79		
			(300x410) ± 2	1	12,3 кг
П86.07.02.00					Итого 4

Формат: 11

№ докум.	№ докум.	Обозначение	Наименование	кол.	Примечание
64	9	П86.07.02.09	Швеллер	2	608,0 кг
			Швеллер 10 ГОСТ 8240-72 Ст.3 ГОСТ 535-79		
64	10	П86.07.02.10	Швеллер	16	2,15 кг
			Швеллер 10 ГОСТ 8240-72 Ст.3 ГОСТ 535-79		
64	11	П86.07.02.11	Швеллер	16	5,2 кг
			Швеллер 10 ГОСТ 8240-72 Ст.3 ГОСТ 535-79		
64	12	П86.07.02.12	Полоса	5	12,85 кг
			Полоса 5x110 ГОСТ 103-76 Ст.3 ГОСТ 535-79		
64	13	П86.07.02.13	Полоса	8	0,5 кг
			Полоса 5x110 ГОСТ 103-76 Ст.3 ГОСТ 535-79		
64	14	П86.07.02.14	Косынка	32	0,75 кг
			Лист 6x20 ГОСТ 19903-74 Ст.3 ГОСТ 14637-79		
			(320x470) ± 2	1	23,6 кг
			П86.07.02.00-02 см. Сб Детали		
11	6	П86.07.02.06	Гайка	12	
П86.07.02.00					Итого 3

Имя, фамилия, отчество, должность, дата

Формат: 11

№ докум.	№ докум.	Обозначение	Наименование	кол.	Примечание
64	9	П86.07.02.09	Швеллер	24	2,15 кг
			Швеллер 10 ГОСТ 8240-72 Ст.3 ГОСТ 535-79		
64	10	П86.07.02.10	Швеллер	24	5,2 кг
			Швеллер 10 ГОСТ 8240-72 Ст.3 ГОСТ 535-79		
64	11	П86.07.02.11	Швеллер	8	12,85 кг
			Швеллер 10 ГОСТ 8240-72 Ст.3 ГОСТ 535-79		
64	12	П86.07.02.12	Полоса	12	0,5 кг
			Полоса 5x110 ГОСТ 103-76 Ст.3 ГОСТ 535-79		
64	13	П86.07.02.13	Полоса	48	0,85 кг
			Полоса 5x110 ГОСТ 103-76 Ст.3 ГОСТ 535-79		
64	14	П86.07.02.14	Косынка	7	35,5 кг
			Лист 6x20 ГОСТ 19903-74 Ст.3 ГОСТ 14637-79		
			(370x610) ± 2	1	35,5 кг
			П86.07.02.00-01 см. Сб Детали		
11	6	П86.07.02.06	Гайка	16	
11	7	П86.07.02.07.01	Скоба	1	
64	8	П86.07.02.08	Стойка		
П86.07.02.00					Итого 2

Имя, фамилия, отчество, должность, дата

Формат: 11

№ докум.	№ докум.	Обозначение	Наименование	кол.	Примечание
22		П86.07.02.00 СБ	Документация		
			Сборочный чертёж		
			Детали		
11	1	П86.07.02.01	Кронштейн	1	
11	2	П86.07.02.02	Пластина	1	
11	3	П86.07.02.03	Пластина	1	
64	4	П86.07.02.04	Редуктор		
			Полоса 14x110 ГОСТ 103-76 Ст.3 ГОСТ 535-79		
64	5	П86.07.02.05	Переключатель	1	22 кг
			Швеллер 10 ГОСТ 8240-72 Ст.3 ГОСТ 535-79		
			Швеллер 10 ГОСТ 8240-72 Ст.3 ГОСТ 535-79	1	5,35 кг
			Переменные данные для чертёжников		
			П86.07.02.00.01 см. Сб Детали		
11	6	П86.07.02.06	Гайка	24	
11	7	П86.07.02.07	Скоба	1	
64	8	П86.07.02.08	Стойка		
			Двухств. 50 ГОСТ 8239-72 Ст.3 ГОСТ 535-79		
			4 = 18500 ± 20	2	8485 кг
П86.07.02.00					Итого 7

Имя, фамилия, отчество, должность, дата

Формат: 11

Банка

Имя, фамилия, отчество
ИПРИБОРСТРОИТЕЛЬНАЯ
1684 г. МОСКВА

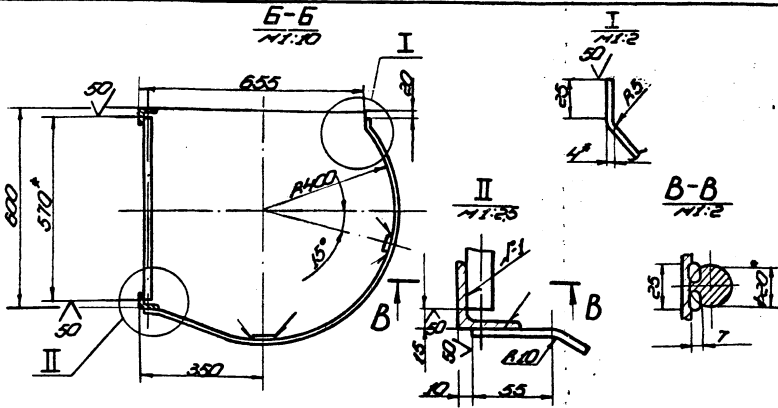
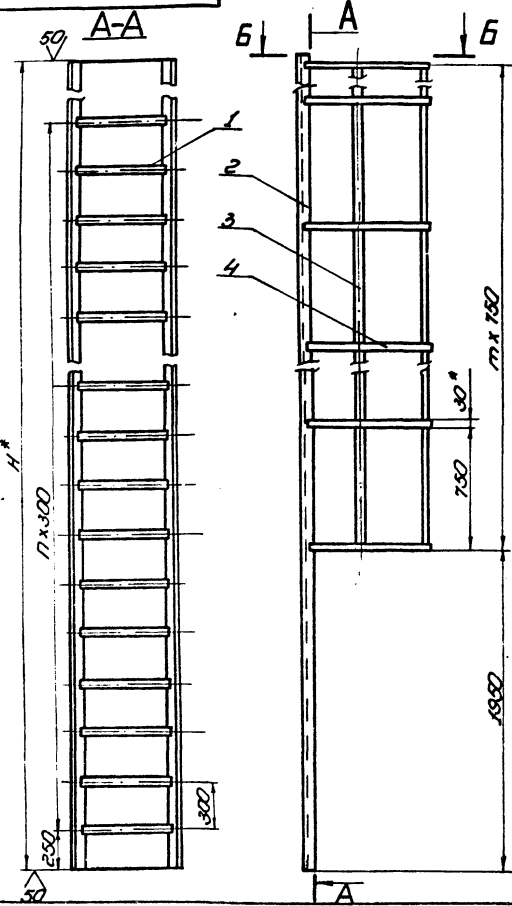
Копирован: Шкапов

Копирован: Шкапов

И.П. 705-5-11с.83 Архивом III

Лист в сборе Лестничной клетки, №123, Лестница и ограждение

1786.07.03.00С6



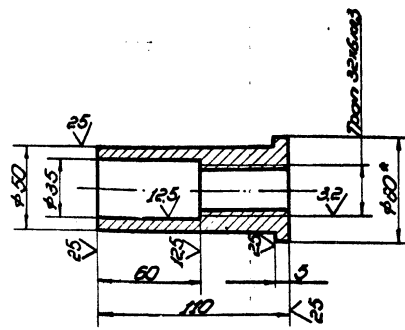
1. Шпб №1, сварка ручная электродуговой. Сварку производить электродами типа Э42И ГОСТ 9467-75. Сварные швы Т1-У4 по ГОСТ 5264-80.
2. Неуказанные предельные отклонения размеров отверстий - Н16, валов - h16, остальная - IT16.
3. * Размеры для справок.

Обозначение	H, мм	Г	Т	Масса кг	Примечание
1786.07.03.00	17750	56	21	3100	Для рас с высотой ступени 180 мм
-01	11750	35	13	2100	- " - 120
-02	9500	29	10	1620	- " - 90
-03	7250	21	7	1200	- " - 75
-04	5750	16	5	940	- " - 60

Изм.		Лист		Масса		Наименование	
№	Дата	№	Всего	кг	СМ	№	Исполнитель
		1		0,32		Лестница	
		1		0,32		Сборочный чертеж	
		1		0,32		МОНТАЖ	
		1		0,32		с. Москва	

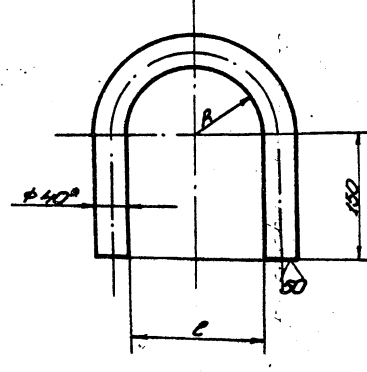
Листов 15-16311-6 Лист в сборе Лестничной клетки, №123, Лестница и ограждение

1786.07.02.06



1. Неуказанные предельные отклонения размеров отверстий - Н16, валов - h16, остальная - IT16.
2. Допуск на резьбу - по ГОСТ 9562-81.
3. * Размер для справок.

1786.07.02.07



1. Неуказанные предельные отклонения размеров отверстий - Н16, валов - h16, остальная - IT16.
2. * Размер для справок.

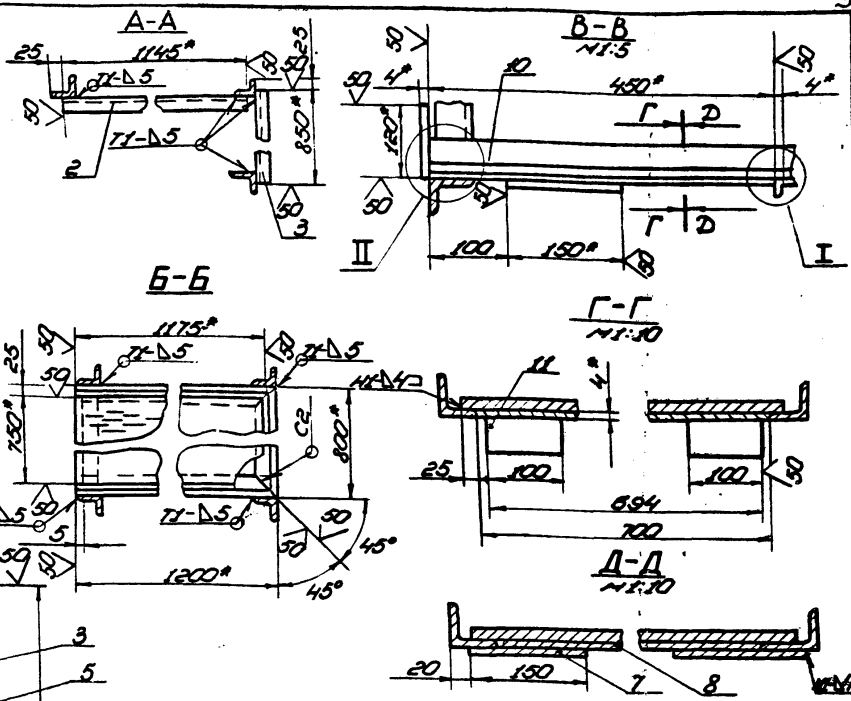
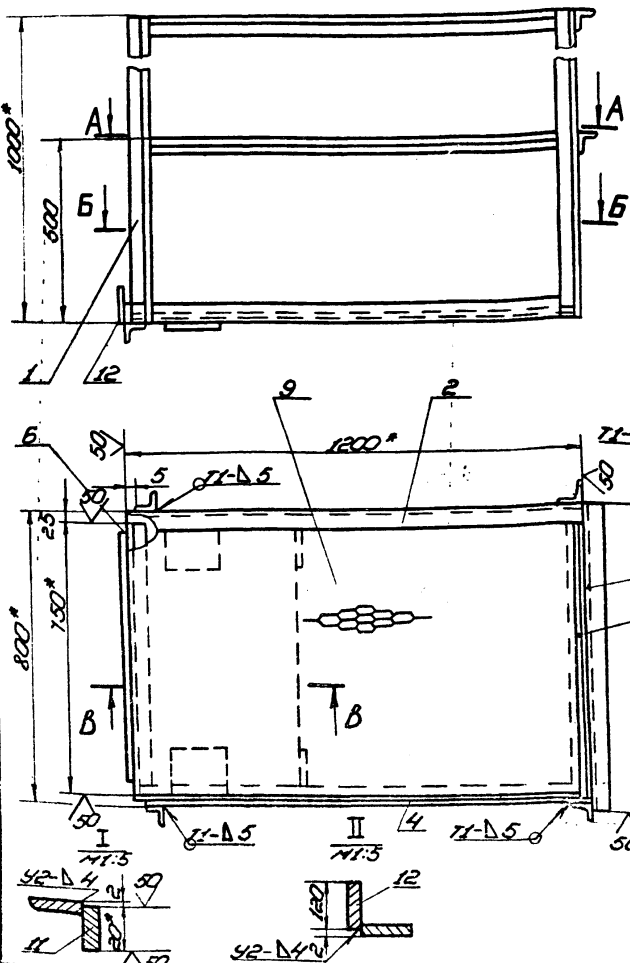
Обозначение	Размеры, мм		Масса кг	Примечание
	A	С		
1786.07.01.07	92 ± 3,5	184 ± 4,6	5,8	Лист в сборе L=655 ± 2,5 мм
-01	78 ± 3,0	156 ± 4,0	5,3	- " - 610 ± 2,2 мм
-02	72 ± 3,0	144 ± 4,0	5,2	- " - 580 ± 2,2 мм
-03	62 ± 3,0	124 ± 4,0	4,9	- " - 560 ± 2,2 мм
-04	62 ± 3,0	124 ± 4,0	4,9	- " - 580 ± 2,2 мм

Изм.		Лист		Масса		Наименование	
№	Дата	№	Всего	кг	СМ	№	Исполнитель
		1		0,32		Лестница	
		1		0,32		Сборочный чертеж	
		1		0,32		МОНТАЖ	
		1		0,32		с. Москва	

Изм.		Лист		Масса		Наименование	
№	Дата	№	Всего	кг	СМ	№	Исполнитель
		1		0,32		Лестница	
		1		0,32		Сборочный чертеж	
		1		0,32		МОНТАЖ	
		1		0,32		с. Москва	

И.П. 705-5-11с. 83 Яльбом III

1786.07.04.00.01



- Сварные швы по ГОСТ 5264-80.
Электроды сварочные типа Э42Р ГОСТ 9467-78
- Неучтенные предельные отклонения размеров:
отверстий - H16; болтов - h16; остальных ± IT16

1786.07.04.00.05			
Изм.	Лист	№ докум.	Техн. экз.
1	1	1786.07.04.00.05	6.82
Площадка			
Сборочный чертеж			
Исполн.	Провер.	Масштаб	Дата
И.П. 705-5-11с. 83	И.П. 705-5-11с. 83	1:10	1786.07.04.00.05

Код	Обозначение	Наименование	Мат.	Примечание
54	5	1786.07.04.05	Уголок	
			Уголок 50x50x5 ГОСТ 8006-78 Ст. 3 ГОСТ 535-79	
54	7	1786.07.04.07	Л = 750 ± 3	1 28 кг
			Лист В-4 ГОСТ 19903-74 Ст. 3 ГОСТ 14637-79	
54	8	1786.07.04.08	(150 × 150) ± 1,5	1 0,7 кг
			Лист	
			Лист В-4 ГОСТ 19903-74 Ст. 3 ГОСТ 14637-79	
54	9	1786.07.04.09	(694 × 450) ± 3	1 10 кг
			Лист 178505 × 150 × 1125	
			ГОСТ 8706-78	
54	10	1786.07.04.10	Лист	1 138 кг
			Лист В-2 ГОСТ 19903-74 Ст. 3 ГОСТ 14637-79	
			(100 × 3200) ± 5	1 5,0 кг
54	11	1786.07.04.11	Лист	
			Лист В-4 ГОСТ 19903-74 Ст. 3 ГОСТ 14637-79	
			(100 × 20) ± 2	2 0,5 кг
54	12	1786.07.04.12	Лист	
			Лист В-4 ГОСТ 19903-74 Ст. 3 ГОСТ 14637-79	
			(120 × 100) ± 2	1 2,6 кг

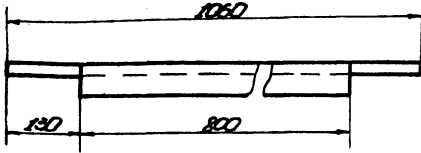
Код	Обозначение	Наименование	Мат.	Примечание
			Документация	
12	1786.07.04.00.05	Сборочный чертеж		
			Детали	
54	1	1786.07.04.01	Стойка	
			Уголок 50x50x5 ГОСТ 8006-78 Ст. 3 ГОСТ 535-79	
			L = 1000 ± 3	4 3,77 кг
54	2	1786.07.04.02	Перекладина	
			Уголок 50x50x5 ГОСТ 8006-78 Ст. 3 ГОСТ 535-79	
			L = 1200 ± 3	2 4,5 кг
54	3	1786.07.04.03	Полперекладина	
			Уголок 50x50x5 ГОСТ 8006-78 Ст. 3 ГОСТ 535-79	
			L = 850 ± 3	2 3,2 кг
54	4	1786.07.04.04	Уголок	
			Уголок 50x50x5 ГОСТ 8006-78 Ст. 3 ГОСТ 535-79	
			L = 1200 ± 3	2 4,5 кг
54	5	1786.07.04.05	Уголок	
			Уголок 50x50x5 ГОСТ 8006-78 Ст. 3 ГОСТ 535-79	
			L = 800 ± 3	1 3,0 кг

1786.07.04.00			
Изм.	Лист	№ докум.	Техн. экз.
1	1	1786.07.04.00	6.82
Площадка			
Сборочный чертеж			
Исполн.	Провер.	Масштаб	Дата
И.П. 705-5-11с. 83	И.П. 705-5-11с. 83	1:10	1786.07.04.00

И.П. 705-5-11с. 83			
1786.07.04.00			
Изм.	Лист	№ докум.	Техн. экз.
1	1	1786.07.04.00	6.82
Площадка			
Сборочный чертеж			
Исполн.	Провер.	Масштаб	Дата
И.П. 705-5-11с. 83	И.П. 705-5-11с. 83	1:10	1786.07.04.00

1786.04.02.08

(✓) А



1. Чистота поверхностей $\nabla 50$
2. Неуказанные предельные отклонения размеров: болтов - ± 0.16 , остальных ± 0.15 .

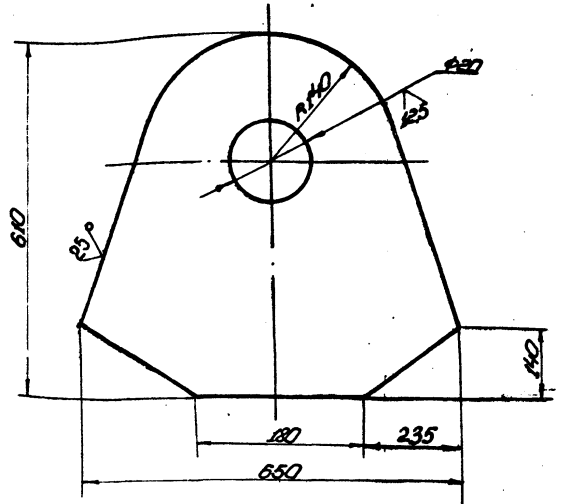
1786.04.02.08

Стойка

Мат.	Масштаб	Норматив
И	8,0	1:10
Лист	Листов	
Л. 5 ГОСТ 19903-74 Ст. 3 ГОСТ 14637-79		
Копировать формат II		

1786.04.02.07

(✓) А



Неуказанные предельные отклонения размеров: болтов - ± 0.16 , остальных ± 0.15 .

1786.04.02.07

Пластина

Мат.	Масштаб	Норматив
И	400	1:5
Лист	Листов	
Л. 5 ГОСТ 19903-74 Ст. 3 ГОСТ 14637-79		
Копировать формат II		

Кол-во	Обозначение	Наименование	Примечание
		Документация	
	1786.04.02.0205	Сборочный чертеж	
		Детали	
11	1	1786.04.02.01	Стойка 2
54	2	1786.04.02.02	Лобикоры Л. 5 ГОСТ 19903-74 Ст. 3 ГОСТ 14637-79
		130x250	2 1,25кг
11	3	1786.04.02.03	Косынка 10
11	4	1786.04.02.04	Пластины 2
11	5	1786.04.02.05	Шаблон 2
54	6	1786.04.02.00	Громозителн Л. 5 ГОСТ 19903-74 Ст. 3 ГОСТ 14637-79
		150x150	2 28кг
11	7	1786.04.02.07	Пластина 1
11	8	1786.04.02.08	Стойка 1
54	9	1786.04.02.09	Стойка Л. 5 ГОСТ 19903-74 Ст. 3 ГОСТ 14637-79
		L = 520x2	3 63кг
54	10	1786.04.02.10	Косынка Л. 5 ГОСТ 19903-74 Ст. 3 ГОСТ 14637-79
		120x120	2 21кг

1786.04.02.00

Мат.	Масштаб	Норматив
И	1	1:2
Лист	Листов	
Л. 5 ГОСТ 19903-74 Ст. 3 ГОСТ 14637-79		
Копировать формат II		

Кол-во	Обозначение	Наименование	Примечание
12	11	1786.04.02.11	Укосина 1
12	12	1786.04.02.12	Укосина 2
54	13	1786.04.02.13	Полоса Л. 5 ГОСТ 19903-74 Ст. 3 ГОСТ 14637-79
		60x1080	1 3кг
54	14	1786.04.02.14	Шаблон Л. 5 ГОСТ 19903-74 Ст. 3 ГОСТ 14637-79
		L = 800x4	2 270кг

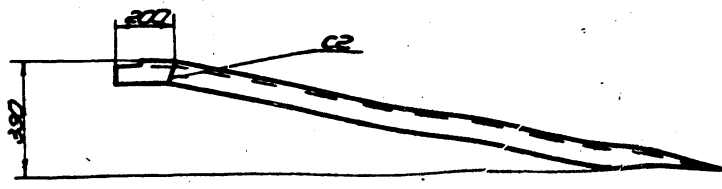
1786.04.02.00

Копировать

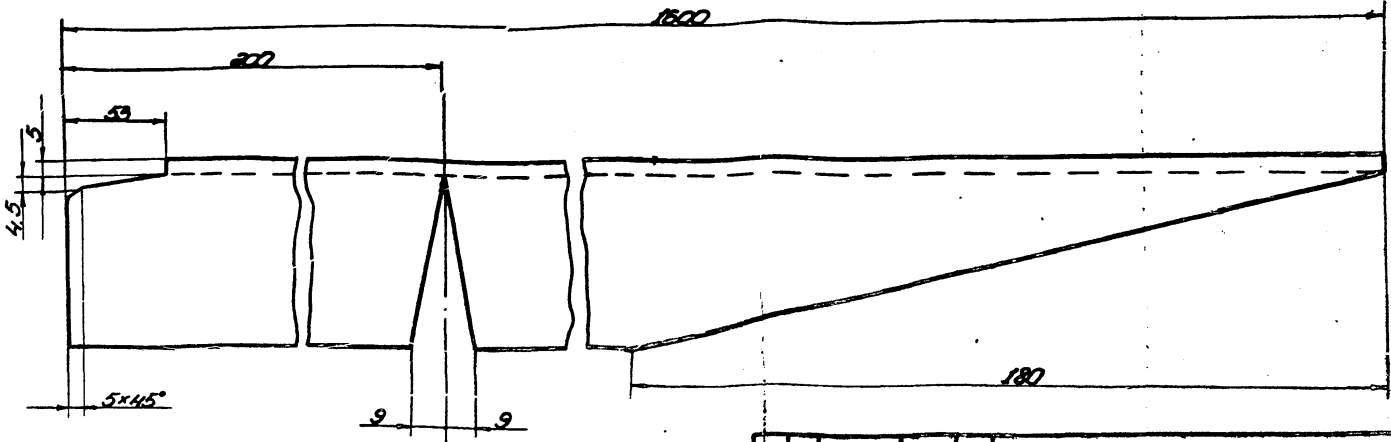
(V/A)

1786.04.00.11

Т.П. 705-5-11с.83 Альбом III



Развертка
Н1:1



1. Сварку производить по ГОСТ 5204-82 электроды сварочные типа Э-42Н ГОСТ 9467-75.
2. шероховатость поверхностей реза $\Delta 5$.
3. Неуказанные предельные отклонения размеров: отверстий - Н18, валов - h18, остальных - ± 0.15 .

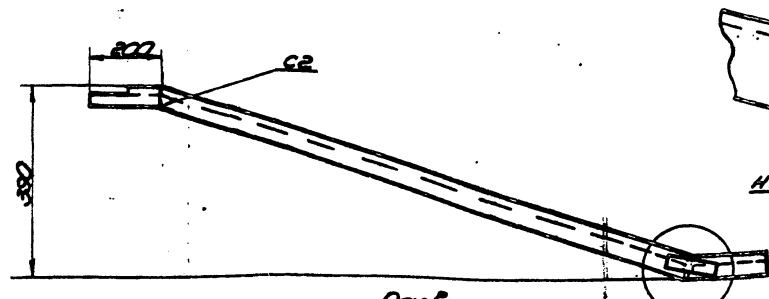
1786.04.00.11		УГОСНИ		И	197	1:10
Исполн.	Провер.	Дата	Лист	№	Кол-во	Масштаб
И.П.И.	И.П.И.	И.П.И.	И.П.И.	И.П.И.	И.П.И.	И.П.И.
И.П.И.	И.П.И.	И.П.И.	И.П.И.	И.П.И.	И.П.И.	И.П.И.

1786.04.00.11 Альбом III Т.П. 705-5-11с.83

1786.04.00.12

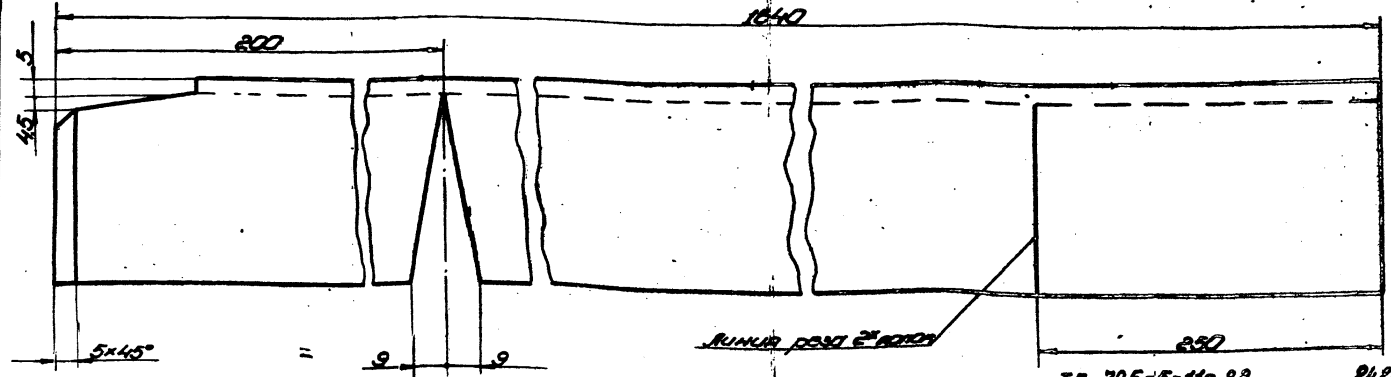
Работа 45-16.94-6

(V/A)



I
Н1:2

Развертка
Н1:1



1. Сварку производить по ГОСТ 5204-82 электроды сварочные типа Э-42Н ГОСТ 9467-75.
2. шероховатость поверхностей реза для дет. 64- $\Delta 5$.
3. Неуказанные предельные отклонения размеров: отверстий - Н18, валов - h18, остальных - ± 0.15 .

1786.04.00.12		УГОСНИ		И	201	1:10
Исполн.	Провер.	Дата	Лист	№	Кол-во	Масштаб
И.П.И.	И.П.И.	И.П.И.	И.П.И.	И.П.И.	И.П.И.	И.П.И.
И.П.И.	И.П.И.	И.П.И.	И.П.И.	И.П.И.	И.П.И.	И.П.И.

Т.П. 705-5-11с.83

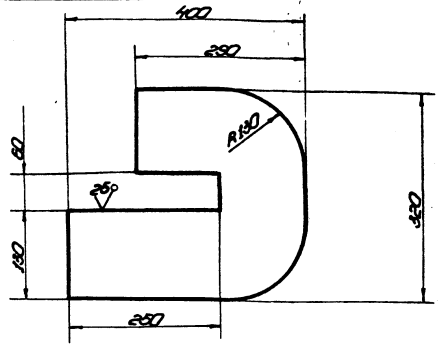
8485/3

1786.04.00.12 Альбом III Т.П. 705-5-11с.83

И.П. 705-5-11с.83 Альбом III

1786.04.02.01

(A)A



Неуказанные предельные отклонения размеров: отверстий - H16, болтов - h 16, остальных - ± IT16

1786.04.02.01

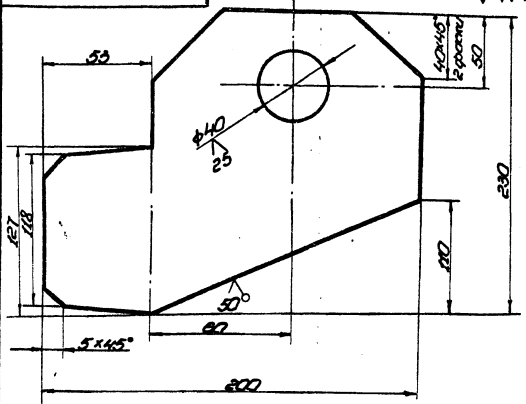
СКОБИ

Мат. Механические свойства	М	150	1:5
Листов	1		
Листов	1		
Лист 5-20 ГОСТ 18903-74			
Стр. 3 ГОСТ 14637-79			
г. Москва			
Формат А1			

Работа 15-1894-6

1786.04.02.04

(A)A



Неуказанные предельные отклонения размеров: отверстий - H16, болтов - h 16, остальных - ± IT16

1786.04.02.04

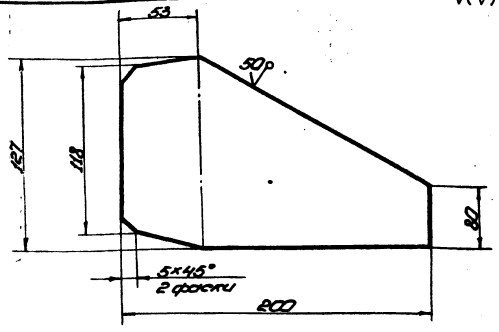
ПЛАСТИНА

Мат. Механические свойства	М	25	1:2
Листов	1		
Листов	1		
Лист 5-20 ГОСТ 18903-74			
Стр. 3 ГОСТ 14637-79			
г. Москва			
Формат А1			

Работа 15-1894-6

1786.04.02.03

(A)A



Неуказанные предельные отклонения размеров: болтов - h 16, остальных - ± IT16

1786.04.02.03

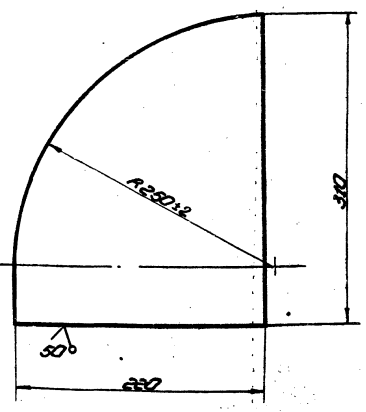
КОСЫНКА

Мат. Механические свойства	М	10	1:2
Листов	1		
Листов	1		
Лист 5-20 ГОСТ 18903-74			
Стр. 3 ГОСТ 14637-79			
г. Москва			
Формат А1			

Работа 15-1894-6

1786.04.02.05

(A)A



Неуказанные предельные отклонения размеров: болтов - H16

И.П. 705-5-11с.83

8485/3

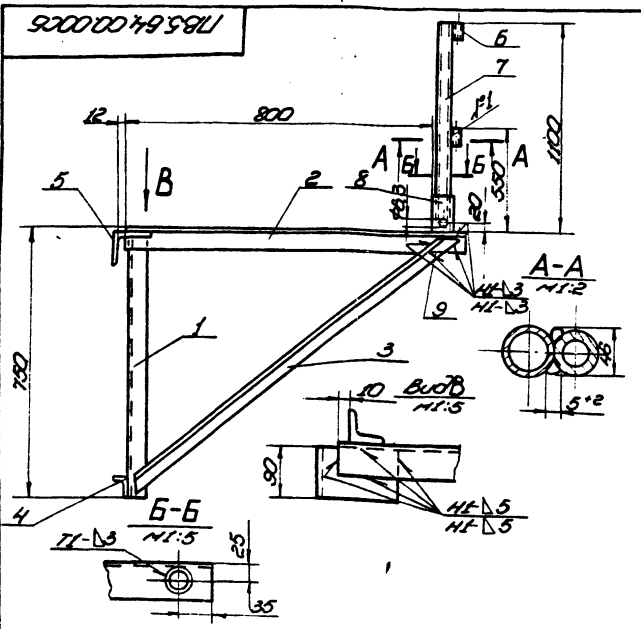
1786.04.02.05

ШОБЛОН

Мат. Механические свойства	М	10	1:5
Листов	1		
Листов	1		
Лист 5-20 ГОСТ 18903-74			
Стр. 3 ГОСТ 14637-79			
г. Москва			
Формат А1			

Работа 15-1894-6

Т.П. 705-5-Ис.83 РнбСФМ III



1. Сварные швы по ГОСТ 5264-80. Электроды сварочные типа ЭИсА ГОСТ 9457-75, шов №1 - сварка ручная электродуговой.
2. Неуказанные предельные отклонения размеров: отверстий - H16, болбов - h16, остальным - ± 0,1 мм.
3. Шероховатость поверхностей реза для дет. 64-59.

185.64.00.00.06

Пронител'ин
Сборочный чертеж

Лист	Масштаб	Масштаб
15	1:10	
Лист	Листов	7
Гипроинженерский институт г. Москва		

Имя	Лист	№ документа	Дата	Масштаб
Лист	15	185.64.00.00.06	6.82	1:10
Лист	Листов	7		
Гипроинженерский институт г. Москва				

Копировать формат II

Лист	№ документа	Наименование	Масштаб	Примечание
II	185.64.00.00.06	Документация		
		Сборочный чертеж		
		Детали		
		Уголок		
		Уголок 60x50x5 ГОСТ 8080-78 ст. 3 ГОСТ 535-79		
64	1	185.64.00.01	L = 750 ± 3	1 28 кг
64	2	185.64.00.02	L = 855 ± 3	1 32 кг
64	3	185.64.00.03	L = 1130 ± 3	1 42 кг
64	4	185.64.00.04	Уголок	
		Уголок 60x50x5 ГОСТ 8080-78 ст. 3 ГОСТ 535-79		
		L = 100 ± 1		1 9 кг
64	5	185.64.00.05	Уголок	
		Уголок 60x50x5 ГОСТ 8080-78 ст. 3 ГОСТ 535-79		
		L = 80 ± 1		1 14 кг
		Труба		
		Труба ГОСТ 3202-75		
64	6	185.64.00.06	20x28 L = 50 ± 1	2 007 кг
64	7	185.64.00.07	25x28 L = 1100 ± 3	1 22 кг
64	8	185.64.00.08	32x28 L = 120 ± 1	1 93 кг
		Стандартные изделия		
		Шпилька 63x70 ГОСТ 387-79		1

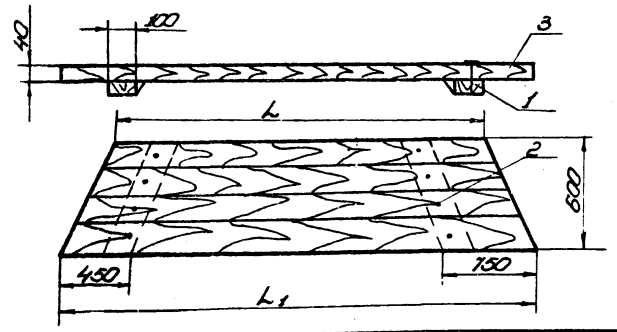
185.64.00.00

Пронител'ин

Лист	Листов	Масштаб
15	7	1:10
Гипроинженерский институт г. Москва		

Копировать формат II

185.64.00.00.06



Обозначение	Размеры		Средн. вес	Масса	Обозначение	Размеры		Средн. вес	Масса
	L	L1				L	L1		
05	1400	1750	50,80	26	06	1650	2000	125	29
01	2150	2500	125	32	07	1800	2250	200	32
02	2350	2700	200	37	08	2150	2500	320	34
03	2650	2950	320	44	09	2400	2750	500	38
04	2900	3200	500	45					

Неуказанные предельные отклонения размеров: болбов - h16, остальным - ± 0,1 мм.

185.64.00.00.06

Настил

Лист	Масштаб	Масштаб
15	1:20	
Лист	Листов	7
Гипроинженерский институт г. Москва		

Имя	Лист	№ документа	Дата	Масштаб
Лист	15	185.64.00.00.06	6.82	1:20
Лист	Листов	7		
Гипроинженерский институт г. Москва				

Копировать формат II

Лист	№ документа	Наименование	Масштаб	Примечание
II	185.64.00.00.06	Документация		
		Сборочный чертеж		
		Детали		
64	1	185.64.00.01	Брус 50x100	
		Брус 50x100		
		Брус 40x20x185-66		2 42 кг
		Стандартные изделия		
		Брус 50x100		
		ГОСТ 283-75		07 кг
		Переменные данные для уточнения		
		185.64.00.00.06		
		Материалы		
		Брус 40x20x185-66		
		75		004 кг
		185.64.00.00.0104.05		
		Материалы		
		Брус 40x20x185-66		005 кг
		185.64.00.00.0204.05		
		Брус 40x20x185-66		006 кг
		185.64.00.00.0304.05		
		Материалы		
		Брус 40x20x185-66		007 кг
		185.64.00.00.0404.05		
		Материалы		
		Брус 40x20x185-66		007 кг
		185.64.00.00.0504.05		
		Материалы		
		Брус 40x20x185-66		008 кг
		Т.П. 705-5-Ис.83		8/85 Б

185.64.00.00

Настил

Лист	Листов	Масштаб
15	7	1:20
Гипроинженерский институт г. Москва		

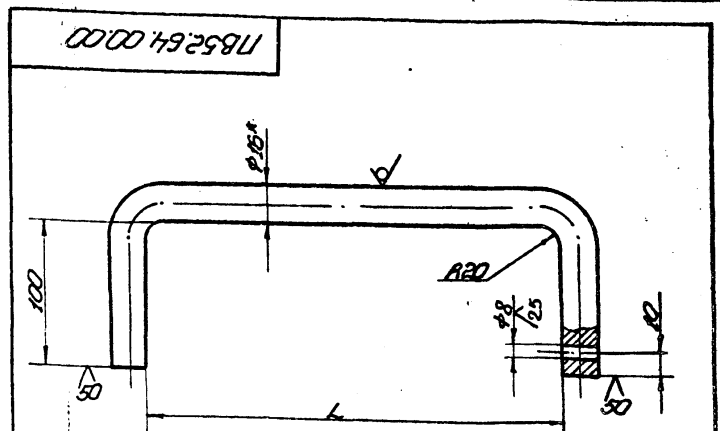
Копировать формат II

Работа 15-1694-6

№ п/п	№ сл	Обозначение	Наименование	Ед.и.	Примеч.
		17851.64.00.00-086-08	Материалы		
		Дерево 40x220x107848565		0,04 м ³	
		17851.64.00.00-076-10-05	Материалы		
		Дерево 40x220x107848565		0,05 м ³	
		17851.64.00.00-086-08	Материалы		
		Дерево 40x220x107848565		0,05 м ³	
		17851.64.00.00-086-10-05	Материалы		
		Дерево 40x220x107848565		0,06 м ³	

Работа 15-1634-6
Указ. в табл. №1 и 2 в строке «Итого»

17851.64.00.00



Обозначение	Длина, мм L	Ширина, мм B, с заготовкой	Объем V, м ³	Масса, кг	Кол-во
17851.64.00.00	1535	1785	50,80	2,85	24
-01	1835	2085	125	3,3	24
-02	2035	2285	200	3,6	24
-03	2285	2535	320	4,0	24
-04	2535	2785	500	4,4	24
-05	735	985	50,80	1,55	24
-06	985	1235	125	1,95	24
-07	1235	1485	200	2,4	24
-08	1485	1735	320	2,75	24
-09	1735	1985	500	3,15	24

1. Неуказанные предельные отклонения размеров: отверстий - Н16, валов - h16, остальных ± IT16.
2. * Размер для справок. Т.П. 705-5-11с.83 8485/3

17851.64.00.00

Оформление жесткое

Масштаб 1:5

Лист 1 из 1

Дата 8.16.00 г. 25.90.71

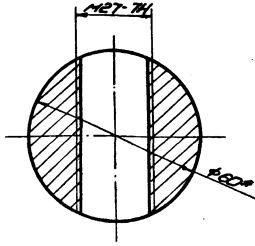
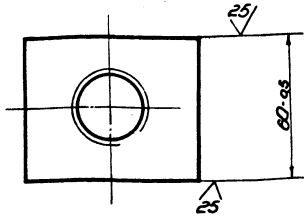
Стр. 3 из 535-78

Сигнатура

Указ. в табл. №1 и 2 в строке «Итого»

184.05.00.03

(V)A



* Размер для справок

184.05.00.03

ГОУКА

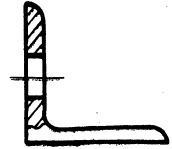
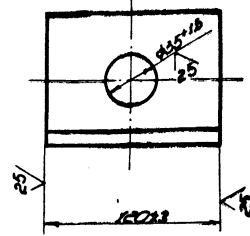
Лист	Масштаб	Контур
И	1:2	1:1
Лист	Масштаб	Контур
И	1:2	1:1

Б. ГОСТ 19023-74
Стр. 3 ГОСТ 335-79

Копировать

184.05.01.02

(V)A



184.05.01.01

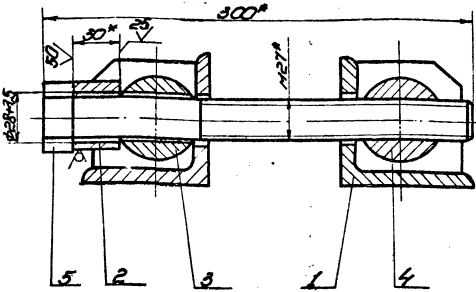
УГОЛОК

Лист	Масштаб	Контур
И	1:25	1:2
Лист	Масштаб	Контур
И	1:25	1:2

Б. ГОСТ 19023-74
Стр. 3 ГОСТ 335-79

Копировать

184.05.00.00.05



* Размеры для справок

184.05.00.00.05

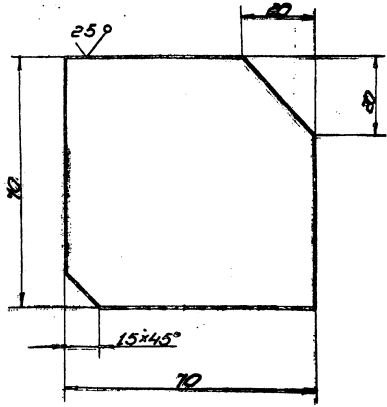
СТЯЖНОЕ ПОДС-
ПОБОЛЕНИЕ
СВАРНЫМИ ЧАСТЯМИ

Лист	Масштаб	Контур
И	7:6	1:2
Лист	Масштаб	Контур
И	7:6	1:2

Копировать

184.05.01.02

(V)A



Неуказанные предельные отклонения размеров:
болтов - H18,
остальных - IT12.

Т.П. 705-5-11с.83

8485/3

184.05.01.02

РЕБРО

Лист	Масштаб	Контур
И	0.3	1:1
Лист	Масштаб	Контур
И	0.3	1:1

Б. ГОСТ 19023-74
Стр. 3 ГОСТ 11653-78

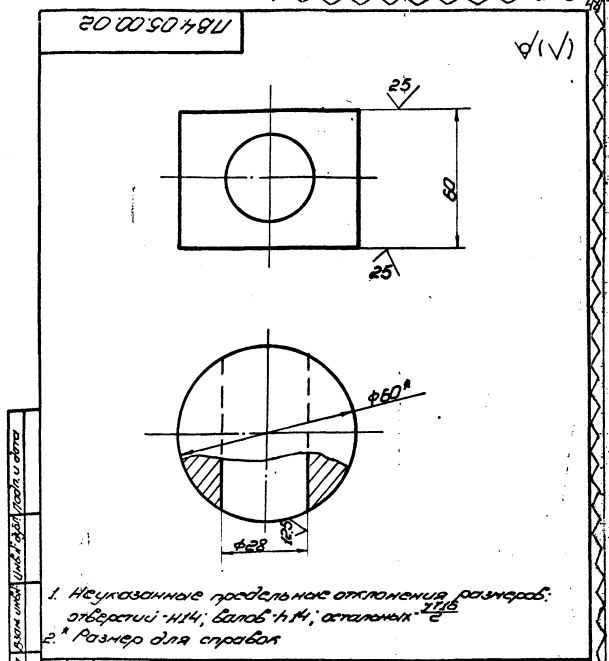
Копировать

Лист 15-1691-5
Т.П. 705-5-Ис. 83

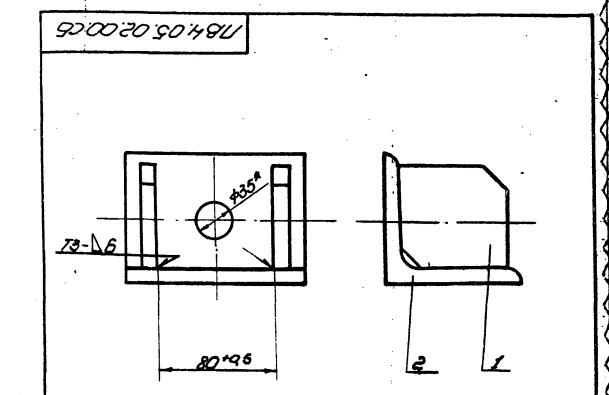
Лист 15-1691-5
Т.П. 705-5-Ис. 83

Код	Обозначение	Наименование	Кол-во	Примечание
		Документация		
И	1784.05.01.00СБ	Сборочный чертеж		
		Детали		
И	1 1784.05.01.01	Ребро	2	
И	2 1784.05.01.02	Углок	1	

1784.05.01.00		Кронштейн	Гипромертесленый монтаж	г. Москва
Лист	Кол-во	Масштаб	Формат	
1	1	1:1	A3	



1784.05.02.02		Сухарь	Гипромертесленый монтаж	г. Москва
Лист	Кол-во	Масштаб	Формат	
1	1	1:1	A3	



1784.05.01.00СБ		Стальной приспособление	Гипромертесленый монтаж	г. Москва
Лист	Кол-во	Масштаб	Формат	
1	1	1:2	A3	

Код	Обозначение	Наименование	Кол-во	Примечание
		Документация		
И	1784.05.02.00СБ	Сборочный чертеж		
		Сборочные единицы		
И	1 1784.05.01.00	Кронштейн	2	
		Детали		
И	2 1784.05.02.01	Втулка	1	0,15кг
И	3 1784.05.02.02	Сухарь	1	
И	4 1784.05.02.03	Гайка	1	

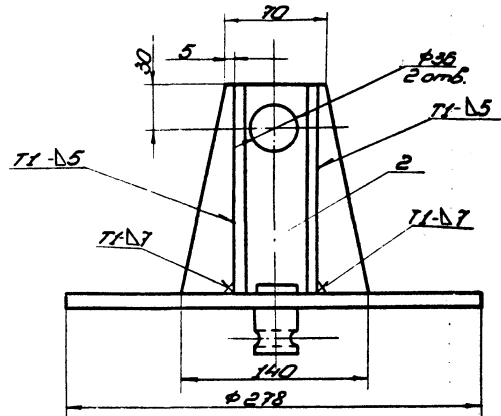
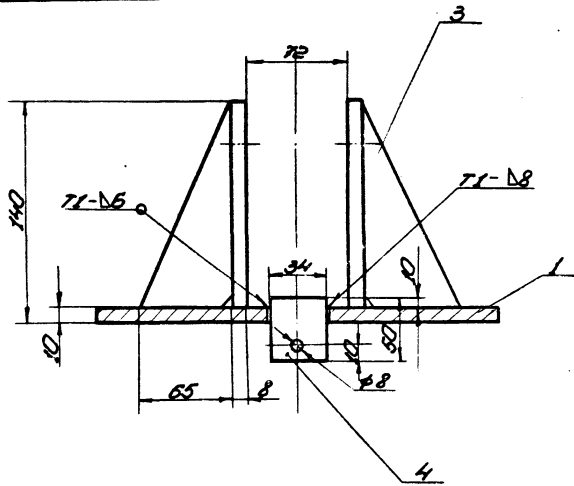
1784.05.02.00		Стальной приспособление	Гипромертесленый монтаж	г. Москва
Лист	Кол-во	Масштаб	Формат	
1	1	1:2	A3	

1784.05.02.00СБ		Сухарь	Гипромертесленый монтаж	г. Москва
Лист	Кол-во	Масштаб	Формат	
1	1	1:2	A3	

1784.05.01.00СБ		Кронштейн	Гипромертесленый монтаж	г. Москва
Лист	Кол-во	Масштаб	Формат	
1	1	1:2	A3	

1787.84.03.00С6

Т.П. 705-5-11с.83 Альбом III



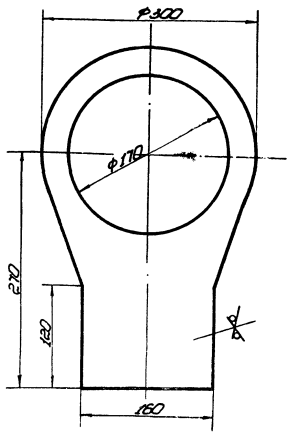
- Сварные швы по ГОСТ 5264-80. Электроды типа Э42А ГОСТ 9457-75.
- Неуказанные предельные отклонения размеров:
отверстий - H16,
валов - h16,
остальные - ± 0.16 .
- Шероховатость поверхностей равна для дет. 54. $R_a^{2.5}$

				1787.84.03.00С6	
Исполн.	Инж. А.А. Давыдов	Провер.	Инж. В.В. Сидоров	Масштаб	1:2.5
Разработ.	Инж. В.В. Сидоров	Дата	08.82	Лист	1 из 1
Провер.		Содержит	Технический чертёж	Гидроаэроаппаратный монтаж с. Масла	
Исполн.	Инж. В.В. Сидоров	Дата	08.82	Формат А3	
Провер.	Инж. В.В. Сидоров	Дата	08.82		
Исполн.	Инж. В.В. Сидоров	Дата	08.82		
Провер.	Инж. В.В. Сидоров	Дата	08.82		

Голубов

1785.22.00.01

25 (V)



Неуказанные предельные отклонения, размеров: отборотной ± 0.16 , остальных $\pm 0.16/2$.

1785.22.00.01

Серебро

Мат. 6-12 ГОСТ 1590-74 Ст. 3 ГОСТ 14637-79
Качество А

Мат. 6-12	ГОСТ 1590-74	Ст. 3	ГОСТ 14637-79
Качество А			

Код	Обозначение	Наименование	Кол-во	Примечание
		Документация		
25	1785.22.00.00.05	Сборочный чертеж		
		Ассембли		
1	1785.22.00.01	Серебро	1	
		Материал		
		Мат. 6-12 ГОСТ 1590-74 Ст. 3 ГОСТ 14637-79		
2		D=200 d=116	1	42 шт
3		100*235	2	20 шт
4		400*400	1	11.5 шт
5		125*125	2	17 шт
		Мат. 6-12 ГОСТ 1590-74 Ст. 3 ГОСТ 14637-79		
6		L=380±3	1	04 шт
		Мат. 6-12 ГОСТ 1590-74 Ст. 3 ГОСТ 14637-79		
7		L=140±2	1	5.2 шт
		Мат. 6-12 ГОСТ 1590-74 Ст. 3 ГОСТ 14637-79		
8		D=180; d=160	1	23 шт
		Сборочное изделие		
9		Мат. 6-12 ГОСТ 1590-74 Ст. 3 ГОСТ 14637-79		
10		Мат. 6-12 ГОСТ 1590-74 Ст. 3 ГОСТ 14637-79		

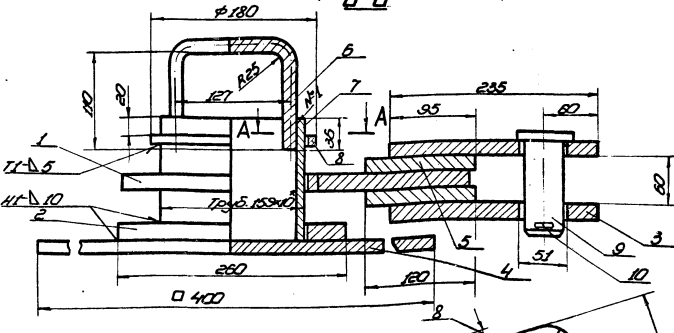
1785.22.00.00

Штуцер для отборотного блока

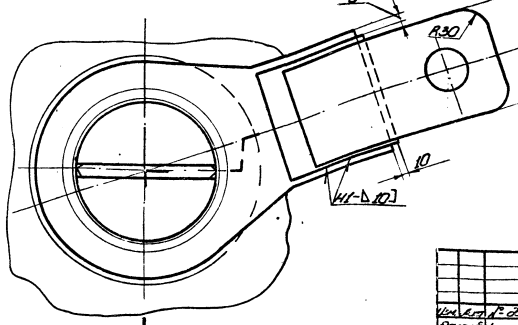
Качество А

1785.22.00.00.05

Б-Б



А-А 1:2



- Серебряные штыри по ГОСТ 524-82 2шт. радиус отборотного блока 3мм. Мат. 6-12 ГОСТ 1590-74 Ст. 3 ГОСТ 14637-79.
- Неуказанные предельные отклонения размеров: отборотной ± 0.16 , остальных $\pm 0.16/2$.
- Шероховатость поверхности радиусов деталей 64 не ниже R9.
- Размеры для справок.

Т.П. 705-5-11с.83

1785/3

1785.22.00.00.05

Штуцер для отборотного блока

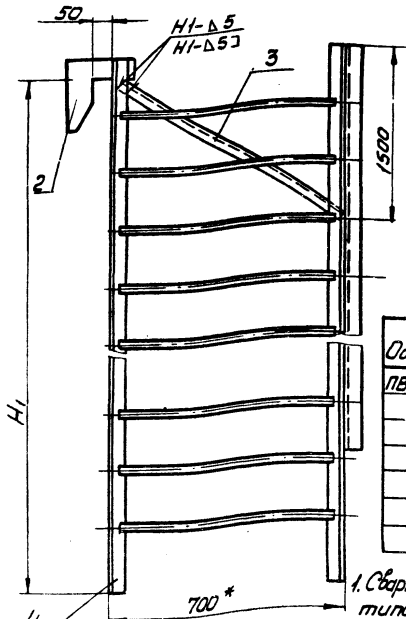
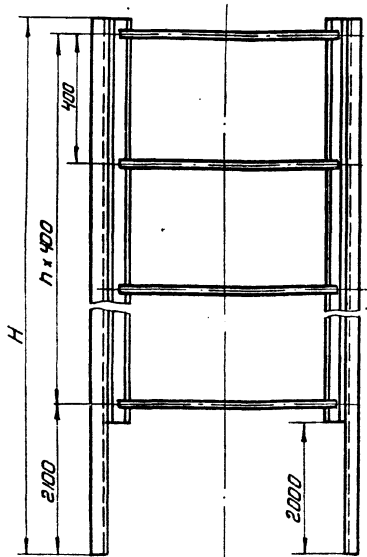
Качество А

Мат. 6-12	ГОСТ 1590-74	Ст. 3	ГОСТ 14637-79
Качество А			

Мат. 6-12	ГОСТ 1590-74	Ст. 3	ГОСТ 14637-79
Качество А			

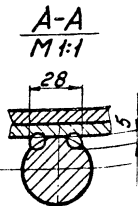
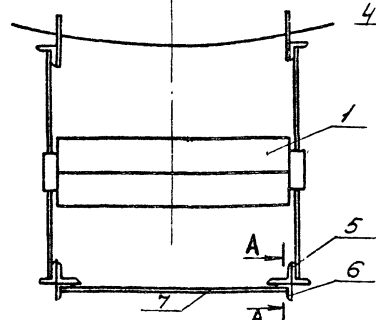
Т.П. 705-5-11с.83 Альбом III
Изм. №-появл. Видов и деталей Взам.имп. № Видов и деталей Видов и деталей

93000001198U



Обозначение	Размеры, мм		П	Масса кг	Примечание
	H	H1			
ПВ 61.13.00.00-	3100	2980	2	70.7	V=50 м³
-01	4590	4470	6	125.1	V=80 м³
-02	5330	5210	7	152.7	V=125 м³
-03	6080	5960	9	175.3	V=200 м³
-04	7660	7550	13	226.2	V=320 м³
-05	90	8940	17	272.7	V=500,800,1250
-06	12040	11920	24	371.4	V=2000,3200

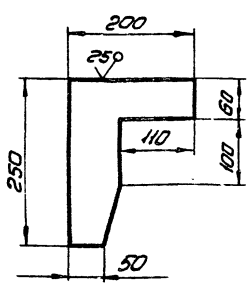
1. Сборка ручная электрозубчатая. Электроды сварочные типа Э42 ГОСТ 9467-75
2. Неуказанные предельные отклонения размеров: валов - h16, остальных ± IT16/2
3. Шероховатость поверхностей реза для дет. Б4 50/4
- 4 * Размер для справок



ПВ 61.13.00.00 СБ		Лист	Масса	Листов
Подмости		И	Ст.	Листов 1:10
Сборочный чертеж		Лист	Масса	Листов 1
Имп.интер.гос.спец.информ. г. Москва				

Рабочая 45-1694-6
Изм. №-появл. Видов и деталей Взам.имп. № Видов и деталей Видов и деталей

10 00 01 198U



Неуказанные предельные отклонения размеров:
отверстий H16
валов - h16
остальных ± IT16/2

ПВ 61.13.00.01

Скоба

Изм. Вид	№ докум.	Подп.	Дата	Лист	Масса	Листов
Разраб.	Кузьмина	И.И.	6.82	И	0.25	1
Проб.	Числова	И.И.	6.82	Лист	Листов	5
Г.И.П.	Шитиков	И.И.	6.82	Имп.интер.гос.спец.информ. г. Москва		
И.контр.	Панова	И.И.	6.82			
Чтв.	Кучинов	И.И.	6.82			

Изм. Вид	№ докум.	Подп.	Дата	Лист	Масса	Листов
Документация						
12	ПВ 61.13.00.00 СБ	Сборочный чертеж				
Сборочные единицы						
И	1	ПВ 61.13.01.00	Площадка	1		
И	2	ПВ 61.13.00.01	Скоба	2		
Б4	3	ПВ 61.13.00.02	Узелок	2 1.85 кг		
Переменные данные для исполнения						
ПВ 61.13.00.00 СБ						
Сборочные единицы						
И	4	ПВ 61.13.02.00	Лестница	2		
Детали						
Б4	5	ПВ 61.13.00.03	Узелок	2 4.2 кг		
Узелок В-50 ГОСТ 2590-71 Ст 3 ГОСТ 535-79						
L = 800 ± 3						
Б4	6	ПВ 61.13.00.04	Узелок	2 22.66 кг		
Узелок В-50 ГОСТ 2590-71 Ст 3 ГОСТ 535-79						
L = 1100 ± 3						
Б4	7	ПВ 61.13.00.05	Крыс	2 84.85 кг		
Крыс В-181 ГОСТ 2590-71 Ст 3 ГОСТ 535-79						

ПВ 61.13.00.00 Т.П. 705-5-11с.83

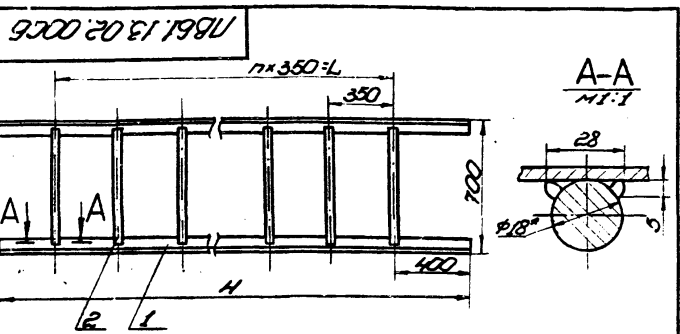
Подмости

Изм. Вид	№ докум.	Подп.	Дата	Лист	Масса	Листов
Разраб.	Кузьмина	И.И.	6.82	И	1	5
Проб.	Числова	И.И.	6.82	Лист <td>Листов <td>5</td> </td>	Листов <td>5</td>	5
Г.И.П.	Шитиков	И.И.	6.82	Имп.интер.гос.спец.информ. г. Москва		
И.контр.	Панова	И.И.	6.82			
Чтв.	Кучинов	И.И.	6.82			

Лист 13.02.00.06

Лист 13.02.00.01

Лист 13.02.00.02



Обозначение	Размеры, мм		n	Масса, кг
	H	L		
13.02.00	3100	2450	7	25,3
-01	4590	3850	11	37,5
-02	5330	4900	14	46,0
-03	6080	5600	16	51,3
-04	7660	7000	20	64,2
-05	9060	8400	24	76,0
-00	12040	11550	33	102,0

- Сборка ручная электросварочная. Электроды сварочные типа Э42А ГОСТ 9467-75.
- Неуказанные предельные отклонения размеров: балб - 1/16, остальных - 1/16.
- Шероховатость поверхностей реза для дет. 64 $\sqrt{50}$
- Размер для справок.

13.02.00.06

Лестница

Сборочный чертеж

Лист	Масштаб	Листов
1	1:20	1
Лист	Масштаб	Листов
1	1:20	1

Копировал

Формат 11

Код	Обозначение	Наименование	Кол.	Примечание
		13.02.00.06 см. 06		
		Детали		
64	1 13.02.01	Уголок Уголок 5-50x50x40x50x12 Ст. 3 ГОСТ 535-79		
		L = 9060 ± 10	2	21,0 кг
64	2 13.02.02	Круг Круг 8-18 ГОСТ 2590-71 Ст. 3 ГОСТ 535-79		
		L = 680 ± 2,5	25	1,36 кг
		13.02.00.06 см. 06		
		Детали		
64	1 13.02.01	Уголок Уголок 5-50x50x40x50x12 Ст. 3 ГОСТ 535-79		
		L = 12040 ± 10	2	27,9 кг
64	2 13.02.02	Круг Круг 8-18 ГОСТ 2590-71 Ст. 3 ГОСТ 535-79		
		L = 680 ± 2,5	34	1,36 кг

13.02.00

Формат 11

Код	Обозначение	Наименование	Кол.	Примечание
		13.02.00.01 см. 01		
		Детали		
64	1 13.02.01	Уголок Уголок 5-50x50x40x50x12 Ст. 3 ГОСТ 535-79		
		L = 5330	2	12,8 кг
64	2 13.02.02	Круг Круг 8-18 ГОСТ 2590-71 Ст. 3 ГОСТ 535-79		
		L = 680	15	1,36 кг
		13.02.00.02 см. 02		
		Детали		
64	1 13.02.01	Уголок Уголок 5-50x50x40x50x12 Ст. 3 ГОСТ 535-79		
		L = 6080	2	14,1 кг
64	2 13.02.02	Круг Круг 8-18 ГОСТ 2590-71 Ст. 3 ГОСТ 535-79		
		L = 680	17	1,36 кг
		13.02.00.04 см. 04		
		Детали		
64	1 13.02.01	Уголок Уголок 5-50x50x40x50x12 Ст. 3 ГОСТ 535-79		
		L = 7660	2	17,8 кг
64	2 13.02.02	Круг Круг 8-18 ГОСТ 2590-71 Ст. 3 ГОСТ 535-79		
		L = 680	21	1,36 кг

Л.П. 705-5-11с. 83
13.02.00

Лестница

Лист	Масштаб	Листов
1	1:20	1
Лист	Масштаб	Листов
1	1:20	1

Копировал

Формат 11

Формат 11

Т.П. 705-5-11с.83

Указ. Проект. Пасп. в форме (вспомог.) № 1-3, 4, 5, 6, 7, 8, 9, 10, 11, 12, 13, 14, 15, 16, 17, 18, 19, 20, 21, 22, 23, 24, 25, 26, 27, 28, 29, 30, 31, 32, 33, 34, 35, 36, 37, 38, 39, 40, 41, 42, 43, 44, 45, 46, 47, 48, 49, 50, 51, 52, 53, 54, 55, 56, 57, 58, 59, 60, 61, 62, 63, 64, 65, 66, 67, 68, 69, 70, 71, 72, 73, 74, 75, 76, 77, 78, 79, 80, 81, 82, 83, 84, 85, 86, 87, 88, 89, 90, 91, 92, 93, 94, 95, 96, 97, 98, 99, 100

Элемент	Код	№	Обозначение	Наименование	Мат.	Примечание
54	7	1861.13.00.05		Крыж Крыж В-1810СТ2590-71 Ст.310СТ333-79 L = 680 ± 2,5	8	1,36м
1861.13.00.0003 см.СБ Сборочные единицы						
11	4	1861.13.02.00-03		Лестница Детали	2	
54	5	1861.13.00.03		Угелок Угелок В-53163410СТ80912 Ст.310СТ333-79 L = 4080 ± 6	2	15,9м
54	6	1861.13.00.04		Угелок Угелок В-50150130СТ80912 Ст.310СТ333-79 L = 4080 ± 6	2	9,46м
54	7	1861.13.00.05		Крыж Крыж В-1810СТ2590-71 Ст.310СТ333-79 L = 680 ± 2,5	10	1,36м
1861.13.00.0104 см.СБ Сборочные единицы						
11	4	1861.13.02.00-04		Лестница Детали	2	
54	5	1861.13.00.03		Угелок Угелок В-53163410СТ80912 Ст.310СТ333-79 L = 5660 ± 7	2	22,1м
54	6	1861.13.00.04		Угелок		
1861.13.00.00						3

Копирован формат 11

53

Элемент	Код	№	Обозначение	Наименование	Мат.	Примечание
				L = 680	3	1,36м
1861.13.00.0001 см.СБ Сборочные единицы						
11	4	1861.13.02.00-01		Лестница Детали	2	
54	5	1861.13.00.03		Угелок Угелок В-53163410СТ80912 Ст.310СТ333-79 L = 2590	2	10,1м
54	6	1861.13.00.04		Угелок Угелок В-50150130СТ80912 Ст.310СТ333-79 L = 2590	2	6,0м
54	7	1861.13.00.05		Крыж Крыж В-1810СТ2590-71 Ст.310СТ333-79 L = 680	7	1,36м
1861.13.00.0202 см.СБ Сборочные единицы						
11	4	1861.13.02.00-02		Лестница Детали	2	
54	5	1861.13.00.03		Угелок Угелок В-53163410СТ80912 Ст.310СТ333-79 L = 3350	2	13,0м
54	6	1861.13.00.04		Угелок Угелок В-50150130СТ80912 Ст.310СТ333-79 L = 3350	2	7,7м
1861.13.00.00						2

Копирован формат 11

Таблица 15-16.91-6

Указ. Проект. Пасп. в форме (вспомог.) № 1-3, 4, 5, 6, 7, 8, 9, 10, 11, 12, 13, 14, 15, 16, 17, 18, 19, 20, 21, 22, 23, 24, 25, 26, 27, 28, 29, 30, 31, 32, 33, 34, 35, 36, 37, 38, 39, 40, 41, 42, 43, 44, 45, 46, 47, 48, 49, 50, 51, 52, 53, 54, 55, 56, 57, 58, 59, 60, 61, 62, 63, 64, 65, 66, 67, 68, 69, 70, 71, 72, 73, 74, 75, 76, 77, 78, 79, 80, 81, 82, 83, 84, 85, 86, 87, 88, 89, 90, 91, 92, 93, 94, 95, 96, 97, 98, 99, 100

Элемент	Код	№	Обозначение	Наименование	Мат.	Примечание
				Угелок В-50150130СТ80912 Ст.310СТ333-79 L = 5660 ± 7	2	13,1м
54	7	1861.13.00.05		Крыж Крыж В-1810СТ2590-71 Ст.310СТ333-79 L = 680 ± 2,5	14	1,36м
1861.13.00.0005 см.СБ Сборочные единицы						
11	4	1861.13.02.00-05		Лестница Детали	2	
54	5	1861.13.00.03		Угелок Угелок В-53163410СТ80912 Ст.310СТ333-79 L = 7060 ± 8	2	27,5м
54	6	1861.13.00.04		Угелок Угелок В-50150130СТ80912 Ст.310СТ333-79 L = 7060 ± 8	2	19,4м
54	7	1861.13.00.05		Крыж Крыж В-1810СТ2590-71 Ст.310СТ333-79 L = 680 ± 2,5	18	1,36м
1861.13.00.0006 см.СБ Сборочные единицы						
11	4	1861.13.02.00-06		Лестница Детали	2	
54	5	1861.13.00.03		Угелок Угелок В-53163410СТ80912 Ст.310СТ333-79 L = 580 ± 2,5	18	1,36м
1861.13.00.00						4

Копирован формат 11

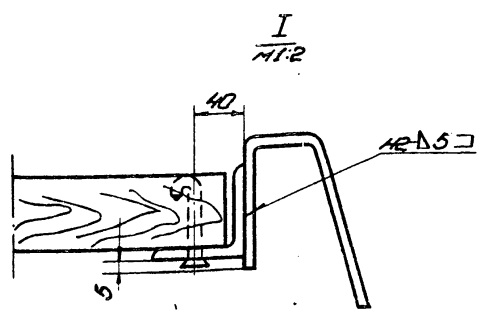
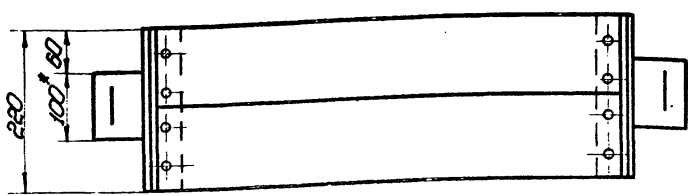
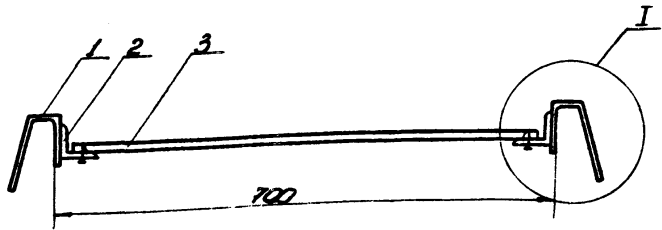
Указ. Проект. Пасп. в форме (вспомог.) № 1-3, 4, 5, 6, 7, 8, 9, 10, 11, 12, 13, 14, 15, 16, 17, 18, 19, 20, 21, 22, 23, 24, 25, 26, 27, 28, 29, 30, 31, 32, 33, 34, 35, 36, 37, 38, 39, 40, 41, 42, 43, 44, 45, 46, 47, 48, 49, 50, 51, 52, 53, 54, 55, 56, 57, 58, 59, 60, 61, 62, 63, 64, 65, 66, 67, 68, 69, 70, 71, 72, 73, 74, 75, 76, 77, 78, 79, 80, 81, 82, 83, 84, 85, 86, 87, 88, 89, 90, 91, 92, 93, 94, 95, 96, 97, 98, 99, 100

Элемент	Код	№	Обозначение	Наименование	Мат.	Примечание
54	6	1861.13.00.04		Угелок Угелок В-50150130СТ80912 Ст.310СТ333-79 L = 10040 ± 10	2	39,2м
54	7	1861.13.00.05		Крыж Крыж В-1810СТ2590-71 Ст.310СТ333-79 L = 10040 ± 10	2	23,3м
54	7	1861.13.00.05		Крыж Крыж В-1810СТ2590-71 Ст.310СТ333-79 L = 680 ± 2,5	25	1,36м
Т.П. 705-5-11с.83						84,85/3
1861.13.00.00						5

Копирован формат 11

17861.13.01.00СБ

Т.П. 705-5-11с.83 Архивом II

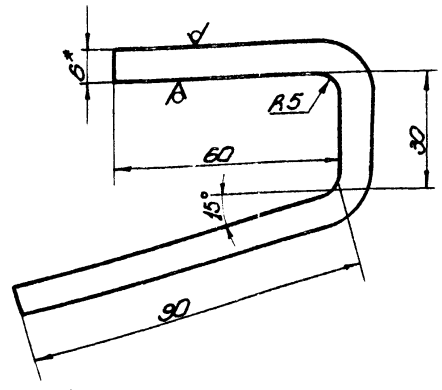


- Сварные швы по ГОСТ 5264-82. Электроды сварочные типа Э42А ГОСТ 9467-75.
- Неуказанные предельные отклонения размеров: отверстий - Н16, валов - h16, остальных - $\pm \frac{IT16}{2}$.
- Шероховатость поверхностей реза для диаметра 54 $\nabla 50$.
- Размер для справок.

17861.13.01.00СБ			
Площадка			
Лист	№	Масштаб	Масштаб
1	4,2	1:5	
Сборочный чертеж			
Информационные данные			
г. Москва			
Формат А1			

17861.13.01.01

25 (✓) (✓)



- Неуказанные предельные отклонения размеров: отверстий - Н16, валов - h16, остальных - $\pm \frac{IT16}{2}$.
- Размер для справок.

17861.13.01.01			
Крышка			
Лист	№	Масштаб	Масштаб
1	05	1:1	
Информационные данные			
г. Москва			
Формат А1			

Код	Обозначение	Наименование	Примечание
		Документация	
17861.13.01.00СБ	Сборочный чертеж		
		Детали	
1	17861.13.01.01	Крышка	2
2	17861.13.01.02	Полоса	
		Согласно 40-110 ГОСТ 8869	
		h = 220 ± 1,5	2 0,51 кг
3	17861.13.01.03	Брус	
		Согласно 40-110 ГОСТ 8869	
		h = 67,5 ± 0,5	2 10 кг
		Стандартные изделия	
4	4	Гвозди 6x90	
		ГОСТ 283-75	10
Т.П. 705-5-11с.83			
848513			

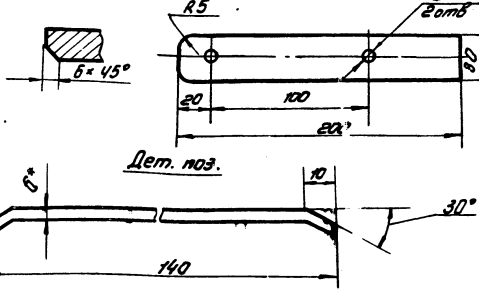
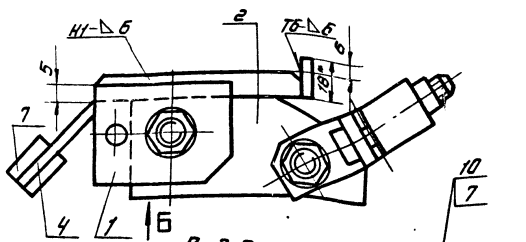
17861.13.01.00			
Площадка			
Лист	№	Масштаб	Масштаб
1	1		
Информационные данные			
г. Москва			
Формат А1			

187.70.00.02

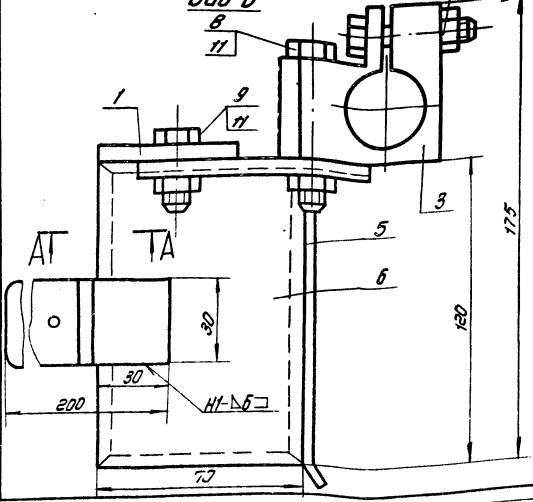
A-A
m 1:1

Дет. поз.
m 1:2

Л.П. 705-5-11с-83 Лыбаев III



Вид Б



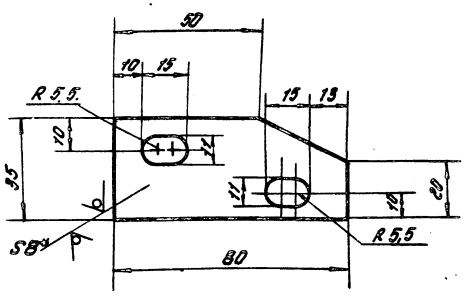
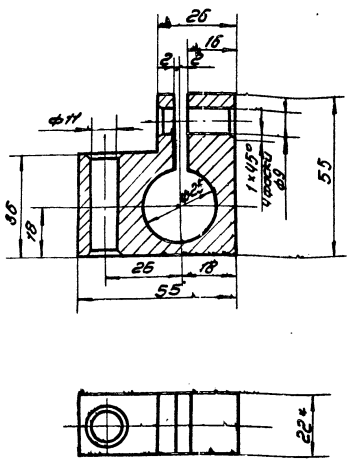
1. Сварные швы по ГОСТ 5254-89. Электроды сварочные типа Э42А ГОСТ 9467-75.
2. Неуказанные предельные отклонения размеров: отверстий - H16; валов - h16; остальных - ± IT16/2.
3. * Размеры для справок.

187.70.00.00 СБ			
Исполн.	Н.С.С.	Провер.	М.С.
Дизайн	С.С.	Лист	1/1
Т.К.	М.С.	Лист	1/1
И.С.	М.С.	Лист	1/1
Умб.	М.С.	Лист	1/1
Упор скользящий		Лист	
Сварочный чертёж		Лист	
		Литерагентство ИТМ	
		г. Москва	
		Формат А3	

187.70.00.03

187.70.00.02

Rz 160



1. Неуказанные предельные отклонения размеров: отверстий - H16; валов - h16; остальных - ± IT16/2.
2. * Размер для справок.

1. Неуказанные предельные отклонения размеров: отверстий - H16; валов - h16; остальных - ± IT16/2.
2. * Размер для справок.

Л.П. 705-5-11с-83 8485/3

187.70.00.03

187.70.00.02

Державка

Щетка

Исполн.	М.С.	Провер.	М.С.
Дизайн	С.С.	Лист	0.4
Т.К.	М.С.	Лист	1/1
И.С.	М.С.	Лист	1/1
Умб.	М.С.	Лист	1/1
Лит. Б.22.ГОСТ 19003-74		Литерагентство ИТМ	
Ст. 3.ГОСТ 14637-69		г. Москва	
Копирован: М.С.		Формат А3	

Исполн.	М.С.	Провер.	М.С.
Дизайн	С.С.	Лист	0.2
Т.К.	М.С.	Лист	1/1
И.С.	М.С.	Лист	1/1
Умб.	М.С.	Лист	1/1
Лит. Б-8.ГОСТ 19003-74		Литерагентство ИТМ	
Ст. 3.ГОСТ 14637-79		г. Москва	
Копирован: М.С.		Формат А3	

Т.П. 705-5-11с. 83

Листы и детали. Конт. листы. Шп. и вкл. Листы и детали.

Код	Обозначение	Наименование	Примечание
		Стандартные изделия	
7		Болты ГОСТ 7798-70 m 8 x 40. 58. 026	1
8		m 10 x 60. 58. 026	1
9		Болты ГОСТ 5915-70 m 8. 4. 026	1
10		m 10. 4. 026	2

187.70.00.00

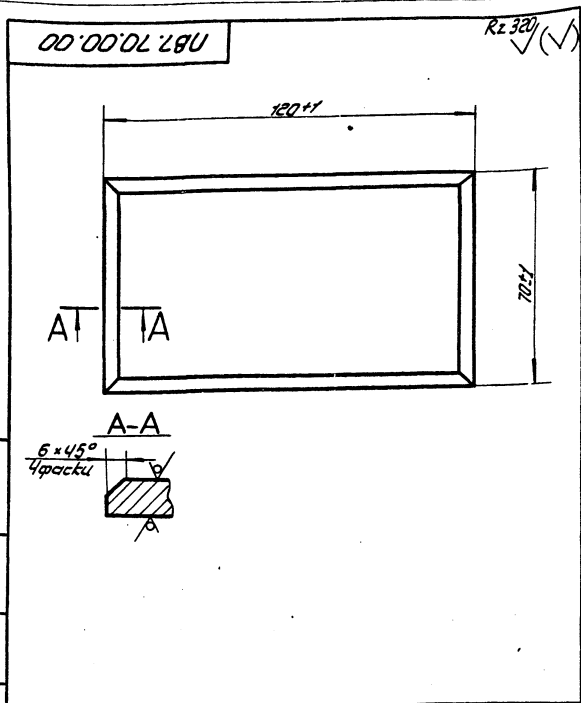
Код	Обозначение	Наименование	Тол.	Примечание
		Документация		
12	187.70.00.00.06	Образный чертёж		
		Детали		
11	187.70.00.01	Накладка	1	
11	187.70.00.02	Шкала	1	
11	187.70.00.03	Державка	1	
64	187.70.00.04	Палочка-ручка	1	
		Лист 6-3 ГОСТ 19903-74 Ст. 3 ГОСТ 14637-79		
		4 = 200	1	0,25z
64	187.70.00.05	Направляющий		
		Лист 6-5 ГОСТ 19903-74 Ст. 3 ГОСТ 14637-79		
		140 x 18	1	0,1kz
11	187.70.00.06	Пластина	1	
		Ручка деревянная		
		Пилот-материалы ГОСТ 8486-66		
		30 = 120	2	0,05kz

187.70.00.00

Листы и детали. Конт. листы. Шп. и вкл. Листы и детали.

Изм. лист	Исполн.	Подп.	Дата	187.70.00.00	Угол скользящий	Лист	Листов	1	2
Изм. лист	Исполн.	Подп.	Дата						
Изм. лист	Исполн.	Подп.	Дата			Исполнитель: г. Москва			

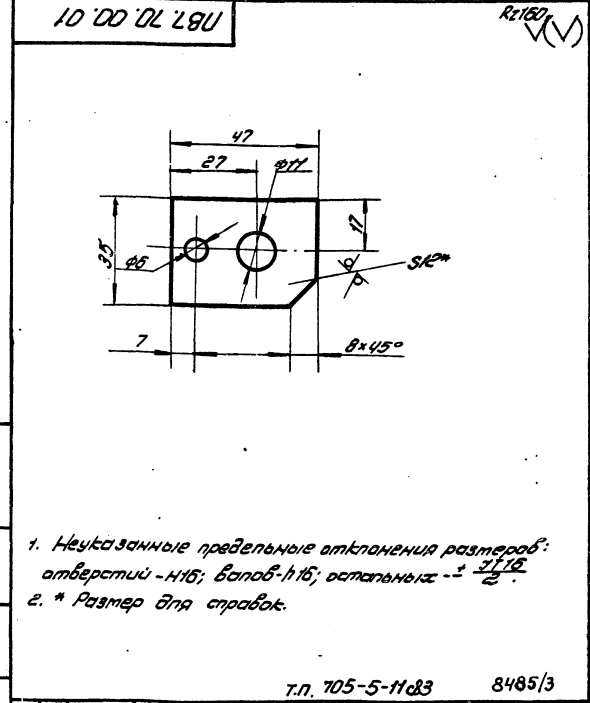
Формат: 11



187.70.00.06

Изм. лист	Исполн.	Подп.	Дата	187.70.00.06	Пластина	Лист	Листов	1	1
Изм. лист	Исполн.	Подп.	Дата						
Изм. лист	Исполн.	Подп.	Дата			Исполнитель: г. Москва			

Формат: 11



187.70.00.01

Изм. лист	Исполн.	Подп.	Дата	187.70.00.01	Накладка	Лист	Листов	1	1
Изм. лист	Исполн.	Подп.	Дата						
Изм. лист	Исполн.	Подп.	Дата			Исполнитель: г. Москва			

Копирован: Шкала

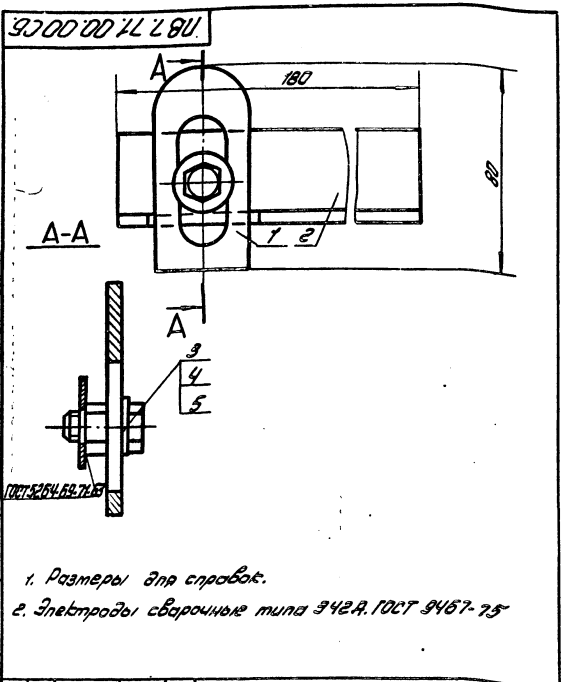
Формат: 11

Листы и детали. Конт. листы. Шп. и вкл. Листы и детали.

Листы и детали. Конт. листы. Шп. и вкл. Листы и детали.

7.П. 705-5-11 с. 83

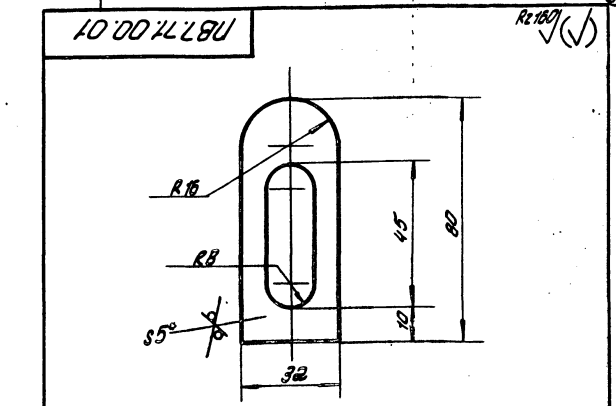
Листы и детали
Листы и детали
Листы и детали
Листы и детали



1. Размеры для справок.
2. Электроды сварочные типа Э42А. ГОСТ 9467-75

ПВ.71.00.00.СБ		Лист	Масса	Масштаб
Исполн.	Провер.	И	0,5	1:1
Листов	Числа	Лист 1	Листов 7	
Направляющая		Сварочный чертеж		
Исполнитель: Шитиков В.В.		Контроль: Шитиков В.В.		
Проверен: Панов В.В.		г. Москва		

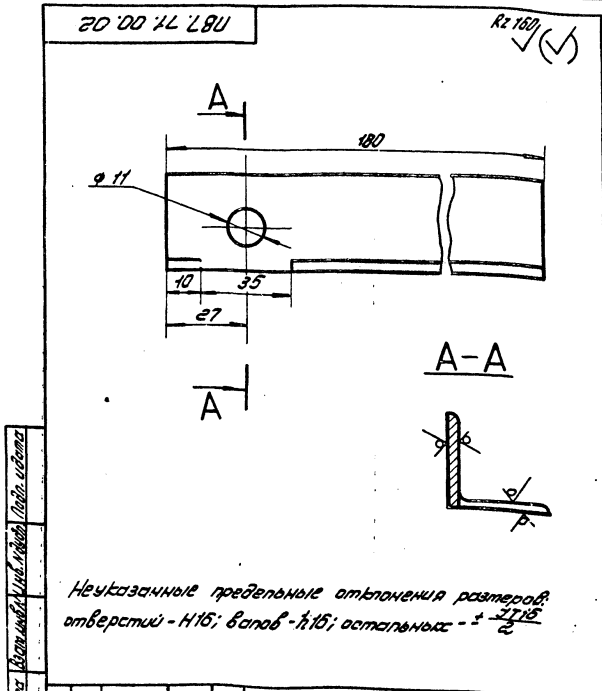
Rz 100



1. Неуказанные предельные отклонения размеров: отверстий - H16; валов - h16; остальных - ± IT16/2
2. Размер для справок.

Листы и детали
Листы и детали
Листы и детали
Листы и детали

ПВ.71.00.01		Лист	Масса	Масштаб
Исполн.	Провер.	И	0,05	
Листов	Числа	Лист 1	Листов 1	
Планка		Исполнитель: Шитиков В.В.		
Исполнитель: Шитиков В.В.		Контроль: Шитиков В.В.		
Проверен: Панов В.В.		г. Москва		



- Неуказанные предельные отклонения размеров: отверстий - H16; валов - h16; остальных - ± IT16/2

Листы и детали
Листы и детали
Листы и детали
Листы и детали

ПВ.71.00.02		Лист	Масса	Масштаб
Исполн.	Провер.	И	0,3	1:1
Листов	Числа	Лист 1	Листов 1	
Уголок		Исполнитель: Шитиков В.В.		
Исполнитель: Шитиков В.В.		Контроль: Шитиков В.В.		
Проверен: Панов В.В.		г. Москва		

Колонт.	Элемент	Обозначение	Наименование	Примечание
			Документация	
И		ПВ.71.00.00.СБ	Сварочный чертеж	
			Детали	
И	1	ПВ.71.00.01	Планка	1
И	2	ПВ.71.00.02	Уголок	1
			Стандартные изделия	
	3	Болт М10х30.58.025	ГОСТ 77.98-70	1
	4	Болты М10.4.025	ГОСТ 5915-70	1
	5	Шайбы 10.02.05	ГОСТ 11377-78	1

Листы и детали
Листы и детали
Листы и детали
Листы и детали

ПВ.71.00.00		Лист	Масса	Масштаб
Исполн.	Провер.	И		
Листов	Числа	Лист 1	Листов 1	
Направляющая		Исполнитель: Шитиков В.В.		
Исполнитель: Шитиков В.В.		Контроль: Шитиков В.В.		
Проверен: Панов В.В.		г. Москва		