



ТИПОВОЙ ПРОЕКТ  
801-4-102.13.86

# ТЕЛЯТНИК НА 500 ГОЛОВ

для районов Западной Сибири  
Альбом IV

## СОСТАВ ПРОЕКТА

- Альбом I Архитектурно-строительные решения.  
Альбом II Технология производства. Внутренние водопровод и канализация.  
Отопление и вентиляция. Электрическое освещение.  
Силовое электрооборудование. Автоматизация санитарно-  
-технических систем. Связь и сигнализация  
Альбом III Чертежи строительных изделий  
Альбом IV Задание заводу-изготовителю щитов  
Альбом V Спецификации оборудования.  
Альбом VI Ведомости потребностей в материалах.  
Альбом VII Сметы.

РАЗРАБОТАН ПРОЕКТНЫМ ИНСТИТУТОМ  
СибЗНИИЭСельстрой

Главный инженер института *Мордвинов* Мордвинов К.  
Главный инженер проекта *Ефремов* Ефремов В.И.

УТВЕРЖДЕН МИНСЕЛЬХОЗОМ РСФСР  
ПРИКАЗ № 24Т от 28.06.85  
ВВЕДЕН в ДЕЙСТВИЕ ИНСТИТУТОМ СибЗНИИЭСельстрой  
ПРИКАЗ № 47/пр от 26.08.85г.

					Привязка:	

## Ведомость чертежей основного комплекта марки АОВ2

Лист	Наименование	Примечание
	Титульный лист	
	Состав проекта	
1	Общие данные	
2	Щит управления приточной системы (щуп). Общий вид.	
	Листы 1 ÷ 16.	
АОВ.	Спецификация щитов и пультов	
СО2	Листы 1 ÷ 3.	
	Материалы для справ.	
АОВ1	вариант I и II. Теплоноситель - горячая вода	Приведены в альбоме II
	Приточные системы П1 и П2. Схема электрическая регулирующая.	
ЭМ12	Приточные системы П1, П2. Схема электрическая принципиальная. Схема подключения вариант I, II с водяным калорифером.	

Типовой проект разработан в соответствии с действующими нормами и правилами и предусматривает мероприятия, обеспечивающие взрывобезопасность и пожаробезопасность при эксплуатации здания или сооружения.

Главный инженер проекта *Ефремов* /Ефремов/

## Ведомость основных комплектов рабочих чертежей

Обозначение	Наименование	Прим.
ТХ	Технология производства	
АС	Архитектурно-строительные решения	
ВК	внутренний водопровод и канализация	
ОВ	Отопление и вентиляция	
ЭО	Электрическое освещение	
ЭМ	Силовое оборудование	
АОВ	Автоматизация отопления и вентиляции	

В настоящем альбоме разработаны чертежи задания заводу-изготовителю на щиты КИПиА по ОСТ 36.13-76.

Щиты подлежат заказу на заводах Главмонтаж-автоматики на основании фондовых нарядов, выданных Главмонтажавтоматикой через союз-главфавотноводкомплект.

	Привязан:	Госстрой РСФСР
		СибЗНИИЭСельстрой
Инв. №		
		804-4-102.13.86 АОВ2.1
ГИП	Ефремов	
Нач. отд.	Глохих	
Гл. инж.	Глохих	
Рук. гр.	Рудан	08.84
Проб.	Рудан	08.84
Разраб.	Волошиновская	08.84
	Телятник на 500 голов	Стадия: Лист
		Листов
		Лист 1 1
	Общие данные	СибЗНИИЭСельстрой
		г. Новосибирск

Ильбаев И

Ильбаев проект 801-4-102.13.86

Позиц.	Обозначение	Наименование	Кол.	Примеч.
<u>Детали</u>				
1	ТК 3-101-77	Рейка Р1	1	Ует. 11 ТМЗ-1-77
2	ТК 3-100-77	Рейка Р2	3	Ует. 3 ТМЗ-1-77
3	ТК 3-101-77	Рейка Р3	5	Ует. 5 ТМЗ-1-77
<u>Стандартные изделия</u>				
4		Шкаф щита ЩШМ-1000×600-ИУЧ 1Р30 ОСТ 36.13-76	1	
<u>Прочие изделия</u>				
5	поз. 6	Регулятор температуры трехпозиционный с камерной термосистемой. Пределы измерения +5°C ÷ +35°C ~ 220В ПТР-3-04	1	
6	Я	Ступенчатый импульсный прерыватель ~ 220В СИП-01 УМ ТУ 50-58-76	1	У15 ТМЗ-16-77

Привязан			
ИМВ.№2			

ЯОВ-2.2

ГНП	Ерошев		
Нач. отд.	Млохих		
Д. спец.			
Рук. зв.	Рудан	09.81	
Проект.	Рудан	08.81	
Взр. об.	Брахинов	08.81	

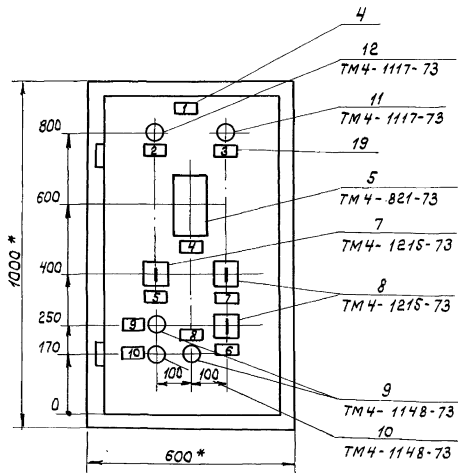
Телятник на 500 голов	Стадия	Лист	Листов
Щит управления приточной системы (ЩУП) Общий вид.	РП	1	16
СГБ ЗНИИЭП сельстрой г.Новосибирск			

Позиц.	Обозначение	Наименование	Кол.	Примеч.
<u>Пересключатель универсальный ~ 220В</u>				
		ТУ 16-524.014-75		
7	СА2	УП 5312-С71	1	
8	СА1, СА3	УП 5312-У43	2	
<u>Кнопка управления</u>				
		КЕ-011 УЗ ТУ 16.526.407-79		
9	СВ3, СВ7	Исполнение 2	2	толкат. черную толкат. красную
10	СВ2	Исполнение 3	1	
<u>Арматура сигнальная</u>				
		ТУ 16-535.930-73 У ~ 220В		
11	НЛ1	АС 44023-У2	1	
12	НЛ2	АС 44021-У2	1	
13	К1 ÷ К5	Реле промежуточное Ук ~ 220В ТУ 16-523.331-78 РПУ-2-36620 У3А	5	У70 ТМЗ-18-77
14	КТ	Реле времени программное ВС-43-62УХ1 ГОСТ 22557-77	1	У22 ТМЗ-18-77
15	ЭЦП	Щиток электропитания ЭЦП-2 ТК8-45-68, состоящий из ПВ-2-10 ~ 220В и предохранителя ПТ ~ 220В Тл. вст. = 1А	1	
16	Н.А.	Звонок ~ 220В ЗВЛ-220	1	У1 ТМЗ-16-77

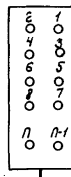
ИМВ.№2 под. Подпись и дата: 08.08.81

Привязан			
ИМВ.№2			





Поз. 7, 8. Переключатель  
уп 5312-СТ; уп 5312-И45



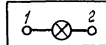
Поз. 9. Кнопка КБ-011 исп. 2



Поз. 10. Кнопка КБ-011 исп. 3



Поз. 12, 13. Арматура ЯС



- \* Размеры для справок.
- Покрытие - вариант II ОСТ 36.13-76.
- Таблицы соединений и подключений выполнены на основании схемы лист ЯОВ1-4, ЭМ-12.
- По данному чертежу изготовить 2 щита.

Привязан

ИМВ. №

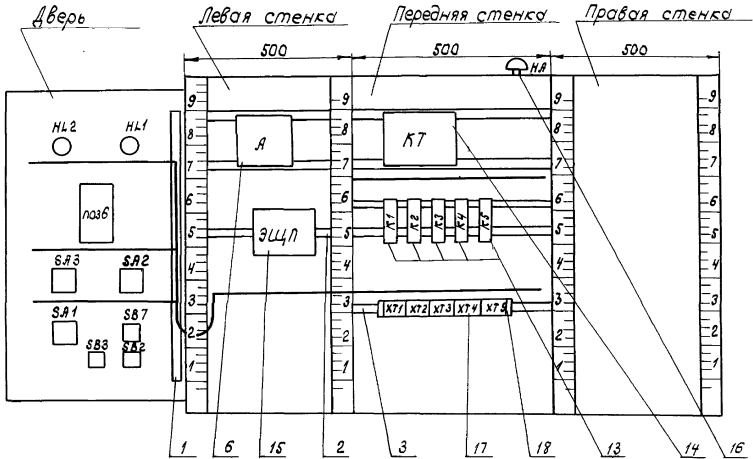
801-4-102-13.86

ЯОВ-2, 2

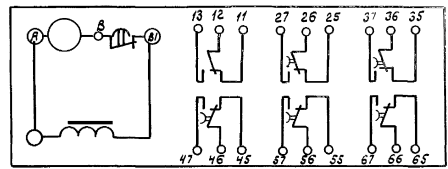
Лист

4

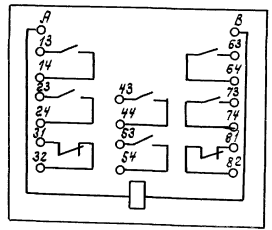
Вид на внутренние плоскости (развернуто)



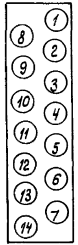
Поз. 15 Реле ВС-43-Е2УХЛ



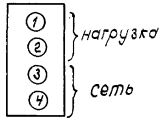
Поз. 14 Реле РЛУ-2-3ББ 20 УЗЯ



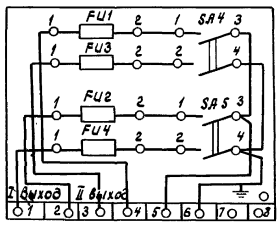
Поз. 5. Регулятор ПТЗ-3-04



Поз. 6. Прерыватель СИП-01



Поз. 15 Щиток электропитания ЩЦП-2



Привязан			
И№ №			

Технический проект 801-4-102-13.86





Ильбаев проект 801-4-102.13.86

Соединения проводов Таблица 2

Провод-ник	Откуда идет	Куда поступает	Данные провода	Примечание
	Дверь			
0	ХТ4/3	Поз. 6/2		
0	ХТ4/4	НЛ1/2		
0	НЛ1/2	НЛ2/2		
3	ХТ1/3	СА1/1		
3	СА1/1	СА1/5		п
5	ХТ1/4	СА1/2		
9	ХТ1/8	СА1/6		
9	СА1/6	СА3/3		
9	СА3/3	СА3/7		
11	ХТ1/9	СА3/4		
13	ХТ1/10	СА3/8	ПГВ 1x1,0	
31	ХТ2/2	СВ7/3		
31	СВ7/3	СВ2/1		
33	ХТ2/3	СВ2/2		
33	СВ2/2	СВ3/1		
35	ХТ2/4	СВ3/2		
41	ХТ2/6	СА2/4		
43	ХТ2/7	СА3/6		
49	ХТ2/9	СА2/2		
49	СА2/2	Поз. 6/1		
47	ХТ2/8	СА2/1		
47	СА2/1	СА2/5		
51	ХТ2/10	Поз. 6/1		

Привязан

Илв. №

801-4-102.13.86 А08-2.2 лист 7

Продолжение таблицы 2

Провод-ник	Откуда идет	Куда поступает	Данные провода	Примечание
55	ХТ3/2	Поз. 6/11	ПГВ 1x1,0	
57	ХТ3/4	Поз. 6/5		
53	ХТ3/1	СА2/6		
65	ХТ3/6	СА3/2		
76	ХТ3/10	НЛ1/1		
77	ХТ4/1	СВ7/4		
79	ХТ4/2	НЛ2/1		
81	ХТ5/4	СА2/3		
81	СА2/3	СА3/1		
81	СА3/1	СА3/5		

Илв. № табл. Подпись и дата Илв. №

Привязан

Илв. №

801-4-102.13.86 А08-2.2 лист 8

Продолжение таблицы 2

Провод- ник	Откуда идет	Куда поступает	Данные провода	Приме- чание
0	ХТ4/5	К5/8		
0	К5/8	К4/8		
0	К4/8	К3/8		
0	К3/8	К2/8		
0	К2/8	К1/8		
0	К1/8	КТ/А		
0	КТ/А	А/2		
0	А/2	Н.А/2		
0	ХТ4/3	ХТ4/4		
0	ХТ4/4	ХТ4/5		
0	ХТ4/5	ХТ4/6	> П81х10	п
1	ХТ1/1	ХТ1/2		п
5	ХТ1/4	ХТ1/5		п
7	ХТ1/6	ХТ1/7		п
7	ХТ1/7	К4/24		
13	ХТ1/10	К4/23		
13	К4/23	К2/74		
13	К2/74	К7/37		
11	К7/36	ХТ1/9		
9	ХТ1/8	К2/73		
800	ХТ5/1	ЭЦП/5		
31	ЭЦП/4	ХТ2/1		
31	ХТ2/1	ХТ2/2		п
31	ЭЦП/4	К2/43		

Привязан

И.И.В. №

801-4-102.13.86

А08-2.2

Лист  
9

Продолжение таблицы 2

Провод- ник	Откуда идет	Куда поступает	Данные провода	Приме- чание
31	К2/43	К2/53		п
31	К2/53	К2/63		п
31	К2/63	К7/46		
31	К7/46	К7/56		п
33	ХТ2/3	К1/13		
35	ХТ2/4	К1/14		
35	К1/14	К7/26		
35	К7/26	К7/В		п
37	К7/В1	К7/25		п
37	К7/25	К1/А		
39	ХТ2/5	К2/А	> П81х10	
81	ХТ5/5	ЭЦП/11		
81	ЭЦП/11	К1/31		
81	К1/31	К2/13		
81	К2/13	К2/23		п
81	К2/23	К4/31		
41	ХТ2/6	К2/14		
41	К2/14	К3/А		
43	ХТ2/7	К1/32		
43	К1/32	К2/24		
43	К2/24	К4/13		
45	К4/14	К3/13		
45	К3/13	К3/31		п
47	ХТ2/8	К3/14		

Привязан

И.И.В. №

801-4-102.13.86

А08-2.2

Лист  
10



"Цилов" проект 801-4-102.13.86

Таблица 3  
Подключения проводов

Проводник		Контакт		Продолжение табл. 3		Продолжение табл. 3	
Проводник	Контакт	Проводник	Контакт	Проводник	Контакт	Проводник	Контакт
	Дверь	13	8	53	6		
		81	5 n				
	<u>НЛ 2</u>	81	1 n		<u>SB 2</u>		
79	1	81	1	31	1		
0	2	43	6	33	2		
		65	2	33	2		
	<u>НЛ 1</u>						
75	1		<u>SA 1</u>		<u>SB 3</u>		
0	2	3	1	33	1		
0	2	3	1 n	35	2		
		3	5 n				
	<u>Поз. Б</u>	5	2		<u>SB 7</u>		
49	1	9	6	31	3		
51	4	9	6	31	3		
55	11			77	4		
57	5		<u>SA 2</u>				
0	2	81	3				
		81	3				
		41	4				
	<u>SA 3</u>	47	1				
9	3	47	1 n				
9	3 n	47	5 n				
9	7 n	49	2				
11	4	49	2				

Привязан


ИМВ.К<sup>2</sup>

801-4-102.13.86 АДВ-2.2 13

Продолжение табл. 3    Продолжение табл. 3    Продолжение табл. 3

Проводник		Контакт		Продолжение табл. 3		Продолжение табл. 3		Продолжение табл. 3	
Проводник	Контакт	Проводник	Контакт	Проводник	Контакт	Проводник	Контакт	Проводник	Контакт
			<u>ЗЦП</u>			35	26 n	0	6
81	1					35	26	0	8
81	1					37	25		
81	4					37	25 n		<u>К 2</u>
31	4					37	81 n	81	13
800	5					71	47	81	13 n
						73	57	81	23 n
	<u>А</u>					11	36	81	23
49	1					13	37	31	43
49	1 n					13	37	31	43 n
49	3 n					0	А	31	53 n
51	4					0	А	31	53 n
0	2							31	63 n
0	2						<u>К 1</u>	31	63
						81	31	39	А
	<u>Н.Я</u>					81	31	41	14
75	1					33	13	41	14
0	2					35	14	43	24
						35	14	43	24
						37	А	55	82
31	46					43	32	67	81
31	46 n					43	32	71	44
31	56 n					65	23	71	44
35	8 n					67	24	73	54

ИМВ.К<sup>2</sup> Подпись и дата

Привязан


ИМВ.К<sup>2</sup>

801-4-102.13.86 АДВ-2.2 14

ПЛАН РАБОТ ПО ПРОЕКТАМ №01-4-102.13.86

Продолжение таблицы 3

Продолжение таблицы 3

Продолжение таблицы 3

Проводник	Контакт
79	64
9	73
13	74
0	8
0	8
	<u>К3</u>
41	А
45	13
45	13 н
45	31 н
47	14
57	32
0	8
0	8
	<u>К4</u>
81	31
43	13
45	14
55	32
55	32
73	81
73	81

Проводник	Контакт
75	82
75	82
7	24
13	23
13	23
69	А
0	8
0	8
	<u>К5</u>
75	14
75	14 н
75	А н
75	А
77	13
0	8
0	8
	<u>ХТ1</u>
1	1 н
1	2 н
3	3
5	4
5	4 н

Проводник	Контакт
5	5 н
7	6
7	6 н
7	7 н
9	8
9	8
11	9
11	9
	<u>ХТ2</u>
31	1
31	1 н
31	2 н
31	2
33	3
33	3
35	4
35	4
39	5
41	6
41	6
43	7

Привязан


Унв. №3

801-4-102.13.86 АОВ-2.2 15 лист

Продолжение таблицы 3

Продолжение таблицы 3

Продолжение таблицы 3

Проводник	Контакт
43	7
47	8
47	8
49	9
49	9
51	10
51	10
	<u>ХТ3</u>
53	1
55	2
55	2 н
55	3 н
55	3
57	4
57	4 н
57	5 н
57	5
57	5
65	6
65	6
69	7 н
69	8 н
69	8
71	9

Проводник	Контакт
75	10
75	10
	<u>ХТ4</u>
77	1
77	1
79	2
79	2
0	3
0	3 н
0	4 н
0	4
0	4 н
0	5 н
0	5
0	5 н
0	6 н
801 н	7 н
801 н	8 н
801 н	8 н
801 н	9 н
801 н	9 н
801 н	10 н

Проводник	Контакт
	<u>ХТ5</u>
800	1
	2
	3
81	4
81	4 н
81	5 н
81	5

Унв. № подл. Подпись и дата

Привязан:


Унв. №3

801-4-102.13.86 АОВ-2.2 16 лист