

Типовые проектные решения
820-4-039.90

ВОДОЗАБОРНЫЕ СООРУЖЕНИЯ ОРОСИТЕЛЬНЫХ
НАСОСНЫХ СТАНЦИЙ НА ПОДАЧУ ДО $5 \text{ м}^3/\text{с}$

АЛЬБОМ 2

Конструкции металлические

Типовые проектные решения
820-4-039.90

ВОДОЗАБОРНЫЕ СООРУЖЕНИЯ ОРОСИТЕЛЬНЫХ НАСОСНЫХ СТАНЦИЙ НА ПОДАЧУ ДО 5 м³/с

АЛЬБОМ 2 перечень альбомов

- Альбом 1 Пояснительная записка. Гидротехническая часть
- Альбом 2 Конструкции металлические
- Альбом 3 Сметы
- Альбом 4 Ведомость потребности в материалах

Ведущая организация с/о „Союзводпроект“
Зам. начальника *А.А. Никольская* А.А. Никольская
Институт разработчик „Укрюжгипроводхоз“
Главный инженер института *А.Г. Кулибабин* А.Г. Кулибабин
Главный инженер проекта *В.В. Осипов* В.В. Осипов

Утвержден и введен в действие
Госконцерном „Водстрой“
протокол № 831
от 30 августа 1990 г.

СОДЕРЖАНИЕ

Наименование	Обозначение	Стр.	Наименование	Обозначение	Стр
1. Водозаборный оголовок с решеткой Ø 2,0 м. Спецификация.	МГ-8.01.00.00.00	4	13. Блок. Спецификация.	МГ-8.01.06.00.00	17
2. Водозаборный оголовок с решеткой Ø 2,0 м. Сборочный чертеж.	МГ-8.01.00.00.00.СБ	5...6	14. Блок. Сборочный чертеж.	МГ-8.01.06.00.00.СБ	18
3. Рама. Спецификация.	МГ-8.01.01.00.00	7	15. Рельс. Спецификация.	МГ-8.01.07.00.00	19
4. Рама. Сборочный чертеж.	МГ-8.01.01.00.00.СБ	8	16. Рельс. Сборочный чертеж.	МГ-8.01.07.00.00.СБ	20...21
5. Тележка. Спецификация.	МГ-8.01.02.00.00	9	17. Водозаборный оголовок с решеткой Ø 1,5 м. Спецификация.	МГ-8.02.00.00.00	22
6. Тележка. Сборочный чертеж.	МГ-8.01.02.00.00.СБ	10	18. Водозаборный оголовок с решеткой Ø 1,5 м. Сборочный чертеж.	МГ-8.02.00.00.00.СБ	23...24
7. Очистное устройство. Спецификация.	МГ-8.01.03.00.00	11	19. Рама. Спецификация.	МГ-8.02.01.00.00	25
8. Очистное устройство. Сборочный чертеж.	МГ-8.01.03.00.00.СБ	12	20. Рама. Сборочный чертеж.	МГ-8.02.01.00.00.СБ	26
9. Рама. Спецификация.	МГ-8.01.04.00.00	13	21. Тележка. Спецификация.	МГ-8.02.02.00.00	27
10. Рама. Сборочный чертеж.	МГ-8.01.04.00.00.СБ	14			
11. Тележка мусоросборная. Спецификация.	МГ-8.01.05.00.00	15			
12. Тележка мусоросборная. Сборочный чертеж.	МГ-8.01.05.00.00.СБ	16			

Инженер Оленковская Л.М. 24.8.90
 Нач. сект. Осипов А.А. 24.8.90
 Нач. отд. Лашков С.В. 24.8.90
 Тех. контр. Макаров В.В. 24.8.90
 И. контр. Мейвядская С.В. 24.8.90

ТПР-820-4-039.90 С

Содержание

Страниц	Лист	Листов
	1	2
Укражгипроводлаз		

Л.П.О.В.И.М. 7

ИЛ/600М 2

Наименование	Обозначение	Стр.	Наименование	Обозначение	Стр.
22. Тележка. Сборочный чертеж.	МГ-8.02.02.00.00.СБ	28	33. Тележка. Спецификация.	МГ-8.03.01.00.00	41
23. Очистное устройство. Спецификация.	МГ-8.02.03.00.00	29	34. Тележка. Сборочный чертеж.	МГ-8.03.01.00.00.СБ	42
24. Очистное устройство. Сборочный чертеж.	МГ-8.02.03.00.00.СБ	30	35. Кронштейн. Спецификация.	МГ-8.03.02.00.00	43
25. Рама. Спецификация.	МГ-8.02.04.00.00	31	36. Кронштейн. Сборочный чертеж.	МГ-8.03.02.00.00.СБ	44
26. Рама. Сборочный чертеж.	МГ-8.02.04.00.00.СБ	32	37. Рельс. Спецификация.	МГ-8.03.03.00.00	45
27. Тележка мусоросборная. Спецификация.	МГ-8.02.05.00.00	33	38. Рельс. Сборочный чертеж.	МГ-8.03.03.00.00.СБ	46
28. Тележка мусоросборная. Сборочный чертеж.	МГ-8.02.05.00.00.СБ	34	39. Рельс. Спецификация.	МГ-8.04.00.00.00	47...48
29. Рельс. Спецификация.	МГ-8.02.06.00.00	35	40. Рельс. Сборочный чертеж.	МГ-8.04.00.00.00.СБ	49
30. Рельс. Сборочный чертеж.	МГ-8.02.06.00.00.СБ	36...37			
31. Водозаборный оголовок с порозластом Ø 2,0 м. Спецификация.	МГ-8.03.00.00.00	38			
32. Водозаборный оголовок с порозластом Ø 2,0 м. Сборочный чертеж.	МГ-8.03.00.00.00.СБ	39...40			

Изм.	Лист	№ док.м.	Подп.	Дата	ТПР-820-4-039.90	С	Лист
							2

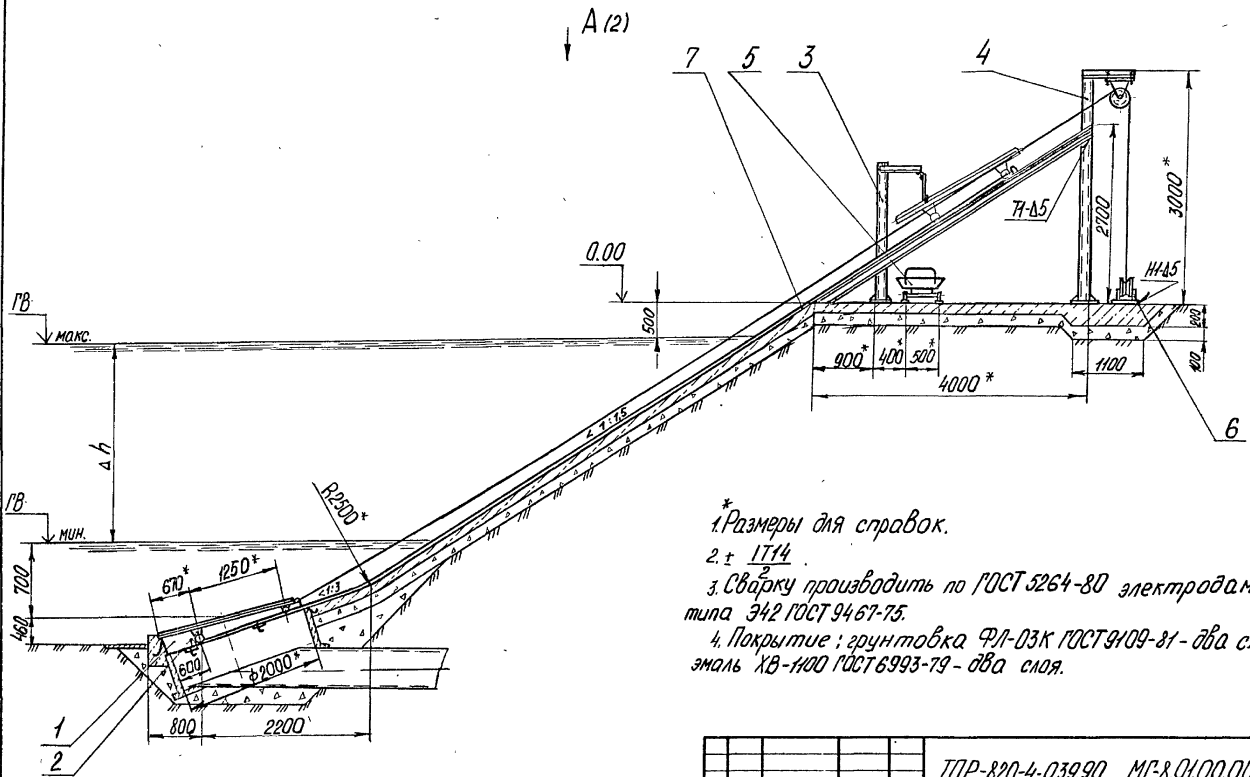
Формат	Зона	Лист	Обозначение	Наименование	Кол.	Примеч.
				Документация		
A3			МР-8.01.00.00.00. СБ	Сборочный чертеж		
				Сборочные единицы		
AV	1		МР-8.01.01.00.00	Рама	1	
AV	2		МР-8.01.02.00.00.	Тележка	1	
AV	3		МР-8.01.03.00.00.	Очистное устройство	1	
AV	4		МР-8.01.04.00.00.	Рама	1	
AV	5		МР-8.01.05.00.00.	Тележка мусоросборная	1	
AV	6		МР-8.01.06.00.00.	Блак	1	
			Переменные данные для исполнения			
			МР-8.01.00.00.00			
				Сборочные единицы		
AV	7		МР-8.01.07.00.00.	Рельс	2	
			МР-8.01.00.00.00-01			
				Сборочные единицы		
AV	7		МР-8.01.07.00.00-01	Рельс	2	
Изм	Лист	№ докум.	Подп.	Дата	ТПР-820-4-039.90 МР-8.01.00.00.00.	
Разработ.	Ледяга	А.А.А.	С.С.С.	С.С.С.	Водозаборный оголовок	
Проф.	Скляков	С.С.С.	С.С.С.	С.С.С.	Лист	Лист
И. контр.	М.Ф.В.В.В.	С.С.С.	С.С.С.	С.С.С.	1	2
Утв.	Дашков	С.С.С.	С.С.С.	С.С.С.	Украингидробоуд	
					г. Одесса	
					формат А4	

Изм № лист. Подпись и дата. Взамен листа № м. докум. Подпись и дата.

Формат	Зона	Лист	Обозначение	Наименование	Кол.	Примеч.
				МР-8.01.00.00.00-02		
				Сборочные единицы		
AV	7		МР-8.01.07.00.00-02	Рельс	2	
Изм	Лист	№ докум.	Подп.	Дата	ТПР-820-4-039.90 МР-8.01.00.00.00.	
					24.4.81-02 5	
					формат А4.	

МР.8.01.00.00.00.СБ

А/д/б/а/м.-2



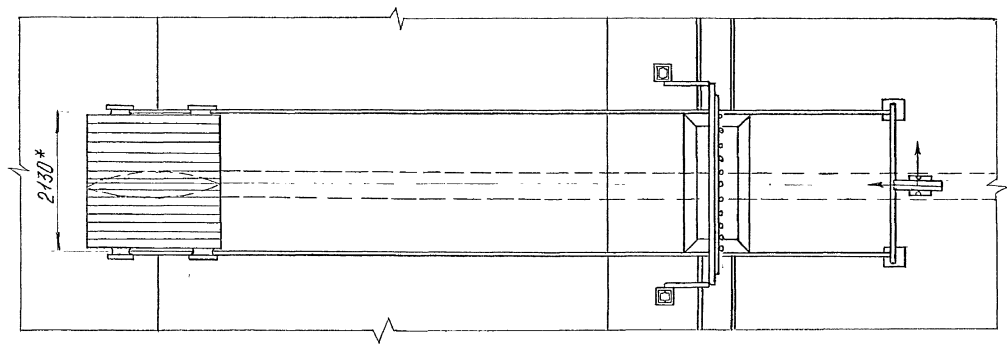
- * Размеры для справок.
- 2. ± 1/14.
- 3. Сварку производить по ГОСТ 5264-80 электродами типа Э42 ГОСТ 9467-75.
- 4. Покрытие: грунтовка ФЛ-03К ГОСТ 9109-81 - два слоя, эмаль ХВ-Н00 ГОСТ 6993-79 - два слоя.

Привязан			
Инв. №			

				ПР-820-4-03990. МР.8.01.00.00.00.СБ.			
Изм/Лист	№ докум	Подп	Дата	Водозаборный оголовок с решеткой Ф2.0 м.	Лит	Масса	Масшт
Разраб	Леводо	А.В.С.	22.5.90			см	1:50
Проб	Окипов		22.5.90			тол	
У контр	Максоров	В.В.Ш.	22.5.90		Лист 1	Листов 2	
И.контр.	М.В.Венед.		22.5.90	Укробжгипрободкоз			
Учтв	Д.Ш.Ковал.		22.5.90	г. Одесса			

MP-8.01.00.00.00.C5

A (1)



Обозначение	Δ h, мм	Масса, кг
MP.8.01.00.00.00.	1000	1143
-01	2000	1215
-02	3000	1285

Привязан	
Инв. №	

ТПР-820-4-039.90 MP-8.01.00.00.00.C5
24481-02 7 формат А3

Лист
2

Альбом 2

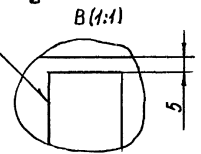
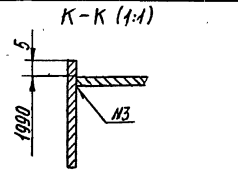
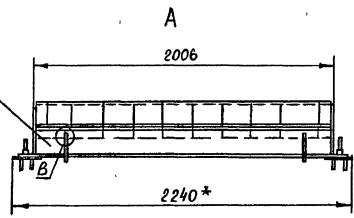
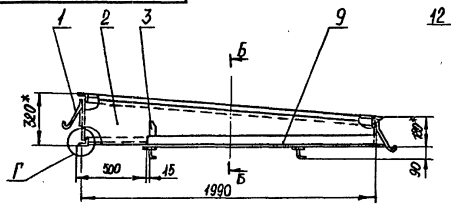
Формат	Зона	Лист	Обозначение	Наименование	Кол.	Примеч.
				<u>Документация</u>		
А3			МГ-8.01.01.00.00.05	Сборочный чертёж		
				<u>Детали</u>		
А4	1		МГ-8.01.01.00.01.	Анкер	4	
А4	2		МГ-8.01.01.00.02.	Боковина	2	
А4	3		МГ-8.01.01.00.03.	Чопр	2	
А4	4		МГ-8.01.01.00.04.	Анкер	8	
Б4	5		МГ-8.01.01.00.05.	Боковина		
				Чертёж $63 \times 63 \times 5$ ГОСТ 8509-86 Ст.3сп.3 ГОСТ 5335-88		
				L=1974±2.0 мм	2	9,4 кг
Б4	6		МГ-8.01.01.00.06.	Стенка		
				Лист Б-114-3 ГОСТ 19904-74 Ст.3сп ГОСТ 16523-70		
				(280±0.5) × (2000±1.0) мм	1	13,1 кг
Б4	7		МГ-8.01.01.00.07.	Планка		
				Лист Л-100-В-2 ГОСТ 103-76 Ст.3сп ГОСТ 14-2-208-87		
				L=140±1.0 мм	4	1,0 кг
Б4	8		МГ-8.01.01.00.08	Направляющая		
				Лист Л-100-В-2 ГОСТ 103-76 Ст.3сп ГОСТ 14-2-208-87		
				L=1570±2.0 мм	2	11,2 кг
			ТПР-820-4-03990 МГ-8.01.01.00.00			
Исполн	№ докум.	Подп.	Дата	Лит.	Лист	Листов
Взрэд.	Давидов	Давидов	6.6.90			
Проект.	Осипов	Осипов	6.6.90		1	2
Н. контрол.	Медведев	Медведев	6.6.90	Укроежпробудхоз		
Упр.	Авешков	Авешков	6.6.90	г. Одесса		
Рама						
формат А4						

Формат	Зона	Лист	Обозначение	Наименование	Кол.	Примеч.
Б4	9		МГ-8.01.01.00.09.	Полоз		
				Квадрат 30×30 ГОСТ 2591-88 Ст.3 ГОСТ 5335-88		
				L=1530±2.0 мм	2	11 кг
Б4	10		МГ-8.01.01.00.10.	СВЯЗЬ		
				Чертёж $63 \times 63 \times 5$ ГОСТ 8509-86 Ст.3 сп.3 ГОСТ 5335-88		
				L=2000±1.0 мм	2	9,6 кг
Б4	11		МГ-8.01.01.00.11.	СВЯЗЬ НИЖНЯЯ		
				Чертёж $50 \times 50 \times 5$ ГОСТ 8509-86 Ст.3 сп.3 ГОСТ 5335-88		
				L=2000±1.0 мм	2	7,5 кг
Б4	12		МГ-8.01.01.00.12.	Стенка		
				Лист Б-114-3 ГОСТ 19904-74 Ст.3сп ГОСТ 16523-70		
				(140±0.5) × (2000±1.0) мм	1	6,5 кг
Б4	13		МГ-8.01.01.00.13.	Редёр		
				Лист Л-50-8-2 ГОСТ 103-76 Ст.3 сп. ГОСТ 14-2-208-87		
				L=1974±2.0 мм	9	3,8 кг
Б4	14		МГ-8.01.01.00.14.	СВЯЗЬ		
				Чертёж $50 \times 50 \times 5$ ГОСТ 8509-86 Ст.3 сп.3 ГОСТ 5335-88		
				L=1974±2.0 мм	2	7,5 кг
			ТПР-820-4-03990 МГ-8.01.01.00.00.			
Исполн	№ докум.	Подп.	Дата	Лит.	Лист	Листов
Взрэд.	Давидов	Давидов	6.6.90			
Проект.	Осипов	Осипов	6.6.90		1	2
Н. контрол.	Медведев	Медведев	6.6.90	Укроежпробудхоз		
Упр.	Авешков	Авешков	6.6.90	г. Одесса		
формат А4						

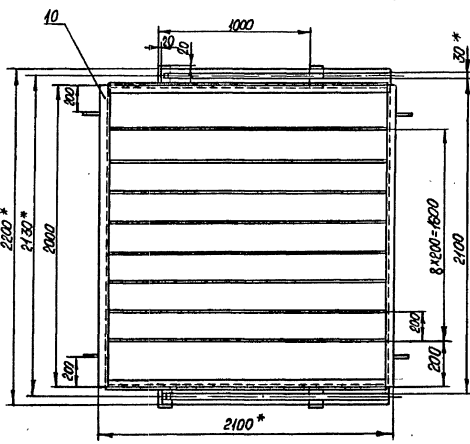
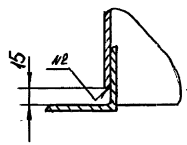
24431-02 8 формат А4

97 0000'02028-14

Альбом 2



Γ (1:2)



1. * Размеры для справок.
2. Сварку производить по ГОСТ 5264-80 электродами типа Э42 ГОСТ 9467-75

№ шва	Обозначение	Кол. швов
1	T1-Δ3	16
2	H1-Δ3	16
3	T3-Δ3	26

Прибылан					
Инд. №					

№ листа	№ докум	Подп	Дата
Разраб.	Оленковская	И.И.	11.9.90
Проб	Овчинин	В.В.	11.9.90
Т. контро.	Михайлов	В.В.	11.9.90
И. контро.	Воробей	С.В.	08.10.90
Утв	Лыков	В.В.	11.9.90

ТПР-820-4-039-90. МП-8.01.01.00.00.05

Рама

Лит	Масса	Масшт
	165	1:20
Лист		Листов 1
Укржепиробводка г. Одесса		
формат А3		

МЛ00012

Формат	Зона	Лист	Обозначение	Наименование	Кол.	Примеч.
				<u>Документация</u>		
А3			МГ-8.01.02.00.00.СБ	Сборочный чертёж		
				<u>Детали</u>		
А4	1		МГ-8.01.02.00.01	Прочушина	2	
А4	2		МГ-8.01.02.00.02	Прочушина	2	
А4	3		МГ-8.01.02.00.03	Прочушина	2	
А4	4		МГ-8.01.02.00.04	Прочушина	2	
А4	5		МГ-8.01.02.00.05	Шайба	8	
А4	6		МГ-8.01.02.00.06	Втулка	4	
А4	7		МГ-8.01.02.00.07	Колесо	4	
А4	8		МГ-8.01.02.00.08	Ось	4	
А4	9		МГ-8.01.02.00.09	Планка	4	
А4	10		МГ-8.01.02.00.10	Связь	2	
А4	11		МГ-8.01.02.00.11	Петля	1	
А4	12		МГ-8.01.02.00.12	Ребро	47	
В1	13		МГ-8.01.02.00.13	Бокovina		
				Узелок $63 \times 63 \times 5$ В ГОСТ 8509-86 Ст.3ен 3 ГОСТ 535-88 $L = 2030 \pm 0,5$ мм	2	9,8 кг
В1	14		МГ-8.01.02.00.14	Стойка		
				Узелок $50 \times 50 \times 5$ В ГОСТ 8509-86 Ст.3ен 3 ГОСТ 535-88 $L = 100 \pm 0,3$ мм	8	0,4 кг
			ТПР-820-4-039.90 МГ-8.01.02.00.00			
Изм	Лист	№ докум	Подп	Дата		
Разработ	Левада	2441	15.590			
Пров.	Осилов	1544	15.590			
И.контр	Антонович	1544	15.590			
Чит	Дачко	1544	15.590			
Тележка				Лист 1 из 2		
УКРУЖИТЕЛИ ПРОВОДОВ КОЗ						
формат А4						

Формат	Зона	Лист	Обозначение	Наименование	Кол.	Примеч.
В1	15		МГ-8.01.02.00.15	Связь		
				Узелок $63 \times 63 \times 5$ В ГОСТ 8509-86 Ст.3ен 3 ГОСТ 535-88 $L = 300 - 1,0$ мм	4	1,4 кг
В1	16		МГ-8.01.02.00.16	Ребро		
				Полоса 5×40 В 2 ГОСТ 103-76 Ст.3ен 3 ГОСТ 4-2208-87 $L = 210 \pm 1,0$ мм	2	0,3 кг
				Стандартные изделия		
		17		Болт М8.6g x 12.58 ГОСТ 7798-70	8	
			ТПР-820-4-039.90 МГ-8.01.02.00.00			
Изм	Лист	№ докум	Подп	Дата		
Тележка				Лист 2 из 2		
УКРУЖИТЕЛИ ПРОВОДОВ КОЗ						
формат А4						

№ 8.01.02.00.00

А16.00М.7

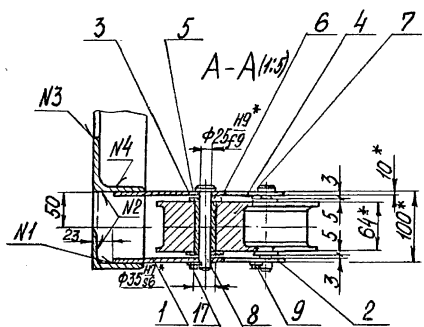
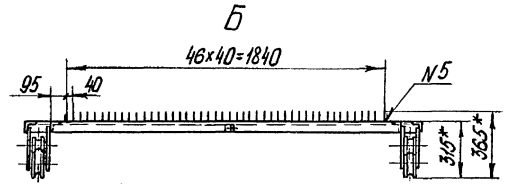
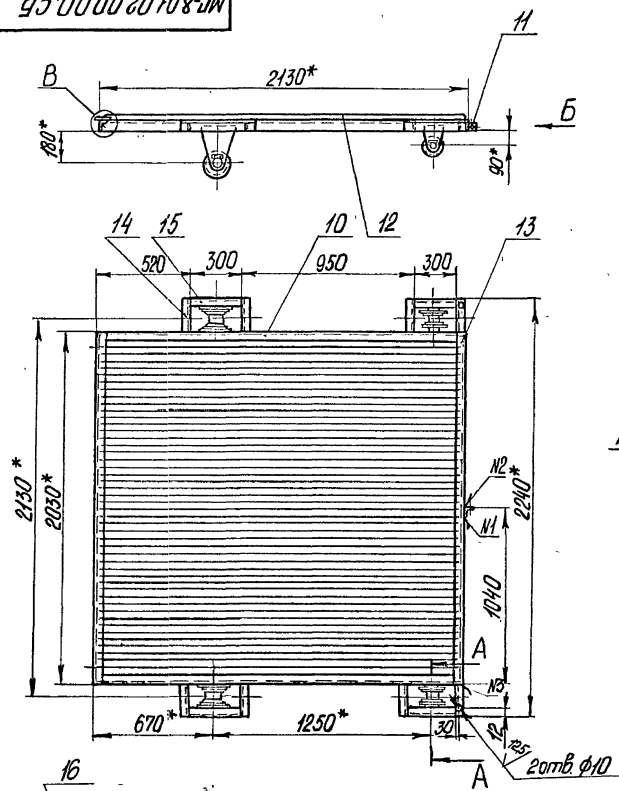


Таблица сварных швов

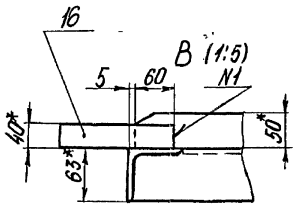
№ шва	Обозначение	Кол-во швов
1	Н1-Δ5 □	40
2	Г1-Δ4	36
3	С2	16
4	У4	4
5	Т3-Δ3	94

1* Размеры для справок.

2. ± 1/24.

3. Сварку производить по ГОСТ 5264-80 электродами типа 342 ГОСТ 9467-75.

4. При монтаже обеспечить расположение колес на одной оси. Отклонение не более 2мм.



Привязан

Инд. №

Изм.	Лист	№ докум	Подп	Дата
		Левода		16.590
		Осипов		16.590
		Макаров		16.590
		Левченко		16.590
		Давыдов		16.590

Лит		Масса	Масшт
		266	1:20
Лист		Листов 1	
Укрэлектрикалпром			
2 Одесса			

ТР-820-4.039.90. МР-8.01.02.00.00.С6

Тележка.

№ 8.01.03.00.00.05

А/1600М2

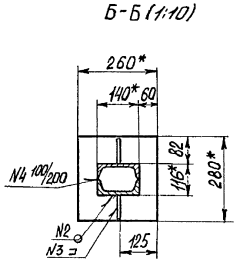
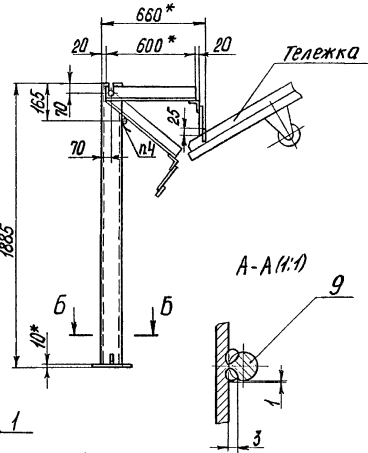
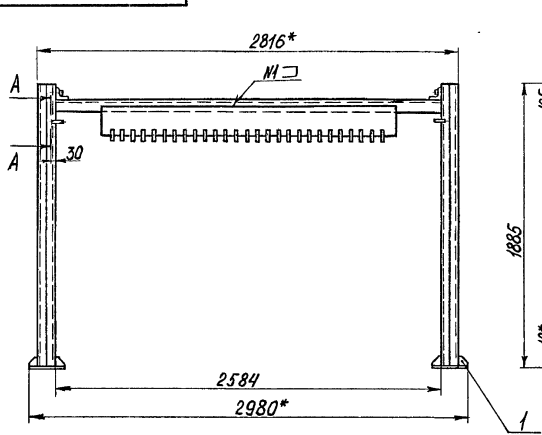
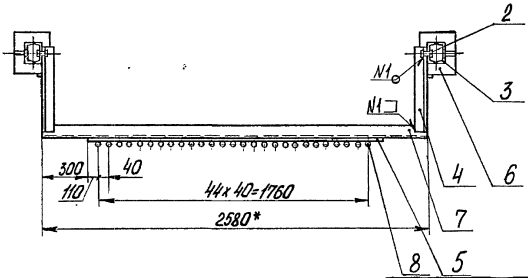


Таблица сварных швов

№ шва	Обозначение	Кол-во швов
1	H1 - Δ 5	5
2	T1 - Δ 4	2
3	T3 - Δ 4	4
4	C2	4



1. * Размеры для справок.
2. ± $\frac{IT_{14}}{2}$.
3. Сварку производить по ГОСТ 5264-80 электродами типа Э42 ГОСТ 9467-75.
4. Сварка ручная дуговая (нестанд. шов).

Прибылан	
Иль. №	

				ТПР-820-4-03990, МР-8.01.03.00.00.05			
Изм. лист	№ докум.	Подп.	Дата	Очистное устройство	Лист	Масса	Масшт
Азаров	Ровченко	С.И.	29.5.90			151	1:20
Пров	Лебеда	С.И.	29.5.90		Лист		Листов 1
Т. Кошур	Орипов	С.И.	29.5.90				Укр. ж.г.пробадхаз
И. Кошур	Мельник	С.И.	29.5.90				2 Одесса
Утв.	Лашков	С.И.	29.5.90				формат А3

A1150012

Формат	Зона	Поз.	Обозначение	Наименование	Кол.	Примеч.
				<u>Документация</u>		
A3			МГ-8.01.04.00.00.СБ	Сборочный чертеж		
				<u>Сборочные единицы</u>		
A4	1		МГ-8.01.06.00.00	Блок	1	
				<u>Детали</u>		
A4	2		МГ-8.01.04.00.01	Балка	1	
A4	3		МГ-8.01.04.00.02.	Консоль	2	
A4	4		МГ-8.01.04.00.03.	Косынка	4	
B4	5		МГ-8.01.04.00.04	Стойка		
				Швеллер 16 ГОСТ 8240-72 Ст.3 ГОСТ 535-88		
				L = 2910 ± 1,0 мм	2	42 кг
B4	6		МГ-8.01.04.00.05	Плита		
				Лист Б-ПН-10 ГОСТ 19903-74 Ст. 3сп ГОСТ 14637-79		
				(164 ± 1,0) × (260 ± 1,0) мм	2	3,3 кг
				<u>Стандартные изделия</u>		
		7		Болт М16-6g x 30. 58 ГОСТ 7798-70	4	

Мем/Лист № докум. Подп. Дата

ТПР-820-4-039.90 МГ-8.01.04.00.00

Взр/ав. Ледова 23/01/2000

Проект. Осинов 23/01/2000

Н. контр. Мельников 23/01/2000

Утв. Дайшкова 23/01/2000

Рама

Лист 1 2

Укр. ж. и. пр. од. ж. о. з.

г. Одесса

формат А4

13

Формат	Зона	Поз.	Обозначение	Наименование	Кол.	Примеч.
		8		Гайка М16-6H. 5 ГОСТ 5915-70	4	
		9		Шайба 16.01.08. кл. 016 ГОСТ # 371-78	4	

Имя и фамилия Подпись и дата

Мем/Лист № докум. Подп. Дата

ТПР-820-4-039.90 МГ-8.01.04.00.00

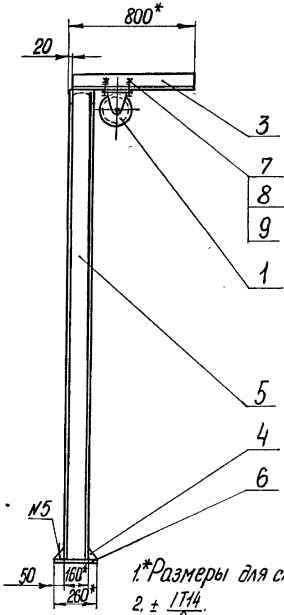
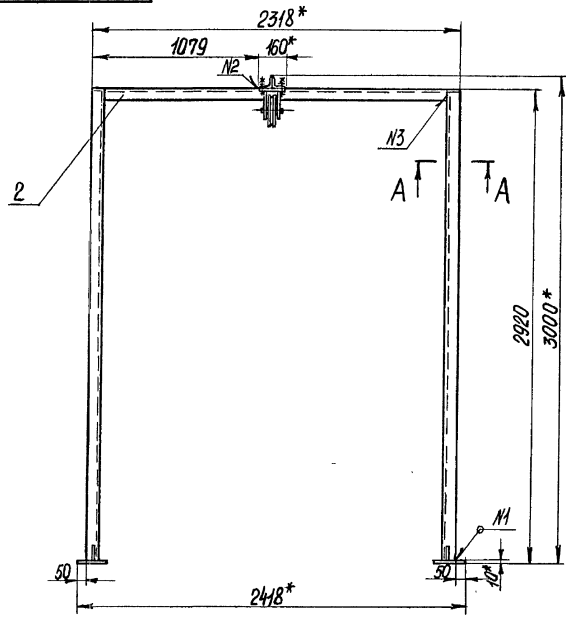
Лист 2

24481-02 14

формат А4

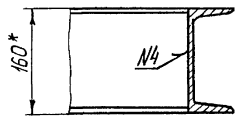
93 00 00 701 08-JW

A-1550x2



№ шва	Обозначение.	Кол-во швов
1	T1-Δ4	2
2	H1-Δ5	2
3	C2	4
4	У4	2
5	T3-Δ5	2

A - A (1:5)



Привязан	
Инд. №	

Изм.	Лист	№ докум	Подп	Дата
Разработ	Левашова			28.2.92
Проб	Осипов			28.5.90
Т. контр.	Макаров			28.5.90
Н. контр.	Аверьянов			28.5.90
Утв.	Авдилов			28.5.90

1* Размеры для справок.

2. ± 1/14

3. Сварку производить по ГОСТ 5264-80 электродами типа Э42 ГОСТ 9467-75.

ТПР-820-4-039.90 № 8.01.04.00.00.05

Рама	Лит	Масса	Масшт
		141	1:20
	Лист	Листов 1	
Укр. ж.гирободхоз г. Одесса			

МР 8.01.05.00.00.05

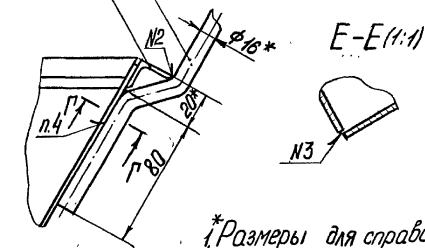
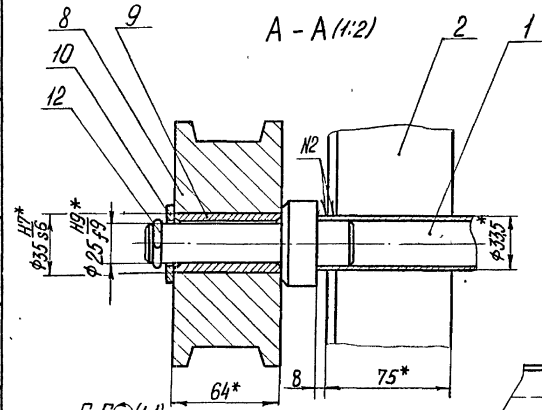
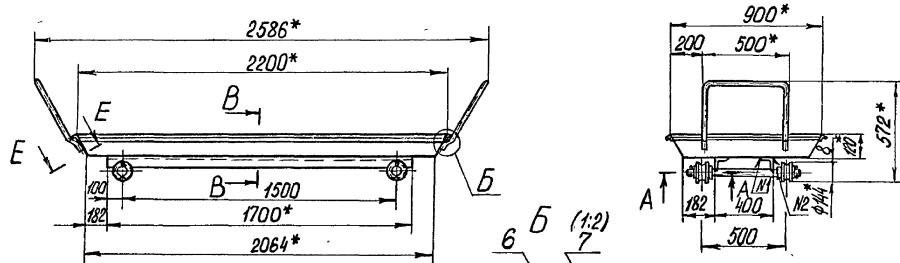


Таблица сварных швов.

№ шва	ГОСТ	Обозначение	Кол-во швов
1		H1-D3	10
2	5264-80	T1-D4	14
3		44	4
4	H534-75	41	1

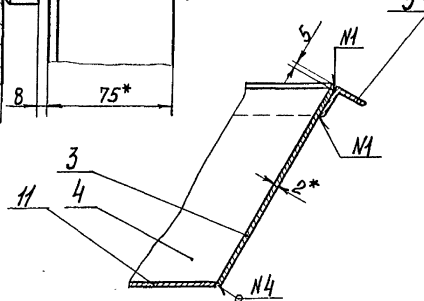
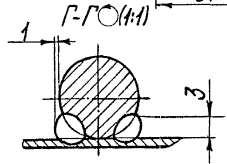
1. Размеры для справок.

2. 174.

3. Сварку производить электродами типа Э42 ГОСТ 9467-75.

4. Сварка ручная дуговая (нестанд. шов).

Приязан			
Инд. №			



				ТПР-820-4-039.90.	МР-8.01.05.00.00.05
				Тележка мусоросборная	
Изм. лист	№ докум	Подп	Дата	Лит	Масса
Разраб.	Левада	Мельч	17.9.90		95
Проб	Осипов	Мельч	17.9.90		1:20
Т. контр.	Макаров	Мельч	17.9.90	Лист	Листов 7
И. контр.	Мельч	Мельч	17.9.90	Укрназгипрободхоз	
Чтв	Дашков	Мельч	17.9.90	г. Одесса	

Альбом 2

Формат	Зона	Лист	Обозначение	Наименование	Кол.	Примеч.
				<u>Документация</u>		
АВ			<i>MP-8.01.06.00.00.СБ</i>	<i>Сборочный чертеж</i>		
				<u>Детали</u>		
АЭ	1		<i>MP-8.01.06.00.01.</i>	<i>Блок</i>	1	
АВ	2		<i>MP-8.01.06.00.02.</i>	<i>Щека</i>	2	
АВ	3		<i>MP-8.01.06.00.03.</i>	<i>Основание</i>	1	
АВ	4		<i>MP-8.01.06.00.04.</i>	<i>Планка</i>	1	
АВ	5		<i>MP-8.01.06.00.05.</i>	<i>Втулка</i>	1	
АВ	6		<i>MP-8.01.06.00.06.</i>	<i>Ось</i>	1	
				<u>Стандартные изделия</u>		
	7			<i>Болт М8-6х12.58</i> <i>ГОСТ 7798-70</i>	2	

ТПР-820-4-03990. MP-8.01.06.00.00

Изм/Лист	№ докум.	Подп.	Дата
Разраб. <i>А.В.В</i>			78.99
Проб. <i>С.И.П</i>			78.99
Н. контро. <i>М.В.В</i>			78.99
Утв. <i>Д.Ш.К</i>			78.99

Блок

Укражгидроавхоз
г. Одесса
Формат А4

Формат	Зона	Лист	Обозначение	Наименование	Кол.	Примеч.

Изм/Лист **№ докум.** **Подп.** **Дата**

--	--	--	--

Лит. Лист Листов

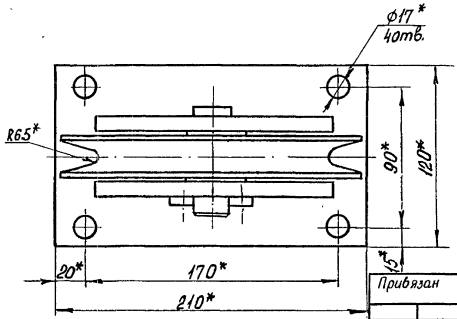
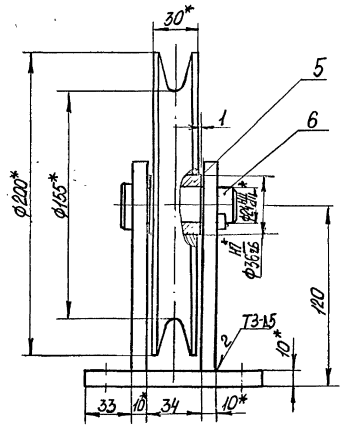
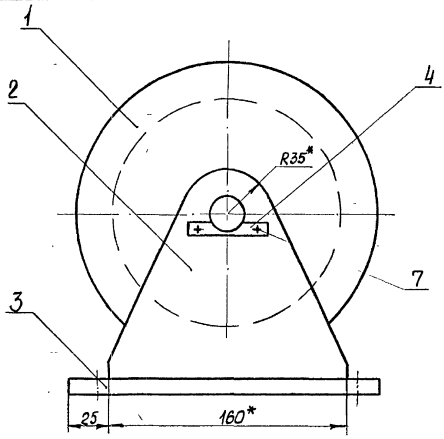
--	--	--

Изм/Лист № докум. Подп. Дата

24481-02 18

№ 8.01.06.00.00.05

Аисбави.2



1. * Размеры для справок.
 2. Сварку производить по ГОСТ 5264-80
 электродами типа Э42 ГОСТ 9467-75

Привязан
 Инв. №

				ТПР-820-4-039.90 № 8.01.06.00.00.05			
Изм/лист	№ докум	Подп	Дата	Блок	Лист	Масса	Масшт
Разраб	Оренковский	ИВ	08.90			10.5	1:2
Проб	Осипов	ИВ	08.90		Лист		Листов 4
Т.контр	Макаров	ИВ	08.90				
И.контр	Мельничук	ИВ	08.90		Укрэлектрика		
Утв	Лышков	ИВ	08.90		г. Одесса		

Формат	Зона	Лист	Обозначение	Наименование	Кол.	Примеч.
				<u>Документация</u>		
А3			МГ-8.01.07.00.00.СБ.	Сборочный чертеж		
				<u>Детали</u>		
А4	1		МГ-8.01.07.00.01	Накладка	1	
А4	2		МГ-8.01.07.00.02	Упор	1	
Б4	3		МГ-8.01.07.00.03	Связь		
				Швемер 16 ГОСТ 8210-72 Ст.3 ГОСТ 535-88		
				L=4810±2мм	1	67кг
			<u>Переменные данные</u>	<u>для исполнения</u>		
			МГ-8.01.07.00.00			
				<u>Детали</u>		
Б4	4		МГ-8.01.07.00.04	Полоз		
				Квадрат 30 В ГОСТ 2591-88 Ст.3 ГОСТ 535-88		
				L=7960±5мм	1	56,5кг
Б4	5		МГ-8.01.07.00.05	Накладка		
				Полоса 10х100-в-2 ГОСТ 10376 Ст.3 ГОСТ 174-2-208-81		
				L=3150±2мм	1	24,7кг

ТПР-820-4-039.90 МГ-8.01.07.00.00

Рельс

Лист 1 Листов 2
Укржелезнодорожос
г. Одесса

Формат А4

Изм./Лист	№ докум.	Подп.	Дата
Изм. 1	Исполн.	В.В.Р.	01.190
Изм. 2	Исполн.	В.В.Р.	01.190
И. контр.	Исполн.	Ф.	01.190
Ушт.	Исполн.	В.В.Р.	01.190

Формат	Зона	Лист	Обозначение	Наименование	Кол.	Примеч.
				МГ-8.01.07.00.00-01		
				<u>Детали</u>		
Б4	4		МГ-8.01.07.00.06	Полоз		
				Квадрат 30 В ГОСТ 2591-88 Ст.3 ГОСТ 535-88		
				L=10324±5мм	1	75кг
Б4	5		МГ-8.01.07.00.07	Накладка		
				Полоса 10х100-в-2 ГОСТ 10376 Ст.3 ГОСТ 174-2-208-81		
				L=5514±2мм	1	43,3кг
				МГ-8.01.07.00.00-02		
				<u>Детали</u>		
Б4	4		МГ-8.01.07.00.08	Полоз		
				Квадрат 30 В ГОСТ 2591-88 Ст.3 ГОСТ 535-88		
				L=12684±5мм	1	90,5кг
Б4	5		МГ-8.01.07.00.09	Накладка		
				Полоса 10х100-в-2 ГОСТ 10376 Ст.3 ГОСТ 174-2-208-81		
				L=7874±2мм	1	62,0кг

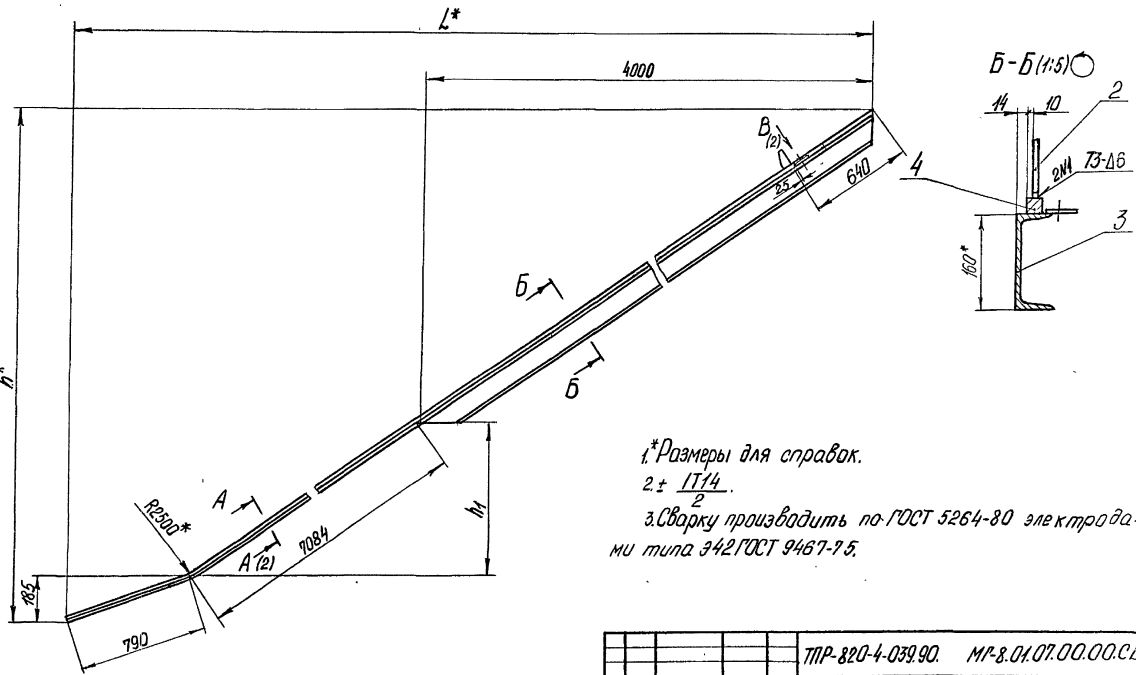
Изд. № табл. Подпись и дата. Изменения в табл. № 1, 2, 3, 4, 5, 6, 7, 8, 9, 10, 11, 12, 13, 14, 15, 16, 17, 18, 19, 20, 21, 22, 23, 24, 25, 26, 27, 28, 29, 30, 31, 32, 33, 34, 35, 36, 37, 38, 39, 40, 41, 42, 43, 44, 45, 46, 47, 48, 49, 50, 51, 52, 53, 54, 55, 56, 57, 58, 59, 60, 61, 62, 63, 64, 65, 66, 67, 68, 69, 70, 71, 72, 73, 74, 75, 76, 77, 78, 79, 80, 81, 82, 83, 84, 85, 86, 87, 88, 89, 90, 91, 92, 93, 94, 95, 96, 97, 98, 99, 100, 101, 102, 103, 104, 105, 106, 107, 108, 109, 110, 111, 112, 113, 114, 115, 116, 117, 118, 119, 120, 121, 122, 123, 124, 125, 126, 127, 128, 129, 130, 131, 132, 133, 134, 135, 136, 137, 138, 139, 140, 141, 142, 143, 144, 145, 146, 147, 148, 149, 150, 151, 152, 153, 154, 155, 156, 157, 158, 159, 160, 161, 162, 163, 164, 165, 166, 167, 168, 169, 170, 171, 172, 173, 174, 175, 176, 177, 178, 179, 180, 181, 182, 183, 184, 185, 186, 187, 188, 189, 190, 191, 192, 193, 194, 195, 196, 197, 198, 199, 200, 201, 202, 203, 204, 205, 206, 207, 208, 209, 210, 211, 212, 213, 214, 215, 216, 217, 218, 219, 220, 221, 222, 223, 224, 225, 226, 227, 228, 229, 230, 231, 232, 233, 234, 235, 236, 237, 238, 239, 240, 241, 242, 243, 244, 245, 246, 247, 248, 249, 250, 251, 252, 253, 254, 255, 256, 257, 258, 259, 260, 261, 262, 263, 264, 265, 266, 267, 268, 269, 270, 271, 272, 273, 274, 275, 276, 277, 278, 279, 280, 281, 282, 283, 284, 285, 286, 287, 288, 289, 290, 291, 292, 293, 294, 295, 296, 297, 298, 299, 300, 301, 302, 303, 304, 305, 306, 307, 308, 309, 310, 311, 312, 313, 314, 315, 316, 317, 318, 319, 320, 321, 322, 323, 324, 325, 326, 327, 328, 329, 330, 331, 332, 333, 334, 335, 336, 337, 338, 339, 340, 341, 342, 343, 344, 345, 346, 347, 348, 349, 350, 351, 352, 353, 354, 355, 356, 357, 358, 359, 360, 361, 362, 363, 364, 365, 366, 367, 368, 369, 370, 371, 372, 373, 374, 375, 376, 377, 378, 379, 380, 381, 382, 383, 384, 385, 386, 387, 388, 389, 390, 391, 392, 393, 394, 395, 396, 397, 398, 399, 400, 401, 402, 403, 404, 405, 406, 407, 408, 409, 410, 411, 412, 413, 414, 415, 416, 417, 418, 419, 420, 421, 422, 423, 424, 425, 426, 427, 428, 429, 430, 431, 432, 433, 434, 435, 436, 437, 438, 439, 440, 441, 442, 443, 444, 445, 446, 447, 448, 449, 450, 451, 452, 453, 454, 455, 456, 457, 458, 459, 460, 461, 462, 463, 464, 465, 466, 467, 468, 469, 470, 471, 472, 473, 474, 475, 476, 477, 478, 479, 480, 481, 482, 483, 484, 485, 486, 487, 488, 489, 490, 491, 492, 493, 494, 495, 496, 497, 498, 499, 500, 501, 502, 503, 504, 505, 506, 507, 508, 509, 510, 511, 512, 513, 514, 515, 516, 517, 518, 519, 520, 521, 522, 523, 524, 525, 526, 527, 528, 529, 530, 531, 532, 533, 534, 535, 536, 537, 538, 539, 540, 541, 542, 543, 544, 545, 546, 547, 548, 549, 550, 551, 552, 553, 554, 555, 556, 557, 558, 559, 560, 561, 562, 563, 564, 565, 566, 567, 568, 569, 570, 571, 572, 573, 574, 575, 576, 577, 578, 579, 580, 581, 582, 583, 584, 585, 586, 587, 588, 589, 590, 591, 592, 593, 594, 595, 596, 597, 598, 599, 600, 601, 602, 603, 604, 605, 606, 607, 608, 609, 610, 611, 612, 613, 614, 615, 616, 617, 618, 619, 620, 621, 622, 623, 624, 625, 626, 627, 628, 629, 630, 631, 632, 633, 634, 635, 636, 637, 638, 639, 640, 641, 642, 643, 644, 645, 646, 647, 648, 649, 650, 651, 652, 653, 654, 655, 656, 657, 658, 659, 660, 661, 662, 663, 664, 665, 666, 667, 668, 669, 670, 671, 672, 673, 674, 675, 676, 677, 678, 679, 680, 681, 682, 683, 684, 685, 686, 687, 688, 689, 690, 691, 692, 693, 694, 695, 696, 697, 698, 699, 700, 701, 702, 703, 704, 705, 706, 707, 708, 709, 710, 711, 712, 713, 714, 715, 716, 717, 718, 719, 720, 721, 722, 723, 724, 725, 726, 727, 728, 729, 730, 731, 732, 733, 734, 735, 736, 737, 738, 739, 740, 741, 742, 743, 744, 745, 746, 747, 748, 749, 750, 751, 752, 753, 754, 755, 756, 757, 758, 759, 760, 761, 762, 763, 764, 765, 766, 767, 768, 769, 770, 771, 772, 773, 774, 775, 776, 777, 778, 779, 780, 781, 782, 783, 784, 785, 786, 787, 788, 789, 790, 791, 792, 793, 794, 795, 796, 797, 798, 799, 800, 801, 802, 803, 804, 805, 806, 807, 808, 809, 810, 811, 812, 813, 814, 815, 816, 817, 818, 819, 820, 821, 822, 823, 824, 825, 826, 827, 828, 829, 830, 831, 832, 833, 834, 835, 836, 837, 838, 839, 840, 841, 842, 843, 844, 845, 846, 847, 848, 849, 850, 851, 852, 853, 854, 855, 856, 857, 858, 859, 860, 861, 862, 863, 864, 865, 866, 867, 868, 869, 870, 871, 872, 873, 874, 875, 876, 877, 878, 879, 880, 881, 882, 883, 884, 885, 886, 887, 888, 889, 890, 891, 892, 893, 894, 895, 896, 897, 898, 899, 900, 901, 902, 903, 904, 905, 906, 907, 908, 909, 910, 911, 912, 913, 914, 915, 916, 917, 918, 919, 920, 921, 922, 923, 924, 925, 926, 927, 928, 929, 930, 931, 932, 933, 934, 935, 936, 937, 938, 939, 940, 941, 942, 943, 944, 945, 946, 947, 948, 949, 950, 951, 952, 953, 954, 955, 956, 957, 958, 959, 960, 961, 962, 963, 964, 965, 966, 967, 968, 969, 970, 971, 972, 973, 974, 975, 976, 977, 978, 979, 980, 981, 982, 983, 984, 985, 986, 987, 988, 989, 990, 991, 992, 993, 994, 995, 996, 997, 998, 999, 1000.

ТПР-820-4-039.90 МГ-8.01.07.00.00

Лист 2

90 000010108-JM

А/1000:1:2



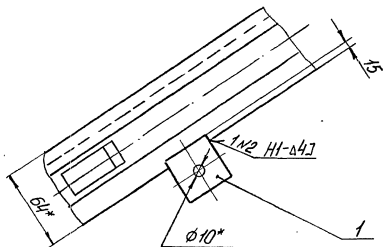
1.*Размеры для справок.
 2 ± 1/14.
 3.Сварку производить по ГОСТ 5264-80 электродами
 типа Э42ГОСТ 9467-75.

Привязан			
Инд. №			

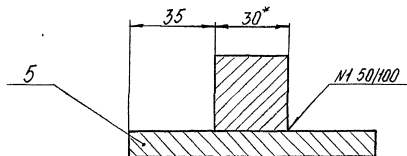
				ТР-820-4-039.90. МР-8.04.07.00.00.СБ			
Лист	№ докум	Подп	Дата	Рельс	Лит	Масса	Масшт
Разраб	Леваст	В.М.	12.6.90		см	табл.	1:20
Пров	Осипов	В.М.	12.6.90				
Т.контр.	Макаров	В.М.	12.6.90		Лист 1	Листов 2	
И.контр.	Морозов	В.М.	12.6.90		Укржигроободхоз г. Одесса		
Утв	Давыдов	В.М.	12.6.90				

МГ-8.01.07.00.00

В (1:2) (1)



А-А (1:1) ○ (1)



Обозначение	Δh , мм	L, мм	h, мм	h_1 , мм	Масса, кг
МГ-8.01.07.00.00	1000	7645	5330	1930	152
-01	2000	9145	6330	2930	188
-02	3000	10645	7330	3930	223

Привязан

Инв. №			

ТПР-820-4-039-90. МГ-8.01.07.00.00СБ

Лист

2

24481-02 22 ФОРМАТ А3

Листов 2

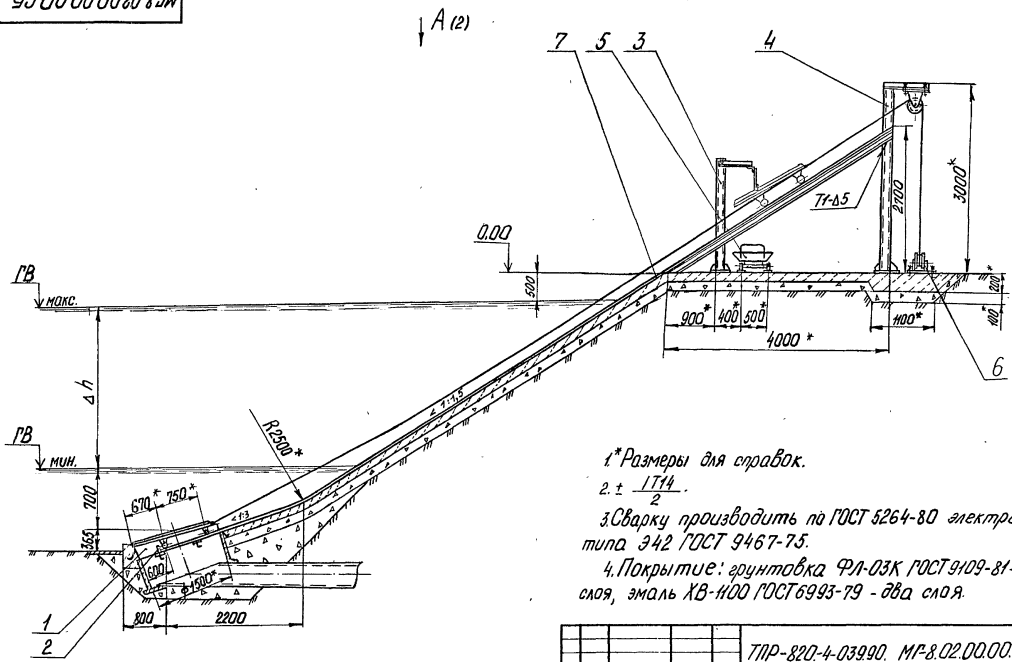
Формат	Зона	Лист	Обозначение	Наименование	Кол.	Примеч.
				<u>Документация</u>		
А3			МГ-8.02.00.00.00.05	Сборочный чертеж		
				Сборочные единицы		
А4	1		МГ-8.02.01.00.00	Рама	1	
А4	2		МГ-8.02.02.00.00	Тележка	1	
А4	3		МГ-8.02.03.00.00	Очистное устройство	1	
А4	4		МГ-8.02.04.00.00	Рама	1	
А4	5		МГ-8.02.05.00.00	Тележка мусороуборная	1	
А4	6		МГ-8.01.06.00.00	Блок	1	
			<u>Переменные данные для исполнения</u>			
			МГ-8.02.00.00.00			
			<u>Сборочные единицы</u>			
А4	7		МГ-8.02.06.00.00	Рельс	2	
			МГ-8.02.00.00.00-01			
			<u>Сборочные единицы</u>			
А4	7		МГ-8.02.06.00.00-01	Рельс	2	
Изм/лист	№ докум.	Подп.	Дата	ТПР-820-4-039.90 МГ-8.02.00.00.00		
Изм/лист	№ докум.	Подп.	Дата	Воздушной ого- ловки с решеткой φ 15м	Лист	Листов
Изм/лист	№ докум.	Подп.	Дата		1	2
И. комп.	И. в. в. в. в.	И. в. в. в. в.	И. в. в. в. в.	Укржегипроводхоз		
Утв.	И. в. в. в. в.	И. в. в. в. в.	И. в. в. в. в.	г. Одесса		
						формат А4

Формат	Зона	Лист	Обозначение	Наименование	Кол.	Примеч.
				МГ-8.02.00.00.00-02		
				Сборочные единицы		
А4	7		МГ-8.02.06.00.00-02	Рельс	2	
Изм/лист	№ докум.	Подп.	Дата	ТПР-820-4-039.90 МГ-8.02.00.00.00		
Изм/лист	№ докум.	Подп.	Дата	Укржегипроводхоз		
Изм/лист	№ докум.	Подп.	Дата	г. Одесса		
						формат А4

Изм/лист № докум. Подп. Дата

МР-8.02.00.00.00.СБ

Альбом 2



1* Размеры для справок.

2. ± 1T14.

3. Сварку производить по ГОСТ 5264-80 электродами типа Э42 ГОСТ 9467-75.

4. Покрытие: грунтотвка ФЛ-03К ГОСТ 9109-81 - два слоя, эмаль ХВ-100 ГОСТ 6993-79 - два слоя.

ТПР-820-4-03990. МР-8.02.00.00.00.СБ.

Водозаборный оголовок с решеткой
Ф1.5 м.

Привязан			
Изм. №			

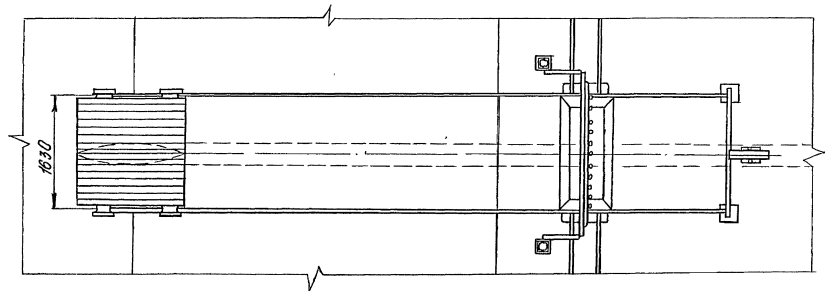
Изм. лист	№ докум	Подп	Дата
Разраб	Левашова	Л.С.	31.5.90
Проект	Осипов	В.В.	31.5.90
Т. контр.	Мокрилов	В.В.	31.5.90
И. контр.	Левашова	Л.С.	31.5.90
Утв.	Лавриков	В.В.	31.5.90

Лист	Масса	Масшт
1	см. табл.	1:50
Лист 1	Листов 2	
Укрзагипрободхоз г. Одесса		

МГ-8.02.00.00.00

А 1630м12

А (1)



Обозначение	Δh , мм	Масса, кг
МГ-8.02.00.00.00	1000	1029
-01	2000	1099
-02	3000	1171

Привязан			
Инд. №			

ТПР-820-4-039.90 МГ-8.02.00.00.00.00.05 2

Албом-2

Формат	Зона	Лист	Обозначение	Наименование	Кол.	Примеч.
				<u>Документация</u>		
А3			МГ-8.02.01.00.00.СБ	Сборочный чертёж		
				<u>Детали</u>		
А4	1		МГ-8.02.01.00.01	Анкер	4	
А4	2		МГ-8.02.01.00.02	Боковина	2	
А4	3		МГ-8.02.01.00.03	Упор	2	
А4	4		МГ-8.02.01.00.04	Анкер	8	
Б4	5		МГ-8.02.01.00.05	Боковина		
				Узелок 63x63x58 ГОСТ 8509-86 Ст.3сп.3 ГОСТ 535-88		
				L = 1474 ± 2,0 мм	2	7,2 кг
Б4	6		МГ-8.02.01.00.08	Стенка		
				Лист Б-ПН-3 ГОСТ 19904-74 Ст.3сп ГОСТ 16323-70		
				(280 ± 0,5) x (1500 ± 1,0) мм	1	9,8 кг
Б4	7		МГ-8.02.01.00.07	Панка		
				Полоса 10x100-В-2 ГОСТ 103-76 Ст.3кл ГОСТ 14-2-208-87		
				L = 140 ± 1,0 мм	4	1,0 кг
Б4	8		МГ-8.02.01.00.08	Награвляющая		
				Полоса 10x100-В-2 ГОСТ 103-76 Ст.3кл ГОСТ 14-2-208-87		
				L = 1050 ± 2,0 мм	2	8,2 кг

Изм/Лист	№ докум.	Подп.	Дата	ТПР-820-4-039.90 МГ-В.02.01.00.00
Исход.	Дробос	В.К.	16.90	
Проз.	Осипов	В.К.	16.90	
И. контро.	Михайлов	В.К.	16.90	Рама
Утв.	Михайлов	В.К.	16.90	
				Лист 1 2
				Укр.гидр.автомат г. Одесса
				Формат А4

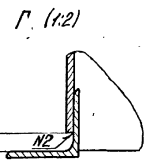
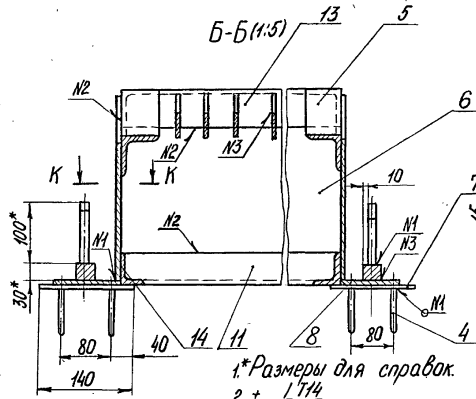
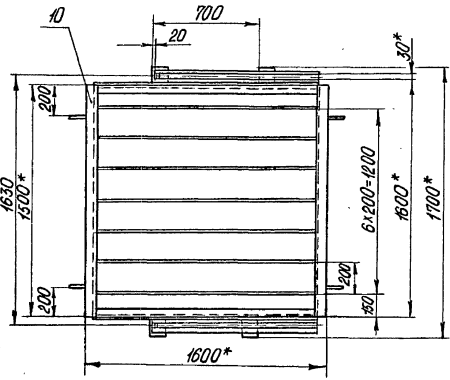
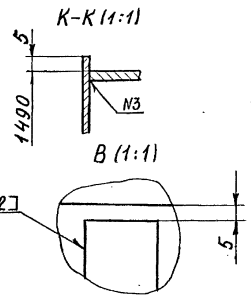
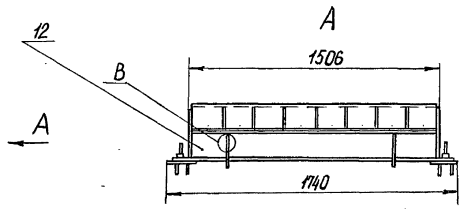
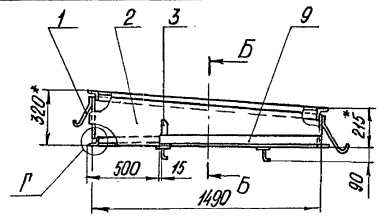
Формат	Зона	Лист	Обозначение	Наименование	Кол.	Примеч.
Б4	9		МГ-8.02.01.00.09	Полос		
				Квадрат 30-В ГОСТ 2591-88 Ст.3 ГОСТ 535-88		
				L = 1030 ± 2,0 мм	2	7,3 кг
Б4	10		МГ-8.02.01.00.10	Связь		
				Узелок 63x63x58 ГОСТ 8509-86 Ст.3сп.3 ГОСТ 535-88		
				L = 1500 ± 1,0 мм	2	7,2 кг
Б4	11		МГ-8.02.01.00.11	Связь нижняя		
				Узелок 50x50x58 ГОСТ 8509-86 Ст.3сп.3 ГОСТ 535-88		
				L = 1500 ± 1,0 мм	2	5,6 кг
Б4	12		МГ-8.02.01.00.12	Стенка		
				Лист Б-ПН-3 ГОСТ 19904-74 Ст.3сп ГОСТ 16323-70		
				(175 ± 0,5) x (1500 ± 1,0) мм	1	6,2 кг
Б4	13		МГ-8.02.01.00.13	Ребра		
				Полоса 50x50-2 ГОСТ 103-76 Ст.3кл ГОСТ 14-2-208-87		
				L = 1474 ± 2,0 мм	7	2,9 кг
Б4	14		МГ-8.02.01.00.14	Связь		
				Узелок 50x50x58 ГОСТ 8509-86 Ст.3сп.3 ГОСТ 535-88		
				L = 1474 ± 2,0 мм	2	5,7 кг

Изд. № 1698. Подпись и дата. Взам. инв. № 494. Подпись и дата.

Изм/Лист	№ докум.	Подп.	Дата	ТПР-820-4-039.90 МГ-8.02.01.00.00
Исход.	Дробос	В.К.	16.90	
И. контро.	Михайлов	В.К.	16.90	Лист 2
Утв.	Михайлов	В.К.	16.90	
				Формат А4

МГ-8.02.01.00.00.05

Альбом 2



1.*Размеры для справок.
 2. ± 1/74.
 3. Сварку производить по ГОСТ 5264-80 электродами типа Э42 ГОСТ 9467-75.

№ шва	Обозначение	Кол-во швов
1	T1-Δ3	16
2	H1-Δ3	14
3	T3-Δ3	24

Привязан
 Шиб. №

№ лист	№ докум	Подп.	Дата
Разраб	Леваша	26.04	58.82
Проб	Ковалев	1.05	58.82
Т.контр.	Назаров	10.05	58.82
Н.контр.	Кривошап	18	58.82
Утв	Лашков	20	58.82

ТПР-820-4-039.00.		МГ-8.02.01.00.00.05	
Лит	Масса	Масшт	
Рама	150	1:20	
Лист	Листов 1	Укрепительный каркас з. Одесса	

A-15-50.1.2

Формат	Зона	Поз.	Обозначение	Наименование	Кол.	Примеч.
				<u>Документация</u>		
АВ			MP-8.02.02.00.00.СБ	Сборочный чертёж		
				<u>Детали</u>		
АВ	1		MP-8.02.02.00.00.01	Проушина	2	
АВ	2		MP-8.02.02.00.00.02	Проушина	2	
АВ	3		MP-8.02.02.00.00.03	Проушина	2	
АВ	4		MP-8.02.02.00.00.04	Проушина	2	
АВ	5		MP-8.02.02.00.00.05	Шайба	8	
АВ	6		MP-8.02.02.00.00.06	Втулка	4	
АВ	7		MP-8.02.02.00.00.07	Колесо	4	
АВ	8		MP-8.02.02.00.00.08	Ось	4	
АВ	9		MP-8.02.02.00.00.09	Планка	4	
АВ	10		MP-8.02.02.00.00.10	Связь	2	
АВ	11		MP-8.02.02.00.00.11	Петля	1	
АВ	12		MP-8.02.02.00.00.12	Ребро	35	
ВН	13		MP-8.02.02.00.00.13	Баковина		
				Уголок 63x63x5-В ГОСТ 8509-86 Ст 3сп.3 ГОСТ 535-88 L=1530±0.5 мм	2	7,4 кг
ВН	14		MP-8.02.02.00.00.14	Стойка		
				Уголок 50x50x5-В ГОСТ 8509-86 Ст 3сп.3 ГОСТ 535-88 L=100±0.3 мм	8	0,4 кг
Изм/Лист	№ докум.	Подп.	Дата	ТПР-820-4-03990 MP-8.02.02.00.00		
Исполн.	И.В.Коваленко	Л.В.Сидоренко	16.03.80	Лист	Лист	Листов
Проб.	В.С.Сидоренко	Л.В.Сидоренко	16.03.80	1	7	2
И. контр.	Л.В.Коваленко	Л.В.Сидоренко	16.03.80	Укрзажирободкос		
Утв.	Л.В.Коваленко	Л.В.Сидоренко	16.03.80	г. Одесса		
				формат А4		

27

Формат	Зона	Поз.	Обозначение	Наименование	Кол.	Примеч.
ВН	15		MP-8.02.02.00.00.15	Связь		
				Уголок 63x63x5-В ГОСТ 8509-86 Ст 3сп.3 ГОСТ 535-88 L=300-10 мм	4	1,4 кг
ВН	16		MP-8.02.02.00.00.16	Ребро		
				Полоса 5x40x2 ГОСТ 103-76 Ст 3 кл ОСТ 14-2-20887 L=210±1,0 мм	2	0,3 кг
				Стандартные изделия		
		17		Болт М8-6р x 12,58 ГОСТ 7798-70	8	
Изм/Лист	№ докум.	Подп.	Дата	ТПР-820-4-03990 MP-8.02.02.00.00		
Исполн.	И.В.Коваленко	Л.В.Сидоренко	16.03.80	Лист	Лист	Листов
Проб.	В.С.Сидоренко	Л.В.Сидоренко	16.03.80	1	7	2
И. контр.	Л.В.Коваленко	Л.В.Сидоренко	16.03.80	Укрзажирободкос		
Утв.	Л.В.Коваленко	Л.В.Сидоренко	16.03.80	г. Одесса		
				формат А4		

20481-02 28

формат А4

№ 8.02.02.00.00.05

Альбом 2

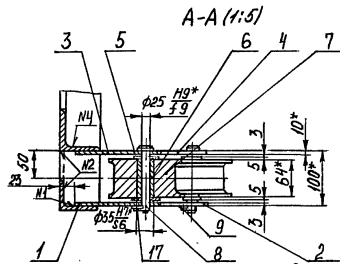
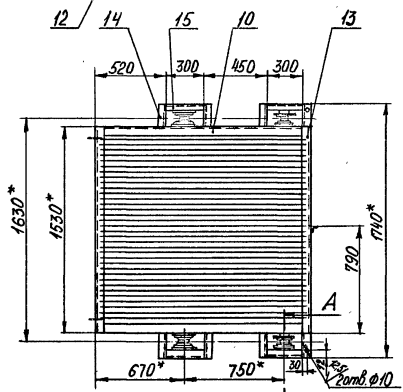
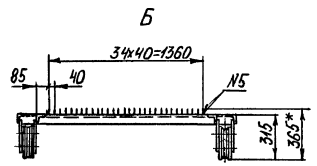
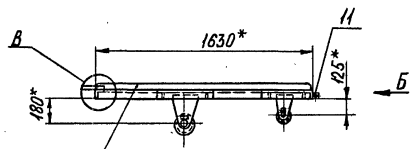
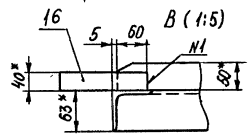


Таблица сварных швов

№ шва	Обозначение	Кол-во швов
1	H1-Δ5	40
2	T1-Δ4	36
3	02	16
4	Ч4	4
5	T3-Δ3	94

1* Размеры для справок
 2 ± 1/24
 3 Сварку производить по ГОСТ 5264-80 электродами типа Э42 ГОСТ 9467-75.



ТПР-820-4-039.90. № 8.02.02.00.00.05

Прибылан

Изм.	Лист	№ докум	Подп.	Дата
Разраб.	Рядченко	В.И.	1.06.90	
Проб.	Кривда	В.И.	1.06.90	
Утв.	Лашков	В.И.	1.06.90	

Тележка

Лист	Масса	Масшт
1	176	1:20
Лист	Листов	1

ЦКРЖПРОИЗВОДКА
г. Одесса

Альбом 2

Формат	Зона	Лист	Обозначение	Наименование	Кол.	Примеч.
				<u>Документация</u>		
А3			МП-8.02.03.00.00.СБ	Сборочный чертеж		
				<u>Детали</u>		
А4	1		МП-8.02.03.00.01.	Ребра	4	
А4	2		МП-8.02.03.00.02	Ось	2	
А4	3		МП-8.02.03.00.03	Стойка	4	
А4	4		МП-8.02.03.00.04	Консоль	2	
А4	5		МП-8.02.03.00.05	Накладка	1	
Б4	6		МП-8.02.03.00.06	Плита Б-III-10 ГОСТ 19903-74 лист Ст.Зен. ГОСТ 14637-79 (260±1.0 мм) × (280±1.0 мм)	2	5,7 кг
Б4	7		МП-8.02.03.00.07	Балка Уголок 80×80×6-В ГОСТ 8799-86 Ст.Зен.З. ГОСТ 535-88 L = 2080±1.0 мм	1	14 кг
Б4	8		МП-8.02.03.00.08	Пруток Круж 10В ГОСТ 2590-88 Ст. 3 ГОСТ 535-88 L = 60±1.0 мм	33	0,04 кг
Б4	9		МП-8.02.03.00.09.	Чпор Круж 12В ГОСТ 2590-88 Ст. 3 ГОСТ 535-88 L = 80±0,1 мм	2	0,07 кг

Формат	Зона	Лист	Обозначение	Наименование	Кол.	Примеч.

Изм. № листа	№ докум.	Подп.	Дата	Лит.	Лист	Листов

Изм. лист № докум. Подп. Дата
 Изград. Проект. П.Р. 26.90
 Проект. П.Р. 26.90
 Н. контр. А.И.Ковалев 26.90
 Утв. А.И.Ковалев 26.90

ТПР-820-4-03990 МП-8.02.03.00.00.
 Очистное устройство

Лит. лист Листов
 1 /
 Укрэлектрических
 г. Одесса
 формат А4

МР-8.02.03.00.00.СВ

Алибаи 2

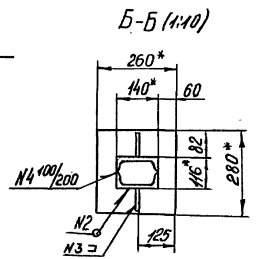
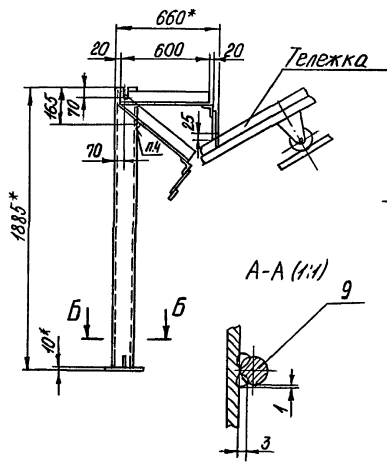
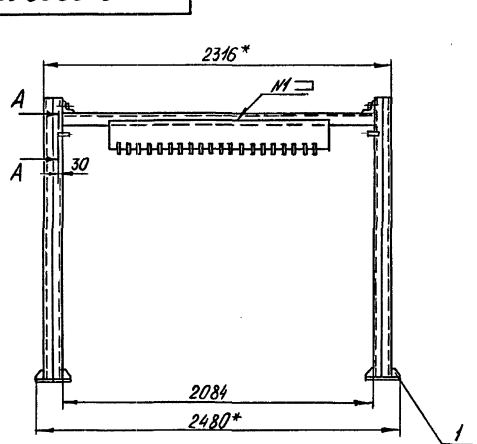
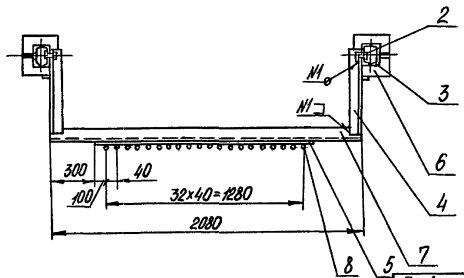


Таблица сварных швов

№ шва	Обозначение	Кол-во швов
1	Н1-Δ5	5
2	Т1-Δ4	2
3	Т3-Δ4	4
4	С2	4



1. Размеры для справок
 2. ± IT14
 3. Сварку производить по ГОСТ 5264-80 электродами типа Э42. ГОСТ 9467-75
 4. Сварка ручная дуговая (нестанд. шов)

Привязан

Изм/Лист	№ докум	Подп	Дата
Разраб	Левада	авд/дд	26.80
Пров	Октябрь	авд/дд	26.90
У.контр.	Макараб	авд/дд	26.80
И.контр.	Морозов	авд/дд	26.80
Чтв	Вашков	авд/дд	26.90

ТПР-820-4-039.90. МР-8.02.03.00.00.СВ

Очистное устройство

Лист	Масса	Масшт
	448	1:20
Лист	Листов	
Укрюжгипроводхоз г. Одесса		

Альбом 2

Формат	Зона	Лист	Обозначение	Наименование	Кол.	Примеч.
				<u>Документация</u>		
А3			МГ-8.02.04.00.00.СБ	Сборочный чертеж		
				<u>Сборочные единицы</u>		
А4	1		МГ-8.01.06.00.00	Блок	1	
				<u>Детали</u>		
А4	2		МГ-8.02.04.00.01	Балка	1	
А4	3		МГ-8.02.04.00.02	Консоль	2	
А4	4		МГ-8.02.04.00.03	Косынка	4	
Б4	5		МГ-8.02.04.00.04	Стойка		
				Швеллер 16 ГОСТ 8240-72 Ст.3 ГОСТ 535-88		
				L = 2910 ± 1.0 мм	2	42 кг
В1	6		МГ-8.02.04.00.05	Плита		
				лист Б-ПН-10 ГОСТ 19903-74 Ст.3сп ГОСТ 14637-79		
				(164 ± 1.0) × (260 ± 1.0) мм	2	3.3 кг
				<u>Стандартные изделия</u>		
		7		Болт М16-6h x 30.58 ГОСТ 7798-70	4	

Изм/Лист	№ докум.	Подп.	Дата	ТПР-820-4-039.90 МГ-8.02.04.00.00		
Разраб.	Медведев	26.61	26.90	Лист	Лист	Листов
Проб.	Осипов	26.61	26.90		1	2
И. контр.	Муромцев	26.61	26.90	Рама		
Утв.	Дашков	26.61	26.90			
				Укрэжгипрорабодоз г. Одесса		
				Формат А4		

31

Формат	Зона	Лист	Обозначение	Наименование	Кол.	Примеч.
		8		Гайка М16-6h.5 ГОСТ 5915-70	4	
		9		Шайба 16.01.08 кл.016 ГОСТ 11371-78	4	

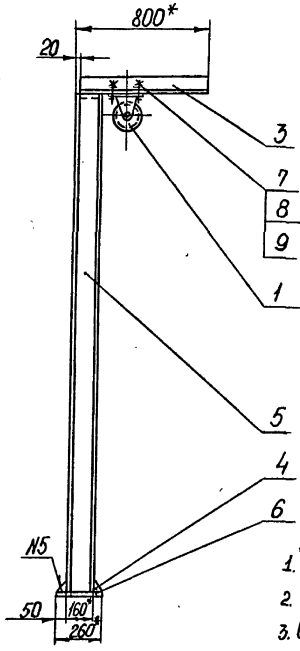
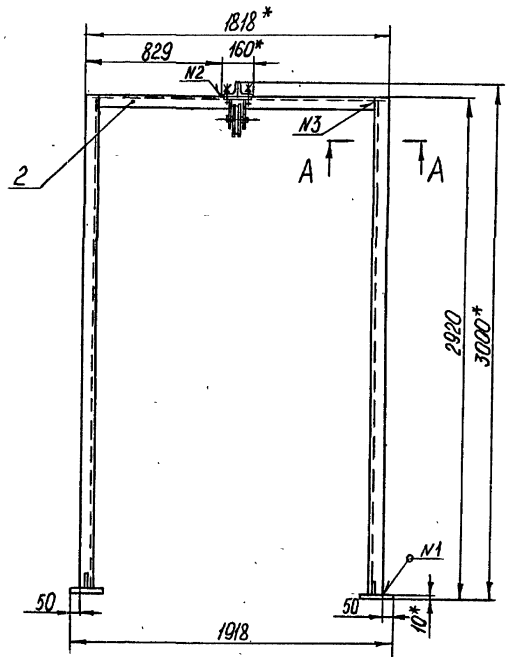
Изм/Лист № докум. Подпись и дата

Изм/Лист	№ докум.	Подп.	Дата	ТПР-820-4-039.90 МГ-8.02.04.00.00		
				Лист	Лист	Листов
					1	2
				Укрэжгипрорабодоз г. Одесса		
				Формат А4		

24481-02 32

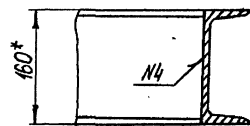
№ 8.02.04.00.00.05

Н/1600М/2



№ шва	Обозначение	Кол-во швов
1	Т1-Δ4	2
2	НН-Δ5	2
3	С2	4
4	У4	2
5	Т3-Δ5	2

А-А (1:5)



1. * Размеры для справок.
2. ± 1/14/2.
3. Сварку производить по ГОСТ 5264-80 электродами типа Э42 ГОСТ 9467-75.

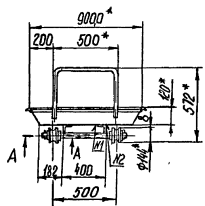
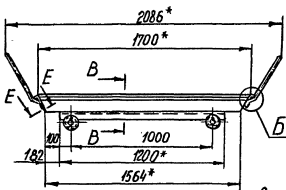
				ТПР-820-4-039.90		МН-8.02.04.00.00.05	
Изм/лист				№ докум	Подп	Дата	Лит
Разработ				Левада	В.И.	28.5.90	Масса
Проект				Осипов	В.И.	28.5.90	Масит
Т.контр.				Макаров	В.И.	28.5.90	Лист
Н.контр.				Мурзин	С.В.	07.80	Листов
Утв				Алшкова	С.В.	28.5.90	134
Инд. №							1:20
				Рама			Укробжитробоудос г. Одесса

Формат	Зона	Лист	Обозначение	Наименование	кол.	Примеч.
				<u>Документация</u>		
А3			МГ-8.02.05.00.00.СБ	Сборочный чертеж		
				Сборочные единицы		
А4	1		МГ-8.02.05.01.00	Ось	2	
				<u>Детали</u>		
А4	2		МГ-8.02.05.00.01.	Опора	2	
А4	3		МГ-8.02.05.00.02.	Стенка	2	
А4	4		МГ-8.02.05.00.03	Стенка боковая	2	
А4	5		МГ-8.02.05.00.04	Связь	2	
	6		-01	Связь	2	
А4	7		МГ-8.02.05.00.05	Ручка	2	
А4	8		МГ-8.02.05.00.06	Колесо	4	
А4	9		МГ-8.02.05.00.07	Втулка	4	
А4	10		МГ-8.02.05.00.08	Шайба	4	
БН	11		МГ-8.02.05.00.09	Дно		
				Б.ПН-2ГОСТ19904-74		
				Лист Ст.3спГОСТ16323-70		
				(760±10)×(1560±20)мм	1	18,4кг
				<u>Стандартные изделия</u>		
	12			Шплинт бх35-001		
				ГОСТ 397-79	4	
Изм/Лист	№ докум.	Подп.	Дата	ТПР-820-4-039.90. МГ-8.02.05.00.00.		
Разраб.	Добикова	А.А./	16.90	Лист	Лист	Листов
Проб.	Ислюбов	Л.С./	16.90			1
И контр.	И.Ф.Возняк	Л.В./	16.90	Укражинпобродхоз г. Одесса		
Утв.	Добикова	Л.С./	16.90			

Формат	Зона	Лист	Обозначение	Наименование	кол.	Примеч.
Изм/Лист	№ докум.	Подп.	Дата	Укражинпобродхоз г. Одесса		

МП-8.02.05.00.00.05

Автомат



Б (1:2)

Е-Е (1:1)

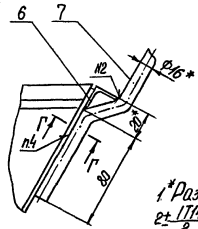
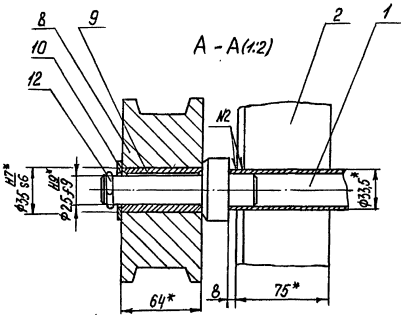


Таблица сварных швов

№ шва	ГОСТ	Обозначение	Кол-во швов
1		Н1-Д3	10
2	5264-80	Т1-Д4	14
3		У4	4
4	11534-75	У1	1

А-А (1:2)

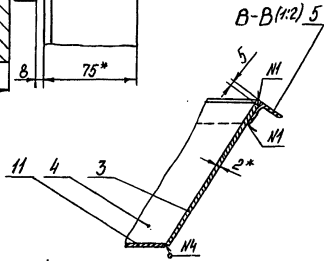


1* Размеры для справок
2* 1Т14.

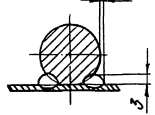
3. Сварку производить по ГОСТ 5264-80 электродами типа Э42 ГОСТ 9467-75

4. Сварка ручная дуговая (местанд шов)

В-В (1:2) 5



Г-Г (1:1) 1



Привязан

Инд. №

ТПР-820-4-03990. МП-8.02.05.00.00.05

Изм.	Лист	№ докум	Подп	Дата
Разраб	Левина	16.90		
Пров	Исупов	16.90		
Т. контр.	Макаров	16.90		
И. контр.	Исупов	16.90		
Утв	Лашков	16.90		

Тележка мусоросборная

Лит	Масса	Масшт
	80	1:20
Лист		Листов 7

Укрюжгипроводхоз
г. Одесса

А.166000.2

Формат	Зона	Лист	Обозначение	Наименование	Кол.	Примеч.
				<u>Документация</u>		
А3			МР-8.02.06.00.00.СБ	Сборочный чертеж		
				<u>Детали</u>		
А4	1		МР-8.02.06.00.01.	Накладка	1	
А4	2		МР-8.02.06.00.02.	Упор	1	
Б4	3		МР-8.02.06.00.03.	Связь		
				Илимер 16 ГОСТ 8240-72 Ст.3 ГОСТ 535-88 L = 4810 ± 2 мм	1	67 кг
			Переменные данные	для исполнения		
				МР-8.02.06.00.00		
				<u>Детали</u>		
Б4	4		МР-8.02.06.00.04.	Полоз		
				Квадрат 30-В ГОСТ 2591-88 Ст.3 ГОСТ 535-88 L = 8460 ± 5 мм	1	60 кг
Б4	5		МР-8.02.06.00.05.	Накладка		
				Полоса 10-100-В-2 ГОСТ 10376 Ст.3 или ГОСТ 14-2-208-81 L = 3650 ± 2 мм	1	28,6 кг
Изм/Лист	№ докум.	Подп.	Дата	ТПР-820-4-039.90 МР-8.02.06.00.00.		
Разраб.	Иванов	В.С.	19.90	Лист	Лист	Листов
Проб.	Осипов	А.С.	19.90		1	2
И. контр.	Ильин	С.	19.90	Укрзагипрободкос		
Учт.	Дашков	С.	19.90	г. Одесса		
				формат А4		

Рельс

35

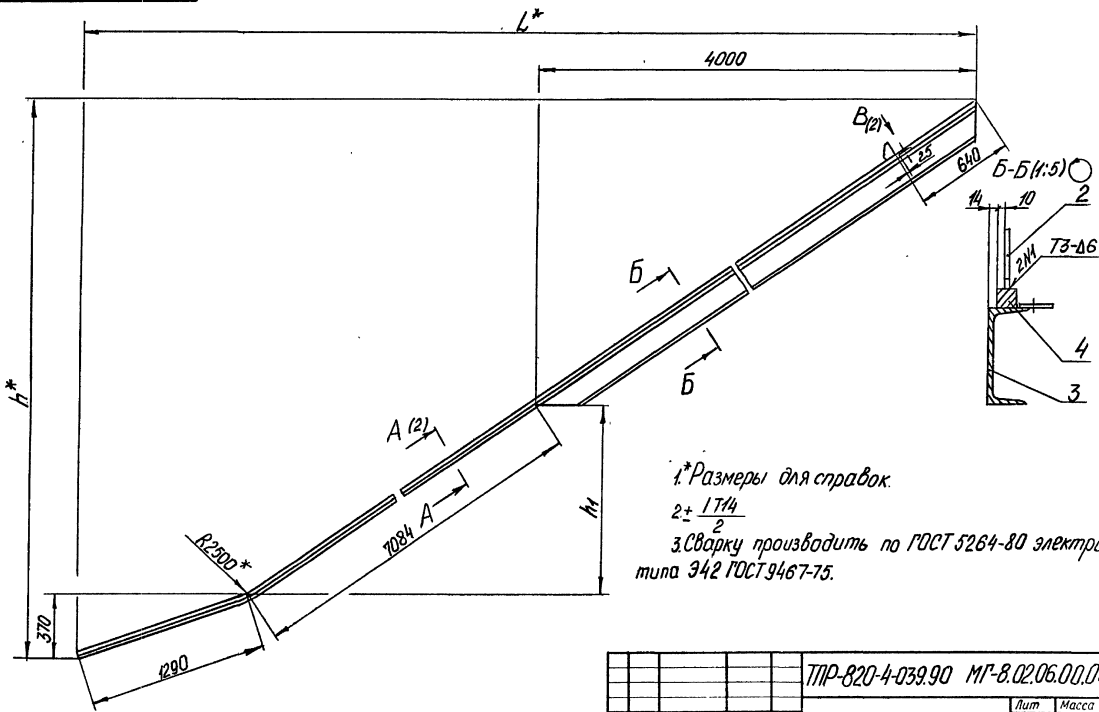
Формат	Зона	Лист	Обозначение	Наименование	Кол.	Примеч.
				<u>МР-8.02.06.00.00-01</u>		
				<u>Детали</u>		
Б4	4		МР-8.02.06.00.06	Полоз		
				Квадрат 30-В ГОСТ 2591-88 Ст.3 ГОСТ 535-88 L = 10824 ± 5 мм	1	78,5 кг
Б4	5		МР-8.02.06.00.07.	Накладка		
				Полоса 10-100-В-2 ГОСТ 10376 Ст.3 или ГОСТ 14-2-208-81 L = 6014 ± 2 мм	1	47,2 кг
				МР-8.02.06.00.00-02		
				<u>Детали</u>		
Б4	4		МР-8.02.06.00.08	Полоз		
				Квадрат 30-В ГОСТ 2591-88 Ст.3 ГОСТ 535-88 L = 13184 ± 5 мм	1	94 кг
Б4	5		МР-8.02.06.00.09	Накладка		
				Полоса 10-100-В-2 ГОСТ 10376 Ст.3 или ГОСТ 14-2-208-81 L = 8374 ± 2 мм	1	66 кг
Изм/Лист	№ докум.	Подп.	Дата	ТПР-820-4-039.90 МР-8.02.06.00.00.		
				Укрзагипрободкос		
				г. Одесса		
				формат А4		

Изм. № подл. Подпись и дата. Изменения в № докум. Подпись и дата.

24481-02 36 формат А4

МГ-8.02.06.00.00С6

Альбом 2



1.* Размеры для справок.
 2 ± 1/14
 3. Сварку производить по ГОСТ 5264-80 электродами типа Э42 ГОСТ 9467-75.

Привязан					
И. контр.	И. контр.	И. контр.	И. контр.	И. контр.	И. контр.
Утв.	Утв.	Утв.	Утв.	Утв.	Утв.

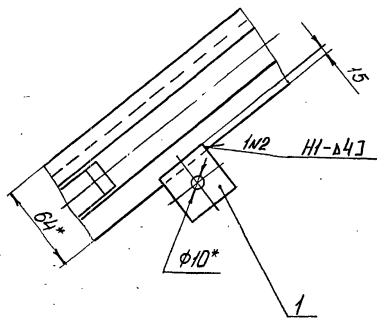
ТПР-820-4-039.90 МГ-8.02.06.00.00С6

Рельс	Лист	Масса	Масштаб
		СМ	1:20
	Лист 1 / Листов 2		
Укр. железн. пр. од. хоз. г. Одесса			

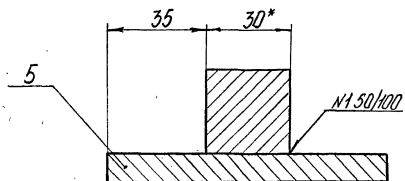
МГ-8.02.06.00.00

Альбом 2

В (1:2) (1)



А-А (1:2) ○ (1)



Обозначение	Δh , мм	L, мм	h, мм	h ₁ , мм	Масса, кг
МГ-8.02.06.00.00	1000	8125	5200	1930	160
-01	2000	9625	6200	2930	195
-02	3000	11625	7200	3930	231

Прибязан

Изм. №			

ТПР-820-4-039.90. МГ-8.02.06.00.00

Лист

2

И ЛЬБОМ З

Формат	Зона	Лист	Обозначение	Наименование	Кол.	Примеч.
				<u>Документация</u>		
A3			МГ-8.03.00.00.00.00.00.00.00	Сборочный чертеж		
				<u>Сборочные единицы</u>		
A4	1		МГ-8.03.01.00.00.00	Тележка	1	
A4	2		МГ-8.03.02.00.00.00	Кранштейн	1	
A4	3		МГ-8.01.01.00.00.00	Рама	1	
A4	4		МГ-8.01.06.00.00.00	Блок	2	
				<u>Стандартные изделия</u>		
		5		Болт М16-6х30-5В		
				ГОСТ 7798-70	4	
		6		Гайка М16-6Н 5		
				ГОСТ 5945-70	4	
		7		Шайба 16.01.08 кл.016		
				ГОСТ 11371-78	4	
			<u>Переменные данные</u>	<u>для исполнений</u>		
				<u>МГ-8.03.00.00.00</u>		
				<u>Сборочные единицы</u>		
A4	8		МГ-8.03.03.00.00.00	Рельс	2	

Изм/Лист	№ докум.	Подп.	Дата
Разраб.	Лейбов	ИЗЛ	29.90
Проб.	Лейбов	ЛС	29.90
И. контр.	Моргунов	СЗ	29.90
Утв.	Лейбов	ЛС	29.90

ТПР-820-4-039.90. МГ-8.03.00.00.00

Возраборный ого-
ловка с паразитам
Ф.2.0м

Лист 1 Листов 2

Укрюжгипроробхоз
г. Одесса

формат А4

Формат	Зона	Лист	Обозначение	Наименование	Кол.	Примеч.
				<u>МГ-8.03.00.00.00-01</u>		
				<u>Сборочные единицы</u>		
A4	8		МГ-8.03.03.00.00-01	Рельс	2	
				<u>МГ-8.03.00.00.00-02</u>		
				<u>Сборочные единицы</u>		
A4	8		МГ-8.03.03.00.00-02	Рельс	2	

Изм № табл. Подпись и дата. Взаменившем. Изм № докум. Подпись и дата.

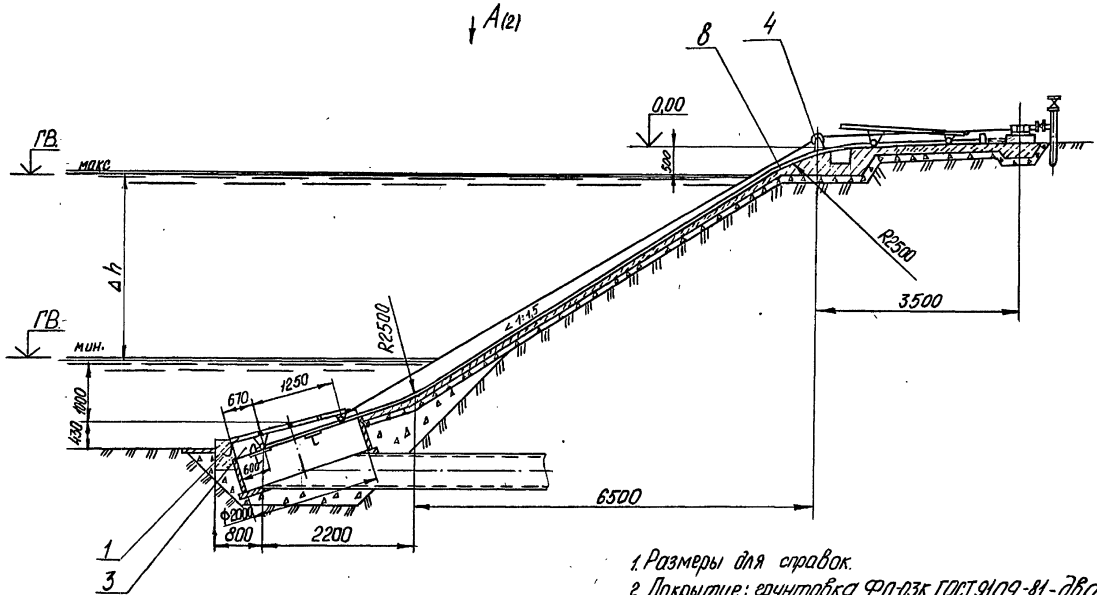
Изм/Лист № докум. Подп. Дата

ТПР-820-4-039.90. МГ-8.03.00.00.00

Лист 2

№ П-8.03.00.00.00.00.00

АЛБОМЪ



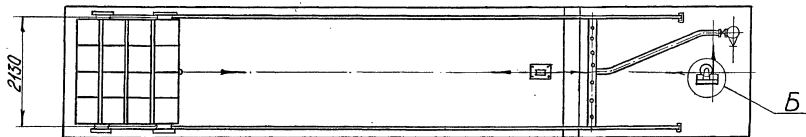
- 1. Размеры для справок.
- 2. Покрытие: рубинового ФР-03к ГОСТ 9109-81 - два слоя, эмаль ХВ-1100 ГОСТ 6993-79 - два слоя.

					ТПР-820-04-039.90. № П-8.03.00.00.00.00 СБ		
					Водозаборный оголовок с паразитостом Φ200		
					Лист	Масса	Масшт
						см. табл	1:50
					Лист 1 Листов 2		
					Укр. же и проводхоз г. Одесса		
Привязан		Изм./лист	№ докум	Подп/л	Дата		
			Разраб	Баренко	СВЛ	30.790	
			Пров	Лебедя	А.М.Л	30.790	
			Т. контр.	Макаров	Б.П.	30.790	
			И. контр.	А. Гривин	В.С.	30.590	
			Утв	Исхидов	С.В.	30.590	

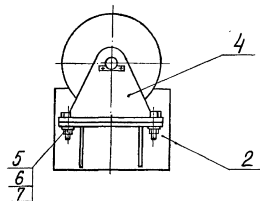
МГ-8.03.00.00.00.05

Альбом 2

А (И)



Б (1:5)



Обозначение	Δh , мм	Масса, кг
МГ-8.03.00.00.00.	1000	463
-01	2000	551
-02	3000	625

Прибязан			
Изм. №			

 ТПР-820-4-039.90 МГ-8.03.00.00.00.05 2
 24481-02 41 формат А3

Н.В.О.Д.М.З.

Формат	Дата	Лист	Обозначение	Наименование	Кол.	Примеч.
				<u>Документация</u>		
А3			МГ-8.03.01.00.00СБ	Сборочный чертёж		
				<u>Детали</u>		
АУ	1		МГ-8.03.01.00.01	Щека	2	
АУ	2		МГ-8.03.01.00.02	Щека	2	
АУ	3		МГ-8.03.01.00.03	Щека	2	
АУ	4		МГ-8.03.01.00.04	Щека	2	
АУ	5		МГ-8.03.01.00.05	Шайба	8	
АУ	6		МГ-8.03.01.00.06	Втулка	4	
АУ	7		МГ-8.03.01.00.07	Колесо	4	
АУ	8		МГ-8.03.01.00.08	Ось	4	
АУ	9		МГ-8.03.01.00.09	Планка	4	
АУ	10		МГ-8.03.01.00.10	Связь	2	
АУ	11		МГ-8.03.01.00.11	Связь	6	
АУ	12		МГ-8.03.01.00.12	Клин		
АУ	13		МГ-8.03.01.00.13	Петля	32	
БН	14		МГ-8.03.01.00.14	Связь		
				Уголок 63х63х5В ГОСТ 8509-88 Ст.Зен.З ГОСТ 535-88 L=300-10мм	4	1,4кг
БН	15		МГ-8.03.01.00.15	Связь		
				Уголок 63х63х5В ГОСТ 8509-88 Ст.Зен.З ГОСТ 535-88 L=100мм	8	0,4кг

Изм/Лист № докум. Подп. Дата ТПР-820-4-039,90 МГ-8.03.01.00.00

Разраб. Ледова 26.4.86,90
Проб. Окунев 26.4.86,90

Н. контрол. Личуров 26.4.86,90
Умб. Дашинков 26.4.86,90

Тележка

Лит. Лист Листов
1 2

Укрнажмпрободхоз
г. Одесса

формат АУ

Формат	Дата	Лист	Обозначение	Наименование	Кол.	Примеч.
БН	16		МГ-8.03.01.00.16	Связь		
				Уголок 63х63х5В ГОСТ 8509-88 Ст.Зен.З ГОСТ 535-88 L=2030±10мм	2	9,7кг
				<u>Стандартные изделия</u>		
	17			Болт М8-6г х 12,58 ГОСТ 7798-70	8	
				<u>Прочие изделия</u>		
	18			Порозмаст 50х500х500 мм ТУ 33-412-88	16	

Подпись и дата. Взамени листа № 2/16. Подпись и дата.

Изм/Лист № докум. Подп. Дата ТПР-820-4-039,90 МГ-8.03.01.00.00

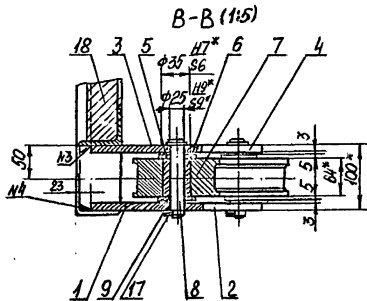
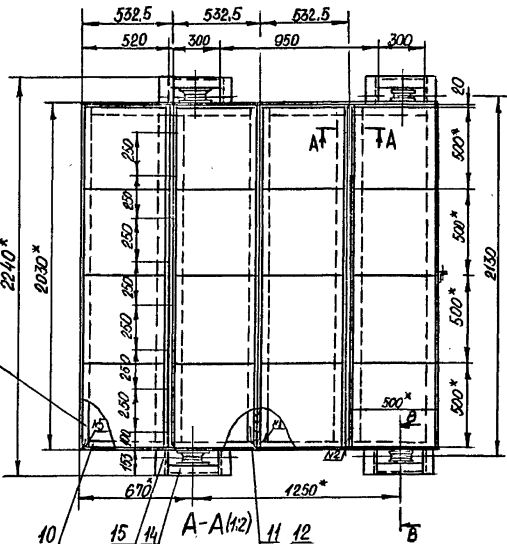
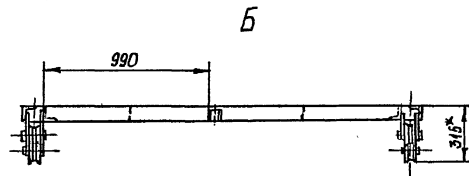
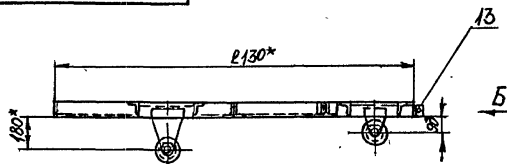
Лит. Лист Листов
1 2

Укрнажмпрободхоз
г. Одесса

формат АУ

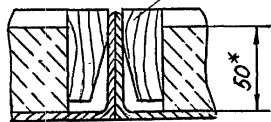
MF-8.03.01.00.00СБ

А 16800012



№ шва	Обозначение	Кол
1	С2	16
2	У1 100/50	3
3	Т1-Δ4	36
4	Н1-Δ5.3	8
5	У5	4

- * Размеры для справок
- Сварку производить по ГОСТ 5264-80 электродами типа Э42 ГОСТ 9467-75
- При монтаже обеспечить расположение колёс на одной оси. Отклонение не более 2мм.



Привязан

Инд. №	
--------	--

Изм/Лист	№ докум	Подп	Дата
Разработ	Оленко	Л.С.	03.90
Пров	Ислюк	Л.С.	04.90
Т.контр	Макаров	Л.С.	04.90
И.контр	Чернышова	Л.С.	01.90
Утв	Авшко	Л.С.	04.90

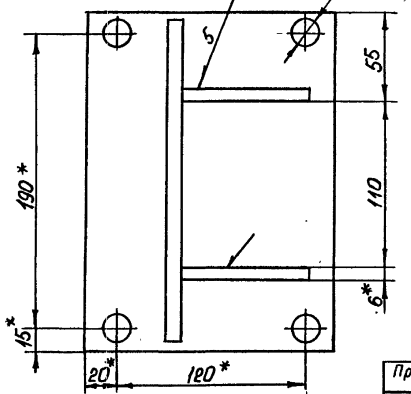
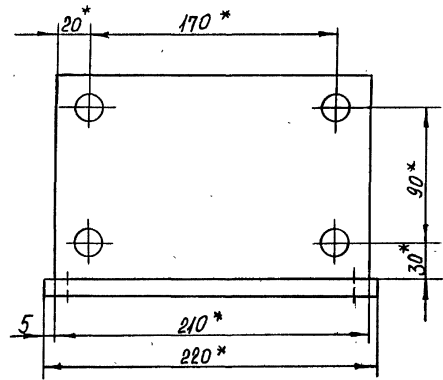
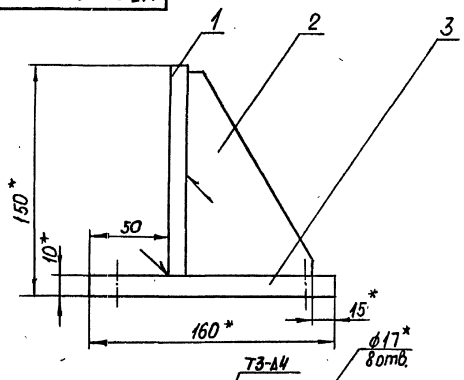
ТПР-820-4-039.90 MF-8.03.01.00.00СБ

Тележка

Лит	Масса	Масшт
	430	1:20
Лист	Листов 1	
Укрзагипробдохс г Одесса		

А 1400012

МР-8.03.02.00.00СС



1. * Размеры для сварок
 2. Сварку производить по ГОСТ 5264-80
 электродами типа 942 ГОСТ 9467-75

Прибызан

Изм.	Лист	№ докум	Подп	Дата
	Разраб	Пленковский	о.в.	15.5.90
	Проб	Ципов	В.В.	15.5.90
	У.контр.	Макаров	В.В.	15.5.90
И.контр.	Меркулов	С.В.	07.20	
И.н.б. №	Утв	Лещинко	С.В.	15.5.90

ТПР-820-4-039.90 МР-8.03.02.00.00СС

Кронштейн

Лит	Масса	Масшт
	5,2	1:2
Лист	Листов 1	
Укрэлектрикал завод г. Одесса		

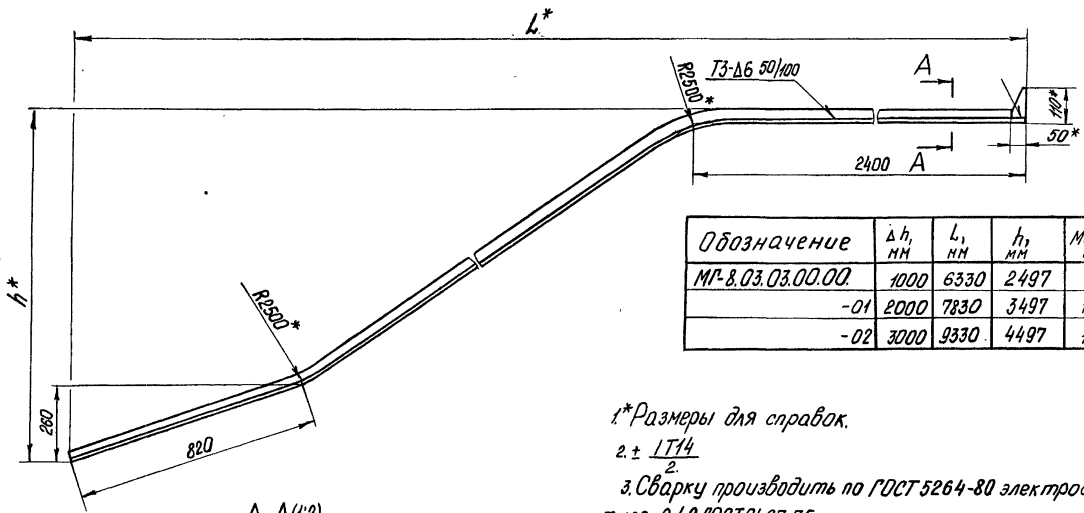
Формат	Зона	Лист	Обозначение	Наименование	Кол.	Примеч.
				<u>Документация</u>		
А3			МГ-8.03.03.00.00.СБ.	Сборочный чертеж		
				<u>Детали</u>		
А4	1		МГ-8.03.03.00.01	Упор	1	
			<u>Переменные данные для исполнений</u>			
			МГ-8.03.03.00.00			
				<u>Детали</u>		
Б4	2		МГ-8.03.03.00.02	Полоз		
				Квадрат 30-В ГОСТ 2591-88 Ст. 3 ГОСТ 535-88		
				L = 5700 ± 5 мм	1	41 кг
Б4	3		МГ-8.03.03.00.03	Накладка		
				Полоса 10х100-В-2 ГОСТ 10376 Ст. 3 кл. ОСТ 74-2-208-87		
				L = 5750 ± 5 мм	1	44,5 кг
			МГ-8.03.03.00.00-01			
				<u>Детали</u>		
Изм.	Лист	№ докум.	Подп.	Дата	ТПР-820-4-039.90 МГ-8.03.03.00.00.	
Разраб.	Ведущ	8.4.87	31.8.90		Лист	Лист
Проб.	Визиров	31.8.90	31.8.90			
И. контр.	М. Шевченко	31.8.90			Укражинпрободхоз	
Утв.	А. Давыдов	31.8.90			г. Одесса	
формат А4						

Формат	Зона	Лист	Обозначение	Наименование	Кол.	Примеч.
Б4	2		МГ-8.03.03.00.04	Полоз		
				Квадрат 30-В ГОСТ 2591-88 Ст. 3 ГОСТ 535-88		
				L = 8220 ± 5 мм	1	59,5 кг
Б4	3		МГ-8.03.03.00.05	Накладка		
				Полоса 10х100-В-2 ГОСТ 10376 Ст. 3 кл. ОСТ 74-2-208-87		
				L = 8270 ± 5 мм	1	6,5 кг
			МГ-8.03.03.00.00-02			
				<u>Детали</u>		
Б4	2		МГ-8.03.03.00.06	Полоз		
				Квадрат 30-В ГОСТ 2591-88 Ст. 3 ГОСТ 535-88		
				L = 10740 ± 5 мм	1	77 кг
Б4	3		МГ-8.03.03.00.07	Накладка		
				Полоса 10х100-В-2 ГОСТ 10376 Ст. 3 кл. ОСТ 74-2-208-87		
				L = 10790 ± 5 мм	1	84,5 кг
Изм.	Лист	№ докум.	Подп.	Дата	ТПР-820-4-039.90 МГ-8.03.03.00.00.	
формат А4						

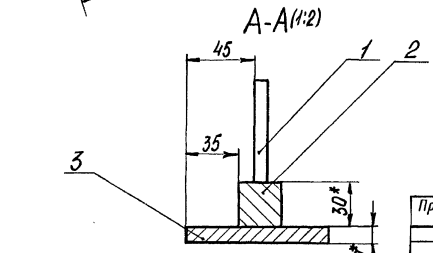
Вид № табл. Подпись и дата. Изменения № и дата. Подпись и дата.

МР-8.03.03.00.00СБ

А 1:1000000



Обозначение	Δh , мм	L , мм	h , мм	Масса, кг
МР-8.03.03.00.00	1000	6330	2497	86
-01	2000	7830	3497	125
-02	3000	9330	4497	162



- 1* Размеры для справок.
2. $\pm 1T14$
3. Сварку производить по ГОСТ 5264-80 электродами типа Э 42 ГОСТ 9467-75.

Привязан			
Инд. №			

				ТПР-820-4-039.90		МР-8.03.03.00.00СБ	
Изм/Лист	№ докум	Подп.	Дата	Рельс	Лист	Масса	Масшт.
Разраб	Левада	В.В.	25.09			см.	1:10
Проб	Сенцов	В.В.	25.09			табл.	
Т.контр.	Искаров	В.В.	25.09		Лист		Листов 1
И.контр.	Шибалов	В.В.	25.09	Укржелезнодорожоз			
Утв	Шибалов	В.В.	25.09	г. Одесса			

АЛБОН-2

Формат	Зона	Лист	Обозначение	Наименование	Кол.	Примеч.
				<u>Документация</u>		
А3			МГ-8.04.00.00.00 СБ	Сборочный чертеж		
				<u>Детали</u>		
А4	1		МГ-8.04.00.00.01	Упор	2	
			<u>Переменные данные для исполнений</u>			
			МГ-8.04.00.00.00			
				<u>Детали</u>		
ВУ	2		МГ-8.04.00.00.02	Полоз		
				Квадрат 30-В ГОСТ 2591-88 Ст. 3 ГОСТ 535-88		
				L=6250±5 мм	1	44 кг
ВУ	3		МГ-8.04.00.00.03	Накладка		
				Полоса 10-100-В-2 ГОСТ 103-76 Ст. 3 кл. ГОСТ 14-2-208-87		
				L=6250±5 мм	1	49 кг
			МГ-8.04.00.00.00-В1			
				<u>Детали</u>		

Имя и фамилия, Подпись и дата, Временная печать №№ № Двиг., Подпись и дата

Формат	Зона	Лист	Обозначение	Наименование	Кол.	Примеч.
ВУ	2		МГ-8.04.00.00.04	Полоз		
				Квадрат 30-В ГОСТ 2591-88 Ст. 3 ГОСТ 535-88		
				L=7650±5 мм	1	54 кг
ВУ	3		МГ-8.04.00.00.05	Накладка		
				Полоса 10-100-В-2 ГОСТ 103-76 Ст. 3 кл. ГОСТ 14-2-208-87		
				L=7650±5 мм	1	65 кг
			МГ-8.04.00.00.00-02			
				<u>Детали</u>		
ВУ	2		МГ-8.04.00.00.06	Полоз		
				Квадрат 30-В ГОСТ 2591-88 Ст. 3 ГОСТ 535-88		
				L=8450±5 мм	1	59,7 кг
ВУ	3		МГ-8.04.00.00.07	Накладка		
				Полоса 10-100-В-2 ГОСТ 103-76 Ст. 3 кл. ГОСТ 14-2-208-87		
				L=8450±5 мм	1	66,3 кг
			МГ-8.04.00.00.00-03			
				<u>Детали</u>		
ВУ	2		МГ-8.04.00.00.08	Полоз		
				Квадрат 30-В ГОСТ 2591-88 Ст. 3 ГОСТ 535-88		
				L=10350±5 мм	1	73 кг

Изм. Лист № докум. Подп. Дата ТПР-820-4-03990 МГ-8.04.00.00.00.

Разраб. Л.В.В.А. Л.В.В.А. Л.В.В.А. Л.В.В.А. Л.В.В.А.

Прод. Л.В.В.А. Л.В.В.А. Л.В.В.А. Л.В.В.А. Л.В.В.А.

И. контр. Л.В.В.А. Л.В.В.А. Л.В.В.А. Л.В.В.А. Л.В.В.А.

Утв. Л.В.В.А. Л.В.В.А. Л.В.В.А. Л.В.В.А. Л.В.В.А.

Рельс

Лит. Лист Листов 1 3

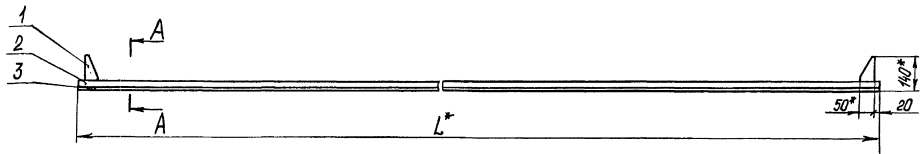
Украинский завод г. Одесса формат А4

Изм. Лист № докум. Подп. Дата ТПР-820-4-03990 МГ-8.04.00.00.00

24481-02 48 формат А4

МГ-8.04.00.00.00.СБ

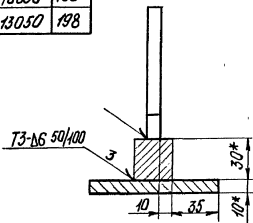
А.М.В.О.М.С.



Обозначение	L, мм	Масса кг
МГ-8.04.00.00.00.	6250	95
-01	7650	122
-02	8450	129
-03	10350	157
-04	10650	160
-05	13050	198

1* Размеры для справок.
 2 ± 1/14.
 3 Сварку производить по ГОСТ 5264-80 электродами типа Э42 ГОСТ 9467-75.

А-А (1:2)



Привязан			
Инд. №			

				ТПР-820-4-03990 МГ-8.04.00.00.00.СБ				
Изм	Лист	№ докум	Подп	Дата	Рельс	Лит	Масса	Масшт
Разраб	Левада	14.6.90	14.6.90	14.6.90		СМ	1:10	
Проб	Осипов	14.6.90	14.6.90	14.6.90		Лист	Листов 1	
Т.контр	Макаров	14.6.90	14.6.90	14.6.90	Укрепляющие провадки из г. Одесса			
И.контр	Ильинский	14.6.90	14.6.90	14.6.90				
Утв	Авдинов	14.6.90	14.6.90	14.6.90				