

Листовой

Типовой проект 901-1-48.86

Марка-лист	Наименование	Страницы
	Титульный лист	1
	Содержание альбома	2
ТТ	Технические требования к изготовлению керамзитобетонных и насыпных касет	3
КМ-КК-1	Кассета керамзитобетонная	4
КМ-КК-2	Кассета керамзитобетонная	5
	Разрезы	
КМ-КК-3	Кассета керамзитобетонная	6
	Ведомость элементов	
	Ведомость металлоконструкций по видам профилей	
КМ-КК-4	Кассета керамзитобетонная	7
	Техническая спецификация металла	
		8
КМ-КК-1	Кассета насыпная	
КМ-КК-2	Кассета насыпная. Разрезы.	
КМ-КК-3	Кассета насыпная	9
	Ведомость элементов	
	Ведомость металлоконструкций по видам профилей	
КМ-КК-4	Кассета насыпная	10
	Техническая спецификация металла	
		11
	металла	

Марка-лист	Наименование	Страницы
КМ-ЕЩ-1	Струенаправляющий щит	12
КМ-ЕЩ-2	Струенаправляющий щит	13
	Разрезы. Ведомость элементов	
КМ-ЕЩ-3	Струенаправляющий щит.	14
	Ведомость металлоконструкций по видам профилей	
КМ-ЕЩ-4	Струенаправляющий щит	15
	Техническая спецификация металла	
КМ-Б-1	Балт Б-1, Балт Б-2	16
КМ-Б-2	Техническая спецификация металла. Ведомость металлоконструкций по видам профилей	17

Сл. и подл. Подписан и дата В.В.Ш. Ш.Б.И.

Привязан

Сл. и подл.			
Сл. и подл.			
Сл. и подл.			

Г.П.И.	В.В.Ш.Ш.	25.02.86
Н. контр.	В.В.Ш.Ш.	25.02.86
Нач. отд.	В.В.Ш.Ш.	25.02.86
Рук. бюро	В.В.Ш.Ш.	25.02.86
Техник	В.В.Ш.Ш.	25.02.86

ТП 901-1-48.86

Содержание альбома

Страниц	Лист	Листов
Р	1	1
Госстрой СССР		
Укрводоканалпроект		
Киев		

Литвак И.

Топовый проект 901-1-40.86

Технические требования к изготовлению керамзитобетонных кассет.

Изготовление фильтрующих плит керамзитобетонных кассет производится в опалубке, расположенной горизонтально.

Опалубка представляет собой металлическую раму с приваренной арматурной сеткой и установленная на поддоне-сетке с размером ячеек 3-10 мм для стекания избытка цементного теста.

При изготовлении поддона должны быть предусмотрены мероприятия против провисания сетки.

Состав бетона:

- заполнитель - керамзит М500, фракции 10-20 мм, удовлетворяющий требованиям ГОСТ 9159-83. Заполнитель необходимо применять во влажном состоянии, без поглощения зерен керамзита через 1 час не должно быть более 2,5%.

- связующее - портландцемент М400, удовлетворяющий требованиям ГОСТ 10178-76 с оптимальным расходом 200 кг/м³ и соотношением цемента к заполнителю 1:3;

- вода, удовлетворяющая требованиям ГОСТ 23732-79. Оптимальное, водоцементное соотношение 0,40-0,45.

Приготовление бетонной смеси следует производить, как правило, в непосредственной близости от места укладки в бетонномешалке принудительного действия.

Порядок загрузки материалов:

заполнитель 2/3 необходимого для затеса количества воды, цемент, оставшее количество воды.

К укладке бетонной смеси следует приступать не позже 30 минут после ее приготовления, при этом поверхность зерен заполнителя в бетонной смеси должна быть полностью и равномерно покрыта пленкой цементного теста.

Укладку бетонной смеси производится вручную, уплотнение - легким трамбованием или штыкованием.

Скапливание в нижней части отформованных плит излишка цементного теста не допускается, разница в объемной массе крупнопористого бетона в верхних и нижних слоях изделия, вызванная различным содержанием цементного теста, не должна превышать 5%.

При естественном твердении бетона необходимо периодически мерять по предвзвешенки его преждевременного высыхания: можно укрыть или периодически поливать распыленной водой

в течение 3-7 суток.

Отформованные плиты можно также подвергать тепло-влажностной обработке без предварительного выдерживания.

Контроль и оценка качества крупнопористого бетона осуществляется в соответствии с техническими условиями на производство бетонных работ и стандартами на изделия по ГОСТ 12852-77.

Технические требования к изготовлению насыпных кассет.

Насыпные кассеты выполняются в виде металлического решетчатого кароба.

Наружные ограждающие решетки выполняются из круглой стали с покрытием гидрофобизирующей пастой.

Пространства между решетками заполняются объемным фильтром.

Толщина загрузки принята 160 мм.

Материал загрузки керамзит крупностью 2,5-30 мм марки 500 по ГОСТ 9159-83 или щебень крупностью 2,5-30 мм марки 600 по ГОСТ 8267-82.

Объем загрузки:

для керамзита 0,34 м³ весом 0,170 т
для щебня 0,34 м³ весом 0,600 т

После загрузки необходимо уплотнить материал фильтра легким встряхиванием кассеты и произвести ее досыпку.

Привязан:

И№в №

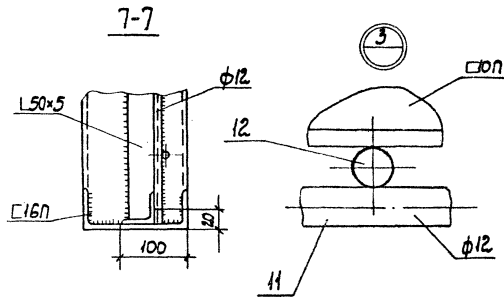
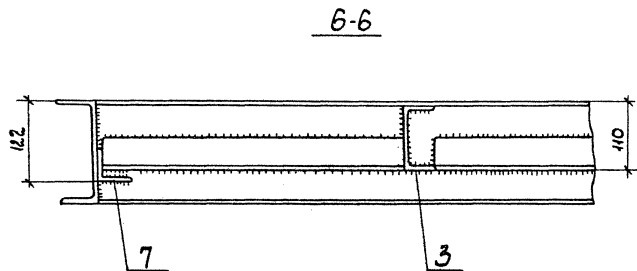
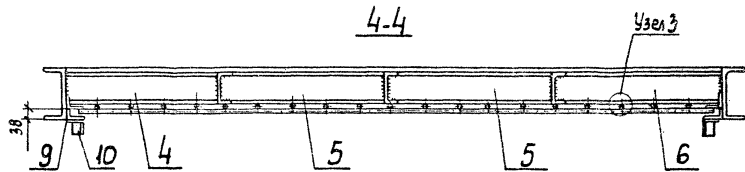
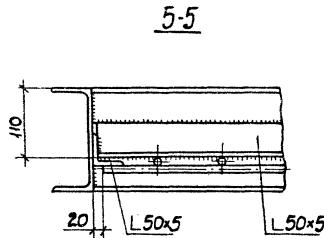
ТП 901-1-40.86-ТТ

И.П.	Соловьев	25.03	Технические требования к изготовлению керамзитобетонных и насыпных кассет.	Исполн. Лист 1 Листов 1 Тестиров. СССР Украваджантпроект Киев
Л.Кассет	Соловьев	26.03		
П.Кассет	Соловьев			
Чл.Г.К.	Дюкович			
Техник	Бабарева			

И№в №, Уплотн и в опалубке

Типовой проект 901-1-4В.85

Иск. и маш. Подпись и дата: _____



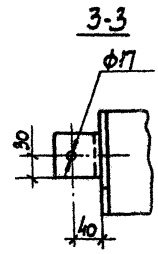
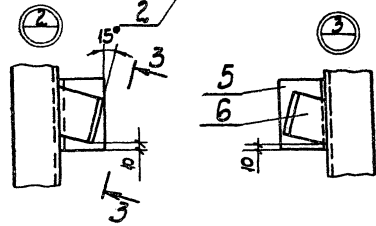
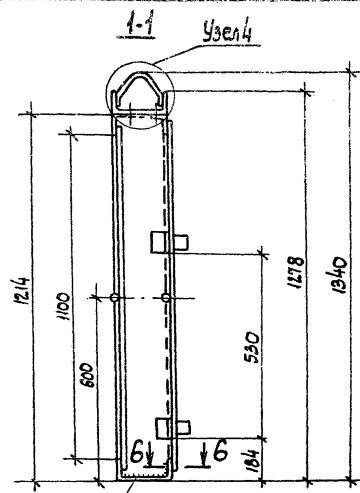
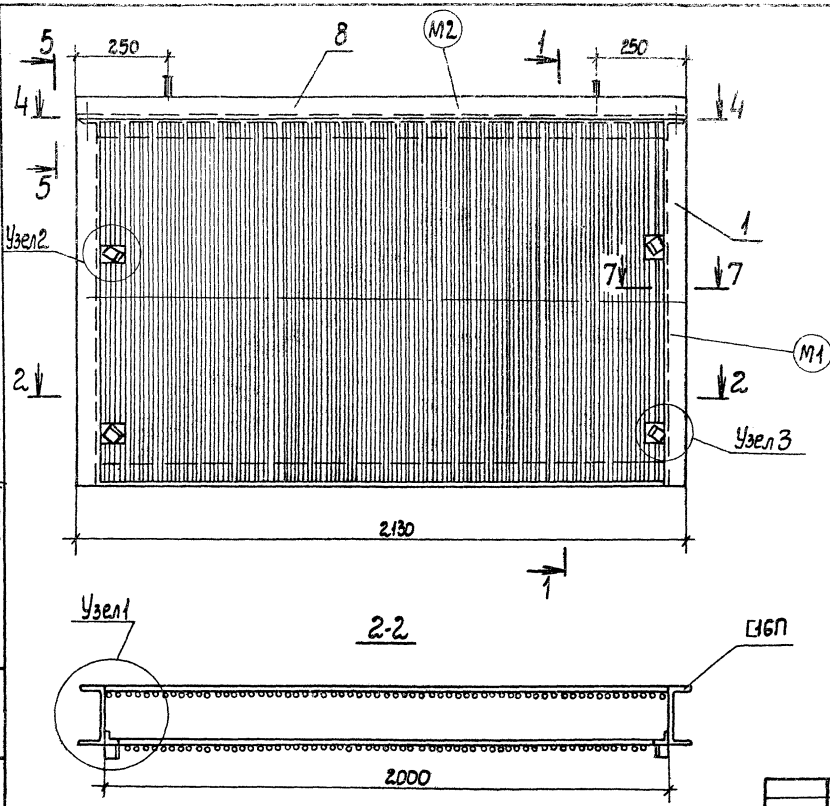
				ТП 901-1-4В.85-КМ-КК			
Исполн.	Проектант	Проверен	Составитель	Заглавленный водоприемник деревянный односторонний производительности 3000,44 м³/с Масса керамзитобетонная Разрезы	Стация	Лист	Листов
Иск. и маш.	Подпись и дата	Иск. и маш.	Подпись и дата		Р	2	4
Иск. и маш.				Иск. и маш.	Проектант ВЕР Иск. и маш. Проект Иск. и маш.		

0242 - 02

Дальность

Тубовоз проект 901-1-48.86

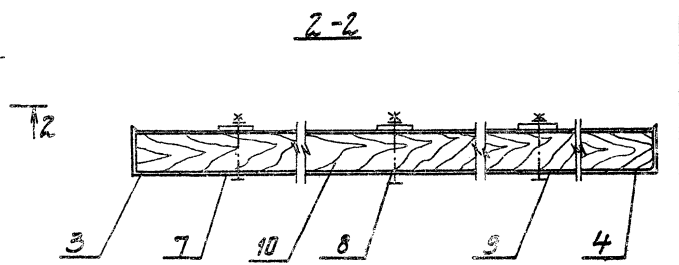
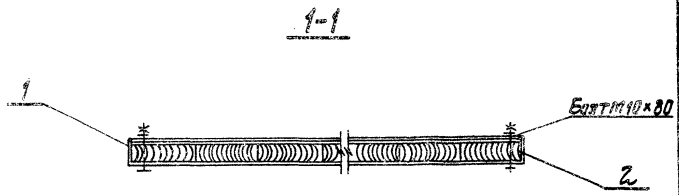
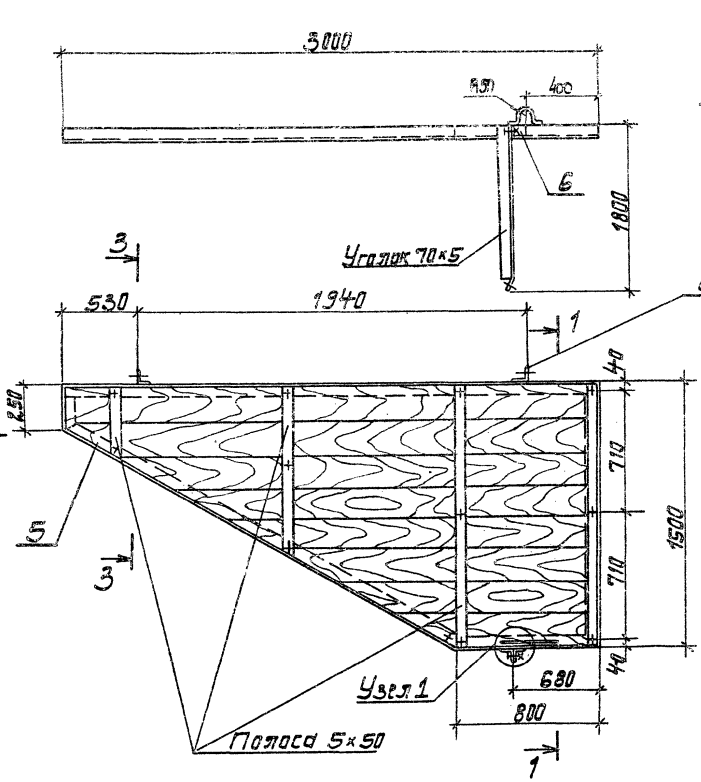
Шк. и мод. 1. Подпись и дата. Шк. и мод.



ТП 901-1-48.86-КМ-КН						
ИП	Соколов	25.81	Этапный водоприемник через элимит. односторонний производительностью 0,30 м³/ч	Станд. Листв	Листво	
Нач. отв.	Терехов	25.81		Р	1	4
Гл. спец.	Розенблат					
Н. контр.	Розенблат					
Рук. гр.	Дучкин					
Шк. и мод.	Воеводина					
Кассета насыпная				Проектный СССР Укрводоканалпроект Киев		

9343-02

Цикл № 901-1-48.86 - Проект и план 3-го этажа
 Туповый проект 901-1-48.86
 Жилье 1011

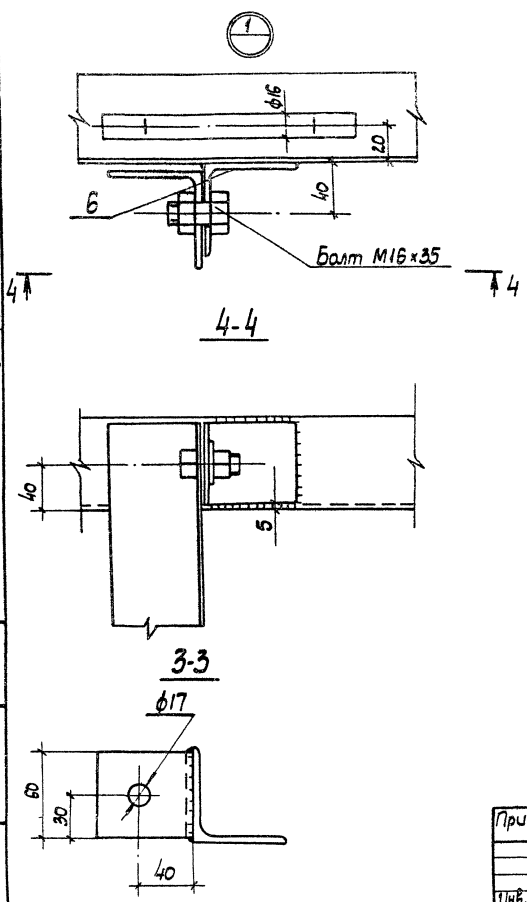


ТП 901-1-48. 86 - КМ - СЩ					
Материал	Свойства	Сторона	Застреленный, водостойкий, деревянный односторонний, производительно в 0,30 до 1,4 м/с	Страна	Лист
Лист №	Лист №	Лист №	Струна	Р	1
			Щит	4	
				Госстрой СССР Укрыводоканалпроект Киев	
				9548-02	

Листов II

Тепловой проект 901-1-4В.88

Шифр и подл. Технические условия



Ведомость элементов

Марка	Сечение			Опорные щелья			Марка метал-ла	Примеч. кол-во шт.
	Эскиз	Под.	Состав	М кг.с	Н кг.с	Ф кг.с		
	L	1	70x5				ВСт3кп2	1
	L	2	70x5				ВСт3кп2	1
	L	3	70x5				ВСт3кп2	1
	L	4	70x5				ВСт3кп2	1
	L	5	70x5				ВСт3кп2	1
	L	6	70x5				ВСт3кп2	3
	+	7	5x50				ВСт3кп2	
	+	8	5x50				ВСт3кп2	
	+	9	5x50				ВСт3кп2	1
	Доска	10	50x175				Сосна	9

				ТП 901-1-4В.88-КМ-ЩЦ		
Привязан	Г/П	Составщик	Исполнитель	3-сторонний	лист	листов
	Нач. отд.	Терехов	Шульц	деревянный односторонний	Р	4
	П. спец.	Розенблат	М	производительностью от 0,30 до 0,44 м³	2	
	И. контр.	Розенблат	М	Стружкопродляющий шит.	детали для	
	Рис. гр.	Дучкин	М	Разрезы	Укробдоким. проект	
Шифр. н	Ст. инж.	Городецкий	М	Ведомость элементов	Киев	

Техническая спецификация металла

Эльбом I

Типовой проект 901-1-48.86

Вид продукции и ГОСТ	Марка металла и ГОСТ	Обозначение и размер профиля	№ п/п	Код				Количество шт	Длина, м	Марка металла по элементу конструкции		Масса потребности в металле по результатам выполнения работ	Вопросы, замечания
				Марка металла	Вид профиля	Размер профиля	Профиль			СШ	Прочие		
Сталь углеродистая ГОСТ 8509-72	ВСт3кп2 380-71	L 70x5						9,500	0,0458	0,0054	0,0512		
		Уголок							0,0458	0,0054	0,0512		
Сталь полусоболя ГОСТ 103-76	ВСт3кп2 380-71	∠ 50x5						9,300	0,0054	0,0128	0,0182		
		Уголок							0,0054	0,0128	0,0182		
Метизы Болты ГОСТ 7798-70 Гайки ГОСТ 57915-70	ВСт3сп3 ГОСТ 380-71	M 10x80,58					14		0,00086	0,00086			
		M 16x35,58					4		0,00126	0,00126			
		M 10,5					14		0,00016	0,00016			
		M 16,5					4		0,00005	0,00005			
Уголок металла в том числе по материалу металла всего потребности 5 кг 38/23	ВСт3кп2 ВСт3сп3								0,0512	0,01953	0,07075		
									0,0512	0,0182	0,0694		
										0,0133	0,0133		
								0,0512	0,01953	0,07075			

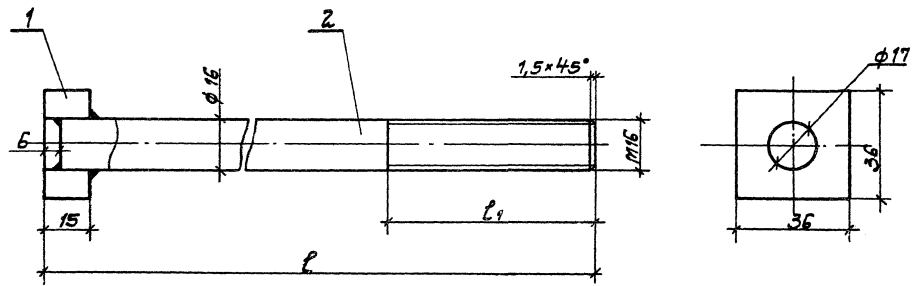
Инв. № подл. Издательство

Т П 901-1-48.86-КМ-СШ

Группа ЗОН	ГШП	Сараевский	Земельный	Земельный	Заполненный односторонний производительною от 30 до 44 м ³ /с	Станция	Лист	Листов
	Нач. впр.	Трестов	Инженер	Инженер		Р	4	4
	Н.контр.	Инженер	Инженер	Инженер	Стрелонаправляющий щит	Госстандарт СССР		
Ш.в. №	Инж. гр.	Дучкин	Инженер	Инженер		Украинский проект Киев		

Ведомость элементов

Марка	Сечение		Итарные числа			Марка металла	Примеч.
	Эскиз	Площадь	НТ	НТс	НТс		
		1	36			ВСтЗпш2	1
		2	16			ВСтЗпш2	1



	l	l ₁
Б-1	580	100
Б-2	400	66

Шк. № 12, стр. 1. Изготовитель и завод

Проектант				Исполнитель			Заполнены водорезными деревянными односторонними прокладками с площадью от 30 до 400 см ²			Лист	Листов
				И.п.п.	И.п.п.	И.п.п.	Р	1	2		
Ш.И.С.				И.п.п.			Болт Б-1 Болт Б-2			Госстандарт СССР Укр. Госстандарт Киев	

ТП 901-1-48.85-КМ-Б

Техническая спецификация металла

Вид профи- ля и ГОСТ	Марка металла и ГОСТ	Обозначение и номер профиля	N п/п	Код			Кол. шт.	Диаметр мм	Масса металла по элементам конструкции										Объем краски л	Масса потребно- сти в металле по кварталам (за- полняется цифрой)				Заполняет в/ч
				Марка мет	Вид профиля	Размер профиля			Затопленный	Водоприемник	Деревянный	Резьбовый	Сварной	Топливный	Водоприемник	Деревянный	Резьбовый	Сварной		И	II	III	IV	
Сталь коваль- горячекатан- ная ГОСТ 2590-71	ВСт3кп2 ГОСТ 380-71	Ø16						6-2	0,449	0,567	0,704	0,015	0,243	0,017	0,284	0,026	0,482							
				Итого						0,449	0,567	0,704	0,015	0,243	0,017	0,284	0,026	0,482						
Сталь коваль- ная горячекатан- ная ГОСТ 2591-71	ВСт3кп2 ГОСТ 380-71	□ 36						6-2	0,093	0,117	0,145	0,003	0,050	0,003	0,059	0,004	0,100							
				Итого						0,093	0,117	0,145	0,003	0,050	0,003	0,059	0,004	0,100						
Итого металл									0,542	0,684	0,849	0,018	0,293	0,020	0,343	0,030	0,582							
Итого по мар- кам металл	ВСт3кп2 ГОСТ 380-71								0,542	0,684	0,849	0,018	0,293	0,020	0,343	0,030	0,582							

Ведомость металлоконструкций по видам профилей

Наименование конструкций по комплектуре прикуранта N 01-09	Позиция по прикуранту	N п/п	Код конструкций	Масса конструкций, т										Кол. шт.	Серия типовых конструк- ций	
				По видам профилей стали												
				Вста- ловый и высокой прокат	В дуги и швеллеры	Криво- линейная сталь	Средне- борная сталь	Горюче- защитная сталь	Легко- борная сталь	Тонко- листовая сталь	Литые и литобор- ные	Тросты	Прочие			Всего
Затопленный водоприемник																

Инв. л. поол. работы и дата введ. в эк. л. н.

Титовой проект 901-1-48.86

Л.Б.М.И.

ТП 901-1-48.86 КМ-5						
Привязан	г.п.п.	Скобнин	Затопленный водоприемник	Стадия	Лист	Листов
	Нач. отд.	Терехов	деревянный односторонний	Р	2	2
	Гл. инж.	Розенблат	производительностью от 0,30 до 0,44 м ³ /с	Учредок Инд.проект		
	И. контр.	Розенблат	Техническая спецификация	Учредок Инд.проект		
	Рук. гр.	Д.училим	металла. Ведомость металлокон-	Киев		
Инв. л. н.	С.И.Ж.	Резникова	струкций по видам профилей			