

ТИПОВОЙ ПРОЕКТ
901-1-93.88

ВОДОЗАБОРНЫЕ СООРУЖЕНИЯ
ПРОИЗВОДИТЕЛЬНОСТЬЮ ОТ 0,2 ДО 0,5 $\frac{\text{М}^3}{\text{С}}$
ДЛЯ АМПЛИТУДЫ КОЛЕБАНИЯ УРОВНЯ ВОДЫ 10,0 М

АЛЬБОМ IV
СТРОИТЕЛЬНЫЕ ИЗДЕЛИЯ /НАДЗЕМНАЯ ЧАСТЬ/

РАЗРАБОТАН
ГОСУДАРСТВЕННЫМ ПРОЕКТНЫМ ИНСТИТУТОМ
ЛЕНИНГРАДСКИЙ ВОДОКАНАЛПРОЕКТ
ГЛАВНЫЙ ИНЖЕНЕР ИНСТИТУТА *Г.А. Кондратенко* Г.А. КОНДРАТЕНКО
ГЛАВНЫЙ ИНЖЕНЕР ПРОЕКТА *Ю.В. Беляев* Ю.В. БЕЛЯЕВ

© СФ ЦИТП Госстроя СССР, 1988.
УТВЕРЖДЕН ГОССТРОЕМ СССР Протокол от 06.04.1988 г. №25
ВВЕДЕН В ДЕЙСТВИЕ В/О „Союзводоканалпроект“ ПРИКАЗ
№ 202 от 05.07.1988 г.

						Привезен	
ЛНБ.АР							

Т 17901-1-93.88 Львов Ю

Обозначение	Наименование	Стр	Примечание
А3 -КЖИИ-ДО	Ведомость листов выпуска	2	
А4 -КЖИИ-ДО	Ведомость листов выпуска(окончание)		
А3 -КЖИИ-ТТ	Технические требования на изготовление сборных, железобетонных, армированных и закладных изделий	3	
А3 -КЖИИ-К66-6-1	КОЛОННА-К66-6-1	4	
А3 -КЖИИ-К66-6-2	КОЛОННА-К66-6-2	5	
А3 -КЖИИ-К66-6-3	КОЛОННА-К 66-6-3	6	
А3 -КЖИИ-К66-6-4	КОЛОННА-К 66-6-4	7	
А3 -КЖИИ-К66-6-5	КОЛОННА-К 66-6-5	8	
А3 -КЖИИ-БКФ 79-11	КОЛОННА БКФ 79-11	9	
А4 -КЖИИ-16БР12-3А/УТ-1	БАЛКА 16БР 12-3А /УТ-1	10	
А4 -КЖИИ-5ПБ25-371	ПЕРЕМЫЧКА 5ПБ25-371		
А3 -КЖИИ-П79-561	ПЛИТА П 79-56-1	11	
А4 -КЖИИ-ОП1	Опорная подушка ОП1	12	
А4 -КЖИИ-С1	Сетка армирующая С 1	13	
А4 -КЖИИ-С2	Сетка армирующая С 2		
А4 -КЖИИ-С3	Сетка армирующая С 3	14	
А4 -КЖИИ-С4	Сетка армирующая С 4		
А4 -КЖИИ-С5	Сетка армирующая С 5	15	
А4 -КЖИИ-С6	Сетка армирующая С 6		
А4 -КЖИИ-С7	Сетка армирующая С 7	16	
А4 -КЖИИ-С8	Сетка армирующая С 8		
А4 -КЖИИ-С9	Сетка армирующая С 9	17	
А4 -КЖИИ-С10	Сетка армирующая С 10		
А4 -КЖИИ-С11	Сетка армирующая С 11	18	
А4 -КЖИИ-С12	Сетка армирующая С 12		
А4 -КЖИИ-С13	Сетка армирующая С 13	19	
А4 -КЖИИ-С14	Сетка армирующая С 14		
А4 -КЖИИ-С15	Сетка армирующая С 15	20	
А4 -КЖИИ-С16	Сетка армирующая С 16		
А4 -КЖИИ-С17	Сетка армирующая С 17	21	
А4 -КЖИИ-С18	Сетка армирующая С 18		

Обозначение	Наименование	Стр	Примечание
А4 -КЖИИ-С19	Сетка армирующая С 19	22	
А4 -КЖИИ-С20	Сетка армирующая С 20		
А4 -КЖИИ-С21	Сетка армирующая С 21	23	
А3 -КЖИИ-Узлы А,Б,В,Г,Д	Узлы А, Б, В, Г, Д	24	
А4 -КЖИИ-ЩП1	Щит ЩП1	25	
А4 -КЖИИ-ЩП2	Щит ЩП2		
А4 -КЖИИ-ЩП3	Щит ЩП3	26	
А4 -КЖИИ-ЩП4	Щит ЩП4		
А4 -КЖИИ-ЩП5	Щит ЩП5	27	
А4 -КЖИИ-ЩП6	Щит ЩП6		
А4 -КЖИИ-ЩП7	Щит ЩП7	28	
А4 -КЖИИ-ЩП8	Щит ЩП8		
А4 -КЖИИ-ЩП9	Щит ЩП9	29	
А4 -КЖИИ-ЩП10	Щит ЩП10	30	

инв. №-лист
подпись и дата
дата инв. №

Привязка

инв. №		

Т 17901-1-93.88 - КЖИИ-ДО					
Разработчик	Костылева	И.С.Р.			
Вед. инж.	Аидарова	И.И.			
Руч. гр.	Лобалева	И.И.			
Нормок.	Жило	И.И.			
Гл. спец.	Тамин	И.И.			
Нач. отд.	Григорьев	И.И.			
ведомость листов выпуска			Стадия	Лист	Листов
			Р	1	2
			Гострой СССР ГПИ Ленинградский ВИАКАНАЛПРОЕКТ		

ТП 901-1-93.88 Альбом IV

Формат	Обозначение	Наименование	Стр.	Примечание
А4	-КЖУ1-ЩП 11	Щит щп 11	30	
А4	-КЖУ1-ЩП-12	Щит щп 12	31	
А4	-КЖУ1-ЩП-13	Щит щп 13		
А4	-КЖУ1-ЩП-14	Щит щп 14	32	
А4	-КЖУ1-ЩП-15	Щит щп 15		
А4	-КЖУ1-МС1	Изделие соединительное МС1	33	
А4	-КЖУ1-РШ1	Решетка РШ1	34	
А4	-КЖУ1-М1	Изделие закладное М1		
А4	-КЖУ1-М2	Изделие закладное М2	35	
А4	-КЖУ1-М4	Изделие закладное М4		
А4	-КЖУ1-М5	Изделие закладное М5	36	
А4	-КЖУ1-М6	Изделие закладное М6		
А4	-КЖУ1-М7	Изделие закладное М7	37	
А4	-КЖУ1-М8	Изделие закладное М8		
А4	-КЖУ1-Р1	Рама Р1	38	
А4	-КЖУ1-Р2	Решетка жалюзийная Р2	39	
А4	-КЖУ1-Р3	Решетка жалюзийная Р3	40	

Имя, № подл., Подпись и дата

Привязан

Имя, №		Лист
		2

ТП 901-1-93.88 - КЖУ1 - ДО

ТП 901-1-93.88 Альбом IV

1. Плоские арматурные изделия следует изготавливать при помощи контактной точечной сварки. Сварку сеток и каркасов производить во всех точках пересечения стержней.
2. Объединение плоских каркасов в пространственные производить в кондукторах при помощи электросварочных клещей.
3. Размеры сеток и каркасов даны по осям и торцам стержней.
4. Сварку металлоконструкций производить электродами Э42 ГОСТ 9487-75 в соответствии с ГОСТ 14098-85. Соединения сварные арматуры и закладных изделий железобетонных конструкций. Основные типы конструкций и размеры.
5. Сварку тавровых соединений круглых стержней с листовым прокатом закладных изделий выполнять под слоем флюса.
6. Толщину неогоревших сварных швов принять по наименьшей толщине свариваемых элементов.
7. Сборные железобетонные изделия изготавливать, маркировать и транспортировать в строгом соответствии с ГОСТ 13015-83; ГОСТ 13015.1-81; ГОСТ 13015.2-81; ГОСТ 13015.4-84.
8. Фиксация закладных изделий осуществляется путем крепления их к опалубочной форме.

Имя, № подл., Подпись и дата

Привязан

Имя, №		

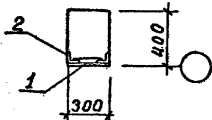
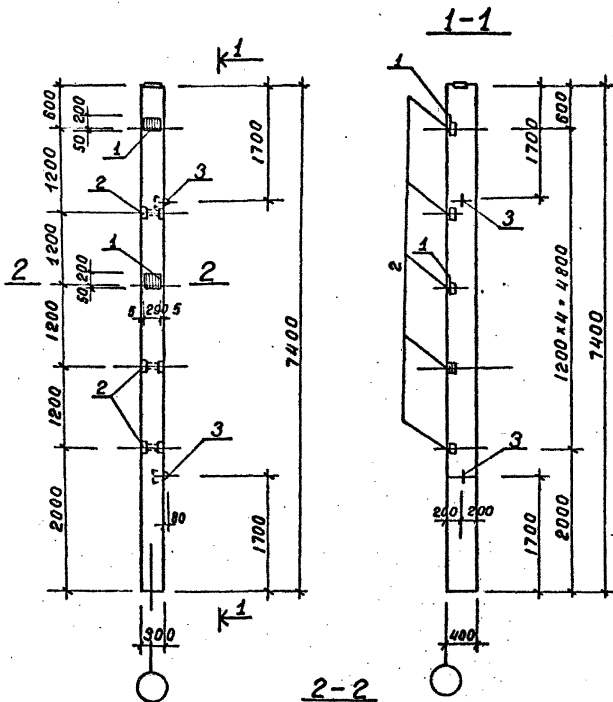
ТП 901-1-93.88 - КЖУ1-ТТ

Разраб.	Костылева	Р.В.	
Провер.	Павляева	Л.В.	
Вед. инж.	Андреева	Л.В.	
Рук. зв.	Павляева	Л.В.	Р.В.
Норм. мак.	Жило	Л.В.	Р.В.
Тр. спец.	Халин	Л.В.	Р.В.
Нач. отд.	Урадовников	Л.В.	Р.В.

Технические требования на изготовление сборных железобетонных, арматурных и закладных изделий.

Стадия	Лист	Листов
Р		1

Госстрой СССР
ГПИ Ленинградский
ВОДОКАНАЛПРОЕКТ



Привязан					
Иск. №:					

Формат	Этаж	Поз.	Обозначение	Наименование	Кол.	Примеч.
				Сборочные единицы		
			1.423-3 в.3	Колонна К66-6		
				Изделия закладные		
	1		1.423-3 в.2 л. 136	М1-5	2	10.1 кг
	2		1.423-3 в.2 л. 141	М1-13	5	1.7 кг
	3		1.423-3 в.2 л. 142	М12-150	2	0.63 кг

Ведомость расхода стали на дополнительные закладные изделия, кг

Марка	Изделия закладные										Всего
	Арматура класса					Прокат марки					
	А - III					Вст 3 КП 2					
	ГОСТ 5781-82*		ГОСТ 5781-82*			ГОСТ 2309-86		ГОСТ 19003-М			
	φ6	12	Итого	φ12	14	22	Итого	63x5	8x10	Итого	
К66-6-1	0.4	1.3	1.7	1.2	3.6	2.8	9.6	7.2	11.4	18.6	29.9

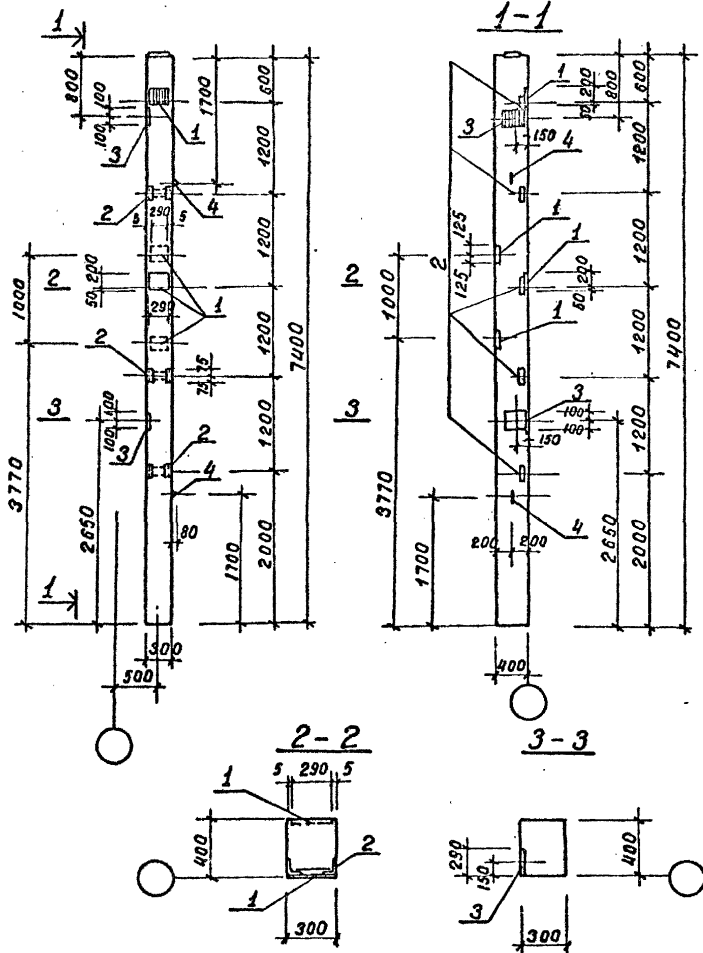
Остальное - смотреть колонну К66-6 серии 1.423-3 выпуск 3.

ТП901-1-93.88 - КЖИ1-К66-6-1

Колонна К66-6-1

Сталь	Масса	Листов
Р	2200	1:50 1:25
Лист	Листов 1	
Госстрой СССР ГПИ Ленинградский ВОДОКАНАЛПРОЕКТ		

ТП901-1-93.88 Альбом II



Формат	Зона	Лист	Обозначение	Наименование	Кол.	Примеч.
				Сборочные единицы		
			1.423-3 в.3	Колонна К66-6		
				Изделия закладные		
		1	1.423-3 в.2 л.136	НМ1-5	4	10.1кг
		2	1.423-3 в.2 л.141	М1-13	5	1.7кг
		3	1.423-3 в.2 л.140	М1-12-1	2	6.0кг
		4	1.423-3 в.2 л.142	М12-150	2	0.63кг

Ведомость расхода стали на дополнительные закладные изделия.

Марка	Изделия закладные								Всего		
	Арматура класса				Прокат марки						
	А-I		А-II		В Ст 3 кл 2						
	ГОСТ 5781-82*		ГОСТ 5781-82*		ГОСТ 1903-74		ГОСТ 8509-86				
φ6	12	Итого	φ12	14	22	Итого	δ=10	63x5	Итого		
К66-6-2	0.8	1.3	2.1	4.0	11.2	5.6	20.8	32.0	7.2	39.2	62.1

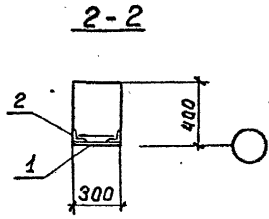
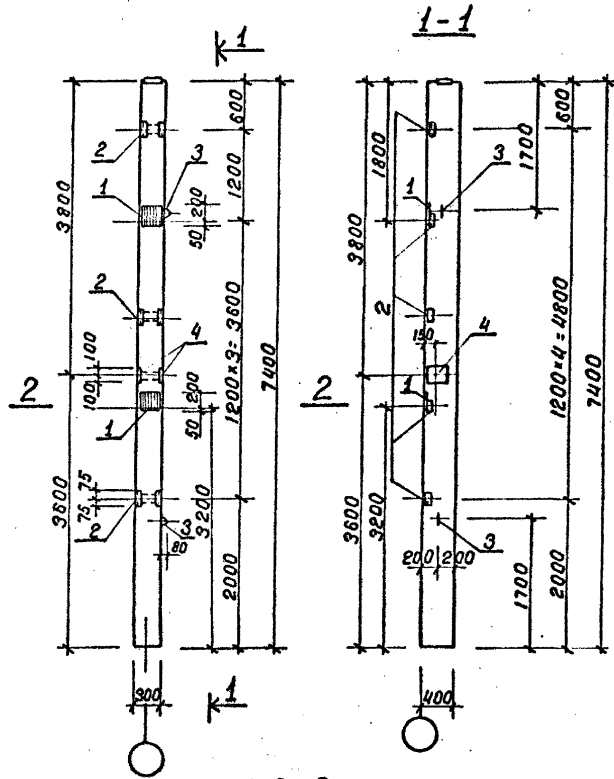
Остальное - смотреть колонну К66-6-серии 1.423-3 выпуск 3.

Привязан			
Ивл. №			

ТП901-1-93.88 -КЖИ1-К66-2			Стандия	Масса	Масштаб
Колонна К66-6-2			Р	2200	1:50 1:25
Проверил: Арсеньева Разработ: Котова Вед. инж: Андреева Рук. групп: Лобалева И. контр: Жило Инж. спец: Гамин Нач. отд.: Гробоинов			Лист 1 Листов 1 Госстрой СССР ГПИ Ленинградский ВОДОКАНАЛПРОЕКТ		

Шк. № подл. Подпись и дата Взам. инв. №

ТП901-1-93.88 Альбом II



Фармакт	Зона	Поз.	Обозначение	Наименование	Кол.	Примеч.
				<u>Сборочные единицы</u>		
			1.423-3 в.3	Колонна К 66-6		
				<u>Изделия закладные</u>		
		1	1.423-3 в.2 л 136	ММ1-5	2	10.1 кг
		2	1.423-3 в.2 л 141	М1-13	5	1.7 кг
		3	1.423-3 в.2 л 142	М12-150	2	0.63 кг
		4	1.423-3 в.2 л 140	М1-12	2	6.0 кг

Ведомость расхода стали на дополнительные закладные изделия.

Марка	Изделия закладные										Всего	
	Арматура класса					Прокат марки						
	А-I		А-III			в ст 3 ил 2						
	ГОСТ 5781-82*		ГОСТ 5781-82*			ГОСТ 4203-88		ГОСТ 18903-70				
	φ6	12	итого	φ12	14	22		итого	Л63*5	Б-10	итого	
К66-6-3	0.4	1.3	1.7	4.0	5.6	2.8		12.4	7.2	20.6	27.8	41.9

Остальное - смотреть колонну К 66-6 серии 1.423-3 выпуск 3.

Шк. № 0007. Подпись и дата. Взам. инв. №.

Привязан

Проверил	Андреева	А.И.
Разработ	Котова	Л.И.
Вед. инж.	Андреева	А.И.
Рук. гр.	Павлова	Л.И.
Н. контр.	Жула	В.И.
И. спец.	Танин	В.И.
Нач. отд.	Григорьев	С.И.

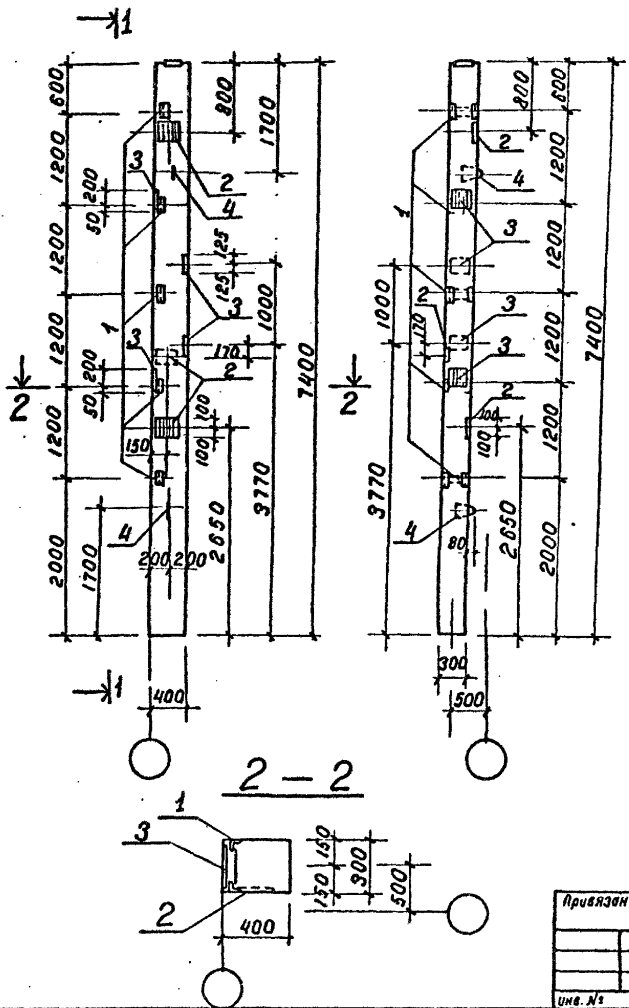
ТП901-1-93.88-КЖУ1-К66-6-3

Колонна
К66-6-3

Стандия	Масса	Масштаб
Р	2200	1:50 1:25
Лист		Листов 1
Госстрой СССР ГПИ Ленинградский ВОДОКАНАЛПРОЕКТ		

ТП901-1-93.88 Альбом II

1 - 1



Формат	Зона	Лист	Обозначение	Наименование	Кол.	Примечание
				Сборочные единицы		
			1.423-3, вып. 3	Колонна К 66-6		
				Изделие закладное		
		1	1.423-3 в.2, л.141	то же М 1-13	5	1.7кг
		2	1.423-3, в.2, л.140	" М1-12-1	3	6.0кг
		3	1.423-3, в.2, л.136	" М1-5	4	10.1кг
		4	1.423-3, в.2, л.142	" М12-150	2	0.63кг

Ведомость расхода стали на дополнительные закладные изделия, кг

Марка элемента	Изделия закладные								Всего		
	Арматура классов						Прокат марки				
	А-І			А-ІІІ			Вст 3 КП2				
	ГОСТ 5781-82*			ГОСТ 5781-82*			ГОСТ 4623-74*				
	6	12	Итого	12	14	22	Итого	63*5	610	Итого	
К 66-6-4	0.8	1.3	2.1	5.4	11.2	5.6	22.2	7.2	36.6	43.8	68.1

Остальное - смотреть колонну К 66-6 по серии 1.423-3, в.3

ТП901-1-93.88 - КЖИ1 - К66-6-4

Привязан

име. №

Разраб.	Костылева	Рис.	
Провер	Людьева	Инж.	
Вед. инж.	Людьева	Инж.	
Рук. гр.	Лавалеева	Инж.	
Нормок.	Жило	Инж.	
Тя. спец.	Ханин	Инж.	
Нач. отд.	Григорьев	Инж.	

Колонна К66-6-4

Стация	Масса	Масштаб
Р	2200	1:50
		1:25

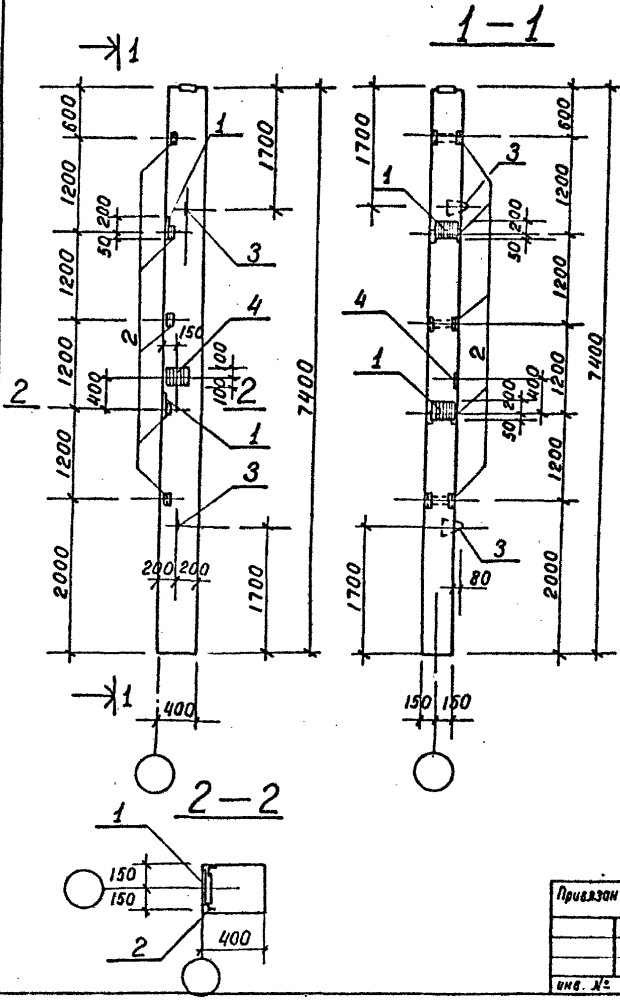
Лист _____ из _____
 Гипстер СССР
 ГПИ Ленинградский
 ВОДОКАНАЛПРОЕКТ

Формат А3

Имя и. подп. Подпись и дата Взам. инв. №

102561.10

ТП901-1-93.88 Альбом II



Кол.	Примечание	Наименование	Обозначение	Прокат	Зона	Формат
		<u>Сборочные единицы</u>				
		Колонна К66-Б	1.423-3, в.3			
		<u>Изделие накладное</u>				
1	10.1 кг	НМ1-5	1.423-3, в.2, л. 136			
2	1.7 кг	М1-13	1.423-3, в.2, л. 141			
3	0.63 кг	М12-150	1.423-3, в.2, л. 142			
4	6.0 кг	М1-12-1	1.423-3, в.2, л. 140			

Ведомость стали на дополнительные закладные изделия, кг.

Марка элемента	Изделия закладные										Всего
	Арматура класса						Прокат марки				
	А-I			А-III			ВСт 3к1 2				
	ГОСТ 5781-82*			ГОСТ 5781-82*			ГОСТ 5509-86		ГОСТ 18903-74*		
	6	12	Итого	12	14	22	Итого	Л63*5	6*10	Итого	
К66-Б-5	0.4	2.7	3.1	1.2	5.6	2.8	9.6	7.2	16.0	23.2	35.9

Остальное - смотреть колонку К66-Б по серии 1.423-3, в.3.

Шк. № подл. Подпись и дата

Привязан

инв. №:

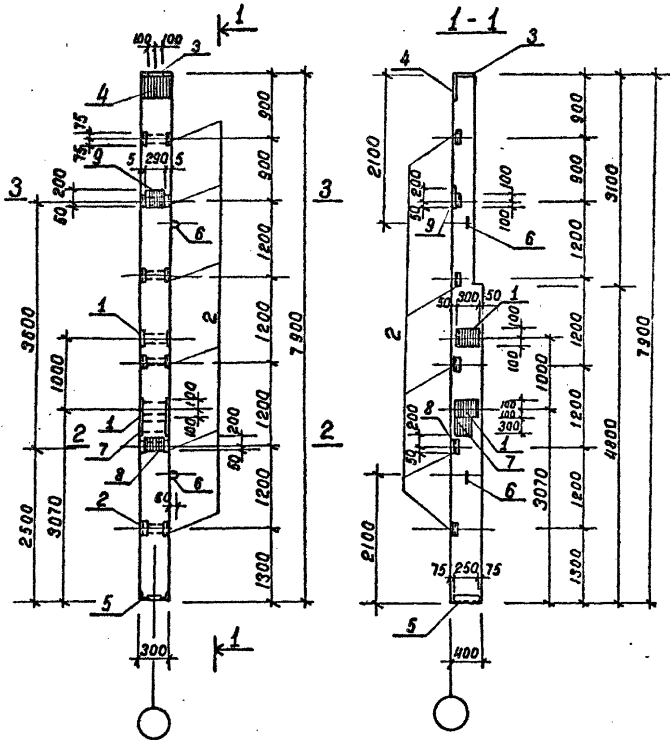
Разраб. Костылева
 Провер. Андреева
 Вед. инж. Андреева
 Инж. экпл. Погодаева
 Инж. Жило
 Инж. спец. Жанин
 Нач. отд. Погодаева

ТП901-1-93.88-КЖУ1-К66-Б-5

Колонна К66-Б-5

Стация	Масса	Масштаб
Р	2200	1:50
Лист	Листов 1	
Госстрой СССР ГПИ Ленинградский ВОДОКАНАЛПРОЕКТ		

ТТ 901-1-93.88 Яльбор IV



Имя, № подл., Подпись и дата Взам. инв. №

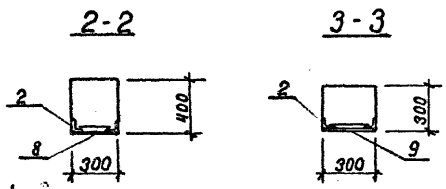
Формат	Зона	Лист	Обозначение	Наименование	Кол.	Примеч.
				<u>Сборочные единицы</u>		
			1.427.1-3 в.1	Колонна БКФ79-1		
				<u>Изделия накладные</u>		
	1		1.400-15.81.210-29	МН 206-4	2	8.3 кг
	2		1.427.1-3.2-0.20.0	МН28	6	1.6 кг
	3		1.427.1-3.2-0.07.0	МН2	1	6.8 кг
	4		1.427.1-3.2-0.06.0	МН1	1	7.8 кг
	5		1.427.1-3.2-0.12.0	МН7	1	5.3 кг
	6		1.427.1-3.2-0.210-01	МН33	2	0.8 кг
	7		1.400-15.81.210-28	МН 206-4	1	8.3 кг
	8		1.427.1-3.2-0.19.0-04	МН 23	1	6.6 кг
	9		1.427.1-3.2-0.19.0-01	МН 20	1	6.0 кг

Ведомость расхода стали на дополнительные закладные изделия, кг.

Марка	Изделия закладные								Всего			
	Арматура класса				Прокат марки							
	А-I		А-III		ВСт 3 КП2							
	ГОСТ 5781-82*	ГОСТ 5781-82*	ГОСТ 19903-74	ГОСТ 8509-86			Итого					
	φ12	Итого	10	12	14	Итого	6*8	6*10	63*5	90*6	Итого	
БКФ79-1-1	1.6	1.6	5.4	5.8	2.0	19.2	28.6	12.5	8.4	4.2	53.6	68.4

Остальное - смотреть колонну БКФ79-1 серии 1.427.1-3 в.1

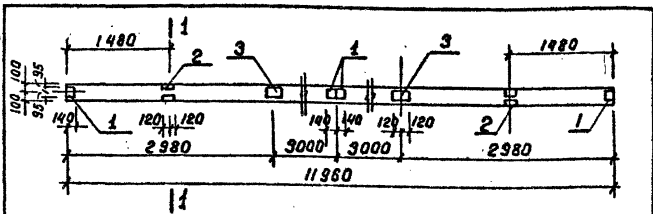
Привязан			
Имя, №			



			ТТ 901-1-93.88-КЖИ1-БКФ79-1-1		
Проверил	Разработ	Вед. инж.	Сталь	Масса	Масштаб
Андреева	Котова	Андреева	Р	2200	1:50
Рук. гр.	Лаврова	Жила			1:25
Н. контрол	Тачин		Лист	Листов 1	
Гл. спец.	Тачин		Госстрой СССР		
Нач. отд.	Григорьев		ГПИ Ленинградский ВОДОКАНАЛПРОЕКТ		

Колонна БКФ79-1-1

ТП901-1-93.88 Альбом IV



Ведомость расхода стали на дополнительные закладные изделия

Марка	Изделия закладные		Всего
	Аматура класса	Прокат марки	
	А-III	ВСт 3 КЛ2	
ГОСТ 5781-82*	170	88	103
В 10 Умкв	1	10	11
ГОСТ 8509-88	1	10	11
Итого	1.8	9.8	11.6

Формат	Зона	Лист	Обозначение	Наименование	Кол.	Примеч.
				Сборочные единицы		
			1.482.1-3/80 вып. 1	Балка 1БДР12-ЗАПТ		
				Изделия закладные		
1			1.400-6/76 вып. 1	М4-1-2	4	1.4 кг
2			1.400-6/76 вып. 1	М4-22	2	5.8 кг
3			1.400-6/76 вып. 1	М4-3-3	2	2.4 кг

Остальное - смотреть балку 1БДР12-ЗАПТ по серии 1.482.1-3/80, вып. 1.

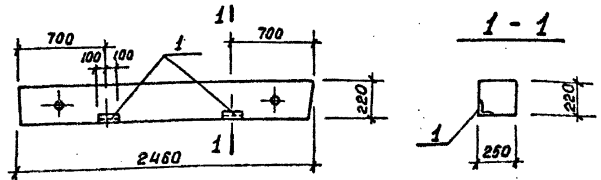
Привязан			
инв. №:			

ТП901-1-93.88-КЖУ1-1БДР12-ЗАПТ-1

Проверил: Андреев	Андреев	Балка 1БДР12-ЗАПТ-1	Р	4700	1:50
Разработ: Котова	Котова				
Вед. инж. Андреев	Андреев				
Инж. гр. Лавалова	Лавалова				
Инж. контр. Жило	Жило				
Л. спец. Ханин	Ханин				
Нач. отд. Грабовников	Грабовников				

Формат А4

ТП901-1-93.88 Альбом IV



Выборка стали на дополнительные закладные изделия, кг

Марка	Изделия закладные				Всего
	Аматура класса		Прокат марки		
	А-III		ВСт 3 КЛ2		
	ГОСТ 5781-82*		ГОСТ 8509-88		
	8		Итого	150 кг	Итого
5ПБ25-37-1	0.4		0.4	1.6	1.6

Формат	Зона	Лист	Обозначение	Наименование	Кол.	Примеч.
				Сборочные единицы		
			1.038.1-1, а.1	Перемычка 5ПБ25-37		
				Изделие закладное		
1			1.400-15.81.540-04	МН 543	2	1.0 кг

Остальное - смотреть перемычку 5ПБ25-37 по серии 1.038.1-1, а.1

Привязан			
инв. №:			

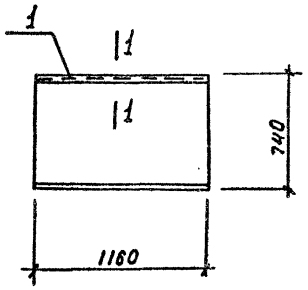
ТП901-1-93.88-КЖУ1-5ПБ25-37-1

Разработ: Костылева	Костылева	Перемычка 5ПБ25-37-1	Р	338.0
Провер: Андреев	Андреев			
Вед. инж. Андреев	Андреев			
Инж. гр. Лавалова	Лавалова			
Норматк. Жило	Жило			
Л. спец. Ханин	Ханин			
Нач. отд. Грабовников	Грабовников			

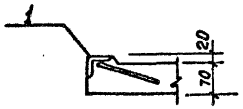
СФ 961-04 Формат А4

ТП 901-1-93.88 Альбом II

П7д-5б-1



1-1



Остальное - смотреть плиту П7д-5б по серии 3.006.1-2/82, в.1-2

Формат	Зона	Лист	Обозначение	Наименование	Кол.	Примеч.
				Сборочные единицы		
			3.006.1-2/82, в.1-2	Плита П7д-5б		
		1	1.400-15.81, 540-09	Изделие закладное МН-549	п.м. 1.16	Вес 1л.м 4,2кг

Выборка стали на дополнительные закладные изделия, кг.

Марка элемента	Изделия закладные					Всего
	Арматура класса		Прокат марки			
	А-III		ВСт 3КП2			
	ГОСТ 5781-82*		ГОСТ 8509-88			
	8		Итого	150x5	Итого	
П7д-5б-1	0.5		0.5	4.4	4.4	4.9

Имя, № табл., Подпись и дата, Взам. штамп №:

Привязан

Имя №:				

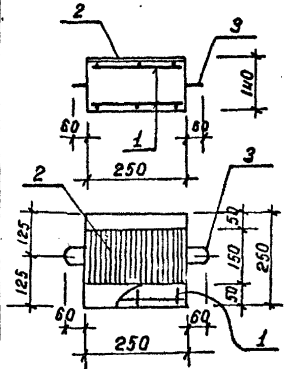
Разраб.	Костылева	Рис.	
Провер.	Андреева	Пл.	
Вед. инж.	Андреева	Пл.	
Рук. гр.	Павлова	Пл.	02.88
Нормок.	Жуло	Пл.	02.88
Гл. введ.	Лачин	Пл.	02.88
Нач. отд.	Григорьев	Пл.	02.88

ТП 901-1-93.88-КЖС1-П7д-5б-1

Плита П7д-5б-1

Стандия	Масса	Масштаб
Р	150.0	1:20
Лист		Листов 1
Госстрой СССР ГПИ Ленинградский ВОДОКАНАЛПРОЕКТ		

ТП 901-1-93.88 Альбом № 2



Выборка стали на элемент, кг

Марка элемента	Арматурные изделия		Закладные изделия		Всего
	Латуня класса	Латуня класса	Прокат марки		
	А-В	А-1 А-III	ВСтЗкп2		
	ГОСТ 5781-82	ГОСТ 5781-82	ГОСТ 19903-74		
	8	8	8	8Б 8В	
0П1	1.2	0.6	0.1	1.8 0.4	4.1

Формат	Знач	Лист	Обозначение	Наименование	Кол.	Примеч.
				<u>Документация</u>		
А4			ТП 901-1-93.88-КЖУ1-ТТ	Технические требования		
				<u>Сборочные единицы</u>		
А4	1		-КЖУ1-С21	Сетка арматурная С 21	2	0.6
	2		1.400 - 15.61. 120-65	Изделие закладное МН 115-В	1	2.3 кг
	3		1.400 - 9 . В.1	То же УП1-1	2	0.31 кг
				<u>Материал</u>		
			Бетон В15		0.01 м ³	

Привязан

инв. №

ТП 901-1-93.88-КЖУ1-0П1

Опорная подушка
0П1

Стадия Масса Масштаб

Р 2:1

Лист Листов 1

Госстрой СССР
ГПИ Ленинградский
ВОДОКАНАЛПРОЕКТ

Разраб. Кастылева К.И.
Проект. Андреева А.И.
Вед. инж. Андреева А.И.
Инж. З.В. Гурьялова Г.В.
Инж. Жило И.И.
Инж. Канин И.И.
Инж. Чабаров И.И.

Формат А4

инв. №, стадия, привязан и дата

Привязан		
инв. №	стадия	привязан

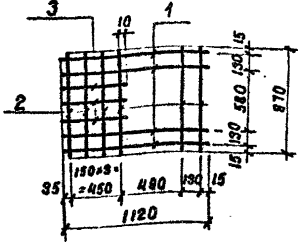
Стадия Масса Масштаб

Лист Листов

Госстрой СССР
ГПИ Ленинградский
ВОДОКАНАЛПРОЕКТ

СФ 951-0У Формат А4

ТП 901-1-93.88 Альбом II



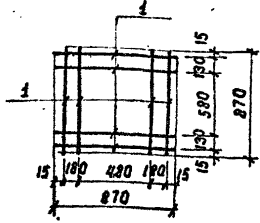
Формат	Знач	Поз.	Обозначение	Наименование	Кол.	Примеч.
				<u>Документация</u>		
А4			ТП 901-1-93.88-КЖУ1-ТТ	<u>Технические требования</u>		
				<u>Детали</u>		
				ГОСТ 5781-82*		
Б.4	1		А-Т-8	ℓ = 1120	4	0.44 кг
Б.4	2		А-Т-8	ℓ = 870	6	0.34 кг
Б.4	3		А-Т-8	ℓ = 495	3	0.2 кг

Имя и фамилия Подпись и дата

Привязан			инв. №		
ТП 901-1-93.88-КЖУ1-С1					
Разраб.	Шабалина	М.И.	Стадия	Масса	Масштаб
Провер.	Андреева	Л.С.	Р	4.4	-
Вед. инж.	Андреева	Л.С.	Лист	Листов 1	
Рук. зр.	Лозалева	Л.С.	Госстрой СССР		
И. контр.	Жило	Л.С.	ГПИ Ленинградский		
Тр. спец.	Хомин	Л.С.	ВОДОКАНАЛПРОЕКТ		
Нач. отд.					

Формат А4

ТП 901-1-93.88 Альбом II

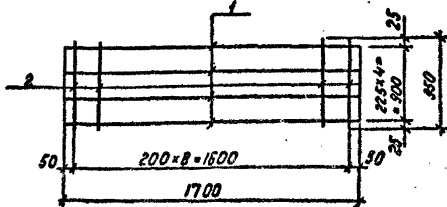


Формат	Знач	Поз.	Обозначение	Наименование	Кол.	Примеч.
				<u>Документация</u>		
А4			ТП 901-1-93.88-КЖУ1-ТТ	<u>Технические требования</u>		
				<u>Детали</u>		
				ГОСТ 5781-82*		
Б.4	1		А-Т-8	ℓ = 870	8	0.34 кг

Имя и фамилия Подпись и дата

Привязан			инв. №		
ТП 901-1-93.88-КЖУ1-С2					
Разраб.	Шабалина	М.И.	Стадия	Масса	Масштаб
Провер.	Андреева	Л.С.	Р	2.7	-
Вед. инж.	Андреева	Л.С.	Лист	Листов 1	
Рук. зр.	Лозалева	Л.С.	Госстрой СССР		
И. контр.	Жило	Л.С.	ГПИ Ленинградский		
Тр. спец.	Хомин	Л.С.	ВОДОКАНАЛПРОЕКТ		
Нач. отд.					

Формат А4



Формат	Зона	Лист	Обозначение	Наименование	Мат.	Примеч.
A4			ТП901-1-93.88-КЖИ-ТТ	Технические требования		
<u>Документация</u>						
<u>Детали</u>						
ГОСТ 5781-82*						
Б4	1		А-В-16	ℓ = 1700	4	2,7 кг
Б4	2		А-Г-8	ℓ = 950	9	0,4 кг

Привязан

Инд.м

ТП901-1-93.88-КЖИ-С3

Сетка
арматурная С3

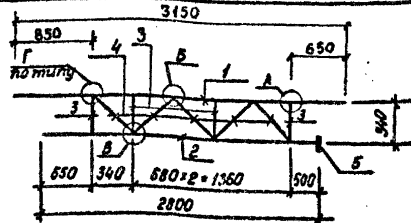
Стадия Масса Масштаб

Р 14,4 -

Лист Листов 1

Госстрой СССР
ГПИ Ленинградский
ВОДОКАНАЛПРОЕКТ

Формат А4



Формат	Зона	Лист	Обозначение	Наименование	Мат.	Примеч.
<u>Документация</u>						
A4			ТП901-1-93.88-КЖИ-ТТ	Технические требования		
<u>Детали</u>						
Б4	1		А-В-20	ГОСТ 5781-82* ℓ = 3150	1	7,8 кг
Б4	2		А-В-20	ГОСТ 5781-82* ℓ = 2850	1	7,0 кг
Б4	3		А-В-16	ГОСТ 5781-82* ℓ = 290	4	0,5 кг
Б4	4		А-В-16	ГОСТ 5781-82* ℓ = 410	5	0,6 кг
Б4				-115 × 2,5 ГОСТ 19903-74*	1,5 п.м.	2,26 кг
Вес наплавленного				металла:		0,21 кг

1. Узлы „А“, „Б“, „Г“, „В“ см. стр. 24

-КЖИ- Узлы А, Б, В, Г, Д.

2. Общие примечания по сварке см. стр. 24

Привязан

Инд.м

ТП901-1-93.88-КЖИ-С4

Сетка
арматурная С4

Стадия Масса Масштаб

Р 23,4 -

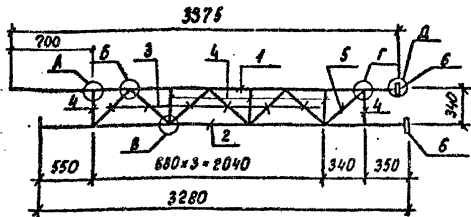
Лист Листов 1

Госстрой СССР
ГПИ Ленинградский
ВОДОКАНАЛПРОЕКТ

Формат А4

Инд.м. подл. Листов и всего листов инд.м.

Инд.м. подл. Листов и всего листов инд.м.



Формат	Зона	Лист	Обозначение	Наименование	Кол.	Примеч.
				<u>Документация</u>		
A4			ТП 901-1-93.88-КЖИИ-ТТ	Технические требования		
				<u>Детали</u>		
Б4	1		А-И-20 ГОСТ 5781-82* L=3375	1	8.4 кг	
Б4	2		А-И-20 ГОСТ 5781-82* L=3280	1	8.1 кг	
Б4	3		А-И-16 ГОСТ 5781-82* L=410	6	0.6 кг	
Б4	4		А-И-16 ГОСТ 5781-82* L=290	5	0.5 кг	
Б4	5		А-И-16 ГОСТ 5781-82* L=350	1	0.6 кг	
Б4	6		-60x8 ГОСТ 103-76* L=60	2	0.23 кг	
Б4			-115x2.5 ГОСТ 19903-74*	2	2.26 кг	
			Вес каптабленного металла:			0.22 кг

1. Узлы А, Б, В, Г, Д см. стр. 24 - КЖИИ-Узлы А, Б, В, Г, Д.

Привязка

Инд. №

ТП 901-1-93.88-КЖИИ-С5

Сетка
арматурная С5

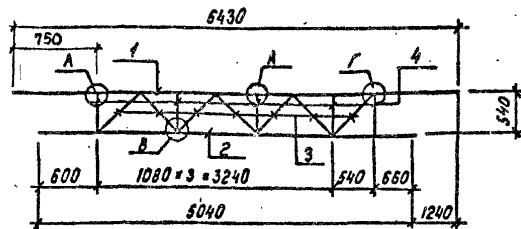
Станд. Масса Масштаб

Р 284 -

Лист Листов

Госстрой СССР
ГПИ Ленинградский
ВОДОКАНАЛПРОЕКТ

Формат А4



Формат	Зона	Лист	Обозначение	Наименование	Кол.	Примеч.
				<u>Документация</u>		
A4			ТП 901-1-93.88-КЖИИ-ТТ	Технические требования		
				<u>Детали</u>		
Б4	1		А-И-20 ГОСТ 5781-82* L=6430	1	15.9 кг	
Б4	2		А-И-20 ГОСТ 5781-82* L=5040	1	12.5 кг	
Б4	3		А-И-20 ГОСТ 5781-82* L=635	7	1.7 кг	
Б4	4		А-И-20 ГОСТ 5781-82* L=490	5	1.3 кг	
Б4			-115x2.5 ГОСТ 19903-74*	23	2.26 кг	
			Вес каптабленного металла:			0.50 кг

1. Узлы А, Б, В, Г см. стр. 24 - КЖИИ-Узлы А, Б, В, Г, Д

Привязка

Инд. №

ТП 901-1-93.88-КЖИИ-С6

Сетка
арматурная С6

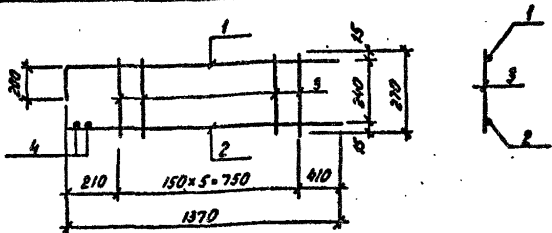
Станд. Масса Масштаб

Р 525 -

Лист Листов

Госстрой СССР
ГПИ Ленинградский
ВОДОКАНАЛПРОЕКТ

Формат А4



Формат	Зона	Поз.	Обозначение	Наименование	Кол.	Примеч.
				<u>Документация</u>		
A4			ТП901-1-93.88-КЖИ-ТТ	Технические требования		
				<u>Детали</u>		
Б4	1			A-III-12 ГОСТ 5781-82* L=1570	1	1.4 кг
Б4	2			A-III-12 ГОСТ 5781-82* L=1370	1	1,2 кг
Б4	3			A-I-B ГОСТ 5781-82* L=270	6	0.11 кг
Б4	4			A-I-B ГОСТ 5781-82* L=120	2	0.05 кг

1. Поз. 4 приварить к каркасу после установки его в балку.

Привязан

Инд. №

ТП901-1-93.88-КЖИ-С7

Сетка арматурная С7

Отдел Масса Масштаб

Р 3,36 -

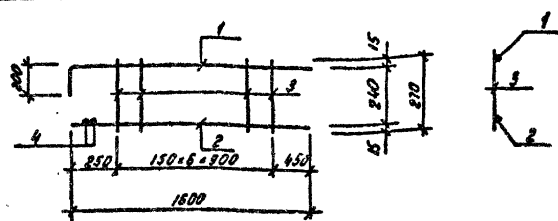
Лист Листов 1

Госстрой СССР
ГПИ Ленинградский
Водоканалпроект

Формат А4

Имя, Фамилия, Подпись, и дата

Разработчик: Шабалина Р.И.С.
 Проверил: Андреева И.И.
 Ведущий: Андреева И.И.
 Рук. гр.: Потапова И.И.
 И.контр.: Жило И.И.
 И.спец.: Хонкин И.И.
 Нач. отд.: Крайдовина С.И.



Формат	Зона	Поз.	Обозначение	Наименование	Кол.	Примеч.
				<u>Документация</u>		
A4			ТП901-1-93.88-КЖИ-ТТ	Технические требования		
				<u>Детали</u>		
Б4	1			A-III-12 ГОСТ 5781-82* L=1800	1	1,6 кг
Б4	2			A-III-12 ГОСТ 5781-82* L=1600	4	1,4 кг
Б4	3			A-I-B ГОСТ 5781-82* L=270	7	0.11 кг
Б4	4			A-I-B ГОСТ 5781-82* L=120	2	0.05 кг

1. Поз. 4 приварить к каркасу после установки его в балку.

Привязан

Инд. №

ТП901-1-93.88-КЖИ-С8

Сетка арматурная С8

Отдел Масса Масштаб

Р 3,87 -

Лист Листов 1

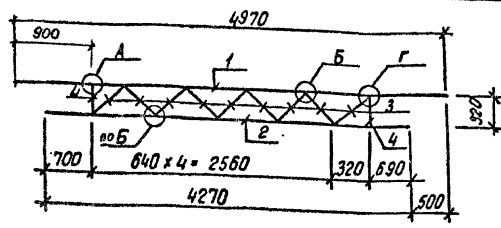
Госстрой СССР
ГПИ Ленинградский
Водоканалпроект

Формат А4

Имя, Фамилия, Подпись, и дата

Разработчик: Шабалина Р.И.С.
 Проверил: Андреева И.И.
 Ведущий: Андреева И.И.
 Рук. гр.: Потапова И.И.
 И.контр.: Жило И.И.
 И.спец.: Хонкин И.И.
 Нач. отд.: Крайдовина С.И.

ТП901-1-93.88 Альбом IV



Формат	Цена	Лист	Обозначение	Наименование	кол.	Примеч.
				<u>Документация</u>		
A4			ТП901-1-93.88-КЖИ1-ТТ	Технические требования		
				<u>Детали</u>		
Б4		1		А-III-25 ГОСТ 5781-82* с-4970	1	19.1 кг
Б4		2		А-III-25 ГОСТ 5781-82* с-4270	1	16.5 кг
Б4		3		А-III-20 ГОСТ 5781-82* с-370	9	1.0 кг
Б4		4		А-III-20 ГОСТ 5781-82* с-270	2	0.7 кг
Б4				-115*25 ГОСТ 19903-74*	24 шт.	2.26 кг
			Вес наплавленного металла:			0.48 кг

1. Узлы „А“, „Б“, „Г“ см. стр. 24-
- КЖИ1-Узлы А,Б,В,Г,Д

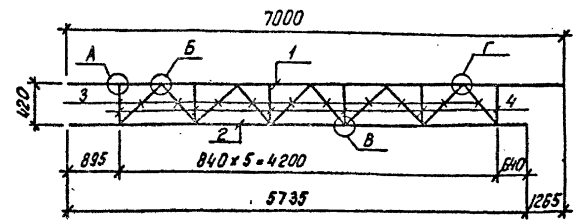
Привязан			
Инд. №			

ТП901-1-93.88-КЖИ1-С9

Сетка			Станд.	Масса	Масштаб
арматурная С9			Р	51,9	—
Разработ	Шабалина	М.С.	Лист	Листов	
Провер.	Андреева	Л.И.	Исполн. СССР		
Вед. инж.	Андреева	Л.И.	ГПИ Ленинградский		
Инж.вр.	Положева	Л.И.	ВОДОКАНАЛПРОЕКТ		
Н. контр.	Жило	В.И.			
Ин. спец.	Хонин	В.И.			
Начальн.	Трапезникова	С.И.			

Формат А4

ТП901-1-93.88 Альбом IV



Формат	Цена	Лист	Обозначение	Наименование	кол.	Примеч.
				<u>Документация</u>		
A4			ТП901-1-93.88-КЖИ1-ТТ	Технические требования		
				<u>Детали</u>		
Б4		1		А-III-25 ГОСТ 5781-82* с-7000	1	27 кг
Б4		2		А-III-25 ГОСТ 5781-82* с-5735	1	22.1 кг
Б4		3		А-III-20 ГОСТ 5781-82* с-515	10	1.3 кг
Б4		4		А-III-20 ГОСТ 5781-82* с-355	6	1.0 кг
Б4				-115*25 ГОСТ 19903-74*	24 шт.	2.26 кг
			Вес наплавленного металла:			0.75 кг

1. Узлы „А“, „Б“, „В“, „Г“ см. стр. 24
- КЖИ1-Узлы А,Б,В,Г,Д

Привязан			
Инд. №			

ТП901-1-93.88-КЖИ1-10

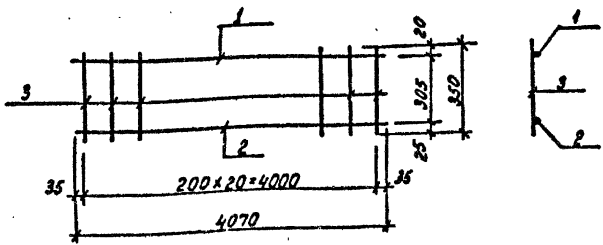
Сетка			Станд.	Масса	Масштаб
арматурная С10				74,4	—
Разработ	Шабалина	М.С.	Лист	Листов	
Провер.	Андреева	Л.И.	Исполн. СССР		
Вед. инж.	Андреева	Л.И.	ГПИ Ленинградский		
Инж.вр.	Положева	Л.И.	ВОДОКАНАЛПРОЕКТ		
Н. контр.	Жило	В.И.			
Ин. спец.	Хонин	В.И.			
Начальн.	Трапезникова	С.И.			

Формат А4

Инд. № лист. Прислать в отдел взаимности

Инд. № лист. Прислать в отдел взаимности

ТП901-1-93.88 Альбом I



Формат	Зона	Лист	Обозначение	Наименование	кол.	Примеч.
				Документация		
А4			ТП901-1-93.88-КЖИ1-ТТ	Технические требования		
				Детали		
				ГОСТ 5781-82*		
Б4	1		А-III-10	ℓ=4070	1	2,5 кг
Б4	2		А-III-20	ℓ=4070	1	10,1 кг
Б4	3		А-I-B	ℓ=350	21	0,14 кг

Привязки

Инд.#

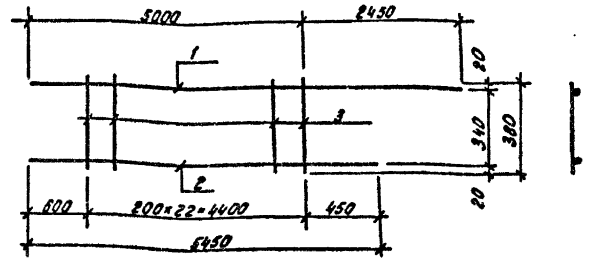
ТП901-1-93.88 - КЖИ1-СИ

Исполнитель: Подпись и дата: Взам.инв.№

Разработ	Шабалина	И.И.	Сетка арматурная СИ	Стальная масса	Масса	Масштаб
Провер	Андреева	И.И.				
Вед. инж.	Андреева	И.И.	лист	лист	1	1
Рук. гр.	Лобаньева	И.И.				
И.контр.	Хило	И.И.	Госстрой СССР			
И.спец.	Ханин	И.И.	ГПИ Ленинградский			
Нач.отд.	Траубер	И.И.	ВОДОКАНАЛПРОЕКТ			

Формат А4

ТП901-1-93.88 Альбом II



Формат	Зона	Лист	Обозначение	Наименование	кол.	Примеч.
				Документация		
А4			ТП901-1-93.88-КЖИ1-ТТ	Технические требования		
				Детали		
				ГОСТ 5781-82*		
Б4	1		А-III-16	ℓ=7450	1	11,8 кг
Б4	2		А-III-16	ℓ=5450	1	8,6 кг
Б4	3		А-I-8	ℓ=380	23	0,15 кг

Привязки

Инд.#

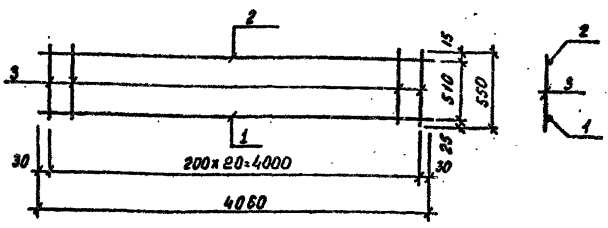
ТП901-1-93.88 - КЖИ1-С12

Исполнитель: Подпись и дата: Взам.инв.№

Разработ	Шабалина	И.И.	Сетка арматурная С12	Стальная масса	Масса	Масштаб
Провер	Андреева	И.И.				
Вед. инж.	Андреева	И.И.	лист	лист	239	-
Рук. гр.	Лобаньева	И.И.				
И.контр.	Хило	И.И.	Госстрой СССР			
И.спец.	Ханин	И.И.	ГПИ Ленинградский			
Нач.отд.	Траубер	И.И.	ВОДОКАНАЛПРОЕКТ			

Формат А4

ТП901-1-93.88 Альбом II



Формат	Зона	Лист	Обозначение	Наименование	Лист	Примеч.
				<u>Документация</u>		
A4			ТП901-1-93.88-КЖИ1-ТТ	Технические требования		
				<u>Детали</u>		
				ГОСТ 5781-82*		
B4	1		A-II-22	l=4060	1	12,2 кг
B4	2		A-III-10	l=4060	1	2,5 кг
B4	3		A-I-8	l=550	21	0,22 кг

Привязан

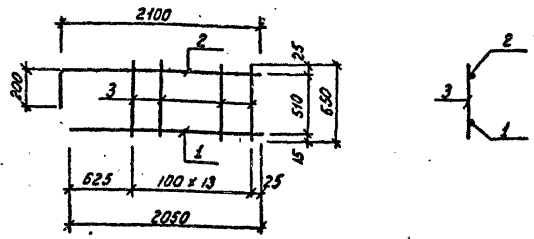
Инд. №

ТП901-1-93.88-КЖИ1-С13

Сетка арматурная С13			Станд.	Масса	Масштаб
Разработ.	Шабалина	И.С.	Р	19,3	-
Провер.	Андреева	И.С.			
Вед. инж.	Андреева	И.С.	Лист	Листов 1	
Рис. ер.	Лобанова	С.С.	Госстрой СССР		
И. контр.	Жуко	С.С.	ГПИ Ленинградский ВОДОКАНАЛПРОЕКТ		
Инспец.	Ланкин	С.С.			
Исч. отв.	Григорьев	С.С.			

Формат А4

ТП901-1-93.88 Альбом II



Формат	Зона	Лист	Обозначение	Наименование	Лист	Примеч.
				<u>Документация</u>		
A4			ТП901-1-93.88-КЖИ1-ТТ	Технические требования		
				<u>Детали</u>		
				ГОСТ 5781-82*		
B4	1		A-III-10	l=2050	1	1,3 кг
B4	2		A-II-22	l=2300	1	6,9 кг
B4	3		A-I-	l=550	14	0,22 кг

Привязан

Инд. №

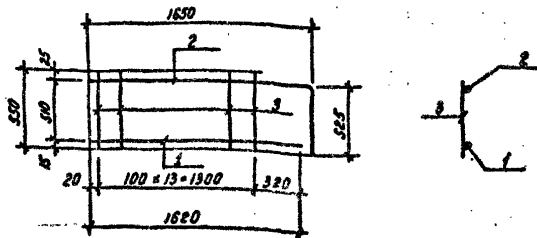
ТП901-1-93.88 - КЖИ1-С14

Сетка арматурная С14			Станд.	Масса	Масштаб
Разработ.	Шабалина	И.С.	Р	11,3	-
Провер.	Андреева	И.С.			
Вед. инж.	Андреева	И.С.	Лист	Листов 1	
Рис. ер.	Лобанова	С.С.	Госстрой СССР		
И. контр.	Жуко	С.С.	ГПИ Ленинградский ВОДОКАНАЛПРОЕКТ		
Инспец.	Ланкин	С.С.			
Исч. отв.	Григорьев	С.С.			

Формат А4

Инд. №, зона, лист, формат

Инд. №, зона, лист, формат



Формат	Зона	Лист	Обозначение	Наименование	Кол.	Примеч.
				Документация		
A4			ТП901-1-93.88-КЖИ1-ТТ	Технические требования		
				Детали		
				ГОСТ 5781-82*		
Б4	1		А-III Ю	Л=1620	1	1,0 кг
Б4	2		А-II 22	Л=2175	1	6,5 кг
Б4	3		А-I-8	Л=550	14	0,22 кг

Привязан

инв. №

ТП901-1-93.88 - КЖИ1-С15

Сетка
арматурная С15

Станд. Масса Масштаб

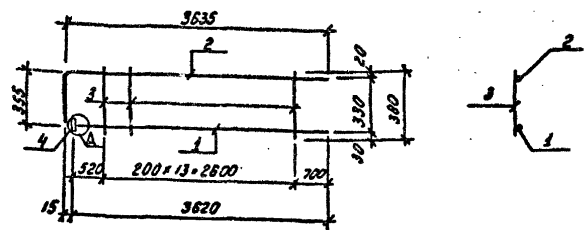
Р 10,6 -

Лист Листов 1

Госстрой СССР

ГПИ Ленинградский

ВОДОКАНАЛПРОЕКТ



Формат	Зона	Лист	Обозначение	Наименование	Кол.	Примеч.
				Документация		
A4			ТП901-1-93.88-КЖИ1-ТТ	Технические требования		
				Детали		
Б4	1		А-II-22	ГОСТ 5781-82* Л=3620	1	10,9 кг
Б4	2		А-II 22	ГОСТ 5781-82* Л=3980	1	12,0 кг
Б4	3		А-I-8	ГОСТ 5781-82* Л=380	14	0,15 кг
Б4	4		-Б0 x B	ГОСТ 103-76* Л=60	1	0,23 кг

1 Узел. Д"см. стр. 24 -
КЖИ1 - узлы А, Б, В, Г, Д.

Привязан

инв. №

ТП901-1-93.88 - КЖИ1-С16

Сетка
арматурная С16

Станд. Масса Масштаб

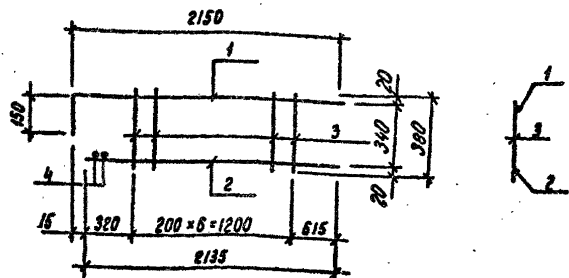
Р 25,3 -

Лист Листов 1

Госстрой СССР

ГПИ Ленинградский

ВОДОКАНАЛПРОЕКТ



Формат	Зона	Лист	Обозначение	Наименование	кол.	Примеч.
				Документация		
A4			ТП901-1-93.88-КЖИИ-ТТ	Технические требования		
				Детали		
Б4	1			A-III-16 ГОСТ 5781-82* L=2300	1	3,6 кг
Б4	2			A-III-16 ГОСТ 5781-82* L=2135	1	3,4 кг
Б4	3			A-I-8 ГОСТ 5781-82* L=380	7	0,15 кг
Б4	4			A-I-8 ГОСТ 5781-82* L=170	2	0,07 кг

1. Поз.4 приварить к каркасу после установки его в балку.

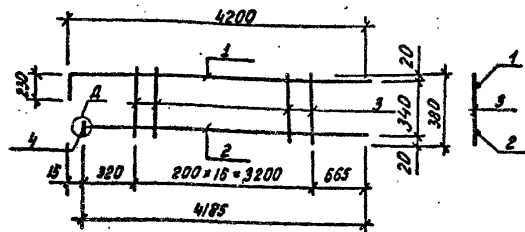
Привязан

Инд. №

ТП901-1-93.88 - КЖИИ-С17

			Сетка	Стандарт	Масса	Масштаб
Разработ.	Шабалина	И.И.Р.	Сетка арматурная С17	Р	8,2	-
Проект.	Андреева	И.И.Р.				
Вед. инж.	Андреева	И.И.Р.				
Рис. гр.	Лавалеева	И.И.Р.				
Исполн.	Жило	И.И.Р.				
Ил. спец.	Ханин	И.И.Р.	Госстрой СССР ГПИ Ленинградский ВодоканалПРОЕКТ			
Нач. отд.	Родобольнова	И.И.Р.	Лист Листов 1			

Формат А4



Формат	Зона	Лист	Обозначение	Наименование	кол.	Примеч.
				Документация		
A4			ТП901-1-93.88-КЖИИ-ТТ	Технические требования		
				Детали		
Б4	1			A-III-16 ГОСТ 5781-82* L=4430	1	7,0 кг
Б4	2			A-III-20 ГОСТ 5781-82* L=4185	1	10,3 кг
Б4	3			A-I-8 ГОСТ 5781-82* L=380	17	0,15 кг
Б4	4			-50*8 ГОСТ 103-76* L=60	1	0,23 кг

1. Узел Д см. стр. 24 - КЖИИ - узлы А, Б, В, Г, Д

Привязан

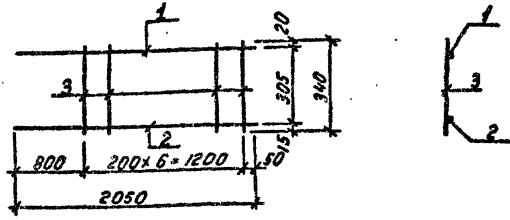
Инд. №

ТП901-1-93.88 - КЖИИ-С18

			Сетка	Стандарт	Масса	Масштаб
Разработ.	Шабалина	И.И.Р.	Сетка арматурная С18	Р	20,1	-
Проект.	Андреева	И.И.Р.				
Вед. инж.	Андреева	И.И.Р.				
Рис. гр.	Лавалеева	И.И.Р.				
Исполн.	Жило	И.И.Р.				
Ил. спец.	Ханин	И.И.Р.	Госстрой СССР ГПИ Ленинградский ВодоканалПРОЕКТ			
Нач. отд.	Родобольнова	И.И.Р.	Лист Листов 1			

Формат А4

ТП901-1-93.88 Альбом II



Формат Зона	Лист	Обозначение	Наименование	Кол.	Примеч.
			Документация		
A4		ТП901-1-93.88-КЖИ-ТТ	Технические требования		
			Детали		
			ГОСТ 5701-82*		
Б4	1		А-III-16	ℓ=2050	1 3.3кг
Б4	2		А-II-10	ℓ=2050	1 1.3кг
Б4	3		А-I-8	ℓ=340	7 0.13кг

Привязка

Инд. №

ТП901-1-93.88-КЖИ-С19

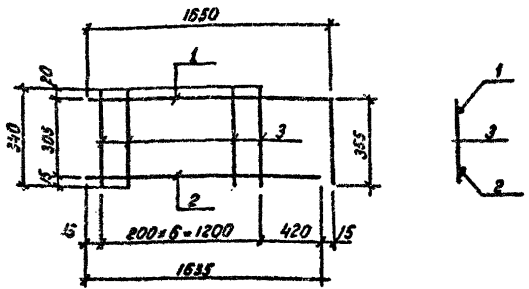
Резерв	Исполнитель	Титул	Стрелка	Масса	Мощность
Продер	Андреева	Инж	Р	5.5	-
Вед. инж.	Андреева	Инж			
Инж. ер.	Побоялева	Инж	Лист	Листов	
Н. контр.	Хило	Инж			
Тех. спец.	Хонин	Инж			
Нач. отд.	Градобойнова	Инж			

Сетка арматурная С19

Техстрой СССР
ГПИ Ленинградский
ВОДОКАНАЛПРОЕКТ

Формат А4

ТП901-1-93.88 Альбом II



Формат Зона	Лист	Обозначение	Наименование	Кол.	Примеч.
			Документация		
A4		ТП901-1-93.88-КЖИ-ТТ	Технические требования		
			Детали		
			ГОСТ 5701-82*		
Б4	1		А-III-16	ℓ=2005	1 3.3кг
Б4	2		А-II-10	ℓ=1635	1 1.0кг
Б4	3		А-I-8	ℓ=340	7 0.13кг

Привязка

Инд. №

ТП901-1-93.88-КЖИ-С20

Резерв	Исполнитель	Титул	Стрелка	Масса	Мощность
Продер	Андреева	Инж	Р	5.2	-
Вед. инж.	Андреева	Инж			
Инж. ер.	Побоялева	Инж	Лист	Листов	
Н. контр.	Хило	Инж			
Тех. спец.	Хонин	Инж			
Нач. отд.	Градобойнова	Инж			

Сетка арматурная С20

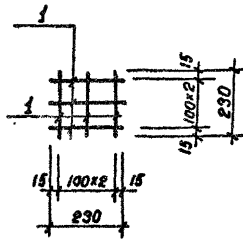
Техстрой СССР
ГПИ Ленинградский
ВОДОКАНАЛПРОЕКТ

Формат А4

Инд. № листа, листы в сборе, зона, формат

Инд. № листа, листы в сборе, зона, формат

ТП 901-1-93.88 Альбом IV



Формат	Знак	Лист	Обозначение	Наименование	Кол.	Примеч.
				<u>Документация</u>		
А4			ТП 901-1-93.88-КЖУ1-ТТ	<u>Технические требования</u>		
				<u>Детали</u>		
Б4	1			А-1-8 ГОСТ 3781-82* С. 230	8	0.1 кг

Привязки			

Изм. №

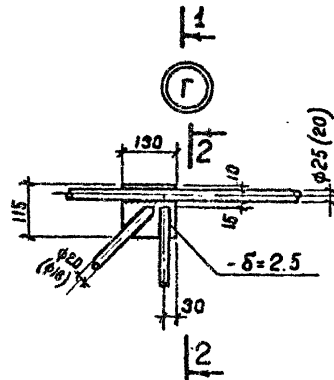
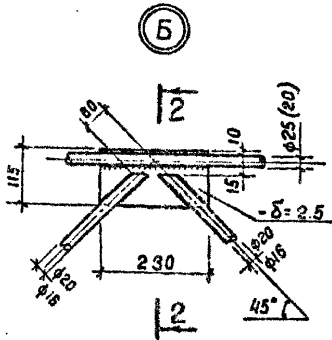
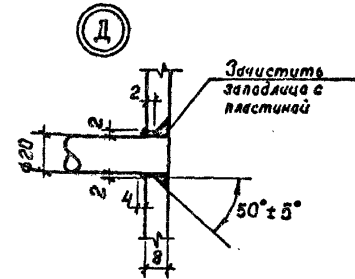
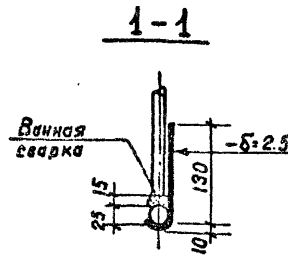
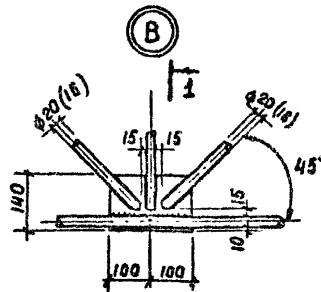
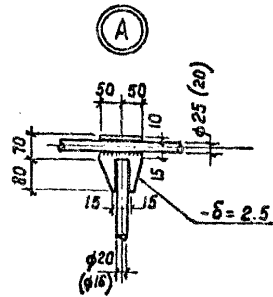
ТП 901-1-93.88-КЖУ1-С 21

Сетка арматурная С 21			Станд.	Масса	Масштаб
Разраб.	Костылева	Рис.	Р	0.8	-
Провер.	Павлычева	Лист			
Вед. инж.	Андреева	Лист			
Руч. гр.	Павлычева	Лист			
Нормок.	Жило	Лист			
Гл. спец.	Хачин	Лист			
Нач. отд.	Урадованова	Лист			
			Лист	Листов 1	
			Госстрой СССР ГПИ Ленинградский ВОДОКАНАЛПРОЕКТ		

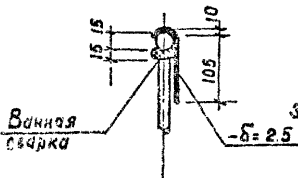
Формат А4

СР 951-04

Изм. №, дата, подпись и дата Взам. инст. №



2-2



точных напряжений распространяется 50+80 мм от шва) рекомендуется производить уравновешивание деформаций, за счет применения рациональной технологии сварки, а также подогрева зоны сварки до 200°С. Перегрев металла при сварке не допустим.

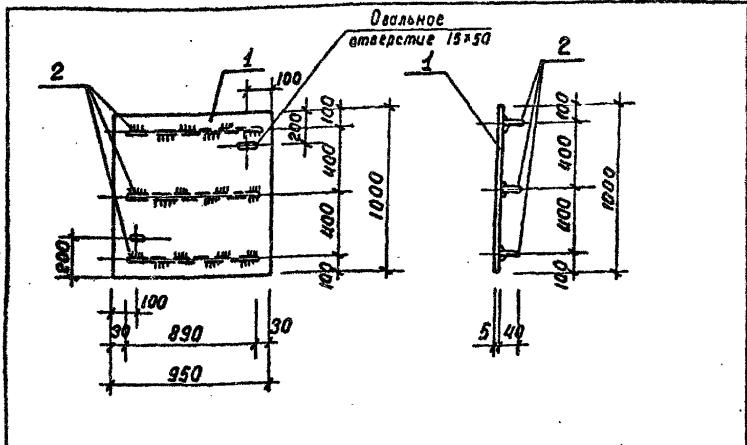
3. Механические свойства шва при электроде 350-А марки УОНИ-13/55

- а) предел текучести - 33-55 кг/мм²
- б) предел прочности - 50-60 кг/мм²

1. Соединение элементов сеток выполнять электросваркой при помощи электрода типа Э50-А марки УОНИ-13/55.
2. Сварку арматурных сеток С4-С6; С9; С10 выполнять ванным способом с использованием стальных несъемных ванн, формы ванны изготовить по месту из листа толщиной 1.5-2.5 мм. Длину подкладок (ванн) принять не менее 2х диаметров сварных стержней. Зазор между свариваемыми стержнями принять не менее 15-12 мм. Допускается смещение подкладок (ванн) при ванной сварке в пределах ± 5 мм. Трещины в сварных стыках не допускаются. Для сокращения остаточных напряжений при сварке (зона оста-

ТП 901-1-93.88-КЖЦА-УЗЛЫ А,Б,В,Г,Д			
Узлы А; Б; В; Г; Д	Стадия	Масса	Масштаб
	Р	-	-
	Лист	Лист 3	
	Госстрой СССР ГПИ Ленинградский ВОДОКАНАЛПРОЕКТ		
Разр. Шабалина	Провер. Андреева	Вед. инж. Андреева	Рис. эр. Павляева
Н. контр. Жило	Л. спец. Занин	Нач. отд. Градобойнова	

ТП901-1-93.88 Альбом II



Формат	Зона	Лист	Обозначение	Наименование	Кол.	Примеч.
А4			ТП901-1-93.88-КЖУ1-ТТ	Технические требования		
				Документация		
				Детали		
		1		Сталь листовая рифленая ГОСТ8568-77 S=3мм	№ 0.95	31.7 кг
		2		-40x4 ГОСТ 103-76 R-890	3	1.1 кг

Привязан			
инв. №			

ТП901-1-93.88-КЖУ1-ЩП1

Разраб. Костылева
 Провер. Андреева
 Вед. инж. Андреева
 Рук. зр. Подольева
 Нормок. Жило
 Гл. спец. Хачин
 Нач. отд. Воробейнова

Щит ЩП1

Студия Масса Масштаб

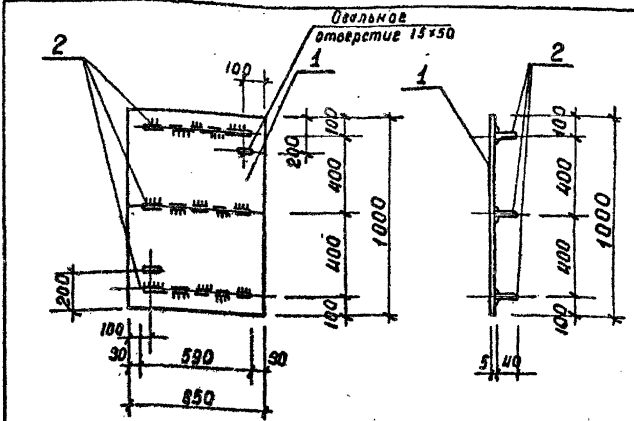
Р 35.0 1:25

Лист Листов 1

Госстрой СССР
 ГПИ Ленинградский
 ВОДОКАНАЛПРОЕКТ

Формат А4

ТП901-1-93.88 Альбом II



Формат	Зона	Лист	Обозначение	Наименование	Кол.	Примеч.
А4			ТП901-1-93.88-КЖУ1-ТТ	Технические требования		
				Документация		
				Детали		
		1		Сталь рифленая листовая ГОСТ8568-77 S=3мм	№ 0.85	23.4 кг
		2		-40x4 ГОСТ 103-76 R-590	3	0.7 кг

Привязан			
инв. №			

ТП901-1-93.88-КЖУ1-ЩП2

Разраб. Костылева
 Провер. Андреева
 Вед. инж. Андреева
 Рук. зр. Подольева
 Нормок. Жило
 Гл. спец. Хачин
 Нач. отд. Воробейнова

Щит ЩП2

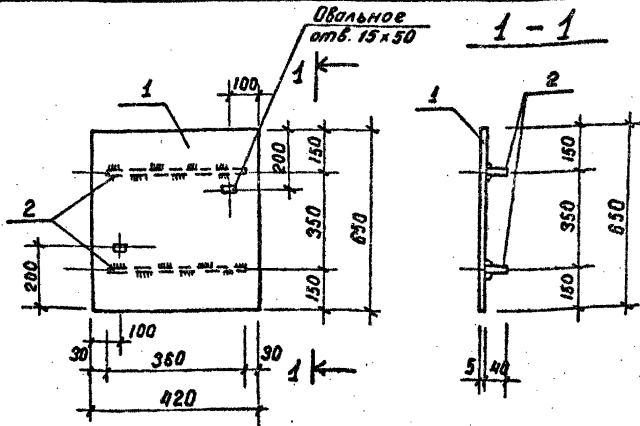
Студия Масса Масштаб

Р 25.5 1:20

Лист Листов 1

Госстрой СССР
 ГПИ Ленинградский
 ВОДОКАНАЛПРОЕКТ

Формат А4



Формат	Зона	Лист	Обозначение	Наименование	Кол.	Примеч.
А4			ТП901-1-93.88-КЖИ1-ТТ	Документация		
				Технические требования		
				Детали		
		1		Сталь листовая рифленая ГОСТ 8568-77* δ=4мм	м ² 0.27	9.1 кг
		2		-40x4 ГОСТ 103-76* В=360	2	0.4 кг

Привязан

инв. №2

ТП 901-1-93.88 - КЖИ1 - ЩПЗ

Щит ЩПЗ

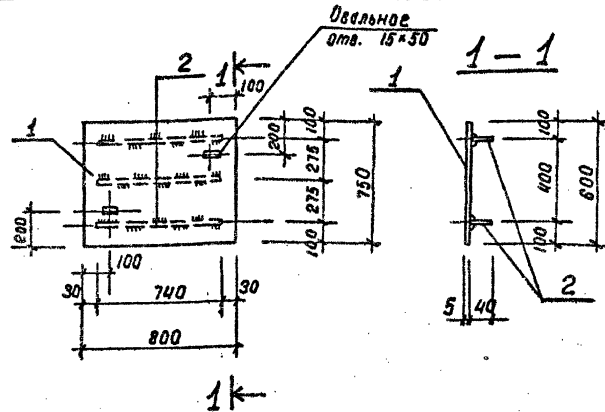
Стандарт Масса Максимум

Р 95 1-10

Лист Листов 5

Госстрой СССР
ГПИ Ленинградский
ВООДОКАНАЛПРОЕКТ

Формат А4



Формат	Зона	Лист	Обозначение	Наименование	Кол.	Примеч.
А4			ТП901-1-93.88 - КЖИ1 - ТТ	Документация		
				Технические требования		
				Детали		
		1		Сталь листовая рифленая ГОСТ 8568-77* δ=4мм	м ² 0.80	20.1 кг
		2		-40x4 ГОСТ 103-76* В=740	3	0.9 кг

Привязан

инв. №2

ТП 901-1-93.88 - КЖИ1 - ЩП4

Щит ЩП4

Стандарт Масса Максимум

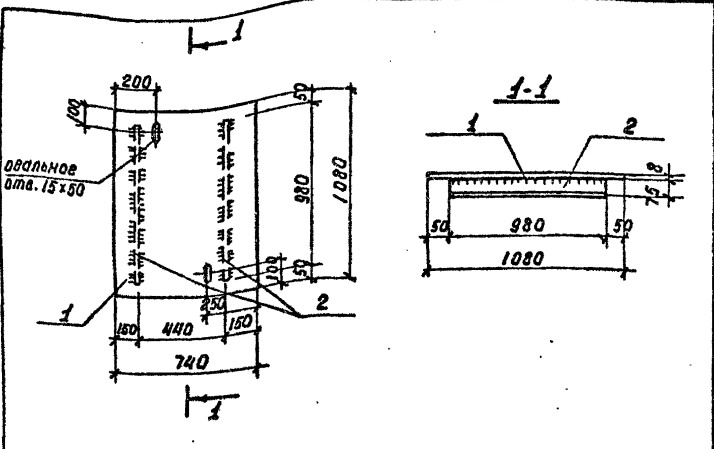
Р 22.8 1-20

Лист Листов 1

Госстрой СССР
ГПИ Ленинградский
ВООДОКАНАЛПРОЕКТ

СФ 951-04 Формат А4

ТП901-1-93.88 Альбом II



Формат	Зона	Лист	Обозначение	Наименование	Кол.	Примеч.
А4			ТП901-1-93.88-КЖУ1-ТТ	Документация		
				Технические требования		
				Детали:		
54	1			Сталь листовая рифленая ГОСТ 8268-77 5*8 мм	0,19 м ²	52,7 кг
54	2			Л75*50*5 ГОСТ 8510-86 2*980	2	4,7 кг

Привязан

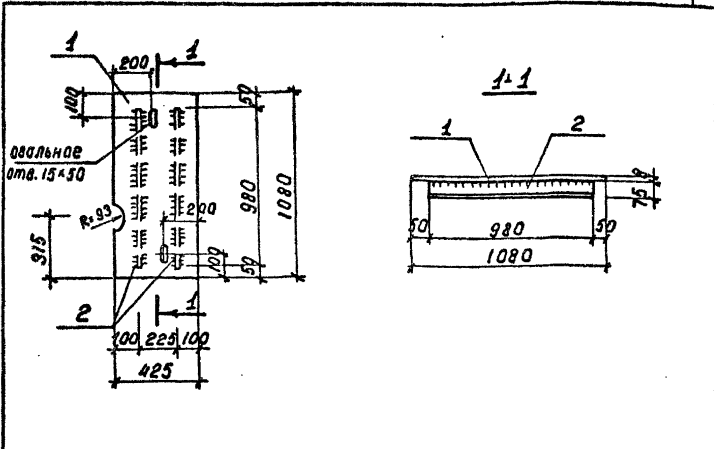
инв. №:

ТП901-1-93.88-КЖУ1-ЩП5

Щит ЩП5	Материал	Масса	Масштаб
	Р	82,2	1:20
	Лист	Листов 1	
Госстрой СССР ГПИ Ленинградский ВОДОКАНАЛПРОЕКТ			

Формат А4

ТП901-1-93.88 Альбом II



Формат	Зона	Лист	Обозначение	Наименование	Кол.	Примеч.
А4			ТП901-1-93.88-КЖУ1-ТТ	Документация		
				Технические требования		
				Детали:		
54	1			Сталь листовая рифленая ГОСТ 8268-77 5*8 мм	0,16 м ²	30,9 кг
54	2			Л75*50*5 ГОСТ 8510-86 2*980	2	4,7 кг

Привязан

инв. №:

ТП901-1-93.88-КЖУ1-ЩП7

Щит ЩП7	Материал	Масса	Масштаб
	Р	40,1	1:20
	Лист	Листов 1	
Госстрой СССР ГПИ Ленинградский ВОДОКАНАЛПРОЕКТ			

Формат А4

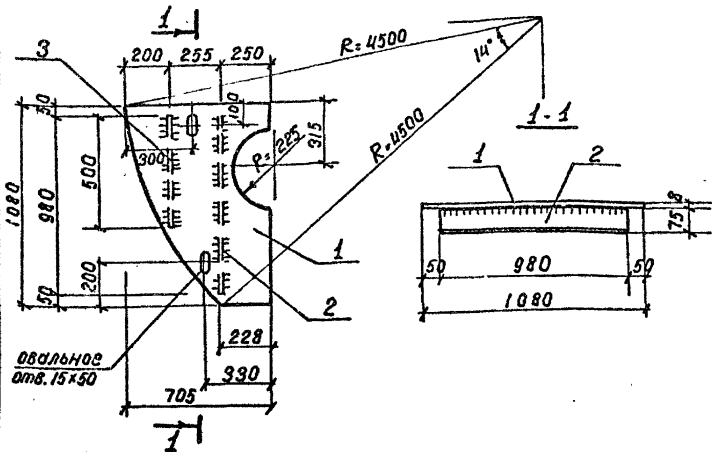
СП951-04

Шка. № подл. Видимое и невидимое

Шка. № подл. Видимое и невидимое

Директор: [подпись]
Инженер: [подпись]
Рис. эр. [подпись]
Н. контро. [подпись]
Гл. спец. [подпись]
Исполн. [подпись]

Проект. [подпись]
Инженер: [подпись]
Рис. эр. [подпись]
Н. контро. [подпись]
Гл. спец. [подпись]
Исполн. [подпись]



Формат	Зона	Поз.	Обозначение	Наименование	Кол.	Примеч.
				<u>Документация</u>		
А4			ТП901-1-93.88-КЖУ1-ТТ	Технические требования		
				<u>Детали:</u>		
Б4	1			Сталь листовая рифленая ГОСТ 8510-72 8-й тип	0,52 м ²	34,7 кг
Б4	2			L75x50x5 ГОСТ 8510-86 Р-980	1	4,7 кг
Б4	3			L75x30x5 ГОСТ 8510-86 Р-500	1	2,4 кг

Привязан

инв. №

ТП901-1-93.88-КЖУ1-ЩП12

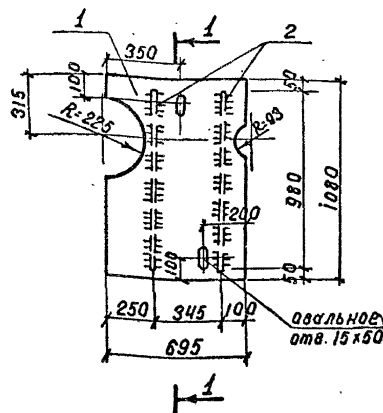
Щит ЩП12

Стадия Масса Масштаб

Р 41,8 6/М

Лист Листов 1

Госстрой СССР
ГПИ Ленинградский
ВОДОКАНАЛПРОЕКТ



Формат	Зона	Поз.	Обозначение	Наименование	Кол.	Примеч.
				<u>Документация</u>		
А4			ТП901-1-93.88-КЖУ1-ТТ	Технические требования		
				<u>Детали:</u>		
Б4	1			Сталь листовая рифленая ГОСТ 8510-72 8-й тип	0,66 м ²	44,0 кг
Б4	2			L75x50x5 ГОСТ 8510-86 Р-980	2	4,7 кг

Привязан

инв. №

ТП901-1-93.88-КЖУ1-ЩП13

Щит ЩП13

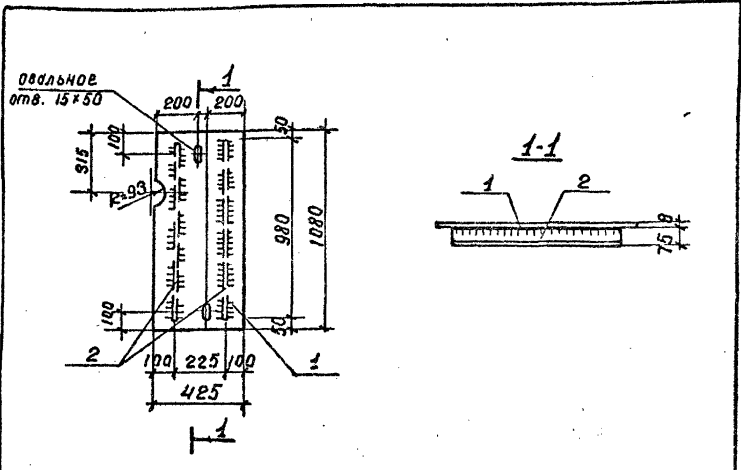
Стадия Масса Масштаб

Р 53,4 6/М

Лист Листов 1

Госстрой СССР
ГПИ Ленинградский
ВОДОКАНАЛПРОЕКТ

ТП901-1-93.88 Альбом IV



Формат	Зона	Лист	Обозначение	Наименование	Кол.	Примеч.
				<u>Документация</u>		
А4			ТП901-1-93.88-КЖУ1-ТТ	Технические требования		
				<u>Детали:</u>		
Б4	1			Сталь листовая рифленая ГОСТ 8562-77 δ=8мм	0,46 м ²	30,7 кг
Б4	2			Л.75×50×6 ГОСТ 2510-86 Р=930	2	4,7 кг

Привязан		
Имя №		

ТП901-1-93.88 -КЖУ1-ЩП14

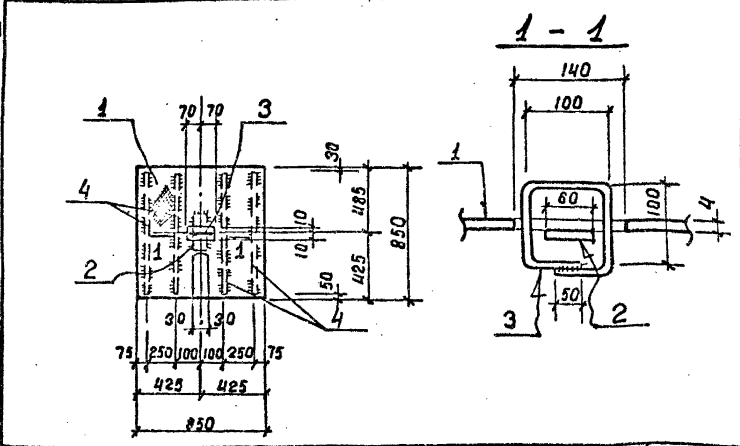
Щит ЩП14

Стандарт	Масса	Масштаб
Р	401	5/1м

Лист 1 из 1
Листов 1
Госстрой СССР
ГПИ Ленинградский
ВОДОКАНАЛПРОЕКТ

Формат А4

ТП901-1-93.88 Альбом IV



Формат	Зона	Лист	Обозначение	Наименование	Кол.	Примеч.
				<u>Документация</u>		
А4			ТП901-1-93.88-КЖУ1-ТТ	Технические требования		
				<u>Детали</u>		
Б4	1			Ст. рифл. ГОСТ 8562-77 δ=4мм	0,723 м ²	24,1 кг
Б4	2			60×6 ГОСТ 103-76 Р=100	1	0,3 кг
Б4	3			Л.7-10 ГОСТ 5781-82 Р=450	1	0,3 кг
Б4	4			40×4 ГОСТ 103-76 Р=790	4	1,0 кг

Привязан		
Имя №		

ТП901-1-93.88 -КЖУ1-ЩП15

Щит ЩП15

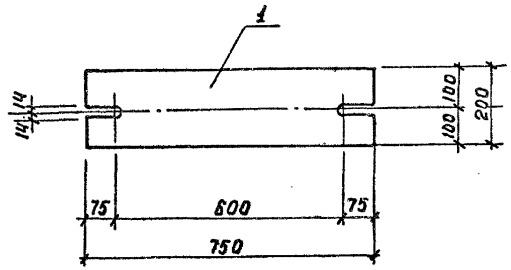
Стандарт	Масса	Масштаб
Р	28,8	5/1м

Лист 1 из 1
Листов 1
Госстрой СССР
ГПИ Ленинградский
ВОДОКАНАЛПРОЕКТ

Формат А4

СФ 951-04

ТП 901-1-93.88 Альбом IV



Формат	Зона	Поз.	Обозначение	Наименование	Кол.	Примеч.
				<u>Документация</u>		
А4			ТП 901-1-93.88-КЖУ1-ТТ	Технические требования		
				<u>Детали</u>		
Б4	1			200x20 ГОСТ 103-76 ^а Р-750	1	23,6 кг

Привязки			
инв. №			

ТП 901-1-93.88-КЖУ1-МС1

Проектир.	Андреева	И.И.
Разраб.	Котова	Комф
Вед. инж.	Андреева	И.И.
Рук. зр.	Повалова	И.И.
Н. контр.	Жидо	И.И.
Т. спец.	Санин	И.И.
Нач. отд.	Владимирова	И.И.

Узле соединительное МС1.

Стадия	Масса	Масштаб
Р	236	1:10
Лист	Листов 1	
Госстрой СССР ГПИ Ленинградский ВОДОКАНАЛПРОЕКТ		

Формат А4

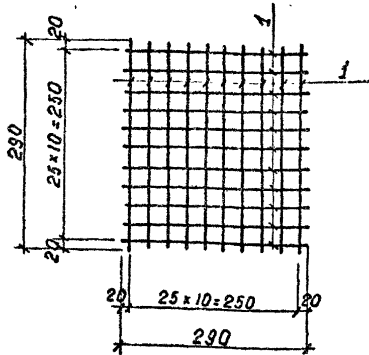
Шк. № подл. Подпись и дата. Изом. инв. №

Шк. № подл. Подпись и дата. Изом. инв. №

Привязки			
инв. №			

Стадия	Масса	Масштаб
Лист	Листов	
Госстрой СССР ГПИ Ленинградский ВОДОКАНАЛПРОЕКТ		

СФ 951-04



Формат	Зона	Поз.	Обозначение	Наименование	Кол.	Примеч.
А4			ТП901-1-93.88-КЖЦ1-ТТ	Документация Технические требования		
Б4	1			Детали А-1-10 ГОСТ 5781-82* L=290	22	0.17 кг

Привязан

инв. №

ТП 901-1-93.88-КЖЦ1-РШ1

Решетка Рш 1

Стандия Масса Масситв

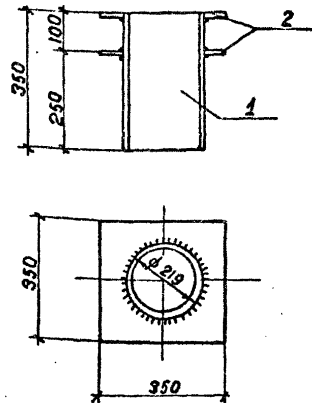
Р 3.74 Б/м

Лист Листов 1

Госстрой СССР
ГПИ Ленинградский
ВОДОКАНАЛПРОЕКТ

Провер. Повеяева
Инженер Попова
Р.к. гр. Повеяева
Н.контр. Жило
Л. спец. Ханин
Нач. отд. Владовичева

инв. № подл. Подпись и дата



Формат	Зона	Поз.	Обозначение	Наименование	Кол.	Примеч.
А4			ТП901-1-93.88-КЖЦ1-ТТ	Документация Технические требования		
Б4	1			Детали: ТР.213x4.5 ГОСТ 10704-76* L=350	1	9.2 кг
Б4	2			350x10 ГОСТ 19903-74* L=350	2	8.74

Привязан

инв. №

ТП 901-1-93.88-КЖЦ1-М1

Изделие закладное
М1

Стандия Масса Масситв

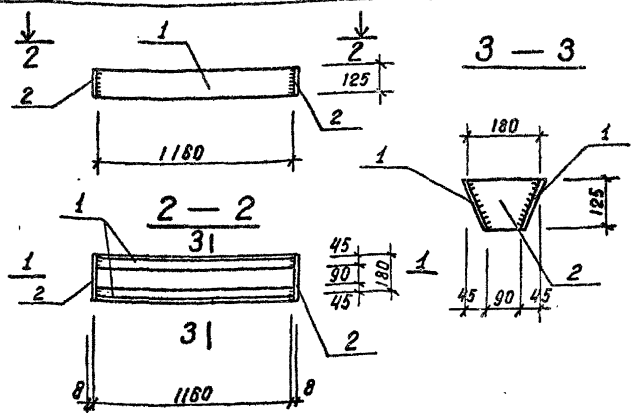
Р 26.86 Б/м

Лист Листов 1

Госстрой СССР
ГПИ Ленинградский
ВОДОКАНАЛПРОЕКТ

инв. № подл. Подпись и дата

ТП901-1-93.88 Львов IV



Формат	Этап	Лист	Обозначения	Наименование	Кол.	Примеч.
А4			ТП901-1-93.88-КЖУ1-ТТ	Документация		
				Технические требования		
				Детали		
Б4	1		-140x8 ГОСТ 103-76 ^л L-1160	2	10,0 кг	
Б4	2		-125x8 ГОСТ 103-76 ^л L-200	2	1,6 кг	

Лист № подл. Подпись и дата

Привязан

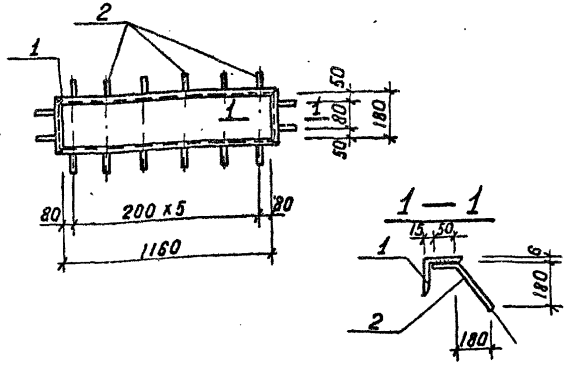
инв. №:

ТП901-1-93.88-КЖУ1-М2

Закладное изделие М2	Стдия	Масса	Масштаб
	Р	23,2	-
	Лист	Листов 1	
	Госстрой СССР ГПИ Ленинградский ВОДОКАНАЛПРОЕКТ		

Формат А4

ТП901-1-93.88 Львов IV



Формат	Этап	Лист	Обозначение	Наименование	Кол.	Примеч.
А4			ТП901-1-93.88-КЖУ1-ТТ	Документация		
				Технические требования		
				Детали		
Б4	1		L75x6 ГОСТ 8509-86	1	п.м. 3,3	1 п.м. 8,3 кг
Б4	2		Л-Ш-12 ГОСТ 5781-82 ^л L-300	16		0,3 кг

Лист № подл. Подпись и дата

Привязан

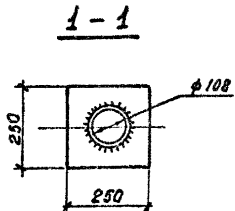
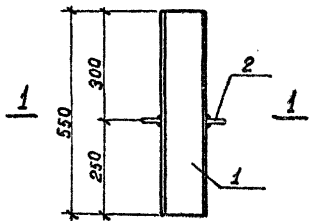
инв. №:

ТП901-1-93.88-КЖУ1-М4

Закладное изделие М4	Стдия	Масса	Масштаб
	Р	27,6	1:25
	Лист	Листов 1	
	Госстрой СССР ГПИ Ленинградский ВОДОКАНАЛПРОЕКТ		

Формат А4

СР951-04



Формат	Зона	Поз.	Обозначение	Наименование	Кол.	Примеч.
А4			ТП901-1-93.88-КЖУ1-ТТ	Документация Технические требования		
<u>Детали:</u>						
Б4				ТР.108x4 ГОСТ10704-76* P-550	1	5.64
Б4				250x10 ГОСТ19903-74* P-250	1	4.9

Привязан

инв. №

ТП901-1-93.88-КЖУ1-М6

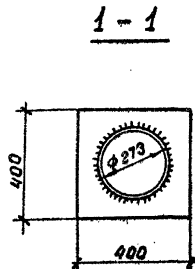
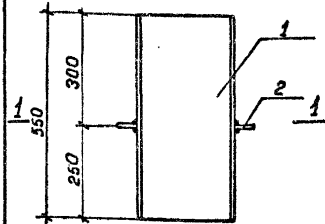
Изделие закладное
М6

Стадия Масса Масштаб

Р 10.54 б/м

Лист Листов: 1

Госстрой СССР
ГПИ Ленинградский
ВОДОКАНАЛПРОЕКТ



Формат	Зона	Поз.	Обозначение	Наименование	Кол.	Примеч.
А4			ТП901-1-93.88-КЖУ1-ТТ	Документация Технические требования		
<u>Детали:</u>						
Б4				ТР.273x4.5 ГОСТ10704-76* P-530	1	16.39
Б4				400x10 ГОСТ19903-74* P-400	1	12.56

Привязан

инв. №

ТП901-1-93.88-КЖУ1-М5

Изделие закладное
М5

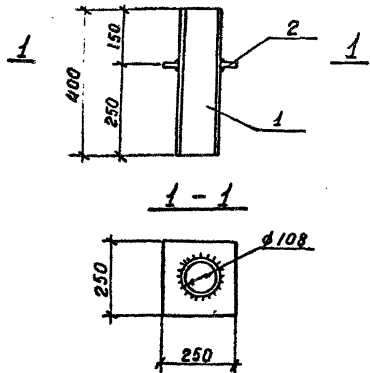
Стадия Масса Масштаб

Р 28.95 б/м

Лист Листов: 1

Госстрой СССР
ГПИ Ленинградский
ВОДОКАНАЛПРОЕКТ

ТП901-1-93.88 Альбом II



Формат	Зона	Поз.	Обозначение	Наименование	Кол.	Примеч.
				<u>Документация</u>		
А4			ТП901-1-93.88-КЖУ1-ТТ	Технические требования		
				<u>Детали:</u>		
Б4	1			ТР.108x4 ГОСТ 10704-76 ^в В-400	1	4.1
Б4	2			250x10 ГОСТ 19903-74 ^в В-250	1	4.9

Привязан			
			инв. №

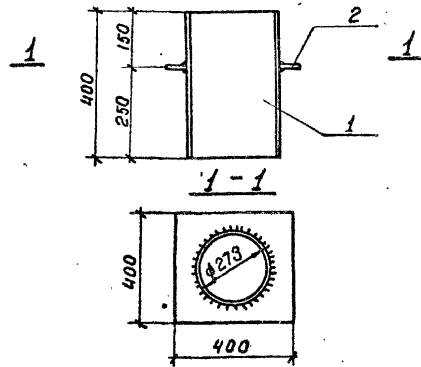
ТП901-1-93.88-КЖУ1-М7

Изделие закладное
М7

Стадия	Масса	Масштаб
Р	9	Б/М
Лист	Листов 1	
Гострой СССР ГПИ Ленинградский ВОДОКАНАЛПРОЕКТ		

Формат А4

ТП901-1-93.88 Альбом II



Формат	Зона	Поз.	Обозначение	Наименование	Кол.	Примеч.
				<u>Документация</u>		
А4			ТП901-1-93.88-КЖУ1-ТТ	Технические требования		
				<u>Детали:</u>		
Б4	1			ТР.273x4.5 ГОСТ 10704-76 ^в В-400	1	11.92
Б4	2			400x10 ГОСТ 19903-74 ^в В-400	1	12.56

Привязан			
			инв. №

ТП901-1-93.88-КЖУ1-М8

Изделие закладное
М8

Стадия	Масса	Масштаб
Р	24.48	Б/М
Лист	Листов 1	
Гострой СССР ГПИ Ленинградский ВОДОКАНАЛПРОЕКТ		

СФ951-04

Формат А4

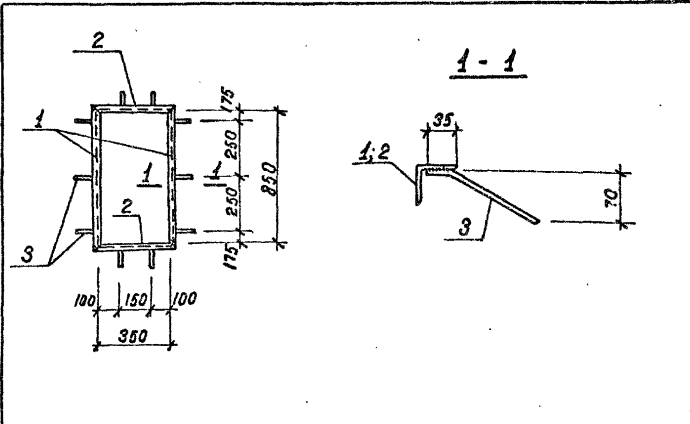
инв. № подл. Подпись и дата Взам. инв. №

инв. № подл. Подпись и дата Взам. инв. №

Провер. Ловляева
Инженер Попова
Рук. гр. Ловляева
И.контр. Жило
Гл. спец. Жилин
Нач. отд. Градобойнова

Провер. Ловляева
Инженер Попова
Рук. гр. Ловляева
И.контр. Жило
Гл. спец. Жилин
Нач. отд. Градобойнова

ТП901-1-93.88 Альбом II



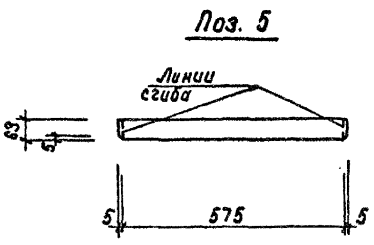
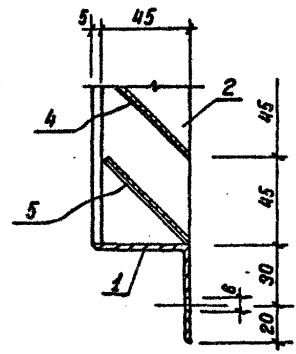
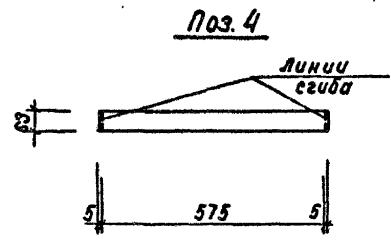
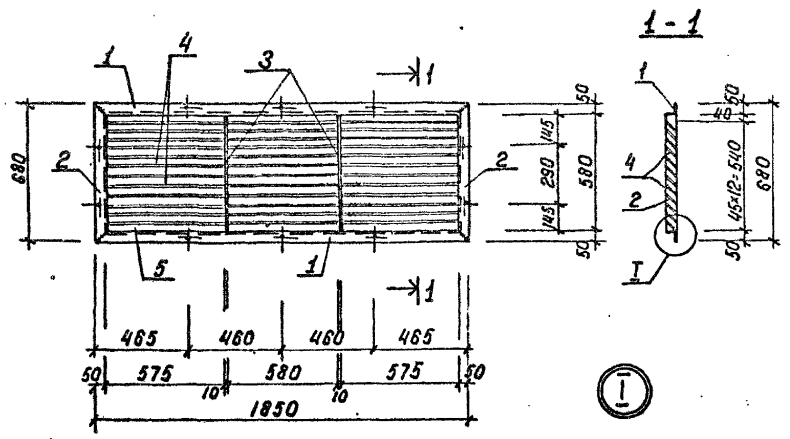
Формат	Дата	Лист	Обозначение	Наименование	Кол.	Примеч.
				<u>Документация</u>		
А4			ТП901-1-93.88-КЖУ1-ТТ	Технические требования		
				<u>Детали</u>		
		1		L 50x5 ГОСТ8509-86 P-350	2	3.7 кг
		2		L 50x5 ГОСТ8509-86 P-450	2	1.9 кг
		3		И-П-8 ГОСТ5781-82* P-250	10	0.1 кг

			Привязан			
			инв. №			
			ТП901-1-93.88-КЖУ1-Р1			
Разработчик	Костяева	К.И.	Рама Р1	Стандарт	Масса	Масштаб
Проверен	Андреева	И.И.		Р	12.2	1:20
Вед. инж.	Андреева	И.И.				1:5
Рис. гр.	Павляева	С.С.		Лист	Листов 1	
Нормок.	Жукова	С.С.		Госстрой СССР		
Уз. спец.	Жанин	В.И.	ГПИ Ленинградский			
Исполн.	Григорьев	С.С.	ВОДОКАНАЛПРОЕКТ			

Формат А4

С.Р.951-04

ТП901-1-93.88 Альбом II



Формат	Зона	Поз.	Обозначение	Наименование	Кол.	Примечание
				<u>Документация</u>		
A4			ТП901-1-93.88-КЖИ-ТТ	Технические требования		
				<u>Детали</u>		
54	1			L 50x5 ГОСТ 8509-86 l=1850	2	7.0 кг
54	2			L 50x5 ГОСТ 8509-86 l=580	2	2.2 кг
54	3			-45x6 ГОСТ 19903-74 l=578	2	1.0 кг
54	4			-63x15 ГОСТ 19903-74 l=585	36	0.31 кг
54	5			-63x1.5 ГОСТ 19903-74 l=585	3	0.31 кг

1. Отверстия $\varnothing 6$ мм сверленные зенкованные с одной стороны.
2. Сварные швы толщиной 5 мм за исключением первых, которые привариваются швом 2 мм.
3. Варить тонким электродом, соблюдая режим сварки танкалиставых элементов.

Имя, фамилия, Подпись и дата

Привязан
Имя, №:

Проверил	Андреева	А.И.
Разраб.	Котова	А.И.
Вед. инж.	Андреева	А.И.
Рук. гр.	Поволова	А.И.
Н. контр.	Жило	А.И.
Гл. спец.	Ханин	А.И.
Нач. отд.	Урадовина	А.И.

ТП901-1-93.88-КЖИ-Р2			
Решетка жалюзийная Р2	Стадия	Масса	Масштаб
	Р	32.5	1:10 1:20
	Лист	Листов 1	
	Госстрой СССР ГПИ Ленинградский ВОДОКАНАЛПРОЕКТ		

