

ТИПОВОЙ ПРОЕКТ  
901-1-94.88

ВОДОЗАБОРНЫЕ СООРУЖЕНИЯ  
ПРОИЗВОДИТЕЛЬНОСТЬЮ ОТ 0,2 до 0,5 м<sup>3</sup>/с  
ДЛЯ АМПЛИТУДЫ КОЛЕБАНИЯ УРОВНЯ ВОДЫ 14,0 м

Уралгипровет, 620062, г. Свердловск, ул. Чкалова, 4  
Зак. 2753 Изм. СД/МБ.04 Тираж 20  
Сдано в печать 21.06. 1991 г. Лист 3-18

АЛЬБОМ IV  
СТРОИТЕЛЬНЫЕ ИЗДЕЛИЯ /НАДЗЕМНАЯ ЧАСТЬ/

сф 948-04

			Проектировщик	
Изм. дт				

ТИПОВОЙ ПРОЕКТ  
901-1-94.88

ВОДОЗАБОРНЫЕ СООРУЖЕНИЯ  
ПРОИЗВОДИТЕЛЬНОСТЬЮ ОТ 0,2 ДО 0,5  $\frac{\text{м}^3}{\text{с}}$   
ДЛЯ АМПЛИТУДЫ КОЛЕБАНИЯ УРОВНЯ ВОДЫ 14,0 м

Альбом IV  
СТРОИТЕЛЬНЫЕ ИЗДЕЛИЯ. /НАДЗЕМНАЯ ЧАСТЬ/

РАЗРАБОТАН  
ГОСУДАРСТВЕННЫМ ПРОЕКТНЫМ ИНСТИТУТОМ  
ЛЕНИНГРАДСКИЙ ВОДОКАНАЛПРОЕКТ  
ГЛАВНЫЙ ИНЖЕНЕР ИНСТИТУТА *Г.А. Кондратенко* Г.А. КОНДРАТЕНКО  
ГЛАВНЫЙ ИНЖЕНЕР ПРОЕКТА *Ю.В. Бежуб* Ю.В. БЕЖУБ

сф 948-04

© СФ ЦИТП Госстрой СССР, 1989.

УТВЕРЖДЕН ГОССТРОЕМ СССР Протокол от 06.04.1989г. №25  
ВВЕДЕН В ДЕЙСТВИЕ В/О „Союзводоканалпроект“ ПРИКАЗ  
№204 от 05.07.1989г.

						Привязан	
Изм №							

ТП901-1-94.88 ЛРБДМ IV

Формат	Обозначение	Наименование	Стр.	Примечание
А3	-КЖУ1-Д0	Ведомость листов выпуска	2	
Л4	-КЖУ1-Д0	Ведомость листов выпуска (окончание)	3	
А3	-КЖУ1-ТТ	Техническое требование на изготовление сборных железобетонных арматурных и закладных изделий.		
А3	-КЖУ1-66-6-1	колонна К66-6-1	4	
А3	-КЖУ1-К66-6-2	колонна К66-6-2	5	
А3	-КЖУ1-К66-6-3	колонна К66-6-3	6	
А3	-КЖУ1-К66-6-4	колонна К66-6-4	7	
А3	-КЖУ1-К66-6-5	колонна К66-6-5	8	
А3	-КЖУ1-6КФ79-1-1	колонна 6КФ79-1-1	9	
А4	-КЖУ1-1БДР12-ЗАУТ-1	балка 1БДР12-ЗАУТ-1	10	
А4	-КЖУ1-5ПБ25-37-1	перемычка 5ПБ25-37-1	11	
А3	-КЖУ1-П7Д-5Б-1	плита П7Д-5Б-1	11	
Л4	-КЖУ1-ОП1	спорная подушка ОП-1	12	
А4	-КЖУ1-С1	сетка арматурная С1	13	
А4	-КЖУ1-С2	сетка арматурная С2		
А4	-КЖУ1-С3	сетка арматурная С3	14	
А4	-КЖУ1-С4	сетка арматурная С4		
А4	-КЖУ1-С5	сетка арматурная С5	15	
А4	-КЖУ1-С6	сетка арматурная С6		
А4	-КЖУ1-С7	сетка арматурная С7	16	
А4	-КЖУ1-С8	сетка арматурная С8		
А4	-КЖУ1-С9	сетка арматурная С9	17	
А4	-КЖУ1-С10	сетка арматурная С10		
А4	-КЖУ1-С11	сетка арматурная С11	18	
А4	-КЖУ1-С12	сетка арматурная С12		
А4	-КЖУ1-С13	сетка арматурная С13	19	
А4	-КЖУ1-С14	сетка арматурная С14		

Цена 1: подл. Подпись и дата Электрон. №:

Формат	Обозначение	Наименование	Стр.	Примечание
Л4	-КЖУ1-С15	сетка арматурная С-15	20	
Л4	-КЖУ1-С16	сетка арматурная С-16		
Л4	-КЖУ1-С-17	сетка арматурная С-17	21	
Л4	-КЖУ1-С18	сетка арматурная С18		
Л4	-КЖУ1-С19	сетка арматурная С19	22	
Л4	-КЖУ1-С20	сетка арматурная С20		
Л4	-КЖУ1-С21	сетка арматурная С21	23	
А3	-КЖУ1-узлы	узлы „А“, „Б“, „В“, „Г“, „Д“	24	
Л4	-КЖУ1-ЩП1	щит ЩП1	25	
Л4	-КЖУ1-ЩП2	щит ЩП2		
Л4	-КЖУ1-ЩП3	щит ЩП3	26	
Л4	-КЖУ1-ЩП4	щит ЩП4		
Л4	-КЖУ1-ЩП5	щит ЩП5	27	
Л4	-КЖУ1-ЩП6	щит ЩП6	28	
Л4	-КЖУ1-ЩП7	щит ЩП7		
Л4	-КЖУ1-ЩП8	щит ЩП8	29	
Л4	-КЖУ1-ЩП9	щит ЩП9		
Л4	-КЖУ1-ЩП10	щит ЩП10	30	

Привязан			
Цена №:			

ТП901-1-94.88-КЖУ1-Д0

Разраб. Кастылева	Кур.		
Вед. учж. Андреева	М.П.		
Рук. групп. Пасляева	М.П.	01.88	
Н. контр. Жуло	М.П.	02.88	
Гл. спец. Хамин	М.П.	03.88	
Нач. отд. Гривоборозь	М.П.	04.88	

Ведомость листов выпуска

Копия	Лист	Листов
Р	1	2

Госстрой СССР  
ГПИ Ленинградский  
ВОДОКАНАЛПРОЕКТ

ТП 901-1-94.88 Альбом IV

Формат	Обозначение	Наименование	Стр.	Примечание
А4	-КЖИ1-ЩП11	Щит ЩП 11	30	
А4	-КЖИ1-ЩП-12	Щит ЩП 12	31	
А4	-КЖИ1-ЩП-13	Щит ЩП 13		
А4	-КЖИ1-ЩП-14	Щит ЩП 14	32	
А4	-КЖИ1-ЩП-15	Щит ЩП 15		
А4	-КЖИ1-МС1	Изделие соединительное МС1	33	
А4	-КЖИ1-РШ1	Решетка РШ1	34	
А4	-КЖИ1-М1	Изделие закладное М1		
А4	-КЖИ1-М2	Изделие закладное М2	35	
А4	-КЖИ1-М4	Изделие закладное М4		
А4	-КЖИ1-М5	Изделие закладное М5	36	
А4	-КЖИ1-М6	Изделие закладное М6		
А4	-КЖИ1-М7	Изделие закладное М7	37	
А4	-КЖИ1-М8	Изделие закладное М8		
А4	-КЖИ1-Р1	Рама Р1	38	
А4	-КЖИ1-Р2	Решетка жалюзийная Р2	39	
А4	-КЖИ1-Р3	Решетка жалюзийная Р3	40	

Инд. № подл. Подпись и дата Взам. инв. №

Привязан			
Инд. №			

ТП 901-1-94.88-КЖИ1-ДО Лист 2

Формат А4

ТП 901-1-94.88 Альбом IV

1. Плоские арматурные изделия следует изготавливать при помощи контактной точечной сварки. Сварку сеток и каркасов производить во всех точках пересечения стержней.
2. Объединение плоских каркасов в пространственные производить в контурах при помощи электросварочных клещей.
3. Размеры сеток и каркасов даны по осям и торцам стержней.
4. Сварку металлоконструкций производить электродами Э42 ГОСТ 9457-75 в соответствии с ГОСТ 14898-85. „Соединения сварные арматуры и закладных изделий железобетонных конструкций. Основные типы конструкций и размеры.“
5. Сварку тавровых соединений круглых стержней с листовым прокатом закладных изделий выпалывать под углом фланса.
6. Толщину неогороженных сварных швов принять по наименьшей толщине сварных элементов.
7. Сборные железобетонные изделия изготавливать, маркировать и транспортировать в строгом соответствии с ГОСТ 13015-83\*; ГОСТ 13015.1-81; ГОСТ 13015.2-81; ГОСТ 13015.4-84.
8. Фиксация закладных изделий осуществляется путем крепления их к стальной форме.

Инд. № подл. Подпись и дата Взам. инв. №

Привязан			
Инд. №			
Разр. Провер.	Костылева Лобалева	Кур	
Вед. инж.	Морозова	М.Н.А.	
Вик. зр.	Лобалева	Ж.С.	92.88
Норм. эк.	Хило	В.С.	92.88
Гл. спец. нач. отд.	Лонин	К.С.	92.88
	Григорьев	С.В.	92.88

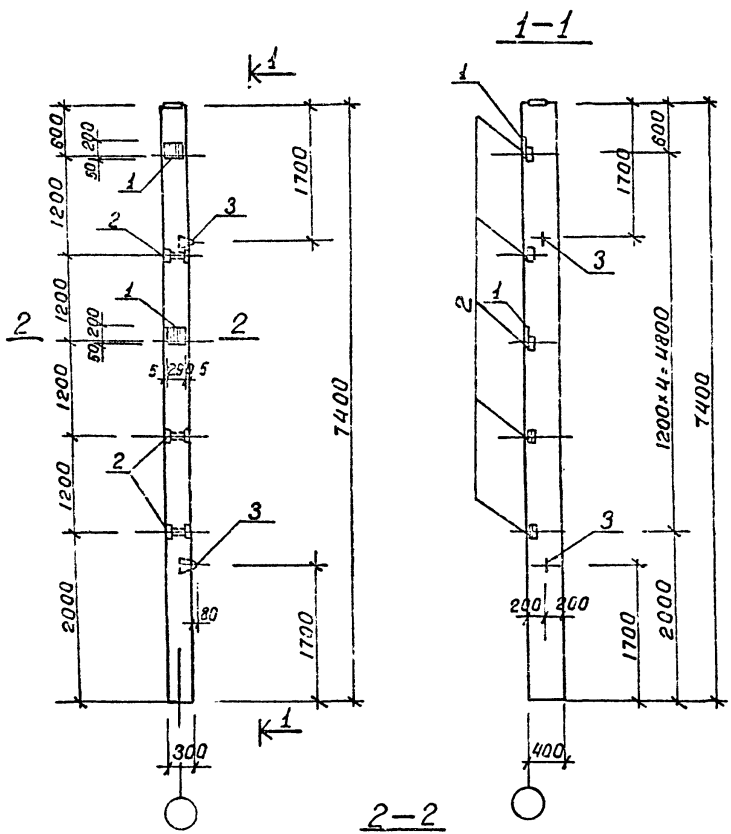
ТП 901-1-94.88-КЖИ1-ТТ

Технические требования на изготовление сборных железобетонных, арматурных и закладных изделий.

Стадия Лист Листов  
Р 1  
Госстрой СССР  
ГПИ Ленинеродский  
ВОДОКАНАЛПРОЕКТ

Формат А4

ТП 901-1-94.88 Альбом III



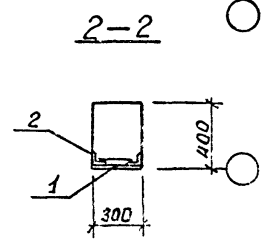
Формат	Зона	Поз.	Обозначение	Наименование	Кол.	Примеч.
				Сборочные единицы		
			1.423-3 в.3	Колонна К66-Б		
				Изделия закладные		
		1	1.423-3 в.2 л.136	НМ1-5	2	10.1кг
		2	1.423-3 в.2 л.141	М1-13	5	1.7кг
		3	1.423-3 в.2 л.142	М12-150	2	0.63кг

Ведомость расхода стали на дополнительные закладные изделия, кг

Марка	Изделия закладные										Всего
	Арматура класса							Прокат марки			
	А-I			А-III				ВстЗ КП2			
	ГОСТ 5781-82*			ГОСТ 5781-82*				ГОСТ 8509-85	ГОСТ 19903-74*		
	φ6	12	Итого	φ12	14	22	Итого	63x5	δ=10	Итого	
К66-Б-1	0.4	1.3	1.7	1.2	5.6	2.8	9.6	7.2	11.4	18.6	29.9

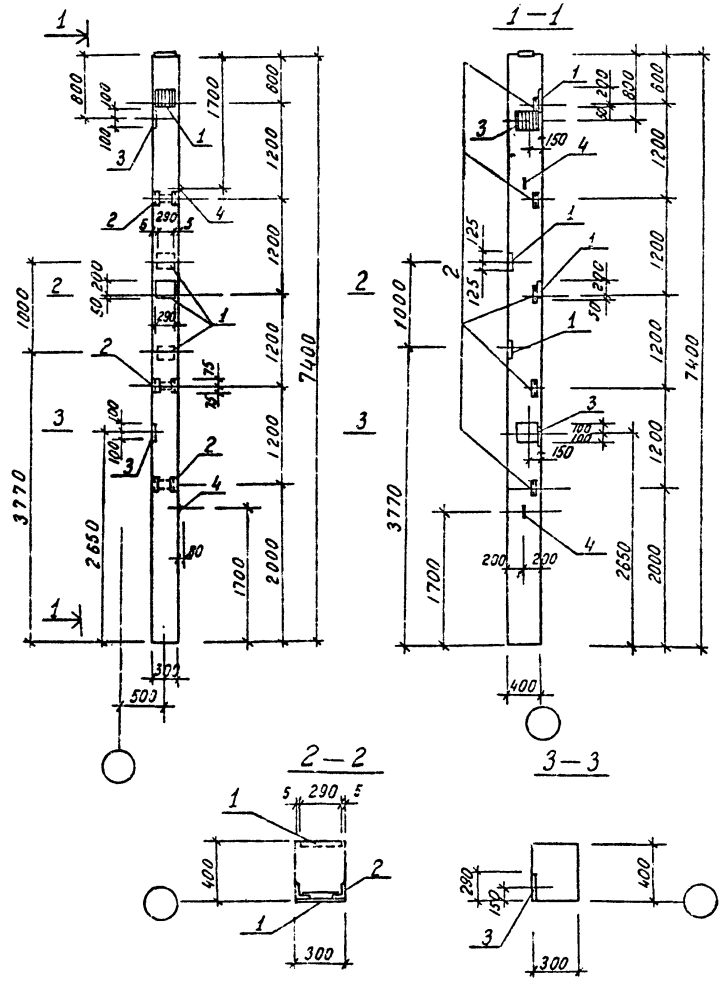
Остальное - смотреть колонну К66-Б серии 1.423-3 выпуск 3.

См. № посл. Издания в плане. Изм. № 1-2



Привязан			ТП 901-1-94.88 - КЖС1-К66-Б-1			Студия	Масса	Масштаб
Проверил	Андреева	А.К.	Колонна К66-Б-1	Р	2200	1:50	1:25	
Разработ.	Котова	Л.М.						
Ведущий	Андреева	Л.М.						
Рис. эр.	Попляева	Л.М.						
Н. контр.	Жука	Л.М.						
Гл. спец.	Жука	Л.М.	Лист	Листов 1				
Изм. №			Госстрой СССР			ГПИ Ленинградский ВОДОКАНАЛПРОЕКТ		

ТП901-1-94.88 Альбом II



Формат	Зона	Поз.	Обозначение	Наименование	Кол.	Примеч.
				Сборочные единицы		
			1.423-3 В.3	Колонна К66-6		
				Изделия закладные		
		1	1.423-3 В.2 л. 136	НМ 1-5	4	10.1 кг
		2	1.423-3 В.2 л. 141	М 1-13	5	1.7 кг
		3	1.423-3 В.2 л. 140	М 1-12-1	2	6.0 кг
		4	1.423-3 В.2 л. 142	М 12-150	2	0.63 кг

Ведомость расхода стали на дополнительные закладные изделия.

Марка	Изделия закладные										Всего
	Арматура класса						Прокат марки				
	А-I		А-II				В Ст 3 кл 2				
	ГОСТ 5781-82*	ГОСТ 5781-82*	ГОСТ 19903-74	ГОСТ 3509-86	ГОСТ 19903-74	ГОСТ 3509-86	ГОСТ 19903-74	ГОСТ 3509-86	ГОСТ 19903-74	ГОСТ 3509-86	
	φ6	12	Итого	φ12	14	22	Итого	δ=10	63x5	Итого	
К66-6-2	0.8	1.3	2.1	4.0	11.2	5.6	20.8	32.0	7.2	39.2	62.1

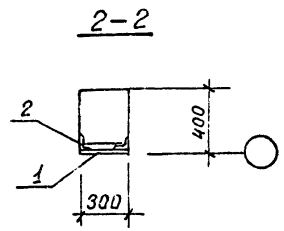
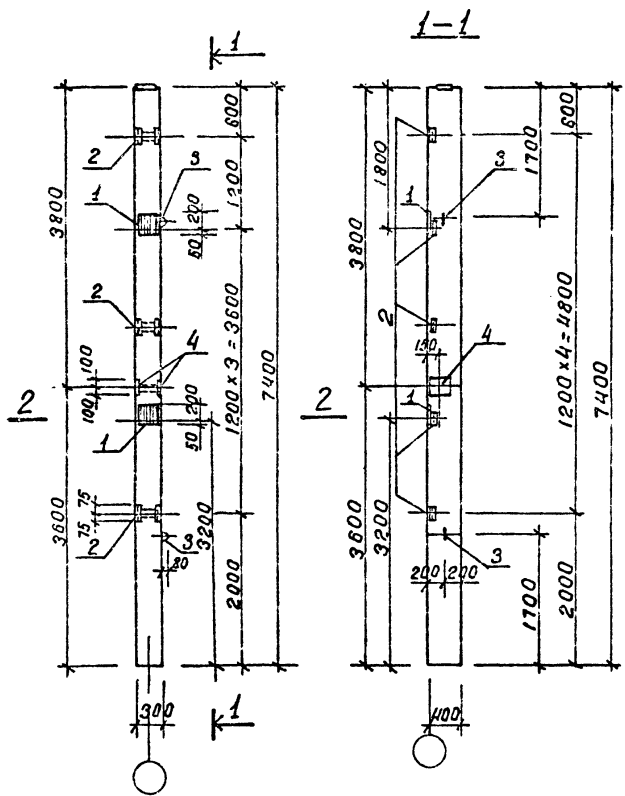
Остальное - смотреть колонну К66-6 - серии 1.423-3 выпуск 3.

Привязан			
Инд. №			

Инд. № по др. Подпись и дата Взам. инв. №

ТП901-1-94.88-КЖИ1 - К 66-2			Сталь	Масса	Масштаб
Колонна К66-6-2			Р	2200	1:50 1:25
Проверил Лосенцова И.Е. Разраб. Котова З.М. Вед. инж. Андреева В.В. Рук. пр. Подьячева А. Н. контр. Жило В. Гл. спец. Хонин Р. Нач. отд. Урадыловой С.			Лист	Листов 1	
			Госстрой СССР ГПИ Ленинградский ВООДКАНАЛПРОЕКТ		

ТП901-1-94.88 Альбом II



Формат	Зона	Поз.	Обозначение	Наименование	Кол.	Примеч.
			1.423-3 В.3	Сборочные единицы		
				Колонна К66-6		
				Изделия закладные		
	1		1.423-3 В.2 л 136	М1-5	2	10.1кг
	2		1.423-3 В.2 л 141	М1-13	5	1.7кг
	3		1.423-3 В.2 л 142	М12-150	2	0.63кг
	4		1.423-3, В.2 л 140	М1-12	2	6.0 кг

Ведомость расхода стали на дополнительные закладные изделия.

Марка	Изделия закладные						Всего				
	Арматура класса			Прокат марки							
	А-I		А-III	В ст 3КП2							
	ГОСТ 5781-82*		ГОСТ 5781-82*	ГОСТ 8809-84		ГОСТ 19303-74*					
	φ6	12	Утолщ	φ12	14	22	Утолщ	83*5	δ=10	Утолщ	
К66-6-3	0.4	1.3	1.7	4.0	5.6	2.8	12.4	7.2	20.6	27.8	41.9

Остальное - смотреть колонну К66-6 серии 1.423-3 выпуск 3.

Шкаф: Подпись и дата. Взам. инв. №:

Лицевая инв. №:

ТП901-1-94.88-КЖУ1-К66-6-3

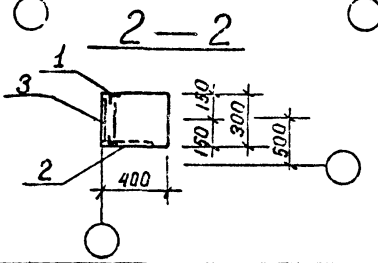
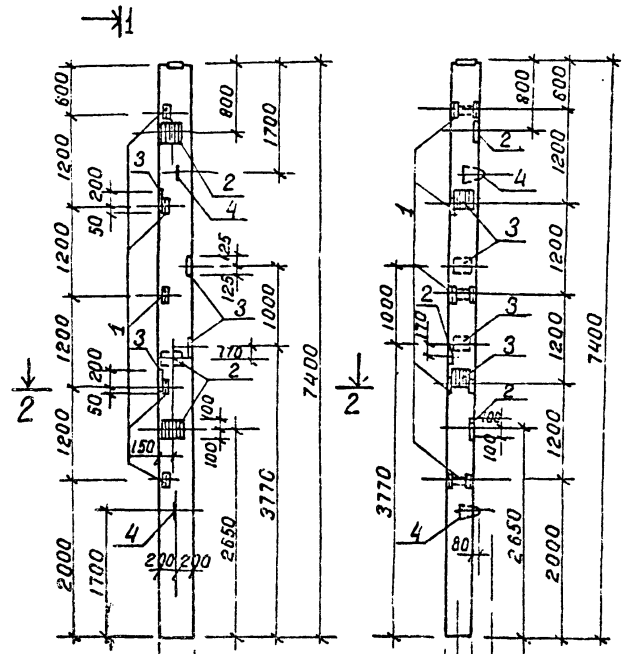
Колонна К66-6-3

Проверил	Андреева	А.И.
Разработ	Котова	Л.И.
Вед. инж.	Андреева	Л.И.
Рук. гр.	Попеляева	Э.И.
Н. контр.	Жило	Э.И.
Гл. спец.	Тюмин	В.И.
Нач. отд.	Удальцов	С.И.

Стальной	Класса	Масштаб
Р	2200	1:50
		1:25
Лист	Листов 1	
Госстрой СССР		
ГПИ Ленинградский		
ВООДКАНАЛПРОЕКТ		

ТП901-1-94.88 Альбом IV

1-1



Формат	Зона	Поз.	Обозначение	Наименование	Кол.	Примеч.
				Сборочные единицы		
			1.423-3, вып.3	Колонна К66-6		
				Изделие закладное		
		1	1.423-3, в.2, л.141	То же М1-13	5	1.7 кг
		2	23-3, в.2, л.140	" М1-12-1	3	6.0 кг
		3	1.423-3, в.2, л.136	" НМ1-5	4	10.1 кг
		4	1.423-3, в.2 л.142	М12-150	2	0.63 кг

Ведомость расхода стали на дополнительные закладные изделия, кг

Марка элемента	Изделия закладные							Всего			
	Арматура класса				Прокат марки						
	А-I		А-III		Вст ЗКП2						
	ГОСТ 5781-82*		ГОСТ 5781-82*		ГОСТ 5781-82* ГОСТ 10029-86 ГОСТ 13023-74*						
6	12	Утого	12	14	22	Утого	ЛБЗх3	Б10	Утого	Всего	
К66-6-4	0.8	1.3	2.1	5.4	11.2	5.6	22.2	7.2	36.6	43.8	68.1

Остальное - смотреть колонну К66-6 по серии 1.423-3, в.3

Имя, № подл., Подпись и дата Взам.инв. №

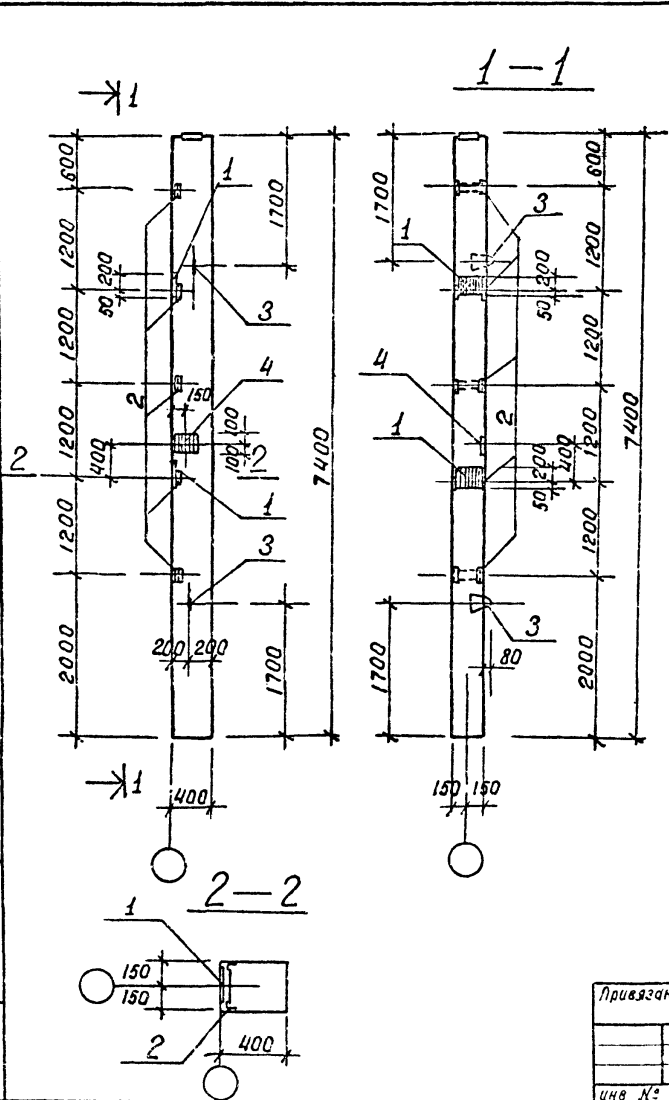
Привязки


Ивв. №

ТП901-1-94.88-КЖУ1-К66-6-4		
Разраб. Костылева Ю.В.		
Проект. Андреева		
Вед. инж. Андреева		
Рук. гр. Ловалеева		
Норм. инж. Жило		
Гл. спец. Ханин		
Исч. отд. Градобасова		
Колонна К66-6-4		
Стандарт	Класс	Классификация
Р	2200	1:50
		1:25
Лист	Листов 1	
Госстрой СССР		
ГПИ Ленинградский ВОДОКАНАЛПРОЕКТ		



ТП901-1-94.88 Альбом IV



Имя, И.Ф.подпись, Подпись и дата, Взят, инв. №

Формат	Зона	№з.	Обозначение	Наименование	Кол	Примеч.
				Сборочные единицы		
			1.423-3, в.3	Колонна К66-6		
				Изделие закладные		
		1	1.423-3, в.2, л.136	НМ1-5	2	10.1 кг
		2	1.423-3, в.2, л.141	М1-13	5	1.7 кг
		3	1.423-3, в.2, л.142	М12-150	2	0.63 кг
		4	1.423-3, в.2 л.140	М1-12-1	1	6.6 кг

Ведомость стали на дополнительные закладные изделия, кг

Марка элемента	Изделия закладные										Всего		
	Арматура класса А-I						Арматура класса А-III					Прокат марки ВСт3сп2	
	ГОСТ 5781-82*			ГОСТ 5781-82*			ГОСТ 8509-80		ГОСТ 19903-74*				
	6	12	Итого	12	14	22	Итого	63x5	810	Итого			
К66-6-5	0.4	2.7	3.1	1.2	5.6	2.8	9.6	7.2	16.0	23.2	35.9		

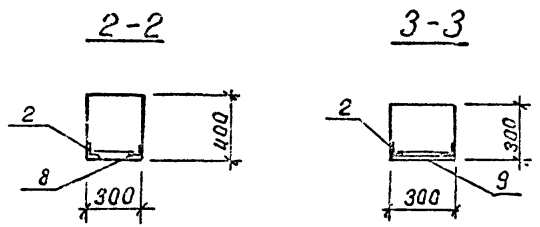
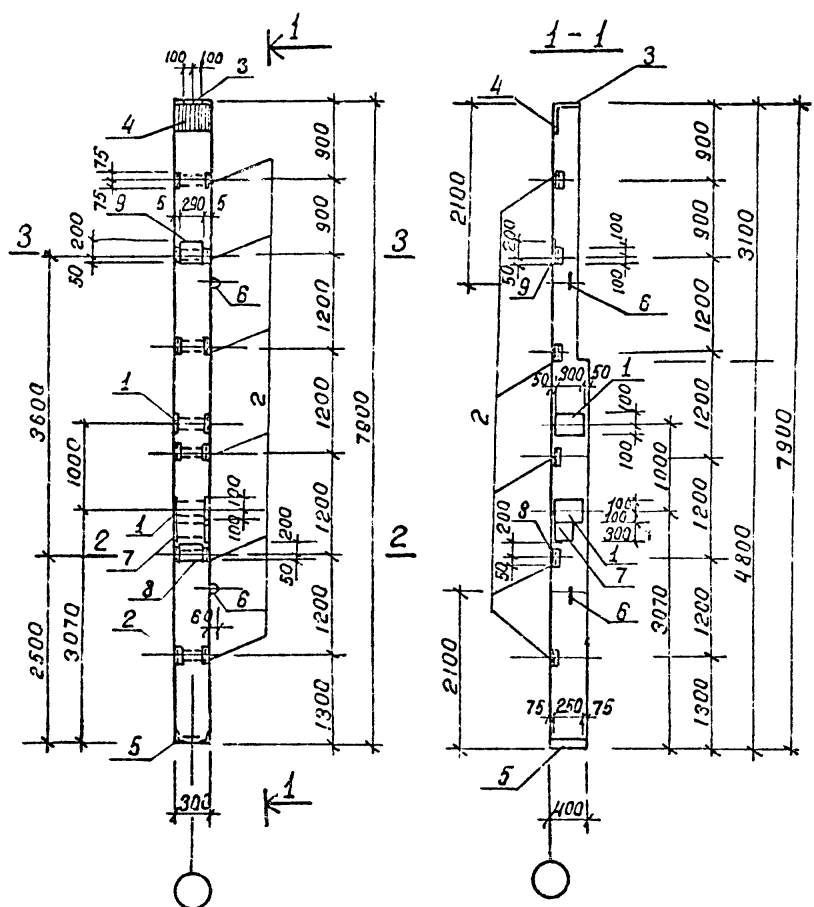
Остальное - смотреть колонну К66-6 по серии 1.423-3, в.3.

Привязан			ТП901-1-94.88-КЖУ1-К66-6-5			Колонна К66-6-5	Лист 1	Листов 1
Разр.б.	Костылева	У.Л.	Масса	2200	1:50	Р	1:25	
Провер.	Андреева	И.В.	Масштаб					
Вед. инж.	Андреева	И.В.	Лист			Гострой СССР		
Рук.вр.	Павлова	И.В.	Листов			ГПИ Ленинградский		
Автом.	Жило	И.В.			ВОДОКАНАЛПРОЕКТ			
Гл. спец.	Ханин	И.В.						
Инж. отд.	Годобина	И.В.						

ср 448-04

Формат А3

ТГ 901-1-94.88 Альбом IV



Формат	Зона	Поз	Обозначение	Наименование	Кол.	Примеч.
				Сборочные единицы		
			1.427.1-3 8.1	Колонна БКФ 79-1		
				Изделия закладные		
		1	1.400-15.81.210-29	МН 206-4	2	8.3 кг
		2	1.427.1-3.2-0.20.0	МН 28	6	1.6 кг
		3	1.427.1-3.2-0.07.0	МН 2	1	6.8 кг
		4	1.427.1-3.2-0.08.0	МН 1	1	7.8 кг
		5	1.427.1-3.2-0.12.0-01	МН 7	1	5.3 кг
		6	1.427.1-3.2-0.21.0-01	МН 33	2	0.8 кг
		7	1.400-15.81.210-28	МН 206-11	1	8.3 кг
		8	1.427.1-3.2-0.19.0-04	МН 23	1	6.6 кг
		9	1.427.1-3.2-0.19.0-01	МН 20	1	6.0 кг

Ведомость расхода стали на дополнительные закладные изделия, кг

Марка	Изделия закладные						Вес					
	Арматура класса			Прокат марки								
	А-I		А-III	Вст 3 КЛ2		Утолщ						
	ГОСТ 5781-82*	ГОСТ 5781-82*	ГОСТ 19303-74	ГОСТ 8509-86								
	φ 12	Утолщ	10	12	14	Утолщ	δ=8	δ=10	63x5	90x6		
БКФ 79-1-1	1.6	1.6	5.4	5.8	2.0	13.2	28.5	12.5	8.4	4.2	53.6	68.4

Остальное смотреть колонну БКФ 79-1 серии 1.427.1-3 8.1.

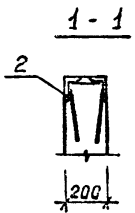
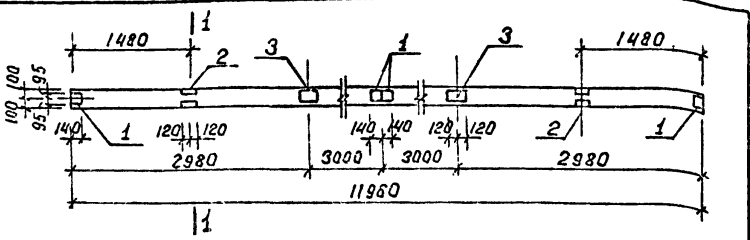
Привязан			
инв. №			

ТГ 901-1-94.88-КЖС1-БКФ79-1-1			Стальной	Масса	Минимум
Колонна БКФ79-1-1			Р	2200	1:50
					1:25
			Лист	Листов: 1	
			Гострой СССР		
			ГПИ Ленинградский ВОДОКАНАЛПРОЕКТ		

Шифр № подл. Подпись и дата. Взам. инв. №

Проверил: Андреева  
 Разработ: Котана  
 Вед. инж.: Андреева  
 Рук. гр.: Павликов  
 И. контр.: Куча  
 Гл. спец.: Ханин  
 Инж. отд.: Гравдобайнас

ТП901-1-94.88 Альбом II



Ведомость расхода стали на дополнительные закладные изделия, кг

Марка	Изделия закладные					Всего
	Арматура класса		Прокат марки		Всего	
	А-III		Ст 3 кп 2			
	Гост 5781-82*	Гост 8810-86	Гост 103-78*	Гост 110-78*	Гост 5-8	
1БДР12-ЗАИТ-1	1.6	0.4	2.0	10.4	9.8	22.0

Формат	Зона	Поз.	Обозначение	Наименование	Кол.	Примеч.
				<u>Сборочные единицы</u>		
			1.462.1-3/80 вып.1	Балка 1БДР12-ЗАИТ		
				Изделия закладные		
	1		1.400-6/76 вып.1	М4-1-2	4	1.4 кг
	2		1.400-6/76 вып.1	М4-22	2	5.8 кг
	3		1.400-6/76 вып.1	М4-3-3	2	2.4 кг

Остальное - смотреть балку 1БДР12-ЗАИТ по серии 1.462.1-3/80, вып.1.

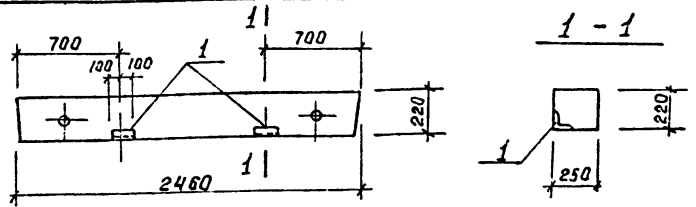
Привязан	
инв. №	

ТП901-1-94.88-КЖУ1-1БДР12-ЗАИТ-1

Проверил	Андреева	А.И.	Стадия	Масса	Масштаб
Разработ	Котова	Л.И.	Р	4700	1:50
Вед. инж.	Андреева	А.И.	Лист	Листов 1	
Рук. гр.	Лавалеева	Л.И.	Госстрой СССР		
Н. контро.	Жило	Л.И.	ГПИ Ленинградский		
Ил. спец.	Жанчи	Л.И.	ВОДОКАНАЛПРОЕКТ		
Исч. отд.	Григорьевна	Л.И.			

Формат А4

ТП901-1-94.88 Альбом II



Выборка стали на дополнительные закладные изделия, кг.

Марка	Изделия закладные				Всего	
	Арматура класса		Прокат марки			
	А-III		Ст 3 кп 2			
	Гост 5781-82*		Гост 8503-86			
5ПБ25-37-1	0.4		0.4	1.6	1.6	2.0

Формат	Зона	Поз.	Обозначение	Наименование	Кол.	Примеч.
				<u>Сборочные единицы</u>		
			1.038.1-1, в.1	Перемычка 5ПБ25-37		
				Изделия закладные		
	1		1.400-15.81.540-04	МН 543	2	1.0 кг

Остальное смотреть перемычку 5ПБ 25-37 по серии 1.038.1-1, в.1

Привязан	
инв. №	

ТП901-1-94.88 -КЖУ1-5ПБ25-37-1

Разработ	Костылева	Л.И.	Стадия	Масса	Масштаб
Провер.	Андреева	А.И.	Р	338.0	
Вед. инж.	Андреева	А.И.	Лист	Листов 1	
Рук. гр.	Лавалеева	Л.И.	Госстрой СССР		
Нормирк	Жило	Л.И.	ГПИ Ленинградский		
Ил. спец.	Жанчи	Л.И.	ВОДОКАНАЛПРОЕКТ		
Исч. отд.	Григорьевна	Л.И.			

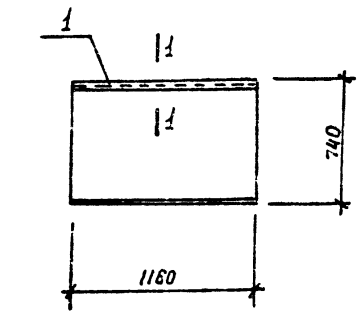
Перемычка 5ПБ 25-37-1

05.374.04

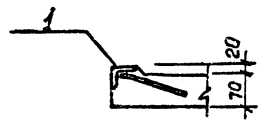
Формат А4

ТП901-1-94.88 Алюбом IV

П7q-5б-1



1 - 1



Остальное - смотреть плиту П7q-5б  
по серии 3.006.1-2/82, в.1-2

Формат	Зона	Лоз.	Обозначение	Наименование	Кол.	Примеч.
				Лаборочные единицы		
			3.006.1-2/82, в.1-2	Плита П7q-5б		
		1	1.40q-15.81.540-09	Изделие закладное МН-548	п.м. 1.18	Вес 1 п.м. 4,2 кг

Выборка стали на дополнительные закладные изделия, кг

Марка элемента	Изделия закладные						Всего
	Арматура класса А-III			Прокат марки ВСтЗКП2			
	ГОСТ 5721-82*			ГОСТ-8509-86			
	8		Уголок	Л50x5		Уголок	
П7q-5б-1	0.5		0.5	4.4		4.4	4.9

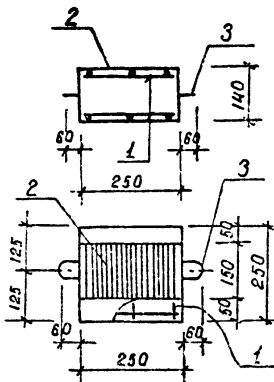
Шкал. №: мод. 1. Подпись и дата. Шкала. ШМ-245

Привязки	
Имя. №	

ТП901-1-94.88-КЖС1-П7q-5б-1		
Разраб. Кастылева К.Р.		
Провер. Андреева А.В.		
Вед. инж. Андреева А.В.		
Рук. гр. Поваляева М.И.	р. 82	
Нормок. Жило М.И.	р. 81	
Гл. спец. Ханни Рамисов Р.Т.	р. 79	
Нач. отд. Гавриловна С.И.	р. 84	
Плита П7q-5б-1		Станд. Масса Масштаб
		Р 150.0 1:20
		Лист Листов 1
		Госстрой СССР ГПИ Ленинградский ВОДОКАНАЛПРОЕКТ

Формат А3

ТП901-1-94.88 Альбом IV



Выборка стали на элемент, кг

Марка элемента	Арматурные изделия		Закладные изделия		Всего
	Арматура класса	Арматура класса	Арматура класса	Прокат марки	
	А-I	А-II	А-III	Вст. Зкл. 2	
	ГОСТ 5781-82	ГОСТ 5781-82	ГОСТ 5781-82	ГОСТ 123-76*	
	8	8	8	86 88	
ОП1	1.2	0.6	0.1	1.8 0.4	4.1

Формат	Зона	Пос.	Обозначение	Наименование	Кол.	Примеч.
				<u>Документация</u>		
А4			ТП901-1-94.88-КЖИ-ТТ	Технические требования		
				<u>Сборочные единицы</u>		
А4	1		-КЖИ-С21	Сетка арматурная С 21	2	0.6 кг
	2		1.400-15.В.1.120-65	Изделие закладное МН 115-6	1	2.3 кг
	3		1.400-9, В.1	То же УП1-1	2	0.31 кг
				<u>Материал</u>		
				Бетон В15	0.01 м <sup>3</sup>	

Привязан			
инв. №			

ТП901-1-94.88-КЖИ-1-ОП1		
Разраб. Костылева	И.В.	
Провер. Андреева	И.В.	
Вед. инж. Андреева	И.В.	
Рук. впр. Поляева	И.В.	01.91
Нормат. Жуло	И.В.	01.88
Тр. спец. Жанин	И.В.	01.71
Нач. отд. Гуськова	И.В.	02.75
Опорная подушка	Сталь	Масса
ОП1	Р	21.8
	Лист	Листов 1
	Госстрой СССР	
	ГПИ Ленинградский ВОДОКАНАЛПРОЕКТ	

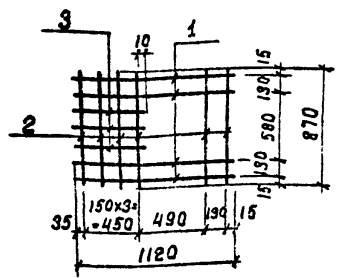
Формат А4

Имя, № подл., Подпись и дата. Взам. инв. №

Привязан			
инв. №			

Сталь	Масса	Масштаб
Лист	Листов 1	
Госстрой СССР		
ГПИ Ленинградский ВОДОКАНАЛПРОЕКТ		

ТП901-1-94.88 Альбом IV



Формат	Зона	Поз.	Обозначение	Наименование	Кол.	Примеч.
				<u>Документация</u>		
А4			ТП901-1-94.88-КЖУ1-ТТ	Технические требования		
				<u>Детали</u>		
				ГОСТ 5781-82*		
Б4	1			Я-1-8	ρ = 1120	4 0.44 кг
Б4	2			Я-1-8	ρ = 870	6 0.34 кг
Б4	3			Я-1-8	ρ = 495	3 0.2 кг

Привязан			
инв. №			

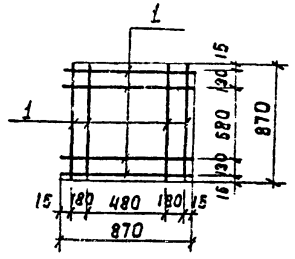
ТП901-1-94.88 -КЖУ1-С1

Сетка  
арматурная С1

Стадия	Масса	Усилять
Р	4.4	-
Лист	Листов 1	
Госстрой СССР		
ГПИ Ленинградский		
ВОДОКАНАЛПРОЕКТ		

Формат А4

ТП901-1-94.88 Альбом IV



Формат	Зона	Поз.	Обозначение	Наименование	Кол.	Примеч.
				<u>Документация</u>		
А4			ТП901-1-94.88-КЖУ1-ТТ	Технические требования		
				<u>Детали</u>		
				ГОСТ 5781-82*		
				Я-1-8	ρ = 870	8 0.34 кг

Привязан			
инв. №			

ТП901-1-94.88 -КЖУ1-С2

Сетка  
арматурная С2

Стадия	Масса	Усилять
Р	2.7	-
Лист	Листов 1	
Госстрой СССР		
ГПИ Ленинградский		
ВОДОКАНАЛПРОЕКТ		

Формат А4

ср948-04

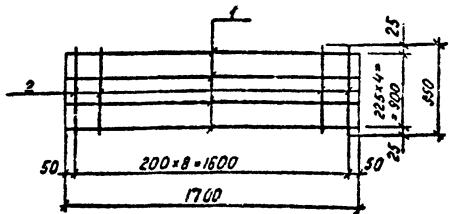
инв. № табл. Подпись и дата

Разраб.	Шабалина	ШШ
Провер.	Андреева	АН
Вед. инж.	Андреева	АН
Рук. гр.	Павляева	ПА
Н. контр.	Жило	ЖИ
Гл. спец.	Ханнин	ХА
Нач. отд.	Григорьев	ГР

инв. № табл. Подпись и дата

Разраб.	Шабалина	ШШ
Провер.	Андреева	АН
Вед. инж.	Андреева	АН
Рук. гр.	Павляева	ПА
Н. контр.	Жило	ЖИ
Гл. кан.	Ханнин	ХА
Нач. отд.	Григорьев	ГР

ТП 901-1-94.88 Альбом II



Формат	Зона	Лист	Обозначение	Наименование	Кол.	Примеч.
				<u>Документация</u>		
A4			ТП 901-1-94.88-КЖИ-ТТ	Технические требования		
				<u>Детали</u>		
				ГОСТ 5781-82*		
Б4	1		А-В-16	ℓ = 1700	4	2,7 кг
Б4	2		А-Г-8	ℓ = 950	9	0,4 кг

Привязан

Изм. №

ТП 901-1-94.88-КЖИ-С3

Сетка  
арматурная С3

Станд. Масса Масштаб

Р 14,4 -

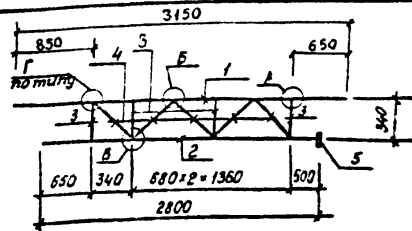
Лист Листов 1

Госстрой СССР  
ГПИ Ленинградский  
ВОДОКАНАЛПРОЕКТ

Формат А4

Исполнитель: Подпись и дата Инв. №

ТП 901-1-94.88 Альбом II



Формат	Зона	Лист	Обозначение	Наименование	Кол.	Примеч.
				<u>Документация</u>		
A4			ТП 901-1-94.88-КЖИ-ТТ	Технические требования		
				<u>Детали</u>		
Б4	1		А-В-20	ГОСТ 5781-82* ℓ = 3150	1	7,8 кг
Б4	2		А-В-20	ГОСТ 5781-82* ℓ = 2850	1	7,0 кг
Б4	3		А-В-16	ГОСТ 5781-82* ℓ = 290	4	0,5 кг
Б4	4		А-В-16	ГОСТ 5781-82* ℓ = 410	5	0,6 кг
Б4				-115*2,5 ГОСТ 19303-74*	1,5 п.м.	2,26 кг
				Вес наплавленного металла:		0,21 кг

Привязан

Изм. №

1. Узлы „А“, „Б“, „Г“, „В“ см. стр. 24  
-КЖИ-Узлы А, Б, В, Г, Д.  
2. Общие примечания по сварке см. стр. 24

ТП 901-1-94.88-КЖИ-С4

Сетка  
арматурная С4

Станд. Масса Масштаб

Р 23,4 -

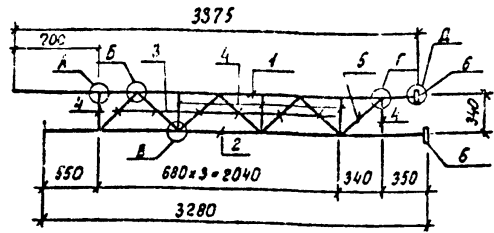
Лист Листов 1

Госстрой СССР  
ГПИ Ленинградский  
ВОДОКАНАЛПРОЕКТ

Формат А4

Исполнитель: Подпись и дата Инв. №

ТП 901-1-94.88 Альбом II



Формат	Лист	Обозначение	Наименование	Кол.	Примеч.
			<u>Документация</u>		
A4		ТП 901-1-94.88-КЖИИ-ТТ	Технические требования		
			<u>Детали</u>		
54	1		А-III-20 ГОСТ 5781-82* L=3375	1	8.4 кг
54	2		А-III-20 ГОСТ 5781-82* L=3280	1	8.1 кг
54	3		А-III-16 ГОСТ 5781-82* L=410	6	0.6 кг
54	4		А-III-16 ГОСТ 5781-82* L=290	5	0.5 кг
54	5		А-III-16 ГОСТ 5781-82* L=350	1	0.6 кг
54	6		-60x8 ГОСТ 103-76* L=60	2	0.23 кг
54			-115x2.5 ГОСТ 19903-74*	2 п.м.	2.26 кг
		Вес наплавленного металла:			0.22 кг

1. Узлы А\*, Б\*, В\*, Г\*, Д\* см. стр. 24 -  
- КЖИИ- Узлы А, Б, В, Г, Д.

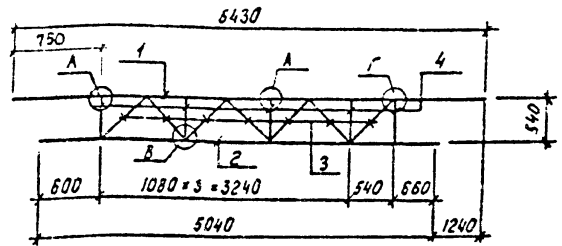
Привязок			
Инд. №			

ТП 901-1-94.88-КЖИИ-С5			
Сетка арматурная С5	Стадия	Масса	Масштаб
	Р	28.4	-
	Лист	Листов	
	Госстрой СССР ГПИ Ленинградский ВОДОКАНАЛПРОЕКТ		

Формат А4

Лист 1 из 1

ТП 901-1-94.88 Альбом II



Формат	Лист	Обозначение	Наименование	Кол.	Примеч.
			<u>Документация</u>		
A4		ТП 901-1-94.88-КЖИИ-ТТ	Технические требования		
			<u>Детали</u>		
54	1		А-III-20 ГОСТ 5781-82* L=6430	1	15.9 кг
54	2		А-III-20 ГОСТ 5781-82* L=5040	1	12.5 кг
54	3		А-III-20 ГОСТ 5781-82* L=695	7	1.7 кг
54	4		А-III-20 ГОСТ 5781-82* L=490	5	1.3 кг
54			-115x2.5 ГОСТ 19903-74*	2.5 п.м.	2.26 кг
		Вес наплавленного металла:			0.50 кг

1. Узлы А\*, Б\*, В\*, Г\* см. стр. 24 -  
- КЖИИ- Узлы А, Б, В, Г, Д

Привязок			
Инд. №			

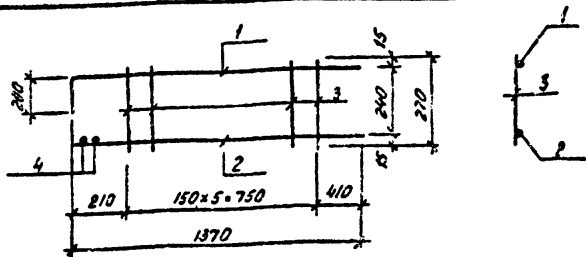
ТП 901-1-94.88-КЖИИ-С6			
Сетка арматурная С6	Стадия	Масса	Масштаб
	Р	52.5	-
	Лист	Листов	
	Госстрой СССР ГПИ Ленинградский ВОДОКАНАЛПРОЕКТ		

Формат А4

Лист 1 из 1



ТП901-1-94.88 Альбом П



Формат	Зона	Поз.	Обозначение	Наименование	Кол.	Примеч.
				<u>Документация</u>		
A4			ТП901-1-94.88 - КЖИИ-ТТ	Технические требования		
				<u>Детали</u>		
Б4	1		А-III-12 ГОСТ 5781-82* L=1570		1	1,4 кг
Б4	2		А-III-12 ГОСТ 5781-82* L=1370		1	1,2 кг
Б4	3		А-III-8 ГОСТ 5781-82* L=270		5	0,11 кг
Б4	4		А-III-8 ГОСТ 5781-82* L=120		2	0,05 кг

1. Поз. 4 приварить к каркасу после установки его в валку.

Привязан

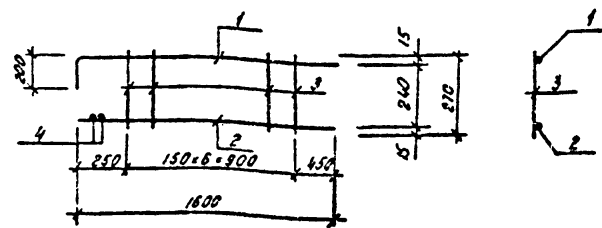
Инд. Л

ТП901-1-94.88 - КЖИИ - С7

Разработ	Обработка	Г.И.И.	Статус	Масса	Мощность
Провер. Андреева	Андреева	И.И.	Р	3,36	-
Экз. инж. Андреева	Андреева	И.И.	Лист	Листов 1	
Руч. экз. Андреева	Андреева	И.И.	Госстрой СССР ГПИ Ленинградский ВодоканалПРОЕКТ		
И.контр. Хило	Хило	И.И.	Формат А4		
И.спец. Хило	Хило	И.И.			
И.ч.отв. Андреева	Андреева	И.И.			

Формат А4

ТП901-1-94.88 Альбом П



Формат	Зона	Поз.	Обозначение	Наименование	Кол.	Примеч.
				<u>Документация</u>		
A4			ТП901-1-94.88 - КЖИИ-ТТ	Технические требования		
				<u>Детали</u>		
Б4	1		А-III-12 ГОСТ 5781-82* L=1800		1	1,6 кг
Б4	2		А-III-12 ГОСТ 5781-82* L=1600		1	1,4 кг
Б4	3		А-III-8 ГОСТ 5781-82* L=270		7	0,11 кг
Б4	4		А-III-8 ГОСТ 5781-82* L=120		2	0,05 кг

1. Поз. 4 приварить к каркасу после установки его в валку.

Привязан

Инд. Л

ТП901-1-94.88 - КЖИИ - С8

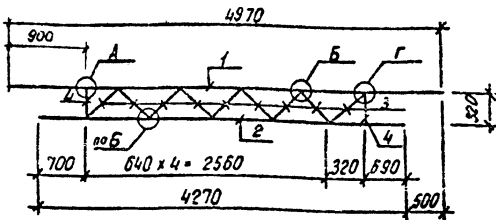
Разработ	Обработка	Г.И.И.	Статус	Масса	Мощность
Провер. Андреева	Андреева	И.И.	Р	3,87	-
Экз. инж. Андреева	Андреева	И.И.	Лист	Листов 1	
Руч. экз. Андреева	Андреева	И.И.	Госстрой СССР ГПИ Ленинградский ВодоканалПРОЕКТ		
И.контр. Хило	Хило	И.И.	Формат А4		
И.спец. Хило	Хило	И.И.			
И.ч.отв. Андреева	Андреева	И.И.			

Формат А4

Инд. Л. подл. Подпись и дата. Взам. инв. Л.

Инд. Л. подл. Подпись и дата. Взам. инв. Л.

ТП901-1-94.88 Альбом II



Формат	Зона	Поз.	Обозначение	Наименование	Кол.	Примеч.
				<u>Документация</u>		
A4			ТП901-1-94.88-КЖИ1-ТТ	Технические требования		
				<u>Детали</u>		
Б4	1			A-III 25 ГОСТ 5781-82* L=4970	1	19.1 кг
Б4	2			A-III 25 ГОСТ 5781-82* L=4270	1	16.5 кг
Б4	3			A-III 20 ГОСТ 5781-82* L=370	9	1.0 кг
Б4	4			A-III 20 ГОСТ 5781-82* L=270	2	0.7 кг
Б4				-Н15 x 2.5 ГОСТ 19903-74*	24 шт.	2.26 кг
			Вес наплавленного металла:			0.48 кг

1. Узлы „А“, „Б“, „В“, „Г“ см. стр. 24 - КЖИ1- Узлы А, Б, В, Г, Д

Привязан

4хб.л.

ТП901-1-94.88-КЖИ1-С9

Сетка  
арматурная С9

Стандарт Масса Масштаб

Р 51.9 —

Лист Листов 1

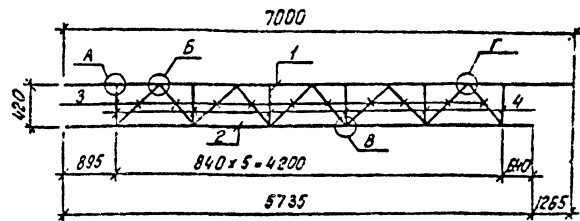
Листовой ССР  
ГНУ Ленинградский  
ВОДОКАНАЛПРОЕКТ

Формат А4

Изд. Желез. Мостов и Сетев. Водоканал

Разработ	Шабалина	И.И.
Проект	Андреева	И.И.
Вед. инж.	Андреева	И.И.
Руковод	Полозова	И.И.
Н. контро	Хило	И.И.
Инспец.	Тонин	И.И.
Начальн	Трапезникова	И.И.

ТП901-1-94.88 Альбом II



Формат	Зона	Поз.	Обозначение	Наименование	Кол.	Примеч.
				<u>Документация</u>		
A4			ТП901-1-94.88-КЖИ1-ТТ	Технические требования		
				<u>Детали</u>		
Б4	1			A-III 25 ГОСТ 5781-82* L=7000	1	27 кг
Б4	2			A-III 25 ГОСТ 5781-82* L=5735	1	22.1 кг
Б4	3			A-III 20 ГОСТ 5781-82* L=515	10	1.3 кг
Б4	4			A-III 20 ГОСТ 5781-82* L=355	6	1.0 кг
Б4				-Н15 x 2.5 ГОСТ 19903-74*	24 шт.	2.26 кг
			Вес наплавленного металла:			0.75 кг

1. Узлы „А“, „Б“, „В“, „Г“ см. стр. 24 - КЖИ1- Узлы А, Б, В, Г, Д

Привязан

4хб.л.

ТП901-1-94.88 - КЖИ1-10

Сетка  
арматурная С10

Стандарт Масса Масштаб

Г 4.4 —

Лист Листов 1

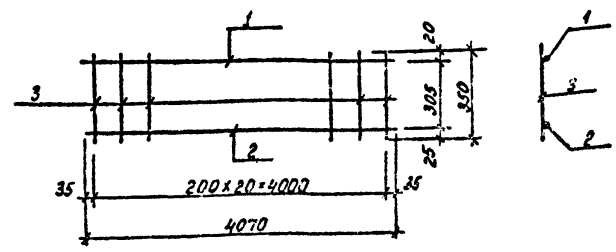
Листовой ССР  
ГНУ Ленинградский  
ВОДОКАНАЛПРОЕКТ

Формат А4

Изд. Желез. Мостов и Сетев. Водоканал

Разработ	Шабалина	И.И.
Проект	Андреева	И.И.
Вед. инж.	Андреева	И.И.
Руковод	Полозова	И.И.
Н. контро	Хило	И.И.
Инспец.	Тонин	И.И.
Начальн	Трапезникова	И.И.

ТП901-1-94.88 Альбом II



Формат	Зона	Лист	Обозначение	Наименование	кол.	Примеч.
				<u>Документация</u>		
А4			ТП901-1-94.88-КЖИ1-ТТ	<u>Технические требования</u>		
				<u>Детали</u>		
				ГОСТ 5781-82*		
Б4	1		А-III-10	l=4070	1	2.5кг
Б4	2		А-III-20	l=4070	1	10.1 кг
Б4	3		А-I-B	l=350	21	0.14 кг

Привязки

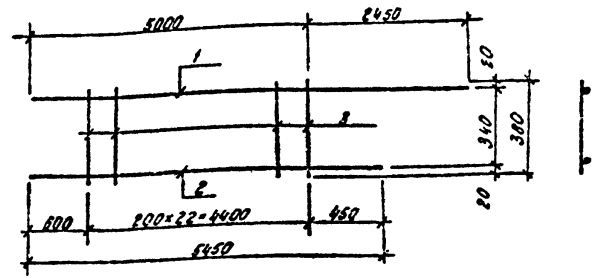

Инд. №

ТП901-1-94.88 - КЖИ1-С11

Сетка арматурная С11	Стандарт	Масса	Насыщен.
	Р	15.6	-
	Лист	Листов	
	Госстрой СССР ГПИ Ленинградский ВОДОКАНАЛПРОЕКТ		

Формат А4

ТП901-1-94.88 Альбом II



Формат	Зона	Лист	Обозначение	Наименование	кол.	Примеч.
				<u>Документация</u>		
А4			ТП901-1-94.88-КЖИ1-ТТ	<u>Технические требования</u>		
				<u>Детали</u>		
				ГОСТ 5781-82*		
Б4	1		А-III-15	l=7450	1	11.8 кг
Б4	2		А-III-15	l=5450	1	8.6 кг
Б4	3		А-I-8	l=380	23	0.15 кг

Привязки


Инд. №

ТП901-1-94.88 - КЖИ1-С12

Сетка арматурная С12	Стандарт	Масса	Насыщен.
	Р	23.9	-
	Лист	Листов	
	Госстрой СССР ГПИ Ленинградский ВОДОКАНАЛПРОЕКТ		

Формат А4

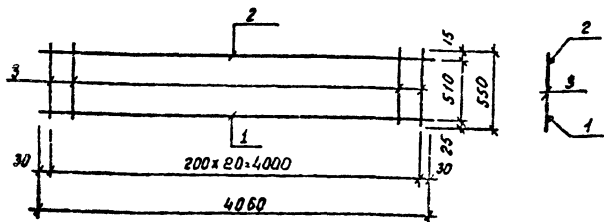
СФ948 04

Исполнитель	Подпись и дата	Исполнитель	Подпись и дата
Разработ	Шабалина	Ильин	
Провер	Андреева	Ильин	
Вед. инж.	Андреева	Ильин	
Рук. гр.	Подольско	Ильин	
И.контр.	Хило	Ильин	
И.а. спец.	Хочин	Ильин	
Нач. отд.	Ильин	Ильин	

Исполнитель Подпись и дата

Разработ	Шабалина	Ильин	
Провер	Андреева	Ильин	
Вед. инж.	Андреева	Ильин	
Рук. гр.	Подольско	Ильин	
И.контр.	Хило	Ильин	
И.а. спец.	Хочин	Ильин	
Нач. отд.	Ильин	Ильин	

ТП901-1-94.88 Альбом IV



Формат	Зона	Лист	Обозначение	Наименование	кол.	Примеч.
				<u>Документация</u>		
A4			ТП901-1-94.88-КЖИ-1-ТТ	Технические требования		
				<u>Детали</u>		
				ГОСТ 5781-82*		
Б4	1		А-III-22	l = 4060	1	12,2 кг
Б4	2		А-III-10	l = 4060	1	2,5 кг
Б4	3		А-I-8	l = 550	24	0,22 кг

Привязка

Изм. №

ТП901-1-94.88-КЖИ-С13

Сетка  
арматурная С13

Стадия Масса Масштаб

Р 19,3 -

Лист Листов

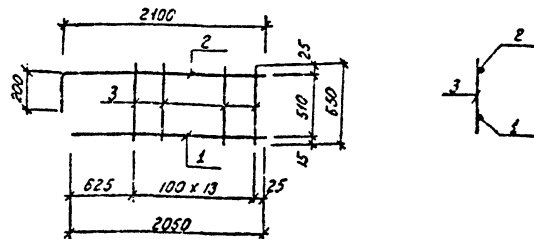
Госстрой СССР  
ГПИ Ленкиперовский  
ВОДОКАНАЛПРОЕКТ

Формат А4

Изм. №, листы и даты выдачи

Разработ	Шабалина	ИШ-5
Провер	Андреева	ИШ-5
Вед. инж.	Андреева	ИШ-5
Инж. эр.	Лобанова	ИШ-5
Инж. контр.	Жило	ИШ-5
Инж. спец.	Юнчик	ИШ-5
Нач. отд.	Гордеев	ИШ-5

ТП901-1-94.88 Альбом IV



Формат	Зона	Лист	Обозначение	Наименование	кол.	Примеч.
				<u>Документация</u>		
A4			ТП901-1-94.88-КЖИ-1-ТТ	Технические требования		
				<u>Детали</u>		
				ГОСТ 5781-82*		
Б4	1		А-III-10	l = 2050	1	1,3 кг
Б4	2		А-III-22	l = 2300	1	6,9 кг
Б4	3		А-I-	l = 550	14	0,22 кг

Привязка

Изм. №

ТП901-1-94.88 -КЖИ-С14

Сетка  
арматурная С14

Стадия Масса Масштаб

Р 11,3 -

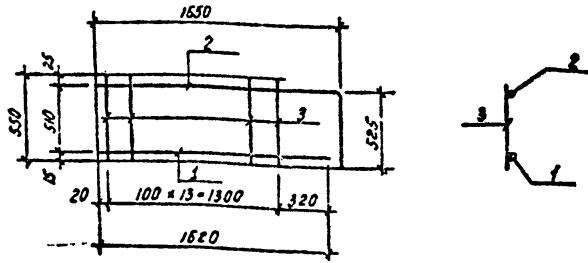
Лист Листов

Госстрой СССР  
ГПИ Ленкиперовский  
ВОДОКАНАЛПРОЕКТ

Формат А4

Изм. №, листы и даты выдачи

Разработ	Шабалина	ИШ-5
Провер	Андреева	ИШ-5
Вед. инж.	Андреева	ИШ-5
Инж. эр.	Лобанова	ИШ-5
Инж. контр.	Жило	ИШ-5
Инж. спец.	Юнчик	ИШ-5
Нач. отд.	Гордеев	ИШ-5



Формат	Зона	Лист	Обозначение	Наименование	Кол.	Примеч.
				Документация		
A4			ТП901-1-94.88-КЖИ-ТТ	Технические требования		
				Детали		
				ГОСТ 5781-82*		
Б.4	1		А-III Ю	l=1620	1	1.0 кг
Б.4	2		А-IV 22	l=2175	1	6.5 кг
Б.4	3		А-I-8	l=550	14	0.22 кг

Привязан	

ТП901-1-94.88 - КЖИ-С15

Сетка  
арматурная С15

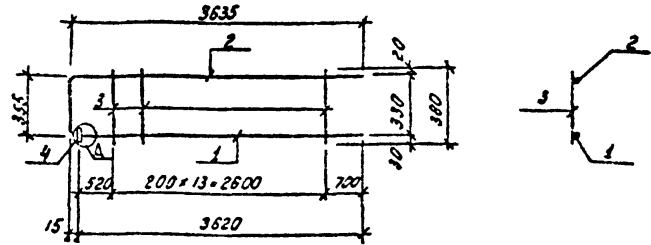
Статус	Масса	Масштаб
Р	10.6	-
Лист		Листов 1

Институт ВЭСР  
ГПИ Ленинградский  
ВОДОКАНАЛПРОЕКТ

Формат А4

Инв. № подл. Подпись и дата

Разроб.	Шабалина	И.И.И.
Провер.	Андреева	И.И.И.
Вед. инж.	Андреева	И.И.И.
Рук. ер.	Половцова	И.И.И.
И. конт.	Жило	И.И.И.
Тя спел.	Ланин	И.И.И.
Нач. отд.	Иванов	И.И.И.



Формат	Зона	Лист	Обозначение	Наименование	Кол.	Примеч.
				Документация		
A4			ТП901-1-94.88-КЖИ-ТТ	Технические требования		
				Детали		
Б.4	1		А-III 22	ГОСТ 5781-82* l=3620	1	10.9 кг
Б.4	2		А-IV 22	ГОСТ 5781-82* l=3990	1	12.0 кг
Б.4	3		А-I-8	ГОСТ 5781-82* l=320	14	0.15 кг
Б.4	4		Б-80 x 8	ГОСТ 10376* l=60	1	0.23 кг

1 Узел, Д" с.м. стр. 24 -  
КЖИ - узлы А, Б, В, Г, Д.

Привязан	

ТП901-1-94.88 - КЖИ-С15

Сетка  
арматурная С15

Статус	Масса	Масштаб
Р	25.3	-
Лист		Листов 1

Институт ВЭСР  
ГПИ Ленинградский  
ВОДОКАНАЛПРОЕКТ

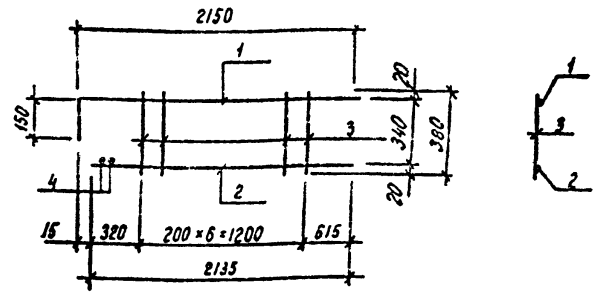
Формат А4

Инв. № подл. Подпись и дата

Разроб.	Шабалина	И.И.И.
Провер.	Андреева	И.И.И.
Вед. инж.	Андреева	И.И.И.
Рук. ер.	Половцова	И.И.И.
И. конт.	Жило	И.И.И.
Тя спел.	Ланин	И.И.И.
Нач. отд.	Иванов	И.И.И.

сф 948-04

ТП901-1-94.88 Альбом II



Формат Зона	Лист	Обозначение	Наименование	кол.	Примеч.
			<u>Документация</u>		
A4		ТП901-1-94.88-КЖИИ-ТТ	Технические требования		
			<u>Детали</u>		
Б4	1		А-III-16 ГОСТ 5781-82* L=2300	1	3,6 кг
Б4	2		А-III-16 ГОСТ 5781-82* L=2135	1	3,4 кг
Б4	3		А-Г-8 ГОСТ 5781-82* L=380	7	0,15 кг
Б4	4		А-Г-8 ГОСТ 5781-82* L=170	2	0,07 кг

1. Поз.4 приварить к коробу после установки его в балку.

Привязан			
Инв. №			

ТП901-1-94.88 - КЖИИ-С17

Разработ.	Исполнитель	М.П.	Статус	Масса	Масштаб
Разработ. Шабалина	Исполнитель Андреева	М.П.	Р	8,2	-
Провер. Андреева	Исполнитель Андреева	М.П.			
Вед. инж. Андреева	Исполнитель Андреева	М.П.			
Инж.пр. Лобозяева	Исполнитель Лобозяева	М.П.			
Н.контр. Хило	Исполнитель Хило	М.П.			
Ин. спец. Хоник	Исполнитель Хоник	М.П.			
Начальн. Гривалов	Исполнитель Гривалов	М.П.			

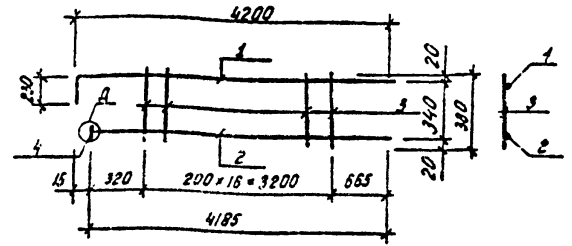
Сетка  
арматурная С17

Лист 1 из 1  
Госстрой СССР  
ГПИ Ленинградский  
ВОДОКАНАЛПРОЕКТ

Формат А4

Инв. № листа, Подпись и дата, Взам. инв. №

ТП901-1-94.88 Альбом II



Формат Зона	Лист	Обозначение	Наименование	кол.	Примеч.
			<u>Документация</u>		
A4		ТП901-1-94.88-КЖИИ-ТГ	Технические требования		
			<u>Детали</u>		
Б4	1		А-III-16 ГОСТ 5781-82* L=4430	1	7,0 кг
Б4	2		А-III-20 ГОСТ 5781-82* L=4185	1	10,3 кг
Б4	3		А-Г-8 ГОСТ 5781-82* L=380	17	0,15 кг
Б4	4		-50x8 ГОСТ 103-76* L=60	1	0,23 кг

1. Узел Д° см. стр 24 - КЖИИ. узлы А, Б, В, Г, Д

Привязан			
Инв. №			

ТП901-1-94.88 - КЖИИ-С18

Разработ.	Исполнитель	М.П.	Статус	Масса	Масштаб
Разработ. Шабалина	Исполнитель Андреева	М.П.	Р	20,1	-
Провер. Андреева	Исполнитель Андреева	М.П.			
Вед. инж. Андреева	Исполнитель Андреева	М.П.			
Инж.пр. Лобозяева	Исполнитель Лобозяева	М.П.			
Н.контр. Хило	Исполнитель Хило	М.П.			
Ин. спец. Хоник	Исполнитель Хоник	М.П.			
Начальн. Гривалов	Исполнитель Гривалов	М.П.			

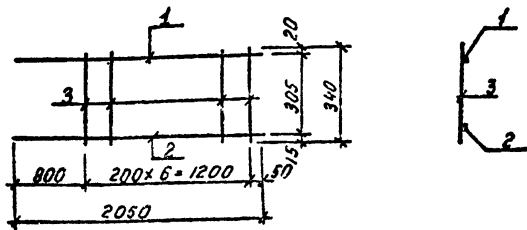
Сетка  
арматурная С18

Лист 1 из 1  
Госстрой СССР  
ГПИ Ленинградский  
ВОДОКАНАЛПРОЕКТ

Формат А4

Инв. № листа, Подпись и дата, Взам. инв. №

ТП 901-1-94.88 Альбом I



Формат	Зона	Поз.	Обозначение	Наименование	Кол.	Примеч.
				<u>Документация</u>		
A4			ТП 901-1-94.88-КЖИ-ТТ	Технические требования		
				<u>Детали</u>		
				ГОСТ 5781-82*		
B4	1			A-III-16	ℓ=2050	1 3.3 кг
B4	2			A-II-10	ℓ=2050	1 1.3 кг
B4	3			A-I-8	ℓ=340	7 0.13 кг

Привязок			

ТП 901-1-94.88-КЖИ-С 19

Сетка  
арматурная С 19

Страна Масса Масштаб

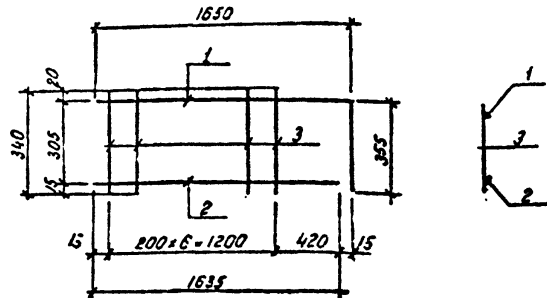
Р 5.5 -

Лист Листов

Листовой БСР  
ГПИ Ленинградский  
ВОДОКАНАЛПРОЕКТ

Формат А4

ТП 901-1-94.88 Альбом II



Формат	Зона	Поз.	Обозначение	Наименование	Кол.	Примеч.
				<u>Документация</u>		
A4			ТП 901-1-94.88-КЖИ-ТТ	Технические требования		
				<u>Детали</u>		
				ГОСТ 5781-82*		
B4	1			A-III-16	ℓ=2005	1 3.3 кг
B4	2			A-III-10	ℓ=1635	1 1.0 кг
B4	3			A-I-8	ℓ=340	7 0.13 кг

Привязок			

ТП 901-1-94.88-КЖИ-С 20

Сетка  
арматурная С 20

Страна Масса Масштаб

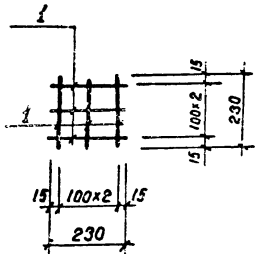
Р 5.2 -

Лист Листов

Листовой БСР  
ГПИ Ленинградский  
ВОДОКАНАЛПРОЕКТ

Формат А4

ТП 901-1-94.88 Альбом №



Фамилия	Знак	Поз.	Обозначение	Наименование	Кол.	Примеч.
				<u>Документация</u>		
БЧ			ТП 901-1-94.88-КЖУ1 - ТТ	Технические требования		
				<u>Детали</u>		
БЧ	1			А-І-В ГОСТ 5781-82* С-230	6	0.1 кг

Привязан			
инв. №			

ТП 901-1-94.88-КЖУ1 - С 21

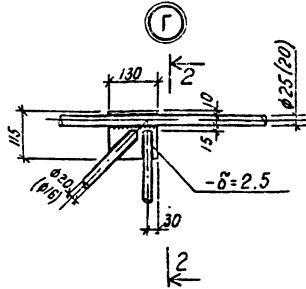
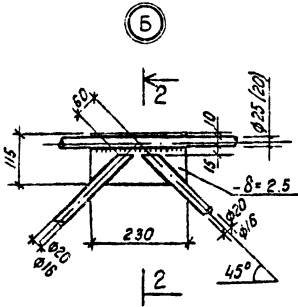
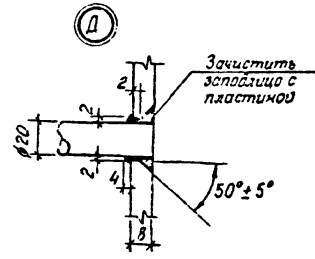
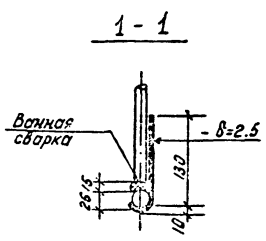
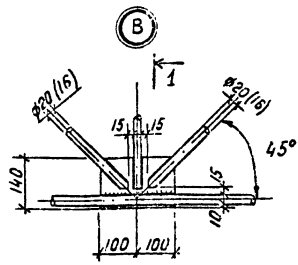
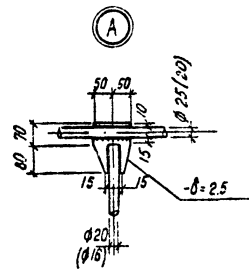
Сетка арматурная  
С 21

Стандия	Масса	Масштаб
Р	0.6	-
Лист	Листов 1	
Гострой СССР		
ГПИ Ленинградский		
ВОДОКАНАЛПРОЕКТ		

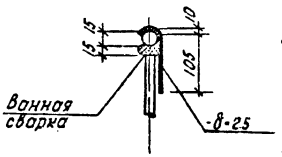
Инв. № подл.	Получено и дата	Взам. инв. №
Разраб.	Кастылева	РД
Провер.	Поваляева	РД
Вед. инж.	Лидреева	РД
Рук. зр.	Поваляева	РД
Нормок.	Жило	РД
Л. спец.	Ланин	РД
Нач. отд.	Градобойнов	РД



ТП901-1-94.88 Ялыдон II



2-2



за счет применения рациональной технологии сварки, а так же подогрева зоны сварки до 200°C. Перегрев металла при сварке не допустим.  
 з. Механические свойства шва при электроде ЗБО-А марки ЧОНИ-13/55  
 а) предел текучести - 33-35 кг/мм<sup>2</sup>.  
 б) предел прочности - 50-60 кг/мм<sup>2</sup>

1. Соединение элементов сеток выполнять электросварной при помощи электродов типа ЗБО-А марки ЧОНИ-13/55.  
 2. Сварку арматурных сеток С4-С6; С9; С10 выполнять ваннным способом с использованием стальных несъемных ванн; формы ванны изготовить по месту из листа толщиной 15-25 мм. Длину подкладок (ванн) принять не менее 2\* диаметр свариваемых стержней. Зазор между свариваемыми стержнями принять не менее 15-12 мм.

Допускается смещение подкладок (ванн) при ванной сварке в пределах +/- 5 мм. Трещины в сварных стыках не допускаются. Для сокращения остаточных напряжений при сварке (зона остаточных напряжений распространяется 50-60 мм от шва) рекомендуется производить уравнивание деформаций,

Имя, фамилия, должность и дата выдачи

Приказом				
Имя, Ф.				

ТП901-1-94.88-КЖИ1-УЗЛЫ А, Б, В, Г, Д

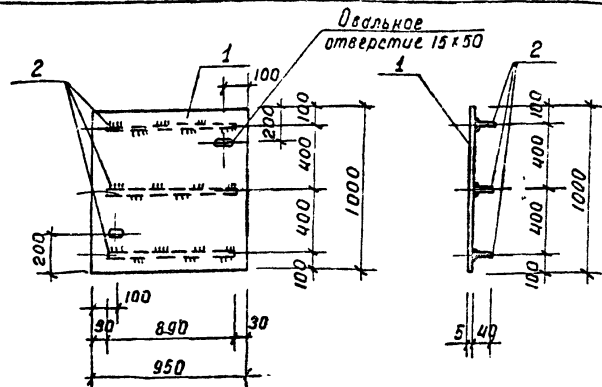
Узлы А\*, Б\*, В\*, Г\*, Д\*

Контроль	Измеря	Чистота
Р	-	-
Лист	Листов 1	
Техцентр СССР		
ГПИ Ленинградский		
ВОДОКАНАЛ ПЕРСЕКТ		

Формат А3

СР 948-04

ТП901-1-94.88 Альбом IV



Формат	Зона	Поз.	Обозначение	Наименование	Кол.	Примеч.
				<u>Документация</u>		
А4			ТП901-1-94.88-КЖУ1-ТТ	Технические требования		
				<u>Детали</u>		
Б4	1			Сталь листовая рифленая ГОСТ8568-77* S=4мм 0.95	М2 0.95	31.7 кг
Б4	2			-40x4, ГОСТ 103-76* P= 890	3	1.1 кг

Привязан

инв. №

ТП901-1-94.88-КЖУ1-ЩП1

Щит ЩП1

Листов Массы Масштаб

Р 35.0 1:25

Лист Листов 1

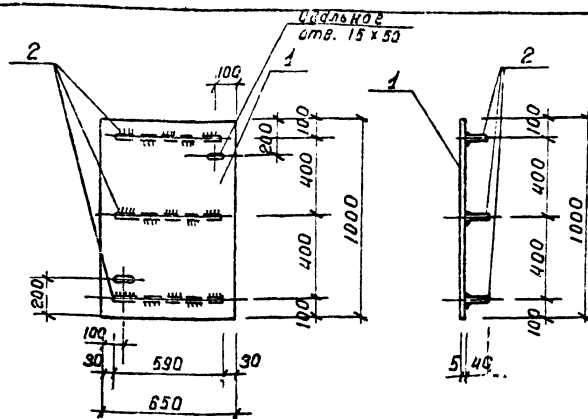
Гострой СССР  
ГПИ Ленинградский  
ВОДОКАНАЛПРОЕКТ

Формат А4

Шк. № подл. Подпись и дата Взам. инв. №

Разраб. Костылева Г.З.  
Провер. Андреева А.И.  
Вед. инж. Андреева А.И.  
Рук. зр. Позоляева И.И.  
Нормок. Жило И.И.  
Гл. спец. Жанин Г.И.  
Нач. отд. Градобоинас С.В.

ТП901-1-94.88 Альбом IV



Формат	Зона	Поз.	Обозначение	Наименование	Кол.	Примеч.
				<u>Документация</u>		
А4			ТП901-1-94.88-КЖУ1-ТТ	Технические требования		
				<u>Детали</u>		
Б4	1			Сталь рифленая листовая ГОСТ8568-77* S=5мм 0.65	М2 0.65	23.4 кг
Б4	2			-40x4, ГОСТ 103-76* P= 590	3	0.7 кг

Привязан

инв. №

ТП901-1-94.88-КЖУ1-ЩП2

Щит ЩП2

Листов Массы Масштаб

Р 25.5 1:20

Лист Листов 1

Гострой СССР  
ГПИ Ленинградский  
ВОДОКАНАЛПРОЕКТ

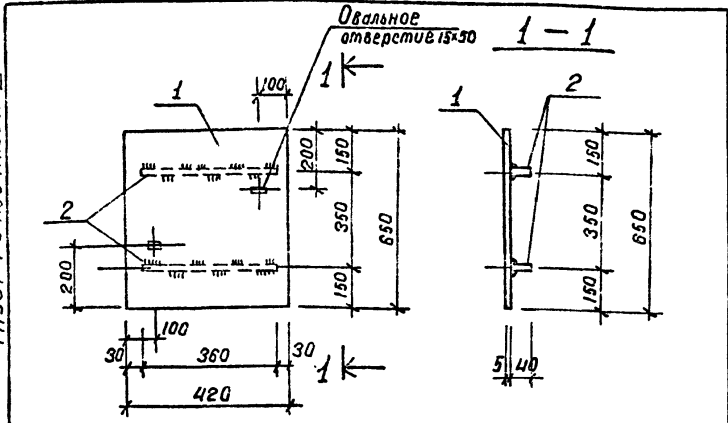
Шк. № подл. Подпись и дата Взам. инв. №

Разраб. Костылева Г.З.  
Провер. Андреева А.И.  
Вед. инж. Андреева А.И.  
Рук. зр. Позоляева И.И.  
Нормок. Жило И.И.  
Гл. спец. Жанин Г.И.  
Нач. отд. Градобоинас С.В.

СР 548-04

Формат А4

ТП901-1-94.88 Альбом IV



Формат	Зона	Поз.	Обозначение	Наименование	Кол.	Примеч.
<u>Документация.</u>						
А4			ТП901-1-94.88-КЖУ1-ТТ	Технические требования		
<u>Детали.</u>						
54	1			Сталь листовая рифленая ГОСТ 8368-77 8-4мм	М <sup>2</sup> 0,27	9,1 кг
54	2			40x4 ГОСТ 103-76* P-360	2	0,4 кг

Привязан			
инв. №:			

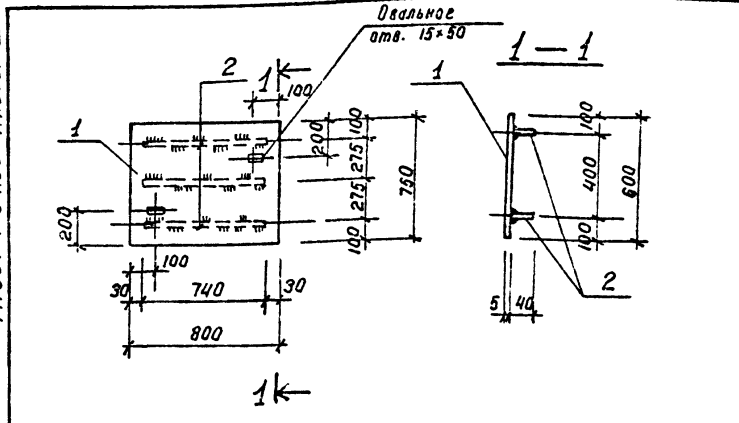
ТП901-1-94.88 - КЖУ1 - ЩПЗ

Имя, № подл., Подпись и дата	Разраб. Костылева К.В.	Имя, № подл., Подпись и дата	Студия	Масса	Масштаб	
	Провер. Андреева А.В.		Р	9,5	1:10	
	Вед. инж. Андреева А.В.		Лист	Листов 1		
	Рук. зр. Поголяева В.В.		Госстрой СССР ГПИ Ленинградский ВОДОКАНАЛПРОЕКТ			

Щит ЩПЗ

Формат А4

ТП901-1-94.88 Альбом IV



Формат	Зона	Поз.	Обозначение	Наименование	Кол.	Примеч.
<u>Документация.</u>						
А4			ТП901-1-94.88-КЖУ1-ТТ	Технические требования		
<u>Детали.</u>						
54	1			Сталь листовая рифленая ГОСТ 8368-77 8-4мм	М <sup>2</sup> 0,60	20,1 кг
54	2			40x4 ГОСТ 103-76* P-740	3	0,9 кг

Привязан			
инв. №:			

ТП901-1-94.88 - КЖУ1 - ЩП4

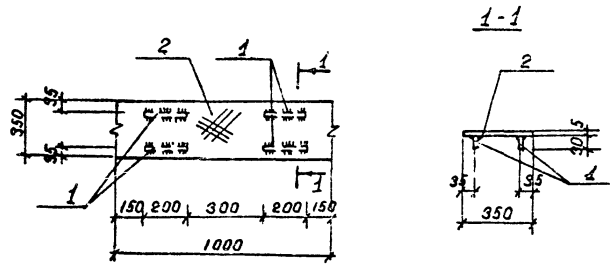
Имя, № подл., Подпись и дата	Разраб. Костылева К.В.	Имя, № подл., Подпись и дата	Студия	Масса	Масштаб	
	Провер. Андреева А.В.		Р	228	1:20	
	Вед. инж. Андреева А.В.		Лист	Листов 1		
	Рук. зр. Поголяева В.В.		Госстрой СССР ГПИ Ленинградский ВОДОКАНАЛПРОЕКТ			

Щит ЩП4

Формат А4

СФ948-04

ТП901-1-94.88 Альбом №



Формат	Зона	Поз.	Обозначение	Наименование	Кол.	Примеч.
				<u>Документация</u>		
А4			ТП901-1-94.88-КЖУ1-ТТ	Технические требования		
				<u>Детали</u>		
Б4	1			30x6 ГОСТ 103-76* Р-200	4	0.28 кг
Б4	2			Сталь рифленая δ = 4 мм ГОСТ 8488-77*	0.35 м²	11.7 кг

Привязан			
инв. №			

ТП901-1-94.88 - КЖУ1 - ЩП5

Щит ЩП5

Стадия	Масса	Масштаб
Р	12.8	б/м
Лист	Листов 1	
Гострой СССР ГПИ Ленинградский ВОДОКАНАЛПРОЕКТ		

Формат А4

Шк. № подл., Подпись и дата, Взам. инв. №

Провер.	Попляева	Ш
Изв. экз.	Попляева	Степан
Рук. гр.	Попляева	Шк. № 88
И. контр.	Жуко	Шк. № 89
Гл. инж.	Ланин	Шк. № 88
Исх. отд.	Сидорова	Шк. № 88

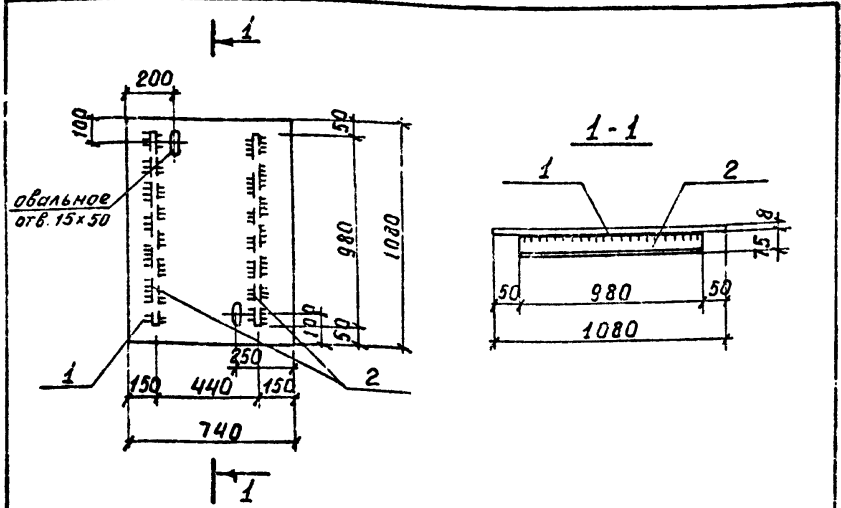
Шк. № подл., Подпись и дата, Взам. инв. №

Привязан			
инв. №			

Стадия	Масса	Масштаб
Лист	Листов	
Гострой СССР ГПИ Ленинградский ВОДОКАНАЛПРОЕКТ		

Формат Б4

ТП901-1-94.88 Альбом IV

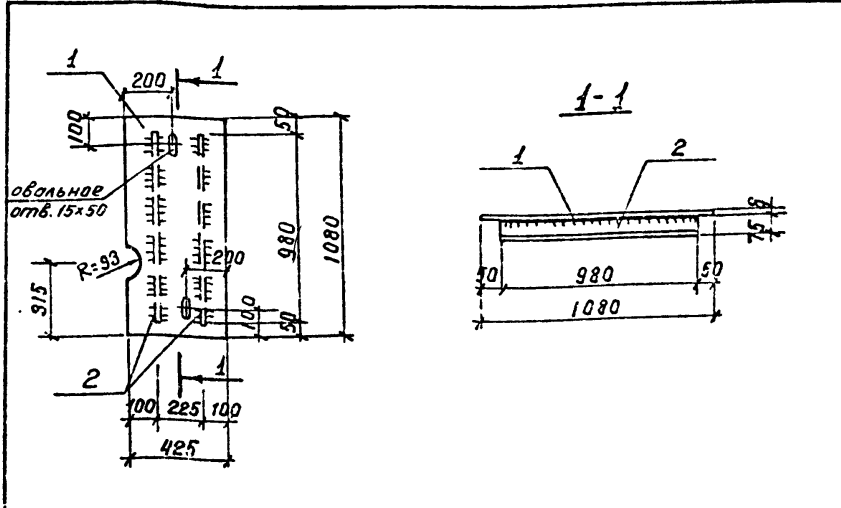


Формат	Зона	Поз.	Обозначение	Наименование	Кол.	Примеч.
				<u>Документация</u>		
А4			ТП901-1-94.88-КЖУ1-ТТ	Технические требования		
				<u>Детали:</u>		
Б4	1			Сталь листовая рифленая ГОСТ 8558-77* δ = 8 мм	0,79 м <sup>2</sup>	52,7 кг
Б4	2			Л75×50×5 ГОСТ 8510-86 В-980	2	4,7 кг

Шк. № подл.	Подпись и дата	Взам. инв. №	Привязан			
			ТП901-1-94.88-КЖУ1-ЩПБ			
			Щит ЩПБ	Студия	Масса	Масштаб
				Р	62.2	1:20
			Лист	Листов 1		
			Госстрой СССР			
			ГПИ Ленинградский ВОЛОКАНАПРОЕКТ			
Провер.	Поваляева	Ж				
Инженер	Попова	С				
Рис. эр.	Поваляева	Ж				
Н. контр.	Жило	Ж				
Гл. спец.	Жанин	Ж				
Нач. отд.	Гробоичнова	Ж				

Формат А4

ТП901-1-94.88 Альбом IV

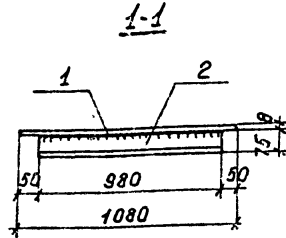
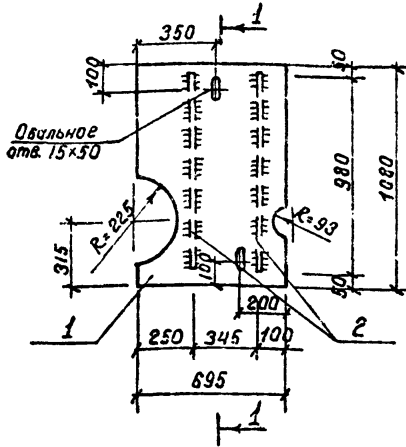


Формат	Зона	Поз.	Обозначение	Наименование	Кол.	Примеч.
				<u>Документация</u>		
А4			ТП901-1-94.88-КЖУ1-ТТ	Технические требования		
				<u>Детали:</u>		
Б4	1			Сталь листовая рифленая ГОСТ 8558-77* δ = 8 мм	0,46 м <sup>2</sup>	30,9 кг
Б4	2			Л75×50×5 ГОСТ 8510-86 В-980	2	4,7 кг

Шк. № подл.	Подпись и дата	Взам. инв. №	Привязан			
			ТП901-1-94.88-КЖУ1-ЩПБ			
			Щит ЩПБ	Студия	Масса	Масштаб
				Р	40.1	1:20
			Лист	Листов 1		
			Госстрой СССР			
			ГПИ Ленинградский ВОЛОКАНАПРОЕКТ			
Провер.	Поваляева	Ж				
Инженер	Попова	С				
Рис. эр.	Поваляева	Ж				
Н. контр.	Жило	Ж				
Гл. спец.	Жанин	Ж				
Нач. отд.	Гробоичнова	Ж				

Формат А4. СФ 343 ОУ

ТП 901-1-94.88 Альбом II



Формат	Зона	Поз.	Обозначение	Наименование	Кол.	Примеч.
				<u>Документация</u>		
А4			ТП 901-1-94.88-КЖУ1- ТТ	Технические требования		
				<u>Детали:</u>		
54	1			Сталь листовая рифленая ГОСТ 8568-77* δ = 6 мм	0,66 м <sup>2</sup>	440 кг
54	2			Л75×50×5 ГОСТ 8510-86 Р-980	2	4,7 кг

Привязан

инв. №:

ТП 901-1-94.88-КЖУ1- ЩПЗ

Шум ЩПЗ

Стадия | Масса | Масштаб

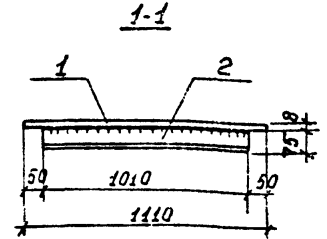
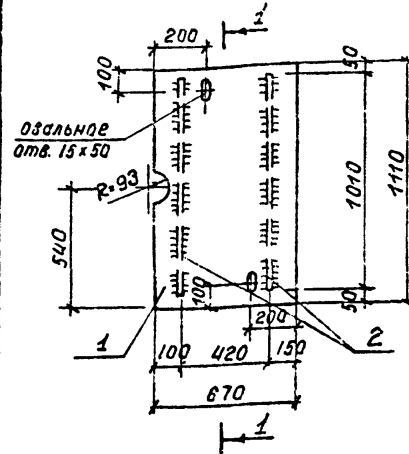
Р | 53.4 | б/м

Лист | Листов 1

Госстрой СССР  
ГПИ Ленинградский  
ВОДОКАНАЛПРОЕКТ

Формат А4

ТП 901-1-94.88 Альбом II



Формат	Зона	Поз.	Обозначение	Наименование	Кол.	Примеч.
				<u>Документация</u>		
А4			ТП 901-1-94.88-КЖУ1- ТТ	Технические требования		
				<u>Детали:</u>		
54	1			Сталь листовая рифленая ГОСТ 8568-77* δ = 8 мм	0,74 м <sup>2</sup>	49,3 кг
54	2			Л75×50×5 ГОСТ 8510 Р-1010	2	5,31 кг

Привязан

инв. №:

ТП 901-1-94.88-КЖУ1- ЩПЗ

Шум ЩПЗ

Стадия | Масса | Масштаб

Р | 60.3 | б/м

Лист | Листов 1

Госстрой СССР  
ГПИ Ленинградский  
ВОДОКАНАЛПРОЕКТ

Формат А4  
ГФ 944-104

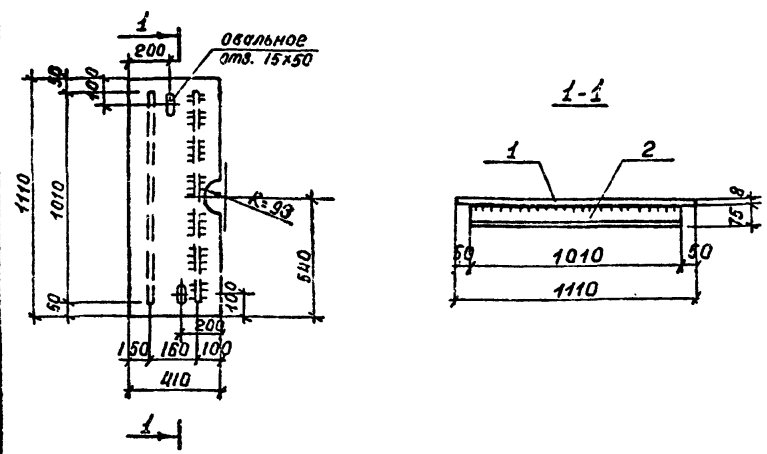
инв. № подл. | Подпись и дата | Объем инв. №:

инв. № подл. | Подпись и дата | Объем инв. №:

Проверил: Поляева  
Инженер: Попова  
Рук. гр.: Поляева  
Н. контр.: Жила  
Гл. спец.: Ханин  
Нач. отд. Гидрообводки: ...

Провер. Поляева  
Инжен. Попова  
Рук. гр. Поляева  
Н. контр. Жила  
Гл. спец. Ханин  
Нач. отд. Гидрообводки: ...

ТП901-1-94.88 Альбом IV



Формат	Зона	Поз.	Обозначение	Наименование	Кол.	Примеч.
<u>Документация</u>						
А4			ТП901-1-94.88-КЖУ1-ТТ	Технические требования		
<u>Детали:</u>						
Б4	1			Сталь листовая рифленая ГОСТ 8168-77* δ=8 мм	0,45 м <sup>2</sup>	30,0 кг
Б4	2			Л75×50×5 ГОСТ 8510-86 Р=1010	2	5,3 кг

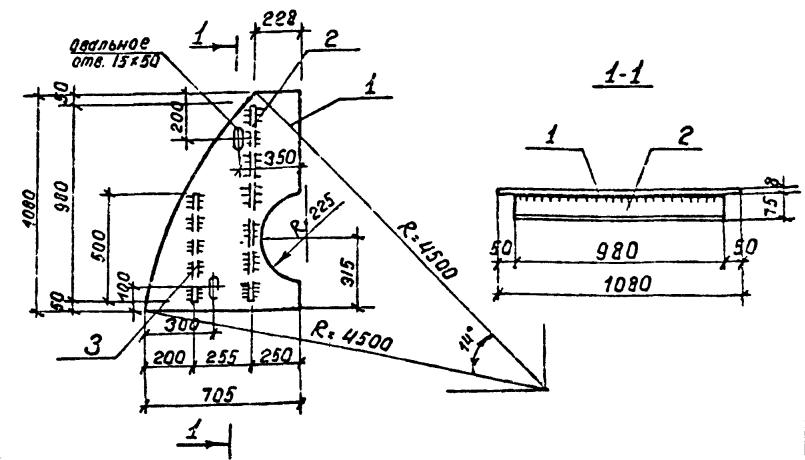
Привязан		
		инв. №

ТП901-1-94.88-КЖУ1-ЩП10

Щит ЩП10			Стадия	Масса	Масштаб
Провер	Ловаляева	<i>Л</i>	Р	40,6	5/м
Инженер	Попова	<i>П</i>	Лист	Листов 1	
Рук. гр.	Ловаляева	<i>Л</i>	Госстрой СССР		
Н. контр.	Жуло	<i>Ж</i>	ГПИ Ленинградский		
Гл. спец.	Жанчи	<i>Ж</i>	ВОДОКАНАЛПРОЕКТ		
Нач. отд.	Градобойнова	<i>Г</i>			

Формат А4

ТП901-1-94.88 Альбом IV



Формат	Зона	Поз.	Обозначение	Наименование	Кол.	Примеч.
<u>Документация</u>						
А4			ТП901-1-94.88-КЖУ1-ТТ	Технические требования		
<u>Детали:</u>						
Б4	1			Сталь листовая рифленая ГОСТ 8168-77* δ=8 мм	0,52 м <sup>2</sup>	34,7 кг
Б4	2			Л75×50×5 ГОСТ 8510-86 Р=980	1	4,7 кг
Б4	3			Л75×50×5 ГОСТ 8510-86 Р=500	1	2,4 кг

Привязан		
		инв. №

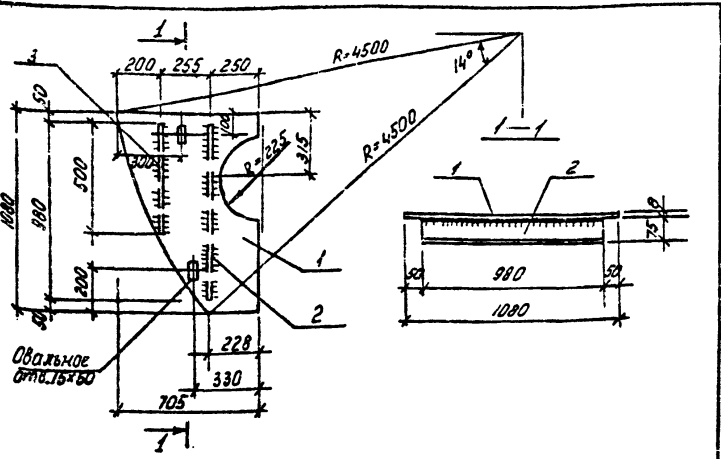
ТП901-1-94.88-КЖУ1-ЩП11

Щит ЩП11			Стадия	Масса	Масштаб
Провер	Ловаляева	<i>Л</i>	Р	41,8	5/м
Инженер	Попова	<i>П</i>	Лист	Листов 1	
Рук. гр.	Ловаляева	<i>Л</i>	Госстрой СССР		
Н. контр.	Жуло	<i>Ж</i>	ГПИ Ленинградский		
Гл. спец.	Жанчи	<i>Ж</i>	ВОДОКАНАЛПРОЕКТ		
Нач. отд.	Градобойнова	<i>Г</i>			

Формат А4

с.р.948-04

ТП901-1-94.88 Альбом IV



Формат	Зона	Лист	Обозначение	Наименование	Кол.	Примеч.
				<u>Документация</u>		
A4			ТП901-1-94.88-КЖИИ-ТТ	Технические требования		
				<u>Детали:</u>		
Б4	1			Сталь листовая рифленая ГОСТ 8510-77	0,524	34,7 кг
Б4	2			L 75x50x5 ГОСТ 8510-86 6-980	1	4,7 кг
Б4	3			L 75x50x5 ГОСТ 8510-86 6-500	1	2,4 кг

Привязки

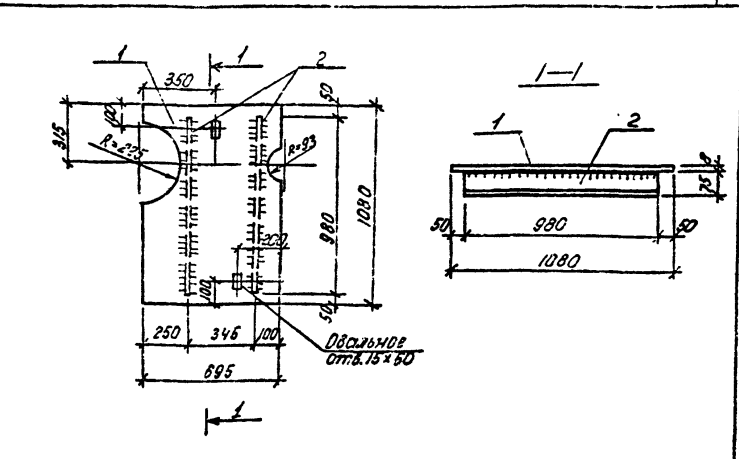

ИЛБ.М

ТП901-1-94.88 - КЖИИ-ЦП/2

Проверка		Подпись	Дата	Лист	Листов /
Инженер	Полова	Слонов			
Рис. эр.	Полова	СЛ	01.88	Лист	Листов /
Н. контр.	Жило	Слонов	01.88	Госстрой СССР	
Л. спец.	Ложин	Слонов	01.88	ГПИ Ленинградский	
Нач. отд.	Полова	С.С.С.	01.88	ВОДОКАНАЛПРОЕКТ	

Формат А4

ТП901-1-94.88 Альбом IV



Формат	Зона	Лист	Обозначение	Наименование	Кол.	Примеч.
				<u>Документация</u>		
A4			ТП901-1-94.88-КЖИИ-ТТ	Технические требования		
				<u>Детали:</u>		
Б4	1			Сталь листовая рифленая ГОСТ 8510-77	0,524	44,0 кг
Б4	2			L 75x50x5 ГОСТ 8510-86 6-980	2	4,7 кг

Привязки


ИЛБ.М

ТП901-1-94.88 - КЖИИ-ЦП/3

Проверка		Подпись	Дата	Лист	Листов /
Инженер	Полова	Слонов			
Рис. эр.	Полова	СЛ	01.88	Лист	Листов /
Н. контр.	Жило	Слонов	01.88	Госстрой СССР	
Л. спец.	Ложин	Слонов	01.88	ГПИ Ленинградский	
Нач. отд.	Полова	С.С.С.	01.88	ВОДОКАНАЛПРОЕКТ	

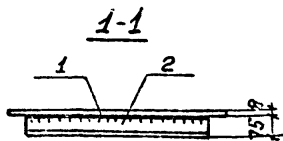
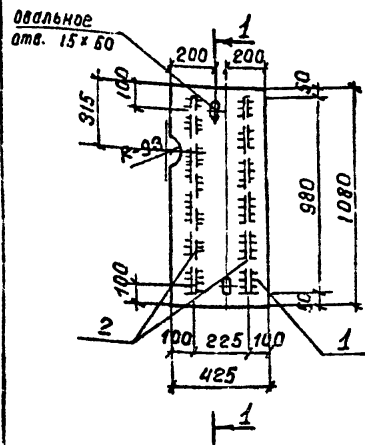
Формат А4

ИЛБ.М по плану. Подпись и дата. Взам.инв.№

ИЛБ.М по плану. Подпись и дата. Взам.инв.№



ТП901-1-94.88 Альбом II



Формат	Зона	Поз.	Обозначение	Наименование	Кол.	Примеч.
				<u>Документация</u>		
А4			ТП901-1-94.88-КЖУ1-ТТ	Технические требования		
				<u>Детали:</u>		
Б4	1			Сталь листовая рифленая ГОСТ 8558-77* δ=4 мм	0,46 м <sup>2</sup>	30,7 кг
Б4	2			Л75×50×5 ГОСТ 8510-86 Р=980	2	4,7 кг

Привязан			
инв. №			

ТП901-1-94.88 - КЖУ1 - ЩП14

Щит ЩП14

Стадия Масса Масштаб

Р 40.1 6/М

Лист Листов 1

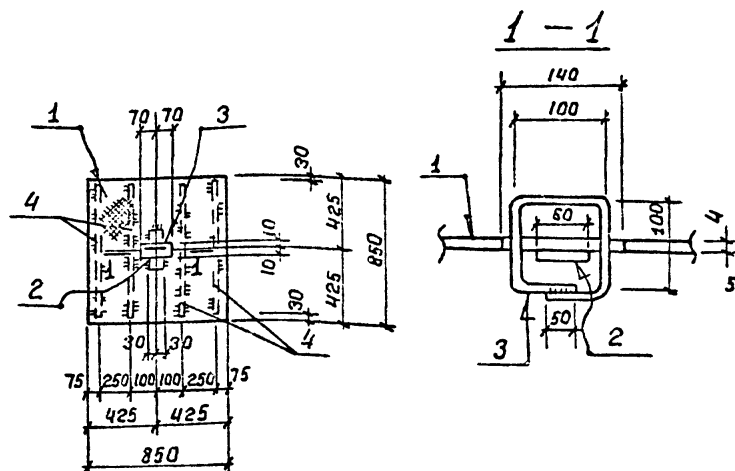
Гострой СССР  
ГПИ Ленинградский  
ВОДОКАНАЛПРОЕКТ

Формат А4

Име. №: подл. Подпись и дата Взам. инв. №

Проверил Поголяева  
Инженер Попов  
Рук. гр. Поголяева  
Н. контр. Жило  
Гл. спец. Жанин  
Нач. отд. Градобойнова

ТП901-1-94.88 Альбом II



Формат	Зона	Поз.	Обозначение	Наименование	Кол.	Примеч.
				<u>Документация</u>		
А4			ТП901-1-94.88 -КЖУ1- ТТ	Технические требования		
				<u>Детали</u>		
Б4	1			Сталь рифленая δ=4 мм ГОСТ 8558-77*	0,723 м <sup>2</sup>	24,1 кг
Б4	2			-60×6 ГОСТ 103-76* Р=100	1	0,3 кг
Б4	3			Л-1-10 ГОСТ 5781-82* Р=450	1	0,3 кг
Б4	4			-40×4 ГОСТ 103-76* Р=790	4	1,0 кг

Име. №: подл. Подпись и дата Взам. инв. №

Привязан			
инв. №			

ТП901-1-94.88 - КЖУ1 - ЩП15

Щит ЩП15

Стадия Масса Масштаб

Р 28.8 6/М

Лист Листов 1

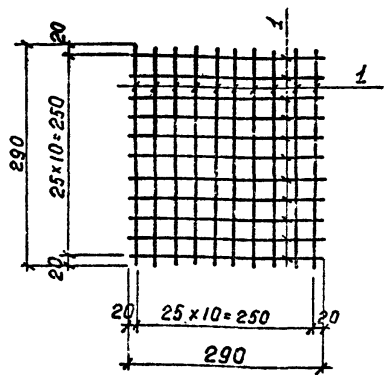
Гострой СССР  
ГПИ Ленинградский  
ВОДОКАНАЛПРОЕКТ

Формат А4

Проверил Поголяева  
Инженер Попов  
Рук. гр. Поголяева  
Норм. к. Жило  
Гл. спец. Жанин  
Нач. отд. Градобойнова



ТП 901-1-94.88 Альбом II



Формат	Зона	Лист	Обозначение	Наименование	Кол.	Примеч.
А4			ТП 901-1-94.88-КЖУ1-ТТ	Технические требования		
<u>Детали:</u>						
Б4	1		А-1-10 ГОСТ 5781-82* $\varnothing=290$		22	0.17 кг

Привязки			
инв. №			

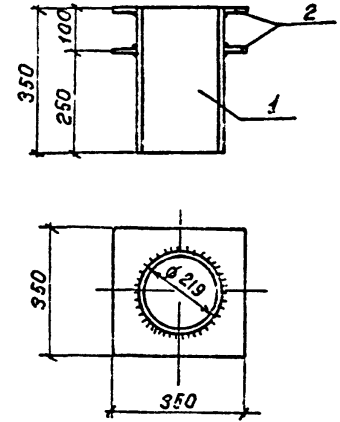
ТП 901-1-94.88-КЖУ1-Рш 1

Провер.	Инженер	Рук. гр.	Н. контр.	Гл. спец.	Нач. отд.	Подпись	Дата	Имя	Фамилия	Подпись	Дата	Имя	Фамилия	Стадия	Масса	Масштаб
														Р	3.74	б/м
Позалляева	Полова	Позалляева	Жило	Жанин	Градобойнова									Лист	Листов 1	
														Госстрой СССР ГПИ Ленинградский ВОДОКАНАЛПРОЕКТ		

Формат А4

Имя, № подл., Подпись и дата. Взят инв. №

ТП 901-1-94.88 Альбом II



Формат	Зона	Лист	Обозначение	Наименование	Кол.	Примеч.
А4			ТП 901-1-94.88-КЖУ1-ТТ	Технические требования		
<u>Детали:</u>						
Б4	1		ТР 219+4.5 ГОСТ 10704-76* $\varnothing=350$		1	9.2 кг
Б4	2		350x10 ГОСТ 19903-74* $\varnothing=350$		2	8.74 кг

Привязки			
инв. №			

ТП 901-1-94.88 - КЖУ1-М1

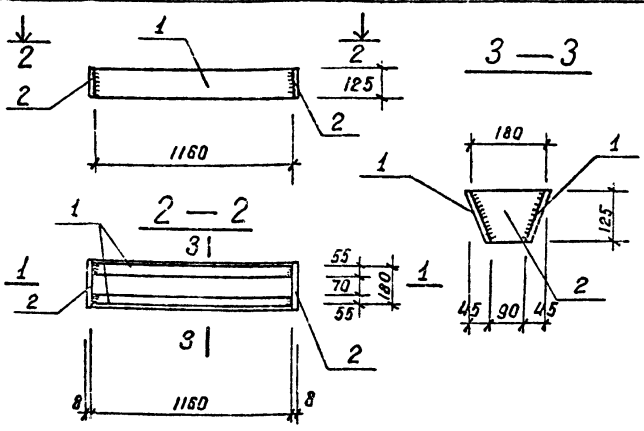
Провер.	Инженер	Рук. гр.	Н. контр.	Гл. спец.	Нач. отд.	Подпись	Дата	Имя	Фамилия	Подпись	Дата	Имя	Фамилия	Стадия	Масса	Масштаб
														Р	26.68	б/м
Позалляева	Полова	Позалляева	Жило	Жанин	Градобойнова									Лист	Листов 1	
														Госстрой СССР ГПИ Ленинградский ВОДОКАНАЛПРОЕКТ		

Изделие закладное М1

Формат А4

Имя, № подл., Подпись и дата. Взят инв. №

ТП 901-1-94.88 Альбом II



Формат	Зона	Лист	Обозначение	Наименование	Кол.	Примеч.
				<u>Документация</u>		
А4			ТП 901-1-94.88-КЖУ1-ТТ	Технические требования		
				<u>Детали</u>		
Б4	1		-140x8 ГОСТ 103-76* L=1160		2	10,0 кг
Б4	2		-125x8 ГОСТ 103-76* L=200		2	1,6 кг

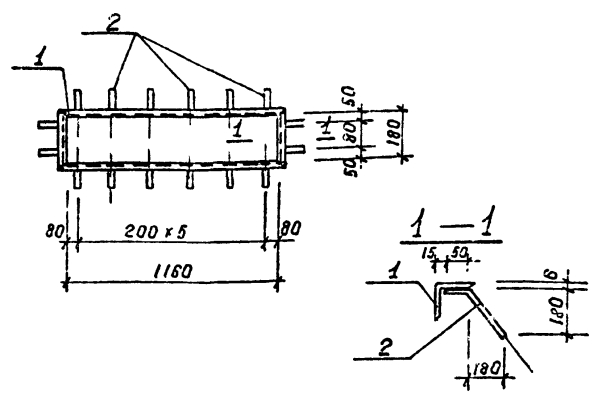
Привязан	
инв. №	

ТП 901-1-94.88-КЖУ1-М2		
Закладное изделие М2	Стадия	Масса
	Р	23,2
	Лист	Листов 1
	Госстрой СССР ГПИ Ленинградский ВОДОКАНАЛПРОЕКТ	

Формат А4

Лист № подл. Подпись и дата Взам. инв. №

ТП 901-1-94.88 Альбом II



Формат	Зона	Лист	Обозначение	Наименование	Кол.	Примеч.
				<u>Документация</u>		
А4			ТП 901-1-94.88-КЖУ1-ТТ	Технические требования		
				<u>Детали</u>		
Б4	1		-175x8, ГОСТ 8509-85		16	1 л.м 6,3 кг
Б4	2		-Л-12, ГОСТ 5781-82* L=300		16	0,3 кг

Привязан	
инв. №	

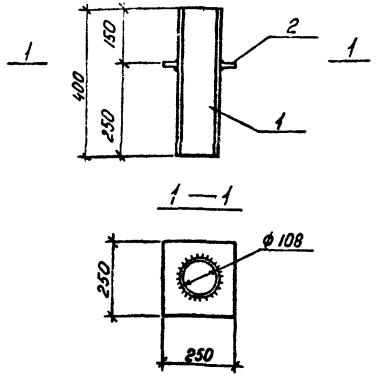
ТП 901-1-94.88-КЖУ1-М4		
Закладное изделие М4	Стадия	Масса
	Р	27,6
	Лист	Листов 1
	Госстрой СССР ГПИ Ленинградский ВОДОКАНАЛПРОЕКТ	

Формат А4

Лист № подл. Подпись и дата Взам. инв. №



ТП901-1-94.88 Альбом IV



Формат	Зона	Лист	Обозначение	Наименование	Кол.	Примеч.
				<u>Документация</u>		
A4			ТП901-1-94.88-КЖИИ-ТТ	Технические требования		
				<u>Детали:</u>		
Б4	1			тр. 108x4 ГОСТ 10704-76*P-400	1	4.1
Б4	2			-250x10 ГОСТ 19903-74*P-250	1	4.9

Привязок			
Лист №			

ТП901-1-94.88 -КЖИИ-М7

Проверил	Лавальева	ЛК	
Инженер	Попова	СЗ	
Рук.гр.	Лавальева	ЛК	21.88
Н.контр.	Жило	ЛК	02.88
Л.спец.	Лонин	ЛК	21.88
Нач.отд.	Лавальева	ЛК	02.88

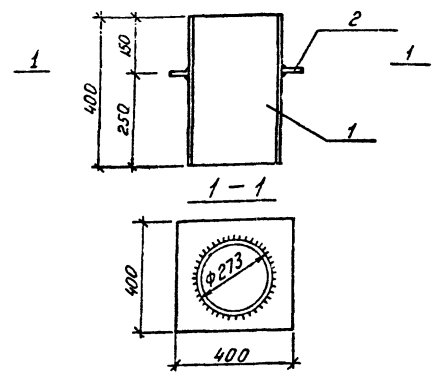
Изделие закладное М7

Лист	Листов	
	Р	Б/М

Госстрой СССР  
ГПИ Ленинградский  
ВОДОКАНАЛПРОЕКТ

Формат А4

ТП901-1-94.88 Альбом IV



Формат	Зона	Лист	Обозначение	Наименование	Кол.	Примеч.
				<u>Документация</u>		
A4			ТП901-1-94.88-КЖИИ-ТТ	Технические требования		
				<u>Детали:</u>		
Б4	1			ТР. 273x4.5 ГОСТ 10704-76*P-400	1	11, 92
Б4	2			-400x10 ГОСТ 19903-74*P-400	1	12, 56

Привязок			
Лист №			

ТП901-1-94.88 -КЖИИ-М8

Провер.	Лавальева	ЛК	
Инженер	Попова	СЗ	
Рук.гр.	Лавальева	ЛК	21.88
Н.контр.	Жило	ЛК	02.88
Л.спец.	Лонин	ЛК	21.88
Нач.отд.	Лавальева	ЛК	02.88

Изделие закладное М8

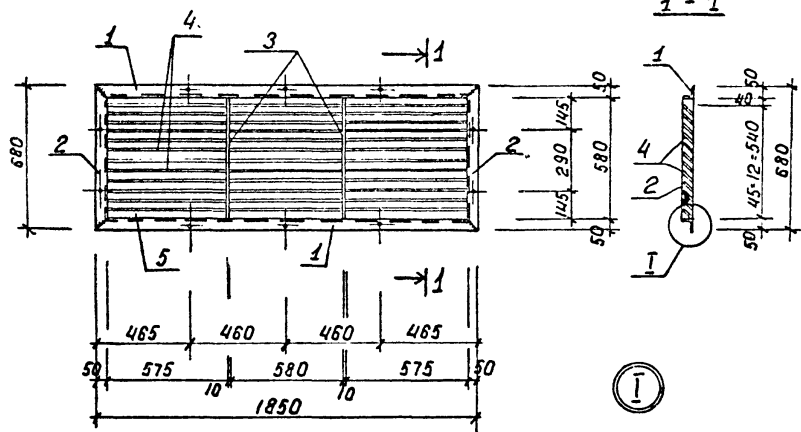
Лист	Листов	
	Р	Б/М
	24.48	

Госстрой СССР  
ГПИ Ленинградский  
ВОДОКАНАЛПРОЕКТ

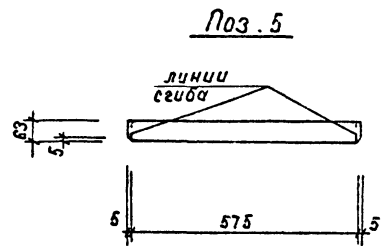
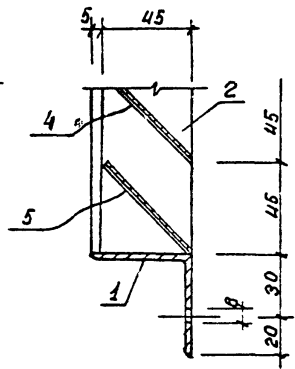
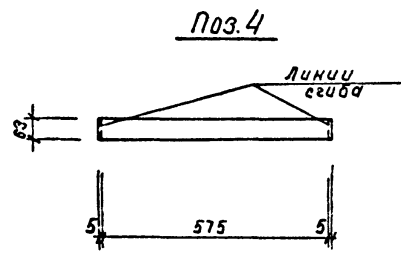
Формат А4



ТП 901-1-94.88 Альбом II



Формат	Зона	Поз.	Обозначение	Наименование	Кол.	Примеч.
А4			ТП 901-1-94.88-КЖУ1-ТТ	Документация Технические требования		
				Детали		
54	1			150x5 ГОСТ 8509-86 Р-1850	2	7.0 кг
54	2			150x5 ГОСТ 8509-86 Р-580	2	2.2 кг
54	3			45x6 ГОСТ 19903-74* Р-578	2	1.0 кг
54	4			63x1.5 ГОСТ 19903-74* Р-495	36	0.31 кг
54	5			63x1.5 ГОСТ 19903-74* Р-585	3	0.31 кг



1. Отверстия  $\phi 6$  мм сверленные зенкованные с одной стороны.
2. Сварные швы толщиной 5 мм за исключением первых, которые привариваются швом 2 мм.
3. Варить тонким электродом, соблюдая режим сварки тонколистовых элементов.

Лин. № подл. Проверка и печать встав. инв. №.

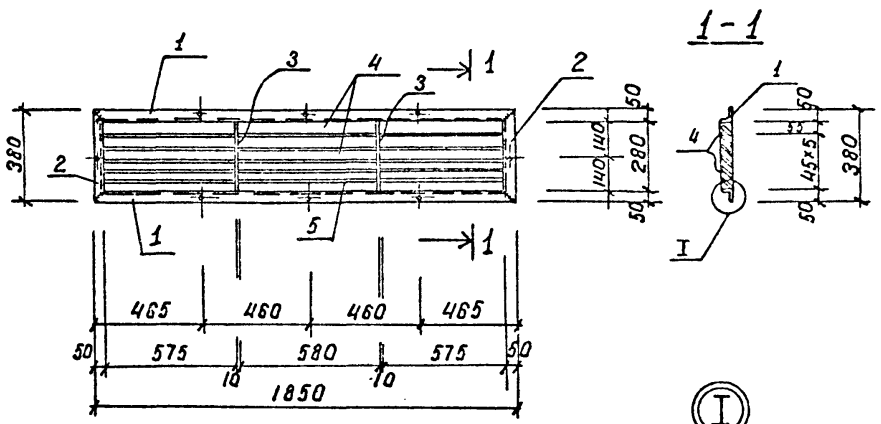
Привязан	
инв. №	

ТП 901-1-94.88 - КЖУ1-Р2		
Решетка жалюзийная Р2	Стадия	Масса
	Р	32.5
	Масштаб	1:10 1:20
	Лист	Листов 1
Госстрой СССР ГПИ Ленинградский ВОДОКАНАЛПРОЕКТ		

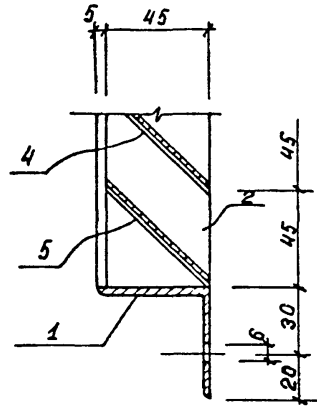
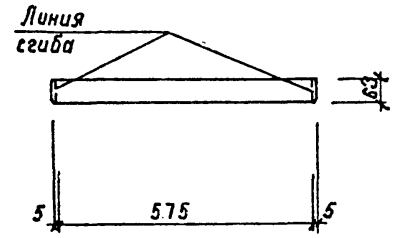
Проверил	Андреева	А.А.	02.08
Разраб.	Котова	Л.М.	02.88
Вед. инж.	Андреева	Л.М.	02.88
Рук. гр.	Подоляева	Л.М.	02.88
Н. контр.	Жило	Л.М.	02.88
Сл. спец.	Жанин	Л.М.	02.88
Нач. отд.	Владимирова	Л.М.	02.88



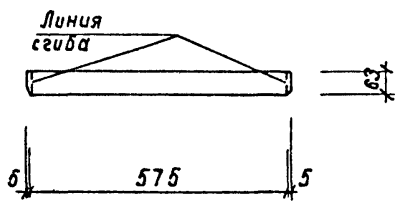
ТП 901-1-94.88 Альбом IV



Поз. 4



Поз. 5



Формат	Зона	Поз.	Обозначение	Наименование	Кол.	Примеч.
				<u>Документация</u>		
А4			ТП 901-1-94.88-КЖИ1-ТТ	Технические требования		
				<u>Детали</u>		
Б4	1		Л 50x5 ГОСТ 8509-86	ℓ=1850	2	7.0 кг
Б4	2		Л 50x5 ГОСТ 8509-86	ℓ=380	2	1.43 кг
Б4	3		-45x6 ГОСТ 19903-74*	ℓ=278	2	0.47 кг
Б4	4		-63x1.5 ГОСТ 19903-74*	ℓ=585	15	0.31 кг
Б4	5		-63x1.5 ГОСТ 19903-74*	ℓ=585	3	0.31 кг

1. Отверстия ф 6 мм сверленные зенкованные с одной стороны.
2. Сварные швы толщиной 5 мм за исключением перьев, которые привариваются швом 2 мм.
3. Варить танким электродом, соблюдая режим сварки танкалистových элементов.

Инв. № подл. Подпись и дата

Привязан

инв. №:	
---------	--

ТП 901-1-94.88-КЖИ1-РЗ		
Средия	Масса	Кол.штук
Р	23.4	1-20
		1-10
Лист		Листов 1
Гострой СССР ГПИ Ленинградский ВОДОКАНАЛПРОЕКТ		

Проверил	Андреева	Илл
Разработ	Катсва	Там
Вед. инж.	Андреева	Илл
Руч. эр.	Повалова	Илл
Н. кант.	Жило	Илл
Гл. спец.	Ланин	Илл
Нач. отд.	Бороздина	Илл