

Т.П. 901-1-95.88 Альбом Л

Формат	Обозначение	Наименование	Стр.	Примечание
А3	901-1-95.88-КЖИ-ДО	Ведомость листов выпуска	2	
А3	-КЖИ-ДО	Ведомость листов выпуска	3	
А4	-КЖИ-ТТ	Технические требования на изготовление сборных железобетонных арматурных и закладных изделий	4	
А3	-КЖИ-1К84-4-1	Колонна 1К84-4-1	5	
А3	-КЖИ-1К84-4-2	Колонна 1К84-4-2	6	
А3	-КЖИ-1К84-4-3	Колонна 1К84-4-3	7	
А3	-КЖИ-1К84-4-4	Колонна 1К84-4-4	8	
А3	-КЖИ-1К84-4-5	Колонна 1К84-4-5	9	
А3	-КЖИ-1К84-4-6	Колонна 1К84-4-6	10	
А3	-КЖИ-1К84-4-7	Колонна 1К84-4-7	11	
А3	-КЖИ-1К84-4-8	Колонна 1К84-4-8	12	
А3	-КЖИ-7КФ97-1-1	Колонна 7КФ97-1-2	13	
А3	-КЖИ-7КФ97-1-2	Колонна 7КФ97-1-2	14	
А4	-КЖИ-1БДР12-1А ПТ-1	Балка 1БДР12-1А ПТ-1	16	
А4	-КЖИ-1БДР12-1А ПТ-2	Балка 1БДР12-1А ПТ-2		
А4	-КЖИ-2ЛВ6-5А ПТ-1+50ПН-40П	Плита 2ЛВ6-5А ПТ-4-1-50ПН-40П	16	
А4	-КЖИ-2ЛГ6-3А ПТ-1+50ПН-40П	Плита 2ЛГ6-3А ПТ-1-50ПН-40П		
А4	-КЖИ-2ЛГ6-3А ПТ-2+50ПН-40П	Плита 2ЛГ6-3А ПТ-2-50ПН-40П	17	
А4	-КЖИ-2ЛВ6-3А ПТ-4+50ПН-40П	Плита 2ЛВ6-3А ПТ-4-1-50ПН-40П		
А3	-КЖИ-ПС30.12.20-А-74	Панели простенков ПС30.12.20-А-74; ПС30.12.20-6А-75	18	
А4	-КЖИ-П230-3-1	Плита П230-3-1	19	
А4	-КЖИ-ОП1	Опорная подушка ОП1	20	
А4	-КЖИ-Б1	Балка Б1		

Имя и фамилия, Подпись и дата, Взам. инв. №

Формат	Обозначение	Наименование	Стр.	Примечание
А4	901-1-95.88-КЖИ-С1	Сетка арматурная С1		
А4	-КЖИ-С2	Сетка арматурная С2	21	
А4	-КЖИ-С3	Сетка арматурная С3		
А4	-КЖИ-С4	Сетка арматурная С4	22	
А4	-КЖИ-С5	Сетка арматурная С5		
А4	-КЖИ-С6	Сетка арматурная С6	23	
А4	-КЖИ-С7	Сетка арматурная С7		
А4	-КЖИ-С8	Сетка арматурная С8	24	
А4	-КЖИ-С9	Сетка арматурная С9		
А4	-ИИ-С10	Сетка арматурная С10	25	
А4	-КЖИ-С11	Сетка арматурная С11	26	
А4	-КЖИ-С12	Сетка арматурная С12		
А4	-КЖИ-С13	Сетка арматурная С13	27	
А4	-КЖИ-С14	Сетка арматурная С14		
А4	-КЖИ-С15	Сетка арматурная С15	28	
А4	-КЖИ-С16	Сетка арматурная С16		

Привязки

И.И.В. №

Провер	Андреева	Л/И	
Разр. в.	Котова	С/И	
Вед. инж.	Андреева	Л/И	
Рук. гр.	Лавалеева	Л/И	
Н. контр.	Жило	Л/И	
Л. спец.	Ханин	Л/И	
Нач. отд.	Григорьев	Л/И	

Т.П. 901-1-95.88-КЖИ-ДО

Ведомость листов выпуска

Лист	Листов	
	Р	Т
1		
2		

Госстрой СССР
ГПИ Ленинградский
ВОДОКНАЛПРОЕКТ

Формат А3

см 952-06

ТП 901-1-95.88 Альбом II

Формат	Обозначение	Наименование	Стр.	Примечание
А4	901-1-95.88-КЖИ-С17	Сетка арматурная С17	29	
А4	-КЖИ-С18	Сетка арматурная С18		
А4	-КЖИ-С19	Сетка арматурная С19	30	
А4	-КЖИ-С20	Сетка арматурная С20		
А4	-КЖИ-С21	Сетка арматурная С21	31	
А4	-КЖИ-С22	Сетка арматурная С22		
А4	-КЖИ-С23	Сетка арматурная С23	32	
А4	-КЖИ-С24	Сетка арматурная С24		
А4	-КЖИ-С25	Сетка арматурная С25	33	
А4	-КЖИ-С26	Сетка арматурная С26		
А4	-КЖИ-С27	Сетка арматурная С27	34	
А4	-КЖИ-С28	Сетка арматурная С28		
А4	-КЖИ-С29	Сетка арматурная С29	35	
А4	-КЖИ-С30	Сетка арматурная С30		
А4	-КЖИ-С31	Сетка арматурная С31	36	
А3	-КЖИ-С31 ^{узлы А, Б, В, Г, Д}	Узлы "А", "Б", "В", "Г", "Д"		
А4	-КЖИ-МС1	Изделие соединительное МС1	38	
А4	-КЖИ-К1	Крюк К1		
А3	-КЖИ-РШ1	Решетка РШ1	39	
А3	-КЖИ-РШ2	Решетка РШ2		
А4	-КЖИ-РШ3	Решетка РШ3	41	
А4	-КЖИ-М1	Изделие закладное М1		
А4	-КЖИ-М2	Изделие закладное М2	42	
А4	-КЖИ-М3	Изделие закладное М3		

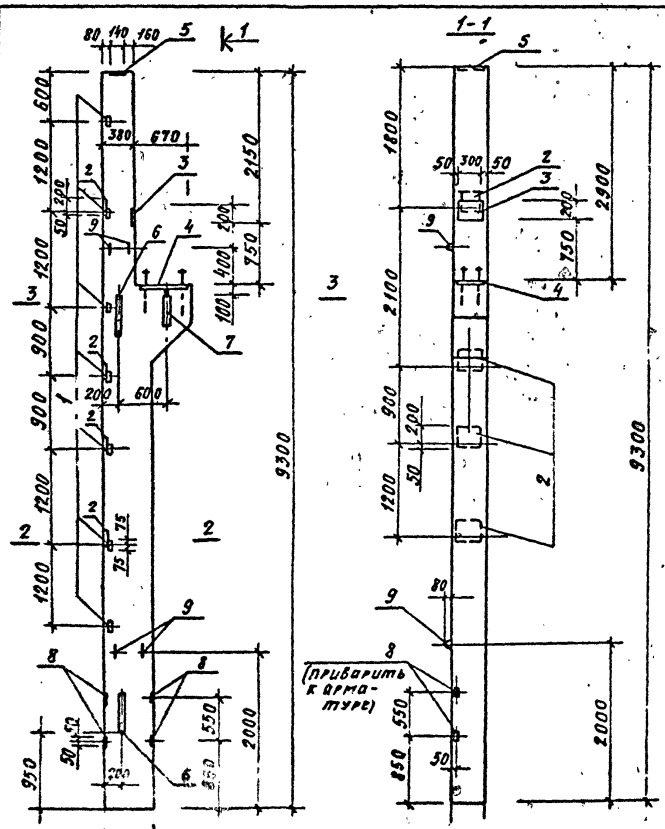
Формат	Обозначение	Наименование	Стр.	Примечание
А4	901-1-95.88-КЖИ-М4	Изделие закладное М4	43	
А4	-КЖИ-М5	Изделие закладное М5		
А4	-КЖИ-М6	Изделие закладное М6	44	
А4	-КЖИ-М7	Изделие закладное М7		
А4	-КЖИ-ЦП1	Щит ЦП1	45	
А4	-КЖИ-ЦП2	Щит ЦП2		
А4	-КЖИ-ЦП3	Щит ЦП3	46	
А4	-КЖИ-ЦП4	Щит ЦП4		
А4	-КЖИ-ЦП5	Щит ЦП5	47	
А4	-КЖИ-ЦП6	Щит ЦП6		
А4	-КЖИ-ЦП7	Щит ЦП7	48	
А4	-КЖИ-ЦП8	Щит ЦП8		
А4	-КЖИ-ЦП9	Щит ЦП9	49	
А4	-КЖИ-ЦП10	Щит ЦП10		
А4	-КЖИ-ЦП11	Щит ЦП11	50	
А4	-КЖИ-ЦП12	Щит ЦП12		
А4	-КЖИ-ЦП13	Щит ЦП13	51	
А4	-КЖИ-ЦП14	Щит ЦП14		

Имя, фамилия, Подпись и дата. Дата и инициалы

Привязан	
Имя №	

ТП 901-1-95.88-КЖИ-ДО Лист 2

ТП 901-1-95.88 Альбом II



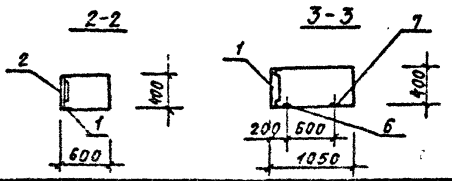
№	Обозначение	Наименование	Кол.	Примеч.
		Сборочные единицы		
	1.424.1-5 В.1	Колонна 1К84-4		
		Изделия закладные		
1	1.424.1-5 В.5	М1-14	7	1,8 кг
2	1.424.1-5 В.5	МН20	4	8,2 кг
3	1.424.1-5 В.5	МН6	1	5,7 кг
4	1.424.1-5 В.5	МН10	1	23,0 кг
5	1.424.1-5 В.5	М2-32	1	7,2 кг
6	1.424.1-5 В.5	МН11	2	27,1 кг
7	1.424.1-5 В.5	МН12	1	9,0 кг
8	1.424.1-5 В.5	МН17	4	0,7 кг
9	3.400-7 В.1	М16-200	4	3,4 кг

Ведомость расхода стали на дополнительные закладные изделия

Марка элемента	Изделия закладные						Всего						
	Арматура класса			Прокат марки									
	А-I		А-II	Вст 3 кл 2									
	ГОСТ 5781-82°		ГОСТ 5781-82°	ГОСТ 5027-86	ГОСТ 19903-74°								
	16	Итого	10/12	14/22	25	Итого	163,5	5,8	1,0	1,0	Итого		
1К84-4-1	5,6	5,6	12/14	30/32	16	Итого	27,9	10,5	25/32	10/16	Итого	118,9	152,4

Остальное - смотреть колонну 1К84-4 серии 1.424.1-5 В.1

Шифр проекта Подпись инженера



Привязан

Шифр №

ТП 901-1-95.88-КЖИ1-1К84-4-1

Колонна 1К84-4-1

Сталь Масса Масытав

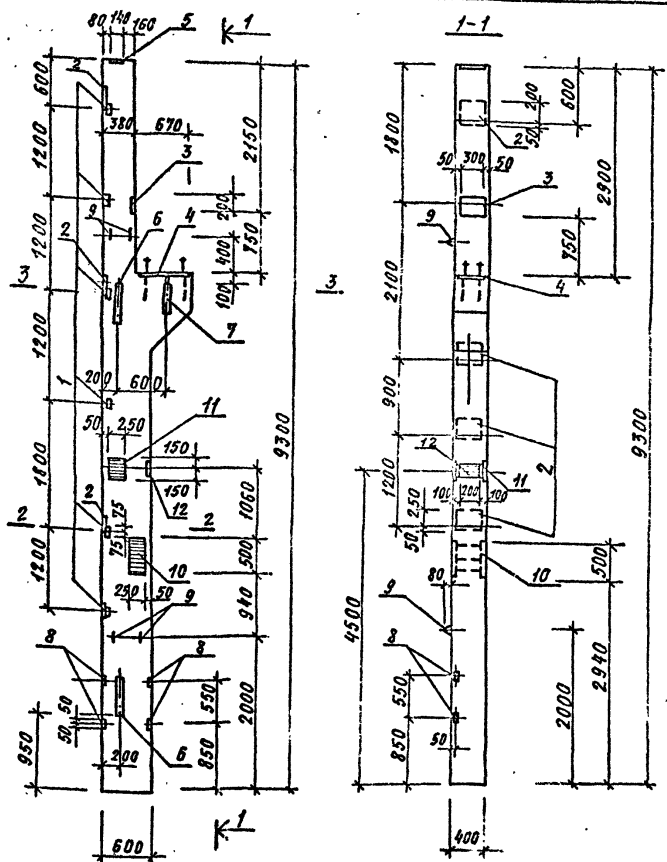
Р 5200 1-60

Лист Листов 1 1

Госстрой СССР
ГПИ Ленинградский
ВОДОКАНАЛПРОЕКТ

Провер: Подвалова
Разработ: Костылева
Ведущий: Андросов
Инж. гр: Подвалова
И.контр: Жило
Гл. спец: Комин
Мач. гр: Гроздовская

Т.П.901-1-95.88 Альбом IV



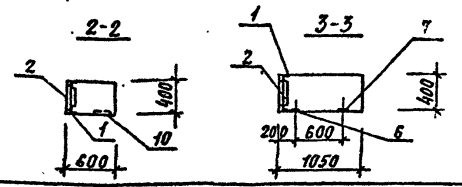
Формат	Зона	Поз.	Обозначение	Наименование	Кол.	Примеч.
				Сборочные единицы		
			1.424.1-5 В.1	Колонна 1К84-4		
				Изделия закладные		
	1		1.424.1-5 В.5	М1-14	6	1,8 кг
	2		1.424.1-5 В.5	МН 20	3	8,2 кг
	3		1.424.1-5 В.5	МН6	1	5,7 кг
	4		1.424.1-5 В.5	МН 10	1	23,0 кг
	5		1.424.1-5 В.5	М2-32	1	7,2 кг
	6		1.424.1-5 В.5	МН1	2	
	7		1.424.1-5 В.5	МН12	1	9,0 кг
	8		1.424.1-5 В.5	МН17	4	0,7 кг
	9		3.400- В.1	М16-200	4	1,4 кг
	10		1.400-15 В.1	МН215-5	1	27,3 кг
	11		1.400-15 В.1	МН 208-5	1	10,4 кг
	12		1.400-15 В.1	МН11Т-1	1	2,4 кг

Ведомость расхода стали на дополнительные закладные изделия

Марка элемента	Изделия закладные								Всего							
	Арматура класса				Прокат марки											
	А-I		А-III		Вст 3 кл 2											
	ГОСТ 5781-82*		ГОСТ 5781-82*		ГОСТ 5781-82*		ГОСТ 19003-74*									
	φ16	Итого	8	10	12	14	16	25	Итого	63x5	8x8	8x12	8x14	8x20	Итого	
1К84-4-2	5,6		0,5	2,2	12,2	3,0	3,7	7,6	29,2	9,0	3,9	1,1	0,2	6,0	35,9	195,7

Остальное - смотреть колонну 1К84-4 серии 1.424.1-5 В.1

Шифр листа, Подпись и дата, Выполнил



Привязан

Инд. №

Провер: Попова Л.А.
 Разраб: Костылева Г.В.
 Ведущий: Андреева Л.И.
 Рук. гр.: Попова Л.А.
 И.контр: Жило
 Г.аспект: Ханин
 Нач. ОТД: Володарова

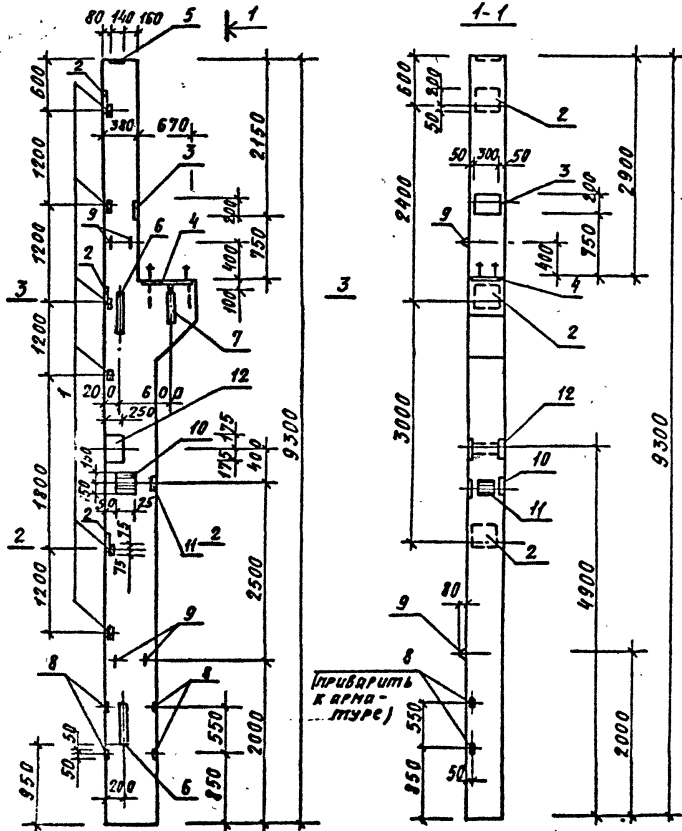
ТП901-1-95.88-КЖИ1-1К84-4-2

Колонна 1К84-4-2

Статус	Масштаб
Р	1:50
Лист	Листов 1
Госстрой СССР ГПИ Ленинградский Водоканалпроект	

Формат А3

ТП901-1-95.88 Алюмин



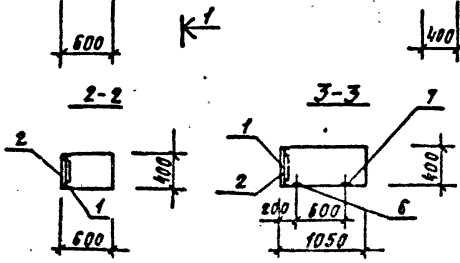
Формат	Зона	Поз.	Обозначение	Наименование	Кол.	Примеч.
				<u>Сборочные единицы</u>		
			1.424.1-5 Б1	Колонна 1К84-4		
				<u>Изделия закладные</u>		
		1	1.424.1-5 Б.5	М1-14	6	1,8 кг
		2	1.424.1-5 Б.5	МН20	3	8,2 кг
		3	1.424.1-5 Б.5	МН6	1	5,7 кг
		4	1.424.1-5 Б.5	МН10	1	23,0 кг
		5	1.424.1-5 Б.5	М2-32	1	7,2 кг
		6	1.424.1-5 Б.5	МН11	2	27,1 кг
		7	1.424.1-5 Б.5	МН12	1	9,0 кг
		8	1.424.1-5 Б.5	МН17	4	0,7 кг
		9	3.400-7 Б1	М16-200	4	1,4 кг
		10	1400-15 Б1	МН208-5	1	10,4 кг
		11	1400-15 Б1	МН117-1	1	2,4 кг
		12	1.424.1-5 Б.5	МН5	1	24,7 кг

Ведомость расхода стали на дополнительные закладные изделия

Марка элемента	Изделия закладные								Всего							
	Арматура класса				Прокат марки											
	А-I		А-III		Вст 3 кл 2											
	ГОСТ 5781-82*		ГОСТ 5781-82*		ГОСТ 1505-88	ГОСТ 19003-74*										
	16	Итого	8	10	12	14	22	25	20	16315	8-6	8-12	8-14	8-20	Итого	
1К84-4-3	5,6		5,6	9,5	2,2	12,1	3,0	1,6	6,0	9,0	1,9	1,7	1,5	3,5	133,2	180,4

Остальное - смотреть колонну 1К84-4 серии 1.424.1-5 Б.1

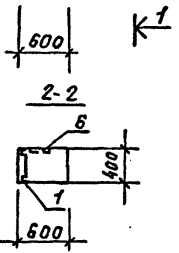
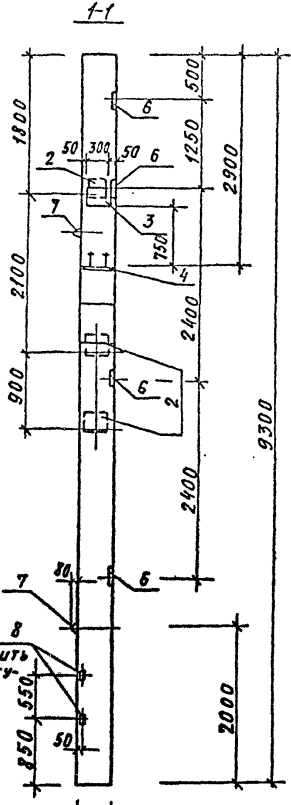
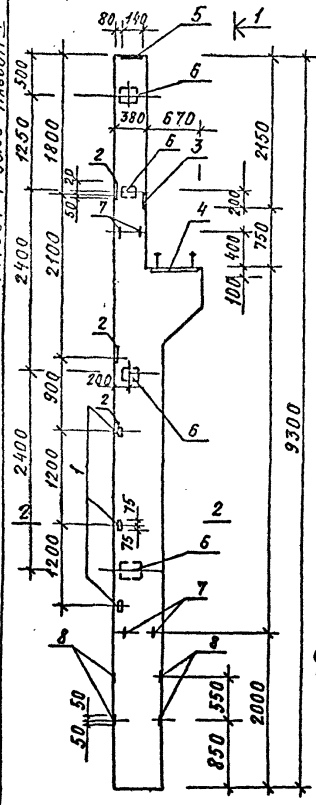
Листы в папку. Полные и детали. Встречная.



ТП901-1-95.88-КЖИ1-1К84-4-3			
Колонна 1К84-4-3	Р	5200	1:50
Лист	Листов 1		
Госстрой СССР ГЛМ Ленинградский Водоканалпроект			

Привязан	Провер	Лобалева	МК
	Разраб	Костылева	ГЛМ
	Ведущий	Андреева	ГЛМ
	Рук. гр.	Лобалева	ГЛМ
	Нач. отд.	Жило	ГЛМ
	Гл. спец.	Камин	ГЛМ
	Нач. отд.	Бороздина	ГЛМ

ТП901-1-95.88 Амбон II



Формат	Зона	Поз	Обозначение	Наименование	Кол.	Примеч.
				<u>Сборочные единицы</u>		
			1.424.1-5 В.1	Колонна 1К84-4		
				<u>Изделия закладные</u>		
1			1.424.1-5 В.5	М1-14	3	1,8 кг
2			1.424.1-5 В.5	МН 24	3	10,2 кг
3			1.424.1-5 В.5	МН6	1	5,7 кг
4			1.424.1-5 В.5	МН7	1	17,8 кг
5			1.424.1-5 В.5	М2-32	1	7,2 кг
6			1.424.1-5 В.5	М1-12	4	50 кг
7			3.400-7 В.1	М16-200	4	1,4 кг
8			1.424.1-5 В.5	МН17	4	0,7 кг

Ведомость расхода стали на дополнительные закладные изделия

Марка элемента	Изделия закладные						Всего					
	Арматура класса			Прокат марки								
	А-I		А-III	Вст 3 кл 2		Всего						
	ГОСТ 5781-82*		ГОСТ 5781-82*	ГОСТ 1509-86	ГОСТ 19003-74*							
	φ16	20	Итого	25	10	12	Итого	63x5	8-9/16-10	814	Итого	
1К84-4-4	5,6	2,0	7,6	1,6	1,2	16,9	19,7	4,5	32x5/230	6,0	67,4	94,7

Остальное - смотреть колонну 1К84-4 серии 1.424.1-5 В.1

Инв. № подл. Подпись и дата. Взам. инв. №

Привязан

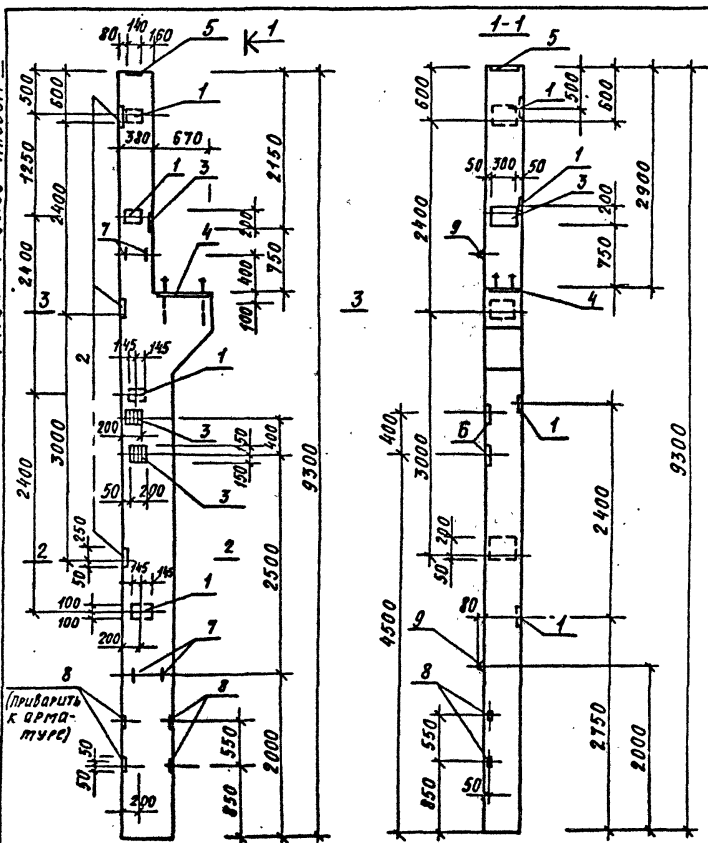
Инв. №	Провер	Поболзева	✓
	Разрад	Костылева	✓
	Вед. инж.	Андреева	✓
	Рук. гр.	Поболзева	✓ от. 88
	Н. контр.	Жило	✓ от. 88
	Гл. спец.	Калин	✓ от. 88
	Нач. отд.	Григорьев	✓ от. 88

ТП901-1-95.88-КЖИ1-1К84-4-4

Колонна 1К84-4-4

Стadia	Масса	Насштаб
Р	5200	1:50
Лист	Листов 1	
Госстрой СССР ГПИ Ленинградский Водокааналпроект		

ТП901-1-95.88 Альбом II



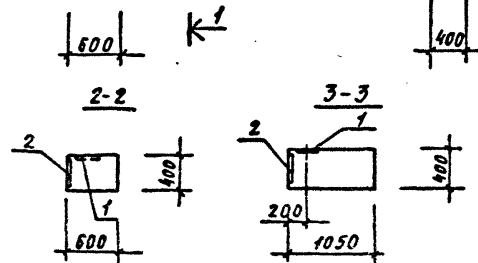
Формат	Зона	№з.	Обозначение	Наименование	Кол.	Примеч.
				Сборочные единицы		
			1.424.1-5 Б.1	Колонна 1К84-4		
				Изделия закладные		
		1	1.424.1-5 Б.5	М1-12	4	50кг
		2	1.424.1-5 Б.5	МН 24	3	10,2кг
		3	1.424.1-5 Б.5	МН6	3	5,7кг
		4	1.424.1-5 Б.5	МН7	1	17,8кг
		5	1.424.1-5 Б.5	М2-32	1	7,2кг
		8	1.424.1-5 Б.5	МН17	4	0,7кг
		7	3.400-7 Б.1	М16-200	4	1,4кг

Ведомость расхода стали на дополнительные закладные изделия

Марка элемента	Изделия закладные								Всего			
	Арматура класса				Прокат марки							
	А-I		А-III		Вст 3кп2							
	ГОСТ 5781-82°		ГОСТ 5781-82°		ГОСТ 19903-74°							
	16	20	Итого	10	12	25	Итого	δ=8	δ=10	δ=14	Итого	
1К84-4-5	5,6	2,0	7,6	-	20,1	1,6	21,7	51,4	23,1	6,0	80,5	109,8

Остальное - смотреть колонну 1К84-4 серии 1.424.1-5 Б.1

Имя и фамилия. Подпись и дата. Копия №

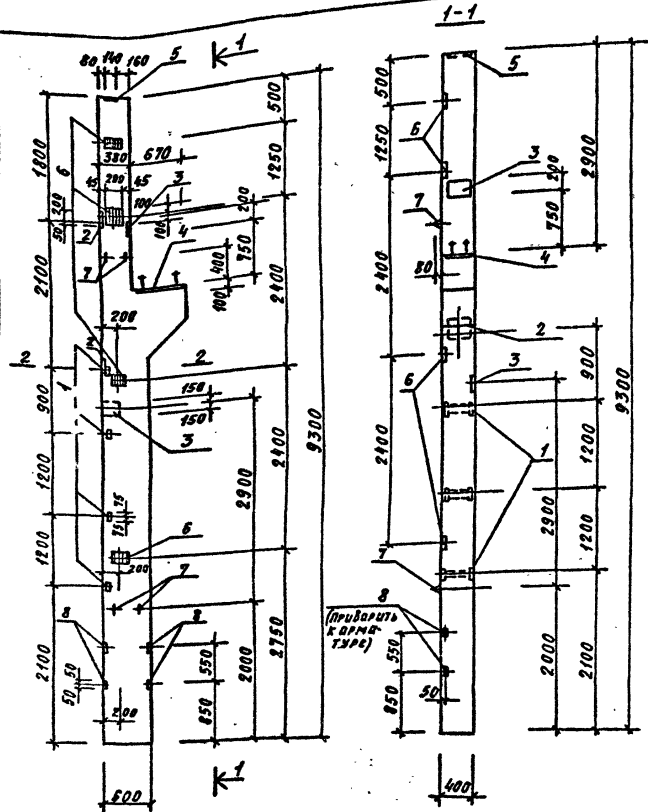


Привязан

И.В. №

ТП901-1-95.88-КЖИ1-1К84-4-5		
Провер. Ловалова	КЖ	Стрелка, масса, материал
Разраб. Кострилова	КЖ	
Вед. инж. Андреева	П.И.	Р 5200 1:50
Руч. гр. Ловалова	П.И.	
И.контр. Жило	П.И.	Лист 1 из 1
И.В. №	Колонна 1К84-4-5	Госстрой СССР
		ГПН Ленинградский
		Водоканалпроект

ТП901-1-95.88 Альбом II



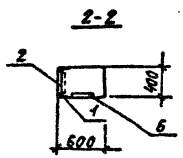
Формат	Зона	Лин	Обозначение	Наименование	Кол	Примеч.
				<u>Сварочные единицы</u>		
			1.424.1-5 В.1	Колонна 1К84-4		
				<u>Изделия закладные</u>		
		1	1.424.1-5 В.5	М1-14	4	1,8 кг
		2	1.424.1-5 В.5	МН24	2	10,2 кг
		3	1.424.1-5 В.5	МН6	2	3,7 кг
		4	1.424.1-5 В.5	МН7	1	17,8 кг
		5	1.424.1-5 В.5	М2-32	1	7,2 кг
		6	1.424.1-5 В.5	М1-12	4	5,0 кг
		7	3.400-7 В.1	М16-200	4	1,39 кг
		8	1.424.1-5 В.5	МН17	4	0,7 кг

Ведомость расхода стали на дополнительные закладные изделия

Марка элемента	Изделия закладные						Всего						
	Арматура класса			Прокат марки									
	А-I		А-III	ВСт 3 кп2									
	ГОСТ 5781-82*	ГОСТ 5781-82*	ГОСТ 5781-82*	ГОСТ 5781-82*	ГОСТ 19903-76	ГОСТ 19903-76							
	Φ16	20	Итого	Φ10	12	25	Итого	65x5	6-8	Φ12	Φ14	Итого	
1К84-4-7	5,6	2,0	7,6	4,2	19,5	1,6	22,4	6,0	37,6	22,2	6,0	74,8	104,8

Остальное - смотреть колонну 1К84-4 серии 1.424.1-5 В.1

Учеб. проект. Подпись и дата. Взам. инв.

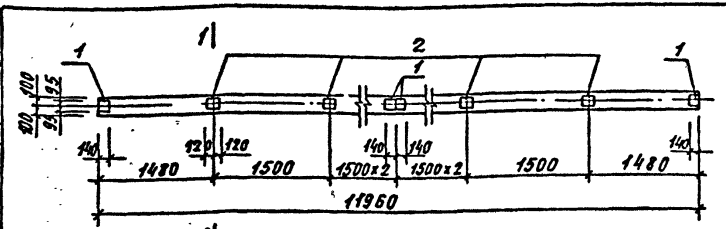


Привязан

ТП901-1-95.88-КЖИ1-1К84-4-7		Сталь	Марка	Москва
Колонна 1К84-4-7		р	5200	1-50
Лист		Листов 1		
Госстрой СССР ГПИ Ленинградский Водоканалпроект				

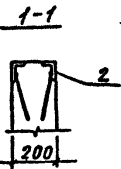
Провер Павлова
Разраб Костылева
Ведущ Андрейва
Руковод Павлова
Начерт Жило
Инспек Халим
Начерт

ТП901-1-95.88 Альбом II



Бедомость расхода стали на дополнительные закладные изделия

Марка	Изделия закладные		Всего	
	Армат. класса	Прокат марки		
	А-III	ВСт3 кп2		
15ДР12-1А ПТ-1	ГОСТ 5781-82*	ГОСТ 103-76*		
	φ 8	Итого	-δ=6	Итого
	1,6	1,6	18,4	18,4
				20,0



Формат	Зона	Поз.	Обозначение	Наименование	Кол.	Примеч.
				<u>Сборочные единицы</u>		
			1.462.1-3/80 В.1	Балка 15ДР12-1А ПТ		
				<u>Изделия закладные</u>		
		1	1.400-6/76 Вып.1	М4-1-2	4	1,4 кг
		2	1.400-6/76 Вып.1	М4-3-3	6	2,4 кг

Остальное - смотреть балку 15ДР12-1А ПТ серии 1.462.1-3/80 В.1

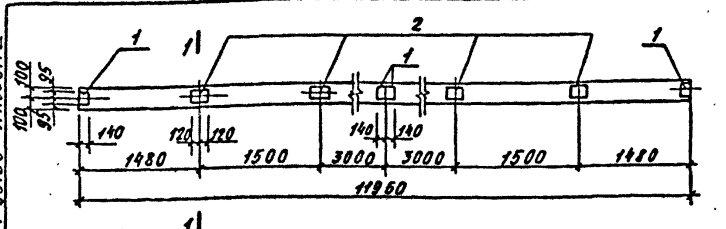
Привязан

Инд. №

ТП901-1-95.88-КЖИ1-15ДР12-1А ПТ-1

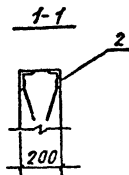
Провер. Андреева	Инж	Балка 15ДР12-1А ПТ-1	Стальной Масса	Масытаб
Разработ. Котова	Техн		Р	4700
Вед. инж. Андреева	Инж		Лист	Листов 1
Руч. гр. Полежаева	Инж		Госстрой СССР ГПИ Ленинградский Водоканалпроект	
Инженер Жило	Инж			
Т. Клеп. Ханни	Инж			
Инж. в. В. Гроздевич	Инж			

ТП901-1-95.88 Альбом II



Бедомость расхода стали на дополнительные закладные изделия

Марка	Изделия закладные		Всего	
	Армат. класса	Прокат марки		
	А-III	ВСт3 кп2		
15ДР12-1А ПТ-2	ГОСТ 5781-82*	ГОСТ 103-76*		
	φ 8	Итого	-δ=6	Итого
	1,2	1,2	14,0	14,0
				15,2



Формат	Зона	Поз.	Обозначение	Наименование	Кол.	Примеч.
				<u>Сборочные единицы</u>		
			1.462.1-3/80 В.1	Балка 15ДР12-1А ПТ		
				<u>Изделия закладные</u>		
		1	1.400-6/76 Вып.1	М4-1-2	4	1,4 кг
		2	1.400-6/76 Вып.1	М4-3-3	4	2,4 кг

Остальное - смотреть балку 15ДР12-1А ПТ серии 1.462.1-3/80 В.1

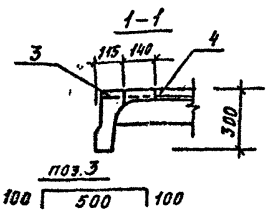
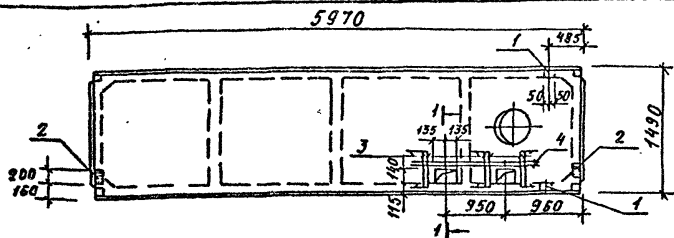
Привязан

Инд. №

ТП901-1-95.88-КЖИ1-15ДР12-1А ПТ-2

Провер. Андреева	Инж	Балка 15ДР12-1А ПТ-2	Стальной Масса	Масытаб
Разработ. Котова	Техн		Р	4700
Вед. инж. Андреева	Инж		Лист	Листов 1
Руч. гр. Полежаева	Инж		Госстрой СССР ГПИ Ленинградский Водоканалпроект	
Инженер Жило	Инж			
Т. Клеп. Ханни	Инж			
Инж. в. В. Гроздевич	Инж			

ТП 901-1-95.88 Альбом II



Ведомость расхода стали на дополнительные закладные изделия

Марка	Изделия закладные				Итого	Всего		
	Армат. класса		Прокат марки			Итого	Всего	
	А-III	ВР-I	А-III	ВСт 3кп 2			Итого	Всего
ГОСТ 5781-82*	ГОСТ 5781-82*	ГОСТ 103-76*	ГОСТ 103-76*	Итого	Итого	Итого	Итого	
8	10	16	4	2,0	18	12	30	5,0

2ЛВБ-5АШТ-4-1-50ППН-40П

Формат	Зона	Поз.	Обозначение	Наименование	Кол.	Примеч.
				<u>Сборочные единицы</u>		
			1.465.1-10/82 В.1	Плита 2ЛВБ-5АШТ-4-50ППН-40П		
				<u>Изделия закладные</u>		
		1	1.465.1-7/84 В.2	М3	2	0,9 кг
		2	1.465.1-7/84 В.2	М4	2	1,2 кг
В.Ч.		3		ВР-I-4; ГОСТ 6727-80 L=700	5	0,07 кг
В.Ч.		4		ВР-I-4; ГОСТ 6727-80 L=1600	2	0,16 кг

Остальное смотреть плиту 2ЛВБ-5АШТ-4-50ППН-40П серии 1.465.1-10/82 Выпуск 1 и 1.465.1-7/84 Выпуск 1.

Привязан

Инв. №

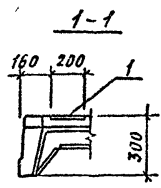
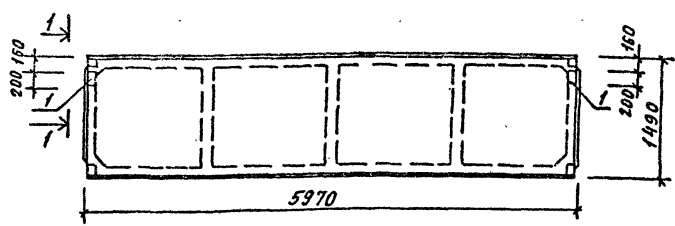
ТП 901-1-95.88-КЖИИ-2ЛВБ-5АШТ-4-1-50ППН-40П

Провер.	Разработ.	Вед. инж.	Рук. гр.	Н. контр.	И. спец.	Нач. отд.	Инв. №	Лист	Листов	Госстрой СССР	ГПН Ленинградский	Водокаменная Проект	Стадия	Масштаб
													Р	1:50
Андреева	Костылева	Андреева	Лоболлєва	Жило	Ханин	Григорьев	2100	1:50	1:20					

Плита	2ЛВБ-5АШТ-4-1-50ППН-40П	Р	2100	1:50	1:20	Лист	Листов	Госстрой СССР	ГПН Ленинградский	Водокаменная Проект	Стадия	Масштаб
											Р	1600

Формат А4

ТП 901-1-95.88 Альбом II



Ведомость расхода стали на дополнительные закладные изделия

Марка	Изделия закладные				Итого	Всего		
	Армат. класса		Прокат марки			Итого	Всего	
	А-III	ВР-I	А-III	ВСт 3кп 2			Итого	Всего
ГОСТ 5781-82*	ГОСТ 5781-82*	ГОСТ 103-76*	ГОСТ 103-76*	Итого	Итого	Итого	Итого	
8	10	16	4	2,0	18	12	30	5,0

2ЛГБ-3АШТ-4-1-50ППН-40П

Формат	Зона	Поз.	Обозначение	Наименование	Кол.	Примеч.
				<u>Сборочные единицы</u>		
			1.465.1-10/82 В.1	Плита 2ЛГБ-3АШТ-4-50ППН-40П		
				<u>Изделия закладные</u>		
		1	1.465.1-7/84 В.2	М4	2	1,2 кг

Остальное смотреть плиту 2ЛГБ-3АШТ-4-50ППН-40П серии 1.465.1-10/82 Выпуск 1 и 1.465.1-7/84 Выпуск 1.

Привязан

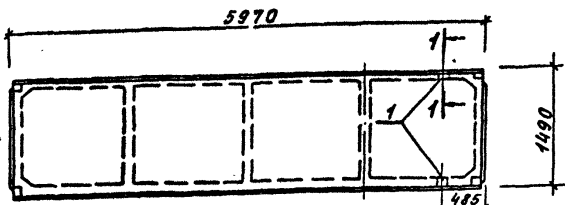
Инв. №

ТП 901-1-95.88-КЖИИ-2ЛГБ-3АШТ-4-1-50ППН-40П

Провер.	Разработ.	Вед. инж.	Рук. гр.	Н. контр.	И. спец.	Нач. отд.	Инв. №	Лист	Листов	Госстрой СССР	ГПН Ленинградский	Водокаменная Проект	Стадия	Масштаб
													Р	1600
Андреева	Костылева	Андреева	Лоболлєва	Жило	Ханин	Григорьев	2100	1:50	1:20					

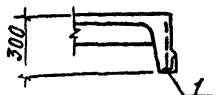
Плита	2ЛГБ-3АШТ-4-1-50ППН-40П	Р	1600	1:50	1:20 <th rowspan="2">Лист</th> <th rowspan="2">Листов</th> <th rowspan="2">Госстрой СССР</th> <th rowspan="2">ГПН Ленинградский</th> <th rowspan="2">Водокаменная Проект</th> <th>Стадия</th> <th>Масштаб</th>	Лист	Листов	Госстрой СССР	ГПН Ленинградский	Водокаменная Проект	Стадия	Масштаб
											Р	1600

Формат А4



Ведомость расхода стали на дополнительные закладные изделия

Марка	Изделия закладные				Всего	
	Армат. класса А-III		Прокат марки ВСт 3 кп2			
	ГОСТ 5781-82		ГОСТ 4508-86			
	8	16	Итого	Итого		
2ПВ6-3АИТ-4-50ПН-40П	0,4	0,2	0,6	1,2	1,2	1,8



Формат	Зона	Поз.	Обозначение	Наименование	Кол.	Примеч.
				Сборочные единицы		
			1.465.1-10/82 В.1	Плита 2ПВ6-3АИТ-4-50ПН-40П		
				Изделия закладные		
		1	1.465.1-7/84 Вып. 2	М3	2	0,9 кг

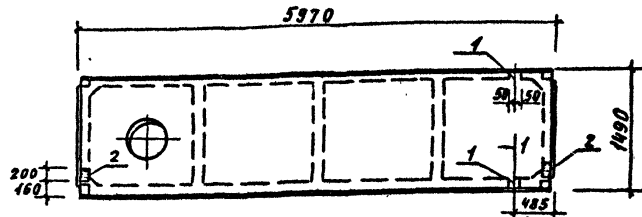
Остальное - смотреть плиту 2ПВ6-3АИТ-4-50ПН-40П серии 1.465.1-10/82 Выпуск 1. И 1.465.1-7/84 Выпуск 1

Привязан	
	Инд. №

ТП901-1-95.88-КЖИ1-2ПВ6-3АИТ-4-50ПН-40П

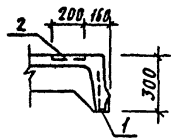
Имя и фамилия, Подпись и дата, Визы и печати

Провер.	Адресова	М.Р.С.	Плита	Студия Масса Масштаб	
				Р	1:50
Разработ.	Костылева	К.С.	2ПВ6-3АИТ-4-50ПН-40П	1500	1:20
Ведущий	Андреева	И.С.		Лист	Листов 7
Рис. гр.	Подоласова	И.С.	Госстрой СССР		
И.Комп.	Жило	С.С.	ГПН Ленинградский		
И.Спец.	Ханин	С.С.	Водоканальный проект		
И.Монтаж.	Ворожеников	С.С.			



Ведомость расхода стали на дополнительные закладные изделия

Марка	Изделия закладные				Всего			
	Армат. класса А-III		Прокат марки ВСт 3 кп2					
	ГОСТ 5781-82		ГОСТ 4508-86					
	8	10	16	Итого				
2ПВ6-3АИТ-4-50ПН-40П	0,4	0,7	0,2	1,3	1,2	1,8	3,0	4,3



Формат	Зона	Поз.	Обозначение	Наименование	Кол.	Примеч.
				Сборочные единицы		
			1.465.1-10/82 В.1	Плита 2ПВ6-3АИТ-4-50ПН-40П		
				Изделия закладные		
		1	1.465.1-7/84 В.2	М3	2	0,9 кг
		2	1.465.1-7/84 В.2	М4	2	1,2 кг

Остальное - смотреть плиту 2ПВ6-3АИТ-4-50ПН-40П серии 1.465.1-10/82 Выпуск 1. И 1.465.1-7/84 Выпуск 1

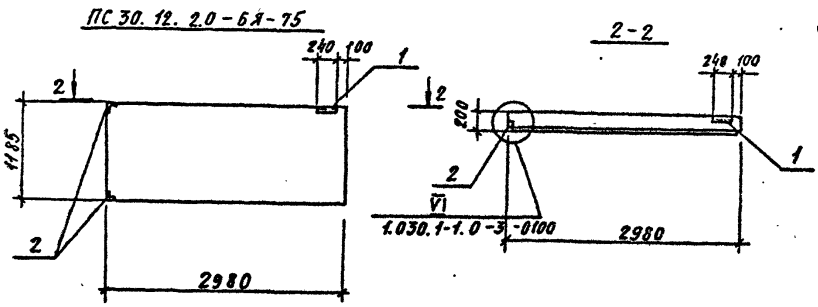
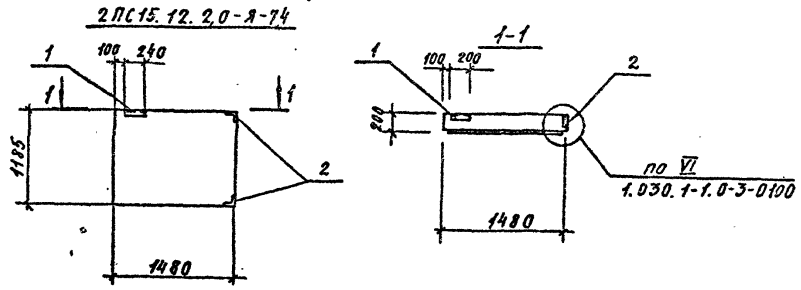
Привязан	
	Инд. №

ТП901-1-95.88-КЖИ1-2ПВ6-3АИТ-4-50ПН-40П

Имя и фамилия, Подпись и дата, Визы и печати

Провер.	Адресова	М.Р.С.	Плита	Студия Масса Масштаб	
				Р	1:50
Разработ.	Костылева	К.С.	2ПВ6-3АИТ-4-50ПН-40П	2100	1:20
Ведущий	Андреева	И.С.		Лист	Листов 7
Рис. гр.	Подоласова	И.С.	Госстрой СССР		
И.Комп.	Жило	С.С.	ГПН Ленинградский		
И.Спец.	Ханин	С.С.	Водоканальный проект		
И.Монтаж.	Ворожеников	С.С.			

ТЛ 901-1-95.88 Альбом II



Обозначение	Наименование	Примеч.
	2ПС15.12.2.0-А-74	
	Сборочные единицы	
1.030.1-1.1-1 62-12	2ПС15.12.2.0-А	
	Изделия закладные (дополнительные)	
1 1.030.1-1.1-3-30.01	М2	1 2,19кг
2 1.030.1-1.1-3-35.01	М11	2 1,36кг
	ПС30.12.2.0-6А-75	
	Сборочные единицы	
1.030.1-1.1-1 02-29	ПС30.12.2.0-6А	
	Изделия закладные(дополнительные)	
1 1.030.1-1.1-3-30.01	М2	1 2,19кг
2 1.030.1-1.1-3-35.01	М11	2 1,36кг

Остальное см. альбом серии 1.030.1-1 вып.1-1 панели простенков 2ПС15.12.2.0-А и ПС30.12.2.0-6А

Марка элемента	Изделия закладные					Всего	Общий расход
	Арматура класса А-III		Прокат марки Вст3кл2				
	Гост 5781-82°		Гост 8509-86		Гост 103-76		
	Ф10	Итого	L63x6	86			
2ПС15.12.2.0-А-74	1,1	1,1	3,2	0,6	3,8	4,9	
ПС30.12.2.0-6А-75	1,1	1,1	3,2	0,6	3,8	4,9	

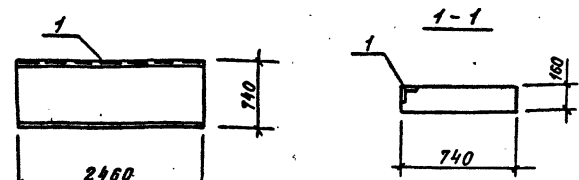
Инв. и дата вкл. инв. Лист и дата вкл. инв. М

Приказом

Инв. №	Нач. отд. / Подпись	Ген. спец. / Подпись	Н. контр. Жило / Подпись	Рук. гр. Павлова / Подпись	Ведущ. Андреева / Подпись	Разработ. Дроздова / Подпись	Провер. Андреева / Подпись
--------	---------------------	----------------------	--------------------------	----------------------------	---------------------------	------------------------------	----------------------------

ТЛ 901-1-95.88-КЖИ1-2ПС15.12.2.0-А-74 - ПС30.12.2.0-6А-75			
Панели простенков 2ПС15.12.2.0-А-74 ПС30.12.2.0-6А-75	Стадия	Масса	Масштаб
	Р	320 640	1:50
	Лист	Листов 7	
	Госстрой СССР ГПИ Ленинградский Водокааналпроект		

ТП901-1-95.88. Листов 12



Выборка стали по допол-
нительные закладные изделия, кг

Марка	Изделия закладные				Всего
	Арматура класса		Прокат марки		
	А-III		ВСт 3 КП 2		
	ГОСТ 5781-82*		ГОСТ 3559-66		
	В		150x3		
П23г-3-1	1,0		9,5		10,5

Формат	Зона	Поз.	Обозначение	Наименование	Кол.	Примеч.
				<u>Сборочные единицы</u>		
			3.006.1-2/82 В 1-2	Плита П23г-3		
			1.400-15.В1.540-09	Изделие закладное МН 548	п.м. 2,5	п.м. 4,8 кг

Остальное см. чертёж серии 3.006.1-2/82 по плите П23г-3	Привязан	
	Инд. №	

ТП901-1-95.88-КЖИ1-П23г-3-1			Студия	Масса	Масштаб
Плита П23г-3-1			Р	820	
Лист			Листов 1		
Госстрой СССР			ГПИ Ленинградский		
ВодоКанЛПРОЕКТ					

Формат А4

Инд. и поз. Подпись и дата. Зона, инд. м.

Привязан	
Инд. №	

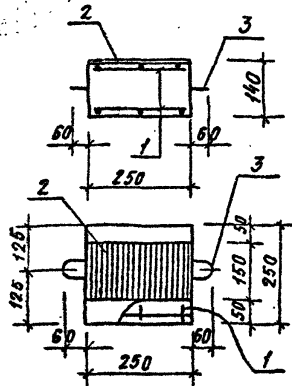
Студия		Масса		Масштаб	
Лист		Листов			
Госстрой СССР		ГПИ Ленинградский			
ВодоКанЛПРОЕКТ					

сф 952-04

Формат А4

Инд. и поз. Подпись и дата. Зона, инд. м.

ТП901-1-95.88 Альбом IV



Выборка стали на элемент, кг

Марка элемента	Арматура класса		Закладные изделия		Всего
	А-I	А-III	А-I	А-III	
	Гост 5781-82	Гост 5781-82	Гост 5781-82	Гост 5781-82	
ОП1	1,2	0,6	0,1	1,8	4,1

Формат	Зона	Поз.	Обозначение	Наименование	Кол.	Примеч.
				<u>Документация</u>		
А4			ТП901-1-95.88-КЖИ1-ТТ	Технические требования		
				<u>Сборочные единицы</u>		
А4	1		-КЖИ1-С30	Сетка арматурная С30	2	0,6
	2		1.400-15.81.120-65	Изделие закладное МН115-Б	1	2,3 кг
	3		1.400-9.Б1	То же УП1-1	2	0,31 кг
				<u>Материал</u>		
				Бетон В15	м ³ 0,01	

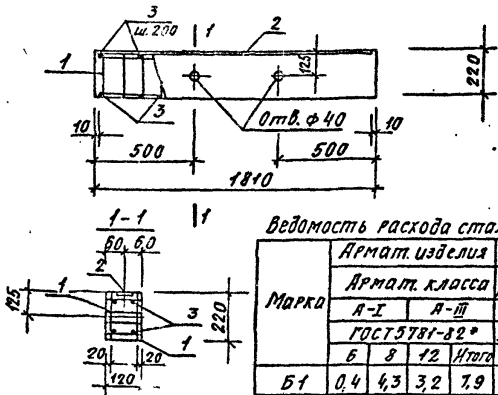
Привязан	
Инв. №	

ТП901-1-95.88-КЖИ1-ОП1		
Опорная подушка ОП1	Стадия	Масса
	Р	21,8
	Лист	Листов 1
	Госстрой СССР ГПИ Ленинградский Водоканалпроект	

Листов 1, Подпись и дата, Взам. инв. №

Формат А4

ТП901-1-95.88 Альбом IV



Ведомость расхода стали на один элемент, кг

Марка	Армат. изделия		Изделия закл.		Всего			
	А-I	А-III	А-I	А-III				
	Гост 5781-82	Гост 5781-82	Гост 5781-82	Гост 5781-82				
Б1	0,4	4,3	3,2	7,9	0,7	5,0	5,7	13,6

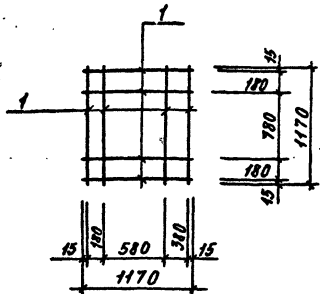
Формат	Зона	Поз.	Обозначение	Наименование	Кол.	Примеч.
				<u>Документация</u>		
А4			ТП901-1-95.88-КЖИ1-ТТ	Технические требования		
				<u>Сборочные единицы</u>		
А4	1		-КЖИ1-С31	Сетка арматурная С31	2	3,71 кг
	2		1.400-15.81.110-10	Изделие закладное МН104-3	п.м 18	п.м 3,2 кг
				<u>Детали</u>		
БУ	3		А-I-Б Гост 5781-82 1-100	1-100	18	0,02 кг
				Материал: Бетон В15	м ³ 0,05	

Балку выполнить в опалубке перемычки 3 ПБ 18-37 по сечу 1.038.1-1 вып.1

Листов 1, Подпись и дата, Взам. инв. №

ТП901-1-95.88-КЖИ1-Б1		
Балка Б1	Стадия	Масса
	Р	119
	Лист	Листов 1
	Госстрой СССР ГПИ Ленинградский Водоканалпроект	

ср 952-04 Формат А4



Формат	Зона	Поз.	Обозначение	Наименование	Кол.	Примеч.
				<u>Документация</u>		
A4			ТП 901-1-95.88 - КЖИ-ТТ	Технические требования		
				<u>Детали</u>		
				ГОСТ 5781-82*		
B4	1		A-I-8	L = 1170	8	0,46 кг

Привязан

Или №

ТП 901-1-95.88 - КЖИ - С1

Сетка арматурная
С1

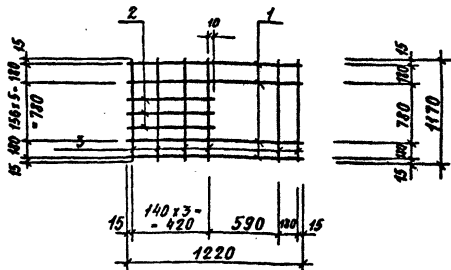
Стадия Масса Масштаб

Р 37 —

Лист листов 1

Госстрой СССР,
ГПИ Ленинградский
Водоканалпроект

Провер Шабалина П.И.
Разработ Катова З.И.
Ведущий Андреева А.И.
Рис. гр. Поляева З.К.
Н.КОНТА ЖИЛО ЖИЛ-211
ГЛ. СПЕЦ. ХАМИН ХАМИН-22
Науч.-исл. работ. ГИИ-211



Формат	Зона	Поз.	Обозначение	Наименование	Кол.	Примеч.
				<u>Документация</u>		
A4			ТП 901-1-95.88 - КЖИ-ТТ	Технические требования		
				<u>Детали</u>		
				ГОСТ 5781-82*		
B4	1		A-I-8	L = 1220	4	0,5 кг
B4	2		A-I-8	L = 445	4	0,2 кг
B4	3		A-I-8	L = 1170	6	0,5 кг

Привязан

Или №

ТП 901-1-95.88 - КЖИ - С2

Сетка арматурная
С2

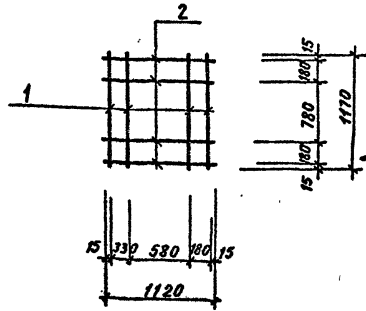
Стадия Масса Масштаб

Р 5,8 —

Лист листов 1

Госстрой СССР,
ГПИ Ленинградский
Водоканалпроект

Провер Шабалина П.И.
Разработ Катова З.И.
Ведущий Андреева А.И.
Рис. гр. Поляева З.К.
Н.КОНТА ЖИЛО ЖИЛ-211
ГЛ. СПЕЦ. ХАМИН ХАМИН-22
Науч.-исл. работ. ГИИ-211



Формат	Зона	Поз.	Обозначение	Наименование	Кол.	Примечание
				<u>Документация</u>		
A4			ТП 901-1-95.88-КЖИ-ТТ	Технические требования		
				<u>Детали</u>		
				ГОСТ 5781-82*		
Б4	1		А-I-8	С-1170	4	0,46 кг
Б4	2		А-I-8	С-1120	4	0,44 кг

Привязан

Илв. №

ТП 901-1-95.88-КЖИ-С3

Сетка арматурная
С3

Стадия Масса Масштаб

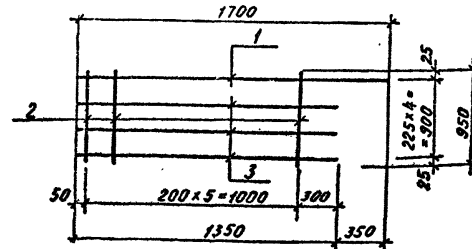
р 3,6 —

Лист Листов 1

Госстрой СССР
ГПИ Ленинградский
ВОДОКАНАЛПРОЕКТ

Формат А4

Провер. Шабалина И.И.
Разраб. Котова Л.П.
Вед. инж. Андреева Л.П.
Рук. гр. Павлищева Л.П.
Н. контр. Жило И.И.
П. спец. Ганин Л.П.
Нач. отд. Градобойнов С.П.



Формат	Зона	Поз.	Обозначение	Наименование	Кол.	Примеч.
				<u>Документация</u>		
A4			ТП 901-1-95.88-КЖИ-ТТ	Технические требования		
				<u>Детали</u>		
				ГОСТ 5781-82*		
Б4	1		А-II-16	С-1700	1	2,7 кг
Б4	2		А-I-8	С-950	9	0,4 кг
Б4	3		А-II-16	С-1350	3	2,1

Привязан

Илв. №

ТП 901-1-95.88-КЖИ-С4

Сетка арматурная
С4

Стадия Масса Масштаб

р 12,6 —

Лист Листов 1

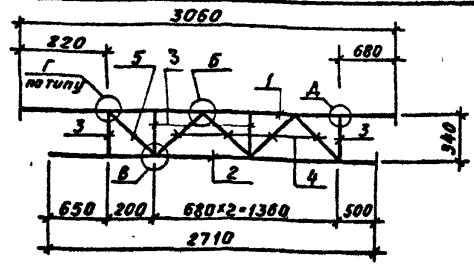
Госстрой СССР
ГПИ Ленинградский
ВОДОКАНАЛПРОЕКТ

Формат А4

Провер. Андреева Л.П.
Разраб. Шабалина И.И.
Вед. инж. Андреева Л.П.
Рук. гр. Павлищева Л.П.
Н. контр. Жило И.И.
П. спец. Ганин Л.П.
Нач. отд. Градобойнов С.П.

сф 952-04

ТП901-1-95.88 Альбом П



Формат	Зона	Поз.	Обозначение	Наименование	Кол.	Примеч.
				<u>Документация</u>		
A4			ТП901-1-95.88-КЖИ-ТТ	Технические требования		
				<u>Детали</u>		
B4	1		A-III-20 ГОСТ 5781-82* E-3060	1	7,6 кг	
B4	2		A-III-20 ГОСТ 5781-82* E-2710	1	6,7 кг	
B4	3		A-III-16 ГОСТ 5781-82* E-290	4	0,46 кг	
B4	4		A-III-16 ГОСТ 5781-82* E-410	4	0,64 кг	
B4	5		A-III-16 ГОСТ 5781-82* E-325	1	0,51 кг	
B4			-115x2,5 ГОСТ 19903-74*	1,5 п.м	2,26 кг	
			Вес наплавленного металла:			0,2 кг

1. Узлы „А“; „Б“; „В“; „Г“ см. стр. 37
 -КЖИ-узлы А, Б, В, Г, Д.
 2. Общие примечания по сварке см. стр. 37

Привязан			
Инв. №			

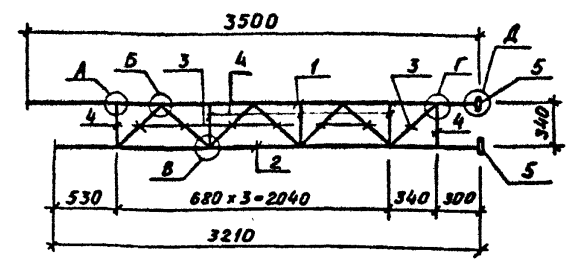
ТП901-1-95.88-КЖИ-С5

Сетка арматурная С5

Станд.	Масса	Масштаб
Р	22,8	—
Лист	Листов 1	
Госстрой СССР ГПИ Ленинградский ВОДОКАНАЛПРОЕКТ		

Формат А4

ТП901-1-95.88 Альбом П



Формат	Зона	Поз.	Обозначение	Наименование	Кол.	Примеч.
				<u>Документация</u>		
A4			ТП901-1-95.88-КЖИ-ТТ	Технические требования		
				<u>Детали</u>		
B4	1		A-III-20 ГОСТ 5781-82* E-3500	1	8,7 кг	
B4	2		A-III-20 ГОСТ 5781-82* E-3210	1	7,9 кг	
B4	3		A-III-16 ГОСТ 5781-82* E-410	7	0,64 кг	
B4	4		A-III-16 ГОСТ 5781-82* E-290	5	0,46 кг	
B4	5		-60x8 ГОСТ 103-76* E-60	2	0,23 кг	
B4			-115x2,5 ГОСТ 19903-74*	2 п.м	2,26 кг	
			Вес наплавленного металла:			0,24 кг

1. Узлы „А“; „Б“; „В“; „Г“; „Д“ см. стр. 37-
 -КЖИ-узлы А, Б, В, Г, Д.

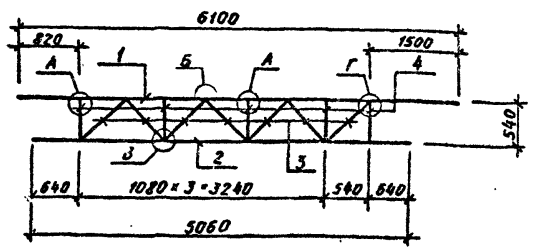
Привязан			
Инв. №			

ТП901-1-95.88-КЖИ-С6

Сетка арматурная С6

Станд.	Масса	Масштаб
Р	28,6	—
Лист	Листов 1	
Госстрой СССР ГПИ Ленинградский ВОДОКАНАЛПРОЕКТ		

Формат А4



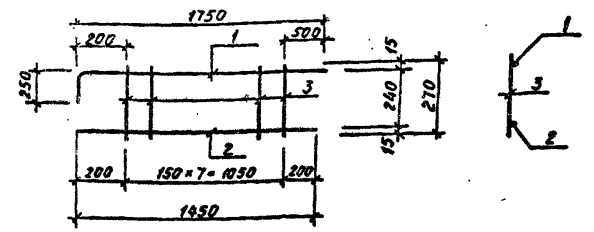
Формат	Зона	Поз.	Обозначение	Наименование	Кол.	Примеч.
<u>Документация</u>						
A4			ТП901-1-95.88-КЖИ-ТТ	Технические требования		
<u>Детали</u>						
Б.4	1		А-III-20 ГОСТ 5781-82* Е-6100	1	15,1 кг	
Б.4	2		А-III-20 ГОСТ 5781-82* Е-5060	1	12,5 кг	
Б.4	3		А-III-20 ГОСТ 5781-82* Е-695	7	1,7 кг	
Б.4	4		А-III-20 ГОСТ 5781-82* Е-490	5	1,2 кг	
Б.4			-115x2,5 ГОСТ 19903-74*	2,3 п.м	2,26 кг	
			вес наплавленного металла:		0,50 кг	

1. Узлы А, Б, В, Г см. стр. 37 - КЖИ - Узлы А, Б, В, Г, Д.

Привязан			
Инв. №			

ТП901-1-95.88-КЖИ-С7

Сетка арматурная С7			Стадия	Масса	Масштаб
Разработ	Шабалина	ИШ	Р	51,2	—
Провер	Андреева	АН			
Вед. инж.	Андреева	АН			
Рук. гр.	Побалеева	ПБ			
Ин. контр.	Жило	ЖИ			
Гл. спец.	Канин	КА			
Нач. отд.	Брадобина	БР			



Формат	Зона	Поз.	Обозначение	Наименование	Кол.	Примеч.
<u>Документация</u>						
A4			ТП901-1-95.88-КЖИ-ТТ	Технические требования		
<u>Детали</u>						
Б.4	1		А-III-12 ГОСТ 5781-82* Е-2000	1	1,8 кг	
Б.4	2		А-III-12 ГОСТ 5781-82* Е-1450	1	1,3 кг	
Б.4	3		А-III-8 ГОСТ 5781-82* Е-270	8	0,11 кг	
Б.4	4		А-III-8 ГОСТ 5781-82* Е-120	2	0,05 кг	

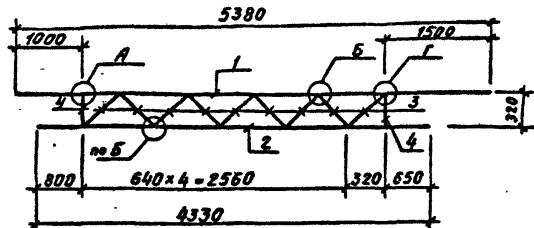
1. Поз. 4 приварить к каркасу после установки его в балку.

Привязан			
Инв. №			

ТП901-1-95.88-КЖИ-С8

Сетка арматурная С8			Стадия	Масса	Масштаб
Разработ	Шабалина	ИШ	Р	4,1	—
Провер	Андреева	АН			
Вед. инж.	Андреева	АН			
Рук. гр.	Побалеева	ПБ			
Ин. контр.	Жило	ЖИ			
Гл. спец.	Канин	КА			
Нач. отд.	Брадобина	БР			

ТП901-1-95.88 Альбом II



Формат	Зона	Поз.	Обозначение	Наименование	Кол.	Примеч.
				<u>Документация</u>		
A4			ТП901-1-95.88-КЖИ-ТТ	Технические требования		
				<u>Детали</u>		
Б4	1			А-III-25 ГОСТ 5781-82* $\rho=5380$	1	20,7 кг
Б4	2			А-III-25 ГОСТ 5781-82* $\rho=4330$	1	16,7 кг
Б4	3			А-III-20 ГОСТ 5781-82* $\rho=370$	9	0,9 кг
Б4	4			А-III-20 ГОСТ 5781-82* $\rho=270$	2	0,7 кг
Б4				-115x25 ГОСТ 19903-74*	2,4 п.к.	2,26 кг
			Вес наплавленного металла:			0,48 кг

1. Узлы „А“; „Б“; „Г“ см. стр. 37 -
-КЖИ-Узлы А, Б, В, Г, Д.

Привязан

Име. №

ТП901-1-95.88-КЖИ-С9

Сетка
арматурная С9

Станд. Масса Наименов

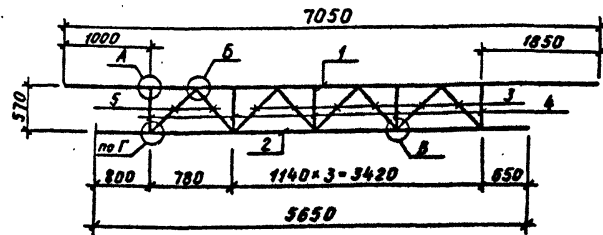
Р 52,8 —

Лист Листов 1

Госстрой СССР
ГПИ Ленинградский
ВОДОКАНАЛПРОЕКТ

Формат А4

ТП901-1-95.88 Альбом III



Формат	Зона	Поз.	Обозначение	Наименование	Кол.	Примеч.
				<u>Документация</u>		
A4			ТП901-1-95.88-КЖИ-ТТ	Технические требования		
				<u>Детали</u>		
Б4	1			А-III-25 ГОСТ 5781-82* $\rho=7050$	1	27,1 кг
Б4	2			А-III-25 ГОСТ 5781-82* $\rho=5650$	1	21,8 кг
Б4	3			А-III-20 ГОСТ 5781-82* $\rho=740$	6	1,9 кг
Б4	4			А-III-20 ГОСТ 5781-82* $\rho=515$	5	1,3 кг
Б4	5			А-III-20 ГОСТ 5781-82* $\rho=620$	2	1,5 кг
				-115x25 ГОСТ 19903-74*	2,9 п.к.	2,26 кг
			Вес наплавленного металла:			0,75 кг

1. Узлы „А“; „Б“; „В“; „Г“ см. стр. 37
-КЖИ-Узлы А, Б, В, Г, Д

Привязан

Име. №

ТП901-1-95.88-КЖИ-С10

Сетка
арматурная С10

Станд. Масса Наименов

Р 77,1 —

Лист Листов 1

Госстрой СССР
ГПИ Ленинградский
ВОДОКАНАЛПРОЕКТ

Формат А4

ООО 952-04

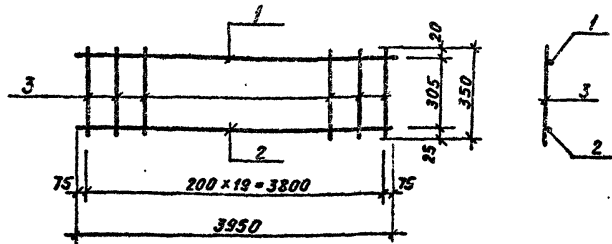
Име. № табл. Подпись и дата

Разраб. Шабалина П.И.
Провер. Андреева Л.Л.
Инж. Андреева Л.Л.
Инж. Павлова Л.Л.
Н. контр. Жилова Л.Л.
П. спец. Ханнин Л.Л.
Нач. отд. Прокопьев С.С.

Име. № табл. Подпись и дата

Разраб. Шабалина П.И.
Провер. Андреева Л.Л.
Инж. Андреева Л.Л.
Рук. гр. Павлова Л.Л.
Н. контр. Жилова Л.Л.
П. спец. Ханнин Л.Л.
Нач. отд. Прокопьев С.С.

ТП 901-1-95.88 Альбом IV



Формат	Зона	Поз.	Обозначение	Наименование	Кол.	Примеч.
				<u>Документация</u>		
А4			ТП 901-1-95.88-КЖИ-ТТ	Технические требования		
				<u>Детали</u>		
				ГОСТ 5781-82*		
Б.У.	1		А-III-10	Р-3950	1	2,4 кг
Б.У.	2		А-III-20	Р-3950	1	9,7 кг
Б.У.	3		А-I-8	Р-350	20	0,14 кг

Привязан			
Инв. №			

ТП 901-1-95.88-КЖИ-С11

Сетка
арматурная С11

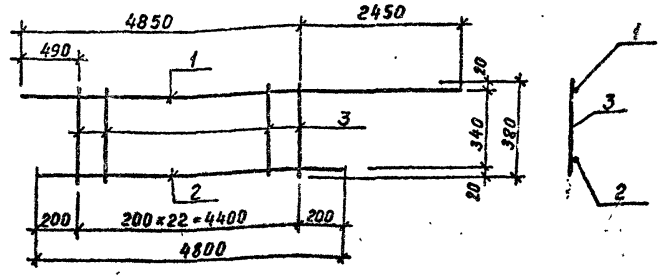
Стадия	Масса	Масштаб
Р	14,9	—
Лист	Листов 1	
Госстрой СССР ГПИ Ленинградский Водоканалопроект		

Формат А4

Инв. № табл. Подпись и дата. Взам. инв. №

Разраб.	Шабалина	МШ
Провер.	Андреева	АН
Вед. инж.	Андреева	АН
Рук. гр.	Побалева	ЖС
Н. контр.	ЖСИЛО	ЖС
Гл. спец.	Ханин	ХС
Нач. отд.	Градобайнова	Г

ТП 901-1-95.88 Альбом IV



Формат	Зона	Поз.	Обозначение	Наименование	Кол.	Примеч.
				<u>Документация</u>		
А4			ТП 901-1-95.88-КЖИ-ТТ	Технические требования		
				<u>Детали</u>		
				ГОСТ 5781-82*		
Б.У.	1		А-III-16	Р-7300	1	11,5 кг
Б.У.	2		А-III-16	Р-4800	1	7,6 кг
Б.У.	3		А-I-8	Р-380	23	0,15 кг

Привязан			
Инв. №			

ТП 901-1-95.88-КЖИ-С12

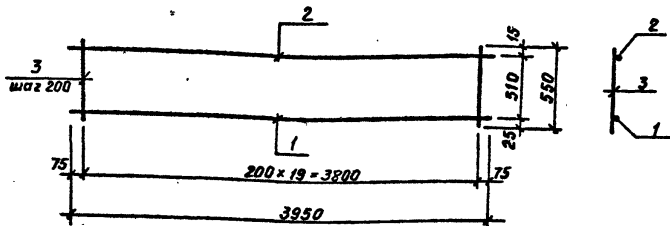
Сетка
арматурная С12

Стадия	Масса	Масштаб
Р	22,6	—
Лист	Листов 1	
Госстрой СССР ГПИ Ленинградский Водоканалопроект		

Инв. № табл. Подпись и дата. Взам. инв. №

Разраб.	Шабалина	МШ
Провер.	Андреева	АН
Вед. инж.	Андреева	АН
Рук. гр.	Побалева	ЖС
Н. контр.	ЖСИЛО	ЖС
Гл. спец.	Ханин	ХС
Нач. отд.	Градобайнова	Г

сфр 952-04 Формат А4



Формат	Зона	Поз.	Обозначение	Наименование	Кол.	Примеч.
				<u>Документация</u>		
A4			ТП901-1-95.88-КЖИ-ТТ	Технические требования		
				<u>Детали</u>		
				ГОСТ 5781-82*		
Б4	1		A-III-22	С=3950	1	11,8 кг
Б4	2		A-III-10	С=3950	1	2,4 кг
Б4	3		A-I-8	С=550	20	0,22 кг

Привязан

И№. №

ТП901-1-95.88-КЖИ-С13

Сетка
арматурная С13

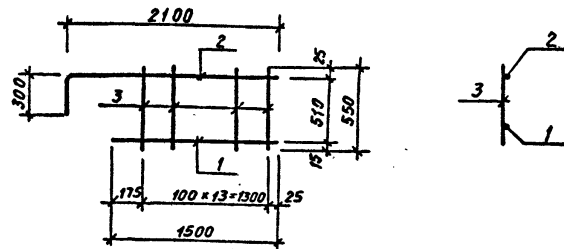
Стадия Масса Масштаб

р 18,6 —

Лист Листов 1

Госстрой СССР
ГПИ Ленинградский
ВОДОКАНАЛПРОЕКТ

Формат А4



Формат	Зона	Поз.	Обозначение	Наименование	Кол.	Примеч.
				<u>Документация</u>		
A4			ТП901-1-95.88-КЖИ-ТТ	Технические требования		
				<u>Детали</u>		
				ГОСТ 5781-82*		
Б4	1		A-III-10	С=1500	1	0,9 кг
Б4	2		A-III-22	С=2400	1	7,2 кг
Б4	3		A-I-8	С=550	14	0,22 кг

Привязан

И№. №

ТП901-1-95.88-КЖИ-С14

Сетка
арматурная С14

Стадия Масса Масштаб

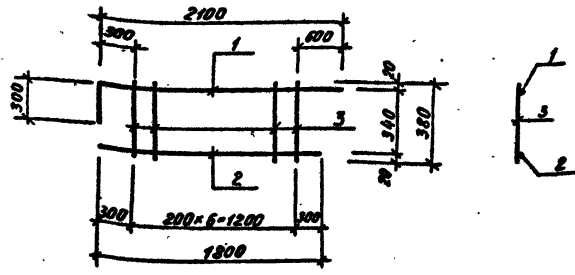
р 11,2 —

Лист Листов 1

Госстрой СССР
ГПИ Ленинградский
ВОДОКАНАЛПРОЕКТ

сф 952-04

Формат А4



Формат	Зона	Поз.	Обозначение	Наименование	Кол.	Примеч.
				<u>Документация</u>		
A4			ТП901-1-95.88-КЖИ1-ТТ	Технические требования		
				<u>Детали</u>		
Б4	1			A-III-16 ГОСТ5781-82* C-2100	1	3,3 кг
Б4	2			A-III-16 ГОСТ5781-82* C-1800	1	2,8 кг
Б4	3			A-I-8 ГОСТ5781-82* C-380	7	0,2 кг

Приказ			
Инв. №			

ТП901-1-95.88-КЖИ1-С17

Сетка
арматурная С17

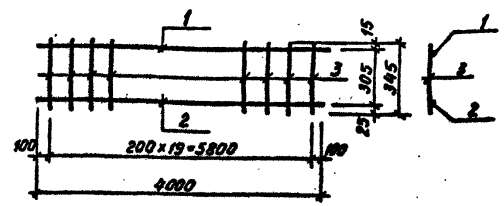
Класс	Масса	Масштаб
Р	7,5	—
Лист	Листов 1	

Госстрой СССР
ГПИ Ленинградский
Водоканалпроект

Формат А4

Инв. № подл. Подпись и дата. В.З.М.И.В.Н.С.

Разработ Шабалина Ю.И.
Провер Андреева Л.И.
Вед. инж. Андреева Л.И.
Рук. зр. Павлова С.К.
Инженер Жилое
Инженер Хонин
Начальник



Формат	Зона	Поз.	Обозначение	Наименование	Кол.	Примеч.
				<u>Документация</u>		
A4			ТП901-1-95.88-КЖИ1-ТТ	Технические требования		
				<u>Детали</u>		
Б4	1			A-III-10 ГОСТ5781-82* C-4000	1	2,5 кг
Б4	2			A-III-20 ГОСТ5781-82* C-4000	1	8,0 кг
Б4	3			A-I-8 ГОСТ5781-82* C-345	20	0,2 кг

Инв. № подл. Подпись и дата. В.З.М.И.В.Н.С.

Приказ			
Инв. №			

ТП901-1-95.88-КЖИ1-С18

Сетка
арматурная С18

Класс	Масса	Масштаб
Р	14,6	—
Лист	Листов 1	

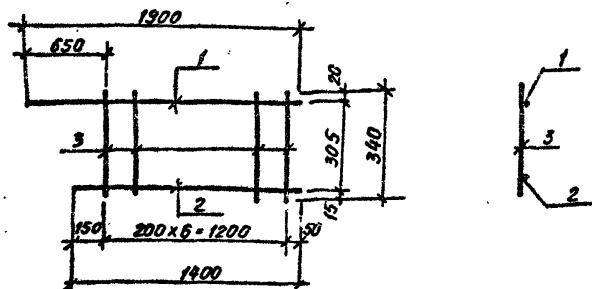
Госстрой СССР
ГПИ Ленинградский
Водоканалпроект

Формат А4

сф 952-04

Разработ Шабалина Ю.И.
Провер Андреева Л.И.
Вед. инж. Андреева Л.И.
Рук. зр. Павлова С.К.
Инженер Жилое
Инженер Хонин
Начальник

ТП901-1-95.88 Альбом IV



Формат	Зона	Поз.	Обозначение	Наименование	Кол.	Примеч.
				<u>Документация</u>		
A4			ТП901-1-95.88-КЖИ-ТТ	Технические требования		
				<u>Детали</u>		
				ГОСТ 5181-82*		
Б.Ч		1		A-III-16	ρ=1900	1 3,0 кг
Б.Ч		2		A-III-10	ρ=1400	1 0,9 кг
Б.Ч		3		A-I-8	ρ=340	7 0,13 кг

Привязан

Инд. №

ТП901-1-95.88-КЖИ-С19

Сетка
арматурная С19

Стадия Масса Масштаб

р 4,8 —
Лист Листов 1

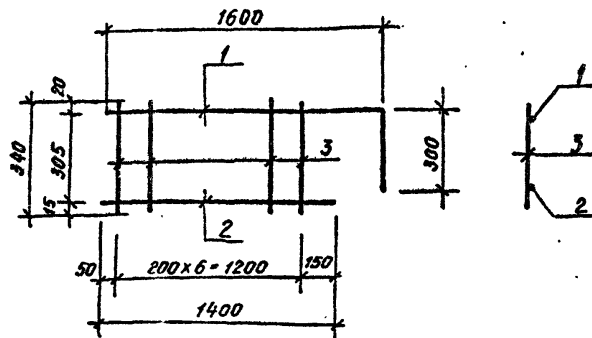
Госстрой СССР
ГПИ Ленинградский
водоканалпроект

Формат А4

Инд. № табл. Подпись и дата. Взам инв. №

Разраб. Шабалина ИИИ
Провер. Андреева ИИИ
Вед. инж. Андреева ИИИ
Рук. гр. Павлищева ИИИ
Н. контр. Жило ИИИ
Гл. спец. Ханнин ИИИ
Нач. отд. Радованова ИИИ

ТП901-1-95.88 Альбом V



Формат	Зона	Поз.	Обозначение	Наименование	Кол.	Примеч.
				<u>Документация</u>		
A4			ТП901-1-95.88-КЖИ-ТТ	Технические требования		
				<u>Детали</u>		
				ГОСТ 5181-82*		
Б.Ч		1		A-III-16	ρ=1900	1 3,0 кг
Б.Ч		2		A-III-10	ρ=1400	1 0,9 кг
Б.Ч		3		A-I-8	ρ=340	1 0,13 кг

Привязан

Инд. №

ТП901-1-95.88-КЖИ-С20

Сетка
арматурная С20

Стадия Масса Масштаб

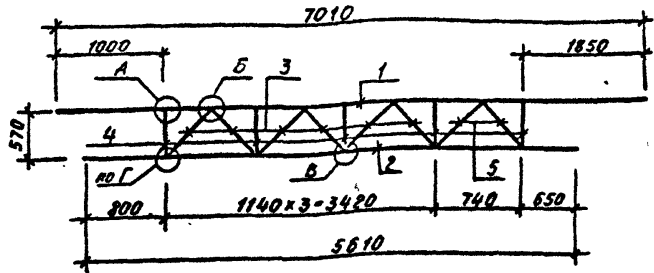
р 4,8 —
Лист Листов 1

Госстрой СССР
ГПИ Ленинградский
водоканалпроект

Формат А4

Инд. № табл. Подпись и дата. Взам инв. №

Разраб. Шабалина ИИИ
Провер. Андреева ИИИ
Вед. инж. Андреева ИИИ
Рук. гр. Павлищева ИИИ
Н. контр. Жило ИИИ
Гл. спец. Ханнин ИИИ
Нач. отд. Радованова ИИИ



Формат	Зона	Поз.	Обозначение	Наименование	Кол.	Примеч.
				<u>Документация</u>		
A4			ТП901-1-95.88-КЖИ-ТТ	Технические требования		
				<u>Детали</u>		
Б4	1		A-II-25 ГОСТ5781-82* с-7010	1	270кг	
Б4	2		A-II-25 ГОСТ5781-82* с-5610	1	21,6кг	
Б4	3		A-II-20 ГОСТ5781-82* с-740	6	1,8 кг	
Б4	4		A-II-20 ГОСТ5781-82* с-515	5	1,3 кг	
Б4	5		A-II-20 ГОСТ5781-82* с-610	2	1,5 кг	
Б4			-115*25 ГОСТ 19903-74*	2,9 шт	2,26кг	
			вес наплавленного металла:		0,75кг	

Узлы «А», «Б», «В», «Г» см. стр. 37
- КЖИ-узлы А, Б, В, Г, Д.

Приблиз

Инд. №

ТП901-1-95.88-КЖИ-С21

Сетка
арматурная С21

Стадия Масса Масштаб

Р 76,2 —

Лист Листов 1

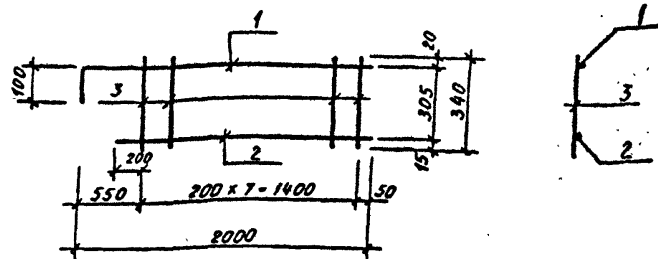
Госстрой СССР
ГПИ Ленинградский
Водоканалпроект

Формат А4

Инд. №

Листы в дата

Разработ. Шабалина
Проект. Андреева
Экз. 20 Андреева
Исполн. Говоряева
Исполн. Жило
Провер. Кошкин
Исполн. Сидорович



Формат	Зона	Поз.	Обозначение	Наименование	Кол.	Примеч.
				<u>Документация</u>		
A4			ТП901-1-95.88-КЖИ-ТТ	Технические требования		
				<u>Детали</u>		
Б4	1		A-II-16 ГОСТ5781-82* с-2100	1	3,3 кг	
Б4	2		A-II-10 ГОСТ5781-82* с-1650	1	1,0 кг	
Б4	3		A-I-8 ГОСТ5781-82* с-340	8	0,13кг	

Приблиз

Инд. №

ТП901-1-95.88-КЖИ-С22

Сетка
арматурная С22

Стадия Масса Масштаб

Р 5,3 —

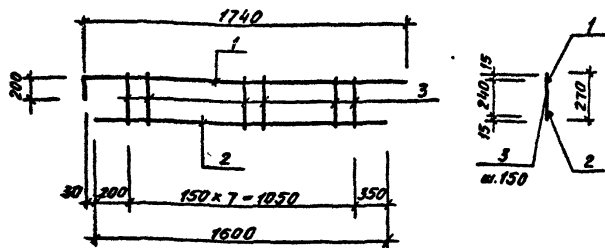
Лист Листов 1

Госстрой СССР
ГПИ Ленинградский
Водоканалпроект

Инд. №

Листы в дата

Разработ. Шабалина
Проект. Андреева
Экз. 20 Андреева
Исполн. Говоряева
Исполн. Жило
Провер. Кошкин
Исполн. Сидорович



Кол. Зона	Пр. №	Обозначение	Наименование	Кол.	Примеч.
			Документация		
A4		ТП901-1-95.88-КЖИ-ТТ	Технические требования		
			Детали		
			ГОСТ 5781-82*		
Б4	1		A-III-12 l=1940	1	1,7кг
Б4	2		A-III-12 l=1600	1	1,5кг
Б4	3		A-I-8 l=270	8	0,12кг

Привязан

Илв. №

ТП901-1-95.88-КЖИ-С25

Сетка
арматурная С25

Станд. Масса Масса/м²

Р 4,2 —

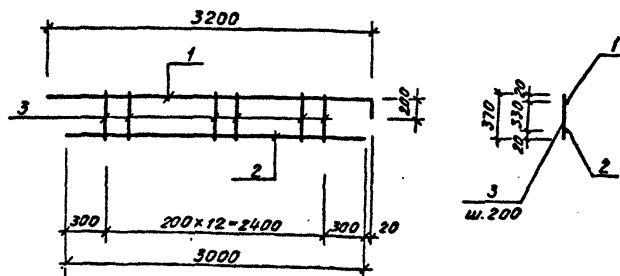
Лист Листов 1

Госстрой СССР
ГПИ Ленинградский
Водоканалпроект

Формат А4

Илв. №, лист, Подпись и дата, Взам.инв. №

Провер	Шабалина	Илв. №	
Разработ	Котова	Илв. №	
Вед. инж.	Андреева	Илв. №	
Рук. гр.	Побоярева	Илв. №	
И. контр.	Жуило	Илв. №	
Ин. спец.	Ханнин	Илв. №	
Нач. отд.	Вороженин	Илв. №	



Кол. Зона	Пр. №	Обозначение	Наименование	Кол.	Примеч.
			Документация		
A4		ТП901-1-95.88-КЖИ-ТТ	Технические требования		
			Детали		
			ГОСТ 5781-82*		
Б4	1		A-III-12 l=3400	1	3,0кг
Б4	2		A-III-16 l=3000	1	4,7кг
Б4	3		A-I-8 l=370	13	0,15кг

Привязан

Илв. №

ТП901-1-95.88-КЖИ-С26

Сетка
арматурная С26

Станд. Масса Масса/м²

Р 9,7 —

Лист Листов 1

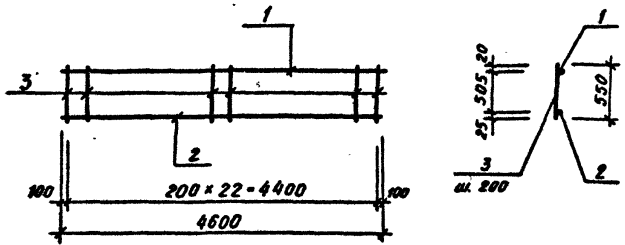
Госстрой СССР
ГПИ Ленинградский
Водоканалпроект

Илв. №, лист, Подпись и дата, Взам.инв. №

Провер	Шабалина	Илв. №	
Разработ	Котова	Илв. №	
Вед. инж.	Андреева	Илв. №	
Рук. гр.	Побоярева	Илв. №	
И. контр.	Жуило	Илв. №	
Ин. спец.	Ханнин	Илв. №	
Нач. отд.	Вороженин	Илв. №	

№ 059-06 Формат А4

ТП901-1-95.88 Альбом IV



Формат	Этаж	Поз.	Обозначение	Наименование	Кол.	Примеч.
				<u>Документация</u>		
А4			ТП901-1-95.88-КЖИ-ТТ	Технические требования		
				<u>Детали</u>		
				ГОСТ 5781-82 *		
Б4	1			А-III-10 L=4600	1	2,8 кг
Б4	2			А-III-22 L=4600	1	13,7 кг
Б4	3			А-I-8 L=550	23	0,22 кг

Привязан			
Ивл. №			

ТП901-1-95.88-КЖИ-С29

Сетка арматурная С29		Станд.	Масса	Масштаб
		Р	21,6	—
		Лист	Листов 1	
		Госстрой СССР ГПИ Ленинградский ВОДОКАНАЛПРОЕКТ		

Формат А4

Привязан			
Ивл. №			

Сетка арматурная С29		Станд.	Масса	Масштаб
		Р	21,6	—
		Лист	Листов 1	
		Госстрой СССР ГПИ Ленинградский ВОДОКАНАЛПРОЕКТ		

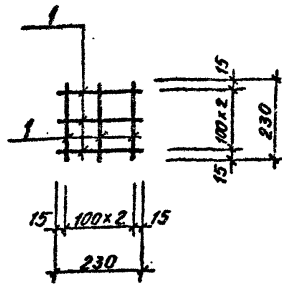
Формат А4

раз 957-04

Ивл. №, этаж, подпись и дата, листы и др. №

Ивл. №, этаж, подпись и дата, листы и др. №

ТП 901-1-95.88 Альбом IV



Формат	Зона	Поз.	Обозначение	Наименование	Кол.	Примеч.
				<u>Документация</u>		
A4			ТП 901-1-95.88-КЖИ-ТТ	Технические требования		
				<u>Детали</u>		
Б4	1		А-I-8, ГОСТ 5781-82, с-230		6	0,1 кг

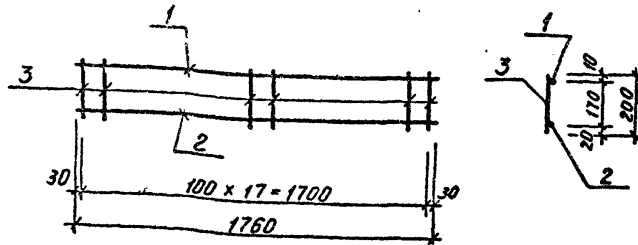
Привязан			
Инв. №			

ТП 901-1-95.88-КЖИ-С30

Разраб. Костылева В.И.	Провер. Побаляева Л.С.	Вед. инж. Андреева Л.И.	Рук. гр. Побаляева Л.С.	Н. контр. Жило И.С.	Гл. спец. Ханнин В.И.	Нач. отд. Градобойнова С.Ф.	Стадия	Масса	Масштаб	Р	0,6	—	Лист	Листов 1

Формат А4

ТП 901-1-95.88 Альбом IV



Формат	Зона	Поз.	Обозначение	Наименование	Кол.	Примеч.
				<u>Документация</u>		
A4			ТП 901-1-95.88-КЖИ-ТТ	Технические требования		
				<u>Детали</u>		
Б4	1		А-I-8 ГОСТ 5781-82, с-1750		1	0,70 кг
Б4	2		А-III-12 ГОСТ 5781-82, с-1750		1	1,57 кг
Б4	3		А-I-8 ГОСТ 5781-82, с-200		18	0,08 кг

Привязан			
Инв. №			

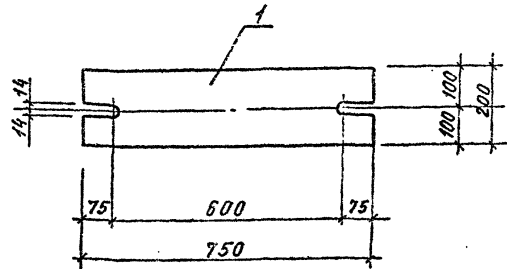
ТП 901-1-95.88-КЖИ-С31

Разраб. Костылева В.И.	Провер. Побаляева Л.С.	Вед. инж. Андреева Л.И.	Рук. гр. Побаляева Л.С.	Н. контр. Жило И.С.	Гл. спец. Ханнин В.И.	Нач. отд. Градобойнова С.Ф.	Стадия	Масса	Масштаб	Р	3,71	—	Лист	Листов 1

ср 952-04

Формат А4

ТП901-1-95.88 Альбом II



Формат	Зона	Поз.	Обозначение	Наименование	Кол.	Примеч.
				<u>Документация</u>		
А4			ТП901-1-95.88 - КЖИ1-ТТ	Технические требования		
				<u>Детали</u>		
Б4	1			-200x20 ГОСТ103-76* L=750	1	23,6 кг

Привязан		
И н в. №		

ТП901-1-95.88 - КЖИ1-МС1

Изделие соединительное МС1

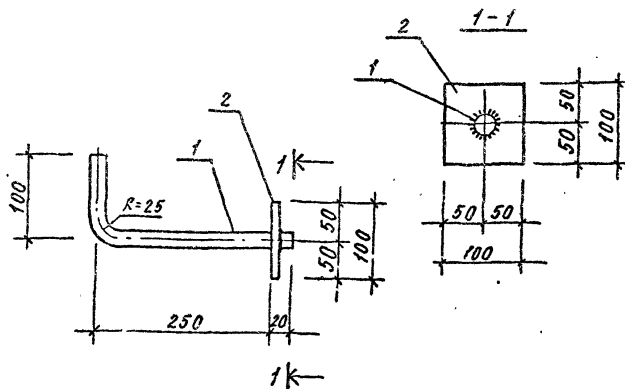
Станд.	Масса	Масштаб
Р	23,6	1:10
Лист	Листов 1	
Госстрой СССР ГПИ Ленинградский Водоканальный проект		

Пробер.	Андреева	Андр.
Разраб.	Котова	Андр.
Вед. инж.	Андреева	Андр.
Рук. гр.	Павлова	Андр. 01.88
И. контр.	Жило	Андр. 02.88
Л. спец.	Ханин	Андр. 02.88
Нач. отд.	Головаинова	Е. Гр. 02.88

Формат А4

130

ТП901-1-95.88 Альбом II



Формат	Зона	Поз.	Обозначение	Наименование	Кол.	Примеч.
				<u>Документация</u>		
А4			ТП901-1-95.88 - КЖИ1-ТТ	Технические требования		
				<u>Детали</u>		
	1			φ 20 ГОСТ2590-71* L=340	1	0,8 кг
	2			-100x6 ГОСТ103-76* L=100	1	0,5 кг

Привязан		
И н в. №		

ТП901-1-95.88 - КЖИ1-К1

КРЮК К1

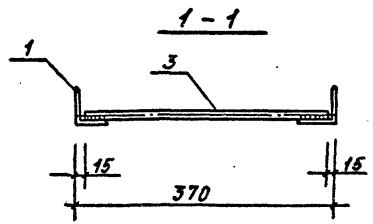
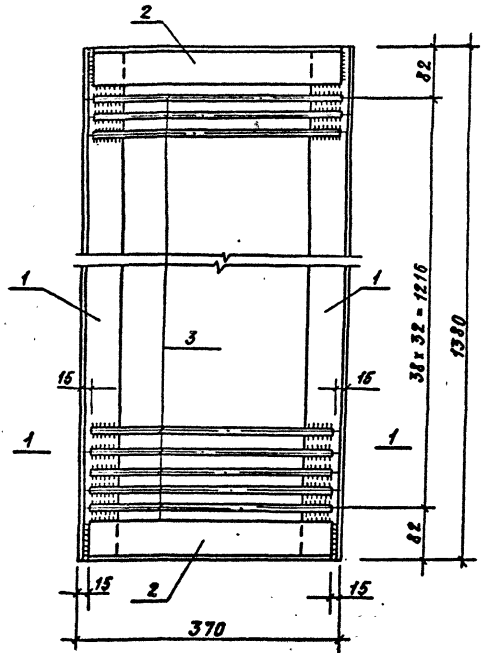
Станд.	Масса	Масштаб
Р	1,3	1:5
Лист	Листов 1	
Госстрой СССР ГПИ Ленинградский Водоканальный проект		

Разраб.	Костылева	В. Г.
Пробер.	Андреева	Андр.
Вед. инж.	Андреева	Андр.
Рук. гр.	Павлова	Андр. 01.88
И. контр.	Жило	Андр. 02.88
Л. спец.	Ханин	Андр. 02.88
Нач. отд.	Головаинова	Е. Гр. 02.88

Фр 952-04

Формат А4

ТП901-1-95.88 Альбом II



Изм.	Этаж	Лист	Обозначение	Наименование	Кол.	Примеч.
				Документация		
И4			ТП901-1-95.88-КЖИ1-ТТ	Технические требования		
				Детали		
	1			L50x5 ГОСТ 8509-86 С-1380	2	5,3 кг
	2			L50x5 ГОСТ 8509-86 С-340	2	1,7 кг
	3			Ф8 ГОСТ 2590-71 С-340	33	0,1 кг

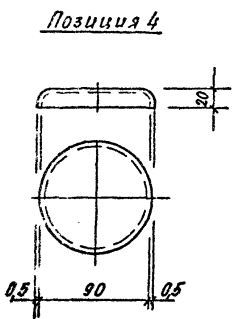
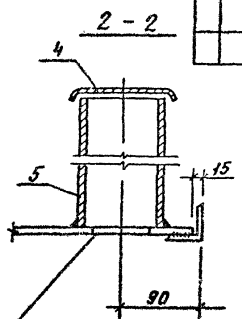
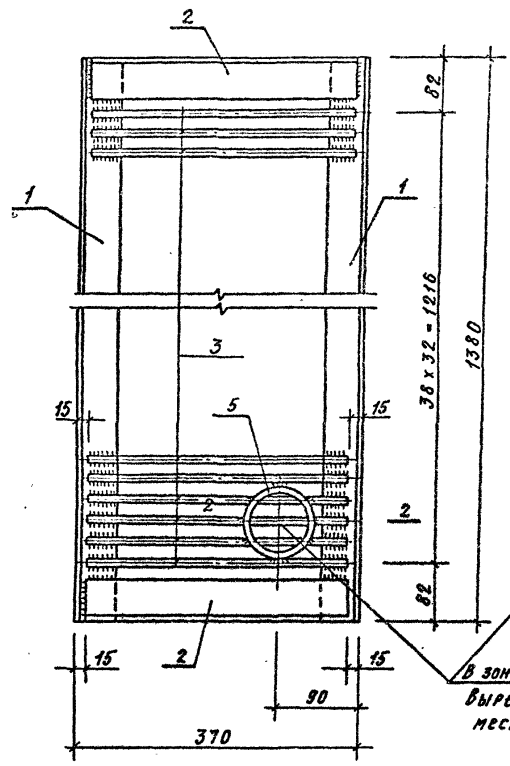
Инв. №: Подпись и дата: Взам. инв. №:

Привязан			
Изм. №			

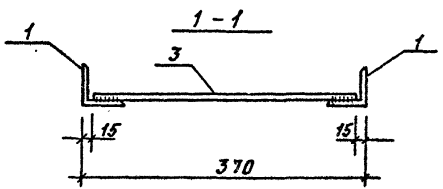
Разработчик	Костылева Г.В.
Проверен	Андреева А.И.
Ведущий	Андреева А.И.
Руководитель	Павлова З.И.
Н.конт.	Жила Р.С.
Г.вспеч.	Канин В.И.
Научно-иссл.	Костылева Г.В.

ТП901-1-95.88-КЖИ1-РШ1		
Решетка РШ1	Стадия	
	Масса	Насытая
	Р	173
		-
	Лист	Листов
		1
	Госстрой СССР	
	СПб. Ленинградский	
	Водоканалпроект	

ТП 901-1-95.88 Альбом IV



В зоне патрубков
вырезать по
месту



Формат	Зона	Лист	Обозначение	Наименование	Кол.	Примеч.
				<u>Документация</u>		
А4			ТП901-1-95.88-КЖИ-ТТ	Технические требования		
				<u>Детали</u>		
		1	150x5, ГОСТ 8509-86	ℓ=1380	2	5,3 кг
		2	150x5, ГОСТ 8509-86	ℓ=340	2	1,7 кг
		3	φ8 ГОСТ 2590-71*	ℓ=340	33	0,1 кг
		4	Крышка δ=0,5 мм ГОСТ 19904-74	№2	0,02	0,1 кг
		5	Труба d=80, ГОСТ 3262-75*	ℓ=500	1	2,5 кг

Инв. № подл. Подпись и дата. Взам. инв. №

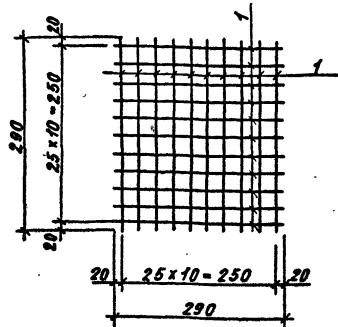
Привязан

Инд. №

ТП 901-1-95.88-КЖИ-РШ2			Стадия	Масса	Масштаб
Решетка РШ2			Р	19,8	
			Лист	Листов 1	
Госстрой СССР ГПИ Ленинградский Водокааналпроект					

Разраб. Костылева В.С.
 Провер. Андреева И.И.
 Ведущ. Андреева И.И.
 Рук. гр. Ловалова В.А.
 И. конт. Жило И.И.
 Гл. спец. Ханин К.И.
 Начотс. Урадовина Т.С.

ТП901-1-95.88 Альбом IV



Формат	Зона	Поз.	Обозначение	Наименование	Кол.	Примеч.
				<u>Документация</u>		
А4			ТП901-1-95.88-КЖИ1-ТТ	Технические требования		
				<u>Детали</u>		
Б4	1		А-1-10 ГОСТ 5781-82 L=290	22	0,17 кг	

Привязан

Инд. №

ТП901-1-95.88 - КЖИ1-РШЗ

Решетка РШЗ

Студия Масса Масштаб

Лист Листов

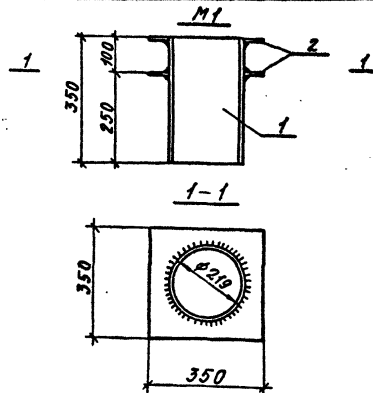
Госстрой СССР
ГПИ Ленинградский
ВодоКаннаПРОЕКТ

Провер. Поголяев
Инженер Попов
Рук. гр. Поголяев
Н. контр. Жило
Г. спец. Кокин
Нач. отд. Гребенников

Инд. № табл. Листов в альб. Взам. инв. №

Формат А4

ТП901-1-95.88 Альбом IV



Формат	Зона	Поз.	Обозначение	Наименование	Кол.	Примеч.
				<u>Документация</u>		
А4			ТП901-1-95.88-КЖИ1-ТТ	Технические требования		
				<u>Детали</u>		
Б4	1		ТР 219x45 ГОСТ 10704-76 L=350	1	9,2 кг	
Б4	2		-350x10 ГОСТ 19903-74 L=350	2	8,74	

Привязан

Инд. №

ТП901-1-95.88 - КЖИ1-М1

Изделие закладное
М1

Студия Масса Масштаб

Лист Листов

Госстрой СССР
ГПИ Ленинградский
ВодоКаннаПРОЕКТ

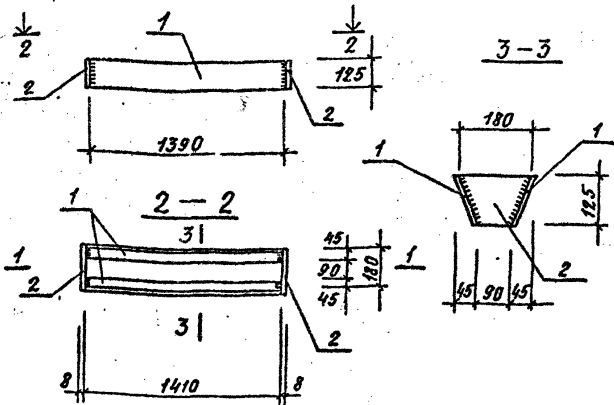
Провер. Поголяев
Инженер Попов
Рук. гр. Поголяев
Н. контр. Жило
Г. спец. Кокин
Нач. отд. Гребенников

Инд. № табл. Листов в альб. Взам. инв. №

сфр 952-04

Формат А4

ТП901-1-95.88 Альбом II



Формат	Зона	Лист	Обозначение	Наименование	Кол.	Примеч.
				<u>Документация</u>		
А4			ТП901-1-95.88-КЖИ1-ТТ	Техническое требования		
				<u>Детали</u>		
Б4	1		-140x8 ГОСТ103-76° L=1410	2	12,4 кг	
Б4	2		-125x8 ГОСТ103-76° L=200	2	1,6 кг	

Привязан

Инв. №

ТП901-1-95.88-КЖИ1-М2

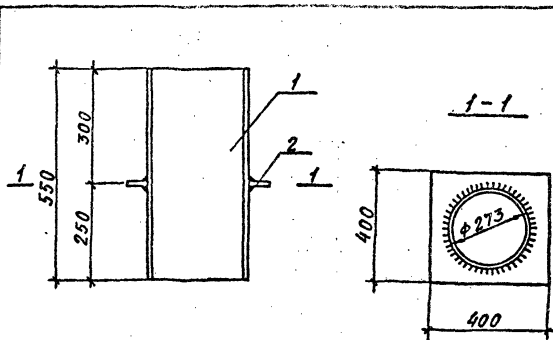
Изделие закладное
М2

Станд.	Масса	Масштаб
Р	28,0	1:25
Лист	Листов 1	
ГОСТРОИ СССР ГПИ Ленинградский ВОДОКАНАЛПРОЕКТ		

Разраб.	Костылева	У.Д.	
Провер.	Побалеева	С.А.	
Ведущ.	Андреева	И.С.	
Рук. гр.	Побалеева	С.А.	02.88
Н.контр.	Жило	С.С.	02.88
Гл. спец.	Ханин	В.А.	02.88
Нач. отд.	Григорьев	С.С.	02.88

Формат А4

ТП901-1-95.88 Альбом II



Формат	Зона	Лист	Обозначение	Наименование	Кол.	Примеч.
				<u>Документация</u>		
А4			ТП901-1-95.88-КЖИ1-ТТ	Техническое требования		
				<u>Детали</u>		
Б4			TP.275x45 ГОСТ1704-76° L=550	1	16,39	
Б4			-400x10 ГОСТ19903-74° L=400	1	12,56	

Привязан

Инв. №

ТП901-1-95.88-КЖИ1-М3

Изделие закладное
М3

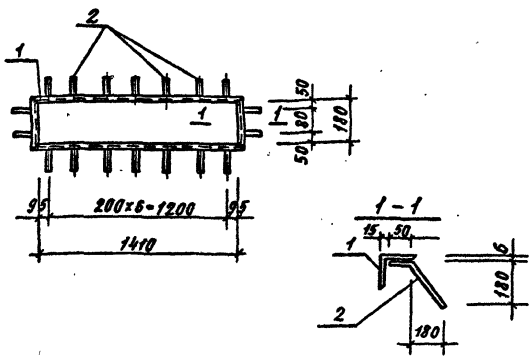
Станд.	Масса	Масштаб
Р	28,95	1:25
Лист	Листов 1	
ГОСТРОИ СССР ГПИ Ленинградский ВОДОКАНАЛПРОЕКТ		

Провер.	Побалеева	С.А.	
Инженер	Попова	С.С.	02.88
Рук. гр.	Побалеева	С.А.	02.88
Н.контр.	Жило	С.С.	02.88
Гл. спец.	Ханин	В.А.	02.88
Нач. отд.	Григорьев	С.С.	02.88

ср 952-04

Формат А4

ТП901-1-95.88 Альбом II



Формат	Зона	Поз.	Обозначение	Наименование	Кол.	Примеч.
				<u>Документация</u>		
А4			ТП901-1-95.88 - КЖИ-ТТ	Технические требования		
				<u>Детали</u>		
Б4	1		190x6 ГОСТ8509-86	п.м 3.9	8,33	
Б4	2		Ф12 А В. ГОСТ5791-82* L=300	18	0,3гр	

Привязки

Имя №

ТП901-1-95.88-КЖИ-М4

Изделие закладное М4

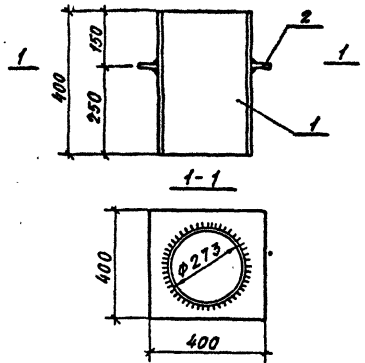
Стандия	Масса	Масштаб
Р	37,9	1:10 1:25
Лист	Листов*	

Госстрой СССР
ГПИ Ленинградский
ВодоКанЛППроект

Разработ. Костылева У.И.
 Провер. Погодина С.В.
 Конструктор Андреева И.И.
 Рук. гр. Погодина С.В.
 М.асп.т. Жило И.И.
 Д.с.р.г. Халим Р.И.
 Нач. отд. Виноградова С.П.

Формат А4

ТП901-1-95.88 Альбом II



Формат	Зона	Поз.	Обозначение	Наименование	Кол.	Примеч.
				<u>Документация</u>		
А4			ТП901-1-95.88 - КЖИ-ТТ	Технические требования		
				<u>Детали</u>		
Б4	1		Тр. 273x45 ГОСТ10704-76* L=400	1	11,92	
Б4	2		400x10 ГОСТ19903-78* L=400	1	12,56	

Привязки

Имя №

ТП901-95.88-КЖИ-М5

Изделие закладное М5

Стандия	Масса	Масштаб
Р	24,48	1:10 1:25
Лист	Листов*	

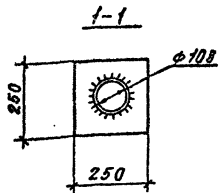
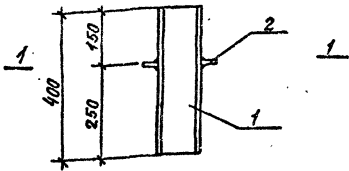
Госстрой СССР
ГПИ Ленинградский
ВодоКанЛППроект

Провер. Погодина С.В.
 Инженер Погодина С.В.
 Рук. гр. Погодина С.В.
 И.контр. Жило И.И.
 Д.с.р.г. Халим Р.И.
 Нач. отд. Виноградова С.П.

сф 957-04

Формат А4

ТП901-1-95.88 Альбом II



Формат	Зона	Лист	Обозначение	Наименование	Кол.	Примеч.
				<u>Документация</u>		
А4			ТП901-1-95.88-КЖИ1-ТТ	Технические требования		
				<u>Детали</u>		
Б4	1		тр.108x4 ГОСТ10704-76°Е-400	1	4,1	
Б4	2		-250x10 ГОСТ19903-74°Е-250	1	4,9	

Привязан

Инд. №

ТП901-1-95.88 - КЖИ1-М6

Изделие закладное
М6

Стадия Масса Масштаб

Р 9 8/м

Лист Листов

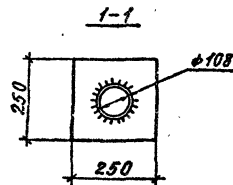
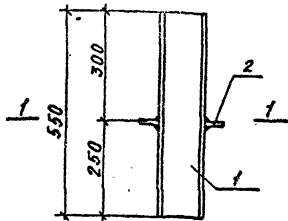
Госстрой СССР,
ГПИ Ленинградский
Водокааналпроект

Провер. Лобляева
Инженер Попова
Чек. гр. Лобляева
И. контр. Жило
Л. спец. Ханин
Нач. отд. Водобойникова

Имя и подл. Подпись и дата Взам. инв. №

Формат А4

ТП901-1-95.88 Альбом II



Формат	Зона	Лист	Обозначение	Наименование	Кол.	Примеч.
				<u>Документация</u>		
А4			ТП901-1-95.88-КЖИ1-ТТ	Технические требования		
				<u>Детали</u>		
Б4			тр.108x4 ГОСТ10704-76°Е-550	1	5,64	
Б4			-250x10 ГОСТ19903-74°Е-250	1	4,9	

Привязан

Инд. №

ТП901-1-95.88 - КЖИ1-М7

Изделие закладное
М7

Стадия Масса Масштаб

Р 10,54 8/м

Лист Листов

Госстрой СССР,
ГПИ Ленинградский
Водокааналпроект

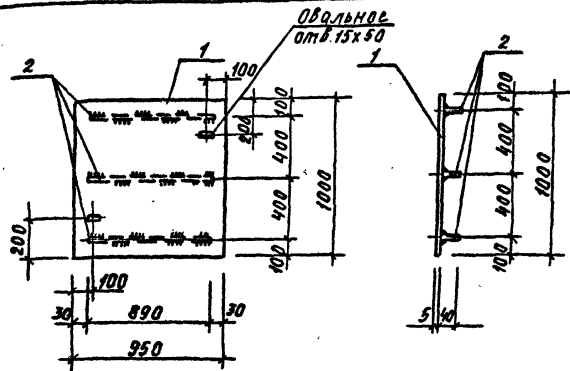
Имя и подл. Подпись и дата Взам. инв. №

Провер. Лобляева
Инженер Попова
Чек. гр. Лобляева
И. контр. Жило
Л. спец. Ханин
Нач. отд. Водобойникова

ср 952-04

Формат А4

ТП901-1-95.88 Альбом №



Формат	Зона	Поз.	Обозначение	Наименование	Кол.	Примеч.
				<u>Документация</u>		
А4			ТП901-1-95.88-КЖИ1-ТТ	Технические требования		
		1		Сталь листовая рифленая ГОСТ 8568-77 ^а 6-5 мм	№3 085	31,7 кг
		2		-40x4, ГОСТ 103-76 ^а С-890	3	4,1 кг

Привязан

Ивл. №2

ТП901-1-95.88-КЖИ1-ЩП1

Щит ЩП1

Станд. Масса Массив

Р 350 1-25

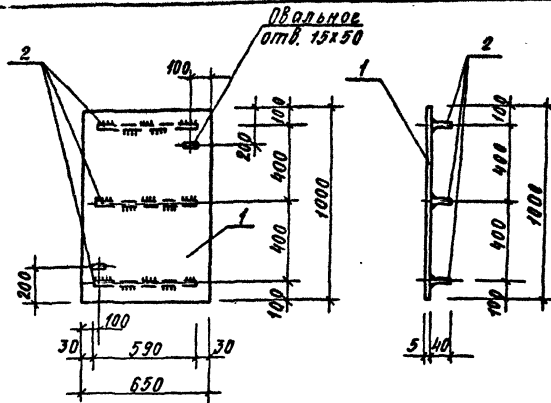
Лист Листов 1

Госстрой СССР
ГПИ Ленинградский
ВОДОКАНАЛПРОЕКТ

Формат А4

145

ТП901-1-95.88 Альбом №



Формат	Зона	Поз.	Обозначение	Наименование	Кол.	Примеч.
				<u>Документация</u>		
А4			ТП901-1-95.88-КЖИ1-ТТ	Технические требования		
				<u>Детали</u>		
		1		Сталь листовая рифленая ГОСТ 8568-77 ^а 6-5 мм	№3 085	23,4 кг
		2		-40x4, ГОСТ 103-76 ^а С-590	3	0,7 кг

Привязан

Ивл. №2

ТП901-1-95.88-КЖИ1-ЩП2

Щит ЩП2

Станд. Масса Массив

Р 255 1-20

Лист Листов 1

Госстрой СССР
ГПИ Ленинградский
ВОДОКАНАЛПРОЕКТ

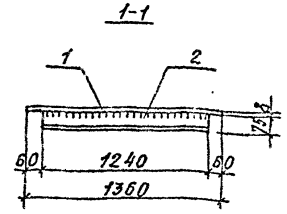
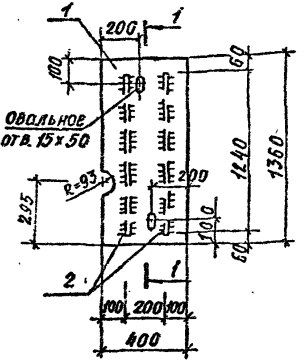
сч 950-06

Формат А4

Ивл. №2, 1. Поставить и сдать в заводской

Ивл. №2, 1. Поставить и сдать в заводской

ТП901-1-95.88 Альбом IV



Формат	Зона	Лист	Обозначение	Наименование	Кол.	Примеч.
				<u>Документация</u>		
А4			ТП901-1-95.88-КЖИ-ТТ	Технические требования		
				<u>Детали</u>		
Б4	1			Сталь листовая рифленая ГОСТ 8568-77 δ=8мм	1/2 105	66,8 кг
Б4	2			Л75x50x5 ГОСТ 8510-86 ℓ=1240	2	5,9 кг

Привязан		
Инв. №:		

ТП901-1-95.88 - КЖИ-ЦПЗ

Щит ЦПЗ

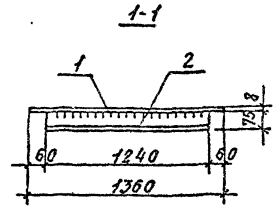
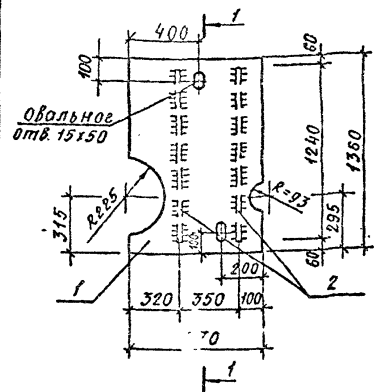
Стадия	Масса	Масштаб
Р	47,9	1:20
Лист	Листов 1	
Госстрой СССР ГПИ Ленинградский Водоканальный Проект		

Провер. Лобалева
Инженер Попова
Рук. гр. Лобалева
Н. контр. Жило
Тл. спец. Ханин
Нач. отд. Урдованова

Имя и подл. Подпись и дата. Взам. инв. №

Формат А4

ТП901-1-9.88 Альбом IV



Формат	Зона	Лист	Обозначение	Наименование	Кол.	Примеч.
				<u>Документация</u>		
А4			ТП901-1-95.88-КЖИ-ТТ	Технические требования		
				<u>Детали</u>		
Б4	1			Сталь листовая рифленая ГОСТ 8568-77 δ=8мм	1/2 105	66,8 кг
Б4	2			Л75x50x5 ГОСТ 8510-86 ℓ=1240	2	5,9 кг

Привязан		
Инв. №:		

ТП901-1-95.88 - КЖИ-ЦП4

Щит ЦП4

Стадия	Масса	Масштаб
Р	81,9	б/м
Лист	Листов 1	
Госстрой СССР ГПИ Ленинградский Водоканальный Проект		

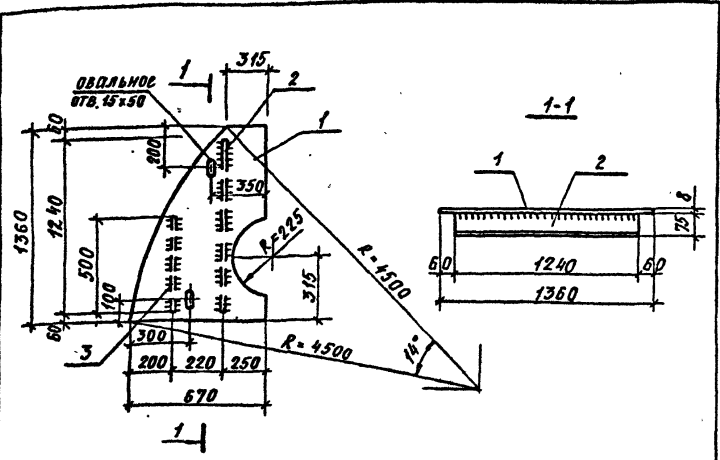
Провер. Лобалева
Инженер Попова
Рук. гр. Лобалева
Н. контр. Жило
Тл. спец. Ханин
Нач. отд. Урдованова

Имя и подл. Подпись и дата. Взам. инв. №

сф 952-04

Формат А4

ТП901-1-95.88 Альбом II



Формат	Зона	Поз.	Обозначение	Наименование	Кол.	Примеч.
				<u>Документация</u>		
А4			ТП901-1-95.88-КЖИ1-ТТ	Технические требования		
				<u>Детали</u>		
Б4	1		Л175x50x5 ГОСТ 8510-86 С=1240	Сталь листовая рифленая ГОСТ 8568-77* δ=8 мм	1	66,8 кг
Б4	2		Л175x50x5 ГОСТ 8510-86 С=1240		1	5,9 кг
Б4	3		Л175x50x5 ГОСТ 8510-86 С=500		1	2,4 кг

Привязан

Инд. №:

ТП901-1-95.88-КЖИ1-ЦП5

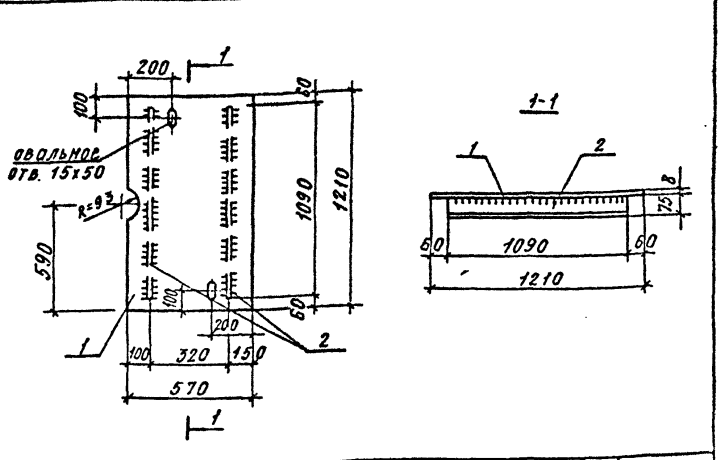
Щит ЦП5

Статус	Масса	Насытив
Р	532	δ/м
Лист	Листов 1	
Госстрой СССР ГПИ Ленинградский ВодоКанЛПРОЕКТ		

Лин в плане Подпись и дата, Имя и Фамилия

Проект: Попова Л.
Инженер: Попова Л.
Рук. гр. Попова Л.
Н.контр. Жилое
С.контр. Хоним
Начител. С.П.С.

ТП901-1-95.88 Альбом II



Формат	Зона	Поз.	Обозначение	Наименование	Кол.	Примеч.
				<u>Документация</u>		
А4			ТП901-1-95.88-КЖИ1-ТТ	Технические требования		
				<u>Детали</u>		
Б4	1		Л175x50x5 ГОСТ 8510-86 С=1090	Сталь листовая рифленая ГОСТ 8568-77* δ=8 мм	1	66,8 кг
Б4	2		Л175x50x5 ГОСТ 8510-86 С=1090		2	5,2 кг

Привязан

Инд. №:

ТП901-1-95.88-КЖИ1-ЦП6

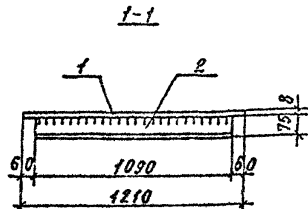
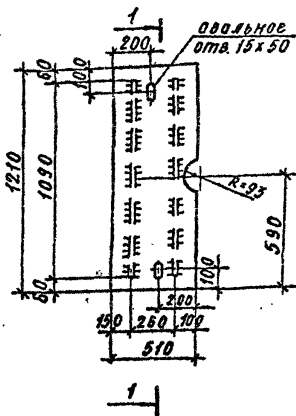
Щит ЦП6

Статус	Масса	Насытив
Р	572	δ/м
Лист	Листов 1	
Госстрой СССР ГПИ Ленинградский ВодоКанЛПРОЕКТ		

Лин в плане Подпись и дата, Имя и Фамилия

Проект: Попова Л.
Инженер: Попова Л.
Рук. гр. Попова Л.
Н.контр. Жилое
С.контр. Хоним
Начител. С.П.С.

ТП901-1-95.88 Альбом II



Формат	Зона	Поз.	Обозначение	Наименование	Кол.	Примеч.
				<u>Документация</u>		
А4			ТП901-1-95.88-КЖИ-ТТ	Технические требования		
				<u>Детали</u>		
Б4	1			сталь листовая рифленая ГОСТ 8558-77* δ=8 мм	№ 062	66,8 кг
Б4	2			175x50x5 ГОСТ 8510-86 С=1090	2	5,2 кг

Привязан

Инв. №

ТП901-1-95.88-КЖИ-ЦП7

Щит ЦП7

Станд. Масса Масштаб

Р 51,8 б/м

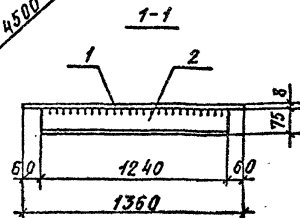
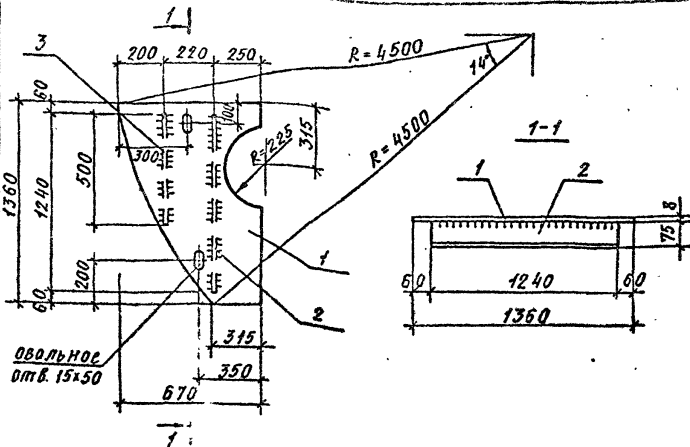
Лист Листов 1

Госстрой СССР
ГЛН Ленинградский
Водоканалпроект

Формат А4

108

ТП901-1-95.88 Альбом II



Формат	Зона	Поз.	Обозначение	Наименование	Кол.	Примеч.
				<u>Документация</u>		
А4			ТП901-1-95.88-КЖИ-ТТ	Технические требования		
				<u>Детали</u>		
Б4	1			сталь листовая рифленая ГОСТ 8510-72* δ=8 мм	№ 067	66,8 кг
Б4	2			175x50x5 ГОСТ 8510-86 С=1240	1	5,9 кг
Б4	3			175x50x5 ГОСТ 8510-86 С=500	1	2,4 кг

Привязан

Инв. №

ТП901-1-95.88-КЖИ-ЦП8

Щит ЦП8

Станд. Масса Масштаб

Р 53,1 б/м

Лист Листов 1

Госстрой СССР
ГЛН Ленинградский
Водоканалпроект

соп 952-04

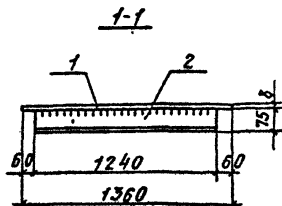
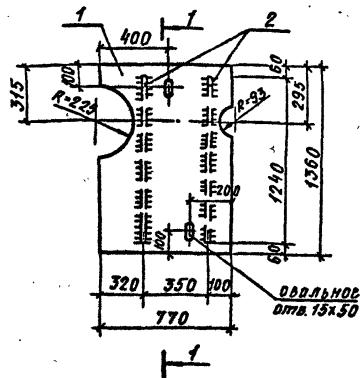
Формат А4

Лист в подл. Подпись и дата. Взам. инв. №

Лист в подл. Подпись и дата. Взам. инв. №

Провер. Поболева
Инженер Попова
Рук. гр. Поболева
Н.контр. Жило
Гл. спец. Хонин
Нач. отд. Градовой

Провер. Поболева
Инженер Попова
Рук. гр. Поболева
Н.контр. Жило
Гл. спец. Хонин
Нач. отд. Градовой



Формат	Зона	Поз	Обозначение	Наименование	Кол.	Примеч.
				<u>Документация</u>		
А4			ТП901-1-95.88 - КЖИ1-ТТ	Технические требования		
				<u>Детали</u>		
Б4	1			Сталь листовая рифленая ГОСТ 8568-77 δ=8 мм	105	66,8 кг
Б4	2			Л175x50x5 ГОСТ 8510-86 с=1240	2	5,9 кг

Привязан

Инд. №:

ТП901-1-95.88 - КЖИ1-ЦП9

Щит ЦП9

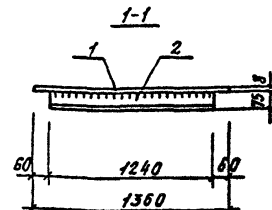
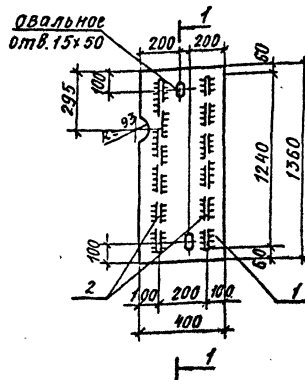
Стадия Масса Мостов

Р 81,9 8/м

Лист Листов

ГОСТРОЙ СССР
ГПИ Ленинградский
ВОДОКАНАЛПРОЕКТ

Формат А4



Формат	Зона	Поз	Обозначение	Наименование	Кол.	Примеч.
				<u>Документация</u>		
А4			ТП901-1-95.88-КЖИ1-ТТ	Технические требования		
				<u>Детали</u>		
Б4	1			Сталь листовая рифленая ГОСТ 8568-77 δ=8 мм	105	66,8 кг
Б4	2			Л175x50x5 ГОСТ 8510-86 с=1240	2	5,9 кг

Привязан

Инд. №:

ТП901-1-95.88 - КЖИ1-ЦП10

Щит ЦП10

Стадия Масса Мостов

Р 47,9 8/м

Лист Листов

ГОСТРОЙ СССР
ГПИ Ленинградский
ВОДОКАНАЛПРОЕКТ

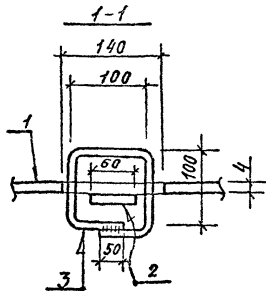
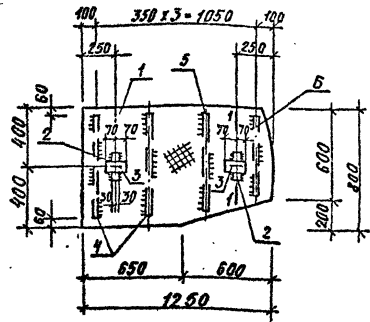
ср 952-04

Формат А4

Провер. Потапова
Инженер Попова
Рук. гр. Потапова
и крм. Жило
С.С. Спец. Хонин
Нач. отд. Водоканала

Провер. Потапова
Инженер Попова
Рук. гр. Потапова
и крм. Жило
С.С. Спец. Хонин
Нач. отд. Водоканала

ТП901-1-95.88 Александр II



Формат	Зона	Лист	Обозначение	Наименование	Кол.	Примеч.
А4			ТП901-1-95.88-КЖИ1-ТТ	Технические требования		
				Документация		
				Детали		
Б4	1			Ст. рифл. ГОСТ 3568-77* δ=4мм	0,94	33,4 кг
Б4	2			-60x6 ГОСТ 103-76* L=100	2	0,3 кг
Б4	3			П-Т-10 ГОСТ 5781-82* L=450	2	0,3 кг
Б4	4			-40x4 ГОСТ 103-76* L=680	2	0,9 кг
Б4	5			-40x4 ГОСТ 103-76* L=630	1	0,8 кг
Б4	6			-40x4 ГОСТ 103-76* L=480	1	0,6 кг

Привязки

Инд. №

ТП901-1-95.88 - КЖИ1-ЩП11

Щит ЩП11

Стадия Масса Масштаб

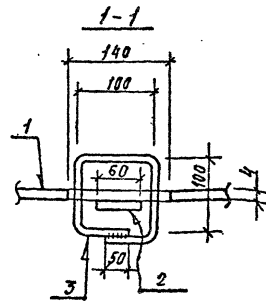
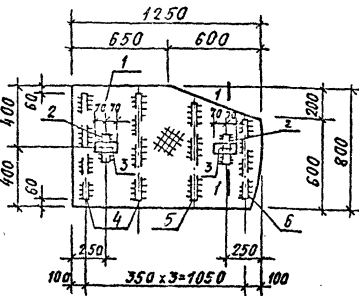
Р 358 б/м

Лист Листов 1

Госстрой СССР
ГПИ Ленинградский
Водокамппроект

Провер. Павляева
Инжен. Лолова
Рис. гр. Павляева
Н.контр. Жило
Гл. спец. Хомин
Начальд. Водоканала

ТП901-1-95.88 Александр II



Формат	Зона	Лист	Обозначение	Наименование	Кол.	Примеч.
				Документация		
А4			ТП901-1-95.88-КЖИ1-ТТ	Технические требования		
				Детали		
Б4	1			Ст. рифл. ГОСТ 3568-77* δ=4мм	0,94	33,4 кг
Б4	2			-60x6 ГОСТ 103-76* L=100	2	0,3 кг
Б4	3			П-Т-10 ГОСТ 5781-82* L=450	2	0,3 кг
Б4	4			-40x4 ГОСТ 103-76* L=680	2	0,9 кг
Б4	5			-40x4 ГОСТ 103-76* L=630	1	0,8 кг
Б4	6			-40x4 ГОСТ 103-76* L=480	1	0,6 кг

Привязки

Инд. №

ТП901-1-95.88 - КЖИ1-ЩП12

Щит ЩП12

Стадия Масса Масштаб

Р 358 —

Лист Листов 1

Госстрой СССР
ГПИ Ленинградский
Водокамппроект

Провер. Павляева
Инжен. Лолова
Рис. гр. Павляева
Н.контр. Жило
Гл. спец. Хомин
Начальд. Водоканала

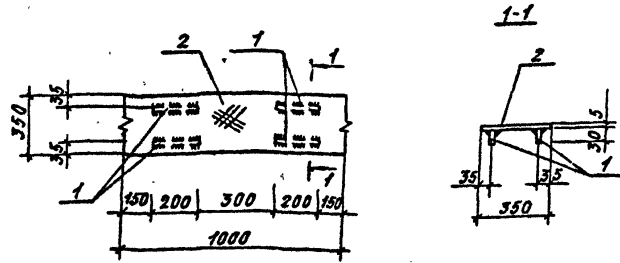
Разраб. Котова
Провер. Андреева
Вед. инж. Андреева
Рис. гр. Павляева
Н.контр. Жило
Гл. спец. Хомин
Начальд. Водоканала

Формат А4

сф 952-04

Формат А4

ТП901-1-95.88 Альбом II



Формат	Зона	Поз.	Обозначение	Наименование	Кол.	Примеч.
				<u>Документация</u>		
А4			ТП901-1-95.88 - КЖИ-ТТ	Технические требования		
				<u>Детали</u>		
Б4	1		-30x6 ГОСТ19903-74 R-200		4	0,28 кг
Б4	2		Сталь рифленая ГОСТ 8568-77 δ=4мм		0,35 м ²	33,4 кг

ТП901-1-95.88 - КЖИ-ЩП13

Щит ЩП13

Содержит: Масса Масштаб

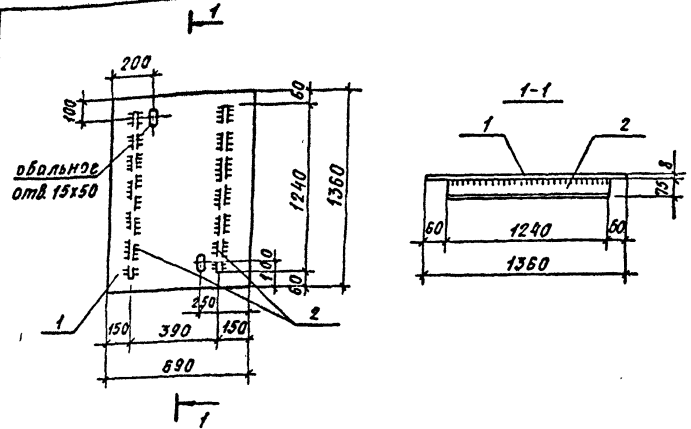
Р 12,6 8/м

Лист Листов 1

Госстрой СССР
ГПИ Ленинградский
ВодоКанПроект

Формат А6

ТП901-1-95.88 Альбом II



Формат	Зона	Поз.	Обозначение	Наименование	Кол.	Примеч.
				<u>Документация</u>		
А4			ТП901-1-95.88 - КЖИ-ТТ	Технические требования		
				<u>Детали</u>		
Б4	1		Сталь листовая рифленая ГОСТ 8568-77 δ=4 мм		0,94 м ²	66,8 кг
Б4	2		175x150x15 ГОСТ 8510-86 R-1240		2	5,9 кг

Привязан

Им.в. №:

ТП901-1-95.88 - КЖИ-ЩП14

Щит ЩП14

Содержит: Масса Масштаб

Р 74,6 1:20

Лист Листов 1

Госстрой СССР
ГПИ Ленинградский
ВодоКанПроект

Формат А4