

СОДЕРЖАНИЕ АЛЬБОМА

Лист	НАИМЕНОВАНИЕ	Стр.
	ЩИТ ОПЕРАТОРА	
A001.	СПЕЦИФИКАЦИЯ ЩИТОВ И ЭЛЕКТРОАППАРАТУРЫ.	3,4
A002	ЩИТ ОПЕРАТОРА. ЭСКИЗНЫЙ ЧЕРТЕЖ ОБЩЕГО ВИДА.	5
A003	ЩИТ ОПЕРАТОРА. СЕКЦИИ 1,2 ЭСКИЗНЫЙ ЧЕРТЕЖ ОБЩЕГО ВИДА	6÷11
A004	ЩИТ ОПЕРАТОРА. СЕКЦИИ 3,4 ЭСКИЗНЫЙ ЧЕРТЕЖ ОБЩЕГО ВИДА.	12÷18
A005	ЩИТ ОПЕРАТОРА. СЕКЦИЯ 5. ЭСКИЗНЫЙ ЧЕРТЕЖ ОБЩЕГО ВИДА	19÷22
	ШКАФ РЕГУЛИРОВАНИЯ КОАГУЛЯНТА ШРК1	
A006	СПЕЦИФИКАЦИЯ ЩИТОВ И ЭЛЕКТРОАППАРАТУРЫ.	23,24
A007	ШКАФ РЕГУЛИРОВАНИЯ КОАГУЛЯНТА ШРК1. ЭСКИЗНЫЙ ЧЕРТЕЖ ОБЩЕГО ВИДА.	25÷28
	ШКАФ РЕГУЛИРОВАНИЯ КОАГУЛЯНТА ШРК2	
A008	СПЕЦИФИКАЦИЯ ЩИТОВ И ЭЛЕКТРОАППАРАТУРЫ	29,30
A009	ШКАФ РЕГУЛИРОВАНИЯ КОАГУЛЯНТА ШРК2. ЭСКИЗНЫЙ ЧЕРТЕЖ ОБЩЕГО ВИДА	31÷34
	ЩИТ АНАЛИЗАТОРА ОСТАТОЧНОГО ХЛОРА	
A010	СПЕЦИФИКАЦИЯ ЩИТОВ И ЭЛЕКТРОАППАРАТУРЫ.	35,36
A011	ЩИТ АНАЛИЗАТОРА ОСТАТОЧНОГО ХЛОРА. ЭСКИЗНЫЙ ЧЕРТЕЖ ОБЩЕГО ВИДА.	37÷40

ТЕХНИЧЕСКОЕ ЗАДАНИЕ НА ИЗГОТОВЛЕНИЕ ЩИТОВ РАЗРАБОТАНО В ПОРЯДКЕ УСТАНОВЛЕННОМ ПИСЬМОМ ГОССТРОЯ СССР ОТ 10.02.83г. № ВА764-214

Позиция	Наименование и техническая характеристика оборудования и материалов. Завод-изготовитель (для импортного оборудования - страна, фирма)	Тип, марка оборудования. Обозначение документа и номер опросного листа	Единица измерения		Код завода-изготовителя	Код оборудования, материала	Цена единицы оборудования, тыс. руб.	Количество	Масса единицы оборудования, кг
			Наименование	Код					
1	2	3	4	5	6	7	8	9	10
	РАЗДЕЛ 2. ЭЛЕКТРОАППАРАТУРА, ПОСТАВЛЯЕМАЯ	КОМПЛЕКТНО	СО	ШТ	ОМ				
1	ВЫКЛЮЧАТЕЛЬ АВТОМАТИЧЕСКИЙ.	ВА14-26-14-20У3	ШТ	796		342130		2	
2	ВЫКЛЮЧАТЕЛЬ КНОПочный.	КЕ-011У3	ШТ	796		342842		6	
3	КНОПочный ПОСТ.	ТУ16-526.407-79 ПКЕ 112-3У3	ШТ	796				5	
4	РЕЛЕ ЭЛЕКТРОМАГНИТНОЕ УНИВЕРСАЛЬНОЕ	РПЧ-2-06420435 ТУ16-523.331-78	ШТ	796		342513		6	
5	РЕЛЕ ТОКА ДВУХТАБЛЬНОЕ.	РТА-12 ТУ16-523001-81	ШТ	796		3425520700		3	
6	ТАБЛО СВЕТОВОЕ.	ТСБ-Ш-У3-01 ТУ16-535.424-70	ШТ	796		346181 1151		61	
7	ЛАМПА К ТАБЛО.	РНЦ-220-10	ШТ	796				122	
8	АРМАТУРА СИГНАЛЬНАЯ С КРАСНЫМ КОЛПАЧКОМ.	АМЕ32.122.192	КОМПЛ.	671		346181		2	
9	АРМАТУРА СИГНАЛЬНАЯ С ЗЕЛЕНЫМ КОЛПАЧКОМ.	АМЕ32322192	КОМПЛ.	671		346181		3	
10	ЩИТОК ЭЛЕКТРОПИТАНИЯ.	ТУ16-535.582-76 ЭЩП-2М ТУ36.1270-73	ШТ	796		342844		15	
	РАЗДЕЛ 3. ЭЛЕКТРОАППАРАТУРА, УСТАНОВЛЯЕМАЯ	ВНЕ	ЩИТА.						
11	ЗВОНОК МРТУ 16-539.401-71	ЗВП-220	ШТ	796				3	

ПРИВЯЗАН			
ИНВ. №			

ТП901-3-244.88

А001

Лист

2

КОПИРОВАЛ: ХЮПМЕНЕВ

23/67-07

501-3-244.88 А000М

ИНВ. № ПО ДАТ. ПОДАТ. И ДАТА ВВЕД. ШТРИХ

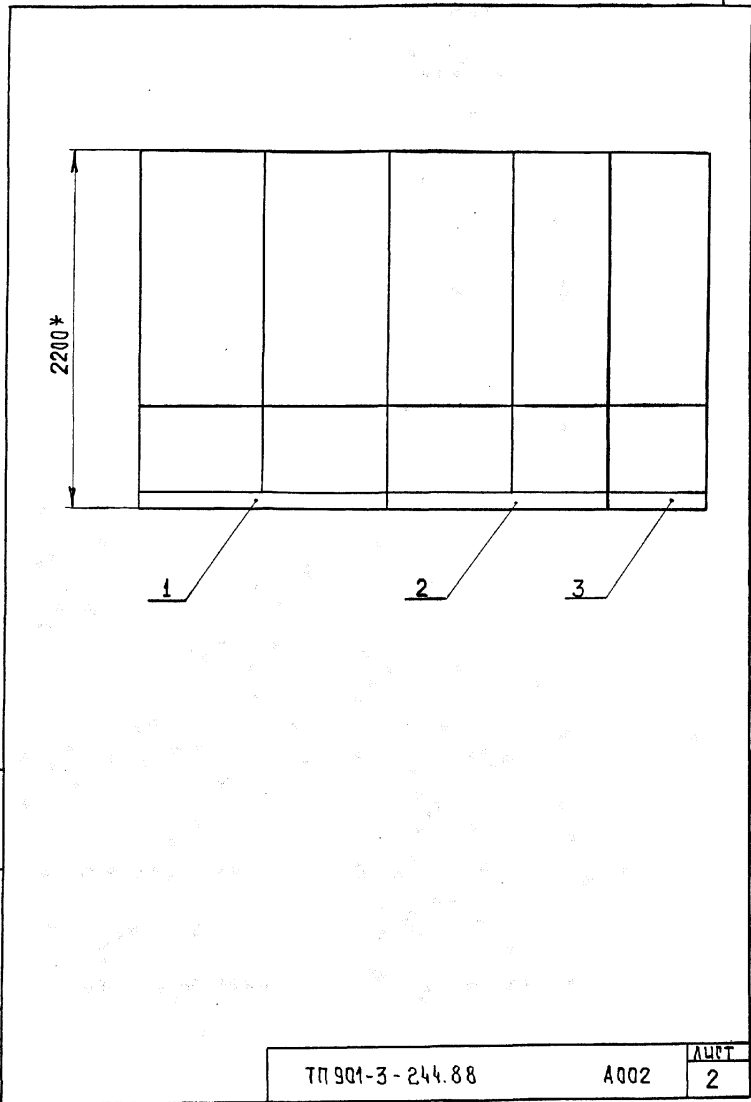
901-3-244.88 АЛЬБОМ VI

Поз.	ОБОЗНАЧЕНИЕ	НАИМЕНОВАНИЕ	КОЛ.	ПРИМЕЧ.
<u>СБОРОЧНЫЕ ЕДИНИЦЫ</u>				
1		ЩИТ ОПЕРАТОРА. СЕКЦИИ 1,2	1	
2		ЩИТ ОПЕРАТОРА. СЕКЦИИ 3,4	1	
3		ЩИТ ОПЕРАТОРА. СЕКЦИЯ 5	1	
<u>СТАНДАРТНЫЕ ИЗДЕЛИЯ</u>				
ПАНЕЛИ ПН ОСТ 36.13-76				
4		ПНВ - 800-У4	3	
5		ПНВ - 600-У4	2	
6		ПНТД - ЩПК-У4	1	

ИДЕН.№ ПОДЛ. ПОД ПУС. ЦАТА. ОБЪЕМ. ЦИФРА

ИДЕН.№ ПОДЛ. ПОД ПУС. ЦАТА. ОБЪЕМ. ЦИФРА		ТП 901-3 - 244.88	А002
НАЧ. ОТД.	ДАНИЛОВ	ГЛАВНЫЙ КОРПУС ДЛЯ СТАНЦИИ ОЧИСТКИ ВОДЫ ПОВЕРХНОСТНЫХ ИСТОЧНИКОВ МУЩНОСТЬЮ 1500 МГ/Л. ПРОИЗВОДИТЕЛЬНОСТЬЮ 12,5 ТЫС. М ³ /СУТКИ	СТАДСЦ
Н. КОНТР.	ГУСЕВА		ЛИСТ
ГЛ. СПЕЦ.	ГОЛЫЦМАН		ЛИСТОВ
СНП.	ГУСЕВА		Р
СТ. ИНЖ.	НАБЛУЧАЛНА		1
СТ. ИНЖ.	КОТОВА	2	
		ЩИТ ОПЕРАТОРА ЭСКИЗНЫЙ ЧЕРТЕЖ ОБЩЕГО ВИДА	ЦНИИЭП ИНЖЕНЕРНОГО ОБОРУДОВАНИЯ г. МОСКВА

АЛЬБОМ VI



ИДЕН.№ ПОДЛ. ПОД ПУС. ЦАТА. ОБЪЕМ. ЦИФРА

Альбом V

901-3-244.88

Поз.	Обозначение	Наименование	Кол.	Прим.
		<u>Документация</u>		
		<u>Стандартные изделия</u>		
1		Панель с каркасом щита ЩПК-2-3Л-I (800+800) УХЛ4 I P00 дет 36. 13-76	1	
2		Рейка Р600 ТКЗ-100-83	10	
3		Рейка Р800 ТКЗ-101-83	2	
4		Скоба СФ600 ТКЗ-126-83	2	
5		Уголок УП 42x25 Р-430 ТКЗ-257-83.	5	

ТП 901-3-244.88

А003

ИЗЧ. СТА. ДАНИЛОВ
И. КОПТ. ГУСЕВА
ГЛ. СПЕЦ. ГОЛЬЦМАН
ГЛП. ГУСЕВА
СТ. МОН. НАВИЧАШНА
СТ. ЦИП. КОТОВА

[Handwritten signatures]

ГЛАВНЫЙ КОРПУС ДЛЯ СТАНЦИИ ВЧЕТКИ
ВОДЫ ПОВЕРХНОСТНЫХ ИСТОЧНИКОВ
МЭТНОСТЬЮ 1500 ММ/Л ПРОИЗВОДИ-
ТЕЛЬНОСТЬЮ 12,5 ТИС М3/ЧУТКУ
ЩИТ ОПЕРАТОРА СЕКЦИИ 1,2
ЭСКИЗНОЙ ЧЕРТЕЖ.
ОБЩЕГО ВИДА

СТАДИЯ ЛИСТ ЛИСТОВ
Р 1 9
ЦНИИЭП
ИНЖЕНЕРНОГО ОБОРУДОВАНИЯ
Г. МОСКВА

ЛИСТ № 001. ПОДЛИННОЕ КОПИЕ БЕЗМ. ЦИПЕНЕ

8

Альбом VI

Поз.	Обозначение	Наименование	Кол.	Прим.
		<u>Прочие изделия</u>		
6	Р28 ÷ Р32	Прибор регистрирующий РП 160-08	5	
7	Р22, Р23	Регулятор-сигнализатор уровня ЭРСУ-4	2	
8	QF1	Выключатель автомати- ческий ВА 14-26-14-20У3	1	
9	SB1; SB2	Кнопка КЕ-01У3 исп. 2 ТУ 16. 526. 407-79	2	
10	HL1 ÷ HL25	Табло световое ТББ-III-У3-01	25	
11		Лампа РНЦ-220-10	50	
12	1-EL1; 1-EL2; 2-EL2	Арматура АМЕ 323221У2 с зеленым колпачком ТУ 16-353.592-76	3	

ЛИСТ № 001. ПОДЛИННОЕ КОПИЕ БЕЗМ. ЦИПЕНЕ

ТП 901-3-244.88

А003

Лист

2

КОПИРОВАЛ: ХИППЕНЕИ

23/07-07

Альбом VI

Типовой проект 901-3

Цифр. № подл. Подпись и дата. Взам. инвент.

Поз.	Обозначение	Наименование	Кол.	Прим.
13	3-ЕЛ2, 2-ЕЛ1	Арматура АМЕ 32122192 с красным колпачком ТУ16-353.592-76	2	
14	КЗ	Реле тока двухтабильное РТД12	1	
15	К1, К2	Реле промежуточные РПЧ-2-06420436	2	
16	А1÷А5	Щиток электропитания ЭЩП-2М	5	
17		Плавкая вставка ВПЗ6-1 I п. вет = 0,5А	10	
18		Блок зажимов БЗ10	20	
19		Упор ТУЗ6. 1751-74	10	
20		Перемычка П ТУЗ6. 1752-74	70	

Тп 901-3 - 244.88 А003 лист 3

Альбом VI

Типовой проект 901-3

Цифр. № подл. Подпись и дата. Взам. инвент.

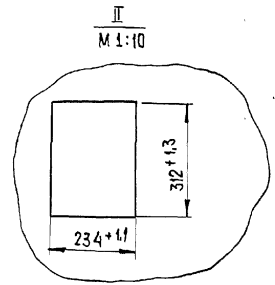
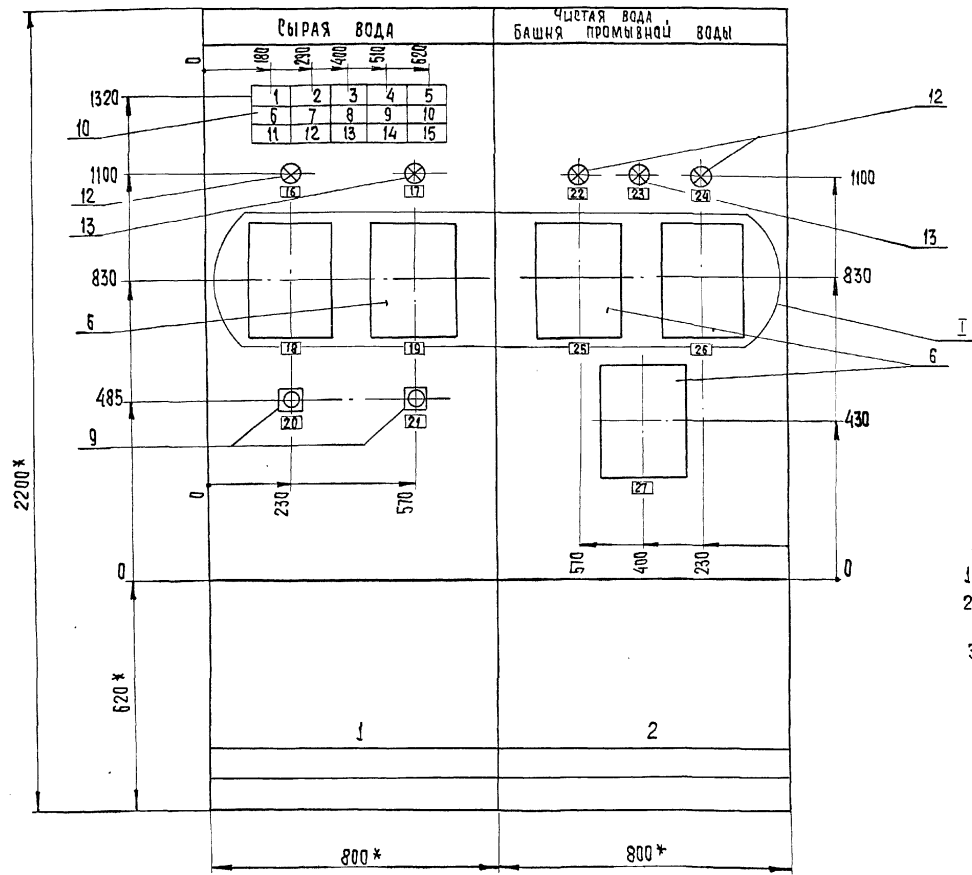
Поз.	Обозначение	Наименование	Кол.	Прим.
21		Рамка РПМ 66x26	23	
<u>МАТЕРИАЛЫ</u>				
		Провод ~380В ГОСТ6323-79		
22		ПВ 1x1	300м	
23		ПВ 1x2,5	25м	

Тп 901-3 - 244.88 А003 лист 4

Копировал: Хюппенен

Альбом № 901-3-244.88

ИЗД. № 0001. ПОДРОБНОЕ ЧАСТА. И ВЕРН. ДРЕ НЕ



- * Размеры для справок.
1. Покрытие- вариант 2 ост 36.13-76
 2. Шрифт выподнить по гост 2930-62. эмалью ГФ-230 черной гост 64-64
 3. Относящиеся чертени АТХ-4,5,6,14

Т II 901-3-244.88	А003	Лист
		5

КОПИРОВАЛ: ХЮПЕНЕН

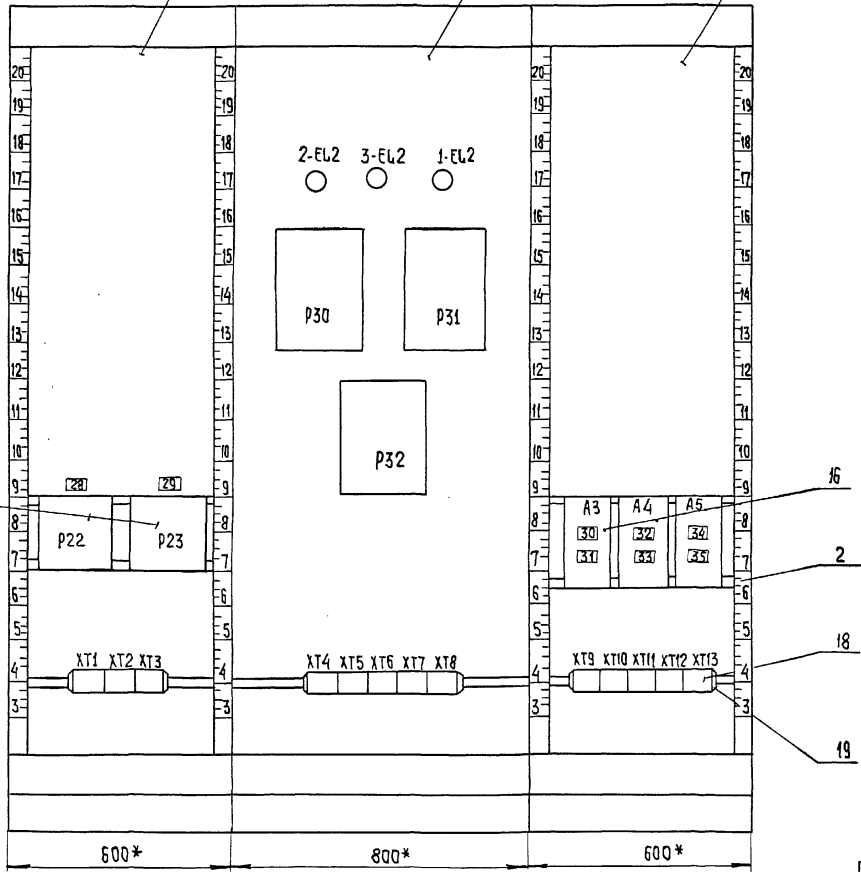
23167-07

Вид на внутренние плоскости (развернуто)

Левая стенка
секции 2

Передняя стенка
секции 2

Правая стенка
секции 2



Альбом №

901-3-244.88

Шифр, № докум., Подпись и дата, Взам. шифр, №

ТП 901-3 - 244.88

А003

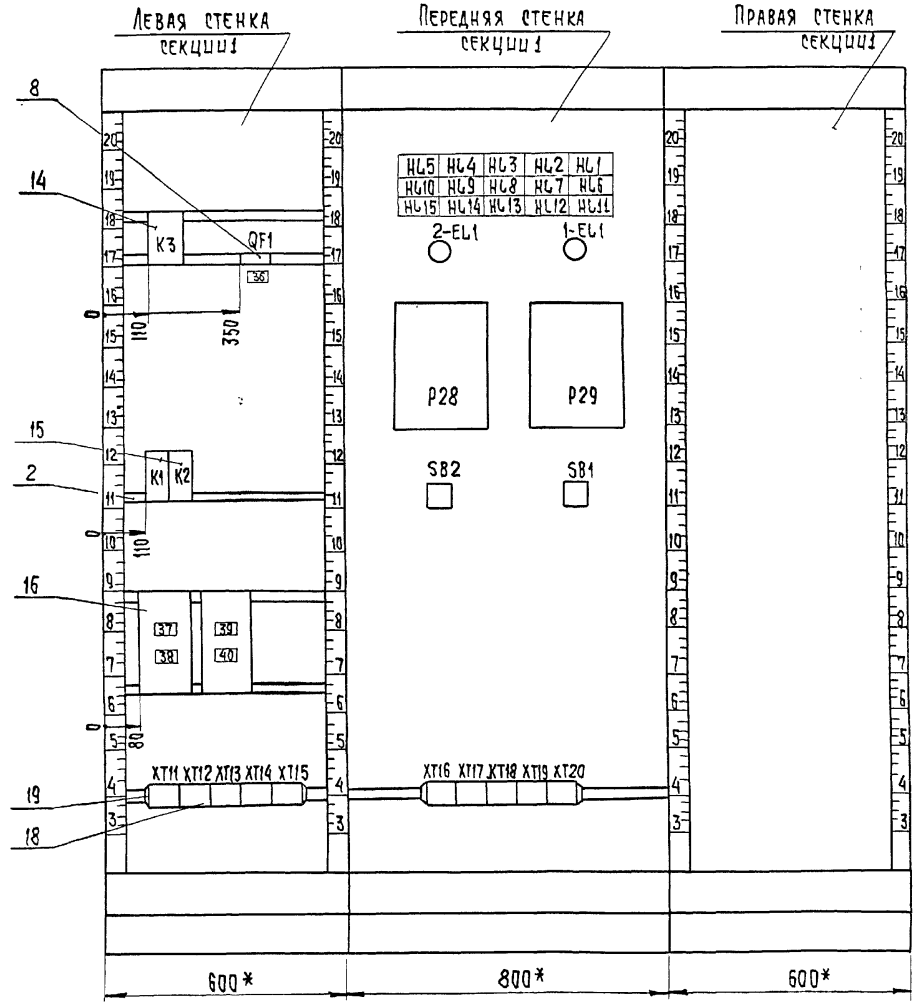
Лист
6

Копировал: Хрипенен

23/67-07

901-3-244.88 Альбом VII

Вид на внутренние плоскости (развернуто)



ШРБ № ПОЛ. ПОДАТЬ ПАТ. ВЗН. ШРБ №

ТН 901-3-244.88	А003	Лист 7
-----------------	------	-----------

КОПИРОВАЛ: ХЮПЕНЕН.

22167-07

Альбом VI
901-3-244.88

Поз.	Обозначение	Наименование	Кол.	Примеч.
		<u>Документация</u>		
		<u>Стандартные изделия</u>		
1		Панель с каркасом щита ЩПК-2-Т- (800 + 600)УХЛ4 ТР00 ОСТ 36.13-76	1	
2		Рейка РБ600 ТКЗ-100-83	16	
3		Рейка Р600 ТКЗ-101-83	3	
4		Рейка Р800 ТКЗ-101-83	1	
5		Скоба РФ600 ТКЗ-126-83	2	
6		Уголок УП42x25 е=430 ТКЗ-257-83	5	

Упр. № подл. Подпись и дата Взам. инв. №

Тп 901-3-244.88		А004			
нач. отд.	Даншлов	главный корпус для станции очистки воды поверхностных источников мутностью 1500 мг/л производительностью 125 тыс. м ³ /сутки Щит оператора. Секция 3.4 Эскизный чертёж общего вида.	этадия	лист	листов
н. конт.	Гусева		р	1	11
гл. спец.	Гольцман		ЦНИЭП инженерного оборудования г. Москва		
тип	Гусева				
ст. инж.	Набычина				
ст. инж.	Котова				

Альбом VI

Типовой проект 901-3-

Поз.	Обозначение	Наименование	Кол.	Прим.
		<u>Прочие изделия</u>		
7	Р27	Потенциометр КСП-2	1	
8	Р25, Р26	Уровнемер РУС	2	
9	Р12 ÷ Р16, Р19, Р20	Регулятор-сигнализатор уровня ЭРСУ-4	7	
10	1-РА ÷ 5-РА	Амперметр Э365 кл 1,5 ТУ 25.04-3720-79	5	
11	25-РА, 26-РА	Миллиамперметр М381 ТУ 25.04-1187-69.	2	
12	SB3, SB4	Кнопка КЕ-01УЗ цел. 2 ТУ 16.526.407-79.	2	
13	1-К1 ÷ 5-К1	Пост кнопочный ПКМ12-3УЗ; №1-Ц, толкатель чёрный «Вперёд» №2-Ц, толкатель чёрный «Назад» №3-Ц, толкатель красный «Стоп» ТУ 16-526.216-78	5	

Упр. № подл. Подпись и дата Взам. инв. №

Тп 901-3-244.88		А004		лист
				2

Копировал: Хлюпенев

Альбом №1

901-3-244.88

ШИР. № ПОДЛ. ПОДАРУСЬ И ДАТА ВСТАВКИ ШИР. №

Поз.	Обозначение	Наименование	Кол.	Прим.
14	I-КД1 ÷ 5-КД1	Переключатель ПКУЗ-12А-3016	5	
15	HL26 ÷ HL45	Табло световое ТСБ-III-УЗ-01	30	
16		Лампа РНЦ-220-10	40	
17	K4	Реле тока двустабильное РТД 12	1	
18	K5; K6	Реле промежуточное РПУ-2-06420У3Б	2	
19	A7 ÷ A11	Щиток электропитания ЭЩП-2М	5	
20		Плавкая вставка ВП36-I I пл. вет = 0,5А	10	
ТП 901-3-244.88				Лист 3

13

Альбом №1

901-3-244.88

ШИР. № ПОДЛ. ПОДАРУСЬ И ДАТА ВСТАВКИ ШИР. №

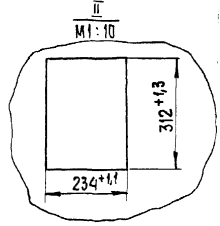
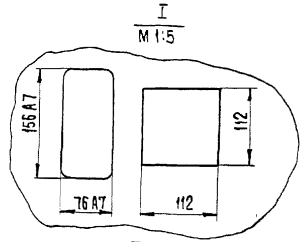
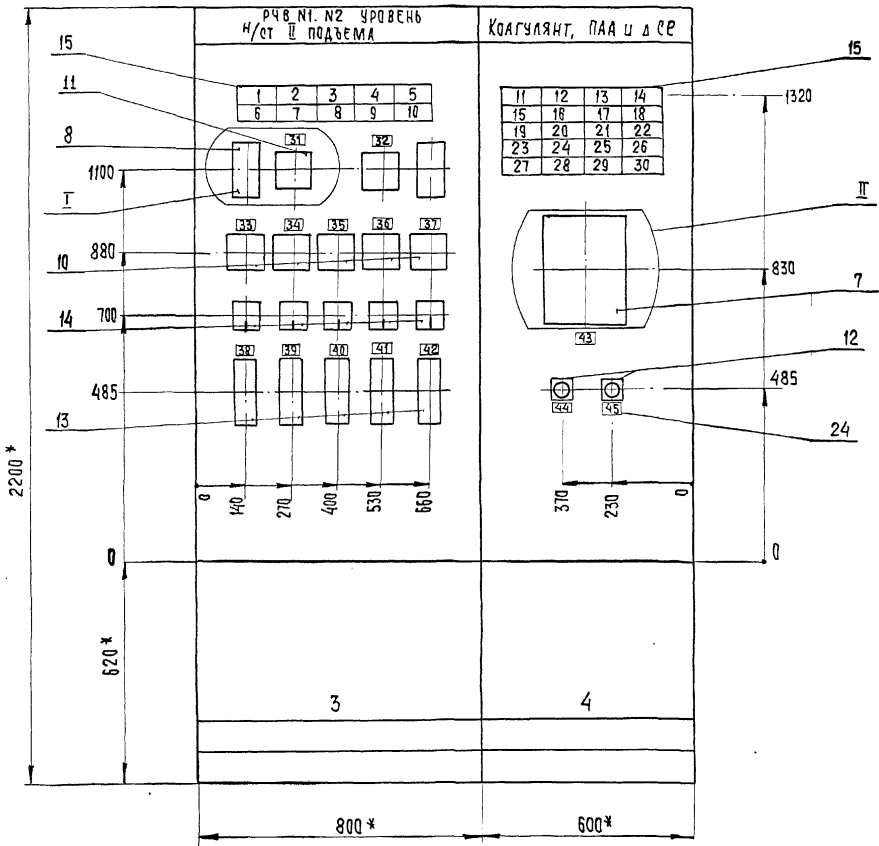
21		Блок зашумов БЗ10	5	
22		Упор ТУ36.1751-74	10	
23		Перемычка П ТУ36-1752-74	70	
24		Рамка РПМ 66x26	30	
МАТЕРИАЛЫ				
Провод ~380В ГОСТ 6323-79				
25		ПВ 1x1		400м
26		ПВ 1x2,5		30м
ТП 901-3-244.88				Лист 4

23/67-07

АНБОМ IV

901-3-244.88

ШРФ. ПО ПОД. КОДОВ. И ДАТА. ПРИБ. ЧЕРТ. ЛИН. №



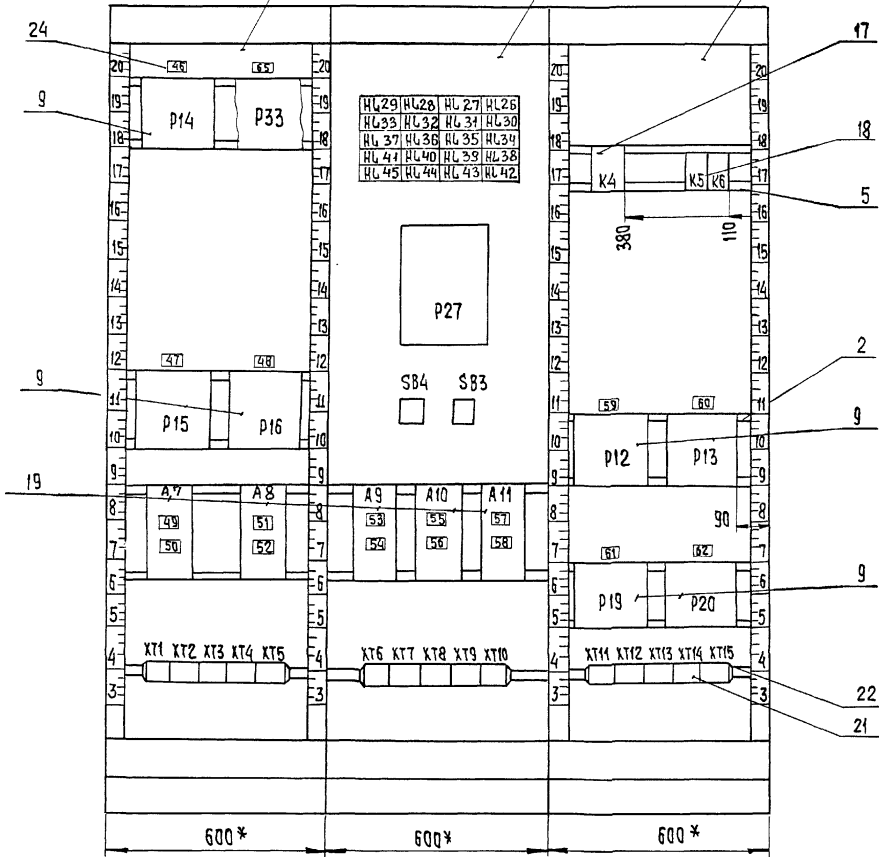
- * РАЗМЕРЫ ДЛЯ СПРАВК.
1. Покрyтие - вариант 2 ГОСТ 36.13-76
 2. Шрифт выполнить по ГОСТ 2930-62. эмалью ГФ-230 черной ГОСТ 64-64.
 3. Относящиеся чертежи АТХ-4,5,6,14

ТП 901-3-244.88	А004	ЛСТ 5
-----------------	------	----------

КОПИРОВАЛ: ХЮПЕНЕН

23167-07

Вид на внутренние плоскости (развернуто)
 ЛЕВАЯ СТЕНКА СЕКЦИИ 4 ПЕРЕДНЯЯ СТЕНКА СЕКЦИИ 4 ПРАВАЯ СТЕНКА СЕКЦИИ 4



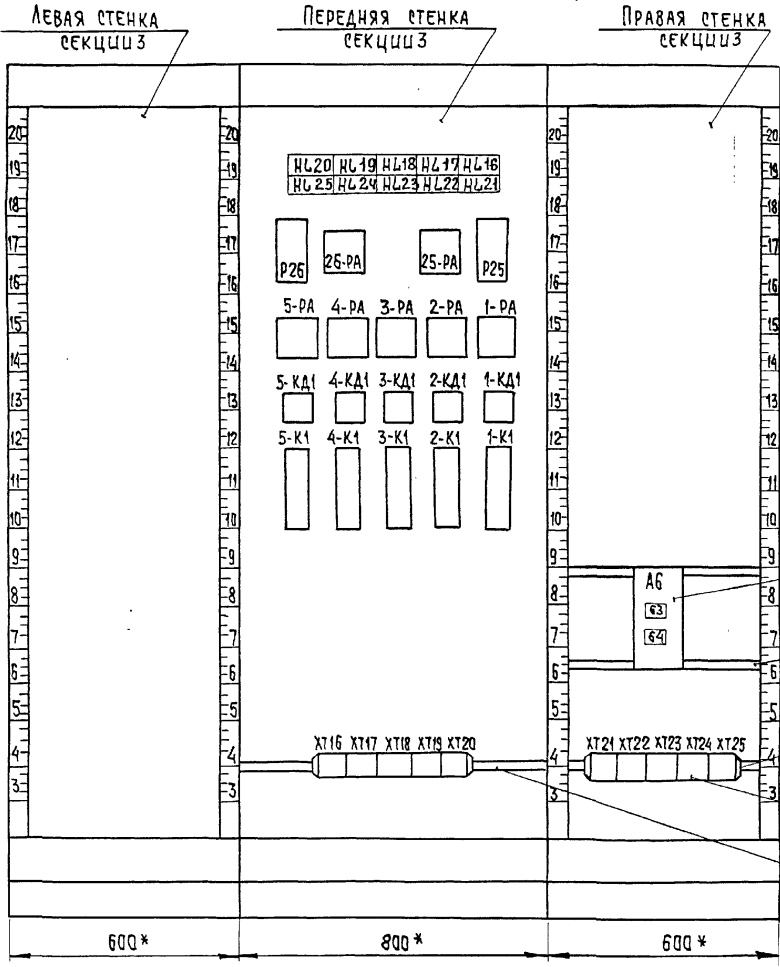
Альбом VI

901-3-244.88

ШЕВРОННАЯ ПРОКАЦКА И ДАТА ВЕРХНЕЙ

ТН 901-3-244.88	А004	Лист 6
-----------------	------	-----------

Вид на внутренние плоскости (развернуто)



Альбом VI

901-3-244.88

Шифр по подл. Подпись и дата. Взам. инв. №

Тп 901-3-244.88	А004	Лист 7
-----------------	------	-----------

копировал: Хюппенен

ТАБЛИЦА
НАДПИСИ НА ТАБЛО И В РАМКАХ

ПРОДОЛЖЕНИЕ ТАБЛИЦЫ

№ НАДПИСИ	Надпись	Кол.
ТАБЛО ТСБ-III		
1	РЧВ №1. МАКСИМАЛЬНЫЙ УРОВЕНЬ.	1
2	РЧВ №1. ПРЕПОЖАРНЫЙ УРОВЕНЬ.	1
3	РЧВ №1. ПОЖАРНЫЙ УРОВЕНЬ	1
4	РЧВ №2. МАКСИМАЛЬНЫЙ УРОВЕНЬ.	1
5	РЧВ №2. ПРЕПОЖАРНЫЙ УРОВЕНЬ.	1
6	РЧВ №2 ПОЖАРНЫЙ УРОВЕНЬ	1
7	Дренажный прямой. МАКСИМАЛЬНЫЙ УРОВЕНЬ. И/станция.	1
8	Хозпротивопожарный насос. Включался резерв.	1
9	РЕЗЕРВ.	1
10	Кнопка опробования звонка	1
11	БАК-ХРАНИЛИЩЕ КОАГУЛЯНТА №1 МАКСИМАЛЬНЫЙ УРОВЕНЬ	1
12	БАК-ХРАНИЛИЩЕ КОАГУЛЯНТА №1. МИНИМАЛЬНЫЙ УРОВЕНЬ	1
13	БАК-ХРАНИЛИЩЕ КОАГУЛЯНТА №2. МАКСИМАЛЬНЫЙ УРОВЕНЬ.	1

№ НАДПИСИ	Надпись	Кол.
14	БАК-ХРАНИЛИЩЕ КОАГУЛЯНТА №2 МИНИМАЛЬНЫЙ УРОВЕНЬ.	1
15	БАК-ХРАНИЛИЩЕ КОАГУЛЯНТА №3. МАКСИМАЛЬНЫЙ УРОВЕНЬ.	1
16	БАК-ХРАНИЛИЩЕ КОАГУЛЯНТА №3. МИНИМАЛЬНЫЙ УРОВЕНЬ.	1
17	РАСХОДНЫЙ БАК КОАГУЛЯНТА №1. МАКСИМАЛЬНЫЙ УРОВЕНЬ	1
18	РАСХОДНЫЙ БАК КОАГУЛЯНТА №1 МИНИМАЛЬНЫЙ УРОВЕНЬ	1
19	РАСХОДНЫЙ БАК КОАГУЛЯНТА №2. МАКСИМАЛЬНЫЙ УРОВЕНЬ	1
20	РАСХОДНЫЙ БАК КОАГУЛЯНТА №2. МИНИМАЛЬНЫЙ.	1
21	РАСХОДНЫЙ БАК ПАА №1 МАКСИМАЛЬНЫЙ УРОВЕНЬ	1
22	РАСХОДНЫЙ БАК ПАА №1 МИНИМАЛЬНЫЙ УРОВЕНЬ	1
23	РАСХОДНЫЙ БАК ПАА №2 МАКСИМАЛЬНЫЙ УРОВЕНЬ.	1
24	РАСХОДНЫЙ БАК ПАА №2 МИНИМАЛЬНЫЙ УРОВЕНЬ	1

ТП 901-3-244.88 А004 ЛИСТ 8

ТАБЛИЦА
НАДПИСИ НА ТАБЛО И В РАМКАХ

ПРОДОЛЖЕНИЕ ТАБЛИЦЫ

№ НАДПИСИ	Надпись	Кол.
25	БАК-ХРАНИЛИЩЕ КОАГУЛЯНТА №4 МИНИМАЛЬНЫЙ УРОВЕНЬ.	1
26	БАК-ХРАНИЛИЩЕ КОАГУЛЯНТА №4 МАКСИМАЛЬНЫЙ УРОВЕНЬ.	1
27	РЕЗЕРВ.	1
28	РЕЗЕРВ.	1
29	РЕЗЕРВ.	1
30	Кнопка опробования звонка.	1
РАМКА РПМ 66x26		
31	РЧВ №1 УРОВЕНЬ	1
32	РЧВ №2 УРОВЕНЬ.	1
33	Хозпожарный насос М1	1
34	Хозпожарный насос М2	1
35	Хозпожарный насос М3	1
36	Хозпожарный насос М4	1
37	Хозпожарный насос М5	1

№ НАДПИСИ	Надпись	Кол.
38	НАПОРНАЯ ЗАДВИЖКА М1-1	1
39	НАПОРНАЯ ЗАДВИЖКА М2-1.	1
40	НАПОРНАЯ ЗАДВИЖКА М3-1.	1
41	НАПОРНАЯ ЗАДВИЖКА М4-1	1
42	НАПОРНАЯ ЗАДВИЖКА М5-5	1
43	ОСТАТОЧНЫЙ ХЛОП.	1
44	Кнопка опробования звонка	1
45	Кнопка съема сигнала.	1
46	ПРИБОР Р14 ~ 220В, I пл. вет. 0,5А	1
47	ПРИБОР Р15 ~ 220В I пл. вет. 0,5А	1
48	ПРИБОР Р16 ~ 220В, I пл. вет. 0,5А	1
49	СХЕМА СИГНАЛИЗАЦИИ ~ 220В, I пл. вет. 2А	1

ТП 901-3-244.88 А004 ЛИСТ 9

АЛБОМ IV
901-3-244.88

АЛБОМ IV

ЛИСТ № ТАБЛ. ПОДПИСИ И ДАТА ВСТАВ. ШИФРА

ЛИСТ № ТАБЛ. ПОДПИСИ И ДАТА ВСТАВ. ШИФРА

АЛБОМ V

ПРОЕКТ 901-3-244.88

ИСПОЛНИТЕЛЬ ИЛИ ПОДПИСЬ И ДАТА (ИЗМ. ЦИФР. №)

Поз.	ОБОЗНАЧЕНИЕ	НАИМЕНОВАНИЕ	КОЛ.	ПРИМеч.
		<u>ДОКУМЕНТАЦИЯ</u>		
		<u>СТАНДАРТНЫЕ ИЗДЕЛИЯ</u>		
1		ЩИТ С КАРКАСОМ ЩПК-3П-I-80 У4 I P00 ОСТ 36.13-76	1	
2		РЕЙКА Р6600 ТКЗ-100-83	10	
3		РЕЙКА Р600 ТКЗ-101-83	3	
4		УГОЛОК УП42x45 $\rho=430$ ТКЗ-257-83	3	
		<u>ПРОЧЕЕ ИЗДЕЛИЯ</u>		
5		РЕГУЛЯТОР-СИГНАЛИЗАТОР УРОВНЯ ЭРСУ-4	6	

ТП 901-3-244.88

A005

НАЧ. СТА.	ДАНИЛОВ	ГЛАВНЫЙ КОРПУС ДЛЯ СТАНЦИИ ОЧИСТКИ ВОДЫ ПОВЕРХНОСТНЫХ ВОДОСБОРНИКОВ МУНИЦИПАЛЬНОГО РАЙОНА ПИЩАНИНО-ТЕЛЕКОММУНАЛЬНОГО РАЙОНА МОСКОВСКОЙ ОБЛАСТИ	СТАДИЯ	ЛИСТ	ЛИСТОВ
И. КОНТР.	ГУСЕВА		Р	1	6
Л.ОП.	ГОЛЫЧАН	ЩИТ ОПЕРАТОРА. СЕКЦИЯ 5. ЭСКИЗНЫЙ ЧЕРТЕЖ ОБЩЕГО ВИДА	ЦНИИЭП ИНЖЕНЕРНОГО ОБОРУДОВАНИЯ С. МОСКВА		
ГИП	ГУСЕВА				
СТ. ИНЖ.	НАВИЧУЛИНА				
СТ. ИНЖ.	КОТОВА				

АЛБОМ VI

Типовой проект 901-3-244.88

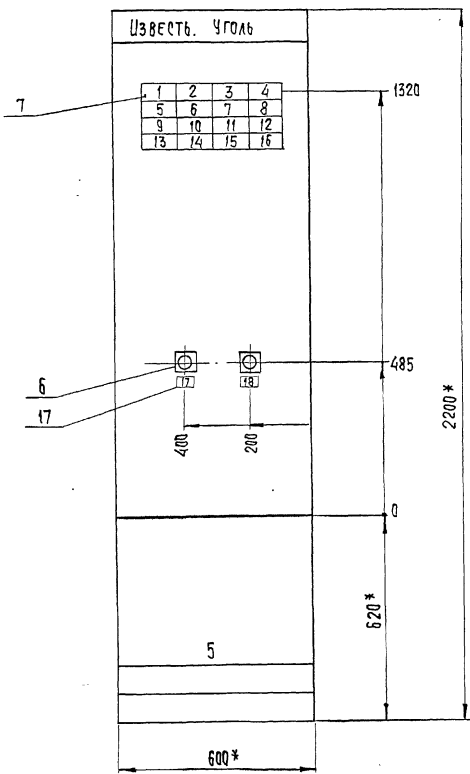
ИСПОЛНИТЕЛЬ ИЛИ ПОДПИСЬ И ДАТА (ИЗМ. ЦИФР. №)

Поз.	ОБОЗНАЧЕНИЕ	НАИМЕНОВАНИЕ	КОЛ.	ПРИМ.
6	S81 ÷ S82	КНОПКА КЕ-01У3 исп. 2 ТУ 16.526.407-79	2	
7	НЛ1 ÷ НЛ16	ТАБЛО СВЕТОВОЕ ТСБ-III-У3-01	16	
8		ЛАМПА РНЦ-220-10	32	
9	КЗ	РЕЛЕ ТОКА ДВУХСТАБИЛЬНОЕ РТА 12	1	
10	К1; К2	РЕЛЕ ПРОМЕЖУТОЧНОЕ РПУ-2-06420У3Б	2	
11	A12 ÷ A14	ЩИТОК ЭЛЕКТРОПИТАНИЯ ЭЩП-2М	4	
12		ПЛАВКАЯ ВСТАВКА ВПЗ6-I I пл. вет = 0,5А	8	
13	QF	ВЫКЛЮЧАТЕЛЬ АВТОМАТИЧЕСКИЙ ВА14-26-14-20У3	1	
14		БЛОК ЗАЩИТОВ Б310	15	
15		УПОР ТУЗ6.1751-74	6	
16		ПЕРЕМЫЧКА П ТУЗ6-1752-74	50	
17		РАМКА РПМ 66x26	33	
		<u>МАТЕРИАЛЫ</u>		
		ПРОВОД ~380В ГОСТ 6323-79		
18		ПВ 1x1	200М	
19		ПВ1x2,5	10М	

ТП901-3-244.88

A005

ЛИСТ
2

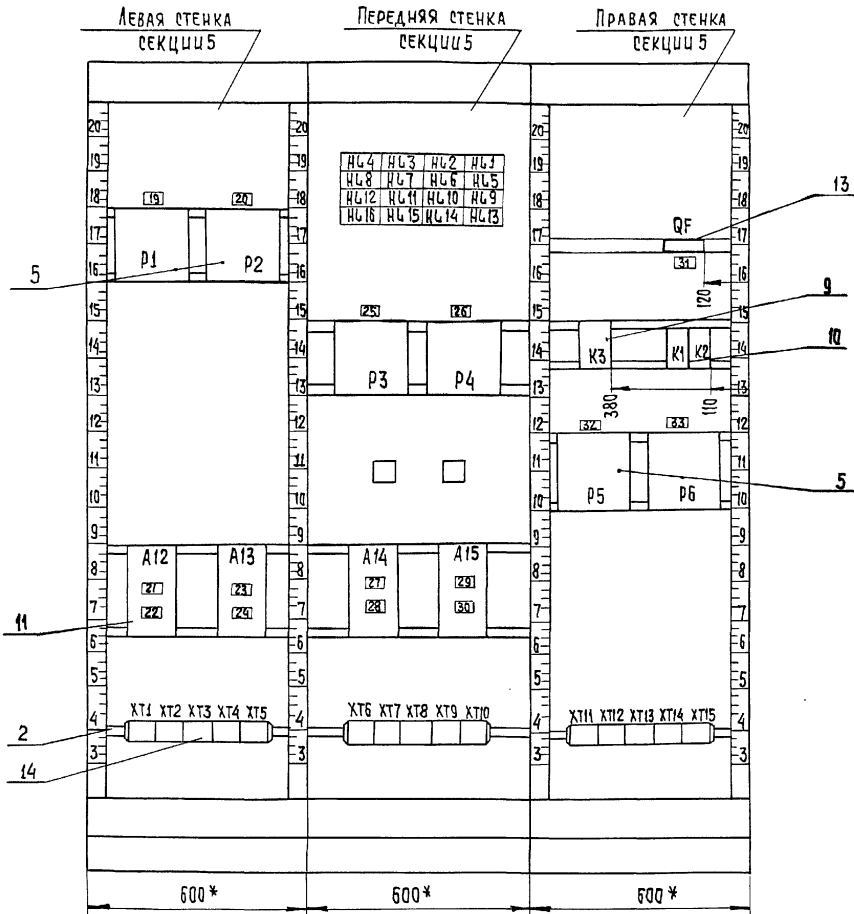


- * Размеры для справок.
1. Покрытие- вариант 2 от эб.13-76.
 2. Шрифт выполнить по ГОСТ 2930-62.
эмалью ГФ-230 черной ГОСТ 64-64.
 3. Относящиеся чертени АТХ-3,4,6
"Блок дополнительных реагентов"
т.п. 901-3- Альбом II

Тп 901-3-244.88	А005	Лист
		3

КОПИРОВАЛ: ХЮПЕНЕН

Вид на внутренние плоскости (развернуто)



ТП 901-3-244.88	А005	Лист 4
-----------------	------	-----------

Альбом V

901-3-244.88

ШРВ. № ПОДА. ПОДАЩЕ. Ч. ДАТА ВЗЯМ. ШРВ. №

Надписи на табло
и в рамках

Продолжение

№ надписи	Текст надписи	Кол.	№ надписи	Текст надписи	Кол.
	Табло ТСБ-III		9	Гидромешалка угольной пыли №1	1
1	Бак крепкого р-ра известкового молока №1	1		Максимальный уровень	
	Максимальный уровень		10	Гидромешалка угольной пыли №1	1
2	Бак крепкого р-ра известкового молока №1	1		Минимальный уровень	
	Минимальный уровень		11	Гидромешалка угольной пыли №2	1
3	Бак крепкого р-ра известкового молока №2	1		Максимальный уровень	
	Максимальный уровень		12	Гидромешалка угольной пыли №2	1
4	Бак крепкого р-ра известкового молока №2	1		Минимальный уровень	
	Минимальный уровень		13÷15	Резерв	1
5	Гидромешалка известкового молока №1	1	16	Кнопка опробования звонка.	1
	Максимальный уровень				
6	Гидромешалка известкового молока №1	1			
	Минимальный уровень			Рамка РПМ 65x26	
7	Гидромешалка известкового молока №2	1	17	Кнопка опробования звонка.	1
	Максимальный уровень		18	Кнопка съёма сигнала.	1
8	Гидромешалка известкового молока №2	1	19	Прибор Р1	1
	Минимальный уровень		20	Прибор Р2	1

ТП 901-3-244.88

A005

Лист
5

22

Продолжение

Продолжение

Альбом VI

ШРВ. № ПОДА. ПОДАЩЕ. Ч. ДАТА ВЗЯМ. ШРВ. №

№ надписи	Текст надписи	Кол.	№ надписи	Текст надписи	Кол.
21	Схема сигнализации ~ 220В; I пл. вет. = 1А	1			
22	Прибор Р1 ~ 220В; I пл. вет. = 0,5А	1			
23	Прибор Р2 ~ 220В; I пл. вет. = 0,5А	1			
24	Прибор Р3 ~ 220В; I пл. вет. = 0,5А	1			
25	Прибор Р3	1			
26	Прибор Р4	1			
27	Прибор Р4 ~ 220В; I пл. вет. = 0,5А	1			
28	Прибор Р5 ~ 220В; I пл. вет. = 0,5А	1			
29	Прибор Р6 ~ 220В; I пл. вет. = 0,5А	1			
30	Резерв	1			
31	Ввод ~ 220В; 4А	1			
32	Прибор Р5	1			
33	Прибор Р6	1			

ТП 901-3-244.88

A005

Лист
6

копировал: Хюппенен.

23/67-07

Задание заводу-изготовителю Эскизный чертёж общего вида. Шкаф регулирования коагулянта ШРК1

Обозначение	Наименование	№ листа
	Спецификация щитов и электроаппаратуры Шкаф регулирования коагулянта ШРК1. Эскизный чертёж общего вида.	A006 A007

Спецификация щитов и электроаппаратуры, поставляемой комплектно со щитом

позиция	Наименование и техническая характеристика оборудования и материалов Завод-изготовитель (для импортного оборудования- страна, фирма)	Тип, марка оборудования обозначение документа и опросного листа	ЕДИНИЦА ИЗМЕРЕНИЯ		КОД ЗАВОДА ИЗГОТОВИТЕЛЯ	КОД ОБОРУДОВАНИЯ, МАТЕРИАЛА.	ЦЕНА ЕДИНИЦЫ ОБОРУДОВАНИЯ ТЫС. РУБ.	КОЛ-ВО ЧЕРТВО	МАССА ЕДИНИЦЫ ОБОРУДОВАНИЯ КГ
			НАИМЕНОВАНИЕ	КОД					
1	2	3	4	5	6	7	8	9	10
РАЗДЕЛ I ЩИТЫ									
1.	Щит шкафной с задней дверью исполнения I	ЩШ-3Д-I -800x600 УХЛ4 I P30 ОСТ 36.13-76	КОМПА	671				1	

ТП 901-244.88		A006
---------------	--	------

ПРИВЯЗАН	НАЧ. ОТА ДАНИЛОВ	ГЛАВНЫЙ КОРПУС ДЛЯ СТАНЦИИ ОЧИСТКИ ВОДЫ ПОВЕРХНОСТНЫХ ВОДОСТОКОВ МАШНОСТРОИТЕЛЬНОГО ПРОИЗВОДИТЕЛЬНОСТЬЮ 12,5 ТЫС. М ³ /СУТКИ.	СТАДИЯ	ЛИСТ	ЛИСТОВ
	Н. КОНТР. ГУСЕВА	ЗАДАНИЕ ЗАВОДУ ИЗГОТОВИТЕЛЮ. ЭСКИЗНЫЙ ЧЕРТЕЖ ОБЩЕГО ВИДА. ШКАФ РЕГУЛИРОВАНИЯ КОАГУЛЯНТА ШРК1. СПЕЦИФИКАЦИЯ ЩИТОВ И ЭЛЕКТРОАППАРАТУРЫ.	Р	1	2
	Г. СПЕЦ. ГОЛЫЦЫН		ЦНИИЭП ИНЖЕНЕРНОГО ОБОРУДОВАНИЯ Г. МОСКВА		
ИНВ. №	СТ. И. И. НАБЫЧАЛОВА				

КОПИРОВАЛ: ХЮПМЕНЕН

АЛБГОМ У

901-8-244.88

ЦЕНТ. НА ПРОД. ПОД. И. И. ДАТА ИВСАМ. УИВ. ИВ

901-3-244. 88

ИЗДАНИЕ 1

Поз	ОБОЗНАЧЕНИЕ	НАИМЕНОВАНИЕ	КОЛ.	ПРИМеч
		<u>ДОКУМЕНТАЦИЯ</u>		
		<u>СТАНДАРТНЫЕ ИЗДЕЛИЯ</u>		
1		ЩИТ ШКАФНОУ	1	
		ЩШ-32-1-800x600 УХЛ4 Тр30		
		ОСТ 3613-76.		
2		РЕЙКА Р6600 ТКЗ-100-81	1	
3		СКОБА С3600 ТКЗ-125-81	16	
4		УГОЛОК УП42x25 е=430		
		ТКА-2222-74	1	
		<u>ПРОЧЕЕ ИЗДЕЛИЯ</u>		
5	QF18 ÷ QF20	ВЫКЛЮЧАТЕЛЬ АП50-3МТ		
		Ткр.25А, отс.3,5 Ич, ~380В		
		СТЕПЕНЬ ЗАЩИТЫ Тр20	3	

ТП 901-3-244. 88

А007

ИЗДАНИЕ 1
 И. КОТЛ. ПИЩЕВА
 ГЛАВ. СПЕЦ. ГОЛОВИКИН
 ТИП ПИЩЕВА
 ОТ. ЦИ.Н. НАБУЧАЛИНА

ГЛАВНЫЙ КОРПУС ДЛЯ СТАНЦИИ СЧЕТА
 ЧИ ВЪЕЗД ПОВЕРЖНОСТИ И ПЕРИМЕТРОВ
 ЧИСТЫМ 1500 ММ/А, ОРЕШКОУДИ-
 ЧЕЛОВОСТНО 125 ММ/СЕТКИ
 ШКАФ РЕГУЛИРОВАНИЯ КОАГУЛЯ-
 НТА ШРКИ. ЭКСПИЗНИЙ ЧЕРТЕЖ
 ОБЩЕГО ВИДА.

СТАДИЯ ЛИСТ ЛИСТОВ
 Р 1 6
 ЦНИИЭП
 ИНЖЕНЕРНОГО ОБОРУДОВАНИЯ
 Г. МОСКВА

КОПИРОВАЛ: ХЮПЕНЕН

120

АЛБГОМ VI

ИЗДАНИЕ 1

Поз.	ОБОЗНАЧЕНИЕ	НАИМЕНОВАНИЕ	КОЛ.	ПРИМ
6		ОДНОФАЗНЫЙ МОСТ КЦ402Е	1	
7	A4 ÷ A6	ЩИТОК ЭЛЕКТРОПИТАНИЯ		
		ЭЩП-2М	3	
7а		ПЛАВКАЯ ВСТАВКА ВП36-1 0,5А	6	
8	P17, P18	РЕГУЛЯТОР-СИГНАЛИЗАТОР		ПОЗ. 24
		УРОВНЯ ЭРСУ-4. РЕЛЕЦННУ		
		БЛОК.	2	
9	1-ТЦ18 ÷ 1-ТЦ20	УСИЛИТЕЛЬ ТИРИСТОРНУ		
		ТРЕХПОЗИЦИОННУ		
		У-22 М В СОСТАВЕ:		
		а) БЛОК УПРАВЛЕНИЯ ТИРИСТО-	3	
		РАМУ.		
		б) БЛОК ТИРИСТОРОВ	3	
10		БЛОК Б310	4	
11		УПОР ТУ36-1751-74	2	
12		РАМКА РПМ 66x26		
		<u>МАТЕРИАЛЫ</u>		
12		ПРОВОД ПВ1-1, ~380В		
		ГОСТ 6323-79 , М	300	
14		ПРОВОД ПТ8 1x1 , М	150	

ТП 901-3-244. 88

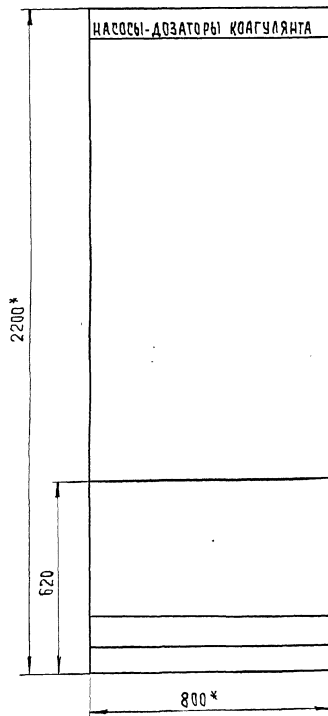
А007

ЛИСТ 2

23167-07

901-3-244.88 АЛБОН И

ИЗМЕН. ПОДП. ПОДАТ. И ДАТА ИЗМ. ШИФР



1. *РАЗМЕРЫ ДЛЯ СПРАВОК.
2. ПОКРЫТИЕ - ВАРИАНТ 2 ОСТ3613-76.
3. ШРИФТ ВЫПОЛНИТЬ ПО ГОСТ 2930-62
ЭМАЛЬЮ ГФ-230 ЧЕРНОЙ ГОСТ64-66
4. ОТНОСЯЩИЕСЯ ЧЕРТЕЖИ: АТХ-4,7,8,9,14

ТП 901-3-244.88

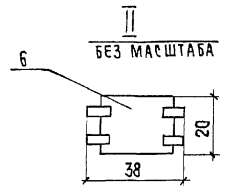
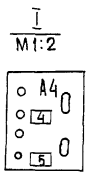
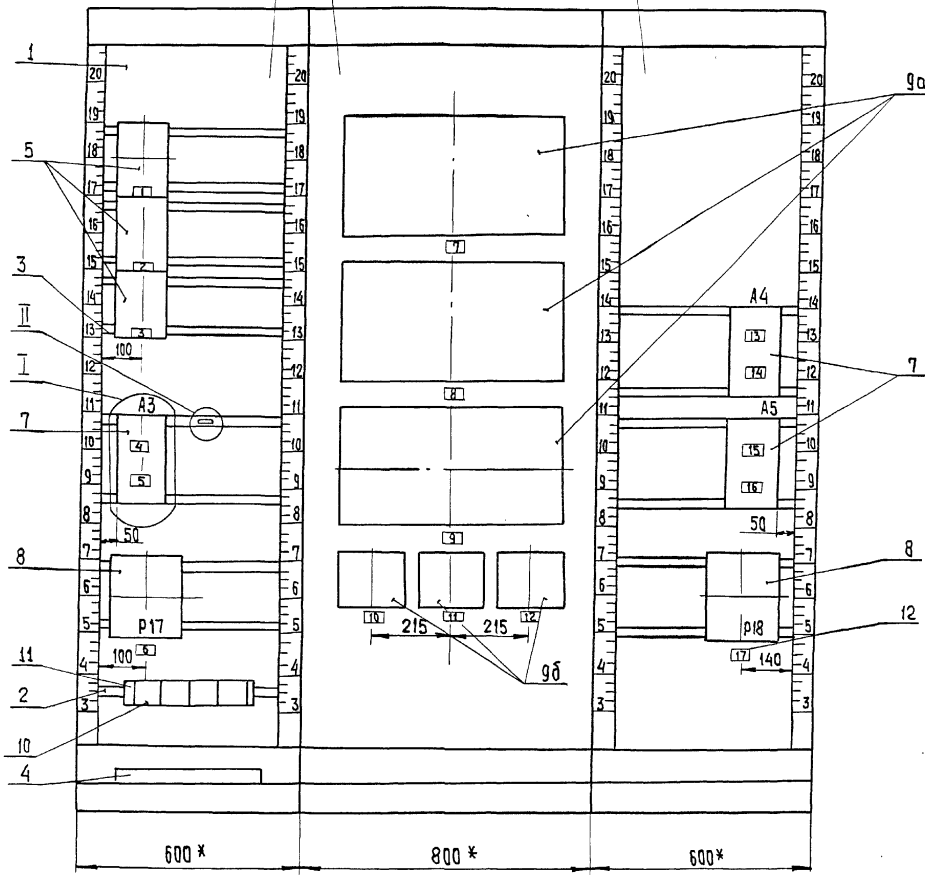
А007

ЛИСТ
3

КОПИРОВАЛ: ХИПЕНЕН

23/67-07

Вид на внутренние плоскости (развернуто)
ЛЕВАЯ СТЕНКА ПЕРЕДНЯЯ СТЕНКА ПРАВАЯ СТЕНКА



901-3-244.88 Алюминий II

ШЕД. № ПОДПИСАНИЕ И ДАТА ВЗАИМ. ИЖ. №

ТП 901-3-244.88	А007	ЛИСТ 4
-----------------	------	-----------

КОПИРОВАЛ: ХИПЕНЕН

Альбом VI

801-3-244.88

Шифр № подл. Подпись и дата. Взам. Шифр №

ТАБЛИЦА НАДПИСИ НА ТАБЛО И В РАМКАХ			ПРОДОЛЖЕНИЕ ТАБЛИЦЫ		
№ НАДПИСИ	НАДПИСЬ	КОЛ.	№ НАДПИСИ	НАДПИСЬ	КОЛ.
	РАМКА 66 x 26				
1	НАСОС ДОЗАТОР M18 ~ 380В Укр. 6.4А	1	7	1-ТЦ18 БЛОК УПРАВЛЕНИЯ ТИРС- ТОРОВ M18.	
2	НАСОС-ДОЗАТОР M19 ~ 380В Укр. 6.4А	1	8	1-ТЦ19 БЛОК УПРАВЛЕНИЯ ТИРСТОРОВ M19	
3	НАСОС-ДОЗАТОР M20 ~ 380В Укр. 6.4А	1	9	1-ТЦ20 БЛОК УПРАВЛЕНИЯ ТИРСТОРОВ M20	
4	1-ТЦ18 БЛОК УПРАВ- ЛЕНИЯ ТИРСТОРОВ M18 ~ 220В Уп. вет. 0.5А	1	10	1-ТЦ18 БЛОК ТИРСТОРОВ M18	
5	1-ТЦ19 БЛОК УПРАВЛЕНИЯ ТИРСТО- РОВ M19 ~ 220В Уп. вет. 0.5А	1	11	1-ТЦ19 БЛОК ТИРСТОРОВ M19	
6	ПРИБОР Р17 РАСХОДНЫЙ БАК КООГУЛЯНТА N1 УРОВЕНЬ	1	12	1-ТЦ20 БЛОК ТИРСТОРОВ M20	
			13	1-ТЦ20 БЛОК УПРАВ- ЛЕНИЯ ТИРСТОРОВ M20 ~ 220В Уп. вет. 0.5А	

ТП 901-3-244.88 А007 ЛИСТ
5

Альбом VI

Шифр № подл. Подпись и дата. Взам. Шифр №

ТАБЛИЦА НАДПИСИ НА ТАБЛО И В РАМКАХ			ПРОДОЛЖЕНИЕ ТАБЛИЦЫ		
№ НАДПИСИ	НАДПИСЬ	КОЛ.	№ НАДПИСИ	НАДПИСЬ	КОЛ.
14	РЕЗЕРВ	1			
15	ПРИБОР Р17 ~ 220В Уп. вет. 0.5А	1			
16	ПРИБОР Р18 ~ 220В Уп. вет. 0.5А	1			
17	ПРИБОР Р18 РАСХОДНЫЙ БАК КООГУЛЯНТА N2 УРОВЕНЬ	1			

ТП 901-3-244.88 А007 ЛИСТ
6

Позиция	Наименование и техническая характеристика оборудования и материалов Завод - изготовитель (для импортного оборудования - страна, фирма)	Тип, марка оборудования Обозначение документа и номер опростного листа	Единица		Код завода изготовителя	Код оборудования материала	Цена единицы оборудования тыс. руб.	Количество	Масса единицы оборудования кг
			Наименование	Код					
1	2	3	4	5	6	7	8	9	10
	Раздел 2. Электроаппаратура, поставляемая комплектно со щитом.								
1	Трансформатор однофазный ~ 220/5-24	ОСМ1-0.193 ТУ16-717.137- -83	шт	796				2	
2	Щиток электропитания.	ЭЩП-2М ТУ36.1270-73	шт	796				2	
3	Выключатель автоматический In 32А, Ip 3А	ВА14-26-14- -2043	шт	796		342130		2	
4	Миллиамперметр. 0 ÷ 5 мА	М381	шт	796				2	

№ 901-3-244.88 Альбом № 1

№ № ПОД ПОЛ. И ДАТА ВЗЯТИЯ

ТН 901-3-244.88

А008

Лист

2

КОПИРОВАЛ: ХЮППЕНЕН

ФОРМАТ А3

23167-07

901-3-244-88 Альбом VI

Поз.	Обозначение	Наименование	Кол.	Примеч.
<u>Документация</u>				
<u>Стандартные изделия</u>				
1		Щит шкафной с задней дверью исполнения I ЩШ-3Д-I-600x600 чхл4 Iр30 ост 3613-76.	1	
2		Скоба с3600 ТКЗ-125-81	8	
3		Рейка Р6 600 ТКЗ-100-81	1	
4		Уголок УП42x25 е-430 ТК4-2222-74	1	
<u>Прочие изделия</u>				
5	1-ТУ, 2-ТУ	Трансформатор однофазный ОСМ1-0,1, УЗ ~ 220/5-24	2	

ТП 901-3-244. 88

А009

Нач. отд. Данилов
Н. Конт. Гусева
Гл. спец. Гольцман
Гип. Гусева
Ст. инж. Ивочкина

[Handwritten signatures]

Главный корпус для станции очистки воды поверхностных источников мощностью 1500 м³/сут. Производителя ООО ТЭС. Ин. 07/01/01. Шкаф регулирования коагулянта. ШРК2 эскизный чертёж общего вида.

СТАДИЯ ЛИСТ ЛИСТОВ
Р 1 6
ЦНИИЭП
ИНЖЕНЕРНО-ПРОЕКЦИОННАЯ
Г. МОСКВА

КОПИРОВАЛ: ХЮПЕНЕН

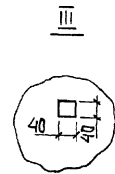
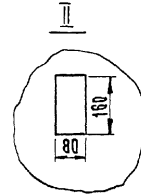
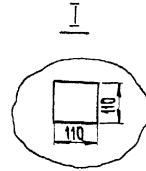
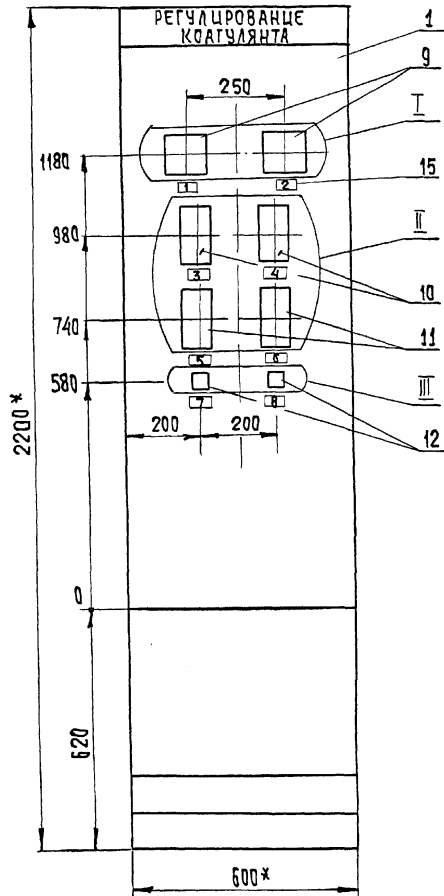
Альбом VII

Поз.	Обозначение	Наименование	Кол.	Примеч.
6	QF	Выключатель автоматический ВА14-26-14-20У3 I _н =32А, I _р =3,2А	1	
7	A1, A2	Щиток электропитания ЭЩП-2М.	2	
8		Плавкая вставка ВП36-I 0,5А-2шт, 1А-2шт	4	
9	1-РА, 2-РА	Миллиамперметр М381 0-5 мА.	2	
10	1-A1, 2-A1	Блок динамической связи многофункциональный ~ 220В, БДР 0-5 мА	2	
11	1-A2, 2-A2	Блок суммирования и сигнализации ~ 220В 0-5 мА. БРС.	2	
12	1-5А; 2-5А.	Блок ручного управления ~ 24В, БРУ-22 0-5 мА	2	
13		Блок зашумов БЗ-10	4	
14		Упор ТУ36.1751-74	2	
15		Рамка РРМ 66x26	14	
<u>Материалы</u>				
16		Провод ПВ1 1,0 380В. ГОСТ 6323-79 , м	300	

ТП 901-3-244. 88

А009

Лист
2



1. * Размеры для справок.
2. Покрытие - вариант 2 от 3613-76
3. Шрифт выполнить по ГОСТ 2930-62
эмалью ГФ-230 черной ГОСТ 64-66
4. Относящиеся чертежи: АТХ-4,7÷9,14.

ТП 901-3-244.88

А009

Лист

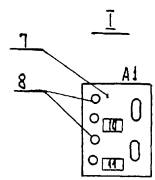
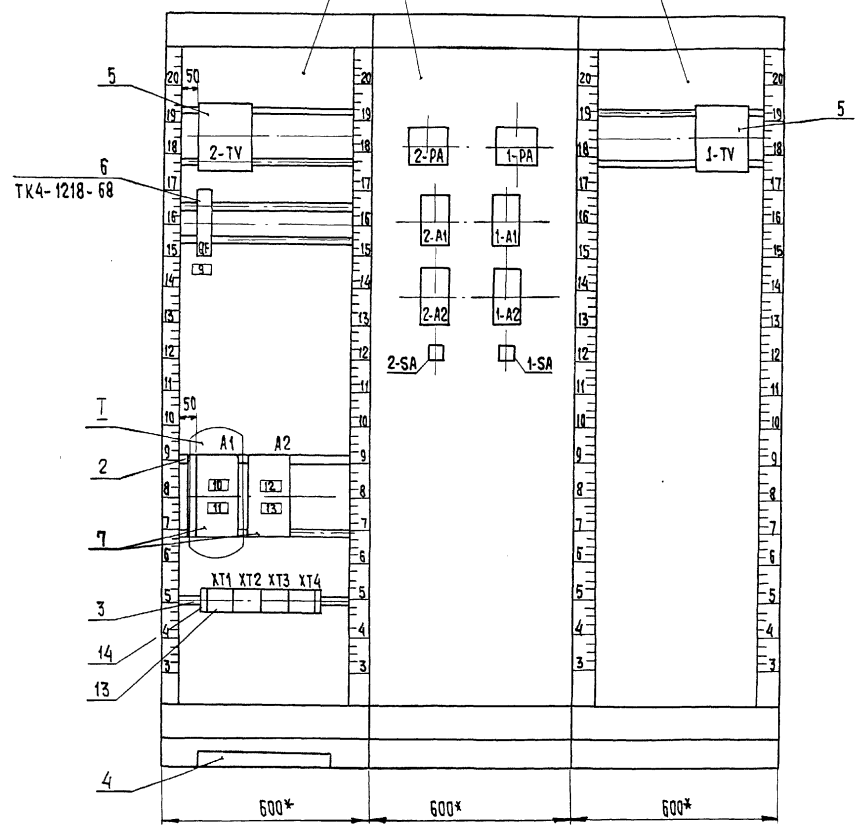
3

КОПИРОВАЛ: ХЮППЕНЕН

23/67-07

Вид на внутренние плоскости (развернуто)

Левая стенка Передняя стенка Правая стенка



АЛБУМ VI

901-3-244.8.8

ШКАЛА ПОДАКТИВНОГО И АНАЛОГОВОГО УСТРОЙСТВА

Т П 901-3-244.88	А009	Лист 4
------------------	------	-----------

КОПИРОВАНА: ХИПЕНЕР

ФОРМАТ А3
23167-07

ТАБЛИЦА
НАДПИСИ НА ТАБЛО
И В РАМКАХ. ПРОДОЛЖЕНИЕ
ТАБЛИЦЫ

№ НАДПИСИ	НАДПИСЬ	КОЛ.	№ НАДПИСИ	НАДПИСЬ	КОЛ.
	РАМКА 66 x 26				
1	РАСХОД сырой ВОДЫ. ВОДОВОД №1	1	7	БЛОК УПРАВЛЕНИЯ М18	1
2	РАСХОД сырой ВОДЫ. ВОДОВОД №2	1	8	БЛОК УПРАВЛЕНИЯ М19	1
3	БЛОК ДИНАМИЧЕСКОЙ СВЯЗИ М.18	1	9	ВВОД $U_p = 3,2A$	1
4	БЛОК ДИНАМИЧЕСКОЙ СВЯЗИ. М19	1	10	БДС 1-A1 БСС 1-A2 ~ 220В $U_{пл. вет.} = 0,5A$	1
5	БЛОК СУММИРОВАНИЯ И СИГНАЛИЗАЦИИ М20	1	11	БДС 2-A1 БСС 2-A2 ~ 220В $U_{пл. вет.} = 0,5A$	1
6	БЛОК СУММИРОВАНИЯ И СИГНАЛИЗАЦИИ М19	1	12	ТРАНСФОРМАТОР ПОНИЖИТЕЛЬНЫЙ 1- TV ~ 220 / 24В $U_{пл. вет.} = 1A$	1

тп 901-3-244.88 АООЗ ЛИСТ
5

ТАБЛИЦА
НАДПИСИ НА ТАБЛО
И В РАМКАХ. ПРОДОЛЖЕНИЕ
ТАБЛИЦЫ

№ НАДПИСИ	НАДПИСЬ	КОЛ.	№ НАДПИСИ	НАДПИСЬ	КОЛ.
13	ТРАНСФОРМАТОР ПОНИЖИТЕЛЬНЫЙ 2- TV ~ 220/24В $U_{пл. вет.} = 1A$	1			

тп 901-3-244.88 АООЗ ЛИСТ
6

КОПИРОВАЛ: ХЮППЕНЕН

901-3-244.88 АЛБСОМ VI

АЛБСОМ VII

ИНВ.№ ПОДА. ПОДАТ. И ДАТА ВЗАИМ. ШР.№ ШР.

ИНВ.№ ПОДА. ПОДАТ. И ДАТА ВЗАИМ. ШР.№ ШР.

Задание заводу-изготовителю. Эскизный чертёж общего вида. Щит анализатора остаточного хлора.

901-3-244.88 Альбом VI

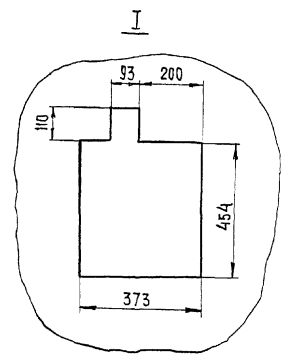
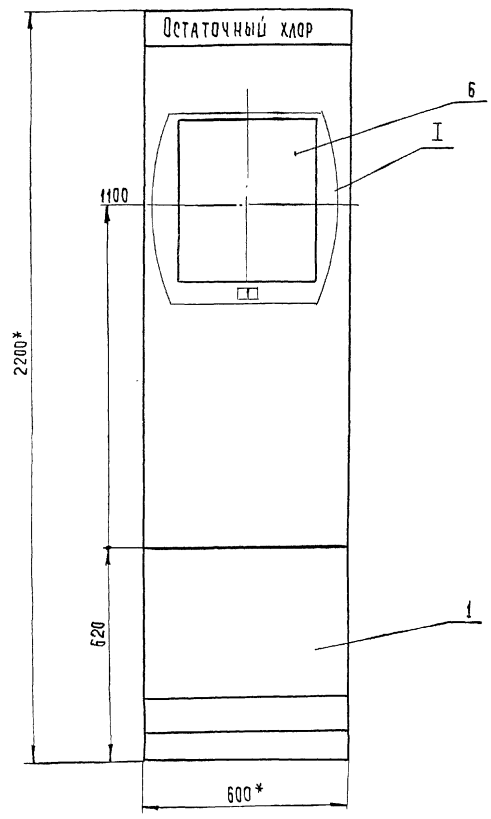
Обозначение	Наименование	№ листа
	<p>Спецификация щитов и электроаппаратуры. Щит анализатора остаточного хлора. Эскизный чертёж общего вида.</p>	<p>А010 А011</p>

Позиция	Наименование и техническая характеристика оборудования и материалов Завод-изготовитель (для импортного оборудования- страна, фирма)	Тип, марка оборудования. Обозначение документа и номер справочного листа	Единица измерения		Код завода-изготовителя	Код оборудования, материала	Цена единицы оборудования, тыс. руб.	Количество	Масса единицы оборудования, кг
			Наименование	Код					
1	2	3	4	5	6	7	8	9	10
	РАЗДЕЛ I Щиты								
1	Щит панельный с каркасом односекционный. ГЛАВМОНТАЖ АВТОМАТИКА.	ЩПК-3А-I- -(600) УЧІР00 0СТЗБ.13-76	компл.	671				1	

				ТП 901-3-244.88			А010			
ПРИВЯЗАН				ИЗГ. ОТД.	ДАНЦОВА	<i>[Signature]</i>	ГЛАВН. КОРПУС ДЛЯ СТАНЦИИ ОЧИСТКИ ВОДЫ ПОВЕРХНОСТНЫХ ИСТОЧНИКОВ	СТАЦИЯ	ЛИСТ	ЛИСТОВ
				И. КОНТР.	ГУСЕВА	<i>[Signature]</i>	МШТНОСТЬЮ 1500 МГ/Л ПРОИЗВОДИТЕЛЬНОСТЬЮ 125 ТИС. М ³ /СУТКИ	Р	1	2
				ГЛА. СПЕЦ.	ГОЛЬЦМАН	<i>[Signature]</i>	ЗАДАНИЕ ЗАВОДУ-ИЗГОТОВИТЕЛЮ ЭСКИЗНЫЙ ЧЕРТЕЖ ОБЩЕГО ВИДА. ЩИТ АНАЛИЗАТОРА ОСТАТОЧНОГО ХЛОРА СПЕЦИФИКАЦИЯ ЩИТОВ И ЭЛЕКТРОАППАРАТУРЫ	ЦНИИЭП ИНЖЕНЕРНОГО ОБОРУДОВАНИЯ г. МОСКВА		
				ГЩП	ГУСЕВА	<i>[Signature]</i>				
				СТ. ИНЖ.	НАВУЧАЛОВА	<i>[Signature]</i>				
				ИНВ. №						

ЭП 901-3-244.88 Альбом II

ЭП № ПОДА ПОДАЩЕ П ДАТА ВЕЗМ ДИВ КЭ



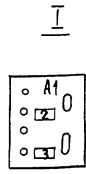
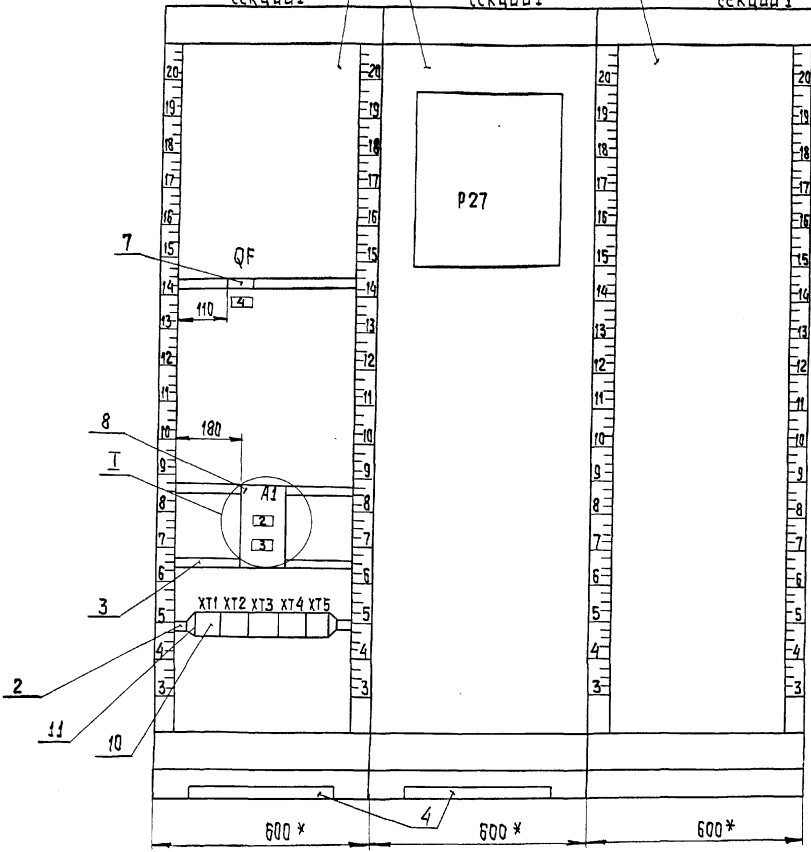
- 1* Размеры для справок.
- 2. Покрытие - вариант ОСТ 38.13-76
- 3. Шрифт выполнить по ГОСТ 2330-62
эмалью ГФ-230 черной ГОСТ 64-66.

ТП 901-3-244.88	АО11	Лист
		3

копировал: Хюппенен

Вид на внутренние плоскости (развернуто)

Левая стенка секции Передняя стенка секции Правая стенка секции



Альбом VI

901-3-244.88

Шкала 1:1

Тп 901-3-244.88	А011	Лист 4
-----------------	------	--------

