

ТИПОВАЯ ДОКУМЕНТАЦИЯ НА СТРОИТЕЛЬНЫЕ СИСТЕМЫ И ИЗДЕЛИЯ  
ЗДАНИЙ И СООРУЖЕНИЙ

СЕРИЯ 3. 505. 1-16

КРЕПЛЕНИЕ ОТКОСОВ СУДОХОДНЫХ РЕК  
И КАНАЛОВ ЖЕЛЕЗОБЕТОННЫМИ ПЛИТАМИ

ВЫПУСК 1

СБОРНЫЕ ЖЕЛЕЗОБЕТОННЫЕ ИЗДЕЛИЯ

РАБОЧИЕ ЧЕРТЕЖИ

ТИПОВАЯ ДОКУМЕНТАЦИЯ НА СТРОИТЕЛЬНЫЕ СИСТЕМЫ И ИЗДЕЛИЯ  
ЗДАНИЙ И СООРУЖЕНИЙ

СЕРИЯ 3. 505. 1-16

# КРЕПЛЕНИЕ ОТКОСОВ СУДОХОДНЫХ РЕК И КАНАЛОВ ЖЕЛЕЗОБЕТОННЫМИ ПЛИТАМИ

ВЫПУСК 1

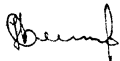
СБОРНЫЕ ЖЕЛЕЗОБЕТОННЫЕ ИЗДЕЛИЯ

РАБОЧИЕ ЧЕРТЕЖИ

РАЗРАБОТАНЫ  
ПРОЕКТНЫМ ИНСТИТУТОМ  
ГИПРОРЕЧТРАНС

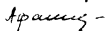
УТВЕРЖДЕНЫ  
Министерством Речного Флота РСФСР  
4 июня 1982г.  
(ЗАКЛЮЧЕНИЕ ОТ 09.06.82г. №30)  
ВВЕДЕНЫ В ДЕЙСТВИЕ  
ГИПРОРЕЧТРАНСОМ  
С 1 НОЯБРЯ 1982г.  
ПРИКАЗ ОТ 17.06.82г. №134

ГЛАВНЫЙ ИНЖЕНЕР ИНСТИТУТА



Н.В. СЕЛЕЗНЕВ

ГЛАВНЫЙ ИНЖЕНЕР ПРОЕКТА



Н.С. АФАНАСЬЕВА



# 1. Общие сведения

Данный выпуск содержит рабочие чертежи изделий из ненапряженного железобетона, предназначенных для строительства конструкций крепления откосов в климатической зоне с расчетной температурой наружного воздуха не ниже минус 40°С:

из сборных плит, оманиченных по контуру, в укрупненные карты;

из сборных плит, разделенных открытыми швами.

Примечание. За расчетную температуру принимается средняя температура воздуха наиболее холодной пятидневки в районе строительства согласно главе СНиП А-В-72, "Строительная климатология и геофизика. Основные положения проектирования".

В выпуске представлены следующие изделия:

плиты: прямоугольного сечения;

углы;

параллели.

Размещение изделий в сопряжении показано на схемах расположения, приведенных в выпуске 0.

# 2. Требования к материалам и технологии изготовления

Изготовление железобетонных изделий следует выполнять в соответствии с ГОСТ 13015-75

"Изделия железобетонные и бетонные. Общие технические требования" и настоящим указанным:

1. Бетон для изготовления железобетонных изделий принят гидротехнический, зоны переменного уровня воды, немассивный, безмарных конструкций, отвечающий требованиям ГОСТ 4795-68, 10268-80 ("Бетон гидротехнический. Технические требования", бетон тяжелый. Технические требования к заполните-

ляг"), а также главе СНиП II-56-77, с проектной маркой по прочности на сжатие 300 кгс/см<sup>2</sup>.

Морозостойкость и водонепроницаемость бетона изделий следует принимать согласно действующим ГОСТам. При наличии агрессивности среды, окружающей бетон, приготовление его должно производиться с обязательным выполнением специальных указаний проекта по выбору вида цемента и применению дрочных материалов. Для защиты бетона от агрессивных воздействий согласно главе СНиП II-28-73.

Для улучшения технологических свойств бетонной смеси и повышения долговечности железобетонных конструкций в бетонную смесь рекомендуется вводить поверхностно-активные органические добавки согласно "Рекомендациям по применению химических добавок в бетоне", разработанным НИИЖБ от ГИИСТРОА СССР.

При применении добавок рекомендуется также руководствоваться ВСН 6/118-74 "Указания по обеспечению долговечности бетонных и железобетонных конструкций морских гидротехнических сооружений".

2. Толщина защитного слоя бетона до поверхности арматуры должна быть не менее 20 мм.

3. Арматуру железобетонных изделий устанавливать в опалубку в виде пространственного армокаркаса, собранного на специальном столе-шаблоне.

Соединение в пространственный каркас осуществлять с помощью сварочных клещей в соответствии

				<b>3.505.1-16.1 00000 TO</b>		
Изд. № 1 Изд. № 2 Изд. № 3	Изд. № 4 Изд. № 5 Изд. № 6	Изд. № 7 Изд. № 8 Изд. № 9	Изд. № 10 Изд. № 11 Изд. № 12	Техническое описание		
				<b>ГИПРОЕЦТРАНС</b>		

Копировал Чуа,

Формат А3

Шифр чертежа: 3.505.1-16.1 00000 TO

виц с требованиями СН 393-78.

4. Укладку бетона в опалубку и его уплотнение при бетонировании изделий рекомендуется производить методами, позволяющими получить бетон, удовлетворяющий требованиям проекта.

5. Подъем железобетонных изделий из опалубки следует производить после достижения бетоном 70% его проектной марки, т.е. для изделий с маркой бетона по прочности 300-210 кгс/м<sup>2</sup>.

Подъем допускается только за монтажные петли.

6. Величина допусков на изделие принимается по классу точности (ГОСТ 13015-75). Отклонения фактических размеров готовых изделий от проектных не должны превышать величин, указанных в таблице 1, что соответствует требованиям ГОСТ 13015-75.

Предельные размеры раковин, местных наплывов, впадин и окалины не должны превышать значений, допускаемых ГОСТ 13015-75 по категории:

АБ - для лицевых бетонных поверхностей

А7 - для поверхностей невидимых в условиях эксплуатации.

В железобетонных изделиях, поставляемых потребителю, трещины не допускаются, за исключением усадочных. Раскрытием не более 0,1 мм со стороны изделия, обращенной в сторону откоса.

7. На изделия должны быть нанесены несмываемой краской:

марка изделия с обозначением серии настоящего типового проекта;

штамп технического контроля;

отпускная масса изделия в т.

8. Изготовленные железобетонные изделия поштучно должны быть приняты техническим контролем

предприятия-изготовителя по результатам операций сплошного контроля, приемочного контроля и контрольных испытаний, которые следует проводить в соответствии с ГОСТ 8829-77 «Конструкции и изделия железобетонные сборные. Методы испытаний и оценка прочности, жесткости и трещиностойкости», ГОСТ 13015-75 и главой СНиП III-15-79 «Правила производства и приемки работ. Бетонные и железобетонные конструкции сборные».

мм  
Таблица 1

Наименование отклонений	Предельные отклонения при проектных размерах плит		
	до 1500	1500-2500	2500-3000
По длине, ширине и толщине	±5	±6	±8
По длине диагоналей	13	13	13
По толщине защитного слоя	+5, -0	+5, -0	+5, -0
Непрямолинейность на всю длину изделия	5	5	5
Отклонение от плоскостности (неплоскостность)	5	5	5
Местная прямолинейность	5	5	5

9. При применении для оценки качества железобетонных изделий неразрушающего метода контроля, изделие признается годным если:

3.505.1-16.1 000000

отклонения фактических размеров готового изделия от указанных на рабочих чертежах не превышают величин, приведенных в таблице 1.

качество арматурных и закладных изделий соответствует требованиям ГОСТ 10922-75;

количество, диаметр, взаимное расположение арматурных и закладных изделий и толщина защитного слоя бетона соответствуют проектным, о чем должна быть запись в журнале операционного контроля;

отпускная прочность бетона, определенная с помощью ультразвукового метода по ГОСТ 17624-78 или другими неразрушающими методами, предусмотренными ГОСТ 10180-78, удовлетворяет требованиям ГОСТ 21217-75 "Бетонные конструкции и оценка прочности и однородности с применением неразрушающих методов" и рабочим чертежам;

морозостойкость и водонепроницаемость бетона удовлетворяют требованиям проекта.

10. На основании результатов контроля должен быть составлен паспорт на каждое изделие. Отпуск изделия заказчику без паспорта не разрешается.

В паспорте указывают:

наименование и адрес изготовителя;

номер и дату выдачи паспорта;

номер партии или порядковый номер изделия (при поштучной поставке);

наименование и марки изделий с указанием количества изделий каждой марки;

дату изготовления изделий;

проектные марки бетона по прочности, морозо-

стойкости и водонепроницаемости;

отпускную прочность бетона в процентах от проектной марки;

толщину защитного слоя;

диаметр и класс рабочей арматуры;

вид антикоррозионного покрытия (в случае, если оно требуется по проекту).

11. При транспортировании и хранении изделия должны опираться на две деревянные подкладки толщиной не менее 5 см.

### 5. Контроль качества, правила приемки и транспортирования элементов

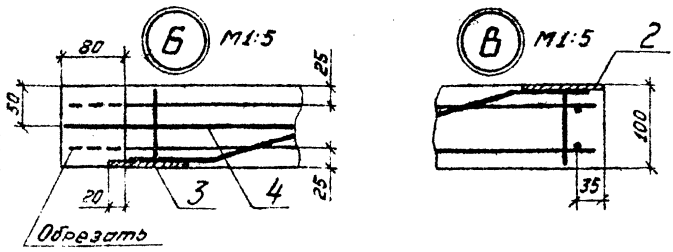
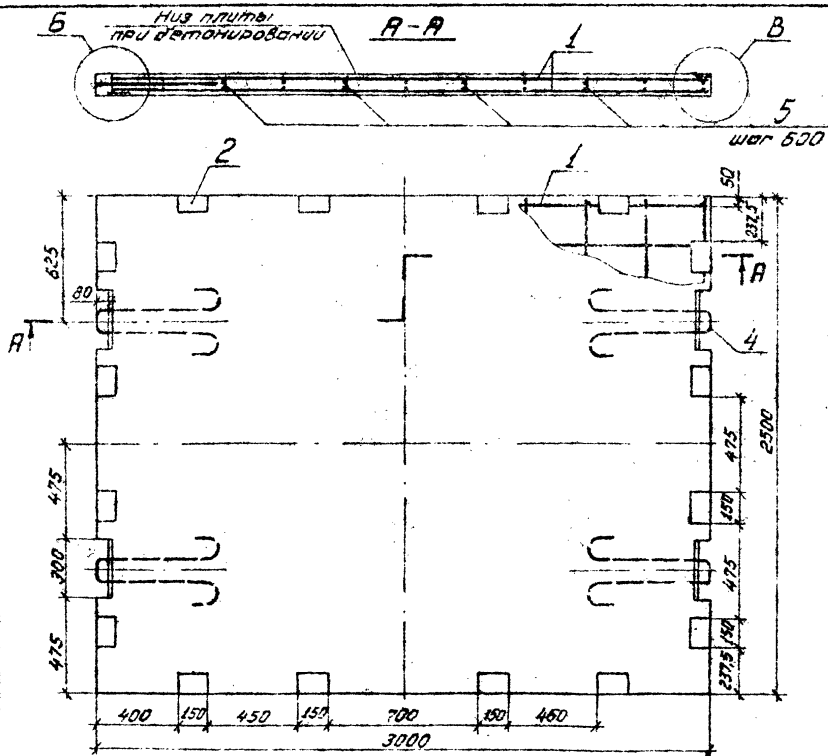
Контроль качества железобетонных изделий, их приемка и транспортирование должны выполняться в соответствии с требованиями ГОСТ 8829-77

"Конструкции и изделия железобетонные сборные.

Методы испытаний и оценки прочности жесткости и трещиностойкости", ГОСТ 13015-75 и указаниями главы СНиП III-15-73 "Правила производства и приемки работ. Бетонные и железобетонные конструкции сборные."

Приемка изделий производится на основании результатов: операционного контроля, который проводится на всех стадиях технологического процесса изготовления изделий, приемочного контроля и контрольных испытаний, проводимых предприятием-изготовителем.

Информация о состоянии и сроках годности



Ведомость расхода стали на плиту, кг

Изделия арматурные		Изделия закладные				Общий расход				
Арматура класса		Арматура класса		Прокат горячий						
А-I	А-II	А-I		ВСтЗпсБ		Всего				
ГОСТ 5781-81		ГОСТ 5781-81		ГОСТ 103-76						
Ø22	Итого Ø8	Итого	Ø12	Итого	Ø100	Итого				
200	200	540	540	740	17,2	17,2	16,8	16,8	340	108,0

Формат	Зона	№3	Обозначение	Наименование	Кол.	Примечание
				<u>Документация</u>		
			3.505.1-16.1	0000070		Техническое описание
				<u>Сборочные единицы</u>		
А4	1	3.505.1-16.2	00090	Петля арматурная Б1	2	
				Изделия закладные		
А4	2	3.505.1-16.2	00300	МН1	16	
А4	3	3.505.1-16.2	00320	МН3	4	
				<u>Детали</u>		
А4	4	3.505.1-16.2	00400	Петля монтажная П-22	4	
Б4	5	3.505.1-16.4	01001	ФВ А-II ГОСТ 5781-81, Е-80	26	
				<u>Материалы</u>		
				Бетон М300, В	Мрз	
				(В возрасте 28 дней)		0,76 м³

3.505.1-16.1 01000

Плита 170 10

Страна	Масса	Норматив
Р	1,9т	1:20
Лист	Листов 1	

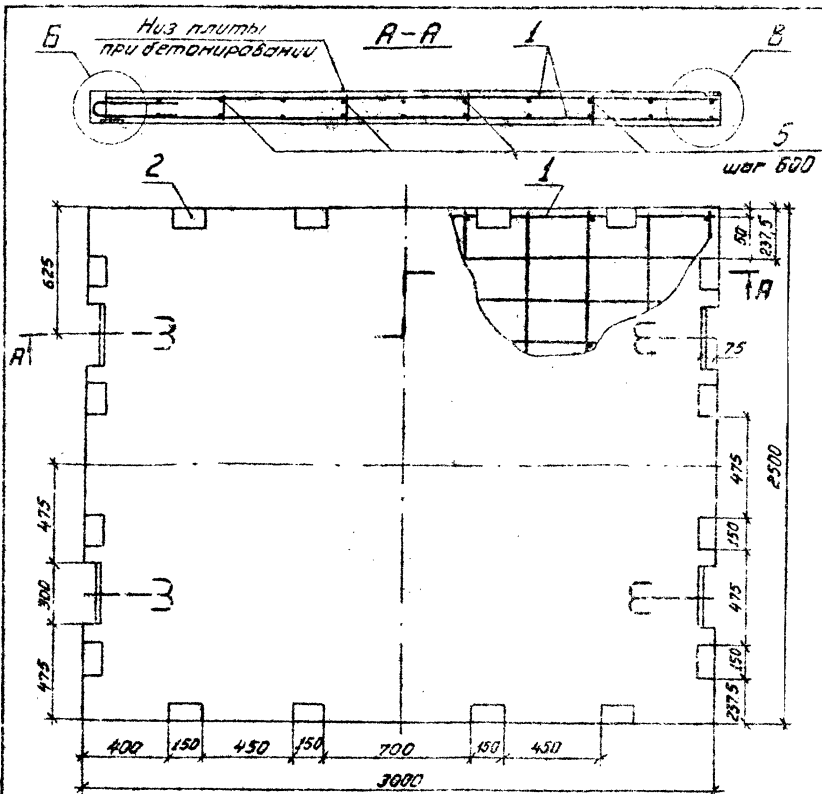
Нач. отд. Васильев	25.11.88
Нач. отд. Борисов	21.08.88
ГМП	22.11.88
Ст. инж. Михайлов	21.02.89
Ст. инж. Рязанов	15.02.89

ГИПРОРЕЧТРАНС

Копирован 98-04

Формат А3

Инв. № тех. чертежа и фото в том же инв. №



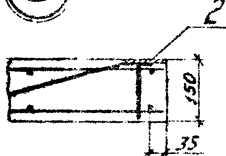
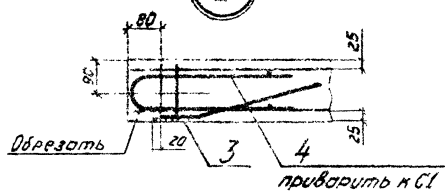
Ведомость расхода стали на плиту, кг

Узелия арматурные		Узелия закладные				Общий расход				
Арматура класса		Арматура класса		Прокат машин						
A-I	A-III	A-II	Ст3псб							
ГОСТ 5781-81		ГОСТ 5781-81		ГОСТ 103-76		Всего				
Ø14 Итого	Ø8 Итого	Ø12 Итого	Ø-100 Итого							
5,6	5,5	5,8	5,8	51,4	17,2	17,2	16,8	16,8	34,0	95,4

Формат	Дата	Лист	Обозначение	Наименование	Код	Примечание
<u>Документация</u>						
			3.505.1-16.1 000000	Техническое описание		
<u>Сборочные единицы</u>						
ИЛ	1	3.505.1-16.2 00090	Сетка арматурная С1		2	
<u>Узелия закладные</u>						
ИЛ	2	3.505.1-16.2 00300	МН1		16	
ИЛ	3	3.505.1-16.2 00320	МН3		4	
<u>Детали</u>						
ИЛ	4	3.505.1-16.2 00390	Петля монтажная П-14		4	
ИЛ	5	3.505.1-16.4 02001	Ø8А-Ø ГОСТ 5781-81, 2-130		26	0,1 кг
<u>Материалы</u>						
Бетон М300, В ; Мрз						
(в возрасте 28 дней)						1,1 м <sup>3</sup>

Б М1:10

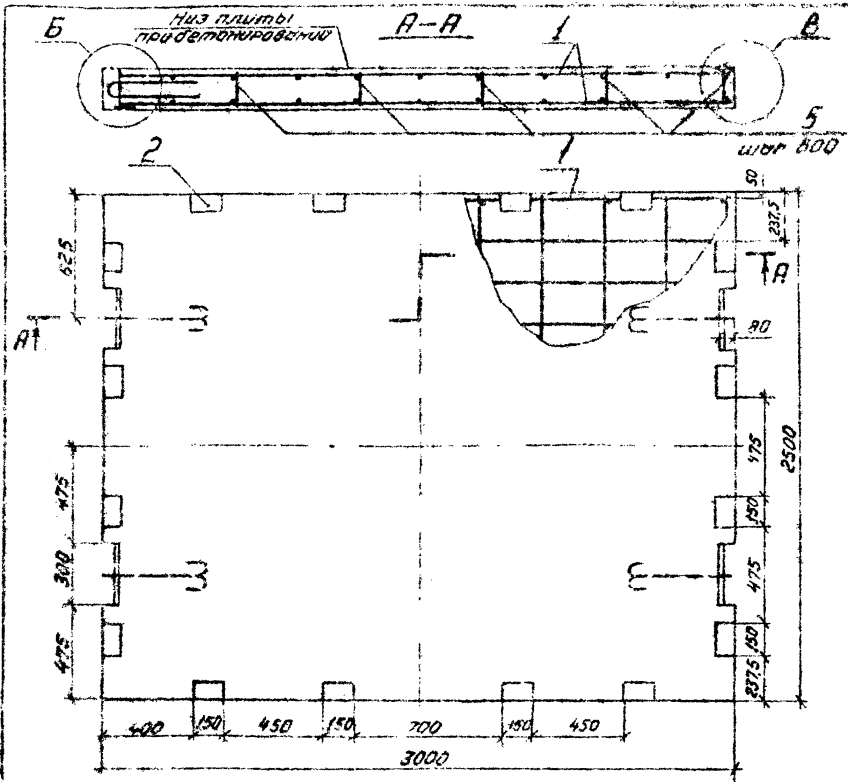
Б М1:10



Шифр, №, год, и. Название и размер. Дата отв. п.

3.505.1-16.1 02000			Склад	Масса	Мощ. квт
Плита ИПО 15			Р	28т	1-20
			Лист	Листов 1	
ГИПРОПРОЕКТАНС					





Ведомость расхода стали на плиту, кг

Изделия арматурные				Изделия закладные						Общий расход	
Наименование изделия		Всего	φ12	Арматура класса А-III		Бетон марки ВСтЗпсб		Всего			
А-5	А-III			ГОСТ 5781-81	ГОСТ 5781-81	ГОСТ 103-76					
φ15	Уголок φ8	φ8	Уголок	φ12	φ16	Уголок	В-100	Уголок			
7,6	7,6	55,8	55,8	53,4	22,4	9,6	32,0	16,8	16,8	48,8	112,2

Код	Вид	Мат	Обозначение	Наименование	Кол	Примечание
<u>Документация</u>						
			3.505.1-16.1 0000077	Техническое описание		
<u>Сборочные единицы</u>						
04	1		3.505.1-16.2 00090	Сетка арматурная С1	2	
04	2		3.505.1-16.2 00310	МН2	16	
04	3		3.505.1-16.2 00330	МН4	4	
<u>Детали</u>						
04	4		3.505.1-16.2 00380	Петля монтажная П-16	4	
04	5		3.505.1-16.1 03001	ФВ А-III ГОСТ 5781-81, В=180	26	0,1 кг
<u>Материалы</u>						
Бетон П300, В, М3						
(В возрасте 28 дней)						1,5 м <sup>3</sup>

3.505.1-16.1-03000

Плита 1П020

Слой	Толщина	Масса	Мощность
Р	3,8т	1,20	
Лист		Листов 1	

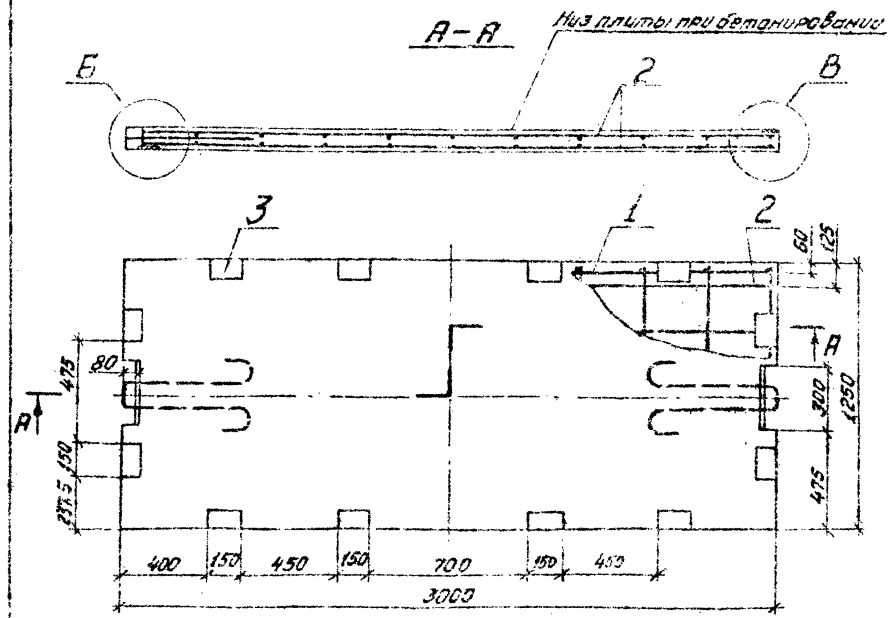
ГИПРОРЕЧТРАНС

Копирован с черт.

Формат А3

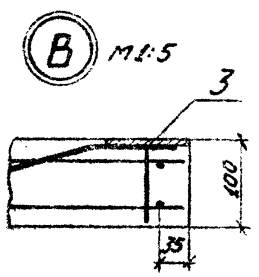
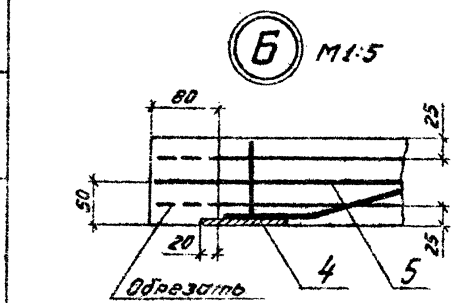
Иск. пр. защищ. Инженер-проектировщик: Овчинников А.И.





Ведомость расхода стали на плиту, кг

Изделия арматурные		Изделия закладные				Общий расход				
Арматура класса		Арматура класса	Прокат марки	Общего	расход					
A-II	A-III	A-II	ВСт.З псБ			Всего				
ГОСТ 5781-81		ГОСТ 5781-81	ГОСТ 10376							
Ø20	Углого	Ø8	Углого	Ø12	Углого	5*100	Углого			
76	76	308	308	38,4	11,8	11,8	11,2	11,2	23,0	61,4



Формат	Этаж	Поз.	Обозначение	Наименование	Примечание
<u>Документация</u>					
			3.505.1-16.1 0000070	Техническое описание	
<u>Сборочные единицы</u>					
А4	1		3.505.1-16.2 00010	Короб плоский КР1	2
А4	2		3.505.1-16.2 00100	Сетка арматурная С2	2
<u>Изделия закладные</u>					
А4	3		3.505.1-16.2 00300	МН1	12
А4	4		3.505.1-16.2 00320	МН3	2
<u>Детали</u>					
А4	5		3.505.1-16.2 00400	Пятка монтажная П-20	2
<u>Материалы</u>					
Бетон М300, В Мрз (в возрасте 28 дней)					0,38м³

3.505.1-16.1 05000

Плита 210 10

Стандарт Масса Масштаб

Р 0,95т 1:20

Лист Листов 1

ГИДРОРЕЧТРАНС

Мач. инж. Васильев  
Н.контр. Барышова  
Г.И.П. Родина  
Ст. инж. Мухомов  
Ст. инж. Ренцова

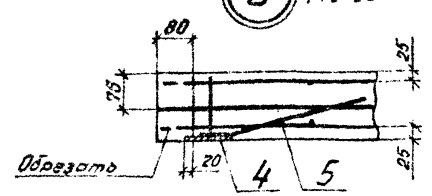
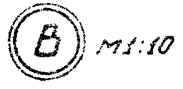
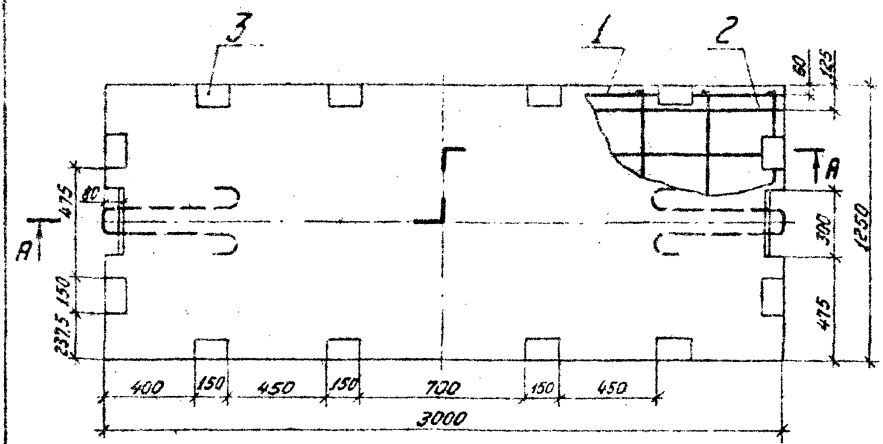
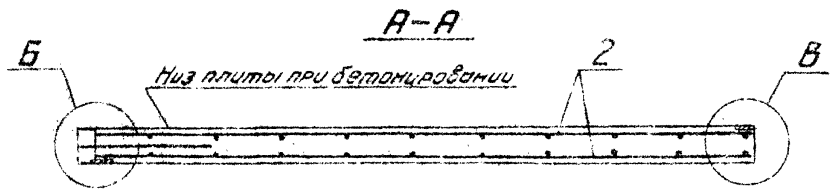
Копирован В.В.В.

Формат: А3

Униф. бл. № 10. Изд. 1985 г. С. 10. Издательство «Строиздат»

Ведомость расхода стали на плиту, кг

Узелки арматурные				Узелки закладные				Общий расход	
Арматура класса		Всего	Арматура класса		Прокат марки		Всего		
A-I	A-III		A-II	ВСт3псБ					
ГОСТ 5781-81				ГОСТ 5781-81		ГОСТ 183-75		65,4	
Ø22	Углов	Ø8	Углов	Ø12	Углов	В×100	Углов		
10,0	10,0	32,4	32,4	42,4	11,8	11,8	11,2		11,2



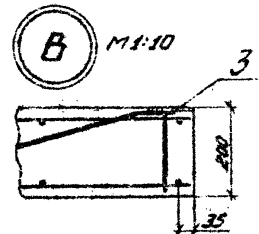
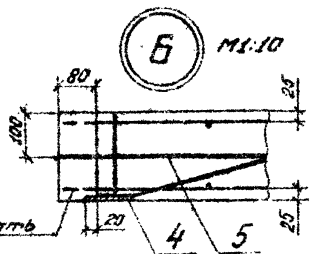
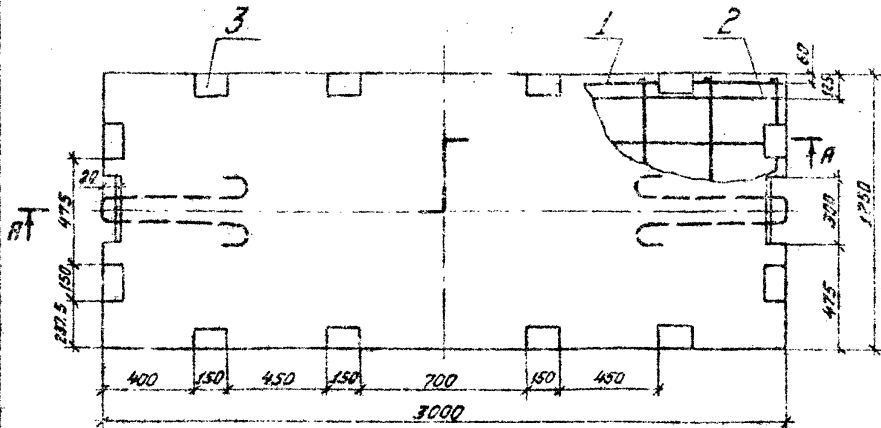
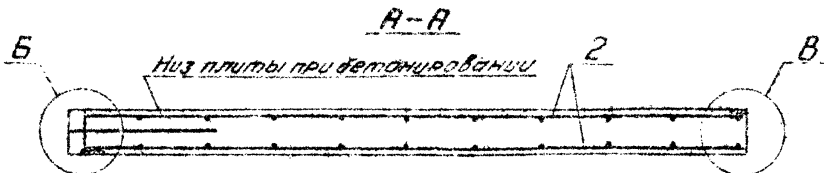
Инв. №	Зона	Поз	Обозначение	Наименование	Кол.	Примечание
<u>Документация</u>						
			3.505.1-16.1 000000	Техническое описание		
<u>Сборочные единицы</u>						
Р4	1		3.505.1-16.2 00020	Каркас плоский КР2	2	
Р4	2		3.505.1-16.2 00100	Сетка арматурная С2	2	
<u>Узелки закладные</u>						
Р4	3		3.505.1-16.2 00300	МН1	12	
Р4	4		3.505.1-16.2 00320	МН3	2	
<u>Детали</u>						
Р4	5		3.505.1-16.2 00400	Петля монтажная П-22	2	
<u>Материалы</u>						
Бетон М300, В, Мрз						0,57м <sup>3</sup>
(В возрасте 28 дней)						

3.505.1-16.1 06000		
Плита 2П015		
Мат. отв. Васильев В.А.С.	М.А.С.	24.10.81
Н.К.С.	Борисова	25.10.81
Г.М.П.	Александров	27.10.81
Ст. инж. Кошман	И.И.	30.10.81
Ст. инж. Ремизова	И.И.	31.10.81
Лист	Листов 1	Масштаб 1:20
ГИПРОРЕЧТРАНС		

Инв. № поз. и детали, Подпись и дата. В.А.С. 24.10.81

Ведомость расхода стали на плиту, кг

Изделия арматурные				Изделия закладные				Итого	Общий расход		
Арматура класса		Всего	Арматура класса		Прокат марки						
A-II	A-III		A-II	A-III	ВСт3псб	ВСт3псб	Всего				
ГОСТ 5781-81		ГОСТ 5781-81		ГОСТ 103-76							
φ25	Итого φ8	Итого φ12	Итого φ16	Итого φ8*100	Итого						
15,4	15,4	32,4	32,4	47,8	16,4	4,8	21,2	11,2	11,2	32,4	80,2



Формат	Зона	Поз.	Обозначение	Наименование	Кол.	Примечание
<u>Документация</u>						
			3.505.1-16.1 000070	Техническое описание		
<u>Сборочные единицы</u>						
A4	1		3.505.1-16.2 00030	Каркас плоский КРЗ	2	
A4	2		3.505.1-16.2 00100	Сетка арматурная С2	2	
<u>Изделия закладные</u>						
A4	3		3.505.1-16.2 00310	МН2	12	
A4	4		3.505.1-16.2 00330	МН4	2	
<u>Детали</u>						
A4	5		3.505.1-16.2 00430	Петля монтажная П-25	2	
<u>Материалы</u>						
				Бетон М300, В, М3		
				(В возрасте 28 дней)		0,76 м <sup>3</sup>

3.505.1-16.1 07000

Плита 270 20

Страна	Масса	Мощность
Р	1,9т	1-20
Лист	Листов 1	

Маяков	Васильев	Экс	26.08.81
Николаев	Васильев	Образ	21.08.81
Гур	Яковлева	Корина	22.08.81
Ст.инж.	Найтман	Зицис	21.08.81
Ст.инж.	Ремизова	Вели	15.08.81

ГИПРОРЕЧТРАНС

Копировано 2008

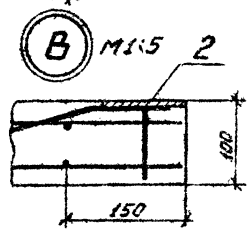
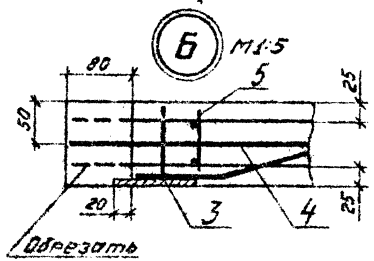
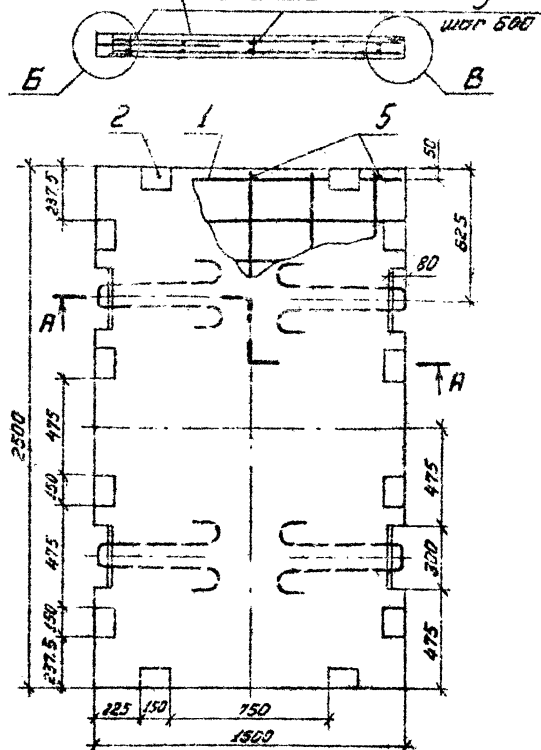
Формат А3

И.Б. Копеев, Проектировщик и автор. В 2008 г. № 16.5



Низ плиты при бетонировании

A-A



Ведомость расхода стали на плиты, АГ

Изделия арматурные					Изделия закладные				Общий расход	
Арматура класса		всего	Арматура класса		Прокат марки		всего			
A-II	A-III		A-II	ВСтЗпсВ	ГОСТ 103-75					
ГОСТ 5781-81			ГОСТ 5781-81		ГОСТ 103-75					
Ø20	Углов Ø8	Углов	Ø12	Углов	Ø6х100	Углов				
152	152	261	261	413	140	140	140	140	280	59.3

Формат	Зона	Пол.	Обозначение	Наименование	Примечание
				<u>Документация</u>	
			3.505.1-16.1 0000070	Техническое описание	
				<u>Сборочные единицы</u>	
АУ	1		3.505.1-16.2 00110	Петля арматурная СЗ	2
				Изделия закладные	
АИ	2		3.505.1-16.2 00300	МН1	12
АУ	3		3.505.1-16.2 00320	МН3	4
				<u>Детали</u>	
АУ	4		3.505.1-16.2 00400	Петля монтажная П-20	4
БУ	5		3.505.1-16.1 09001	Ø8 А-III ГОСТ 5781-81, L=80	15
				<u>Материалы</u>	
				Бетон М300, В, Мзв (в возрасте 28 дней)	0.37 м³

3.505.1-16.1 09000

Плита 370 10

Страна	Масса	Масштаб
Р	0.93г	1:20

Исполн.	Аксельев	Экз.	26.10.86
Н. контр.	Борисов	Экз.	21.10.86
ГМТ	Аксельев	Экз.	22.10.86
Св. инж.	Насимов	Экз.	20.10.86
Св. инж.	Ремизов	Экз.	15.10.86

Лист 1 из 1

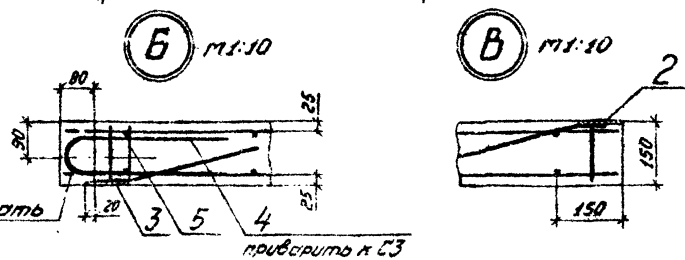
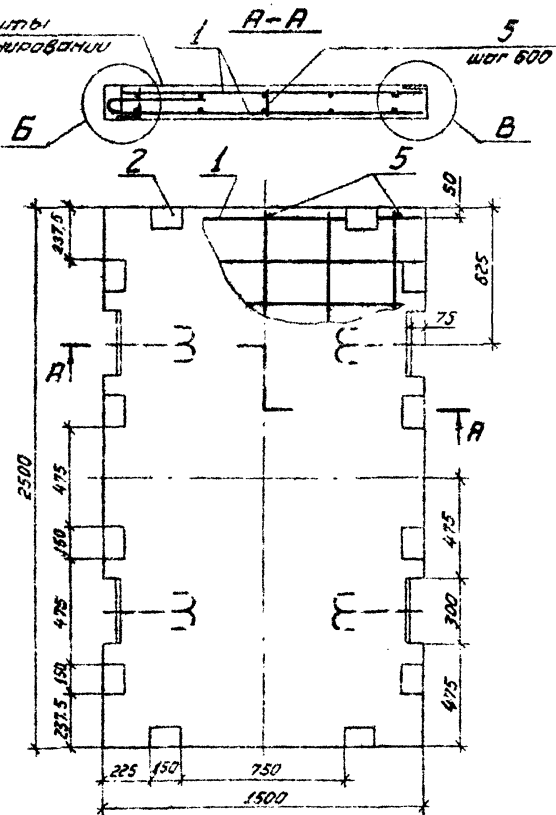
ГИПРОРЕЦТРАНС

Копировал В.В.В.

Формат А3

Лист 1 из 1. Подпись и дата. Визы инж. и др.

Низ плиты при бетонировании



Ведомость расхода стали на плиту, кг

Узел/деталь		Класс арматуры		Прокат/марка		Общий расход
А-А	В-В	А-II	А-III	ВСт 3псБ	ВСт 3псБ	
ГОСТ 5781-81		ГОСТ 5781-81		ГОСТ 103-76		58,3
φ12	Утого	φ8	Утого	φ100	Утого	
3,2	3,2	27,1	27,1	30,3	14,0	14,0
						28,0

№	Обозначение	Наименование	Кол.	Примечания
<u>Документация</u>				
	3.505.1-16.1 000070	Техническое описание		
<u>Сборочные единицы</u>				
А4	1 3.505.1-16.2 00110	Сетка арматурная СЗ	2	
<u>Узел/деталь</u>				
А4	2 3.505.1-16.2 00300	МН1	12	
А4	3 3.505.1-16.2 00330	МН3	4	
<u>Детали</u>				
А4	4 3.505.1-16.2 00350	Петля монтажная П-12	4	
Б4	5 3.505.1-16.1 10001	φ8 А-III ГОСТ 5781-81, P-130	15	0,1 кг
<u>Материалы</u>				
			Бетон М300, В, Мз (в возрасте 28 дней), В.55 м <sup>3</sup>	

3.505.1-16.1 10000

Плита 3ПД 15

Этап	Масса	Масштаб
Р	14т	1:20
Лист	Листов 1	

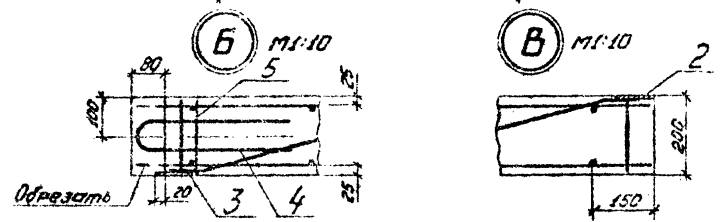
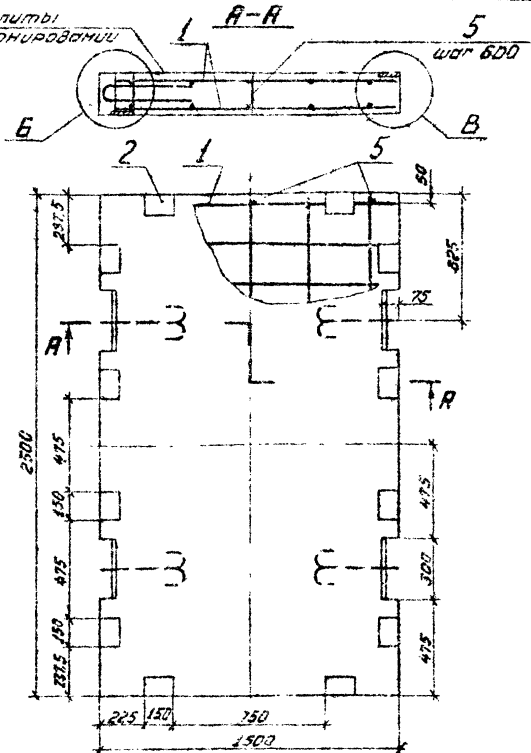
Исполн	Васильев	А/ст	26.04
К. контр	Сарычева	С/инж	21.08
ГМ-7	Вранская	Инж	22.09
Ст. инж	Мойман	Инж	20.10
Ст. инж	Резцова	Инж	25.10

ГИПРОРЕЧТРАНС

Лист 15 из 15. Подпись и дата. Взам инв. №



Из плиты при детонировании



Ведомость расхода стали на плиту, кг

Уделья арматурные		Уделья закладные				Общий расход					
Компьюра класса		Компьюра класса		Прокат марки							
A-I	A-II	A-II	ВСт3псБ								
ГОСТ 5781-81		ГОСТ 5781-81		ГОСТ 103-76		Всего					
φ12 Итого	φ8 Итого	φ12	φ16 Итого	φ100 Итого							
3,2	3,2	271	271	30,3	17,2	9,6	26,8	14,0	14,0	40,8	71,1

Формат	Зона	Поз.	Обозначение	Наименование	Кол.	Примечание
<u>Документация</u>						
			3.505.1-16.1 0000070	Техническое описание		
<u>Сборочные единицы</u>						
А4	1		3.505.1-16.2 00110	Сетка арматурная С3	2	
				Уделья закладные		
А4	2		3.505.1-16.2 00310	МН2	12	
А4	3		3.505.1-16.2 00330	МН4	4	
<u>Детали</u>						
А4	4		3.505.1-16.2 00390	Петля монтажная П-12	4	
БУ	5		3.505.1-16.1 11001	φ8 А-II ГОСТ 5781-81, P-180	15	0,1 кг
<u>Материалы</u>						
				Бетон М300, В, Мрз (в возрасте 28 дней)		0,73 м <sup>3</sup>

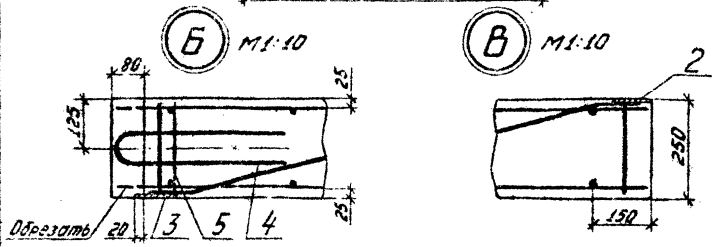
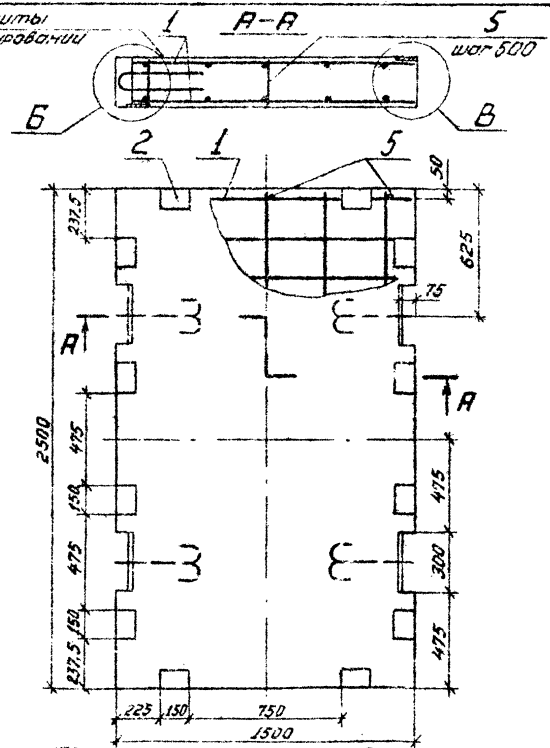
3.505.1-16.1 11000

Наименование	Вид	Стр.	Количество	Единица измерения	Плита 300 20	Стандартная масса		Масса	
						Р	1,8т	1:20	Лист
Гипс									
Гипс									
<b>ГИПРОСУТРАНТ</b>									

Копирован Р.Ф.Ф. Формат А3

Изд. 1980г. Издательство Стройиздат

Низ плиты  
при бетонировании



Ведомость расхода стали на плиту, кг

Изделия арматурные				Изделия закладные				Общий расход			
Арматура класса А-І		А-ІІ		Арматура класса А-ІІ		Прокат марки ВСт3пс5					
ГОСТ 5781-81		ГОСТ 5781-81		ГОСТ 103-75		Общего					
φ14	Итого	φ8	Итого	φ12	φ16	Итого	Итого				
5,6	5,6	271	271	32,7	17,2	9,5	26,8	14,0	14,0	40,8	73,5

Формат	Зона	Поз.	Обозначение	Наименование	Мол.	Примечание
				<u>Документация</u>		
			3.505.1-16.1 000000	Техническое описание		
				<u>Сборочные единицы</u>		
М	1		3.505.1-16.2 00110	Сетка арматурная СЗ	2	
М	2		3.505.1-16.2 00310	Изделия закладные МН2	12	
М	3		3.505.1-16.2 00330	Изделия закладные МН4	4	
				<u>Детали</u>		
М	4		3.505.1-16.2 00390	Петля монтажная П-14	4	
М	5		3.505.1-16.1 12001	ФВ А-ІІ ГОСТ 5781-81, R=230	15	0,1 кг
				<u>Материалы</u>		
				Бетон М300, В, Мрз (в возрасте 28 дней)		0,91 м³

3.505.1-16.1 12000

Плита 300 25

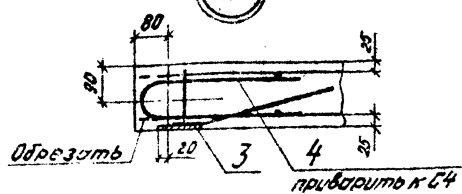
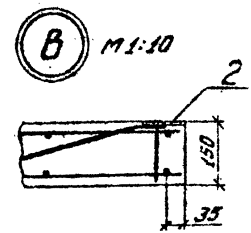
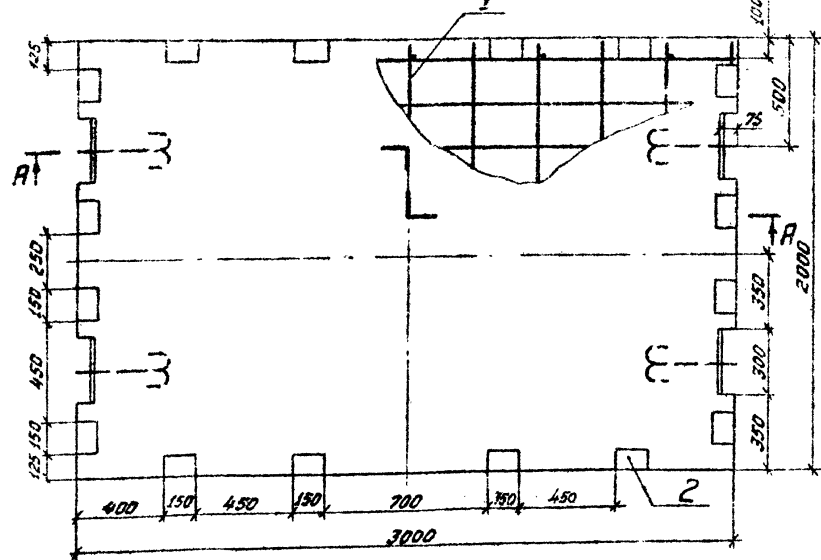
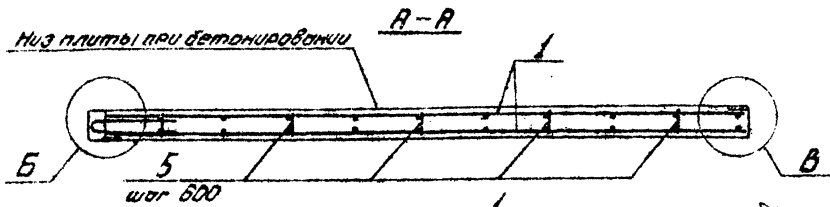
Стандарт	Масса	Мощность
Р	2,3т	1,20

Лист 1 из 1

ГИПРОРЕЧТРАНС

Инв. № подл. Подпись и дата. Внут. инв. №





Ведомость расхода стали на плиту, кг

Узелия демотурные		Узелия зокладные		Общий расход				
Арматура класса		Арматура класса	Прокат мерки					
A-I	A-III	A-II	ВСтЗпсБ	всего				
ГОСТ 5781-81		ГОСТ 103-76						
φ14	Углер φ8	φ12	Углер φ100	всего				
5,6	5,6	43,6	43,6					
		49,2	17,2	17,2	16,8	16,8	340	83,2

Формат	Зона	Мас.	Обозначение	Наименование	Примечание
				<u>Документация</u>	
			3.505.1-16.1 000000	Техническое описание	
				<u>Сборочные единицы</u>	
A4	1		3.505.1-16.2 00120	Лента арматурная С4	2
				Узелия зокладные	
A4	2		3.505.1-16.2 00300	МН1	16
A4	3		3.505.1-16.2 00320	МН3	4
				<u>Детали</u>	
A4	4		3.505.1-16.2 00390	Пятка монтажная П-14	4
B4	5		3.505.1-16.1 14001	Ф8 А-III ГОСТ 5781-81, P=130	20 0,1 кг
				<u>Материалы</u>	
				Бетон М300, В, Мз	
				(В возрасте 28 дней)	0,91 м³

3.505.1-16.1 14000

Плита 470 15

Страна	Масса	Масштаб
Р	2,3т	1:20
Лист	Листов 1	

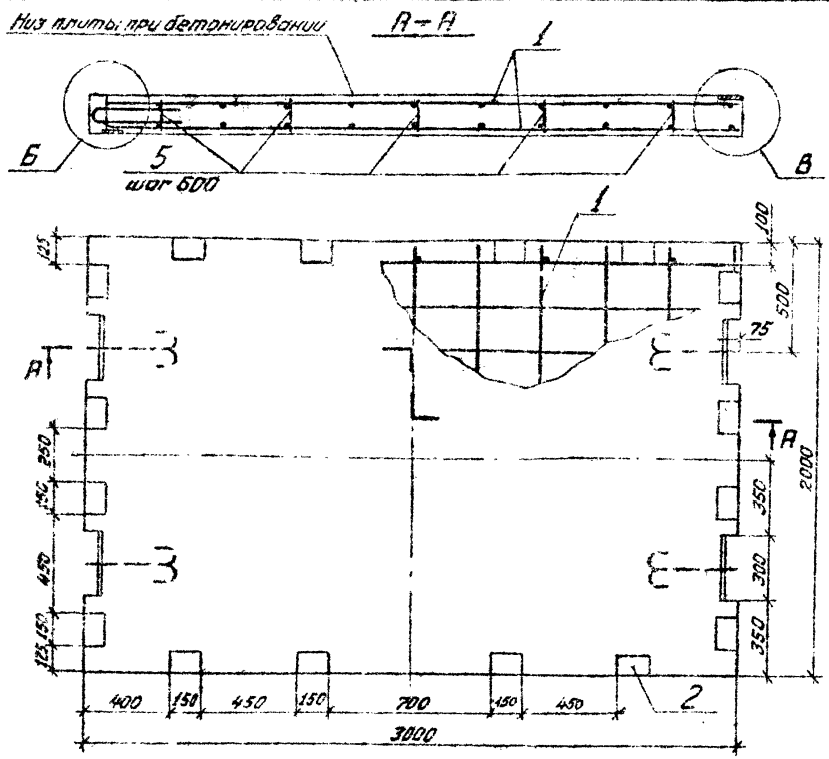
ГИПРОРЕЧТРАНС

Нач. отд.	Восильев	Л-1	26.08
Н.контр.	Борисова	об.	27.08
Г.М.П.	Владимирова	К.Ф.М.	28.08
Ст.инж.	Наумов	Л-1	29.08
	Ремизов	Л-1	30.08

Копировать в 2х экз.

Экземпляр 43

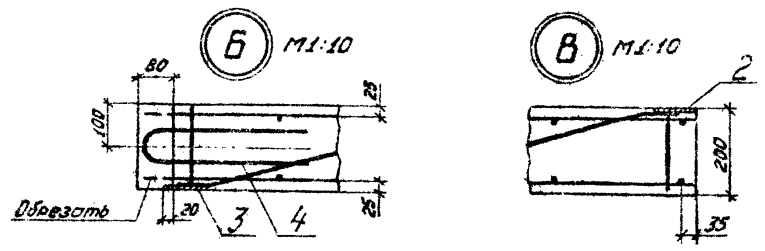
Число листов: 1. Техническое описание: 1. Формат: А4



Ведомость расхода стали на плиту, кг

Изделия комбинированные				Изделия заводские				Общий расход			
Арматура класса		Всего	Арматура класса		Предмет марки						
A-I	A-II		A-II	ВСтЗ псб							
ГОСТ 5781-81				ГОСТ 5781-81		ГОСТ 103-76					
φ14	Углов	φ8	Углов	φ12	φ16	Углов	φ5-100	Углов			
5,6	5,6	43,5	43,5	49,2	22,4	9,5	32,0	16,8	16,8	48,8	98,0

Формат	Ярус	Площ.	Обозначение	Наименование	Кол.	Примечание
<u>Документация</u>						
			3.505.1-16.1 0000070	Техническое описание		
<u>Сборочные единицы</u>						
АА	1		3.505.1-16.2 00120	Сетка арматурная С4	2	
АА	2		3.505.1-16.2 00310	МН2	16	
АА	3		3.505.1-16.2 00330	МН4	4	
<u>Детали</u>						
АА	4		3.505.1-16.2 00390	Петля монтажная П-14	4	
Б4	5		3.505.1-16.1 15001	φ8A-II ГОСТ 5781-81, В=180	20	0.1кг
<u>Материалы</u>						
						Бетон М300, В, Мар (в возрасте 28 дней)
						1.2м³



3.505.1-16.1 15000		
Плита 400 20	Р	3.0г
Лист	Листов 1	
ГИПРОРЕЧТРАНС		

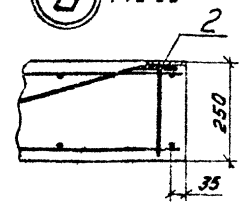
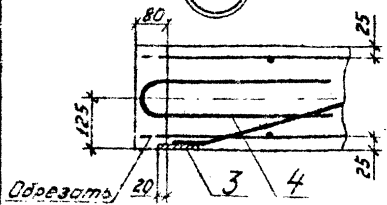
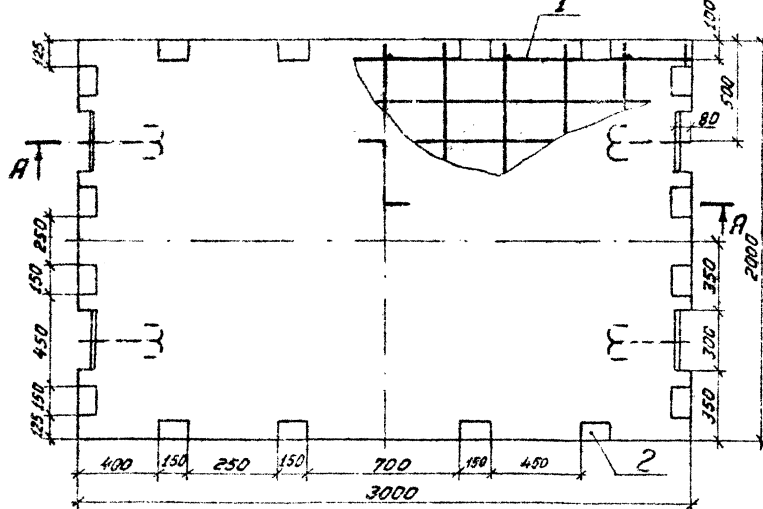
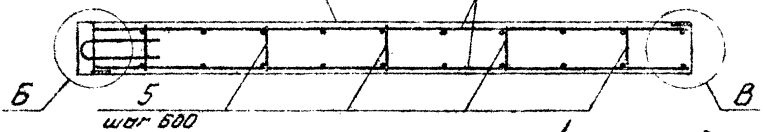
Копирован 8/84

Формат А3

С.В. Воробейко, 2012

Низ плиты при бетонировании

A-A



Ведомость расхода стали на плиту, кг

Изделия арматурные				Изделия закладные				Общий расход			
Арматура класса А-I		А-III		Арматура класса А-II		Продолт марки ВСтЗпсБ					
ГОСТ 5781-81		ГОСТ 5781-81		ГОСТ 5781-81		ГОСТ 103-75		100,0			
φ16	Итого	φ8	Итого	φ12	φ16	Итого	Б-100		48,8		
7,6	7,6	4,36	4,36	51,2	2,24	9,6	3,20	16,8		16,8	48,8

Формат	Лист	Пол.	Обозначение	Наименование	Кол.	Примечание
<u>Документация</u>						
			3.505.1-16.1 0000070	Техническое описание		
<u>Сборочные единицы</u>						
A4	1		3.505.1-16.2 00120	Сетка арматурная С4	2	
A4	2		3.505.1-16.2 00310	Изделия закладные МН2	16	
A4	3		3.505.1-16.2 00330	Изделия закладные МН4	4	
<u>Детали</u>						
A4	4		3.505.1-16.2 00390	Петля монтажная П-16	4	
B4	5		3.505.1-16.1 16001	φ8 А-III ГОСТ 5781-81, В-230	20	0,1 кг
<u>Материалы</u>						
Бетон М300, В, Мрз						
(В возрасте 28 дней)						1,5 м³

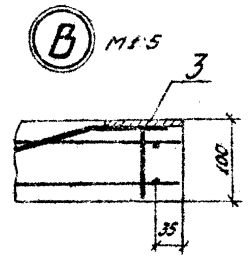
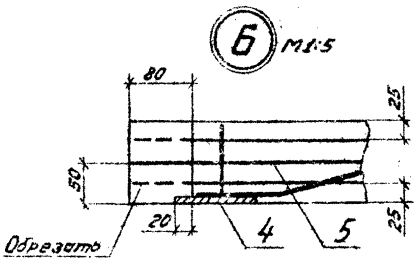
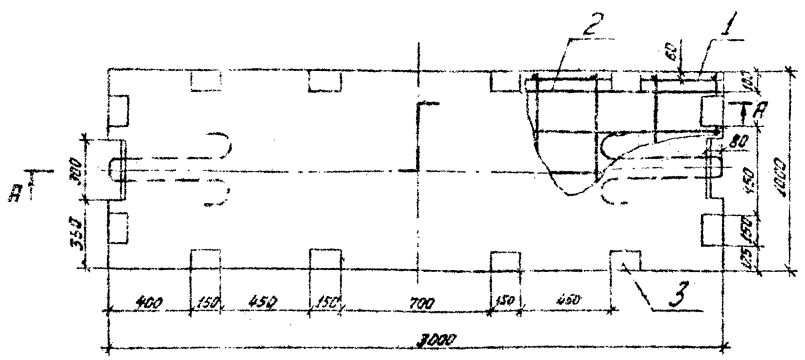
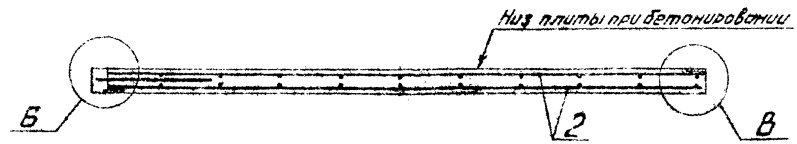
3.505.1-16.1. 16000

Плита 4П0 25

Лист	Листов	Масштаб
Р	38т	1:20
ГИПРОРЕЧТРАНС		

Нач. отд. Васильев П.С.  
Н.Л.М.т. Борисов  
Г.М.т. Арзамасов  
Ст. инж. Шаиман  
Ст. инж. Ренникова

A-A



Ведомость расхода стали на плиту, кг

Изделия арматурные				Изделия закладные				Общий расход		
Арматура класса		Всего	Арматура класса		Всего	Общий расход				
Ас-II	А-II		А-II	ВСт 3псб						
ГОСТ 5781-81			ГОСТ 5781-81		ГОСТ 103-76					
φ20	Уголок φ8	Уголок	φ12	Уголок	6x100	Уголок				
76	76	262	262	338	11.8	11.8	11.2	11.2	230	56.8

Формат	Дата	Проз.	Обозначение	Наименование	Кол.	Примечание
<u>Документация</u>						
			3.505.1-16.1.0000010	Техническое описание		
<u>Сборочные единицы</u>						
А4		1	3.505.1-16.2.00010	Коркас плоский КР1	2	
А4		2	3.505.1-16.2.00130	Сетка арматурная С5	2	
<u>Изделия закладные</u>						
А4		3	3.505.1-16.2.00380	МН1	12	
А4		4	3.505.1-16.2.00320	МН3	2	
<u>Детали</u>						
А4		5	3.505.1-16.2.00400	Петля монтажная П20	2	
<u>Материалы</u>						
Бетон М300, В 15						
Возрасте 28 дней						0,3 м³

3.505.1-16.1 17000

Плита 500 10

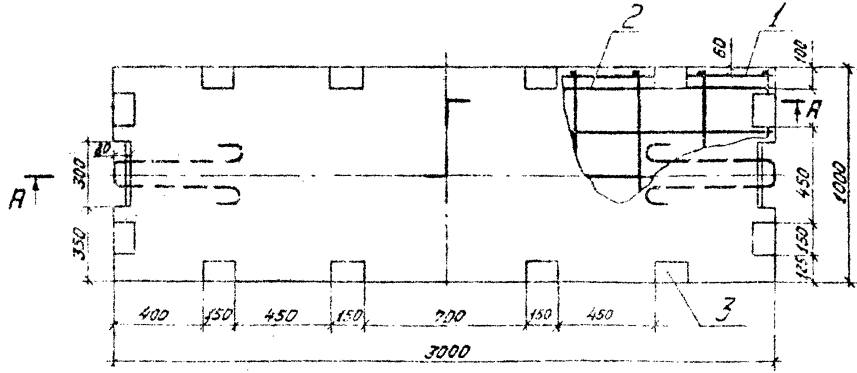
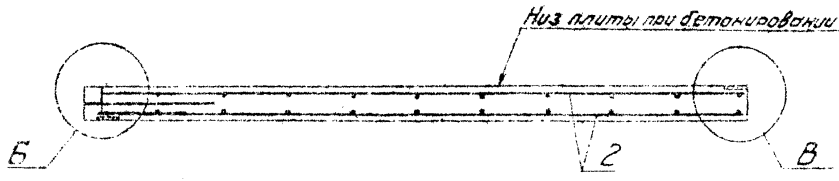
Начальн. Васильев	1 бет.	26.04
Н.контр. Борисова	2 бет.	27.04
ГМП	Пронин	22.04
Ст.инж. Коштан	34.05	20.04
Ст.инж. Ремизова	29.04	5.04

Страниц	Масса	Масштаб
Р	0,75г	1:20
Лист	Листов 1	

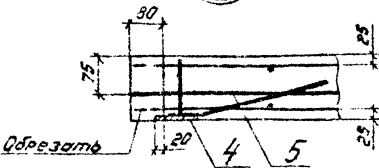
СИПРОЕКТРАНС

Формат А3, лист 1 из 1, дата 10.04.81, автор В.В.Капуровал

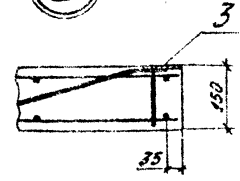
**A-A**



**Б** М1:10



**В** М1:10



**Ведомость расхода стали на плиты, кг**

Изделия арматурные				Изделия закладные				Общий расход		
Арматура класса		Всего	Арматура класса		Прокат марки		Всего			
А-II	А-III		А-II	ВСт3псб						
ГОСТ 5781-81			ГОСТ 5781-81		ГОСТ 103-76					
φ20	Итого	φ8	Итого	φ12	Итого	6×100	Итого			
7,6	7,6	27,8	27,8	35,4	11,8	11,8	11,2	11,2	23,0	58,4

Кол.	Зона	Поз.	Обозначение	Наименование	Кол.	Примечание
<u>Документация</u>						
			3.505.1-16.1 0000070	Техническое задание		
<u>Сборочные единицы</u>						
А4		1	3.505.1-16.2 00020	Каркас плоский КР2	2	
А4		2	3.505.1-16.2 00130	Сетка арматурная С5	2	
<u>Изделия закладные</u>						
А4		3	3.505.1-16.2 00300	МН1	12	
А4		4	3.505.1-16.2 00320	МН3	2	
<u>Детали</u>						
А4		5	3.505.1-16.2 00400	Петля монтажная П-20	2	
<u>Материалы</u>						
				Бетон М300, В МРЗ (В возрасте 28 дней)		0,45 м³

3.505.1-16.1 18000

Плита 570 15

Исполн.	В.Смирнов	Провер.	В.Смирнов
Нач. отд.	Н.Колта	Обсужд.	В.Смирнов
ГМП	А.Александров	Коррекц.	В.Смирнов
Ст. инж.	Н.Иванов	Провер.	В.Смирнов
Ст. инж.	Ремизова	Провер.	В.Смирнов

Итого	Масса	Масштаб
Р	1,1	1:20
Лист	Листов 1	

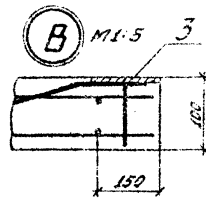
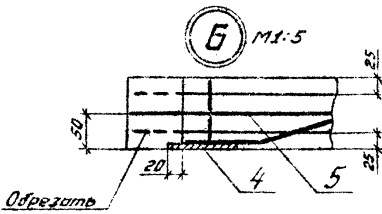
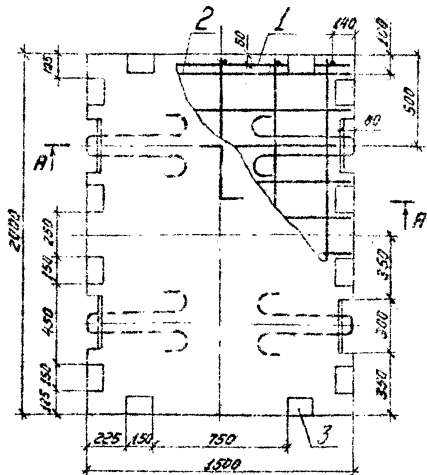
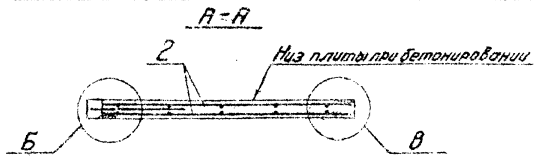
СИПРОЕКТРАНС

Лист 1 из 1









Ведомость расхода стали на плиту, кг

Изделия арматурные				Изделия закладные				Общий расход	
Марка класса		Всего	Марка класса		Всего	Общий расход			
А-I	А-II		А-I	ВЛТ 3псб					
ГОСТ 5781-81			ГОСТ 5781-81			ГОСТ 103-76			
φ 20	Углов	φ 8	Углов	φ 12	Углов	φ 100	Углов		
15,2	15,2	22,8	22,8	30,0	14,0	14,0	14,0	28,0	66,0

Код	Страна	Мат	Обозначение	Наименование	Кол	Примечание
				<u>Документация</u>		
			3.505.1-16.1 0000070	Техническое описание		
				<u>Сборочные единицы</u>		
А4		1	3.505.1-16.2 00050	Каркас плоский МР5	2	
А4		2	3.505.1-16.2 00140	Сетка арматурная СБ	2	
				<u>Изделия закладные</u>		
А4		3	3.505.1-16.2 00300	МН 1	12	
А4		4	3.505.1-16.2 00320	МН 3	4	
				<u>Детали</u>		
А4		5	3.505.1-16.2 00400	Петля монтажная П-20	4	
				<u>Материалы</u>		
				Бетон М300, В, Мрз		
				(в возрасте 28 дней)		0,29 м <sup>3</sup>

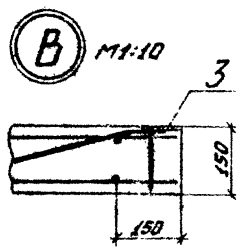
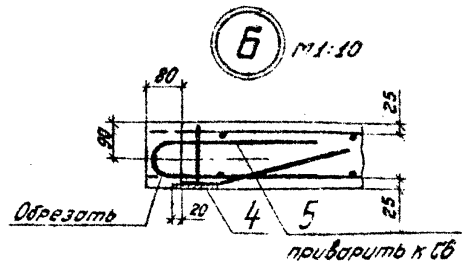
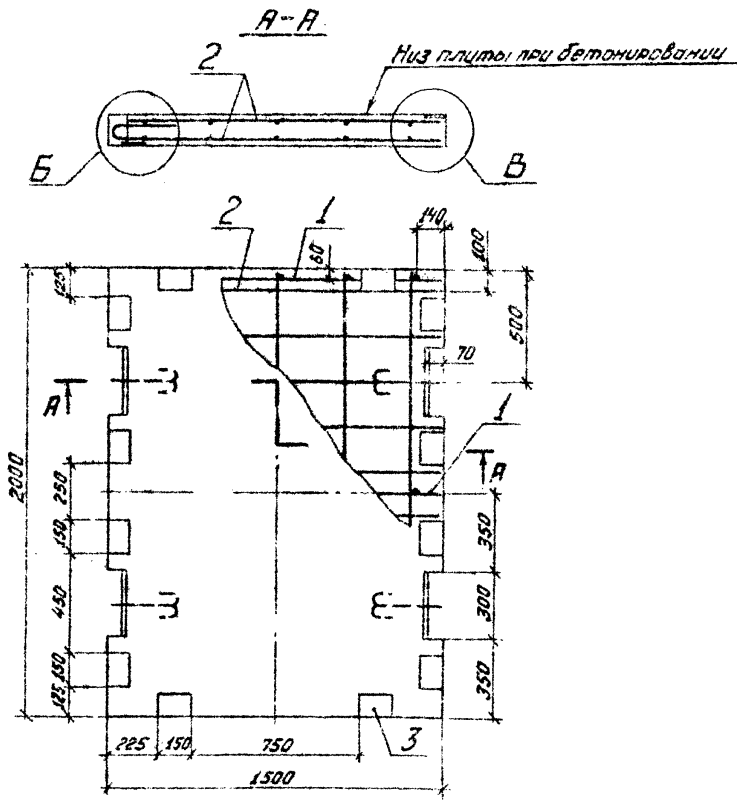
3.505.1-16.1 21000

Плита БП010

Страна	Материал	Масса
Р	0,73т	1-20

Лист 1 из 1  
СИПРОЕКТРАНС

Лист 1 из 1. Проектное и расчетное задание на изготовление



Ведомость расхода стали на плиту, кг

Изделия арматурные		Изделия закладные				Общий расход				
Арматура класса		Арматура класса		Прокат марки						
A-II	A-III	A-II	ВСт3пс6							
ГОСТ 5781-81		Всего	ГОСТ 5781-81	ГОСТ 103-75	Всего					
φ10	Углов	φ8	Углов	5x100	Углов					
2.0	2.0	25.1	25.1	27.1	14.0	14.0	14.0	14.0	28.0	55.1

Кол-во	Узна	Мат.	Обозначение	Наименование	Кол.	Примечание
<u>Документация</u>						
			3.505.1-16.1 000000	Техническое описание		
<u>Сборочные единицы</u>						
А4	1		3.505.1-16.2 00060	Корпус плоский КРБ	3	
А4	2		3.505.1-16.2 00140	Сетка арматурная СБ	2	
<u>Изделия закладные</u>						
А4	3		3.505.1-16.2 00300	МН1	12	
А4	4		3.505.1-16.2 00320	МН3	4	
<u>Детали</u>						
А4	5		3.505.1-16.2 00390	Петля монтажная П-10	4	
<u>Материалы</u>						
						Бетон М300, В, Мз
						(в возрасте 28 дней)
						0,44 м <sup>3</sup>

3.505.1-16.1 22000

Плита БПО 15

Станд.	Масса	Масштаб
Р	1.1т	1:20
Лист	Листов 1	

Нач. отд.	Васильев	Инж.	26.10.81
Н.контр.	Борисова	Инж.	27.10.81
Г.И.П.	Афанасьев	Инж.	22.10.81
Ст.инж.	Наумов	Инж.	20.10.81
Ст.инж.	Ремисова	Инж.	15.10.81

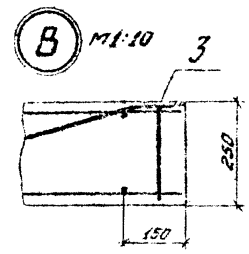
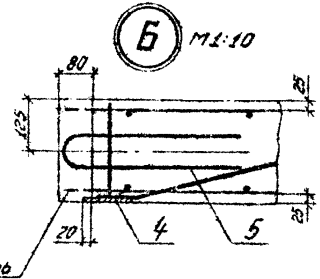
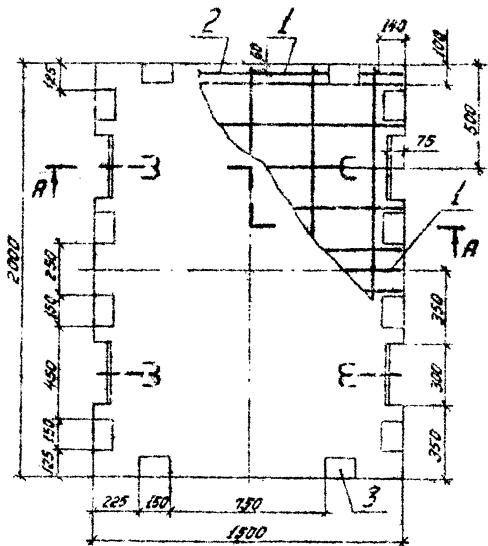
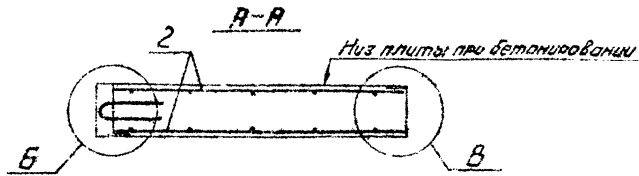
ГИПРОЕКТРАНС

Копировал [подпись]

Формат А3

2024. Подпись и дата. Визы № 13





Ведомость расхода стали на плиты, кг

Изделия арматурные		Изделия закладные			Общий расход						
Арматура класса		Арматура класса		Прокат марки							
A-I	A-II	A-II	ВСтЗпб								
ГОСТ 5781-81		ГОСТ 5781-81		ГОСТ 103-76	Всего						
Ø12	Углов	Ø12	Ø15	Углов							
32	32	251	251	283	172	9,6	268	14,0	14,0	408	69,1

Шкала	Дата	Изм.	Обозначение	Наименование	Кол.	Примечание
				<u>Документация</u>		
			3.505.1-16.1 008000	Техническое описание		
				<u>Сборочные единицы</u>		
Р4		1	3.505.1-16.2 00080	Каркас плоский КР8	3	
Р4		2	3.505.1-16.2 00140	Сетка арматурная С6	2	
				<u>Изделия закладные</u>		
Р4		3	3.505.1-16.2 00310	МН2	12	
Р4		4	3.505.1-16.2 00330	МН4	4	
				<u>Астели</u>		
Р4		5	3.505.1-16.2 00390	Петля монтажная П-12	4	
				<u>Материалы</u>		
				Бетон М300, В		0,73 м³
				(в возрасте 28 дней)		

3.505.1-16.1 24000

Плита 670 25

Страна	Масса	Мощность
Р	1,8т	1-20

Лист Листов 1

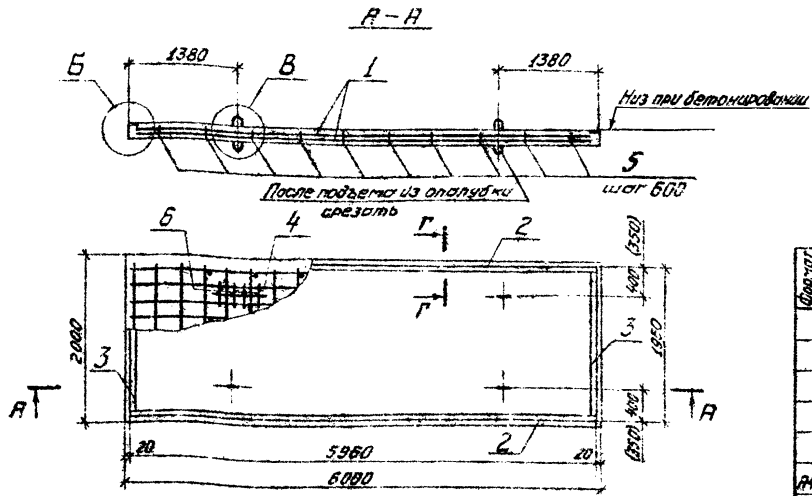
ГИПРОРЕЧТРАНС

начальн.	Васильев	27.04.81	21.04.81
инженер	Борисов	27.04.81	21.04.81
проектант	Борисов	27.04.81	21.04.81
старш. тех.	Яковлев	27.04.81	21.04.81
инженер	Ремизов	27.04.81	21.04.81

Защитное стекло

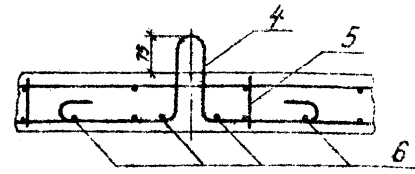
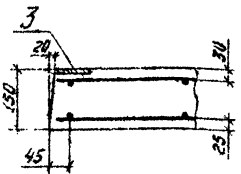
Формат А3

Шкала, таблица, подпись и дата, сбор. лист А3



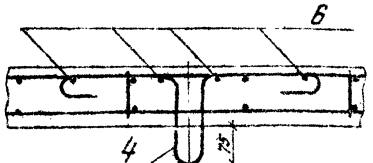
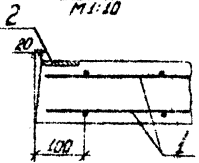
Б) М 1:10

Установка верхней петли



Г-Г поверхито М 1:10

Установка нижней петли



Размер в скобках для установки нижней петли

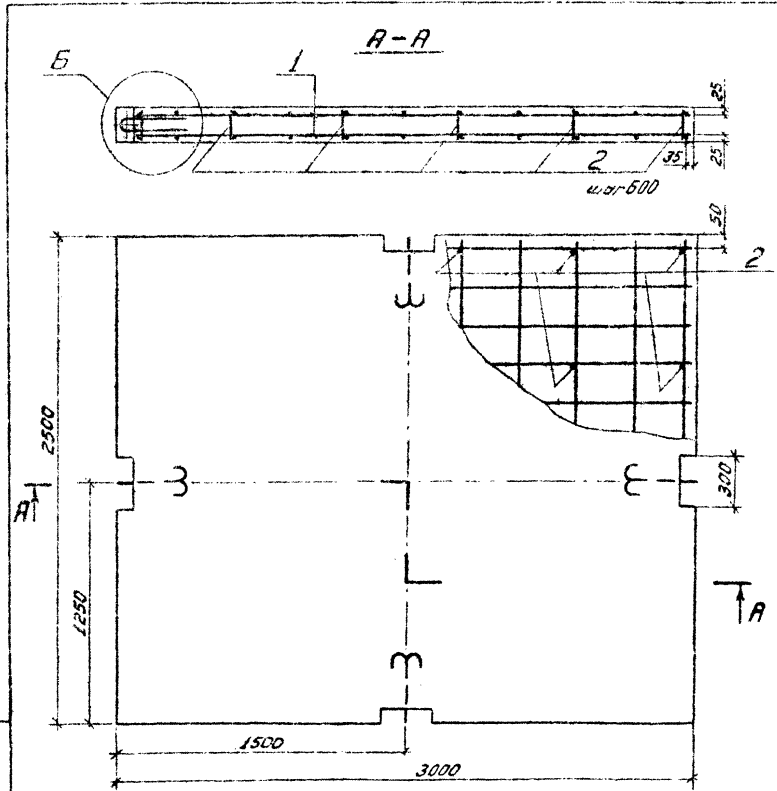
Ведомость расхода стали на плиту, кг

Изделия арматурные		Изделия закладные			Всего	Всего расход
Арматура класса	А-І	А-ІІ	Проект мм/шт	ВСт 3 мм 2		
ГОСТ 5781-81			ГОСТ 5781-81	ГОСТ 8509-72		
φ 8	φ 14	Утого φ 12	Утого	φ 10	Утого	φ 7*5
376	215	59,2	108,0	108,0	1672	4,3
						4,3
						55,2
						55,2
						59,5
						226,7

Формат	Зона	Поз.	Обозначение	Наименование	Кол.	Примечание
				Документация		
			3.505.1-16.1 0000070	Техническое описание		
				Сборочные единицы		
А4	1		3.505.1-16.2 00150	Бетка арматурная СТ	2	
				Изделия закладные		
А4	2		3.505.1-16.2 00340	МН5	2	
А4	3		3.505.1-16.2 00350	МН6	2	
А4	4		3.505.1-16.2 00420	Петля монтажная	8	
				Детали		
Б4	5		3.505.1-16.1 25001	φ8А-І ГОСТ 5781-81, В=130	40	0,1 кг
Б4	6		3.505.1-16.1 25002	φ14А-І ГОСТ 5781-81, В=250	32	0,3 кг
				Материалы		
				Бетон М300, В ; МПа		
				(в возрасте 28 дней)		1,8 м³
			3.505.1-16.1 25000			
				Плита 7П015		
				Стандарт	Масса	Масштаб
				Р	4,5т	1:50
				Лист	Лист 5	1
				ГИПРОРЕЧТРАНС		

Наклад. Вексельд  
И.Котля. Барановс  
Г.И.П. Костомаров  
Ст.инж. Найман  
Ст.инж. Рамизова

С.И.В. на листе. Указать в детали шаг шп. 42



Ведомость расхода стали на плиты, кг

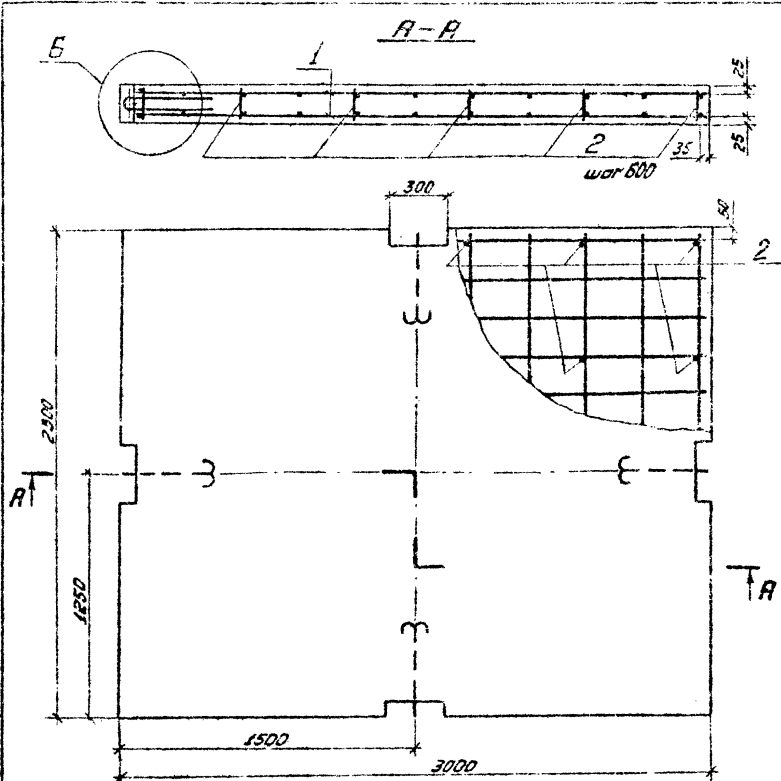
Изделия армирующие		
Арматура класса		Общий расход
A-I	A-II	
ГОСТ 5781-81	ГОСТ 5781-81	φ14 φ8
5,6	58,6	64,2

Формат	Зона	Поз.	Обозначение	Наименование	Кол.	Примечание	
<u>Документация</u>							
			3.505.1-16.1 0000010	Техническое описание			
				Сборочные единицы и детали			
AY	1	3.505.1-16.2 00090		Сетка армирующая С1	2		
SY	2	3.505.1-16.1 26001		φ8 A-II ГОСТ 5781-81, P=130	30	0,1 кг	
BY	3	3.505.1-16.1 26002		φ8 A-II ГОСТ 5781-81, P=650	8	0,3 кг	
AY	4	3.505.1-16.2 00390		Петля монтажная П-14	4		
<u>Материалы</u>							
				Бетон М300, В	1,1 м <sup>3</sup>	1,1 м <sup>3</sup>	
				(В возрасте 28 дней)			
			3.505.1-16.1 26000				
				Плита 1715	Стандарт	Масса	Мощность
					P	2,8 т	1,20
				Лист	Листов 1		
				ГИПРОРЕЧТРАНС			

1:1:20. Подпись, дата. Витамин Р. П.

Нач. отд. Васильев С.П. 26.10.88  
 И.п.инж. Барисова О.И. 26.10.88  
 Г.И.П. Барисова О.И. 26.10.88  
 Рук.пр. Барисова О.И. 26.10.88  
 Ст.инж. Найденов Ю.И. 14.10.88

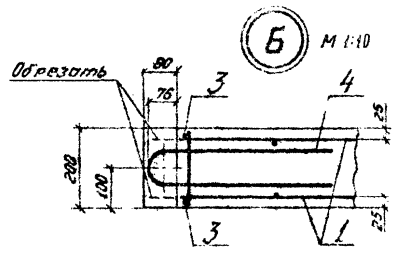




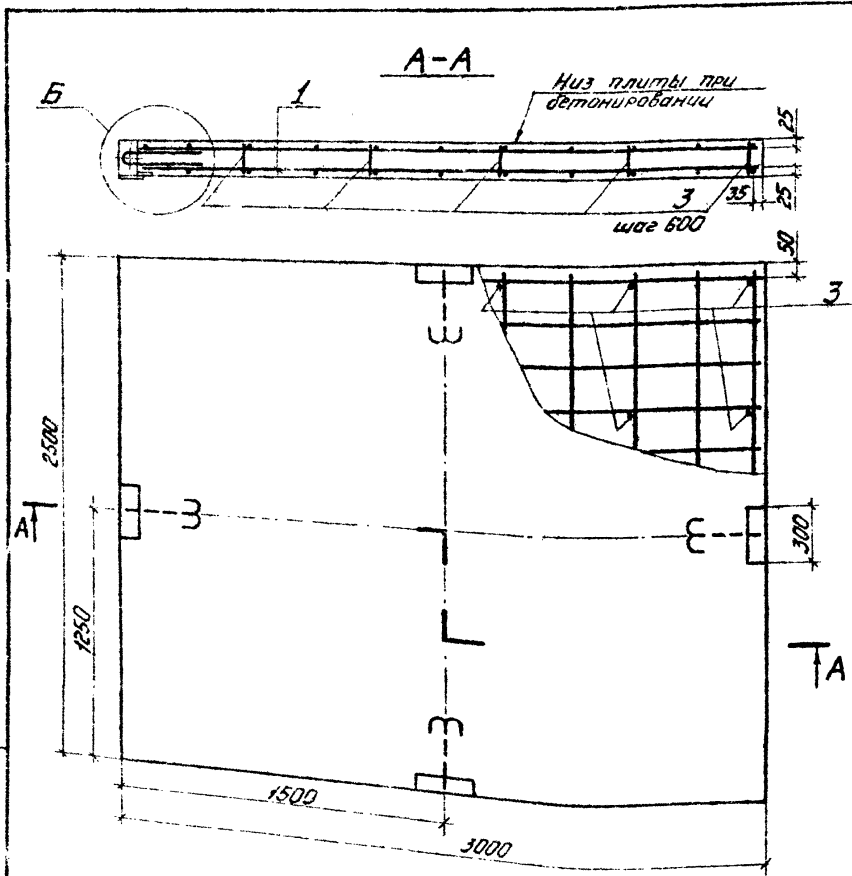
Ведомость расхода стали на плиты, кг

Изделия армированные		
Арматурный класс		
A-I	A-II	Общий
ГОСТ 5781-81		расход
φ16	φ8	
7,6	58,6	66,2

Инд. проект. Плиты и детали в разн. вид. 1:5



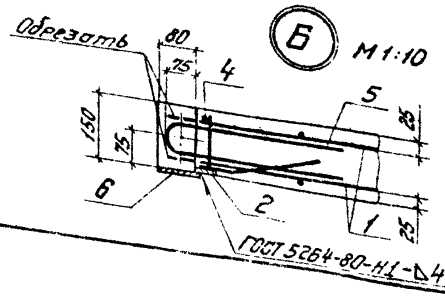
Фланец	Зона	Поз.	Обозначение	Наименование	Кол.	Примечание
<u>Документация</u>						
			3.505.1-16.1 000000	Техническое описание		
				Сборочные единицы и детали		
А4	1		3.505.1-16.2 00090	Сетка армирующая С1	2	
Б4	2		3.505.1-16.1 27001	φ8 А-II ГОСТ 5781-81, ρ=180	30	0,1 кг
Б4	3		3.505.1-16.1 27002	φ8 А-II ГОСТ 5781-81, ρ=550	8	0,3 кг
А4	4		3.505.1-16.2 00390	Петля монтажная П-16	4	
<u>Материалы</u>						
				Бетон М300, В, Ма3		
				(В возрасте 28 дней)		1,5 м³
			3.505.1-16.1 27000			
				Плита 1П20	Стальная масса	Масштаб
					Р	3,8т 1:20
					Лист	Листов 1
					ГИПРОРЕСТРАНС	



Бедность расхода стали на плиту, кг

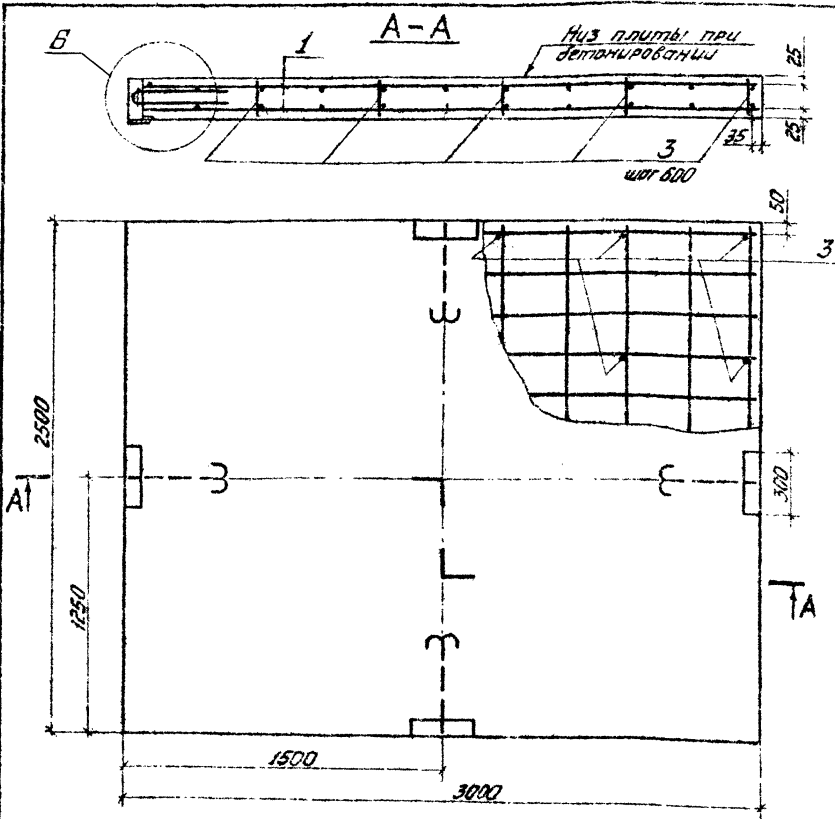
Изделия арматурные				Изделия закладные				Общий расход			
Арматура класса		Всего	Арматура класса		Прокат марки						
A-I	A-III		A-II	ВСтЗкп2							
ГОСТ 5781-81			ГОСТ 5781-81		ГОСТ 103-76		Всего				
φ14	Итого	φ8	Итого	φ10	Итого	4*100-6*65	Итого				
5.6	5.6	57.4	57.4	53.0	2.4	2.4	4.0	3.6	7.6	10.0	73.0

Код	Этап	Поз.	Обозначение	Наименование	Кол.	Примечание
				<u>Документация</u>		
			3.505.1-16.1 000070	Техническое описание		
				Оборочные единицы		
AY	1	3.505.1-16.2 00090		Сетка арматурная С1	2	
AY	2	3.505.1-16.2 00360		Изделие закладное МНТ	4	
				<u>детали</u>		
BY	3	3.505.1-16.1 28001		φ8 А-III ГОСТ 5781-81, L=130	30	0.1 кг
BY	4	3.505.1-16.1 28002		φ8 А-III ГОСТ 5781-81, L=650	4	0.3 кг
AY	5	3.505.1-16.2 00390		Петля монтажная П-14	4	
BY	6	3.505.1-16.1 28003		Полоса 4*100 ГОСТ 103-76		
				ВСтЗкп2 ГОСТ 535-79		
				L=320	4	1.0 кг
				<u>Материалы</u>		
				Бетон М300, В, Мкр		
				(в возрасте 28 дней)		1.1 м <sup>3</sup>



Деталь поз 6 приварить после подъема плиты из опалубки.

3.505.1-16.1 28000			Стандарт	Масштаб
Плита ПП15-Н			Р	2.8 м 1:20
Исполн.	Васильев	1/1	19/108	
Н. контр.	Барысова	1/1	19/108	
ГМП	Кривошеина	1/1	19/108	
Рук. гр.	Барысова	1/1	19/108	
Ст. инж.	Найтман	1/1	19/108	
			Лист	Листов 1
ГИПРОЕКТРАНС				

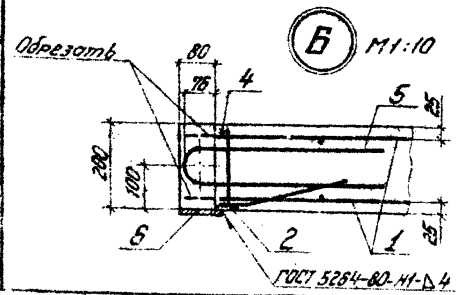


Ведомость расхода стали на плиту, кг

Изделия арматурные				Изделия закладные				Общий расход			
Арматура класса А-I		А-III		Арматура класса А-II		Прокат марки ВСтЗкп2					
ГОСТ 5781-81				ГОСТ 5781-81		ГОСТ 103-78		Всего			
φ16	Уморо	φ8	Уморо	φ10	Уморо	4x100	5x65		Уморо		
7.6	7.6	57.4	57.4	65.0	2.4	2.4	4.0	3.6	7.5	10.0	75.0

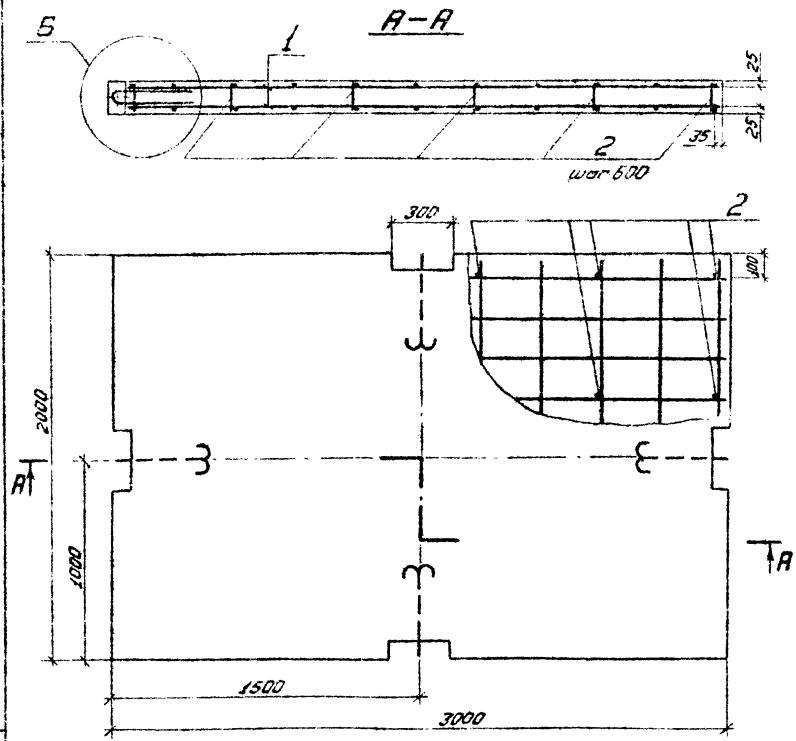
Исполн	Экз	Лист	Обозначение	Наименование	Кол.	Примечание
				<u>Документация</u>		
			3.505.1-16.1 00000 Т0	Техническое описание		
				<u>Сборочные единицы</u>		
А4	1		3.505.1-16.2 00090	Сетка арматурная С1	2	
А4	2		3.505.1-16.2 00360	Изделие закладное МН7	4	
				<u>Детали</u>		
Б4	3		3.505.1-16.1 29001	φ8 А-III ГОСТ 5781-81, L=180	30	0.1 кг
Б4	4		3.505.1-16.1 29002	φ8 А-III ГОСТ 5781-81, L=650	4	0.3 кг
А4	5		3.505.1-16.2 00390	Лента монтажная П-16	4	
Б4	6		3.505.1-16.1 29003	Полоса 4x100 ГОСТ 103-78		
				ВСтЗкп2 ГОСТ 535-79		
				L=320	4	1.0 кг
				<u>Материалы</u>		
				Бетон М300, В, Мрз		
				(в возрасте 28 дней)		1.5 м <sup>3</sup>

1. Вести журнал работ и журнал скрытых работ  
 2. Вести журнал работ и журнал скрытых работ  
 3. Вести журнал работ и журнал скрытых работ



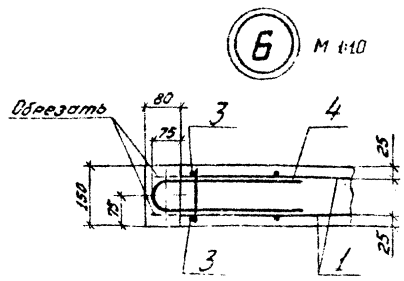
Деталь поз.б приварить после подъема плиты из опалубки.

3.505.1-16.1 29000			Стандарт	Масса	Масштаб
Плита 1П20-Н			Р	3.8м	1:20
			Лист	Листов 3	
ГИПРОРЕЧТРАНС					



Ведомость расхода стали на плиту, кг

Увелич. стандартные		
Марка класса		
A-I	A-II	Общий
ГОСТ 5781-81	расход	
φ14	φ8	
5,6	46,4	52,0

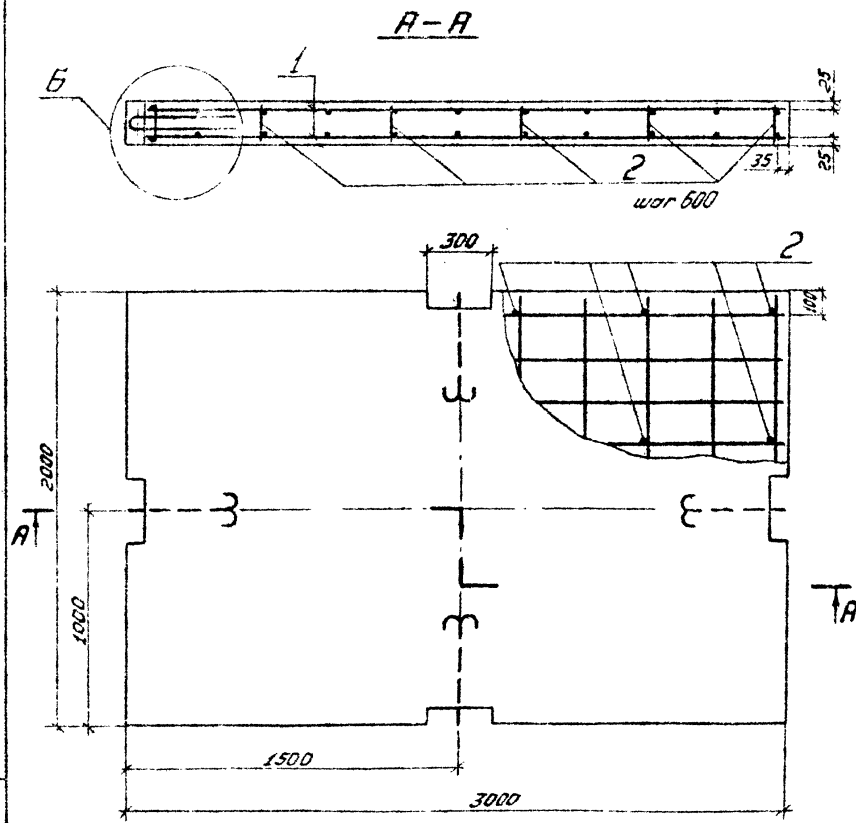


Формат	Зона	Поз.	Обозначение	Наименование	Кол.	Примечание
<u>Документация</u>						
			3.505.1-16.1 00000 TO	Техническое описание		
				Сварочные единицы и детали		
А1	1		3.505.1-16.2 00120	Сетка арматурная С4	2	
Б1	2		3.505.1-16.1 30001	φ8 A-II ГОСТ 5781-81, P=130	24	0,1 кг
Б4	3		3.505.1-16.1 30002	φ8 A-II ГОСТ 5781-81, P=650	8	0,3 кг
А2	4		3.505.1-16.2 00390	Петля монтажная П-14	4	
<u>Материалы</u>						
				Бетон М300, В		М200
				(в возрасте 28 дней)		0,91 м <sup>3</sup>
3.505.1-15.1 30000						
Плита 2П15					Страна	Масса
					Р	2,3 м
					Масштаб	1:20
Исполн.	Восильев	С.С.	24.10.81		Лист	Листов 1
М.монта	Борисова	В.С.	14.10.81			
ГМП	Александров	В.С.	14.10.81			
Рук.пр.	Борисова	В.С.	14.10.81			
Ст.инж.	Анзиман	И.И.	14.10.81			

Копировал С.С.Ряз

Формат А3

ГИПРОСЧЕТРАНС

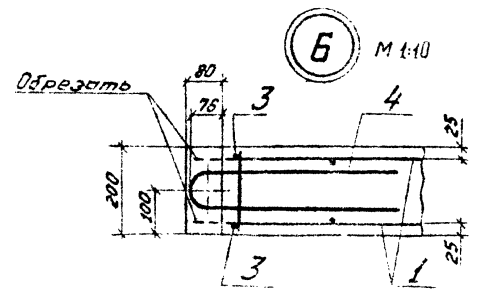


Ведомость расхода стали на плиты, кг

Изделия арматурные		
Арматура класса	Диаметр	Расход
A-I	A-II	
ГОСТ 5781-81		
φ15	φ8	
7,6	46,4	54,0

Код	Обозначение	Наименование	Кол.	Примечание
		<u>Документация</u>		
	3.505.1-16.1 00000 TO	Техническое описание		
		<u>Сборочные единицы и детали</u>		
AY	1 3.505.1-16.2 00120	Сетка арматурная С4	2	
BY	2 3.505.1-16.1 31001	φ8 A-II ГОСТ 5781-81, ρ=130	24	0,1 кг
BY	3 3.505.1-16.1 31002	φ8 A-II ГОСТ 5781-81, ρ=650	8	0,3 кг
AY	4 3.505.1-16.2 00390	Петля монтажная П-16	4	
		<u>Материалы</u>		
		Бетон М300, В , М20		
		(В возрасте 28 дней)		1,2 м³

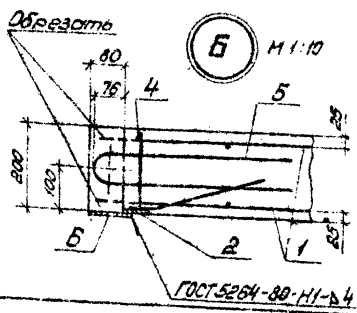
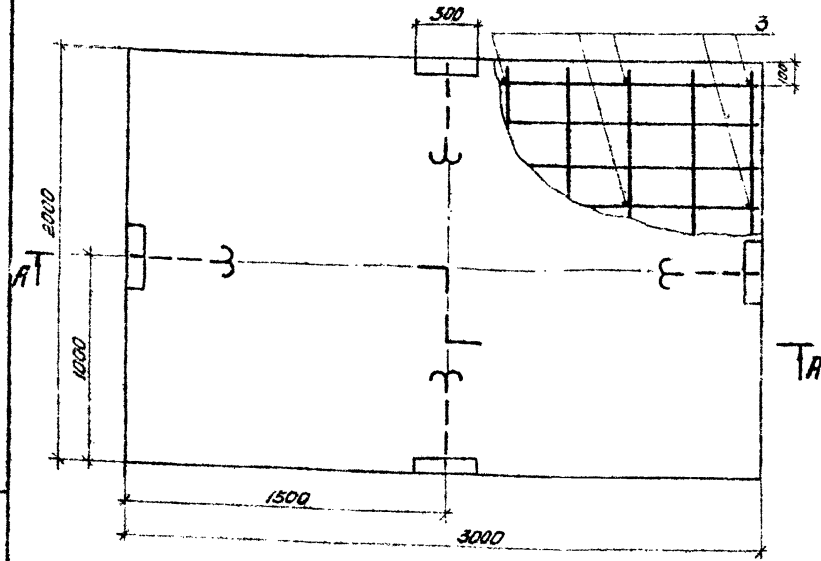
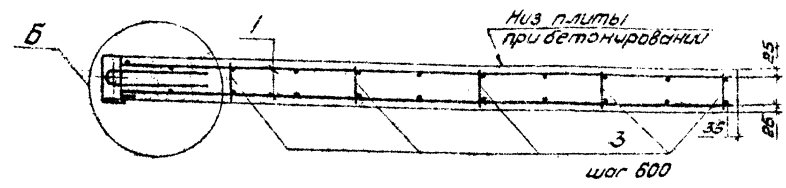
3.5.1. подл. Подпись и дата (Стан. инв. №)



3.505.1-16.1 31000			
Плита 2П20	Станд.	Масса	Масштаб
	Р	3,0т	1:20
Лист		Листов 1	
ГИПРОРЕЧТРАНС			



**A-A**



Дет. поз. б приварить после подъема плиты из опалубки

Исполнитель: [Signature] [Name]

**Ведомость расхода стали на плиту, кг**

Изделия арматурные				Изделия закладные				Общий расход			
Арматура класса		Всево	Арматурного		Прокат марки		Всево				
A-I	A-III		A-II	B СтЗ кл2							
ГОСТ 5781-84			ГОСТ 5781-84		ГОСТ 103-76						
φ16	Итого	φ8	Итого	φ10	Итого	-4x100	-6x65	Итого			
26	7,6	45,2	45,2	52,8	2,4	2,4	4,0	3,6	7,6	10,0	62,8

Код	Знач	703	Обозначение	Наименование	Кол.	Примечание
				Документация		
			3.505.1-16.1 0200070	Техническое описание		
				Сборочные единицы		
44	1		3.505.1-16.2 00120	Сетка арматурная С4	2	
44	2		3.505.1-16.2 00360	Изделие закладное П17	4	
				Детали		
54	3		3.505.1-16.1 33001	φ8 А-III ГОСТ 5781-84, P=180	24	0,1 кг
54	4		3.505.1-16.1 33002	φ8 А-III ГОСТ 5781-84, P=650	4	0,3 кг
44	5		3.505.1-16.2 00390	Петля монтажная П-16	4	
51	5		3.505.1-16.1 33003	Полоса 4x100 ГОСТ 103-76		
				В СтЗ кл2 ГОСТ 535-79		
				P=320	4	1,0 кг
				Материалы		
				Бетон М300.В, Мрз		
				(В возрасте 28 дней)		1,2 м³

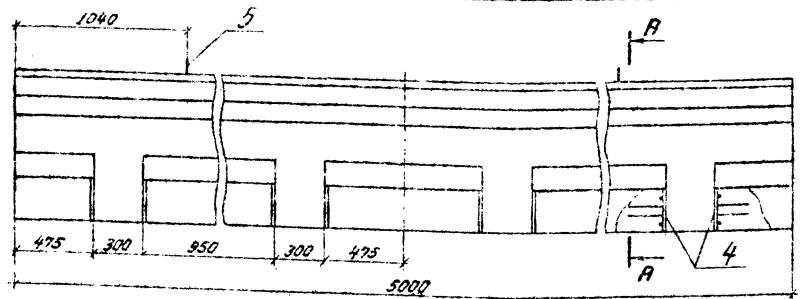
3.505.1-16.1 33000			Отдел	Масса	Масштаб
Плита 2П20-Н			Р	3,0т	1:20
			Лист	Листов 1	
ГИПРОРЕЦТРАНС					

Исполнитель: [Signature] [Name]  
 М.контр. [Signature] [Name]  
 ГИП [Signature] [Name]  
 Инж. гр. [Signature] [Name]  
 Ст. инж. [Signature] [Name]



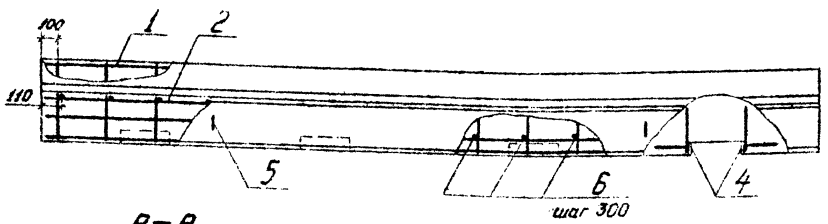




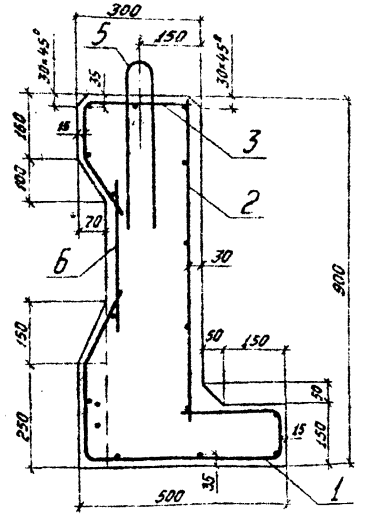


Ведомость расхода стали на парапет, кг

Изделия арматурные			Изделия закладные				Всего	Общий расход	
Арматура класса		Всего	Арматура класса		Прокат марки				
А-І			ГОСТ 5781-81	А-ІІ		ВСт 3ш2			
φ10	φ16	Утого		φ10	Утого	φ10	Утого		
721	3,8	80,9	80,9	4,8	4,8	6,4	6,4	11,2	92,1



A-A  
M1:10



1. Для устройства ниш стержни сетки С14 (поз.1) обрезать по месту.
2. Необходимость установки трубок для выпуска ливневых вод, их диаметр и количество определяются при привязке проекта.

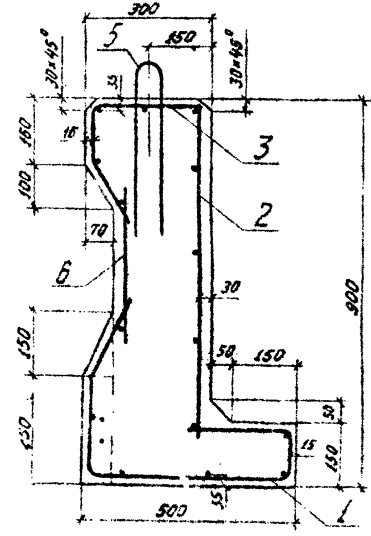
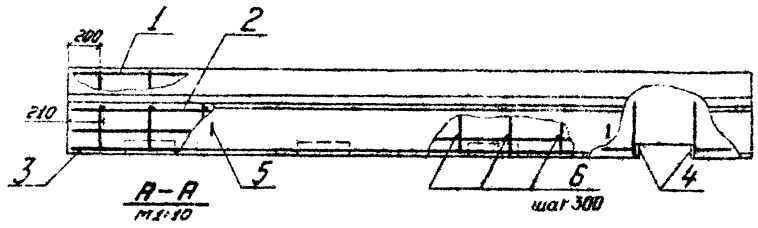
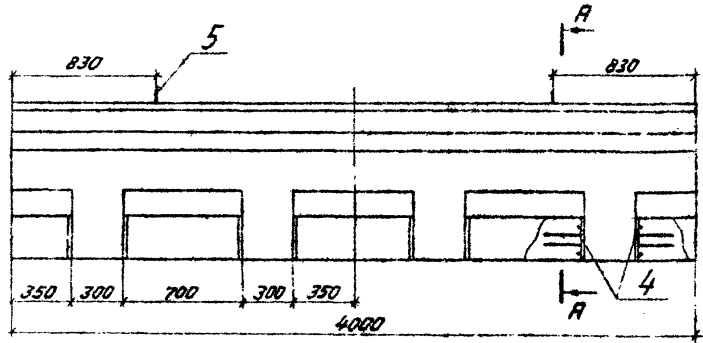
Вид работ	Кол.	Обозначение	Наименование	Кол.	Примечание
			<u>Документация</u>		
		3.505.1-16.1 0000070	Техническое описание		
			<u>Сборочные единицы</u>		
			Сетки арматурные		
А4	1	3.505.1-16.2 00220	С14	1	
А4	2	3.505.1-16.2 00230	С15	1	
А4	3	3.505.1-16.2 00240	С16	1	
А4	4	3.505.1-16.2 00380	Изделие закладное МН-9	8	
			<u>Детали</u>		
А4	5	3.505.1-16.2 00390	Петля монтажная П-16	2	
Б4	6	3.505.1-16.1 36081	φ10А-І ГОСТ 5781-81, ρ=400	17	0,2 кг
			<u>Материалы</u>		
			Бетон М300, В		Маз
			(в возрасте 28 дней)		

3.505.1-16.1 36000

Парапет ПП1		Статус	Масса	Масштаб
		Р	3,3т	1:25
		Лист	Листов 1	
ГИПРОРЕСУРС				

И.В. Кр. подл. Подпись и дата. Взам. инв. №

Копировать... [Signature]



1. Для устройства ниш стержни сетки С17 (поз. 1) обрезать по месту.
2. Необходимость установки трубок для выпуска ливневых вод, их диаметр и количество определяются при привязке проекта

Ведомость расхода стали на парапет, кг

Изделия арматурные			Изделия закладные				Общий расход	
Арматура класса	Всего	ГОСТ 5781-81	Арматура класса	Парапет марки		Всего		
A-I			A-II	ВСтЗ кл 2				
φ 10	φ 14	Итого	φ 10	Итого	φ 10	Итого	74,9	
60,9	2,8	63,7	63,7	4,8	4,8	6,4		6,4

Объем	Зона	Поз	Обозначение	Наименование	Кол.	Примечание
				<u>Документация</u>		
			3.505.1-16.1 000070	Техническое описание		
				<u>Сборочные единицы</u>		
				Бетки арматурные		
A4		1	3.505.1-16.2 00220	C17	1	
A4		2	3.505.1-16.2 00230	C18	1	
A4		3	3.505.1-16.2 00240	C19	1	
A4		4	3.505.1-16.2 00380	Изделие закладное МП-9	8	
				<u>Детали</u>		
A4		5	3.505.1-16.2 00390	Петля монтажная П-14		
B4		6	3.505.1-16.1 37001	φ10 A-I ГОСТ 5781-81 L=400		
				<u>Материалы</u>		
				Бетон М 7,5		
				18		

Исполн. В.И. Шибанов  
 Проверил. В.И. Шибанов  
 Проект. В.И. Шибанов  
 Сметчик. В.И. Шибанов