

Содержание

Шифр	Наименование	Стр.
	Титульный лист	
	Содержание альбома	2
-КЖУ-79	Технические условия	3
-КЖУ-0100	Колонна К-19	4
-КЖУ-0200	Колонна К54-79	4
-КЖУ-0300	Колонна К54-78	5
-КЖУ-0400	Колонна К2-12	5
-КЖУ-0500	Балка 16ДР 12-3АУ-1	6
-КЖУ-0600	Якорь А1	7
-КЖУ-0700	Якорь А2	7
-КЖУ-0800	Изделие закладное МН1	8
-КЖУ-0900	Изделие закладное МН3	8
-КЖУ-0900	Изделие закладное МН2	9
-КЖУ-0901	Уголок (обрамление)	9

альбома

Шифр	Наименование	Стр.
-КЖУ-1100	Изделие закладное МН4	10
-КЖУ-1200	Сетка С1	10
-КЖУ-1300	Сетка С2	11
-КЖУ-1400	Сетка С3	11
-КЖУ-1500	Сетка С4	12
-КЖУ-1600	Сетка (С5; С6)	12
-КЖУ-1700	Сетка С7	13
-КЖУ-1800	Сетка (С8; С10)	13
-КЖУ-1900	Сетка С9	14

Арматура II

Типовой проект

Арматурные, закладные и сварные железобетонные изделия подлежат выполнению в точном соответствии с рабочими чертежами.

Арматурные и закладные сварные изделия должны соответствовать требованиям ГОСТ 10922-75; сварные железобетонные изделия - требованиям ГОСТ 13013181.

Приварку элементов изделий следует выполнять: а) при соединении втавр дуговой сваркой под слоем флюса на сварочных автоматах в соответствии с указаниями по сварке соединений в железобетонных конструкциях СН 393-78 и ГОСТ 19292-73.

При отсутствии оборудования для автоматической сварки допускается применение сварки под слоем флюса на оборудовании с ручным приводом:

б) при соединении внахлестку - ручной дуговой

сваркой по ГОСТ 5264-80.

в) для арматуры каркасов - контактно-точечной сваркой по ГОСТ 14098-68 во всех пересечениях стержней.

Для изготовления изделий подлежат применению сталь марки ВСтЗ,

для проката КР2 по ТУ 14-1-3023-80,

для арматуры СПИс по ГОСТу 380-71 и ТУ 14-3022-82.

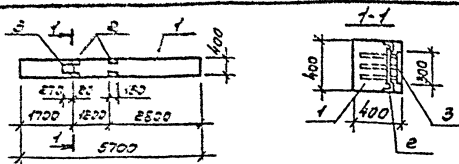
Для сварочных работ следует применять электроды Э-42 по ГОСТ 5467-75.

2006.07 53

ГЛП	Сотаров	Иванов			
Начальник	Борисенко	Иванов			
Начальник	Борисенко	Иванов			
Мастер	Борисенко	Иванов			
Рядовой	Борисенко	Иванов			
Старший	Борисенко	Иванов			

ТП 411-2-158.86 - КР2-75

Технические условия к изготовлению арматурных закладных и сварных железобетонных изделий



Кол-во	Значение	Поз.	Обозначение	Наименование	Кол.	Примеч.
				Документация		
			- кнж. ту	Технические условия		
				Сварочные единицы		
1	к 423-3	б/шт 2	Колонна КУ		1	
2	к 423-3	б/шт 2	Изделие закладное М-13		2	
3	к 423-3	б/шт 2	То же М-1		1	
ММЛ разработчик ВАСАЭОН СМ. СЕРИЯ КВ-01-55.6.2						

Безопасность расхода стали на дополнительные закладные изделия

Марка	Изделия закладные								Всего		
	Артикул класса				Пакет марки						
	А-I		А-II		БСтЗ кл 2						
	ГОСТ 5781.82*	ГОСТ 5781.82*	ГОСТ 19903.74*	ГОСТ 5781.82*	ГОСТ 19903.74*	ГОСТ 5781.82*	ГОСТ 19903.74*	ГОСТ 5781.82*			
Б5	Угров	312	314	322	Угров	310	Угров	133	Угров		
А-1 ^а	0,2	0,2	3,66	2,0	1,4	4,06	6,8	6,8	2,58	2,88	140

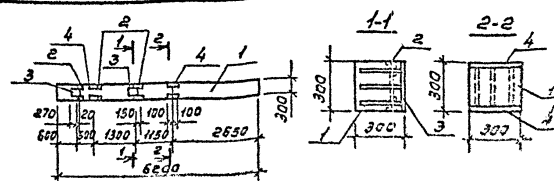
ТП 411-2-158.85 - кнж. О-100

Колонна К-1^а

Средств	Масса	Толщина
Р	—	—

Лист	Листов
	1

СОЮЗГИПРОЕКСОЗ



Кол-во	Значение	Поз.	Обозначение	Наименование	Кол.	Примеч.
				Документация		
			- кнж. ту	Технические условия		
				Сварочные единицы		
1	1.423-3,	б/шт. 1	Колонна К54-7		1	
2	1.423-3,	б/шт. 2	Изделие закладное М-13		3	
3	1.423-3,	б/шт. 2	То же М-1		2	
4	1.423-3,	б/шт. 2	То же М-1 ^а		2	

Безопасность расхода стали на дополнительные закладные изделия

Марка	Изделия закладные								Всего		
	Артикул класса				Пакет марки						
	А-I		А-II		БСтЗ кл 2						
	ГОСТ 5781.82*	ГОСТ 5781.82*	ГОСТ 19903.74*	ГОСТ 5781.82*	ГОСТ 19903.74*	ГОСТ 5781.82*	ГОСТ 19903.74*	ГОСТ 5781.82*			
Б5	Угров	312	314	322	Угров	310	Угров	133	Угров		
К54-7 ^а	0,4	0,4	3,52	4,0	2,8	10,32	22,8	22,8	1,32	4,32	379

21294.02 40

ТП 411-2-158.86 - кнж. О-200

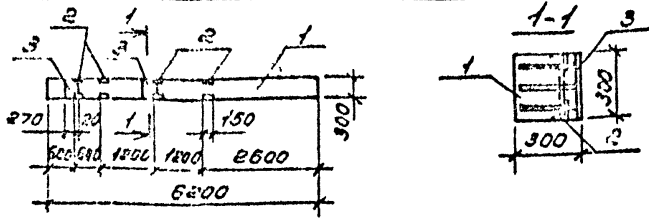
Колонна К54-7^а

Средств	Масса	Толщина
Р	—	—

Лист	Листов
	1

СОЮЗГИПРОЕКСОЗ

Листом II



Код	Обозначение	Наименование	Кол	Примеч.
		<u>Документация</u>		
AS	КМУ-ТУ	Технические условия		
		<u>Сборочные единицы</u>		
1	1.423-3, вып. 1	Колонна К54-7	1	
2	1.423-3, вып. 2	Изделие закладное М-13	4	
3	1.423-3, вып. 2	МТ-1	2	

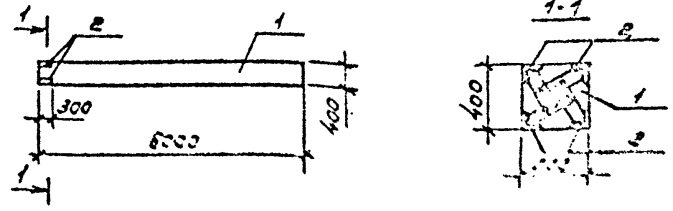
Ведомость расхода стали на дополнительные закладные изделия

Марка	Наточность класса		Прокат марки		Всего						
	А-1	А-10	Стр. кл.								
	ГОСТ 5781-82*	ГОСТ 5781-82*	ГОСТ 19903-74*	ГОСТ 8509-72*							
К34-70	0,4	0,4	0,96	4,0	2,8	7,75	13,6	13,6	5,76	5,76	27,6

ТП 411-2-158.86	- КМУ-0300	Стадия	Масса	Условий
Колонна К54-70		р	-	-
		Лист	Листов 1	
СОЮЗГИПРОЛЕСХОЗ				

Копировать Силуэ

Формат А4



Код	Обозначение	Наименование	Кол	Примеч.
AS	- КМУ-ТУ	Технические условия		
		<u>Сборочные единицы</u>		
1	3015-1/77, вып. 2-1	Колонна К2-1	1	
2	- КМУ-1100	Изделие закладное МН-4	4	

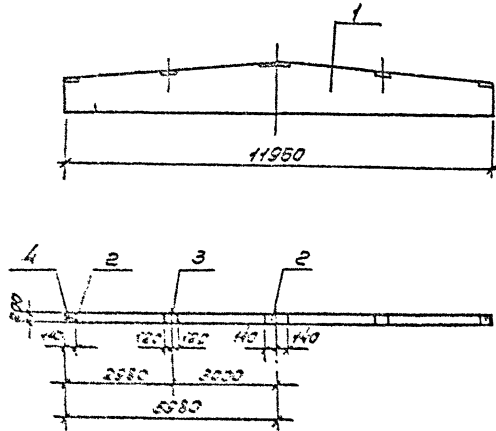
Ведомость расхода стали на дополнительные закладные изделия

Марка	Наточность класса		Прокат марки		Всего						
	А-1	А-10	Стр. кл.								
К2-10	0,4	0,4	0,96	4,0	2,8	7,75	13,6	13,6	5,76	5,76	27,6

ТП 411-2-158.86	- КМУ-0400	Стадия	Масса	Условий
Колонна К2-10		р	-	-
		Лист	Листов 1	
СОЮЗГИПРОЛЕСХОЗ				

Копировать Силуэ

Формат А4



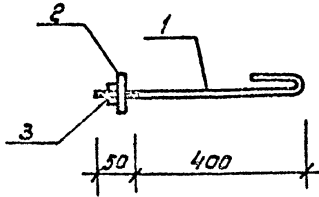
Элемент	Возраст	Обозначение	Наименование	Кол.	Примечание
					Документация
А3		-КНИ-ТУ	Технические условия		
					Сварочные единицы
1		1.462.1-3/80, вып.1	Балка 15ДР12-3А1-1	1	
2		1.400-6/76, вып.1	Узелов закладных ст.1-2	4	
3		1.400-6/76, вып.1	То же ст.3-3	2	
4		1.400-7	Узелов соединительное мм50	2	

Узлы расположения закладных ст.серия 1.462.1-3/80, вып.1

Ведомость расхода стали на дополнительные закладные изделия

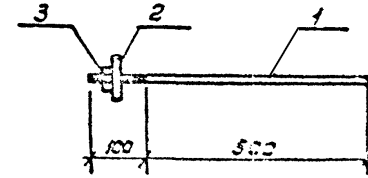
Марка	Изделия закладные						Всего
	Прокат ст. класса		Прокат марки		Итого		
	А I		Ст.3 кп2				
	Ф8	Ф12	Ф8	Ф12	Ф8	Ф12	
15ДР12-3А1-1	28	28	36	96	152	140	

ГИП	Сухарев	И.В.К.					81234-02	86
Указан	Богаченко	В.В.			ТП 411-2-158.86			
Исполн.	Богачев	В.В.			-КНИ-0500			
Билет	Богаченко	И.В.						
Рисунки	Богаченко	В.В.			Балка 15ДР12-3А1-1	Р	-	1100
Элементы	Хлыстов	К.И.						



Код	Зона	Поз.	Обозначение	Наименование	кол.	Примечание
А4				<u>Документация</u>		
			- кэжу-0600	Сборочный чертеж		
				<u>Детали</u>		
Б4	1		- кэжу-0601	Ф12RZ ГОСТ 5781-82, Z-500	1	0,45кг
				Стандартные изделия		
		2		Шайба 12-011 ГОСТ 11371-78	1	
	3		Гайка М12 ГОСТ 5915-70	1		

Тип	Состав	Объем		ТП 411-2-158.86		
				Стандарт	Масса	Метров
Анкер	Бетон	4л		Р	0,48	5/м
				Лист	Листов 1	
Срок эксплуатации						

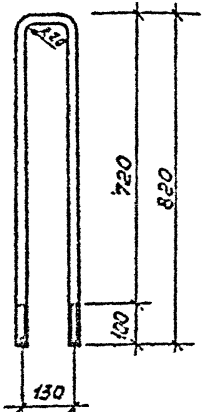


Код	Зона	Поз.	Обозначение	Наименование	кол.	Примеч.
А4				<u>Документация</u>		
			- кэжу-0700	Сборочный чертеж		
				<u>Детали</u>		
Б4	1		- кэжу-0701	Ф12RZ ГОСТ 5781-82, Z-500	1	0,54кг
				Стандартные изделия		
		2		Шайба 12-011 ГОСТ 11371-78	1	
	3		Гайка М12 ГОСТ 5915-70	1		

Тип	Состав	Объем		ТП 411-2-158.85		
				Стандарт	Масса	Метров
Анкер	Бетон	5л		Р	0,57	5/м
				Лист	Листов 1	
Срок эксплуатации						

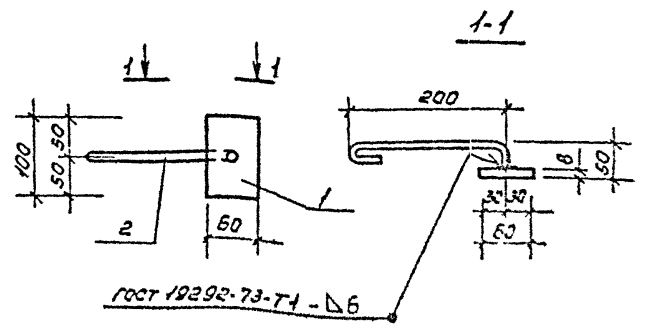
21894-02 87

Альбом II



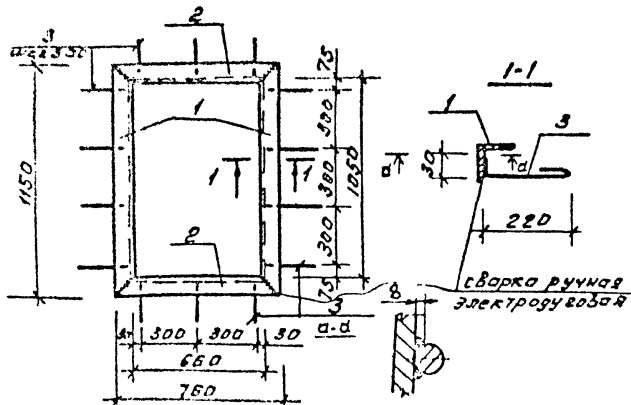
Длина развертки 1770 мм.

№ п/п	Имя	Подпись	Дата	ТН 411-2-158.86 - КМУ-0800		
				Исполн.	Провер.	Соглас.
1	Савченко	Иванов	10.10	Р	100кг	1.10
Изделие закладное МН1				Лист	Листов 1	
ГОСТ ГОСТ 5781.82*				СОЮЗГИПРОДЕСХОЗ		



№ докум.	Зона	№ з	Обозначение	Наименование	Кол.	Примечание
				Документация		
43			- КМУ-ТУ	Технические условия		
				Ветали		
				Класс 645007-03-78*		
				С. 645007-03-78*		
54	1		- КМУ-0901	С. 645007-03-78*	1	0.200
54	2		- КМУ-0902	Класс 645007-03-78*	1	0.200

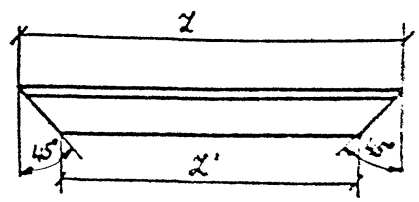
№ п/п	Имя	Подпись	Дата	ТН 411-2-158.86 - КМУ-0900		
				Исполн.	Провер.	Соглас.
1	Савченко	Иванов	10.10	Р	0.55	1.5
Изделие закладное МН3				Лист	Листов 1	
ГОСТ ГОСТ 5781.82*				СОЮЗГИПРОДЕСХОЗ		



Типовой проект	Этаж	Длина	Пол	Обозначение	Наименование	Кол.	Примечание
				- КЖУ-7	Технические условия		
					Детали		
					Угелок 50x51 ГОСТ 8509-72		
					Ст 3 ГОСТ 535-79		
	1			- КЖУ-0001	2x1145	2	4,34 кг
	2			- 01	2x755	2	2,86 кг
	3			- КЖУ-1001	Ф88 I ГОСТ 5781-82; 2x310	14	0,12 кг

Указаний нет в плане и в деталях

Лит	Масштаб	Состав	ТН 411-2-158.86	- КЖУ-1000
Указание	Указание	Указание	Изделие заказное	Сталь
Указание	Указание	Указание		
				Р
				16,1
				1:20
				Лист
				Листов 1
				Возвращается



Размеры в мм

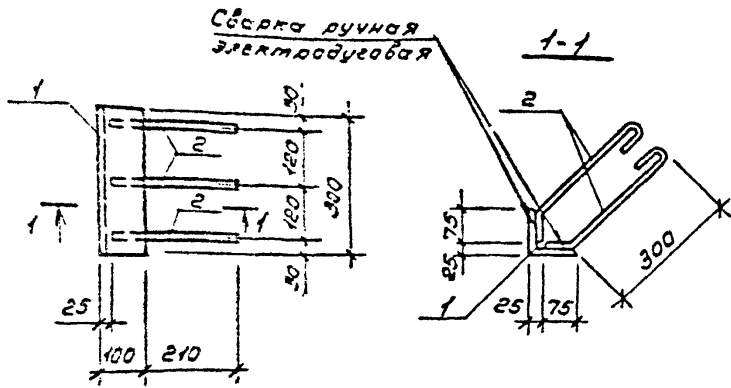
Обозначение	2	2''	Масса кг
- КЖУ-0001	1145	1045	4,34
- 01	755	655	2,86

Указаний нет в плане и в деталях

21294-02 6 9

ГЛП	Сахаров	ТН 411-2-158.86	- КЖУ-0001
Инж. В. И. Волынец	Инж. В. И. Волынец	Угелок	Сталь
Инж. В. И. Волынец	Инж. В. И. Волынец		
Инж. В. И. Волынец	Инж. В. И. Волынец		Р
Инж. В. И. Волынец	Инж. В. И. Волынец		16,1
Инж. В. И. Волынец	Инж. В. И. Волынец		1:20
Инж. В. И. Волынец	Инж. В. И. Волынец		Лист
Инж. В. И. Волынец	Инж. В. И. Волынец		Листов 1
Инж. В. И. Волынец	Инж. В. И. Волынец		Возвращается

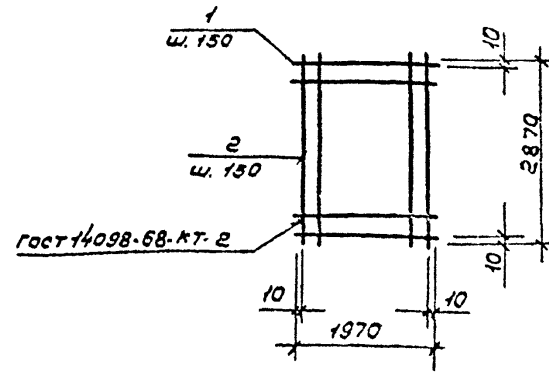
Листов 11



Формат	Зона	Лист	Обозначение	Наименование	Кол.	Примеч.
				<u>Документация</u>		
				Технические условия		
				<u>Детали</u>		
				Узелок		
				ГОСТ 535-78*		
				СТ 3 ГОСТ 535-79*		
Б.4		1	- КМУ-1101	Р=300	1	4,53 кг
Б.4		2	-01	ГОСТ 5781-82*, Р=450	6	0,278 кг

Уч. завод, Проект, Дата, Лист

Уч. завод	Проект	Дата	Лист
ТП 411-2-158.86 - КМУ-1100			
Узелок закладной мн4			
	Р	5,20 кг	1:10
	Лист	Листов 1	
СОЮЗГИПРОЛЕСХОЗ			



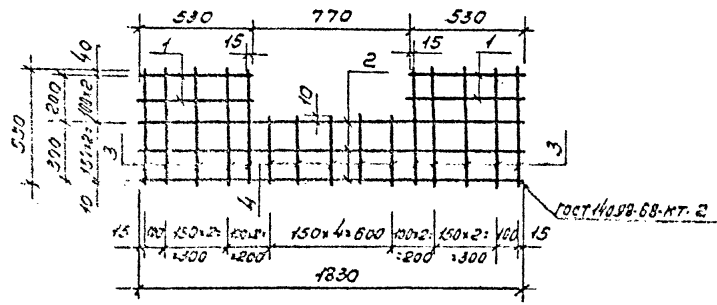
Формат	Зона	Лист	Обозначение	Наименование	Кол.	Примеч.
				<u>Документация</u>		
				Технические условия		
				<u>Детали</u>		
Б.4		1	- КМУ-1201	ГОСТ 5781-82*, Р=1970	20	0,78 кг
Б.4		2	-01	Р=2870	14	1,12 кг

Уч. завод, Проект, Дата, Лист

Уч. завод	Проект	Дата	Лист
ТП 411-2-158.86 - КМУ-1200			
Сетка С1			
	Р	3,43 кг	—
	Лист	Листов 1	
СОЮЗГИПРОЛЕСХОЗ			

21294-02 5 10

Ансамбль II



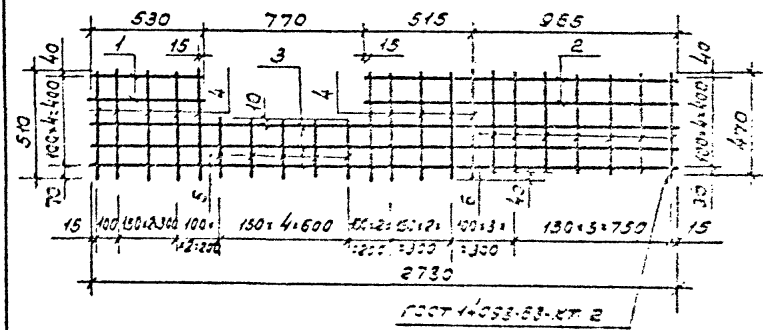
Код	Обозначение	Наименование	Кол	Примеч
		<u>Документация</u>		
Б3	-КМУ-ТУ	Технические условия		
		<u>Детали</u>		
Б4	-КМУ-1301	ЖБАШ ГОСТ 5781-82 ^а , $\varnothing=530$	4	0,209м
Б4	-01	$\varnothing=1830$	3	0,723м
Б4	-02	$\varnothing=550$	10	0,217м
Б4	-03	$\varnothing=320$	5	0,128м

Листы в сборе

Исполнитель	Состав	Дата	№	ТН 411-2-158.86	- КМУ-1300
М.П.	Составлено	1988	1/1	Сетка С2	Р 5,8кгс -
М.П.	Составлено				
М.П.	Составлено			Лист	Листов 1
ОООЗГИПРОДЕСХОЗ					

Комплексы 9/10/11

Стр. 1 из 1



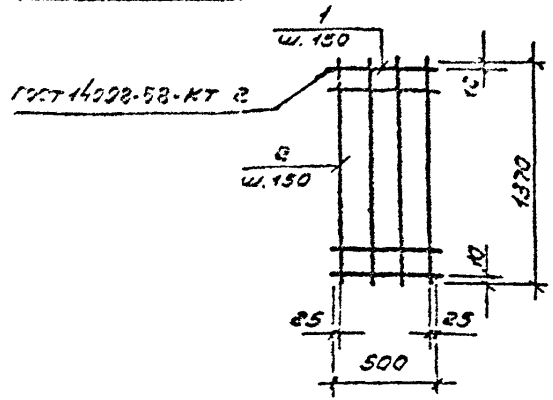
Код	Обозначение	Наименование	Кол	Примеч
		<u>Документация</u>		
Б3	-КМУ-ТУ	Технические условия		
		<u>Детали</u>		
Б4	-КМУ-1401	ЖБАШ ГОСТ 5781-82 ^а , $\varnothing=530$	2	0,209м
Б4	-01	$\varnothing=1830$	2	0,553м
Б4	-02	$\varnothing=2730$	3	1,093м
Б4	-03	$\varnothing=510$	10	0,217м
Б4	-04	$\varnothing=320$	5	0,128м
Б4	-05	$\varnothing=1470$	7	0,580м

Листы в сборе

Исполнитель	Состав	Дата	№	ТН 411-2-158.86	- КМУ-1400
М.П.	Составлено	1988	1/1	Сетка С3	Р 3,75кгс -
М.П.	Составлено				
М.П.	Составлено			Лист	Листов 1
ОООЗГИПРОДЕСХОЗ					

Стр. 1 из 1

Итого

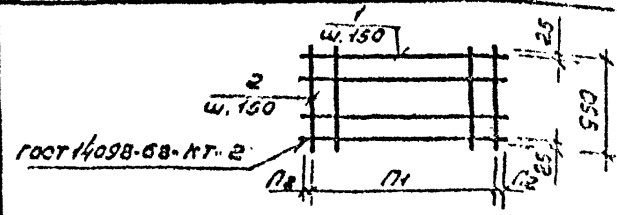


№	Обозначение	Наименование	Кол	Примеч.
		<u>Документация</u>		
53	- КМУ-ТУ	Технические условия		
		<u>Детали</u>		
54	1	- КМУ-1501	10	0,198 кг
54	2	- 01	4	0,1 кг

Итого

Итого	10	0,198 кг
Итого	4	0,1 кг

ТП 411-2-158.86	- КМУ-1500
Сетка с4	р 4,14 мм
СПИЗГИПРОДАБСХОЗ	



Обозначение	Марка	П1	П2	Масса
- КМУ-1600	С5	4	50	3,87 кг
- 01	С5	12	15	1,2 кг

№	Обозначение	Наименование	Кол	Примеч.
		<u>Документация</u>		
53	- КМУ-ТУ	Технические условия		
		<u>Детали</u>		
54	1	- КМУ-1601	7	0,281 кг
54	2	- 01	5	0,375 кг
		<u>КМУ-1600-01 (С5)</u>		
		<u>Детали</u>		
54	1	- КМУ-1602-01	7	0,281 кг
54	2	- 02	13	0,375 кг
		<u>Итого</u>	12	

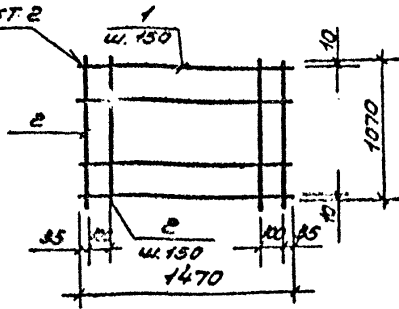
Итого

Итого	7	0,281 кг
Итого	13	0,375 кг

ТП 411-2-158.86	- КМУ-1600
Сет (С5; С6)	р 4,14 мм
СПИЗГИПРОДАБСХОЗ	

Альбом II

ГОСТ 4098-68-КТ 2

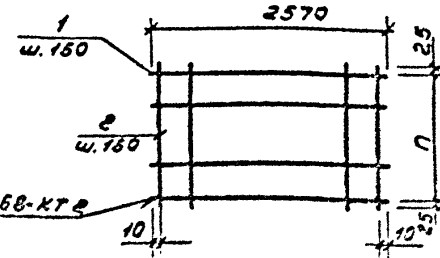


Код	Зона	Поз.	Обозначение	Наименование	Кол.	Примеч.
				<u>Документация</u>		
			-КМУ-ТУ	Технические условия		
				<u>Детали</u>		
СЮ	1		-КМУ-1701	ЗБАТ ГОСТ 5781-82, $\varnothing=1470$	8	0,581кп
СЮ	13		-01	$\varnothing=1070$	11	0,483кп

Г.И.П.	Сахаров	И.И.		ТП 411-2-158.86	-КМУ-1700
И.И.П.	Бережко	И.И.			
И.И.П.	Сидоров	И.И.		Сетка С7	Стадия
И.И.П.	Бережко	И.И.			
И.И.П.	Сидоров	И.И.		Лист	Листов 1
И.И.П.	Бережко	И.И.		СОЮЗГИПРОДЕСХОЗ	

Копирован Сидоров

Лист 14



ГОСТ 4098-68-КТ 2

Обозначение	Материал	П	Масса
-КМУ-1800	С8	12	28,35кп
-01	СЮ	5	1,35кп

Код	Зона	Поз.	Обозначение	Наименование	Кол.	Примеч.
				<u>Документация</u>		
			-КМУ-ТУ	Технические условия		
				<u>Детали</u>		
			-КМУ-1800	ЗБАТ ГОСТ 5781-82, $\varnothing=2570$	12	1,015кп
СЮ	1		-КМУ-1801	ЗБАТ ГОСТ 5781-82, $\varnothing=2570$	13	1,015кп
СЮ	2		-01	$\varnothing=1850$	18	0,731кп
				<u>Детали</u>		
			-КМУ-1800-01	ЗБАТ ГОСТ 5781-82, $\varnothing=2570$	7	1,015кп
СЮ	1		-КМУ-1800-02	ЗБАТ ГОСТ 5781-82, $\varnothing=2570$	7	1,015кп
СЮ	2		-03	$\varnothing=1850$	18	0,731кп

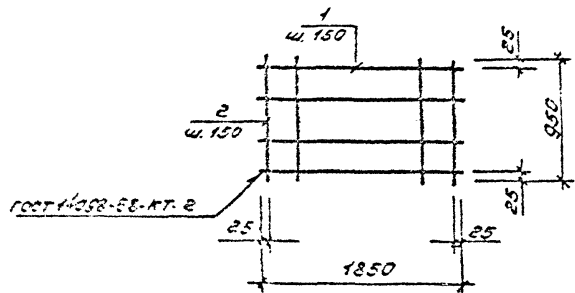
Лист 14

Г.И.П.	Сахаров	И.И.		ТП 411-2-158.86	-КМУ-1800
И.И.П.	Бережко	И.И.			
И.И.П.	Сидоров	И.И.		Сетка (С8; СЮ)	Стадия
И.И.П.	Бережко	И.И.			
И.И.П.	Сидоров	И.И.		Лист	Листов 1
И.И.П.	Бережко	И.И.		СОЮЗГИПРОДЕСХОЗ	

Копирован Сидоров

Лист 14

Листов 11



Код документа	Код документа	Код документа	Обозначение	Наименование	Кол.	Примечание
				<u>Документация</u>		
ФЗ			- КНУ-ТУ	Технические условия		
				<u>Детали</u>		
ТЗ	1		- КНУ-1501	22А ГОСТ 5781-82? В-1850	7	0,731кв
ТЗ	2		-01	В-950	13	0,375кв

Итого листов 11

Итого листов 11

Итого листов 11

Г/У	С/У	В/У	И/У	К/У	Л/У	М/У	Н/У	О/У	П/У	Р/У	С/У	Т/У	У/У	Ф/У	Х/У	Ц/У	Ч/У	Ш/У	Щ/У	Ъ/У	Ы/У	Э/У	Ю/У	Я/У	
ТН 411-2-158.86 - КНУ-1500																									
Сетка 09										Стандарт	Вид	Толщина													
										Д	100мм														
										Лист	Листов 1														
СОЗДАТЕЛЬ ПРОЕКТОВ																									