

ТИПОВОЙ ПРОЕКТ

901 - Б - 43

ГРАДИРНИ С ВЕНТИЛЯТОРАМИ 2ВГ70 КАПЕЛЬНЫЕ И БРЫЗГАЛЬНЫЕ С СЕКЦИЯМИ ПЛОЩАДЬЮ 192 м² С КАРКАСОМ ИЗ ЖЕЛЕЗОБЕТОННЫХ ЭЛЕМЕНТОВ

СОСТАВ ПРОЕКТА

- Альбом I пояснительная записка
- Альбом II детали и узлы
- Альбом III элементы сборных железобетонных конструкций
- Альбом IV двухсекционные градирни
- Альбом V трехсекционные градирни
- Альбом VI электротехническая часть
- Альбом VII задание заводу-изготовителю на крупноблочное электрооборудование
- Альбом VIII заказные спецификации
- Альбом IX сметы
- Альбом X подъемно-транспортное оборудование
- Альбом XI сметы на подъемно-транспортное оборудование

высчитается по
дополнительному
требованию

Альбом X

12848 - 10

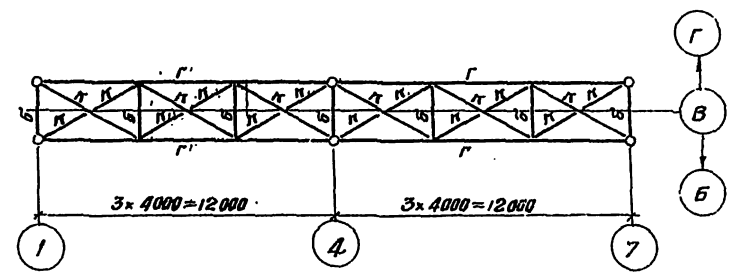
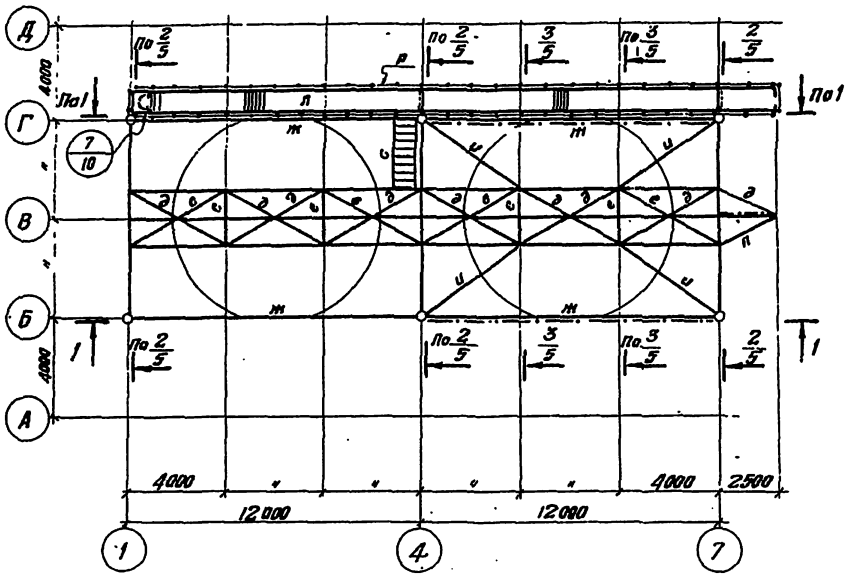
цена 0-78

РАЗРАБОТАН ИНСТИТУТОМ ИС
СОЗДАТЕЛЬНЫМ ЦЕНТРОМ
ПРОМСТРОЙПРОЕКТ
В О ЦЕНТРЕ ЖЕЛЕЗОБЕТОННЫХ КОНСТРУКЦИЙ

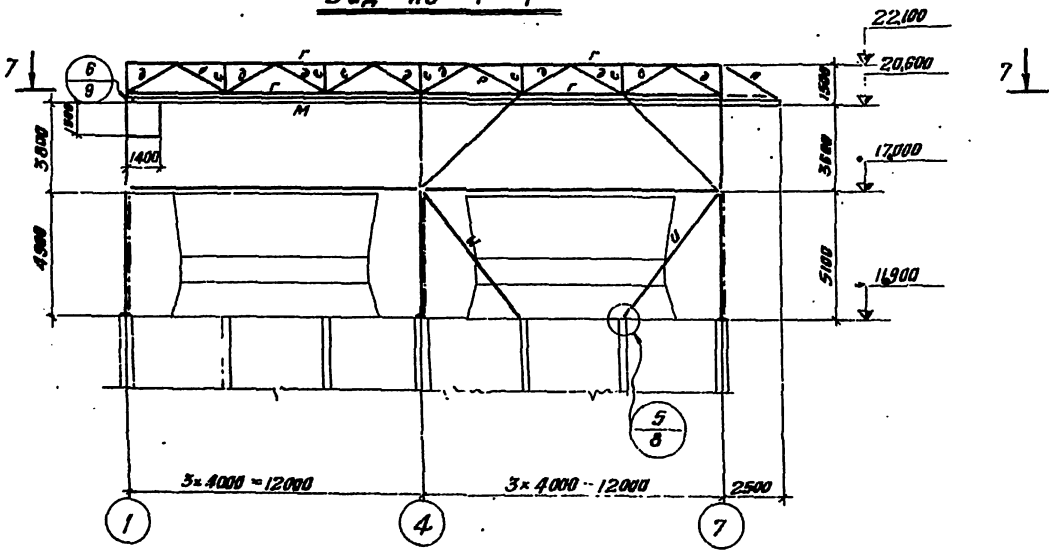
УТВЕРЖДЕН И ВВЕДЕН В ДЕЙСТВИЕ
4. СОЗДАТЕЛЯМИ ПРОЕКТА
С 1980 г. № 10
ПРИКАЗ № 23 ОТ 7 февраля 1980 г.

Схема установки грузоподъемных талей Q=2т.

7 - 7



Вид по 1-1



Примечание:

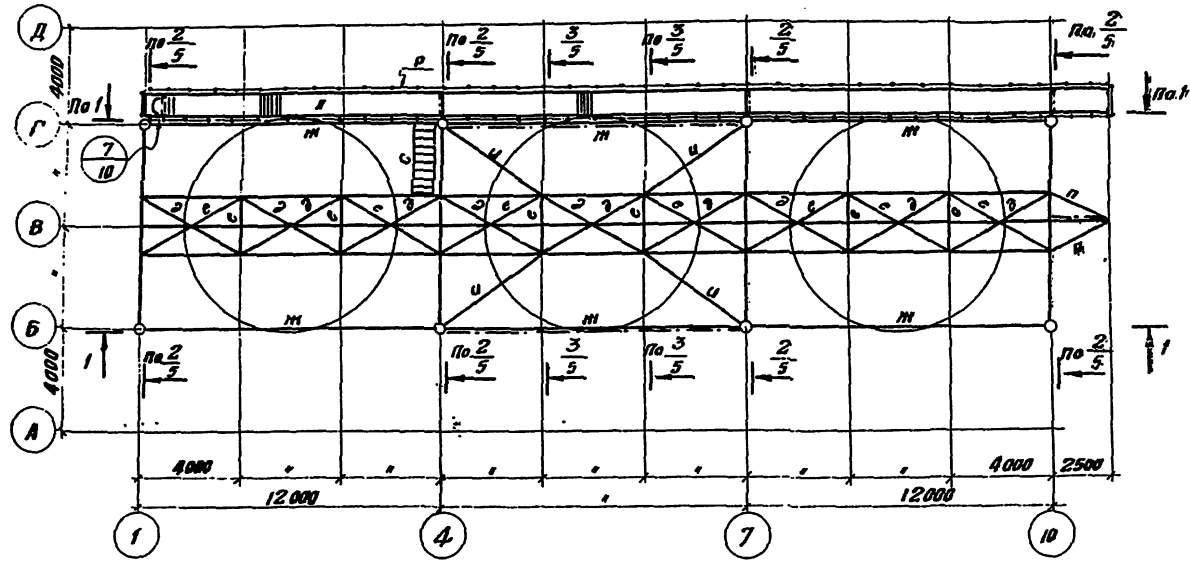
1. Общие примечания и таблицу элементов см. на листе КМ-А.

Шифр
№ листа
КМ 3
Инд №

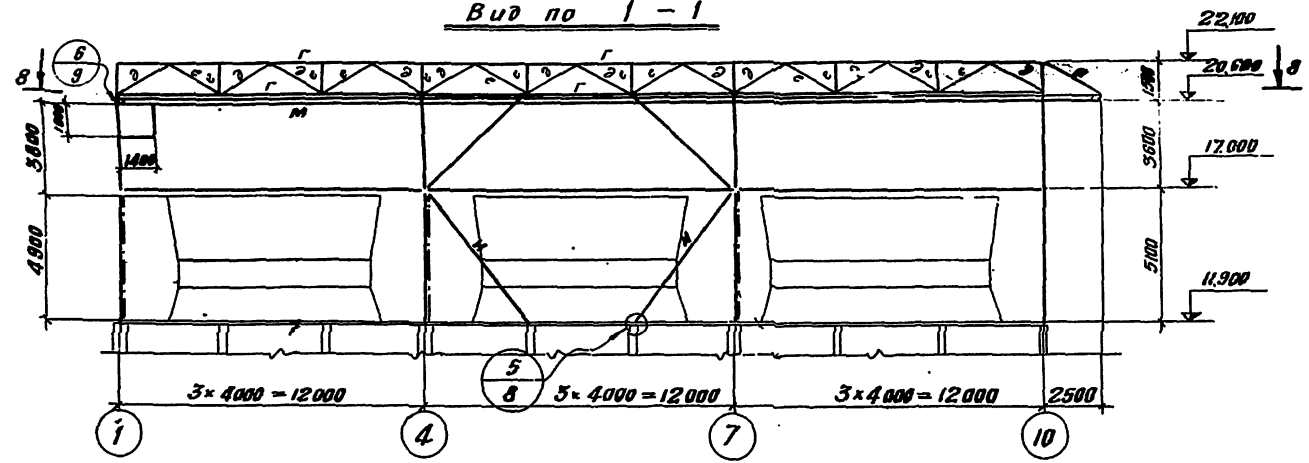
Утверждено
Проектировщик
Инженер
Проверен
Инженер
Метелко

Госстрой СССР ИНЖПРОЕКТАЛЬКОНСТРУКЦИЯ Великустовское отделение	Двухсекционная гирдочная Схема установки заед грузоподъемных талей Q=2т.	типовой проект 901-6-1 лист КМ 3.
--	---	--

Схема установки грузоподъемных талей Q=2 т.



Вид по 1-1



8-8

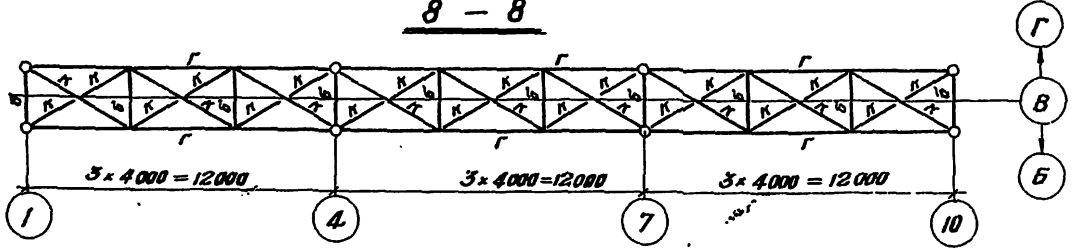


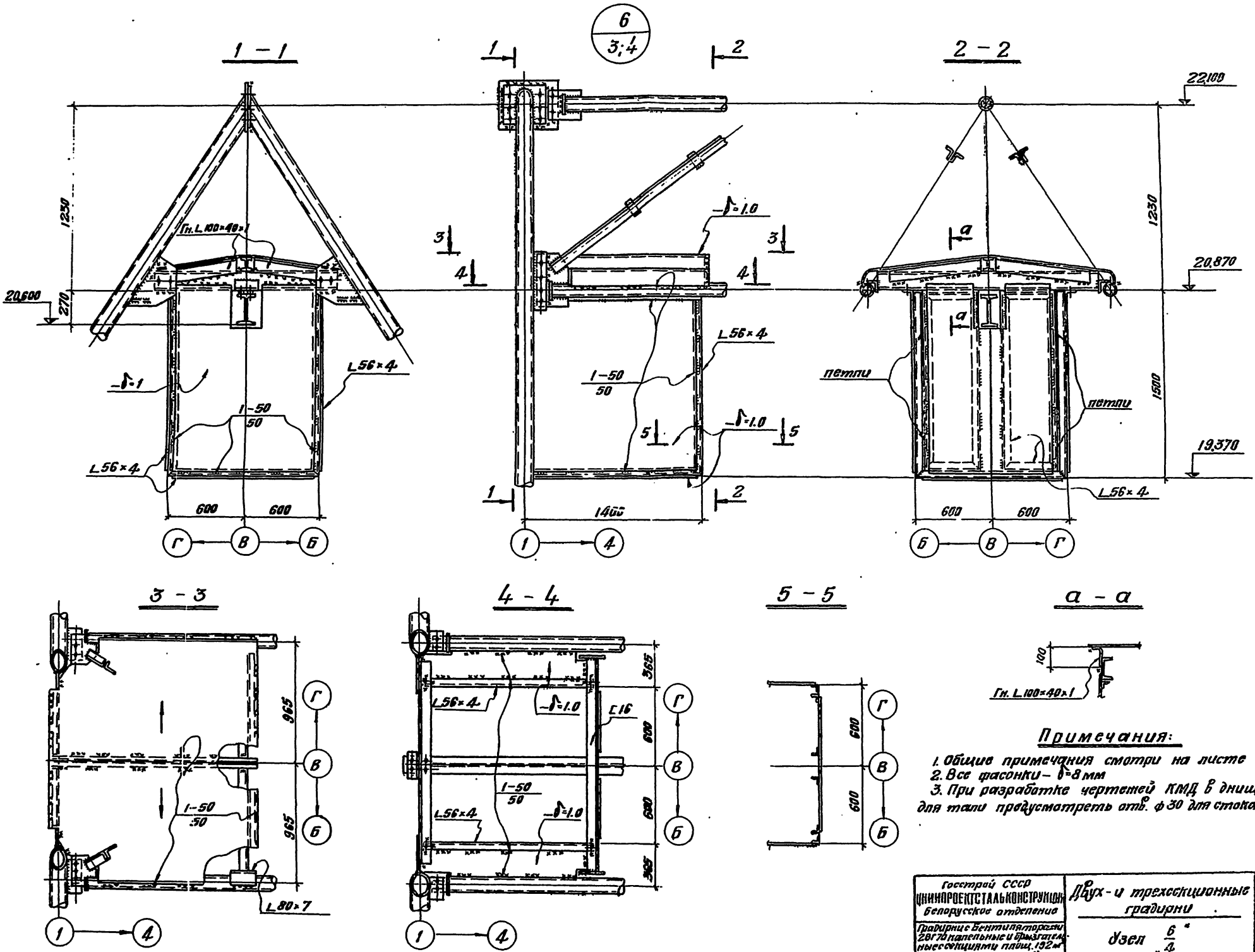
Таблица элементов							
Марк. Эле-та	сечение		усилия			марка стали	примечание
	эскиз	состав	M	T _н	T _т		
а	⊙	О 127×4	2.2	5.9	Q=1.0	ст. 20 ГОСТ 1020-60*	
б	⊏	С 16	1.3	0.7		ВСт3пс6	
в	⊏	2ГнС80-40-3	по гибкости			ВСт3пс2	
г	⊙	О 89×5		-15.0	+3.0	ст. 20 ГОСТ 1020-60*	
д	ГГ	2Л70×5		-4.8		ВСт3пс6	
е	Л	50×5		+4.8		ВСт3пс6	
ж	⊏	2ГнС200-120-5	по гибкости			ВСт3пс2	
и	Л	Л90×7				ВСт3пс2	
к	Л	Л56×4				ВСт3пс2	
л	⊙	1. С20 2. Ф16	3.2		2.0	ВСт3пс2	
м	И	И24.м				ВСт3пс2	
н	ГГ	ЛГ 63×5		-0.7		ВСт3пс2	примечание
п	Л	Л70×5		+0.2		ВСт3пс6	
р	ограничение		см. лист КМ.Б.			ВСт3пс2	
с	⊙	1. Л 80×7 2. Ф16	конструктивно			ВСт3пс2	

Общие примечания:

1. Материал постоянных болтов нормальной точности В Ст 3пс2, по ГОСТ 380-71.
2. Все заводские соединения - сварные, монтажные - сварные и на болтах нормальной точности М16; М20, все неоговаренные швы h=4 мм, кроме конструктивных (по СнИП) и расчетных по заданным усилиям.
3. Сварку элементов конструкций производить электродами типа О42 ГОСТ 9487-60
4. Минимальное усилие для прикрепления ±3.0т.

Госстрой СССР ЦНИИПРОЕКТАЛЬКОНСТРУКЦИЯ Водоресурсное отделение Гидротехнические и гидротехнические связи с водными объектами и населением из железобетонных элементов.	Трёхсекционная градирня	типовой проект 90.1-6-43
	Схема установки эста грузоподъемных талей Q=2 т.	альбом № лист КМ.4.

Лист проекта
 альбом №
 № листа
 КМ 9
 УИД №



Примечания:

1. Общие примечания смотри на листе КМ 4
2. Все фасонки - $\delta=8$ мм
3. При разработке чертёж КМ 9 в днще гаража для тали предусмотреть отв. $\phi 30$ для стока конденсата.

Госстрой СССР ЦНИИПРОЕКТАЛЬКОНСТРУКЦИЯ Белорусское отделение Фабричне Вентилляторны 28170 напелныя і дрэнатэ- ныя секцыяны пльш, 132м скаркасам из нержавеющей стальных элементов	Двух- и трехсекционные градирни Узел № 4	Лицевой проект 901-6-43 альбом №
		лист КМ 9

Изготовил: [blank]
 Проверил: [blank]
 Конструктор: [blank]
 Механик: [blank]
 Инженер: [blank]
 Главный инженер: [blank]
 Руководитель проекта: [blank]
 М.П. [blank]

