

ИСПОЛНИТЕЛЬНЫЙ КОМИТЕТ ЛЕНИНГРАДСКОГО ГОРОДСКОГО СОВЕТА НАРОДНЫХ ДЕПУТАТОВ

ГЛАВНОЕ АРХИТЕКТУРНО-ПЛАНИРОВОЧНОЕ УПРАВЛЕНИЕ

ТИПОВЫЕ КОНСТРУКЦИИ И ДЕТАЛИ ЗДАНИЙ И СООРУЖЕНИЙ ДЛЯ СТРОИТЕЛЬСТВА В ЛЕНИНГРАДЕ

СЕРИЯ 1.137.1 КЛ-1

ПЛИТЫ БАЛКОННЫЕ ЖЕЛЕЗОБЕТОННЫЕ
ДЛЯ ЖИЛЫХ КИРПИЧНЫХ ЗДАНИЙ

ВЫПУСК I-I

ПЛИТЫ СПЛОШНЫЕ И С ПРОЕМАМИ

1988

| Номер выпуска | Наименование выпуска | Документ утверждения | Документ изменения | Номер выпуска | Наименование выпуска | Документ утверждения | Документ изменения |
|---------------|------------------------------|------------------------------------|--------------------|---------------|----------------------|----------------------|--------------------|
| Выпуск 1-1 | Плиты: сплошные и с проемами | УКАЗАНИЕ N 150-ч от 26.12.88 | | | | | |
| Выпуск 2-1 | Арматурные изделия | — // — | | | | | |

| | | |
|--------------|----------------|--------------|
| Имя, № подл. | Подпись и дата | Взам. инв. № |
| | | |

| | | |
|------------|-----------|-------|
| НАЧ. ОТД. | ПЕЧЕРСКИЙ | ХН 28 |
| ТА. КОНСТ. | БУЧИЧ | |
| ТА. СПЕЦ. | ИВАНОВА | |
| РУК. ГР. | ИВАНОВА | |
| ПРОБЕР. | ИВАНОВА | |
| Н. КОНТР. | БУЧИЧ | |

1. 137.1 К1-1 1-1 СС

Состав серии

| | | |
|-------------|------|--------|
| Студия | Лист | Листов |
| Р | 1 | 1 |
| ПЕННИПРОЕКТ | | |
| ОКУ | | |

I. ОБЩИЕ ПОЛОЖЕНИЯ

- I.1 Настоящая серия содержит рабочие чертежи плит балконов для жилых зданий из кирпича с наружными стенами толщиной 640мм.
- I.2 Изделия разработаны в соответствии: с
 - ГОСТ 25697-83 Плиты балконов и лоджий железобетонные. Общие технические условия.
 - СНиП 2.03.01-84 Бетонные и железобетонные конструкции
- I.3 Изготовление изделий предусмотрено по технологии принятой на п.в. "Баррикада"
- I.4 Изготовление и приемка изделий серийного производства должны производиться только после проведения испытаний в соответствии с ГОСТ 8829-85 и таблицами испытаний настоящего выпуска.
- I.5 В таблице нагрузок на стр. 3 указаны нагрузки с учетом собственного веса.
- I.6 Закладные детали приняты по серии I.03ИКЛ-2 вып. I строповочные петли по серии I.03ИКЛ-I вып. 6-I.2.
- I.7 Монтажные узлы даны в серии 2.039КЛ-I выпуск I.

2. КОНСТРУКТИВНАЯ ХАРАКТЕРИСТИКА

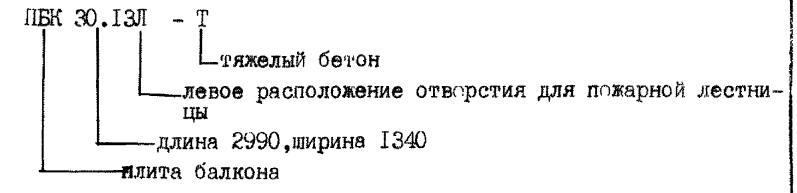
- 2.1 Плиты балконов сплошные консольной конструкции толщиной 80-150мм. Вынос консольной части 900мм.
- 2.2 В изделиях предусмотрены закладные детали для крепления ограждений и для крепления плит на монтаже.
- 2.3 Для выемки из формы, транспортировки и монтажа в изделиях предусмотрены строповочные петли.
- 2.4 При наличии в монтажных организациях захватных приспособлений строповочные петли на консольной части могут не устанавливаться.
- 2.5 Защитный слой бетона до рабочей арматуры - 20мм.
- 2.6 Армирование изделий выполняется сварными сетками и каркасами с рабочей арматурой из стали класса А-III по ГОСТ 5781-82.
- 2.7 Армирование

- 2.7 Строповочные петли завоести за рабочую арматуру.
- 2.7 Армирование

3. ПРИНЦИП МАРКИРОВКИ

- 3.1 Маркировка изделий принята в соответствии с ГОСТ 23009-78 и ГОСТ 25697-83 состоит из буквенных и цифровых индексов, обозначающих следующие характеристики:
 - Буквенные индексы:
 - ПКБ - плита балкона консольная
 - П - правое расположение отверстий
 - Л - левое расположение отверстий
 - Т - тяжелый бетон
 - Группа цифровых индексов обозначает длину, ширину в дм (округленно).

ПРИМЕРЫ



4. РАСЧЕТ

- 4.1 Изделия рассчитаны в соответствии с СНиП 2.03.01-84; СНиП 2.01.07-85.
- 4.2 Изделия рассчитаны на действие нагрузок в период эксплуатации, монтажа, транспортировки, выемки из форм.
- 4.3 На период эксплуатации изделия рассчитаны на равномерно распределенную нагрузку, включающую собственный вес, временную нагрузку и погонную нагрузку от ограждения.

| | | | | | | | |
|--------------|--------------|-----------|--------|-----------------------|------|--------|----|
| ИЗДАТЕЛЬСТВО | НАЧ. ОТА | ПЕЧЕРСКИЙ | УЧ. 88 | 1.137.1 | КЛ-1 | 1-1 | ПЗ |
| У ТОВА | ГЛАВ. КОНСТ. | БУНИЧ | | ПОЯСНИТЕЛЬНАЯ ЗАПИСКА | | | |
| ПР. ЧИСЛО | ТА. СПЕЦ. | КОВАЛЕВА | | | | | |
| ДАТА | РУК. ГР. | ИВАНОВА | | | | | |
| ВСТАВКА N | ПРОВЕР. | БУНИЧ | | | | | |
| | РАЗРАБОТ. | КОВАЛЕВА | | | | | |
| | ИСПОЛНИЛ | | | Страница | Лист | Листов | |
| | И. КОНТР. | БУНИЧ | | Р | 1 | 5 | |
| | | | | ЛЕННИИПРОЕКТ | | | |
| | | | | ОКУ | | | |

Расчетные схемы даны в таблице на стр. 9
В таблице указана нагрузка с учетом собственного веса.

5. ТЕХНИЧЕСКИЕ ТРЕБОВАНИЯ

- 5.1 Изделия следует изготавливать в соответствии с ГОСТ 25697-83; ГОСТ 13015.0-83 и настоящих рабочих чертежей.
- 5.2 Изготовление изделий предусматривается в условиях специализированных заводов в кассетных металлических формах, соответствующих ГОСТ 12805-78; ГОСТ 27204-87 и испытанных на деформативность по ГОСТ 26438-85.
- 5.3 Формовочное оборудование и технология изготовления изделий должны обеспечивать проектное положение арматурных изделий, закладных деталей и монтажных петель.
- 5.4 Изделия должны изготавливаться из тяжелого бетона класса В 22,5 по ГОСТ 26633-85.
Марка бетона по морозостойкости F 200.
Водонепроницаемость W4
- 5.5 Категория нижней, верхней и боковой поверхности А3; невидимой в условиях эксплуатации А7 в соответствии с ГОСТ 13015.0-83 и изменения к нему.
- 5.6 Нормируемая отпускная прочность бетона в соответствии с ГОСТ 13015.0-83 должна быть не менее 70% от проектной для теплого периода года и 100% для холодного периода года.
- 5.7 Отклонение действительных размеров от указанных в рабочих чертежах не должны превышать величин указанных в ГОСТ 25697-83.
- 5.8 Антикоррозийная защита закладных должна выполняться в соответствии с требованиями СНиП 2.03.11-85 лакокрасочными покрытиями для группы I приложения Иб.

6. ПРАВИЛА ПРИЕМКИ, МЕТОДЫ КОНТРОЛЯ И ИСПЫТАНИЙ.

- 6.1 Приемку изделий следует производить партиями в соответствии с требованиями ГОСТ 13015.1-81 и настоящих рабочих чертежей.

- 6.2 Приемку изделий по показателям прочности бетона (классу или марке бетона по прочности на сжатие, ~~предельной~~ или отпускной прочности), соответствия арматурных и закладных изделий рабочим чертежам, прочности сварных соединений, толщины защитного слоя бетона до арматуры, точности геометрических параметров, качества поверхностей, проводят по результатам приемно-сдаточных испытаний и выборочного одноступенчатого контроля по ГОСТ 13015.1-81.
 - 6.3 Приемку изделий по показателям прочности, жесткости, трещиностойкости при массовом изготовлении производить неразрушающими методами (ссылку на стр. 7).
 - 6.4 Контроль за качеством бетона следует проводить в соответствии с ГОСТ 13015.3-81 и ГОСТ 18105-86. Прочность бетона следует определять по ГОСТ 10180-86 на серии образцов, изготовленных из бетонной смеси рабочего состава и хранившихся в условиях, установленных ГОСТ 18105-86.
 - 6.5 Контроль морозостойкости производить по ГОСТ 10060-87.
 - 6.6 Контроль расположения диаметра арматуры и толщины защитного слоя должны соответствовать требованиям ГОСТ 17625-83 или ГОСТ 22904-78.
 - 6.7 Акты на право постановки продукции на производство оформляются в соответствии с ГОСТ 15.901-85.
 - 6.8 Приемку изделий по показателям морозостойкости и водонепроницаемости проводить по результатам периодических испытаний.
7. МАРКИРОВКА, ХРАНЕНИЕ, ТРАНСПОРТИРОВКА.

- 7.1 Транспортирование и хранение изделий производится в вертикальном положении в кассетах или на панелевозах в соответствии с ГОСТ 13015.4-84.
- 7.2 Маркировку изделий выполнять в соответствии с ГОСТ 13015-2-81.
- 7.3 Изделия должны храниться в вертикальном положении ^{в горизонтальном положении} или в штабелях высотой не более 2,5м, рассортированными по маркам. Каждое изделие должно укладываться на деревянные инвентарные прокладки толщиной не менее 30мм.

Изм. № подл. Подпись и дата. Взам инв. №

| | | | | | | | |
|------|-------|------|---------|------|-------|---------|------|
| | | | | | | | |
| Изм. | № уч. | Лист | № докум | Дата | Подп. | Фамилия | Лист |
| | | | | | | | 2 |

1.437.1 КЛ-1 1-1 ПЗ

Подкладки под изделия следует укладывать по плотному тщательно выровненному основанию. Прокладки между изделиями по высоте штабеля располагаются строго по вертикали одна над другой.

При наличии в изделиях выступающих деталей или частей толщина прокладок должна превышать размер выступающих деталей или частей не менее чем на 20мм.

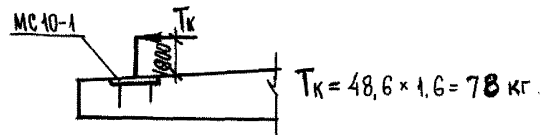
При укладке изделий должна быть обеспечена возможность захвата и подъема каждого изделия для погрузки или монтажа.

7.4 Выемка из форм, погрузка и разгрузка должна производиться с захватом за строповочные петли.

7.5 Погрузка, перегрузка и разгрузка изделий должны производиться в условиях, предохраняющих их от повреждений.

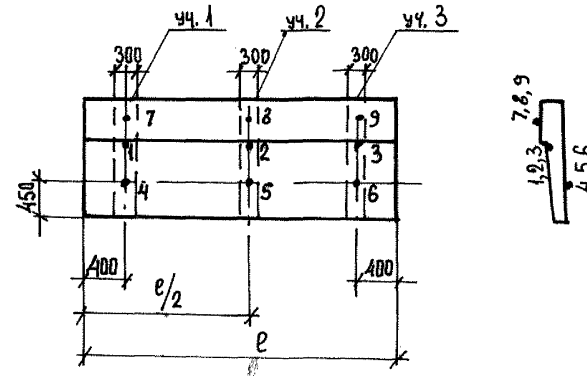
СХЕМА ИСПЫТАНИИ ЗАКЛАДНОЙ ДЕТАЛИ

МС10-1



СХЕМЫ К ПУНКТАМ 6,3; 6,6

БАЛКОНЫ



Точки I - 9 - места замера диаметра арматуры и толщины защитного слоя.

Участки I-3 - зоны замера прочности бетона неразрушающими методами

| | | |
|--------------|----------------|--------------|
| Изм. № подл. | Подпись и дата | Взам. инв. № |
| | | |

| | | | | | | |
|------|-------|------|---------|------|-------|---------|
| Изм. | № уч. | Лист | № докум | Дата | Подп. | Фамилия |
| | | | | | | |

| | | | | |
|---------|------|-----|----|------|
| 1.137.1 | КЛ-1 | 1-1 | ПЗ | Лист |
| | | | | 3 |

ПЕРЕЧЕНЬ НОРМАТИВНО-ТЕХНИЧЕСКОЙ ЛИТЕРАТУРЫ ДЛЯ РУКОВОДСТВА ПРИ ИЗГОТОВЛЕНИИ И ПРИМЕНЕНИИ ИЗДЕЛИЙ

| | |
|---|--|
| ГОСТ 25897-83 | Плиты балконов и лоджий железобетонные Общие технические условия. |
| ГОСТ 13015-75 ^{XX} ГОСТ 13015.0-83 ^X | Изделия железобетонные сборные. Конструкции и изделия железобетонные и бетонные сборные. Общие технические требования. |
| ГОСТ 13015.1-81 ^X | Конструкции и изделия железобетонные и бетонные сборные. Правила приемки. |
| ГОСТ 13015.2-81 | Конструкции и изделия железобетонные и бетонные сборные. Правила маркировки. |
| ГОСТ 13015.3-81 | Конструкции и изделия железобетонные и бетонные сборные. Документы о качестве. |
| ГОСТ 13015.4-84 | Конструкции и изделия железобетонные и бетонные сборные. Правила транспортирования и хранения. |
| ГОСТ 21779-81 | Система обеспечения точности геометрических параметров в строительстве. Технологические допуски. |
| ГОСТ 15.901-85 | Система разработки и постановки продукции на производство. Конструкции строительные. |
| ГОСТ 4.250-74 | Строительство. Бетонные и железобетонные изделия и конструкции. Номенклатура показателей. |
| ГОСТ 25192-82 | Бетоны. Классификация и общие технические требования. |
| ГОСТ 10060-87 | Бетоны. Методы определения морозостойкости. |
| ГОСТ 26633-85 ГОСТ 10180-78 | Бетон тяжелый. Технические условия. Бетон тяжелый. Методы определения прочности. |
| ГОСТ 18105-86 ГОСТ 8829-85 | Бетоны. Правила контроля прочности. Конструкции и изделия железобетонные и бетонные сборные. Методы испытаний жесткости и трещиностойкости. |

| | |
|--|--|
| ГОСТ 10684-81 | Сталь стержневая арматурная термомеханическая и термически упрочненная периодического профиля. Технические условия. |
| ГОСТ 6727-80 | Проволока стальная низкоуглеродистая холоднотянутая для армирования железобетонных конструкций. |
| ГОСТ 5781-82 ^X | Сталь горячекатанная для армирования железобетонных конструкций. |
| ГОСТ 10922-75 | Арматурные изделия и закладные детали сварные для железобетонных изделий и конструкций. |
| ГОСТ 14098-85 | Соединения сварные арматуры железобетонных изделий и конструкций. |
| ГОСТ 23279-85 | Сетки арматурные сварные для железобетонных конструкций и изделий. |
| СНП 2.03.11-85 СН 393-78 | Защита строительных конструкций от коррозии. Указания по сварке соединений арматуры и закладных деталей железобетонных конструкций. |
| СНП 2.03.01-84 СНП 2.01.07-85 СНП Ш-16-80 ГОСТ 17624-87 | Бетонные и железобетонные конструкций. Нагрузки и воздействия. Бетонные и железобетонные конструкции сборные. Бетоны. Ультразвуковой метод определения прочности. |
| ГОСТ 17625-83 | Радиационный метод определения толщины защитного слоя бетона, размеров и расположения арматуры. |
| ГОСТ 22904-78 | Магнитный метод определения толщины защитного слоя бетона и расположения арматуры. |
| ГОСТ 25781-83 ^X | Формы стальные для изготовления железобетонных изделий. Технические условия. |
| ГОСТ 26438-85 | Формы стальные для железобетонных изделий. Методы испытаний на деформативность. |
| ГОСТ 12605-78 | Установки касетные по изготовлению железобетонных изделий для жилых и общественных зданий. |
| ГОСТ 27204-87 | Технические условия Формы стальные для изготовления железобетонных изделий. Борты. Конструкции и размеры. |

Изм. № подл. Подпись и дата. Взам. инв. №

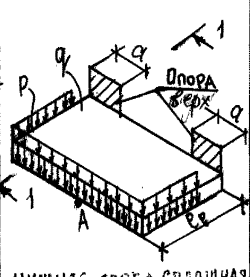
| | | | | | | |
|---------------------|-------|------|----------|------|-------|---------|
| Изм. | № уч. | Лист | № докум. | Дата | Подп. | Фамилия |
| | | | | | | |
| | | | | | | Лист |
| 4.437.1 КЛ-4 1-4 ПЗ | | | | | | 4 |

| Марка изделия | Схема опирания и загрузки изделия | а СМ | Расчетный пролет СМ | Обозначение нагрузки, размерность | Нагрузка | | Расчетный прогиб от постоянной и длительной нагрузки СМ | Полная эквивалентная равномерно-распределенная нормативная нагрузка (с учетом собственного веса) |
|---|-----------------------------------|---------|------------------------|---|-------------------|---|--|--|
| | | | | | полная расчетная | нормативная длительно действующая от постоянных и длительных нагрузок | | |
| ПБК 18.13-Т ПБК 24.13-Т ПБК 27.13-Т | | 40 | | | | | 0.5 | |
| ПБК 30.13-Т ПБК 30.13П-Т ПБК 30.13Л-Т ПБК 33.13-Т ПБК 36.13-Т ПБК 36.13П-Т ПБК 36.13Л-Т | | 50 | 97 | $q_1 \frac{кгс}{м^2}$ $q_2 \frac{кгс}{м}$ $P \frac{кгс}{м}$ | 275 480 240 | 250 140 218 | 0.7 | |
| ПБК 42.13-Т | | 60 | | | | | 1.0 | |
| ПБК 24.13-Т-1 ПБК 24.13-Т-2 | | 105 | | | | | 0.5 | |

Расчетный прогиб дан
в точке А

Имя, № подл. Подпись и дата Взам. инв. №

Согласовано

| Марка изделия | Схема опирания и загрузки изделия | С | Расчетный пролет l_p | Обозначение нагрузки. Размерность | Проверка прочности по ГОСТ 8829-85 | | | | Проверка жесткости и ширина раскрытия трещин по ГОСТ 8829-85 | | | | | | | | | | | |
|---|--|-----|------------------------|-----------------------------------|---|---|---|--|--|--|---|---|--|-----|-----|-----|-----|-----|-----|--|
| | | | | | Характеристика разрушения конструкции | | | | Контрольная нагрузка без учета собственного веса конструкции | Контрольный прогиб от контрольной нагрузки f_k | Контрольная ширина раскрытия трещин, мм | | | | | | | | | |
| | | | | | Текучесть стали продольной растянутой и поперечной арматуры в нормальном и наклонном сечении до раздробления бетона сжатой зоны. $C=1,25$ | Разрыв продольной растянутой арматуры. Раздробление бетона сжатой зоны в нормальном и наклонном сечении до наступления текучести стали. $C=1,6$ | Контрольная нагрузка с учетом собственного веса конструкции | Контрольная нагрузка без учета собственного веса конструкции | | | | Контрольная нагрузка с учетом собственного веса конструкции | Контрольная нагрузка без учета собственного веса конструкции | | | | | | | |
| ПБК 18.13-Т ПБК 24.13-Т ПБК 27.13-Т |  <p>нижняя опора сплошная</p> | 40 | 97 | $q_{кис}/м^2$ $P_{кис}/лм$ | 944 | 694 | 1208 | 958 | 140 | 2.2 | 0.2 | | | | | | | | | |
| ПБК 30.13-Т ПБК 30.13п-Т ПБК 30.13л-Т ПБК 33.13-Т ПБК 36.13-Т ПБК 36.13п-Т ПБК 36.13л-Т | | 50 | | | | | | | | | | 300 | 300 | 384 | 384 | 218 | 3.0 | | | |
| ПБК 42.13-Т | | 60 | | | | | | | | | | | | | | | | 4.0 | | |
| ПБК 24.13-Т-1 ПБК 24.13-Т-2 | | 105 | | | | | | | | | | | | | | | | | 2.2 | |
| | | 70 | | | | | | | | | | | | | | | | | | |

Примечания:

1. При испытании изделий их следует опирать на двухшарнирные опоры, одна из которых допускает свободное перемещение вдоль оси изделия.
2. Место замера контрольного прогиба (f_k) по проверке жесткости - точка А (см. схему опирания и загрузки).

| | | |
|-----------|-----------|-------|
| Н.ч. ота | ПЕЧЕРСКИЙ | КН-88 |
| Л.к. инст | БУНИЧ | |
| Л.с. спец | ИВЛЕВА | |
| Рук. гр | ИВАНОВА | |
| Провер. | ИВЛЕВА | |
| Расч.ч.т. | МУРАТОВА | |
| Исполнил | МУРАТОВА | |
| Н.контр. | БУНИЧ | |

1.137.1 КЛ-1 1-1 ДИ

Данные для испытания

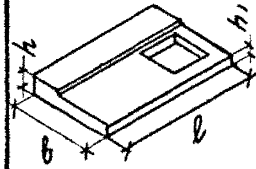
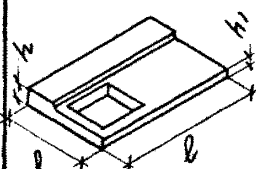
| | | |
|---------------------|------|--------|
| Стадия | Лист | Листов |
| Р | 1 | 1 |
| ЛЕННИИПРОЕКТ | | |
| ОКУ | | |

| № п/п | Эскиз изделия | Марка изделия | | Габариты, мм | | | Масса, кг | Площадь изделия, брутто | Сорт | | | Расход стали (натуральной), кг | | | | | | | | | | Расход приведенной стали, кг | |
|-------|---------------|--------------------|-------------|--------------|------|--------|-----------|-------------------------|---------|-------|-----------------------|--------------------------------|------------------|------|-------|------|-----|------|-------|------------------|-------|------------------------------|-----------------------------|
| | | по ГОСТ (каталогу) | сокращенная | l | b | h/h1 | | | Вид | Класс | Объем, м ³ | Расход бетона | Арматурная сталь | | | | | | Итого | Закладные детали | Всего | | на 1 м ³ изделия |
| | | | | | | | | | | | | | A I | A II | A III | A IV | A V | B p1 | | | | | |
| | | ПБК 18.13-Т | | 1790 | | | 665 | | | | 0.266 | | | 5.08 | | | | | 3.96 | 21.80 | 5.55 | 27.35 | |
| | | ПБК 24.13-Т | | 2390 | | | 890 | | | | 0.356 | | | 6.18 | | | | | 5.14 | 28.44 | 7.14 | 35.58 | |
| | | ПБК 27.13-Т | | 2690 | | | 1002 | | | | 0.4 | | | 6.33 | | | | | 5.56 | 34.09 | 7.14 | 41.23 | |
| | | ПБК 30.13-Т | | 2990 | 1340 | 150/80 | 1110 | | | | 0.45 | | | 7.28 | | | | | 6.32 | 34.96 | 7.14 | 42.10 | |
| | | ПБК 33.13-Т | | 3290 | | | 1230 | | | | 0.49 | | | 7.58 | | | | | 6.74 | 37.88 | 7.93 | 45.81 | |
| | | ПБК 36.13-Т | | 3590 | | | 1340 | | | | 0.535 | | | 7.73 | | | | | 7.5 | 44.83 | 8.73 | 53.56 | |
| | | ПБК 42.13-Т | | 4190 | | | 1570 | | | | 0.63 | | | 8.83 | | | | | 8.34 | 54.77 | 8.73 | 63.50 | |
| | | ПБК 24.13-Т-1 | | 2340 | 1340 | 150/80 | 630 | | ТЯЖЕЛЫЙ | | | 0.25 | | 5.43 | | | | | 7.07 | 16.59 | 3.96 | 20.55 | |
| | | ПБК 24.13-Т-2 | | 2340 | 1340 | 150/80 | 630 | | В 22.5 | | | 0.25 | | 5.43 | | | | | 7.07 | 16.59 | 3.96 | 20.55 | |

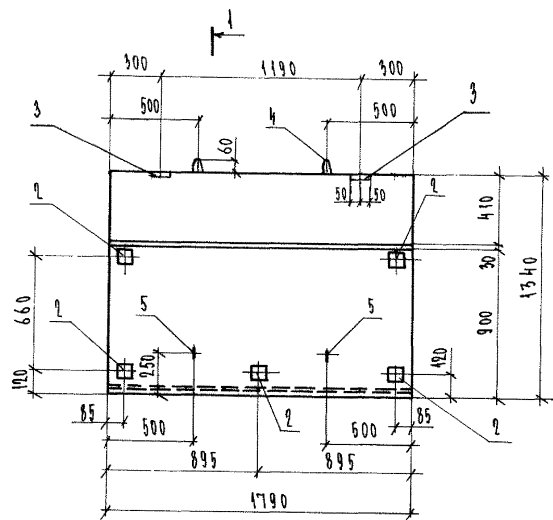
№ подл. Подпись и дата Взам. инв. №

Исполн. ПЕЧЕРСКИЙ
 Гл. конст. БУЧИЧ
 Сл. спец. ИВАНОВА
 Рук. г.р. ИВАНОВА
 Провер. ИВАНОВА
 Расчет. МУРАТОВА
 Исполн. КОЗЫРЕВА
 И. контр. БУЧИЧ

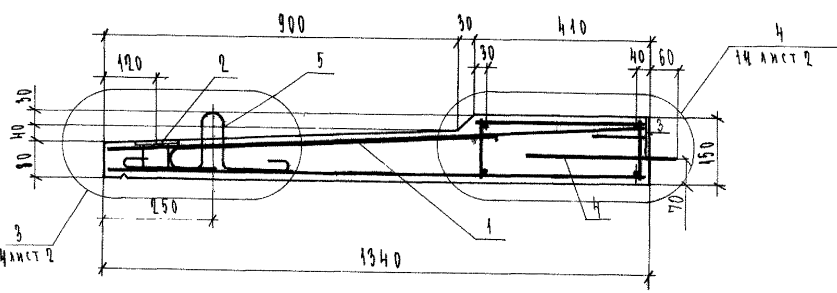
1. 137.1 КЛ-1 1-1 Н
 НОМЕНКЛАТУРА
 Студия 1 Лист 2
 ЛЕННИИПРОЕКТ
 ОКУ

| № п/п | Эскиз изделия | Марка изделия | | Габариты, мм | | | Масса, кг | Площадь изделия, брутто | См 5к | | | Расход бетона | Расход стали (натуральной), кг | | | | | | | Расход приведенной стали, кг | | | |
|-------|--|--------------------|-------------|--------------|------|--------|-----------|-------------------------|------------------|---------|--------|---------------|--------------------------------|------|-------|-------|------------------|-------|-----------------------------|------------------------------|-------|-------|-------|
| | | по ГОСТ (каталогу) | сокращенная | ℓ | b | h/ht | | | Арматурная сталь | | | | | | | | | | | | | | |
| | | | | | | | | | AI | AII | AIII | | AIV | AV | VI | Итого | Закладки в стали | Всего | на 1 м ³ изделия | | | | |
| |  | ПК 30.13п-Т | | 1990 | 1340 | 150/80 | 1020 | | ТАЖЕЛЫЙ | B 22.5 | 0.406 | | 6.48 | | 21.96 | | | | 6.32 | 34.46 | 19.54 | 53.70 | |
| | | ПК 30.13л-Т | | 1990 | 1340 | 80 | 1020 | | | | | | 0.406 | 6.48 | | 21.96 | | | | | | 6.32 | 34.46 |
| |  | ПК 36.13п-Т | | 3590 | 1340 | 150/80 | 1240 | | | ТАЖЕЛЫЙ | B 22.5 | 0.49 | | 6.93 | | 29.60 | | | 7.50 | 44.03 | 21.13 | 65.16 | |
| | | ПК 36.13л-Т | | 3590 | 1340 | 80 | 1240 | | 0.49 | | | | | 6.93 | | 29.60 | | | | | | 7.50 | 44.03 |

Или № подл. Подпись и дата. Взам. №



1-1



Согласовано

Имя, № отд., Подпись и дата, Взам.инв.№

| Формат | Зона | Пос. | Обозначение | Наименование | Код. | Примечание |
|--------------------------|------|------|---------------------|------------------------------|----------|----------------|
| <u>Документация</u> | | | | | | |
| А3 | | | 1.137.1 КЛ-1 1-1 П9 | Пояснительная записка | × | |
| А3 | | | ВРС | Ведомость расхода стали | × | |
| <u>Сборочные единицы</u> | | | | | | |
| А3 | 1 | | 1.137.1 КЛ-1 2-1 01 | Пространственный каркас ПК-1 | | Масса, пос. кг |
| А4 | 2 | | 1.031 КЛ-2 1 | Закладная деталь МБ 10-1 | 5 | 0.19 |
| А4 | 3 | | 1.031 КЛ-1 2-1 | Т1-3 | 2 | 0.8 |
| <u>Детали</u> | | | | | | |
| А4 | 4 | | 1.031 КЛ-1 6-1.2 | Петля | УП 1-10 | 2 0.57 |
| А4 | 5 | | | | СП 17-10 | 2 0.57 |
| <u>Материалы</u> | | | | | | |
| | | | | Бетон тяжелый класса В22.5 | 0.266 | м³ |
| | | | | ГОСТ 9663-85 | | |

1.137.1 КЛ-1 1-1 01

| | | | |
|--------------|-----------|------|-------|
| НАЧ. ОТД. | ПЕЧЕРСКИЙ | И.И. | 10.88 |
| ГЛАВ. КОНСТ. | БУНИЧ | И.И. | |
| ГЛАВ. СПЕЦ. | ИВАНОВА | И.И. | |
| РУК. ГР. | ИВАНОВА | И.И. | |
| ПРОВЕР. | ИВАНОВА | И.И. | |
| РАССЧЕТ. | МУРАТОВА | И.И. | |
| ИСП. РАБ. | КОЗЫРЕВА | И.И. | |
| И. КОНТР. | БУНИЧ | И.И. | |

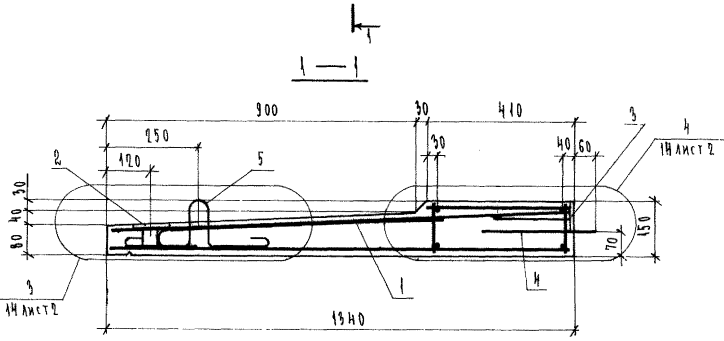
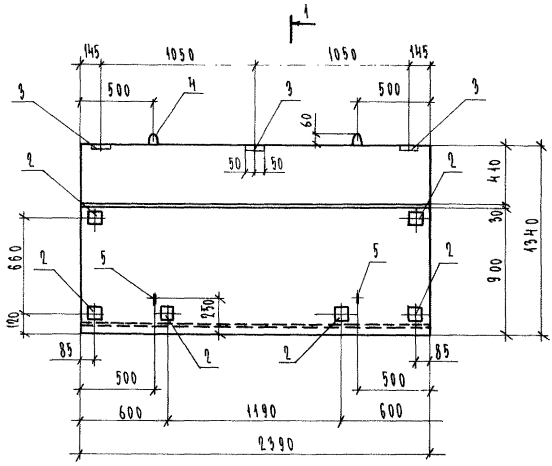
Плита балконная
ПКБ 18.13-Т

| | | |
|--------|-------|---------|
| Стация | Масса | Масштаб |
| Р | 665 | 1:25 |
| | | 1:10 |

ЛЕННИПРОЕКТ
ОКУ

Формат А3

| Мам. | № уч. | Лист № докум. | Дата | Подп. | Фамилия |
|------|-------|---------------|------|-------|---------|
| | | | | | |
| | | | | | |



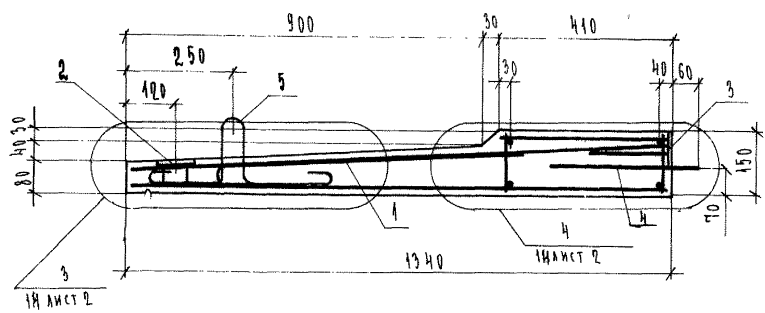
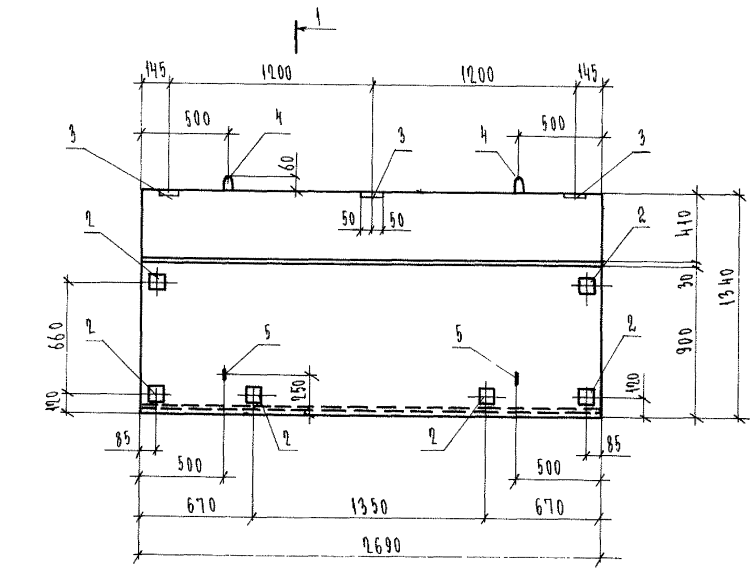
| Формат | Зона | Поз. | Обозначение | Наименование | Кол. | Примечание |
|--------------------------|------|------------------------|------------------------------|---------------------------|-------|---------------|
| <u>ДОКУМЕНТАЦИЯ</u> | | | | | | |
| А3 | | | 1.197.1 КЛ-1 1-1 ПЗ | ПОЯСНИТЕЛЬНАЯ ЗАПИСКА | | |
| А5 | | | ВРЕ | ВЕДОМОСТЬ РАСХОДА СТАЛИ | | |
| <u>СБОРОЧНЫЕ ЕДИНИЦЫ</u> | | | | | | |
| А3 | 1 | 1.197.1 КЛ-1 2-1 01-01 | ПРОСТРАНСТВЕННЫЙ КАРКАС ПК-2 | 1 | | МАССА ПОР. КГ |
| А4 | 2 | 1.031 КЛ-2 1 | ЗАКАЛАННАЯ ДЕТАЛЬ МС10-1 | 6 | 0.79 | |
| А4 | 3 | 1.031 КЛ-1 2-1 | Т1-3 | 3 | 0.8 | |
| <u>ДЕТАЛИ</u> | | | | | | |
| А4 | 4 | 1.031 КЛ-1 6-1.2 | ПЕЛЯ | УП1-10 | 2 | 0.57 |
| А4 | 5 | | | СП17-10 | 2 | 0.57 |
| <u>МАТЕРИАЛЫ</u> | | | | | | |
| | | | | БЕТОН ТЯЖЕЛЫЙ КЛАСС В22.5 | 0.356 | м³ |
| | | | | ГОСТ 26635-85 | | |

Согласовано

Имя, № инст., Подпись и дата, Взам. инст. №

| | | |
|---------------------------------|-----------|---------|
| 1.197.1 КЛ-1 1-1 02 | | |
| ИМ. ОТД. | ПЕЧЕРСКИЙ | УИ.83 |
| ТА. КОМСТ. | БУЧИНУ | |
| ТА. СПЕЦ. | НОВАКОВА | |
| УЧ. ГР. | МАНОВА | |
| ПРОВЕР. | МАНОВА | |
| ПРОСМТ. | МАНОВА | |
| ИСП. ОД. | КОЗЫРЕВА | |
| И. КОНТР. | БУЧИНУ | |
| Плита балконная ПК 24.13 - Т | | |
| Стадия | Масш. | Масштаб |
| P | 890 | 1:25 |
| Лист | Листов | |
| | 1 | |
| ЛЕННИИПРОЕКТ ОКУ | | |

Формат А3



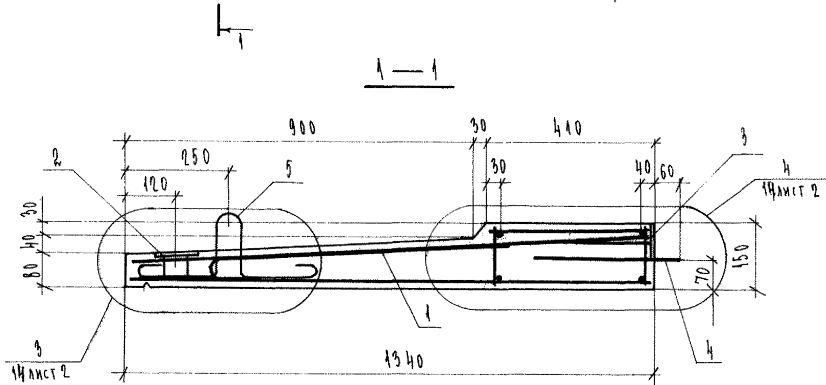
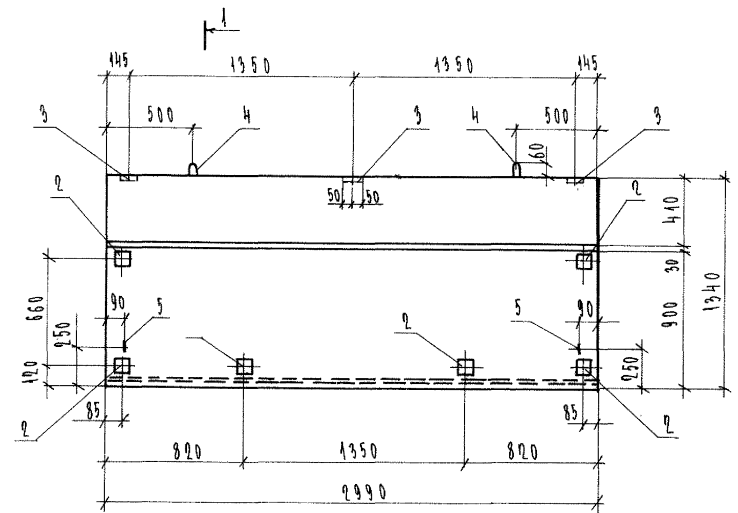
| Формат | Зона | Пос. | Обозначение | Наименование | Код. | Примечание |
|--------|------|------|------------------------|------------------------------|------|----------------|
| | | | | <u>Документация</u> | | |
| A3 | | | 1.137.1 КЛ-1 1-1 ПЗ | Пояснительная записка | | |
| A3 | | | ВРС | Ведомость расхода стали | | |
| | | | | <u>Сборочные единицы</u> | | масса паз кг |
| A3 | 1 | | 1.137.1 КЛ-1 2-1 01-02 | Пространственный каркас ПК-3 | 1 | |
| A4 | 2 | | 1.034 КЛ-2 1 | Закаладная деталь МС 10-1 | 6 | 0.19 |
| A4 | 3 | | 1.034 КЛ-1 2-1 | Т1-3 | 3 | |
| | | | | <u>Детали</u> | | |
| A4 | 4 | | 1.034 КЛ-1 6-1.2 | Пята 4П4-10 | 2 | 0.57 |
| A4 | 5 | | | 4П47-10 | 2 | 0.57 |
| | | | | <u>Материалы</u> | | |
| | | | | Бетон тяжелый класса В22.5 | 0.4 | м ³ |
| | | | | ГОСТ 26633-85 | | |

Согласовано

Имя, № прог., Подпись и дата, Выполнил №

| Имя | № уч. | Листы в докум. | Дата | Подп. | Фамилия |
|-----|-------|----------------|------|-------|---------|
| | | | | | |

| | | |
|-------------------------------|--------------------|---------|
| 1.137.1 КЛ-1 1-1 03 | | |
| НАЧ. ОТА ПЕЧЕРСКИЙ | <i>[Signature]</i> | 01.88 |
| ГЛ. КОНСТ. БУЧУЧ | <i>[Signature]</i> | |
| ГЛ. СПЕЦ. КОЗЛОВА | <i>[Signature]</i> | |
| РУК. ГР. ИВАНОВА | <i>[Signature]</i> | |
| ПРОВЕР. ИВАНОВА | <i>[Signature]</i> | |
| РАТЧИК. МУРАТОВА | <i>[Signature]</i> | |
| ИСПОЛН. КОЗЫРЕВА | <i>[Signature]</i> | |
| Н. КОНТР. БУЧУЧ | <i>[Signature]</i> | |
| Плита балконная ПК 27.13-Т | | |
| Стдия | Масш. | Масштаб |
| P | 1:100 | 1:40 |
| Лист | Листов 1 | |
| ЛЕННИПРОЕКТ ОКУ | | |
| Формат А3 | | |



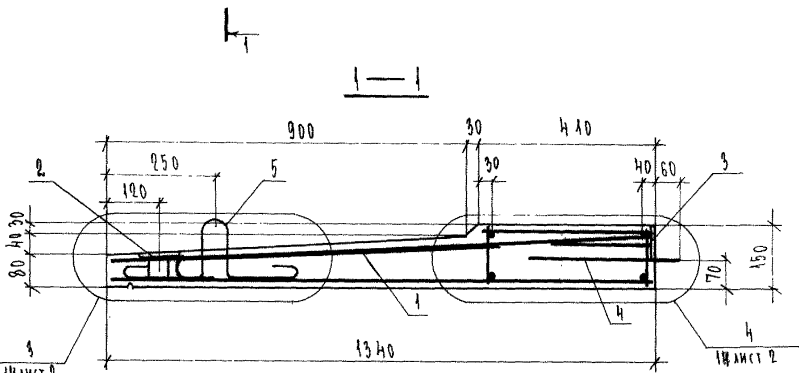
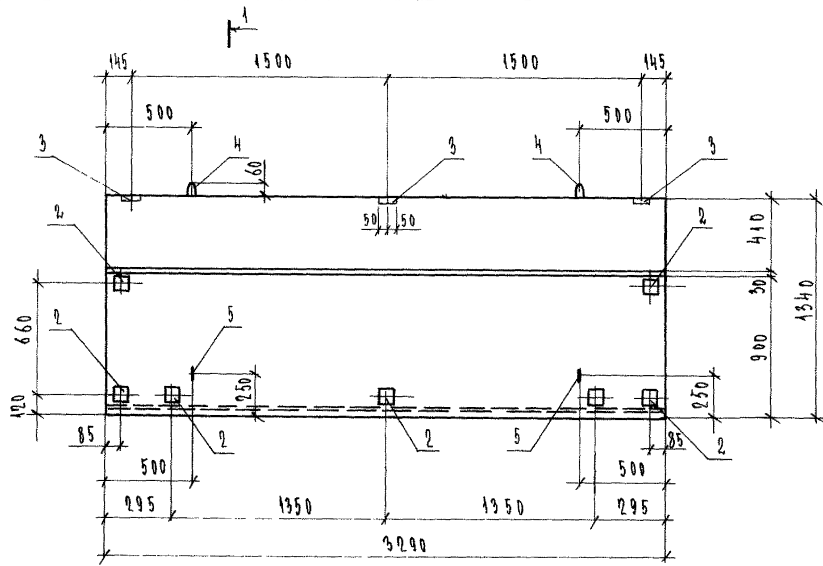
| Кодификатор | Зона | Поз. | Обозначение | Наименование | Код. | Примечание |
|--------------------------|------|------------------|---------------------|------------------------------|--------------|------------|
| <u>Документация</u> | | | | | | |
| А3 | | | 1.137.1 КЛ-1 1-1 ПЗ | Пояснительная записка | | |
| А3 | | | ВРС | Ведомость расхода стали | | |
| <u>Сборочные единицы</u> | | | | | | |
| А3 | 1 | 1.137.1 КЛ-1 2-1 | 01-09 | Пространственный каркас ПК-4 | МАССА ПОЗ КГ | 1 |
| А4 | 2 | 1.031 КЛ-2 1 | | Закладная деталь МС10-1 | | 6 0.19 |
| А4 | 3 | 1.031 КЛ-1 2-1 | | Т1-3 | | 3 0.8 |
| <u>Детали</u> | | | | | | |
| А4 | 4 | 1.031 КЛ-1 6-1.2 | | Петля ЧП1-10 | | 2 0.57 |
| А4 | 5 | | | СП17-10 | | 2 0.57 |
| <u>Материалы</u> | | | | | | |
| | | | | Бетон тяжелый класса В22.5 | | 0.45 м³ |
| | | | | ГОСТ 26635-95 | | |

Согласовано

Исполн. № докум. | Проверено и дата | Взам. испол. №

| | | |
|-------------------------------|----------|--------------|
| 1.137.1 КЛ-1 1-1 04 | | |
| Плита балконная ПК 30.13-Т | | |
| Стадия | Масса | Меситай |
| Р | 1110 | 1:25 1:40 |
| Лист | Листов 1 | |
| ЛЕННИПРОЕКТ ОКУ | | |
| Формат А3 КД | | |

| Изм. | № | Лист | № докум. | Дата | Подп. | Фамилия |
|------|---|------|----------|------|-------|---------|
| | | | | | | |
| | | | | | | |



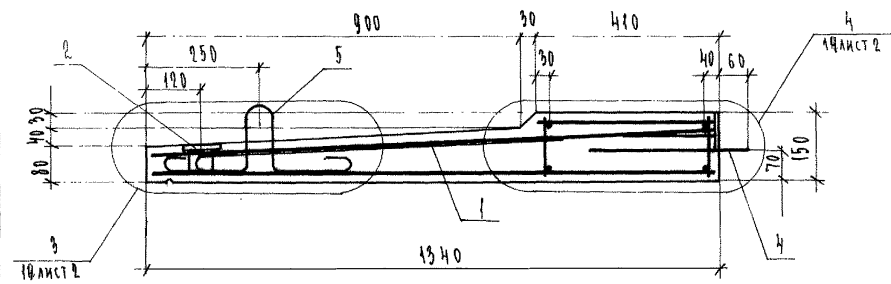
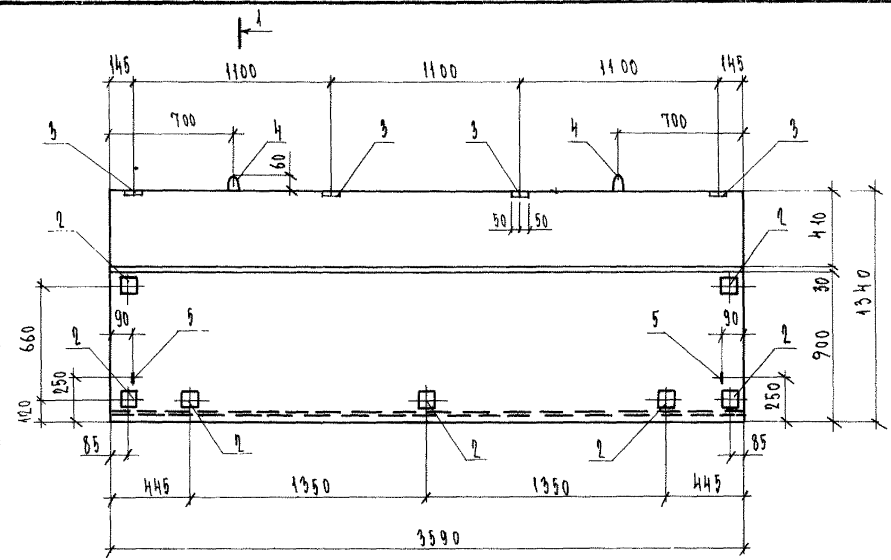
| Формат | Зона | Пос. | Обозначение | Наименование | Кол. | Примечание | |
|----------------------------|------|------|------------------|--------------|------|------------------------------|----------------|
| <u>Документация</u> | | | | | | | |
| A3 | | | 1.197.1 КА-1 1-1 | ПС | | Пояснительная записка | |
| A3 | | | | ВРС | | Ведомость расхода стали | |
| <u>Сварочные единицы</u> | | | | | | | |
| A3 | 1 | | 1.197.1 КА-1 2-1 | 01-04 | | Пространственный каркас ПК-5 | |
| A4 | 2 | | 1.091 КА-2 1 | | | Закаладная деталь МС 10-1 | |
| A4 | 3 | | 1.091 КА-1 2-1 | | | Т 1-3 | |
| <u>Детали</u> | | | | | | | |
| A4 | 4 | | 1.091 КА-1 6-1.2 | | | Петля ЧП1-10 2 0,57 | |
| A4 | 5 | | | | | СП17-10 2 0,57 | |
| <u>Материалы</u> | | | | | | | |
| Бетон тяжелый класса В09,5 | | | | | | 0,49 | м ³ |
| ГОСТ 26633-85 | | | | | | | |

| | | | | |
|--------------------------------|-----------|---------|------------------|----|
| | | | 1.197.1 КА-1 1-1 | 05 |
| Ивч. отд. | Печерский | | | |
| Гл. конст. | Бучик | | | |
| Гл. тех. | Иванова | | | |
| Рук. гр. | Иванова | | | |
| Провер. | Иванова | | | |
| Увсчит. | Муратова | | | |
| Исполн. | Ковырева | | | |
| И. констр. | Бучик | | | |
| Плита балконная ПБК 35.13-Т | | | | |
| Студия | Масса | Масштаб | | |
| Р | 1230 | 1:25 | | |
| Лист | Листов | | | |
| 1 | 1 | | | |
| ЛЕННИПРОЕКТ ОКУ | | | | |

| Изм. | № уч. | Лист № докум. | Дата | Подп. | Фамилия |
|------|-------|---------------|------|-------|---------|
| | | | | | |

Согласовано

Имя, № лист, Подпись и дата, Взам.инв.№



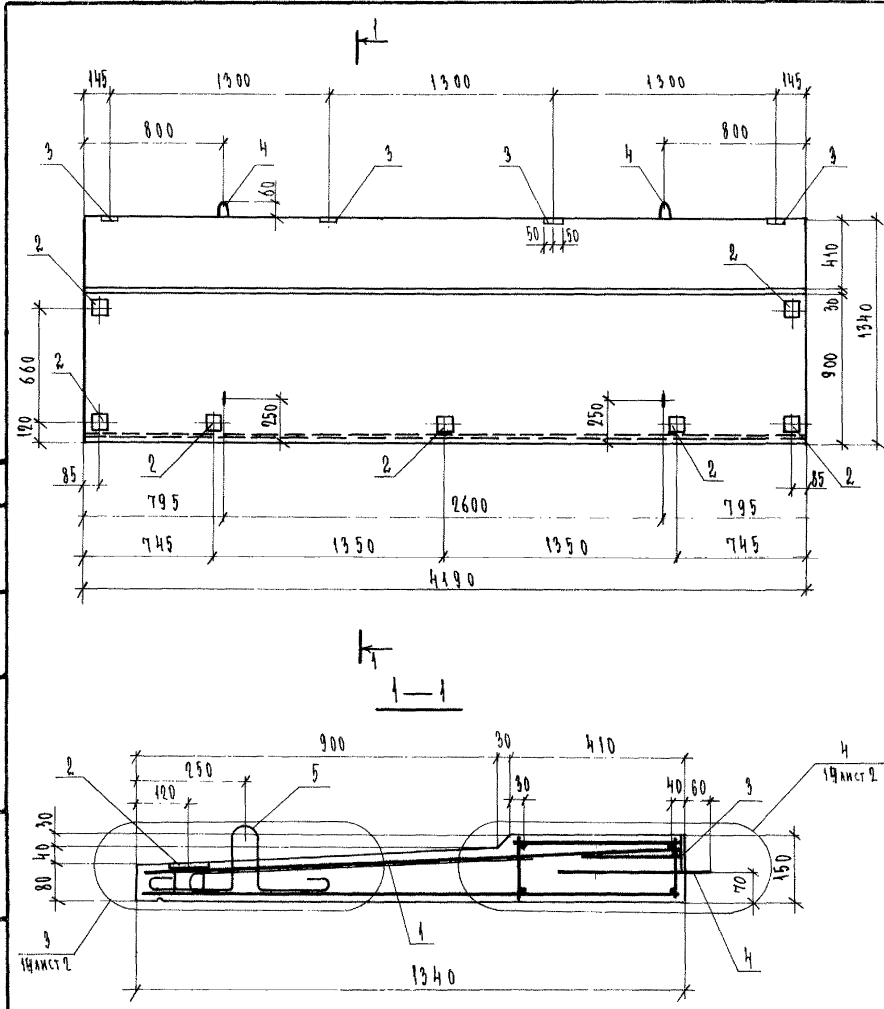
| Формат | Зона | Поз. | Обозначение | Наименование | Кол. | Примечание |
|--------------------------|------|------|------------------------|------------------------------|-------|---------------|
| <u>Документация</u> | | | | | | |
| А3 | | | 1.137.1 КЛ-1 1-1 ПЗ | Пояснительная записка | | |
| А3 | | | ВРЕ | Ведомость расхода стали | | |
| <u>Сборочные единицы</u> | | | | | | |
| А3 | 1 | | 1.137.1 КЛ-1 2-1 01-06 | Пространственный каркас ПК-6 | 1 | Масса поз. кг |
| А4 | 2 | | 1.034 КЛ-2 1 | Закадная деталь МС 10-1 | 7 | 0.79 |
| А4 | 3 | | 1.034 КЛ-1 2-1 | Т1-3 | 4 | 0.8 |
| <u>Детали</u> | | | | | | |
| А4 | 4 | | 1.034 КЛ-1 6-1.2 | Петля ЧП1-10 | 2 | 0.57 |
| А4 | 5 | | | СП17-10 | 2 | 0.57 |
| <u>Материалы</u> | | | | | | |
| | | | | Бетон тяжелый класса В20,5 | 0,566 | м³ |
| | | | | ГОСТ 26633-85 | | |

Согласовано

Имя, № пер., Подпись и дата, Взам.инв.№

| Изм. | № | Лист | № докум. | Дата | Подп. | Фамилия |
|------|---|------|----------|------|-------|---------|
| | | | | | | |

| | | |
|------------------------------|-----------|--------------|
| 1.137.1 КЛ-1 1-1 06 | | |
| нач. отд. | ПЕЧЕРСКИЙ | 10/88 |
| гл. конст. | БУНИЧ | |
| гл. спец. | ИВАНОВА | |
| рук. гр. | ИВАНОВА | |
| проект. | ИВАНОВА | |
| расчет. | МЧРАТОВА | |
| исполн. | КОЗЫРЕВА | |
| н. контр. | БУНИЧ | |
| ПАНТА БАЛКОНАЯ ПК 36.13-Т | | |
| Стадия | Масса | Масштаб |
| Р | 1340 | 1:25 1:40 |
| Лист | | Листов 1 |
| ЛЕННИПРОЕКТ | | |
| ОКУ | | |
| Формат А3 | | |



| Код | Зона | Поз. | Обозначение | Наименование | Код | Примечание |
|--------------------------|------|------|------------------------|--|------|----------------|
| <u>Документация</u> | | | | | | |
| A3 | | | 1.137.1 КЛ-1 1-1 ПЗ | Пояснительная записка | | |
| A3 | | | ВРС | Ведомость расхода стали | | |
| <u>Сборочные единицы</u> | | | | | | |
| A3 | 1 | | 1.137.1 КЛ-1 2-1 01-06 | Пространственный каркас ПК-7 | 1 | Масса поз. кг |
| A4 | 2 | | 1.031 КЛ-2 1 | Закаладная деталь МС 10-1 | 7 | 0.79 |
| A4 | 3 | | 1.031 КЛ-1 2-1 | ГТ-3 | 4 | 0.8 |
| <u>Детали</u> | | | | | | |
| A4 | 4 | | 1.031 КЛ-1 6-1.2 | Петля УП 1-12 | 2 | 0.94 |
| A4 | 5 | | | СП 17-10 | 2 | 0.57 |
| <u>Материалы</u> | | | | | | |
| | | | | Бетон тяжелый класса В22.5 ГОСТ 26633-85 | 0.63 | м ³ |

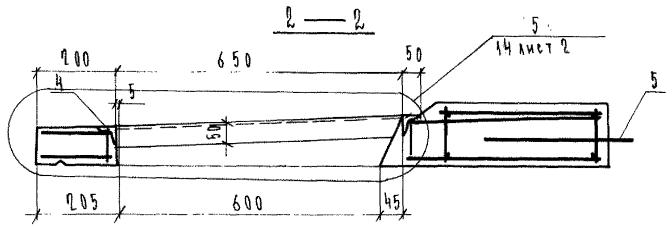
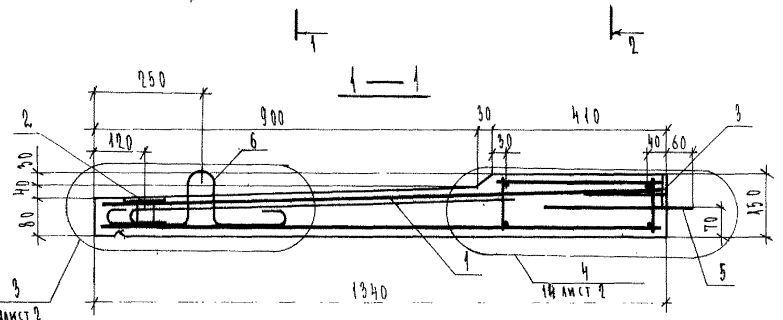
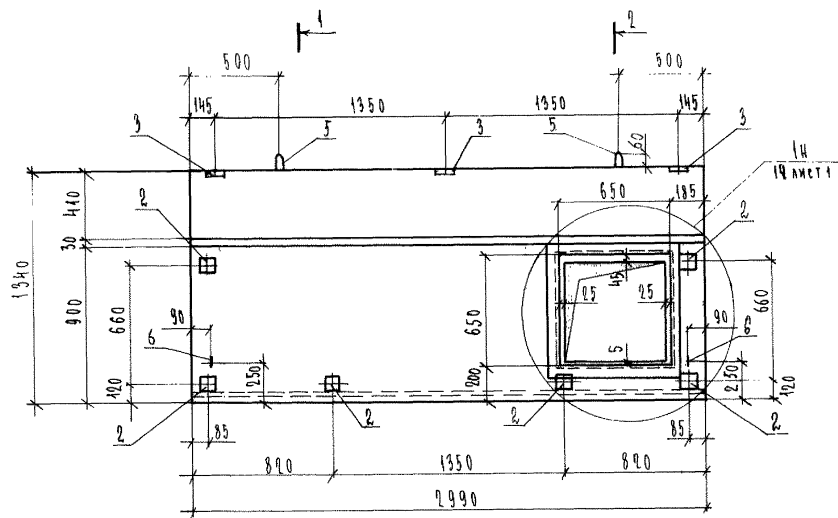
Согласовано

Имя, № маш., Подпись и дата, Взам.инв.№

| Имя | № уч. | Лист № докум. | Дата | Подп. | Фамилия |
|-----|-------|---------------|------|-------|---------|
| | | | | | |

| | | |
|---------------------|-----------|--|
| 1.137.1 КЛ-1 1-1 07 | | |
| НАЧ. ОТД. ПЕЧЕРСКИЙ | В.С. ВУРБ | ПЛАНТА БАЛКОННАЯ ПКБ №. 13 - Т |
| ГЛ. КОНСТ. БУНИЧ | | |
| ГЛ. СПЕЦ. ХОДЯКОВА | | |
| РУК. ГР. ИВАНОВА | | |
| ПРОВЕР. ИВАНОВА | | |
| РАССЧИТ. МИХАТОВА | | Стадия: Р Масса: 1570 Масштаб: 1:25 А: 10 |
| ИСПОЛН. КОЗЫРЕВА | | Лист: _____ |
| И. КОНТР. БУНИЧ | | Листов: _____ |
| ЛЕННИИПРОЕКТ | | |

Формат А3



| Формат | Зона | Пос. | Обозначение | Наименование | Код. | Примечание |
|--------------------------|------|------------------------|---------------------|------------------------------|-------|----------------|
| <u>Документация</u> | | | | | | |
| A3 | | | 1.137.1 КЛ-1 1-1 ПЗ | Пояснительная записка | | |
| A3 | | | ВРС | Ведомость расхода стали | | |
| <u>Сборочные единицы</u> | | | | | | |
| A3 | 1 | 1.137.1 КЛ-1 2-1 01-07 | | Пространственный каркас ПК-8 | 1 | Масса н.вз. кг |
| A4 | 2 | 1.031 КЛ-2 1 | | Закадная деталь МС10-1 | 6 | 0.79 |
| A4 | 3 | 1.031 КЛ-1 2-1 | | Т1-3 | 3 | 0.8 |
| A4 | 4 | | | МС10-14 | 1 | 10.40 |
| <u>Детали</u> | | | | | | |
| A4 | 5 | 1.031 КЛ-1 6-1.2 | | Петля ЧП1-10 | 2 | 0.57 |
| A4 | 6 | | | СП17-10 | 2 | 0.57 |
| <u>Материалы</u> | | | | | | |
| | | | | Бетон тяжелый класса В22,5 | 0,406 | м ³ |
| | | | | ГОСТ 26633-85 | | |

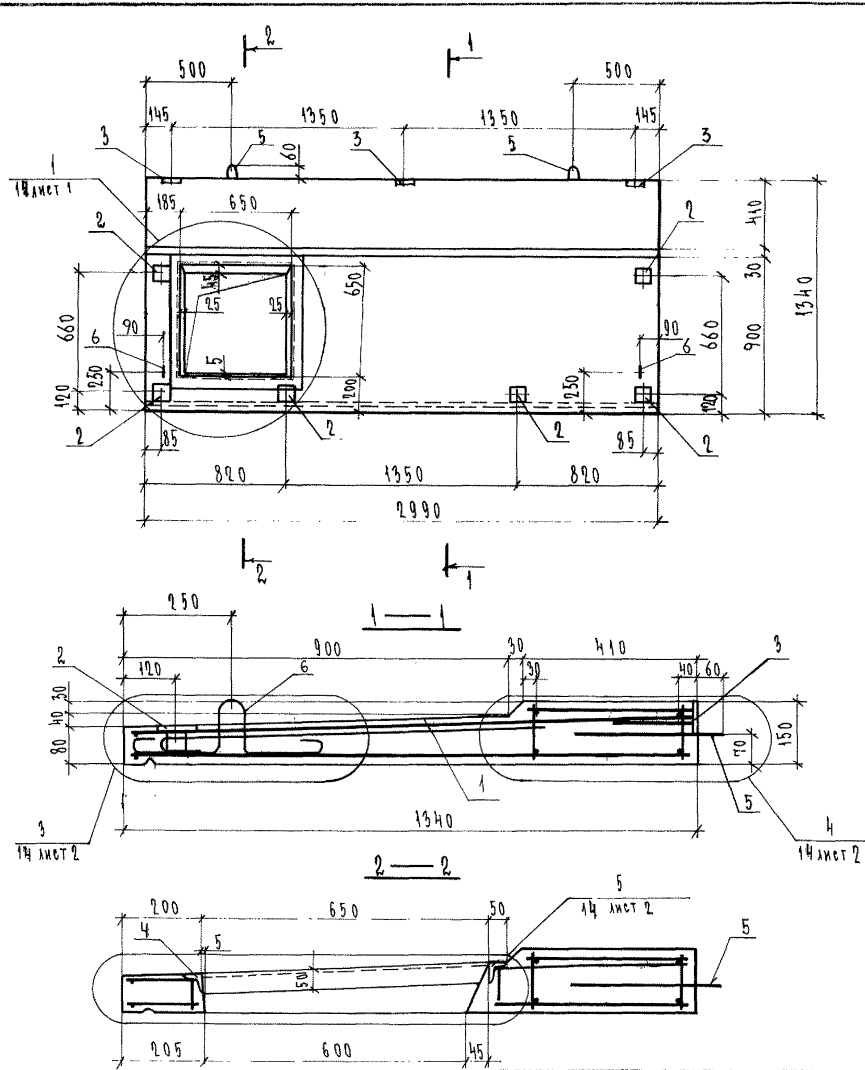
| | | | | | |
|---------------------------|-------|--------------|--------------------------------|-------|---------|
| 1.137.1 КЛ-1 1-1 08 | | | Плита балконная ПК 30.13п-Т | | |
| Стация | Масса | Масштаб | Стация | Масса | Масштаб |
| 9 | 1020 | 1:25 1:10 | | | |
| Лист | | Листов 1 | | | |
| ЛЕННИПРОЕКТ ОКУ | | | | | |
| Формат А3 | | | | | |

| | | |
|------------|-----------|-------|
| НАЧ. ОТА | ПЕЧЕРСКИЙ | ИИ-88 |
| ГА. КОНСТ. | БУЧИЧ | |
| ТА. СПЕЦ. | МОЛОВА | |
| РЧК. ГР. | ИВАНОВА | |
| ПРОВЕР. | ИВАНОВА | |
| РАССЧИ. | МУРАТОВА | |
| ИСПОЛН. | КОЗЫРЕВА | |
| Н. КОНТР. | БУЧИЧ | |

| | | | | | | |
|-----|---|------|----------|------|-------|---------|
| Имя | № | Лист | № докум. | Дата | Подп. | Фамилия |
| | | | | | | |

Согласовано

Имя, № лист, Подпись и дата, Взам. инв. №



| Формат | Зона | Пов. | Обозначение | Наименование | Кол. | Примечание |
|--------------------------|------|------|------------------------|---|-------|----------------|
| <u>Документация</u> | | | | | | |
| А3 | | | 1.137.1 КА-1 1-1 ПЗ | Пояснительная записка | | |
| А3 | | | ВРС | Ведомость расхода стали | | |
| <u>Сборочные единицы</u> | | | | | | |
| А3 | 1 | | 1.137.1 КА-1 2-1 01-08 | Пространственный каркас ПК-9 | 1 | Масса поз. кг |
| А4 | 2 | | 1.031 КА-2 1 | Закладная деталь МС10-1 | 6 | 0.79 |
| А4 | 3 | | 1.031 КА-1 2-1 | Т1-3 | 3 | 0.8 |
| А4 | 4 | | | МС10-14 | 1 | 12.40 |
| <u>Детали</u> | | | | | | |
| А4 | 5 | | 1.031 КА-1 6-1.2 | Пята 404-10 | 2 | 0.57 |
| А4 | 6 | | | СП17-10 | 2 | 0.57 |
| <u>Материалы</u> | | | | | | |
| | | | | Бетон тяжелый класса В 22.5 ГОСТ 26633-85 | 0.406 | м ³ |

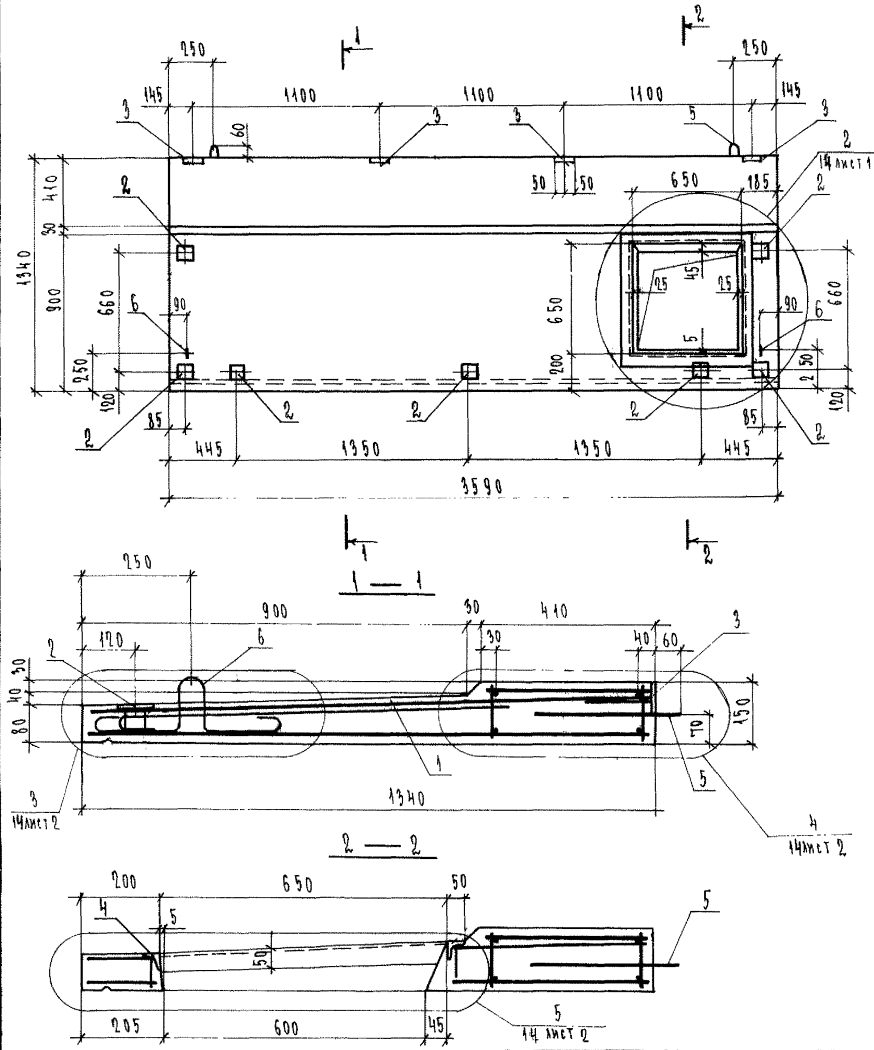
Согласовано

Имя, № подл., Подпись и дата

| Имя | № уч. | Лист в докум. | Дата | Подп. | Фамилия |
|-----|-------|---------------|------|-------|---------|
| | | | | | |

| | | |
|------------------------------|-----------|--------------|
| 1.137.1 КА-1 1-1 09 | | |
| ИМ. ОТА | ПЕЧЕРСКИЙ | №188 |
| ГЛ. КОНСТ. | БУЧИЧ | |
| ГЛ. СПЕЦ. | НОВАКОВА | |
| РУК. ГР. | ИВАНОВА | |
| ПРОВЕР. | ИВАНОВА | |
| РАССЧИ. | МУРАТОВА | |
| ИСПОЛН. | КОЗЫРЕВА | |
| И. КОНТР. | БУЧИЧ | |
| Плита балкона ПК 30.13А-Т | | |
| Стдия | Масса | Масштаб |
| 9 | 1020 | 1:25 1:10 |
| Лист | Листов 1 | |
| ЛЕННИИПРОЕКТ ОКУ | | |

Формат А3



| Формат | Зона | Поз. | Обозначение | Наименование | Код. | Примечание |
|--------|------|------|------------------------|---|---------|---------------|
| | | | | <u>Документация</u> | | |
| A3 | | | 1.197.1 КА-1 1-1 ПЗ | Пояснительная записка | | |
| A3 | | | БРС | Ведомость расхода стали | | |
| | | | | <u>Сборочные единицы</u> | | Масса пос. кг |
| A3 | 1 | | 1.197.1 КА-1 2-1 ВР-09 | Пространственный каркас ПК-10 | 1 | |
| A4 | 2 | | 1.091 КА-2 1 | Закладная деталь МС 10-1 | 7 | 0.79 |
| A4 | 3 | | 1.091 КА-1 2-1 | Т 1-3 | 4 | 0.8 |
| A4 | 4 | | | МС 10-14 | 1 | 12.40 |
| | | | | <u>Детали</u> | | |
| A4 | 5 | | 1.091 КА-1 6-1.2 | ПЕЛЯ | УП 1-10 | 2 0.57 |
| A4 | 6 | | | СП 17-10 | 2 | 0.57 |
| | | | | <u>Материалы</u> | | |
| | | | | БЕТОН ТЯЖЕЛЫЙ КЛАССА В 02.5 ГОСТ 28633-85 | 0.49 | м³ |

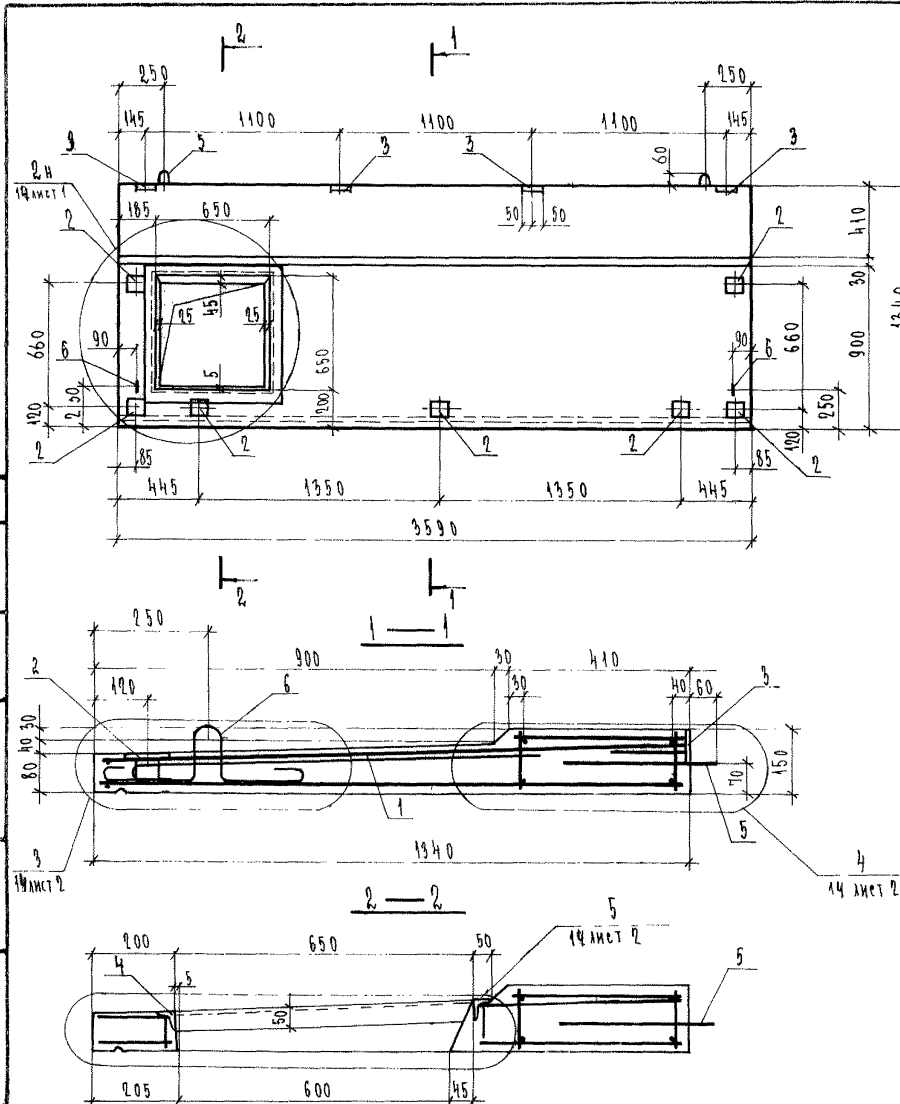
Согласовано

Имя, № лист, Подпись и дата, Владелец

| Имя | № уч. | Лист | № докум. | Дата | Подп. | Фамилия |
|-----|-------|------|----------|------|-------|---------|
| | | | | | | |

| | | |
|---------------------|-----------|----------------------------------|
| 1.197.1 КА-1 1-1 10 | | |
| ИМ. ОТД. | ПЕЧЕРСКИЙ | ПЛИТА БАЛКОННАЯ ПКБ 36.13 П-Т |
| ТА. КОНСТ. | БЫЧИНУ | |
| ТА. СПЕЦ. | ИВАНОВА | |
| РУК. ГР. | ИВАНОВА | |
| РАССЧИТ. | ИВАНОВА | |
| ИСП. ОДИ. | КОЗЫРЕВА | |
| И КОНТР. | БЫЧИНУ | |
| Статус | Масса | Масштаб |
| P | 1240 | 1:25 |
| Лист | Листов | |
| | 1 | |
| ЛЕННИИПРОЕКТ | | |
| ОКУ | | |

Формат А3



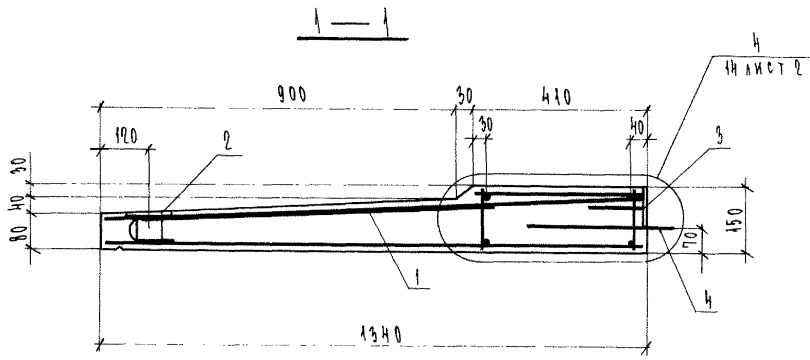
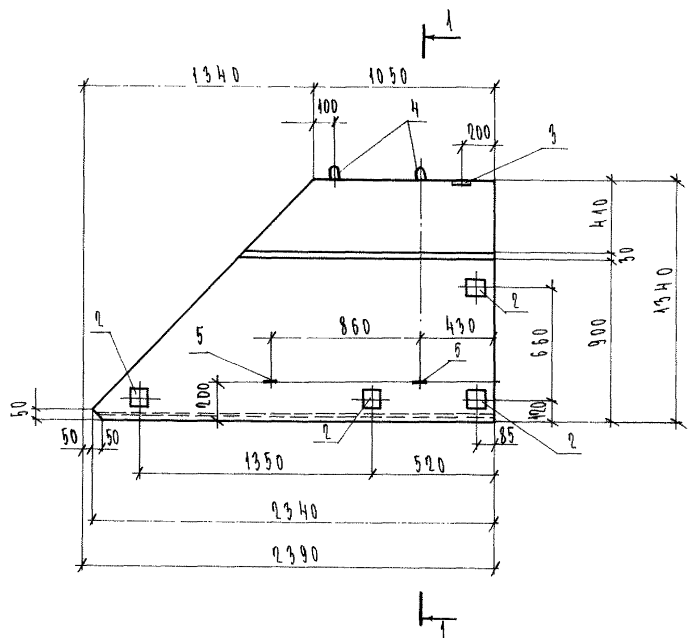
| Формат | Возв. | Поз. | Обозначение | Наименование | Кол. | Примечание |
|--------------------------|-------|------------------------|---------------------|---|------|--------------|
| <u>Документация</u> | | | | | | |
| A3 | | | 1.157.1 КЛ-1 1-1 ПЗ | Пояснительная записка | | |
| A5 | | | ВРС | Ведомость расхода стали | | |
| <u>Сборочные единицы</u> | | | | | | |
| A3 | 1 | 1.157.1 КЛ-1 2-1 01-10 | | Пространственный каркас ПК-И | 1 | масса по кт. |
| A4 | 2 | 1.031 КЛ-2 1 | | Закладная деталь МС 10-1 | 7 | 0.79 |
| A4 | 3 | 1.031 КЛ-1 2-1 | | Т 1-3 | 4 | 0.8 |
| A4 | 4 | | | МС 10-14 | 1 | 12.40 |
| <u>Детали</u> | | | | | | |
| A4 | 5 | 1.031 КЛ-1 6-1.2 | | Петля ЧП 1-10 | 2 | 0.57 |
| A4 | 6 | | | СП 17-10 | 2 | 0.57 |
| <u>Материалы</u> | | | | | | |
| | | | | Бетон тяжелый класса В 22.5 ГОСТ 26633-85 | 0.49 | м³ |

Согласовано

Имя, № гос. уч. Печать и дата Взам. инв. №

| | | | |
|--------------------|-----------|--------------------------------|----------------------------------|
| 1.157.1 КЛ-1 1-1 | | | 11 |
| нач. отд. | Печерский | | Стадия Р Лист Листов 1 |
| гл. конст. | Бунин | | |
| гл. спец. | Ковалева | | |
| уч. гр. | Ковалева | | |
| проект. | Ковалева | | |
| расчит. | Муратов | Плита балконная ПК 36.15А-Т | Масса 1240 Месштаб 1:10 |
| исполн. | Козырева | | |
| н. контр. | Бунин | | |
| ЛЕННИПРОЕКТ | | | |
| | | | Формат А3 |

| Имя | № уч. | Лист | № докум. | Дата | Подп. | Фамилия |
|-----|-------|------|----------|------|-------|---------|
| | | | | | | |



ПРИВЯЗКИ РЕТЕЛЬ УТОЧНЯЮТСЯ ПРИ РАЗРАБОТКЕ ФОРМОСНАСТКИ.

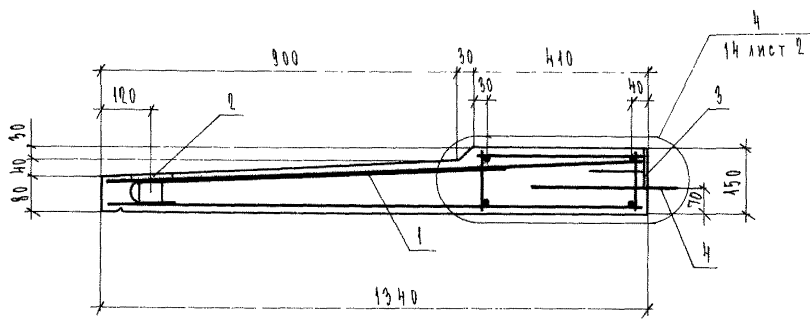
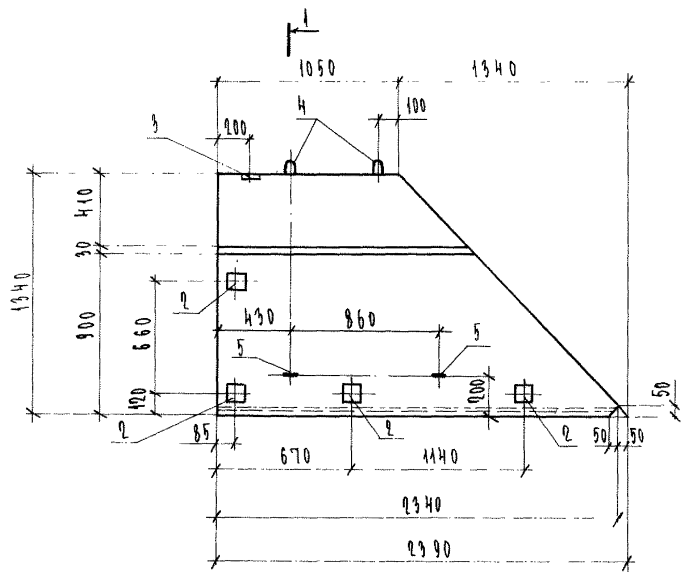
| Формат | Зона | Поз. | Обозначение | Наименование | Код. | Примечание |
|--------------------------|------|------|------------------------|------------------------------|------|----------------|
| <u>Документация</u> | | | | | | |
| A3 | | | 1.137.1 КЛ-1 1-1 ПЗ | Пояснительная записка | | |
| A3 | | | ВРС | Ведомость расхода стали | | |
| <u>Сборочные единицы</u> | | | | | | |
| A3 | 1 | | 1.137.1 КЛ-1 2-1 01-11 | Пространственный каркас ПК12 | 1 | Масса поз. кг |
| A3 | 2 | | 1.031 КЛ-2 1 | Закладная деталь МС 10-1 | 4 | 0,79 |
| A3 | 3 | | 1.031 КЛ-1 2-1 | Т1-3 | 1 | 0,8 |
| <u>Детали</u> | | | | | | |
| A4 | 4 | | 1.031 КЛ-1 6-1.2 | ПЕТАЯ УП1-10 | 2 | 0,57 |
| A4 | 5 | | | СП17-10 | 2 | 0,57 |
| <u>Материалы</u> | | | | | | |
| | | | | БЕТОН ТЯЖЕЛЫЙ КЛАССА В20С | 0,25 | М ³ |
| | | | | ГОСТ 26633-85 | | |

Согласовано

Имя, № подл., Подпись и дата, Взам.инв.№

| | | | | | | |
|------|-------|------|----------|------|-------|---------|
| Изм. | № уч. | Лист | № докум. | Дата | Подп. | Фамилия |
| | | | | | | |

| | | |
|---------------------|-----------|--------------|
| 1.137.1 КЛ-1 1-1 12 | | |
| НАЧ. ОТД. | ПЕЧЕРСКИЙ | 11/88 |
| ГЛ. КОНСТ. | БУДИЧ | |
| ГЛ. СПЕЦ. | УФЛАЕВА | |
| РУК. ГР. | ИВАНОВА | |
| ПРОВЕР. | ИВАНОВА | |
| УТВЕРЖИТ. | МУРАТОВА | |
| ИСПОЛН. | КОЗЫРЕВА | |
| И. КОНТР. | БУДИЧ | |
| ПЛИТА БАЛКОННАЯ | | |
| ПКБ ДН. 13-Т-1 | | |
| Студия | Масса | Масштаб |
| Р | 630 | 1:25 1:10 |
| Лист | Листов 1 | |
| ЛЕННИПРОЕКТ | | |
| ОКЧ | | |
| Формат А3 | | |



Привязки петель уточняются при разработке формоснастки

| | | | | | |
|------|---|---------------|------|-------|---------|
| Изм. | № | Лист № докум. | Дата | Подп. | Фамилия |
| | | | | | |

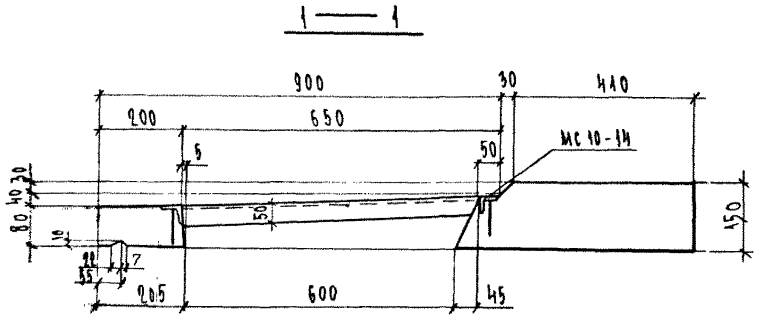
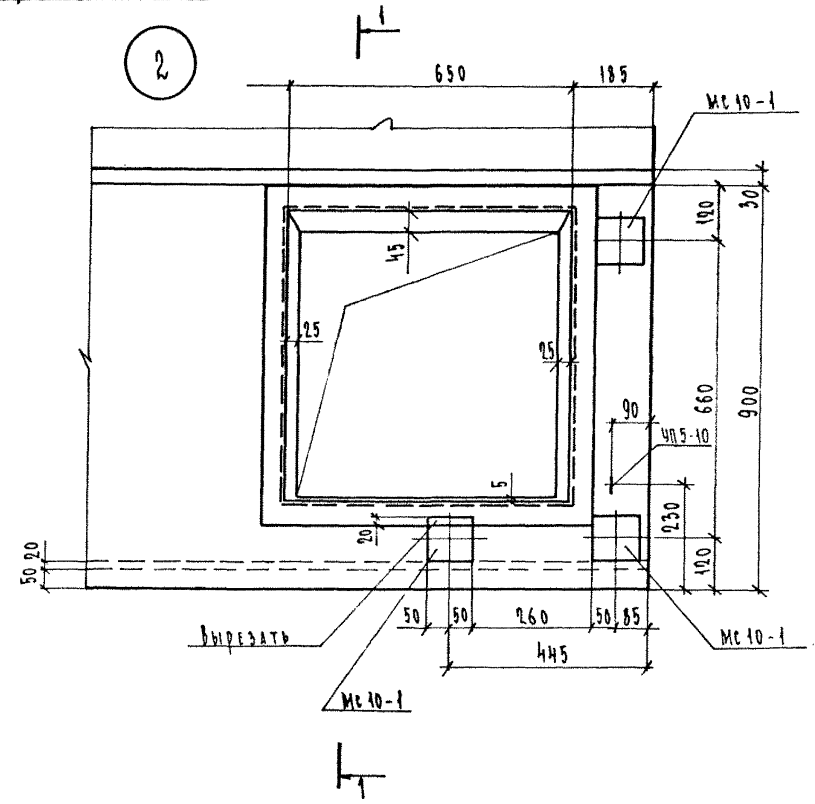
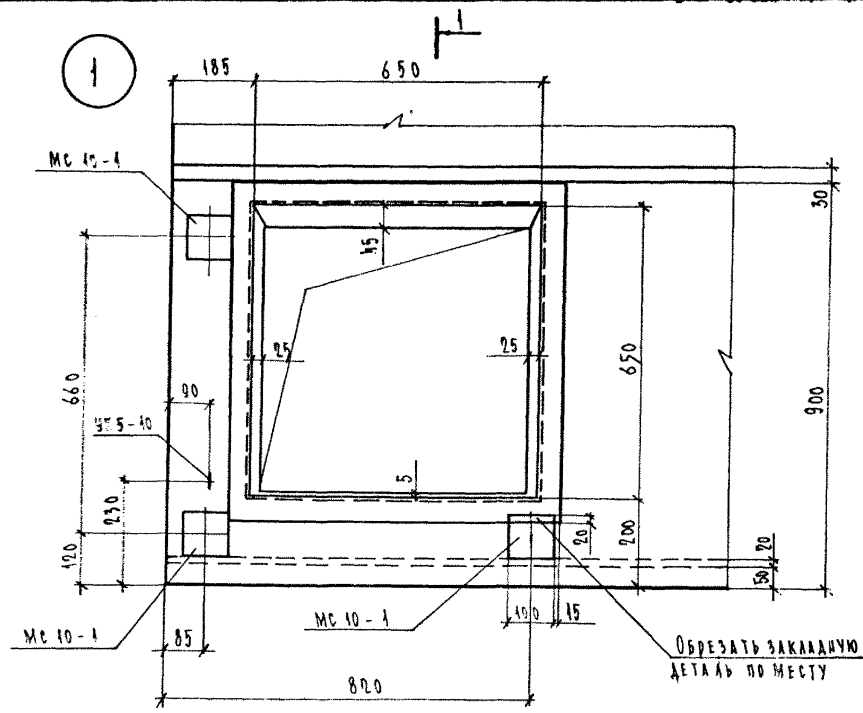
| Формат | Зона | Пос. | Обозначение | Наименование | Код. | Примечание |
|-------------------|------|------|-------------------------|-------------------------------|------|----------------|
| Документация | | | | | | |
| А3 | | | 1. 137.1 КЛ-1 1-1 ПЗ | Пояснительная записка | | |
| А3 | | | ВРС | Ведомость расхода стали | | |
| Сборочные единицы | | | | | | |
| А3 | 1 | | 1. 137.1 КЛ-1 2-1 01-10 | Пространственный каркас ПК-13 | 1 | Масса кг |
| А3 | 2 | | 1. 031 КЛ-2 1 | Закаладная деталь МС 10-1 | 4 | 0,79 |
| А3 | 3 | | 1. 031 КЛ-1 2-1 | Т 1-3 | 1 | 0,80 |
| Детали | | | | | | |
| А4 | 4 | | 1. 031 КЛ-1 6-1.0 | Петля ЧП 1-10 | 2 | 0,57 |
| А4 | 5 | | | СП 17-10 | 2 | 0,57 |
| Материалы | | | | | | |
| | | | | Бетон тяжелый класса В20,5 | 0,25 | м ³ |
| | | | | ГОСТ 9663-85 | | |

| | | | | | | | | | | | |
|----------------------|--|--|--------|--|--|--------|--|--|---------|--|--|
| 1. 137.1 КЛ-1 1-1 13 | | | Студия | | | Масса | | | Масштаб | | |
| Плита балконная | | | Р | | | 630 | | | 1:25 | | |
| ПК К 24.13-Т-2 | | | Лист | | | Листов | | | 1 | | |
| ЛЕННИИПРОЕКТ | | | | | | | | | ОКУ | | |
| Формат А3 | | | | | | | | | | | |

Согласовано

| | | |
|--------------|----------------|--------------|
| Имя, № подл. | Подпись и дата | Взам. инв. № |
| | | |

Согласовано

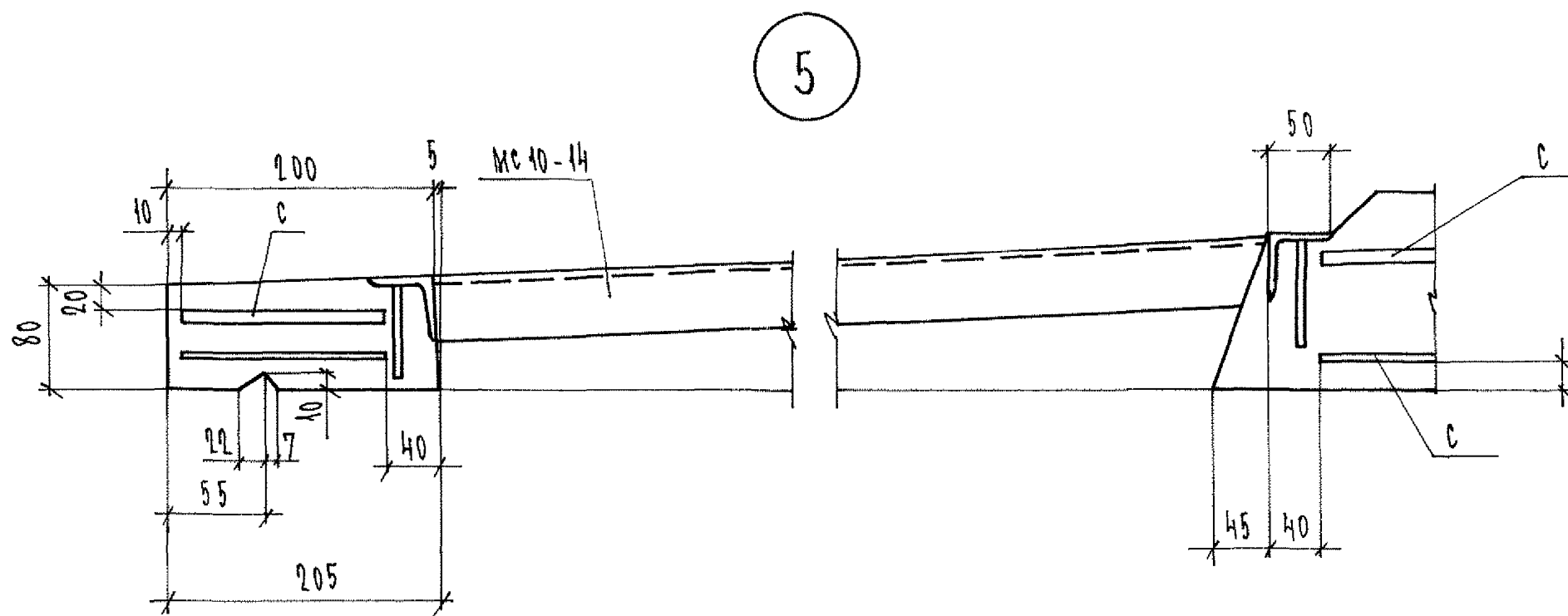
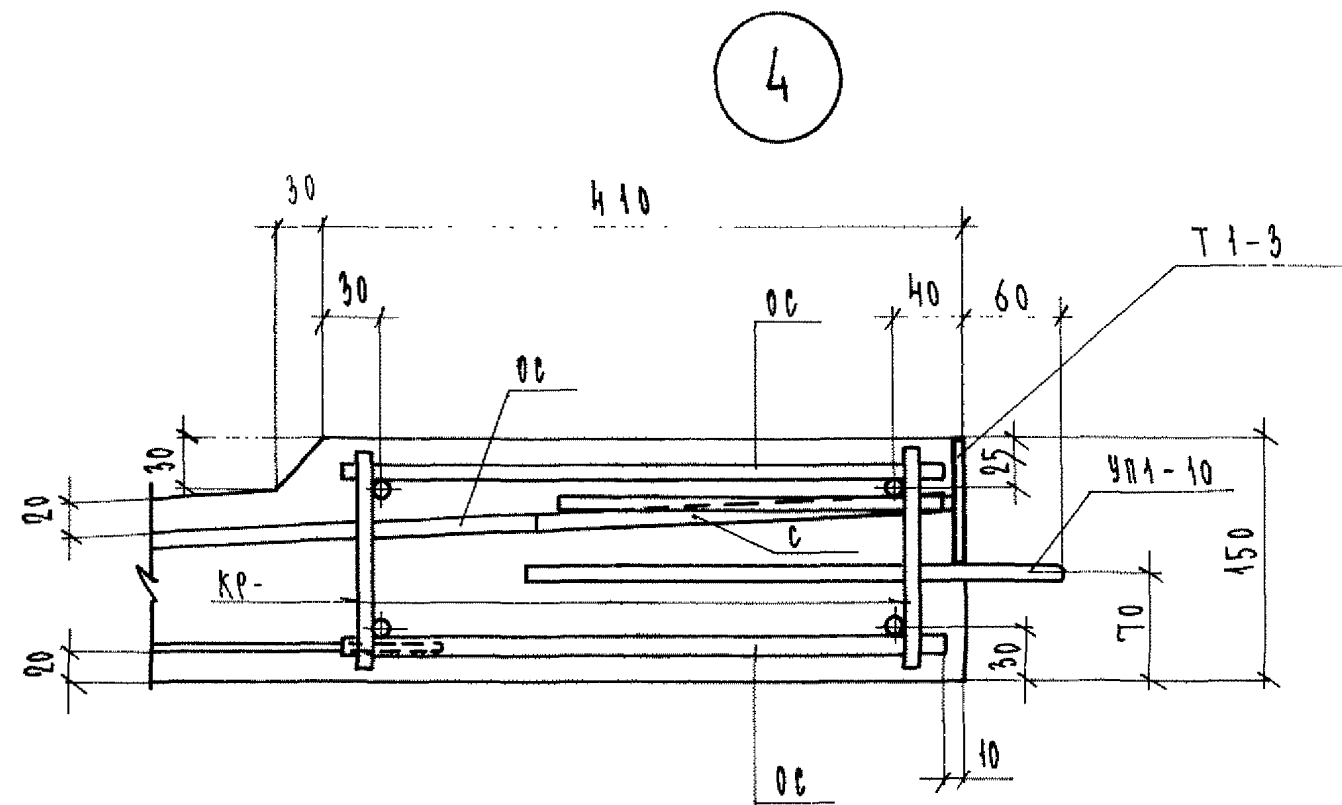
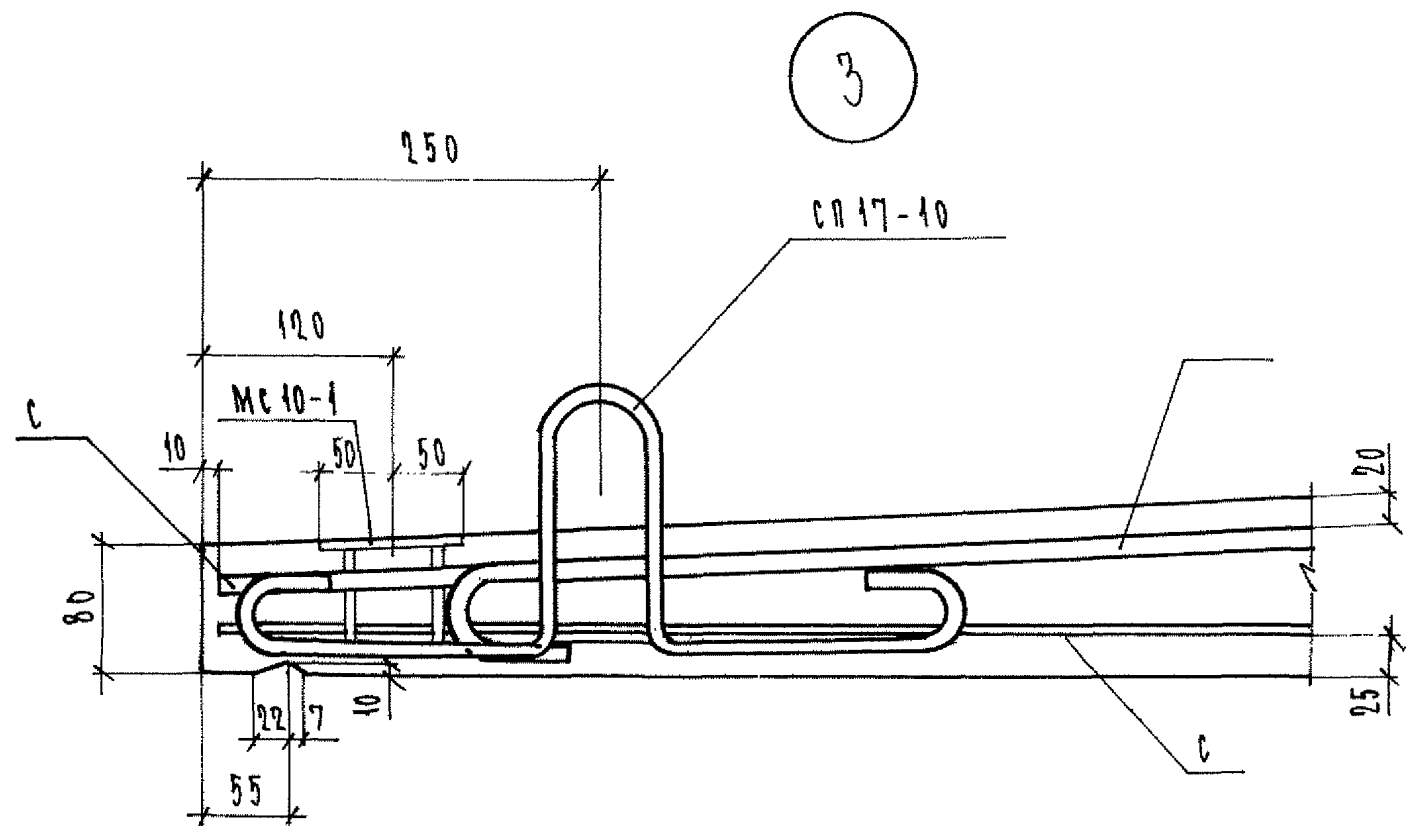


| | | | |
|-----------|-----------|----|-------|
| ИМЧ.ОТД. | ПЕЧЕРСКИЙ | КС | КШ-80 |
| ТА.КОНСТ. | БУНИЧ | | |
| ТА.КОЕЧ. | ИВАНОВА | | |
| РУК.ГР. | ИВАНОВА | | |
| Провер. | ИВАНОВА | | |
| Разработ. | | | |
| Исполнил. | КОЗЫРЕВА | | |
| Нач.гпр. | БУНИЧ | | |

1. 137.1 КЛ-1 1-1 14

ДЕТАЛИ

| | | |
|--------------------|------|--------|
| Студия | Лист | Листов |
| Р | | 1 |
| ЛЕННИПРОЕКТ | | |
| ОКУ | | |



Инд. № подл. Подпись и дата Взам. инв. №

| Изм. | № уч. | Лист | № докум | Дата | Подп. | Фамилия |
|------|-------|------|---------|------|-------|---------|
| | | | | | | |

| | | | | | | |
|----|------|---|-------|-----|-----|-----|
| 1. | 137. | 1 | К 1-1 | 1-1 | 145 | Лис |
| | | | | | | 2 |

| Марка элемента | Напрягаемая арматура класса | | | | Изделия арматурные | | | | | | | | Изделия закладные | | | | | | Общий расход | |
|----------------|-----------------------------|------|------|-----|--------------------|------|------|------|--------------|-------|------|--------------|-------------------|-----------------|---------|------|--------------|--|--------------|-------|
| | | | | | Арматура класса | | | | | | | | Всего | Арматура класса | | | Прокат марки | | | |
| | A I | | | | A III | | | | A II | | | Вст 3 кл 2 | | | | | | | | |
| | ГОСТ | | | | ГОСТ 5781-82 | | | | ГОСТ 5781-82 | | | ГОСТ 103-76* | | | 8509-86 | | | | | |
| ГОСТ | ГОСТ | ГОСТ | ГОСТ | φ 5 | φ 8 | φ 10 | φ 12 | φ 8 | φ 10 | φ 12 | φ 10 | φ 10 | φ 10 | φ 8 | φ 8 | φ 8 | φ 8 | | | |
| ПК 18.13-Т | | | | | 3.96 | 1.2 | 2.28 | 1.6 | 8.4 | 4.36 | | 21.80 | 1.40 | | | 4.15 | | | 5.55 | 27.35 |
| ПК 24.13-Т | | | | | 5.14 | 1.5 | 2.28 | 2.4 | 11.28 | 5.84 | | 28.44 | 1.86 | | | 5.28 | | | 7.14 | 35.58 |
| ПК 27.13-Т | | | | | 5.56 | 1.65 | 2.28 | 2.4 | 12.6 | 6.6 | | 31.09 | 1.86 | | | 5.28 | | | 7.14 | 38.23 |
| ПК 30.13-Т | | | | | 6.32 | 1.8 | 2.28 | 3.2 | 14.04 | 7.32 | | 34.96 | 1.86 | | | 5.28 | | | 7.14 | 42.10 |
| ПК 33.13-Т | | | | | 6.94 | 2.10 | 2.28 | 3.2 | 15.48 | 8.08 | | 38.08 | 2.02 | | | 5.94 | | | 7.93 | 45.81 |
| ПК 36.13-Т | | | | | 7.50 | 2.25 | 2.28 | 3.2 | 16.92 | 12.68 | | 44.83 | 2.32 | | | 6.41 | | | 8.73 | 53.56 |
| ПК 40.13-Т | | | | | 8.34 | 2.55 | 2.28 | 4.00 | 19.80 | 14.80 | | 51.77 | 2.32 | | | 6.41 | | | 8.73 | 60.50 |
| ПК 30.13П-Т | | | | | 6.32 | 1.8 | 2.28 | 2.4 | 14.04 | 7.32 | | 34.16 | 2.94 | | | 5.28 | 11.32 | | 19.54 | 53.70 |
| ПК 30.13Л-Т | | | | | 6.32 | 1.8 | 2.28 | 2.4 | 14.04 | 7.32 | | 34.16 | 2.94 | | | 5.28 | 11.32 | | 19.54 | 53.70 |
| ПК 36.13П-Т | | | | | 7.50 | 2.25 | 2.28 | 2.4 | 16.92 | 12.68 | | 44.03 | 3.48 | | | 6.41 | 11.32 | | 21.43 | 65.16 |
| ПК 36.13Л-Т | | | | | 7.50 | 2.25 | 2.28 | 2.4 | 16.92 | 12.68 | | 44.03 | 3.48 | | | 6.41 | 11.32 | | 21.43 | 65.16 |
| ПК 24.13-Т-1 | | | | | 7.07 | 2.75 | 2.28 | 2.4 | 17.05 | 3.04 | | 16.59 | 0.94 | | | 3.02 | | | 3.96 | 20.55 |
| ПК 24.13-Т-2 | | | | | 7.07 | 2.75 | 2.28 | 2.4 | 17.05 | 3.04 | | 16.59 | 0.94 | | | 3.02 | | | 3.96 | 20.55 |

Имя, № подл. | Подпись и дата | Взам. инв. №

НАЧ. ОЛ. ДЕЧЕРСКИЙ
 ГА. КОДЕТ. БУНИЧ
 ГА. СПЕЧ. ИВАНОВА
 РУК. ГР. ИВАНОВА
 ПРОФЕР. ИВАНОВА
 РАССЧИТ.
 ИСПОЛН. КОЗЫРЕВА
 И. КОНТО. БУНИЧ

1. 137. 1 КЛ-1 1-1 ВРС

Ведомость расхода стали на элемент, кг

| | | |
|--------|------|--------|
| Стадия | Лист | Листов |
| ? | 1 | 1 |

ЛЕННИИПРОЕКТ
ОКУ