

ТИПОВОЙ ПРОЕКТ

901-4-63.83

РЕЗЕРВУАРЫ ДЛЯ ВОДЫ

ПРЯМОУГОЛЬНЫЕ ЖЕЛЕЗОБЕТОННЫЕ СБОРНЫЕ

ЕМК. ОТ 12000 ДО 20000 М³

/С ПРИМЕНЕНИЕМ ИЗДЕЛИЙ ПРОИЗДАНИЙ/

АЛЬБОМ IV

Альбом IV

Перечень рабочих чертежей основного комплекта

Лист	Наименование	Примеч
1	2	3
1	Перечень чертежей	
2	Пояснительная записка	
3	Узлы IX, X. Фундаментный паз под стену	
4	Узлы I-IV. Стыки элементов покрытия	
5	Узлы V-VIII. Стыки стен и колонн с покрытием и днищем.	
6	Узлы XI, XXVIII. Примыкание перегородок к колоннам и стенам	
7	Узлы XII-XXVII; XXXIX. Стыки элементов стен. Спецификация накладок	
8	Узлы XII-XXVII; XXXIX. Стыки элементов стен. Накладки.	
9	Узлы XII- XIX; XXXIX. Стыки элементов стен. Сборочный чертеж.	
10	Узлы XX- XXVII. Стыки элементов стен. Сборочный чертеж.	
11	Узлы XXVIII- XXX. Вентиляционное устройство ВУ1. Сборочный чертеж.	
12	Узлы XXXI - XXXIII. Вентиляционные устройства ВУ2. Сборочный чертеж.	

1	2	3
13	Узлы XXXIV-XXXVII. Спецификация. Установка стремянки.	
14	Узлы XXXIV, XXXIV ^а , XXXIV ^б . Камера приборов. Сборочный чертеж.	
15	Узлы XXXV, XXXV ^а . Камера лаза КЛ1. Сборочный чертеж.	
16	Узлы XXXVI, XXXVI ^а . Камера лаза КЛ2. Сборочный чертеж.	
17	Узел XXXVII. Камера лаза КЛ3. Сборочный чертеж.	
18	Узлы гидроизоляции (начало)	
19	Узлы гидроизоляции (окончание)	
20	Вариант углового участка стены высотой 3,6 м в монолитном железобетоне (начало)	
21	Вариант углового участка стены высотой 3,6 м в монолитном железобетоне (окончание)	
22	Вариант углового участка стены высотой 4,8 м в монолитном железобетоне (начало)	
23	Вариант углового участка стены высотой 4,8 м в монолитном железобетоне (окончание)	

Шифр чертежа: ПР-1000 и далее

Типовой проект разработан в соответствии с действующими нормами и правилами.
Гл. инженер проекта *Филатов* /Филатов/

Привязка	ГИП	Филатов В	<i>Филатов</i>
	Начальн.	Воскобойский	<i>Воскобойский</i>
	Руч. гр.	Алмазов	<i>Алмазов</i>
	Заданн.	Толстикова	<i>Толстикова</i>
	Ст. инж.	Сусловская	<i>Сусловская</i>
Шифр №1			

ГП 901-4-63.83-КЖУ

Перечень чертежей	Таблица листов	Листов
	Р	1
Согласовано: <i>Филатов</i>		

Альбом IV

Альбом содержит чертежи углов и деталей, которые унифицированы для различных емкостей и исполнений резервуаров и, как правило, не требуют корректировки при привязке проекта.

Исключениями являются элементы оборудования, решаемые в составе соответствующих систем конкретного объекта.

Узлы, разработанные специально для определенных емкостей или нуждающиеся в корректировке при привязке с учетом принятого исполнения резервуара, приводятся в соответствующем основном комплекте чертежей марки КЖ.

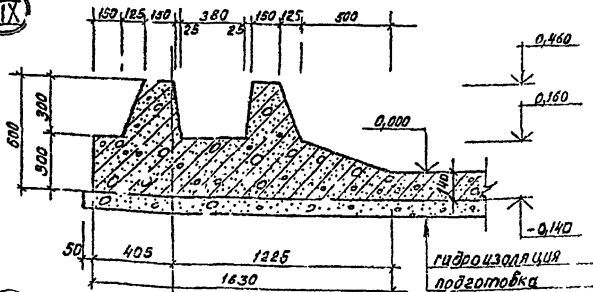
При сооружении резервуара следует пользоваться документацией данного альбома совместно с чертежами основного комплекта, при этом исполнение того или иного узла однозначно определяется скорректированными при привязке спецификациями основного комплекта.

Конструкция деталей гидроизоляции дана для резервуаров пищевой боды, для промышленного водоснабжения применяется упрощенное решение в соответствии с указаниями на чертеже.

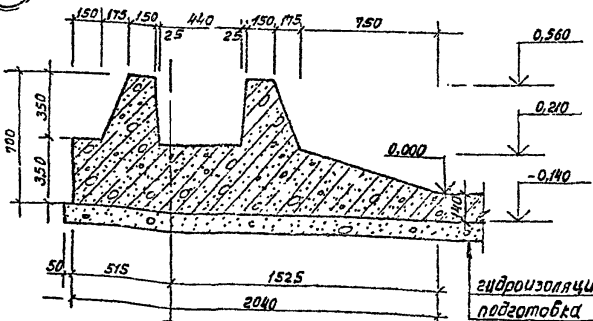
Вариант угловых участков стен в монолитном железобетоне разработан как дополнительный и применяется при невозможности осуществления основного решения углов в сборном железобетоне.

Альбом IV

IX



X



Привязка	

ТП 901-4-63.83-КЖУ

Пояснительная записка.

Лист 1

Лист 2

СОЮЗВОДКАНАЛПРОЕКТ

У-5, Л-2, Л-3, Л-4, Л-5, Л-6, Л-7, Л-8, Л-9, Л-10, Л-11, Л-12, Л-13, Л-14, Л-15, Л-16, Л-17, Л-18, Л-19, Л-20, Л-21, Л-22, Л-23, Л-24, Л-25, Л-26, Л-27, Л-28, Л-29, Л-30, Л-31, Л-32, Л-33, Л-34, Л-35, Л-36, Л-37, Л-38, Л-39, Л-40, Л-41, Л-42, Л-43, Л-44, Л-45, Л-46, Л-47, Л-48, Л-49, Л-50, Л-51, Л-52, Л-53, Л-54, Л-55, Л-56, Л-57, Л-58, Л-59, Л-60, Л-61, Л-62, Л-63, Л-64, Л-65, Л-66, Л-67, Л-68, Л-69, Л-70, Л-71, Л-72, Л-73, Л-74, Л-75, Л-76, Л-77, Л-78, Л-79, Л-80, Л-81, Л-82, Л-83, Л-84, Л-85, Л-86, Л-87, Л-88, Л-89, Л-90, Л-91, Л-92, Л-93, Л-94, Л-95, Л-96, Л-97, Л-98, Л-99, Л-100, Л-101, Л-102, Л-103, Л-104, Л-105, Л-106, Л-107, Л-108, Л-109, Л-110, Л-111, Л-112, Л-113, Л-114, Л-115, Л-116, Л-117, Л-118, Л-119, Л-120, Л-121, Л-122, Л-123, Л-124, Л-125, Л-126, Л-127, Л-128, Л-129, Л-130, Л-131, Л-132, Л-133, Л-134, Л-135, Л-136, Л-137, Л-138, Л-139, Л-140, Л-141, Л-142, Л-143, Л-144, Л-145, Л-146, Л-147, Л-148, Л-149, Л-150, Л-151, Л-152, Л-153, Л-154, Л-155, Л-156, Л-157, Л-158, Л-159, Л-160, Л-161, Л-162, Л-163, Л-164, Л-165, Л-166, Л-167, Л-168, Л-169, Л-170, Л-171, Л-172, Л-173, Л-174, Л-175, Л-176, Л-177, Л-178, Л-179, Л-180, Л-181, Л-182, Л-183, Л-184, Л-185, Л-186, Л-187, Л-188, Л-189, Л-190, Л-191, Л-192, Л-193, Л-194, Л-195, Л-196, Л-197, Л-198, Л-199, Л-200, Л-201, Л-202, Л-203, Л-204, Л-205, Л-206, Л-207, Л-208, Л-209, Л-210, Л-211, Л-212, Л-213, Л-214, Л-215, Л-216, Л-217, Л-218, Л-219, Л-220, Л-221, Л-222, Л-223, Л-224, Л-225, Л-226, Л-227, Л-228, Л-229, Л-230, Л-231, Л-232, Л-233, Л-234, Л-235, Л-236, Л-237, Л-238, Л-239, Л-240, Л-241, Л-242, Л-243, Л-244, Л-245, Л-246, Л-247, Л-248, Л-249, Л-250, Л-251, Л-252, Л-253, Л-254, Л-255, Л-256, Л-257, Л-258, Л-259, Л-260, Л-261, Л-262, Л-263, Л-264, Л-265, Л-266, Л-267, Л-268, Л-269, Л-270, Л-271, Л-272, Л-273, Л-274, Л-275, Л-276, Л-277, Л-278, Л-279, Л-280, Л-281, Л-282, Л-283, Л-284, Л-285, Л-286, Л-287, Л-288, Л-289, Л-290, Л-291, Л-292, Л-293, Л-294, Л-295, Л-296, Л-297, Л-298, Л-299, Л-300, Л-301, Л-302, Л-303, Л-304, Л-305, Л-306, Л-307, Л-308, Л-309, Л-310, Л-311, Л-312, Л-313, Л-314, Л-315, Л-316, Л-317, Л-318, Л-319, Л-320, Л-321, Л-322, Л-323, Л-324, Л-325, Л-326, Л-327, Л-328, Л-329, Л-330, Л-331, Л-332, Л-333, Л-334, Л-335, Л-336, Л-337, Л-338, Л-339, Л-340, Л-341, Л-342, Л-343, Л-344, Л-345, Л-346, Л-347, Л-348, Л-349, Л-350, Л-351, Л-352, Л-353, Л-354, Л-355, Л-356, Л-357, Л-358, Л-359, Л-360, Л-361, Л-362, Л-363, Л-364, Л-365, Л-366, Л-367, Л-368, Л-369, Л-370, Л-371, Л-372, Л-373, Л-374, Л-375, Л-376, Л-377, Л-378, Л-379, Л-380, Л-381, Л-382, Л-383, Л-384, Л-385, Л-386, Л-387, Л-388, Л-389, Л-390, Л-391, Л-392, Л-393, Л-394, Л-395, Л-396, Л-397, Л-398, Л-399, Л-400, Л-401, Л-402, Л-403, Л-404, Л-405, Л-406, Л-407, Л-408, Л-409, Л-410, Л-411, Л-412, Л-413, Л-414, Л-415, Л-416, Л-417, Л-418, Л-419, Л-420, Л-421, Л-422, Л-423, Л-424, Л-425, Л-426, Л-427, Л-428, Л-429, Л-430, Л-431, Л-432, Л-433, Л-434, Л-435, Л-436, Л-437, Л-438, Л-439, Л-440, Л-441, Л-442, Л-443, Л-444, Л-445, Л-446, Л-447, Л-448, Л-449, Л-450, Л-451, Л-452, Л-453, Л-454, Л-455, Л-456, Л-457, Л-458, Л-459, Л-460, Л-461, Л-462, Л-463, Л-464, Л-465, Л-466, Л-467, Л-468, Л-469, Л-470, Л-471, Л-472, Л-473, Л-474, Л-475, Л-476, Л-477, Л-478, Л-479, Л-480, Л-481, Л-482, Л-483, Л-484, Л-485, Л-486, Л-487, Л-488, Л-489, Л-490, Л-491, Л-492, Л-493, Л-494, Л-495, Л-496, Л-497, Л-498, Л-499, Л-500, Л-501, Л-502, Л-503, Л-504, Л-505, Л-506, Л-507, Л-508, Л-509, Л-510, Л-511, Л-512, Л-513, Л-514, Л-515, Л-516, Л-517, Л-518, Л-519, Л-520, Л-521, Л-522, Л-523, Л-524, Л-525, Л-526, Л-527, Л-528, Л-529, Л-530, Л-531, Л-532, Л-533, Л-534, Л-535, Л-536, Л-537, Л-538, Л-539, Л-540, Л-541, Л-542, Л-543, Л-544, Л-545, Л-546, Л-547, Л-548, Л-549, Л-550, Л-551, Л-552, Л-553, Л-554, Л-555, Л-556, Л-557, Л-558, Л-559, Л-560, Л-561, Л-562, Л-563, Л-564, Л-565, Л-566, Л-567, Л-568, Л-569, Л-570, Л-571, Л-572, Л-573, Л-574, Л-575, Л-576, Л-577, Л-578, Л-579, Л-580, Л-581, Л-582, Л-583, Л-584, Л-585, Л-586, Л-587, Л-588, Л-589, Л-590, Л-591, Л-592, Л-593, Л-594, Л-595, Л-596, Л-597, Л-598, Л-599, Л-600, Л-601, Л-602, Л-603, Л-604, Л-605, Л-606, Л-607, Л-608, Л-609, Л-610, Л-611, Л-612, Л-613, Л-614, Л-615, Л-616, Л-617, Л-618, Л-619, Л-620, Л-621, Л-622, Л-623, Л-624, Л-625, Л-626, Л-627, Л-628, Л-629, Л-630, Л-631, Л-632, Л-633, Л-634, Л-635, Л-636, Л-637, Л-638, Л-639, Л-640, Л-641, Л-642, Л-643, Л-644, Л-645, Л-646, Л-647, Л-648, Л-649, Л-650, Л-651, Л-652, Л-653, Л-654, Л-655, Л-656, Л-657, Л-658, Л-659, Л-660, Л-661, Л-662, Л-663, Л-664, Л-665, Л-666, Л-667, Л-668, Л-669, Л-670, Л-671, Л-672, Л-673, Л-674, Л-675, Л-676, Л-677, Л-678, Л-679, Л-680, Л-681, Л-682, Л-683, Л-684, Л-685, Л-686, Л-687, Л-688, Л-689, Л-690, Л-691, Л-692, Л-693, Л-694, Л-695, Л-696, Л-697, Л-698, Л-699, Л-700, Л-701, Л-702, Л-703, Л-704, Л-705, Л-706, Л-707, Л-708, Л-709, Л-710, Л-711, Л-712, Л-713, Л-714, Л-715, Л-716, Л-717, Л-718, Л-719, Л-720, Л-721, Л-722, Л-723, Л-724, Л-725, Л-726, Л-727, Л-728, Л-729, Л-730, Л-731, Л-732, Л-733, Л-734, Л-735, Л-736, Л-737, Л-738, Л-739, Л-740, Л-741, Л-742, Л-743, Л-744, Л-745, Л-746, Л-747, Л-748, Л-749, Л-750, Л-751, Л-752, Л-753, Л-754, Л-755, Л-756, Л-757, Л-758, Л-759, Л-760, Л-761, Л-762, Л-763, Л-764, Л-765, Л-766, Л-767, Л-768, Л-769, Л-770, Л-771, Л-772, Л-773, Л-774, Л-775, Л-776, Л-777, Л-778, Л-779, Л-780, Л-781, Л-782, Л-783, Л-784, Л-785, Л-786, Л-787, Л-788, Л-789, Л-790, Л-791, Л-792, Л-793, Л-794, Л-795, Л-796, Л-797, Л-798, Л-799, Л-800, Л-801, Л-802, Л-803, Л-804, Л-805, Л-806, Л-807, Л-808, Л-809, Л-810, Л-811, Л-812, Л-813, Л-814, Л-815, Л-816, Л-817, Л-818, Л-819, Л-820, Л-821, Л-822, Л-823, Л-824, Л-825, Л-826, Л-827, Л-828, Л-829, Л-830, Л-831, Л-832, Л-833, Л-834, Л-835, Л-836, Л-837, Л-838, Л-839, Л-840, Л-841, Л-842, Л-843, Л-844, Л-845, Л-846, Л-847, Л-848, Л-849, Л-850, Л-851, Л-852, Л-853, Л-854, Л-855, Л-856, Л-857, Л-858, Л-859, Л-860, Л-861, Л-862, Л-863, Л-864, Л-865, Л-866, Л-867, Л-868, Л-869, Л-870, Л-871, Л-872, Л-873, Л-874, Л-875, Л-876, Л-877, Л-878, Л-879, Л-880, Л-881, Л-882, Л-883, Л-884, Л-885, Л-886, Л-887, Л-888, Л-889, Л-890, Л-891, Л-892, Л-893, Л-894, Л-895, Л-896, Л-897, Л-898, Л-899, Л-900, Л-901, Л-902, Л-903, Л-904, Л-905, Л-906, Л-907, Л-908, Л-909, Л-910, Л-911, Л-912, Л-913, Л-914, Л-915, Л-916, Л-917, Л-918, Л-919, Л-920, Л-921, Л-922, Л-923, Л-924, Л-925, Л-926, Л-927, Л-928, Л-929, Л-930, Л-931, Л-932, Л-933, Л-934, Л-935, Л-936, Л-937, Л-938, Л-939, Л-940, Л-941, Л-942, Л-943, Л-944, Л-945, Л-946, Л-947, Л-948, Л-949, Л-950, Л-951, Л-952, Л-953, Л-954, Л-955, Л-956, Л-957, Л-958, Л-959, Л-960, Л-961, Л-962, Л-963, Л-964, Л-965, Л-966, Л-967, Л-968, Л-969, Л-970, Л-971, Л-972, Л-973, Л-974, Л-975, Л-976, Л-977, Л-978, Л-979, Л-980, Л-981, Л-982, Л-983, Л-984, Л-985, Л-986, Л-987, Л-988, Л-989, Л-990, Л-991, Л-992, Л-993, Л-994, Л-995, Л-996, Л-997, Л-998, Л-999, Л-1000.

ТП 901-4-63.83-КЖУ

Узлы IX; X
Фундаментный паз под стелу.

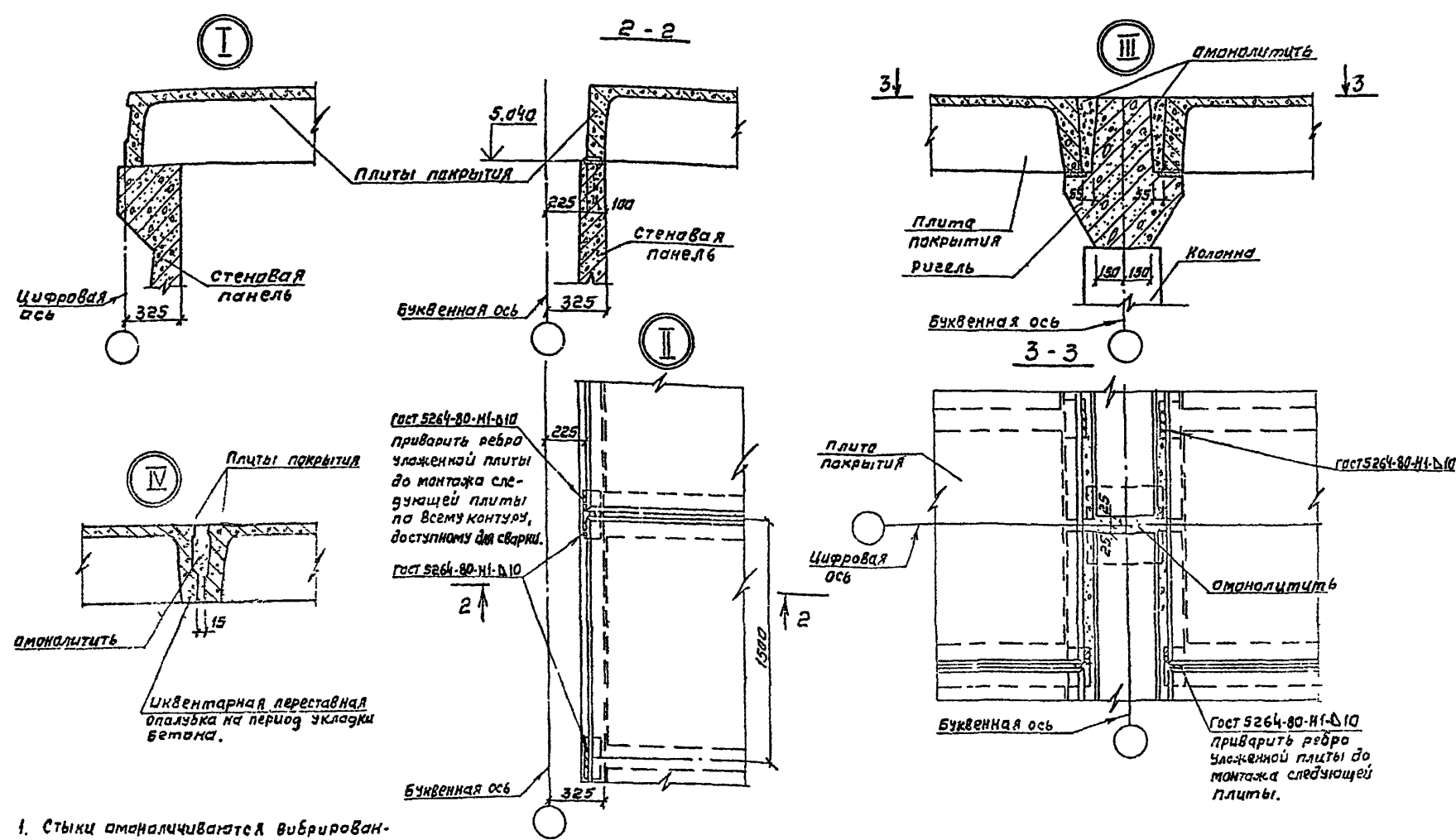
Лист 1

Лист 3

СОЮЗВОДКАНАЛПРОЕКТ

400282-04 4

Листом IV



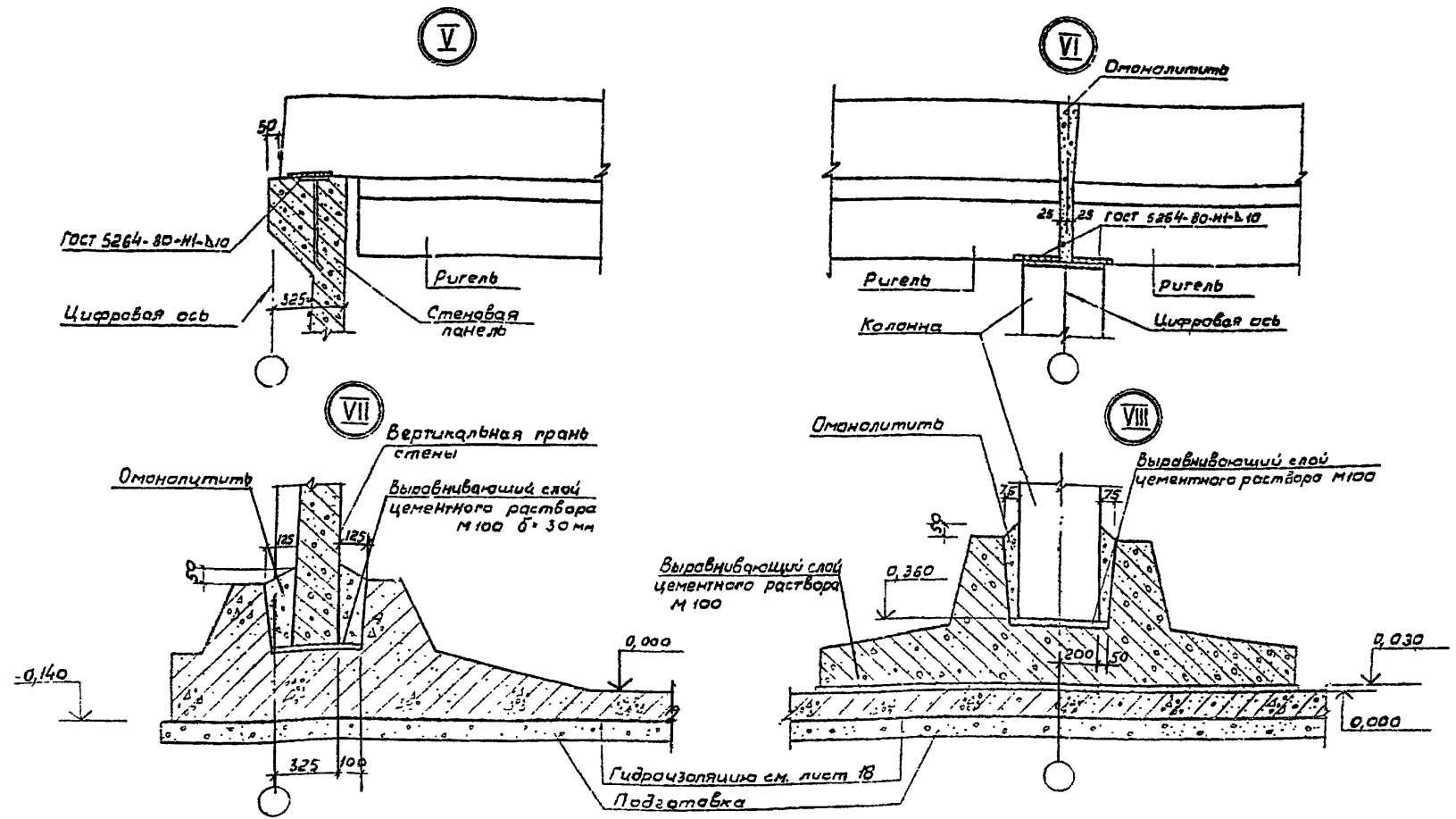
1. Стыки амонитизируются вибрированным бетоном М300 В6 Мрз на ЦЦ или РПЦ с щебнем крупностью 5-10 мм.
2. Электроды типа Э-42.

Имб. № 100/11, Платформа и Вста. 103 мм Имб. № 2

Привязан		Гип	Филатов		ТП 901-4-63.83-КЖУ		
		Нач. отд.	Ярославский		Узлы I-IV.		
		Руч. гр.	Алмазов		Стыки элементов покрытия		
		Вед. инж.	Толстичава		Стадия	Лист	Листов
		Ст. инж.	Елистретова		В	4	
Имб. №					Соблюдать и соблюдать		

400282-04 5

Аннотация IV



1. Стыки омоноличиваются вибрированным бетоном М300 В6 Мрз на НЦ или РЦ с щебнем крупностью не более 20мм.
2. Электроды типа З-42.

ТЛ 901-4-63.83-КЖУ			Стация	Лист	Листов
Узлы V-VIII			Р	5	
Стыки стен и колонн с покрытием и фундаментами			СОИЗВЕДАНИЕ		

400882-04 6

1:100 и по плану. Ссылка на листы 1-4.

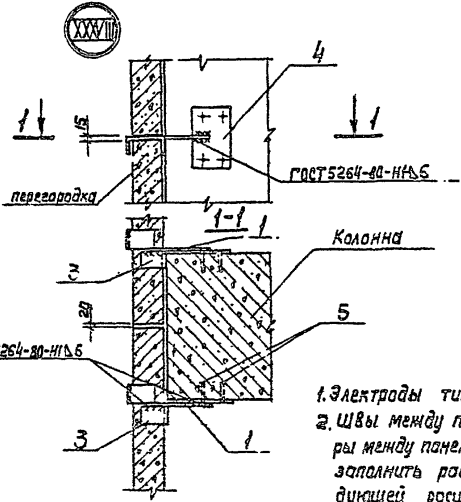
Спецификация деталей креплений перегородных панелей

Кол-во шт. на узел №	Примеч.	Наименование	Обозначение	Поз.	Узел	Формат	Кол-во шт. на узел №		
							XI	XXXVIII	
		сборочные единицы							
			1.431-20, Выпуск 7 лист 47					1	0,5кг
		Детали							
			1.431-20, Выпуск 7 лист 47					1	1,0кг
			1.431-20, Выпуск 7 лист 47					1	0,3кг
			1.431-20, Выпуск 7 лист 48					1	0,8кг
								2	4

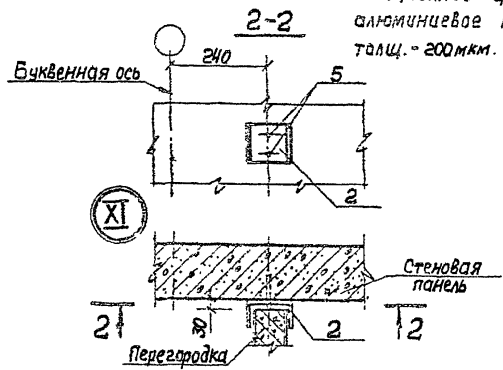
Ведомость расхода стали на один узел кг

Марка узла	Узлы соединительные					Общий расход
	Арматура класса	Прокат марка	Всего		Узла	
			φ20	φ12		
	АС	ГОСТ 24747-81	ГОСТ 8731-78	ГОСТ 8731-78		
	φ 12	120x70x6	125x75x6	100x6		
Узел XI		0,2	0,6	0,8	1,4	1,0
Узел XXXVIII		0,2	0,6	0,8	1,4	1,6

Приблиз			
Итого			



1. Электроды типа Э-42.
2. Швы между панелями и зазоры между панелями и колонной. Заполнить раствором с последующей расшивкой.
3. МС.4 должны иметь металлизационное цинковое или алюминиевое покрытие толщ. - 200мкм.



ТП 901-4-63.83-КЖУ

ГИП	Филатов	Инж.			
Инж. стр.	Яковлевский	Инж.			
Инж. гр.	Яковлев	Инж.			
Взл. элем.	Телстиков	Инж.			
Ст. инж.	Елентратова	Инж.			

Узлы XI, XXXVIII применяемые перегородок к колоннам и стенам

Стенная панель	лист	1	лист 5
	д	6	

СОВЕЩАТЕЛЬНЫЙ ПРОЕКТ

400382-04 7

Плоскость

Узел, панель, Подпись и дата, Взаим. шифры

Ведомость расхода стали на один узел, кг

Марка узла	Накладки						Общий расход
	Арматура класса А-III						
	ГОСТ 5781-82						
	φ 10	φ 12	φ 14	φ 16	φ 18	φ 20	
Узел № XII	0.6			2.82			3.42
XIII	0.6				3.6		4.20
XIV		1.76				4.44	5.20
XV		1.76				5.4	7.16
XVI	1.2						1.20
XVII	1.2						1.20
XVIII		2.64					2.64
XIX		2.64					2.64
XX	0.6		1.4	1.4			3.40
XXI	0.6		1.4		1.8		3.80
XXII		1.76		1.8		2.2	5.76
XXIII		1.76		1.8			6.26
XXIV	0.6		1.64		0.40		2.64
XXV	0.6		1.64		0.40		2.64
XXVI		1.76		2.14	0.40		4.30
XXVII		1.76		2.14	0.40		4.30
XXXIX	1.2				3.6		4.80

Таблица размеров сварных швов

N поз.	Фмм армат. накладок	Размеры сварных швов мм			Примечание
		с	в	h	
1	16 А-III	120	8	4	
	18 А-III	120	10	6	
	20 А-III	120	10	6	
	22 А-III	120	12	6	
2	10 А-III и 12 А-III	100	8	4	
3	14 А-III	100	8	4	
4	14 А-III и 16 А-III	120	8	4	
5	18 А-III	100	10	6	

Электроды типа Э-42

Привязка

Инв. №

Гип	Филатов	
Нач. отд.	Ярославский	
Рук. гр.	Алмазов	
Вед. инж.	Талыхова	
Ст. инж.	Елистратова	

ТП 901-4-63.83-КЖУ

Узлы XII-XXVII; XXXIX.

Стыки элементов стен.

Накладки.

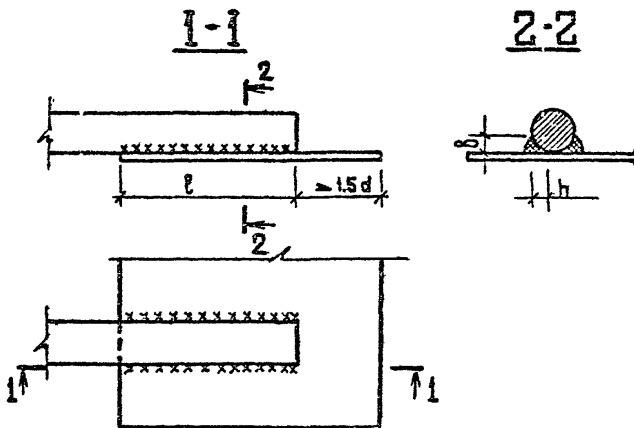
Страниц Лист Листов

Р В

СОДЕРЖАНИЕ

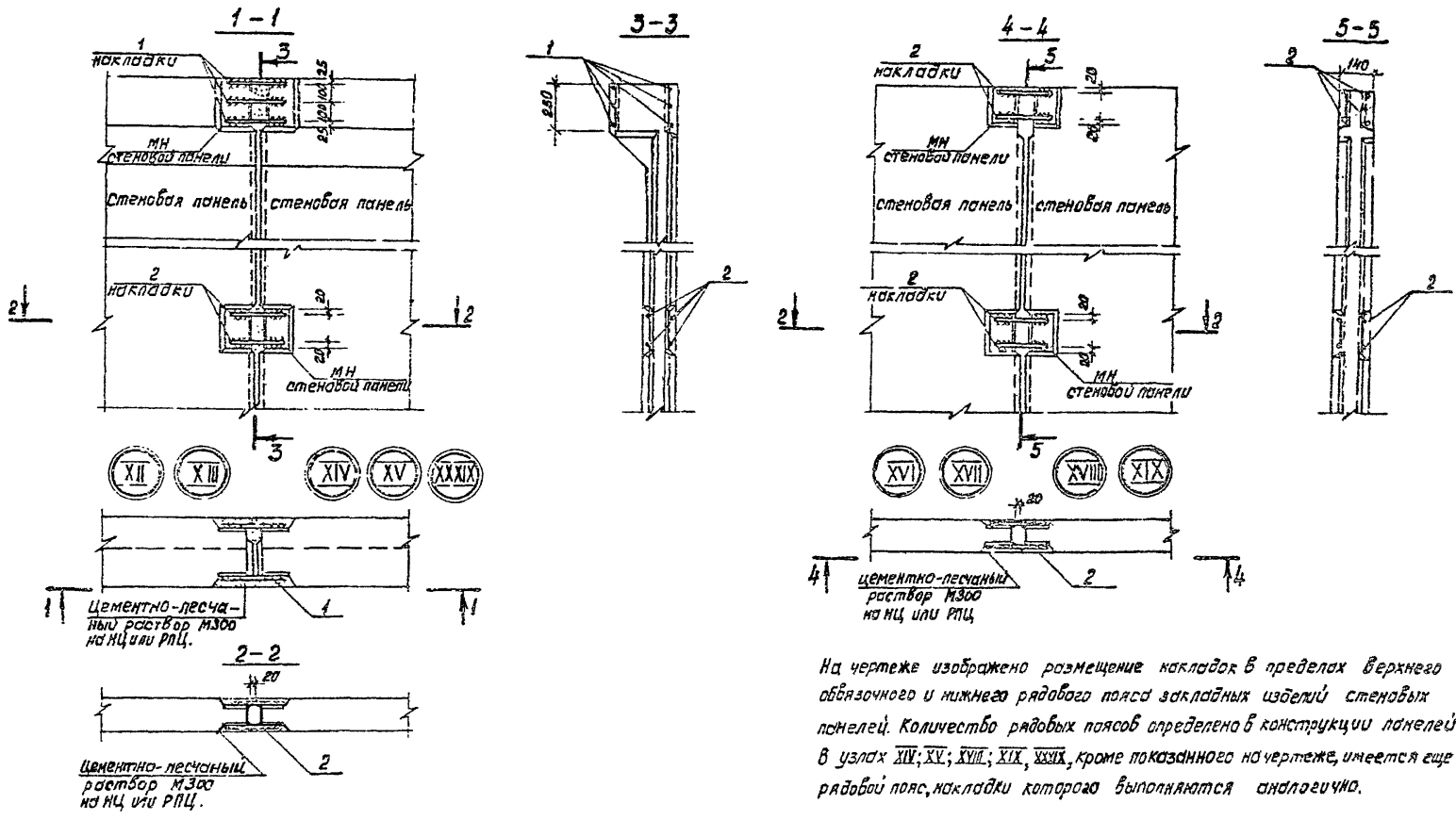
400282-04 9

Листы I



Инв. № подл. Подпись и дата Взам инв. №

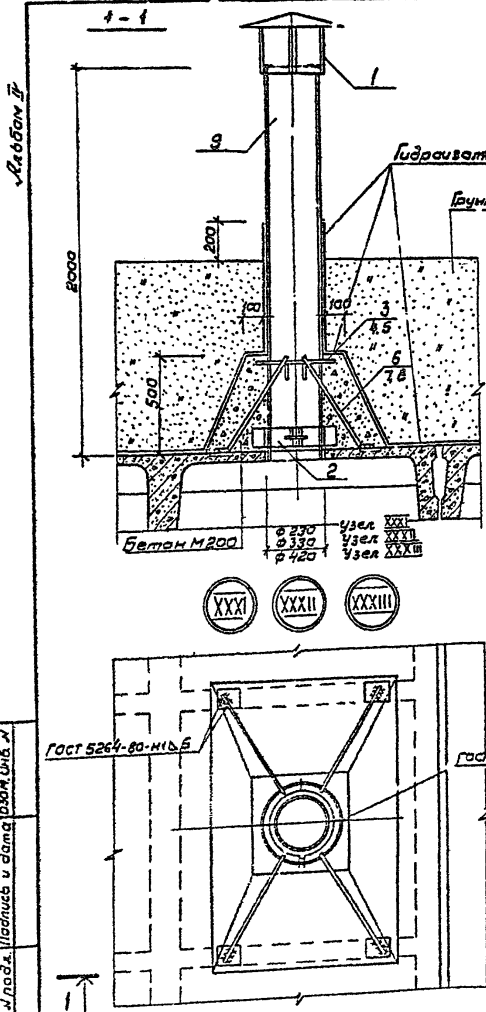
Рядом IV



На чертеже изображено размещение накладок в пределах верхнего обвязочного и нижнего рядового пояса закладных изделий стеновых панелей. Количество рядовых поясов определено в конструкции панелей. В узлах XIV, XV, XVII, XIX, XXXIX, кроме показанного на чертеже, имеется еще один рядовой пояс, накладки которого выполняются аналогично.

Привязка	тип	Филатов	ТП 901-4-63.83-КЖУ	Стация	Лист	Листов
	нач. отд.	Ярловский		Р	9	
	рук. эр.	Антонов		Узлы XII - XIX; XXXIX. Стыки элементов стен. Сборочный чертеж		
	вед. инж.	Толстикова		ОБЪЕДИНЕННАЯ ПРОЕКТОРСКАЯ КОМПАНИЯ		
Ст. инж.	Евдокимов					
Инд. №						

400282-04 10



Ведомость деталей

Поз.	Экзус
3	
4	
5	
6	
7	
8	

Код. материала	Зона	Поз.	Обозначение	Наименование	Кол. на установку			Примеч.
					Узел. №			
					XXXI	XXXII	XXXIII	
				Сборочные единицы				
			1.494-32	Фланг круглый D=350	1			20 кг
			1.494-32	Фланг круглый D=550		1		40 кг
			1.494-32	Фланг круглый D=700			1	75 кг
А4			ГП 901-4-63.83-КЖУ-4300	Опорные кольца	1			174 кг
А4		2		ТО ЖЕ		1		2,21 кг
А4				'			1	2,68 кг
				Детали				
БУ		3		Ф89 мм гост 5781-82 R=1000	1			0,4 кг
БУ		4		Ф89 мм гост 5781-82 R=1400		1		0,55 кг
БУ		5		Ф89 мм гост 5781-82 R=1650			1	0,65 кг
БУ		6		Ф89 мм гост 5781-82 R=880	4			0,35 кг
БУ		7		Ф89 мм гост 5781-82 R=920		4		0,36 кг
БУ		8		Ф89 мм гост 5781-82 R=950			4	0,38 кг
				Стандартные изделия				
				Труба асбестоцементная				
				du=200 R=2000 гост 1839-80	1			108 кг
				Труба асбестоцементная				
				du=300 R=2000 гост 1839-80		1		98 кг
				Труба асбестоцементная				
				du=400 R=2000 гост 1839-80			1	320 кг
				Материалы				
				бетон М200 Б6 Мрз	0,4	0,4	0,4	м³

Указ. на разд. Листов и форма (Возм. шиф. А)

Привязан

Ген. план	Филатов
Нач. отд. Ярославский	Ван
Руч. э. Алмазов	Ван
Вед. инж. Пастухова	Ван
Ст. инж. Елистратова	Ван

ГП 901-4-63.83-КЖУ

Узлы XXXI - XXXIII

Вентиляционное устройство 842.

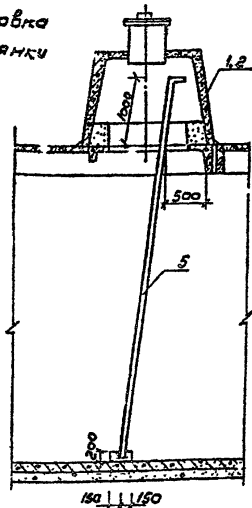
Сборочный чертеж

Статья	Лист	Листов
Р	12	i

СООБЩЕНИЕ НА ПРОЕКТ

Формат листа	Поз.	Обозначение	Наименование	Количество на исполнение								Примеч.	
				Узлы и									
				XXXIV	XXXV	XXXVI	XXXVII	XXXVIII	XXXIX	XXXX	XXXXI		
			Документация										
Листов	13	ТП901-4-63.83-кжу.лист14	Сборочный чертеж										
	13	лист15	Сборочный чертеж										
	13	лист16	Сборочный чертеж										
	13	лист17	Сборочный чертеж										
				Сборочные единицы									
		1	3.900-3 Вып. 15	Корпак кл	1	1	1						1620 кг
	13	2	ТП901-4-63.83-кжу-4.400	" Кла				1	1	1	1		1608 кг
		3	4.901-18 лист ТМ28.01.00СВ	Лок. лоз герметический д.ч.600	1	1	1	1	1	1	1		178 кг
	14	4	ТП901-4-63.83-кжу-7.500	Лестница съемная	1	1	1						3,88 кг
		5	1.459-2 Вып.3	Стремянка СГ8				1	1				94 кг
			1.459-2 Вып.3	" СГ8				1	1	1	1		115 кг
		6	1.494-32	Зонт круглый D=350				1	1				20 кг
				Детали									
14	7		Труба 80x5 гост 3262-75* с. 650									2,8 кг	
14	8		Труба 80x4 гост 3262-75* с. 250									2,9 кг	
14	9		Труба асбестоцементная гост 1839-80 д.ч=200 с. 2000				1	1				26,0 кг	
14	10		Труба гост 10704-76* д.гост 10706-76* с. 2000						1	1		17 кг	
14	11		с.80x6 гост 8509-72* с. 1160				1	1	1	1		8,5 кг	
14	12		ф18x1-III гост 5781-82 с. 670				3	3	3	3		1,1 кг	
14	13		ф5 Вр-I гост 6727-80 с. 2000				1	1				0,3 кг	
			Материалы										
			Бетон М200 В6. Мрз	0,3	0,3	0,3	0,8	0,8	0,6	0,6	0,6	м ³	

Установка стремянки



Приблизан

Умб.л

ТП901-4-63.83 - КЖУ

Узлы XXXIV - XXXVII
Спецификация
Установка стремянки

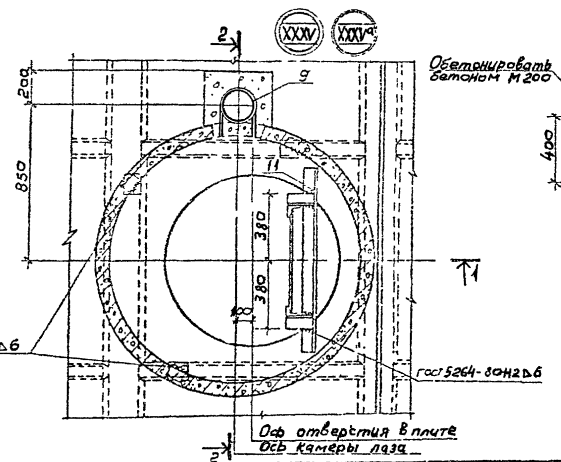
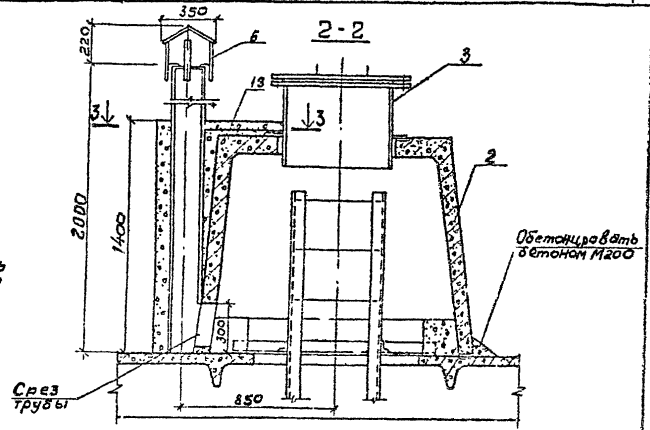
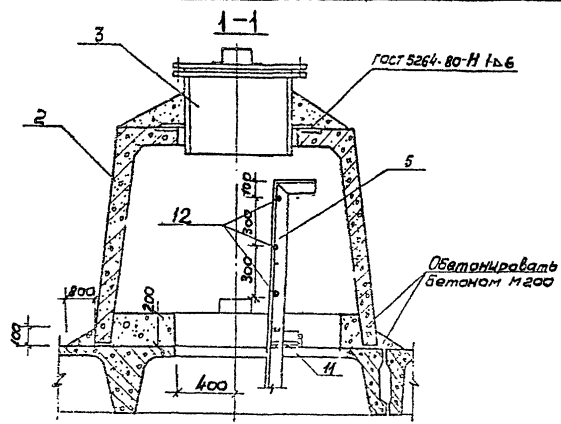
Страна Лист Листов
Р 13

400252-04 14

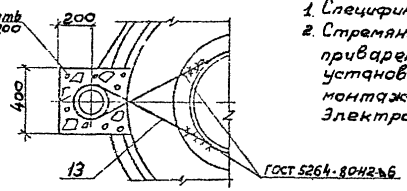
1. Количество труб поз. 7, 8, 9 также диаметр труб поз. 10, установка вливается при привязке.
2. Стальные конструкции поз. 3, 4, 5, 6 окрасить за 4 раза эмалью ХС-710 ГОСТ 9355-81 по слою краски ХС-720 ал МРТУ6-10-708-67 и грунта ВЛ-023 ГОСТ 12707-77. Грунтовка и слой окраски выполняются при изготовлении конструкций

Гип	С	Л
Инт.пр.	С	Л
Вкл.пр.	С	Л
Зед.пр.	С	Л
С.л.пр.	С	Л
С.л.пр.	С	Л

Видом II



3-3



1. Спецификацию см лист 13
2. Стремянку поз. 5 с заранее приваренными поз. 11, 12 установить по листу 13 до монтажа калпака поз. 2
3. Электроды Э-48

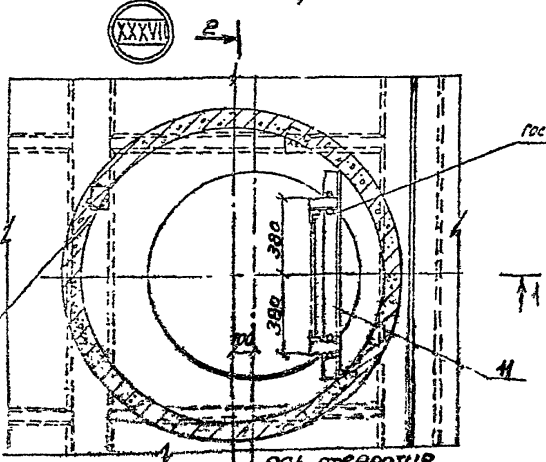
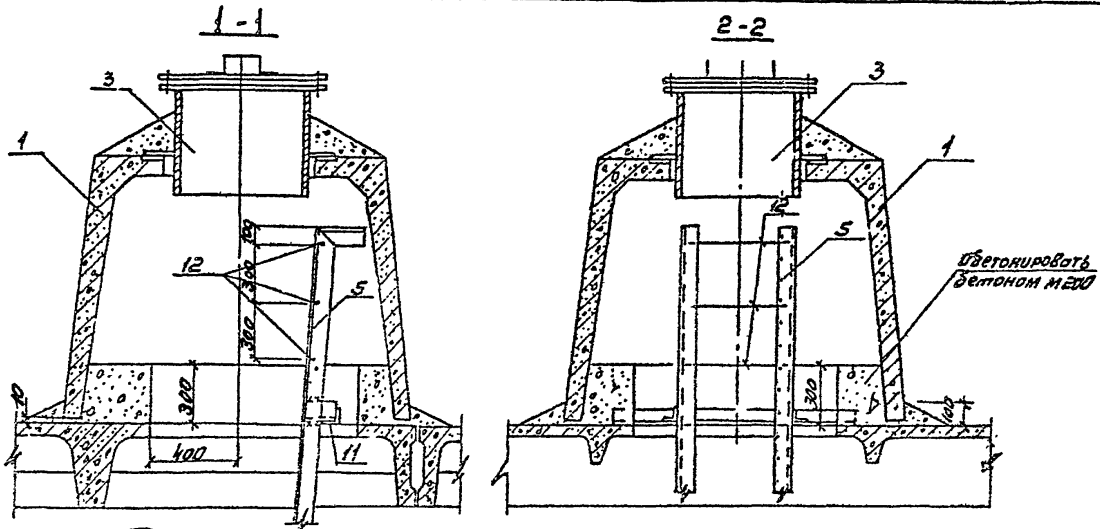
Ш.И.И. № 102. Издательство, дата 1987 г. № 17

Привязка	
Ш.И.И. №	

ТП 901-4-63.83-КЖУ		Листов	15
Узлы КЖУ; КЖУ ^а		Р	15
Камера лаз КЛ1.		СЕРТОВОДСКАЯ ПРИБОРСТ	
Сборочный чертеж			

400282-04 16

Рис. 17



1. Спецификация см. лист 13.
2. Стремянку поз 5 заранее приваренными поз. 11, 12 установить по листу 13 до монтажа колпака поз. 3.
3. Электроды 12-42.

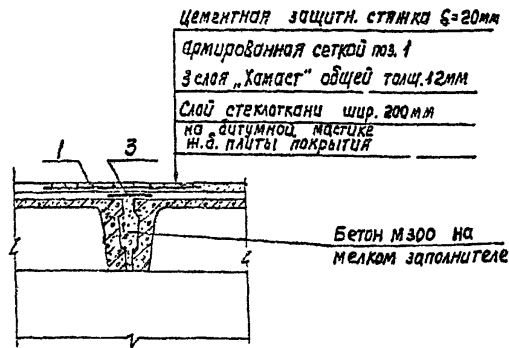
Привязоч			

ТП 901-4-63, 83-КЖУ			
Узел XXXVII		Стр. 17	
Камера лазы КЛЗ		Лист 17	
Сборочный чертеж			

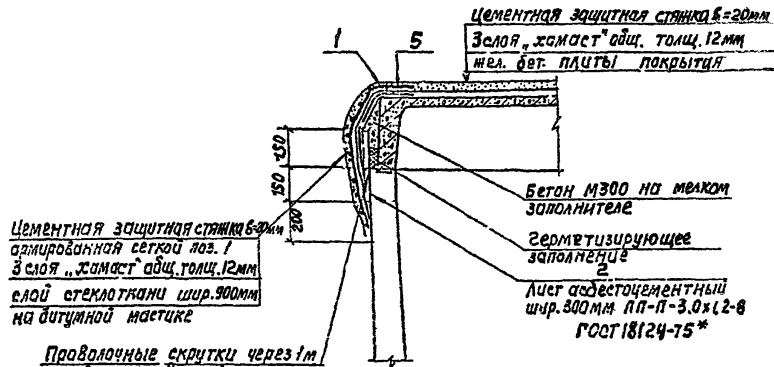
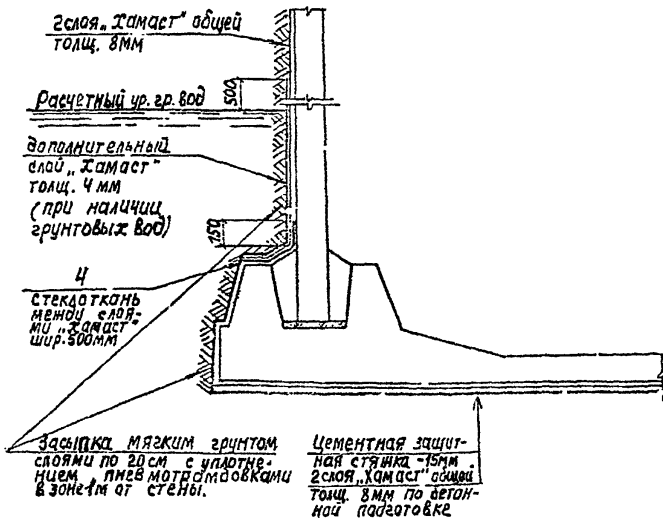
400282-04 18

Лист № 12

Узлы гидроизоляции покрытия



Узел гидроизоляции стен и дна



Цементная защитная стяжка $\delta=20\text{мм}$
 армированная сеткой поз. 1
 3 слой „Хамаст“ общ. толщ. 12мм
 слой стеклоткани шир. 300мм
 на дутинной мастике

Проволочные скрутки через 1м
 придают сваркой к заклад-
 ным деталям панелей.
 Скрутки не обрезать, концы
 использовать для крепления сетки.

Проектант

Шифр №

Гип	Филатов	
Инж. град.	Ярославский	
Рук. гр.	Якимов	
Вед. инж.	Полтухов	
Ст. инж.	Евсеева	
Ст. инж.	Брянцев	

ТП 901-4-63.83-КЖУ

Узлы гидроизоляции
(начало)

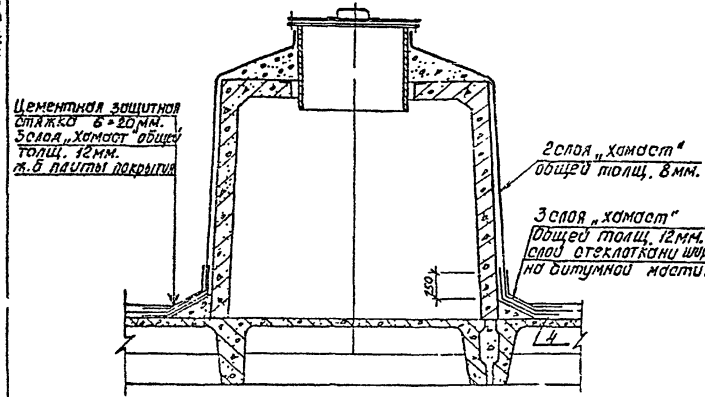
Страниц	Лист	Листов
Р	10	

СННЗООДРФЧНДРФРВТ

400.282-04 19

**Деталь изоляции камеры пазов
камеры приборов контроля уровня воды.**

Алгоритм



1. Материал герметизирующего заполнения: герметики типа УМС-50, бутепрол 2м или другие герметики с аналогичными свойствами, или битумно-резиновые, битумно-полимерные мастики.
2. Для гидроизоляции наружной поверхности резервуара применяется штукатурка холодной асфальтовой мастикой - „хамаст“ ИУ-20.
3. Держание из асбестоцементных листов по периметру покрытия устанавливается после подготовки изолируемой поверхности и непосредственно перед укладкой герметика.
4. Для смирования штукатурной асфальтовой гидроизоляции в местах стыков конструкций применять стеклоткань Т-12-41 (ТУ 6-11-118-69).
5. Для резервуаров в системах промышленного водоснабжения решение гидроизоляции упрощено. На площадках с подпором и без подпора грунтовыми вод изоляция стен и дна обеспечивается применением плотного бетона марки по водонепроницаемости W_6 , на покрытии - двухслойная изоляция из „Хамаст“ ИУ-20.
6. Гидроизоляция стен выполняется после испытаний резервуара.

Спецификация на материалы гидроизоляции (на 10 л.м. стыка.)

Поз.	Обозначение	Наименование	Кол.	Масса ед. кг.	Примеч.
<i>Сборочные единицы</i>					
1*		Сетки 45-2,5-0-ГОСТ 5336-80	10 л.м.	36,6	
2		Лист асбестоцементный лп-п-3,0х1,2-8 ГОСТ 18124-75	10 л.м		
3		Стеклоткань Т-12-41 (ТУ 6-11-118-69) шир 200 мм.	10 л.м.		
4		" шир. 500 мм	10 л.м.		
5		" шир. 900 мм.	10 л.м		

* Для получения сетки шириной 150 мм. сетку 45-2,5-0-ГОСТ 5336-80 шириной 1500 мм. разрезать. В спецификации дан без сетки шириной 1500 мм. на 10 л.м.

Прибыло:

Итого	5,12
-------	------

ИП	Финансовый отдел	
И.И. Овч.	Архитектура	
Рук. пр.	Инженер	
Ст. инж.	Инженер	
Ст. Л.ж.	Инженер	
Ст. инж.	Инженер	

ТП 901-4-63.83-КЖУ

Узлы гидроизоляции
(окончание)

Студия	Лист	Листов
Р	19	
ООО «СЭО ДОК» ЧАСТНЫЙ ПРОЕКТ		

400282-04 20

ИЗДАНИЕ 1985 г. Лист 19 из 20. Взам. Инв. № 22

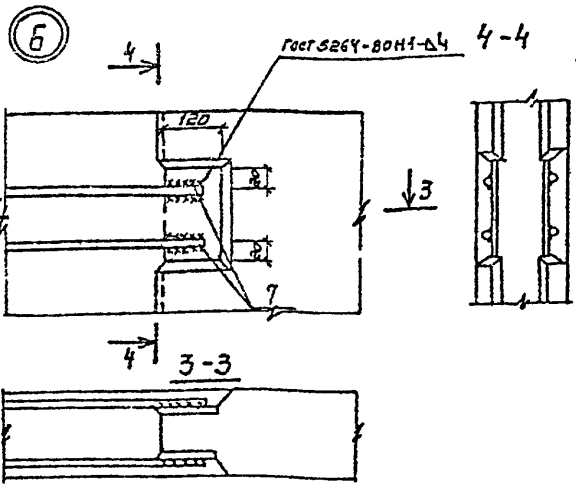
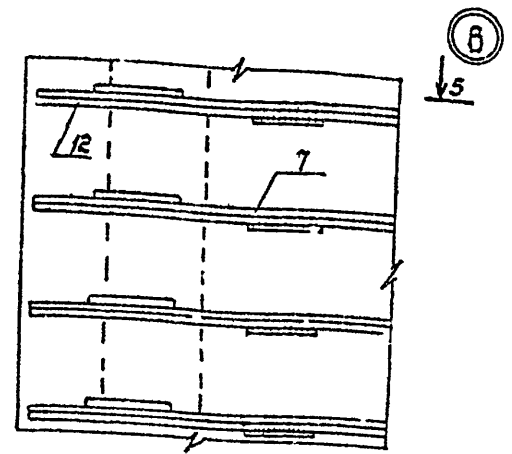
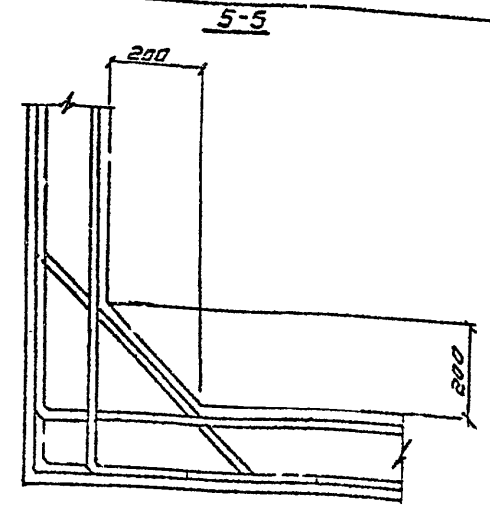
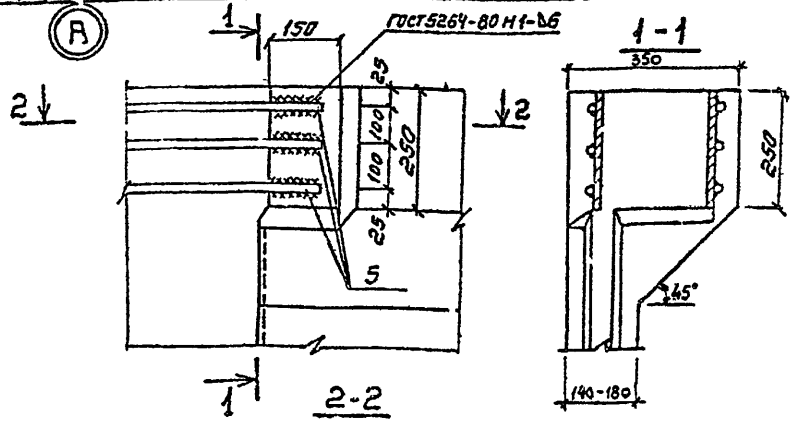
Ведомость расхода стали на один элемент, кг

Марка элемента	Изделия арматурные						Изделия закладные				Общий расход		
	Арматура класса						Арматура класса		Прокат марки				
	A-I		A-III				A-III		ВсгЗ кл2				
	ГОСТ 5781-82						ГОСТ 5781-82		ГОСТ 103-76				
	φ5	φ10	φ12	φ14	φ18	Утого	φ8	Утого	δ=8	Утого			
УМ1, УМ2	2,5	82,7	16,8	27,8	18,8	148,6	0,4	0,4	0,4	1,7	1,7	1,7	150,3

Вариант IV

Ведомость деталей

поз.	Эскиз
5	
7	
9	
11	
12	
13	
15	



приказан	Ген. Директор	С.И. Мухоморов	ТЛ 901-4-63.83-КЖУ	Стадия	Лист	Листов
	Мач. инж.	А.С. Савин	Вариант углового участка	Р	21	
	Рук. гр.	А.С. Мазов	Стены высотой 3,6 м в	СОИЗПРОЕКТАПРОЕКТ		
	Ст. инж.	Е.И. Стратов	Монолитным железобетоне			
	Ст. инж.	Б.И. Брандза	(окончание)			

400282-04 22

Изм. №: посыл. Подпись и дата

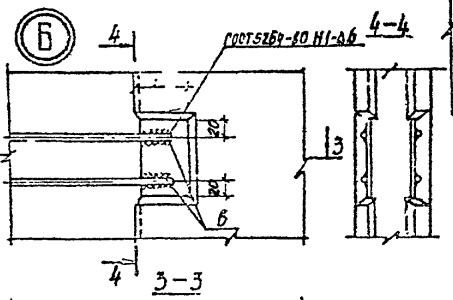
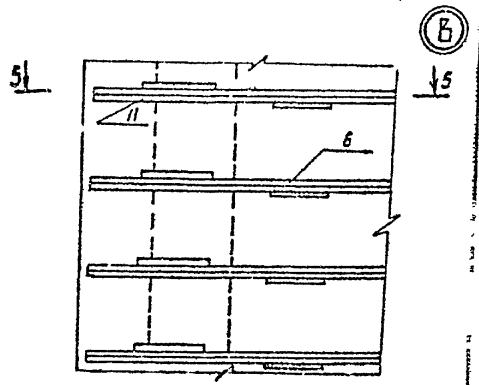
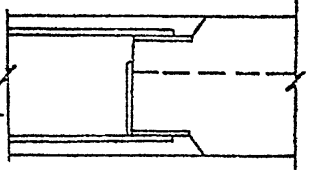
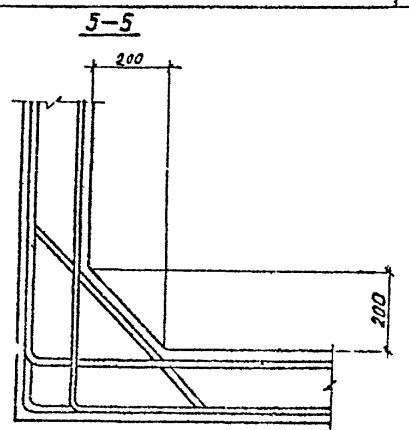
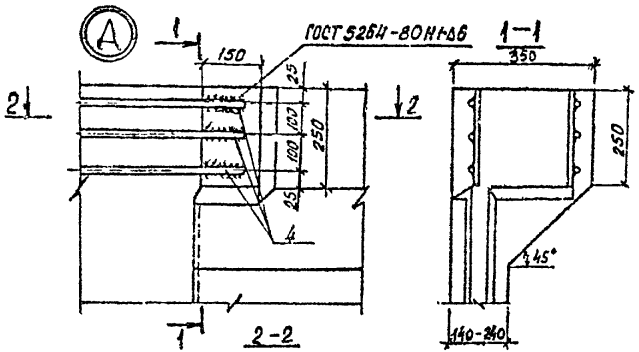
Ведомость расхода стали на один элемент, кг

Марка	Изделия арматурные						Изделия закладные						Общий расход	
	Арматура класса						Арматура класса			Прокат марки				
	А-I		А-III				А-III			Вст 3кп2				
	ГОСТ 5781-82						ГОСТ 5781-82			ГОСТ 10396				
φ8	φ10	φ12	φ18	φ22	Итого	φ8	Итого	φ8	Итого	δ=8	Итого	δ=8	Итого	
УМЗ, УМ4	4.7	71.3	70.4	93.8	29.1	269.3	269.3	0.4	0.4	0.4	1.7	1.7	2.1	271.4

Листом 17

Ведомость деталей.

Поз.	Эскиз
4	
5	
6	
7	
8	
9	
10	
11	
12	
15	



Лист 18

Код	Наименование	Единица	Количество
1	Лист	шт	1
2	Лист	шт	1
3	Лист	шт	1

ТГ 901-4-63.83-КЖУ
 Вариант узла в виде участка стены высотой 4,8 м в монолитном железобетоне (основание)
 Этадия Лист Листов
 Р 23
 02.08.2002 11:00:00