



**ГОСУДАРСТВЕННЫЙ СТАНДАРТ
СОЮЗА ССР**

**ПРЕССЫ ЛИСТОГИБОЧНЫЕ
КРИВОШИПНЫЕ**

ОСНОВНЫЕ ПАРАМЕТРЫ И РАЗМЕРЫ

ГОСТ 7879-79

Издание официальное

Е

Цена 3 коп.

**ГОСУДАРСТВЕННЫЙ КОМИТЕТ СССР ПО СТАНДАРТАМ
Москва**

РАЗРАБОТАН Министерством станкостроительной и инструментальной промышленности

ИСПОЛНИТЕЛИ

Ю. Я. Мироненко, А. С. Яковлев, В. М. Прилепин

ВНЕСЕН Министерством станкостроительной и инструментальной промышленности

Зам. министра А. Е. Прокопович

УТВЕРЖДЕН И ВВЕДЕН В ДЕЙСТВИЕ Постановлением Государственного комитета СССР по стандартам от 14 декабря 1979 г. № 4808

ПРЕССЫ ЛИСТОГИБОЧНЫЕ КРИВОШИПНЫЕ

Основные параметры и размеры

Crank press brakes. Basic parameters and dimensions

ГОСТ
7879-79 ЕВзамен
ГОСТ 7879-65

ОКП 38 2199

Постановлением Государственного комитета СССР по стандартам от 14 декабря 1979 г. № 4808 срок действия установлен

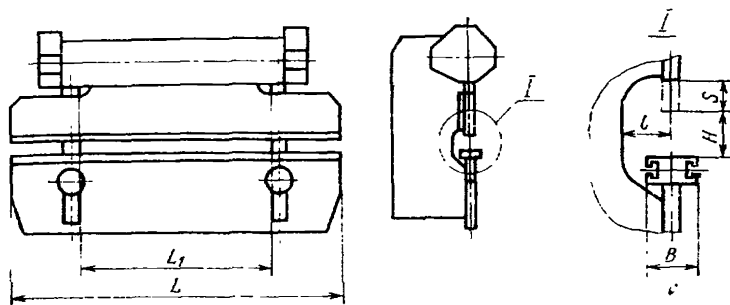
с 01.01. 1981 г.
до 01.01. 1986 г.

Несоблюдение стандарта преследуется по закону

1. Настоящий стандарт распространяется на кривошипные листогибочные прессы, предназначенные для изготовления деталей из листового и полосового проката методом гибки.

Стандарт устанавливает требования к прессам, изготовляемым для нужд народного хозяйства и на экспорт.

2. Основные параметры и размеры прессов должны соответствовать указанным на чертеже и в таблице.



Примечание. Чертеж не определяет конструкцию прессы.

Размеры

| Наименование основных параметров и размеров | | Нормы для | | | | | | | |
|--|--|-----------|------|------|-----------|------|---|---|---|
| | | 1 | 2 | 3 | 1 | 2 | 3 | 4 | 5 |
| Номинальное усилие, кН (тс) | с номинального недохода кривошипного вала от нижней мертвой точки не более 90° | 630(63) | | | 1000(100) | | | | |
| | с номинального недохода кривошипного вала от нижней мертвой точки не более 40° | 900(90) | | | 1500(150) | | | | |
| Ход ползуна <i>S</i> | | 80 | | | | | | | |
| Длина стола и ползуна <i>L</i> | | 2500 | 3150 | 2500 | 3150 | 4000 | | | |
| Расстояние между стойками станины <i>L</i> ₁ | | 2000 | 2500 | 2000 | 2500 | 3150 | | | |
| Ширина стола <i>B</i> | | 160 | | | 200 | | | | |
| Расстояние между столом и ползуном в его нижнем положении при верхнем положении регулировки <i>H</i> | | 300 | | | | | | | |
| Размер регулировки расстояния между столом и ползуном | | 125 | | | | | | | |
| Расстояние от оси ползуна до станины (вылет) <i>l</i> | | 250 | | | | | | | |
| Число непрерывных ходов в минуту (регулируемое) | Наибольшее, не менее | 35 | | | | | | | |
| | Наименьшее, не более | 10 | | | | | | | |

Примечание. Изменение числа ходов ползуна допускается двуступенчатое.

В мм

исполнения

| 1 | 2 | 3 | 4 | 5 | 6 | 1 | 2 | 3 | 4 | 5 | 6 | 1 | 2 | 3 | 4 | 1 | 2 | 3 | 4 |
|-----------|------|------|------|------|------|-----------|------|------|------|------|------|-----------|------|------|------|-----------|------|------|------|
| 1600(160) | | | | | | 2500(250) | | | | | | 4000(400) | | | | 6300(630) | | | |
| 2400(240) | | | | | | 3750(375) | | | | | | 6000(600) | | | | 9450(945) | | | |
| 100 | | | | | | | | | | | | 120 | | | | | | | |
| 3150 | 4000 | 5000 | 6300 | 3150 | 4000 | 5000 | 6300 | 3150 | 4000 | 5000 | 6300 | 3150 | 4000 | 5000 | 6300 | 3150 | 4000 | 5000 | 6300 |
| 2500 | 3150 | 4000 | 2500 | 3150 | 4000 | 2500 | 3150 | 4000 | 2500 | 3150 | 4000 | 2500 | 3150 | 4000 | 2500 | 3150 | 4000 | 2500 | 3150 |
| 250 | | | 320 | | | 400 | | | 500 | | | | | | | | | | |
| 375 | | | | | | | | | | | | 450 | | | | | | | |
| 125 | | | | | | 150 | | | | | | | | | | | | | |
| 320 | | | | | | | | | | | | 400 | | | | 500 | | | |
| 28 | | | | | | | | | | | | 20 | | | | | | | |
| 10 | | | | | | | | | | | | | | | | | | | |

3. Прессы должны комплектоваться универсальным инструментом для свободной гибки листового и полосового проката.

4. Прессы должны снабжаться указателем нагрузки.

5. Муфта, тормоз и система управления ими должны обеспечивать число одиночных включений не менее 75% числа непрерывных ходов, указанных в таблице.

6. По заказу потребителя прессы должны комплектоваться:

средствами механизации и автоматизации;

устройством программного управления;

дополнительными устройствами защиты опасных зон.

Редактор *А. Л. Владимиров*
Технический редактор *Л. Я. Митрофанова*
Корректор *Е. И. Евтеева*

Сдано в набор 26.12.79 Подп. в печ. 30.01.80 0,375 п. л. 0,35 уч.-изд. л. Тир. 12000 Цена 3 коп.

Ордена «Знак Почета» Издательство стандартов, 123557, Москва, Новопресненский пер., 3
Калужская типография стандартов, ул. Московская, 256. Зак. № 336

Изменение № 1 ГОСТ 7879—79 Прессы листогибочные кривошипные. Основные параметры и размеры

Постановлением Государственного комитета СССР по стандартам от 05.04.83 № 1619 срок введения установлен

с 01.07.83

Под обозначением стандарта на обложке и первой странице указать обозначение: (СТ СЭВ 1833—79).

Пункт 1 дополнить абзацем: «Стандарт соответствует СТ СЭВ 1833—79 в части специализации СССР по типоразмерному ряду кривошипных листогибочных прессов (см. справочное приложение)».

Стандарт дополнить приложением:

(Продолжение см. стр. 142)

(Продолжение изменения к ГОСТ 7879

«ПРИЛОЖЕНИЕ
Справочное

Информационные данные о соответствии
ГОСТ 7879—79 СТ СЭВ 1833—79
(с учетом специализации СССР)

| Наименование параметра | ГОСТ 7879—79 | СТ СЭВ 1833—79 |
|---|--------------------------------------|---|
| Номинальное усилие с номинального недохода кривошипного вала от нижней мертвой точки не более 90°, кН | 630; 1000; 1600; 2500; 4000; 6300 | 250; 400; (630); 1000; 1600; (2000); 2500; 3150; 4000 |

(ИУС № 7 1983 г.)