

ТИПОВОЙ ПРОЕКТ
902-9-1

КАНАЛИЗАЦИОННЫЕ КОЛОДЦЫ

ВЫПУСК I

КРУГЛЫЕ КОЛОДЦЫ ИЗ СБОРНОГО ЖЕЛЕЗОБЕТОНА
ДЛЯ ТРУБ Д_в 150×1200 мм

Альбом 2

11721-02
ЦЕНА 1-44

ТИПОВОЙ ПРОЕКТ 902-9-1

КАНАЛИЗАЦИОННЫЕ КОЛОДЦЫ

ВЫПУСК I

КРУГЛЫЕ КОЛОДЦЫ ИЗ СБОРНОГО ЖЕЛЕЗОБЕТОНА
ДЛЯ ТРУБ D_y 150 ÷ 1200 мм

СОСТАВ ПРОЕКТА :

Альбом 1 — Строительная и технологическая части

Альбом 2 — Нестандартизированное оборудование

Альбом 2

РАЗРАБОТАН

ЦНИИЭП инженерного оборудования
городов, жилых и общественных зданий

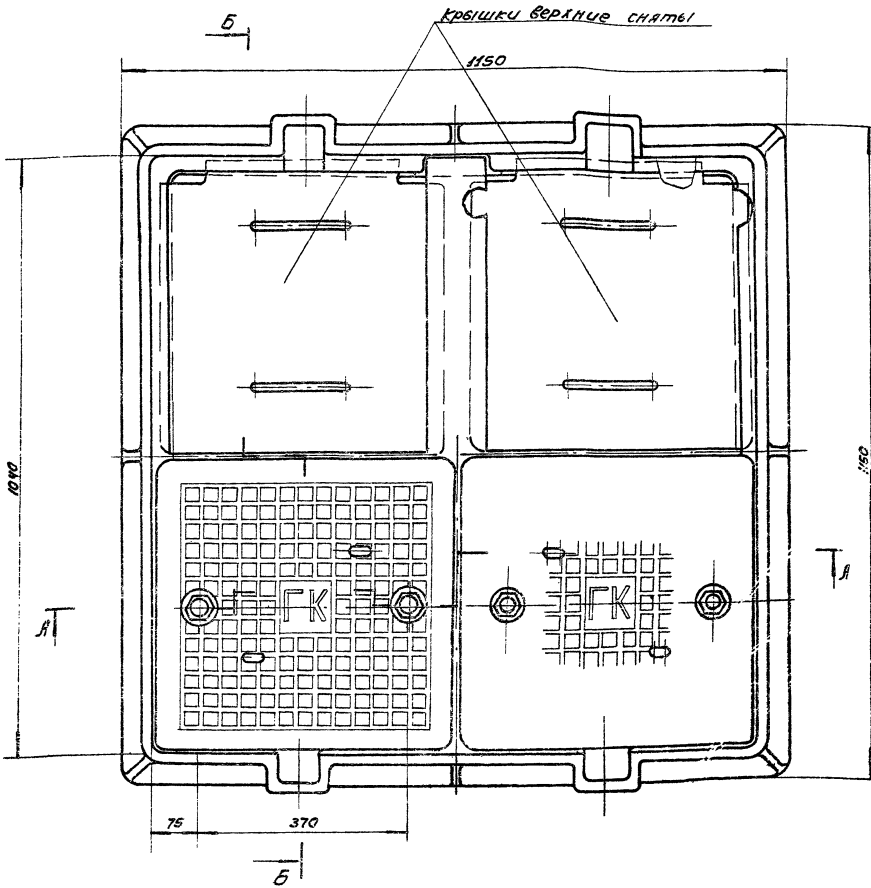
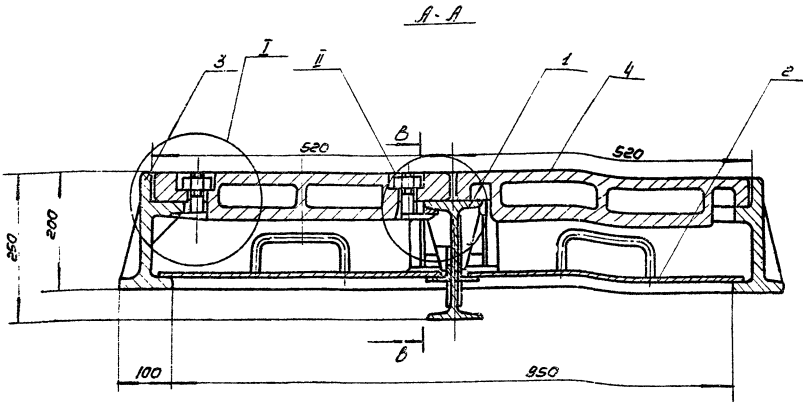
УТВЕРЖДЕН И ВВЕДЕН В ДЕЙСТВИЕ

Госгражданстроем
Приказ № 54 от 22 марта 1972 г.

СОДЕРЖАНИЕ АЛББОМА

№ п/п	НАИМЕНОВАНИЕ	№ ЧЕРТЕЖА	СТР
1	Обложка	—	1
2	Титульный лист	—	2
3	Содержание альбома	—	3
4	Общий вид. Люк канализационный 1000×1000.	814.00.00.000	4
5	Общий вид. Люк канализационный 1000×1000.	814.00.00.000	5
6	Деталь. Спецификация	814.01.00.002 814.02.00.000 814.01.00.000	6
7	Детали. Спецификация.	814.01.00.03 814.01.00.01 814.01.00.04, 814.02.00.000	7
8	Узел. Балка.	814.01.00.000	8
9	Узел. Детали.	814.01.00.000 815.01.00.007 815.01.00.008	9
10	Узлы. Балка. Крышка нижняя.	814.02.00.000 815.01.00.000	10
11	Детали.	814.02.00.001 814.02.00.002 814.00.00.003, 814.02.00.004	11
12	Деталь. Рама	814.00.00.001	12
13	Деталь. Рама	814.00.00.001	13
14	Деталь. Крышка верхняя.	814.00.00.002	14
15	Деталь. Крышка верхняя	814.00.00.002	15
16	Детали.	814.01.00.007 814.01.00.005 814.01.00.008, 814.01.00.009	16
17	Общий вид Люк канализационный 1500×1500	815.00.00.000	17
18	Общий вид	815.00.00.000	18
19	Детали	815.01.00.003 815.01.00.001 815.01.00.004, 815.01.00.005	19
20	Деталь спецификации	815.01.00.002 815.02.00.000 815.01.00.000	20
21	Узел. Балка	815.01.00.000	21
22	Деталь. Рама	815.00.00.001	22
23	Деталь. Рама	815.00.00.001	23

Изм	Лист	№ докум	Подп.	Дата	СОДЕРЖАНИЕ АЛББОМА	Лист	Масса	Масшт.
РАЗРАБ	ШИФРИНА	"	"	"			—	—
ПРОВЕР	БАСЕВИЧ	"	"	"				
Т.ЕДИНСТР								
ГИП	БАСЕВИЧ	"	"	"				
Н.ЕДИНСТР	ГРАЖДСКИЙ	"	"	"				
УТВ	СУХОРЕНКО	"	"	"				



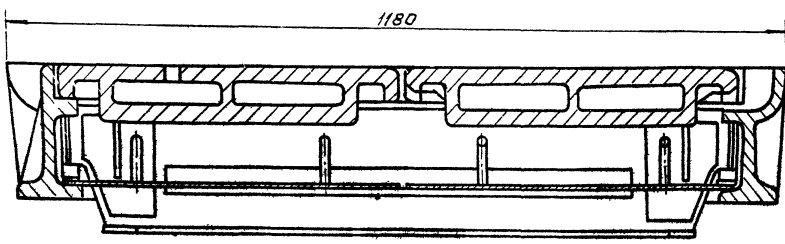
1. При разработке данного проекта использованы чертежи завода по ремонту багетных кранов Главмостра (Москва), изготовившего аналогичные люки для г. Москвы

2. При расчёте люки принята нормативная колесная нагрузка НК-80.

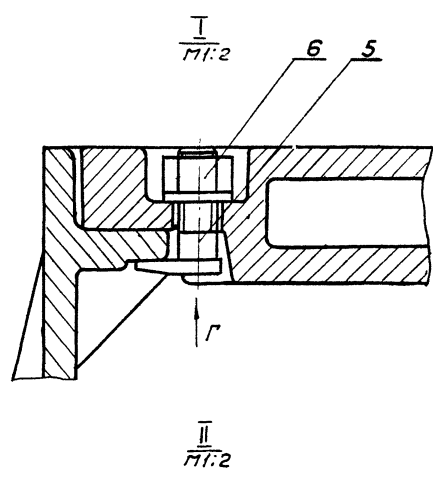
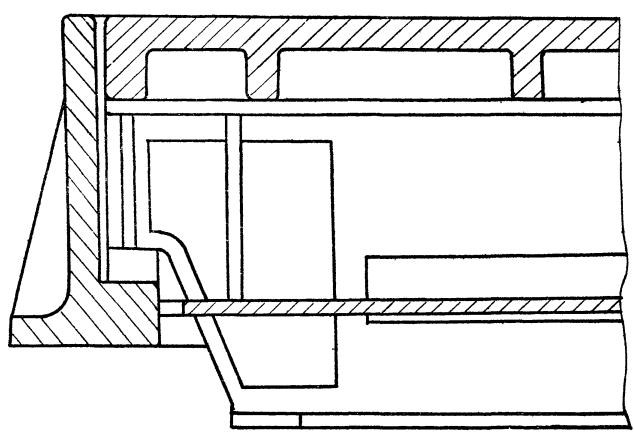
Размеры для справок.

814.00.00.000		
Изм. №	Исполн.	Провер.
1	И.И.И.	И.И.И.
2	И.И.И.	И.И.И.
3	И.И.И.	И.И.И.
4	И.И.И.	И.И.И.
5	И.И.И.	И.И.И.
6	И.И.И.	И.И.И.
7	И.И.И.	И.И.И.
8	И.И.И.	И.И.И.
9	И.И.И.	И.И.И.
10	И.И.И.	И.И.И.
11	И.И.И.	И.И.И.
12	И.И.И.	И.И.И.
13	И.И.И.	И.И.И.
14	И.И.И.	И.И.И.
15	И.И.И.	И.И.И.
16	И.И.И.	И.И.И.
17	И.И.И.	И.И.И.
18	И.И.И.	И.И.И.
19	И.И.И.	И.И.И.
20	И.И.И.	И.И.И.
21	И.И.И.	И.И.И.
22	И.И.И.	И.И.И.
23	И.И.И.	И.И.И.
24	И.И.И.	И.И.И.
25	И.И.И.	И.И.И.
26	И.И.И.	И.И.И.
27	И.И.И.	И.И.И.
28	И.И.И.	И.И.И.
29	И.И.И.	И.И.И.
30	И.И.И.	И.И.И.
31	И.И.И.	И.И.И.
32	И.И.И.	И.И.И.
33	И.И.И.	И.И.И.
34	И.И.И.	И.И.И.
35	И.И.И.	И.И.И.
36	И.И.И.	И.И.И.
37	И.И.И.	И.И.И.
38	И.И.И.	И.И.И.
39	И.И.И.	И.И.И.
40	И.И.И.	И.И.И.
41	И.И.И.	И.И.И.
42	И.И.И.	И.И.И.
43	И.И.И.	И.И.И.
44	И.И.И.	И.И.И.
45	И.И.И.	И.И.И.
46	И.И.И.	И.И.И.
47	И.И.И.	И.И.И.
48	И.И.И.	И.И.И.
49	И.И.И.	И.И.И.
50	И.И.И.	И.И.И.
51	И.И.И.	И.И.И.
52	И.И.И.	И.И.И.
53	И.И.И.	И.И.И.
54	И.И.И.	И.И.И.
55	И.И.И.	И.И.И.
56	И.И.И.	И.И.И.
57	И.И.И.	И.И.И.
58	И.И.И.	И.И.И.
59	И.И.И.	И.И.И.
60	И.И.И.	И.И.И.
61	И.И.И.	И.И.И.
62	И.И.И.	И.И.И.
63	И.И.И.	И.И.И.
64	И.И.И.	И.И.И.
65	И.И.И.	И.И.И.
66	И.И.И.	И.И.И.
67	И.И.И.	И.И.И.
68	И.И.И.	И.И.И.
69	И.И.И.	И.И.И.
70	И.И.И.	И.И.И.
71	И.И.И.	И.И.И.
72	И.И.И.	И.И.И.
73	И.И.И.	И.И.И.
74	И.И.И.	И.И.И.
75	И.И.И.	И.И.И.
76	И.И.И.	И.И.И.
77	И.И.И.	И.И.И.
78	И.И.И.	И.И.И.
79	И.И.И.	И.И.И.
80	И.И.И.	И.И.И.
81	И.И.И.	И.И.И.
82	И.И.И.	И.И.И.
83	И.И.И.	И.И.И.
84	И.И.И.	И.И.И.
85	И.И.И.	И.И.И.
86	И.И.И.	И.И.И.
87	И.И.И.	И.И.И.
88	И.И.И.	И.И.И.
89	И.И.И.	И.И.И.
90	И.И.И.	И.И.И.
91	И.И.И.	И.И.И.
92	И.И.И.	И.И.И.
93	И.И.И.	И.И.И.
94	И.И.И.	И.И.И.
95	И.И.И.	И.И.И.
96	И.И.И.	И.И.И.
97	И.И.И.	И.И.И.
98	И.И.И.	И.И.И.
99	И.И.И.	И.И.И.
100	И.И.И.	И.И.И.

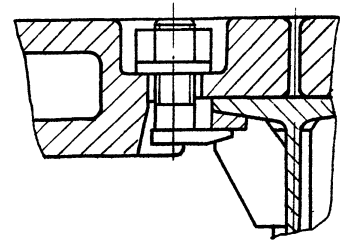
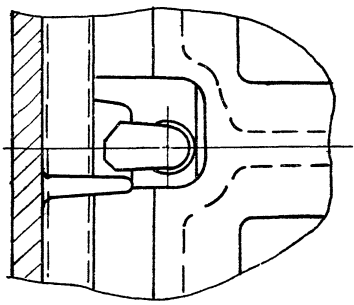
б-б повернуто.



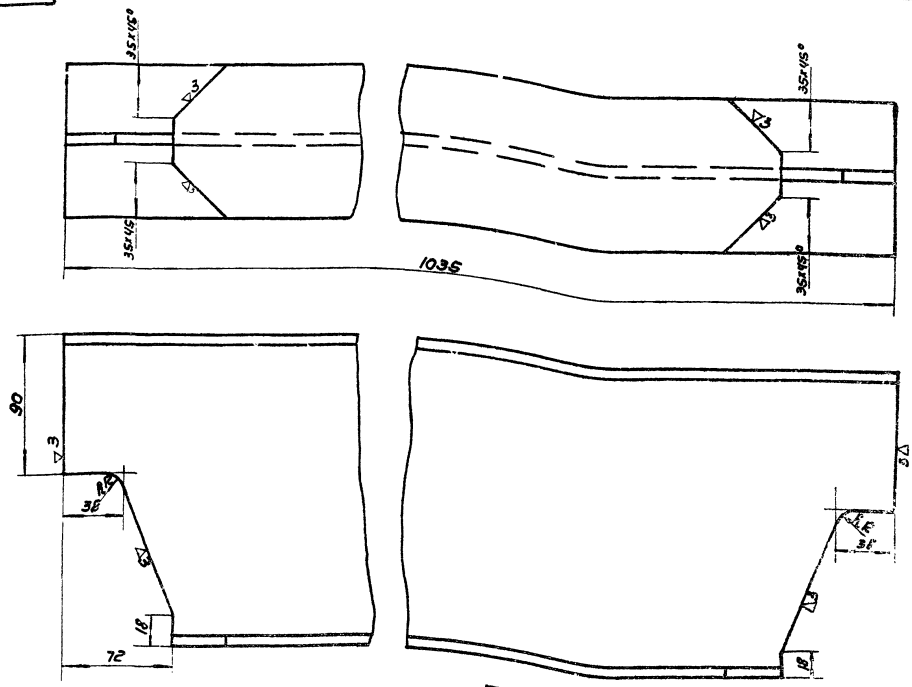
*б-б
1:2*



*виз г
1:2.*



				814.00.00.000.		
Виз	Контр	Н.С.К.	Л.С.К.	Лист	Листов	Масштаб
Виз	Контр	Н.С.К.	Л.С.К.	-	2	1:5
ЛЮК КАНАЛИЗАЦИОННЫЙ.				Лист 2		
1000 x 1000.				Листов 2		
ЦНИИЭП				Иж.обор.		
				КО		



Неуказанные предельные отклонения размеров: охватываемых - по В7
прочих - ± 1/2 допуска вкл.

Изм. лист и доп.		Лист	Дата	814.01.00.002	
Разработчик		Болка		Лист	Масштаб
Проектировщик				21.0	1:2
Т.контр.				Лист / Листов	
И.контр.				ЦНИИЭП	
Утв. Басевич		Д6 штамп ГОСТ 8899-56		ИМ.000	
		Ст 3 ГОСТ 535-56		К.О.	

Изм. лист	Лист	Обозначение	Наименование	кол.	Примечание
			Сборочные единицы		
24	1	814.01.00.000.	Болка	1	
22	2	814.02.00.000.	Крышка нижняя	4	
			Детали		
24	3	814.00.00.001.	Рама	1	
24	4	814.00.00.002.	Крышка верхняя	4	
11	5	814.00.00.003.	Болт специальный	8	
11	6	814.00.00.004.	Гайка	8	

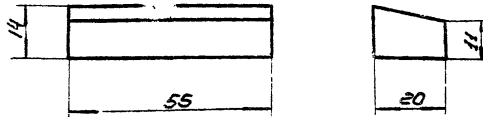
Изм. лист и доп.		Лист	Дата	814.00.00.000.	
Разработчик		Лок канализационный 1000x1000.		Лист	Масштаб
Проектировщик				1	1:2
Т.контр.				Лист / Листов	
И.контр.				ЦНИИЭП	
Утв. Басевич				ИМ.000	
				К.О.	

Изм. лист	Лист	Обозначение	Наименование	кол.	Примечание
			Детали		
11	1	814.01.00.001	Ребра	4	
11	2	814.01.00.002	Болка	1	
11	3	814.01.00.003	Пластина	2	
11	4	814.01.00.004	Накладка правая	2	
11	5	814.01.00.005	Ребра	4	
11	6	814.01.00.006	Узелок Е-730	2	Масштаб 1:2
11	7	814.01.00.007.	Узелок 40x40x100	2	Масштаб 1:2
11	8	814.01.00.008.	Накладка левая	2	
11	9	814.01.00.009.	Опора	2	
			Ребра	4	

Изм. лист и доп.		Лист	Дата	814.01.00.000.	
Разработчик		Болка		Лист	Масштаб
Проектировщик				1	1:2
Т.контр.				Лист / Листов	
И.контр.				ЦНИИЭП	
Утв. Басевич				ИМ.000	
				К.О.	

814.01.00.003

▽3



Неуказанные предельные отклонения размеров: охватываемых - по В7
прочих - ± 1/2 допуска в к.л.

814.01.00.003

Изм.	Лист	И док.	Подпись
Разраб.	Шварцман	Ильин	→
Провер.	Бакевич	Ильин	→
И.контр.			
Утв.	Бакевич	Ильин	→

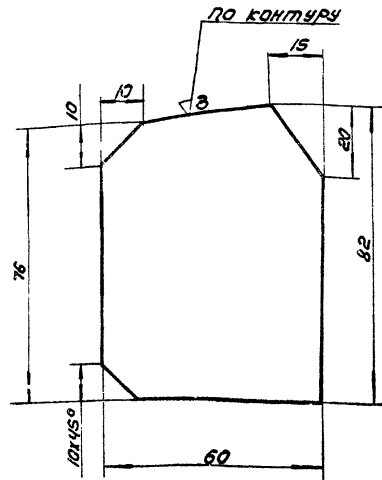
Пластина

Лист	Масса	Масшт.
	0.12	1:1
Лист	Листов	
	ЩНИИЭП	
	инж.обор. к.о.	

Ст 3 ГОСТ 380-60*

814.01.00.001

~(▽) 7



Неуказанные предельные отклонения размеров: охватываемых - по В7
прочих - ± 1/2 допуска в к.л.

814.01.00.001

Изм.	Лист	И док.	Подпись
Разраб.	Шварцман	Ильин	→
Провер.	Бакевич	Ильин	→
И.контр.			
Утв.	Бакевич	Ильин	→

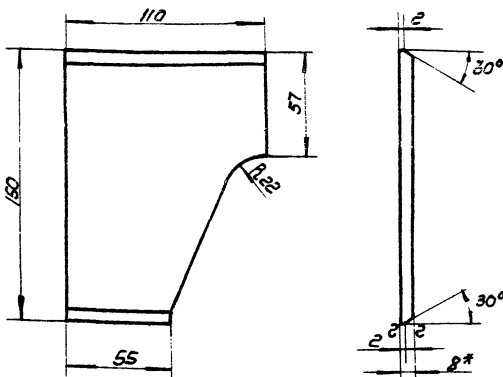
Редра

Лист	Масса	Масшт.
	0.3	1:1
Лист	Листов	
	ЩНИИЭП	
	инж.обор. к.о.	

Лист 814.01.00.001
Ст. 3 ГОСТ 500-53*

814.02.00.004

▽3 (▽)



1. * Размер для справок.
Неуказанные предельные отклонения размеров:
охватываемых - по В7
прочих - ± 1/2 допуска в к.л.

814.02.00.004

Изм.	Лист	И док.	Подпись
Разраб.	Шварцман	Ильин	→
Провер.	Бакевич	Ильин	→
И.контр.			
Утв.	Бакевич	Ильин	→

Накладка
правая

Лист	Масса	Масшт.
	0.93	1:2
Лист 1	Листов 1	
	ЩНИИЭП	
	инж.обор. к.о.	

Лист 814.02.00.004
Ст. 3 ГОСТ 500-53*

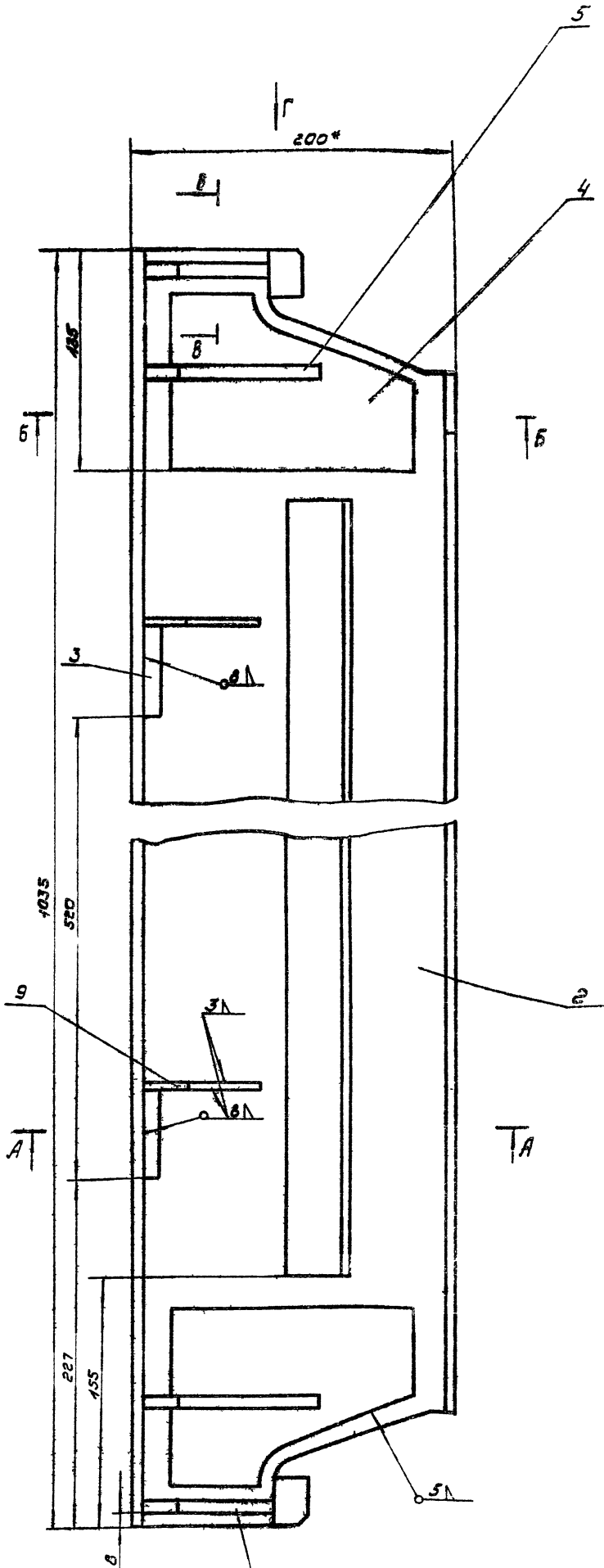
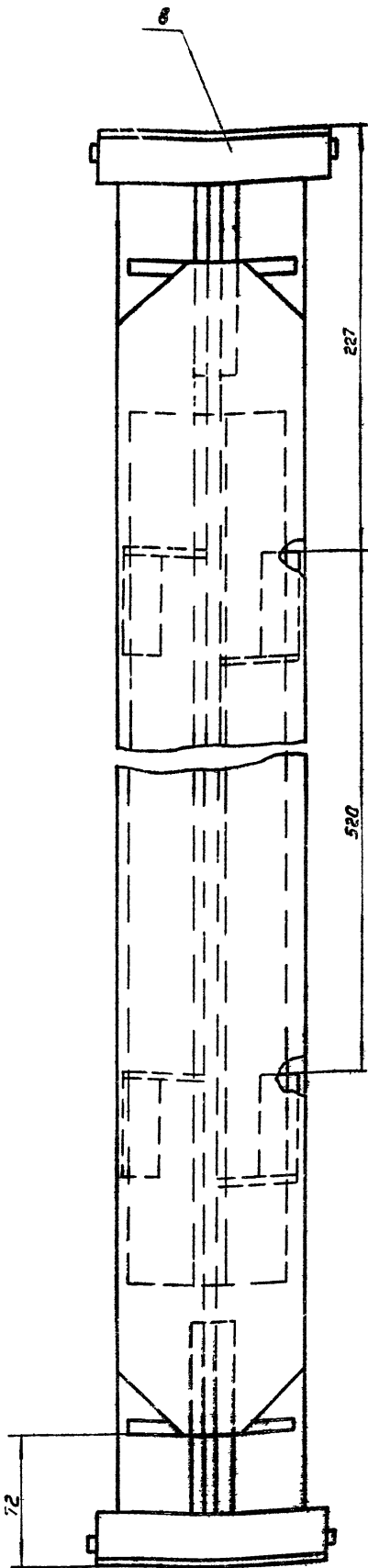
Формы	Зоны	поз.	Обозначение	Наименование	кол.	Примечания
				<u>детали</u>		
		1	814.02.00.001	Лист	1	
		2	814.02.00.002	Ручка	2	

814.02.00.000

Изм.	Лист	И док.	Подпись
Разраб.	Шварцман	Ильин	→
Провер.	Бакевич	Ильин	→
И.контр.			
Утв.	Бакевич	Ильин	→

Крышка
нижняя

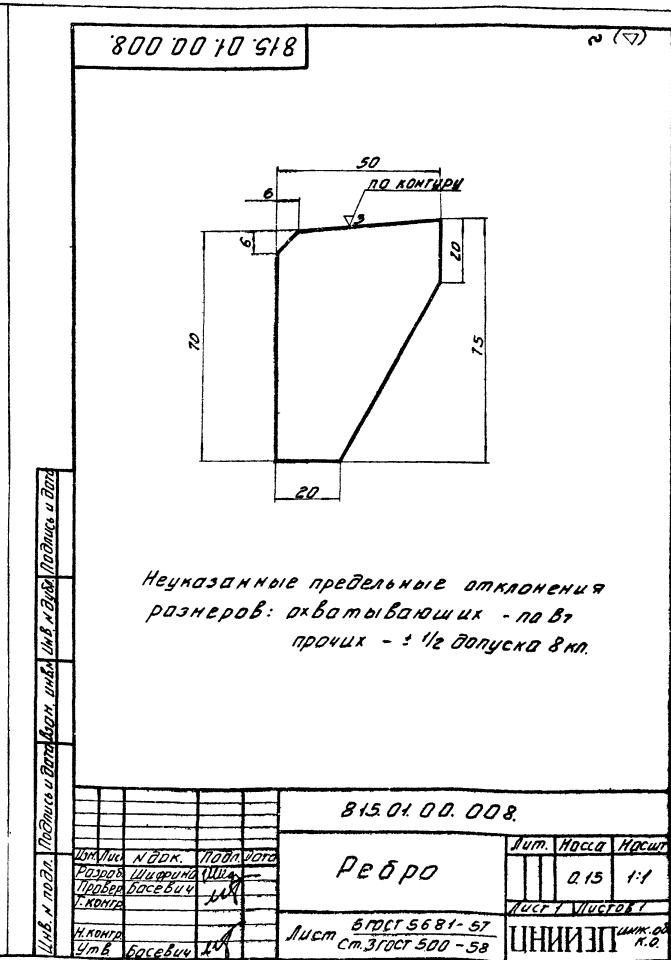
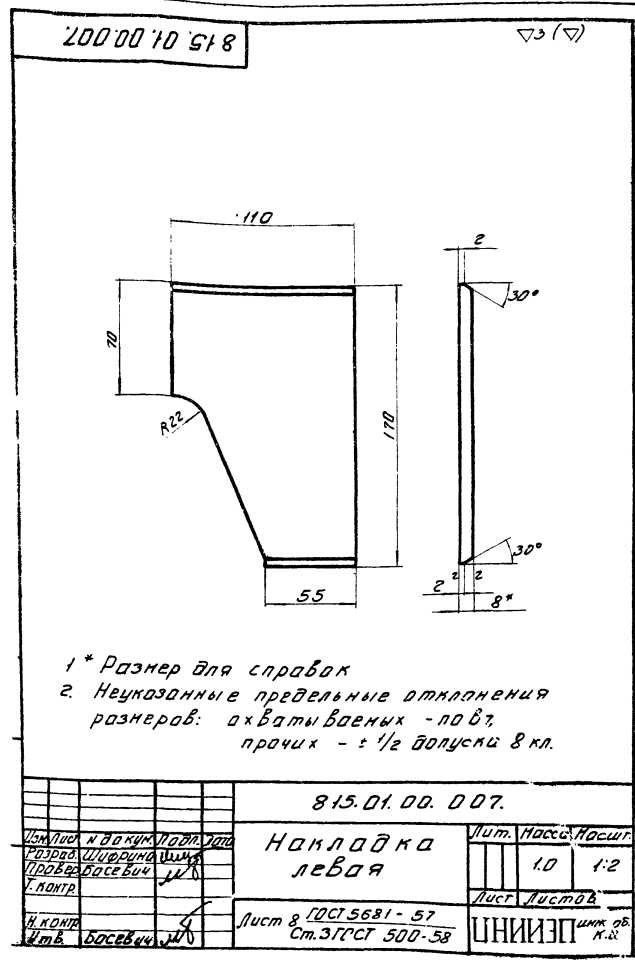
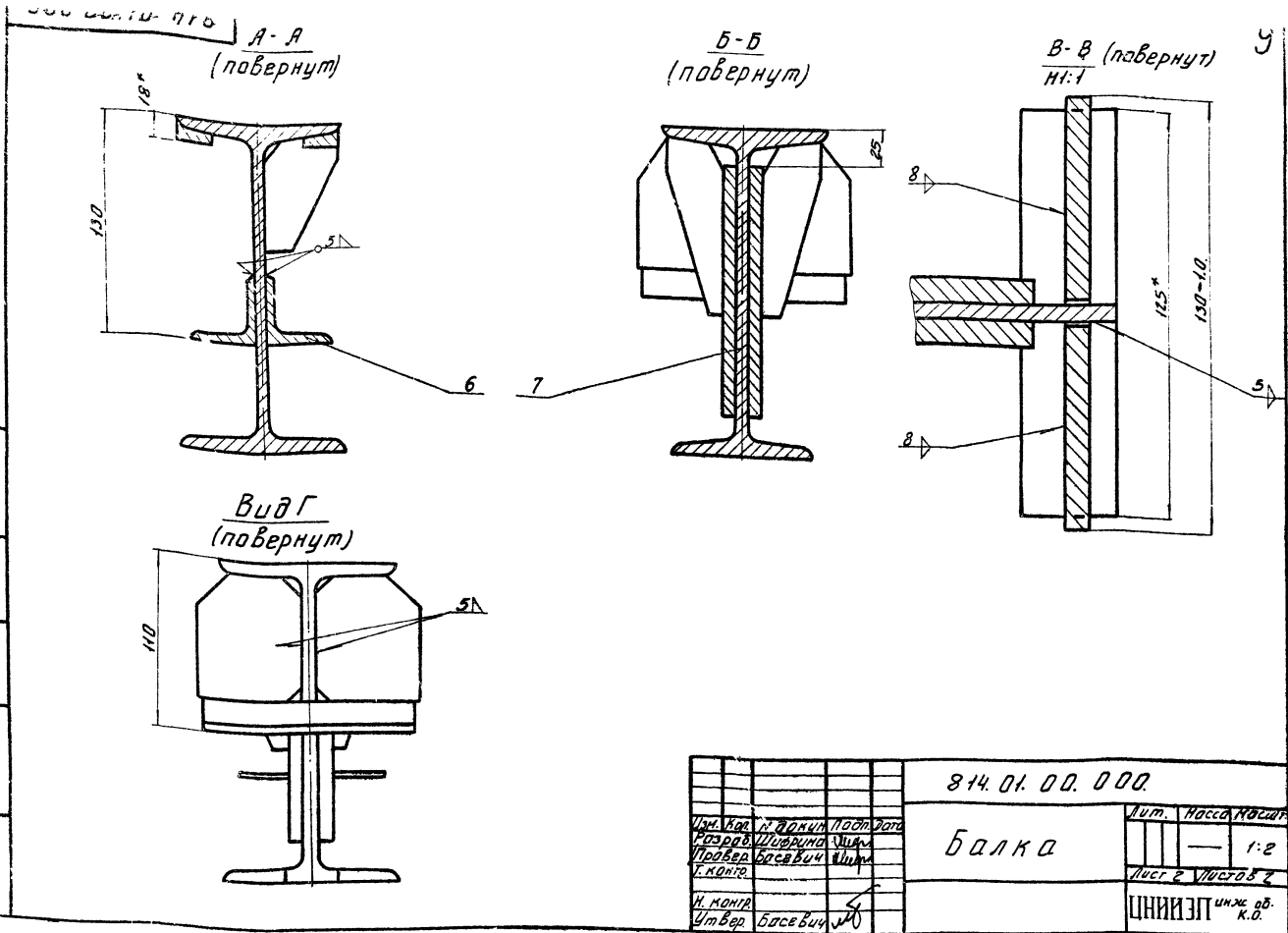
Лист	Лист	Листов
	1	1
	ЩНИИЭП	
	инж.обор. к.о.	



1 При расчете балки принята нормативная колесная нагрузка НК-80.

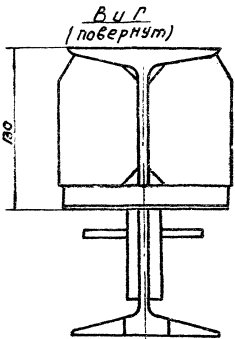
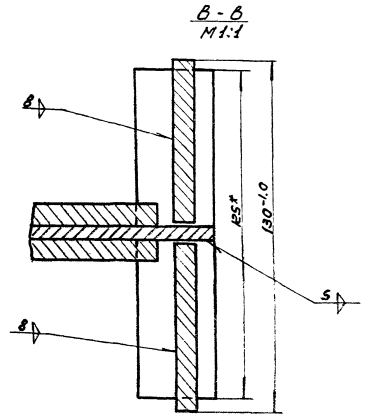
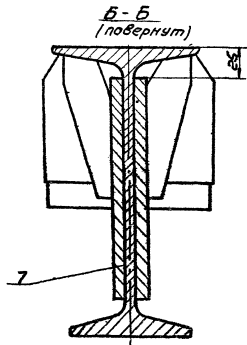
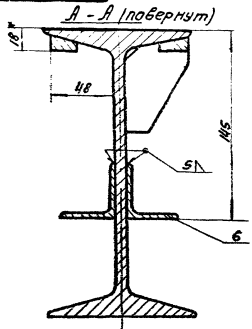
- 1. * Размеры для справок
- 2. Неуказанные предельные отклонения размеров охватываемых - по А7 охватывающих - по В7 прочих - ± 1/2 допуска в классе.

814.01.00.000			Лист	Масса	Масштаб
Б.С.А.К.С.			32.1	1:2	
Имя Кол. Угол. Точность			Цвета Листов		
Разреш. Шифр. Шифр			ЦННЭП ИИЖ-обор		
Проб. Басевич ИИЖ			КО		
Т.Контр.					
И.Контр.					
Уг. Басевич ИИЖ					



000 00 10 518

10

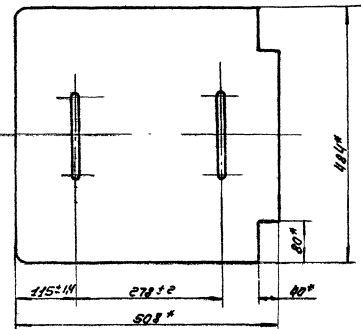
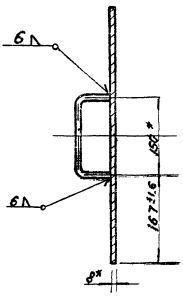


			815.01.00.000		
ИЗМ. КОД	И. ДОК.	ПОДПИСЬ	МАТЕР. КОД	КОЛ-ВО	КОМ. КОД
РАЗРАБ.	УТВЕРЖДАЮЩИЙ	ИЗМ.		-	1:2
Т. РАБОТ	ПРОЕКТОР	ИЗМ.	ЛИСТ 2	ЛИСТОВ 2	
И. РАБОТ	УТВЕРЖДАЮЩИЙ	ИЗМ.	ИЗМ. ОДОБ.		
ИЗМ.	ИЗМ.	ИЗМ.	ЦНИИЭП		
			К.С.		

815.01.00.000

БОЛКА

814.02.00.000



* Размеры для справок.

			814.02.00.000		
ИЗМ. КОД	И. ДОК.	ПОДПИСЬ	МАТЕР. КОД	КОЛ-ВО	КОМ. КОД
РАЗРАБ.	УТВЕРЖДАЮЩИЙ	ИЗМ.		15.7	1:5
Т. РАБОТ	ПРОЕКТОР	ИЗМ.	ЛИСТ	ЛИСТОВ	
И. РАБОТ	УТВЕРЖДАЮЩИЙ	ИЗМ.	ИЗМ. ОДОБ.		
ИЗМ.	ИЗМ.	ИЗМ.	ЦНИИЭП		
			К.С.		

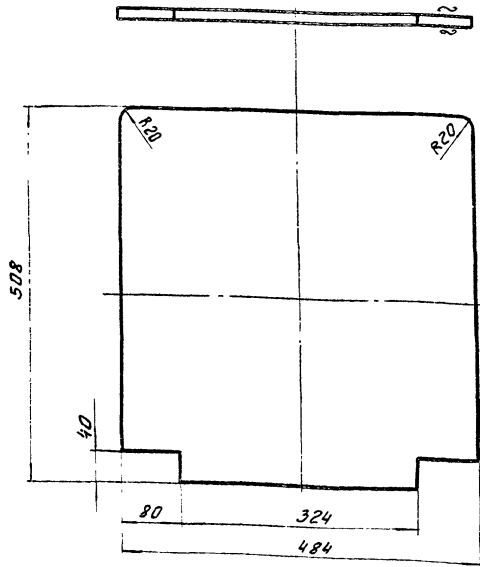
814.02.00.000

КРЫШКА
НИЖНЯЯ

11721

100 00 20 418

▽3 (▽)



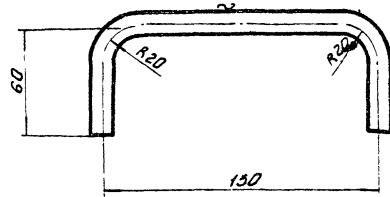
1. Неуказанные предельные отклонения размеров: охватываемых - по В7, прочих - $\pm 1/2$ допуска Вкл.
2. Острые кромки притупить.

814.02.00.001.

Изм. Лист	№ Док.	Подп.	Дата	Лист	Лит.	Масса	Масшт.
Разработчик	Ширинин	И.И.	11.11.14				
Проверен	Басевич	И.И.		Лист 1	Листов 1		
И. контр.				Лист 8 ГОСТ 5681-57 Ст. 3 ГОСТ 500-58			
И. контр.	И.В. Басевич			ЦНИИЭП инж. обр. К.О.			

200 00 20 418

▽3 (▽)



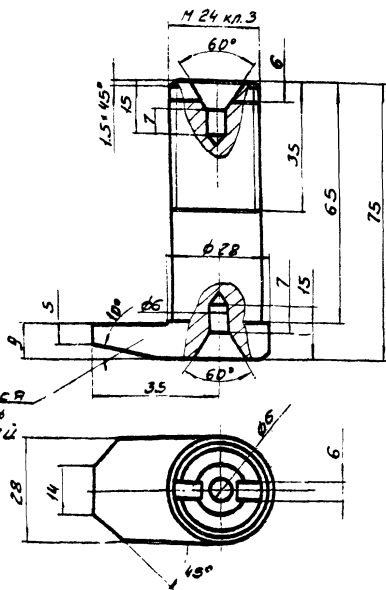
1. Развернутая длина ~ 253 мм
2. Неуказанные предельные отклонения размеров: охватываемых - по В7, охватывающих - по В7, прочих - $\pm 1/2$ допуска Вкл.

814.02.00.002.

Изм. Лист	№ Док.	Подп.	Дата	Лист	Лит.	Масса	Масшт.
Разработчик	Ширинин	И.И.	11.11.14				
Проверен	Басевич	И.И.		Лист 1	Листов 1		
И. контр.				Лист 15 ГОСТ 2580-57* Ст. 3 ГОСТ 535-58			
И. контр.	И.В. Басевич			ЦНИИЭП инж. обр. К.О.			

814.00.00.003

▽3



Допускается выполнять свободной ковшой

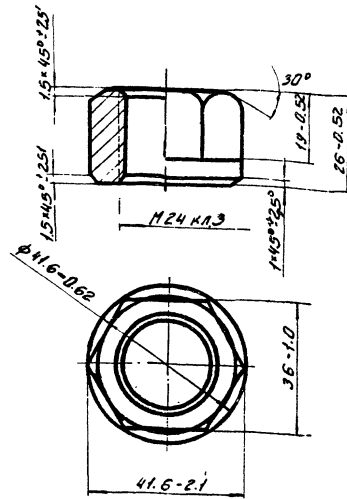
Неуказанные предельные отклонения размеров: охватываемых - по В7, охватывающих - по В7, прочих - $\pm 1/2$ допуска Вкл.

814.00.00.003.

Изм. Лист	№ Док.	Подп.	Дата	Лист	Лит.	Масса	Масшт.
Разработчик	Ширинин	И.И.	11.11.14				
Проверен	Басевич	И.И.		Лист 1	Листов 1		
И. контр.				Лист 0,37 Ст. 1:1			
И. контр.	И.В. Басевич			ЦНИИЭП инж. обр. К.О.			

400 00 00 418

▽3

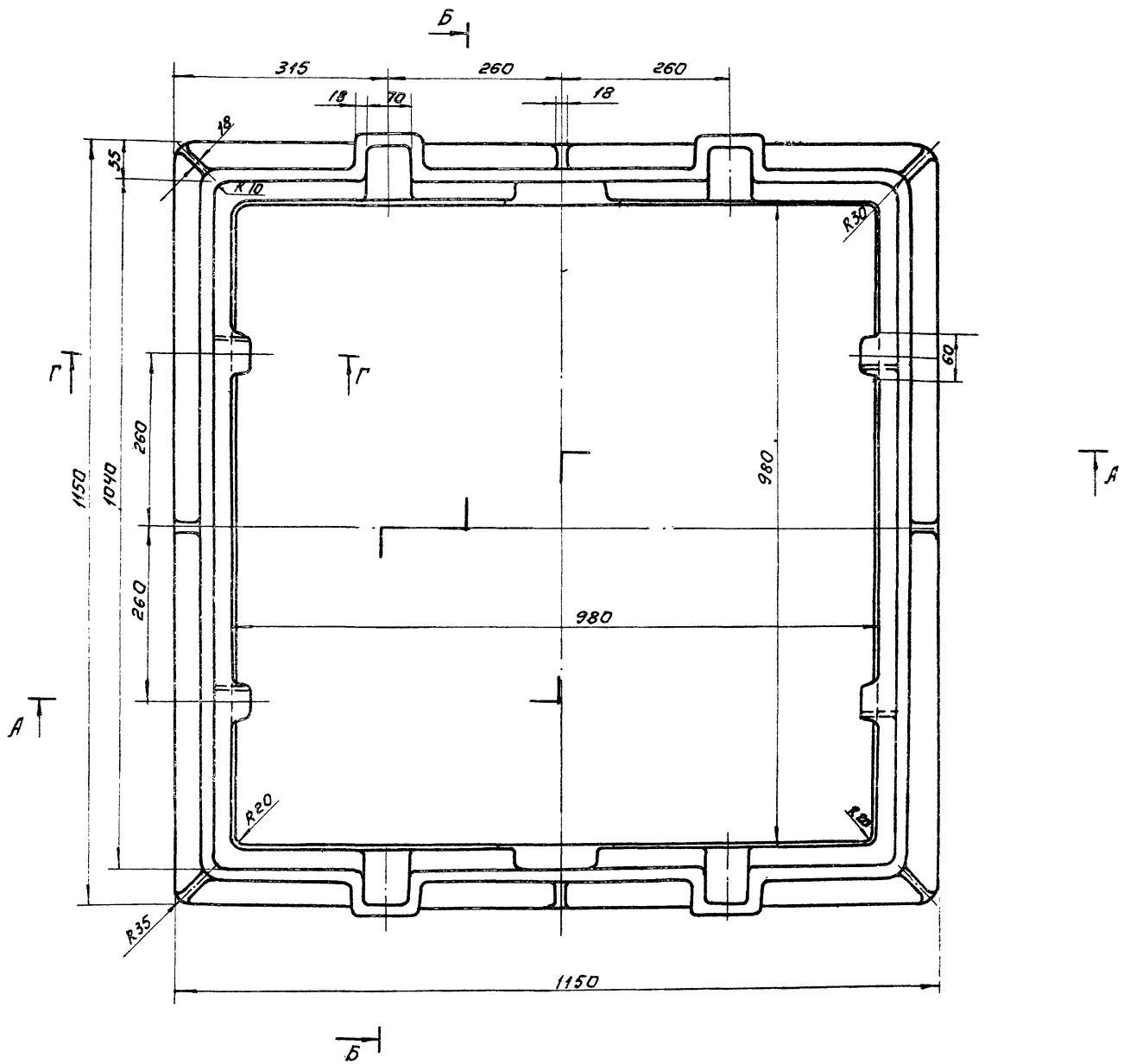
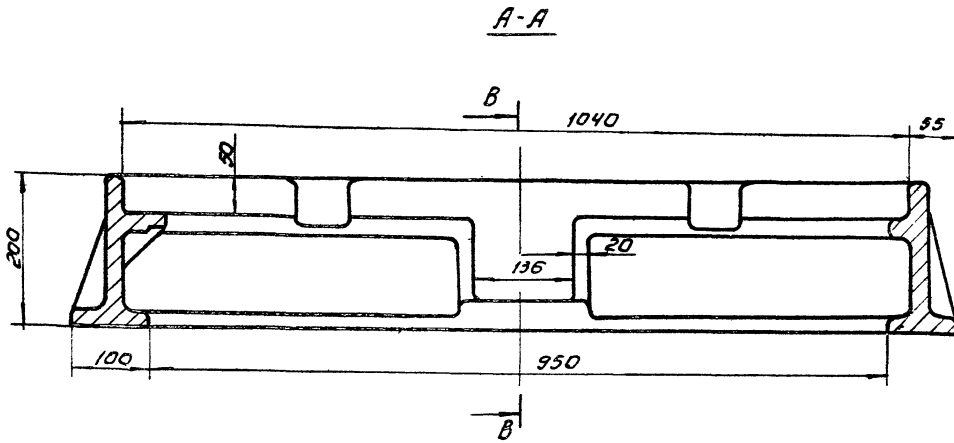


И.В. Басевич, Подпись и дата, Взап. инж. И.И. Ширинин, Подпись и дата

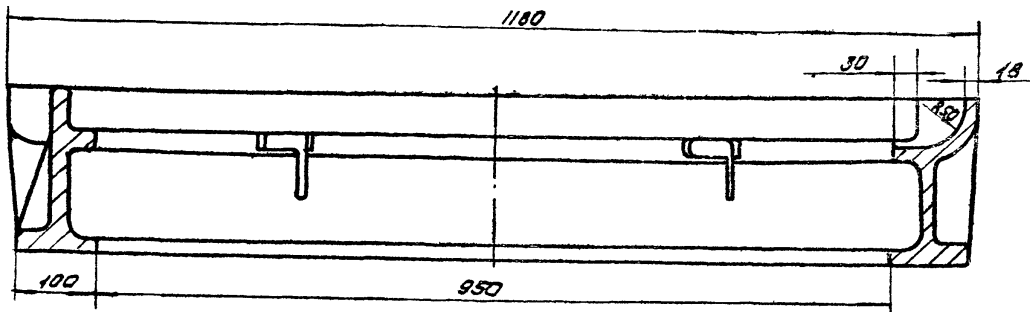
814.00.00.004.

Изм. Лист	№ Док.	Подп.	Дата	Лист	Лит.	Масса	Масшт.
Разработчик	Ширинин	И.И.	11.11.14				
Проверен	Басевич	И.И.		Лист 1	Листов 1		
И. контр.				Лист 0,15 Ст. 1:1			
И. контр.	И.В. Басевич			ЦНИИЭП инж. обр. К.О.			

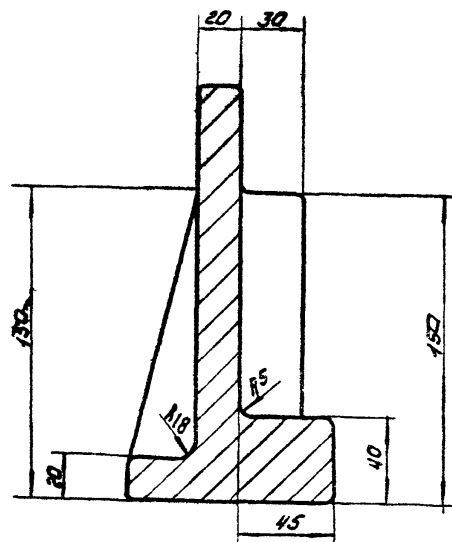
ВНТЗРКЛ МНБСДТЛ



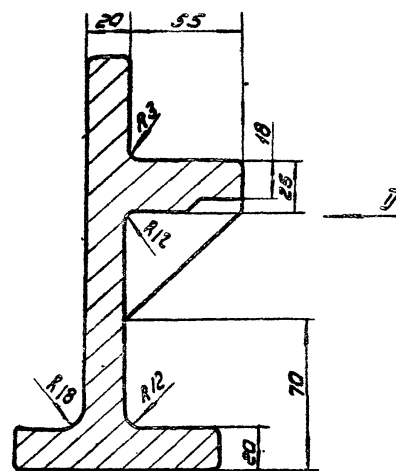
814.00.00.001.			Илт.	Масса	Тасит.
Рама.			210	1:5	
СЧ. 15 - 32 ГОСТ 1412-70.			Лист: 1 / Листов: 2		
ЦНИИЭП			инж. обгор Х.О.		



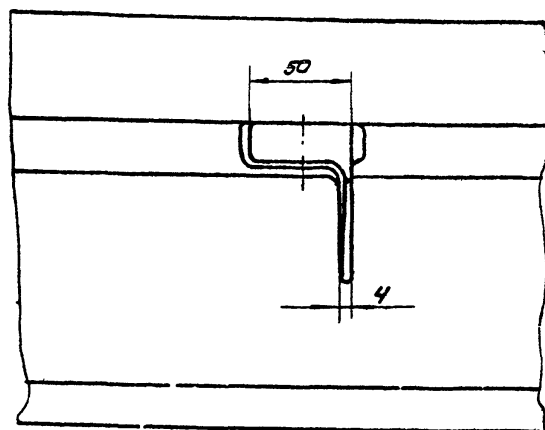
Б-Б
M1:2



Г-Г
M1:2



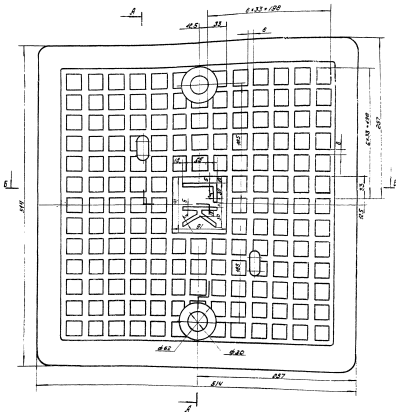
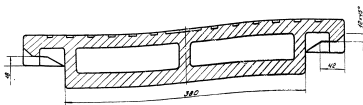
Вид Д
M1:2



1. Покрытие поверхностей: два слоя битумного лака БТ-577 ГОСТ 5631-70.
2. Размеры - допускаемые отклонения размеров и формы выдерживать и контролировать по литейной форме. Величина допускаемых отклонений размеров должна быть выдержана по III классу точности ГОСТ 1855-55.
3. Литейные формовочные уклоны принять по ГОСТ 3212-57.
4. Неуказанные радиусы закруглений и сопряжений 3 мм.
5. На поверхностях отливки допускаются (без заварки) дефекты, без скопления, в виде мелких раковин, ситовидной пористости и т.д., кроме трещин общей площадью не более 5% и глубиной не более 10% толщины стенки.
6. Изготовитель устанавливает место для крепления ОТК по ГОСТ 2314-68.

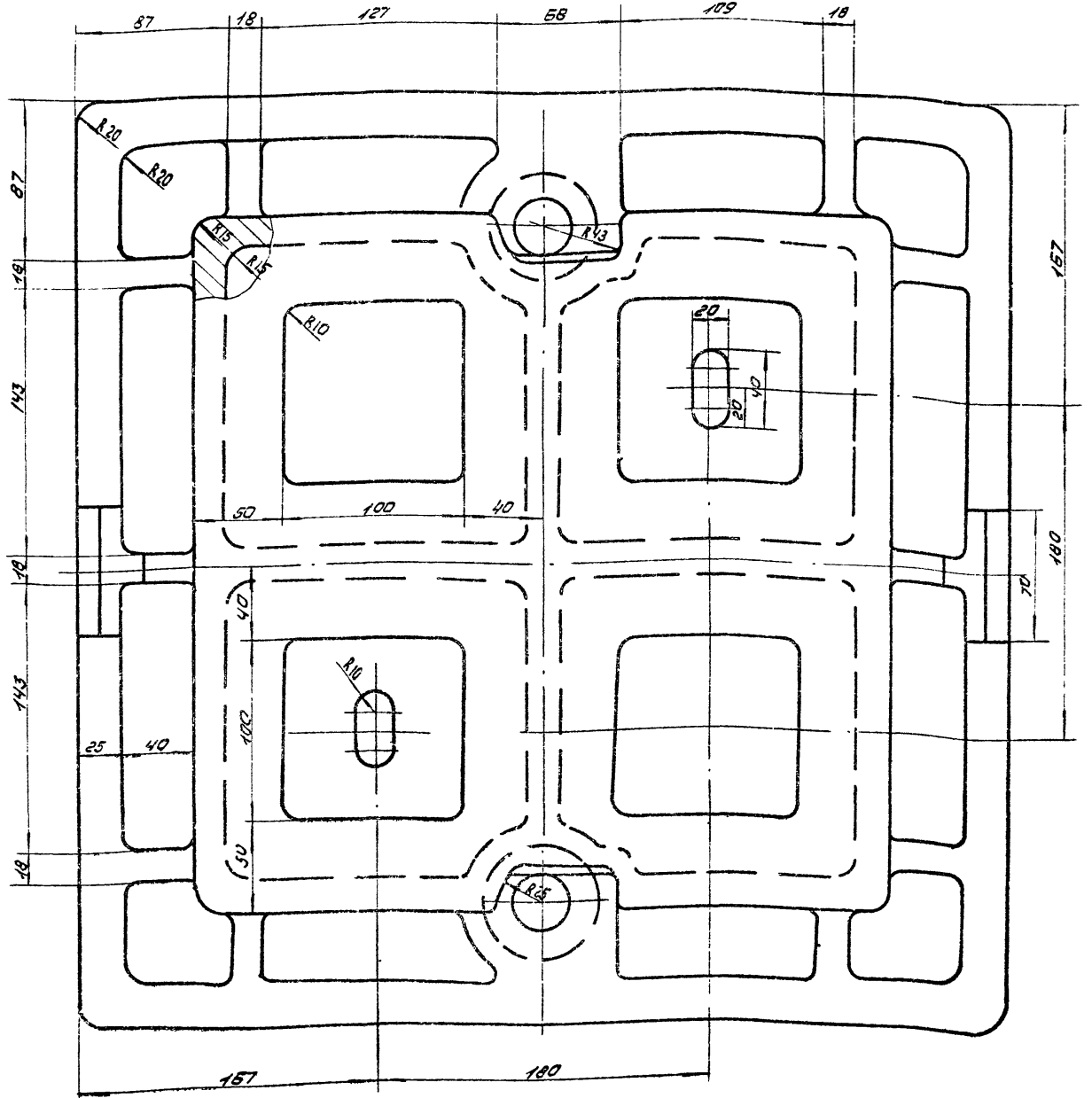
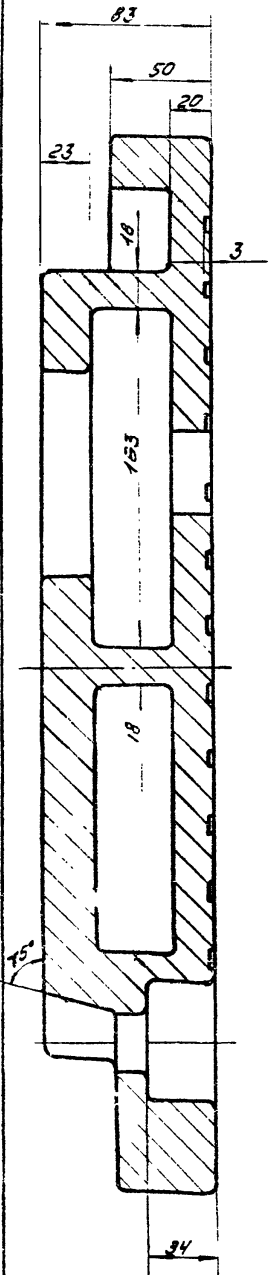
		814.00.00.001	
Изм. Лист № 001	Подп. Лист	РОМД	Лит. Масса Масшт
Разреш. Шифр инж. Шифр	Шифр		-
Проб. бассейна	Шифр		Лист 2 Листов 2
И. контр.		СЧ 15-32 ГОСТ 1412-70	ЩНИИЭП инж. обор КО
Утвер. бассейна			

5-6



0.200.00.002				Form	Материал	Масштаб
Исполн.	Провер.	Деталь	Код	78С	1/2	
Исполн.	Провер.	Деталь	Код	Лист 1 из 1		
Исполн.	Провер.	Деталь	Код	ЦНИИЭП		
СЧ 18-36				ГОСТ 14.12-70		
				07.11.87 74		

A-A

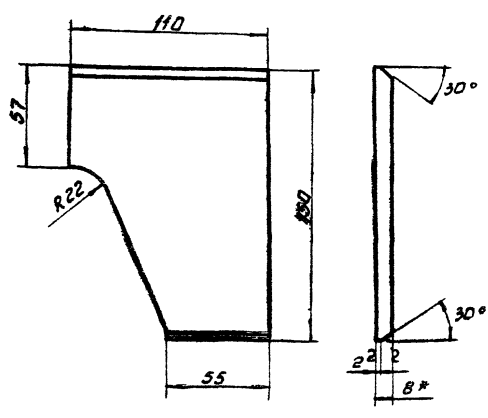


1. Покрытие поверхностей: два слоя битумного лака БТ-577 ГОСТ 5631-70.
2. Размеры допускаемые отклонения размеров и формы выдерживать и контролировать по литейной форме, величина допускаемых отклонений размеров должна быть выдержана по III классу точности ГОСТ 1855-55.
3. Литейные формовочные уклоны принять по ГОСТ 3212-57.
4. Неуказанные радиусы закруглений и сопряжений 3мм.
5. Допускается исправление литейных дефектов поверхности размером не более 5% по глубине и площади методом заварки по технологии изготовителя с предварительной тщательной разделкой дефектного места до здорового (основного) металла с последующей обработкой исправленного участка заподлицо с основным металлом.
6. Изготовитель устанавливает места для клейма ОТК по ГОСТ 2314-68.

		814.00.00.002	
Изм. №	Дата	Крышка верхняя	Лит. Масса Массы
Разраб. Шифрина	Шифр		
Проб. Басевич	М	СЧ 18-36	1:2
Т. контр.	М	ГОСТ 1412-70	Лист 6 из листов 2
И. контр.			ЦНИИЭП Инж. отдел К.О.
Утв. Басевич			

200 00 10 118

▽3 (▽)



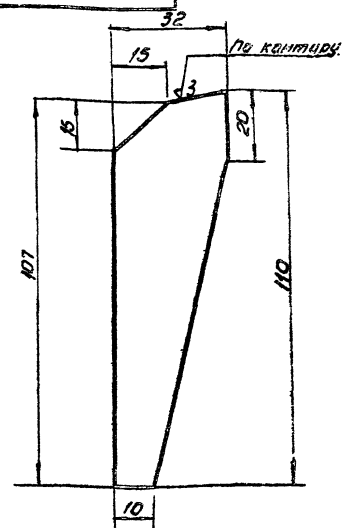
1.*Размер для справок.
 2. Неуказанные предельные отклонения размеров: охватываемых - по В7, прочих - ± 1/2 допуска в кл.

814.01.00.007.

Изм.	Лист	И.докум.	Изд.	Дата	Накладка левая.	Лит.	Масса	Плоск.
Разраб.	Ширинина	Шел				0,93	1:2	
Провер.	Басевич	Ш			Лист:	Листов:		
Т.контр.					Лист	Ст.3 ГОСТ 500-58.	ЦНИИЭП	инж.обор. К.О.
И.контр.					Утвр.	Басевич		

500 00 10 118

с(▽) 16



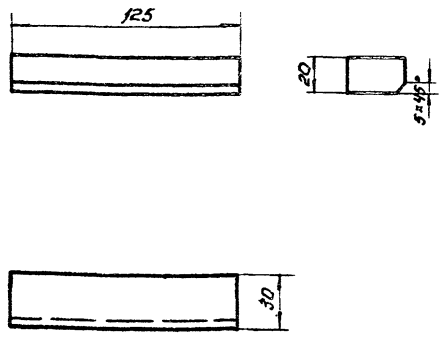
Неуказанные предельные отклонения размеров: охватываемых - по В7, прочих - ± 1/2 допуска в кл.

814.01.00.005.

Изм.	Лист	И.докум.	Изд.	Дата	Ребра.	Лит.	Масса	Плоск.
Разраб.	Ширинина	Шел				0,15	1:1	
Провер.	Басевич	Ш			Лист:	Листов:		
Т.контр.					Лист	Ст.3 ГОСТ 500-58	ЦНИИЭП	инж.обор. К.О.
И.контр.					Утвр.	Басевич		

800 00 10 118

▽3



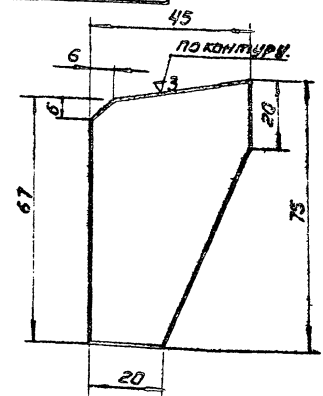
Неуказанные предельные отклонения размеров: охватываемых - по В7, прочих - ± 1/2 допуска в кл.

814.01.00.008.

Изм.	Лист	И.докум.	Изд.	Дата	Опора	Лит.	Масса	Плоск.
Разраб.	Ширинина	Шел				0,56	1:2	
Провер.	Басевич	Ш			Лист: 1	Листов: 1		
Т.контр.					Лист	Ст.3 ГОСТ 580-60.	ЦНИИЭП	инж.обор. К.О.
И.контр.					Утвр.	Басевич		

500 00 10 118

с(▽)



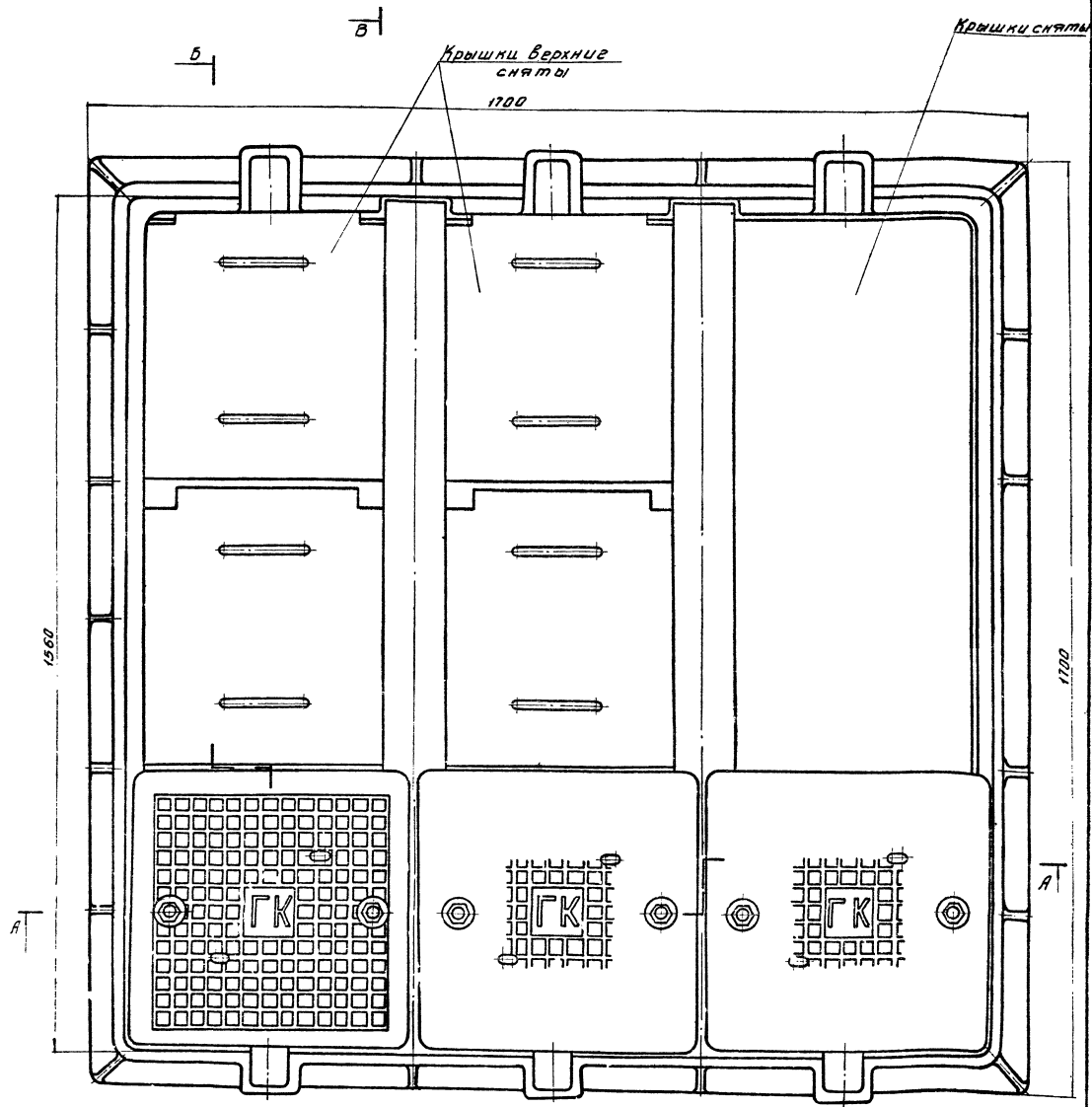
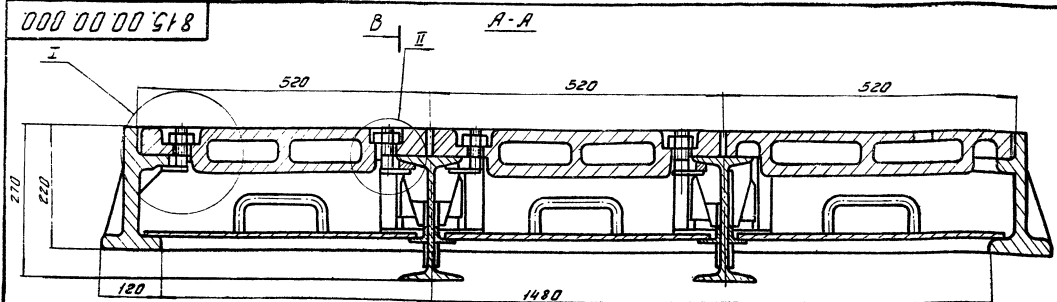
Неуказанные предельные отклонения размеров: охватываемых - по В7, прочих - ± 1/2 допуска в кл.

814.01.00.009.

Изм.	Лист	И.докум.	Изд.	Дата	Ребра.	Лит.	Масса	Плоск.
Разраб.	Ширинина	Шел				0,12	1:1	
Провер.	Басевич	Ш			Лист:	Листов:		
Т.контр.					Лист	Ст.3 ГОСТ 500-58	ЦНИИЭП	инж.обор. К.О.
И.контр.					Утвр.	Басевич		

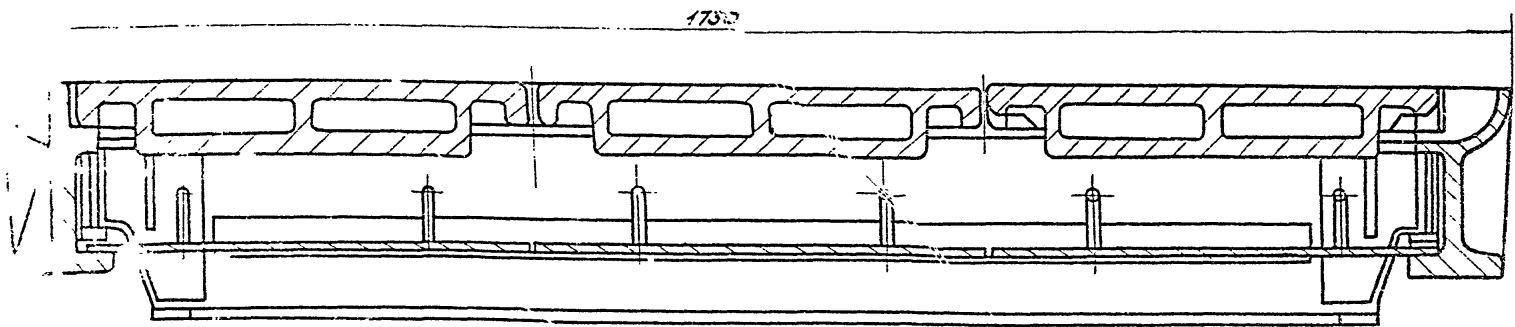
000 00 00 518

17

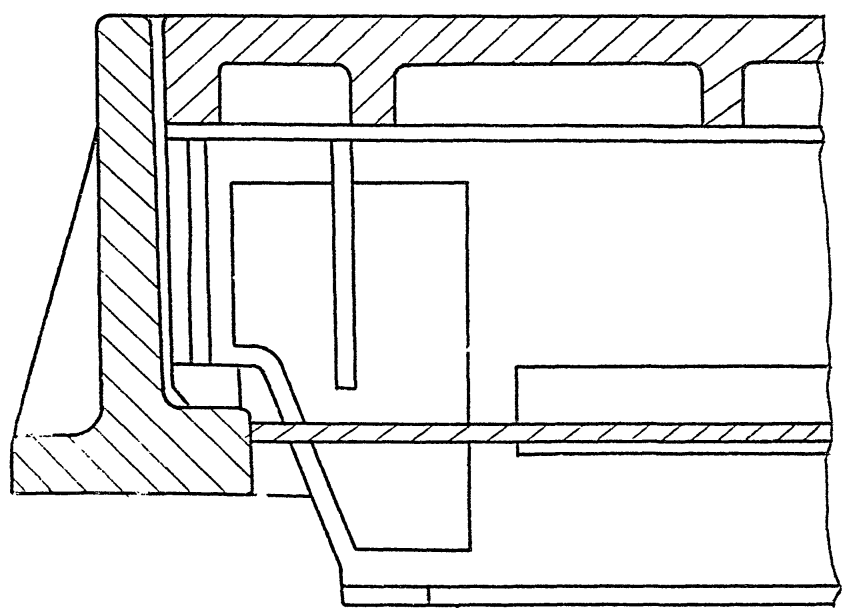


8 15.00 00. 000.				Монт. Высота	Косин
Исполн.	И. Волжск.	Подп.	В.И.	1380	1:5
Разраб.	М. Воронин	Илл.			
Проект.	Басевич	Лит.			
Т. Кочур					
Г.И.И.	Босевич				
И. В. В. В.	Г. В. В. В.				
И. В. В. В.	С. В. В. В.				
8 15.00 00. 000. ИЛК КОНДИЦИОНЕР Нов. 1500×1500				Лист 1 / Всего 2	
				ИЛК	
				ИЛК. об.	И. В.
				ИЛК. об.	И. В.

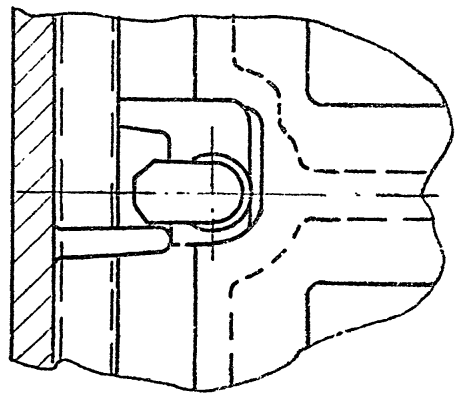
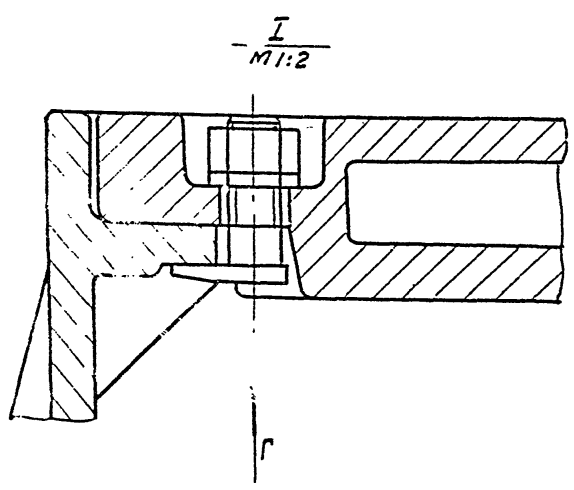
ИЛК-82 17



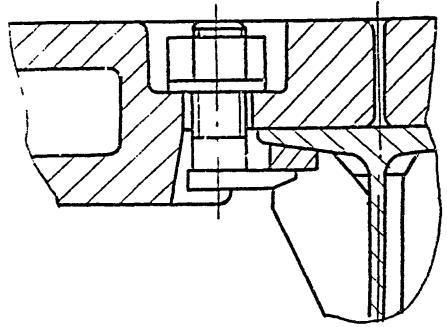
B-B
M1:2



B-B Г
M1:2



Размеры для справок.

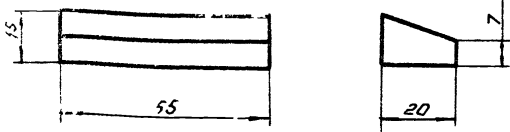


При разработке данного проекта использованы чертежи завода по ремонту башенных кранов Главмастроя (Москва), изготавливающего аналогичные люки для г. Москвы.
2. При расчете люка принята нормативная колесная нагрузка НК-80.

				815.00.00.000				
Изм.	Лист	ИЗМ.	Повт.	Дата	ЛЮК КОНДИЦИОННИЙ 1500x1500	Лит.	Масса	Косит
Разраб.	Шифрина	В.И.				Лист 2	Листов 2	1:5
Провер.	Басевич	М.А.						
Г. контр.								
Г.уп.	Басевич	М.А.						
Н.контр.	Графский							
Утвер.	Сухаренко							

815.01.00.003

▽3



Неуказанные предельные отклонения
размеров: охватываемых - по В7,
прочих - $\pm 1/2$ допуска в кл.

815.01.00.003

Накладка

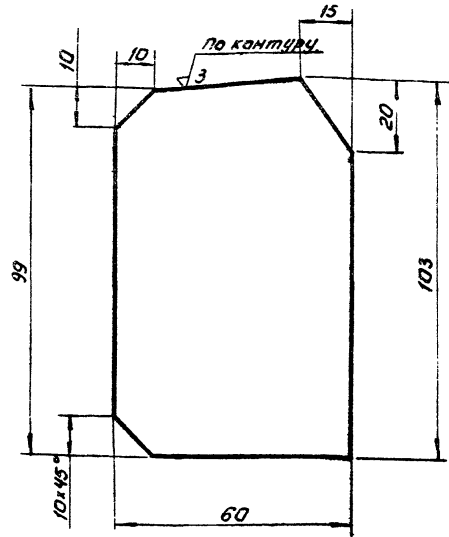
Лист	Листов	Листов
0,12	1,1	

Ст.3 ГОСТ 380-60.

ЦНИИЭП инж.обор. К.О.

100.00.10.001

▽3



Неуказанные предельные отклонения
размеров: охватываемых - по В7,
прочих - $\pm 1/2$ допуска в кл.

815.01.00.001

Ребра

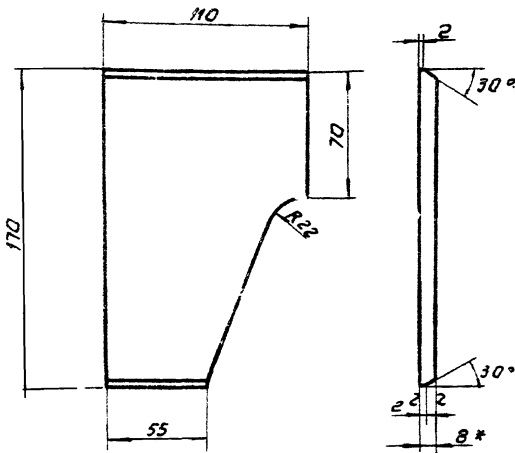
Лист	Листов	Листов
0,37	1,1	

Лист В ГОСТ 5681-57* Ст.3 ГОСТ 500-58*

ЦНИИЭП инж.обор. К.О.

815.01.00.004

▽3 (▽)



1. *Размер для справок.
2. Неуказанные предельные отклонения
размеров: охватываемых - по В7
прочих - $\pm 1/2$ допуска в кл.

815.01.00.004

Накладка
правая

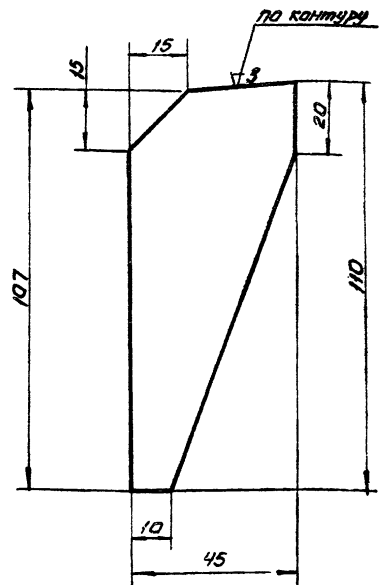
Лист	Листов	Листов
10	1,2	

Лист В ГОСТ 5681-57* Ст.3 ГОСТ 500-58*

ЦНИИЭП инж.обор. К.О.

815.01.00.005

▽3



Неуказанные предельные отклонения
размеров: охватываемых - по В7,
прочих - $\pm 1/2$ допуска в кл.

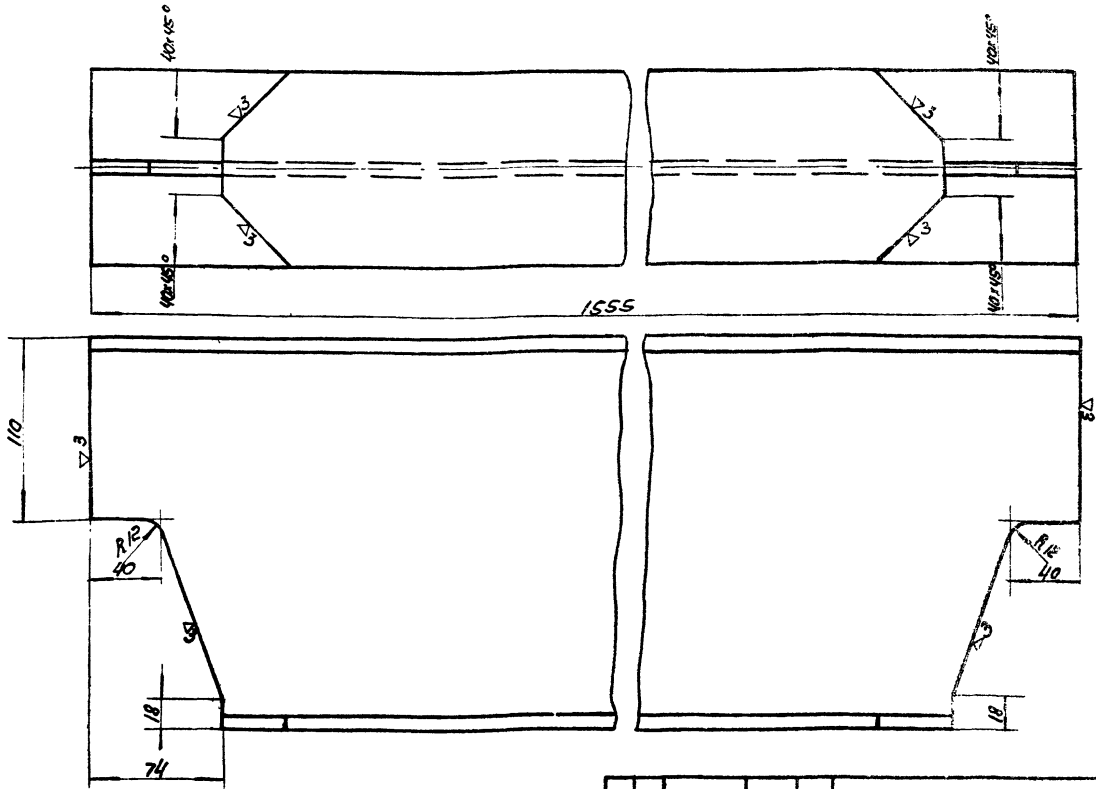
815.01.00.005

Ребра

Лист	Листов	Листов
0,17	1,1	

Лист В ГОСТ 5681-57* Ст.3 ГОСТ 500-58*

ЦНИИЭП инж.обор. К.О.



Неуказанные предельные отклонения
размеров: охватываемых - по 87
прочих - 1/2 допуска вкл.

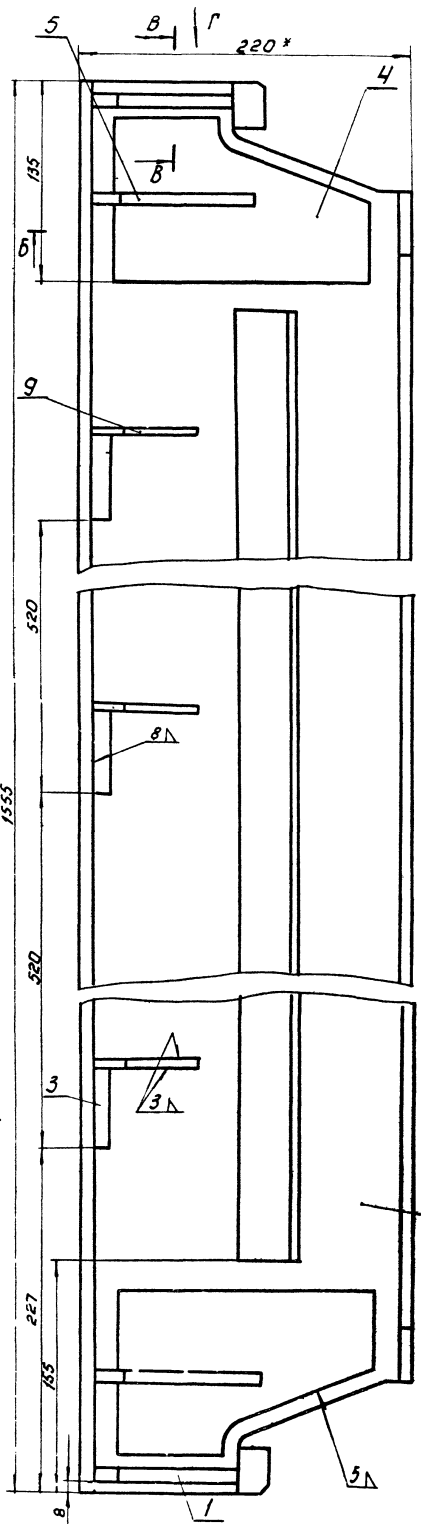
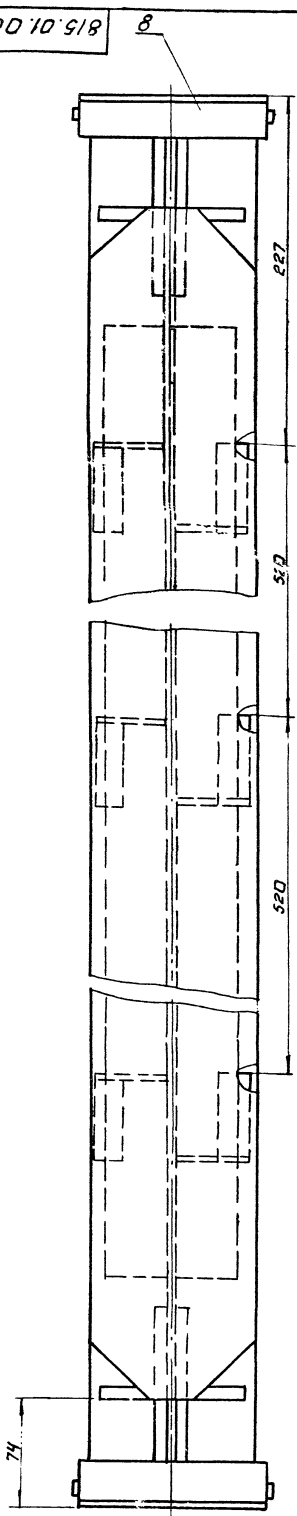
Изм. №1 в док. Подп. дата		Лист	Кол-во	Листов
Разработчик	Ильгарина И.И.		37.0	1.2
Проверен	Басевич И.В.	Лист		Листов
Т.контр.				
И.контр.		Деталь в 815.01.00.002-56*		ЦНИИЭП
Чтб.	Басевич И.В.	Стр. ГОСТ 535-58		Изм. обр. к.о.

Лист	№ док.	Подп.	Дата	Обозначение	Наименование	кол.	Примечание
					Сборочные единицы		
21	1	815.01.00.000		Балка	2		
22	2	814.02.00.000		Крышка нижняя	9	Заметь	
Детали							
24	3	816.00.00.001		Рама	1		
24	4	814.00.00.002		Крышка верхняя	9	Заметь	
11	5	814.00.00.003		Болт специальный	18	Заметь	
11	6	814.00.00.004		Гайка	18	Заметь	

Изм. №1 в док. Подп. дата		Лист	Лист	Листов
Разработчик	Басевич И.В.			
Проверен	Басевич И.В.			
Т.контр.				
И.контр.		Люк канализационный 1500 x 1500		ЦНИИЭП
Чтб.	Басевич И.В.			Изм. обр. к.о.

Лист	№ док.	Подп.	Дата	Обозначение	Наименование	кол.	Примечание
Детали							
11	1	815.01.00.001		Ребра	4		
12	2	815.01.00.002		Балка	1		
11	3	815.01.00.003		Накладка	6		
11	4	815.01.00.004		Накладка пробная	2		
11	5	815.01.00.005		Ребра	4		
21	6	815.01.00.006		Узелок с=1250	2	4.0кв	
Узелок с=1250 в 815.01.00.007-57							
11	7	815.01.00.007		Накладка левая	2		
11	8	814.01.00.008		Опора	2	Заметь	
11	9	815.01.00.008		Ребра	6		

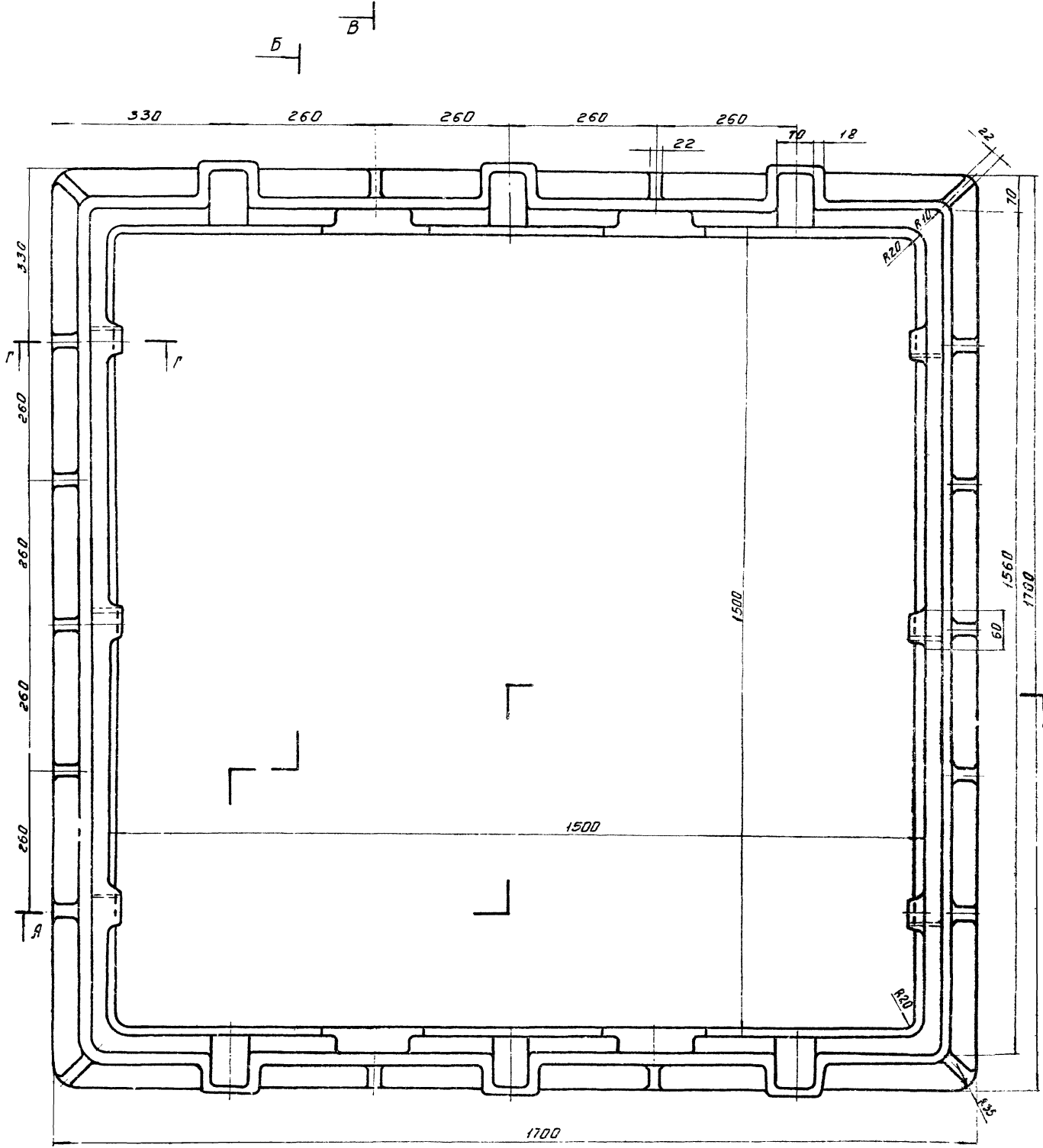
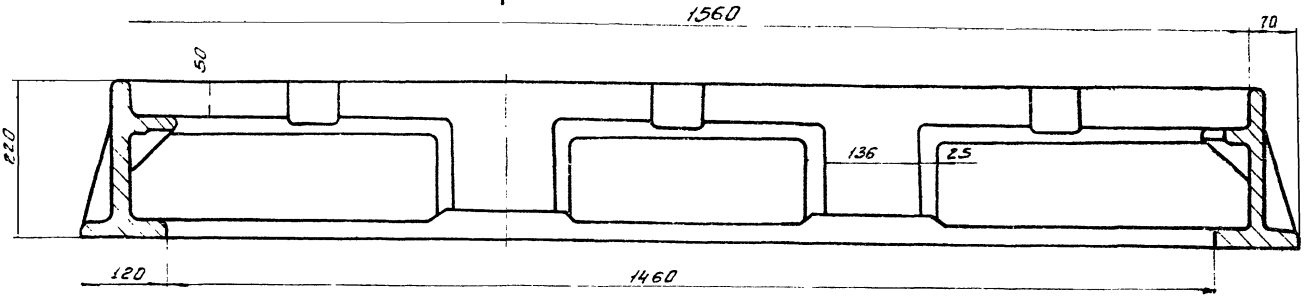
Изм. №1 в док. Подп. дата		Лист	Лист	Листов
Разработчик	Ильгарина И.И.			
Проверен	Басевич И.В.			
Т.контр.				
И.контр.		Балка		ЦНИИЭП
Чтб.	Басевич И.В.			Изм. обр. к.о.



1. *Размеры для справок.
 2. Неуказанные предельные отклонения размеров: охватываемых - по А7, охватываемых - по В7, прочих - ± 1/2 допуска В.1.

При расчете балки принята нормативная колесная нагрузка НК-80

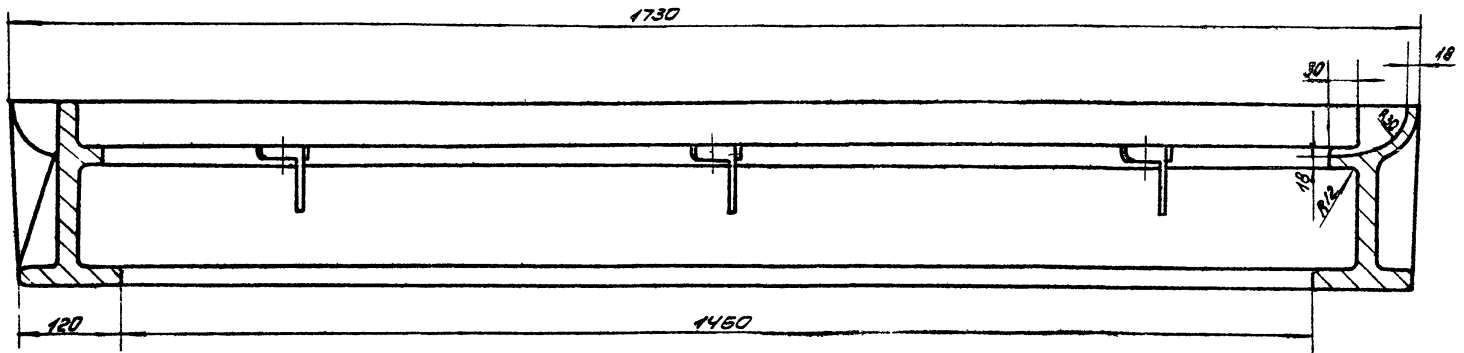
815.01.00.000.		Инт.	Власа	Пасшт.
Уд. Коф. Н. об. кп. Уд. Коф. М. об. кп.	Уд. Коф. Ш. об. кп. Уд. Коф. П. об. кп.	Балка.		
Исполн. Ут. вер. Басевич	Исполн. Ут. вер. Басевич	540	1:2	Лист 1 из листов 2
		ЦНИИЭП инж. обор. К.О.		



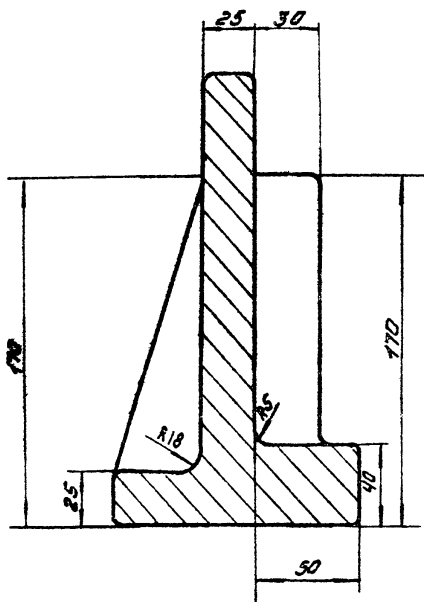
815.00.00.001		Лист	Кол-во	Ресур.
Рамы		4400	1:5	
СЧ 15-32		Лист 1 / Листов 52		
ГОСТ 1412-70		ЛЕНИНГРАДСКОЕ ИСКУССТВО		

Исполн. и зарис. под рук.
 Разработ. Шаргина
 Проверил Басевич
 Т. Кондр.
 Н. Кондр.
 И. М. В. Басевич

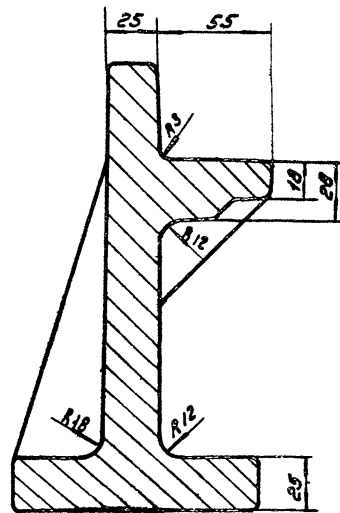
Б. Б повернут.



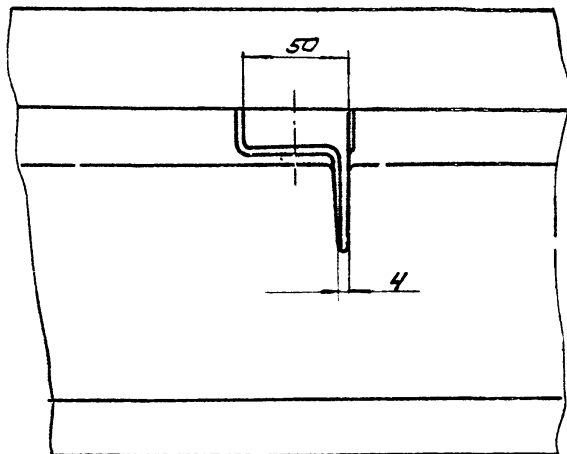
Б-Б
M1:2



Г-Г
M1:2



Вид Д
M1:2



1. Покрытие поверхностей: два слоя битумного лака БГ-577 ГОСТ 3831-70.
2. Размеры - допускаемые отклонения размеров и формы выдерживать и контролировать литейной форме. Величина допускаемых отклонений размеров должна быть выдержана по III классу точности ГОСТ 1855-55.
3. Литейные формовочные уклоны принять по ГОСТ 3210-57.
4. Неуказанные радиусы закруглений и сопряжений 3 мм.
5. На поверхностях отливки допускаются (без заварки) дефекты, без скопления, в виде мелких раковин, ситовидной пористости и т.д., кроме трещин общей площадью не более 5% и глубиной не более 10% толщины стенки.
6. Изготовитель устанавливает место для клейма ОТК по ГОСТ 2314-68.

				815.00.00.004			
Изм.	Лист	Код докум.	Лист	Итого	Рамы	Лит.	Масса
							1:5
И.КОНТ	У.тв.	Босевич	М		СЧ 15-32	ЦНИИЭП	инж.обор
					ГОСТ 1412-70		КО