

Формат	Обозначение	Наименование	Стр.	Примеча-ние
A3	ТП901-5-39.87-СЯ	Содержание	2	
A3	ТП901-5-39.87-ПЗ	Пояснительная записка	3	
A3	ТП901-5-39.87-КЖЦ-К1	Колонна железобетонная К1	6	
A3	ТП901-5-39.87-КЖЦ-К2	Колонна железобетонная К2	7	
A3	ТП901-5-39.87-КЖЦ-К3	Колонна железобетонная К3	8	
A3	ТП901-5-39.87-КЖЦ-К4	Колонна железобетонная К4	9	
A3	ТП901-5-39.87-КЖЦ-К4-К4	Колонны железобетонные К4-К4 узлы.	10	
A3	ТП901-5-39.87-КЖЦ-КП1	Каркас пространственный КП1	11	
A3	ТП901-5-39.87-КЖЦ-КП2	Каркас пространственный КП2	12	
A3	ТП901-5-39.87-КЖЦ-КП3	Каркас пространственный КП3	13	
A3	ТП901-5-39.87-КЖЦ-КП4	Каркас пространственный КП4	14	
A4	ТП901-5-39.87-КЖЦ-КР1	Каркас плоский КР1	15	
A4	ТП901-5-39.87-КЖЦ-КР2	Каркас плоский КР2	15	
A4	ТП901-5-39.87-КЖЦ-КР3	Каркас плоский КР3	16	
A4	ТП901-5-39.87-КЖЦ-КР4	Каркас плоский КР4	16	
A4	ТП901-5-39.87-КЖЦ-С1	Сетка С1	17	
A4	ТП901-5-39.87-КЖЦ-С2	Сетка С2	17	
A4	ТП901-5-39.87-КЖЦ-С3	Сетка С3	18	
A4	ТП901-5-39.87-КЖЦ-С4	Сетка С4	18	
A4	ТП901-5-39.87-КЖЦ-С5	Сетка С5	19	
A4	ТП901-5-39.87-КЖЦ-МН1	Изделие закладное МН1	19	
A4	ТП901-5-39.87-КЖЦ-МН2	Изделие закладное МН2	20	
A4	ТП901-5-39.87-КЖЦ-МН3	Изделие закладное МН3	20	
A4	ТП901-5-39.87-КЖЦ-МН4	Изделие закладное МН4	21	
A4	ТП901-5-39.87-КЖЦ-МН5	Изделие закладное МН5	21	

Формат	Обозначение	Наименование	Стр.	Примеча-ние
A4	ТП901-5-39.87-КЖЦ-МН6	Изделие закладное МН6	22	
A4	ТП901-5-39.87-КЖЦ-МН7	Изделие закладное МН7	22	
A4	ТП901-5-39.87-КЖЦ-МН8	Изделие закладное МН8	23	
A4	ТП901-5-39.87-КЖЦ-МН9	Изделие закладное МН9	23	
A4	ТП901-5-39.87-КЖЦ-МН10	Изделие закладное МН10	24	
A4	ТП901-5-39.87-КЖЦ-МН11	Изделие закладное МН11	24	
A4	ТП901-5-39.87-КЖЦ-МН12	Изделие закладное МН12	25	
A4	ТП901-5-39.87-КЖЦ-МН13	Изделие закладное МН13	25	
A4	ТП901-5-39.87-КЖЦ-МН14	Изделие закладное МН14	26	
A4	ТП901-5-39.87-КЖЦ-МН15	Изделие закладное МН15	26	
A4	ТП901-5-39.87-КЖЦ-МС1	Изделие соединительное МС1	27	
A4	ТП901-5-39.87-КЖЦ-МС2	Изделие соединительное МС2	27	
A4	ТП901-5-39.87-КЖЦ-МС3	Изделие соединительное МС3	28	
A4	ТП901-5-39.87-КЖЦ-МС4	Изделие соединительное МС4	28	
A4	ТП901-5-39.87-КЖЦ-МС5	Изделия соединительные МС5, МС6	29	
A4	ТП901-5-39.87-КЖЦ-МС7	Изделие соединительное МС7	29	

				ТП901-5-39.87-СЯ		
				Содержание		
Начная ГМП	Введенная когда?	К-т	Лист	Содержание	Лист	Листов
Рис. 1	Анжос	5/2	1	Киевский	1	1
Фед. инж.	Киевской	Директ.	1	Львовский		
Инженер	Сытник	К-т		Львовский		

Пояснительная записка

I В альбоме III разработаны рабочие чертежи сборных железобетонных колонн, плоских и пространственных арматурных каркасов колонн, сварных сеток фундамента, закладных и соединительных изделий, устанавливаемых в сборных колоннах и в монолитном фундаменте.

II. Технические требования к материалам и конструкциям

2.1. Бетон

2.1.1. Материалы, применяемые для приготовления бетона, должны удовлетворять требованиям соответствующих стандартов: цемент - ГОСТ 10 178-76*, заполнители для тяжелого бетона - ГОСТ 10 268-80, вода - ГОСТ 23 732-79.

2.1.2. Для изготовления колонн предусмотрено применение бетона с проектной маркой по прочности на сжатие М300 и с маркой по морозостойкости не ниже Мрз 75.

2.1.3. Поставка сборных железобетонных колонн потребителю производится по достижении бетоном не менее 70% проектной прочности на сжатие в летнее время года и 100% проектной прочности на сжатие в зимнее время года.

При этом предприятие-изготовитель должно гарантировать, что прочность бетона достигнет проектной марки в возрасте 28 суток со дня изготовления конструкций.

2.2. Арматура и арматурные изделия

2.2.1. В качестве продольной рабочей арматуры колонн применяется горячекатаная стержневая арматура класса АIII по ГОСТ 5781-82*.

3 качестве поперечных стержней каркасов применяется арматура класса А-I по ГОСТ 5781-82*.

2.2.2. Сварные арматурные изделия должны соответствовать требованиям ГОСТ 10922-75, сварка стержней каркасов предусмотрена контактная точечная по ГОСТ 14098-68 (соединение КТ-2).

2.2.3. Продольные стержни каркасов рекомендуется поставлять в мерных длинах. При отсутствии стержней в мерных длинах стыки стержней осуществлять контактной стыковой сваркой (соединение КС-0 по ГОСТ 14 098-68) и располагать вразбежку.

Стыки стержней каркасов в местах изменения их диаметров осуществлять контактной стыковой сваркой (соединение КС-Р по ГОСТ 14 098-68)

2.3. Закладные и соединительные изделия

2.3.1. Закладные изделия, к которым крепятся бак и стальные фермы-диафрагмы, изготавливаются из углеродистой стали С38/23 марки ВстЗсп 5-1 (по ТУ 14-1-3023-80).

Все остальные закладные и соединительные изделия изготавливаются из стали марки ВстЗкп2-1 по ТУ 14-1-3023-80.

2.3.2. Открытые поверхности закладных изделий огрунтовать на заводе-изготовителе двумя слоями грунто ФЛ-03К (указания о последующей окраске на стройплощадке приведены в пояснительной записке к альбому II)

2.4. Точность изготовления конструкций

2.4.1. Допускаемые отклонения от номинальных размеров колонн не должны превышать:

						ТП 901-5-3987-ПЗ			
начало	Садуская	5				Пояснительная записка	содия	Лист	Листов
ГП	Козлов	А.И.					РП	1	3
рук.пр.	Дурсак	И.И.					Киевский		
вед.инж.	Комутава	И.И.					Промстройпроект		

по длине ± 8 мм ;

по размерам поперечного сечения ± 4 мм.

2.4.2 Отклонения от проектного положения стальных закладных изделий, расположенных в одном уровне с поверхностью бетона, не должны превышать:

в плоскости грани конструкции - 8 мм ;

из плоскости грани конструкции - 3 мм :

2.4.3. Непрямолинейность на всю длину конструкции, проверяемая в любом сечении боковых граней, не должна превышать 8 мм.

2.4.4. Отклонения от конструктивной толщины защитного слоя не должны превышать ± 3 мм.

2.5. Требования к качеству поверхности железобетонных конструкций.

2.5.1. На поверхности бетона допускается наличие раковин диаметром не более 4 мм и глубиной не более 3 мм в количестве не более 5 шт на любом участке поверхности площадью 0,04 м². На поверхности не допускаются жировые и ржавые пятна.

2.5.2. Высота местных наплывов допускается не более 1,0 мм.

2.5.3. Околы ребер допускаются не более, чем глубиной 5 мм на длине не более 50 мм

2.5.4. Обнажения арматуры не допускаются.

2.5.5. Открытые поверхности стальных закладных изделий должны быть защищены от наплывов бетона.

3. Указания по изготовлению колонн

3.1 Изготовление колонн предусмотрено в стальных формах с откидными бортами.

При использовании форм для изготовления колонн по серии УУ-04 в местах консолей для опирания

ригелей должны быть установлены заглушки.

3.2 При изготовлении колонн следует обращать внимание на расположение арматурных каркасов; продольные стержни каркасов больших диаметров должны быть во всех случаях обращены в сторону нижней части колонны.

3.3 При формовании колонн закладные изделия МН-В и МН-14 должны быть закреплены на форме

3.4. Для выемки колонн из форм, а также строповке при транспортировке и монтаже предусмотрены строповочные отверстия \varnothing 50 мм.

4 Правила приемки

4.1. Правила приемки колонн техническим контролем предприятия-изготовителя должны соответствовать ГОСТ 13015.1-81.

4.2 Приемочные испытания следует производить неразрушающими методами по ГОСТ 8829-77. Маркировка колонн должна соответствовать ГОСТ 13015.2-81.

4.3 Маркировочные знаки следует наносить несмываемой краской на боковой поверхности колонны.

5 Хранение и транспортирование

5.1 Хранение колонн должно производиться в горизонтальном положении на деревянных подкладках и прокладках, толщина которых должна быть не менее 40 мм.

5.2 Подкладки и прокладки должны быть расположены под отверстиями для выемки колонн из форм. При хранении колонн в штабеле прокладки должны располагаться на одной вертикали.

5.3. Транспортирование колонн предусматривается автомобильным транспортом на автопоездах с прицепом или полуприцепом.

В процессе транспортирования колонны должны опираться в 2-х точках на деревянные подкладки толщиной не менее 200 мм, располагаемые в тех же местах, где располагаются подкладки при хранении колонн.

5.4. Стреловку колонн при разгрузке с транспортных средств производить с помощью балансирующей траверсы и пальцевых захватов, пропускаемых в отверстия, предназначенные для выемки колонн из формы.

б. Перечень нормативных документов.

6.1. При изготовлении и приемке колонн, арматурных закладных изделий должны быть выдержаны требования следующих нормативных документов:

ГОСТ 13 015.1-81 „Конструкции бетонные и железобетонные“
ГОСТ 13 015.2-81 „Конструкции и изделия бетонные и железобетонные сборные. Правила маркировки.“

ГОСТ 13 015.3-81 „Конструкции и изделия бетонные и железобетонные сборные. Документ о качестве.“

ГОСТ 10 922-75 „Арматура и закладные детали сварные для железобетонных конструкций.“

СНИП III-16-80 „Бетонные и железобетонные конструкции сборные.“

СНИП III-4-80 „Техника безопасности в строительстве.“

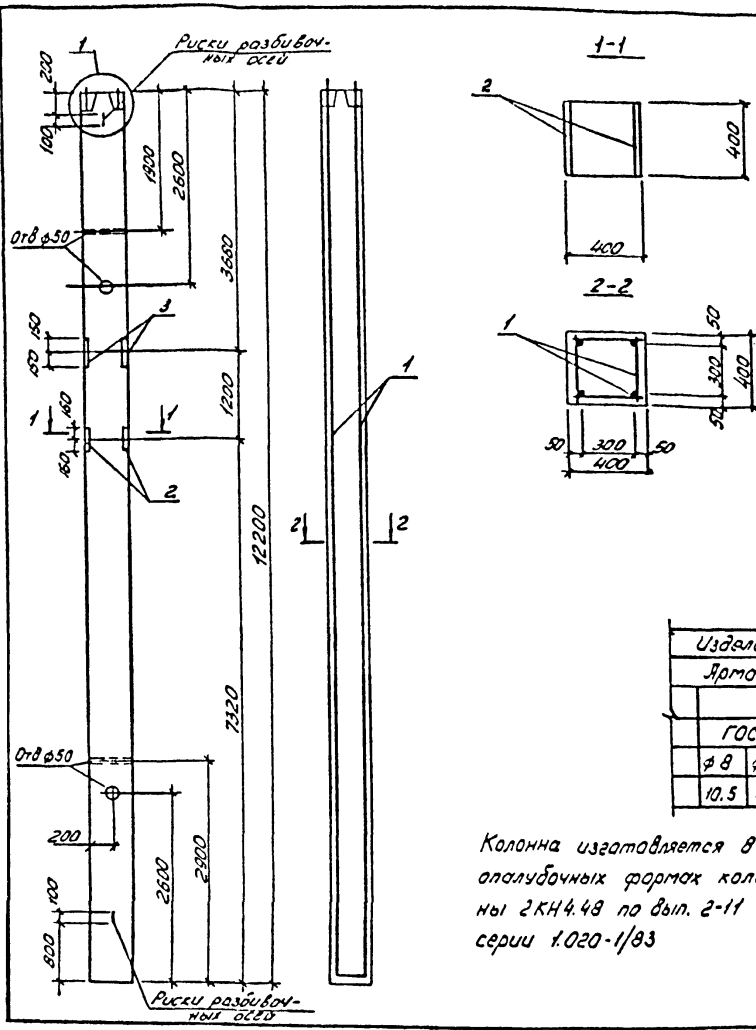
СН 313-65 „Инструкция по технологии изготовления и установке стальных закладных деталей в сборных железобетонных и бетонных изделиях.“

СН 393-78 „Инструкция по сборке соединений армату-

ры и закладных деталей железобетонных конструкций.“

СНИП II-28-73* „Защита строительных конструкций от коррозии“

ТП 901-5-9987-ПЗ	Лист 3
------------------	-----------



Вид	№	№	Обозначение	Наименование	Кол-во	Примечание
				<u>Документация</u>		
А3			ТП901-5-39.87- ПЗ	Пояснительная записка		
				<u>К1</u>		
				<u>Сборочные единицы</u>		
А3	1		ТП901-5-39.87 - кжц-кп1	Каркас простран. кп1	1	
А4	2		ТП901-5-39.87 - кжц-тп13	Изделие заклад. тп13	1	
А4	3		ТП901-5-39.87 - кжц-тп14	Изделие заклад. тп14	1	
				<u>Материалы</u>		
				Бетон марки 300	195 м³	

Ведомость расхода стали на элемент, кг

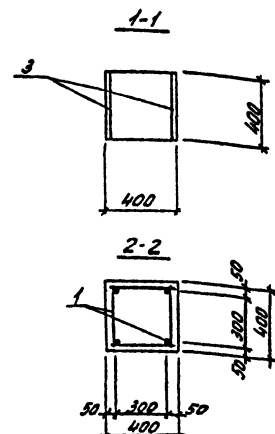
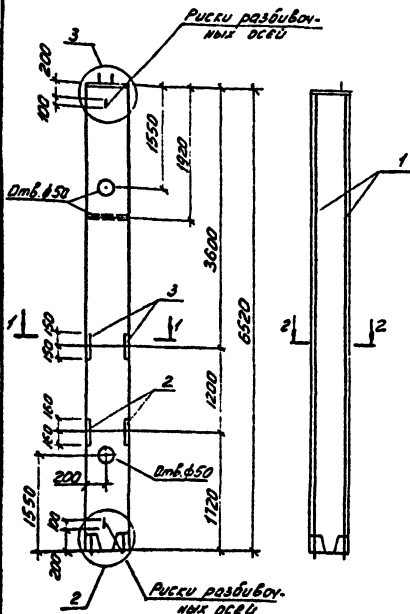
Марка элемента	Изделия арматурные			
	Арматура класса			
	А-I			
	ГОСТ 5781-82*			
К1	φ5	φ8	φ14	Итого
	7,4	10,0	3,2	20,6

продолжение ведомости

Изделия арматурные					Изделия закладные					Общий расход		
Арматура класса					Арматура класса		Прокат марки					
А-II					А-II		ВСт3сп5-1					
ГОСТ 5781-82*					ГОСТ 5781-82*		ГОСТ 82-10*					
φ8	φ10	φ20	φ25	Итого	φ14	φ16	Итого	12400	Итого	46,8	53,4	239,6
10,5	3,3	65,6	85,2	164,6	185,2	3,0	3,6	6,6	46,8			

Колонна изготавливается в опалубочных формах колонны 2КН4.48 по выш. 2-11 серии 1.020-1/83

ТП901-5-39.87- кжц-к1										
Колонна железобетонная К1								Класс	Масса	Масштаб
								рп	4875	
								Курсовой Проект		



Код	Обозначение	Наименование	Кол-во	Примечание
<u>Документация</u>				
А3	ТП901-5-39.87- ПЗ	Пояснительная записка		
<u>К2</u>				
<u>Сборочные единицы</u>				
А3	1 ТП901-5-39.87 - КЖС-КП2	Коркас простран. КП2	1	
А4	2 ТП901-5-39.87 - КЖС-МН13	Изделие заклад. МН13	1	
А4	3 ТП901-5-39.87 - КЖС-МН14	Изделие заклад. МН14	1	
<u>Материалы</u>				
		Бетон марки 300	1,04	м ³

Ведомость расхода стали на элемент, кг

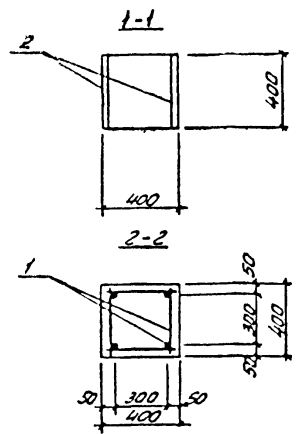
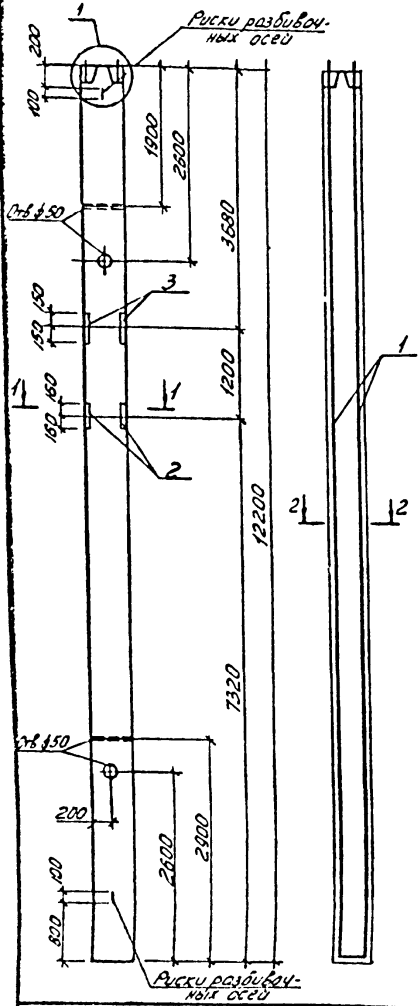
Марка элемента	Изделия арматурные						Всего	
	Арматура класса							
	А-I			А-II				
	ГОСТ 5781-82*			ГОСТ 5781-82*				
	Ø 6	Ø 8	Ø 10	Ø 20	Ø 22	Ø 25		
К2	7,4		7,4	10,5	2,2	64,0	75,7	64,1

продолжение ведомости

Изделия закладные										Всего	Общий расход		
Арматура класса		Прокат марки		Крепежные изделия									
А-II		ВСт3сп5-1		Болты		Шайбы		Гайки					
ГОСТ 5781-82*		ГОСТ 82-70*		ГОСТ 7798-70		ГОСТ 11571-75		ГОСТ 5315-73					
Ø 14	Ø 16	Ø 20	Ø 24	Ø 10	Ø 12	Ø 16	Ø 20	Ø 24	Ø 28				
3,0	3,6	2,4	9,0	61,9	61,9	0,8	0,8	0,1	0,1	0,4	0,4	72,2	158,3

Колонна изготавливается в опалубочных формах колонны 2КВ436 по вып. 2-7 серии 1.020-1/83

		ТП901-5-39.87 - КЖС-К2			
Исполн. Бадченко		Колонна железобетонная К2		Изд./Масса/Высота	
Тип КЗ/З/Д				РП 2500	
Куч. др. Холчидов				Лист Листов 1	
Вед. инж. Холчидов				Киевский Проектпроект	
Гл. техн. Стукалово					
Провер. Холчидов					



Порядк. №	Знач.	Обозначение	Наименование	Кол-во	Примечание
			<u>Документация</u>		
13		ТП901-5-39.87- ПЗ	Пояснительная записка		
			<u>КЗ</u>		
			<u>Сборочные единицы</u>		
13		ТП901-5-39.87 -КЖУ-КПЗ	Каркас простран. КПЗ	1	
14		ТП901-5-39.87 -КЖУ-МН3	Изделие заклад. МН3	1	
14		ТП901-5-39.87 -КЖУ-МН4	Изделие заклад. МН4	1	
			<u>Материалы</u>		
			Бетон марки 300	1,35	м ³

Ведомость расхода стали на элемент, кг

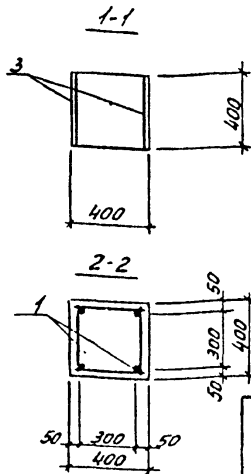
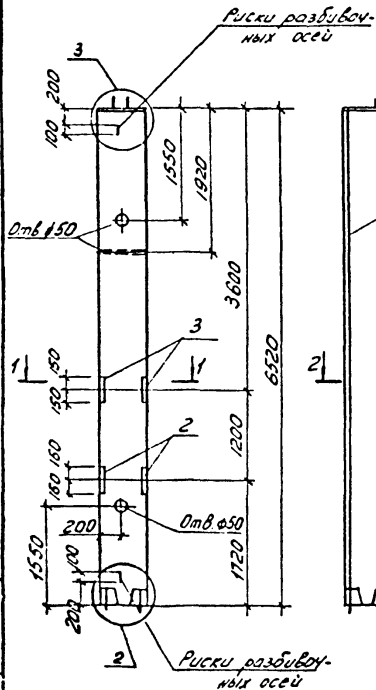
Марка элемент	Изделия арматурные				
	Арматура класса				
	А-ІІ				
	ГОСТ 5781-82°				
	φ6	φ8	φ16	Итого	
КЗ	0,6	25,2	4,8	30,6	

продолжение ведомости

Изделия арматурные						Изделия закладные						Общий расход	
Арматура класса						Арматура класса			Прокат марки				
А-ІІІ						А-ІІІ			ВСтЗсп5-1				
ГОСТ 5781-82°						ГОСТ 5781-82°			ГОСТ 82-70°				
φ8	φ10	φ28	φ32	Итого		φ14	φ16	Итого		Итого			
10,5	3,3	125,6	143,6	283,0		3,0	3,6	6,6		46,8	45,8	53,4	357,0

Колонна изготавливается в опалубочных формах колонны 2КН4.4В по выт. 2-11 серии 1.020-1/83

ТП901-5-39.87 -КЖУ-КЗ			
Наименование	Класс	Масса	Примечание
Колонна железобетонная КЗ	рп	4375	
		Кубский	Промстройпроект



Формат	Зона	Поз.	Обозначение	Наименование	9	Кол-во	Примечание
				<u>Документация</u>			
А3			ТП901-5-39.87 -ПЗ	Пояснительная записка			
				<u>К4</u>			
				<u>Сборочные единицы</u>			
А3	1	ТП901-5-39.87 -КЖЦ-КП4	Каркас простран. КП4	1			
А4	2	ТП901-5-39.87 -КЖЦ-ТМ13	Изделие заклад. ТМ13	1			
А4	3	ТП901-5-39.87 -КЖЦ-ТМ14	Изделие заклад. ТМ14	1			
				<u>Материалы</u>			
				Бетон марки 300		1,04 м³	

Ведомость расхода стали на элемент, кг

Марка элемента	Изделия арматурные										Всего
	Арматура класса										
	А-I					А-III					
	ГОСТ 5781-82*					ГОСТ 5781-82*					
К4	φ6	φ8	Итого		φ6	φ10	φ22	φ28	Итого		110,5
	0,6	14,4	15,0		10,5	2,2	69,2	13,6	95,5		

продолжение ведомости

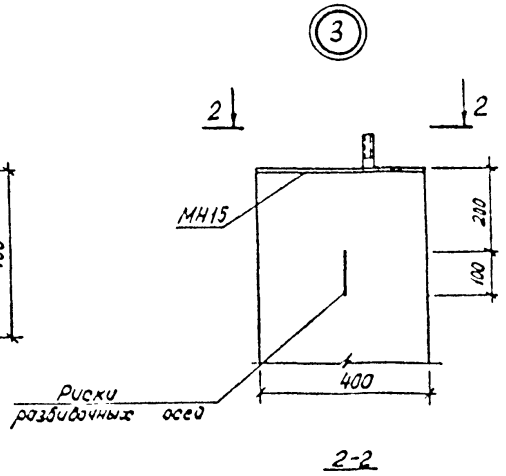
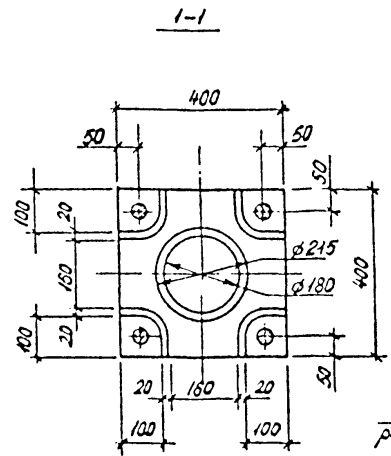
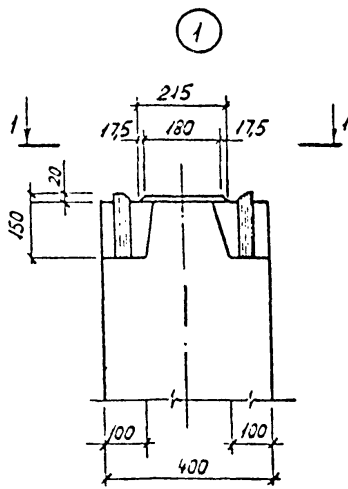
Изделия закладные													Всего	Общий расход
Арматура класса		Прокат марки		Крепежные изделия										
А-III		ВСтЗсп5-1		Болты		Шайбы		Гайки						
ГОСТ 5781-82*		ГОСТ 82-70*		ГОСТ 1799-70		ГОСТ 11371-78		ГОСТ 5915-70						
φ14	φ16	φ20	Итого		Итого	М24	М30	Итого	М24	Итого	М24	Итого	72,2	182,7
3,0	3,6	2,4	9,0		61,9			0,8	0,1	0,1	0,4	0,4		

Колонна изготавливается в опалубочных формах колонны 2КВ4.36 по выт. 2-7 серии 1.020-1/83

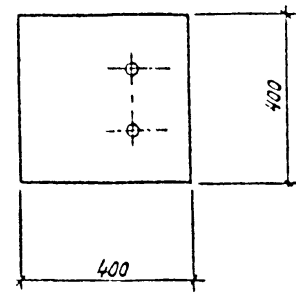
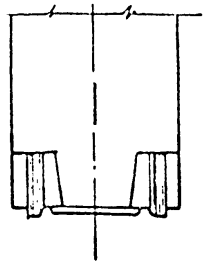
ТП901-5-39.87 -КЖЦ-К4												
Колонна железобетонная К4										Сталь	Масса	Пасп. таб.
Нач. отд. Вадченко										рп	2500	
ГМП Козлов										Лист	Листов 1	
Рук. отд. Духак										Киевский		
Вед. отд. Колтунова										Промстройпроект		
Ст. техн. Стукалоз												
Провер. Колтунова												

кв 3534-03 10

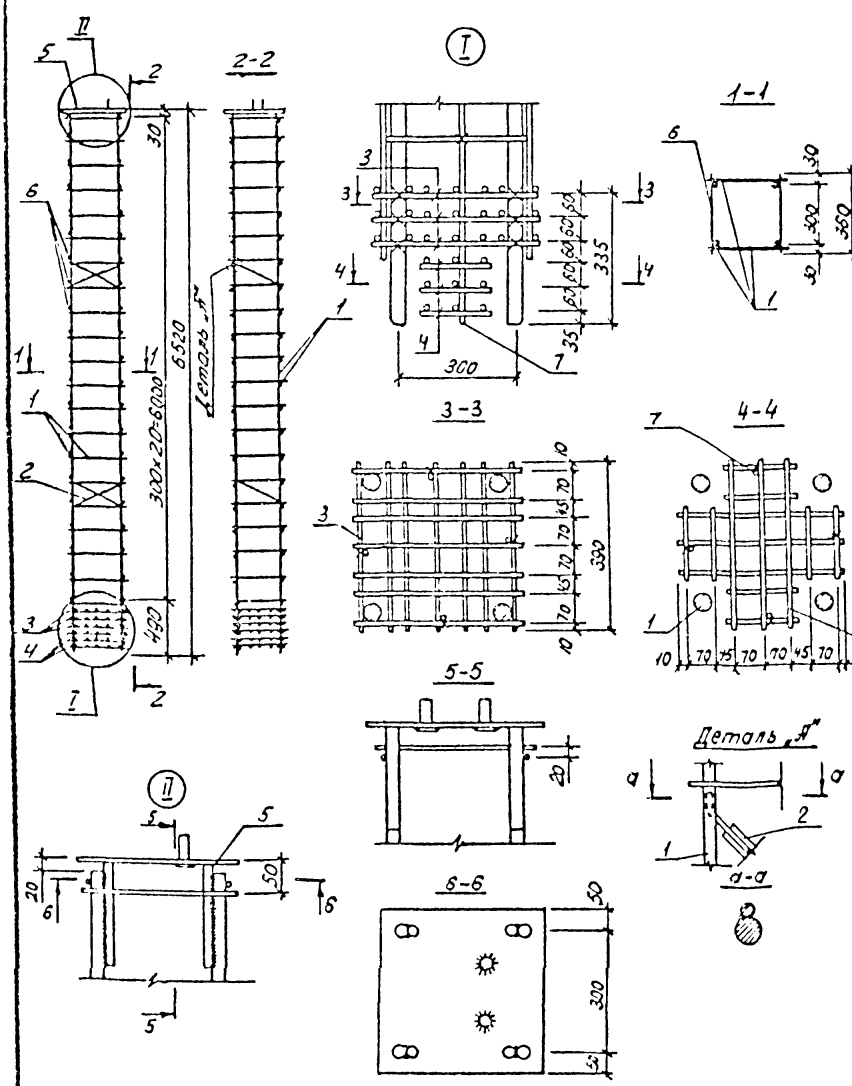
Формат А3



2
Зеркальное отражение
остального см. Узел 1

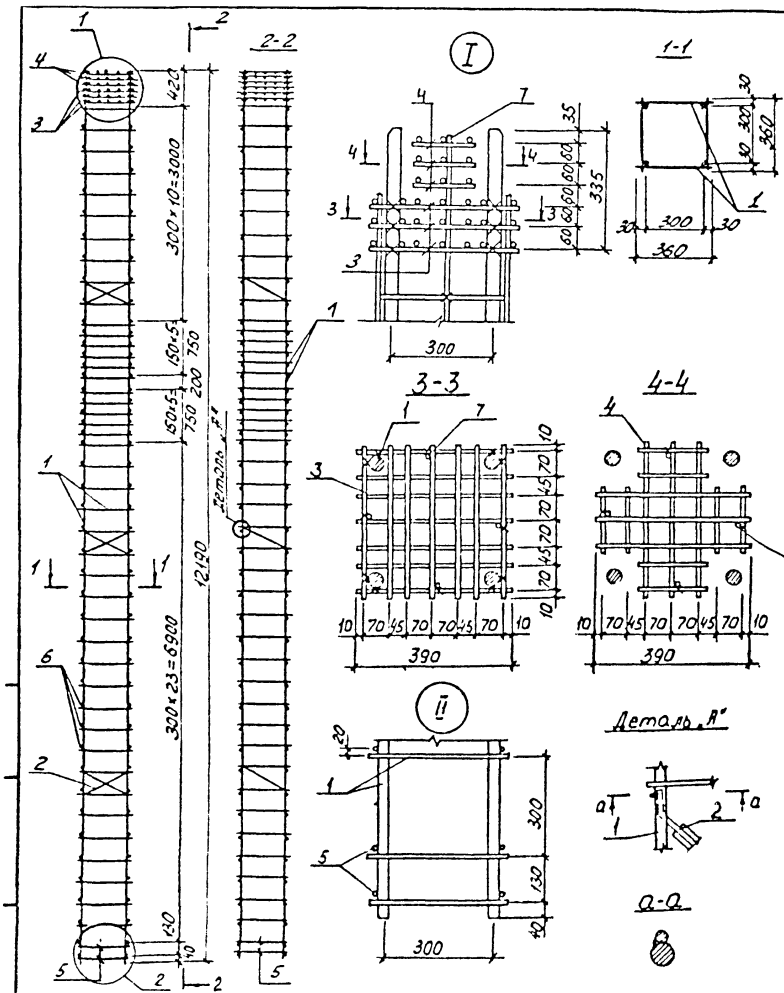


				ТП 901-5-39.87 -КЖС-К1÷К4			
нач. отд.	Савушан			Колонны железобетонные К1÷К4. Узлы	Ст.диз.	Масса	Плоск.мод.
ГНП	Козлов				РП		
Рук. гр.	Дужак				Лист	Листов 1	
вед. инж.	Хамутова				Киевский		
Ст. техн.	Чернышова				Промстройпроект		
Проект.	Хотунцова						



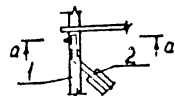
Ранг	Зона	Поз.	Обозначение	Наименование	Кол-во	Примечание
				<u>Документация</u>		
А3			ТП901-5-39.87 - ПЗ	Пояснительная записка		
				<u>КП2</u>		
				<u>Сборочные единицы</u>		
А4	1		ТП901-5-39.87 - КЖИ-КР2	Каркас плоский КР2	2	
А4	2		ТП901-5-39.87 - КЖИ-С3	Сетка С3	2	
А4	3		ТП901-5-39.87 - КЖИ-С4	Сетка С4	3	
А4	4		ТП901-5-39.87 - КЖИ-С5	Сетка С5	3	
А4	5		ТП901-5-39.87 - КЖИ-МН15	Изделие закладное МН15	1	
				<u>Детали</u>		
Б4	6			ФБАТ ГОСТ 5781-82° P=350	42	0,03 кг
Б4	7			ФБАТ ГОСТ 5781-82° P=550	4	0,14 кг

ТП901-5-39.87-КЖИ-КП2			
Чач. ст.з	Вадченко	Р.С.	
Гип	Козлов	А.С.	
Руч. зр.	Дужак	А.С.	
Эр. инж.	Хомутова	Л.С.	
Ст. техн.	Стукалова	Л.С.	
Прозер	Хомутова	Л.С.	
Каркас пространственный КП2			Листов 1
			Лист 84.1
Киевский Проектпроект			



Формат	Зона	Поз.	Обозначение	Наименование	13	Кал-во	Примечание
				<u>Документация</u>			
A3			ТП901-5-39.87 -ПЗ	Пояснительная записка			
				<u>КПЗ</u>			
				<u>Сборочные единицы</u>			
A4	1		ТП901-5-39.87-КЖИ-КРЗ	Каркас троский КРЗ		2	
A4	2		ТП901-5-39.87-КЖИ-СЗ	Сетка СЗ		3	
A4	3		ТП901-5-39.87-КЖИ-С4	Сетка С4		3	
A4	4		ТП901-5-39.87-КЖИ-С5	Сетка С5		3	
				<u>Детали</u>			
B4	5			φ16A1 ГОСТ5781-82*P-360	4	0,6к2	
B4	6			φ8A1 ГОСТ5781-82*P-360	90	0,14к2	
B4	7			φ6A1 ГОСТ5781-82*P-650	4	0,14к2	

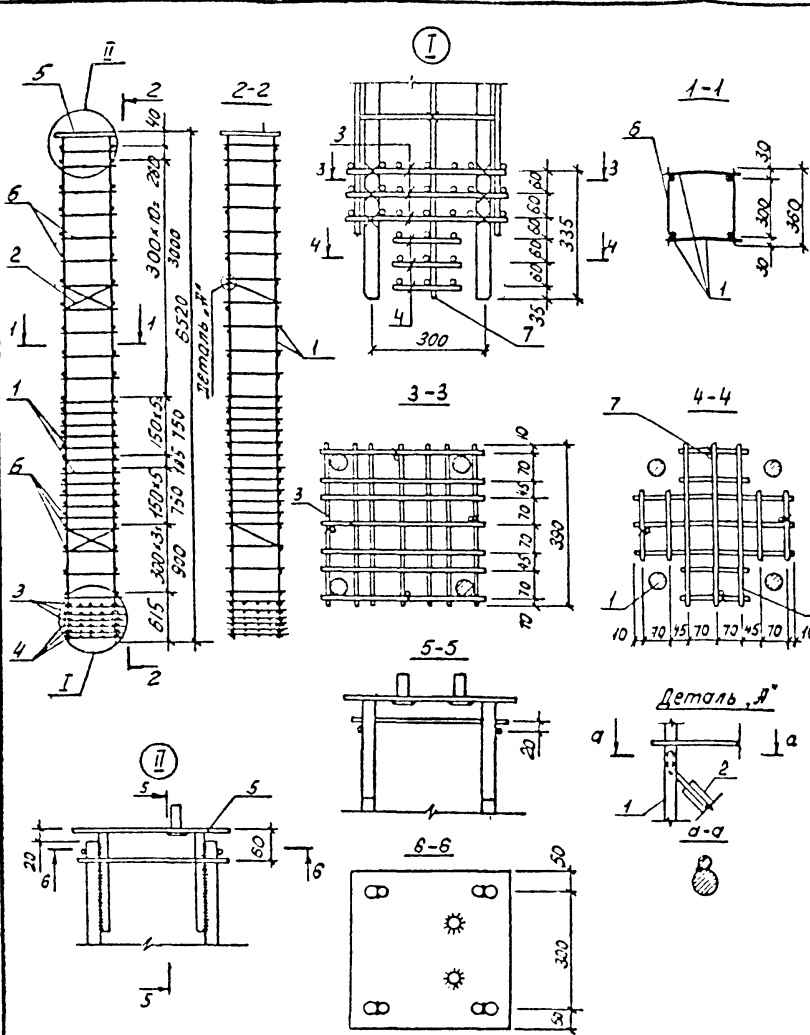
Деталь А'



Q-Q



ТП901-5-39.87 -КЖИ-КРЗ		
Масштаб	Бадченко	2:1
Ген.пр.	Козлов	1:1
Руч.пр.	Дужак	1:1
Вед.инж.	Хомутова	1:1
Ст.пр.	Стукалова	1:1
Проектант	Хомутова	1:1
Каркас пространственный КПЗ		Лист 208,4
		Листов 7
Киевский Проектстройпроект		

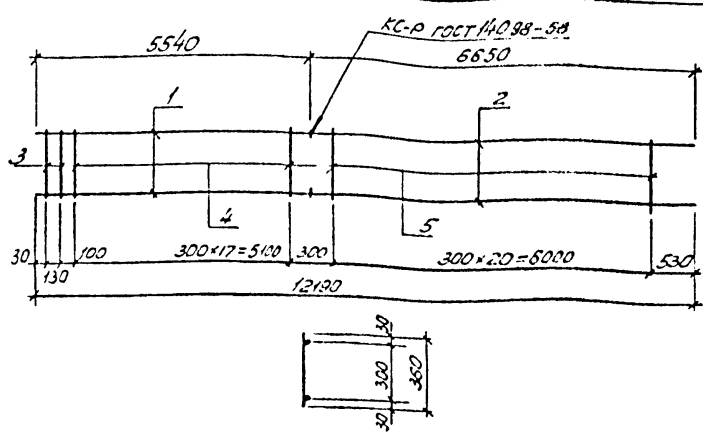


Ряд	Зона	Поз	Обозначение	Наименование	Кол-во	Примечание
<u>Документация</u>						
A3			ТП901-5-39.87- ПЗ	Пояснительная записка		
<u>КП4</u>						
<u>Сборочные единицы</u>						
A4	1		ТП901-5-39.87 - КЖЦ-КР4	Каркас плоский КР4	2	
A4	2		ТП901-5-39.87 - КЖЦ-С3	Сетка С3	2	
A4	3		ТП901-5-39.87 - КЖЦ-С4	Сетка С4	3	
A4	4		ТП901-5-39.87 - КЖЦ-С5	Сетка С5	3	
A4	5		ТП901-5-39.87 - КЖЦ-ПН15	Узелные закладные ПН15	1	
<u>Детали</u>						
B4	6			φВA1 ГОСТ5781-82* L=360	52	0,14 кг
B4	7			φБA1 ГОСТ5781-82* L=650	4	0,14 кг

ТП901-5-39.87 -КЖЦ-КП4			Кладка	Масса	Примечание
нач от	Бадченка	22	рп	110,5	
Гип	Козлов	24			
рук 20	Дужак	25			
Зедина	Камутова	26			
К.Трех	Стуклава	27			
Продев	Камутова	28			
Каркас пространственный КП4			Киевский Проектный институт		

кд 5594-03

15 Формат А3



Формат	Зона	Лист	Обозначение	Наименование	Кол-во	Примечание
				<u>Документация</u>		
43			ТП901-5-39 87-ПЗ	Пояснительная записка		
				<u>КР1</u>		
				<u>Детали</u>		
54	1			φ25АІІ ГОСТ5781-82P=5540	2	21,3кг
54	2			φ20АІІІ ГОСТ5781-82P=6650	2	16,4кг
54	3			φ14АІІ ГОСТ5781-82P=360	2	0,4кг
54	4			φ8АІІІ ГОСТ5781-82P=360	18	0,14кг
54	5			φ6АІІІ ГОСТ5781-82P=360	21	0,08кг

ТП901-5-39 87 - КЖИ-КР1

Каркас плоский
КР1

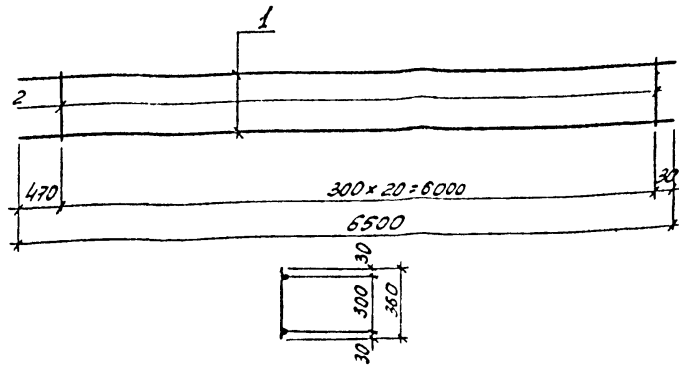
Стадия Масса Расчет

рп 80,4

Лист Листов 1

Киевский
Промстройпроект

Формат А4



Формат	Зона	Лист	Обозначение	Наименование	Кол-во	Примечание
				<u>Документация</u>		
43			ТП901-5-39 87-ПЗ	Пояснительная записка		
				<u>КР2</u>		
				<u>Детали</u>		
54	1			φ20АІІІ ГОСТ5781-82P=6500	2	16,0кг
54	2			φ6АІІІ ГОСТ5781-82P=360	21	0,08кг

ТП901-5-39 87- КЖИ-КР2

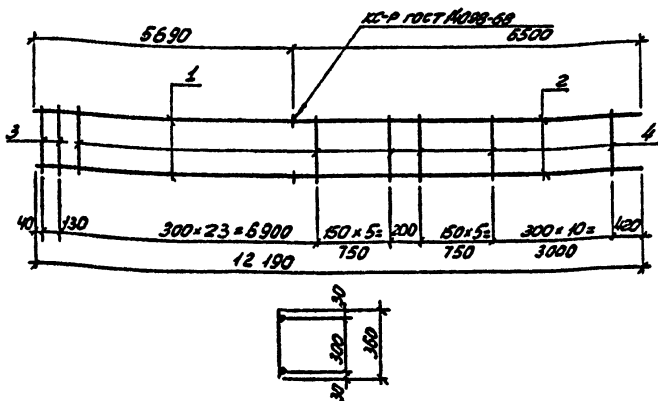
Каркас плоский
КР2

Стадия Масса Расчет

рп 33,7

Лист Листов 1

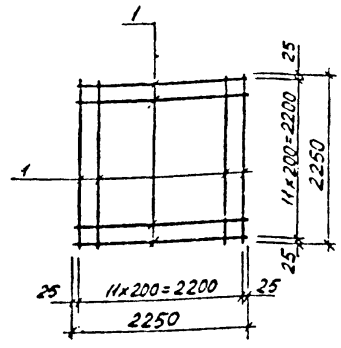
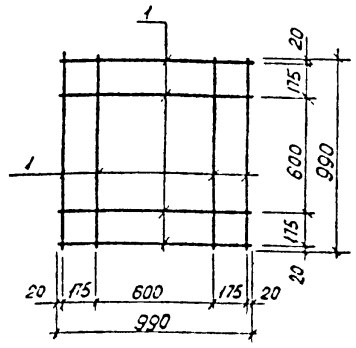
Киевский
Промстройпроект



Формат	Зона	Лист	Обозначение	Наименование	Кол-во	Примечание
				<u>Документация</u>		
A3			ТП901-5-39.87- ПЗ	Пояснительная записка		
				<u>КРЗ</u>		
				<u>Детали</u>		
БВ	1		φ32 А11 ГОСТ 5781-82 Л=5690	2	3,9 кг	
БВ	2		φ28 А11 ГОСТ 5781-82 Л=6500	2	3,4 кг	
БВ	3		φ16 А11 ГОСТ 5781-82 Л=360	2	0,6 кг	
БВ	4		φ8 А11 ГОСТ 5781-82 Л=360	45	0,14 кг	

ТП 901-5-39.87- КЖУ-КРЗ

Нач. отд. Бабченко	ГМП Козлов	Инж. гр. Дужак	Инж. Ведмиж	Ст. техн. Сидорова	Продв. Камылова	Карт	Уч. 1	Уч. 2	Уч. 3	Уч. 4	Уч. 5	Уч. 6	Уч. 7	Уч. 8	Уч. 9	Уч. 10	Уч. 11	Уч. 12	Уч. 13	Уч. 14	Уч. 15	Уч. 16	Уч. 17	Уч. 18	Уч. 19	Уч. 20	Уч. 21	Уч. 22	Уч. 23	Уч. 24	Уч. 25	Уч. 26	Уч. 27	Уч. 28	Уч. 29	Уч. 30	Уч. 31	Уч. 32	Уч. 33	Уч. 34	Уч. 35	Уч. 36	Уч. 37	Уч. 38	Уч. 39	Уч. 40	Уч. 41	Уч. 42	Уч. 43	Уч. 44	Уч. 45	Уч. 46	Уч. 47	Уч. 48	Уч. 49	Уч. 50	Уч. 51	Уч. 52	Уч. 53	Уч. 54	Уч. 55	Уч. 56	Уч. 57	Уч. 58	Уч. 59	Уч. 60	Уч. 61	Уч. 62	Уч. 63	Уч. 64	Уч. 65	Уч. 66	Уч. 67	Уч. 68	Уч. 69	Уч. 70	Уч. 71	Уч. 72	Уч. 73	Уч. 74	Уч. 75	Уч. 76	Уч. 77	Уч. 78	Уч. 79	Уч. 80	Уч. 81	Уч. 82	Уч. 83	Уч. 84	Уч. 85	Уч. 86	Уч. 87	Уч. 88	Уч. 89	Уч. 90	Уч. 91	Уч. 92	Уч. 93	Уч. 94	Уч. 95	Уч. 96	Уч. 97	Уч. 98	Уч. 99	Уч. 100	Уч. 101	Уч. 102	Уч. 103	Уч. 104	Уч. 105	Уч. 106	Уч. 107	Уч. 108	Уч. 109	Уч. 110	Уч. 111	Уч. 112	Уч. 113	Уч. 114	Уч. 115	Уч. 116	Уч. 117	Уч. 118	Уч. 119	Уч. 120	Уч. 121	Уч. 122	Уч. 123	Уч. 124	Уч. 125	Уч. 126	Уч. 127	Уч. 128	Уч. 129	Уч. 130	Уч. 131	Уч. 132	Уч. 133	Уч. 134	Уч. 135	Уч. 136	Уч. 137	Уч. 138	Уч. 139	Уч. 140	Уч. 141	Уч. 142	Уч. 143	Уч. 144	Уч. 145	Уч. 146	Уч. 147	Уч. 148	Уч. 149	Уч. 150	Уч. 151	Уч. 152	Уч. 153	Уч. 154	Уч. 155	Уч. 156	Уч. 157	Уч. 158	Уч. 159	Уч. 160	Уч. 161	Уч. 162	Уч. 163	Уч. 164	Уч. 165	Уч. 166	Уч. 167	Уч. 168	Уч. 169	Уч. 170	Уч. 171	Уч. 172	Уч. 173	Уч. 174	Уч. 175	Уч. 176	Уч. 177	Уч. 178	Уч. 179	Уч. 180	Уч. 181	Уч. 182	Уч. 183	Уч. 184	Уч. 185	Уч. 186	Уч. 187	Уч. 188	Уч. 189	Уч. 190	Уч. 191	Уч. 192	Уч. 193	Уч. 194	Уч. 195	Уч. 196	Уч. 197	Уч. 198	Уч. 199	Уч. 200	Уч. 201	Уч. 202	Уч. 203	Уч. 204	Уч. 205	Уч. 206	Уч. 207	Уч. 208	Уч. 209	Уч. 210	Уч. 211	Уч. 212	Уч. 213	Уч. 214	Уч. 215	Уч. 216	Уч. 217	Уч. 218	Уч. 219	Уч. 220	Уч. 221	Уч. 222	Уч. 223	Уч. 224	Уч. 225	Уч. 226	Уч. 227	Уч. 228	Уч. 229	Уч. 230	Уч. 231	Уч. 232	Уч. 233	Уч. 234	Уч. 235	Уч. 236	Уч. 237	Уч. 238	Уч. 239	Уч. 240	Уч. 241	Уч. 242	Уч. 243	Уч. 244	Уч. 245	Уч. 246	Уч. 247	Уч. 248	Уч. 249	Уч. 250	Уч. 251	Уч. 252	Уч. 253	Уч. 254	Уч. 255	Уч. 256	Уч. 257	Уч. 258	Уч. 259	Уч. 260	Уч. 261	Уч. 262	Уч. 263	Уч. 264	Уч. 265	Уч. 266	Уч. 267	Уч. 268	Уч. 269	Уч. 270	Уч. 271	Уч. 272	Уч. 273	Уч. 274	Уч. 275	Уч. 276	Уч. 277	Уч. 278	Уч. 279	Уч. 280	Уч. 281	Уч. 282	Уч. 283	Уч. 284	Уч. 285	Уч. 286	Уч. 287	Уч. 288	Уч. 289	Уч. 290	Уч. 291	Уч. 292	Уч. 293	Уч. 294	Уч. 295	Уч. 296	Уч. 297	Уч. 298	Уч. 299	Уч. 300	Уч. 301	Уч. 302	Уч. 303	Уч. 304	Уч. 305	Уч. 306	Уч. 307	Уч. 308	Уч. 309	Уч. 310	Уч. 311	Уч. 312	Уч. 313	Уч. 314	Уч. 315	Уч. 316	Уч. 317	Уч. 318	Уч. 319	Уч. 320	Уч. 321	Уч. 322	Уч. 323	Уч. 324	Уч. 325	Уч. 326	Уч. 327	Уч. 328	Уч. 329	Уч. 330	Уч. 331	Уч. 332	Уч. 333	Уч. 334	Уч. 335	Уч. 336	Уч. 337	Уч. 338	Уч. 339	Уч. 340	Уч. 341	Уч. 342	Уч. 343	Уч. 344	Уч. 345	Уч. 346	Уч. 347	Уч. 348	Уч. 349	Уч. 350	Уч. 351	Уч. 352	Уч. 353	Уч. 354	Уч. 355	Уч. 356	Уч. 357	Уч. 358	Уч. 359	Уч. 360	Уч. 361	Уч. 362	Уч. 363	Уч. 364	Уч. 365	Уч. 366	Уч. 367	Уч. 368	Уч. 369	Уч. 370	Уч. 371	Уч. 372	Уч. 373	Уч. 374	Уч. 375	Уч. 376	Уч. 377	Уч. 378	Уч. 379	Уч. 380	Уч. 381	Уч. 382	Уч. 383	Уч. 384	Уч. 385	Уч. 386	Уч. 387	Уч. 388	Уч. 389	Уч. 390	Уч. 391	Уч. 392	Уч. 393	Уч. 394	Уч. 395	Уч. 396	Уч. 397	Уч. 398	Уч. 399	Уч. 400	Уч. 401	Уч. 402	Уч. 403	Уч. 404	Уч. 405	Уч. 406	Уч. 407	Уч. 408	Уч. 409	Уч. 410	Уч. 411	Уч. 412	Уч. 413	Уч. 414	Уч. 415	Уч. 416	Уч. 417	Уч. 418	Уч. 419	Уч. 420	Уч. 421	Уч. 422	Уч. 423	Уч. 424	Уч. 425	Уч. 426	Уч. 427	Уч. 428	Уч. 429	Уч. 430	Уч. 431	Уч. 432	Уч. 433	Уч. 434	Уч. 435	Уч. 436	Уч. 437	Уч. 438	Уч. 439	Уч. 440	Уч. 441	Уч. 442	Уч. 443	Уч. 444	Уч. 445	Уч. 446	Уч. 447	Уч. 448	Уч. 449	Уч. 450	Уч. 451	Уч. 452	Уч. 453	Уч. 454	Уч. 455	Уч. 456	Уч. 457	Уч. 458	Уч. 459	Уч. 460	Уч. 461	Уч. 462	Уч. 463	Уч. 464	Уч. 465	Уч. 466	Уч. 467	Уч. 468	Уч. 469	Уч. 470	Уч. 471	Уч. 472	Уч. 473	Уч. 474	Уч. 475	Уч. 476	Уч. 477	Уч. 478	Уч. 479	Уч. 480	Уч. 481	Уч. 482	Уч. 483	Уч. 484	Уч. 485	Уч. 486	Уч. 487	Уч. 488	Уч. 489	Уч. 490	Уч. 491	Уч. 492	Уч. 493	Уч. 494	Уч. 495	Уч. 496	Уч. 497	Уч. 498	Уч. 499	Уч. 500	Уч. 501	Уч. 502	Уч. 503	Уч. 504	Уч. 505	Уч. 506	Уч. 507	Уч. 508	Уч. 509	Уч. 510	Уч. 511	Уч. 512	Уч. 513	Уч. 514	Уч. 515	Уч. 516	Уч. 517	Уч. 518	Уч. 519	Уч. 520	Уч. 521	Уч. 522	Уч. 523	Уч. 524	Уч. 525	Уч. 526	Уч. 527	Уч. 528	Уч. 529	Уч. 530	Уч. 531	Уч. 532	Уч. 533	Уч. 534	Уч. 535	Уч. 536	Уч. 537	Уч. 538	Уч. 539	Уч. 540	Уч. 541	Уч. 542	Уч. 543	Уч. 544	Уч. 545	Уч. 546	Уч. 547	Уч. 548	Уч. 549	Уч. 550	Уч. 551	Уч. 552	Уч. 553	Уч. 554	Уч. 555	Уч. 556	Уч. 557	Уч. 558	Уч. 559	Уч. 560	Уч. 561	Уч. 562	Уч. 563	Уч. 564	Уч. 565	Уч. 566	Уч. 567	Уч. 568	Уч. 569	Уч. 570	Уч. 571	Уч. 572	Уч. 573	Уч. 574	Уч. 575	Уч. 576	Уч. 577	Уч. 578	Уч. 579	Уч. 580	Уч. 581	Уч. 582	Уч. 583	Уч. 584	Уч. 585	Уч. 586	Уч. 587	Уч. 588	Уч. 589	Уч. 590	Уч. 591	Уч. 592	Уч. 593	Уч. 594	Уч. 595	Уч. 596	Уч. 597	Уч. 598	Уч. 599	Уч. 600	Уч. 601	Уч. 602	Уч. 603	Уч. 604	Уч. 605	Уч. 606	Уч. 607	Уч. 608	Уч. 609	Уч. 610	Уч. 611	Уч. 612	Уч. 613	Уч. 614	Уч. 615	Уч. 616	Уч. 617	Уч. 618	Уч. 619	Уч. 620	Уч. 621	Уч. 622	Уч. 623	Уч. 624	Уч. 625	Уч. 626	Уч. 627	Уч. 628	Уч. 629	Уч. 630	Уч. 631	Уч. 632	Уч. 633	Уч. 634	Уч. 635	Уч. 636	Уч. 637	Уч. 638	Уч. 639	Уч. 640	Уч. 641	Уч. 642	Уч. 643	Уч. 644	Уч. 645	Уч. 646	Уч. 647	Уч. 648	Уч. 649	Уч. 650	Уч. 651	Уч. 652	Уч. 653	Уч. 654	Уч. 655	Уч. 656	Уч. 657	Уч. 658	Уч. 659	Уч. 660	Уч. 661	Уч. 662	Уч. 663	Уч. 664	Уч. 665	Уч. 666	Уч. 667	Уч. 668	Уч. 669	Уч. 670	Уч. 671	Уч. 672	Уч. 673	Уч. 674	Уч. 675	Уч. 676	Уч. 677	Уч. 678	Уч. 679	Уч. 680	Уч. 681	Уч. 682	Уч. 683	Уч. 684	Уч. 685	Уч. 686	Уч. 687	Уч. 688	Уч. 689	Уч. 690	Уч. 691	Уч. 692	Уч. 693	Уч. 694	Уч. 695	Уч. 696	Уч. 697	Уч. 698	Уч. 699	Уч. 700	Уч. 701	Уч. 702	Уч. 703	Уч. 704	Уч. 705	Уч. 706	Уч. 707	Уч. 708	Уч. 709	Уч. 710
--------------------	------------	----------------	-------------	--------------------	-----------------	------	-------	-------	-------	-------	-------	-------	-------	-------	-------	--------	--------	--------	--------	--------	--------	--------	--------	--------	--------	--------	--------	--------	--------	--------	--------	--------	--------	--------	--------	--------	--------	--------	--------	--------	--------	--------	--------	--------	--------	--------	--------	--------	--------	--------	--------	--------	--------	--------	--------	--------	--------	--------	--------	--------	--------	--------	--------	--------	--------	--------	--------	--------	--------	--------	--------	--------	--------	--------	--------	--------	--------	--------	--------	--------	--------	--------	--------	--------	--------	--------	--------	--------	--------	--------	--------	--------	--------	--------	--------	--------	--------	--------	--------	--------	--------	--------	--------	--------	--------	---------	---------	---------	---------	---------	---------	---------	---------	---------	---------	---------	---------	---------	---------	---------	---------	---------	---------	---------	---------	---------	---------	---------	---------	---------	---------	---------	---------	---------	---------	---------	---------	---------	---------	---------	---------	---------	---------	---------	---------	---------	---------	---------	---------	---------	---------	---------	---------	---------	---------	---------	---------	---------	---------	---------	---------	---------	---------	---------	---------	---------	---------	---------	---------	---------	---------	---------	---------	---------	---------	---------	---------	---------	---------	---------	---------	---------	---------	---------	---------	---------	---------	---------	---------	---------	---------	---------	---------	---------	---------	---------	---------	---------	---------	---------	---------	---------	---------	---------	---------	---------	---------	---------	---------	---------	---------	---------	---------	---------	---------	---------	---------	---------	---------	---------	---------	---------	---------	---------	---------	---------	---------	---------	---------	---------	---------	---------	---------	---------	---------	---------	---------	---------	---------	---------	---------	---------	---------	---------	---------	---------	---------	---------	---------	---------	---------	---------	---------	---------	---------	---------	---------	---------	---------	---------	---------	---------	---------	---------	---------	---------	---------	---------	---------	---------	---------	---------	---------	---------	---------	---------	---------	---------	---------	---------	---------	---------	---------	---------	---------	---------	---------	---------	---------	---------	---------	---------	---------	---------	---------	---------	---------	---------	---------	---------	---------	---------	---------	---------	---------	---------	---------	---------	---------	---------	---------	---------	---------	---------	---------	---------	---------	---------	---------	---------	---------	---------	---------	---------	---------	---------	---------	---------	---------	---------	---------	---------	---------	---------	---------	---------	---------	---------	---------	---------	---------	---------	---------	---------	---------	---------	---------	---------	---------	---------	---------	---------	---------	---------	---------	---------	---------	---------	---------	---------	---------	---------	---------	---------	---------	---------	---------	---------	---------	---------	---------	---------	---------	---------	---------	---------	---------	---------	---------	---------	---------	---------	---------	---------	---------	---------	---------	---------	---------	---------	---------	---------	---------	---------	---------	---------	---------	---------	---------	---------	---------	---------	---------	---------	---------	---------	---------	---------	---------	---------	---------	---------	---------	---------	---------	---------	---------	---------	---------	---------	---------	---------	---------	---------	---------	---------	---------	---------	---------	---------	---------	---------	---------	---------	---------	---------	---------	---------	---------	---------	---------	---------	---------	---------	---------	---------	---------	---------	---------	---------	---------	---------	---------	---------	---------	---------	---------	---------	---------	---------	---------	---------	---------	---------	---------	---------	---------	---------	---------	---------	---------	---------	---------	---------	---------	---------	---------	---------	---------	---------	---------	---------	---------	---------	---------	---------	---------	---------	---------	---------	---------	---------	---------	---------	---------	---------	---------	---------	---------	---------	---------	---------	---------	---------	---------	---------	---------	---------	---------	---------	---------	---------	---------	---------	---------	---------	---------	---------	---------	---------	---------	---------	---------	---------	---------	---------	---------	---------	---------	---------	---------	---------	---------	---------	---------	---------	---------	---------	---------	---------	---------	---------	---------	---------	---------	---------	---------	---------	---------	---------	---------	---------	---------	---------	---------	---------	---------	---------	---------	---------	---------	---------	---------	---------	---------	---------	---------	---------	---------	---------	---------	---------	---------	---------	---------	---------	---------	---------	---------	---------	---------	---------	---------	---------	---------	---------	---------	---------	---------	---------	---------	---------	---------	---------	---------	---------	---------	---------	---------	---------	---------	---------	---------	---------	---------	---------	---------	---------	---------	---------	---------	---------	---------	---------	---------	---------	---------	---------	---------	---------	---------	---------	---------	---------	---------	---------	---------	---------	---------	---------	---------	---------	---------	---------	---------	---------	---------	---------	---------	---------	---------	---------	---------	---------	---------	---------	---------	---------	---------	---------	---------	---------	---------	---------	---------	---------	---------	---------	---------	---------	---------	---------	---------	---------	---------	---------	---------	---------	---------	---------	---------	---------	---------	---------	---------	---------	---------	---------	---------	---------	---------	---------	---------	---------	---------	---------	---------	---------	---------	---------	---------	---------	---------	---------	---------	---------	---------	---------	---------	---------	---------	---------	---------	---------	---------	---------	---------	---------	---------	---------	---------	---------	---------	---------	---------	---------



Формат	Зона	Лист	Обозначение	Наименование	Кол-во	Примечание
				<u>Документация</u>		
A3			ТП901-5-39.87-ПЗ	Пояснительная записка		
				<u>С1</u>		
				<u>Детали</u>		
54	1			8 шт ГОСТ 5781-82 \varnothing 990	8	0,4 кг

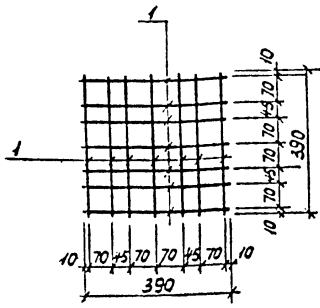
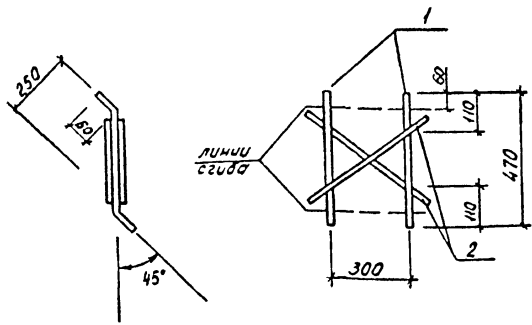
ТП901-5-39.87-КЖЦ-С1		
Сетка С1	Станд	Масса
	рп	3,2
	Лист	Листов 1
		Киевский Простройпроект
Формат А4		

Начальн Савченко
 Г.П. Козлов
 Р.С. Дужак
 В.И. Камутова
 С.М. Чернышова
 С.С. Коммутова

Формат	Зона	Лист	Обозначение	Наименование	Кол-во	Примечание
				<u>Документация</u>		
A3			ТП901-5-39.87-ПЗ	Пояснительная записка		
				<u>С2</u>		
				<u>Детали</u>		
54	1			8 шт ГОСТ 5781-82 \varnothing 2250	24	1,4 кг

ТП901-5-39.87-КЖЦ-С2		
Сетка С2	Станд	Масса
	рп	33,6
	Лист	Листов 1
		Киевский Простройпроект
Формат А4		

Начальн Савченко
 Г.П. Козлов
 Р.С. Дужак
 В.И. Камутова
 С.М. Чернышова
 С.С. Коммутова



Формат	Зона	Лист	Обозначение	Наименование	Кол-во	Примечание
				<u>Документация</u>		
			ТП901-5-39 87- ПЗ	Пояснительная записка		
				<u>СЗ</u>		
				<u>Детали</u>		
54		1		ФЛАНЦ ГОСТ 5781-82° R=470	2	0,3 кг
54		2		ФЛАНЦ ГОСТ 5781-82° R=420	2	0,25 кг

Формат	Зона	Лист	Обозначение	Наименование	Кол-во	Примечание
				<u>Документация</u>		
			ТП901-5-39 87 - ПЗ	Пояснительная записка		
				<u>С4</u>		
				<u>Детали</u>		
54		1		ФЛАНЦ ГОСТ 5781-82° R=390	14	0,15 кг

ТП901-5-39 87- КЖЦ-СЗ

Сетка СЗ

Сталь масса листов

рп 1,1

лист листов 1

Киевский
Протстройпроект

Формат А4

Начерт. Савушкан
ГНП Козлов
Рис. эр. Дужак
Зер. инж. Катюта
Ст. техн. Чернышова
Провер. Катюта

ТП901-5-39 87 -КЖЦ-С4

Сетка С4

Сталь масса листов

рп 2,1

лист листов 1

Киевский
Протстройпроект

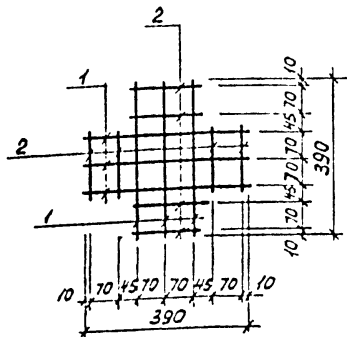
Формат А4

Шв 49 год. Подпись и дата. Взят инвент.

Начерт. Савушкан
ГНП Козлов
Рис. эр. Дужак
Зер. инж. Катюта
Ст. техн. Чернышова
Провер. Катюта

КФ 5534-03

13

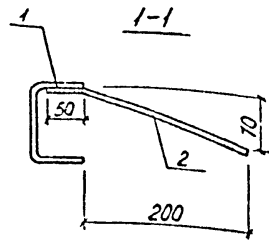
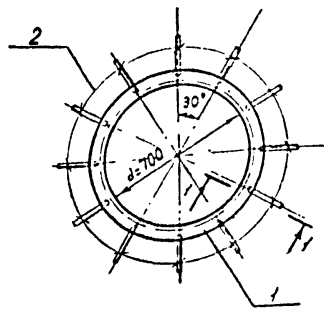


Формат Зона Лист	Обозначение	Наименование	Кол-во	Примечание
		<u>Документация</u>		
43	ТП901-5-39.87-ПЗ	Пояснительная записка		
		<u>С5</u>		
		<u>Детали</u>		
54	1	ФВЛШ ГОСТ 5781-82 $\varnothing=390$	6	0,15кг
54	2	ФВЛШ ГОСТ 5781-82 $\varnothing=150$	8	0,06кг

ТП901-5-39.87 - КЭЦ-С5

Сетка С5

Стадия	Масса	Усилено
рп	1,4	
Лист	Листов 1	
Киевский Промстройпроект		
Формат А4		



Формат Зона Лист	Обозначение	Наименование	Кол-во	Примечание
		<u>Документация</u>		
43	ТП901-5-39.87-ПЗ	Пояснительная записка		
		<u>МН1</u>		
		<u>Детали</u>		
54	1	Стор. вкл. ГОСТ 8273-75* Зст 3 кл 217414-1-3023-82 $\varnothing=250$	1	18,0кг
54	2	ФВЛШ ГОСТ 5781-82 $\varnothing=250$	12	0,1кг

ТП901-5-39.87 - КЭЦ-МН1

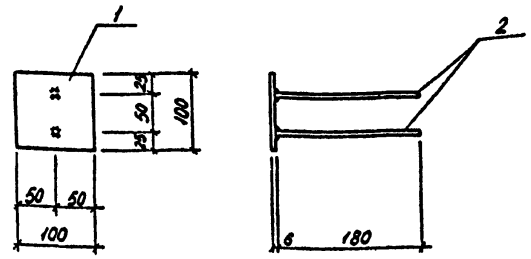
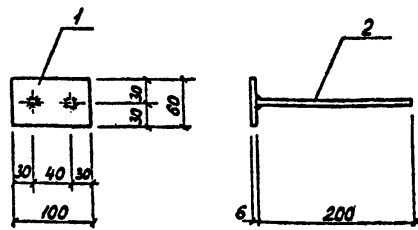
Изделие
закладное МН1

Указано в проекте

Исполн.	Савушкан	Козлов	Духас	Хомутова	Чирчишова	Хомутова
Гип	Козлов	Духас	Хомутова	Чирчишова	Хомутова	

Стадия	Масса	Усилено
рп	13,2	
Лист	Листов 1	
Киевский Промстройпроект		
Формат А4		

кв 3559-03 20



Формат	Зона	Лист	Обозначение	Наименование	Кол-во	Примечание
				<u>Документация</u>		
A3			ТП901-5-39.87-ПЗ	Пояснительная записка		
				<u>МНЗ</u>		
				<u>Детали</u>		
Б4	1			-КАВЛ ГОСТ 103-76 ВЛЗ 3572-1744-3023-80	1	0,3кг
Б4	2			ФВЛШ ГОСТ 5781-82	2	0,1кг

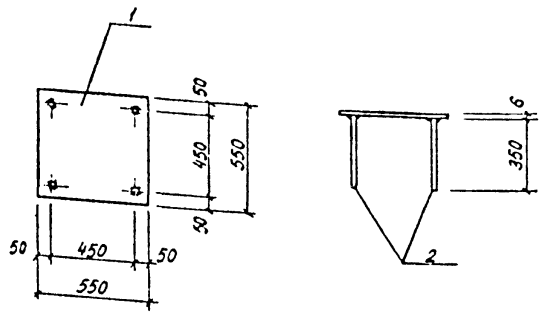
Формат	Зона	Лист	Обозначение	Наименование	Кол-во	Примечание
				<u>Документация</u>		
A3			ТП901-5-39.87 - ПЗ	Пояснительная записка		
				<u>МНЗ</u>		
				<u>Детали</u>		
Б4	1			-КАВЛ ГОСТ 103-76 ВЛЗ 3572-1744-3023-80	1	0,5кг
Б4	2			ФВЛШ ГОСТ 5781-82	2	0,1кг

			ТП901-5-39.87- КЖЦ-МНЗ		
Исполн. Саввукан	Козлов	Лист	Изделие		Листов 1
			закладное МНЗ		
			РП	0,5	
			Киевский Промстройпроект		

Исполн. Саввукан

			ТП901-5-39.87 - КЖЦ-МНЗ		
Исполн. Саввукан	Козлов	Лист	Изделие		Листов 1
			закладное МНЗ		
			РП	0,7	
			Киевский Промстройпроект		

Формат А4



Формат	Зона	Лист	Обозначение	Наименование	кол-во	Примечание
			ТП 901-5-39 87 - ПЗ	<u>Документация</u>		
А3				Пояснительная записка		
				<u>МН4</u>		
				<u>Детали</u>		
Б4	1			8x550 ГОСТ 22-70 Лист 3 из 4	1	14,2 кг
Б4	2			Ø 10 А III ГОСТ 5781-82 Лист 1 из 4	4	0,2 кг

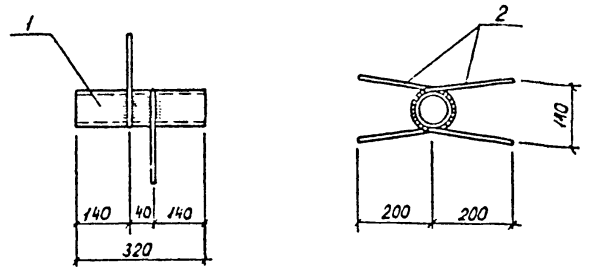
ТП 901-5-39 87 - КЖИ-МН4

Изделие
закладное МН4

Стадия	Масса	Масштаб
РП	15,0	

Лист 1 из 1
Киевский
Промстройпроект

Формат А4



Формат	Зона	Лист	Обозначение	Наименование	кол-во	Примечание
			ТП 901-5-39 87 - ПЗ	<u>Документация</u>		
А3				Пояснительная записка		
				<u>МН5</u>		
				<u>Детали</u>		
Б4	1			Труба 50x3,5 ГОСТ 3252-75 Лист 1 из 1	1	1,6 кг
Б4	2			Ø 8 А III ГОСТ 5781-82 Лист 1 из 1	2	0,2 кг

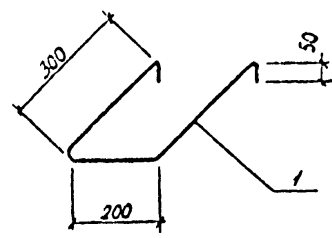
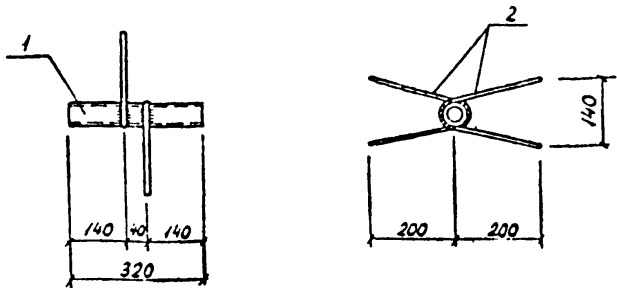
ТП 901-5-39 87 - КЖИ-МН5

Изделие
закладное МН5

Стадия	Масса	Масштаб
РП	2,0	

Лист 1 из 1
Киевский
Промстройпроект

Формат А4



Формат Зона	Поз.	Обозначение	Наименование	кол. во	Приме- чание
			<u>Документация</u>		
43		ТП901-5-39.87- ПЗ	Пояснительная записка		
			<u>МНБ</u>		
			<u>Детали</u>		
54	1		Труба 25x3,2 ГОСТ 3262-75 $\rho=320$	1	0,8кг
54	2		ϕ ВАН ГОСТ 5781-82 $\rho=480$	2	0,2кг

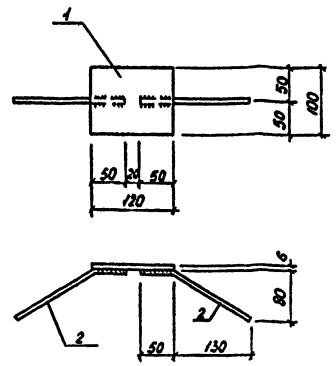
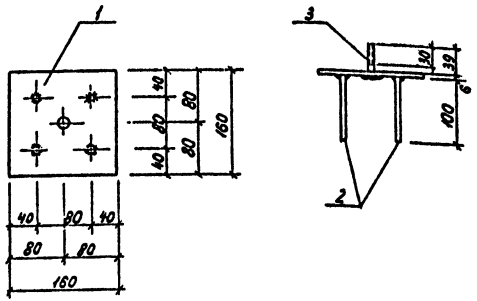
ТП901-5-39.87 - КЖИ-МНБ				
нач. отд.	Савушкан	ИИ	Изделие закладное МНБ	
Гип	Козлов	ИИ		
рук. зр.	Дужак	ИИ		
проект	Хомутава	ИИ		
проект	Чернышова	ИИ	Киевский Промстройпроект	
проект	Хомутава	ИИ		
		стадия	Масса	масштаб
		рп	1,2	
		лист	лист 1	

Формат А4

Формат Зона	Поз.	Обозначение	Наименование	кол. во	Приме- чание
			<u>Документация</u>		
43		ТП901-5-39.87- ПЗ	Пояснительная записка		
			<u>МНБ</u>		
			<u>Детали</u>		
54	1		ϕ 16А1 ГОСТ 5781-82 $\rho=900$	1	1,4кг

И.И. 12.03.87 Подпись и дата

ТП901-5-39.87 - КЖИ-МНБ				
нач. отд.	Савушкан	ИИ	Изделие закладное МНБ	
Гип	Козлов	ИИ		
рук. зр.	Дужак	ИИ		
проект	Хомутава	ИИ		
проект	Чернышова	ИИ	Киевский Промстройпроект	
проект	Хомутава	ИИ		
		стадия	Масса	масштаб
		рп	1,4	
		лист	лист 1	



Формат	Зона	Лист	Обозначение	Наименование	Кол-во	Примечание
				<u>Документация</u>		
A3			ТП901-5-39.87 - ПЗ	Пояснительная записка		
				<u>МНВ</u>		
				<u>Детали</u>		
				- Архив ГОСТ 103-78		
				Всп.эл.п.1 ГУИЧ.С.3023.40 P-160	1	1,2кг
Б4	1			ф8АИИ ГОСТ 5781-82 P=100	4	0,04кг
Б4	2			Болт М12х45 ГОСТ 7798-70	1	0,6кг
Б4	3			Болт М12х45 ГОСТ 7798-70	1	0,6кг
Б4	4			Гайка М12 ГОСТ 5915-70	2	0,02кг
Б4	5			Шайба М16 ГОСТ 11371-78	1	0,01кг

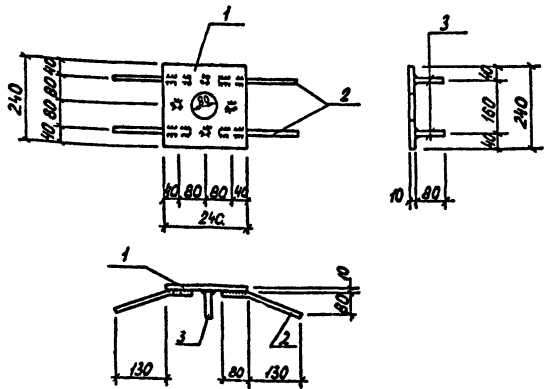
Формат	Зона	Лист	Обозначение	Наименование	Кол-во	Примечание
				<u>Документация</u>		
A3			ТП901-5-39.87 - ПЗ	Пояснительная записка		
				<u>МНВ</u>		
				<u>Детали</u>		
				- Архив ГОСТ 103-78		
				Всп.эл.п.1 ГУИЧ.С.3023.40 P-160	1	0,6кг
Б4	1			ф8АИИ ГОСТ 5781-82 P=200	2	0,1кг
Б4	2			ф10АИИ ГОСТ 5781-82 P=200	2	0,1кг

ТП901-5-39.87 - КЖС-МНВ			Стадия	Масса	Масштаб
Изделие закладное МНВ			РП	1,5	
Лист			Листов 1		
Киевский Промстройпроект					
Формат А4					

Указано в табл. 1. Проверка изделия. Выход и вкл.

ТП901-5-39.87-КЖС-МНВ			Стадия	Масса	Масштаб
Изделие закладное МНВ			РП	0,8	
Лист			Листов 1		
Киевский Промстройпроект					
Формат А4					

№ 3534-03 24



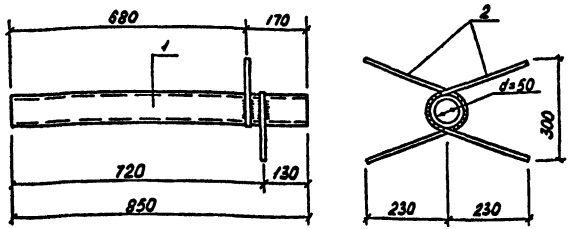
Формат	Зона	Лист	Обозначение	Наименование	Кол-во	Примечание
				<u>Документация</u>		
А3			ТП901-5-39.87 - ПЗ	Пояснительная записка		
				<u>МН10</u>		
				<u>Детали</u>		
Б4	1			ЮК200 ГОСТ 82-70*	1	4,5кг
Б4	2			Ф10А11 ГОСТ 5781-82* Р=230	4	0,15кг
Б4	3			Ф10А11 ГОСТ 5781-82* Р=80	4	0,05кг

ТП901-5-39.87-КЖС-МН10

нач. отд. Савусяк
 ГИП Козлов
 Рук. гр. Духаск
 Вед. инж. Камылова
 Ст. техн. Чернышова
 Провер. Камылова

Изделие
 закладное МН10

Стадия Масса Количество
 РП 5,3
 Лист Листов 1
 Киевский
 Проектстройпроект
 Формат А4



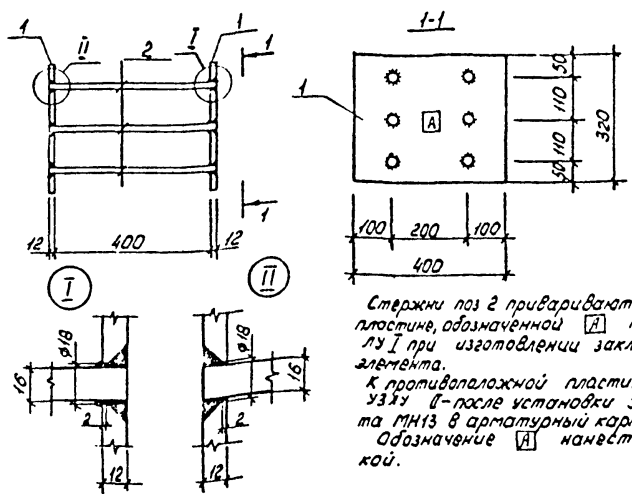
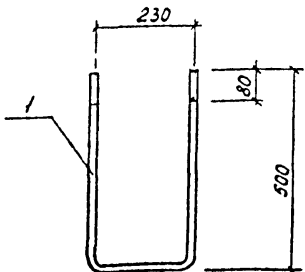
Формат	Зона	Лист	Обозначение	Наименование	Кол-во	Примечание
				<u>Документация</u>		
А3			ТП901-5-39.87- ПЗ	Пояснительная записка		
				<u>МН11</u>		
				<u>Детали</u>		
Б4	1			Груда 50x35 ГОСТ 3262-75* Р=650	1	4,2кг
Б4	2			Ф8А11 ГОСТ 5781-82* Р=530	2	0,25кг

ТП901-5-39.87-КЖС-МН11

нач. отд. Савусяк
 ГИП Козлов
 Рук. гр. Духаск
 Вед. инж. Камылова
 Ст. техн. Чернышова
 Провер. Камылова

Изделие
 закладное МН11

Стадия Масса Количество
 РП 4,7
 Лист Листов 1
 Киевский
 Проектстройпроект



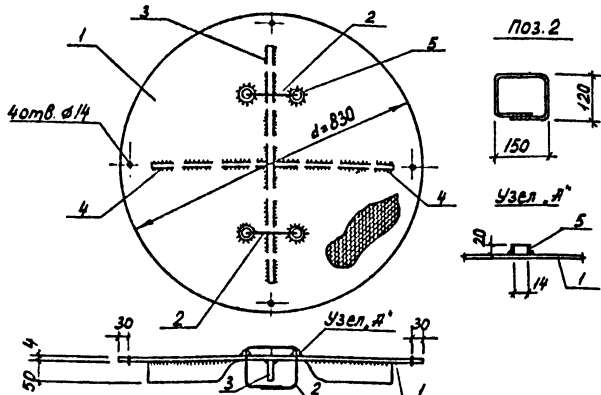
Стержни поз 2 привариваются к пластине, обозначенной [А] по узлу I при изготовлении закладного элемента.
К противоположной пластине - по узлу II - после установки элемента МН13 в арматурный каркас.
Обозначение [А] нанести краской.

Формат	Зона	Поз.	Обозначение	Наименование	Кол-во	Примечание
				<u>Документация</u>		
A3			ТП901-5-39 87 - ПЗ	Пояснительная записка		
				<u>МН12</u>		
				<u>Детали</u>		
54	1		φ18A1 ГОСТ5781-82 L=1230		1	2,5кг

Формат	Зона	Поз.	Обозначение	Наименование	Кол-во	Примечание
				<u>Документация</u>		
A3			ТП901-5-39.87 - ПЗ	Пояснительная записка		
				<u>МН13</u>		
				<u>Детали</u>		
54	1		-12x320 ГОСТ 82x70 φ6m3cп5-11y14-1-3023-20 P=400		2	12,1кг
54	2		φ16A1 ГОСТ5781-82 L=400		6	0,6кг

ТП901-5-39.87-КЖИ-МН12			Листов	Масса	Масштаб
Исполн.	Савушкан	БС	рп	2,5	
Провер.	Козлов	БС	лист		Листов 1
Утвержд.	Козлов	БС	Киевский Промстройпроект		
Дата	20.02.88		Формат А4		

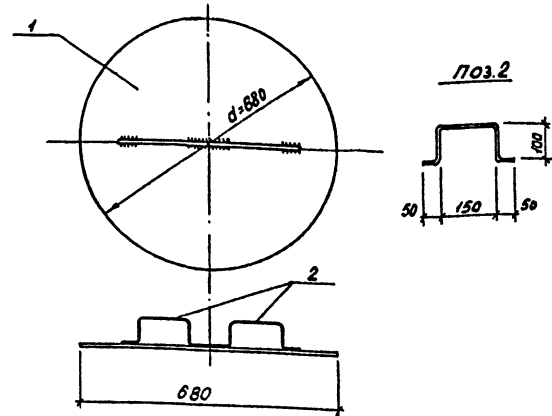
ТП901-5-39.87-КЖИ-МН13			Листов	Масса	Масштаб
Исполн.	Савушкан	БС	рп	2,5	
Провер.	Козлов	БС	лист		Листов 1
Утвержд.	Козлов	БС	Киевский Промстройпроект		
Дата	20.02.88		Формат А4		



Формат Зона	Поз.	Обозначение	Наименование	К-во	Приме- чание
			<u>Документация</u>		
РЗ		ТП 901-5-3987-ПЗ	Пояснительная записка		
			<u>МС1</u>		
			<u>Детали</u>		
Б4	1		Сталь марки Б-4 ГОСТ 8568-71* АСТАЛП-11У14-Т-3023-80	1	18,4 кг
Б4	2		φ10А1 ГОСТ 5781-82* L=650	2	0,4 кг
Б4	3		φ10А1 ГОСТ 103-76 АСТАЛП-11У14-Т-3023-80 L=650	1	1,5 кг
Б4	4		φ10А1 ГОСТ 103-76 АСТАЛП-11У14-Т-3023-80 L=320	2	0,75 кг
Б4	5		Труба 20x2,8 ГОСТ 3282-75* L=20	4	0,03 кг

ТП 901-5-3987-КЖУ-МС1

Начерт	Собственн	Изделие	Стадия	Масса	Масштаб
Г.И.П.	Козлов	соединительное МС1	РП	22,3	
Р.К.З.	Дужак		Лист	Листов 1	
			Киевский Промстройпроект		
			Формат А4		

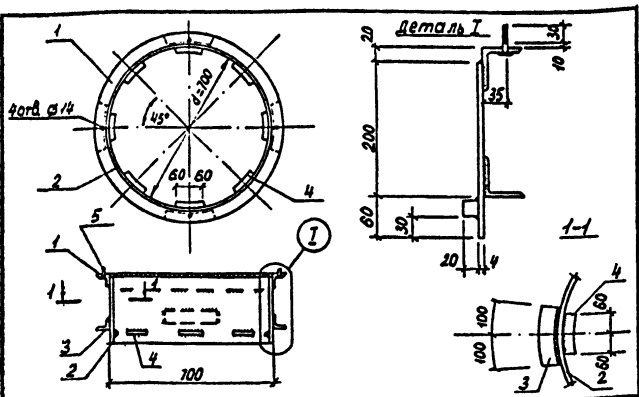


Формат Зона	Поз.	Обозначение	Наименование	К-во	Приме- чание
			<u>Документация</u>		
РЗ		ТП 901-5-3987-ПЗ	Пояснительная записка		
			<u>МС2</u>		
			<u>Детали</u>		
Б4	1		Сталь марки Б-4 ГОСТ 8568-71* АСТАЛП-11У14-Т-3023-80	1	11,4 кг
Б4	2		φ10А1 ГОСТ 5781-82* L=450	2	0,3 кг

ТП 901-5-3987-КЖУ-МС2

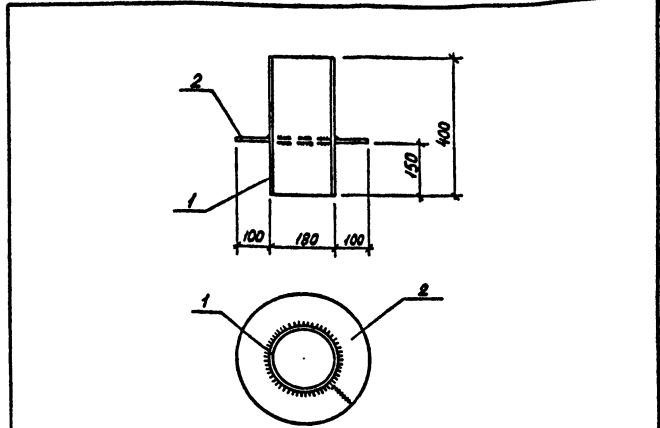
Начерт	Собственн	Изделие	Стадия	Масса	Масштаб
Г.И.П.	Козлов	соединительное МС2	РП	120	
Р.К.З.	Дужак		Лист	Листов 1	
			Киевский Промстройпроект		
			Формат А4		

КФ5334-03 28 Формат А4



Формат	Зона	Лист	Обозначение	Наименование	кол-во	Примечания
-				<u>Документация</u>		
A3			ТП901-5-39.87 - ПЗ	Пояснительная записка		
				<u>МСЗ</u>		
				<u>Детали</u>		
54	1		4.63x3 ГОСТ 9309-72	1	11,1кг	
54	2		4.22x2 ГОСТ 4903-74	1	17,9кг	
54	3		4.50x4 ГОСТ 9309-72	4	0,75кг	
54	4		4.63x3 ГОСТ 9309-72	4	0,4кг	
54	5		Болт М12x45 ГОСТ 7798-70	4	0,08кг	
54	6		Шайба М12 ГОСТ 11371-68	4	0,01кг	
54	7		Гайка М12 ГОСТ 5915-70	4	0,01кг	

			ТП901-5-39.87 - КЖС-МСЗ		
Нач. отд.	Савченко	Б	Изделие соединительное МСЗ	Станд. Масса	Масса
				рп	35,4
Гип	Козлов	П	Киевский Промстройпроект	Лист	Листов 1
Рук. эр.	Дужак	П			
Вед. инж.	Кочутова	В			
Кт. техн.	Чернышова	В			
Провер.	Кочутова	В			



Формат	Зона	Лист	Обозначение	Наименование	кол-во	Примечания
-				<u>Документация</u>		
A3			ТП901-5-39.87 - ПЗ	Пояснительная записка		
				<u>МСЧ</u>		
				<u>Детали</u>		
54	1		Грибы 180x45 ГОСТ 10704-76	4	5,1кг	
54	2		4.63x3 ГОСТ 9309-72	1	4,1кг	

			ТП901-5-39.87 - КЖС-МСЧ		
Нач. отд.	Савченко	Б	Изделие соединительное МСЧ	Станд. Масса	Масса
				рп	10,2
Гип	Козлов	П	Киевский Промстройпроект	Лист	Листов 1
Рук. эр.	Дужак	П			
Вед. инж.	Кочутова	В			
Кт. техн.	Чернышова	В			
Провер.	Кочутова	В			

